

Käytä tätä opasta, jos kohtaat ongelmia tai sinulla on kysymyksiä "Sony | Headphones Connect" -sovelluksen käytöstä.

Aloittaminen

[Luettelo yhteensopivista laitteista](#)

["Sony | Headphones Connect" -sovelluksen asentaminen](#)

[Sony-kuulokkeiden rekisteröinti](#)

[Sony-kuulokkeiden asettaminen](#)

Käyttäminen

[Tietoja "Sony | Headphones Connect" -kojelaudasta](#)

[Tila]-välilehdellä näytettävät toiminnot

- [Toimintojen tai sijaintien tunnistaminen ja melunvaimennustoiminnon automaattinen säätäminen \(Taustaaänten hallinta\)](#)
- [Monipisteyhteyteen yhdistetyn laitteen vaihtaminen \(Yhdistettävä laite\)](#)
- [Musiikin toistolaitteen vaihtaminen, kun se on yhdistetty monipisteyhteyteen](#)
- [Toistettavan kappaleen ohjaus](#)
- [Nykyisen äänenpaineen tarkistaminen](#)

[Ääni]-välilehdellä näytettävät toiminnot

- [Äänen pika-asetusten käyttäminen](#)
- [Melunvaimennustoiminnon ja ympäristöäänän tilan asettaminen \(Ympäristöäänän säätö\)](#)
- [Puhuminen toisen henkilön kanssa kuulokkeiden ollessa korvilla \(Chattaa puhumalla\)](#)
- [Melunvaimennustoiminnon optimointi käyttöolosuhteiden ja ilmanpaineen mukaan \(Melunvaimennuksen optimoija\)](#)
- [Äänen sijainnin hallinta](#)

- [Surround-tehosteen asettaminen \(Surround \(VPT\)\)](#)
- [Äänenlaadun asettaminen taajuuskorjaimella \(Taajuuskorjain\)](#)
- [Halutun taajuuskorjaimen asettaminen \(Löydä taajuuskorjaimesi\)](#)
- [Basson tason asettaminen \(CLEAR BASS\)](#)
- [Melunvaimennustoiminnon asettaminen](#)
- [360 Reality Audion asetuksen muuttaminen](#)
- [Tilaaänen optimointi yhdistämällä Android-päänseurantaan \(Tilaaäni ja päänseuranta\)](#)
- [BLUETOOTH-yhteyden prioriteettitilan vaihtaminen \(Äänenlaatutila\)](#)
- [BLUETOOTH-yhteyden prioriteettitilan vaihtaminen \(Bluetooth-yhteyden laatu\)](#)
- [Asetus DSEE Extreme \(korkean alan kompensatio\)](#)
- [Asetus DSEE HX \(korkean alan kompensatio\)](#)
- [Asetus DSEE \(korkean alan kompensatio\)](#)
- [Tilaaänen optimointi mittaamalla käyttökulma \(Tilaaänen optimointi\)](#)

[Järjestel.]-välilehdellä näytettävät toiminnot

- [Monipisteyhteyden käyttöönotto \(Yhdistä 2 laitteeseen yhtäikaa\)](#)
- [Äänivustaja-asetuksen vaihtaminen](#)
- [Amazon Alexan aktivoinnin päälle/pois-asetuksen vaihtaminen äänelläsi \(Aktivoi äänivustaja äänelläsi\)](#)
- [Äänenvoimakkuuden automaattinen säätö ympäristöäännten mukaan \(Mukautuva äänenvoimakkuuden säätö\)](#)
- [Painikkeen tai kosketusanturin toiminnan muuttaminen](#)
- [Napautustoiminnon toiminnan muuttaminen](#)
- [Laajan alueen napautus -asetuksen muuttaminen](#)
- [Kosketusanturin ohjauspaneelin asettaminen](#)
- [\[Ympäristöäännten säätö\]-toimintoasetus vaihtaminen](#)
- [Quick Access -toiminnoille määritetyn palvelun vaihtaminen](#)
- [Kuulokkeiden hallinta nyökkäämällä ja pudistamalla päätä \(Pään eleet\)](#)
- [Kuulokkeiden LE Audio -yhteyden asettaminen](#)
- [Nappikuulokkeiden sovitteiden optimaalisen koon määrittäminen](#)
- [Virran automaattisen katkaisun asettaminen \(Automaattinen Virrankatkaisu\)](#)
- [Keskeyttää musiikin toiston, kun kuulokkeet otetaan pois \(Taukotilaan, kun kuulokkeet poistetaan\)](#)
- [Virransäästön asettaminen \(Virransäästövalmiustila\)](#)
- [Saapuvan puhelun värinän asettaminen](#)
- [Oman äänesi kuulemisen helpottaminen puhelun aikana \(Tallenna ääntä puhelun aikana\)](#)
- [Ilmoitusten ja ääniohjauksen asettaminen](#)
- [Ohjelmiston lataus- ja päivitysmenetelmien asettaminen](#)
- [Asetusten alustaminen](#)

[Palvelut]-välilehdellä näytettävät toiminnot

[Palvelujen asettaminen](#)

[Kuulokkeiden käytön tarkistaminen \(Aktiviteetti\)](#)

[Pienoisohjelman järjestäminen älypuhelimeen](#)

Tärkeitä tietoja

[Tavaramerkit](#)

Vianmääritys

[Toiminnon \[Taustäänten hallinta\] tila ei ole oikein, vaikka seisot paikallaan](#)

[\[Taustäänten hallinta\] ei tunnista oikein usein käymääsi sijaintia](#)

[Mitä, jos laitenimeä ei näy kohteessa "Sony | Headphones Connect"?](#)

[Ei voi asettaa 360 Reality Audiota](#)

[LE Audio -yhteyttä ei voida muodostaa](#)

[Mitä, jos ääniohjausta ei kuulu?](#)

Helppokäyttöisyysoiminnot

[TalkBack, VoiceOver](#)

[Taustäänten hallinta](#)

[Chattaa puhumalla](#)

[Turvallinen kuuntelu](#)

Luettelo yhteensopivista laitteista

(Lokakuusta 2023)

Päivitä kuulokkeittesi ohjelmisto uusimpaan versioon.

<https://www.sony.net/elesupport/>

Kojelaudan tilakuvakkeet

	Virran katkaisu	DSEE Extreme™	DSEE HX	DSEE	Koodekki
MDR-XB950B1	—	—	—	—	—
MDR-XB950N1	—	—	—	—	—
WF-1000X	—	—	—	—	✓
WF-1000XM3	✓	—	✓	—	✓
WF-1000XM4	✓	✓	—	—	✓
WF-1000XM5	✓	✓	—	—	✓
WF-C500	✓	—	—	✓	✓
WF-C700N	✓	—	—	✓	✓
WF-H800	✓	—	✓	—	✓
WF-SP700N	—	—	—	—	✓
WF-SP800N	✓	—	—	—	✓
WF-SP900	—	—	—	—	✓
WH-1000XM2	—	—	✓	—	✓
WH-1000XM3	—	—	✓	—	✓
WH-1000XM4	✓	✓	—	—	✓
WH-1000XM5	✓	✓	—	—	✓
WH-CH520	✓	—	—	✓	✓
WH-CH700N	—	—	—	✓	✓
WH-CH720N	✓	—	—	✓	✓
WH-H800	—	—	✓	—	✓
WH-H810	✓	—	✓	—	✓
WH-H900N	—	—	✓	—	✓
WH-H910N	✓	—	✓	—	✓
WH-XB700	—	—	—	✓	✓
WH-XB900N	—	—	—	✓	✓
WH-XB910N	✓	—	—	✓	✓
WI-1000X	—	—	✓	—	✓
WI-1000XM2	✓	—	✓	—	✓
WI-C100	✓	—	—	✓	✓
WI-C600N	—	—	—	✓	✓

	Virran katkaisu	DSEE Extreme™	DSEE HX	DSEE	Koodekki
WI-H700	—	—	✓	—	✓
WI-SP600N	—	—	—	—	✓
LinkBuds	✓	—	—	✓	✓
LinkBuds S	✓	✓	—	—	✓
LinkBuds UC	✓	—	—	✓	✓

[Tila]-välilehdellä näytettävät toiminnot

	Taustäännten hallinta	Yhdistettävä laite	Musiikin toistolaitteen vaihtaminen, kun se on yhdistetty monipisteyhteyteen	Nyt toistetaan	Nykyinen äänenpaine
MDR-XB950B1	—	—	—	—	—
MDR-XB950N1	—	—	—	—	—
WF-1000X	✓	—	—	✓	—
WF-1000XM3	✓	—	—	✓	—
WF-1000XM4	✓	✓	✓	✓	—
WF-1000XM5	✓	✓	✓	✓	✓
WF-C500	—	—	—	✓	—
WF-C700N	✓	✓	✓	✓	—
WF-H800	—	—	—	✓	—
WF-SP700N	—	—	—	✓	—
WF-SP800N	✓	—	—	✓	—
WF-SP900	—	—	—	—	—
WH-1000XM2	✓	—	—	✓	—
WH-1000XM3	✓	—	—	✓	—
WH-1000XM4	✓	✓	—	✓	—
WH-1000XM5	✓	✓	✓	✓	✓
WH-CH520	—	✓	✓	✓	—
WH-CH700N	—	—	—	✓	—
WH-CH720N	✓	✓	✓	✓	—
WH-H800	—	—	—	✓	—
WH-H810	—	—	—	✓	—
WH-H900N	—	—	—	✓	—
WH-H910N	✓	—	—	✓	—
WH-XB700	—	—	—	✓	—

	Taustääänten hallinta	Yhdistettävä laite	Musiikin toistolaitteen vaihtaminen, kun se on yhdistetty monipisteyhteyteen	Nyt toistetaan	Nykyinen äänenpaine
WH-XB900N	✓	—	—	✓	—
WH-XB910N	✓	✓	—	✓	—
WI-1000X	✓	—	—	✓	—
WI-1000XM2	✓	—	—	✓	—
WI-C100	—	—	—	✓	—
WI-C600N	—	—	—	✓	—
WI-H700	—	—	—	✓	—
WI-SP600N	—	—	—	✓	—
LinkBuds	—	✓	✓	✓	—
LinkBuds S	✓	✓	✓	✓	✓
LinkBuds UC	—	—	—	✓	—

[Ääni]-välilehdellä näytettävät toiminnot (Kohinanvaimennus-toimintoon liittyvät toiminnot)

	Ympäristöäänten säätö (saumaton ohjaus)	Ympäristöäänten säätö (tilan vaihtaminen)	Chattaa puhumalla	Melunvaimennuksen optimoija (Henkilökohtainen optimointi/Ilmakehänpaineen optimointi)	Melunvaimennuksen optimoija (Ilmakehänpaineen optimointi)	Kohinanvaimennus
MDR-XB950B1	—	—	—	—	—	—
MDR-XB950N1	—	—	—	—	—	✓
WF-1000X	—	✓	—	—	—	—
WF-1000XM3	✓	—	—	—	—	—
WF-1000XM4	✓	—	✓	—	—	—
WF-1000XM5	✓	—	✓	—	—	—
WF-C500	—	—	—	—	—	—
WF-C700N	—	✓	—	—	—	—
WF-H800	—	—	—	—	—	—
WF-SP700N	—	✓	—	—	—	—
WF-SP800N	✓	—	—	—	—	—
WF-SP900	—	✓	—	—	—	—
WH-1000XM2	✓	—	—	✓	—	—

	Ympäristöäänien säätö (saumaton ohjaus)	Ympäristöäänien säätö (tilan vaihtaminen)	Chattaa puhumalla	Melunvaimennuksen optimoija (Henkilökohtainen optimointi/Ilmakehänpaineen optimointi)	Melunvaimennuksen optimoija (Ilmakehänpaineen optimointi)	Kohinanvaimennus
WH-1000XM3	✓	—	—	✓	—	—
WH-1000XM4	✓	—	✓	✓	—	—
WH-1000XM5	✓	—	✓	—	—	—
WH-CH520	—	—	—	—	—	—
WH-CH700N	—	—	—	—	—	✓
WH-CH720N	—	✓	—	—	—	—
WH-H800	—	—	—	—	—	—
WH-H810	—	—	—	—	—	—
WH-H900N	—	✓	—	—	—	—
WH-H910N	✓	—	—	—	—	—
WH-XB700	—	—	—	—	—	—
WH-XB900N	✓	—	—	—	—	—
WH-XB910N	✓	—	—	—	—	—
WI-1000X	✓	—	—	—	✓	—
WI-1000XM2	✓	—	—	—	✓	—
WI-C100	—	—	—	—	—	—
WI-C600N	—	✓	—	—	—	—
WI-H700	—	—	—	—	—	—
WI-SP600N	—	✓	—	—	—	—
LinkBuds	—	—	✓	—	—	—
LinkBuds S	✓	—	✓	—	—	—
LinkBuds UC	—	—	✓	—	—	—

[Ääni]-välilehdellä näytettävät toiminnot (paitsi Kohinanvaimennus-toimintoon liittyvät toiminnot)

	Äänen pika-asetukset	Äänen sijainnin hallinta	Surround (VPT)	Taajuuskorjain	Löydä taajuuskorjaimesi	CLEAR BASS (Sähköbassotehostin)	360 Reality Audion asetus
MDR-XB950B1	—	—	✓	—	—	✓	✓
MDR-XB950N1	—	—	✓	—	—	✓	✓
WF-1000X	—	—	—	✓ ^{*1}	—	—	✓
WF-1000XM3	—	—	—	✓	✓	—	✓
WF-1000XM4	—	—	—	✓	✓	—	✓
WF-1000XM5	—	—	—	✓	✓	—	✓
WF-C500	—	—	—	✓	✓	—	✓
WF-C700N	—	—	—	✓	✓	—	✓
WF-H800	—	—	—	✓	✓	—	✓
WF-SP700N	✓	—	—	✓ ^{*1}	—	—	—
WF-SP800N	—	—	—	✓	✓	—	✓
WF-SP900	✓	—	—	✓	✓	—	—
WH-1000XM2	—	✓	✓	✓	✓	—	✓
WH-1000XM3	—	✓	✓	✓	✓	—	✓
WH-1000XM4	—	—	—	✓	✓	—	✓
WH-1000XM5	—	—	—	✓	✓	—	✓
WH-CH520	—	—	—	✓	✓	—	✓
WH-CH700N	—	—	✓	✓	✓	—	—
WH-CH720N	—	—	—	✓	✓	—	✓
WH-H800	—	—	✓	✓	✓	—	✓
WH-H810	—	—	—	✓	✓	—	✓
WH-H900N	—	—	✓	✓	✓	—	✓
WH-H910N	—	—	—	✓	✓	—	✓
WH-XB700	—	✓	✓	—	—	✓	✓
WH-XB900N	—	✓	✓	✓	✓	—	✓
WH-XB910N	—	—	—	✓	✓	—	✓

	Äänen pika-asetukset	Äänen sijainnin hallinta	Surround (VPT)	Taajuuskorjain	Löydä taajuuskorjaimesi	CLEAR BASS (Sähköbassotehostin)	360 Reality Audion asetus
WI-1000X	—	✓	✓	✓	✓	—	✓
WI-1000XM2	—	—	—	✓	✓	—	✓
WI-C100	—	—	—	✓	✓	—	✓
WI-C600N	✓	—	—	✓	✓	—	—
WI-H700	—	—	✓	✓	✓	—	✓
WI-SP600N	✓	—	—	✓ ^{*1}	—	—	—
LinkBuds	—	—	—	✓	✓	—	✓
LinkBuds S	—	—	—	✓	✓	—	✓
LinkBuds UC	—	—	—	✓	✓	—	✓

*1 Vain esiasetusten valinta.

	Äänenlaatutila	Bluetooth-yhteyden laatu	DSEE Extreme	DSEE HX	DSEE	Tiläänen optimointi	Tilääni ja pääseuranta
MDR-XB950B1	—	—	—	—	—	—	—
MDR-XB950N1	—	—	—	—	—	—	—
WF-1000X	✓	—	—	—	—	—	—
WF-1000XM3	✓	—	—	✓	—	—	—
WF-1000XM4	—	✓	✓	—	—	—	—
WF-1000XM5	—	✓	✓	—	—	✓	✓
WF-C500	—	✓	—	—	✓	—	—
WF-C700N	—	✓	—	—	✓	—	—
WF-H800	✓	—	—	✓	—	—	—
WF-SP700N	✓	—	—	—	—	—	—
WF-SP800N	✓	—	—	—	—	—	—
WF-SP900	✓	—	—	—	—	—	—
WH-1000XM2	✓	—	—	✓	—	—	—
WH-1000XM3	✓	—	—	✓	—	—	—
WH-1000XM4	✓	—	✓	—	—	—	—
WH-1000XM5	—	✓	✓	—	—	—	✓
WH-CH520	—	✓	—	—	✓	—	—
WH-CH700N	✓	—	—	—	✓	—	—
WH-CH720N	—	✓	—	—	✓	—	—
WH-H800	✓	—	—	✓	—	—	—
WH-H810	✓	—	—	✓	—	—	—

	Äänenlaatu	Bluetooth-yhteyden laatu	DSEE Extreme	DSEE HX	DSEE	Tilaaänen optimointi	Tilääni ja päänsuranta
WH-H900N	✓	—	—	✓	—	—	—
WH-H910N	✓	—	—	✓	—	—	—
WH-XB700	✓	—	—	—	✓	—	—
WH-XB900N	✓	—	—	—	✓	—	—
WH-XB910N	—	✓	—	—	✓	—	—
WI-1000X	✓	—	—	✓	—	—	—
WI-1000XM2	✓	—	—	✓	—	—	—
WI-C100	—	✓	—	—	✓	—	—
WI-C600N	✓	—	—	—	✓	—	—
WI-H700	✓	—	—	✓	—	—	—
WI-SP600N	✓	—	—	—	—	—	—
LinkBuds	—	✓	—	—	✓	✓	—
LinkBuds S	—	✓	✓	—	—	✓	—
LinkBuds UC	—	✓	—	—	✓	✓	—

[Järjestel.]-välilehdellä näytettävät toiminnot

	Yhdistä 2 laitteeseen yhtäikää	Ääniavustaja	Aktivoi ääniavustaja äänelläsi	Mukautuva äänen voimakkuuden säätö	Painikkeen tai kosketusanturin toiminnon muuttaminen	Muuta napautustoiminnon toimintoa	Kosketusanturin ohjauspaneeli
MDR-XB950B1	—	—	—	—	—	—	—
MDR-XB950N1	—	—	—	—	—	—	—
WF-1000X	—	—	—	—	✓	—	—
WF-1000XM3	—	—	—	—	✓	—	—
WF-1000XM4	✓	✓	✓	—	✓	—	—
WF-1000XM5	✓	✓	✓	—	✓	—	—
WF-C500	—	—	—	—	—	—	—
WF-C700N	✓	—	—	—	✓	—	—
WF-H800	—	—	—	—	✓	—	—
WF-SP700N	—	—	—	—	✓	—	—
WF-SP800N	—	—	—	—	✓	—	—
WF-SP900	—	—	—	—	—	—	—
WH-1000XM2	—	—	—	—	✓	—	—

	Yhdistä 2 laitteeseen yhtäikää	Ääniavustaja	Aktivoi ääniavustaja äänelläsi	Mukautuva äänenvoimakkuuden säätö	Painikkeen tai kosketusanturin toiminnon muuttaminen	Muuta napautustoiminnon toimintoa	Kosketusanturin ohjauspaneeli
WH-1000XM3	—	—	—	—	✓	—	✓
WH-1000XM4	✓	—	—	—	✓	—	✓
WH-1000XM5	✓	✓	✓	—	—	—	✓
WH-CH520	✓	—	—	—	—	—	—
WH-CH700N	—	—	—	—	✓	—	—
WH-CH720N	✓	✓	✓	—	—	—	—
WH-H800	—	—	—	—	—	—	—
WH-H810	—	—	—	—	✓	—	—
WH-H900N	—	—	—	—	✓	—	—
WH-H910N	—	—	—	—	✓	—	—
WH-XB700	—	—	—	—	✓	—	—
WH-XB900N	—	—	—	—	✓	—	—
WH-XB910N	✓	✓	✓	—	—	—	✓
WI-1000X	—	—	—	—	✓	—	—
WI-1000XM2	—	—	—	—	✓	—	—
WI-C100	—	—	—	—	—	—	—
WI-C600N	—	—	—	—	✓	—	—
WI-H700	—	—	—	—	—	—	—
WI-SP600N	—	—	—	—	✓	—	—
LinkBuds	✓	—	✓	✓	—	✓	—
LinkBuds S	✓	✓	✓	—	✓	—	—
LinkBuds UC	—	—	—	✓	—	✓	—

	Laajan alueen napautus (päälle/pois)	Laajan alueen napautus (napautusherkkyyden säätö)	Ympäristöäänten säädön toimintoasetusten vaihtaminen	Quick Access	Pään eleet	Kuulokkeiden LE Audio -yhteysasetus	Määr. parhaat nappikuul. sovitteet	Automaattinen Virrankatkaisu
MDR-XB950B1	—	—	—	—	—	—	—	—
MDR-XB950N1	—	—	—	—	—	—	—	—
WF-1000X	—	—	—	—	—	—	—	—
WF-1000XM3	—	—	—	—	—	—	—	✓
WF-1000XM4	—	—	✓	—	—	—	✓	✓
WF-1000XM5	—	—	✓	✓	✓	✓	✓	✓
WF-C500	—	—	—	—	—	—	—	—
WF-C700N	—	—	✓	—	—	—	—	✓
WF-H800	—	—	—	—	—	—	—	✓
WF-SP700N	—	—	—	—	—	—	—	—
WF-SP800N	—	—	—	—	—	—	—	✓
WF-SP900	—	—	—	—	—	—	—	—
WH-1000XM2	—	—	—	—	—	—	—	—
WH-1000XM3	—	—	—	—	—	—	—	✓
WH-1000XM4	—	—	—	—	—	—	—	✓
WH-1000XM5	—	—	✓	✓	—	—	—	✓
WH-CH520	—	—	—	—	—	—	—	—
WH-CH700N	—	—	—	—	—	—	—	—
WH-CH720N	—	—	✓	—	—	—	—	✓
WH-H800	—	—	—	—	—	—	—	—
WH-H810	—	—	—	—	—	—	—	—
WH-H900N	—	—	—	—	—	—	—	—
WH-H910N	—	—	—	—	—	—	—	✓
WH-XB700	—	—	—	—	—	—	—	—

	Laajan alueen napautus (päälle/pois)	Laajan alueen napautus (napautusherkkyyden säätö)	Ympäristöäänten säädön toimintoasetusten vaihtaminen	Quick Access	Pään eleet	Kuulokkeiden LE Audio -yhteysasetus	Määr. parhaat nappikuul. sovitteet	Automaattinen Virrankatkaisu
WH-XB900N	—	—	—	—	—	—	—	✓
WH-XB910N	—	—	✓	—	—	—	—	✓
WI-1000X	—	—	—	—	—	—	—	—
WI-1000XM2	—	—	—	—	—	—	—	✓
WI-C100	—	—	—	—	—	—	—	—
WI-C600N	—	—	—	—	—	—	—	✓
WI-H700	—	—	—	—	—	—	—	—
WI-SP600N	—	—	—	—	—	—	—	—
LinkBuds	✓	—	—	✓	—	—	—	✓
LinkBuds S	—	—	✓	✓	—	✓	✓	✓
LinkBuds UC	—	✓	—	✓	—	—	—	✓

	Taukotilaan, kun kuulokkeet poistetaan	Virransäästövalmiustila	Saapuvan puh. värinä	Tallenna ääntä puhelun aikana	Ilmoitus & ääniohjaus	Automaattinen ohjelmiston lataus	Päivitä ohjelmisto	Alusta asetukset
MDR-XB950B1	—	—	—	—	—	—	—	—
MDR-XB950N1	—	—	—	—	—	—	—	—
WF-1000X	—	—	—	—	—	—	—	—
WF-1000XM3	✓	—	—	—	✓	✓	—	—
WF-1000XM4	✓	—	—	—	✓	✓	—	✓
WF-1000XM5	✓	—	—	✓	✓	—	✓	✓
WF-C500	—	—	—	—	✓	—	—	—
WF-C700N	—	—	—	—	✓	—	—	—
WF-H800	✓	—	—	—	✓	✓	—	—
WF-SP700N	—	—	—	—	—	—	—	—
WF-SP800N	✓	—	—	—	✓	✓	—	—
WF-SP900	—	—	—	—	—	—	—	—

	Taukotilaan, kun kuulokkeet poistetaan	Virransäästövalmiustila	Saapuvan puh. värinä	Tallenna ääntä puhelun aikana	Ilmoitus & ääniohjaus	Automaattinen ohjelmiston lataus	Päivitä ohjelmisto	Alusta asetukset
WH-1000XM2	—	—	—	—	—	—	—	—
WH-1000XM3	—	—	—	—	✓	—	—	—
WH-1000XM4	✓	—	—	—	✓	✓	—	—
WH-1000XM5	✓	—	—	—	✓	✓	—	✓
WH-CH520	—	—	—	—	✓	—	—	—
WH-CH700N	—	—	—	—	—	—	—	—
WH-CH720N	—	—	—	—	✓	✓	—	✓
WH-H800	—	—	—	—	—	—	—	—
WH-H810	—	—	—	—	✓	✓	—	—
WH-H900N	—	—	—	—	—	—	—	—
WH-H910N	—	—	—	—	✓	✓	—	—
WH-XB700	—	—	—	—	✓	—	—	—
WH-XB900N	—	—	—	—	✓	—	—	—
WH-XB910N	—	—	—	—	✓	✓	—	✓
WI-1000X	—	✓	✓	—	—	—	—	—
WI-1000XM2	—	—	—	—	✓	✓	—	—
WI-C100	—	—	—	—	✓	—	—	—
WI-C600N	—	—	—	—	✓	—	—	—
WI-H700	—	—	✓	—	—	—	—	—
WI-SP600N	—	—	—	—	—	—	—	—
LinkBuds	✓	—	—	—	✓	✓	—	✓
LinkBuds S	✓	—	—	—	✓	✓	—	✓
LinkBuds UC	✓	—	—	—	✓	—	—	✓

[Palvelut]-välilehdellä näytettävät toiminnot*²

	Spotify Tap	Amazon Music Play Now	Endel Quick Access	Auto Play (Beta)	Ingress Prime	Palvelulinkki
WF-1000XM5	✓	✓	✓	✓	✓	✓

	Spotify Tap	Amazon Music Play Now	Endel Quick Access	Auto Play (Beta)	Ingress Prime	Palvelulinkki
WH-1000XM5	✓	✓	✓	✓	—	✓
LinkBuds	✓	✓	✓	✓	✓	✓
LinkBuds S	✓	✓	✓	✓	✓	✓
LinkBuds UC	✓	—	✓	✓	✓	✓

*2 Tuetut palvelut vaihtelevat maan tai alueen mukaan.

Turvallinen kuuntelu

	Turvallinen kuuntelu
WF-1000XM5	✓
WH-1000XM5	✓
LinkBuds S	✓

4-730-254-85(6) Copyright 2017 Sony Corporation

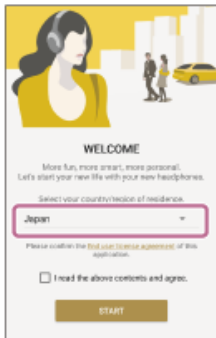
”Sony | Headphones Connect” -sovelluksen asentaminen

Asenna ”Sony | Headphones Connect” älypuhelimien/iPhoneen Sony-kuulokkeiden käyttöä varten.

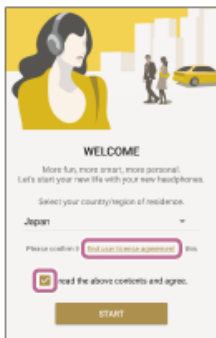
1 Etsi [Sony Headphones Connect] Google Playsta tai App Storesta.

2 Käynnistä sovellus.

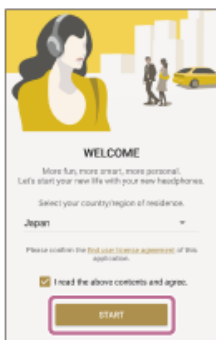
3 Valitse asuinmaa/-alue.



4 Vahvista [Loppukäyttäjän käyttöoikeussopimus] ja merkitse ruutu [Olen lukenut edellä olevan sisällön ja hyväksyn sen.].



5 Napauta [Aloita].

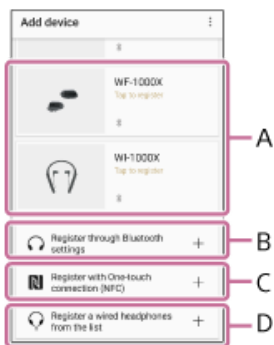


Aiheeseen liittyvää

- [Sony-kuulokkeiden rekisteröinti](#)
- [Sony-kuulokkeiden asettaminen](#)

Sony-kuulokkeiden rekisteröinti

Käynnistä "Sony | Headphones Connect" -sovellus älypuhelimessa/iPhonessa ja rekisteröi sitten Sony-kuulokkeet noudattamalla näytölle tulevia ohjeita. Jos kuulokkeesi ovat langattomat, rekisteröi kuulokkeet käyttämällä alla olevaa menetelmää A, B tai C. Jos kuulokkeesi ovat johdolliset, rekisteröi kuulokkeet käyttämällä menetelmää D.



A: Kytke langattomat kuulokkeet päälle ja vie ne sitten älypuhelimien/iPhonen lähelle. Voit valita kuulokkeiden pariittamisen (rekisteröinnin) BLUETOOTH-yhteydellä.

Jos kuulokkeita ei näy näytössä, kokeile menetelmää B tai C.

B: Kun käytät älypuheliminta/iPhonea, joka ei ole yhteensopiva yhden kosketuksen yhteyden kanssa (NFC), yhdistä ja muodosta pariitus (rekisteröinti) langattomiin kuulokkeisiin BLUETOOTH-yhteydellä älypuhelimien/iPhonen asetusvalikosta. BLUETOOTH-yhteystapa riippuu kuulokkeista.

C: Kun käytät älypuheliminta, joka on yhteensopiva yhden kosketuksen yhteyden kanssa (NFC), yhdistä ja muodosta pariitus (rekisteröinti) langattomiin kuulokkeisiin BLUETOOTH-yhteydellä koskettamalla kuulokkeita älypuhelimella.

Katso kuulokkeiden käyttöohjeista tietoja siitä, tukevatko ne NFC-toimintoja.

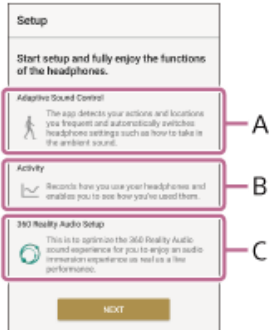
D: Jos kuulokkeesi ovat johdolliset, valitse kuulokkeet luettelosta ja rekisteröi ne. Vain 360 Reality Audio -yhteensopivat kuulokkeet näytetään luettelossa.

Aiheeseen liittyvää

- ["Sony | Headphones Connect" -sovelluksen asentaminen](#)
- [Sony-kuulokkeiden asettaminen](#)

Sony-kuulokkeiden asettaminen

Kun Sony-kuulokkeesi on rekisteröity, näytetään [Asennus]-näyttö. Tee asetukset näytön ohjeiden mukaan. Kuulokkeista, maasta tai alueesta riippuen [Asennus]-näyttöä ei ehkä näytetä tai näytettävät kohteet voivat olla erilaiset.



A: [Taustaaänten hallinta] -toiminnon asettaminen

Asettaa toiminnon vaihtamaan automaattisesti melunvaimennustoiminnon ja ympäristön äänitilan tunnistamalla 4 toimintatyyppiä (Paikallaan/Kävelee/Juoksee/Kuljetus) ja usein käydyt sijainnit (Koti/Työ/Koulu/Asema/Bussipysäkki/Kuntosali/Muu).

B: [Aktiviteetti]-asetus

Asettaa toiminnon, joka rekisteröi kuulokkeiden käytön ja näyttää sinulle, miten olet käyttänyt niitä.

C: [360 Reality Audion asetukset]

Optimoi äänikentän kuulokkeita käyttävän henkilön korvien muodon mukaan.

360 Reality Audio on uusi musiikkikokemus, joka käyttää Sonyn oliopohjaista spatiaalista äänitekniikkaa.

Kuuntelijat voidaan upottaa äänikenttään tarkalleen esittäjien ja musiikintekijöiden tarkoittamalla tavalla.

Lisätietoja 360 Reality Audiosta on annettu seuraavalla verkkosivustolla:

<https://www.sony.net/360RA/>

Aiheeseen liittyvää

- "Sony | Headphones Connect" -sovelluksen asentaminen
- Sony-kuulokkeiden rekisteröinti

Tietoja ”Sony | Headphones Connect” -kojelaudasta

”Sony | Headphones Connect” -kojelaudan selitys.



A: Näyttää kuulokkeet, jotka on yhdistetty ”Sony | Headphones Connect” -sovellukseen.

B: Voit sammuttaa kuulokkeet.

Tämä kuvake näytetään vain kuulokkeille, jotka tukevat virrankatkaisutoimintoa.

C: Näytä seuraava valikko napauttamalla.



Valikkokohteet	Kuvaukset
XXXX Opetusohjelma	Voit tarkistaa, miten kuulokkeita käytetään. ”Sony Headphones Connect” -sovellukseen yhdistetyt kuulokkeet näytetään kohdassa ”XXXX”.
XXXX Versio	Voit katsoa kuulokkeiden ohjelmistoversion. ”Sony Headphones Connect” -sovellukseen yhdistetyt kuulokkeet näytetään kohdassa ”XXXX”.
Asetusten ja tietojen varmuuskopiointi ja palautus	Voit tallentaa tiliisi yhdistettyjä asetuksia, kuten [Taustääänten hallinta]. Tili, jota voidaan käyttää, vaihtelee maittain ja alueittain.
Käynnistä Music Center	Käynnistää ”Sony Music Centerin”.
Tietoja tästä sovelluksesta	Voit tarkistaa sovelluksen version, lisenssitiedot, maan tai alueen, loppukäyttäjän lisenssisopimuksen ja tietosuojakäytännön.
Ohje	Voit katsoa ohjeita ja vianmääritystä sovelluksesta sekä kuulokkeista.

D: Näyttää kuulokkeiden asetukset.

Valikkokohteet	Kuvaukset
DSEE Extreme	DSEE Extreme-toiminto on käytettävissä.
DSEE HX	DSEE HX-toiminto on käytettävissä.
DSEE	DSEE-toiminto on käytettävissä.
LDAC	LDAC™-koodekki on valittu.
AAC	AAC-koodekki on valittu.
aptX	Qualcomm® aptX™ audio-koodekki on valittu.
aptX HD	Qualcomm® aptX™ HD audio-koodekki on valittu.
SBC	SBC-koodekki on valittu.
LE Audio	Yhdistetty parhaillaan LE Audio-yhteydellä.

Valikkokohteet	Kuvaukset
LC3	LC3-koodekki on valittu.

E: Näyttää BLUETOOTH-yhteyden tilan ja akun jäljellä olevan akkukeston.

Valikkokohteet	Kuvaukset
	Yhdistetty parhaillaan BLUETOOTH-yhteydellä.
	Jäljellä oleva akkukesto näytetään. Latauskotelon jäljellä oleva akkukesto näyttää akun varauksen, kun kuulokkeet viimeksi poistettiin latauskotelosta.

F: Se on jaettu välillehtiin [Tila]/[Ääni]/[Järjestel.]/[Palvelut].

Kuulokkeistasi tai maasta/alueesta riippuen näitä välillehtiä ei ehkä näytetä.

G: Näyttää kuulokkeiden tukemat toiminnot kojelaudassa.

Toiminnon nimi tai näytöllä näkyvät kohteet voivat vaihdella käytettävien kuulokkeiden mukaan.

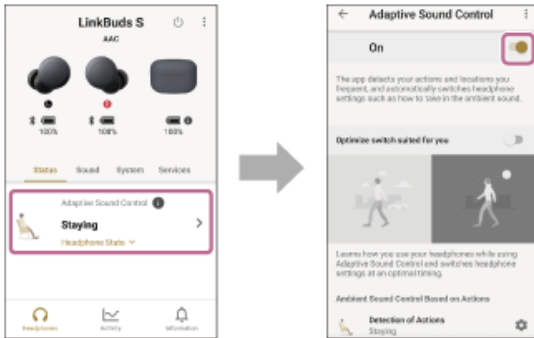
H: Näytä seuraavat sivut napauttamalla.

Valikkokohteet	Kuvaukset
Kuulokkeet	Näyttää "Sony Headphones Connect" -kojelaudan.
Aktiviteetti	<ul style="list-style-type: none"> ● Kuunteluhistoria Voit tarkistaa kuulokkeiden kuunteluhistorian kohtauskohtaisesti jne. ● Loki Näet kuulokkeiden käyttöajan, sijainnit jne. ● Turvallinen kuuntelu Voit tarkistaa ääniannoksen. Sitä ei ehkä näytetä käytetyistä kuulokkeista riippuen. ● Merkki Voit tarkistaa hankitut merkit.
Tiedot	<ul style="list-style-type: none"> ● Tiedot Voit tarkistaa sovelluksen ja yhteensopivien kuulokkeiden tiedot sekä vastata tuotetta koskevaan kyselyyn. Kysely on käytettävissä vain, jos olet hyväksynyt sovelluksen tietosuojakäytännön. ● Vinkkejä Löydät vihjeitä, miten teet "Sony Headphones Connect" -sovelluksesta tilanteeseesi sopivamman.

Toimintojen tai sijaintien tunnistaminen ja melunvaimennustoiminnon automaattinen säätäminen (Taustaaänten hallinta)

Toiminnot (Paikallaan/Kävelee/Juoksee/Kuljetus) tai usein käydyt sijainnit (Koti/Työ/Koulu/Asema/Bussipysäkki/Kuntosali/Muu) tunnistetaan, minkä jälkeen esiasetus valitaan automaattisesti. Voit muokata esiasetuksen haluamillesi asetuksille.

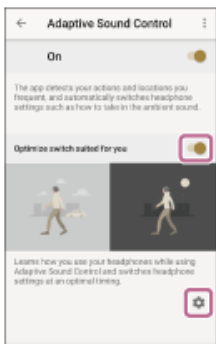
Kun valitset [Taustaaänten hallinta] kojelaudasta, voit vaihtaa asetusten [Päällä] ja [Pois päältä] välillä.



Kuulokkeiden käyttösi oppiminen ja niiden asetusten vaihtaminen sopivaan aikaan

Kun valitset [Optimoi sinulle sopiva vaihto] -asetukseksi [Päällä], sovellus oppii, miten käytät kuulokkeita käyttäessäsi Taustaaänten hallintaa, ja vaihtaa kuulokeasetuksia sopivaan aikaan.

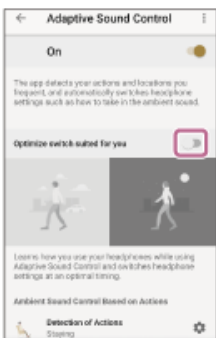
Kun valitset (asetukset) -kuvakkeen, voit muokata toimintamalliesi ja usein käytyjen sijaintien esiasetuksia haluamaksesi asetuksiksi.



Toimintamallien ja usein käytyjen sijaintien rekisteröinti ja kuulokeasetusten vaihtaminen automaattisesti

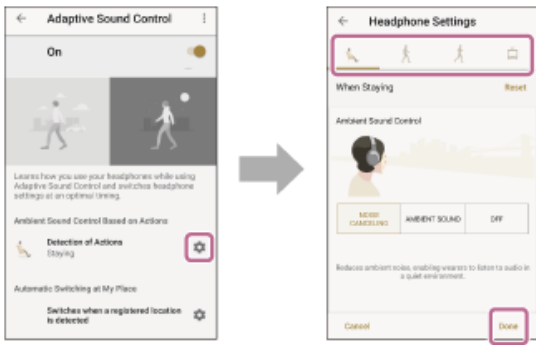
Kun valitset [Optimoi sinulle sopiva vaihto] -asetukseksi [Pois päältä], voit rekisteröidä toimintamalliesi ja usein käytyjen sijaintien esiasetukset haluamallasi tavalla.

Sovellus vaihtaa automaattisesti kuulokeasetuksia rekisteröidyn sisällön perusteella.




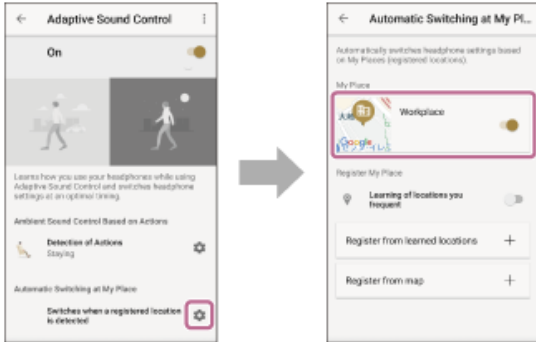
Toimintamalliesi esiasetusten muokkaaminen

Kun valitset (asetukset) -kuvakkeen valikossa [Ympäristöäänten säätö toimintojen perusteella], näyttö vaihtuu toimintamallien esiasetusten muokkaamisnäyttöön. Tässä näytössä voit muokata kuulokeasetuksia.



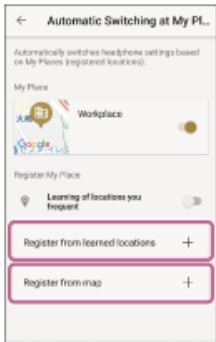
Usein käytyjen sijaintien esiasetusten muokkaaminen

Kun valitset  (asetukset) -kuvakkeen valikossa [Automaattinen vaihto Omassa paikassa], näyttö vaihtuu usein käytyjen sijaintien esiasetusten muokkaamisnäyttöön. Tässä näytössä voit muokata sijaintiasetuksia, kuulokeasetuksia ja vaihtotapaa.



Usein käytyjen sijaintien rekisteröinti


Kun valitset [Rekisteröi opituista sijainneista] tai [Rekisteröi kartasta], voit lisätä usein käymäsi sijainnin.




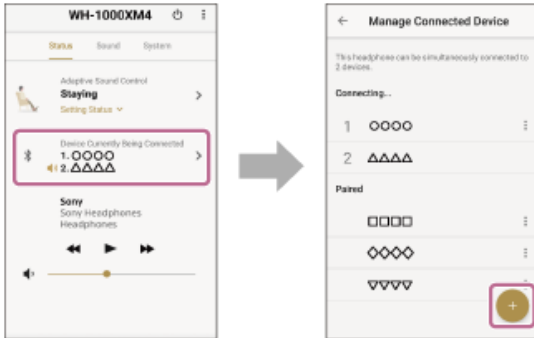
Aiheeseen liittyvää

- [Toiminnon \[Taustäänten hallinta\] tila ei ole oikein, vaikka seisot paikallaan](#)
- [\[Taustäänten hallinta\] ei tunnista oikein usein käymäsi sijaintia](#)

Monipisteyhteyteen yhdistetyn laitteen vaihtaminen (Yhdistettävä laite)

Kun valitset [Yhdistä 2 laitteeseen yhtäikaa] -asetukseksi [Päällä], [Yhdistettävä laite] näytetään kojelaudassa. Laite, jonka kohdalla on  (kaiutin) -kuvake, on asetettu musiikintoistolaitteeksi.


Kun valitset pariliitetyn laitteen [Hallitse yhdistettyjä laitteita] -näytössä, voit valita laitteen uudelleen monipisteyhteyden muodostamista varten. Kun valitset  (lisää), voit lisätä BLUETOOTH-laitteen.



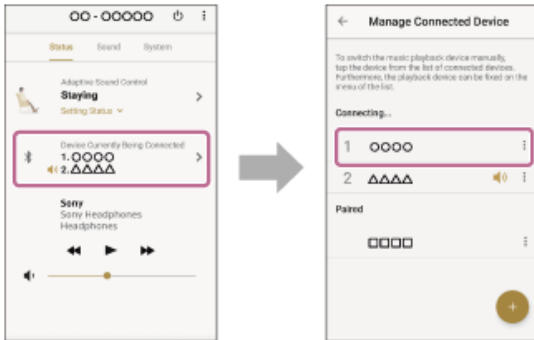
Aiheeseen liittyvää

- [Monipisteyhteyden käyttöönotto \(Yhdistä 2 laitteeseen yhtäikaa\)](#)

Musiikin toistolaitteen vaihtaminen, kun se on yhdistetty monipisteyhteyteen

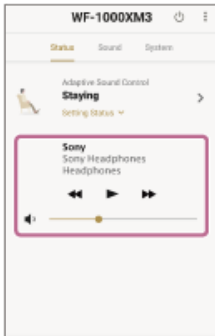
Kun valitset [Yhdistä 2 laitteeseen yhtäikaa] -asetukseksi [Päällä], [Yhdistettävä laite] näytetään kojelaudassa. Laite, jonka kohdalla on  (kaiutin) -kuvake, on asetettu musiikintoistolaitteeksi.

Kun valitset toisen yhdistetyn laitteen [Hallitse yhdistettyjä laitteita] -näytöstä, voit vaihtaa tai korjata musiikintoistolaitetta.



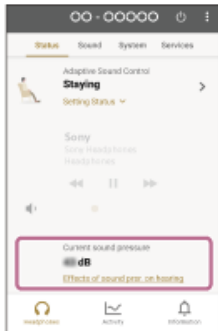
Toistettavan kappaleen ohjaus

Voit ohjata toistettavaa kappaletta kojelaudasta.



Nykyisen äänenpaineen tarkistaminen

Aktiivoimalla toiminnon [Turvallinen kuuntelu] voit tarkistaa nykyisen äänenpaineen kojelaudasta.



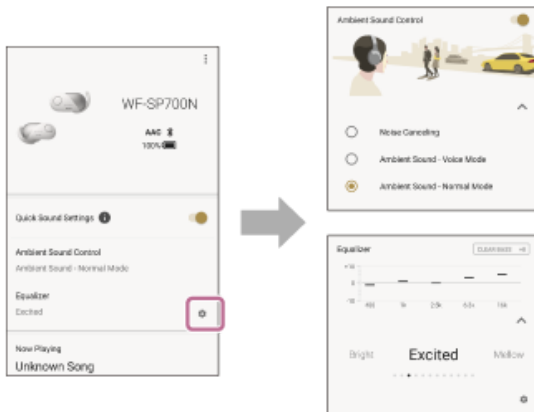
Aiheeseen liittyvää

- [Kuulokkeiden käytön tarkistaminen \(Aktiviteetti\)](#)

Äänen pika-asetusten käyttäminen

[Äänen pika-asetukset] mahdollistaa asetusten [Ympäristöäänten säätö] ja [Taajuuskorjain] helpon asetuksen.

Valitse kojelaudasta kohdan [Äänen pika-asetukset] asetukseksi [Päällä] tai [Pois päältä].



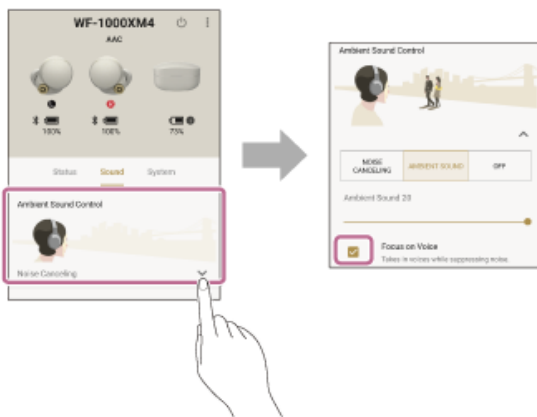
Meluvaimennustoiminnon ja ympäristöäänien tilan asettaminen (Ympäristöäänien säätö)

Kun valitset kojelaudasta [Ympäristöäänien säätö], voit muokata ympäristöäänien äänenvoimakkuutta tai tilaa.



Painotus ääneen -yhteensopivat kuulokkeet


Kun valitset ruudun [Painotus ääneen], ei-toivotut äänen vaimennetaan, ja vain ilmoitukset ja ihmisten äänet kuuluvat ja ne voidaan toistaa (kuulla) musiikkia kuunnellessa.

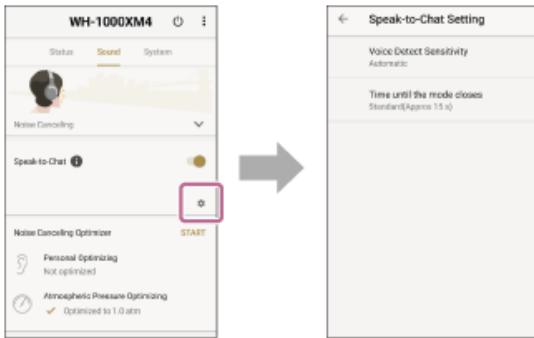


Puhuminen toisen henkilön kanssa kuulokkeiden ollessa korvilla (Chattaa puhumalla)

Chattaa puhumalla -toiminnolla kuulokkeet keskeyttävät musiikin toiston ja sieppaavat ympäristöään, kun alat puhua. Voit puhua kuulokkeiden ollessa korvillasi.

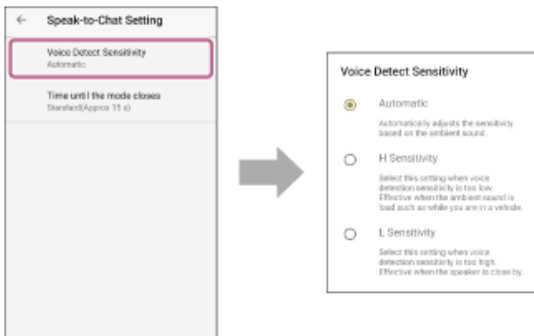
Jos ääntäsi ei tunnisteta määritetyn ajan kuluessa, Chattaa puhumalla -tila suljetaan ja kuulokkeet palaavat normaalitilaan. Lisäksi tila voidaan sulkea milloin tahansa käyttämällä kuulokkeita.

Kun valitset  (asetukset) -kuvakkeen [Chattaa puhumalla] -näytössä, voit asettaa äänentunnistuksen herkyyden ja ajan Chattaa puhumalla -tilan sulkemiseen.



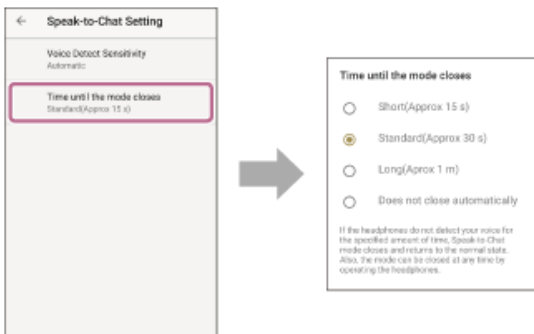
Äänentunnistuksen herkyyden muuttaminen

Kun valitset [Äänen tunn. herkkyys], voit muuttaa herkkyysasetusta käyttö- ja ympäristöolosuhteiden mukaan.



Chattaa puhumalla -tilan sulkemisajan muuttaminen

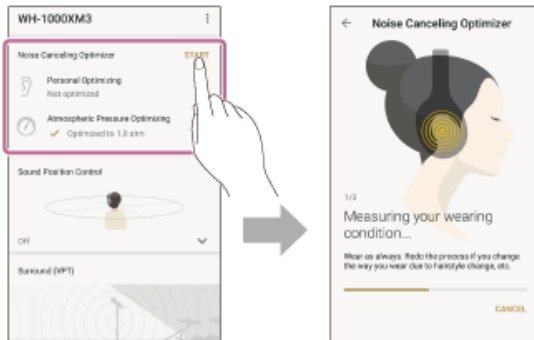
Kun valitset [Aika, kunnes tila suljetaan], voit muuttaa aikaa, jonka jälkeen Chattaa puhumalla -tila suljetaan sen jälkeen, kun kuulokkeet eivät tunnista ääntä.



Melunvaimennustoiminnon optimointi käyttöolosuhteiden ja ilmanpaineen mukaan (Melunvaimennuksen optimoija)

Optimointi käyttöolosuhteiden ja ilmanpaineen mukaan

Tunnistaa kuulokkeita pitävien käyttäjien erot ja ympäröivän ilmanpaineen, jotta melunvaimennus voidaan optimoida käyttäjälle.

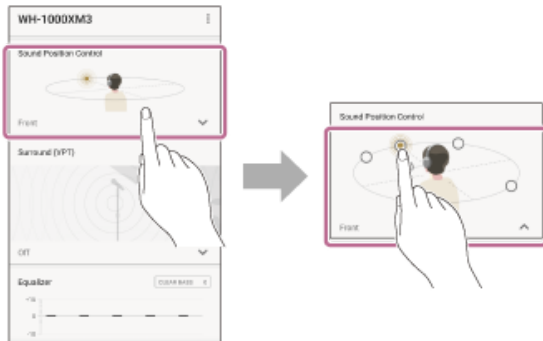


Optimointi ilmakehänpaineen mukaan

Tunnistaa ympäröivän ilmakehänpaineen, jotta melunvaimennus voidaan optimoida käyttäjälle.

Äänen sijainnin hallinta

Kun valitset kojelaudasta [Äänen sijainnin hallinta], voit valita sijainnit (Etu/Etu oikea/Etu vasen/Taka oikea/Taka vasen) äänen keinotekoista kuulemista varten.

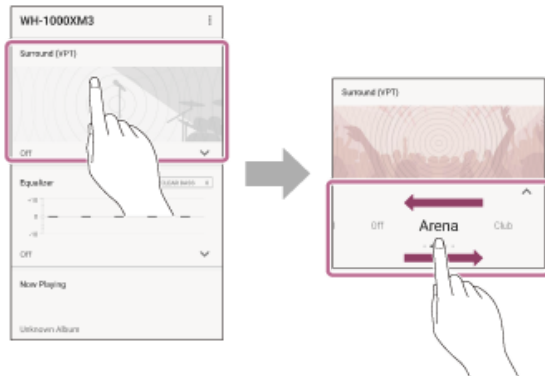


Surround-tehosteen asettaminen (Surround (VPT))

Aseta surround-tehoste VPT^{*}-toiminnolla, jotta saat tiläänet käyttöön.

^{*} VPT: Virtualphones Technology on erityinen, ainutlaatuinen akustinen tehoste, jonka Sony on kehittänyt.

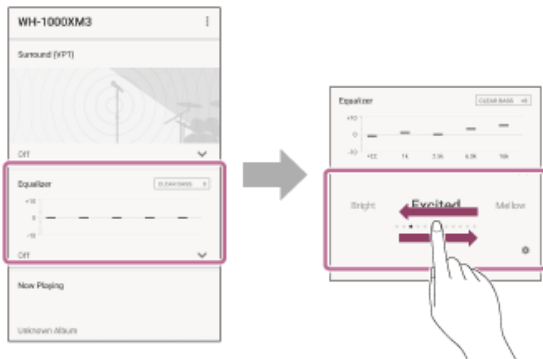
Kun valitset kojelaudasta [Surround (VPT)], voit valita äänitehosteen.




Äänenlaadun asettaminen taajuuskorjaimella (Taajuuskorjain)

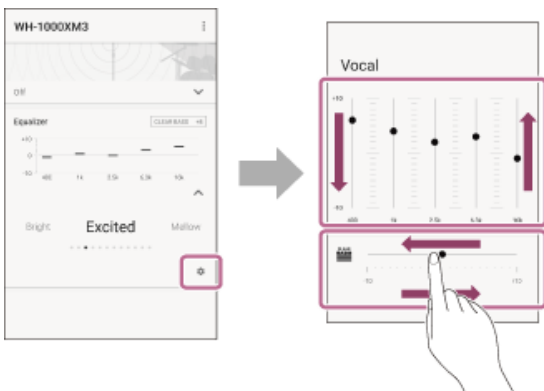
Voit valita äänenlaadun, joka vastaa kappaleen genreä.

Kun valitset kotelaudasta [Taajuuskorjain], voit valita äänenlaadun esiasetuksia.



Esiasetusten muokkaaminen

Kun valitset  (asetukset) -kuvakkeen [Taajuuskorjain]-valikosta, näyttö vaihtuu äänenlaadun esiasetusten muokkaamisnäyttöön.



Huomautus

- Kuulokkeista riippuen esiasetuksen muokkaus ei ole käytettävissä. Katso "[Luettelo yhteensopivista laitteista](#)".

Aiheeseen liittyvää

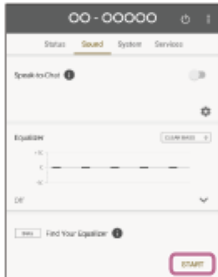
- [Luettelo yhteensopivista laitteista](#)

Halutun taajuuskorjaimen asettaminen (Löydä taajuuskorjaimesi)

Löydät suosikkiäänitasapainosi valitsemalla äänen musiikin kuuntelun aikana.

Määritetyt arvot voidaan tallentaa [Taajuuskorjain]-valikon kohtaan [Mukautettu 2].

Voit määrittää sen kojelaudan kohdasta [Löydä taajuuskorjaimesi].



Basson tason asettaminen (CLEAR BASS)

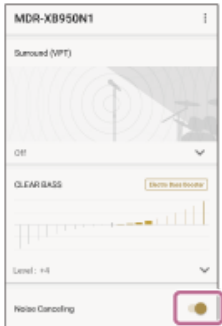
Voit muokata toiminnon CLEAR BASS äänenvoimakkuutta. Asetuksen CLEAR BASS arvoa lisäämällä kuulokkeet voivat tuottaa dynaamisen syvän basson ilman vääristymiä korkeallakin äänenvoimakkuudella.



Melunvaimennustoiminnon asettaminen

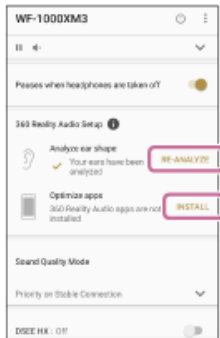
Jos käytät melunvaimennustoimintoa, voit nauttia musiikista ilman että ympäristöäänet häiritsevät.

Napauta [Kohinanvaimennus]-kytkintä kojelaudassa vaihtaaksesi asetuksen [Päällä] ja [Pois päältä].



360 Reality Audion asetuksen muuttaminen

Kun valitset [360 Reality Audion asetus] kojelaudasta, voit vaihtaa 360 Reality Audion asetuksia.



Aiheeseen liittyvää

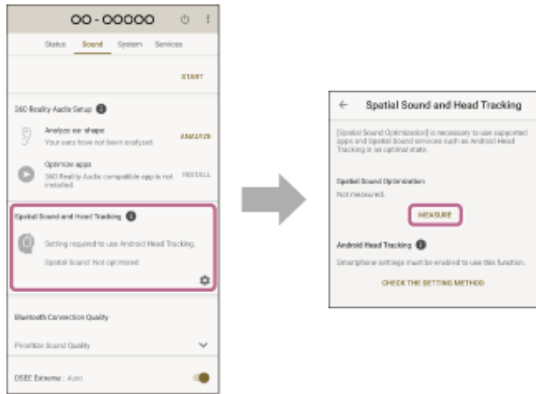
- [Sony-kuulokkeiden asettaminen](#)

Tilaaänen optimointi yhdistämällä Android-päänseurantaan (Tilaaäni ja päänseuranta)

Sovellus optimoi tilaaänen mittaamalla kulman, jossa kuulokkeita käytetään.

Kun käytät Android-päänseurantaa ja tilaaänen kanssa yhteensopivia palveluja, voit nauttia tarkasta äänikokemuksesta.

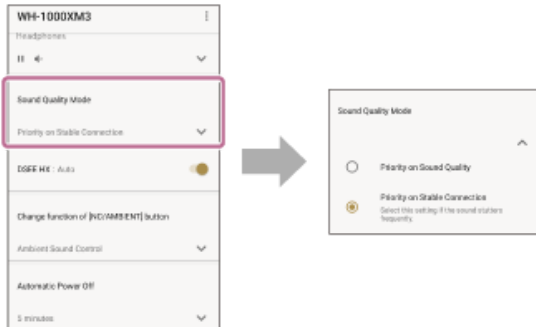
Aloita mittaus valitsemalla [Tilaaäni ja päänseuranta] kojelaudasta.



BLUETOOTH-yhteyden prioriteettitilan vaihtaminen (Äänenlaatu-tila)

Voit valita pidetäänkö äänenlaatua vai vakaata yhteyttä etusijalla.

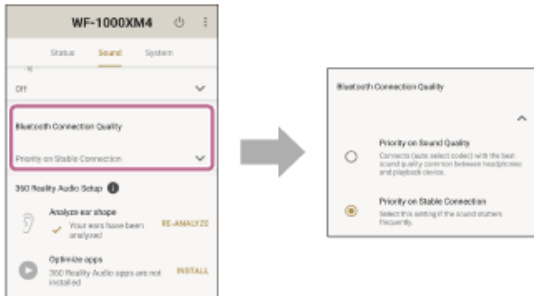
Kun valitset kojelaudasta [Äänenlaatu-tila], voit sitten valita [Äänenlaatu etusijalla], joka pitää äänenlaadun etusijalla, tai [Vakaa yhteys etusijalla], joka pitää vakaan yhteyden etusijalla.



BLUETOOTH-yhteyden prioriteettitilan vaihtaminen (Bluetooth-yhteyden laatu)

Voit valita pidetäänkö äänenlaatua vai vakaata yhteyttä etusijalla.

Kun valitset kojelaudasta [Bluetooth-yhteyden laatu], voit sitten valita [Äänenlaatu etusijalla], joka pitää äänenlaadun etusijalla, tai [Vakaa yhteys etusijalla], joka pitää vakaan yhteyden etusijalla.



Asetus DSEE Extreme (korkean alan kompensaatio)

DSEE Extreme on tekniikka pakattujen äänilähteiden ylösskaalaamiseksi tekoälytekniikkaa käyttämällä. Tekniikka nostaa näytteenottotaajuuden ja bittinopeuden alkuperäistä arvoa korkeammaksi, ja voit nauttia selkeästä ja eloisasta äänestä myös erittäin pakatuilla äänilähteillä, kuten MP3. Lisäksi käyttämällä keinoälytekniikkaa täydentämään taajuusominaisuuksia, alkuperäisen äänilähteen korkean taajuusalueen äänet voidaan toistaa suurella tarkkuudella.

Muuta asetusta napauttamalla kojelaudasta [DSEE Extreme].

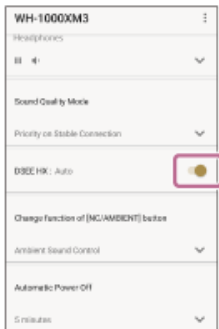


Sony | Headphones Connect

Asetus DSEE HX (korkean alan kompensatio)

DSEE HX täydentää pakattujen musiikkilähteiden, kuten CD-musiikkilähde (44,1 kHz/16 bit) tai MP3, korkeaa taajuusala ja muuttaa korkean resoluution ääntä (enintään 96 kHz/24 bit) vastaavaan laatuun nostamalla näytteenottotaajuutta ja bittinopeutta alkuperäistä arvoa korkeammaksi. Sen avulla voit nauttia tarkasta ja eloisasta tarkasta äänestä älypuhelimilla ja audiosoittimilla, jotka ovat yhteensopimattomia korkean resoluution äänen kanssa.

Muuta asetusta napauttamalla kojelaudasta [DSEE HX].

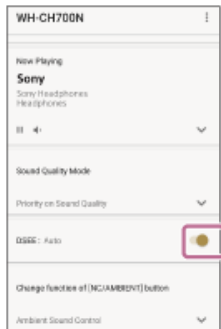


Asetus DSEE (korkean alan kompensaatio)

DSEE on lyhenne sanoista Digital Sound Enhancement Engine, joka on Sonyn itsenäisesti kehittämä korkean taajuusalueen korjaus- ja äänenlaadun palautustekniikka.

DSEE täydentää pakattujen äänilähteiden, kuten CD-musiikkilähteiden (44,1 kHz/16 bittiä) tai MP3-tiedostojen, korkeaa taajuusalueita ja toistaa ne luonnollisella äänenlaadulla.

Muuta asetusta napauttamalla kojelaudasta [DSEE].

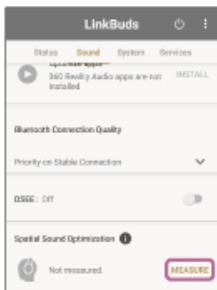


Sony | Headphones Connect

Tilaaänen optimointi mittaamalla käyttökulma (Tilaaänen optimointi)

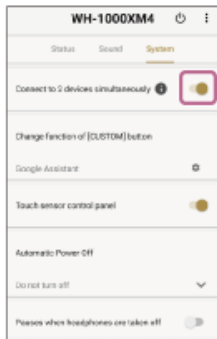
Sovellus optimoi tilaaänen mittaamalla kuulokkeiden käyttökulman. Voit kokea tarkan tilaaänen.

Aloita mittaus valitsemalla [Tilaaänen optimointi] kojelaudasta.



Monipisteyhteyden käyttöönotto (Yhdistä 2 laitteeseen yhtäikaa)

Kun valitset [Yhdistä 2 laitteeseen yhtäikaa] kojelaudasta, monipisteyhteys otetaan käyttöön. Voit odottaa saapuvaa puhelua 2 laitteelle tai vaihtaa musiikin toistolaitetta käyttämällä kuulokkeita.

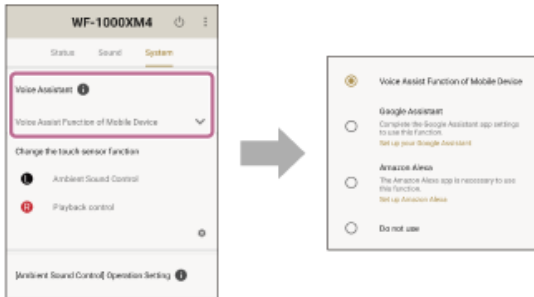


Aiheeseen liittyvää

- [Monipisteyhteyden yhdistetyn laitteen vaihtaminen \(Yhdistettävä laite\)](#)

Ääniavustaja-asetuksen vaihtaminen

Kun valitset kojelaudasta [Ääniavustaja], voit vaihtaa kuulokkeissa käytettävää ääniavustajaa.

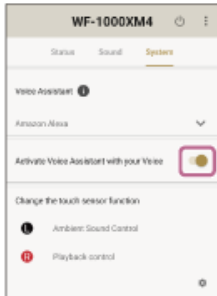


Vihje

- Kun valitset muun kuin ääniavustajatoiminnon kuin [Mobiililaitteen ääniavustajatoiminto], tee asetukset jokaisessa ääniavustajasovelluksessa.

Amazon Alexan aktivoinnin päälle/pois-asetuksen vaihtaminen äänelläsi (Aktivoi ääniavustaja äänelläsi)

Kun valitset [Ääniavustaja] -asetukseksi [Amazon Alexa], [Aktivoi ääniavustaja äänelläsi] näytetään kojelaudassa. Napauta kytkintä vaihtaaksesi asetusta [Päällä] ja [Pois päältä] välillä.



Aiheeseen liittyvää

- [Ääniavustaja-asetuksen vaihtaminen](#)

Äänenvoimakkuuden automaattinen säätö ympäristöäännten mukaan (Mukautuva äänenvoimakkuuden säätö)

Kun otat Mukautuva äänenvoimakkuuden säätö -toiminnon käyttöön, kuulokkeiden äänenvoimakkuus säädetään automaattisesti ympäristöäännten mukaan.

Napauta [Mukautuva äänenvoimakkuuden säätö]-kytkintä kojelaudassa vaihtaaksesi asetuksen [Päällä] ja [Pois päältä].

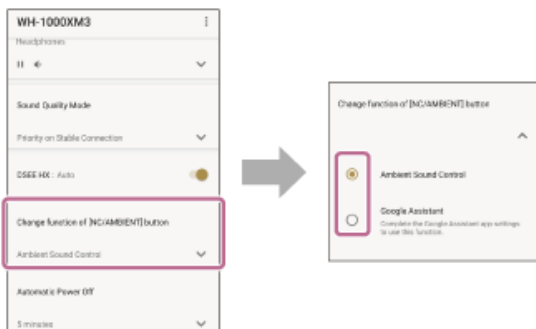


Painikkeen tai kosketusanturin toiminnan muuttaminen


Painikkeelle määritetyn toiminnan muuttaminen

Valitse yksi seuraavista kojelaudan toiminnoista. Voit käyttää valittua toimintoa helposti painamalla kuulokkeissa olevaa painiketta.

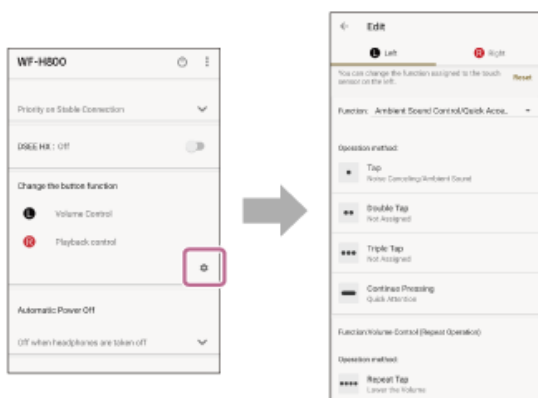
- Muuta vasemman painikkeen toimintaa
- Muuta oikean painikkeen toimintaa
- Muuta [NC] toimintaa
- Muuta [NC/AMB] toimintaa
- Muuta [NC/AMBIENT] toimintaa
- Muuta [CUSTOM] toimintaa
- Muuta [C] toimintaa



Painikkeelle tai kosketusanturille määritetyn toiminnan muuttaminen

Jos valitset  (asetukset) -kuvakkeen kojelaudan yhdestä seuraavista, voit muuttaa kuulokkeiden painikkeelle tai kosketusanturille määritettyä toimintaa.

- Muuta kosketusanturin toimintaa
- Muuta painikkeen toimintaa
- Muuta [CUSTOM] toimintaa
- Muuta [C] toimintaa

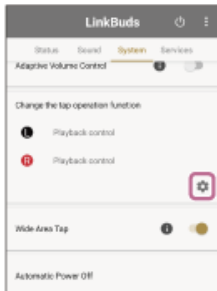


Vihje

- Painikkeen nimi vaihtelee eri kuulokkeissa.

Napautustoiminnon toiminnan muuttaminen

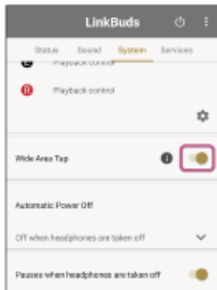
Kun valitset  (asetukset) -kuvakkeen kohdassa [Muuta napautustoiminnon toimintoa], voit vaihtaa, mitä voit tehdä napautustoiminnolla.



Laajan alueen napautus -asetuksen muuttaminen

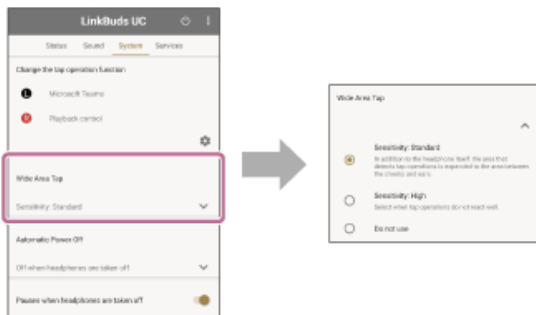
Kytkeminen päälle/pois

Napauta [Laajan alueen napautus]-kytkintä kojelaudassa vaihtaaksesi asetuksen [Päällä] ja [Pois päältä].



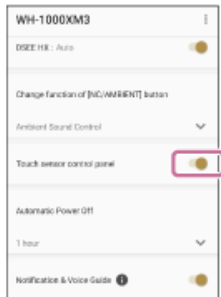
Napautuksen tunnistusherkkyyden säätö

Valitse [Laajan alueen napautus] kojelaudasta napautuksen tunnistusherkkyyden muuttamiseksi.



Kosketusanturin ohjauspaneelin asettaminen

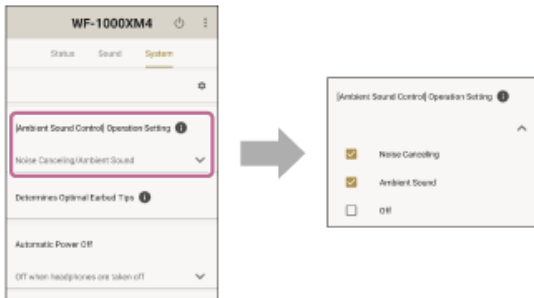
Napauta [Kosketusanturin ohjauspaneeli] -kytkintä kojelaudassa vaihtaaksesi asetusta [Päällä] ja [Pois päältä] välillä.



[Ympäristöäänten säätö]-toimintoasetus vaihtaminen

Valitse yksi seuraavista kojelaudan asetuksista. Voit vaihtaa [Ympäristöäänten säätö] -asetusta, joka vaihtuu aina, kun käytät painiketta tai kosketusanturia.


- [Ympäristöäänten säätö]-toimintoasetus
- [NC/AMB]-painikkeen toimintoasetus

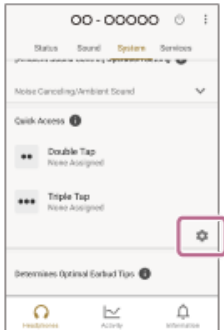


Aiheeseen liittyvää

- [Melunvaimennustoiminnon ja ympäristöäänten tilan asettaminen \(Ympäristöäänten säätö\)](#)

Quick Access -toiminnolle määritetyn palvelun vaihtaminen

Quick Access on ominaisuus, jonka avulla voit käyttää palvelua käyttämällä kuulokkeitasi. Valitse  (asetukset) -kuvake Quick Access -toiminnolle määritetyn palvelun vaihtamiseksi.



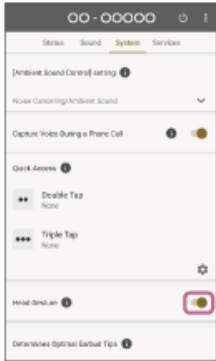
Vihje

- Käytettävissä olevat palvelut vaihtelevat älypuhelimesi mukaan.
- Palvelu ei ole saatavilla tietyissä maissa ja tietyillä alueilla.

Kuulokkeiden hallinta nyökkäämällä ja pudistamalla päätä (Pään eleet)

Valitsemalla kojelaudasta [Pään eleet] voit ohjata kuulokkeita yksinkertaisesti nyökkäämällä tai pudistamalla päätäsi saapuvien puhelujen tai toiminnon Auto Play (Beta) käytön aikana.

Suorita eleet kasvot eteenpäin niin, että nyökkäys ja pään pudistus on helppo havaita.



Vihje

- Et ehkä voi hyväksyä saapuvia puheluita käyttöjärjestelmän ja tiettyjen sovellusten yhdistelmästä riippuen.
- Auto Play (Beta) ei ole saatavilla tietyissä maissa ja tietyillä alueilla.

Kuulokkeiden LE Audio -yhteyden asettaminen

Kun valitset [Kuulokkeiden LE Audio -yhteysasetus] - [LE Audio etusijalla] kojelaudasta, voit muodostaa yhteyden LE Audio -yhteensopivaan älypuheliimeen.



A: Voit valita seuraavista asetuksista.

Asetukset	Kuvaukset
LE Audio etusijalla	Vaihtaa kuulokeyhteyden asetukseksi [LE Audio etusijalla]. Tee asetukset näytön ohjeiden mukaan. Kun yhteysasetus on tehty, kojelaudassa näytetään ” LE Audio ”.
Vain Classic Audio (perinteinen yhteystapa)	Vaihtaa kuulokeyhteyden asetukseksi [Vain Classic Audio (perinteinen yhteystapa)].

Vihje

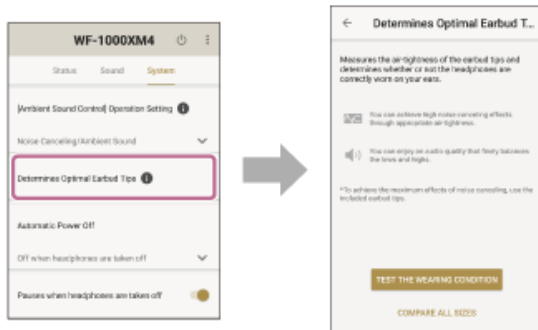
- LE Audiolla yhdistämistä varten sekä kuulokkeiden että älypuhelimien on oltava yhteensopivia LE Audion kanssa. Katso kuulokkeiden ja älypuhelimien käyttöohjeista, tukevatko ne LE Audiota.

Aiheeseen liittyvää

- [Tietoja ”Sony | Headphones Connect” -kojelaudasta](#)

Nappikuulokkeiden sovitteiden optimaalisen koon määrittäminen

Kun valitset [Määr. parhaat nappikuul. sovitteet] kojelaudasta, sovellus mittaa, kuinka tiukasti kuulokkeisiin kiinnitettyt nappikuulokkeiden sovitteet istuvat korvissasi, ja määrittää automaattisesti, istuvatko kuulokkeesi oikein.



Kuulokkeisiin kiinnitettyjen nappikuulokkeiden sovitteiden arviointi

Valitse [Testaa käyttöolosuhteet] arvioidaksesi, ovatko kuulokkeisiin kiinnitettyt nappikuulokkeiden sovitteet sinulle parhaiten istuvat.



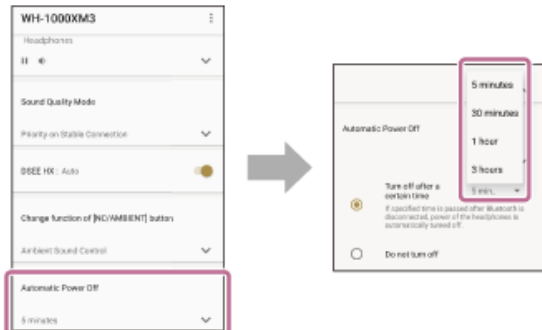
Nappikuulokkeiden sovitteiden optimaalisen koon löytäminen

Valitse [Vertaa kaikkia kokoja] löytääksesi nappikuulokkeiden sovitteiden optimaalinen koko eri kokovaihtoehdoista. Suosittelemme ensin kokeilemaan eri nappikuulokkeiden sovitteitä kuulokkeissasi, jotta voit rajata valintojasi, ennen kuin valitset miellyttävän koon.



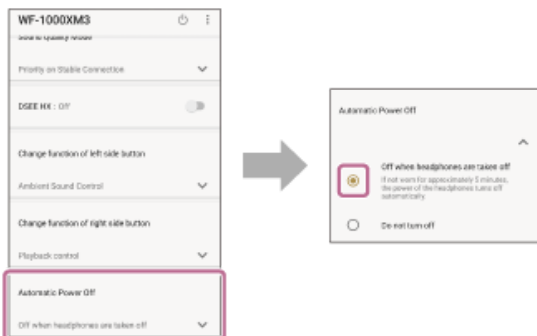
Virran automaattisen katkaisun asettaminen (Automaattinen Virrankatkaisu)

Valitse [Automaattinen Virrankatkaisu] kojelaudasta asettaaksesi ajan, jonka jälkeen kuulokkeet sammuvat automaattisesti. Voit myös asettaa niin, että virtaa ei katkaista automaattisesti.



Käytöntunnistustoiminnon kanssa yhteensopivat kuulokkeet

Kun valitset [Pois, kun kuulokkeet poistetaan], kuulokkeet sammuvat automaattisesti, kun tietty aika on kulunut niiden ottamisesta pois pästä.



Huomautus

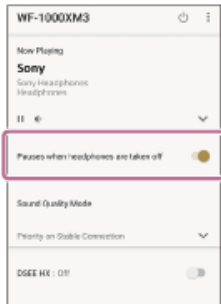
- Kuulokkeista riippuen asetus [Automaattinen Virrankatkaisu] ei välttämättä ole käytettävissä. Katso "[Luettelo yhteensopivista laitteista](#)".

Aiheeseen liittyvää

- [Luettelo yhteensopivista laitteista](#)

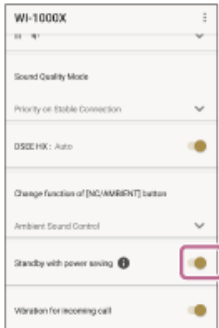
Keskeyttää musiikin toiston, kun kuulokkeet otetaan pois (Taukotilaan, kun kuulokkeet poistetaan)

Valitse [Taukotilaan, kun kuulokkeet poistetaan] kojelaudasta musiikin toiston keskeyttämiseksi, kun otat kuulokkeet pois päästä.



Virransäästön asettaminen (Virransäästövalmiustila)

Valitse kojelaudasta [Virransäästövalmiustila]. Kun musiikin toisto pysäytetään, [Ympäristöäännten säätö] -toiminnon tilaksi asetetaan automaattisesti [Pois päältä] ja voit pidentää kuulokkeiden valmiusaikaa.

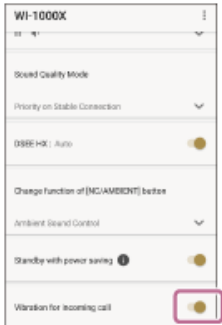


Sony | Headphones Connect

Saapuvan puhelun värinän asettaminen

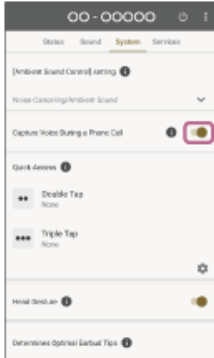
Voit asettaa värinän ilmoittamaan saapuvasta puhelusta.

Napauta [Saapuvan puh. värinä]-kytkintä kojelaudassa vaihtaaksesi asetuksen [Päällä] ja [Pois päältä].



Oman äänesi kuulemisen helpottaminen puhelun aikana (Tallenna ääntä puhelun aikana)

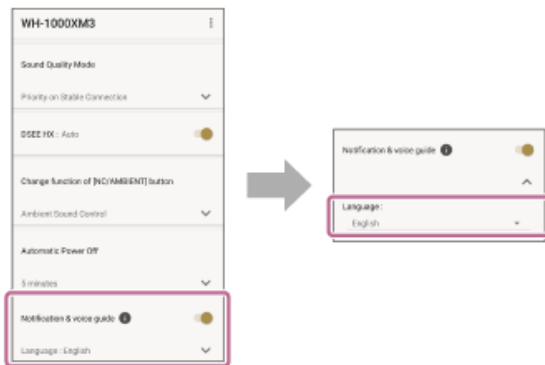
Valitsemalla kojelaudasta [Tallenna ääntä puhelun aikana] oma äänesi on helpompi kuulla puhelun aikana, kun käytät vastamelutoimintoa. Kytke se [Pois päältä], jos kuulet äänesi liian voimakkaana tai ympäristöäänet häiritsevät sinua.



Ilmoitusten ja ääniohjauksen asettaminen

Voit poistaa ilmoitukset ja ääniohjauksen pois käytöstä ja vaihtaa ääniohjauksen kieltä.

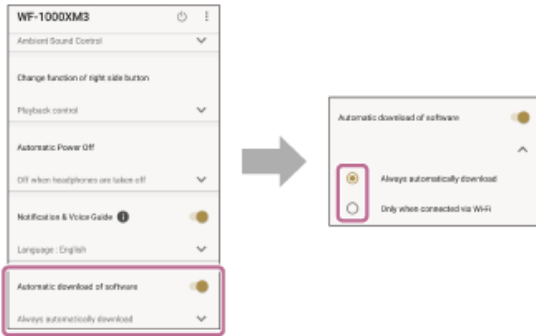
Valitse kojelaudasta [Ilmoitus & ääniohjaus] asettaaksesi ilmoitukset ja ääniohjauksen kuulumaan kuulokkeista.



Ohjelmiston lataus- ja päivitysmenetelmien asettaminen

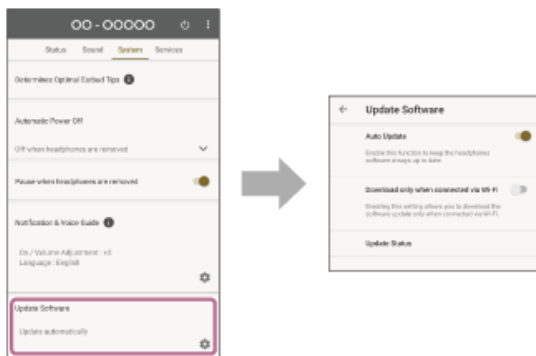
Automaattisen latauksen kanssa yhteensopiville kuulokkeille

Kun valitset [Automaattinen ohjelmiston lataus] kojelaudasta, voit valita ehdot ohjelmiston automaattiselle lataamiselle kuulokkeillesi.



Ohjelmistopäivitysten kanssa yhteensopiville kuulokkeille

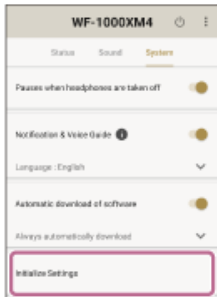
Kun valitset [Päivitä ohjelmisto] kojelaudasta, voit valita menetelmän kuulokkeiden ohjelmiston päivittämiseen.



Sony | Headphones Connect

Asetusten alustaminen

Kun valitset kojelaudasta [Alusta asetukset], voit alustaa "Sony | Headphones Connect"- ja kuulokeasetukset.



Palvelujen asettaminen

Palvelujen tarkistaminen

Voit katsoa tarkemmat tiedot saatavilla olevista palveluista valitsemalla [Siirry tietoihin tästä] palvelun esittelyssä.

Palvelulinkin käyttöönotto

Voit käyttää seuraavia palveluja, kun [Palvelulinkki] on otettu käyttöön.

- Endel Quick Access
- Auto Play (Beta)
- Ingress Prime

Kun [Tilaaänen optimointi] asetetaan [Ääni]-välillehdellä, kuulokkeiden sisäänrakennettu suunnantunnistussanturi havaitsee pään suunnan. Voit kokea pääsi suuntaan sopivan tilaaänen.



Vihje

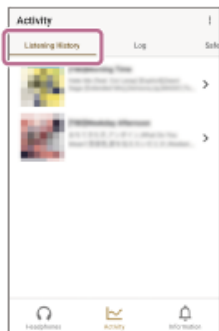
- Käytävissä olevat palvelut vaihtelevat älypuhelimiesi mukaan.
- Palvelu ei ole saatavilla tietyissä maissa ja tietyillä alueilla.

Kuulokkeiden käytön tarkistaminen (Aktiviteetti)

Kun Aktiviteetti otetaan käyttöön, yhdistettyjen kuulokkeiden käyttö tallennetaan ja näet myöhemmin, miten olet käyttänyt kuulokkeita.

Kuulokkeiden kuunteluhistorian tarkistaminen

[Kuunteluhistoria]-välilehdeltä voit tarkistaa kuulokkeiden kuunteluhistorian kohtauskohtaisesti jne.

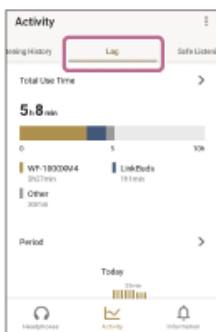


Huomautus

- Riippuen ympäristöstä, jossa kuulokkeita käytetään, kuuntelemasi sisältö ei ehkä näy kuunteluhistoriassa.

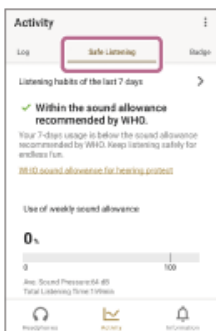
Käyttöajan tarkistaminen

[Loki]-välilehdeltä voit tarkistaa kuulokkeiden käyttöajan ja sijainnit, joissa olet käyttänyt kuulokkeita.



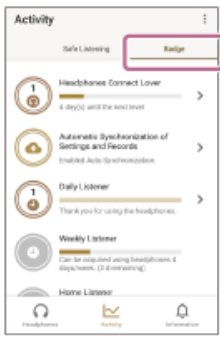
Ääniannoksen tarkistaminen

[Turvallinen kuuntelu]-välilehdeltä voit tarkistaa ääniannoksen.



Hankittujen merkien tarkistaminen

[Merkki]-välilehdeltä voit tarkistaa merkit, jotka olet hankkinut käyttämällä eri toimintoja.



4-730-254-85(6) Copyright 2017 Sony Corporation

Pienisohjelman järjestäminen älypuhelimeen

Android-älypuhelinta käytettäessä voit järjestää pienisohjelman aloitusnäyttöön kuulokkeiden tilan tarkistamiseksi ja kuulokkeiden asetusten muuttamiseksi käynnistämättä sovellusta.

Seuraava on esimerkki.



Vihje

- Lisätietoja pienisohjelman järjestämisestä on annettu Android-älypuhelimen käyttöohjeessa.

Tavaramerkit

- Bluetooth®-sanamerkki ja -logot ovat Bluetooth SIG, Inc:n omistamia rekisteröityjä tavaramerkkejä, joita Sony Group Corporation ja sen tytäryhtiöt käyttävät lisenssillä.
- Qualcomm aptX on Qualcomm Technologies International, Ltd:n tuote.
Qualcomm on Qualcomm Incorporatedin Yhdysvalloissa ja muissa maissa rekisteröity tavaramerkki, jota käytetään luvalla. aptX on Qualcomm Technologies International, Ltd:n Yhdysvalloissa ja muissa maissa rekisteröity tavaramerkki, jota käytetään luvalla.
- Google ja Android ovat Google LLC:n tavaramerkkejä.
- Amazon, Alexa ja kaikki liittyvät logot ovat Amazon.com, Inc.:n tai sen tytäryhtiöiden tavaramerkkejä.
- "DSEE", "DSEE HX" ja "DSEE Extreme" ovat Sony Corporationin tavaramerkkejä.
- LDAC-nimi ja -logo ovat Sony Corporationin tavaramerkkejä.
- iPhone on Apple Inc.:n tavaramerkki, joka on rekisteröity Yhdysvalloissa ja muissa maissa.
- Virtualphones Technology on Sony Corporationin rekisteröity tavaramerkki.
- Spotify and all other trademarks related to the Spotify brand are the sole property of Spotify AB.

Tässä käyttöoppaassa mainitut järjestelmä- ja tuotenimet ovat yleensä valmistajan tavaramerkkejä tai rekisteröityjä tavaramerkkejä. ®- ja ™-merkkejä ei käytetä tässä käyttöoppaassa.

Toiminnon [Taustääänten hallinta] tila ei ole oikein, vaikka seisot paikallaan

- Kun olet ajoneuvossa ja pysähdyt tilapäisesti jarrutuksen tai vastaavan vuoksi, toimintatilaksi ei vaihdu heti [Paikallaan]. Tila vaihtuu vasta, kun olet ollut hetken pysähtyneenä.

[Taustäänten hallinta] ei tunnista oikein usein käymäsi sijaintia

- Sijainnin tunnistamiseen käytetään GPS:ää. Paikoissa, joissa signaaliolosuhteet ovat huonot, kuten metroissa ja tunneleissa, havaitsemista ei ehkä suoriteta oikein.
- Tunnistusalueen koko voidaan asettaa valikossa [Rekisteröidyt sijainnit] tai [Rekisteröi opituista sijainneista]. Jos muutat asetuksia, usein käymäsi sijainti voi olla helpompi tunnistaa.
- Usein käymäsi sijainnin oppiminen kestää jonkin aikaa. Jatka käymistä samassa sijainnissa [Usein vierailemiesi sijaintien oppiminen] -asetuksen ollessa [Päällä].
- Kun käytät iPhonea, kytke "Sony | Headphones Connect" -sovelluksen tarkka sijainti päälle asetusvalikosta.
- Älypuhelimesta riippuen sijaintia ei ehkä tunnisteta oikein. Avaa "Sony | Headphones Connect" -sovellus kerran.

Aiheeseen liittyvää

- [Toimintojen tai sijaintien tunnistaminen ja melunvaimennustoiminnon automaattinen säätäminen \(Taustäänten hallinta\)](#)

Sony | Headphones Connect

Mitä jos laitenameä ei näy kohteessa ”Sony | Headphones Connect”?

Kun laitenameä ei näy kohteessa ”Sony | Headphones Connect”, kokeile seuraavaa.

- Tarkista, että Sony-kuulokkeet ovat yhteensopivia ”Sony | Headphones Connect” -sovelluksen kanssa.

[Luettelo yhteensopivista laitteista](#)

- Katkaise BLUETOOTH-yhteys mobiililaitteesta ja muodosta yhteys uudelleen ”Sony | Headphones Connect” -sovelluksella.

Lisätietoja yhteyden muodostamisesta laitteeseen voit katsoa [tästä](#).

Ei voi asettaa 360 Reality Audiota

- 360 Reality Audio ei ehkä ole käytettävissä kaikissa maissa tai alueilla.
- 360 Reality Audiota ei voida käyttää, jos kuulokkeisiin yhdistetyn laitteen verkkoyhteys on kytketty pois päältä.
- Personointitoiminto on saatavilla vain tietyille kuulokkeille.
- Tarkista, onko laitteessa, johon "Sony | Headphones Connect" on asennettu, etukameraa. Jos laitteessa ei ole etukameraa, 360 Reality Audion asetusta ei voida suorittaa, koska et voi ottaa tarvittavia kuvia korvistasi.

LE Audio -yhteyttä ei voida muodostaa

- LE Audiolla yhdistämistä varten sekä kuulokkeiden että älypuhelimien on oltava yhteensopivia LE Audion kanssa. Katso kuulokkeiden ja älypuhelimien käyttöohjeista, tukevatko ne LE Audiota.
-

Aiheeseen liittyvää

- [Kuulokkeiden LE Audio -yhteyden asettaminen](#)

Mitä, jos ääniohjausta ei kuulu?

- Tarkista, että asetus [Ilmoitus & ääniohjaus] on käytössä.
Jos ääniohjausta ei kuulu vieläkkään kuulokkeista, aseta ääniohjauksen kieli uudelleen.
Vaihda ääniohjauksen kieli eri kieleen ja valitse sitten haluttu kieli uudelleen.
-

Aiheeseen liittyvää

- [Ilmoitusten ja ääniohjauksen asettaminen](#)

Sony | Headphones Connect

TalkBack, VoiceOver

"Sony | Headphones Connect" -sovellus tukee näytönlukutoimintoa(*) älypuhelimilla.
Lisätietoja näytönlukutoiminnon käyttämisestä on annettu älypuhelimien käyttöohjeessa.

* TalkBack Android-älypuhelimessa, VoiceOver iPhonessa

Taustaaänten hallinta

[Luettelo yhteensopivista laitteista](#)

Toimintojen tai sijaintien tunnistaminen ja kohinanvaimennustoiminnon automaattinen säätäminen

Toiminnot (Paikallaan/Kävelee/Juoksee/Kuljetus) tai usein käydyt sijainnit (Koti/Työ/Koulu/Asema/Bussipysäkki/Kuntosali/Muu) tunnistetaan, minkä jälkeen esiasetus valitaan automaattisesti. Voit muokata esiasetuksen haluamillesi asetuksille.

Kun valitset [Taustaaänten hallinta] kojelaudasta, voit vaihtaa asetusten [Päällä] ja [Pois päältä] välillä.

Katso lisätietoja kohdasta ”[Toimintojen tai sijaintien tunnistaminen ja melunvaimennustoiminnon automaattinen säätäminen \(Taustaaänten hallinta\)](#)”.

Chattaa puhumalla

[Luettelo yhteensopivista laitteista](#)

Puhuminen toisen henkilön kanssa kuulokkeiden ollessa korvilla

Chattaa puhumalla -toiminnolla kuulokkeet keskeyttävät musiikin toiston ja sieppaavat ympäristöään, kun alat puhua. Voit puhua kuulokkeiden ollessa korvillasi.

Jos ääntäsi ei tunnisteta määritetyn ajan kuluessa, Chattaa puhumalla -tila suljetaan ja kuulokkeet palaavat normaalitilaan. Lisäksi tila voidaan sulkea milloin tahansa käyttämällä kuulokkeita.

Katso lisätietoja kohdasta "[Puhuminen toisen henkilön kanssa kuulokkeiden ollessa korvilla \(Chattaa puhumalla\)](#)".

Turvallinen kuuntelu

[Luettelo yhteensopivista laitteista](#)

Ääniannoksen tarkistaminen

Ottamalla Aktiiviteetin käyttöön voit tarkistaa ääniannoksen [Turvallinen kuuntelu] -välilehdellä.

Äänenpaine (äänenvoimakkuuden taso) tallennetaan ja sitä lisätään kuulokkeilla kuunnellessasi. Voit tarkistaa tulokset verrattuna Maailman terveysjärjestön (WHO) suosittelemiin standardeihin. Voit myös saada sovellukseen ilmoituksia, kun lähestyt suositeltuja rajoja tai ylität ne.