

Auscultadores estéreo de cancelamento do ruído sem fios
WF-1000X



Utilize este manual se tiver problemas ou dúvidas.

Os conteúdos da atualização principal do software do sistema de auscultadores, versão 4.1.0 e posterior, são suportados.

Atualize o software do sistema de auscultadores e a aplicação “Sony | Headphones Connect” para a versão mais atual.

Para saber mais, consulte:

<https://www.sony.net/elesupport/>

Iniciação

[O que pode fazer com a função BLUETOOTH](#)

[Acerca da orientação por voz](#)

Acessórios fornecidos

— [Verificar o conteúdo da embalagem](#)

— [Substituir os auriculares](#)

— [Substituir os suportes de fixação](#)

Peças e controlos

— [Localização e função das peças](#)

— [Acerca do indicador](#)

Alimentação/carregamento

- [Carregar o sistema de auscultadores](#)
- [Tempo de funcionamento disponível](#)
- [Verificar a carga restante da bateria](#)
- [Requisitos do sistema para carregamento da bateria utilizando USB](#)
- [Ligar o sistema de auscultadores](#)
- [Desligar o sistema de auscultadores](#)

Estabelecer ligações

[Como estabelecer uma ligação sem fios com dispositivos BLUETOOTH](#)

Dispositivos Android compatíveis com a função Conecte-se com um só toque (NFC)

- [Conecte-se com um só toque \(NFC\) com um smartphone \(Android 4.1 ou superior\)](#)
- [Desligar o smartphone com um só toque \(NFC\)](#)
- [Mudar o dispositivo com um só toque \(NFC\)](#)

Dispositivos Android não compatíveis com a função Conecte-se com um só toque (NFC)

- [Emparelhar e ligar com um smartphone Android](#)
- [Ligar a um smartphone Android emparelhado](#)

iPhone (dispositivos iOS)

- [Emparelhar e ligar a um iPhone](#)
- [Ligar a um iPhone emparelhado](#)

[Desligar a ligação BLUETOOTH \(após a utilização\)](#)

Ouvir música

Ouvir música através de uma ligação BLUETOOTH

- [Ouvir música a partir de um dispositivo através de uma ligação BLUETOOTH](#)
- [Controlar o dispositivo de áudio \(ligação BLUETOOTH\)](#)
- [Desligar a ligação BLUETOOTH \(após a utilização\)](#)

Função de cancelamento de ruído

- [O que é o cancelamento do ruído?](#)
- [Utilizar a função de cancelamento do ruído](#)

Ouvir o som ambiente

[Ouvir o som ambiente durante a reprodução de música \(Modo de som ambiente\)](#)

Modo da qualidade do som

[Acerca do modo da qualidade do som](#)

[Codecs suportados](#)

Fazer chamadas

[Receber uma chamada](#)

[Fazer uma chamada](#)

[Funções para uma chamada](#)

[Desligar a ligação BLUETOOTH \(após a utilização\)](#)

Utilizar a função de assistência por voz

[Utilizar a função de assistência por voz \(o Google Assistant\)](#)

[Utilizar a função de assistência por voz \(Amazon Alexa\)](#)

[Utilizar a função de assistência por voz \(Google app\)](#)

[Utilizar a função de assistência por voz \(Siri\)](#)

Utilizar as aplicações

[O que pode fazer com a aplicação “Sony | Headphones Connect”](#)

[Instalar a aplicação “Sony | Headphones Connect”](#)

[O que pode fazer com a aplicação “Sony | Music Center”](#)

[Instalar a aplicação “Sony | Music Center”](#)

Informações importantes

[Precauções](#)

[Marcas comerciais](#)

[Websites de assistência ao cliente](#)

Resolução de problemas

[O que posso fazer para solucionar um problema?](#)

Alimentação/carregamento

[Os auscultadores não ligam.](#)

[Não é possível carregar.](#)

[O tempo de carregamento é demasiado longo.](#)

[A caixa de carregamento não é reconhecida por um computador.](#)

[A carga restante da bateria do sistema de auscultadores não é apresentada no ecrã de um iPhone ou iPod touch.](#)

Som

[Sem som](#)

[Baixo nível do som](#)

[Baixa qualidade do som](#)

[O som salta frequentemente durante a reprodução.](#)

[O efeito de cancelamento de ruído não é suficiente.](#)

BLUETOOTH

[Não é possível efetuar o emparelhamento.](#)

[Não é possível ligar os auscultadores a um dispositivo BLUETOOTH com a função Conecte-se com um só toque \(NFC\).](#)

[Não é possível efetuar uma ligação BLUETOOTH](#)

[Som distorcido](#)

[O alcance da comunicação sem fios BLUETOOTH é curto ou o som salta.](#)

[Os auscultadores não funcionam corretamente.](#)

[Sem som do autor da chamada](#)

[Som baixo dos autores das chamadas](#)

Restaurar ou inicializar o sistema de auscultadores

[Restaurar os auscultadores](#)

[Inicializar os auscultadores para restaurar as definições de fábrica](#)

Auscultadores estéreo de cancelamento do ruído sem fios
WF-1000X

O que pode fazer com a função BLUETOOTH

O sistema de auscultadores utiliza tecnologia sem fios BLUETOOTH® que permite ouvir música ou fazer chamadas sem fios.

Ouvir música

Pode receber sinais de áudio de um smartphone ou leitor de música para ouvir música sem fios.



Falar ao telefone

Pode fazer e receber chamadas com o sistema mãos-livres, deixando o smartphone ou telemóvel na sua mala ou bolso.



Auscultadores estéreo de cancelamento do ruído sem fios
WF-1000X

Acerca da orientação por voz

Nas situações seguintes, é emitida uma orientação por voz através da unidade esquerda do sistema de auscultadores.

- Quando ligar: "Power on" (Alimentação ligada)
- Quando desligar: "Power off" (Alimentação desligada)
- Quando entrar no modo de emparelhamento: "BLUETOOTH pairing" (Emparelhamento BLUETOOTH)
- Quando estabelecer uma ligação BLUETOOTH: "BLUETOOTH connected" (BLUETOOTH ligado)
- Quando desligar uma ligação BLUETOOTH: "BLUETOOTH disconnected" (BLUETOOTH desligado)
- Quando a ligação entre a unidade esquerda e a unidade direita é estabelecida: "Battery level high" (Nível da bateria elevado) / "Battery level medium" (Nível da bateria médio) / "Battery level low" (Nível da bateria baixo)
- Quando desligar automaticamente devido à carga reduzida da bateria: "Please recharge headset" (Recarregar os auscultadores)
- Quando ativar a função de cancelamento de ruído: "Noise canceling" (Cancelamento de ruído)
- Quando ativar o Modo som ambiente: "Ambient sound" (Som ambiente)
- Quando desativar a função de cancelamento do ruído e o Modo som ambiente: "Off" (Desligado)
- Quando o Google Assistant não estiver disponível no smartphone que está ligado ao sistema de auscultadores, mesmo que prima o botão de Google Assistant no sistema de auscultadores: "The Google Assistant is not connected" (O Google Assistant não está ligado)
- Quando a Amazon Alexa não está disponível no smartphone que está ligado ao sistema de auscultadores, mesmo que prima o botão de Amazon Alexa no sistema de auscultadores: "Either your mobile device isn't connected; or you need to open the Alexa App and try again" (O dispositivo móvel não está ligado ou é necessário abrir a aplicação Alexa e tentar novamente)

Auscultadores estéreo de cancelamento do ruído sem fios
WF-1000X

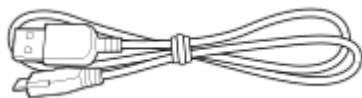
Verificar o conteúdo da embalagem

Após abrir a embalagem, verifique se todos os itens indicados na lista estão incluídos na embalagem. Se existirem itens em falta, contacte o seu agente.

Os números entre () indicam a quantidade do item.

Auscultadores estéreo de cancelamento do ruído sem fios (1)

Cabo micro-USB (aprox. 50 cm) (1)

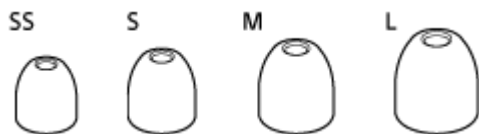


Caixa de carregamento (1)



Auriculares em borracha de silicone híbrido longos (SS/S/M/L 2 cada)

- Os auriculares de tamanho M são fornecidos já instalados nos auscultadores.

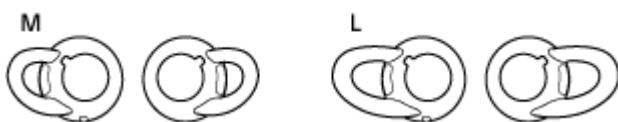


Auriculares de triplo conforto (S/M/L 2 cada)



Adaptadores (M/L 2 cada)

- Os suportes de ajuste de tamanho M são fornecidos já instalados no sistema de auscultadores.



Guia de Referência (1)

Manual de Instruções (1)

Outros documentos (1 conjunto) (*)

* Poderá não ser fornecido em alguns países ou regiões.

Auscultadores estéreo de cancelamento do ruído sem fios
WF-1000X

Substituir os auriculares

O sistema de auscultadores é fornecido com auriculares em borracha de silicone híbrido grandes de tamanho M. Se o sistema de auscultadores tiver tendência a sair ou se sentir falta de som de baixa frequência, mude para auriculares de outro tamanho que sejam confortáveis e fiquem firmes no ouvido direito e no ouvido esquerdo. Auriculares em borracha de silicone híbrido longos

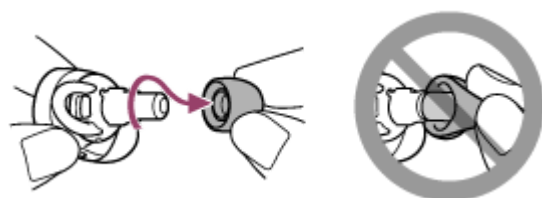


- A:** Tamanho SS (vermelho)
 - B:** Tamanho S (cor de laranja)
 - C:** Tamanho M (verde)
 - D:** Tamanho L (azul-claro)
- Auriculares de conforto triplos



- A:** Tamanho S (cor de laranja)
- B:** Tamanho M (verde)
- C:** Tamanho L (azul-claro)

1 Retire os auriculares.



- Não aperte a extremidade do auricular ao removê-lo.

2 Prenda os auriculares.



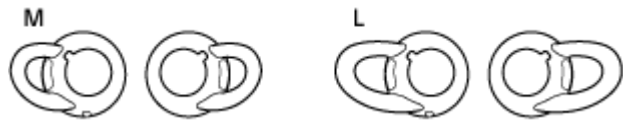
- Não coloque os auriculares soltos ou tortos.

Auscultadores estéreo de cancelamento do ruído sem fios
WF-1000X

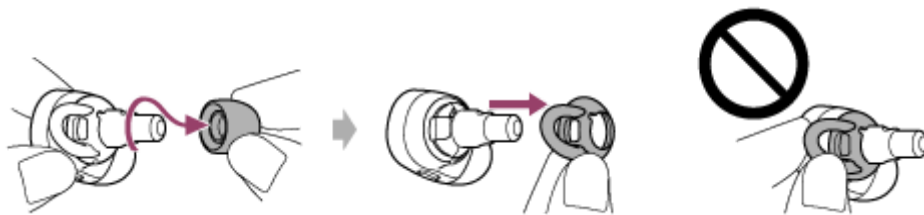
Substituir os suportes de fixação

O sistema de auscultadores é fornecido com suportes de fixação do tamanho M.

Se sentir que não estão bem para os seus ouvidos, mude para outro tamanho que seja adequado para os seus ouvidos.

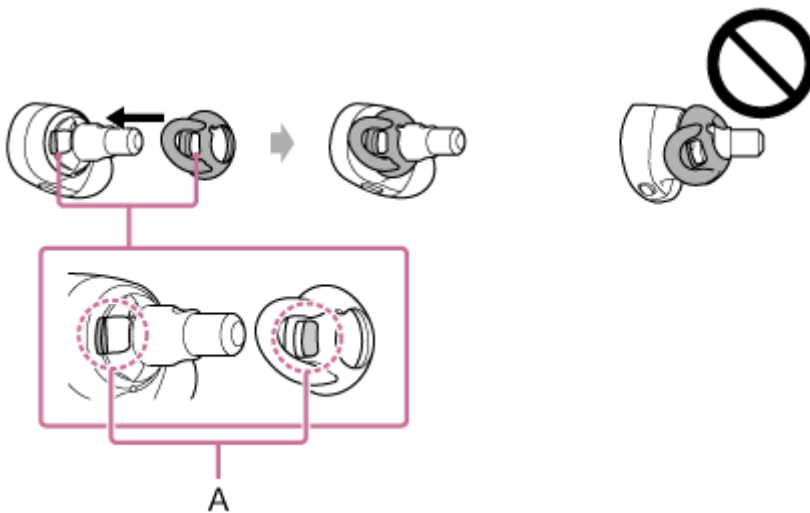


1 Remova os auriculares e, em seguida, retire os suportes de fixação.



- Não puxe pela extremidade dos suportes de fixação quando os remover.

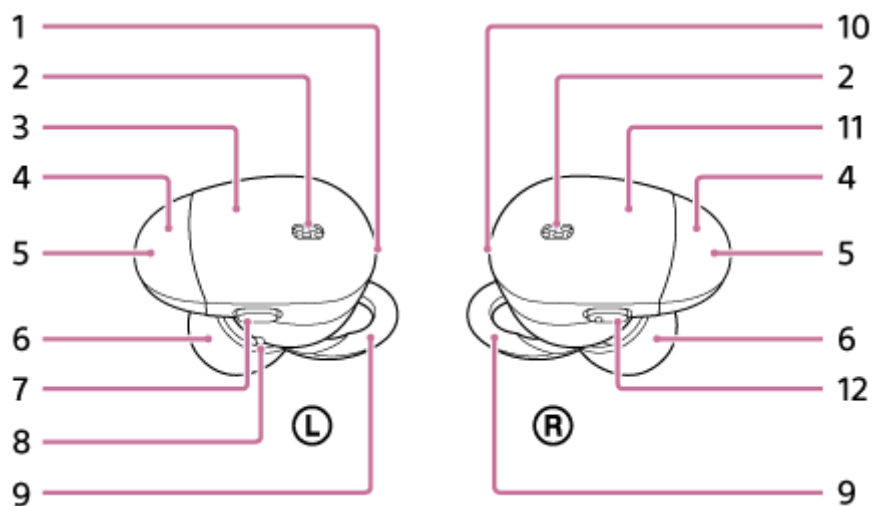
2 Instale os suportes de fixação.



A: Alinhe o entalhe com a lingueta

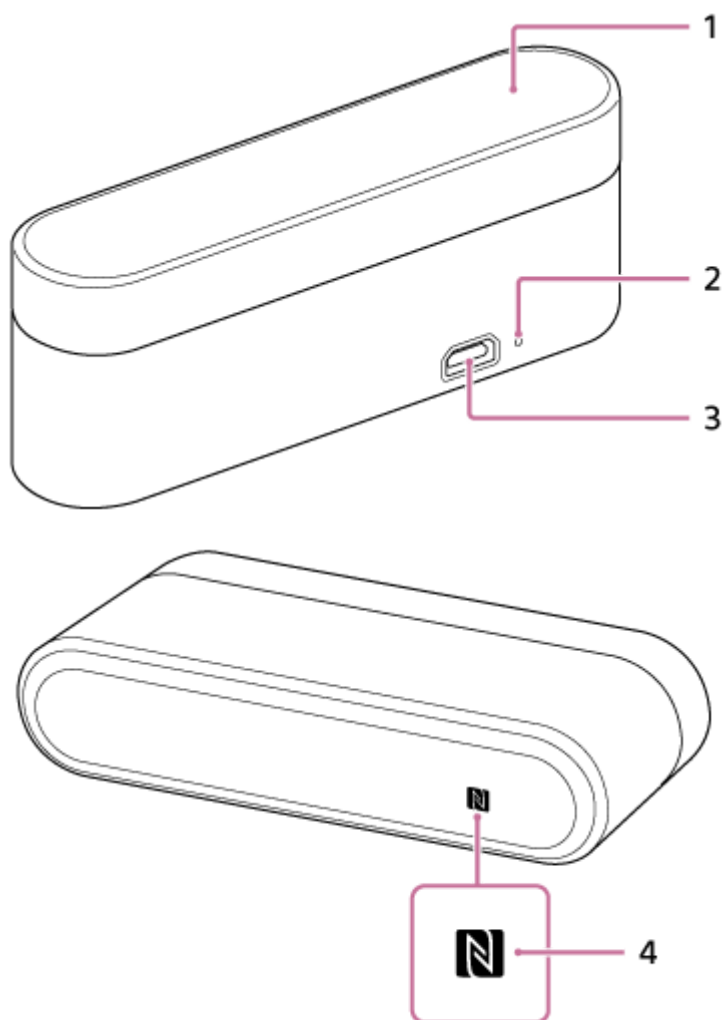
Localização e função das peças

Sistema de auscultadores



1. Marca L
2. Microfone
Capta o som da sua voz (enquanto fala ao telefone) e suprime o ruído (quando utilizar a função de cancelamento do ruído).
Utilize o microfone da unidade esquerda (L) quando falar ao telefone.
3. (L) unidade esquerda
4. Antena incorporada
Os auscultadores possuem uma antena BLUETOOTH incorporada.
5. Indicador (azul/vermelho)
Acende-se a vermelho durante o carregamento.
Acende-se a vermelho ou a azul para indicar o estado da alimentação ou comunicação dos auscultadores.
6. Auscultadores
7. Botão (L) (alimentação) na unidade esquerda (L)
8. Ponto tátil
A unidade da esquerda tem um ponto tátil.
9. Ajustar suportes
10. Marca R
11. (R) unidade direita
12. Botão na unidade direita (R)

Caixa de carregamento



1. Tampa
2. Indicador de carga (vermelho)
Acende-se a vermelho durante o carregamento da caixa.
3. Porta micro-USB
Carrega o sistema de auscultadores e a caixa de carregamento, ligando um computador a este porta com o cabo micro USB fornecido.
4. Marca N

Tópico relacionado

- [Acerca do indicador](#)
- [Verificar a carga restante da bateria](#)

Auscultadores estéreo de cancelamento do ruído sem fios
WF-1000X

Acerca do indicador

Pode verificar vários estados do sistema de auscultadores através dos indicadores.

● : Acende-se a azul/● : Acende-se a vermelho/-: Apaga-se

Ligar

● - ● (pisca duas vezes)

Desligar

■ (acende-se durante cerca de dois segundos)

Indicação do estado BLUETOOTH

O indicador da unidade esquerda acende-se ou pisca.

- Modo de emparelhamento

● ● ● ● ● ● ● ● ● ●

- Não ligado

● - - ● - - ● - - ● (intervalos de cerca de um segundo)

- Processo de ligação concluído

● ● ● ● ● ● ● ● (pisca rapidamente durante cerca de cinco segundos)

- Ligado

● - - - (intervalo de cerca de cinco segundos) - - - ●

O indicador desliga-se após 60 segundos. Utilizando um botão, o indicador pisca novamente.

- Chamada recebida

● ● ● ● ● ● ● ●

Indicação da carga restante da bateria

- Elevada

● - - ● - - ●

- Média

● - - ●

- Baixa (é necessário carregar)

●

Para obter mais informações, consulte "[Verificar a carga restante da bateria](#)".

Carregamento

Sistema de auscultadores

- Durante o carregamento



Desliga após o carregamento estar concluído.

Caixa de carregamento

- Durante o carregamento



Desliga após o carregamento estar concluído.

- Carregamento anormal



Outro

- Inicialização concluída



Para obter mais informações, consulte “[Inicializar os auscultadores para restaurar as definições de fábrica](#)”.

Sugestão

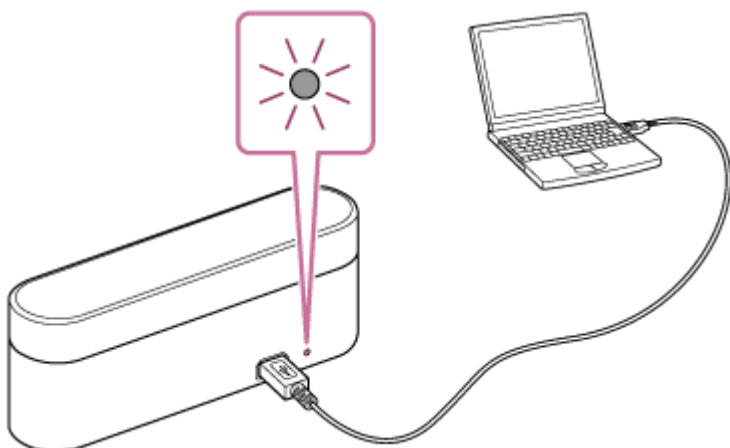
- Quando a carga restante da bateria é reduzida, o indicador muda de azul para vermelho, exceto no modo de emparelhamento.

Auscultadores estéreo de cancelamento do ruído sem fios
WF-1000X

Carregar o sistema de auscultadores

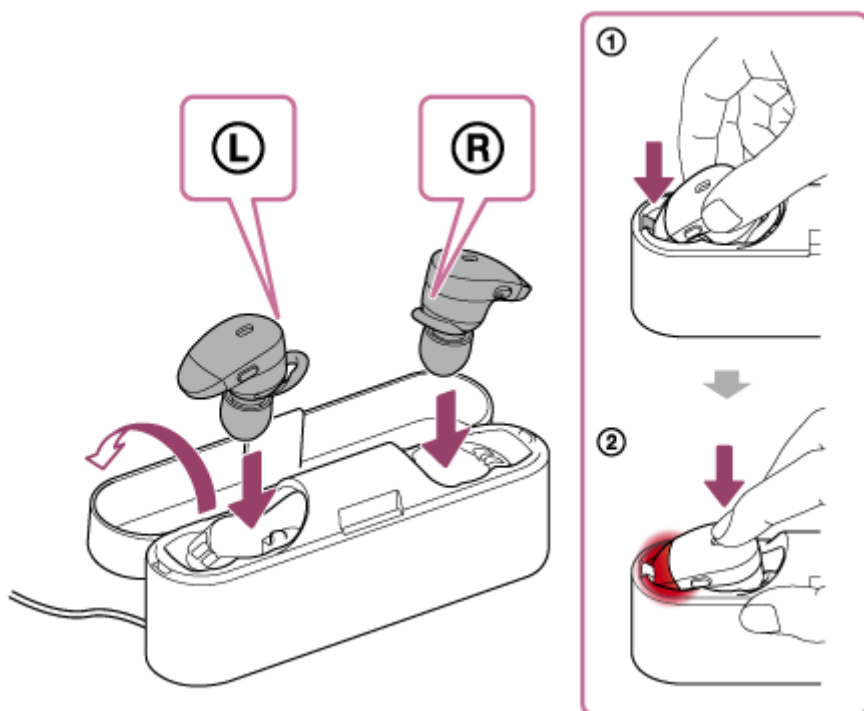
O sistema de auscultadores contém uma bateria recarregável de íões de lítio. Carregue o sistema de auscultadores utilizando o cabo micro USB fornecido.

- 1 Ligue o cabo micro USB fornecido à caixa de carregamento e, em seguida, ligue a outra extremidade a um computador ligado.



O indicador no lado posterior da caixa de carregamento acende-se a vermelho durante o carregamento.
O indicador apaga-se quando o carregamento estiver concluído.

- 2 Coloque o sistema de auscultadores na caixa de carregamento.



Coloque as unidades direita (R) e esquerda (L) pela ordem mostrada na ilustração (1) e, depois, (2).
Insira as unidades direita (R) e esquerda (L) até encaixarem e certifique-se de que as unidades estão bloqueadas na caixa de carregamento.

- O sistema de auscultadores e a caixa de carregamento são carregados quando carregar a caixa.
- Os indicadores no sistema de auscultadores e na caixa de carregamento (lado posterior) acende-se a vermelho durante o carregamento.
- O respetivo indicador apaga-se quando o carregamento estiver concluído.

Sobre o carregamento

Os tempos requeridos para o carregamento completo são os seguintes:

A unidade ⑧ direita/ ⑨ esquerda: cerca de 1,5 horas

A caixa de carregamento: cerca de 3 horas

Carregamento do sistema de auscultadores quando está no exterior

Uma bateria recarregável está integrada na caixa de carregamento. Se carregar a caixa de carregamento previamente, pode carregar o sistema de auscultadores com ela quando estiver no exterior e não tiver uma fonte de alimentação disponível.

Se a caixa de carregamento estiver totalmente carregada, consegue carregar o conjunto de auscultadores cercas de 2 vezes.

Notas sobre o carregamento do sistema de auscultadores quando está no exterior

- Se o indicador (vermelho) piscar e, em seguida, se desligar rapidamente quando coloca o sistema de auscultadores na caixa de carregamento, não pode carregar o sistema de auscultadores porque a carga restante da bateria recarregável (integrada na caixa de carregamento) é baixa. Para ligar o sistema de auscultadores, retire-o da caixa de carregamento e, em seguida, prima sem soltar os botões na unidade direita ⑧ e na unidade esquerda ⑨ durante cerca de 2 segundos, até o indicador (azul) piscar.
- Se o indicador (vermelho) não acender/piscar e se o sistema de auscultadores não se desligar, mesmo quando colocar o sistema de auscultadores na caixa de carregamento, a bateria recarregável (que está integrada na caixa de carregamento) não tem carga. Para desligar o sistema de auscultadores, retire-o da caixa de carregamento e, em seguida, prima sem soltar o botão na unidade esquerda durante cerca de 2 segundos, até o indicador (azul) piscar. A unidade esquerda ⑨ e a unidade direita ⑧ desativam-se.

Sugestão

- Se o carregamento for iniciado e o sistema de auscultadores estiver ligado, este irá desligar-se automaticamente.

Nota

- Se o sistema de auscultadores não for utilizado durante um longo período de tempo, a bateria poderá descarregar rapidamente, sendo que a vida útil da bateria irá melhorar após alguns carregamentos.
- Se guardar o sistema de auscultadores durante um longo período de tempo, carregue a bateria até à respetiva capacidade máxima uma vez a cada 6 meses para evitar a descarga excessiva.
- Se o sistema de auscultadores não for utilizado durante um longo período de tempo, o carregamento da bateria poderá demorar mais tempo.
- Se o computador entrar no modo de hibernação enquanto o sistema de auscultadores estiver ligado ao mesmo, o carregamento não será devidamente concluído. Verifique a definição do computador antes de proceder ao carregamento. O indicador (vermelho) irá desligar-se automaticamente se o computador entrar no modo de hibernação. Neste caso, volte a carregar o sistema de auscultadores.
- Se o sistema de auscultadores detetar um problema durante o carregamento devido às causas que se seguem, o indicador (vermelho) do sistema de auscultadores pode desligar-se ou o indicador (vermelho) da caixa de carregamento pode ficar intermitente, apesar de não ter sido concluído o carregamento. Neste caso, proceda novamente ao carregamento dentro do intervalo de temperaturas de carregamento. Se o problema persistir, consulte um agente Sony mais próximo.
 - A temperatura ambiente excede o intervalo da temperatura de carregamento de 5 °C a 35 °C.
 - Existe um problema na bateria.

- Se o sistema de auscultadores não for utilizado durante um longo período de tempo, o indicador (vermelho) poderá não se acender quando ligar o cabo micro USB para carregar o sistema de auscultadores. Neste caso, não desligue o cabo micro USB do sistema de auscultadores: aguarde alguns minutos até que o indicador (vermelho) se acenda.
- Se a duração da bateria recarregável incorporada diminuir significativamente, a bateria deve ser substituída. Para obter uma bateria recarregável de substituição, consulte o agente Sony mais próximo.
- Evite a exposição a temperaturas extremas, luz solar direta, humidade, areia, poeiras ou choques mecânicos. Nunca deixe o sistema de auscultadores no interior de um automóvel estacionado ao sol.
- Utilize apenas o cabo micro USB fornecido e ligue-o diretamente a um computador. O carregamento não será concluído corretamente com uma ligação indireta, por exemplo, através de um hub USB.

Auscultadores estéreo de cancelamento do ruído sem fios
WF-1000X

Tempo de funcionamento disponível

O tempo de funcionamento disponível do sistema de auscultadores com a bateria totalmente carregada é o seguinte:

Ligação BLUETOOTH

Tempo de reprodução de música

Codec	Função de cancelamento do ruído/Modo de som ambiente	Tempo de funcionamento disponível
AAC	Função de cancelamento do ruído: LIGADA	Máx. 3 horas
	Modo de som ambiente: LIGADO	Máx. 3 horas
	DESLIGADO	Máx. 3 horas
SBC	Função de cancelamento do ruído: LIGADA	Máx. 2 horas
	Modo de som ambiente: LIGADO	Máx. 2 horas
	DESLIGADO	Máx. 2,5 horas

- É possível cerca de 70 minutos de reprodução de música após 15 minutos de carga.

Tempo de comunicação: máx. 3,5 horas

Tempo de espera

Função de cancelamento do ruído/Modo de som ambiente	Tempo de funcionamento disponível
Função de cancelamento do ruído: LIGADA	Máx. 8 horas
Modo de som ambiente: LIGADO	Máx. 8 horas
DESLIGADO	Máx. 35 horas

Sugestão

- Se utilizar a aplicação "Sony | Headphones Connect", pode ver qual é o codec que é utilizado numa ligação.

Nota

- As horas de utilização podem ser diferentes, dependendo das definições e das condições de utilização.

Tópico relacionado

- [Codecs suportados](#)
- [O que pode fazer com a aplicação "Sony | Headphones Connect"](#)

Auscultadores estéreo de cancelamento do ruído sem fios
WF-1000X

Verificar a carga restante da bateria

Pode verificar a carga restante da bateria recarregável.

O indicador (vermelho) pisca quando a ligação entre a unidade esquerda e a unidade direita é estabelecida. Pode também ouvir a orientação por voz da carga restante da bateria.

- 3 vezes ● - - ● - - ● : elevada “Battery level high” (Nível da bateria elevado)
- 2 vezes ● - - ● : média “Battery level medium” (Nível da bateria médio)
- 1 vez ● : baixa (é necessário carregar) “Battery level low” (Nível da bateria baixo)

Quando a bateria está quase sem carga

O indicador fica vermelho. Quando a bateria fica sem carga, o sistema de auscultadores emite um sinal sonoro de aviso, é emitida a orientação por voz “Please recharge headset” (Recarregar os auscultadores) e o sistema de auscultadores desliga-se automaticamente.

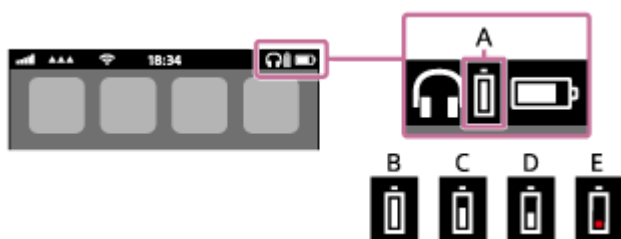
Quando estiver a utilizar um iPhone ou iPod touch

Quando o sistema de auscultadores estiver ligado a um iPhone ou iPod touch (iOS 5.0 ou posterior) que suporte HFP (Hands-free Profile), mostrará um ícone que indica a carga restante da bateria do sistema de auscultadores no ecrã.

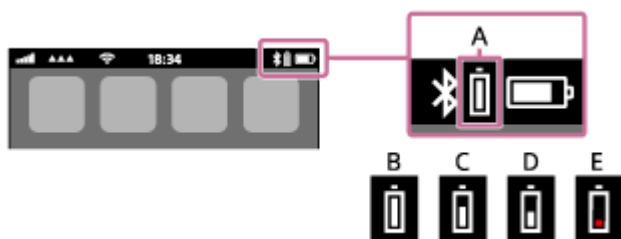
Dispositivos compatíveis

iPhone ou iPod touch (iOS 5.0 ou posterior) que suporte Hands-free Profile (HFP)

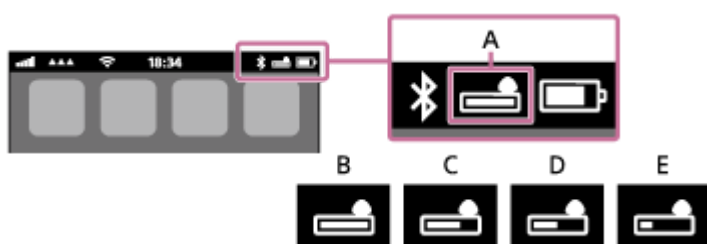
iOS 10.2 ou posterior



iOS 7.0 ou posterior



iOS 5.X / 6.X



A: Carga restante da bateria do sistema de auscultadores

B: 100% a 70%

C: 70% a 50%

D: 50% a 20%

E: 20% ou menos (precisa de carregamento)

Sugestão

- Também pode verificar a carga restante da bateria com a aplicação “Sony | Headphones Connect”. Os smartphones Android e iPhone/iPod touch suportam esta aplicação.

Tópico relacionado

- [O que pode fazer com a aplicação “Sony | Headphones Connect”](#)

4-724-046-11(9) Copyright 2017 Sony Corporation

Auscultadores estéreo de cancelamento do ruído sem fios
WF-1000X

Requisitos do sistema para carregamento da bateria utilizando USB

Os auscultadores contêm uma bateria de iões de lítio recarregável, que deve ser carregada antes de utilizar os auscultadores pela primeira vez.

Computador pessoal com qualquer um dos seguintes sistemas operativos pré-instalados e porta USB:

- Quando utilizar o Windows®
Windows® 10 Home/Windows® 10 Pro
Windows® 8.1/Windows® 8.1 Pro
Windows® 8/Windows® 8 Pro
Windows® 7 Home Basic/Home Premium/Professional/Ultimate
- Quando utilizar Mac
Mac OS X (versão 10.9 ou posterior)

Nota

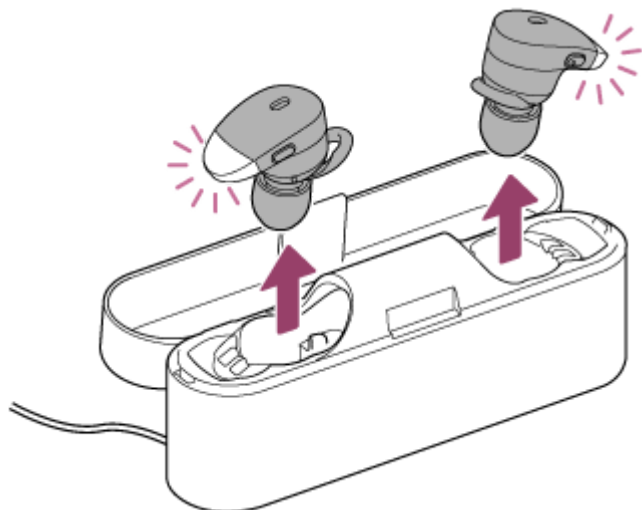
- A Sony não garante o funcionamento correto em todos os ambientes de sistemas.
- Quando utilizar o Windows 8.1, atualize através do Windows Update.

Auscultadores estéreo de cancelamento do ruído sem fios
WF-1000X

Ligar o sistema de auscultadores

Remover o sistema de auscultadores na caixa de carregamento

O sistema de auscultadores liga-se automaticamente e o indicador (azul) pisca.



Premir sem soltar os botões do sistema de auscultadores

Pode ligar o sistema de auscultadores utilizando o botão do sistema de auscultadores quando o sistema de auscultadores não estiver colocado na caixa de carregamento.



Prima continuamente os botões na unidade direita ② e na unidade esquerda ① durante cerca de 2 segundos até o indicador (azul) piscar.

A função de cancelamento do ruído ativa-se automaticamente e a ligação entre a unidade esquerda e a unidade direita é estabelecida automaticamente.

O sistema de auscultadores entra no modo de emparelhamento quando o sistema de auscultadores for ativado pela primeira vez após a compra.

Tópico relacionado

- [Desligar o sistema de auscultadores](#)

Auscultadores estéreo de cancelamento do ruído sem fios
WF-1000X

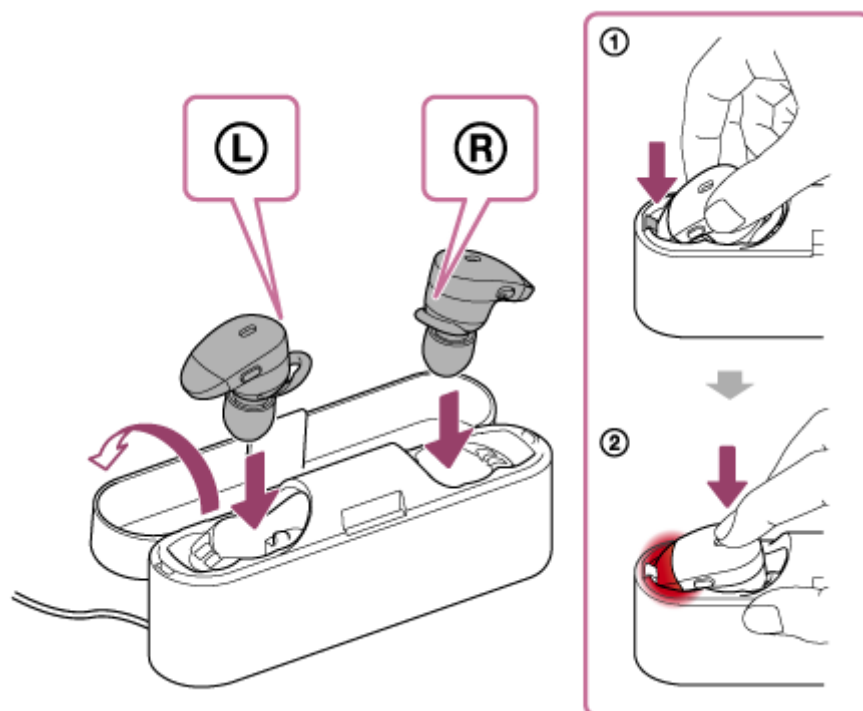
Desligar o sistema de auscultadores

Colocar o sistema de auscultadores na caixa de carregamento

O sistema de auscultadores desliga-se automaticamente.

Indicador de carga (vermelho) acende-se a vermelho durante o carregamento.

Coloque as unidades pela ordem mostrada na ilustração (① e, em seguida, ②).



Premir sem soltar o botão do sistema de auscultadores

Pode desligar o sistema de auscultadores utilizando o botão nesse sistema, quando este não estiver colocado na caixa de carregamento.



Prima continuamente o botão na unidade esquerda durante cerca de 2 segundos até o indicador (azul) piscar. A unidade esquerda e a unidade direita desativam-se.

Nota

- Se o botão na unidade esquerda estiver definido como botão de Google Assistant, o sistema de auscultadores não pode ser desligado com o botão . Coloque o sistema de auscultadores na caixa de carregamento para o desligar.
- Se o botão na unidade esquerda estiver definido como botão de Amazon Alexa, o sistema de auscultadores não pode ser desligado com o botão . Coloque o sistema de auscultadores na caixa de carregamento para o desligar.

- [Ligar o sistema de auscultadores](#)

4-724-046-11(9) Copyright 2017 Sony Corporation

Auscultadores estéreo de cancelamento do ruído sem fios
WF-1000X

Como estabelecer uma ligação sem fios com dispositivos BLUETOOTH

Pode ouvir música e fazer chamadas mãos-livres com os auscultadores sem fios utilizando a função BLUETOOTH do seu dispositivo.

Registo (emparelhamento) do dispositivo

Quando da utilização da função BLUETOOTH pela primeira vez, deve registar previamente ambos os dispositivos para permitir a ligação. A operação para registar um dispositivo tem o nome de registo (emparelhamento) do dispositivo. Se o dispositivo a ser ligado não suportar a função Conecte-se com um só toque (NFC), utilize os auscultadores e o dispositivo para efetuar o registo (emparelhamento) do dispositivo.

Se o dispositivo suportar a função Conecte-se com um só toque (NFC), basta tocar para efetuar o registo (emparelhamento) do dispositivo e estabelecer a ligação por BLUETOOTH.

Ligar os auscultadores a um dispositivo registado (emparelhado)

Quando o dispositivo está registado, não é necessário registá-lo novamente. Ligue-o utilizando um método adequado.

Auscultadores estéreo de cancelamento do ruído sem fios
WF-1000X

Conecte-se com um só toque (NFC) com um smartphone (Android 4.1 ou superior)

Quando tocar no sistema de auscultadores com um smartphone, o sistema de auscultadores emparelha-se e é efetuada uma ligação BLUETOOTH.

Smartphones compatíveis

Smartphones compatíveis com NFC, instalados com Android™ 4.1 ou posterior

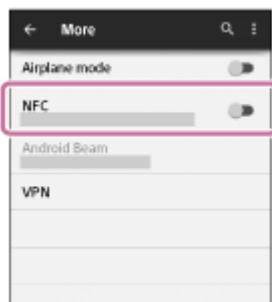
NFC

NFC (Near Field Communication) é uma tecnologia que permite a comunicação sem fios de curto alcance entre vários dispositivos, como smartphones e tags IC. Graças à função NFC, a comunicação de dados - por exemplo, o emparelhamento BLUETOOTH - pode ser conseguida facilmente, bastando para tal tocar com os dispositivos compatíveis com NFC entre si (ou seja, na marca N ou no local designado em cada dispositivo).

1 Desbloqueie o ecrã do smartphone, se estiver bloqueado.

2 Selecione [Setting] — [More].

3 Ligue a função NFC.



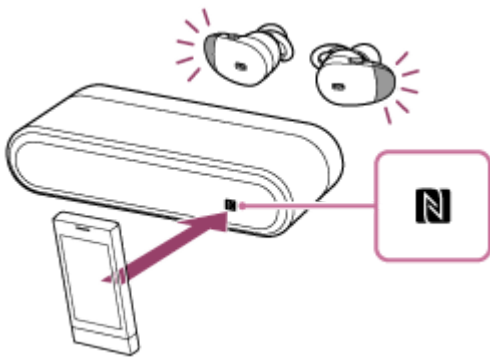
*O procedimento apresentado acima é um exemplo. Para obter mais informações, consulte o manual de instruções fornecido com o seu smartphone Android.

4 Retire as unidades ⑧ direita e ⑨ esquerda da caixa de carregamento.

O sistema de auscultadores ligar-se-á automaticamente.

5 Toque com o fundo da caixa de carregamento no smartphone.

- Toque com o smartphone na marca N no fundo da caixa de carregamento. Continue a tocar no smartphone com a caixa de carregamento até que o smartphone reaja.
- Consulte o manual de instruções do smartphone para conhecer o local designado a tocar no smartphone.



Siga as instruções apresentadas no ecrã para concluir o emparelhamento e a ligação.

Quando os auscultadores estiverem ligados ao smartphone, o indicador azul pisca lentamente. É emitida a orientação por voz “BLUETOOTH connected” (BLUETOOTH ligado).



- Para desligar, toque novamente no smartphone.
- Para ligar um smartphone emparelhado, efetue o passo 5.
- Desbloqueie o ecrã do smartphone, se estiver bloqueado.

Sugestão

- Se não conseguir ligar os auscultadores, experimente o seguinte.
 - Desbloqueie o ecrã do smartphone, se estiver bloqueado, e mova lentamente o smartphone sobre a marca N.
 - Se o smartphone estiver numa capa, retire a capa.
- Se tocar num smartphone compatível com NFC com o fundo da caixa de carregamento, o smartphone termina a ligação BLUETOOTH com qualquer dispositivo atual e liga-se ao sistema de auscultadores (função Conecte-se com um só toque).
- Quando a alimentação do sistema de auscultadores está desligada, não pode ativar o sistema de auscultadores com a ligação de um toque (NFC) para ligar o sistema de auscultadores ao smartphone. Para ativar o sistema de auscultadores, prima continuamente os botões na unidade direita **R** e na unidade esquerda **L** durante cerca de 2 segundos, até o indicador (azul) piscar.

Tópico relacionado

- [Como estabelecer uma ligação sem fios com dispositivos BLUETOOTH](#)
- [Desligar o smartphone com um só toque \(NFC\)](#)
- [Mudar o dispositivo com um só toque \(NFC\)](#)
- [Ouvir música a partir de um dispositivo através de uma ligação BLUETOOTH](#)

Auscultadores estéreo de cancelamento do ruído sem fios
WF-1000X

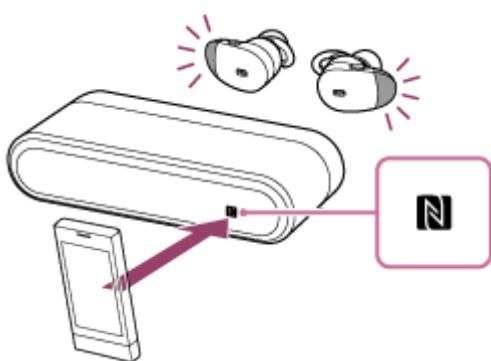
Desligar o smartphone com um só toque (NFC)

Pode desligar o sistema de auscultadores do smartphone ligado tocando no fundo da caixa de carregamento com o mesmo.

1 Desbloqueie o ecrã do smartphone, se estiver bloqueado.

2 Toque no fundo da caixa de carregamento com o smartphone.

Toque com o smartphone na marca N no fundo da caixa de carregamento. É emitida a orientação por voz "BLUETOOTH disconnected" (BLUETOOTH desligado).



Nota

- Depois de desligar o sistema de auscultadores do smartphone, se não for realizada qualquer operação durante cerca de 5 minutos, o sistema de auscultadores desliga-se automaticamente. Para desativar o sistema de auscultadores antes disso, prima continuamente o botão na unidade esquerda durante cerca de 2 segundos. É emitida a orientação por voz "Power off" (Alimentação desligada), o indicador (azul) apaga-se e, em seguida, o sistema de auscultadores apaga-se.
 - Se o botão na unidade esquerda estiver definido como botão de Google Assistant, o sistema de auscultadores não pode ser desligado com o botão . Coloque o sistema de auscultadores na caixa de carregamento para o desligar.
 - Se o botão na unidade esquerda estiver definido como botão de Amazon Alexa, o sistema de auscultadores não pode ser desligado com o botão . Coloque o sistema de auscultadores na caixa de carregamento para o desligar.

Auscultadores estéreo de cancelamento do ruído sem fios
WF-1000X

Mudar o dispositivo com um só toque (NFC)

- Quando o sistema de auscultadores está ligado a um dispositivo BLUETOOTH, se tocar com um smartphone compatível com NFC no fundo da caixa de carregamento, são ligados ao smartphone que tocou no sistema de auscultadores mais recentemente (função Conecte-se com um só toque). No entanto, se estiver a falar num telemóvel BLUETOOTH ligado ao sistema de auscultadores, não pode alternar a ligação BLUETOOTH com um só toque.
- Quando os auscultadores estiverem ligados a um smartphone compatível com NFC, se tocar com o smartphone noutros auscultadores BLUETOOTH compatíveis com NFC ou altifalante BLUETOOTH, o smartphone desliga-se dos auscultadores e liga-se ao dispositivo BLUETOOTH no qual tocou.

Nota

- Desbloqueie o ecrã do smartphone, se estiver bloqueado.

Auscultadores estéreo de cancelamento do ruído sem fios
WF-1000X

Emparelhar e ligar com um smartphone Android

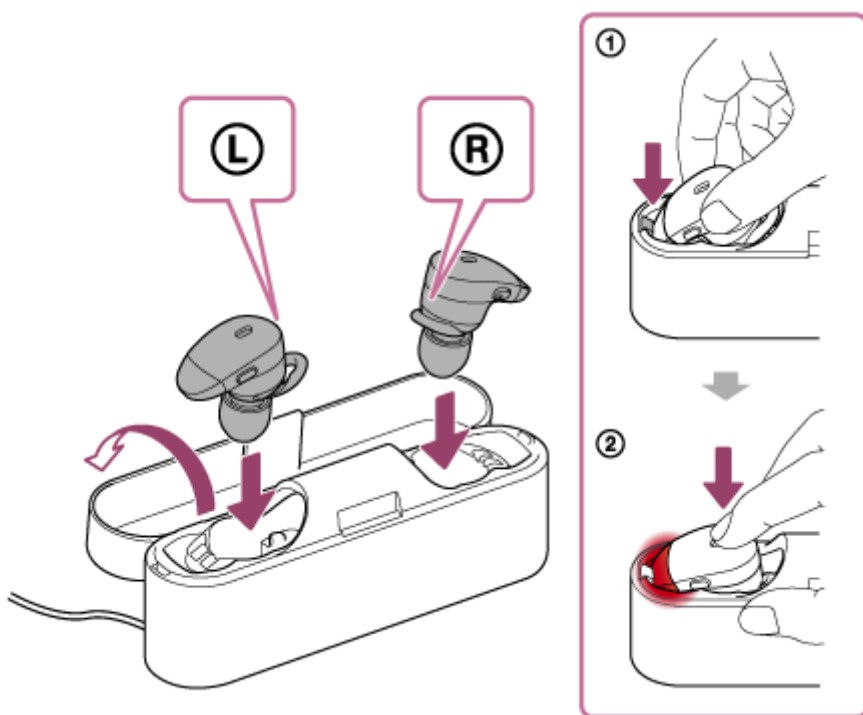
O emparelhamento é o processo necessário para criar uma ligação entre dispositivos BLUETOOTH para permitir a ligação sem fios.

É necessário emparelhar um dispositivo com o sistema de auscultadores para poder estabelecer uma ligação BLUETOOTH pela primeira vez.

Antes de iniciar a operação de emparelhamento, certifique-se de que:

- O smartphone está a uma distância igual ou inferior a 1 m do sistema de auscultadores.
- O sistema de auscultadores tem carga suficiente.
- O manual de instruções do smartphone está disponível.

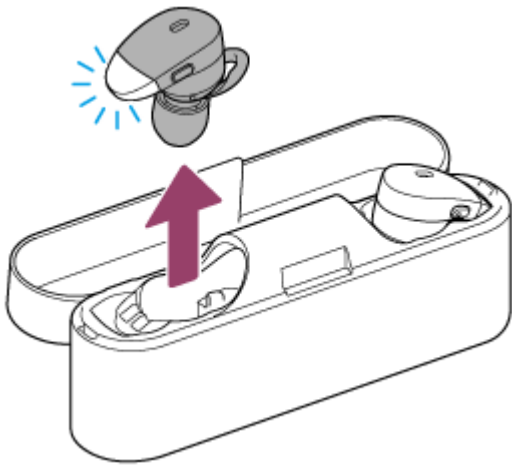
1 Coloque o sistema de auscultadores na caixa de carregamento.



Coloque as unidades pela ordem mostrada na ilustração (① e, em seguida, ②).

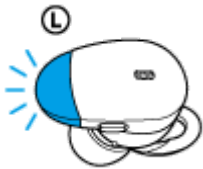
Insira as unidades direita ② e esquerda ① até encaixarem e certifique-se de que as unidades estão bloqueadas na caixa de carregamento.

2 Retire a unidade esquerda ① da caixa de carregamento para ligar a unidade.



Não retire a unidade direita ② da caixa de carregamento. A unidade esquerda ① liga-se automaticamente. Certifique-se de que o indicador (azul) pisca.

- 3** Prima sem soltar o botão na unidade esquerda ① durante cerca de 7 segundos até o indicador piscar a azul e vermelho alternadamente.



Certifique-se de que o indicador pisca a azul e vermelho alternadamente depois de ter libertado o botão. É emitida a orientação por voz “BLUETOOTH pairing” (Emparelhamento BLUETOOTH). O sistema de auscultadores entra no modo de emparelhamento.

- 4** Desbloqueie o ecrã do smartphone Android, se estiver bloqueado.

- 5** Procure este sistema de auscultadores no smartphone.

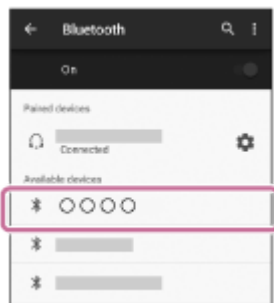
1. Selecione [Setting] - [Bluetooth].



2. Toque em [●●] junto de [Bluetooth] para ligar a função BLUETOOTH.



6 Toque em [WF-1000X].



Se for necessária a introdução de palavra-passe (*) no visor do smartphone, introduza “0000”.

O sistema de auscultadores e o smartphone estão emparelhados entre si e ligados. É emitida a orientação por voz “BLUETOOTH connected” (BLUETOOTH ligado).

Se não estiverem ligados, consulte [“Ligar a um smartphone Android emparelhado”](#).

Se [WF-1000X] não aparecer no visor, tente novamente a partir do passo 3.

* A chave-passe pode ser designada por “Código-passe”, “Código PIN” ou “Palavra-passe”.

7 Retire a unidade direita **®** da caixa de carregamento para ligar a unidade.

A ligação entre a unidade esquerda **Ⓛ** e a unidade direita **®** é estabelecida automaticamente.

Sugestão

- O procedimento acima apresentado é um exemplo. Para obter mais informações, consulte as instruções de operação fornecidas com o seu smartphone Android.
- Para eliminar todas as informações de emparelhamento, consulte [“Inicializar os auscultadores para restaurar as definições de fábrica”](#).

Nota

- Se o emparelhamento não for efetuado num período de cerca de 5 minutos, o modo de emparelhamento será cancelado e o sistema de auscultadores será desligado. Neste caso, comece novamente a partir do passo 1.
- Assim que os dispositivos BLUETOOTH estiverem emparelhados, não é necessário emparelhá-los novamente, exceto nos seguintes casos:
 - As informações de emparelhamento foram eliminadas após uma reparação, etc.
 - O sistema de auscultadores já está emparelhado com 8 dispositivos e pretende emparelhar outro dispositivo. O sistema de auscultadores pode ser emparelhado, no máximo, com 8 dispositivos. Se emparelhar um novo dispositivo depois de já ter emparelhado 8 dispositivos, o dispositivo emparelhado com o tempo de ligação mais antigo é substituído pelo novo.
 - Quando as informações de emparelhamento do sistema de auscultadores tiverem sido eliminadas do dispositivo BLUETOOTH.
 - Quando o sistema de auscultadores é inicializado, todas as informações de emparelhamento são eliminadas. Neste caso, elimine as informações de emparelhamento do sistema de auscultadores do dispositivo BLUETOOTH e, em seguida, efetue novamente o emparelhamento.
- O sistema de auscultadores pode ser emparelhado com vários dispositivos, mas apenas pode reproduzir música de um dispositivo emparelhado de cada vez.

Tópico relacionado

- [Como estabelecer uma ligação sem fios com dispositivos BLUETOOTH](#)
- [Ligar a um smartphone Android emparelhado](#)
- [Ouvir música a partir de um dispositivo através de uma ligação BLUETOOTH](#)

- Inicializar os auscultadores para restaurar as definições de fábrica

4-724-046-11(9) Copyright 2017 Sony Corporation

Auscultadores estéreo de cancelamento do ruído sem fios
WF-1000X

Ligar a um smartphone Android emparelhado

1 Desbloqueie o ecrã do smartphone Android, se estiver bloqueado.

2 Ligue o sistema de auscultadores.

Prima continuamente os botões nas unidades direita (R) e esquerda (L) durante cerca de 2 segundos.

O sistema de auscultadores ligar-se-á automaticamente, mesmo quando retirar as unidades direita (R) e esquerda (L) da caixa de carregamento.



Certifique-se de que o indicador (azul) pisca depois de ter libertado o botão. É emitida a orientação por voz “Power on” (Alimentação ligada).



Depois de o sistema de auscultadores estar ligado, se tiver ligado automaticamente ao último dispositivo ligado, é emitida a orientação por voz “BLUETOOTH connected” (BLUETOOTH ligado).

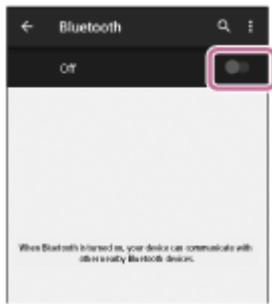
Verifique o estado da ligação no smartphone Android. Caso não esteja ligado, avance para o passo 3.

3 Apresente os dispositivos emparelhados com o smartphone.

1. Selecione [Setting] - [Bluetooth].

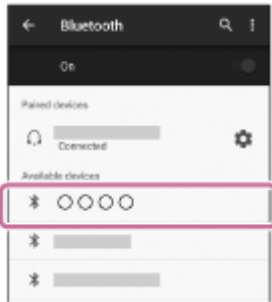


2. Toque em [●●] junto de [Bluetooth] para ligar a função BLUETOOTH.



4 Toque em [WF-1000X].

É emitida a orientação por voz “BLUETOOTH connected” (BLUETOOTH ligado).



Sugestão

- O procedimento acima apresentado é um exemplo. Para obter mais informações, consulte o manual de instruções fornecido com o seu smartphone.

Nota

- Se o último dispositivo BLUETOOTH ligado for colocado junto do sistema de auscultadores, este pode ligar-se automaticamente ao dispositivo através da simples ligação o sistema de auscultadores. Neste caso, desative a função BLUETOOTH no dispositivo BLUETOOTH ou desligue a alimentação.
- Se não conseguir ligar o smartphone ao sistema de auscultadores, desative o emparelhamento no smartphone e efetue novamente o emparelhamento. Para obter mais informações, consulte o manual de instruções fornecido com o seu smartphone.

Tópico relacionado

- [Como estabelecer uma ligação sem fios com dispositivos BLUETOOTH](#)
- [Emparelhar e ligar com um smartphone Android](#)
- [Ouvir música a partir de um dispositivo através de uma ligação BLUETOOTH](#)

Auscultadores estéreo de cancelamento do ruído sem fios
WF-1000X

Emparelhar e ligar a um iPhone

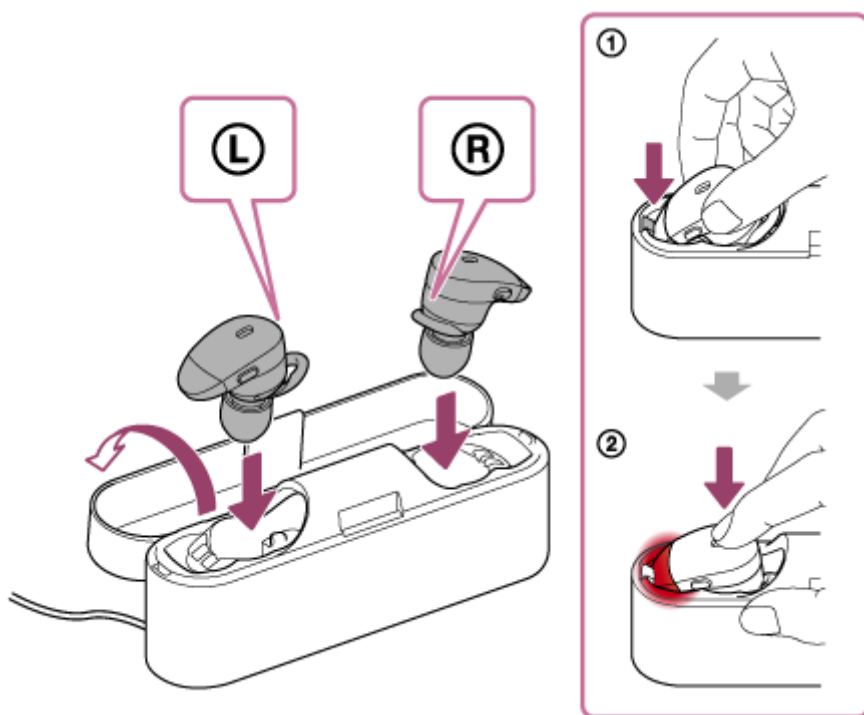
O emparelhamento é o processo necessário para criar uma ligação entre dispositivos BLUETOOTH para permitir a ligação sem fios.

É necessário emparelhar um dispositivo com o sistema de auscultadores para poder estabelecer uma ligação BLUETOOTH pela primeira vez.

Antes de iniciar a operação de emparelhamento, certifique-se de que:

- O iPhone está posicionado a menos de 1 m do sistema de auscultadores.
- O sistema de auscultadores tem carga suficiente.
- O manual de instruções do iPhone está disponível.

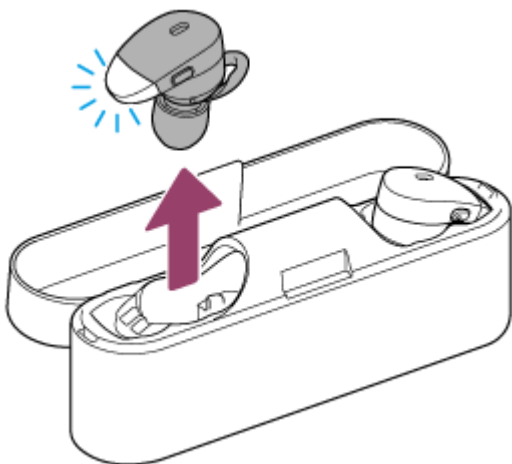
1 Coloque o sistema de auscultadores na caixa de carregamento.



Coloque as unidades pela ordem mostrada na ilustração (① e, em seguida, ②).

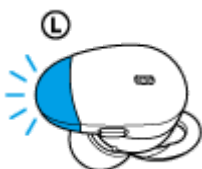
Insira as unidades direita ② e esquerda ① até encaixarem e certifique-se de que as unidades estão bloqueadas na caixa de carregamento.

2 Retire a unidade esquerda ① da caixa de carregamento para ligar a unidade.



Não retire a unidade direita ② da caixa de carregamento. A unidade esquerda ① liga-se automaticamente. Certifique-se de que o indicador (azul) pisca.

- 3** Prima sem soltar o botão na unidade esquerda ① durante cerca de 7 segundos até o indicador piscar a azul e vermelho alternadamente.



Certifique-se de que o indicador pisca a azul e vermelho alternadamente depois de ter libertado o botão. É emitida a orientação por voz “BLUETOOTH pairing” (Emparelhamento BLUETOOTH). O sistema de auscultadores entra no modo de emparelhamento.

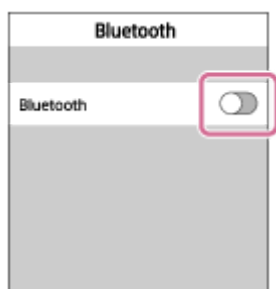
- 4** Desbloqueie o ecrã do iPhone, se estiver bloqueado.

- 5** Selecione a definição BLUETOOTH do iPhone.

1. Selecione [Settings].
2. Toque em [Bluetooth].



3. Toque em [] para mudar para [] (para ligar a função BLUETOOTH).



6 Toque em [WF-1000X].



Se for necessária a introdução de palavra-passe (*) no visor do iPhone, introduza “0000”.

O sistema de auscultadores e o iPhone estão emparelhados entre si e ligados. É emitida a orientação por voz “BLUETOOTH connected” (BLUETOOTH ligado).

Se não estiverem ligados, consulte “[Ligar a um iPhone emparelhado](#)”.

Se [WF-1000X] não aparecer no visor, tente novamente a partir do passo 3.

* A chave-passe pode ser designada por “Código-passe”, “Código PIN” ou “Palavra-passe”.

7 Retire a unidade direita ⑧ da caixa de carregamento para ligar a unidade.

A ligação entre a unidade esquerda ⑦ e a unidade direita ⑧ é estabelecida automaticamente.

Sugestão

- O procedimento acima apresentado é um exemplo. Para obter mais informações, consulte o manual de instruções fornecido com o seu iPhone.
- Para eliminar todas as informações de emparelhamento, consulte “[Inicializar os auscultadores para restaurar as definições de fábrica](#)”.

Nota

- Se o emparelhamento não for efetuado num período de cerca de 5 minutos, o modo de emparelhamento será cancelado e o sistema de auscultadores será desligado. Neste caso, comece novamente a partir do passo 1.
- Assim que os dispositivos BLUETOOTH estiverem emparelhados, não é necessário emparelhá-los novamente, exceto nos seguintes casos:
 - As informações de emparelhamento foram eliminadas após uma reparação, etc.
 - O sistema de auscultadores já está emparelhado com 8 dispositivos e pretende emparelhar outro dispositivo. O sistema de auscultadores pode ser emparelhado, no máximo, com 8 dispositivos. Se emparelhar um novo dispositivo depois de já ter emparelhado 8 dispositivos, o dispositivo emparelhado com o tempo de ligação mais antigo é substituído pelo novo.
 - Quando as informações de emparelhamento do sistema de auscultadores tiverem sido eliminadas do dispositivo BLUETOOTH.
 - Quando o sistema de auscultadores é inicializado, todas as informações de emparelhamento são eliminadas. Neste caso, elimine as informações de emparelhamento do sistema de auscultadores do dispositivo BLUETOOTH e, em seguida, efetue novamente o emparelhamento.
- Se as informações de emparelhamento tiverem sido eliminadas ao inicializar o sistema de auscultadores, etc., elimine as informações de emparelhamento do sistema de auscultadores do seu iPhone e, em seguida, efetue novamente o emparelhamento.
- O sistema de auscultadores pode ser emparelhado com vários dispositivos, mas apenas pode reproduzir música de um dispositivo emparelhado de cada vez.

- Como estabelecer uma ligação sem fios com dispositivos BLUETOOTH
- Ligar a um iPhone emparelhado
- Ouvir música a partir de um dispositivo através de uma ligação BLUETOOTH
- Inicializar os auscultadores para restaurar as definições de fábrica

4-724-046-11(9) Copyright 2017 Sony Corporation

Auscultadores estéreo de cancelamento do ruído sem fios
WF-1000X

Ligar a um iPhone emparelhado

1 Desbloqueie o ecrã do iPhone, se estiver bloqueado.

2 Ligue o sistema de auscultadores.

Prima continuamente os botões nas unidades direita (R) e esquerda (L) durante cerca de 2 segundos. O sistema de auscultadores ativa-se automaticamente mesmo quando retirar as unidades direita (R) e esquerda (L) da caixa de carregamento.



Certifique-se de que o indicador (azul) pisca depois de ter libertado o botão. É emitida a orientação por voz “Power on” (Alimentação ligada).



Depois de o sistema de auscultadores estar ligado, se tiver ligado automaticamente ao último dispositivo ligado, é emitida a orientação por voz “BLUETOOTH connected” (BLUETOOTH ligado).

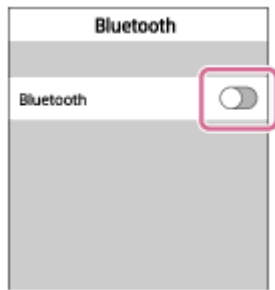
Verifique o estado da ligação no iPhone. Caso não esteja ligado, avance para o passo 3.

3 Visualize os dispositivos emparelhados com iPhone.

1. Selecione [Settings].
2. Toque em [Bluetooth].



3. Toque em [] para mudar para [] (para ligar a função BLUETOOTH).



4 Toque em [WF-1000X].

É emitida a orientação por voz “BLUETOOTH connected” (BLUETOOTH ligado).



Sugestão

- O procedimento acima apresentado é um exemplo. Para obter mais informações, consulte o manual de instruções fornecido com o seu iPhone.

Nota

- Se o último dispositivo BLUETOOTH ligado for colocado junto do sistema de auscultadores, este pode ligar-se automaticamente ao dispositivo através da simples ligação o sistema de auscultadores. Neste caso, desative a função BLUETOOTH no dispositivo BLUETOOTH ou desligue a alimentação.
- Se não conseguir ligar o iPhone ao sistema de auscultadores, desative o emparelhamento no iPhone e efetue novamente o emparelhamento. Para obter mais informações, consulte o manual de instruções fornecido com o seu iPhone.

Tópico relacionado

- [Como estabelecer uma ligação sem fios com dispositivos BLUETOOTH](#)
- [Emparelhar e ligar a um iPhone](#)
- [Ouvir música a partir de um dispositivo através de uma ligação BLUETOOTH](#)

Auscultadores estéreo de cancelamento do ruído sem fios
WF-1000X

Desligar a ligação BLUETOOTH (após a utilização)

- 1 Se utilizar um dispositivo que suporte a função Conecte-se com um só toque (NFC), toque novamente com o dispositivo nos auscultadores. (Desbloqueie o ecrã do dispositivo, se estiver bloqueado.) Se utilizar um dispositivo que suporte a função Conecte-se com um só toque (NFC), efetue as operações a partir do dispositivo BLUETOOTH.**

Quando desligado, é emitida a orientação por voz "BLUETOOTH disconnected" (BLUETOOTH desligado).

- 2 Desligue o sistema de auscultadores.**

É emitida a orientação por voz "Power off" (Alimentação desligada).

Sugestão

- Assim que terminar a reprodução de música, a ligação BLUETOOTH poderá terminar automaticamente, dependendo do dispositivo BLUETOOTH.

Tópico relacionado

- [Desligar o smartphone com um só toque \(NFC\)](#)
- [Desligar o sistema de auscultadores](#)

Auscultadores estéreo de cancelamento do ruído sem fios
WF-1000X

Ouvir música a partir de um dispositivo através de uma ligação BLUETOOTH

Pode desfrutar de música e da utilização básica por controlo remoto de um dispositivo BLUETOOTH através de uma ligação BLUETOOTH. É necessário um dispositivo BLUETOOTH para suportar os seguintes perfis BLUETOOTH.

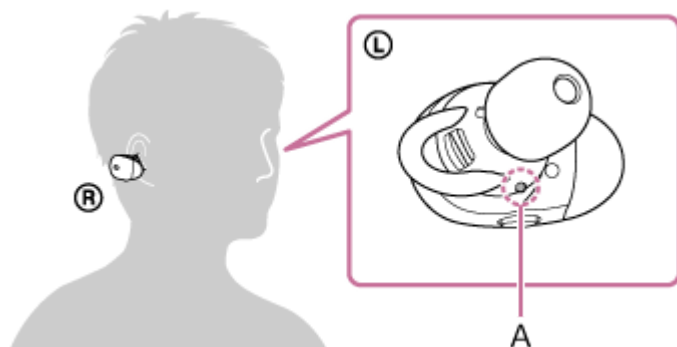
- A2DP (Advanced Audio Distribution Profile):
permite-lhe desfrutar de conteúdos de áudio de elevada qualidade sem fios.
- AVRCP (Audio Video Remote Control Profile):
permite-lhe controlar a reprodução, etc.

O funcionamento poderá variar consoante o dispositivo BLUETOOTH. Consulte as instruções de funcionamento fornecidas com o seu dispositivo BLUETOOTH.

1 Ligue os auscultadores a um dispositivo BLUETOOTH.

2 Coloque os auscultadores.

Coloque o auscultador com a indicação **L** no ouvido esquerdo e o auscultador com a indicação **R** no ouvido direito. A unidade esquerda **L** dos auscultadores tem um ponto tátil.



A: Ponto tátil

Fixe o suporte de ajuste na cavidade do ouvido. Coloque a unidade no ouvido diagonalmente e levante a frente da unidade para encaixar o suporte de ajuste na cavidade do ouvido, do modo a seguir apresentado.



3 Reproduza música ou vídeo no dispositivo BLUETOOTH.

Ajuste o volume do dispositivo BLUETOOTH.

Sugestão

- Os auscultadores suportam a proteção de conteúdos SCMS-T. Pode ouvir música, etc., a partir de um dispositivo como um televisor portátil, que suporte a proteção de conteúdos SCMS-T.

- Consoante o dispositivo BLUETOOTH, poderá ser necessário ajustar o volume ou definir a saída de áudio no dispositivo BLUETOOTH.

Nota

- Para o volume, efetue o controlo com o dispositivo ligado. Se não conseguir controlar o volume com o dispositivo ligado, instale a aplicação "Sony | Music Center" no seu smartphone para controlar o volume.
- Se a comunicação for fraca, o dispositivo BLUETOOTH poderá reagir incorretamente à operação no sistema de auscultadores.

Tópico relacionado

- [Como estabelecer uma ligação sem fios com dispositivos BLUETOOTH](#)
- [Controlar o dispositivo de áudio \(ligação BLUETOOTH\)](#)
- [Utilizar a função de cancelamento do ruído](#)
- [O que pode fazer com a aplicação "Sony | Music Center"](#)

Auscultadores estéreo de cancelamento do ruído sem fios
WF-1000X

Controlar o dispositivo de áudio (ligação BLUETOOTH)

Se o dispositivo BLUETOOTH suportar AVRCP, pode controlá-lo através do sistema de auscultadores. As funções disponíveis poderão variar consoante o dispositivo BLUETOOTH. Consulte as instruções de funcionamento fornecidas com o seu dispositivo BLUETOOTH.



Prima o botão na unidade direita ®.

- Prima uma vez rapidamente durante uma pausa para iniciar a reprodução.
- Prima uma vez rapidamente durante a reprodução para colocar em pausa.
- Prima duas vezes para saltar para o início da faixa seguinte (● ●).
- Prima três vezes para saltar para o início da faixa anterior (ou atual) (● ● ●).
- Prima uma vez e solte e, em seguida, prima sem soltar para avançar rapidamente (● [barra]).
- Prima duas vezes e solte e, em seguida, prima sem soltar para retroceder rapidamente (● ● [barra]).

Nota

- Para o volume, efetue o controlo com o dispositivo ligado. Se não conseguir controlar o volume com o dispositivo ligado, instale a aplicação "Sony | Music Center" no seu smartphone para controlar o volume.
- Se a comunicação for fraca, o dispositivo BLUETOOTH poderá reagir incorretamente à operação no sistema de auscultadores.
- As funções disponíveis poderão variar consoante o dispositivo BLUETOOTH. Quando o utiliza conforme ilustrado acima, poderá funcionar de forma diferente ou poderá não funcionar.

Tópico relacionado

- [O que pode fazer com a aplicação "Sony | Music Center"](#)

Auscultadores estéreo de cancelamento do ruído sem fios
WF-1000X

Desligar a ligação BLUETOOTH (após a utilização)

- 1 Se utilizar um dispositivo que suporte a função Conecte-se com um só toque (NFC), toque novamente com o dispositivo nos auscultadores. (Desbloqueie o ecrã do dispositivo, se estiver bloqueado.) Se utilizar um dispositivo que suporte a função Conecte-se com um só toque (NFC), efetue as operações a partir do dispositivo BLUETOOTH.**

Quando desligado, é emitida a orientação por voz "BLUETOOTH disconnected" (BLUETOOTH desligado).

- 2 Desligue o sistema de auscultadores.**

É emitida a orientação por voz "Power off" (Alimentação desligada).

Sugestão

- Assim que terminar a reprodução de música, a ligação BLUETOOTH poderá terminar automaticamente, dependendo do dispositivo BLUETOOTH.

Tópico relacionado

- [Desligar o smartphone com um só toque \(NFC\)](#)
- [Desligar o sistema de auscultadores](#)

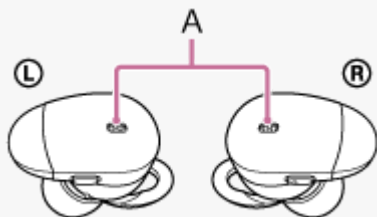
Auscultadores estéreo de cancelamento do ruído sem fios
WF-1000X

O que é o cancelamento do ruído?

O circuito de cancelamento do ruído deteta efetivamente o ruído exterior com os microfones incorporados e envia para os auscultadores um sinal de cancelamento igual, mas oposto.

Nota

- O efeito de cancelamento do ruído poderá não ser evidente num ambiente muito silencioso, ou poderá ouvir-se algum ruído.
- Dependendo da forma como utilizar o sistema de auscultadores, o efeito de cancelamento do ruído poderá variar ou poderá ser emitido um som (silvo). Nestes casos, retire o sistema de auscultadores e volte a colocá-lo.
- A função de cancelamento do ruído funciona principalmente para ruído numa banda de baixa frequência. Embora o ruído seja reduzido, não é completamente cancelado.
- Quando utiliza os auscultadores num comboio ou automóvel, o ruído poderá variar em função das condições da estrada.
- Os telemóveis poderão causar interferência e ruído. Se isso acontecer, afaste o sistema de auscultadores ainda mais do telemóvel.
- Não cubra os microfones do sistema de auscultadores com as mãos. A função de cancelamento do ruído ou o Modo de Som Ambiente podem não funcionar corretamente ou poderá ser emitido um som (silvo). Nestes casos, retire as mãos dos microfones do sistema de auscultadores.



A: Microfones

Tópico relacionado

- [Utilizar a função de cancelamento do ruído](#)

Auscultadores estéreo de cancelamento do ruído sem fios
WF-1000X

Utilizar a função de cancelamento do ruído

Se utilizar a função de cancelamento do ruído, pode usufruir de música sem ser perturbado pelo ruído ambiente.

1 Ligue o sistema de auscultadores.

É emitida a orientação por voz “Power on” (Alimentação ligada).

A função de cancelamento do ruído liga-se automaticamente quando ligar o sistema de auscultadores.

Para desligar a função de cancelamento do ruído

Prima o botão  na unidade esquerda  repetidamente.

De cada vez que premir o botão, a função é comutada da forma a seguir apresentada. Ouvirá uma indicação por voz que informa da troca da função.

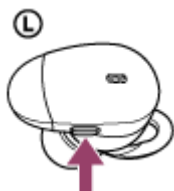
Modo Som Ambiente: LIGADO



Função de cancelamento de ruído/Modo som ambiente: DESLIGADA



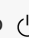

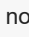
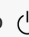

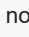
Função de cancelamento de ruído: LIGADA



Sugestão

- Também pode ligar/desligar a função de cancelamento do ruído com a aplicação “Sony | Headphones Connect”.

Nota

- Se o botão  na unidade esquerda  estiver definido como botão de Google Assistant, não é possível efetuar as seguintes operações no sistema de auscultadores com o botão  .
 - Alternar a função de cancelamento do ruído (Também pode ligar/desligar a função de cancelamento do ruído com a aplicação “Sony | Headphones Connect”).
 - Desligar o sistema de auscultadores (Coloque o sistema de auscultadores na caixa de carregamento para o desligar.)
- Se o botão  na unidade esquerda  estiver definido como botão de Amazon Alexa, não é possível efetuar as seguintes operações no sistema de auscultadores com o botão  .
 - Alternar a função de cancelamento do ruído (Também pode ligar/desligar a função de cancelamento do ruído com a aplicação “Sony | Headphones Connect”).
 - Desligar o sistema de auscultadores (Coloque o sistema de auscultadores na caixa de carregamento para o desligar.)
- Se utilizar auriculares diferentes dos fornecidos, o efeito da função de cancelamento de ruído será insuficiente.

- Se os auriculares não estiverem introduzidos nos ouvidos com firmeza, o efeito da função de cancelamento de ruído será insuficiente. Ajuste a posição do sistema de auscultadores para o adaptar aos seus ouvidos.

Tópico relacionado

- [Acerca da orientação por voz](#)
- [Ligar o sistema de auscultadores](#)
- [O que é o cancelamento do ruído?](#)
- [Ouvir o som ambiente durante a reprodução de música \(Modo de som ambiente\)](#)
- [O que pode fazer com a aplicação “Sony | Headphones Connect”](#)

4-724-046-11(9) Copyright 2017 Sony Corporation

Auscultadores estéreo de cancelamento do ruído sem fios
WF-1000X

Ouvir o som ambiente durante a reprodução de música (Modo de som ambiente)

Pode ouvir o som ambiente através dos microfones incorporados nas unidades esquerda/direita do sistema de auscultadores enquanto estiver a ouvir música.

Para ativar o Modo de Som Ambiente

Prima o botão  na unidade esquerda  repetidamente enquanto a função de cancelamento do ruído está ligada.



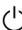

Para alterar a definição do Modo de som ambiente

Pode alternar entre o modo Normal e o modo Voz (definições do Modo de som ambiente) ligando o smartphone (com a aplicação “Sony | Headphones Connect” instalada) e o sistema de auscultadores através da função BLUETOOTH.

Modo Normal: enquanto estiver a ouvir música, pode ouvir o som ambiente como se não estivesse a utilizar o sistema de auscultadores.

Modo Voz: enquanto estiver a ouvir música, pode ouvir sons (por exemplo, anúncios de estação ferroviária) que pretenda ouvir.

Para desativar o Modo de Som Ambiente

Prima repetidamente o botão  na unidade esquerda  até a função de cancelamento do ruído ser ativada ou desativada.

De cada vez que premir o botão, a função é comutada da seguinte forma. Ouvirá uma indicação por voz que informa a troca da função.

Modo de som ambiente: LIGADA



Função de cancelamento de ruído/Modo de som ambiente: DESLIGADA



Função de cancelamento de ruído: LIGADA

Sugestão

- Dependendo das condições do ambiente e do tipo/volume do som que estiver a reproduzir, poderá não conseguir ouvir o som ambiente mesmo que utilize o Modo de som ambiente. Não utilize o sistema de auscultadores em locais onde possa causar perigo se não for possível ouvir o som ambiente, como numa estrada com tráfego de automóveis.
- Se o sistema de auscultadores não for usado corretamente, o Modo de som ambiente poderá não funcionar adequadamente. Utilize o sistema de auscultadores corretamente.
- A definição do Modo de som ambiente alterada com a aplicação “Sony | Headphones Connect” fica gravada no sistema de auscultadores. Pode ouvir música com a definição gravada do Modo de som ambiente mesmo que ligue o sistema de auscultadores a outros dispositivos que não tenham a aplicação “Sony | Headphones Connect” instalada.

Tópico relacionado

- [Acerca da orientação por voz](#)
- [Utilizar a função de cancelamento do ruído](#)
- [O que pode fazer com a aplicação “Sony | Headphones Connect”](#)

4-724-046-11(9) Copyright 2017 Sony Corporation

Auscultadores estéreo de cancelamento do ruído sem fios
WF-1000X

Acerca do modo da qualidade do som

O modo da qualidade do som tem os seguintes dois modos. Pode trocar ou verificar o modo da qualidade do som com a aplicação “Sony | Headphones Connect”.

Prioridade à qualidade do som: dá prioridade à qualidade do som.

Prioridade à ligação estável: dá prioridade à ligação estável.

- Quando utilizar um dispositivo compatível com AAC, utilize no modo “Prioridade para a qualidade do som”.
- Se a ligação for instável, como quando produz apenas som intermitente, selecione o modo “Prioridade para a ligação estável”.

Nota

- O tempo de reprodução poderá diminuir, dependendo da qualidade do som e das condições de utilização dos auscultadores.
- Dependendo das condições ambientais da área onde está a utilizar os auscultadores, poderá ainda ocorrer som intermitente, mesmo que o modo “Prioridade para a ligação estável” tenha sido selecionado.

Tópico relacionado

- [O que pode fazer com a aplicação “Sony | Headphones Connect”](#)

Auscultadores estéreo de cancelamento do ruído sem fios
WF-1000X

Codecs suportados

Um codec é um algoritmo de codificação de áudio utilizado para a transmissão de som através de uma ligação BLUETOOTH.

Os auscultadores suportam os 2 codecs seguintes para reprodução de música através de uma ligação A2DP: SBC e AAC.

- SBC

Este termo é a abreviatura para Subband Codec.

Esta é a tecnologia de codificação de áudio padrão utilizada por dispositivos BLUETOOTH.

Todos os dispositivos BLUETOOTH suportam SBC.

- AAC

Este termo é a abreviatura para Advanced Audio Coding.

AAC é utilizada principalmente por produtos da Apple, como iPhone, e proporciona uma qualidade de som superior à de SBC.

Com os auscultadores definidos para o modo “Prioridade para a qualidade do som”, quando a música num dos codecs acima indicados for transmitida a partir de um dispositivo ligado, os auscultadores mudam automaticamente para esse codec e a música é reproduzida no mesmo codec.

No entanto, dependendo do dispositivo a ligar aos auscultadores, poderá ser necessário configurar o previamente o dispositivo para ouvir música num codec diferente nos auscultadores, mesmo que o dispositivo suporte um codec com qualidade de som superior a SBC.

Para obter informações sobre como definir o codec, consulte o manual de instruções fornecido com o dispositivo.

Tópico relacionado

- [Acerca do modo da qualidade do som](#)

Auscultadores estéreo de cancelamento do ruído sem fios
WF-1000X

Receber uma chamada

Pode desfrutar de uma chamada no modo mãos-livres com um smartphone ou um telemóvel que suporte o perfil BLUETOOTH HFP (Hands-free Profile) ou HSP (Headset Profile), através de uma ligação BLUETOOTH.

- Se o seu smartphone ou telemóvel suportar HFP e HSP, defina-o para HFP.
- As operações poderão variar consoante o smartphone ou telemóvel. Consulte o manual de instruções fornecido com o smartphone ou telemóvel.
- Este sistema de auscultadores suporta apenas as chamadas recebidas normais. As aplicações de chamadas para smartphones e computadores não são suportadas.

Toque

Quando receber uma chamada, será emitido um toque na unidade esquerda do sistema de auscultadores e o indicador (azul) pisca rapidamente.

Dependendo do seu smartphone ou telemóvel, irá ouvir um dos seguintes toques.

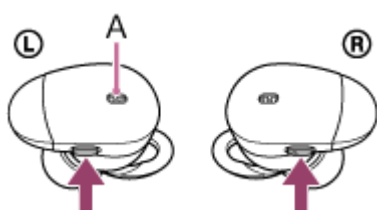
- Toque definido no sistema de auscultadores
- Toque definido no smartphone ou telemóvel
- Toque definido no smartphone ou telemóvel apenas para uma ligação BLUETOOTH

1 Ligue previamente o sistema de auscultadores a um smartphone ou telemóvel.

2 Quando ouvir um toque, prima o botão na unidade direita **Ⓜ ou esquerda **Ⓛ** do sistema de auscultadores e receba a chamada.**

Ouvirá uma voz emitida pela unidade esquerda do sistema de auscultadores.

Quando receber uma chamada, mesmo enquanto ouve música, a reprodução entra em pausa e é emitido um toque pelo sistema de auscultadores.



A: Microfone

Utilize o microfone da unidade esquerda **Ⓛ** (que suprime o ruído quando utilizar a função de cancelamento do ruído) para falar ao telefone.

Se não for emitido um toque através do sistema de auscultadores

- O sistema de auscultadores poderá não estar ligado ao smartphone ou telemóvel com HFP ou HSP. Verifique o estado da ligação no smartphone ou telemóvel.
- Se a reprodução não entrar em pausa automaticamente, coloque a reprodução em pausa no sistema de auscultadores.

3 Utilize o smartphone ou o telemóvel para ajustar o volume.

4 Para terminar a chamada, prima o botão na unidade direita **Ⓜ ou esquerda **Ⓛ**.**

Se tiver recebido uma chamada durante a reprodução de música, a reprodução de música é retomada automaticamente.

Sugestão

- Alguns smartphones ou telemóveis, por predefinição, recebem chamadas através do telefone em vez do sistema de auscultadores. Com uma ligação HFP ou HSP, passe o dispositivo de chamada para o sistema de auscultadores premindo o botão da unidade direita durante cerca de 2 segundos ou utilizando o seu smartphone ou telemóvel.

Nota

- Consoante o smartphone ou telemóvel, a reprodução poderá não ser retomada automaticamente mesmo que termine a chamada.
- Utilize um smartphone ou telemóvel a, pelo menos, 50 cm do sistema de auscultadores. Poderá ocorrer ruído se o sistema de auscultadores e o smartphone ou o telemóvel estiverem demasiado próximos.

Tópico relacionado

- [Como estabelecer uma ligação sem fios com dispositivos BLUETOOTH](#)
- [Fazer uma chamada](#)
- [Funções para uma chamada](#)
- [O que pode fazer com a aplicação “Sony | Headphones Connect”](#)

Auscultadores estéreo de cancelamento do ruído sem fios
WF-1000X

Fazer uma chamada

Pode desfrutar de uma chamada no modo mãos-livres com um smartphone ou um telemóvel que suporte o perfil BLUETOOTH HFP (Hands-free Profile) ou HSP (Headset Profile), através de uma ligação BLUETOOTH.

- Se o seu smartphone ou telemóvel suportar HFP e HSP, defina-o para HFP.
- As operações poderão variar consoante o smartphone ou telemóvel. Consulte o manual de instruções fornecido com o smartphone ou telemóvel.
- Este sistema de auscultadores suporta apenas as chamadas recebidas normais. As aplicações de chamadas para smartphones e computadores não são suportadas.

1 Ligue previamente o sistema de auscultadores a um smartphone ou telemóvel.

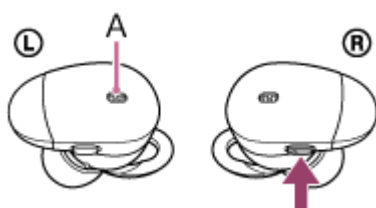
2 Faça uma chamada telefónica através do seu smartphone ou telemóvel.

Quando fizer uma chamada, ouvirá um sinal de chamada na unidade esquerda do sistema de auscultadores.

Se fizer uma chamada enquanto ouve música, a reprodução entra em pausa.

Se não ouvir um sinal de chamada através do sistema de auscultadores, passe o dispositivo de chamada para o sistema de auscultadores utilizando o smartphone ou o telemóvel ou premindo o botão da unidade direita **Ⓜ** durante cerca de 2 segundos.

Ouvirá uma voz emitida pela unidade esquerda **Ⓛ** do sistema de auscultadores, quando falar ao telefone.



A: Microfone

Utilize o microfone da unidade esquerda **Ⓛ** (que suprime o ruído quando utilizar a função de cancelamento do ruído) para falar ao telefone.

3 Utilize o smartphone ou o telemóvel para ajustar o volume.

4 Para terminar a chamada, prima o botão na unidade direita **Ⓜ ou esquerda **Ⓛ**.**

Se fez uma chamada durante a reprodução de música, a reprodução de música é retomada automaticamente após terminar a chamada.

Nota

- Utilize um smartphone ou telemóvel a, pelo menos, 50 cm do sistema de auscultadores. Poderá ocorrer ruído se o sistema de auscultadores e o smartphone ou o telemóvel estiverem demasiado próximos.

- Como estabelecer uma ligação sem fios com dispositivos BLUETOOTH
- Receber uma chamada
- Funções para uma chamada

4-724-046-11(9) Copyright 2017 Sony Corporation

Auscultadores estéreo de cancelamento do ruído sem fios
WF-1000X

Funções para uma chamada

As funções disponíveis poderão variar em função do perfil suportado pelo seu smartphone ou telemóvel. Ainda que o perfil seja o mesmo, as funções poderão variar em função do smartphone ou do telemóvel.

Consulte o manual de instruções fornecido com o smartphone ou telemóvel.

Perfil suportado: HFP (Hands-free Profile)

Durante a espera/reprodução de música

- Prima o botão na unidade direita durante cerca de 2 segundos para iniciar a função de marcação por voz do smartphone/telemóvel (*) e ative a Siri do iPhone.

Chamada efetuada

- Prima uma vez o botão na unidade direita para cancelar uma chamada efetuada.
- Prima o botão da unidade direita durante cerca de 2 segundos para comutar o dispositivo de chamada entre o sistema de auscultadores e o smartphone ou telemóvel.

Chamada recebida

- Prima uma vez o botão na unidade direita ou esquerda para atender uma chamada.
- Prima o botão da unidade direita ou esquerda durante cerca de 2 segundos para rejeitar uma chamada.

Durante a chamada

- Prima uma vez o botão da unidade esquerda ou direita para terminar uma chamada.
- Prima o botão da unidade direita durante cerca de 2 segundos para comutar o dispositivo de chamada entre o sistema de auscultadores e o smartphone ou telemóvel.

Perfil suportado: HSP (Headset Profile)

Chamada efetuada

- Prima uma vez o botão na unidade direita para cancelar uma chamada efetuada. (*)

Chamada recebida

- Prima uma vez o botão na unidade direita ou esquerda para atender uma chamada.

Durante a chamada

- Prima uma vez o botão da unidade esquerda ou direita para terminar uma chamada. (*)

* Alguns dispositivos poderão não suportar esta função.

Tópico relacionado

- [Receber uma chamada](#)
- [Fazer uma chamada](#)

Auscultadores estéreo de cancelamento do ruído sem fios
WF-1000X

Desligar a ligação BLUETOOTH (após a utilização)

- 1 Se utilizar um dispositivo que suporte a função Conecte-se com um só toque (NFC), toque novamente com o dispositivo nos auscultadores. (Desbloqueie o ecrã do dispositivo, se estiver bloqueado.) Se utilizar um dispositivo que suporte a função Conecte-se com um só toque (NFC), efetue as operações a partir do dispositivo BLUETOOTH.**

Quando desligado, é emitida a orientação por voz "BLUETOOTH disconnected" (BLUETOOTH desligado).

- 2 Desligue o sistema de auscultadores.**

É emitida a orientação por voz "Power off" (Alimentação desligada).

Sugestão

- Assim que terminar a reprodução de música, a ligação BLUETOOTH poderá terminar automaticamente, dependendo do dispositivo BLUETOOTH.

Tópico relacionado

- [Desligar o smartphone com um só toque \(NFC\)](#)
- [Desligar o sistema de auscultadores](#)

Auscultadores estéreo de cancelamento do ruído sem fios
WF-1000X

Utilizar a função de assistência por voz (o Google Assistant)

Com a funcionalidade Google Assistant presente no smartphone, pode falar para o microfone do sistema de auscultadores para operar o smartphone ou efetuar pesquisas.

Quando utilizar o Google Assistant, ouvirá a voz emitida pelo smartphone apenas através da unidade esquerda.

Smartphones compatíveis

- Smartphones com o Android 5.0 ou posterior instalado (É necessário ter a versão mais recente da Google app.)

1 Ative a aplicação “Sony | Headphones Connect” e defina o botão na unidade esquerda como botão de Google Assistant.

Quando utilizar o Google Assistant pela primeira vez, abra a aplicação Google Assistant e toque no botão [Finish headphones setup] na Visualização da conversa e siga as instruções do ecrã para concluir as configurações iniciais do Google Assistant.

Para saber mais sobre a aplicação “Sony | Headphones Connect”, consulte o seguinte URL.

http://rd1.sony.net/help/mdr/hpc/h_zz/

2 Prima o botão na unidade esquerda para utilizar o Google Assistant.

- Prima continuamente para introduzir um comando de voz.
- Prima uma vez para ouvir a notificação.
- Prima duas vezes para cancelar o comando de voz.


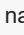

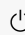
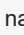
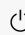
Para saber mais sobre o Google Assistant, consulte o seguinte website:

<https://assistant.google.com>

Sugestão

- Verifique qual é a versão do software do sistema de auscultadores e atualize-a, se necessário, com a aplicação “Sony | Headphones Connect”.
- Quando o Google Assistant não está disponível, por motivos como ausência de ligação a uma rede, ouve-se a orientação por voz “The Google Assistant is not connected” (O Google Assistant não está ligado).
- Se não vir o botão [Finish headphones setup] na aplicação Google Assistant, desemparelhe os auscultadores a partir das definições de Bluetooth do seu smartphone e repita o processo de emparelhamento.

Nota

- Se o botão  na unidade esquerda  tiver sido definido como botão de Google Assistant no passo 1, a função Amazon Alexa não pode ser comutada e o sistema de auscultadores não pode ser desligado com o botão . Coloque o sistema de auscultadores na caixa de carregamento para o desligar.
- Se o botão  na unidade esquerda  tiver sido definido como botão de Google Assistant no passo 1, a função de cancelamento do ruído não pode ser comutada e o sistema de auscultadores não pode ser desligado com o botão . Coloque o sistema de auscultadores na caixa de carregamento para o desligar.
- O Google Assistant poderá não estar disponível em alguns países, regiões ou idiomas.

Auscultadores estéreo de cancelamento do ruído sem fios
WF-1000X

Utilizar a função de assistência por voz (Amazon Alexa)

Com a funcionalidade Amazon Alexa incluída no smartphone, pode falar para o sistema de auscultadores para operar o smartphone ou efetuar pesquisas.

Smartphones compatíveis

- Smartphones com o Android 5.1 ou posterior ou o iOS 10.0 ou posterior instalado.
- É necessário instalar a aplicação Amazon Alexa mais recente.

1 Abra a aplicação Amazon Alexa.

2 Ative a aplicação “Sony | Headphones Connect” e defina o botão na unidade esquerda como botão de Amazon Alexa.

Para saber mais sobre a aplicação “Sony | Headphones Connect”, consulte o seguinte URL.

http://rd1.sony.net/help/mdr/hpc/h_zz/

3 Prima o botão na unidade esquerda para utilizar a Amazon Alexa.

- Prima para dizer um comando de voz.
- Prima uma vez para cancelar o comando de voz.
- Se não falar, o modo de escuta é cancelado.







Para saber mais sobre a Amazon Alexa, consulte o seguinte website:

<https://www.amazon.com/b?node=16067214011>

Sugestão

- Verifique qual é a versão do software do sistema de auscultadores e atualize-a, se necessário, com a aplicação “Sony | Headphones Connect”.
- Quando a Amazon Alexa não está disponível, por motivos como ausência de ligação a uma rede, ouve-se a indicação por voz “Either your mobile device isn’t connected; or you need to open the Alexa App and try again” (O dispositivo móvel não está ligado ou é necessário abrir a aplicação Alexa e tentar novamente).

Nota

- Se o botão  na unidade esquerda  tiver sido definido como botão de Amazon Alexa no passo 2, a função Google Assistant não pode ser comutada e o sistema de auscultadores não pode ser desligado com o botão . Coloque o sistema de auscultadores na caixa de carregamento para o desligar.
- Se o botão  na unidade esquerda  tiver sido definido como botão de Amazon Alexa no passo 2, a função de cancelamento do ruído não pode ser comutada e o sistema de auscultadores não pode ser desligado com o botão . Coloque o sistema de auscultadores na caixa de carregamento para o desligar.
- A Alexa não está disponível em todos os idiomas e países/regiões. Consulte www.amazon.com/alexa-availability para saber mais.

Auscultadores estéreo de cancelamento do ruído sem fios
WF-1000X

Utilizar a função de assistência por voz (Google app)

Com a funcionalidade Google app incluída no smartphone Android, pode falar para o microfone do sistema de auscultadores para operar o smartphone Android.

Quando utilizar a Google app, ouvirá a voz emitida pelo smartphone apenas através da unidade esquerda.

1 Ligue a Google app.

No smartphone Android, selecione [Settings] — [Apps]. É apresentado um ícone de engrenagem no canto superior direito do ecrã. Selecione o ícone de engrenagem e, depois [Default Apps] — [Assist & Voice input] — [Assist App] e defina [Assist App] para a Google app.

A operação acima é um exemplo. Para obter mais informações, consulte as instruções de operação do smartphone Android.

Nota: Pode ser necessária a versão mais recente da aplicação.

Para obter mais informações sobre a Google app, consulte as instruções de operação ou o website de suporte do smartphone Android.

É possível que a Google app não possa ser ativada a partir do sistema de auscultadores, dependendo das especificações do smartphone Android.

2 Ligue o sistema de auscultadores ao smartphone Android através de uma ligação BLUETOOTH.

3 Quando o smartphone Android estiver no modo de espera ou a reproduzir música, prima continuamente o botão na unidade direita para ativar a Google app.


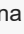


A Google app é ativada e ouvirá o som inicial.

4 Faça um pedido à Google app através do microfone do sistema de auscultadores.

Para obter mais informações sobre a Google app, como as aplicações que funcionam com a Google app, consulte as instruções de operação do smartphone Android.

Após ativar a Google app, quando passar um determinado tempo sem efetuar pedidos, a Google app será desativada.

Nota

- Se o botão  na unidade esquerda  estiver definido como botão de Google Assistant, a função de assistência por voz (Google app) não está disponível.
- Se o botão  na unidade esquerda  estiver definido como botão de Amazon Alexa, a função de assistência por voz (Google app) não está disponível.
- A Google app não pode ser ativada quando diz "Ok Google" através do microfone do sistema de auscultadores, mesmo quando o smartphone Android tem a definição [Ok Google] ativada.

Auscultadores estéreo de cancelamento do ruído sem fios
WF-1000X

Utilizar a função de assistência por voz (Siri)

Utilizando a funcionalidade Siri presente no iPhone, pode falar para o microfone do sistema de auscultadores para operar o iPhone.

Quando utilizar a Siri, ouvirá a voz emitida pelo iPhone apenas através da unidade esquerda.

1 Ligue a Siri.

No iPhone, selecione [Settings] — [Siri] para ligar a Siri.

A operação acima é um exemplo. Para obter mais informações, consulte o manual de instruções do iPhone.

Nota: Para obter informações sobre a Siri, consulte o manual de instruções ou o website de assistência do iPhone.

2 Ligue o sistema de auscultadores ao iPhone através de uma ligação BLUETOOTH.

3 Quando o iPhone estiver no modo de espera ou a reproduzir música, prima continuamente o botão na unidade direita para ativar a Siri.

A Siri é ativada e ouvirá o som inicial.

4 Faça um pedido à Siri através do microfone do sistema de auscultadores.

Para obter mais informações sobre a Siri, como as aplicações que funcionam com a Siri, consulte o manual de instruções do iPhone.

5 Para continuar para o pedido, prima o botão na unidade direita antes de a Siri ser desativada.

Depois de ativar a Siri, após passar um determinado tempo sem efetuar pedidos, a Siri será desativada.

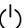

Nota

- Não é possível ativar a Siri quando diz "Hey Siri" através do microfone do sistema de auscultadores, mesmo quando a definição do iPhone [Allow "Hey Siri"] está ligada.

Auscultadores estéreo de cancelamento do ruído sem fios
WF-1000X

O que pode fazer com a aplicação “Sony | Headphones Connect”

Quando ligar o smartphone (com a aplicação “Sony | Headphones Connect” instalada) e o sistema de auscultadores através da função BLUETOOTH, pode fazer o seguinte.

- Visualizar a carga restante da bateria do sistema de auscultadores
- Visualizar o codec da ligação BLUETOOTH
- Ligar/desligar o cancelamento do ruído
- Utilizar o ajuste automático da função de cancelamento do ruído através de reconhecimento de comportamento
- Desativar o Modo de som ambiente
- Mudar de modo da qualidade do som selecionando o modo de ligação BLUETOOTH
- Verificar o estado da ligação/definições do sistema de auscultadores
- Verificar qual é a versão do software do sistema de auscultadores
- Atualizar o software do sistema de auscultadores
- Alterar a função do botão  na unidade esquerda 

Para obter detalhes sobre a aplicação “Sony | Headphones Connect”, consulte o seguinte URL.

http://rd1.sony.net/help/mdr/hpc/h_zz/

Sugestão

- A operação da aplicação “Sony | Headphones Connect” depende dos dispositivos de áudio. As especificações da aplicação e a conceção do ecrã podem ser alteradas sem aviso prévio.

Tópico relacionado

- [Instalar a aplicação “Sony | Headphones Connect”](#)
- [Verificar a carga restante da bateria](#)
- [Utilizar a função de cancelamento do ruído](#)
- [Ouvir o som ambiente durante a reprodução de música \(Modo de som ambiente\)](#)
- [Acerca do modo da qualidade do som](#)
- [Codecs suportados](#)

Auscultadores estéreo de cancelamento do ruído sem fios
WF-1000X

Instalar a aplicação “Sony | Headphones Connect”

- 1 Descarregue a aplicação “Sony | Headphones Connect” da loja Google Play ou da App Store e instale a aplicação no seu smartphone.

Para obter detalhes sobre a aplicação “Sony | Headphones Connect”, consulte o seguinte URL.
http://rd1.sony.net/help/mdr/hpc/h_zz/



Sony Headphones Connect

- 2 Depois de instalar a aplicação, inicie a “Sony | Headphones Connect”.

Tópico relacionado

- [O que pode fazer com a aplicação “Sony | Headphones Connect”](#)

Auscultadores estéreo de cancelamento do ruído sem fios
WF-1000X

O que pode fazer com a aplicação “Sony | Music Center”

Quando ligar o smartphone (com a aplicação “Sony | Music Center” instalada) e o sistema de auscultadores através da função BLUETOOTH, pode fazer o seguinte.

- Ajustar o volume
- Visualizar a carga restante da bateria do sistema de auscultadores

Para obter detalhes sobre a aplicação “Sony | Music Center”, consulte o seguinte URL.

<http://info.vssupport.sony.net/help/>

Sugestão

- A operação da aplicação “Sony | Music Center” depende dos dispositivos de áudio. As especificações da aplicação e a conceção do ecrã podem ser alteradas sem aviso prévio.

Tópico relacionado

- [Instalar a aplicação “Sony | Music Center”](#)
- [Verificar a carga restante da bateria](#)
- [Ouvir música a partir de um dispositivo através de uma ligação BLUETOOTH](#)
- [Controlar o dispositivo de áudio \(ligação BLUETOOTH\)](#)

Auscultadores estéreo de cancelamento do ruído sem fios
WF-1000X

Instalar a aplicação “Sony | Music Center”

- 1 Descarregue a aplicação “Sony | Music Center” da loja Google Play ou da App Store e instale a aplicação no seu smartphone.

Para obter detalhes sobre a aplicação “Sony | Music Center”, consulte o seguinte URL.
<http://info.vssupport.sony.net/help/>



- 2 Depois de instalar a aplicação, inicie a “Sony | Music Center”.
-

Tópico relacionado

- [O que pode fazer com a aplicação “Sony | Music Center”](#)

Auscultadores estéreo de cancelamento do ruído sem fios
WF-1000X

Precauções

Nas comunicações BLUETOOTH

- A tecnologia sem fios BLUETOOTH opera num alcance de cerca de 10 m. O alcance máximo das comunicações pode variar, dependendo dos obstáculos (corpo humano, objetos metálicos, paredes, etc.) ou do ambiente eletromagnético.
- As micro-ondas emitidas por um dispositivo BLUETOOTH, podem afetar o funcionamento de dispositivos médicos eletrónicos. Desligue este sistema de auscultadores e outros dispositivos BLUETOOTH nos seguintes locais, pois poderão provocar acidentes:
 - onde existir gás inflamável, num hospital ou num posto de abastecimento de combustível
 - junto a portas automáticas ou alarmes de incêndio.
- Este produto emite ondas de rádio quando utilizado no modo sem fios. Quando utilizado no modo sem fios num avião, siga as indicações da tripulação relativamente à utilização de produtos no modo sem fios.
- Devido às características da tecnologia sem fios, o som reproduzido neste sistema de auscultadores é atrasado relativamente ao som e à música reproduzidos no dispositivo de envio. Por isso, a imagem e o som podem estar desalinhados quando da visualização de um filme ou durante um jogo.
- Este sistema de auscultadores tem características de segurança que estão em conformidade com a norma BLUETOOTH para proporcionar uma ligação segura sempre que utilizar a tecnologia sem fios BLUETOOTH, mas a segurança poderá não ser suficiente dependendo das definições. Tenha cuidado quando comunicar utilizando a tecnologia sem fios BLUETOOTH.
- Não nos responsabilizamos por qualquer fuga de informações durante as comunicações BLUETOOTH.
- A ligação com todos os dispositivos BLUETOOTH não pode ser garantida.
 - Um dispositivo com a função BLUETOOTH deve estar em conformidade com a norma BLUETOOTH especificada pela Bluetooth SIG, Inc. e deve estar autenticado.
 - Mesmo que o dispositivo ligado esteja em conformidade com a norma BLUETOOTH acima indicada, alguns dispositivos poderão não ser ligados ou funcionar corretamente, consoante as funcionalidades ou especificações do dispositivo.
 - Enquanto fala utilizando o modo mãos-livres do telefone pode ocorrer ruído, dependendo do dispositivo e do ambiente de comunicações.
- Dependendo do dispositivo a ser ligado, pode ser necessário algum tempo para iniciar as comunicações.

Nota sobre eletricidade estática

- A eletricidade estática acumulada no corpo poderá provocar um leve formigueiro nos seus ouvidos. Para minimizar o efeito, utilize vestuário feito de materiais naturais.

Outros

- Não coloque o sistema de auscultadores num local exposto a humidade, pó, fuligem ou vapor ou exposto a luz solar direta. Não deixe o sistema de auscultadores no interior de um automóvel durante um longo período de tempo. Se o fizer, poderá provocar uma avaria.
- A utilização do dispositivo BLUETOOTH poderá não funcionar em telemóveis, dependendo das condições das ondas de rádio e do local onde o dispositivo está a ser utilizado.
- Ouvir com o volume dos auscultadores muito alto pode afetar a sua audição.
- Para segurança rodoviária, não utilize o sistema de auscultadores enquanto conduz ou anda de bicicleta.
- Não faça pressão nem coloque objetos pesados sobre o sistema de auscultadores, uma vez que este pode ficar deformado durante o armazenamento prolongado.

- Não utilize o sistema de auscultadores em locais onde possam causar perigo se não for possível ouvir o som ambiente, como em passagens de nível, plataformas de estações de comboio, passarelas para peões e estaleiros de construção.
- Não submeta o sistema de auscultadores a impactos excessivos.
- Limpe o sistema de auscultadores com um pano seco e macio.
- Não exponha o sistema de auscultadores a água. O sistema de auscultadores não é à prova de água. Lembre-se de seguir as precauções indicadas abaixo.
 - Tenha cuidado para não deixar cair o sistema de auscultadores num lavatório ou noutro recipiente com água.
 - Não utilize o sistema de auscultadores em locais húmidos ou com más condições atmosféricas, por exemplo, com chuva ou neve.
 - Não molhe o sistema de auscultadores. Se tocar no sistema de auscultadores com as mãos molhadas ou se o colocar dentro de uma peça de roupa húmida, este poderá ficar molhado e tal pode provocar uma avaria.
- Se sentir algum desconforto depois de utilizar o dispositivo BLUETOOTH, pare imediatamente de utilizar o dispositivo BLUETOOTH. Se os problemas persistirem, consulte o agente Sony mais próximo.
- Instale os auriculares com firmeza. Se um auricular sair acidentalmente e ficar no ouvido, pode causar ferimentos.
- As crianças podem engolir peças pequenas como o sistema de auscultadores e os auriculares, pelo que deve guardar o sistema de auscultadores e a caixa de carregamento após a utilização e mantê-los fora do alcance das crianças.
- Em caso de dúvidas ou problemas relativamente a este sistema de auscultadores que não estejam descritos neste manual, consulte o agente Sony mais próximo.

Auscultadores estéreo de cancelamento do ruído sem fios
WF-1000X

Marcas comerciais

- A marca e os logótipos Bluetooth® são marcas comerciais registadas pertencentes à Bluetooth SIG, Inc. e qualquer utilização dessas marcas pela Sony Group Corporation e respetivas subsidiárias é efetuada sob licença.
- A marca N é uma marca comercial ou marca registada da NFC Forum, Inc. nos Estados Unidos e noutros países.
- Android e Google Play são marcas comerciais da Google LLC.
- Amazon, Alexa e todos os outros logótipos relacionados são marcas comerciais da Amazon.com, Inc. ou de suas afiliadas.
- Windows é uma marca comercial registada da Microsoft Corporation nos Estados Unidos e/ou noutros países.
- Mac, OS X, iPhone, iPod touch e Siri são marcas comerciais da Apple Inc., registadas nos EUA e noutros países. App Store é uma marca de serviço da Apple Inc., registada nos EUA e noutros países.
- IOS é uma marca comercial ou uma marca comercial registada da Cisco nos EUA e noutros países e é utilizada sob licença.

As outras marcas comerciais e nomes de marcas comerciais são propriedade dos respectivos proprietários.

Auscultadores estéreo de cancelamento do ruído sem fios
WF-1000X

Websites de assistência ao cliente

Para obter informações de assistência sobre os seus auscultadores, aceda aos seguintes websites de assistência:

Para clientes nos EUA:

<http://esupport.sony.com/>

Para clientes no Canadá:

<http://esupport.sony.com/CA/>

Para clientes na América Latina:

<http://esupport.sony.com/LA/>

Para clientes em países da Europa:

www.sony.eu/support

Para clientes na China:

<https://service.sony.com.cn/>

Para clientes noutros países/regiões:

<http://www.sony-asia.com/>

Auscultadores estéreo de cancelamento do ruído sem fios
WF-1000X

O que posso fazer para solucionar um problema?

Se os auscultadores não funcionarem como seria de esperar, experimente os seguintes passos para solucionar o problema.

- Localize os sintomas do problema neste Guia de ajuda e tente realizar as ações corretivas indicadas.
- Ligue o sistema de auscultadores a um computador para carregar a bateria ou redefinir.
Pode resolver alguns problemas carregando a bateria. O sistema de auscultadores é redefinido automaticamente quando o carregamento começar.
- Inicialize o sistema de auscultadores.
Esta operação restaura as definições de fábrica no sistema de auscultadores e elimina todas as informações de emparelhamento.
- Procure informações sobre o problema no website de assistência ao cliente.

Se as operações indicadas não funcionarem, consulte o agente Sony mais próximo.

Tópico relacionado

- [Carregar o sistema de auscultadores](#)
- [Websites de assistência ao cliente](#)
- [Restaurar os auscultadores](#)
- [Inicializar os auscultadores para restaurar as definições de fábrica](#)

Auscultadores estéreo de cancelamento do ruído sem fios
WF-1000X

Os auscultadores não ligam.

- Carregue a bateria dos auscultadores.
-
-

Tópico relacionado

- [Carregar o sistema de auscultadores](#)
- [Verificar a carga restante da bateria](#)

Auscultadores estéreo de cancelamento do ruído sem fios
WF-1000X

Não é possível carregar.

- Certifique-se de que o sistema de auscultadores está definido, de forma segura, na caixa de carregamento.
 - Certifique-se de que utiliza o cabo micro USB fornecido.
 - Verifique se o cabo micro USB está devidamente ligado à caixa de carregamento e ao computador.
 - Verifique se o computador está ligado.
 - Verifique se o computador não está no modo de espera, de suspensão ou hibernação.
 - Quando utilizar o Windows 8.1, atualize através do Windows Update.
-

Tópico relacionado

- [Carregar o sistema de auscultadores](#)

Auscultadores estéreo de cancelamento do ruído sem fios
WF-1000X

O tempo de carregamento é demasiado longo.

- Verifique se a caixa de carregamento e o computador estão ligados diretamente e não através de um hub USB.
-

Tópico relacionado

- [Carregar o sistema de auscultadores](#)

Auscultadores estéreo de cancelamento do ruído sem fios
WF-1000X

A caixa de carregamento não é reconhecida por um computador.

- O cabo micro USB não está devidamente ligado à porta USB do computador. Ligue novamente o cabo micro USB.
- Verifique se a caixa de carregamento e o computador estão ligados diretamente e não através de um hub USB.
- Poderá ter ocorrido um problema na porta USB ligada do computador. Ligue a outra porta USB, se estiver disponível.
- Tente realizar novamente o procedimento de ligação USB em casos diferentes dos acima indicados.
- Certifique-se de que utiliza o cabo micro USB fornecido.

Auscultadores estéreo de cancelamento do ruído sem fios
WF-1000X

A carga restante da bateria do sistema de auscultadores não é apresentada no ecrã de um iPhone ou iPod touch.

- A carga restante da bateria só é apresentada no ecrã de um iPhone ou iPod touch (iOS 5.0 ou posterior) que suporte HFP (Hands-free Profile).
- Certifique-se de que o iPhone ou iPod touch está ligado com HFP (Hands-free Profile). Caso contrário, a carga restante da bateria não é apresentada corretamente.

Tópico relacionado

- [Verificar a carga restante da bateria](#)

Auscultadores estéreo de cancelamento do ruído sem fios
WF-1000X

Sem som

- Dependendo da aplicação do smartphone (que requer HFP (Hands-free Profile)/HSP (Headset Profile)), ouvirá uma voz na unidade esquerda e poderá não ouvir uma voz na unidade direita.
 - Verifique se o dispositivo ligado e se as unidades direita e esquerda do sistema de auscultadores estão ligados.
 - Não é estabelecida uma ligação A2DP BLUETOOTH entre os auscultadores e o dispositivo BLUETOOTH. Utilize o dispositivo BLUETOOTH e estabeleça uma ligação A2DP BLUETOOTH.
 - Se o volume estiver demasiado baixo, aumente-o.
 - Verifique se o dispositivo ligado está em reprodução.
 - Efetue novamente o emparelhamento dos auscultadores e do dispositivo BLUETOOTH.
-

Tópico relacionado

- [Como estabelecer uma ligação sem fios com dispositivos BLUETOOTH](#)
- [Ouvir música a partir de um dispositivo através de uma ligação BLUETOOTH](#)

Auscultadores estéreo de cancelamento do ruído sem fios
WF-1000X

Baixo nível do som

- Aumente o volume do dispositivo ligado.

Auscultadores estéreo de cancelamento do ruído sem fios
WF-1000X

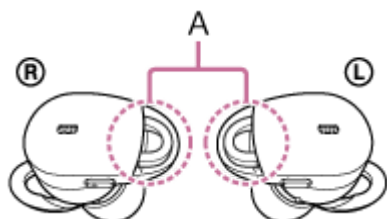
Baixa qualidade do som

- Baixe o volume do dispositivo ligado.
- Mantenha os auscultadores afastados de fornos micro-ondas, dispositivos Wi-Fi, etc.
- Aproxime mais os auscultadores e o dispositivo BLUETOOTH. Retire quaisquer obstáculos existentes entre os auscultadores e o dispositivo BLUETOOTH.
- Mantenha os auscultadores afastados de televisores.
- Altere a ligação BLUETOOTH para A2DP utilizando o dispositivo BLUETOOTH quando HFP ou HSP estiver definido.
- Se ligar um dispositivo com rádio ou sintonizador incorporado aos auscultadores, a transmissão poderá não ser recebida ou a sensibilidade poderá ser reduzida. Afaste os auscultadores do dispositivo e verifique se ouve corretamente a transmissão.
- Se já tiver ligado os auscultadores a este dispositivo BLUETOOTH anteriormente, apenas será possível estabelecer uma ligação HFP/HSP BLUETOOTH quando os auscultadores estiverem ligados. Se isto acontecer, utilize o dispositivo BLUETOOTH e estabeleça uma ligação A2DP BLUETOOTH.

Auscultadores estéreo de cancelamento do ruído sem fios
WF-1000X

O som salta frequentemente durante a reprodução.

- Selecione o modo “Prioridade para a ligação estável”. Para obter mais informações, consulte [“Acerca do modo da qualidade do som”](#).
- Retire quaisquer obstáculos existentes entre a antena do dispositivo BLUETOOTH a ser ligado e a antena incorporada dos auscultadores. A antena dos auscultadores está incorporada na parte indicada pela linha pontilhada abaixo apresentada.



A: Localização da antena incorporada

- As comunicações BLUETOOTH poderão ser desativadas, ou poderá ocorrer ruído ou falha do áudio nas seguintes condições.
 - Está alguém entre os auscultadores e o dispositivo BLUETOOTH. Esta situação poderá melhorar colocando o dispositivo BLUETOOTH de frente para os auscultadores.
 - Há um obstáculo, por exemplo, metal ou uma parede, entre os auscultadores e o dispositivo BLUETOOTH.
 - Perto dos auscultadores, está a ser utilizado um dispositivo com frequência de 2,4 GHz, por exemplo, um dispositivo Wi-Fi, um telefone sem fios ou um forno micro-ondas.
- A situação pode ser melhorada alterando as definições de qualidade de reprodução sem fios ou corrigindo o modo de reprodução para SBC no dispositivo transmissor. Para obter mais informações, consulte o manual de instruções fornecido com o dispositivo transmissor.
- Pelo facto de os dispositivos BLUETOOTH e o Wi-Fi (IEEE802.11b/g/n) utilizarem a mesma frequência (2,4 GHz), pode ocorrer interferência de micro-ondas que provoca ruído, falha do áudio ou a desativação das comunicações se este sistema de auscultadores estiver perto de um dispositivo Wi-Fi. Nesse caso, faça o seguinte.
 - Utilize este sistema de auscultadores a, pelo menos, 10 m de distância do dispositivo Wi-Fi.
 - Se o sistema de auscultadores for utilizado a uma distância igual ou inferior a 10 m de um dispositivo Wi-Fi, desligue o dispositivo Wi-Fi.
 - Instale este sistema de auscultadores e o dispositivo BLUETOOTH o mais próximo possível um do outro.
- No caso de ouvir música com o seu smartphone, a situação pode ser melhorada desligando as aplicações desnecessárias ou reiniciando o seu smartphone.

Auscultadores estéreo de cancelamento do ruído sem fios
WF-1000X

O efeito de cancelamento de ruído não é suficiente.


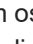
- Certifique-se de que a função de cancelamento do ruído está ligada.
 - Ajuste a posição das almofadas para se adequarem aos seus ouvidos.
 - A função de cancelamento do ruído é eficaz em gamas de frequência baixas, como aviões, comboios, escritórios, perto de sistemas de ar condicionado, e não é tão eficaz em gamas de frequência mais elevadas, como vozes humanas.
-

Tópico relacionado

- [O que é o cancelamento do ruído?](#)
- [Utilizar a função de cancelamento do ruído](#)

Auscultadores estéreo de cancelamento do ruído sem fios
WF-1000X

Não é possível efetuar o emparelhamento.

- Coloque o sistema de auscultadores e o dispositivo BLUETOOTH a 1 m de distância entre si.
 - Quando ligar o sistema de auscultadores pela primeira vez após a compra, inicialização ou reparação dos mesmos, o sistema de auscultadores entra automaticamente no modo de emparelhamento. Efetue o emparelhamento dos auscultadores com um dispositivo BLUETOOTH. Quando pretender emparelhar um 2.º dispositivo ou um dispositivo posterior, prima continuamente o botão  na unidade esquerda  do sistema de auscultadores durante mais de 7 segundos para entrar no modo de emparelhamento.
 - Quando emparelhar novamente os auriculares com dispositivos após inicializar ou reparar os auriculares, as informações para emparelhamento com os auriculares restantes no iPhone ou outro dispositivo poderão impedir o êxito do emparelhamento. Neste caso, elimine as informações de emparelhamento dos auscultadores do dispositivo e, em seguida, efetue novamente o emparelhamento.
-

Tópico relacionado

- [Acerca do indicador](#)
- [Como estabelecer uma ligação sem fios com dispositivos BLUETOOTH](#)
- [Inicializar os auscultadores para restaurar as definições de fábrica](#)

Auscultadores estéreo de cancelamento do ruído sem fios
WF-1000X

Não é possível ligar os auscultadores a um dispositivo BLUETOOTH com a função Conecte-se com um só toque (NFC)

- Remova o sistema de auscultadores da caixa de carregamento e certifique-se de que o sistema de auscultadores está ligado.
- Mantenha o smartphone perto da caixa de carregamento até o smartphone reagir. Se não conseguir estabelecer ligação, desloque lentamente o smartphone sobre a marca N da caixa de carregamento.
- Verifique se a função NFC do smartphone está ligada.
- Se o smartphone estiver numa capa, retire-a.
- A sensibilidade de receção NFC varia consoante o dispositivo. Se não conseguir estabelecer ligação entre os auscultadores e um smartphone com um só toque repetidamente, ligue os auscultadores através das operações apresentadas no ecrã do smartphone.
- Não é possível estabelecer a ligação conecte-se com um só toque (NFC) enquanto estiver a carregar a bateria, uma vez que não é possível ligar os auscultadores. Termine o carregamento em primeiro lugar e, em seguida, estabeleça a ligação conecte-se com um só toque (NFC).

Tópico relacionado

- [Conecte-se com um só toque \(NFC\) com um smartphone \(Android 4.1 ou superior\)](#)

Auscultadores estéreo de cancelamento do ruído sem fios
WF-1000X

Não é possível efetuar uma ligação BLUETOOTH

- Verifique se os auscultadores estão ligados.
 - Certifique-se de que o dispositivo BLUETOOTH está ligado, assim como a função BLUETOOTH.
 - Se o sistema de auscultadores se ligar automaticamente ao último dispositivo BLUETOOTH ligado, pode não conseguir ligar o sistema de auscultadores a outros dispositivos através da função BLUETOOTH. Nesse caso, opere o último dispositivo BLUETOOTH ligado e desligue a ligação BLUETOOTH.
 - O dispositivo BLUETOOTH está no modo de suspensão. Cancelar o modo de suspensão.
 - A ligação BLUETOOTH foi terminada. Estabeleça novamente a ligação BLUETOOTH.
 - No caso das informações de emparelhamento para o sistema de auscultadores terem sido eliminadas no dispositivo ligado, emparelhe novamente o sistema de auscultadores com o dispositivo.
-

Tópico relacionado

- [Acerca do indicador](#)
- [Como estabelecer uma ligação sem fios com dispositivos BLUETOOTH](#)

Auscultadores estéreo de cancelamento do ruído sem fios
WF-1000X

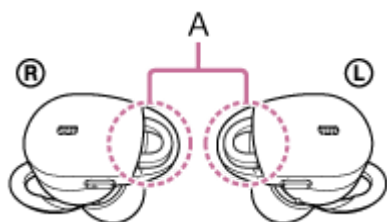
Som distorcido

- Mantenha os auscultadores afastados de fornos micro-ondas, dispositivos Wi-Fi, etc.

Auscultadores estéreo de cancelamento do ruído sem fios
WF-1000X

O alcance da comunicação sem fios BLUETOOTH é curto ou o som salta.

- Selecione o modo “Prioridade para a ligação estável”. Para obter mais informações, consulte [“Acerca do modo da qualidade do som”](#).
- Retire quaisquer obstáculos existentes entre a antena do dispositivo BLUETOOTH a ser ligado e a antena incorporada dos auscultadores. A antena dos auscultadores está incorporada na parte indicada pela linha pontilhada abaixo apresentada.



A: Localização da antena incorporada

- As comunicações BLUETOOTH poderão ser desativadas, ou poderá ocorrer ruído ou falha do áudio nas seguintes condições.
 - Está alguém entre os auscultadores e o dispositivo BLUETOOTH. Esta situação poderá melhorar colocando o dispositivo BLUETOOTH de frente para os auscultadores.
 - Há um obstáculo, por exemplo, metal ou uma parede, entre os auscultadores e o dispositivo BLUETOOTH.
 - Perto dos auscultadores, está a ser utilizado um dispositivo com frequência de 2,4 GHz, por exemplo, um dispositivo Wi-Fi, um telefone sem fios ou um forno micro-ondas.
- A situação pode ser melhorada alterando as definições de qualidade de reprodução sem fios ou corrigindo o modo de reprodução para SBC no dispositivo transmissor. Para obter mais informações, consulte o manual de instruções fornecido com o dispositivo transmissor.
- Pelo facto de os dispositivos BLUETOOTH e o Wi-Fi (IEEE802.11b/g/n) utilizarem a mesma frequência (2,4 GHz), pode ocorrer interferência de micro-ondas que provoca ruído, falha do áudio ou a desativação das comunicações se este sistema de auscultadores estiver perto de um dispositivo Wi-Fi. Nesse caso, faça o seguinte.
 - Utilize este sistema de auscultadores a, pelo menos, 10 m de distância do dispositivo Wi-Fi.
 - Se o sistema de auscultadores for utilizado a uma distância igual ou inferior a 10 m de um dispositivo Wi-Fi, desligue o dispositivo Wi-Fi.
 - Instale este sistema de auscultadores e o dispositivo BLUETOOTH o mais próximo possível um do outro.
- No caso de ouvir música com o seu smartphone, a situação pode ser melhorada desligando as aplicações desnecessárias ou reiniciando o seu smartphone.

Auscultadores estéreo de cancelamento do ruído sem fios
WF-1000X

Os auscultadores não funcionam corretamente.

- Restaure os auscultadores. As informações de emparelhamento não são eliminadas com esta operação.
 - Se não conseguir utilizar os auscultadores mesmo depois de os restaurar, inicialize os auscultadores.
-
-

Tópico relacionado

- [Restaurar os auscultadores](#)
- [Inicializar os auscultadores para restaurar as definições de fábrica](#)

Auscultadores estéreo de cancelamento do ruído sem fios
WF-1000X

Sem som do autor da chamada

- Certifique-se de que os auscultadores e o dispositivo (smartphone) estão ligados.
 - Aumente o volume do dispositivo ligado (por exemplo, smartphone).
 - Verifique se a saída do dispositivo BLUETOOTH está definida para os auscultadores.
 - Selecione uma ligação HFP ou HSP BLUETOOTH através da operação do dispositivo BLUETOOTH.
 - Se estiver a ouvir música utilizando o sistema de auscultadores, pare a reprodução, prima o botão na unidade esquerda ou direita e fale.
-

Tópico relacionado

- [Como estabelecer uma ligação sem fios com dispositivos BLUETOOTH](#)
- [Receber uma chamada](#)
- [Fazer uma chamada](#)

Auscultadores estéreo de cancelamento do ruído sem fios
WF-1000X

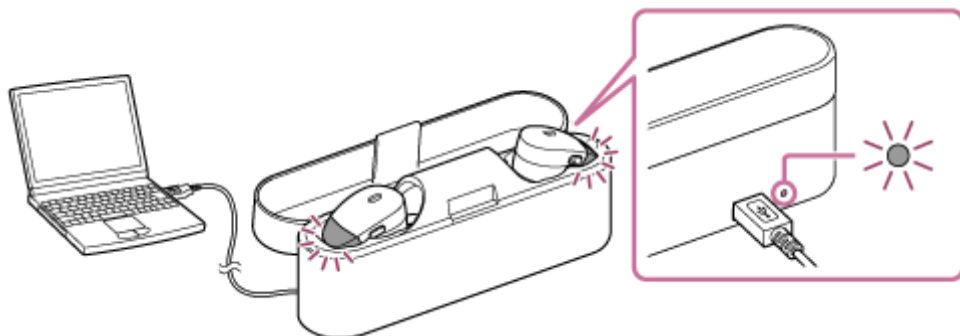
Som baixo dos autores das chamadas

- Aumente o volume do dispositivo ligado.

Auscultadores estéreo de cancelamento do ruído sem fios
WF-1000X

Restaurar os auscultadores

Se não for possível ligar o sistema de auscultadores ou se não for possível utilizá-lo mesmo quando está ligado, redefina o sistema de auscultadores. Quando o carregamento é iniciado, o indicador (vermelho) do sistema de auscultadores desliga-se após 10 segundos e, em seguida, o sistema de auscultadores é redefinido automaticamente. As informações de emparelhamento e outras definições não são eliminadas com esta operação.





Se os auscultadores não funcionarem corretamente mesmo depois de os restaurar, inicialize os auscultadores para restaurar as definições de fábrica.





Tópico relacionado

- [Inicializar os auscultadores para restaurar as definições de fábrica](#)

Auscultadores estéreo de cancelamento do ruído sem fios
WF-1000X

Inicializar os auscultadores para restaurar as definições de fábrica

Remova o sistema de auscultadores da caixa de carregamento para desativar o sistema de auscultadores premindo continuamente o botão  na unidade esquerda durante mais de 2 segundos e, em seguida, premindo continuamente o botão na unidade direita e o botão  na unidade esquerda durante mais de 15 segundos.

O indicador (vermelho) entra no estado de piscar e, depois, o indicador (azul) pisca 4 vezes (   ) e o sistema de auscultadores é redefinido para as definições de fábrica. Todas as informações de emparelhamento são eliminadas. Neste caso, elimine as informações de emparelhamento para o sistema de auscultadores no dispositivo que foram ligadas e, em seguida, emparelhe novamente o sistema de auscultadores com o dispositivo.

Se os auscultadores não funcionarem corretamente mesmo após a inicialização, consulte o agente Sony mais próximo.