

# Android TV™

## دليل الإعداد

يسمح لك توصيل جهاز التلفزيون الخاص بك بالإنترنت بتنزيل التطبيقات والألعاب والاستمتاع بخدمات الفيديو عبر الإنترنت، تمامًا كما لو كنت تستخدم هواتف ذكية أو أجهزة كمبيوتر لוחي. يتناول هذا الدليل بالشرح كيفية إعداد جهاز التلفزيون الخاص بك لاستخدام تلك الميزات.

لن تكون بحاجة لاستخدام هذا الدليل إذا كنت ترغب في مجرد مشاهدة البرامج التلفزيونية التي تُبث بشكل دوري.



(جميع الصور والتوضيحات الموجودة على الشاشة متاحة بإصدار اللغة الإنجليزية).

(احتفظ بدليل الإرشادات هذا كمرجع مستقبلي).

### تنزيل التطبيقات والألعاب

1. توصيل جهاز التلفزيون الخاص بك بالإنترنت.....
2. تسجيل الدخول إلى حسابك على Google™ باستخدام جهاز التلفزيون.....
3. تنزيل التطبيقات والألعاب من Google Play™ store.....

### استخدام خدمة الإنترنت من Sony

4. استخدام خدمة الإنترنت من Sony.....
- 8.....

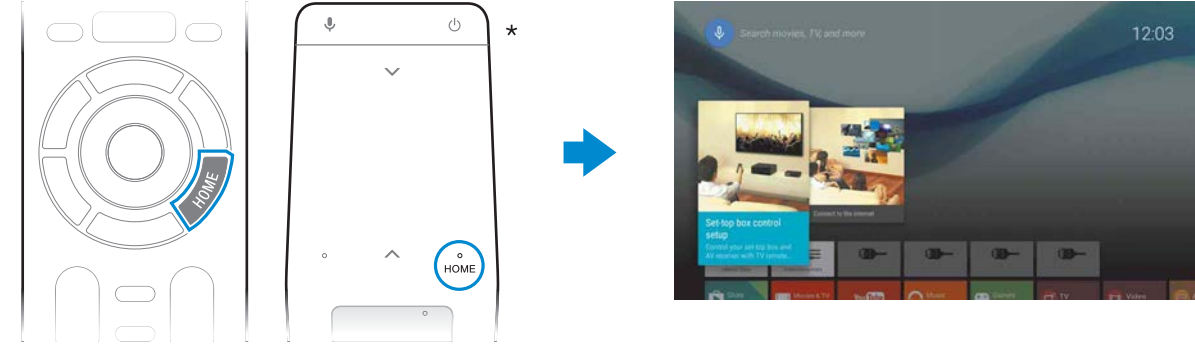
## 1 توصيل جهاز التلفزيون الخاص بك بالإنترنت

يجب عليك أولاً توصيل جهاز التلفزيون الخاص بك بالإنترنت عبر اتصال لاسلكي (Wi-Fi) أو اتصال سلكي. وسوف تكون بحاجة إلى اتصال بالإنترنت: للحصول على التفاصيل، استشر مزود خدمة الإنترنت الخاص بك. تجاوز هذه الخطوة إذا كان التلفزيون متصلاً بالفعل بالإنترنت.

للتحقق من حالة اتصال الإنترنت وإعدادات الشبكة مثل عنوان MAC، حدد [المساعدة] أسفل القائمة الرئيسية، ومن ثم حدد [عرض حالة الشبكة].

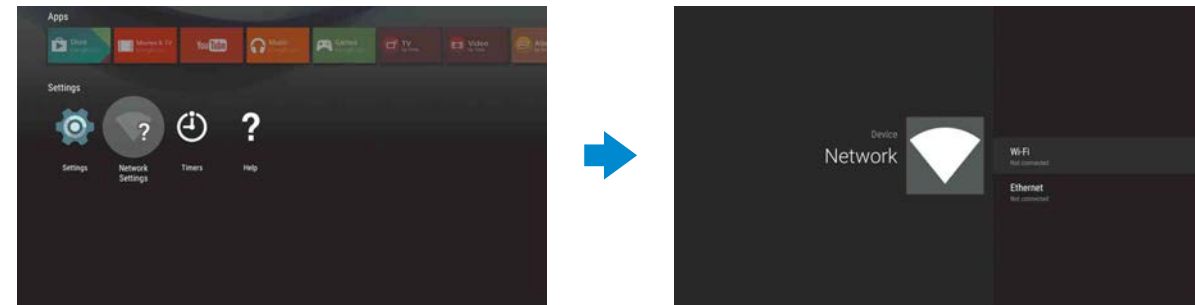
### الاتصال بالإنترنت لاسلكيًا (عبر Wi-Fi)

- 1 اضغط فوق الزر "HOME" على الريموت لعرض القائمة الرئيسية.



\* لا يتم دعم جهاز تحكم عن بُعد بلوحة لمس لجميع النماذج.

- 2 في القائمة الرئيسية، قم بصب الاهتمام أسفل الشاشة، ثم حدد [إعدادات الشبكة] — [Wi-Fi].



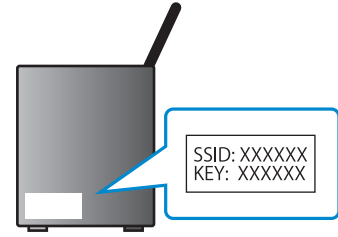
- 3 اختر خطوات الإعداد الصحيحة لجهاز التوجيه اللاسلكي لديك:

هل يدعم جهاز التوجيه اللاسلكي لديك WPS (Wi-Fi Protected Setup)؟

لا أو غير متأكد

### حدد SSID يدويًا

- 1 حدد SSID لجهاز التوجيه الخاص بك من الشاشة. SSID هو اسم التعريف الخاص بجهاز التوجيه لديك. ربما تتمكن من العثور على SSID وكلمة المرور (مفتاح الأمان) على ملصق مثبت بجهاز التوجيه. لمزيد من التفاصيل، ارجع إلى دليل الإرشادات لجهاز التوجيه.



- 2 أدخل كلمة المرور الخاصة بجهاز التوجيه لديك.

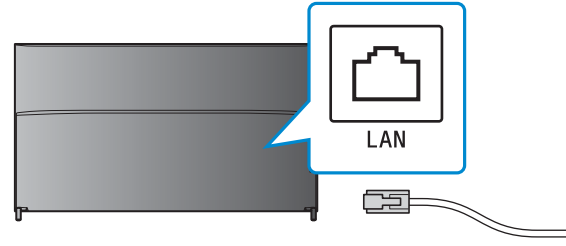
### استخدام الزر WPS للاتصال

- 1 حدد [اتصال عبر WPS] من الشاشة.
- 2 اضغط الزر WPS على جهاز التوجيه لديك.



### الاتصال بالإنترنت باستخدام كابل (شبكة) LAN

- 1 قم بتوصيل كابل LAN بمنفذ LAN الموجود في الجزء الخلفي من التلفزيون.



سيقوم جهاز التلفزيون بالاتصال بالإنترنت تلقائيًا في غضون 30 ثانية.

### إذا لم يتصل التلفزيون بالإنترنت تلقائيًا

ربما لا يتصل التلفزيون بالإنترنت تلقائيًا وفقًا لإعدادات جهاز التوجيه لديك. حدد [إعدادات الشبكة] في الجزء الأسفل من القائمة الرئيسية لإعداد الشبكة لديك يدويًا.

## 2 تسجيل الدخول إلى حسابك على Google™ باستخدام جهاز التلفزيون

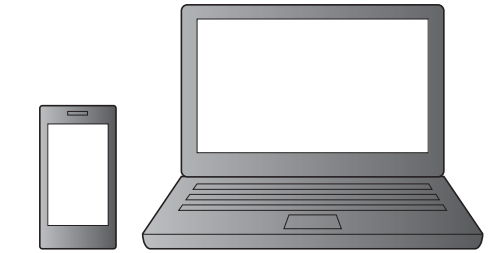
تجاوز هذه الخطوة إذا قمت بالفعل بتسجيل الدخول إلى حسابك على Google باستخدام التلفزيون خلال عملية الإعداد الأولى.

يمكنك حساب Google الوصول إلى خدمات Google المتنوعة. يمكنك استخدام جهاز كمبيوتر أو هاتف ذكي، فيمكنك استخدام ذلك الحساب لتسجيل الدخول. إذا قمت بالفعل بإنشاء حساب Google باستخدام جهاز كمبيوتر أو هاتف ذكي، فيمكنك استخدام ذلك الحساب لتسجيل الدخول.

### إنشاء حساب Google

تعد إنشاء حساب على Google باستخدام التلفزيون. استخدم جهاز كمبيوتر أو هاتفًا ذكيًا لإنشاء حساب.

1 قم بزيارة موقع الويب هذا باستخدام جهاز كمبيوتر أو هاتف ذكي:  
<http://accounts.google.com/signup>



2 اتبع الإرشادات على الشاشة لإنشاء حساب Google.

يمكنك أيضًا إنشاء حساب Google أثناء الإعداد الأولي للتلفزيون.

- 1 قم بتوصيل التلفزيون الخاص بك بالإنترنت أثناء الإعداد الأولي للتلفزيون.
- 2 على شاشة [تسجيل الدخول إلى Google] لإعداد الأولي لجهاز التلفزيون، حدد [استخدام الهاتف أو الكمبيوتر المحمول].
- 3 استخدم جهاز كمبيوتر أو هاتفًا ذكيًا لزيارة موقع الويب أدناه، واتبع الإرشادات على الشاشة لإنشاء حساب Google.  
[g.co/AndroidTV](http://g.co/AndroidTV)

5

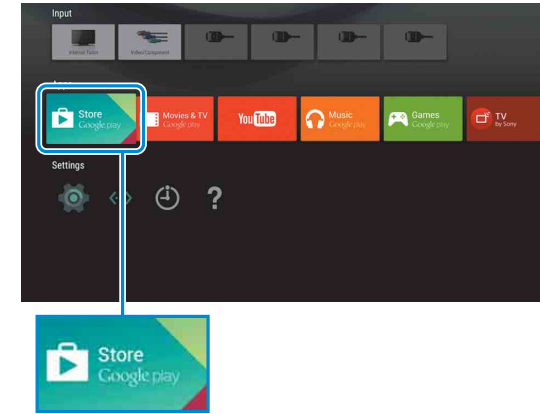
3

## تنزيل التطبيقات والألعاب من Google Play™ store

يمكنك تنزيل التطبيقات والألعاب من Google Play store إلى التلفزيون، تمامًا كما فعلت مع الهواتف الذكية وأجهزة الكمبيوتر اللوحي.

يمكنك فقط تنزيل التطبيقات والألعاب المتوافقة مع أجهزة التلفزيون. ربما تختلف هذه التطبيقات والألعاب عن تلك المخصصة للهواتف الذكية / أجهزة الكمبيوتر اللوحي.

1 حدد [Google Play Store] في [التطبيقات] من القائمة الرئيسية.



2 حدد التطبيق أو اللعبة التي تريد تنزيلها، ثم قم بتثبيت التطبيق.

وبعد التنزيل، يتم تثبيت التطبيق تلقائيًا. تظهر الأيقونة الخاصة به في القائمة الرئيسية، مما يسمح لك بتشغيله.

7

## 4 استخدام خدمة الإنترنت من Sony

بالإتصال بالإنترنت وتسجيل الدخول إلى خدمة الإنترنت المقدمة من Sony، يمكنك استخدام العديد من الخدمات مثل خدمة الفيديو عبر الإنترنت وخدمة الموسيقى عبر الإنترنت. لاستخدام تلك الخدمات، يُعد حساب SEN مطلوبًا. تمت جدولة هذه الخدمات لتفعيل توفيرها بعد أي تحديث برنامج في فصل الربيع من عام 2015.

### إنشاء حساب SEN

لا يمكن إنشاء حساب SEN باستخدام التلفزيون. استخدم جهاز كمبيوتر أو هاتفًا ذكيًا لإنشاء حسابك.

1 قم بزيارة موقع الويب هذا باستخدام جهاز كمبيوتر أو هاتف ذكي:  
<https://account.sonyentertainmentnetwork.com>

2 اتبع الإرشادات على الشاشة لإنشاء حساب SEN.

### تسجيل الدخول إلى جهاز التلفزيون باستخدام حساب SEN الخاص بك

1 حدد أيقونة خدمة الإنترنت من Sony على القائمة الرئيسية.

2 بعد ظهور شاشة تسجيل الدخول، اتبع الإرشادات على الشاشة لتسجيل الدخول.



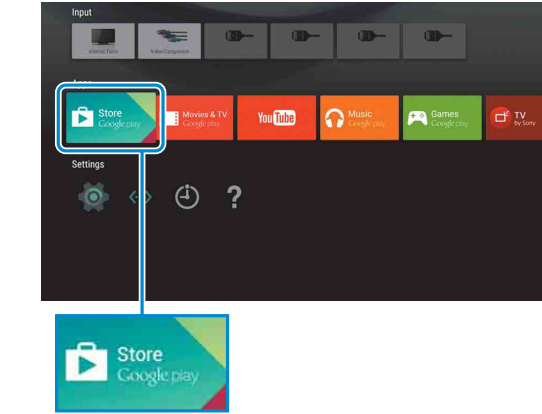
تظهر شاشة تسجيل الدخول إلى حساب SEN أيضًا عند الاتصال بالإنترنت أثناء عملية الإعداد الأولى. يمكنك تسجيل الدخول من هذه الشاشة، أيضًا.

8

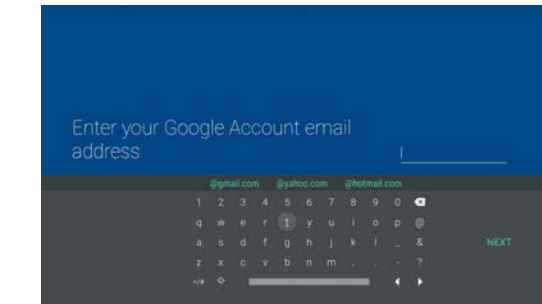
6

### تسجيل الدخول إلى حسابك على Google باستخدام جهاز التلفزيون

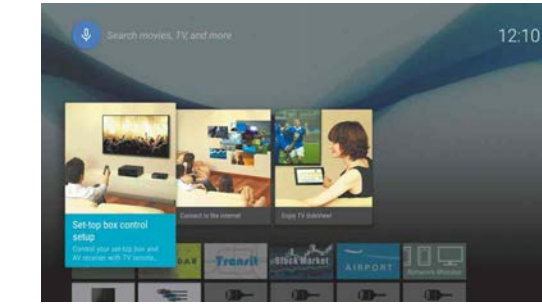
1 حدد [Google Play Store] في [التطبيقات] على القائمة الرئيسية.



2 بعد ظهور شاشة تسجيل الدخول، اتبع الإرشادات على الشاشة لتسجيل الدخول.



بعد تسجيل الدخول والضغط على الزر HOME بجهاز ريموت التلفزيون، يتم عرض الاقتراحات لك على القائمة الرئيسية.



تظهر شاشة تسجيل الدخول إلى حساب Google أيضًا عند الاتصال بالإنترنت أثناء عملية الإعداد الأولى، أو عند تشغيل بعض التطبيقات.

لتسجيل الخروج [شخصي] في [الإعدادات] بالقائمة الرئيسية، ثم احذف حسابك من جهاز التلفزيون.

5