

# Android TV™ راهنمای راه اندازی

متصل کردن تلویزیون به اینترنت به شما امکان می دهد تا مانند زمانی که از تلفن های هوشمند و تبلت ها استفاده می کنید بتوانید برنامه ها و بازی ها را دانلود کنید و از سرویس های ویدیوی آنلاین لذت ببرید. این راهنما نحوه راه اندازی تلویزیون شما به منظور استفاده از این ویژگی ها را شرح می دهد.

اگر صرفاً قصد دیدن برنامه های تلویزیونی معمولی را دارید، نیازی به استفاده از این راهنما نخواهید داشت.



(تمام تصاویر صفحات و عکس ها مربوط به نسخه انگلیسی هستند.)

(کتابچه راهنما را برای مراجعات آتی نزد خود نگهدارید.)

## دانلود کردن برنامه ها و بازی ها

1. متصل کردن تلویزیون به اینترنت.....
2. ورود به حساب Google™ خود از تلویزیون.....
3. دانلود کردن برنامه ها و بازی ها از Google Play™ store.....

## استفاده از سرویس اینترنتی Sony

4. استفاده از سرویس اینترنتی Sony.....
- 8.....

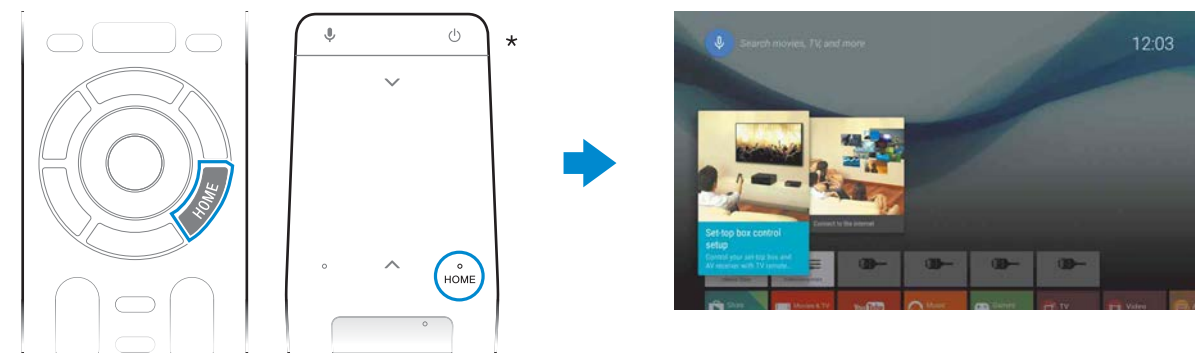
# 1 متصل کردن تلویزیون به اینترنت

ابتدا لازم است تلویزیون خود را از طریق اتصال بی سیم (Wi-Fi) یا با کابل به اینترنت متصل کنید. شما به اتصال اینترنت نیاز دارید: برای اطلاع از جزئیات با ارائه دهنده سرویس اینترنت خود تماس بگیرید. اگر تلویزیون شما پیشتر به اینترنت متصل شده است از این مرحله گذر کنید.

برای بررسی وضعیت اتصال به اینترنت و تنظیمات شبکه مانند آدرس MAC، [راهنما] را از پایین لیست خانه انتخاب کنید و سپس [مشاهده وضعیت شبکه] را انتخاب نمایید.

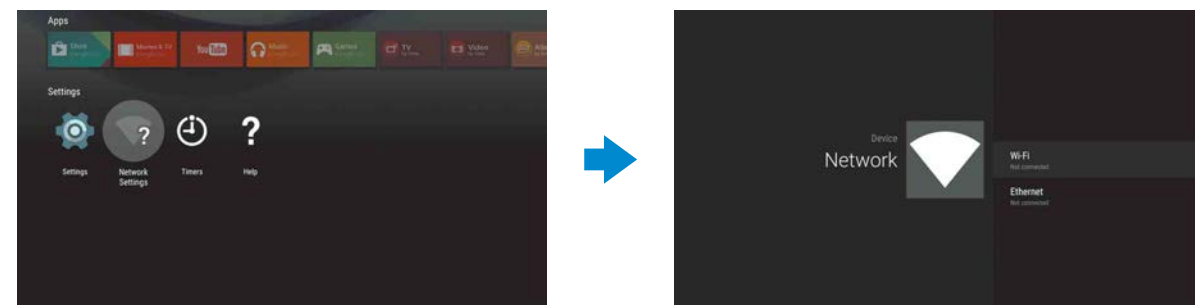
## اتصال بی سیم به اینترنت (از طریق Wi-Fi)

- 1 دکمه HOME روی کنترل از راه دور را فشار دهید تا لیست خانه نمایش داده شود.



• کنترل از راه دور لمسی همراه با همه مدل ها ارائه نمی شود.

- 2 در لیست خانه، فوکوس را به سمت پایین صفحه حرکت دهید و سپس [تنظیمات شبکه] - [Wi-Fi] را انتخاب کنید.



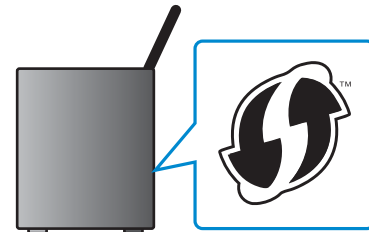
- 3 مراحل راه اندازی مناسب مودم بی سیم خود را انتخاب کنید:

آیا مودم بی سیم شما از WPS (راه اندازی با پشتیبانی از Wi-Fi) پشتیبانی می کند؟

- بله
- خیر یا اطمینان ندارم

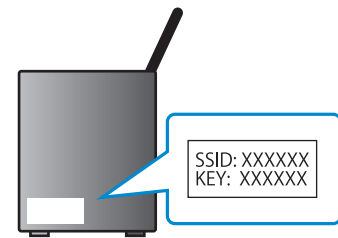
### برای اتصال از دکمه WPS استفاده کنید

- 1 [اتصال از طریق WPS] را از روی صفحه انتخاب کنید.
- 2 دکمه WPS روی مودم خود را فشار دهید.



### SSID را به صورت دستی انتخاب کنید

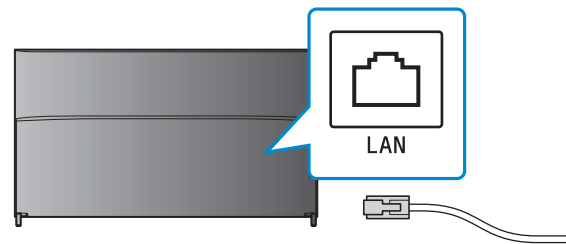
- 1 از روی صفحه، SSID مودم خود را انتخاب کنید. SSID نام شناسایی مودم بدون سیم شما است. ممکن است SSID و گذر واژه (رمز امنیتی) روی برچسب متصل به مودم شما نوشته شده باشد. جهت کسب اطلاعات بیشتر به کتابچه راهنمای مودم خود مراجعه کنید.



- 2 گذر واژه مودم خود را وارد کنید.

## اتصال به اینترنت با استفاده از کابل LAN (شبکه)

- 1 یک کابل LAN را به درگاه LAN که پشت تلویزیون قرار گرفته متصل کنید.



تلویزیون شما پس از حدود ۳۰ ثانیه به طور خودکار به اینترنت وصل خواهد شد.

**اگر تلویزیون به طور خودکار به اینترنت متصل نمی شود**  
ممکن است با توجه به تنظیمات مودم شما، تلویزیون نتواند به طور خودکار به اینترنت متصل شود. برای راه اندازی دستی شبکه، [تنظیمات شبکه] را از پایین لیست خانه انتخاب کنید.

## 2 ورود به حساب Google™ خود از تلویزیون

اگر پیشتر در حین راه اندازی اولیه تلویزیون وارد حساب Google خود شده اید از این مرحله گذر کنید.

حساب Google امکان دسترسی به خدمات متنوع Google را برای شما فراهم می کند. اگر پیشتر با استفاده از رایانه یا تلفن هوشمند حساب Google ایجاد کرده اید، می توانید از آن حساب برای ورود استفاده کنید.

### ایجاد حساب Google

نمی توان از روی تلویزیون برای خود حساب Google ایجاد کرد. برای ایجاد حساب از رایانه یا تلفن هوشمند استفاده کنید.

1 با استفاده از رایانه یا تلفن هوشمند به این وب سایت مراجعه کنید:  
<http://accounts.google.com/signup>



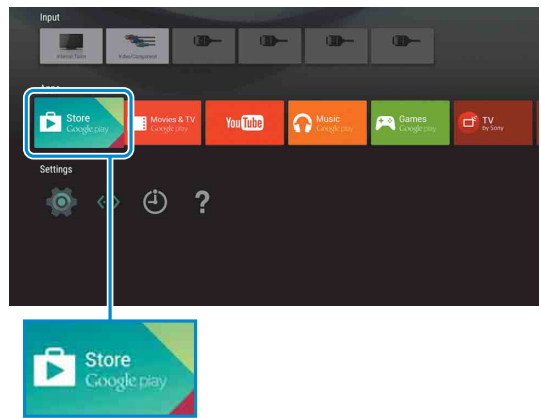
2 برای ایجاد حساب Google از دستوراتعمل های روی صفحه پیروی کنید.

در هنگام راه اندازی اولیه تلویزیون نیز می توانید یک حساب Google ایجاد کنید.

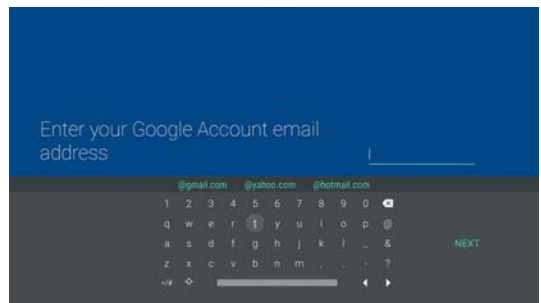
1 در هنگام راه اندازی اولیه، تلویزیون خود را به اینترنت متصل کنید.  
2 در صفحه [ورود به سیستم Google] هنگام راه اندازی اولیه تلویزیون، [از تلفن یا رایانه کیفی‌تان استفاده کنید] را انتخاب نمایید.  
3 برای مراجعه به وب سایت زیر از یک رایانه یا تلفن هوشمند استفاده نمایید، و برای ایجاد حساب Google از دستوراتعمل های روی صفحه پیروی کنید.  
[g.co/AndroidTV](http://g.co/AndroidTV)

## 1 ورود به حساب Google خود از تلویزیون

1 [Google Play Store] را از [برنامه‌ها] در لیست خانه انتخاب کنید.



2 پس از ظاهر شدن صفحه ورود، از دستوراتعمل های روی صفحه جهت ورود پیروی کنید.



پس از وارد شدن و فشردن دکمه HOME از روی کنترل از راه دور تلویزیون، یکسری توصیه ها مخصوص شما روی لیست خانه نمایش داده می شود.



## 3 دانلود کردن برنامه‌ها و بازی ها از Google Play™ store

شما می توانید برنامه‌ها و بازی ها را از Google Play store روی تلویزیون دانلود کنید، درست همان طور که روی تلفن های هوشمند و تبلت ها دانلود می کنید.

شما تنها برنامه‌ها و بازی های سازگار با تلویزیون ها را می توانید دانلود کنید. ممکن است آنها با برنامه‌ها و بازی های مخصوص تلفن های هوشمند/تبلت ها تفاوت داشته باشند.

1 [Google Play Store] را از [برنامه‌ها] در لیست خانه انتخاب کنید.



2 بازی یا برنامه‌ای که مایل به دانلود آن هستید را انتخاب کنید، سپس برنامه را نصب کنید. دانلود نرم افزار شروع خواهد شد.

پس از دانلود، نرم افزار به طور خودکار نصب خواهد شد. آنگاه آن در لیست خانه ظاهر می شود و می توانید آن را اجرا کنید.

## 4 استفاده از سرویس اینترنتی Sony

با اتصال به اینترنت و ورود به سرویس اینترنتی Sony، از سرویس های مختلفی از قبیل سرویس ویدیویی آنلاین و سرویس موسیقی آنلاین می توانید استفاده کنید.

برای استفاده از این خدمات داشتن یک حساب SEN ضروری است.

قرار است این خدمات پس از یک به روز رسانی نرم افزاری در بهار 2015 در دسترس قرار بگیرند.

### ایجاد حساب SEN

نمی توان از روی تلویزیون حساب SEN ایجاد کرد. برای ایجاد حساب خود از رایانه یا تلفن هوشمند استفاده کنید.

1 با استفاده از رایانه یا تلفن هوشمند به این وب سایت مراجعه کنید:

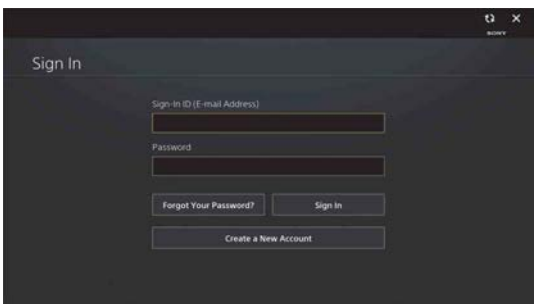
<https://account.sonyentertainmentnetwork.com>

2 برای ایجاد حساب SEN از دستوراتعمل های روی صفحه پیروی کنید.

### ورود به تلویزیون با حساب SEN خود.

1 در لیست خانه، آیکن خدمات اینترنت Sony را انتخاب کنید.

2 پس از ظاهر شدن صفحه ورود، از دستوراتعمل های روی صفحه جهت ورود پیروی کنید.



صفحه ورود به حساب SEN همچنین هنگام اتصال به اینترنت در حین راه اندازی اولیه ظاهر می شود. از این صفحه نیز می توانید وارد شوید.