

Безжичен високоговорител (тонколона)  
SRS-RA5000



Следва описание на начина на употреба на тази тонколона. Изберете тема от навигационния панел.

## Първи стъпки

### Части и бутони за управление

[Части и бутони за управление](#)

[Относно индикаторите](#)

### [Разполагане на тонколоната](#)

### [Свързване на тонколоната с мрежов контакт](#)

### [Регулиране на звука така, че резултатът да е максимално добър от мястото на тонколоната \(Калибриране на звука\)](#)

## Слушане на музика чрез връзка с Wi-Fi мрежа

### Възпроизвеждане на музика от Amazon Music

[Необходимо условие 1: Инсталиране на "Sony | Music Center" и свързване с Wi-Fi мрежата](#)

[Необходимо условие 2: Извършване на първоначалните настройки на Alexa със "Sony | Music Center"](#)

[Възпроизвеждане на музика с приложението Amazon Music](#)

[Възпроизвеждане на музика с гласови команди към вградено устройство Alexa](#)

## Възпроизвеждане на музика от TIDAL

[Инсталиране на "Google Home" и свързване с Wi-Fi мрежата](#)

[Възпроизвеждане на музика с приложението TIDAL](#)

## Възпроизвеждане на музика от други стрийминг услуги

[Инсталиране на "Google Home" и свързване с Wi-Fi мрежата](#)

[Възпроизвеждане на музика с приложения, които са съвместими с други стрийминг услуги](#)

[Слушане на музика от Spotify](#)

## Слушане на музика чрез BLUETOOTH® връзка

[Сдвояване и свързване с BLUETOOTH устройства](#)

[Свързване с NFC-съвместимо устройство с One-touch \(Едно докосване\) \(NFC\)](#)

[Сдвояване с компютър \(Windows\)](#)

[Сдвояване с компютър \(Mac\)](#)

[Слушане на музика от свързаното BLUETOOTH устройство](#)

[Прекратяване на BLUETOOTH връзката \(след употреба\)](#)

## Слушане на звук от телевизор с марка Sony чрез BLUETOOTH връзка

[Сдвояване с ТВ](#)

[Слушане на звук от сдвоения ТВ](#)

## Слушане на музика чрез връзка с аудио кабел

[Слушане на звук от свързаното с аудио кабел устройство](#)

[Свързване на устройство с изходен жак с висока резолюция, за да се възползвате от аудио източници с висока резолюция](#)

## Извършване на настройки на звука

[Промяна на звуковите ефекти](#)

[Регулиране на звука така, че резултатът да е максимално добър от мястото на тонколоната \(Калибриране на звука\)](#)

[Настройка на нивото на високоговорителя за височинния канал](#)

## Използване на полезни функции

[Възпроизвеждане на примерната 360 Reality Audio музика](#)

[Включване/Изключване на “Звука на системата”](#)

[Използване на функцията “Автоматичен режим на готовност”](#)

[Използване на функцията “BLUETOOTH/Мрежа в готовност”](#)

[Проверка на силата на сигнала на Wi-Fi мрежата](#)

[Изключване на Wi-Fi и BLUETOOTH сигналите от тонколоната](#)

[Избор на качеството на възпроизвеждане на BLUETOOTH аудио поток \(кодек\)](#)

[Възстановяване на стандартните настройки на тонколоната \(инициализиране\)](#)

Използване на “Sony | Music Center”

[Какво можете да правите с приложението “Sony | Music Center”](#)

[Инсталиране на приложението “Sony | Music Center”](#)

Информация

[Относно гласовите указания](#)

[Предпазни мерки](#)

[Авторски права и търговски марки](#)

Забележки относно софтуера

[Относно обновяването на софтуера и проверка на версиите](#)

[Относно забележките и уведомленията за софтуера](#)

Отстраняване на проблеми

[Ако имате проблем:](#)

Захранване

[Тонколоната не може да се включи](#)

[Захранването се изключва внезапно](#)

[Индикаторът на захранването \(червен\) мига](#)

Звук

[BLUETOOTH връзката съществува, но тонколоната не извежда звук или възниква прекъсване на звука.](#)

[Тонколоната не извежда звук](#)

[Статичност, шум или прекъсвания на звука](#)

Мрежова връзка

[Неуспешно свързване с мрежа чрез Wi-Fi® връзка](#)

[Възпроизвеждането се прекъсва](#)

## BLUETOOTH

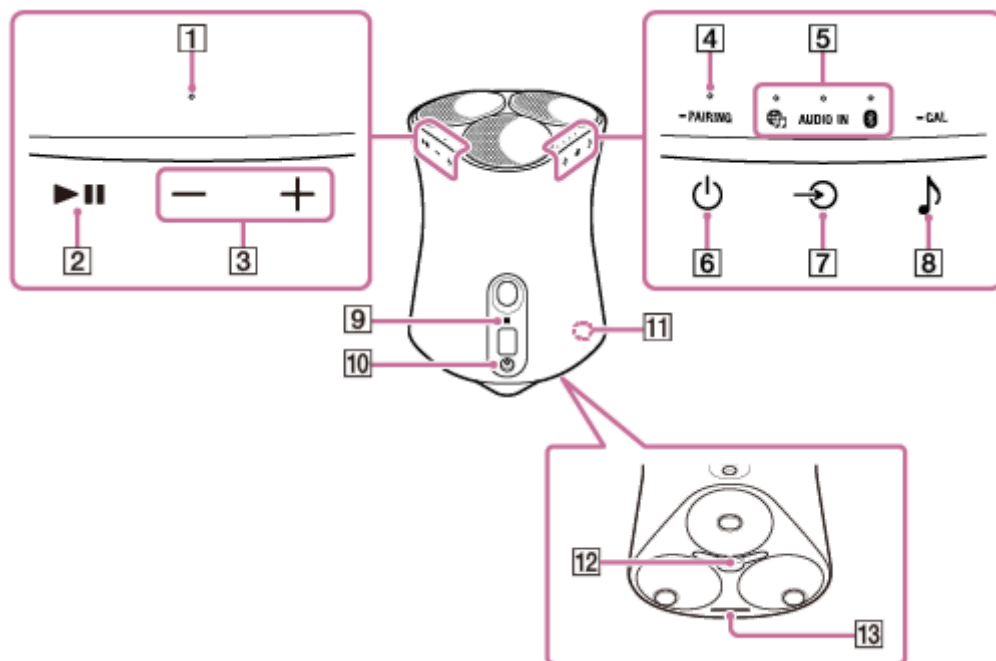
[Невъзможност за сдвояване на тонколоната с BLUETOOTH устройство](#)

[Неуспешно установяване на връзка с функцията One-touch \(Едно докосване\) \(NFC\)](#)

4-748-669-81(4) Copyright 2020 Sony Corporation

Безжичен високоговорител (тонколона)  
SRS-RA5000

## Части и бутони за управление



1. Индикатор на реакциите
2. Бутон **▶||** (Възпроизвеждане/Пауза)
3. Бутони **—** (Сила на звука -)/ **+** (Сила на звука +)
4. Индикатор на захранването
5. LED индикатори на входните сигнали
  - Индикатор (Музикални услуги)
  - Индикатор AUDIO IN
  - Индикатор (BLUETOOTH)
6. Бутон (Захранване)/ (Сдвояване)
7. Бутон (Вход)
8. Бутон (Sound Mode (Режим на звука))/ (Sound Calibration (Калибриране на звука))
9. N-маркировка
10. Жак AUDIO IN (Аудио вход)
11. Индикатор LINK (Връзка)
12. Жак DC IN (DC вход)
13. Индикатор Sound Mode (Режим на звука)

---

---

## Сродна тема

- [Относно индикаторите](#)

4-748-669-81(4) Copyright 2020 Sony Corporation

Безжичен високоговорител (тонколона)  
SRS-RA5000

## Относно индикаторите

### Индикатор на захранването

Свети (зелен)	Тонколоната е включена.
Мига (зелен)	Тонколоната е в процес на включване или преминаване в режим "BLUETOOTH/Мрежа в готовност".
Мига бързо (зелен)	Тонколоната обновява софтуера. Докато тонколоната изтегля обновяванията на софтуера, индикаторът LINK (Връзка) (жълт) също мига заедно с този индикатор.
Свети (жълт)	Тонколоната е в режим "BLUETOOTH/Мрежа в готовност".
Изключен	Тонколоната е изключена.
Мига (червен)	Тонколоната е открила грешка и е преминала в защитен режим. За подробна информация вж. <a href="#">Индикаторът на захранването (червен) мига.</a>

### Индикатор (Музикални услуги)

Свети (бял)	Избран е Wi-Fi мрежов вход.
Свети (зелен)	<ul style="list-style-type: none"> <li>Тонколоната е свързана с музикална услуга и приема сигнал през Wi-Fi мрежа.</li> <li>Докато тонколоната е свързана с вградено устройство Alexa, тя възпроизвежда звук от Alexa.</li> </ul>

### Индикатор AUDIO IN




Свети (бял)	Избран е аудио вход.
-------------	----------------------

### Индикатор BLUETOOTH

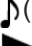
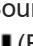


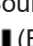




Свети (син)	Тонколоната е свързана с аудио устройство чрез BLUETOOTH връзка.
Мига (син)	Избран е BLUETOOTH вход.
Мига бързо (син)	Тонколоната е в BLUETOOTH режим на сдвояване.

### Индикатор на реакциите

--	--

Мига (зелен)	Бил е натиснат бутонът  (Възпроизвеждане/Пауза) или бутонът  (Сила на звука -)/  (Сила на звука +).
Примигва бързо 3 пъти (зелен)	Силата на звука на тонколоната е включена на максимално или минимално ниво.

## Индикатор Sound Mode (Режим на звука)

Свети (синьо-зелен)	Възпроизвежда се 360 Reality Audio музика.
Свети (бял)	Immersive Audio Enhancement е включен. За подробна информация относно Immersive Audio Enhancement вж. <a href="#">Промяна на звуковите ефекти</a> .
Изключен	Immersive Audio Enhancement е изключен.
Примигва еднократно (синьо-зелен)	Нивото на високоговорителя за височинния канал е променено от “Ниско” на “Високо” чрез бутона  (Sound Mode (Режим на звука))/  CAL (Sound Calibration (Калибриране на звука)) и бутона  (Възпроизвеждане/Пауза) на тонколоната.
Примигва 3 пъти (синьо-зелен)	Нивото на високоговорителя за височинния канал е променено от “Високо” на “Средно” чрез бутона  (Sound Mode (Режим на звука))/  CAL (Sound Calibration (Калибриране на звука)) и бутона  (Възпроизвеждане/Пауза) на тонколоната.
Примигва 5 пъти (синьо-зелен)	Нивото на високоговорителя за височинния канал е променено от “Средно” на “Ниско” чрез бутона  (Sound Mode (Режим на звука))/  CAL (Sound Calibration (Калибриране на звука)) и бутона  (Възпроизвеждане/Пауза) на тонколоната.

## Индикатор LINK (Връзка)

Свети (жълт)	Конфигурацията на Wi-Fi мрежа е готова и тонколоната е свързана с Wi-Fi мрежа.
Мига (жълт)	Тонколоната тегли обновявания на софтуера.

### Сродна тема

- [Части и бутони за управление](#)



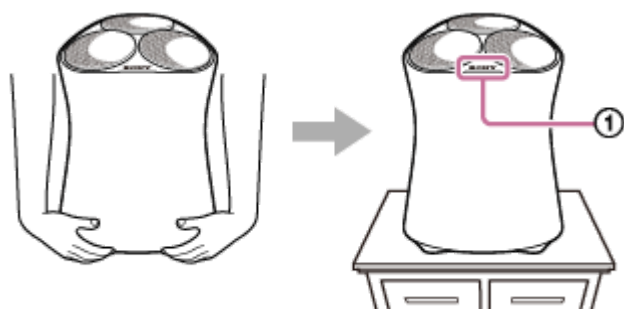
Безжичен високоговорител (тонколона)  
SRS-RA5000

## Разполагане на тонколоната

За разполагане на тонколоната изпълнете следната процедура.

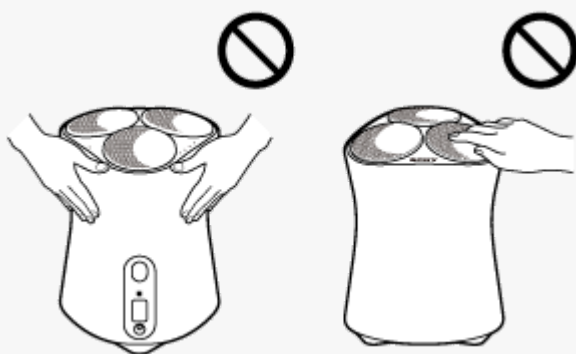
- 1** Когато пренасяте тонколоната, дръжте дъното ѝ с две ръце и я поставете на мястото, където ще я използвате.

Разположете тонколоната така, че логото на Sony ( ① ) да сочи напред.



### Забележка

- Докато разполагате тонколоната, избягвайте инцидентно докосване на бутоните или упражняване на натиск върху мрежата ѝ.

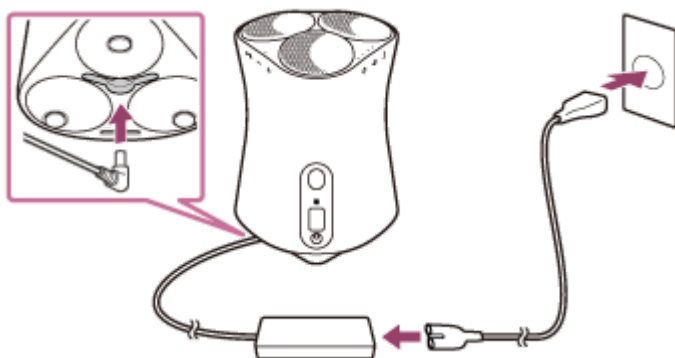


Безжичен високоговорител (тонколона)  
SRS-RA5000

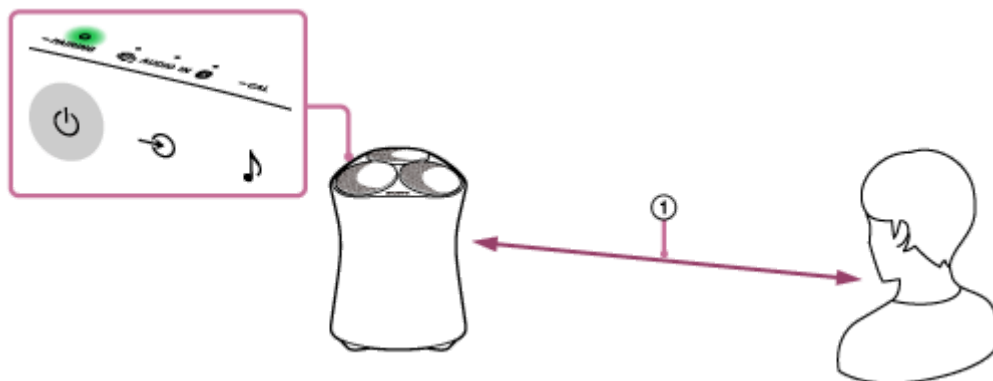
## Свързване на тонколоната с мрежов контакт

### 1 Свържете тонколоната с мрежов контакт.

1. Свържете AC захранващия кабел с доставения AC адаптер.
2. Свържете AC адаптера с жак DC IN (DC вход) на дъното на тонколоната.
3. Включете AC захранващия кабел в мрежов контакт.







### 2 Докоснете бутона (Захранване)/ PAIRING (Сдвояване), за да включите тонколоната и се отстранете на разстояние повече от 1 m ( ) от нея.





Индикаторът на захранването (зелен) светва.

Когато включите тонколоната за първи път, калибрирането на звука стартира автоматично. Тонколоната издава звуков сигнал, за да се приспособи към правилното балансиране на звука в помещението.

## За да изключите тонколоната

- Когато функцията "BLUETOOTH/Мрежа в готовност" е изключена (стандартната настройка):  
Докоснете бутона  (Захранване)/  PAIRING (Сдвояване).  
Индикаторът на захранването се изключва.
- Функцията "BLUETOOTH/Мрежа в готовност" е включена:  
Докоснете бутона  (Захранване)/  PAIRING (Сдвояване).  
Индикаторът на захранването (жълт) светва.

- Ако искате да повторите калибрирането на звука, докоснете и задръжете бутона  (Sound Mode (Режим на звука)) /  CAL (Sound Calibration (Калибриране на звука)) за повече от 2 секунди.

---

### Сродна тема



- [Регулиране на звука така, че резултатът да е максимално добър от мястото на тонколоната \(Калибриране на звука\)](#)
- [Използване на функцията "BLUETOOTH/Мрежа в готовност"](#)

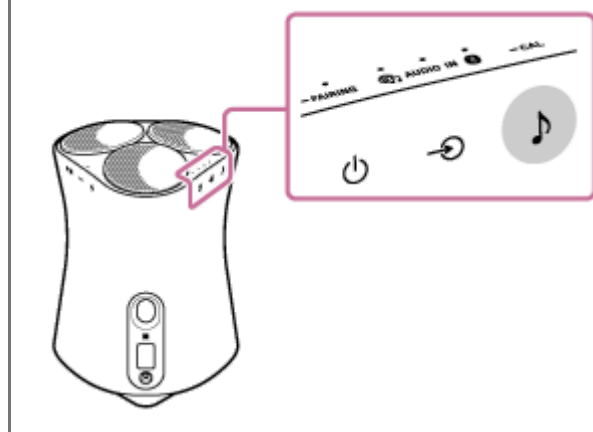
4-748-669-81(4) Copyright 2020 Sony Corporation

Безжичен високоговорител (тонколона)  
SRS-RA5000

## Регулиране на звука така, че резултатът да е максимално добър от мястото на тонколоната (Калибриране на звука)

Чрез калибрирането на звука тонколоната регулира звука така, че възпроизвеждането на музика да е максимално добро от мястото ѝ.

- 1 Докоснете и задръжте бутон  (Sound Mode (Режим на звука)) /  CAL (Sound Calibration (Калибриране на звука)) за повече от 2 секунди.



### Забележка

- По време на калибриране на звука, стойте най-малко на 1 m от предната страна на тонколоната.

### Съвет

- Ако промените мястото на тонколоната, отново извършете калибриране на звука.
- Ефикасността от калибрирането на звука може да варира в зависимост от околната среда и възпроизвежданата музика.

### Сродна тема

- [Разполагане на тонколоната](#)
- [Свързване на тонколоната с мрежов контакт](#)

Безжичен високоговорител (тонколона)  
SRS-RA5000

## Необходимо условие 1: Инсталиране на “Sony | Music Center” и свързване с Wi-Fi мрежата

Използвайте “Sony | Music Center” за свързване на тонколоната с Wi-Fi мрежа.

### 1 Изтеглете и инсталирайте “Sony | Music Center” на вашия смартфон/iPhone.

За подробна информация вж. [Инсталиране на приложението “Sony | Music Center”](#).

### 2 Поставете тонколоната възможно най-близо до Wi-Fi рутер.

1. Установете безжична връзка от вашия смартфон/iPhone към Wi-Fi рутера.
2. Запишете си SSID и паролата (шифроващ ключ) на свързания Wi-Fi рутер.  
Някои от Wi-Fi рутерите имат по няколко SSID.  
Непременно си запишете този SSID, който сте използвали за установяване на безжичната връзка от вашия смартфон/iPhone.  
За подробна информация вж. инструкциите за експлоатация, които придружават Wi-Fi рутера.
3. Предварително трябва да включите функцията BLUETOOTH на вашия смартфон/iPhone.

### 3 Докоснете [Music Center] на вашия смартфон/iPhone, за да стартирате приложението.



### 4 Изберете името на тонколоната на екрана на “Sony | Music Center”.

### 5 Изпълнете инструкциите от екрана на “Sony | Music Center” и свържете тонколоната си с Wi-Fi мрежата на вашия смартфон/iPhone.



#### Забележка

- За подробна информация относно Wi-Fi настройките вж. инструкциите за експлоатация, които придружават Wi-Fi рутера.



Безжичен високоговорител (тонколона)  
SRS-RA5000

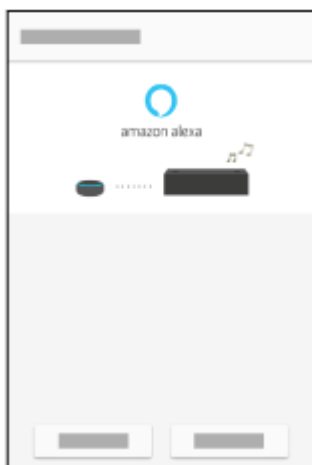
## Необходимо условие 2: Извършване на първоначалните настройки на Alexa със “Sony | Music Center”

Със “Sony | Music Center” можете да възпроизвеждате музика от Amazon Music или да свържете тонколоната с вградено устройство Amazon Alexa.

- 1 Докоснете [Music Center] на вашия смартфон/iPhone, за да стартирате приложението.



- 2 От екрана, на който избрахте името на тонколоната, изберете [Settings (Настройки)] - [Amazon Alexa] - [Initial Setup (Първоначална конфигурация)].



- 3 Изпълнете инструкциите от екрана, за да направите настройките за ползване на тонколоната с Alexa.

### Забележка

- Amazon Alexa не е достъпно на всички езици и страни/региони.
- Преди да използвате “Sony | Music Center”, проверете дали е установена връзка с Wi-Fi мрежа.

### Сродна тема

- [Необходимо условие 1: Инсталиране на “Sony | Music Center” и свързване с Wi-Fi мрежата](#)
- [Инсталиране на приложението “Sony | Music Center”](#)

Безжичен високоговорител (тонколона)  
SRS-RA5000

## Възпроизвеждане на музика с приложението Amazon Music

Ако използвате смартфон/iPhone с инсталирано приложение Amazon Music, можете да възпроизвеждате музика от Amazon Music.

Можете също така да възпроизвеждате съвместима с 360 Reality Audio музика, предлагана от Amazon Music. За да възпроизвеждате съвместима с 360 Reality Audio музика, трябва да се абонирате за Amazon Music Unlimited.

### Забележка

- Възможно е за изтегляне на приложението и за ползване на мрежови услуги да се изискват допълнителни регистрации и плащане на комуникационни и други такси.

### 1 Изтеглете и инсталирайте приложението Amazon Music на вашия смартфон/iPhone.



### 2 Стартирайте приложението Amazon Music и изберете за възпроизвеждане музика по ваш избор.

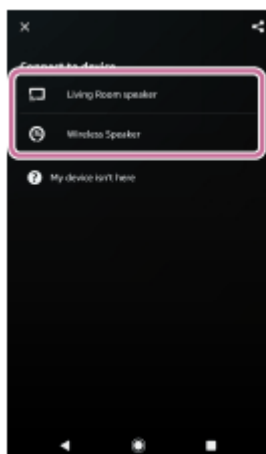
Съвместимите с 360 Reality Audio музикални записи са обозначени с иконата [360].

### 3 Натиснете (Cast).

### 4 Изберете вашата тонколона като дестинацията за възпроизвеждане на музика.

Натиснете името на тонколоната, обозначено с иконата на Alexa Cast () или на Cast (.

Ако сте посочили "Wireless Speaker" за име на тонколоната при началните настройки на Alexa, в списъка на устройствата се появява [Wireless Speaker].



### Забележка



- Със “Sony | Music Center” можете да проверявате стрийминг услугите, които предлагат съвместима с 360 Reality Audio музика. От “Sony | Music Center” изберете първо тонколоната и след това [Settings (Настройки)] - [About 360 Reality Audio (Относно 360 Reality Audio)] - [Next (Напред)].
- Спецификациите и дизайнът на приложението може да се променят без предизвестие.

---

---

## Сродна тема

- [Какво можете да правите с приложението “Sony | Music Center”](#)

4-748-669-81(4) Copyright 2020 Sony Corporation

Безжичен високоговорител (тонколона)  
SRS-RA5000

## Възпроизвеждане на музика с гласови команди към вградено устройство Alexa

С гласови команди към вградено устройство Alexa можете да подавате музика към тонколоната от стрийминг услуга, която поддържа Alexa.

### 1 За да възпроизведете музика, дайте гласово указание на вграденото устройство Alexa.

Подробна информация относно гласовите команди за вградено устройство Alexa може да се намери в “Sony | Music Center”.



#### Забележка

- Amazon Alexa не е достъпно на всички езици и страни/региони.
- За да се използват функциите за гласови команди, е необходимо вградено устройство Amazon Alexa (не се доставя), като например Amazon Echo.  
С помощта на вградено устройство Alexa заедно с тонколоната, можете да използвате гласови команди за възпроизвеждане, прескачане към началото на следващия/сегашния запис и регулиране на силата на звука.
- Не всички функции на Amazon Alexa са достъпни за тонколоната.

#### Сродна тема

- [Какво можете да правите с приложението “Sony | Music Center”](#)

Безжичен високоговорител (тонколона)  
SRS-RA5000

## Инсталиране на “Google Home” и свързване с Wi-Fi мрежата

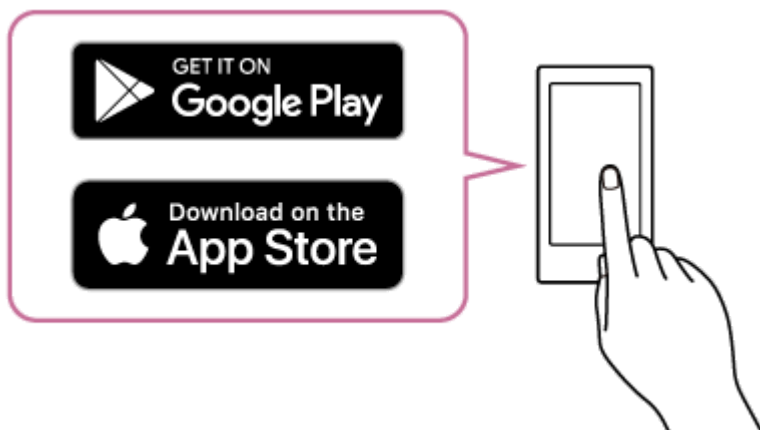
Инсталирайте “Google Home” на вашия смартфон/iPhone и свържете тонколоната с Wi-Fi мрежа.

### Забележка

- За да използвате “Google Home”, трябва да създадете акаунт в Google и предварително да влезете в него.
- Възможно е за изтегляне на приложението и за ползване на мрежови услуги да се изискват допълнителни регистрации и плащане на комуникационни и други такси.

**1** Влезте в Google Play или App Store от вашия смартфон/iPhone.

**2** Инсталирайте “Google Home” на вашия смартфон/iPhone.



**3** Поставете тонколоната възможно най-близо до Wi-Fi рутер.

1. Установете безжична връзка от вашия смартфон/iPhone към Wi-Fi рутера.
2. Запишете си SSID и паролата (шифроващ ключ) на свързания Wi-Fi рутер. Някои от Wi-Fi рутерите имат по няколко SSID. Непременно си запишете този SSID, който сте използвали за установяване на безжичната връзка от вашия смартфон/iPhone. За подробна информация вж. инструкциите за експлоатация, които придружават Wi-Fi рутера.
3. Предварително трябва да включите функцията BLUETOOTH на вашия смартфон/iPhone.

**4** Стартирайте “Google Home” и изпълнете инструкциите от екрана, за да свържете тонколоната си с Wi-Fi мрежата на вашия смартфон/iPhone.



**5** Изпълнете инструкциите от екрана, за да направите първоначалните настройки за тонколоната.

Възможно е, в зависимост от ползваната услуга, да се наложи предварително да създадете акаунт.

#### **Забележка**

- За подробна информация относно Wi-Fi настройките вж. инструкциите за експлоатация, които придружават Wi-Fi рутера.

Безжичен високоговорител (тонколона)  
SRS-RA5000

## Възпроизвеждане на музика с приложението TIDAL

Ако използвате смартфон/iPhone с инсталирано приложение TIDAL, можете да възпроизвеждате музика от TIDAL.

Можете също така да възпроизвеждате съвместима с 360 Reality Audio музика, предлагана от TIDAL. За да възпроизвеждате съвместима с 360 Reality Audio музика, трябва да се абонирате за план TIDAL HiFi.

### Забележка

- Възможно е TIDAL да не сепредлага на всички езици и във всички страни/региони.
- Възможно е за изтегляне на приложението и за ползване на мрежови услуги да се изискват допълнителни регистрации и плащане на комуникационни и други такси.

### 1 Изтеглете и инсталирайте приложението TIDAL на вашия смартфон/iPhone.



### 2 Стартирайте приложението TIDAL и изберете за възпроизвеждане музика по ваш избор.

### 3 Натиснете (Cast).

### 4 Изберете вашата тонколона като дестинацията за възпроизвеждане на музика.

Натиснете името на тонколоната ([SRS-RA5000]) или на устройството, което сте посочили в началните настройки на "Google Home").

Когато изберете 2-канално аудио или съвместима с 360 Reality Audio музика, се появява [360RAcast].

### Забележка

- Със "Sony | Music Center" можете да проверявате стрийминг услугите, които предлагат съвместима с 360 Reality Audio музика. От "Sony | Music Center" изберете първо тонколоната и след това [Settings (Настройки)] - [About 360 Reality Audio (Относно 360 Reality Audio)] - [Next (Напред)].
- Спецификациите и дизайнът на приложението може да се променят без предизвестие.

### Сродна тема

- [Какво можете да правите с приложението "Sony | Music Center"](#)

Безжичен високоговорител (тонколона)  
SRS-RA5000

## Инсталиране на “Google Home” и свързване с Wi-Fi мрежата

Инсталирайте “Google Home” на вашия смартфон/iPhone и свържете тонколоната с Wi-Fi мрежа.

### Забележка

- За да използвате “Google Home”, трябва да създадете акаунт в Google и предварително да влезете в него.
- Възможно е за изтегляне на приложението и за ползване на мрежови услуги да се изискват допълнителни регистрации и плащане на комуникационни и други такси.

**1** Влезте в Google Play или App Store от вашия смартфон/iPhone.

**2** Инсталирайте “Google Home” на вашия смартфон/iPhone.



**3** Поставете тонколоната възможно най-близо до Wi-Fi рутер.

1. Установете безжична връзка от вашия смартфон/iPhone към Wi-Fi рутера.
2. Запишете си SSID и паролата (шифроващ ключ) на свързания Wi-Fi рутер. Някои от Wi-Fi рутерите имат по няколко SSID. Непременно си запишете този SSID, който сте използвали за установяване на безжичната връзка от вашия смартфон/iPhone. За подробна информация вж. инструкциите за експлоатация, които придружават Wi-Fi рутера.
3. Предварително трябва да включите функцията BLUETOOTH на вашия смартфон/iPhone.

**4** Стартирайте “Google Home” и изпълнете инструкциите от екрана, за да свържете тонколоната си с Wi-Fi мрежата на вашия смартфон/iPhone.



**5** Изпълнете инструкциите от екрана, за да направите първоначалните настройки за тонколоната.

Възможно е, в зависимост от ползваната услуга, да се наложи предварително да създадете акаунт.

#### **Забележка**

- За подробна информация относно Wi-Fi настройките вж. инструкциите за експлоатация, които придружават Wi-Fi рутера.

Безжичен високоговорител (тонколона)  
SRS-RA5000

## Възпроизвеждане на музика с приложения, които са съвместими с други стрийминг услуги

Ако използвате смартфон/iPhone, на който е инсталирано приложение, съвместимо със стрийминг услуга по ваш избор, можете да възпроизвеждате 2-канално аудио или музика, съвместима с 360 Reality Audio. В зависимост от стрийминг услугата, за да възпроизвеждате музика, съвместима с 360 Reality Audio, трябва да се абонирате за премиум плана.

### Забележка

- Възможно е за изтегляне на приложението и за ползване на мрежови услуги да се изискват допълнителни регистрации и плащане на комуникационни и други такси.

- 1 Изтеглете и инсталирайте на вашия смартфон/iPhone приложение, което е съвместимо със стрийминг услуга по ваш избор.**
- 2 Стартирайте приложението, което сте изтеглили в стъпка 1 и изберете за възпроизвеждане музика по ваш избор.**
- 3 Натиснете иконата за прехвърляне.**  
Иконата за прехвърляне варира в зависимост от приложението.
- 4 Изберете вашата тонколона като дестинацията за възпроизвеждане на музика.**  
Натиснете името на тонколоната ([SRS-RA5000] или на устройството, което сте посочили в началните настройки на "Google Home").

### Забележка

- Със "Sony | Music Center" можете да проверявате стрийминг услугите, които предлагат съвместима с 360 Reality Audio музика. От "Sony | Music Center" изберете първо тонколоната и след това [Settings (Настройки)] - [About 360 Reality Audio (Относно 360 Reality Audio)] - [Next (Напред)].
- Спецификациите и дизайнът на приложението може да се променят без предизвестие.

### Сродна тема

- [Какво можете да правите с приложението "Sony | Music Center"](#)



Безжичен високоговорител (тонколona)  
SRS-RA5000

## Слушане на музика от Spotify

---

Използвайте своя телефон, таблет или компютър като дистанционно управление за Spotify.  
За да научите как, посетете <https://www.spotify.com/connect/>.



Безжичен високоговорител (тонколона)  
SRS-RA5000

## Сдвояване и свързване с BLUETOOTH устройства

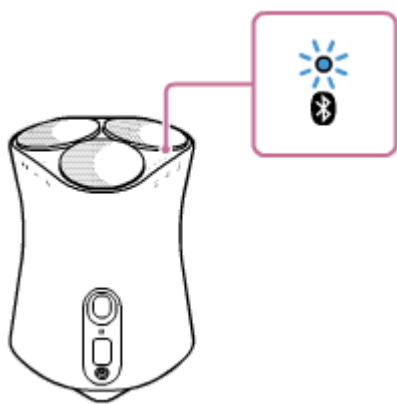
Когато сдвоявате с две или повече BLUETOOTH устройства, изпълнете следната процедура за сдвояване с всяко устройство.

Преди да пристъпите към опериране с тонколоната, непременно извършете следното:

- Поставете BLUETOOTH устройството на разстояние до 1 m от тонколоната.
- Свържете тонколоната с мрежов контакт през AC адаптера (доставен).
- За да избегнете внезапен силен звук от тонколоната, намалете силата на звука на BLUETOOTH устройството, което свързвате с нея, или спрете възпроизвеждането от устройството.  
В зависимост от сдвоеното BLUETOOTH устройство, силата на звука на BLUETOOTH устройството може да се синхронизира със силата на звука на тонколоната, когато стартирате възпроизвеждане на музика след установяването на BLUETOOTH връзка.
- Пригответе инструкциите за експлоатация, доставени с BLUETOOTH устройството, за справка.

### 1 Докоснете и задръжте бутона (Захранване)/ PAIRING (Сдвояване) на тонколоната за повече от 2 секунди.

Индикаторът BLUETOOTH (син) мига бързо и тонколоната влиза в режим на сдвояване.



#### Съвет

- Ако индикаторът BLUETOOTH не мига, възможно е тонколоната вече да е свързана с BLUETOOTH устройството. В такъв случай, след като сте изключили тонколоната, извършете отново операциите за сдвояване.

### 2 Извършете процедурата за сдвояване на BLUETOOTH устройството, за да откриете тонколоната.

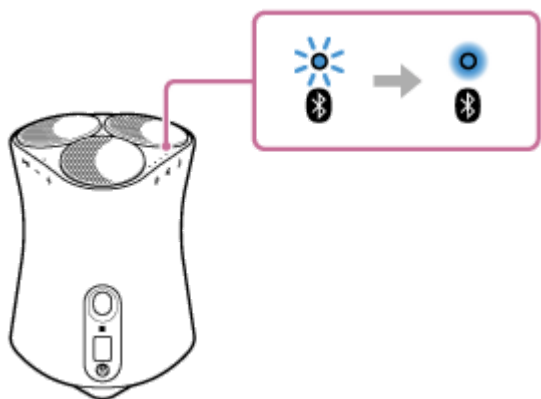
Когато на дисплея на BLUETOOTH устройството се появи списък с открити устройства, изберете името на тонколоната ([SRS-RA5000] или това, което сте задали по време на конфигурацията на Wi-Fi мрежата).

Ако на BLUETOOTH устройството се появи подсказка за въвеждане на ключ за достъп\*, въведете "0000".

\* Възможно е ключът за достъп да се нарича "Код за достъп", "PIN код", "PIN номер" или "Парола".

### 3 Изпълнете инструкциите от екрана на BLUETOOTH устройството, за да установите BLUETOOTH връзка.

Когато BLUETOOTH връзката се установи, тонколоната издава звуков сигнал и светлината на индикатора BLUETOOTH преминава от мигаща в постоянна.



### Съвет

- За подробна информация относно работата с BLUETOOTH устройство вж. инструкциите за експлоатация, доставени с BLUETOOTH устройството.

### Забележка

- Ако тонколоната излезе от BLUETOOTH режим на сдвояване преди да приключите процедурата и името ѝ не се появи на екрана с BLUETOOTH устройства, повторете процедурата от стъпка 1 .
- След като веднъж тонколоната е сдвоена с BLUETOOTH устройството, не е необходимо те да се сдвояват отново, с изключение на следните случаи:
  - Информацията за сдвояване е изтрита поради ремонтни дейности и др.;
  - Информацията за сдвояване на тонколоната е изтрита от BLUETOOTH устройството;
  - Тонколоната е инициализирана.  
Цялата информация за сдвояването се изтрива.
- Гледането на видео с BLUETOOTH връзка не се препоръчва. Възниква леко несъответствие между картина и звук.
- Тонколоната не поддържа BLUETOOTH профила HFP (Hands-free Profile)/HSP (Headset Profile), даващ възможност за разговори със свободни ръце с BLUETOOTH мобилен телефон.

### Сродна тема

- [Слушане на музика от свързаното BLUETOOTH устройство](#)
- [Прекратяване на BLUETOOTH връзката \(след употреба\)](#)

Безжичен високоговорител (тонколона)  
SRS-RA5000

## Свързване с NFC-съвместимо устройство с One-touch (Едно докосване) (NFC)

При докосване на тонколоната, когато е включено захранване, с NFC-съвместимо устройство, като смартфон, тя започва сдвояване и преминава към BLUETOOTH връзка.

### Съвместими смартфони

NFC-съвместими смартфони с инсталиран Android™ 5.0 или по-нова версия

### Съвместими WALKMAN® модели

NFC-съвместими WALKMAN® модели \*

\* Дори ако вашият WALKMAN® е съвместим с функцията NFC, възможно е той да не може да осъществи BLUETOOTH връзка с тонколоната чрез One-touch (Едно докосване). За подробна информация относно съвместимите модели вж. инструкциите за експлоатация, доставени с WALKMAN®.

### NFC

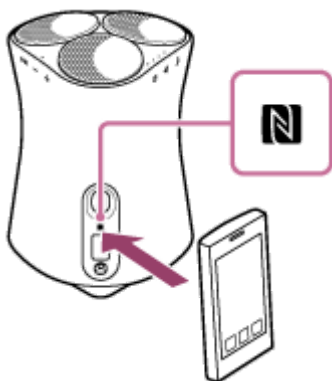
NFC (Near Field Communication) е технология, позволяваща безжична комуникация на къси разстояния между различни устройства, като смартфони и IC тагове.

Благодарение на функцията NFC, комуникацията на данни - например BLUETOOTH сдвояване - може да се постига лесно само с допир между NFC-съвместими устройства (т.е., при символа с N-маркировка или указаното на всяко устройство място).

Преди да започнете, направете следното.

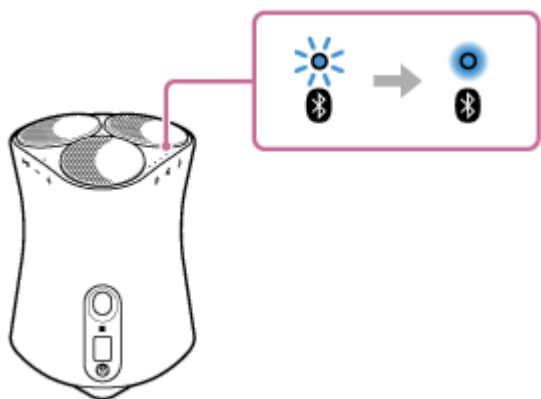
- Спрете възпроизвеждането от устройството.
- Намалете силата на звука на устройството и на тонколоната, за да избегнете внезапен силен звук от тонколоната. В зависимост от устройството, силата на звука му може да се синхронизира с тонколоната.
- Отменете заключването на екрана на устройството.

- 1 Включете функцията NFC на устройството.
- 2 Допрете и задръжте символа с N-маркировка на тонколоната до символа с N-маркировка на устройството, докато то започне да вибрира. (Възможно е да отнеме няколко секунди.)



- 3 Изпълнете инструкциите от екрана на BLUETOOTH устройството, за да установите BLUETOOTH връзка.

Когато BLUETOOTH връзката се установи, тонколоната издава звуков сигнал и светлината на индикатора BLUETOOTH преминава от мигаща в постоянна.



### Съвет

- За да прекъснете BLUETOOTH връзката, отново допрете символа с N-маркировката на NFC-съвместимото устройство до символа с N-маркировката на тонколоната.
- Ако BLUETOOTH връзката не се установи, опитайте следното:
  - Задръжте NFC-съвместимото устройство допряно до символа с N-маркировката на тонколоната, докато устройството започне да вибрира;
  - Задръжте NFC-съвместимото устройство допряно до символа с N-маркировката на тонколоната и бавно местете устройството в кръг;
  - Ако NFC-съвместимото устройство е в калъф, махнете калъфа.
- Ако тонколоната е свързана с друго устройство с BLUETOOTH връзка, допирът на NFC-съвместимото устройство до тонколоната я прекъсва и установява BLUETOOTH връзка с тонколоната (превключване на връзка One-touch (Едно докосване)).

### Сродна тема

- [Слушане на музика от свързаното BLUETOOTH устройство](#)
- [Прекратяване на BLUETOOTH връзката \(след употреба\)](#)

Безжичен високоговорител (тонколона)  
SRS-RA5000

## Сдвояване с компютър (Windows)


Сдвояването е процесът, необходим за взаимно регистриране на информацията на BLUETOOTH устройства, които да бъдат свързани безжично.

Необходимо е да сдвоите устройство с тонколоната, за да можете да осъществите BLUETOOTH връзка за първи път. За сдвояване с други устройства се изпълняват същите процедури.

### Поддържани операционни системи

Windows 10, Windows 8.1

Преди да започнете, направете следното.


- Поставете компютъра си на разстояние до 1 m от тонколоната.
- Свържете тонколоната с мрежов контакт през AC адаптера (доставен).
- За да избегнете внезапен силен звук от тонколоната, намалете силата на звука на компютъра и на тонколоната, които свързвате, или спрете възпроизвеждането.
- Включете тонколоната на компютъра.  
Ако настройката на тонколоната на компютъра е  (изкл. звук), BLUETOOTH тонколоната няма да изведе звук.

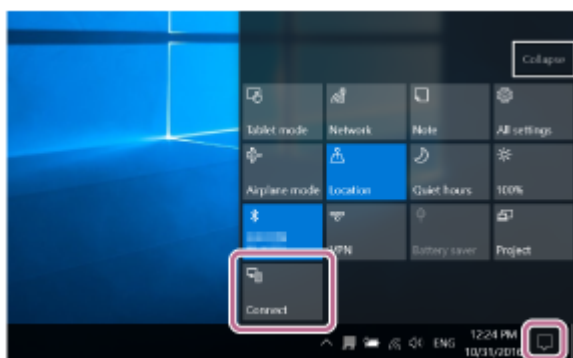
— Когато тонколоната на компютъра е включена:



### 1 Подгответе се за търсене на тонколоната от компютъра.

#### За Windows 10

Изберете [ (Action Center)] - [Connect] в лентата на задачите долу вдясно на екрана.



#### За Windows 8.1

Щракнете с десен бутон първо върху [Start], а след това върху [Control Panel].

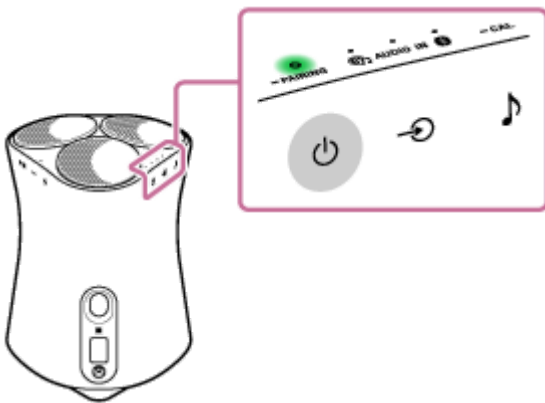
Когато се покаже [All Control Panel Items], изберете [Devices and Printers].

Ако се покаже екранът [Control Panel] вместо [All Control Panel Items], изберете [Large icons] или [Small icons] от менюто [View by] в горния десен ъгъл на екрана.



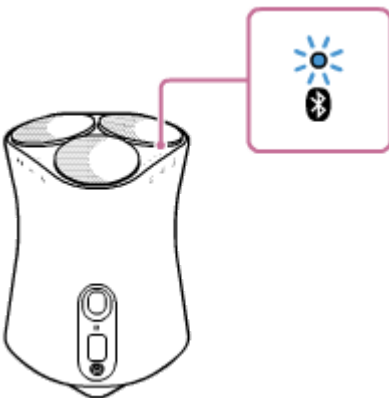
- 2 Докоснете бутона  (Захранване)/  (Сдвояване), за да включите тонколоната.

Индикаторът на захранването (зелен) светва.



- 3 Докоснете и задръжте бутона  (Захранване)/  (Сдвояване) на тонколоната за повече от 2 секунди.

Индикаторът BLUETOOTH (син) мига бързо и тонколоната влиза в режим на сдвояване.



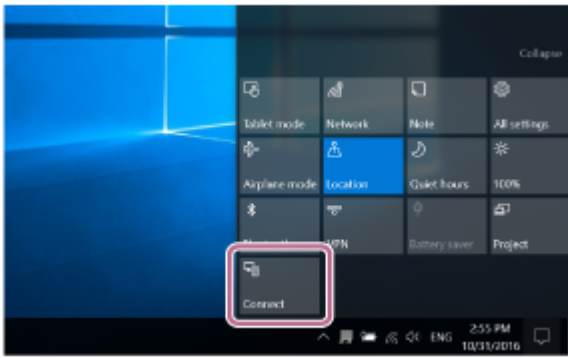
#### Съвет

- Ако индикаторът BLUETOOTH не мига, възможно е тонколоната вече да е свързана с BLUETOOTH устройството. В такъв случай, след като сте изключили тонколоната, извършете отново операциите за сдвояване.

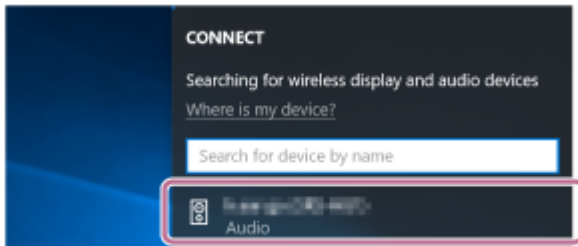
- 4 Потърсете тонколоната от компютъра.

#### За Windows 10

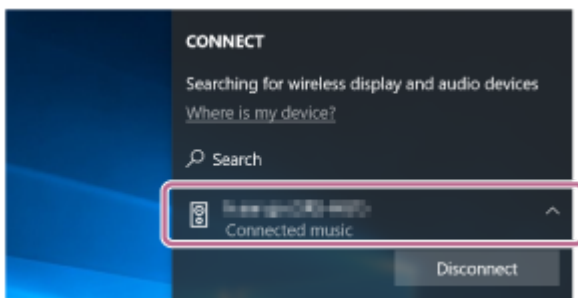
1. Изберете [Connect] в Action Center долу вдясно на екрана.



2. Изберете името на тонколоната ([SRS-RA5000] или това, което сте задали по време на конфигурацията на Wi-Fi мрежата).

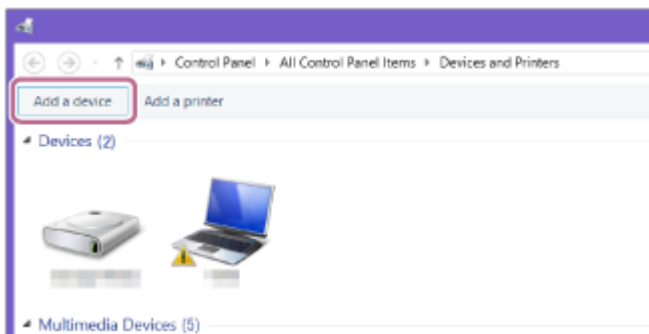


Ако името на тонколоната не се появи на екрана, повторете процедурата от стъпка 3 .  
След сдвояването BLUETOOTH връзката се установява автоматично и на екрана се показва [Connected music]. Преминете към стъпка 6 .



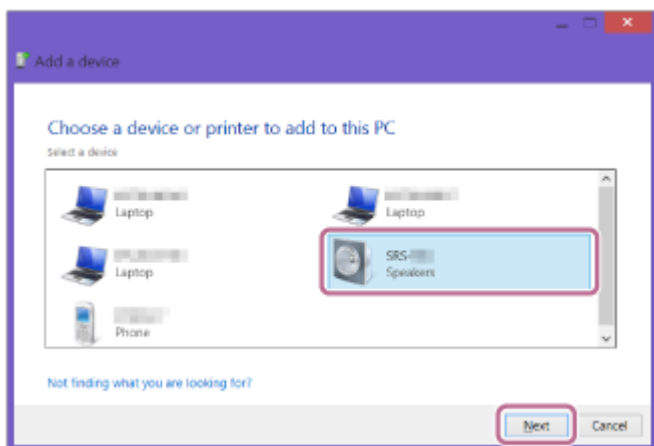
### За Windows 8.1

1. Щракнете върху [Add a device].



2. Изберете името на тонколоната ([SRS-RA5000] или това, което сте задали по време на конфигурацията на Wi-Fi мрежата), и щракнете върху [Next].



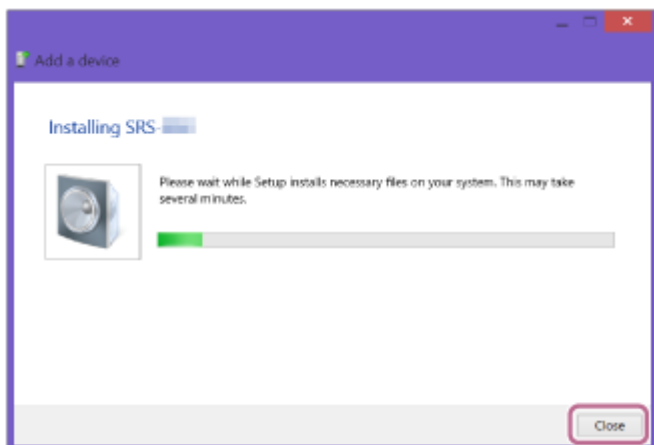


Ако се изисква ключ за достъп\*, въведете "0000".

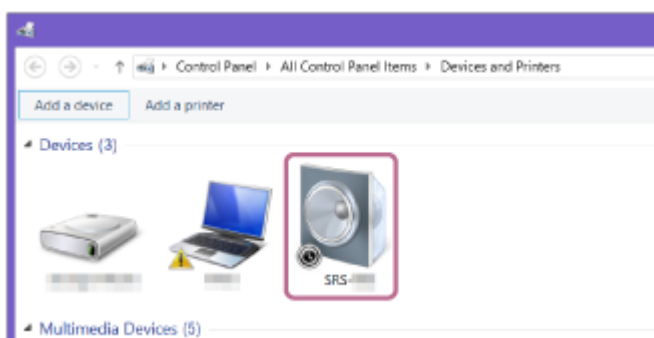
Ако името на тонколоната не се появи, повторете операцията отново от стъпка 3.

\* Възможно е ключът за достъп да се нарича "Код за достъп", "PIN код", "PIN номер" или "Парола".

3. Когато се появи екранът за инсталиране на драйвер, щракнете върху [Close].  
Компютърът започва да инсталира драйвера.



По време на инсталирането долу, вляво от иконата на тонколоната, се появява знакът "Ⓢ".  
Инсталирането на драйвера е готово, когато знакът "Ⓢ" изчезне. Преминете към стъпка 5.



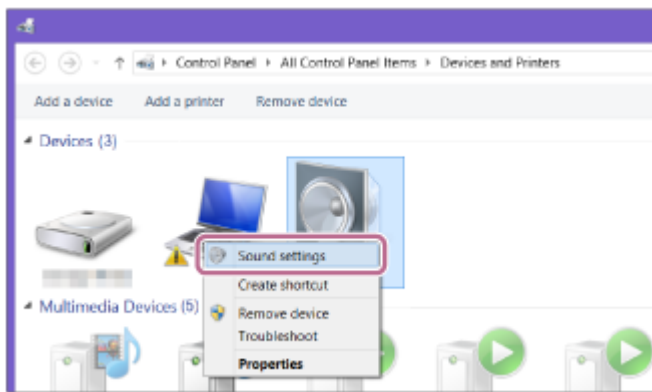
5. Регистрирайте тонколоната в компютъра.

### 3a Windows 10

След сдвояването BLUETOOTH връзката се установява автоматично и на екрана се показва [Connected music]. Преминете към стъпка 6.

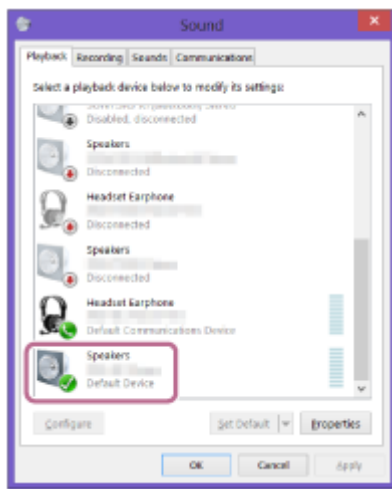
### 3a Windows 8.1

1. Щракнете с десен бутон върху името на тонколоната ([SRS-RA5000] или върху това, което сте задали по време на конфигурацията на Wi-Fi мрежата) в [Devices] и изберете [Sound settings] от появилото се меню.

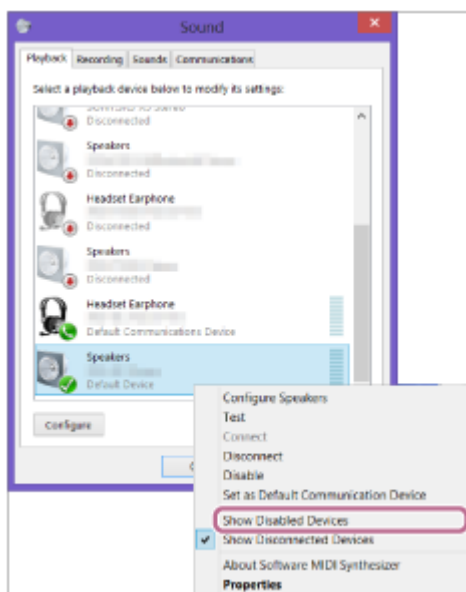


2. Потвърдете името на тонколоната на екрана [Sound].

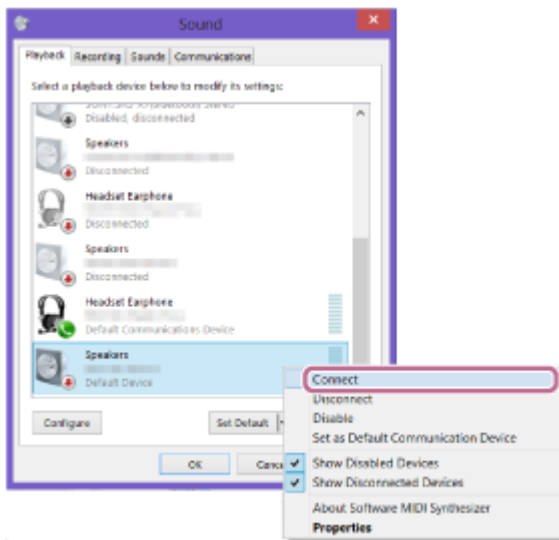
- Ако на иконата на тонколоната има отметка (зелена), преминете към стъпка 6 .



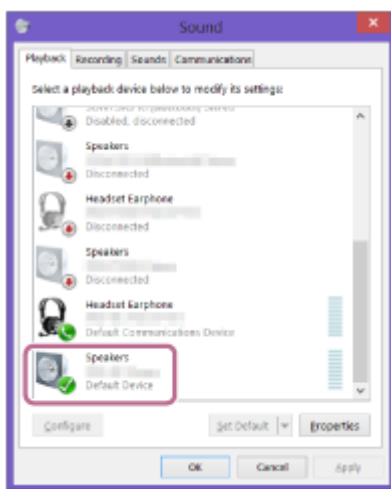
- Ако на иконата на тонколоната няма отметка (зелена), преминете към стъпка 5 -3.
- Ако името на тонколоната ([SRS-RA5000]) или това, което сте задали по време на конфигурацията на Wi-Fi мрежата) не се появи, щракнете с десен бутон върху екрана [Sound] и изберете [Show Disabled Devices] от появилото се меню. След това преминете към стъпка 5 -3.



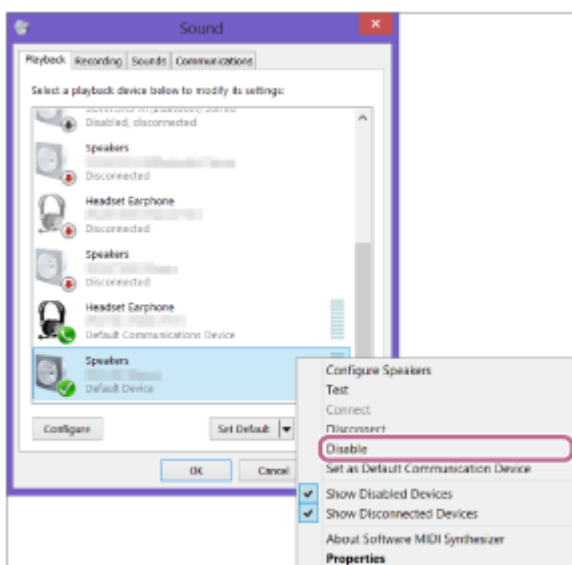
3. Щракнете с десен бутон върху името на тонколоната и изберете [Connect] от появилото се меню.



Когато тонколоната се свърже, върху иконата ѝ на екрана [Sound] ще се появи отметка. Преминете към стъпка 6 .

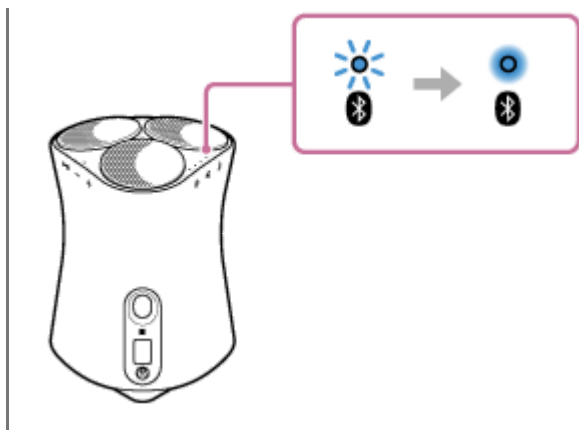


Ако не можете да щракнете върху [Connect] за тонколоната, изберете [Disable] за това [Default Device], което в момента има отметка (зелена).



**6 Потвърдете, че BLUETOOTH връзката е готова.**

Когато BLUETOOTH връзката се установи, тонколоната издава звуков сигнал и светлината на индикатора BLUETOOTH преминава от мигаща в постоянна.



### Съвет

- Обяснената по-горе процедура е само насочваща. За подробна информация вж. инструкциите за експлоатация, които придружават компютъра. Работата обаче с всички компютри не се гарантира. Работата с компютър собствено производство също не се покрива от гаранцията.

### Забележка

- Ако тонколоната излезе от BLUETOOTH режим на сдвояване преди да приключите процедурата и името ѝ не се появи на екрана с BLUETOOTH устройства, повторете процедурата от стъпка 3 .
- След като веднъж тонколоната е сдвоена с компютъра, не е необходимо те да се сдвояват отново, с изключение на следните случаи:
  - Информацията за сдвояване е изтрита поради ремонтни дейности и др.;
  - Информацията за сдвояване на тонколоната е изтрита от компютъра;
  - Тонколоната е инициализирана.  
Цялата информация за сдвояването се изтрива.
- Ключът за достъп на тонколоната е "0000". Ако в компютъра е зададен ключ за достъп различен от "0000", сдвояването с тонколоната ще е неуспешно.

---

### Сродна тема

- [Слушане на музика от свързаното BLUETOOTH устройство](#)
- [Прекратяване на BLUETOOTH връзката \(след употреба\)](#)

Безжичен високоговорител (тонколона)  
SRS-RA5000

## Сдвояване с компютър (Mac)


Сдвояването е процесът, необходим за взаимно регистриране на информацията на BLUETOOTH устройства, които да бъдат свързани безжично.

Необходимо е да сдвоите устройство с тонколоната, за да можете да осъществите BLUETOOTH връзка за първи път. За сдвояване с други устройства се изпълняват същите процедури.

### Поддържани операционни системи

macOS High Sierra (версия 10.13)

Преди да започнете, направете следното.

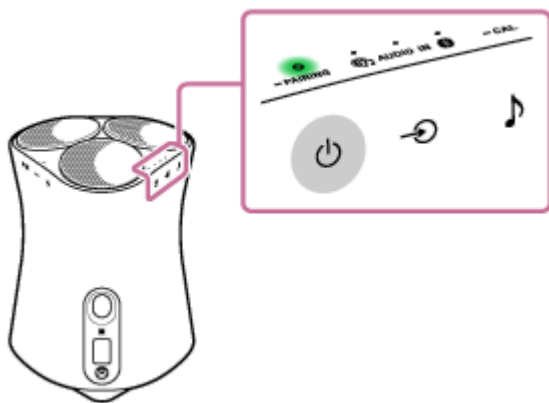
- Поставете компютъра си на разстояние до 1 m от тонколоната.
- Свържете тонколоната с мрежов контакт през AC адаптера (доставен).
- За да избегнете внезапен силен звук от тонколоната, намалете силата на звука на компютъра и на тонколоната, които свързвате, или спрете възпроизвеждането.
- Включете тонколоната на компютъра.  
Ако настройката на тонколоната на компютъра е  (изкл. звук), BLUETOOTH тонколоната няма да изведе звук.


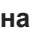
– Когато тонколоната на компютъра е включена:



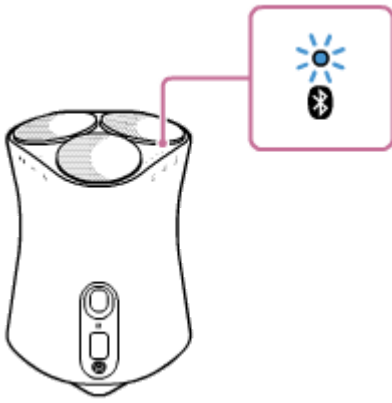
- 1 Докоснете бутона  (Захранване)/  (Сдвояване), за да включите тонколоната.

Индикаторът на захранването (зелен) светва.



- 2 Докоснете и задръжте бутона  (Захранване)/  (Сдвояване) на тонколоната за повече от 2 секунди.

Индикаторът BLUETOOTH (син) мига бързо и тонколоната влиза в режим на сдвояване.

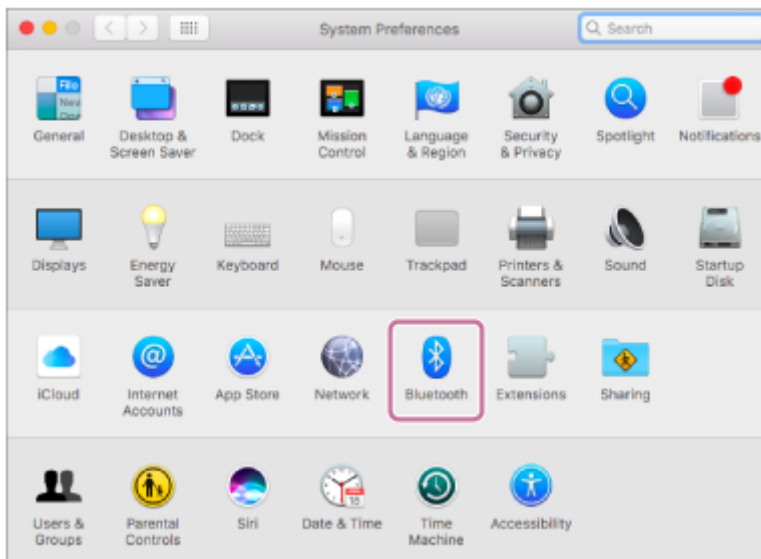


### Съвет

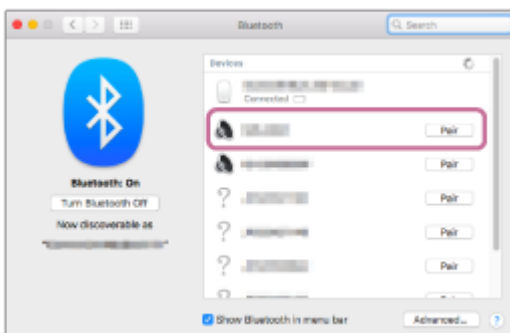
- Ако индикаторът BLUETOOTH не мига, възможно е тонколоната вече да е свързана с BLUETOOTH устройството. В такъв случай, след като сте изключили тонколоната, извършете отново операциите за сдвояване.

## 3 Потърсете тонколоната от компютъра.

1. Изберете [  (System Preferences)] - [Bluetooth] в лентата на задачите долу вдясно на екрана.

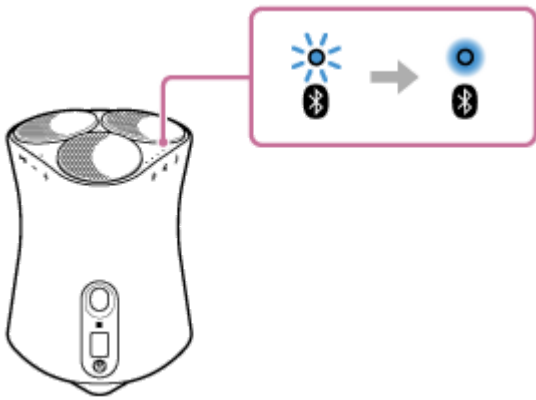


2. Изберете името на тонколоната ([SRS-RA5000] или това, което сте задали по време на конфигурацията на Wi-Fi мрежата) от екрана Bluetooth и щракнете върху [Pair].



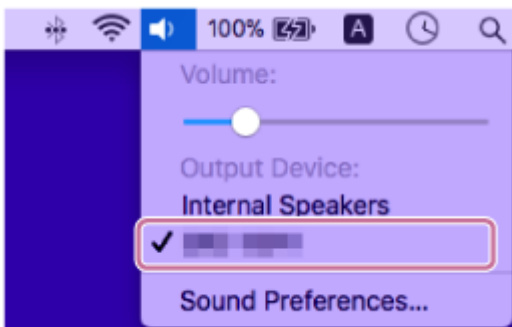
## 4 Потвърдете, че BLUETOOTH връзката е готова.

Когато BLUETOOTH връзката се установи, тонколоната издава звуков сигнал и светлината на индикатора BLUETOOTH преминава от мигаща в постоянна.



- 5 Щракнете върху иконата на тонколоната горе вдясно на екрана и изберете името ѝ ([SRS-RA5000] или това, което сте задали по време на конфигурацията на Wi-Fi мрежата) от [Output Device].

Можете да се радвате на възпроизвеждана от вашия компютър музика и др.



### Съвет

- Обяснената по-горе процедура е само насочваща. За подробна информация вж. инструкциите за експлоатация, които придружават компютъра.

### Забележка

- Ако тонколоната излезе от BLUETOOTH режим на сдвояване преди да приключите процедурата и името ѝ не се появи на екрана с BLUETOOTH устройства, повторете процедурата от стъпка 2 .
- След като веднъж тонколоната е сдвоена с компютъра, не е необходимо те да се сдвояват отново, с изключение на следните случаи:
  - Информацията за сдвояване е изтрита поради ремонтни дейности и др.;
  - Информацията за сдвояване на тонколоната е изтрита от компютъра;
  - Тонколоната е инициализирана.  
Цялата информация за сдвояването се изтрива.
- Ключът за достъп на тонколоната е "0000". Ако в компютъра е зададен ключ за достъп различен от "0000", сдвояването с тонколоната ще е безуспешно.

### Сродна тема

- [Слушане на музика от свързаното BLUETOOTH устройство](#)
- [Прекратяване на BLUETOOTH връзката \(след употреба\)](#)





Безжичен високоговорител (тонколона)  
SRS-RA5000

## Слушане на музика от свързаното BLUETOOTH устройство

Можете да слушате музика от BLUETOOTH устройство и да го управлявате чрез тонколоната през BLUETOOTH връзка, ако то поддържа следните BLUETOOTH профили.

### A2DP (Advanced Audio Distribution Profile)

Дава възможност да слушате висококачествено аудио съдържание без кабелни връзки.

### AVRCP (Audio Video Remote Control Profile)

Дава възможност да регулирате силата на звука и да възпроизвеждате, спирате за пауза или прескачате към началото на следващия/сегащия запис.

Възможно е операциите да варират в зависимост от BLUETOOTH устройството. Вж. и инструкциите за експлоатация, които придружават BLUETOOTH устройството.

#### Забележка

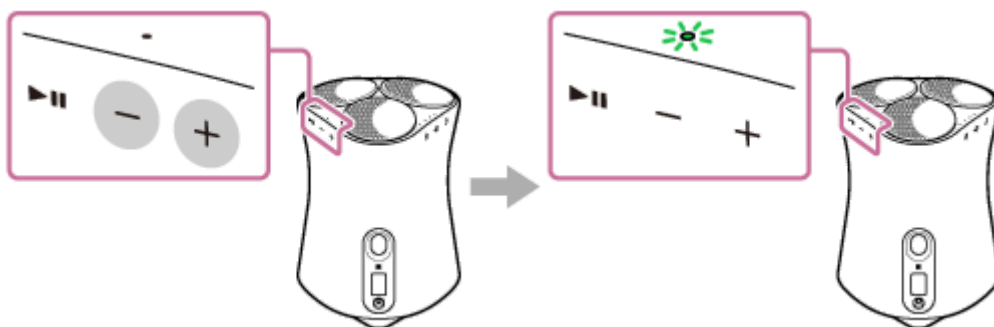
- Уверете се предварително, че силата на звука на BLUETOOTH устройството и на тонколоната е зададена на умерено ниво, за да избегнете внезапен силен звук от тонколоната. Възможно е, в зависимост от BLUETOOTH устройството, регулирането на силата на звука на тонколоната да е невъзможно от BLUETOOTH устройството, когато възпроизвеждането на устройството е спряно/на пауза.
- Тонколоната не поддържа BLUETOOTH профила HFP (Hands-free Profile)/HSP (Headset Profile), даващ възможност за разговори със свободни ръце с BLUETOOTH мобилен телефон.

**1** Проверете на BLUETOOTH устройството дали с тонколоната е установена BLUETOOTH връзка.

**2** Стартирайте възпроизвеждането на музика от BLUETOOTH устройството.

**3** Регулирайте силата на звука с докосване на бутоните — (Сила на звука -)/ + (Сила на звука +) на тонколоната или от BLUETOOTH устройството.

Когато докосвате бутоните — (Сила на звука -)/ + (Сила на звука +) на тонколоната или регулирате силата на звука от BLUETOOTH устройството, индикаторът на реакциите примигва еднократно или 3 пъти. В зависимост от BLUETOOTH устройството, което използвате, индикаторът на реакциите може да не мига, дори ако регулирате силата на звука от BLUETOOTH устройството.



По време на възпроизвеждане можете да използвате бутона ►|| (Възпроизвеждане/Пауза) на тонколоната за извършване на следните операции.

## Пауза

За да спрете на пауза по време на възпроизвеждане, докоснете бутона **▶||** (Възпроизвеждане/Пауза). Натиснете го отново, за да отмените паузата.

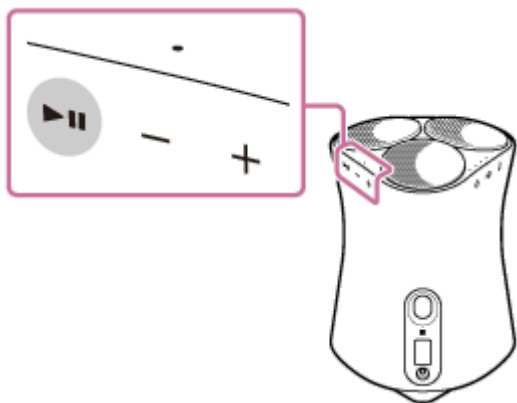
## Прескачане към началото на следващия запис

По време на възпроизвеждане, докоснете бързо бутона **▶||** (Възпроизвеждане/Пауза) двукратно.

## Прескачане към началото на сегашния или предишния запис\*

По време на възпроизвеждане, докоснете бързо бутона **▶||** (Възпроизвеждане/Пауза) 3 пъти.

\* Тонколоната действа различно в зависимост от използваното BLUETOOTH устройство.



## Забележка

- Възможно е, ако условията за комуникация са лоши, BLUETOOTH устройството да реагира неправилно на операциите по тонколоната.
- Възможно е, в зависимост от BLUETOOTH устройството, да се наложи да регулирате силата на звука или да зададете настройката за аудио изход на свързаното устройство.
- Възможно е, в зависимост от свързаното с тонколоната BLUETOOTH устройство, комуникационната среда или средата на използване, да възникне шум или прекъсване на звука.
- Гледането на видео с BLUETOOTH връзка не се препоръчва. Възниква леко несъответствие между картина и звук.

## Сродна тема

- [Сдвояване и свързване с BLUETOOTH устройства](#)
- [Прекратяване на BLUETOOTH връзката \(след употреба\)](#)

Безжичен високоговорител (тонколона)  
SRS-RA5000

## Прекратяване на BLUETOOTH връзката (след употреба)

Когато приключите със слушането на музика с BLUETOOTH устройството, извършете някои от следните операции, за да прекратите BLUETOOTH връзката.

- Изключете функцията BLUETOOTH на BLUETOOTH устройството.  
За подробна информация вж. инструкциите за експлоатация, които придружават устройството.
- Изключете BLUETOOTH устройството.
- Изключете тонколоната.
- Докоснете отново NFC-съвместимото устройство върху символа с N-маркировката на тонколоната (ако вашето устройство поддържа функцията NFC).

### Съвет

- Когато приключите с възпроизвеждането на музика, BLUETOOTH връзката може да се прекрати автоматично в зависимост от BLUETOOTH устройството.

### Сродна тема

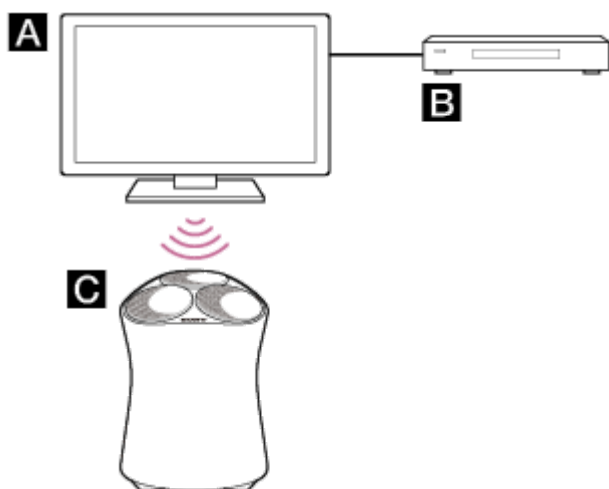
- [Свързване на тонколоната с мрежов контакт](#)
- [Свързване с NFC-съвместимо устройство с One-touch \(Едно докосване\) \(NFC\)](#)

Безжичен високоговорител (тонколона)  
SRS-RA5000

## Сдвояване с ТВ

Когато използвате ТВ с марка Sony\* с функцията BLUETOOTH, можете да слушате звука на ТВ или на устройство, свързано с ТВ, като свържете тонколоната и ТВ без кабел.

\* ТВ трябва да е съвместим с A2DP (Advanced Audio Distribution Profile) на BLUETOOTH профила.





**A:** ТВ

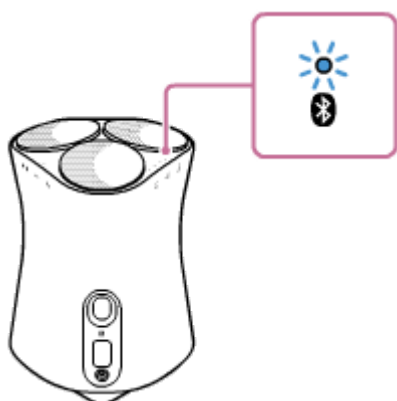
**B:** Blu-ray Disc плейър, приемник за кабелна телевизия, приемник за сателитна телевизия и т.н.

**C:** тонколона

За да свържете тонколоната и ТВ без кабел, трябва да ги сдвоите с помощта на функцията BLUETOOTH. Сдвояването е процесът, необходим за взаимно регистриране на информацията на BLUETOOTH устройства, които да бъдат свързани безжично предварително.

- 1 Включете ТВ.
- 2 Включете тонколоната.
- 3 Докоснете и задръжте бутона  (Захранване)/  PAIRING (Сдвояване) на тонколоната за повече от 2 секунди.

Индикаторът BLUETOOTH (син) мига бързо и тонколоната влиза в режим на сдвояване.



Съвет

- Ако индикаторът BLUETOOTH не мига, възможно е тонколоната вече да е свързана с BLUETOOTH устройството. В такъв случай, след като сте изключили тонколоната, извършете отново операциите за сдвояване.
- Ако съобщението, че е в ход опит за установяване на BLUETOOTH връзка остава на екрана на ТВ, изключете тонколоната и извършете отново процедурата за сдвояването ѝ.

#### 4 От ТВ потърсете тонколоната, като извършите операцията за сдвояване.

На екрана на ТВ се появява списъкът с BLUETOOTH устройства за търсене.

Относно метода на опериране за сдвояване на BLUETOOTH устройството с ТВ, вж. инструкциите за експлоатация на ТВ.

#### 5 От списъка с устройства на екрана на ТВ изберете името на тонколоната ([SRS-RA5000] или това, което сте задали по време на конфигурацията на Wi-Fi мрежата), за да сдвоите ТВ и тонколоната.

#### 6 Проверете дали индикаторът BLUETOOTH (син) на тонколоната свети.

#### Съвет

- Когато тонколоната и ТВ се сдвоят, функцията "BLUETOOTH/Мрежа в готовност" се включва автоматично.
- Когато BLUETOOTH връзката се прекъсне на конфигурационния екран BLUETOOTH на телевизора, тонколоната се изключва автоматично и влиза в режим "BLUETOOTH/Мрежа в готовност".

#### Сродна тема

- [Слушане на звук от сдвоения ТВ](#)

Безжичен високоговорител (тонколона)  
SRS-RA5000

## Слушане на звук от сдвоения ТВ

Когато свържете ТВ с тонколоната без кабел, можете да я включвате/изключвате, да регулирате силата на звука ѝ и да изключвате звука от дистанционното управление на ТВ.

- 1 Включете ТВ с дистанционното му управление.**

Тонколоната се включва благодарение на взаимовръзката със захранването на ТВ и от тонколоната се чува звукът на ТВ.
- 2 Изберете програмата или входа на устройството с дистанционното управление на ТВ.**

От тонколоната се чува звукът на показваното изображение на екрана на ТВ.
- 3 Регулирайте силата на звука на тонколоната с дистанционното управление на ТВ.**

Ако натиснете бутона за изключване на звука на дистанционното управление на ТВ, звукът се изключва временно.

### Съвет

- Когато изключите ТВ, тонколоната също се изключва благодарение на взаимовръзката със захранването на ТВ.

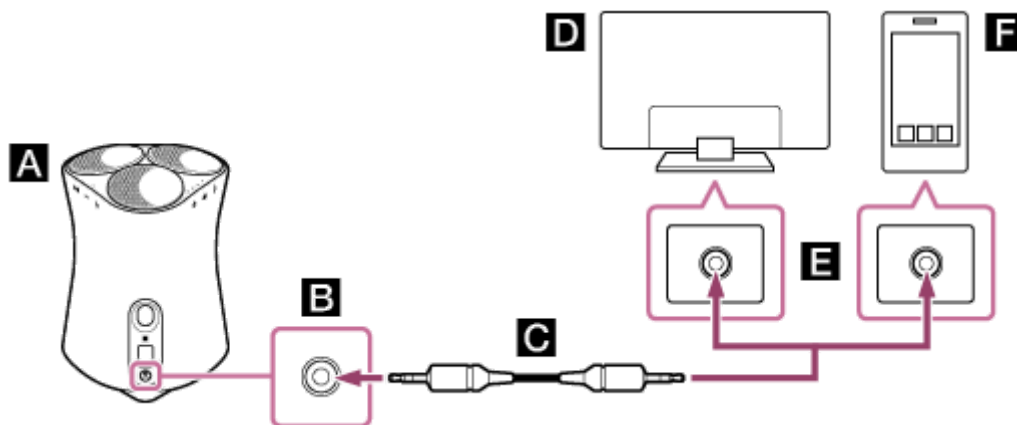
### Сродна тема

- [Сдвояване с ТВ](#)

## Слушане на звук от свързаното с аудио кабел устройство

Можете да слушате звук от ТВ или от преносимото аудио устройство, което е свързано с тонколоната с аудио кабел.

- 1** Свържете устройство с жак **AUDIO IN** (Аудио вход) на тонколоната с аудио кабел.



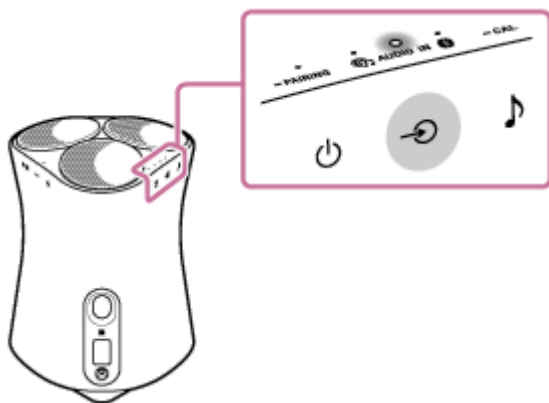
- A**: тонколона
- B**: аналогов вход
- C**: аналогов аудио кабел (не се доставя)
- D**: ТВ
- E**: аналогов аудио изход
- F**: смартфон, WALKMAN®, други аудио устройства и т.н.

### Забележка

- Ако жакът за слушалки на ТВ служи и като аудио изходен жак, проверете настройките за аудио изход на ТВ. За подробна информация вж. инструкциите за експлоатация на ТВ.

- 2** Докоснете бутона  (Вход) неколккратно, за да изберете аудио вход.

Индикаторът **AUDIO IN** (бял) светва.



- 3** Регулирайте силата на звука.

За да регулирате силата на звука, докоснете бутона — (Сила на звука -)/ + (Сила на звука +) на тонколоната.

4-748-669-81(4) Copyright 2020 Sony Corporation



Безжичен високоговорител (тонколона)  
SRS-RA5000

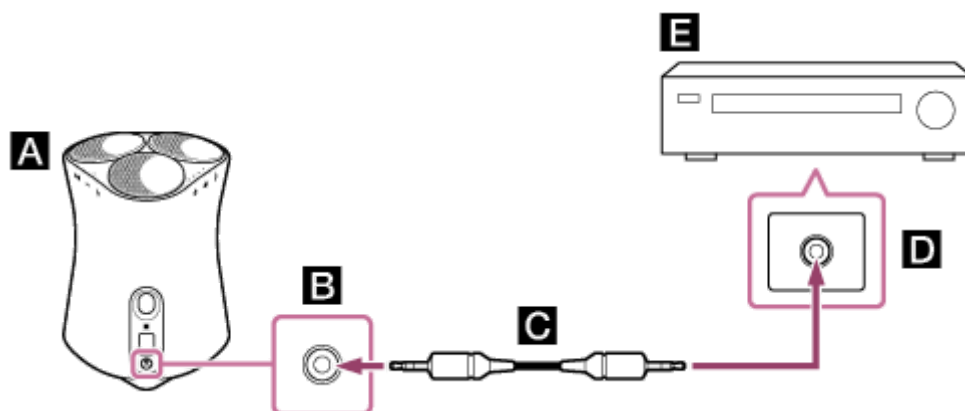
## Свързване на устройство с изходен жак с висока резолюция, за да се възползвате от аудио източници с висока резолюция

Можете да свържете устройство, което поддържа аудио изход с висока резолюция към тонколоната с аудио кабел и да слушате музикални източници с висока резолюция от устройството.

### 1 Изключете Immersive Audio Enhancement на тонколоната.

За подробна информация вж. [Промяна на звуковите ефекти](#).

### 2 Свържете жака AUDIO IN (Аудио вход) на тонколоната и съвместим жак за аудио изход с висока резолюция на устройство с аудио кабел.



- A**: тонколона
- B**: аналогов вход
- C**: аналогов аудио кабел (не се доставя)
- D**: аудио изход с висока резолюция
- E**: устройство с жак за изход с висока резолюция

### 3 Слушайте музикален източник с висока резолюция от свързаното устройство.

### 4 Регулирайте силата на звука.



За да регулирате силата на звука, докоснете бутона **—** (Сила на звука -) / **+** (Сила на звука +) на тонколоната.

Безжичен високоговорител (тонколона)  
SRS-RA5000

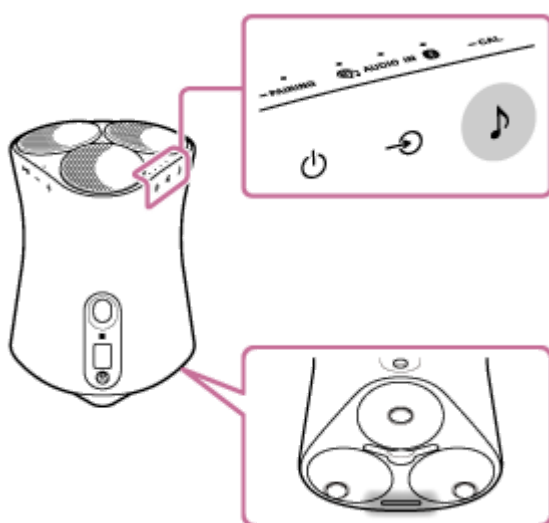
## Промяна на звуковите ефекти

Когато е включен Immersive Audio Enhancement, можете да изживявате музиката с типично 2-канално възпроизвеждане в триизмерно звуково поле.

Immersive Audio Enhancement е включен като стандартна настройка.

- 1** Докоснете бутона  (Sound Mode (Режим на звука))/  CAL (Sound Calibration (Калибриране на звука)).

Когато Immersive Audio Enhancement се изключи, индикаторът Sound Mode (Режим на звука) се изключва. Когато Immersive Audio Enhancement се включи, индикаторът Sound Mode (Режим на звука) (бял) светва.



### Съвет

- Можете да използвате и “Sony | Music Center” за включване/изключване на Immersive Audio Enhancement.
- Когато се възпроизвежда 360 Reality Audio музика, режимът Immersive Audio Enhancement не работи.
- Преди да пристъпите към възпроизвеждане на аудио източник с висока резолюция, изключете Immersive Audio Enhancement.



### Сродна тема

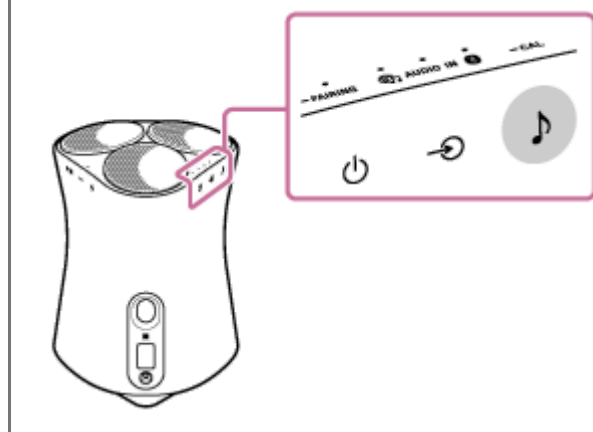
- [Какво можете да правите с приложението “Sony | Music Center”](#)

Безжичен високоговорител (тонколона)  
SRS-RA5000

## Регулиране на звука така, че резултатът да е максимално добър от мястото на тонколоната (Калибриране на звука)

Чрез калибрирането на звука тонколоната регулира звука така, че възпроизвеждането на музика да е максимално добро от мястото ѝ.

- 1 Докоснете и задръжте бутон  (Sound Mode (Режим на звука))/  CAL (Sound Calibration (Калибриране на звука)) за повече от 2 секунди.



### Забележка

- По време на калибриране на звука, стойте най-малко на 1 m от предната страна на тонколоната.

### Съвет

- Ако промените мястото на тонколоната, отново извършете калибриране на звука.
- Ефикасността от калибрирането на звука може да варира в зависимост от околната среда и възпроизвежданата музика.

### Сродна тема




- [Разполагане на тонколоната](#)
- [Свързване на тонколоната с мрежов контакт](#)

Безжичен високоговорител (тонколона)  
SRS-RA5000

## Настройка на нивото на високоговорителя за височинния канал

Настройте нивото на високоговорителя за височинния канал.

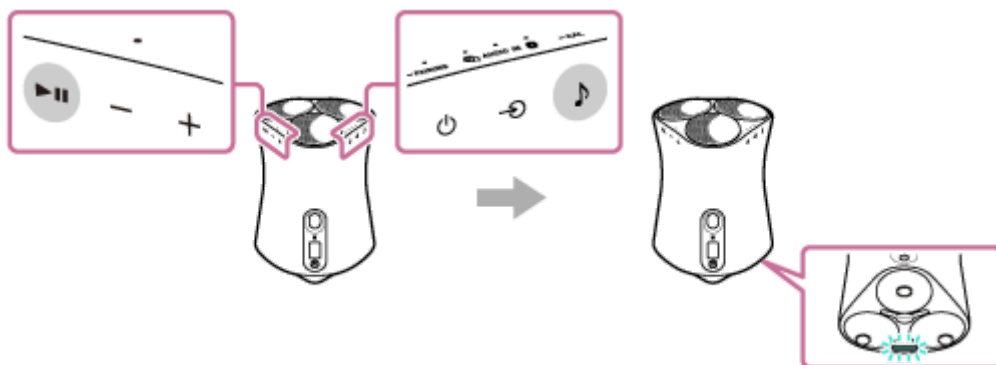
Можете да променят интензитета на звуковите ефекти на височинния канал в зададения порядък (Високо - Средно - Ниско) според височината на тавана на помещението, в което се намира тонколоната. Стандартната настройка за нивото на високоговорителя за височинния канал е "Средно".

- 1 Едновременно докоснете и задръжете бутоните  (Sound Mode (Режим на звука)) /  CAL (Sound Calibration (Калибриране на звука)) и  (Възпроизвеждане/Пауза) за повече от 4 секунди.

Когато нивото на високоговорителя за височинния канал се промени на "Високо", индикаторът Sound Mode (Режим на звука) (синьо-зелен) примигва еднократно.

Когато нивото на високоговорителя за височинния канал се промени на "Средно", индикаторът Sound Mode (Режим на звука) (синьо-зелен) примигва 3 пъти.

Когато нивото на високоговорителя за височинния канал се промени на "Ниско", индикаторът Sound Mode (Режим на звука) (синьо-зелен) примигва 5 пъти.



### Съвет

- За регулиране на нивото на високоговорителя за височинния канал можете да използвате и "Sony | Music Center".

### Сродна тема

- [Какво можете да правите с приложението "Sony | Music Center"](#)

Безжичен високоговорител (тонколона)  
SRS-RA5000

## Възпроизвеждане на примерната 360 Reality Audio музика

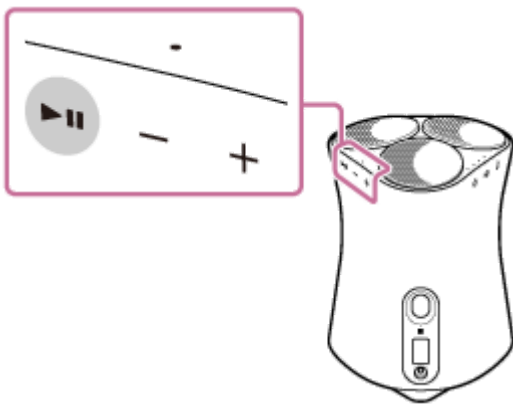
Тонколоната може да възпроизвежда 360 Reality Audio музика.

360 Reality Audio създава впечатляващо музикално изживяване, което ви кара да повярвате, че присъствате на концерт, изпълняван на живо от артист. Това ви позволява да се насладите на пълно 360-градусово аудио изживяване.

Посетете <https://www.sony.net/360RA/> и научете повече.

- 1 Докоснете и задръжте бутона  (Възпроизвеждане/Пауза) за повече от 2 секунди.



Възпроизвежда се примерната 360 Reality Audio музика.

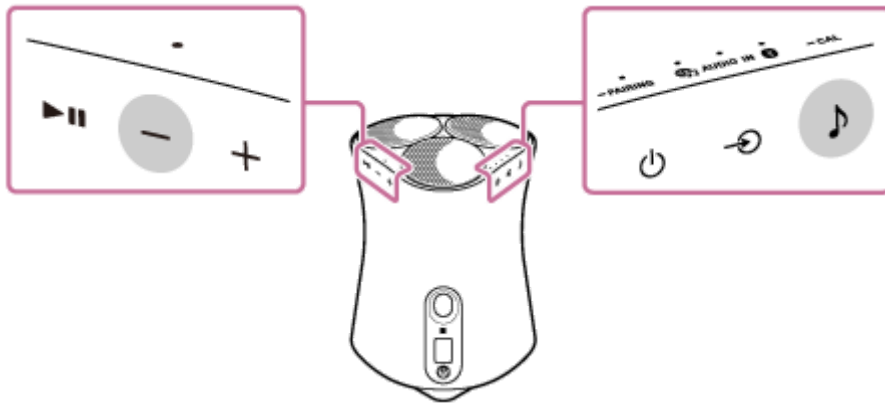


Безжичен високоговорител (тонколона)  
SRS-RA5000

## Включване/Изключване на “Звука на системата”

Можете да включвате/изключвате “Звука на системата”, който се чува при всяко използване на някой от бутоните на тонколоната.

За да включите/изключите “Звука на системата”, докоснете и задръжте бутоните  (Sound Mode (Режим на звука)) и  (Сила на звука -) за повече от 4 секунди.



### Съвет

- За включване/изключване на “Звука на системата” можете да използвате и “Sony | Music Center”.

### Сродна тема



- [Какво можете да правите с приложението “Sony | Music Center”](#)

Безжичен високоговорител (тонколона)  
SRS-RA5000

## Използване на функцията “Автоматичен режим на готовност”

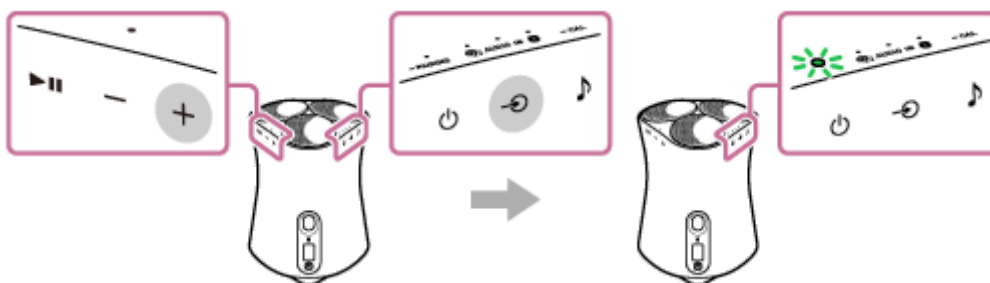
Когато функцията “Автоматичен режим на готовност” е включена, тонколоната се изключва автоматично, ако не се използва, или ако не се възпроизвежда аудио в продължение на 15 минути.

Функцията “Автоматичен режим на готовност” е включена като стандартна настройка.

- 1 Докоснете и задръжте бутоните  (Вход) и  (Сила на звука +) за повече от 4 секунди.

Когато функцията “Автоматичен режим на готовност” се изключи, индикаторът на захранването (зелен) примигва 3 пъти.

Когато функцията “Автоматичен режим на готовност” се включи, индикаторът на захранването (зелен) примигва двукратно.



### Съвет

- За включване/изключване на функцията “Автоматичен режим на готовност” можете да използвате и “Sony | Music Center” .

Безжичен високоговорител (тонколона)  
SRS-RA5000

## Използване на функцията “BLUETOOTH/Мрежа в готовност”

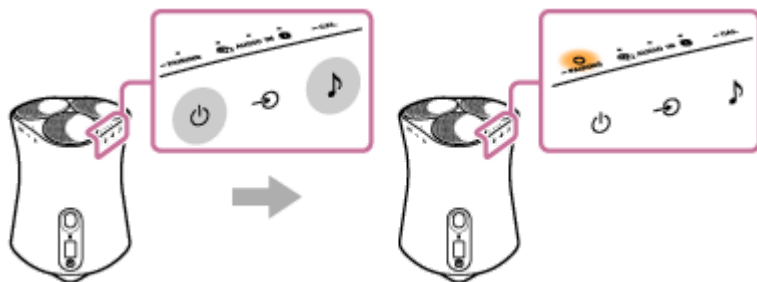
Ако функцията “BLUETOOTH/Мрежа в готовност” е включена, тонколоната се включва при използване на BLUETOOTH или мрежово устройство. Времето за стартиране се съкращава и тонколоната преминава в работно състояние по-бързо, отколкото при нормално стартиране.

### 1 Включете тонколоната.

Индикаторът на захранването (зелен) светва.


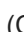

### 2 Едновременно докоснете и задръжте бутоните (Захранване)/ PAIRING (Сдвояване) и (Sound Mode (Режим на звука)) за повече от 4 секунди.

Когато функцията “BLUETOOTH/Мрежа в готовност” се включи, индикаторът на захранването (жълт) светва и тонколоната се изключва автоматично.



Ако за връзка с тонколоната използвате мрежово или BLUETOOTH устройство, тонколоната се включва автоматично и връзката се задейства.

## Изключване на функцията “BLUETOOTH/Мрежа в готовност”

Едновременно докоснете и задръжте бутоните  (Захранване)/  PAIRING (Сдвояване) и  (Sound Mode (Режим на звука)) за повече от 4 секунди. Функцията “BLUETOOTH/Мрежа в готовност” се изключва.

### Съвет

- Когато функцията “BLUETOOTH/Мрежа в готовност” на тонколоната се включи, индикаторът на захранването (жълт) остава да свети докато тонколоната се изключи.
- Можете да използвате и “Sony | Music Center” за включване/изключване на функцията “BLUETOOTH/Мрежа в готовност”.



### Сродна тема

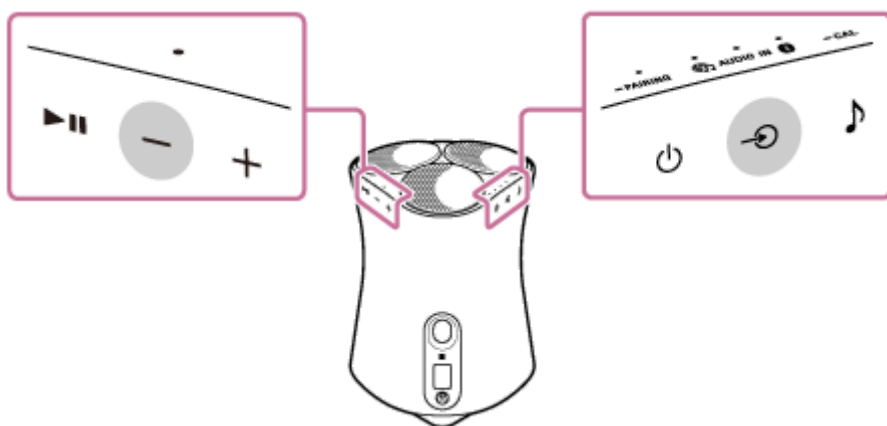
- [Относно индикаторите](#)
- [Какво можете да правите с приложението “Sony | Music Center”](#)




## Проверка на силата на сигнала на Wi-Fi мрежата

Когато тонколоната е свързана с Wi-Fi мрежа и е включена, индикаторът ѝ показва силата на сигнала (чувствителност на приемане) според състоянието му на осветеност.

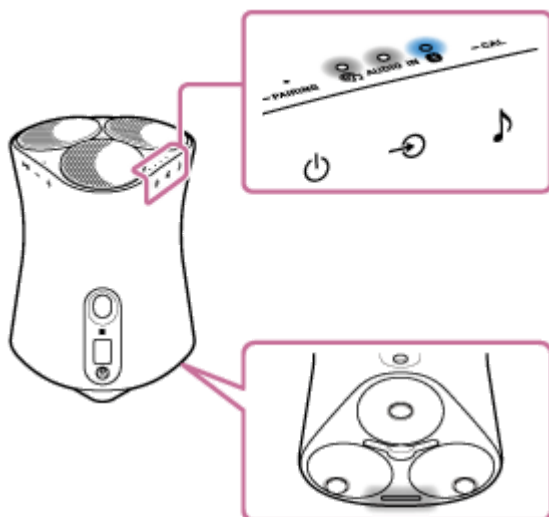
- 1 Когато тонколоната е свързана с Wi-Fi мрежа (индикаторът LINK (Връзка) (жълт) светва), включете я и едновременно докоснете и задръжте бутоните  (Вход) и  (Сила на звука -) за повече от 4 секунди.

























Индикаторите (  (Музикални услуги), AUDIO IN, BLUETOOTH, Sound Mode (Режим на звука)) на тонколоната светват.

Броят на светещите индикатори показва силата на сигнала.

При докосване на който и да е бутон индикацията за силата на сигнала се отменя.



	 (Музикални услуги)	AUDIO IN		
4				
3				
2				
1				
0				

Когато няма светещ индикатор, силата на звука е най-малка. Когато светят четири индикатора, силата на звука е най-голяма.

### За получаване на по-силен сигнал

Опитайте следното:

- Променете ориентацията/местоположението.
- Изключете другите безжични устройства.

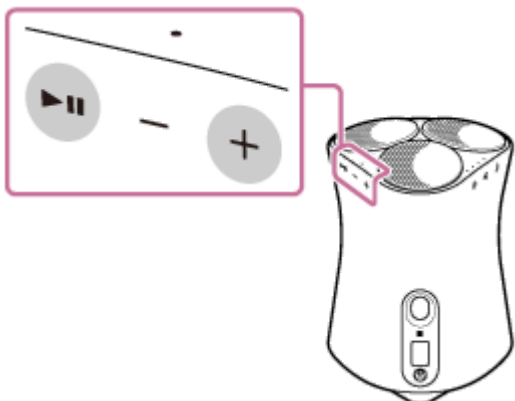
След това докоснете някой бутон, за да отмените индикацията на силата на Wi-Fi сигнала и повторете процедурите от стъпка ❶ .

Безжичен високоговорител (тонколона)  
SRS-RA5000

## Изключване на Wi-Fi и BLUETOOTH сигналите от тонколоната

Преди да пристъпите към ползване на тонколоната на открито, непременно изключете функциите Wi-Fi и BLUETOOTH.

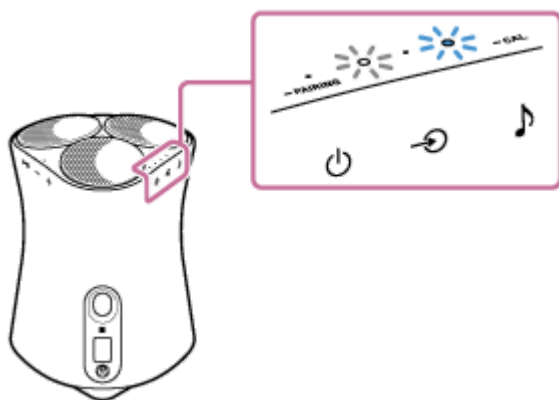
- 1 Когато тонколоната е включена, едновременно докоснете и задръжте бутоните **▶||** (Възпроизвеждане/Пауза) и **+** (Сила на звука +) за повече от 4 секунди.



При всяко докосване и задържане на бутоните **▶||** (Възпроизвеждане/Пауза) и **+** (Сила на звука +) функциите Wi-Fi и BLUETOOTH се включват и изключват.

Когато функциите се включат, индикаторите BLUETOOTH (син) и  (Музикални услуги) (бял) примигват бавно два пъти.

Когато функциите се включат, индикаторите BLUETOOTH (син) и  (Музикални услуги) (бял) примигват бързо 10 пъти.



Безжичен високоговорител (тонколона)  
SRS-RA5000

## Избор на качеството на възпроизвеждане на BLUETOOTH аудио поток (кодек)

Режимите “Приоритет на качеството на звука” и “Приоритет на стабилната връзка” са достъпни като опции за избор на качеството на възпроизвеждане на BLUETOOTH аудио стрийминг. “Приоритет на качеството на звука” ви позволява да възпроизведате с настройка не само на SBC, но и на AAC, така че да можете да се радвате на висококачествен звук чрез BLUETOOTH. “Приоритет на стабилната връзка” ви осигурява по-стабилен BLUETOOTH аудио стрийминг. Стандартната настройка е “Приоритет на качеството на звука”. Качеството на звука може да се променя, докато тонколоната е в режим “BLUETOOTH/Мрежа в готовност”.

### Качество на възпроизвеждането

- Приоритет на качеството на звука (стандартна настройка): Оптималният кодек се избира автоматично от AAC и SBC.
- Приоритет на стабилната връзка: избира се SBC.

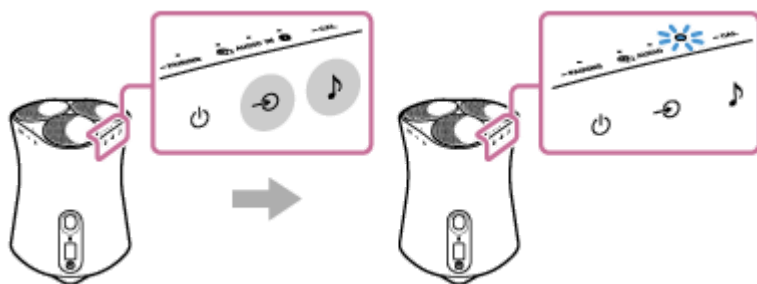
#### 1 Уверете се, че тонколоната е включена и я приведете в режим “BLUETOOTH/Мрежа в готовност”.

За подробна информация вж. [Използване на функцията “BLUETOOTH/Мрежа в готовност”](#).

#### 2 Едновременно докоснете и задръжте бутоните (Вход) и (Sound Mode (Режим на звука)) за повече от 4 секунди.

Когато настройката се промени на режим “Приоритет на качеството на звука”, индикаторът BLUETOOTH (син) примигва 3 пъти.

Когато настройката се промени на режим “Приоритет на стабилната връзка”, индикаторът BLUETOOTH (син) примигва двукратно.



Качеството на възпроизвеждането се превключва и тонколоната се включва.

### Забележка

- Възможно е в режим “Приоритет на качеството на звука” комуникацията да стане нестабилна в зависимост от настройката на вашето BLUETOOTH устройство и условията на околната среда.
- Когато настройката за качеството на възпроизвеждане се променя от “Sony | Music Center” докато тонколоната е включена, BLUETOOTH връзката се прекратява. В такъв случай свържете отново BLUETOOTH устройството ръчно. След възстановяване на връзката качеството на възпроизвеждане се превключва.
- Може също да се наложи да коригирате настройките на свързаното устройство, за да промените настройката за качеството на възпроизвеждане, като SBC или AAC. За подробна информация вж. инструкциите за експлоатация, които придружават устройството.

## Съвет

- Можете да превключите качеството на възпроизвеждане от “Sony | Music Center”. За да го превключите, изберете [Settings (Настройки)] - [Other Settings (Други настройки)] - [Bluetooth Codec (Bluetooth кодек)]. “Приоритет на качеството на звука” се явява като [Auto (Автом.)], а “Приоритет на стабилната връзка” - като [SBC], когато настройката се извършва от “Sony | Music Center”.

---


## Сродна тема

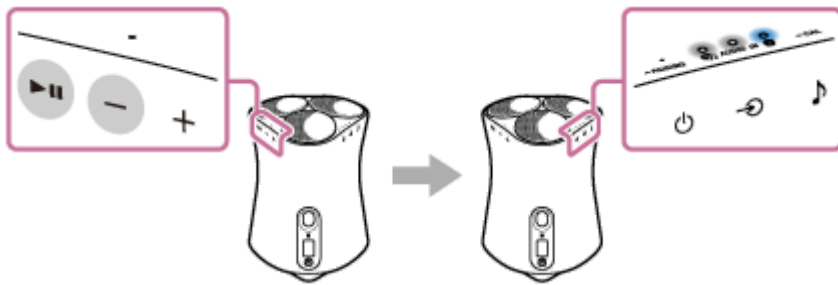
- [Използване на функцията “BLUETOOTH/Мрежа в готовност”](#)
- [Какво можете да правите с приложението “Sony | Music Center”](#)

4-748-669-81(4) Copyright 2020 Sony Corporation

Безжичен високоговорител (тонколона)  
SRS-RA5000

## Възстановяване на стандартните настройки на тонколоната (инициализиране)

Когато тонколоната е включена, едновременно докоснете и задръжте бутоните **▶||** (Възпроизвеждане/Пауза) и **—** (Сила на звука-) за повече от 4 секунди. Когато тонколоната приеме инструкцията, индикаторите BLUETOOTH,  (Музикални услуги) и AUDIO IN светват едновременно. След малко трите индикатора се изключват, с което указват края на процеса на инициализация, след което тонколоната се рестартира. Когато тонколоната се инициализира, информацията за сдвояване и мрежовите настройки на BLUETOOTH устройствата се изтриват, а настройките на тонколоната се връщат към фабричните стандартни стойности.



Безжичен високоговорител (тонколона)  
SRS-RA5000

## Какво можете да правите с приложението “Sony | Music Center”

“Sony | Music Center” е приложение за управление на аудио устройства Sony, които са съвместими със “Sony | Music Center” чрез вашия смартфон/iPhone.

За подробна информация относно “Sony | Music Center” вж. следния URL-адрес:

<https://www.sony.net/smcqa/>

### Операции, които може да се изпълняват на тонколоната със “Sony | Music Center”

- Проверка на услугите, поддържани от 360 Reality Audio
- Свързване с вградени устройства Amazon Alexa
- Калибриране на звука
- Регулиране на нивото на високоговорителя за височинния канал
- Промяна на настройките на звука и настройка на еквалайзера
- Включване/Изключване на Immersive Audio Enhancement
- Включване/Изключване на “Звука на системата”
- Регулиране на силата на звука

#### Забележка

- Това, което можете да управлявате със “Sony | Music Center”, варира в зависимост от свързаното устройство.
- Имайте предвид, че “Sony | Music Center” и “Music Center for PC” са различни приложения.
- Спецификациите и дизайнът на приложението може да се променят без предизвестие.

#### Сродна тема

- [Инсталиране на приложението “Sony | Music Center”](#)

Безжичен високоговорител (тонколона)  
SRS-RA5000

## Инсталиране на приложението “Sony | Music Center”

Инсталирайте “Sony | Music Center” на вашия смартфон, iPhone и др. от Google Play или App Store.

- 1 Изтеглете “Sony | Music Center” от Google Play или App Store и го инсталирайте.



Sony Music Center



- 2 Когато инсталирането приключи, стартирайте “Sony | Music Center”.

### Забележка

- Непременно използвайте най-новата версия на “Sony | Music Center”. Ако не можете да свържете тонколоната със смартфон/iPhone чрез BLUETOOTH връзка, или ако има проблем, като липса на извездан звук, деинсталирайте “Sony | Music Center” и опитайте отново да установите BLUETOOTH връзка. За подробна информация относно “Sony | Music Center” вж. Google Play или App Store.
- Възможно е, в зависимост от вашия договор, изтеглянето на приложението да наложи комуникационни такси.

### Сродна тема

- [Какво можете да правите с приложението “Sony | Music Center”](#)



Безжичен високоговорител (тонколона)  
SRS-RA5000

## Относно гласовите указания

---

В зависимост от статуса на тонколоната, гласовите указания се чуват от тонколоната, както следва:

### Функция **BLUETOOTH**

- "Bluetooth pairing" (Bluetooth сдвояване)

### Функция "Калибриране на звука"

- "Sound calibration start 3, 2, 1," (Старт на калибрирането на звука 3, 2, 1,)
- "Sound calibration complete" (Калибрирането на звука готово)
- "Sound calibration canceled" (Калибрирането на звука отменено)

Безжичен високоговорител (тонколона)  
SRS-RA5000

## Предпазни мерки

---

### За безопасността

Ако в продукта попадне твърд предмет или течност, изключете го от стенния контакт и, преди да го използвате отново, го занесете за проверка от квалифициран персонал.

### За източниците на електрозахранване

- Преди да пристъпите към ползване на продукта, проверете дали работното напрежение съвпада с местното електрозахранване.  
Работното напрежение е посочено на фирмената табелка на дъното на продукта.
- Продуктът не е изключен от електрозахранването (мрежата), докато е свързан към стенния контакт, дори ако самият продукт е изключен.
- Ако не възнамерявате да използвате продукта за дълъг период от време, непременно го изключете от стенния контакт. Когато изключвате АС захранващия кабел, винаги хващайте щепсела. Никога не дърпайте кабела.

### За мястото

- Не поставяйте продукта в наклонено положение.
- Поставяйте продукта на място с подходяща вентилация, за да предотвратите загряване и да удължите експлоатационния му срок.
- Не поставяйте продукта близо до източници на топлина или на място, изложено на пряка слънчева светлина, тежка запрашеност или механичен удар.
- Не поставяйте нищо върху продукта, което може да причини неизправности.
- Внимавайте, когато поставяте продукта върху повърхности, които са специално обработени (с восък, масло, лак и др.), тъй като може да се получи оцветяване или промяна в цвета на повърхността.

### За работата

Преди да свържете друго оборудване, непременно изключете продукта и мрежовия кабел.

### Почистване

Почиствайте продукта с мека кърпа, леко навлажнена с мек перилен препарат. Не използвайте абразивни гъбички, прах за почистване или разтворители, като например разреждател, бензин или алкохол.

Ако имате въпроси или проблеми, свързани с този продукт, консултирайте се с най-близкия дилър на Sony.

Безжичен високоговорител (тонколona)  
SRS-RA5000

## Авторски права и търговски марки

---

- Apple, iPhone, iPod и iPod touch са търговски марки на Apple Inc., регистрирани в САЩ и други държави. App Store е марка за услуги на Apple Inc., регистрирана в САЩ и други страни.
- Използването на знака Made for Apple означава, че даден аксесоар е проектиран с цел конкретно свързване с продукта(ите) на Apple, посочени на знака, и че е сертифициран от разработчика с цел да отговаря на стандартите за функциониране на Apple. Apple не носи отговорност за работата на това устройство или неговото съответствие със стандартите за безопасност или регулаторните такива.
- Маркировката N е търговска или регистрирана търговска марка на NFC Forum, Inc. в САЩ и в други страни.
- Словната марка BLUETOOTH® и логотипите са регистрирани търговски марки, собственост на Bluetooth SIG, Inc., и всяко използване на тези марки от Sony Corporation е по лиценз.
- Wi-Fi® и Wi-Fi Alliance® са регистрирани търговски марки на Wi-Fi Alliance®.
- Wi-Fi CERTIFIED™ е търговска марка на Wi-Fi Alliance®.
- Логото Wi-Fi CERTIFIED™ е сертификатна марка на Wi-Fi Alliance®.
- Google, Google Home, Android, Google Play, Chromecast built-in и други свързани марки и лога са търговски марки на Google LLC.
- Софтуерът Spotify е предмет на лицензи на трети страни, които може да се видят тук: <https://www.spotify.com/connect/third-party-licenses>
- Spotify и логата на Spotify са търговски марки на Spotify Group.\*
  - \* Възможно е, в зависимост от страната и региона, тази функция да не е достъпна.
- Amazon, Alexa, Amazon Music и всички свързани лога са търговски марки на Amazon.com, Inc. или нейните партньори.
- Другите търговски марки и имена са тези, на съответните им собственици.

Безжичен високоговорител (тонколона)  
SRS-RA5000

## Относно обновяването на софтуера и проверка на версиите

Всеки път, когато най-новата версия на софтуера стане достъпна онлайн, софтуерът на вашата тонколона се обновява, както е описано по-долу. За обновяването на софтуера не се изискват никакви действия от страна на потребителя.

### Как се проверява версията

Можете да проверявате версията на софтуера на тонколоната от “Sony | Music Center”.

Изберете от екрана “Sony | Music Center” името на вашата тонколона, след което докоснете [Settings (Настройки)] - [System (Система)] - [[SRS-RA5000] Version (Версия)].

#### Съвет

- Можете да проверявате версията на софтуера на тонколоната и от “Google Home”. Изберете името на вашата тонколона, отворете екрана с настройките и вижте версията на софтуера.

### Подготовка за обновяване

Обновяването на софтуера става възможно, когато тонколоната е в следните състояния.

1. Тонколоната е свързана с интернет чрез Wi-Fi мрежа.
2. Тонколоната е свързана с мрежовия контакт през доставения AC адаптер.

### Относно автоматичното обновяване на софтуера

Софтуерът се обновява автоматично, когато не използвате тонколоната, например през нощта, или когато функцията ѝ “BLUETOOTH/Мрежа в готовност” е включена.

#### Забележка

- За състоянието на обновяването на софтуера проверявайте индикатора на захранването и индикатора LINK (Връзка).

#### Сродна тема

- [Относно индикаторите](#)

Безжичен високоговорител (тонколона)  
SRS-RA5000

## Относно забележките и уведомленията за софтуера

---

### Бележки относно лиценза

Този продукт съдържа софтуер, който Sony използва според лицензионно споразумение със собственика на авторските му права. Задължени сме да оповестим на клиентите съдържанието на споразумението според изискване на собственика на авторските права на софтуера.

Моля, посетете следния интернет адрес и прочетете

<https://rd1.sony.net/help/speaker/sl/20ra/>

### Бележка относно GNU GPL/LGPL приложен софтуер

Този продукт съдържа софтуер, който е предмет на следния GNU общ публичен лиценз (наричан по-долу "GPL") или GNU ограничен общ публичен лиценз (наричан по-долу "LGPL"). Те постановяват, че клиентите имат право да придобиват, променят и редистрибутират изходния код на споменатия софтуер в съответствие с условията на предоставените GPL или LGPL. Изходният код на гореспоменатия софтуер е наличен в интернет.

За да го изтеглите, посетете следния URL адрес, после изберете име на модел "SRS-RA5000".

URL:<http://oss.sony.net/Products/Linux/>

Имайте предвид, че Sony не може да отговори или да реагира на въпроси по отношение на съдържанието на изходния код.

### Отказ от отговорност за услуги, предлагани от трети страни

Услугите, предлагани от трети страни, могат да бъдат променяни, преустановявани или прекратявани без предизвестие. Sony не носи никаква отговорност в тези случаи.

Безжичен високоговорител (тонколона)  
SRS-RA5000

## Ако имате проблем:

---

Преди да потърсите ремонтна услуга, направете следното.

- Намерете симптомите на проблема в това Помощно ръководство и опитайте някои от изброените коригиращи действия.
- Изключете АС захранващия кабел от мрежовия контакт и го включете отново.
- Инициализирайте безжичния високоговорител.  
Всички настройки, вкл. за силата на звука, се изчистват, а информацията за сдвояване се изтрива.
- Посетете нашата страница за поддръжка на клиенти.

Ако нищо от гореизброеното не помогне, консултирайте се с най-близкия дилър на Sony.

---

### Сродна тема

- [Свързване на тонколоната с мрежов контакт](#)
- [Възстановяване на стандартните настройки на тонколоната \(инициализиране\)](#)

Безжичен високоговорител (тонколона)  
SRS-RA5000

## Тонколоната не може да се включи

---

- Проверете дали доставеният AC адаптер е свързан здраво с тонколоната, дали доставеният AC захранващ кабел е свързан здраво с AC адаптера и е включен в мрежов контакт.
- 

### Сродна тема

- [Свързване на тонколоната с мрежов контакт](#)

Безжичен високоговорител (тонколона)  
SRS-RA5000

## Захранването се изключва внезапно

---

- Възможно е да е сработила функцията за автоматичен режим на готовност. Когато функцията “Автоматичен режим на готовност” е включена, тонколоната се изключва автоматично след 15 минути, ако нивото на аудио входа е ниско. Увеличете силата на звука на свързаното устройство или изключете функцията “Автоматичен режим на готовност”.
- 

### Сродна тема

- [Използване на функцията “Автоматичен режим на готовност”](#)



Безжичен високоговорител (тонколона)  
SRS-RA5000

## Индикаторът на захранването (червен) мига

---

- Когато индикаторът на захранването (червен) на тонколоната мига, тя е в защитен режим. Изключете АС адаптера от тонколоната, включете го пак и след това включете тонколоната. Ако ситуацията не се подобри дори след изключване и включване на тонколоната, консултирайте се с най-близкия дилър на Sony.
- 
- 

### Сродна тема

- [Свързване на тонколоната с мрежов контакт](#)

Безжичен високоговорител (тонколона)  
SRS-RA5000

## **BLUETOOTH връзката съществува, но тонколоната не извежда звук или възниква прекъсване на звука.**

- Проверете дали тонколоната е включена. Когато тонколоната е включена, индикаторът на захранването (зелен) свети.
- Уверете се, че тонколоната има BLUETOOTH връзка с BLUETOOTH устройството.
- Сдвоете отново тонколоната с BLUETOOTH устройството.
- Възможно е силата на звука на тонколоната или на BLUETOOTH устройството да е намалена. Приведете силата на звука на средно ниво.
- Ако към жак AUDIO IN (Аудио вход) на тонколоната или към BLUETOOTH устройството е свързан кабел, махнете го.
- Изключете BLUETOOTH устройство и го включете отново.

### **Сродна тема**

- [Относно индикаторите](#)
- [Сдвояване и свързване с BLUETOOTH устройства](#)

Безжичен високоговорител (тонколона)  
SRS-RA5000

## Тонколоната не извежда звук

---

- Проверете дали са включени както тонколоната, така и свързаното устройство.
  - Проверете дали силата на звука както на тонколоната, така и на свързаното устройство не е много намалена.
  - Проверете дали свързаното устройство възпроизвежда музика.
  - Ако устройството е свързано към жак AUDIO IN (Аудио вход), проверете дали двата стерео мини щепсела на аудио кабела са поставени здраво в тонколоната и в свързаното устройство.
  - Тонколоната трябва да е далече от метални обекти.
  - Проверете дали е избран подходящ вход.
  - Изключете свързаното устройство и го включете отново.
  - Проверете дали тонколоната възпроизвежда примерната 360 Reality Audio музика.
- 

### Сродна тема

- [Възпроизвеждане на примерната 360 Reality Audio музика](#)

Безжичен високоговорител (тонколона)  
SRS-RA5000

## Статичност, шум или прекъсвания на звука

---

- Уверете се, че силата на звука на свързаното устройство не е твърде висока.
- Ако свързаното устройство има функция за еквалайзер, изключете я.
- Тонколоната трябва да е далече от микровълнови фурни.
- Опитайте да настроите тонколоната някъде, като промените разстоянието между нея и вътрешната Wi-Fi среда и т.н.
- Приближете тонколоната и BLUETOOTH устройството. Отстранете препятствията между тонколоната и BLUETOOTH устройството.
- Устройство с вградено радио или тунер не може да бъде свързано с тонколоната чрез BLUETOOTH връзка, тъй като в радиопредаванията може да възникнат смущения. Тези устройства не може да се използват с тонколоната чрез BLUETOOTH връзка.
- Поставете тонколоната далече от телевизори, радиоапарати или тунери и др. Ако я използвате близо до такива устройства, извежданият от тях звук може да страда от прекъсване поради шум.
- Това може да е причинено от смущения на сигнала. Опитайте да преместите тонколоната на друго място. Ако шумът изчезва в зависимост от мястото, тонколоната няма неизправности.
- Изключете свързаното устройство и го включете отново.
- Отразяването на музиката за възпроизвеждане вероятно ще причини прекъсвания на звука. Препоръчително е да прехвърляте музика с приложението, осигурявано от вашата стрийминг услуга или да използвате BLUETOOTH връзка за възпроизвеждане на музика.

Безжичен високоговорител (тонколона)  
SRS-RA5000

## Неуспешно свързване с мрежа чрез Wi-Fi® връзка

- Уверете се, че вашият смартфон/iPhone има връзка с Wi-Fi мрежа. За подробна информация вж. инструкциите за експлоатация, които придружават вашия смартфон/iPhone.
- Уверете се, че тонколоната и вашият смартфон/iPhone са свързани с една и съща безжична LAN. За подробна информация вж. инструкциите за експлоатация, които придружават вашия смартфон/iPhone.
- Уверете се, че безжичният LAN рутер (точка за достъп) е включен.
- Когато се използва безжична LAN връзка, приближете тонколоната и безжичния LAN рутер (точка за достъп) и отново направете всички настройки за безжичната LAN.
- Уверете се, че настройките на безжичния LAN рутер (точка за достъп) са правилни. Ако режимът на скрит SSID на безжичния LAN рутер е включен, изключете го. За подробни инструкции относно настройката на безжичния LAN рутер вж. инструкциите за експлоатация, които придружават рутера.
- Ако опитът за свързване е неуспешен, дори когато за безжичния LAN рутер е избран правилният SSID, уверете се че е използвана правилната парола (шифроващ ключ).
  - Паролата (шифроващият ключ) е чувствителна към главни и малки букви. Когато въвеждате SSID, непременно проверявайте регистъра на всяка буква. За SSID не се приемат двубайтови знаци. Непременно въвеждайте еднобайтови знаци.
  - Пример за объркващи знаци:
    - “l (главна буква l)” и “l (малка буква L)”
    - “0 (цифра 0)” и “O (голяма буква O)”
    - “d (малка буква D)” и “b (малка буква B)”
    - “9 (цифра 9)” и “q (малка буква Q)”
- Приближете безжичния LAN рутер към тонколоната. Възможно е устройствата, които използват 2,4 GHz честотен обхват, вкл. микровълнови фурни, BLUETOOTH устройства и цифрови безжични устройства да пречат на тонколоната да установи безжична връзка. Отдалечете тонколоната от такива устройства или ги изключете.
- Тонколоната не поддържа IEEE 802.11ac. За безжична връзка използвайте 2,4 GHz честотен обхват (11b, 11g или 11n), или 5 GHz честотен обхват (11a или 11n).
- Ако опитът за свързване е неуспешен дори с правилните настройки, опитайте следното:
  - Изключете точката за достъп (безжичния LAN рутер), изчакайте малко и я включете отново.
  - Изключете тонколоната, изчакайте малко и я включете отново.
  - Инициализирайте тонколоната, след което направете отново настройките на високоговорителите.

### Сродна тема

- [Необходимо условие 1: Инсталиране на “Sony | Music Center” и свързване с Wi-Fi мрежата](#)
- [Инсталиране на “Google Home” и свързване с Wi-Fi мрежата](#)



Безжичен високоговорител (тонколона)

SRS-RA5000

**Възпроизвеждането се прекъсва**

---

- Смущения в безжичната комуникация. Ако се използва микровълнова фурна, изключете я.

Безжичен високоговорител (тонколона)  
SRS-RA5000

## Невъзможност за сдвояване на тонколоната с BLUETOOTH устройство

- Приближете BLUETOOTH устройството до безжичния високоговорител на разстояние по-малко от 1 m.
- Може да сте инициализирали вашия безжичен високоговорител. Инициализирането на тонколоната може да е причина тя да не успява да установи BLUETOOTH връзка с BLUETOOTH устройство. В този случай изтрийте информацията за сдвояване на тонколоната от BLUETOOTH устройството и извършете отново процедурата за сдвояване.
- Ако мрежовите настройки на BLUETOOTH устройството се нулират, възможно е тонколоната да не успее да установи BLUETOOTH връзка с BLUETOOTH устройството. Извършете отново процедурата за сдвояване.
- Обновете софтуера на свързаното BLUETOOTH устройство.
- Когато името на тонколоната не се показва в темата на BLUETOOTH устройството за сдвояване, опитайте следното:
  - Изключете функцията BLUETOOTH на BLUETOOTH устройството, включете я отново и потърсете името на тонколоната;
  - Изтрийте информацията за сдвояване от BLUETOOTH устройството, изключете и включете BLUETOOTH устройството, след което отново потърсете името на тонколоната.
- Ако до името на тонколоната в темата на BLUETOOTH устройството за сдвояване се появи [ ✖ ], изключете и включете BLUETOOTH устройството, след което потърсете тонколоната.
- Ако в темата на BLUETOOTH устройството за сдвояване се появят две имена на тонколоната, докоснете [ ⌂ ], за да установите BLUETOOTH връзка.

### Сродна тема

- [Сдвояване и свързване с BLUETOOTH устройства](#)
- [Сдвояване с компютър \(Windows\)](#)
- [Сдвояване с компютър \(Mac\)](#)
- [Сдвояване с ТВ](#)



Безжичен високоговорител (тонколона)  
SRS-RA5000

## Неуспешно установяване на връзка с функцията One-touch (Едно докосване) (NFC)

---

- Възможно е екранът на NFC-съвместимото устройство да е заключен. Преди да допрете устройството до безжичния високоговорител, отключете екрана. За подробна информация вж. инструкциите за експлоатация, които придружават NFC-съвместимото устройство.
  - Задръжте NFC-съвместимото устройство допряно до N-маркировката на тонколоната и изчакайте да започне да вибрира. Ако това не стане, започнете да го движите бавно в кръг.
  - Уверете се, че функцията NFC е активна на NFC-съвместимото устройство. За подробна информация вж. инструкциите за експлоатация, които придружават NFC-съвместимото устройство.
  - Ако NFC-съвместимото устройство е в калъф, махнете калъфа.
  - Чувствителността на NFC приемане зависи от NFC-съвместимото устройство. Ако продължавате неуспешно да свързвате/отменяте връзката на вашия безжичен високоговорител с NFC-съвместимото устройство с One-touch (Едно докосване) (NFC), изпълнете операциите за свързване/отмяна на връзката от екрана на NFC-съвместимото устройство. За подробна информация вж. инструкциите за експлоатация, които придружават NFC-съвместимото устройство.
- 

### Сродна тема

- [Свързване с NFC-съвместимо устройство с One-touch \(Едно докосване\) \(NFC\)](#)