

无线扬声器
SRS-RA5000



以下介绍如何使用本扬声器。请从导航窗格中选择一个主题。

准备开始

部件和控制器

[部件和控制器](#)

[关于指示灯](#)

[安放扬声器](#)

[将扬声器连接至插座](#)

[调整声音，让扬声器在当前位置发挥最佳效果（声音校准）](#)

通过Wi-Fi网络连接聆听音乐

[安装“Sony | Music Center”并连接到Wi-Fi网络](#)

[利用QQ音乐应用程序播放音乐](#)

通过BLUETOOTH®连接聆听音乐

[与BLUETOOTH设备进行配对和连接](#)

[通过一触功能（NFC）与NFC兼容设备连接](#)

[与计算机配对（Windows）](#)

[与计算机配对（Mac）](#)

[聆听所连BLUETOOTH设备上的音乐](#)

[终止BLUETOOTH连接（使用后）](#)

通过BLUETOOTH连接，利用Sony品牌的电视机聆听声音

[与电视机配对](#)

[聆听已配对的电视机的声音](#)

通过音频电缆连接聆听音乐

[聆听通过音频电缆连接的设备的声音](#)

[连接配备高解析输出插孔的设备，以使用高解析音频源](#)

进行声音设置

[切换音效](#)

[调整声音，让扬声器在当前位置发挥最佳效果（声音校准）](#)

[设置向上扬声器电平](#)

使用有用的功能

[打开/关闭系统声音](#)

[使用自动待机功能](#)

[使用BLUETOOTH/网络待机功能](#)

[检查Wi-Fi网络信号强度](#)

[关闭扬声器的Wi-Fi和BLUETOOTH信号](#)

[选择BLUETOOTH音频流播放质量（编解码器）](#)

[恢复扬声器的默认设置（初始化）](#)

使用“Sony | Music Center”

[“Sony | Music Center”的用途](#)

[安装“Sony | Music Center”](#)

相关信息

[关于语音提示](#)

[预先注意事项](#)

版权和商标

有关软件的注意事项

- [关于软件更新和版本检查](#)
- [关于软件的注意事项与须知](#)

故障排除

当您遇到问题时：

电源

- [无法打开扬声器](#)
- [电源突然关闭](#)
- [电源指示灯（红色）闪烁](#)

声音

- [BLUETOOTH连接保持活动状态，但扬声器没有声音或声音中断](#)
- [扬声器没有声音](#)
- [静电、噪音或声音中断](#)

网络连接

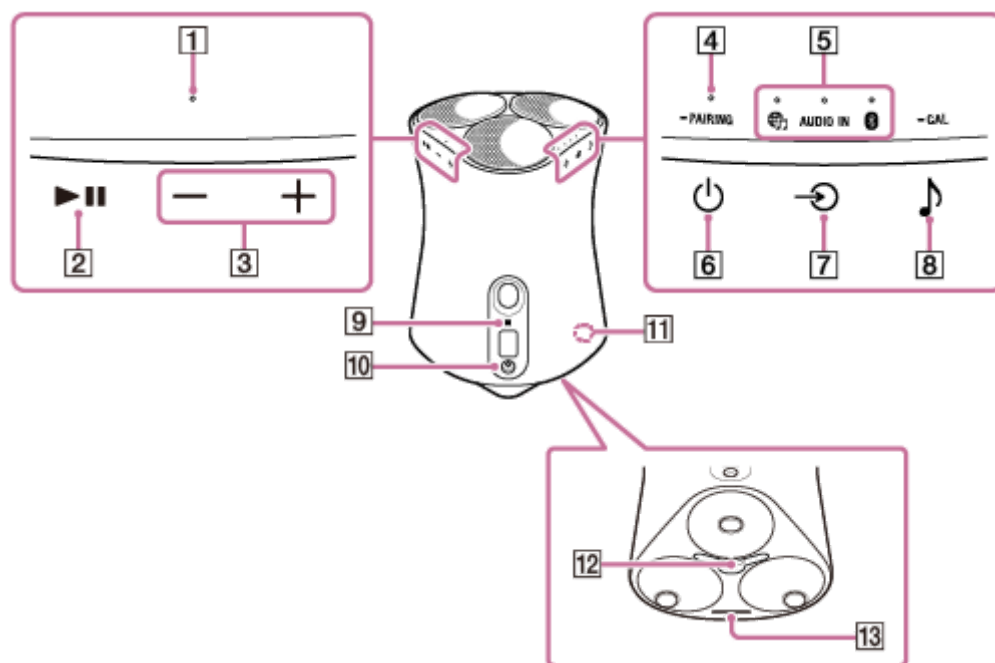
- [无法通过Wi-Fi®连接到网络](#)
- [播放中断](#)

BLUETOOTH

- [无法将扬声器与BLUETOOTH设备配对](#)
- [无法与一触（NFC）功能建立连接](#)

无线扬声器
SRS-RA5000

部件和控制器



1. 响应指示灯

2. ▶|| (播放/暂停) 按钮

3. — (音量-) / + (音量+) 按钮

4. 电源指示灯

5. 输入LED指示灯

- 🎵 (音乐服务) 指示灯
- AUDIO IN指示灯
- 🔊 (BLUETOOTH) 指示灯

6. ⏻ (电源) / ≡ PAIRING按钮

7. ↶ (输入) 按钮

8. 🎵 (声音模式) / CAL (声音校准) 按钮

9. N标记

10. AUDIO IN插孔

11. LINK指示灯

12. DC IN插孔

13. 声音模式指示灯

相关主题

- [关于指示灯](#)

4-748-670-11(1) Copyright 2021 Sony Corporation

关于指示灯

电源指示灯

点亮（绿色）	扬声器打开。
闪烁（绿色）	正在打开扬声器，或扬声器正切换到BLUETOOTH/网络待机模式。
快速闪烁（绿色）	扬声器正在更新软件。 在扬声器下载软件更新时，LINK指示灯（琥珀色）也与该指示灯一起闪烁。
点亮（琥珀色）	扬声器处于BLUETOOTH/网络待机模式。
熄灭	扬声器关闭。
闪烁（红色）	扬声器检测到了错误并切换到保护模式。有关详细信息，请参阅 电源指示灯（红色）闪烁 。

（音乐服务）指示灯

点亮（白色）	选择了Wi-Fi网络输入。
点亮（绿色）	扬声器已通过Wi-Fi网络连接到音乐服务上，正在接收输入。


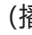
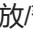
AUDIO IN指示灯

点亮（白色）	选择了音频输入。
--------	----------

BLUETOOTH指示灯

点亮（蓝色）	扬声器已通过BLUETOOTH连接与音频设备相连。
闪烁（蓝色）	选择了BLUETOOTH输入。
快速闪烁（蓝色）	扬声器处于BLUETOOTH配对模式。

响应指示灯

闪烁（绿色）	轻触了  （播放/暂停）按钮或  （音量-）/  （音量+）按钮。
快速闪烁3次（绿色）	扬声器音量已达最大或最小值。

声音模式指示灯

点亮（白色）	Immersive Audio Enhancement功能打开。 有关Immersive Audio Enhancement的详细信息，请参阅 切换音效 。

熄灭	Immersive Audio Enhancement功能关闭。
闪烁1次（青色）	通过操作扬声器上的  （声音模式）/  CAL（声音校准）按钮和  （播放/暂停）按钮，向上扬声器电平从低变为高。
闪烁3次（青色）	通过操作扬声器上的  （声音模式）/  CAL（声音校准）按钮和  （播放/暂停）按钮，向上扬声器电平从高变为中。
闪烁5次（青色）	通过操作扬声器上的  （声音模式）/  CAL（声音校准）按钮和  （播放/暂停）按钮，向上扬声器电平从中变为低。

LINK指示灯

点亮（琥珀色）	已完成Wi-Fi网络设置，扬声器已连接至Wi-Fi网络。
闪烁（琥珀色）	扬声器正在下载软件更新。

相关主题

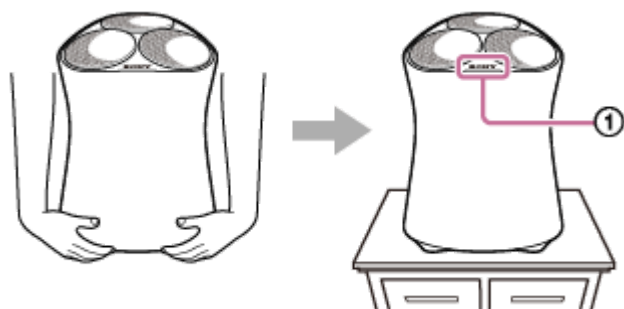
- [部件和控制器](#)

安放扬声器

请按照以下步骤安放扬声器。

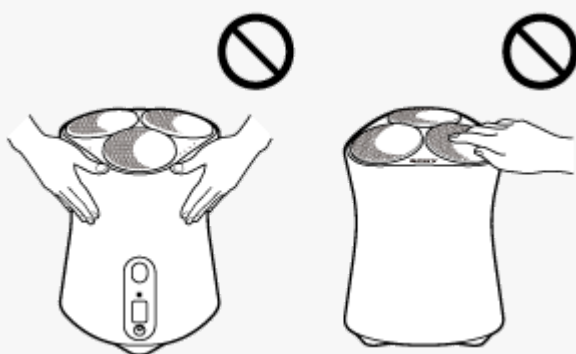
- 1 搬动扬声器时，请用双手握住扬声器的底部，然后将扬声器放在要使用的位置。

将扬声器放下，使Sony徽标（①）朝前。



注意

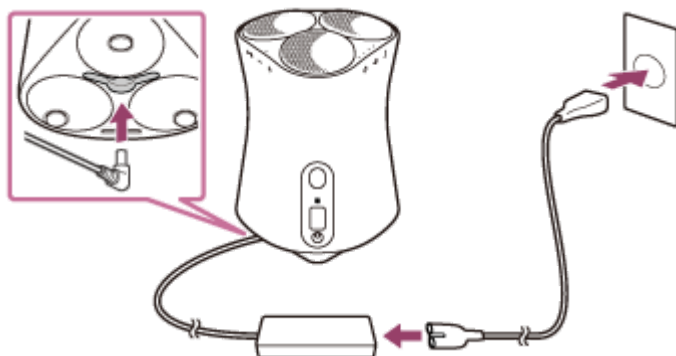
- 安放扬声器时，应避免意外触碰到任何按钮或对扬声器格栅施加压力。



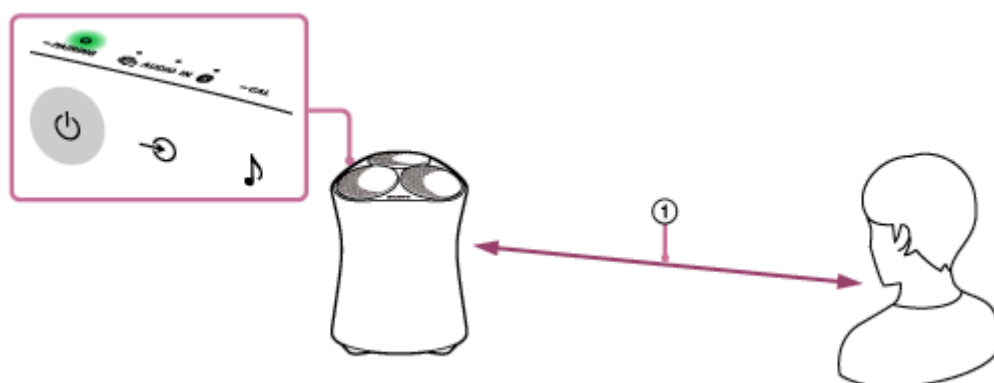
将扬声器连接至插座

1 将扬声器连接到插座上。

1. 将交流电源线连接到随附的交流适配器上。
2. 将交流适配器连接到扬声器底部的DC IN插孔上。
3. 将交流电源线插入插座中。



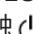
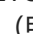
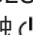
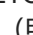
2 轻触 (电源) / PAIRING按钮打开扬声器，并与扬声器保持1 m (①) 以上的距离。




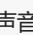
电源指示灯（绿色）点亮。

第一次打开扬声器时，将自动启动声音校准。扬声器会发出提示音并调整到适合您房间的声音平衡。

关闭扬声器

- 当BLUETOOTH/网络待机功能关闭时（默认设置）：
轻触  (电源) /  PAIRING按钮。
电源指示灯熄灭。
- 当BLUETOOTH/网络待机功能打开时：
轻触  (电源) /  PAIRING按钮。
电源指示灯（琥珀色）点亮。

提示

- 如果想重新进行声音校准，请轻触并按住  (声音模式) /  CAL (声音校准) 按钮达2秒钟以上。



相关主题

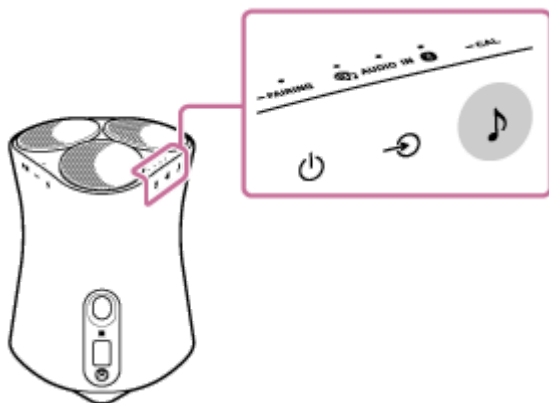
- [调整声音，让扬声器在当前位置发挥最佳效果（声音校准）](#)
- [使用BLUETOOTH/网络待机功能](#)

4-748-670-11(1) Copyright 2021 Sony Corporation

调整声音，让扬声器在当前位置发挥最佳效果（声音校准）

通过声音校准，可以调整扬声器的声音，从而使其在当前位置以最佳效果播放音乐。

- 1 轻触并按住 （声音模式）/  CAL（声音校准）按钮达2秒钟以上。



注意

- 在声音校准期间，请与扬声器正面至少保持1 m的距离。

提示

- 重新定位扬声器后，请再次执行声音校准。
- 取决于周围环境以及所播放的音乐，声音校准效果可能会有所不同。

相关主题

- [安放扬声器](#)
- [将扬声器连接至插座](#)

安装“Sony | Music Center”并连接到Wi-Fi网络

利用“Sony | Music Center”将扬声器连接到Wi-Fi网络上。

1 在您的智能手机/iPhone上下载并安装“Sony | Music Center”。

有关详细信息，请参阅[安装“Sony | Music Center”](#)。

2 让扬声器尽可能靠近Wi-Fi路由器。

1. 建立从智能手机/iPhone到Wi-Fi路由器的无线连接。
2. 记下所连Wi-Fi路由器的SSID和密码（加密密钥）。
有些Wi-Fi路由器有多个SSID。
请务必记下用于从智能手机/iPhone建立无线连接的SSID。
有关详细信息，请参阅Wi-Fi路由器随附的使用说明书。
3. 您必须事先打开智能手机/iPhone上的BLUETOOTH功能。

3 点击智能手机/iPhone上的[Music Center]，从而启动该应用程序。



4 在“Sony | Music Center”屏幕上选择扬声器的名称。

5 按照“Sony | Music Center”的屏幕说明，将扬声器连接到智能手机/iPhone所在的同一Wi-Fi网络上。



注意

- 有关Wi-Fi设置的详细信息，请参阅Wi-Fi路由器随附的使用说明书。

无线扬声器
SRS-RA5000

利用QQ音乐应用程序播放音乐

通过将扬声器连接到智能手机/iPhone所在的同一Wi-Fi网络上，可以播放QQ音乐服务所提供的音乐。请确保您的智能手机/iPhone已提前安装好QQ音乐应用程序。

- 1 在您的智能手机/iPhone上下载并安装QQ音乐。
- 2 启动QQ音乐应用程序。
- 3 在QQ音乐上选择所需的音乐曲目，然后选择扬声器作为播放设备。

有关使用QQ音乐的详细说明，请访问QQ音乐官方网站。

注意

- 取决于您所在的国家或地区，音乐服务及其有效期可能会有所不同。有些服务需要单独注册。有时可能需要更新设备。
- 在某些情况下，扬声器可能需要由音乐服务来激活。如果激活了扬声器，则可以使用音乐服务。请遵循音乐服务应用程序上的说明进行操作。

相关主题

- [安装“Sony | Music Center”并连接到Wi-Fi网络](#)
- [安装“Sony | Music Center”](#)

与BLUETOOTH设备进行配对和连接

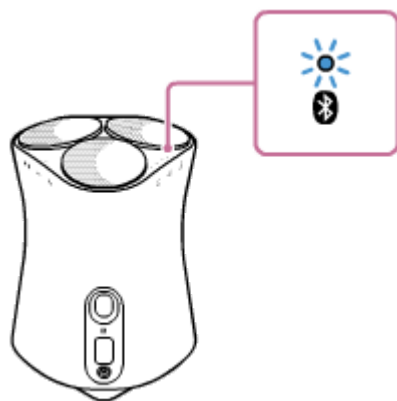
在与两台或以上的BLUETOOTH设备进行配对时，请对每台设备执行以下配对过程。

在操作扬声器之前，请务必执行以下操作：

- 将BLUETOOTH设备放在距扬声器1 m的范围内。
- 通过交流适配器（随附）将扬声器连接到插座上。
- 为避免扬声器突然发出较大的声音，请调低与扬声器相连的BLUETOOTH设备的音量，或停止设备的播放。视已配对的BLUETOOTH设备而定，在建立BLUETOOTH连接后开始播放音乐时，BLUETOOTH设备的音量可能会与扬声器的音量同步。
- 准备好BLUETOOTH设备随附的使用说明书以供参考。

1 轻触并按住扬声器的 （电源）/ PAIRING按钮达2秒钟以上。

BLUETOOTH指示灯（蓝色）将快速闪烁，而扬声器则进入配对模式。



提示

- 如果BLUETOOTH指示灯未闪烁，则说明扬声器可能已连接到BLUETOOTH设备。在这种情况下，请在关闭扬声器后重新进行配对操作。

2 在BLUETOOTH设备上执行配对过程，以便检测扬声器。

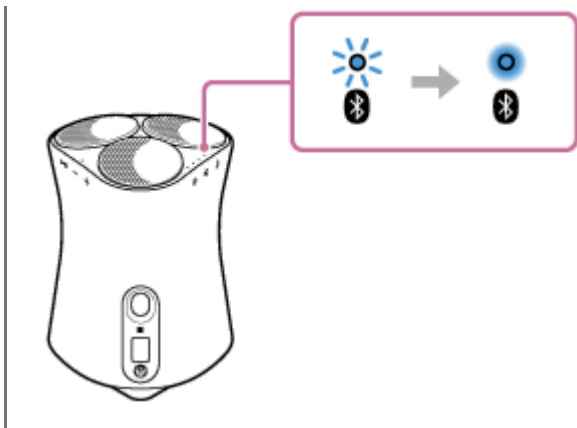
当BLUETOOTH设备的显示屏上出现检测到的设备列表时，请选择扬声器的名称（[SRS-RA5000]或您在Wi-Fi网络设置期间提供的名称）。

如果BLUETOOTH设备上提示输入密钥*，请输入“0000”。

* 密钥也可称为“口令”、“PIN码”、“PIN号”或“密码”。

3 遵循BLUETOOTH设备屏幕上的说明建立BLUETOOTH连接。

建立BLUETOOTH连接后，扬声器会发出提示音，且BLUETOOTH指示灯将从闪烁切换到稳定点亮状态。



提示

- 有关操作BLUETOOTH设备的详细信息，请参阅BLUETOOTH设备随附的使用说明书。

注意

- 如果扬声器在您完成此过程之前退出了BLUETOOTH配对模式，并且扬声器的名称未出现在BLUETOOTH设备屏幕上，请从步骤①开始重复上述过程。
- 在扬声器与BLUETOOTH设备配对后，除以下情况外，无需再次对其执行配对：
 - 由于维修作业等原因删除了配对信息。
 - 从BLUETOOTH设备中删除了扬声器的配对信息。
 - 扬声器被初始化。
所有配对信息都将予以删除。
- 不建议使用BLUETOOTH连接观看视频。视频和音频会略微不同步。
- 本扬声器不支持允许BLUETOOTH手机进行免提通话的BLUETOOTH配置协议HFP（Hands-free Profile）/HSP（Headset Profile）。

相关主题

- [聆听所连BLUETOOTH设备上的音乐](#)
- [终止BLUETOOTH连接（使用后）](#)

无线扬声器
SRS-RA5000

通过一触功能（NFC）与NFC兼容设备连接

在扬声器通电的情况下，通过用NFC兼容设备（如智能手机）轻触扬声器，扬声器就会开始配对并建立BLUETOOTH连接。

兼容的智能手机

安装有Android™ 5.0或更高版本的NFC兼容智能手机

兼容的WALKMAN®机型

兼容NFC的WALKMAN®机型*

* 即使您的WALKMAN®与NFC功能兼容，有时可能仍无法通过一触功能与扬声器建立BLUETOOTH连接。有关兼容机型的详细信息，请参阅WALKMAN®随附的使用说明书。

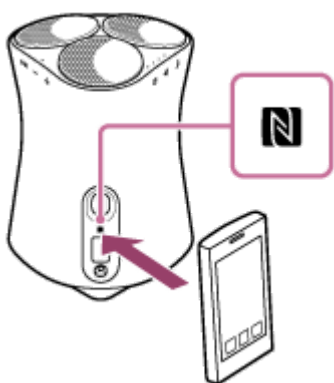
NFC

NFC（近场通信）是一种能够在各种设备（如智能手机和IC标签）之间进行短距离无线通信的技术。借助NFC功能，只需轻触NFC兼容设备（即轻触各设备上的N标记或指定位置），即可轻松实现数据通信（例如进行BLUETOOTH配对）。

开始之前，请执行以下操作。

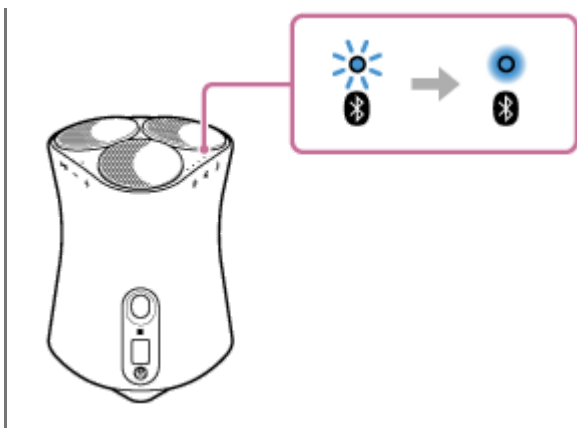
- 在设备上停止播放。
- 调低设备和扬声器的音量，以免扬声器突然发出较大的声音。视设备而定，设备的音量可与扬声器保持同步。
- 取消设备上的屏幕锁定。

- 1 将设备的NFC功能设为打开。
- 2 用设备的N标记符号轻触扬声器的N标记符号并保持不动，直到设备振动为止。（可能需要几秒钟。）



- 3 遵循BLUETOOTH设备屏幕上的说明建立BLUETOOTH连接。

建立BLUETOOTH连接后，扬声器会发出提示音，且BLUETOOTH指示灯将从闪烁切换到稳定点亮状态。



提示

- 要断开BLUETOOTH连接，请再次用NFC兼容设备的N标记符号轻触扬声器的N标记符号。
- 如果未建立BLUETOOTH连接，请尝试以下操作。
 - 用兼容NFC的设备轻触扬声器的N标记符号并保持不动，直到设备振动为止。
 - 用兼容NFC的设备轻触扬声器的N标记符号并保持不动，然后慢慢移动设备。
 - 如果NFC兼容设备位于机壳内，请将机壳取下。
- 如果扬声器已通过BLUETOOTH连接与其他设备相连，则用NFC兼容设备轻触扬声器会断开此连接，继而该设备将与扬声器建立BLUETOOTH连接（一触式连接切换）。

相关主题

- [聆听所连BLUETOOTH设备上的音乐](#)
- [终止BLUETOOTH连接（使用后）](#)


与计算机配对 (Windows)

配对就是在要进行无线连接的BLUETOOTH设备上相互注册信息的过程。
第一次进行BLUETOOTH连接时，需要将设备与扬声器配对。其他设备的配对过程与此相同。

支持的操作系统

Windows 10、Windows 8.1

开始之前，请执行以下操作。

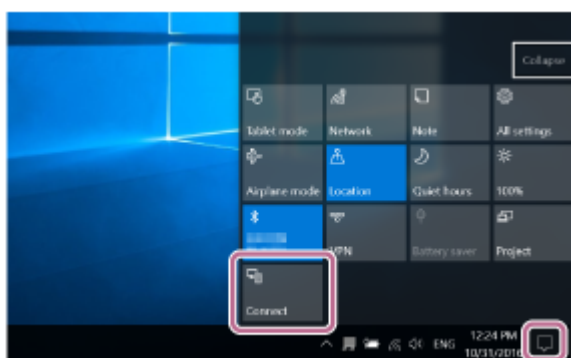
- 将计算机放在距扬声器1 m的范围内。
 - 通过交流适配器（随附）将扬声器连接到插座上。
 - 为避免扬声器突然发出较大的声音，请调低相互连接的计算机与扬声器的音量，或停止播放。
 - 将计算机的扬声器设为开启。
如果计算机的扬声器设为 （静音），则BLUETOOTH扬声器不会输出声音。
- 当计算机的扬声器设为开启时：



1 准备在计算机上搜索扬声器。

对于Windows 10

在屏幕右下角的任务栏中选择[ (Action Center)] - [Connect]。



对于Windows 8.1

右键单击[Start]，然后单击[Control Panel]。

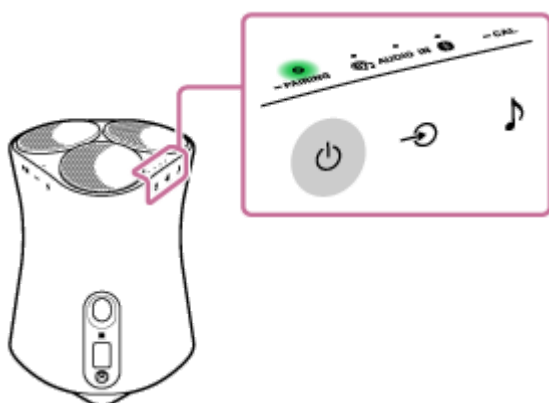
当显示[All Control Panel Items]时，选择[Devices and Printers]。

如果显示[Control Panel]屏幕，而非[All Control Panel Items]，则从屏幕右上角的[View by]菜单中选择[Large icons]或[Small icons]。



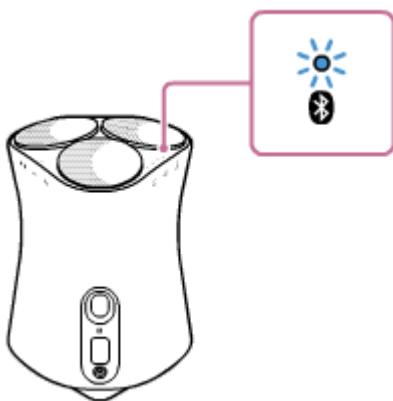
2 轻触 (电源) / PAIRING按钮，打开扬声器。

电源指示灯（绿色）点亮。



3 轻触并按住扬声器的 (电源) / PAIRING按钮达2秒钟以上。

BLUETOOTH指示灯（蓝色）将快速闪烁，而扬声器则进入配对模式。



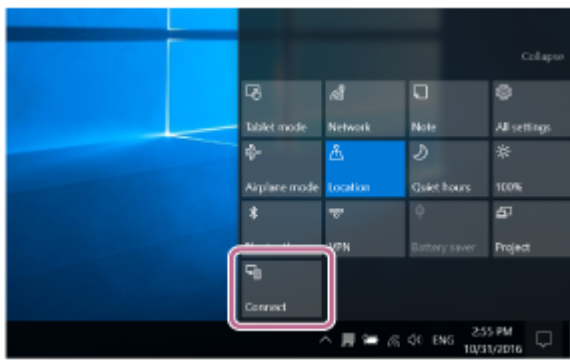
提示

- 如果BLUETOOTH指示灯未闪烁，则说明扬声器可能已连接到BLUETOOTH设备。在这种情况下，请在关闭扬声器后重新进行配对操作。

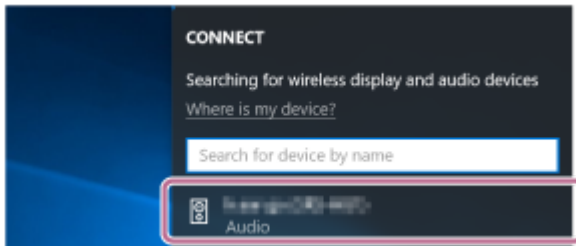
4 在计算机上搜索扬声器。

对于Windows 10

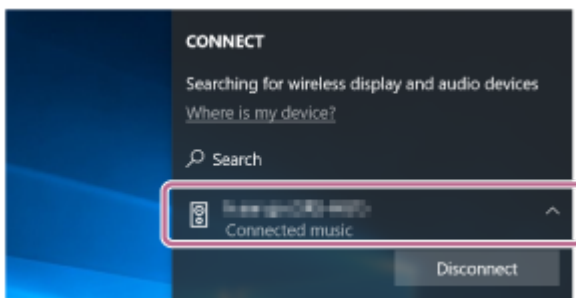
1. 在屏幕右下角，从Action Center中选择[Connect]。



2. 选择扬声器的名称 ([SRS-RA5000]或您在Wi-Fi网络设置期间提供的名称)。

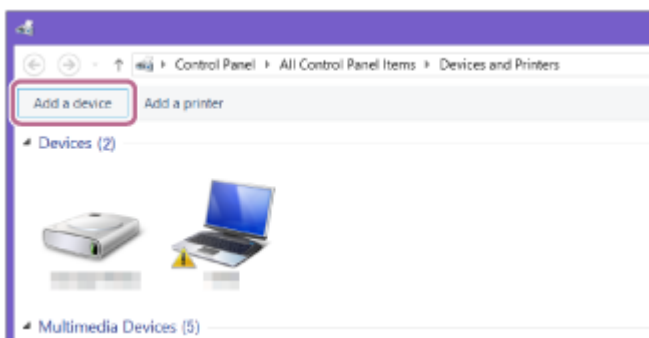


如果屏幕上未显示扬声器的名称，请从步骤 3 开始重复上述过程。
配对后将会自动建立BLUETOOTH连接，而屏幕上将显示[Connected music]。继续执行步骤 6。

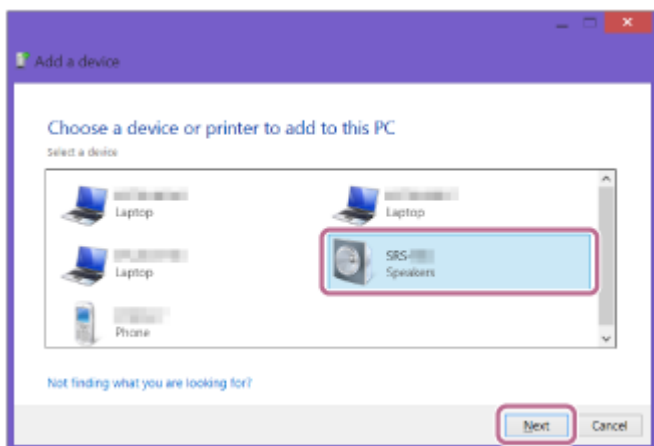


对于Windows 8.1

1. 单击[Add a device]。



2. 选择扬声器的名称 ([SRS-RA5000]或您在Wi-Fi网络设置期间提供的名称)，然后单击[Next]。

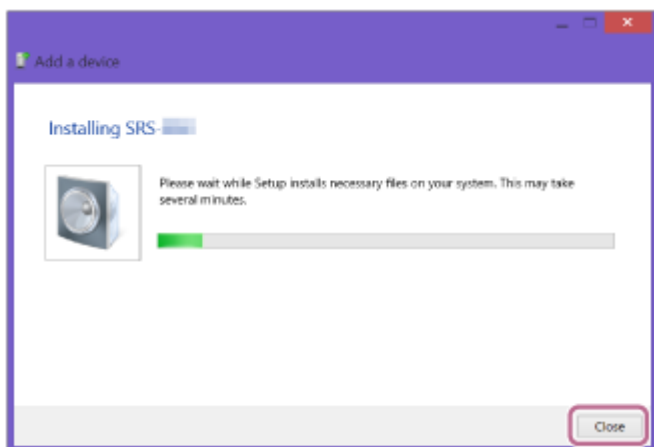


如果需要输入密钥*, 请输入“0000”。

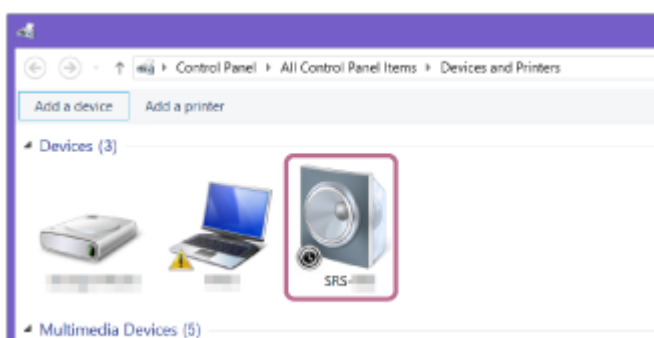
如果未显示扬声器的名称, 请从步骤 3 开始重新执行操作。

* 密钥也可称为“口令”、“PIN码”、“PIN号”或“密码”。

3. 当出现驱动程序安装屏幕时, 请单击[Close]。
计算机开始安装驱动程序。



安装过程中, “Ⓢ”标记会显示在扬声器图标左下角。当“Ⓢ”标记消失时, 表示驱动程序的安装已完成。继续执行步骤 5。



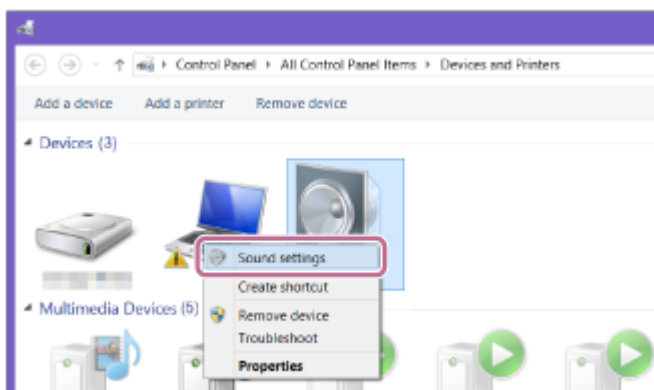
5 向计算机注册扬声器。

对于Windows 10

配对后将会自动建立BLUETOOTH连接, 而屏幕上将显示[Connected music]。继续执行步骤 6。

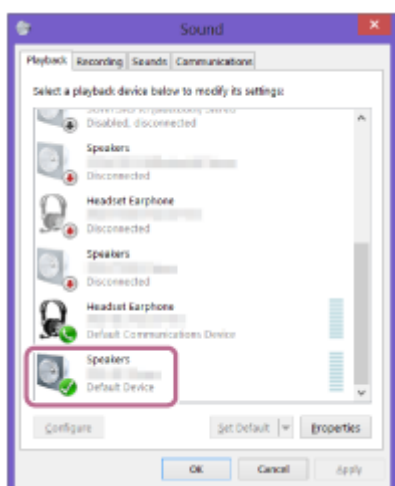
对于Windows 8.1

1. 在[Devices]中右键单击扬声器的名称 ([SRS-RA5000]或您在Wi-Fi网络设置期间提供的名称), 然后从显示的菜单中选择[Sound settings]。

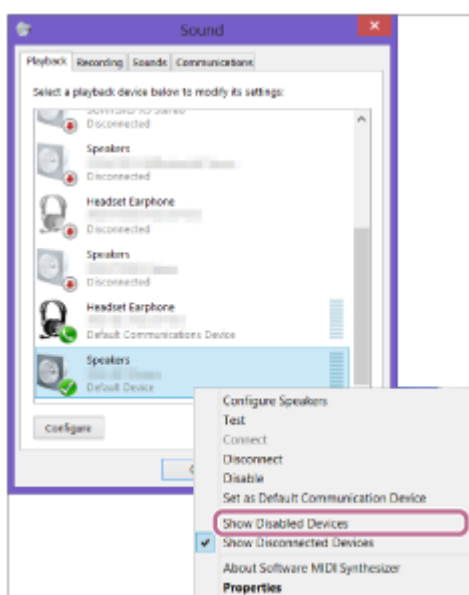


2. 在[Sound]屏幕上确认扬声器的名称。

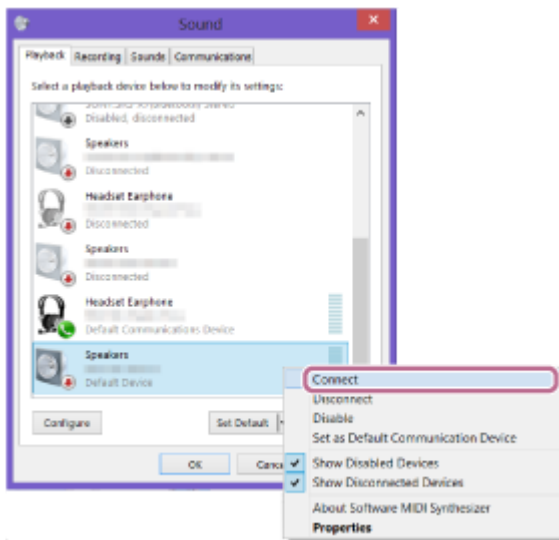
- 如果扬声器图标上有选中标记（绿色），请继续执行步骤 6。



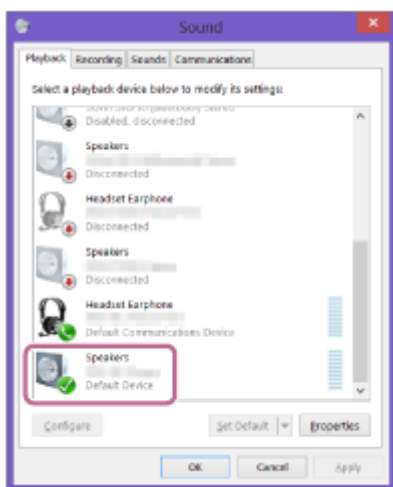
- 如果扬声器图标上没有选中标记（绿色），请继续执行步骤 5-3。
- 如果未显示扬声器的名称（[SRS-RA5000]或您在Wi-Fi网络设置期间提供的名称），请右键单击[Sound]屏幕，然后从显示的菜单中选择[Show Disabled Devices]。之后，请继续执行步骤 5-3。



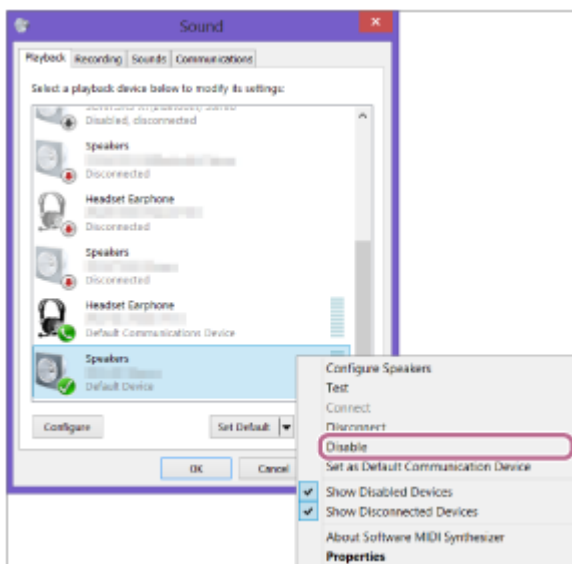
3. 右键单击扬声器的名称，然后从显示的菜单中选择[Connect]。



连接扬声器时，[Sound]屏幕的扬声器图标上会显示一个选中标记。继续执行步骤 6。

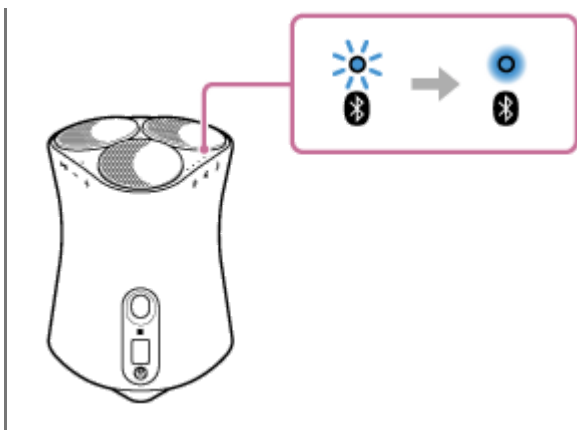


对于扬声器而言，如果无法单击[Connect]，请为当前带有选中标记（绿色）的[Default Device]选择[Disable]。



6 确认已完成BLUETOOTH连接。

建立BLUETOOTH连接后，扬声器会发出提示音，且BLUETOOTH指示灯将从闪烁切换到稳定点亮状态。



提示

- 上述过程仅供参考。有关详细信息，请参阅计算机随附的使用说明书。但是，我们无法保证该操作适用于所有计算机。使用自己组装的计算机进行操作也不在保修范围之内。

注意

- 如果扬声器在您完成此过程之前退出了BLUETOOTH配对模式，并且扬声器的名称未出现在BLUETOOTH设备屏幕上，请从步骤③开始重复上述过程。
- 在扬声器与计算机配对后，除以下情况外，无需再次对其执行配对：
 - 由于维修作业等原因删除了配对信息。
 - 从计算机中删除了扬声器的配对信息。
 - 扬声器被初始化。
所有配对信息都将予以删除。
- 本扬声器的密钥为“0000”。如果除了“0000”之外还在计算机上设置了其他密钥，则无法与本扬声器进行配对。

相关主题

- [聆听所连BLUETOOTH设备上的音乐](#)
- [终止BLUETOOTH连接（使用后）](#)


与计算机配对 (Mac)

配对就是在要进行无线连接的BLUETOOTH设备上相互注册信息的过程。
第一次进行BLUETOOTH连接时，需要将设备与扬声器配对。其他设备的配对过程与此相同。

支持的操作系统

macOS High Sierra (版本10.13)

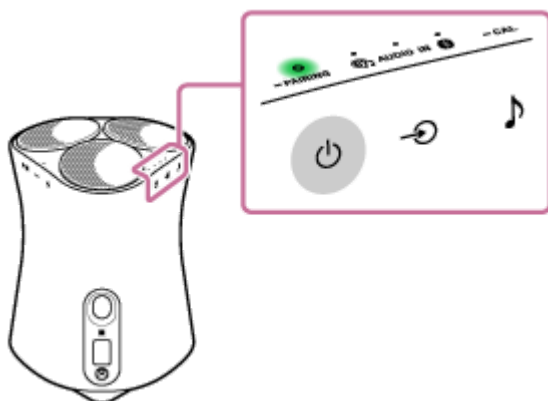
开始之前，请执行以下操作。

- 将计算机放在距扬声器1 m的范围内。
 - 通过交流适配器（随附）将扬声器连接到插座上。
 - 为避免扬声器突然发出较大的声音，请调低相互连接的计算机与扬声器的音量，或停止播放。
 - 将计算机的扬声器设为开启。
如果计算机的扬声器设为 （静音），则BLUETOOTH扬声器不会输出声音。
- 当计算机的扬声器设为开启时：



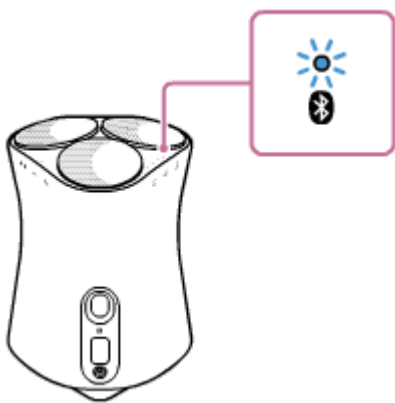
1 轻触 （电源）/ PAIRING按钮，打开扬声器。

电源指示灯（绿色）点亮。



2 轻触并按住扬声器的 （电源）/ PAIRING按钮达2秒钟以上。

BLUETOOTH指示灯（蓝色）将快速闪烁，而扬声器则进入配对模式。



提示

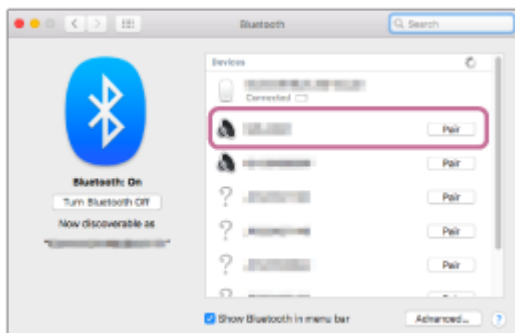
- 如果BLUETOOTH指示灯未闪烁，则说明扬声器可能已连接到BLUETOOTH设备。在这种情况下，请在关闭扬声器后重新进行配对操作。

3 在计算机上搜索扬声器。

1. 在屏幕右下角的任务栏中选择[ (System Preferences)] - [Bluetooth]。

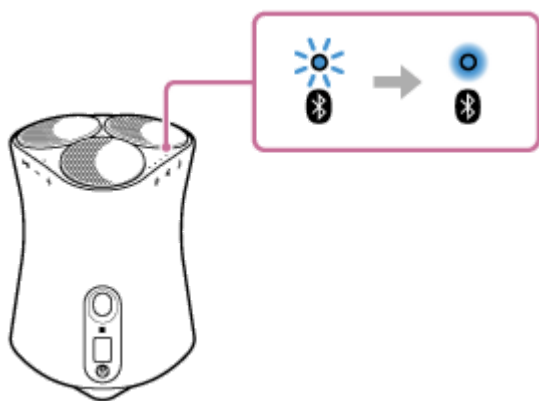


2. 从Bluetooth屏幕中选择扬声器的名称 ([SRS-RA5000]或您在Wi-Fi网络设置期间提供的名称) ，然后单击[Pair]。



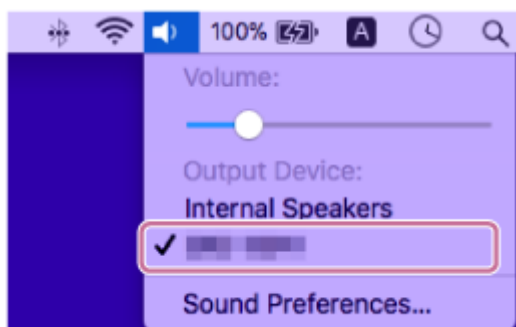
4 确认已完成BLUETOOTH连接。

建立BLUETOOTH连接后，扬声器会发出提示音，且BLUETOOTH指示灯将从闪烁切换到稳定点亮状态。



- 5 单击屏幕右上角的扬声器图标，然后从[Output Device]中选择扬声器的名称（[SRS-RA5000]或您在Wi-Fi网络设置期间提供的名称）。

现在，您可以通过计算机来播放音乐等内容了。



提示

- 上述过程仅供参考。有关详细信息，请参阅计算机随附的使用说明书。

注意

- 如果扬声器在您完成此过程之前退出了BLUETOOTH配对模式，并且扬声器的名称未出现在BLUETOOTH设备屏幕上，请从步骤②开始重复上述过程。
- 在扬声器与计算机配对后，除以下情况外，无需再次对其执行配对：
 - 由于维修作业等原因删除了配对信息。
 - 从计算机中删除了扬声器的配对信息。
 - 扬声器被初始化。
所有配对信息都将予以删除。
- 本扬声器的密钥为“0000”。如果除了“0000”之外还在计算机上设置了其他密钥，则无法与本扬声器进行配对。

相关主题

- [聆听所连BLUETOOTH设备上的音乐](#)
- [终止BLUETOOTH连接（使用后）](#)

聆听所连BLUETOOTH设备上的音乐

如果BLUETOOTH设备支持以下BLUETOOTH配置协议，则可以通过BLUETOOTH连接聆听其音乐，并通过扬声器对设备进行操作。

A2DP (Advanced Audio Distribution Profile)

允许您以无线方式欣赏高品质的音频内容。

AVRCP (Audio Video Remote Control Profile)

允许您调整音量，并可播放、暂停或跳至下一曲目/当前曲目的开头部分。

具体操作可能会因BLUETOOTH设备而异。另请参阅BLUETOOTH设备随附的使用说明书。

注意

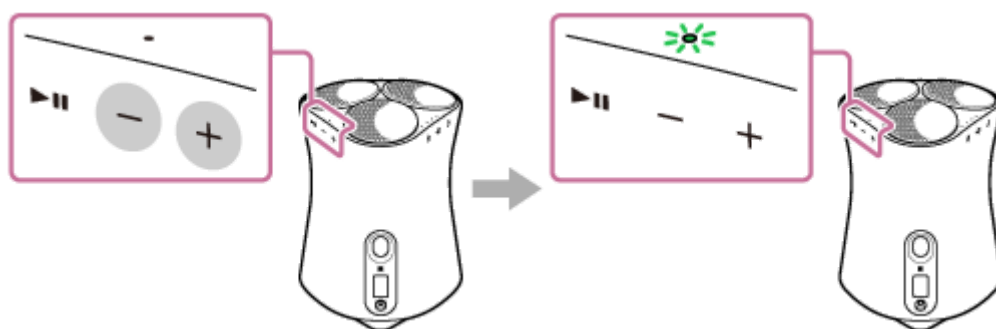
- 事先确保BLUETOOTH设备和扬声器的音量均设为适中水平，以免扬声器突然发出较大的声音。
取决于BLUETOOTH设备，当停止/暂停设备的播放时，在BLUETOOTH设备上可能无法调整扬声器的音量。
- 本扬声器不支持允许BLUETOOTH手机进行免提通话的BLUETOOTH配置协议HFP (Hands-free Profile) /HSP (Headset Profile)。

1 在BLUETOOTH设备上，确保已与扬声器建立BLUETOOTH连接。

2 开始在BLUETOOTH设备上播放音乐。

3 轻触扬声器上的 — (音量-) / + (音量+) 按钮或操作BLUETOOTH设备，对音量进行调整。

轻触扬声器上的 — (音量-) / + (音量+) 按钮或调整BLUETOOTH设备的音量时，响应指示灯将闪烁1次或3次。视所用的BLUETOOTH设备而定，即使您使用BLUETOOTH设备来调整音量，扬声器上的响应指示灯可能也不会闪烁。



在播放过程中，可以使用扬声器上的 ►|| (播放/暂停) 按钮执行以下操作。

暂停

在播放过程中轻触 ►|| (播放/暂停) 按钮可暂停。再轻触一次则取消暂停。

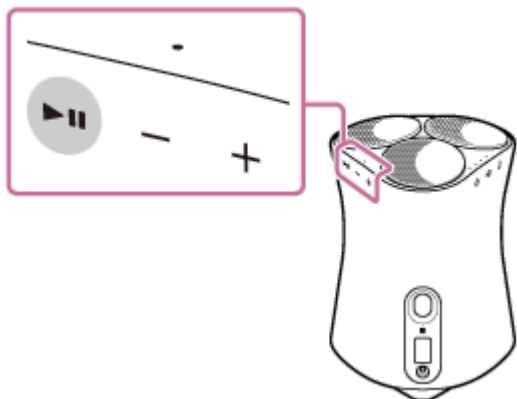
跳至下一曲目的开头

在播放过程中快速轻触两下 ►|| (播放/暂停) 按钮。

跳至当前或上一曲目的开头*

在播放过程中快速轻触3下 ►|| (播放/暂停) 按钮。

* 视所用的BLUETOOTH设备而定，扬声器的操作会有所不同。



注意

- 如果通信条件较差，BLUETOOTH设备可能会对扬声器上的操作做出不正确的反应。
- 取决于BLUETOOTH设备，有时可能需要调整音量或设定所连设备上的音频输出设置。
- 取决于扬声器所连的BLUETOOTH设备、通信环境或使用环境，有时可能会出现噪音或发生声音中断。
- 不建议使用BLUETOOTH连接观看视频。视频和音频会略微不同步。

相关主题

- [与BLUETOOTH设备进行配对和连接](#)
- [终止BLUETOOTH连接（使用后）](#)

无线扬声器
SRS-RA5000

终止BLUETOOTH连接（使用后）

完成BLUETOOTH设备的音乐播放后，请执行以下任一操作以终止BLUETOOTH连接。

- 关闭BLUETOOTH设备上的BLUETOOTH功能。
有关详细信息，请参阅设备随附的使用说明书。
- 关闭BLUETOOTH设备。
- 关闭扬声器。
- 再次用NFC兼容设备轻触扬声器的N标记符号（如果您的设备具有NFC功能）。

提示

- 完成音乐播放后，BLUETOOTH连接可能会自动终止，具体取决于BLUETOOTH设备。

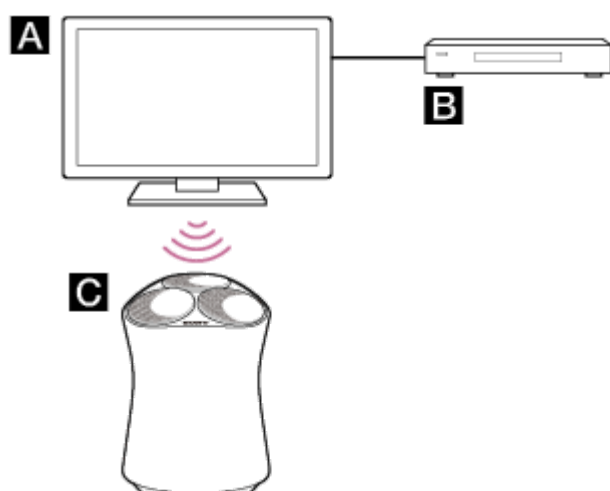
相关主题

- [将扬声器连接至插座](#)
- [通过一触功能（NFC）与NFC兼容设备连接](#)

与电视机配对

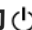
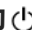
使用具有BLUETOOTH功能的Sony品牌电视机*时，可以通过无线方式将扬声器与电视机连接在一起，以此来聆听电视机或电视机所连设备的声音。

* 电视机需要与BLUETOOTH配置协议的A2DP (Advanced Audio Distribution Profile) 兼容。

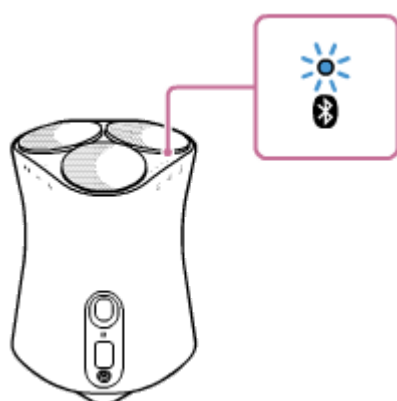


- A**：电视机
B：Blu-ray Disc播放器、有线电视盒、卫星接入盒等
C：扬声器

要以无线方式连接扬声器与电视机，您需要利用BLUETOOTH功能来执行扬声器与电视机的配对。配对就是预先在要进行无线连接的BLUETOOTH设备上相互注册信息的过程。

- 1 打开电视机。
- 2 打开扬声器。
- 3 轻触并按住扬声器的  (电源) /  PAIRING按钮达2秒钟以上。

BLUETOOTH指示灯（蓝色）将快速闪烁，而扬声器则进入配对模式。



提示

- 如果BLUETOOTH指示灯未闪烁，则说明扬声器可能已连接到BLUETOOTH设备。在这种情况下，请在关闭扬声器后重新进行配对操作。

- 如果指示正在尝试建立BLUETOOTH连接的消息仍旧显示在电视机屏幕上，请关闭扬声器，然后再次对扬声器执行配对过程。

4 在电视机上，通过执行配对操作来搜索扬声器。

搜索到的BLUETOOTH设备的列表会出现在电视机屏幕上。
有关将BLUETOOTH设备与电视机配对的操作方法，请参阅电视机的使用说明书。

5 从电视机屏幕上的设备列表中，选择扬声器的名称 ([SRS-RA5000]或您在Wi-Fi网络设置期间提供的名称)，以便将电视机与扬声器进行配对。

6 确保扬声器上的BLUETOOTH指示灯（蓝色）点亮。

提示

- 当扬声器与电视机配对时，BLUETOOTH/网络待机功能将会自动打开。
- 当在电视机的BLUETOOTH设置屏幕上断开BLUETOOTH连接时，扬声器会自动关闭并进入BLUETOOTH/网络待机模式。

相关主题

- [聆听已配对的电视机的声音](#)

无线扬声器
SRS-RA5000

聆听已配对的电视机的声音

以无线方式将电视机连接到扬声器时，可以使用电视机遥控器来打开/关闭扬声器、调节音量及实现静音。

1 利用电视机遥控器打开电视机。

由于与电视机电源联锁，因此扬声器也将同时打开，并且从扬声器中输出电视机声音。

2 使用电视机遥控器选择节目或设备的输入。

电视机屏幕上所显示的图像的声音将从扬声器中输出。

3 使用电视机遥控器调节扬声器的音量。

按电视机遥控器上的静音按钮时，会暂时静音。

提示

- 当电视机关闭时，由于与电视机电源联锁，因此扬声器也将同时关闭。

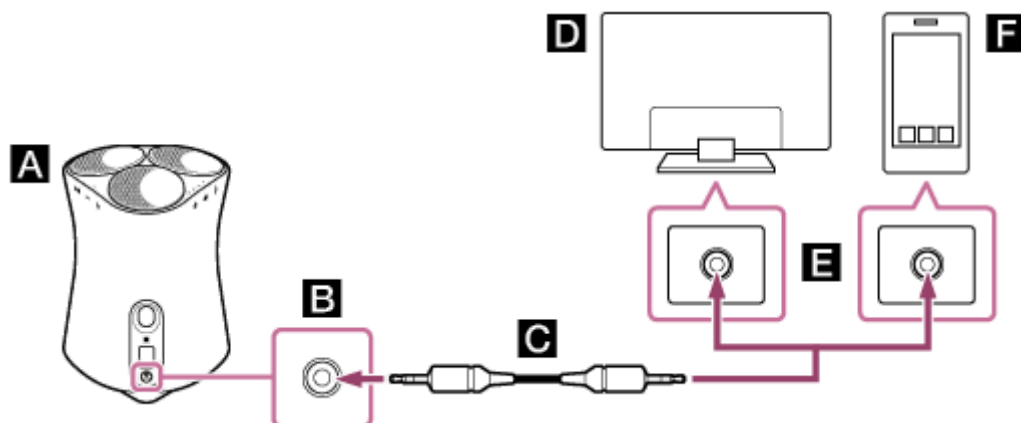
相关主题

- [与电视机配对](#)

聆听通过音频电缆连接的设备的声音

您可以聆听通过音频电缆连接到扬声器上的电视机或便携式音频设备的声音。

1 利用音频电缆将设备连接到扬声器的AUDIO IN插孔上。



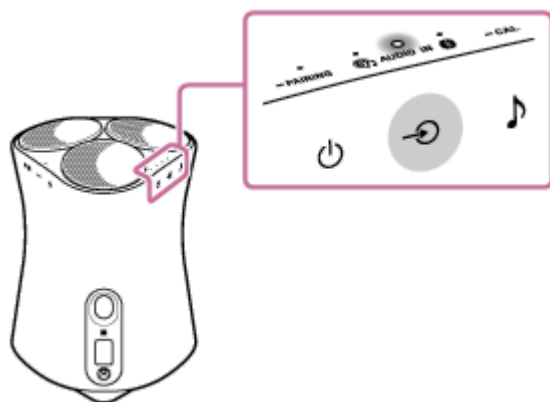
- A**: 扬声器
- B**: 模拟信号输入
- C**: 模拟音频电缆（未随附）
- D**: 电视机
- E**: 模拟音频输出
- F**: 智能手机、WALKMAN®、其他音频设备等

注意


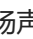
- 如果电视机的耳机插孔也用作音频输出插孔，请检查电视机的音频输出设置。有关详细信息，请参阅电视机的使用说明书。

2 反复轻触 （输入）按钮以选择音频输入。

AUDIO IN指示灯（白色）点亮。



3 调节音量。

轻触扬声器上的 （音量-）/ （音量+）按钮以调节音量。

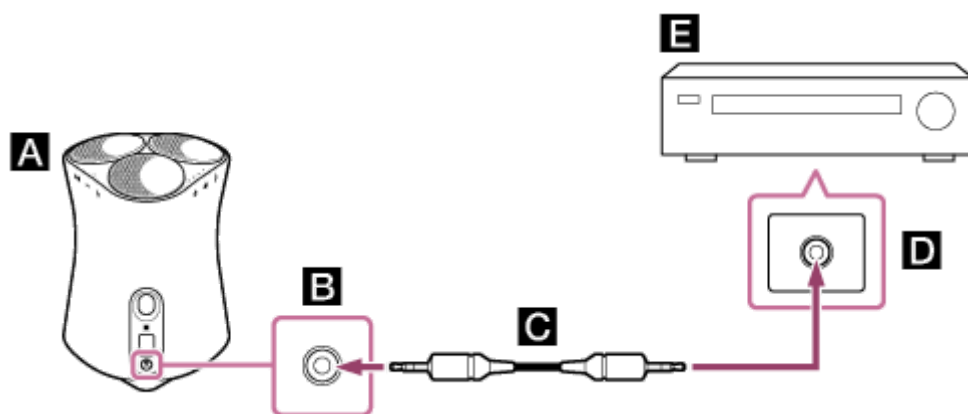
连接配备高解析输出插孔的设备，以使用高解析音频源

您可以使用音频电缆将支持高解析音频输出的设备连接到扬声器上，并聆听该设备上的高解析音乐源。

1 关闭扬声器上的Immersive Audio Enhancement功能。

有关详细信息，请参阅[切换音效](#)。

2 使用音频电缆将扬声器上的AUDIO IN插孔与设备上的高解析音频输出兼容插孔连接起来。



- A**：扬声器
- B**：模拟信号输入
- C**：模拟音频电缆（未随附）
- D**：高解析音频输出
- E**：配备高解析输出插孔的设备

3 在所连的设备上播放高解析音乐源。

4 调节音量。

轻触扬声器上的 **—**（音量-）/ **+**（音量+）按钮以调节音量。

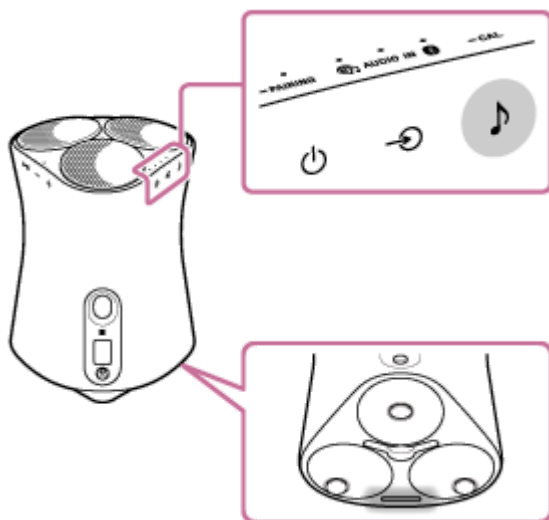
切换音效

在打开Immersive Audio Enhancement功能的情况下，您可以获得在三维声场中播放典型2声道音乐的体验。
作为默认设置，Immersive Audio Enhancement处于打开状态。

1 轻触 （声音模式） / CAL（声音校准）按钮。

当Immersive Audio Enhancement功能关闭时，声音模式指示灯将熄灭。

当Immersive Audio Enhancement功能打开时，声音模式指示灯（白色）将点亮。



提示



- 您也可以使用“Sony | Music Center”来打开/关闭Immersive Audio Enhancement功能。
- 在播放高解析音频源之前，请关闭Immersive Audio Enhancement功能。

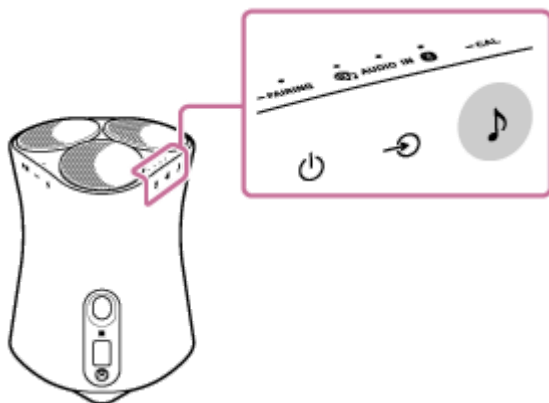
相关主题

- [“Sony | Music Center”的用途](#)

调整声音，让扬声器在当前位置发挥最佳效果（声音校准）

通过声音校准，可以调整扬声器的声音，从而使其在当前位置以最佳效果播放音乐。

- 1 轻触并按住 （声音模式）/  CAL（声音校准）按钮达2秒钟以上。



注意

- 在声音校准期间，请与扬声器正面至少保持1 m的距离。

提示

- 重新定位扬声器后，请再次执行声音校准。
- 取决于周围环境以及所播放的音乐，声音校准效果可能会有所不同。

相关主题

- [安放扬声器](#)
- [将扬声器连接至插座](#)

设置向上扬声器电平

设置向上扬声器电平。

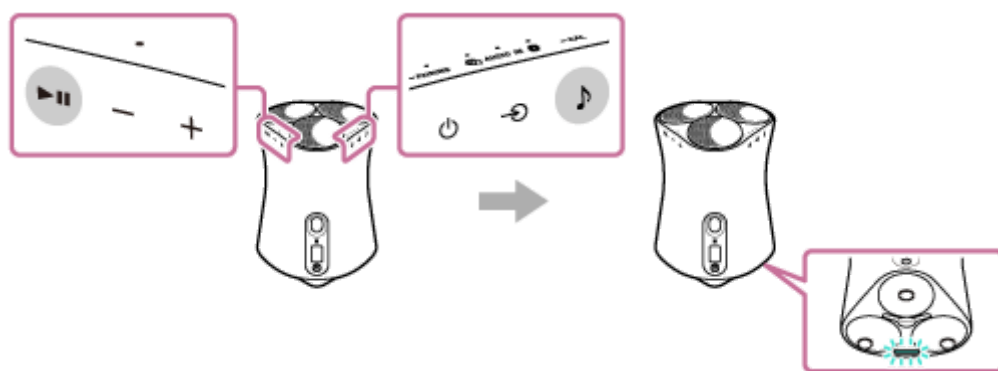
您可以根据扬声器所在位置的天花板高度，按照既定顺序（高 - 中 - 低）更改向上音效的强度。
作为默认设置，向上扬声器电平设为“中”。

- 1 同时轻触并按住 （声音模式） /  CAL（声音校准）按钮和 （播放/暂停）按钮达4秒钟以上。

当向上扬声器电平更改为“高”时，声音模式指示灯（青色）将闪烁1次。

当向上扬声器电平更改为“中”时，声音模式指示灯（青色）将闪烁3次。

当向上扬声器电平更改为“低”时，声音模式指示灯（青色）将闪烁5次。





提示

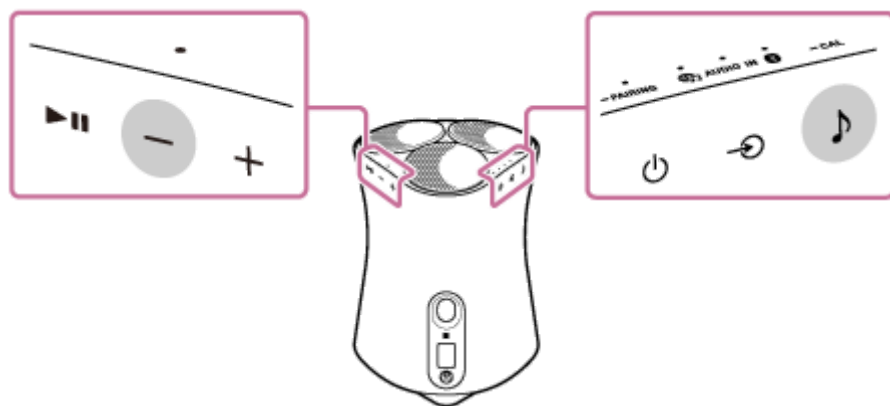
- 您也可以使用“Sony | Music Center”来调整向上扬声器电平。

相关主题

- [“Sony | Music Center”的用途](#)

打开/关闭系统声音

您可以打开/关闭每次操作扬声器的按钮时所发出的系统声音。
要打开/关闭系统声音，请轻触并按住 （声音模式）按钮和 （音量-）按钮达4秒钟以上。



提示

- 您也可以使用“Sony | Music Center”来打开/关闭系统声音。

相关主题

- [“Sony | Music Center”的用途](#)

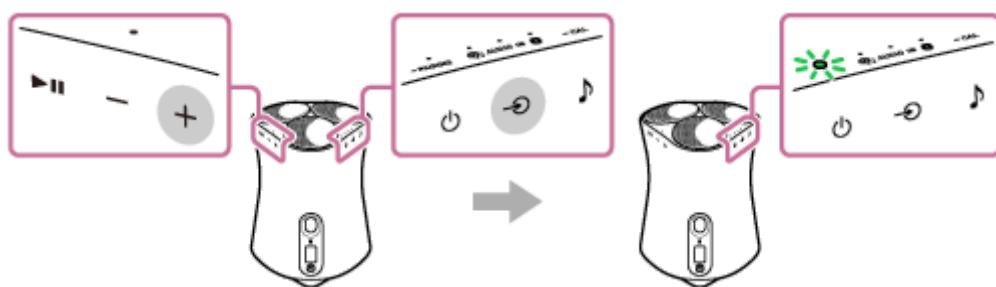
使用自动待机功能

在打开自动待机功能的情况下，如果有15分钟不操作扬声器或不进行音频播放，扬声器就会自动关闭。
作为默认设置，自动待机功能处于打开状态。

1 轻触并按住 → (输入) 按钮和 + (音量+) 按钮达4秒钟以上。

当自动待机功能关闭时，电源指示灯（绿色）将闪烁3次。

当自动待机功能打开时，电源指示灯（绿色）将闪烁两次。



提示

- 您也可以使用“Sony | Music Center”来打开/关闭自动待机功能。

使用BLUETOOTH/网络待机功能

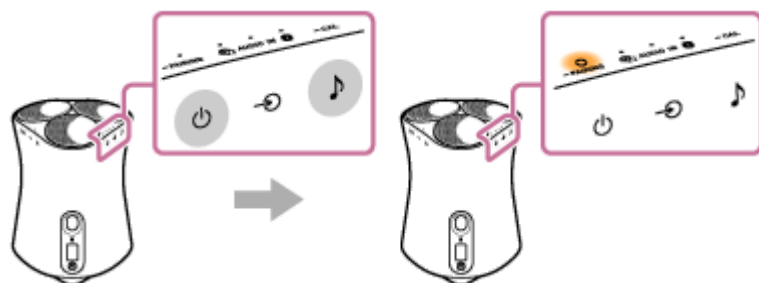
如果BLUETOOTH/网络待机功能处于打开状态，当操作BLUETOOTH设备或网络设备时，就会打开扬声器。相应的启动时间将变短，扬声器要比正常启动时更快地投入使用。

1 打开扬声器。

电源指示灯（绿色）点亮。

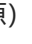


2 同时轻触并按住 （电源）/ PAIRING按钮和 （声音模式）按钮达4秒钟以上。

当BLUETOOTH/网络待机功能打开时，电源指示灯（琥珀色）将点亮，而扬声器则自动关闭。



如果您操作网络设备或BLUETOOTH设备以连接到扬声器，扬声器就会自动打开并开始连接。

关闭BLUETOOTH/网络待机功能

同时轻触并按住 （电源）/  PAIRING按钮和 （声音模式）按钮达4秒钟以上。BLUETOOTH/网络待机功能将关闭。

提示

- 在扬声器的BLUETOOTH/网络待机功能打开的情况下，当扬声器关闭时，电源指示灯（琥珀色）将保持点亮状态。
- 您也可以使用“Sony | Music Center”来打开/关闭BLUETOOTH/网络待机功能。

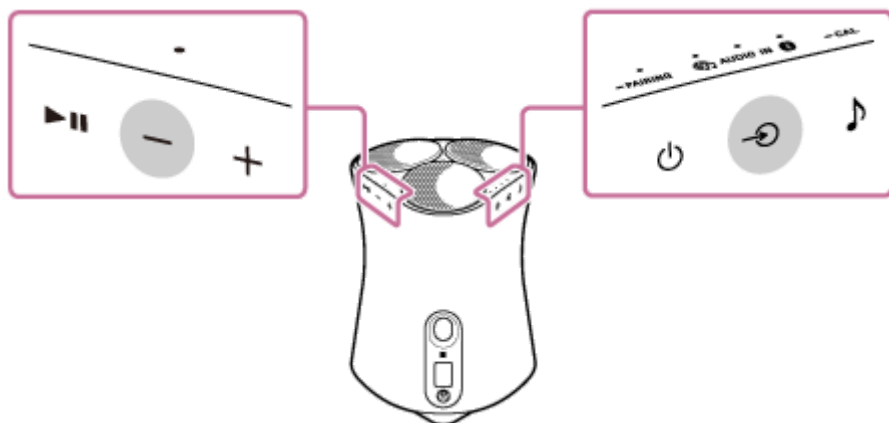
相关主题


- [关于指示灯](#)
- [“Sony | Music Center”的用途](#)

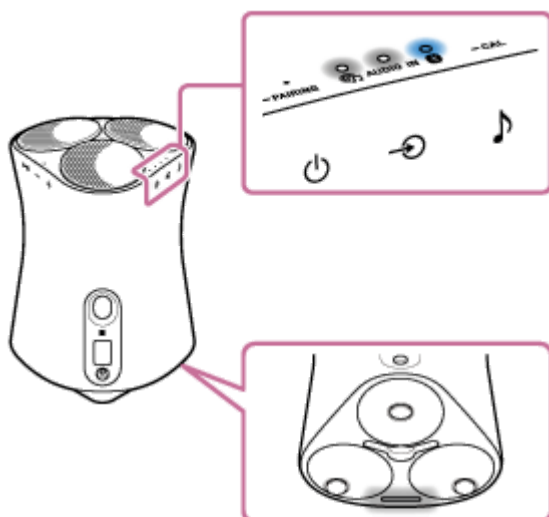
检查Wi-Fi网络信号强度























当扬声器连接到Wi-Fi网络并打开时，扬声器的指示灯可通过其点亮状态来显示信号强度（接收灵敏度）。

- 1 在扬声器连接到Wi-Fi网络（LINK指示灯（琥珀色）点亮）的情况下，打开扬声器，然后同时轻触并按住 （输入）按钮和 （音量-）按钮达4秒钟以上。



扬声器上的指示灯（（音乐服务）、AUDIO IN、BLUETOOTH、声音模式）将点亮。
点亮的指示灯数量指示了信号强度。
当轻触任何按钮时，信号的强度指示被取消。



		AUDIO IN		
4				
3				
2				
1				
0				

如果没有指示灯点亮，说明信号强度最弱。如果四个指示灯全部点亮，说明信号强度最强。

增强信号接收强度

请尝试以下操作：

- 更改方向/位置。
- 关闭其他无线设备。

然后，轻触任意按钮以取消Wi-Fi信号强度指示，并从步骤 ❶ 开始重复上述过程。

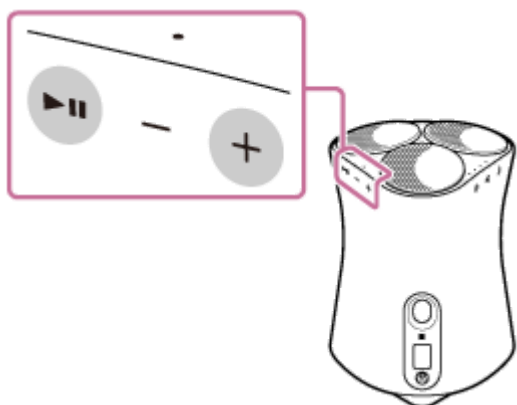
4-748-670-11(1) Copyright 2021 Sony Corporation

无线扬声器
SRS-RA5000

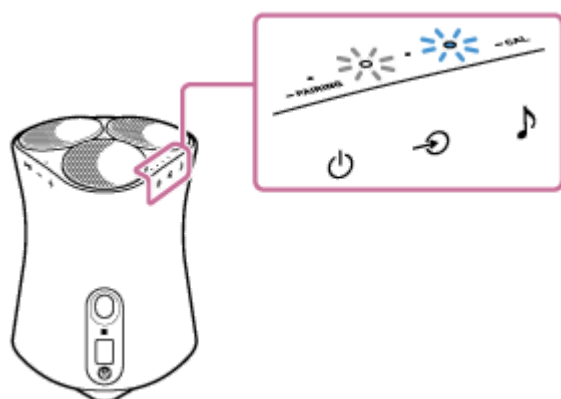
关闭扬声器的Wi-Fi和BLUETOOTH信号

在室外使用扬声器之前，请务必关闭Wi-Fi和BLUETOOTH功能。

- 1 在扬声器打开的情况下，同时轻触并按住▶|| (播放/暂停) 按钮和+ (音量+) 按钮达4秒钟以上。



每次轻触并按住▶|| (播放/暂停) 按钮和+ (音量+) 按钮时，就会打开/关闭Wi-Fi和BLUETOOTH功能。当这些功能打开时，BLUETOOTH指示灯（蓝色）和🌐 (音乐服务) 指示灯（白色）将会缓慢闪烁两次。当这些功能关闭时，BLUETOOTH指示灯（蓝色）和🌐 (音乐服务) 指示灯（白色）则会快速闪烁10次。



选择BLUETOOTH音频流播放质量（编解码器）

对于BLUETOOTH音频流的播放质量而言，有“音质优先”和“稳定连接优先”两种模式可供选择。“音质优先”使您不仅可以在SBC设置下播放，还可以在AAC设置下播放，这样即可通过BLUETOOTH享受高品质的声音。“稳定连接优先”则为您提供了更稳定的BLUETOOTH音频流。“音质优先”为默认设置。

当扬声器处于BLUETOOTH/网络待机模式时，可以更改音质。

播放质量

- 音质优先（默认设置）：从AAC和SBC中自动选择最佳编解码器。
- 稳定连接优先：选择SBC。

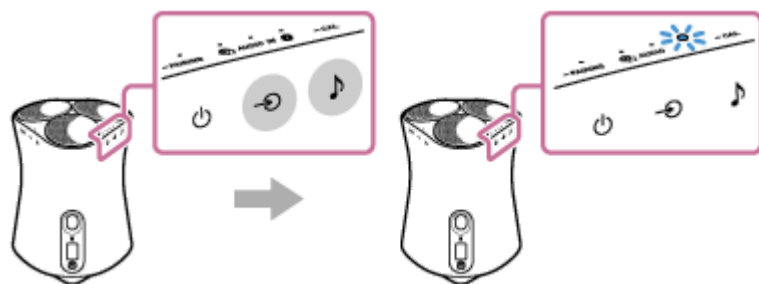
1 确保扬声器已打开，然后将扬声器置于BLUETOOTH/网络待机模式。

有关详细信息，请参阅[使用BLUETOOTH/网络待机功能](#)。

2 同时轻触并按住 （输入）按钮和 （声音模式）按钮达4秒钟以上。

当设置更改为“音质优先”模式时，BLUETOOTH指示灯（蓝色）将闪烁3次。

当设置更改为“稳定连接优先”模式时，BLUETOOTH指示灯（蓝色）将闪烁两次。



播放质量会进行切换，且扬声器打开。

注意

- 视BLUETOOTH设备的设置和环境条件而定，在“音质优先”模式下，通信可能会不稳定。
- 在扬声器打开的情况下，当使用“Sony | Music Center”更改播放质量设置时，BLUETOOTH连接将终止。在这种情况下，请重新手动连接BLUETOOTH设备。重新连接后，播放质量会进行切换。
- 要更改播放质量设置（例如SBC或AAC），您可能还需要调整所连设备的设置。有关详细信息，请参阅设备随附的使用说明书。

提示

- 您可以使用“Sony | Music Center”来切换播放质量。要切换播放质量，请选择[设置] - [其他设置] - [蓝牙编解码器]。在通过“Sony | Music Center”进行设置时，“音质优先”显示为[自动]，而“稳定连接优先”则显示为[SBC]。

相关主题

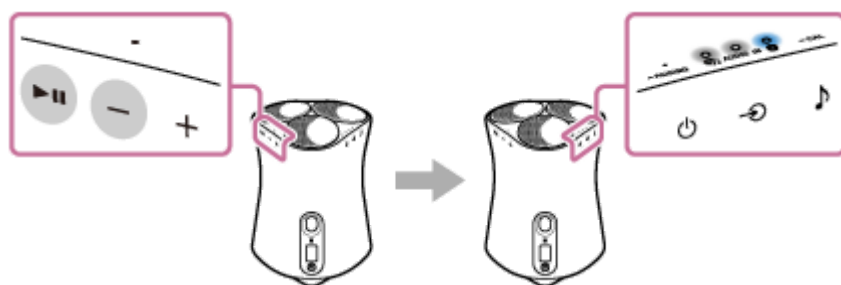
- [使用BLUETOOTH/网络待机功能](#)

无线扬声器
SRS-RA5000

恢复扬声器的默认设置（初始化）

在扬声器打开的情况下，同时轻触并按住 **▶||**（播放/暂停）按钮和 **—**（音量-）按钮达4秒钟以上。当扬声器接收到这一指令时，BLUETOOTH、**🎵**（音乐服务）和AUDIO IN指示灯会同时点亮。过一会儿，这三个指示灯将熄灭，表示初始化过程已完成，扬声器随即重新启动。

扬声器初始化时，BLUETOOTH设备的配对信息和网络设置将被删除，而所有扬声器设置都将恢复为出厂默认设置值。



“Sony | Music Center”的用途

“Sony | Music Center”是一个用于通过智能手机/iPhone来控制与“Sony | Music Center”兼容的Sony音频设备的应用程序。有关“Sony | Music Center”的详细信息，请参阅以下URL：

<https://www.sony.net/smcqa/>

可通过“Sony | Music Center”对扬声器进行的操作

- 声音校准
- 调整向上扬声器电平
- 更改声音设置和调整均衡器
- 打开/关闭Immersive Audio Enhancement功能
- 打开/关闭系统声音
- 调节音量
- 播放音乐文件，包括保存在智能手机等设备上的高解析音频文件（我的音乐库）
- 播放音乐文件，包括保存在家庭网络设备（PC、服务器等）上的高解析音频文件。（Home Network）

注意

- “Sony | Music Center”可以控制的内容会因所连接的设备而异。
- 请注意，“Sony | Music Center”和“Music Center for PC”是不同的应用程序。
- 该应用程序的规格和设计如有变动，恕不另行通知。

相关主题

- [安装“Sony | Music Center”](#)

安装“Sony | Music Center”

通过Sony Style或App Store，在您的智能手机、iPhone等设备上安装“Sony | Music Center”。

- 1 从Sony Style或App Store中下载“Sony | Music Center”并进行安装。



- 2 安装完成后，启动“Sony | Music Center”。

注意

- 请务必使用最新版本的“Sony | Music Center”。
如果无法通过BLUETOOTH将扬声器与智能手机/iPhone连接在一起，或者出现了故障（例如没有声音），请卸载“Sony | Music Center”，然后尝试重新通过BLUETOOTH进行连接。
有关“Sony | Music Center”的详细信息，请参阅Sony Style或App Store。
- 视您的合同而定，下载应用程序可能需要支付通信费。

相关主题

- [“Sony | Music Center”的用途](#)

无线扬声器
SRS-RA5000

关于语音提示

视扬声器的状态而定，从扬声器中会输出语音提示，如下所示。

BLUETOOTH功能

- “蓝牙配对”

声音校准功能

- “声音校准开始 3、2、1”
- “声音校准完成”
- “声音校准已取消”

预先注意事项

关于安全

如果有任何固体物质或液体落入本产品中，请拔下电源插头并请专业人员进行检查，然后再进行其他操作。

关于电源

- 在操作本产品之前，请检查工作电压与本地电源是否一致。
本产品底部的铭牌上会指示工作电压。
- 只要本产品仍然被连接至墙壁插座，它仍然还没有切断交流电源（主要电源），即使本产品已被关闭。
- 如果长时间不使用本产品，请务必将其与墙壁插座断开连接。要断开交流电源线，请握住插头本身；切勿只拉扯电源线。

关于放置

- 请勿将本产品放置于倾斜位置。
- 请将本产品放置在通风良好的地方，以防热量积聚并延长本产品寿命。
- 请勿将本产品放在热源附近，或者会受到阳光直射、大量灰尘或机械震动影响的地方。
- 请勿在本产品上方放置任何可能会引起故障的物品。
- 将本产品放置在经特殊处理（使用蜡、机油、抛光剂等）的表面上时，请小心，因为这样可能会导致其表面染色或褪色。

关于操作

在连接其他设备之前，请务必关闭本产品的电源并拔下电源插头。

关于清洁

请使用略微蘸有中性清洁剂溶液的软布清洁本产品。请勿使用任何类型的百洁布、去污粉或诸如稀释剂、苯或酒精等溶剂。

如果您对本产品有任何疑问或问题，请咨询就近的Sony经销商。

版权和商标

- Apple、iPhone、iPod和iPod touch为Apple Inc.在美国及其他国家注册的商标。 App Store是Apple Inc.的服务标志。
- “Made for Apple”徽章的使用，是指某配件可以与特定的标有该徽章的Apple产品连接，并且经开发者证明符合Apple性能标准。Apple并不对该装置的操作或其安全和规章标准的遵行提供保证。
- N-Mark是NFC Forum, Inc.在美国和其他国家的商标或注册商标。
- BLUETOOTH®文字商标和徽标是归Bluetooth SIG, Inc.所有的注册商标，Sony Corporation对任何此类商标的使用都获得了许可。
- Wi-Fi®和Wi-Fi Alliance®是Wi-Fi Alliance®的注册商标。
- Wi-Fi CERTIFIED™是Wi-Fi Alliance®的商标。
- Wi-Fi CERTIFIED™标志是 Wi-Fi Alliance®的认证标志。
- Android是Google LLC的商标。
- 其他商标和品牌名称均属于其各自所有者。

无线扬声器
SRS-RA5000

关于软件更新和版本检查

每当有最新的软件版本在线可用时，扬声器的软件就会按如下所述进行更新。更新软件无需任何用户操作。

如何检查版本

您可以使用“Sony | Music Center”来检查扬声器的软件版本。

在“Sony | Music Center”的屏幕上，选择您的扬声器名称，然后点击[设置] - [系统] - [[SRS-RA5000] 版本]。

准备更新

当扬声器处于以下状态时，可以进行软件更新。

1. 扬声器通过Wi-Fi网络连接到互联网上。
2. 扬声器通过随附的交流适配器连接到插座上。

关于自动软件更新

系统会在您不使用扬声器时执行自动软件更新，例如在午夜时分或是在扬声器的BLUETOOTH/网络待机功能打开时。

注意

- 请检查电源指示灯和LINK指示灯，以了解软件更新状态。

相关主题

- [关于指示灯](#)

无线扬声器
SRS-RA5000

关于软件的注意事项与须知

关于许可证的注意事项

本产品中含有Sony根据与其版权所有者达成的许可协议而使用的软件。我们有义务根据软件版权所有者的要求向客户公布协议内容。

请访问以下URL并阅读许可证的内容。

<https://rd1.sony.net/help/speaker/sl/20ra/>

关于GNU GPL/LGPL适用软件的注意事项

本产品中包含有符合下列GNU General Public License（在下文中称之为“GPL”）或GNU Lesser General Public License（在下文中称之为“LGPL”）规定的软件。按照规定，客户有权根据所提供的GPL或LGPL的条款来获取、修改和重新分发所述软件的源代码。网上提供了上面所列软件的源代码。

若要下载，请访问以下URL，然后选择机型“SRS-RA5000”。

URL：<http://oss.sony.net/Products/Linux/>

请注意，Sony无法回答或回复有关源代码内容的任何问询。

关于第三方所提供服务的免责声明

第三方所提供的服务可能在未事先告知的情况下变更、暂停或终止。对于此类情况，Sony概不负责。

无线扬声器
SRS-RA5000

当您遇到问题时：

在申请维修服务之前，请执行以下操作。

- 在本帮助指南中查找问题的症状，然后尝试采取如下所列的纠正措施。
- 从插座中拔下交流电源线，然后将其重新插入。
- 初始化无线扬声器。
包括音量设置在内的所有设置都将被清除，同时删除配对信息。
- 访问我们的客户支持主页。

如果以上方法均不起作用，请咨询就近的Sony经销商。

相关主题

- [将扬声器连接至插座](#)
- [恢复扬声器的默认设置（初始化）](#)

无线扬声器
SRS-RA5000

无法打开扬声器

- 检查随附的交流适配器是否牢固地连接在扬声器上，随附的交流电源线是否牢固地连接到交流适配器上并插入插座中。
-
-

相关主题

- [将扬声器连接至插座](#)

无线扬声器
SRS-RA5000

电源突然关闭

- 自动待机功能可能处于工作状态。在打开自动待机功能的情况下，如果音频输入电平较低，扬声器就会在15分钟后自动关闭。请调高所连设备的音量或关闭自动待机功能。

相关主题

- [使用自动待机功能](#)

无线扬声器
SRS-RA5000

电源指示灯（红色）闪烁

- 当扬声器上的电源指示灯（红色）闪烁时，说明扬声器处于保护模式。请断开扬声器的交流适配器，将其重新连接好，然后打开扬声器。
如果在关闭和打开扬声器后情况仍未见改善，请咨询就近的Sony经销商。
-
-

相关主题

- [将扬声器连接至插座](#)

无线扬声器
SRS-RA5000

BLUETOOTH连接保持活动状态，但扬声器没有声音或声音中断

- 确保扬声器已打开。当扬声器打开时，电源指示灯（绿色）将点亮。
 - 确保扬声器与BLUETOOTH设备之间已建立BLUETOOTH连接。
 - 再次对扬声器和BLUETOOTH设备执行配对。
 - 扬声器或BLUETOOTH设备的音量可能较小。将音量调整至适中水平。
 - 如果有电源线连接到扬声器的AUDIO IN插孔或BLUETOOTH设备上，请将其拔下。
 - 关闭BLUETOOTH设备，然后重新打开。
-

相关主题

- [关于指示灯](#)
- [与BLUETOOTH设备进行配对和连接](#)

无线扬声器
SRS-RA5000

扬声器没有声音

- 检查扬声器和所连设备的电源是否均已打开。
- 检查扬声器和所连设备的音量，不要太小。
- 检查所连的设备上是否在播放音乐。
- 如果设备连接在AUDIO IN插孔上，请检查音频电缆的两个立体声迷你插头是否牢固地插入扬声器和所连的设备中。
- 让扬声器远离金属物品。
- 检查是否选择了正确的输入。
- 关闭所连的设备，然后重新打开。

无线扬声器
SRS-RA5000

静电、噪音或声音中断

- 确保所连设备的音量不要太大。
- 如果所连的设备具有均衡器功能，请将其设为关闭。
- 让扬声器远离微波炉。
- 尝试通过更改扬声器与室内Wi-Fi环境之间的距离等方式，将扬声器安放在另外某个地方。
- 让扬声器和BLUETOOTH设备彼此靠近。清除扬声器与BLUETOOTH设备之间的所有障碍物。
- 带有内置收音机或调谐器的设备不能通过BLUETOOTH连接与扬声器相连，原因在于广播中可能会出现噪音。这些设备不能通过BLUETOOTH连接与扬声器一起使用。
- 让扬声器远离电视机、收音机或调谐器等。如果在这些设备附近使用扬声器，噪音有时会中断电视机、收音机或类似设备的声音。
- 这可能是由信号干扰引起的。尝试将扬声器挪到其他位置。如果噪音因位置的调整而消失，则说明扬声器没有出现故障。
- 关闭所连的设备，然后重新打开。

无法通过Wi-Fi®连接到网络

- 确保您的智能手机/iPhone已连接到Wi-Fi网络。有关详细说明，请参阅智能手机/iPhone随附的使用说明书。
- 确保扬声器与您的智能手机/iPhone连接到同一无线LAN上。有关详细说明，请参阅智能手机/iPhone随附的使用说明书。
- 确保无线LAN路由器（接入点）已打开。
- 使用无线LAN连接时，让扬声器和无线LAN路由器（接入点）相互靠近些，然后重新进行无线LAN设置。
- 确保无线LAN路由器（接入点）的设置正确无误。如果打开了无线LAN路由器的SSID隐形模式，请将其关闭。有关设置无线LAN路由器的详细说明，请参阅路由器随附的使用说明书。
- 如果即便在为无线LAN路由器选择了正确SSID的情况下连接尝试仍失败，请确保所使用的密码（加密密钥）正确无误。
 - 密码（加密密钥）会区分大小写。输入SSID时，请务必检查每个字母的大小写。SSID不接受双字节字符。请务必输入单字节字符。
 - 字符混淆的示例：
 - “l（大写的I）”和“l（小写的L）”
 - “0（数字0）”和“O（大写的O）”
 - “d（小写的D）”和“b（小写的B）”
 - “9（数字9）”和“q（小写的Q）”
- 让无线LAN路由器靠近扬声器。使用2.4 GHz频率范围的设备（包括微波炉、BLUETOOTH设备和数字无绳设备）可能会阻碍扬声器建立无线连接。请让扬声器远离此类设备或关闭设备。
- 本扬声器不支持IEEE 802.11ac。请使用2.4 GHz频率范围（11b、11g或11n）或5 GHz频率范围（11a或11n）进行无线连接。
- 如果即便在设置正确无误的情况下连接尝试仍失败，请尝试以下操作。
 - 关闭接入点（无线LAN路由器），稍等片刻，然后重新打开。
 - 关闭扬声器，稍等片刻，然后重新打开。
 - 初始化扬声器，然后重新进行扬声器设置。

相关主题

- [安装“Sony | Music Center”并连接到Wi-Fi网络](#)

无线扬声器
SRS-RA5000

播放中断

- 无线通信受到干扰。如果正在使用微波炉，请停止使用。

无法将扬声器与BLUETOOTH设备配对

- 让BLUETOOTH设备与无线扬声器的距离保持在1 m以内。
- 您可能初始化了无线扬声器。初始化扬声器有时会导致扬声器不再与BLUETOOTH设备保持BLUETOOTH连接。在这种情况下，请删除BLUETOOTH设备上的扬声器配对信息，然后重新执行配对过程。
- 重置BLUETOOTH设备的网络设置后，扬声器可能不再与BLUETOOTH设备保持BLUETOOTH连接。请重新执行配对过程。
- 更新所连BLUETOOTH设备上的软件。
- 当要配对的BLUETOOTH设备上未显示扬声器的名称时，请尝试以下操作：
 - 关闭BLUETOOTH设备上的BLUETOOTH功能，重新打开，然后搜索扬声器的名称。
 - 从BLUETOOTH设备中删除配对信息，关闭并重新打开BLUETOOTH设备，然后再次搜索扬声器的名称。
- 如果要配对的BLUETOOTH设备上的扬声器名称旁边出现[✖]，请关闭并重新打开BLUETOOTH设备，然后搜索扬声器。
- 如果要配对的BLUETOOTH设备上出现了两个扬声器名称，请点击[🔍]以建立BLUETOOTH连接。

相关主题

- [与BLUETOOTH设备进行配对和连接](#)
- [与计算机配对 \(Windows\)](#)
- [与计算机配对 \(Mac\)](#)
- [与电视机配对](#)

无法与一触（NFC）功能建立连接

- NFC兼容设备的屏幕可能被锁定。在将设备与无线扬声器轻触之前，请先解锁屏幕。有关详细说明，请参阅NFC兼容设备随附的使用说明书。
- 用NFC兼容设备轻触扬声器的N标记，然后稍等片刻，直到设备振动为止。如果没有振动，请慢慢移动设备。
- 确保NFC兼容设备上的NFC功能处于活动状态。有关详细说明，请参阅NFC兼容设备随附的使用说明书。
- 如果NFC兼容设备位于机壳内，请将机壳取下。
- NFC接收灵敏度会因NFC兼容设备而异。如果始终无法通过一触（NFC）功能将无线扬声器与NFC兼容设备相连/断开，请在NFC兼容设备上执行屏幕上的连接/断开操作。有关详细说明，请参阅NFC兼容设备随附的使用说明书。

相关主题

- [通过一触功能（NFC）与NFC兼容设备连接](#)