



يشرح التالي كيفية استعمال نظام الصوت المنزلي هذا.

الاستماع للموسيقى من خلال خدمة التدفق عبر الإنترنت (خدمة الموسيقى)

[الاستماع للموسيقى من خلال خدمة التدفق عبر الإنترنت \(Chromecast built-in\)](#)

[Spotify Connect](#)

الاستماع للموسيقى باستعمال أنظمة صوت منزلية متعددة

[إعداد جهاز الكمبيوتر الشخصي الخاص بك للتشغيل من هاتف ذكي، جهاز iPhone، إلخ كوحدة تحكم \(Windows 8.1\)](#)

[الاستماع باستعمال أنظمة صوت منزلية متعددة](#)

الاستماع للموسيقى الموجودة على جهاز الكمبيوتر الشخصي عبر الشبكة (نظام Windows 8.1) (مشغل Windows Media Player)

[إعداد جهاز الكمبيوتر الشخصي الخاص بك على أنه خادم ووحدة تحكم DLNA \(Windows 8.1\)](#)

[الاستماع للموسيقى الموجودة على جهاز الكمبيوتر الشخصي عبر الشبكة \(Windows 8.1\) \(Windows Media Player\)](#)

الاستماع للموسيقى الموجودة على جهاز الكمبيوتر الشخصي عبر الشبكة (نظام Windows 7) (مشغل Windows Media Player)

[إعداد جهاز الكمبيوتر الشخصي الخاص بك على أنه خادم ووحدة تحكم DLNA \(Windows 7\)](#)

[الاستماع للموسيقى الموجودة على جهاز الكمبيوتر الشخصي عبر الشبكة \(Windows 7\) \(Windows Media Player\)](#)

الاستماع للموسيقى الموجودة على جهاز الكمبيوتر الشخصي عبر الشبكة ("Sony | Music Center for PC" (التطبيق

[الاستماع للموسيقى الموجودة على جهاز الكمبيوتر الشخصي عبر الشبكة \("Sony | Music Center for PC"\)](#)

الاستماع للموسيقى الموجودة على جهاز الكمبيوتر الشخصي عبر الشبكة (التطبيق "Sony | Music Center for PC" مع تشغيل التطبيق SongPal).

الاستماع للموسيقى الموجودة على جهاز Xperia عن طريق تشغيل التطبيق الموسيقي

[الاستماع للموسيقى باستعمال التطبيق Music \(Xperia\)](#)

حول الشبكة المنزلية (DLNA)

[DLNA \(Digital Living Network Alliance\)](#)

طرق توصيل غير تلك الموصوفة في إرشادات التشغيل/دليل بدء تشغيل Wi-Fi

[التوصيل بشبكة سلكية](#)

[توصيل نظام الصوت المنزلي بشبكة Wi-Fi باستعمال جهاز كمبيوتر شخصي موصول بشكل لاسلكي \(واجهة المستخدم الحديثة\)](#)

[التوصيل بشبكة Wi-Fi باستعمال جهاز كمبيوتر شخصي موصول بشكل لاسلكي \(نظام Windows 7/Windows 8.1\)](#)

[التوصيل بشبكة Wi-Fi باستعمال جهاز كمبيوتر شخصي موصول بشكل لاسلكي \(نظام Mac\)](#)

[التوصيل بشبكة Wi-Fi باستعمال جهاز iPod touch/iPhone](#)

تحديث البرنامج

[تحديث البرنامج المثبت مسبقاً](#)

[طريقة التحديث 1: تحديث تلقائي عبر الإنترنت](#)

[طريقة التحديث 2: تحديث يدوي عبر الإنترنت](#)

[طريقة التحديث 3: التحديث اليدوي عبر محرك فلاش USB](#)

[البحث عن أحدث برنامج عبر توصيل شبكة](#)

[التحديث اليدوي عبر محرك فلاش USB، \(عندما يحدث إخفاق في التحديث عبر شبكة ما\)](#)

معلومات حول البرنامج

[معلومات هامة حول البرنامج](#)

الاستماع للموسيقى من خلال خدمة التدفق عبر الإنترنت (Chromecast built-in)

يمكنك التمتع بالموسيقى من العديد من خدمات التدفق التي يوفرها الإنترنت عبر الهاتف الذكي، جهاز iPhone، إلخ الخاص بك مع تطبيق SongPal المثبت. تحتاج إلى تنزيل تطبيق خدمة الموسيقى المدعوم Chromecast. إذا قمت بالفعل بتنزيل التطبيق المدعوم Chromecast اذهب إلى الخطوة 7. إذا لم تقم إلى الآن بإعداد التطبيق Chromecast built-in، اتبع الخطوات أدناه للحصول على تفاصيل حول التطبيق Chromecast built-in، راجع عنوان URL التالي: <http://www.google.com/cast/audio/learn/> مواصفات وتصميم التطبيق قد تتغير دون إشعار.

1 انقر [SongPal] على الهاتف الذكي، جهاز iPhone الخاص بك، إلخ لبدء تشغيل التطبيق.



SongPal

2 انقر [MHC-V90DW].



3 انقر [Settings].



4 انقر [Chromecast built-in].

5 انقر [Learn how to Cast].

6 انظر الإرشادات، ثم انقر على تطبيق مدعوم من Chromecast وقم بتثبيته على الهاتف الذكي/جهاز iPhone الخاص بك.

7 قم بإطلاق التطبيق المدعوم من Chromecast.

8 انقر زر Cast، ومن ثم انقر على [MHC-V90DW].



9 قم باختيار وإبدأ تشغيل مسار ما الموجود على التطبيق المدعوم Chromecast، وقم بضبط مستوى الصوت.
سيتم سماع الموسيقى من نظام الصوت المنزلي.

ملاحظة

- قد تختلف خدمات الموسيقى وفترة توفرها وذلك تبعًا للبلد أو المنطقة. تتطلب بعض الخدمات القيام بتسجيل منفصل. قد يتطلب القيام بتحديث للجهاز.
- في بعض الحالات، قد يحتاج نظام الصوت المنزلي لأن يتم تفعيله عن طريق خدمة الموسيقى. إذا قمت بتفعيل نظام الصوت المنزلي، يمكنك استخدام خدمات الموسيقى. اتبع الإرشادات التي تظهر على تطبيق خدمة الموسيقى أو تطبيق SongPal.
- قد تتغير الخدمات المقدمة من الأطراف الثالثة أو يتم تعليقها أو يتم إنهاؤها دون إشعار مسبق. لا تتحمل شركة Sony أية مسؤولية جراء ذلك.

Spotify Connect

استخدم هاتفك أو الكمبيوتر اللوحي أو جهاز الكمبيوتر كوحدة تحكم عن بُعد لـ Spotify. انتقل إلى spotify.com/connect للتعرف على كيفية القيام بذلك.

ملاحظة

● قد يختلف مدى توفر خدمة Spotify وذلك تبعًا للبلد أو المنطقة.

تلميح

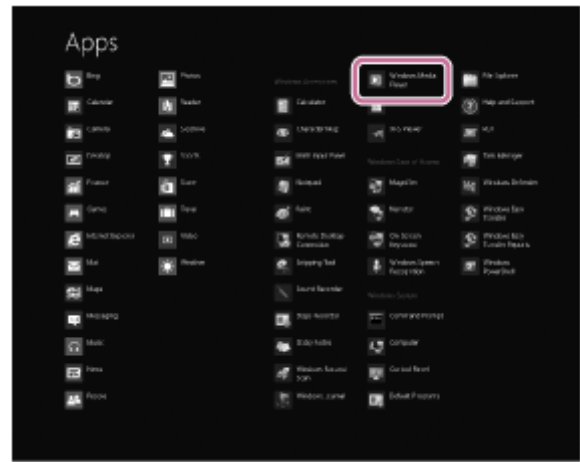
● عند تفعيل "Spotify Connect"، تضيء الأيقونة Connect (🔗).

إعداد جهاز الكمبيوتر الشخصي الخاص بك للتشغيل من هاتف ذكي، جهاز iPhone، إلخ كوحدة تحكم (Windows 8.1)

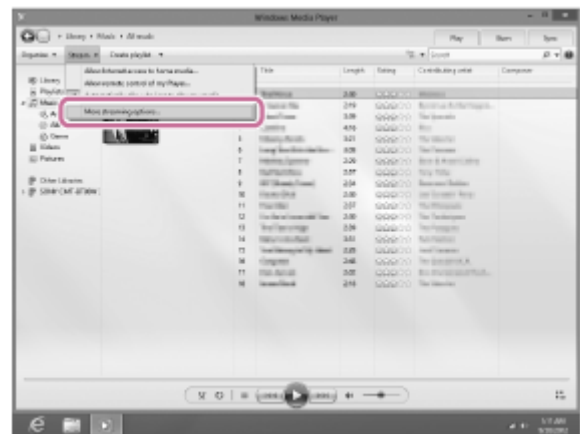
عن طريق التشغيل من وحدة التحكم مثل الهاتف الذكي، جهاز iPhone، إلخ الموجودة على الشبكة المنزلية الخاصة بك، يمكنك التمتع بالموسيقى المخزنة في جهاز الكمبيوتر الشخصي الذي يعمل بنظام Windows 8.1 والموجودة على الشبكة المنزلية الخاصة بك باستعمال نظام الصوت المنزلي. لتشغيل جهاز كمبيوتر شخصي بنظام Windows 8.1 بعد تنزيل تطبيق SongPal على الهاتف الذكي، جهاز iPhone، إلخ، اتبع الخطوات أدناه.

1 انقر أو قم بالضغط على Ⓣ الموجود في الجزء السفلي الأيسر من شاشة Start.

2 قم باختيار [Windows Media Player].

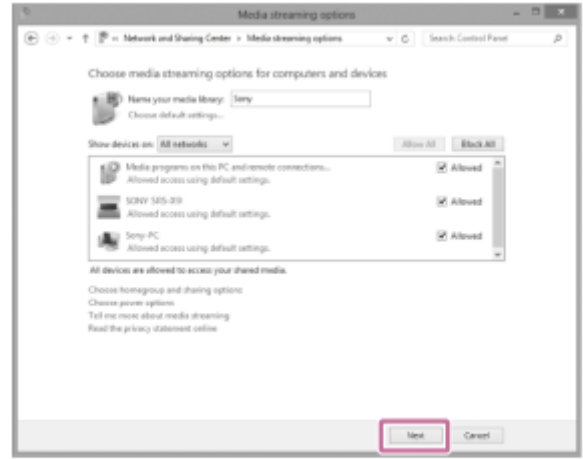


3 انقر أو اضغط [Stream]، ثم قم باختيار [More streaming options].



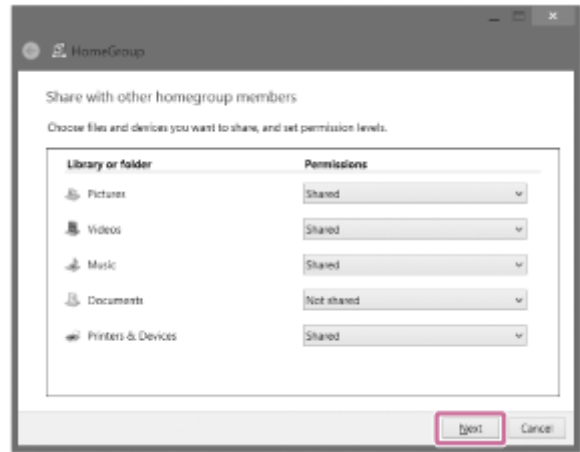
إذا لم تظهر [More streaming options]، قم باختيار [Turn on media streaming...]. ثم قم باختيار [Turn on media streaming] الموجود على الشاشة [Media streaming options].

4 إذا كانت كافة الأجهزة متاحة، قم باختيار [Next].



إذا لم تكن كافة الأجهزة متاحة، قم باختيار [Allow All]، ثم تظهر شاشة [Allow All Media Devices].
قم باختيار [Allow all PCs and Media Devices].

5 تحقق من أنه قد تم ضبط [Music] إلى [Shared]، ثم قم باختيار [Next].



6 قم باختيار [Finish] وذلك لإغلاق الشاشة.

7 قم باختيار [Stream]، ثم تحقق من أنه قد تم وضع علامة اختيار على [Automatically allow devices to play my media...].
اكتمل الإعداد الآن. يمكنك الاستماع للموسيقى المخزنة في جهاز الكمبيوتر الشخصي الخاص بك، باستعمال الهاتف الذكي، جهاز iPhone، إلخ الخاص بك.

الاستماع باستعمال أنظمة صوت منزلية متعددة

يمكنك التمتع بالاستماع للموسيقى المفضلة الخاصة بك بأساليب متعددة عن طريق مجموعات نظام الصوت المنزلي اللاسلكي.



الموديلات المتوافقة

للحصول على المزيد من التفاصيل، راجع عنوان URL التالي:

<http://sony.net/nasite/>

المزايا

تكون الوظيفة اللاسلكية متعددة الغرف متاحة. لإلغاء وظيفة ما، قم بتشغيل التطبيق SongPal.

ملاحظة

- لتشغيل الموسيقى المخزنة على جهاز الكمبيوتر الشخصي، يتطلب وجود وظيفة الخادم (DMS) على جهاز الكمبيوتر الشخصي. للحصول على مزيد من المعلومات، راجع إرشادات التشغيل الخاصة بجهاز الكمبيوتر الشخصي.
- يمكن تشغيل ملفات الموسيقى الموجودة في جهاز الخادم الخاص بالشبكة المنزلية فقط. لا يمكن تشغيل الصوت من ملفات الفيديو.

تشغيل الموسيقى في أكثر من غرفة واحدة بنفس الوقت (الوظيفة اللاسلكية متعددة الغرف)



عن طريق تجميع أنظمة الصوت المنزلية، يمكنك ذلك من غمر الغرف الخاصة بك بنفس الموسيقى في وقت واحد. للموسيقى المخزنة على جهاز كمبيوتر شخصي أو ذاكرة تخزين متصلة بالشبكة (NAS)، يمكنك أيضًا الاستماع لأغنيات مختلفة من كل نظام صوت منزلي.*
يمكنك التمتع بالاستماع إلى الموسيقى المفضلة لديك والمخزنة في الهواتف المحمولة أو أجهزة الكمبيوتر الخاصة بك إلى جانب الموسيقى من خلال خدمات الدفق أو الملفات الصوتية الموجودة على أسطوانات CDDA أو جهاز USB بجودة صوت فائقة في أي غرفة عبر Wi-Fi.**
يمكنك حفظ الإعدادات الخاصة بمجموعة أنظمة الصوت المنزلية المفضلة لديك.
للحصول على المزيد من التفاصيل حول الوظيفة اللاسلكية متعددة الغرف (مثل التجميع والتشغيل عبر المجموعة)، راجع عنوان URL التالي:

<http://info.songpal.sony.net/help/>

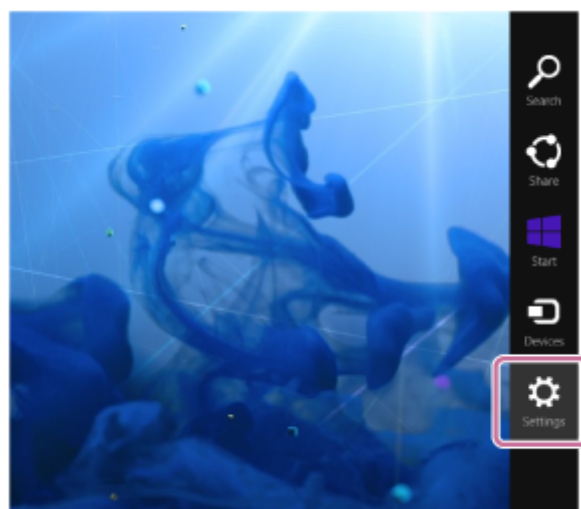
* لا يمكن إخراج الأغاني المخزنة على هاتف ذكي أو جهاز لوحي من كل نظام صوت منزلي.
** لا يمكنك الاستماع إلى الموسيقى أو الدخول الصوتي على جهاز خارجي موصول في مقبس AUDIO IN أو مقبس MIC أو مقبس HDMI OUT باستخدام الوظيفة اللاسلكية متعددة الغرف.

إعداد جهاز الكمبيوتر الشخصي الخاص بك على أنه خادم ووحدة تحكم DLNA (Windows 8.1)

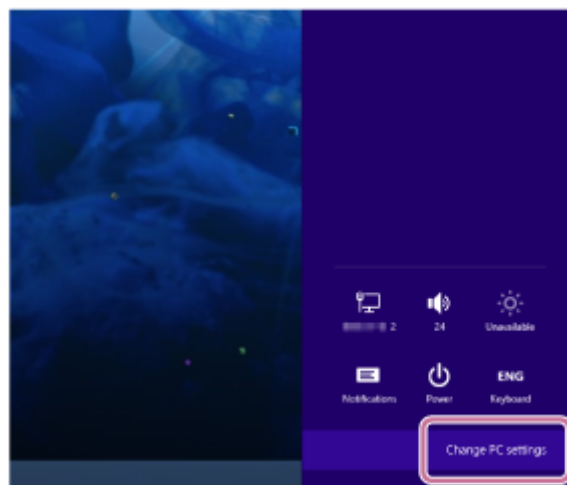
نظام Windows 8.1 يدعم DLNA1.5. يمكن استعمال جهاز الكمبيوتر الشخصي الذي يعمل بنظام Windows 8.1 باعتباره كل من خادم ووحدة تحكم DLNA. عن طريق التشغيل من جهاز الكمبيوتر الشخصي الذي يعمل بنظام Windows 8.1 يمكنك التمتع بالموسيقى المخزنة في خادم DLNA (بما في ذلك جهاز الكمبيوتر الشخصي الذي يعمل بنظام Windows 8.1) والموجودة على الشبكة المنزلية الخاصة بك باستعمال نظام الصوت المنزلي وذلك إذا قمت بضبط ما يلي. إذا قمت بتنزيل التطبيق SongPal على الهاتف الذكي، جهاز iPhone، إلخ الخاص بك وقمت بتشغيل جهاز الكمبيوتر الشخصي الذي يعمل بنظام Windows 8.1، قم بتنفيذ «إعداد جهاز الكمبيوتر الشخصي الخاص بك للتشغيل من هاتف ذكي، جهاز iPhone، إلخ كوحدة تحكم (Windows 8.1)».

1 قم بتحريك مؤشر الماوس إلى زاوية الجزء العلوي الأيمن (أو الجزء السفلي الأيمن) للشاشة وذلك لعرض الرموز، ثم قم باختيار [Settings].

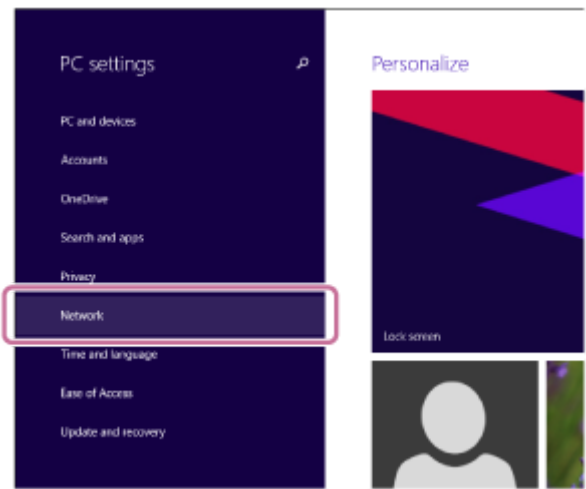
في حالة لوحة اللمس، قم بعرض الرموز عن طريق السحب من الجانب الأيمن للشاشة إلى المنتصف، ثم قم باختيار [Settings].



2 قم باختيار [Change PC settings].

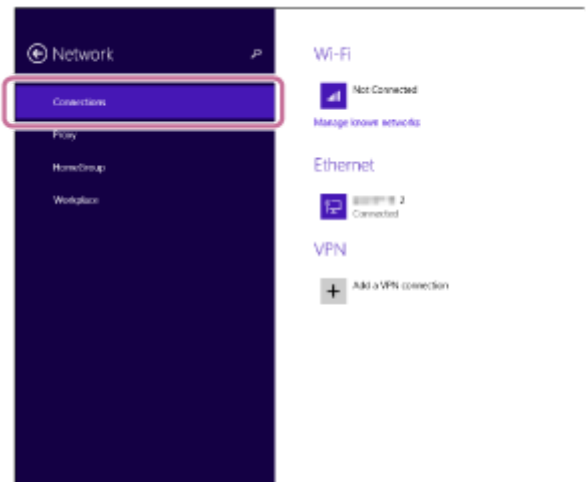


3 قم باختيار [Network].



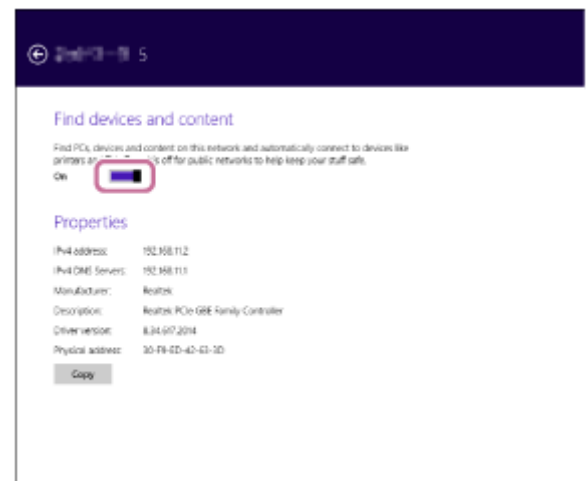
4

قم باختيار [Connections]، ثم قم باختيار الأيقونة [Connected] باستخدام أو .



5

قم بتشغيل [Find devices and content].



الاستماع للموسيقى الموجودة على جهاز الكمبيوتر الشخصي عبر الشبكة (Windows 8.1) (Windows Media Player)

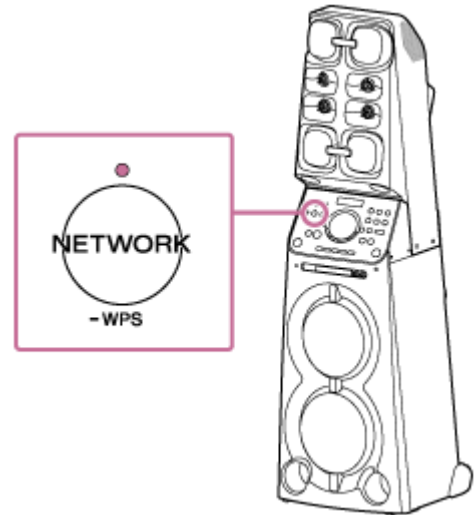
يمكنك استعمال جهاز الكمبيوتر الشخصي على أنه وحدة تحكم (جهاز تشغيل). يمكن تشغيل الموسيقى باستعمال وظيفة "Play To"، وذلك بعد بدء تشغيل Windows Media Player. اتبع الإرشادات التي تظهر على شاشة جهاز الكمبيوتر الشخصي وذلك للتشغيل.

1 قم بتوصيل نظام الصوت المنزلي وجهاز الكمبيوتر الشخصي إلى نفس الشبكة.

قم بتوصيل نظام الصوت المنزلي وجهاز الكمبيوتر الشخصي إلى نفس معرف SSID للموجه اللاسلكي. يضيء المؤشر NETWORK باللون الأبيض عند توصيل نظام الصوت المنزلي بالشبكة الخاصة بك.

2 المس المفتاح NETWORK الموجود على نظام الصوت المنزلي.

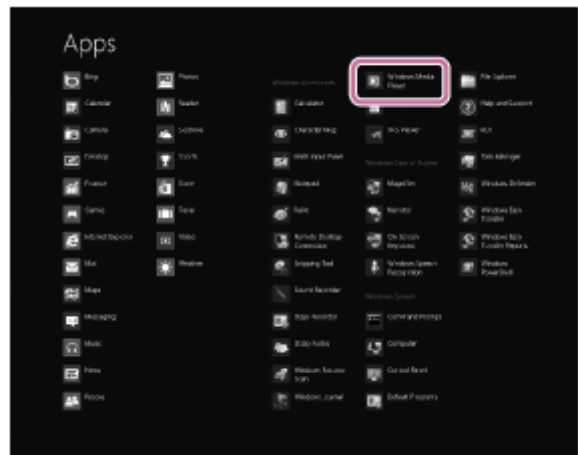
يدخل نظام الصوت المنزلي وظيفة NETWORK.



يمكن تحويل نظام الصوت المنزلي أيضًا إلى وظيفة NETWORK تلقائيًا، بدلاً من لمس المفتاح NETWORK، وذلك عن طريق تشغيل برنامج Windows Media Player ومن ثم تشغيل الموسيقى باستعمال وظيفة "Play To".

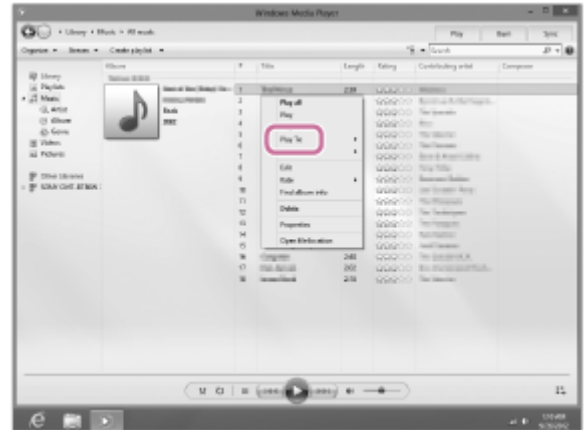
3 انقر أو قم بالضغط على Ⓣ الموجود في الجزء السفلي الأيسر من شاشة Start.

4 قم باختيار [Windows Media Player].



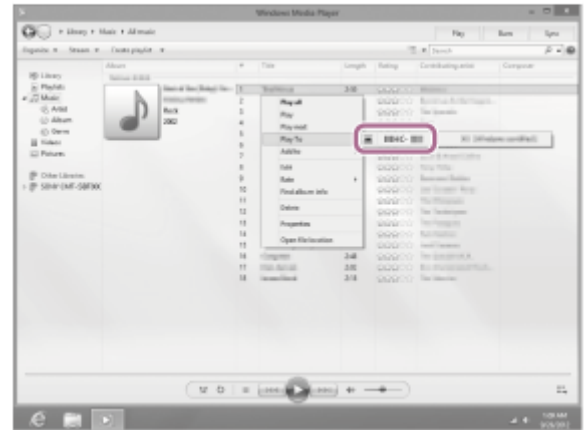
5 انقر زر الماوس الأيمن أو اضغط الأغنية المراد تشغيلها مع الاستمرار.

6 قم باختيار [Play To] من القائمة.



تظهر قائمة الجهاز.

7 انقر [MHC-V90DW].



8 قم باختيار أغنية ما لتشغيل وتعديل مستوى الصوت.

سيتم سماع الأغنية المختارة من نظام الصوت المنزلي.

تلميح

- بعد أن يتم تنزيل وتثبيت التطبيق SongPal على الهاتف الذكي/جهاز iPhone الخاص بك، يمكنك استعمال الهاتف الذكي/جهاز iPhone الخاص بك على أنه وحدة تحكم عن بعد وذلك لتشغيل الأجهزة الموصولة بنظام الصوت المنزلي.

ملاحظة

- الإجراء الموضح أعلاه هو للتوجيه فقط. عادةً، لا تتم مزامنة مستويات الصوت الموجودة على جهاز الكمبيوتر الشخصي ونظام الصوت المنزلي. مع ذلك، وتبعًا لإصدار برنامج Windows Media Player المثبت على جهاز الكمبيوتر الشخصي أو حالة جهاز الكمبيوتر الشخصي، قد تتم مزامنة مستويات الصوت.
- يستطيع نظام الصوت المنزلي تشغيل ملفات بصيغ MP3 و WMA و AAC و WAV (يمكن تشغيل ملفات AAC ذات الامتداد ".m4a" أو ".mp4" أو ".3gp" فقط). حتى إذا كان معدل البت وصيغة الملف مدعومة، إلا أن تشغيل كافة الملفات غير مضمونًا. قد يكون هناك تغيير في المواصفات.
- الملفات المحمية بحقوق الطبع والنشر DRM (إدارة الحقوق الرقمية) لا يمكن تشغيلها على نظام الصوت المنزلي. للتحقق مما إذا كان ملف WMA محميًا بواسطة DRM، انقر زر الماوس الأيمن على الملف من جهاز الكمبيوتر الشخصي. إذا كان هناك علامة تبويب خاصة في [License]، تكون حقوق الطبع والنشر للملف محمية بواسطة DRM.
- عندما تقوم بالاستماع للموسيقى عبر الشبكة المنزلية، فقد يستغرق ذلك بعض الوقت لبدء التشغيل، بما أنه يتوجب على كل جهاز متوافق مع DLNA التعرف على المكون الذي يتم استعماله حاليًا.

إعداد جهاز الكمبيوتر الشخصي الخاص بك على أنه خادم ووحدة تحكم DLNA (Windows 7)

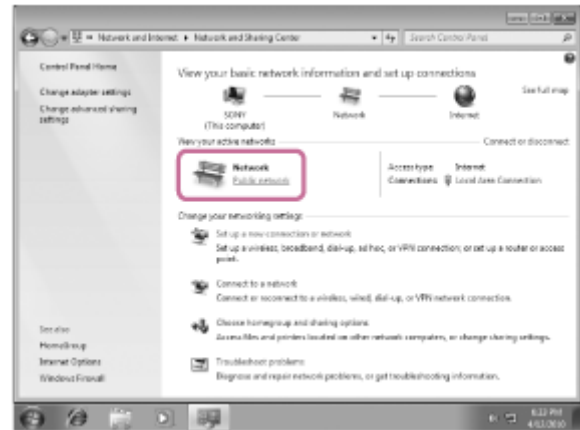
يمكن استعمال جهاز الكمبيوتر الشخصي الذي يعمل بنظام Windows 7 باعتباره كل من خادم ووحدة تحكم DLNA. عن طريق التشغيل من جهاز الكمبيوتر الشخصي الذي يعمل بنظام Windows 7 ومن وحدة التحكم DLNA الموجودة على الشبكة المنزلية الخاصة بك، يمكنك التمتع بالموسيقى المخزنة في خادم DLNA (بما في ذلك جهاز الكمبيوتر الشخصي الذي يعمل بنظام Windows 7) والموجودة على الشبكة المنزلية الخاصة بك باستعمال نظام الصوت المنزلي وذلك إذا قمت بضبط ما يلي.

1 اذهب إلى [Control Panel]-[Start]، ثم قم باختيار [Network and Sharing Center].

تظهر شاشة [Network and Sharing Center].
إذا لم يظهر البند المرغوب في شاشة العرض، حاول تغيير نوع شاشة عرض Control Panel.

2 قم باختيار [Public network] المندرجة تحت بند [View your active networks].

إذا أظهرت شاشة العرض خلاف [Public network]، اذهب إلى الخطوة 5.



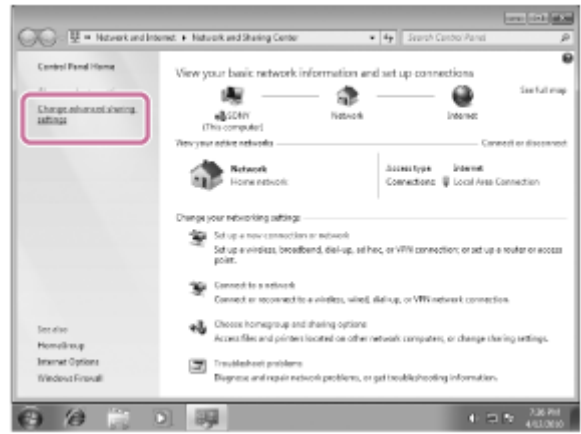
تظهر شاشة [Set Network Location].

3 قم باختيار [Home network] أو [Work network] وذلك وفقاً للبيئة التي يتم فيها استعمال نظام الصوت المنزلي.

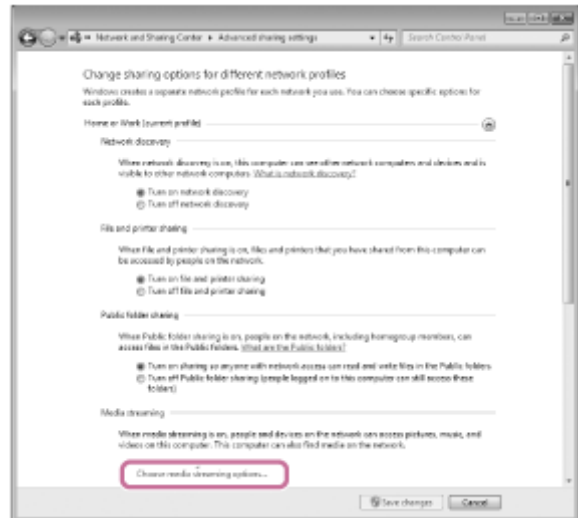
4 اتبع الإرشادات التي تظهر على شاشة العرض وذلك وفقاً للبيئة التي يتم فيها استعمال نظام الصوت المنزلي.

عند إكمال الإعداد، في شاشة [Network and Sharing Center]، تأكد من أنه قد تم تغيير البند المندرج تحت [View your active networks] إلى [Home network] أو [Work network].

5 قم باختيار [Change advanced sharing settings].

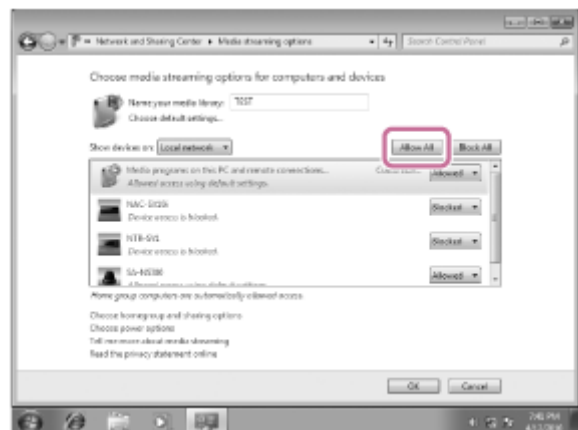


6 قم باختيار [Choose media streaming options...] من [Media streaming].



7 إذا ظهرت [Media streaming is not turned on] في شاشة [Media streaming options]، قم باختيار [Turn on media streaming].

8 قم باختيار [Allow All].



تظهر شاشة [Allow All Media Devices]. إذا كان مسموح لكافة الأجهزة الموجودة على الشبكة المحلية ([Allow]) بالولوج للشبكة الخاصة بك، قم باختيار [OK] وقم بإغلاق الشاشة.

9 قم باختيار [Allow all computers and media devices].

10 قم باختيار [OK] وذلك لإغلاق الشاشة.

الاستماع للموسيقى الموجودة على جهاز الكمبيوتر الشخصي عبر الشبكة (Windows 7) (Windows Media Player)

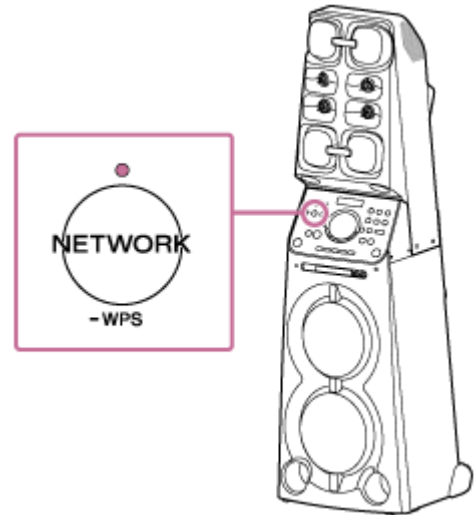
يمكنك استعمال جهاز الكمبيوتر الشخصي على أنه وحدة تحكم (جهاز تشغيل). يمكن تشغيل الموسيقى المخزنة في جهاز الكمبيوتر الشخصي وذلك عن طريق القيام بعمليات تشغيل بسيطة باستعمال وظيفة "Play To" الخاصة في Windows 7، بعد بدء تشغيل برنامج Windows Media Player. اتبع الإرشادات التي تظهر على شاشة جهاز الكمبيوتر الشخصي وذلك للتشغيل.

1 قم بتوصيل نظام الصوت المنزلي وجهاز الكمبيوتر الشخصي إلى نفس الشبكة.

قم بتوصيل نظام الصوت المنزلي وجهاز الكمبيوتر الشخصي إلى نفس معرف SSID للموجه اللاسلكي. يضيء المؤشر NETWORK باللون الأبيض عند توصيل نظام الصوت المنزلي بالشبكة الخاصة بك.

2 المس المفتاح NETWORK الموجود على نظام الصوت المنزلي.

يدخل نظام الصوت المنزلي وظيفة NETWORK.

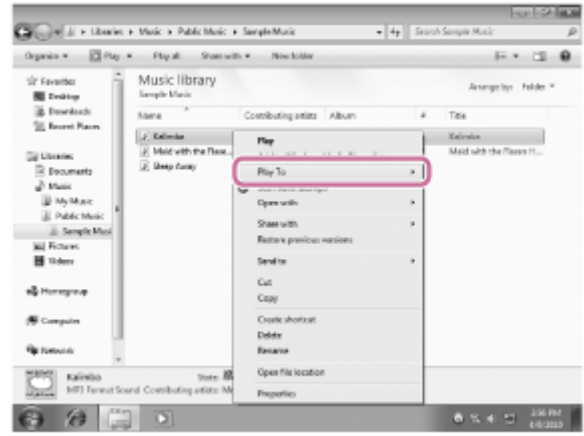


يمكن تحويل نظام الصوت المنزلي أيضًا إلى وظيفة NETWORK تلقائيًا، بدلاً من لمس المفتاح NETWORK، وذلك عن طريق تشغيل برنامج Windows Media Player ومن ثم تشغيل الموسيقى باستعمال وظيفة "Play To".

3 ابدأ تشغيل [Windows Media Player] الموجود على جهاز الكمبيوتر الشخصي.

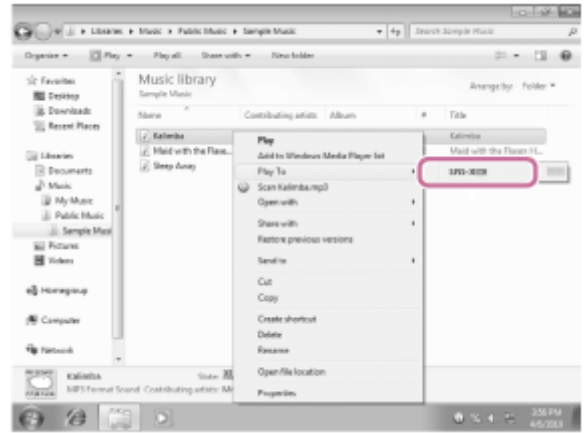
4 انقر زر الماوس الأيمن على الأغنية المراد تشغيلها.

5 قم باختيار [Play To] من القائمة.



تظهر قائمة الجهاز.

6 انقر [MHC-V90DW].



7 قم باختيار أغنية ما لتشغيل وتعديل مستوى الصوت.

سيتم سماع الأغنية المختارة من نظام الصوت المنزلي.

تلميح

- بعد أن يتم تنزيل وتثبيت التطبيق SongPal على الهاتف الذكي، جهاز iPhone الخاص بك، إلخ، يمكنك استعمال الهاتف الذكي، جهاز iPhone، إلخ الخاص بك على أنه وحدة تحكم عن بعد وذلك لتشغيل الأجهزة الموصولة بنظام الصوت المنزلي.

ملاحظة

- يستطيع نظام الصوت المنزلي تشغيل ملفات بصيغ MP3 و WMA و AAC و WAV (يمكن تشغيل ملفات AAC ذات الامتداد "m4a" أو "mp4" أو "3gp" فقط). حتى إذا كان معدل البت وصيغة الملف مدعومة، إلا أن تشغيل كافة الملفات غير مضمونًا. قد يكون هناك تغيير في المواصفات.
- الملفات المحمية بحقوق الطبع والنشر DRM (إدارة الحقوق الرقمية) لا يمكن تشغيلها على نظام الصوت المنزلي. للتحقق مما إذا كان ملف WMA محميًا بواسطة DRM، انقر زر الماوس الأيمن على الملف من جهاز الكمبيوتر الشخصي. إذا كان هناك علامة تبويب خاصة في [License]، تكون حقوق الطبع والنشر للملف محمية بواسطة DRM.
- عندما تقوم بالاستماع للموسيقى عبر الشبكة المنزلية، فقد يستغرق ذلك بعض الوقت لبدء التشغيل، بما أنه يتوجب على كل جهاز متوافق مع DLNA التعرف على المكون الذي يتم استعماله حاليًا.
- قد تكون بعض المحتويات غير قابلة للتشغيل مع المنتجات المصادق عليها بواسطة DLNA.

الاستماع للموسيقى الموجودة على جهاز الكمبيوتر الشخصي عبر الشبكة ("Sony | Music Center for PC")

يمكنك مشاركة الموسيقى الموجودة على جهاز الكمبيوتر الشخصي الخاص بك (وظيفة الخادم) مع وجود التطبيق المجاني "Sony | Music Center for PC" مثبت على جهاز الكمبيوتر الشخصي الخاص بك. يمكنك الاستماع للموسيقى الموجودة على جهاز الكمبيوتر الشخصي الخاص بك من نظام الصوت المنزلي عبر شبكة Wi-Fi.

قم بتنصيب أو التحديث إلى آخر إصدار من البرنامج "Sony | Music Center for PC" على جهاز الكمبيوتر الشخصي الخاص بك مسبقًا. قم بالولوج للموقع الإلكتروني التالي وذلك لتنزيل التطبيق. قد يتوجب عليك دفع رسوم اتصال، وذلك تبعًا لعقد الإنترنت الخاص بك.

<http://www.sony.net/smc4pc/>

للحصول على تفاصيل حول كيفية تثبيت التطبيق، اتبع الإرشادات المذكورة على الموقع الإلكتروني.

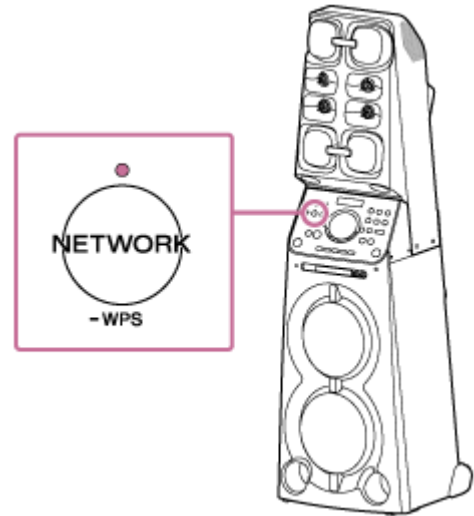
مواصفات وتصميم التطبيق قد تتغير دون إشعار.

1 قم بتوصيل نظام الصوت المنزلي وجهاز الكمبيوتر الشخصي إلى نفس الشبكة.

قم بتوصيل نظام الصوت المنزلي وجهاز الكمبيوتر الشخصي إلى نفس معرف SSID للموجه اللاسلكي الخاص بك. يضيء المؤشر NETWORK باللون الأبيض عند توصيل نظام الصوت المنزلي بالشبكة الخاصة بك.

2 المس المفتاح NETWORK الموجود على نظام الصوت المنزلي.

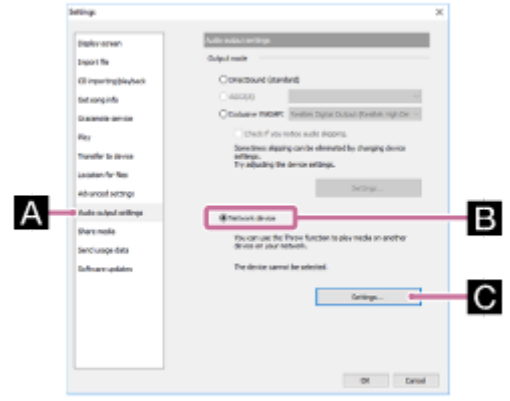
يدخل نظام الصوت المنزلي وظيفة NETWORK.



3 ابدأ تشغيل التطبيق "Sony | Music Center for PC" المثبت على جهاز الكمبيوتر الشخصي.

4 قم باختيار [Settings] من قائمة [Tools].

5 انقر على [Audio output settings] A وقم بإضافة علامة الاختيار على صندوق الاختيار الخاص في [Network device] B. ثم انقر على [Settings...] C.



6

قم باختيار [(MHC-V90DWxxxxxx (Sony Corporation)] من القائمة المندرجة أسفل [Select network device]. ثم قم بالنقر على [OK] وذلك لإغلاق الشاشة.

7

قم باختيار أغنية ما لتشغيل وتعديل مستوى الصوت.

سيتم سماع الأغنية المختارة من نظام الصوت المنزلي.

ملاحظة

- قبل الاستماع للموسيقى، قم بتوصيل الهاتف الذكي/جهاز iPhone الخاص بك المثبت مع تطبيق SongPal إلى نفس الشبكة التي يستعملها نظام الصوت المنزلي وجهاز الكمبيوتر الشخصي.
- يستطيع نظام الصوت المنزلي تشغيل ملفات بصيغ MP3 و WMA و AAC و WAV و FLAC و ALAC و AIFF و DSD (ملفات AAC ذات الامتداد ".m4a" أو ".mp4" أو ".3gp" هي القابلة للتشغيل فقط). حتى إذا كان معدل البت وصيغة الملف مدعومة، إلا أن تشغيل كافة الملفات غير مضموناً. قد يكون هناك تغيير في المواصفات.
- الملفات المحمية بحقوق الطبع والنشر DRM (إدارة الحقوق الرقمية) لا يمكن تشغيلها على نظام الصوت المنزلي. للتحقق مما إذا كان ملف WMA محمياً بواسطة DRM، انقر زر الماوس الأيمن على الملف من جهاز الكمبيوتر الشخصي. إذا كان هناك علامة تبويب خاصة في [License]، تكون حقوق الطبع والنشر للملف محمية بواسطة DRM.
- عندما تقوم بالاستماع للموسيقى عبر الشبكة المنزلية، فقد يستغرق ذلك بعض الوقت لبدء التشغيل، بما أنه يتوجب على كل جهاز متوافق مع DLNA التعرف على المكون الذي يتم استعماله حالياً.
- قد تكون بعض المحتويات غير قابلة للتشغيل مع المنتجات المصادق عليها بواسطة DLNA.

الاستماع للموسيقى الموجودة على جهاز الكمبيوتر الشخصي عبر الشبكة (التطبيق "Sony | Music Center for PC" مع تشغيل التطبيق SongPal)

يمكنك مشاركة الموسيقى الموجودة على جهاز الكمبيوتر الشخصي الخاص بك (وظيفة الخادم) مع وجود التطبيق المجاني "Sony | Music Center for PC" مثبت على جهاز الكمبيوتر الشخصي الخاص بك. يمكنك الاستماع للموسيقى الموجودة على جهاز الكمبيوتر الشخصي الخاص بك من نظام الصوت المنزلي عبر شبكة Wi-Fi وذلك باستعمال التطبيق SongPal المثبت على الهاتف الذكي، جهاز iPhone الخاص بك، إلخ باعتباره وحدة التحكم DLNA.

قم بتنصيب أو التحديث إلى آخر إصدار من البرنامج "Sony | Music Center for PC" على جهاز الكمبيوتر الشخصي الخاص بك مسبقًا. قم بالولوج للموقع الإلكتروني التالي وذلك لتنزيل التطبيق. قد يتوجب عليك دفع رسوم اتصال، وذلك تبعًا لعقد الإنترنت الخاص بك.

<http://www.sony.net/smc4pc/>

للحصول على تفاصيل حول كيفية تثبيت التطبيق، اتبع الإرشادات المذكورة على الموقع الإلكتروني.

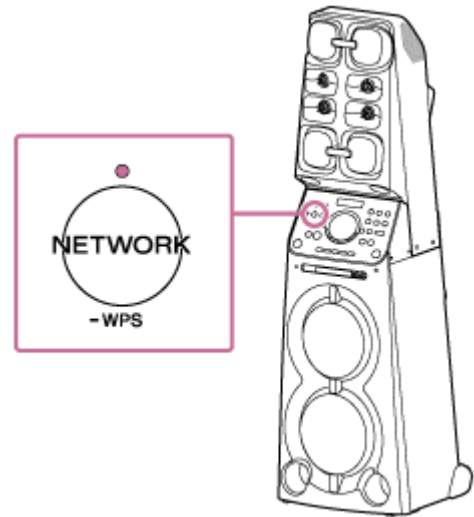
مواصفات وتصميم التطبيق قد تتغير دون إشعار.

1 قم بتوصيل نظام الصوت المنزلي وجهاز الكمبيوتر الشخصي والهاتف الذكي، جهاز iPhone، إلخ مع تطبيق SongPal المثبت على نفس الشبكة.

قم بتوصيل نظام الصوت المنزلي وجهاز الكمبيوتر الشخصي والهاتف الذكي، جهاز iPhone، إلخ إلى نفس SSID الخاص بالموجه اللاسلكي. يضيء المؤشر NETWORK باللون الأبيض عند توصيل نظام الصوت المنزلي بالشبكة الخاصة بك.

2 المس المفتاح NETWORK الموجود على نظام الصوت المنزلي.

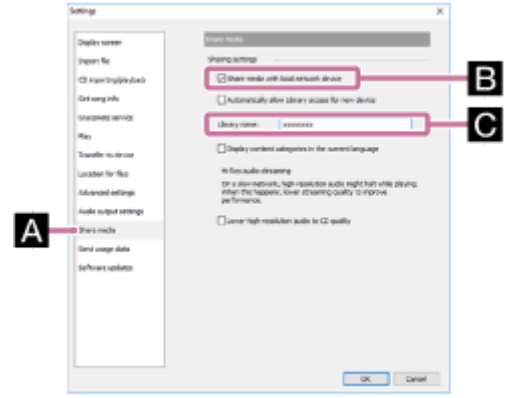
يدخل نظام الصوت المنزلي وظيفة NETWORK.



3 ابدأ تشغيل التطبيق "Sony | Music Center for PC" المثبت على جهاز الكمبيوتر الشخصي.

4 قم باختيار [Settings] من قائمة [Tools].

5 انقر على [Share media] **A** وقم بإضافة علامة الاختيار على صندوق الاختيار الخاص في [Share media with local network device] **B**. ثم قم بإدخال اسم عشوائي لمكتبة ما داخل مربع النص الخاص في [Library name:] **C**. انقر على [OK] وذلك لإغلاق الشاشة.



للحصول على تفاصيل حول الإجراء، راجع [How to use] الموجود في الموقع الإلكتروني للدعم الخاص في "Sony | Music Center for PC".
<http://www.sony.net/smc4pc/>

6 ابدأ تشغيل التطبيق **SongPal** وذلك لاختيار الموسيقى الموجودة على جهاز الكمبيوتر الشخصي.
 انقر على [SongPal] على الهاتف الذكي، جهاز iPhone الخاص بك، إلخ.



7 انقر على [MHC-V90DW].



8 انقر على [Home Network].

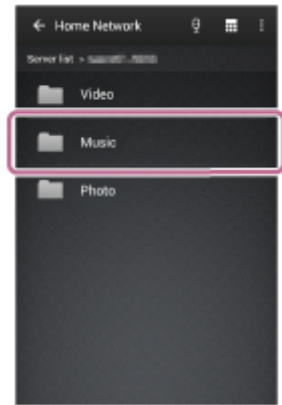


9 انقر الاسم المكتبي الذي تم التحقق منه في الخطوة 6 من قائمة الخادم التي ظهرت على الشاشة.



10 انقر على [Music]، ثم قم باختيار أغنية من القائمة، وابدأ التشغيل.

تشغيل مواد الفيديو والصور الفوتوغرافية غير مدعوم.



سيتم سماع الأغنية المختارة من نظام الصوت المنزلي.

11 اضبط مستوى الصوت باستعمال التطبيق SongPal.

ملاحظة

- يستطيع نظام الصوت المنزلي تشغيل ملفات بصيغ MP3 و WMA و AAC و WAV و FLAC و ALAC و AIFF و DSD (ملفات AAC ذات الامتداد "m4a" أو "mp4". أو "3gp". هي القابلة للتشغيل فقط). حتى إذا كان معدل البت وصيغة الملف مدعومة، إلا أن تشغيل كافة الملفات غير مضمونًا. قد يكون هناك تغيير في المواصفات.
- الملفات المحمية بحقوق الطبع والنشر DRM (إدارة الحقوق الرقمية) لا يمكن تشغيلها على نظام الصوت المنزلي. للتحقق مما إذا كان ملف WMA محميًا بواسطة DRM، انقر زر الماوس الأيمن على الملف من جهاز الكمبيوتر الشخصي. إذا كان هناك علامة تبويب خاصة في [License]، تكون حقوق الطبع والنشر للملف محمية بواسطة DRM.
- عندما تقوم بالاستماع للموسيقى عبر الشبكة المنزلية، فقد يستغرق ذلك بعض الوقت لبدء التشغيل، بما أنه يتوجب على كل جهاز متوافق مع DLNA التعرف على المكون الذي يتم استعماله حاليًا.
- قد تكون بعض المحتويات غير قابلة للتشغيل مع المنتجات المصادق عليها بواسطة DLNA.

الاستماع للموسيقى باستعمال التطبيق (Xperia) Music

من خلال استعمال التطبيق Music، يمكنك تشغيل الموسيقى المخزنة على جهاز Xperia. افعل التالي قبل بدء التشغيل.

- التطبيق Music مثبت مسبقاً على جهاز Xperia الخاص بك.
- عمليات التشغيل الخاصة بتطبيق Music عرضة للتغيير دون إشعار. للحصول على تفاصيل حول كيفية استعمال تطبيق Music، راجع إرشادات التشغيل المرفقة مع جهاز Xperia.
- قد يحتاج جهاز Xperia الخاص بك إلى تعطيل [Auto-select wireless option] الخاصة في [Throw settings]. للحصول على تفاصيل، راجع دليل المستخدم الخاص في جهاز Xperia.
- قم بتحديث نظام Android OS على جهاز Xperia الخاص بك إلى أحدث إصدار قبل استعماله مع نظام الصوت المنزلي.

تلميح

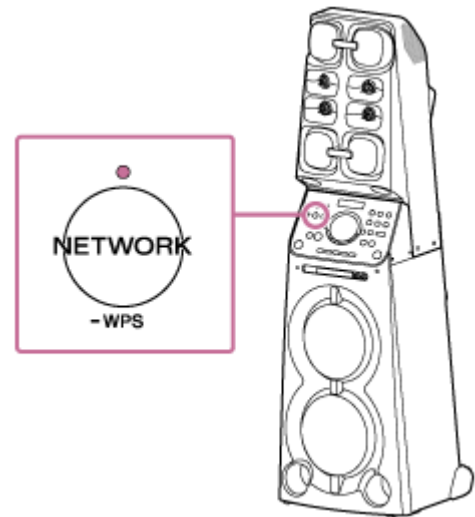
- تبعاً للموديل، قد يطلق على تطبيق الموسيقى المثبت على Xperia اسم Music أو WALKMAN.

1 قم بتوصيل نظام الصوت المنزلي وجهاز Xperia إلى نفس الشبكة.

قم بتوصيل نظام الصوت المنزلي وجهاز Xperia الخاص بك إلى نفس معرف SSID للموجة اللاسلكي. يضيء المؤشر NETWORK باللون الأبيض عند توصيل نظام الصوت المنزلي بالشبكة الخاصة بك.

2 المس المفتاح NETWORK الموجود على نظام الصوت المنزلي.

يدخل نظام الصوت المنزلي وظيفة NETWORK.

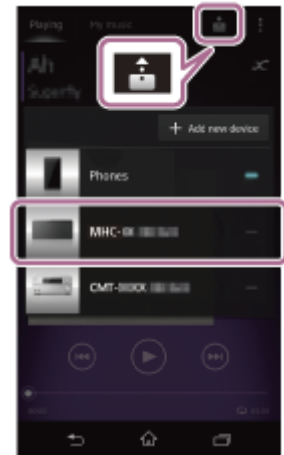


يمكن تحويل نظام الصوت المنزلي أيضاً إلى الوظيفة NETWORK تلقائياً، بدلاً من لمس المفتاح NETWORK، وذلك عن طريق اختيار نظام الصوت المنزلي من القائمة الخاصة بالتطبيق Music على جهاز Xperia، ثم تشغيل الموسيقى.

3 تشغيل التطبيق [Music] على جهاز Xperia الخاص بك.



4 انقر  و [MHC-V90DW] على جهاز Xperia.



5 ابدأ تشغيل الموسيقى الموجودة على جهاز Xperia، واضبط مستوى الصوت.

سيتم سماع الموسيقى من نظام الصوت المنزلي.
إذا لم يبدأ التشغيل، قم بتنفيذ العملية مرة أخرى ابتداءً من الخطوة 1 .

تلميح

- راجع إرشادات التشغيل لجهاز Xperia الخاص بك للحصول على تفاصيل.
- للحصول على تفاصيل حول استعمال نظام Android OS، راجع المساعدة الخاصة بنظام Android OS.

(Digital Living Network Alliance) DLNA

يمكنك الاستماع للموسيقى المخزنة في خادم DLNA (مثل جهاز الكمبيوتر الشخصي) على الشبكة المنزلية باستعمال نظام الصوت المنزلي. عن طريق توصيل الأجهزة الرقمية المتوافقة مع DLNA مع بعضها البعض على الشبكة، يمكنك تشغيل الموسيقى المخزنة في خادم DLNA وذلك باستعمال وحدة تحكم DLNA. لاستعمال جهاز الكمبيوتر الشخصي على أنه خادم DLNA أو وحدة تحكم، يعد ضبط جهاز الكمبيوتر الشخصي أمرًا ضروريًا.

للاستماع للموسيقى الموجودة في خادم DLNA (جهاز الكمبيوتر الشخصي، إلخ) عن طريق تشغيل الهاتف الذكي، جهاز iPhone، إلخ.

قم بتنزيل التطبيق SongPal على الهاتف الذكي، جهاز iPhone، إلخ الخاص بك. يقدم هذا التطبيق إعدادات لتوصيل Wi-Fi مع نظام الصوت المنزلي، ويتيح لك اختيار/تشغيل الموسيقى الموجودة على خادم DLNA (مثل جهاز الكمبيوتر الشخصي). للحصول على تفاصيل، انظر «الاستماع للموسيقى الموجودة على جهاز الكمبيوتر الشخصي عبر الشبكة (التطبيق "Sony | Music Center for PC" مع تشغيل التطبيق SongPal)».

للاستماع للموسيقى الموجودة في خادم DLNA باستعمال جهاز الكمبيوتر الشخصي الخاص بك على أنه وحدة تحكم

يمكنك تشغيل الموسيقى المخزنة في خادم DLNA وذلك بتشغيل جهاز الكمبيوتر الشخصي الخاص بك. ابدأ تشغيل برنامج Windows Media Player الموجود على جهاز الكمبيوتر الشخصي الخاص بك، ثم قم بتشغيل الموسيقى باستعمال وظيفة "Play To" (نظام Windows 7/Windows 8.1). اتبع الإرشادات التي تظهر على شاشة جهاز الكمبيوتر الشخصي وذلك للتشغيل. لاستعمال جهاز الكمبيوتر الشخصي على أنه خادم DLNA أو وحدة تحكم، يعد ضبط جهاز الكمبيوتر الشخصي أمرًا ضروريًا. للحصول على تفاصيل، انظر «إعداد جهاز الكمبيوتر الشخصي الخاص بك على أنه خادم وحدة تحكم DLNA (Windows 7/Windows 8.1)» أو «الاستماع للموسيقى الموجودة على جهاز الكمبيوتر الشخصي عبر الشبكة (Windows Media Player) (Windows 7/Windows 8.1) (Sony | Music Center for PC)».

ملاحظة

- يستطيع نظام الصوت المنزلي تشغيل ملفات بصيغ MP3 و PCM الخطي و WMA و AAC و WAV و FLAC و ALAC و AIFF (ملفات AAC ذات الامتداد ".m4a" أو ".mp4" أو ".3gp" هي القابلة للتشغيل فقط). حتى إذا كان معدل البت وصيغة الملف مدعومة، إلا أن تشغيل كافة الملفات غير مضمونًا.
- الملفات المحمية بحقوق الطبع والنشر DRM (إدارة الحقوق الرقمية) لا يمكن تشغيلها على نظام الصوت المنزلي. للتحقق مما إذا كان ملف WMA محميًا بواسطة DRM، انقر على زر الماوس الأيمن على الملف من جهاز الكمبيوتر الشخصي.
- عندما تقوم بالاستماع للموسيقى عبر الشبكة المنزلية، فقد يستغرق ذلك بعض الوقت لبدء التشغيل، بما أنه يتوجب على كل جهاز متوافق مع DLNA التعرف على المكون الذي يتم استعماله حاليًا.
- قد تكون بعض المحتويات غير قابلة للتشغيل مع المنتجات المصادق عليها بواسطة DLNA.

التوصيل بشبكة سلكية

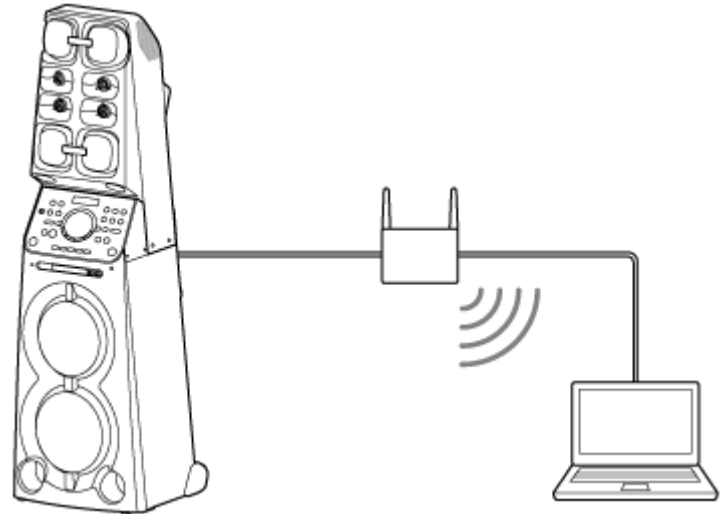
يشرح هذا القسم كيفية توصيل نظام الصوت المنزلي بالوجه اللاسلكي باستعمال كابل LAN (غير مرفق)، ثم يوضح كيفية توصيل الوجه بجهاز الكمبيوتر الشخصي. يتم عادةً ضبط الإعدادات DHCP على وضع التشغيل ON عندما تقوم بتوصيل جهاز الكمبيوتر الشخصي الخاص بك بالشبكة. افعل التالي قبل بدء التشغيل.

● اضبط الإعدادات DHCP لجهاز الكمبيوتر الشخصي الخاص بك على وضع التشغيل ON.

1 تحقق من تشغيل جهاز الكمبيوتر الشخصي والوجه اللاسلكي الخاصين بك.

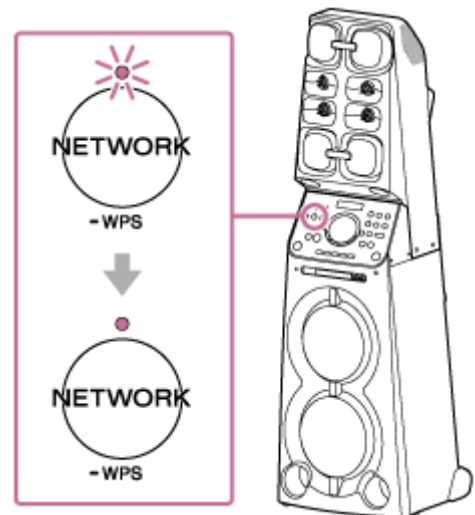
2 قم بتوصيل الوجه اللاسلكي بمنفذ LAN الخاص بنظام الصوت المنزلي باستعمال كابل LAN (غير مرفق).

3 قم بتوصيل الوجه اللاسلكي بجهاز الكمبيوتر الشخصي الخاص بك باستعمال كابل LAN (غير مرفق) آخر، أو باستعمال توصيل Wi-Fi.



4 قم بتشغيل نظام الصوت المنزلي.

يضيء مؤشر التيار باللون الأخضر، من ثم يبدأ المؤشر NETWORK في الوميض باللون الأبيض. انتظر لحوالي دقيقتين (في بعض الحالات، 4 أو 5 دقائق) إلى أن يضيء  على شاشة العرض. عند اكتمال التوصيل، يتغير المؤشر NETWORK من الوميض إلى البقاء مضاءً باللون الأبيض.



تلميح

- عندما تقوم بتوصيل نظام الصوت المنزلي بجهاز الكمبيوتر الشخصي للمرة الأولى، فقد يستغرق المؤشر NETWORK حوالي أربع أو خمس دقائق حتى يتوقف عن الوميض ويبقى مضاءً باللون الأبيض.

ملاحظة

- عندما تقوم بتوصيل نظام الصوت المنزلي بالشبكة للمرة الأولى بعد الشراء، أو بعد إعادة ضبط نظام الصوت المنزلي، يتم تشغيل الوضع استعداد BLUETOOTH/شبكة تلقائيًا.

توصيل نظام الصوت المنزلي بشبكة Wi-Fi باستعمال جهاز كمبيوتر شخصي موصول بشكل لاسلكي (واجهة المستخدم الحديثة)

لاحظ أنه ينبغي إعادة ضبط إعدادات نظام الصوت المنزلي إلى إعدادات المصنع الافتراضية للقيام بهذا التوصيل. يتم حذف كافة معلومات تسجيل (مزاوجة) الجهاز المجهزة بخاصية [®]BLUETOOTH. لاستخدام توصيل BLUETOOTH بعد ذلك، قم بحذف جميع معلومات المزاوجة على جهاز الكمبيوتر الشخصي، ثم قم بضبط المزاوجة مجددًا.










يوضح هذا القسم كيفية توصيل جهاز كمبيوتر شخصي بواجهة المستخدم الحديثة ونظام الصوت المنزلي بشكل لاسلكي، ثم يوضح كيفية توصيل نظام الصوت المنزلي بموجه لاسلكي، وذلك باستعمال جهاز كمبيوتر شخصي. افعل التالي قبل بدء التشغيل.

- افصل كابل شبكة LAN (غير مرفق) من نظام الصوت المنزلي.
- ضع نظام الصوت المنزلي في مكان قريب من الموجه اللاسلكي.
- قم بتحديد موقع معرف SSID (اسم الشبكة اللاسلكية) ومفتاح التشفير (WEP أو WPA)، والتي تكون مطلوبة لإعداد شبكة Wi-Fi. يقوم مفتاح التشفير بتقييدولوج للأجهزة الموجودة على الشبكة. ويتم استعماله لإنشاء اتصال أكثر أمانًا بين الأجهزة الموصولة بالموجهات اللاسلكية أو نقاط الوصول.

1 قم بإبقاء اسم شبكة Wi-Fi (SSID) وكلمة المرور (مفتاح التشفير) الخاصة بالموجه اللاسلكي متاحين للرجوع إليهما.

للحصول على تفاصيل، راجع إرشادات التشغيل المرفقة مع الموجه اللاسلكي الخاص بك.

2 قم بإعادة ضبط نظام الصوت المنزلي باستعمال وحدة التحكم عن بعد.

1. قم بفصل سلك التيار المتردد، ثم قم بوصله مرة أخرى.
 2. اضغط الزر (التيار) لتشغيل نظام الصوت المنزلي.
 3. قم بالضغط على الزر OPTIONS.
 4. قم بالضغط على الزر  /  بشكل متكرر لاختيار [SYSTEM]، ثم قم بالضغط على الزر  (دخول).
 5. قم بالضغط على الزر  /  بشكل متكرر لاختيار [RESET]، ثم قم بالضغط على الزر  (دخول).
 6. قم بالضغط على الزر  /  بشكل متكرر لاختيار [YES]، ثم قم بالضغط على الزر  (دخول). يظهر [RESET] على شاشة العرض.
- تعود إعدادات نظام الصوت المنزلي إلى إعدادات المصنع الافتراضية الخاصة بها ويتم حذف إعدادات الشبكة وكافة معلومات تسجيل (مزاوجة) الجهاز المجهزة بخاصية BLUETOOTH.

3 قم بتشغيل نظام الصوت المنزلي.

يضئ مؤشر التيار باللون الأخضر.

4 قم بتوصيل نظام الصوت المنزلي بجهاز الكمبيوتر الشخصي.

1. قم بتحريك مؤشر الماوس إلى زاوية الجزء العلوي الأيمن (أو الجزء السفلي الأيمن) للشاشة Start وذلك لعرض الرموز، ثم قم باختيار [Settings]. في حالة لوحة اللمس، قم بعرض الرموز عن طريق السحب من الجانب الأيمن للشاشة إلى المنتصف، ثم قم باختيار [Settings].



2. قم باختيار  أو .

3. قم باختيار [MHC-V90DW] من قائمة الشبكة.

5. قم بعرض شاشة [Sony Network Device Settings].

1. قم بإطلاق المتصفح (Internet Explorer، إلخ).

2. قم بإدخال عنوان URL التالي في شريط العنوان.

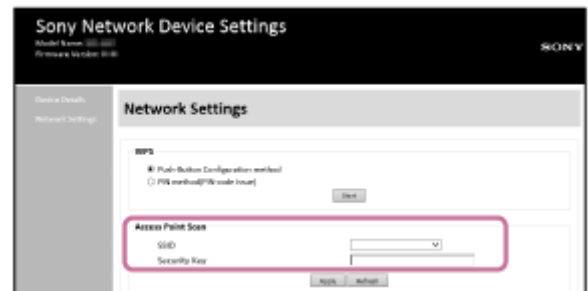
<http://192.168.211.129>



6. قم باختيار [Network Settings] من القائمة.



7. قم بإدخال SSID الخاص بالموجه اللاسلكي وكلمة المرور (مفتاح التشفير).



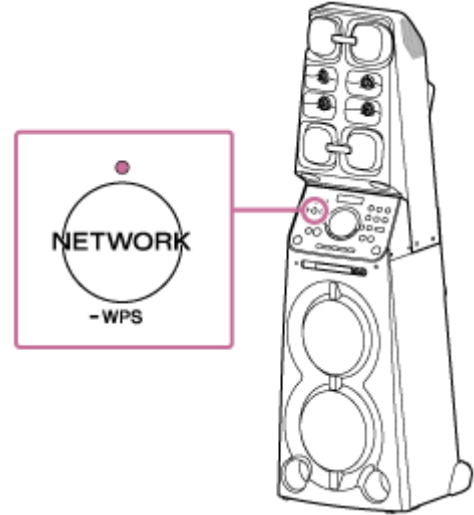
8. قم باختيار [Apply].



9

تحقق من أن المؤشر **NETWORK** يضيء باللون الأبيض.

عند إكمال توصيل Wi-Fi، يضيء المؤشر **NETWORK** باللون الأبيض. يستغرق الأمر حوالي دقيقتين (في بعض الحالات 4 أو 5 دقائق).



اكتمل التوصيل.

10

قم بتوصيل جهاز الكمبيوتر الشخصي بالموجه اللاسلكي المراد استعماله.

تلميح

- إذا أردت ضبط عنوان IP ثابت، اضبطه من الشاشة المذكورة في الخطوة 7 أعلاه.
- عند إكمال توصيل نظام الصوت المنزلي بشبكة Wi-Fi الخاصة بك، قم بتوصيل جهاز الكمبيوتر الشخصي الخاص بك بالوجهة السابقة أو الموجه اللاسلكي الخاص بك.

ملاحظة

- يحتاج هذا الإجراء حتى يكتمل مدة حوالي 30 دقيقة. إذا تعذر عليك إكماله ضمن مدة 30 دقيقة، ابدأ مرة أخرى من الخطوة 2.
- لن تكون الشبكة محمية إلى أن تقوم بإنهاء إعدادات شبكة Wi-Fi. ستكون شبكة Wi-Fi محمية مرة أخرى بعد إعداد أمان Wi-Fi.
- عندما تقوم بتوصيل نظام الصوت المنزلي بشبكة Wi-Fi للمرة الأولى بعد الشراء، يتم تشغيل وضع استعداد BLUETOOTH/شبكة تلفازيًا.

التوصيل بشبكة Wi-Fi باستعمال جهاز كمبيوتر شخصي موصول بشكل لاسلكي (نظام Windows 7/Windows 8.1)

لاحظ أنه ينبغي إعادة ضبط إعدادات نظام الصوت المنزلي إلى إعدادات المصنع الافتراضية للقيام بهذا التوصيل. يتم حذف كافة معلومات تسجيل (مزاوجة) الجهاز المجهر بخاصية BLUETOOTH. لاستخدام توصيل BLUETOOTH بعد ذلك، قم بحذف جميع معلومات المزاوجة على جهاز الكمبيوتر الشخصي، ثم قم بضبط المزاوجة مجدداً.


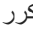




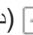



يوضح هذا القسم كيفية توصيل جهاز كمبيوتر شخصي يعمل بنظام تشغيل Windows 7 أو Windows 8.1 ونظام الصوت المنزلي بشكل لاسلكي، ثم يوضح كيفية توصيل نظام الصوت المنزلي بموجه لاسلكي، وذلك باستعمال جهاز كمبيوتر شخصي. افعل التالي قبل بدء التشغيل.

- افصل كابل شبكة LAN (غير مرفق) من نظام الصوت المنزلي.
- ضع نظام الصوت المنزلي في مكان قريب من الموجه اللاسلكي.
- قم بتحديد موقع معرف SSID (اسم الشبكة اللاسلكية) ومفتاح التشفير (WEP أو WPA)، والتي تكون مطلوبة لإعداد شبكة Wi-Fi. يقوم مفتاح التشفير بتقييدولوج للأجهزة الموجودة على الشبكة. ويتم استعماله لإنشاء اتصال أكثر أماناً بين الأجهزة الموصولة بالموجهات اللاسلكية ونقاط الوصول.

1. قم بإبقاء اسم شبكة Wi-Fi (SSID) وكلمة المرور (مفتاح التشفير) الخاصة بالموجه اللاسلكي متاحين للرجوع إليهما.

للحصول على تفاصيل، راجع إرشادات التشغيل المرفقة مع الموجه اللاسلكي الخاص بك.



2. قم بإعادة ضبط نظام الصوت المنزلي باستعمال وحدة التحكم عن بعد.

1. قم بفصل سلك التيار المتردد، ثم قم بوصله مرة أخرى.
 2. اضغط الزر  (التيار) لتشغيل نظام الصوت المنزلي.
 3. قم بالضغط على الزر **OPTIONS**.
 4. قم بالضغط على الزر  /  بشكل متكرر لاختيار [SYSTEM]، ثم قم بالضغط على الزر  (دخول).
 5. قم بالضغط على الزر  /  بشكل متكرر لاختيار [RESET]، ثم قم بالضغط على الزر  (دخول).
 6. قم بالضغط على الزر  /  بشكل متكرر لاختيار [YES]، ثم قم بالضغط على الزر  (دخول). يظهر [RESET] على شاشة العرض.
- تعود إعدادات نظام الصوت المنزلي إلى إعدادات المصنع الافتراضية الخاصة بها ويتم حذف إعدادات الشبكة وكافة معلومات تسجيل (مزاوجة) الجهاز المجهر بخاصية BLUETOOTH.

3. قم بتشغيل نظام الصوت المنزلي.

يضيء مؤشر التيار باللون الأخضر.

4. قم بتوصيل نظام الصوت المنزلي بجهاز الكمبيوتر الشخصي.

1. لنظام Windows 8.1، انقر أو اضغط على سطح المكتب الموجود في شاشة Start.
2. قم باختيار  أو  على الجهة اليمنى السفلية من الشاشة.



3. قم باختيار [MHC-V90DW] من قائمة الشبكة.

5. قم بعرض شاشة [Sony Network Device Settings].

1. قم بإطلاق المتصفح (Internet Explorer، إلخ).
2. قم بإدخال عنوان URL التالي في شريط العنوان.
<http://192.168.211.129>



6 قم باختيار [Network Settings] من القائمة.



7 قم بإدخال SSID الخاص بالموجه اللاسلكي وكلمة المرور (مفتاح التشفير).

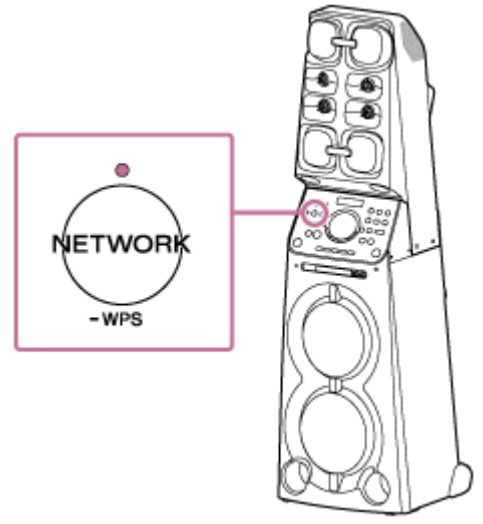


8 قم باختيار [Apply].



9 تحقق من أن المؤشر NETWORK يضيء باللون الأبيض.

عند إكمال توصيل Wi-Fi، يضيء المؤشر NETWORK باللون الأبيض. يستغرق الأمر حوالي دقيقتين (في بعض الحالات 4 أو 5 دقائق).



اكتمل التوصيل.

10 قم بتوصيل جهاز الكمبيوتر الشخصي بالموجه اللاسلكي المراد استعماله.

تلميح

- إذا أردت ضبط عنوان IP ثابت، اضبطه من الشاشة المذكورة في الخطوة 7 أعلاه.
- عند إكمال توصيل نظام الصوت المنزلي بشبكة Wi-Fi الخاصة بك، قم بتوصيل جهاز الكمبيوتر الشخصي الخاص بك بالوجهة السابقة أو الموجه اللاسلكي الخاص بك.

ملاحظة

- يحتاج هذا الإجراء حتى يكتمل مدة حوالي 30 دقيقة. إذا تعذر عليك إكماله ضمن مدة 30 دقيقة، ابدأ مرة أخرى من الخطوة 2 .
- لن تكون الشبكة محمية إلى أن تقوم بإنهاء إعدادات شبكة Wi-Fi. ستكون شبكة Wi-Fi محمية مرة أخرى بعد إعداد أمان Wi-Fi.
- عندما تقوم بتوصيل نظام الصوت المنزلي بشبكة Wi-Fi للمرة الأولى بعد الشراء، يتم تشغيل وضع استعداد BLUETOOTH/شبكة تلقائيًا.

التوصيل بشبكة Wi-Fi باستعمال جهاز كمبيوتر شخصي موصول بشكل لاسلكي (نظام Mac)






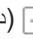


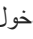
لاحظ أنه ينبغي إعادة ضبط إعدادات نظام الصوت المنزلي إلى إعدادات المصنع الافتراضية للقيام بهذا التوصيل. يتم حذف كافة معلومات تسجيل (مزاوجة) الجهاز المجهر بخاصية BLUETOOTH. لاستخدام توصيل BLUETOOTH بعد ذلك، قم بحذف جميع معلومات المزاوجة على جهاز Mac، ثم قم بضبط المزاوجة مجددًا. يوضح هذا القسم كيفية توصيل جهاز Mac ونظام الصوت المنزلي بشكل لاسلكي، ثم يوضح كيفية توصيل نظام الصوت المنزلي بموجه لاسلكي، وذلك باستعمال جهاز Mac. افعل التالي قبل بدء التشغيل.

- افصل كابل شبكة LAN (غير مرفق) من نظام الصوت المنزلي.
- ضع نظام الصوت المنزلي في مكان قريب من الموجه اللاسلكي.
- قم بتحديد موقع معرف SSID (اسم الشبكة اللاسلكية) ومفتاح التشفير (WEP أو WPA)، والتي تكون مطلوبة لإعداد شبكة Wi-Fi. يقوم مفتاح التشفير بتقييدولوج للأجهزة الموجودة على الشبكة. ويتم استعماله لإنشاء اتصال أكثر أمانًا بين الأجهزة الموصولة بالموجهات اللاسلكية ونقاط الوصول.

1 قم بإبقاء اسم شبكة Wi-Fi (SSID) وكلمة المرور (مفتاح التشفير) الخاصة بالموجه اللاسلكي متاحين للرجوع إليهما.

للحصول على تفاصيل، راجع إرشادات التشغيل المرفقة مع الموجه اللاسلكي الخاص بك.

2 قم بإعادة ضبط نظام الصوت المنزلي باستعمال وحدة التحكم عن بعد.

1. قم بفصل سلك التيار المتردد، ثم قم بوصله مرة أخرى.
 2. اضغط الزر (التيار) لتشغيل نظام الصوت المنزلي.
 3. قم بالضغط على الزر OPTIONS.
 4. قم بالضغط على الزر  /  بشكل متكرر لاختيار [SYSTEM]، ثم قم بالضغط على الزر  (دخول).
 5. قم بالضغط على الزر  /  بشكل متكرر لاختيار [RESET]، ثم قم بالضغط على الزر  (دخول).
 6. قم بالضغط على الزر  /  بشكل متكرر لاختيار [YES]، ثم قم بالضغط على الزر  (دخول). يظهر [RESET] على شاشة العرض.
- تعود إعدادات نظام الصوت المنزلي إلى إعدادات المصنع الافتراضية الخاصة بها ويتم حذف إعدادات الشبكة وكافة معلومات تسجيل (مزاوجة) الجهاز المجهر بخاصية BLUETOOTH.

3 قم بتشغيل نظام الصوت المنزلي.

يضيء مؤشر التيار باللون الأخضر.

4 قم بتوصيل نظام الصوت المنزلي بجهاز Mac.

1. انقر  من الجزء العلوي للشاشة.
2. قم باختيار [Open Network Preferences...].
3. قم باختيار [MHC-V90DW] من قائمة الشبكة.

5 قم بعرض شاشة [Sony Network Device Settings].

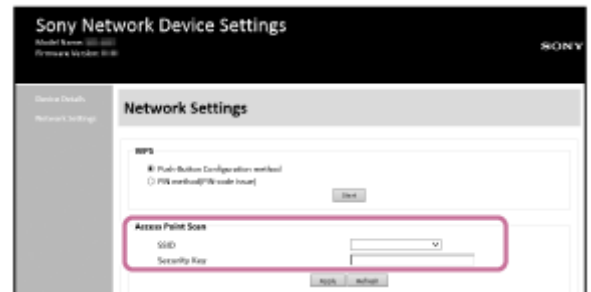
1. قم بإطلاق المتصفح (Safari، إلخ).
2. قم بإدخال عنوان URL التالي في شريط العنوان.
<http://192.168.211.129>



6 قم باختيار [Network Settings] من القائمة.



7 قم بإدخال SSID الخاص بالموجه اللاسلكي وكلمة المرور.

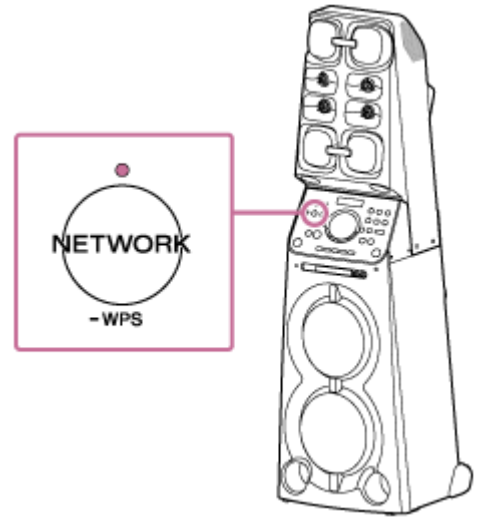


8 قم باختيار [Apply].



9 تحقق من أن المؤشر NETWORK يضيء باللون الأبيض.

عند إكمال توصيل Wi-Fi، يضيء المؤشر NETWORK باللون الأبيض. يستغرق الأمر حوالي دقيقتين (في بعض الحالات 4 أو 5 دقائق).



اكتمل التوصيل.

10 قم بتوصيل جهاز Mac بالموجه اللاسلكي المراد استعماله.

تلميح

- إذا أردت ضبط عنوان IP ثابت، اضبطه من الشاشة المذكورة في الخطوة 7 أعلاه.
- عند إكمال توصيل نظام الصوت المنزلي بشبكة Wi-Fi الخاصة بك، قم بتوصيل جهاز الكمبيوتر الشخصي الخاص بك بالوجهة السابقة أو الموجه اللاسلكي الخاص بك.

ملاحظة

- يحتاج هذا الإجراء حتى يكتمل مدة حوالي 30 دقيقة. إذا تعذر عليك إكماله ضمن مدة 30 دقيقة، ابدأ مرة أخرى من الخطوة 2 .
- لن تكون الشبكة محمية إلى أن تقوم بإنهاء إعدادات شبكة Wi-Fi. ستكون شبكة Wi-Fi محمية مرة أخرى بعد إعداد أمان Wi-Fi.
- عندما تقوم بتوصيل نظام الصوت المنزلي بشبكة Wi-Fi للمرة الأولى بعد الشراء، يتم تشغيل وضع استعداد BLUETOOTH/شبكة تلقائيًا.

التوصيل بشبكة Wi-Fi باستعمال جهاز iPod touch/iPhone

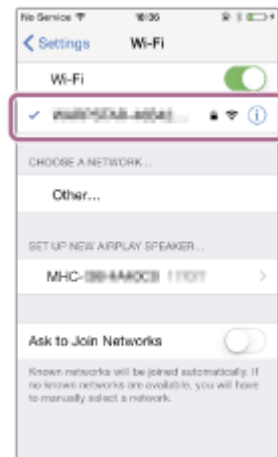
لاحظ أنه ينبغي إعادة ضبط إعدادات نظام الصوت المنزلي إلى إعدادات المصنع الافتراضية للقيام بهذا التوصيل. يتم حذف كافة معلومات تسجيل (مزاوجة) الجهاز المجهز بخاصية BLUETOOTH. لاستخدام توصيل BLUETOOTH بعد ذلك، قم بحذف جميع معلومات المزاوجة على جهاز iPod touch/iPhone، ثم قم بضبط المزاوجة مجدداً.

إذا كان جهاز iPod touch/iPhone مجهز بنظام التشغيل iOS 8 أو أحدث، يمكن توصيل نظام الصوت المنزلي بنفس شبكة Wi-Fi مثل جهاز iPhone/iPod touch. تم القيام بإعدادات شبكة Wi-Fi الخاصة بنظام الصوت المنزلي عن طريق جهاز iPhone/iPod touch. افعل التالي قبل بدء التشغيل.

- افصل كابل شبكة LAN (غير مرفق) من نظام الصوت المنزلي.
- قم بوضع نظام الصوت المنزلي بالقرب من الموجه اللاسلكي وجهاز iPhone/iPod touch.
- تأكد من أنه قد تم تحديث جهاز iPhone/iPod touch إلى نظام iOS 8 أو أحدث.

1. قم بتوصيل جهاز iPhone/iPod touch بالموجه اللاسلكي.

قم بتوصيله إلى النطاق 2.4 جيجاهرتز (11b و 11g و 11n) أو النطاق 5 جيجاهرتز (11a و 11n). نظام الصوت المنزلي لا يدعم المعيار IEEE 802.11ac.



2. قم بإعادة ضبط نظام الصوت المنزلي باستعمال وحدة التحكم عن بعد.

1. قم بفصل سلك التيار المتردد، ثم قم بوصله مرة أخرى.
 2. اضغط الزر (التيار) لتشغيل نظام الصوت المنزلي.
 3. قم بالضغط على الزر OPTIONS.
 4. قم بالضغط على الزر ⬆ / ⬆ بشكل متكرر لاختيار [SYSTEM]، ثم قم بالضغط على الزر (+) (دخول).
 5. قم بالضغط على الزر ⬆ / ⬆ بشكل متكرر لاختيار [RESET]، ثم قم بالضغط على الزر (+) (دخول).
 6. قم بالضغط على الزر ⬆ / ⬆ بشكل متكرر لاختيار [YES]، ثم قم بالضغط على الزر (+) (دخول). يظهر [RESET] على شاشة العرض.
- تعود إعدادات نظام الصوت المنزلي إلى إعدادات المصنع الافتراضية الخاصة بها ويتم حذف إعدادات الشبكة وكافة معلومات تسجيل (مزاوجة) الجهاز المجهز بخاصية BLUETOOTH.

3. قم بتشغيل نظام الصوت المنزلي.

يضيء مؤشر التيار باللون الأخضر.

4. قم بالبحث عن نظام الصوت المنزلي بجهاز iPhone/iPod touch.

1. انقر [Settings].
2. انقر [MHC-V90DW] من القائمة.

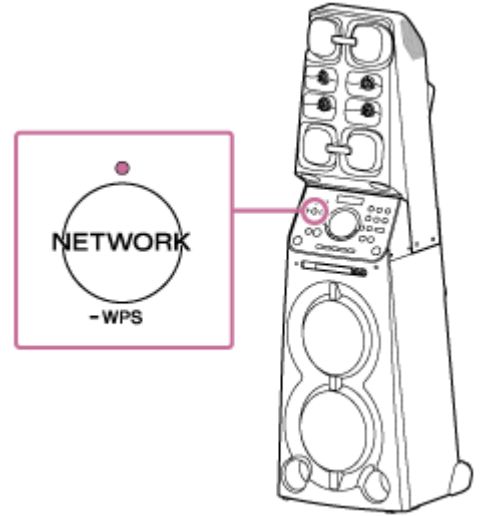


5 قم بتنفيذ إعدادات شبكة Wi-Fi على جهاز iPhone/iPod touch.

اتبع الإرشادات التي تظهر على الشاشة.

6 تحقق من أن المؤشر NETWORK يضيء باللون الأبيض.

عندما يكون نظام الصوت المنزلي موصول بشبكة Wi-Fi ذاتها الموصول بها الجهاز iPhone/iPod touch، يضيء المؤشر NETWORK باللون الأبيض. يستغرق الأمر حوالي دقيقتين (في بعض الحالات 4 أو 5 دقائق).



اكتمل التوصيل.

ملاحظة

- يحتاج هذا الإجراء حتى يكتمل مدة حوالي 30 دقيقة. إذا تعذر عليك إكماله ضمن مدة 30 دقيقة، ابدأ مرة أخرى من الخطوة 2.
- لن تكون الشبكة محمية إلى أن تقوم بإنهاء إعدادات شبكة Wi-Fi. ستكون شبكة Wi-Fi محمية مرة أخرى بعد إعداد أمان Wi-Fi.
- عندما تقوم بتوصيل نظام الصوت المنزلي بشبكة Wi-Fi للمرة الأولى بعد الشراء، يتم تشغيل وضع استعداد BLUETOOTH/شبكة تلقائيًا.

تحديث البرنامج المثبت مسبقًا

عندما يتم إطلاق إصدار جديد للبرنامج، يمكنك تحديث البرنامج المثبت مسبقًا لنظام الصوت المنزلي الخاص بك وذلك باستعمال الطرق التالية. من خلال تحديث البرنامج، ستتم إضافة مزايا جديدة الأمر الذي يتيح لك الخوض في تجربة استعمال مريحة بشكل أكبر وأكثر ثباتًا.

- **طريقة التحديث 1: تحديث تلقائي عبر الإنترنت**
عندما يتم توصيل نظام الصوت المنزلي بالإنترنت، فإنه يكون بإمكانه رصد توفر إصدار جديد للبرنامج والتحديث تلقائيًا وذلك في حال عدم استعمالك لنظام الصوت المنزلي. تتطلب هذه الخاصية القيام بتنفيذ إعدادات نظام الصوت المنزلي.
- **طريقة التحديث 2: تحديث يدوي عبر الإنترنت**
عندما يتم توصيل نظام الصوت المنزلي بالإنترنت، فإنه يكون بإمكانه رصد توفر إصدار جديد للبرنامج وإذا تم إيجاده، يضيء [UPDATE] على شاشة العرض لإبلاغك بذلك. هذا هو الإعداد الافتراضي.
- **طريقة التحديث 3: التحديث اليدوي عبر محرك فلاش USB**
عندما لا يتم توصيل نظام الصوت المنزلي بالإنترنت، استعمل جهاز كمبيوتر شخصي أو جهاز آخر لتنزيل ملف التحديث، من ثم قم بتنصيبه على نظام الصوت المنزلي.

تلميح

- ينطفئ [UPDATE] على شاشة العرض ويدخل نظام الصوت المنزلي إلى وضع الاستعداد أو وضع استعداد BLUETOOTH/شبكة تلقائيًا عندما يكتمل التحديث. عند تشغيل نظام الصوت المنزلي للمرة الأولى بعد عملية التحديث، يظهر [UPDATED] على شاشة العرض.

طريقة التحديث 1: تحديث تلقائي عبر الإنترنت

عند استعمال نظام الصوت المنزلي أثناء التوصل بالإنترنت عبر الشبكة السلكية أو شبكة Wi-Fi، سيتمكن نظام الصوت المنزلي من التحديث إلى أحدث برنامج تلقائيًا. يتم تعطيل هذه الخاصية بشكل افتراضي.

لتحديث البرنامج تلقائيًا

- قم بإطلاق تطبيق SongPal الموجود على الهاتف الذكي، جهاز iPhone، إلخ الخاص بك، وقم بضبط [System] في قائمة [Settings]. تكون خاصية تحديث البرنامج تلقائيًا ([Auto Update]) والخاصة بنظام الصوت المنزلي مفعلة. إذا كانت [Auto Update] معطلة، قم بتغيير الإعداد لتفعيلها.
- يتم إجراء التحديث عندما لا تقوم باستعمال نظام الصوت المنزلي، كما هو الحال أثناء منتصف الليل أو عندما يكون نظام الصوت المنزلي في وضع الاستعداد. أثناء عملية تحديث، تظهر المعلومات المتعلقة بتقدم عملية التحديث على شاشة العرض، ويظهر [UPDATED] على شاشة العرض عند اكتمال عملية التحديث. عند تشغيل نظام الصوت المنزلي للمرة الأولى بعد عملية التحديث، يظهر [UPDATED] على شاشة العرض.

لإلغاء تفعيل تحديث البرنامج تلقائيًا

- قم بتعطيل [Auto Update] في قائمة [Settings] وذلك باستعمال التطبيق SongPal المثبت على الهاتف الذكي، جهاز iPhone، إلخ.
- مع ذلك، قد تستمر عملية تحديث البرنامج تلقائيًا وذلك لإجراء تغييرات هامة، حتى لو قمت بتعطيل هذه الوظيفة.

إذا ظهر [NETWORK ERROR] أو [DOWNLOAD ERROR PUSH POWER] على شاشة العرض

يكون قد حدث إخفاق في تحديث البرنامج. إذا كان توصيل الشبكة غير موثوق، فقد يحدث إخفاق في التحديث قبل أن يكتمل. انظر ما يلي للتحديث باستعمال محرك فلاش USB. التحديث اليدوي عبر محرك فلاش USB، (عندما يحدث إخفاق في التحديث عبر شبكة ما)

تلميح

- لا تعتمد إلى إيقاف تشغيل نظام الصوت المنزلي أثناء التحديث.
- عندما يكون نظام الصوت المنزلي موصولاً بالإنترنت عبر الشبكة السلكية أو شبكة Wi-Fi، يضيء [UPDATE] على شاشة العرض عند رصد نظام الصوت المنزلي لإصدار برنامج جديد.
- بغض النظر عن الإعداد [Auto Update]، يضيء [UPDATE] على شاشة العرض عند رصد نظام الصوت المنزلي لإصدار برنامج جديد.
- يمكنك تحديث البرنامج يدويًا حتى لو تم تفعيل الإعداد [Auto Update]. انظر «طريقة التحديث 2: تحديث يدوي عبر الإنترنت».

ملاحظة

- تستغرق عملية التحديث عادةً من 3 إلى 10 دقائق. وقد تستغرق وقتًا أطول وذلك تبعًا لبيئة الشبكة الخاصة بك.
- لا تعتمد إلى تشغيل نظام الصوت المنزلي أو وحدة التحكم عن بعد أثناء القيام بالتحديث. أيضًا، قم بإبقاء نظام الصوت المنزلي موصول بمصدر التيار والشبكة أثناء التحديث.
- أثناء التحديث عبر الإنترنت، يمكنك إنهاء عملية التحديث وذلك بالنقر على الزر [إيقاف] الموجود على وحدة التحكم عن بعد أو لمس المفتاح [إيقاف] الموجود على نظام الصوت المنزلي عند ظهور [DL XX%] على شاشة العرض (لا يكون ذلك ممكنًا دائمًا). إذا قمت بإلغاء التحديث، يظهر [CANCEL] على شاشة العرض ويبقى [UPDATE] مضاءً على شاشة العرض مجددًا.

طريقة التحديث 2: تحديث يدوي عبر الإنترنت

عندما يكون نظام الصوت المنزلي موصولاً بالإنترنت عبر الشبكة السلكية أو شبكة Wi-Fi، يضيء [UPDATE] على شاشة العرض عند رصد نظام الصوت المنزلي لإصدار برنامج جديد.



في هذه الحالة، اتبع الخطوات المذكورة أدناه وذلك لتحديث البرنامج إلى أحدث إصدار. قم باستعمال وحدة التحكم عن بعد لإجراء الخطوات أدناه. عندما يبدأ التحديث، سيتم إيقاف أي موسيقى قيد التشغيل. أيضاً، سيتم فصل أي توصيل BLUETOOTH.

1 قم بالضغط على الزر OPTIONS.

2 قم بالضغط على الزر \uparrow / \downarrow بشكل متكرر لاختيار [SYSTEM]، ثم قم بالضغط على الزر \oplus (دخول).

3 قم بالضغط على الزر \uparrow / \downarrow بشكل متكرر لاختيار [UPDATE]، ثم قم بالضغط على الزر \oplus (دخول).

4 قم بالضغط على الزر \uparrow / \downarrow بشكل متكرر لاختيار [VIA NW]، ثم قم بالضغط على الزر \oplus (دخول).

5 قم بالضغط على الزر \uparrow / \downarrow بشكل متكرر لاختيار [EXEC]، ثم قم بالضغط على الزر \oplus (دخول).

6 قم بالضغط على الزر \uparrow / \downarrow بشكل متكرر لاختيار [YES]، ثم قم بالضغط على الزر \oplus (دخول).

عند بدء التحديث، تظهر المعلومات بتقدم عملية التحديث على شاشة العرض. أثناء التحديث، يتعذر تشغيل نظام الصوت المنزلي. للخروج من قائمة الخيارات، قم بالضغط على الزر OPTIONS.

يظهر [UPDATED] على شاشة العرض ويدخل نظام الصوت المنزلي إلى وضع الاستعداد أو وضع استعداد BLUETOOTH/شبكة تلقائياً عندما يكتمل التحديث.

عند تشغيل نظام الصوت المنزلي للمرة الأولى بعد عملية التحديث، يظهر [UPDATED] على شاشة العرض.

إذا ظهر [NETWORK ERROR] أو [DOWNLOAD ERROR PUSH POWER] على شاشة العرض

يكون قد حدث إخفاق في التحديث.

إذا كان توصيل الشبكة غير موثوق، فقد يحدث إخفاق في التحديث قبل أن يكتمل. انظر ما يلي للتحديث باستعمال محرك فلاش USB.

التحديث اليدوي عبر محرك فلاش USB، (عندما يحدث إخفاق في التحديث عبر شبكة ما)

تلميح

- أثناء عملية تحديث، تظهر المعلومات المتعلقة بتقدم عملية التحديث على شاشة العرض، ويظهر [UPDATED] على شاشة العرض عند اكتمال عملية التحديث. لا تعتمد إلى إيقاف تشغيل نظام الصوت المنزلي أثناء التحديث.

ملاحظة

- تستغرق عملية التحديث عادةً من 3 إلى 10 دقائق. وقد تستغرق وقتاً أطول وذلك تبعاً لبيئة الشبكة الخاصة بك.
- لا تعتمد إلى إجراء عمليات تشغيلية نظام الصوت المنزلي أثناء القيام بالتحديث. قم بإبقاء نظام الصوت المنزلي موصول بمصدر التيار والشبكة أثناء التحديث.
- أثناء التحديث عبر الإنترنت، يمكنك إنهاء عملية التحديث وذلك بالضغط على الزر \blacksquare (إيقاف) الموجود على وحدة التحكم عن بعد أو لمس المفتاح \blacksquare (إيقاف) الموجود على نظام الصوت المنزلي عند ظهور [DL XX%] على شاشة العرض (لا يكون ذلك ممكناً دائماً). إذا قمت بإلغاء التحديث، يظهر [CANCEL] على شاشة العرض ويبقى [UPDATE]

طريقة التحديث 3: التحديث اليدوي عبر محرك فلاش USB

يمكنك استعمال محرك فلاش USB لتحديث البرنامج عندما لا يكون نظام الصوت المنزلي موصولاً بالإنترنت. اتبع الخطوات أدناه. قم باستعمال وحدة التحكم عن بعد لإجراء الخطوات أدناه.

1 قم بإيقاف أية موسيقى قيد التشغيل.

2 اضغط الزر **FUNCTION +/-** بشكل متكرر لاختيار **[USB]**.

3 اضغط الزر **MEDIA MODE** بشكل متكرر لاختيار **[MUSIC]**.

4 قم بتنزيل ملف التحديث من الموقع الإلكتروني أدناه، من ثم قم بتخزينه في محرك فلاش USB.

للعلماء في أمريكا اللاتينية:

<http://esupport.sony.com/LA>

للعلماء في أوروبا وروسيا:

<http://www.sony.eu/support>

للعلماء في البلدان/المناطق الأخرى:

<http://www.sony-asia.com/section/support>

5 قم بتوصيل محرك فلاش USB بمنفذ **(USB)** على نظام الصوت المنزلي.

6 قم بالضغط على الزر **OPTIONS**.

7 قم بالضغط على الزر **↑ / ↓** بشكل متكرر لاختيار **[SYSTEM]**، ثم قم بالضغط على الزر **[+]** (دخول).

8 قم بالضغط على الزر **↑ / ↓** بشكل متكرر لاختيار **[UPDATE]**، ثم قم بالضغط على الزر **[+]** (دخول).

9 قم بالضغط على الزر **↑ / ↓** بشكل متكرر لاختيار **[VIA USB]**، ثم قم بالضغط على الزر **[+]** (دخول).

10 قم بالضغط على الزر **↑ / ↓** بشكل متكرر لاختيار **[EXEC]**، ثم قم بالضغط على الزر **[+]** (دخول).

11 قم بالضغط على الزر **↑ / ↓** بشكل متكرر لاختيار **[YES]**، ثم قم بالضغط على الزر **[+]** (دخول).

عند بدء التحديث، تظهر المعلومات بتقدم عملية التحديث على شاشة العرض. أثناء التحديث، يتعذر تشغيل نظام الصوت المنزلي.

للخروج من قائمة الخيارات، قم بالضغط على الزر **OPTIONS**.

يظهر **[UPDATED]** على شاشة العرض ويدخل نظام الصوت المنزلي إلى وضع الاستعداد أو وضع استعداد **BLUETOOTH**/شبكة تلقائياً عندما يكتمل التحديث.

عندما تقوم بتشغيل نظام الصوت المنزلي للمرة الأولى بعد عملية التحديث، يظهر **[UPDATED]** على شاشة العرض.

تلميح

- أثناء عملية تحديث، تظهر المعلومات المتعلقة بتقدم عملية التحديث على شاشة العرض، ويظهر **[UPDATED]** على شاشة العرض عند اكتمال عملية التحديث. لا تعتمد إلى إيقاف تشغيل نظام الصوت المنزلي أثناء التحديث.

ملاحظة

- عندما تقوم بالتحديث باستخدام محرك فلاش USB، يتعذر إيقاف التحديث. إذا تم نزع محرك فلاش USB أو تم فصل مقبس نظام الصوت المنزلي من مصدر التيار أثناء التحديث، سيحدث خلل في نظام الصوت المنزلي.
- تستغرق عملية التحديث عادةً من 3 إلى 10 دقائق.
- لا تعتمد إلى إجراء عمليات تشغيلية نظام الصوت المنزلي أثناء القيام بالتحديث. أيضًا، قم بإبقاء نظام الصوت المنزلي موصول بمصدر التيار أثناء التحديث.


البحث عن أحدث برنامج عبر توصيل شبكة

يملك نظام الصوت المنزلي وظيفة تعمل على تحديث أحدث برنامج تلقائيًا عبر شبكة Wi-Fi أو شبكة سلكية. عندما يتم إصدار أحدث برنامج ويقوم نظام الصوت المنزلي برصده، يضيء [UPDATE] على شاشة العرض. لتفادي مشكلة الشبكة والمتمثلة في وجود العديد ممن يقومون بالوصول ل خادم الشبكة، يختلف الوقت المستغرق للبحث لكل نظام صوت منزلي. يمكنك أيضًا التحقق يدويًا في حال تم إصدار أحدث برنامج. يوضح هذا القسم كيفية التحقق من أحدث إصدار للبرنامج يدويًا. افعل التالي قبل بدء التشغيل.



- تحقق من أن نظام الصوت المنزلي موصول بشبكة ما.
 - تحقق من أن المؤشر NETWORK يضيء باللون الأبيض.
 - تحقق من أن [UPDATE] ينطفئ على شاشة العرض.
- إذا أضاء [UPDATE] على شاشة العرض، فإن نظام الصوت المنزلي قد قام برصد البرنامج الأحدث بالفعل، ولا يمكنك القيام بالإجراء التالي. ابدأ بتحديث البرنامج.


قم باستعمال وحدة التحكم عن بعد لإجراء الخطوات أدناه.

1 قم بالضغط على الزر OPTIONS.

2 قم بالضغط على الزر  /  بشكل متكرر لاختيار [SYSTEM]، ثم قم بالضغط على الزر  (دخول).

3 قم بالضغط على الزر  /  بشكل متكرر لاختيار [UPDATE]، ثم قم بالضغط على الزر  (دخول).

4 قم بالضغط على الزر  /  بشكل متكرر لاختيار [VIA NW]، ثم قم بالضغط على الزر  (دخول).

5 قم بالضغط على الزر  /  بشكل متكرر لاختيار [CHECK]، ثم قم بالضغط على الزر  (دخول).

يبدأ نظام الصوت المنزلي بالبحث إذا تم إصدار أحدث برنامج.*
للخروج من قائمة الخيارات، قم بالضغط على الزر OPTIONS.

6 تحقق من [UPDATE] على شاشة العرض كالتالي.

- ينطفئ: البرنامج الخاص بنظام الصوت المنزلي هو الإصدار الأحدث.
 - يضيء: تم إصدار أحدث برنامج.
- إذا قمت بضبط الوظيفة، والتي تقوم بتحديث برنامج نظام الصوت المنزلي تلقائيًا، لتفعيلها عن طريق التطبيق SongPal، سيقوم نظام الصوت المنزلي بتحديث البرنامج في الوقت الذي لا تقوم به باستخدام نظام الصوت المنزلي، كمنتصف الليل أو عندما يكون نظام الصوت المنزلي في وضع الاستعداد. عندما تقوم بتحديث البرنامج على الفور، قم بتحديثه يدويًا.
- لكيفية التحديث اليدوي، انظر «طريقة التحديث 2: تحديث يدوي عبر الإنترنت».
- عند بدء التحديث، يتوقف التشغيل ويتم فصل توصيل BLUETOOTH.

* ينتهي التحقق على الفور. تبعًا لبنية الشبكة، قد يستغرق بعضًا من الوقت. في هذه الحالة، انتظر لدقيقة واحدة تقريبًا.

التحديث اليدوي عبر محرك فلاش USB، (عندما يحدث إخفاق في التحديث عبر شبكة ما)

إذا ظهر [NETWORK ERROR] أو [DOWNLOAD ERROR PUSH POWER] على شاشة العرض، يكون قد حدث إخفاق في تحديث البرنامج. في هذه الحالة، لن يستجيب نظام الصوت المنزلي لأي عملية تشغيل ويتعذر استعمال أي وظيفة، باستثناء عملية تشغيل الزر (التيار). اتبع الإجراء المذكور أدناه لفحص حالة نظام الصوت المنزلي، من ثم قم بإكمال تحديث البرنامج بطريقة مناسبة.

1 اضغط الزر (التيار) لإيقاف تشغيل نظام الصوت المنزلي، ومن ثم اضغطه لتشغيل نظام الصوت المنزلي.

2 انتظر مدة حوالي ثلاث دقائق (أو حتى يتم إنشاء التوصيل بشبكة ما)، من ثم تحقق من المعلومات على شاشة العرض.

• عند إضاءة [UPDATE] على شاشة العرض: يكون التحديث غير مكتمل، على الرغم من أنه يمكن استعمال نظام الصوت المنزلي بشكلٍ اعتيادي. قم بإيقاف تشغيل نظام الصوت المنزلي مرة أخرى، من ثم انظر التالي لإكمال تحديث البرنامج باستعمال محرك فلاش USB. **طريقة التحديث 3: التحديث اليدوي عبر محرك فلاش USB**

• عند ظهور [NETWORK ERROR] أو [DOWNLOAD ERROR PUSH POWER] على شاشة العرض (كما هو الحال قبل تشغيل نظام الصوت المنزلي مرة أخرى): يكون قد حدث إخفاق في التحديث ولا يمكن استعمال نظام الصوت المنزلي. تابع إلى الخطوة التالية للتحديث باستعمال محرك فلاش USB. يكون إجراء التحديث مختلف عن «طريقة التحديث 3» وتكون الخطوات التالية مطلوبة. في هذه الحالة، يتعذر تنفيذ التحديث عبر شبكة ما.

3 إذا ظهر [NETWORK ERROR] أو [DOWNLOAD ERROR PUSH POWER] على شاشة العرض، اتبع الإجراء الوارد أدناه للتحديث.

1. قم بتنزيل ملف التحديث من الموقع الإلكتروني أدناه، من ثم قم بتخزينه في محرك فلاش USB. للعملاء في أمريكا اللاتينية:

<http://esupport.sony.com/LA>

للعملاء في أوروبا وروسيا:

<http://www.sony.eu/support>

للعملاء في البلدان/المناطق الأخرى:

<http://www.sony-asia.com/section/support>

2. قم بإيقاف تشغيل نظام الصوت المنزلي مجددًا. بعد إيقاف تشغيل نظام الصوت المنزلي، قم بإكمال الخطوات التالية إلى أن يتم تشغيل التيار مرة أخرى خلال مدة ثلاث دقائق.

3. قم بتوصيل محرك فلاش USB بمنفذ USB (على نظام الصوت المنزلي).

4. قم بتشغيل نظام الصوت المنزلي.

تظهر المعلومات المتعلقة بتقدم عملية التحديث على شاشة العرض ويبدأ التحديث تلقائيًا. يظهر [UPDATED] على شاشة العرض ويدخل نظام الصوت المنزلي إلى وضع الاستعداد أو وضع استعداد BLUETOOTH/شبكة تلقائيًا عندما يكتمل التحديث. عندما تقوم بتشغيل نظام الصوت المنزلي للمرة الأولى بعد عملية التحديث، يظهر [UPDATED] على شاشة العرض.

تلميح

• أثناء عملية تحديث، تظهر المعلومات المتعلقة بتقدم عملية التحديث على شاشة العرض، ويظهر [UPDATED] على شاشة العرض عند اكتمال عملية التحديث. لا تعتمد إلى إيقاف تشغيل نظام الصوت المنزلي أثناء التحديث.

ملاحظة

• عندما تقوم بالتحديث باستعمال محرك فلاش USB، يتعذر إيقاف التحديث. إذا تم نزع محرك فلاش USB أو تم فصل نظام الصوت المنزلي من المقبس أثناء التحديث، سيحدث خلل في نظام الصوت المنزلي.

• تستغرق عملية التحديث عادةً من 3 إلى 10 دقائق.

• لا تعتمد إلى إجراء عمليات تشغيلية نظام الصوت المنزلي أثناء القيام بالتحديث. أيضًا، قم بإبقاء نظام الصوت المنزلي موصول بمصدر التيار والشبكة أثناء التحديث.

معلومات هامة حول البرنامج

عند استعمال نظام الصوت المنزلي مع شبكة لاسلكية، يضيء [UPDATE] على شاشة العرض عند العثور على إصدار جديد للبرنامج. لتوقيت طرق التحديث التلقائي أو اليدوي، انظر «البحث عن أحدث برنامج عبر توصيل شبكة». للحصول على أحدث إصدار للبرنامج، راجع عنوان URL في أدناه للحصول على التفاصيل.
<http://rd1.sony.net/help/has/sl/16/>