

Home Audio System
MHC-V90W



En esta guía se explica cómo funciona este sistema de audio doméstico.

Escuchar música de un servicio de streaming por Internet (servicio de música)

[Escuchar música de un servicio de streaming por Internet \(Chromecast built-in\)](#)

[Spotify Connect](#)

Escuchar música con varios sistemas de audio doméstico

[Configurar el PC para utilizar un teléfono inteligente, iPhone, etc. como controlador \(Windows 8.1\)](#)

[Escuchar con varios sistemas de audio doméstico](#)

Escuchar música de un PC a través de una red (Windows 8.1) (Windows Media Player)

[Configurar el PC como servidor y controlador DLNA \(Windows 8.1\)](#)

[Escuchar música de un PC a través de una red \(Windows 8.1\) \(Windows Media Player\)](#)

Escuchar música de un PC a través de una red (Windows 7) (Windows Media Player)

[Configurar el PC como servidor y controlador DLNA \(Windows 7\)](#)

[Escuchar música de un PC a través de una red \(Windows 7\) \(Windows Media Player\)](#)

Cómo escuchar música de un PC a través de una red (“Sony | Music Center for PC”)

[Escuchar música de un PC a través de una red \(“Sony | Music Center for PC”\).](#)

[Cómo escuchar música de un PC a través de una red \(“Sony | Music Center for PC” con “Sony | Music Center”\).](#)

Escuchar música de un Xperia usando la aplicación Music

[Escuchar música con la aplicación Music \(Xperia\)](#)

Acerca de la red doméstica (DLNA)

[DLNA \(Digital Living Network Alliance\)](#)

Métodos de conexión diferentes de los descritos en el Manual de instrucciones/Guía de inicio de Wi-Fi

[Conectarse a una red con cable](#)

[Conectar el sistema de audio doméstico a una red Wi-Fi usando un PC conectado de forma inalámbrica \(Modern UI\)](#)

[Conectarse a una red Wi-Fi usando un PC conectado de forma inalámbrica \(Windows 7/Windows 8.1\)](#)

[Conectarse a una red Wi-Fi usando un PC conectado de forma inalámbrica \(Mac\)](#)

[Conectarse a una red Wi-Fi usando un iPhone/iPod touch](#)

Actualización del software

[Actualización del software preinstalado](#)

[Método de actualización 1: actualización automática por Internet](#)

[Método de actualización 2: actualización manual por Internet](#)

[Método de actualización 3: actualización manual mediante una unidad de memoria USB](#)

[Buscar la última versión del software mediante una conexión de red](#)

[Actualización manual con una unidad de memoria USB \(cuando falle la actualización a través de una red\)](#)

Información sobre el software

[Información importante sobre el software](#)

Escuchar música de un servicio de streaming por Internet (Chromecast built-in)

Puede disfrutar de distintos servicios de música en streaming de Internet a través de su teléfono inteligente, iPhone, etc. con la aplicación "Sony | Music Center" instalada.

Deberá descargar la aplicación de un servicio de música compatible con Chromecast.

Si ya ha instalado una aplicación compatible con Chromecast, vaya al paso 7. Si aún no ha configurado Chromecast built-in, siga los pasos que se indican a continuación.

Para obtener información acerca de Chromecast built-in, consulte la siguiente URL:

<http://www.google.com/cast/audio/learn/>

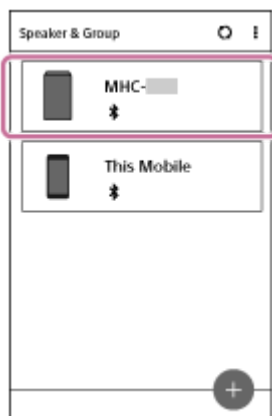
Las especificaciones y el diseño de la aplicación pueden cambiar sin previo aviso.

- 1 Toque [Music Center] en el teléfono inteligente, iPhone, etc. para iniciar la aplicación.

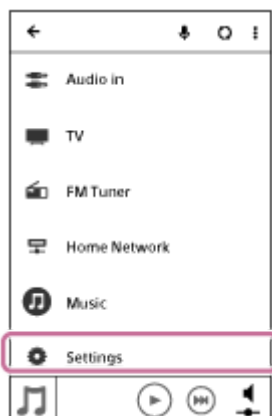


Music Center

- 2 Toque [MHC-V90W].



- 3 Toque [Settings].



- 4 Toque [Chromecast built-in].

- 5 Toque [Learn how to Cast].
- 6 Consulte el manual de instrucciones y, a continuación, busque e instale una aplicación compatible con Chromecast en su teléfono inteligente/iPhone.
- 7 Inicie la aplicación compatible con Chromecast.
- 8 Toque el botón Cast y, después, toque [MHC-V90W].



- 9 Seleccione e inicie la reproducción de una pista en la aplicación compatible con Chromecast y ajuste el volumen.

Se oirá la música a través del sistema de audio doméstico.

Nota

- En función del país o la región, pueden diferir los servicios de música y los periodos de disponibilidad. Es necesario registrarse para usar algunos servicios. Quizás tenga que actualizar el dispositivo.
- En algunos casos, puede ser necesario que un servicio de música active el sistema de audio doméstico. Si activa el sistema de audio doméstico, puede utilizar servicios de música. Siga las instrucciones de la aplicación del servicio de música o de "Sony | Music Center".
- Los servicios ofrecidos por terceros pueden cambiar, interrumpirse o cancelarse sin previo aviso. Sony no asume ninguna responsabilidad en estos casos.

Home Audio System
MHC-V90W


Spotify Connect

Usa tu teléfono, tu tablet o tu computadora como control remoto de Spotify. Para más información, entra a spotify.com/connect.

Nota

- En función del país o la región, la disponibilidad del servicio de Spotify puede ser diferente.

Sugerencia

- Cuando se ha conectado "Spotify Connect", se ilumina el icono de conexión ().

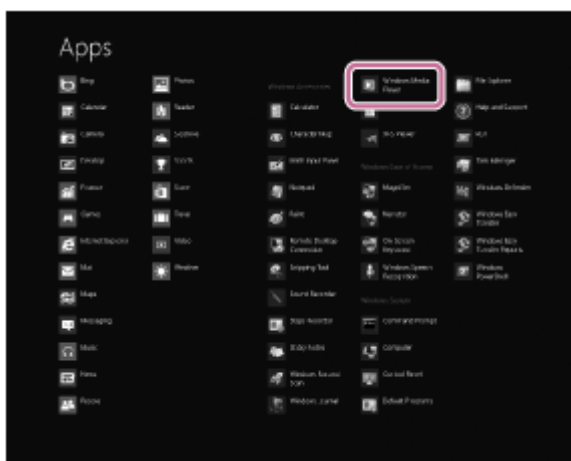
Configurar el PC para utilizar un teléfono inteligente, iPhone, etc. como controlador (Windows 8.1)

Utilizando un controlador como un teléfono inteligente, iPhone, etc. en su red doméstica, puede disfrutar de la música almacenada en un PC con Windows 8.1 en su red doméstica con el sistema de audio doméstico.

Para controlar el PC con Windows 8.1 después de descargar “Sony | Music Center” en el teléfono inteligente, iPhone, etc., siga los pasos que se indican a continuación.

1 Haga clic o toque  en la parte inferior izquierda de la pantalla Start.

2 Seleccione [Windows Media Player].



3 Toque o haga clic en [Stream] y, después, seleccione [More streaming options].



Si no aparece [More streaming options], seleccione [Turn on media streaming...]. A continuación, seleccione [Turn on media streaming] en la pantalla [Media streaming options].

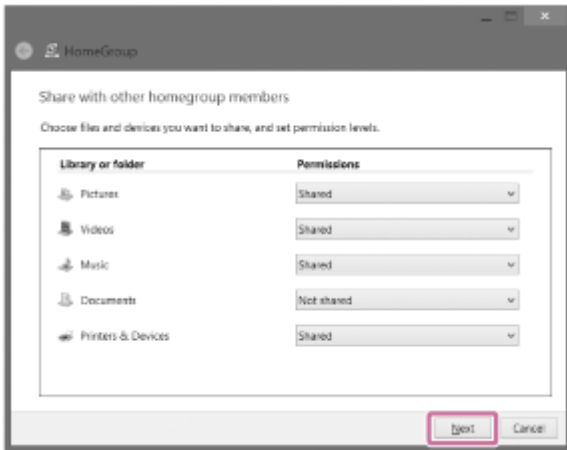
4 Si todos los dispositivos están autorizados, seleccione [Next].



Si no todos los dispositivos están autorizados, seleccione [Allow All] y aparecerá la pantalla [Allow All Media Devices].

Seleccione [Allow all PCs and Media Devices].

- 5 Compruebe si [Music] está ajustado en [Shared] y, a continuación, seleccione [Next].



- 6 Seleccione [Finish] para cerrar la pantalla.

- 7 Seleccione [Stream] y compruebe que [Automatically allow devices to play my media...] está marcado.

Ha terminado la configuración. Ahora ya puede escuchar la música guardada en su PC utilizando su teléfono inteligente, iPhone, etc.

Home Audio System
MHC-V90W

Escuchar con varios sistemas de audio doméstico

Puede escuchar su música favorita en diferentes estilos combinando sistemas de audio doméstico inalámbricos de diferentes formas.



Modelos compatibles

Para obtener más información, consulte la siguiente URL:
<http://sony.net/nasite/>

Funciones

Está disponible la función multihabitación inalámbrica. Para cancelar una función, utilice “Sony | Music Center”.

Nota

- Para reproducir música guardada en un PC, es necesaria la función de servidor (DMS) en el PC. Para obtener más información, consulte el manual de instrucciones del PC.
- Solo se pueden reproducir los archivos de música en el dispositivo servidor de la red doméstica. El sonido de los archivos de vídeo no se puede reproducir.

Reproducción de música en más de una habitación al mismo tiempo (función multihabitación inalámbrica)



Mediante la agrupación de sistemas de audio doméstico, puede escuchar la misma música de forma simultánea en diferentes habitaciones.

En el caso de la música guardada en un PC o NAS, también puede escuchar diferentes canciones a través de cada sistema de audio doméstico.*

Puede escuchar su música favorita almacenada en su PC o teléfono móvil y también la música de servicios de transmisión por Internet, archivos de audio en un disco CDDA o un dispositivo USB, con la mejor calidad de sonido y en cualquier habitación a través de Wi-Fi.**

Puede guardar la configuración de su grupo favorito de sistemas de audio doméstico.

Para obtener más información sobre la función multihabitación inalámbrica (como, por ejemplo, la agrupación y la reproducción en grupo), consulte la siguiente URL:

<http://info.vssupport.sony.net/help/>

- * No es posible reproducir desde cada sistema de audio doméstico canciones diferentes almacenadas en un teléfono inteligente o una tableta.
- ** No puede escuchar música ni entradas de audio de un dispositivo externo conectado a las tomas AUDIO IN o MIC usando la función multihabitación inalámbrica.

4-728-605-31(4) Copyright 2017 Sony Corporation

Configurar el PC como servidor y controlador DLNA (Windows 8.1)

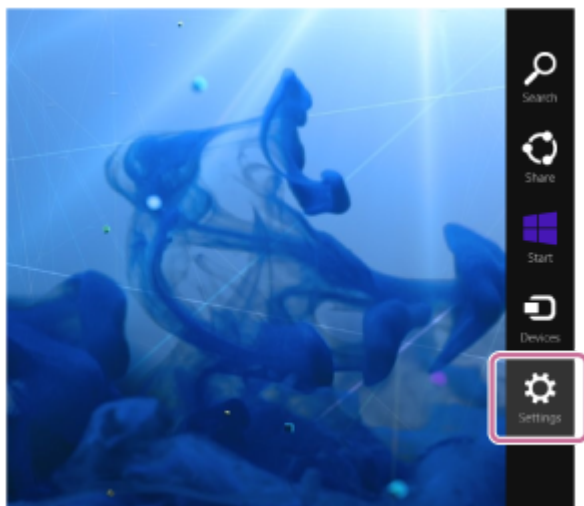
Windows 8.1 es compatible con DLNA1.5. Un PC con Windows 8.1 puede usarse como servidor y como controlador DLNA.

Utilizando un PC con Windows 8.1, puede disfrutar de música guardada en un servidor DLNA (incluido un PC con Windows 8.1) de su red doméstica a través del sistema de audio doméstico realizando los ajustes indicados a continuación.

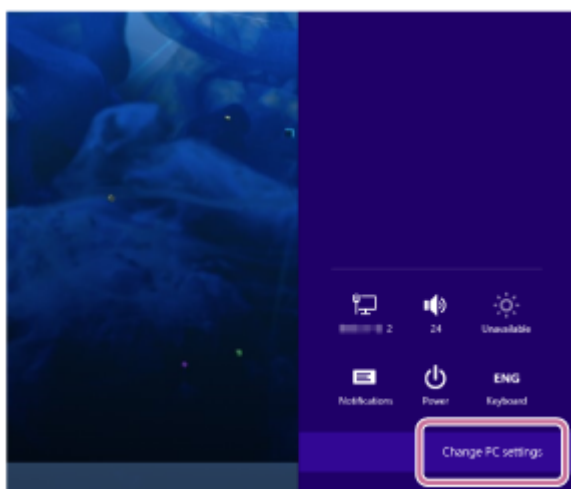
Si descarga “Sony | Music Center” en su teléfono inteligente, iPhone, etc. y utiliza un PC con Windows 8.1, vea el apartado [“Configurar el PC para utilizar un teléfono inteligente, iPhone, etc. como controlador \(Windows 8.1\)”](#).

- 1 **Sitúe el puntero del ratón en la esquina superior derecha (o la esquina inferior derecha) de la pantalla para mostrar los accesos y, después, seleccione [Settings].**

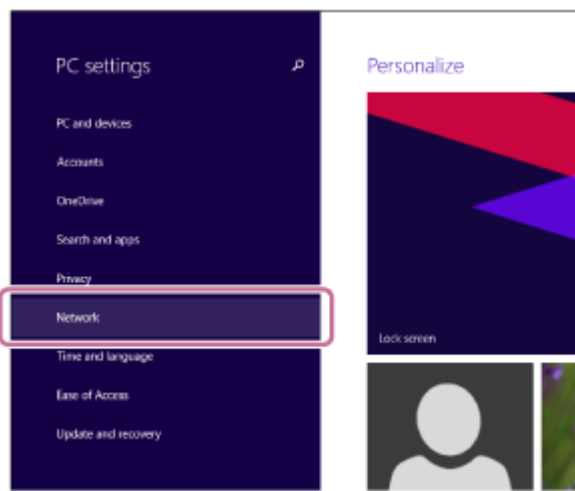
Si utiliza una pantalla táctil, para mostrar los accesos tiene que deslizar desde la derecha de la pantalla hasta el centro y, después, seleccionar [Settings].



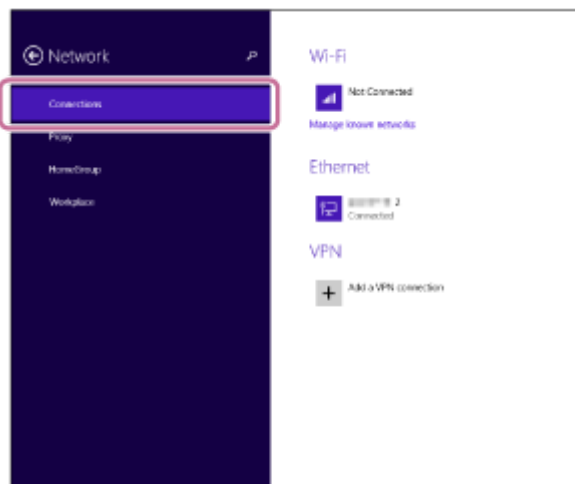
- 2 **Seleccione [Change PC settings].**



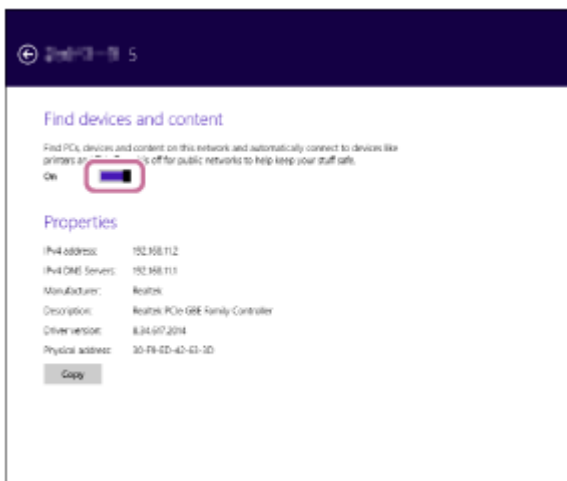
- 3 **Seleccione [Network].**



- 4 Seleccione [Connections] y, después, seleccione el icono con [Connected] usando  o .



- 5 Active [Find devices and content].



Escuchar música de un PC a través de una red (Windows 8.1) (Windows Media Player)

Puede usar un PC como controlador (dispositivo de control).

La música puede reproducirse con la función "Play To" después de abrir Windows Media Player. Siga las instrucciones de la pantalla del PC para reproducir los contenidos.

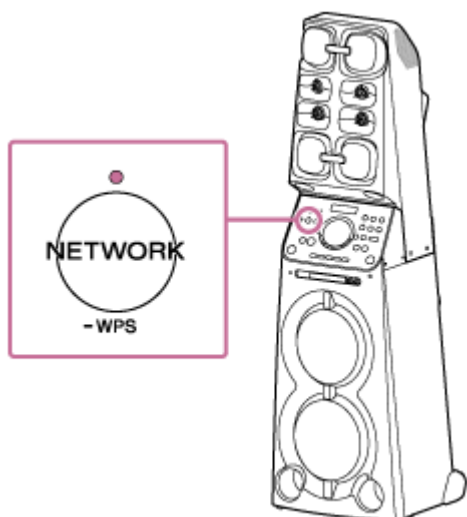
1 Conecte el sistema de audio doméstico y el PC a la misma red.

Conecte el sistema de audio doméstico y el PC al mismo SSID del router inalámbrico.

El NETWORK indicador se ilumina de color blanco cuando el sistema de audio doméstico está conectado a su red.

2 Toque la tecla NETWORK en el sistema de audio doméstico.

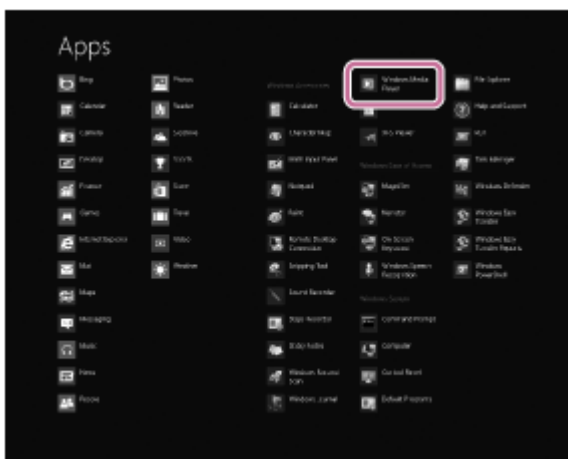
El sistema de audio doméstico accede a la función NETWORK.



La función NETWORK del sistema de audio doméstico también puede activarse automáticamente, en lugar de tener que tocar la tecla NETWORK, abriendo Windows Media Player y reproduciendo música con la función "Play To".

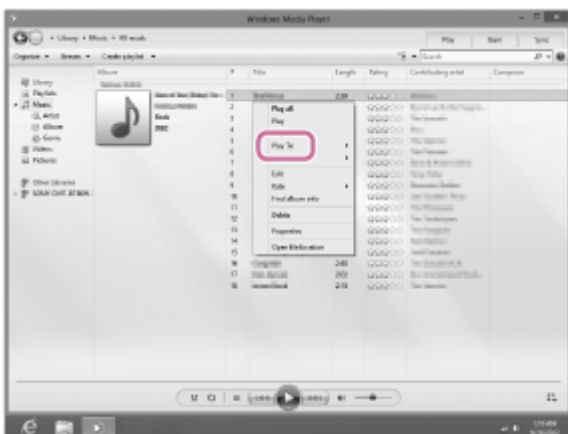
3 Haga clic o toque ⬇ en la parte inferior izquierda de la pantalla Start.

4 Seleccione [Windows Media Player].



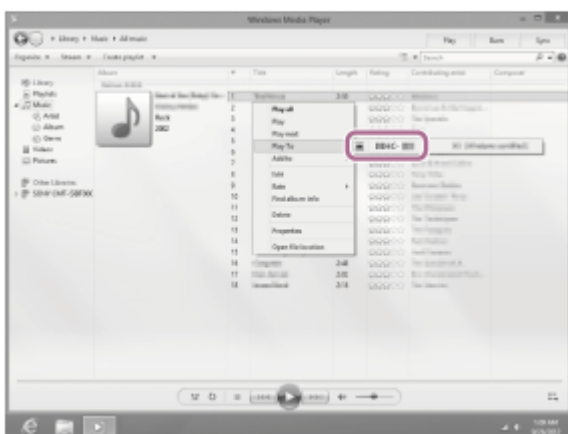
5 Haga clic con el botón derecho del ratón o mantenga pulsada la canción que desea reproducir.

6 Seleccione [Play To] en el menú.



Aparecerá la lista de dispositivos.

7 Toque [MHC-V90W].



8 Seleccione la canción que desee reproducir y ajuste el volumen.

Se oirá la canción seleccionada a través del sistema de audio doméstico.

- Después de descargar e instalar “Sony | Music Center” en su teléfono inteligente/iPhone, puede usar su teléfono inteligente/iPhone como mando a distancia para controlar los dispositivos conectados al sistema de audio doméstico.

Nota

- El procedimiento explicado arriba solo sirve de guía. Normalmente los niveles de volumen del PC y del sistema de audio doméstico no se sincronizan. Sin embargo, en función de la versión de Windows Media Player instalada en su PC y del estado del PC, puede que los niveles de volumen se sincronicen.
- El sistema de audio doméstico puede reproducir archivos con formato MP3, WMA, AAC y WAV (solo pueden reproducirse archivos AAC con la extensión “.m4a”, “.mp4” o “.3gp”). Incluso si la velocidad de bits y el formato de archivo son compatibles, la reproducción de todos los archivos no está garantizada. Es posible que se produzca un cambio en las especificaciones.
- Los archivos con DRM protección de derechos de autor (Digital Rights Management) no pueden reproducirse en el sistema de audio doméstico. Para saber si un WMA archivo está protegido con el sistema DRM, haga clic en el archivo en el PC con el botón derecho del ratón. Si hay una pestaña [License], el archivo está protegido con el sistema DRM.
- Al escuchar música a través de una red doméstica, es posible que tenga que esperar un poco, ya que cada DLNA dispositivo compatible con tiene que reconocer el componente usado en ese momento.
- Es posible que no puedan reproducirse algunos contenidos con productos con la certificación DLNA.

Configurar el PC como servidor y controlador DLNA (Windows 7)

Un PC con Windows 7 puede usarse como servidor y como controlador DLNA.

Utilizando un PC con Windows 7 y un controlador DLNA de su red doméstica, puede disfrutar de música guardada en un servidor DLNA (incluido un PC con Windows 7) de su red doméstica a través del sistema de audio doméstico realizando los ajustes indicados a continuación.

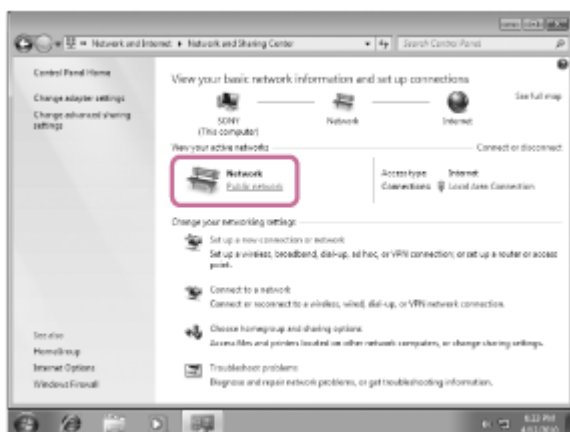
1 Vaya a [Start]-[Control Panel] y seleccione [Network and Sharing Center].

Aparece la pantalla [Network and Sharing Center].

Si no aparece la opción deseada en la pantalla, pruebe a cambiar el tipo de visualización del Control Panel.

2 Seleccione [Public network] en [View your active networks].

Si la pantalla muestra una opción distinta de [Public network], vaya al paso 5.



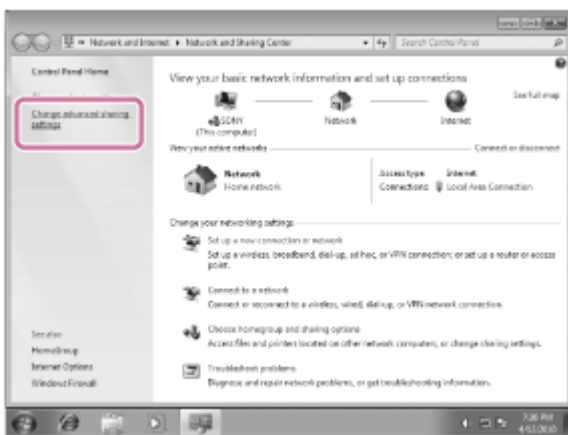
Aparece la pantalla [Set Network Location].

3 Seleccione [Home network] o [Work network] en función del entorno donde vaya a utilizarse el sistema de audio doméstico.

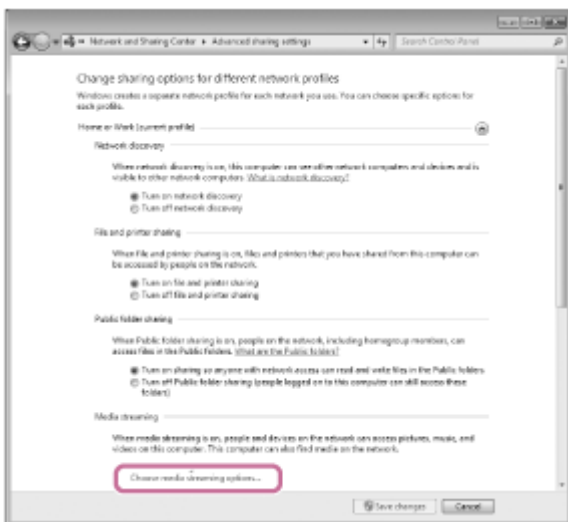
4 Siga las instrucciones que aparecen en pantalla en función del entorno donde vaya a utilizarse el sistema de audio doméstico.

Cuando haya terminado con la configuración, en la pantalla [Network and Sharing Center], compruebe que la opción seleccionada en [View your active networks] sea [Home network] o [Work network].

5 Seleccione [Change advanced sharing settings].

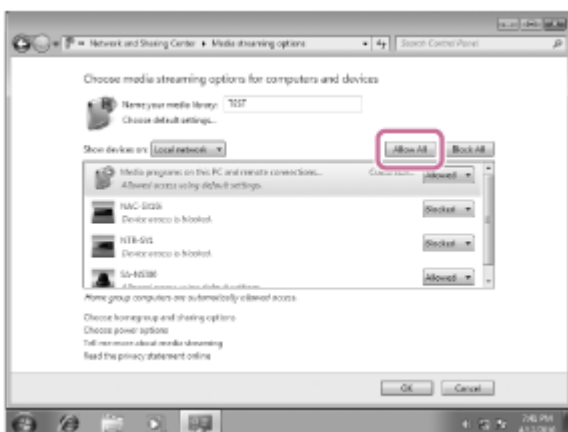


6 Seleccione [Choose media streaming options...] en [Media streaming].



7 Si aparece [Media streaming is not turned on] en la pantalla [Media streaming options], seleccione [Turn on media streaming].

8 Seleccione [Allow All].



Aparece la pantalla [Allow All Media Devices]. Si todos los dispositivos de la red local tienen autorización ([Allow]) para acceder a su red, seleccione [OK] y cierre la pantalla.

9 Seleccione [Allow all computers and media devices].

10 Seleccione [OK] para cerrar la pantalla.

Escuchar música de un PC a través de una red (Windows 7) (Windows Media Player)

Puede usar un PC como controlador (dispositivo de control).

La música guardada en el PC puede reproducirse realizando unas operaciones muy sencillas con la función "Play To" de Windows 7 tras iniciar Windows Media Player. Siga las instrucciones de la pantalla del PC para reproducir los contenidos.

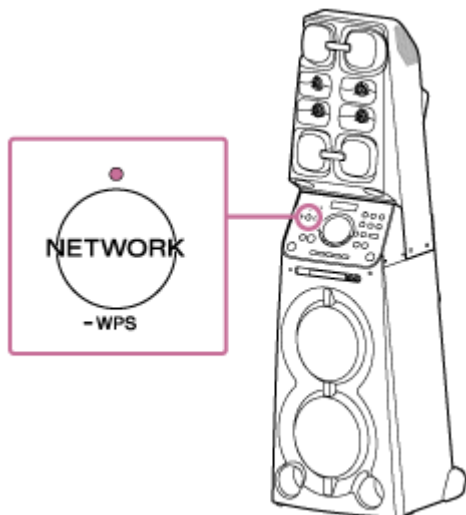
1 Conecte el sistema de audio doméstico y el PC a la misma red.

Conecte el sistema de audio doméstico y el PC al mismo SSID del router inalámbrico.

El NETWORK indicador se ilumina de color blanco cuando el sistema de audio doméstico está conectado a su red.

2 Toque la tecla NETWORK en el sistema de audio doméstico.

El sistema de audio doméstico accede a la función NETWORK.

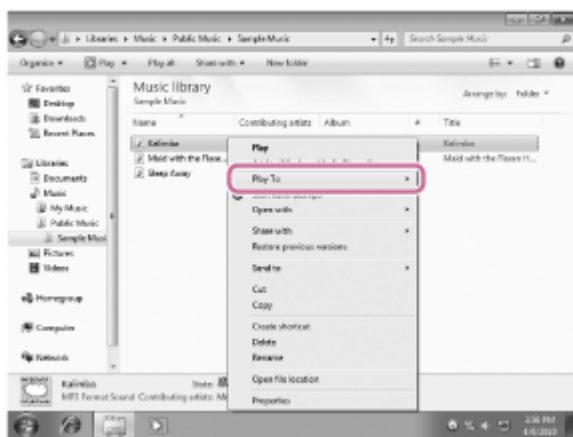


La función NETWORK del sistema de audio doméstico también puede activarse automáticamente, en lugar de tener que tocar la tecla NETWORK, abriendo Windows Media Player y reproduciendo música con la función "Play To".

3 Abra [Windows Media Player] en el PC.

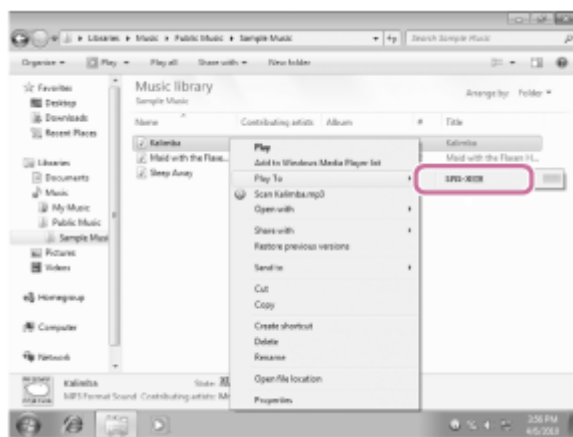
4 Haga clic en la canción que desea reproducir con el botón derecho del ratón.

5 Seleccione [Play To] en el menú.



Aparecerá la lista de dispositivos.

6 Toque [MHC-V90W].



7 Seleccione la canción que desee reproducir y ajuste el volumen.

Se oirá la canción seleccionada a través del sistema de audio doméstico.

Sugerencia

- Después de descargar e instalar “Sony | Music Center” en su teléfono inteligente, iPhone, etc., puede usar su teléfono inteligente, iPhone, etc. como mando a distancia para controlar los dispositivos conectados al sistema de audio doméstico.

Nota

- El sistema de audio doméstico puede reproducir archivos con formato MP3, WMA, AAC y WAV (solo pueden reproducirse archivos AAC con la extensión “.m4a”, “.mp4” o “.3gp”). Incluso si la velocidad de bits y el formato de archivo son compatibles, la reproducción de todos los archivos no está garantizada. Es posible que se produzca un cambio en las especificaciones.
- Los archivos con DRM protección de derechos de autor (Digital Rights Management) no pueden reproducirse en el sistema de audio doméstico. Para saber si un WMA archivo está protegido con el sistema DRM, haga clic en el archivo en el PC con el botón derecho del ratón. Si hay una pestaña [License], el archivo está protegido con el sistema DRM.
- Al escuchar música a través de una red doméstica, es posible que tenga que esperar un poco, ya que cada DLNA dispositivo compatible con tiene que reconocer el componente usado en ese momento.
- Es posible que no puedan reproducirse algunos contenidos con productos con la certificación DLNA.

Escuchar música de un PC a través de una red (“Sony | Music Center for PC”)

Puede compartir música de su PC (función de servidor) con la aplicación gratuita “Sony | Music Center for PC” instalada en su PC. Puede escuchar música en el PC desde el sistema de audio doméstico a través de una red Wi-Fi.

Antes, instale o actualice la última versión de “Sony | Music Center for PC” en el PC.

Acceda al sitio web indicado a continuación y descargue la aplicación. Es posible que deba abonar los costes de comunicación, en función de su contrato de servicio de Internet.

<http://www.sony.net/smc4pc/>

Para obtener más información sobre cómo instalar la aplicación, siga las instrucciones del sitio web.

Las especificaciones y el diseño de la aplicación pueden cambiar sin previo aviso.

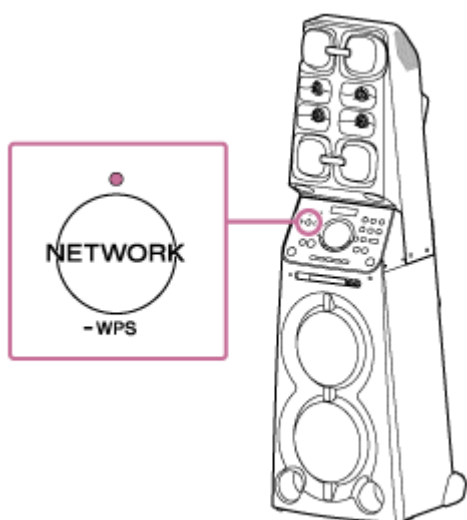
1 Conecte el sistema de audio doméstico y un PC a la misma red.

Conecte el sistema de audio doméstico y el PC al mismo SSID de su router inalámbrico.

El indicador NETWORK se ilumina de color blanco cuando el sistema de audio doméstico está conectado a su red.

2 Toque la tecla NETWORK en el sistema de audio doméstico.

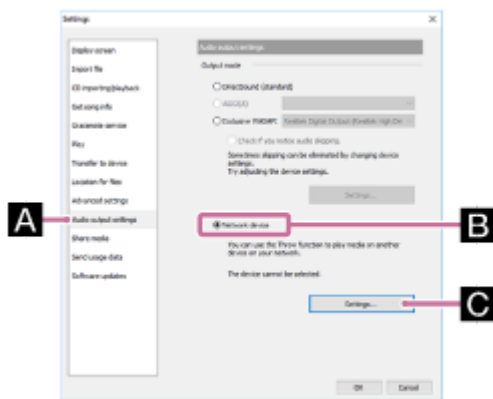
El sistema de audio doméstico accede a la función NETWORK.



3 Abra “Sony | Music Center for PC” instalado en el PC.

4 Seleccione [Settings] en el menú [Tools].

5 Haga clic en [Audio output settings] **A** y marque la casilla de verificación de [Network device] **B**. A continuación, haga clic en [Settings...] **C**.



6 Seleccione [MHC-V90Wxxxxxx (Sony Corporation)] en la lista de [Select network device]. A continuación, haga clic en [OK] para cerrar la pantalla.

7 Seleccione la canción que desee reproducir y ajuste el volumen.

Se oirá la canción seleccionada a través del sistema de audio doméstico.

Nota

- Antes de escuchar música, conecte su teléfono inteligente/iPhone con “Sony | Music Center” instalado a la misma red utilizada por el sistema de audio doméstico y el PC.
- El sistema de audio doméstico puede reproducir archivos en los formatos MP3, WMA, AAC, WAV, FLAC, ALAC, AIFF y DSD (solo pueden reproducirse archivos AAC con la extensión “.m4a”, “.mp4” o “.3gp”). Incluso si la velocidad de bits y el formato de archivo son compatibles, la reproducción de todos los archivos no está garantizada. Es posible que se produzca un cambio en las especificaciones.
- Los archivos con protección de derechos de autor DRM (Digital Rights Management) no pueden reproducirse en el sistema de audio doméstico. Para saber si un archivo WMA está protegido con el sistema DRM, haga clic en el archivo en el PC con el botón derecho del ratón. Si hay una pestaña [License], el archivo está protegido con el sistema DRM.
- Al escuchar música a través de una red doméstica, es posible que tenga que esperar un poco, ya que cada dispositivo compatible con DLNA tiene que reconocer el componente usado en ese momento.
- Es posible que no puedan reproducirse algunos contenidos en productos con la certificación DLNA.

Cómo escuchar música de un PC a través de una red (“Sony | Music Center for PC” con “Sony | Music Center”)

Puede compartir música de su PC (función de servidor) con la aplicación gratuita “Sony | Music Center for PC” instalada en su PC.

Puede escuchar música de su PC a través del sistema de audio doméstico mediante una red Wi-Fi utilizando la aplicación “Sony | Music Center” instalada en su teléfono inteligente, iPhone, etc. como controlador DLNA.

Antes, instale o actualice la última versión de “Sony | Music Center for PC” en el PC.

Acceda al sitio web indicado a continuación y descargue la aplicación. Es posible que deba abonar los costes de comunicación, en función de su contrato de servicio de Internet.

<http://www.sony.net/smc4pc/>

Para obtener más información sobre cómo instalar la aplicación, siga las instrucciones del sitio web.

Las especificaciones y el diseño de la aplicación pueden cambiar sin previo aviso.

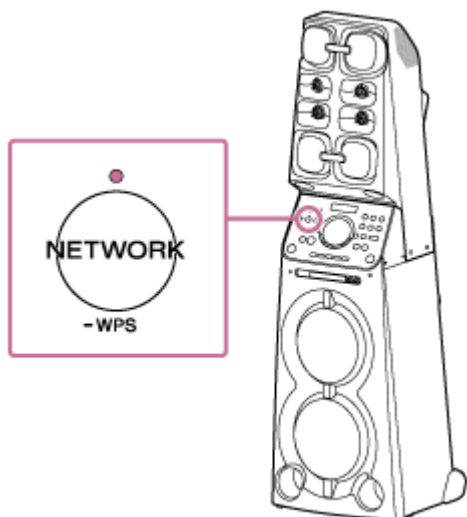
1 Conecte el sistema de audio doméstico, un PC y un teléfono inteligente, iPhone, etc. con “Sony | Music Center” instalado a la misma red.

Conecte el sistema de audio doméstico, el PC y el teléfono inteligente, iPhone, etc. al mismo SSID del router inalámbrico.

El indicador NETWORK se ilumina de color blanco cuando el sistema de audio doméstico está conectado a su red.

2 Toque la tecla NETWORK en el sistema de audio doméstico.

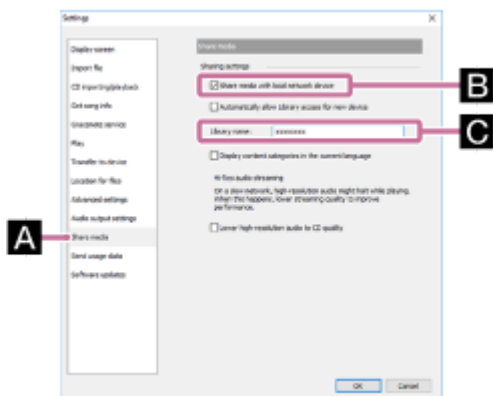
El sistema de audio doméstico accede a la función NETWORK.



3 Abra “Sony | Music Center for PC” instalado en el PC.

4 Seleccione [Settings] en el menú [Tools].

5 Haga clic en [Share media] **A** y marque la casilla de verificación de [Share media with local network device] **B**. A continuación, escriba un nombre de biblioteca cualquiera en el cuadro de texto de [Library name:] **C**. Haga clic en [OK] para cerrar la pantalla.



Para obtener más información sobre el procedimiento, consulte [Cómo utilizar] en el sitio web de asistencia de “Sony | Music Center for PC”.

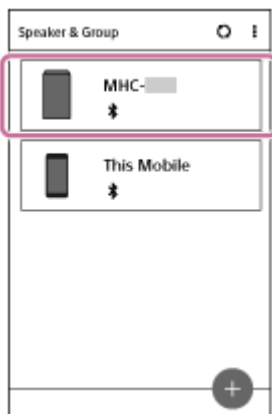
<http://www.sony.net/smc4pc/>

6 Inicie “Sony | Music Center” para seleccionar música en el PC.

Toque [Music Center] en su teléfono inteligente, iPhone, etc.



7 Toque [MHC-V90W].



8 Toque [Home Network].

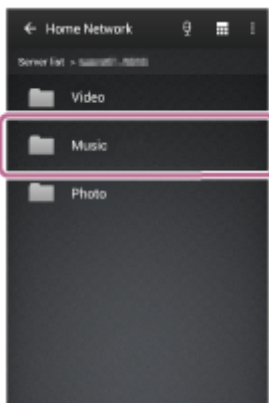


9 Toque el nombre de la biblioteca indicada en el paso 6 en la lista de servidores que aparecía en pantalla.



10 Toque [Music] y, a continuación, seleccione una canción de la lista e inicie la reproducción.

La reproducción de vídeos y fotos no está permitida.



Se oirá la canción seleccionada a través del sistema de audio doméstico.

11 Ajuste el volumen utilizando “Sony | Music Center”.

Nota

- El sistema de audio doméstico puede reproducir archivos en los formatos MP3, WMA, AAC, WAV, FLAC, ALAC, AIFF y DSD (solo pueden reproducirse archivos AAC con la extensión “.m4a”, “.mp4” o “.3gp”). Incluso si la velocidad de bits y el formato de archivo son compatibles, la reproducción de todos los archivos no está garantizada. Es posible que se produzca un cambio en las especificaciones.
- Los archivos con protección de derechos de autor DRM (Digital Rights Management) no pueden reproducirse en el sistema de audio doméstico. Para saber si un archivo WMA está protegido con DRM, haga clic con el botón derecho en el archivo en el PC. Si hay una pestaña [License], el archivo está protegido con el sistema DRM.
- Al escuchar música a través de una red doméstica, es posible que tenga que esperar un poco, ya que cada dispositivo compatible con DLNA tiene que reconocer el componente usado en ese momento.
- Es posible que no puedan reproducirse algunos contenidos en productos con la certificación DLNA.

Escuchar música con la aplicación Music (Xperia)

Con la aplicación Music, puede reproducir música guardada en un Xperia.
Realice los siguientes pasos antes de empezar.

- La aplicación Music está preinstalada en su Xperia.
- Las operaciones con la aplicación Music están sujetas a cambios sin previo aviso. Para obtener más información sobre cómo utilizar la aplicación Music, consulte el manual de instrucciones incluido con el Xperia.
- Es posible que su Xperia tenga que desactivar la opción [Auto-select wireless option] de [Throw settings]. Para obtener más información al respecto, consulte la guía del usuario del Xperia.
- Instale la última versión del software de Android OS en su Xperia antes de utilizarlo con el sistema de audio doméstico.

Sugerencia

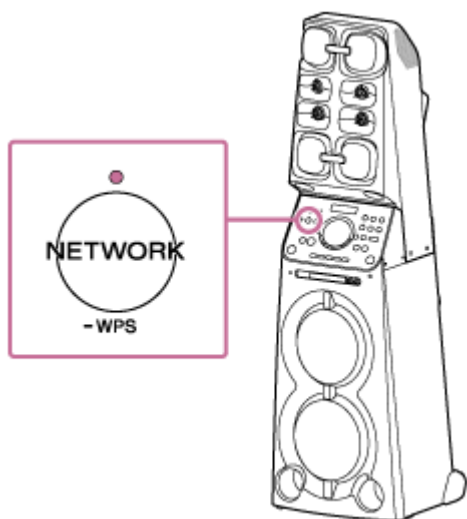
- En función del modelo, las aplicaciones de música instaladas en Xperia se pueden denominar Music o WALKMAN.

1 Conecte el sistema de audio doméstico y un Xperia a la misma red.

Conecte el sistema de audio doméstico y el Xperia al mismo SSID del router inalámbrico.
El NETWORK indicador se ilumina de color blanco cuando el sistema de audio doméstico está conectado a su red.

2 Toque la tecla NETWORK en el sistema de audio doméstico.

El sistema de audio doméstico accede a la función NETWORK.

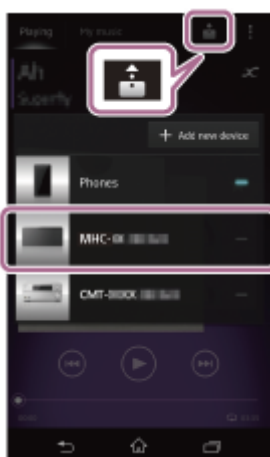


La función NETWORK del sistema de audio doméstico también puede activarse automáticamente, en lugar de tener que tocar la tecla NETWORK, seleccionando el sistema de audio doméstico en el menú de la aplicación Music en el Xperia y reproduciendo la música deseada.

3 Abra [Music] en su Xperia.



4 Toque  y [MHC-V90W] en el Xperia.



5 Inicie la reproducción de la música en el Xperia y ajuste el volumen.

Se oirá la música a través del sistema de audio doméstico.

Si no se inicia la reproducción, repita el procedimiento desde el paso **1**.

Sugerencia

- Consulte el manual de instrucciones de su Xperia para obtener más información.
- Para obtener más información sobre el uso de Android OS, consulte la ayuda de Android OS.

DLNA (Digital Living Network Alliance)

Puede escuchar música guardada en un servidor DLNA (como un PC) de una red doméstica a través del sistema de audio doméstico.

Si conecta dispositivos digitales compatibles con DLNA entre sí en la red, podrá reproducir música guardada en un servidor DLNA utilizando un controlador DLNA.

Para utilizar el PC como servidor o controlador DLNA, es necesario configurar el PC.

Para escuchar música de un servidor DLNA (PC, etc.) utilizando un teléfono inteligente, iPhone, etc.

Descargue “Sony | Music Center” en su teléfono inteligente, iPhone, etc.

Esta aplicación permite configurar la conexión Wi-Fi con el sistema de audio doméstico y seleccionar/reproducir música en un servidor DLNA (como un PC).

Para obtener más información, consulte [“Cómo escuchar música de un PC a través de una red \(‘Sony | Music Center for PC’ con ‘Sony | Music Center’\)”](#).

Para escuchar música de un servidor DLNA utilizando el PC como controlador

Puede reproducir música guardada en un servidor DLNA utilizando el PC.

Abra Windows Media Player en el PC y, a continuación, reproduzca música utilizando la función “Play To” (Windows 8.1/Windows 7).

Siga las instrucciones de la pantalla del PC para reproducir los contenidos.

Para utilizar el PC como servidor o controlador DLNA, es necesario configurar el PC.

Para obtener más información, consulte [“Configurar el PC como servidor y controlador DLNA \(Windows 8.1\)/\(Windows 7\)”](#) y [“Escuchar música de un PC a través de una red \(Windows Media Player\) \(Windows 8.1\)/\(Windows 7\)/\(‘Sony | Music Center for PC’\)”](#).

Nota

- El sistema de audio doméstico puede reproducir archivos con formato MP3, PCM lineal, WMA, AAC, WAV, FLAC, ALAC y AIFF (solo pueden reproducirse archivos AAC con la extensión “.m4a”, “.mp4” o “.3gp”). Incluso si la velocidad de bits y el formato de archivo son compatibles, la reproducción de todos los archivos no está garantizada.
- Los archivos con protección de derechos de autor DRM (Digital Rights Management) no pueden reproducirse en el sistema de audio doméstico. Para saber si un archivo WMA está protegido con DRM, haga clic con el botón derecho en el archivo en el PC.
- Al escuchar música a través de una red doméstica, es posible que tenga que esperar un poco, ya que cada dispositivo compatible con DLNA tiene que reconocer el componente usado en ese momento.
- Es posible que no puedan reproducirse algunos contenidos en productos con la certificación DLNA.

Conectarse a una red con cable

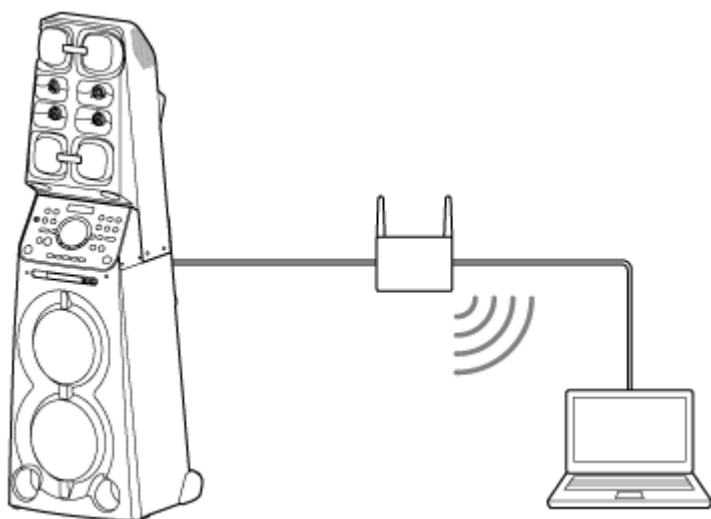
En esta sección, se explica cómo conectar el sistema de audio doméstico a un router inalámbrico con un LAN cable (no suministrado) y, después, cómo conectar el router al PC.

Normalmente el DHCP ajuste está activado al conectar el PC a la red.


Realice los siguientes pasos antes de empezar.

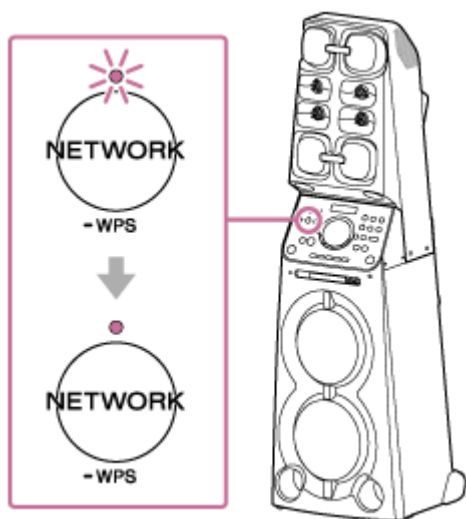
- Active el DHCP ajuste del PC.

- 1 Compruebe que el PC y el router inalámbrico estén encendidos.**
- 2 Conecte el router inalámbrico al LAN puerto del sistema de audio doméstico con un LAN cable (no suministrado).**
- 3 Conecte el router inalámbrico al PC usando otro LAN cable (no suministrado) o una conexión Wi-Fi.**



- 4 Encienda el sistema de audio doméstico.**

El indicador de encendido se ilumina de color verde y, a continuación, el NETWORK indicador empieza a parpadear de color blanco. Espere unos 2 minutos (en algunos casos, 4 o 5 minutos) hasta que  se ilumine en la pantalla. Cuando se completa la conexión, el NETWORK indicador deja de parpadear y permanece encendido en color blanco.



Sugerencia

- Al conectar el sistema de audio doméstico a un PC por primera vez, el NETWORK indicador tarda aproximadamente cuatro o cinco minutos en dejar de parpadear y permanecer iluminado en color blanco.

Nota

- Al conectar el sistema de audio doméstico a una red por primera vez después de comprarlo o después de reiniciar el sistema de audio doméstico, el BLUETOOTH/Modo de espera de red se activa automáticamente.

Conectar el sistema de audio doméstico a una red Wi-Fi usando un PC conectado de forma inalámbrica (Modern UI)

Tenga en cuenta que para realizar esta conexión es necesario restaurar los valores predeterminados de fábrica en el sistema de audio doméstico. Se borrará toda la información de registro (emparejamiento) del dispositivo BLUETOOTH®. Para usar después la conexión BLUETOOTH, elimine toda la información de emparejamiento del PC y vuelva a realizar el emparejamiento.

Este apartado explica cómo conectar un PC con Modern UI y el sistema de audio doméstico de forma inalámbrica y, después, establecer la conexión con un router inalámbrico usando el PC.











Realice los siguientes pasos antes de empezar.

- Desconecte el cable LAN (no suministrado) del sistema de audio doméstico.
- Coloque el sistema de audio doméstico más cerca del router inalámbrico.
- Busque el SSID (nombre de la red inalámbrica) y la clave de cifrado (WEP o WPA), que necesitará para configurar la red Wi-Fi. La clave de cifrado limita el acceso a los dispositivos de una red. Se utiliza para reforzar la seguridad de la comunicación entre los dispositivos conectados a routers o puntos de acceso inalámbricos.

1 Tenga a mano el nombre de la red Wi-Fi (SSID) y la contraseña (clave de encriptación) del router inalámbrico.

Para obtener más información, consulte el manual de instrucciones incluido con su router inalámbrico.

2 Reinicie el sistema de audio doméstico con el mando a distancia.

1. Desenchufe el cable de alimentación de CA y, a continuación, enchúfelo de nuevo.
2. Pulse el botón  (encendido) para encender el sistema de audio doméstico.
3. Pulse el botón OPTIONS.
4. Pulse el botón  /  varias veces para seleccionar [SYSTEM] y, después, pulse  (intro).
5. Pulse el botón  /  varias veces para seleccionar [RESET] y, después, pulse  (intro).
6. Pulse el botón  /  varias veces para seleccionar [YES] y, después, pulse  (intro).
[RESET] aparecerá en la pantalla.
Se restaurará la configuración de fábrica del sistema de audio doméstico y se borrarán todos los ajustes de red y toda la información de registro (emparejamiento) del dispositivo BLUETOOTH.



3 Encienda el sistema de audio doméstico.

El indicador de encendido se ilumina de color verde.

4 Conecte el sistema de audio doméstico al PC.

1. Sitúe el puntero del ratón en la esquina superior derecha (o la esquina inferior derecha) de la pantalla Start para que se muestren los accesos y, después, seleccione [Settings]. Si utiliza una pantalla táctil, para mostrar los accesos tiene que deslizar desde la derecha de la pantalla hasta el centro y, después, seleccionar [Settings].



2. Seleccione  o .
3. Seleccione [MHC-V90W] en la lista de redes.

5 Muestre la pantalla [Sony Network Device Settings].

1. Abra un navegador (Internet Explorer, etc.).
2. Introduzca esta URL en la barra de direcciones.
<http://192.168.211.129>



6 Seleccione [Network Settings] en el menú.



7 Introduzca el SSID del router inalámbrico y la contraseña (clave de encriptación).

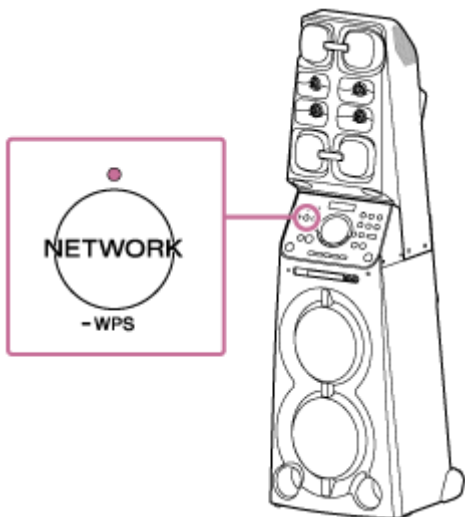


8 Seleccione [Apply].



9 Compruebe que el indicador NETWORK se ilumina de color blanco.

Una vez establecida la conexión Wi-Fi, el indicador NETWORK quedará encendido de color blanco. Pasarán unos 2 minutos (en algunos casos, 4 o 5 minutos).



Se ha establecido la conexión.

10 Conecte el PC al router inalámbrico que desea utilizar.

Sugerencia

- Si desea usar una dirección IP fija, configúrela en la pantalla del paso 7.
- Una vez completada la conexión del sistema de audio doméstico con su red Wi-Fi, conecte su PC al destino anterior o a su router inalámbrico.

Nota

- Este procedimiento debe realizarse en como máximo 30 minutos. Si no puede completarlo en 30 minutos, vuelva a empezar desde el paso 2.
- Hasta que termine con la configuración de la red Wi-Fi, no estará protegida. La red Wi-Fi volverá a estar protegida cuando haya configurado la seguridad Wi-Fi.
- Al conectar el sistema de audio doméstico a una red Wi-Fi por primera vez después de comprarlo, el modo de espera de red/BLEETOOTH se activa automáticamente.

Conectarse a una red Wi-Fi usando un PC conectado de forma inalámbrica (Windows 7/Windows 8.1)

Tenga en cuenta que para realizar esta conexión es necesario restaurar los valores predeterminados de fábrica en el sistema de audio doméstico. Se borrará toda la información de registro (emparejamiento) del dispositivo BLUETOOTH. Para usar después la conexión BLUETOOTH, elimine toda la información de emparejamiento del PC y vuelva a realizar el emparejamiento.

Este apartado explica cómo conectar un PC con Windows 7 o Windows 8.1 y el sistema de audio doméstico de forma inalámbrica y, después, establecer la conexión con un router inalámbrico usando el PC.

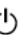









Realice los siguientes pasos antes de empezar.

- Desconecte el cable LAN (no suministrado) del sistema de audio doméstico.
- Coloque el sistema de audio doméstico más cerca del router inalámbrico.
- Busque el SSID (nombre de la red inalámbrica) y la clave de cifrado (WEP o WPA), que necesitará para configurar la red Wi-Fi. La clave de cifrado limita el acceso a los dispositivos de una red. Se utiliza para reforzar la seguridad de la comunicación entre los dispositivos conectados a routers y puntos de acceso inalámbricos.

1 Tenga a mano el nombre de la red Wi-Fi (SSID) y la contraseña (clave de encriptación) del router inalámbrico.

Para obtener más información, consulte el manual de instrucciones incluido con su router inalámbrico.

2 Reinicie el sistema de audio doméstico con el mando a distancia.



1. Desenchufe el cable de alimentación de CA y, a continuación, enchúfelo de nuevo.
2. Pulse el botón  (encendido) para encender el sistema de audio doméstico.
3. Pulse el botón OPTIONS.
4. Pulse el botón  /  varias veces para seleccionar [SYSTEM] y, después, pulse  (intro).
5. Pulse el botón  /  varias veces para seleccionar [RESET] y, después, pulse  (intro).
6. Pulse el botón  /  varias veces para seleccionar [YES] y, después, pulse  (intro).
[RESET] aparecerá en la pantalla.

Se restaurará la configuración de fábrica del sistema de audio doméstico y se borrarán todos los ajustes de red y toda la información de registro (emparejamiento) del dispositivo BLUETOOTH.

3 Encienda el sistema de audio doméstico.

El indicador de encendido se ilumina de color verde.

4 Conecte el sistema de audio doméstico al PC.

1. Para Windows 8.1, haga clic o toque el escritorio en la pantalla Start.
2. Seleccione  o  en la parte inferior derecha de la pantalla.



3. Seleccione [MHC-V90W] en la lista de redes.

5 Muestre la pantalla [Sony Network Device Settings].

1. Abra un navegador (Internet Explorer, etc.).
2. Introduzca esta URL en la barra de direcciones.
<http://192.168.211.129>



- 6 Seleccione [Network Settings] en el menú.



- 7 Introduzca el SSID del router inalámbrico y la contraseña (clave de encriptación).

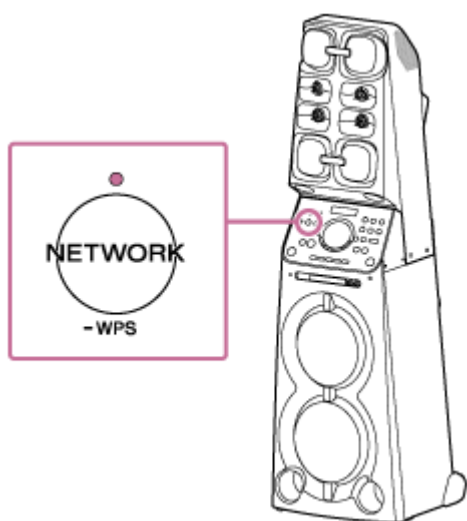


- 8 Seleccione [Apply].



- 9 Compruebe que el indicador NETWORK se ilumina de color blanco.

Una vez establecida la conexión Wi-Fi, el indicador NETWORK quedará encendido de color blanco. Pasarán unos 2 minutos (en algunos casos, 4 o 5 minutos).



Se ha establecido la conexión.

10 Conecte el PC al router inalámbrico que desea utilizar.

Sugerencia

- Si desea usar una dirección IP fija, configúrela en la pantalla del paso 7.
- Una vez completada la conexión del sistema de audio doméstico con su red Wi-Fi, conecte su PC al destino anterior o a su router inalámbrico.

Nota

- Este procedimiento debe realizarse en como máximo 30 minutos. Si no puede completarlo en 30 minutos, vuelva a empezar desde el paso 2.
- Hasta que termine con la configuración de la red Wi-Fi, no estará protegida. La red Wi-Fi volverá a estar protegida cuando haya configurado la seguridad Wi-Fi.
- Al conectar el sistema de audio doméstico a una red Wi-Fi por primera vez después de comprarlo, el modo de espera de red/BLUETOOTH se activa automáticamente.

Conectarse a una red Wi-Fi usando un PC conectado de forma inalámbrica (Mac)

Tenga en cuenta que para realizar esta conexión es necesario restaurar los valores predeterminados de fábrica en el sistema de audio doméstico. Se borrará toda la información de registro (emparejamiento) del dispositivo BLUETOOTH. Para usar después la conexión BLUETOOTH, elimine toda la información de emparejamiento del Mac y vuelva a realizar el emparejamiento.

Este apartado explica cómo conectar un Mac y el sistema de audio doméstico de forma inalámbrica y, después, establecer la conexión con un router inalámbrico usando el Mac.

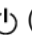









Realice los siguientes pasos antes de empezar.

- Desconecte el cable LAN (no suministrado) del sistema de audio doméstico.
- Coloque el sistema de audio doméstico más cerca del router inalámbrico.
- Busque el SSID (nombre de la red inalámbrica) y la clave de cifrado (WEP o WPA), que necesitará para configurar la red Wi-Fi. La clave de cifrado limita el acceso a los dispositivos de una red. Se utiliza para reforzar la seguridad de la comunicación entre los dispositivos conectados a routers y puntos de acceso inalámbricos.

1 Tenga a mano el nombre de la red Wi-Fi (SSID) y la contraseña (clave de encriptación) del router inalámbrico.

Para obtener más información, consulte el manual de instrucciones incluido con su router inalámbrico.

2 Reinicie el sistema de audio doméstico con el mando a distancia.

1. Desenchufe el cable de alimentación de CA y, a continuación, enchúfelo de nuevo.
2. Pulse el botón  (encendido) para encender el sistema de audio doméstico.
3. Pulse el botón OPTIONS.
4. Pulse el botón  /  varias veces para seleccionar [SYSTEM] y, después, pulse  (intro).
5. Pulse el botón  /  varias veces para seleccionar [RESET] y, después, pulse  (intro).
6. Pulse el botón  /  varias veces para seleccionar [YES] y, después, pulse  (intro).


[RESET] aparecerá en la pantalla.

Se restaurará la configuración de fábrica del sistema de audio doméstico y se borrarán todos los ajustes de red y toda la información de registro (emparejamiento) del dispositivo BLUETOOTH.

3 Encienda el sistema de audio doméstico.

El indicador de encendido se ilumina de color verde.

4 Conecte el sistema de audio doméstico al Mac.

1. Haga clic en  en la parte superior de la pantalla.
2. Seleccione [Open Network Preferences...].
3. Seleccione [MHC-V90W] en la lista de redes.

5 Muestre la pantalla [Sony Network Device Settings].

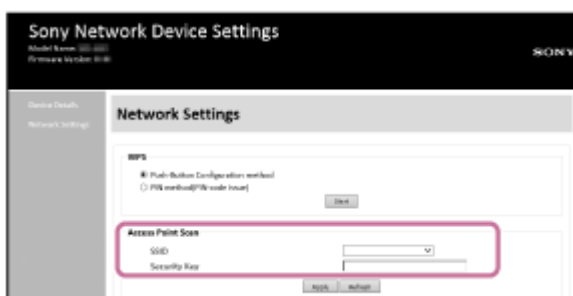
1. Abra un navegador (Safari, etc.).
2. Introduzca esta URL en la barra de direcciones.
<http://192.168.211.129>



- 6 Seleccione [Network Settings] en el menú.



- 7 Introduzca el SSID del router inalámbrico y la contraseña.

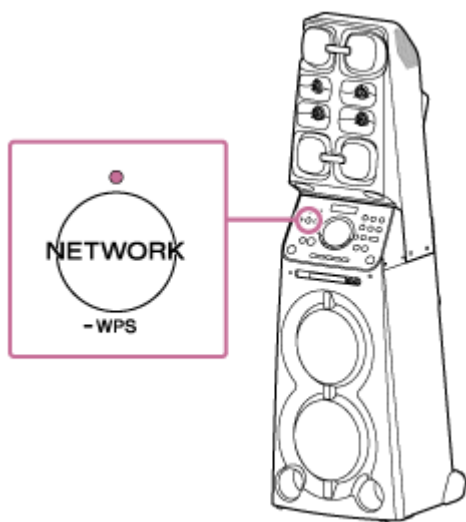


- 8 Seleccione [Apply].



- 9 Compruebe que el indicador **NETWORK** se ilumina de color blanco.

Una vez establecida la conexión Wi-Fi, el indicador NETWORK quedará encendido de color blanco. Pasarán unos 2 minutos (en algunos casos, 4 o 5 minutos).



Se ha establecido la conexión.

10 Conecte el Mac al router inalámbrico que desea utilizar.

Sugerencia

- Si desea usar una dirección IP fija, configúrela en la pantalla del paso 7.
- Una vez completada la conexión del sistema de audio doméstico con su red Wi-Fi, conecte su PC al destino anterior o a su router inalámbrico.

Nota

- Este procedimiento debe realizarse en como máximo 30 minutos. Si no puede completarlo en 30 minutos, vuelva a empezar desde el paso 2.
- Hasta que termine con la configuración de la red Wi-Fi, no estará protegida. La red Wi-Fi volverá a estar protegida cuando haya configurado la seguridad Wi-Fi.
- Al conectar el sistema de audio doméstico a una red Wi-Fi por primera vez después de comprarlo, el modo de espera de red/BLEETOOTH se activa automáticamente.

Conectarse a una red Wi-Fi usando un iPhone/iPod touch

Tenga en cuenta que para realizar esta conexión es necesario restaurar los valores predeterminados de fábrica en el sistema de audio doméstico. Se borrará toda la información de registro (emparejamiento) del dispositivo BLUETOOTH. Para usar después la conexión BLUETOOTH, elimine toda la información de emparejamiento del iPhone/iPod touch y vuelva a realizar el emparejamiento.

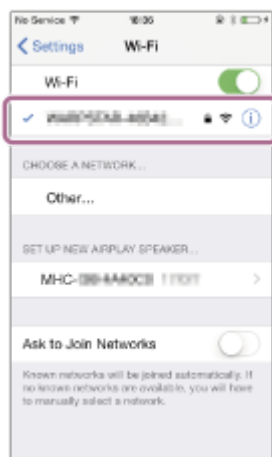
Si el iPhone/iPod touch tiene instalado iOS 8 o posterior, el sistema de audio doméstico puede estar conectado a la misma red Wi-Fi que el iPhone/iPod touch. El iPhone/iPod touch ajusta los parámetros de la red Wi-Fi del sistema de audio doméstico.

Realice los siguientes pasos antes de empezar.

- Desconecte el cable LAN (no suministrado) del sistema de audio doméstico.
- Coloque el sistema de audio doméstico cerca del router inalámbrico y el iPhone/iPod touch.
- Asegúrese de que el iPhone/iPod touch está actualizado a iOS 8 o posterior.

1 Conecte un iPhone/iPod touch al router inalámbrico.

Conéctelo a la banda de 2,4 GHz (11b, 11g y 11n) o de 5 GHz (11a y 11n). El sistema de audio doméstico no es compatible con IEEE 802.11ac.



2 Reinicie el sistema de audio doméstico con el mando a distancia.

1. Desenchufe el cable de alimentación de CA y, a continuación, enchúfelo de nuevo.
2. Pulse el botón (encendido) para encender el sistema de audio doméstico.
3. Pulse el botón OPTIONS.
4. Pulse el botón / varias veces para seleccionar [SYSTEM] y, después, pulse (intro).
5. Pulse el botón / varias veces para seleccionar [RESET] y, después, pulse (intro).
6. Pulse el botón / varias veces para seleccionar [YES] y, después, pulse (intro).
[RESET] aparecerá en la pantalla.

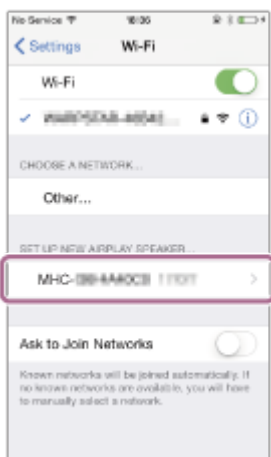
Se restaurará la configuración de fábrica del sistema de audio doméstico y se borrarán todos los ajustes de red y toda la información de registro (emparejamiento) del dispositivo BLUETOOTH.

3 Encienda el sistema de audio doméstico.

El indicador de encendido se ilumina de color verde.

4 Busque el sistema de audio doméstico en el iPhone/iPod touch.

1. Toque [Settings].
2. Toque [MHC-V90W] en la lista.

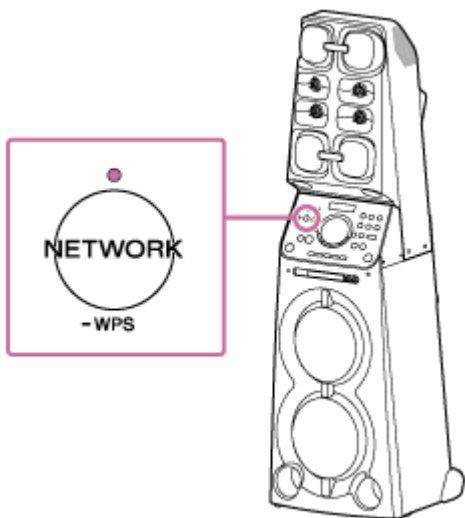


5 Realice la configuración de la red Wi-Fi en el iPhone/iPod touch.

Siga las instrucciones de la pantalla.

6 Compruebe que el indicador NETWORK se ilumina de color blanco.

Si el sistema de audio doméstico está conectado a la misma red Wi-Fi que el iPhone/iPod touch, el indicador NETWORK se ilumina de color blanco. Pasarán unos 2 minutos (en algunos casos, 4 o 5 minutos).



Se ha establecido la conexión.

Nota

- Este procedimiento debe realizarse en como máximo 30 minutos. Si no puede completarlo en 30 minutos, vuelva a empezar desde el paso 2.
- Hasta que termine con la configuración de la red Wi-Fi, no estará protegida. La red Wi-Fi volverá a estar protegida cuando haya configurado la seguridad Wi-Fi.
- Al conectar el sistema de audio doméstico a una red Wi-Fi por primera vez después de comprarlo, el modo de espera de red/BLEETOOTH se activa automáticamente.

Actualización del software preinstalado

Cuando se publique una nueva versión del software, podrá actualizar el software preinstalado del sistema de audio doméstico mediante los siguientes métodos.

Mediante la actualización del software, se añadirán nuevas funciones para que pueda disfrutar de una experiencia más funcional y estable.

- **Método de actualización 1: actualización automática por Internet**

Cuando el sistema de audio doméstico está conectado a Internet, puede detectar una nueva versión del software e instalar la actualización automáticamente cuando no se utilice el sistema de audio doméstico. Esta función requiere configurar los ajustes del sistema de audio doméstico.

- **Método de actualización 2: actualización manual por Internet**

Cuando el sistema de audio doméstico está conectado a Internet, puede detectar una nueva versión del software y, en este caso, [UPDATE] se ilumina en la pantalla para informarle de la existencia de una nueva versión. Es el ajuste predeterminado.

- **Método de actualización 3: actualización manual mediante una unidad de memoria USB**

Cuando el sistema de audio doméstico no esté conectado a Internet, utilice un PC u otro dispositivo para descargar el archivo de actualización y, a continuación, instálelo en el sistema de audio doméstico.

Sugerencia

- [UPDATE] se apaga en la pantalla y el sistema de audio doméstico accede al modo en espera o al modo en espera de red/BLEETOOTH automáticamente cuando ha terminado la actualización.
Al encender el sistema de audio doméstico por primera vez tras la actualización, en la pantalla aparece [UPDATED].

Método de actualización 1: actualización automática por Internet

Cuando utiliza el sistema de audio doméstico conectado a Internet a través de una red con cable o Wi-Fi, el sistema de audio doméstico puede actualizarse automáticamente a la última versión del software. Esta función está desactivada de manera predeterminada.

Para actualizar el software automáticamente

- Inicie "Sony | Music Center" en su teléfono inteligente, iPhone, etc. y ajuste [System] en el menú [Settings]. Se activará la función de actualización automática del software ([Auto Update]) del sistema de audio doméstico. Si el ajuste [Auto Update] está desactivado, actívelo.
- La actualización se realizará cuando no utilice el sistema de audio doméstico, p. ej., a medianoche o cuando el sistema de audio doméstico esté en modo de espera. Durante la actualización, en la pantalla aparece información sobre el progreso de la actualización y, cuando ha terminado de instalarse, aparece [UPDATED]. Al encender el sistema de audio doméstico por primera vez tras la actualización, en la pantalla aparece [UPDATED].

Para desactivar el software de actualización automática

- Desactive [Auto Update] en el menú [Settings] utilizando la aplicación "Sony | Music Center" instalada en un teléfono inteligente, iPhone, etc.
- Sin embargo, aunque desactive esta función, es posible que el software se siga actualizando automáticamente cuando se trate de cambios esenciales.

Si aparece [NETWORK ERROR] o [DOWNLOAD ERROR PUSH POWER] en la pantalla

El software no se ha actualizado correctamente.

Si la conexión de red no es fiable, es posible que la actualización no se complete correctamente. Consulte las siguientes instrucciones para realizar la actualización con una unidad de memoria USB.

[Actualización manual con una unidad de memoria USB \(cuando falle la actualización a través de una red\)](#)

Sugerencia

- No apague el sistema de audio doméstico durante la actualización.
- Cuando el sistema de audio doméstico está conectado a Internet a través de una red por cable o Wi-Fi, [UPDATE] se ilumina en la pantalla cuando el sistema de audio doméstico detecta una nueva versión de software.
- Independientemente de la configuración de [Auto Update], [UPDATE] se ilumina en la pantalla cuando el sistema de audio doméstico detecta una nueva versión de software.
- Puede actualizar el software de forma manual aunque el ajuste [Auto Update] esté activado. Consulte "[Método de actualización 2: actualización manual por Internet](#)".

Nota

- Normalmente la actualización dura entre 3 y 10 minutos. Sin embargo, puede llevar más tiempo en función del entorno de red.
- No utilice el sistema de audio doméstico o el mando a distancia durante una actualización. Además, durante todo el proceso de actualización, el sistema de audio doméstico debe estar conectado a la alimentación y a la red.
- Durante la actualización a través de Internet, puede interrumpir el proceso pulsando el botón ■ (detener) en el mando a distancia o tocando la tecla ■ (detener) en el sistema de audio doméstico cuando [DL XX%] aparece en la pantalla (No siempre es posible realizar esta acción). Si cancela la actualización, aparece [CANCEL] en la pantalla y vuelve a iluminarse [UPDATE].



Método de actualización 2: actualización manual por Internet

Cuando el sistema de audio doméstico está conectado a Internet a través de una red por cable o Wi-Fi, [UPDATE] se ilumina en la pantalla cuando el sistema de audio doméstico detecta una nueva versión de software.



En este caso, siga los pasos indicados a continuación para instalar la última versión del software. Utilice el mando a distancia para realizar los siguientes pasos.

Cuando se inicia la actualización, la música que se esté reproduciendo se detendrá. Y también se interrumpirá cualquier BLUETOOTH conexión que se haya establecido.

- 1 Pulse el botón **OPTIONS**.
- 2 Pulse el botón **▲ / ▼** varias veces para seleccionar **[SYSTEM]** y, después, pulse **⏏** (intro).
- 3 Pulse el botón **▲ / ▼** varias veces para seleccionar **[UPDATE]** y, después, pulse **⏏** (intro).
- 4 Pulse el botón **▲ / ▼** varias veces para seleccionar **[VIA NW]** y, después, pulse **⏏** (intro).
- 5 Pulse el botón **▲ / ▼** varias veces para seleccionar **[EXEC]** y, después, pulse **⏏** (intro).
- 6 Pulse el botón **▲ / ▼** varias veces para seleccionar **[YES]** y, después, pulse **⏏** (intro).

Cuando empiece la actualización, aparecerá información sobre el progreso en la pantalla. Durante la actualización, no se puede utilizar el sistema de audio doméstico.

Para salir del menú de opciones, pulse el botón **OPTIONS**.

[UPDATED] aparecerá en la pantalla y el sistema de audio doméstico accederá al modo en espera o al modo en espera de red/BLUETOOTH automáticamente cuando termine la actualización.

Al encender el sistema de audio doméstico por primera vez tras la actualización, en la pantalla aparece [UPDATED].

Si aparece [NETWORK ERROR] o [DOWNLOAD ERROR PUSH POWER] en la pantalla

La actualización no se ha realizado correctamente.

Si la conexión de red no es fiable, es posible que la actualización no se complete correctamente. Consulte las siguientes instrucciones para realizar la actualización con una unidad de memoria USB.

[Actualización manual con una unidad de memoria USB \(cuando falle la actualización a través de una red\)](#)

Sugerencia

- Durante la actualización, en la pantalla aparece información sobre el progreso de la actualización y, cuando ha terminado de instalarse, aparece [UPDATED]. No apague el sistema de audio doméstico durante la actualización.

















Nota

- Normalmente la actualización dura entre 3 y 10 minutos. Sin embargo, puede llevar más tiempo en función del entorno de red.
- No utilice el sistema de audio doméstico durante una actualización. Durante todo el proceso de actualización, el sistema de audio doméstico debe estar conectado a la alimentación y a la red.
- Durante la actualización a través de Internet, puede interrumpir el proceso pulsando el botón ■ (detener) en el mando a distancia o tocando la tecla ■ (detener) en el sistema de audio doméstico cuando [DL XX%] aparece en la pantalla (No siempre es posible realizar esta acción). Si cancela la actualización, aparece [CANCEL] en la pantalla y vuelve a iluminarse [UPDATE].

Método de actualización 3: actualización manual mediante una unidad de memoria USB

Puede utilizar una USB unidad de memoria para actualizar el software cuando el sistema de audio doméstico no está conectado a Internet. Siga los pasos que se indican a continuación. Utilice el mando a distancia para realizar los siguientes pasos.

- 1 Si está reproduciendo música, deténgala.
- 2 Pulse el botón FUNCTION varias veces para seleccionar [USB].
- 3 Descargue el archivo de actualización de los sitios web de atención al cliente y guárdelo en una USB unidad de memoria.

Para clientes de Estados Unidos:
<http://www.esupport.sony.com/>
Para clientes de Canadá:
<http://esupport.sony.com/CA/>
- 4 Conecte la USB unidad de memoria al puerto  (USB) en el sistema de audio doméstico.
- 5 Pulse el botón OPTIONS.
- 6 Pulse el botón  /  varias veces para seleccionar [SYSTEM] y, después, pulse  (intro).
- 7 Pulse el botón  /  varias veces para seleccionar [UPDATE] y, después, pulse  (intro).
- 8 Pulse el botón  /  varias veces para seleccionar [VIA USB] y, después, pulse  (intro).
- 9 Pulse el botón  /  varias veces para seleccionar [EXEC] y, después, pulse  (intro).
- 10 Pulse el botón  /  varias veces para seleccionar [YES] y, después, pulse  (intro).

Cuando empiece la actualización, aparecerá información sobre el progreso en la pantalla. Durante la actualización, no se puede utilizar el sistema de audio doméstico.

Para salir del menú de opciones, pulse el botón OPTIONS.

[UPDATED] aparecerá en la pantalla y el sistema de audio doméstico accederá al modo en espera o al BLUETOOTH modo en espera de red/ automáticamente cuando termine la actualización.

Al encender el sistema de audio doméstico por primera vez tras instalar una actualización, en la pantalla aparece [UPDATED].

Sugerencia

- Durante la actualización, en la pantalla aparece información sobre el progreso de la actualización y, cuando ha terminado de instalarse, aparece [UPDATED]. No apague el sistema de audio doméstico durante la actualización.

Nota

- Al actualizar mediante una USB unidad de memoria, la actualización no se detiene. Si, durante la actualización, se retira la USB unidad de memoria USB o se desconecta el sistema de audio doméstico de la red eléctrica, se producirá un fallo en el sistema de audio doméstico.
- Normalmente la actualización dura entre 3 y 10 minutos.
- No utilice el sistema de audio doméstico durante una actualización. Además, durante todo el proceso de actualización, el sistema de audio doméstico debe estar conectado a la alimentación.

4-728-605-31(4) Copyright 2017 Sony Corporation

Buscar la última versión del software mediante una conexión de red

El sistema de audio doméstico dispone de una función que instala automáticamente las últimas actualizaciones de software cuando está conectado a una red con cable o Wi-Fi.

Cuando se publica la última versión del software y el sistema de audio doméstico lo detecta, [UPDATE] se ilumina en la pantalla.









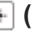



Para evitar problemas con la red a causa de un acceso simultáneo de varios dispositivos al servidor de la red, la hora en que se realiza la búsqueda es diferente en cada sistema de audio doméstico. Además, tiene la opción de buscar manualmente si hay alguna versión nueva del software.

Esta sección explica cómo buscar manualmente si hay nuevas versiones del software.

Realice los siguientes pasos antes de empezar.

- Compruebe que el sistema de audio doméstico esté conectado a una red.
Compruebe que el indicador NETWORK se ilumine de color blanco.
- Compruebe que [UPDATE] no está iluminado en la pantalla.
Si [UPDATE] está iluminado en la pantalla, el sistema de audio doméstico ya ha detectado la última versión del software y no podrá realizar este procedimiento. Empezar con la actualización del software.

Utilice el mando a distancia para realizar los siguientes pasos.

- 1 Pulse el botón OPTIONS.**
- 2 Pulse el botón  /  varias veces para seleccionar [SYSTEM] y, después, pulse  (intro).**
- 3 Pulse el botón  /  varias veces para seleccionar [UPDATE] y, después, pulse  (intro).**
- 4 Pulse el botón  /  varias veces para seleccionar [VIA NW] y, después, pulse  (intro).**
- 5 Pulse el botón  /  varias veces para seleccionar [CHECK] y, después, pulse  (intro).**


El sistema de audio doméstico empezará a comprobar si se ha publicado una nueva versión del software.*
Para salir del menú de opciones, pulse el botón OPTIONS.


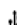
- 6 Compruebe en qué estado se encuentra [UPDATE] en la pantalla.**

- Apagado: ya está instalada la última versión del software del sistema de audio doméstico.
- Iluminado: hay una nueva versión del software disponible.
Si activa la función que actualiza el software del sistema de audio doméstico automáticamente (usando "Sony | Music Center"), la actualización se realizará cuando no utilice el sistema de audio doméstico, por ejemplo, a medianoche o cuando el sistema de audio doméstico esté en modo de espera.
Si desea actualizar el software inmediatamente, instale la actualización manualmente.
Para obtener más información sobre el método de actualización manual, consulte "[Método de actualización 2: actualización manual por Internet](#)".
Cuando se inicie la actualización, se detendrá la reproducción y se desconectará la conexión BLUETOOTH.

* La búsqueda termina enseguida. En función del entorno de red, puede llevar un tiempo. En este caso, espere un minuto.

Actualización manual con una unidad de memoria USB (cuando falle la actualización a través de una red)

Si aparece [NETWORK ERROR] o [DOWNLOAD ERROR PUSH POWER] en la pantalla, ha fallado la actualización de software. En este caso, el sistema de audio doméstico no responde a ninguna operación y no se puede utilizar ninguna función, excepto el botón  (encendido). Siga el procedimiento que se indica a continuación para comprobar el estado del sistema de audio doméstico y, a continuación, realice la actualización de software con un método apropiado.

- 1 **Pulse el botón  (encendido) para apagar el sistema de audio doméstico y, a continuación, púselo para encender el sistema de audio doméstico.**
- 2 **Espere unos tres minutos (o hasta que se establezca una conexión de red) y, a continuación, consulte la información que aparece en la pantalla.**
 - **Cuando se ilumina [UPDATE] en la pantalla:** la actualización no se ha completado, aunque el sistema de audio doméstico puede utilizarse con normalidad. Vuelva a apagar el sistema de audio doméstico y siga las instrucciones que aparecen a continuación para completar la actualización del software mediante una USB unidad flash.
[Método de actualización 3: actualización manual mediante una unidad de memoria USB](#)
 - **Cuando aparece [NETWORK ERROR] o [DOWNLOAD ERROR PUSH POWER] en la pantalla (el mismo estado que antes de volver a encender el sistema de audio doméstico):** la actualización ha fallado y no se puede utilizar el sistema de audio doméstico. Continúe con el siguiente paso para realizar la actualización mediante una USB unidad flash.
El proceso de actualización es distinto del “Método de actualización 3” y se requieren los siguientes pasos. En este caso, no podrá realizar la actualización a través de una red.
- 3 **Si aparece [NETWORK ERROR] o [DOWNLOAD ERROR PUSH POWER] en la pantalla, siga los pasos siguientes para instalar la actualización.**
 1. Descargue el archivo de actualización de los sitios web de atención al cliente y guárdelo en una USB unidad de memoria.
Para clientes de Estados Unidos:
<http://www.esupport.sony.com/>
Para clientes de Canadá:
<http://esupport.sony.com/CA/>
 2. Vuelva a apagar el sistema de audio doméstico.
Después de apagar el sistema de audio doméstico, realice el procedimiento siguiente hasta que lo vuelva a encender en menos de tres minutos.
 3. Conecte la USB unidad de memoria al puerto  (USB) en el sistema de audio doméstico.
 4. Encienda el sistema de audio doméstico.
Aparecerá la información sobre el progreso de la actualización y la actualización se iniciará automáticamente. [UPDATED] aparecerá en la pantalla y el sistema de audio doméstico accederá al modo en espera o al BLUETOOTHmodo en espera de red/ automáticamente cuando termine la actualización. Al encender el sistema de audio doméstico por primera vez tras instalar una actualización, en la pantalla aparece [UPDATED].

- Durante la actualización, en la pantalla aparece información sobre el progreso de la actualización y, cuando ha terminado de instalarse, aparece [UPDATED]. No apague el sistema de audio doméstico durante la actualización.

Nota

- Al actualizar mediante una USB unidad de memoria, la actualización no se detiene. Si, durante la actualización, se retira la unidad de memoria USB o se desconecta el sistema de audio doméstico, se producirá un fallo en el sistema de audio doméstico.
- Normalmente la actualización dura entre 3 y 10 minutos.
- No utilice el sistema de audio doméstico durante una actualización. Además, durante todo el proceso de actualización, el sistema de audio doméstico debe estar conectado a la alimentación y a la red.

Información importante sobre el software

Al usar el sistema de audio doméstico con una red inalámbrica, [UPDATE] se ilumina en la pantalla cuando se detecta una nueva versión del software.

Para saber cuándo se lleva a cabo la búsqueda automática o para conocer los métodos manuales de actualización, consulte “[Buscar la última versión del software mediante una conexión de red](#)”.

Para saber cuál es la última versión del software, consulte la URL indicada a continuación.

<http://rd1.sony.net/help/has/sl/16/>