

Telecomando
RMT-P1BT

Usare questa Guida per problemi o domande su come usare il Telecomando.



[Modelli di fotocamera supportati](#)

Questa unità è un Telecomando compatibile con la funzione Bluetooth.
Per i modelli di telecamera compatibili con questa unità, vedere qui. (Si aprirà un'altra finestra.)

[Associazione del Telecomando alla fotocamera](#)

Prima di stabilire una connessione Bluetooth, è necessario associare il Telecomando alla fotocamera (registrazione del dispositivo). Per la procedura dettagliata, vedere qui.

[Cosa fare se il telecomando non funziona?](#)

Nel caso in cui il telecomando non funzionasse, vedere qui.

[Identificazione delle parti](#)

Operazioni di preparazione

[Disimballaggio](#)

[Inserimento della batteria](#)

[Associazione del Telecomando alla fotocamera](#)

[Confermare l'impostazione sulla fotocamera](#)

[Impedire l'azionamento accidentale](#)

Riprese

[Scatto di una foto](#)

[Registrazione di un video](#)

[Regolazione della messa a fuoco della fotocamera](#)

[Zoom della fotocamera](#)

[Attività degli indicatori](#)

[Attivazione della funzione C1 o AF-ON della fotocamera](#)

Informazioni sull'unità

[Note sull'uso](#)

[Caratteristiche tecniche](#)

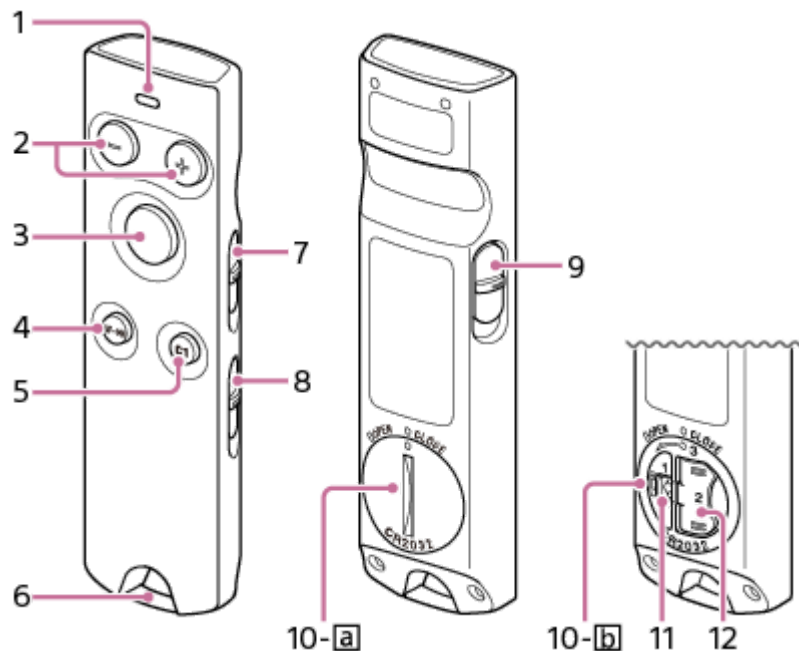
[Marchi di fabbrica](#)

Guida alla risoluzione dei problemi

[Cosa fare se il telecomando non funziona?](#)

Telecomando
RMT-P1BT

Identificazione delle parti

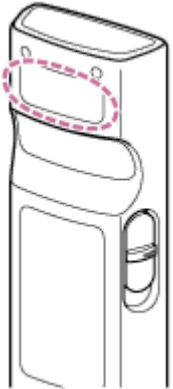


1. Indicatore
Indica lo stato operativo della fotocamera a seconda del funzionamento del Telecomando.
2. Tasto Messa a fuoco/Zoom
Regola la messa a fuoco della fotocamera o esegue lo zoom avanti/indietro della fotocamera. Sul Telecomando, far scorrere l'interruttore ZOOM/FOCUS nella posizione desiderata. Per i dettagli vedere [Regolazione della messa a fuoco della fotocamera](#) o [Zoom della fotocamera](#).
3. Tasto Sblocco otturatore/REC
Scatta una foto o avvia la registrazione di un video con la fotocamera. Sul Telecomando, far scorrere l'interruttore MOVIE/STILL nella posizione desiderata. Per i dettagli, vedere [Scatto di una foto](#) o [Registrazione di un video](#).
4. Tasto AF-ON*
5. Tasto C1*
6. Supporto cinghia
7. Interruttore ZOOM/FOCUS
8. Interruttore MOVIE/STILL
9. Interruttore LOCK
10. **a**/**b** Coperchio del vano della batteria
11. Fermo di chiusura del coperchio del vano della batteria
12. Manopola di rotazione del coperchio del vano della batteria

* Attiva la funzione assegnata al tasto C1 o AF-ON sulla fotocamera. Per informazioni particolareggiate sulle impostazioni della fotocamera, consultare le Istruzioni per l'uso fornite con la fotocamera.

Informazioni sull'antenna Bluetooth® integrata

Il Telecomando è dotato di un'antenna Bluetooth integrata nella sezione indicata nella figura seguente. Quando si utilizza il Telecomando, tenere lontano la mano da quella sezione per evitare possibili problemi di connessione Bluetooth.



Argomento correlato

- [Attivazione della funzione C1 o AF-ON della fotocamera](#)
- [Impedire l'azionamento accidentale](#)
- [Inserimento della batteria](#)
- [Associazione del Telecomando alla fotocamera](#)
- [Attività degli indicatori](#)

Telecomando
RMT-P1BT

Disimballaggio

Qualora mancassero elementi, rivolgersi al proprio rivenditore.

Il numero tra parentesi indica la quantità.

- Telecomando (1)
- Batteria a bottone al litio (CR2032) (1)
- Corredo di documentazione stampata

Telecomando
RMT-P1BT

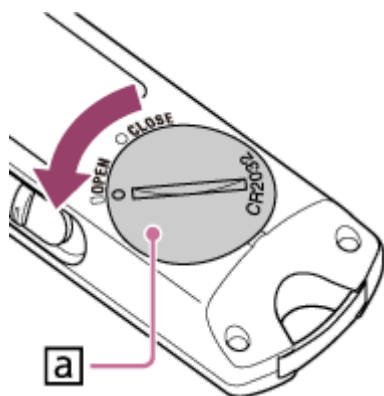
Inserimento della batteria

Inserire la batteria a bottone al litio (CR2032) in dotazione nel vano della batteria del Telecomando.

1 Ruotare il coperchio del vano della batteria sul retro del Telecomando verso "OPEN".

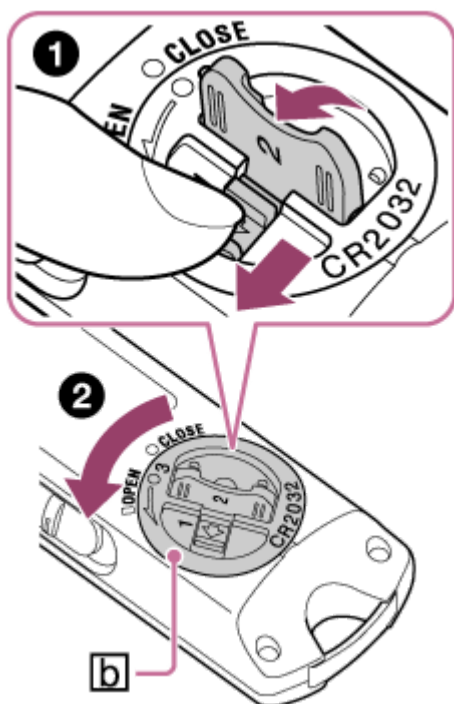
Per ruotare il coperchio del vano della batteria **a** :

- Inserire una moneta, o un oggetto analogo, nella fessura del coperchio del vano della batteria e quindi ruotare il coperchio del vano della batteria.



Per ruotare il coperchio del vano della batteria **b** :

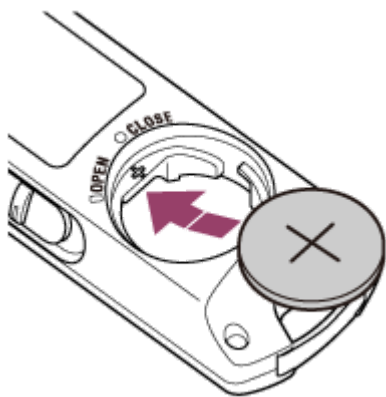
- Far scorrere il fermo di chiusura del coperchio del vano della batteria in direzione della freccia per sollevare la manopola di rotazione del coperchio del vano della batteria (1), quindi ruotare la manopola di rotazione del coperchio del vano della batteria (2).



2 Rimuovere il coperchio batteria e inserire la batteria a bottone al litio in dotazione.

Inserire la batteria in modo che il polo + sia rivolto verso l'alto.

(Il segno + sul vano batteria indica la direzione della batteria.)



- 3** Ruotare il coperchio del vano batteria fino all'indicazione "CLOSE".

Telecomando
RMT-P1BT

Associazione del Telecomando alla fotocamera



Collegare il Telecomando e una fotocamera con la funzione Bluetooth.

Per poter collegare il Telecomando e una fotocamera con la funzione Bluetooth è necessario prima associarli (registrazione dei dispositivi).

Nota

- Il seguente è un esempio di procedura per le fotocamere digitali con obiettivo intercambiabile Sony e le fotocamere digitali Sony.
- Prima di iniziare, controllare che l'interruttore LOCK del Telecomando sia nella posizione opposta a "LOCK".





Impostazione di [Cntrl remt Bluetooth] su [Attiv.] nella fotocamera

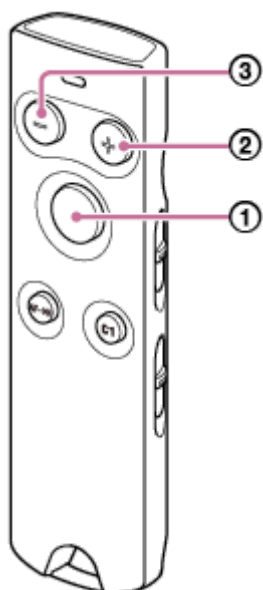
1. Sulla fotocamera, selezionare MENU →  (rete) → [Impostaz. Bluetooth] o [Bluetooth] → [Funzione Bluetooth] → [Attiv.].
2. Sulla fotocamera, selezionare MENU →  (rete) → ([Trasf./Remoto] →) [Cntrl remt Bluetooth] → [Attiv.].
Se sullo schermo della fotocamera viene visualizzata la schermata di associazione, andare ad "Associazione".


Associazione

Nota

- Sulla fotocamera, selezionare MENU →  (rete) → ([Trasf./Remoto] →) [Cntrl remt Bluetooth] e controllare che sia selezionato [Attiv.].


1. Sulla fotocamera, selezionare MENU →  (rete) → [Impostaz. Bluetooth] o [Bluetooth] → [Associazione].
2. Sul Telecomando tenere premuto il tasto Sblocco otturatore/REC () e il tasto Messa a fuoco/Zoom (il tasto + () o il tasto - ()) contemporaneamente per almeno 7 secondi.



3. Quando viene visualizzato un messaggio di conferma sullo schermo della fotocamera, selezionare [OK].
Viene visualizzato  e l'associazione inizia.


Quando l'associazione è completata, viene visualizzato [Associati.].

Nota

- Se l'associazione non riesce, l'indicatore del Telecomando lampeggia rapidamente. In tal caso, ripetere tutta la procedura descritta in "Associazione" dall'inizio. Il tentativo di associazione scade quando passa un determinato periodo di tempo tra le azioni del punto 2 e del punto 3.
- Nelle situazioni seguenti, associare di nuovo il Telecomando e la fotocamera.
 - Quando si usa il Telecomando per azionare una fotocamera diversa (dopo avere collegato il Telecomando a una fotocamera diversa, è necessario associare di nuovo il Telecomando alla fotocamera originale quando la si ricollega).
 - Quando vengono reimpostate le impostazioni di rete della fotocamera.
- Se il Telecomando non viene usato per un periodo di tempo durante una connessione Bluetooth, sullo schermo della fotocamera può apparire  (nessuna connessione Bluetooth).

Telecomando
RMT-P1BT

Confermare l'impostazione sulla fotocamera

Sulla fotocamera, selezionare MENU →  (rete) → ([Trasf./Remoto] →) [Cntrl remt Bluetooth] e controllare che sia selezionato [Attiv.].

Nota

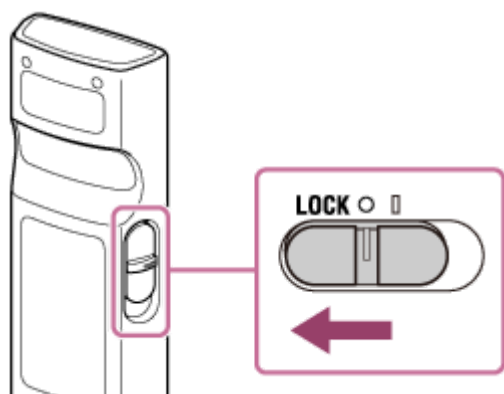
- Non è possibile utilizzare la funzione per collegare le informazioni relative alla posizione a uno smartphone quando [Cntrl remt Bluetooth] è impostato su [Attiv.].
- Non è possibile utilizzare un telecomando a infrarossi quando [Cntrl remt Bluetooth] è impostato su [Attiv.].
- Quando [Cntrl remt Bluetooth] è impostato su [Attiv.], la fotocamera non passa alla modalità di risparmio energetico. Modificare l'impostazione su [Disattiv.] quando si è terminato di utilizzare il telecomando Bluetooth.

Telecomando
RMT-P1BT

Impedire l'azionamento accidentale

È possibile disattivare tutti i tasti sul Telecomando per impedirne l'azionamento accidentale durante il trasporto.

- 1 Far scorrere l'interruttore LOCK in posizione "LOCK".



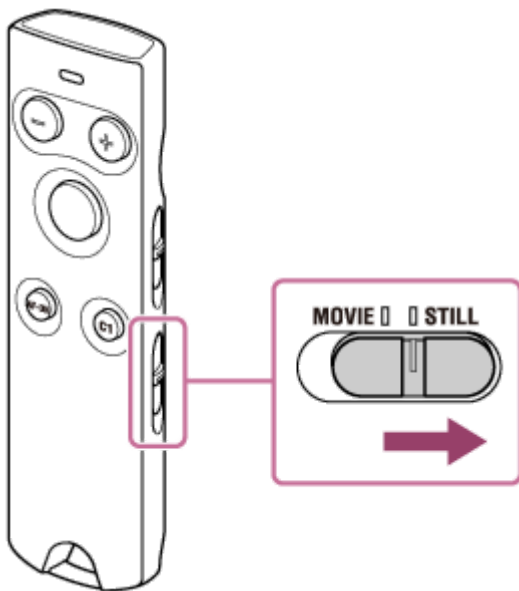
Per attivare i tasti, far scorrere l'interruttore LOCK nella posizione opposta a "LOCK".

Telecomando
RMT-P1BT

Scatto di una foto

Usare il Telecomando connesso alla fotocamera con la funzione Bluetooth per scattare una foto.

- 1 Far scorrere l'interruttore MOVIE/STILL in posizione "STILL".

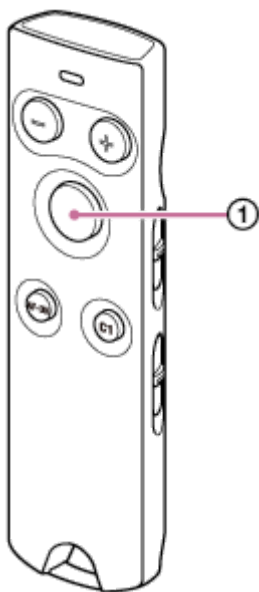


- 2 Premere il tasto Sblocco otturatore/REC (Ⓜ).

Premere il tasto fino a metà corsa per mettere a fuoco, quindi premerlo a fondo per scattare.

Quando la fotocamera mette a fuoco utilizzando la funzione di messa a fuoco automatica, l'indicatore sul Telecomando si accende.

Quando la ripresa ha esito positivo, l'indicatore si accende.



- Associazione del Telecomando alla fotocamera
- Registrazione di un video

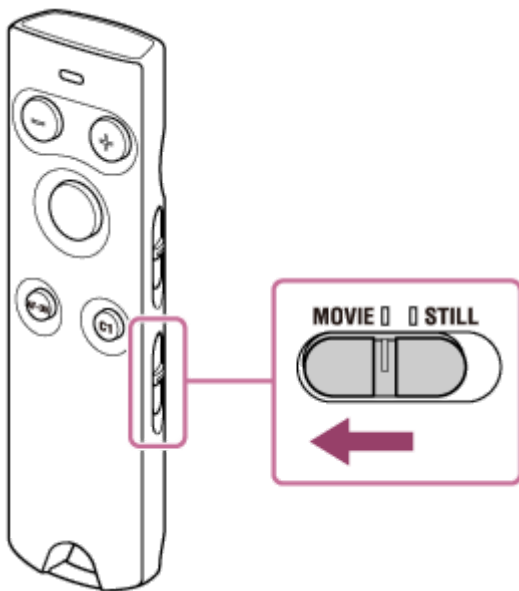
4-748-144-72(1) Copyright 2019 Sony Corporation

Telecomando
RMT-P1BT

Registrazione di un video

Usare il Telecomando connesso alla fotocamera con la funzione Bluetooth per registrare un video.

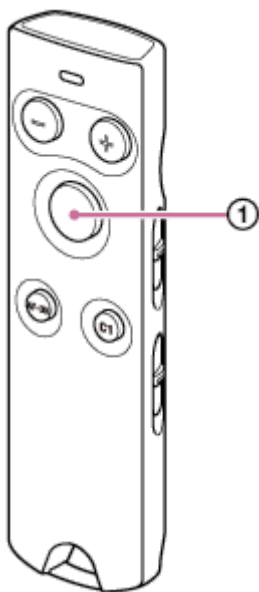
- 1 Far scorrere l'interruttore **MOVIE/STILL** in posizione **"MOVIE"**.



- 2 Premere il tasto **Sblocco otturatore/REC** (Ⓜ).

La registrazione del video si avvia. Per interrompere la registrazione, premere di nuovo il tasto Sblocco otturatore/REC.

Quando la registrazione si avvia, l'indicatore sul Telecomando si accende. Quando la registrazione si interrompe, l'indicatore si spegne.



- Associazione del Telecomando alla fotocamera
- Scatto di una foto

4-748-144-72(1) Copyright 2019 Sony Corporation

Telecomando
RMT-P1BT

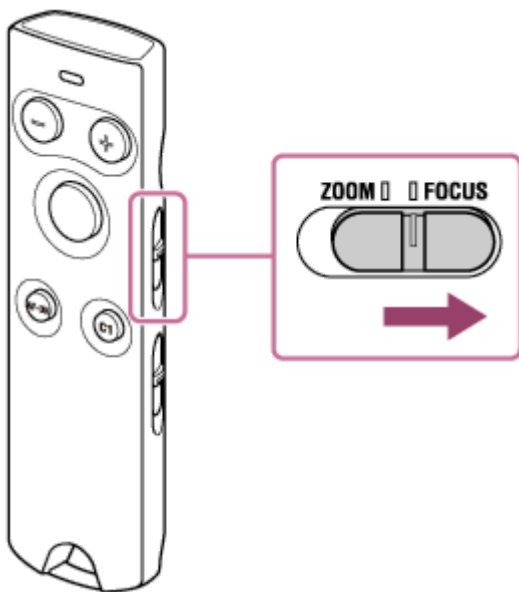
Regolazione della messa a fuoco della fotocamera

Usare il Telecomando connesso alla fotocamera con la funzione Bluetooth per regolare la messa a fuoco della fotocamera.

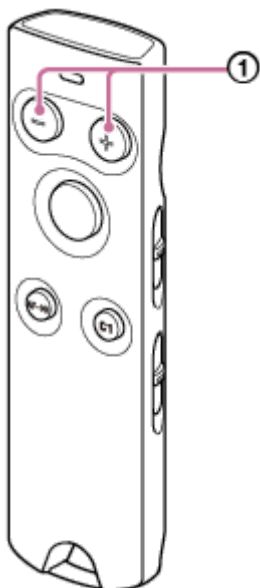
Nota

- Per regolare la messa a fuoco della fotocamera è necessario impostare la fotocamera sulla modalità di messa a fuoco manuale.

- 1 Far scorrere l'interruttore ZOOM/FOCUS in posizione "FOCUS".



- 2 Premere il tasto Messa a fuoco/Zoom (+/-) (①) per regolare la messa a fuoco della fotocamera.



Argomento correlato

- [Associazione del Telecomando alla fotocamera](#)
- [Zoom della fotocamera](#)

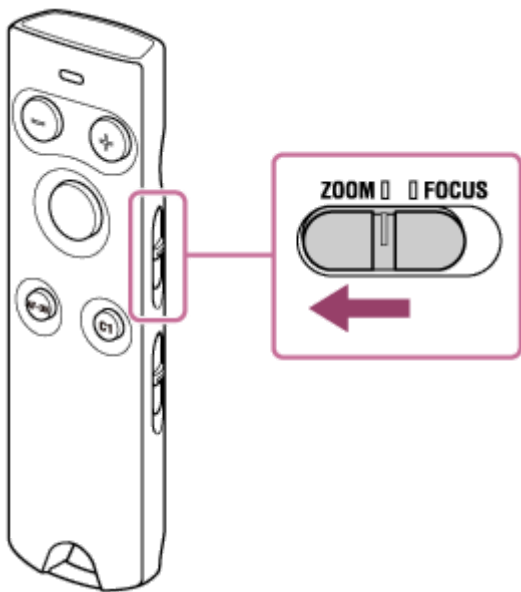
4-748-144-72(1) Copyright 2019 Sony Corporation

Telecomando
RMT-P1BT

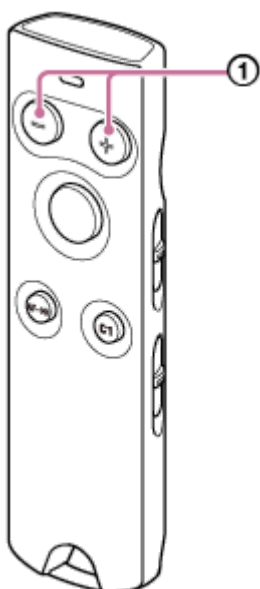
Zoom della fotocamera

Usare il Telecomando connesso alla fotocamera con la funzione Bluetooth per eseguire lo zoom avanti/indietro della fotocamera.

- 1 Far scorrere l'interruttore ZOOM/FOCUS in posizione "ZOOM".



- 2 Premere il tasto Messa a fuoco/Zoom (+/-) (①) per eseguire lo zoom avanti/indietro della fotocamera.



Nota

- La velocità di zoom varia in base alla fotocamera o all'obiettivo.
- La funzione di zoom può essere utilizzata con una fotocamera o un obiettivo dotati di power zoom elettronico. Se è attivata la funzione di zoom digitale, verrà eseguito lo zoom digitale.

Argomento correlato

- [Associazione del Telecomando alla fotocamera](#)
- [Regolazione della messa a fuoco della fotocamera](#)

4-748-144-72(1) Copyright 2019 Sony Corporation

Telecomando
RMT-P1BT

Attività degli indicatori

L'indicatore del telecomando si illumina/lampeggia in base al funzionamento del Telecomando o al funzionamento o stato della fotocamera, come descritto di seguito:

Si illumina	<ul style="list-style-type: none"> ● quando la fotocamera mette a fuoco utilizzando la funzione di messa a fuoco automatica ● quando si scatta una foto o si avvia la registrazione premendo il tasto Sblocco otturatore/REC ● quando è in corso la registrazione di un video ● quando il pairing ha esito positivo ● quando la fotocamera riceve i segnali di messa a fuoco/zoom (+/-) dal Telecomando
Lampeggia	<ul style="list-style-type: none"> ● quando è in corso l'associazione ● quando è in funzione il timer automatico
Lampeggia rapidamente	<ul style="list-style-type: none"> ● quando la fotocamera non riceve segnali di utilizzo dal Telecomando ● quando il pairing non riesce

Argomento correlato

- [Identificazione delle parti](#)

Telecomando
RMT-P1BT

Attivazione della funzione C1 o AF-ON della fotocamera

Premendo il tasto C1 o AF-ON del telecomando, è possibile attivare la funzione assegnata al tasto C1 o AF-ON della fotocamera.

Per informazioni particolareggiate sul tasto C1 o AF-ON della fotocamera, consultare le Istruzioni per l'uso fornite con la fotocamera.

Telecomando
RMT-P1BT

Note sull'uso

- Quando si utilizza l'unità in aereo o in un ospedale, attenersi alle istruzioni della compagnia aerea o dell'ospedale per evitare possibili interferenze delle onde radio prodotte dall'unità con la strumentazione o dispositivi medici.

Non utilizzare/riporre l'unità nei luoghi seguenti

Conservazione in luoghi esposti direttamente al sole o vicino a fonti di calore
L'unità potrebbe scolorirsi o deformarsi e ciò potrebbe causare un malfunzionamento.

Note sulla batteria

- Accertarsi che la batteria sia esausta prima di smaltirla. Per smaltire la batteria, isolare i contatti della batteria con una striscia di nastro adesivo.
Se la batteria perde liquido, asciugare tutto il liquido dal vano della batteria prima di inserire una batteria nuova.
Se il liquido della batteria entra a contatto con la pelle o gli indumenti, sciacquare abbondantemente con acqua.
- A seconda del tempo trascorso dal momento della produzione, la batteria potrebbe avere una durata più breve, anche se è nuova.

Argomento correlato

- [Inserimento della batteria](#)

Telecomando
RMT-P1BT

Caratteristiche tecniche

Dimensioni (L/A/P) (circa)	33 mm × 116,5 mm × 15,1 mm
Peso (circa)	35 g (batteria esclusa)

Il disegno e le caratteristiche tecniche sono soggetti a modifiche senza preavviso.

Telecomando
RMT-P1BT

Marchi di fabbrica



- Il marchio denominativo e i loghi Bluetooth® sono marchi commerciali registrati di proprietà di Bluetooth SIG, Inc. e il loro utilizzo da parte di Sony Group Corporation è concesso in licenza.

4-748-144-72(1) Copyright 2019 Sony Corporation

Telecomando
RMT-P1BT

Cosa fare se il telecomando non funziona?

Controllare l'impostazione Bluetooth sulla fotocamera

- [Funzione Bluetooth] può essere impostato su [Disattiv.] sulla fotocamera.
Sulla fotocamera, selezionare MENU →  (rete) → [Impostaz. Bluetooth] o [Bluetooth] → [Funzione Bluetooth] e controllare che sia selezionato [Attiv.].
- [Cntrl remt Bluetooth] può essere impostato su [Disattiv.] sulla fotocamera.
Sulla fotocamera, selezionare MENU →  (rete) → ([Trasf./Remoto] →) [Cntrl remt Bluetooth] e controllare che sia selezionato [Attiv.].

Controllo delle impostazioni sull'unità

- I tasti del Telecomando sono disattivati. Sul Telecomando, far scorrere l'interruttore LOCK nella posizione opposta a "LOCK".
- È possibile che si sia interrotta l'associazione con la fotocamera. Associare di nuovo il Telecomando e la fotocamera.
- La batteria del Telecomando è esaurita. Sostituire la batteria con una nuova.

Argomento correlato

- [Impedire l'azionamento accidentale](#)
- [Associazione del Telecomando alla fotocamera](#)
- [Confermare l'impostazione sulla fotocamera](#)
- [Inserimento della batteria](#)