

リモートコマンダー
RMT-P1BT

製品を使っているときやわからないことがあったときに使うマニュアルです。



対応するカメラについて

本機は、Bluetooth対応のリモートコマンダー（以降、リモコンと記載）です。
本機に接続可能なカメラについては、こちらからご確認ください。（別ウィンドウで開きます。）

リモコンとカメラをペアリングする

リモコンとカメラをBluetooth接続するには、はじめにペアリング（機器登録）が必要です。詳しい手順はこちらをご覧ください。

本機のリモコン操作が効かない

リモコン操作が効かなくなった場合は、こちらをご確認ください。

各部の名称

準備

[本体と付属品を確認する](#)

[電池を入れる](#)

[リモコンとカメラをペアリングする](#)

[カメラの設定を確認する](#)

[誤操作を防止する](#)

撮影

[静止画を撮影する](#)

[動画を撮影する](#)

[フォーカス（ピント）を合わせる](#)

[ズームする](#)

[ランプ表示](#)

[カメラのC1機能／AF-ON機能を動作させる](#)

本機について

[使用上のご注意](#)

[主な仕様](#)

[商標について](#)

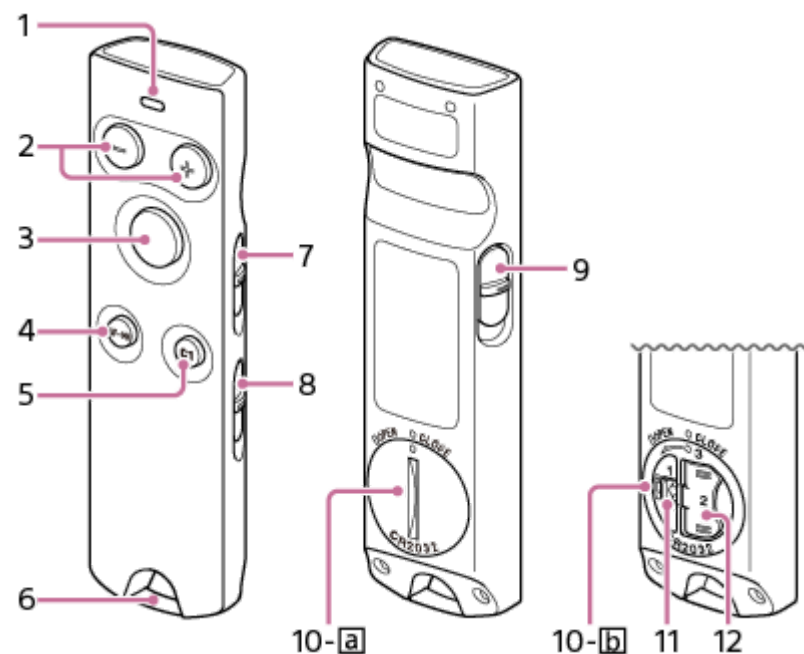
故障かな?と思ったら

[本機のリモコン操作が効かない](#)

4-748-144-02(1) Copyright 2019 Sony Corporation

リモートコマンダー
RMT-P1BT

各部の名称

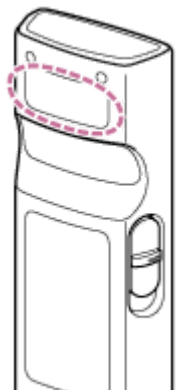


1. ランプ
リモコン操作に応じてカメラの状態をLEDランプで表示します。
2. フォーカス/ズームボタン
カメラのピントを調整したり、ズームしたりすることができます。用途に合わせて、リモコンのZOOM/FOCUSスイッチを切り替えて使用します。詳しくは、「[フォーカス（ピント）を合わせる](#)」または「[ズームする](#)」をご覧ください。
3. レリーズ/RECボタン
カメラのシャッターを切ったり、動画の録画を開始したりすることができます。用途に合わせて、リモコンのMOVIE/STILLスイッチを切り替えて使用します。詳しくは、「[静止画を撮影する](#)」または「[動画を撮影する](#)」をご覧ください。
4. AF-ONボタン*
5. C1ボタン*
6. ストラップ取り付け部
7. ZOOM/FOCUSスイッチ
8. MOVIE/STILLスイッチ
9. LOCKスイッチ
10. [a](#)/[b](#) 電池カバー
11. 電池カバーLOCKツマミ
12. 電池カバー回転ツマミ

* カメラ側のC1ボタン／AF-ONボタンに割り当てられている機能呼び出すことができます。カメラの設定について詳しくは、お使いのカメラに付属の取扱説明書をご覧ください。

内蔵Bluetooth[®]アンテナについて

リモコンには、下図の部分にBluetoothアンテナが内蔵されています。操作をする際は手などでおおわないようにしてください。Bluetooth接続に障害を起こす場合があります。



関連項目

- [カメラのC1機能／AF-ON機能を動作させる](#)
- [誤操作を防止する](#)
- [電池を入れる](#)
- [リモコンとカメラをペアリングする](#)
- [ランプ表示](#)

リモートコマンダー
RMT-P1BT

本体と付属品を確認する

万一、不足の場合はお買い上げ店にご相談ください。

() 内の数字は個数です。

- リモートコマンダー (1)
- リチウムコイン電池 (CR2032) (1)
- 印刷物一式

リモートコマンダー
RMT-P1BT

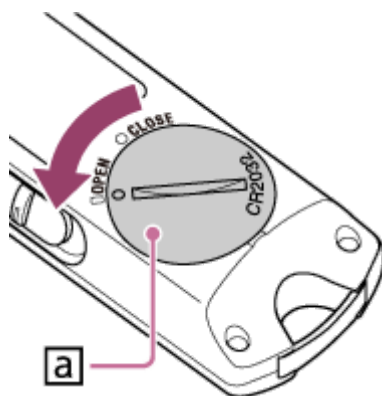
電池を入れる

付属のリチウムコイン電池（CR2032）をリモコンに入れます。

- 1 リモコン背面にある電池カバーを、「OPEN」側に回す。

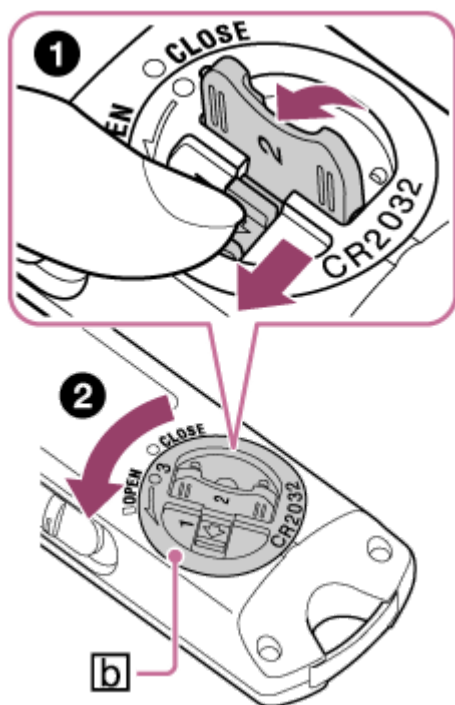
電池カバー [a] の場合

- 電池カバーの溝にコインなどを差し込んで回してください。



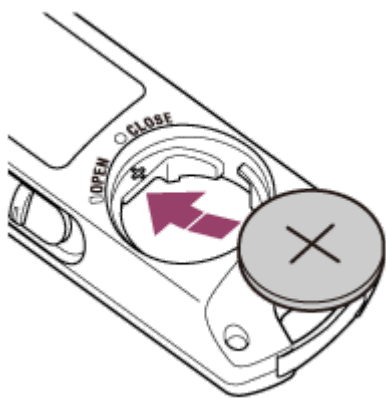
電池カバー [b] の場合

- 電池カバーLOCKツマミを矢印の方向へスライドさせながら電池カバー回転ツマミを起こし（①）、回してください（②）。



- 2 電池カバーを取り外し、付属のリチウムコイン電池を入れる。

電池の＋極側を上面に置いて入れてください。
（電池ケースの＋マークは、電池の向きを示しています。）



- 3** 電池カバーを「CLOSE」側に止まるまで回す。

4-748-144-02(1) Copyright 2019 Sony Corporation

リモートコマンダー
RMT-P1BT

リモコンとカメラをペアリングする



リモコンとカメラをBluetooth接続します。

リモコンとカメラをBluetooth接続するには、はじめにペアリング（機器登録）が必要です。

ご注意


- 下記は、ソニー製レンズ交換式デジタルカメラおよびデジタルスチルカメラの手順の一例です。
- あらかじめ、リモコンのLOCKスイッチが「LOCK」と反対側の位置になっているかご確認ください。


カメラの【Bluetooth リモコン】設定を【入】にする

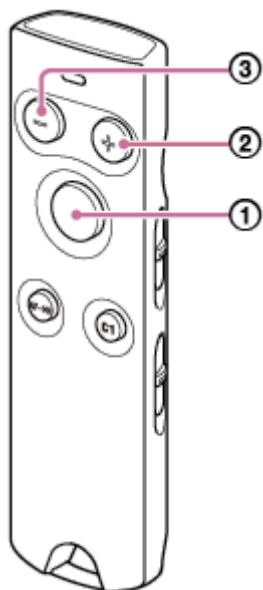
1. カメラで、MENU→（ネットワーク）→【Bluetooth設定】または【Bluetooth】→【Bluetooth機能】→【入】を選ぶ。
2. カメラで、MENU→（ネットワーク）→（【転送/リモート】→）【Bluetooth リモコン】→【入】を選ぶ。
カメラにペアリング画面が表示された場合は、「ペアリングする」に進んでください。


ペアリングする

ご注意


- カメラで、MENU→（ネットワーク）→（【転送/リモート】→）【Bluetooth リモコン】→【入】となっていることを確認してください。

1. カメラで、MENU→（ネットワーク）→【Bluetooth設定】または【Bluetooth】→【ペアリング】を選ぶ。
2. リモコンのリリース/RECボタン（①）とフォーカス/ズームボタン（+ボタン（②）または-ボタン（③）のいずれか）を同時に7秒以上押し込む。




3. カメラの画面に接続確認メッセージが表示されるので、カメラで【確認】を選択する。
が表示され、ペアリングが開始されます。
ペアリングが完了すると、【ペアリングしました】と表示されます。

ご注意

- ペアリングに失敗すると、リモコンのランプがすばやく点滅します。その場合は、「ペアリングする」の手順を最初からやり直してください。手順2から手順3までの操作に時間がかかると、タイムアウトします。
- 以下の場合は、再度ペアリングを行ってください。
 - 別のカメラをリモコンで操作するとき（別のカメラとリモコンを接続後、元のカメラに接続するときもペアリングをし直す必要があります。）
 - カメラのネットワーク設定をリセットしたとき
- Bluetooth接続中、リモコンを操作しないまましているとカメラの画面に （Bluetooth未接続）が表示される場合があります。

リモートコマンダー
RMT-P1BT

カメラの設定を確認する

カメラで、MENU→ （ネットワーク）→（[転送/リモート] →）[Bluetooth リモコン] → [入] となっていることを確認してください。

ご注意

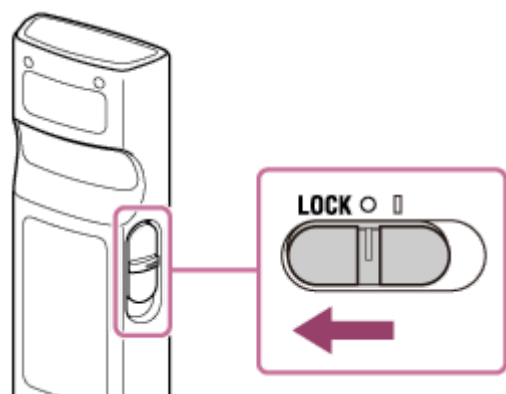
- [Bluetooth リモコン] が [入] のときは、スマートフォンとの位置情報連動機能は使用できません。
- [Bluetooth リモコン] が [入] のときは、赤外線リモコンは使用できません。
- [Bluetooth リモコン] が [入] になっているときは、パワーセーブ機能が働きません。Bluetoothリモコン使用後は [切] にしてください。

リモートコマンダー
RMT-P1BT

誤操作を防止する

リモコンを持ち運ぶ際など、誤ってボタンが押されて動作するのを防ぐために、すべてのボタン操作を無効にすることができます。

- 1 LOCKスイッチを「LOCK」の位置に合わせる。



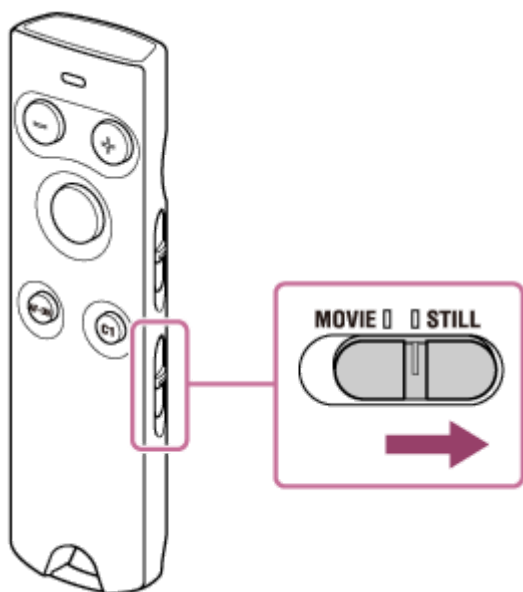
ボタン操作を有効にするには、LOCKスイッチを「LOCK」と反対側の位置に合わせてください。

リモートコマンダー
RMT-P1BT

静止画を撮影する

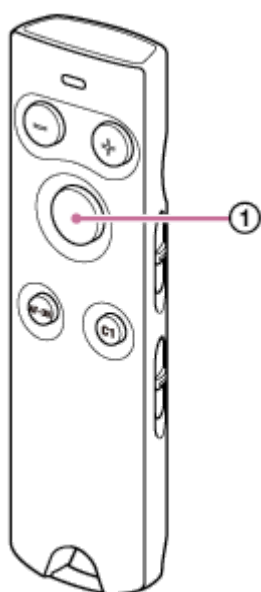
カメラとBluetooth接続したリモコンを操作して、静止画を撮影します。

- 1 MOVIE/STILLスイッチを「STILL」の位置に合わせる。



- 2 レリーズ/RECボタン (①) を押す。

半押ししてピントを合わせ、深く押し込んで撮影します。
オートフォーカスでピントが合うと、リモコンのランプが点灯します。
撮影に成功すると、ランプが点灯します。



- リモコンとカメラをペアリングする
- 動画を撮影する

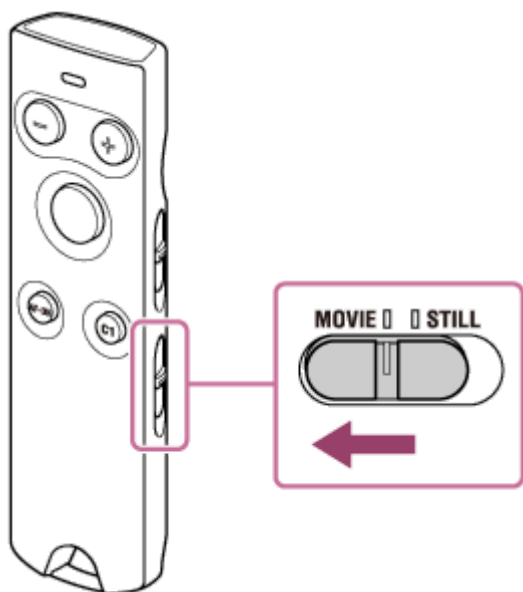
4-748-144-02(1) Copyright 2019 Sony Corporation

リモートコマンダー
RMT-P1BT

動画を撮影する

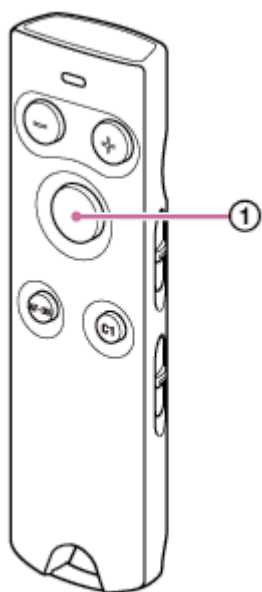
カメラとBluetooth接続したリモコンを操作して、動画を撮影します。

- 1 MOVIE/STILLスイッチを「MOVIE」の位置に合わせる。



- 2 レリーズ/RECボタン (①) を押す。

動画の録画を開始します。再度レリーズ/RECボタンを押すと、録画を停止します。
録画を開始すると、リモコンのランプが点灯します。録画を停止すると、消灯します。



関連項目

- [リモコンとカメラをペアリングする](#)

- 静止画を撮影する

4-748-144-02(1) Copyright 2019 Sony Corporation

リモートコマンダー
RMT-P1BT

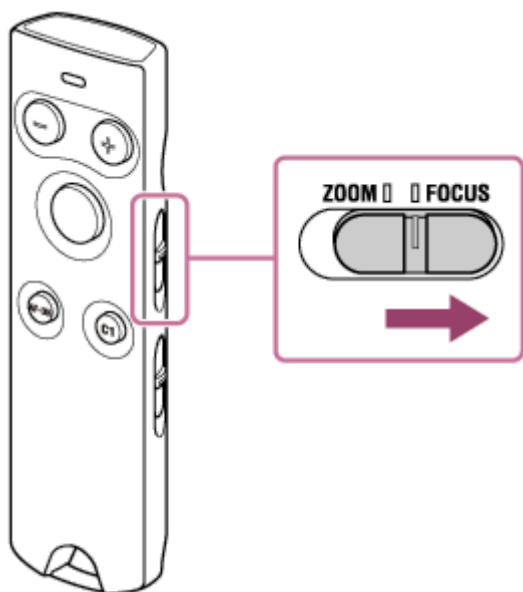
フォーカス（ピント）を合わせる

カメラとBluetooth接続したリモコンを操作して、ピントを調整します。

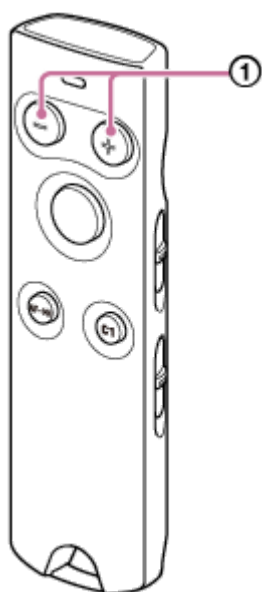
ご注意

- ピント調整は、カメラのフォーカスモードをマニュアルフォーカスに設定しているときに行うことができます。

① ZOOM/FOCUSスイッチを「FOCUS」の位置に合わせる。



② フォーカス/ズームボタン（+/-）（①）を押して、ピントを調整する。



- リモコンとカメラをペアリングする
- ズームする

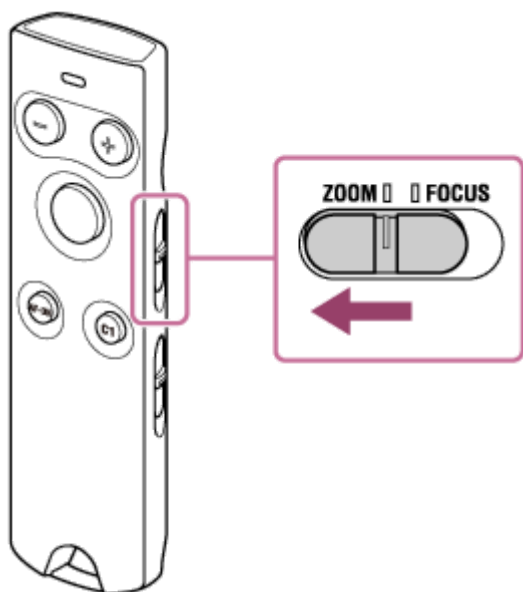
4-748-144-02(1) Copyright 2019 Sony Corporation

リモートコマンダー
RMT-P1BT

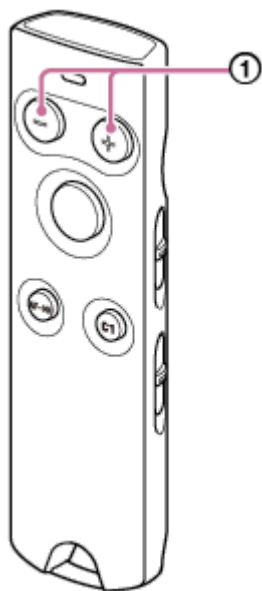
ズームする

カメラとBluetooth接続したリモコンを操作して、ズームイン/ズームアウトします。

- 1 ZOOM/FOCUSスイッチを「ZOOM」の位置に合わせる。



- 2 フォーカス/ズームボタン（+/-）（①）を押して、ズームイン/ズームアウトする。



ご注意

- ズームの速度はカメラやレンズにより異なります。
- ズーム機能は電動ズームに対応したカメラ、レンズで操作可能です。カメラのデジタルズーム設定がONの場合は、デジタルズームを行います。

関連項目

- [リモコンとカメラをペアリングする](#)
- [フォーカス（ピント）を合わせる](#)

4-748-144-02(1) Copyright 2019 Sony Corporation

リモートコマンダー
RMT-P1BT

ランプ表示

リモコンのランプは、リモコン操作やカメラの動作、状態に応じて、以下のように点灯／点滅します。

点灯	<ul style="list-style-type: none">● カメラのオートフォーカスでピントが合ったとき● レリーズ／RECボタンを押してカメラのシャッターを切ったり、撮影を開始したとき● 動画を録画しているとき● ペアリングに成功したとき● フォーカス／ズームボタン（＋／－）の信号をカメラが受信したとき
点滅	<ul style="list-style-type: none">● ペアリング中● セルフタイマー作動時
すばやく点滅	<ul style="list-style-type: none">● リモコン操作時の信号をカメラが受信できなかったとき● ペアリングに失敗したとき

関連項目

- [各部の名称](#)

リモートコマンダー
RMT-P1BT

カメラのC1機能／AF-ON機能を動作させる

リモコンのC1ボタン／AF-ONボタンを押すと、カメラ側のC1ボタン／AF-ONボタンに割り当てられている機能呼び出すことができます。

カメラのC1ボタン／AF-ONボタンについて詳しくは、お使いのカメラに付属の取扱説明書をご覧ください。

リモートコマンダー
RMT-P1BT

使用上のご注意

- 本機が出す電波が計器や医療機器等に影響を与える恐れがあるため、飛行機内、病院で無線使用の際は、航空会社、病院の指示に従ってください。

使用/保管してはいけない場所

直射日光の当たる場所、熱器具の近くでの保管
変色したり、変形したり、故障したりすることがあります。

電池についてのご注意

- 電池は使い切ってから廃棄してください。また廃棄するときは、テープなどで接点部を絶縁してください。もし電池の液が漏れたときは、電池ケース内の漏れた液をよくふきとってから、新しい電池を入れてください。万一、液が身体や衣服についたときは、水でよく洗い流してください。
- 電池の製造後の経過期間により、新しい電池でも電池寿命が短くなる場合があります。

関連項目

- [電池を入れる](#)

リモートコマンダー
RMT-P1BT

主な仕様

外形寸法（幅/高さ/奥行き）（約）	33 mm×116.5 mm×15.1 mm
質量（約）	35g（電池含まず）

仕様および外観は、改良のため予告なく変更することがありますが、ご了承ください。

リモートコマンダー
RMT-P1BT



商標について

- Bluetooth®ワードマークおよびロゴは、Bluetooth SIG, Inc.が所有する登録商標であり、ソニーグループ株式会社はこれらのマークをライセンスに基づいて使用しています。

リモートコマンダー
RMT-P1BT

本機のリモコン操作が効かない

カメラ側のBluetooth設定を確認する

- カメラ側の「Bluetooth機能」の設定が「切」になっている可能性があります。
カメラで、MENU→（ネットワーク）→「Bluetooth設定」または「Bluetooth」→「Bluetooth機能」→「入」となっていることを確認してください。
- カメラ側の「Bluetooth リモコン」の設定が「切」になっている可能性があります。
カメラで、MENU→（ネットワーク）→（「転送/リモート」→）「Bluetooth リモコン」→「入」となっていることを確認してください。

本機側を確認する

- ボタン操作が無効になっています。リモコンのLOCKスイッチを「LOCK」と反対側の位置に合わせてください。
- カメラとのペアリングが解除されている可能性があります。再度ペアリングを行ってください。
- リモコンの電池残量がありません。新しい電池と交換してください。

関連項目

- [誤操作を防止する](#)
- [リモコンとカメラをペアリングする](#)
- [カメラの設定を確認する](#)
- [電池を入れる](#)