

Пульт дистанційного керування  
RMT-P1BT

Використовуйте дану Довідка в разі виникнення проблем або запитань щодо використання Пульта дистанційного керування.



### Моделі камер, які підтримуються

Даний пристрій являє собою Пульт дистанційного керування, який є сумісним з функцією Bluetooth.

Стосовно моделей камер, сумісних із цим пристроєм, див. тут. (Відкриється інше вікно.)

### Сполучення Пульта дистанційного керування з камерою

Перед встановленням з'єднання по Bluetooth необхідно виконати сполучення Пульта дистанційного керування з камерою (реєстрацію пристрою). Щодо детальної процедури, див. тут.

### Що, якщо Пульт дистанційного керування не спрацьовує?

У разі якщо Пульт дистанційного керування не спрацьовує, див. тут.

#### [Найменування компонентів](#)

Підготовчі роботи

#### [Розпакування](#)

#### [Встановлення батарейки](#)

#### [Сполучення Пульта дистанційного керування з камерою](#)

#### [Підтвердження установки на камері](#)

#### [Уникнення ненавмисних операцій](#)

Зйомка

#### [Фотозйомка](#)

#### [Відеозйомка](#)

#### [Регулювання фокуса камери](#)

#### [Зумування камери](#)

#### [Робота індикатора](#)

#### [Активация функції C1 або AF-ON камери](#)

Про даний пристрій

[Примітки щодо використання](#)

---

[Технічні характеристики](#)

---

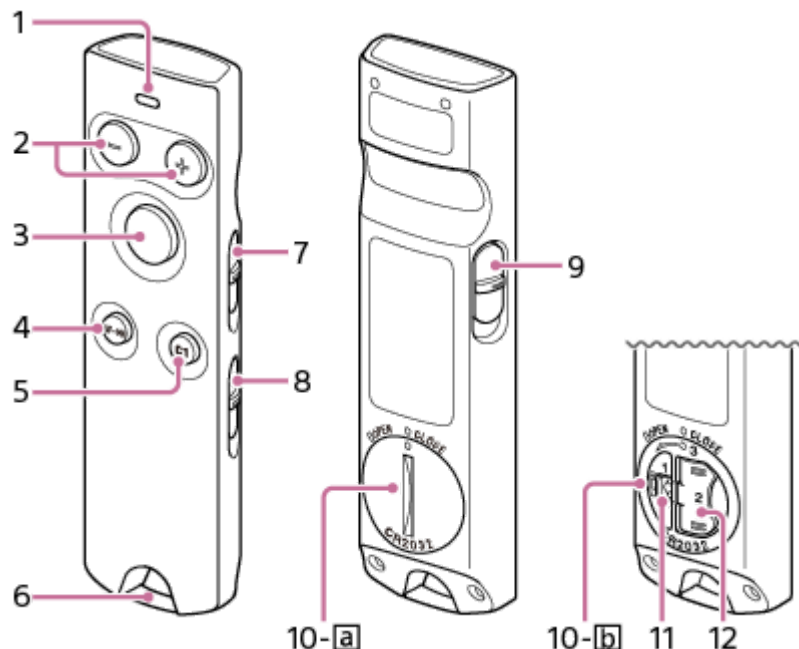
[Товарні знаки](#)

Пошук та усунення несправностей

[Що, якщо пульт дистанційного керування не спрацьовує?](#)

4-748-145-82(1) Copyright 2019 Sony Corporation

## Найменування компонентів

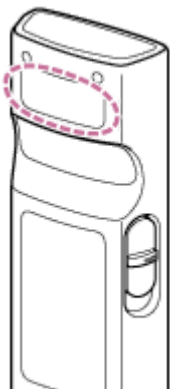


1. Індикатор  
Вказує на робочій стан камери відповідно до роботи Пульт дистанційного керування.
2. Кнопка фокусування/зумування  
Регулює фокусування камери або збільшення/зменшення масштабу камери. Посуньте перемикач Пульт дистанційного керування ZOOM/FOCUS у положення відповідно до вашого наміру. Для отримання детальної інформації див. [Регулювання фокуса камери](#) або [Зумування камери](#).
3. Кнопка спуска затвора/REC  
Отримання фотознімка або запуск відеозапису за допомогою камери. Посуньте перемикач Пульт дистанційного керування MOVIE/STILL у положення відповідно до вашого наміру. Для отримання детальної інформації див. [Фотозйомка](#) або [Відеозйомка](#).
4. Кнопка AF-ON\*
5. Кнопка C1\*
6. Вушко для ременя
7. Перемикач ZOOM/FOCUS
8. Перемикач MOVIE/STILL
9. Перемикач LOCK
10. **[a]** / **[b]** Кришка батарейного відсіку
11. Замикаюча защіпка кришки батарейного відсіку
12. Поворотна ручка кришки батарейного відсіку

\* Активує функцію, призначену для кнопки C1 або AF-ON на камері. Для отримання детальної інформації про налаштування камери зверніться до інструкції з експлуатації, що додається до камери.

## Про вбудовану Bluetooth®-антену

Пульт дистанційного керування оснащений вбудованою Bluetooth-антенною, яка розташована в місці, показаному на наступному малюнку. Під час використання Пульта дистанційного керування не закривайте рукою це місце, щоб уникнути можливого порушення зв'язку Bluetooth.



---

### Пов'язані розділи

- [Активізація функції C1 або AF-ON камери](#)
- [Уникнення ненавмисних операцій](#)
- [Встановлення батарейки](#)
- [Сполучення Пульта дистанційного керування з камерою](#)
- [Робота індикатора](#)

Пульт дистанційного керування

RMT-P1BT

## Розпакування

---

Якщо щось відсутнє, зверніться до дилера.

Число у дужках означає кількість.

- Пульт дистанційного керування (1)
- Літій-іонна батарейка таблеткового типу (CR2032) (1)
- Набір друкованої документації

Пульт дистанційного керування  
RMT-P1BT

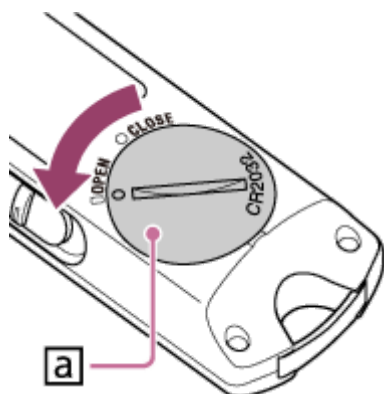
## Встановлення батарейки

Встановіть літій-іонну батарейку таблеткового типу (CR2032) у батарейний відсік Пульту дистанційного керування.

- 1 Поверніть кришку батарейного відсіку на задньому боці Пульта дистанційного керування у напрямку «OPEN».

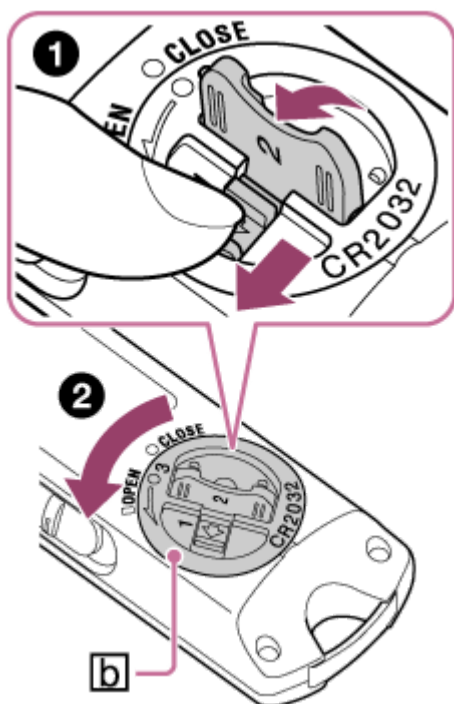
Щоб повернути кришку батарейного відсіку **[a]** :

- Вставте монету або схожий предмет у канавку кришки батарейного відсіку, а потім поверніть кришку батарейного відсіку.



Щоб повернути кришку батарейного відсіку **[b]** :

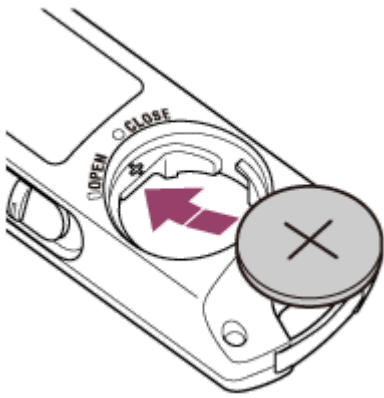
- Здвиньте замикаючу защіпку кришки батарейного відсіку в напрямку стрілки, щоб підняти поворотну ручку кришки батарейного відсіку (1), а потім поверніть поворотну ручку кришки батарейного відсіку (2).



- 2 Зніміть кришку батарейного відсіку і вставте літій-іонну батарейку таблеткового типу, яка додається.

Вставте батарейку так, щоб клема + знаходилась зверху.

(+ на батарейному відсіку вказує сторону батарейки.)



- 3 Повертайте кришку батарейного відсіку доти, доки не дістанете положення «CLOSE».

Пульт дистанційного керування  
RMT-P1BT

## Сполучення Пульта дистанційного керування з камерою



Підключіть Пульт дистанційного керування до камери за допомогою функції Bluetooth.

Перед підключенням Пульта дистанційного керування до камери за допомогою функції Bluetooth необхідно виконати їх сполучення (реєстрацію пристрою).

### Примітка


- Далі наведено приклад процедури для цифрових фотоапаратів зі змінним об'єктивом Sony та цифрових фотоапаратів Sony.
- Перш ніж розпочати, переконайтесь, що перемикач LOCK Пульта дистанційного керування знаходиться в положенні, протилежному до «LOCK».


### Установка [Дист. кер. Bluetooth] у [Увімк] на камері

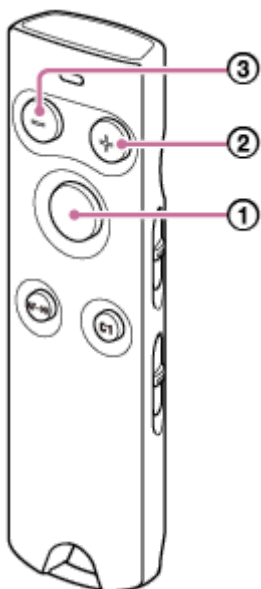
1. На камері виберіть MENU →  (мережа) → [Налаштув. Bluetooth] або [Bluetooth] → [Функція Bluetooth] → [Увімк].
2. На камері виберіть MENU →  (мережа) → ([Передача/Дист.] →) [Дист. кер. Bluetooth] → [Увімк].  
Якщо на екрані камери з'явиться екран сполучення, перейдіть до «Сполучення».

### Сполучення

#### Примітка

- На камері виберіть MENU →  (мережа) → ([Передача/Дист.] →) [Дист. кер. Bluetooth] і переконайтесь, що вибрано [Увімк].

1. На камері виберіть MENU →  (мережа) → [Налаштув. Bluetooth] або [Bluetooth] → [Спарювання].
2. На Пульт дистанційного керування одночасно натисніть і утримуйте кнопку спуска затвора/REC (①) і кнопку фокусування/зумування (або кнопку + (②) або кнопку - (③)) протягом щонайменше 7 секунд.






3. Коли на екрані камери з'явиться повідомлення про підтвердження, виберіть [ОК].

З'явиться  і почнеться спарювання.


Після завершення спарювання з'явиться [Виконано спарювання.].

### Примітка

- Якщо спарювання не буде виконано, почне швидко мигати індикатор Пульт дистанційного керування. Якщо це станеться, повторіть процедуру, описану в «Сполучення», ще раз. Спроба сполучення скасовується, коли минає певний час між діями в пункті 2 та пункті 3.
- У наступних випадках ще раз виконайте спарювання Пульт дистанційного керування і камери.
  - У разі використання Пульта дистанційного керування для керування іншою камерою (Після підключення Пульт дистанційного керування до іншої камери також необхідно ще раз виконати спарювання Пульт дистанційного керування і первісної камери під час підключення до первісної камери.)
  - Якщо налаштування мережі камери було скинуто
- Якщо Пульт дистанційного керування не використовується певний проміжок часу під час з'єднання Bluetooth, на екрані камери може з'явитися  (відсутнє з'єднання Bluetooth).

Пульт дистанційного керування  
RMT-P1BT

## Підтвердження установки на камері

На камері виберіть MENU →  (мережа) → ([Передача/Дист.] →) [Дист. кер. Bluetooth] і переконайтесь, що вибрано [Увімк].

### Примітка

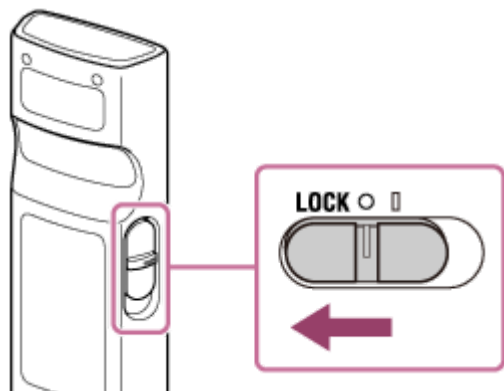
- Ви не зможете використовувати функцію для прив'язування інформації про місцезнаходження зі смартфоном у той час, як [Дист. кер. Bluetooth] встановлено в [Увімк].
- Ви не зможете використовувати інфрачервоний пульт дистанційного керування в той час, як [Дист. кер. Bluetooth] встановлено в [Увімк].
- У той час, як [Дист. кер. Bluetooth] встановлено в [Увімк], камера не перемикається в режим енергозбереження. Змініть установку на [Вимк] після того, як закінчите використовувати пульт дистанційного керування Bluetooth.

Пульт дистанційного керування  
RMT-P1BT

## Уникнення ненавмисних операцій

Ви можете відключити всі кнопки на Пульт дистанційного керування, щоб уникнути ненавмисних операцій під час перенесення.

- 1 **Посуньте перемикач LOCK у положення «LOCK».**



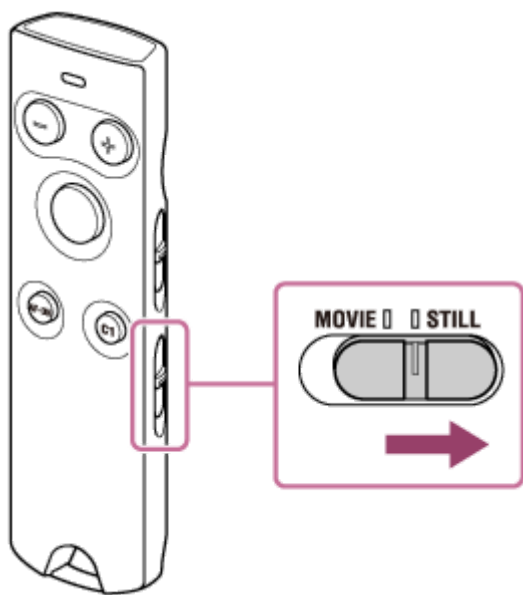
Щоб увімкнути кнопки, посуньте перемикач LOCK у положення, протилежне до «LOCK».

Пульт дистанційного керування  
RMT-P1BT

## Фотозйомка

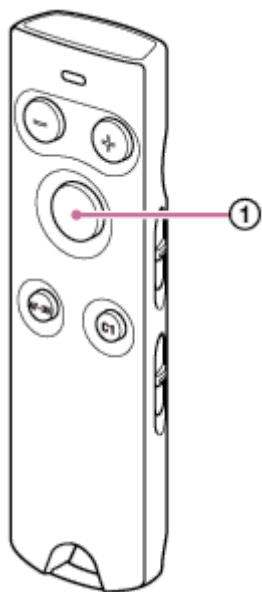
Використовуйте Пульт дистанційного керування, підключений до камери за допомогою функції Bluetooth, для фотозйомки.

- 1 **Посуньте перемикач MOVIE/STILL у положення «STILL».**



- 2 **Натисніть кнопку спуска затвора/REC (①).**

Натисніть цю кнопку наполовину для фокусування, а потім натисніть її до самого кінця, щоб отримати знімок. Коли камера сфокусується за допомогою функції автофокусування, увімкнеться індикатор Пульта дистанційного керування. При виконанні зйомки цей індикатор увімкнеться.



---

---

## Пов'язані розділи

- [Сполучення Пульта дистанційного керування з камерою](#)
- [Відеозйомка](#)

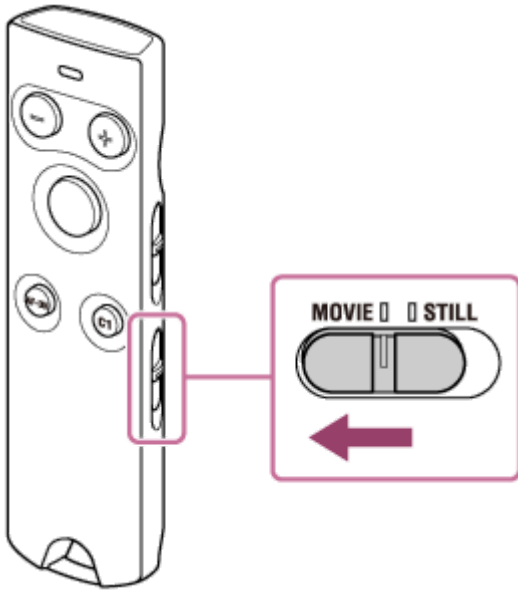
4-748-145-82(1) Copyright 2019 Sony Corporation

Пульт дистанційного керування  
RMT-P1BT

## Відеозйомка

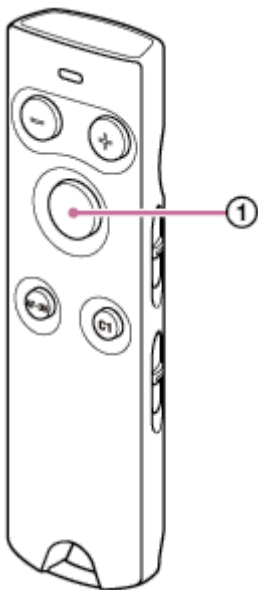
Використовуйте Пульт дистанційного керування, підключений до камери за допомогою функції Bluetooth, для відеозйомки.

- 1 **Посуньте перемикач MOVIE/STILL у положення «MOVIE».**



- 2 **Натисніть кнопку спуска затвора/REC (Ⓢ).**

Почнеться відеозапис. Щоб зупинити запис, натисніть кнопку спуска затвора/REC ще раз.  
Коли почнеться запис, увімкнеться індикатор Пульт дистанційного керування. Коли запис зупиниться, індикатор вимкнеться.



- Сполучення Пульту дистанційного керування з камерою
- Фотозйомка

4-748-145-82(1) Copyright 2019 Sony Corporation

Пульт дистанційного керування  
RMT-P1BT

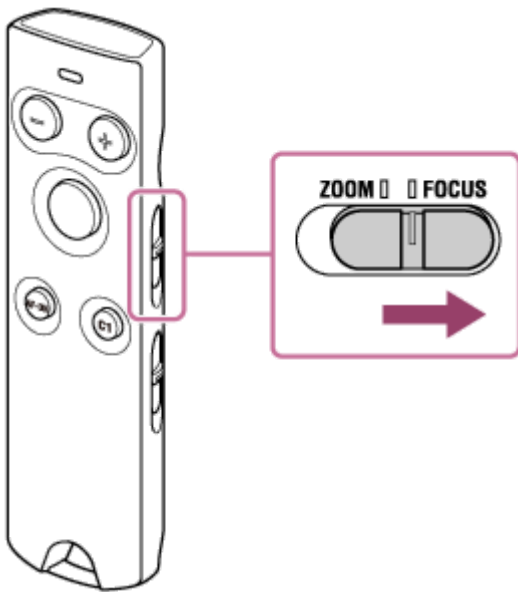
## Регулювання фокуса камери

Використовуйте Пульт дистанційного керування, підключений до камери за допомогою функції Bluetooth, для регулювання фокуса камери.

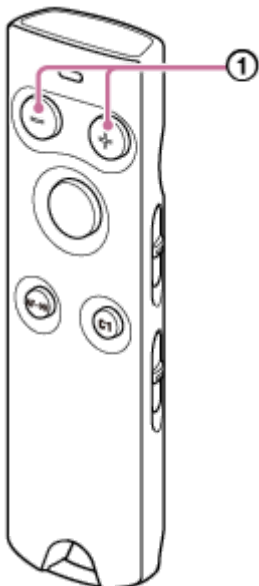
### Примітка

- Для регулювання фокуса камери необхідно перевести камеру в режим ручного фокусування.

**1** Посуньте перемикач ZOOM/FOCUS у положення «FOCUS».



**2** Натисніть кнопку фокусування/зумування (+/-) (1) для регулювання фокуса камери.





---

---

## Пов'язані розділи

- [Сполучення Пульта дистанційного керування з камерою](#)
- [Зумування камери](#)

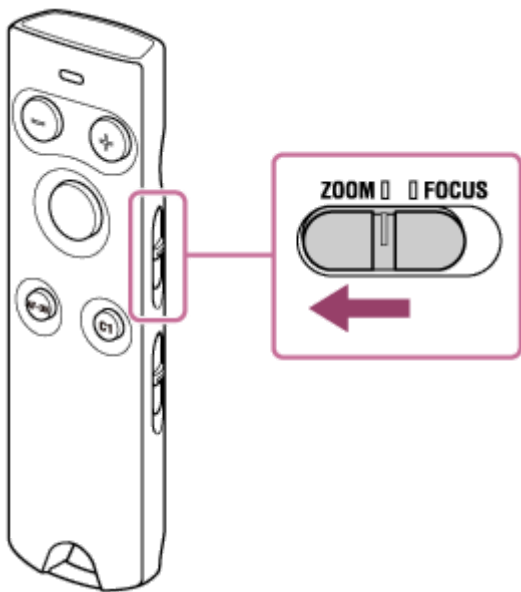
4-748-145-82(1) Copyright 2019 Sony Corporation

Пульт дистанційного керування  
RMT-P1BT

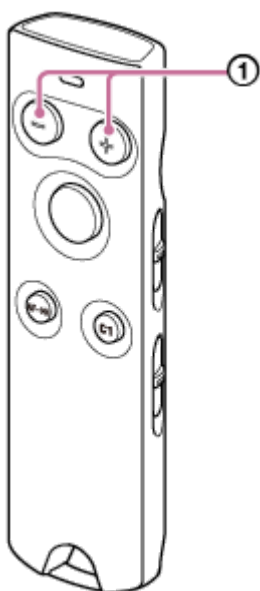
## Зумування камери

Використовуйте Пульт дистанційного керування, підключений до камери за допомогою функції Bluetooth, для наїзду/відїзду камери.

- 1 **Посуньте перемикач ZOOM/FOCUS у положення «ZOOM».**



- 2 **Натисніть кнопку фокусування/зумування (+/-) (1) для наїзду/відїзду камери.**



### Примітка

- Швидкість зумування змінюється залежно від камери або об'єктива.
- Функція зумування працює з камерою або об'єктивом, оснащеним вбудованим електронним приводним зумом. Якщо ввімкнено функцію цифрового зумування камери, виконуватиметься цифрове зумування.

---

---

## Пов'язані розділи

- [Сполучення Пульту дистанційного керування з камерою](#)
- [Регулювання фокуса камери](#)

4-748-145-82(1) Copyright 2019 Sony Corporation

Пульт дистанційного керування  
RMT-P1BT

## Робота індикатора

Індикатор пульта дистанційного керування горить/мигає залежно від операції Пульт дистанційного керування або операції і стану камери, як описано нижче:

Горить	<ul style="list-style-type: none"> <li>● коли камера сфокусована за допомогою функції автофокусування</li> <li>● при фотозйомці або початку запису шляхом натискання кнопки спуска затвора/REC</li> <li>● під час виконання відеозапису</li> <li>● при виконанні сполучення</li> <li>● при отриманні камерою сигналів фокусування/зумування (+/-) з Пульт дистанційного керування</li> </ul>
Мигає	<ul style="list-style-type: none"> <li>● під час виконання сполучення</li> <li>● під час роботи автоспуску</li> </ul>
Швидко мигає	<ul style="list-style-type: none"> <li>● коли камера не може прийняти сигнали керування від Пульта дистанційного керування</li> <li>● при збої сполучення</li> </ul>

### Пов'язані розділи

- [Найменування компонентів](#)

Пульт дистанційного керування

RMT-P1BT

## Активация функції C1 або AF-ON камери

---

Натискаючи кнопку C1 або AF-ON пульта дистанційного керування, ви можете активувати функцію, призначену для кнопки C1 або AF-ON камери.

Для отримання детальної інформації про кнопку C1 або AF-ON камери зверніться до інструкції з експлуатації, що додається до камери.

Пульт дистанційного керування  
RMT-P1BT

## Примітки щодо використання

---

- Під час використання даного пристрою в літаку або в лікарні виконуйте інструкції авіакомпанії або лікарні, щоб уникнути можливого створення перешкод для приборів або медичних пристроїв у результаті впливу радіохвиль від даного пристрою.

### Не використовуйте/не зберігайте пристрій у наступних місцях

Зберігання під впливом прямих сонячних променів або поруч із нагрівальними приладами  
Пристрій може знебарвитися або деформуватися, і це може призвести до несправності.

### Примітки щодо батарейки

- Перед утилізацією переконайтесь, що батарейка розряджена. Для утилізації батарейки ізолюйте контакти батарейки за допомогою липкої стрічки.  
У випадку протікання електроліту з батарейки витріть увесь електроліт у батарейному відсіку перед встановленням нової батарейки.  
Якщо електроліт з батарейки потрапить на тіло або одяг, ретельно змийте його водою.
- У залежності від тривалості періоду після виготовлення навіть нова батарейка може мати коротший термін служби.

---

### Пов'язані розділи

- [Встановлення батарейки](#)

Пульт дистанційного керування

RMT-P1BT

**Технічні характеристики**

---

<b>Розміри (Ш/В/Г) (приблиз.)</b>	33 мм × 116,5 мм × 15,1 мм
<b>Маса (приблиз.)</b>	35 г (без батарейки)

Конструкція і технічні характеристики можуть бути змінені без повідомлення.

Пульт дистанційного керування

RMT-P1BT

## Товарні знаки

---



- Слово-знак і логотип Bluetooth<sup>®</sup> — це зареєстровані торговельні марки, які належать Bluetooth SIG, Inc. Sony Group Corporation використовує їх відповідно до ліцензії.



## Що, якщо пульт дистанційного керування не спрацьовує?

---

### Перевірка установки Bluetooth на камері

- [Функція Bluetooth] може бути встановлена у [Вимк] на камері.  
На камері виберіть MENU →  (мережа) → [Налаштув. Bluetooth] або [Bluetooth] → [Функція Bluetooth] і переконайтесь, що вибрано [Увімк].
- [Дист. кер. Bluetooth] може бути встановлено у [Вимк] на камері.  
На камері виберіть MENU →  (мережа) → ([Передача/Дист.] →) [Дист. кер. Bluetooth] і переконайтесь, що вибрано [Увімк].

### Перевірка налаштувань на цьому пристрої

- Кнопки Пульта дистанційного керування відключено. Посуньте перемикач Пульта дистанційного керування LOCK у положення, протилежне до «LOCK».
- Сполучення з камерою може бути втрачено. Ще раз виконайте сполучення Пульта дистанційного керування і камери.
- Батарейка Пульта дистанційного керування розрядилася. Замініть батарейку на нову.

---

### Пов'язані розділи

- [Уникнення ненавмисних операцій](#)
- [Сполучення Пульта дистанційного керування з камерою](#)
- [Підтвердження установки на камері](#)
- [Встановлення батарейки](#)