

Съемочный зажим с беспроводным пультом дистанционного управления
GP-VPT2BT



Используйте данное Справочное руководство в случае возникновения проблем или вопросов по использованию Съемочный зажим с беспроводным пультом дистанционного управления.

[Поддерживаемые модели камер](#)

[Наименование компонентов](#)

Подготовка

[Распаковка](#)

[Установка батареек](#)

[Сопряжение устройства с установленной камерой](#)

[Подтверждение настройки на камере](#)

[Установка камеры](#)

[Регулировка угла наклона](#)

[Предотвращение непреднамеренных операций](#)

Съемка

[О стилях съемки камеры](#)

[Фотосъемка](#)

[Видеосъемка](#)

[Зуммирование камеры](#)

[Работа индикатора](#)

[Активация функции C1 камеры](#)

О данном устройстве

[Примечания по использованию](#)

[Технические характеристики](#)

[Товарные знаки](#)

Поиск и устранение неисправностей

[Функция пульта дистанционного управления данного устройства не работает.](#)

Съемочный зажим с беспроводным пультом дистанционного управления
GP-VPT2BT

Поддерживаемые модели камер

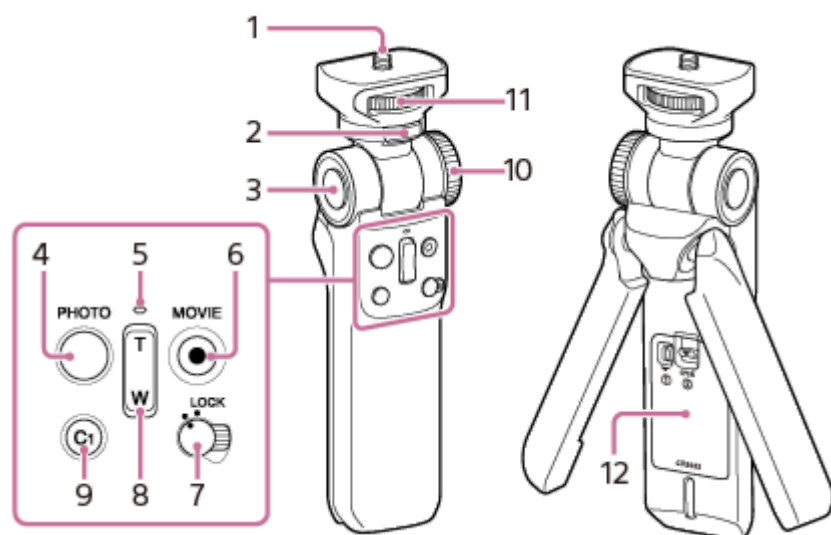
Данное устройство представляет собой съемочный зажим с функцией беспроводного пульта дистанционного управления, который совместим с Bluetooth (далее именуемый как “данное устройство”).

Что касается моделей камер, совместимых с данным устройством, посетите веб-сайт по адресу:

<https://www.sony.net/dics/vpt2bt/>

Съемочный зажим с беспроводным пультом дистанционного управления
GP-VPT2BT

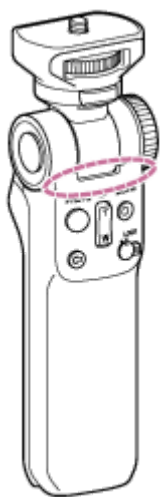
Наименование компонентов



1. Установочный винт камеры
2. Кнопка переворота
Поворачивает установленную камеру по кругу. Подробнее см [“Регулировка угла наклона”](#).
3. Кнопку регулирования угла
Регулирует угол зажима. Подробнее см [“Регулировка угла наклона”](#).
4. Кнопка PHOTO
5. Индикатор
6. Кнопка MOVIE
7. Переключатель LOCK
Отключает функцию дистанционного управления для предотвращения непреднамеренных операций камеры.
8. Кнопка зуммирования
9. Кнопка C1
Активирует функцию, назначенную для Кнопка C1 на камере. Подробнее о настройках камеры см. в инструкции по эксплуатации, прилагаемой к камере.
10. Колесико регулировки
Регулирует усилие для изменения угла зажима.
11. Установочное колесико камеры
12. Крышка батарейного отсека

О встроенной Bluetooth®-антенне

Данное устройство оснащено встроенной Bluetooth-антенной, которая расположена в месте, показанном на следующем рисунке. Во время управления данным устройством держите руку в стороне от этого места для предотвращения возможного нарушения соединения по Bluetooth.



См. также

- [Активация функции C1 камеры](#)
- [Предотвращение непреднамеренных операций](#)
- [Установка батарейки](#)
- [Поддерживаемые модели камер](#)
- [Сопряжение устройства с установленной камерой](#)
- [Работа индикатора](#)

Съемочный зажим с беспроводным пультом дистанционного управления
GP-VPT2BT

Распаковка

Если что-либо отсутствует, обратитесь к дилеру.

Число в скобках означает количество.

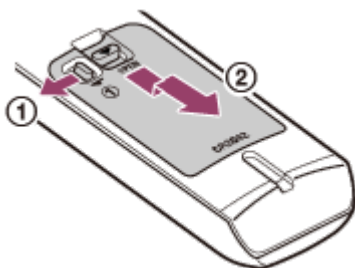
- Съемочный зажим с беспроводным пультом дистанционного управления (1)
- литий-ионная батарейка таблеточного типа (CR2032) (1)
- футляр (1)
- Набор печатной документации

Съемочный зажим с беспроводным пультом дистанционного управления
GP-VPT2BT

Установка батарейки

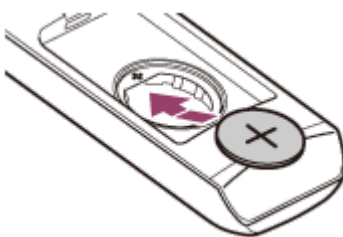
Вставьте литий-ионную батарейку таблеточного типа (CR2032) в батарейный отсек данного устройства.

- 1 Нажмите лепесток (①) на крышке батарейного отсека влево и, удерживая лепесток, нажмите вниз другой лепесток (②) на крышке, а затем снимите крышку батарейного отсека.



- 2 Вставьте прилагаемую литий-ионную батарейку таблеточного типа.

Вставьте батарейку таким образом, чтобы клемма + находилась сверху.
(+ на батарейном отсеке указывает сторону батарейки.)



- 3 Установите на место крышку батарейного отсека.

Съемочный зажим с беспроводным пультом дистанционного управления
GP-VPT2BT

Сопряжение устройства с установленной камерой

Установите соединение по Bluetooth между данным устройством и камерой.

Перед установлением соединения по Bluetooth необходимо выполнить сопряжение устройства с камерой (регистрацию устройства).

Примечание

- Далее приведен пример процедуры установки для цифровых фотоаппаратов со сменным объективом Sony и цифровых фотоаппаратов Sony.
- Перед началом сопряжения убедитесь в том, что переключатель LOCK на данном устройстве НЕ находится в положении "LOCK".

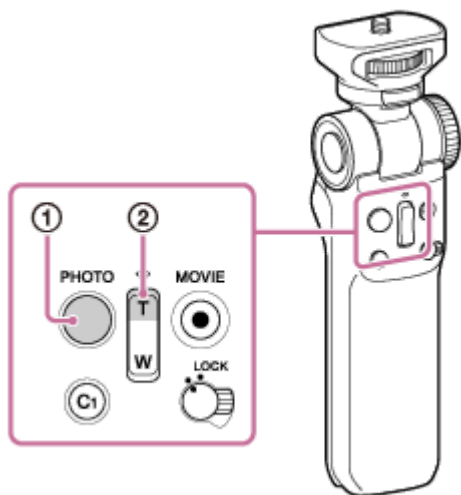
1 На камере выберите MENU →  (сеть) → [Настр-ки Bluetooth] → [Функция Bluetooth] → [Вкл].

2 На камере выберите MENU →  (сеть) → [ПДУ Bluetooth] → [Вкл].


Если на экране камеры появится экран сопряжения, перейдите к пункту 4.

3 На камере выберите MENU →  (сеть) → [Настр-ки Bluetooth] → [Связывание].

4 На данном устройстве нажмите и удерживайте кнопку PHOTO (①) и сторону T кнопки зуммирования одновременно (②) не менее 7 секунд.




5 Когда на экране камеры появится подтверждающее сообщение, выберите [Да].

Появится  и начнется сопряжение.

После завершения сопряжения появится [Выполнено связывание.].

Примечание

- В случае сбоя сопряжения индикатор на данном устройстве быстро мигает. Если это произошло, повторите процедуру заново.

- Попытка сопряжения отменяется по прошествии определенного времени между действиями в пункте ④ и пункте ⑤.
- В следующих случаях выполните сопряжение данного устройства с установленной камерой заново.
 - Вы установили другую камеру на данном устройстве для работы. (При замене камеры обратно на ранее установленную необходимо выполнить сопряжение устройства с установленной камерой заново.)
 - Вы сбросили сетевые настройки камеры.
- Если данное устройство не используется в то время, как установлено соединение по Bluetooth, на экране камеры может появиться  (отсутствует соединение Bluetooth).

Съемочный зажим с беспроводным пультом дистанционного управления
GP-VPT2BT

Подтверждение настройки на камере

На камере выберите MENU →  (сеть) → [ПДУ Bluetooth] и убедитесь, что выбрано [Вкл].

Примечание

- Вы не сможете использовать функцию для привязки информации о местоположении со смартфоном в то время, как [ПДУ Bluetooth] установлено в [Вкл].
- Вы не сможете использовать инфракрасный пульт дистанционного управления в то время, как [ПДУ Bluetooth] установлено в [Вкл].
- В то время, как [ПДУ Bluetooth] установлено в [Вкл], камера не будет переключаться в режим экономии питания. Измените настройку на [Выкл] после того, как закончите использовать пульт дистанционного управления Bluetooth.

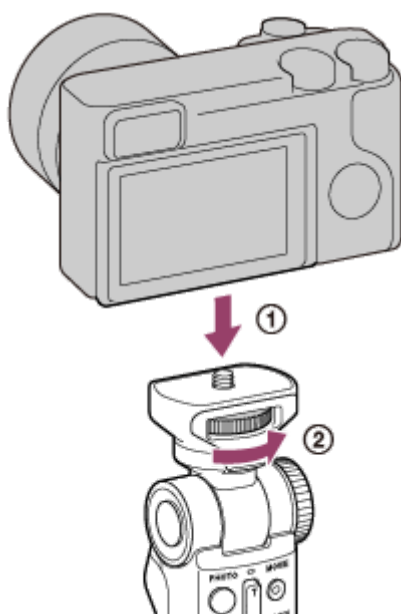
Съемочный зажим с беспроводным пультом дистанционного управления
GP-VPT2BT

Установка камеры

Установите камеру на данное устройство.

Перед установкой на устройство вставьте в камеру аккумулятор и карту памяти.

- 1 Вставьте установочный винт камеры на данном устройстве в отверстие для винта штатива с нижней стороны камеры (①), а затем поверните установочное колесико камеры, чтобы закрепить камеру (②).



Примечание

- Будьте осторожны, чтобы не уронить камеру или данное устройство.
- После завершения использования данного устройства снимите его с камеры и храните в прилагаемом футляре. Перед снятием устройства с камеры поверните переключатель LOCK в положение "LOCK".

Съемочный зажим с беспроводным пультом дистанционного управления
GP-VPT2BT

Регулировка угла наклона

Отрегулируйте угол наклона зажима или наведение камеры, установленной на данном устройстве.

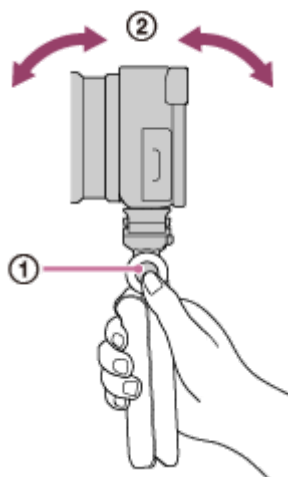
Для регулировки угла наклона зажима

Нажимая кнопку регулировки угла, вы можете изменять угол наклона зажима на 10 градусов.

- 1 **Нажмите и удерживайте кнопку регулировки угла (①) и отпустите эту кнопку, когда зажим будет отрегулирован на нужный угол (②).**

Перед нажатием кнопки регулировки угла обязательно удерживайте камеру рукой на случай, если она сразу же наклонится.

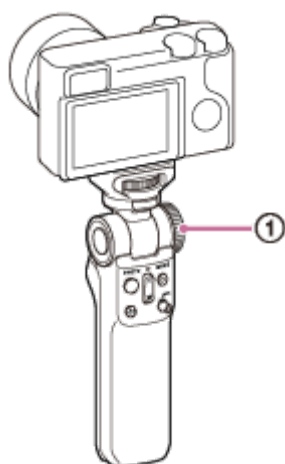
Не изменяйте угол зажима с применением силы без нажатия кнопки регулировки угла.



- 2 **Убедитесь, что кнопка регулировки угла поднялась обратно на место, что означает фиксацию зажима под нужным углом.**

Для регулировки усилия для изменения угла зажима

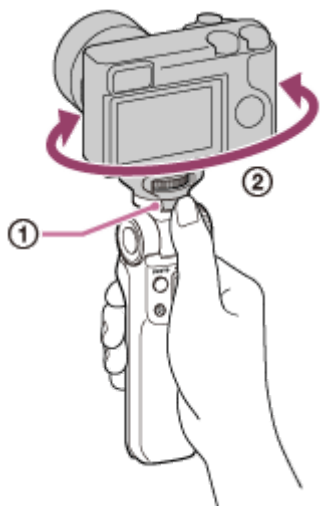
Поверните колесико регулировки (①).



- Если камера, установленная на данном устройстве, имеет большой вес, камера может сразу же наклониться во время регулировки угла наклона зажима при нажатии кнопки регулировки угла. Чтобы избежать этого, рекомендуется затянуть колесико регулировки (поворачивая его по часовой стрелке).
С другой стороны, в случае малого веса камеры угол наклона зажима проще регулировать, когда колесико регулировки ослаблено.
- Не затягивайте чрезмерно колесико регулировки.
- Если колесико регулировки чрезмерно затянуто, вы можете воспользоваться монетой или аналогичным предметом для ослабления колесика.

Для изменения наведения камеры

Нажимая кнопку поворота (①), можно поворачивать камеру по кругу (②). При каждом нажатии этой кнопки камера поворачивается на 90 градусов.



Примечание

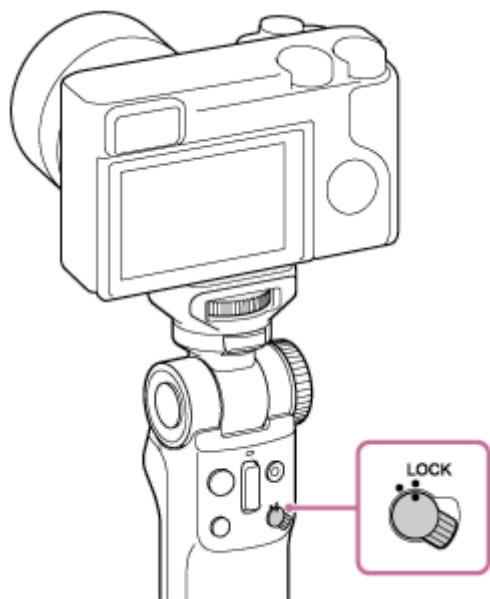
- Убедитесь, что кнопка регулирования угла поднялась обратно на место. В противном случае зажим не будет зафиксирован. Удерживайте камеру и изменяйте угол, перемещая зажим до тех пор, пока кнопка регулирования угла не поднимется обратно на место.
- Функция пульта дистанционного управления данного устройства может не работать в зависимости от угла наклона зажима. В таком случае повторно отрегулируйте угол наклона зажима.

Съемочный зажим с беспроводным пультом дистанционного управления
GP-VPT2BT

Предотвращение непреднамеренных операций

Вы можете отключить функцию пульта дистанционного управления данного устройства для предотвращения непреднамеренных операций камеры, которые могут происходить во время переноски устройства с установленной на него камерой.

- 1 Поверните переключатель LOCK в положение “LOCK”.

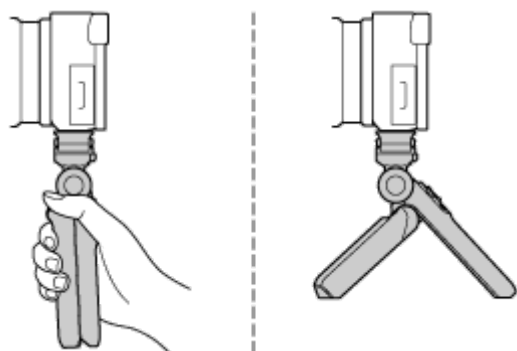


Для включения функции пульта дистанционного управления поверните переключатель LOCK в сторону от положения “LOCK”.

Съемочный зажим с беспроводным пультом дистанционного управления
GP-VPT2BT

О стилях съемки камеры

Для съемки камерой держите данное устройство в руке или используйте его в качестве штатива, открыв ножки устройства.



Съемочный зажим с беспроводным пультом дистанционного управления
GP-VPT2BT

Фотосъемка

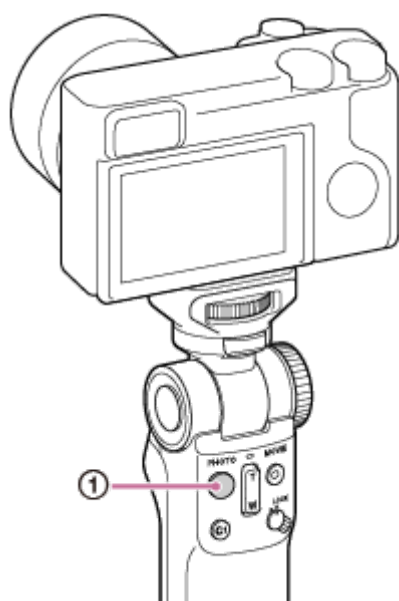
Для получения фотоснимка управляйте данным устройством, у которого установлено соединение по Bluetooth с камерой.

1 Нажмите кнопку PHOTO (①).

Нажмите эту кнопку наполовину для фокусировки, а затем нажмите ее до самого конца для получения снимка.

Когда камера сфокусируется с помощью функции автофокусировки, включится индикатор на данном устройстве.

При успешной съемке этот индикатор включится.



См. также

- [Сопряжение устройства с установленной камерой](#)
- [Видеосъемка](#)

Съемочный зажим с беспроводным пультом дистанционного управления
GP-VPT2BT

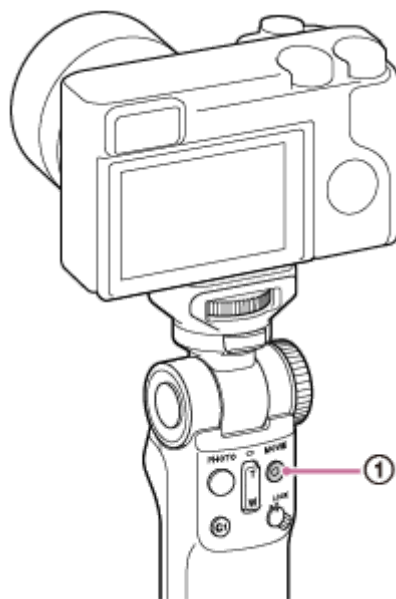
Видеосъемка

Для выполнения видеосъемки управляйте данным устройством, у которого установлено соединение по Bluetooth с камерой.

1 Нажмите кнопку MOVIE (①).

Начнется видеосъемка. Для остановки съемки нажмите кнопку MOVIE еще раз.

Когда начнется съемка, индикатор на данном устройстве включится. Когда съемка остановится, индикатор выключится.



См. также

- [Сопряжение устройства с установленной камерой](#)
- [Фотосъемка](#)

Съемочный зажим с беспроводным пультом дистанционного управления
GP-VPT2BT

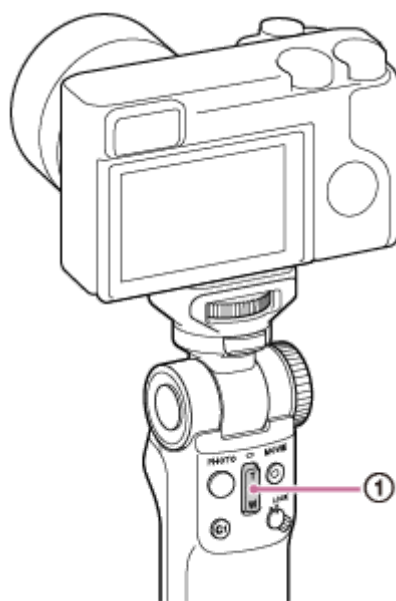
Зуммирование камеры

Для увеличения/уменьшения масштаба камеры управляйте данным устройством, у которого установлено соединение по Bluetooth с камерой.

1 Нажмите кнопку зуммирования (①).

Для увеличения на объекте нажмите на край кнопки T (Телефото).

Для уменьшения на объекте нажмите на край кнопки W (Широкий угол).



Нажимая и удерживая какой-либо край кнопки зуммирования, можно быстрее увеличивать/уменьшать масштаб на объекте.

Примечание

- Скорость зуммирования варьируется в зависимости от камеры или объектива.
- Функция зуммирования работает с камерой или объективом со встроенным электронным приводным зумом. Если включена функция цифрового зуммирования камеры, будет выполняться цифровое зуммирование.

См. также

- [Сопряжение устройства с установленной камерой](#)

Съемочный зажим с беспроводным пультом дистанционного управления
GP-VPT2BT

Работа индикатора

Индикатор на данном устройстве высвечивается или мигает в соответствии с работой функции пульта дистанционного управления данного устройства или с работой или состоянием камеры, как описано ниже:

Высвечивается	<ul style="list-style-type: none"> ● когда камера сфокусирована с помощью функции автофокусировки ● при фотосъемке или начале записи путем нажатия кнопки PHOTO ● во время выполнения видеосъемки ● когда выполнено сопряжение ● при приеме камерой сигналов зуммирования от данного устройства
Мигает	<ul style="list-style-type: none"> ● во время выполнения сопряжения ● во время работы автоспуска
Быстро мигает	<ul style="list-style-type: none"> ● когда камера не может принять сигналы дистанционного управления от данного устройства ● при сбое сопряжения ● при переключении переключателя LOCK из "LOCK" в положение, отличное от "LOCK", в то время, как остался низкий заряд аккумулятора

См. также

- [Наименование компонентов](#)

Съемочный зажим с беспроводным пультом дистанционного управления
GP-VPT2BT

Активация функции C1 камеры

Нажимая кнопку C1 на данном устройстве, вы можете активировать функцию, назначенную для кнопки C1 камеры.

Подробнее о кнопке C1 камеры см. в инструкции по эксплуатации, прилагаемой к камере.

См. также

- [Поддерживаемые модели камер](#)

Съемочный зажим с беспроводным пультом дистанционного управления
GP-VPT2BT

Примечания по использованию

- Если вес установленной камеры превышает максимально допустимый вес данного устройства (общий вес установленной камеры и аксессуаров), устройство может опрокинуться, что приведет к повреждению.
- Обязательно надежно установите камеру на данное устройство. Удерживая устройство для съемки камерой, обязательно также крепко удерживайте ее.
Если этого не делать, камера или устройство могут упасть, что приведет к несчастному случаю или травме.
- Не размахивайте данным устройством, пока на нем установлена камера.
- В зависимости от камеры, установленной на данном устройстве, экран камеры может столкнуться с головкой зажима и остановиться при открывании экрана. В таком случае не пытайтесь дальше открыть экран с применением силы.
- Перед регулировкой угла наклона зажима или наведения камеры, установленной на данном устройстве, обязательно удерживайте камеру или ее объектив рукой.
- Во время открывания/закрывания ножек данного устройства или регулировки угла зажима держите в стороне палец (ы) во избежание риска защемления.
- При использовании данного устройства в качестве штатива полностью разложите его ножки и установите устройство на ровную поверхность. В зависимости от угла наклона головки зажима или установленной камеры устройство может утратить равновесие и шататься. Не используйте устройство, если оно шатается.
- В случае прикрепления к камере аксессуара и установки камеры на данное устройство проверьте, остается ли по-прежнему устройство в устойчивом положении.
В зависимости от прикрепленного аксессуара камера может не подойти для использования с данным устройством.
- Во избежание риска опрокидывания не используйте данное устройство в месте, подверженном воздействию ветра или вибрации.
- Во время использования данного устройства в самолете или в больнице выполняйте инструкции авиакомпании или больницы во избежание возможного создания помех для приборов или медицинских устройств, вызванных радиоволнами от данного устройства.

Примечания относительно батареек

- Перед утилизацией убедитесь, что батарейка разряжена. Для утилизации батареек изолируйте контакты батареек с помощью липкой ленты.
В случае протечки электролита из батарейки вытрите весь электролит в батарейном отсеке перед установкой новой батарейки.
Если электролит из батарейки попал на тело или одежду, тщательно смойте его водой.
- В зависимости от продолжительности периода с момента изготовления, даже новая батарейка может иметь более короткий срок службы.

См. также

- [Установка батареек](#)

Съемочный зажим с беспроводным пультом дистанционного управления
GP-VPT2BT

Технические характеристики

Максимально допустимый вес	До 1,5 кг (общий вес установленной камеры и аксессуаров)
Размеры (приблиз.)	При сложенных ножках: 49,5 мм × 173,0 мм × 42,0 мм При разложенных ножках: 146,5 мм × 133,5 мм × 163,0 мм (Ш/В/Г)
Масса (приблиз.)	215 г (без аккумулятора)

Конструкция и технические характеристики могут быть изменены без уведомления.

Съемочный зажим с беспроводным пультом дистанционного управления
GP-VPT2BT

Товарные знаки

- Словесный знак и логотип Bluetooth® являются зарегистрированными товарными знаками, принадлежащими Bluetooth SIG, Inc., и любое использование таких знаков осуществляется Sony Corporation в соответствии с лицензией.

5-011-851-91(1) Copyright 2019 Sony Corporation

Съемочный зажим с беспроводным пультом дистанционного управления
GP-VPT2BT

Функция пульта дистанционного управления данного устройства не работает.

- Функция пульта дистанционного управления отключена. Поверните переключатель LOCK на данном устройстве в сторону от положения “LOCK”.
- Сопряжение с камерой может быть потеряно. Заново выполните сопряжение данного устройства с камерой.
- Подтвердите установку на камере. Возможно, [ПДУ Bluetooth] установлено в [Выкл].
- Батарейка в данном устройстве разряжена. Замените батарейку на новую.

См. также

- [Предотвращение непреднамеренных операций](#)
- [Сопряжение устройства с установленной камерой](#)
- [Подтверждение настройки на камере](#)
- [Установка батарейки](#)
- [Поддерживаемые модели камер](#)