

Set de căști stereo wireless  
WH-CH520



Model: YY2958

## Scurt ghid de utilizare

### Descărcați aplicația și configurați setul de căști



Pentru a utiliza toate funcțiile și performanța îmbunătățită, actualizați software-ul de pe setul de căști și aplicația „Sony | Headphones Connect” la cea mai recentă versiune. Pentru detalii, consultați următoarele:

<https://www.sony.net/elesupport/>

### Primii pași




1

Pornirea setului de căști





Apăsați continuu butonul  (alimentare), aproximativ 2 secunde sau mai multe, până când indicatorul (albastru) se aprinde intermitent. Setul de căști intră automat în modul de asociere când îl porniți pentru prima dată după achiziționare.

2

## Stabilirea unei conexiuni BLUETOOTH®



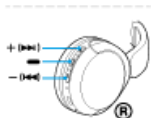
Respectați instrucțiunile pentru aplicația „Sony | Headphones Connect” descărcată.

3

## Operarea setului de căști




Puteți utiliza butoanele de pe unitatea dreaptă a setului de căști pentru a efectua următoarele operațiuni.




Butonul  (redare)

- Apăsare o dată în timpul pauzei: Redare
- Apăsare o dată în timpul redării: Pauză

Butonul – (volum –)/ (înapoi)

- Apăsare o dată scurt: Reduce volumul
- Apăsare continuă până când auziți un sunet de notificare: Trece la începutul piesei anterioare (sau piesa curentă în timpul redării)

Butonul + (volum +)/ (înainte)

- Apăsare o dată scurt: Mărește volumul
- Apăsare continuă până când auziți un sunet de notificare: Trece la începutul piesei următoare

Pentru mai multe detalii privind operațiunile, consultați „Comanda dispozitivului audio (conexiune Bluetooth)”.

### Pentru a preveni arderea sau defecțiunile cauzate de umezire

Setul de căști nu este impermeabil.

Dacă setul de căști este încărcat în timp ce este ud de la ploaie sau de la transpirație, este posibil ca acesta să se ardă sau să se defecteze.

## Informații conexe

[Purtarea setului de căști](#)

[Stabilirea unei conexiuni Bluetooth manual](#)

[Încărcarea setului de căști](#)

### Pornire

[Ce puteți face cu funcția Bluetooth](#)

[Despre ghidarea vocală](#)

### Accesorii incluse

 [Verificarea conținutului pachetului](#)

## Componente și comenzi

- [Localizarea și funcția componentelor](#)

- [Despre indicator](#)

## [Purtarea setului de căști](#)

### Alimentarea/Încărcarea

- [Încărcarea setului de căști](#)

- [Timp de funcționare disponibil](#)

- [Verificarea nivelului rămas al bateriei](#)

- [Pornirea setului de căști](#)

- [Oprirea setului de căști](#)

## Efectuarea conexiunilor

### [Cum se efectuează conexiunea wireless la dispozitivele Bluetooth](#)

#### Configurare rapidă din aplicație

- [Conectarea cu aplicația „Sony | Headphones Connect”](#)

#### Smartphone Android

- [Asocierea și conectarea cu un smartphone Android](#)

- [Conectarea cu un smartphone Android asociat](#)

#### iPhone (dispozitive iOS)

- [Asocierea și conectarea cu un iPhone](#)

- [Conectarea cu un iPhone asociat](#)

#### Computere

- [Asocierea și conectarea cu un computer \(Windows® 11\)](#)

- [Asocierea și conectarea cu un computer \(Windows 10\)](#)

- [Asocierea și conectarea cu un computer \(Mac\)](#)

- [Conectarea cu un computer asociat \(Windows 11\)](#)

- [Conectarea cu un computer asociat \(Windows 10\)](#)

- [Conectarea cu un computer asociat \(Mac\)](#)

#### Alte dispozitive Bluetooth

- [Asocierea și conectarea cu un dispozitiv Bluetooth](#)

[Conectarea cu un dispozitiv Bluetooth asociat](#)

## Conexiune multipunct

[Conectarea setului de căști la 2 dispozitive simultan \(conexiune multipunct\)](#)

## Ascultarea muzicii

### Ascultarea muzicii printr-o conexiune Bluetooth

[Ascultarea muzicii de la un dispozitiv prin conexiune Bluetooth](#)

[Comanda dispozitivului audio \(conexiune Bluetooth\)](#)

[Întreruperea conexiunii Bluetooth \(după utilizare\)](#)

[Despre 360 Reality Audio](#)

### Modul pentru calitatea sunetului

[Despre modul pentru calitatea sunetului](#)

[Codec-uri acceptate](#)

[Despre funcția DSEE](#)

## Efectuarea apelurilor telefonice

[Preluarea unui apel telefonic](#)

[Efectuarea unui apel telefonic](#)

[Funcțiile pentru un apel telefonic](#)

[Efectuarea unui apel video pe computer](#)

[Întreruperea conexiunii Bluetooth \(după utilizare\)](#)

### Utilizarea funcției de asistență vocală

[Utilizarea funcției de asistență vocală \(Google app\)](#)

[Utilizarea funcției de asistență vocală \(Siri\)](#)

### Utilizarea aplicațiilor

[Ce puteți face cu aplicația „Sony | Headphones Connect”](#)

[Instalarea aplicației „Sony | Headphones Connect”](#)

[Accesarea informațiilor de asistență din aplicația „Sony | Headphones Connect”](#)

[Cum se păstrează software-ul la zi \(pentru o utilizare confortabilă a setului de căști\)](#)

## Informații importante

[Măsuri de precauție](#)

[Pentru a preveni arderea sau defecțiunile cauzate de umezire](#)

[Licențe](#)

[Mărci comerciale](#)

[Site-uri web de asistență clienți](#)

## Depanare

[Cum pot rezolva o problemă?](#)

### Alimentarea/Încărcarea

- [Nu se poate porni setul de căști.](#)
- [Nu se poate efectua încărcarea.](#)
- [Timpul de încărcare este prea mare.](#)
- [Timpul de funcționare disponibil este scurt \(autonomia bateriei este mică\).](#)

### Sunet

- [Nu se emite sunet](#)
- [Nivel de sunet scăzut](#)
- [Calitatea sunetului scăzută](#)
- [Apar frecvent intermitențe de sunet.](#)

### Conexiune Bluetooth

- [Nu se poate efectua asocierea.](#)
- [Nu se poate efectua o conexiune Bluetooth.](#)
- [Setul de căști nu poate fi operat.](#)
- [Nu puteți auzi cealaltă persoană sau volumul apelului este redus în timpul apelurilor/Cealaltă persoană nu vă aude sau volumul apelului este redus în timpul apelurilor.](#)

### Reinițializarea sau inițializarea setului de căști

- [Reinițializarea setului de căști](#)
- [Inițializarea setului de căști pentru a restaura setările din fabrică](#)

## Specificații

[Specificații](#)

Set de căști stereo wireless  
WH-CH520

## Ce puteți face cu funcția Bluetooth

Setul de căști utilizează tehnologia wireless Bluetooth, permițându-vă să efectuați următoarele.

### Ascultarea muzicii

Puteți asculta muzică wireless de la un smartphone sau un player de muzică.



### Vorbirea la telefon

Puteți efectua sau prelua apeluri în regim „mâini libere”, lăsând smartphone-ul sau telefonul mobil în geantă sau în buzunar.



Set de căști stereo wireless  
WH-CH520

## Despre ghidarea vocală

Conform setărilor din fabrică, veți auzi ghidarea vocală în limba engleză, pentru următoarele situații, în setul de căști. Conținutul ghidării vocale este explicat între paranteze.

Puteți modifica limba ghidării vocale și puteți porni/opri ghidarea vocală utilizând aplicația „Sony | Headphones Connect”. Pentru mai multe detalii, consultați ghidul de asistență al aplicației „Sony | Headphones Connect”.

[https://rd1.sony.net/help/mdr/hpc/h\\_zz/](https://rd1.sony.net/help/mdr/hpc/h_zz/)

- La activarea modului de asociere: „Pairing” (Asociere)
- La oferirea de informații despre nivelul rămas al bateriei: „Battery about XX %” (Baterie aproximativ XX%) (Valoarea „XX” indică nivelul aproximativ de încărcare rămas. Utilizați ca o estimare brută.) / „Battery fully charged” (Baterie încărcată complet)
- Când nivelul rămas al bateriei este scăzut: „Low battery” (Nivel baterie redus)
- La oprirea automată din cauza nivelului scăzut al bateriei: „Battery is empty” (Baterie descărcată)

### Notă

- Schimbarea limbii pentru ghidarea vocală durează aproximativ 4 minute.
- În cazul în care ghidarea vocală nu poate fi auzită chiar și după schimbarea limbii sau actualizarea software-ului pentru ghidarea vocală, închideți și porniți din nou setul de căști.

Set de căști stereo wireless  
WH-CH520

## Verificarea conținutului pachetului

---

După ce ați desfăcut ambalajul, verificați dacă toate elementele de pe listă sunt incluse. Dacă există articole lipsă, contactați dealerul.

Numerele din ( ) arată cantitatea elementelor.

Set de căști stereo wireless

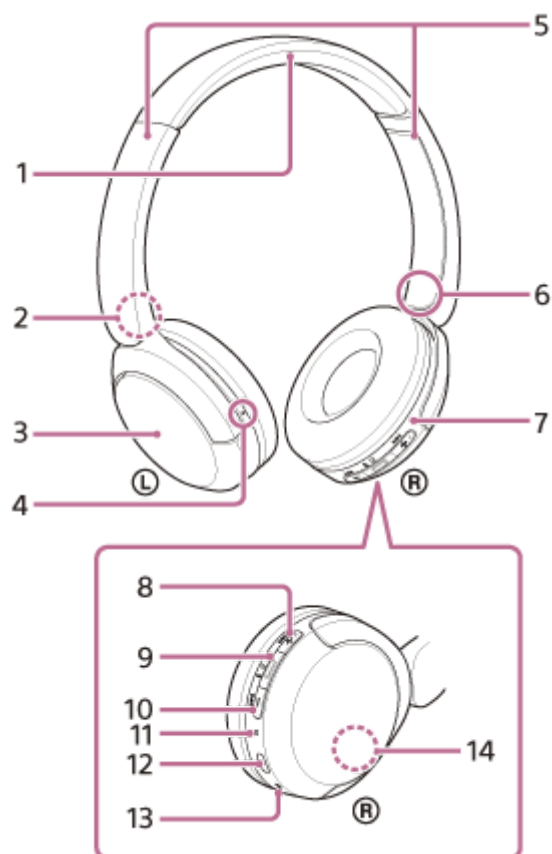
Cablu USB Type-C® (USB-A - USB-C®) (aprox. 20 cm) (1)





Set de căști stereo wireless  
WH-CH520

## Localizarea și funcția componentelor



1. Bandă de fixare pe cap
2. Marcaj **L** (stânga)
3. Unitatea stângă
4. Punct tactil  
Există un punct tactil pe unitatea stângă.
5. Glisoare (stânga, dreapta)  
Glisați pentru a regla lungimea benzii de fixare pe cap.
6. Marcaj **R** (dreapta)
7. Unitatea dreaptă
8. Buton + (volum +)/ **▶▶** (înainte)  
Există un punct tactil pe butonul +. Utilizați acest punct ca ghid atunci când folosiți setul de căști.
9. Butonul **■** (redare/apelare)/ **⏻** (alimentare)/ **📶** (Bluetooth)
10. Butonul – (volum –)/ **◀◀** (înapoi)
11. Indicator (albastru/portocaliu)

Se aprinde în albastru sau portocaliu pentru a indica puterea sau starea de comunicare a setului de căști.

**12. Port USB Type-C**

Pentru încărcarea setului de căști, conectați setul de căști la un computer sau la o priză de c.a. cu un adaptor de c.a. pe USB disponibil la vânzare cu ajutorul cablului USB Type-C inclus.

**13. Microfon**

**14. Antenă încorporată**

O antenă Bluetooth este încorporată în setul de căști.

---

---

**Subiect asociat**

- [Despre indicator](#)
- [Verificarea nivelului rămas al bateriei](#)

5-044-180-41(1) Copyright 2023 Sony Corporation

Set de căști stereo wireless  
WH-CH520

## Despre indicator

Puteți verifica diferite stări ale setului de căști cu ajutorul indicatorului.

● : Se aprinde în albastru/ ● : Se aprinde în portocaliu/-: Se stinge

### Pornire

● -- ● -- (se aprinde intermitent, de două ori, în albastru)

În acest caz, când nivelul rămas al bateriei este 20 % sau mai puțin (necesită încărcare), indicatorul se aprinde succesiv după cum urmează.

● -- ● -- (se aprinde intermitent în mod repetat, lent, în portocaliu, aproximativ 15 secunde)

Pentru detalii, consultați „[Verificarea nivelului rămas al bateriei](#)”.

### Oprire

● ---- (se aprinde în albastru aproximativ 2 secunde)

### Când nivelul rămas al bateriei este scăzut

● -- ● -- (se aprinde intermitent în mod repetat, lent, în portocaliu, aproximativ 15 secunde)

### Încărcare

- În timpul încărcării

● (se aprinde în portocaliu)

Indicatorul se stinge atunci când încărcarea este completă.

- Temperatură anormală

● - ● - ● - ● - ● (se aprinde intermitent în mod repetat, de două ori, în portocaliu)

- Încărcare anormală

● -- ● -- ● -- ● -- (se aprinde intermitent în mod repetat, lent, în portocaliu)

### Funcția Bluetooth

- Mod asociere

● - ● - ● - ● (se aprinde intermitent în mod repetat, de două ori, în albastru)

- Neconectat

● ---- ● ---- (se aprinde intermitent în mod repetat în albastru la un interval de aproximativ 1 secundă)

- Proces conexiune finalizat

● - ● - ● - ● - ● - ● - ● - ● - (se aprinde intermitent în mod repetat, rapid, în albastru, aproximativ 5 secunde)

- Conectat







● - - - ● - - - (se aprinde intermitent în mod repetat în albastru la un interval de aproximativ 5 secunde)

- Apel primit

● -- ● -- ● -- ● -- ● -- ● -- (se aprinde intermitent în mod repetat, rapid, în albastru)

Indicatorii neconectat și conectat se opresc automat după o perioadă. Încep să lumineze din nou intermitent când se realizează operațiuni. Când nivelul rămas al bateriei scade, indicatorul începe să se aprindă intermitent în portocaliu.

### Altele

- Se actualizează software-ul  
 ---  --- (se aprinde intermitent în mod repetat, lent, în albastru)
  - Inițializare finalizată  
 -  -  -  - (se aprinde intermitent de 4 ori în albastru)
- Pentru detalii, consultați „[Inițializarea setului de căști pentru a restaura setările din fabrică](#)”.

---

#### Subiect asociat

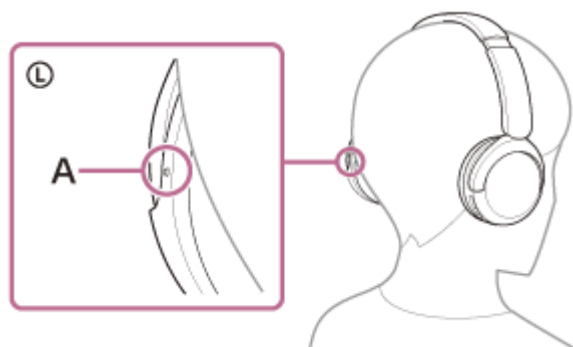
- [Verificarea nivelului rămas al bateriei](#)
- [Inițializarea setului de căști pentru a restaura setările din fabrică](#)

5-044-180-41(1) Copyright 2023 Sony Corporation

## Purtarea setului de căști

### 1 Așezați setul de căști pe urechi.

1. Verificați unitățile stânga și dreapta ale setului de căști.  
Există un punct tactil pe partea marcatului ① (stânga).

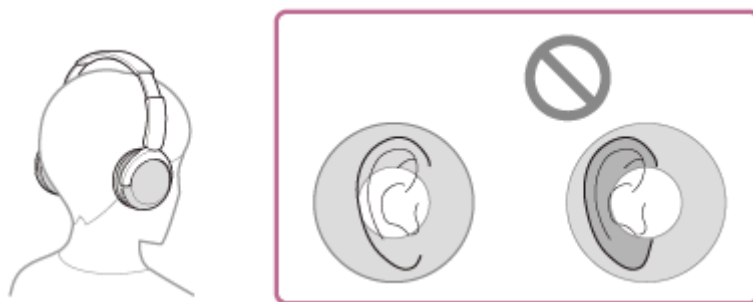


**A:** Punct tactil

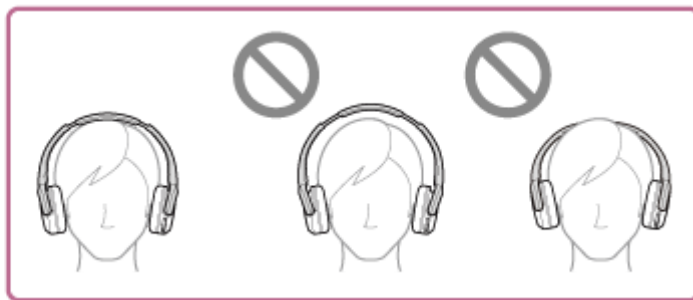
2. Extindeți cursorul.  
Extindeți cursorul la lungimea lui completă înainte de a vă pune setul de căști.



3. Purtați setul de căști în urechi.  
Purtați setul de căști cu fiecare pernă așezată corespunzător peste ureche.



4. Reglați lungimea cursorului.  
Reglați cursorul la o lungime la care banda de fixare pe cap să atingă partea de sus a capului.



**5. Reglați orientarea unităților.**

Reglați orientarea unităților stânga și dreapta astfel încât fiecare pernă să se potrivească peste tot în jurul urechii.



Dacă purtați setul de căști fără reglarea cursorului, setul de căști poate să nu fie poziționat corespunzător pe cap, rezultând disconfort.

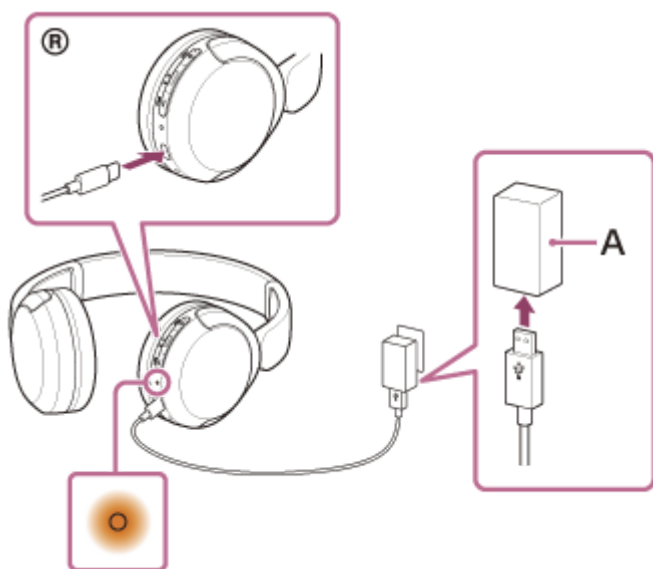
Set de căști stereo wireless  
WH-CH520

## Încărcarea setului de căști

Setul de căști conține o baterie cu ioni de litiu reîncărcabilă încorporată. Utilizați cablul USB Type-C inclus pentru a încărca setul de căști înainte de utilizare.

### 1 Conectați setul de căști la o priză de c.a.

Utilizați cablul USB Type-C inclus și un adaptor de c.a. pe USB disponibil la vânzare.



**A:** Adaptor de c.a. pe USB

- Indicatorul (portocaliu) al setului de căști se aprinde.
- Încărcarea este încheiată în aproximativ 3 ore\*, iar indicatorul se stinge automat.

\* Durata necesară pentru a încărca bateria descărcată complet la capacitatea maximă. Timpul de încărcare variază în funcție de condițiile de utilizare.

După finalizarea încărcării, deconectați cablul USB Type-C.

## Cerințe de sistem pentru încărcarea bateriei prin USB

### Adaptor de c.a. pe USB

Un adaptor de c.a. pe USB, disponibil la vânzare, capabil să genereze un curent de ieșire de 0,5 A (500 mA) sau mai mult

### Computer personal

Este necesar un computer personal cu un port USB standard

- Nu garantăm funcționarea pentru toate computerele.
- Operațiunile efectuate cu un computer personalizat nu sunt garantate.

### Sugestie

- De asemenea, setul de căști poate fi încărcat prin conectarea acestuia la un computer pornit, utilizând cablul USB Type-C inclus.

- Dacă începe încărcarea în timp ce setul de căști este pornit, acesta se va opri automat.

## Notă

- Este posibil ca încărcarea să nu funcționeze cu alte cabluri decât cu cablul USB Type-C inclus.
- Este posibil ca încărcarea să nu funcționeze, în funcție de tipul de adaptor de c.a. pe USB.
- Când setul de căști este conectat la o priză de c.a. sau la un computer, toate operațiunile, precum pornirea setului de căști, înregistrarea sau conectarea la dispozitive Bluetooth și redarea muzicii nu pot fi efectuate.
- Setul de căști nu poate fi încărcat când computerul este în modul de așteptare (repaus) sau în modul de hibernare. În acest caz, modificați setările computerului pentru a porni încărcarea din nou.
- Dacă nu folosiți setul de căști pentru o perioadă lungă de timp, timpul de utilizare a bateriei reîncărcabile poate scădea. Cu toate acestea, durata de viață a bateriei se va îmbunătăți după câteva încărcări și descărcări. Dacă depozitați setul de căști pentru o perioadă lungă de timp, încărcați bateria o dată la 6 luni, pentru a evita descărcarea excesivă.
- Dacă nu utilizați setul de căști pentru o perioadă lungă de timp, ar putea dura mai mult să încărcați bateria.
- Dacă setul de căști detectează o problemă în timpul încărcării, din cauza condițiilor următoare, indicatorul (portocaliu) se aprinde intermitent. În acest caz, încărcați din nou în intervalul de temperatură de încărcare. Dacă problema nu se rezolvă, contactați cel mai apropiat dealer Sony.
  - Temperatura ambientală depășește intervalul de temperatură de încărcare de 5 °C–35 °C.
  - Bateria reîncărcabilă are o problemă.
- Dacă setul de căști nu este utilizat pentru o perioadă lungă de timp, indicatorul (portocaliu) s-ar putea să nu se aprindă imediat în momentul încărcării setului de căști. Așteptați până când se aprinde indicatorul.
- Dacă timpul de utilizare al bateriei reîncărcabile încorporate scade semnificativ, ar trebui să înlocuiți bateria. Consultați cel mai apropiat dealer Sony.
- Evitați expunerea la modificări extreme de temperatură, lumina directă a soarelui, umiditate, nisip, praf și șocuri electrice. Nu lăsați niciodată setul de căști într-o mașină parcată.
- La conectarea setului de căști la un computer, utilizați doar cablul USB Type-C inclus și asigurați-vă că efectuați conexiunea în mod direct. Încărcarea nu se va finaliza adecvat când setul de căști este conectat la un hub USB.



Set de căști stereo wireless  
WH-CH520

## TimP de funcționare disponibil

Timpii de funcționare disponibili ai setului de căști cu o baterie complet încărcată sunt după cum urmează:

### Conexiune Bluetooth

**Durată redare muzică (AAC):** Max. 50 ore

**Durată redare muzică (SBC):** Max. 45 ore

- Este posibilă redarea muzicii timp de aproximativ 1,5 ore după 3 minute de încărcare. Este posibilă redarea muzicii timp de aproximativ 5,5 ore după 10 minute de încărcare.

**Durată comunicare:** Max. 40 de ore

### Sugestie

- Prin utilizarea aplicației „Sony | Headphones Connect”, puteți verifica ce codec este utilizat pentru o conexiune sau comuta funcția DSEE™.

### Notă

- Orele de utilizare ar putea fi diferite de valorile descrise mai sus, în funcție de setările pentru funcțiile setului de căști și condițiile de utilizare.
- Dacă setați următoarele funcții, timpul de funcționare a bateriei poate fi mai scurt decât cele descrise mai sus.
  - Egalizator
  - DSEE

Dacă activați setările de mai sus în același timp, timpul de operare disponibil al bateriei devine chiar și mai scurt.

### Subiect asociat

- [Codec-uri acceptate](#)
- [Despre funcția DSEE](#)
- [Ce puteți face cu aplicația „Sony | Headphones Connect”](#)

Set de căști stereo wireless  
WH-CH520

## Verificarea nivelului rămas al bateriei

Puteți verifica nivelul rămas al bateriei reîncărcabile conform celor de mai jos.

Atunci când porniți setul de căști, auziți ghidarea vocală care indică nivelul rămas al bateriei.

„Battery about XX %” (Baterie aproximativ XX%) (Valoarea „XX” indică nivelul aproximativ de încărcare rămas.)

„Battery fully charged” (Baterie încărcată complet)

În anumite cazuri, nivelul rămas al bateriei indicat de ghidarea vocală poate fi diferit de nivelul efectiv rămas. Utilizați ca o estimare brută.

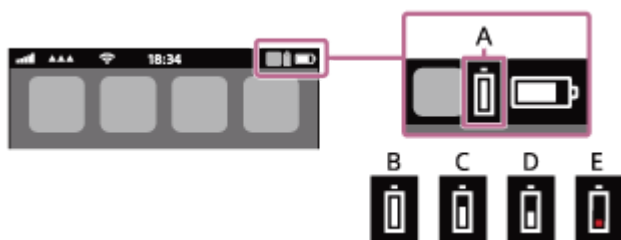
De asemenea, indicatorul (portocaliu) se aprinde intermitent timp de aproximativ 15 secunde dacă nivelul rămas al bateriei este 20% sau mai puțin atunci când setul de căști este pornit.

### Când nivelul rămas al este scăzut

#### Când utilizați un iPhone sau iPod touch

Când setul de căști este conectat la un iPhone sau iPod touch printr-o conexiune HFP (Hands-free Profile) Bluetooth, va afișa o pictogramă care indică pe ecranul iPhone sau al iPod touch nivelul rămas al bateriei setului de căști.

Poziția afișajului este un exemplu.



**A:** Nivelul rămas al bateriei setului de căști

**B:** 100% - 70%

**C:** 70% - 50%

**D:** 50% - 20%

**E:** 20% sau mai scăzut (necesită încărcare)

Nivelul rămas al bateriei setului de căști este afișat pe widgetul unui iPhone sau al unui iPod touch care rulează pe iOS 11 sau o versiune ulterioară.

Pentru mai multe detalii, consultați instrucțiunile de utilizare incluse cu dispozitivul iPhone sau iPod touch.

În anumite cazuri, nivelul rămas al bateriei afișat poate fi diferit de nivelul efectiv rămas. Utilizați ca o estimare brută.

#### Când utilizați un smartphone Android™ (OS 8.1 sau o versiune ulterioară)

Când setul de căști este conectat la un smartphone Android printr-o conexiune HFP Bluetooth, selectați [Settings] - [Device connection] - [Bluetooth] pentru a afișa nivelul rămas al bateriei setului de căști ca „100 %”, „70 %”, „50 %” sau „20 %”, în coloana dispozitivului Bluetooth conectat.

Operațiunea de mai sus este un exemplu. Pentru detalii, consultați instrucțiunile de utilizare a smartphone-ului Android.

În anumite cazuri, nivelul rămas al bateriei afișat poate fi diferit de nivelul efectiv rămas. Utilizați ca o estimare brută.

#### Sugestie

- De asemenea, puteți verifica nivelul rămas al bateriei setului de căști cu ajutorul aplicației „Sony | Headphones Connect”. Smartphone-urile Android și iPhone/iPod touch acceptă această aplicație.

#### Notă

- Dacă setul de căști și smartphone-ul nu sunt conectate la HFP, nivelul rămas al bateriei nu va fi afișat corect.
- În cazul în care conectați setul de căști la un iPhone, iPod touch sau un smartphone Android cu „Media audio” (A2DP) numai printr-o conexiune multipunct, nivelul rămas al bateriei nu va fi afișat corect.
- Este posibil ca nivelul rămas al bateriei să nu fie afișat corespunzător imediat după o actualizare software sau dacă setul de căști nu a fost utilizat pentru o perioadă lungă de timp. În acest caz, încărcați și descărcați bateria, în mod repetat, de mai multe ori, pentru a afișa nivelul rămas al bateriei corespunzător.

---


## Subiect asociat

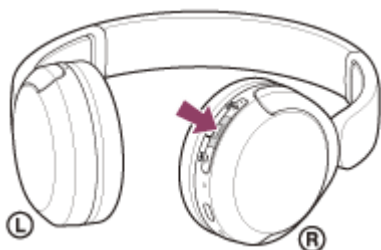
- [Despre indicator](#)

5-044-180-41(1) Copyright 2023 Sony Corporation

Set de căști stereo wireless  
WH-CH520

## Pornirea setului de căști

- 1 Apăsați continuu butonul  (alimentare), aproximativ 2 secunde sau mai multe, până când indicatorul (albastru) se aprinde intermitent.



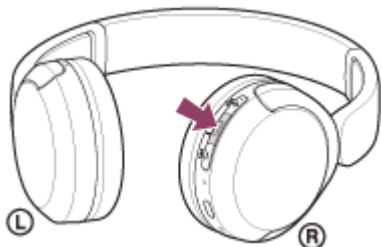
### Subiect asociat

- [Oprirea setului de căști](#)

Set de căști stereo wireless  
WH-CH520

## Oprirea setului de căști

- 1 Apăsați continuu butonul  (alimentare), aproximativ 2 secunde sau mai multe, până când indicatorul (albastru) se oprește.



### Sugestie

- De asemenea, puteți opri setul de căști prin intermediul aplicației „Sony | Headphones Connect”.

### Subiect asociat

- [Pornirea setului de căști](#)

Set de căști stereo wireless  
WH-CH520

## Cum se efectuează conexiunea wireless la dispozitivele Bluetooth

Puteți asculta muzică și puteți efectua apeluri wireless, în regim „mâini libere”, cu ajutorul setului de căști, utilizând funcția Bluetooth a dispozitivului dumneavoastră Bluetooth.

### Asociere

Pentru a utiliza funcția Bluetooth, ambele dispozitive care se conectează trebuie să fie înregistrate în prealabil. Operațiunea de a înregistra un dispozitiv este denumită „asociere”. Asociați setul de căști cu dispozitivul manual.

### Conectarea cu un dispozitiv asociat

După ce un dispozitiv este asociat, nu mai este necesară asocierea acestuia din nou. Conectați dispozitivele deja asociate cu setul de căști utilizând metodele necesare pentru fiecare dispozitiv.

#### Subiect asociat

- [Asocierea și conectarea cu un smartphone Android](#)
- [Asocierea și conectarea cu un iPhone](#)
- [Asocierea și conectarea cu un computer \(Windows® 11\)](#)
- [Asocierea și conectarea cu un computer \(Windows 10\)](#)
- [Asocierea și conectarea cu un computer \(Mac\)](#)
- [Asocierea și conectarea cu un dispozitiv Bluetooth](#)
- [Conectarea cu un smartphone Android asociat](#)
- [Conectarea cu un iPhone asociat](#)
- [Conectarea cu un computer asociat \(Windows 11\)](#)
- [Conectarea cu un computer asociat \(Windows 10\)](#)
- [Conectarea cu un computer asociat \(Mac\)](#)
- [Conectarea cu un dispozitiv Bluetooth asociat](#)

Set de căști stereo wireless  
WH-CH520

## Conectarea cu aplicația „Sony | Headphones Connect”

Lansați aplicația „Sony | Headphones Connect” de pe smartphone-ul Android/iPhone pentru a conecta setul de căști la un smartphone sau un iPhone. Pentru mai multe detalii, consultați ghidul de asistență al aplicației „Sony | Headphones Connect”.

[https://rd1.sony.net/help/mdr/hpc/h\\_zz/](https://rd1.sony.net/help/mdr/hpc/h_zz/)



Sony Headphones Connect



### Notă

- Conexiunea cu anumite smartphone-uri și dispozitive iPhone poate fi instabilă la conectarea utilizând aplicația „Sony | Headphones Connect”. În acest caz, urmați procedurile din „[Conectarea cu un smartphone Android asociat](#)” sau „[Conectarea cu un iPhone asociat](#)” pentru conectarea la setul de căști.

### Subiect asociat

- [Asocierea și conectarea cu un smartphone Android](#)
- [Asocierea și conectarea cu un iPhone](#)
- [Asocierea și conectarea cu un computer \(Windows® 11\)](#)
- [Asocierea și conectarea cu un computer \(Windows 10\)](#)
- [Asocierea și conectarea cu un computer \(Mac\)](#)
- [Conectarea cu un smartphone Android asociat](#)
- [Conectarea cu un iPhone asociat](#)
- [Ce puteți face cu aplicația „Sony | Headphones Connect”](#)
- [Instalarea aplicației „Sony | Headphones Connect”](#)

Set de căști stereo wireless  
WH-CH520

## Asocierea și conectarea cu un smartphone Android


Operațiunea de a înregistra dispozitivul la care doriți să vă conectați se numește „asociere”. Mai întâi asociați un dispozitiv pentru a-l utiliza pentru prima dată împreună cu setul de căști.

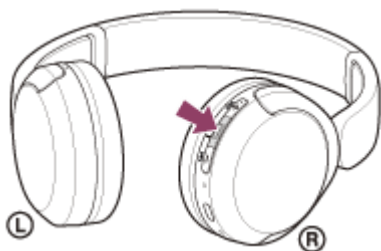
Înainte de utilizare asigurați-vă de următoarele:

- Smartphone-ul Android este amplasat la maximum 1 m de setul de căști.
- Setul de căști este suficient încărcat.
- Instrucțiunile de utilizare a smartphone-ului Android sunt la îndemână.

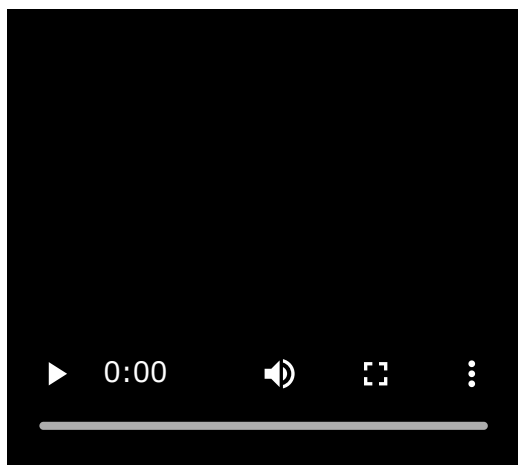
### 1 intrați în modul de asociere de pe acest set de căști.

Porniți setul de căști; când asociați setul de căști cu un dispozitiv pentru prima oară după ce l-ați cumpărat sau după ce ați inițializat setul de căști (setul de căști nu are informații de asociere). Setul de căști intră automat în modul de asociere. În acest caz, continuați la pasul 2.

Când asociați un al doilea sau al treilea dispozitiv etc. (setul de căști deține deja informații de asociere pentru alte dispozitive), apăsați continuu butonul  (Bluetooth) aproximativ 5 secunde sau mai multe pentru a accesa manual modul de asociere.



Indicatorul (albastru) se aprinde intermitent în mod repetat, de două ori la rând. Veți auzi ghidarea vocală „Pairing” (Asociere).

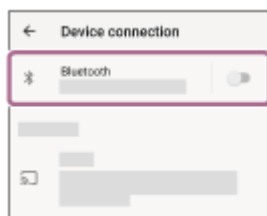


### 2 Deblocați ecranul smartphone-ului Android dacă este blocat.

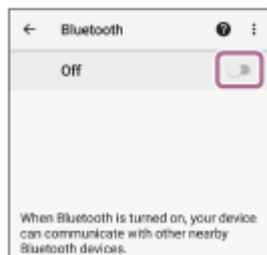
### 3 Căutați setul de căști pe smartphone-ul Android.

1. Selectați [Settings] - [Device connection] - [Bluetooth].

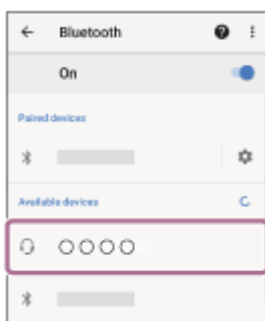




2. Atingeți comutatorul pentru a activa funcția Bluetooth.



4 Atingeți [WH-CH520].



Dacă vi se cere cheia de acces \*, introduceți „0000”.

Setul de căști și smartphone-ul sunt asociate și conectate.

Veți auzi un sunet de notificare care anunță că s-a stabilit conexiunea.

Dacă nu sunt conectate, consultați secțiunea „[Conectarea cu un smartphone Android asociat](#)”.

Dacă [WH-CH520] nu apare pe ecranul smartphone-ului dvs. Android, încercați din nou de la începutul pasului  
încercați din nou de la începutul pasului 3 .

\* Cheia de acces poate fi numită „cod de acces”, „cod PIN”, „număr PIN” sau „parolă”.

## Sugestie

- Operațiunea de mai sus este un exemplu. Pentru mai multe detalii, consultați instrucțiunile de utilizare incluse cu smartphone-ul Android.
- Pentru a șterge toate informațiile de asociere Bluetooth, consultați secțiunea „[Inițializarea setului de căști pentru a restaura setările din fabrică](#)”.

## Notă

- Dacă nu se realizează asocierea în decurs de 5 minute, modul de asociere este anulat și setul de căști se oprește. În acest caz, porniți operațiunea din nou, de la pasul 1 .
- După ce dispozitivele Bluetooth sunt asociate, nu este nevoie să efectuați din nou asocierea, decât în următoarele cazuri:
  - Informațiile de asociere au fost șterse după o reparație etc.
  - La conectarea unui al 9-lea dispozitiv.  
Setul de căști poate fi asociat cu până la 8 dispozitive. Dacă un nou dispozitiv este asociat după ce au fost deja asociate 8 dispozitive, informațiile de înregistrare a dispozitivului asociat cu data de conectare cea mai veche sunt suprascrise cu informațiile pentru noul dispozitiv.
  - Când informațiile de asociere pentru setul de căști au fost șterse din dispozitivul Bluetooth.
  - Când setul de căști este inițializat.  
Toate informațiile de asociere sunt șterse. În acest caz, ștergeți informațiile de asociere ale setului de căști din dispozitivul

conectat, apoi asociați-le din nou.

- Setul de căști poate fi asociat cu mai multe dispozitive, dar poate reda muzică de la un singur dispozitiv asociat odată.

---

### Subiect asociat

- [Cum se efectuează conexiunea wireless la dispozitivele Bluetooth](#)
- [Conectarea cu un smartphone Android asociat](#)
- [Ascultarea muzicii de la un dispozitiv prin conexiune Bluetooth](#)
- [Întreruperea conexiunii Bluetooth \(după utilizare\)](#)
- [Inițializarea setului de căști pentru a restaura setările din fabrică](#)

5-044-180-41(1) Copyright 2023 Sony Corporation

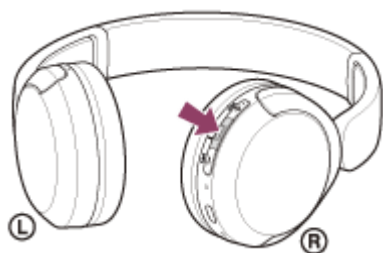
Set de căști stereo wireless  
WH-CH520

## Conectarea cu un smartphone Android asociat

**1** Deblocați ecranul smartphone-ului Android dacă este blocat.

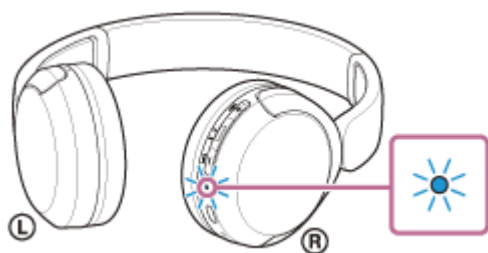
**2** Porniți setul de căști.

Apăsați continuu butonul  (alimentare) timp de aproximativ 2 secunde sau mai multe.



Veți auzi un sunet de notificare care anunță că setul de căști este pornit.

Indicatorul (albastru) continuă să lumineze intermitent și după ce ridicați degetul de pe buton.

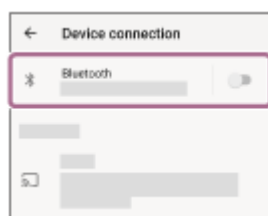


Dacă setul de căști s-a conectat automat la ultimul dispozitiv conectat, veți auzi un sunet de notificare care anunță că s-a stabilit conexiunea.

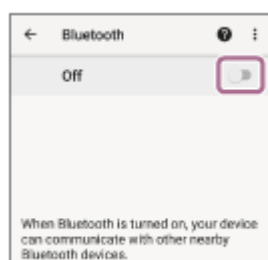
Verificați starea conexiunii pe smartphone-ul Android. Dacă nu este realizată conexiunea, continuați la pasul **3**.

**3** Afișați dispozitivele asociate cu smartphone-ul Android.

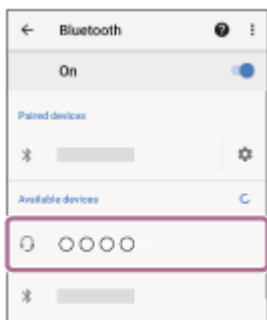
1. Selectați [Settings] - [Device connection] - [Bluetooth].



2. Atingeți comutatorul pentru a activa funcția Bluetooth.



#### 4 Atingeți [WH-CH520].



Veți auzi un sunet de notificare care anunță că s-a stabilit conexiunea.

#### Sugestie

- Operațiunea de mai sus este un exemplu. Pentru mai multe detalii, consultați instrucțiunile de utilizare incluse cu smartphone-ul Android.

#### Notă

- Dacă ultimul dispozitiv Bluetooth conectat este apropiat de setul de căști, este posibil ca setul de căști să se conecteze automat la dispozitiv prin simpla pornire a setului de căști. În acest caz, dezactivați funcția Bluetooth pe ultimul dispozitiv conectat sau opriți alimentarea.
- Dacă nu puteți conecta smartphone-ul la setul de căști, ștergeți informațiile de asociere ale setului de căști de pe smartphone-ul și efectuați asocierea din nou. În ceea ce privește operațiile efectuate pe smartphone, consultați instrucțiunile de utilizare furnizate împreună cu smartphone-ul.

#### Subiect asociat

- [Cum se efectuează conexiunea wireless la dispozitivele Bluetooth](#)
- [Asocierea și conectarea cu un smartphone Android](#)
- [Ascultarea muzicii de la un dispozitiv prin conexiune Bluetooth](#)
- [Întreruperea conexiunii Bluetooth \(după utilizare\)](#)

Set de căști stereo wireless  
WH-CH520

## Asocierea și conectarea cu un iPhone


Operațiunea de a înregistra dispozitivul la care doriți să vă conectați se numește „asociere”. Mai întâi asociați un dispozitiv pentru a-l utiliza pentru prima dată împreună cu setul de căști.

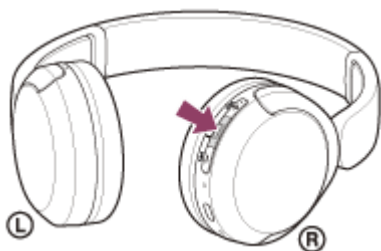
Înainte de utilizare asigurați-vă de următoarele:

- iPhone este amplasat la maximum 1 m de setul de căști.
- Setul de căști este suficient încărcat.
- Instrucțiunile de utilizare a iPhone sunt la îndemână.

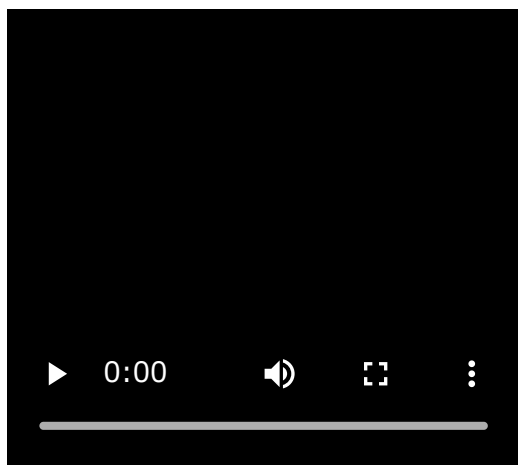
### 1 intrați în modul de asociere de pe acest set de căști.

Porniți setul de căști; când asociați setul de căști cu un dispozitiv pentru prima oară după ce l-ați cumpărat sau după ce ați inițializat setul de căști (setul de căști nu are informații de asociere). Setul de căști intră automat în modul de asociere. În acest caz, continuați la pasul 2.

Când asociați un al doilea sau al treilea dispozitiv etc. (setul de căști deține deja informații de asociere pentru alte dispozitive), apăsați continuu butonul  (Bluetooth) aproximativ 5 secunde sau mai multe pentru a accesa manual modul de asociere.



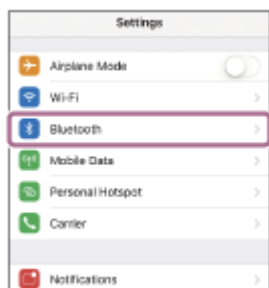
Indicatorul (albastru) se aprinde intermitent în mod repetat, de două ori la rând. Veți auzi ghidarea vocală „Pairing” (Asociere).



### 2 Deblocați ecranul iPhone dacă este blocat.

### 3 Căutați setul de căști de pe iPhone.

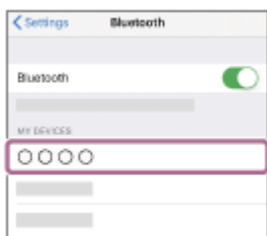
1. Selectați [Settings].
2. Atingeți [Bluetooth].



3. Atingeți comutatorul pentru a activa funcția Bluetooth.



4 Atingeți [WH-CH520].



Dacă vi se cere cheia de acces\*, introduceți „0000”.

Setul de căști și iPhone sunt asociate și conectate.

Veți auzi un sunet de notificare care anunță că s-a stabilit conexiunea.

Dacă nu sunt conectate, consultați secțiunea „[Conectarea cu un iPhone asociat](#)”.

Dacă [WH-CH520] nu apare pe ecranul dvs. iPhone, încercați din nou de la începutul pasului 3.

\* Cheia de acces poate fi numită „cod de acces”, „cod PIN”, „număr PIN” sau „parolă”.

## Sugestie

- Operațiunea de mai sus este un exemplu. Pentru mai multe detalii, consultați instrucțiunile de utilizare incluse cu iPhone.
- Pentru a șterge toate informațiile de asociere Bluetooth, consultați secțiunea „[Inițializarea setului de căști pentru a restaura setările din fabrică](#)”.

## Notă

- Dacă nu se realizează asocierea în decurs de 5 minute, modul de asociere este anulat și setul de căști se oprește. În acest caz, porniți operațiunea din nou, de la pasul 1.
- După ce dispozitivele Bluetooth sunt asociate, nu este nevoie să efectuați din nou asocierea, decât în următoarele cazuri:
  - Informațiile de asociere au fost șterse după o reparație etc.
  - La conectarea unui al 9-lea dispozitiv.  
Setul de căști poate fi asociat cu până la 8 dispozitive. Dacă un nou dispozitiv este asociat după ce au fost deja asociate 8 dispozitive, informațiile de înregistrare a dispozitivului asociat cu data de conectare cea mai veche sunt suprascrise cu informațiile pentru noul dispozitiv.
  - Când informațiile de asociere pentru setul de căști au fost șterse din dispozitivul Bluetooth.
  - Când setul de căști este inițializat.  
Toate informațiile de asociere sunt șterse. În acest caz, ștergeți informațiile de asociere ale setului de căști din dispozitivul conectat, apoi asociați-le din nou.

- Setul de căști poate fi asociat cu mai multe dispozitive, dar poate reda muzică de la un singur dispozitiv asociat odată.

---

### Subiect asociat

- [Cum se efectuează conexiunea wireless la dispozitivele Bluetooth](#)
- [Conectarea cu un iPhone asociat](#)
- [Ascultarea muzicii de la un dispozitiv prin conexiune Bluetooth](#)
- [Întreruperea conexiunii Bluetooth \(după utilizare\)](#)
- [Inițializarea setului de căști pentru a restaura setările din fabrică](#)

5-044-180-41(1) Copyright 2023 Sony Corporation

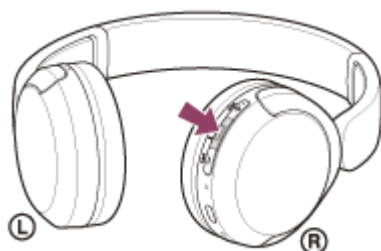
Set de căști stereo wireless  
WH-CH520

## Conectarea cu un iPhone asociat

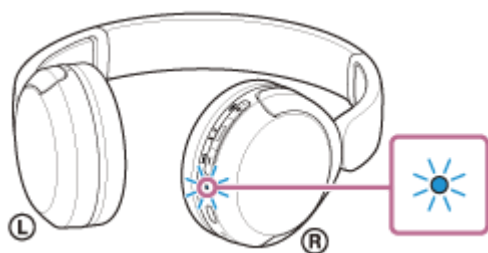
**1** Deblocați ecranul iPhone dacă este blocat.

**2** Porniți setul de căști.

Apăsați continuu butonul  (alimentare) timp de aproximativ 2 secunde sau mai multe.



Veți auzi un sunet de notificare care anunță că setul de căști este pornit.  
Indicatorul (albastru) continuă să lumineze intermitent și după ce ridicați degetul de pe buton.

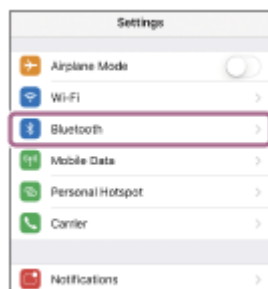


Dacă setul de căști s-a conectat automat la ultimul dispozitiv conectat, veți auzi un sunet de notificare care anunță că s-a stabilit conexiunea.

Verificați starea conexiunii pe iPhone. Dacă nu este realizată conexiunea, continuați la pasul **3**.

**3** Afișați dispozitivele asociate cu iPhone.

1. Selectați [Settings].
2. Atingeți [Bluetooth].

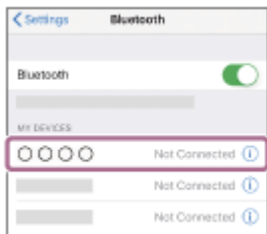


3. Atingeți comutatorul pentru a activa funcția Bluetooth.





#### 4 Atingeți [WH-CH520].



Veți auzi un sunet de notificare care anunță că s-a stabilit conexiunea.

#### Sugestie

- Operațiunea de mai sus este un exemplu. Pentru mai multe detalii, consultați instrucțiunile de utilizare incluse cu iPhone.

#### Notă

- Dacă ultimul dispozitiv Bluetooth conectat este apropiat de setul de căști, este posibil ca setul de căști să se conecteze automat la dispozitiv prin simpla pornire a setului de căști. În acest caz, dezactivați funcția Bluetooth pe ultimul dispozitiv conectat sau opriți alimentarea.
- Dacă nu puteți conecta iPhone la setul de căști, ștergeți informațiile de asociere ale setului de căști de pe iPhone și efectuați asocierea din nou. În ceea ce privește operațiile efectuate pe iPhone, consultați instrucțiunile de utilizare furnizate împreună cu iPhone.

#### Subiect asociat

- [Cum se efectuează conexiunea wireless la dispozitivele Bluetooth](#)
- [Asocierea și conectarea cu un iPhone](#)
- [Ascultarea muzicii de la un dispozitiv prin conexiune Bluetooth](#)
- [Întreruperea conexiunii Bluetooth \(după utilizare\)](#)

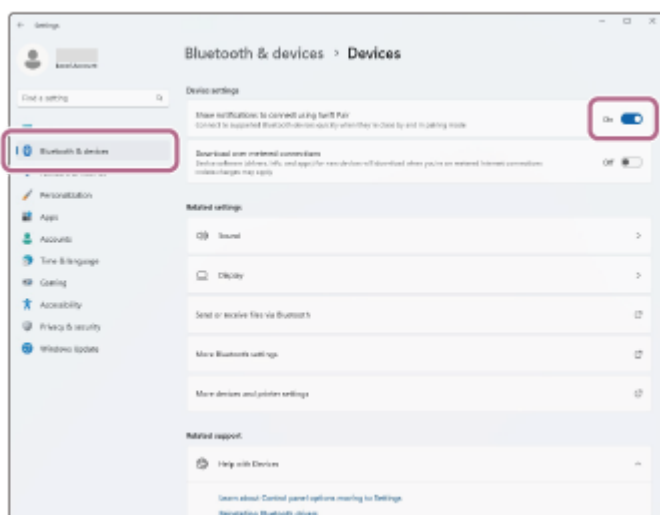
Set de căști stereo wireless  
WH-CH520

## Asocierea și conectarea cu un computer (Windows® 11)

Operațiunea de a înregistra dispozitivul la care doriți să vă conectați se numește „asociere”. Mai întâi asociați un dispozitiv pentru a-l utiliza pentru prima dată împreună cu setul de căști.


Înainte de utilizare asigurați-vă de următoarele:

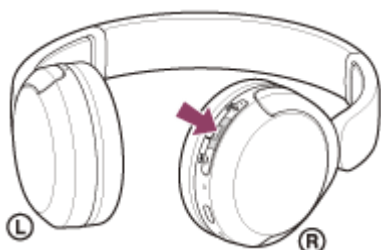
- Computerul are o funcție Bluetooth care acceptă conexiuni de redare a muzicii (A2DP).
- Când utilizați o aplicație de apelarea video pe computer, computerul are o funcție Bluetooth care acceptă conexiuni de apelare (HFP/HSP).
- Computerul este amplasat la maximum 1 m de setul de căști.
- Setul de căști este suficient încărcat.
- Instrucțiunile de utilizare a computerului sunt la îndemână.
- În funcție de computerul utilizat, este posibil să fie necesară pornirea adaptorului Bluetooth încorporat. Dacă nu știți să porniți adaptorul Bluetooth sau nu sunteți sigur dacă computerul are un adaptor Bluetooth încorporat, consultați instrucțiunile de utilizare incluse cu computerul.
- Funcția Swift Pair face asocierea mai facilă. Pentru a utiliza funcția Swift Pair, faceți clic pe comutatorul [Start] - [Settings] - [Bluetooth & devices] - [Show notifications to connect using Swift Pair] pentru a activa funcția Swift Pair.



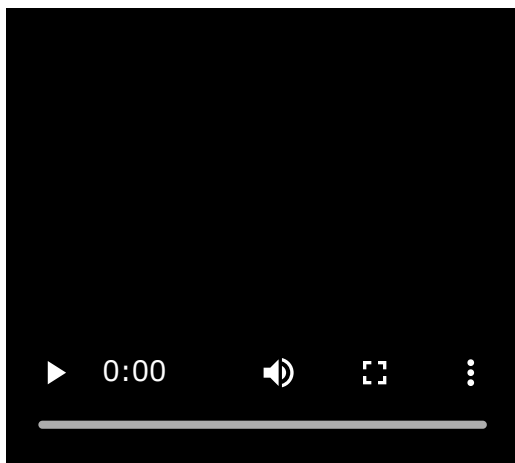
### 1 Intrați în modul de asociere de pe acest set de căști.

Porniți setul de căști; când asociați setul de căști cu un dispozitiv pentru prima oară după ce l-ați cumpărat sau după ce ați inițializat setul de căști (setul de căști nu are informații de asociere). Setul de căști intră automat în modul de asociere. În acest caz, continuați la pasul 2.

Când asociați un al doilea sau al treilea dispozitiv etc. (setul de căști deține deja informații de asociere pentru alte dispozitive), apăsați continuu butonul  (Bluetooth) aproximativ 5 secunde sau mai multe pentru a accesa manual modul de asociere.



Indicatorul (albastru) se aprinde intermitent în mod repetat, de două ori la rând. Veți auzi ghidarea vocală „Pairing” (Asociere).

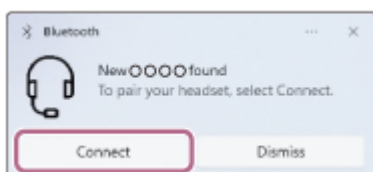


2 Scoateți computerul din modul de așteptare (repaus) sau din modul de hibernare.

3 Asociați setul de căști utilizând computerul.

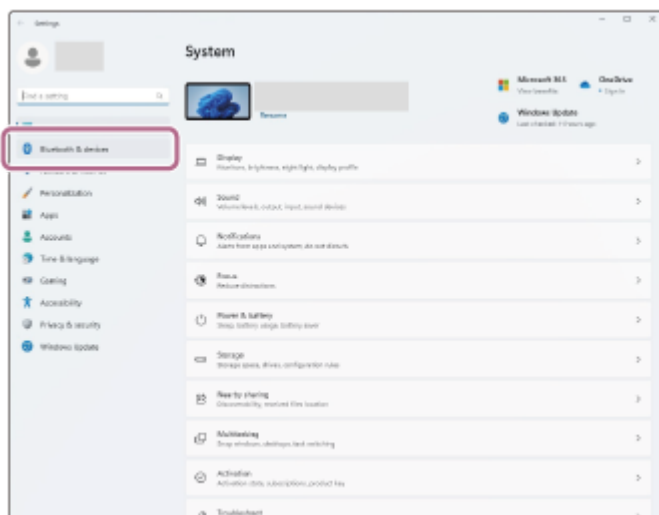
### Pentru a realiza o conexiune utilizând funcția Swift Pair

1. Selectați [Connect] din meniul pop-up afișat pe ecranul computerului.

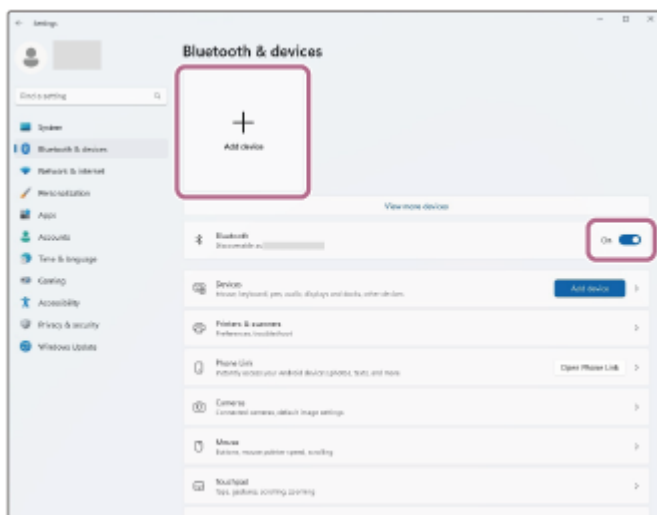


### Pentru a realiza o conexiune fără funcția Swift Pair

1. Faceți clic pe butonul [Start] și apoi pe [Settings].
2. Faceți clic pe [Bluetooth & devices].



3. Faceți clic pe comutatorul [Bluetooth] pentru a activa funcția Bluetooth și apoi faceți clic pe [Add device].



4. Faceți clic pe [Bluetooth].



5. Faceți clic pe [WH-CH520].



Dacă vi se cere cheia de acces\*, introduceți „0000”.

Setul de căști și computerul sunt asociate și conectate.

Veți auzi un sunet de notificare care anunță că s-a stabilit conexiunea.

Dacă nu sunt conectate, consultați secțiunea „[Conectarea cu un computer asociat \(Windows 11\)](#)”.

Dacă [WH-CH520] nu apare pe ecranul computerului dvs., încercați din nou de la „Pentru a realiza o conexiune fără funcția Swift Pair” de la pasul 3.

\* Cheia de acces poate fi numită „cod de acces”, „cod PIN”, „număr PIN” sau „parolă”.

## Sugestie

- Operațiunea de mai sus este un exemplu. Pentru mai multe detalii, consultați instrucțiunile de utilizare incluse cu computerul.
- Pentru a șterge toate informațiile de asociere Bluetooth, consultați secțiunea „[Inițializarea setului de căști pentru a restaura setările din fabrică](#)”.

## Notă

- Dacă nu se realizează asocierea în decurs de 5 minute, modul de asociere este anulat și setul de căști se oprește. În acest caz, porniți operațiunea din nou, de la pasul ❶.
- După ce dispozitivele Bluetooth sunt asociate, nu este nevoie să efectuați din nou asocierea, decât în următoarele cazuri:
  - Informațiile de asociere au fost șterse după o reparație etc.
  - La conectarea unui al 9-lea dispozitiv.  
Setul de căști poate fi asociat cu până la 8 dispozitive. Dacă un nou dispozitiv este asociat după ce au fost deja asociate 8 dispozitive, informațiile de înregistrare a dispozitivului asociat cu data de conectare cea mai veche sunt suprascrise cu informațiile pentru noul dispozitiv.
  - Când informațiile de asociere pentru setul de căști au fost șterse din dispozitivul Bluetooth.
  - Când setul de căști este inițializat.  
Toate informațiile de asociere sunt șterse. În acest caz, ștergeți informațiile de asociere ale setului de căști din dispozitivul conectat, apoi asociați-le din nou.
- Setul de căști poate fi asociat cu mai multe dispozitive, dar poate reda muzică de la un singur dispozitiv asociat odată.

---

## Subiect asociat

- [Cum se efectuează conexiunea wireless la dispozitivele Bluetooth](#)
- [Conectarea cu un computer asociat \(Windows 11\)](#)
- [Ascultarea muzicii de la un dispozitiv prin conexiune Bluetooth](#)
- [Efectuarea unui apel video pe computer](#)
- [Întreruperea conexiunii Bluetooth \(după utilizare\)](#)
- [Inițializarea setului de căști pentru a restaura setările din fabrică](#)

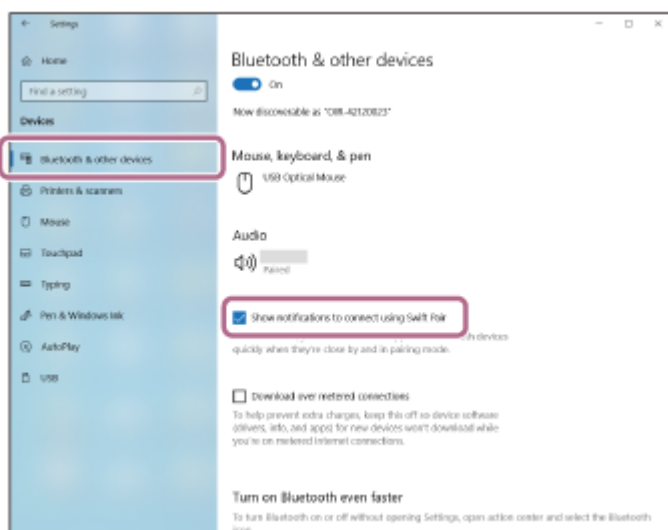
Set de căști stereo wireless  
WH-CH520

## Asocierea și conectarea cu un computer (Windows 10)

Operațiunea de a înregistra dispozitivul la care doriți să vă conectați se numește „asociere”. Mai întâi asociați un dispozitiv pentru a-l utiliza pentru prima dată împreună cu setul de căști.


Înainte de utilizare asigurați-vă de următoarele:

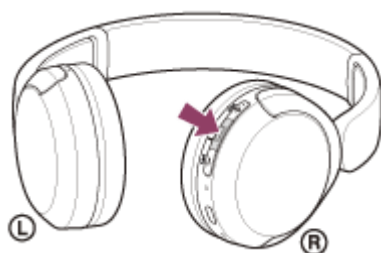
- Computerul are o funcție Bluetooth care acceptă conexiuni de redare a muzicii (A2DP).
- Când utilizați o aplicație de apelare video pe computer, computerul are o funcție Bluetooth care acceptă conexiuni de apelare (HFP/HSP).
- Computerul este amplasat la maximum 1 m de setul de căști.
- Setul de căști este suficient încărcat.
- Instrucțiunile de utilizare a computerului sunt la îndemână.
- În funcție de computerul utilizat, este posibil să fie necesară pornirea adaptorului Bluetooth încorporat. Dacă nu știți să porniți adaptorul Bluetooth sau nu sunteți sigur dacă computerul are un adaptor Bluetooth încorporat, consultați instrucțiunile de utilizare incluse cu computerul.
- Dacă versiunea sistemului de operare este Windows 10 1803 sau o versiune ulterioară, funcția Swift Pair va face asocierea mai facilă. Pentru a utiliza funcția Swift Pair, faceți clic pe butonul [Start] - [Settings] - [Devices] - [Bluetooth & other devices] și bifați [Show notifications to connect using Swift Pair].



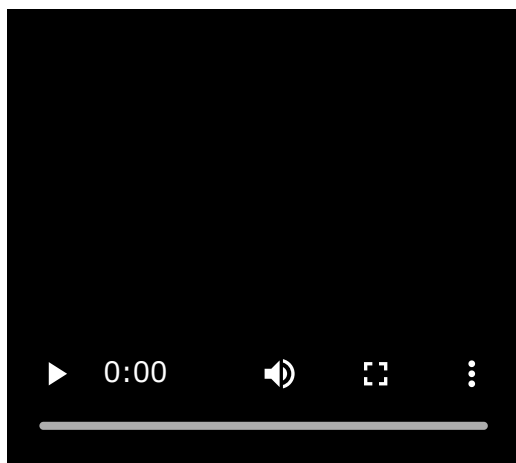
### 1 intrați în modul de asociere de pe acest set de căști.

Porniți setul de căști când asociați setul de căști cu un dispozitiv pentru prima oară după ce l-ați cumpărat sau după ce ați inițializat setul de căști (setul de căști nu are informații de asociere). Setul de căști intră automat în modul de asociere. În acest caz, continuați la pasul 2.

Când asociați un al doilea sau al treilea dispozitiv etc. (setul de căști deține deja informații de asociere pentru alte dispozitive), apăsați continuu butonul  (Bluetooth) aproximativ 5 secunde sau mai multe pentru a accesa manual modul de asociere.



Indicatorul (albastru) se aprinde intermitent în mod repetat de două ori la rând. Veți auzi ghidarea vocală „Pairing” (Asociere).

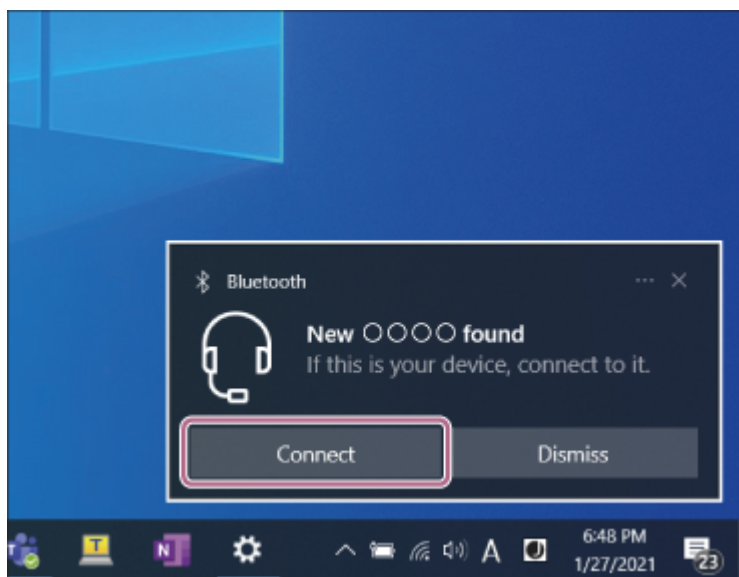


**2** Scoateți computerul din modul de așteptare (repaus) sau din modul de hibernare.

**3** Asociați setul de căști utilizând computerul.

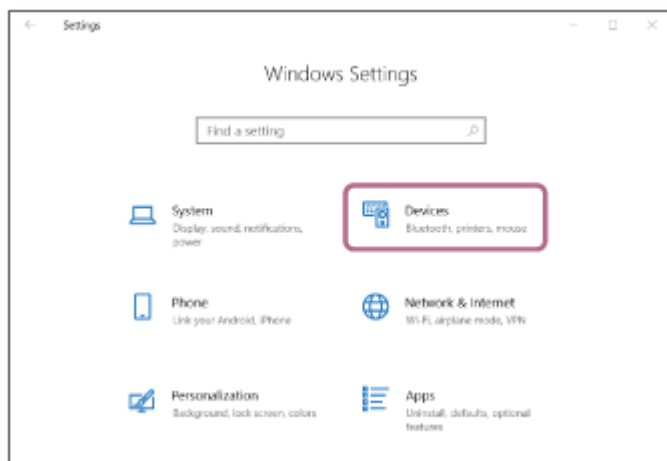
#### Pentru a realiza o conexiune utilizând funcția Swift Pair

1. Selectați [Connect] din meniul pop-up afișat pe ecranul computerului.

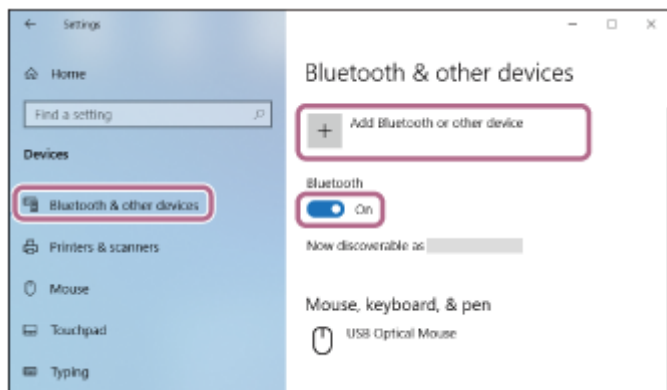


#### Pentru a realiza o conexiune fără funcția Swift Pair

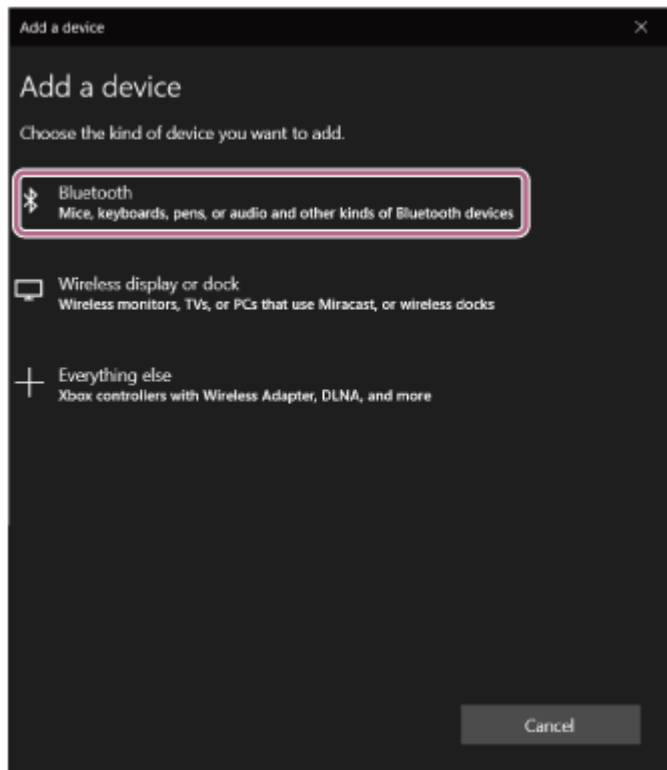
1. Faceți clic pe butonul [Start] și apoi pe [Settings].
2. Faceți clic pe [Devices].



3. Faceți clic pe fila [Bluetooth & other devices] și apoi pe comutatorul [Bluetooth] pentru a activa funcția Bluetooth și apoi faceți clic pe [Add Bluetooth or other device].

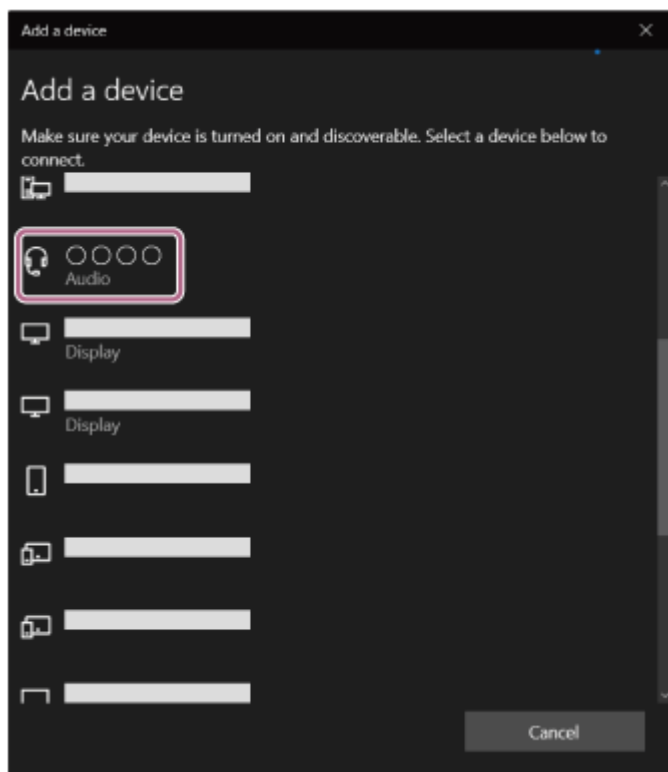


4. Faceți clic pe [Bluetooth].



5. Faceți clic pe [WH-CH520].





Dacă vi se cere cheia de acces<sup>\*</sup>, introduceți „0000”.

Setul de căști și computerul sunt asociate și conectate.

Veți auzi un sunet de notificare care anunță că s-a stabilit conexiunea.

Dacă nu sunt conectate, consultați secțiunea „[Conectarea cu un computer asociat \(Windows 10\)](#)”.

Dacă [WH-CH520] nu apare pe ecranul computerului dvs., încercați din nou de la „Pentru a realiza o conexiune fără funcția Swift Pair” de la pasul ③.

<sup>\*</sup> Cheia de acces poate fi numită „cod de acces”, „cod PIN”, „număr PIN” sau „parolă”.

### Sugestie

- Operațiunea de mai sus este un exemplu. Pentru mai multe detalii, consultați instrucțiunile de utilizare incluse cu computerul.
- Pentru a șterge toate informațiile de asociere Bluetooth, consultați secțiunea „[Inițializarea setului de căști pentru a restaura setările din fabrică](#)”.

### Notă

- Dacă nu se realizează asocierea în decurs de 5 minute, modul de asociere este anulat și setul de căști se oprește. În acest caz, porniți operațiunea din nou, de la pasul ①.
- După ce dispozitivele Bluetooth sunt asociate, nu este nevoie să efectuați din nou asocierea, decât în următoarele cazuri:
  - Informațiile de asociere au fost șterse după o reparație etc.
  - La conectarea unui al 9-lea dispozitiv.  
Setul de căști poate fi asociat cu până la 8 dispozitive. Dacă un nou dispozitiv este asociat după ce au fost deja asociate 8 dispozitive, informațiile de înregistrare a dispozitivului asociat cu data de conectare cea mai veche sunt suprascrise cu informațiile pentru noul dispozitiv.
  - Când informațiile de asociere pentru setul de căști au fost șterse din dispozitivul Bluetooth.
  - Când setul de căști este inițializat.  
Toate informațiile de asociere sunt șterse. În acest caz, ștergeți informațiile de asociere ale setului de căști din dispozitivul conectat, apoi asociați-le din nou.
- Setul de căști poate fi asociat cu mai multe dispozitive, dar poate reda muzică de la un singur dispozitiv asociat odată.

### Subiect asociat

- [Cum se efectuează conexiunea wireless la dispozitivele Bluetooth](#)

- Conectarea cu un computer asociat (Windows 10)
- Ascultarea muzicii de la un dispozitiv prin conexiune Bluetooth
- Efectuarea unui apel video pe computer
- Întreruperea conexiunii Bluetooth (după utilizare)
- Inițializarea setului de căști pentru a restaura setările din fabrică

5-044-180-41(1) Copyright 2023 Sony Corporation

Set de căști stereo wireless  
WH-CH520

## Asocierea și conectarea cu un computer (Mac)

Operațiunea de a înregistra dispozitivul la care doriți să vă conectați se numește „asociere”. Mai întâi asociați un dispozitiv pentru a-l utiliza pentru prima dată împreună cu setul de căști.

### SO compatibil

macOS (versiunea 11 sau o versiune ulterioară)

Înainte de utilizare asigurați-vă de următoarele:

- Computerul are o funcție Bluetooth care acceptă conexiuni de redare a muzicii (A2DP).
- Când utilizați o aplicație de apelare video pe computer, computerul are o funcție Bluetooth care acceptă conexiuni de apelare (HFP/HSP).
- Computerul este amplasat la maximum 1 m de setul de căști.
- Setul de căști este suficient încărcat.
- Instrucțiunile de utilizare a computerului sunt la îndemână.
- În funcție de computerul utilizat, este posibil să fie necesară pornirea adaptorului Bluetooth încorporat. Dacă nu știți să porniți adaptorul Bluetooth sau nu sunteți sigur dacă computerul are un adaptor Bluetooth încorporat, consultați instrucțiunile de utilizare incluse cu computerul.
- Activați difuzorul computerului.


În cazul în care difuzorul computerului este în modul „OFF” , nu se va auzi niciun sunet din setul de căști.

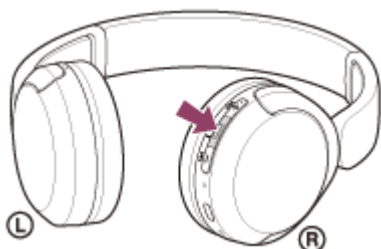
Difuzorul computerului este în modul „ON”



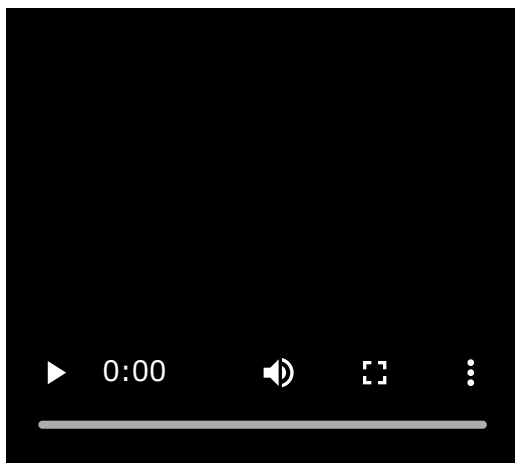
### 1 intrați în modul de asociere de pe acest set de căști.

Porniți setul de căști; când asociați setul de căști cu un dispozitiv pentru prima oară după ce l-ați cumpărat sau după ce ați inițializat setul de căști (setul de căști nu are informații de asociere). Setul de căști intră automat în modul de asociere. În acest caz, continuați la pasul 2.

Când asociați un al doilea sau al treilea dispozitiv etc. (setul de căști deține deja informații de asociere pentru alte dispozitive), apăsați continuu butonul  (Bluetooth) aproximativ 5 secunde sau mai multe pentru a accesa manual modul de asociere.



Indicatorul (albastru) se aprinde intermitent în mod repetat, de două ori la rând. Veți auzi ghidarea vocală „Pairing” (Asociere).



**2** Scoateți computerul din modul de așteptare (repaus) sau din modul de hibernare.

**3** Asociați setul de căști utilizând computerul.

1. Selectați [  (System Preferences)] - [Bluetooth] de pe bara din partea inferioară a ecranului.



2. Selectați [WH-CH520] din ecranul [Bluetooth] și faceți clic pe [Connect].



Dacă vi se cere cheia de acces\*, introduceți „0000”.

Setul de căști și computerul sunt asociate și conectate.

Veți auzi un sunet de notificare care anunță că s-a stabilit conexiunea.

Dacă nu sunt conectate, consultați secțiunea „[Conectarea cu un computer asociat \(Mac\)](#)”.

Dacă [WH-CH520] nu apare pe ecranul computerului dvs., încercați din nou de la începutul pasului **3**.

\* Cheia de acces poate fi numită „cod de acces”, „cod PIN”, „număr PIN” sau „parolă”.

## Sugestie

- Operațiunea de mai sus este un exemplu. Pentru mai multe detalii, consultați instrucțiunile de utilizare incluse cu computerul.
- Pentru a șterge toate informațiile de asociere Bluetooth, consultați secțiunea „[Inițializarea setului de căști pentru a restaura setările din fabrică](#)”.

## Notă

- Dacă nu se realizează asocierea în decurs de 5 minute, modul de asociere este anulat și setul de căști se oprește. În acest caz, porniți operațiunea din nou, de la pasul ❶.
- După ce dispozitivele Bluetooth sunt asociate, nu este nevoie să efectuați din nou asocierea, decât în următoarele cazuri:
  - Informațiile de asociere au fost șterse după o reparație etc.
  - La conectarea unui al 9-lea dispozitiv.  
Setul de căști poate fi asociat cu până la 8 dispozitive. Dacă un nou dispozitiv este asociat după ce au fost deja asociate 8 dispozitive, informațiile de înregistrare a dispozitivului asociat cu data de conectare cea mai veche sunt suprascrise cu informațiile pentru noul dispozitiv.
  - Când informațiile de asociere pentru setul de căști au fost șterse din dispozitivul Bluetooth.
  - Când setul de căști este inițializat.  
Toate informațiile de asociere sunt șterse. În acest caz, ștergeți informațiile de asociere ale setului de căști din dispozitivul conectat, apoi asociați-le din nou.
- Setul de căști poate fi asociat cu mai multe dispozitive, dar poate reda muzică de la un singur dispozitiv asociat odată.

---

## Subiect asociat

- [Cum se efectuează conexiunea wireless la dispozitivele Bluetooth](#)
- [Conectarea cu un computer asociat \(Mac\)](#)
- [Ascultarea muzicii de la un dispozitiv prin conexiune Bluetooth](#)
- [Efectuarea unui apel video pe computer](#)
- [Întreruperea conexiunii Bluetooth \(după utilizare\)](#)
- [Inițializarea setului de căști pentru a restaura setările din fabrică](#)

Set de căști stereo wireless  
WH-CH520

## Conectarea cu un computer asociat (Windows 11)

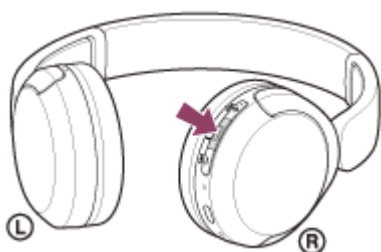
Înainte de utilizare asigurați-vă de următoarele:

- În funcție de computerul utilizat, este posibil să fie necesară pornirea adaptorului Bluetooth încorporat. Dacă nu știți să porniți adaptorul Bluetooth sau nu sunteți sigur dacă computerul are un adaptor Bluetooth încorporat, consultați instrucțiunile de utilizare incluse cu computerul.

**1 Scoateți computerul din modul de așteptare (repaus) sau din modul de hibernare.**

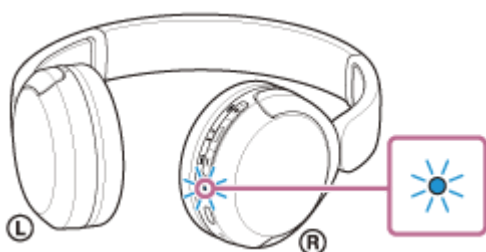
**2 Porniți setul de căști.**

Apăsați continuu butonul  (alimentare) timp de aproximativ 2 secunde sau mai multe.



Veți auzi un sunet de notificare care anunță că setul de căști este pornit.

Indicatorul (albastru) continuă să lumineze intermitent și după ce ridicați degetul de pe buton.

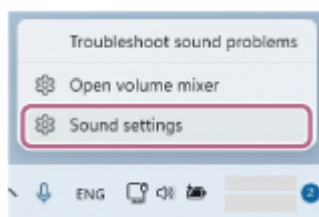


Dacă setul de căști s-a conectat automat la ultimul dispozitiv conectat, veți auzi un sunet de notificare care anunță că s-a stabilit conexiunea.

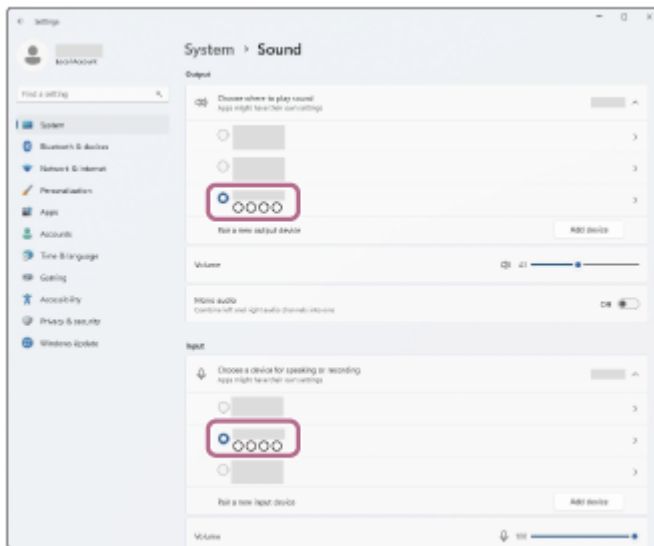
Verificați starea conexiunii pe computer. Dacă nu este realizată conexiunea, continuați la pasul **3**.

**3 Selectați setul de căști utilizând computerul.**

1. Faceți clic dreapta pe pictograma difuzorului de pe bara de instrumente și apoi selectați [Sound settings].

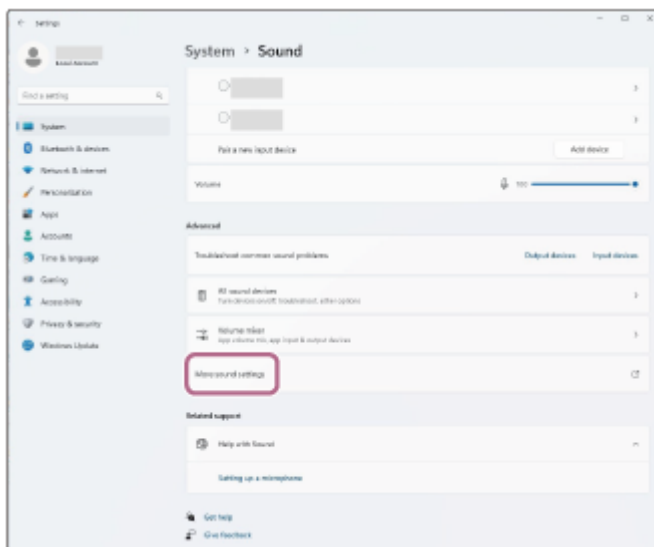


2. Pe ecranul [Sound], selectați [WH-CH520] pentru [Output] și [Input].

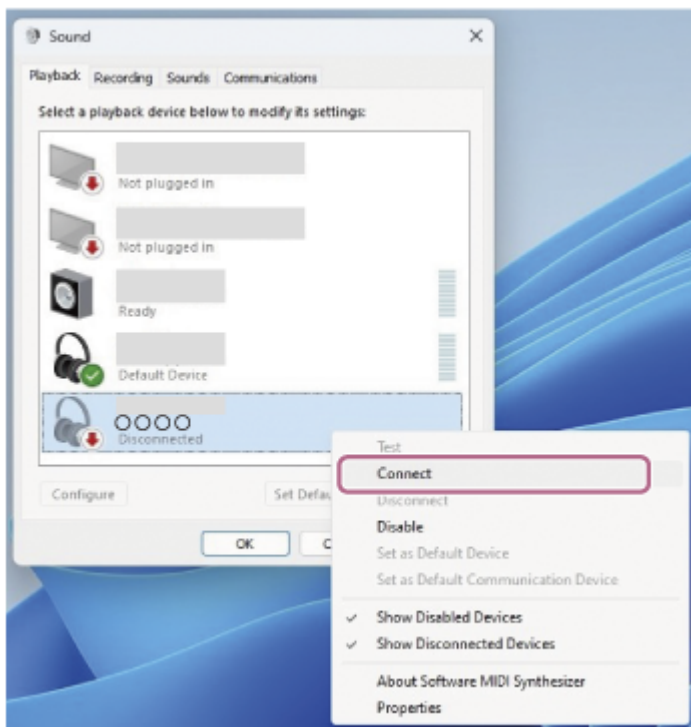


Dacă nu este afișat [WH-CH520] pentru [Output] și [Input], mergeți la pasul 3.

3. Faceți clic pe [More sound settings].

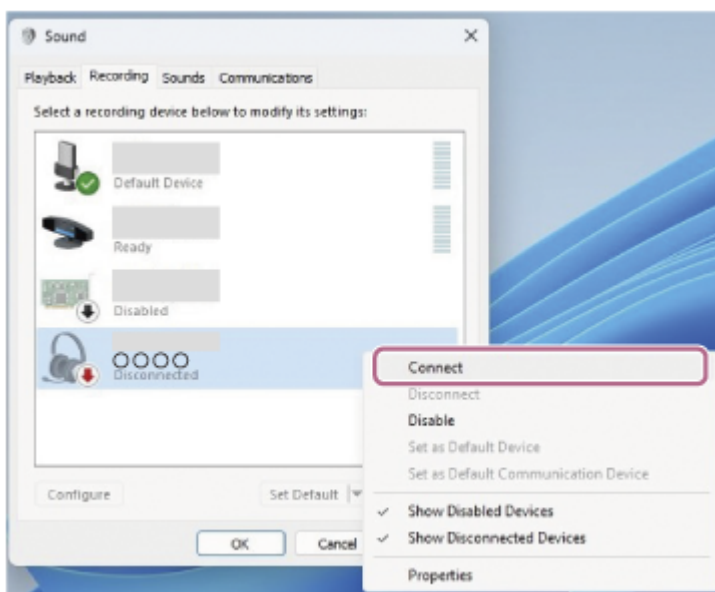


4. De pe fila [Playback] din ecranul [Sound], selectați [WH-CH520], faceți clic dreapta și selectați [Connect] din meniul afișat.



Veți auzi un sunet de notificare care anunță că s-a stabilit conexiunea.

5. De pe fila [Recording], selectați [WH-CH520], faceți clic dreapta și selectați [Connect] din meniul afișat.



### Sugestie

- Operațiunea de mai sus este un exemplu. Pentru mai multe detalii, consultați instrucțiunile de utilizare incluse cu computerul.

### Notă

- Dacă calitatea sunetului pentru redarea muzicii este slabă, asigurați-vă că funcția A2DP care acceptă conexiuni de redare a muzicii este activată din setările computerului. Pentru mai multe detalii, consultați instrucțiunile de utilizare incluse cu computerul.
- Dacă ultimul dispozitiv Bluetooth conectat este apropiat de setul de căști, este posibil ca setul de căști să se conecteze automat la dispozitiv prin simpla pornire a setului de căști. În acest caz, dezactivați funcția Bluetooth pe ultimul dispozitiv conectat sau opriți alimentarea.
- Dacă nu puteți conecta computerul la setul de căști, ștergeți informațiile de asociere ale setului de căști de pe computer și efectuați asocierea din nou. În ceea ce privește operațiile efectuate pe computer, consultați instrucțiunile de utilizare furnizate împreună cu computerul.



---

### Subiect asociat

- Cum se efectuează conexiunea wireless la dispozitivele Bluetooth
- Asocierea și conectarea cu un computer (Windows® 11)
- Ascultarea muzicii de la un dispozitiv prin conexiune Bluetooth
- Întreruperea conexiunii Bluetooth (după utilizare)

5-044-180-41(1) Copyright 2023 Sony Corporation

Set de căști stereo wireless  
WH-CH520

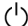
## Conectarea cu un computer asociat (Windows 10)

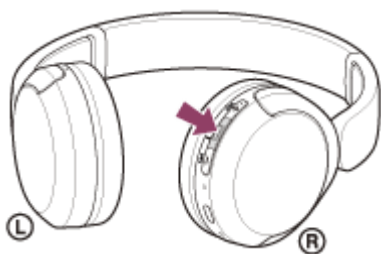
Înainte de utilizare asigurați-vă de următoarele:

- În funcție de computerul utilizat, este posibil să fie necesară pornirea adaptorului Bluetooth încorporat. Dacă nu știți să porniți adaptorul Bluetooth sau nu sunteți sigur dacă computerul are un adaptor Bluetooth încorporat, consultați instrucțiunile de utilizare incluse cu computerul.

**1 Scoateți computerul din modul de așteptare (repaus) sau din modul de hibernare.**

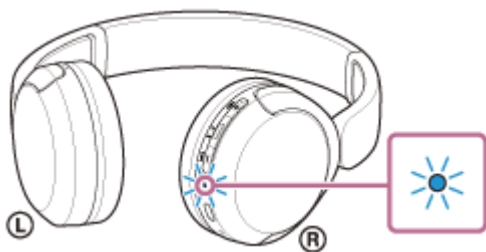
**2 Porniți setul de căști.**

Apăsăți continuu butonul  (alimentare) timp de aproximativ 2 secunde sau mai multe.



Veți auzi un sunet de notificare care anunță că setul de căști este pornit.

Indicatorul (albastru) continuă să lumineze intermitent și după ce ridicați degetul de pe buton.

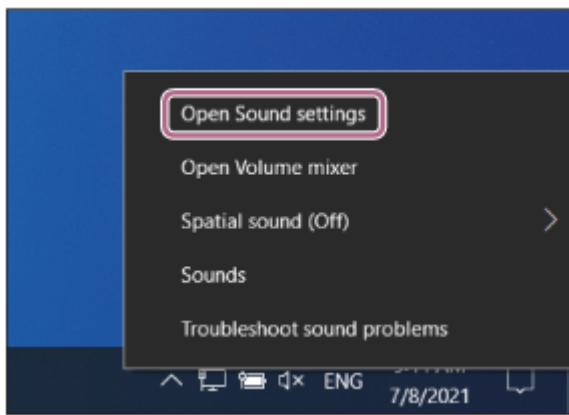


Dacă setul de căști s-a conectat automat la ultimul dispozitiv conectat, veți auzi un sunet de notificare care anunță că s-a stabilit conexiunea.

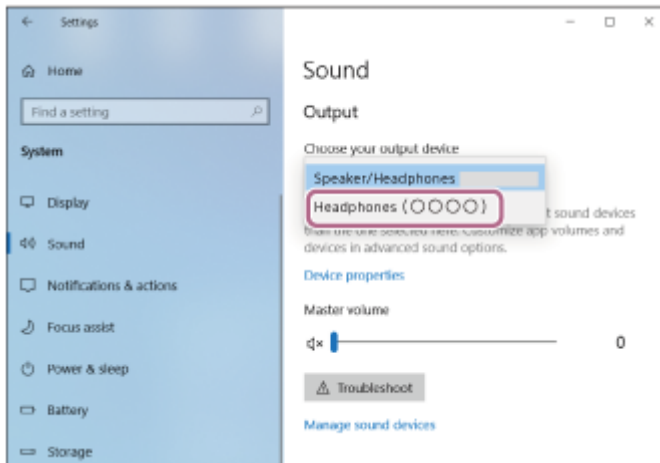
Verificați starea conexiunii pe computer. Dacă nu este realizată conexiunea, continuați la pasul **3**.

**3 Selectați setul de căști utilizând computerul.**

1. Faceți clic dreapta pe pictograma difuzorului de pe bara de instrumente și apoi selectați [Open Sound settings].

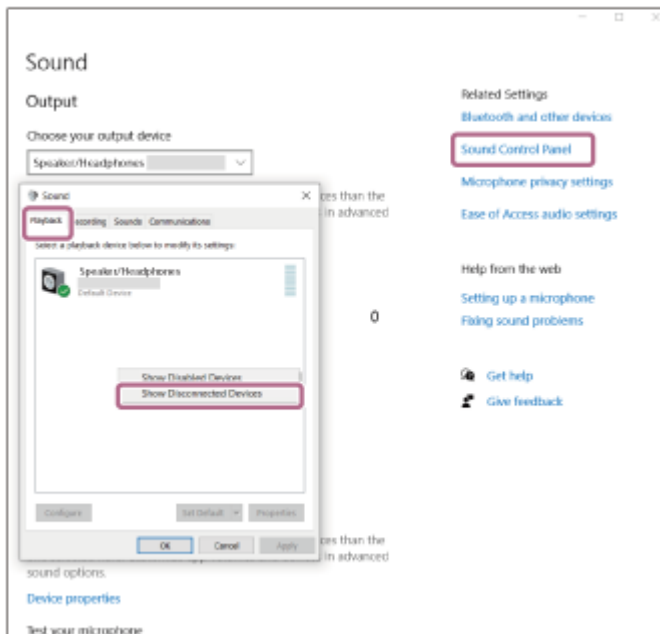


2. Selectați [Headphones (WH-CH520 Stereo)] din meniul derulant al [Choose your output device].

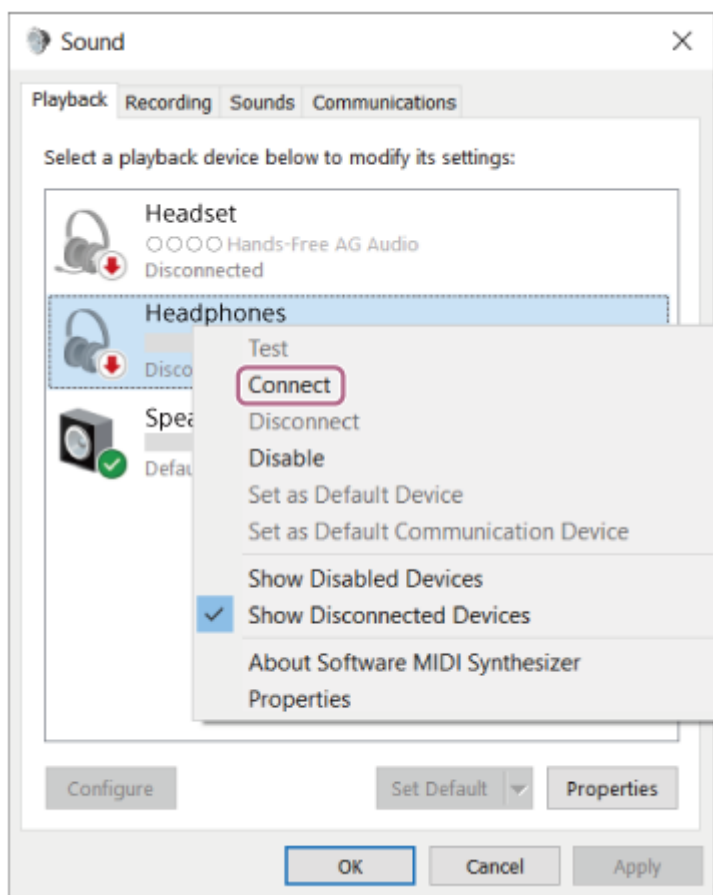


Dacă nu este afișat [Headphones (WH-CH520 Stereo)] în meniul derulant, mergeți la pasul 3.

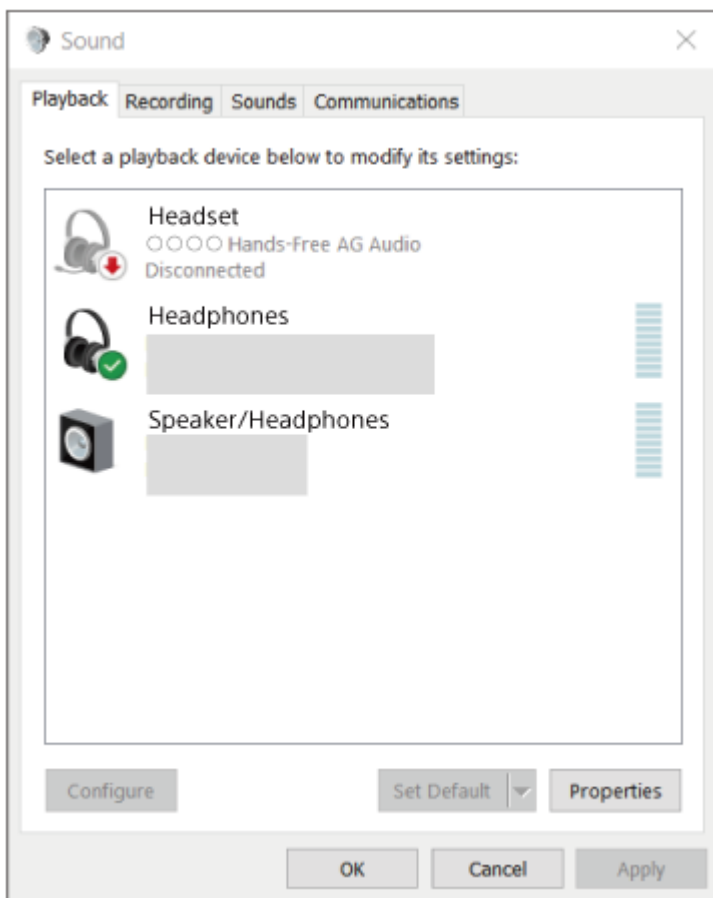
3. Faceți clic pe [Sound Control Panel], clic dreapta pe fila [Playback] de pe ecranul [Sound] și bifați caseta [Show Disconnected Devices].



4. Selectați [Connect] din meniul afișat.



Veți auzi un sunet de notificare care anunță că s-a stabilit conexiunea.



### Sugestie

- Operațiunea de mai sus este un exemplu. Pentru mai multe detalii, consultați instrucțiunile de utilizare incluse cu computerul.

### Notă

- Dacă calitatea sunetului pentru redarea muzicii este slabă, asigurați-vă că funcția A2DP care acceptă conexiuni de redare a muzicii este activată din setările computerului. Pentru mai multe detalii, consultați instrucțiunile de utilizare incluse cu computerul.
- Dacă ultimul dispozitiv Bluetooth conectat este apropiat de setul de căști, este posibil ca setul de căști să se conecteze automat la dispozitiv prin simpla pornire a setului de căști. În acest caz, dezactivați funcția Bluetooth pe ultimul dispozitiv conectat sau opriți alimentarea.
- Dacă nu puteți conecta computerul la setul de căști, ștergeți informațiile de asociere ale setului de căști de pe computer și efectuați asocierea din nou. În ceea ce privește operațiile efectuate pe computer, consultați instrucțiunile de utilizare furnizate împreună cu computerul.

---

### Subiect asociat

- [Cum se efectuează conexiunea wireless la dispozitivele Bluetooth](#)
- [Asocierea și conectarea cu un computer \(Windows 10\)](#)
- [Ascultarea muzicii de la un dispozitiv prin conexiune Bluetooth](#)
- [Întreruperea conexiunii Bluetooth \(după utilizare\)](#)


Set de căști stereo wireless  
WH-CH520

## Conectarea cu un computer asociat (Mac)

### SO compatibil

macOS (versiunea 11 sau o versiune ulterioară)

Înainte de utilizare asigurați-vă de următoarele:

- În funcție de computerul utilizat, este posibil să fie necesară pornirea adaptorului Bluetooth încorporat. Dacă nu știți să porniți adaptorul Bluetooth sau nu sunteți sigur dacă computerul are un adaptor Bluetooth încorporat, consultați instrucțiunile de utilizare incluse cu computerul.
- Activați difuzorul computerului.  
În cazul în care difuzorul computerului este în modul „OFF” , nu se va auzi niciun sunet din setul de căști.

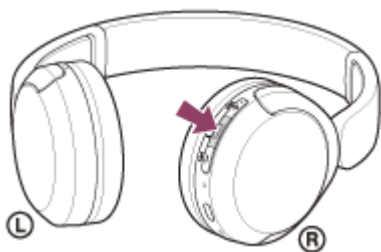
Difuzorul computerului este în modul „ON”



**1** Scoateți computerul din modul de așteptare (repaus) sau din modul de hibernare.

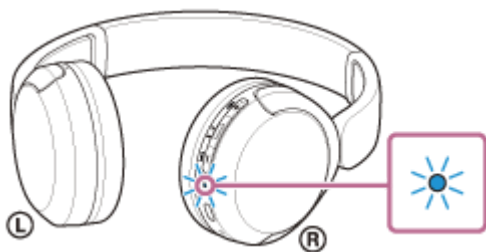
**2** Porniți setul de căști.

Apăsați continuu butonul  (alimentare) timp de aproximativ 2 secunde sau mai multe.



Veți auzi un sunet de notificare care anunță că setul de căști este pornit.

Indicatorul (albastru) continuă să lumineze intermitent și după ce ridicați degetul de pe buton.



Dacă setul de căști s-a conectat automat la ultimul dispozitiv conectat, veți auzi un sunet de notificare care anunță că s-a stabilit conexiunea.

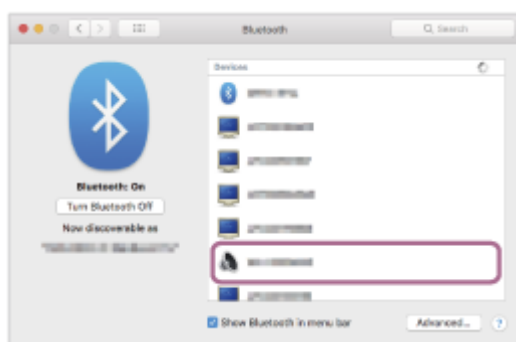
Verificați starea conexiunii pe computer. Dacă nu este realizată conexiunea, continuați la pasul **3**.

**3** Selectați setul de căști utilizând computerul.

1. Selectați  (System Preferences)] - [Bluetooth] de pe bara din partea inferioară a ecranului.



2. Faceți clic pe [WH-CH520] de pe ecranul [Bluetooth] în timp ce apăsați butonul de control al computerului și selectați [Connect] din meniul pop-up.



Conexiunea este stabilă.

Veți auzi un sunet de notificare care anunță că s-a stabilit conexiunea.

### Sugestie

- Operațiunea de mai sus este un exemplu. Pentru mai multe detalii, consultați instrucțiunile de utilizare incluse cu computerul.

### Notă

- Dacă calitatea sunetului pentru redarea muzicii este slabă, asigurați-vă că funcția A2DP care acceptă conexiuni de redare a muzicii este activată din setările computerului. Pentru mai multe detalii, consultați instrucțiunile de utilizare incluse cu computerul.
- Dacă ultimul dispozitiv Bluetooth conectat este apropiat de setul de căști, este posibil ca setul de căști să se conecteze automat la dispozitiv prin simpla pornire a setului de căști. În acest caz, dezactivați funcția Bluetooth pe ultimul dispozitiv conectat sau opriți alimentarea.
- Dacă nu puteți conecta computerul la setul de căști, ștergeți informațiile de asociere ale setului de căști de pe computer și efectuați asocierea din nou. În ceea ce privește operațiile efectuate pe computer, consultați instrucțiunile de utilizare furnizate împreună cu computerul.

### Subiect asociat

- Cum se efectuează conexiunea wireless la dispozitivele Bluetooth
- Asocierea și conectarea cu un computer (Mac)
- Ascultarea muzicii de la un dispozitiv prin conexiune Bluetooth
- Întreruperea conexiunii Bluetooth (după utilizare)





Set de căști stereo wireless  
WH-CH520

## Asocierea și conectarea cu un dispozitiv Bluetooth


Operațiunea de a înregistra dispozitivul la care doriți să vă conectați se numește „asociere”. Mai întâi asociați un dispozitiv pentru a-l utiliza pentru prima dată împreună cu setul de căști.

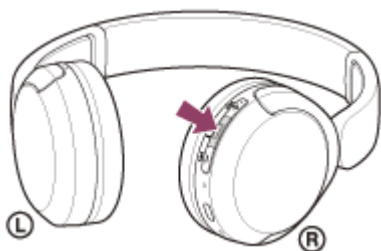
Înainte de utilizare asigurați-vă de următoarele:

- Dispozitivul Bluetooth este amplasat la maximum 1 m de setul de căști.
- Setul de căști este suficient încărcat.
- Instrucțiunile de utilizare a dispozitivului Bluetooth sunt la îndemână.

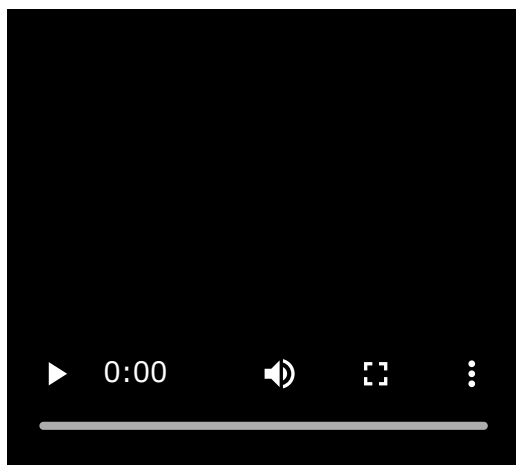
### 1 intrați în modul de asociere de pe acest set de căști.

Porniți setul de căști; când asociați setul de căști cu un dispozitiv pentru prima oară după ce l-ați cumpărat sau după ce ați inițializat setul de căști (setul de căști nu are informații de asociere). Setul de căști intră automat în modul de asociere. În acest caz, continuați la pasul 2.

Când asociați un al doilea sau al treilea dispozitiv etc. (setul de căști deține deja informații de asociere pentru alte dispozitive), apăsați continuu butonul  (Bluetooth) aproximativ 5 secunde sau mai multe pentru a accesa manual modul de asociere.



Indicatorul (albastru) se aprinde intermitent în mod repetat, de două ori la rând. Veți auzi ghidarea vocală „Pairing” (Asociere).



### 2 Efectuați procedura de asociere pe dispozitivul Bluetooth pentru a detecta setul de căști.

[WH-CH520] va fi afișat în lista cu dispozitivele detectate de pe ecranul dispozitivului Bluetooth.

Dacă nu se afișează, repetați de la pasul 1.

### 3 Selectați [WH-CH520] afișat de pe ecranul dispozitivului Bluetooth pentru asociere.

Dacă vi se cere cheia de acces\*, introduceți „0000”.

\* Cheia de acces poate fi numită „cod de acces”, „cod PIN”, „număr PIN” sau „parolă”.

#### 4 Efectuați conexiunea Bluetooth de pe dispozitivul Bluetooth.

Anumite dispozitive se conectează automat cu setul de căști atunci când asocierea este finalizată.

Veți auzi un sunet de notificare care anunță că s-a stabilit conexiunea.

Dacă nu sunt conectate, consultați secțiunea „[Conectarea cu un dispozitiv Bluetooth asociat](#)”.

#### Sugestie

- Operațiunea de mai sus este un exemplu. Pentru mai multe detalii, consultați instrucțiunile de utilizare incluse cu dispozitivul Bluetooth.
- Pentru a șterge toate informațiile de asociere Bluetooth, consultați secțiunea „[Inițializarea setului de căști pentru a restaura setările din fabrică](#)”.

#### Notă

- Dacă nu se realizează asocierea în decurs de 5 minute, modul de asociere este anulat și setul de căști se oprește. În acest caz, porniți operațiunea din nou, de la pasul ①.
- După ce dispozitivele Bluetooth sunt asociate, nu este nevoie să efectuați din nou asocierea, decât în următoarele cazuri:
  - Informațiile de asociere au fost șterse după o reparație etc.
  - La conectarea unui al 9-lea dispozitiv.  
Setul de căști poate fi asociat cu până la 8 dispozitive. Dacă un nou dispozitiv este asociat după ce au fost deja asociate 8 dispozitive, informațiile de înregistrare a dispozitivului asociat cu data de conectare cea mai veche sunt suprascrise cu informațiile pentru noul dispozitiv.
  - Când informațiile de asociere pentru setul de căști au fost șterse din dispozitivul Bluetooth.
  - Când setul de căști este inițializat.  
Toate informațiile de asociere sunt șterse. În acest caz, ștergeți informațiile de asociere ale setului de căști din dispozitivul conectat, apoi asociați-le din nou.
- Setul de căști poate fi asociat cu mai multe dispozitive, dar poate reda muzică de la un singur dispozitiv asociat odată.

#### Subiect asociat

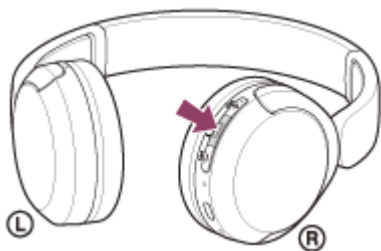
- [Cum se efectuează conexiunea wireless la dispozitivele Bluetooth](#)
- [Conectarea cu un dispozitiv Bluetooth asociat](#)
- [Ascultarea muzicii de la un dispozitiv prin conexiune Bluetooth](#)
- [Întreruperea conexiunii Bluetooth \(după utilizare\)](#)
- [Inițializarea setului de căști pentru a restaura setările din fabrică](#)

Set de căști stereo wireless  
WH-CH520

## Conectarea cu un dispozitiv Bluetooth asociat

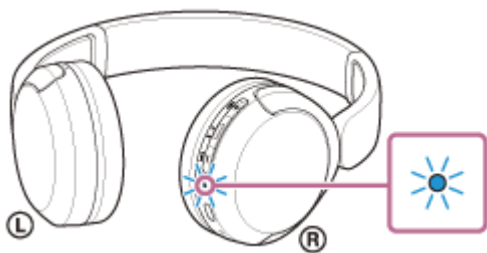
### 1 Porniți setul de căști.

Apăsați continuu butonul  (alimentare) timp de aproximativ 2 secunde sau mai multe.



Veți auzi un sunet de notificare care anunță că setul de căști este pornit.

Indicatorul (albastru) continuă să lumineze intermitent și după ce ridicați degetul de pe buton.



Dacă setul de căști s-a conectat automat la ultimul dispozitiv conectat, veți auzi un sunet de notificare care anunță că s-a stabilit conexiunea.

Verificați starea conexiunii pe dispozitivul Bluetooth. Dacă nu este realizată conexiunea, continuați la pasul **2**.

### 2 Efectuați conexiunea Bluetooth de pe dispozitivul Bluetooth.

În ceea ce privește operațiile efectuate pe dispozitivul Bluetooth, consultați instrucțiunile de utilizare furnizate împreună cu dispozitivul Bluetooth.

După conectare, veți auzi un sunet de notificare care anunță că s-a stabilit conexiunea.

#### Sugestie

- Operațiunea de mai sus este un exemplu. Pentru mai multe detalii, consultați instrucțiunile de utilizare incluse cu dispozitivul Bluetooth.

#### Notă

- Dacă ultimul dispozitiv Bluetooth conectat este apropiat de setul de căști, este posibil ca setul de căști să se conecteze automat la dispozitiv prin simpla pornire a setului de căști. În acest caz, dezactivați funcția Bluetooth pe ultimul dispozitiv conectat sau opriți alimentarea.
- Dacă nu puteți conecta dispozitivul Bluetooth la setul de căști, ștergeți informațiile de asociere ale setului de căști de pe dispozitivul Bluetooth și efectuați asocierea din nou. În ceea ce privește operațiile efectuate pe dispozitivul Bluetooth, consultați instrucțiunile de utilizare furnizate împreună cu dispozitivul Bluetooth.

---

### Subiect asociat

- Cum se efectuează conexiunea wireless la dispozitivele Bluetooth
- Asocierea și conectarea cu un dispozitiv Bluetooth
- Ascultarea muzicii de la un dispozitiv prin conexiune Bluetooth
- Întreruperea conexiunii Bluetooth (după utilizare)

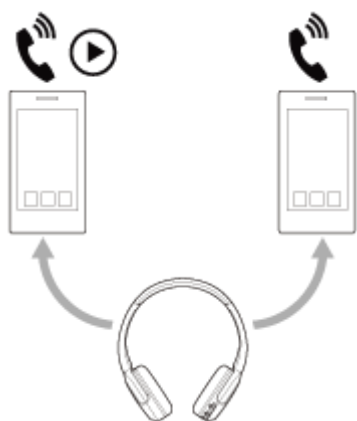
5-044-180-41(1) Copyright 2023 Sony Corporation

Set de căști stereo wireless  
WH-CH520

## Conectarea setului de căști la 2 dispozitive simultan (conexiune multipunct)

Când [Connect to 2 devices simultaneously] este activat prin aplicația „Sony | Headphones Connect”, setul de căști se poate conecta la 2 dispozitive simultan prin conexiunea Bluetooth, permițându-vă să realizați următoarele.

- Așteptând un apel sosit pe cele 2 smartphone-uri  
Puteți asculta muzica redată pe un smartphone prin intermediul setului de căști, aștepta apelul pe ambele dispozitive și apoi vorbiți când acesta sosește.



- Schimbând redarea între cele 2 dispozitive  
Puteți comuta redarea muzicii de pe un dispozitiv pe altul fără a opera funcția de Bluetooth reconectare.



## Conectarea setului de căști la 2 dispozitive prin conexiunile Bluetooth simultane

Înainte de conectare, verificați dacă aplicația „Sony | Headphones Connect” este instalată pe unul dintre cele 2 dispozitive.

- 1 Asociați setul de căști cu cele 2 dispozitive.
- 2 Utilizați dispozitivul pe care este instalată aplicația „Sony | Headphones Connect” pentru a efectua o conexiune Bluetooth cu setul de căști.
- 3 Porniți [Connect to 2 devices simultaneously] folosind aplicația „Sony | Headphones Connect”.
- 4 Utilizați cel de-al doilea dispozitiv pentru a efectua o conexiune Bluetooth cu setul de căști.

Când Bluetooth s-a stabilit o conexiune între cele 2 dispozitive și setul de căști, un alt dispozitiv asociat poate fi conectat prin conexiunea Bluetooth.

Dacă încercați să stabiliți o conexiune Bluetooth prin setul de căști utilizând cel de-al treilea dispozitiv, conexiunea Bluetooth cu ultimul dispozitiv care a redat muzica va fi menținută, iar conexiunea Bluetooth cu un alt dispozitiv va fi încheiată. Apoi se stabilește o conexiune Bluetooth între cel de-al treilea dispozitiv și setul de căști.

### **Redarea muzicii când setul de căști este conectat la 2 dispozitive prin conexiuni Bluetooth**

- Când redați muzică prin utilizând setul de căști, muzica este redată de pe ultimul dispozitiv care a fost utilizat. Dacă doriți să redați muzică de pe celălalt dispozitiv, opriți redarea pe dispozitivul care redă muzica și începeți redarea utilizând celălalt dispozitiv.
- Chiar dacă începeți redarea prin utilizarea celui de-al doilea dispozitiv în timp ce redați muzică pe primul dispozitiv, muzica de la primul dispozitiv va continua să fie auzită prin intermediul setului de căști. În această stare, dacă opriți redarea pe primul dispozitiv, puteți asculta muzică pe cel de-al doilea dispozitiv prin intermediul setului de căști.

### **Vorbiți la telefon când setul de căști este conectat la 2 dispozitive prin conexiuni Bluetooth**

- Când setul de căști este conectat la 2 smartphone-uri etc. prin conexiuni Bluetooth simultane, ambele dispozitive se află în modul de așteptare.
- Când primiți un apel pe primul dispozitiv, se aude un ton de apel în setul de căști. Când primiți un apel pe cel de-al doilea dispozitiv în timp ce vorbiți la setul de căști, se aude un ton de apel pe cel de-al doilea dispozitiv. Dacă încheiați apelul pe primul dispozitiv, tonul de apel de pe cel de-al doilea dispozitiv se va auzi în setul de căști.

---

#### **Subiect asociat**

- [Ce puteți face cu aplicația „Sony | Headphones Connect”](#)
- [Cum se efectuează conexiunea wireless la dispozitivele Bluetooth](#)

Set de căști stereo wireless  
WH-CH520

## Ascultarea muzicii de la un dispozitiv prin conexiune Bluetooth

Dacă dispozitivul Bluetooth acceptă următoarele profiluri, puteți asculta muzică și controla dispozitivul cu ajutorul setului de căști printr-o conexiune Bluetooth.

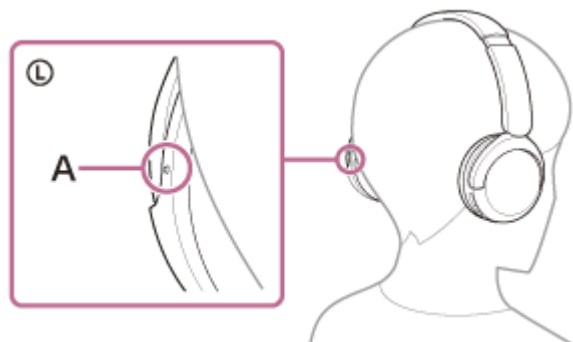
- A2DP (Advanced Audio Distribution Profile)  
Oferă redare muzicală de înaltă calitate wireless.
- AVRCP (Audio Video Remote Control Profile)  
Puteți regla volumul etc.

Utilizarea poate fi diferită în funcție de dispozitivul Bluetooth. Consultați instrucțiunile de utilizare incluse, furnizate împreună cu dispozitivul Bluetooth.

### 1 Conectați setul de căști cu un dispozitiv Bluetooth.

### 2 Așezați setul de căști pe urechi.

1. Verificați unitățile stânga și dreapta ale setului de căști.  
Există un punct tactil pe partea marcajului **L** (stânga).

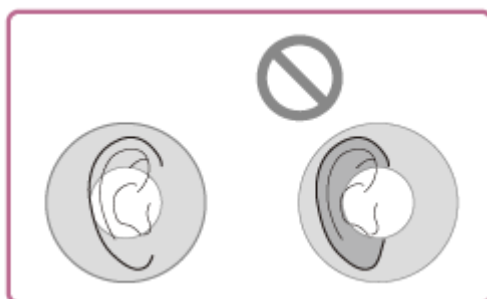


**A:** Punct tactil

2. Extindeți cursorul.  
Extindeți cursorul la lungimea lui completă înainte de a vă pune setul de căști.

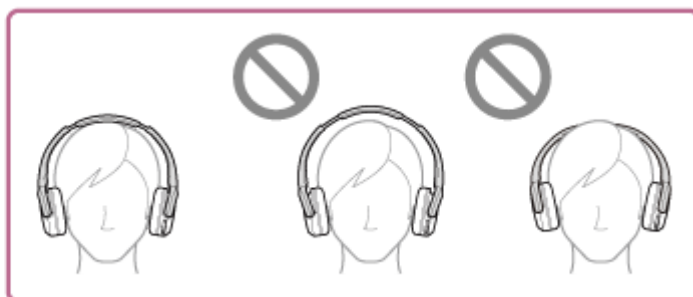


3. Purtați setul de căști în urechi.  
Purtați setul de căști cu fiecare pernă așezată corespunzător peste ureche.



**4. Reglați lungimea cursorului.**

Reglați cursorul la o lungime la care banda de fixare pe cap să atingă partea de sus a capului.



**5. Reglați orientarea unităților.**

Reglați orientarea unităților stânga și dreapta astfel încât fiecare pernă să se potrivească peste tot în jurul urechii.

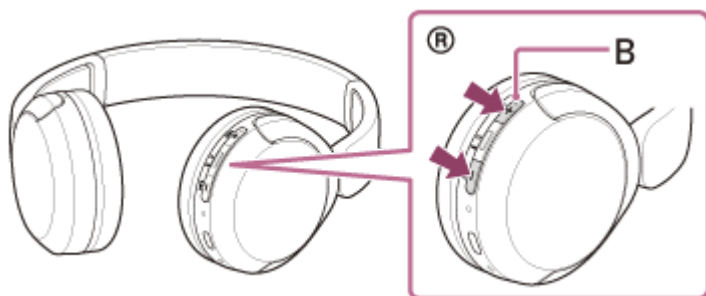


Dacă purtați setul de căști fără reglarea cursorului, setul de căști poate să nu fie poziționat corespunzător pe cap, rezultând disconfort.

**3 Utilizați dispozitivul Bluetooth pentru a începe redarea și reglați volumul la un nivel moderat.**

**4 Reglați volumul apăsând butoanele + (volum +)/– (volum –) ale setului de căști.**

Există un punct tactil pe butonul +.



**B:** Punct tactil

Când volumul atinge nivelul maxim sau minim, se va auzi o alarmă.



### Sugestie

- Setul de căști acceptă protecția conținutului SCMS-T. Puteți asculta muzică și orice alt conținut audio pe setul de căști de la un dispozitiv, cum ar fi un telefon mobil sau un televizor portabil, care acceptă protecția conținutului SCMS-T.
- În funcție de dispozitivul Bluetooth, este posibil să fie necesar să reglați volumul sau setarea de ieșire audio de pe dispozitiv.
- Volumul setului de căști în timpul unui apel și în timpul redării muzicii poate fi reglat independent. Modificarea volumului pentru apeluri nu modifică volumul pentru redarea muzicii și invers.

### Notă

- Dacă starea de comunicație este slabă, dispozitivul Bluetooth poate răspunde incorect la operația comandată de la setul de căști.

---

### Subiect asociat

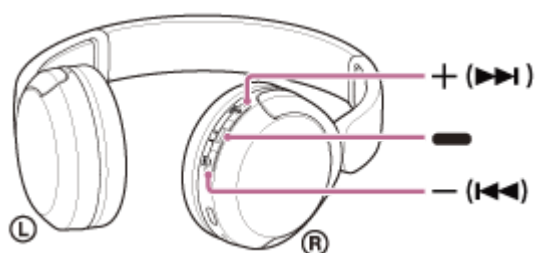
- [Cum se efectuează conexiunea wireless la dispozitivele Bluetooth](#)
- [Comanda dispozitivului audio \(conexiune Bluetooth\)](#)

5-044-180-41(1) Copyright 2023 Sony Corporation

Set de căști stereo wireless  
WH-CH520

## Comanda dispozitivului audio (conexiune Bluetooth)

Dacă dispozitivul Bluetooth acceptă funcția de controlare a dispozitivului (profil compatibil: AVRCP), sunt disponibile următoarele operațiuni. Funcțiile disponibile pot varia în funcție de dispozitivul Bluetooth. Consultați instrucțiunile de utilizare incluse cu dispozitivul.



Fiecare buton are următoarea funcție:

— (redare)

- Redare: Apăsați o dată în timpul pauzei.
- Pauză: Apăsați o dată în timpul redării.

– (volum –)/ ◀◀ (înapoi)

+ (volum +)/ ▶▶ (înainte)

- Reglați volumul.
- Apăsați continuu, până auziți un sunet de notificare, pentru a trece la începutul următoarei piese (sau piesa curentă în timpul redării)/începutul piesei următoare. După ce ați eliberat butonul, apăsați în mod repetat în maximum 1 secundă pentru a auzi un sunet de notificare și pentru a trece la începutul piesei anterioare/următoare.

### Notă

- Dacă starea de comunicație este slabă, dispozitivul Bluetooth poate răspunde incorect la operația comandată de la setul de căști.
- Funcțiile disponibile pot varia în funcție de dispozitivul conectat, software-ul de redare a muzicii sau aplicația utilizată. În anumite cazuri, este posibil ca acesta să funcționeze diferit sau să nu funcționeze deloc atunci când operațiunile descrise mai sus sunt efectuate.

Set de căști stereo wireless  
WH-CH520

## Întreruperea conexiunii Bluetooth (după utilizare)

### 1 Utilizați dispozitivul Bluetooth pentru a dezactiva conexiunea Bluetooth.

Veți auzi un sunet de notificare.

### 2 Opriți setul de căști.

Veți auzi un sunet de notificare.

#### Sugestie

- Când terminați de ascultat muzică, conexiunea Bluetooth se poate întrerupe automat, în funcție de dispozitivul Bluetooth.

#### Subiect asociat

- [Oprirea setului de căști](#)

Set de căști stereo wireless  
WH-CH520

## Despre 360 Reality Audio

### Ce este 360 Reality Audio?

360 Reality Audio este o nouă experiență muzicală care utilizează tehnologia audio tridimensională 360 de la Sony. Informațiile de poziție sunt atașate la fiecare sursă de sunet, precum voce, refren și instrumente muzicale, toate fiind poziționate într-un spațiu sferic.

Utilizatorii pot experimenta un câmp sonor tridimensional ca și cum ar fi cufundați într-o performanță live a artiștilor.

### Condiții de utilizare

Descărcați și utilizați o aplicație cu serviciu de redare în flux a muzicii (contra cost) care acceptă 360 Reality Audio pe smartphone sau pe tabletă dotată cu iOS sau Android.

Prin optimizarea câmpului sonor și funcția acustică a setului de căști cu aplicația „Sony | Headphones Connect”, vă puteți bucura de o senzație mai realistă.

Pentru detalii privind 360 Reality Audio, consultați următoarea adresă URL.

<https://www.sony.net/360RA/>

#### Notă

- Serviciul nu este disponibil în anumite țări sau regiuni.

Set de căști stereo wireless  
WH-CH520

## Despre modul pentru calitatea sunetului

Următoarele 2 moduri de calitate a sunetului pot fi selectate în timpul redării Bluetooth. Puteți comuta setările și verifica modul de calitate a sunetului cu ajutorul aplicației „Sony | Headphones Connect”.

**Prioritate acordată calității sunetului:** prioritate acordată calității sunetului (implicit).

**Prioritate acordată conexiunii stabile:** prioritate acordată conexiunii stabile.

- Dacă doriți să acordați prioritate calității sunetului, selectați „Prioritate acordată calității sunetului”.
- În cazul în care conexiunea este instabilă, ca atunci când se aud sunete intermitente, selectați „Prioritate acordată conexiunii stabile”.

### Notă

- Timpul de redare poate fi mai scurt, în funcție de calitatea sunetului și de condițiile de utilizare a setului de căști.
- În funcție de condițiile de mediu din zona unde utilizați setul de căști, se poate auzi sunetul cu intermitențe, chiar dacă ați selectat „Prioritate acordată conexiunii stabile”.

### Subiect asociat

- [Ce puteți face cu aplicația „Sony | Headphones Connect”](#)

Set de căști stereo wireless  
WH-CH520

## Codec-uri acceptate

---

Un codec este un „algoritm de codificare audio” utilizat la transmiterea wireless a sunetului printr-o conexiune Bluetooth. Setul de căști acceptă următoarele 2 codecuri pentru redarea muzicii printr-o conexiune A2DP: SBC și AAC.

- SBC

Aceasta este o prescurtare pentru Subband Codec.

SBC este tehnologia de codificare audio utilizată în mod standard de dispozitivele Bluetooth.

Toate dispozitivele Bluetooth acceptă SBC.

- AAC

Aceasta este o prescurtare pentru Advanced Audio Coding.

AAC este utilizat în principal pentru produse Apple, precum iPhone, care poate oferi o calitate mai înaltă a sunetului decât SBC.

Când muzica într-unul dintre codecurile de mai sus este transmisă de la un dispozitiv conectat, setul de căști comută automat la acel codec și redă muzica în același codec.

Dacă dispozitivul conectat acceptă un codec de calitate a sunetului mai mare de SBC, este posibil să trebuiască să configurați mai întâi dispozitivul pentru a vă bucura de muzică cu codecul dorit dintre codecurile acceptate.

Consultați instrucțiunile de utilizare incluse cu dispozitivul cu privire la setarea codecului.

---

### Subiect asociat

- [Despre modul pentru calitatea sunetului](#)

Set de căști stereo wireless  
WH-CH520

## Despre funcția DSEE

---

Funcția DSEE completează sunetul de înaltă definiție, a cărui calitate este de multe ori pierdută din cauza comprimării surselor de sunet, la o calitate echivalentă cu cea de CD, în setul de căști.

Sursele de sunet comprimate de redarea de flux, codecul pentru transmisie MP3, Bluetooth etc. sunt redade printr-un sunet natural și amplu.

Funcția DSEE poate fi configurată din aplicația „Sony | Headphones Connect” și este disponibilă doar la conectarea setului de căști prin Bluetooth.

### Notă

- Când DSEE este setat la [Auto] timpul de operare disponibil este redus.

---

### Subiect asociat

- [Ce puteți face cu aplicația „Sony | Headphones Connect”](#)

Set de căști stereo wireless  
WH-CH520

## Preluarea unui apel telefonic

Vă puteți bucura de un apel în regim „mâini libere”, cu un smartphone sau mobil care acceptă profilul Bluetooth HFP (Hands-free Profile) sau HSP (Headset Profile), printr-o conexiune Bluetooth.

- Dacă smartphone-ul sau mobilul acceptă atât profilul HFP, cât și profilul HSP, setați-l pe HFP.
- Operațiunea poate varia în funcție de smartphone sau telefon mobil. Consultați instrucțiunile de utilizare incluse cu smartphone-ul sau telefonul mobil.
- În funcție de dispozitivul conectat sau de aplicațiile utilizate, este posibil ca funcțiile să nu funcționeze corespunzător chiar dacă le acționați cu ajutorul setului de căști.

### Tonul de apel

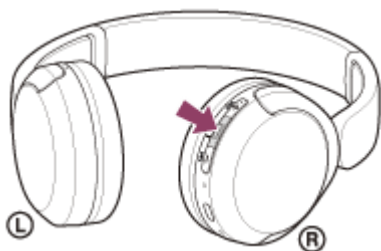
Când primiți un apel, se aude un ton de apel în setul de căști și indicatorul (albastru) se aprinde intermitent, rapid. Veți auzi oricare dintre următoarele tonuri de apel, în funcție de smartphone-ul sau mobilul dumneavoastră.

- Ton de apel setat pe setul de căști
- Ton de apel setat pe smartphone sau telefonul mobil
- Ton de apel doar pentru a conexiune Bluetooth, setat pe smartphone sau telefonul mobil

**1** Conectați în prealabil setul de căști la un smartphone sau la un telefon mobil prin intermediul conexiunii Bluetooth.

**2** Când auziți tonul de apel, apăsați butonul **—** (apelare) de pe setul de căști pentru a prelua apelul.

Când primiți un apel, în timp ce redați muzică, redarea se întrerupe și se va auzi un ton de apel în setul de căști.



Puteți vorbi utilizând microfonul din unitatea dreaptă.



**A:** Microfon

### Dacă nu se aude niciun ton de apel prin setul de căști

- Este posibil ca setul de căști să nu fie conectat la smartphone sau mobil prin HFP sau HSP. Verificați starea conexiunii pe smartphone sau telefonul mobil.



- Dacă redarea muzicii nu se întrerupe automat, acționați setul de căști pentru a întrerupe redarea.

### 3 Reglați volumul apăsând butoanele + (volum +)/– (volum –) ale setului de căști.

Când volumul atinge nivelul maxim sau minim, se va auzi o alarmă.

### 4 Când încheiați apelul telefonic, apăsați butonul **■** (apelare) de pe setul de căști pentru a încheia apelul.

Dacă ați primit un apel în timpul redării muzicii, redarea muzicii se reia automat după încheierea apelului.

#### Sugestie

- Atunci când primiți un apel pe smartphone sau telefonul mobil, unele smartphone-uri sau telefoane mobile pot primi apelul pe telefon în loc de setul de căști. Cu o conexiune HFP sau HSP, comutați apelarea la setul de căști utilizând smartphone-ul sau telefonul mobil.
- Volumul pentru apeluri poate fi reglat doar în timpul unei conversații telefonice.
- Volumul setului de căști în timpul unui apel și în timpul redării muzicii poate fi reglat independent. Chiar dacă schimbați volumul în timpul unui apel, volumul pentru redarea muzicii nu se schimbă.

#### Notă

- În funcție de dispozitivul conectat sau aplicația de redare pe care o utilizați, când primiți un apel, chiar în timp ce redați muzică, este posibil ca redarea să nu se reia automat, chiar dacă încheiați apelul.
- Utilizați un smartphone sau mobil la cel puțin 50 cm de setul de căști. Se poate produce zgomot în cazul în care setul de căști și smartphone-ul sau mobilul sunt prea apropiate.
- Vocea dumneavoastră se va auzi din setul de căști prin microfonul din acestea (funcția Sidetone). În acest caz, sunetele ambientale sau sunetele funcționării setului de căști pot fi auzite din acesta. Aceasta nu este o defecțiune.

#### Subiect asociat

- [Cum se efectuează conexiunea wireless la dispozitivele Bluetooth](#)
- [Efectuarea unui apel telefonic](#)
- [Funcțiile pentru un apel telefonic](#)

Set de căști stereo wireless  
WH-CH520

## Efectuarea unui apel telefonic

Vă puteți bucura de un apel în regim „mâini libere”, cu un smartphone sau mobil care acceptă profilul Bluetooth HFP (Hands-free Profile) sau HSP (Headset Profile), printr-o conexiune Bluetooth.

- Dacă smartphone-ul sau mobilul acceptă atât profilul HFP, cât și profilul HSP, setați-l pe HFP.
- Operațiunea poate varia în funcție de smartphone sau telefon mobil. Consultați instrucțiunile de utilizare incluse cu smartphone-ul sau telefonul mobil.
- În funcție de dispozitivul conectat sau de aplicațiile utilizate, este posibil ca funcțiile să nu funcționeze corespunzător chiar dacă le acționați cu ajutorul setului de căști.

**1 Conectați setul de căști la un smartphone sau la un telefon mobil prin intermediul conexiunii Bluetooth.**

**2 Acționați smartphone-ul sau telefonul mobil pentru a efectua un apel.**

Când efectuați un apel, tonul de apel se aude în setul de căști.

Dacă efectuați un apel în timp ce redați muzică, redarea se întrerupe.

Dacă nu se aude niciun ton de apel în setul de căști, comutați dispozitivul de apelare la setul de căști utilizând smartphone-ul sau telefonul mobil.

Puteți vorbi utilizând microfonul din unitatea dreaptă.

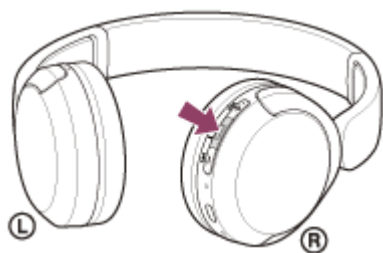


A: Microfon

**3 Reglați volumul apăsând butoanele + (volum +)/– (volum –) ale setului de căști.**

Când volumul atinge nivelul maxim sau minim, se va auzi o alarmă.

**4 Când încheiați apelul telefonic, apăsați butonul — (apelare) de pe setul de căști pentru a încheia apelul.**



Dacă ați efectuat un apel în timpul redării muzicii, redarea muzicii se reia automat după încheierea apelului.

### Sugestie

- Volumul pentru apeluri poate fi reglat doar în timpul unei conversații telefonice.
- Volumul setului de căști în timpul unui apel și în timpul redării muzicii poate fi reglat independent. Chiar dacă schimbați volumul în timpul unui apel, volumul pentru redarea muzicii nu se schimbă.

### Notă

- În funcție de dispozitivul conectat sau aplicația de redare pe care o utilizați, când efectuați un apel, chiar în timp ce redați muzică, este posibil ca redarea să nu se reia automat, chiar dacă încheiați apelul.
- Utilizați un smartphone sau mobil la cel puțin 50 cm de setul de căști. Se poate produce zgomot în cazul în care setul de căști și smartphone-ul sau mobilul sunt prea apropiate.
- Vocea dumneavoastră se va auzi din setul de căști prin microfonul din acestea (funcția Sidetone). În acest caz, sunetele ambientale sau sunetele funcționării setului de căști pot fi auzite din acesta. Aceasta nu este o defecțiune.

---

### Subiect asociat

- [Cum se efectuează conexiunea wireless la dispozitivele Bluetooth](#)
- [Preluarea unui apel telefonic](#)
- [Funcțiile pentru un apel telefonic](#)

5-044-180-41(1) Copyright 2023 Sony Corporation


Set de căști stereo wireless  
WH-CH520

## Funcțiile pentru un apel telefonic

Funcțiile disponibile în timpul unui apel pot varia în funcție de profilul acceptat de smartphone sau telefonul mobil. În plus, chiar dacă profilul este același, funcțiile disponibile pot varia în funcție de smartphone sau telefonul mobil. În funcție de dispozitivul conectat sau de aplicațiile utilizate, este posibil ca funcțiile să nu funcționeze corespunzător chiar dacă le acționați cu ajutorul setului de căști. Consultați instrucțiunile de utilizare incluse cu smartphone-ul sau telefonul mobil.

### Profil acceptat: HFP (Hands-free Profile)

#### În timpul modului de așteptare/redare muzică



- Apăsați butonul  (apelare) de două ori în 0,5 secunde pentru a activa funcția de apelare vocală a smartphone-ului/telefonului mobil sau pentru a activa Google™ app de pe smartphone-ul Android sau Siri de pe iPhone.




#### Apel efectuat

- Apăsați butonul  (apelare) o dată pentru a anula un apel efectuat.

#### Apel primit


- Apăsați butonul  (apelare) o dată pentru a răspunde la un apel.
- Apăsați continuu butonul  (apelare) aproximativ 2 secunde sau mai multe pentru a respinge un apel.

#### În timpul apelului


- Apăsați butonul  (apelare) o dată pentru a încheia un apel.

### Profil acceptat: HSP (Headset Profile)


#### Apel efectuat

- Apăsați butonul  (apelare) o dată pentru a anula un apel efectuat.

#### Apel primit

- Apăsați butonul  (apelare) o dată pentru a răspunde la un apel.

#### În timpul apelului

- Apăsați butonul  (apelare) o dată pentru a încheia un apel.

- [Preluarea unui apel telefonic](#)
- [Efectuarea unui apel telefonic](#)

5-044-180-41(1) Copyright 2023 Sony Corporation

Set de căști stereo wireless  
WH-CH520

## Efectuarea unui apel video pe computer

Când efectuați un apel video pe computer, puteți vorbi la setul de căști, fără fire.

- 1 Conectați setul de căști la computer prin conexiunea Bluetooth.**
- 2 Lansați aplicația de apelare video de pe computer.**
- 3 Verificați setările\* aplicației de apelare video.**
  - Când efectuați un apel video pe computer, selectați conexiunile de apelare (HFP/HSP), nu conexiunile de redare muzică (A2DP). Dacă selectați conexiuni de redare muzică, este posibil ca apelul video să nu fie disponibil.
  - Din setările difuzorului, selectați conexiunile de apelare [Headset (WH-CH520 Hands-Free)]\*\*. ([Headphones (WH-CH520 Stereo)]\*\* se referă la conexiuni pentru redare muzică.)
  - Din setările microfonului, selectați conexiunile de apelare [Headset (WH-CH520 Hands-Free)]\*\*.
  - În funcție de aplicația de apelare video pe care o utilizați, este posibil să nu puteți selecta conexiunile de apelare [Headset (WH-CH520 Hands-Free)]\*\* sau conexiunile de redare muzică [Headphones (WH-CH520 Stereo)]\*\* din setările difuzorului sau ale microfonului și să fie afișată doar opțiunea [WH-CH520]. În acest caz, selectați [WH-CH520].
  - Pentru întrebări frecvente și răspunsuri, consultați site-ul web de asistență pentru clienți.

\* În funcție de aplicația de apelare video pe care o utilizați, este posibil ca această funcție să nu fie disponibilă.

\*\* Denumirile pot varia în funcție de computer sau de aplicația de apelare video pe care o utilizați.

### Sugestie

- Când setările aplicației de apelare video nu pot fi consultate sau conexiunile de apelare [Headset (WH-CH520 Hands-Free)] nu pot fi selectate, selectați [Headset (WH-CH520 Hands-Free)] din setările computerului pentru a efectua conexiunile. Consultați „[Conectarea cu un computer asociat \(Windows 11\)](#)”, „[Conectarea cu un computer asociat \(Windows 10\)](#)” sau „[Conectarea cu un computer asociat \(Mac\)](#)”.

### Notă

- În funcție de computer sau aplicația folosită, este posibil ca setul de căști să nu funcționeze corespunzător în timpul unui apel video. Această problemă poate fi ameliorată prin repornirea computerului.

### Subiect asociat

- [Cum se efectuează conexiunea wireless la dispozitivele Bluetooth](#)
- [Asocierea și conectarea cu un computer \(Windows® 11\)](#)
- [Asocierea și conectarea cu un computer \(Windows 10\)](#)
- [Asocierea și conectarea cu un computer \(Mac\)](#)
- [Conectarea cu un computer asociat \(Windows 11\)](#)
- [Conectarea cu un computer asociat \(Windows 10\)](#)

- [Conectarea cu un computer asociat \(Mac\)](#)
- [Întreruperea conexiunii Bluetooth \(după utilizare\)](#)
- [Site-uri web de asistență clienți](#)

5-044-180-41(1) Copyright 2023 Sony Corporation

Set de căști stereo wireless  
WH-CH520

## Întreruperea conexiunii Bluetooth (după utilizare)

### 1 Utilizați dispozitivul Bluetooth pentru a dezactiva conexiunea Bluetooth.

Veți auzi un sunet de notificare.

### 2 Opriți setul de căști.

Veți auzi un sunet de notificare.

#### Sugestie

- Când terminați de ascultat muzică, conexiunea Bluetooth se poate întrerupe automat, în funcție de dispozitivul Bluetooth.

#### Subiect asociat

- [Oprirea setului de căști](#)



Set de căști stereo wireless  
WH-CH520

## Utilizarea funcției de asistență vocală (Google app)

Prin utilizarea funcției Google app care este inclusă cu smartphone-ul Android, puteți vorbi la microfonul setului de căști pentru a controla smartphone-ul Android.

### 1 Setați selecția de asistență și de intrare voce la Google app.

Pe smartphone-ul Android, selectați [Settings] - [Apps & notifications] - [Advanced] - [Default apps] - [Assist & voice input], și setați [Assist app] la Google app.

Operațiunea de mai sus este un exemplu. Pentru detalii, consultați instrucțiunile de utilizare a smartphone-ului Android.

Notă: Este posibil să aveți nevoie de cea mai recentă versiune a Google app.

Pentru detalii privind Google app, consultați instrucțiunile de utilizare sau site-ul web de asistență pentru smartphone-ul Android sau site-ul web al magazinului Google Play.

În funcție de specificațiile smartphone-ului Android, este posibil ca Google app să nu fie activat de pe setul de căști.

### 2 Conectați setul de căști la smartphone-ul Android prin conexiunea Bluetooth.

### 3 Când smartphone-ul Android este în modul de așteptare sau redă muzică, apăsați butonul (redare/apelare) de pe setul de căști de două ori în 0,5 secunde.



Google app se activează.

### 4 Efectuați o solicitare Google app cu ajutorul microfonului setului de căști.




A: Microfon

Pentru detalii privind aplicațiile care sunt compatibile cu Google app, consultați instrucțiunile de utilizare a smartphone-ului Android.

După activarea Google app, comanda vocală este anulată după ce a trecut o anumită perioadă de timp fără nicio solicitare.

### Notă

- Google app nu poate fi activat atunci când spuneți „Ok Google” chiar și atunci când setarea de pe smartphone-ul Android „Ok Google” este activă.
- Când utilizați funcția de asistență vocală, vocea dumneavoastră se va auzi din setul de căști prin microfonul din acestea (funcția Sidetone). În acest caz, sunetele ambientale sau sunetele funcționării setului de căști pot fi auzite din acesta. Aceasta nu este o defecțiune.
- În funcție de specificațiile smartphone-ului sau de versiunea aplicației, este posibil ca Google app să nu fie activat.
- Google app nu funcționează la conectarea cu un dispozitiv care nu este compatibil cu funcția de asistență vocală.
- Atenție, setul de căști se va opri atunci când apăsați continuu butonul  (redare/apelare).

Set de căști stereo wireless  
WH-CH520

## Utilizarea funcției de asistență vocală (Siri)

Prin utilizarea funcției Siri care este inclusă în iPhone, puteți vorbi la microfonul setului de căști pentru a controla iPhone.

### 1 Porniți Siri.

Pe iPhone, selectați [Settings] - [Siri & Search] pentru a activa [Press Home for Siri] și [Allow Siri When Locked]. Operațiunea de mai sus este un exemplu. Pentru detalii, consultați instrucțiunile de utilizare ale iPhone.

Notă: Pentru detalii privind Siri, consultați instrucțiunile de utilizare sau site-ul web de asistență pentru iPhone.

### 2 Conectați setul de căști la iPhone prin conexiunea Bluetooth.

### 3 Când iPhone este în modul de așteptare sau redă muzică, apăsați butonul (redare/apelare) de pe setul de căști de două ori în 0,5 secunde.



Siri se activează.

### 4 Efectuați o solicitare prin Siri cu ajutorul microfonului setului de căști.




A: Microfon

Pentru detalii privind aplicațiile care sunt compatibile cu Siri, consultați instrucțiunile de utilizare ale iPhone. După activarea Siri, după ce a trecut o anumită perioadă de timp fără nicio solicitare, Siri se va dezactiva.

### Notă

- Siri nu poate fi activat atunci când spuneți „Hey Siri” chiar și atunci când setarea de pe iPhone „Hey Siri” este activă.
- Când utilizați funcția de asistență vocală, vocea dumneavoastră se va auzi din setul de căști prin microfonul din acestea (funcția Sidetone). În acest caz, sunetele ambientale sau sunetele funcționării setului de căști pot fi auzite din acesta. Aceasta nu este o defecțiune.

- În funcție de specificațiile smartphone-ului sau de versiunea aplicației, este posibil ca Siri să nu fie activat.
- Atenție, setul de căști se va opri atunci când apăsați continuu butonul  (redare/apelare).

5-044-180-41(1) Copyright 2023 Sony Corporation

Set de căști stereo wireless  
WH-CH520

## Ce puteți face cu aplicația „Sony | Headphones Connect”

Când conectați smartphone-ul cu aplicația „Sony | Headphones Connect” instalată și setul de căști prin conexiunea Bluetooth, puteți efectua următoarele.

- Actualiza software-ul setului de căști
- Comuta limba pentru ghidarea vocală
- Activa/dezactiva ghidarea vocală
- Seta modul de conectare Bluetooth (modul pentru calitatea sunetului)
- Opriți setul de căști
- Verifica starea conexiunii și setările setului de căști
- Seta conexiunea multipunct (conectarea setului de căști la 2 dispozitive simultan)
- Verifica versiunea de software de pe setul de căști
- Afișa codecul de conexiune Bluetooth
- Afișa starea setării funcției DSEE
- Seta funcția DSEE
- Afișa nivelul rămas al bateriei setului de căști
- Seta setarea Egalizator/CLEAR BASS
- Configura setarea Egalizator
- Regla volumul în timpul redării muzicii/unui apel telefonic
- Redare/pauză muzică sau treceți la începutul piesei anterioare (sau piesa curentă în timpul redării)/treceți la începutul piesei următoare
- Asocia ușor
- Seta funcția 360 Reality Audio

Pentru detalii privind aplicația „Sony | Headphones Connect”, consultați următoarea adresă URL.

[https://rd1.sony.net/help/mdr/hpc/h\\_zz/](https://rd1.sony.net/help/mdr/hpc/h_zz/)

### Sugestie

- Utilizarea aplicației „Sony | Headphones Connect” depinde de dispozitivul audio. Specificațiile aplicațiilor și designul ecranului pot fi schimbate fără notificare prealabilă.

### Subiect asociat

- [Instalarea aplicației „Sony | Headphones Connect”](#)
- [Verificarea nivelului rămas al bateriei](#)
- [Despre modul pentru calitatea sunetului](#)
- [Codec-uri acceptate](#)
- [Despre funcția DSEE](#)
- [Conectarea setului de căști la 2 dispozitive simultan \(conexiune multipunct\)](#)
- [Despre 360 Reality Audio](#)

Set de căști stereo wireless  
WH-CH520

## Instalarea aplicației „Sony | Headphones Connect”

- 1 Descărcăți aplicația „Sony | Headphones Connect” din Google Play sau App Store și instalați-o pe smartphone.

Pentru detalii privind aplicația „Sony | Headphones Connect”, consultați următoarea adresă URL.  
[https://rd1.sony.net/help/mdr/hpc/h\\_zz/](https://rd1.sony.net/help/mdr/hpc/h_zz/)



Sony Headphones Connect



- 2 După instalarea aplicației, lansați aplicația „Sony | Headphones Connect”.

### Subiect asociat

- [Ce puteți face cu aplicația „Sony | Headphones Connect”](#)

Set de căști stereo wireless  
WH-CH520

## Accesarea informațiilor de asistență din aplicația „Sony | Headphones Connect”

---

Puteți accesa ultimele informații de asistență din aplicația „Sony | Headphones Connect”.

- 1** Selectați [Help] de pe ecranul aplicației „Sony | Headphones Connect”.
- 2** Ecranul [Headphones Connect Help] apare și sunt afișate informații de asistență.
- 3** Selectați elementul dorit.

Set de căști stereo wireless  
WH-CH520

## Cum se păstrează software-ul la zi (pentru o utilizare confortabilă a setului de căști)

Dacă apare o versiune de software mai recentă pentru setul de căști, o notificare va apărea pe ecranul aplicației „Sony | Headphones Connect”. Actualizați software-ul setului de căști urmând instrucțiunile de pe ecran.

Instalați ultima versiune software a setului de căști pentru a vă bucura de noile funcții sau pentru a remedia un număr concret de probleme ale acestui set de căști.

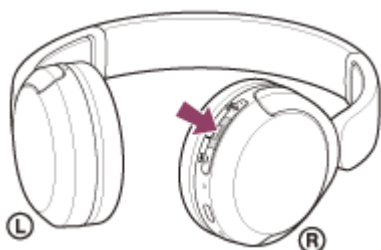
Utilizați întotdeauna setul de căști cu ultima versiune software instalată.

Pentru detalii cu privire la ultima versiune software și modalitatea de actualizare a software-ului setului de căști, consultați informațiile de pe site-ul de asistență.

Puteți să actualizați software-ul setului de căști în felul următor.

### 1 Porniți setul de căști.

Apăsați continuu butonul  (alimentare) timp de aproximativ 2 secunde sau mai multe.



### 2 Porniți aplicația „Sony | Headphones Connect” de pe un dispozitiv mobil, cum ar fi un smartphone.

### 3 Actualizați software-ul setului de căști urmând instrucțiunile de pe ecran.

#### Notă

- Când dispozitivul mobil utilizat pentru actualizare are alte dispozitive Bluetooth conectate la acesta, opriți toate dispozitivele Bluetooth până la finalizarea actualizării.  
Software-ul nu poate fi actualizat când dispozitivul mobil este conectat cu alte dispozitive compatibile cu Bluetooth Low Energy (precum dispozitive wearable, ceasuri inteligente etc.).
- Urmăriți următoarele în cazul în care actualizarea nu poate fi finalizată.
  - Închideți toate aplicațiile instalate pe dispozitivul mobil, cu excepția aplicației „Sony | Headphones Connect”.
  - Încărcați complet setul de căști și dispozitivul mobil.
  - Așezați setul de căști și dispozitivul mobil utilizat pentru actualizare cât mai aproape unul de celălalt înainte de a porni actualizarea.
  - Păstrați dispozitive LAN wireless și alte dispozitive Bluetooth departe de setul de căști atunci când efectuați actualizarea.
  - Dezactivați modul de economisire a energiei\* de pe dispozitivul mobil înainte de a actualiza software-ul.  
În funcție de versiunea sistemului de operare a dispozitivului mobil, este posibil ca actualizarea să nu fie finalizată cu modul de economisire a energiei activ.

\* Denumirile pot varia în funcție de dispozitivul mobil utilizat.

## Subiect asociat

- [Ce puteți face cu aplicația „Sony | Headphones Connect”](#)





Set de căști stereo wireless  
WH-CH520

## Măsuri de precauție

### Despre Bluetooth comunicațiile

- Tehnologia wireless Bluetooth funcționează pe o rază de aproximativ 10 m. Distanța maximă de comunicații poate varia în funcție de prezența unor obstacole (oameni, obiecte metalice, pereți etc.) sau într-un mediu electromagnetic.
- Microundele emise de la un dispozitiv Bluetooth pot afecta funcționarea dispozitivelor medicale electronice. Opriți setul de căști și alte dispozitive Bluetooth din următoarele locații, deoarece se poate produce un accident:
  - în spitale, în apropierea scaunelor cu prioritate din trenuri, în locurile în care este prezent gaz inflamabil, în apropierea ușilor automate sau a alarmelor de incendiu.
- Când este utilizat în modul wireless, acest produs emite unde radio. Când este utilizat în modul wireless la bordul unui avion, respectați instrucțiunile personalului de bord cu privire la utilizarea permisă a produselor în modul wireless.
- Datorită caracteristicii tehnologiei wireless Bluetooth, sunetul redat pe setul de căști este întârziat față de sunetul redat de dispozitivul care transmite. În consecință, sunetul este posibil să nu fie sincronizat cu imaginea atunci când vizionați filme sau jucați jocuri.
- Setul de căști permite funcții de securitate compatibile cu standardul Bluetooth ca modalitate de asigurare a securității în timpul comunicațiilor, utilizând tehnologia wireless Bluetooth. Cu toate acestea, în funcție de setările configurate și de alți factori, acest nivel de securitate este posibil să nu fie suficient. Aveți grijă când stabiliți o comunicare folosind tehnologia wireless Bluetooth.
- Sony nu își asumă nicio răspundere pentru daune sau pierderi rezultate din scurgeri de informații care apar în timpul utilizării comunicațiilor prin Bluetooth.
- Conexiunile Bluetooth cu toate dispozitivele Bluetooth nu pot fi garantate.
  - Dispozitivele Bluetooth conectate la setul de căști trebuie să respecte standardul Bluetooth specificat de Bluetooth SIG, Inc. și trebuie să fie certificate conforme.
  - Chiar și atunci când dispozitivul conectat este conform cu standardul Bluetooth, pot exista cazuri în care caracteristicile sau specificațiile dispozitivului Bluetooth nu permit conectarea acestuia sau au ca rezultat diferențe ale metodelor de control, afișajului sau funcționării.
  - Când utilizați setul de căști pentru a vorbi la telefon în regimul „mâini libere”, poate să apară zgomotul, în funcție de dispozitivul conectat sau de mediul de comunicare.
- În funcție de dispozitivul care va fi conectat, poate fi necesar un timp pentru începerea comunicațiilor.

### Notă privind electricitatea statică

- Dacă utilizați setul de căști atunci când aerul este uscat, ați putea simți un disconfort din cauza electricității statice a corpului dvs. Acest lucru nu reprezintă o funcționare defectuoasă a setului de căști. Puteți reduce efectul prin purtarea unor haine fabricate din materiale naturale care nu generează ușor electricitate statică.

### Note referitoare la purtarea setului de căști

- Deoarece setul de căști realizează o fixare strânsă peste urechi, apăsarea puternică peste urechi urmată de scoaterea rapidă a acestuia poate produce deteriorarea timpanului. Apăsarea setului de căști pe urechi poate produce un sunet al diafragmei difuzoarelor de tip clic. Aceasta nu reprezintă o funcționare defectuoasă.

### Alte note

- Nu supuneți setul de căști la șocuri excesive, deoarece este un dispozitiv de precizie.
- Este posibil ca funcția Bluetooth să nu funcționeze cu un telefon mobil, în funcție de condițiile de semnal și de mediul înconjurător.
- Nu aplicați greutate sau presiune pe setul de căști timp îndelungat, inclusiv în timpul depozitării, deoarece se pot produce deformări.

- Dacă simțiți disconfort în timpul utilizării setului de căști, încetați imediat utilizarea unității.
- Pernițele se pot defecta sau deteriora după utilizarea și depozitarea pe perioade de timp îndelungate.
- Setul de căști nu este impermeabil. Dacă apa sau alte materii străine pătrund în setul de căști, acestea pot cauza un incendiu sau un șoc electric. Dacă apa sau o materie străină intră în setul de căști, opriți imediat utilizarea acestuia și consultați cel mai apropiat dealer Sony.

#### **Curățarea setului de căști**

- Când exteriorul setului de căști se murdărește, ștergeți cu o lavetă moale, uscată. Dacă setul de căști este foarte murdar, înmuiați o lavetă în detergent neutru diluat și stoarceți-o bine înainte de a o folosi pentru curățarea setului de căști. Nu utilizați solvenți, de exemplu diluant, benzen sau alcool, deoarece aceștia pot deteriora suprafața setului de căști sau pot produce alte deteriorări.

#### **Nu utilizați setul de căști în apropierea dispozitivelor medicale**

- Undele radio pot afecta stimulatoarele cardiace și dispozitivele medicale. Nu utilizați setul de căști în locuri aglomerate, cum ar fi trenurile aglomerate sau în interiorul unei instituții medicale.
- Setul de căști conține magneți care ar putea interfera cu stimulatoarele cardiace, valvele de derivație programabile pentru tratamentul hidrocefaliei sau alte dispozitive medicale. Nu așezați setul de căști în apropierea persoanelor care utilizează astfel de dispozitive medicale. Consultați medicul înainte de a folosi setul de căști, dacă utilizați astfel de dispozitive medicale.

#### **Țineți setul de căști departe de un card magnetic**

- Setul de căști are magneți. Dacă apropiați un card magnetic de setul de căști, cardul magnetic poate fi afectat și poate deveni inutilizabil.

Set de căști stereo wireless  
WH-CH520

## Pentru a preveni arderea sau defecțiunile cauzate de umezire

### Despre performanța în materie de impermeabilitate a setului de căști

Setul de căști nu este impermeabil. Dacă apa sau alte materii străine pătrund în setul de căști, este posibil ca acesta să se ardă sau să se defecteze.

Evitați următoarele situații și aveți grijă să nu permiteți acumularea umezelii sau a murdăriei pe setul de căști.

- Utilizarea setului de căști în condiții de ploaie sau ninsoare



- Atingerea setului de căști fără a vă usca mâinile umede după efectuarea treburilor casnice la bucătărie sau spălarea mâinilor la baie



- Atingerea setului de căști cu mâini transpirate sau utilizarea setului de căști în situații în care setul de căști se poate îmbiba în transpirație



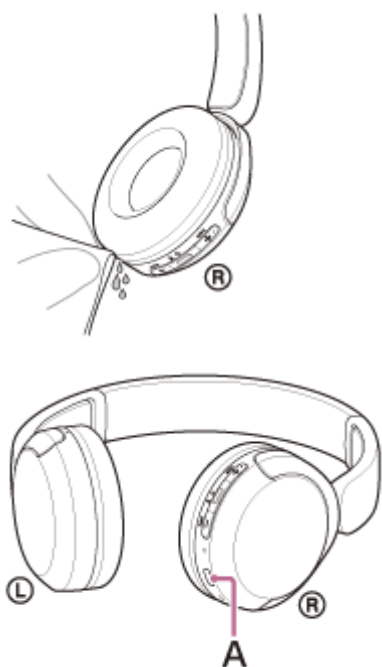
- Punerea setului de căști într-o geantă cu o sticlă PET rece



### **Dacă setul de căști se udă sau apa pătrunde în setul de căști**

Dacă setul de căști este încărcat în timp ce este ud și pornit, este posibil ca acesta să se ardă sau să se defecteze. În timp ce supuneți setul de căști la vibrații cât mai mici posibil, întoarceți încet pernțele pentru urechi în jos și lăsați apa să

se scurgă. Apoi, așezați setul de căști în poziție verticală și puneți o cârpă sub portul USB Type-C până când nu mai curge apă din set. După aceea, lăsați setul de căști într-un spațiu umbrit, bine ventilat până se usucă complet.



**A:** Port USB Type-C

5-044-180-41(1) Copyright 2023 Sony Corporation

Set de căști stereo wireless  
WH-CH520

## Licențe

---

- Acest produs conține software pe care Sony îl utilizează conform unui acord de licențiere încheiat cu proprietarul drepturilor de autor corespunzător. Suntem obligați să anunțăm conținutul acestui acord clienților conform cerințelor din partea proprietarului drepturilor de autor pentru software. Vă rugăm să accesați următoarea adresă URL și citiți textul.  
<https://rd1.sony.net/help/mdr/sl/23/>
- Serviciile oferite de terți pot fi modificate, suspendate sau reziliate fără o notificare prealabilă. Sony nu poartă nicio responsabilitate în astfel de situații.

Set de căști stereo wireless  
WH-CH520

## Mărci comerciale

---

- Microsoft, Windows și Windows Media sunt fie mărci comerciale, fie mărci comerciale înregistrate ale Microsoft Corporation în Statele Unite ale Americii și/sau în alte țări.
- iPhone, iPod touch, macOS, Mac și Siri sunt mărci comerciale ale Apple Inc., înregistrate în S.U.A. și alte țări.
- App Store este o marcă de servicii a Apple Inc., înregistrată în Statele Unite ale Americii și în alte țări.
- IOS este o marcă comercială sau o marcă comercială înregistrată a Cisco în Statele Unite ale Americii și în alte țări și este utilizată sub licență.
- Google, Android și Google Play sunt mărci comerciale ale Google LLC.
- Marca verbală și siglele Bluetooth® sunt mărci comerciale înregistrate și aparțin Bluetooth SIG, Inc., iar utilizarea acestor mărci de către Sony Group Corporation și subsidiarii săi se face sub licență.
- USB Type-C® și USB-C® sunt mărci comerciale înregistrate ale USB Implementers Forum.
- DSEE este o marcă comercială sau o marcă comercială înregistrată a companiei Sony Group Corporation sau a entităților asociate ale acesteia.
- Toate celelalte mărci comerciale și mărci comerciale înregistrate sunt mărci comerciale sau mărci comerciale înregistrate ale deținătorilor respectivi. În acest manual, simbolurile TM și ® nu sunt specificate.



Set de căști stereo wireless  
WH-CH520

## Site-uri web de asistență clienți

---

Pentru clienții din SUA., Canada și America Latină:

<https://www.sony.com/am/support>

Pentru clienții din țările europene:

<https://www.sony.eu/support>

Pentru clienții din China:

<https://service.sony.com.cn>

Pentru clienții din alte țări/regiuni:

<https://www.sony-asia.com/support>

Set de căști stereo wireless  
WH-CH520

## Cum pot rezolva o problemă?

---

Dacă setul de căști nu funcționează cum ar trebui, încercați următorii pași pentru a rezolva problema.

- Căutați simptomele problemei în acest Ghid de asistență și încercați metodele de rezolvare enumerate.
- Încărcați setul de căști.  
Este posibil să puteți rezolva unele probleme încărcând bateria setului de căști.
- Reporniți dispozitivul conectat la setul de căști.  
Este posibil să puteți rezolva unele probleme prin repornirea dispozitivului conectat, precum un computer sau un smartphone.
- Reinițializați setul de căști.
- Inițializați setul de căști.  
Această operațiune reinițializează reglarea volumului etc. la setările din fabrică și șterge toate informațiile de asociere.
- Căutați informații despre problemă pe site-ul web de asistență clienți.

Dacă operațiunile de mai sus nu funcționează, consultați cel mai apropiat dealer Sony.

---

### Subiect asociat

- [Încărcarea setului de căști](#)
- [Site-uri web de asistență clienți](#)
- [Reinițializarea setului de căști](#)
- [Inițializarea setului de căști pentru a restaura setările din fabrică](#)

Set de căști stereo wireless  
WH-CH520

## Nu se poate porni setul de căști.

- Asigurați-vă că bateria este încărcată complet.
- Setul de căști nu poate fi pornit în timpul încărcării bateriei. Deconectați cablul USB Type-C și porniți setul de căști.
- Reinițializați setul de căști.
- Inițializați setul de căști și asociați din nou setul de căști cu dispozitivul.

### Subiect asociat

- [Încărcarea setului de căști](#)
- [Verificarea nivelului rămas al bateriei](#)
- [Pornirea setului de căști](#)
- [Reinițializarea setului de căști](#)
- [Inițializarea setului de căști pentru a restaura setările din fabrică](#)

Set de căști stereo wireless  
WH-CH520

## Nu se poate efectua încărcarea.

### Obișnuit

- Asigurați-vă că utilizați cablul USB Type-C inclus.
- Se recomandă încărcarea într-o locație cu o temperatură ambientală cuprinsă între 15 °C și 35 °C. Este posibil ca încărcarea eficientă să nu fie posibilă în afara acestui interval.
- Reinițializați setul de căști.
- Inițializați setul de căști și asociați din nou setul de căști cu dispozitivul.

### Încărcarea cu un adaptor de c.a. pe USB

- Asigurați-vă că ați conectat ferm adaptorul de c.a. pe USB la priza de c.a.
- Atunci când utilizați un adaptor de c.a. pe USB disponibil la vânzare, utilizați unul capabil să genereze un curent de ieșire de 0,5 A (500 mA) sau mai mult.

### Încărcarea la un computer

- Asigurați-vă că ați conectat corect cablul USB Type-C inclus la portul USB al computerului.
- Asigurați-vă că este pornit computerul. Scoateți computerul din modul de așteptare (repaus) sau din modul de hibernare.
- Asigurați-vă că există o conexiune directă între setul de căști și computer, nu prin intermediul unui hub USB.
- Poate fi o problemă la portul USB al computerului conectat. Încercați să conectați la un alt port USB de pe computer, dacă este disponibil.
- Actualizați sistemul de operare al computerului.
- Reporniți computerul și încercați din nou procedura de conectare USB în cazurile diferite de cele menționate mai sus.

### Subiect asociat

- [Încărcarea setului de căști](#)
- [Reinițializarea setului de căști](#)
- [Inițializarea setului de căști pentru a restaura setările din fabrică](#)

Set de căști stereo wireless  
WH-CH520

## Timpul de încărcare este prea mare.

---

- Atunci când încărcați la un computer, asigurați-vă că există o conexiune directă între setul de căști și computer, nu prin intermediul unui hub USB. De asemenea, această problemă poate fi ameliorată prin repornirea computerului și reacesarea conexiunii USB.
- Asigurați-vă că utilizați cablul USB Type-C inclus.
- Se recomandă încărcarea într-o locație cu o temperatură ambientală cuprinsă între 15 °C și 35 °C. Este posibil ca încărcarea eficientă să nu fie posibilă în afara acestui interval.

---

### Subiect asociat

- [Încărcarea setului de căști](#)

5-044-180-41(1) Copyright 2023 Sony Corporation

Set de căști stereo wireless  
WH-CH520

## Timpul de funcționare disponibil este scurt (autonomia bateriei este mică).

- Dacă setați următoarele funcții, timpul de funcționare a bateriei va fi mai scurt.
  - Modul pentru calitatea sunetului în timpul redării Bluetooth: Prioritate acordată calității sunetului
  - Egalizator
  - DSEE

Dacă activați setările de mai sus în același timp, timpul de operare disponibil al bateriei devine chiar și mai scurt.

- Dacă nu folosiți setul de căști pentru o perioadă lungă de timp, timpul de utilizare a bateriei reîncărcabile poate scădea. Cu toate acestea, durata de viață a bateriei se va îmbunătăți după câteva încărcări și descărcări. Dacă depozitați setul de căști pentru o perioadă lungă de timp, încărcați bateria o dată la 6 luni, pentru a evita descărcarea excesivă.
- Se recomandă încărcarea într-o locație cu o temperatură ambientală cuprinsă între 15 °C și 35 °C. Este posibil ca încărcarea eficientă să nu fie posibilă în afara acestui interval. Dacă problema nu se rezolvă, contactați cel mai apropiat dealer Sony.
- Dacă timpul de utilizare al bateriei reîncărcabile încorporate scade semnificativ, ar trebui să înlocuiți bateria. Consultați cel mai apropiat dealer Sony.

---

### Subiect asociat

- [Timp de funcționare disponibil](#)

Set de căști stereo wireless  
WH-CH520

## Nu se emite sunet

- Asigurați-vă că atât setul de căști, cât și dispozitivul conectat sunt pornite.
- Când redați muzică, asigurați-vă că setul de căști și dispozitivul de transmitere Bluetooth sunt conectate printr-o conexiune A2DP Bluetooth.
- Când utilizați o aplicație de apelare video pe un computer, verificați că setul de căști și computerul sunt conectate printr-o conexiune HFP sau HSP Bluetooth.  
În funcție de aplicația de apelare video pe care o utilizați, este posibil ca setările pentru microfon să nu fie disponibile.
- În funcție de tipul de dispozitiv conectat, atunci când conectați setul de căști la 2 dispozitive simultan prin intermediul conexiunii multipunct, este posibil ca dispozitivul să continue să trimită semnalul silențios chiar și după oprirea redării muzicii sau clipului video. În acest caz, setul de căști rămâne conectat la dispozitiv, iar conexiunea nu poate fi schimbată cu un alt dispozitiv. Dacă sunetul de la al doilea dispozitiv nu poate fi auzit după oprirea redării pe primul dispozitiv, operați în următoarea ordine și verificați dacă situația s-a îmbunătățit.
  - Verificați cu aplicația „Sony | Headphones Connect” dacă setarea [Connect to 2 devices simultaneously] este activă.
  - Opriți redarea aplicației pe primul dispozitiv.
  - Opriți aplicația pe primul dispozitiv.
- Creșteți volumul dacă este prea redus.
- Asigurați-vă că dispozitivul conectat redă conținut.
- În cazul în care conectați un computer la setul de căști, asigurați-vă că setarea de ieșire audio a computerului este configurată pentru un dispozitiv Bluetooth.
- Asociați din nou setul de căști cu dispozitivul Bluetooth.
- Reporniți smartphone-ul sau computerul.
- Reinițializați setul de căști.
- Inițializați setul de căști și asociați din nou setul de căști cu dispozitivul.

## Subiect asociat

- [Cum se efectuează conexiunea wireless la dispozitivele Bluetooth](#)
- [Ascultarea muzicii de la un dispozitiv prin conexiune Bluetooth](#)
- [Reinițializarea setului de căști](#)
- [Inițializarea setului de căști pentru a restaura setările din fabrică](#)

Set de căști stereo wireless  
WH-CH520

## Nivel de sunet scăzut

- Ajustați volumul setului de căști și al dispozitivului conectat.
- Conectați din nou dispozitivul Bluetooth la setul de căști.
- Reinițializați setul de căști.
- Inițializați setul de căști și asociați din nou setul de căști cu dispozitivul.

### Notă

- În funcție de dispozitivul conectat, este posibil ca nivelurile de volum pentru dispozitiv și setul de căști să nu fie sincronizate. Dacă volumul pe un dispozitiv nu este sincronizat cu volumul de pe setul de căști, nu veți putea utiliza dispozitivul pentru a crește volumul de pe setul de căști în momentul în care volumul este redus de pe setul de căști. În acest caz, măriți volumul setului de căști și al dispozitivului conectat. Dacă sunetul este în continuare redus chiar și după reglarea volumului dispozitivelor conectate, reglați volumul cu ajutorul aplicației „Sony | Headphones Connect”.

### Subiect asociat

- [Reinițializarea setului de căști](#)
- [Inițializarea setului de căști pentru a restaura setările din fabrică](#)



Set de căști stereo wireless  
WH-CH520

## Calitatea sunetului scăzută

- Reduceți volumul dispozitivului de redare dacă volumul este prea mare.
- Când redați muzică, verificați starea conexiunii a setului de căști și a dispozitivul de transmitere Bluetooth. Când setul de căști și dispozitivul de transmitere Bluetooth sunt conectate printr-o conexiune HFP sau HSP Bluetooth, comutați conexiunea Bluetooth la A2DP cu ajutorul dispozitivului conectat.
- Când utilizați o aplicație de apelare video pe un computer, comutați conexiunea Bluetooth la HFP sau la HSP cu ajutorul computerului.  
În timpul unui apel video, calitatea sunetului poate scădea din cauza condițiilor liniei de comunicare.
- Dacă setul de căști este conectat la dispozitivul Bluetooth conectat anterior, setul de căști poate efectua conexiunea HFP/HSP Bluetooth doar când acesta este pornit. Utilizați dispozitivul conectat pentru a vă conecta printr-o conexiune A2DP Bluetooth.
- Când ascultați muzică de pe un computer la setul de căști, calitatea sunetului poate fi slabă (este greu să auziți vocea cântărețului etc.) în primele secunde după efectuarea conexiunii. Aceasta se datorează specificațiilor computerului (prioritate acordată conexiunii stabile la începutul transmisiei și apoi prioritate acordată calității sunetului câteva secunde mai târziu) și nu reprezintă o defecțiune a setului de căști.  
Dacă nu observați o îmbunătățire a calității sunetului după câteva secunde, utilizați computerul pentru a efectua o conexiune A2DP. În ceea ce privește operațiile efectuate pe computer, consultați instrucțiunile de utilizare furnizate împreună cu computerul.

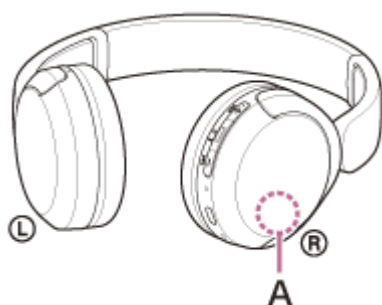
### Subiect asociat

- [Ascultarea muzicii de la un dispozitiv prin conexiune Bluetooth](#)
- [Efectuarea unui apel video pe computer](#)

Set de căști stereo wireless  
WH-CH520

## Apar frecvent intermitențe de sunet.

- Setați setul de căști în „Prioritate acordată conexiunii stabile”. Pentru detalii, consultați [„Despre modul pentru calitatea sunetului”](#).
- Problema poate fi ameliorată prin schimbarea setărilor de calitate pentru redarea wireless de pe dispozitivul de transmitere. Pentru detalii, consultați instrucțiunile de utilizare incluse cu dispozitivul de transmitere.
- Îndepărtați orice obstacole dintre antena dispozitivului Bluetooth care urmează a fi conectat și antena încorporată a setului de căști. Antena setului de căști este integrată în partea indicată cu linia punctată de mai jos.



**A:** Locul antenei încorporate


- Este posibil să fie dezactivate comunicațiile Bluetooth sau este posibil să apară zgomot sau pierderi ale sunetului în următoarele condiții.
  - Atunci când există o persoană între setul de căști și dispozitivul Bluetooth  
Dacă acesta este cazul, așezați dispozitivul Bluetooth în aceeași direcție cu antena setului de căști pentru a îmbunătăți comunicarea Bluetooth.
  - Dacă există un obstacol, cum ar fi un obiect din metal sau un perete, între setul de căști și dispozitivul Bluetooth
  - În locuri cu LAN wireless, unde este utilizat un cuptor cu microunde, unde sunt generate unde electromagnetice etc.
  - Dacă există alte dispozitive audio cu comunicare wireless sau alte persoane în apropiere, precum în stații de tren sau într-un tren aglomerat.
- Dacă ascultați muzică pe smartphone, situația poate fi îmbunătățită prin închiderea aplicațiilor inutile sau prin repornirea smartphone-ului. Dacă ascultați muzică de pe computer, închideți aplicațiile sau ferestrele inutile și reporniți computerul.
- Conectați din nou setul de căști și dispozitivul Bluetooth.
- Reinițializați setul de căști.
- Inițializați setul de căști și asociați din nou setul de căști cu dispozitivul.

### Subiect asociat

- [Despre modul pentru calitatea sunetului](#)
- [Reinițializarea setului de căști](#)
- [Inițializarea setului de căști pentru a restaura setările din fabrică](#)

Set de căști stereo wireless  
WH-CH520

## Nu se poate efectua asocierea.

- Apropiati setul de căști la 1 m de dispozitivul Bluetooth.
- Când asociați un dispozitiv pentru prima oară după achiziționare, după inițializare sau după repararea setului de căști, porniți setul de căști și setul de căști intră automat în modul de asociere.  
Pentru a asocia un al doilea sau al treilea dispozitiv etc., apăsați continuu butonul  (Bluetooth) de pe setul de căști aproximativ 5 secunde sau mai multe pentru a intra în modul de asociere.
- Când asociați din nou un dispozitiv după inițializarea sau repararea setului de căști, este posibil să nu puteți asocia dispozitivul dacă acesta a păstrat informațiile de asociere pentru setul de căști (iPhone sau un alt dispozitiv). În acest caz, ștergeți informațiile de asociere ale setului de căști din dispozitiv, apoi asociați-le din nou.
- Reporniți dispozitivul conectat, precum un smartphone sau un computer și asociați din nou setul de căști și dispozitivul.
- Reinițializați setul de căști.
- Inițializați setul de căști și asociați din nou setul de căști cu dispozitivul.

## Subiect asociat

- [Cum se efectuează conexiunea wireless la dispozitivele Bluetooth](#)
- [Reinițializarea setului de căști](#)
- [Inițializarea setului de căști pentru a restaura setările din fabrică](#)

Set de căști stereo wireless  
WH-CH520

## Nu se poate efectua o conexiune Bluetooth.

- Asigurați-vă că setul de căști este pornit.
- Asigurați-vă că dispozitivul Bluetooth este pornit și funcția Bluetooth este activată.
- Dacă setul de căști se conectează automat la ultimul dispozitiv Bluetooth conectat, este posibil să nu puteți conecta la alte dispozitive prin conexiunea Bluetooth. În acest caz, acționați ultimul dispozitiv Bluetooth conectat și opriți conexiunea Bluetooth.
- Verificați dacă dispozitivul Bluetooth se află în starea de repaus. Dacă dispozitivul se află în starea de repaus, anulați această stare.
- Verificați dacă conexiunea Bluetooth a fost întreruptă. Dacă a fost întreruptă, restabiliți conexiunea Bluetooth.
- În cazul în care informațiile de asociere pentru setul de căști au fost șterse de pe dispozitivul Bluetooth, asociați din nou setul de căști cu dispozitivul.
- Reinițializați setul de căști.
- Inițializați setul de căști și asociați din nou setul de căști cu dispozitivul.

### Subiect asociat

- [Cum se efectuează conexiunea wireless la dispozitivele Bluetooth](#)
- [Reinițializarea setului de căști](#)
- [Inițializarea setului de căști pentru a restaura setările din fabrică](#)

Set de căști stereo wireless  
WH-CH520

## Setul de căști nu poate fi operat.

- Reinițializați setul de căști. Această operațiune nu șterge informațiile de asociere.
- Dacă setul de căști nu funcționează corect chiar și după reinițializarea acestuia, inițializați setul de căști.

### Subiect asociat

- [Reinițializarea setului de căști](#)
- [Inițializarea setului de căști pentru a restaura setările din fabrică](#)


Set de căști stereo wireless  
WH-CH520

## Nu puteți auzi cealaltă persoană sau volumul apelului este redus în timpul apelurilor/Cealaltă persoană nu vă aude sau volumul apelului este redus în timpul apelurilor.

- Asigurați-vă că atât setul de căști, cât și dispozitivul conectat sunt pornite.
- Măriți volumul de pe dispozitivul conectat și volumul de pe setul de căști dacă sunt prea reduse.
- Când utilizați aplicația de apel video, deschideți setările (\*) aplicației de apel video și asigurați-vă că setările pentru difuzor sau microfon sunt specificate ca [Headset (WH-CH520 Hands-Free)]\*\*. Când setările aplicației de apelare video nu pot fi consultate sau conexiunile de apelare [Headset (WH-CH520 Hands-Free)] nu pot fi selectate, selectați [Headset (WH-CH520 Hands-Free)] din setările computerului pentru a efectua conexiunile.

\* În funcție de aplicația de apelare video pe care o utilizați, este posibil ca această funcție să nu fie disponibilă.

\*\* Denumirile pot varia în funcție de computer sau de aplicația de apelare video pe care o utilizați.

- Operați dispozitivul Bluetooth pentru a restabili conexiunea. Selectați HFP sau HSP pentru profil.
- Dacă ascultați muzică cu setul de căști, opriți redarea și apăsați butonul  (apelare) pentru a răspunde la un apel.
- Reinițializați setul de căști.
- Inițializați setul de căști și asociați din nou setul de căști cu dispozitivul.

### Subiect asociat

- [Cum se efectuează conexiunea wireless la dispozitivele Bluetooth](#)
- [Preluarea unui apel telefonic](#)
- [Efectuarea unui apel telefonic](#)
- [Reinițializarea setului de căști](#)
- [Inițializarea setului de căști pentru a restaura setările din fabrică](#)

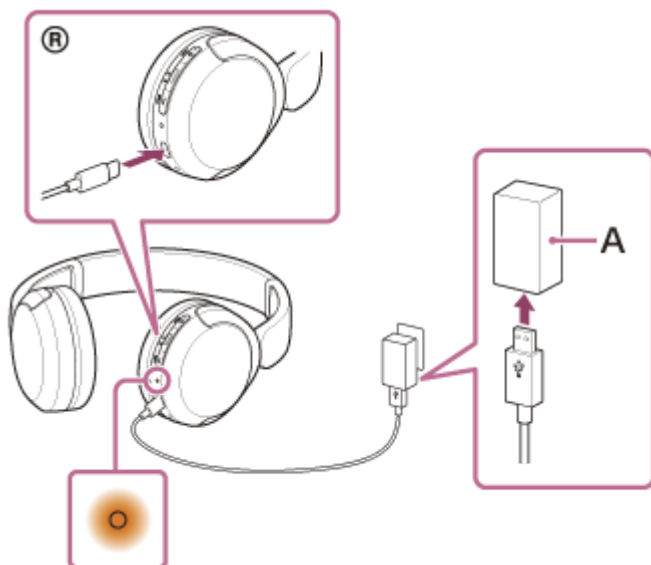
Set de căști stereo wireless  
WH-CH520

## Reinițializarea setului de căști

Dacă setul de căști nu poate fi pornit sau dacă nu poate fi acționat, chiar și atunci când este pornit, reinițializați setul de căști.

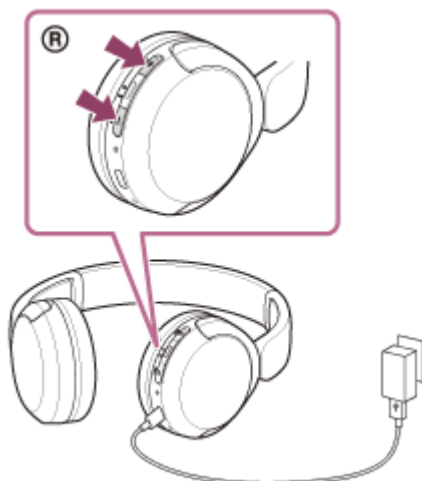
### 1 Conectați setul de căști la o priză de c.a.

Utilizați cablul USB Type-C inclus și un adaptor de c.a. pe USB disponibil la vânzare.



A: Adaptor de c.a. pe USB

### 2 Apăsați în același timp butonul + (volum +) și butonul – (volum –).



Setul de căști va fi reinițializat.

Informațiile de asociere și celelalte setări sunt păstrate.

Dacă setul de căști nu funcționează corect chiar și după reinițializare, inițializați setul de căști pentru a restaura setările din fabrică.

---

## Subiect asociat

- [Inițializarea setului de căști pentru a restaura setările din fabrică](#)

5-044-180-41(1) Copyright 2023 Sony Corporation



Set de căști stereo wireless  
WH-CH520

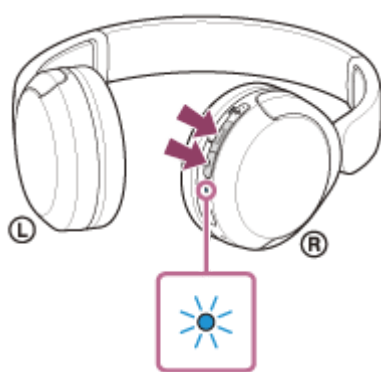
## Inițializarea setului de căști pentru a restaura setările din fabrică

Dacă setul de căști nu funcționează corect chiar și după reinițializare, inițializați setul de căști.

### 1 Opriți setul de căști.

Deconectați cablul USB Type-C.

### 2 Apăsați continuu butonul (alimentare) și butonul – (volum –) timp de aproximativ 10 secunde sau mai multe.



După finalizarea inițializării, indicatorul (albastru) se aprinde intermitent de 4 ori ( ● - ● - ● - ● - ).

Această operațiune reinițializează reglarea volumului etc. la setările din fabrică și șterge toate informațiile de asociere. În acest caz, ștergeți informațiile de asociere ale setului de căști din dispozitivul conectat, apoi asociați-le din nou. Dacă setul de căști nu funcționează corect chiar și după inițializare, consultați cel mai apropiat dealer Sony.

### Subiect asociat

- [Oprirea setului de căști](#)
- [Reinițializarea setului de căști](#)

Set de căști stereo wireless  
WH-CH520

## Specificații

### Set de căști

**Sursă de alimentare:**

CC 3,7 V: Baterie cu ioni de litiu reîncărcabilă încorporată  
CC 5 V: La încărcarea prin USB

**Temperatură de funcționare:**

0 °C - 40 °C

**Timpul de încărcare:**

Aprox. 3 ore

**Notă**

- Timpul de încărcare și de utilizare poate fi diferit în funcție de condițiile de utilizare.

**Temperatură de încărcare:**

5 °C - 35 °C

**Masă:**

Aprox. 147 g

### Specificație privind comunicația

**Sistem de comunicații:**

Specificație Bluetooth versiune 5.2

**Leșire:**

Specificație Bluetooth Clasa de putere 1

**Rază maximă de comunicare:**

Rază de acțiune aprox. 10 m<sup>1)</sup>

**Banda de frecvență:**

Bandă de 2,4 GHz (2,4000 GHz - 2,4835 GHz)

**Profiluri Bluetooth compatibile<sup>2)</sup>:**

A2DP  
AVRCP  
HFP  
HSP

**Codec acceptat<sup>3)</sup>:**

SBC

AAC

### **Gamă de transmisie (A2DP):**

20 Hz-20 000 Hz (Frecvență de eșantionare 44,1 kHz)

- 1) Intervalul real va fi diferit în funcție de factori precum obstacole între dispozitive, câmpuri magnetice din jurul unui cuptor cu microunde, electricitate statică, sensibilitatea recepției, performanța antenei, sistemul de operare, aplicația de software etc.
- 2) Profilurile Bluetooth standard indică scopul comunicațiilor Bluetooth între dispozitive.
- 3) Codec: Format de compresie și conversie a semnalului audio

Designul și specificațiile pot fi modificate fără notificare prealabilă.

### **Modele iPhone/iPod compatibile**

iPhone SE (generația a 3-a)

iPhone 13 Pro Max

iPhone 13 Pro

iPhone 13

iPhone 13 mini

iPhone 12 Pro Max

iPhone 12 Pro

iPhone 12

iPhone 12 mini

iPhone SE (generația a 2-a)

iPhone 11 Pro Max

iPhone 11 Pro

iPhone 11

iPhone XS Max

iPhone XS

iPhone XR

iPhone X

iPhone 8 Plus

iPhone 8

iPhone 7 Plus

iPhone 7

iPhone SE

iPhone 6s Plus

iPhone 6s

iPod touch (generația a 7-a)

(Începând cu mai 2022)

5-044-180-41(1) Copyright 2023 Sony Corporation