

Auriculares gaming
INZONE H6 Air



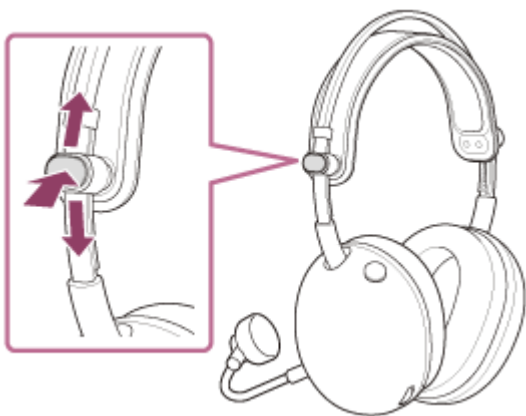
Modelo: YY2990

Descubre cómo ajustar la altura de la diadema

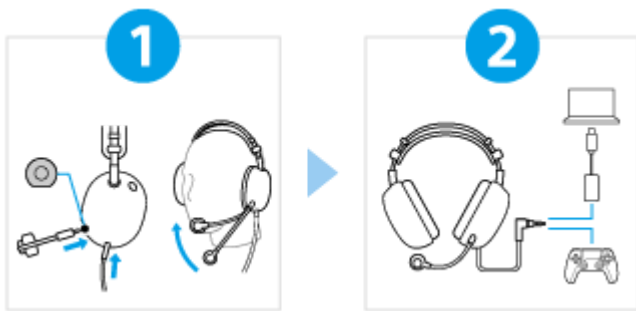
Mueva el control deslizante hacia arriba y hacia abajo mientras presiona los mandos deslizantes situados a ambos lados de la diadema.

Suelte el dedo del pomo de la corredera a la altura deseada para fijar la corredera en su sitio.

La altura de la diadema puede ajustarse.



Primeros pasos



1

Colócate los auriculares en las orejas y ajusta la posición del micrófono de brazo



Retire el micrófono de brazo de la caja de accesorios. A continuación, introdúcelo en la toma de entrada del micrófono de brazo del cuerpo de los auriculares. Asegúrese de insertar el cable hasta que quede fijo. Si la clavija no está conectada correctamente, no podrá utilizar el micrófono. Ajuste también la posición del micrófono de modo que la parte del micrófono quede en la boca cuando se lleve puesto el auricular.

2

Conecta correctamente los auriculares y la caja de audio USB Type-C suministrada



Conecta los auriculares y la caja de audio USB Type-C suministrada a cada dispositivo correctamente como se muestra.

Auriculares - cable de los auriculares -. PS5™

Auriculares - cable de auriculares - caja de audio USB Type-C - ordenador

Para usar todas las funciones y mejoras



Actualice el software del ordenador "INZONE Hub" a la última versión.

Para más información sobre "INZONE Hub" consulte la siguiente URL.

<https://www.sony.net/inzonehub-support>

⚠ Para evitar incendios o problemas de funcionamiento a causa de la presencia de humedad

Los auriculares no son a prueba de agua.

Si los auriculares se cargan en contacto con líquido como sudor o agua de lluvia, pueden producirse combustiones o averías.

MDR-G600

Tenga en cuenta que esta Guía de ayuda se ha traducido automáticamente. La traducción automática no tiene en cuenta el contexto y puede no alinearse con total exactitud con la versión inglesa del contenido. Para ver la versión original en inglés, seleccione English en [Página de selección de idioma].

Introducción

Accesorios suministrados

[Artículos incluidos](#)

[Fijación del micrófono de brazo](#)

[Conexión del cable de los auriculares](#)

Partes y controles

[Ubicación y funciones de las partes](#)

Ponerse los auriculares

[Ponerse los auriculares](#)

Utilización mediante la conexión a una consola de videojuegos

[Conectar los auriculares a un ordenador o PlayStation®5](#)

[Qué puedes hacer mientras estás conectado a una videoconsola](#)

Personalización de los auriculares

Uso de “INZONE Hub”

[Qué puede hacer con “INZONE Hub”](#)

[Instalación de “INZONE Hub”](#)

Información importante

[Precauciones](#)

[Para evitar incendios o problemas de funcionamiento a causa de la presencia de humedad](#)

[Licencias](#)

[Marcas comerciales](#)

Solución de problemas

[Solución de problemas](#)

Especificaciones

[Especificaciones](#)

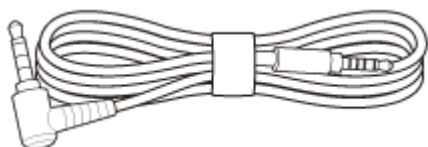
Auriculares gaming
INZONE H6 Air

Artículos incluidos

Después de abrir el paquete, compruebe que haya todos los elementos de la lista. Si falta alguno de los elementos, póngase en contacto con el servicio de asistencia de Sony o con su distribuidor Sony más cercano. Los números entre paréntesis indican el número de artículos.

Auriculares gaming (1)

Cable de auriculares (1)



Micrófono de brazo desmontable (con paravientos) (1)



Convertidor de audio USB Type-C® (1)



Documentos (1 juego)

Tenga en cuenta que esta Guía de ayuda se ha traducido automáticamente. La traducción automática no tiene en cuenta el contexto y puede no alinearse con total exactitud con la versión inglesa del contenido. Para ver la versión original en inglés, seleccione English en [Página de selección de idioma].

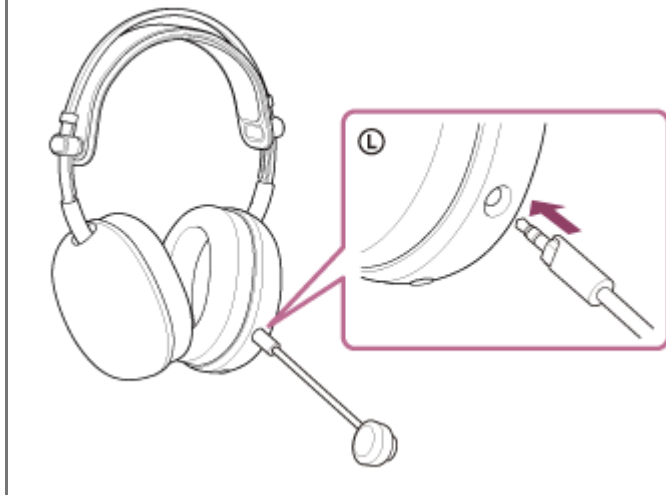
TP1002273003

Fijación del micrófono de brazo

Cuando realices llamadas, asegúrate de colocar el micrófono de brazo suministrado.

1 Conecte el micrófono de brazo suministrado a la toma de entrada del micrófono de brazo.

Asegúrate de que las formas de la clavija y el conector coinciden al realizar la conexión.



Sugerencia

- El micrófono de brazo puede retirarse cuando no se utiliza.

Nota

- Asegúrese de insertar el cable hasta que quede fijo. Si la clavija no está conectada correctamente, no podrá utilizar el micrófono.

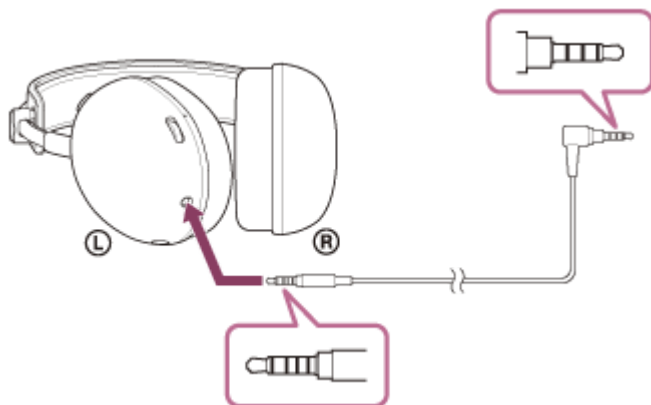
Tenga en cuenta que esta Guía de ayuda se ha traducido automáticamente. La traducción automática no tiene en cuenta el contexto y puede no alinearse con total exactitud con la versión inglesa del contenido. Para ver la versión original en inglés, seleccione English en [Página de selección de idioma].

TP1002273004

Conexión del cable de los auriculares

1 Conecte el cable de auriculares suministrado a la toma de entrada del cable de auriculares.

Asegúrate de conectar la clavija recta de 5 polos en el lado de los auriculares.



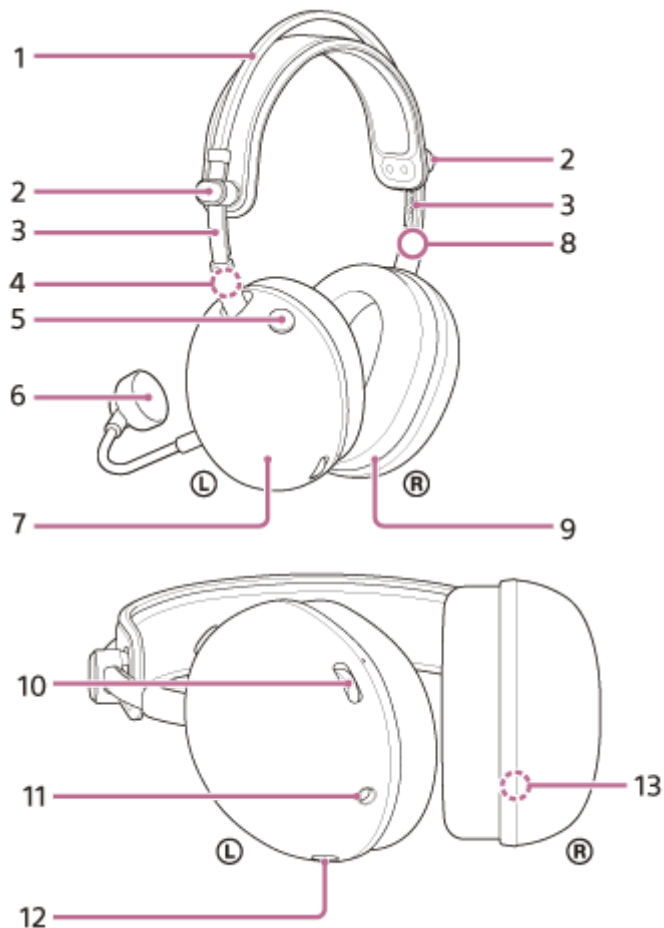
Nota

- Use únicamente el cable de auriculares suministrado.
- Cuando enchufes o desenchufes el cable, sujeta la clavija y conéctala directamente a la toma de entrada del cable de los auriculares. Tirar del cable o aplicar una fuerza excesiva puede provocar su rotura.
- Asegúrese de que la clavija está completamente insertada. Si la clavija no está completamente insertada, es posible que no se oiga el sonido. Además, es posible que el micrófono no se pueda utilizar.

Tenga en cuenta que esta Guía de ayuda se ha traducido automáticamente. La traducción automática no tiene en cuenta el contexto y puede no alinearse con total exactitud con la versión inglesa del contenido. Para ver la versión original en inglés, seleccione English en [Página de selección de idioma].

TP1002273005

Ubicación y funciones de las partes



1. Banda para la cabeza
2. Mandos deslizantes (izquierda, derecha)
Deslice para ajustar la altura de la diadema.
3. Deslizadores de la cinta craneal (izquierda, derecha)
4. Marca **L** (izquierda)
5. Botón de encendido o apagado del micrófono
Activa o desactiva el micrófono.
6. Micrófono de brazo desmontable (con paravientos)
Fijar a la unidad izquierda.
7. Unidad izquierda
8. Marca **R** (derecha)
9. Unidad derecha
10. Volumen **-/+**
Ajusta el volumen de los auriculares cuando estén conectados a una videoconsola. Hay un punto táctil en el + lateral.

11. Toma de entrada del cable de auriculares

Conecta una videoconsola con el cable de auriculares suministrado. Asegúrese de que la clavija está completamente insertada. Si la clavija no está completamente insertada, es posible que no se oiga el sonido. Además, es posible que el micrófono no se pueda utilizar.

12. Toma de entrada de micrófono de brazo

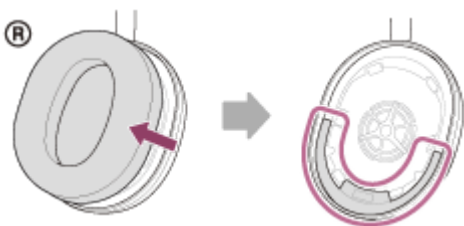
Conecta el micrófono de brazo suministrado. Asegúrese de insertar el cable hasta que quede fijo. Si la clavija no está conectada correctamente, no podrá utilizar el micrófono.

13. Número de serie

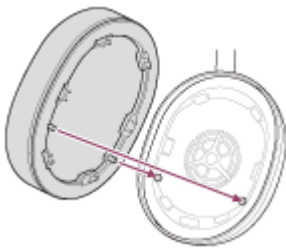
Ubicado dentro de la unidad derecha.

Para comprobar el número de serie

- Asegúrese de que el cable de los auriculares no está conectado a los auriculares.
- Retire la almohadilla de la unidad derecha tirando de ella directamente de la carcasa. El número de serie y las marcas de seguridad se encuentran en la parte inferior central de la unidad derecha.



- Coloque la almohadilla extraída en la unidad derecha. Asegúrese de que la dirección de los dos salientes de la unidad y los orificios de la almohadilla están alineados. Inserte firmemente las seis lengüetas en la unidad hasta que oiga un clic.



Nota

- No retire la almohadilla a menos que sea necesario.
- No retire la almohadilla en presencia de arena de hierro u otros objetos metálicos. Puede adherirse arena de hierro u otros objetos metálicos al imán dentro de los auriculares, lo que puede provocar un funcionamiento incorrecto de los mismos.
- Asegúrese de colocar la almohadilla en la dirección correcta. Si la almohadilla no está colocada en la dirección correcta, es posible que no obtenga el rendimiento acústico deseado.
- Cualquier defecto causado por no tener en cuenta las precauciones anteriores no está cubierto por la garantía del producto.

Tenga en cuenta que esta Guía de ayuda se ha traducido automáticamente. La traducción automática no tiene en cuenta el contexto y puede no alinearse con total exactitud con la versión inglesa del contenido. Para ver la versión original en inglés, seleccione English en [Página de selección de idioma].

TP1002273006

Ponerse los auriculares

1 Conecta el micrófono de brazo y el cable de los auriculares.

2 Ajuste la posición de la corredera.

Mueva el control deslizante hacia arriba y hacia abajo para ajustar la altura de la diadema.

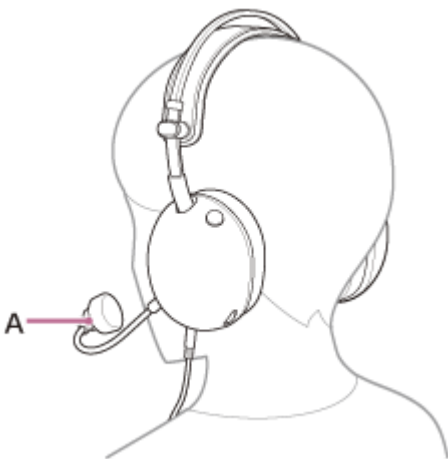
La parte deslizante se mueve cuando se pulsa el mando deslizante. La corredera se bloquea cuando se suelta el dedo del mando de la corredera.



3 Póngase los auriculares en las orejas.

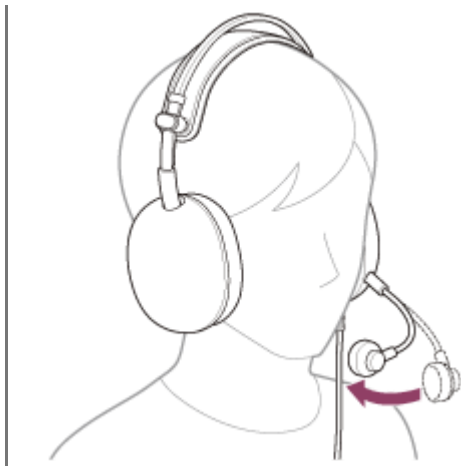
Colóquese la unidad de auriculares con la marca L en la oreja izquierda y la unidad de auriculares con la marca R en la oreja derecha.

En la unidad izquierda hay un micrófono de brazo (A).



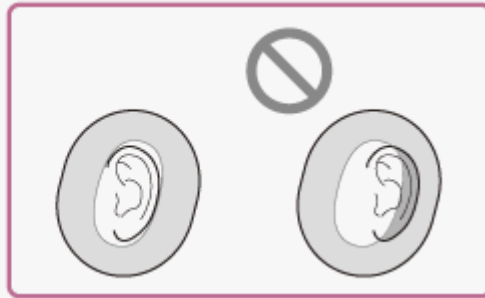
4 Ajuste la posición del micrófono de brazo de modo que quede cerca de su boca.

El micrófono debe ajustarse a la misma altura que la barbilla y a una distancia de entre 1 y 4 dedos de la boca (hasta 35 mm).



Sugerencia

- Si te preocupa el ruido de la respiración, asegúrate de que el paravientos está instalado y coloca el micrófono lejos de la boca. Se recomienda probar el micrófono una vez con "INZONE Hub" o tu aplicación.
- Si los auriculares no se colocan correctamente en las orejas, pueden causar dolor de oído. Tenga cuidado de no dejar que la parte acolchada de las almohadillas ejerza presión sobre sus oídos.



Nota

- Tenga cuidado de no golpearse los ojos con el micrófono de brazo al ponérselo, quitárselo o utilizar los auriculares.

Tema relacionado

- [Fijación del micrófono de brazo](#)
- [Conexión del cable de los auriculares](#)
- [Qué puede hacer con "INZONE Hub"](#)

Tenga en cuenta que esta Guía de ayuda se ha traducido automáticamente. La traducción automática no tiene en cuenta el contexto y puede no alinearse con total exactitud con la versión inglesa del contenido. Para ver la versión original en inglés, seleccione English en [Página de selección de idioma].

TP1002273007

Conectar los auriculares a un ordenador o PlayStation®5

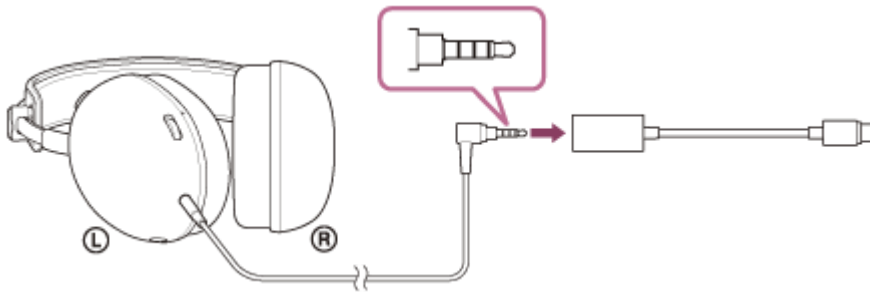
Antes de iniciar el procedimiento operativo, compruebe lo siguiente.

- El manual de instrucciones del ordenador o PS5™ está en la mano.

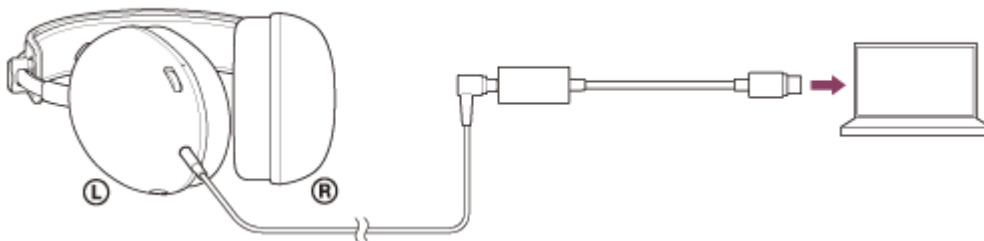
1 Conecte el auricular a un puerto USB de un ordenador o un PS5™ controlador.

Cuando conectas los auriculares a un ordenador

- Conecta la clavija tipo L de 4 polos del cable de los auriculares a la caja de audio USB Type-C suministrada. El lado del dispositivo de conexión es un cable conforme a CTIA con especificaciones de 4 polos, incluido el micrófono.
 - CTIA: Asociación de la Industria de la Telefonía Celular

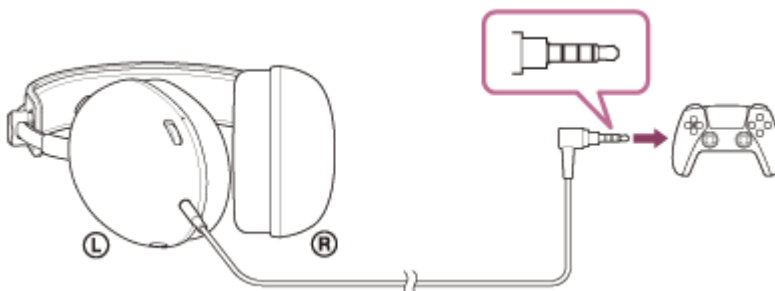


- Conecta la caja de audio USB Type-C al puerto USB de un ordenador.



Cuando se conecta el auricular a un PS5™

- Conecte el enchufe tipo L de 4 polos del cable de los auriculares al terminal de auriculares de un PS5™ controlador.



2 Cuando conectes los auriculares a un ordenador, selecciona los auriculares como dispositivo de audio.

Dispositivo de entrada/salida de audio:[INZONE H6 Air]

Para ajustar el volumen

Para saber cómo ajustar el volumen y encender y apagar el micrófono, consulta "[Qué puedes hacer mientras estás conectado a una videoconsola](#)".

Nota

- La conexión a través de la caja de audio USB Type-C no está garantizada con un PS5™. Siga los procedimientos descritos anteriormente para conectarse a la PS5™.
- Conecta la caja de audio USB Type-C directamente al ordenador, y no a través de un concentrador USB.
- Si conecta los auriculares a un dispositivo que no sea un ordenador a través de la caja de audio USB Type-C, puede ocurrir lo siguiente.
 - No se emite ningún sonido.
 - El sonido es bajo aunque el volumen está al máximo.

Conecta los auriculares a un dispositivo directamente sin la caja de audio USB Type-C para mejorar lo anterior.

- Use únicamente el cable de auriculares suministrado.
- Cuando enchufes o desenchufes el cable, sujeta la clavija y conéctala directamente a la toma de entrada del cable de los auriculares. Tirar del cable o aplicar una fuerza excesiva puede provocar su rotura.
- Asegúrese de que la clavija está completamente insertada. Si la clavija no está completamente insertada, es posible que no se oiga el sonido.

Tenga en cuenta que esta Guía de ayuda se ha traducido automáticamente. La traducción automática no tiene en cuenta el contexto y puede no alinearse con total exactitud con la versión inglesa del contenido. Para ver la versión original en inglés, seleccione English en [Página de selección de idioma].

TP1002273008

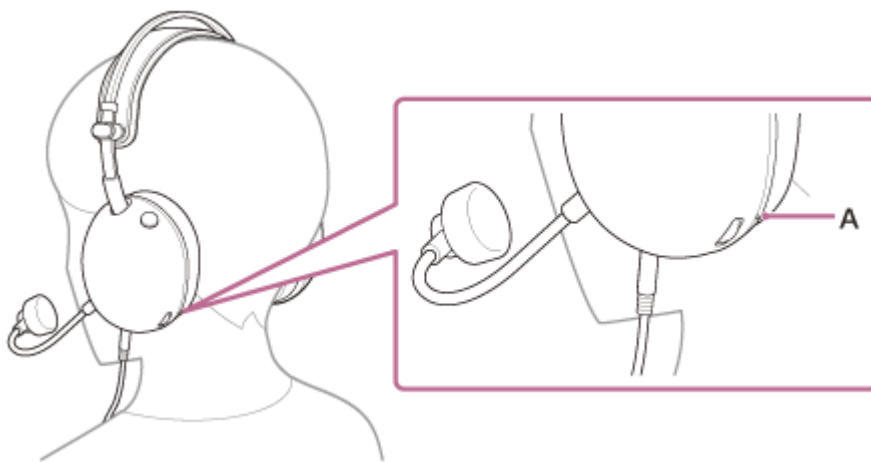
Auriculares gaming
INZONE H6 Air

Qué puedes hacer mientras estás conectado a una videoconsola

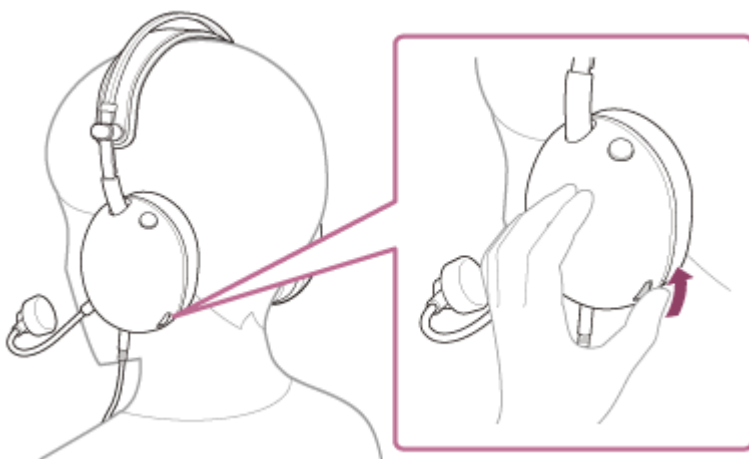
Al conectar los auriculares a una consola de juegos, como un ordenador o una consola de PS5™, puede hacer lo siguiente.

Ajustar el volumen

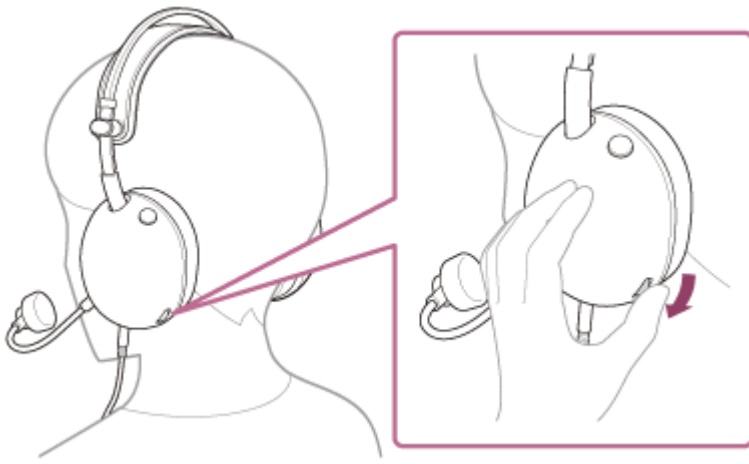
Puedes ajustar el volumen al nivel deseado con el dial de volumen.
El lado + lateral tiene un punto táctil (A).



- Para subir el volumen
Gire el dial de volumen hacia el + lado.



- Para bajar el volumen
Gire el dial de volumen hacia el – lado.

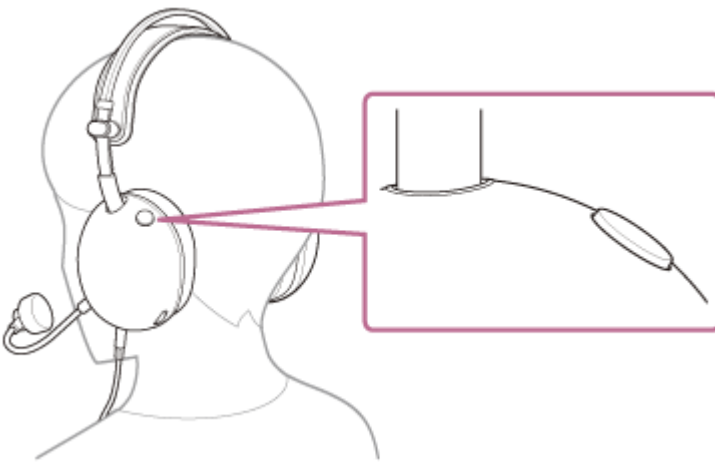


Encender o apagar el micrófono

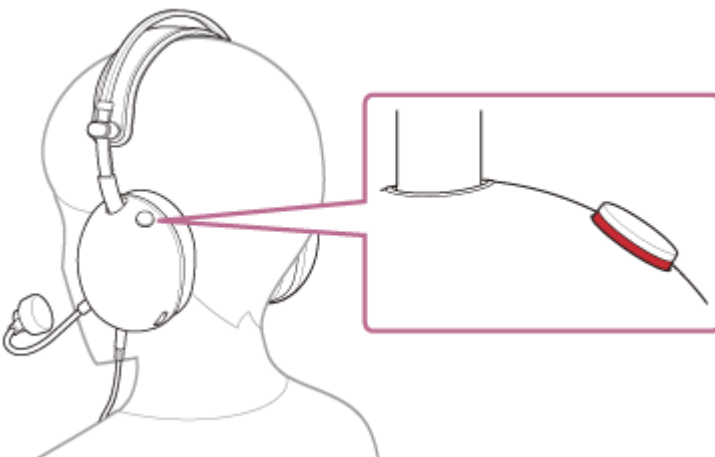
Cuando utilice el micrófono, pulse el botón de encendido o apagado del micrófono de forma que el botón quede presionado hacia dentro. Se libera el estado de micrófono apagado y se puede utilizar el micrófono. La línea roja del lateral del botón desaparece.

Cuando el micrófono no esté en uso, pulse el botón de encendido o apagado del micrófono de forma que el botón quede hacia fuera. El micrófono está apagado y no se puede utilizar. Aparece una línea roja en el lateral del botón.

- Encender el micrófono



- Apagar el micrófono



- Tenga cuidado de no golpearse los ojos con el micrófono de brazo al ponérselo, quitárselo o utilizar los auriculares.

Tenga en cuenta que esta Guía de ayuda se ha traducido automáticamente. La traducción automática no tiene en cuenta el contexto y puede no alinearse con total exactitud con la versión inglesa del contenido. Para ver la versión original en inglés, seleccione English en [Página de selección de idioma].

TP1002273009

5-071-378-31(1) Copyright 2026 Sony Corporation

Auriculares gaming
INZONE H6 Air

Qué puede hacer con “INZONE Hub”

En primer lugar, instale el “INZONE Hub” software en un ordenador. A continuación, al conectar los auriculares al ordenador a través de la caja de audio USB Type-C, puedes hacer lo siguiente.

- Selección del ajuste del ecualizador
- Personalizar el ajuste del ecualizador
- Ajuste del rango dinámico (control del rango dinámico)
- Crear y guardar el perfil de sonido
- Exportación e importación de perfiles de sonido
- Ajustar el volumen del micrófono
- Ajustar el volumen del tono lateral
- Micrófono de pruebas
- Ajuste constante del volumen de entrada del micrófono (control automático de ganancia)
- Ajuste del sonido espacial
- Personalización de los ajustes del campo sonoro
- Establecer la vinculación de la aplicación

Para más información sobre “INZONE Hub” consulte la siguiente URL.

<https://www.sony.net/inzonehub-support>

Tenga en cuenta que esta Guía de ayuda se ha traducido automáticamente. La traducción automática no tiene en cuenta el contexto y puede no alinearse con total exactitud con la versión inglesa del contenido. Para ver la versión original en inglés, seleccione English en [Página de selección de idioma].

TP1002273010

Auriculares gaming
INZONE H6 Air

Instalación de “INZONE Hub”

1 Descargue el “INZONE Hub” software desde el sitio de soporte e instálalo en tu ordenador.

Para más detalles, consulte la siguiente URL.

<https://www.sony.net/inzonehub-support>

Sistema operativo compatible: Windows® 11 o posterior

2 Tras la instalación, ejecute “INZONE Hub”.

Tenga en cuenta que esta Guía de ayuda se ha traducido automáticamente. La traducción automática no tiene en cuenta el contexto y puede no alinearse con total exactitud con la versión inglesa del contenido. Para ver la versión original en inglés, seleccione English en [Página de selección de idioma].

TP1002273011

Auriculares gaming
INZONE H6 Air

Precauciones

Nota sobre las fugas de sonido

- Al subir el volumen, el sonido puede filtrarse debido a la estructura de la unidad auricular. Tenga cuidado de no subir demasiado el volumen.

Nota sobre la electricidad estática

- Si utiliza los auriculares cuando el aire está seco, puede experimentar un ligero hormigueo en los oídos. No se trata de un mal funcionamiento del auricular, sino que está causado por la electricidad estática acumulada en su cuerpo. Puede reducir el efecto usando ropa de materiales naturales que no generen fácilmente electricidad estática.

Notas sobre la utilización de los auriculares

- El uso prolongado de los auriculares puede provocar síntomas como picor e irritación en los oídos. Si experimenta alguno de los síntomas anteriores mientras utiliza el auricular, deje de utilizarlo inmediatamente. A continuación, consulte a un médico, al contacto de asistencia de Sony o a su distribuidor Sony más cercano.
- Para un uso prolongado, se recomienda que se quite los auriculares de los oídos con regularidad.

Otras notas

- El auricular es un dispositivo de precisión, por lo que no debe dejarse caer ni someterse a golpes fuertes. Esto puede causar deformaciones o daños, con la consiguiente reducción del rendimiento.
- No sople sobre la unidad del conductor.
- No someta la unidad a pesos ni a presión durante largos períodos, tampoco cuando esté almacenada, ya que puede deformarse.
- Si siente algún malestar mientras utiliza los auriculares, deje de utilizarlos inmediatamente.
- Las almohadillas son consumibles. Si se deterioran o dañan debido a un uso o almacenamiento prolongados, consulte al contacto de asistencia de Sony o a su distribuidor Sony más cercano.
- Los auriculares no son a prueba de agua. Si entra agua o cuerpos extraños en los auriculares, puede producirse una combustión o una avería. Si entra agua o cuerpos extraños en el auricular, deje de utilizarlo inmediatamente. A continuación, consulte al contacto de asistencia de Sony o a su distribuidor Sony más cercano. En especial, tenga cuidado en los casos siguientes.
 - Al utilizar los auriculares cerca de un lavamanos o un contenedor de líquidos
 - Tenga cuidado de que los auriculares no caigan en el lavamanos o en un recipiente lleno de agua.
 - Al utilizar los auriculares bajo la lluvia o la nieve o en lugares húmedos
 - Si utiliza los auriculares mientras transpira.
Si toca el auricular con las manos mojadas o si el auricular entra en contacto con ropa mojada, el auricular puede mojarse.

Limpieza de los auriculares

- Limpie de vez en cuando el tapón con un paño suave y seco.
- El polvo y la suciedad del exterior de los auriculares pueden limpiarse con toallitas húmedas a base de agua. No utilice los siguientes elementos, ya que pueden dañar el acabado de la superficie y provocar fallos de funcionamiento o roturas.
 - Toallitas húmedas con alcohol
 - Más fino
 - Bencina y otras sustancias similares

No utilice los auriculares cerca de dispositivos médicos

- Los auriculares utilizan imanes. Estos imanes pueden interferir con marcapasos, válvulas de derivación programables para el tratamiento de la hidrocefalia u otros dispositivos médicos. No coloque los auriculares cerca de personas que utilicen dichos dispositivos médicos. Hable con su médico antes de utilizar los auriculares si usa alguno de estos dispositivos médicos.

Mantenga los auriculares alejados de tarjetas magnéticas

- Los auriculares utilizan imanes. Al acercar una tarjeta magnética a los auriculares, el imán de la tarjeta puede verse afectado o desactivarse.

Tenga en cuenta que esta Guía de ayuda se ha traducido automáticamente. La traducción automática no tiene en cuenta el contexto y puede no alinearse con total exactitud con la versión inglesa del contenido. Para ver la versión original en inglés, seleccione English en [Página de selección de idioma].

TP1002273012

5-071-378-31(1) Copyright 2026 Sony Corporation

Auriculares gaming
INZONE H6 Air

Para evitar incendios o problemas de funcionamiento a causa de la presencia de humedad

Sobre la impermeabilidad de los auriculares

Los auriculares no son a prueba de agua. Si entra agua o cuerpos extraños en el auricular, puede producirse una quemadura o un funcionamiento defectuoso.

Evite situaciones como las siguientes y tenga cuidado para no exponer los auriculares a la humedad o la suciedad.

- Usar los auriculares bajo la lluvia o la nieve.



- Tocar los auriculares sin secarse las manos mojadas después de hacer las tareas domésticas en la cocina, por ejemplo, o de lavarse las manos.



- Tocar los auriculares con las manos sudadas o usar los auriculares en situaciones en los que puedan mojarse de sudor.





- Poner los auriculares en una bolsa con una botella de PET fría.



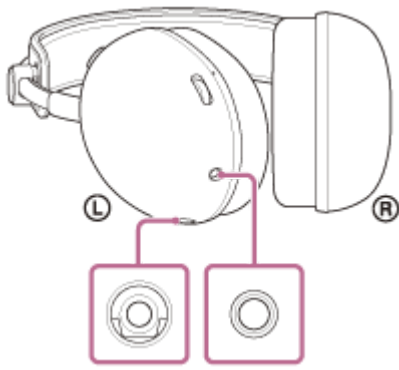
- Derramar una bebida accidentalmente.



Si los auriculares se mojan o entra agua en los auriculares

Si utiliza los auriculares cuando están mojados, pueden quemarse o funcionar mal. Coloca el auricular en posición vertical. A continuación, sigue aplicando un paño seco hasta que no salga más agua del interior de la toma de entrada del cable de los auriculares y de la toma de entrada del micrófono boom de los auriculares. Después, deje el auricular en un lugar sombreado y bien ventilado hasta que esté completamente seco.





Tenga en cuenta que esta Guía de ayuda se ha traducido automáticamente. La traducción automática no tiene en cuenta el contexto y puede no alinearse con total exactitud con la versión inglesa del contenido. Para ver la versión original en inglés, seleccione English en [Página de selección de idioma].

TP1002273013

5-071-378-31(1) Copyright 2026 Sony Corporation

Auriculares gaming
INZONE H6 Air

Licencias

- El producto contiene software que Sony utiliza en virtud de un acuerdo de licencia con el propietario del copyright correspondiente. Tenemos la obligación de anunciar el contenido del acuerdo a los clientes a petición del titular del copyright del software. Acceda a la URL siguiente y lea el contenido de la licencia.
<https://rd1.sony.net/help/mdr/sl/26/>
- Los servicios de red, el contenido y el (sistema operativo y) el software de este producto pueden estar sujetos a términos y condiciones individuales y cambiarse, interrumpirse o descontinuarse en cualquier momento y pueden requerir tarifas, registro e información de la tarjeta de crédito.

Tenga en cuenta que esta Guía de ayuda se ha traducido automáticamente. La traducción automática no tiene en cuenta el contexto y puede no alinearse con total exactitud con la versión inglesa del contenido. Para ver la versión original en inglés, seleccione English en [Página de selección de idioma].

TP1002273014

Auriculares gaming
INZONE H6 Air

Marcas comerciales

- macOS y Mac son marcas comerciales de Apple Inc., registradas en los EE. UU. y otros países y regiones.
- Microsoft y Windows son marcas comerciales registradas o marcas comerciales de Microsoft Corporation en los Estados Unidos y/u otros países.
- USB Type-C® y USB-C® son marcas comerciales registradas de USB Implementers Forum.
- Sony y INZONE son marcas comerciales registradas o marcas registradas de Sony Group Corporation o sus afiliadas.
- "PlayStation" y "PS5" son marcas comerciales registradas o marcas comerciales de Sony Interactive Entertainment Inc.
- Todas las demás marcas comerciales y marcas comerciales registradas son marcas comerciales o marcas comerciales registradas de sus respectivos propietarios. En este manual no se indican las marcas ™ y ®.

Tenga en cuenta que esta Guía de ayuda se ha traducido automáticamente. La traducción automática no tiene en cuenta el contexto y puede no alinearse con total exactitud con la versión inglesa del contenido. Para ver la versión original en inglés, seleccione English en [Página de selección de idioma].

TP1002273015

Auriculares gaming
INZONE H6 Air

Solución de problemas

Si tiene algún problema, siga el proceso a continuación.

1. Consulte cada sección de esta Guía de ayuda.



2. Vuelva a conectar el cable de los auriculares.



3. Vuelva a conectar la caja de audio USB Type-C.



4. Reinicie el dispositivo que se está conectando, como el ordenador o PS5™.



5. Accede al sitio de soporte que aparece a continuación para buscar la causa y la solución del problema.
<https://www.sony.net/support/MDR-G600/>



6. Si el problema persiste, consulte al contacto de asistencia de Sony que se indica a continuación o a su distribuidor Sony más cercano.
<https://www.sony.net/support-contact>

Tenga en cuenta que esta Guía de ayuda se ha traducido automáticamente. La traducción automática no tiene en cuenta el contexto y puede no alinearse con total exactitud con la versión inglesa del contenido. Para ver la versión original en inglés, seleccione English en [Página de selección de idioma].

TP1002273016

Auriculares gaming
INZONE H6 Air

Especificaciones

Auriculares

Alimentación:

Conforme con alimentación por bus USB (5 V, 100 mA)

Temperatura de funcionamiento:

De 0 °C a 40 °C

Peso:

Aprox. 199 g (auriculares (sin cable ni micrófono))

Aprox. 12 g (Micrófono de brazo desmontable (con pantalla antiviento))

Impedancia:

28 Ω a 1 kHz

Sensibilidad:

99 dB/mW

Respuesta en frecuencia:

10 Hz - 20 000 Hz (IEC¹)

1) IEC = Comisión Electrotécnica Internacional

El diseño y las especificaciones están sujetos a cambios sin previo aviso.

Tenga en cuenta que esta Guía de ayuda se ha traducido automáticamente. La traducción automática no tiene en cuenta el contexto y puede no alinearse con total exactitud con la versión inglesa del contenido. Para ver la versión original en inglés, seleccione English en [Página de selección de idioma].

TP1002273017