

Auscultadores de gaming
INZONE H6 Air



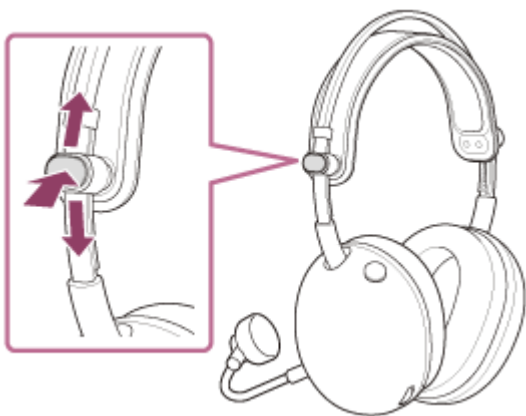
Modelo: YY2990

Saiba como ajustar a altura da fita para a cabeça

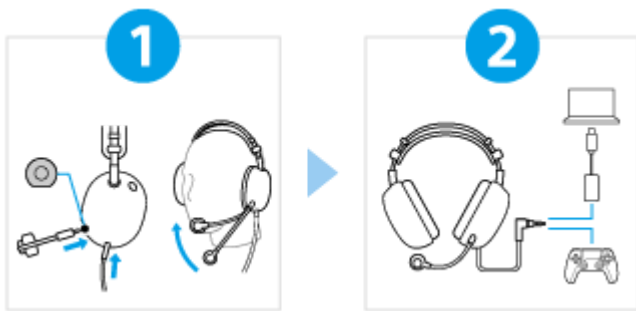
Mova a barra deslizante para cima e para baixo enquanto prime os botões deslizantes de cada lado da fita para a cabeça.

Solte o dedo do botão da correição na altura desejada para fixar a correição no lugar.

A altura da fita para a cabeça pode ser ajustada.



Para começar a utilizar



1

Coloque os auscultadores nos ouvidos e ajuste a posição do microfone regulável



Retire o microfone regulável da caixa de acessórios. Em seguida, insira-o na tomada de entrada do microfone boom no corpo do auricular. Certifique-se de que insere o cabo até encaixar com um clique. Se a ficha não estiver corretamente ligada, não é possível utilizar o microfone. Além disso, ajuste a posição do microfone de modo a que a parte do microfone fique na boca quando o auricular é utilizado.

2

Ligar corretamente os auscultadores e a caixa de áudio USB tipo C fornecida



Ligue os auscultadores e a caixa de áudio USB tipo C fornecida a cada dispositivo corretamente, conforme indicado.

Auscultador - cabo para auscultadores - PS5™

Auricular - cabo para auscultadores - caixa de áudio USB tipo C - computador

Para utilizar todas as funções e obter desempenhos superiores



Atualizar o software do computador "INZONE Hub" para a versão mais recente.

Para mais informações sobre "INZONE Hub" consulte o seguinte URL.

<https://www.sony.net/inzonehub-support>

⚠ Para evitar queimaduras ou avarias causadas por humidade

O sistema de auscultadores não é à prova de água.

Se o sistema de auscultadores for carregado enquanto estiver molhado com chuva ou suor, etc., pode ocorrer uma queimadura ou avaria.

MDR-G600

Note que este Guia de ajuda foi traduzido por uma máquina. As traduções automáticas não são sensíveis ao contexto e podem não estar perfeitamente alinhadas com a versão inglesa do conteúdo. Para ver a versão original em inglês, selecione English a partir da [Página de seleção de idioma].

Iniciação

Acessórios fornecidos

[Itens incluídos](#)

[Colocar o microfone de haste](#)

[Ligar o cabo dos auscultadores](#)

Peças e controlos

[Localização e função das peças](#)

Utilizar o sistema de auscultadores

[Utilizar o sistema de auscultadores](#)

Usar ligando a uma consola de jogos

[Ligar o auricular a um computador ou PlayStation®5](#)

[O que pode fazer quando está ligado a uma consola de jogos](#)

Personalizar o sistema de auscultadores

Usar o “INZONE Hub”

[O que pode fazer com “INZONE Hub”](#)

[Instalação “INZONE Hub”](#)

Informações importantes

[Precauções](#)

[Para evitar queimaduras ou avarias causadas por humidade](#)

[Licenças](#)

[Marcas comerciais](#)

Resolução de problemas

[Resolução de problemas](#)

Especificações

[Especificações](#)

Auscultadores de gaming
INZONE H6 Air

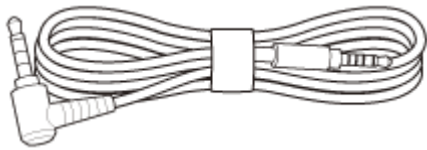
Itens incluídos

Após abrir a embalagem, verifique se todos os itens indicados na lista estão incluídos. Se faltar algum item, consulte o contacto de assistência da Sony ou o seu revendedor Sony mais próximo.

Os números entre parênteses indicam o número de itens.

Auscultadores de gaming (1)

Cabo para auscultadores (1)



Microfone de haste amovível (com para-brisas) (1)



Caixa áudio USB Type-C® (1)



Documentos (1 conjunto)

Note que este Guia de ajuda foi traduzido por uma máquina. As traduções automáticas não são sensíveis ao contexto e podem não estar perfeitamente alinhadas com a versão inglesa do conteúdo. Para ver a versão original em inglês, selecione English a partir da [Página de seleção de idioma].

TP1002273139

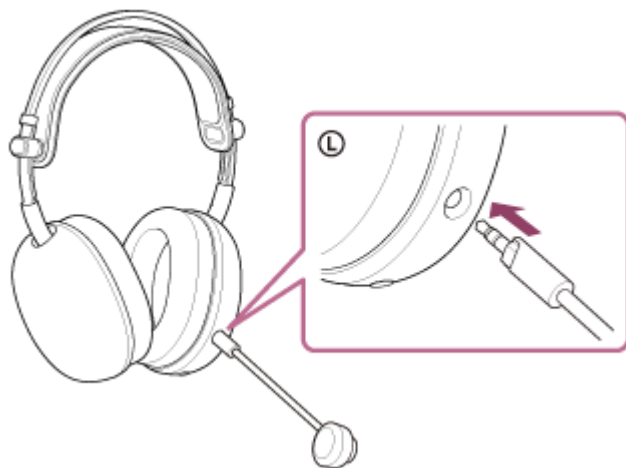
Auscultadores de gaming
INZONE H6 Air

Colocar o microfone de haste

Quando efetuar chamadas, não se esqueça de colocar o microfone de haste fornecido.

1 Ligue o microfone de barra fornecido à tomada de entrada do microfone de barra.

Certifique-se de que faz corresponder as formas da ficha e do conector ao ligar.



Sugestão

- O microfone de haste pode ser retirado quando não estiver a ser utilizado.

Nota

- Certifique-se de que insere o cabo até encaixar com um clique. Se a ficha não estiver corretamente ligada, não é possível utilizar o microfone.

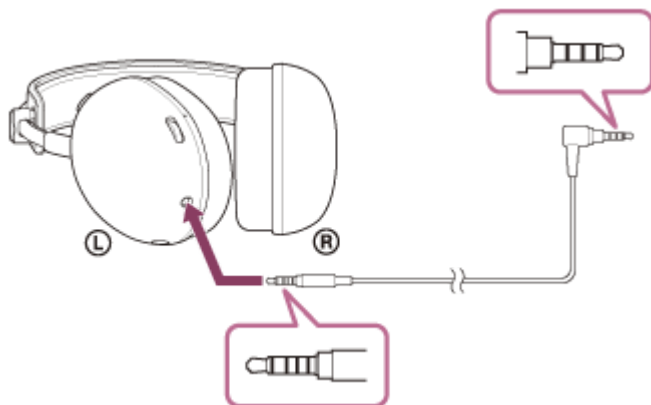
Note que este Guia de ajuda foi traduzido por uma máquina. As traduções automáticas não são sensíveis ao contexto e podem não estar perfeitamente alinhadas com a versão inglesa do conteúdo. Para ver a versão original em inglês, selecione English a partir da [Página de seleção de idioma].

TP1002273140

Ligar o cabo dos auscultadores

1 Ligue o cabo dos auscultadores fornecido à tomada de entrada do cabo dos auscultadores.

Certifique-se de que liga a ficha reta de 5 pólos ao lado do auricular.



Nota

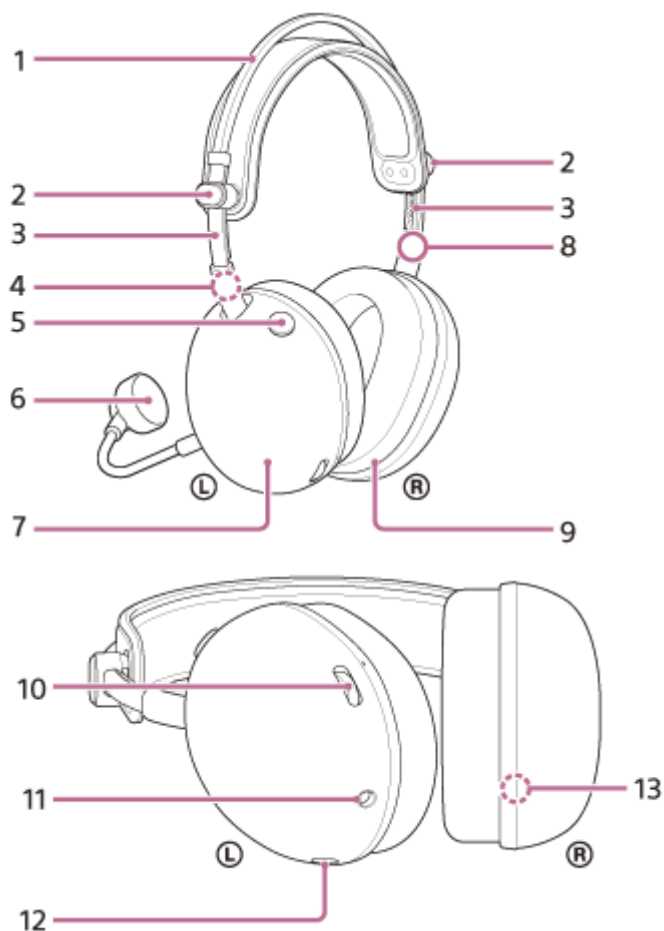
- Utilize apenas o cabo para auscultadores fornecido.
- Ao ligar ou desligar o cabo, segure a ficha e ligue-a diretamente à tomada de entrada do cabo dos auscultadores. Puxar o cabo ou aplicar uma força excessiva pode provocar a sua rutura.
- Certifique-se de que a ficha está totalmente inserida. Se a ficha não estiver completamente inserida, o som pode não ser ouvido. Além disso, o microfone pode não ser utilizável.

Note que este Guia de ajuda foi traduzido por uma máquina. As traduções automáticas não são sensíveis ao contexto e podem não estar perfeitamente alinhadas com a versão inglesa do conteúdo. Para ver a versão original em inglês, seleccione English a partir da [Página de seleção de idioma].

TP1002273141

Auscultadores de gaming
INZONE H6 Air

Localização e função das peças



1. Aro para a cabeça
2. Botões deslizantes (esquerda, direita)
Deslize para ajustar a altura da fita para a cabeça.
3. Deslizadores da fita para a cabeça (esquerda, direita)
4. Marca **L** (esquerda)
5. Botão para ligar ou desligar o microfone
Liga ou desliga o microfone.
6. Microfone de haste amovível (com para-brisas)
Fixar à unidade esquerda.
7. Unidade esquerda
8. Marca **R** (direita)
9. Unidade direita
10. Marcador de volume -/+
Ajustar o volume do auricular quando ligado a uma consola de jogos. Existe um ponto tátil na + lado.

11. Tomada de entrada do cabo para auscultadores

Ligue uma consola de jogos utilizando o cabo para auscultadores fornecido. Certifique-se de que a ficha está totalmente inserida. Se a ficha não estiver completamente inserida, o som pode não ser ouvido. Além disso, o microfone pode não ser utilizável.

12. Tomada de entrada de microfone boom

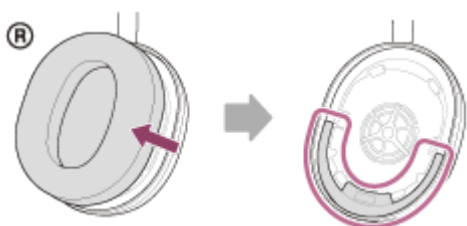
Ligue o microfone de haste fornecido. Certifique-se de que insere o cabo até encaixar com um clique. Se a ficha não estiver corretamente ligada, não é possível utilizar o microfone.

13. Número de série

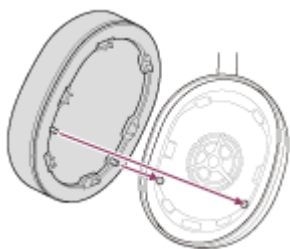
Localizado no interior da unidade direita.

Para verificar o número de série

- Certifique-se de que o cabo dos auscultadores não está ligado aos auscultadores.
- Retire a almofada de auricular da unidade direita, puxando para fora da caixa.
O número de série e as marcas de segurança estão localizados na parte inferior central da unidade direita.



- Prenda a almofada de auricular removida na unidade direita.
Certifique-se de que a direção das duas saliências na unidade e os orifícios no auricular estão alinhados.
Insira firmemente as seis patilhas na unidade até ouvir um clique.



Nota

- Não retire a almofada de auricular, a menos que seja necessário.
- Não remover o auricular na presença de areia de ferro ou outros objectos metálicos. A areia de ferro ou outros objetos metálicos podem aderir ao ímã dentro dos auscultadores, causando avarias nestes.
- Certifique-se de que coloca o auricular na direção correta. Se a almofada não for fixada na direção correta, poderá não obter o desempenho acústico desejado.
- Quaisquer defeitos causados pelo não cumprimento das precauções acima não serão cobertos pela garantia do produto.

Note que este Guia de ajuda foi traduzido por uma máquina. As traduções automáticas não são sensíveis ao contexto e podem não estar perfeitamente alinhadas com a versão inglesa do conteúdo. Para ver a versão original em inglês, selecione English a partir da [Página de seleção de idioma].

TP1002273142

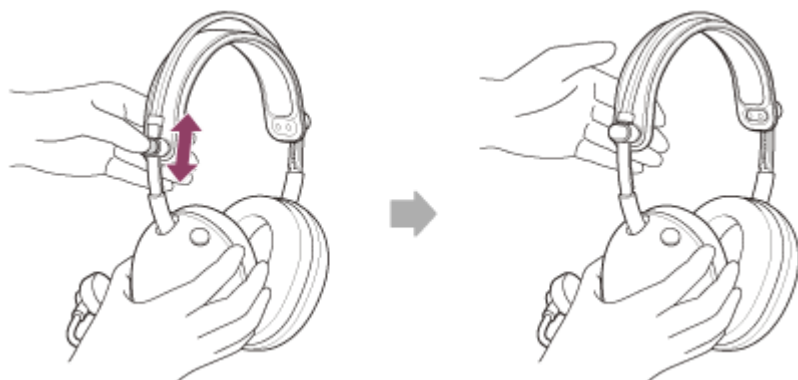
Utilizar o sistema de auscultadores

1 Ligue o microfone regulável e o cabo dos auscultadores.

2 Ajustar a posição da barra deslizante.

Mova o cursor para cima e para baixo para ajustar a altura da fita para a cabeça.

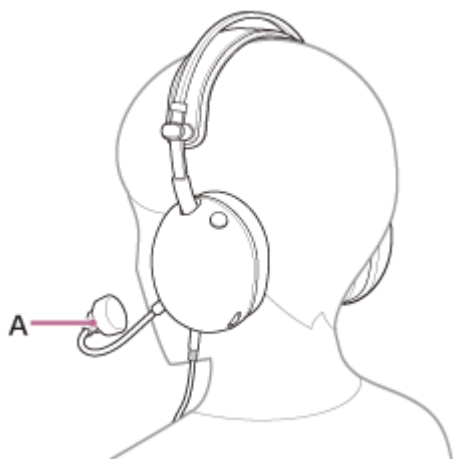
A parte deslizante move-se quando o botão deslizante é premido. A barra deslizante é bloqueada quando o dedo é libertado do botão da barra deslizante.



3 Coloque as unidades dos auscultadores nos seus ouvidos.

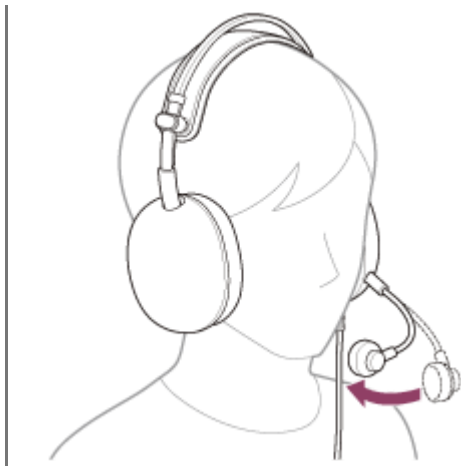
Coloque o auricular com a marca L no ouvido esquerdo e o auricular com a marca R no ouvido direito.

Um microfone de haste (A) está ligado à unidade esquerda.



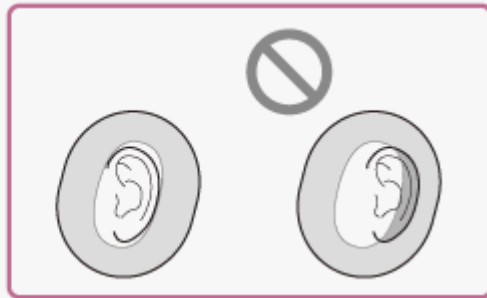
4 Ajuste a posição do microfone regulável de modo a que fique perto da sua boca.

O microfone deve ser ajustado à mesma altura do queixo e a cerca de 1 a 4 dedos de distância da boca (até 35 mm).



Sugestão

- Se estiver preocupado com o ruído da respiração, certifique-se de que o para-brisas está instalado e posicione o microfone longe da sua boca. Recomenda-se que teste o microfone uma vez com o “INZONE Hub” ou com a sua aplicação.
- Se os auscultadores não forem colocados corretamente nos ouvidos, podem causar dores de ouvido. Tenha cuidado para não deixar que a parte almofadada das almofadas exerça pressão sobre os seus ouvidos.



Nota

- Tenha cuidado para não bater nos olhos com o microfone de haste ao colocá-lo, retirá-lo ou utilizar o auricular.

Tópico relacionado

- [Colocar o microfone de haste](#)
- [Ligar o cabo dos auscultadores](#)
- [O que pode fazer com “INZONE Hub”](#)

Note que este Guia de ajuda foi traduzido por uma máquina. As traduções automáticas não são sensíveis ao contexto e podem não estar perfeitamente alinhadas com a versão inglesa do conteúdo. Para ver a versão original em inglês, selecione English a partir da [Página de seleção de idioma].

TP1002273143

Auscultadores de gaming
INZONE H6 Air

Ligar o auricular a um computador ou PlayStation®5

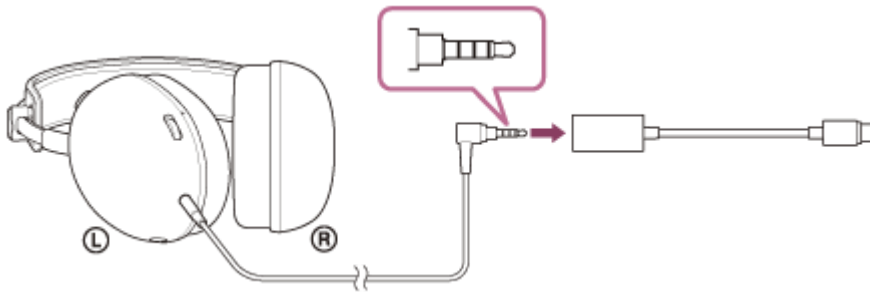
Antes de iniciar o procedimento de funcionamento, verificar o seguinte.

- O manual de instruções do computador ou PS5™ está à mão.

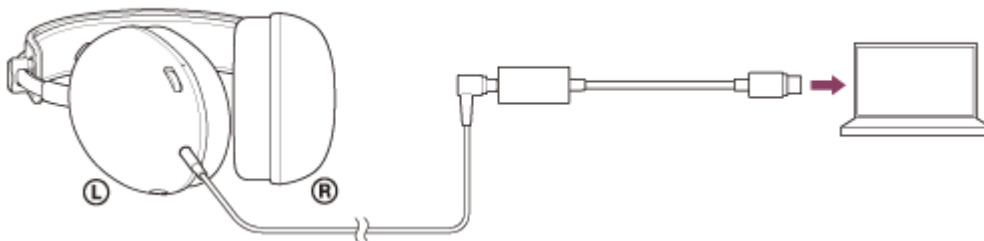
1 Ligue o auricular a uma porta USB de um computador ou a um PS5™ controlador.

Quando liga o auricular a um computador

- Ligue a ficha tipo L de 4 polos do cabo dos auscultadores à caixa de áudio USB tipo C fornecida. O lado do dispositivo de ligação é um cabo compatível com CTIA com especificações de 4 pólos, incluindo o microfone.
 - CTIA: Associação da Indústria de Telefonía Celular

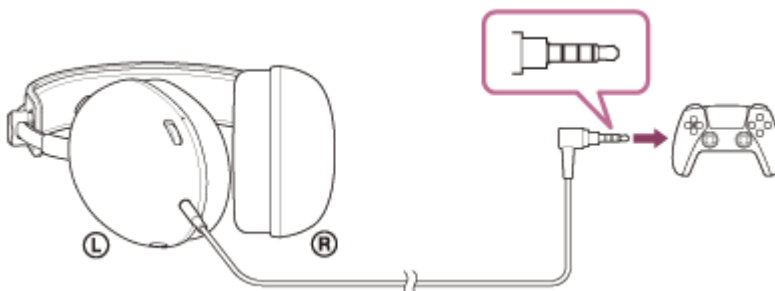


- Ligue a caixa áudio USB tipo C à porta USB de um computador.



Quando ligar o auricular a um PS5™

- Ligue a ficha tipo L de 4 pólos do cabo dos auscultadores ao terminal dos auscultadores de um controlador PS5™ controlador.



2 Quando ligar o auricular a um computador, selecione o auricular como dispositivo de áudio.

Dispositivo de entrada/saída de áudio: [INZONE H6 Air]

Para ajustar o volume

Para obter informações sobre como ajustar o volume e ligar e desligar o microfone, consulte "[O que pode fazer quando está ligado a uma consola de jogos](#)".

Nota

- A ligação através da caixa de áudio USB Tipo C não é garantida com um PS5™. Siga os procedimentos descritos acima para ligar ao PS5™.
 - Ligue a caixa de áudio USB tipo C diretamente ao computador, e não através de um hub USB.
 - Se ligar os auscultadores a um dispositivo que não seja um computador através da caixa de áudio USB tipo C, pode ocorrer o seguinte.
 - Não é emitido qualquer som.
 - O som é baixo, apesar de o volume estar no máximo.
- Ligar os auscultadores a um dispositivo diretamente sem a caixa de áudio USB tipo C para melhorar o resultado acima.
- Utilize apenas o cabo para auscultadores fornecido.
 - Ao ligar ou desligar o cabo, segure a ficha e ligue-a diretamente à tomada de entrada do cabo dos auscultadores. Puxar o cabo ou aplicar uma força excessiva pode provocar a sua rutura.
 - Certifique-se de que a ficha está totalmente inserida. Se a ficha não estiver completamente inserida, o som pode não ser ouvido.

Note que este Guia de ajuda foi traduzido por uma máquina. As traduções automáticas não são sensíveis ao contexto e podem não estar perfeitamente alinhadas com a versão inglesa do conteúdo. Para ver a versão original em inglês, selecione English a partir da [Página de seleção de idioma].

TP1002273144

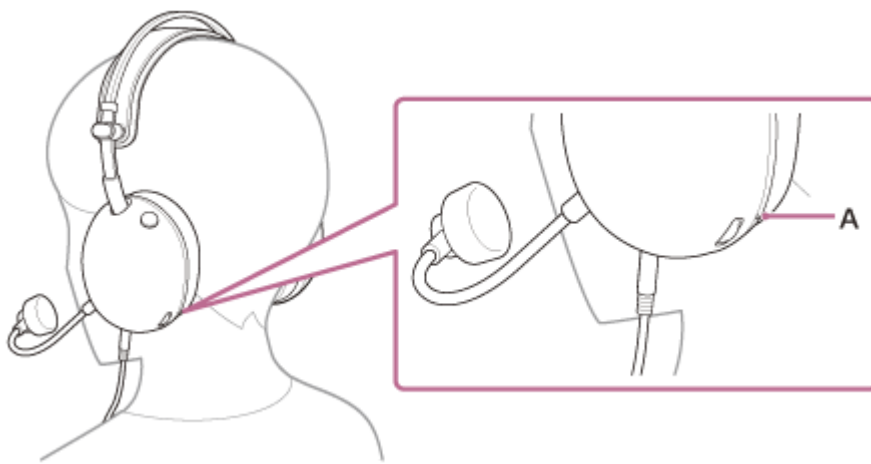
Auscultadores de gaming
INZONE H6 Air

O que pode fazer quando está ligado a uma consola de jogos

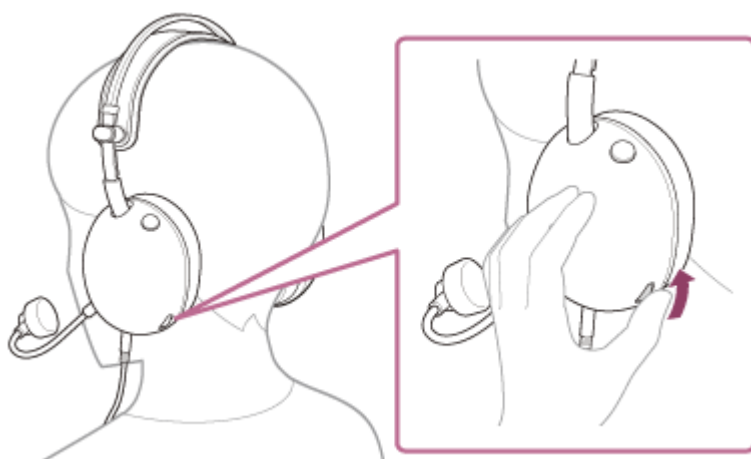
Quando liga o auricular a uma consola de jogos, como um computador ou PS5™, pode fazer o seguinte.

Ajustar o volume

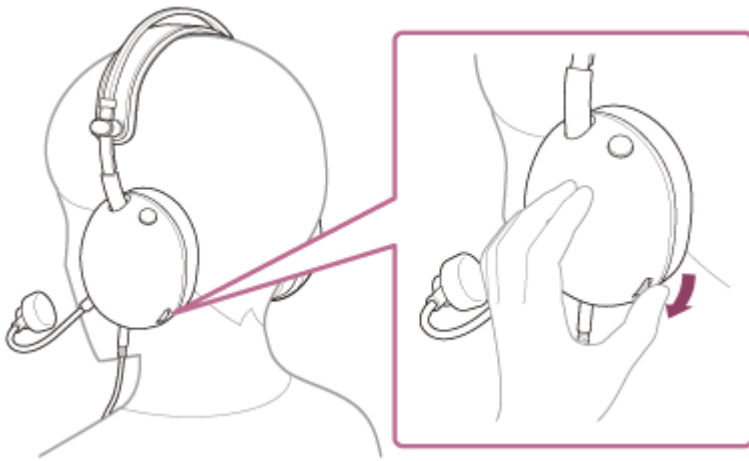
Pode regular o volume para o nível pretendido com o regulador do volume.
O lado + O lado tem um ponto tátil (A).



- Para aumentar o volume
Rode o regulador do volume para o + para o lado.



- Para diminuir o volume
Rode o regulador do volume para o – para o lado.

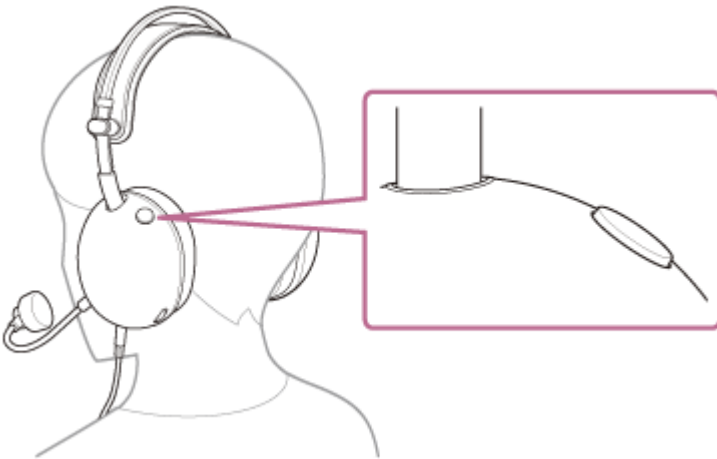


Ligar ou desligar o microfone

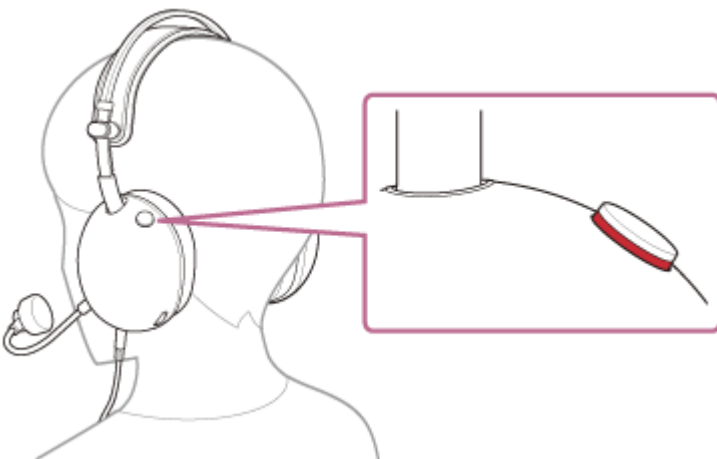
Quando utilizar o microfone, prima o botão para ligar ou desligar o microfone de modo a que o botão fique premido. O estado de microfone desligado é libertado e o microfone pode ser utilizado. A linha vermelha no lado do botão desaparece.

Quando o microfone não estiver a ser utilizado, prima o botão para ligar ou desligar o microfone de modo a que o botão fique para fora. O microfone está desligado e não pode ser utilizado. Aparece uma linha vermelha na parte lateral do botão.

- Ligar o microfone



- Desligar o microfone



Nota

- Tenha cuidado para não atingir os olhos com o microfone de haste ao colocá-lo, retirá-lo ou utilizar o auricular.

Note que este Guia de ajuda foi traduzido por uma máquina. As traduções automáticas não são sensíveis ao contexto e podem não estar perfeitamente alinhadas com a versão inglesa do conteúdo. Para ver a versão original em inglês, selecione English a partir da [Página de seleção de idioma].

TP1002273145

5-071-379-31(1) Copyright 2026 Sony Corporation

Auscultadores de gaming
INZONE H6 Air

O que pode fazer com “INZONE Hub”

Primeiro, instale o “INZONE Hub” software num computador. Depois, ao ligar os auscultadores ao computador através da caixa de áudio USB tipo C, pode fazer o seguinte.

- Selecionar a definição do equalizador
- Personalizar a definição do equalizador
- Ajustar a gama dinâmica (controlo da gama dinâmica)
- Criar e guardar um perfil de som
- Exportação e importação de perfis de som
- Ajustar o volume do microfone
- Ajustar o volume do sidetone
- Teste do microfone
- Definir o volume de entrada do microfone para ser constante (controlo automático de ganho)
- Definir o som espacial
- Personalizar as definições do campo sonoro
- Definir a ligação da aplicação

Para mais informações sobre “INZONE Hub” consulte o seguinte URL.

<https://www.sony.net/inzonehub-support>

Note que este Guia de ajuda foi traduzido por uma máquina. As traduções automáticas não são sensíveis ao contexto e podem não estar perfeitamente alinhadas com a versão inglesa do conteúdo. Para ver a versão original em inglês, seleccione English a partir da [Página de seleção de idioma].

TP1002273146

Auscultadores de gaming
INZONE H6 Air

Instalação “INZONE Hub”

1 Descarregue o “INZONE Hub” software a partir do sítio de apoio e instale-o no seu computador.

Para mais informações, consulte o seguinte URL.

<https://www.sony.net/inzonehub-support>

Sistema operativo compatível: Windows® 11 ou posterior

2 Após a instalação, inicie o “INZONE Hub”.

Note que este Guia de ajuda foi traduzido por uma máquina. As traduções automáticas não são sensíveis ao contexto e podem não estar perfeitamente alinhadas com a versão inglesa do conteúdo. Para ver a versão original em inglês, seleccione English a partir da [Página de seleção de idioma].

TP1002273147

Precauções

Nota sobre perda de som

- Quando o volume é aumentado, o som poderá perder-se devido à estrutura da parte da unidade de altifalante dos auscultadores. Tenha cuidado para não aumentar demasiado o volume.

Nota sobre eletricidade estática

- Se utilizar os auscultadores quando o ar estiver seco, poderá sentir um ligeiro formigueiro nos ouvidos. Não se trata de uma avaria do auricular, mas sim da eletricidade estática acumulada no corpo. Pode reduzir o efeito se usar vestuário feito de materiais naturais que não geram facilmente eletricidade estática.

Notas sobre a utilização dos auscultadores

- A utilização prolongada dos auscultadores pode provocar sintomas como comichão e irritação nos ouvidos. Se sentir algum dos sintomas acima referidos enquanto o auricular estiver a ser utilizado, pare imediatamente de o utilizar. Em seguida, consulte um médico, o contacto de apoio da Sony ou o revendedor Sony mais próximo.
- Para uma utilização prolongada, é recomendável retirar regularmente os auscultadores dos ouvidos.

Outras notas

- O auricular é um dispositivo de precisão, por isso não o deixe cair nem o sujeite a choques fortes. Isto pode causar deformações ou danos, resultando numa redução do desempenho.
- Não soprar sobre a unidade de controlo.
- Não aplique peso ou pressão sobre o sistema de auscultadores durante longos períodos de tempo, incluindo durante o armazenamento, pois poderá causar deformações.
- Se sentir algum desconforto durante a utilização dos auscultadores, pare imediatamente de os utilizar.
- Os auriculares são consumíveis. Se se deteriorarem ou ficarem danificados devido à utilização ou armazenamento a longo prazo, consulte o contacto de apoio da Sony ou o seu revendedor Sony mais próximo.
- O sistema de auscultadores não é à prova de água. Se entrar água ou alguma substância estranha no sistema de auscultadores, poderá ocorrer um incêndio ou uma avaria. Se entrar água ou corpos estranhos no auricular, interromper imediatamente a utilização. Em seguida, consulte o contacto de assistência da Sony ou o revendedor Sony mais próximo. Tenha cuidado, sobretudo nos seguintes casos.
 - Quando utilizar os auscultadores perto de um lavatório ou outro recipiente com líquido
 - Tenha cuidado para não deixar os auscultadores cair no lavatório ou outro recipiente com água.
 - Quando utilizar os auscultadores à chuva ou neve ou em locais húmidos
 - Quando utilizar os auscultadores enquanto estiver a transpirar.Se tocar no auricular com as mãos molhadas ou se o auricular entrar em contacto com roupa molhada, o auricular pode ficar molhado.

Limpar os auscultadores

- Limpar ocasionalmente a ficha com um pano seco e macio.
- A poeira e a sujidade no exterior dos auscultadores podem ser limpas com toalhetes húmidos de água pura. Não utilizar os seguintes objectos, pois podem danificar o acabamento da superfície e provocar avarias ou rupturas.
 - Toalhetes húmidos com álcool
 - Mais fino
 - Benzina e outras substâncias similares

Não utilize o sistema de auscultadores perto de dispositivos médicos

- O sistema de auscultadores contém ímanes. Estes ímanes podem interferir com pacemakers, válvulas de derivação programáveis para tratamento da hidrocefalia ou outros dispositivos médicos. Não coloque os auscultadores junto de pessoas que utilizam esses dispositivos médicos. Se tiver alguma dúvida, consulte o seu médico antes de utilizar o sistema de auscultadores com qualquer um destes dispositivos médicos.

Mantenha os auscultadores afastados de cartões magnéticos

- O sistema de auscultadores contém ímanes. Se um cartão magnético se aproximar dos auscultadores, o magnetismo do cartão pode ser afetado ou desativado.

Note que este Guia de ajuda foi traduzido por uma máquina. As traduções automáticas não são sensíveis ao contexto e podem não estar perfeitamente alinhadas com a versão inglesa do conteúdo. Para ver a versão original em inglês, selecione English a partir da [Página de seleção de idioma].

TP1002273148

5-071-379-31(1) Copyright 2026 Sony Corporation

Auscultadores de gaming
INZONE H6 Air

Para evitar queimaduras ou avarias causadas por humidade

Sobre o desempenho à prova de água dos auscultadores

O sistema de auscultadores não é à prova de água. A entrada de água ou de corpos estranhos nos auscultadores pode provocar a queima ou uma avaria.

Evite situações como as seguintes e tenha cuidado para não expor os auscultadores a humidade ou sujidade.

- Utilizar os auscultadores à chuva ou neve.



- Tocar nos auscultadores com as mãos molhadas depois de fazer trabalho doméstico numa cozinha ou lavar as mãos numa casa de banho.



- Tocar nos auscultadores com as mãos suadas ou utilizar o sistema de auscultadores em situações em que os auscultadores possam ficar ensopados de suor.





- Colocar os auscultadores num saco com uma garrafa de PET fria.

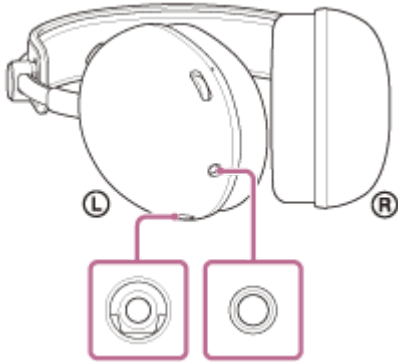


- Derramar uma bebida enquanto come ou bebe.



Se o sistema de auscultadores ficar molhado ou entrar água no sistema de auscultadores

Se utilizar os auscultadores enquanto estiverem molhados, isso pode resultar em queimaduras ou avarias. Colocar o auricular na vertical. Em seguida, continue a aplicar um pano seco até que não saia mais água do interior do conector de entrada do cabo dos auscultadores e do conector de entrada do microfone do auscultador. Depois, deixe o auricular num local à sombra e bem ventilado até estar completamente seco.



Note que este Guia de ajuda foi traduzido por uma máquina. As traduções automáticas não são sensíveis ao contexto e podem não estar perfeitamente alinhadas com a versão inglesa do conteúdo. Para ver a versão original em inglês, selecione English a partir da [Página de seleção de idioma].

TP1002273149

5-071-379-31(1) Copyright 2026 Sony Corporation

Auscultadores de gaming
INZONE H6 Air

Licenças

- Este produto contém software que a Sony utiliza sob acordo de licenciamento com o proprietário dos respetivos direitos de autor. Estamos obrigados a divulgar o conteúdo deste acordo aos clientes por exigência do proprietários dos direitos de autor do software. Aceda ao seguinte URL e leia o conteúdo da licença.
<https://rd1.sony.net/help/mdr/sl/26/>
- Os serviços de rede, conteúdos e o software (sistema operativo) deste produto podem estar sujeitos a termos e condições individuais e podem ser alterados, interrompidos ou descontinuados em qualquer momento ou requerer tarifas, registo e informações do cartão de crédito.

Note que este Guia de ajuda foi traduzido por uma máquina. As traduções automáticas não são sensíveis ao contexto e podem não estar perfeitamente alinhadas com a versão inglesa do conteúdo. Para ver a versão original em inglês, seleccione English a partir da [Página de seleção de idioma].

TP1002273150

Auscultadores de gaming
INZONE H6 Air

Marcas comerciais

- macOS e Mac são marcas comerciais da Apple Inc., registadas nos EUA e noutros países e regiões.
- Microsoft e Windows são marcas comerciais ou marcas comerciais registadas da Microsoft Corporation nos Estados Unidos da América e/ou noutros países.
- USB Type-C® e USB-C® são marcas comerciais registadas do USB Implementers Forum.
- Sony e INZONE são marcas comerciais ou marcas comerciais registadas da Sony Group Corporation ou respetivas afiliadas.
- “PlayStation” e “PS5” são marcas comerciais ou marcas comerciais registadas da Sony Interactive Entertainment Inc.
- Todas as outras marcas comerciais e marcas comerciais registadas são marcas comerciais ou marcas comerciais registadas dos respectivos proprietários. Neste manual, as marcas ™ e ® não estão especificadas.

Note que este Guia de ajuda foi traduzido por uma máquina. As traduções automáticas não são sensíveis ao contexto e podem não estar perfeitamente alinhadas com a versão inglesa do conteúdo. Para ver a versão original em inglês, selecione English a partir da [Página de seleção de idioma].

TP1002273151

Auscultadores de gaming
INZONE H6 Air

Resolução de problemas

Em caso de problemas, siga o processo abaixo.

1. Consulte cada secção deste Guia de Ajuda.



2. Voltar a ligar o cabo dos auscultadores.



3. Volte a ligar a caixa de áudio USB tipo C.



4. Reinicie o dispositivo que está a ser ligado, como o computador ou o PS5™.



5. Aceda ao site de suporte abaixo para procurar a causa e a solução do problema.
<https://www.sony.net/support/MDR-G600/>



6. Se os problemas persistirem, consulte o contacto de apoio da Sony abaixo ou o seu revendedor Sony mais próximo.
<https://www.sony.net/support-contact>

Note que este Guia de ajuda foi traduzido por uma máquina. As traduções automáticas não são sensíveis ao contexto e podem não estar perfeitamente alinhadas com a versão inglesa do conteúdo. Para ver a versão original em inglês, selecione English a partir da [Página de seleção de idioma].

TP1002273152

Auscultadores de gaming
INZONE H6 Air

Especificações

Auscultadores

Fonte de alimentação:

Compatível com alimentação de USB (5 V, 100 mA)

Temperatura de funcionamento:

0 °C a 40 °C

Massa:

Aprox. 199 g (auricular (sem cabo e microfone))

Aprox. 12 g (microfone boom destacável (com para-brisas))

Impedância:

28 Ω a 1 kHz

Sensibilidade:

99 dB/mW

Resposta em frequência:

10 Hz - 20 000 Hz (IEC¹)

1) IEC = Comissão Eletrotécnica Internacional

O desenho e as especificações estão sujeitos a alteração sem aviso prévio.

Note que este Guia de ajuda foi traduzido por uma máquina. As traduções automáticas não são sensíveis ao contexto e podem não estar perfeitamente alinhadas com a versão inglesa do conteúdo. Para ver a versão original em inglês, selecione English a partir da [Página de seleção de idioma].

TP1002273153