

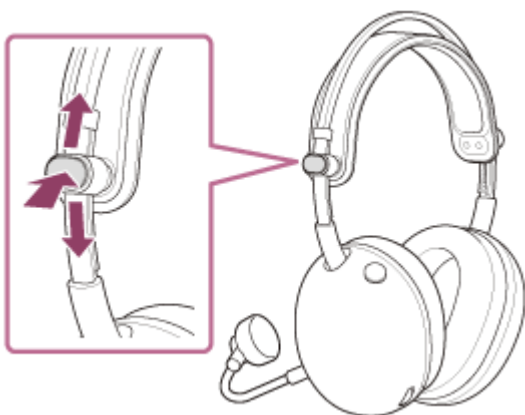
Set de căști pentru jocuri
INZONE H6 Air



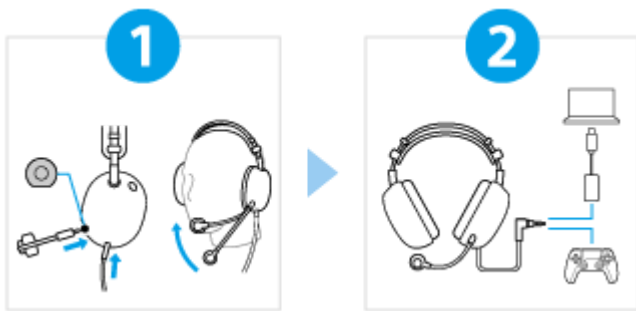
Model: YY2990

Aflați cum reglați înălțimea bentiței

Deplasați cursorul în sus și în jos în timp ce apăsați butoanele cursorului de pe fiecare parte a benzii pentru cap. Eliberați degetul de pe butonul glisorului la înălțimea dorită pentru a fixa glisorul în poziție. Înălțimea bentiței poate fi reglată.



Primii pași



1

Puneți-vă căștile pe urechi și reglați poziția microfonului cu braț



Scoateți microfonul cu braț din cutia de accesorii. Apoi, introduceți-l în mufa de intrare a microfonului boom de pe corpul căștii. Asigurați-vă că auziți un clic când introduceți cablul. Dacă fișa nu este conectată corect, nu puteți utiliza microfonul.

De asemenea, reglați poziția microfonului astfel încât partea microfonului să fie la nivelul gurii atunci când purtați căștile.

2

Conectați corect căștile și cutia audio USB Type-C furnizată



Conectați căștile și cutia audio USB Type-C furnizată la fiecare dispozitiv în mod corespunzător, după cum se arată.

Căști - cablu pentru căști - PS5™

Căști - cablu pentru căști - cutie audio USB Type-C - computer

Pentru a utiliza toate funcțiile și performanța îmbunătățită



Actualizați software-ul computerului "INZONE Hub" la cea mai recentă versiune.

Pentru detalii privind "INZONE Hub", consultați următoarea adresă URL.

<https://www.sony.net/inzonehub-support>

⚠ Pentru a preveni arderea sau defecțiunile cauzate de umezire

Setul de căști nu este impermeabil.

Dacă setul de căști este încărcat în timp ce este ud de la ploaie sau de la transpirație, este posibil ca acesta să se ardă sau să se defecteze.

MDR-G600

Rețineți că acest Ghid de asistență a fost tradus automat. Traducerile automate nu sunt sensibile la context și pot să nu se alinieze perfect cu versiunea în limba engleză a conținutului. Pentru a vizualiza versiunea originală în limba engleză, selectați English din [Pagină de selectare limbă].

Pornire

Accesorii incluse

— [Articole incluse](#)

— [Ațașarea microfonului cu braț](#)

[Conectarea cablului pentru căști](#)

Componente și comenzi

[Localizarea și funcția componentelor](#)

Purtarea setului de căști

[Purtarea setului de căști](#)

Utilizarea prin conectarea la o consolă de jocuri

[Conectarea căștii la un computer sau PlayStation®5](#)

[Ce puteți face în timp ce sunteți conectat la o consolă de jocuri](#)

Personalizarea setului de căști

Utilizarea „INZONE Hub”

[Ce puteți face cu “INZONE Hub”](#)

[Instalare “INZONE Hub”](#)

Informații importante

[Măsuri de precauție](#)

[Pentru a preveni arderea sau defecțiunile cauzate de umezire](#)

[Licențe](#)

[Mărci comerciale](#)

Depanare

[Depanare](#)

Specificații

[Specificații](#)

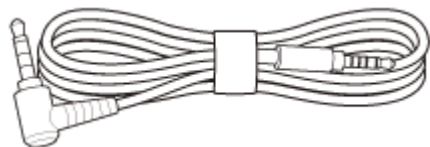
Set de căști pentru jocuri
INZONE H6 Air

Articole incluse

După ce ați desfăcut ambalajul, verificați dacă toate elementele de pe listă sunt incluse. Dacă lipsesc elemente, adresați-vă persoanei de contact de la asistența Sony sau celui mai apropiat dealer Sony. Numerele din paranteze indică numărul de elemente.

Set de căști pentru jocuri (1)

Cablu căști (1)



Microfon cu braț detașabil (cu paravânt) (1)



Casetă audio USB Type-C® (1)



Documente (1 set)

Rețineți că acest Ghid de asistență a fost tradus automat. Traducerile automate nu sunt sensibile la context și pot să nu se alinieze perfect cu versiunea în limba engleză a conținutului. Pentru a vizualiza versiunea originală în limba engleză, selectați English din [Pagină de selectare limbă].

TP1002273241

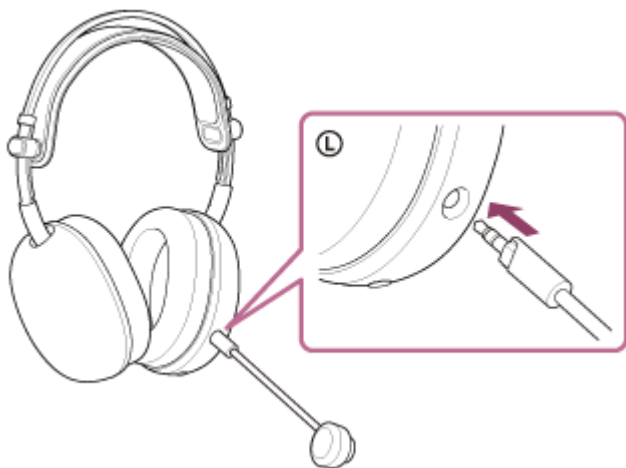
Set de căști pentru jocuri
INZONE H6 Air

Atașarea microfonului cu braț

Atunci când efectuați apeluri, asigurați-vă că atașați microfonul cu braț furnizat.

1 Atașați microfonul cu braț furnizat la mufa de intrare a microfonului cu braț.

Aveți grijă să potriviți formele fișei și mufei la conectare.



Sugestie

- Microfonul cu braț poate fi îndepărtat atunci când nu este utilizat.

Notă

- Asigurați-vă că auziți un clic când introduceți cablul. Dacă fișa nu este conectată corect, nu puteți utiliza microfonul.

Rețineți că acest Ghid de asistență a fost tradus automat. Traducerile automate nu sunt sensibile la context și pot să nu se alinieze perfect cu versiunea în limba engleză a conținutului. Pentru a vizualiza versiunea originală în limba engleză, selectați English din [Pagină de selectare limbă].

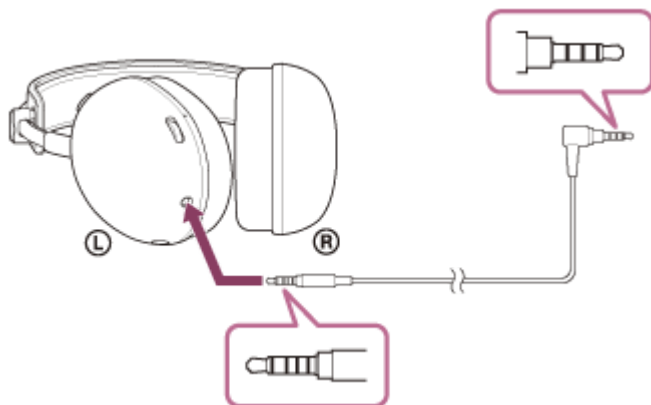
TP1002273242

Set de căști pentru jocuri
INZONE H6 Air

Conectarea cablului pentru căști

1 Conectați cablul pentru căști furnizat la mufa de intrare a cablului pentru căști.

Asigurați-vă că conectați fișa dreaptă cu 5 poli la partea cu căști.



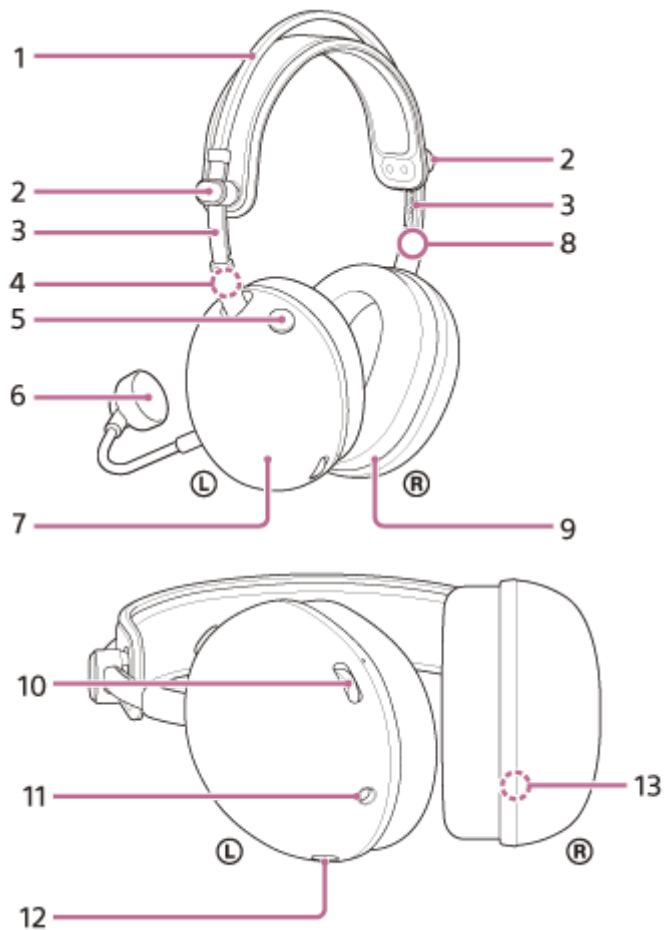
Notă

- Utilizați doar cablul de căști inclus.
- Când conectați sau deconectați cablul, țineți fișa și conectați-o direct în mufa de intrare a cablului pentru căști. Tragerea cablului sau aplicarea unei forțe excesive poate cauza ruperea acestuia.
- Asigurați-vă că ștecherul este introdus complet. Dacă ștecherul nu este introdus complet, este posibil să nu se audă sunetul. De asemenea, este posibil ca microfonul să nu poată fi utilizat.

Rețineți că acest Ghid de asistență a fost tradus automat. Traducerile automate nu sunt sensibile la context și pot să nu se alinieze perfect cu versiunea în limba engleză a conținutului. Pentru a vizualiza versiunea originală în limba engleză, selectați English din [Pagină de selectare limbă].

TP1002273243

Localizarea și funcția componentelor



1. Bandă de fixare pe cap
2. Mânere glisante (stânga, dreapta)
Glisați pentru a regla înălțimea bentiței.
3. Glisoare pentru bentiță (stânga, dreapta)
4. Marcaj Ⓢ (stânga)
5. Butonul de pornire sau oprire a microfonului
Activează sau dezactivează microfonul.
6. Microfon cu braț detașabil (cu paravânt)
Atașați la unitatea din stânga.
7. Unitatea stângă
8. Marcaj Ⓢ (dreapta)
9. Unitatea dreaptă
10. Comutare volum $-/+$
Reglați volumul căștii atunci când este conectată la o consolă de jocuri. Există un punct tactil pe + lateral.

11. Mufă intrare cablu de căști

Conectați o consolă de jocuri utilizând cablul pentru căști furnizat. Asigurați-vă că ștecherul este introdus complet. Dacă ștecherul nu este introdus complet, este posibil să nu se audă sunetul. De asemenea, este posibil ca microfonul să nu poată fi utilizat.

12. Mufa de intrare pentru microfon Boom

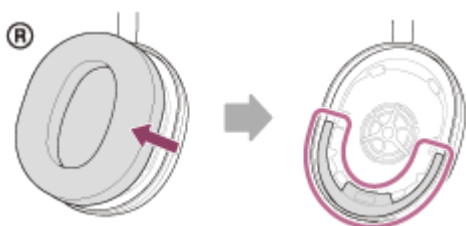
Conectați microfonul cu braț furnizat. Asigurați-vă că auziți un clic când introduceți cablul. Dacă fișa nu este conectată corect, nu puteți utiliza microfonul.

13. Număr de serie

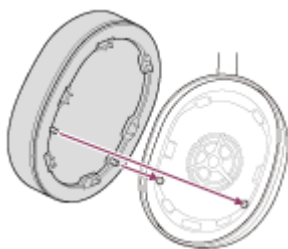
Situat în interiorul unității dreapta.

Pentru a verifica numărul de serie

- Asigurați-vă că cablul căștilor nu este conectat la căști.
- Scoateți pernița de pe unitatea dreaptă trăgând-o direct de pe carcasă. Numărul de serie și marcasele de siguranță sunt amplasate pe partea centrală inferioară a unității din dreapta.



- Atașați pernițele căștilor pe unitatea dreaptă. Asigurați-vă că direcția celor două proeminențe de pe unitate și orificiile din pernuța pentru urechi sunt aliniate. Introduceți ferm cele șase file în unitate până când auziți un clic.



Notă

- Nu îndepărtați pernița decât dacă este necesar.
- Nu îndepărtați tamponurile pentru urechi în prezența nisipului de fier sau a altor obiecte metalice. Nisipul de fier sau alte obiecte metalice se pot lipi de magnetul din interiorul setului de căști, cauzând funcționarea defectuoasă a setului de căști.
- Asigurați-vă că fixați pernuța în direcția corectă. Dacă pernuța nu este atașată în direcția corectă, este posibil să nu obțineți performanța acustică dorită.
- Orice defecte cauzate de nerespectarea măsurilor de precauție de mai sus nu sunt acoperite de garanția produsului.

Rețineți că acest Ghid de asistență a fost tradus automat. Traducerile automate nu sunt sensibile la context și pot să nu se alinieze perfect cu versiunea în limba engleză a conținutului. Pentru a vizualiza versiunea originală în limba engleză, selectați English din [Pagină de selectare limbă].

TP1002273244

Set de căști pentru jocuri
INZONE H6 Air

Purtarea setului de căști

1 Conectați microfonul cu braț și cablul căștilor.

2 Reglați poziția cursorului.

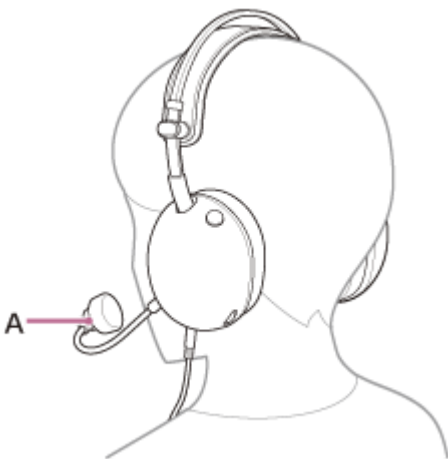
Deplasați cursorul în sus și în jos pentru a regla înălțimea benzii pentru cap.

Partea glisantă se mișcă atunci când este apăsat butonul glisant. Glisorul este blocat atunci când degetul dvs. este eliberat de pe butonul glisorului.



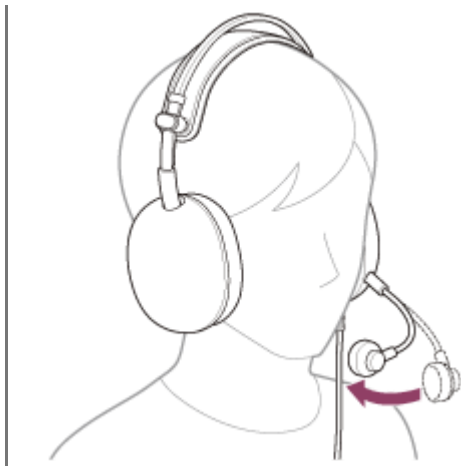
3 Așezați unitățile setului de căști în urechi.

Puneți unitatea de căști cu marcajul L pe urechea stângă și unitatea de căști cu marcajul R pe urechea dreaptă. Un microfon cu braț (A) este atașat la unitatea din stânga.



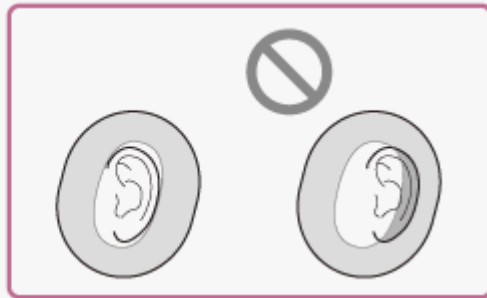
4 Reglați poziția microfonului cu braț astfel încât acesta să fie aproape de gura dvs.

Microfonul trebuie reglat la aceeași înălțime cu bărbia și la aproximativ 1 până la 4 degete distanță de gură (până la 35 mm).



Sugestie

- Dacă sunteți îngrijorat de zgomotul respirator, asigurați-vă că este instalată protecția împotriva vântului și poziționați microfonul departe de gură.
Este recomandat să testați microfonul o dată cu "INZONE Hub" sau cu aplicația dvs.
- Dacă căștile nu sunt purtate corect pe urechi, acestea pot provoca dureri de urechi. Aveți grijă să nu lăsați partea de pernă a tampoanelor să exercite presiune pe urechi.



Notă

- Aveți grijă să nu vă loviți ochii cu microfonul cu braț atunci când îl puneți, îl scoateți sau utilizați căștile.

Subiect asociat

- [Atașarea microfonului cu braț](#)
- [Conectarea cablului pentru căști](#)
- [Ce puteți face cu "INZONE Hub"](#)

Rețineți că acest Ghid de asistență a fost tradus automat. Traducerile automate nu sunt sensibile la context și pot să nu se alinieze perfect cu versiunea în limba engleză a conținutului. Pentru a vizualiza versiunea originală în limba engleză, selectați English din [Pagină de selectare limbă].

TP1002273245

Set de căști pentru jocuri
INZONE H6 Air

Conectarea căștii la un computer sau PlayStation®5

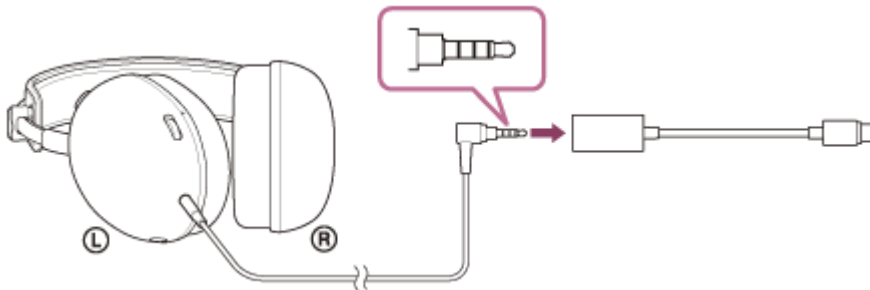
Înainte de a începe procedura de operare, verificați următoarele.

- Instrucțiunile de utilizare ale computerului sau PS5™ este în mână.

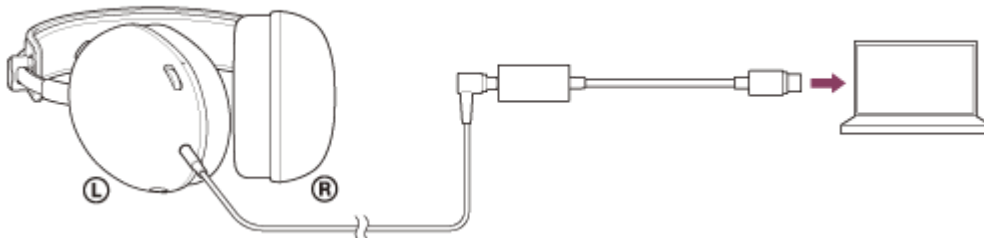
1 Conectați căștile la un port USB al unui computer sau al unui PS5™ controler.

Când conectați căștile la un computer

- Conectați mufa tip L cu 4 poli a cablului pentru căști la cutia audio USB Type-C furnizată.
Partea dispozitivului de conectare este un cablu compatibil CTIA cu specificații cu 4 poli, inclusiv microfonul.
 - CTIA: Asociația Industriei Telefoanelor Celulare

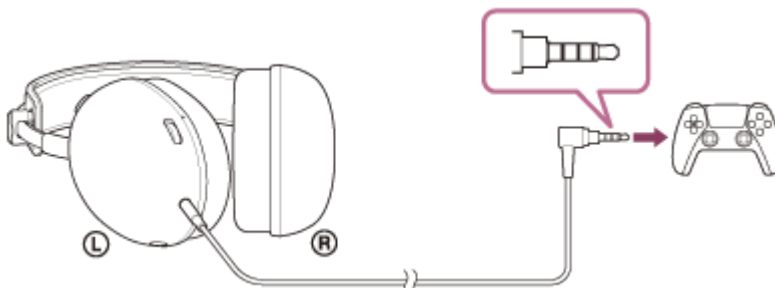


- Conectați cutia audio USB Type-C la portul USB al unui computer.



Când conectați căștile la un PS5™

- Conectați fișa de tip L cu 4 poli a cablului pentru căști la terminalul pentru căști de pe un PS5™ controler.



2 Când conectați căștile la un computer, selectați căștile ca dispozitiv audio.

Pentru a regla volumul

Pentru informații despre cum să reglați volumul și să activați și să dezactivați microfonul, consultați "[Ce puteți face în timp ce sunteți conectat la o consolă de jocuri](#)".

Notă

- Conexiunea prin cutia audio USB Type-C nu este garantată cu un PS5™. Urmați procedurile descrise mai sus pentru a vă conecta la PS5™.
- Conectați cutia audio USB Type-C direct la computer, nu prin intermediul unui hub USB.
- Dacă conectați căștile la un alt dispozitiv decât un computer prin caseta audio USB de tip C, se pot întâmpla următoarele.
 - Nu este emis niciun sunet.
 - Sunetul este slab, deși setarea volumului este maximă.

Conectați căștile la un dispozitiv direct fără caseta audio USB Type-C pentru a îmbunătăți cele de mai sus.

- Utilizați doar cablul de căști inclus.
- Când conectați sau deconectați cablul, țineți fișa și conectați-o direct în mufa de intrare a cablului pentru căști. Tragerea cablului sau aplicarea unei forțe excesive poate cauza ruperea acestuia.
- Asigurați-vă că ștecherul este introdus complet. Dacă ștecherul nu este introdus complet, este posibil să nu se audă sunetul.

Rețineți că acest Ghid de asistență a fost tradus automat. Traducerile automate nu sunt sensibile la context și pot să nu se alinieze perfect cu versiunea în limba engleză a conținutului. Pentru a vizualiza versiunea originală în limba engleză, selectați English din [Pagină de selectare limbă].

TP1002273246

Set de căști pentru jocuri
INZONE H6 Air

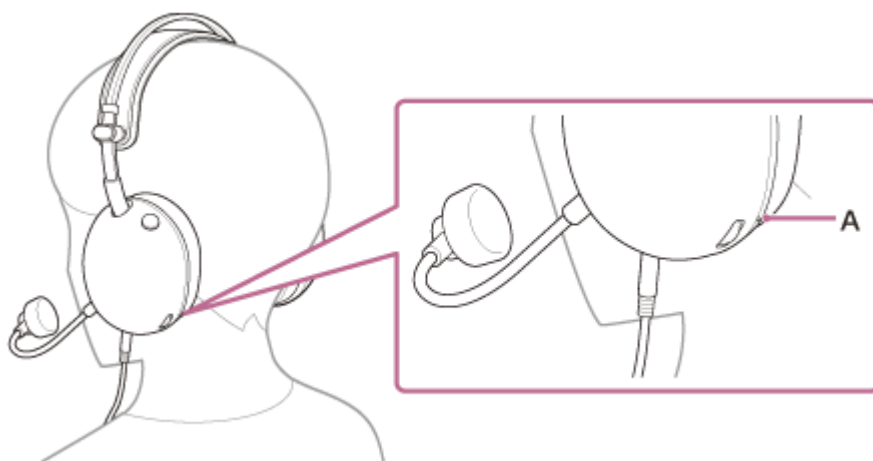
Ce puteți face în timp ce sunteți conectat la o consolă de jocuri

Atunci când conectați căștile la o consolă de jocuri, cum ar fi un computer sau PS5™, puteți face următoarele.

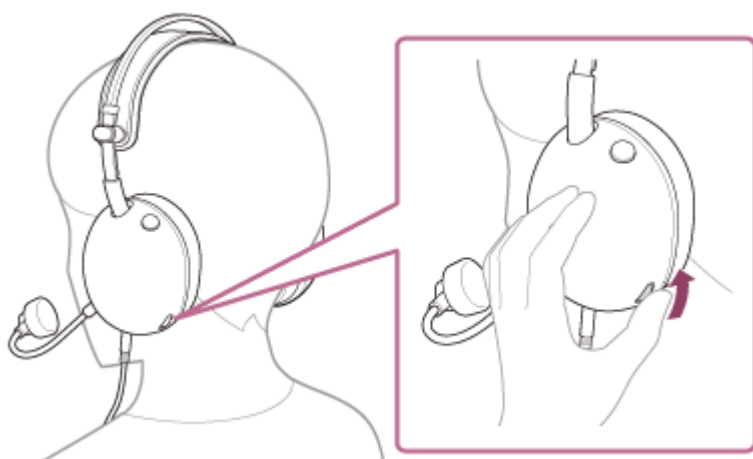
Reglarea volumului

Puteți regla volumul la nivelul dorit cu selectorul de volum.

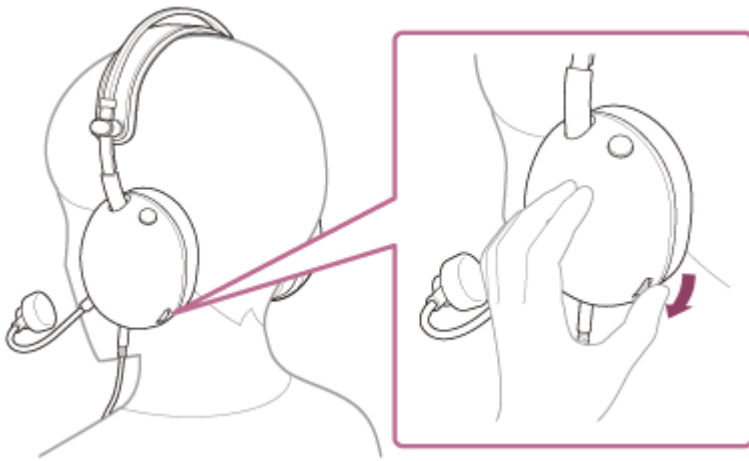
Partea + Partea laterală are un punct tactil (A).



- Pentru a crește volumul
Rotiți cadranul de volum spre + lateral.



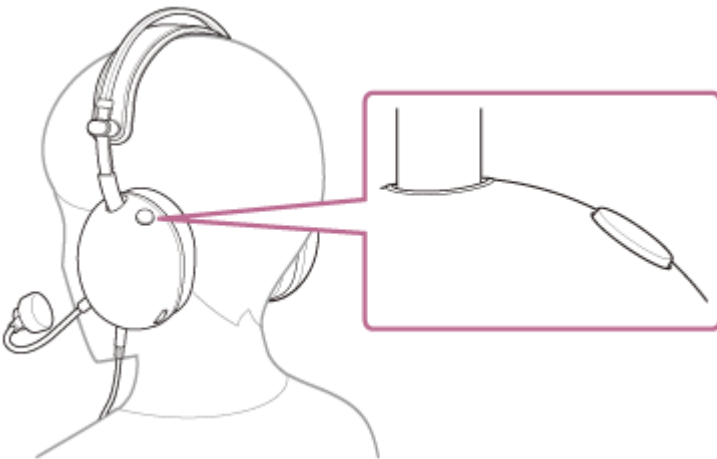
- Pentru reducerea volumului
Rotiți cadranul de volum spre – lateral.



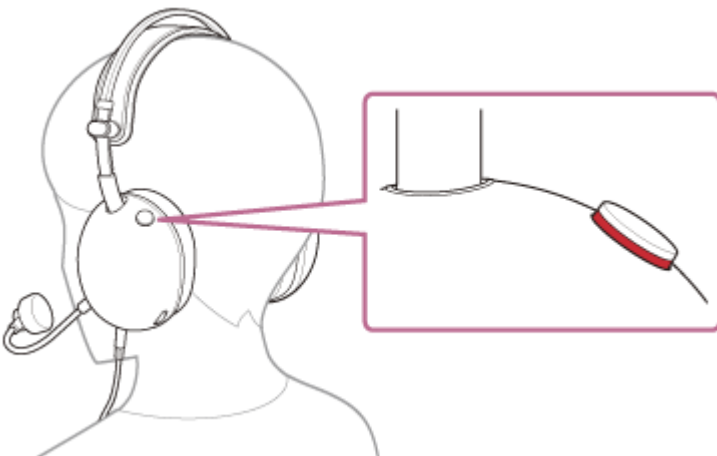
Activarea sau dezactivarea microfonului

Când utilizați microfonul, apăsați butonul de pornire sau oprire a microfonului astfel încât butonul să fie apăsat în interior. Starea de microfon oprit este eliberată și microfonul poate fi utilizat. Linia roșie de pe partea laterală a butonului dispare. Când microfonul nu este utilizat, apăsați butonul de pornire sau oprire a microfonului astfel încât butonul să fie împins în afară. Microfonul este oprit și microfonul nu poate fi utilizat. O linie roșie apare pe partea laterală a butonului.

- Pornirea microfonului



- Oprirea microfonului



Notă

- Aveți grijă să nu vă loviți ochii cu microfonul cu braț atunci când îl puneți, îl scoateți sau utilizați căștile.

Rețineți că acest Ghid de asistență a fost tradus automat. Traducerile automate nu sunt sensibile la context și pot să nu se alinieze perfect cu versiunea în limba engleză a conținutului. Pentru a vizualiza versiunea originală în limba engleză, selectați English din [Pagină de selectare limbă].

TP1002273247

5-071-380-41(1) Copyright 2026 Sony Corporation

Set de căști pentru jocuri
INZONE H6 Air

Ce puteți face cu “INZONE Hub”

Mai întâi, instalați “INZONE Hub” software-ul pe un computer. Apoi, conectând căștile la computer prin caseta audio USB de tip C, puteți face următoarele.

- Selectarea setării egalizatorului
- Personalizarea setării egalizatorului
- Reglarea gamei dinamice (controlul gamei dinamice)
- Crearea și salvarea profilului de sunet
- Exportarea și importarea profilului de sunet
- Reglarea volumului microfonului
- Reglarea volumului tonului lateral
- Testarea microfonului
- Setarea volumului de intrare al microfonului pentru a fi constant (control automat al câștigului)
- Setarea sunetului spațial
- Personalizarea setărilor câmpului sonor
- Setarea legăturii aplicației

Pentru detalii privind “INZONE Hub”, consultați următoarea adresă URL.

<https://www.sony.net/inzonehub-support>

Rețineți că acest Ghid de asistență a fost tradus automat. Traducerile automate nu sunt sensibile la context și pot să nu se alinieze perfect cu versiunea în limba engleză a conținutului. Pentru a vizualiza versiunea originală în limba engleză, selectați English din [Pagină de selectare limbă].

TP1002273248

Set de căști pentru jocuri
INZONE H6 Air

Instalare “INZONE Hub”

1 Descărcați software-ul “INZONE Hub” software-ul de pe site-ul de asistență și instalați-l pe computer.

Pentru detalii, consultați următoarea adresă URL.

<https://www.sony.net/inzonehub-support>

Sistem de operare compatibil: Windows® 11 sau ulterior

2 După instalare, lansați “INZONE Hub”.

Rețineți că acest Ghid de asistență a fost tradus automat. Traducerile automate nu sunt sensibile la context și pot să nu se alinieze perfect cu versiunea în limba engleză a conținutului. Pentru a vizualiza versiunea originală în limba engleză, selectați English din [Pagină de selectare limbă].

TP1002273249

Set de căști pentru jocuri
INZONE H6 Air

Măsuri de precauție

Observații privind pierderea sunetului

- Atunci când volumul este mărit, sunetul s-ar putea pierde din cauza structurii componentei unității de acționare a setului de căști. Aveți grijă să nu măriți volumul prea mult.

Notă privind electricitatea statică

- Dacă utilizați căștile atunci când aerul este uscat, este posibil să simțiți ușoare furnicături în urechi. Aceasta nu este o defecțiune a căștii, ci este cauzată de electricitatea statică acumulată pe corpul dvs. Puteți reduce efectul prin purtarea unor haine fabricate din materiale naturale care nu generează ușor electricitate statică.

Note referitoare la purtarea setului de căști

- Utilizarea pe termen lung a căștii poate provoca simptome precum mâncărimi și iritații la nivelul urechilor. Dacă vă confrunțați cu oricare dintre simptomele de mai sus în timp ce căștile sunt utilizate, opriți imediat utilizarea căștilor. Apoi, consultați un medic, contactul de asistență Sony sau cel mai apropiat dealer Sony.
- Pe perioade de timp îndelungate se recomandă îndepărtarea frecventă a setului de căști din urechi.

Alte note

- Setul cu cască este un dispozitiv de precizie, deci nu îl scăpați și nu îl supuneți la șocuri puternice. Acest lucru poate cauza deformări sau deteriorări, rezultând în performanțe reduse.
- Nu suflați în unitatea șoferului.
- Nu aplicați greutate sau presiune pe setul de căști timp îndelungat, inclusiv în timpul depozitării, deoarece se pot produce deformări.
- Dacă simțiți disconfort în timpul utilizării setului de căști, încetați imediat utilizarea unității.
- Pernuțele sunt consumabile. Dacă acestea se deteriorează sau se deteriorează din cauza utilizării sau depozitării pe termen lung, consultați persoana de contact pentru asistență Sony sau cel mai apropiat dealer Sony.
- Setul de căști nu este impermeabil. Dacă apa sau alte materii străine pătrund în setul de căști, este posibil ca acesta să se ardă sau să se defecteze. Dacă intră apă sau corpuri străine în căști, opriți imediat utilizarea acestora. Apoi, consultați contactul de asistență Sony sau cel mai apropiat dealer Sony. În special, aveți grijă în următoarele cazuri.
 - Când utilizați setul de căști pe lângă o chiuvetă sau un recipient cu lichid
 - Aveți grijă să nu scăpați setul de căști într-o chiuvetă sau în alt recipient umplut cu apă.
 - Utilizarea setului de căști în condiții de ploaie sau ninsoare, sau în locații cu umezeală
 - Când utilizați căștile în timp ce transpirați.Dacă atingeți setul cu cască cu mâinile ude sau dacă setul cu cască intră în contact cu haine ude, setul cu cască se poate uda.

Curățarea setului de căști

- Curățați ocazional fișa cu o cârpă moale și uscată.
- Praful și murdăria de pe exteriorul setului de căști pot fi șterse cu șervețele umede pe bază de apă. Nu utilizați următoarele elemente, deoarece acestea pot deteriora finisajul suprafeței și pot duce la defecțiuni sau ruperi.
 - Șervețele umede care conțin alcool
 - Mai subțire
 - Benzină și alte substanțe similare

Nu utilizați setul de căști în apropierea dispozitivelor medicale

- Setul de căști utilizează magneți. Acești magneți pot interfera cu stimulatoarele cardiace, valvele programabile de derivație pentru tratamentul hidrocefaliei sau alte dispozitive medicale. Nu așezați setul de căști în apropierea

persoanelor care utilizează astfel de dispozitive medicale. Consultați medicul înainte de a folosi setul de căști, dacă utilizați astfel de dispozitive medicale.

Țineți setul de căști departe de un carduri magnetice

- Setul de căști utilizează magneți. Dacă un card magnetic se află în proximitatea setului de căști, magnetul cardului poate fi afectat sau poate fi demagnetizat.

Rețineți că acest Ghid de asistență a fost tradus automat. Traducerile automate nu sunt sensibile la context și pot să nu se alinieze perfect cu versiunea în limba engleză a conținutului. Pentru a vizualiza versiunea originală în limba engleză, selectați English din [Pagină de selectare limbă].

TP1002273250

5-071-380-41(1) Copyright 2026 Sony Corporation

Set de căști pentru jocuri
INZONE H6 Air

Pentru a preveni arderea sau defecțiunile cauzate de umezire

Cu privire la performanța de rezistență la apă a setului cu cască

Setul de căști nu este impermeabil. Dacă în setul cu cască intră apă sau corpuri străine, acest lucru poate duce la o arsură sau la o funcționare defectuoasă.

Evitați următoarele situații și aveți grijă să nu permiteți expunerea setului de căști la umezeală sau murdărie.

- Utilizarea setului de căști în condiții de ploaie sau ninsoare.



- Atingerea setului de căști fără a vă usca mâinile umede după efectuarea treburilor casnice la bucatărie sau spălarea mâinilor la baie.



- Atingerea setului de căști cu mâini transpirate sau utilizarea setului de căști în situații în care setul de căști se poate îmbiba în transpirație.





- Punerea setului de căști într-o geantă cu o sticlă PET rece.



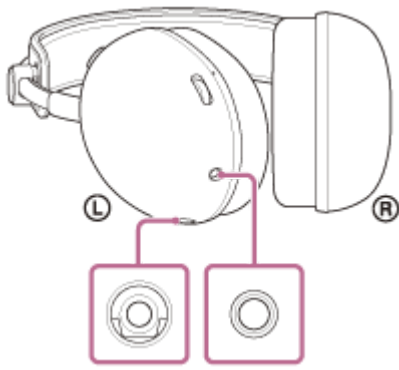
- Vărsarea unei băuturi în timp ce mâncați sau beți.



Dacă setul de căști se udă sau apa pătrunde în setul de căști

Dacă utilizați căștile în timp ce acestea sunt ude, acest lucru poate duce la o ardere sau la o funcționare defectuoasă. Ridicați căștile în poziție verticală. Apoi, continuați să aplicați o cârpă uscată până când nu mai iese apă din interior la mufa de intrare a cablului căștilor și la mufa de intrare a microfonului boom al căștii. Ulterior, lăsați căștile într-un loc umbrit și bine ventilat până când se usucă complet.





Rețineți că acest Ghid de asistență a fost tradus automat. Traducerile automate nu sunt sensibile la context și pot să nu se alinieze perfect cu versiunea în limba engleză a conținutului. Pentru a vizualiza versiunea originală în limba engleză, selectați English din [Pagină de selectare limbă].

TP1002273251

5-071-380-41(1) Copyright 2026 Sony Corporation

Set de căști pentru jocuri
INZONE H6 Air

Licențe

- Acest produs conține software pe care Sony îl utilizează conform unui acord de licențiere încheiat cu proprietarul drepturilor de autor corespunzător. Suntem obligați să anunțăm conținutul acestui acord clienților conform cerințelor din partea proprietarului drepturilor de autor pentru software. Vă rugăm să accesați următoarea adresă URL și citiți textul.
<https://rd1.sony.net/help/mdr/sl/26/>
- Serviciile de rețea, conținutul și (sistemul de operare și) software-ul acestui produs pot fi supuse unor termene și condiții specifice, modificate, întrerupte sau suspendate în orice moment. De asemenea, pentru utilizarea acestora vi se poate solicita plata unor taxe, crearea unui cont și înregistrarea cardului de credit.

Rețineți că acest Ghid de asistență a fost tradus automat. Traducerile automate nu sunt sensibile la context și pot să nu se alinieze perfect cu versiunea în limba engleză a conținutului. Pentru a vizualiza versiunea originală în limba engleză, selectați English din [Pagină de selectare limbă].

TP1002273252

Set de căști pentru jocuri
INZONE H6 Air

Mărci comerciale

- macOS și Mac sunt mărci comerciale ale companiei Apple Inc., înregistrată în Statele Unite ale Americii și în alte țări și regiuni.
- Microsoft și Windows sunt mărci comerciale înregistrate sau mărci comerciale ale Microsoft Corporation în Statele Unite ale Americii și/sau în alte țări.
- USB Type-C® și USB-C® sunt mărci comerciale înregistrate ale USB Implementers Forum.
- Sony și INZONE sunt mărci comerciale înregistrate sau mărci comerciale ale companiei Sony Group Corporation sau ale entităților asociate ale acesteia.
- „PlayStation” și „PS5” sunt mărci comerciale înregistrate sau mărci comerciale ale companiei Sony Interactive Entertainment Inc.
- Toate celelalte mărci comerciale și mărci comerciale înregistrate sunt mărci comerciale sau mărci comerciale înregistrate ale deținătorilor respectivi. În acest manual, simbolurile ™ și ® nu sunt specificate.

Rețineți că acest Ghid de asistență a fost tradus automat. Traducerile automate nu sunt sensibile la context și pot să nu se alinieze perfect cu versiunea în limba engleză a conținutului. Pentru a vizualiza versiunea originală în limba engleză, selectați English din [Pagină de selectare limbă].

TP1002273253

Set de căști pentru jocuri
INZONE H6 Air

Depanare

Dacă întâmpinați probleme, vă rugăm să urmați procedura de mai jos.

1. Verificați fiecare secțiune din acest ghid de ajutor.



2. Reconectați cablul căștilor.



3. Reconectați caseta audio USB de tip C.



4. Reporniți dispozitivul conectat, cum ar fi computerul sau PS5™.



5. Accesați site-ul de asistență de mai jos pentru a căuta cauza și soluția problemei.
<https://www.sony.net/support/MDR-G600/>



6. Dacă problemele persistă, consultați persoana de contact pentru asistență Sony de mai jos sau cel mai apropiat dealer Sony.
<https://www.sony.net/support-contact>

Rețineți că acest Ghid de asistență a fost tradus automat. Traducerile automate nu sunt sensibile la context și pot să nu se alinieze perfect cu versiunea în limba engleză a conținutului. Pentru a vizualiza versiunea originală în limba engleză, selectați English din [Pagină de selectare limbă].

TP1002273254

Set de căști pentru jocuri
INZONE H6 Air

Specificații

Set de căști

Sursă de alimentare:

Compatibil cu alimentarea prin magistrala USB (5 V, 100 mA)

Temperatură de funcționare:

0 °C - 40 °C

Masă:

Aproximativ 199 g (căști (fără cablu și microfon))

Aproximativ 12 g (Microfon cu braț detașabil (cu protecție împotriva vântului))

Impedanță:

28 Ω la 1 kHz

Sensibilitate:

99 dB/mW

Răspuns în frecvență:

10 Hz - 20 000 Hz (IEC¹)

1) IEC = Comisia Electrotehnică Internațională

Designul și specificațiile pot fi modificate fără notificare prealabilă.

Rețineți că acest Ghid de asistență a fost tradus automat. Traducerile automate nu sunt sensibile la context și pot să nu se alinieze perfect cu versiunea în limba engleză a conținutului. Pentru a vizualiza versiunea originală în limba engleză, selectați English din [Pagină de selectare limbă].

TP1002273255