

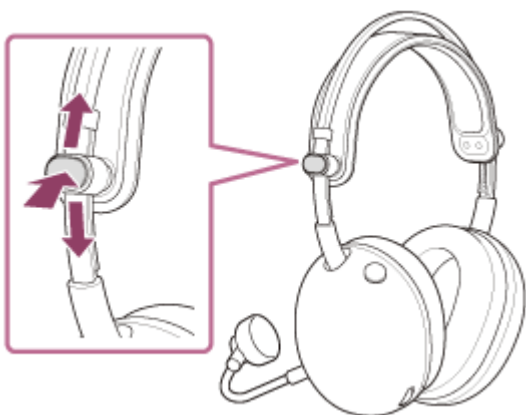
Herné slúchadlá
INZONE H6 Air



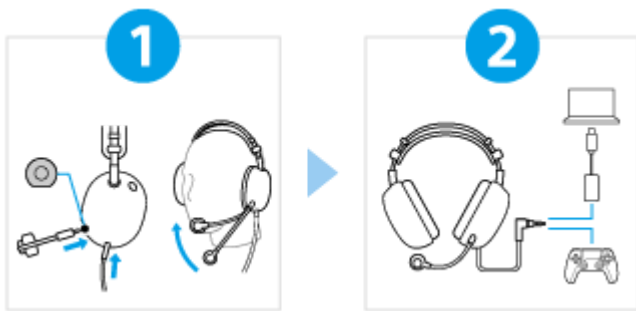
Model: YY2990

Zistite, ako nastaviť výšku čelenky

Posúvajte posuvník nahor a nadol, pričom stláčajte posuvné gombíky na oboch stranách čelenky. Uvoľnite prst z gombíka posuvníka v požadovanej výške, aby ste ho zafixovali na mieste. Výšku čelenky možno nastaviť.



Začíname s používaním



1

Nasadte si náhlavnú súpravu na uši a nastavte polohu mikrofónu



Vyberte mikrofón zo škatule s príslušenstvom. Potom ho vložte do vstupného konektora mikrofónu na tele náhlavnej súpravy. Pri pripájaní musí konektor kábla zacvaknúť. Ak nie je zástrčka správne pripojená, nemôžete mikrofón používať.

Nastavte tiež polohu mikrofónu tak, aby sa pri nosení náhlavnej súpravy nachádzala časť mikrofónu pri ústach.

2

Správne pripojte náhlavnú súpravu a dodaný audio box USB typu C



Pripojte náhlavnú súpravu a dodaný audio box USB typu C k jednotlivým zariadeniam správne podľa obrázka.

Slúchadlá - kábel slúchadiel - PS5™

Náhlavná súprava - kábel slúchadiel - USB Type-C audio box - počítač

Používanie všetkých funkcií a lepší výkon



Aktualizácia počítačového softvéru "INZONE Hub" na najnovšiu verziu.

Podrobnosti o "INZONE Hub" nájdete na tejto adrese URL.

<https://www.sony.net/inzonehub-support>

⚠ Aby sa predišlo zhoreniu alebo poruche v dôsledku namočenia

Slúchadlá nie sú vodotesné.

Ak sa slúchadlá nabíjajú, keď sú mokré od dažďa alebo potu a podobne, môže dôjsť k skratu alebo poruche.

MDR-G600

Vezmite do úvahy, že táto príručka bola preložená pomocou stroja. Strojové preklady nie sú citlivé na kontext a nemusia sa dokonale zhodovať s anglickou verziou obsahu. Ak si chcete pozrieť pôvodnú anglickú verziu, zvolte English z položky [Strana voľby jazyka].

Začíname

Dodávané príslušenstvo

[Obsah balenia](#)

[Pripevnenie mikrofónu na rameno](#)

[Pripojenie kábla slúchadiel](#)

Časti a ovládacie prvky

[L Umiestnenie a funkcie súčastí](#)

Nosenie slúchadiel

[L Nosenie slúchadiel](#)

Používanie s hernou konzolou

[Pripojenie náhlavnej súpravy k počítaču alebo PlayStation®5](#)

[Čo môžete robiť, keď ste pripojení k hernej konzole](#)

Prispôsobenie slúchadiel

Používanie softvéru INZONE Hub

[L Čo môžete robiť s "INZONE Hub"](#)

[L Inštalácia stránky "INZONE Hub"](#)

Dôležité informácie

[Bezpečnostné upozornenia](#)

[Aby sa predišlo zhoreniu alebo poruche v dôsledku namočenia](#)

[Licencie](#)

[Ochranné známky](#)

Riešenie problémov

[Riešenie problémov](#)

Špecifikácie

[Technické údaje](#)

Herné slúchadlá
INZONE H6 Air

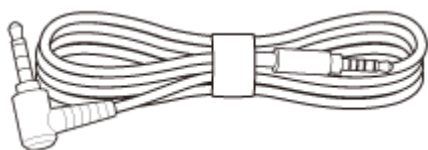
Obsah balenia

Po otvorení balenia skontrolujte, či balenie slúchadiel obsahuje všetky položky uvedené v zozname. Ak niektoré položky chýbajú, obráťte sa na kontaktnú osobu zákazníckej podpory spoločnosti Sony alebo na najbližšieho predajcu výrobkov značky Sony.

Čísla v zátvorkách označujú počet položiek.

Herné slúchadlá (1)

Kábel slúchadiel (1)



Mikrofón s odnímateľným ramenom (s ochranou) (1)



Zvukový prevodník USB Type-C® (1)



Dokumenty (1 súprava)

Vezmite do úvahy, že táto príručka bola preložená pomocou stroja. Strokové preklady nie sú citlivé na kontext a nemusia sa dokonale zhodovať s anglickou verzou obsahu. Ak si chcete pozrieť pôvodnú anglickú verziu, zvolte English z položky [Strana voľby jazyka].

TP1002273258

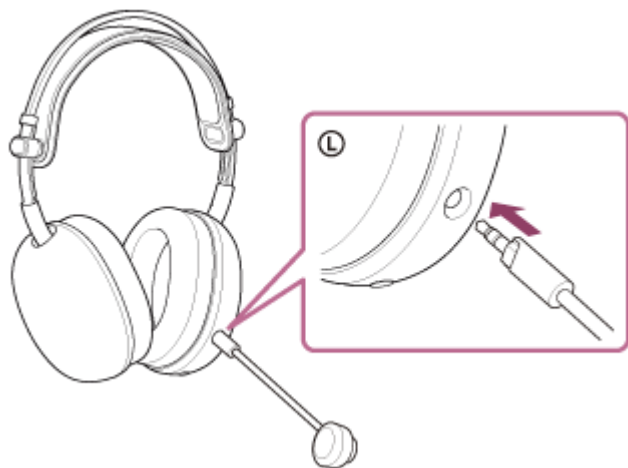
Herné slúchadlá
INZONE H6 Air

Pripevnenie mikrofónu na rameno

Pri telefonovaní nezabudnite pripojiť dodaný mikrofón.

1 Pripojte dodaný mikrofón do vstupného konektora mikrofónu.

Pri pripájaní dbajte na zhodu tvarov zástrčky a konektora.



Rada

- Keď sa mikrofón nepoužíva, možno ho odňať.

Poznámka

- Pri pripájaní musí konektor kábla zacvaknúť. Ak nie je zástrčka správne pripojená, nemôžete mikrofón používať.

Vezmite do úvahy, že táto príručka bola preložená pomocou stroja. Strojové preklady nie sú citlivé na kontext a nemusia sa dokonale zhodovať s anglickou verzou obsahu. Ak si chcete pozrieť pôvodnú anglickú verziu, zvolte English z položky [Strana voľby jazyka].

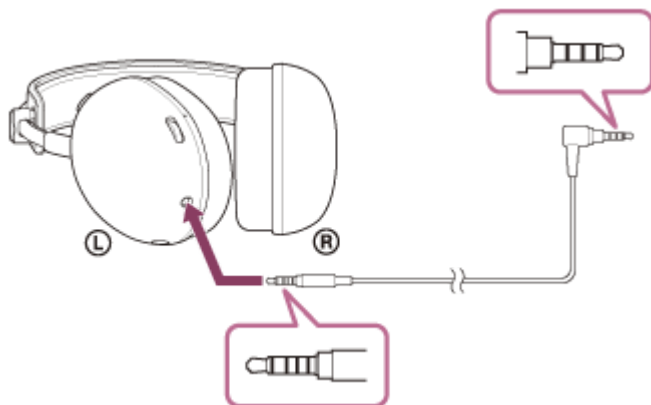
TP1002273259

Herné slúchadlá
INZONE H6 Air

Pripojenie kábla slúchadiel

1 Pripojte dodaný kábel slúchadiel do vstupného konektora kábla slúchadiel.

Nezabudnite pripojiť 5-pólovú rovnú zástrčku na strane náhlavnej súpravy.



Poznámka

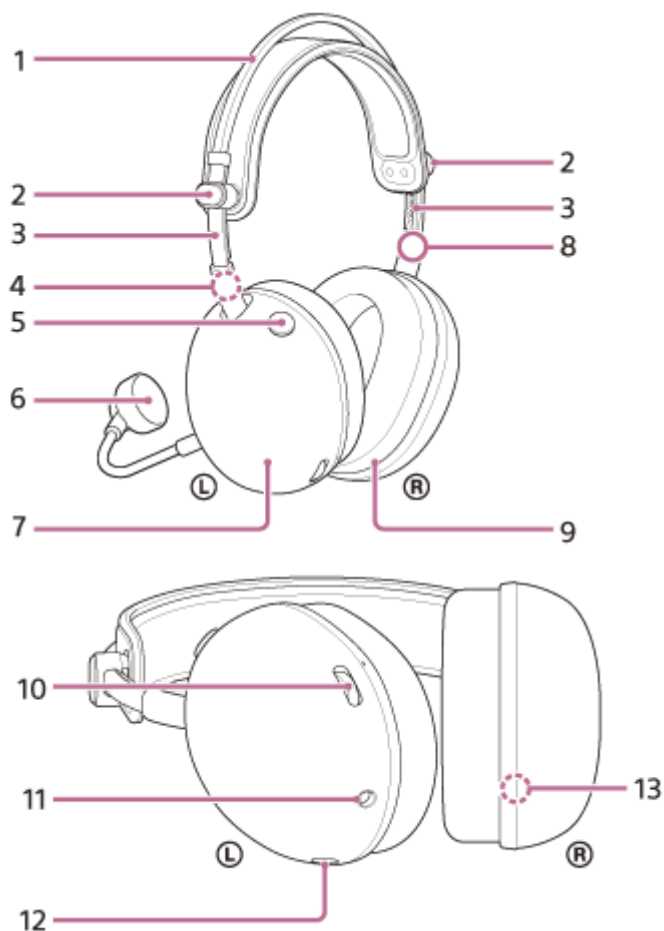
- Používajte iba dodaný kábel slúchadiel.
- Pri pripájaní alebo odpájaní kábla držte zástrčku a pripojte ju priamo do vstupného konektora kábla slúchadiel. Ťahanie za kábel alebo pôsobenie nadmernej sily môže spôsobiť jeho pretrhnutie.
- Skontrolujte, či je zástrčka úplne zasunutá. Ak zástrčka nie je úplne zasunutá, zvuk nemusí byť počuť. Mikrofón nemusí byť použiteľný.

Vezmite do úvahy, že táto príručka bola preložená pomocou stroja. Strojové preklady nie sú citlivé na kontext a nemusia sa dokonale zhodovať s anglickou verzou obsahu. Ak si chcete pozrieť pôvodnú anglickú verziu, zvolte English z položky [Strana voľby jazyka].

TP1002273260

Herné slúchadlá
INZONE H6 Air

Umiestnenie a funkcie súčastí



1. Hlavový pás
2. Posuvné gombíky (vľavo, vpravo)
Posunutím nastavte výšku čelenky.
3. Posuvníky čelenky (vľavo, vpravo)
4. Značka **L** (ľavé)
5. Tlačidlo zapnutia alebo vypnutia mikrofónu
Zapína alebo vypína mikrofón.
6. Mikrofón s odnímateľným ramenom (s ochranou)
Pripojte k ľavej jednotke.
7. Ľavé slúchadlo
8. Značka **R** (pravá)
9. Pravé slúchadlo
10. Volič hlasitosti $-/+$

Nastavenie hlasitosti náhlavnej súpravy po pripojení k hernej konzole. Na displeji sa nachádza hmatová bodka + na boku.

11. Vstupný konektor kábla slúchadiel

Pripojte hernú konzolu pomocou dodaného kábla na slúchadlá. Skontrolujte, či je zástrčka úplne zasunutá. Ak zástrčka nie je úplne zasunutá, zvuk nemusí byť počuť. Mikrofón nemusí byť použiteľný.

12. Vstupný konektor mikrofónu Boom

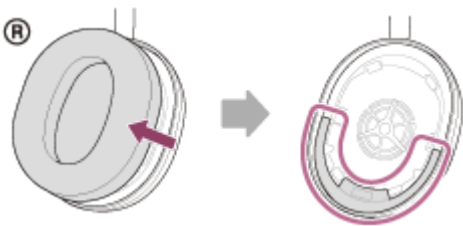
Pripojte dodaný mikrofón. Pri pripájaní musí konektor kábla zacvaknúť. Ak nie je zástrčka správne pripojená, nemôžete mikrofón používať.

13. Sériové číslo

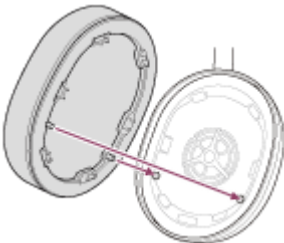
Nachádza sa v pravom slúchadle.

Kontrola sériového čísla

- Uistite sa, že kábel slúchadiel nie je pripojený k náhlavnej súprave.
- Zložte ušnicu z pravého slúchadla tak, že ju potiahnete priamo von z puzdra. Sériové číslo a bezpečnostné značky sa nachádzajú v strede pravej dolnej časti jednotky.



- Nasadíte zložené ušnice na pravé slúchadlo. Uistite sa, že smer dvoch výstupkov na jednotke a otvorov v náušníku sú zarovnané. Pevne zasuňte šesť záložiek do jednotky, kým neuslyšíte cvaknutie.



Poznámka

- Ušnicu neskladajte, pokiaľ to nie je potrebné.
- Neodstraňujte podložku do uší v prítomnosti železného piesku alebo iných kovových predmetov. Železný prach alebo iné kovové predmety môžu prilnúť k magnetu vo vnútri slúchadiel a spôsobiť poruchu slúchadiel.
- Dbajte na to, aby ste podložku do uší pripevnili správnym smerom. Ak nie je podložka do uší pripevnená správnym smerom, nemusí sa dosiahnuť požadovaný akustický výkon.
- Na žiadne chyby spôsobené nedodržaním vyššie uvedených bezpečnostných opatrení sa nevzťahuje záruka na výrobok.

Vezmite do úvahy, že táto príručka bola preložená pomocou stroja. Strojové preklady nie sú citlivé na kontext a nemusia sa dokonale zhodovať s anglickou verzou obsahu. Ak si chcete pozrieť pôvodnú anglickú verziu, zvolte English z položky [Strana voľby jazyka].

TP1002273261

Herné slúchadlá
INZONE H6 Air

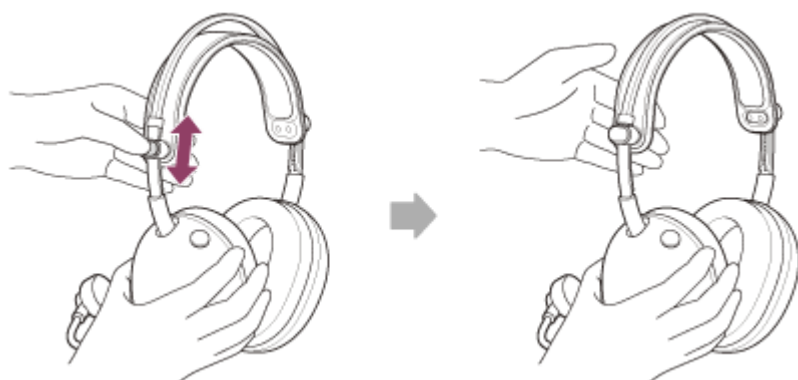
Nosenie slúchadiel

1 Pripojte mikrofón a kábel slúchadiel.

2 Upravte polohu posúvača.

Posunutím posuvníka nahor a nadol nastavte výšku čelenky.

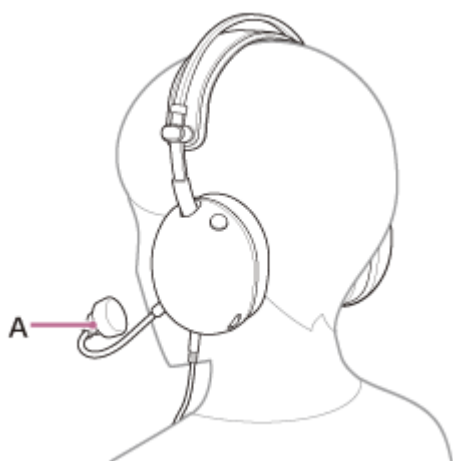
Posuvná časť sa pohybuje po stlačení posuvného gombíka. Posuvník sa uzamkne, keď uvoľníte prst z gombíka posuvníka.



3 Vložte si slúchadlá do uší.

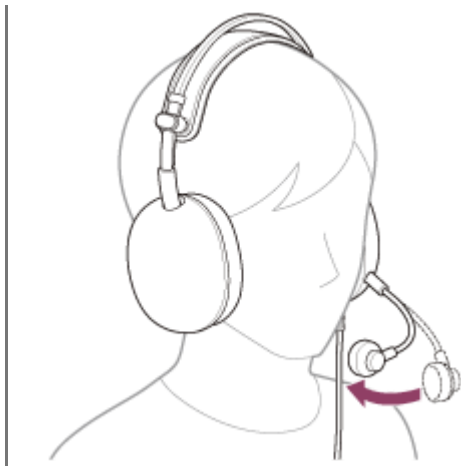
Jednotku náhlavnej súpravy s označením L si nasadíte na ľavé ucho a jednotku náhlavnej súpravy s označením R na pravé ucho.

Na ľavú jednotku je pripojený mikrofón (A).



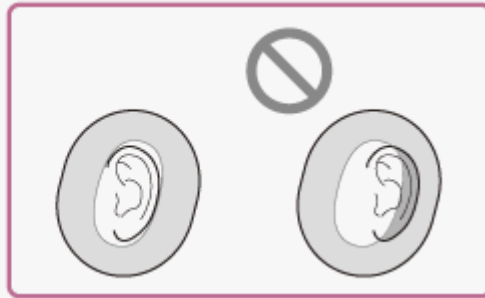
4 Nastavte polohu mikrofónu tak, aby bol blízko vašich úst.

Mikrofón by mal byť nastavený v rovnakej výške ako brada a približne 1 až 4 prsty od úst (do 35 mm).



Rada

- Ak máte obavy z hluku pri dýchaní, uistite sa, že je nainštalovaný vetrací kryt a mikrofón umiestnite ďalej od úst. Odporúča sa mikrofón raz otestovať pomocou "INZONE Hub" alebo vašej aplikácie.
- Ak sa náhlavná súprava nenosí správne na ušiach, môže spôsobiť bolesť uší. Dávajte pozor, aby vankúšiková časť náušníkov netlačila na uši.



Poznámka

- Pri nasadzovaní, snímaní alebo používaní náhlavnej súpravy dávajte pozor, aby ste si nezasiahli oči mikrofónom.

Súvisiaca téma

- [Pripevnenie mikrofónu na rameno](#)
- [Pripojenie kábla slúchadiel](#)
- [Čo môžete robiť s "INZONE Hub"](#)

Vezmite do úvahy, že táto príručka bola preložená pomocou stroja. Strojové preklady nie sú citlivé na kontext a nemusia sa dokonale zhodovať s anglickou verziou obsahu. Ak si chcete pozrieť pôvodnú anglickú verziu, zvolte English z položky [Strana voľby jazyka].

TP1002273262

5-071-380-21(1) Copyright 2026 Sony Corporation

Herné slúchadlá
INZONE H6 Air

Pripojenie náhlavnej súpravy k počítaču alebo PlayStation®5

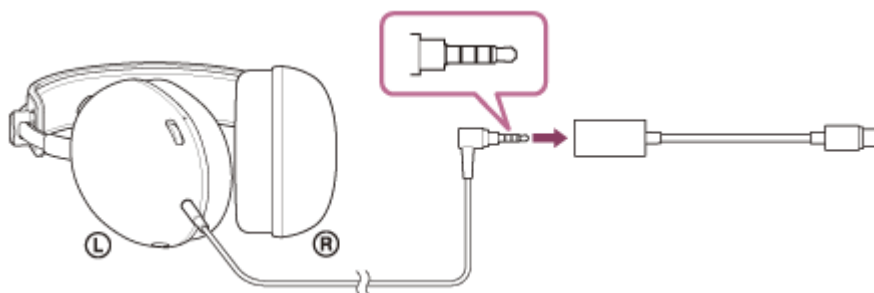
Pred začatím prevádzkového postupu skontrolujte nasledovné.

- Návod na obsluhu počítača alebo PS5™ je v ruke.

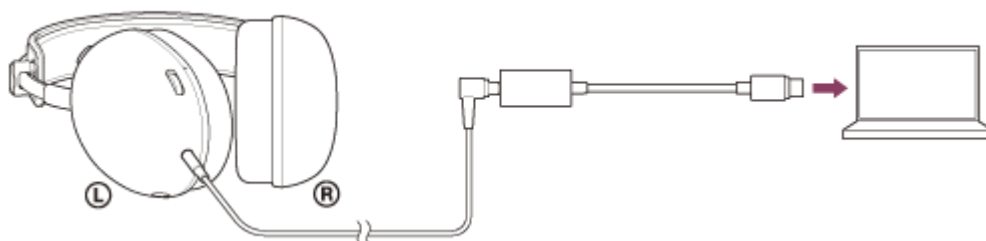
1 Pripojte náhlavnú súpravu k portu USB počítača alebo PS5™ ovládač.

Po pripojení náhlavnej súpravy k počítaču

- Pripojte štvorpólovú zástrčku typu L kábla slúchadiel k dodanému audio boxu USB typu C. Na strane pripojovacieho zariadenia je kábel kompatibilný so špecifikáciami CTIA so 4 pólmi vrátane mikrofónu.
 - CTIA: Asociácia priemyslu mobilných telefónov

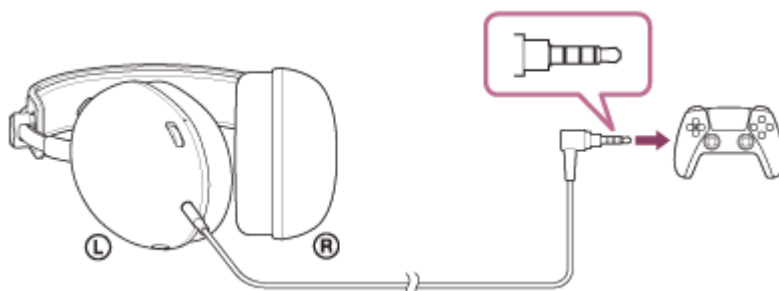


- Pripojte audio box USB typu C k portu USB počítača.



Po pripojení náhlavnej súpravy k stránke PS5™

- Pripojte štvorpólovú zástrčku typu L kábla slúchadiel k terminálu slúchadiel na PS5™ ovládača.



2 Po pripojení náhlavnej súpravy k počítaču vyberte náhlavnú súpravu ako zvukové zariadenie.

Úprava hlasitosti

Informácie o nastavení hlasitosti a zapnutí a vypnutí mikrofónu nájdete v časti "[Čo môžete robiť, keď ste pripojení k hernej konzole](#)".

Poznámka

- Pripojenie cez audio box USB typu C nie je zaručené s PS5™. Pri pripájaní k zariadeniu sa riadte vyššie opísanými postupmi. PS5™.
 - Pripojte audio box USB typu C priamo k počítaču, nie cez rozbočovač USB.
 - Ak pripojíte náhlavnú súpravu k inému zariadeniu ako k počítaču prostredníctvom zvukového boxu USB typu C, môže dôjsť k nasledujúcim situáciám.
 - Nevychádza žiadny zvuk.
 - Zvuk je slabý, hoci nastavenie hlasitosti je maximálne.
- Pripojte náhlavnú súpravu k zariadeniu priamo bez zvukového boxu USB typu C, aby ste zlepšili vyššie uvedené vlastnosti.
- Používajte iba dodaný kábel slúchadiel.
 - Pri pripájaní alebo odpájaní kábla držte zástrčku a pripojte ju priamo do vstupného konektora kábla slúchadiel. Ťahanie za kábel alebo pôsobenie nadmernej sily môže spôsobiť jeho pretrhnutie.
 - Skontrolujte, či je zástrčka úplne zasunutá. Ak zástrčka nie je úplne zasunutá, zvuk nemusí byť počuť.

Vezmite do úvahy, že táto príručka bola preložená pomocou stroja. Strojkové preklady nie sú citlivé na kontext a nemusia sa dokonale zhodovať s anglickou verziou obsahu. Ak si chcete pozrieť pôvodnú anglickú verziu, zvolte English z položky [Strana voľby jazyka].

TP1002273263

Herné slúchadlá
INZONE H6 Air

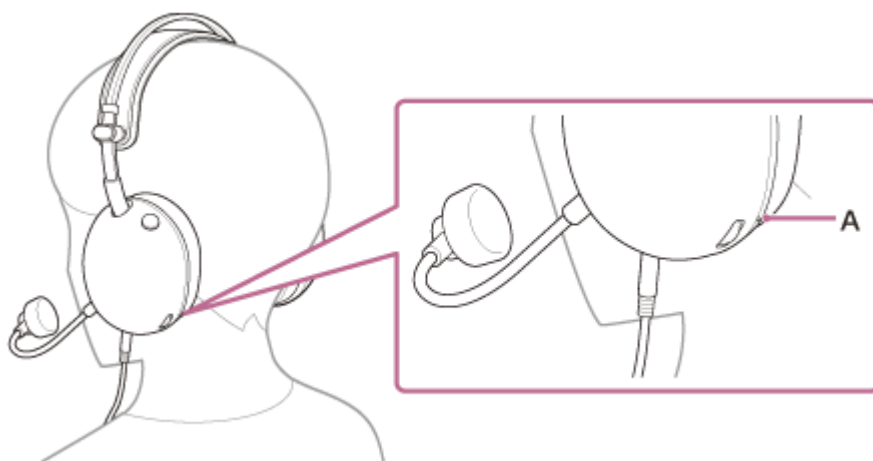
Čo môžete robiť, keď ste pripojení k hernej konzole

Keď náhlavnú súpravu pripojíte k hernej konzole, ako je počítač alebo PS5™, môžete vykonať nasledujúce kroky.

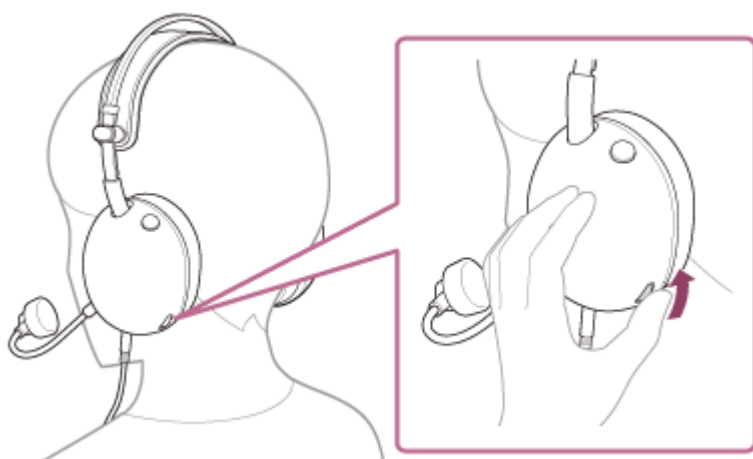
Nastavenie hlasitosti

Hlasitosť môžete nastaviť na požadovanú úroveň pomocou ovládača hlasitosti.

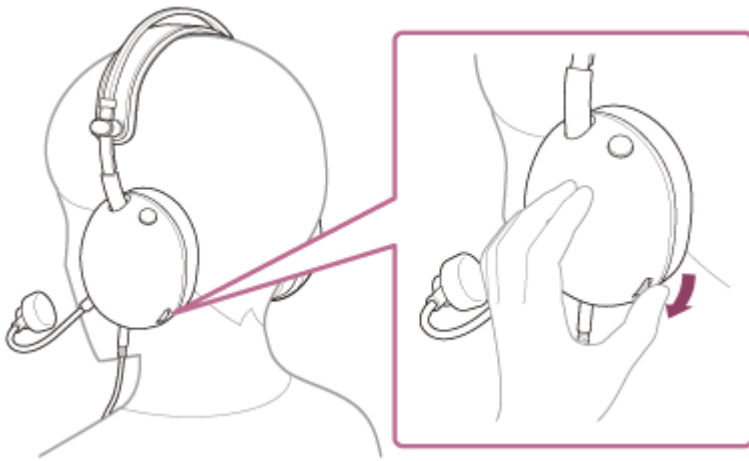
Stránka + Na strane je hmatová bodka (A).



- Zvýšenie hlasitosti
Otočte ovládač hlasitosti do polohy + do strany.



- Zníženie hlasitosti
Otočte ovládač hlasitosti do polohy – do strany.

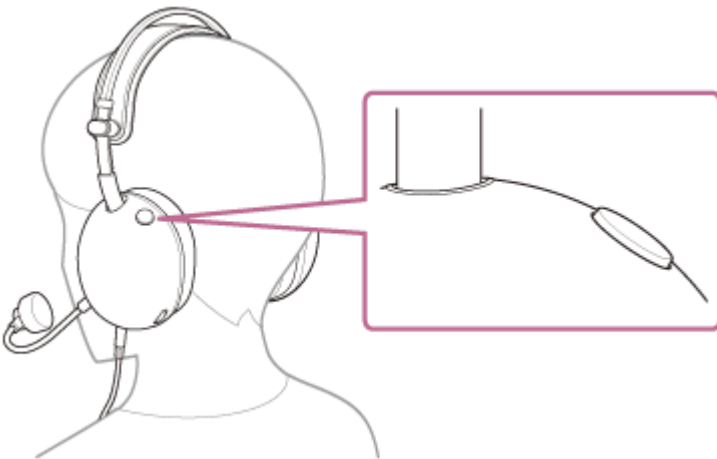


Zapnutie alebo vypnutie mikrofónu

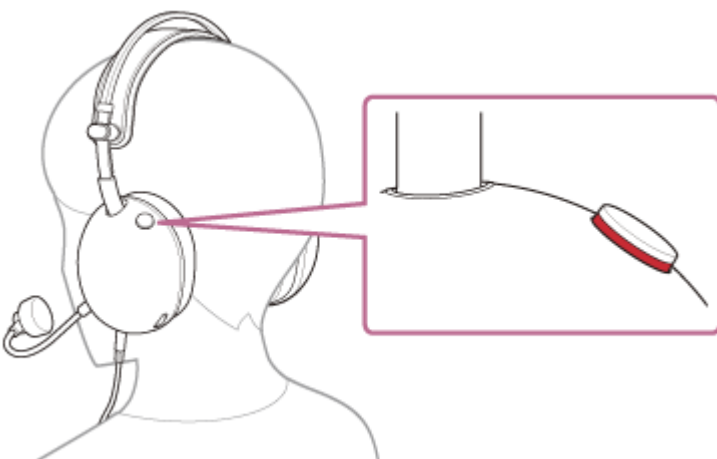
Pri používaní mikrofónu stlačte tlačidlo zapnutia alebo vypnutia mikrofónu tak, aby bolo tlačidlo stlačené dovnútra. Stav vypnutia mikrofónu sa uvoľní a mikrofón sa môže používať. Červená čiara na strane tlačidla zmizne.

Keď sa mikrofón nepoužíva, stlačte tlačidlo zapnutia alebo vypnutia mikrofónu tak, aby bolo tlačidlo vysunuté. Mikrofón je vypnutý a mikrofón nie je možné používať. Na strane tlačidla sa zobrazí červená čiara.

- Zapnutie mikrofónu



- Vypnutie mikrofónu



Poznámka

- Pri nasadzovaní, snímaní alebo používaní náhlavnej súpravy dávajte pozor, aby ste si nezasiahli oči mikrofónom.

Veďte do úvahy, že táto príručka bola preložená pomocou stroja. Strojové preklady nie sú citlivé na kontext a nemusia sa dokonale zhodovať s anglickou verziou obsahu. Ak si chcete pozrieť pôvodnú anglickú verziu, zvolte English z položky [Strana voľby jazyka].

TP1002273264

5-071-380-21(1) Copyright 2026 Sony Corporation

Herné slúchadlá
INZONE H6 Air

Čo môžete robiť s “INZONE Hub”

Najprv nainštalujte “INZONE Hub” softvér do počítača. Pripojením náhlavnej súpravy k počítaču cez zvukový box USB typu C môžete vykonať nasledujúce kroky.

- Výber nastavenia ekvalizéra
- Prispôsobenie nastavenia ekvalizéra
- Nastavenie dynamického rozsahu (ovládanie dynamického rozsahu)
- Vytvorenie a uloženie zvukového profilu
- Exportovanie a importovanie zvukového profilu
- Nastavenie hlasitosti mikrofónu
- Nastavenie hlasitosti bočného tónu
- Testovanie mikrofónu
- Nastavenie konštantnej hlasitosti vstupu mikrofónu (automatické riadenie zosilnenia)
- Nastavenie priestorového zvuku
- Prispôsobenie nastavení zvukového poľa
- Nastavenie prepojenia aplikácie

Podrobnosti o “INZONE Hub” nájdete na tejto adrese URL.

<https://www.sony.net/inzonehub-support>

Vezmite do úvahy, že táto príručka bola preložená pomocou stroja. Strojové preklady nie sú citlivé na kontext a nemusia sa dokonale zhodovať s anglickou verziou obsahu. Ak si chcete pozrieť pôvodnú anglickú verziu, zvolte English z položky [Strana voľby jazyka].

TP1002273265

Herné slúchadlá
INZONE H6 Air

Inštalácia stránky “INZONE Hub”

1 Stiahnite si “INZONE Hub” softvér z webovej lokality podpory a nainštalujte ho do počítača.

Podrobnosti nájdete na tejto adrese URL.

<https://www.sony.net/inzonehub-support>

Kompatibilný operačný systém: Windows® 11 alebo novší

2 Po inštalácii spustíte “INZONE Hub”.

Vezmite do úvahy, že táto príručka bola preložená pomocou stroja. Strokové preklady nie sú citlivé na kontext a nemusia sa dokonale zhodovať s anglickou verziou obsahu. Ak si chcete pozrieť pôvodnú anglickú verziu, zvolte English z položky [Strana voľby jazyka].

TP1002273266

Herné slúchadlá
INZONE H6 Air

Bezpečnostné upozornenia

Poznámka k úniku zvuku

- Pri zvýšení hlasitosti môže dôjsť k úniku zvuku z dôvodu štruktúry budiacej jednotky slúchadiel. Dávajte pozor, aby ste hlasitosť nezvýšili na príliš vysokú úroveň.

Poznámka k statickej elektrine

- Ak používate náhlavnú súpravu, keď je suchý vzduch, môžete pocítiť mierne brnenie v ušiach. Nejde o poruchu náhlavnej súpravy, ale o statickú elektrinu nahromadenú na vašom tele. Tento efekt môžete zmierniť tak, že budete mať oblečený odev z prírodných materiálov, ktorý nevytvára ľahko statickú elektrinu.

Poznámky o nosení slúchadiel

- Dlhodobé používanie náhlavnej súpravy môže spôsobiť príznaky, ako je svrbenie a podráždenie uší. Ak sa počas používania náhlavnej súpravy vyskytne niektorý z uvedených príznakov, okamžite prestaňte náhlavnú súpravu používať. Potom sa obráťte na lekára, kontaktnú osobu podpory spoločnosti Sony alebo najbližšieho predajcu Sony.
- V záujme dlhodobého používania sa odporúča slúchadlá si pravidelne vyberať z uší.

Ďalšie poznámky

- Náhlavná súprava je presné zariadenie, preto ju nepúšťajte ani nevystavujte silným nárazom. To môže spôsobiť deformáciu alebo poškodenie, čo má za následok zníženie výkonu.
- Nefúkajte na ovládaciu jednotku.
- Nedovoľte, aby na slúchadlá pôsobila dlhodobo hmotnosť alebo nadmerná sila, a to ani pri ich uskladnení. Mohlo by dôjsť k ich zdeformovaniu.
- Ak pri používaní slúchadiel pociťujete nepohodlie, ihneď ho prestaňte používať.
- Náušníky sú spotrebný materiál. Ak sa v dôsledku dlhodobého používania alebo skladovania poškodia alebo znehodnotia, obráťte sa na kontaktnú osobu podpory spoločnosti Sony alebo na najbližšieho predajcu Sony.
- Slúchadlá nie sú vodotesné. Ak do slúchadiel vnikne voda alebo cudzia hmota, môže dôjsť k skratu alebo poruche. Ak sa do náhlavnej súpravy dostane voda alebo cudzia látka, okamžite ju prestaňte používať. Potom sa obráťte na kontaktnú osobu podpory spoločnosti Sony alebo na najbližšieho predajcu Sony. Opatrní buďte najmä v nasledujúcich prípadoch.
 - Pri používaní slúchadiel v blízkosti umývadla alebo nádoby s tekutinou
 - Dávajte pozor, aby slúchadlá nespádli do umývadla alebo do nádoby naplnenej vodou.
 - Pri používaní slúchadiel počas dažďa alebo sneženia, prípadne na vlhkých miestach
 - Keď používate náhlavnú súpravu, keď sa potíte.Ak sa náhlavnej súpravy dotknete mokрыmi rukami alebo ak sa náhlavná súprava dostane do kontaktu s mokрыm odevom, môže sa náhlavná súprava namočiť.

Čistenie slúchadiel

- Občas zástrčku vyčistíte mäkkou suchou handričkou.
- Prach a nečistoty na vonkajšej strane slúchadiel možno utrieť utierkami navlhčenými čistou vodou. Nepoužívajte nasledujúce predmety, pretože môžu poškodiť povrchovú úpravu a viesť k poruchám alebo poškodeniu.
 - Vlhčené utierky s obsahom alkoholu
 - Tenšie
 - Benzín a iné podobné látky

Slúchadlá nepoužívajte v blízkosti zdravotníckych zariadení

- Slúchadlá sú vybavené magnetmi. Tieto magnety môžu rušiť kardiostimulátory, programovateľné skratové ventily na liečbu hydrocefalu alebo iné zdravotnícke pomôcky. Neumiestňujte slúchadlá do blízkosti osôb, ktoré takéto zdravotnícke pomôcky používajú. Pred použitím slúchadiel sa poraďte so svojím lekárom, ak takéto zdravotnícke pomôcky používate.

Slúchadlá neumiestňujte do blízkosti magnetických kariet

- Slúchadlá sú vybavené magnetmi. Ak sa magnetická karta umiestni blízko k slúchadlám, môže to mať vplyv na magnet v karte alebo sa karta môže deaktivovať.

Vezmite do úvahy, že táto príručka bola preložená pomocou stroja. Strokové preklady nie sú citlivé na kontext a nemusia sa dokonale zhodovať s anglickou verziou obsahu. Ak si chcete pozrieť pôvodnú anglickú verziu, zvolte English z položky [Strana voľby jazyka].

TP1002273267

5-071-380-21(1) Copyright 2026 Sony Corporation

Herné slúchadlá
INZONE H6 Air

Aby sa predišlo zhoreniu alebo poruche v dôsledku namočenia

● vodotesnosti náhlavnej súpravy

Slúchadlá nie sú vodotesné. Ak sa do náhlavnej súpravy dostane voda alebo cudzia látka, môže to mať za následok vyhorenie alebo poruchu.

Vyhýbajte sa nasledujúcim situáciám a slúchadlá nevystavujte vlhkosti alebo nečistotám.

- Používanie slúchadiel počas dažďa alebo sneženia.



- Dotýkanie sa slúchadiel bez toho, aby ste si po domácich prácach v kuchyni alebo umývaní rúk v kúpeľni vysušili ruky.



- Dotýkanie sa slúchadiel spotnými rukami alebo používanie slúchadiel v situáciách, keď sa slúchadlá môžu namočiť potom.





- Ukladanie slúchadiel do tašky k studenej PET fľaši.



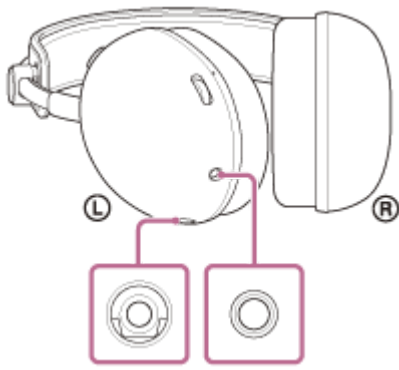
- Rozliatie nápoja počas jedenia alebo pitia.



Ak sa slúchadlá namočia alebo do slúchadiel vnikne voda

Ak používate náhlavnú súpravu, keď je mokrá, môže to mať za následok vyhorenie alebo poruchu. Postavte náhlavnú súpravu do zvislej polohy. Potom na vstupný konektor kábla slúchadiel a vstupný konektor mikrofónu náhlavnej súpravy prikladajte suchú handričku, kým zvnútra nevyteká žiadna voda. Neskôr nechajte náhlavnú súpravu v tieni na dobre vetranom mieste, kým úplne nevyschne.





Vezmite do úvahy, že táto príručka bola preložená pomocou stroja. Strojové preklady nie sú citlivé na kontext a nemusia sa dokonale zhodovať s anglickou verziou obsahu. Ak si chcete pozrieť pôvodnú anglickú verziu, zvolte English z položky [Strana voľby jazyka].

TP1002273268

5-071-380-21(1) Copyright 2026 Sony Corporation

Herné slúchadlá
INZONE H6 Air

Licencie

- Tento produkt obsahuje softvér, ktorý spoločnosť Sony využíva na základe licenčnej zmluvy s vlastníkom autorských práv na tento softvér. Na základe požiadavky vlastníka autorských práv na softvér máme povinnosť zákazníkov informovať o obsahu zmluvy. Prejdite na nasledujúcu adresu URL a prečítajte si.
<https://rd1.sony.net/help/mdr/sl/26/>
- Sieťové služby, obsah a (operačný systém a) softvér tohto výrobku môžu podliehať individuálnym podmienkam a môžu sa kedykoľvek zmeniť, prerušiť alebo ukončiť a môžu vyžadovať poplatky, registráciu a informácie o kreditnej karte.

Vezmite do úvahy, že táto príručka bola preložená pomocou stroja. Strojové preklady nie sú citlivé na kontext a nemusia sa dokonale zhodovať s anglickou verziou obsahu. Ak si chcete pozrieť pôvodnú anglickú verziu, zvolte English z položky [Strana voľby jazyka].

TP1002273269

Herné slúchadlá
INZONE H6 Air

Ochranné známky

- macOS a Mac sú ochranné známky spoločnosti Apple Inc. registrované v USA a iných krajinách a regiónoch.
- Microsoft a Windows sú registrované ochranné známky alebo ochranné známky spoločnosti Microsoft Corporation v USA a/alebo iných krajinách.
- USB Type-C® a USB-C® sú registrované ochranné známky organizácie USB Implementers Forum.
- Sony a INZONE sú registrované ochranné známky alebo ochranné známky spoločnosti Sony Group Corporation alebo jej pridružených spoločností.
- „PlayStation“ a „PS5“ sú registrované ochranné známky alebo ochranné známky spoločnosti Sony Interactive Entertainment Inc.
- Všetky ostatné obchodné značky a registrované obchodné značky sú obchodnými značkami alebo registrovanými obchodnými značkami ich príslušných vlastníkov. V tomto návode nie sú uvádzané značky ™ a ®.

Veďte do úvahy, že táto príručka bola preložená pomocou stroja. Strojové preklady nie sú citlivé na kontext a nemusia sa dokonale zhodovať s anglickou verziou obsahu. Ak si chcete pozrieť pôvodnú anglickú verziu, zvolte English z položky [Strana voľby jazyka].

TP1002273270

Herné slúchadlá
INZONE H6 Air

Riešenie problémov

Ak máte nejaké problémy, postupujte podľa nižšie uvedeného postupu.

1. Pozrite si jednotlivé časti tejto príručky pomoci.



2. Opätovne pripojte kábel slúchadiel.



3. Opätovne pripojte zvukový box USB typu C.



4. Reštartujte pripojené zariadenie, napríklad počítač alebo stránku PS5™.



5. Príčinu a riešenie problému nájdete na nižšie uvedenej stránke podpory.
<https://www.sony.net/support/MDR-G600/>



6. Ak by problémy pretrvávali, obráťte sa na nižšie uvedený kontakt podpory spoločnosti Sony alebo na najbližšieho predajcu Sony.
<https://www.sony.net/support-contact>

Veľmi do úvahy, že táto príručka bola preložená pomocou stroja. Strokové preklady nie sú citlivé na kontext a nemusia sa dokonale zhodovať s anglickou verzou obsahu. Ak si chcete pozrieť pôvodnú anglickú verziu, zvolte English z položky [Strana voľby jazyka].

TP1002273271

Herné slúchadlá
INZONE H6 Air

Technické údaje

Slúchadlá

Zdroj napájania:

Možno napájať pomocou rozhrania USB (5 V, 100 mA)

Prevádzková teplota:

0 °C až 40 °C

Hmotnosť:

Približne 199 g (náhlavná súprava (bez kábla a mikrofónu))

Približne 12 g (odnímateľný mikrofón (s čelným sklom))

Impedancia:

28 Ω pri 1 kHz

Citlivosť:

99 dB/mW

Frekvenčná odozva:

10 Hz - 20 000 Hz (IEC¹⁾)

1) IEC = Medzinárodná elektrotechnická komisia

Dizajn a technické údaje sa môžu zmeniť bez predchádzajúceho upozornenia.

Vezmite do úvahy, že táto príručka bola preložená pomocou stroja. Strojové preklady nie sú citlivé na kontext a nemusia sa dokonale zhodovať s anglickou verziou obsahu. Ak si chcete pozrieť pôvodnú anglickú verziu, zvolte English z položky [Strana voľby jazyka].

TP1002273272