

Auriculares estéreo inalámbricos con cancelación de ruido
1000X THE COLLEXION



Modelo: YY2998

Guía de inicio rápido

Encuentre su talla

[Ponerse los auriculares](#)

Descargue la aplicación y configure los auriculares

Hay muchas funciones útiles disponibles en su dispositivo. Descárgate la "Sound Connect" aplicación y saca el máximo partido a lo que tienes.

Para conocer las principales funciones disponibles con la "Sound Connect" consulte "[Mediante la "Sound Connect" aplicación](#)".



Sound Connect

Primeros pasos

1

Encendido de los auriculares



Mantenga pulsado el botón de encendido durante unos 2 segundos o más hasta que el indicador parpadee en azul. El auricular entra automáticamente en el modo de emparejamiento cuando lo

enciendes por primera vez después de comprarlo.



2 Establecer una conexión BLUETOOTH®

Siga las "Sound Connect" descargada.



3 Manejo de los auriculares

Puede utilizar el panel de control del sensor táctil para realizar las siguientes acciones.

Pulse dos veces rápidamente: Reproducir/Pausa

Desliza el dedo hacia delante y suéltalo: Salta al principio de la pista siguiente

Desliza el dedo hacia atrás y suéltalo: Salta al principio de la pista anterior (o de la pista actual durante la reproducción).

Desliza el dedo hacia arriba y suéltalo: Aumenta el volumen

Desliza el dedo hacia abajo y suéltalo: Baja el volumen

Para más detalles sobre el procedimiento de funcionamiento, consulte "Control del dispositivo de audio (conexión Bluetooth)".

Para evitar incendios o problemas de funcionamiento a causa de la presencia de humedad

Los auriculares no son a prueba de agua.

Si los auriculares se cargan mientras están mojados por la lluvia o el sudor, pueden quemarse o funcionar mal.

Nota

- Si se pone los auriculares sin ajustar el regulador, es posible que no se coloque correctamente los auriculares, lo que provocará molestias o un efecto débil de cancelación de ruido. También es posible que la función de detección de desgaste de los auriculares no funcione correctamente. Es posible que la reproducción de música se detenga automáticamente o que se active la función de apagado automático (función de ahorro de batería) y los auriculares se apaguen automáticamente.

Información relacionada

[Ponerse los auriculares](#)

[Establecer una conexión Bluetooth manualmente](#)

[Carga de los auriculares](#)

WH-1000XX

Tenga en cuenta que esta Guía de ayuda se ha traducido automáticamente. La traducción automática no tiene en cuenta el contexto y puede no alinearse con total exactitud con la versión inglesa del contenido. Para ver la versión original en inglés, seleccione English en [Página de selección de idioma].

Qué puede hacer con los auriculares

[Ponerse los auriculares](#)

[Mediante la "Sound Connect" aplicación](#)

Introducción

[Acerca de las indicaciones de voz](#)

Accesorios suministrados

- └ [Artículos incluidos](#)
 - └ [Colocación de los auriculares en el estuche de transporte](#)
-

Partes y controles

- └ [Ubicación y funciones de las partes](#)
 - └ [Acerca del indicador](#)
-

Ponerse los auriculares

- └ [Ponerse los auriculares](#)
-

Manejo de los auriculares

- └ [Acerca del panel de control del sensor táctil](#)
-

Alimentación/carga

- └ [Carga](#)
 - └ [Tiempo de funcionamiento disponible](#)
 - └ [Comprobación de la batería restante](#)
 - └ [Encendido de los auriculares](#)
 - └ [Apagado de los auriculares](#)
-

Realizar conexiones

[Cómo establecer una conexión inalámbrica con dispositivos Bluetooth](#)

Configuración fácil con la aplicación

- └ [Conexión con la "Sound Connect" aplicación](#)
-

Teléfono inteligente Android

- └ [Emparejamiento y conexión con un teléfono inteligente Android](#)
 - └ [Conexión a un smartphone Android emparejado](#)
 - └ [Cambio entre Classic Audio y LE Audio con un smartphone Android](#)
-

iPhone (dispositivos iOS)

- └ [Emparejamiento y conexión con un iPhone](#)
- └ [Conexión a un iPhone emparejado](#)

Ordenadores

- [Emparejamiento y conexión con un ordenador \(Windows® 11\)](#)
- [Emparejamiento y conexión con un ordenador \(Mac\)](#)
- [Conexión a un ordenador emparejado \(Windows 11\)](#)
- [Conexión a un ordenador emparejado \(Mac\)](#)

Otros dispositivos Bluetooth

- [Emparejamiento y conexión con un dispositivo Bluetooth](#)
- [Conexión a un dispositivo Bluetooth emparejado](#)

Conexión multipunto

- [Conexión de los auriculares con 2 dispositivos a la vez \(conexión multipunto\)](#)

[Cambio de audio entre varios dispositivos con "cambio de audio"](#)

[Compartir música con "Auracast™ broadcast audio"](#)

[Desconexión de la conexión Bluetooth \(después del uso\)](#)

[Uso del cable de auriculares suministrado](#)

Escuchar música

Escuchar música a través de una conexión Bluetooth

- [Escuchar música desde un dispositivo a través de una conexión Bluetooth](#)
- [Control del dispositivo de audio \(conexión Bluetooth\)](#)
- [Cambio de los ajustes de sonido según el contenido o el escenario de uso \(modo de escucha\)](#)
- [Acerca de 360 Reality Audio](#)
- [Disfrute de una reproducción continua con altavoces \(Auto Switch\)](#)

Función de cancelación de ruido

- [¿Qué es la cancelación de ruido?](#)
- [Utilización de la función de cancelación de ruido](#)
- [Optimización automática permanente de la función de cancelación de ruido para adaptarla al usuario y al entorno de uso](#)

Escuchar sonido ambiente

- [Escuchar sonido ambiente durante la reproducción de música \(modo Sonido ambiente\)](#)
- [Escuchar el sonido ambiente rápidamente \(modo Atención rápida\)](#)
- [Hablar con alguien mientras lleva los auriculares puestos \(Speak-to-Chat\)](#)

Realizar llamadas telefónicas

[Recibir una llamada](#)

[Hacer una llamada](#)

[Funciones para una llamada telefónica](#)

[Realización de una videollamada en su ordenador](#)

Utilización de la función de asistencia de voz

[Uso de Google™ Gemini](#)

[Uso de Tencent Xiaowei](#)

[Utilización de la función de asistencia de voz \(Google app\)](#)

[Utilización de la función de asistencia de voz \(Siri\)](#)

Información importante

[Precauciones](#)

[Códexes compatibles](#)

[Cómo mantener el software actualizado \(para un uso confortable de los auriculares\)](#)

[Para evitar incendios o problemas de funcionamiento a causa de la presencia de humedad](#)

[Licencias](#)

[Marcas comerciales](#)

Solución de problemas

[Solución de problemas](#)

[Reinicio de los auriculares](#)

[Inicialización de los auriculares para restablecer los ajustes de fábrica](#)

Especificaciones

[Especificaciones](#)

Auriculares estéreo inalámbricos con cancelación de ruido
1000X THE COLLEXION

Ponerse los auriculares

Las siguientes funciones pueden manejarse mediante el panel de control con sensor táctil del auricular. Para conocer las funciones con procedimientos de funcionamiento detallados descritas en la Guía de Ayuda, consulte el Tema relacionado en la parte inferior de la página.

Conexión Bluetooth

Puedes conectarte a dispositivos como un smartphone o un ordenador mediante Bluetooth.

Reproducir música desde un dispositivo a través de una conexión Bluetooth

Puedes disfrutar de la música de forma inalámbrica desde dispositivos conectados por Bluetooth, como un smartphone o un ordenador.



Hacer llamadas a través de un dispositivo conectado por Bluetooth

Puedes hacer llamadas inalámbricas con dispositivos conectados por Bluetooth, como un smartphone o un ordenador.



Tema relacionado

- [Cómo establecer una conexión inalámbrica con dispositivos Bluetooth](#)
- [Conexión de los auriculares con 2 dispositivos a la vez \(conexión multipunto\)](#)
- [Uso del cable de auriculares suministrado](#)
- [Escuchar música desde un dispositivo a través de una conexión Bluetooth](#)
- [Control del dispositivo de audio \(conexión Bluetooth\)](#)

Tenga en cuenta que esta Guía de ayuda se ha traducido automáticamente. La traducción automática no tiene en cuenta el contexto y puede no alinearse con total exactitud con la versión inglesa del contenido. Para ver la versión original en inglés, seleccione English en [Página de selección de idioma].

TP1002308285

Auriculares estéreo inalámbricos con cancelación de ruido
1000X THE COLLEXION

Mediante la “Sound Connect” aplicación

Instale la “Sound Connect” en tu smartphone desde la Google Play tienda o App Store.



Información de servicio vinculada a las funciones de la aplicación “Sound Connect”

<https://www.sony.net/supported-servicelink>
[sony.net/servicelink](https://www.sony.net/servicelink)

- Los servicios que pueden vincularse varían en función de los países y las regiones.
- Las especificaciones de los servicios que pueden vincularse están sujetas a cambios y a la suspensión o terminación sin previo aviso.

Las siguientes funciones pueden manejarse y ajustarse mediante la “Sound Connect” aplicación.

Para conocer las funciones con procedimientos de funcionamiento detallados descritas en la Guía de Ayuda, consulte el Tema relacionado en la parte inferior de la página.

Desde la pestaña [My Device].

Controles y pantalla de estado del auricular

- Visualización de la carga restante de la batería (auriculares)

Control de sonido adaptativo

Los auriculares ajustan automáticamente la función de cancelación de ruido en función de las acciones detectadas.

Ambient Sound Control

Se pueden ajustar los modos de la función de cancelación de ruido y de la función de sonido ambiente.

Speak-to-Chat

La detección automática de audio para Speak-to-Chat puede activarse o desactivarse, y sus ajustes pueden configurarse.

Modo de escucha

Los ajustes de sonido se pueden cambiar en función del contenido o del escenario de uso. La tecnología 360 Reality Audio Upmix de Sony convierte el audio estéreo en audio espacial. Te permite disfrutar de un sonido envolvente.

Ecuador

Ajusta la calidad del sonido a partir de los preajustes. También puedes ajustar la calidad del sonido según tus preferencias.

DSEE Ultimate

Gracias a la tecnología AI (Inteligencia Artificial), los auriculares mejoran la reproducción de sonidos de alto rango y la reproducción de sonidos sutiles. Convierte CD y archivos de audio comprimidos a calidad de alta resolución, reproduciendo un sonido dinámico y claro.

360 Reality Audio

Configure el 360 Reality Audio.

Sonido espacial y seguimiento de la cabeza

La aplicación optimiza el sonido espacial midiendo el ángulo de colocación de los auriculares. Si utilizas Android Head Tracking y servicios compatibles con sonido espacial, podrás disfrutar de una experiencia de audio precisa.

Calidad de la conexión Bluetooth

Puede establecer si desea dar prioridad a la calidad del sonido o a la estabilidad de la conexión cuando utilice Classic Audio a través de Bluetooth.

- [Prioritize Sound Quality]: Prioriza la calidad del sonido.
- [Prioritize Stable Connection]: Seleccione esta opción cuando la conexión sea inestable, como cuando se producen frecuentes interrupciones de sonido.

Cuando utilice la conexión Bluetooth con LE Audio, seleccione [Low latency]. Si [Low latency] no aparece, ajuste [LE Audio connection setting for headphones].

Nota

- El tiempo de reproducción puede reducirse en función de la calidad de sonido y de las condiciones en las que se usen los auriculares.
- Dependiendo de las condiciones ambientales de la zona en la que esté utilizando los auriculares, es posible que se produzcan sonidos intermitentes aunque [Prioritize Stable Connection] está seleccionado.

LE Ajuste de la conexión de audio para auriculares

Ajuste esta opción cuando utilice la conexión Bluetooth con LE Audio. Si [LE Audio connection setting for headphones] no aparece, ajuste [Bluetooth Connection Quality].

Auto Switch

Puedes disfrutar de la reproducción inalámbrica mientras la fuente de salida de audio cambia automáticamente entre los auriculares y el altavoz.

Control por voz/Asistente de voz

Puedes configurar el control por voz, que te permite manejar el auricular con comandos de voz tras pronunciar la palabra de despertador. También puedes consultar los idiomas y comandos de voz disponibles en la aplicación.

Panel de control del sensor táctil

Activa o desactiva el funcionamiento del panel de control del sensor táctil.

Ajuste de funcionamiento del botón [NC/AMB]

Establezca el patrón de conmutación para la cancelación de ruido y el modo de sonido ambiente en los auriculares.

Cambiar Quick Access servicios (*)

Establezca el servicio al que se va a asignar Quick Access.

Gesto de la cabeza

Activa o desactiva los controles de los auriculares mediante gestos de asentimiento y agitación.

Ajuste de funcionamiento de [Modo de escucha]

Establezca el patrón de conmutación para el modo de escucha en el auricular.

Pausa cuando se quitan los auriculares

Configura la función para pausar y reanudar automáticamente la reproducción de música en función de la detección de desgaste.

Cuidado de las pilas

Cuando está activada, ayuda a prolongar la vida útil de la batería para mejorar su durabilidad.

Apagado automático

Configura la función para que se apague automáticamente en función de la detección de desgaste. Cuando se activa, aumenta el consumo de energía.

Capturar la voz durante una llamada telefónica

El micrófono se activa para captar el sonido externo, lo que le permite escuchar su propia voz con mayor claridad durante las llamadas (función Sidetone).

Notificación & Guía de voz

Activa o desactiva los sonidos de notificación y la guía de voz. Configura también el idioma y el volumen de la guía de voz.

Actualizar software

Establece cómo actualizar el software del auricular.

Versión de software

Muestra la versión de software del auricular.

Desde la pestaña [Scene].

Scene-based Listening (*)

Detecta transiciones en las acciones, como al hacer llamadas o caminar, y reproduce automáticamente música de un servicio de música vinculado.

Desde la pestaña [Discover].

Historia de la escucha

Registra y muestra el historial de uso, como la actividad de los auriculares y las canciones que has escuchado, lo que te permite revisar tu experiencia auditiva.

Desde la pestaña [Menu].

Ayuda

Mostrar información de soporte para el auricular.

(*) No puede utilizarse durante la conexión a LE Audio.

Nota

- Las instrucciones de uso y las pantallas de la "Sound Connect" están sujetas a cambios sin previo aviso debido a futuras actualizaciones.

Tenga en cuenta que esta Guía de ayuda se ha traducido automáticamente. La traducción automática no tiene en cuenta el contexto y puede no alinearse con total exactitud con la versión inglesa del contenido. Para ver la versión original en inglés, seleccione English en [Página de selección de idioma].

TP1002308286

5-070-672-31(1) Copyright 2026 Sony Corporation

Auriculares estéreo inalámbricos con cancelación de ruido
1000X THE COLLEXION

Acerca de las indicaciones de voz

Escuchará las siguientes guías de voz en función del procedimiento operativo realizado y del estado del auricular. En los ajustes de fábrica, cuando te pongas los auriculares en las orejas, escucharás la guía de voz en inglés, chino o japonés.

Puede utilizar la "Sound Connect" aplicación para cambiar los siguientes ajustes de la guía de voz.

- Configuración de idioma
- Ajuste del volumen

“Pairing” (Emparejamiento)

- Cuando te pones los auriculares en las orejas, éstos entran automáticamente en el modo de emparejamiento: El auricular entra automáticamente en el modo de emparejamiento en los siguientes casos.
 - Cuando emparejes el auricular con un dispositivo por primera vez después de comprar el auricular
 - Cuando no hay información de emparejamiento, como después de la inicialización, y te pones los auriculares en las orejas
- Cuando pones manualmente el auricular en modo de emparejamiento y te colocas el auricular en las orejas

“Low battery” (Batería baja)

- Cuando la carga de batería restante de los auriculares es baja

“Battery is empty” (Recargue los auriculares)

- Cuando los auriculares se apagan automáticamente debido a su batería baja

“Battery about XX %” (batería aprox. XX %) / “Battery fully charged” (batería cargada al máximo)

- Al informar de la carga restante de la batería:
El valor "XX" indica la carga restante aproximada. Se trata de una estimación aproximada.

“Voice guidance test” (Ensayo de la orientación por voz)

- Al configurar el volumen de la indicación de voz

“The Digital assistant is not connected” (El Asistente digital no está conectado) (*)

- Cuando Digital assistant no está disponible en el smartphone conectado a los auriculares, incluso si utiliza los auriculares

“The Xiaowei is not connected” (Xiaowei no está conectado) (*)

- Cuando Tencent Xiaowei no está disponible en el smartphone conectado a los auriculares, incluso si utiliza los auriculares

“The Voice Assistant is not available. Please open the Sound Connect and check the Voice Assistant settings.” (El Asistente de voz no está disponible. Abra Sound Connect y compruebe los ajustes del Asistente de voz.)

- Al utilizar el Asistente de voz mientras estás conectado en LE Audio

“Launch the Sound Connect to activate the Service Link.” (Inicie Sound Connect para activar el Enlace de servicio.)

- Cuando Service Link está inactivo y se intenta utilizar Quick Access

“App assigned to the Quick Access is not launched on the mobile device” (La aplicación asignada a Quick Access no se inicia en el dispositivo móvil)

- Cuando la aplicación correspondiente no se inicia aunque se pulse el botón de cancelación de ruido/Modo de sonido ambiente cuando Quick Access está ajustado en el botón de cancelación de ruido/Modo de sonido ambiente

“The Quick Access is not available. Please open the Sound Connect and check the Quick Access settings.” (Quick Access no está disponible. Abra Sound Connect y compruebe los ajustes de Quick Access.)

- Cuando funciona Quick Access mientras está conectado en LE Audio

“The Quick Access is not available. Please open the Sound Connect and check the Service settings.” (Quick Access no está disponible. Abra Sound Connect y compruebe los ajustes de servicio.)

- Cuando no se cumplen las condiciones de uso durante Quick Access uso

“The [Safe volume control] limits the volume.” (El [Control de volumen seguro] limita el volumen.)

- Cuando se inicia el control de volumen seguro

“Apologies, the command could not be recognized” (Lo sentimos, pero no se ha podido reconocer el comando)

- Cuando el control de voz no reconoce el comando después de reconocer la palabra de activación

“The voice assistant on your mobile device is not responding. Please check your settings.” (El asistente de voz en su dispositivo móvil no responde. Compruebe sus ajustes.)

- Cuando el control de voz reconoce “Asistente” pero la función de asistencia de voz no se activa

“Mic Off” (Micrófono desactivado)

- Cuando se han utilizado los auriculares para apagar el micrófono durante una llamada

“Mic On” (Micrófono activado)

- Cuando se han utilizado los auriculares para encender el micrófono durante una llamada

“Liquid detected in the USB port. Do not charge the headset” (Se ha detectado líquido en el puerto USB. No cargue los auriculares.)

- Cuando el puerto USB Type-C está inundado mientras se utilizan los auriculares/Cuando el puerto USB Type-C está inundado mientras se utilizan los auriculares

“Liquid detected in the USB port. Battery level is low, but do not charge the headset.” (Se ha detectado líquido en el puerto USB. Aunque el nivel de la batería es bajo, no cargue los auriculares.)

- Cuando la carga restante de la batería del auricular es baja mientras el puerto USB Tipo-C está inundado

“Liquid no longer detected in the USB port. You can start charging the headset.” (Ya no se detecta líquido en el puerto USB. Puede empezar a cargar los auriculares.)

- Cuando el puerto USB Type-C está inundado y la carga restante de la batería es inferior al 10 %, y ya no se detecta el estado inundado mientras se utilizan los auriculares.

“Charging stopped. To resume charging, disconnect the USB cable and wait before trying again.” (La carga se ha detenido. Para reanudar la carga, desconecte el cable USB y espere antes de volver a intentarlo.)

- Cuando se produce una carga anómala o una temperatura de carga anómala durante el uso de los auriculares durante la carga

“Standard” (Estándar) ()**

- Cuando Standard en la configuración del modo de escucha

“Background Music” (Música de fondo) ()**

- Cuando Background Music en la configuración del modo de escucha

“Cinema Upmix” (Upmix para cine) ()**

- Cuando Cinema en la configuración del modo de escucha

“Game Upmix” (Upmix para juego) ()**

- Cuando Game en la configuración del modo de escucha

“Music Upmix” (Upmix para música) ()**

- Cuando Music en la configuración del modo de escucha

(*) Puede no ser compatible en algunos países y regiones.

(**) Si cambias la configuración en la aplicación “Sound Connect”, no se oirá la guía de voz.

Nota

- Cambiar el idioma de la guía de voz lleva hasta 10 minutos.
- Aunque inicialice los auriculares para restaurar los ajustes de fábrica después de cambiar el idioma de las indicaciones de voz, el idioma también volverá a los ajustes de fábrica.
- Si no se oye la guía de voz, apague los auriculares. Luego, vuelve a encenderlo.

Tenga en cuenta que esta Guía de ayuda se ha traducido automáticamente. La traducción automática no tiene en cuenta el contexto y puede no alinearse con total exactitud con la versión inglesa del contenido. Para ver la versión original en inglés, seleccione English en [Página de selección de idioma].

TP1002308287

Auriculares estéreo inalámbricos con cancelación de ruido
1000X THE COLLEXION

Artículos incluidos

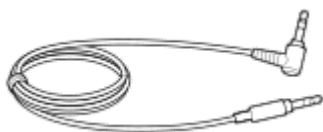
Después de abrir el paquete, compruebe que haya todos los elementos de la lista. Si falta alguno de los elementos, póngase en contacto con el servicio de asistencia de Sony o con su distribuidor Sony más cercano. Los números entre paréntesis indican el número de artículos.

Auriculares estéreo inalámbricos con cancelación de ruido (1)

Cable USB Type-C® (De USB-A a USB-C®) (1) (Sólo modelos para China continental)



Cable de auriculares (1)



Estuche de transporte (1)



Documentos (1 juego)

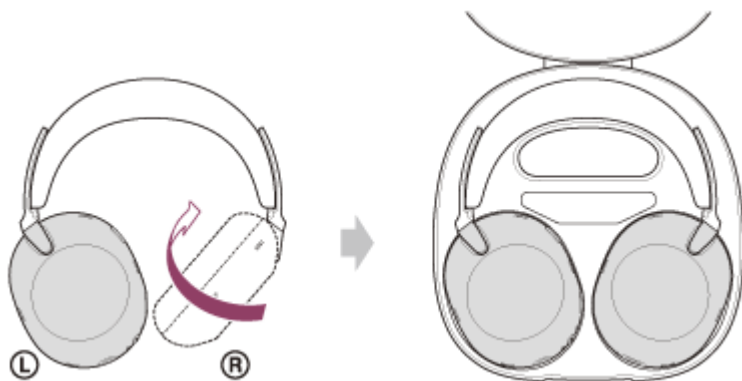
Tenga en cuenta que esta Guía de ayuda se ha traducido automáticamente. La traducción automática no tiene en cuenta el contexto y puede no alinearse con total exactitud con la versión inglesa del contenido. Para ver la versión original en inglés, seleccione English en [Página de selección de idioma].

TP1002084959

Auriculares estéreo inalámbricos con cancelación de ruido
1000X THE COLLEXION

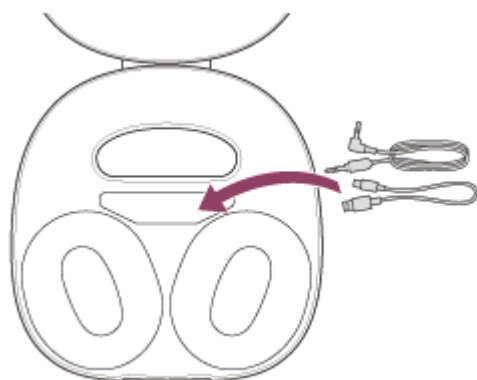
Colocación de los auriculares en el estuche de transporte

Cuando haya terminado de utilizar el auricular, gire las unidades izquierda y derecha para aplanar el auricular y colóquelo en el estuche de transporte suministrado.



Almacenamiento de los cables

Coloque los cables en el soporte separado por el divisor del estuche de transporte.



Nota

- Una fuerza externa superior a los límites de un normal, como girar el eje giratorio de la unidad u otras partes móviles hacia el lado opuesto de la dirección normal o dejar caer los auriculares, puede causar daños. La garantía no cubre los fallos de funcionamiento causados por daños debidos a una manipulación inadecuada.

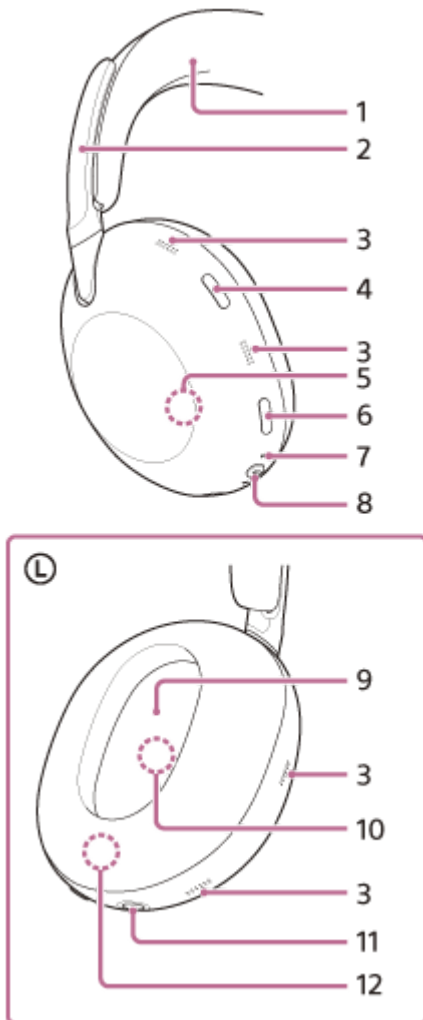
Tenga en cuenta que esta Guía de ayuda se ha traducido automáticamente. La traducción automática no tiene en cuenta el contexto y puede no alinearse con total exactitud con la versión inglesa del contenido. Para ver la versión original en inglés, seleccione English en [Página de selección de idioma].

TP1002087467

Auriculares estéreo inalámbricos con cancelación de ruido
1000X THE COLLEXION

Ubicación y funciones de las partes

Unidad izquierda



1. Banda para la cabeza
2. Cintas deslizantes
Deslice para ajustar la longitud de la banda para la cabeza.
3. Micrófonos con función de cancelación de ruido (externos) y micrófonos de captación de voz
Recoge el sonido del ruido cuando la función de cancelación de ruido está en uso y la voz del usuario durante una llamada telefónica o cuando el Speak-to-Chat está en uso.
4. Botón de modo de escucha
5. Antena incorporada
Los auriculares llevan integrada una antena Bluetooth.
6. Botón de cancelación de ruido/modo de sonido ambiente
7. Indicador (naranja/azul)
Se ilumina de color naranja o azul para indicar el estado de la batería o de comunicación de los auriculares.

8. Botón de encendido/Botón Bluetooth

⏻ : Marca de potencia

📶 : Marca Bluetooth

9. Marca Ⓛ (izquierda)

10. Micrófonos con función de cancelación de ruido (internos)

Capta el sonido del ruido cuando se utiliza la función de cancelación de ruido.

11. Toma de entrada del cable de auriculares

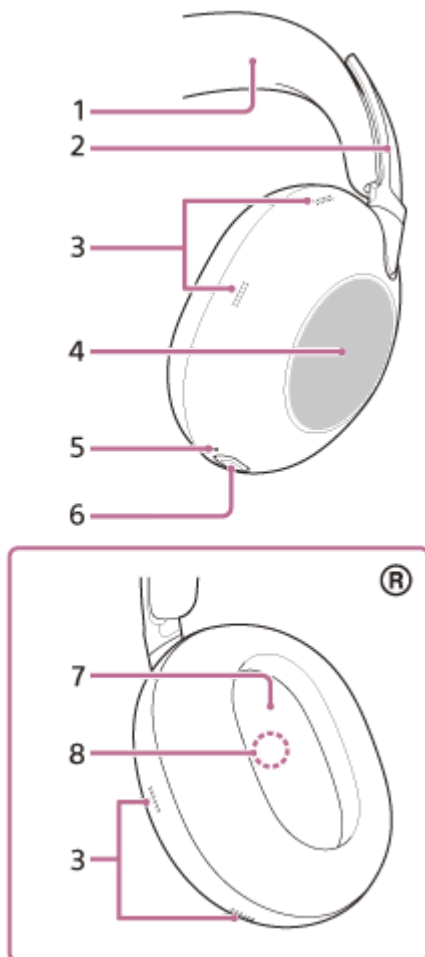
Conecta un reproductor de música u otro dispositivo con el cable de auriculares suministrado. Asegúrese de insertar el cable hasta que quede fijo. Si la clavija no se ha conectado correctamente, es posible que no oiga el sonido correctamente.

12. Número de serie

Situado en el interior de la unidad.

Consulte "Para comprobar el número de serie" más abajo.

Unidad derecha



1. Banda para la cabeza

2. Cintas deslizantes

Deslice para ajustar la longitud de la banda para la cabeza.

3. Micrófonos con función de cancelación de ruido (externos) y micrófonos de captación de voz

Recoge el sonido del ruido cuando la función de cancelación de ruido está en uso y la voz del usuario durante una llamada telefónica o cuando el Speak-to-Chat está en uso.

4. Panel de control del sensor táctil

Utiliza el panel de control del sensor táctil para controlar a distancia la reproducción de música en un dispositivo Bluetooth conectado y realizar otras acciones.

5. Indicador de carga (naranja)

Se ilumina de color naranja durante la carga.

6. Puerto USB Type-C

Conecta los auriculares a una toma de CA con un adaptador USB de CA o a un ordenador con un cable USB Type-C para cargarlos.

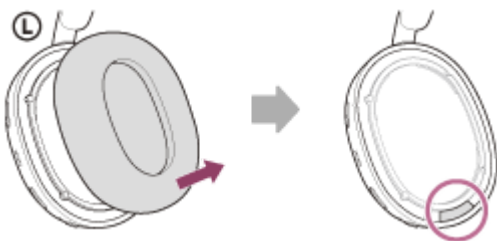
7. Marca ® (derecha)

8. Micrófonos con función de cancelación de ruido (internos)

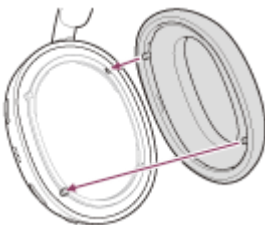
Capta el sonido del ruido cuando se utiliza la función de cancelación de ruido.

Para comprobar el número de serie

- Asegúrate de que los auriculares están apagados y de que el cable USB Type-C no está conectado.
- Retire la almohadilla de la unidad izquierda tirando de ella hacia fuera de la carcasa. Evite tirar de ella en ángulo. El número de serie se encuentra en la parte inferior central de la unidad izquierda.



- Coloque la almohadilla extraída en la unidad izquierda. Asegúrese de que la dirección de los dos salientes de la unidad y los orificios de la almohadilla están alineados e inserte firmemente las seis lengüetas en la unidad hasta que oiga un clic.



Nota

- No retire la almohadilla a menos que sea necesario.
- Antes de retirar la almohadilla, asegúrate de que los auriculares están apagados y de que el cable USB Type-C no está conectado.
- No retire la almohadilla en presencia de arena de hierro u otros objetos metálicos. Puede adherirse arena de hierro u otros objetos metálicos al imán dentro de los auriculares, lo que puede provocar un funcionamiento incorrecto de los mismos.
- Asegúrese de colocar la almohadilla en la dirección correcta. Si la almohadilla no está colocada en la dirección correcta, es posible que no obtenga el rendimiento acústico deseado.
- Cualquier defecto causado por no tener en cuenta las precauciones anteriores no está cubierto por la garantía del producto.

Tema relacionado

- [Acerca del indicador](#)
- [Comprobación de la batería restante](#)

- [Acerca del panel de control del sensor táctil](#)

Tenga en cuenta que esta Guía de ayuda se ha traducido automáticamente. La traducción automática no tiene en cuenta el contexto y puede no alinearse con total exactitud con la versión inglesa del contenido. Para ver la versión original en inglés, seleccione English en [Página de selección de idioma].

TP1002084991

5-070-672-31(1) Copyright 2026 Sony Corporation

Auriculares estéreo inalámbricos con cancelación de ruido
1000X THE COLLEXION

Acerca del indicador

Puede comprobar los distintos estados de los auriculares mediante el indicador.

- : Se enciende en azul
- : Se enciende en naranja
- : Apaga

Indicador del botón de encendido (azul/naranja)

Estado de la batería

El indicador parpadea 2 veces en azul.



- Al encender los auriculares

El indicador se ilumina en azul durante unos 2 segundos.



- Al apagar el auricular

Indicación de la carga restante de la batería

El indicador parpadea 2 veces en azul.



- Cuando se muestra la carga restante de la batería y la carga restante es del 10% o más

El indicador parpadea lentamente en naranja durante unos 15 segundos.



- Cuando se muestra la carga restante de la batería y la carga restante es inferior al 10%.
- Cuando la carga de batería restante pasa a ser baja

Estado de la conexión Bluetooth

El indicador parpadea dos veces en azul.



- En modo de emparejamiento

El indicador parpadea repetidamente en azul con un intervalo de aproximadamente 1 segundo.



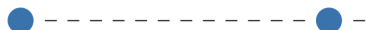
- Cuando no se establece la conexión

El indicador parpadea rápidamente en azul durante unos 5 segundos.



- Una vez finalizado el proceso de conexión

El indicador parpadea repetidamente en azul con un intervalo de unos 5 segundos.



- Cuando se establece la conexión

El indicador parpadea varias veces rápidamente en azul.

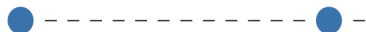


- Cuando entra una llamada

Las indicaciones de estado de conexión y no conexión se apagan automáticamente después de que transcurra un período de tiempo. Comienzan a parpadear de nuevo durante un periodo de tiempo cuando se realiza una acción. Cuando la carga de batería restante es baja, el indicador comienza a parpadear en naranja.

Otros

El indicador parpadea repetidamente en azul con un intervalo de unos 5 segundos.



- Cuando se encienden los auriculares con el cable de auriculares conectado:
El indicador se apaga automáticamente cuando ha transcurrido un periodo de tiempo. Cuando la carga de batería restante es baja, el indicador comienza a parpadear en naranja.

El indicador parpadea repetidamente en naranja y azul con un intervalo de unos 0,6 segundos.



- Actualización del software

El indicador parpadea 4 veces en azul.



- Una vez finalizado el proceso de inicialización

Indicador de carga de puerto USB Type-C (naranja)

Estado de carga

El indicador se ilumina en naranja durante aproximadamente 1 minuto y, a continuación, se apaga.



- Cuando la batería está completamente cargada al iniciar la carga en el auricular
- Cuando el cuidado de la batería está activado y la carga restante de la batería de los auriculares es superior al 80% al inicio de la carga.

El indicador se ilumina en naranja.



- Cuando el auricular se está cargando

El indicador se apaga.



- Cuando la batería esté totalmente cargada y la carga esté completa
- Cuando el cuidado de la batería está activado, y la carga restante de la batería del auricular alcanza el 80% o más

El indicador parpadea dos veces en naranja.



- Cuando la temperatura de la batería del auricular es anormal

El indicador parpadea varias veces lentamente en naranja.



- Cuando se produce un error mientras se carga el auricular y éste no está cargado

Tema relacionado

- [Comprobación de la batería restante](#)
- [Inicialización de los auriculares para restablecer los ajustes de fábrica](#)

Tenga en cuenta que esta Guía de ayuda se ha traducido automáticamente. La traducción automática no tiene en cuenta el contexto y puede no alinearse con total exactitud con la versión inglesa del contenido. Para ver la versión original en inglés, seleccione English en [Página de selección de idioma].

TP1002084958

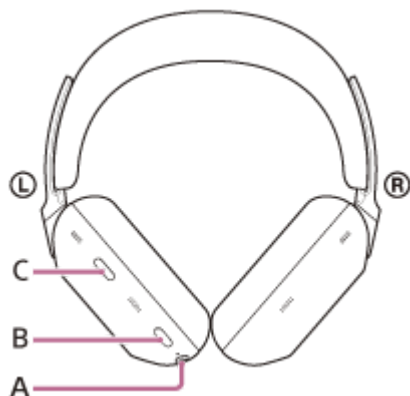
5-070-672-31(1) Copyright 2026 Sony Corporation

Ponerse los auriculares

1 Fíjese en las marcas izquierda y derecha de los auriculares.

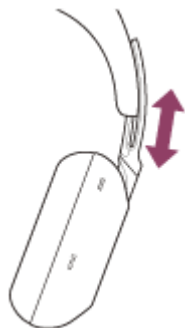
En la unidad izquierda se encuentran el botón de encendido (A), el botón de cancelación de ruido/modo de sonido ambiente (B) y el botón de modo de escucha (C).

No hay botones en la unidad derecha.



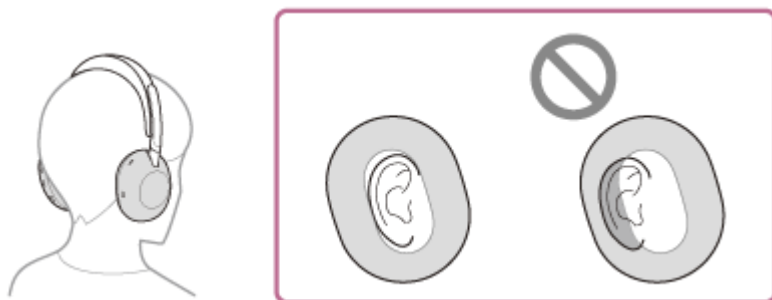
2 Extienda el regulador de ajuste a la cabeza.

Extienda el regulador de ajuste a la cabeza en toda su longitud antes de colocarse el auricular.



3 Póngase los auriculares.

Póngase los auriculares con las almohadillas ajustadas a las orejas.



4 Ajuste la longitud del regulador de ajuste a la cabeza.

Ajuste el regulador a una longitud en la que la banda para la cabeza toque la parte superior de su cabeza.



5 Ajuste la orientación de las unidades.

Ajuste la orientación de las unidades izquierda y derecha para que las almohadillas se ajusten perfectamente a sus orejas.



Si se pone los auriculares sin ajustar el regulador, es posible que no se coloque correctamente los auriculares, lo que provocará molestias o un efecto débil de cancelación de ruido.

También es posible que la función de detección de desgaste de los auriculares no funcione correctamente. Es posible que la reproducción de música se detenga automáticamente o que se active la función de apagado automático (función de ahorro de batería) y los auriculares se apaguen automáticamente.

Si tiene la sensación de que la cinta para la cabeza no se ajusta y se desplaza fácilmente después de ajustar la corredera, ajuste la corredera a una longitud menor. Esto puede mejorar la situación.

Al colocarse y quitarse los auriculares

En los ajustes de fábrica, el sensor de proximidad integrado en la unidad izquierda detecta cuándo se lleva puesto o se quita el auricular de las orejas. Cuando se detecta, el auricular controla automáticamente la acción del panel de control del sensor táctil, apagando el auricular, pausando la reproducción de música y otras funciones.

Al llevar puestos los auriculares

- Puedes utilizar el panel de control con sensor táctil de los auriculares para reproducir música, hacer y recibir llamadas y otras acciones.

Al quitarse los auriculares

- Cuando escuche música llevando los auriculares en las orejas, los auriculares detendrán la reproducción de música automáticamente si se quita los auriculares. Al ponerse de nuevo los auriculares, estos reanudan la reproducción de música.
- Para ahorrar batería, los auriculares se apagarán automáticamente si pasan 15 minutos sin que los lleve puestos.
- Cuando se quita el auricular, la reproducción de música, la realización y recepción de llamadas y otras acciones no se pueden realizar aunque se toque el panel de control del sensor táctil. Esto es para evitar que el auricular reaccione de forma incorrecta.

La función de cancelación de ruido no se puede utilizar aunque pulse el botón de cancelación de ruido/Modo de sonido ambiente.

El botón de modo de escucha también está desactivado.

Acerca del vídeo del manual de instrucciones

Vea el vídeo para saber cómo colocarse los auriculares en las orejas. No hay explicación de audio disponible.

Modelos para países y regiones excepto China continental y Japón:

https://rd1.sony.net/help/mdr/mov0109/h_zz/

Modelos para China continental:

<https://rd1.sony.net/help/mdr/mov0109/zh-cn/>

Modelos para Japón:

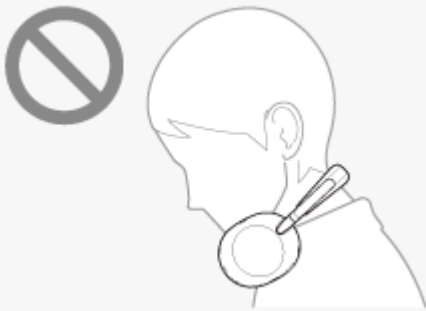
<https://rd1.sony.net/help/mdr/mov0109/ja/>

Sugerencia

- Puede utilizar la "Sound Connect" para cambiar los siguientes ajustes.
 - Función de pausa y reanudación automática de la reproducción de música por detección de desgaste
 - Función de apagado automático por detección de desgaste (función de ahorro de batería)

Nota

- En los siguientes casos, es posible que la detección de utilización no responda correctamente. Si no utiliza los auriculares, apague los auriculares.
 - Con los auriculares en el cuello, introduce la barbilla en la estructura



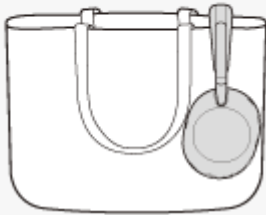
- La mano se coloca dentro de la almohadilla de la unidad izquierda.



- Los auriculares se encuentran dentro de un recipiente, como una bolsa.



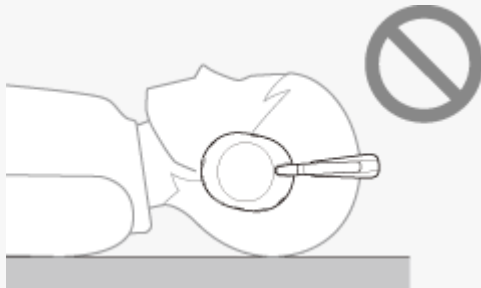
- Los auriculares cuelgan del borde de algo como un bolso.



– Los auriculares están sobre una superficie como un escritorio.



- Cuando lleve los auriculares como se muestra a continuación, es posible que no pueda utilizar el panel de control del sensor táctil o el botón de cancelación de ruido/Modo de sonido ambiente. Esto se debe a que la detección de desgaste no funciona correctamente. Colóquese correctamente el auricular mirando hacia delante o pulse brevemente el botón de encendido.
 - Uso de los auriculares tumbado o con el rostro hacia arriba



– Uso de los auriculares con el rostro hacia abajo



- Si lleva los auriculares sobre una gorra, un paño, una bufanda o el pelo, es posible que la detección de uso no funcione correctamente y que no pueda manejar el panel de control del sensor táctil. Póngase los auriculares de modo que las orejas queden dentro de las almohadillas.
- Si se conecta el cable de auriculares suministrado a los auriculares, la detección de utilización no funcionará.
- La función de pausa y reanudación automática de la reproducción de música con detección de desgaste sólo está disponible cuando se conecta mediante Bluetooth.
- El dispositivo conectado o la aplicación de reproducción que utiliza tal vez no admitan la función de pausa y reanudación de reproducción de música automática a través de la detección de utilización.
- Una fuerza externa superior a los límites de un normal, como girar el eje giratorio de la unidad u otras partes móviles hacia el lado opuesto de la dirección normal o dejar caer los auriculares, puede causar daños. La garantía no cubre los fallos de funcionamiento causados por daños debidos a una manipulación inadecuada.

Tema relacionado

- [Mediante la “Sound Connect” aplicación](#)

Tenga en cuenta que esta Guía de ayuda se ha traducido automáticamente. La traducción automática no tiene en cuenta el contexto y puede no alinearse con total exactitud con la versión inglesa del contenido. Para ver la versión original en inglés, seleccione English en [Página de selección de idioma].

TP1002091467

5-070-672-31(1) Copyright 2026 Sony Corporation

Auriculares estéreo inalámbricos con cancelación de ruido
1000X THE COLLEXION

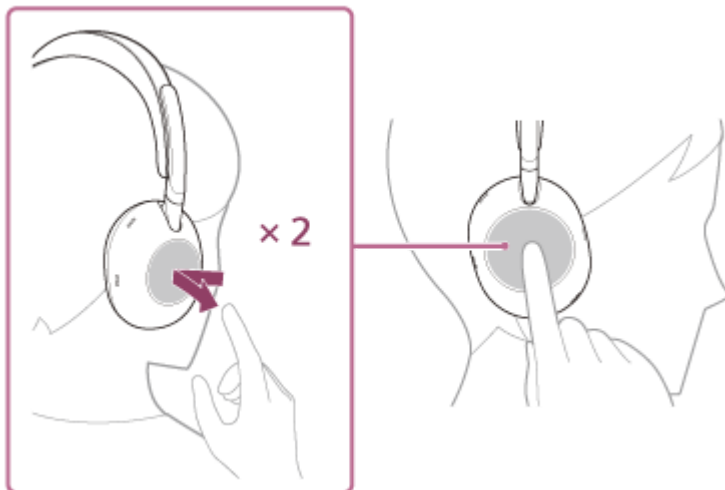
Acerca del panel de control del sensor táctil

Utiliza el panel de control del sensor táctil (A) del auricular para diversas acciones, como la reproducción de música, las llamadas telefónicas o el cambio al modo de atención rápida.



Acciones principales

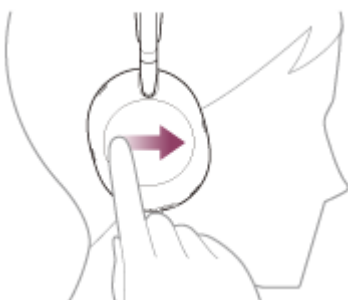
- Pulse dos veces rápidamente con un intervalo de unos 0,4 segundos entre cada pulsación.



Durante la reproducción de música: reproduce o detiene la música.

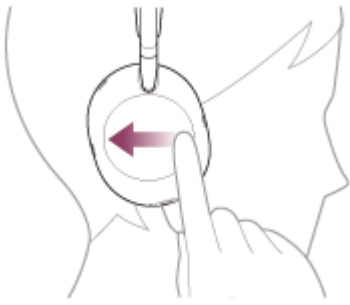
Para una llamada telefónica: recibe una llamada cuando hay una llamada entrante. Finaliza una llamada en curso.

- Deslice el dedo hacia delante y suéltelo.



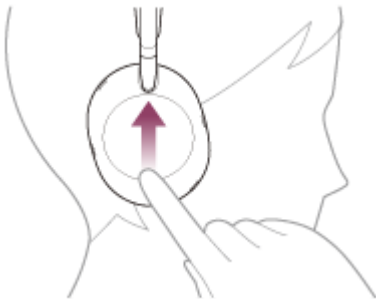
Durante la reproducción de música: salta al principio de la pista siguiente. Para avanzar rápidamente, deslice el dedo hacia delante y manténgalo pulsado. Suelte en el punto de reproducción deseado.

- Deslice el dedo hacia atrás y suéltelo.



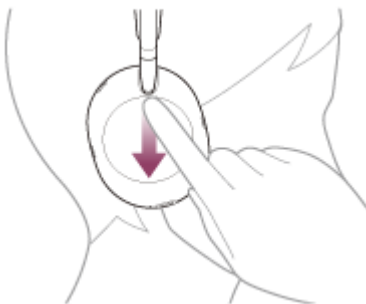
Durante la reproducción de música: Salta al principio de la pista anterior o de la pista actual durante la reproducción. Para retroceder rápidamente, deslice el dedo hacia atrás y manténgalo pulsado. Suelte en el punto de reproducción deseado.

- Deslice el dedo hacia arriba y suéltelo.



Durante la reproducción de música/una llamada telefónica: aumenta el volumen. Repita hasta que el volumen alcance el nivel deseado. Para seguir cambiando el volumen, deslice el dedo hacia arriba y manténgalo pulsado. Suéltelo en el nivel deseado.

- Deslice el dedo hacia abajo y suéltelo.



Durante la reproducción de música/una llamada telefónica: baja el volumen. Repita hasta que el volumen alcance el nivel deseado. Para seguir cambiando el volumen, deslice el dedo hacia abajo y manténgalo pulsado. Suéltelo en el nivel deseado.

- Mantenga el dedo en el sensor táctil



Al utilizar la función de asistencia de voz: inicia la entrada de voz. Para finalizar la entrada de voz, levante el dedo.

- Toque todo el panel de control del sensor táctil con la mano.



Activa el modo Atención rápida. Para desactivar el modo Atención rápida, levante la mano.

Sugerencia

- Puede activar/desactivar el panel de control del sensor táctil mediante la “Sound Connect” aplicación.

Nota

- Si las condiciones de comunicación son deficientes, el dispositivo Bluetooth puede funcionar incorrectamente en respuesta al procedimiento de funcionamiento del auricular.
- Las funciones disponibles pueden variar en función del dispositivo conectado, el software de música o la app utilizada. En algunos casos, puede funcionar de forma diferente o no funcionar aunque se realicen los procedimientos de funcionamiento descritos anteriormente.
- Para evitar que los auriculares reaccionen de forma incorrecta, la reproducción de música, la realización y recepción de llamadas y otras acciones no se pueden realizar cuando no se llevan los auriculares en las orejas, aunque se toque el panel de control del sensor táctil.

Tema relacionado

- [Mediante la “Sound Connect” aplicación](#)
- [Control del dispositivo de audio \(conexión Bluetooth\)](#)
- [Funciones para una llamada telefónica](#)
- [Ponerse los auriculares](#)
- [Uso de Google™ Gemini](#)
- [Utilización de la función de asistencia de voz \(Siri\)](#)
- [Escuchar el sonido ambiente rápidamente \(modo Atención rápida\)](#)
- [Recibir una llamada](#)
- [Hacer una llamada](#)

Tenga en cuenta que esta Guía de ayuda se ha traducido automáticamente. La traducción automática no tiene en cuenta el contexto y puede no alinearse con total exactitud con la versión inglesa del contenido. Para ver la versión original en inglés, seleccione English en [Página de selección de idioma].

TP1002096205

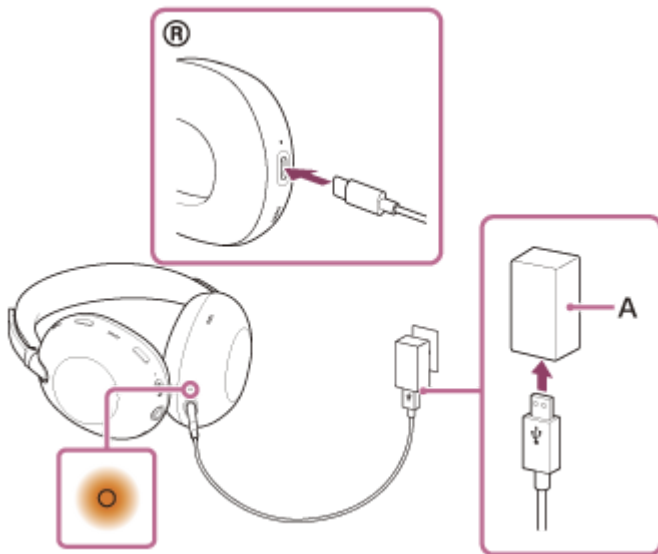
Auriculares estéreo inalámbricos con cancelación de ruido
1000X THE COLLEXION

Carga

Los auriculares contienen una pila recargable de iones de litio integrada. Utiliza el cable USB Type-C para cargar los auriculares antes de usarlos.

1 Conecte los auriculares a una toma de CA.

Utiliza un cable USB Type-C y un adaptador USB AC (A).



El indicador de carga del auricular se ilumina en naranja.
Una vez finalizada la carga, el indicador de carga se apaga automáticamente.

Una vez finalizada la carga, desconecte el cable USB Type-C.

Acerca del tiempo de carga

El tiempo necesario para cargar completamente los auriculares es de unas 3,5 horas (*).

(*) Tiempo necesario para cargar una batería vacía hasta su plena capacidad. El tiempo de carga puede diferir en función de las condiciones de uso.

Acerca de la carga durante el uso de los auriculares

Puede utilizar los auriculares durante la carga.

Al utilizar los auriculares mientras se están cargando, la carga se detendrá en aproximadamente el 80 % (si el nivel de la batería es superior al 80 %, la carga no se iniciará). El valor es una aproximación. El valor puede variar en función del entorno ambiental.

Dependiendo del entorno de carga (como la fuente de alimentación o el tipo de adaptador de CA USB utilizado), es posible que escuche ruido eléctrico del auricular cuando se está cargando.

Es posible que las funciones del auricular y los procedimientos operativos no funcionen correctamente.

No cargues los auriculares cuando haya líquido, como agua o sudor, o polvo y otras materias extrañas en el cable USB Type-C o en el puerto USB Type-C. Si lo hace, puede sufrir quemaduras o lesiones graves por incendio, descarga eléctrica, sobrecalentamiento o ignición, o puede provocar un funcionamiento incorrecto. Tenga en cuenta lo siguiente cuando utilice el auricular durante la carga.

- Si nota alguna anomalía, deje de usar los auriculares inmediatamente.

- Compruebe que no haya polvo ni objetos extraños en el puerto.
- Si el cable USB Type-C o el puerto USB Type-C se moja con líquidos como agua o sudor durante la carga, desconecte inmediatamente el cable USB Type-C del dispositivo conectado y deje de cargarlo.



Al conectar el cable USB, no aplique una fuerza excesiva a la pieza de conexión.

Cuando enchufes o desenchufes el cable, sujeta la clavija y conéctala directamente a la toma de entrada del cable de los auriculares. Tirar del cable o aplicar una fuerza excesiva puede provocar su rotura.

Si el conector del cable USB está deformado, por ejemplo, por estar doblado, deje de utilizarlo inmediatamente.

Detección de agua en el puerto de carga

Cuando el auricular detecte una anomalía, como gotas de agua u objetos extraños en el puerto USB Type-C, te lo notificará mediante una guía de voz y una notificación en la “Sound Connect” app.

Mientras se detecta una anomalía, la carga no está disponible. No cargues el auricular.

Fíjate en lo siguiente.

- Asegúrate de que el puerto USB Type-C esté libre de objetos extraños.
- Si hay gotas de agua en el puerto de carga, deje que se seque completamente antes de cargar.
- Si se encuentran objetos extraños en el puerto de carga, retírelos cuidadosamente con una herramienta como un plumero de aire, teniendo cuidado de no dañar el puerto, y luego intente cargar.

Requisitos del sistema para la carga de la batería mediante USB

Adaptador de CA USB

Un adaptador de CA USB disponible en el mercado con un conector de tipo C capaz de suministrar una corriente de salida de 1,5 A (1 500 mA) o superior (Modelos para países y regiones excepto China continental).

Un adaptador de CA USB disponible en el mercado capaz de suministrar una corriente de salida de 1,5 A (1 500 mA) o superior (Modelos para China continental).

Cable USB (Modelos para países y regiones excepto China continental)

Un cable USB Type-C disponible en el mercado (compatible con los estándares USB).

Ordenador

El ordenador debe estar equipado de serie con un puerto USB.

- No garantizamos que los procedimientos operativos funcionen en todos los ordenadores.
- Los procedimientos de funcionamiento de un ordenador fabricado por uno mismo no están garantizados.

Sugerencia

- Los auriculares también se pueden cargar conectándolos a un ordenador en funcionamiento mediante el cable USB Type-C de venta en comercios.

Nota

- La batería no se carga completamente cuando los auriculares están encendidos.
- Si se suministra un cable USB Type-C, asegúrate de utilizarlo.

- Una vez finalizada la carga, retira el cable USB Type-C.
- En función del tipo de cable USB Type-C, es posible que la carga no funcione.
- La función de detección de agua puede funcionar mal en función del tipo de cable USB Type-C.
- En función del tipo de adaptador de CA USB, es posible que la carga no funcione.
- Los auriculares no se pueden cargar cuando el ordenador entra en modo de espera (suspensión) o de hibernación. En tal caso, cambie los ajustes del ordenador y vuelva a iniciar la carga.
- Si hace tiempo que no se han utilizado los auriculares, las horas de utilización de la batería recargable podrían reducirse. Sin embargo, las horas de batería mejorarán después de varios ciclos de carga y descarga. Si tiene previsto no usar los auriculares durante un tiempo prolongado, cargue la batería cada 6 meses para evitar una descarga excesiva.
- Si hace tiempo que no se han utilizado los auriculares, la batería podría tardar más tiempo en cargarse.
- Si el auricular detecta un problema durante la carga debido a las siguientes causas, el indicador de carga parpadea en naranja. En tal caso, vuelva a cargarla dentro del intervalo de temperatura de carga. Si el problema continúa, póngase en contacto con el servicio de asistencia de Sony o con su distribuidor Sony más cercano.
 - La temperatura ambiente supera el rango de temperatura de carga de De 5 °C a 35 °C.
 - Hay un problema con la batería recargable.
- Si el auricular no se utiliza durante mucho tiempo, es posible que el indicador de carga no se encienda inmediatamente en naranja al cargar. Espere un momento hasta que el indicador se encienda.
- Si las horas de utilización de la batería recargable incorporada se reducen significativamente, debería reemplazar la batería. Consulte con el distribuidor de Sony más cercano.
- Evite la exposición a cambios de temperatura extremos, luz solar directa, humedad, arena, polvo o descargas eléctricas. No deje nunca los auriculares en un vehículo aparcado.
- Al conectar los auriculares a un ordenador, asegúrese de conectarlos directamente al ordenador con un cable USB Type-C. La carga no se completará correctamente si los auriculares se conectan a través de un concentrador USB.

Tema relacionado

- [Acerca del indicador](#)

Tenga en cuenta que esta Guía de ayuda se ha traducido automáticamente. La traducción automática no tiene en cuenta el contexto y puede no alinearse con total exactitud con la versión inglesa del contenido. Para ver la versión original en inglés, seleccione English en [Página de selección de idioma].

TP1002084967

Auriculares estéreo inalámbricos con cancelación de ruido
1000X THE COLLEXION

Tiempo de funcionamiento disponible

El tiempo de funcionamiento disponible de los auriculares con la batería completamente cargada es el siguiente:

Conexión Bluetooth

Tiempo de reproducción de música

Códec	Función de cancelación de ruido/Modo sonido ambiente	Tiempo de funcionamiento disponible
LDAC™	Función de cancelación de ruido: Activa	Máximo 20 horas
LDAC	Modo de sonido ambiente: Activo	Máximo 20 horas
LDAC	Inactivo	Máximo 28 horas
AAC	Función de cancelación de ruido: Activa	Máximo 24 horas
AAC	Modo de sonido ambiente: Activo	Máximo 24 horas
AAC	Inactivo	Máximo 32 horas
SBC	Función de cancelación de ruido: Activa	Máximo 24 horas
SBC	Modo de sonido ambiente: Activo	Máximo 24 horas
SBC	Inactivo	Máximo 32 horas
LC3	Función de cancelación de ruido: Activa	Máximo 22 horas
LC3	Modo de sonido ambiente: Activo	Máximo 22 horas
LC3	Inactivo	Máximo 32 horas

- Tras 5 minutos de carga, se pueden reproducir 90 minutos de música.

Tiempo de comunicación

Función de cancelación de ruido/Modo sonido ambiente	Tiempo de funcionamiento disponible
Función de cancelación de ruido: Activa	Máximo 16 horas
Modo de sonido ambiente: Activo	Máximo 16 horas
Inactivo	Máximo 20 horas

Cable de auriculares conectado (alimentación encendida)

Función de cancelación de ruido/Modo sonido ambiente	Tiempo de funcionamiento disponible
Función de cancelación de ruido: Activa	Máximo 20 horas
Modo de sonido ambiente: Activo	Máximo 20 horas

Función de cancelación de ruido/Modo sonido ambiente	Tiempo de funcionamiento disponible
Inactivo	Máximo 30 horas

Sugerencia

- Con la aplicación "Sound Connect" app, puede comprobar qué códec se utiliza para una conexión o conmutar la función DSEE Ultimate™ función.

Nota

- El número de horas de utilización puede ser diferente del indicado arriba según los ajustes de las funciones de los auriculares y de las condiciones de uso.
- Si configura las siguientes funciones, el tiempo de funcionamiento disponible de la batería será inferior a los datos anteriores.
 - Modo de escucha
 - Ecuador
 - DSEE Ultimate
 - Speak-to-Chat
 - Service Link
 - Otros cambios en los modos y funciones por defecto realizados en la "Sound Connect" aplicación

Si modifica los ajustes anteriores al mismo tiempo, el tiempo de funcionamiento disponible de la batería se reduce.

Tema relacionado

- [Mediante la "Sound Connect" aplicación](#)
- [Códexes compatibles](#)

Tenga en cuenta que esta Guía de ayuda se ha traducido automáticamente. La traducción automática no tiene en cuenta el contexto y puede no alinearse con total exactitud con la versión inglesa del contenido. Para ver la versión original en inglés, seleccione English en [Página de selección de idioma].

TP1002084944

Auriculares estéreo inalámbricos con cancelación de ruido
1000X THE COLLEXION

Comprobación de la batería restante

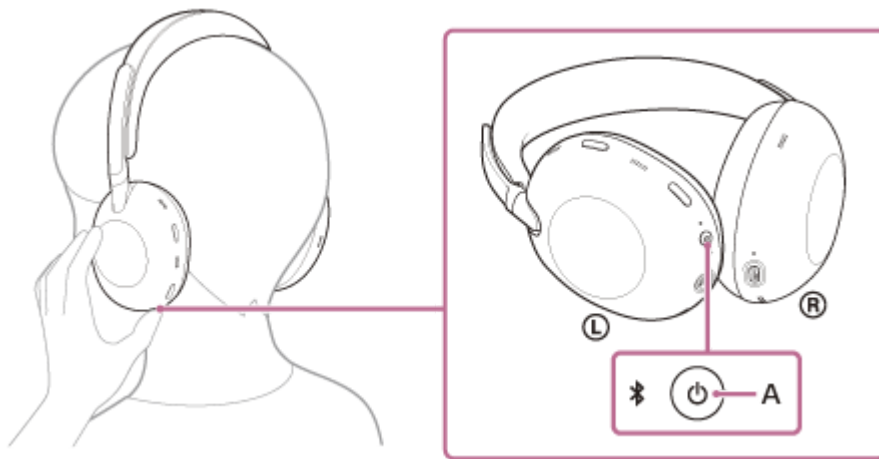
Puede comprobar la carga de batería restante de la batería recargable de las siguientes maneras.

Compruébelo en su smartphone

- Si utilizas un iPhone (iOS 13 o posterior)
Cuando el auricular está conectado a un iPhone a través de una conexión HFP (Hands-free Profile), puede comprobar la carga restante de la batería de los auriculares en un iPhone. Para más detalles, consulte el manual de instrucciones suministrado con el iPhone.
En algunos casos, la carga restante indicada puede diferir de la carga restante real. Se trata de una estimación aproximada.
- Si utiliza un smartphone Android™ (OS 8.1 o posterior)
Cuando los auriculares están conectados a un smartphone Android mediante una conexión HFP Bluetooth, puede comprobar la carga restante de la batería de los auriculares en el smartphone. Para más detalles, consulte el manual de instrucciones suministrado con el smartphone Android.
En algunos casos, la carga restante indicada puede diferir de la carga restante real. Se trata de una estimación aproximada.

Comprobar con el botón de encendido

Al pulsar el botón de encendido (A) mientras el auricular está encendido, se oye una guía de voz que indica la carga restante de la batería.



“Battery about XX %” (batería aprox. XX %) (El valor “XX” indica la carga restante aproximada.)

“Battery fully charged” (batería cargada al máximo)

En algunos casos, la carga de batería restante indicada por la orientación de voz puede diferir de la carga restante real. Se trata de una estimación aproximada.

El indicador también parpadea en naranja durante unos 15 segundos si la carga restante de la batería es del 10% o inferior al encender el auricular.

Comprobar con la notificación de guía de voz

Cuando la batería recargable esté baja, la guía de voz se reproducirá en los siguientes casos.

- Al encender los auriculares
- Al utilizar los auriculares

Cuando la batería se agota por completo, suena una alarma. Se reproduce la guía de voz y, a continuación, el auricular se apaga automáticamente.

Sugerencia

- También puedes comprobar la carga restante de la batería del auricular con la “Sound Connect” aplicación. Tanto los smartphones Android como los iPhone son compatibles con esta aplicación.

Nota

- Si los auriculares y el smartphone no están conectados con HFPIa carga restante de la batería no se mostrará correctamente.
- Si conecta los auriculares a un smartphone iPhone o Android con Media audio (A2DP) sólo en una conexión multipunto, la carga restante de la batería no se mostrará correctamente.
- Es posible que la carga restante de la batería no se muestre correctamente en las siguientes situaciones. En ese caso, cargue y descargue la batería varias veces. La carga restante de la batería se mostrará entonces correctamente.
 - Al utilizar el auricular por primera vez después de la compra
 - Cuando el auricular no se ha utilizado durante un largo periodo de tiempo
 - Inmediatamente después de una actualización de software

Tema relacionado

- [Mediante la “Sound Connect” aplicación](#)
- [Acerca del indicador](#)

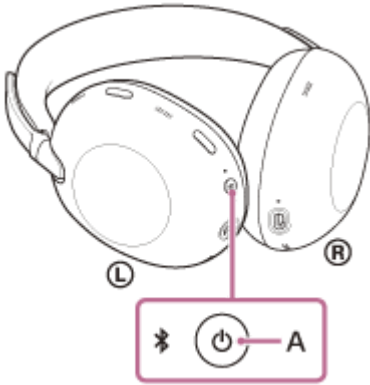
Tenga en cuenta que esta Guía de ayuda se ha traducido automáticamente. La traducción automática no tiene en cuenta el contexto y puede no alinearse con total exactitud con la versión inglesa del contenido. Para ver la versión original en inglés, seleccione English en [Página de selección de idioma].

TP1002084945

Auriculares estéreo inalámbricos con cancelación de ruido
1000X THE COLLEXION

Encendido de los auriculares

- 1 Mantenga pulsado el botón de encendido (A) durante unos 2 segundos o más hasta que el indicador parpadee en azul.



Tema relacionado

- [Apagado de los auriculares](#)

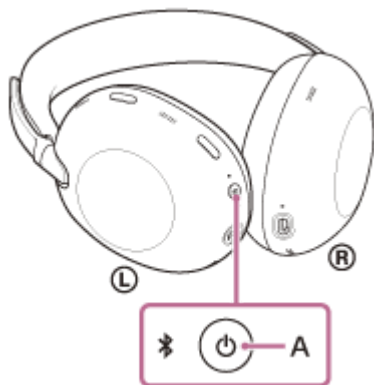
Tenga en cuenta que esta Guía de ayuda se ha traducido automáticamente. La traducción automática no tiene en cuenta el contexto y puede no alinearse con total exactitud con la versión inglesa del contenido. Para ver la versión original en inglés, seleccione English en [Página de selección de idioma].

TP1002085015

Auriculares estéreo inalámbricos con cancelación de ruido
1000X THE COLLEXION

Apagado de los auriculares

- 1 Mantenga pulsado el botón de encendido (A) durante unos 2 segundos o más hasta que el indicador azul se apague.



Sugerencia

- También puedes apagar los auriculares con la “Sound Connect” aplicación.
- Los auriculares se apagarán automáticamente si pasan 15 minutos sin que los lleve puestos. Esta configuración puede modificarse mediante la “Sound Connect” aplicación.
- Cuando guarde los auriculares en una bolsa o recipiente similar, apáguelos. Es posible que la detección de utilización no responda correctamente.

Tema relacionado

- [Mediante la “Sound Connect” aplicación](#)
- [Encendido de los auriculares](#)

Tenga en cuenta que esta Guía de ayuda se ha traducido automáticamente. La traducción automática no tiene en cuenta el contexto y puede no alinearse con total exactitud con la versión inglesa del contenido. Para ver la versión original en inglés, seleccione English en [Página de selección de idioma].

TP1002085024

Auriculares estéreo inalámbricos con cancelación de ruido
1000X THE COLLEXION

Cómo establecer una conexión inalámbrica con dispositivos Bluetooth

Puedes disfrutar de música y llamadas manos libres con los auriculares de forma inalámbrica mediante la función Bluetooth de tu dispositivo.

Emparejamiento

Para utilizar la función Bluetooth, debes registrar previamente los dos dispositivos que se conectarán entre sí. Este proceso de registro se denomina "emparejamiento".

Empareje los auriculares y el dispositivo manualmente.

Conexión con un dispositivo emparejado

Cuando el dispositivo está emparejado, no es necesario emparejarlo de nuevo. Conecte con dispositivos ya emparejados con los auriculares utilizando los métodos adecuados para cada dispositivo.

Para más detalles sobre el emparejamiento o los métodos de conexión, consulte el siguiente tema relacionado.

Tema relacionado

- [Emparejamiento y conexión con un teléfono inteligente Android](#)
- [Emparejamiento y conexión con un iPhone](#)
- [Emparejamiento y conexión con un ordenador \(Windows® 11\)](#)
- [Emparejamiento y conexión con un ordenador \(Mac\)](#)
- [Emparejamiento y conexión con un dispositivo Bluetooth](#)
- [Conexión a un smartphone Android emparejado](#)
- [Conexión a un iPhone emparejado](#)
- [Conexión a un ordenador emparejado \(Windows 11\)](#)
- [Conexión a un ordenador emparejado \(Mac\)](#)
- [Conexión a un dispositivo Bluetooth emparejado](#)

Tenga en cuenta que esta Guía de ayuda se ha traducido automáticamente. La traducción automática no tiene en cuenta el contexto y puede no alinearse con total exactitud con la versión inglesa del contenido. Para ver la versión original en inglés, seleccione English en [Página de selección de idioma].

TP1002084963

Auriculares estéreo inalámbricos con cancelación de ruido
1000X THE COLLEXION

Conexión con la “Sound Connect” aplicación

Inicie la aplicación “Sound Connect” en su smartphone Android/iPhone para conectar los auriculares a un smartphone o iPhone.



Sony Sound Connect 

Nota

- La conexión entre los auriculares y algunos smartphones o iPhones puede volverse inestable al utilizar la “Sound Connect” aplicación. En ese caso, siga los procedimientos en [“Conexión a un smartphone Android emparejado”](#) o [“Conexión a un iPhone emparejado”](#) para conectarse con los auriculares.

Tema relacionado

- [Mediante la “Sound Connect” aplicación](#)
- [Emparejamiento y conexión con un teléfono inteligente Android](#)
- [Emparejamiento y conexión con un iPhone](#)
- [Emparejamiento y conexión con un ordenador \(Windows® 11\)](#)
- [Emparejamiento y conexión con un ordenador \(Mac\)](#)
- [Conexión a un smartphone Android emparejado](#)
- [Conexión a un iPhone emparejado](#)

Tenga en cuenta que esta Guía de ayuda se ha traducido automáticamente. La traducción automática no tiene en cuenta el contexto y puede no alinearse con total exactitud con la versión inglesa del contenido. Para ver la versión original en inglés, seleccione English en [Página de selección de idioma].

TP1002087470

Auriculares estéreo inalámbricos con cancelación de ruido
1000X THE COLLEXION

Emparejamiento y conexión con un teléfono inteligente Android

El procedimiento operativo para registrar el dispositivo al que desea conectarse se denomina "emparejamiento". En primer lugar, empareje un dispositivo para usarlo con los auriculares por primera vez.

Antes de iniciar el procedimiento operativo, compruebe lo siguiente.

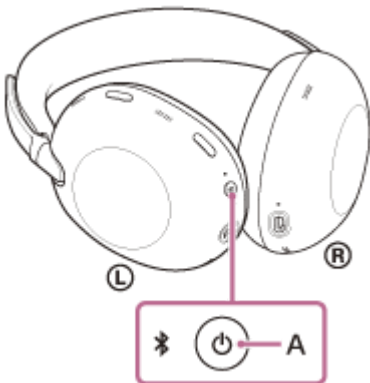
- El smartphone Android se coloca a menos de 1 m de los auriculares.
- Los auriculares estén suficientemente cargados.
- El manual de instrucciones del smartphone Android está a mano.

1 Compruebe el estado de los auriculares.

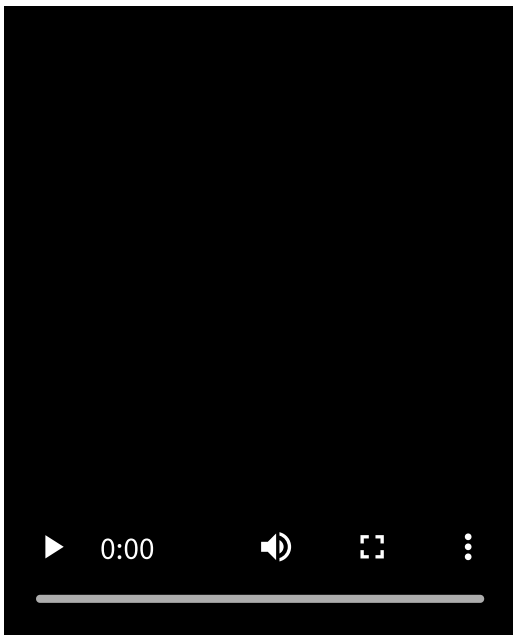
El auricular entra automáticamente en el modo de emparejamiento en los siguientes casos. Vaya al paso 2.

- Cuando emparejes el auricular con un dispositivo por primera vez después de comprar el auricular
- Después de inicializar el auricular y borrar toda la información de emparejamiento

Cuando emparejes un segundo o posterior dispositivo, si el auricular ya tiene información de emparejamiento para otros dispositivos, entra en el modo de emparejamiento manualmente. Mantén pulsado el botón Bluetooth (A) durante unos 5 segundos o más.



El indicador parpadea dos veces seguidas en azul. Escuchará la indicación de voz "Pairing" (Emparejamiento).



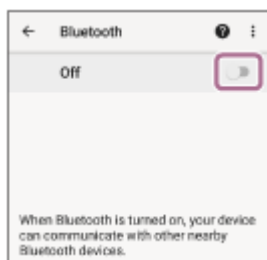
2 Desbloquee la pantalla del teléfono inteligente Android si está bloqueada.

3 En la pantalla de tu smartphone Android, selecciona los siguientes elementos.

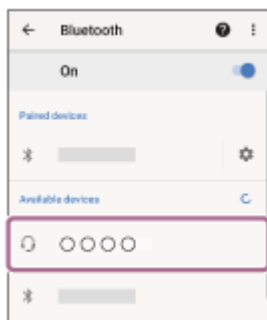
[Settings] - [Device connection] - [Bluetooth]



4 Toca el interruptor para activar la función Bluetooth.



5 Toque [1000X THE COLLEXION].



Si tiene que introducir una clave de paso (*), escriba "0000".

Los auriculares y el teléfono inteligente están emparejados y conectados entre sí.

Escuchará un sonido de notificación indicando que se ha establecido la conexión.

Si no están conectados, consulte "[Conexión a un smartphone Android emparejado](#)".

Si [1000X THE COLLEXION] no aparece en la pantalla de su smartphone Android, inténtelo de nuevo desde el paso 3.

(*) Una clave de acceso puede denominarse "código de acceso", "código PIN", "número PIN" o "contraseña".

Sugerencia

- El procedimiento operativo anterior es un ejemplo. Para más detalles, consulte el manual de instrucciones suministrado con el smartphone Android.
- Para borrar toda la información de emparejamiento Bluetooth, consulte "[Inicialización de los auriculares para restablecer los ajustes de fábrica](#)".

Nota

- Si el emparejamiento no se establece en 5 minutos, se cancelará el modo de emparejamiento. En este caso, desconecte la alimentación e inicie de nuevo el procedimiento de funcionamiento desde el paso 1.
- Una vez emparejados los dispositivos Bluetooth, no es necesario volver a emparejarlos, excepto en los siguientes casos:

- Si se borra la información de emparejamiento, por ejemplo tras una reparación
 - Cuando se empareja un 9º dispositivo
Los auriculares pueden emparejarse con un máximo de 8 dispositivos. Si empareja un 9º dispositivo, la información de emparejamiento con la fecha y hora de conexión más antiguas se sobrescribirá con la información del nuevo dispositivo.
 - Cuando la información de emparejamiento del auricular se ha borrado del dispositivo Bluetooth conectado
 - Cuando se inicializa el auricular
Se eliminará toda la información de emparejamiento. En este caso, elimine la información de emparejamiento de los auriculares del dispositivo conectado y vuelva a emparejarlos.
- Los auriculares pueden emparejarse con varios dispositivos, pero solo pueden reproducir música de un dispositivo emparejado cada vez.

Tema relacionado

- [Cómo establecer una conexión inalámbrica con dispositivos Bluetooth](#)
- [Conexión a un smartphone Android emparejado](#)
- [Escuchar música desde un dispositivo a través de una conexión Bluetooth](#)
- [Desconexión de la conexión Bluetooth \(después del uso\)](#)
- [Inicialización de los auriculares para restablecer los ajustes de fábrica](#)

Tenga en cuenta que esta Guía de ayuda se ha traducido automáticamente. La traducción automática no tiene en cuenta el contexto y puede no alinearse con total exactitud con la versión inglesa del contenido. Para ver la versión original en inglés, seleccione English en [Página de selección de idioma].

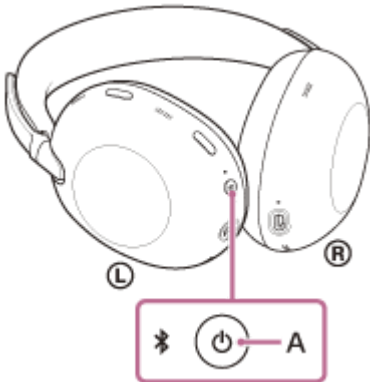
TP1002085007

Conexión a un smartphone Android emparejado

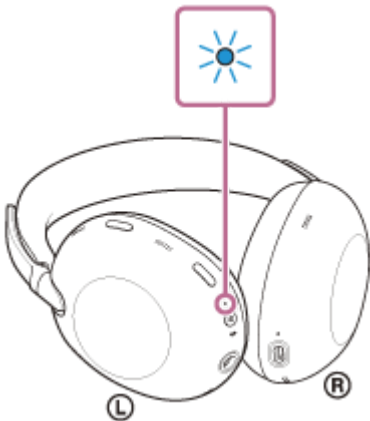
1 Desbloquee la pantalla del teléfono inteligente Android si está bloqueada.

2 Encienda los auriculares.

Mantenga pulsado el botón de encendido (A) durante unos 2 segundos o más.



Escuchará un sonido de notificación indicando que los auriculares se han encendido. El indicador sigue parpadeando en azul incluso después de soltar el dedo del botón.



Si los auriculares se conectan automáticamente al último dispositivo conectado, escuchará un sonido de notificación indicando que se ha establecido la conexión.

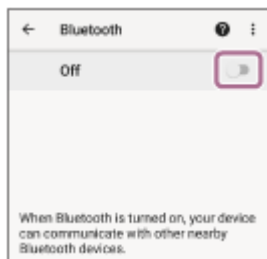
Comprueba el estado de la conexión en el smartphone Android. Si no está conectado, vaya al paso 3.

3 En la pantalla de tu smartphone Android, selecciona los siguientes elementos.

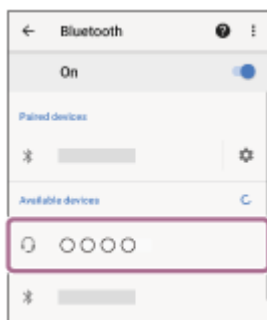
[Settings] - [Device connection] - [Bluetooth]



4 Toca el interruptor para activar la función Bluetooth.



5 Toque [1000X THE COLLEXION].



Escuchará un sonido de notificación indicando que se ha establecido la conexión.

Sugerencia

- El procedimiento operativo anterior es un ejemplo. Para más detalles, consulte el manual de instrucciones suministrado con el smartphone Android.

Nota

- Al conectar, en el dispositivo de conexión puede aparecer [1000X THE COLLEXION], [LE_1000X THE COLLEXION], o ambos. Si aparecen ambos, seleccione [1000X THE COLLEXION].
- Si el último dispositivo Bluetooth conectado se encuentra cerca de los auriculares, éstos pueden conectarse automáticamente al dispositivo con sólo encenderlos. En ese caso, desactiva la función Bluetooth del último dispositivo conectado o apágalo.
- Si no puede conectar el smartphone Android a los auriculares, elimine la información de emparejamiento de los auriculares en el smartphone Android. Luego, emparéjalos de nuevo. Para conocer los procedimientos de funcionamiento de su smartphone Android, consulte el manual de instrucciones suministrado con el smartphone Android.

Tema relacionado

- [Cómo establecer una conexión inalámbrica con dispositivos Bluetooth](#)
- [Emparejamiento y conexión con un teléfono inteligente Android](#)
- [Escuchar música desde un dispositivo a través de una conexión Bluetooth](#)
- [Desconexión de la conexión Bluetooth \(después del uso\)](#)
- [Inicialización de los auriculares para restablecer los ajustes de fábrica](#)

Tenga en cuenta que esta Guía de ayuda se ha traducido automáticamente. La traducción automática no tiene en cuenta el contexto y puede no alinearse con total exactitud con la versión inglesa del contenido. Para ver la versión original en inglés, seleccione English en [Página de selección de idioma].

Auriculares estéreo inalámbricos con cancelación de ruido
1000X THE COLLEXION

Cambio entre Classic Audio y LE Audio con un smartphone Android

Cuando se establece la conexión mediante LE Audio, puedes disfrutar de la música de un smartphone Android con menos retardo de sonido.

Configurar con la "Sound Connect" aplicación.

Dispositivos compatibles con LE Audio

El smartphone Android debe ser compatible con LE Audio.

Para obtener la información más reciente sobre los dispositivos compatibles, consulte el sitio web de asistencia.

Acerca de LE Audio

- Admite el códec "LC3".
- Cuando se conecta a través de LE Audio, algunas funciones de los auriculares pueden no funcionar. Para obtener más información, consulta "[Mediante la "Sound Connect" aplicación](#)".

Cambio a la conexión LE Audio

- 1 Conecta los auriculares al smartphone Android mediante conexión Bluetooth.**
- 2 Inicie la "Sound Connect" y seleccione los siguientes elementos para cambiar el método de conexión Bluetooth de Classic Audio a LE Audio.**
[BLUETOOTH CONNECTION QUALITY] - [Low latency]

Si no aparece [BLUETOOTH CONNECTION QUALITY], seleccione los siguientes elementos.
[LE Audio connection setting for headphones] - [LE Audio Priority]
- 3 Siga las indicaciones de la pantalla de la "Sound Connect" aplicación para cambiar entre Classic Audio y conexiones LE Audio.**

Para cambiar a la conexión Classic Audio

Inicie la "Sound Connect" aplicación y seleccione los siguientes elementos.

- Para Xperia 1 IV/5 IV
[LE Audio connection setting for headphones] - [Classic Audio only (conventional connection method)]
- Para dispositivos que no sean Xperia 1 IV/5 IV
[BLUETOOTH CONNECTION QUALITY] - [Prioritize Sound Quality] / [Prioritize Stable Connection]

Sugerencia

- El procedimiento operativo anterior es un ejemplo. Para más detalles, consulte el manual de instrucciones suministrado con el smartphone Android.
- Si el sonido tartamudea o la conexión es inestable, seleccione [Prioritize Stable Connection] en [BLUETOOTH CONNECTION QUALITY].

Tema relacionado

- [Mediante la "Sound Connect" aplicación](#)

- [Conexión con la “Sound Connect” aplicación](#)
- [Emparejamiento y conexión con un teléfono inteligente Android](#)
- [Inicialización de los auriculares para restablecer los ajustes de fábrica](#)

Tenga en cuenta que esta Guía de ayuda se ha traducido automáticamente. La traducción automática no tiene en cuenta el contexto y puede no alinearse con total exactitud con la versión inglesa del contenido. Para ver la versión original en inglés, seleccione English en [Página de selección de idioma].

TP1002308288

5-070-672-31(1) Copyright 2026 Sony Corporation

Auriculares estéreo inalámbricos con cancelación de ruido
1000X THE COLLEXION

Emparejamiento y conexión con un iPhone

El procedimiento operativo para registrar el dispositivo al que desea conectarse se denomina "emparejamiento". En primer lugar, empareje un dispositivo para usarlo con los auriculares por primera vez.

Antes de iniciar el procedimiento operativo, compruebe lo siguiente.

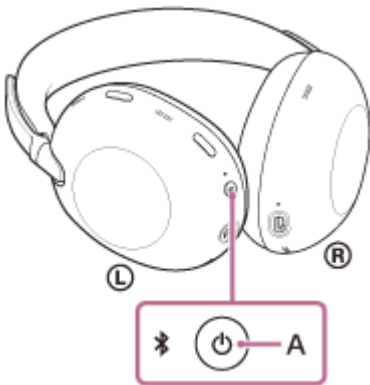
- El iPhone se coloca a menos de 1 m de los auriculares.
- Los auriculares estén suficientemente cargados.
- El manual de instrucciones del iPhone está a mano.

1 Compruebe el estado de los auriculares.

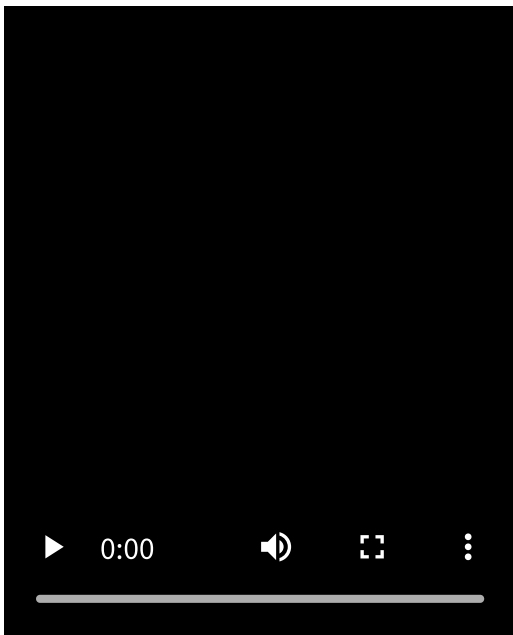
El auricular entra automáticamente en el modo de emparejamiento en los siguientes casos. Vaya al paso 2.

- Cuando emparejes el auricular con un dispositivo por primera vez después de comprar el auricular
- Después de inicializar el auricular y borrar toda la información de emparejamiento

Cuando emparejes un segundo o posterior dispositivo, si el auricular ya tiene información de emparejamiento para otros dispositivos, entra en el modo de emparejamiento manualmente. Mantén pulsado el botón Bluetooth (A) durante unos 5 segundos o más.

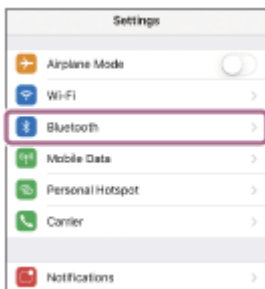


El indicador parpadea dos veces seguidas en azul. Escuchará la indicación de voz "Pairing" (Emparejamiento).



2 Desbloquee la pantalla del iPhone si está bloqueada.

3 En la pantalla de su iPhone, vaya a [Settings] y toque [Bluetooth].



4 Toca el interruptor para activar la función Bluetooth.



5 Toque [1000X THE COLLEXION].



Si tiene que introducir una clave de paso (*), escriba "0000".

El auricular y el iPhone se emparejan y se conectan entre sí.

Escuchará un sonido de notificación indicando que se ha establecido la conexión.

Si no están conectados, consulte "[Conexión a un iPhone emparejado](#)".

Si [1000X THE COLLEXION] no aparece en la pantalla de su iPhone, inténtelo de nuevo desde el paso 3.

(*) Una clave de acceso puede denominarse "código de acceso", "código PIN", "número PIN" o "contraseña".

Sugerencia

- El procedimiento operativo anterior es un ejemplo. Para más detalles, consulte el manual de instrucciones suministrado con el iPhone.
- Para borrar toda la información de emparejamiento Bluetooth, consulte "[Inicialización de los auriculares para restablecer los ajustes de fábrica](#)".

Nota

- Si el emparejamiento no se establece en 5 minutos, se cancelará el modo de emparejamiento. En este caso, desconecte la alimentación e inicie de nuevo el procedimiento de funcionamiento desde el paso 1.
- Una vez emparejados los dispositivos Bluetooth, no es necesario volver a emparejarlos, excepto en los siguientes casos:
 - Si se borra la información de emparejamiento, por ejemplo tras una reparación
 - Cuando se empareja un 9º dispositivoLos auriculares pueden emparejarse con un máximo de 8 dispositivos. Si empareja un 9º dispositivo, la información de

- emparejamiento con la fecha y hora de conexión más antiguas se sobrescribirá con la información del nuevo dispositivo.
- Cuando la información de emparejamiento del auricular se ha borrado del dispositivo Bluetooth conectado
- Cuando se inicializa el auricular

Se eliminará toda la información de emparejamiento. En este caso, elimine la información de emparejamiento de los auriculares del dispositivo conectado y vuelva a emparejarlos.

- Los auriculares pueden emparejarse con varios dispositivos, pero solo pueden reproducir música de un dispositivo emparejado cada vez.

Tema relacionado

- [Cómo establecer una conexión inalámbrica con dispositivos Bluetooth](#)
- [Conexión a un iPhone emparejado](#)
- [Escuchar música desde un dispositivo a través de una conexión Bluetooth](#)
- [Desconexión de la conexión Bluetooth \(después del uso\)](#)
- [Inicialización de los auriculares para restablecer los ajustes de fábrica](#)

Tenga en cuenta que esta Guía de ayuda se ha traducido automáticamente. La traducción automática no tiene en cuenta el contexto y puede no alinearse con total exactitud con la versión inglesa del contenido. Para ver la versión original en inglés, seleccione English en [Página de selección de idioma].

TP1002084940

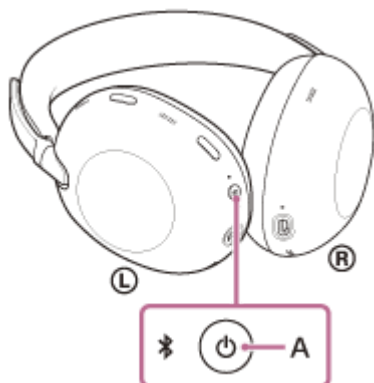
Auriculares estéreo inalámbricos con cancelación de ruido
1000X THE COLLEXION

Conexión a un iPhone emparejado

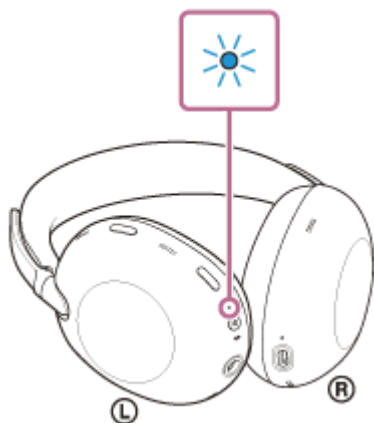
1 Desbloquee la pantalla del iPhone si está bloqueada.

2 Encienda los auriculares.

Mantenga pulsado el botón de encendido (A) durante unos 2 segundos o más.

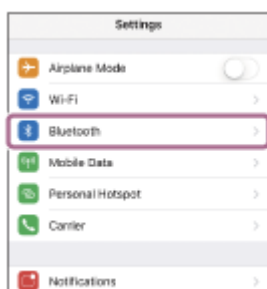


Escuchará un sonido de notificación indicando que los auriculares se han encendido. El indicador sigue parpadeando en azul incluso después de soltar el dedo del botón.



Si los auriculares se conectan automáticamente al último dispositivo conectado, escuchará un sonido de notificación indicando que se ha establecido la conexión. Comprueba el estado de la conexión en el iPhone. Si no está conectado, vaya al paso 3.

3 En la pantalla de su iPhone, vaya a [Settings] y toque [Bluetooth].



4 Toca el interruptor para activar la función Bluetooth.



5 Toque [1000X THE COLLEXION].



Escuchará un sonido de notificación indicando que se ha establecido la conexión.

Sugerencia

- El procedimiento operativo anterior es un ejemplo. Para más detalles, consulte el manual de instrucciones suministrado con el iPhone.

Nota

- Al conectar, en el dispositivo de conexión puede aparecer [1000X THE COLLEXION], [LE_1000X THE COLLEXION], o ambos. Si aparecen ambos, seleccione [1000X THE COLLEXION].
- Si el último dispositivo Bluetooth conectado se encuentra cerca de los auriculares, éstos pueden conectarse automáticamente al dispositivo con sólo encenderlos. En ese caso, desactiva la función Bluetooth del último dispositivo conectado o apágalo.
- Si no puedes conectar el iPhone a los auriculares, borra la información de emparejamiento de los auriculares en el iPhone. Luego, emparejalos de nuevo. Para conocer los procedimientos de funcionamiento de su iPhone, consulte el manual de instrucciones suministrado con el iPhone.

Tema relacionado

- [Cómo establecer una conexión inalámbrica con dispositivos Bluetooth](#)
- [Emparejamiento y conexión con un iPhone](#)
- [Escuchar música desde un dispositivo a través de una conexión Bluetooth](#)
- [Desconexión de la conexión Bluetooth \(después del uso\)](#)

Tenga en cuenta que esta Guía de ayuda se ha traducido automáticamente. La traducción automática no tiene en cuenta el contexto y puede no alinearse con total exactitud con la versión inglesa del contenido. Para ver la versión original en inglés, seleccione English en [Página de selección de idioma].

TP1002084941

Auriculares estéreo inalámbricos con cancelación de ruido
1000X THE COLLEXION

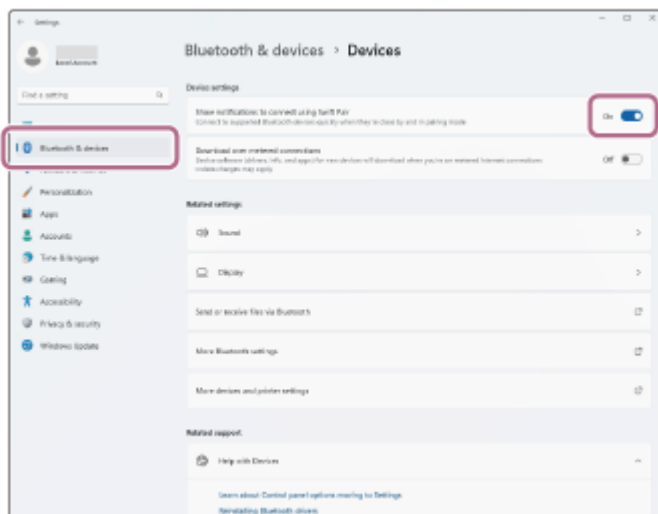
Emparejamiento y conexión con un ordenador (Windows® 11)

El procedimiento operativo para registrar el dispositivo al que desea conectarse se denomina "emparejamiento". En primer lugar, empareje un dispositivo para usarlo con los auriculares por primera vez.

Antes de iniciar el procedimiento operativo, compruebe lo siguiente.

- Su ordenador dispone de una función Bluetooth que admite conexiones de reproducción de música (A2DP).
- Cuando utiliza una aplicación de videollamada en su ordenador, éste dispone de una función Bluetooth que admite conexiones de llamada (HFP/HSP).
- El ordenador está situado a menos de 1 m de los auriculares.
- Los auriculares estén suficientemente cargados.
- El manual de instrucciones del ordenador está a mano.
- Dependiendo del ordenador que utilices, puede que sea necesario encender el adaptador Bluetooth integrado. En los casos siguientes, consulte el manual de instrucciones suministrado con su ordenador.
 - No sabes cómo encender el adaptador Bluetooth.
 - Quieres saber si tu ordenador tiene un adaptador Bluetooth integrado.
- Para utilizar la función Swift Pair, pulse el botón, los elementos y el interruptor siguientes para activar la función Swift Pair.

[Start] - [Settings] - [Bluetooth & devices] - [Show notifications to connect using Swift Pair]

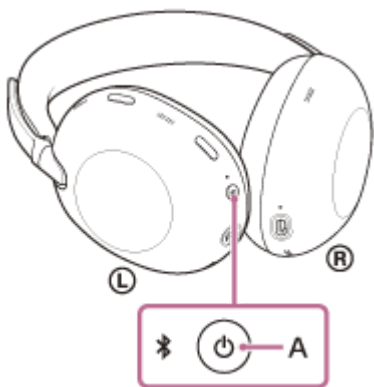


1 Compruebe el estado de los auriculares.

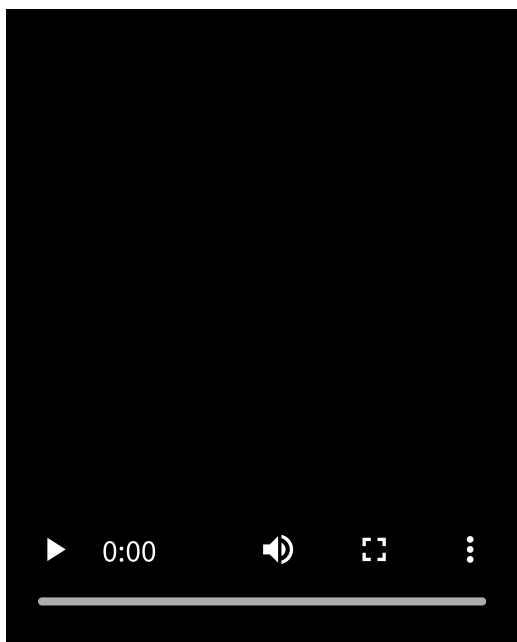
El auricular entra automáticamente en el modo de emparejamiento en los siguientes casos. Vaya al paso 2.

- Cuando emparejes el auricular con un dispositivo por primera vez después de comprar el auricular
- Después de inicializar el auricular y borrar toda la información de emparejamiento

Cuando emparejes un segundo o posterior dispositivo, si el auricular ya tiene información de emparejamiento para otros dispositivos, entra en el modo de emparejamiento manualmente. Mantén pulsado el botón Bluetooth (A) durante unos 5 segundos o más.



El indicador parpadea dos veces seguidas en azul. Escuchará la indicación de voz “Pairing” (Emparejamiento).

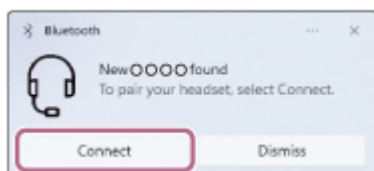


2 Active el ordenador si está en modo de espera (suspensión) o de hibernación.

Para utilizar la función Emparejamiento rápido, vaya al paso 3.

Para conectarse sin utilizar la función Swift Pair, vaya al paso 4 y continúe en el paso 8.

3 Seleccione [Connect] en el menú emergente que aparece en la pantalla de su ordenador.

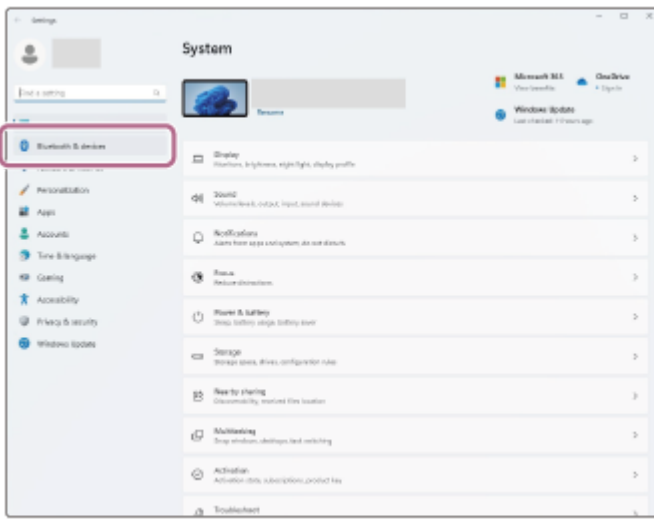


Los auriculares y el ordenador están emparejados y conectados entre sí.

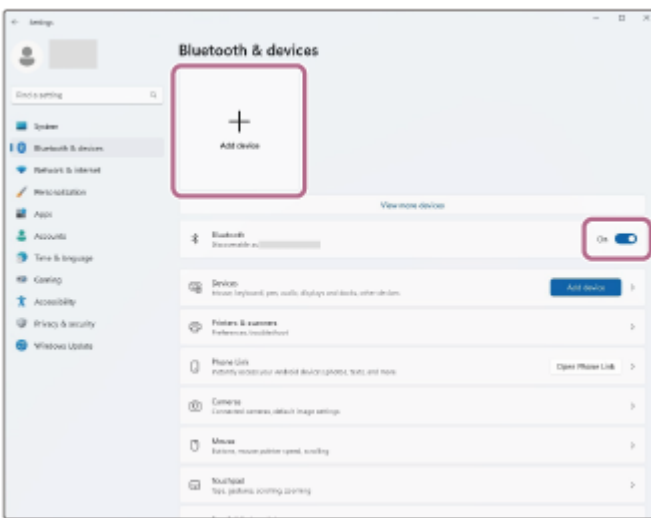
Escuchará un sonido de notificación indicando que se ha establecido la conexión.

4 En la pantalla del ordenador, haga clic en el botón [Start] y, a continuación, haga clic en [Settings].

5 Haga clic en [Bluetooth & devices].



6 Pulse el botón [Bluetooth] para activar la función Bluetooth. Haga clic en [Add device].



7 Haga clic en [Bluetooth].



8 Haga clic en [1000X THE COLLEXION].



Si tiene que introducir una clave de paso (*), escriba "0000".

Los auriculares y el ordenador están emparejados y conectados entre sí.

Escuchará un sonido de notificación indicando que se ha establecido la conexión.

Si no están conectados, consulte "[Conexión a un ordenador emparejado \(Windows 11\)](#)".

Si [1000X THE COLLEXION] no aparece en la pantalla de su ordenador, inténtelo de nuevo desde el paso 4.

(*) Una clave de acceso puede denominarse "código de acceso", "código PIN", "número PIN" o "contraseña".

Sugerencia

- El procedimiento operativo anterior es un ejemplo. Para obtener más información, consulte el manual de instrucciones suministrado con el ordenador.
- Para borrar toda la información de emparejamiento Bluetooth, consulte "[Inicialización de los auriculares para restablecer los ajustes de fábrica](#)".

Nota

- Si el emparejamiento no se establece en 5 minutos, se cancelará el modo de emparejamiento. En este caso, desconecte la alimentación e inicie de nuevo el procedimiento de funcionamiento desde el paso 1.
- Una vez emparejados los dispositivos Bluetooth, no es necesario volver a emparejarlos, excepto en los siguientes casos:
 - Si se borra la información de emparejamiento, por ejemplo tras una reparación
 - Cuando se empareja un 9º dispositivo
Los auriculares pueden emparejarse con un máximo de 8 dispositivos. Si empareja un 9º dispositivo, la información de emparejamiento con la fecha y hora de conexión más antiguas se sobrescribirá con la información del nuevo dispositivo.
 - Cuando la información de emparejamiento del auricular se ha borrado del dispositivo Bluetooth conectado
 - Cuando se inicializa el auricular
Se eliminará toda la información de emparejamiento. En este caso, elimine la información de emparejamiento de los auriculares del dispositivo conectado y vuelva a emparejarlos.
- Los auriculares pueden emparejarse con varios dispositivos, pero solo pueden reproducir música de un dispositivo emparejado cada vez.

Tema relacionado

- [Cómo establecer una conexión inalámbrica con dispositivos Bluetooth](#)
- [Conexión a un ordenador emparejado \(Windows 11\)](#)
- [Escuchar música desde un dispositivo a través de una conexión Bluetooth](#)
- [Realización de una videollamada en su ordenador](#)
- [Desconexión de la conexión Bluetooth \(después del uso\)](#)

- [Inicialización de los auriculares para restablecer los ajustes de fábrica](#)

Tenga en cuenta que esta Guía de ayuda se ha traducido automáticamente. La traducción automática no tiene en cuenta el contexto y puede no alinearse con total exactitud con la versión inglesa del contenido. Para ver la versión original en inglés, seleccione English en [Página de selección de idioma].

TP1002095109

5-070-672-31(1) Copyright 2026 Sony Corporation

Auriculares estéreo inalámbricos con cancelación de ruido
1000X THE COLLEXION

Emparejamiento y conexión con un ordenador (Mac)

El procedimiento operativo para registrar el dispositivo al que desea conectarse se denomina "emparejamiento". En primer lugar, empareje un dispositivo para usarlo con los auriculares por primera vez.

Sistema operativo compatible

macOS (versión 12 o posterior)

Antes de iniciar el procedimiento operativo, compruebe lo siguiente.

- Su ordenador dispone de una función Bluetooth que admite conexiones de reproducción de música (A2DP).
- Cuando utiliza una aplicación de videollamada en su ordenador, éste dispone de una función Bluetooth que admite conexiones de llamada (HFP/HSP).
- El ordenador está situado a menos de 1 m de los auriculares.
- Los auriculares estén suficientemente cargados.
- El manual de instrucciones del ordenador está a mano.
- Dependiendo del ordenador que utilices, puede que sea necesario encender el adaptador Bluetooth integrado. En los casos siguientes, consulte el manual de instrucciones suministrado con su ordenador.
 - No sabes cómo encender el adaptador Bluetooth.
 - Quieres saber si tu ordenador tiene un adaptador Bluetooth integrado.
- Defina el altavoz del ordenador en modo ON.
Si el altavoz del ordenador está apagado, no se oirá ningún sonido de los auriculares.
 - 🔊 el icono del altavoz está apagado
 El siguiente icono muestra que el altavoz del ordenador está encendido.

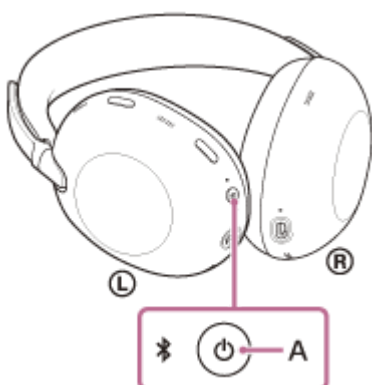


1 Compruebe el estado de los auriculares.

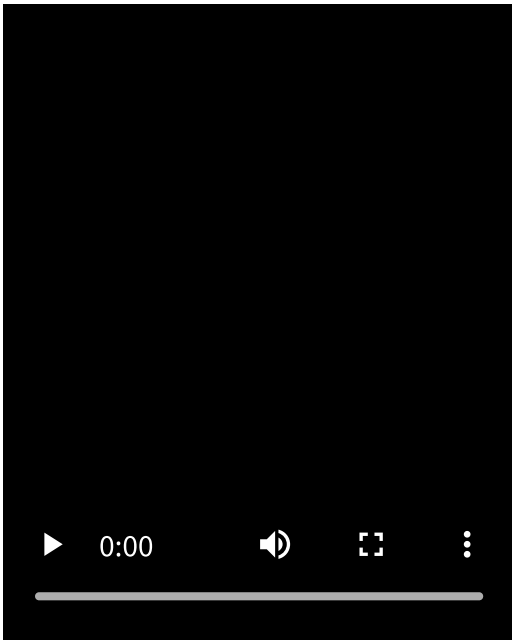
El auricular entra automáticamente en el modo de emparejamiento en los siguientes casos. Vaya al paso 2.

- Cuando emparejes el auricular con un dispositivo por primera vez después de comprar el auricular
- Después de inicializar el auricular y borrar toda la información de emparejamiento

Cuando emparejes un segundo o posterior dispositivo, si el auricular ya tiene información de emparejamiento para otros dispositivos, entra en el modo de emparejamiento manualmente. Mantén pulsado el botón Bluetooth (A) durante unos 5 segundos o más.



El indicador parpadea dos veces seguidas en azul. Escuchará la indicación de voz “Pairing” (Emparejamiento).



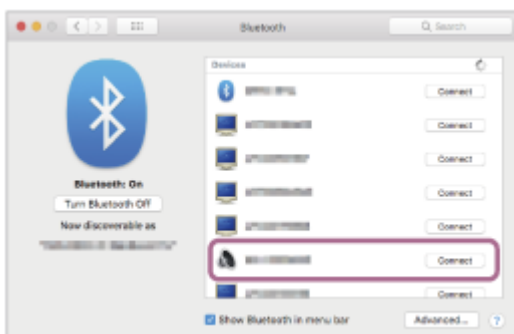
2 Active el ordenador si está en modo de espera (suspensión) o de hibernación.

3 Seleccione los siguientes elementos del Dock en la parte inferior de la pantalla de su ordenador.
[System Preferences] - [Bluetooth]

 : el icono de preferencias del sistema



4 Seleccione [1000X THE COLLEXION] en la pantalla [Bluetooth] pantalla y haga clic en [Connect].



Si tiene que introducir una clave de paso (*), escriba "0000".

Los auriculares y el ordenador están emparejados y conectados entre sí.

Escuchará un sonido de notificación indicando que se ha establecido la conexión.

Si no están conectados, consulte "[Conexión a un ordenador emparejado \(Mac\)](#)".

Si [1000X THE COLLEXION] no aparece en la pantalla de su ordenador, inténtelo de nuevo desde el paso 3.

(*) Una clave de acceso puede denominarse "código de acceso", "código PIN", "número PIN" o "contraseña".

Sugerencia

- El procedimiento operativo anterior es un ejemplo. Para obtener más información, consulte el manual de instrucciones suministrado con el ordenador.
- Para borrar toda la información de emparejamiento Bluetooth, consulte "[Inicialización de los auriculares para restablecer los ajustes de fábrica](#)".

Nota

- Si el emparejamiento no se establece en 5 minutos, se cancelará el modo de emparejamiento. En este caso, desconecte la alimentación e inicie de nuevo el procedimiento de funcionamiento desde el paso 1.
- Una vez emparejados los dispositivos Bluetooth, no es necesario volver a emparejarlos, excepto en los siguientes casos:
 - Si se borra la información de emparejamiento, por ejemplo tras una reparación
 - Cuando se empareja un 9º dispositivo
Los auriculares pueden emparejarse con un máximo de 8 dispositivos. Si empareja un 9º dispositivo, la información de emparejamiento con la fecha y hora de conexión más antiguas se sobrescribirá con la información del nuevo dispositivo.
 - Cuando la información de emparejamiento del auricular se ha borrado del dispositivo Bluetooth conectado
 - Cuando se inicializa el auricular
Se eliminará toda la información de emparejamiento. En este caso, elimine la información de emparejamiento de los auriculares del dispositivo conectado y vuelva a emparejarlos.
- Los auriculares pueden emparejarse con varios dispositivos, pero solo pueden reproducir música de un dispositivo emparejado cada vez.

Tema relacionado

- [Cómo establecer una conexión inalámbrica con dispositivos Bluetooth](#)
- [Conexión a un ordenador emparejado \(Mac\)](#)
- [Escuchar música desde un dispositivo a través de una conexión Bluetooth](#)
- [Realización de una videollamada en su ordenador](#)
- [Desconexión de la conexión Bluetooth \(después del uso\)](#)
- [Inicialización de los auriculares para restablecer los ajustes de fábrica](#)

Tenga en cuenta que esta Guía de ayuda se ha traducido automáticamente. La traducción automática no tiene en cuenta el contexto y puede no alinearse con total exactitud con la versión inglesa del contenido. Para ver la versión original en inglés, seleccione English en [Página de selección de idioma].

TP1002087471

Auriculares estéreo inalámbricos con cancelación de ruido
1000X THE COLLEXION

Conexión a un ordenador emparejado (Windows 11)

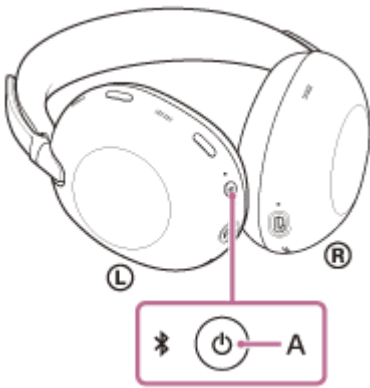
Antes de iniciar el procedimiento operativo, compruebe lo siguiente.

- Dependiendo del ordenador que utilices, puede que sea necesario encender el adaptador Bluetooth integrado. En los casos siguientes, consulte el manual de instrucciones suministrado con su ordenador.
 - No sabes cómo encender el adaptador Bluetooth.
 - Quieres saber si tu ordenador tiene un adaptador Bluetooth integrado.

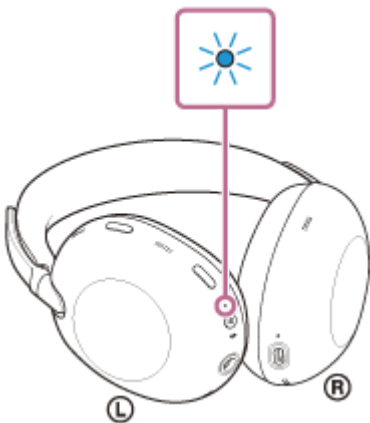
1 Active el ordenador si está en modo de espera (suspensión) o de hibernación.

2 Encienda los auriculares.

Mantenga pulsado el botón de encendido (A) durante unos 2 segundos o más.



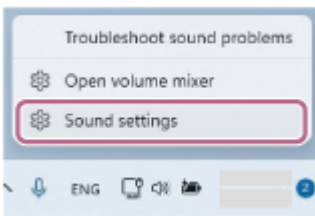
Escuchará un sonido de notificación indicando que los auriculares se han encendido. El indicador sigue parpadeando en azul incluso después de soltar el dedo del botón.



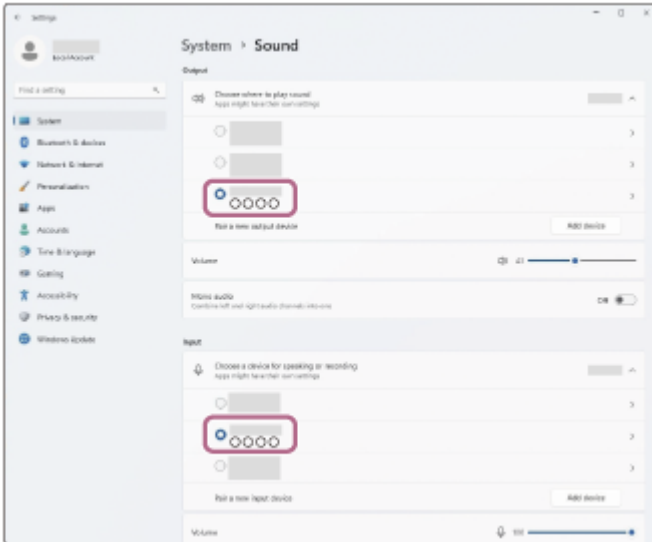
Si los auriculares se conectan automáticamente al último dispositivo conectado, escuchará un sonido de notificación indicando que se ha establecido la conexión.

Compruebe el estado de la conexión en el ordenador. Si no está conectado, vaya al paso 3.

3 En la pantalla del ordenador, haga clic con el botón derecho en el icono del altavoz de la barra de herramientas y, a continuación, seleccione [Sound settings].

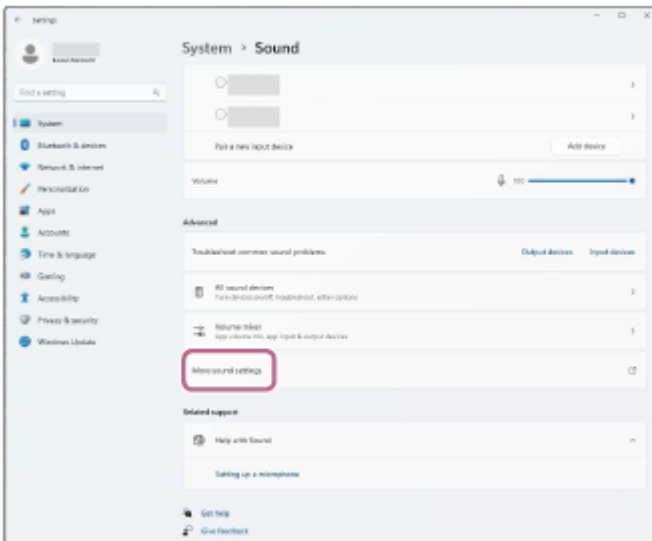


4 En la pantalla [Sound], seleccione [1000X THE COLLEXION] para [Output] y [Input].

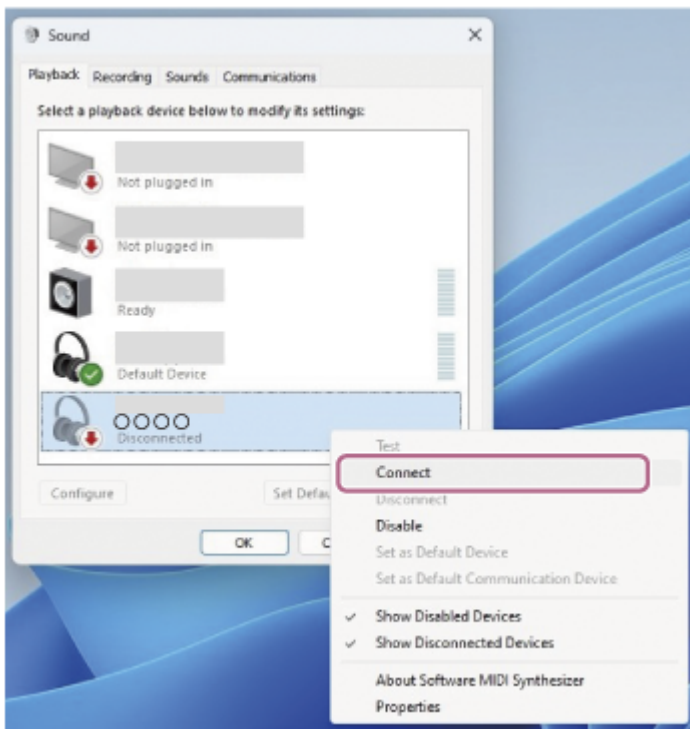


Los auriculares y el ordenador están emparejados y conectados entre sí.
Escuchará un sonido de notificación indicando que se ha establecido la conexión.
Si [1000X THE COLLEXION] no aparece para [Output] y [Input] proceda al paso 5.

5 Haga clic en [More sound settings].



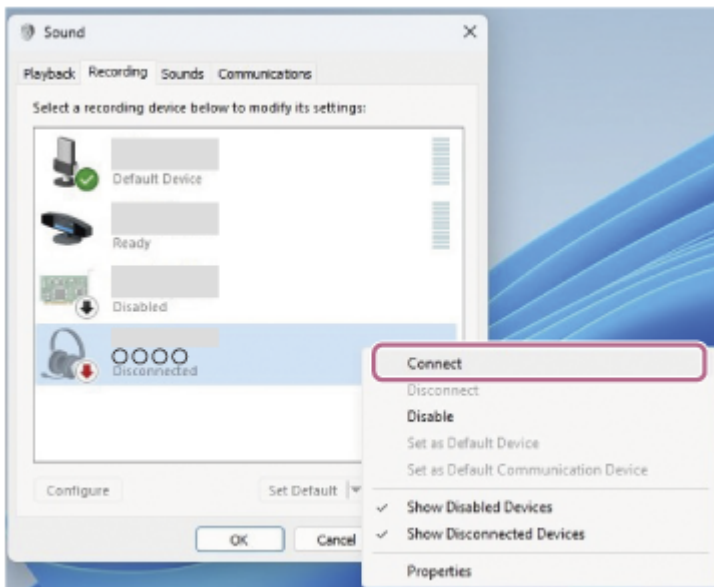
6 En la pestaña [Playback] de la pantalla [Sound], seleccione [1000X THE COLLEXION], haga clic con el botón derecho del ratón y seleccione [Connect] en el menú que aparece.



Se ha establecido la conexión.

Escuchará un sonido de notificación indicando que se ha establecido la conexión.

- 7** En la pestaña [Recording], seleccione [1000X THE COLLEXION], haga clic con el botón derecho del ratón y seleccione [Connect] en el menú que aparece.



Sugerencia

- El procedimiento operativo anterior es un ejemplo. Para obtener más información, consulte el manual de instrucciones suministrado con el ordenador.

Nota

- Si la calidad del sonido de la reproducción de música es deficiente, compruebe que la función A2DP función que admite conexiones de reproducción de música esté activada en la configuración del ordenador. Para obtener más información, consulte el manual de instrucciones suministrado con el ordenador.

- Si el último dispositivo Bluetooth conectado se encuentra cerca de los auriculares, éstos pueden conectarse automáticamente al dispositivo con sólo encenderlos. En ese caso, desactiva la función Bluetooth del último dispositivo conectado o apágalo.
- Si no puede conectar el ordenador a los auriculares, borre la información de emparejamiento de los auriculares en el ordenador. Luego, emparejlos de nuevo. Para los procedimientos operativos en el ordenador, consulte el manual de instrucciones suministrado con el ordenador.

Tema relacionado

- [Cómo establecer una conexión inalámbrica con dispositivos Bluetooth](#)
- [Emparejamiento y conexión con un ordenador \(Windows® 11\)](#)
- [Escuchar música desde un dispositivo a través de una conexión Bluetooth](#)
- [Desconexión de la conexión Bluetooth \(después del uso\)](#)

Tenga en cuenta que esta Guía de ayuda se ha traducido automáticamente. La traducción automática no tiene en cuenta el contexto y puede no alinearse con total exactitud con la versión inglesa del contenido. Para ver la versión original en inglés, seleccione English en [Página de selección de idioma].

TP1002095108

Auriculares estéreo inalámbricos con cancelación de ruido
1000X THE COLLEXION

Conexión a un ordenador emparejado (Mac)

Sistema operativo compatible

macOS (versión 12 o posterior)

Antes de iniciar el procedimiento operativo, compruebe lo siguiente.

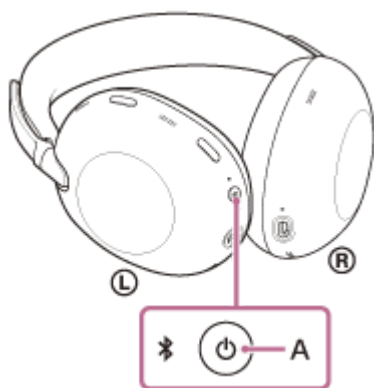
- Dependiendo del ordenador que utilices, puede que sea necesario encender el adaptador Bluetooth integrado. En los casos siguientes, consulte el manual de instrucciones suministrado con su ordenador.
 - No sabes cómo encender el adaptador Bluetooth.
 - Quieres saber si tu ordenador tiene un adaptador Bluetooth integrado.
- Defina el altavoz del ordenador en modo ON.
Si el altavoz del ordenador está apagado, no se oirá ningún sonido de los auriculares.
 ■ el icono del altavoz está apagado
 El siguiente icono muestra que el altavoz del ordenador está encendido.



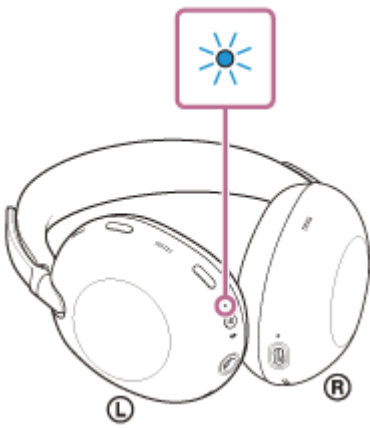
1 Active el ordenador si está en modo de espera (suspensión) o de hibernación.

2 Encienda los auriculares.

Mantenga pulsado el botón de encendido (A) durante unos 2 segundos o más.



Escuchará un sonido de notificación indicando que los auriculares se han encendido.
El indicador sigue parpadeando en azul incluso después de soltar el dedo del botón.



Si los auriculares se conectan automáticamente al último dispositivo conectado, escuchará un sonido de notificación indicando que se ha establecido la conexión.

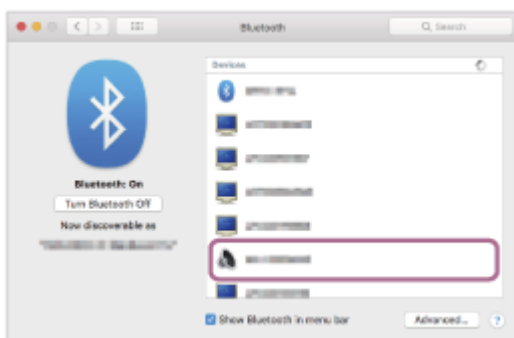
Compruebe el estado de la conexión en el ordenador. Si no está conectado, vaya al paso 3.

3 Seleccione los siguientes elementos del Dock en la parte inferior de la pantalla de su ordenador. [System Preferences] - [Bluetooth]

 : el icono de preferencias del sistema



4 Haga clic en [1000X THE COLLEXION] en la [Bluetooth] mientras pulsa el botón Control del ordenador y seleccione [Connect] en el menú emergente.



Se ha establecido la conexión. Escuchará un sonido de notificación indicando que se ha establecido la conexión.

Sugerencia

- El procedimiento operativo anterior es un ejemplo. Para obtener más información, consulte el manual de instrucciones suministrado con el ordenador.

Nota

- Si la calidad del sonido de la reproducción de música es deficiente, compruebe que la función A2DP función que admite conexiones de reproducción de música esté activada en la configuración del ordenador. Para obtener más información, consulte el manual de instrucciones suministrado con el ordenador.
- Si el último dispositivo Bluetooth conectado se encuentra cerca de los auriculares, éstos pueden conectarse automáticamente al dispositivo con sólo encenderlos. En ese caso, desactiva la función Bluetooth del último dispositivo conectado o apágalo.
- Si no puede conectar el ordenador a los auriculares, borre la información de emparejamiento de los auriculares en el ordenador. Luego, emparejados de nuevo. Para los procedimientos operativos en el ordenador, consulte el manual de instrucciones suministrado con el ordenador.

Tema relacionado

- [Cómo establecer una conexión inalámbrica con dispositivos Bluetooth](#)
- [Emparejamiento y conexión con un ordenador \(Mac\)](#)
- [Escuchar música desde un dispositivo a través de una conexión Bluetooth](#)
- [Desconexión de la conexión Bluetooth \(después del uso\)](#)

Tenga en cuenta que esta Guía de ayuda se ha traducido automáticamente. La traducción automática no tiene en cuenta el contexto y puede no alinearse con total exactitud con la versión inglesa del contenido. Para ver la versión original en inglés, seleccione English en [Página de selección de idioma].

TP1002087474

Auriculares estéreo inalámbricos con cancelación de ruido
1000X THE COLLEXION

Emparejamiento y conexión con un dispositivo Bluetooth

El procedimiento operativo para registrar el dispositivo al que desea conectarse se denomina "emparejamiento". En primer lugar, empareje un dispositivo para usarlo con los auriculares por primera vez.

Antes de iniciar el procedimiento operativo, compruebe lo siguiente.

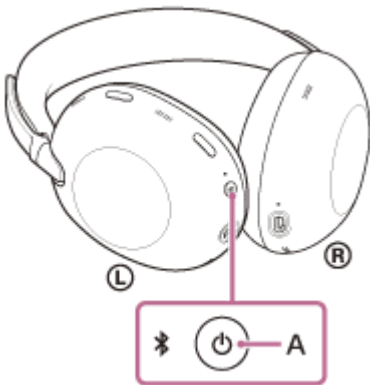
- El dispositivo Bluetooth se coloca a menos de 1 m de los auriculares.
- Los auriculares estén suficientemente cargados.
- El manual de instrucciones del dispositivo Bluetooth está a mano.

1 Compruebe el estado de los auriculares.

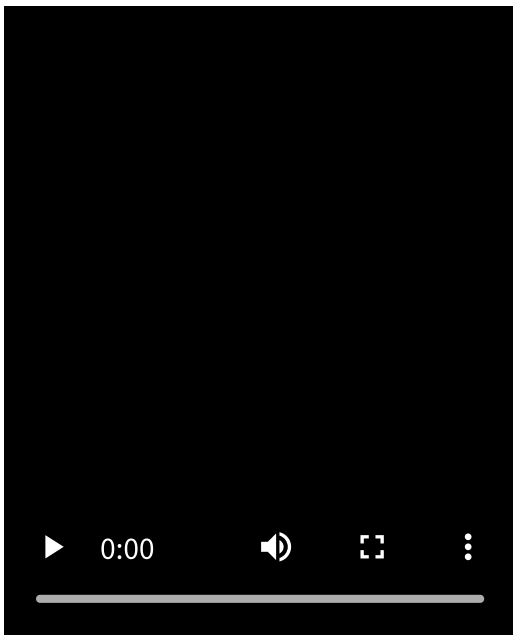
El auricular entra automáticamente en el modo de emparejamiento en los siguientes casos. Vaya al paso 2.

- Cuando emparejes el auricular con un dispositivo por primera vez después de comprar el auricular
- Después de inicializar el auricular y borrar toda la información de emparejamiento

Cuando emparejes un segundo o posterior dispositivo, si el auricular ya tiene información de emparejamiento para otros dispositivos, entra en el modo de emparejamiento manualmente. Mantén pulsado el botón Bluetooth (A) durante unos 5 segundos o más.



El indicador parpadea dos veces seguidas en azul. Escuchará la indicación de voz "Pairing" (Emparejamiento).



2 Realice el procedimiento de emparejamiento en el dispositivo Bluetooth para buscar este auricular.

[1000X THE COLLEXION] se mostrará en la lista de dispositivos detectados en la pantalla del dispositivo Bluetooth. Si no aparece en la lista, repita el procedimiento desde el paso 1.

3 Seleccione [1000X THE COLLEXION] que aparece en la pantalla del dispositivo Bluetooth para el emparejamiento.

Si tiene que introducir una clave de paso (*), escriba "0000".

(*) Una clave de acceso puede denominarse "código de acceso", "código PIN", "número PIN" o "contraseña".

4 Realiza la conexión Bluetooth desde el dispositivo Bluetooth.

Algunos dispositivos se conectan automáticamente con los auriculares una vez completado el emparejamiento. Escuchará un sonido de notificación indicando que se ha establecido la conexión.

Si no están conectados, consulte "[Conexión a un dispositivo Bluetooth emparejado](#)".

Sugerencia

- El procedimiento operativo anterior es un ejemplo. Para más detalles, consulte el manual de instrucciones suministrado con el dispositivo Bluetooth.
- Para borrar toda la información de emparejamiento Bluetooth, consulte "[Inicialización de los auriculares para restablecer los ajustes de fábrica](#)".

Nota

- Si el emparejamiento no se establece en 5 minutos, se cancelará el modo de emparejamiento. En este caso, desconecte la alimentación e inicie de nuevo el procedimiento de funcionamiento desde el paso 1.
- Una vez emparejados los dispositivos Bluetooth, no es necesario volver a emparejarlos, excepto en los siguientes casos:
 - Si se borra la información de emparejamiento, por ejemplo tras una reparación
 - Cuando se empareja un 9º dispositivo
Los auriculares pueden emparejarse con un máximo de 8 dispositivos. Si empareja un 9º dispositivo, la información de emparejamiento con la fecha y hora de conexión más antiguas se sobrescribirá con la información del nuevo dispositivo.
 - Cuando la información de emparejamiento del auricular se ha borrado del dispositivo Bluetooth conectado
 - Cuando se inicializa el auricular
Se eliminará toda la información de emparejamiento. En este caso, elimine la información de emparejamiento de los auriculares del dispositivo conectado y vuelva a emparejarlos.
- Los auriculares pueden emparejarse con varios dispositivos, pero solo pueden reproducir música de un dispositivo emparejado cada vez.

Tema relacionado

- [Cómo establecer una conexión inalámbrica con dispositivos Bluetooth](#)
- [Conexión a un dispositivo Bluetooth emparejado](#)
- [Escuchar música desde un dispositivo a través de una conexión Bluetooth](#)
- [Desconexión de la conexión Bluetooth \(después del uso\)](#)
- [Inicialización de los auriculares para restablecer los ajustes de fábrica](#)

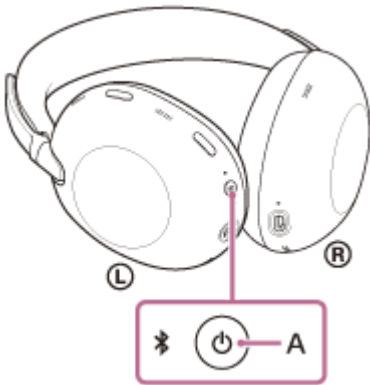
Tenga en cuenta que esta Guía de ayuda se ha traducido automáticamente. La traducción automática no tiene en cuenta el contexto y puede no alinearse con total exactitud con la versión inglesa del contenido. Para ver la versión original en inglés, seleccione English en [Página de selección de idioma].

Auriculares estéreo inalámbricos con cancelación de ruido
1000X THE COLLEXION

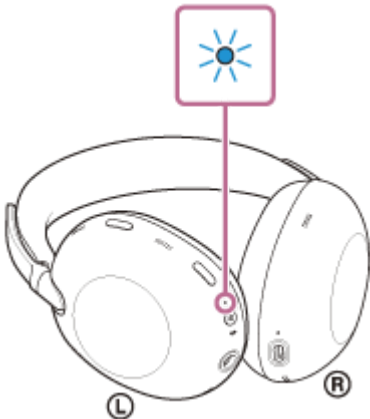
Conexión a un dispositivo Bluetooth emparejado

1 Encienda los auriculares.

Mantenga pulsado el botón de encendido (A) durante unos 2 segundos o más.



Escuchará un sonido de notificación indicando que los auriculares se han encendido. El indicador sigue parpadeando en azul incluso después de soltar el dedo del botón.



Si los auriculares se conectan automáticamente al último dispositivo conectado, escuchará un sonido de notificación indicando que se ha establecido la conexión.

Comprueba el estado de la conexión en el dispositivo Bluetooth. Si no está conectado, vaya al paso 2.

2 Realiza la conexión Bluetooth desde el dispositivo Bluetooth.

Para conocer los procedimientos de funcionamiento de su dispositivo Bluetooth, consulte el manual de instrucciones suministrado con el dispositivo Bluetooth.

Cuando se haya conectado, escuchará un sonido de notificación indicando que se ha establecido la conexión.

Sugerencia

- El procedimiento operativo anterior es un ejemplo. Para más detalles, consulte el manual de instrucciones suministrado con el dispositivo Bluetooth.

Nota

- Al conectar, en el dispositivo de conexión puede aparecer [1000X THE COLLEXION], [LE_1000X THE COLLEXION], o ambos. Si aparecen ambos, seleccione [1000X THE COLLEXION].
- Si el último dispositivo Bluetooth conectado se encuentra cerca de los auriculares, éstos pueden conectarse automáticamente al dispositivo con sólo encenderlos. En ese caso, desactiva la función Bluetooth del último dispositivo conectado o apágalo.
- Si no puedes conectar tu dispositivo Bluetooth a los auriculares, borra la información de emparejamiento de los auriculares en tu dispositivo Bluetooth. Luego, emparéjalos de nuevo. Para conocer los procedimientos de funcionamiento de su dispositivo Bluetooth, consulte el manual de instrucciones suministrado con el dispositivo Bluetooth.

Tema relacionado

- [Cómo establecer una conexión inalámbrica con dispositivos Bluetooth](#)
- [Emparejamiento y conexión con un dispositivo Bluetooth](#)
- [Escuchar música desde un dispositivo a través de una conexión Bluetooth](#)
- [Desconexión de la conexión Bluetooth \(después del uso\)](#)

Tenga en cuenta que esta Guía de ayuda se ha traducido automáticamente. La traducción automática no tiene en cuenta el contexto y puede no alinearse con total exactitud con la versión inglesa del contenido. Para ver la versión original en inglés, seleccione English en [Página de selección de idioma].

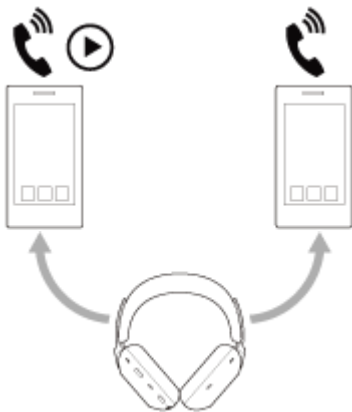
TP1002084997

Auriculares estéreo inalámbricos con cancelación de ruido
1000X THE COLLEXION

Conexión de los auriculares con 2 dispositivos a la vez (conexión multipunto)

Los auriculares pueden conectarse simultáneamente a 2 dispositivos mediante conexiones Bluetooth, lo que te permite realizar lo siguiente.

- Esperar una llamada entrante para 2 teléfonos inteligentes
Puede escuchar la música que se reproduce en un teléfono inteligente con los auriculares, esperar una llamada entrante para ambos teléfonos y hablar si llega una llamada entrante.



- Cambiar la reproducción de música entre 2 dispositivos
Puedes cambiar la reproducción de música de un dispositivo a otro sin realizar una reconexión Bluetooth.



Conexión simultánea de los auriculares a 2 dispositivos mediante Bluetooth

- 1 Empareje los auriculares con 2 dispositivos, respectivamente.
- 2 Acciona el primer dispositivo para establecer una conexión Bluetooth con el auricular.
- 3 Acciona el segundo dispositivo para establecer una conexión Bluetooth con el auricular.

Ocurre lo siguiente cuando se intenta conectar un tercer dispositivo emparejado a unos auriculares mediante una conexión Bluetooth mientras ya hay 2 dispositivos conectados mediante conexiones Bluetooth.

Se mantendrá la conexión Bluetooth con el dispositivo que estaba reproduciendo música por última vez.

La conexión Bluetooth con el otro dispositivo se desconectará.

A continuación, se establece una conexión Bluetooth entre el tercer dispositivo y los auriculares.

Reproducción de música cuando los auriculares se conectan a 2 dispositivos mediante Bluetooth

- Al reproducir música utilizando los auriculares, la música se reproduce desde el dispositivo que reprodujo por última vez.
- Si inicias la reproducción accionando el segundo dispositivo mientras reproduces música en el primero, la música del segundo se escuchará a través de los auriculares.

Hablar por teléfono cuando el auricular está conectado a 2 dispositivos mediante conexiones Bluetooth

- Cuando los auriculares se conectan a 2 smartphones mediante conexiones Bluetooth simultáneamente, ambos dispositivos estarán en modo de espera.
- Si hay una llamada entrante en el primer dispositivo, se oír un tono de timbre en los auriculares. Cuando llega una llamada al segundo dispositivo mientras se habla por el auricular, se oye un tono de llamada que se superpone a la llamada en el primer dispositivo. En este caso, puede utilizar los auriculares para responder o rechazar la segunda llamada, pero no puede finalizar la primera. Si quieres finalizar la primera llamada, tendrás que manejar el dispositivo conectado. Si se recibe la segunda llamada sin terminar la primera, ésta continuará en silencio. Cuando termine la segunda llamada, la llamada volverá a la primera llamada.

Nota

- Si el dispositivo conectado cambia de forma inesperada, es posible que pueda evitar que el dispositivo cambie apagando la notificación y el sonido de funcionamiento en su teléfono inteligente o bajando el volumen.
- Con la aplicación "Sound Connect" puedes configurar el dispositivo para que siga reproduciendo música desde la fuente de audio utilizada anteriormente.

Tema relacionado

- [Mediante la "Sound Connect" aplicación](#)
- [Cómo establecer una conexión inalámbrica con dispositivos Bluetooth](#)
- [Códexes compatibles](#)

Tenga en cuenta que esta Guía de ayuda se ha traducido automáticamente. La traducción automática no tiene en cuenta el contexto y puede no alinearse con total exactitud con la versión inglesa del contenido. Para ver la versión original en inglés, seleccione English en [Página de selección de idioma].

TP1002092090

Auriculares estéreo inalámbricos con cancelación de ruido
1000X THE COLLEXION

Cambio de audio entre varios dispositivos con “cambio de audio”

La función "cambio de audio" es una función de Google que cambia el audio entre dispositivos Android. Los auriculares compatibles con “cambio de audio” pueden conectarse a varios dispositivos. Al usar los auriculares en dispositivos con “cambio de audio” activado, el audio emitido por sus auriculares cambia rápidamente de un dispositivo a otro. Su dispositivo le enviará una notificación al cambiar el audio de los dispositivos.

Teléfonos inteligentes compatibles

Android 8.0 o posterior

Para obtener más información sobre “cambio de audio”, consulte la siguiente URL.

https://support.google.com/android/?p=switch_audio

Para utilizar esta función, debe conectar los auriculares y el dispositivo a través de Google Fast Pair.

Para más información sobre Google Fast Pair consulte la siguiente URL.

<https://support.google.com/android/answer/9417604>

Nota

- Las especificaciones de “cambio de audio” están sujetas a cambio sin previo aviso.

Tenga en cuenta que esta Guía de ayuda se ha traducido automáticamente. La traducción automática no tiene en cuenta el contexto y puede no alinearse con total exactitud con la versión inglesa del contenido. Para ver la versión original en inglés, seleccione English en [Página de selección de idioma].

TP1002308289

Auriculares estéreo inalámbricos con cancelación de ruido
1000X THE COLLEXION

Compartir música con "Auracast™ broadcast audio"

"Auracast™ broadcast audio" es una función de LE Audio.

Los auriculares compatibles con "Auracast™ broadcast audio" permiten disfrutar de la misma música simultáneamente en varios auriculares desde un único smartphone.

Nota

- Se requiere un dispositivo conectado compatible con "Auracast™ broadcast audio".
Para más detalles, consulte el manual de instrucciones suministrado con el dispositivo conectado.

Tenga en cuenta que esta Guía de ayuda se ha traducido automáticamente. La traducción automática no tiene en cuenta el contexto y puede no alinearse con total exactitud con la versión inglesa del contenido. Para ver la versión original en inglés, seleccione English en [Página de selección de idioma].

TP1002308290

Auriculares estéreo inalámbricos con cancelación de ruido
1000X THE COLLEXION

Desconexión de la conexión Bluetooth (después del uso)

1 Desconecte la conexión Bluetooth accionando el dispositivo Bluetooth.

Escuchará un sonido de notificación.

2 Apague los auriculares.

Escuchará un sonido de notificación.

Sugerencia

- Cuando termine de reproducir música, la conexión Bluetooth puede finalizar automáticamente dependiendo del dispositivo Bluetooth.

Tema relacionado

- [Apagado de los auriculares](#)

Tenga en cuenta que esta Guía de ayuda se ha traducido automáticamente. La traducción automática no tiene en cuenta el contexto y puede no alinearse con total exactitud con la versión inglesa del contenido. Para ver la versión original en inglés, seleccione English en [Página de selección de idioma].

TP1002085008

Auriculares estéreo inalámbricos con cancelación de ruido
1000X THE COLLEXION

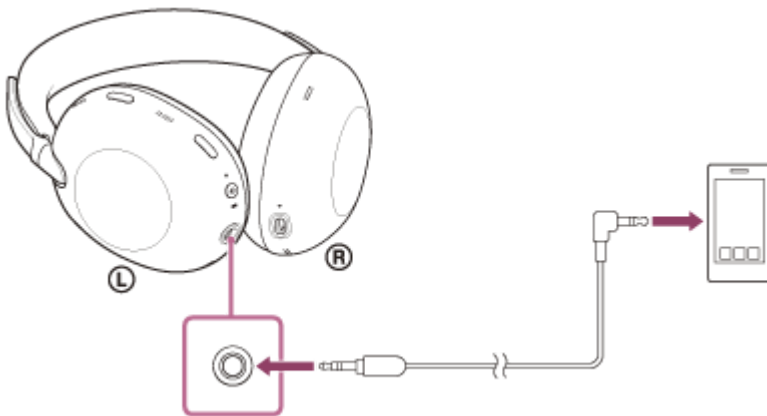
Uso del cable de auriculares suministrado

Puedes utilizar los auriculares como auriculares con cancelación de ruido mientras estén conectados a un dispositivo mediante el cable de auriculares suministrado y los auriculares estén encendidos.

Los auriculares son compatibles con la reproducción de High-Resolution Audio.

1 Conecte un dispositivo de reproducción a la toma de entrada del cable de auriculares con el cable de auriculares suministrado.

Asegúrese de conectar la clavija en forma de L al dispositivo de conexión.



2 Encienda los auriculares.

Escuchará un sonido de notificación indicando que los auriculares se han encendido.

Sugerencia

- Si desconectas el cable de los auriculares mientras éstos están encendidos, podrás disfrutar de música y llamadas de forma inalámbrica mediante la función Bluetooth.
- Si hay una llamada entrante, se oirá un tono de timbre en los auriculares. Conteste a la llamada en el teléfono inteligente y hable con el micrófono del teléfono. Puede oír la voz de la persona que llama en los auriculares. Si desconecta el cable de auriculares del teléfono inteligente, puede hablar usando el micrófono y el altavoz del teléfono.

Nota

- Use únicamente el cable de auriculares suministrado.
- El auricular no se puede utilizar cuando está apagado.
- Cuando enchufes o desenchufes el cable, sujeta la clavija y conéctala directamente a la toma de entrada del cable de los auriculares. Tirar del cable o aplicar una fuerza excesiva puede provocar su rotura.
- Asegúrese de que la clavija está completamente insertada. Si la clavija no está completamente insertada, es posible que no se oiga el sonido.
- Cuando se utiliza el cable de auriculares, no se puede utilizar la función Bluetooth.
- Puede utilizar el modo de atención rápida y Speak-to-Chat mientras los auriculares están conectados a un dispositivo mediante el cable de auriculares y los auriculares están encendidos. Realiza procedimientos operativos, como ajustar el volumen y reproducir/pausar, en el dispositivo de reproducción.

- Cuando se utiliza un cable de auriculares, el ajuste del modo de escucha se desactiva. Además, los controles de los auriculares están desactivados.
- Al hablar por teléfono conectando el cable de auriculares y los auriculares, desactive Speak-to-Chat. Si Speak-to-Chat está activado, la voz de la persona que llama no se escuchará por los auriculares.

Tema relacionado

- [Utilización de la función de cancelación de ruido](#)
- [Escuchar sonido ambiente durante la reproducción de música \(modo Sonido ambiente\)](#)
- [Escuchar el sonido ambiente rápidamente \(modo Atención rápida\)](#)
- [Hablar con alguien mientras lleva los auriculares puestos \(Speak-to-Chat\)](#)

Tenga en cuenta que esta Guía de ayuda se ha traducido automáticamente. La traducción automática no tiene en cuenta el contexto y puede no alinearse con total exactitud con la versión inglesa del contenido. Para ver la versión original en inglés, seleccione English en [Página de selección de idioma].

TP1002085016

Auriculares estéreo inalámbricos con cancelación de ruido
1000X THE COLLEXION

Escuchar música desde un dispositivo a través de una conexión Bluetooth

Si tu dispositivo Bluetooth es compatible con los siguientes perfiles, podrás disfrutar escuchando música y controlando el dispositivo desde los auriculares a través de una conexión Bluetooth.

- A2DP (Advanced Audio Distribution Profile)
Puede disfrutar de música de alta calidad de forma inalámbrica.
- AVRCP (Audio Video Remote Control Profile)
Puedes ajustar el volumen y otros parámetros.

El procedimiento de funcionamiento puede variar en función del dispositivo Bluetooth. Consulte el manual de instrucciones suministrado con el dispositivo Bluetooth.

1 Conecta los auriculares a un dispositivo Bluetooth.

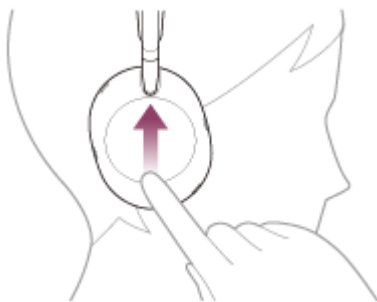
2 Colócate los auriculares en las orejas.

En la sección "[Ponerse los auriculares](#)" se explica cómo colocarse los auriculares en las orejas.

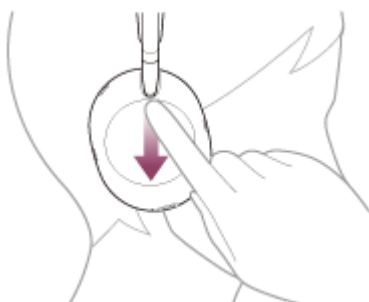
3 Acciona el dispositivo Bluetooth para iniciar la reproducción y ajusta el volumen a un nivel moderado.

4 Ajuste el volumen mediante el panel de control del sensor táctil de los auriculares.

- Para subir el volumen:
Desliza el dedo hacia arriba varias veces hasta que el volumen alcance el nivel deseado.



- Para bajar el volumen:
Desliza el dedo hacia abajo varias veces hasta que el volumen alcance el nivel deseado.



- Para cambiar el volumen de forma continua:
Desliza el dedo hacia arriba o hacia abajo y mantenlo pulsado. Suéltelo en el nivel de volumen deseado.

Si el volumen alcanza el nivel máximo o mínimo, suena una alarma.

Sugerencia

- El auricular admite SCMS-T la protección de contenidos. Puedes disfrutar de música y otros archivos de audio en los auriculares desde un dispositivo como un televisor portátil que admita SCMS-T protección de contenidos.
- Dependiendo del dispositivo Bluetooth, puede ser necesario ajustar el volumen o configurar la salida de audio en el dispositivo.
- El volumen de los auriculares durante una llamada y durante la reproducción de música puede ajustarse de forma independiente. Aunque cambie el volumen durante la reproducción de música, el volumen de la llamada no cambia.

Nota

- Si las condiciones de comunicación son deficientes, el dispositivo Bluetooth puede funcionar incorrectamente en respuesta al procedimiento de funcionamiento del auricular.

Tema relacionado

- [Cómo establecer una conexión inalámbrica con dispositivos Bluetooth](#)
- [Control del dispositivo de audio \(conexión Bluetooth\)](#)
- [Utilización de la función de cancelación de ruido](#)

Tenga en cuenta que esta Guía de ayuda se ha traducido automáticamente. La traducción automática no tiene en cuenta el contexto y puede no alinearse con total exactitud con la versión inglesa del contenido. Para ver la versión original en inglés, seleccione English en [Página de selección de idioma].

TP1002084995

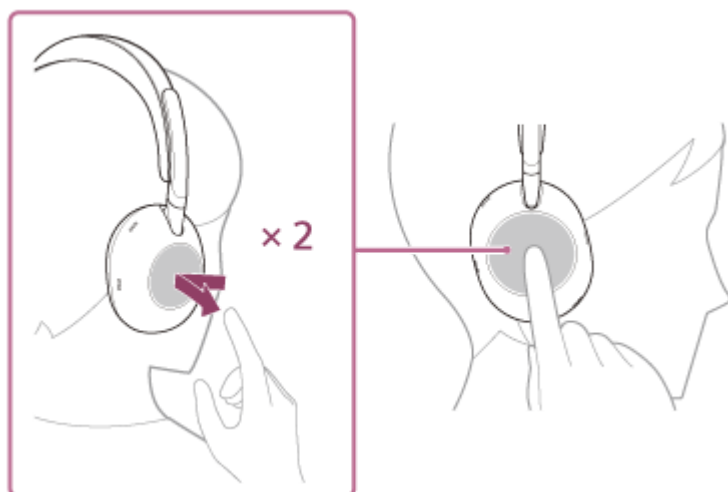
Auriculares estéreo inalámbricos con cancelación de ruido
1000X THE COLLEXION

Control del dispositivo de audio (conexión Bluetooth)

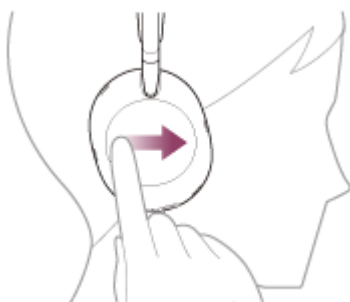
Si su dispositivo Bluetooth es compatible con la AVRCP función operativa del perfil, dispondrá de los siguientes procedimientos operativos. Las funciones disponibles pueden variar en función del dispositivo Bluetooth, por lo que debe consultar el manual de instrucciones suministrado con el dispositivo.

Puede utilizar el panel de control del sensor táctil para realizar las siguientes acciones.

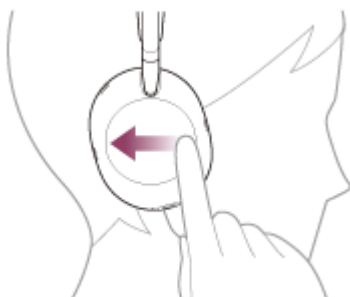
- Para reproducir o pausar:
Pulse dos veces rápidamente con un intervalo de unos 0,4 segundos entre cada pulsación.



- Para saltar al principio de la pista siguiente:
Deslice el dedo hacia delante y suéltelo.

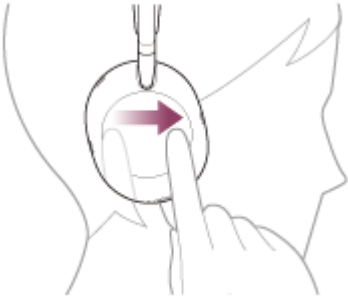


- Para saltar al principio de la pista anterior o de la pista actual durante la reproducción:
Deslice el dedo hacia atrás y suéltelo.



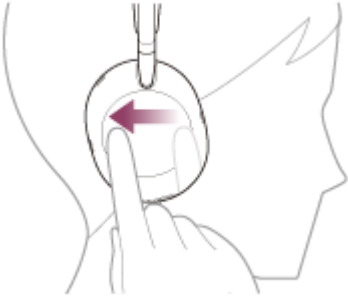
- Para adelantar:
Desliza el dedo hacia delante y mantenlo pulsado. Pasa un rato hasta que empieza el avance rápido. Suelte en el

punto de reproducción deseado.



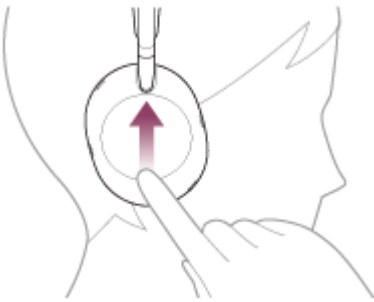
- Para retroceder rápidamente:

Desliza el dedo hacia atrás y mantenlo pulsado. Pasa un tiempo hasta que empieza la inversión rápida. Suelte en el punto de reproducción deseado.



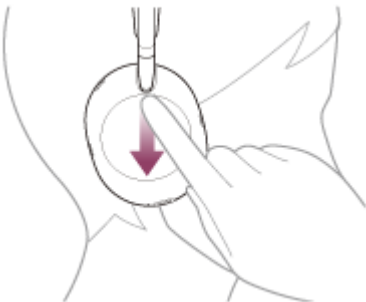
- Para aumentar el volumen:

Desliza el dedo hacia arriba varias veces hasta que el volumen alcance el nivel deseado.



- Para bajar el volumen:

Desliza el dedo hacia abajo varias veces hasta que el volumen alcance el nivel deseado.



- Para cambiar el volumen de forma continua:

Desliza el dedo hacia arriba o hacia abajo y mantén pulsado. Suéltelo en el nivel de volumen deseado.

Si el volumen alcanza el nivel máximo o mínimo, suena una alarma.

Nota

- Si las condiciones de comunicación son deficientes, el dispositivo Bluetooth puede funcionar incorrectamente en respuesta al procedimiento de funcionamiento del auricular.
- Las funciones disponibles pueden variar en función del dispositivo conectado, el software de música o la app utilizada. En algunos casos, el dispositivo puede funcionar de forma diferente o no funcionar aunque se lleven a cabo los procedimientos de

funcionamiento descritos anteriormente.

Tenga en cuenta que esta Guía de ayuda se ha traducido automáticamente. La traducción automática no tiene en cuenta el contexto y puede no alinearse con total exactitud con la versión inglesa del contenido. Para ver la versión original en inglés, seleccione English en [Página de selección de idioma].

TP1002084993

5-070-672-31(1) Copyright 2026 Sony Corporation

Auriculares estéreo inalámbricos con cancelación de ruido
1000X THE COLLEXION

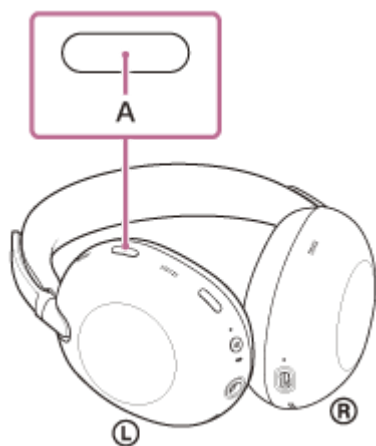
Cambio de los ajustes de sonido según el contenido o el escenario de uso (modo de escucha)

Cuando los auriculares están conectados por Bluetooth, puedes disfrutar de la música en un modo de audición adaptado al contenido de la reproducción o al escenario de uso. Los modos de escucha pueden cambiarse fácilmente mediante los controles de los auriculares.

1 Encienda los auriculares.

Escuchará un sonido de notificación indicando que los auriculares se han encendido.

2 Pulse el botón de modo de audición para cambiar al modo de audición que prefiera.



Cada vez que se pulsa el botón, los ajustes cambian de la siguiente manera.

Oirá una guía de voz y un sonido de notificación cada vez que se cambie el ajuste.

- Standard
- Music
- Cinema
- Game
- Background Music

Sugerencia

- En el momento de la compra, sólo "Standard," "Music," y "Cinema" pueden conmutarse mediante el botón de modo de escucha. La configuración en la "Sound Connect" para otros modos de escucha.
- También puedes cambiar los modos de escucha con la "Sound Connect" aplicación.

Nota

- La configuración del modo de escucha se desactiva en los siguientes casos.
 - Durante la llamada
 - Si utilizas unos auriculares con un cable de auriculares conectado
- El ajuste del modo de escucha se mantiene incluso después de apagar el auricular. Cuando los auriculares estén encendidos, podrás disfrutar del sonido con la misma configuración.

Tenga en cuenta que esta Guía de ayuda se ha traducido automáticamente. La traducción automática no tiene en cuenta el contexto y puede no alinearse con total exactitud con la versión inglesa del contenido. Para ver la versión original en inglés, seleccione English en [Página de selección de idioma].

TP1002308291

5-070-672-31(1) Copyright 2026 Sony Corporation

Auriculares estéreo inalámbricos con cancelación de ruido
1000X THE COLLEXION

Acerca de 360 Reality Audio

360 Reality Audio es una nueva experiencia musical que utiliza la tecnología de audio tridimensional 360 de Sony. Cada fuente de sonido, como voces, coros o instrumentos musicales, tiene asignada una información de posición y se ubica en un espacio esférico.

Los usuarios pueden disfrutar de un campo de sonido tridimensional, como si estuvieran ante una actuación en directo de los artistas.

Condiciones de uso

Descarga y utiliza una aplicación de servicio de streaming de música compatible con 360 Reality Audio en tu smartphone o tablet equipado con iOS o Android. La aplicación puede ser de pago.

Al optimizar el campo sonoro y la característica acústica de los auriculares con la "Sound Connect" aplicación, puedes disfrutar de una sensación de realidad más realista.

Para más información sobre 360 Reality Audio consulte la siguiente URL.

<https://www.sony.net/360RA/>

Nota

- El servicio no se encuentra disponible en algunos países y regiones.

Tenga en cuenta que esta Guía de ayuda se ha traducido automáticamente. La traducción automática no tiene en cuenta el contexto y puede no alinearse con total exactitud con la versión inglesa del contenido. Para ver la versión original en inglés, seleccione English en [Página de selección de idioma].

TP1002088665

Auriculares estéreo inalámbricos con cancelación de ruido
1000X THE COLLEXION

Disfrute de una reproducción continua con altavoces (Auto Switch)

Puedes disfrutar de la reproducción inalámbrica mientras la fuente de salida de audio cambia automáticamente entre los auriculares y el altavoz sin necesidad de utilizarlos.

La función Auto Switch función requiere que tanto el auricular como el altavoz sean compatibles con dispositivos que admitan Auto Switch. Configurar con la "Sound Connect" aplicación.

Para obtener más información acerca de los dispositivos compatibles con Auto Switch consulte la siguiente URL.

https://www.sony.net/asw_comp_hp

Antes de usar Auto Switch, realice las siguientes comprobaciones:

- Instale la "Sound Connect" aplicación en tu smartphone.
- Actualice el software del altavoz y los auriculares a la última versión.

1 Empareja el Auto Switch altavoz compatible con el smartphone que tenga instalada la "Sound Connect" aplicación instalada.

Si ya está emparejado, conecte el altavoz a su teléfono inteligente.

2 Comprueba que la función de espera Bluetooth del altavoz está activada en la "Sound Connect" aplicación.

3 Apague el altavoz.

4 Conecte los auriculares a su teléfono inteligente y siga las instrucciones en pantalla de Auto Switch para activar la vinculación con el altavoz.

5 Comience a reproducir música en su teléfono inteligente.

Empiece a reproducir música en el smartphone en el que "Sound Connect" aplicación esté instalada y Auto Switch se hayan especificado los ajustes.

Cuando apague los auriculares mientras haya una reproducción de música en curso en los auriculares, la fuente de salida de audio de la reproducción de música cambiará automáticamente al altavoz.

Si la fuente de audio de salida no cambia según lo esperado, intente aproximar el altavoz y los auriculares.

Cuando se ponga los auriculares mientras haya una reproducción de música en curso en el altavoz, la fuente de salida de audio de la reproducción de música cambiará automáticamente a los auriculares.

Para ajustar el volumen

Ajuste el volumen en los auriculares o el altavoz durante la reproducción. Incluso si cambia el volumen, el ajuste de volumen en sus auriculares o en el altavoz no cambiará mientras no estén reproduciendo música.

Para desactivar Auto Switch

Cancele el enlace en la "Sound Connect" aplicación. Inicializar los auriculares o el altavoz vinculado también cancela el vínculo.

Sugerencia

- Si no desea cambiar automáticamente la fuente de salida de audio mientras la vinculación con el altavoz está activada, pause la reproducción de música en el teléfono inteligente de antemano.

Nota

- Auto Switch no es compatible con la función manos libres del teléfono inteligente conectado.

Tenga en cuenta que esta Guía de ayuda se ha traducido automáticamente. La traducción automática no tiene en cuenta el contexto y puede no alinearse con total exactitud con la versión inglesa del contenido. Para ver la versión original en inglés, seleccione English en [Página de selección de idioma].

TP1002308292

5-070-672-31(1) Copyright 2026 Sony Corporation

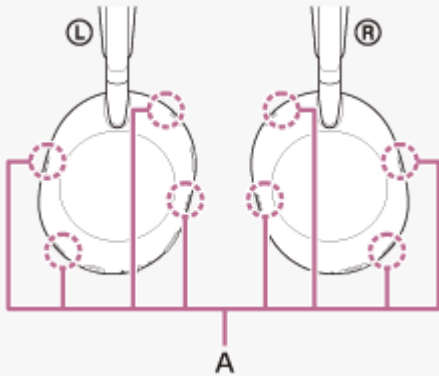
Auriculares estéreo inalámbricos con cancelación de ruido
1000X THE COLLEXION

¿Qué es la cancelación de ruido?

La función de cancelación de ruido genera un sonido antifásico contra los ruidos del entorno, como el de los vehículos o los aparatos de aire acondicionado en interiores. Reduce los ruidos del entorno anulándolos.

Nota

- La función Auto NC Optimizer optimiza automáticamente el rendimiento de cancelación de ruido en función de los cambios en las condiciones de uso y el entorno. Por lo tanto, es posible que note fluctuaciones en el efecto de cancelación de ruido dependiendo de la situación.
- Dependiendo del tipo de ruido o si se utiliza en un entorno muy silencioso, es posible que no note los efectos de cancelación del ruido o que sienta que este aumenta.
- Al usar los auriculares, dependiendo de cómo los lleve, el efecto de la cancelación de ruido puede disminuir o puede oír un pitido (acoplamiento). En este caso, quítese los auriculares y vuelva a colocárselos.
- La función de cancelación de ruido funciona principalmente en la banda de baja frecuencia, como de vehículos o equipos de aire acondicionado. Aunque el ruido se reduce, no se elimina completamente.
- Si usa los auriculares en un vehículo o en un autobús, puede oír ruido en función de las condiciones de la calle.
- Los teléfonos inteligentes pueden provocar interferencias y ruido. Si esto ocurre, aleje los auriculares del teléfono inteligente.
- No cubra los micrófonos (A) de las unidades izquierda y derecha de los auriculares con las manos u otros objetos. Es posible que la función de cancelación de ruido o el modo Sonido ambiente no funcionen correctamente o puede que oiga un pitido (acoplamiento). En tal caso, retire las manos u otros objetos de los micrófonos izquierdo y derecho.



Para obtener más información sobre el uso de la función de cancelación de ruido, consulte el siguiente tema relacionado.

Tema relacionado

- [Utilización de la función de cancelación de ruido](#)

Tenga en cuenta que esta Guía de ayuda se ha traducido automáticamente. La traducción automática no tiene en cuenta el contexto y puede no alinearse con total exactitud con la versión inglesa del contenido. Para ver la versión original en inglés, seleccione English en [Página de selección de idioma].

TP1002085006

Auriculares estéreo inalámbricos con cancelación de ruido
1000X THE COLLEXION

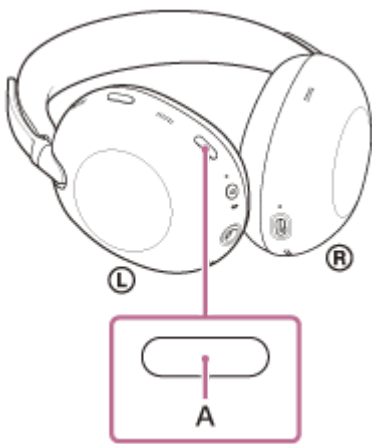
Utilización de la función de cancelación de ruido

Si utiliza la función de cancelación de ruido, puede escuchar música sin las molestias provocadas por el ruido ambiente.

1 Encienda los auriculares.

Escuchará un sonido de notificación indicando que los auriculares se han encendido. Cuando utilice los auriculares por primera vez después de comprarlos o justo después de inicializarlos, la función de cancelación de ruido se activará automáticamente al encender los auriculares. A partir de este punto se conservan todos los cambios realizados en los ajustes.

2 Pulse el botón de cancelación de ruido/Modo de sonido ambiente (A) para cambiar los ajustes de la función de cancelación de ruido.



Cada vez que pulsa el botón, la función cambia de la siguiente forma.

El modo de sonido ambiente está activado y la función de cancelación de ruido desactivada. Escuchará un sonido de notificación.

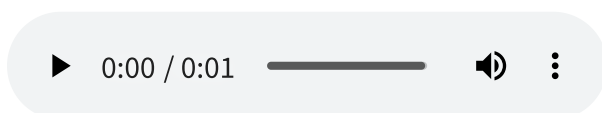


La función de cancelación de ruido está activada y el modo de sonido ambiente está desactivado. Escuchará un sonido de notificación.

Comprobar el sonido de notificación

Puede que no se reproduzca en ningún navegador excepto en los más recientes.

- Cuando el modo de sonido ambiente está activado



- Cuando la función de cancelación de ruido está activada

Acerca del vídeo del manual de instrucciones

Vea el vídeo para descubrir cómo se utiliza la función de cancelación de ruido. No hay explicación de audio disponible.

Modelos para países y regiones excepto China continental y Japón:

https://rd1.sony.net/help/mdr/mov0107/h_zz/

Modelos para China continental:

<https://rd1.sony.net/help/mdr/mov0107/zh-cn/>

Modelos para Japón:

<https://rd1.sony.net/help/mdr/mov0107/ja/>

Sugerencia

- Si conecta el cable de auriculares suministrado mientras utiliza la función de cancelación de ruido con una conexión Bluetooth, la función Bluetooth se desactiva. Puede seguir utilizando la función de cancelación de ruido.
- También puedes cambiar los ajustes de la función de cancelación de ruido y el modo de sonido ambiente con la “Sound Connect” aplicación.
- Puede seleccionar una de las siguientes opciones en la “Sound Connect” para establecer cómo desea que cambien las funciones cuando pulse el botón de cancelación de ruido/Modo de sonido ambiente.
 - Función de cancelación de ruido activada
 - Modo de sonido ambiente activado
 - Función de cancelación de ruido y modo de sonido ambiente desactivados

Tema relacionado

- [Mediante la “Sound Connect” aplicación](#)
- [Acerca de las indicaciones de voz](#)
- [Encendido de los auriculares](#)
- [¿Qué es la cancelación de ruido?](#)
- [Escuchar sonido ambiente durante la reproducción de música \(modo Sonido ambiente\)](#)

Tenga en cuenta que esta Guía de ayuda se ha traducido automáticamente. La traducción automática no tiene en cuenta el contexto y puede no alinearse con total exactitud con la versión inglesa del contenido. Para ver la versión original en inglés, seleccione English en [Página de selección de idioma].

TP1002084990

Auriculares estéreo inalámbricos con cancelación de ruido
1000X THE COLLEXION

Optimización automática permanente de la función de cancelación de ruido para adaptarla al usuario y al entorno de uso

El Optimizador NC automático mide automáticamente las condiciones y el entorno de uso de los auriculares para optimizar de forma constante las características de cancelación de ruido. Ofrece automáticamente el efecto de cancelación de ruido ideal para las condiciones y el entorno de uso.

Nota

- Dado que el rendimiento de la cancelación de ruido se optimiza automáticamente dependiendo de los cambios en las condiciones de uso y el entorno de utilización, es posible que note fluctuaciones en el efecto de cancelación de ruido.

Tenga en cuenta que esta Guía de ayuda se ha traducido automáticamente. La traducción automática no tiene en cuenta el contexto y puede no alinearse con total exactitud con la versión inglesa del contenido. Para ver la versión original en inglés, seleccione English en [Página de selección de idioma].

TP1002308293

Auriculares estéreo inalámbricos con cancelación de ruido
1000X THE COLLEXION

Escuchar sonido ambiente durante la reproducción de música (modo Sonido ambiente)

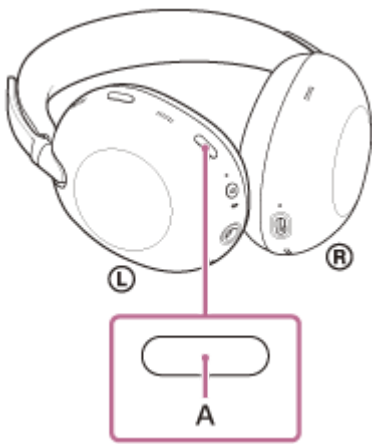
Los micrófonos integrados en las unidades de los auriculares izquierda y derecha facilitan la audición del sonido ambiente. Podrá escuchar el sonido ambiente mientras disfruta de la música.

1 Encienda los auriculares.

Escuchará un sonido de notificación indicando que los auriculares se han encendido.

Cuando utilice los auriculares por primera vez después de comprarlos o justo después de inicializarlos, la función de cancelación de ruido se activará automáticamente al encender los auriculares. A partir de este punto se conservan todos los cambios realizados en los ajustes.

2 Pulse el botón de cancelación de ruido/Modo de sonido ambiente (A) para cambiar al modo de sonido ambiente.



Cada vez que pulsa el botón, la función cambia de la siguiente forma.

La función de cancelación de ruido está activada y el modo de sonido ambiente está desactivado.
Escuchará un sonido de notificación.

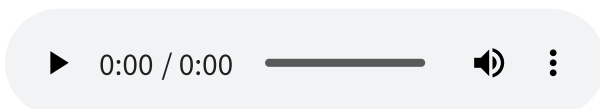


El modo de sonido ambiente está activado y la función de cancelación de ruido desactivada.
Escuchará un sonido de notificación.

Comprobar el sonido de notificación

Puede que no se reproduzca en ningún navegador excepto en los más recientes.

- Cuando la función de cancelación de ruido está activada



- Cuando el modo de sonido ambiente está activado

Acerca del vídeo del manual de instrucciones

Vea el vídeo para descubrir cómo usar el Modo sonido ambiente. No hay explicación de audio disponible.

Modelos para países y regiones excepto China continental y Japón:

https://rd1.sony.net/help/mdr/mov0107/h_zz/

Modelos para China continental:

<https://rd1.sony.net/help/mdr/mov0107/zh-cn/>

Modelos para Japón:

<https://rd1.sony.net/help/mdr/mov0107/ja/>

Sugerencia

- Los ajustes del modo de sonido ambiente modificados con la “Sound Connect” aplicación se almacenan en los auriculares. Puedes disfrutar de la música con los ajustes almacenados activando el modo de sonido ambiente incluso cuando los auriculares estén conectados a otros dispositivos que no tengan la “Sound Connect” aplicación instalada.
- Puede seleccionar una de las siguientes opciones en la “Sound Connect” para establecer cómo desea que cambien las funciones cuando pulse el botón de cancelación de ruido/Modo de sonido ambiente.
 - Función de cancelación de ruido activada
 - Modo de sonido ambiente activado
 - Función de cancelación de ruido y modo de sonido ambiente desactivados

Nota

- Dependiendo de las condiciones ambientales y del tipo y volumen de la reproducción de audio, es posible que los sonidos ambientales no se oigan aunque se utilice el modo de sonido ambiente. No utilice los auriculares en lugares en los que podría ser peligroso no oír el sonido ambiente, como en una carretera con tráfico de vehículos o bicicletas.
- Si no lleva los auriculares bien puestos, es posible que el modo Sonido ambiente no funcione correctamente. Póngase los auriculares correctamente.
- Dependiendo del entorno, el ruido del viento puede aumentar cuando se activa el modo de sonido ambiente. En ese caso, baja el volumen del modo de sonido ambiente con la “Sound Connect” aplicación. Si el ruido del viento sigue siendo importante, desactiva el modo Sonido ambiente.
- Cuando el modo de sonido ambiente está activado, si sus dedos o su pelo tocan los micrófonos de la función de cancelación de ruido, es posible que oiga un sonido fuerte.

Tema relacionado

- [Mediante la “Sound Connect” aplicación](#)
- [Acerca de las indicaciones de voz](#)
- [Utilización de la función de cancelación de ruido](#)

Tenga en cuenta que esta Guía de ayuda se ha traducido automáticamente. La traducción automática no tiene en cuenta el contexto y puede no alinearse con total exactitud con la versión inglesa del contenido. Para ver la versión original en inglés, seleccione English en [Página de selección de idioma].

TP1002091749

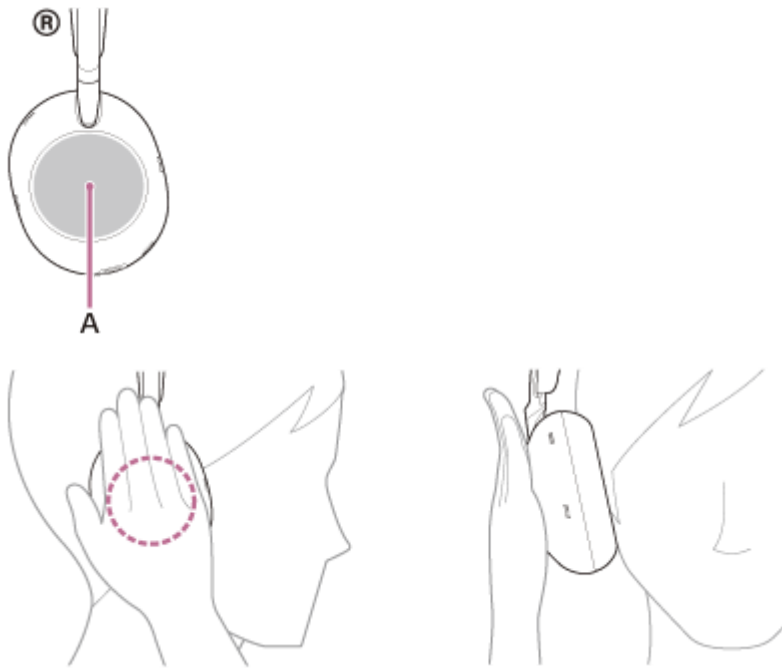
Auriculares estéreo inalámbricos con cancelación de ruido
1000X THE COLLEXION

Escuchar el sonido ambiente rápidamente (modo Atención rápida)

Esta función baja el volumen de la música, una llamada o un tono de timbre para poder oír el sonido ambiente fácilmente. El Modo Atención rápida es útil si necesita oír los avisos en un tren, etc.

Para activar el modo Atención rápida

Toque todo el panel de control del sensor táctil (A) de los auriculares. El modo Atención Rápida se activa solo cuando toca el panel de control del sensor táctil.



Para desactivar el modo Atención rápida

Deje de presionar el panel de control del sensor táctil.

Acerca del vídeo del manual de instrucciones

Vea el vídeo para descubrir cómo funciona el Modo Atención rápida. No hay explicación de audio disponible.

Modelos para países y regiones excepto China continental y Japón:

https://rd1.sony.net/help/mdr/mov0108/h_zz/

Modelos para China continental:

<https://rd1.sony.net/help/mdr/mov0108/zh-cn/>

Modelos para Japón:

<https://rd1.sony.net/help/mdr/mov0108/ja/>

Nota

- Si lo toca de la siguiente forma, es posible que la función no responda correctamente.
 - No cubre todo el panel de control del sensor táctil.



— No toque el panel de control del sensor táctil.



- Dependiendo de las condiciones ambientales y del tipo y volumen de la reproducción de audio, es posible que los sonidos ambientales no se oigan aunque se utilice el Modo de Atención Rápida. No utilice los auriculares en lugares en los que podría ser peligroso no oír el sonido ambiente, como en una carretera con tráfico de vehículos o bicicletas.
- Si no lleva los auriculares bien puestos, es posible que el modo Atención rápida no funcione correctamente. Póngase los auriculares correctamente.

Tenga en cuenta que esta Guía de ayuda se ha traducido automáticamente. La traducción automática no tiene en cuenta el contexto y puede no alinearse con total exactitud con la versión inglesa del contenido. Para ver la versión original en inglés, seleccione English en [Página de selección de idioma].

TP1002087465

Auriculares estéreo inalámbricos con cancelación de ruido
1000X THE COLLEXION

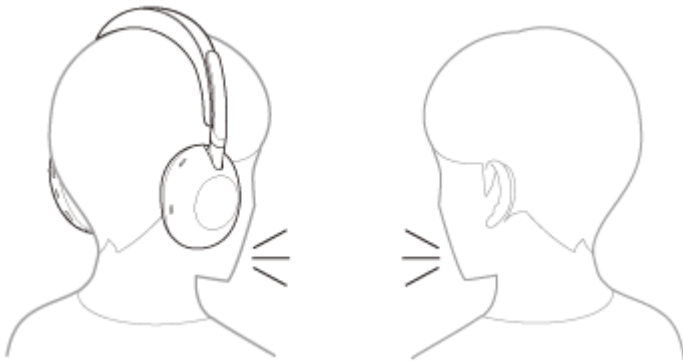
Hablar con alguien mientras lleva los auriculares puestos (Speak-to-Chat)

Speak-to-Chat es una función que facilita la escucha de la voz de tu interlocutor mientras llevas puesto el auricular. Configurar con la "Sound Connect" aplicación.

Mientras Speak-to-Chat está activado, los auriculares bajan el volumen de la música y captan la voz de la otra persona a través del micrófono para facilitar la escucha.

Si los auriculares no detectan la voz del usuario durante un determinado periodo de tiempo, el modo Speak-to-Chat finaliza automáticamente.

Si quieres finalizar el modo antes, utiliza los botones de los auriculares o el panel de control del sensor táctil.



Para activar Speak-to-Chat

Para activar el modo Speak-to-Chat, Speak-to-Chat debe estar activado previamente.

Con los ajustes de fábrica, Speak-to-Chat está desactivado. Para activarlo, cambie la configuración con la "Sound Connect" app.

Para desactivar Speak-to-Chat

Para desactivarlo, cambie la configuración con la "Sound Connect" app.

Sugerencia

- También puedes utilizar la aplicación "Sound Connect" app para cambiar entre activado/desactivado, cambiar la sensibilidad de la detección automática de audio y cambiar el tiempo hasta que el Speak-to-Chat modo finalice. Con la configuración de fábrica, el tiempo hasta la finalización del modo es de aproximadamente 15 segundos.

Nota

- El modo Speak-to-Chat modo se activa cuando detecta el habla de la persona que lleva los auriculares. En raras ocasiones, el modo puede activarse involuntariamente en respuesta a vibraciones causadas por acciones como cepillarse los dientes, toser o tararear, o por dispositivos como cepillos de dientes eléctricos, masajeadores o afeitadoras. Cuando Speak-to-Chat cambia con frecuencia de forma accidental, ajuste el modo Speak-to-Chat en "L Sensitivity".
- A causa del sonido ambiental, el habla de la persona que lleva los auriculares puede que no se detecte y que el modo Speak-to-Chat no se active. En este caso, intente hablar durante más rato y más alto. En algunos casos, puede que el modo Speak-to-Chat no se active ni siquiera al hablar durante más rato y con una voz más alta, en entornos con mucho ruido, como por ejemplo en un avión.

- [Mediante la “Sound Connect” aplicación](#)

Tenga en cuenta que esta Guía de ayuda se ha traducido automáticamente. La traducción automática no tiene en cuenta el contexto y puede no alinearse con total exactitud con la versión inglesa del contenido. Para ver la versión original en inglés, seleccione English en [Página de selección de idioma].

TP1002088624

5-070-672-31(1) Copyright 2026 Sony Corporation

Auriculares estéreo inalámbricos con cancelación de ruido
1000X THE COLLEXION

Recibir una llamada

Puedes hablar por teléfono con manos libres a través de una conexión Bluetooth en un smartphone que admita los siguientes perfiles Bluetooth.

- HFP : Hands-free Profile
- HSP : Headset Profile
- Si su smartphone admite tanto HFP y HSP ajústelo en HFP.
- El procedimiento operativo puede variar en función del smartphone. Consulte el manual de instrucciones suministrado con el teléfono inteligente.
- Dependiendo del dispositivo conectado o de la aplicación, es posible que las funciones no funcionen correctamente aunque intentes utilizarlas con los auriculares.

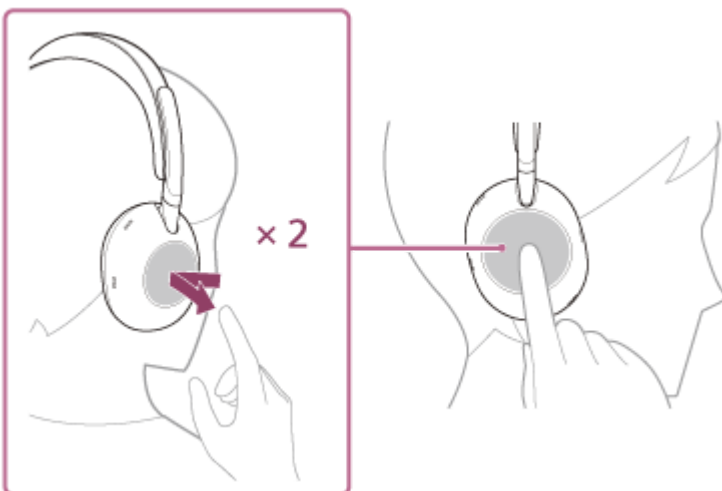
Tono de timbre

Cuando reciba una llamada, el auricular emitirá un tono de llamada y el indicador parpadeará rápidamente en azul. Se escuchará uno de los siguientes tonos de timbre, en función de su teléfono inteligente.

- Tono de timbre configurado en los auriculares
- Tono de timbre configurado en el teléfono inteligente
- Tono de llamada sólo para una conexión Bluetooth establecida en el smartphone

- 1 **Conecta previamente los auriculares a un smartphone mediante una conexión Bluetooth.**
- 2 **Cuando oigas el tono de llamada, toca el panel de control del sensor táctil dos veces rápidamente con un intervalo de unos 0,4 segundos para recibir la llamada.**

Cuando reciba una llamada entrante mientras se reproduce música, la reproducción se pondrá en pausa y se oirá un tono de timbre a través de los auriculares.



Los auriculares tienen micrófonos omnidireccionales. Por tanto, puede hablar sin importar la posición del micrófono.

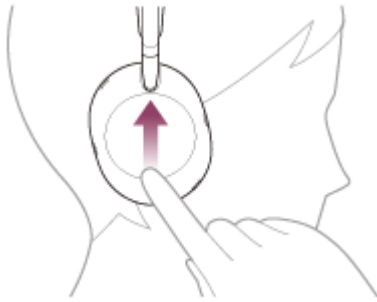
Si no se oye tono de timbre a través de los auriculares

- Es posible que el auricular no se conecte con el smartphone sobre HFP o HSP. Compruebe el estado de conexión en el teléfono inteligente.

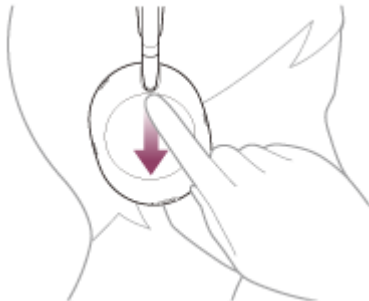
- Si la reproducción de música no se detiene automáticamente, utilice el dispositivo de reproducción para hacer una pausa en la reproducción.

3 Ajuste el volumen mediante el panel de control del sensor táctil.

- Para subir el volumen:
Desliza el dedo hacia arriba varias veces hasta que el volumen alcance el nivel deseado.



- Para bajar el volumen:
Desliza el dedo hacia abajo varias veces hasta que el volumen alcance el nivel deseado.



- Para cambiar el volumen continuamente:
Desliza el dedo hacia arriba o hacia abajo y mantén pulsado. Suéltelo en el nivel de volumen deseado.

Si el volumen alcanza el nivel máximo o mínimo, suena una alarma.

4 Cuando termines la llamada telefónica, toca el panel de control del sensor táctil dos veces rápidamente con un intervalo de unos 0,4 segundos para finalizar la llamada.

Si ha recibido una llamada durante la reproducción de música, la reproducción de música se reanudará automáticamente tras finalizar la llamada.

Sugerencia

- Al recibir una llamada mediante un smartphone, algunos pueden recibirla en el teléfono en lugar de en el auricular. Transfiera la llamada a los auriculares de su teléfono inteligente.
- El volumen de una llamada sólo puede ajustarse durante una conversación telefónica.
- El volumen de los auriculares durante una llamada y durante la reproducción de música puede ajustarse de forma independiente. Aunque cambie el volumen durante una llamada, el volumen de la reproducción de música no cambia.

Nota

- En función del dispositivo conectado o de la aplicación de reproducción que esté utilizando, cuando reciba una llamada mientras se reproduce música, puede que la reproducción no se reanude automáticamente incluso después de finalizar la llamada.
- Utilice un smartphone a una distancia mínima de 50 cm de los auriculares. Puede escucharse ruido si el teléfono inteligente está demasiado cerca de los auriculares.

- Para que pueda escuchar más fácilmente su propia voz durante una llamada telefónica, los micrófonos capturan los sonidos ambientales (función Tono local). Si tu voz es demasiado alta o te molestan los sonidos de tu entorno, puedes cambiar el ajuste con la “Sound Connect” aplicación. Apaga [Capture Voice During a Phone Call].

Tema relacionado

- [Cómo establecer una conexión inalámbrica con dispositivos Bluetooth](#)
- [Hacer una llamada](#)
- [Funciones para una llamada telefónica](#)

Tenga en cuenta que esta Guía de ayuda se ha traducido automáticamente. La traducción automática no tiene en cuenta el contexto y puede no alinearse con total exactitud con la versión inglesa del contenido. Para ver la versión original en inglés, seleccione English en [Página de selección de idioma].

TP1002084976

5-070-672-31(1) Copyright 2026 Sony Corporation

Auriculares estéreo inalámbricos con cancelación de ruido
1000X THE COLLEXION

Hacer una llamada

Puedes hablar por teléfono con manos libres a través de una conexión Bluetooth en un smartphone que admita los siguientes perfiles Bluetooth.

- HFP: Hands-free Profile
- HSP: Headset Profile
- Si su smartphone admite tanto HFP y HSP ajústelo en HFP.
- El procedimiento operativo puede variar en función del smartphone. Consulte el manual de instrucciones suministrado con el teléfono inteligente.
- Dependiendo del dispositivo conectado o de la aplicación, es posible que las funciones no funcionen correctamente aunque intentes utilizarlas con los auriculares.

1 Conecta los auriculares a un smartphone mediante una conexión Bluetooth.

2 Realice una llamada con el teléfono inteligente.

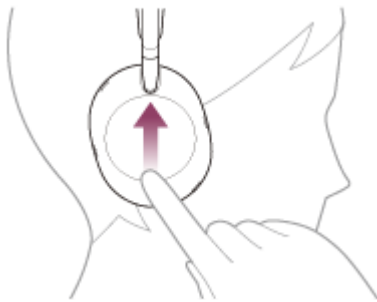
Cuando hace una llamada, el tono de marcado se oye a través de los auriculares.

Si realiza una llamada durante la reproducción de música, la reproducción de música se pone en pausa.

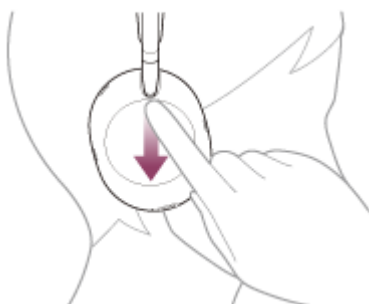
Si no se oye ningún tono de marcado a través de los auriculares, pase la llamada a los auriculares desde el teléfono inteligente.

3 Ajuste el volumen mediante el panel de control del sensor táctil.

- Para subir el volumen:
Desliza el dedo hacia arriba varias veces hasta que el volumen alcance el nivel deseado.



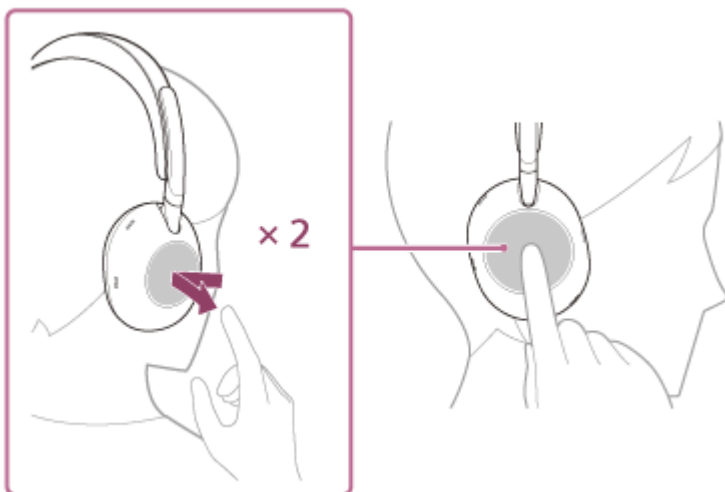
- Para bajar el volumen:
Desliza el dedo hacia abajo varias veces hasta que el volumen alcance el nivel deseado.



- Para cambiar el volumen de forma continua:
Desliza el dedo hacia arriba o hacia abajo y mantenlo pulsado. Suéltelo en el nivel de volumen deseado.

Si el volumen alcanza el nivel máximo o mínimo, suena una alarma.

- 4** Cuando termines la llamada telefónica, toca el panel de control del sensor táctil dos veces rápidamente con un intervalo de unos 0,4 segundos para finalizar la llamada.



Si ha realizado una llamada durante la reproducción de música, la reproducción de música se reanudará automáticamente tras finalizar la llamada.

Sugerencia

- El volumen de una llamada sólo puede ajustarse durante una conversación telefónica.
- El volumen de los auriculares durante una llamada y durante la reproducción de música puede ajustarse de forma independiente. Aunque cambie el volumen durante una llamada, el volumen de la reproducción de música no cambia.

Nota

- Dependiendo del dispositivo conectado o de la aplicación de reproducción, cuando realizas una llamada durante la reproducción de música, es posible que la reproducción no se reanude automáticamente incluso después de finalizar la llamada.
- Utilice un smartphone a una distancia mínima de 50 cm de los auriculares. Puede escucharse ruido si el teléfono inteligente está demasiado cerca de los auriculares.
- Para que pueda escuchar más fácilmente su propia voz durante una llamada telefónica, los micrófonos capturan los sonidos ambientales (función Tono local). Si tu voz es demasiado alta o te molestan los sonidos de tu entorno, puedes cambiar la configuración con la "Sound Connect" aplicación. Apaga [Capture Voice During a Phone Call].

Tema relacionado

- [Cómo establecer una conexión inalámbrica con dispositivos Bluetooth](#)
- [Recibir una llamada](#)
- [Funciones para una llamada telefónica](#)

Tenga en cuenta que esta Guía de ayuda se ha traducido automáticamente. La traducción automática no tiene en cuenta el contexto y puede no alinearse con total exactitud con la versión inglesa del contenido. Para ver la versión original en inglés, seleccione English en [Página de selección de idioma].

TP1002085000

Auriculares estéreo inalámbricos con cancelación de ruido
1000X THE COLLEXION

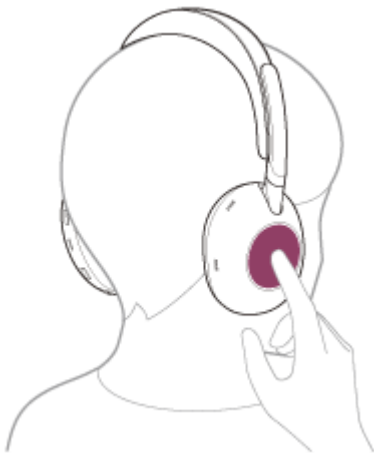
Funciones para una llamada telefónica

Las funciones disponibles durante una llamada pueden variar en función del perfil compatible con el teléfono inteligente. Además, aunque el perfil sea el mismo, las funciones disponibles pueden variar en función del teléfono inteligente. En función del dispositivo conectado o la aplicación que utilice, tal vez las funciones no funcionen correctamente, aunque intente controlarlas con el panel de control del sensor táctil. Consulte el manual de instrucciones suministrado con el teléfono inteligente.

Cuando el perfil admitido es HFP (Hands-free Profile)

Durante el modo de espera/reproducción de música

- Mantenga el dedo en el panel de control del sensor táctil para iniciar la función de marcación por voz del smartphone o activar la función Google app en un smartphone Android o Siri en un iPhone.



Llamada saliente

- Toque el panel de control del sensor táctil dos veces rápidamente con un intervalo de unos 0,4 segundos para cancelar una llamada saliente.

Llamada entrante

- Toque dos veces el panel de control del sensor táctil rápidamente para contestar a una llamada.
- Mantenga el dedo en el panel de control del sensor táctil para rechazar una llamada.

Cuando el ajuste de gestos con la cabeza está activado en la aplicación "Sound Connect" aplicación, puede realizar los siguientes procedimientos operativos mientras lleva puesto el auricular.

- Para recibir una llamada:
Asienta con la cabeza.



- Para rechazar una llamada:
Sacuda la cabeza.



Durante una llamada

- Si activas el ajuste de activación/desactivación del micrófono durante una llamada en la “Sound Connect” aplicación, puedes activar/desactivar el micrófono pulsando rápidamente dos veces el botón de cancelación de ruido/Modo de sonido ambiente.
- Toque dos veces el panel de control del sensor táctil rápidamente para finalizar una llamada.

Cuando el perfil admitido es HSP (Headset Profile)

Llamada saliente

- Toque dos veces el panel de control del sensor táctil rápidamente para cancelar una llamada saliente.

Llamada entrante

- Toque dos veces el panel de control del sensor táctil rápidamente para contestar a una llamada.

Durante una llamada

- Si activas el ajuste de activación/desactivación del micrófono durante una llamada en la “Sound Connect” aplicación, puedes activar/desactivar el micrófono pulsando rápidamente dos veces el botón de cancelación de ruido/Modo de sonido ambiente.
- Toque dos veces el panel de control del sensor táctil rápidamente para finalizar una llamada.

Sugerencia

- Mientras el micrófono está apagado, escuchará un sonido de notificación cada 7 segundos para indicar el estado apagado. Este sonido de notificación puede activarse/desactivarse mediante la aplicación “Sound Connect” aplicación.

Nota

- Cuando [Head Gesture] está activado en la “Sound Connect” app, es posible que las funciones no funcionen correctamente con los controles gestuales del cabezal en función del dispositivo conectado o de la aplicación que esté utilizando.
- En función de la aplicación de videollamada que utilice, tal vez no sea posible configurar los ajustes del micrófono.

- La conexión/desconexión del micrófono sólo está vinculada al micrófono de los auriculares. No funciona con los ajustes de micrófono de su teléfono inteligente o software informático.

Tema relacionado

- [Recibir una llamada](#)
- [Hacer una llamada](#)

Tenga en cuenta que esta Guía de ayuda se ha traducido automáticamente. La traducción automática no tiene en cuenta el contexto y puede no alinearse con total exactitud con la versión inglesa del contenido. Para ver la versión original en inglés, seleccione English en [Página de selección de idioma].

TP1002084987

5-070-672-31(1) Copyright 2026 Sony Corporation

Auriculares estéreo inalámbricos con cancelación de ruido
1000X THE COLLEXION

Realización de una videollamada en su ordenador

Al realizar una videollamada en su ordenador, puede hablar utilizando sus auriculares de forma inalámbrica.

1 Conecta los auriculares al ordenador mediante una conexión Bluetooth.

2 Inicie la aplicación de videollamada en su ordenador.

3 Compruebe los ajustes (*) de la aplicación de videollamada.

- Cuando realice una videollamada en su ordenador, seleccione las conexiones de llamada (HFP/HSP). Si selecciona conexiones de reproducción de música (A2DP), es posible que la videollamada no esté disponible.
- En los ajustes del altavoz, seleccione las conexiones de llamada [Headset (1000X THE COLLEXIONHands-Free)] (**). ([Headphones (1000X THE COLLEXIONStereo)] (**) es para conexiones de reproducción de música).
- En los ajustes del micrófono, seleccione las conexiones de llamada [Headset (1000X THE COLLEXIONHands-Free)] (**).
Si el micrófono no está configurado, se activa el modo Speak-to-Chat cuando los auriculares detectan la voz de la persona que lleva los auriculares y silencian el sonido de los auriculares.
- Dependiendo de la aplicación de videollamada que esté utilizando, es posible que sólo se muestre [1000X THE COLLEXION]. En ese caso, seleccione [1000X THE COLLEXION].
- Si quiere ver las preguntas frecuentes y sus respuestas, consulte el sitio web de asistencia al cliente.

(*) Dependiendo de la aplicación de videollamada que esté utilizando, puede que esta función no esté disponible.

(**) Los nombres pueden variar según el ordenador o la aplicación de videollamada que esté utilizando.

Sugerencia

- En los siguientes casos, seleccione [Headset (1000X THE COLLEXIONHands-Free)] en la configuración de su ordenador para realizar las conexiones. Consulte "[Conexión a un ordenador emparejado \(Windows 11\)](#)" o "[Conexión a un ordenador emparejado \(Mac\)](#)".
 - Cuando no se puede confirmar la configuración de la aplicación de videollamada
 - Cuando no pueda seleccionar [Headset (1000X THE COLLEXIONHands-Free)]

Nota

- Mientras Speak-to-Chat está activado, si el micrófono no está correctamente configurado, el modo Speak-to-Chat se activa cuando se detecta una voz y tal vez se silencie el sonido de los auriculares.
- En función de la aplicación de videollamada que utilice, tal vez no sea posible configurar los ajustes del micrófono. Si este es el caso, utilice la "Sound Connect" aplicación para desactivar Speak-to-Chat.
- En función del ordenador o la aplicación que utilice, tal vez los auriculares no funcionen correctamente durante una videollamada. Para solucionarlo, puede reiniciar el ordenador.

Tema relacionado

- [Cómo establecer una conexión inalámbrica con dispositivos Bluetooth](#)
- [Emparejamiento y conexión con un ordenador \(Windows® 11\)](#)

- [Emparejamiento y conexión con un ordenador \(Mac\)](#)
- [Conexión a un ordenador emparejado \(Windows 11\)](#)
- [Conexión a un ordenador emparejado \(Mac\)](#)
- [Desconexión de la conexión Bluetooth \(después del uso\)](#)

Tenga en cuenta que esta Guía de ayuda se ha traducido automáticamente. La traducción automática no tiene en cuenta el contexto y puede no alinearse con total exactitud con la versión inglesa del contenido. Para ver la versión original en inglés, seleccione English en [Página de selección de idioma].

TP1002091928

5-070-672-31(1) Copyright 2026 Sony Corporation

Auriculares estéreo inalámbricos con cancelación de ruido
1000X THE COLLEXION

Uso de Google™ Gemini

Puede que no esté disponible en algunos países y regiones.

Al enlazar con la función Google Gemini de su smartphone, puede manejar el smartphone por voz o realizar una búsqueda mientras lleva puestos los auriculares.

1 Inicia la “Sound Connect” y configure la función del panel de control del sensor táctil como Digital assistant.

La primera vez que utilice Google Gemini asegúrese de que Google Gemini esté configurado como asistente principal en el smartphone conectado.

2 Inicie Google Gemini utilizando los siguientes métodos.

- Di la palabra "Hey Google"
- Accionar el panel de control con sensor táctil



- Mantenga el dedo sobre el panel de control del sensor táctil para dar una orden de voz y aparte el dedo para finalizar la orden de voz.

Para más información, consulte el siguiente sitio web.

<https://support.google.com/gemini/answer/15456140>

Teléfonos inteligentes compatibles

- Android 13 o posterior

Para más información sobre Google Gemini consulte lo siguiente.

- El manual de instrucciones o el sitio web de asistencia para smartphones Android
- En Google Play Tienda
<https://support.google.com/gemini/>

Sugerencia

- Comprueba o actualiza la versión de software del auricular con la “Sound Connect” aplicación.

- Cuando Google Gemini no esté disponible por razones como no estar conectado a la red, oírás una guía de voz indicando la no disponibilidad desde el auricular. Las notificaciones pueden aparecer en la pantalla del dispositivo conectado, pero las especificaciones del servicio pueden cambiar sin previo aviso debido a los cambios realizados por los proveedores de servicios.
- Es posible no asignar el asistente de voz al panel de control del sensor táctil.

Nota

- Google Gemini y la función de asistencia por voz (aplicación Google) no pueden asignarse al auricular al mismo tiempo.
- Google Gemini y la función de asistencia por voz (Siri) no pueden asignarse al auricular al mismo tiempo.
- La función para manejar el auricular con Google Gemini depende de las especificaciones de Google Gemini.
- Las especificaciones de Google Gemini están sujetas a cambios sin previo aviso.
- Para más detalles sobre los servicios prestados por otras empresas como Google Gemini consulte directamente a cada proveedor de servicios.
Sony no asumirá responsabilidad alguna por problemas tales como malentendidos relacionados con los servicios prestados por otras empresas.

Tenga en cuenta que esta Guía de ayuda se ha traducido automáticamente. La traducción automática no tiene en cuenta el contexto y puede no alinearse con total exactitud con la versión inglesa del contenido. Para ver la versión original en inglés, seleccione English en [Página de selección de idioma].

TP1002087473

5-070-672-31(1) Copyright 2026 Sony Corporation

Auriculares estéreo inalámbricos con cancelación de ruido
1000X THE COLLEXION

Uso de Tencent Xiaowei

Esta función está disponible para los modelos diseñados para China continental.

Gracias a Tencent Xiaowei, incluido en el teléfono inteligente, puede hablar al micrófono de los auriculares para utilizar el teléfono inteligente o realizar una búsqueda.

Teléfonos inteligentes compatibles

- Un teléfono inteligente con Android 6.0 o posterior, o con iOS 10 o posterior instalado.
- Se necesita la última versión de la aplicación Tencent Xiaowei.

1 Inicia la “Sound Connect” y configure la función del panel de control del sensor táctil como Tencent Xiaowei.

2 Abra la Tencent Xiaowei app.

3 Use el panel de control del sensor táctil para utilizar la Tencent Xiaowei app.



- Mantenga el dedo sobre el panel de control del sensor táctil para dar una orden de voz y aparte el dedo para finalizar la orden de voz.

Para más información sobre Tencent Xiaowei consulte el siguiente sitio web.

<https://xiaowei.tencent.com/guide/index.html?cid=1465>

Sugerencia

- Comprueba o actualiza la versión de software del auricular con la “Sound Connect” aplicación.

Nota

- Tencent Xiaowei y la función de asistencia por voz no pueden asignarse al auricular al mismo tiempo.
- Tencent Xiaowei solo está disponible en China.

Tenga en cuenta que esta Guía de ayuda se ha traducido automáticamente. La traducción automática no tiene en cuenta el contexto y puede no alinearse con total exactitud con la versión inglesa del contenido. Para ver la versión original en inglés, seleccione English en [Página de selección de idioma].

TP1002088639

5-070-672-31(1) Copyright 2026 Sony Corporation

Auriculares estéreo inalámbricos con cancelación de ruido
1000X THE COLLEXION

Utilización de la función de asistencia de voz (Google app)

Al enlazar con el Google app de su smartphone Android, puede manejar el smartphone Android por voz mientras lleva puesto el auricular.

1 Asigne a Google app la selección de asistencia y entrada de voz.

En el smartphone Android, seleccione los siguientes menús.

[Settings] - [Apps & notifications] - [Advanced] - [Default apps] - [Assist & voice input]

A continuación, ponga [Assist app] en el campo Google app.

El procedimiento operativo anterior es un ejemplo. Para más detalles, consulte el manual de instrucciones suministrado con el smartphone Android.

Es posible que haga falta la última versión de la Google app.

Modelos para países y regiones excepto China continental:

Para obtener más información sobre el Google app, consulte el manual de instrucciones o el sitio web de soporte del smartphone Android, o el Google Play sitio web de la tienda.

Modelos para China continental:

Para obtener más información sobre el Google app consulte el manual de instrucciones o el sitio web de soporte del smartphone Android.

La página Google app puede no activarse desde el auricular dependiendo de las especificaciones del smartphone Android.

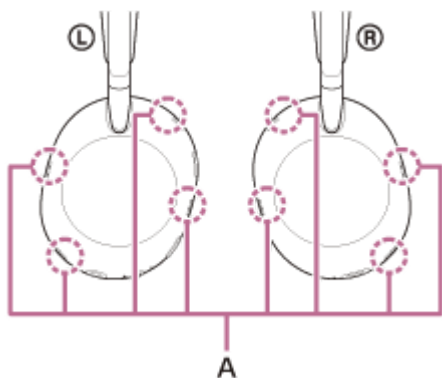
2 Conecta los auriculares al smartphone Android mediante conexión Bluetooth.

3 Cuando el smartphone Android esté en modo de espera o reproduciendo música, acerque el dedo al panel de control del sensor táctil de los auriculares.



Se activa Google app.

4 Hable con Google a través de la aplicación mientras lleve los auriculares puestos.



Hay micrófonos (A) en las unidades izquierda y derecha de los auriculares.

Para obtener más información sobre las aplicaciones que funcionan con el Google app consulte el manual de instrucciones del smartphone Android.

Después de iniciar el Google app la entrada de voz se desactivará si no se graba ningún discurso durante un cierto periodo de tiempo.

Nota

- La función de asistencia de voz (Google app) y Google Gemini no pueden asignarse a los auriculares al mismo tiempo.
- La función de asistencia de voz (Google app) y Tencent Xiaowei/QQ Music no pueden asignarse a los auriculares al mismo tiempo.
- Aunque "Hey Google" esté activado en su smartphone Android, no podrá utilizar el comando de voz "Hey Google" para iniciar la aplicación Google app.
- Para que pueda escuchar más fácilmente su propia voz mientras usa la función de asistencia de voz, los micrófonos capturan los sonidos ambientales (función Tono local). En este caso, los sonidos ambientales o los sonidos del procedimiento de funcionamiento de los auriculares pueden oírse a través de los auriculares, pero no se trata de una avería. Si tu voz es demasiado alta o te molestan los sonidos del entorno, desactiva [Capture Voice During a Phone Call] en la "Sound Connect" aplicación.
- Es posible que Google app no se active en función de las especificaciones del teléfono inteligente o la versión de la aplicación.
- Google app no funciona cuando está conectado a un dispositivo que no es compatible con la función de asistencia de voz.

Tenga en cuenta que esta Guía de ayuda se ha traducido automáticamente. La traducción automática no tiene en cuenta el contexto y puede no alinearse con total exactitud con la versión inglesa del contenido. Para ver la versión original en inglés, seleccione English en [Página de selección de idioma].

TP1002084951

Auriculares estéreo inalámbricos con cancelación de ruido
1000X THE COLLEXION

Utilización de la función de asistencia de voz (Siri)

Al vincularse con Siri en tu iPhone, puedes manejar el iPhone por voz mientras llevas puestos los auriculares.

1 Activa Siri.

En un iPhone, seleccione [Settings] - [Siri & Search].

Activar [Press Home for Siri] y [Allow Siri When Locked].

El procedimiento operativo anterior es un ejemplo. Para más detalles, consulte el manual de instrucciones suministrado con el iPhone.

Para obtener más información sobre Siri, consulta el manual de instrucciones o el sitio web de soporte del iPhone.

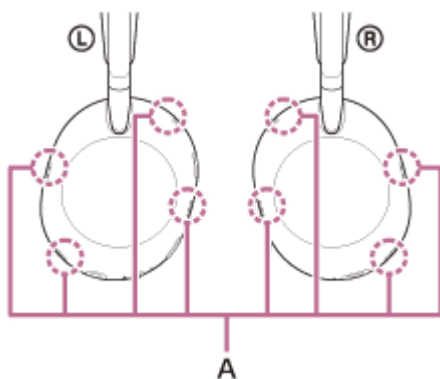
2 Conecta los auriculares al iPhone mediante una conexión Bluetooth.

3 Cuando el iPhone esté en modo de espera o reproduciendo música, acerque el dedo al panel de control del sensor táctil de los auriculares.



Siri está activado.

4 Habla con Siri a través de la aplicación mientras llevas los auriculares en las orejas.



Hay micrófonos (A) en las unidades izquierda y derecha de los auriculares.

Para más información sobre las aplicaciones que funcionan con Siri, consulta el manual de instrucciones del iPhone.

Después de activar Siri, Siri se desactivará si no se detecta ninguna entrada de voz durante un cierto periodo de tiempo.

Nota

- La función de asistencia por voz (Siri) y Google Gemini no pueden asignarse al auricular al mismo tiempo.
- La función de asistencia por voz (Siri) y Tencent Xiaowei/QQ Music no pueden asignarse al auricular al mismo tiempo.
- Siri no puede activarse cuando dices "Hey Siri" aunque el ajuste "Hey Siri" del iPhone esté activado.
- Para que pueda escuchar más fácilmente su propia voz mientras usa la función de asistencia de voz, los micrófonos capturan los sonidos ambientales (función Tono local). En este caso, los sonidos ambientales o los sonidos del procedimiento de funcionamiento de los auriculares pueden oírse a través de los auriculares, pero no se trata de una avería. Si tu voz es demasiado alta o te molestan los sonidos del entorno, desactiva [Capture Voice During a Phone Call] en la "Sound Connect" aplicación.
- Es posible que Siri no se active en función de las especificaciones del smartphone o de la versión de la aplicación.

Tenga en cuenta que esta Guía de ayuda se ha traducido automáticamente. La traducción automática no tiene en cuenta el contexto y puede no alinearse con total exactitud con la versión inglesa del contenido. Para ver la versión original en inglés, seleccione English en [Página de selección de idioma].

TP1002085052

5-070-672-31(1) Copyright 2026 Sony Corporation

Auriculares estéreo inalámbricos con cancelación de ruido
1000X THE COLLEXION

Precauciones

Sobre las comunicaciones Bluetooth

- La tecnología inalámbrica Bluetooth es una tecnología inalámbrica de corto alcance que permite la comunicación entre dispositivos digitales, como teléfonos inteligentes y ordenadores. Es posible que la distancia máxima de comunicación varíe en función de la presencia de obstáculos (gente, objetos metálicos, paredes, etc.) o del entorno electromagnético.
- Dependiendo del dispositivo Bluetooth conectado a los auriculares, del entorno de comunicación y de las condiciones del entorno, pueden producirse ruidos o cortes de sonido.
- La distancia máxima de comunicación de los auriculares es de aproximadamente 10 m. La distancia de comunicación puede variar en función del entorno.
- Las microondas que se emiten desde un dispositivo Bluetooth pueden afectar al funcionamiento de dispositivos médicos electrónicos. Apague los auriculares y otros dispositivos Bluetooth en los lugares siguientes, ya que podrían provocar un accidente:
 - en hospitales, cerca de asientos prioritarios en los trenes, en ubicaciones donde haya gas inflamable, cerca de puertas automáticas o cerca de alarmas de incendios.
- Si utiliza los auriculares en un avión, siga las indicaciones del personal de vuelo. Las ondas de radio pueden alterar los instrumentos y provocar un riesgo de accidente a causa de una avería.
- La reproducción de audio en los auriculares puede tener retraso con respecto a la del dispositivo de transmisión a causa de las características de la tecnología inalámbrica Bluetooth. Como consecuencia, el sonido puede no estar sincronizado con la imagen al ver películas o jugar a videojuegos.
- Los auriculares admiten funciones de seguridad que cumplen la norma Bluetooth como medio para garantizar la seguridad durante la comunicación mediante la tecnología inalámbrica Bluetooth. Sin embargo, es posible que esta seguridad no sea suficiente en función de los ajustes configurados y otros factores. Ten cuidado cuando te comuniques utilizando la tecnología inalámbrica Bluetooth.
- Sony no asumirá responsabilidad alguna por daños o pérdidas resultantes de fugas de información que se produzcan al utilizar comunicaciones Bluetooth.
- No se pueden garantizar las conexiones Bluetooth con todos los dispositivos Bluetooth.
 - Los dispositivos Bluetooth conectados a los auriculares deben cumplir la norma Bluetooth prescrita por Bluetooth SIG, Inc. y deben estar certificados como conformes.
 - Aunque un dispositivo conectado cumpla la norma Bluetooth descrita anteriormente, la conexión puede fallar en función de las características y especificaciones del dispositivo. Además, pueden producirse diferencias en los métodos de funcionamiento, la visualización o el rendimiento.
 - Cuando se utilizan los auriculares para hablar con manos libres por el teléfono, es posible que se produzca ruido en función del dispositivo conectado o del entorno de comunicación.
- Según el dispositivo que se va a conectar, el inicio de las comunicaciones puede tardar algún tiempo.

Nota sobre el aumento de la temperatura

- La temperatura de los auriculares puede aumentar mientras se cargan o cuando se utilizan durante un largo periodo de tiempo. No se trata de un error de funcionamiento.

Nota sobre la electricidad estática

- Si utiliza los auriculares cuando el aire está seco, puede experimentar un ligero hormigueo en los oídos. Esto no es un mal funcionamiento del auricular, sino que está causado por la electricidad estática acumulada en su cuerpo. Puede reducir el efecto usando ropa de materiales naturales que no generen fácilmente electricidad estática.

Notas sobre la utilización de los auriculares

- Quítese los auriculares de los oídos despacio después de utilizarlos. El auricular tiene un alto grado de estanqueidad. Si el auricular se presiona con fuerza o se retira repentinamente de la oreja, puede correr el riesgo de dañarse el tímpano.
- Al colocarse los auriculares, puede generarse ruido en el diafragma. No se trata de un error de funcionamiento.
- El uso prolongado de los auriculares puede provocar síntomas como picor e irritación en los oídos. Si experimenta alguno de los síntomas anteriores mientras utiliza el auricular, deje de utilizarlo inmediatamente. A continuación, consulte a un médico, al contacto de asistencia de Sony o a su distribuidor Sony más cercano.

Otras notas

- El auricular es un dispositivo de precisión, por lo que no debe dejarse caer ni someterse a golpes fuertes. Esto puede causar deformaciones o daños, con la consiguiente reducción del rendimiento.
- El sensor táctil puede no funcionar correctamente si coloca etiquetas u otros elementos adhesivos en el panel de control del sensor táctil.
- Dependiendo de las condiciones de la señal de su teléfono inteligente o del entorno, es posible que no pueda utilizar los auriculares.
- Es posible que la función Bluetooth no funcione con un teléfono móvil, en función del estado de la señal y del entorno circundante.
- No respire en la unidad del conductor ni en el micrófono.
- No someta la unidad a pesos ni a presión durante largos períodos, tampoco cuando esté almacenada, ya que puede deformarse. Cuando guarde el auricular, no aplique fuerza.
- Si siente algún malestar mientras utiliza los auriculares, deje de utilizarlos inmediatamente.
- Las almohadillas son consumibles. Si se deterioran o dañan debido a un uso o almacenamiento prolongados, consulte al contacto de asistencia de Sony o a su distribuidor Sony más cercano.
- Los auriculares no son a prueba de agua. Si entra agua o cuerpos extraños en los auriculares, puede producirse una combustión o una avería. Si entra agua o cuerpos extraños en el auricular, deje de utilizarlo inmediatamente. A continuación, consulte al contacto de asistencia de Sony o a su distribuidor Sony más cercano. En especial, tenga cuidado en los casos siguientes.
 - Al utilizar los auriculares cerca de un lavamanos o un contenedor de líquidos
Tenga cuidado de que los auriculares no caigan en el lavamanos o en un recipiente lleno de agua.
 - Al utilizar los auriculares bajo la lluvia o la nieve o en lugares húmedos
 - Cuando utilice los auriculares mientras transpira
Si toca el auricular con las manos mojadas o si el auricular entra en contacto con ropa mojada, el auricular puede mojarse.

Limpieza de los auriculares

- Limpie de vez en cuando el tapón con un paño suave y seco.
- El polvo y la suciedad del exterior de los auriculares pueden limpiarse con toallitas húmedas a base de agua. No utilice los siguientes elementos, ya que pueden dañar el acabado de la superficie y provocar fallos de funcionamiento o roturas.
 - Toallitas húmedas con alcohol
 - Más fino
 - Bencina y otras sustancias similares

No utilice los auriculares cerca de dispositivos médicos

- Las ondas de radio pueden afectar a los marcapasos cardíacos u otros dispositivos médicos. No utilice los auriculares en lugares con mucha gente, como trenes o centros médicos.
- Los auriculares tienen imanes. Estos imanes pueden interferir con marcapasos, válvulas de derivación programables para el tratamiento de la hidrocefalia u otros dispositivos médicos. No coloque los auriculares cerca de personas que utilicen dichos dispositivos médicos. Hable con su médico antes de utilizar los auriculares si usa alguno de estos dispositivos médicos.

Mantenga los auriculares alejados de tarjetas magnéticas

- Los auriculares tienen imanes. Al acercar una tarjeta magnética a los auriculares, el imán de la tarjeta puede verse afectado o desactivarse.

Tenga en cuenta que esta Guía de ayuda se ha traducido automáticamente. La traducción automática no tiene en cuenta el contexto y puede no alinearse con total exactitud con la versión inglesa del contenido. Para ver la versión original en inglés, seleccione English en [Página de selección de idioma].

TP1002084998

5-070-672-31(1) Copyright 2026 Sony Corporation

Auriculares estéreo inalámbricos con cancelación de ruido
1000X THE COLLEXION

Códecs compatibles

Un códec es un "algoritmo de codificación de audio" que se utiliza al transmitir sonido de forma inalámbrica a través de una conexión Bluetooth.

Los auriculares admiten los códecs siguientes.

Cuando los auriculares se conectan mediante Classic Audio A2DP para la reproducción de música, admite SBC, AAC y LDAC.

Cuando el auricular se conecta mediante LE Audio admite LC3.

- SBC

Es la abreviatura de Subband Codec.

SBC es la tecnología estándar de codificación de audio utilizada en los dispositivos Bluetooth.

Todos los dispositivos Bluetooth son compatibles con SBC.

- AAC

Es la abreviatura de Advanced Audio Coding.

AAC se utiliza principalmente en productos Apple como iPhone que pueden ofrecer una calidad de sonido superior a la de SBC.

- LDAC

LDAC es una tecnología de codificación de audio desarrollada por Sony que permite la transmisión de High-Resolution (Hi-Res) Audio contenidos, incluso a través de una conexión Bluetooth.

A diferencia de otras tecnologías de codificación compatibles con Bluetooth, como SBC, funciona sin ninguna conversión descendente del High-Resolution Audio contenido (*).

Permite transmitir aproximadamente 3 veces más datos (**) que esas otras tecnologías a través de una red inalámbrica Bluetooth con una calidad de sonido sin precedentes, empleando una codificación eficaz y una paquetización optimizada.

- LC3

Es la abreviatura de Low Complexity Communication Codec.

LC3 es un códec para LE Audio y consigue una transmisión de baja latencia.

(*) excluidos los contenidos en formato DSD.

(**) en comparación con SBC cuando se selecciona la tasa de bits de 990 kbps (96/48 kHz) o 909 kbps (88,2/44,1 kHz).

Cuando se transmite música utilizando uno de los siguientes códecs desde un dispositivo conectado a través de Classic Audiolos auriculares cambian automáticamente a ese códec y reproducen la música en el mismo formato.

SBC, AAC, LDAC

Cuando desee reproducir música con LDAC utilice la aplicación "Sound Connect" y ajuste [Bluetooth Connection Quality] en [Priority on Sound Quality]. En [High Reliability] y [Low latency], no se puede reproducir música con LDAC.

Si el dispositivo conectado admite un códec de mayor calidad de sonido que SBC es posible que tenga que configurar el dispositivo de antemano para disfrutar de la música con el códec deseado de entre los códecs admitidos.

Consulte el manual de instrucciones suministrado con el dispositivo para obtener información sobre cómo configurar el códec.

Cuando se conecta a LE Audio, la reproducción de música se realiza en LC3 códec. Para las conexiones LE Audio, utilice la "Sound Connect" y ajuste [Bluetooth Connection Quality] en [Low latency]. El [High Reliability] o [Priority on Sound Quality] no admite la conexión LE Audio.

Consulte el manual de instrucciones suministrado con el dispositivo al que se va a conectar, ya que algunos ajustes pueden ser necesarios de antemano.

Auriculares estéreo inalámbricos con cancelación de ruido
1000X THE COLLEXION

Cómo mantener el software actualizado (para un uso confortable de los auriculares)

Actualice el software de los auriculares para disfrutar de nuevas funciones y resolver ciertos problemas. Actualiza el software de los auriculares con la “Sound Connect” aplicación.

Para obtener más información sobre el software de los auriculares más reciente y cómo actualizarlo, consulte la información en el sitio web de asistencia.

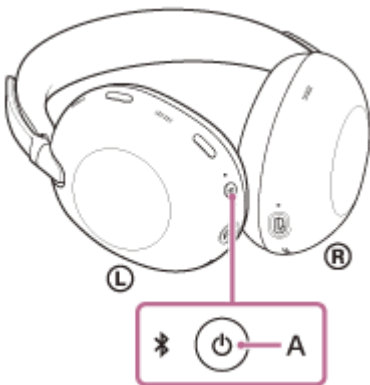
Cuando el ajuste de actualización automática está activado en la “Sound Connect” y se cumplen las siguientes condiciones, la actualización del software se inicia automáticamente hacia la noche cuando no se utilizan los auriculares.

- El software ya se ha transferido.
- La carga restante de la batería del auricular es superior al 20%.
- Los auriculares se apagan.

También puede actualizar el software de los auriculares de la siguiente forma.

1 Encienda los auriculares.

Mantenga pulsado el botón de encendido (A) durante unos 2 segundos o más.



2 Inicie la “Sound Connect” en un dispositivo móvil como un smartphone.

3 Actualice el software de los auriculares siguiendo las instrucciones en pantalla.

Nota

- Antes de realizar una actualización, desconecte cualquier otro dispositivo Bluetooth conectado al dispositivo móvil utilizado para la actualización.
Es posible que el software no se actualice cuando el dispositivo móvil esté conectado con otros dispositivos compatibles con Bluetooth Low Energy (como dispositivos wearables o relojes inteligentes).
- Realice lo siguiente si no es posible completar la actualización.
 - Cierre todas las aplicaciones instaladas en el dispositivo móvil excepto la “Sound Connect” aplicación.
 - Cargue al máximo los auriculares y el dispositivo móvil.
 - Acerque al máximo los auriculares y el dispositivo móvil usado para la actualización antes de iniciar la actualización.
 - No inicie la actualización si hay dispositivos LAN inalámbricos u otros dispositivos Bluetooth cerca.
 - Desactive el modo de ahorro de energía (*) de su dispositivo móvil antes de actualizar el software.
Dependiendo de la versión del sistema operativo de su dispositivo móvil, es posible que la actualización no se complete en el modo de ahorro de energía.

(*) Los nombres pueden variar según el dispositivo móvil que utilices.

Tenga en cuenta que esta Guía de ayuda se ha traducido automáticamente. La traducción automática no tiene en cuenta el contexto y puede no alinearse con total exactitud con la versión inglesa del contenido. Para ver la versión original en inglés, seleccione English en [Página de selección de idioma].

TP1002091433

5-070-672-31(1) Copyright 2026 Sony Corporation

Auriculares estéreo inalámbricos con cancelación de ruido
1000X THE COLLEXION

Para evitar incendios o problemas de funcionamiento a causa de la presencia de humedad

Sobre la impermeabilidad de los auriculares

Los auriculares no son a prueba de agua. Si entra agua o cuerpos extraños en los auriculares, puede producirse una combustión o una avería.

Evite situaciones como las siguientes y tenga cuidado para no exponer los auriculares a la humedad o la suciedad.

- Usar los auriculares bajo la lluvia o la nieve.



- Tocar los auriculares sin secarse las manos mojadas después de hacer las tareas domésticas en la cocina, por ejemplo, o de lavarse las manos.



- Tocar los auriculares con las manos sudadas o usar los auriculares en situaciones en los que puedan mojarse de sudor.

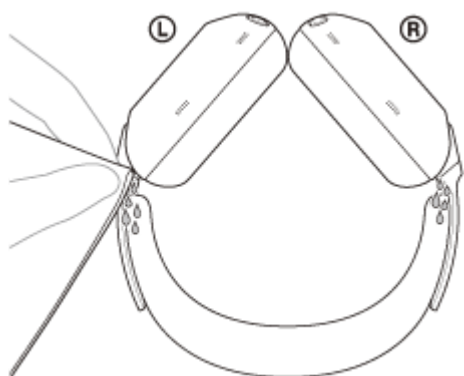


- Poner los auriculares en una bolsa con una botella de PET fría.



Si los auriculares se mojan o entra agua en los auriculares

Si se cargan o se encienden unos auriculares mojados, puede producirse una combustión o una avería. Gire los auriculares de la forma más suave posible y aplique un paño seco a los auriculares hasta que no salga más agua del orificio en la base de la sección deslizante. A continuación, deje los auriculares en un lugar a la sombra y bien ventilado hasta que estén totalmente secos.



Tenga en cuenta que esta Guía de ayuda se ha traducido automáticamente. La traducción automática no tiene en cuenta el contexto y puede no alinearse con total exactitud con la versión inglesa del contenido. Para ver la versión original en inglés, seleccione English en [Página de selección de idioma].

TP1002093431

5-070-672-31(1) Copyright 2026 Sony Corporation

Auriculares estéreo inalámbricos con cancelación de ruido
1000X THE COLLEXION

Licencias

- El producto contiene software que Sony utiliza en virtud de un acuerdo de licencia con el propietario del copyright correspondiente. Tenemos la obligación de anunciar el contenido del acuerdo a los clientes a petición del titular del copyright del software. Acceda a la URL siguiente y lea el contenido de la licencia.
<https://rd1.sony.net/help/mdr/sl/26/>
- El uso de la insignia Made for Apple significa que un accesorio ha sido diseñado para conectarse específicamente al producto o a los productos Apple identificados en la insignia, y ha sido certificado por el fabricante de que cumple las normas de rendimiento de Apple. Apple no se hace responsable por el funcionamiento de este dispositivo o su cumplimiento con normas de seguridad y regulatorias.
- Los servicios de red, el contenido y el (sistema operativo y) el software de este producto pueden estar sujetos a términos y condiciones individuales y cambiarse, interrumpirse o discontinuarse en cualquier momento y pueden requerir tarifas, registro e información de la tarjeta de crédito.

Tenga en cuenta que esta Guía de ayuda se ha traducido automáticamente. La traducción automática no tiene en cuenta el contexto y puede no alinearse con total exactitud con la versión inglesa del contenido. Para ver la versión original en inglés, seleccione English en [Página de selección de idioma].

TP1002090423

Auriculares estéreo inalámbricos con cancelación de ruido
1000X THE COLLEXION

Marcas comerciales

- Google, Android, Gemini y Google Play son marcas comerciales de Google LLC.
- Apple, iPhone, macOS, Mac y Siri son marcas comerciales de Apple Inc., registradas en los EE. UU. y otros países y regiones.
- App Store es una marca de servicio de Apple Inc., registrada en los EE. UU. y otros países y regiones.
- IOS es una marca comercial o marca comercial registrada de Cisco en Estados Unidos y otros países y se utiliza con licencia.
- Microsoft y Windows son marcas comerciales registradas o marcas comerciales de Microsoft Corporation en los Estados Unidos y/u otros países.
- La marca y los logotipos BLUETOOTH® son marcas comerciales registradas propiedad de Bluetooth SIG, Inc. La marca y los logotipos Auracast™ son marcas comerciales propiedad de Bluetooth SIG, Inc. Cualquier uso de dichas marcas por Sony Group Corporation y sus filiales se hace bajo licencia.
- USB Type-C® y USB-C® son marcas comerciales registradas de USB Implementers Forum.
- LDAC y el logotipo de LDAC son marcas comerciales de Sony Group Corporation o sus filiales.
- “DSEE” y “DSEE Ultimate” son marcas comerciales o marcas comerciales registradas de Sony Group Corporation o sus filiales.
- Todas las demás marcas comerciales y marcas comerciales registradas son marcas comerciales o marcas comerciales registradas de sus respectivos propietarios. En este manual no se indican las marcas ™ y ®.

Tenga en cuenta que esta Guía de ayuda se ha traducido automáticamente. La traducción automática no tiene en cuenta el contexto y puede no alinearse con total exactitud con la versión inglesa del contenido. Para ver la versión original en inglés, seleccione English en [Página de selección de idioma].

TP1002084989

Auriculares estéreo inalámbricos con cancelación de ruido
1000X THE COLLEXION

Solución de problemas

Si tiene algún problema, siga el proceso a continuación.

1. Apague los auriculares, cárguelos y vuelva a encenderlos.



2. Reinicie el dispositivo conectado, como su ordenador o teléfono inteligente.



3. Accede al sitio de asistencia de Sony desde el menú de la aplicación "Sound Connect" para buscar la causa y la solución del problema, o consulta el sitio de asistencia que aparece a continuación.

<https://www.sony.net/support/WH-1000XX/>



4. Reinicie los auriculares.



5. Inicialice los auriculares.



6. Si el problema persiste, consulte al contacto de asistencia de Sony que se indica a continuación o a su distribuidor Sony más cercano.

<https://www.sony.net/support-contact>

Tema relacionado

- [Carga](#)
- [Inicialización de los auriculares para restablecer los ajustes de fábrica](#)
- [Especificaciones](#)

Tenga en cuenta que esta Guía de ayuda se ha traducido automáticamente. La traducción automática no tiene en cuenta el contexto y puede no alinearse con total exactitud con la versión inglesa del contenido. Para ver la versión original en inglés, seleccione English en [Página de selección de idioma].

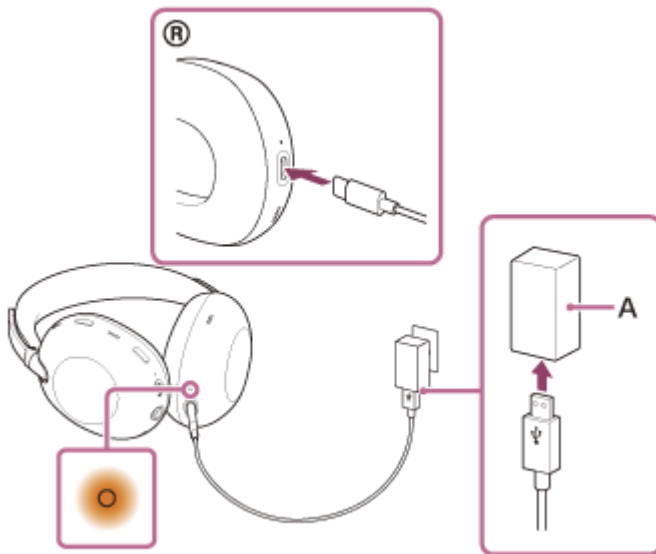
Auriculares estéreo inalámbricos con cancelación de ruido
1000X THE COLLEXION

Reinicio de los auriculares

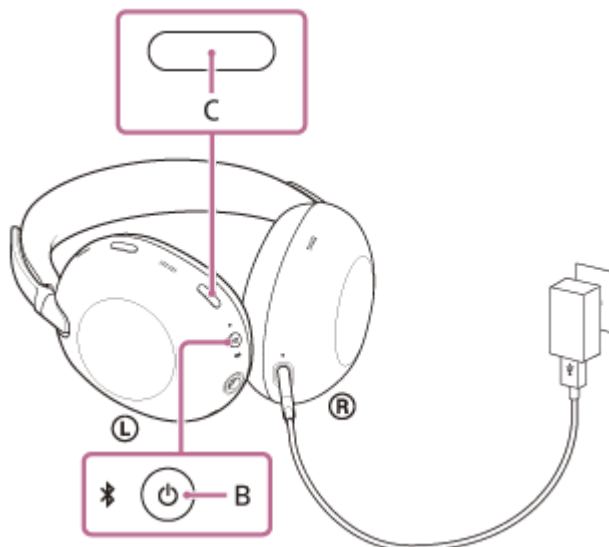
Si los auriculares no pueden encenderse, o si no puede realizarse ninguna operación aunque estén encendidos, reinicie los auriculares.

1 Conecte los auriculares a una toma de CA.

Utiliza un cable USB Type-C y un adaptador USB AC (A).



2 Mantenga pulsados el botón de encendido (B) y el botón de cancelación de ruido/Modo de sonido ambiente (C) durante unos 5 segundos.



Los auriculares se restablecen (el indicador de carga se apaga y vuelve a encenderse).

Se conservan la información de emparejamiento y otros ajustes.

Si los auriculares no funcionan correctamente incluso tras haberlos reiniciado, inicialice los auriculares para restablecer los ajustes de fábrica.

Tema relacionado

- [Inicialización de los auriculares para restablecer los ajustes de fábrica](#)

Tenga en cuenta que esta Guía de ayuda se ha traducido automáticamente. La traducción automática no tiene en cuenta el contexto y puede no alinearse con total exactitud con la versión inglesa del contenido. Para ver la versión original en inglés, seleccione English en [Página de selección de idioma].

TP1002091768

5-070-672-31(1) Copyright 2026 Sony Corporation

Auriculares estéreo inalámbricos con cancelación de ruido
1000X THE COLLEXION

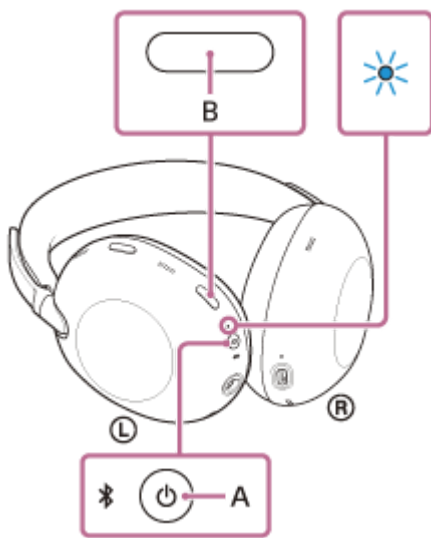
Inicialización de los auriculares para restablecer los ajustes de fábrica

Si los auriculares no funcionan bien incluso tras haberlos reiniciado, inicialice los auriculares.

1 Apague los auriculares.

Desconecte el cable USB Type-C.

2 Mantenga pulsados el botón de encendido (A) y el botón de cancelación de ruido/Modo de sonido ambiente (B) durante unos 10 segundos.



Cuando finaliza la inicialización, el indicador parpadea en azul 4 veces.

Este procedimiento operativo restablece los ajustes de volumen y otros ajustes a los valores de fábrica y borra toda la información de emparejamiento. En este caso, elimine la información de emparejamiento de los auriculares del dispositivo conectado y vuelva a emparejarlos.

Si los auriculares no funcionan correctamente incluso tras la inicialización, consulte con el distribuidor Sony más cercano.

Tema relacionado

- [Reinicio de los auriculares](#)

Tenga en cuenta que esta Guía de ayuda se ha traducido automáticamente. La traducción automática no tiene en cuenta el contexto y puede no alinearse con total exactitud con la versión inglesa del contenido. Para ver la versión original en inglés, seleccione English en [Página de selección de idioma].

TP1002091812

Auriculares estéreo inalámbricos con cancelación de ruido
1000X THE COLLEXION

Especificaciones

Auriculares

Alimentación:

5 V CC (Utilizando un adaptador de CA USB disponible en comercios)

Utilizando baterías de ion litio integradas (Potencia del producto en funcionamiento: 3,85 V CC)

Tiempo de carga:

Aprox. 3,5 horas

Nota

- El tiempo de carga puede variar en función de las condiciones de uso.

Temperatura de carga:

De 5 °C a 35 °C

Temperatura de funcionamiento:

De 0 °C a 40 °C

Peso:

Aprox. 320 g

Impedancia:

48 Ω (1 kHz) (al realizar la conexión con el cable de auriculares con los auriculares encendidos)

Sensibilidad:

103 dB/mW (al realizar la conexión con el cable de auriculares con los auriculares encendidos)

Respuesta en frecuencia:

4 Hz - 40 000 Hz (IEC)⁽¹⁾

(al realizar la conexión con el cable de auriculares con los auriculares encendidos)

Especificaciones de comunicación

Sistema de comunicación:

Bluetooth

(1) IEC = Comisión Electrotécnica Internacional

El diseño y las especificaciones están sujetos a cambios sin previo aviso.

Modelos de iPhone compatibles

iPhone 16 Pro Max

iPhone 16 Pro

iPhone 16 Plus

iPhone 16
iPhone 15 Pro Max
iPhone 15 Pro
iPhone 15 Plus
iPhone 15
iPhone 14 Pro Max
iPhone 14 Pro
iPhone 14 Plus
iPhone 14
iPhone SE (3ª generación)
iPhone 13 Pro Max
iPhone 13 Pro
iPhone 13
iPhone 13 mini
iPhone 12 Pro Max
iPhone 12 Pro
iPhone 12
iPhone 12 mini
iPhone SE (2ª generación)
iPhone 11 Pro Max
iPhone 11 Pro
iPhone 11
iPhone XS Max
iPhone XS
iPhone XR
(A partir de noviembre de 2025)

Dependiendo del iOS soportado por los modelos anteriores, la “Sound Connect” aplicación puede no ser utilizable.

Tenga en cuenta que esta Guía de ayuda se ha traducido automáticamente. La traducción automática no tiene en cuenta el contexto y puede no alinearse con total exactitud con la versión inglesa del contenido. Para ver la versión original en inglés, seleccione English en [Página de selección de idioma].

TP1002091750

5-070-672-31(1) Copyright 2026 Sony Corporation