

Auriculares estéreo inalámbricos con cancelación de ruido
WF-SP800N



Utilice este manual si tiene algún problema o alguna duda.

Actualice el software de los auriculares y la aplicación “Sony | Headphones Connect” a la última versión. Para obtener más información, consulte el siguiente sitio web:

<https://www.sony.net/elesupport/>

Introducción

[Qué puede hacer con la función Bluetooth](#)

[Acerca de las indicaciones de voz](#)

Accesorios suministrados

- [Comprobación del contenido del paquete](#)
- [Sustitución de los adaptadores](#)
- [Sustitución de los soportes en arco](#)
- [Cuando haya terminado de utilizar los auriculares](#)

[Acerca de la resistencia al agua/polvo de los auriculares](#)

Partes y controles

- [Ubicación y funciones de las partes](#)

[Acerca del indicador](#)

Ponerse los auriculares

[Ponerse los auriculares](#)

[Utilización de solo una unidad de los auriculares](#)

[Acerca del sensor táctil](#)

Alimentación/carga

[Carga](#)

[Tiempo de funcionamiento disponible](#)

[Comprobación de la batería restante](#)

[Encendido de los auriculares](#)

[Apagado de los auriculares](#)

Realizar conexiones

[Cómo establecer una conexión inalámbrica con dispositivos Bluetooth](#)

Configuración fácil con la aplicación

[Conexión con la app "Sony | Headphones Connect"](#)

Teléfono inteligente Android

[Emparejamiento y conexión con un teléfono inteligente Android](#)

[Conexión con un teléfono inteligente Android emparejado](#)

iPhone (dispositivos iOS)

[Emparejamiento y conexión con un iPhone](#)

[Conexión con un iPhone emparejado](#)

Ordenadores

[Emparejamiento y conexión con un ordenador \(Windows 10\)](#)

[Emparejamiento y conexión con un ordenador \(Windows 8.1\)](#)

[Emparejamiento y conexión con un ordenador \(Mac\)](#)

[Conexión con un ordenador emparejado \(Windows 10\)](#)

[Conexión con un ordenador emparejado \(Windows 8.1\)](#)

[Conexión con un ordenador emparejado \(Mac\)](#)

Otros dispositivos Bluetooth

[Emparejamiento y conexión con un dispositivo Bluetooth](#)

- [Conexión con un dispositivo Bluetooth emparejado](#)

[Desconectar la conexión Bluetooth \(después de su uso\)](#)

Escuchar música

Escuchar música a través de una conexión Bluetooth

- [Escuchar música de un dispositivo conectado a través de Bluetooth](#)

- [Control del dispositivo de audio \(conexión Bluetooth\)](#)

- [Desconectar la conexión Bluetooth \(después de su uso\)](#)

Función de cancelación de ruido

- [¿Qué es la cancelación de ruido?](#)

- [Utilización de la función de cancelación de ruido](#)

Escuchar sonido ambiente

- [Escuchar sonido ambiente durante la reproducción de música \(modo Sonido ambiente\)](#)

- [Escuchar el sonido ambiente rápidamente \(modo Atención rápida\)](#)

Modo de calidad de sonido

- [Acerca del modo de calidad de sonido](#)

[Códexes compatibles](#)

Realizar llamadas telefónicas

[Recibir una llamada](#)

[Hacer una llamada](#)

[Funciones para una llamada telefónica](#)

[Desconectar la conexión Bluetooth \(después de su uso\)](#)

Utilización de la función de asistencia de voz

[Uso del Asistente de Google](#)

[Uso de Amazon Alexa](#)

[Utilización de la función de asistencia de voz \(Google app\)](#)

[Utilización de la función de asistencia de voz \(Siri\)](#)

Utilización de las apps

[Qué puede hacer con la app "Sony | Headphones Connect"](#)

[Instalación de la app “Sony | Headphones Connect”](#)

[Acceso a información de asistencia de la app “Sony | Headphones Connect”](#)

[Actualización del software de los auriculares](#)

Información importante

[Precauciones](#)

[Aviso sobre la licencia](#)

[Marcas comerciales](#)

[Sitios web de asistencia al cliente](#)

Solución de problemas

[¿Cómo puedo solucionar los problemas?](#)

Alimentación/carga

- [No se pueden encender los auriculares.](#)
- [No se puede realizar la carga.](#)
- [El tiempo de carga es demasiado largo.](#)
- [La carga no puede realizarse aunque el estuche de carga esté conectado a un ordenador.](#)
- [La carga de batería restante de los auriculares no se muestra en la pantalla del teléfono inteligente.](#)

Sonido

- [No hay sonido](#)
- [Nivel de sonido bajo](#)
- [Existe una diferencia de volumen entre las unidades izquierda y derecha de los auriculares y el sonido de baja frecuencia es insuficiente.](#)
- [Calidad de sonido baja](#)
- [El sonido salta con frecuencia.](#)
- [El efecto de la cancelación de ruido no es suficiente.](#)

Conexión Bluetooth

- [No se puede realizar el emparejamiento.](#)
- [No es posible establecer una conexión Bluetooth.](#)
- [Sonido distorsionado](#)
- [Los auriculares no funcionan correctamente.](#)
- [No se escucha a la otra persona en una llamada.](#)

[Volumen de voz bajo de las personas que llaman](#)

Restablecimiento o inicialización de los auriculares

[Reinicio de los auriculares](#)

[Inicialización de los auriculares para restablecer los ajustes de fábrica](#)

Auriculares estéreo inalámbricos con cancelación de ruido
WF-SP800N

Qué puede hacer con la función Bluetooth

Los auriculares utilizan tecnología inalámbrica BLUETOOTH®, que permite realizar lo siguiente.

Escuchar música

Puede recibir señales de audio procedentes de un teléfono inteligente o reproductor de música para disfrutar de la música de forma inalámbrica.



Hablar por teléfono

Puede hacer y recibir llamadas manos libres, sin sacar el teléfono inteligente o el teléfono móvil del bolso o el bolsillo.



Auriculares estéreo inalámbricos con cancelación de ruido
WF-SP800N

Acerca de las indicaciones de voz

Con el ajuste de fábrica, cuando lleve los auriculares escuchará la indicación de voz en inglés a través de los auriculares. El contenido de las indicaciones de voz está explicado en paréntesis.

Puede cambiar el idioma de las indicaciones de voz y activar/desactivar las indicaciones de voz con la aplicación "Sony | Headphones Connect". Para obtener más información, consulte la guía de ayuda de la app "Sony | Headphones Connect".

https://rd1.sony.net/help/mdr/hpc/h_zz/

Oír una indicación de voz en las siguientes situaciones a través de las unidades izquierda y derecha de los auriculares.

- Al encender los auriculares: "Power on" (encendido)
- Al comprobar la carga de batería restante de los auriculares: "Battery about XX %" (batería aprox. XX %) (El valor "XX" indica la carga restante aproximada. Utilícelo como un cálculo aproximado.) / "Battery fully charged" (batería cargada al máximo)
- Cuando la carga de batería restante de los auriculares es baja: "Low battery, please recharge headset" (batería baja, recargue los auriculares)
- Cuando los auriculares se apagan automáticamente debido a la batería baja de los auriculares: "Please recharge headset. Power off" (recargue los auriculares. Sin alimentación)

En las siguientes situaciones escuchará la indicación de voz por la unidad izquierda (o por la unidad derecha si solo lleva puesta la unidad derecha).

- Al apagar los auriculares con la app "Sony | Headphones Connect": "Power off" (apagado)
- Al acceder al modo de emparejamiento: "Bluetooth pairing" (emparejamiento Bluetooth)
- Al establecer una conexión Bluetooth: "Bluetooth connected" (Bluetooth conectado)
- Al desconectar una conexión Bluetooth: "Bluetooth disconnected" (Bluetooth desconectado)
- Al activar la función de cancelación de ruido: "Noise canceling" (Cancelación de ruido)
- Al activar el modo sonido ambiente: "Ambient sound" (Sonido ambiente)
- Al desactivar la función de cancelación de ruido y el modo Sonido ambiente: "Ambient Sound Control off" (control de sonido ambiente desactivado)

En la siguiente situación escuchará una indicación de voz por la unidad a la que esté asociada la función del Asistente de Google.

- Cuando el Asistente de Google no está disponible en el teléfono inteligente conectado a los auriculares aunque utilice el sensor táctil en la unidad a la que asignó la función del Asistente de Google: "The Google Assistant is not connected" (El asistente de Google no está conectado)
- Cuando el Asistente de Google no está disponible durante una actualización de software: "The Google assistant is not available during update. Please wait a moment until the update completes." (El Asistente de Google no está disponible durante la actualización. Espere unos instantes hasta que finalice la actualización.)

En la siguiente situación escuchará indicaciones de voz desde la unidad a la que esté asociada la función Amazon Alexa.

- Cuando Amazon Alexa no está disponible en el teléfono inteligente conectado a los auriculares aunque utilice el sensor táctil en la unidad a la que asignó la función Amazon Alexa: "Either your mobile device isn't connected; or you need to open the Alexa App and try again" (Su dispositivo móvil no está conectado o bien tiene que abrir la app Alexa y volver a intentarlo)

Nota

- Cuando solo lleve puesta una unidad de los auriculares, oirá una indicación de voz a través de la unidad que lleve puesta.
- Tienen que pasar unos 20 minutos cuando se cambia el idioma de la indicación de voz.
- Aunque inicialice los auriculares para restaurar los ajustes de fábrica después de cambiar el idioma de las indicaciones de voz, el idioma también volverá al ajuste de fábrica.
- Si no se escucha la indicación de voz después de cambiar el idioma de la indicación de voz o de actualizar el software de los auriculares, coloque los auriculares en el estuche de carga para apagarlos y, a continuación, retírelos para encenderlos de nuevo.

Tema relacionado

- [Utilización de solo una unidad de los auriculares](#)

5-013-129-31(3) Copyright 2020 Sony Corporation

Auriculares estéreo inalámbricos con cancelación de ruido
WF-SP800N

Comprobación del contenido del paquete

Después de abrir el paquete, compruebe que haya todos los elementos de la lista. Si falta alguno de los elementos, póngase en contacto con su distribuidor.

Los números entre () indican la cantidad de artículos.

Auriculares estéreo inalámbricos con cancelación de ruido

Cable USB Type-C® (USB-A a USB-C®) (aprox. 20 cm) (1)



Adaptadores de goma de silicona híbridos (tallas SS/S/M/L/LL, 2 unidades de cada)

- Las unidades izquierda y derecha de los auriculares se suministran con los adaptadores de la talla M en el momento de la compra.

El tamaño de los adaptadores puede determinarse por el número de líneas de puntos.



Talla SS: 1 línea

Talla S: 2 líneas

Talla M: 3 líneas

Talla L: 4 líneas

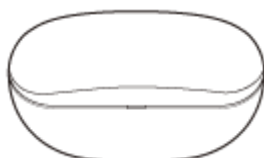
Talla LL: 5 líneas

Soportes en arco (M/L, 2 unidades de cada)

- Las unidades izquierda y derecha de los auriculares se suministran con los soportes en arco de la talla M en el momento de la compra.



Estuche de carga (1)



Auriculares estéreo inalámbricos con cancelación de ruido
WF-SP800N

Sustitución de los adaptadores

Para garantizar un sonido de calidad y la eficacia de la función de cancelación de ruido, seleccione los adaptadores que se ajusten mejor a sus orejas.

Si la talla de los adaptadores no se corresponde con el tamaño de los oídos, o si los adaptadores no se utilizan correctamente, la función de cancelación de ruido y la calidad del sonido pueden verse considerablemente afectadas.

Si nota que la función de cancelación de ruido y los sonidos de baja frecuencia son insuficientes, cambie los adaptadores por otros que se ajusten mejor.

Al cambiar los adaptadores, pruébese las diferentes tallas de adaptadores en orden, de las más grandes a las más pequeñas.

El tamaño de los adaptadores izquierdo y derecho puede ser diferente.

Adaptadores de goma de silicona híbridos

El tamaño de los adaptadores puede determinarse por el número de líneas de puntos.



Talla SS: 1 línea

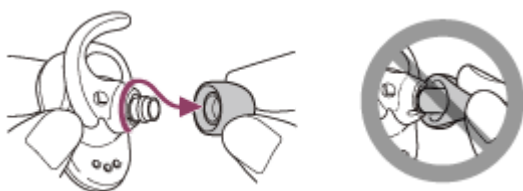
Talla S: 2 líneas

Talla M: 3 líneas

Talla L: 4 líneas

Talla LL: 5 líneas

1 Retire el adaptador.



- No apriete el extremo del adaptador al retirarlo.

2 Coloque el adaptador.



- Introduzca con firmeza el adaptador hasta el fondo. No coloque el adaptador de manera que queden suelto o torcido.

Auriculares estéreo inalámbricos con cancelación de ruido
WF-SP800N

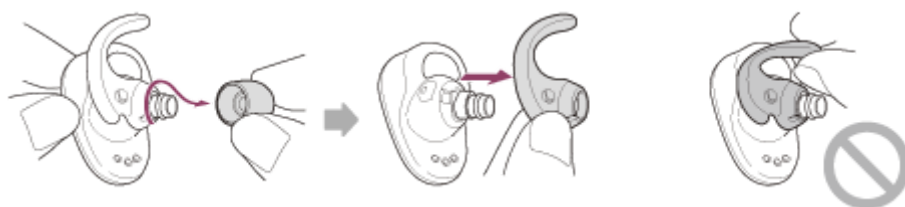
Sustitución de los soportes en arco

Las unidades izquierda y derecha de los auriculares se suministran con los soportes en arco de la talla M en el momento de la compra.

Si cree que el tamaño de los soportes en arco no se adapta a sus orejas, cambie los soportes en arco por otros de un tamaño que se ajuste perfectamente a sus orejas izquierda y derecha.



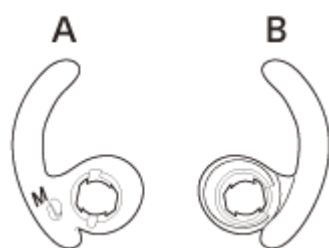
1 Retire el adaptador y, después, quite el soporte en arco.



- Sujete la base del soporte en arco al retirarlo. No tire del extremo del soporte en arco.

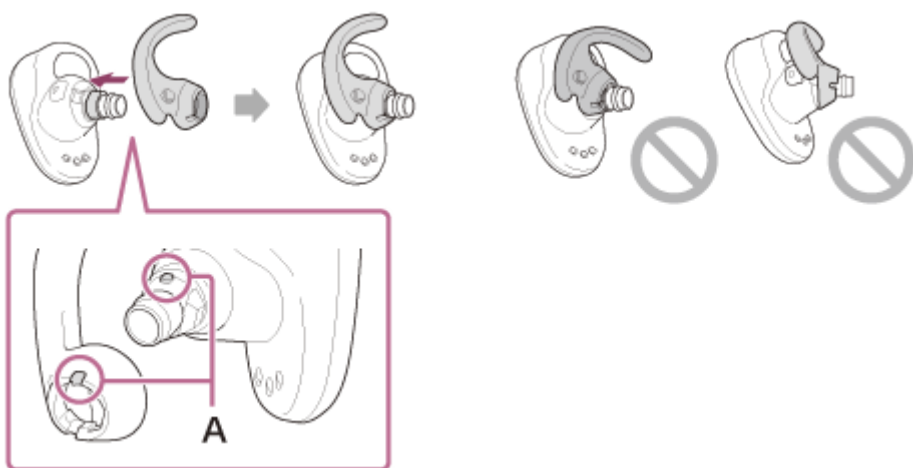
2 Coloque el soporte en arco.

Ejemplo: al fijar el soporte en arco izquierdo



A: parte frontal

B: parte posterior



A: alinear

- Alinee el saliente del auricular con el orificio del soporte en arco e introduzca el soporte en arco hasta el fondo. No coloque el soporte en arco de manera que quede suelto o torcido.

Auriculares estéreo inalámbricos con cancelación de ruido
WF-SP800N

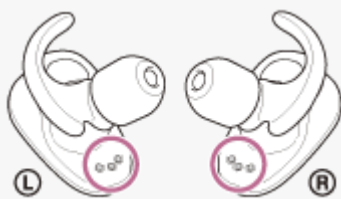
Cuando haya terminado de utilizar los auriculares

Cuando haya terminado de utilizar los auriculares, asegúrese de guardarlos en el estuche de carga.
Cierre la tapa del estuche de carga.



Nota

- Si penetra sudor o agua en el puerto de carga, la capacidad para cargar la unidad puede verse afectada. Limpie de inmediato cualquier rastro de sudor o agua del puerto de carga después de su uso.



Auriculares estéreo inalámbricos con cancelación de ruido
WF-SP800N

Acerca de la resistencia al agua/polvo de los auriculares

Acerca de la resistencia al agua/polvo de los auriculares

- El estuche de carga no es resistente al agua/polvo.
- Las especificaciones de resistencia al agua de estos auriculares son equivalentes a IPX5 en la norma IEC 60529 "Grados de protección contra la penetración de agua (código IP)", que especifica el grado de protección ofrecido contra la penetración de agua, y las especificaciones de resistencia al polvo de esta unidad son equivalentes a IP5X en la norma IEC 60529 "Grados de protección contra la penetración de objetos extraños sólidos (código IP)", que especifica el grado de protección ofrecido contra la penetración de objetos extraños sólidos.
A menos que se utilicen correctamente, el agua o el polvo pueden penetrar en los auriculares y provocar un incendio, una electrocución o problemas de funcionamiento. Tenga en cuenta las siguientes precauciones y utilice los auriculares correctamente.
IPX5: los auriculares continuarán funcionando pese a su exposición a chorros de agua directos procedentes de cualquier dirección (excepto los conductos del sonido (tubos de salida del sonido) de los auriculares).
IP5X: los auriculares continuarán funcionando de forma segura y correcta en caso de penetración de polvo.
- Los conductos del sonido (tubos de salida del sonido) de los auriculares no son totalmente estancos.

Líquidos cubiertos por las especificaciones de resistencia al agua

| | |
|---------------|---|
| Aplicable: | agua dulce, agua del grifo, sudor |
| No aplicable: | Líquidos distintos de los indicados arriba (ejemplos: agua con jabón, agua con detergente, agua con productos de baño, champú, agua de fuentes termales, agua de piscina, agua del mar, etc.) |

La resistencia al agua/polvo de los auriculares se basa en mediciones realizadas por Sony en las condiciones descritas arriba. Le informamos de que no están cubiertos por la garantía los problemas de funcionamiento derivados de una inmersión en el agua si son fruto de un uso incorrecto por parte del cliente.

Para mantener la resistencia al agua/polvo

Tenga en cuenta las precauciones siguientes para garantizar un buen funcionamiento de los auriculares.

- No provoque salpicaduras que puedan provocar la entrada de agua en los orificios de salida del sonido.
- Evite que los auriculares caigan en el agua y no los utilice debajo del agua.
- No deje los auriculares húmedos en lugares fríos, ya que el agua podría congelarse. Para evitar problemas de funcionamiento, séquelos después de utilizarlos.
- Utilice un paño suave seco para enjuagar el agua de los auriculares. Si queda agua en los orificios de salida del sonido, el sonido se oirá apagado o no se oirá. Si eso ocurre, retire los adaptadores, coloque los orificios de salida del sonido mirando hacia abajo y sacúdalos varias veces para que expulsen el agua.



- Gire el micrófono hacia abajo y golpéelo suavemente unas 5 veces contra un paño seco, etc. Si queda agua en el orificio del micrófono, puede provocar corrosión.



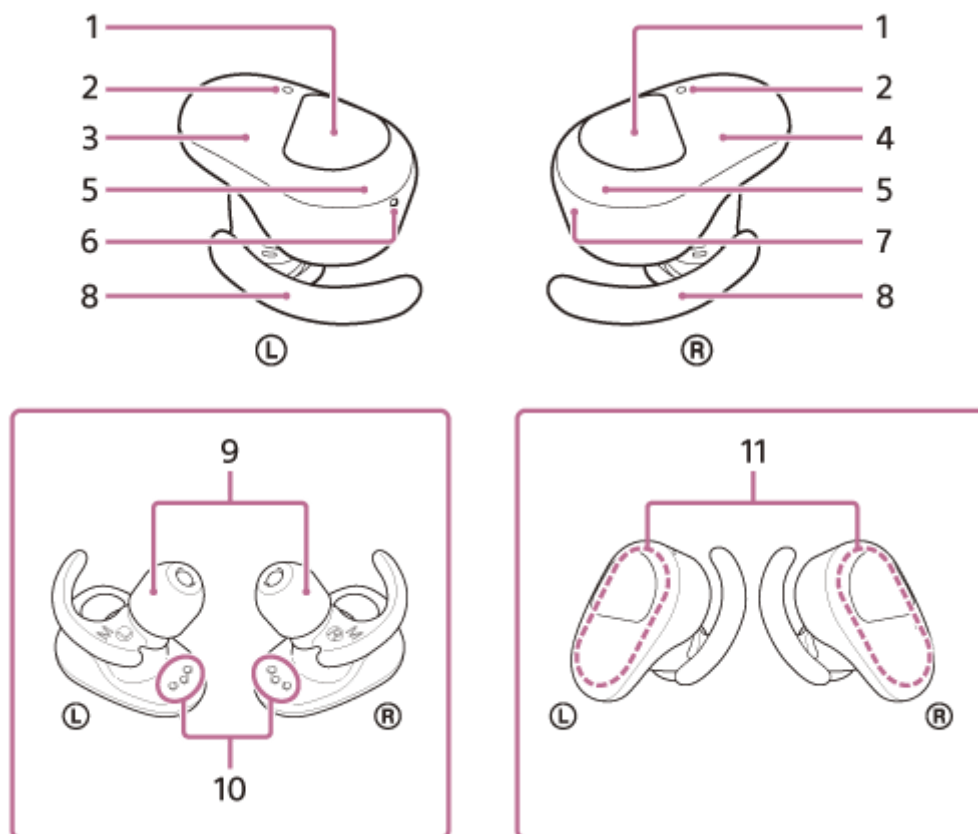
- Si los auriculares tienen grietas o están deformados, evite usarlos cerca del agua o póngase en contacto con su distribuidor Sony más cercano.

5-013-129-31(3) Copyright 2020 Sony Corporation

Auriculares estéreo inalámbricos con cancelación de ruido
WF-SP800N

Ubicación y funciones de las partes

Auriculares



1. Sensores táctiles (izquierdo, derecho)

Tóquelos para controlar los auriculares.

Con el ajuste de fábrica, con el fin de evitar que los auriculares reaccionen de manera incorrecta, estos no funcionarán aunque toque el sensor táctil si no los lleva puestos.

2. Micrófonos (izquierdo, derecho)

Capturan el sonido de su voz (cuando habla por teléfono) y el ruido (cuando se está utilizando la función de cancelación de ruido).

3. Unidad izquierda de los auriculares

4. Unidad derecha de los auriculares

5. Indicadores (rojo/azul) (izquierdo, derecho)

Se iluminan de color rojo durante la carga.

Se iluminan de color rojo o azul para indicar el estado de carga o de comunicación de los auriculares.

Con el ajuste de fábrica, cuando lleva puestos los auriculares, los indicadores se apagan.

6. Marca ① (izquierda) y punto táctil

Hay un punto táctil en la unidad izquierda de los auriculares.

7. Marca ② (derecha)

8. Soportes en arco (izquierdo, derecho)

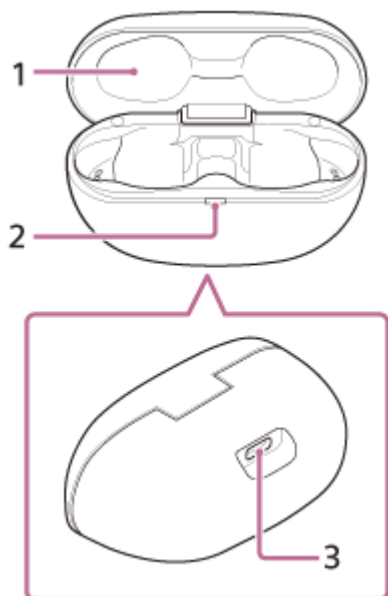
9. Adaptadores (izquierdo, derecho)

10. Puertos de carga (izquierdo, derecho)

11. Antenas integradas (izquierda, derecha)

Hay una antena Bluetooth integrada en las unidades izquierda y derecha de los auriculares.

Estuche de carga



1. Tapa

2. Indicador (rojo)

Muestra el estado de carga.

3. Puerto USB Type-C

Conecte el estuche de carga a una salida de CA a través de un adaptador de CA USB disponible comercialmente o a un ordenador con el cable USB Type-C suministrado para cargar de forma simultánea los auriculares y el estuche de carga.

Tema relacionado

- [Acerca del indicador](#)
- [Comprobación de la batería restante](#)

Auriculares estéreo inalámbricos con cancelación de ruido
WF-SP800N

Acerca del indicador

Puede comprobar los distintos estados de los auriculares mediante el indicador.

● : se ilumina en azul / ● : se ilumina en rojo / -: se apaga

Encendido

Los auriculares se encienden cuando se retiran del estuche de carga.

● - ● (parpadea dos veces en azul)

En este caso, cuando la carga de la batería restante de los auriculares es del 20 % o menos (es necesario cargarla), el indicador se ilumina de forma sucesiva de la siguiente manera.

■ - ■ - ■ (parpadea despacio en rojo durante aproximadamente 15 segundos)

Para obtener más información, consulte "[Comprobación de la batería restante](#)".

Apagado

Cuando no lleva puestos los auriculares durante alrededor de 5 minutos después de haberlos sacado del estuche de carga, los auriculares se apagan automáticamente.

■ (se ilumina en azul durante unos 2 segundos)

Cuando la carga de batería restante es baja (auriculares/estuche de carga)

- Cuando la carga restante de batería de los auriculares es baja

Cuando la carga restante de la batería de los auriculares es del 20 % o menos, el indicador (rojo) se ilumina de forma sucesiva de la siguiente manera.

■ - ■ - ■ (parpadea despacio en rojo durante aproximadamente 15 segundos)

- Si queda poca carga de la batería en el estuche de carga

Al cerrar la tapa del estuche de carga, si la carga restante de la batería del estuche de carga es de un 30 % o inferior, el indicador (rojo) del estuche de carga se ilumina de la siguiente forma.

■ - ■ - ■ (parpadea despacio en rojo durante aproximadamente 15 segundos)

Carga (indicada por el indicador del estuche de carga)

Puede comprobar el estado de carga con el indicador (rojo) del estuche de carga.

- Durante la carga de los auriculares / Durante la carga del estuche de carga

■ (se ilumina en rojo)

Cuando los auriculares están en el estuche de carga y se están cargando, se ilumina el indicador (rojo) del estuche de carga. El indicador (rojo) del estuche de carga se apaga después de completar la carga de los auriculares.

Cuando se cargan los auriculares y el estuche de carga mediante la conexión del estuche de carga a una toma de CA, el indicador (rojo) del estuche de carga se apaga después de que se haya completado la carga de los auriculares y el estuche de carga.

- Temperatura anómala

● ● - - ● ● - - (parpadea dos veces en rojo)

- Carga anómala

■ - - ■ - - (parpadea despacio en rojo)

Función Bluetooth

Con el ajuste de fábrica, cuando se pone los auriculares, el indicador se apaga. Si desactiva la función de apagado automático de la detección de utilización en la app "Sony | Headphones Connect", el indicador no se apagará aunque

Lleve los auriculares puestos.

- Modo de registro del dispositivo (emparejamiento)
● ● -- ● ● -- (parpadea dos veces en azul)
- No conectado
● -- ● -- ● -- ● -- (parpadea en azul a intervalos de aproximadamente 1 segundo)
- Proceso de conexión completado
● ● ● ● ● ● ● ● (parpadea rápidamente en azul durante unos 5 segundos)
- Conectado
● ----- ● ----- (parpadea en azul a intervalos de aproximadamente 5 segundos)
- Llamada entrante
● ● ● ● ● ● ● ● (parpadea rápidamente en azul)

Las indicaciones de estado de conexión y no conexión se apagan automáticamente después de que transcurra un período de tiempo. Empiezan a parpadear de nuevo durante un período de tiempo cuando se realiza alguna operación. Cuando la carga de batería restante es baja, el indicador comienza a parpadear en rojo.

Otros

- Actualización de software
● ● -- ● ● -- (parpadea despacio en azul)
- Inicialización completada
● ● ● ● ● (parpadea 4 veces en azul)
Para obtener información detallada, consulte ["Inicialización de los auriculares para restablecer los ajustes de fábrica"](#).

Sugerencia

- Con el ajuste de fábrica, cuando se pone los auriculares, los indicadores se apagan. Cuando lleva puestos los auriculares, puede consultar varios estados de los auriculares con las indicaciones de voz.

Tema relacionado

- [Comprobación de la batería restante](#)
- [Qué puede hacer con la app "Sony | Headphones Connect"](#)
- [Acerca de las indicaciones de voz](#)
- [Inicialización de los auriculares para restablecer los ajustes de fábrica](#)

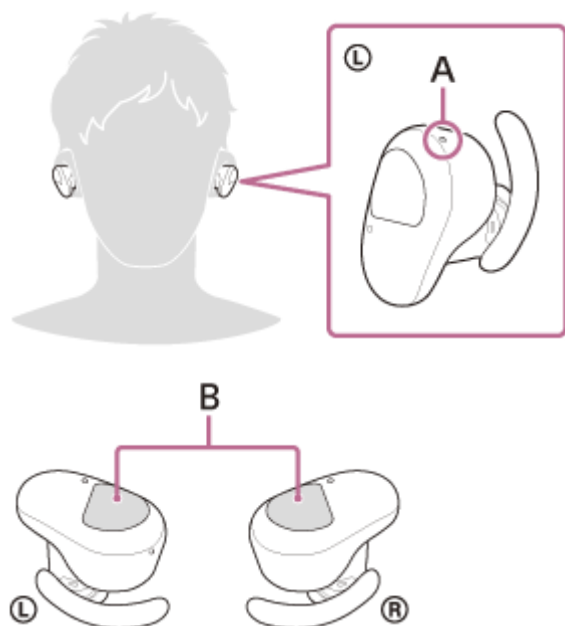
Auriculares estéreo inalámbricos con cancelación de ruido
WF-SP800N

Ponerse los auriculares

1 Póngase los auriculares en las dos orejas.

Póngase la unidad con la marca **Ⓐ** (izquierda) en el oído izquierdo y la unidad con la marca **Ⓑ** (derecha) en el oído derecho. La unidad izquierda tiene un punto táctil.

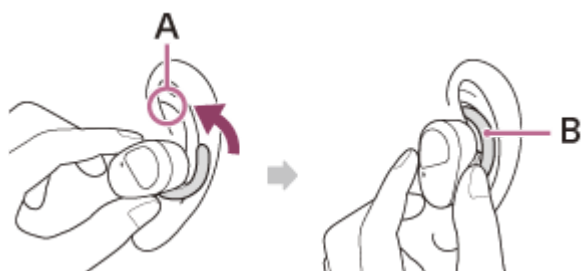
Tenga cuidado para evitar tocar el sensor táctil al llevar puestos los auriculares.



A: punto táctil

B: sensores táctiles (izquierdo, derecho)

2 Gire los auriculares para fijar el soporte en arco en las cavidades de las orejas.

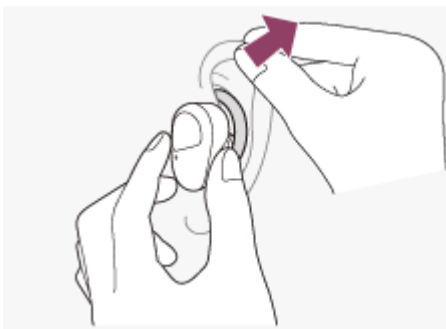


A: cavidades de las orejas

B: soporte en arco

Sugerencia

- El adaptador será más fácil de introducir en su oreja si tira hacia arriba de la parte superior de la oreja ligeramente al girar los auriculares.



Si tiene la sensación de que los soportes en arco son demasiado pequeños

Las unidades izquierda y derecha de los auriculares se suministran con los soportes en arco de la talla M en el momento de la compra. Si lleva los auriculares siguiendo las indicaciones explicadas arriba y tiene la sensación de que los soportes en arco son demasiado pequeños, cámbielos por unos soportes en arco de la talla L.

Para garantizar una buena calidad del sonido y la eficacia de la función de cancelación de ruido

Si la talla de los adaptadores no se corresponde con el tamaño de los oídos, o si los adaptadores no se utilizan correctamente, la función de cancelación de ruido y la calidad del sonido pueden verse considerablemente afectadas. Si nota que la función de cancelación de ruido y los sonidos de baja frecuencia son insuficientes, cambie los adaptadores por otros que se ajusten mejor.

Al cambiar los adaptadores, pruébese las diferentes tallas de adaptadores en orden, de las más grandes a las más pequeñas.

El tamaño de los adaptadores izquierdo y derecho puede ser diferente.

Al colocarse y quitarse los auriculares

Con los ajustes de fábrica, los sensores integrados detectan cuando los auriculares se desconectan o se conectan a sus oídos, lo que permite que estos detengan o reanuden la reproducción de música o que controlen los sensores táctiles, los indicadores y las indicaciones de voz.

Al llevar puestos los auriculares

- Los indicadores de los auriculares se apagan.
- Puede utilizar los sensores táctiles para reproducir música, hacer y recibir llamadas, etc.
- Escuchará una indicación de voz correspondiente al funcionamiento y el estado.

Al quitarse los auriculares

- Cuando escuche música llevando los auriculares en las dos orejas, los auriculares detendrán la reproducción de música si se quita una unidad de los auriculares. Al ponerse de nuevo la unidad, los auriculares reanudan la reproducción de música.
- Cuando no lleva puestos los auriculares en los oídos durante alrededor de 5 minutos después de haberlos quitado del estuche de carga, los auriculares se apagan automáticamente para ahorrar batería. Encienda los auriculares tocando el sensor táctil o poniéndoselos en las orejas.
- Con el fin de evitar que los auriculares reaccionen de manera incorrecta, no podrá reproducir música, hacer y recibir llamadas y otras operaciones, si no lleva puestos los auriculares en las orejas, aunque toque el sensor táctil.

Sugerencia

- También puede reproducir música, hacer y recibir llamadas, etc., cuando solo tiene colocada una unidad de los auriculares sobre la oreja.
- Al utilizar la app “Sony | Headphones Connect”, podrá cambiar el ajuste de pausar y reanudar automáticamente la reproducción de música, o apagar automáticamente los auriculares.

Tema relacionado

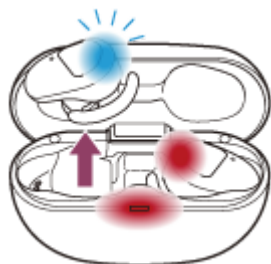
- [Sustitución de los adaptadores](#)
- [Sustitución de los soportes en arco](#)
- [Utilización de solo una unidad de los auriculares](#)
- [Qué puede hacer con la app “Sony | Headphones Connect”](#)

5-013-129-31(3) Copyright 2020 Sony Corporation

Auriculares estéreo inalámbricos con cancelación de ruido
WF-SP800N

Utilización de solo una unidad de los auriculares

Puede retirar una unidad del estuche de carga y usarla sola.
En este caso, solo se encenderá la unidad retirada del estuche de carga.



Colocación de la otra unidad de los auriculares

La conexión entre las unidades izquierda y derecha se establece automáticamente y escuchará la música o sonidos en las dos unidades de los auriculares.

Acerca de las indicaciones de voz

Cuando solo lleve puesta una unidad de los auriculares, oirá una indicación de voz a través de esa unidad.
En algunos casos, la indicación de voz se oye solo a través de la unidad izquierda aunque lleve puestas las unidades izquierda y derecha. Cuando solo lleve puesta la unidad derecha, todas las indicaciones de voz se oirán a través de la unidad derecha.

Asignación de funciones a los sensores táctiles

En función de la unidad que lleve puesta, tal vez algunas funciones no estén disponibles en la configuración de fábrica.
En este caso, puede modificar la asignación de funciones a los sensores táctiles utilizando la app “Sony | Headphones Connect”.

Sugerencia

- La función del Asistente de Google puede asignarse a la unidad izquierda o derecha de los auriculares.
Si la función del Asistente de Google está asignada a los auriculares y quiere usar solo una unidad de los auriculares, use la unidad que tenga la función del Asistente de Google asignada.
- La función de Amazon Alexa puede asignarse a la unidad izquierda o derecha de los auriculares.
Si la función de Amazon Alexa está asignada a los auriculares y quiere usar solo una unidad de los auriculares, use la unidad que tenga la función de Amazon Alexa asignada.

Nota

- Al reproducir música u otro audio en estéreo con solo una unidad puesta, escuchará el sonido del canal izquierdo o derecho, en función de la unidad que lleve puesta. No podrá escuchar sonido monoaural de los canales izquierdo y derecho mezclados.

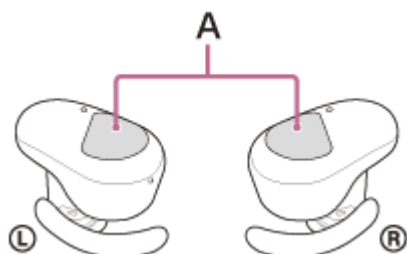
Tema relacionado

- [Qué puede hacer con la app “Sony | Headphones Connect”](#)

Auriculares estéreo inalámbricos con cancelación de ruido
WF-SP800N

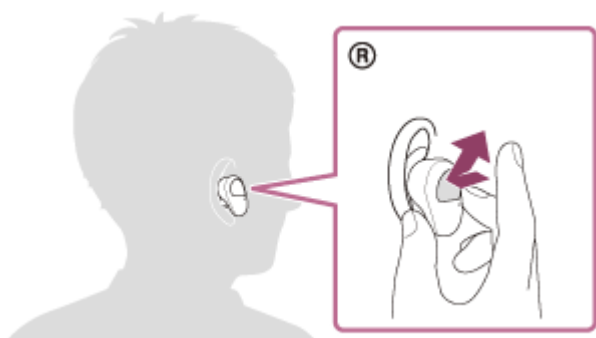
Acerca del sensor táctil

Puede tocar el sensor táctil para realizar varias operaciones, como reproducir música, llamar por teléfono o modificar el ajuste de la función de cancelación de ruido.



A: sensores táctiles (izquierdo, derecho)

Para utilizar el sensor táctil, sostenga los auriculares con el pulgar y el dedo medio y, a continuación, toque el sensor táctil con el dedo índice.



Algunas de las operaciones disponibles

| | Izquierda | Derecha |
|---|---|--|
| Tocar | Para cambiar la función de cancelación de ruido y el modo Sonido ambiente | Para reproducir música o ponerla en pausa |
| Tocar dos veces | Para recibir o finalizar una llamada | Para saltar al principio de la pista siguiente Para recibir o finalizar una llamada |
| Tocar 3 veces | - | Para pasar al principio de la pista anterior (o la pista actual durante la reproducción) |
| Mantenga el dedo en el sensor táctil | Para activar el modo Atención rápida | Para usar o cancelar la función de asistencia de voz (Siri/Google app) |
| Mantenga los dedos sobre el sensor táctil de las unidades izquierda y derecha durante unos 7 segundos | Para acceder al modo de registro (emparejamiento) del dispositivo | Para acceder al modo de registro (emparejamiento) del dispositivo |

Sugerencia

- Al tocar el sensor táctil 2 o 3 veces, tóquelo rápido con un intervalo de aproximadamente 0,4 segundos entre toques.
- Puede modificar la asignación de funciones a los sensores táctiles de las unidades izquierda y derecha utilizando la app "Sony | Headphones Connect". Por ejemplo, la función de reproducción de música asignada al sensor táctil de la unidad derecha en la configuración de fábrica puede desplazarse al sensor táctil de la unidad izquierda.
También puede modificar los ajustes no vinculados a la función de reproducción de música, la función de cancelación de ruido, el modo Sonido ambiente, la función de ajuste del volumen de reproducción, etc. En este caso, puede emparejar el dispositivo, reiniciar los auriculares e inicializar los auriculares.

Nota

- No puede utilizar los sensores táctiles cuando no lleva puestos los auriculares. Si desactiva la función de apagado automático de la detección de utilización en la app "Sony | Headphones Connect", los sensores táctiles podrán utilizarse aunque no lleve los auriculares puestos.
- Al realizar los ajustes iniciales del Asistente de Google en su teléfono inteligente, la asignación de funciones a los sensores táctiles puede cambiar automáticamente.
Compruebe la asignación de funciones a los sensores táctiles con la app "Sony | Headphones Connect".
- Al realizar los ajustes iniciales de Amazon Alexa en su teléfono inteligente, la asignación de funciones a los sensores táctiles puede cambiar automáticamente.
Compruebe la asignación de funciones a los sensores táctiles con la app "Sony | Headphones Connect".

Tema relacionado

- [Qué puede hacer con la app "Sony | Headphones Connect"](#)

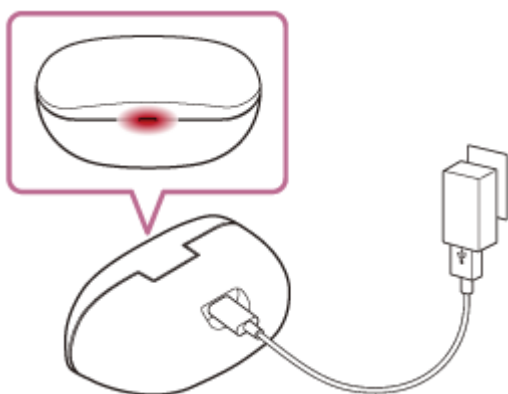
Auriculares estéreo inalámbricos con cancelación de ruido
WF-SP800N

Carga

Los auriculares y el estuche de carga funcionan con baterías recargables integradas de iones de litio. Utilice el cable USB Type-C suministrado para cargar los auriculares antes de utilizarlos.

1 Conecte el estuche de carga a una toma de CA.

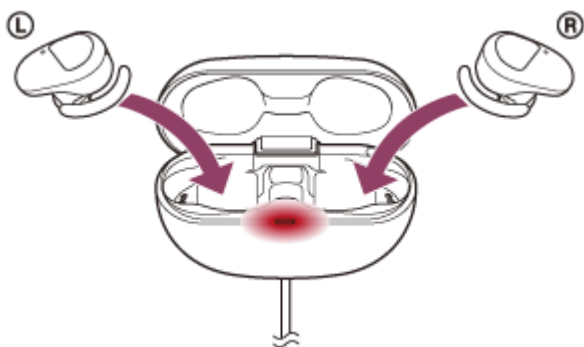
Utilice el cable USB Type-C suministrado y un adaptador de CA USB disponible en comercios.



El indicador (rojo) del estuche de carga se ilumina y el estuche de carga empieza a cargarse.

2 Coloque los auriculares en el estuche de carga.

Coloque la unidad izquierda de los auriculares (la unidad con punto táctil) de nuevo en el orificio izquierdo del estuche de carga y la unidad derecha de nuevo en el orificio derecho del estuche de carga. Cada unidad de los auriculares quedará ajustada en la posición correcta mediante el imán integrado.



Los indicadores (rojos) de los auriculares se encienden y los auriculares empiezan a cargarse.

- Cierre la tapa del estuche de carga después de colocar en él los auriculares.
- Si una unidad de los auriculares ha terminado de cargar al abrir la tapa del estuche de carga, el indicador (rojo) de la unidad no se ilumina. La otra unidad continúa cargando.
- Una vez finalizada la carga de los auriculares y el estuche de carga, el indicador (rojo) del estuche de carga se apaga automáticamente. Si abre la tapa del estuche de carga una vez finalizada la carga, los indicadores (rojo) de los auriculares continúan encendidos durante unos instantes.

Una vez finalizada la carga, desconecte el cable USB Type-C.

Acerca del tiempo de carga

El tiempo necesario para cargar completamente las unidades izquierda y derecha de los auriculares es de aproximadamente 2,5 horas (*).

El tiempo necesario para cargar completamente los auriculares y el estuche de carga es de aproximadamente 3 horas (*).

* Tiempo necesario para cargar completamente una batería vacía. El tiempo de carga puede diferir en función de las condiciones de uso.

Carga de los auriculares cuando se encuentre fuera de casa

Hay una batería recargable integrada en el estuche de carga. Si carga el estuche de carga previamente, puede utilizarlo para cargar los auriculares cuando tenga que salir sin una fuente de alimentación.

Si el estuche de carga está totalmente cargado, puede cargar los auriculares una vez.

Notas acerca de la carga de los auriculares cuando se encuentre fuera de casa

- Al colocar los auriculares en el estuche de carga, si el indicador (rojo) del estuche de carga parpadea y, a continuación, se apaga de inmediato, significa que la carga restante de la batería del estuche de carga es baja y los auriculares no podrán cargarse.
- Si el indicador (rojo) del estuche de carga no se enciende o parpadea cuando los auriculares se colocan en su interior, significa que no queda carga restante en la batería del estuche de carga.

Requisitos del sistema para cargar la batería utilizando USB

Adaptador de CA USB

Un adaptador de CA USB disponible en comercios que pueda suministrar una corriente de salida de 0,5 A (500 mA) o más

Ordenador personal

Ordenador personal con un puerto USB estándar

- No garantizamos que funcione en todos los ordenadores.
- No se garantiza el funcionamiento correcto en ordenadores ensamblados por el usuario o personalizados.

Sugerencia

- Los auriculares también se pueden cargar conectándolos al estuche de carga y este a un ordenador en funcionamiento mediante el cable USB Type-C suministrado.

Nota

- Es posible que no se carguen correctamente con cables distintos al cable USB Type-C suministrado.
- En función del tipo de adaptador de CA USB, es posible que la carga no funcione.
- Cuando el estuche de carga con los auriculares colocados está conectado a una toma de CA o a un ordenador, todas las operaciones, como encender los auriculares, registrarlos o conectarse a dispositivos Bluetooth y reproducir música, no se pueden realizar.
- Los auriculares no se pueden cargar cuando el ordenador entra en modo de espera (suspensión) o de hibernación. En tal caso, cambie los ajustes del ordenador y vuelva a iniciar la carga de los auriculares.
- Si hace tiempo que no se han utilizado los auriculares, las horas de utilización de la batería recargable podrían reducirse. Sin embargo, la autonomía mejora después de unas cuantas recargas. Si tiene previsto no usar los auriculares durante un tiempo prolongado, cargue la batería completamente cada 6 meses para evitar una descarga excesiva.
- Si hace tiempo que no se han utilizado los auriculares, la batería podría tardar más tiempo en cargarse.
- Asegúrese de cerrar la tapa del estuche de carga para evitar que se agote la batería del estuche de carga.
- Si los auriculares o el estuche de carga detectan un problema durante la carga debido a alguna de las siguientes causas, el indicador (rojo) del estuche de carga parpadea. En tal caso, vuelva a cargarla dentro del intervalo de temperatura de carga. Si el problema persiste, póngase en contacto con su distribuidor Sony más cercano.
 - La temperatura ambiente está fuera del intervalo de temperatura de carga de 5 °C - 35 °C.

— Hay un problema con la batería recargable.

Se recomienda cargarla en un lugar con una temperatura ambiente de entre 15 °C y 35 °C. Fuera de este intervalo tal vez la carga no sea eficiente.

- Si hace tiempo que no se han utilizado los auriculares, puede ser que el indicador (rojo) del estuche de carga no se ilumine de inmediato durante la carga. Espere un momento hasta que el indicador (rojo) se encienda.
- Si las horas de utilización de la batería recargable incorporada se reducen significativamente, debería reemplazar la batería. Consulte a su distribuidor Sony más cercano para sustituir la batería recargable.
- Evite la exposición a cambios de temperatura extremos, luz solar directa, humedad, arena, polvo o descargas eléctricas. No deje nunca los auriculares en un vehículo aparcado.
- Al conectar el estuche de carga a un ordenador, utilice únicamente el cable USB Type-C suministrado y asegúrese de conectarlos directamente. La carga no se completará correctamente cuando el estuche de carga se conecte a través de un concentrador USB.

Auriculares estéreo inalámbricos con cancelación de ruido
WF-SP800N

Tiempo de funcionamiento disponible

El tiempo de funcionamiento disponible de los auriculares con la batería completamente cargada es el siguiente:

Conexión Bluetooth

Tiempo de reproducción de música

| Códec | Función de cancelación de ruido/Modo Sonido ambiente | Tiempo de funcionamiento disponible |
|-------|--|-------------------------------------|
| AAC | Función de cancelación de ruido: ON | Máx. 9 horas |
| AAC | Modo Sonido ambiente: ON | Máx. 9 horas |
| AAC | OFF | Máx. 13 horas |
| SBC | Función de cancelación de ruido: ON | Máx. 9 horas |
| SBC | Modo Sonido ambiente: ON | Máx. 9 horas |
| SBC | OFF | Máx. 13 horas |

- Después de 10 minutos de carga es posible reproducir aproximadamente 60 minutos de música.

Tiempo de comunicación

| Función de cancelación de ruido/Modo Sonido ambiente | Tiempo de funcionamiento disponible |
|--|-------------------------------------|
| Función de cancelación de ruido: ON | Máx. 7 horas |
| Modo Sonido ambiente: ON | Máx. 7 horas |
| OFF | Máx. 8 horas |

Tiempo en espera

| Función de cancelación de ruido/Modo Sonido ambiente | Tiempo de funcionamiento disponible |
|--|-------------------------------------|
| Función de cancelación de ruido: ON | Máx. 15 horas |
| Modo Sonido ambiente: ON | Máx. 15 horas |
| OFF | Máx. 35 horas |

Sugerencia

- Mediante la app "Sony | Headphones Connect", puede comprobar qué códec se utiliza para una conexión.

Nota

- El número de horas de utilización puede ser diferente en función de los ajustes y las condiciones de uso.

Tema relacionado

- [Códex compatibles](#)
- [Qué puede hacer con la app "Sony | Headphones Connect"](#)

5-013-129-31(3) Copyright 2020 Sony Corporation

Auriculares estéreo inalámbricos con cancelación de ruido
WF-SP800N

Comprobación de la batería restante

Puede consultar la carga de batería restante de las baterías recargables de los auriculares y el estuche de carga.

Al ponerse los auriculares

Cuando retira los auriculares del estuche de carga y se los coloca en ambas orejas, podrá escuchar una indicación de voz que informa de la carga de la batería restante a través de las unidades izquierda y derecha de los auriculares respectivamente.

“Battery about XX %” (batería aprox. XX %) (El valor “XX” indica la carga restante aproximada.)

“Battery fully charged” (batería cargada al máximo)

En algunos casos, la carga de batería restante indicada por la orientación de voz puede diferir de la carga restante real. Utilícelo como un cálculo aproximado.

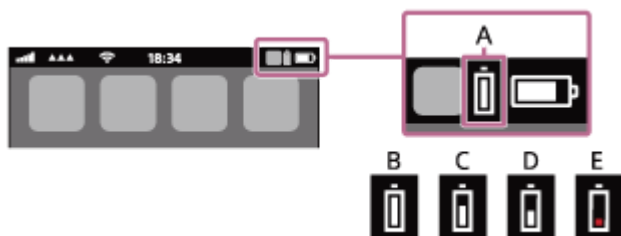
Cuando la carga restante pasa a ser baja

Si oye un pitido de advertencia y se oye la indicación de voz decir “Low battery, please recharge headset” (batería baja, recargue los auriculares), cargue los auriculares lo antes posible.

Cuando la batería está completamente agotada, se emite un pitido de advertencia, se oye la indicación de voz decir “Please recharge headset. Power off” (recargue los auriculares. Sin alimentación) y los auriculares se apagan automáticamente.

Al usar un iPhone o iPod touch

Cuando los auriculares están conectados a un iPhone o iPod touch a través de una conexión HFP Bluetooth, se mostrará un icono que indica el nivel de carga restante de la batería de los auriculares en la pantalla del iPhone o iPod touch.



A: carga restante de la batería de los auriculares

B: 100 % - 70 %

C: 70 % - 50 %

D: 50 % - 20 %

E: 20 % o inferior (necesita cargarse)

La carga de batería restante de los auriculares no se muestra en el widget de un iPhone o iPod touch con iOS 9 o posterior. Para obtener más información, consulte el manual de instrucciones suministrado con el iPhone o el iPod touch.

En algunos casos, la carga restante indicada puede diferir de la carga restante real. Utilícelo como un cálculo aproximado.

Cuando utilice un teléfono inteligente Android™ (SO 8.1 o posterior)

Si los auriculares están conectados a un teléfono inteligente Android a través de una conexión HFP Bluetooth, seleccione [Settings] - [Device connection] - [Bluetooth] para mostrar la carga de batería restante de los auriculares cuando el dispositivo Bluetooth emparejado aparezca en la pantalla del teléfono inteligente. Se muestra como “100 %”, “70 %”, “50 %” o “20 %”. Si necesita más detalles, consulte el manual de instrucciones del teléfono inteligente Android.

En algunos casos, la carga restante indicada puede diferir de la carga restante real. Utilícelo como un cálculo aproximado.

Comprobación de la carga restante de la batería del estuche de carga

- Al cerrar la tapa del estuche de carga, si el indicador (rojo) del estuche de carga parpadea durante unos 15 segundos, significa que la carga restante de la batería del estuche de carga es de entre un 30 % y un 5 %. En este caso, el estuche de carga no puede cargar lo suficiente los auriculares.
- Al colocar los auriculares en el estuche de carga, si el indicador (rojo) del estuche de carga no se enciende o se apaga de inmediato, significa que la carga restante de la batería del estuche de carga es inferior al 5 %. En este caso, no puede cargar los auriculares con el estuche de carga.

Sugerencia

- También puede comprobar la carga restante de la batería de los auriculares y el estuche de carga con la app "Sony | Headphones Connect". Los teléfonos inteligentes Android y los iPhone/iPod touch son compatibles con esta aplicación.

Nota

- Es posible que la carga de batería restante no se muestre correctamente inmediatamente después de una actualización de software o si los auriculares no se han utilizado durante un período prolongado de tiempo. En ese caso, cargue y descargue repetidamente la batería varias veces para visualizar correctamente la carga de batería restante.

Tema relacionado

- [Qué puede hacer con la app "Sony | Headphones Connect"](#)
- [Acerca del indicador](#)

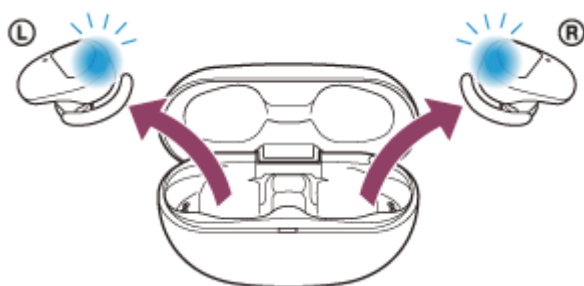
Auriculares estéreo inalámbricos con cancelación de ruido
WF-SP800N

Encendido de los auriculares

Cuando los auriculares se colocan en el estuche de carga

1 Retire los auriculares del estuche de carga.

Los auriculares se encienden automáticamente y los indicadores (azules) parpadean.
Cuando retire solo una unidad del estuche de carga, solo se encenderá la unidad retirada.



Cuando se ponga los auriculares, escuchará la indicación de voz decir "Power on" (encendido).

Cuando los auriculares no están colocados en el estuche de carga

Cuando no lleva puestos los auriculares durante alrededor de 5 minutos después de haberlos sacado del estuche de carga, los auriculares se apagan automáticamente. En este caso, encienda los auriculares tocando el sensor táctil de los auriculares o poniéndoselos en las orejas. Los auriculares también se encenderán cuando se coloquen en el estuche de carga y, a continuación, se retiren de él.

Al usar la aplicación "Sony | Headphones Connect", podrá cambiar el ajuste de los auriculares para que no se apaguen automáticamente.

Al encender los auriculares

Se activa automáticamente la función de cancelación de ruido. Cuando se retiran ambas unidades del estuche de carga, se establece la conexión entre la unidad izquierda y la unidad derecha de los auriculares.

Los auriculares entran en el modo de emparejamiento Bluetooth cuando se activan los auriculares por primera vez tras la compra o justo después de inicializarlos.

Tema relacionado

- [Utilización de solo una unidad de los auriculares](#)
- [Apagado de los auriculares](#)
- [Qué puede hacer con la app "Sony | Headphones Connect"](#)

Auriculares estéreo inalámbricos con cancelación de ruido
WF-SP800N

Apagado de los auriculares

1 Coloque los auriculares en el estuche de carga.

Coloque la unidad izquierda de los auriculares (la unidad con punto táctil) de nuevo en el orificio izquierdo del estuche de carga y la unidad derecha de nuevo en el orificio derecho del estuche de carga. Cada unidad de los auriculares quedará ajustada en la posición correcta mediante el imán integrado.

Cuando los auriculares están en el estuche de carga, se apagan automáticamente. Cuando la carga de batería restante del estuche de carga es suficiente, los indicadores (rojos) de los auriculares se encenderán y se iniciará la carga de los auriculares.



Al dejarse los auriculares quitados

Cuando no lleva puestos los auriculares durante alrededor de 5 minutos después de haberlos sacado del estuche de carga, los auriculares se apagan automáticamente.

Para apagar la unidad antes de que los auriculares se apaguen automáticamente, coloque los auriculares en el estuche de carga.

Sugerencia

- También puede apagar los auriculares con la app "Sony | Headphones Connect".

Nota

- Cuando la carga de batería restante del estuche de carga no es suficiente, no se iniciará la carga de los auriculares. Cargue el estuche de carga.

Tema relacionado

- [Carga](#)
- [Encendido de los auriculares](#)
- [Qué puede hacer con la app "Sony | Headphones Connect"](#)

Auriculares estéreo inalámbricos con cancelación de ruido
WF-SP800N

Cómo establecer una conexión inalámbrica con dispositivos Bluetooth

Puede disfrutar de música y llamadas manos libres con los auriculares mediante tecnología inalámbrica utilizando la función Bluetooth del dispositivo Bluetooth.

Registro (emparejamiento) del dispositivo

Para utilizar la función Bluetooth, ambos dispositivos de conexión deben registrarse con antelación. La operación que consiste en registrar un dispositivo se conoce como "registro (emparejamiento) del dispositivo".
Empareje los auriculares y el dispositivo manualmente.

Conexión con un dispositivo emparejado

Una vez emparejados un dispositivo y los auriculares, no hace falta volver a emparejarlos. Conecte con dispositivos ya emparejados con los auriculares utilizando los métodos adecuados para cada dispositivo.

Auriculares estéreo inalámbricos con cancelación de ruido
WF-SP800N

Conexión con la app “Sony | Headphones Connect”

Inicie la app “Sony | Headphones Connect” en su teléfono inteligente Android/iPhone para conectar los auriculares a un teléfono inteligente o iPhone. Para obtener más información, consulte la guía de ayuda de la app “Sony | Headphones Connect”.

https://rd1.sony.net/help/mdr/hpc/h_zz/



Sony Headphones Connect

Nota

- La conexión con algunos teléfonos inteligentes y dispositivos iPhone puede ser inestable al conectarse mediante la app “Sony | Headphones Connect”. En ese caso, siga los procedimientos en “[Conexión con un teléfono inteligente Android emparejado](#)” o “[Conexión con un iPhone emparejado](#)” para conectarse con los auriculares.

Tema relacionado

- [Conexión con un teléfono inteligente Android emparejado](#)
- [Conexión con un iPhone emparejado](#)
- [Qué puede hacer con la app “Sony | Headphones Connect”](#)
- [Instalación de la app “Sony | Headphones Connect”](#)

Auriculares estéreo inalámbricos con cancelación de ruido
WF-SP800N

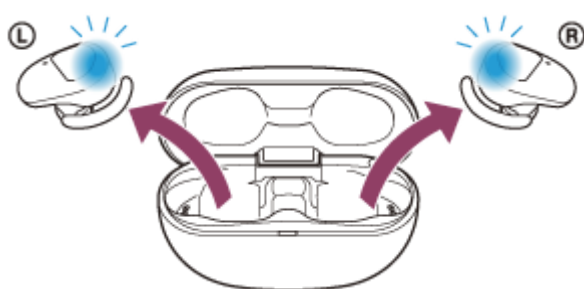
Emparejamiento y conexión con un teléfono inteligente Android

La operación de registro del dispositivo al que desea conectarse se llama “emparejamiento”. En primer lugar, empareje un dispositivo para usarlo con los auriculares por primera vez.

Antes de iniciar la operación, realice las siguientes comprobaciones:

- El teléfono inteligente Android está situado a menos de 1 m de los auriculares.
- Los auriculares estén suficientemente cargados.
- El manual de instrucciones del teléfono inteligente Android está a mano.

1 Retire las dos unidades del estuche de carga.

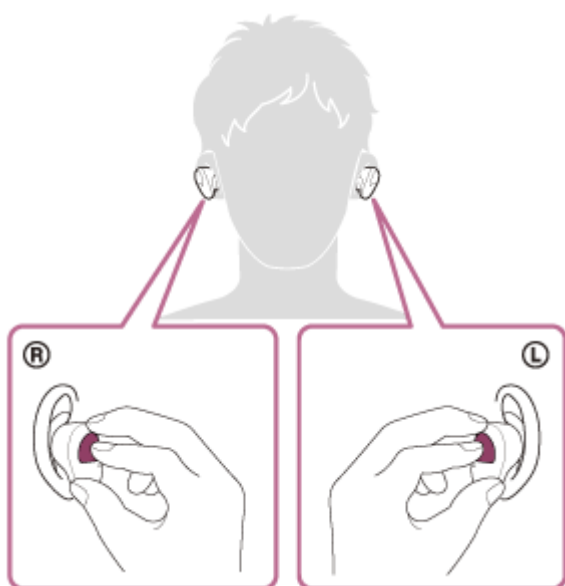


Los auriculares se encienden automáticamente. Asegúrese de que parpadeen los indicadores (azules).

2 Active el modo de emparejamiento de los auriculares.

Cuando empareja los auriculares con un dispositivo por primera vez tras la compra o tras inicializar los auriculares (si los auriculares no tienen información de emparejamiento), los auriculares entran en modo de emparejamiento automáticamente si los retira del estuche de carga. En este caso, colóquese los auriculares en ambas orejas y continúe con el paso 3.

Cuando empareja un segundo dispositivo o varios más (si los auriculares tienen información de emparejamiento para otros dispositivos), colóquese los auriculares en ambas orejas y luego mantenga los dedos en los sensores táctiles de las unidades izquierda y derecha durante aproximadamente 7 segundos.



Cuando lleva puestas las dos unidades de los auriculares, escuchará la indicación de voz decir “Bluetooth pairing” (emparejamiento Bluetooth) desde la unidad izquierda.

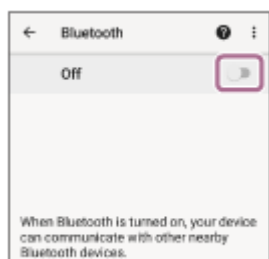
3 Desbloquee la pantalla del teléfono inteligente Android si está bloqueada.

4 Busque los auriculares en el teléfono inteligente Android.

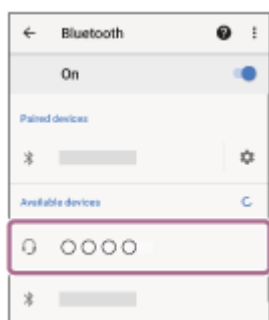
1. Seleccione [Settings] - [Device connection] - [Bluetooth].



2. Toque el interruptor para activar la función Bluetooth.



5 Toque [WF-SP800N].



Si tiene que introducir una clave de paso (*), escriba "0000".

Los auriculares y el teléfono inteligente están emparejados y conectados entre sí.

Cuando lleva puestas las dos unidades de los auriculares, escuchará la indicación de voz decir "Bluetooth connected" (Bluetooth conectado) desde la unidad izquierda.

Si no están conectados, consulte "[Conexión con un teléfono inteligente Android emparejado](#)".

Si [WF-SP800N] no aparece en la pantalla del teléfono inteligente Android, inténtelo de nuevo desde el principio del paso 4.

* Una clave de paso puede denominarse también "código de paso", "código PIN", "número PIN" o "contraseña".

Acerca del vídeo del manual de instrucciones

Vea el vídeo para saber cómo registrar un dispositivo (emparejamiento) por primera vez.

https://rd1.sony.net/help/mdr/mov0018/h_zz/

Sugerencia

- La operación anterior es un ejemplo. Para obtener más información, consulte el manual de instrucciones suministrado con su teléfono inteligente Android.
- Para eliminar toda la información de emparejamiento de Bluetooth, consulte "[Iniciación de los auriculares para restablecer los ajustes de fábrica](#)".

Nota

- Al emparejar un dispositivo, puede que aparezca [WF-SP800N], [LE_WF-SP800N] o ambos en el dispositivo que se conecta. Cuando se muestren ambos o [WF-SP800N], seleccione [WF-SP800N]; cuando se muestre [LE_WF-SP800N], seleccione [LE_WF-SP800N].
- Si el emparejamiento no se establece en 5 minutos, se cancelará el modo de emparejamiento. En este caso, coloque los auriculares en el estuche de carga e inicie la operación de nuevo desde el paso 1.
- Cuando se hayan emparejado los dispositivos Bluetooth, no será necesario volver a emparejarlos, excepto en los siguientes casos:
 - La información de emparejamiento se ha eliminado después de una reparación, etc.
 - Si se empareja un noveno dispositivo.
Los auriculares pueden emparejarse con un máximo de 8 dispositivos. Si se empareja un nuevo dispositivo después de haber emparejado 8, la información de registro del dispositivo emparejado con la fecha de conexión más antigua será reemplazada por la del nuevo dispositivo.
 - Cuando la información de emparejamiento de los auriculares se haya eliminado del dispositivo Bluetooth.
 - Al inicializar los auriculares.
Se ha eliminado toda la información de emparejamiento. En ese caso, elimine la información de emparejamiento de los auriculares del dispositivo y vuelva a emparejarlos.
- Los auriculares pueden emparejarse con varios dispositivos, pero solo pueden reproducir música de un dispositivo emparejado cada vez.

Tema relacionado

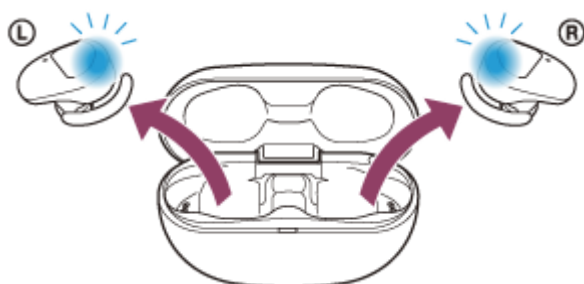
- [Ponerse los auriculares](#)
- [Cómo establecer una conexión inalámbrica con dispositivos Bluetooth](#)
- [Conexión con un teléfono inteligente Android emparejado](#)
- [Escuchar música de un dispositivo conectado a través de Bluetooth](#)
- [Desconectar la conexión Bluetooth \(después de su uso\)](#)
- [Inicialización de los auriculares para restablecer los ajustes de fábrica](#)

Auriculares estéreo inalámbricos con cancelación de ruido
WF-SP800N

Conexión con un teléfono inteligente Android emparejado

1 Desbloquee la pantalla del teléfono inteligente Android si está bloqueada.

2 Retire los auriculares del estuche de carga.



Los auriculares se encienden automáticamente. Asegúrese de que parpadeen los indicadores (azules).

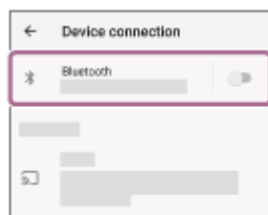
3 Póngase los auriculares en las dos orejas.

Si los auriculares se han conectado automáticamente al último dispositivo conectado, escuchará la indicación de voz decir "Bluetooth connected" (Bluetooth conectado) desde la unidad izquierda (o desde la unidad derecha si solo lleva la unidad derecha).

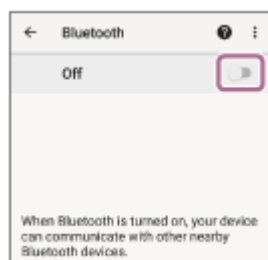
Compruebe el estado de conexión en el teléfono inteligente Android. Si no está conectado, vaya al paso 4.

4 Visualice los dispositivos emparejados con el teléfono inteligente Android.

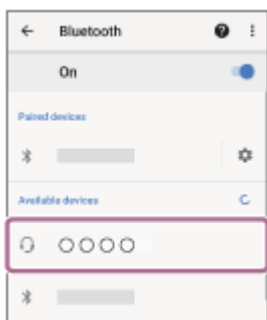
1. Seleccione [Settings] - [Device connection] - [Bluetooth].



2. Toque el interruptor para activar la función Bluetooth.



5 Toque [WF-SP800N].



Escuchará la indicación de voz decir “Bluetooth connected” (Bluetooth conectado) desde la unidad izquierda (o desde la unidad derecha si solo lleva la unidad derecha).

Sugerencia

- La operación anterior es un ejemplo. Para obtener más información, consulte el manual de instrucciones suministrado con su teléfono inteligente Android.

Nota

- Al establecer la conexión, [WF-SP800N], [LE_WF-SP800N] o ambos pueden mostrarse en el dispositivo de conexión. Cuando se muestren ambos o [WF-SP800N], seleccione [WF-SP800N]; cuando se muestre [LE_WF-SP800N], seleccione [LE_WF-SP800N].
- Si el último dispositivo Bluetooth conectado está cerca de los auriculares, es posible que los auriculares se conecten automáticamente al dispositivo solo con encender los auriculares. En este caso, desactive la función Bluetooth del último dispositivo conectado o apague el equipo.
- Si no puede conectar su teléfono inteligente a los auriculares, elimine la información de emparejamiento de los auriculares en el ordenador y repita el emparejamiento. Para las operaciones en el teléfono inteligente, consulte el manual de instrucciones suministrado con el teléfono inteligente.

Tema relacionado

- [Ponerse los auriculares](#)
- [Utilización de solo una unidad de los auriculares](#)
- [Cómo establecer una conexión inalámbrica con dispositivos Bluetooth](#)
- [Emparejamiento y conexión con un teléfono inteligente Android](#)
- [Escuchar música de un dispositivo conectado a través de Bluetooth](#)
- [Desconectar la conexión Bluetooth \(después de su uso\)](#)

Auriculares estéreo inalámbricos con cancelación de ruido
WF-SP800N

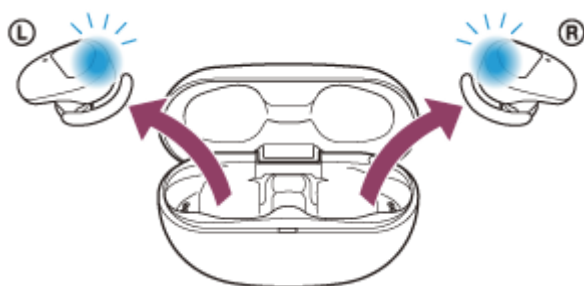
Emparejamiento y conexión con un iPhone

La operación de registro del dispositivo al que desea conectarse se llama “emparejamiento”. En primer lugar, empareje un dispositivo para usarlo con los auriculares por primera vez.

Antes de iniciar la operación, realice las siguientes comprobaciones:

- El iPhone está situado a menos de 1 m de los auriculares.
- Los auriculares estén suficientemente cargados.
- El manual de instrucciones del iPhone esté a mano.

1 Retire las dos unidades del estuche de carga.

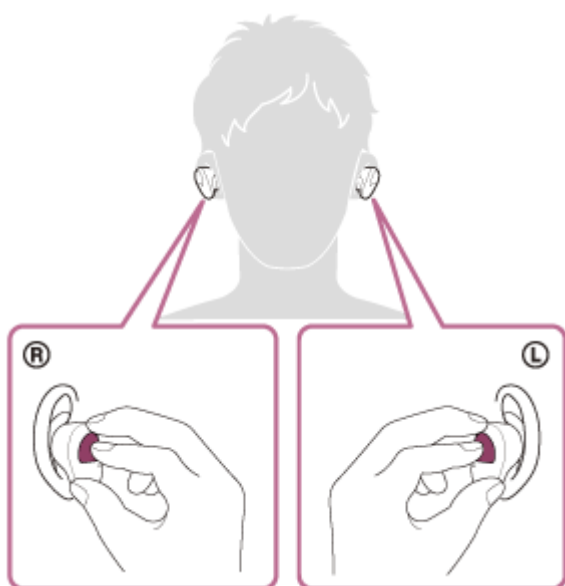


Los auriculares se encienden automáticamente. Asegúrese de que parpadeen los indicadores (azules).

2 Active el modo de emparejamiento de los auriculares.

Cuando empareja los auriculares con un dispositivo por primera vez tras la compra o tras inicializar los auriculares (si los auriculares no tienen información de emparejamiento), los auriculares entran en modo de emparejamiento automáticamente si los retira del estuche de carga. En este caso, colóquese los auriculares en ambas orejas y continúe con el paso 3.

Cuando empareja un segundo dispositivo o varios más (si los auriculares tienen información de emparejamiento para otros dispositivos), colóquese los auriculares en ambas orejas y luego mantenga los dedos en los sensores táctiles de las unidades izquierda y derecha durante aproximadamente 7 segundos.

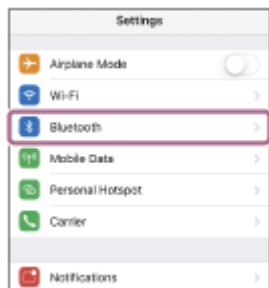


Cuando lleva puestas las dos unidades de los auriculares, escuchará la indicación de voz decir “Bluetooth pairing” (emparejamiento Bluetooth) desde la unidad izquierda.

3 Desbloquee la pantalla del iPhone si está bloqueada.

4 Busque los auriculares en el iPhone.

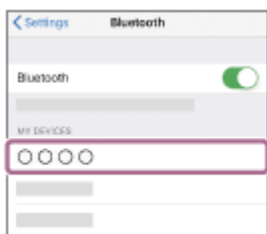
1. Seleccione [Settings].
2. Toque [Bluetooth].



3. Toque el interruptor para activar la función Bluetooth.



5 Toque [WF-SP800N].



Si tiene que introducir una clave de paso (*), escriba "0000".

Los auriculares y el iPhone están emparejados y conectados entre sí.

Cuando lleva puestas las dos unidades de los auriculares, escuchará la indicación de voz decir "Bluetooth connected" (Bluetooth conectado) desde la unidad izquierda.

Si no están conectados, consulte "[Conexión con un iPhone emparejado](#)".

Si [WF-SP800N] no aparece en la pantalla del iPhone, inténtelo de nuevo desde el comienzo del paso 4.

* Una clave de paso puede denominarse también "código de paso", "código PIN", "número PIN" o "contraseña".

Acerca del vídeo del manual de instrucciones

Vea el vídeo para saber cómo registrar un dispositivo (emparejamiento) por primera vez.

https://rd1.sony.net/help/mdr/mov0018/h_zz/

Sugerencia

- La operación anterior es un ejemplo. Para obtener más información, consulte el manual de instrucciones suministrado con su iPhone.
- Para eliminar toda la información de emparejamiento de Bluetooth, consulte "[Iniciación de los auriculares para restablecer los ajustes de fábrica](#)".

Nota

- Al emparejar un dispositivo, puede que aparezca [WF-SP800N], [LE_WF-SP800N] o ambos en el dispositivo que se conecta. Cuando se muestren ambos o [WF-SP800N], seleccione [WF-SP800N]; cuando se muestre [LE_WF-SP800N], seleccione [LE_WF-SP800N].
- Si el emparejamiento no se establece en 5 minutos, se cancelará el modo de emparejamiento. En este caso, coloque los auriculares en el estuche de carga e inicie la operación de nuevo desde el paso 1.
- Cuando se hayan emparejado los dispositivos Bluetooth, no será necesario volver a emparejarlos, excepto en los siguientes casos:
 - La información de emparejamiento se ha eliminado después de una reparación, etc.
 - Si se empareja un noveno dispositivo.
Los auriculares pueden emparejarse con un máximo de 8 dispositivos. Si se empareja un nuevo dispositivo después de haber emparejado 8, la información de registro del dispositivo emparejado con la fecha de conexión más antigua será reemplazada por la del nuevo dispositivo.
 - Cuando la información de emparejamiento de los auriculares se haya eliminado del dispositivo Bluetooth.
 - Al inicializar los auriculares.
Se ha eliminado toda la información de emparejamiento. En ese caso, elimine la información de emparejamiento de los auriculares del dispositivo y vuelva a emparejarlos.
- Los auriculares pueden emparejarse con varios dispositivos, pero solo pueden reproducir música de un dispositivo emparejado cada vez.

Tema relacionado

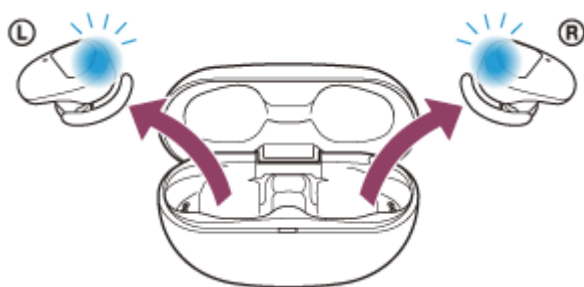
- [Ponerse los auriculares](#)
- [Cómo establecer una conexión inalámbrica con dispositivos Bluetooth](#)
- [Conexión con un iPhone emparejado](#)
- [Escuchar música de un dispositivo conectado a través de Bluetooth](#)
- [Desconectar la conexión Bluetooth \(después de su uso\)](#)
- [Inicialización de los auriculares para restablecer los ajustes de fábrica](#)

Auriculares estéreo inalámbricos con cancelación de ruido
WF-SP800N

Conexión con un iPhone emparejado

1 Desbloquee la pantalla del iPhone si está bloqueada.

2 Retire los auriculares del estuche de carga.



Los auriculares se encienden automáticamente. Asegúrese de que parpadeen los indicadores (azules).

3 Póngase los auriculares en las dos orejas.

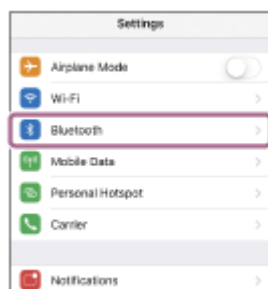
Si los auriculares se han conectado automáticamente al último dispositivo conectado, escuchará la indicación de voz decir "Bluetooth connected" (Bluetooth conectado) desde la unidad izquierda (o desde la unidad derecha si solo lleva la unidad derecha).

Compruebe el estado de conexión en el iPhone. Si no está conectado, vaya al paso 4.

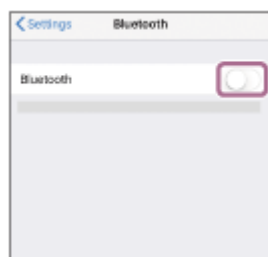
4 Visualice los dispositivos emparejados con el iPhone.

1. Seleccione [Settings].

2. Toque [Bluetooth].



3. Toque el interruptor para activar la función Bluetooth.



5 Toque [WF-SP800N].



Escuchará la indicación de voz decir “Bluetooth connected” (Bluetooth conectado) desde la unidad izquierda (o desde la unidad derecha si solo lleva la unidad derecha).

Sugerencia

- La operación anterior es un ejemplo. Para obtener más información, consulte el manual de instrucciones suministrado con su iPhone.

Nota

- Al establecer la conexión, [WF-SP800N], [LE_WF-SP800N] o ambos pueden mostrarse en el dispositivo de conexión. Cuando se muestren ambos o [WF-SP800N], seleccione [WF-SP800N]; cuando se muestre [LE_WF-SP800N], seleccione [LE_WF-SP800N].
- Si el último dispositivo Bluetooth conectado está cerca de los auriculares, es posible que los auriculares se conecten automáticamente al dispositivo solo con encender los auriculares. En este caso, desactive la función Bluetooth del último dispositivo conectado o apague el equipo.
- Si no puede conectar su iPhone a los auriculares, elimine la información de emparejamiento de su iPhone y repita el emparejamiento. Para las operaciones en su iPhone, consulte el manual de instrucciones suministrado con el iPhone.

Tema relacionado

- [Ponerse los auriculares](#)
- [Utilización de solo una unidad de los auriculares](#)
- [Cómo establecer una conexión inalámbrica con dispositivos Bluetooth](#)
- [Emparejamiento y conexión con un iPhone](#)
- [Escuchar música de un dispositivo conectado a través de Bluetooth](#)
- [Desconectar la conexión Bluetooth \(después de su uso\)](#)

Auriculares estéreo inalámbricos con cancelación de ruido
WF-SP800N

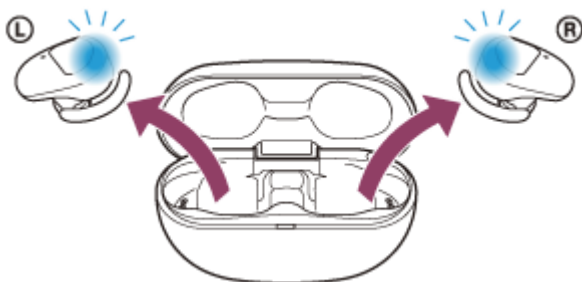
Emparejamiento y conexión con un ordenador (Windows 10)

La operación de registro del dispositivo al que desea conectarse se llama “emparejamiento”. En primer lugar, empareje un dispositivo para usarlo con los auriculares por primera vez.

Antes de iniciar la operación, realice las siguientes comprobaciones:

- El ordenador disponga de una función Bluetooth que admita conexiones para reproducir música (A2DP).
- El ordenador está situado a menos de 1 m de los auriculares.
- Los auriculares estén suficientemente cargados.
- El manual de instrucciones del ordenador esté a mano.
- En función del ordenador que utilice, es posible que el adaptador Bluetooth integrado deba activarse. Si no sabe cómo activar el adaptador Bluetooth o no está seguro de si su ordenador dispone de un adaptador Bluetooth integrado, consulte el manual de instrucciones suministrado con el ordenador.

1 Retire las dos unidades del estuche de carga.

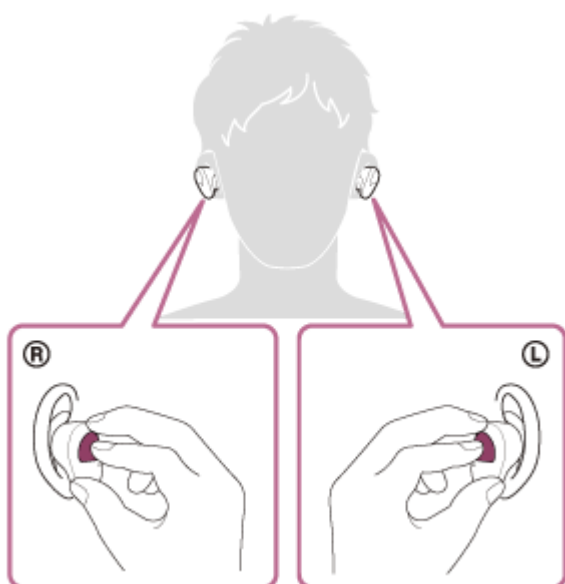


Los auriculares se encienden automáticamente. Asegúrese de que parpadeen los indicadores (azules).

2 Active el modo de emparejamiento de los auriculares.

Cuando empareja los auriculares con un dispositivo por primera vez tras la compra o tras inicializar los auriculares (si los auriculares no tienen información de emparejamiento), los auriculares entran en modo de emparejamiento automáticamente si los retira del estuche de carga. En este caso, colóquese los auriculares en ambas orejas y continúe con el paso 3.

Cuando empareja un segundo dispositivo o varios más (si los auriculares tienen información de emparejamiento para otros dispositivos), colóquese los auriculares en ambas orejas y luego mantenga los dedos en los sensores táctiles de las unidades izquierda y derecha durante aproximadamente 7 segundos.

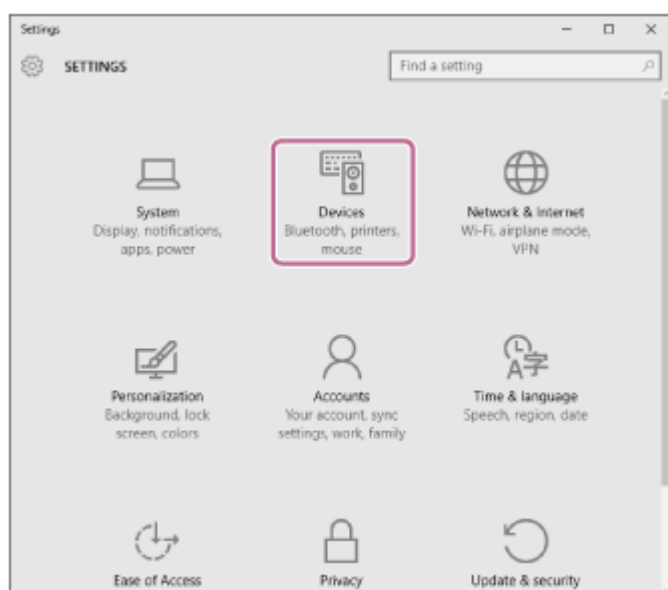


Cuando lleve los auriculares en las orejas, escuchará la indicación de voz “Bluetooth pairing” (emparejamiento Bluetooth) desde la unidad izquierda.

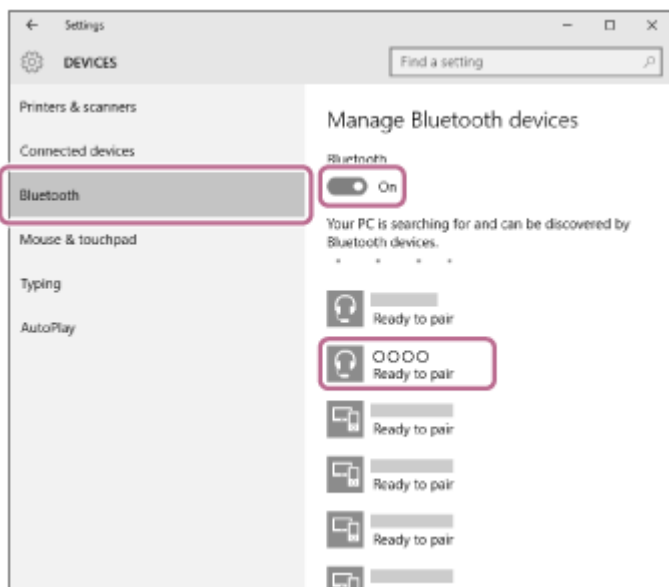
3 Active el ordenador si está en modo de espera (suspensión) o de hibernación.

4 Registre los auriculares usando el ordenador.

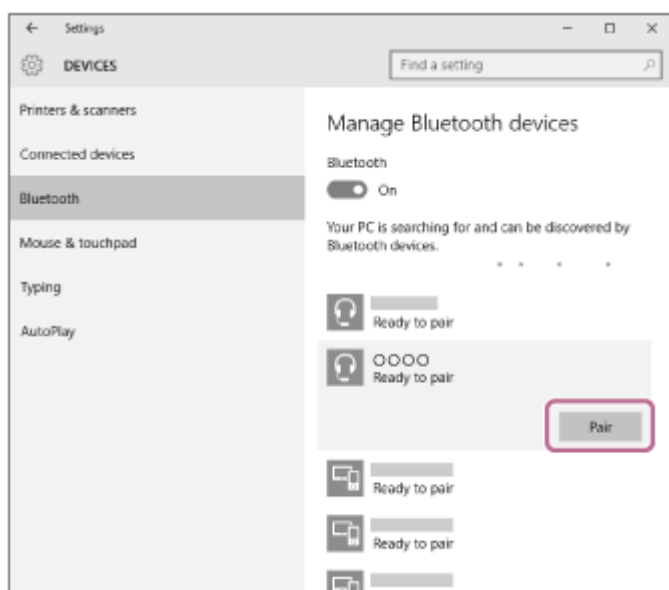
1. Haga clic en el botón [Start] y, a continuación, en [Settings].
2. Haga clic en [Devices].



3. Haga clic en la pestaña [Bluetooth], haga clic en el botón [Bluetooth] para activar la función Bluetooth y, después, seleccione [WF-SP800N].



4. Haga clic en [Pair].



Si tiene que introducir una clave de paso (*), escriba “0000”.

Los auriculares y el ordenador están emparejados y conectados entre sí.

Cuando lleve los auriculares en las orejas, escuchará la indicación de voz “Bluetooth connected” (Bluetooth conectado) desde la unidad izquierda.

Si no están conectados, consulte [“Conexión con un ordenador emparejado \(Windows 10\)”](#).

Si [WF-SP800N] no aparece en la pantalla del ordenador, inténtelo de nuevo desde el principio del paso 4.

* Una clave de paso puede denominarse también “código de paso”, “código PIN”, “número PIN” o “contraseña”.

Sugerencia

- La operación anterior es un ejemplo. Para obtener más información, consulte el manual de instrucciones suministrado con el ordenador.
- Para eliminar toda la información de emparejamiento de Bluetooth, consulte [“Inicialización de los auriculares para restablecer los ajustes de fábrica”](#).

Nota

- Al emparejar un dispositivo, puede que aparezca [WF-SP800N], [LE_WF-SP800N] o ambos en el dispositivo que se conecta. Cuando se muestren ambos o [WF-SP800N], seleccione [WF-SP800N]; cuando se muestre [LE_WF-SP800N], seleccione [LE_WF-SP800N].

- Si el emparejamiento no se establece en 5 minutos, se cancelará el modo de emparejamiento. En este caso, coloque los auriculares en el estuche de carga e inicie la operación de nuevo desde el paso 1.
- Cuando se hayan emparejado los dispositivos Bluetooth, no será necesario volver a emparejarlos, excepto en los siguientes casos:
 - La información de emparejamiento se ha eliminado después de una reparación, etc.
 - Si se empareja un noveno dispositivo.
Los auriculares pueden emparejarse con un máximo de 8 dispositivos. Si se empareja un nuevo dispositivo después de haber emparejado 8, la información de registro del dispositivo emparejado con la fecha de conexión más antigua será reemplazada por la del nuevo dispositivo.
 - Cuando la información de emparejamiento de los auriculares se haya eliminado del dispositivo Bluetooth.
 - Al inicializar los auriculares.
Se ha eliminado toda la información de emparejamiento. En ese caso, elimine la información de emparejamiento de los auriculares del dispositivo y vuelva a emparejarlos.
- Los auriculares pueden emparejarse con varios dispositivos, pero solo pueden reproducir música de un dispositivo emparejado cada vez.

Tema relacionado

- [Ponerse los auriculares](#)
- [Cómo establecer una conexión inalámbrica con dispositivos Bluetooth](#)
- [Conexión con un ordenador emparejado \(Windows 10\)](#)
- [Escuchar música de un dispositivo conectado a través de Bluetooth](#)
- [Desconectar la conexión Bluetooth \(después de su uso\)](#)
- [Inicialización de los auriculares para restablecer los ajustes de fábrica](#)

Auriculares estéreo inalámbricos con cancelación de ruido
WF-SP800N

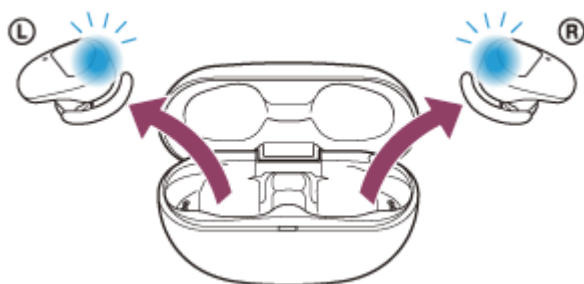
Emparejamiento y conexión con un ordenador (Windows 8.1)

La operación de registro del dispositivo al que desea conectarse se llama “emparejamiento”. En primer lugar, empareje un dispositivo para usarlo con los auriculares por primera vez.

Antes de iniciar la operación, realice las siguientes comprobaciones:

- El ordenador disponga de una función Bluetooth que admita conexiones para reproducir música (A2DP).
- El ordenador está situado a menos de 1 m de los auriculares.
- Los auriculares estén suficientemente cargados.
- El manual de instrucciones del ordenador esté a mano.
- En función del ordenador que utilice, es posible que el adaptador Bluetooth integrado deba activarse. Si no sabe cómo activar el adaptador Bluetooth o no está seguro de si su ordenador dispone de un adaptador Bluetooth integrado, consulte el manual de instrucciones suministrado con el ordenador.

1 Retire las dos unidades del estuche de carga.

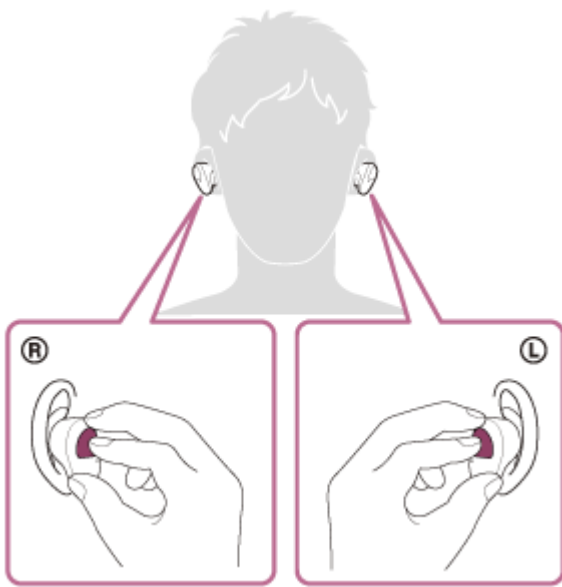


Los auriculares se encienden automáticamente. Asegúrese de que parpadeen los indicadores (azules).

2 Active el modo de emparejamiento de los auriculares.

Cuando empareja los auriculares con un dispositivo por primera vez tras la compra o tras inicializar los auriculares (si los auriculares no tienen información de emparejamiento), los auriculares entran en modo de emparejamiento automáticamente si los retira del estuche de carga. En este caso, colóquese los auriculares en ambas orejas y continúe con el paso 3.

Cuando empareja un segundo dispositivo o varios más (si los auriculares tienen información de emparejamiento para otros dispositivos), colóquese los auriculares en ambas orejas y luego mantenga los dedos en los sensores táctiles de las unidades izquierda y derecha durante aproximadamente 7 segundos.

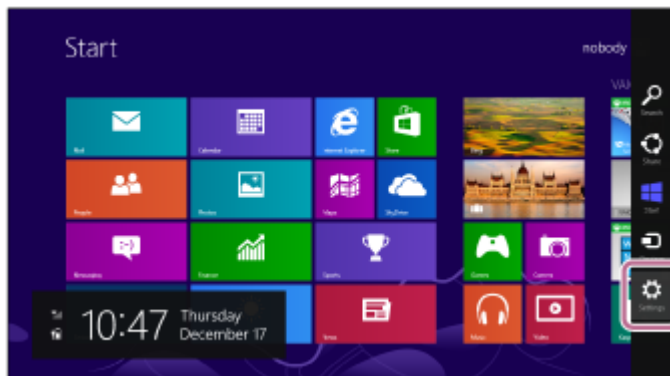


Cuando lleve los auriculares en las orejas, escuchará la indicación de voz “Bluetooth pairing” (emparejamiento Bluetooth) desde la unidad izquierda.

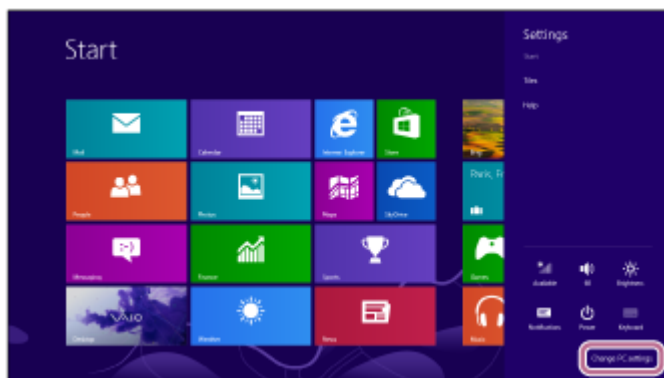
3 Active el ordenador si está en modo de espera (suspensión) o de hibernación.

4 Registre los auriculares usando el ordenador.

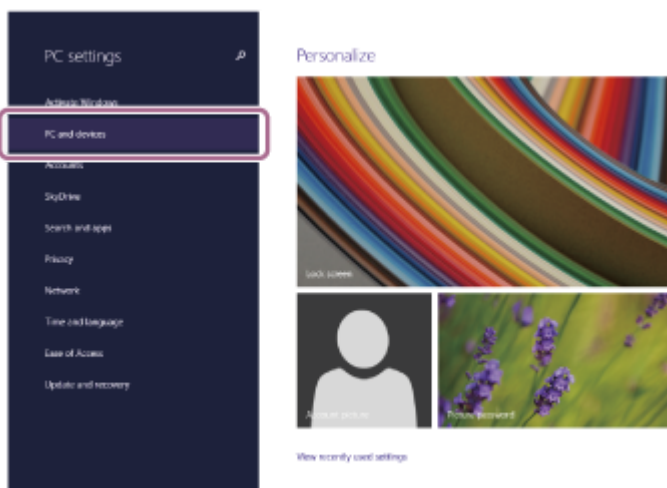
1. Sitúe el puntero del ratón en la esquina superior derecha de la pantalla (si utiliza una pantalla táctil, deslice el dedo hacia arriba desde la derecha de la pantalla) y, a continuación, seleccione [Settings] en la barra de botones de acceso.



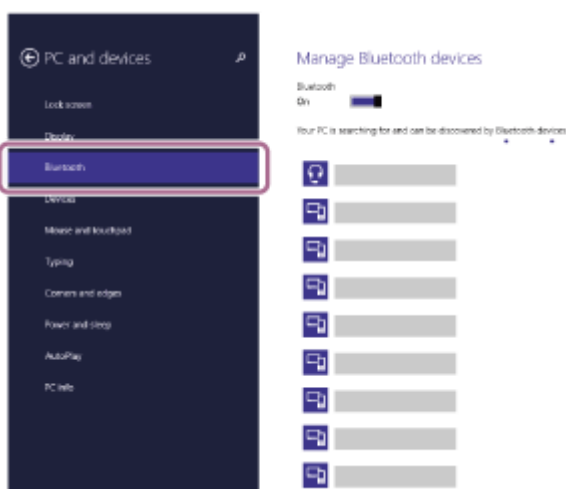
2. Seleccione [Change PC Settings] en el botón de acceso [Settings].



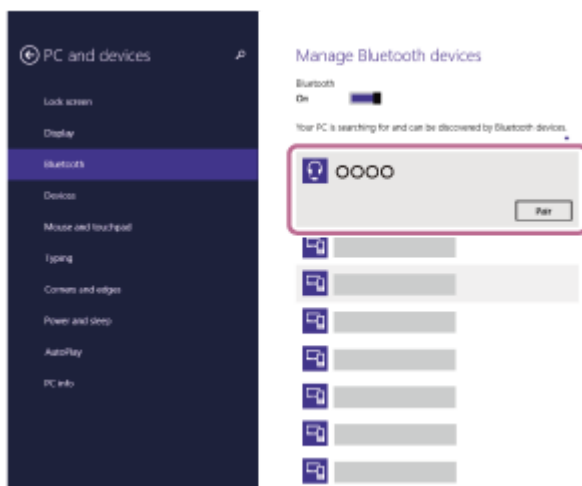
3. Seleccione [PC and devices] en la pantalla [PC Settings].



4. Seleccione [Bluetooth].



5. Seleccione [WF-SP800N] y, a continuación, seleccione [Pair].



Si tiene que introducir una clave de paso (*), escriba "0000".

Los auriculares y el ordenador están emparejados y conectados entre sí.

Cuando lleve los auriculares en las orejas, escuchará la indicación de voz "Bluetooth connected" (Bluetooth conectado) desde la unidad izquierda.

Si no están conectados, consulte ["Conexión con un ordenador emparejado \(Windows 8.1\)"](#).

Si [WF-SP800N] no aparece en la pantalla del ordenador, inténtelo de nuevo desde el principio del paso 4.

* Una clave de paso puede denominarse también "código de paso", "código PIN", "número PIN" o "contraseña".

- La operación anterior es un ejemplo. Para obtener más información, consulte el manual de instrucciones suministrado con el ordenador.
- Para eliminar toda la información de emparejamiento de Bluetooth, consulte [“Iniciación de los auriculares para restablecer los ajustes de fábrica”](#).

Nota

- Al emparejar un dispositivo, puede que aparezca [WF-SP800N], [LE_WF-SP800N] o ambos en el dispositivo que se conecta. Cuando se muestren ambos o [WF-SP800N], seleccione [WF-SP800N]; cuando se muestre [LE_WF-SP800N], seleccione [LE_WF-SP800N].
- Si el emparejamiento no se establece en 5 minutos, se cancelará el modo de emparejamiento. En este caso, coloque los auriculares en el estuche de carga e inicie la operación de nuevo desde el paso 1.
- Cuando se hayan emparejado los dispositivos Bluetooth, no será necesario volver a emparejarlos, excepto en los siguientes casos:
 - La información de emparejamiento se ha eliminado después de una reparación, etc.
 - Si se empareja un noveno dispositivo.
Los auriculares pueden emparejarse con un máximo de 8 dispositivos. Si se empareja un nuevo dispositivo después de haber emparejado 8, la información de registro del dispositivo emparejado con la fecha de conexión más antigua será reemplazada por la del nuevo dispositivo.
 - Cuando la información de emparejamiento de los auriculares se haya eliminado del dispositivo Bluetooth.
 - Al inicializar los auriculares.
Se ha eliminado toda la información de emparejamiento. En ese caso, elimine la información de emparejamiento de los auriculares del dispositivo y vuelva a emparejarlos.
- Los auriculares pueden emparejarse con varios dispositivos, pero solo pueden reproducir música de un dispositivo emparejado cada vez.

Tema relacionado

- [Ponerse los auriculares](#)
- [Cómo establecer una conexión inalámbrica con dispositivos Bluetooth](#)
- [Conexión con un ordenador emparejado \(Windows 8.1\)](#)
- [Escuchar música de un dispositivo conectado a través de Bluetooth](#)
- [Desconectar la conexión Bluetooth \(después de su uso\)](#)
- [Iniciación de los auriculares para restablecer los ajustes de fábrica](#)

Auriculares estéreo inalámbricos con cancelación de ruido
WF-SP800N

Emparejamiento y conexión con un ordenador (Mac)

La operación de registro del dispositivo al que desea conectarse se llama “emparejamiento”. En primer lugar, empareje un dispositivo para usarlo con los auriculares por primera vez.

Sistema operativo compatible

macOS (versión 10.10 o posterior)

Antes de iniciar la operación, realice las siguientes comprobaciones:

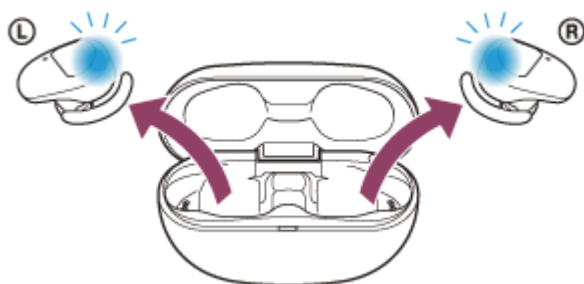
- El ordenador disponga de una función Bluetooth que admita conexiones para reproducir música (A2DP).
- El ordenador está situado a menos de 1 m de los auriculares.
- Los auriculares estén suficientemente cargados.
- El manual de instrucciones del ordenador esté a mano.
- En función del ordenador que utilice, es posible que el adaptador Bluetooth integrado deba activarse. Si no sabe cómo activar el adaptador Bluetooth o no está seguro de si su ordenador dispone de un adaptador Bluetooth integrado, consulte el manual de instrucciones suministrado con el ordenador.
- Defina el altavoz del ordenador en modo ON.

Si el altavoz del ordenador se ha definido en el modo “OFF” , no se escuchará ningún sonido por los auriculares.

El altavoz del ordenador está en modo ON



1 Retire las dos unidades del estuche de carga.

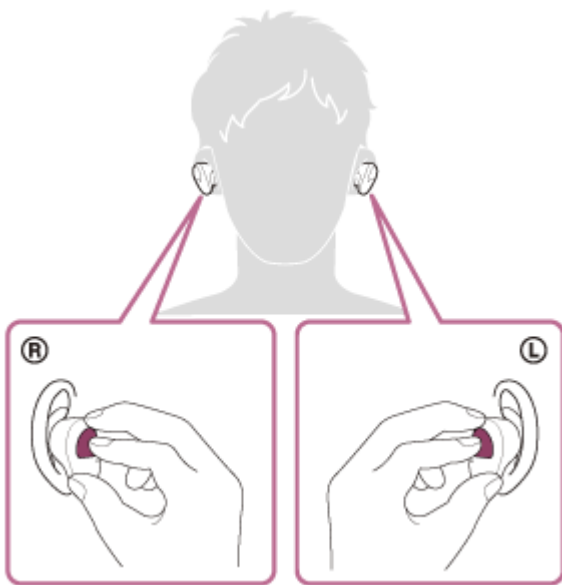


Los auriculares se encienden automáticamente. Asegúrese de que parpadeen los indicadores (azules).

2 Active el modo de emparejamiento de los auriculares.

Cuando empareja los auriculares con un dispositivo por primera vez tras la compra o tras inicializar los auriculares (si los auriculares no tienen información de emparejamiento), los auriculares entran en modo de emparejamiento automáticamente si los retira del estuche de carga. En este caso, colóquese los auriculares en ambas orejas y continúe con el paso 3.


Cuando empareja un segundo dispositivo o varios más (si los auriculares tienen información de emparejamiento para otros dispositivos), colóquese los auriculares en ambas orejas y luego mantenga los dedos en los sensores táctiles de las unidades izquierda y derecha durante aproximadamente 7 segundos.

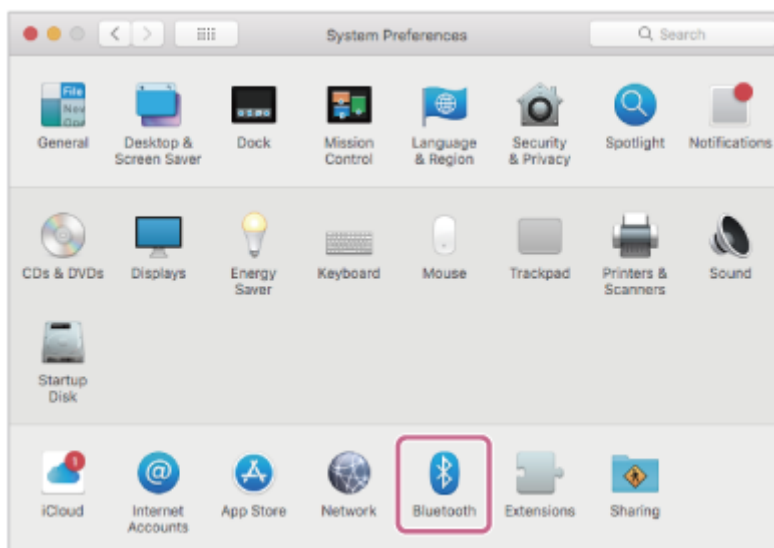


Quando lleve los auriculares en las orejas, escuchará la indicación de voz “Bluetooth pairing” (emparejamiento Bluetooth) desde la unidad izquierda.

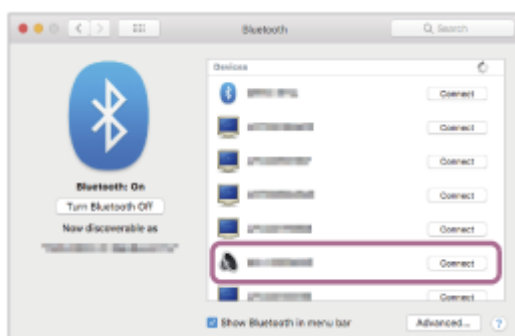
3 Active el ordenador si está en modo de espera (suspensión) o de hibernación.

4 Registre los auriculares usando el ordenador.

1. Seleccione [ (System Preferences)] - [Bluetooth] en la barra de tareas en la parte inferior derecha de la pantalla.



2. Seleccione [WF-SP800N] en la pantalla [Bluetooth] y, después, haga clic en [Connect].



Si tiene que introducir una clave de paso (*), escriba “0000”.

Los auriculares y el ordenador están emparejados y conectados entre sí.

Cuando lleve los auriculares en las orejas, escuchará la indicación de voz “Bluetooth connected” (Bluetooth conectado) desde la unidad izquierda.

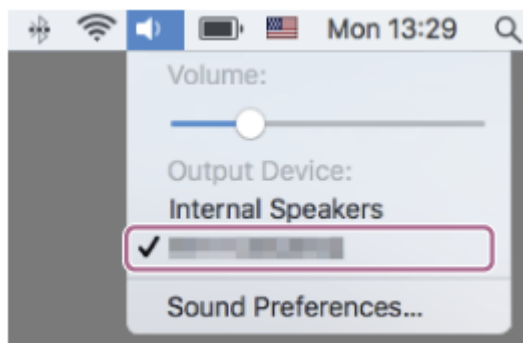
Si no están conectados, consulte [“Conexión con un ordenador emparejado \(Mac\)”](#).

Si [WF-SP800N] no aparece en la pantalla del ordenador, inténtelo de nuevo desde el principio del paso 4.

* Una clave de paso puede denominarse también “código de paso”, “código PIN”, “número PIN” o “contraseña”.

5 Haga clic en el icono del altavoz en la parte superior derecha de la pantalla y seleccione [WF-SP800N].

Ahora ya puede disfrutar de la reproducción de música en su ordenador.



Sugerencia

- La operación anterior es un ejemplo. Para obtener más información, consulte el manual de instrucciones suministrado con el ordenador.
- Para eliminar toda la información de emparejamiento de Bluetooth, consulte [“Iniciación de los auriculares para restablecer los ajustes de fábrica”](#).

Nota

- Al emparejar un dispositivo, puede que aparezca [WF-SP800N], [LE_WF-SP800N] o ambos en el dispositivo que se conecta. Cuando se muestren ambos o [WF-SP800N], seleccione [WF-SP800N]; cuando se muestre [LE_WF-SP800N], seleccione [LE_WF-SP800N].
- Si el emparejamiento no se establece en 5 minutos, se cancelará el modo de emparejamiento. En este caso, coloque los auriculares en el estuche de carga e inicie la operación de nuevo desde el paso 1.
- Cuando se hayan emparejado los dispositivos Bluetooth, no será necesario volver a emparejarlos, excepto en los siguientes casos:
 - La información de emparejamiento se ha eliminado después de una reparación, etc.
 - Si se empareja un noveno dispositivo.
Los auriculares pueden emparejarse con un máximo de 8 dispositivos. Si se empareja un nuevo dispositivo después de haber emparejado 8, la información de registro del dispositivo emparejado con la fecha de conexión más antigua será reemplazada por la del nuevo dispositivo.
 - Cuando la información de emparejamiento de los auriculares se haya eliminado del dispositivo Bluetooth.
 - Al inicializar los auriculares.
Se ha eliminado toda la información de emparejamiento. En ese caso, elimine la información de emparejamiento de los auriculares del dispositivo y vuelva a emparejarlos.
- Los auriculares pueden emparejarse con varios dispositivos, pero solo pueden reproducir música de un dispositivo emparejado cada vez.

Tema relacionado

- [Ponerse los auriculares](#)
- [Cómo establecer una conexión inalámbrica con dispositivos Bluetooth](#)
- [Conexión con un ordenador emparejado \(Mac\)](#)

- Escuchar música de un dispositivo conectado a través de Bluetooth
- Desconectar la conexión Bluetooth (después de su uso)
- Inicialización de los auriculares para restablecer los ajustes de fábrica

5-013-129-31(3) Copyright 2020 Sony Corporation

Auriculares estéreo inalámbricos con cancelación de ruido
WF-SP800N

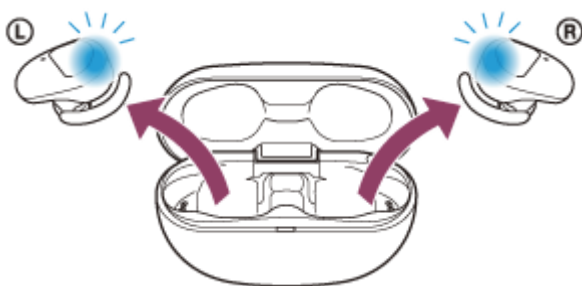
Conexión con un ordenador emparejado (Windows 10)

Antes de iniciar la operación, realice las siguientes comprobaciones:

- En función del ordenador que utilice, es posible que el adaptador Bluetooth integrado deba activarse. Si no sabe cómo activar el adaptador Bluetooth o no está seguro de si su ordenador dispone de un adaptador Bluetooth integrado, consulte el manual de instrucciones suministrado con el ordenador.

1 Active el ordenador si está en modo de espera (suspensión) o de hibernación.

2 Retire los auriculares del estuche de carga.



Los auriculares se encienden automáticamente. Asegúrese de que parpadeen los indicadores (azules).

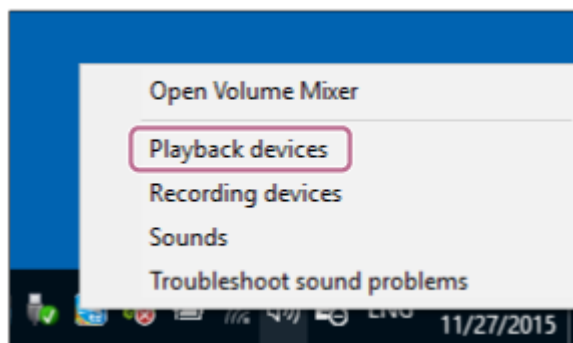
3 Póngase los auriculares en las dos orejas.

Si los auriculares se han conectado automáticamente al último dispositivo conectado, escuchará la indicación de voz decir "Bluetooth connected" (Bluetooth conectado) desde la unidad izquierda (o desde la unidad derecha si solo lleva la unidad derecha).

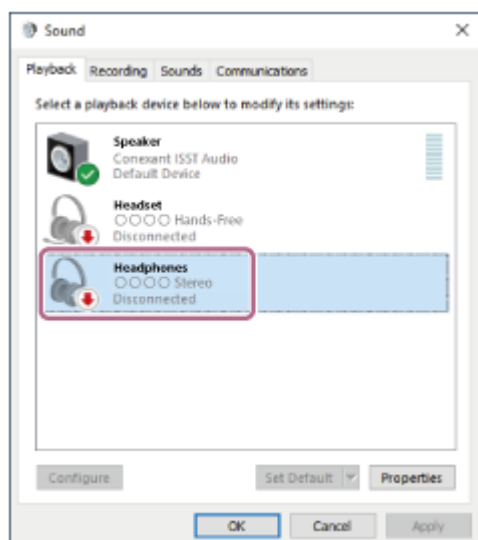
Compruebe el estado de la conexión en el ordenador. Si no está conectado, vaya al paso 4.

4 Seleccione los auriculares desde el ordenador.

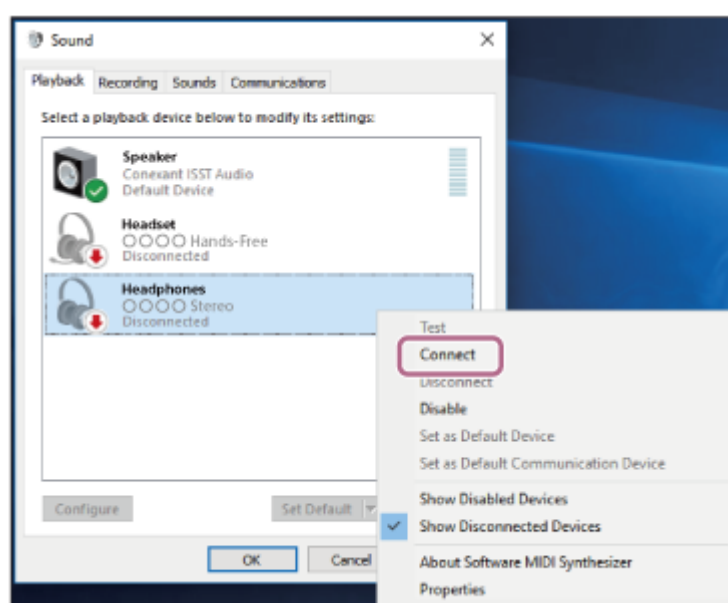
- Haga clic con el botón derecho en el icono de altavoz en la barra de herramientas y, a continuación, seleccione [Playback devices].



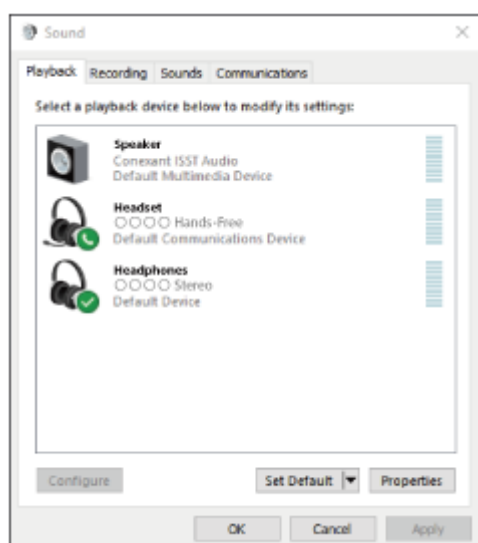
- Haga clic con el botón derecho en [WF-SP800N].
Si [WF-SP800N] no aparece en la pantalla [Sound], haga clic con el botón derecho del ratón en la pantalla [Sound] y, a continuación, marque [Show Disconnected Devices].



3. Seleccione [Connect] en el menú mostrado.



Se ha establecido la conexión. Escuchará la indicación de voz decir "Bluetooth connected" (Bluetooth conectado) desde la unidad izquierda (o desde la unidad derecha si solo lleva la unidad derecha).



- La operación anterior es un ejemplo. Para obtener más información, consulte el manual de instrucciones suministrado con el ordenador.

Nota

- Al establecer la conexión, [WF-SP800N], [LE_WF-SP800N] o ambos pueden mostrarse en el dispositivo de conexión. Cuando se muestren ambos o [WF-SP800N], seleccione [WF-SP800N]; cuando se muestre [LE_WF-SP800N], seleccione [LE_WF-SP800N].
- Si la calidad del sonido de reproducción de música no es buena, compruebe que la función A2DP que admite las conexiones de reproducción de música esté activada en los ajustes del ordenador. Para obtener más información, consulte el manual de instrucciones suministrado con el ordenador.
- Si el último dispositivo Bluetooth conectado está cerca de los auriculares, es posible que los auriculares se conecten automáticamente al dispositivo solo con encender los auriculares. En este caso, desactive la función Bluetooth del último dispositivo conectado o apague el equipo.
- Si no puede conectar su ordenador a los auriculares, elimine la información de emparejamiento de los auriculares en el ordenador y repita el emparejamiento. Para las operaciones en el ordenador, consulte el manual de instrucciones suministrado con el ordenador.

Tema relacionado

- [Ponerse los auriculares](#)
- [Cómo establecer una conexión inalámbrica con dispositivos Bluetooth](#)
- [Emparejamiento y conexión con un ordenador \(Windows 10\)](#)
- [Escuchar música de un dispositivo conectado a través de Bluetooth](#)
- [Desconectar la conexión Bluetooth \(después de su uso\)](#)

Auriculares estéreo inalámbricos con cancelación de ruido
WF-SP800N

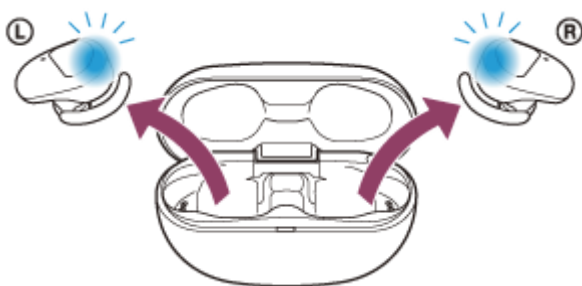
Conexión con un ordenador emparejado (Windows 8.1)

Antes de iniciar la operación, realice las siguientes comprobaciones:

- En función del ordenador que utilice, es posible que el adaptador Bluetooth integrado deba activarse. Si no sabe cómo activar el adaptador Bluetooth o no está seguro de si su ordenador dispone de un adaptador Bluetooth integrado, consulte el manual de instrucciones suministrado con el ordenador.

1 Active el ordenador si está en modo de espera (suspensión) o de hibernación.

2 Retire los auriculares del estuche de carga.



Los auriculares se encienden automáticamente. Asegúrese de que parpadeen los indicadores (azules).

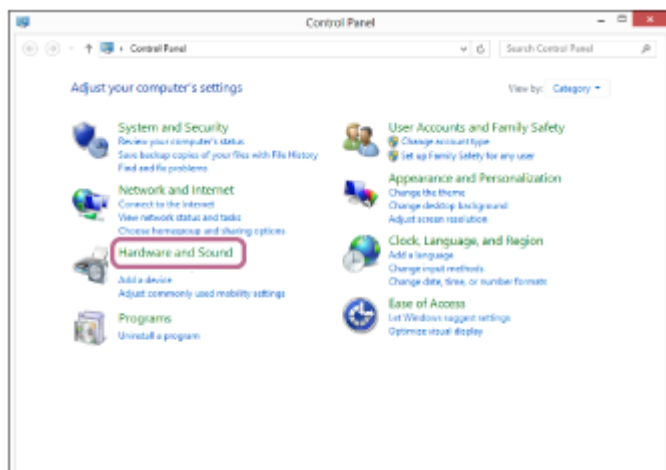
3 Póngase los auriculares en las dos orejas.

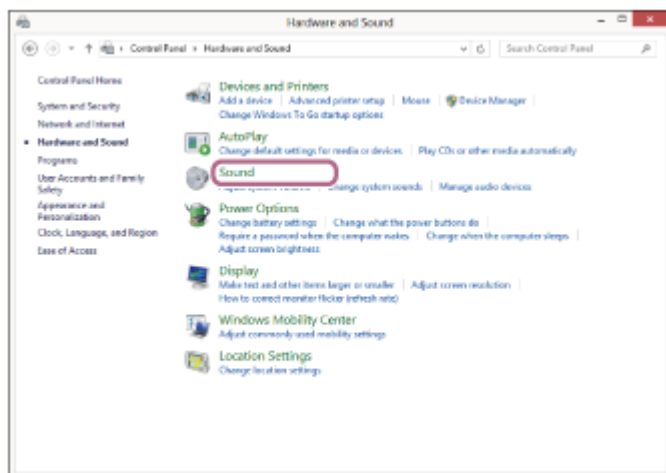
Si los auriculares se han conectado automáticamente al último dispositivo conectado, escuchará la indicación de voz decir "Bluetooth connected" (Bluetooth conectado) desde la unidad izquierda (o desde la unidad derecha si solo lleva la unidad derecha).

Compruebe el estado de la conexión en el ordenador. Si no está conectado, vaya al paso 4.

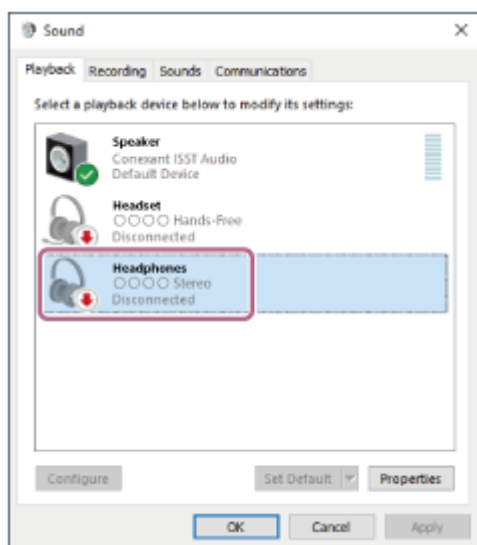
4 Seleccione los auriculares desde el ordenador.

- Seleccione [Desktop] en la pantalla de inicio.
- Haga clic con el botón derecho del ratón en el botón [Start] y, a continuación, seleccione [Control Panel] en el menú desplegable.
- Seleccione [Hardware and Sound] - [Sound].

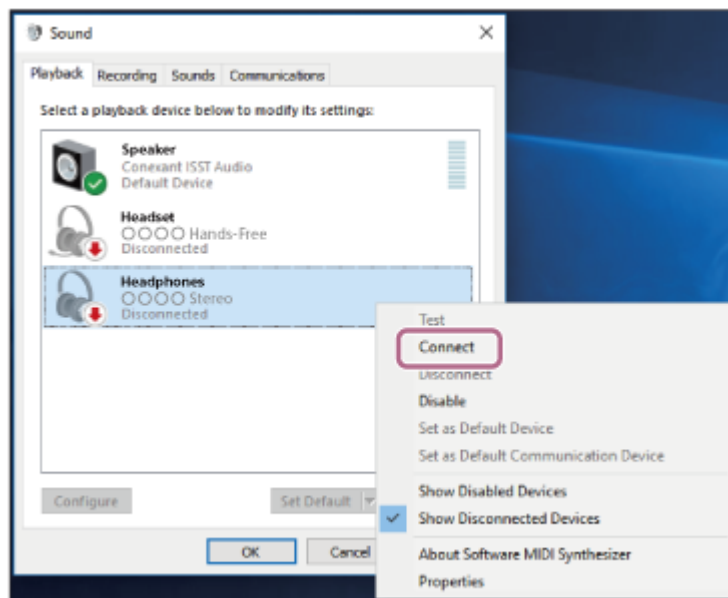




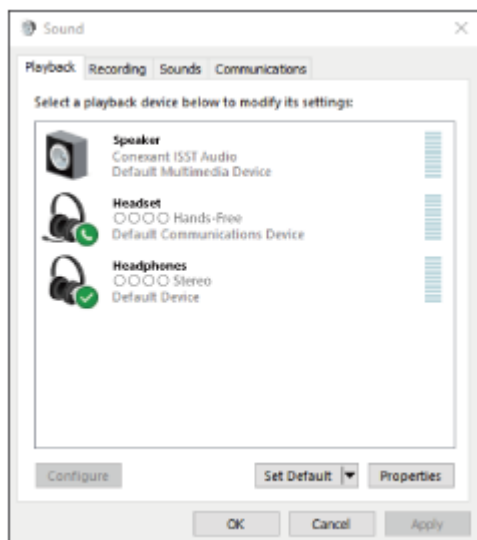
4. Haga clic con el botón derecho en [WF-SP800N].
Si [WF-SP800N] no aparece en la pantalla [Sound], haga clic con el botón derecho del ratón en la pantalla [Sound] y, a continuación, marque [Show Disconnected Devices].



5. Seleccione [Connect] en el menú mostrado.



Se ha establecido la conexión. Escuchará la indicación de voz decir "Bluetooth connected" (Bluetooth conectado) desde la unidad izquierda (o desde la unidad derecha si solo lleva la unidad derecha).



Sugerencia

- La operación anterior es un ejemplo. Para obtener más información, consulte el manual de instrucciones suministrado con el ordenador.

Nota

- Al establecer la conexión, [WF-SP800N], [LE_WF-SP800N] o ambos pueden mostrarse en el dispositivo de conexión. Cuando se muestren ambos o [WF-SP800N], seleccione [WF-SP800N]; cuando se muestre [LE_WF-SP800N], seleccione [LE_WF-SP800N].
- Si la calidad del sonido de reproducción de música no es buena, compruebe que la función A2DP que admite las conexiones de reproducción de música esté activada en los ajustes del ordenador. Para obtener más información, consulte el manual de instrucciones suministrado con el ordenador.
- Si el último dispositivo Bluetooth conectado está cerca de los auriculares, es posible que los auriculares se conecten automáticamente al dispositivo solo con encender los auriculares. En este caso, desactive la función Bluetooth del último dispositivo conectado o apague el equipo.
- Si no puede conectar su ordenador a los auriculares, elimine la información de emparejamiento de los auriculares en el ordenador y repita el emparejamiento. Para las operaciones en el ordenador, consulte el manual de instrucciones suministrado con el ordenador.

Tema relacionado

- [Ponerse los auriculares](#)
- [Cómo establecer una conexión inalámbrica con dispositivos Bluetooth](#)
- [Emparejamiento y conexión con un ordenador \(Windows 8.1\)](#)
- [Escuchar música de un dispositivo conectado a través de Bluetooth](#)
- [Desconectar la conexión Bluetooth \(después de su uso\)](#)


Auriculares estéreo inalámbricos con cancelación de ruido
WF-SP800N

Conexión con un ordenador emparejado (Mac)

Sistema operativo compatible

macOS (versión 10.10 o posterior)

Antes de iniciar la operación, realice las siguientes comprobaciones:

- En función del ordenador que utilice, es posible que el adaptador Bluetooth integrado deba activarse. Si no sabe cómo activar el adaptador Bluetooth o no está seguro de si su ordenador dispone de un adaptador Bluetooth integrado, consulte el manual de instrucciones suministrado con el ordenador.
- Defina el altavoz del ordenador en modo ON.
Si el altavoz del ordenador se ha definido en el modo "OFF" , no se escuchará ningún sonido por los auriculares.

El altavoz del ordenador está en modo ON



1 Active el ordenador si está en modo de espera (suspensión) o de hibernación.

2 Retire los auriculares del estuche de carga.




Los auriculares se encienden automáticamente. Asegúrese de que parpadeen los indicadores (azules).

3 Póngase los auriculares en las dos orejas.

Si los auriculares se han conectado automáticamente al último dispositivo conectado, escuchará la indicación de voz decir "Bluetooth connected" (Bluetooth conectado) desde la unidad izquierda (o desde la unidad derecha si solo lleva la unidad derecha).

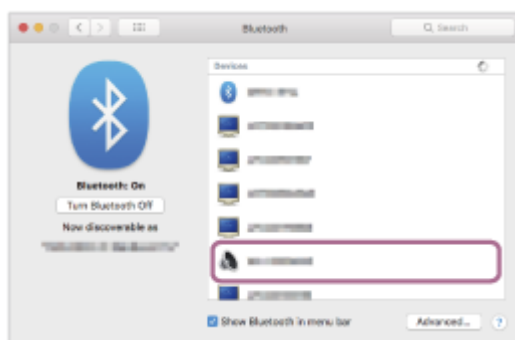
Compruebe el estado de la conexión en el ordenador. Si no está conectado, vaya al paso 4.

4 Seleccione los auriculares desde el ordenador.

1. Seleccione [ (System Preferences)] - [Bluetooth] en la barra de tareas en la parte inferior derecha de la pantalla.



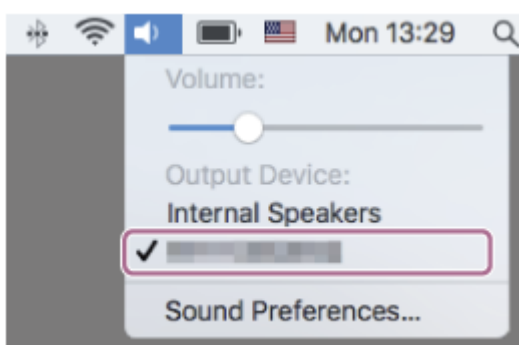
2. Haga clic en [WF-SP800N] en la pantalla [Bluetooth] mientras pulsa el botón de control del ordenador y seleccione [Connect] en el menú desplegable.



Escuchará la indicación de voz decir “Bluetooth connected” (Bluetooth conectado) desde la unidad izquierda (o desde la unidad derecha si solo lleva la unidad derecha).

5. Haga clic en el icono del altavoz en la parte superior derecha de la pantalla y seleccione [WF-SP800N].

Ahora ya puede disfrutar de la reproducción de música en su ordenador.



Sugerencia

- La operación anterior es un ejemplo. Para obtener más información, consulte el manual de instrucciones suministrado con el ordenador.

Nota

- Al establecer la conexión, [WF-SP800N], [LE_WF-SP800N] o ambos pueden mostrarse en el dispositivo de conexión. Cuando se muestren ambos o [WF-SP800N], seleccione [WF-SP800N]; cuando se muestre [LE_WF-SP800N], seleccione [LE_WF-SP800N].

- Si la calidad del sonido de reproducción de música no es buena, compruebe que la función A2DP que admite las conexiones de reproducción de música esté activada en los ajustes del ordenador. Para obtener más información, consulte el manual de instrucciones suministrado con el ordenador.
- Si el último dispositivo Bluetooth conectado está cerca de los auriculares, es posible que los auriculares se conecten automáticamente al dispositivo solo con encender los auriculares. En este caso, desactive la función Bluetooth del último dispositivo conectado o apague el equipo.
- Si no puede conectar su ordenador a los auriculares, elimine la información de emparejamiento de los auriculares en el ordenador y repita el emparejamiento. Para las operaciones en el ordenador, consulte el manual de instrucciones suministrado con el ordenador.

Tema relacionado

- [Ponerse los auriculares](#)
- [Cómo establecer una conexión inalámbrica con dispositivos Bluetooth](#)
- [Emparejamiento y conexión con un ordenador \(Mac\)](#)
- [Escuchar música de un dispositivo conectado a través de Bluetooth](#)
- [Desconectar la conexión Bluetooth \(después de su uso\)](#)

Auriculares estéreo inalámbricos con cancelación de ruido
WF-SP800N

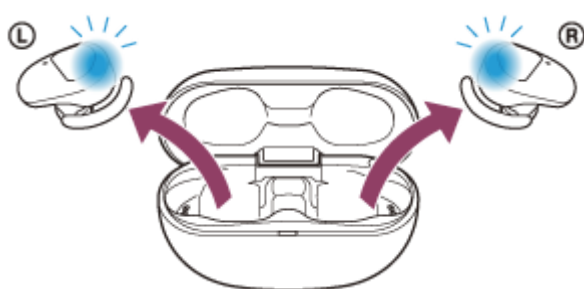
Emparejamiento y conexión con un dispositivo Bluetooth

La operación de registro del dispositivo al que desea conectarse se llama “emparejamiento”. En primer lugar, empareje un dispositivo para usarlo con los auriculares por primera vez.

Antes de iniciar la operación, realice las siguientes comprobaciones:

- El dispositivo Bluetooth está situado a menos de 1 m de los auriculares.
- Los auriculares estén suficientemente cargados.
- El manual de instrucciones del dispositivo Bluetooth esté a mano.

1 Retire las dos unidades del estuche de carga.

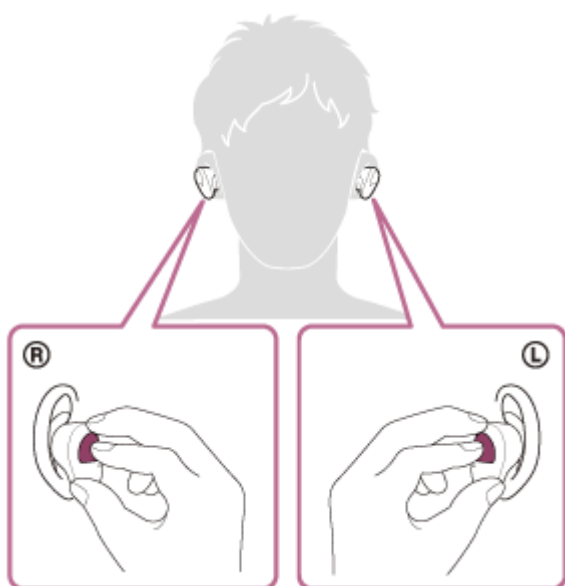


Los auriculares se encienden automáticamente. Asegúrese de que parpadeen los indicadores (azules).

2 Active el modo de emparejamiento de los auriculares.

Cuando empareja los auriculares con un dispositivo por primera vez tras la compra o tras inicializar los auriculares (si los auriculares no tienen información de emparejamiento), los auriculares entran en modo de emparejamiento automáticamente si los retira del estuche de carga. En este caso, colóquese los auriculares en ambas orejas y continúe con el paso 3.

Cuando empareja un segundo dispositivo o varios más (si los auriculares tienen información de emparejamiento para otros dispositivos), colóquese los auriculares en ambas orejas y luego mantenga los dedos en los sensores táctiles de las unidades izquierda y derecha durante aproximadamente 7 segundos.



Cuando lleve los auriculares en las orejas, escuchará la indicación de voz “Bluetooth pairing” (emparejamiento Bluetooth) desde la unidad izquierda.

3 Lleve a cabo el procedimiento de emparejamiento en el dispositivo Bluetooth para buscar estos auriculares.

[WF-SP800N] se mostrará en la lista de dispositivos detectados en la pantalla del dispositivo Bluetooth. Si no aparece, repita el procedimiento desde el paso 2.

4 Seleccione [WF-SP800N] en la pantalla del dispositivo Bluetooth para realizar el emparejamiento.

Si tiene que introducir una clave de paso (*), escriba "0000".

* Una clave de paso puede denominarse también "código de paso", "código PIN", "número PIN" o "contraseña".

5 Establezca la conexión Bluetooth desde el dispositivo Bluetooth.

Algunos dispositivos se conectan automáticamente con los auriculares cuando se ha completado el emparejamiento. Cuando lleve los auriculares en las orejas, escuchará la indicación de voz "Bluetooth connected" (Bluetooth conectado) desde la unidad izquierda.

Sugerencia

- La operación anterior es un ejemplo. Para obtener más información, consulte el manual de instrucciones suministrado con el dispositivo Bluetooth.
- Para eliminar toda la información de emparejamiento de Bluetooth, consulte ["Inicialización de los auriculares para restablecer los ajustes de fábrica"](#).

Nota

- Al emparejar un dispositivo, puede que aparezca [WF-SP800N], [LE_WF-SP800N] o ambos en el dispositivo que se conecta. Cuando se muestren ambos o [WF-SP800N], seleccione [WF-SP800N]; cuando se muestre [LE_WF-SP800N], seleccione [LE_WF-SP800N].
- Si el emparejamiento no se establece en 5 minutos, se cancelará el modo de emparejamiento. En este caso, coloque los auriculares en el estuche de carga e inicie la operación de nuevo desde el paso 1.
- Cuando se hayan emparejado los dispositivos Bluetooth, no será necesario volver a emparejarlos, excepto en los siguientes casos:
 - La información de emparejamiento se ha eliminado después de una reparación, etc.
 - Si se empareja un noveno dispositivo.
Los auriculares pueden emparejarse con un máximo de 8 dispositivos. Si se empareja un nuevo dispositivo después de haber emparejado 8, la información de registro del dispositivo emparejado con la fecha de conexión más antigua será reemplazada por la del nuevo dispositivo.
 - Cuando la información de emparejamiento de los auriculares se haya eliminado del dispositivo Bluetooth.
 - Al inicializar los auriculares.
Se ha eliminado toda la información de emparejamiento. En ese caso, elimine la información de emparejamiento de los auriculares del dispositivo y vuelva a emparejarlos.
- Los auriculares pueden emparejarse con varios dispositivos, pero solo pueden reproducir música de un dispositivo emparejado cada vez.

Tema relacionado

- [Ponerse los auriculares](#)
- [Cómo establecer una conexión inalámbrica con dispositivos Bluetooth](#)
- [Conexión con un dispositivo Bluetooth emparejado](#)
- [Escuchar música de un dispositivo conectado a través de Bluetooth](#)
- [Desconectar la conexión Bluetooth \(después de su uso\)](#)

- [Iniciación de los auriculares para restablecer los ajustes de fábrica](#)

5-013-129-31(3) Copyright 2020 Sony Corporation

Auriculares estéreo inalámbricos con cancelación de ruido
WF-SP800N

Conexión con un dispositivo Bluetooth emparejado

1 Retire los auriculares del estuche de carga.



Los auriculares se encienden automáticamente. Asegúrese de que parpadeen los indicadores (azules).

2 Póngase los auriculares en las dos orejas.

Si los auriculares se han conectado automáticamente al último dispositivo conectado, escuchará la indicación de voz decir "Bluetooth connected" (Bluetooth conectado) desde la unidad izquierda (o desde la unidad derecha si solo lleva la unidad derecha).

Compruebe el estado de conexión en el dispositivo Bluetooth. Si no está conectado, vaya al paso 3.

3 Establezca la conexión Bluetooth desde el dispositivo Bluetooth.

Para las operaciones en el dispositivo Bluetooth, consulte el manual de instrucciones suministrado con el dispositivo Bluetooth.

Al conectarse, escuchará la indicación de voz decir "Bluetooth connected" (Bluetooth conectado) desde la unidad izquierda (o desde la unidad derecha si solo lleva la unidad derecha).

Sugerencia

- La operación anterior es un ejemplo. Para obtener más información, consulte el manual de instrucciones suministrado con el dispositivo Bluetooth.

Nota

- Al establecer la conexión, [WF-SP800N], [LE_WF-SP800N] o ambos pueden mostrarse en el dispositivo de conexión. Cuando se muestren ambos o [WF-SP800N], seleccione [WF-SP800N]; cuando se muestre [LE_WF-SP800N], seleccione [LE_WF-SP800N].
- Si el último dispositivo Bluetooth conectado está cerca de los auriculares, es posible que los auriculares se conecten automáticamente al dispositivo solo con encender los auriculares. En este caso, desactive la función Bluetooth del último dispositivo conectado o apague el equipo.
- Si no puede conectar su dispositivo Bluetooth a los auriculares, elimine la información de emparejamiento del dispositivo Bluetooth y repita el emparejamiento. Para las operaciones en el dispositivo Bluetooth, consulte el manual de instrucciones suministrado con el dispositivo Bluetooth.

- Ponerse los auriculares
- Cómo establecer una conexión inalámbrica con dispositivos Bluetooth
- Emparejamiento y conexión con un dispositivo Bluetooth
- Escuchar música de un dispositivo conectado a través de Bluetooth
- Desconectar la conexión Bluetooth (después de su uso)

5-013-129-31(3) Copyright 2020 Sony Corporation

Auriculares estéreo inalámbricos con cancelación de ruido
WF-SP800N

Desconectar la conexión Bluetooth (después de su uso)

1 Desconecte la conexión Bluetooth desde el propio dispositivo Bluetooth.

Al desconectarse, escuchará la indicación de voz decir "Bluetooth disconnected" (Bluetooth desconectado) desde la unidad izquierda (o desde la unidad derecha si solo lleva la unidad derecha).

2 Coloque los auriculares en el estuche de carga.

Los auriculares se apagan.

Sugerencia

- Cuando finalice la reproducción de música, la conexión Bluetooth puede finalizar automáticamente en función del dispositivo Bluetooth.

Tema relacionado

- [Apagado de los auriculares](#)

Auriculares estéreo inalámbricos con cancelación de ruido
WF-SP800N

Escuchar música de un dispositivo conectado a través de Bluetooth

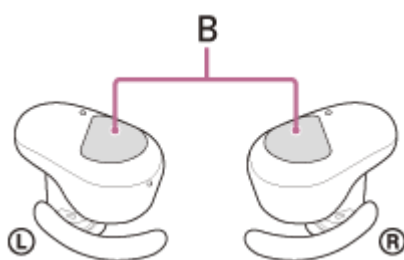
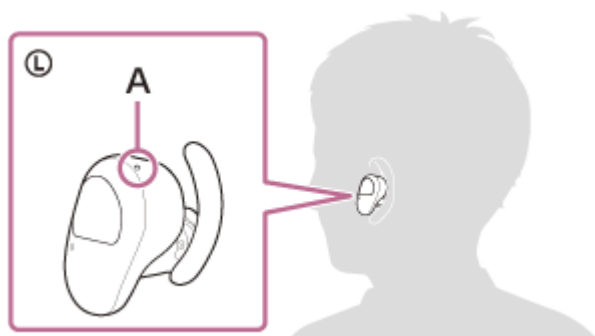
Si su dispositivo Bluetooth es compatible con los siguientes perfiles, puede escuchar música y controlar el dispositivo desde los auriculares a través de una conexión Bluetooth.

- A2DP (Advanced Audio Distribution Profile)
Puede disfrutar de música de alta calidad de forma inalámbrica.
- AVRCP (Audio Video Remote Control Profile)
Puede ajustar el volumen, etc.

Las operaciones pueden variar en función del dispositivo Bluetooth. Consulte el manual de instrucciones suministrado con el dispositivo Bluetooth.

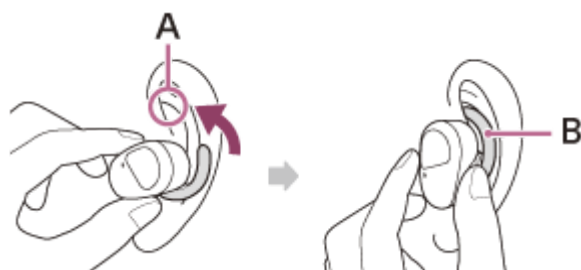
1 Póngase los auriculares en las dos orejas.

Póngase la unidad con la marca **Ⓐ** (izquierda) en el oído izquierdo y la unidad con la marca **Ⓑ** (derecha) en el oído derecho. La unidad izquierda tiene un punto táctil.
Tenga cuidado para evitar tocar el sensor táctil al llevar puestos los auriculares.



A: punto táctil
B: sensores táctiles (izquierdo, derecho)

Gire los auriculares para fijar el soporte en arco en las cavidades de las orejas.



A: cavidades de las orejas
B: soporte en arco

2 Conecte los auriculares a un dispositivo Bluetooth.

3 Inicie la reproducción y ajuste el volumen en un nivel moderado desde el dispositivo Bluetooth.

Sugerencia

- Con los ajustes de fábrica, cuando escucha música mientras lleva las dos unidades de los auriculares, los auriculares detendrán la reproducción de música si se retira una unidad. Cuando se ponga de nuevo la unidad retirada, los auriculares reanudarán la reproducción de música. Si se han retirado las dos unidades, los auriculares no reanudan la reproducción de música aunque se ponga las dos unidades.
- Los auriculares admiten la protección de contenido SCMS-T. Puede disfrutar de la música y de otro tipo de audio en los auriculares desde dispositivos tales como televisores portátiles compatibles con la protección de contenido SCMS-T.
- En función del dispositivo Bluetooth, puede que sea necesario ajustar el volumen o configurar la salida de audio en el dispositivo.
- El volumen de los auriculares durante una llamada y durante la reproducción de música puede ajustarse de forma independiente. Cambiar el volumen de las llamadas no cambia el volumen de la reproducción de música, y viceversa.
- También puede escuchar música retirando solo una unidad del estuche de carga y colocándosela en la oreja. Cuando lleve puesta solo la unidad derecha, utilice el sensor táctil de la unidad derecha para reproducir música. Cuando lleve puesta solo la unidad izquierda, utilice el dispositivo conectado para reproducir música. Cuando escucha música solo con una unidad, al ponerse la otra unidad podrá escuchar música en ambas unidades.

Nota

- Con el ajuste de fábrica, no puede ajustar el volumen de los auriculares. Ajuste el volumen del dispositivo conectado. Si no puede ajustar el volumen del dispositivo conectado, instale la app de teléfono inteligente "Sony | Headphones Connect" y ajuste el volumen en la app. Al utilizar la app "Sony | Headphones Connect", puede asignar la función de ajuste de volumen al sensor táctil de los auriculares.
- Si la comunicación no es buena, puede que el dispositivo Bluetooth no responda correctamente a las operaciones realizadas en los auriculares.

Tema relacionado

- [Ponerse los auriculares](#)
- [Utilización de solo una unidad de los auriculares](#)
- [Cómo establecer una conexión inalámbrica con dispositivos Bluetooth](#)
- [Control del dispositivo de audio \(conexión Bluetooth\)](#)

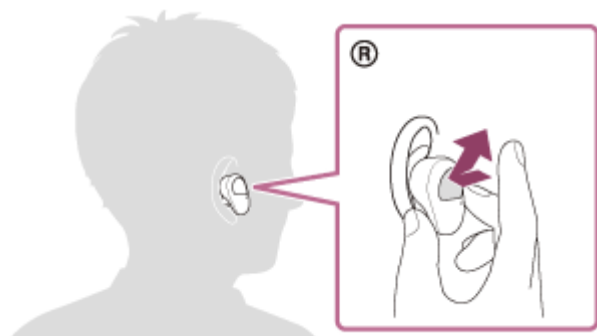
Auriculares estéreo inalámbricos con cancelación de ruido
WF-SP800N

Control del dispositivo de audio (conexión Bluetooth)

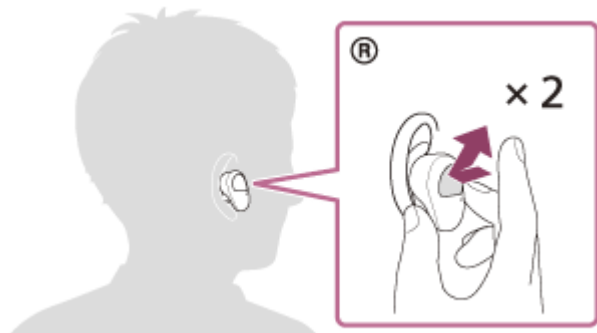
Si su dispositivo Bluetooth admite la función de control del dispositivo (protocolo compatible: AVRCP), las operaciones siguientes estarán disponibles. Las funciones disponibles pueden variar en función del dispositivo Bluetooth. Por lo tanto, consulte el manual de instrucciones suministrado con el dispositivo.

Puede utilizar el sensor táctil de la unidad derecha para realizar las operaciones siguientes.

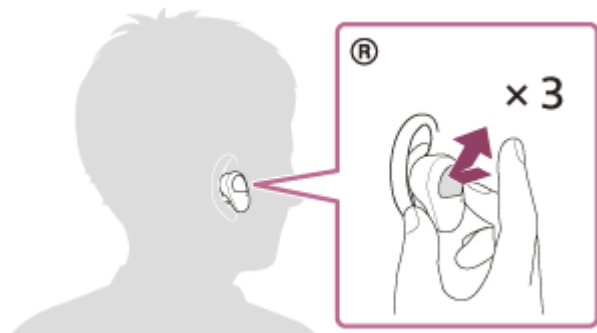
- Reproducción/pausa: toque el sensor táctil.



- Saltar al comienzo de la siguiente pista: toque dos veces rápidamente (con un intervalo de alrededor de 0,4 segundos).



- Saltar al comienzo de la pista anterior (o la pista actual durante la reproducción): toque 3 veces rápidamente (con un intervalo de alrededor de 0,4 segundos).



Si la función de ajuste de volumen se ha asignado al sensor táctil utilizando la app "Sony | Headphones Connect", puede realizar las siguientes operaciones utilizando la unidad a la que está asignada la función.

- Subir el volumen: toque el sensor táctil durante la reproducción de música. El volumen sube en 1 paso.

- Bajar el volumen: mantenga el dedo sobre el sensor táctil durante la reproducción de música. El volumen baja de forma progresiva. Aparte el dedo del sensor táctil cuando llegue al volumen que desee.

Si el volumen alcanza el nivel máximo o mínimo, suena una alarma.

Nota

- Con el ajuste de fábrica, no puede ajustar el volumen de los auriculares. Ajuste el volumen del dispositivo conectado. Si no puede ajustar el volumen del dispositivo conectado, instale la app de teléfono inteligente “Sony | Headphones Connect” y ajuste el volumen en la app.
Al utilizar la app “Sony | Headphones Connect”, puede asignar la función de ajuste de volumen al sensor táctil de los auriculares.
- Si la comunicación no es buena, puede que el dispositivo Bluetooth no responda correctamente a las operaciones realizadas en los auriculares.
- Las funciones disponibles pueden variar en función del dispositivo conectado, el software de música o la app utilizada. En algunos casos, puede funcionar de forma diferente o es posible que no funcione aunque se realicen las operaciones descritas anteriormente.

Auriculares estéreo inalámbricos con cancelación de ruido
WF-SP800N

Desconectar la conexión Bluetooth (después de su uso)

1 Desconecte la conexión Bluetooth desde el propio dispositivo Bluetooth.

Al desconectarse, escuchará la indicación de voz decir "Bluetooth disconnected" (Bluetooth desconectado) desde la unidad izquierda (o desde la unidad derecha si solo lleva la unidad derecha).

2 Coloque los auriculares en el estuche de carga.

Los auriculares se apagan.

Sugerencia

- Cuando finalice la reproducción de música, la conexión Bluetooth puede finalizar automáticamente en función del dispositivo Bluetooth.

Tema relacionado

- [Apagado de los auriculares](#)

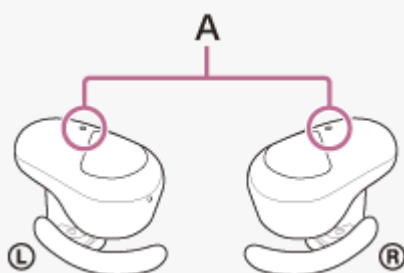
Auriculares estéreo inalámbricos con cancelación de ruido
WF-SP800N

¿Qué es la cancelación de ruido?

El circuito de cancelación de ruido detecta el ruido exterior con los micrófonos incorporados y envía una señal de cancelación igual pero opuesta a los auriculares.

Nota

- Puede ser que el efecto de la cancelación de ruido no sea muy pronunciado en un entorno muy tranquilo o que se oiga algo de ruido.
- Mientras utiliza los auriculares, dependiendo de cómo los lleve, el efecto de la cancelación de ruido puede variar o puede oír un pitido (acoplamiento). En este caso, quítese los auriculares y vuelva a colocárselos.
- La función de cancelación de ruido funciona principalmente en la banda de baja frecuencia, como de vehículos o equipos de aire acondicionado. Si bien se reduce el ruido, no se elimina completamente.
- Si usa los auriculares en un vehículo o en un autobús, puede oír ruido en función de las condiciones de la calle.
- Los teléfonos móviles pueden provocar interferencias y ruido. Si esto ocurre, aleje los auriculares del teléfono móvil.
- No tape los micrófonos de las unidades izquierda y derecha de los auriculares con las manos. Es posible que el efecto de cancelación de ruido o el Modo sonido ambiente no funcionen correctamente, o puede que oiga un pitido (acoplamiento). En este caso, retire la mano, etc. de los micrófonos derecho e izquierdo.



A: micrófonos (izquierdo, derecho)

Tema relacionado

- [Utilización de la función de cancelación de ruido](#)

Auriculares estéreo inalámbricos con cancelación de ruido
WF-SP800N

Utilización de la función de cancelación de ruido

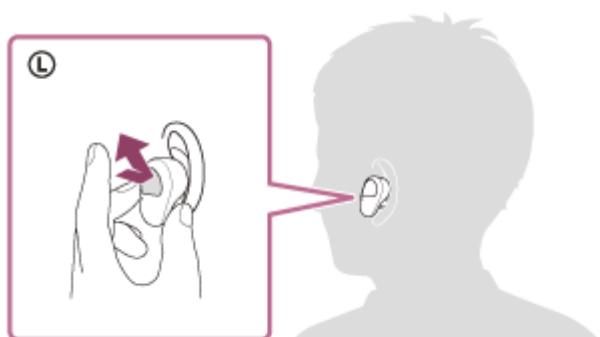
Si utiliza la función de cancelación de ruido, puede escuchar música sin las molestias provocadas por el ruido ambiente.

1 Retire los auriculares del estuche de carga y póngaselos en las orejas.

Se activa automáticamente la función de cancelación de ruido.

Para desactivar la función de cancelación de ruido

Toque el sensor táctil de la unidad izquierda para desactivar la función de cancelación de ruido.



Cada vez que lo toca, la función cambia de la siguiente forma y se anuncia por una indicación de voz de la unidad izquierda.

Modo Sonido ambiente: ON



Función de cancelación de ruido: OFF/Modo Sonido ambiente: OFF



Función de cancelación de ruido: ON

Acerca del vídeo del manual de instrucciones

Vea el vídeo para saber cómo se utiliza la función de cancelación de ruido.

https://rd1.sony.net/help/mdr/mov0019/h_zz/

Sugerencia

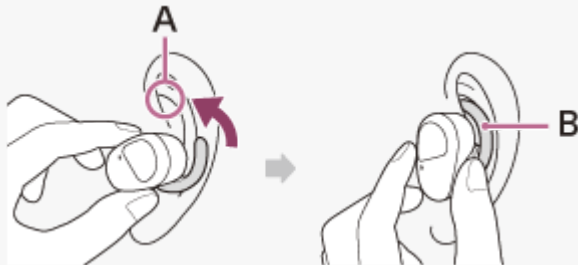
- También puede cambiar los ajustes de la función de cancelación de ruido y el modo Sonido ambiente con la aplicación "Sony | Headphones Connect".

Nota

- Si el sensor táctil de la unidad izquierda se ha definido como función de Asistente de Google, la función de cancelación de ruido y el modo Sonido ambiente no pueden cambiarse desde los auriculares. En este caso, puede cambiar los ajustes de la función

de cancelación de ruido y el modo Sonido ambiente con la app “Sony | Headphones Connect”.

- Si el sensor táctil de la unidad izquierda se ha definido como función de Amazon Alexa, la función de cancelación de ruido y el modo Sonido ambiente no pueden cambiarse desde los auriculares. En este caso, puede cambiar los ajustes de la función de cancelación de ruido y el modo Sonido ambiente con la app “Sony | Headphones Connect”.
- Los auriculares no pueden usar correctamente la función de cancelación de ruido a menos que se utilicen los adaptadores suministrados.
- Si no lleva los auriculares bien puestos en las orejas, es posible que la función de cancelación de ruido no funcione correctamente. Gire los auriculares para fijar el soporte en arco en las cavidades de las orejas y póngase los auriculares correctamente.



A: cavidades de las orejas

B: soporte en arco

Tema relacionado

- [Acerca de las indicaciones de voz](#)
- [Ponerse los auriculares](#)
- [Encendido de los auriculares](#)
- [¿Qué es la cancelación de ruido?](#)
- [Escuchar sonido ambiente durante la reproducción de música \(modo Sonido ambiente\)](#)
- [Qué puede hacer con la app “Sony | Headphones Connect”](#)

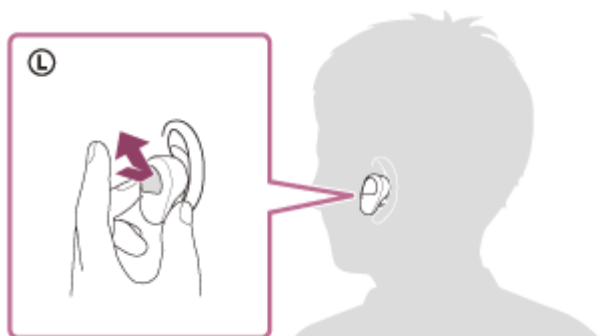
Auriculares estéreo inalámbricos con cancelación de ruido
WF-SP800N

Escuchar sonido ambiente durante la reproducción de música (modo Sonido ambiente)

Puede oír el sonido ambiente a través de los micrófonos integrados en las unidades izquierda/derecha de los auriculares mientras escucha música.

Para activar el modo Sonido ambiente

Toque el sensor táctil de la unidad izquierda mientras la función de cancelación de ruido está activada.



Para modificar el ajuste del modo Sonido ambiente

Puede modificar los ajustes del modo Sonido ambiente conectando el teléfono inteligente (con la app “Sony | Headphones Connect” instalada) y los auriculares mediante una conexión Bluetooth.

Enfoque de Voz: mientras escucha música, se eliminará el ruido no deseado a la vez que se capta la voz de los anuncios o las personas para poder escucharlas.

Para desactivar el modo Sonido ambiente

Toque el sensor táctil de la unidad izquierda para desactivar la función de modo Sonido ambiente.

Cada vez que lo toca, la función cambia de la siguiente forma y se anuncia por una indicación de voz de la unidad izquierda.

Función de cancelación de ruido: OFF/Modo Sonido ambiente: OFF



Función de cancelación de ruido: ON



Modo Sonido ambiente: ON

Acerca del vídeo del manual de instrucciones

Vea el vídeo para saber cómo se utiliza el modo Sonido ambiente.

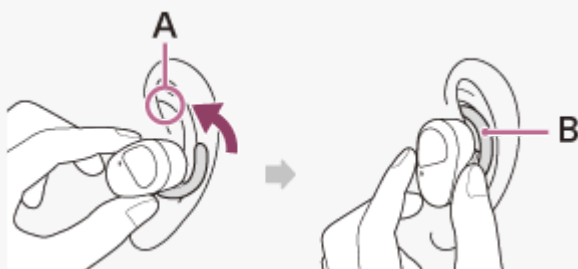
https://rd1.sony.net/help/mdr/mov0019/h_zz/

Sugerencia

- Los ajustes del modo Sonido ambiente cambiados con la app “Sony | Headphones Connect” se guardan en los auriculares. Puede escuchar música con los ajustes registrados del modo Sonido ambiente incluso si los auriculares están conectados a otros dispositivos que no tienen la app “Sony | Headphones Connect” instalada.

Nota

- En función de las condiciones ambientales y el tipo/volumen de la reproducción de audio, es posible que no se oiga el sonido ambiente aunque utilice el modo Sonido ambiente. No utilice los auriculares en lugares en los que podría ser peligroso no oír el sonido ambiente, como en una carretera con tráfico de vehículos o bicicletas.
- Si el sensor táctil de la unidad izquierda se ha definido como función de Asistente de Google, la función de cancelación de ruido y el modo Sonido ambiente no pueden cambiarse desde los auriculares. En este caso, puede cambiar los ajustes de la función de cancelación de ruido y el modo Sonido ambiente con la app “Sony | Headphones Connect”.
- Si el sensor táctil de la unidad izquierda se ha definido como función de Amazon Alexa, la función de cancelación de ruido y el modo Sonido ambiente no pueden cambiarse desde los auriculares. En este caso, puede cambiar los ajustes de la función de cancelación de ruido y el modo Sonido ambiente con la app “Sony | Headphones Connect”.
- En función del entorno, es posible que aumente el ruido del viento cuando el modo Sonido ambiente está activado. En este caso, cancele el enfoque de voz con la app “Sony | Headphones Connect”. Si el ruido del viento sigue siendo importante, desactive el modo Sonido ambiente.
- Si no lleva los auriculares bien puestos, es posible que el modo Sonido ambiente no funcione correctamente. Gire los auriculares para fijar el soporte en arco en las cavidades de las orejas y póngase los auriculares correctamente.



A: cavidades de las orejas
B: soporte en arco

Tema relacionado

- [Acerca de las indicaciones de voz](#)
- [Ponerse los auriculares](#)
- [Utilización de la función de cancelación de ruido](#)
- [Qué puede hacer con la app “Sony | Headphones Connect”](#)

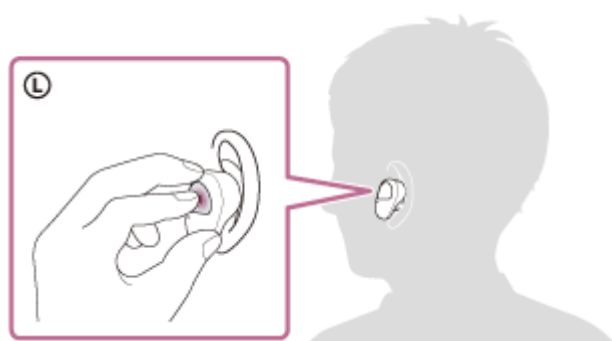
Auriculares estéreo inalámbricos con cancelación de ruido
WF-SP800N

Escuchar el sonido ambiente rápidamente (modo Atención rápida)

Esta función baja el volumen de la música, una llamada o un tono de timbre para poder oír el sonido ambiente fácilmente. Resulta útil si necesita oír los avisos en una estación de tren, etc.

Para activar el modo Atención rápida

Mantenga el dedo sobre el sensor táctil de la unidad izquierda. El modo Atención Rápida se activa solo cuando toca el sensor táctil.



Para desactivar el modo Atención rápida

Aparte el dedo del sensor táctil.

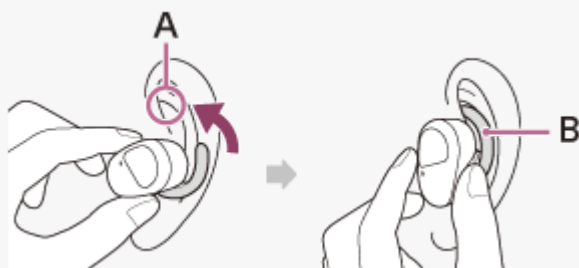
Acerca del vídeo del manual de instrucciones

Vea el vídeo para saber cómo se utiliza el modo Atención rápida.

https://rd1.sony.net/help/mdr/mov0020/h_zz/

Nota

- En función de las condiciones ambientales y el tipo/volumen de la reproducción de audio, es posible que no se oiga el sonido ambiente aunque utilice el modo Atención rápida. No utilice los auriculares en lugares en los que podría ser peligroso no oír el sonido ambiente, como en una carretera con tráfico de vehículos o bicicletas.
- Si no lleva los auriculares bien puestos, es posible que el modo Atención rápida no funcione correctamente. Gire los auriculares para fijar el soporte en arco en las cavidades de las orejas y póngase los auriculares correctamente.



A: cavidades de las orejas
B: soporte en arco

- En función del tamaño de los adaptadores que utilice, el modo Atención rápida puede no resultar totalmente eficaz. Elija el tamaño que le permita escuchar el menor sonido ambiente posible.

Tema relacionado

- [Sustitución de los adaptadores](#)
- [Ponerse los auriculares](#)

5-013-129-31(3) Copyright 2020 Sony Corporation

Auriculares estéreo inalámbricos con cancelación de ruido
WF-SP800N

Acerca del modo de calidad de sonido

Se pueden seleccionar los 2 modos de calidad de sonido siguientes durante la reproducción Bluetooth. Puede cambiar la configuración y comprobar el modo de calidad del sonido con la app "Sony | Headphones Connect".

Prioridad: calidad de sonido: prioriza la calidad del sonido.

Prioridad a la conexión estable: prioriza la estabilidad de la conexión (predeterminado).

- Cuando quiera priorizar la calidad del sonido, seleccione el modo "Prioridad: calidad de sonido".
- Si la conexión es inestable, por ejemplo, si se oye únicamente sonido intermitente, seleccione el modo "Prioridad a la conexión estable".

Nota

- El tiempo de reproducción puede reducirse en función de la calidad de sonido y de las condiciones en las que se usen los auriculares.
- En función de las condiciones ambientales en el área donde se estén usando los auriculares, puede ser que se siga oyendo un sonido intermitente, incluso si se ha seleccionado el modo "Prioridad a la conexión estable".

Tema relacionado

- [Qué puede hacer con la app "Sony | Headphones Connect"](#)

Auriculares estéreo inalámbricos con cancelación de ruido
WF-SP800N

Códecs compatibles

Un códec es un algoritmo de codificación de audio que se utiliza cuando se transmite sonido a través de una conexión Bluetooth.

Los auriculares admiten los 2 códecs siguientes para la reproducción de música a través de una conexión A2DP: SBC y AAC.

- **SBC**

Se trata de la abreviatura de Subband Codec.

SBC es la tecnología de codificación de audio estándar utilizada por los dispositivos Bluetooth.

Todos los dispositivos Bluetooth son compatibles con SBC.

- **AAC**

Se trata de la abreviatura de Advanced Audio Coding.

AAC es utilizado sobre todo por productos Apple, como el iPhone, y ofrece una calidad de sonido superior a la de SBC.

Al transmitir música en uno de los códecs indicados arriba desde un dispositivo conectado, los auriculares seleccionan ese códec automáticamente y reproducen la música en el mismo códec.

Si el dispositivo conectado admite un códec de una calidad de sonido más alta que SBC, quizás tenga que configurar antes el dispositivo para disfrutar de la música con el códec deseado entre los códecs compatibles.

Consulte el manual de instrucciones suministrado con el dispositivo para obtener información sobre cómo configurar el códec.

Tema relacionado

- [Acerca del modo de calidad de sonido](#)

Auriculares estéreo inalámbricos con cancelación de ruido
WF-SP800N

Recibir una llamada

Puede hacer una llamada manos libres con un teléfono inteligente o teléfono móvil compatible con el perfil Bluetooth HFP (Hands-free Profile) o HSP (Headset Profile) a través de una conexión Bluetooth.

- Si su teléfono inteligente o teléfono móvil admite tanto HFP como HSP, seleccione HFP.
- El funcionamiento puede variar en función del teléfono inteligente o el teléfono móvil. Consulte el manual de instrucciones suministrado con el teléfono inteligente o teléfono móvil.
- Solo se admiten llamadas telefónicas convencionales. No son compatibles las aplicaciones de llamadas telefónicas en teléfonos inteligentes u ordenadores personales.

Tono de timbre

Si hay una llamada entrante, se oirá un tono de timbre en los auriculares.

Se escuchará uno de los siguientes tonos de timbre, en función de su teléfono inteligente o teléfono móvil.

- Tono de timbre configurado en los auriculares
- Tono de timbre configurado en el teléfono inteligente o teléfono móvil
- Tono de timbre configurado en el teléfono inteligente o teléfono móvil solamente para una conexión Bluetooth

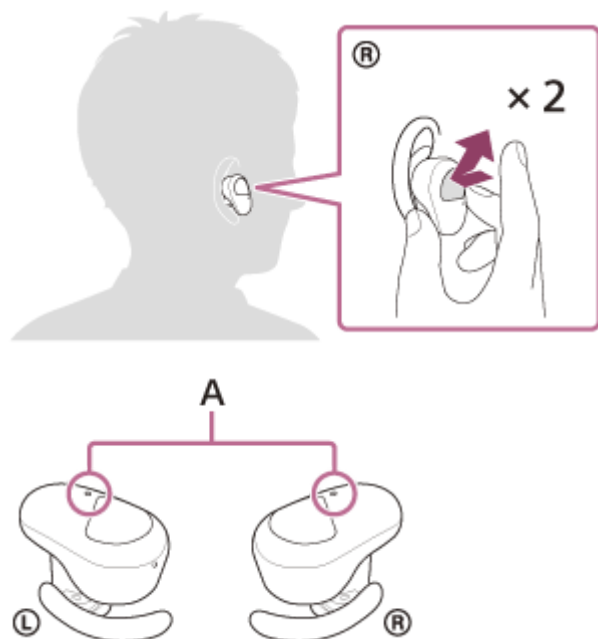
1 Conecte previamente los auriculares a un teléfono inteligente o teléfono móvil mediante la conexión Bluetooth.

2 Cuando escuche un tono de timbre, toque el sensor táctil de la unidad izquierda o derecha de los auriculares dos veces (con un intervalo de alrededor de 0,4 segundos) y reciba la llamada.

Se oirá una voz desde los auriculares.

Cuando haya una llamada entrante mientras esté escuchando música, la reproducción se detendrá y se oirá un tono de timbre a través de los auriculares.

Puede hablar usando el micrófono de los auriculares.



A: micrófonos (izquierdo, derecho)

Si no se oye tono de timbre a través de los auriculares

- Puede que los auriculares no estén conectados con el teléfono inteligente o teléfono móvil con HFP o HSP. Compruebe el estado de conexión en el teléfono inteligente o teléfono móvil.
- Si la reproducción no se detiene automáticamente, utilice los auriculares para hacer una pausa en la reproducción.

3 Utilice el teléfono inteligente o teléfono móvil para ajustar el volumen.

4 Cuando termine de hablar, toque el sensor táctil de la unidad izquierda o derecha de los auriculares dos veces (con un intervalo de alrededor de 0,4 segundos) para finalizar la llamada.

Si ha recibido una llamada durante la reproducción de música, la reproducción de música se reanudará automáticamente tras finalizar la llamada.

Sugerencia

- Al recibir una llamada cuando utiliza un teléfono inteligente o un teléfono móvil, algunos teléfonos inteligentes o teléfonos móviles reciben una llamada con el teléfono en lugar de los auriculares. Con una conexión HFP o HSP, puede pasar la llamada a los auriculares manteniendo el dedo sobre el sensor táctil de la unidad izquierda o derecha de los auriculares durante 2 segundos aproximadamente o utilizando su teléfono inteligente o teléfono móvil.
- Aunque la función de ajuste de volumen esté asignada al sensor táctil, no podrá ajustar el volumen desde los auriculares durante una llamada. Ajuste el volumen del dispositivo conectado. Si no puede ajustar el volumen del dispositivo conectado, instale la app de teléfono inteligente "Sony | Music Center" y ajuste el volumen en la app.
- El volumen de los auriculares durante una llamada y durante la reproducción de música puede ajustarse de forma independiente. Cambiar el volumen de las llamadas no cambia el volumen de la reproducción de música, y viceversa.
- También puede disfrutar de una llamada manos libres llevando solo una unidad de los auriculares. Cuando reciba una llamada entrante, respóndala usando la unidad que lleve puesta. Si lleva la otra unidad mientras habla solo con una de ellas, puede hablar con ambas unidades.

Nota

- En función del teléfono inteligente o teléfono móvil, al recibir una llamada entrante mientras escucha música, puede que la reproducción no se reanude automáticamente cuando finalice la llamada.
- Utilice un teléfono inteligente o teléfono móvil a una distancia mínima de 50 cm de los auriculares. Puede escucharse ruido si el teléfono inteligente o el teléfono móvil está demasiado cerca de los auriculares.
- Su voz se escuchará en los auriculares a través del micrófono de los auriculares (función Tono local). En este caso, es posible que se oiga el sonido ambiente o el sonido del funcionamiento de los auriculares, aunque no se trata de un error de funcionamiento.

Tema relacionado

- [Utilización de solo una unidad de los auriculares](#)
- [Cómo establecer una conexión inalámbrica con dispositivos Bluetooth](#)
- [Hacer una llamada](#)
- [Funciones para una llamada telefónica](#)

Auriculares estéreo inalámbricos con cancelación de ruido
WF-SP800N

Hacer una llamada

Puede hacer una llamada manos libres con un teléfono inteligente o teléfono móvil compatible con el perfil Bluetooth HFP (Hands-free Profile) o HSP (Headset Profile) a través de una conexión Bluetooth.

- Si su teléfono inteligente o teléfono móvil admite tanto HFP como HSP, seleccione HFP.
- El funcionamiento puede variar en función del teléfono inteligente o el teléfono móvil. Consulte el manual de instrucciones suministrado con el teléfono inteligente o teléfono móvil.
- Solo se admiten llamadas telefónicas convencionales. No son compatibles las aplicaciones de llamadas telefónicas en teléfonos inteligentes u ordenadores personales.

1 Conecte los auriculares a un teléfono inteligente/teléfono móvil mediante una conexión Bluetooth.

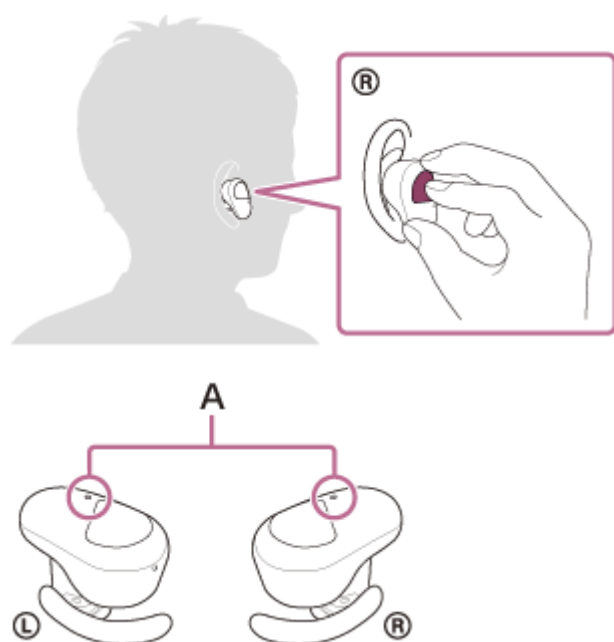
2 Haga una llamada con el teléfono inteligente o teléfono móvil.

Cuando hace una llamada, el tono de marcado se oye a través de los auriculares.

Si hace una llamada mientras escucha música, la reproducción hace una pausa.

Si no se oye ningún tono de marcado a través de los auriculares, pase la llamada a los auriculares desde el teléfono inteligente o teléfono móvil o mantenga el dedo en el sensor táctil de la unidad izquierda o derecha de los auriculares durante aproximadamente 2 segundos.

Puede hablar usando el micrófono de los auriculares.



A: micrófonos (izquierdo, derecho)

3 Utilice el teléfono inteligente o teléfono móvil para ajustar el volumen.

4 Cuando termine de hablar, toque el sensor táctil de la unidad izquierda o derecha de los auriculares dos veces (con un intervalo de alrededor de 0,4 segundos) para finalizar la llamada.

Si ha realizado una llamada durante la reproducción de música, la reproducción de música se reanudará automáticamente tras finalizar la llamada.

Sugerencia

- Aunque la función de ajuste de volumen esté asignada al sensor táctil, no podrá ajustar el volumen desde los auriculares durante una llamada. Ajuste el volumen del dispositivo conectado. Si no puede ajustar el volumen del dispositivo conectado, instale la app de teléfono inteligente “Sony | Music Center” y ajuste el volumen en la app.
- El volumen de los auriculares durante una llamada y durante la reproducción de música puede ajustarse de forma independiente. Cambiar el volumen de las llamadas no cambia el volumen de la reproducción de música, y viceversa.
- También puede disfrutar de una llamada manos libres llevando solo una unidad de los auriculares. Si lleva la otra unidad mientras habla solo con una de ellas, puede hablar con ambas unidades.

Nota

- Utilice un teléfono inteligente o teléfono móvil a una distancia mínima de 50 cm de los auriculares. Puede escucharse ruido si el teléfono inteligente o el teléfono móvil está demasiado cerca de los auriculares.
- Su voz se escuchará en los auriculares a través del micrófono de los auriculares (función Tono local). En este caso, es posible que se oiga el sonido ambiente o el sonido del funcionamiento de los auriculares, aunque no se trata de un error de funcionamiento.

Tema relacionado

- [Utilización de solo una unidad de los auriculares](#)
- [Cómo establecer una conexión inalámbrica con dispositivos Bluetooth](#)
- [Recibir una llamada](#)
- [Funciones para una llamada telefónica](#)

Auriculares estéreo inalámbricos con cancelación de ruido
WF-SP800N

Funciones para una llamada telefónica

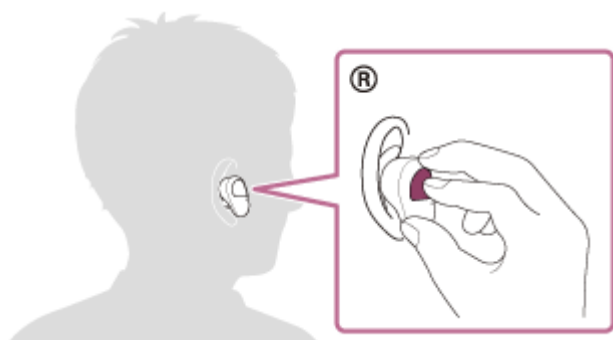
Las funciones disponibles durante una llamada pueden variar en función del perfil compatible con el teléfono inteligente o teléfono móvil. Además, aunque el perfil sea el mismo, las funciones pueden variar en función del teléfono inteligente o el teléfono móvil.

Consulte el manual de instrucciones suministrado con el teléfono inteligente o teléfono móvil.

Perfil compatible: HFP (Hands-free Profile)

Durante el modo de espera/reproducción de música

- Mantenga el dedo en el sensor táctil de la unidad derecha aproximadamente 2 segundos para iniciar la función de marcación por voz (*) del teléfono inteligente/teléfono móvil o para activar la Google™ app en el teléfono inteligente Android o Siri en el iPhone.

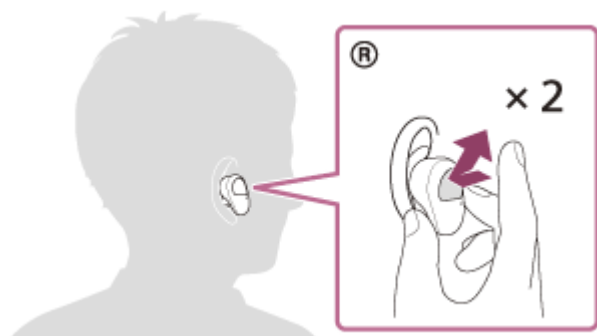


Llamada saliente

Puede utilizar el sensor táctil de la unidad izquierda o derecha para realizar las operaciones siguientes.

Cuando solo lleve puesta una unidad de los auriculares, deberá controlar los auriculares a través de esa unidad.

- Toque el sensor táctil dos veces rápidamente (con un intervalo de alrededor de 0,4 segundos) para cancelar una llamada saliente.



- Mantenga el dedo en el sensor táctil durante 2 segundos aproximadamente para pasar la llamada de los auriculares al teléfono inteligente/teléfono móvil o viceversa.

Llamada entrante

Puede utilizar el sensor táctil de la unidad izquierda o derecha para realizar las operaciones siguientes.

Cuando solo lleve puesta una unidad de los auriculares, deberá controlar los auriculares a través de esa unidad.

- Toque dos veces el sensor táctil rápidamente para contestar a una llamada.
- Mantenga el dedo en el sensor táctil para rechazar una llamada.

Durante una llamada

Puede utilizar el sensor táctil de la unidad izquierda o derecha para realizar las operaciones siguientes.

Cuando solo lleve puesta una unidad de los auriculares, deberá controlar los auriculares a través de esa unidad.

- Toque dos veces el sensor táctil rápidamente para finalizar una llamada.
- Mantenga el dedo en el sensor táctil durante 2 segundos aproximadamente para pasar la llamada de los auriculares al teléfono inteligente/teléfono móvil o viceversa.

Perfil compatible: HSP (Headset Profile)

Puede utilizar el sensor táctil de la unidad izquierda o derecha para realizar las operaciones siguientes.

Cuando solo lleve puesta una unidad de los auriculares, deberá controlar los auriculares a través de esa unidad.

Llamada saliente

- Toque dos veces el sensor táctil rápidamente para cancelar una llamada saliente. (*)

Llamada entrante

- Toque dos veces el sensor táctil rápidamente para contestar a una llamada.

Durante una llamada

- Toque dos veces el sensor táctil rápidamente para finalizar una llamada. (*)

* Puede ser que algunos dispositivos no admitan esta función.

Tema relacionado

- [Utilización de solo una unidad de los auriculares](#)
- [Recibir una llamada](#)
- [Hacer una llamada](#)

Auriculares estéreo inalámbricos con cancelación de ruido
WF-SP800N

Desconectar la conexión Bluetooth (después de su uso)

1 Desconecte la conexión Bluetooth desde el propio dispositivo Bluetooth.

Al desconectarse, escuchará la indicación de voz decir "Bluetooth disconnected" (Bluetooth desconectado) desde la unidad izquierda (o desde la unidad derecha si solo lleva la unidad derecha).

2 Coloque los auriculares en el estuche de carga.

Los auriculares se apagan.

Sugerencia

- Cuando finalice la reproducción de música, la conexión Bluetooth puede finalizar automáticamente en función del dispositivo Bluetooth.

Tema relacionado

- [Apagado de los auriculares](#)

Auriculares estéreo inalámbricos con cancelación de ruido
WF-SP800N

Uso del Asistente de Google

Gracias a la función Asistente de Google incluida en el teléfono inteligente, puede hablar directamente al micrófono de los auriculares para utilizar el teléfono inteligente o realizar una búsqueda.

Teléfonos inteligentes compatibles

- Teléfonos inteligentes con Android 5.0 o posterior instalado (es necesaria la versión más reciente de Google app.)

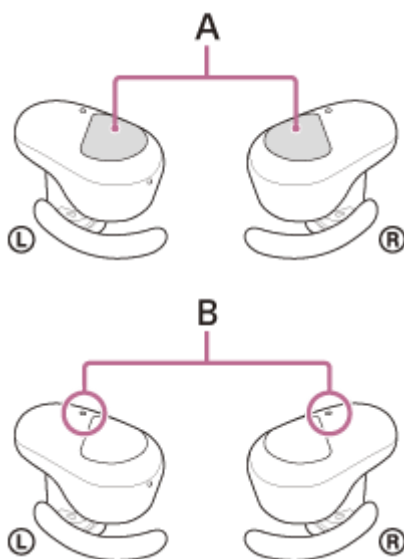
1 Abra la app “Sony | Headphones Connect” y configure la función del sensor táctil en la unidad izquierda o derecha como el Asistente de Google.

Cuando utilice el Asistente de Google por primera vez, abra la app y toque [Finish headphones setup] en la Vista de conversación y, a continuación, siga las instrucciones en pantalla para completar la configuración inicial del Asistente de Google.

Para obtener más información acerca de la app “Sony | Headphones Connect”, consulte la siguiente URL.

https://rd1.sony.net/help/mdr/hpc/h_zz/

2 Utilice el sensor táctil al que asignó la función para utilizar el Asistente de Google.



A: sensores táctiles (izquierdo, derecho)

B: micrófonos (izquierdo, derecho)

- Mantener el dedo en el sensor táctil: emita una orden de voz
- Toque el sensor táctil dos veces: se lee la notificación
- Toque el sensor táctil: se cancela la orden de voz

Para obtener más información acerca del Asistente de Google, consulte el siguiente sitio web:

<https://assistant.google.com>

Sugerencia

- Compruebe o actualice la versión del software de los auriculares con la aplicación “Sony | Headphones Connect”.

- Si el Asistente de Google no está disponible por motivos como no estar conectado a la red, se escuchará la indicación de voz "The Google Assistant is not connected" (El asistente de Google no está conectado) en la unidad izquierda (o desde la unidad derecha cuando solo lleva la unidad derecha).
- Si no ve [Finish headphones setup] en la Vista de conversación de la app Asistente de Google, elimine la información de emparejamiento de los auriculares desde los ajustes Bluetooth de su teléfono inteligente y vuelva a realizar el proceso de emparejamiento.

Nota

- Si la función del sensor táctil de la unidad izquierda se asigna al Asistente de Google, la función de cancelación de ruido y el modo Sonido ambiente no pueden cambiarse desde los auriculares. Si la función del sensor táctil de la unidad derecha se asigna al Asistente de Google, no podrá controlarse la función de reproducción de música desde los auriculares.
- La función del Asistente de Google y la función de Amazon Alexa no pueden asignarse a los auriculares al mismo tiempo.
- Puede utilizar la función del Asistente de Google cuando se ponga únicamente una unidad a la que ha asignado la función del Asistente de Google. Si la función del Asistente de Google está asignada a los auriculares y quiere usar solo una unidad de los auriculares, use la unidad que tenga la función del Asistente de Google asignada. Compruebe el ajuste de los auriculares con la app "Sony | Headphones Connect".
- El Asistente de Google puede que no esté disponible en algunos países, regiones o idiomas.

Auriculares estéreo inalámbricos con cancelación de ruido
WF-SP800N

Uso de Amazon Alexa

Gracias a la app Amazon Alexa instalada en su teléfono inteligente, puede hablar directamente al micrófono de los auriculares para utilizar el teléfono inteligente o realizar una búsqueda.

Teléfonos inteligentes compatibles

- La versión del SO compatible con la última versión de la app Amazon Alexa en Android o iOS
- Es necesaria la instalación de la última aplicación Amazon Alexa.

1. Abra la tienda de aplicaciones de su dispositivo móvil.
2. Busque la aplicación Amazon Alexa.
3. Seleccione Instalar.
4. Seleccione Abrir.

1 Póngase los auriculares y conéctelos al teléfono inteligente a través de la conexión Bluetooth.

2 Abra la aplicación Amazon Alexa.

Al utilizar Amazon Alexa por primera vez, deberá iniciar sesión con su cuenta de Amazon e ir al paso **3** para configurar los auriculares en la app Amazon Alexa.

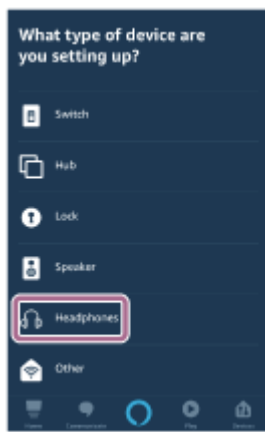
Si ya ha configurado previamente Amazon Alexa, pero ha configurado el sensor táctil de la unidad izquierda de los auriculares en una función diferente de Amazon Alexa, consulte el apartado de sugerencias a continuación para reconfigurar el sensor táctil de la unidad derecha de los auriculares en Amazon Alexa.

3 Realice los ajustes iniciales para Amazon Alexa.

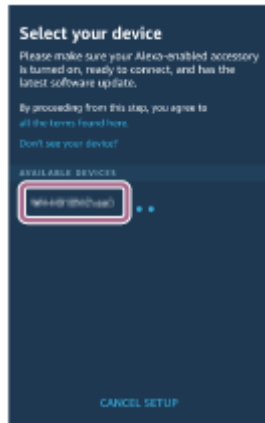
1. Toque el icono del menú en la esquina superior izquierda de la pantalla de la app Amazon Alexa y toque [Add Device].



2. En la pantalla [What type of device are you setting up?], seleccione [Headphones].

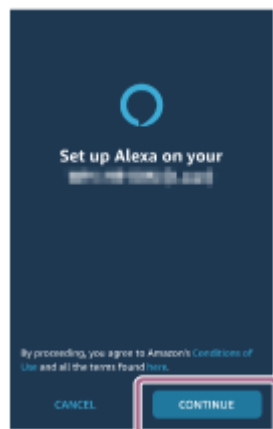


3. En [AVAILABLE DEVICES] en la pantalla [Select your device], seleccione [WF-SP800N] o [LE_WF-SP800N].



Si no puede localizar [WF-SP800N] o [LE_WF-SP800N] en [AVAILABLE DEVICES], los auriculares no están conectados al teléfono inteligente a través de la conexión Bluetooth. Conecte los auriculares al teléfono inteligente a través de la conexión Bluetooth.

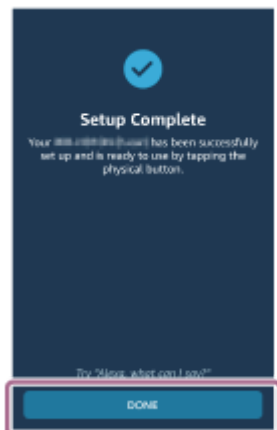
4. En la pantalla [Set up Alexa on your WF-SP800N] o [Set up Alexa on your LE_WF-SP800N], toque [CONTINUE].



5. Si aparece la pantalla [This will override the current voice assistant on this accessory], toque [CONTINUE].

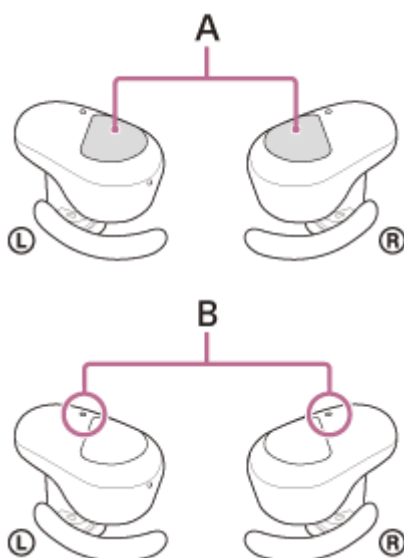


6. En la pantalla [Setup Complete], toque [DONE].



Una vez completados los ajustes iniciales, la función del sensor táctil de la unidad izquierda de los auriculares (o de la unidad derecha si solo llevaba la unidad derecha de los auriculares en los ajustes iniciales) pasa a ser Amazon Alexa.

4 Utilice el sensor táctil al que asignó la función Amazon Alexa para usar Amazon Alexa.



A: sensores táctiles (izquierdo, derecho)

B: micrófonos (izquierdo, derecho)

- Toque el sensor táctil para emitir una orden de voz.
Ejemplo:
"Qué tiempo hace"
"Reproducir música(*)"
* Requiere una suscripción a Amazon o Prime Music.

- Si no se detecta voz, se cancelará automáticamente.

Para obtener más información acerca de Amazon Alexa y sus funciones, consulte el siguiente sitio web:
<https://www.amazon.com/b?node=16067214011>

Para obtener más información acerca de Amazon Alexa, consulte el siguiente sitio web:
<https://www.amazon.es/gp/help/customer/display.html?nodeId=G7HPV3YLTGLJEJFK>

Sugerencia

- Una vez configurados los auriculares en Amazon Alexa, el sensor táctil de la unidad izquierda de los auriculares (o de la unidad derecha si solo llevaba la unidad derecha de los auriculares en los ajustes iniciales) se configura automáticamente para Amazon Alexa. Puede restablecer la función original del sensor táctil modificándolo con la app “Sony | Headphones Connect”. Asimismo, puede reconfigurar el sensor táctil a Amazon Alexa si anteriormente lo había conectado a Amazon Alexa pero lo ha modificado por otra función.
- Compruebe o actualice la versión del software de los auriculares con la aplicación “Sony | Headphones Connect”.
- Si Amazon Alexa no está disponible por motivos como no estar conectado a la red, se escuchará la indicación de voz “Either your mobile device isn’t connected; or you need to open the Alexa App and try again” (Su dispositivo móvil no está conectado o bien tiene que abrir la app Alexa y volver a intentarlo) en la unidad izquierda (o desde la unidad derecha cuando solo lleva la unidad derecha).

Nota

- Si la función del sensor táctil de la unidad izquierda se asigna a Amazon Alexa, la función de cancelación de ruido y el modo Sonido ambiente no pueden cambiarse desde los auriculares. Si la función del sensor táctil de la unidad derecha se asigna a Amazon Alexa, no podrá controlarse la función de reproducción de música desde los auriculares.
- La función de Amazon Alexa y la función del Asistente de Google no pueden asignarse a los auriculares al mismo tiempo.
- Puede utilizar la función Amazon Alexa cuando se ponga únicamente una unidad a la que ha asignado la función de Amazon Alexa. Si la función de Amazon Alexa está asignada a los auriculares y quiere usar solo una unidad de los auriculares, use la unidad que tenga la función de Amazon Alexa asignada. Compruebe el ajuste de los auriculares con la app “Sony | Headphones Connect”.
- Amazon Alexa no está disponible en todos los idiomas y países/regiones. Consulte www.amazon.com/alexa-availability para obtener información.

Auriculares estéreo inalámbricos con cancelación de ruido
WF-SP800N

Utilización de la función de asistencia de voz (Google app)

Gracias a la función Google app incluida en el teléfono inteligente Android, puede controlar el teléfono inteligente Android hablando directamente al micrófono de los auriculares.

1 Asigne a Google app la selección de asistencia y entrada de voz.

En el teléfono inteligente Android, seleccione [Settings] - [Apps & notifications] - [Advanced] - [Default apps] - [Assist & voice input] y ajuste [Assist app] en Google app.

La operación anterior es un ejemplo. Si necesita más detalles, consulte el manual de instrucciones del teléfono inteligente Android.

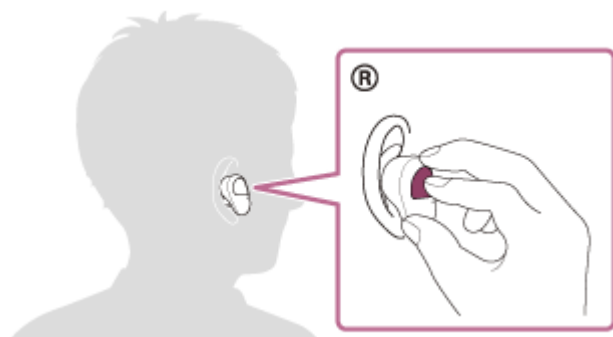
Nota: es posible que necesite la última versión de Google app.

Si necesita más detalles sobre Google app, consulte el manual de instrucciones o el sitio web de asistencia del teléfono inteligente Android o el sitio web de la tienda Google Play.

Tal vez no pueda activar Google app desde los auriculares, en función de las especificaciones del teléfono inteligente Android.

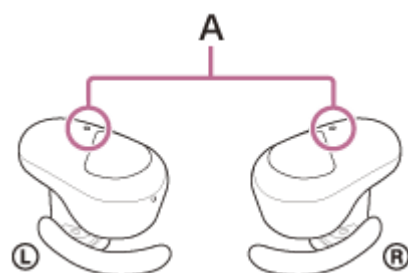
2 Póngase los auriculares y conéctelos al teléfono inteligente Android a través de una conexión Bluetooth.

3 Cuando el teléfono inteligente Android está en modo de espera o reproduciendo música, mantenga el dedo en el sensor táctil de la unidad derecha durante aproximadamente 2 segundos.



Se activa Google app.

4 Pida algo a Google app a través del micrófono de los auriculares.



A: micrófonos (izquierdo, derecho)

Para obtener más información sobre las apps compatibles con Google app, consulte el manual de instrucciones del teléfono inteligente Android.

Después de activar Google app, se cancelará la orden de voz cuando haya transcurrido un determinado periodo de tiempo sin recibir ninguna petición.

Nota

- Si el sensor táctil de la unidad izquierda o derecha está definido como función del Asistente de Google, la función de asistencia de voz (Google app) no está disponible.
- Si el sensor táctil de la unidad izquierda o derecha está definido como función Amazon Alexa, la función de asistencia de voz (Google app) no está disponible.
- Google app no se activa al decir "Ok Google" aunque el teléfono inteligente Android tenga el ajuste "Ok Google" activado.
- Al usar la función de asistencia de voz, se escuchará su voz en los auriculares a través del micrófono de los auriculares (función Tono local). En este caso, es posible que se oiga el sonido ambiente o el sonido del funcionamiento de los auriculares, aunque no se trata de un error de funcionamiento.
- Es posible que Google app no se active en función de las especificaciones del teléfono inteligente o la versión de la aplicación.
- Google app no funciona cuando está conectado a un dispositivo que no es compatible con la función de asistencia de voz.

Auriculares estéreo inalámbricos con cancelación de ruido
WF-SP800N

Utilización de la función de asistencia de voz (Siri)

Gracias a la función de asistencia de voz Siri del iPhone, puede utilizar el iPhone hablando directamente al micrófono de los auriculares.

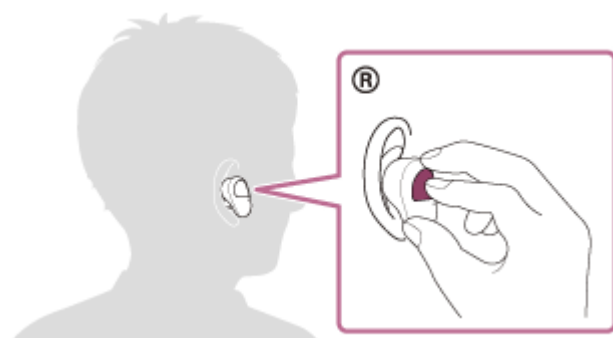
1 Active Siri.

En el iPhone, seleccione [Settings] - [Siri & Search] para activar [Press Home for Siri] y [Allow Siri When Locked]. La operación anterior es un ejemplo. Si necesita más detalles, consulte el manual de instrucciones del iPhone.

Nota: para obtener más información sobre Siri, consulte el manual de instrucciones o el sitio web de asistencia del iPhone.

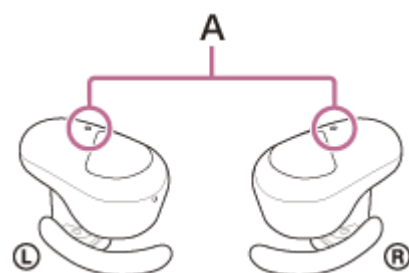
2 Póngase los auriculares y conecte los auriculares al iPhone a través de una conexión Bluetooth.

3 Cuando el iPhone está en modo de espera o reproduciendo música, mantenga el dedo en el sensor táctil de la unidad derecha durante aproximadamente 2 segundos.



Se ha activado Siri.

4 Pida algo a Siri a través del micrófono de los auriculares.



A: micrófonos (izquierdo, derecho)

Para obtener más información sobre las apps que funcionan con Siri, consulte el manual de instrucciones del iPhone.

5 Para dar más órdenes, toque el sensor táctil de la unidad derecha antes de que se desactive Siri.

Después de activar Siri, si transcurre un tiempo sin ninguna orden, Siri se desactivará.

Nota

- Siri no se activa diciendo “Hey Siri” aunque el ajuste “Hey Siri” del iPhone esté activado.
- Al usar la función de asistencia de voz, se escuchará su voz en los auriculares a través del micrófono de los auriculares (función Tono local). En este caso, es posible que se oiga el sonido ambiente o el sonido del funcionamiento de los auriculares, aunque no se trata de un error de funcionamiento.
- Es posible que Siri no se active en función de las especificaciones del teléfono inteligente o la versión de la aplicación.

5-013-129-31(3) Copyright 2020 Sony Corporation

Auriculares estéreo inalámbricos con cancelación de ruido
WF-SP800N

Qué puede hacer con la app “Sony | Headphones Connect”

Si conecta el teléfono inteligente con la app “Sony | Headphones Connect” instalada y los auriculares a través de la conexión Bluetooth, puede hacer lo siguiente.

- Emparejamiento fácil
- Ver la carga restante de la batería de los auriculares
- Ver la carga restante de la batería del estuche de carga (aparece la carga restante de la batería al retirar los auriculares del estuche de carga).
- Ver el códec de la conexión Bluetooth
- Ajustar la función de cancelación de ruido y el modo Sonido ambiente (control de sonido ambiente)
- Utilizar el ajuste automático de la función de cancelación de ruido mediante el reconocimiento del comportamiento (control de sonido adaptativo)
- Ajustar la función de pausa y reanudación de la reproducción de música automáticamente con detección de utilización
- Ajustar la función de desactivación automática con detección de utilización
- Seleccionar el ajuste del ecualizador
- Personalizar el ajuste del ecualizador
- Configurar el modo de conexión Bluetooth (modo de calidad de sonido)
- Modificar la función del sensor táctil
- Apagar los auriculares
- Ajuste del volumen de la reproducción
- Reproducir música/pausar, saltar hasta el comienzo de la pista anterior (o la pista actual durante la reproducción)/saltar hasta el comienzo de la siguiente pista
- Comprobar el estado de la conexión y los ajustes de los auriculares
- Comprobar la versión de software de los auriculares
- Actualizar el software de los auriculares
- Cambiar el idioma de la indicación de voz
- Activar/desactivar la indicación de voz

Para obtener más información acerca de la app “Sony | Headphones Connect”, consulte la siguiente URL.

https://rd1.sony.net/help/mdr/hpc/h_zz/

Sugerencia

- El funcionamiento de la aplicación “Sony | Headphones Connect” depende del dispositivo de audio. Las especificaciones de la app y el diseño de la pantalla pueden cambiar sin previo aviso.

Tema relacionado

- [Instalación de la app “Sony | Headphones Connect”](#)
- [Comprobación de la batería restante](#)
- [Utilización de la función de cancelación de ruido](#)
- [Escuchar sonido ambiente durante la reproducción de música \(modo Sonido ambiente\)](#)
- [Acerca del modo de calidad de sonido](#)
- [Códecs compatibles](#)

Auriculares estéreo inalámbricos con cancelación de ruido
WF-SP800N

Instalación de la app “Sony | Headphones Connect”

- 1 Descargue la aplicación “Sony | Headphones Connect” en la tienda Google Play o el App Store e instale la aplicación en su teléfono inteligente.

Para obtener más información acerca de la app “Sony | Headphones Connect”, consulte la siguiente URL.

https://rd1.sony.net/help/mdr/hpc/h_zz/



Sony Headphones Connect



- 2 Después de instalar la app, inicie la app “Sony | Headphones Connect”.

Tema relacionado

- [Qué puede hacer con la app “Sony | Headphones Connect”](#)

Auriculares estéreo inalámbricos con cancelación de ruido
WF-SP800N

Acceso a información de asistencia de la app “Sony | Headphones Connect”

Puede acceder a la información de asistencia más reciente de la app “Sony | Headphones Connect”.

- 1 Seleccione [Help] en la pantalla de la app “Sony | Headphones Connect”.
- 2 Aparece la pantalla [Headphones Connect Help] y se muestra la información de asistencia.
- 3 Seleccione la opción que desee.

Auriculares estéreo inalámbricos con cancelación de ruido
WF-SP800N

Actualización del software de los auriculares

Instale el software de los auriculares más reciente utilizando la app “Sony | Headphones Connect” para disfrutar de nuevas funciones o resolver determinados problemas con los auriculares.

Utilice siempre los auriculares con el software más reciente instalado.

Para obtener más información sobre el software de los auriculares más reciente y cómo actualizarlo, consulte la información en el sitio web de asistencia.

Cuando el ajuste [Automatic download of software] está activado (ajuste predeterminado) en la app “Sony | Headphones Connect”, la descarga y la transferencia del software se inician automáticamente.

También puede actualizar el software de los auriculares de la siguiente forma.

- 1 Descargue el software de la actualización del servidor al teléfono inteligente con la app “Sony | Headphones Connect” instalada.**
- 2 Transfiera el software de la actualización del teléfono inteligente a los auriculares.**
- 3 Actualice el software de los auriculares siguiendo las instrucciones en pantalla.**

Tema relacionado

- [Qué puede hacer con la app “Sony | Headphones Connect”](#)

Auriculares estéreo inalámbricos con cancelación de ruido
WF-SP800N

Precauciones

Acerca de las comunicaciones Bluetooth

- La tecnología inalámbrica de Bluetooth funciona en un rango de 10 m aproximadamente. Es posible que la distancia máxima de comunicación varíe en función de la presencia de obstáculos (gente, objetos metálicos, paredes, etc.) o del entorno electromagnético.
- Las microondas que se emiten desde un dispositivo Bluetooth pueden afectar al funcionamiento de dispositivos médicos electrónicos. Apague esta unidad y otros dispositivos Bluetooth si se encuentra en las siguientes ubicaciones, ya que puede causar un accidente:
 - en hospitales, cerca de asientos prioritarios en los trenes, en ubicaciones donde haya gas inflamable, cerca de puertas automáticas o cerca de alarmas de incendios.
- Este producto emite ondas de radio cuando se utiliza en el modo inalámbrico. Si se utiliza en el modo inalámbrico en un avión, siga las instrucciones del personal de cabina en relación con el uso permitido de los productos en el modo inalámbrico.
- La reproducción de audio en esta unidad puede tener retraso con respecto a la del dispositivo de transmisión a causa de las características de la tecnología inalámbrica Bluetooth. Como consecuencia, el sonido puede no estar sincronizado con la imagen al ver películas o jugar a videojuegos.
- La unidad admite funciones de seguridad que cumplen con el estándar Bluetooth para garantizar la seguridad durante la comunicación al utilizar tecnología inalámbrica Bluetooth. Sin embargo, es posible que esta seguridad no sea suficiente en función de los ajustes configurados y otros factores. Tenga cuidado al comunicarse utilizando tecnología inalámbrica Bluetooth.
- Sony no se hará responsable de los daños o pérdidas que resulten de las filtraciones de información que se produzcan al utilizar las comunicaciones Bluetooth.
- No se pueden garantizar las conexiones Bluetooth con todos los dispositivos Bluetooth.
 - Los dispositivos Bluetooth conectados con la unidad deben cumplir con el estándar Bluetooth indicado por Bluetooth SIG, Inc. y contar con la certificación de cumplimiento.
 - Aunque un dispositivo conectado cumpla con el estándar Bluetooth, es posible que haya casos en que las características o especificaciones del dispositivo Bluetooth hagan que no sea posible la conexión o resulten en diferentes métodos de control, visualización o funcionamiento.
 - Cuando se utiliza la unidad para hablar con manos libres por el teléfono, es posible que se produzca ruido en función del dispositivo conectado o del entorno de comunicación.
- Según el dispositivo que se va a conectar, el inicio de las comunicaciones puede tardar algún tiempo.
- Los auriculares no son compatibles con la conexión multipunto.

Si los auriculares son compatibles con la función multipunto, pueden conectarse a dispositivos de reproducción de música (perfil A2DP, Walkman, etc.) y a un dispositivo de comunicación (teléfono inteligente con perfil HFP o HSP, etc.) al mismo tiempo y puede escuchar música mientras espera una llamada entrante o realiza una llamada.

Nota sobre la electricidad estática

- La electricidad estática acumulada en el cuerpo puede provocar un ligero hormigueo en los oídos. Para reducir el efecto, utilice ropa fabricada con materiales naturales, que reprimen la generación de electricidad estática.

Notas acerca de la colocación de la unidad

- Quite los auriculares despacio después de utilizarlos.
- Como los adaptadores se ajustan bien en las orejas, si los presiona en exceso o si tira de ellos rápido hacia afuera, puede provocar daños en el tímpano. Al colocar los adaptadores, el diafragma del altavoz puede hacer un clic. No se trata de un error de funcionamiento.

Otras notas

- No someta la unidad a impactos excesivos.
- El sensor táctil puede no funcionar correctamente si coloca etiquetas u otros elementos adhesivos en el panel de control del sensor táctil.
- Es posible que la función Bluetooth no funcione con un teléfono móvil, en función del estado de la señal y del entorno circundante.
- Si siente algún malestar mientras utiliza la unidad, deje de utilizarla inmediatamente.
- Los adaptadores pueden dañarse o deteriorarse con el uso y el almacenamiento prolongados.
- Si se manchan los adaptadores, extraígalos de la unidad y lávelos con cuidado a mano con un detergente neutro. Tras lavarlos, limpie la humedad minuciosamente.
- Si penetran agua u objetos extraños en la unidad, se puede provocar un incendio o una descarga eléctrica. Si penetra agua o un objeto extraño en la unidad, deje de utilizarla de inmediato y consulte con su distribuidor Sony más cercano. En especial, tenga cuidado en los casos siguientes.
 - Al utilizar la unidad cerca de un lavamanos, etc.
Tenga cuidado para evitar que la unidad no caiga en un lavamanos o en un recipiente lleno de agua.
 - Al utilizar la unidad bajo la lluvia o la nieve o en lugares húmedos

Limpieza de la unidad

- Cuando la parte externa de la unidad esté sucia, límpiela con un paño seco y suave. Si la unidad está sucia, empape un paño con una solución diluida de detergente neutro y escúrralo bien antes de la limpieza. No utilice productos como disolventes, bencenos o alcohol, ya que pueden dañar la superficie.

No utilice los auriculares cerca de dispositivos médicos

- Las ondas de radio pueden afectar a los marcapasos cardíacos u otros dispositivos médicos. No utilice los auriculares en lugares con mucha gente, como trenes o centros médicos.
- Los auriculares (incluidos los accesorios) tienen imanes que pueden interferir con marcapasos, válvulas de by-pass programables para tratamientos de hidrocefalia u otros dispositivos médicos. No coloque los auriculares cerca de personas que utilicen dichos dispositivos médicos. Hable con su médico antes de utilizar los auriculares si usa alguno de estos dispositivos médicos.

Mantenga los auriculares alejados de tarjetas magnéticas

- Los auriculares utilizan imanes. Si acerca una tarjeta magnética a los auriculares, la tarjeta magnética puede verse afectada y quedar inservible.

Auriculares estéreo inalámbricos con cancelación de ruido
WF-SP800N

Aviso sobre la licencia

Notas sobre la licencia

El producto contiene software que Sony utiliza en virtud de un acuerdo de licencia con el propietario del copyright correspondiente. Tenemos la obligación de anunciar el contenido del acuerdo a los clientes a petición del titular del copyright del software.

Acceda a la URL siguiente y lea el contenido de la licencia.

<https://rd1.sony.net/help/mdr/sl/20/>

Nota legal acerca de los servicios prestados por otros proveedores

Los servicios prestados por otros proveedores están sujetos a cambios, anulaciones o interrupciones sin previo aviso. Sony no asume responsabilidad alguna en estas situaciones.

Auriculares estéreo inalámbricos con cancelación de ruido
WF-SP800N

Marcas comerciales

- Windows es una marca comercial o una marca comercial registrada de Microsoft Corporation en los Estados Unidos o en otros países.
- iPhone, iPod touch, macOS, Mac y Siri son marcas comerciales de Apple Inc., registradas en Estados Unidos y otros países.
- App Store es una marca de servicio de Apple Inc., registrada en Estados Unidos y otros países.
- IOS es una marca comercial o marca comercial registrada de Cisco en Estados Unidos y otros países y se utiliza con licencia.
- Google, Android y Google Play son marcas comerciales de Google LLC.
- Amazon, Alexa y todos los logos relacionados son marcas comerciales de Amazon.com, Inc. o de sus afiliados.
- La marca denominativa y los logotipos Bluetooth® son marcas comerciales registradas propiedad de Bluetooth SIG, Inc., y Sony Group Corporation y sus filiales poseen licencia para utilizar cualquiera de dichas marcas.
- WALKMAN® y el logotipo de WALKMAN® son marcas comerciales registradas de Sony Corporation.
- USB Type-C® y USB-C® son marcas comerciales registradas de USB Implementers Forum.

Las demás marcas comerciales y nombres comerciales pertenecen a sus respectivos propietarios.

Auriculares estéreo inalámbricos con cancelación de ruido
WF-SP800N

Sitios web de asistencia al cliente

Para clientes de Estados Unidos, Canadá y Latinoamérica:

<https://www.sony.com/am/support>

Para clientes de países europeos:

<https://www.sony.eu/support>

Para clientes de China:

<https://service.sony.com.cn>

Para clientes en otros países/regiones:

<https://www.sony-asia.com/support>

Auriculares estéreo inalámbricos con cancelación de ruido
WF-SP800N

¿Cómo puedo solucionar los problemas?

Si los auriculares no funcionan del modo esperado, siga estos pasos para intentar solucionar el problema.

- Busque los síntomas del problema en esta Guía de ayuda y ponga en práctica las medidas correctoras que se mencionan.
- Coloque los auriculares en el estuche de carga y cierre la tapa.
Es posible que pueda resolver algunos problemas si coloca los auriculares en el estuche de carga.
- Cargue los auriculares.
Es posible que pueda resolver algunos problemas si carga la batería de los auriculares.
- Reinicie los auriculares.
- Inicialice los auriculares.
Esta operación restablece los ajustes de volumen, etc. a los ajustes de fábrica y elimina toda la información de emparejamiento.
- Busque información sobre el problema en el sitio web de asistencia al cliente.

Si las operaciones anteriores no resuelven el problema, póngase en contacto con el distribuidor Sony más cercano.

Tema relacionado

- [Carga](#)
- [Sitios web de asistencia al cliente](#)
- [Reinicio de los auriculares](#)
- [Inicialización de los auriculares para restablecer los ajustes de fábrica](#)

Auriculares estéreo inalámbricos con cancelación de ruido
WF-SP800N

No se pueden encender los auriculares.

- Compruebe que la batería esté totalmente cargada.
- No puede encender los auriculares cuando están colocados y cargándose en el estuche de carga. Retire los auriculares del estuche de carga para encenderlos.
- Coloque los auriculares en el estuche de carga y cierre la tapa.
Es posible que pueda resolver algunos problemas si coloca los auriculares en el estuche de carga.
- Reinicie los auriculares.

Tema relacionado

- [Carga](#)
- [Comprobación de la batería restante](#)
- [Reinicio de los auriculares](#)

Auriculares estéreo inalámbricos con cancelación de ruido
WF-SP800N

No se puede realizar la carga.

- Asegúrese de que los auriculares estén correctamente colocados en el estuche de carga.
- Asegúrese de utilizar el cable USB Type-C suministrado.
- Compruebe que el cable USB Type-C esté conectado correctamente al estuche de carga y al adaptador de CA USB o el ordenador.
- Asegúrese de que el adaptador de CA USB esté conectado correctamente a la toma de CA.
- Compruebe que el ordenador esté encendido.
- Active el ordenador si está en modo de espera (suspensión) o de hibernación.
- Con Windows 8.1, actualice utilizando Windows Update.
- Coloque los auriculares en el estuche de carga y cierre la tapa.
Es posible que pueda resolver algunos problemas si coloca los auriculares en el estuche de carga.
- Reinicie los auriculares.

Tema relacionado

- [Carga](#)
- [Reinicio de los auriculares](#)

Auriculares estéreo inalámbricos con cancelación de ruido

WF-SP800N

El tiempo de carga es demasiado largo.

- Compruebe que el estuche de carga y el ordenador estén conectados directamente, no a través de un concentrador USB.
 - Compruebe que esté utilizando el cable USB Type-C suministrado.
-

Tema relacionado

- [Carga](#)

Auriculares estéreo inalámbricos con cancelación de ruido
WF-SP800N

La carga no puede realizarse aunque el estuche de carga esté conectado a un ordenador.

-
- Compruebe que el cable USB Type-C suministrado esté correctamente conectado al puerto USB del ordenador.
 - Compruebe que el estuche de carga y el ordenador estén conectados directamente, no a través de un concentrador USB.
 - Es posible que haya un problema con el puerto USB del ordenador conectado. Intente conectarlo a otro puerto USB del ordenador si hay alguno disponible.
 - En los demás casos no mencionados aquí, repita el procedimiento de conexión USB.

Auriculares estéreo inalámbricos con cancelación de ruido
WF-SP800N

La carga de batería restante de los auriculares no se muestra en la pantalla del teléfono inteligente.

- Solo los dispositivos iOS (iPhone/iPod touch incluidos) compatibles con HFP (Hands-free Profile) y el teléfono inteligente Android (SO 8.1 o posterior) pueden mostrar la carga de batería restante.
- Compruebe que el teléfono inteligente esté conectado con HFP. Si el teléfono inteligente no está conectado con HFP, la carga de la batería restante no se mostrará correctamente.

Tema relacionado

- [Comprobación de la batería restante](#)

Auriculares estéreo inalámbricos con cancelación de ruido
WF-SP800N

No hay sonido

- En función de la aplicación del teléfono inteligente (que requiere HFP (Hands-free Profile)/HSP (Headset Profile)), tal vez oirá la voz únicamente por una unidad.
- Compruebe que el dispositivo conectado y las unidades izquierda y derecha de los auriculares estén encendidos.
- Compruebe que los auriculares y el dispositivo de transmisión Bluetooth estén conectados mediante Bluetooth A2DP.
- Suba el volumen si está demasiado bajo.
- Compruebe que el dispositivo conectado esté reproduciendo contenidos.
- Si ha conectado un ordenador a los auriculares, asegúrese de que la salida de audio del ordenador esté ajustada para un dispositivo Bluetooth.
- Vuelva a emparejar los auriculares y el dispositivo Bluetooth.
- Si la función del Asistente de Google está asignada a los auriculares y quiere usar solo una unidad de los auriculares, use la unidad que tenga la función del Asistente de Google asignada.
- Si la función de Amazon Alexa está asignada a los auriculares y quiere usar solo una unidad de los auriculares, use la unidad que tenga la función de Amazon Alexa asignada.
- Coloque los auriculares en el estuche de carga y cierre la tapa.
Es posible que pueda resolver algunos problemas si coloca los auriculares en el estuche de carga.
- Reinicie los auriculares.
- Cargue los auriculares. Compruebe si se emite sonido a través de los auriculares después de la carga.
- Inicialice los auriculares y vuelva a emparejar los auriculares y el dispositivo.

Tema relacionado

- [Utilización de solo una unidad de los auriculares](#)
- [Cómo establecer una conexión inalámbrica con dispositivos Bluetooth](#)
- [Escuchar música de un dispositivo conectado a través de Bluetooth](#)
- [Reinicio de los auriculares](#)
- [Inicialización de los auriculares para restablecer los ajustes de fábrica](#)

Auriculares estéreo inalámbricos con cancelación de ruido
WF-SP800N

Nivel de sonido bajo

- Suba el volumen del dispositivo conectado.
- Cuando la función de ajuste de volumen se ha asignado al sensor táctil a través de la app “Sony | Headphones Connect”, podrá ajustar el volumen desde los auriculares durante la reproducción de música.
- Aunque la función de ajuste de volumen esté asignada al sensor táctil a través de la app “Sony | Headphones Connect”, no podrá ajustar el volumen desde los auriculares durante una llamada. Ajuste el volumen del dispositivo conectado. Si no puede ajustar el volumen del dispositivo conectado, instale la app para teléfono inteligente “Sony | Music Center” y ajuste el volumen en la app “Sony | Music Center”.
- Conecte de nuevo el dispositivo Bluetooth a los auriculares.

Auriculares estéreo inalámbricos con cancelación de ruido
WF-SP800N

Existe una diferencia de volumen entre las unidades izquierda y derecha de los auriculares y el sonido de baja frecuencia es insuficiente.

- Para garantizar un sonido de calidad y la eficacia de la función de cancelación de ruido, seleccione los adaptadores que se ajusten mejor a sus orejas.

Si la talla de los adaptadores no se corresponde con el tamaño de los oídos, o si los adaptadores no se utilizan correctamente, la función de cancelación de ruido y la calidad del sonido pueden verse considerablemente afectadas.

Si nota que la función de cancelación de ruido y los sonidos de baja frecuencia son insuficientes, cambie los adaptadores por otros que se ajusten mejor.

Al cambiar los adaptadores, pruébese las diferentes tallas de adaptadores en orden, de las más grandes a las más pequeñas.

El tamaño de los adaptadores izquierdo y derecho puede ser diferente.

Tema relacionado

- [Sustitución de los adaptadores](#)

Auriculares estéreo inalámbricos con cancelación de ruido
WF-SP800N

Calidad de sonido baja

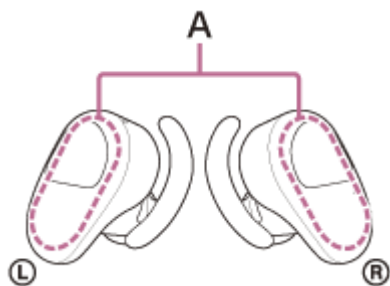
- Baje el volumen del dispositivo conectado si está demasiado alto.
- Mantenga los auriculares alejados de hornos microondas, dispositivos LAN inalámbrico, etc.
- Acerque los auriculares al dispositivo Bluetooth. Retire cualquier obstáculo entre los auriculares y el dispositivo Bluetooth.
- Mantenga los auriculares alejados de televisores.
- Cambie la conexión Bluetooth a A2DP utilizando el dispositivo conectado cuando los auriculares y el dispositivo Bluetooth de transmisión estén conectados a través de una conexión HFP o HSP Bluetooth.
- Si conecta un dispositivo con radio o sintonizador incorporado a los auriculares puede que no se reciban emisiones o que se reduzca la sensibilidad. Aleje los auriculares del dispositivo conectado.
- Si los auriculares se conectan al dispositivo Bluetooth al que habían estado conectados antes, solamente se puede establecer una conexión HFP/HSP Bluetooth al encenderlos. Use el dispositivo conectado para establecer una conexión A2DP Bluetooth.
- Cuando escuche música de un ordenador utilizando los auriculares, puede que la calidad de sonido no sea buena (por ejemplo, problemas para escuchar la voz de un cantante, etc.) durante unos pocos segundos, tras establecerse la conexión. Esto se debe a las especificaciones del ordenador (prioridad a la conexión estable al inicio de la transmisión y después cambia la prioridad a la calidad de sonido unos segundos más tarde); no se trata de un fallo de funcionamiento de los auriculares.

Si la calidad de sonido no mejora pasados unos segundos, utilice el ordenador para establecer una conexión A2DP. Para las operaciones en el ordenador, consulte el manual de instrucciones suministrado con el ordenador.

Auriculares estéreo inalámbricos con cancelación de ruido
WF-SP800N

El sonido salta con frecuencia.

- Ajuste los auriculares en el modo “Prioridad a la conexión estable”. Para obtener más información, consulte [“Acerca del modo de calidad de sonido”](#).
- Elimine cualquier obstáculo entre la antena del dispositivo de conexión Bluetooth y las antenas integradas de las unidades izquierda y derecha de los auriculares. La antena de las unidades izquierda o derecha de los auriculares está incorporada en la parte mostrada por la línea de puntos abajo.



A: ubicación de las antenas integradas (izquierda, derecha)

- Las comunicaciones Bluetooth pueden deshabilitarse y puede producirse ruido o casos de interrupción de audio en las siguientes condiciones.
 - Hay una persona entre los auriculares y el dispositivo Bluetooth
En este caso, coloque el dispositivo Bluetooth en la misma dirección que la antena de los auriculares para mejorar las comunicaciones Bluetooth.
 - Hay un obstáculo como, por ejemplo, un objeto metálico o una pared entre los auriculares y el dispositivo Bluetooth.
 - En lugares con redes LAN inalámbricas o en los que se utilicen hornos microondas o se generen ondas electromagnéticas, etc.
- El problema puede corregirse modificando los ajustes de calidad de reproducción inalámbrica o situando el modo de reproducción inalámbrica en SBC en el dispositivo de transmisión. Para obtener más información, consulte el manual de instrucciones suministrado con el dispositivo de transmisión.
- Los dispositivos Bluetooth y la LAN inalámbrica (IEEE802.11b/g/n) utilizan la misma banda de frecuencia (2,4 GHz), por lo que las interferencias de microondas pueden provocar ruidos, cortes en el sonido o la pérdida de comunicación si se utilizan estos auriculares cerca de un dispositivo LAN inalámbrico. En este caso, siga los pasos siguientes.
 - Al conectar los auriculares a un dispositivo Bluetooth, utilice los auriculares al menos a 10 m de distancia del dispositivo LAN inalámbrico.
 - Si utiliza los auriculares a menos de 10 m de un dispositivo LAN inalámbrico, apague el dispositivo LAN inalámbrico.
 - Utilice los auriculares y el dispositivo Bluetooth tan cerca como sea posible.
- Si reproduce música en su teléfono inteligente, la situación puede mejorar si cierra las aplicaciones innecesarias o reinicia su teléfono inteligente.
- Vuelva a conectar los auriculares y el dispositivo Bluetooth.
Coloque los auriculares en el estuche de carga, cierre la tapa del estuche de carga y retire los auriculares del estuche de carga para conectarlos al dispositivo Bluetooth.

Auriculares estéreo inalámbricos con cancelación de ruido
WF-SP800N

El efecto de la cancelación de ruido no es suficiente.

- Asegúrese de que la función de cancelación de ruido esté activada.
- Si nota que la función de cancelación de ruido y los sonidos de baja frecuencia son insuficientes, cambie los adaptadores por otros que se ajusten mejor.
Al cambiar los adaptadores, pruébese las diferentes tallas de adaptadores en orden, de las más grandes a las más pequeñas.
El tamaño de los adaptadores izquierdo y derecho puede ser diferente.
- Ajuste los auriculares a una posición cómoda.
- La función de cancelación de ruido es efectiva en las gamas de frecuencias bajas como, por ejemplo, en aviones, trenes, oficinas, cerca de aparatos de aire acondicionado, etc. pero no es tan efectiva en frecuencias más altas como pueden ser las voces humanas.
- Compruebe que el control de sonido adaptativo esté apagado.
Compruebe el ajuste del control de sonido adaptativo en la app "Sony | Headphones Connect". Cuando el control de sonido adaptativo está activado, la función de cancelación de ruido puede ser insuficiente.

Tema relacionado

- [Sustitución de los adaptadores](#)
- [Ponerse los auriculares](#)
- [¿Qué es la cancelación de ruido?](#)
- [Utilización de la función de cancelación de ruido](#)
- [Qué puede hacer con la app "Sony | Headphones Connect"](#)

Auriculares estéreo inalámbricos con cancelación de ruido
WF-SP800N

No se puede realizar el emparejamiento.

- Coloque los auriculares y el dispositivo Bluetooth a menos de 1 m el uno del otro.
- Al realizar el emparejamiento por primera vez después de la compra, la inicialización o la reparación de los auriculares, los auriculares entran en modo emparejamiento automáticamente si los retira del estuche de carga. Cuando empareja un segundo dispositivo o varios más, póngase los auriculares en ambas orejas y luego mantenga los dedos en los sensores táctiles de las unidades izquierda y derecha al mismo tiempo durante aproximadamente siete segundos para activar el modo de emparejamiento.
- Al emparejar de nuevo un dispositivo después de haber inicializado o reparado los auriculares, es posible que no pueda emparejar el dispositivo si conserva la información de emparejamiento de los auriculares (iPhone u otro dispositivo). En ese caso, elimine la información de emparejamiento de los auriculares del dispositivo y vuelva a emparejarlos.

Tema relacionado

- [Cómo establecer una conexión inalámbrica con dispositivos Bluetooth](#)
- [Inicialización de los auriculares para restablecer los ajustes de fábrica](#)

Auriculares estéreo inalámbricos con cancelación de ruido
WF-SP800N

No es posible establecer una conexión Bluetooth.

- Compruebe que los auriculares estén encendidos.
 - Compruebe que el dispositivo Bluetooth esté encendido y la función Bluetooth esté activada.
 - Si los auriculares se conectan automáticamente al último dispositivo Bluetooth conectado, es posible que no pueda conectar los auriculares a otros dispositivos a través de Bluetooth. En este caso, utilice el último dispositivo Bluetooth conectado para desconectar la conexión Bluetooth.
 - Compruebe si el dispositivo Bluetooth está en modo de suspensión. Si el dispositivo está en modo de suspensión, cancele el modo de suspensión.
 - Compruebe si la conexión Bluetooth se ha terminado. Si se ha terminado, vuelva a establecer la conexión Bluetooth.
 - Si se ha eliminado la información de emparejamiento de los auriculares en el dispositivo Bluetooth, empareje de nuevo los auriculares con el dispositivo.
-

Tema relacionado

- [Cómo establecer una conexión inalámbrica con dispositivos Bluetooth](#)

Auriculares estéreo inalámbricos con cancelación de ruido

WF-SP800N

Sonido distorsionado

- Mantenga los auriculares alejados de hornos microondas, dispositivos LAN inalámbrico, etc.

Auriculares estéreo inalámbricos con cancelación de ruido
WF-SP800N

Los auriculares no funcionan correctamente.

- Reinicie los auriculares. Esta operación no suprime la información de emparejamiento.
- Si los auriculares no funcionan correctamente incluso después de reiniciarlos, inicialice los auriculares.
- No puede utilizar los auriculares si no los lleva puestos. Póngase los auriculares para utilizarlos.
- Para utilizar los auriculares, toque el sensor táctil correctamente. Sostenga los auriculares con el pulgar y el dedo medio y, a continuación, toque el sensor táctil con el dedo índice.
- Los auriculares no pueden utilizarse cuando el sensor táctil o sus dedos están húmedos. Limpie cualquier rastro de sudor o agua con un paño seco antes de su uso.
- Los auriculares no pueden utilizarse con guantes. Utilice los auriculares con las manos desnudas.
- Los auriculares no pueden utilizarse si su pelo cubre el sensor táctil. Despeje el sensor táctil para que pueda tocarlo directamente.
- Toque el sensor táctil con precisión. Si toca el borde del sensor táctil, es posible que los auriculares no funcionen.
- Toque el sensor táctil con la yema del dedo. Si lo toca con la uña o la punta, es posible que los auriculares no funcionen.
- Toque el sensor táctil sujetando el auricular con los dedos pulgar y corazón. Si el auricular se mueve al tocar el sensor táctil, es posible que no funcione.
- Al cambiar las funciones asignadas a los sensores táctiles con la app "Sony | Headphones Connect", confirme en la app que se ha asignado la función correcta al sensor táctil.

Tema relacionado

- [Reinicio de los auriculares](#)
- [Inicialización de los auriculares para restablecer los ajustes de fábrica](#)
- [Acerca del sensor táctil](#)
- [Qué puede hacer con la app "Sony | Headphones Connect"](#)

Auriculares estéreo inalámbricos con cancelación de ruido
WF-SP800N

No se escucha a la otra persona en una llamada.

- Compruebe que tanto los auriculares como el dispositivo conectado (por ejemplo, un teléfono inteligente) estén encendidos.
 - Suba el volumen del dispositivo conectado si está demasiado bajo.
 - Compruebe los ajustes de sonido del dispositivo Bluetooth para asegurarse de que el sonido se emita desde los auriculares durante una llamada.
 - Use el dispositivo Bluetooth para volver a establecer la conexión. Seleccione HFP o HSP como perfil.
 - Al escuchar música con los auriculares, detenga la reproducción y toque rápidamente dos veces el sensor táctil (con un intervalo de unos 0,4 segundos) en la unidad izquierda o derecha para responder a una llamada entrante.
-

Tema relacionado

- [Cómo establecer una conexión inalámbrica con dispositivos Bluetooth](#)
- [Recibir una llamada](#)
- [Hacer una llamada](#)

Auriculares estéreo inalámbricos con cancelación de ruido

WF-SP800N

Volumen de voz bajo de las personas que llaman

- Suba el volumen del dispositivo conectado. Si no puede ajustar el volumen del dispositivo conectado, instale la app para teléfono inteligente "Sony | Music Center" y ajuste el volumen en la app "Sony | Music Center".

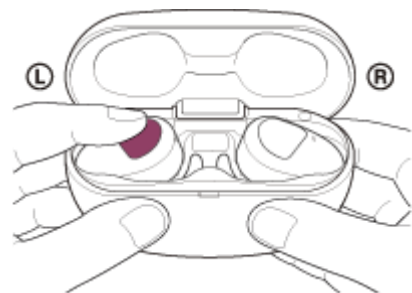
5-013-129-31(3) Copyright 2020 Sony Corporation

Auriculares estéreo inalámbricos con cancelación de ruido
WF-SP800N

Reinicio de los auriculares

Si los auriculares no pueden encenderse, o si no puede realizarse ninguna operación aunque estén encendidos, reinicie los auriculares.

Coloque los auriculares en el estuche de carga, deje la tapa del estuche de carga abierta y, a continuación, mantenga el dedo en el sensor táctil de la unidad izquierda durante unos 20 segundos.



Aparte el dedo cuando el indicador (rojo) de los auriculares se apague después de parpadear.

A continuación, mantenga el dedo sobre el sensor táctil de la unidad derecha durante unos 20 segundos.



Aparte el dedo cuando el indicador (rojo) de los auriculares se apague después de parpadear.

Si el indicador (azul) de los auriculares parpadea, puede que los auriculares no se hayan reiniciado correctamente porque se han movido dentro del estuche de carga. Realice de nuevo la operación de reinicio.

Se conserva la información de registro del dispositivo (emparejamiento) y otros ajustes.

Si los auriculares no funcionan correctamente incluso tras haberlos reiniciado, inicialice los auriculares para restablecer los ajustes de fábrica.

Tema relacionado

- [Iniciación de los auriculares para restablecer los ajustes de fábrica](#)

Auriculares estéreo inalámbricos con cancelación de ruido

WF-SP800N

Inicialización de los auriculares para restablecer los ajustes de fábrica

Si los auriculares no funcionan bien incluso tras haberlos reiniciado, inicialice los auriculares.

Coloque los auriculares en el estuche de carga, deje la tapa del estuche de carga abierta y, a continuación, mantenga los dedos en los sensores táctiles de ambas unidades (izquierda y derecha) de los auriculares durante unos 10 segundos. Retire los dedos antes de que pasen 10 segundos cuando los indicadores (rojos) de los auriculares empiecen a parpadear.

Los indicadores (azul) parpadearán 4 veces (● ● ● ●) y los auriculares se inicializan.

Esta operación restablece los ajustes de volumen, etc. a los ajustes de fábrica y elimina toda la información de emparejamiento. En ese caso, elimine la información de emparejamiento de los auriculares del dispositivo y vuelva a emparejarlos.

Si los auriculares no funcionan correctamente incluso tras la inicialización, consulte con el distribuidor Sony más cercano.

Nota

- Compruebe que los indicadores (rojos) de las unidades izquierda y derecha de los auriculares se encienden antes de mantener pulsados los sensores táctiles de las unidades izquierda y derecha de los auriculares.
- Si ha actualizado el software después de comprar los auriculares, se conservará la actualización aunque inicialice los auriculares.
- Aunque inicialice los auriculares para restaurar los ajustes de fábrica después de cambiar el idioma de las indicaciones de voz, el idioma también volverá al ajuste de fábrica.