

Set de căști stereo wireless
WF-XB700



Utilizați acest manual dacă întâmpinați probleme sau aveți întrebări.

Pornire

[Ce puteți face cu funcția Bluetooth](#)

[Despre ghidarea vocală](#)

Accesorii incluse

[Verificarea conținutului pachetului](#)

[Înlocuirea auriculelor](#)

[Când ați terminat de utilizat setul de căști](#)

[Despre performanța în materie de rezistență la apă a setului de căști](#)

Componente și comenzi

[Localizarea și funcția componentelor](#)

[Despre indicator](#)

Purtarea setului de căști

[Purtarea setului de căști](#)

Alimentarea/Încărcarea

[Încărcare](#)

[Timp de funcționare disponibil](#)

[Verificarea nivelului rămas al bateriei](#)

[Pornirea setului de căști](#)

[Oprirea setului de căști](#)

Efectuarea conexiunilor

[Cum se efectuează conexiunea wireless la dispozitivele Bluetooth](#)

Smartphone Android

[Asocierea și conectarea cu un smartphone Android](#)

[Conectarea cu un smartphone Android asociat](#)

iPhone (dispozitive iOS)

[Asocierea și conectarea cu un iPhone](#)

[Conectarea cu un iPhone asociat](#)

Computere

[Asocierea și conectarea cu un computer \(Windows 10\)](#)

[Asocierea și conectarea cu un computer \(Windows 8.1\)](#)

[Asocierea și conectarea cu un computer \(Mac\)](#)

[Conectarea cu un computer asociat \(Windows 10\)](#)

[Conectarea cu un computer asociat \(Windows 8.1\)](#)

[Conectarea cu un computer asociat \(Mac\)](#)

Alte dispozitive Bluetooth

[Asocierea și conectarea cu un dispozitiv Bluetooth](#)

[Conectarea cu un dispozitiv Bluetooth asociat](#)

[Întreruperea conexiunii Bluetooth \(după utilizare\)](#)

Ascultarea muzicii

Ascultarea muzicii printr-o conexiune Bluetooth

[Ascultarea muzicii de la un dispozitiv prin conexiune Bluetooth](#)

[Comanda dispozitivului audio \(conexiune Bluetooth\)](#)

[Întreruperea conexiunii Bluetooth \(după utilizare\)](#)

[Codec-uri acceptate](#)

Efectuarea apelurilor telefonice

[Preluarea unui apel telefonic](#)

[Efectuarea unui apel telefonic](#)

[Funcțiile pentru un apel telefonic](#)

[Întreruperea conexiunii Bluetooth \(după utilizare\)](#)

Utilizarea funcției de asistență vocală

[Utilizarea funcției de asistență vocală \(Google app\)](#)

[Utilizarea funcției de asistență vocală \(Siri\)](#)

Informații importante

[Măsuri de precauție](#)

[Notificare cu privire la licențe](#)

[Mărci comerciale](#)

[Site-uri web de asistență clienți](#)

Depanare

[Cum pot rezolva o problemă?](#)

Alimentarea/Încărcarea

- [Nu se poate porni setul de căști.](#)
- [Nu se poate efectua încărcarea.](#)
- [Timpul de încărcare este prea mare.](#)
- [Încărcarea nu poate fi efectuată chiar dacă husa pentru încărcare este conectată la un computer.](#)
- [Nivelul rămas al bateriei setului de căști nu este afișat pe ecranul unui smartphone.](#)

Sunet

- [Nu se emite sunet](#)
- [Nivel de sunet scăzut](#)
- [Există o diferență de volum între unitățile stânga și dreapta ale setului de căști, lipsă a sunetelor de joasă frecvență.](#)
- [Calitatea sunetului scăzută](#)
- [Apar frecvent intermitențe de sunet.](#)

Conexiune Bluetooth

- [Nu se poate efectua asocierea.](#)

- [Nu se poate efectua o conexiune Bluetooth.](#)

- [Sunet distorsionat](#)

- [Setul de căști nu funcționează corect.](#)

- [Nu puteți auzi o persoană sau un apel.](#)

- [Vocea apelanților se aude slab](#)

Reinițializarea sau inițializarea setului de căști

- [Reinițializarea setului de căști](#)

- [Inițializarea setului de căști pentru a restaura setările din fabrică](#)

Set de căști stereo wireless
WF-XB700

Ce puteți face cu funcția Bluetooth

Setul de căști utilizează tehnologia wireless BLUETOOTH®, permițându-vă să efectuați următoarele.

Ascultarea muzicii

Puteți recepționa semnale audio de la un smartphone sau un player de muzică pentru a asculta muzică wireless.



Vorbirea la telefon

Puteți efectua sau prelua apeluri în regim „mâini libere”, lăsând smartphone-ul sau telefonul mobil în geantă sau în buzunar.



Set de căști stereo wireless
WF-XB700

Despre ghidarea vocală

Veți auzi ghidarea vocală în limba engleză prin unitatea stângă și dreaptă ale setului de căști în următoarele situații. Conținutul ghidării vocale este explicat între paranteze.

- Când setul de căști este pornit: „Power on” (Pornire)
- La oferirea de informații despre nivelul rămas al bateriei setului de căști: „Battery about XX %” (Baterie aproximativ XX%) (Valoarea „XX” indică nivelul aproximativ de încărcare rămas. Utilizați ca o estimare brută.) / „Battery fully charged” (Baterie încărcată complet)
- Când nivelul rămas al bateriei setului de căști este redus: „Low battery, please recharge headset” (Baterie slabă, încărcați setul de căști)
- La oprirea automată din cauza nivelului scăzut al bateriei setului de căști: „Please recharge headset. Power off” (Încărcați setul de căști. Oprire)
- Când modul de asociere este anulat automat și setul de căști se oprește: „Power off” (Oprire)

Veți auzi ghidarea vocală în limba engleză prin unitatea stângă a setului de căști în următoarele situații. Conținutul ghidării vocale este explicat între paranteze.

- La activarea modului de asociere: „Bluetooth pairing” (Asociere Bluetooth)
- La stabilirea unei conexiuni Bluetooth: „Bluetooth connected” (Bluetooth conectat)
- La întreruperea unei conexiuni Bluetooth: „Bluetooth disconnected” (Bluetooth deconectat)

Set de căști stereo wireless
WF-XB700

Verificarea conținutului pachetului

După ce ați desfăcut ambalajul, verificați dacă toate elementele de pe listă sunt incluse. Dacă există articole lipsă, contactați dealerul.

Numerele din () arată cantitatea elementelor.

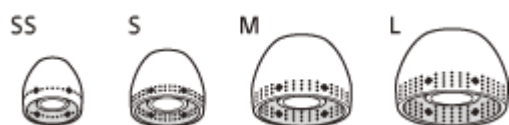
Set de căști stereo wireless

Cablu USB Type-C® (USB-A - USB-C®) (aprox. 20 cm) (1)



Auriculare din cauciuc siliconic hibrid (SS/S/M/L 2 fiecare)

- Auriculare de mărimea M sunt livrate montate pe unitățile stânga și dreapta ale setului de căști în momentul achiziției.
Dimensiunea auriculelor poate fi determinată pe baza numărului de linii punctate din partea de jos a interiorului auriculelor.



Dimensiunea SS: 1 linie

Dimensiunea S: 2 linii

Dimensiunea M: 3 linii

Dimensiunea L: 4 linii

Husa pentru încărcare (1)



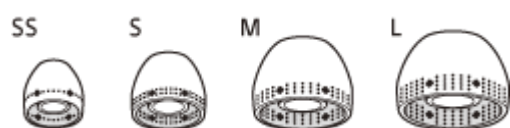
Set de căști stereo wireless
WF-XB700

Înlocuirea auricularelor

Auricularele din cauciuc siliconic hibrid de mărimea M sunt livrate montate pe unitățile stânga și dreapta ale setului de căști la momentul achiziției. În cazul în care auricularele tind să iasă sau simțiți o lipsă a sunetelor de joasă frecvență, sau dacă simțiți o diferență de volum între unitatea din stânga și cea din dreapta, schimbați auricularele cu altele de o mărime diferită care să se potrivească în urechi în mod comod și etanș.

Auriculare din cauciuc siliconic hibrid

Dimensiunea auricularelor poate fi determinată pe baza numărului de linii punctate din partea de jos a interiorului auricularelor.



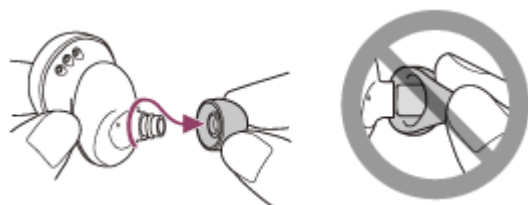
Dimensiunea SS: 1 linie

Dimensiunea S: 2 linii

Dimensiunea M: 3 linii

Dimensiunea L: 4 linii

1 Scoateți auriculara.



- Nu strângeți capătul auricularei când o scoateți.

2 Atașați auriculara.



- Introduceți ferm și complet auriculara. Nu atașați auriculara cu joc sau înclinată.

Despre clipul video privind manualul de utilizare

Urmăriți clipul video pentru a afla cum să schimbați auricularele și cum să purtați setul de căști pe urechi.

https://rd1.sony.net/help/mdr/mov0017/h_zz/

Set de căști stereo wireless
WF-XB700

Când ați terminat de utilizat setul de căști

Când terminați de utilizat setul de căști, nu uitați să-l așezați în husa pentru încărcare.
Închideți capacul husei pentru încărcare.



Notă

- Dacă rămân urme de transpirație sau apă pe portul de încărcare, funcția de încărcare a unității poate fi afectată. Ștergeți imediat orice urme de transpirație sau apă de pe portul de încărcare după utilizare.



Set de căști stereo wireless
WF-XB700

Despre performanța în materie de rezistență la apă a setului de căști

Despre performanța în materie de rezistență la apă a setului de căști

- Husa pentru încărcare nu este rezistentă la apă.
- Specificațiile privind rezistența la apă ale acestui set de căști sunt echivalente cu IPX4 în IEC 60529 „Grade de protecție împotriva pătrunderii apei (cod IP)”, în care se specifică gradul de protecție asigurat împotriva pătrunderii apei. Setul de căști nu poate fi utilizat în apă.
Dacă unitatea nu este utilizată corect, apa poate pătrunde în interiorul setului de căști, cauzând incendii, electrocutări sau defecțiuni. Citiți cu atenție următoarele avertizări și utilizați setul de căști în mod corect.
IPX4: Protejat împotriva stropirii cu apă din orice direcție.

Lichide la care se aplică specificațiile în materie de rezistență la apă

Aplicabile:	Apă curată, apă de la robinet, transpirație
Neaplicabil:	Alte lichide în afară de cele de mai sus (exemple: apă cu săpun, apă cu detergent, apă cu agenți de baie, șampon, apă termală, apă din piscină, apă de mare etc.)

Performanța în materie de rezistență la apă a setului de căști se bazează pe măsurătorile efectuate de Sony în condițiile descrise mai sus. Rețineți că defecțiunile cauzate de o scufundare în apă rezultată în urma utilizării incorecte de către client nu sunt acoperite de garanție.

Pentru a menține performanța în materie de rezistență la apă

Respectați cu atenție măsurile de precauție de mai jos pentru a asigura utilizarea corectă a setului de căști.

- Nu stropiți puternic cu apă prin orificiile de ieșire audio.
- Nu scăpați în apă și nu utilizați setul de căști sub apă.
- Nu lăsați setul de căști umed într-un mediu rece, deoarece apa poate să înghețe. Pentru a evita defecțiunile, ștergeți orice urmă de apă după utilizare.
- Nu introduceți setul de căști în apă și nu o utilizați în locuri cu umezeală, cum ar fi baia.
- Nu scăpați setul de căști pe jos și nu îl expuneți la șocuri mecanice. Aceste lucruri pot cauza deformarea sau deteriorarea setului de căști, ceea ce duce la deteriorarea performanței în materie de rezistență la apă.
- Folosiți o lavetă moale uscată pentru a șterge urmele de apă de pe setul de căști. Dacă rămâne apă în orificiile de ieșire audio, sunetul poate părea înfundat sau este posibil să nu se audă deloc. În acest caz, scoateți auricularele, poziționați ieșirile audio cu fața în jos și scuturați bine pentru a elimina apa.



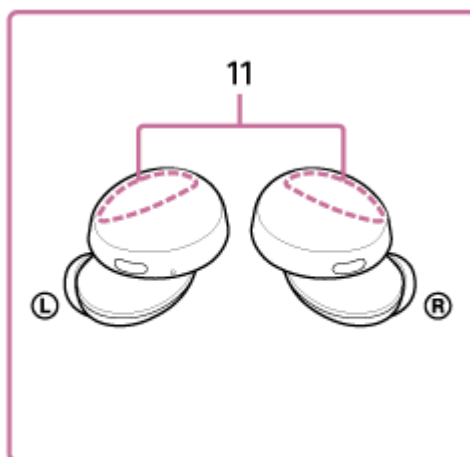
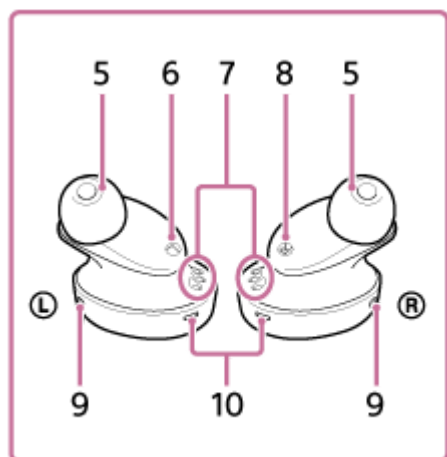
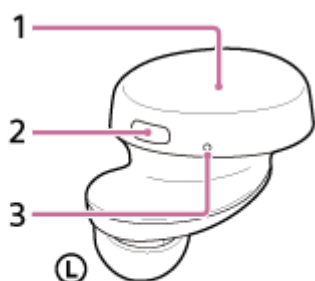
- Întoarceți orificiul de la microfon în jos și loviți-l ușor de aproximativ 5 ori deasupra unei cârpe uscate etc. Picăturile de apă rămase în orificiul de la microfon pot duce la coroziune.



- Dacă setul de căști este crăpat sau deformat, nu mai utilizați setul de căști în apropiere de apă sau contactați cel mai apropiat dealer Sony.

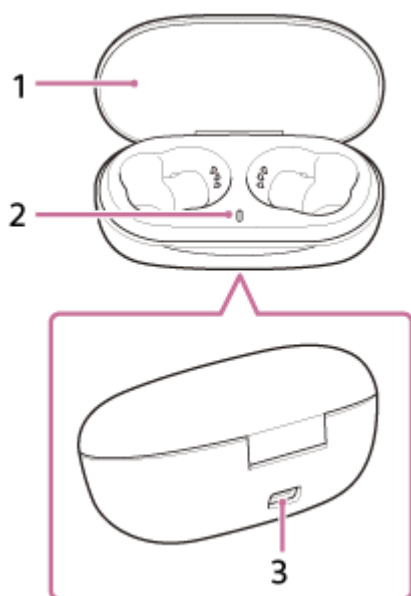
Localizarea și funcția componentelor

Set de căști



1. Unitatea stângă a setului de căști
2. Butoane (stânga, dreapta)
Apăsăți pentru a utiliza setul de căști.
3. Punct tactil
Există un punct tactil pe unitatea stângă a setului de căști.
4. Unitatea dreaptă a setului de căști
5. Auriculare (stânga, dreapta)
6. Marcaj Ⓛ (stânga)
7. Porturi de încărcare (stânga, dreapta)
8. Marcaj Ⓜ (dreapta)
9. Microfoane (stânga, dreapta)
Captează sunetul vocii când vorbiți la telefon.
10. Indicatori (roșu/albastru) (stânga, dreapta)
Se aprind în roșu în timpul încărcării.
Se aprind în roșu sau albastru pentru a indica puterea sau starea de comunicare a setului de căști.
11. Antene încorporate (stânga, dreapta)
O antenă Bluetooth este încorporată în ambele unități, stânga și dreapta, ale setului de căști.

Husă pentru încărcare



1. Capac

2. Indicator (roșu)

Afișează starea de încărcare.

3. Port USB Type-C

Conectați husa pentru încărcare la o priză de c.a. via un adaptor de c.a. pe USB disponibil la vânzare sau la un computer cu ajutorul cablului USB Type-C inclus pentru a încărca simultan setul de căști și husa pentru încărcare.

Subiect asociat

- [Despre indicator](#)
- [Verificarea nivelului rămas al bateriei](#)

Set de căști stereo wireless
WF-XB700

Despre indicator

Puteți verifica diferite stări ale setului de căști cu ajutorul indicatorului.




 : Se aprinde în albastru/  : Se aprinde în roșu/-: Se stinge

Pornire

Setul de căști pornește atunci când este îndepărtat din husa pentru încărcare.

 -  (se aprinde intermitent de două ori în albastru)


În acest caz, când nivelul rămas al bateriei setului de căști este 20% sau mai puțin (necesită încărcare), indicatorul se aprinde succesiv după cum urmează.

 -  -  (se aprinde intermitent lent în roșu, aproximativ 15 secunde)

Pentru detalii, consultați „[Verificarea nivelului rămas al bateriei](#)”.

Oprire




Dacă nu se realizează asocierea în decurs de 5 minute, modul de asociere este anulat și setul de căști se oprește.

 (se aprinde în albastru aproximativ 2 secunde)

Când nivelul rămas al bateriei este scăzut (setul de căști/husa pentru încărcare)




- Când nivelul rămas al bateriei setului de căști este redus

Când nivelul rămas al bateriei setului de căști este 20% sau mai puțin, indicatorul (roșu) se aprinde succesiv după cum urmează.

 -  -  (se aprinde intermitent lent în roșu, aproximativ 15 secunde)

- Când nivelul rămas al bateriei husei pentru încărcare este redus

Când așezați setul de căști în husa pentru încărcare sau când scoateți setul de căști din husa pentru încărcare, dacă nivelul rămas al bateriei husei pentru încărcare este 30% sau mai puțin, indicatorul (roșu) de pe husa pentru încărcare se aprinde după cum urmează.

 -  -  (se aprinde intermitent lent în roșu, aproximativ 15 secunde)

Încărcare

Puteți verifica nivelul de încărcare a bateriei cu ajutorul indicatorilor (roșu) de pe husa pentru încărcare și de pe setul de căști.

- În timpul încărcării husei pentru încărcare / În timpul încărcării setului de căști

 (se aprinde în roșu)

Dacă doar husa pentru încărcare este încărcată, indicatorul (roșu) de pe husa pentru încărcare se aprinde. Indicatorul (roșu) de pe husa pentru încărcare se stinge atunci când încărcarea husei pentru încărcare este completă.

Dacă setul de căști este în husa pentru încărcare și se încarcă, indicatorii (roșu) de pe setul de căști se aprind. Indicatorul (roșu) se stinge atunci când încărcarea setului de căști este completă.

Când setul de căști și husa pentru încărcare sunt puse la încărcat împreună prin conectarea husei pentru încărcare la o priză de c.a., indicatorii (roșu) de pe setul de căști și de pe husa pentru încărcare se aprind. Indicatorii corespunzători (roșu) se sting atunci când încărcarea setului de căști și a husei pentru încărcare este completă.

- Temperatură anormală

  - -   - - (se aprinde intermitent în mod repetat de două ori în roșu)

- Încărcare anormală

 - -  - - (se aprinde intermitent lent în roșu)

Funcția Bluetooth

- Mod înregistrare dispozitiv (asociere)
● ● -- ● ● -- (se aprinde intermitent în mod repetat de două ori în albastru)
- Neconectat
● -- ● -- ● -- ● -- (se aprinde intermitent în mod repetat în albastru la un interval de aproximativ 1 secundă)
- Proces conexiune finalizat
● ● ● ● ● ● ● ● (se aprinde intermitent în mod repetat, rapid, în albastru aproximativ 5 secunde)
- Conectat
● ----- ● ----- (se aprinde intermitent în mod repetat în albastru la un interval de aproximativ 5 secunde)
- Apel primit
● ● ● ● ● ● ● ● ● (se aprinde intermitent în mod repetat, rapid, în albastru)

Indicatorii neconectat și conectat se opresc automat după o perioadă de timp. Încep să lumineze din nou intermitent când se realizează operațiuni. Când nivelul rămas al bateriei scade, indicatorul începe să se aprindă intermitent în roșu.

Altele

- Inițializare finalizată
● ● ● ● (se aprinde intermitent de 4 ori în albastru)
Pentru detalii, consultați „[Inițializarea setului de căști pentru a restaura setările din fabrică](#)”.

Subiect asociat

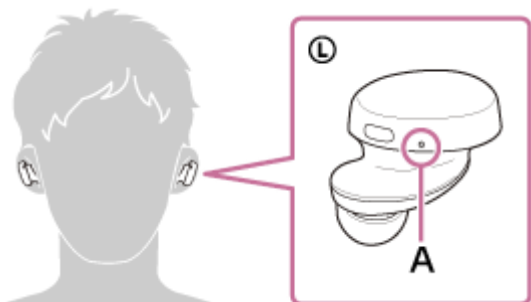
- [Verificarea nivelului rămas al bateriei](#)
- [Despre ghidarea vocală](#)
- [Inițializarea setului de căști pentru a restaura setările din fabrică](#)

Set de căști stereo wireless
WF-XB700

Purtarea setului de căști

1 Introduceți unitățile setului de căști în ambele urechi.

Puneți-vă unitatea cu marcajul **L** (stânga) pe urechea stângă și unitatea cu marcajul **R** (dreapta) pe urechea dreaptă. Unitatea stângă are un punct tactil.



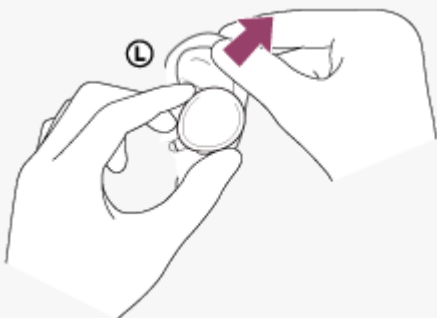
A: Punct tactil

2 Învărțiți setul de căști pentru a ghida auricularele adânc în ureche.



Sugestie

- Auricularul va fi mai ușor de introdus în ureche dacă trageți ușor de partea superioară a urechii în timp ce învărțiți setul de căști.



Dacă auricularele nu sunt potrivite pentru urechile dumneavoastră

Auricularele din cauciuc siliconic hibrid de mărimea M sunt livrate montate pe unitățile stânga și dreapta ale setului de căști la momentul achiziției. În cazul în care auricularele tind să iasă sau simțiți o lipsă a sunetelor de joasă frecvență, sau dacă simțiți o diferență de volum între unitatea din stânga și cea din dreapta, schimbați auricularele cu altele de o mărime diferită care să se potrivească în urechi în mod comod și etanș.

Despre clipul video privind manualul de utilizare

Urmăriți clipul video pentru a afla cum să schimbați auricularele și cum să purtați setul de căști pe urechi.

https://rd1.sony.net/help/mdr/mov0017/h_zz/

Subiect asociat

- Înlocuirea auriculelor

5-013-821-41(1) Copyright 2020 Sony Corporation

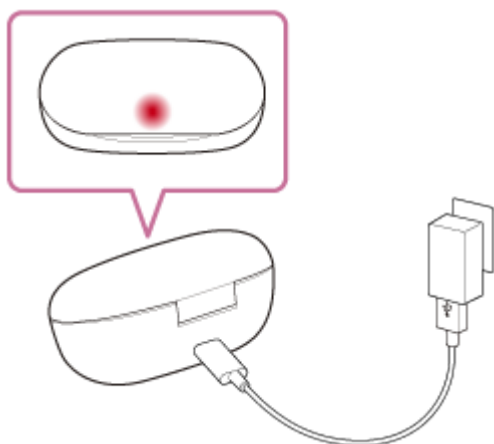
Set de căști stereo wireless
WF-XB700

Încărcare

Setul de căști și husa pentru încărcare conțin baterii încorporate litiu-ion reîncărcabile. Utilizați cablul USB Type-C inclus pentru a încărca setul de căști înainte de utilizare.

1 Conectați husa pentru încărcare la o priză de c.a.

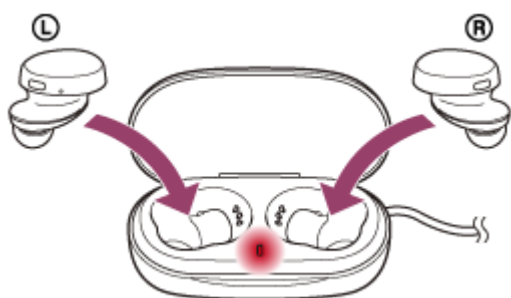
Utilizați cablul USB Type-C inclus și un adaptor de c.a. pe USB disponibil la vânzare.



Indicatorul (roșu) de pe husa pentru încărcare se aprinde, iar husa pentru încărcare începe să se încarce.

2 Așezați setul de căști în husa pentru încărcare.

Puneți unitatea stângă a setului de căști (unitatea cu punctul tactil) înapoi în orificiul stânga al husei pentru încărcare și puneți unitatea dreaptă a setului de căști înapoi în orificiul dreapta al husei pentru încărcare. Fiecare unitate a setului de căști va fi setată la poziția corectă cu ajutorul magnetului încorporat.



Indicatorii (roșu) de pe setul de căști se aprind și setul de căști începe să se încarce.

- Închideți capacul husei pentru încărcare după ce așezați setul de căști în ea.
- După finalizarea încărcării, indicatorii husei pentru încărcare și unitățile stânga și dreapta ale setului de căști se opresc.

După finalizarea încărcării, deconectați cablul USB Type-C.

Despre timpul de încărcare

Timpul necesar pentru încărcarea completă a unității stânga și dreapta ale setului de căști este de aproximativ 2,5 ore (*).

Timpul necesar pentru încărcarea completă a husei pentru încărcare este de aproximativ 3 ore (*).

* Durata necesară pentru a încărca bateria descărcată complet la capacitatea maximă. Timpul de încărcare variază în funcție de condițiile de utilizare.

Încărcarea setului de căști când sunteți în aer liber

O baterie reîncărcabilă este încorporată în husa pentru încărcare. Dacă încărcați husa pentru încărcare înainte, o puteți folosi pentru a încărca setul de căști atunci când nu este disponibilă o sursă de alimentare cu energie.

În situația în care husa pentru încărcare este complet încărcată, puteți încărca complet, în același timp, ambele unități, stânga și dreapta ale setului de căști.

Observație referitoare la încărcarea setului de căști când sunteți în aer liber

- Când setul de căști este așezat în husa pentru încărcare, dacă indicatorul (roșu) de pe husa pentru încărcare se aprinde intermitent lent, nivelul rămas al bateriei husei pentru încărcare este redus. Încărcați husa pentru încărcare.
- Dacă indicatorul (roșu) de pe husa pentru încărcare nu se aprinde chiar și când setul de căști este așezat în husa pentru încărcare, bateria husei de încărcare este descărcată. Încărcați husa pentru încărcare.

Cerințe de sistem pentru încărcarea bateriei prin USB

Adaptor de c.a. pe USB

Un adaptor de c.a. pe USB disponibil la vânzare capabil să genereze un curent de ieșire de 0,5 A (500 mA) sau mai mult

Computer personal

Este necesar un computer personal cu un port USB standard

- Nu garantăm funcționarea pentru toate computerele.
- Operațiunile efectuate cu un computer personalizat nu sunt garantate.

Sugestie

- De asemenea, setul de căști poate fi încărcat prin conectarea husei pentru încărcare la un computer pornit utilizând cablul USB Type-C inclus.

Notă

- Este posibil ca încărcarea să nu funcționeze cu alte cabluri decât cablul USB Type-C inclus.
- Este posibil ca încărcarea să nu funcționeze în funcție de tipul de adaptor de c.a. pe USB.
- Când husa pentru încărcare este conectată la o priză de c.a. sau la un computer, toate operațiunile, cum ar fi pornirea setului de căști, înregistrarea sau conectarea la dispozitive Bluetooth și redarea muzicii, nu pot fi efectuate.
- Setul de căști nu poate fi încărcat când computerul este în modul de așteptare (repaus) sau în modul de hibernare. În acest caz, modificați setările computerului pentru a încărca setul de căști din nou.
- Dacă nu folosiți setul de căști pentru o perioadă lungă de timp, timpul de utilizare a bateriei reîncărcabile poate scădea. Cu toate acestea, durata de viață a bateriei se va îmbunătăți după câteva reîncărcări. Dacă depozitați setul de căști pentru o perioadă lungă de timp, încărcați bateria complet o dată la 6 luni, pentru a evita descărcarea excesivă.
- Dacă nu utilizați setul de căști pentru o perioadă lungă de timp, ar putea dura mai mult să încărcați bateria.
- Dacă setul de căști sau husa pentru încărcare detectează o problemă în timpul încărcării din cauza cauzelor următoare, indicatorul (roșu) de pe husa pentru încărcare se aprinde intermitent. În acest caz, încărcați din nou în intervalul de temperatură de încărcare. Dacă problema nu se rezolvă, contactați cel mai apropiat dealer Sony.
 - Temperatura ambientală depășește intervalul de temperatură de încărcare de 5 °C – 35 °C.
 - Bateria reîncărcabilă are o problemă.

Se recomandă încărcarea într-o locație cu o temperatură ambientală cuprinsă între 15 °C și 35 °C. Este posibil ca încărcarea eficientă să nu fie posibilă în afara acestui interval.

- Dacă setul de căști nu este utilizat pentru o perioadă lungă de timp, indicatorul (roșu) de pe setul de căști sau de pe husa pentru încărcare s-ar putea să nu se aprindă imediat în momentul încărcării. Așteptați până când se aprinde indicatorul (roșu).
- Dacă timpul de utilizare al bateriei reîncărcabile încorporate scade semnificativ, ar trebui să înlocuiți bateria. Contactați cel mai apropiat dealer Sony pentru înlocuirea bateriei reîncărcabile.

- Evitați expunerea la modificări extreme de temperatură, lumina directă a soarelui, umiditate, nisip, praf și șocuri electrice. Nu lăsați niciodată setul de căști într-o mașină parcată.
- La conectarea husei pentru încărcare la un computer, utilizați doar cablul USB Type-C inclus și asigurați-vă că efectuați conexiunea în mod direct. Încărcarea nu se va finaliza corespunzător în cazul în care husa pentru încărcare este conectată la un hub USB.

5-013-821-41(1) Copyright 2020 Sony Corporation

Set de căști stereo wireless
WF-XB700

Timp de funcționare disponibil

Timpul de funcționare disponibil ai setului de căști cu o baterie complet încărcată sunt după cum urmează:

Conexiune Bluetooth

Durată redare muzică (AAC): Max. 9 ore

Durată redare muzică (SBC): Max. 9 ore

- Este posibilă redarea muzicii aproximativ 60 de minute după 10 minute de încărcare.

Durată comunicare: Max. 5 ore

Durată în modul de așteptare: Max. 200 ore

Notă

- Orele de utilizare ar putea fi diferite, în funcție de condițiile de utilizare.

Subiect asociat

- [Codec-uri acceptate](#)

Set de căști stereo wireless
WF-XB700

Verificarea nivelului rămas al bateriei

Puteți verifica nivelul rămas al bateriilor reîncărcabile ale setului de căști și al husei pentru încărcare.

Când scoateți setul de căști din husa pentru încărcare

Când scoateți setul de căști din husa pentru încărcare, ghidarea vocală care indică nivelul rămas al bateriei setului de căști poate fi auzită în unitatea stângă și cea dreaptă a setului de căști.

„Battery about XX %” (Baterie aproximativ XX%) (Valoarea „XX” indică nivelul aproximativ de încărcare rămas.)

„Battery fully charged” (Baterie încărcată complet)

În anumite cazuri, nivelul rămas al bateriei indicat de ghidarea vocală poate fi diferit de nivelul efectiv rămas. Utilizați ca o estimare brută.

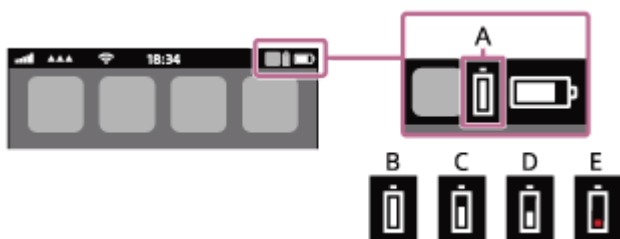
Când nivelul rămas al este scăzut

Dacă este emis un semnal sonor de avertizare auziți ghidarea vocală spunând „Low battery, please recharge headset” (Baterie slabă, încărcați setul de căști), puneți setul de căști la încărcat cât mai curând.

Când bateria este descărcată complet, este emis un semnal sonor de avertizare, ghidarea vocală spune „Please recharge headset. Power off” (Încărcați setul de căști. Oprire), iar setul de căști se oprește automat.

Când utilizați iPhone sau iPod touch

Când setul de căști este conectat la un iPhone sau iPod touch printr-o conexiune HFP Bluetooth, va afișa o pictogramă care indică pe ecranul iPhone sau al iPod touch nivelul rămas al bateriei setului de căști.



A: Nivelul rămas al bateriei setului de căști

B: 100% - 70%

C: 70% - 50%

D: 50% - 20%

E: 20% sau mai scăzut (necesită încărcare)

Nivelul rămas al bateriei setului de căști este afișat pe widgetul unui iPhone sau al unui iPod touch care rulează pe iOS 9 sau o versiune ulterioară. Pentru mai multe detalii, consultați instrucțiunile de utilizare incluse cu dispozitivul iPhone sau iPod touch.

În anumite cazuri, nivelul rămas al bateriei afișat poate fi diferit de nivelul efectiv rămas. Utilizați ca o estimare brută.

Când utilizați un smartphone Android™ (OS 8.1 sau o versiune ulterioară)

Când setul de căști este conectat la un smartphone Android printr-o conexiune HFP Bluetooth, selectați [Settings] - [Device connection] - [Bluetooth] pentru a afișa nivelul rămas al bateriei setului de căști, iar dispozitivul Bluetooth asociat este afișat pe ecranul smartphone-ului. Este afișat ca „100%”, „70%”, „50%” sau „20%”. Pentru detalii, consultați instrucțiunile de utilizare a smartphone-ului Android.

În anumite cazuri, nivelul rămas al bateriei afișat poate fi diferit de nivelul efectiv rămas. Utilizați ca o estimare brută.

Afișarea nivelului rămas al bateriei husei pentru încărcare

Când așezați setul de căști în husa pentru încărcare sau când scoateți setul de căști din husa pentru încărcare, dacă indicatorul (roșu) de pe husa pentru încărcare se aprinde intermitent lent, nivelul rămas al bateriei husei pentru încărcare este 30% sau mai puțin. Încărcați husa pentru încărcare.

Notă

- Este posibil ca nivelul rămas al bateriei să nu fie afișat corespunzător dacă setul de căști nu a fost utilizat pentru o perioadă lungă de timp. În acest caz, încărcați și descărcați bateria, în mod repetat, de mai multe ori, pentru a afișa nivelul rămas al bateriei corespunzător.

Subiect asociat

- [Despre indicator](#)

5-013-821-41(1) Copyright 2020 Sony Corporation

Set de căști stereo wireless
WF-XB700

Pornirea setului de căști

Când setul de căști este așezat în husa pentru încărcare

1 Scoateți setul de căști din husa pentru încărcare.

Setul de căști pornește automat și indicatorii (albastru) se aprind intermitent.



Veți auzi ghidarea vocală „Power on” (Pornire).

Când setul de căști nu este așezat în husa pentru încărcare

Setul de căști se oprește dacă asocierea cu dispozitivul Bluetooth nu este realizată într-un interval de 5 minute sau imediat după ce setul de căști este inițializat. În acest caz, setul de căști va porni prin apăsarea continuă a butoanelor de pe ambele unități ale setului de căști aproximativ 2 secunde. Setul de căști va porni atunci când este așezat în husa pentru încărcare și apoi îndepărtată din husa pentru încărcare.

Când setul de căști este pornit

Când ambele unități sunt îndepărtate din husa pentru încărcare, conexiunea dintre unitățile stânga și dreapta ale setului de căști este stabilită.

Setul de căști intră în modul de asociere Bluetooth la pornirea setului de căști pentru prima dată după cumpărare sau imediat după ce setul de căști este inițializat.

Subiect asociat

- [Oprirea setului de căști](#)

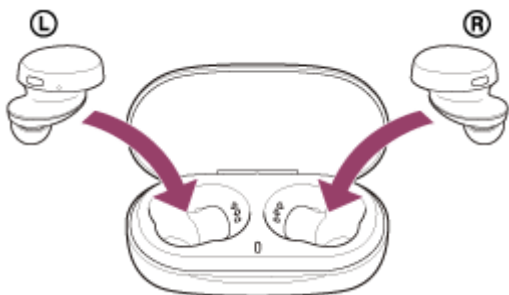
Set de căști stereo wireless
WF-XB700

Oprirea setului de căști

1 Așezați setul de căști în husa pentru încărcare.

Puneți unitatea stângă a setului de căști (unitatea cu punctul tactil) înapoi în orificiul stânga al husei pentru încărcare și puneți unitatea dreaptă a setului de căști înapoi în orificiul dreapta al husei pentru încărcare. Fiecare unitate a setului de căști va fi setată la poziția corectă cu ajutorul magnetului încorporat.

Când setul de căști este așezat în husa pentru încărcare, setul de căști se va opri automat. Încărcarea setului de căști începe când indicatorii (roșu) de pe setul de căști se aprind și nivelul rămas al bateriei husei pentru încărcare este suficient.



Notă

- Încărcarea setului de căști nu va începe când nivelul rămas al bateriei husei pentru încărcare nu este suficient. Încărcați husa pentru încărcare.

Subiect asociat

- [Încărcare](#)
- [Pornirea setului de căști](#)

Set de căști stereo wireless
WF-XB700

Cum se efectuează conexiunea wireless la dispozitivele Bluetooth

Puteți asculta muzică și puteți efectua apeluri wireless, în regim „mâini libere”, cu ajutorul setului de căști, utilizând funcția Bluetooth a dispozitivului dumneavoastră Bluetooth.

Înregistrare dispozitiv (asociere)

Pentru a utiliza funcția Bluetooth, ambele dispozitive care se conectează trebuie să fie înregistrate în prealabil. Operațiunea de a înregistra un dispozitiv este denumită „înregistrare dispozitiv (asociere)”. Asociați setul de căști cu dispozitivul manual.

Conectarea cu un dispozitiv asociat

După ce dispozitivul și setul de căști sunt asociate, nu este nevoie să efectuați din nou asocierea. Conectați dispozitivele deja asociate cu setul de căști utilizând metodele necesare pentru fiecare dispozitiv.

Set de căști stereo wireless
WF-XB700

Asocierea și conectarea cu un smartphone Android

Operațiunea de a înregistra dispozitivul la care doriți să vă conectați se numește asociere. Mai întâi asociați un dispozitiv pentru a-l utiliza pentru prima dată împreună cu setul de căști.

Înainte de utilizare asigurați-vă de următoarele:

- Smartphone-ul Android este amplasat la maximum 1 m de setul de căști.
- Setul de căști este suficient încărcat.
- Instrucțiunile de utilizare a smartphone-ului Android sunt la îndemână.

1 Scoateți ambele unități ale setului de căști din husa pentru încărcare.

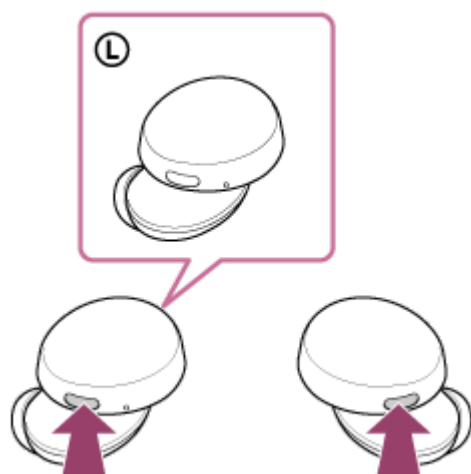


Setul de căști pornește automat. Asigurați-vă că indicatorii (albastru) se aprinde intermitent.

2 Intrați în modul de asociere de pe acest set de căști.

Când asociați setul de căști cu un dispozitiv pentru prima dată după achiziționare sau inițializare (dacă setul de căști nu are informații despre asociere), acesta intră automat în modul de asociere dacă îl scoateți din husa pentru încărcare. În acest caz, continuați la pasul 3.

Când asociați un al doilea sau al treilea dispozitiv etc. (setul de căști deține informații de asociere pentru alte dispozitive), apăsați continuu butoanele de pe ambele unități, stânga și dreapta, aproximativ 7 secunde.



Asigurați-vă că indicatorul (albastru) de pe unitatea stângă a setului de căști se aprinde intermitent în mod repetat de două ori la rând.

Veți auzi ghidarea vocală „Bluetooth pairing” (Asociere Bluetooth) din unitatea stângă a setului de căști.

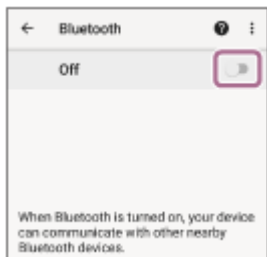
3 Deblocați ecranul smartphone-ului Android dacă este blocat.

4 Căutați setul de căști pe smartphone-ul Android.

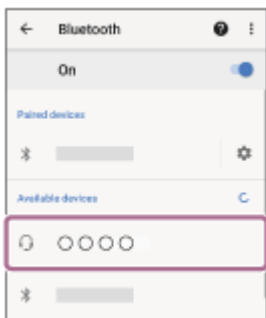
1. Selectați [Settings] - [Device connection] - [Bluetooth].



2. Atingeți comutatorul pentru a activa funcția Bluetooth.



5 Atingeți [WF-XB700].



Dacă vi se cere cheia de acces (*), introduceți „0000”.

Setul de căști și smartphone-ul sunt asociate și conectate.

Veți auzi ghidarea vocală „Bluetooth connected” (Bluetooth conectat) din unitatea stângă a setului de căști.

Dacă nu sunt conectate, consultați secțiunea „[Conectarea cu un smartphone Android asociat](#)”.

Dacă [WF-XB700] nu apare pe ecranul smartphone-ului Android, încercați din nou de la începutul pasului 4.

* Cheia de acces poate fi numită „cod de acces”, „cod PIN”, „număr PIN” sau „parolă”.

Despre clipul video privind manualul de utilizare

Urmăriți clipul video pentru a descoperi modul de înregistrare a unui dispozitiv (asociere) pentru prima oară.

https://rd1.sony.net/help/mdr/mov0016/h_zz/

Sugestie

- Operațiunea de mai sus este un exemplu. Pentru mai multe detalii, consultați instrucțiunile de utilizare incluse cu smartphone-ul Android.
- Pentru a șterge toate informațiile de asociere Bluetooth, consultați secțiunea „[Inițializarea setului de căști pentru a restaura setările din fabrică](#)”.

Notă

- Dacă nu se realizează asocierea în decurs de 5 minute, modul de asociere este anulat și setul de căști se oprește. În acest caz, așezați setul de căști în husa pentru încărcare și porniți operațiunea din nou de la pasul 1.
- După ce dispozitivele Bluetooth sunt asociate, nu este nevoie să efectuați din nou asocierea, decât în următoarele cazuri:

- Informațiile de asociere au fost șterse după o reparație etc.
- La conectarea unui al 9-lea dispozitiv.
Setul de căști poate fi asociat cu până la 8 dispozitive. Dacă un nou dispozitiv este asociat după ce au fost deja asociate 8 dispozitive, informațiile de înregistrare a dispozitivului asociat cu data de conectare cea mai veche sunt suprascrise cu informațiile pentru noul dispozitiv.
- Când informațiile de asociere pentru setul de căști au fost șterse din dispozitivul Bluetooth.
- Când setul de căști este inițializat.
Toate informațiile de asociere sunt șterse. În acest caz, ștergeți informațiile de asociere ale setului de căști din dispozitiv, apoi asociați-le din nou.

- Setul de căști poate fi asociat cu mai multe dispozitive, dar poate reda muzică de la un singur dispozitiv asociat odată.

Subiect asociat

- [Purtarea setului de căști](#)
- [Cum se efectuează conexiunea wireless la dispozitivele Bluetooth](#)
- [Conectarea cu un smartphone Android asociat](#)
- [Ascultarea muzicii de la un dispozitiv prin conexiune Bluetooth](#)
- [Întreruperea conexiunii Bluetooth \(după utilizare\)](#)
- [Inițializarea setului de căști pentru a restaura setările din fabrică](#)

Set de căști stereo wireless
WF-XB700

Conectarea cu un smartphone Android asociat

1 Deblocați ecranul smartphone-ului Android dacă este blocat.

2 Scoateți setul de căști din husa pentru încărcare.



Setul de căști pornește automat. Asigurați-vă că indicatorii (albastru) se aprinde intermitent.

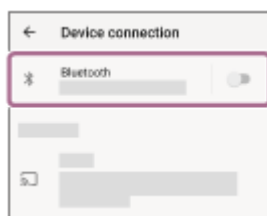
3 Introduceți unitățile setului de căști în ambele urechi.

Dacă setul de căști s-a conectat automat la ultimul dispozitiv conectat, veți auzi ghidarea vocală „Bluetooth connected” (Bluetooth conectat) din unitatea stângă a setului de căști.

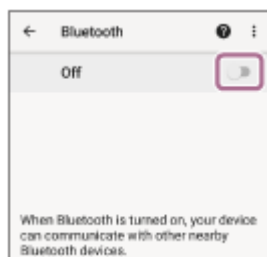
Verificați starea conexiunii pe smartphone-ul Android. Dacă nu este realizată conexiunea, continuați la pasul 4.

4 Afișați dispozitivele asociate cu smartphone-ul Android.

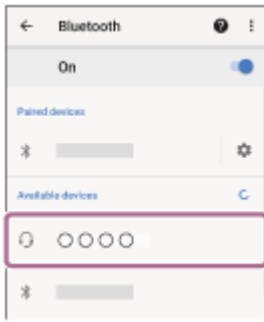
1. Selectați [Settings] - [Device connection] - [Bluetooth].



2. Atingeți comutatorul pentru a activa funcția Bluetooth.



5 Atingeți [WF-XB700].



Veți auzi ghidarea vocală „Bluetooth connected” (Bluetooth conectat) din unitatea stângă a setului de căști.

Sugestie

- Operațiunea de mai sus este un exemplu. Pentru mai multe detalii, consultați instrucțiunile de utilizare incluse cu smartphone-ul Android.

Notă

- Dacă ultimul dispozitiv Bluetooth conectat este apropiat de setul de căști, este posibil ca setul de căști să se conecteze automat la dispozitiv prin simpla pornire a setului de căști. În acest caz, dezactivați funcția Bluetooth pe ultimul dispozitiv conectat sau opriți alimentarea.
- Dacă nu puteți conecta smartphone-ul la setul de căști, ștergeți informațiile de asociere ale setului de căști de pe smartphone-ul și efectuați asocierea din nou. În ceea ce privește operațiile efectuate pe smartphone, consultați instrucțiunile de utilizare furnizate împreună cu smartphone-ul.

Subiect asociat

- [Purtarea setului de căști](#)
- [Cum se efectuează conexiunea wireless la dispozitivele Bluetooth](#)
- [Asocierea și conectarea cu un smartphone Android](#)
- [Ascultarea muzicii de la un dispozitiv prin conexiune Bluetooth](#)
- [Întreruperea conexiunii Bluetooth \(după utilizare\)](#)

Set de căști stereo wireless
WF-XB700

Asocierea și conectarea cu un iPhone

Operațiunea de a înregistra dispozitivul la care doriți să vă conectați se numește asociere. Mai întâi asociați un dispozitiv pentru a-l utiliza pentru prima dată împreună cu setul de căști.

Înainte de utilizare asigurați-vă de următoarele:

- iPhone este amplasat la maximum 1 m de setul de căști.
- Setul de căști este suficient încărcat.
- Instrucțiunile de utilizare a iPhone sunt la îndemână.

1 Scoateți ambele unități ale setului de căști din husa pentru încărcare.

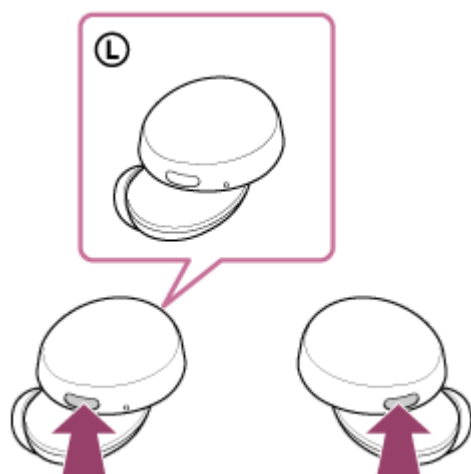


Setul de căști pornește automat. Asigurați-vă că indicatorii (albastru) se aprinde intermitent.

2 Intrați în modul de asociere de pe acest set de căști.

Când asociați setul de căști cu un dispozitiv pentru prima dată după achiziționare sau inițializare (dacă setul de căști nu are informații despre asociere), acesta intră automat în modul de asociere dacă îl scoateți din husa pentru încărcare. În acest caz, continuați la pasul 3.

Când asociați un al doilea sau al treilea dispozitiv etc. (setul de căști deține informații de asociere pentru alte dispozitive), apăsați continuu butoanele de pe ambele unități, stânga și dreapta, aproximativ 7 secunde.



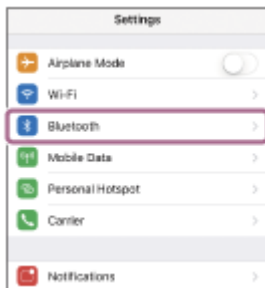
Asigurați-vă că indicatorul (albastru) de pe unitatea stângă a setului de căști se aprinde intermitent în mod repetat de două ori la rând.

Veți auzi ghidarea vocală „Bluetooth pairing” (Asociere Bluetooth) din unitatea stângă a setului de căști.

3 Deblocați ecranul iPhone dacă este blocat.

4 Căutați setul de căști de pe iPhone.

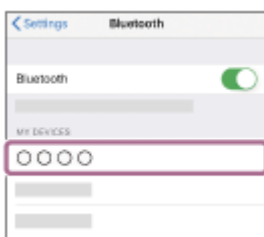
1. Selectați [Settings].
2. Atingeți [Bluetooth].



3. Atingeți comutatorul pentru a activa funcția Bluetooth.



5 Atingeți [WF-XB700].



Dacă vi se cere cheia de acces (*), introduceți „0000”.

Setul de căști și iPhone sunt asociate și conectate.

Veți auzi ghidarea vocală „Bluetooth connected” (Bluetooth conectat) din unitatea stângă a setului de căști.

Dacă nu sunt conectate, consultați secțiunea „[Conectarea cu un iPhone asociat](#)”.

Dacă [WF-XB700] nu apare pe afișajul iPhone, încercați din nou de la începutul pasului 4.

* Cheia de acces poate fi numită „cod de acces”, „cod PIN”, „număr PIN” sau „parolă”.

Despre clipul video privind manualul de utilizare

Urmăriți clipul video pentru a descoperi modul de înregistrare a unui dispozitiv (asociere) pentru prima oară.

https://rd1.sony.net/help/mdr/mov0016/h_zz/

Sugestie

- Operațiunea de mai sus este un exemplu. Pentru mai multe detalii, consultați instrucțiunile de utilizare incluse cu iPhone.
- Pentru a șterge toate informațiile de asociere Bluetooth, consultați secțiunea „[Inițializarea setului de căști pentru a restaura setările din fabrică](#)”.

Notă

- Dacă nu se realizează asocierea în decurs de 5 minute, modul de asociere este anulat și setul de căști se oprește. În acest caz, așezați setul de căști în husa pentru încărcare și porniți operațiunea din nou de la pasul 1.
- După ce dispozitivele Bluetooth sunt asociate, nu este nevoie să efectuați din nou asocierea, decât în următoarele cazuri:

- Informațiile de asociere au fost șterse după o reparație etc.
 - La conectarea unui al 9-lea dispozitiv.
Setul de căști poate fi asociat cu până la 8 dispozitive. Dacă un nou dispozitiv este asociat după ce au fost deja asociate 8 dispozitive, informațiile de înregistrare a dispozitivului asociat cu data de conectare cea mai veche sunt suprascrise cu informațiile pentru noul dispozitiv.
 - Când informațiile de asociere pentru setul de căști au fost șterse din dispozitivul Bluetooth.
 - Când setul de căști este inițializat.
Toate informațiile de asociere sunt șterse. În acest caz, ștergeți informațiile de asociere ale setului de căști din dispozitiv, apoi asociați-le din nou.
- Setul de căști poate fi asociat cu mai multe dispozitive, dar poate reda muzică de la un singur dispozitiv asociat odată.

Subiect asociat

- [Purtarea setului de căști](#)
- [Cum se efectuează conexiunea wireless la dispozitivele Bluetooth](#)
- [Conectarea cu un iPhone asociat](#)
- [Ascultarea muzicii de la un dispozitiv prin conexiune Bluetooth](#)
- [Întreruperea conexiunii Bluetooth \(după utilizare\)](#)
- [Inițializarea setului de căști pentru a restaura setările din fabrică](#)

Set de căști stereo wireless
WF-XB700

Conectarea cu un iPhone asociat

1 Deblocați ecranul iPhone dacă este blocat.

2 Scoateți setul de căști din husa pentru încărcare.



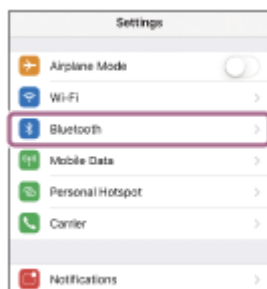
Setul de căști pornește automat. Asigurați-vă că indicatorii (albastru) se aprinde intermitent.

3 Introduceți unitățile setului de căști în ambele urechi.

Dacă setul de căști s-a conectat automat la ultimul dispozitiv conectat, veți auzi ghidarea vocală „Bluetooth connected” (Bluetooth conectat) din unitatea stângă a setului de căști. Verificați starea conexiunii pe iPhone. Dacă nu este realizată conexiunea, continuați la pasul 4.

4 Afișați dispozitivele asociate cu iPhone.

1. Selectați [Settings].
2. Atingeți [Bluetooth].



3. Atingeți comutatorul pentru a activa funcția Bluetooth.



5 Atingeți [WF-XB700].



Veți auzi ghidarea vocală „Bluetooth connected” (Bluetooth conectat) din unitatea stângă a setului de căști.

Sugestie

- Operațiunea de mai sus este un exemplu. Pentru mai multe detalii, consultați instrucțiunile de utilizare incluse cu iPhone.

Notă

- Dacă ultimul dispozitiv Bluetooth conectat este apropiat de setul de căști, este posibil ca setul de căști să se conecteze automat la dispozitiv prin simpla pornire a setului de căști. În acest caz, dezactivați funcția Bluetooth pe ultimul dispozitiv conectat sau opriți alimentarea.
- Dacă nu puteți conecta iPhone la setul de căști, ștergeți informațiile de asociere ale setului de căști de pe iPhone și efectuați asocierea din nou. În ceea ce privește operațiile efectuate pe iPhone, consultați instrucțiunile de utilizare furnizate împreună cu iPhone.

Subiect asociat

- [Purtarea setului de căști](#)
- [Cum se efectuează conexiunea wireless la dispozitivele Bluetooth](#)
- [Asocierea și conectarea cu un iPhone](#)
- [Ascultarea muzicii de la un dispozitiv prin conexiune Bluetooth](#)
- [Întreruperea conexiunii Bluetooth \(după utilizare\)](#)

Set de căști stereo wireless
WF-XB700

Asocierea și conectarea cu un computer (Windows 10)

Operațiunea de a înregistra dispozitivul la care doriți să vă conectați se numește asociere. Mai întâi asociați un dispozitiv pentru a-l utiliza pentru prima dată împreună cu setul de căști.

Înainte de utilizare asigurați-vă de următoarele:

- Computerul are o funcție Bluetooth care acceptă conexiuni de redare a muzicii (A2DP).
- Computerul este amplasat la maximum 1 m de setul de căști.
- Setul de căști este suficient încărcat.
- Instrucțiunile de utilizare a computerului sunt la îndemână.
- În funcție de computerul utilizat, este posibil să fie necesară pornirea adaptorului Bluetooth încorporat. Dacă nu știți să porniți adaptorul Bluetooth sau nu sunteți sigur dacă computerul are un adaptor Bluetooth încorporat, consultați instrucțiunile de utilizare incluse cu computerul.

1 Scoateți ambele unități ale setului de căști din husa pentru încărcare.

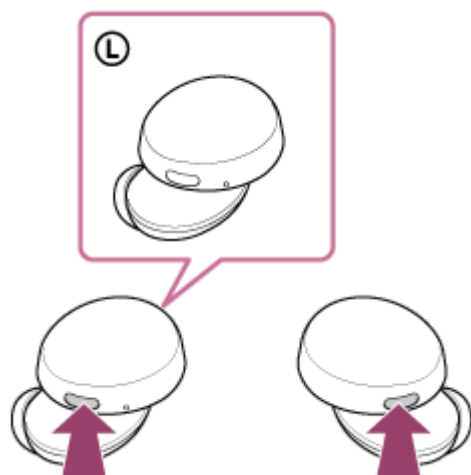


Setul de căști pornește automat. Asigurați-vă că indicatorii (albastru) se aprinde intermitent.

2 Intrați în modul de asociere de pe acest set de căști.

Când asociați setul de căști cu un dispozitiv pentru prima dată după achiziționare sau inițializare (dacă setul de căști nu are informații despre asociere), acesta intră automat în modul de asociere dacă îl scoateți din husa pentru încărcare. În acest caz, continuați la pasul 3.

Când asociați un al doilea sau al treilea dispozitiv etc. (setul de căști deține informații de asociere pentru alte dispozitive), apăsați continuu butoanele de pe ambele unități, stânga și dreapta, aproximativ 7 secunde.



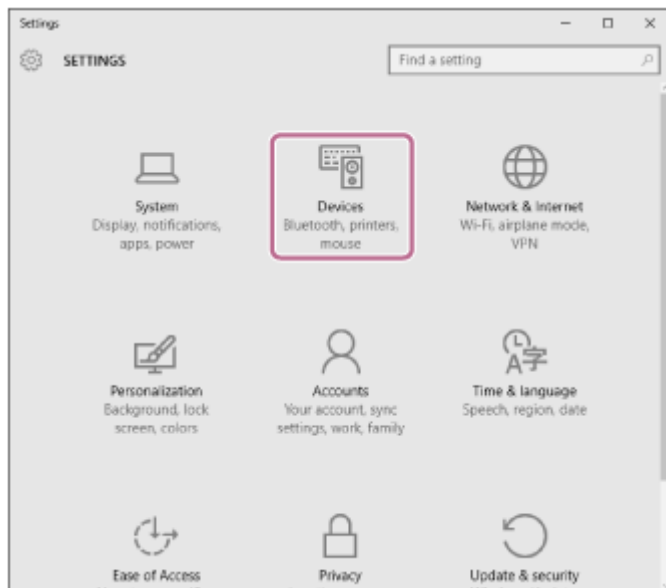
Asigurați-vă că indicatorul (albastru) de pe unitatea stângă a setului de căști se aprinde intermitent în mod repetat de două ori la rând.

Veți auzi ghidarea vocală „Bluetooth pairing” (Asociere Bluetooth) din unitatea stângă a setului de căști.

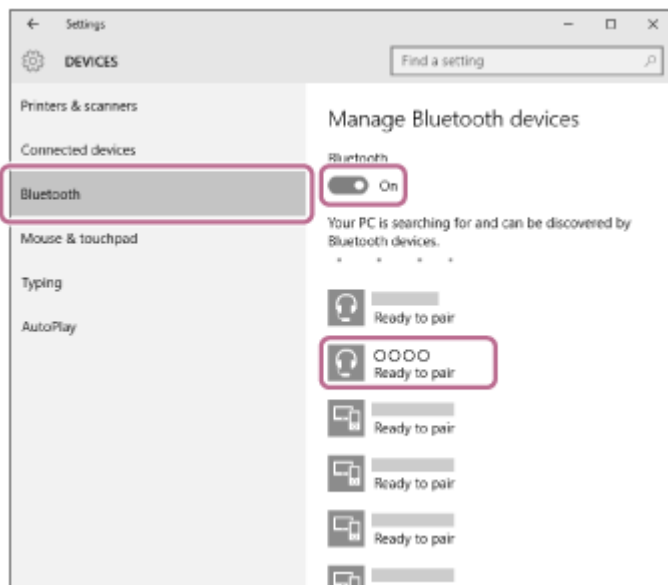
3 Scoateți computerul din modul de așteptare (repaus) sau din modul de hibernare.

4 Înregistrați setul de căști utilizând computerul.

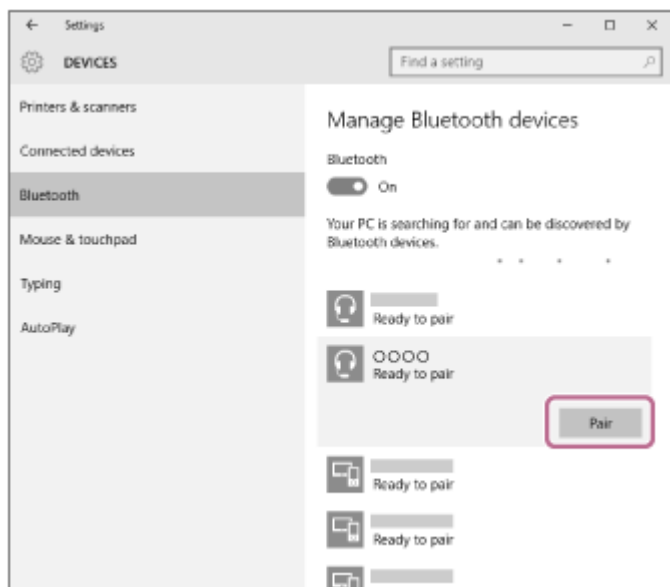
1. Faceți clic pe butonul [Start] și apoi pe [Settings].
2. Faceți clic pe [Devices].



3. Faceți clic pe tabul [Bluetooth] și apoi pe comutatorul [Bluetooth] pentru a activa funcția Bluetooth și apoi selectați [WF-XB700].



4. Faceți clic pe [Pair].



Dacă vi se cere cheia de acces (*), introduceți „0000”.

Setul de căști și computerul sunt asociate și conectate.

Veți auzi ghidarea vocală „Bluetooth connected” (Bluetooth conectat) din unitatea stângă a setului de căști.

Dacă nu sunt conectate, consultați secțiunea „[Conectarea cu un computer asociat \(Windows 10\)](#)”.

Dacă [WF-XB700] nu apare pe ecranul computerului, încercați din nou de la începutul pasului 4.

* Cheia de acces poate fi numită „cod de acces”, „cod PIN”, „număr PIN” sau „parolă”.

Sugestie

- Operațiunea de mai sus este un exemplu. Pentru mai multe detalii, consultați instrucțiunile de utilizare incluse cu computerul.
- Pentru a șterge toate informațiile de asociere Bluetooth, consultați secțiunea „[Inițializarea setului de căști pentru a restaura setările din fabrică](#)”.

Notă

- Dacă nu se realizează asocierea în decurs de 5 minute, modul de asociere este anulat și setul de căști se oprește. În acest caz, așezați setul de căști în husa pentru încărcare și porniți operațiunea din nou de la pasul 1.
- După ce dispozitivele Bluetooth sunt asociate, nu este nevoie să efectuați din nou asocierea, decât în următoarele cazuri:
 - Informațiile de asociere au fost șterse după o reparație etc.
 - La conectarea unui al 9-lea dispozitiv.
Setul de căști poate fi asociat cu până la 8 dispozitive. Dacă un nou dispozitiv este asociat după ce au fost deja asociate 8 dispozitive, informațiile de înregistrare a dispozitivului asociat cu data de conectare cea mai veche sunt suprascrise cu informațiile pentru noul dispozitiv.
 - Când informațiile de asociere pentru setul de căști au fost șterse din dispozitivul Bluetooth.
 - Când setul de căști este inițializat.
Toate informațiile de asociere sunt șterse. În acest caz, ștergeți informațiile de asociere ale setului de căști din dispozitiv, apoi asociați-le din nou.
- Setul de căști poate fi asociat cu mai multe dispozitive, dar poate reda muzică de la un singur dispozitiv asociat odată.

Subiect asociat

- [Purtarea setului de căști](#)
- [Cum se efectuează conexiunea wireless la dispozitivele Bluetooth](#)
- [Conectarea cu un computer asociat \(Windows 10\)](#)
- [Ascultarea muzicii de la un dispozitiv prin conexiune Bluetooth](#)
- [Întreruperea conexiunii Bluetooth \(după utilizare\)](#)
- [Inițializarea setului de căști pentru a restaura setările din fabrică](#)

Set de căști stereo wireless
WF-XB700

Asocierea și conectarea cu un computer (Windows 8.1)

Operațiunea de a înregistra dispozitivul la care doriți să vă conectați se numește asociere. Mai întâi asociați un dispozitiv pentru a-l utiliza pentru prima dată împreună cu setul de căști.

Înainte de utilizare asigurați-vă de următoarele:

- Computerul are o funcție Bluetooth care acceptă conexiuni de redare a muzicii (A2DP).
- Computerul este amplasat la maximum 1 m de setul de căști.
- Setul de căști este suficient încărcat.
- Instrucțiunile de utilizare a computerului sunt la îndemână.
- În funcție de computerul utilizat, este posibil să fie necesară pornirea adaptorului Bluetooth încorporat. Dacă nu știți să porniți adaptorul Bluetooth sau nu sunteți sigur dacă computerul are un adaptor Bluetooth încorporat, consultați instrucțiunile de utilizare incluse cu computerul.

1 Scoateți ambele unități ale setului de căști din husa pentru încărcare.

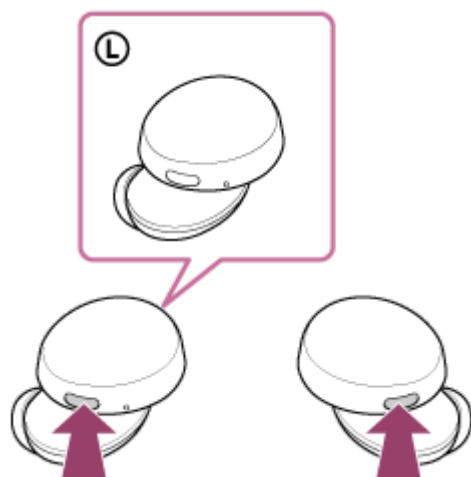


Setul de căști pornește automat. Asigurați-vă că indicatorii (albastru) se aprinde intermitent.

2 Intrați în modul de asociere de pe acest set de căști.

Când asociați setul de căști cu un dispozitiv pentru prima dată după achiziționare sau inițializare (dacă setul de căști nu are informații despre asociere), acesta intră automat în modul de asociere dacă îl scoateți din husa pentru încărcare. În acest caz, continuați la pasul 3.

Când asociați un al doilea sau al treilea dispozitiv etc. (setul de căști deține informații de asociere pentru alte dispozitive), apăsați continuu butoanele de pe ambele unități, stânga și dreapta, aproximativ 7 secunde.



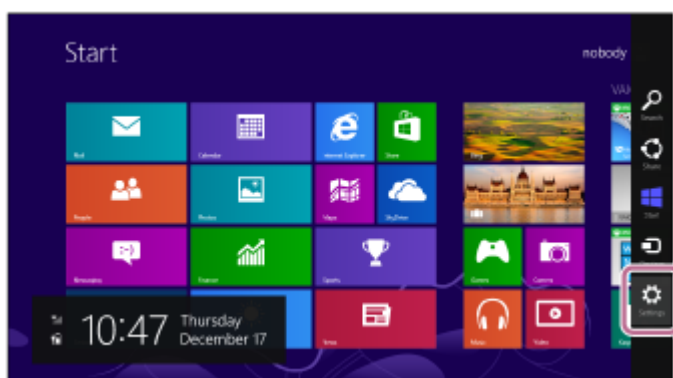
Asigurați-vă că indicatorul (albastru) de pe unitatea stângă a setului de căști se aprinde intermitent în mod repetat de două ori la rând.

Veți auzi ghidarea vocală „Bluetooth pairing” (Asociere Bluetooth) din unitatea stângă a setului de căști.

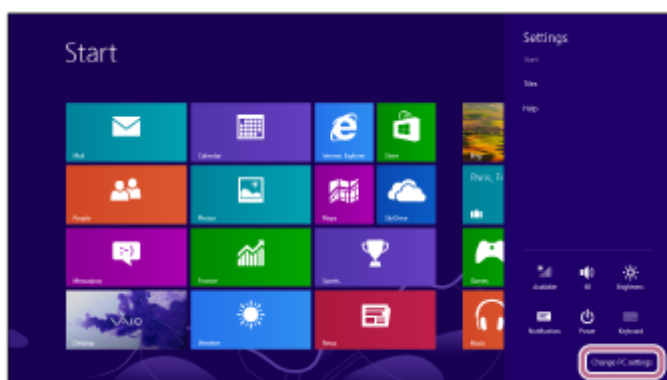
3 Scoateți computerul din modul de așteptare (repaus) sau din modul de hibernare.

4 Înregistrați setul de căști utilizând computerul.

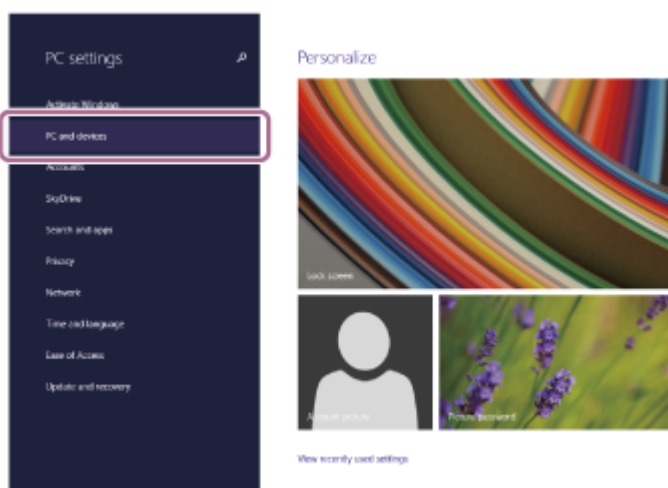
1. Mișcați cursorul mouse-ului în colțul din dreapta-sus al ecranului (dacă utilizați un panou tactil, trageți din marginea dreapta a ecranului) și apoi selectați [Settings] din bara de butoane.



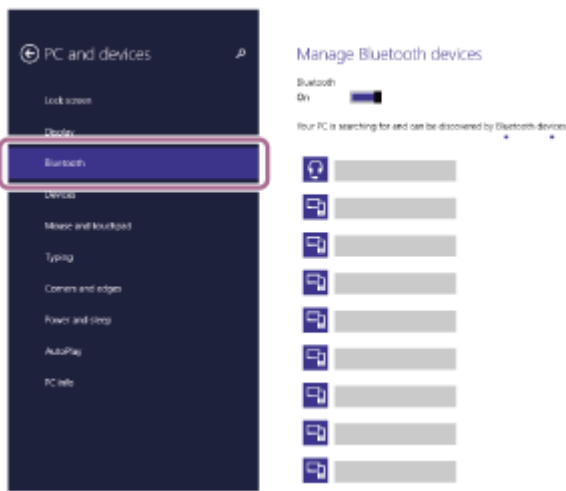
2. Selectați [Change PC Settings] din butonul [Settings].



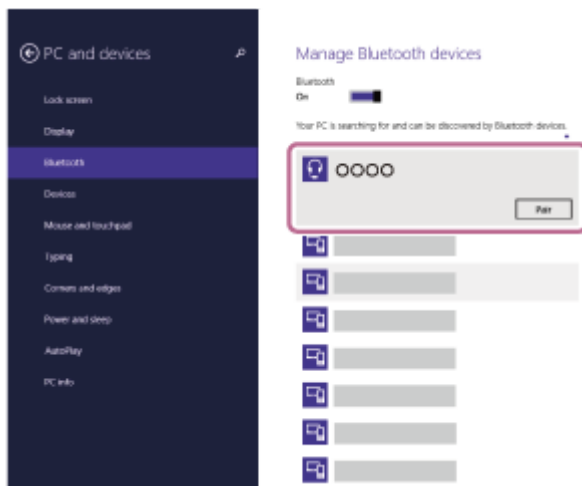
3. Selectați [PC and devices] din ecranul [PC Settings].



4. Selectați [Bluetooth].



5. Selectați [WF-XB700] și apoi selectați [Pair].



Dacă vi se cere cheia de acces (*), introduceți „0000”.

Setul de căști și computerul sunt asociate și conectate.

Veți auzi ghidarea vocală „Bluetooth connected” (Bluetooth conectat) din unitatea stângă a setului de căști.

Dacă nu sunt conectate, consultați secțiunea „[Conectarea cu un computer asociat \(Windows 8.1\)](#)”.

Dacă [WF-XB700] nu apare pe ecranul computerului, încercați din nou de la începutul pasului 4.

* Cheia de acces poate fi numită „cod de acces”, „cod PIN”, „număr PIN” sau „parolă”.

Sugestie

- Operațiunea de mai sus este un exemplu. Pentru mai multe detalii, consultați instrucțiunile de utilizare incluse cu computerul.
- Pentru a șterge toate informațiile de asociere Bluetooth, consultați secțiunea „[Inițializarea setului de căști pentru a restaura setările din fabrică](#)”.

Notă

- Dacă nu se realizează asocierea în decurs de 5 minute, modul de asociere este anulat și setul de căști se oprește. În acest caz, așezați setul de căști în husa pentru încărcare și porniți operațiunea din nou de la pasul 1.
- După ce dispozitivele Bluetooth sunt asociate, nu este nevoie să efectuați din nou asocierea, decât în următoarele cazuri:
 - Informațiile de asociere au fost șterse după o reparație etc.
 - La conectarea unui al 9-lea dispozitiv.
Setul de căști poate fi asociat cu până la 8 dispozitive. Dacă un nou dispozitiv este asociat după ce au fost deja asociate 8 dispozitive, informațiile de înregistrare a dispozitivului asociat cu data de conectare cea mai veche sunt suprascrise cu informațiile pentru noul dispozitiv.
 - Când informațiile de asociere pentru setul de căști au fost șterse din dispozitivul Bluetooth.
 - Când setul de căști este inițializat.
Toate informațiile de asociere sunt șterse. În acest caz, ștergeți informațiile de asociere ale setului de căști din dispozitiv, apoi asociați-le din nou.

- Setul de căști poate fi asociat cu mai multe dispozitive, dar poate reda muzică de la un singur dispozitiv asociat odată.

Subiect asociat

- Purtarea setului de căști
- Cum se efectuează conexiunea wireless la dispozitivele Bluetooth
- Conectarea cu un computer asociat (Windows 8.1)
- Ascultarea muzicii de la un dispozitiv prin conexiune Bluetooth
- Întreruperea conexiunii Bluetooth (după utilizare)
- Inițializarea setului de căști pentru a restaura setările din fabrică

5-013-821-41(1) Copyright 2020 Sony Corporation

Set de căști stereo wireless
WF-XB700

Asocierea și conectarea cu un computer (Mac)

Operațiunea de a înregistra dispozitivul la care doriți să vă conectați se numește asociere. Mai întâi asociați un dispozitiv pentru a-l utiliza pentru prima dată împreună cu setul de căști.

SO compatibil

macOS (versiunea 10.10 sau o versiune ulterioară)

Înainte de utilizare asigurați-vă de următoarele:

- Computerul are o funcție Bluetooth care acceptă conexiuni de redare a muzicii (A2DP).
- Computerul este amplasat la maximum 1 m de setul de căști.
- Setul de căști este suficient încărcat.
- Instrucțiunile de utilizare a computerului sunt la îndemână.
- În funcție de computerul utilizat, este posibil să fie necesară pornirea adaptorului Bluetooth încorporat. Dacă nu știți să porniți adaptorul Bluetooth sau nu sunteți sigur dacă computerul are un adaptor Bluetooth încorporat, consultați instrucțiunile de utilizare incluse cu computerul.
- Activați difuzorul computerului.

În cazul în care difuzorul computerului este în modul „OFF” , nu se va auzi niciun sunet din setul de căști.

Difuzorul computerului este în modul „ON”



1 Scoateți ambele unități ale setului de căști din husa pentru încărcare.

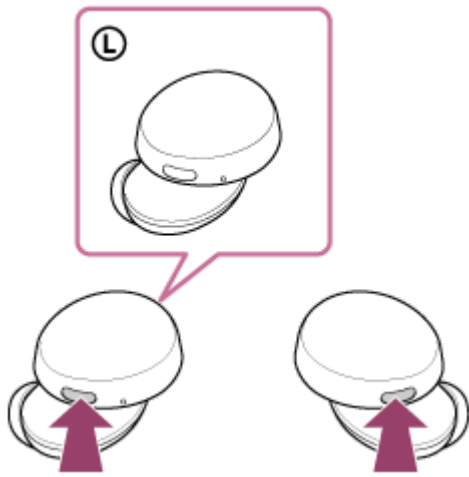


Setul de căști pornește automat. Asigurați-vă că indicatorii (albastru) se aprinde intermitent.

2 Intrați în modul de asociere de pe acest set de căști.

Când asociați setul de căști cu un dispozitiv pentru prima dată după achiziționare sau inițializare (dacă setul de căști nu are informații despre asociere), acesta intră automat în modul de asociere dacă îl scoateți din husa pentru încărcare. În acest caz, continuați la pasul 3.

Când asociați un al doilea sau al treilea dispozitiv etc. (setul de căști deține informații de asociere pentru alte dispozitive), apăsați continuu butoanele de pe ambele unități, stânga și dreapta, aproximativ 7 secunde.




Asigurați-vă că indicatorul (albastru) de pe unitatea stângă a setului de căști se aprinde intermitent în mod repetat de două ori la rând.

Veți auzi ghidarea vocală „Bluetooth pairing” (Asociere Bluetooth) din unitatea stângă a setului de căști.

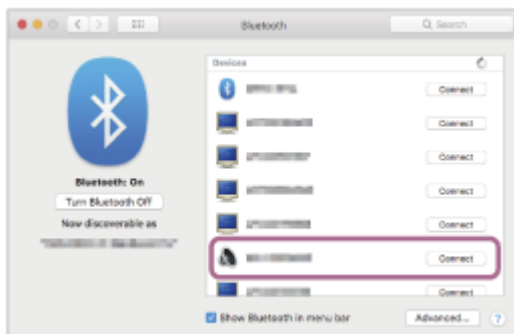
3 Scoateți computerul din modul de așteptare (repaus) sau din modul de hibernare.

4 Înregistrați setul de căști utilizând computerul.

1. Selectați [ (System Preferences)] - [Bluetooth] bara de operațiuni din colțul din dreapta-jos a ecranului.



2. Selectați [WF-XB700] din ecranul [Bluetooth] și faceți clic pe [Connect].



Dacă vi se cere cheia de acces (*), introduceți „0000”.

Setul de căști și computerul sunt asociate și conectate.

Veți auzi ghidarea vocală „Bluetooth connected” (Bluetooth conectat) din unitatea stângă a setului de căști.

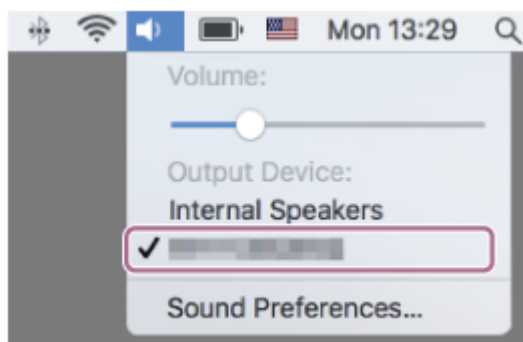
Dacă nu sunt conectate, consultați secțiunea „[Conectarea cu un computer asociat \(Mac\)](#)”.

Dacă [WF-XB700] nu apare pe ecranul computerului, încercați din nou de la începutul pasului 4.

* Cheia de acces poate fi numită „cod de acces”, „cod PIN”, „număr PIN” sau „parolă”.

5 Faceți clic pe pictograma difuzorului din partea dreapta-sus a ecranului și selectați [WF-XB700].

Acum puteți să vă bucurați de redarea muzicii pe computer.



Sugestie

- Operațiunea de mai sus este un exemplu. Pentru mai multe detalii, consultați instrucțiunile de utilizare incluse cu computerul.
- Pentru a șterge toate informațiile de asociere Bluetooth, consultați secțiunea „Inițializarea setului de căști pentru a restaura setările din fabrică”.

Notă

- Dacă nu se realizează asocierea în decurs de 5 minute, modul de asociere este anulat și setul de căști se oprește. În acest caz, așezați setul de căști în husa pentru încărcare și porniți operațiunea din nou de la pasul 1.
- După ce dispozitivele Bluetooth sunt asociate, nu este nevoie să efectuați din nou asocierea, decât în următoarele cazuri:
 - Informațiile de asociere au fost șterse după o reparație etc.
 - La conectarea unui al 9-lea dispozitiv.
Setul de căști poate fi asociat cu până la 8 dispozitive. Dacă un nou dispozitiv este asociat după ce au fost deja asociate 8 dispozitive, informațiile de înregistrare a dispozitivului asociat cu data de conectare cea mai veche sunt suprascrise cu informațiile pentru noul dispozitiv.
 - Când informațiile de asociere pentru setul de căști au fost șterse din dispozitivul Bluetooth.
 - Când setul de căști este inițializat.
Toate informațiile de asociere sunt șterse. În acest caz, ștergeți informațiile de asociere ale setului de căști din dispozitiv, apoi asociați-le din nou.
- Setul de căști poate fi asociat cu mai multe dispozitive, dar poate reda muzică de la un singur dispozitiv asociat odată.

Subiect asociat

- [Purtarea setului de căști](#)
- [Cum se efectuează conexiunea wireless la dispozitivele Bluetooth](#)
- [Conectarea cu un computer asociat \(Mac\)](#)
- [Ascultarea muzicii de la un dispozitiv prin conexiune Bluetooth](#)
- [Întreruperea conexiunii Bluetooth \(după utilizare\)](#)
- [Inițializarea setului de căști pentru a restaura setările din fabrică](#)

Set de căști stereo wireless
WF-XB700

Conectarea cu un computer asociat (Windows 10)

Înainte de utilizare asigurați-vă de următoarele:

- În funcție de computerul utilizat, este posibil să fie necesară pornirea adaptorului Bluetooth încorporat. Dacă nu știți să porniți adaptorul Bluetooth sau nu sunteți sigur dacă computerul are un adaptor Bluetooth încorporat, consultați instrucțiunile de utilizare incluse cu computerul.

1 Scoateți computerul din modul de așteptare (repaus) sau din modul de hibernare.

2 Scoateți setul de căști din husa pentru încărcare.



Setul de căști pornește automat. Asigurați-vă că indicatorii (albastru) se aprinde intermitent.

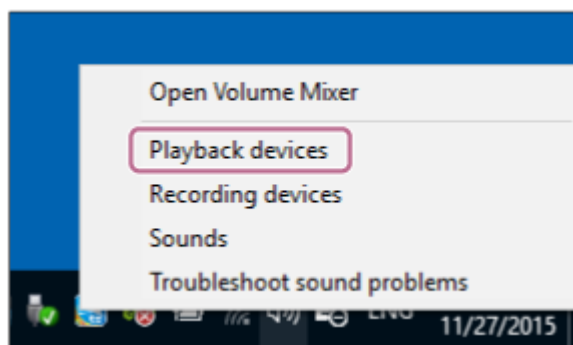
3 Introduceți unitățile setului de căști în ambele urechi.

Dacă setul de căști s-a conectat automat la ultimul dispozitiv conectat, veți auzi ghidarea vocală „Bluetooth connected” (Bluetooth conectat) din unitatea stângă a setului de căști.

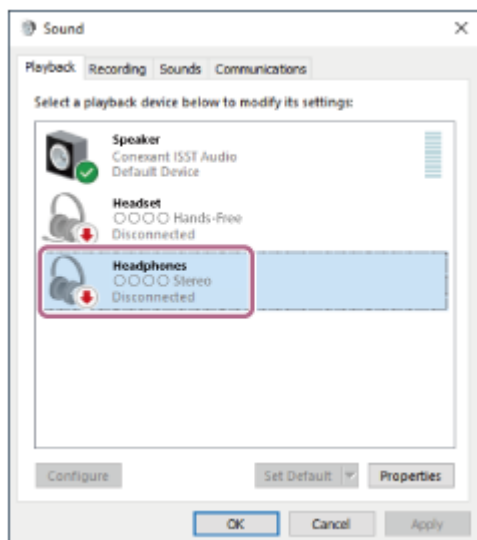
Verificați starea conexiunii pe computer. Dacă nu este realizată conexiunea, continuați la pasul 4.

4 Selectați setul de căști utilizând computerul.

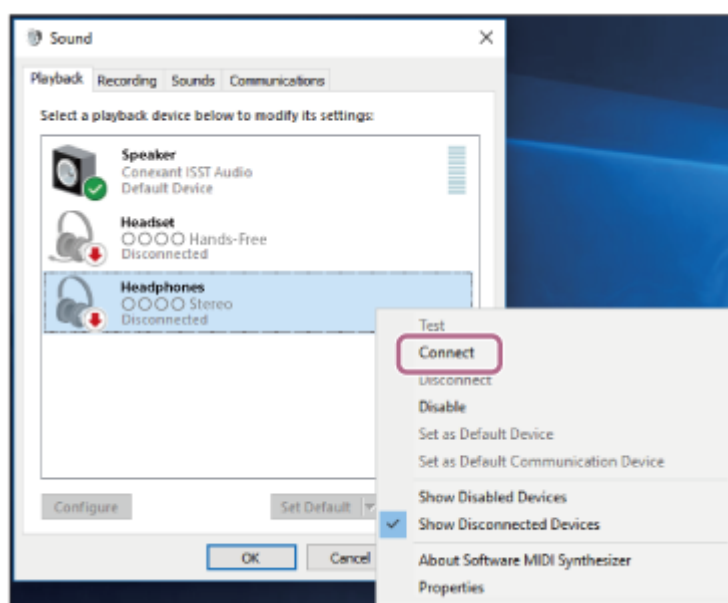
1. Faceți clic dreapta pe pictograma difuzorului de pe bara de instrumente și apoi selectați [Playback devices].



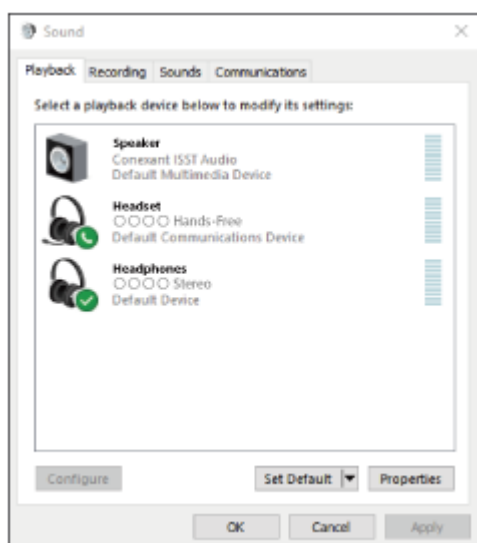
2. Faceți clic dreapta pe [WF-XB700].
Dacă [WF-XB700] nu este afișat pe ecranul [Sound], faceți clic dreapta pe ecranul [Sound] și apoi bifați [Show Disconnected Devices].



3. Selectați [Connect] din meniul afișat.



Conexiunea este stabilită. Veți auzi ghidarea vocală „Bluetooth connected” (Bluetooth conectat) din unitatea stângă a setului de căști.



Sugestie

- Operațiunea de mai sus este un exemplu. Pentru mai multe detalii, consultați instrucțiunile de utilizare incluse cu computerul.

Notă

- Dacă calitatea sunetului pentru redarea muzicii este slabă, asigurați-vă că funcția A2DP care acceptă conexiuni de redare a muzicii este activată din setările computerului. Pentru mai multe detalii, consultați instrucțiunile de utilizare incluse cu computerul.
- Dacă ultimul dispozitiv Bluetooth conectat este apropiat de setul de căști, este posibil ca setul de căști să se conecteze automat la dispozitiv prin simpla pornire a setului de căști. În acest caz, dezactivați funcția Bluetooth pe ultimul dispozitiv conectat sau opriți alimentarea.
- Dacă nu puteți conecta computerul la setul de căști, ștergeți informațiile de asociere ale setului de căști de pe computer și efectuați asocierea din nou. În ceea ce privește operațiile efectuate pe computer, consultați instrucțiunile de utilizare furnizate împreună cu computerul.

Subiect asociat

- [Purtarea setului de căști](#)
- [Cum se efectuează conexiunea wireless la dispozitivele Bluetooth](#)
- [Asocierea și conectarea cu un computer \(Windows 10\)](#)
- [Ascultarea muzicii de la un dispozitiv prin conexiune Bluetooth](#)
- [Întreruperea conexiunii Bluetooth \(după utilizare\)](#)

Set de căști stereo wireless
WF-XB700

Conectarea cu un computer asociat (Windows 8.1)

Înainte de utilizare asigurați-vă de următoarele:

- În funcție de computerul utilizat, este posibil să fie necesară pornirea adaptorului Bluetooth încorporat. Dacă nu știți să porniți adaptorul Bluetooth sau nu sunteți sigur dacă computerul are un adaptor Bluetooth încorporat, consultați instrucțiunile de utilizare incluse cu computerul.

1 Scoateți computerul din modul de așteptare (repaus) sau din modul de hibernare.

2 Scoateți setul de căști din husa pentru încărcare.



Setul de căști pornește automat. Asigurați-vă că indicatorii (albastru) se aprinde intermitent.

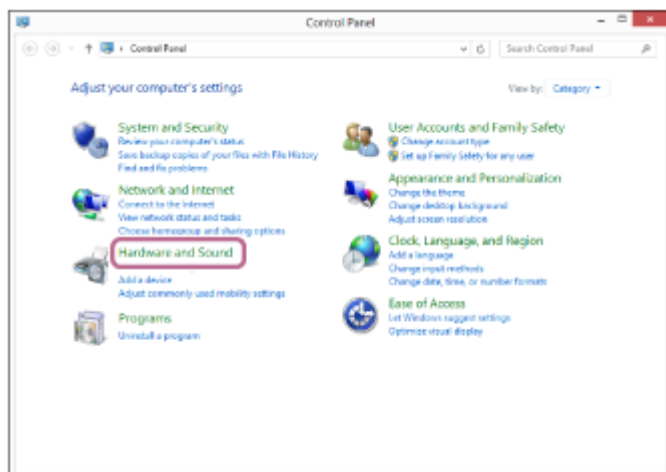
3 Introduceți unitățile setului de căști în ambele urechi.

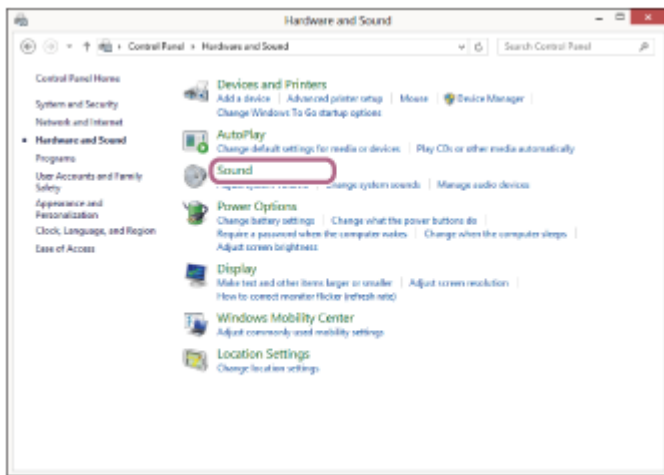
Dacă setul de căști s-a conectat automat la ultimul dispozitiv conectat, veți auzi ghidarea vocală „Bluetooth connected” (Bluetooth conectat) din unitatea stângă a setului de căști.

Verificați starea conexiunii pe computer. Dacă nu este realizată conexiunea, continuați la pasul 4.

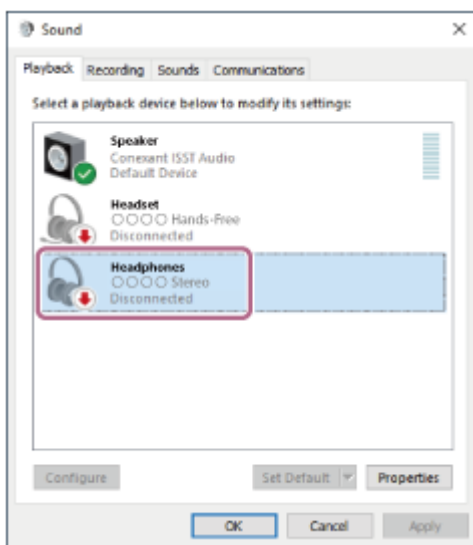
4 Selectați setul de căști utilizând computerul.

1. Selectați [Desktop] din ecranul Start.
2. Faceți clic dreapta pe butonul [Start] și apoi selectați [Control Panel] din meniul pop-up.
3. Selectați [Hardware and Sound] - [Sound].

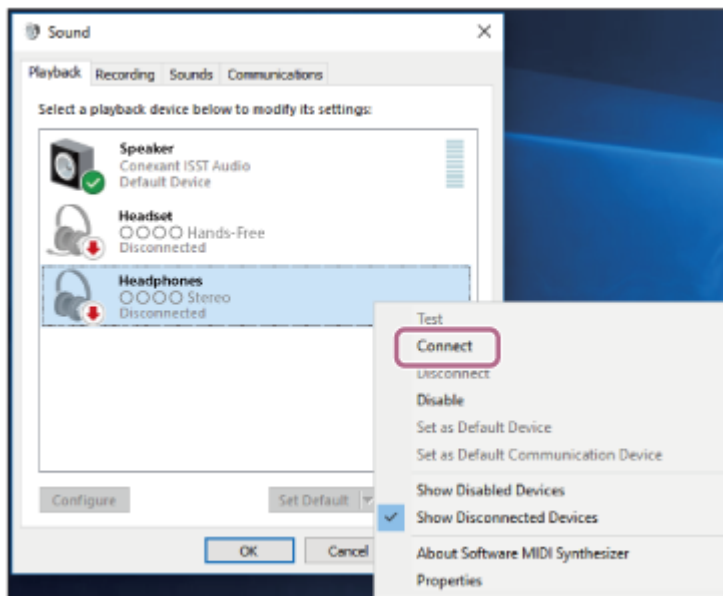




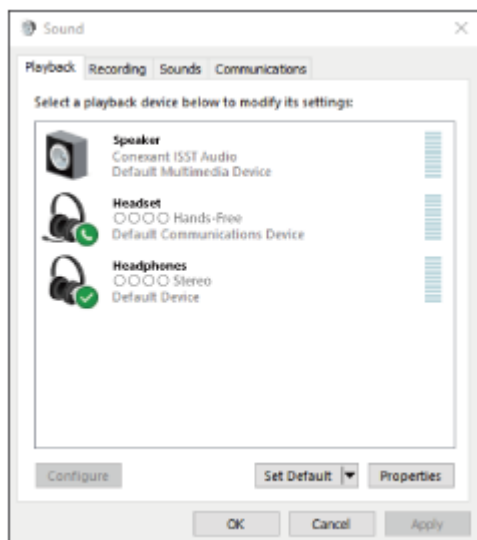
4. Faceți clic dreapta pe [WF-XB700].
Dacă [WF-XB700] nu este afișat pe ecranul [Sound], faceți clic dreapta pe ecranul [Sound] și apoi bifați [Show Disconnected Devices].



5. Selectați [Connect] din meniul afișat.



Conexiunea este stabilă. Veți auzi ghidarea vocală „Bluetooth connected” (Bluetooth conectat) din unitatea stângă a setului de căști.



Sugestie

- Operațiunea de mai sus este un exemplu. Pentru mai multe detalii, consultați instrucțiunile de utilizare incluse cu computerul.

Notă

- Dacă calitatea sunetului pentru redarea muzicii este slabă, asigurați-vă că funcția A2DP care acceptă conexiuni de redare a muzicii este activată din setările computerului. Pentru mai multe detalii, consultați instrucțiunile de utilizare incluse cu computerul.
- Dacă ultimul dispozitiv Bluetooth conectat este apropiat de setul de căști, este posibil ca setul de căști să se conecteze automat la dispozitiv prin simpla pornire a setului de căști. În acest caz, dezactivați funcția Bluetooth pe ultimul dispozitiv conectat sau opriți alimentarea.
- Dacă nu puteți conecta computerul la setul de căști, ștergeți informațiile de asociere ale setului de căști de pe computer și efectuați asocierea din nou. În ceea ce privește operațiile efectuate pe computer, consultați instrucțiunile de utilizare furnizate împreună cu computerul.

Subiect asociat

- [Purtarea setului de căști](#)
- [Cum se efectuează conexiunea wireless la dispozitivele Bluetooth](#)
- [Asocierea și conectarea cu un computer \(Windows 8.1\)](#)
- [Ascultarea muzicii de la un dispozitiv prin conexiune Bluetooth](#)
- [Întreruperea conexiunii Bluetooth \(după utilizare\)](#)

Set de căști stereo wireless
WF-XB700

Conectarea cu un computer asociat (Mac)

SO compatibil

macOS (versiunea 10.10 sau o versiune ulterioară)

Înainte de utilizare asigurați-vă de următoarele:

- În funcție de computerul utilizat, este posibil să fie necesară pornirea adaptorului Bluetooth încorporat. Dacă nu știți să porniți adaptorul Bluetooth sau nu sunteți sigur dacă computerul are un adaptor Bluetooth încorporat, consultați instrucțiunile de utilizare incluse cu computerul.

- Activați difuzorul computerului.

În cazul în care difuzorul computerului este în modul „OFF” , nu se va auzi niciun sunet din setul de căști.

Difuzorul computerului este în modul „ON”



- 1 Scoateți computerul din modul de așteptare (repaus) sau din modul de hibernare.

- 2 Scoateți setul de căști din husa pentru încărcare.




Setul de căști pornește automat. Asigurați-vă că indicatorii (albastru) se aprinde intermitent.

- 3 Introduceți unitățile setului de căști în ambele urechi.

Dacă setul de căști s-a conectat automat la ultimul dispozitiv conectat, veți auzi ghidarea vocală „Bluetooth connected” (Bluetooth conectat) din unitatea stângă a setului de căști.

Verificați starea conexiunii pe computer. Dacă nu este realizată conexiunea, continuați la pasul 4.

- 4 Selectați setul de căști utilizând computerul.

1. Selectați [ (System Preferences)] - [Bluetooth] bara de operațiuni din colțul din dreapta-jos a ecranului.



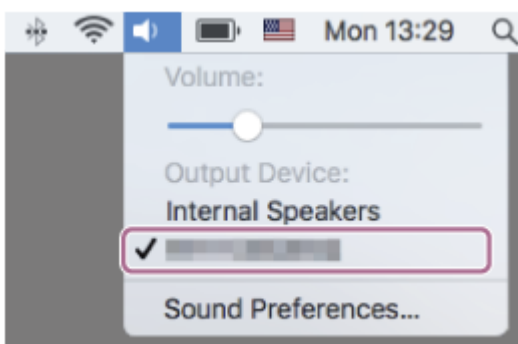
2. Faceți clic pe [WF-XB700] de pe ecranul [Bluetooth] în timp ce apăsați butonul de control al computerului și selectați [Connect] din meniul pop-up.



Veți auzi ghidarea vocală „Bluetooth connected” (Bluetooth conectat) din unitatea stângă a setului de căști.

- 5 Faceți clic pe pictograma difuzorului din partea dreapta-sus a ecranului și selectați [WF-XB700].

Acum puteți să vă bucurați de redarea muzicii pe computer.



Sugestie

- Operațiunea de mai sus este un exemplu. Pentru mai multe detalii, consultați instrucțiunile de utilizare incluse cu computerul.

Notă

- Dacă calitatea sunetului pentru redarea muzicii este slabă, asigurați-vă că funcția A2DP care acceptă conexiuni de redare a muzicii este activată din setările computerului. Pentru mai multe detalii, consultați instrucțiunile de utilizare incluse cu computerul.
- Dacă ultimul dispozitiv Bluetooth conectat este apropiat de setul de căști, este posibil ca setul de căști să se conecteze automat la dispozitiv prin simpla pornire a setului de căști. În acest caz, dezactivați funcția Bluetooth pe ultimul dispozitiv conectat sau opriți alimentarea.

- Dacă nu puteți conecta computerul la setul de căști, ștergeți informațiile de asociere ale setului de căști de pe computer și efectuați asocierea din nou. În ceea ce privește operațiile efectuate pe computer, consultați instrucțiunile de utilizare furnizate împreună cu computerul.

Subiect asociat

- [Purtarea setului de căști](#)
- [Cum se efectuează conexiunea wireless la dispozitivele Bluetooth](#)
- [Asocierea și conectarea cu un computer \(Mac\)](#)
- [Ascultarea muzicii de la un dispozitiv prin conexiune Bluetooth](#)
- [Întreruperea conexiunii Bluetooth \(după utilizare\)](#)

Set de căști stereo wireless
WF-XB700

Asocierea și conectarea cu un dispozitiv Bluetooth

Operațiunea de a înregistra dispozitivul la care doriți să vă conectați se numește asociere. Mai întâi asociați un dispozitiv pentru a-l utiliza pentru prima dată împreună cu setul de căști.

Înainte de utilizare asigurați-vă de următoarele:

- Dispozitivul Bluetooth este amplasat la maximum 1 m de setul de căști.
- Setul de căști este suficient încărcat.
- Instrucțiunile de utilizare a dispozitivului Bluetooth sunt la îndemână.

1 Scoateți ambele unități ale setului de căști din husa pentru încărcare.

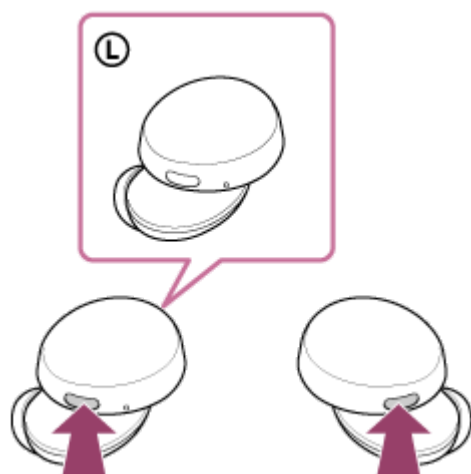


Setul de căști pornește automat. Asigurați-vă că indicatorii (albastru) se aprinde intermitent.

2 Intrați în modul de asociere de pe acest set de căști.

Când asociați setul de căști cu un dispozitiv pentru prima dată după achiziționare sau inițializare (dacă setul de căști nu are informații despre asociere), acesta intră automat în modul de asociere dacă îl scoateți din husa pentru încărcare. În acest caz, continuați la pasul 3.

Când asociați un al doilea sau al treilea dispozitiv etc. (setul de căști deține informații de asociere pentru alte dispozitive), apăsați continuu butoanele de pe ambele unități, stânga și dreapta, aproximativ 7 secunde.



Asigurați-vă că indicatorul (albastru) de pe unitatea stângă a setului de căști se aprinde intermitent în mod repetat de două ori la rând.

Veți auzi ghidarea vocală „Bluetooth pairing” (Asociere Bluetooth) din unitatea stângă a setului de căști.

3 Efectuați procedura de asociere pe dispozitivul Bluetooth pentru a detecta setul de căști.

[WF-XB700] va fi afișat în lista cu dispozitivele detectate de pe ecranul dispozitivului Bluetooth.

Dacă nu se afișează, repetați de la pasul 2.

4 Selectați [WF-XB700] afișat de pe ecranul dispozitivului Bluetooth pentru asociere.

Dacă vi se cere cheia de acces (*), introduceți „0000”.

* Cheia de acces poate fi numită „cod de acces”, „cod PIN”, „număr PIN” sau „parolă”.

5 Efectuați conexiunea Bluetooth de pe dispozitivul Bluetooth.

Anumite dispozitive se conectează automat cu setul de căști atunci când asocierea este finalizată. Veți auzi ghidarea vocală „Bluetooth connected” (Bluetooth conectat) din unitatea stângă a setului de căști.

Sugestie

- Operațiunea de mai sus este un exemplu. Pentru mai multe detalii, consultați instrucțiunile de utilizare incluse cu dispozitivul Bluetooth.
- Pentru a șterge toate informațiile de asociere Bluetooth, consultați secțiunea „Inițializarea setului de căști pentru a restaura setările din fabrică”.

Notă

- Dacă nu se realizează asocierea în decurs de 5 minute, modul de asociere este anulat și setul de căști se oprește. În acest caz, așezați setul de căști în husa pentru încărcare și porniți operațiunea din nou de la pasul 1.
- După ce dispozitivele Bluetooth sunt asociate, nu este nevoie să efectuați din nou asocierea, decât în următoarele cazuri:
 - Informațiile de asociere au fost șterse după o reparație etc.
 - La conectarea unui al 9-lea dispozitiv.
Setul de căști poate fi asociat cu până la 8 dispozitive. Dacă un nou dispozitiv este asociat după ce au fost deja asociate 8 dispozitive, informațiile de înregistrare a dispozitivului asociat cu data de conectare cea mai veche sunt suprascrise cu informațiile pentru noul dispozitiv.
 - Când informațiile de asociere pentru setul de căști au fost șterse din dispozitivul Bluetooth.
 - Când setul de căști este inițializat.
Toate informațiile de asociere sunt șterse. În acest caz, ștergeți informațiile de asociere ale setului de căști din dispozitiv, apoi asociați-le din nou.
- Setul de căști poate fi asociat cu mai multe dispozitive, dar poate reda muzică de la un singur dispozitiv asociat odată.

Subiect asociat

- [Purtarea setului de căști](#)
- [Cum se efectuează conexiunea wireless la dispozitivele Bluetooth](#)
- [Conectarea cu un dispozitiv Bluetooth asociat](#)
- [Ascultarea muzicii de la un dispozitiv prin conexiune Bluetooth](#)
- [Întreruperea conexiunii Bluetooth \(după utilizare\)](#)
- [Inițializarea setului de căști pentru a restaura setările din fabrică](#)

Set de căști stereo wireless
WF-XB700

Conectarea cu un dispozitiv Bluetooth asociat

1 Scoateți setul de căști din husa pentru încărcare.



Setul de căști pornește automat. Asigurați-vă că indicatorii (albastru) se aprinde intermitent.

2 Introduceți unitățile setului de căști în ambele urechi.

Dacă setul de căști s-a conectat automat la ultimul dispozitiv conectat, veți auzi ghidarea vocală „Bluetooth connected” (Bluetooth conectat) din unitatea stângă a setului de căști.

Verificați starea conexiunii pe dispozitivul Bluetooth. Dacă nu este realizată conexiunea, continuați la pasul 3.

3 Efectuați conexiunea Bluetooth de pe dispozitivul Bluetooth.

În ceea ce privește operațiile efectuate pe dispozitivul Bluetooth, consultați instrucțiunile de utilizare furnizate împreună cu dispozitivul Bluetooth.

La conectare, veți auzi ghidarea vocală „Bluetooth connected” (Bluetooth conectat) din unitatea stângă a setului de căști.

Sugestie

- Operațiunea de mai sus este un exemplu. Pentru mai multe detalii, consultați instrucțiunile de utilizare incluse cu dispozitivul Bluetooth.

Notă

- Dacă ultimul dispozitiv Bluetooth conectat este apropiat de setul de căști, este posibil ca setul de căști să se conecteze automat la dispozitiv prin simpla pornire a setului de căști. În acest caz, dezactivați funcția Bluetooth pe ultimul dispozitiv conectat sau opriți alimentarea.
- Dacă nu puteți conecta dispozitivul Bluetooth la setul de căști, ștergeți informațiile de asociere ale setului de căști de pe dispozitivul Bluetooth și efectuați asocierea din nou. În ceea ce privește operațiile efectuate pe dispozitivul Bluetooth, consultați instrucțiunile de utilizare furnizate împreună cu dispozitivul Bluetooth.

Subiect asociat

- [Purtarea setului de căști](#)
- [Cum se efectuează conexiunea wireless la dispozitivele Bluetooth](#)
- [Asocierea și conectarea cu un dispozitiv Bluetooth](#)
- [Ascultarea muzicii de la un dispozitiv prin conexiune Bluetooth](#)

- [Înteruperea conexiunii Bluetooth \(după utilizare\)](#)

5-013-821-41(1) Copyright 2020 Sony Corporation

Set de căști stereo wireless
WF-XB700

Înteruperea conexiunii Bluetooth (după utilizare)

1 Utilizați dispozitivul Bluetooth pentru a dezactiva conexiunea Bluetooth.

La deconectare, veți auzi ghidarea vocală „Bluetooth disconnected” (Bluetooth deconectat) din unitatea stângă a setului de căști.

2 Așezați setul de căști în husa pentru încărcare.

Setul de căști se oprește.

Sugestie

- Când terminați de ascultat muzică, conexiunea Bluetooth se poate întrerupe automat, în funcție de dispozitivul Bluetooth.

Subiect asociat

- [Oprirea setului de căști](#)

Set de căști stereo wireless
WF-XB700

Ascultarea muzicii de la un dispozitiv prin conexiune Bluetooth

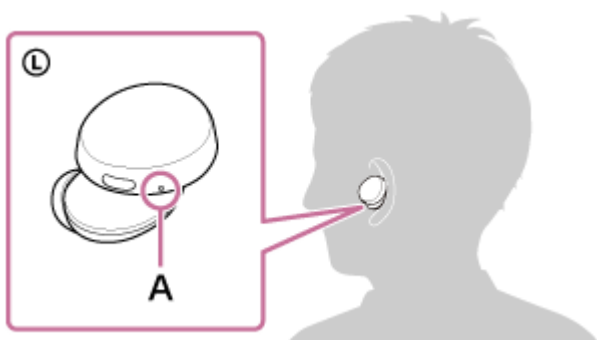
Dacă dispozitivul Bluetooth acceptă următoarele profiluri, puteți asculta muzică și controla dispozitivul cu ajutorul setului de căști printr-o conexiune Bluetooth.

- A2DP (Advanced Audio Distribution Profile)
Oferă redare muzicală de înaltă calitate wireless.
- AVRCP (Audio Video Remote Control Profile)
Puteți regla volumul etc.

Utilizarea poate fi diferită în funcție de dispozitivul Bluetooth. Consultați instrucțiunile de utilizare incluse furnizate împreună cu dispozitivul Bluetooth.

1 Introduceți unitățile setului de căști în ambele urechi.

Puneți-vă unitatea cu marcajul **L** (stânga) pe urechea stângă și unitatea cu marcajul **R** (dreapta) pe urechea dreaptă. Unitatea stângă are un punct tactil.



A: Punct tactil

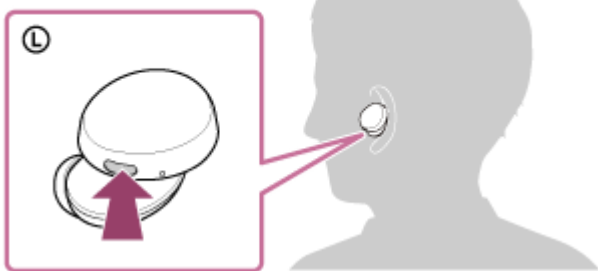
Învârtiți setul de căști pentru a ghida auricularele adânc în ureche.



2 Conectați setul de căști cu un dispozitiv Bluetooth.

3 Utilizați dispozitivul Bluetooth pentru a începe redarea și reglați volumul la un nivel moderat.

4 Apăsați butonul de pe unitatea stângă pentru a regla volumul.



- **Măriți volumul:** Apăsați o dată butonul de pe unitatea stângă în timpul redării muzicii pentru a mări volumul cu 1 pas.
- **Reduceți volumul:** Apăsați continuu butonul de pe unitatea stângă în timpul redării muzicii pentru a reduce volumul în mod continuu. Luați degetul de pe buton la nivelul de volum dorit.

Când volumul atinge nivelul maxim sau minim, se va auzi o alarmă.

Sugestie

- Setul de căști acceptă protecția conținutului SCMS-T. Puteți asculta muzică și orice alt conținut audio pe setul de căști de la un dispozitiv, cum ar fi un televizor portabil care acceptă protecția conținutului SCMS-T.
- În funcție de dispozitivul Bluetooth, este posibil să fie necesar să reglați volumul sau setarea de ieșire audio de pe dispozitiv.
- Volumul setului de căști în timpul unui apel și în timpul redării muzicii poate fi reglat independent. Modificarea volumului pentru apeluri nu modifică volumul pentru redarea muzicii și invers.

Notă

- Dacă starea de comunicație este slabă, dispozitivul Bluetooth poate răspunde incorect la operația comandată de la setul de căști.

Subiect asociat

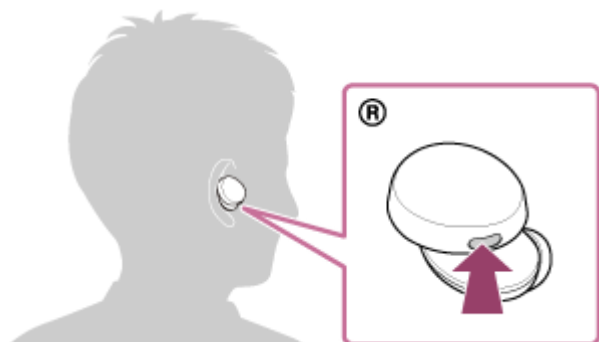
- [Purtarea setului de căști](#)
- [Cum se efectuează conexiunea wireless la dispozitivele Bluetooth](#)
- [Comanda dispozitivului audio \(conexiune Bluetooth\)](#)

Set de căști stereo wireless
WF-XB700

Comanda dispozitivului audio (conexiune Bluetooth)

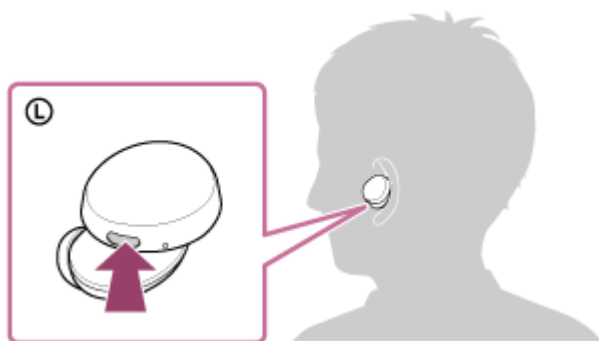
Dacă dispozitivul Bluetooth acceptă funcția de controlare a dispozitivului (protocol compatibil: AVRCP), atunci sunt disponibile următoarele operațiuni. Funcțiile disponibile pot varia în funcție de dispozitivul Bluetooth. Consultați instrucțiunile de utilizare incluse cu dispozitivul.

Puteți utiliza butonul de pe unitatea dreaptă a setului de căști pentru a efectua următoarele operațiuni.



- Redare/Pauză: Apăsați scurt o dată pe buton.
- Treceți la începutul piesei muzicale următoare: Apăsați butonul de două ori, rapid.
- Treceți la începutul piesei anterioare (sau piesa curentă în timpul redării): Apăsați rapid butonul de 3 ori.

Puteți utiliza butonul de pe unitatea stângă a setului de căști pentru a efectua următoarele operațiuni.



- Măriți volumul: Apăsați o dată butonul de pe unitatea stângă în timpul redării muzicii pentru a mări volumul cu 1 pas.
- Reduceți volumul: Apăsați continuu butonul de pe unitatea stângă în timpul redării muzicii pentru a reduce volumul în mod continuu. Luați degetul de pe buton la nivelul de volum dorit.

Când volumul atinge nivelul maxim sau minim, se va auzi o alarmă.

Notă

- Dacă starea de comunicație este slabă, dispozitivul Bluetooth poate răspunde incorect la operația comandată de la setul de căști.
- Funcțiile disponibile pot varia în funcție de dispozitivul conectat, software-ul de redare a muzicii sau aplicația utilizată. În anumite cazuri, este posibil ca acesta să funcționeze diferit sau să nu funcționeze deloc atunci când operațiunile descrise mai sus sunt efectuate.
- Când utilizați iPhone, Siri poate fi activat prin apăsarea continuă a butonului de pe unitatea dreaptă.



Set de căști stereo wireless
WF-XB700

Înteruperea conexiunii Bluetooth (după utilizare)

1 Utilizați dispozitivul Bluetooth pentru a dezactiva conexiunea Bluetooth.

La deconectare, veți auzi ghidarea vocală „Bluetooth disconnected” (Bluetooth deconectat) din unitatea stângă a setului de căști.

2 Așezați setul de căști în husa pentru încărcare.

Setul de căști se oprește.

Sugestie

- Când terminați de ascultat muzică, conexiunea Bluetooth se poate întrerupe automat, în funcție de dispozitivul Bluetooth.

Subiect asociat

- [Oprirea setului de căști](#)

Set de căști stereo wireless
WF-XB700

Codec-uri acceptate

Un codec este un algoritm de codificare audio utilizat la transmiterea sunetului printr-o conexiune Bluetooth. Setul de căști acceptă următoarele 2 codecuri pentru redarea muzicii printr-o conexiune A2DP: SBC și AAC.

- SBC

Aceasta este o prescurtare pentru Subband Codec.

SBC este tehnologia de codificare audio utilizată în mod standard de dispozitivele Bluetooth.

Toate dispozitivele Bluetooth acceptă SBC.

- AAC

Aceasta este o prescurtare pentru Advanced Audio Coding.

AAC este utilizat în principal pentru produse Apple, precum iPhone care poate oferi o calitate mai înaltă a sunetului decât SBC.

Când muzica într-unul dintre codecurile de mai sus este transmisă de la un dispozitiv conectat, setul de căști comută automat la acel codec și redă muzica în același codec.

Dacă dispozitivul conectat acceptă un codec de calitate a sunetului mai mare de SBC, este posibil să trebuiască să configurați mai întâi dispozitivul pentru a vă bucura de muzică cu codecul dorit dintre codecurile acceptate.

Consultați instrucțiunile de utilizare incluse cu dispozitivul cu privire la setarea codecului.

Set de căști stereo wireless
WF-XB700

Preluarea unui apel telefonic

Vă puteți bucura de un apel în regim „mâini libere”, cu un smartphone sau mobil care acceptă profilul Bluetooth HFP (Hands-free Profile) sau HSP (Headset Profile), printr-o conexiune Bluetooth.

- Dacă smartphone-ul sau mobilul acceptă atât profilul HFP, cât și profilul HSP, setați-l pe HFP.
- Operațiunea pot varia în funcție de smartphone sau mobil. Consultați instrucțiunile de utilizare incluse cu smartphone-ul sau mobilul.
- Sunt acceptate doar apeluri telefonice normale. Aplicațiile pentru apeluri telefonice pe smartphone-uri sau pe computere personale nu sunt acceptate.

Tonul de apel

Când primiți un apel, se aude un ton de apel în setul de căști.

Veți auzi oricare dintre următoarele tonuri de apel, în funcție de smartphone-ul sau mobilul dumneavoastră.

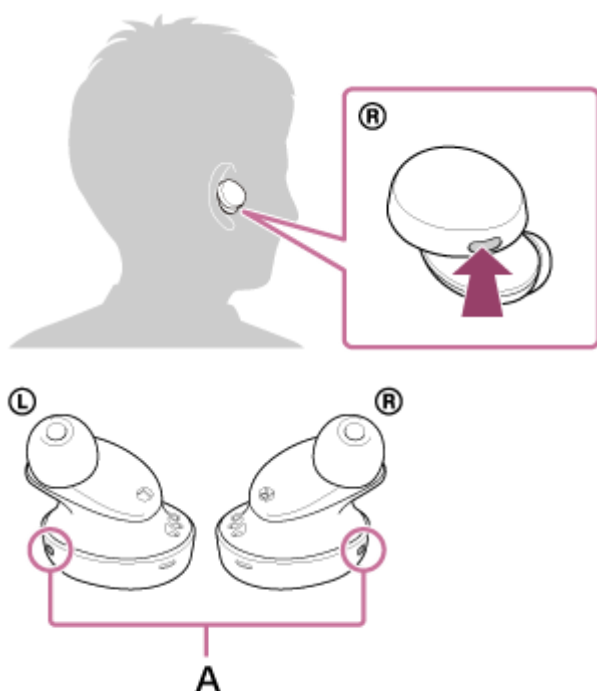
- Ton de apel setat pe setul de căști
- Ton de apel setat pe smartphone sau mobil
- Ton de apel setat pe smartphone sau mobil doar pentru o conexiune Bluetooth

1 Conectați în prealabil setul de căști la un smartphone sau la un telefon mobil prin intermediul conexiunii Bluetooth.

2 Când auziți un ton de apel, apăsați butonul de pe unitatea stângă sau dreaptă de pe setul de căști pentru a prelua apelul.

Se va auzi o voce din setul de căști.

Când primiți un apel, în timp ce ascultați muzică, redarea se întrerupe și se va auzi un ton de apel în setul de căști. Puteți vorbi utilizând microfonul de pe unitatea stângă a setului de căști.



A: Microfoane (stânga, dreapta)

Dacă nu se aude niciun ton de apel prin setul de căști

- Este posibil ca setul de căști să nu fie conectat la smartphone sau mobil prin HFP sau HSP. Verificați starea conexiunii pe smartphone sau mobil.
- Dacă redarea nu se întrerupe automat, acționați setul de căști pentru a întrerupe redarea.

3 Acționați smartphone-ul sau telefonul mobil pentru a regla volumul.

4 Când încheiați convorbirea, apăsați butonul de pe unitatea stângă sau dreaptă de pe setul de căști pentru a încheia apelul.

Dacă ați primit un apel în timpul redării muzicii, redarea muzicii se reia automat după încheierea apelului.

Sugestie

- Atunci când primiți un apel prin utilizarea de smartphone-uri sau telefoane mobile, unele smartphone-uri sau telefoane mobile primesc apelul pe telefon în loc de setul de căști. Cu o conexiune HFP sau HSP, comutați apelarea la setul de căști, apăsând continuu butonul de pe unitatea stângă sau dreaptă aproximativ 2 secunde sau utilizând smartphone-ul sau mobilul.
- Nu puteți regla volumul în timpul unui apel pe setul de căști. Reglați volumul pe dispozitivul conectat.
- Volumul setului de căști în timpul unui apel și în timpul redării muzicii poate fi reglat independent. Modificarea volumului pentru apeluri nu modifică volumul pentru redarea muzicii și invers.

Notă

- În funcție de smartphone sau mobil, când primiți un apel, chiar în timp ce ascultați muzică, este posibil ca redarea să nu se reia automat, chiar dacă încheiați apelul.
- Utilizați un smartphone sau mobil la cel puțin 50 cm de setul de căști. Se poate produce zgomot în cazul în care setul de căști și smartphone-ul sau mobilul sunt prea apropiate.
- Vocea dumneavoastră se va auzi din setul de căști prin microfonul din acestea (funcția Sidetone). În acest caz, sunetele ambientale sau sunetele funcționării setului de căști pot fi auzite din acesta. Aceasta nu este o defectiune.

Subiect asociat

- [Cum se efectuează conexiunea wireless la dispozitivele Bluetooth](#)
- [Efectuarea unui apel telefonic](#)
- [Funcțiile pentru un apel telefonic](#)

Set de căști stereo wireless
WF-XB700

Efectuarea unui apel telefonic

Vă puteți bucura de un apel în regim „mâini libere”, cu un smartphone sau mobil care acceptă profilul Bluetooth HFP (Hands-free Profile) sau HSP (Headset Profile), printr-o conexiune Bluetooth.

- Dacă smartphone-ul sau mobilul acceptă atât profilul HFP, cât și profilul HSP, setați-l pe HFP.
- Operațiunea pot varia în funcție de smartphone sau mobil. Consultați instrucțiunile de utilizare incluse cu smartphone-ul sau mobilul.
- Sunt acceptate doar apeluri telefonice normale. Aplicațiile pentru apeluri telefonice pe smartphone-uri sau pe computere personale nu sunt acceptate.

1 Conectați setul de căști la un smartphone/telefon mobil prin intermediul conexiunii Bluetooth.

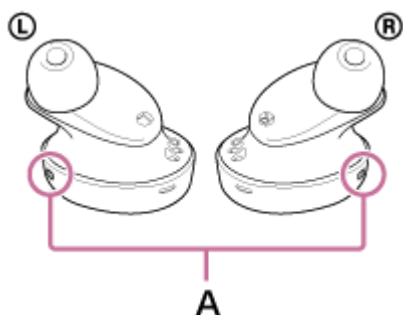
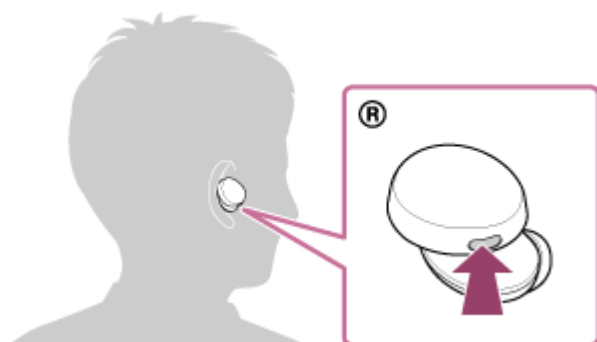
2 Acționați smartphone-ul sau mobilul pentru a efectua un apel.

Când efectuați un apel, tonul de apel se aude în setul de căști.

Dacă efectuați un apel în timp ce ascultați muzică, redarea se întrerupe.

Dacă nu se aude niciun ton de apel în setul de căști, comutați dispozitivul de apelare la setul de căști utilizând telefonul de tip smartphone sau mobil sau apăsând continuu butonul de pe unitatea stângă sau dreaptă aproximativ 2 secunde.

Puteți vorbi utilizând microfonul de pe unitatea stângă a setului de căști.



A: Microfoane (stânga, dreapta)

3 Acționați smartphone-ul sau telefonul mobil pentru a regla volumul.

4 Când încheiați convorbirea, apăsați butonul de pe unitatea stângă sau dreaptă de pe setul de căști pentru a încheia apelul.

Dacă ați efectuat un apel în timpul redării muzicii, redarea muzicii se reia automat după încheierea apelului.

Sugestie

- Nu puteți regla volumul în timpul unui apel pe setul de căști. Reglați volumul pe dispozitivul conectat.
- Volumul setului de căști în timpul unui apel și în timpul redării muzicii poate fi reglat independent. Modificarea volumului pentru apeluri nu modifică volumul pentru redarea muzicii și invers.

Notă

- Utilizați un smartphone sau mobil la cel puțin 50 cm de setul de căști. Se poate produce zgomot în cazul în care setul de căști și smartphone-ul sau mobilul sunt prea apropiate.
- Vocea dumneavoastră se va auzi din setul de căști prin microfonul din acestea (funcția Sidetone). În acest caz, sunetele ambientale sau sunetele funcționării setului de căști pot fi auzite din acesta. Aceasta nu este o defecțiune.

Subiect asociat

- [Cum se efectuează conexiunea wireless la dispozitivele Bluetooth](#)
- [Preluarea unui apel telefonic](#)
- [Funcțiile pentru un apel telefonic](#)

Set de căști stereo wireless
WF-XB700

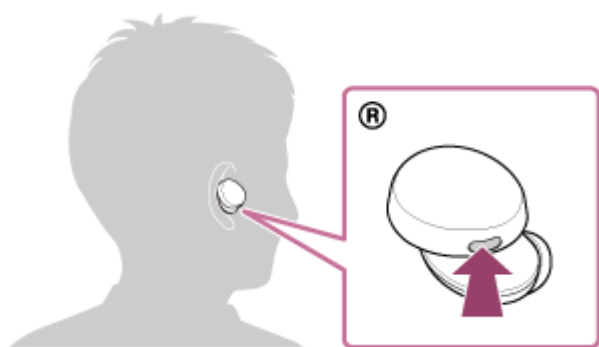
Funcțiile pentru un apel telefonic

Funcțiile disponibile în timpul unui apel pot varia în funcție de profilul acceptat de smartphone sau mobil. În plus, chiar dacă profilul este același, funcțiile pot varia în funcție de smartphone sau mobil. Consultați instrucțiunile de utilizare incluse cu smartphone-ul sau mobilul.

Profil acceptat: HFP (Hands-free Profile)

În timpul modului de așteptare/redare muzică

- Apăsați continuu butonul de pe unitatea dreaptă pentru a activa funcția de apelare vocală (*) a smartphone-ului/telefonului mobil sau pentru a activa Google™ app de pe smartphone-ul Android sau Siri de pe iPhone.



Apel efectuat

Puteți utiliza butonul de pe oricare dintre unitățile setului de căști, stânga sau dreapta, pentru a efectua următoarele operațiuni.

- Apăsați butonul o dată pentru a anula un apel efectuat.
- Apăsați continuu butonul aproximativ 2 secunde pentru a comuta dispozitivul de apelare între setul de căști și smartphone sau mobil.

Apel primit

Puteți utiliza butonul de pe oricare dintre unitățile setului de căști, stânga sau dreapta, pentru a efectua următoarele operațiuni.

- Apăsați butonul o dată pentru a răspunde la un apel.
- Apăsați continuu butonul aproximativ 2 secunde pentru a respinge un apel.

În timpul apelului

Puteți utiliza butonul de pe oricare dintre unitățile setului de căști, stânga sau dreapta, pentru a efectua următoarele operațiuni.

- Apăsați butonul o dată pentru a încheia un apel.
- Apăsați continuu butonul aproximativ 2 secunde pentru a comuta dispozitivul de apelare între setul de căști și smartphone sau mobil.

Profil acceptat: HSP (Headset Profile)

Puteți utiliza butonul de pe oricare dintre unitățile setului de căști, stânga sau dreapta, pentru a efectua următoarele operațiuni.

Apel efectuat

- Apăsați butonul o dată pentru a anula un apel efectuat. (*)

Apel primit

- Apăsați butonul o dată pentru a răspunde la un apel.

În timpul apelului

- Apăsați butonul o dată pentru a încheia un apel. (*)

* Este posibil ca unele dispozitive să nu accepte această funcție.

Subiect asociat

- [Preluarea unui apel telefonic](#)
- [Efectuarea unui apel telefonic](#)

5-013-821-41(1) Copyright 2020 Sony Corporation

Set de căști stereo wireless
WF-XB700

Întreruperea conexiunii Bluetooth (după utilizare)

1 Utilizați dispozitivul Bluetooth pentru a dezactiva conexiunea Bluetooth.

La deconectare, veți auzi ghidarea vocală „Bluetooth disconnected” (Bluetooth deconectat) din unitatea stângă a setului de căști.

2 Așezați setul de căști în husa pentru încărcare.

Setul de căști se oprește.

Sugestie

- Când terminați de ascultat muzică, conexiunea Bluetooth se poate întrerupe automat, în funcție de dispozitivul Bluetooth.

Subiect asociat

- [Oprirea setului de căști](#)

Set de căști stereo wireless
WF-XB700

Utilizarea funcției de asistență vocală (Google app)

Prin utilizarea funcției Google app care este inclusă cu smartphone-ul Android, puteți vorbi la microfonul setului de căști pentru a controla smartphone-ul Android.

1 Setări selecția de asistență și de intrare voce la Google app.

Pe smartphone-ul Android, selectați [Settings] - [Apps & notifications] - [Advanced] - [Default apps] - [Assist & voice input], și setați [Assist app] la Google app.

Operațiunea de mai sus este un exemplu. Pentru detalii, consultați instrucțiunile de utilizare a smartphone-ului Android.

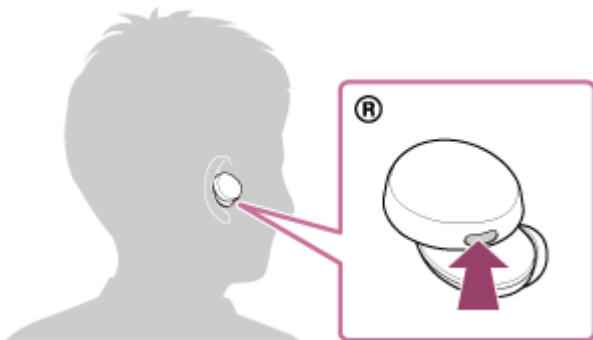
Notă: Este posibil să aveți nevoie de cea mai recentă versiune a Google app.

Pentru detalii privind Google app, consultați instrucțiunile de utilizare sau site-ul web de asistență pentru smartphone-ul Android sau site-ul web al magazinului Google Play.

În funcție de specificațiile smartphone-ului Android, este posibil ca Google app să nu fie activat de pe setul de căști.

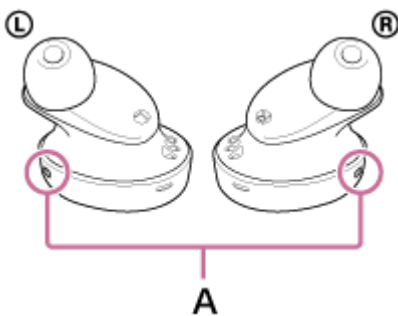
2 Purtați setul de căști și conectați-l la smartphone-ul Android prin conexiunea Bluetooth.

3 Când smartphone-ul Android este în modul de așteptare sau redă muzică, apăsați continuu timp de aproximativ 2 secunde butonul de pe unitatea dreaptă.



Google app se activează.

4 Efectuați o solicitare prin Google app cu ajutorul microfonului de pe unitatea stângă a setului de căști.



A: Microfoane (stânga, dreapta)

Pentru detalii privind aplicațiile care sunt compatibile cu Google app, consultați instrucțiunile de utilizare a smartphone-ului Android.

După activarea Google app, comanda vocală este anulată după ce a trecut o anumită perioadă de timp fără nicio solicitare.

Notă

- Google app nu poate fi activat atunci când spuneți „Ok Google” chiar și atunci când setarea de pe smartphone-ul Android „Ok Google” este activă.
- Când utilizați funcția de asistență vocală, vocea dumneavoastră se va auzi din setul de căști prin microfonul din acestea (funcția Sidetone). În acest caz, sunetele ambientale sau sunetele funcționării setului de căști pot fi auzite din acesta. Aceasta nu este o defecțiune.
- În funcție de specificațiile smartphone-ului sau de versiunea aplicației, este posibil ca Google app să nu fie activat.
- Google app nu funcționează la conectarea cu un dispozitiv care nu este compatibil cu funcția de asistență vocală.

Set de căști stereo wireless
WF-XB700

Utilizarea funcției de asistență vocală (Siri)

Prin utilizarea funcției Siri care este inclusă în iPhone, puteți vorbi la microfonul setului de căști pentru a controla iPhone.

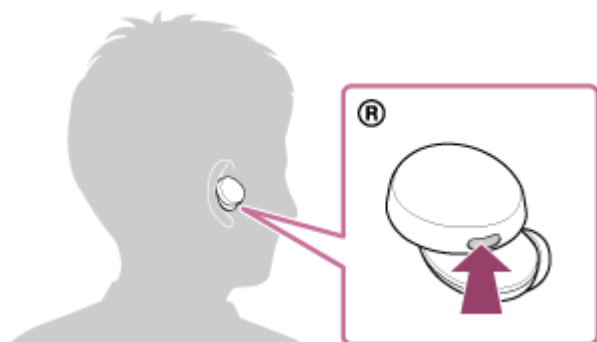
1 Porniți Siri.

Pe iPhone, selectați [Settings] - [Siri & Search] pentru a activa [Press Home for Siri] și [Allow Siri When Locked]. Operațiunea de mai sus este un exemplu. Pentru detalii, consultați instrucțiunile de utilizare ale iPhone.

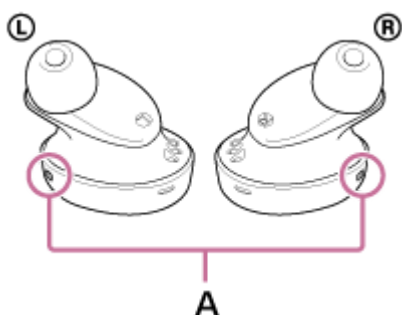
Notă: Pentru detalii privind Siri, consultați instrucțiunile de utilizare sau site-ul web de asistență pentru iPhone.

2 Purtați setul de căști și conectați-l la iPhone prin conexiunea Bluetooth.

3 Când iPhone este în modul de așteptare sau redă muzică, apăsați continuu butonul unității dreapta până când Siri se activează.



4 Efectuați o solicitare prin Siri cu ajutorul microfonului de pe unitatea stânga a setului de căști.



A: Microfoane (stânga, dreapta)

Pentru detalii privind aplicațiile care sunt compatibile cu Siri, consultați instrucțiunile de utilizare ale iPhone.

5 Pentru a continua cu altă solicitare, apăsați scurt butonul de pe unitatea dreapta înainte ca Siri să fie dezactivată.

După activarea Siri, după ce a trecut o anumită perioadă de timp fără nicio solicitare, Siri se va dezactiva.

Notă

- Siri nu poate fi activat atunci când spuneți „Hey Siri” chiar și atunci când setarea de pe iPhone „Hey Siri” este activă.

- Când utilizați funcția de asistență vocală, vocea dumneavoastră se va auzi din setul de căști prin microfonul din acestea (funcția Sidetone). În acest caz, sunetele ambientale sau sunetele funcționării setului de căști pot fi auzite din acesta. Aceasta nu este o defecțiune.
- În funcție de specificațiile smartphone-ului sau de versiunea aplicației, este posibil ca Siri să nu fie activat.

5-013-821-41(1) Copyright 2020 Sony Corporation

Set de căști stereo wireless
WF-XB700

Măsuri de precauție

Despre Bluetooth comunicațiile

- Tehnologia wireless Bluetooth funcționează pe o rază de aproximativ 10 m. Distanța maximă de comunicații poate varia în funcție de prezența unor obstacole (oameni, obiecte metalice, pereți etc.) sau într-un mediu electromagnetic.
- Microundele emise de la un dispozitiv Bluetooth pot afecta funcționarea dispozitivelor medicale electronice. Oprii această unitate și alte dispozitive Bluetooth din următoarele locații, deoarece se poate produce un accident:
 - în spitale, în apropierea scaunelor cu prioritate din trenuri, în locurile în care este prezent gaz inflamabil, în apropierea ușilor automate sau a alarmelor de incendiu.
- Când este utilizat în modul wireless, acest produs emite unde radio. Când este utilizat în modul wireless la bordul unui avion, respectați instrucțiunile personalului de bord cu privire la utilizarea permisă a produselor în modul wireless.
- Datorită caracteristicii tehnologiei wireless Bluetooth, sunetul redat pe această unitate este întârziat față de sunetul redat de dispozitivul care transmite. În consecință, sunetul este posibil să nu fie sincronizat cu imaginea atunci când vizionați filme sau jucați jocuri.
- Unitatea permite funcții de securitate compatibile cu standardul Bluetooth ca modalitate de asigurare a securității în timpul comunicațiilor utilizând tehnologia wireless Bluetooth. Cu toate acestea, în funcție de setările configurate și de alți factori, acest nivel de securitate este posibil să nu fie suficient. Aveți grijă când stabiliți o comunicare folosind tehnologia wireless Bluetooth.
- Sony nu își asumă nicio răspundere pentru daune sau pierderi rezultate din scurgeri de informații care apar în timpul utilizării comunicațiilor prin Bluetooth.
- Conexiunile Bluetooth cu toate dispozitivele Bluetooth nu pot fi garantate.
 - Dispozitivele Bluetooth conectate la unitate trebuie să respecte standardul Bluetooth specificat de Bluetooth SIG, Inc. și trebuie să fie certificate conforme.
 - Chiar și atunci când dispozitivul conectat este conform cu standardul Bluetooth, pot exista cazuri în care caracteristicile sau specificațiile dispozitivului Bluetooth nu permit conectarea acestuia sau au ca rezultat diferențe ale metodelor de control, afișajului sau funcționării.
 - Când utilizați unitatea pentru a vorbi la telefon în regimul „mâini libere”, poate să apară zgomotul, în funcție de dispozitivul conectat sau de mediul de comunicare.
- În funcție de dispozitivul care va fi conectat, poate fi necesar un timp pentru începerea comunicațiilor.
- Setul de căști nu acceptă conexiunea multipunct.

Dacă setul de căști acceptă funcția cu puncte multiple, setul de căști se poate conecta la un dispozitiv de redare muzică (profil A2DP, Walkman etc.) și la un dispozitiv de comunicare (HFP sau smartphone cu profil HSP etc.) în același timp și puteți asculta muzică în timp ce primiți un apel sau când efectuați un apel.

Notă privind electricitatea statică

- Este posibil să auziți un ușor țiuit din cauza electricității statice acumulate în corp. Pentru a minimiza efectul, purtați îmbrăcăminte realizată din materiale naturale, care suprimă generarea de electricitate statică.

Note privind purtarea unității

- După utilizare, îndepărtați căștile cu grijă.
- Deoarece auricularele realizează o fixare strânsă peste urechi, apăsarea puternică a acestora urmată de scoaterea lor rapidă poate produce deteriorarea timpanului. Atunci când purtați auricularele, diafragma difuzorului poate produce un sunet de tip clic. Aceasta nu reprezintă o funcționare defectuoasă.

Alte note

- Nu expuneți unitatea la șocuri în exces.
- Este posibil ca funcția Bluetooth să nu funcționeze cu un telefon mobil, în funcție de condițiile de semnal și de mediul înconjurător.

- Dacă simțiți disconfort în timpul utilizării unității, încetați utilizarea unității imediat.
- Auricularele se pot defecta sau deteriora după utilizarea și depozitarea pe perioade de timp îndelungate.
- Dacă auricularele sunt murdare, scoateți-le din unitate și spălați-le ușor manual folosind un detergent neutru. După curățare, ștergeți bine toate urmele de umezeală.
- Dacă apa sau alte obiecte străine pătrund în unitate, acestea pot cauza un incendiu sau un șoc electric. Dacă apă sau un obiect străin intră în unitate, opriți imediat utilizarea acesteia și consultați cel mai apropiat dealer Sony. În special, aveți grijă în următoarele cazuri.
 - Utilizarea unității pe lângă o chiuvetă, etc.
 - Aveți grijă să nu scăpați unitatea într-o chiuvetă sau în alt recipient umplut cu apă.
 - Utilizarea unității în condiții de ploaie sau ninsoare, sau în locații cu umezeală

Curățarea unității

- Dacă exteriorul unității este murdar, curățați unitatea cu o lavetă moale, uscată. Dacă unitatea este foarte murdară, înmuiați o lavetă într-o soluție diluată de detergent neutru și stoarceți-o bine înainte de a o folosi pentru curățarea unității. Nu utilizați solvenți, de exemplu diluant, benzen sau alcool, deoarece aceștia pot deteriora suprafața.

Nu utilizați setul de căști în apropierea dispozitivelor medicale

- Undele radio pot afecta stimulatoarele cardiace și dispozitivele medicale. Nu utilizați setul de căști în locuri aglomerate, cum ar fi trenurile aglomerate sau în interiorul unei instituții medicale.
- Setul de căști (inclusiv accesoriile) conține magneți care ar putea interfera cu stimulatoarele cardiace, valvele de derivație programabile pentru tratamentul hidrocefaliei sau alte dispozitive medicale. Nu așezați setul de căști în apropierea persoanelor care utilizează astfel de dispozitive medicale. Consultați medicul înainte de a folosi setul de căști dacă utilizați astfel de dispozitive medicale.

Țineți setul de căști departe de un card magnetic

- Setul de căști utilizează magneți. Dacă apropiați un card magnetic de setul de căști, cardul magnetic poate fi afectat și poate deveni inutilizabil.

Set de căști stereo wireless
WF-XB700

Notificare cu privire la licențe

Despre Licență

Acest produs conține software pe care Sony îl utilizează conform unui acord de licențiere încheiat cu proprietarul drepturilor de autor corespunzător. Suntem obligați să anunțăm conținutul acestui acord clienților conform cerințelor din partea proprietarului drepturilor de autor pentru software.

Vă rugăm să accesați următoarea adresă URL și să citiți textul licenței.

<https://rd1.sony.net/help/mdr/sl/20/>

Disclaimer privind serviciile oferite de terți

Serviciile oferite de terți pot fi modificate, suspendate sau reziliate fără o notificare prealabilă. Sony nu poartă nicio responsabilitate în astfel de situații.

Set de căști stereo wireless
WF-XB700

Mărci comerciale

- Windows este o marcă comercială sau o marcă comercială înregistrată a Microsoft Corporation în Statele Unite ale Americii și/sau în alte țări.
- iPhone, iPod touch, macOS, Mac și Siri sunt mărci comerciale ale Apple Inc., înregistrate în S.U.A. și alte țări.
- IOS este o marcă comercială sau o marcă comercială înregistrată a Cisco în Statele Unite ale Americii și în alte țări și este utilizată sub licență.
- Google, Android și Google Play sunt mărci comerciale ale Google LLC.
- Marca verbală și siglele Bluetooth® sunt mărci comerciale înregistrate și aparțin Bluetooth SIG, Inc., iar utilizarea acestor mărci de către Sony Corporation se face sub licență.
- WALKMAN® și sigla WALKMAN® sunt mărci comerciale înregistrate ale Sony Corporation.
- USB Type-C® și USB-C® sunt mărci comerciale înregistrate ale USB Implementers Forum.

Alte mărci comerciale și nume comerciale sunt cele ale respectivilor lor utilizatori.

Set de căști stereo wireless
WF-XB700

Site-uri web de asistență clienți

Pentru clienții din S.U.A., Canada și America Latină:

<https://www.sony.com/am/support>

Pentru clienții din țări europene:

<https://www.sony.eu/support>

Pentru clienții din China:

<https://service.sony.com.cn>

Pentru clienții din alte țări/regiuni:

<https://www.sony-asia.com/support>

Set de căști stereo wireless
WF-XB700

Cum pot rezolva o problemă?

Dacă setul de căști nu funcționează cum ar trebui, încercați următorii pași pentru a rezolva problema.

- Căutați simptomele problemei în acest Ghid de asistență și încercați metodele de rezolvare enumerate.
- Așezați setul de căști în husa pentru încărcare.
Este posibil să puteți rezolva unele probleme așezând setul de căști în husa pentru încărcare.
- Încărcați setul de căști.
Este posibil să puteți rezolva unele probleme încărcând bateria setului de căști.
- Reinițializați setul de căști.
- Inițializați setul de căști.
Această operațiune reinițializează reglarea volumului etc. la setările din fabrică și șterge toate informațiile de asociere.
- Căutați informații despre problemă pe site-ul web de asistență clienți.

Dacă operațiunile de mai sus nu funcționează, consultați cel mai apropiat dealer Sony.

Subiect asociat

- [Încărcare](#)
- [Site-uri web de asistență clienți](#)
- [Reinițializarea setului de căști](#)
- [Inițializarea setului de căști pentru a restaura setările din fabrică](#)

Set de căști stereo wireless
WF-XB700

Nu se poate porni setul de căști.

- Asigurați-vă că bateria este încărcată complet.
 - Nu puteți porni setul de căști când acesta este așezat în husa pentru încărcare și se încarcă. Scoateți setul de căști din husa pentru încărcare pentru a-l porni.
 - Așezați setul de căști în husa pentru încărcare și închideți capacul husei pentru încărcare. Este posibil să puteți rezolva unele probleme așezând setul de căști în husa pentru încărcare.
 - Reinițializați setul de căști.
-

Subiect asociat

- [Încărcare](#)
- [Verificarea nivelului rămas al bateriei](#)
- [Reinițializarea setului de căști](#)

Set de căști stereo wireless
WF-XB700

Nu se poate efectua încărcarea.

- Asigurați-vă că setul de căști este așezat cum trebuie în husa pentru încărcare.
 - Asigurați-vă că utilizați cablul USB Type-C inclus.
 - Asigurați-vă că ați conectat ferm cablul USB Type-C la husa pentru încărcare și adaptorul de c.a. pe USB la computer.
 - Asigurați-vă că ați conectat ferm adaptorul de c.a. pe USB la priza de c.a.
 - Asigurați-vă că este pornit computerul.
 - Scoateți computerul din modul de așteptare (repaus) sau din modul de hibernare.
 - Când utilizați Windows 8.1, actualizați utilizând Windows Update.
 - Așezați setul de căști în husa pentru încărcare și închideți capacul husei pentru încărcare.
Este posibil să puteți rezolva unele probleme așezând setul de căști în husa pentru încărcare.
 - Reinițializați setul de căști.
-

Subiect asociat

- [Încărcare](#)
- [Reinițializarea setului de căști](#)

Set de căști stereo wireless
WF-XB700

Timpul de încărcare este prea mare.

- Asigurați-vă că există o conexiune directă între husa pentru încărcare și computer, nu prin intermediul unui hub USB.
- Asigurați-vă că utilizați cablul USB Type-C inclus.

Subiect asociat

- [Încărcare](#)

5-013-821-41(1) Copyright 2020 Sony Corporation

Set de căști stereo wireless
WF-XB700

Încărcarea nu poate fi efectuată chiar dacă husa pentru încărcare este conectată la un computer.

- Asigurați-vă că ați conectat corect cablul USB Type-C inclus la portul USB al computerului.
- Asigurați-vă că există o conexiune directă între husa pentru încărcare și computer, nu prin intermediul unui hub USB.
- Poate fi o problemă la portul USB al computerului conectat. Încercați să conectați la un alt port USB de pe computer, dacă este disponibil.
- Încercați din nou procedura de conectare USB în cazurile diferite de cele menționate mai sus.

Set de căști stereo wireless
WF-XB700

Nivelul rămas al bateriei setului de căști nu este afișat pe ecranul unui smartphone.

- Doar dispozitivele iOS (inclusiv iPhone/iPod touch) care acceptă HFP (Hands-free Profile) și smartphone-ul Android (OS 8.1 sau o versiune ulterioară) pot afișa nivelul rămas al bateriei.
- Asigurați-vă că smartphone-ul este conectat la HFP. Dacă smartphone-ul nu este conectat la HFP, nivelul rămas al bateriei nu va fi afișat corect.

Subiect asociat

- [Verificarea nivelului rămas al bateriei](#)

Set de căști stereo wireless
WF-XB700

Nu se emite sunet

- În funcție de aplicația de pe smartphone (care necesită HFP (Profil în regim „mâini libere”)/HSP (Profil set de căști)), este posibil să auziți o voce dintr-o singură unitate.
- Asigurați-vă că atât dispozitivul conectat, cât și ambele unități, stânga și dreapta, ale setului de căști sunt pornite.
- Asigurați-vă că setul de căști și dispozitivul de transmitere Bluetooth sunt conectate prin Bluetooth A2DP.
- Creșteți volumul dacă este prea redus.
- Asigurați-vă că dispozitivul conectat redă conținut.
- În cazul în care conectați un computer la setul de căști, asigurați-vă că setarea de ieșire audio a computerului este configurată pentru un dispozitiv Bluetooth.
- Asociați din nou setul de căști cu dispozitivul Bluetooth.
- Așezați setul de căști în husa pentru încărcare și închideți capacul husei pentru încărcare. Este posibil să puteți rezolva unele probleme așezând setul de căști în husa pentru încărcare.
- Reinițializați setul de căști.
- Încărcați setul de căști. După încărcare, verificați dacă sunetul este emis din setul de căști.
- Inițializați setul de căști și asociați din nou setul de căști cu dispozitivul.

Subiect asociat

- [Cum se efectuează conexiunea wireless la dispozitivele Bluetooth](#)
- [Ascultarea muzicii de la un dispozitiv prin conexiune Bluetooth](#)
- [Reinițializarea setului de căști](#)
- [Inițializarea setului de căști pentru a restaura setările din fabrică](#)

Set de căști stereo wireless
WF-XB700

Nivel de sunet scăzut

- Creșteți volumul dispozitivului conectat.
- Puteți regla volumul pe setul de căști în timpul redării muzicii.
- Nu puteți regla volumul în timpul unui apel pe setul de căști. Reglați volumul pe dispozitivul conectat.
- Conectați din nou dispozitivul Bluetooth la setul de căști.

Set de căști stereo wireless
WF-XB700

Există o diferență de volum între unitățile stânga și dreapta ale setului de căști, lipsă a sunetelor de joasă frecvență.

- Auriculare de mărimea M sunt livrate montate pe unitățile stânga și dreapta ale setului de căști în momentul achiziției. În cazul în care simțiți o lipsă a sunetelor de joasă frecvență, sau dacă simțiți o diferență de volum între partea din stânga și cea din dreapta, schimbați auricularele cu altele de o mărime diferită care să se potrivească în urechi în mod comod și etanș.

Subiect asociat

- [Înlocuirea auricularelor](#)

Set de căști stereo wireless
WF-XB700

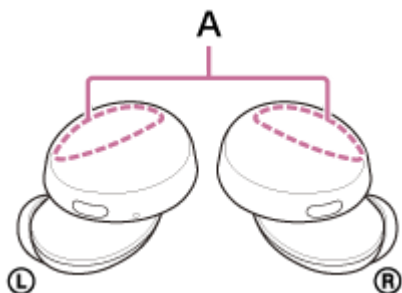
Calitatea sunetului scăzută

- Reduceți volumul dispozitivului conectat dacă volumul este prea mare.
- Țineți setul de căști departe de cuptoarele cu microunde, dispozitivele LAN wireless etc.
- Aproiați mai mult setul de căști de dispozitivul Bluetooth. Îndepărtați orice obstacole dintre setul de căști și dispozitivul Bluetooth.
- Țineți setul de căști departe de televizor.
- Comutați conexiunea Bluetooth la A2DP cu dispozitivul conectat atunci când setul de căști și dispozitivul de transmitere Bluetooth sunt conectate printr-o conexiune HFP sau HSP Bluetooth.
- În cazul în care conectați un dispozitiv cu un radio sau un selector de canale încorporat în setul de căști, este posibil să nu se recepționeze anumite programe sau sensibilitatea ar putea fi redusă. Îndepărtați setul de căști de dispozitivul conectat.
- Dacă setul de căști este conectat la dispozitivul Bluetooth conectat anterior, setul de căști poate efectua conexiunea HFP/HSP Bluetooth doar când acesta este pornit. Utilizați dispozitivul conectat pentru a vă conecta printr-o conexiune A2DP Bluetooth.
- Când ascultați muzică de pe un computer la setul de căști, calitatea sunetului poate fi slabă (de exemplu, este greu să auziți vocea cântărețului etc.) în primele secunde după efectuarea conexiunii. Aceasta se datorează specificațiilor computerului (prioritate acordată conexiunii stabile la începutul transmisiei și apoi prioritate acordată calității sunetului câteva secunde mai târziu) și nu reprezintă o defecțiune a setului de căști.
Dacă nu observați o îmbunătățire a calității sunetului după câteva secunde, utilizați computerul pentru a efectua o conexiune A2DP. În ceea ce privește operațiile efectuate pe computer, consultați instrucțiunile de utilizare furnizate împreună cu computerul.

Set de căști stereo wireless
WF-XB700

Apar frecvent intermitențe de sunet.

- Îndepărtați orice obstacole dintre antena dispozitivului Bluetooth care urmează a fi conectat și antenele încorporate în unitățile stânga și dreapta ale setului de căști. Antena unității stânga sau dreapta a setului de căști este integrată în partea indicată cu linia punctată de mai jos.



A: Locațiile antenelor încorporate (stânga, dreapta)

- Este posibil să fie dezactivate comunicațiile Bluetooth sau este posibil să apară zgomot sau pierderi ale sunetului în următoarele condiții.
 - Atunci când există o persoană între setul de căști și dispozitivul Bluetooth
În acest caz, așezați dispozitivul Bluetooth în aceeași direcție cu antena setului de căști pentru a îmbunătăți comunicarea Bluetooth.
 - Există un obstacol cum ar fi un obiect din metal sau un perete între setul de căști și dispozitivul Bluetooth.
 - În locuri cu LAN wireless, unde este utilizat un cuptor cu microunde, unde sunt generate unde electromagnetice etc.
- Situația poate fi îmbunătățită prin schimbarea setărilor de calitate pentru redarea wireless sau prin comutarea modului de redare wireless la SBC de pe dispozitivul de transmitere. Pentru detalii, consultați instrucțiunile de utilizare incluse cu dispozitivul de transmitere.
- Deoarece dispozitivele Bluetooth și LAN wireless (IEEE802.11b/g/n) folosesc aceeași bandă de frecvență (2,4 GHz), este posibilă apariția interferențelor cu microunde care rezultă în apariția de zgomot sau pierderi ale sunetului sau chiar să fie dezactivate comunicațiile dacă acest set de căști este utilizat lângă un dispozitiv LAN wireless. Într-o astfel de situație, procedați după cum urmează.
 - Când conectați setul de căști la un dispozitiv Bluetooth, utilizați setul de căști la cel puțin 10 m distanță de dispozitivul LAN wireless.
 - Dacă acest set de căști este folosit la distanță mai mică de 10 m de un dispozitiv wireless LAN, opriți dispozitivul LAN wireless.
 - Utilizați acest set de căști și dispozitivul Bluetooth cât mai aproape unul de celălalt posibil.
- Dacă ascultați muzică pe smartphone, situația poate fi îmbunătățită prin închiderea aplicațiilor inutile sau prin repornirea smartphone-ului.
- Conectați din nou setul de căști și dispozitivul Bluetooth.
Așezați setul de căști în husa pentru încărcare și încărcați capacul husei și apoi scoateți setul de căști din husa pentru încărcare pentru a conecta setul de căști la dispozitivul Bluetooth.

Set de căști stereo wireless
WF-XB700

Nu se poate efectua asocierea.

- Apropiati setul de căști la 1 m de dispozitivul Bluetooth.
 - Când se asociază pentru prima dată după achiziționare, inițializare sau reparare, setul de căști intră automat în modul de asociere dacă îl scoateți din husa pentru încărcare. Pentru a asocia un al doilea sau al treilea dispozitiv etc., apăsați continuu și în același timp butoanele de pe ambele unități, stânga și dreapta, aproximativ 7 secunde pentru a intra în modul de asociere.
 - Când asociați din nou un dispozitiv după inițializarea sau repararea setului de căști, este posibil să nu puteți asocia dispozitivul dacă acesta a păstrat informațiile de asociere pentru setul de căști (iPhone sau un alt dispozitiv). În acest caz, ștergeți informațiile de asociere ale setului de căști din dispozitiv, apoi asociați-le din nou.
-

Subiect asociat

- [Cum se efectuează conexiunea wireless la dispozitivele Bluetooth](#)
- [Inițializarea setului de căști pentru a restaura setările din fabrică](#)

Set de căști stereo wireless
WF-XB700

Nu se poate efectua o conexiune Bluetooth.

- Asigurați-vă că setul de căști este pornit.
 - Asigurați-vă că dispozitivul Bluetooth este pornit și funcția Bluetooth este activată.
 - Dacă setul de căști se conectează automat la ultimul dispozitiv Bluetooth conectat, este posibil să nu puteți conecta la alte dispozitive prin conexiunea Bluetooth. În acest caz, acționați ultimul dispozitiv Bluetooth conectat și opriți conexiunea Bluetooth.
 - Verificați dacă dispozitivul Bluetooth se află în starea de repaus. Dacă dispozitivul se află în starea de repaus, anulați această stare.
 - Verificați dacă conexiunea Bluetooth a fost întreruptă. Dacă a fost întreruptă, restabiliți conexiunea Bluetooth.
 - În cazul în care informațiile de asociere pentru setul de căști au fost șterse de pe dispozitivul Bluetooth, asociați din nou setul de căști cu dispozitivul.
-

Subiect asociat

- [Cum se efectuează conexiunea wireless la dispozitivele Bluetooth](#)

Set de căști stereo wireless
WF-XB700

Sunet distorsionat

- Țineți setul de căști departe de cuptoarele cu microunde, dispozitivele LAN wireless etc.

Set de căști stereo wireless
WF-XB700

Setul de căști nu funcționează corect.

- Reinițializați setul de căști. Această operațiune nu șterge informațiile de asociere.
 - Dacă setul de căști nu funcționează corect chiar și după reinițializarea acestuia, inițializați setul de căști.
-

Subiect asociat

- [Reinițializarea setului de căști](#)
- [Inițializarea setului de căști pentru a restaura setările din fabrică](#)

Set de căști stereo wireless
WF-XB700

Nu puteți auzi o persoană sau un apel.

- Asigurați-vă că atât setul de căști, cât și dispozitivul conectat (mai precis, smartphone-ul) sunt pornite.
 - Creșteți volumul dispozitivului conectat dacă volumul este prea redus.
 - Verificați setările audio de pe dispozitivul Bluetooth pentru a vă asigura că sunetul este emis din setul de căști în timpul unui apel.
 - Utilizați dispozitivul Bluetooth pentru a restabili conexiunea. Selectați HFP sau HSP pentru profil.
 - În timp ce ascultați muzică cu setul de căști, opriți redarea și apăsați butonul de pe unitatea stângă sau dreaptă pentru a răspunde la un apel.
-

Subiect asociat

- [Cum se efectuează conexiunea wireless la dispozitivele Bluetooth](#)
- [Preluarea unui apel telefonic](#)
- [Efectuarea unui apel telefonic](#)

Set de căști stereo wireless
WF-XB700

Vocea apelanților se aude slab

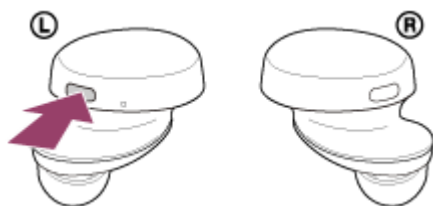
- Creșteți volumul dispozitivului conectat.

Set de căști stereo wireless
WF-XB700

Reinițializarea setului de căști

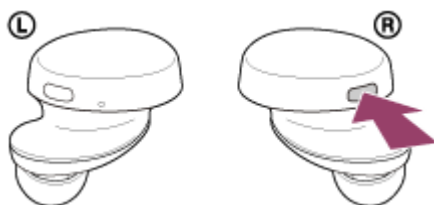
Dacă setul de căști nu poate fi pornit sau dacă nu poate fi acționat, chiar și atunci când este pornit, reinițializați setul de căști.

Apăsăți continuu butonul de pe unitatea stângă, aproximativ 20 de secunde.



Luați degetul de pe senzor, când indicatorul (roșu) al setului de căști se stinge.

Apoi, apăsați continuu butonul de pe unitatea dreaptă aproximativ 20 de secunde.



Luați degetul de pe senzor, când indicatorul (roșu) al setului de căști se stinge.

Informațiile de înregistrare a dispozitivului (asociere) și celelalte setări sunt păstrate.

Dacă setul de căști nu funcționează corect chiar și după reinițializare, inițializați setul de căști pentru a restaura setările din fabrică.

Subiect asociat

- [Inițializarea setului de căști pentru a restaura setările din fabrică](#)

Set de căști stereo wireless
WF-XB700

Inițializarea setului de căști pentru a restaura setările din fabrică

Dacă setul de căști nu funcționează corect chiar și după reinițializare, inițializați setul de căști.

Apăsați continuu butoanele de pe ambele unități, stânga și dreapta, ale setului de căști aproximativ 15 de secunde. Luați degetele de pe senzori în maximum 5 secunde după ce indicatoarele (roșu) ale setului de căști încep să se aprindă intermitent. Apăsați butoanele de pe ambele unități, stânga și dreapta, în maximum 10 secunde după ce indicatoarele (roșu) ale setului de căști se aprind.

După câteva secunde, indicatoarele (albastru) se aprind intermitent de 4 ori (● ● ● ●), iar setul de căști este inițializat.

Această operațiune reinițializează reglarea volumului etc. la setările din fabrică și șterge toate informațiile de asociere. În acest caz, ștergeți informațiile de asociere ale setului de căști din dispozitiv, apoi asociați-le din nou.

Dacă setul de căști nu funcționează corect chiar și după inițializare, consultați cel mai apropiat dealer Sony.

Notă

- Asigurați-vă că indicatorii (roșu) de pe ambele unități, stânga și dreapta, ale setului de căști se aprind înainte să apăsați butoanele de pe ambele unități, stânga și dreapta, ale setului de căști.
- Când inițializarea este finalizată, setul de căști se oprește.

Subiect asociat

- [Pornirea setului de căști](#)