

Беспроводная стереофоническая гарнитура
WF-XB700



Используйте это руководство при возникновении каких-либо проблем или вопросов.

Начало работы

[Возможности функции Bluetooth](#)

[О голосовом уведомлении](#)

Прилагаемые принадлежности

— [Проверка комплектации](#)

— [Замена вкладышей](#)

— [После завершения использования гарнитуры](#)

[Характеристики водонепроницаемости гарнитуры](#)

Детали и элементы управления

— [Расположение и назначение деталей](#)

— [Об индикаторе](#)

Ношение гарнитуры

— [Ношение гарнитуры](#)

Питание/зарядка

- [Зарядка](#)
- [Доступное время работы](#)
- [Проверка оставшегося заряда батареи](#)
- [Включение гарнитуры](#)
- [Выключение гарнитуры](#)

Выполнение подключений

[Установка беспроводного соединения с устройствами Bluetooth](#)

Смартфон под управлением Android

- [Согласование и подключение со смартфоном Android](#)
- [Подключение к согласованному смартфону Android](#)

iPhone (устройства на базе iOS)

- [Согласование и подключение к iPhone](#)
- [Подключение к согласованному iPhone](#)

Компьютеры

- [Согласование и подключение к компьютеру \(Windows 10\)](#)
- [Согласование и подключение к компьютеру \(Windows 8.1\)](#)
- [Согласование и подключение к компьютеру \(Mac\)](#)
- [Подключение к согласованному компьютеру \(Windows 10\)](#)
- [Подключение к согласованному компьютеру \(Windows 8.1\)](#)
- [Подключение к согласованному компьютеру \(Mac\)](#)

Другие устройства Bluetooth

- [Согласование и подключение к устройству Bluetooth](#)
- [Подключение к согласованному устройству Bluetooth](#)

[Отключение соединения Bluetooth \(после использования\)](#)

Прослушивание музыки

Прослушивание музыки через соединение Bluetooth

- [Прослушивание музыки с устройства через подключение Bluetooth](#)
- [Управление аудиоустройством \(подключение Bluetooth\)](#)
- [Отключение соединения Bluetooth \(после использования\)](#)

[Поддерживаемые кодеки](#)

Телефонные вызовы

[Ответ на вызов](#)

[Выполнение вызова](#)

[Функции для телефонного вызова](#)

[Отключение соединения Bluetooth \(после использования\)](#)

Использование функции голосового помощника

[Использование функции голосового помощника \(Google app\)](#)

[Использование функции голосового помощника \(Siri\)](#)

Важная информация

[Меры предосторожности](#)

[Уведомление о лицензии](#)

[Товарные знаки](#)

[Веб-сайты поддержки пользователей](#)

Устранение неполадок

[Что мне делать, чтобы устранить неисправность?](#)

Питание/зарядка

- [Не удается включить гарнитуру.](#)
- [Невозможно выполнить зарядку.](#)
- [Очень большое время зарядки.](#)
- [Зарядка невозможна, даже если зарядный чехол подключен к компьютеру.](#)
- [Оставшийся заряд батареи гарнитуры не отображается на экране смартфона.](#)

Звук

- [Нет звука](#)
- [Низкая громкость звука](#)
- [Есть различие в громкости левого и правого наушников гарнитуры, есть недостаток низких частот.](#)
- [Низкое качество звука](#)
- [Часто возникают пропуски звука.](#)

Соединение Bluetooth

- [Невозможно выполнить связывание.](#)
- [Не удается выполнить подключение Bluetooth.](#)
- [Искажение звука](#)
- [Гарнитура не работает нормально.](#)
- [Не слышно абонента во время вызова.](#)
- [Низкая громкость речи вызывающего абонента](#)

Сброс настроек или инициализация гарнитуры

- [Возврат гарнитуры в исходное состояние](#)
- [Инициализация гарнитуры для восстановления заводских настроек](#)

Беспроводная стереофоническая гарнитура
WF-XB700

Возможности функции Bluetooth

В гарнитуре используется беспроводная технология BLUETOOTH®, которая позволяет вам выполнять следующее.

Прослушивание музыки

Можно получать аудиосигналы со смартфона или музыкального плеера для беспроводного воспроизведения музыки.



Разговор по телефону

Вы можете совершать вызовы и принимать их с помощью функции “Свободные руки”, оставив ваш смартфон или мобильный телефон в сумке или кармане.



Беспроводная стереофоническая гарнитура
WF-XB700

О голосовом уведомлении

Вы услышите в левом и правом наушниках гарнитуры голосовое уведомление на английском языке в следующих ситуациях. Содержимое голосового уведомления указано в скобках.

- Когда гарнитура включена: "Power on" (питание включено)
- При просмотре оставшегося заряда батареи гарнитуры: "Battery about XX %" (Уровень батареи около XX %) (значение "XX" указывает примерный оставшийся уровень заряда. Используйте его в качестве грубой оценки.) / "Battery fully charged" (Батарея полностью заряжена)
- При низком уровне оставшегося заряда батареи гарнитуры: "Low battery, please recharge headset" (Низкий уровень заряда батареи, перезарядите гарнитуру)
- При автоматическом выключении из-за низкого уровня заряда батареи гарнитуры: "Please recharge headset. Power off" (Перезарядите гарнитуру. Питание выключено)
- Если режим согласования отменен автоматически и гарнитура выключается: "Power off" (питание выключено)

Вы услышите в левом наушнике гарнитуры голосовое уведомление на английском языке в следующих ситуациях. Содержимое голосового уведомления указано в скобках.

- При переходе в режим согласования: "Bluetooth pairing" (согласование Bluetooth)
- При установке подключения Bluetooth: "Bluetooth connected" (Bluetooth подключено)
- При отключении Bluetooth: "Bluetooth disconnected" (Bluetooth отключено)

Беспроводная стереофоническая гарнитура
WF-XB700

Проверка комплектации

После вскрытия упаковки убедитесь, что все элементы списка имеются в комплекте поставки. Если комплектация неполная, обратитесь к дилеру.

Числа в скобках () указывают количество элементов.

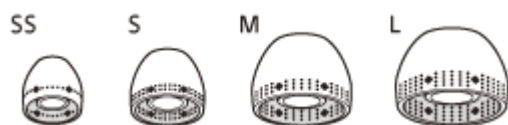
Беспроводная стереофоническая гарнитура

Кабель USB Type-C® (с USB-A на USB-C®) (приблизительно 20 см) (1)



Гибридные вкладыши из силиконового каучука (SS/S/M/L по 2 шт.)

- На момент покупки на левый и правый наушники гарнитуры установлены вкладыши размера M. Размер вкладышей можно определить по количеству пунктирных линий внутри нижней части вкладышей.



Размер SS: 1 линия

Размер S: 2 линии

Размер M: 3 линии

Размер L: 4 линии

Зарядный чехол (1)



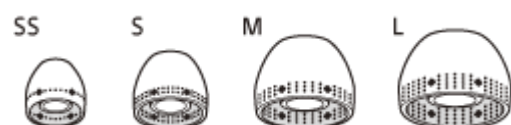
Беспроводная стереофоническая гарнитура
WF-XB700

Замена вкладышей

На момент покупки на левый и правый наушники гарнитуры по умолчанию установлены гибридные вкладыши из силиконового каучука размера М. Если вкладыши держатся неплотно или ощущается недостаточное количество низких частот и разница в громкости между левым и правым наушниками, установите вкладыши другого размера, которые будут сидеть в левом и правом ухе плотно и удобно.

Гибридные вкладыши из силиконового каучука

Размер вкладышей можно определить по количеству пунктирных линий внутри нижней части вкладышей.



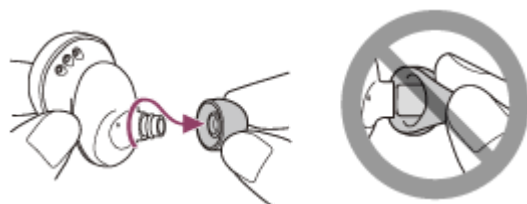
Размер **SS**: 1 линия

Размер **S**: 2 линии

Размер **M**: 3 линии

Размер **L**: 4 линии

1 Снимите вкладыш.



- При снятии вкладышей не сжимайте их кончики.

2 Установите вкладыш.



- Надежно вставьте вкладыш до конца. Устанавливайте вкладыш таким образом, чтобы он был надежно зафиксирован и не перекошен.

О видеоруководстве

См. видео, чтобы узнать о замене вкладышей и надевании гарнитуры.

https://rd1.sony.net/help/mdr/mov0017/h_zz/

Беспроводная стереофоническая гарнитура
WF-XB700

После завершения использования гарнитуры

После завершения использования гарнитуры храните гарнитуру в зарядном чехле.
Закройте крышку зарядного чехла.



Примечание

- Если пот или вода остались в порту зарядки, это может ухудшить процесс зарядки устройства. Немедленно вытрите пот или воду с порта зарядки после использования.



Беспроводная стереофоническая гарнитура
WF-XB700

Характеристики водонепроницаемости гарнитуры

Характеристики водонепроницаемости гарнитуры

- Зарядный чехол не является водонепроницаемым.
- Характеристики водонепроницаемости этой гарнитуры соответствуют стандарту IPX4 в IEC 60529 “Степени защиты от проникновения воды (Класс защиты IP)”, который определяет степени защиты от проникновения воды. Гарнитура не предназначена для использования в воде. При неправильном использовании устройства вода может попасть в гарнитуру, вызвав пожар, замыкание или неисправности. Внимательно ознакомьтесь со следующими предупреждениями и правильно используйте гарнитуру.
IPX4: защита от брызг воды с любого направления.

Жидкости, к которым применяются характеристики водонепроницаемости

| | |
|--------------|---|
| Применимо: | чистая вода, водопроводная вода, пот |
| Неприменимо: | жидкости, отличные от указанных выше (примеры: мыльная вода, вода, содержащая чистящие или моющие средства, шампунь, горячая вода из источника, вода из бассейна, морская вода и др.) |

Характеристики водонепроницаемости гарнитуры основаны на измерениях Sony в описанных выше условиях. Обратите внимание, что неисправности, связанные с попаданием воды в результате неправильного использования, не покрываются данной гарантией.

Обеспечение характеристик водонепроницаемости

Внимательно ознакомьтесь с мерами предосторожности ниже для правильного использования гарнитуры.

- Не разбрызгивайте воду на отверстия вывода звука.
- Не опускайте устройство в воду и не используйте его под водой.
- Не оставляйте гарнитуру с попавшей на нее водой в холодных местах, где вода может замерзнуть. Во избежание неисправности протирайте гарнитуру насухо после использования.
- Не погружайте гарнитуру в воду и не используйте во влажных помещениях, например в ванной.
- Не роняйте гарнитуру и не подвергайте ее механическому воздействию. Это может привести к деформации или повреждению гарнитуры, вызвав ухудшение характеристик водонепроницаемости.
- Используйте мягкую сухую салфетку для удаления воды с гарнитуры. Если в отверстиях вывода звука осталась вода, звук может быть тихим или не слышен совсем. В этом случае снимите вкладыши, направьте отверстия вывода звука вниз и несколько раз встряхните, чтобы извлечь воду.



- Поверните отверстие микрофона вниз и осторожно постучите примерно 5 раз о сухую салфетку и др. Если вода останется в отверстии микрофона, это может привести к коррозии.

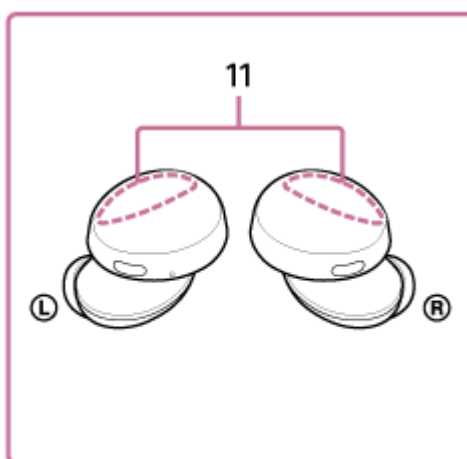
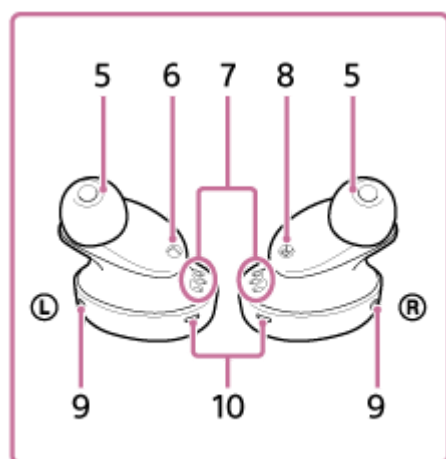
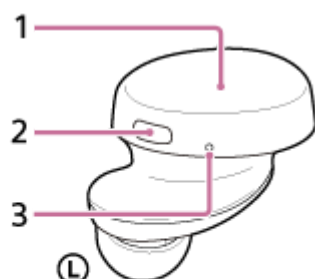


- Если гарнитура имеет трещины или деформации, не используйте ее возле воды и обратитесь к ближайшему дилеру Sony.

Беспроводная стереофоническая гарнитура
WF-XB700

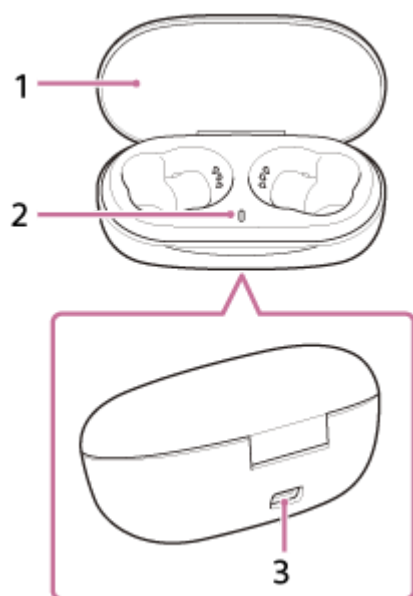
Расположение и назначение деталей

Гарнитура



1. Левый наушник гарнитуры
2. Кнопки (левая, правая)
Нажмите для использования гарнитуры.
3. Тактильная точка
На левом наушнике гарнитуры есть тактильная точка.
4. Правый наушник гарнитуры
5. Вкладыши (левый, правый)
6. Метка L (левый)
7. Порты для зарядки (левый, правый)
8. Метка R (правый)
9. Микрофоны (левый, правый)
Улавливает звук голоса при разговоре по телефону.
10. Индикаторы (красный/синий) (левый, правый)
Горят красным цветом во время зарядки.
Светятся красным или синим цветом для индикации состояния питания или связи гарнитуры.
11. Встроенные антенны (левая, правая)
Антенна Bluetooth встроена в левый и правый наушники гарнитуры.

Зарядный чехол



1. Крышка

2. Индикатор (красный)

Обозначает состояние зарядки.

3. Порт USB Type-C

Подключите зарядный чехол к розетке переменного тока через имеющийся в продаже USB-адаптер переменного тока или к компьютеру с помощью прилагаемого кабеля USB Type-C, чтобы одновременно зарядить гарнитуру и зарядный чехол.

См. также

- [Об индикаторе](#)
- [Проверка оставшегося заряда батареи](#)

Беспроводная стереофоническая гарнитура
WF-XB700



Об индикаторе

С помощью индикатора можно проверить различные состояния гарнитуры.



 : загорается синим /  : загорается красным / -: выключается

Включение

Гарнитура включается при извлечении из зарядного чехла.

 -  (мигает два раза синим)

В этом случае, когда заряд батареи гарнитуры составляет 20% или меньше (требуется зарядка), индикатор мигает следующим образом.

 -  -  (непрерывно медленно мигает красным в течение приблизительно 15 секунд)

Для получения дополнительной информации см. раздел ["Проверка оставшегося заряда батареи"](#).

Выключение




Если согласование не было установлено в течение 5 минут, режим согласования отменяется и гарнитура выключается.

 (загорается синим приблизительно на 2 секунды)

При низком уровне оставшегося заряда батареи (гарнитура/зарядный чехол)




- Если уровень заряда батареи гарнитуры низкий

Когда заряд батареи гарнитуры составляет 20% или меньше, индикатор (красный) мигает следующим образом.

 -  -  (непрерывно медленно мигает красным в течение приблизительно 15 секунд)

- Когда уровень заряда батареи зарядного чехла низкий

Если при помещении гарнитуры в зарядный чехол или извлечении гарнитуры из зарядного чехла уровень заряда батареи зарядного чехла составляет 30% или меньше, индикатор (красный) на зарядном чехле горит следующим образом.

 -  -  (непрерывно медленно мигает красным в течение приблизительно 15 секунд)

Зарядка

Вы можете просмотреть состояние зарядки с помощью индикаторов (красные) зарядного чехла и гарнитуры.

- При зарядке зарядного чехла / при зарядке гарнитуры




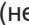
 (горит красным)

Если заряжается только зарядный чехол, горит индикатор (красный) на зарядном чехле. Индикатор (красный) зарядного чехла выключается после завершения зарядки зарядного чехла.

Если гарнитура помещена в зарядный чехол и заряжается, загораются индикаторы (красные) на гарнитуре. Индикаторы (красные) выключаются после завершения зарядки гарнитуры.

При зарядке гарнитуры и зарядного чехла путем подключения зарядного чехла к розетке переменного тока индикаторы (красные) на гарнитуре и зарядном чехле включаются. Соответствующие индикаторы (красные) на гарнитуре выключаются после завершения зарядки гарнитуры и зарядного чехла.

- Аномальная температура

  - -   - - (непрерывно мигает по два раза красным)

- Аномальная зарядка

 - -  - - (непрерывно медленно мигает красным)

Функция Bluetooth

- Режим регистрации (согласование) устройства
● ● -- ● ● -- (непрерывно мигает по два раза синим)
- Не подключено
● -- ● -- ● -- ● -- (непрерывно мигает синим с интервалом около 1 секунды)
- Процесс подключения завершен
● ● ● ● ● ● ● ● (непрерывно быстро мигает синим в течение приблизительно 5 секунд)
- Подключено
● ----- ● ----- (непрерывно мигает синим с интервалом приблизительно 5 секунд)
- Входящий вызов
● ● ● ● ● ● ● ● (непрерывно быстро мигает синим)

Индикация отсутствия или наличия подключения автоматически выключается по истечении определенного времени. При выполнении каких-либо операций они снова начинают мигать в течение некоторого времени. Когда уровень заряда батареи становится низким, индикатор начинает мигать красным цветом.

Другое

- Инициализация выполнена
● ● ● ● (мигает 4 раза синим)
Для получения дополнительной информации см. раздел [“Инициализация гарнитуры для восстановления заводских настроек”](#).

См. также

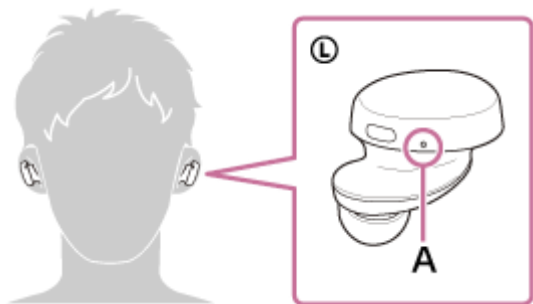
- [Проверка оставшегося заряда батареи](#)
- [О голосовом уведомлении](#)
- [Инициализация гарнитуры для восстановления заводских настроек](#)

Беспроводная стереофоническая гарнитура
WF-XB700

Ношение гарнитуры

1 Вставьте наушники гарнитуры в уши.

Наденьте наушник с меткой **L** (левый) на левое ухо, а с меткой **R** (правый) — на правое ухо. Левое устройство имеет тактильную точку.



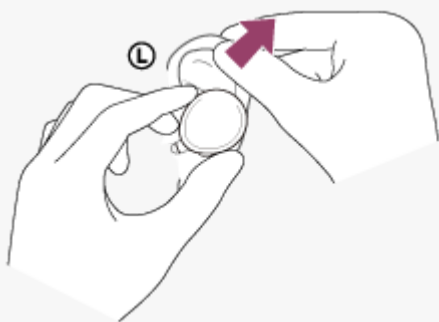
A: тактильная точка

2 Поверните гарнитуру, чтобы установить вкладыш глубже в ухо.



Совет

- Вкладыш будет легче вставить глубже в ухо, если слегка потянуть за верхнюю часть уха, поворачивая гарнитуру.



Если вкладыши не прилегают к ушам

На момент покупки на левый и правый наушники гарнитуры по умолчанию установлены гибридные вкладыши из силиконового каучука размера М. Если вкладыши держатся неплотно или ощущается недостаточное количество низких частот и разница в громкости между левым и правым наушниками, установите вкладыши другого размера, которые будут сидеть в левом и правом ухе плотно и удобно.

О видеоруководстве

См. видео, чтобы узнать о замене вкладышей и надевании гарнитуры.

https://rd1.sony.net/help/mdr/mov0017/h_zz/

См. также

- [Замена вкладышей](#)

5-013-819-71(1) Copyright 2020 Sony Corporation

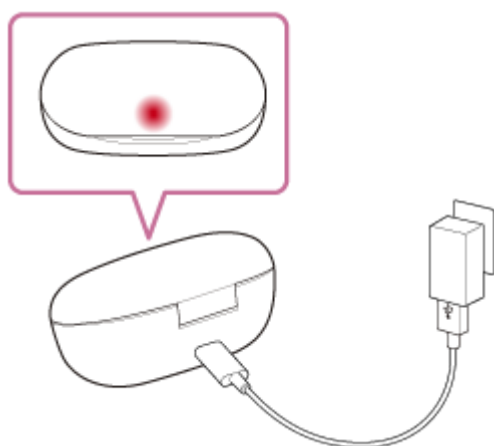
Беспроводная стереофоническая гарнитура
WF-XB700

Зарядка

Гарнитура и зарядный чехол содержат встроенные литий-ионные аккумуляторные батареи. Перед использованием гарнитуры используйте прилагаемый кабель USB Type-C для зарядки.

1 Подключите зарядный чехол к розетке переменного тока.

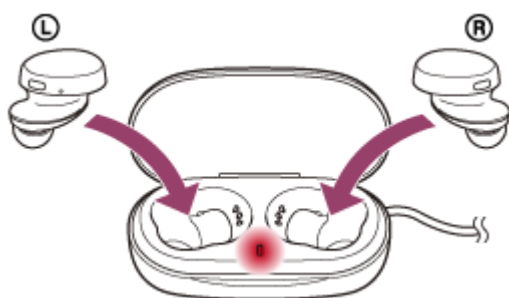
Используйте прилагаемый кабель USB Type-C и доступный в продаже USB-адаптер переменного тока.



Индикатор (красный) на зарядном чехле загорится, и зарядный чехол начнет процесс зарядки.

2 Поместите гарнитуру в зарядный чехол.

Поместите левый наушник гарнитуры (наушник с тактильной точкой) в левое отверстие зарядного чехла, а правый наушник гарнитуры — в правое отверстие зарядного чехла. Каждый наушник гарнитуры будет установлен в правильное положение с помощью встроенного магнита.



Индикаторы (красные) на гарнитуре загорятся, и начнется зарядка гарнитуры.

- Закройте крышку зарядного чехла после помещения гарнитуры в зарядный чехол.
- После завершения зарядки индикаторы зарядного чехла и левый и правый наушники гарнитуры выключатся.

После завершения зарядки отключите кабель USB Type-C.

О времени зарядки

Время полной зарядки левого и правого наушников гарнитуры составляет примерно 2,5 часа (*).

Время полной зарядки зарядного чехла составляет 3 часа (*).

* Время, необходимое для полного заряда полностью разряженной батареи. Время зарядки может отличаться в зависимости от условий использования.

Зарядка гарнитуры, когда вы находитесь на улице

Аккумуляторная батарея оснащена устройством зарядки. Если вы заряжаете зарядный чехол заранее, вы можете использовать его для зарядки гарнитуры в любом месте без источника питания.

Если зарядный чехол полностью заряжен, вы сможете полностью зарядить левый и правый наушники гарнитуры одновременно один раз.

Примечания по зарядке гарнитуры, когда вы находитесь на улице

- Если при помещении гарнитуры в зарядный чехол индикатор (красный) на зарядном чехле медленно мигает, оставшийся уровень заряда батареи зарядного чехла низкий. Зарядите зарядный чехол.
- Если индикатор (красный) на зарядном чехле не включается даже при помещении гарнитуры в зарядный чехол, значит оставшийся заряд батареи зарядного чехла равен нулю. Зарядите зарядный чехол.

Требования к системе для зарядки батареи с помощью USB

USB-адаптер переменного тока

Доступный в продаже USB-адаптер переменного тока, поддерживающий выходной ток 0,5 А (500 мА) или более

Персональный компьютер

Персональный компьютер со стандартным портом USB

- Мы не гарантируем работу на всех компьютерах.
- Работа на созданных самостоятельно или в домашних условиях компьютерах не гарантируется.

Совет

- Гарнитуру можно также зарядить, подключив зарядный чехол к работающему компьютеру с помощью прилагаемого кабеля USB Type-C.

Примечание

- Зарядка другими кабелями, отличными от прилагаемого кабеля USB Type-C, может быть неудачной.
- Зарядка может не выполняться в зависимости от типа USB-адаптера переменного тока.
- Когда зарядный чехол с установленной в нем гарнитурой подключен к розетке переменного тока или компьютеру, все операции, например включение гарнитуры, регистрация или подключение к устройствам Bluetooth, а также воспроизведение музыки, будут недоступны.
- Гарнитура не будет заряжаться, если компьютер перейдет в режим ожидания (сна) или режим гибернации. В этом случае измените настройки компьютера и начните зарядку гарнитуры заново.
- Если гарнитура не используется в течение длительного времени, время работы от аккумуляторной батареи может снизиться. Однако время ее работы увеличится спустя несколько зарядок. Если гарнитура хранится в течение длительного времени, полностью заряжайте ее батарею через каждые 6 месяцев для предотвращения чрезмерной разрядки батареи.
- Если гарнитура не использовалась в течение длительного времени, зарядка батареи может занять больше времени.
- При обнаружении гарнитурой или зарядным чехлом во время зарядки проблемы по следующим причинам индикатор (красный) зарядного чехла будет мигать. В этом случае выполните зарядку снова в диапазоне температур зарядки. Если проблема не была устранена, обратитесь к ближайшему дилеру Sony.
 - Температура окружающей среды выходит за рамки диапазона температуры зарядки от 5 °C до 35 °C.
 - Имеется неисправность аккумуляторной батареи.

Рекомендуется выполнять зарядку в месте с температурой окружающей среды от 15 °C до 35 °C. За пределами данного диапазона эффективная зарядка может быть невозможна.

- Если гарнитура не используется в течение длительного времени, индикатор (красный) на гарнитуре или зарядном чехле может загореться при зарядке не сразу. Подождите немного, пока индикатор (красный) не загорится.
- Если время работы от встроенной аккумуляторной батареи значительно уменьшилось, батарею следует заменить. Для замены аккумуляторной батареи обратитесь к ближайшему дилеру Sony.

- Не подвергайте гарнитуру экстремальным перепадам температуры, воздействию прямых солнечных лучей, влаги, песка, пыли или электрическому воздействию. Никогда не оставляйте гарнитуру в автомобиле, припаркованном на солнце.
- При подключении зарядного чехла к компьютеру используйте только прилагаемый кабель USB Type-C и подключайте их напрямую. Зарядка не будет нормально выполнена при подключении зарядного чехла через USB-концентратор.

Беспроводная стереофоническая гарнитура
WF-XB700

Доступное время работы

Доступное время работы гарнитуры при полностью заряженной батарее составляет:

Подключение Bluetooth

Время воспроизведения музыки (AAC): макс. 9 часов

Время воспроизведения музыки (SBC): макс. 9 часов

- Возможно воспроизведение музыки в течение 60 минут после 10 минут зарядки.

Время работы в режиме коммуникации: макс. 5 часов

Время работы в режиме ожидания: макс. 200 часов

Примечание

- Время работы может отличаться в зависимости от условий эксплуатации.

См. также

- [Поддерживаемые кодеки](#)

Беспроводная стереофоническая гарнитура
WF-XB700

Проверка оставшегося заряда батареи

Вы можете проверить оставшийся заряд аккумуляторных батарей гарнитуры и зарядного чехла.

При извлечении гарнитуры из зарядного чехла

При извлечении гарнитуры из зарядного чехла прозвучит голосовое уведомление об оставшемся уровне заряда батареи гарнитуры в левом и правом наушниках гарнитуры соответственно.

“Battery about XX %” (Уровень батареи около XX %) (значение “XX” указывает приблизительный оставшийся уровень заряда.)

“Battery fully charged” (Батарея полностью заряжена)

В некоторых случаях оставшийся уровень заряда, указанный голосовым уведомлением, может отличаться от фактического значения оставшегося заряда. Используйте его в качестве грубой оценки.

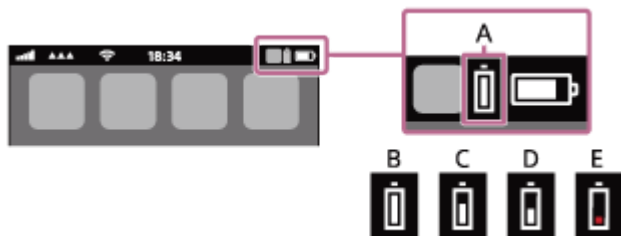
При низком уровне оставшегося заряда батареи

Если вы услышите звуковые сигналы и сообщение голосового уведомления “Low battery, please recharge headset” (Низкий уровень заряда батареи, перезарядите гарнитуру), зарядите гарнитуру как можно скорее.

Когда батарея полностью разряжена, раздается звуковой сигнал, звучит голосовое уведомление “Please recharge headset. Power off” (Перезарядите гарнитуру. Питание выключено) и гарнитура автоматически выключается.

При использовании iPhone или iPod touch

Если гарнитура подключена к iPhone или iPod touch с помощью подключения HFP Bluetooth, отобразится значок, указывающий оставшийся заряд батареи гарнитуры на экране iPhone или iPod touch.



A: оставшийся заряд батареи гарнитуры

B: от 100% до 70%

C: от 70% до 50%

D: от 50% до 20%

E: 20% или менее (требуется зарядить)

Оставшийся заряд батареи гарнитуры будет отображаться в виджете iPhone или iPod touch, которые работают в системе iOS 9 или более поздних версий. Дополнительные сведения см. в инструкции по эксплуатации, прилагаемой к iPhone или iPod touch.

В некоторых случаях отображаемый уровень оставшегося заряда может отличаться от фактического уровня заряда. Используйте его в качестве грубой оценки.

При использовании смартфона Android™ (с ОС 8.1 или более поздних версий)

Когда гарнитура подключена к смартфону Android с помощью подключения HFP Bluetooth, выберите [Settings] - [Device connection] - [Bluetooth] для отображения уровня оставшегося заряда батареи гарнитуры, где согласованное устройство Bluetooth отображается на экране смартфона. Он отображается в следующем виде: “100%”, “70%”, “50%” или “20%”. Для получения дополнительной информации см. инструкцию по эксплуатации, прилагаемую к смартфону Android.

В некоторых случаях отображаемый уровень оставшегося заряда может отличаться от фактического уровня заряда. Используйте его в качестве грубой оценки.

Проверка уровня заряда батареи зарядного чехла

Если при помещении гарнитуры в зарядный чехол или извлечении гарнитуры из зарядного чехла индикатор (красный) на зарядном чехле медленно мигает, уровень заряда батареи зарядного чехла составляет 30% или ниже. Зарядите зарядный чехол.

Примечание

- Оставшийся уровень заряда батареи может отображаться неправильно, если гарнитура не использовалась в течение длительного времени. В этом случае зарядите и разрядите батарею несколько раз для правильного отображения оставшегося уровня заряда.

См. также

- [Об индикаторе](#)

5-013-819-71(1) Copyright 2020 Sony Corporation

Беспроводная стереофоническая гарнитура
WF-XB700

Включение гарнитуры

Когда гарнитура установлена в зарядный чехол

1 Извлеките гарнитуру из зарядного чехла.

Гарнитура включается автоматически и индикаторы (синие) мигают.



Вы услышите голосовое уведомление “Power on” (питание включено).

Когда гарнитура не установлена в зарядный чехол

Гарнитура отключится, если согласование с устройством Bluetooth не установлено в течение 5 минут или сразу после инициализации гарнитуры. В этом случае гарнитура включится при нажатии и удержании кнопок на обоих наушниках гарнитуры в течение 2 секунд. Гарнитура также включится при помещении в зарядный чехол и извлечении из зарядного чехла.

Когда гарнитура включена

Если оба наушника извлечены из зарядного чехла, подключение между левым и правым наушниками гарнитуры установлено.

Гарнитура переходит в режим согласования Bluetooth при включении гарнитуры в первый раз после покупки или сразу после инициализации гарнитуры.

См. также

- [Выключение гарнитуры](#)

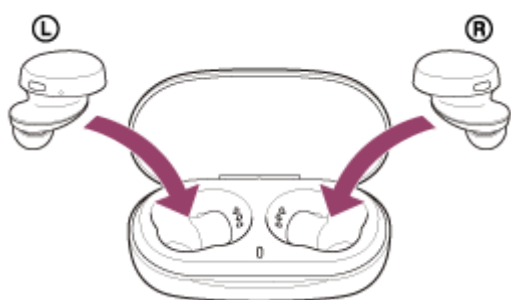
Беспроводная стереофоническая гарнитура
WF-XB700

Выключение гарнитуры

1 Поместите гарнитуру в зарядный чехол.

Поместите левый наушник гарнитуры (наушник с тактильной точкой) в левое отверстие зарядного чехла, а правый наушник гарнитуры — в правое отверстие зарядного чехла. Каждый наушник гарнитуры будет установлен в правильное положение с помощью встроенного магнита.

Когда гарнитура установлена в зарядный чехол, гарнитура выключится автоматически. Если уровень заряда батареи зарядного чехла достаточный, индикаторы (красные) на гарнитуре загорятся и начнется зарядка гарнитуры.



Примечание

- Если уровень заряда батареи зарядного чехла недостаточный, зарядка гарнитуры не начнется. Зарядите зарядный чехол.

См. также

- [Зарядка](#)
- [Включение гарнитуры](#)

Беспроводная стереофоническая гарнитура
WF-XB700

Установка беспроводного соединения с устройствами Bluetooth

Можно прослушивать музыку и совершать звонки с использованием функции “Свободные руки” с помощью беспроводной гарнитуры благодаря функции Bluetooth устройства Bluetooth.

Регистрация устройства (согласование)

Для использования функции Bluetooth оба подключенных устройства должны быть заранее зарегистрированы. Операция по регистрации устройства называется “регистрацией устройства (согласованием)”. Выполните согласование гарнитуры и устройства вручную.

Подключение к согласованному устройству

Когда устройство и гарнитура будут согласованы, повторное выполнение согласования больше не потребуется. Подключитесь к уже согласованным с гарнитурой устройствам с помощью способа, требуемого для каждого устройства.

Беспроводная стереофоническая гарнитура
WF-XB700

Согласование и подключение со смартфоном Android

Операция по регистрации устройства, которое вы хотите подключить, называется “согласованием”. Перед тем как использовать какое-либо устройство с гарнитурой впервые, выполните согласование.

Перед выполнением этого действия проверьте следующее:

- Смартфон Android располагается в пределах 1 м от гарнитур.
- Батарея гарнитур имеет достаточный заряд.
- Инструкция по эксплуатации смартфона Android находится под рукой.

1 Извлеките оба наушника гарнитур из зарядного чехла.

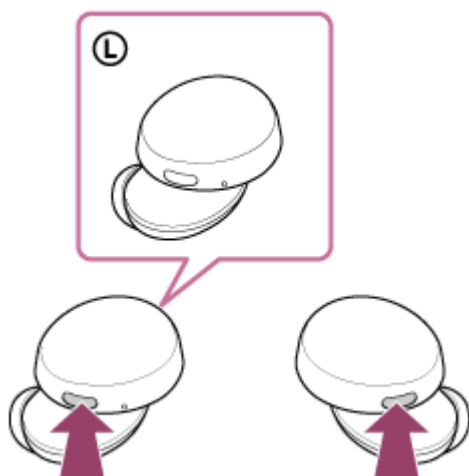


Гарнитура включится автоматически. Убедитесь, что индикаторы (синие) мигают.

2 Войдите в режим согласования гарнитур.

При выполнении согласования гарнитур с устройством в первый раз после покупки или инициализации гарнитур (если гарнитура не содержит информации о согласовании), гарнитура переходит в режим согласования автоматически при извлечении гарнитур из зарядного чехла. В этом случае перейдите к шагу 3.

При согласовании второго устройства и последующих устройств (гарнитура содержит информацию согласования с другими устройствами) нажмите и удерживайте кнопки на левом и правом наушниках приблизительно в течение 7 секунд.

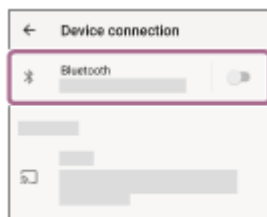


Убедитесь, что индикатор (синий) на левом наушнике гарнитур мигает сериями по два раза. Вы услышите голосовое уведомление “Bluetooth pairing” (согласование Bluetooth) из левого наушника гарнитур.

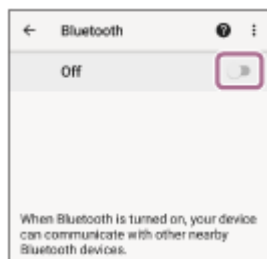
3 Разблокируйте экран смартфона Android, если он заблокирован.

4 Выполните поиск гарнитуры на смартфоне Android.

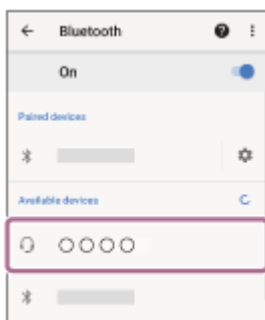
1. Выберите [Settings] - [Device connection] - [Bluetooth].



2. Нажмите переключатель, чтобы включить функцию Bluetooth.



5 Коснитесь [WF-XB700].



Если требуется введение кода доступа (*), введите "0000".

Гарнитура и смартфон будут согласованы и подключены друг к другу.

Вы услышите голосовое уведомление "Bluetooth connected" (Bluetooth подключено) из левого наушника гарнитуры.

Если подключение отсутствует, см. раздел "[Подключение к согласованному смартфону Android](#)".

Если [WF-XB700] не отображается на экране смартфона Android, повторите действия с начала шага 4.

* Код связи может называться "Код доступа", "PIN-код", "PIN-номер" или "Пароль".

О видеоруководстве

См. видео, чтобы узнать о регистрации (согласовании) устройства при первом использовании.

https://rd1.sony.net/help/mdr/mov0016/h_zz/

Совет

- Указанная выше процедура приводится в качестве примера. Дополнительные сведения см. в инструкции по эксплуатации, прилагаемой к смартфону Android.
- Для удаления всей информации о согласовании Bluetooth см. раздел "[Инициализация гарнитуры для восстановления заводских настроек](#)".

Примечание

- Если согласование не было установлено в течение 5 минут, режим согласования отменяется и гарнитура выключается. В этом случае поместите гарнитуру в зарядный чехол и выполните операцию снова с шага 1.
- Если устройства Bluetooth согласованы, выполнять согласование повторно не требуется, кроме следующих случаев.
 - Информация о согласовании была удалена после ремонта и т. д.
 - Если согласуется 9-е устройство.
Согласование гарнитуры можно выполнить максимум с 8 устройствами. Если новое устройство согласуется после выполнения согласования с 8 устройствами, информация о регистрации устройства, которое согласовывалось ранее всего, будет заменена информацией нового устройства.
 - Если информация о согласовании гарнитуры удалена с устройства Bluetooth.
 - Если гарнитура инициализирована.
Вся информация о согласовании будет удалена. В этом случае удалите информацию о согласовании с гарнитурой с устройства и выполните согласование снова.
- Гарнитуру можно согласовать с несколькими устройствами, но одновременно можно воспроизводить музыку только с 1 согласованного устройства.

См. также

- [Ношение гарнитуры](#)
- [Установка беспроводного соединения с устройствами Bluetooth](#)
- [Подключение к согласованному смартфону Android](#)
- [Прослушивание музыки с устройства через подключение Bluetooth](#)
- [Отключение соединения Bluetooth \(после использования\)](#)
- [Инициализация гарнитуры для восстановления заводских настроек](#)

Беспроводная стереофоническая гарнитура
WF-XB700

Подключение к согласованному смартфону Android

1 Разблокируйте экран смартфона Android, если он заблокирован.

2 Извлеките гарнитуру из зарядного чехла.



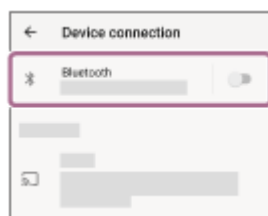
Гарнитура включится автоматически. Убедитесь, что индикаторы (синие) мигают.

3 Вставьте наушники гарнитуры в уши.

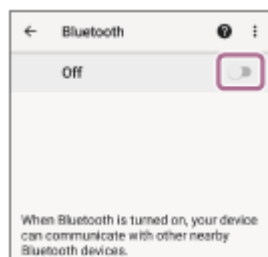
Если гарнитура автоматически подключилась к последнему подключенному устройству, вы услышите голосовое уведомление “Bluetooth connected” (Bluetooth подключено) из левого наушника гарнитуры. Проверьте состояние подключения на смартфоне Android. Если подключения нет, перейдите к шагу 4.

4 Отобразите устройства, согласованные со смартфоном Android.

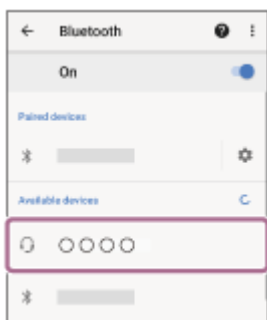
1. Выберите [Settings] - [Device connection] - [Bluetooth].



2. Нажмите переключатель, чтобы включить функцию Bluetooth.



5 Коснитесь [WF-XB700].



Вы услышите голосовое уведомление “Bluetooth connected” (Bluetooth подключено) из левого наушника гарнитуры.

Совет

- Указанная выше процедура приводится в качестве примера. Дополнительные сведения см. в инструкции по эксплуатации, прилагаемой к смартфону Android.

Примечание

- Если последнее подключенное устройство Bluetooth расположено рядом с гарнитурой, гарнитура может подключиться к устройству автоматически просто при включении гарнитуры. В этом случае отключите функцию Bluetooth на последнем подключенном устройстве или выключите питание.
- Если вы не можете подключить смартфон к гарнитуре, удалите с него информацию о согласовании с гарнитурой и выполните согласование заново. Для получения информации об операциях на смартфоне см. инструкцию по эксплуатации, прилагаемую к смартфону.

См. также

- [Ношение гарнитуры](#)
- [Установка беспроводного соединения с устройствами Bluetooth](#)
- [Согласование и подключение со смартфоном Android](#)
- [Прослушивание музыки с устройства через подключение Bluetooth](#)
- [Отключение соединения Bluetooth \(после использования\)](#)

Беспроводная стереофоническая гарнитура
WF-XB700

Согласование и подключение к iPhone

Операция по регистрации устройства, которое вы хотите подключить, называется “согласованием”. Перед тем как использовать какое-либо устройство с гарнитурой впервые, выполните согласование.

Перед выполнением этого действия проверьте следующее:

- iPhone располагается в пределах 1 м от гарнитуры.
- Батарея гарнитуры имеет достаточный заряд.
- Инструкция по эксплуатации iPhone находится под рукой.

1 Извлеките оба наушника гарнитуры из зарядного чехла.

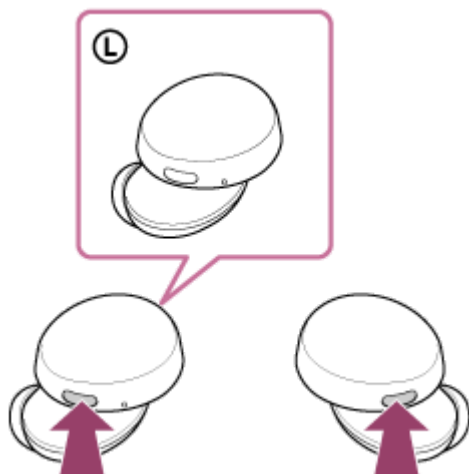


Гарнитура включится автоматически. Убедитесь, что индикаторы (синие) мигают.

2 Войдите в режим согласования гарнитуры.

При выполнении согласования гарнитуры с устройством в первый раз после покупки или инициализации гарнитуры (если гарнитура не содержит информации о согласовании), гарнитура переходит в режим согласования автоматически при извлечении гарнитуры из зарядного чехла. В этом случае перейдите к шагу 3.

При согласовании второго устройства и последующих устройств (гарнитура содержит информацию согласования с другими устройствами) нажмите и удерживайте кнопки на левом и правом наушниках приблизительно в течение 7 секунд.

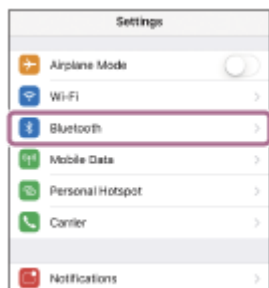


Убедитесь, что индикатор (синий) на левом наушнике гарнитуры мигает сериями по два раза. Вы услышите голосовое уведомление “Bluetooth pairing” (согласование Bluetooth) из левого наушника гарнитуры.

3 Разблокируйте экран iPhone, если он заблокирован.

4 Выполните поиск гарнитуры на iPhone.

1. Выберите [Settings].
2. Коснитесь [Bluetooth].



3. Нажмите переключатель, чтобы включить функцию Bluetooth.



5 Коснитесь [WF-XB700].



Если требуется введение кода доступа (*), введите "0000".

Гарнитура и iPhone будут согласованы и подключены друг к другу.

Вы услышите голосовое уведомление "Bluetooth connected" (Bluetooth подключено) из левого наушника гарнитуры.

Если подключение отсутствует, см. "[Подключение к согласованному iPhone](#)".

Если [WF-XB700] не отображается на дисплее iPhone, повторите действия с начала шага 4.

* Код связи может называться "Код доступа", "PIN-код", "PIN-номер" или "Пароль".

О видеоруководстве

См. видео, чтобы узнать о регистрации (согласовании) устройства при первом использовании.

https://rd1.sony.net/help/mdr/mov0016/h_zz/

Совет

- Указанная выше процедура приводится в качестве примера. Дополнительные сведения см. в инструкции по эксплуатации, прилагаемой к iPhone.
- Для удаления всей информации о согласовании Bluetooth см. раздел "[Инициализация гарнитуры для восстановления заводских настроек](#)".

Примечание

- Если согласование не было установлено в течение 5 минут, режим согласования отменяется и гарнитура выключается. В этом случае поместите гарнитуру в зарядный чехол и выполните операцию снова с шага 1.
- Если устройства Bluetooth согласованы, выполнять согласование повторно не требуется, кроме следующих случаев.
 - Информация о согласовании была удалена после ремонта и т. д.
 - Если согласуется 9-е устройство.
Согласование гарнитуры можно выполнить максимум с 8 устройствами. Если новое устройство согласуется после выполнения согласования с 8 устройствами, информация о регистрации устройства, которое согласовывалось ранее всего, будет заменена информацией нового устройства.
 - Если информация о согласовании гарнитуры удалена с устройства Bluetooth.
 - Если гарнитура инициализирована.
Вся информация о согласовании будет удалена. В этом случае удалите информацию о согласовании с гарнитурой с устройства и выполните согласование снова.
- Гарнитуру можно согласовать с несколькими устройствами, но одновременно можно воспроизводить музыку только с 1 согласованного устройства.

См. также

- [Ношение гарнитуры](#)
- [Установка беспроводного соединения с устройствами Bluetooth](#)
- [Подключение к согласованному iPhone](#)
- [Прослушивание музыки с устройства через подключение Bluetooth](#)
- [Отключение соединения Bluetooth \(после использования\)](#)
- [Инициализация гарнитуры для восстановления заводских настроек](#)

Беспроводная стереофоническая гарнитура
WF-XB700

Подключение к согласованному iPhone

1 Разблокируйте экран iPhone, если он заблокирован.

2 Извлеките гарнитуру из зарядного чехла.



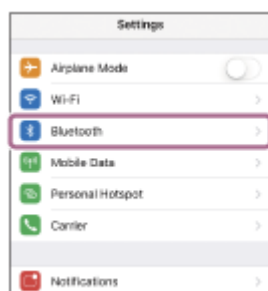
Гарнитура включится автоматически. Убедитесь, что индикаторы (синие) мигают.

3 Вставьте наушники гарнитуры в уши.

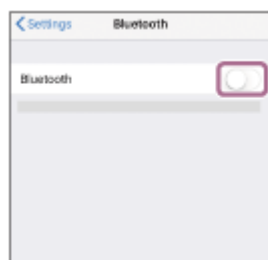
Если гарнитура автоматически подключилась к последнему подключенному устройству, вы услышите голосовое уведомление “Bluetooth connected” (Bluetooth подключено) из левого наушника гарнитуры. Проверьте состояние подключения на iPhone. Если подключения нет, перейдите к шагу 4.

4 Отобразите устройства, согласованные с iPhone.

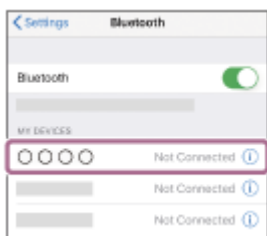
1. Выберите [Settings].
2. Коснитесь [Bluetooth].



3. Нажмите переключатель, чтобы включить функцию Bluetooth.



5 Коснитесь [WF-XB700].



Вы услышите голосовое уведомление “Bluetooth connected” (Bluetooth подключено) из левого наушника гарнитуры.

Совет

- Указанная выше процедура приводится в качестве примера. Дополнительные сведения см. в инструкции по эксплуатации, прилагаемой к iPhone.

Примечание

- Если последнее подключенное устройство Bluetooth расположено рядом с гарнитурой, гарнитура может подключиться к устройству автоматически просто при включении гарнитуры. В этом случае отключите функцию Bluetooth на последнем подключенном устройстве или выключите питание.
- Если вы не можете подключить iPhone к гарнитуре, удалите с iPhone информацию о согласовании с гарнитурой и выполните согласование заново. Для получения информации об операциях на устройстве iPhone см. инструкцию по эксплуатации, прилагаемую к устройству iPhone.

См. также

- [Ношение гарнитуры](#)
- [Установка беспроводного соединения с устройствами Bluetooth](#)
- [Согласование и подключение к iPhone](#)
- [Прослушивание музыки с устройства через подключение Bluetooth](#)
- [Отключение соединения Bluetooth \(после использования\)](#)

Беспроводная стереофоническая гарнитура
WF-XB700

Согласование и подключение к компьютеру (Windows 10)

Операция по регистрации устройства, которое вы хотите подключить, называется “согласованием”. Перед тем как использовать какое-либо устройство с гарнитурой впервые, выполните согласование.

Перед выполнением этого действия проверьте следующее:

- Ваш компьютер оснащен функцией Bluetooth, поддерживающей подключения для выполнения воспроизведения музыки (A2DP).
- Компьютер располагается в пределах 1 м от гарнитур.
- Батарея гарнитур имеет достаточный заряд.
- Инструкция по эксплуатации компьютера находится под рукой.
- В зависимости от используемого компьютера, возможно, потребуется включить встроенный адаптер Bluetooth. Если вы не знаете, как включить адаптер Bluetooth, или не уверены, имеется ли на используемом компьютере встроенный адаптер Bluetooth, см. инструкцию по эксплуатации, прилагаемую к компьютеру.

1 Извлеките оба наушника гарнитур из зарядного чехла.

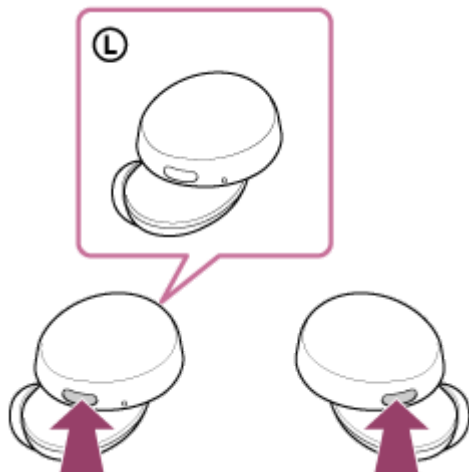


Гарнитура включится автоматически. Убедитесь, что индикаторы (синие) мигают.

2 Войдите в режим согласования гарнитур.

При выполнении согласования гарнитур с устройством в первый раз после покупки или инициализации гарнитур (если гарнитура не содержит информации о согласовании), гарнитура переходит в режим согласования автоматически при извлечении гарнитур из зарядного чехла. В этом случае перейдите к шагу 3.

При согласовании второго устройства и последующих устройств (гарнитура содержит информацию согласования с другими устройствами) нажмите и удерживайте кнопки на левом и правом наушниках приблизительно в течение 7 секунд.



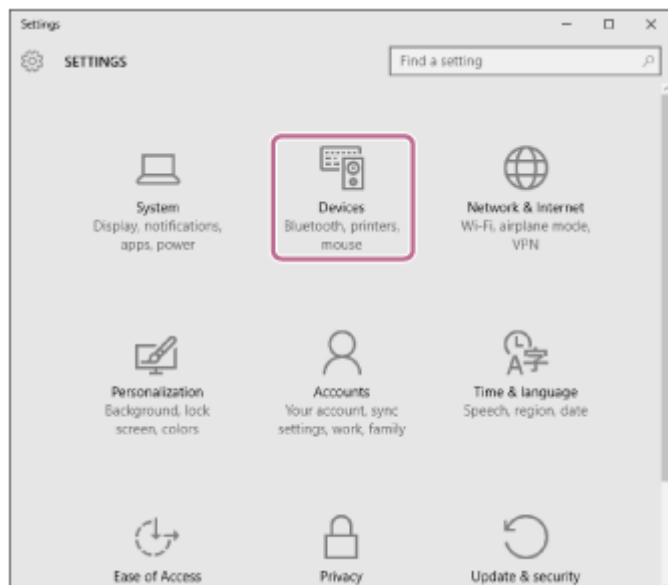
Убедитесь, что индикатор (синий) на левом наушнике гарнитур мигает сериями по два раза.

Вы услышите голосовое уведомление “Bluetooth pairing” (согласование Bluetooth) из левого наушника гарнитуры.

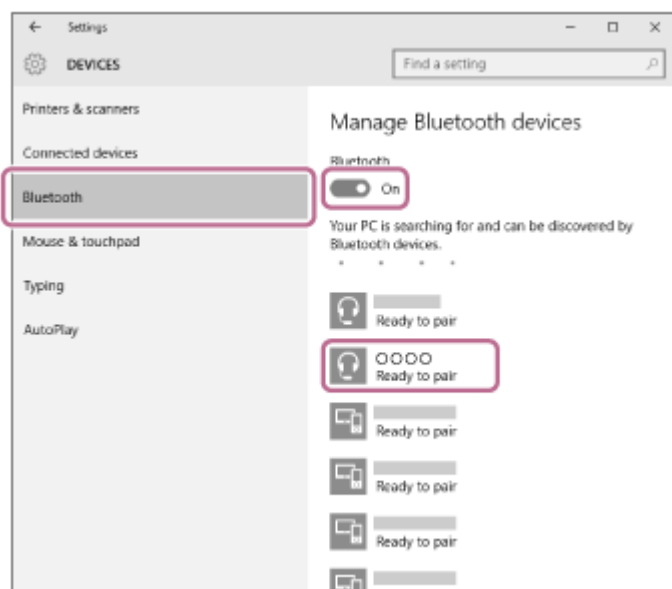
- 3 Выведите компьютер из спящего режима, если компьютер перешел в режим ожидания (сна) или режим гибернации.

- 4 Зарегистрируйте гарнитуру с помощью компьютера.

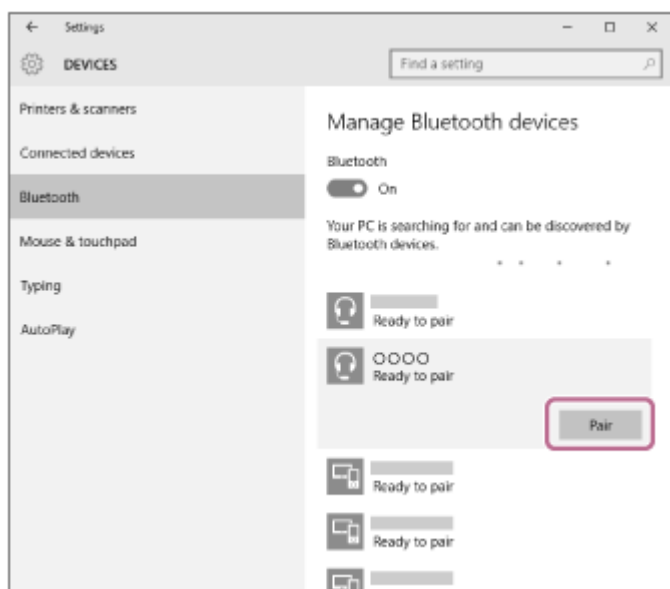
1. Нажмите кнопку [Start], затем [Settings].
2. Нажмите [Devices].



3. Перейдите на вкладку [Bluetooth], затем нажмите переключатель [Bluetooth], чтобы включить функцию Bluetooth, затем выберите [WF-XB700].



4. Нажмите [Pair].



Если требуется введение кода доступа (*), введите “0000”.

Гарнитура и компьютер будут согласованы и подключены друг к другу.

Вы услышите голосовое уведомление “Bluetooth connected” (Bluetooth подключено) из левого наушника гарнитуры.

Если подключение отсутствует, см. раздел [“Подключение к согласованному компьютеру \(Windows 10\)”](#).

Если [WF-XB700] не отображается на экране компьютера, повторите действия с начала шага 4.

* Код связи может называться “Код доступа”, “PIN-код”, “PIN-номер” или “Пароль”.

Совет

- Указанная выше процедура приводится в качестве примера. Дополнительные сведения см. в инструкции по эксплуатации, прилагаемой к компьютеру.
- Для удаления всей информации о согласовании Bluetooth см. раздел [“Инициализация гарнитуры для восстановления заводских настроек”](#).

Примечание

- Если согласование не было установлено в течение 5 минут, режим согласования отменяется и гарнитура выключается. В этом случае поместите гарнитуру в зарядный чехол и выполните операцию снова с шага 1.
- Если устройства Bluetooth согласованы, выполнять согласование повторно не требуется, кроме следующих случаев.
 - Информация о согласовании была удалена после ремонта и т. д.
 - Если согласуется 9-е устройство.
Согласование гарнитуры можно выполнить максимум с 8 устройствами. Если новое устройство согласуется после выполнения согласования с 8 устройствами, информация о регистрации устройства, которое согласовывалось ранее всего, будет заменена информацией нового устройства.
 - Если информация о согласовании гарнитуры удалена с устройства Bluetooth.
 - Если гарнитура инициализирована.
Вся информация о согласовании будет удалена. В этом случае удалите информацию о согласовании с гарнитурой с устройства и выполните согласование снова.
- Гарнитуру можно согласовать с несколькими устройствами, но одновременно можно воспроизводить музыку только с 1 согласованного устройства.

См. также

- [Ношение гарнитуры](#)
- [Установка беспроводного соединения с устройствами Bluetooth](#)
- [Подключение к согласованному компьютеру \(Windows 10\)](#)
- [Прослушивание музыки с устройства через подключение Bluetooth](#)

- Отключение соединения Bluetooth (после использования)
- Инициализация гарнитуры для восстановления заводских настроек

5-013-819-71(1) Copyright 2020 Sony Corporation

Беспроводная стереофоническая гарнитура
WF-XB700

Согласование и подключение к компьютеру (Windows 8.1)

Операция по регистрации устройства, которое вы хотите подключить, называется “согласованием”. Перед тем как использовать какое-либо устройство с гарнитурой впервые, выполните согласование.

Перед выполнением этого действия проверьте следующее:

- Ваш компьютер оснащен функцией Bluetooth, поддерживающей подключения для выполнения воспроизведения музыки (A2DP).
- Компьютер располагается в пределах 1 м от гарнитур.
- Батарея гарнитур имеет достаточный заряд.
- Инструкция по эксплуатации компьютера находится под рукой.
- В зависимости от используемого компьютера, возможно, потребуется включить встроенный адаптер Bluetooth. Если вы не знаете, как включить адаптер Bluetooth, или не уверены, имеется ли на используемом компьютере встроенный адаптер Bluetooth, см. инструкцию по эксплуатации, прилагаемую к компьютеру.

1 Извлеките оба наушника гарнитур из зарядного чехла.

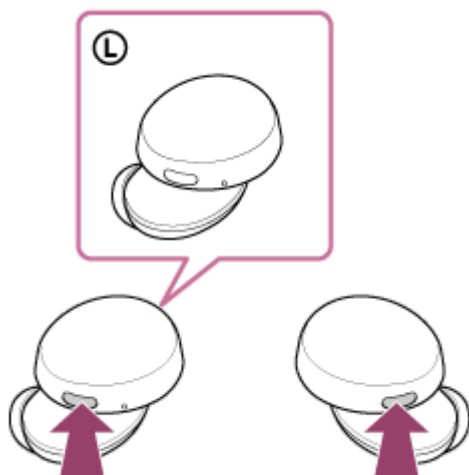


Гарнитура включится автоматически. Убедитесь, что индикаторы (синие) мигают.

2 Войдите в режим согласования гарнитур.

При выполнении согласования гарнитур с устройством в первый раз после покупки или инициализации гарнитур (если гарнитура не содержит информации о согласовании), гарнитура переходит в режим согласования автоматически при извлечении гарнитур из зарядного чехла. В этом случае перейдите к шагу 3.

При согласовании второго устройства и последующих устройств (гарнитура содержит информацию согласования с другими устройствами) нажмите и удерживайте кнопки на левом и правом наушниках приблизительно в течение 7 секунд.



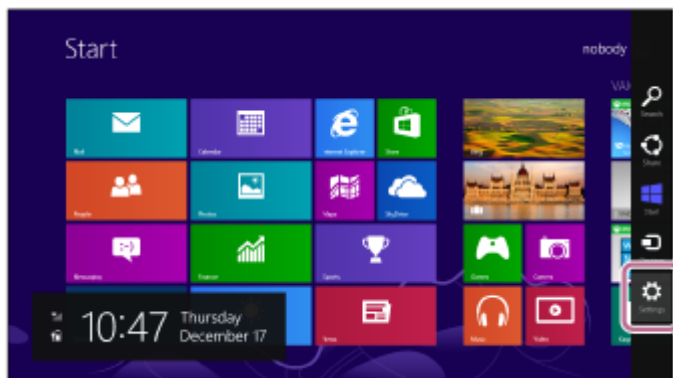
Убедитесь, что индикатор (синий) на левом наушнике гарнитур мигает сериями по два раза.

Вы услышите голосовое уведомление “Bluetooth pairing” (согласование Bluetooth) из левого наушника гарнитуры.

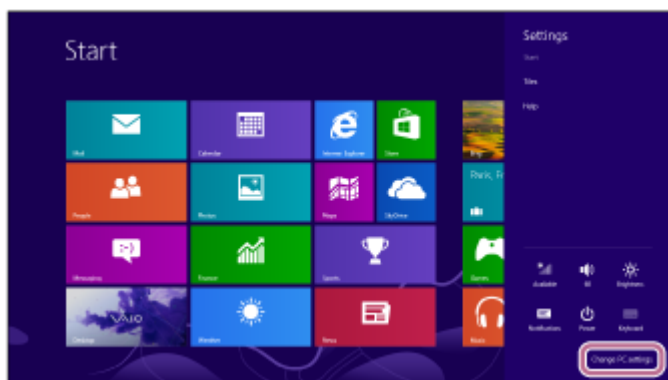
- 3 Выведите компьютер из спящего режима, если компьютер перешел в режим ожидания (сна) или режим гибернации.

- 4 Зарегистрируйте гарнитуру с помощью компьютера.

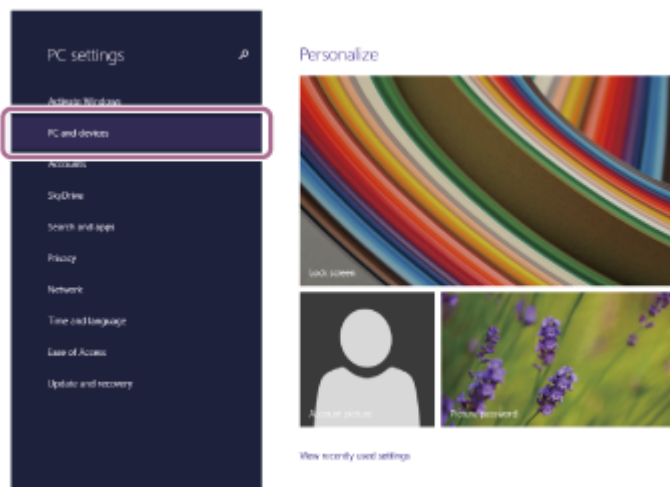
1. Переместите указатель мыши в правый верхний угол экрана (при использовании сенсорной панели проведите от правого края экрана) и выберите [Settings] на панели чудо-кнопок.



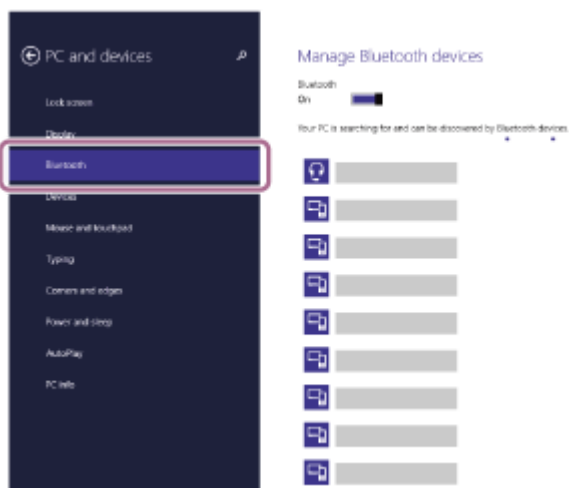
2. Выберите [Change PC Settings] чудо-кнопки [Settings].



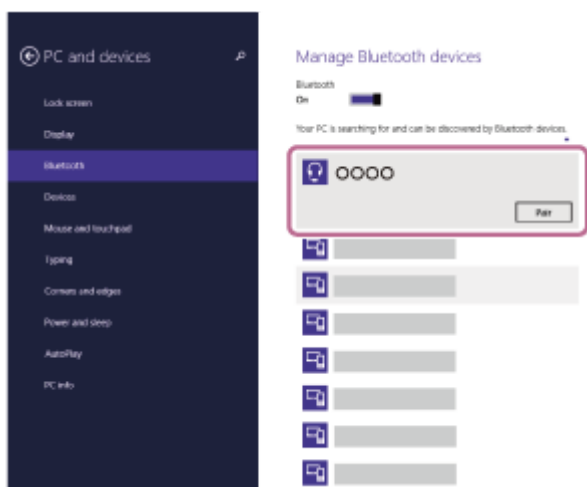
3. Выберите [PC and devices] на экране [PC Settings].



4. Выберите [Bluetooth].



5. Выберите [WF-XB700], затем нажмите [Pair].



Если требуется введение кода доступа (*), введите "0000".

Гарнитура и компьютер будут согласованы и подключены друг к другу.

Вы услышите голосовое уведомление "Bluetooth connected" (Bluetooth подключено) из левого наушника гарнитуры.

Если подключение отсутствует, см. раздел "[Подключение к согласованному компьютеру \(Windows 8.1\)](#)".

Если [WF-XB700] не отображается на экране компьютера, повторите действия с начала шага 4.

* Код связи может называться "Код доступа", "PIN-код", "PIN-номер" или "Пароль".

Совет

- Указанная выше процедура приводится в качестве примера. Дополнительные сведения см. в инструкции по эксплуатации, прилагаемой к компьютеру.
- Для удаления всей информации о согласовании Bluetooth см. раздел "[Инициализация гарнитуры для восстановления заводских настроек](#)".

Примечание

- Если согласование не было установлено в течение 5 минут, режим согласования отменяется и гарнитура выключается. В этом случае поместите гарнитуру в зарядный чехол и выполните операцию снова с шага 1.
- Если устройства Bluetooth согласованы, выполнять согласование повторно не требуется, кроме следующих случаев.
 - Информация о согласовании была удалена после ремонта и т. д.
 - Если согласуется 9-е устройство.
Согласование гарнитуры можно выполнить максимум с 8 устройствами. Если новое устройство согласуется после выполнения согласования с 8 устройствами, информация о регистрации устройства, которое согласовывалось ранее, будет заменена информацией нового устройства.
 - Если информация о согласовании гарнитуры удалена с устройства Bluetooth.

— Если гарнитура инициализирована.

Вся информация о согласовании будет удалена. В этом случае удалите информацию о согласовании с гарнитурой с устройства и выполните согласование снова.

- Гарнитуру можно согласовать с несколькими устройствами, но одновременно можно воспроизводить музыку только с 1 согласованного устройства.

См. также

- [Ношение гарнитуры](#)
- [Установка беспроводного соединения с устройствами Bluetooth](#)
- [Подключение к согласованному компьютеру \(Windows 8.1\)](#)
- [Прослушивание музыки с устройства через подключение Bluetooth](#)
- [Отключение соединения Bluetooth \(после использования\)](#)
- [Инициализация гарнитуры для восстановления заводских настроек](#)

Беспроводная стереофоническая гарнитура
WF-XB700


Согласование и подключение к компьютеру (Mac)

Операция по регистрации устройства, которое вы хотите подключить, называется “согласованием”. Перед тем как использовать какое-либо устройство с гарнитурой впервые, выполните согласование.

Совместимая версия ОС

macOS (версии 10.10 или более поздней)

Перед выполнением этого действия проверьте следующее:

- Ваш компьютер оснащен функцией Bluetooth, поддерживающей подключения для выполнения воспроизведения музыки (A2DP).
- Компьютер располагается в пределах 1 м от гарнитур.
- Батарея гарнитур имеет достаточный заряд.
- Инструкция по эксплуатации компьютера находится под рукой.
- В зависимости от используемого компьютера, возможно, потребуется включить встроенный адаптер Bluetooth. Если вы не знаете, как включить адаптер Bluetooth, или не уверены, имеется ли на используемом компьютере встроенный адаптер Bluetooth, см. инструкцию по эксплуатации, прилагаемую к компьютеру.
- Установите динамик компьютера в режим “ВКЛ.”.
Если динамик компьютера находится в режиме “ВЫКЛ.” , звук не будет слышен через гарнитуру.

Динамик компьютера в режиме “ВКЛ.”



1 Извлеките оба наушника гарнитур из зарядного чехла.

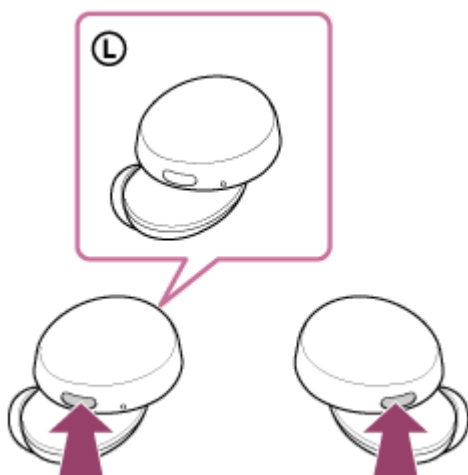


Гарнитура включится автоматически. Убедитесь, что индикаторы (синие) мигают.

2 Войдите в режим согласования гарнитур.

При выполнении согласования гарнитур с устройством в первый раз после покупки или инициализации гарнитур (если гарнитура не содержит информации о согласовании), гарнитура переходит в режим согласования автоматически при извлечении гарнитур из зарядного чехла. В этом случае перейдите к шагу 3.


При согласовании второго устройства и последующих устройств (гарнитура содержит информацию согласования с другими устройствами) нажмите и удерживайте кнопки на левом и правом наушниках приблизительно в течение 7 секунд.

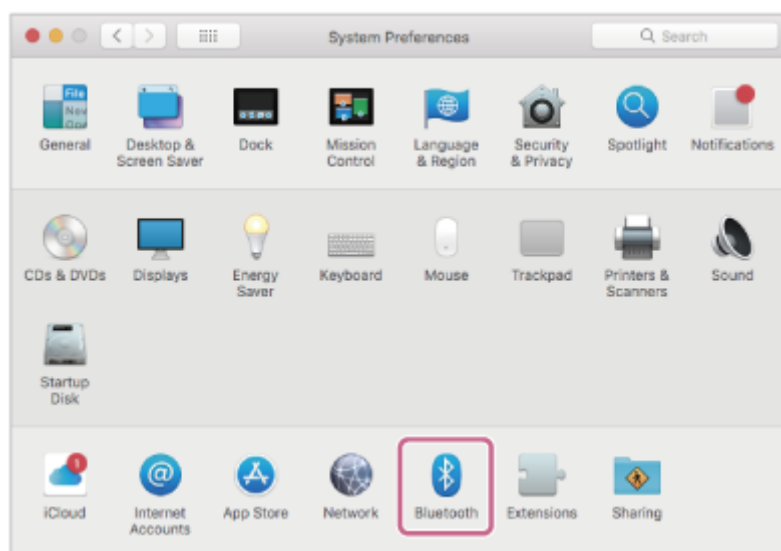


Убедитесь, что индикатор (синий) на левом наушнике гарнитуры мигает сериями по два раза. Вы услышите голосовое уведомление “Bluetooth pairing” (согласование Bluetooth) из левого наушника гарнитуры.

3 Выведите компьютер из спящего режима, если компьютер перешел в режим ожидания (сна) или режим гибернации.

4 Зарегистрируйте гарнитуру с помощью компьютера.

1. Выберите [ (System Preferences)] - [Bluetooth] на панели задач в правом нижнем углу экрана.



2. Выберите [WF-XB700] на экране [Bluetooth] и нажмите [Connect].



Если требуется введение кода доступа (*), введите “0000”.

Гарнитура и компьютер будут согласованы и подключены друг к другу.

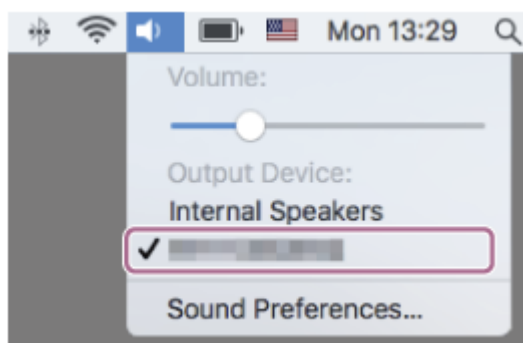
Вы услышите голосовое уведомление “Bluetooth connected” (Bluetooth подключено) из левого наушника гарнитуры.

Если подключение отсутствует, см. раздел [“Подключение к согласованному компьютеру \(Mac\)”](#). Если [WF-XB700] не отображается на экране компьютера, повторите действия с начала шага 4.

* Код связи может называться “Код доступа”, “PIN-код”, “PIN-номер” или “Пароль”.

5 Нажмите значок динамика в верхней правой части экрана и выберите [WF-XB700].

Теперь вы готовы прослушивать музыку на компьютере.



Совет

- Указанная выше процедура приводится в качестве примера. Дополнительные сведения см. в инструкции по эксплуатации, прилагаемой к компьютеру.
- Для удаления всей информации о согласовании Bluetooth см. раздел [“Инициализация гарнитуры для восстановления заводских настроек”](#).

Примечание

- Если согласование не было установлено в течение 5 минут, режим согласования отменяется и гарнитура выключается. В этом случае поместите гарнитуру в зарядный чехол и выполните операцию снова с шага 1.
- Если устройства Bluetooth согласованы, выполнять согласование повторно не требуется, кроме следующих случаев.
 - Информация о согласовании была удалена после ремонта и т. д.
 - Если согласуется 9-е устройство.
Согласование гарнитуры можно выполнить максимум с 8 устройствами. Если новое устройство согласуется после выполнения согласования с 8 устройствами, информация о регистрации устройства, которое согласовывалось ранее всего, будет заменена информацией нового устройства.
 - Если информация о согласовании гарнитуры удалена с устройства Bluetooth.
 - Если гарнитура инициализирована.
Вся информация о согласовании будет удалена. В этом случае удалите информацию о согласовании с гарнитурой с устройства и выполните согласование снова.
- Гарнитуру можно согласовать с несколькими устройствами, но одновременно можно воспроизводить музыку только с 1 согласованного устройства.

См. также

- [Ношение гарнитуры](#)
- [Установка беспроводного соединения с устройствами Bluetooth](#)
- [Подключение к согласованному компьютеру \(Mac\)](#)
- [Прослушивание музыки с устройства через подключение Bluetooth](#)
- [Отключение соединения Bluetooth \(после использования\)](#)
- [Инициализация гарнитуры для восстановления заводских настроек](#)

Беспроводная стереофоническая гарнитура
WF-XB700

Подключение к согласованному компьютеру (Windows 10)

Перед выполнением этого действия проверьте следующее:

- В зависимости от используемого компьютера, возможно, потребуется включить встроенный адаптер Bluetooth. Если вы не знаете, как включить адаптер Bluetooth, или не уверены, имеется ли на используемом компьютере встроенный адаптер Bluetooth, см. инструкцию по эксплуатации, прилагаемую к компьютеру.

1 Выведите компьютер из спящего режима, если компьютер перешел в режим ожидания (сна) или режим гибернации.

2 Извлеките гарнитуру из зарядного чехла.



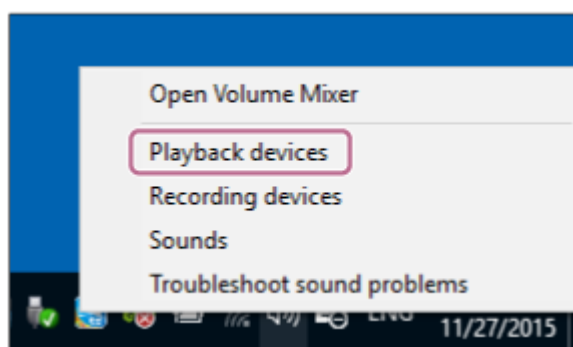
Гарнитура включится автоматически. Убедитесь, что индикаторы (синие) мигают.

3 Вставьте наушники гарнитуры в уши.

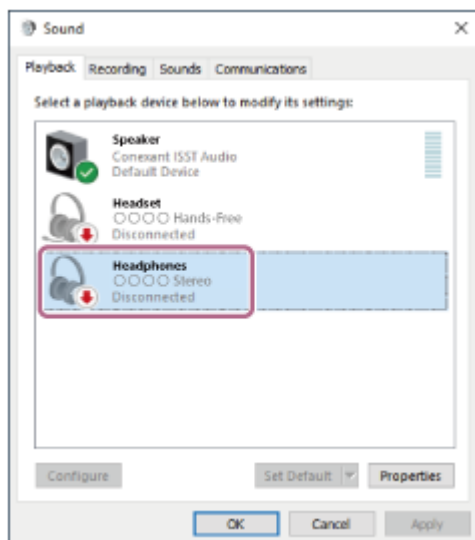
Если гарнитура автоматически подключилась к последнему подключенному устройству, вы услышите голосовое уведомление “Bluetooth connected” (Bluetooth подключено) из левого наушника гарнитуры. Проверьте состояние подключения на компьютере. Если подключения нет, перейдите к шагу 4.

4 Выберите гарнитуру с помощью компьютера.

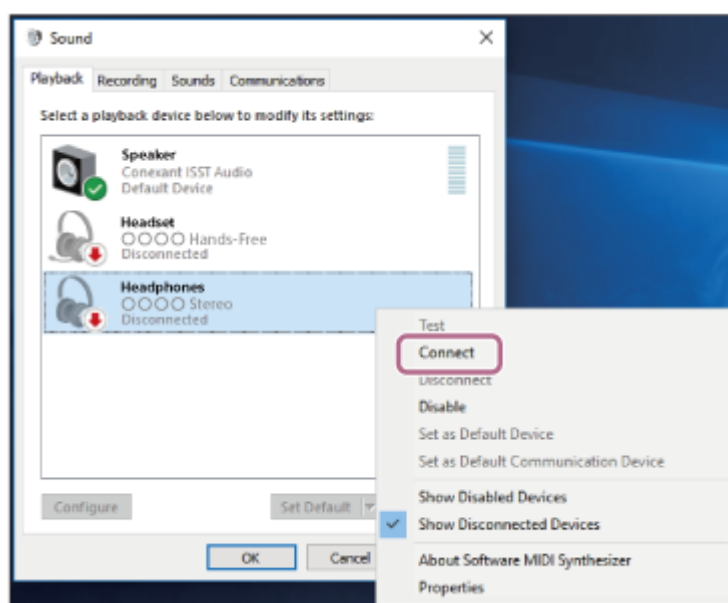
- Нажмите значок динамика правой кнопкой мыши на панели инструментов, затем выберите [Playback devices].



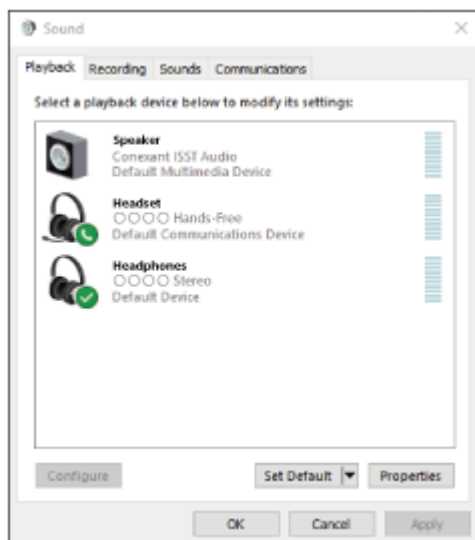
- Нажмите [WF-XB700] правой кнопкой мыши. Если [WF-XB700] не отображается на экране [Sound], щелкните правой кнопкой мыши экран [Sound], затем выберите [Show Disconnected Devices].



3. Выберите [Connect] в отобразившемся меню.



Подключение установлено. Вы услышите голосовое уведомление “Bluetooth connected” (Bluetooth подключено) из левого наушника гарнитуры.



- Указанная выше процедура приводится в качестве примера. Дополнительные сведения см. в инструкции по эксплуатации, прилагаемой к компьютеру.

Примечание

- Если при воспроизведении музыки наблюдается низкое качество звука, убедитесь, что функция A2DP, поддерживающая подключения для воспроизведения музыки, включена в настройках компьютера. Дополнительные сведения см. в инструкции по эксплуатации, прилагаемой к компьютеру.
- Если последнее подключенное устройство Bluetooth расположено рядом с гарнитурой, гарнитура может подключиться к устройству автоматически просто при включении гарнитур. В этом случае отключите функцию Bluetooth на последнем подключенном устройстве или выключите питание.
- Если вы не можете подключить компьютер к гарнитуре, удалите с компьютера информацию о согласовании с гарнитурой и выполните согласование заново. Для получения информации об операциях на компьютере см. инструкцию по эксплуатации, прилагаемую к компьютеру.

См. также

- [Ношение гарнитур](#)
- [Установка беспроводного соединения с устройствами Bluetooth](#)
- [Согласование и подключение к компьютеру \(Windows 10\)](#)
- [Прослушивание музыки с устройства через подключение Bluetooth](#)
- [Отключение соединения Bluetooth \(после использования\)](#)

Беспроводная стереофоническая гарнитура
WF-XB700

Подключение к согласованному компьютеру (Windows 8.1)

Перед выполнением этого действия проверьте следующее:

- В зависимости от используемого компьютера, возможно, потребуется включить встроенный адаптер Bluetooth. Если вы не знаете, как включить адаптер Bluetooth, или не уверены, имеется ли на используемом компьютере встроенный адаптер Bluetooth, см. инструкцию по эксплуатации, прилагаемую к компьютеру.

1 Выведите компьютер из спящего режима, если компьютер перешел в режим ожидания (сна) или режим гибернации.

2 Извлеките гарнитуру из зарядного чехла.



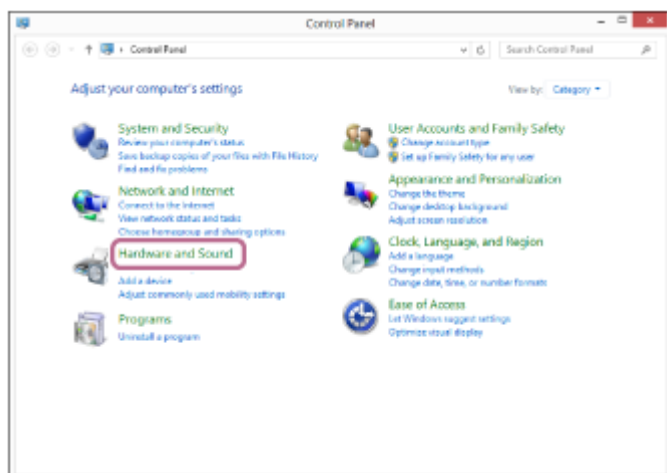
Гарнитура включится автоматически. Убедитесь, что индикаторы (синие) мигают.

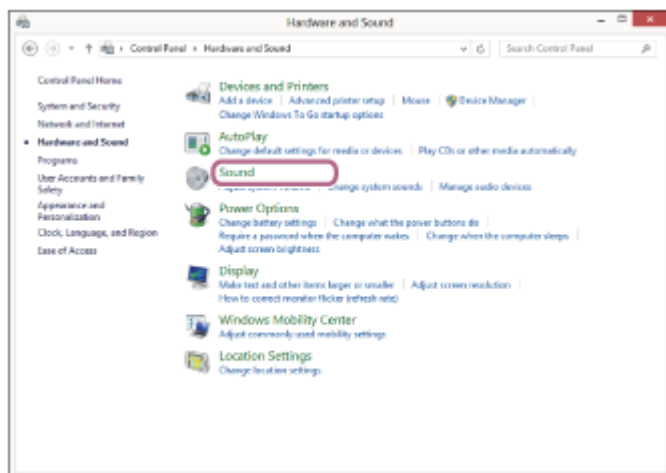
3 Вставьте наушники гарнитуры в уши.

Если гарнитура автоматически подключилась к последнему подключенному устройству, вы услышите голосовое уведомление “Bluetooth connected” (Bluetooth подключено) из левого наушника гарнитуры. Проверьте состояние подключения на компьютере. Если подключения нет, перейдите к шагу 4.

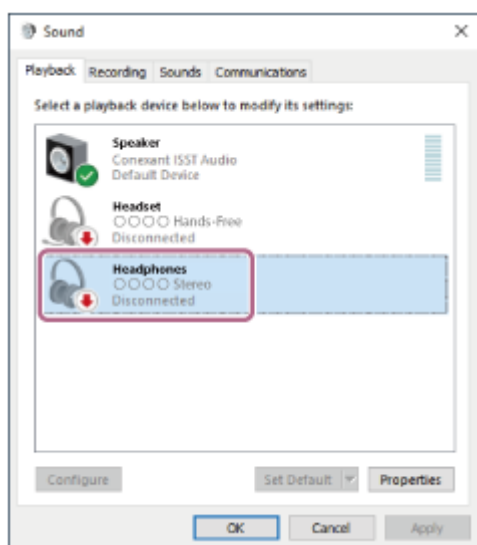
4 Выберите гарнитуру с помощью компьютера.

- Выберите [Desktop] на экране “Пуск”.
- Щелкните правой кнопкой мыши кнопку [Start], а затем выберите [Control Panel] во всплывающем меню.
- Выберите [Hardware and Sound] - [Sound].

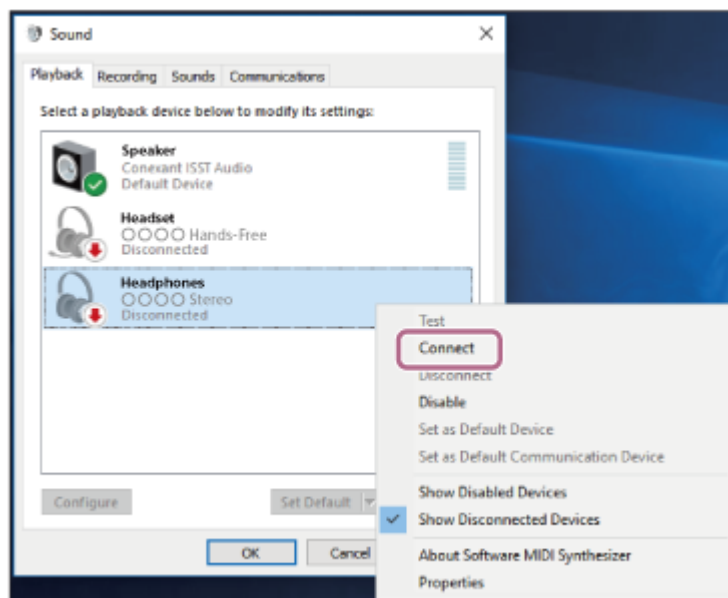




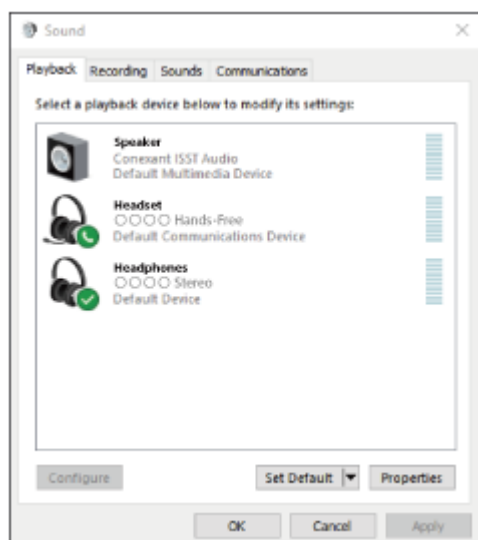
4. Нажмите [WF-XB700] правой кнопкой мыши. Если [WF-XB700] не отображается на экране [Sound], щелкните правой кнопкой мыши экран [Sound], затем выберите [Show Disconnected Devices].



5. Выберите [Connect] в отобразившемся меню.



Подключение установлено. Вы услышите голосовое уведомление “Bluetooth connected” (Bluetooth подключено) из левого наушника гарнитуры.



Совет

- Указанная выше процедура приводится в качестве примера. Дополнительные сведения см. в инструкции по эксплуатации, прилагаемой к компьютеру.

Примечание

- Если при воспроизведении музыки наблюдается низкое качество звука, убедитесь, что функция A2DP, поддерживающая подключения для воспроизведения музыки, включена в настройках компьютера. Дополнительные сведения см. в инструкции по эксплуатации, прилагаемой к компьютеру.
- Если последнее подключенное устройство Bluetooth расположено рядом с гарнитурой, гарнитура может подключиться к устройству автоматически просто при включении гарнитур. В этом случае отключите функцию Bluetooth на последнем подключенном устройстве или выключите питание.
- Если вы не можете подключить компьютер к гарнитуре, удалите с компьютера информацию о согласовании с гарнитурой и выполните согласование заново. Для получения информации об операциях на компьютере см. инструкцию по эксплуатации, прилагаемую к компьютеру.

См. также

- [Ношение гарнитур](#)
- [Установка беспроводного соединения с устройствами Bluetooth](#)
- [Согласование и подключение к компьютеру \(Windows 8.1\)](#)
- [Прослушивание музыки с устройства через подключение Bluetooth](#)
- [Отключение соединения Bluetooth \(после использования\)](#)


Беспроводная стереофоническая гарнитура
WF-XB700

Подключение к согласованному компьютеру (Mac)

Совместимая версия ОС

macOS (версии 10.10 или более поздней)

Перед выполнением этого действия проверьте следующее:

- В зависимости от используемого компьютера, возможно, потребуется включить встроенный адаптер Bluetooth. Если вы не знаете, как включить адаптер Bluetooth, или не уверены, имеется ли на используемом компьютере встроенный адаптер Bluetooth, см. инструкцию по эксплуатации, прилагаемую к компьютеру.
- Установите динамик компьютера в режим “ВКЛ.”. Если динамик компьютера находится в режиме “ВЫКЛ.” , звук не будет слышен через гарнитуру.

Динамик компьютера в режиме “ВКЛ.”



- 1 Выведите компьютер из спящего режима, если компьютер перешел в режим ожидания (сна) или режим гибернации.
- 2 Извлеките гарнитуру из зарядного чехла.




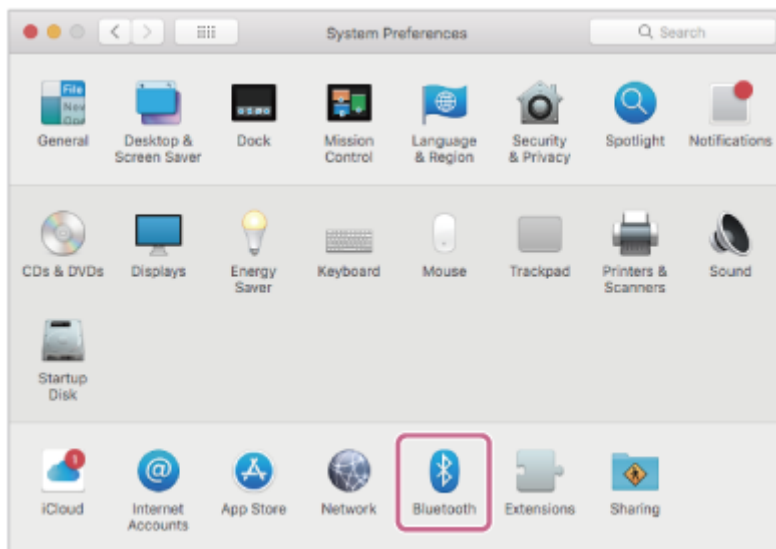
Гарнитура включится автоматически. Убедитесь, что индикаторы (синие) мигают.

- 3 Вставьте наушники гарнитуры в уши.

Если гарнитура автоматически подключилась к последнему подключенному устройству, вы услышите голосовое уведомление “Bluetooth connected” (Bluetooth подключено) из левого наушника гарнитуры. Проверьте состояние подключения на компьютере. Если подключения нет, перейдите к шагу 4.

- 4 Выберите гарнитуру с помощью компьютера.

1. Выберите [ (System Preferences)] - [Bluetooth] на панели задач в правом нижнем углу экрана.



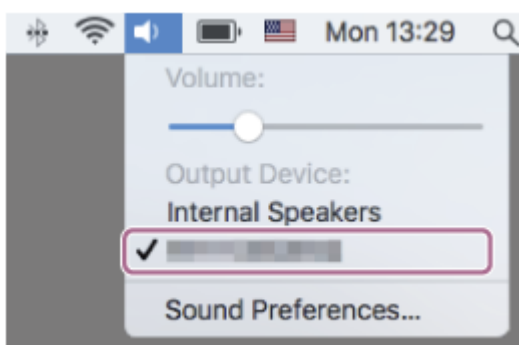
2. Нажмите [WF-XB700] на экране Bluetooth, удерживая кнопку Control компьютера, и выберите [Connect] в раскрывающемся меню.



Вы услышите голосовое уведомление “Bluetooth connected” (Bluetooth подключено) из левого наушника гарнитуры.

5. Нажмите значок динамика в верхней правой части экрана и выберите [WF-XB700].

Теперь вы готовы прослушивать музыку на компьютере.



Совет

- Указанная выше процедура приводится в качестве примера. Дополнительные сведения см. в инструкции по эксплуатации, прилагаемой к компьютеру.

Примечание

- Если при воспроизведении музыки наблюдается низкое качество звука, убедитесь, что функция A2DP, поддерживающая подключения для воспроизведения музыки, включена в настройках компьютера. Дополнительные сведения см. в инструкции по эксплуатации, прилагаемой к компьютеру.

- Если последнее подключенное устройство Bluetooth расположено рядом с гарнитурой, гарнитура может подключиться к устройству автоматически просто при включении гарнитуры. В этом случае отключите функцию Bluetooth на последнем подключенном устройстве или выключите питание.
- Если вы не можете подключить компьютер к гарнитуре, удалите с компьютера информацию о согласовании с гарнитурой и выполните согласование заново. Для получения информации об операциях на компьютере см. инструкцию по эксплуатации, прилагаемую к компьютеру.

См. также

- [Ношение гарнитуры](#)
- [Установка беспроводного соединения с устройствами Bluetooth](#)
- [Согласование и подключение к компьютеру \(Mac\)](#)
- [Прослушивание музыки с устройства через подключение Bluetooth](#)
- [Отключение соединения Bluetooth \(после использования\)](#)

Беспроводная стереофоническая гарнитура
WF-XB700

Согласование и подключение к устройству Bluetooth

Операция по регистрации устройства, которое вы хотите подключить, называется “согласованием”. Перед тем как использовать какое-либо устройство с гарнитурой впервые, выполните согласование.

Перед выполнением этого действия проверьте следующее:

- Устройство Bluetooth располагается в пределах 1 м от гарнитуры.
- Батарея гарнитуры имеет достаточный заряд.
- Инструкция по эксплуатации устройства Bluetooth находится под рукой.

1 Извлеките оба наушника гарнитуры из зарядного чехла.

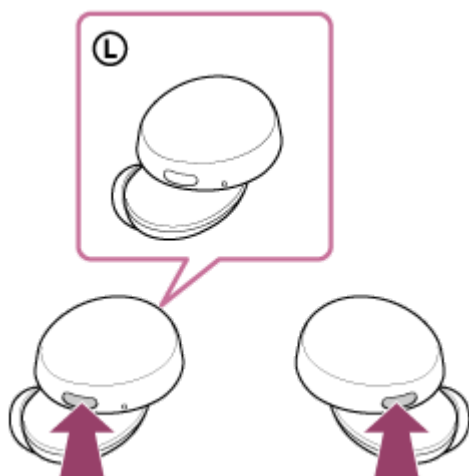


Гарнитура включится автоматически. Убедитесь, что индикаторы (синие) мигают.

2 Войдите в режим согласования гарнитуры.

При выполнении согласования гарнитуры с устройством в первый раз после покупки или инициализации гарнитуры (если гарнитура не содержит информации о согласовании), гарнитура переходит в режим согласования автоматически при извлечении гарнитуры из зарядного чехла. В этом случае перейдите к шагу 3.

При согласовании второго устройства и последующих устройств (гарнитура содержит информацию согласования с другими устройствами) нажмите и удерживайте кнопки на левом и правом наушниках приблизительно в течение 7 секунд.



Убедитесь, что индикатор (синий) на левом наушнике гарнитуры мигает сериями по два раза. Вы услышите голосовое уведомление “Bluetooth pairing” (согласование Bluetooth) из левого наушника гарнитуры.

3 Выполните процедуру согласования на устройстве Bluetooth для поиска гарнитуры.

[WF-XB700] будет отображаться в списке обнаруженных устройств на экране устройства Bluetooth. Если эта индикация не отображается, повторите действия, начиная с шага 2.

4 Выберите [WF-XB700] на экране устройства Bluetooth для согласования.

Если требуется введение кода доступа (*), введите "0000".

* Код связи может называться "Код доступа", "PIN-код", "PIN-номер" или "Пароль".

5 Выполните подключение Bluetooth с устройства Bluetooth.

Некоторые устройства подключают гарнитуру по завершении согласования. Вы услышите голосовое уведомление "Bluetooth connected" (Bluetooth подключено) из левого наушника гарнитуры.

Совет

- Указанная выше процедура приводится в качестве примера. Дополнительные сведения см. в инструкции по эксплуатации, прилагаемой к устройству Bluetooth.
- Для удаления всей информации о согласовании Bluetooth см. раздел "[Инициализация гарнитуры для восстановления заводских настроек](#)".

Примечание

- Если согласование не было установлено в течение 5 минут, режим согласования отменяется и гарнитура выключается. В этом случае поместите гарнитуру в зарядный чехол и выполните операцию снова с шага 1.
- Если устройства Bluetooth согласованы, выполнять согласование повторно не требуется, кроме следующих случаев.
 - Информация о согласовании была удалена после ремонта и т. д.
 - Если согласуется 9-е устройство.
Согласование гарнитуры можно выполнить максимум с 8 устройствами. Если новое устройство согласуется после выполнения согласования с 8 устройствами, информация о регистрации устройства, которое согласовывалось ранее всего, будет заменена информацией нового устройства.
 - Если информация о согласовании гарнитуры удалена с устройства Bluetooth.
 - Если гарнитура инициализирована.
Вся информация о согласовании будет удалена. В этом случае удалите информацию о согласовании с гарнитурой с устройства и выполните согласование снова.
- Гарнитуру можно согласовать с несколькими устройствами, но одновременно можно воспроизводить музыку только с 1 согласованного устройства.

См. также

- [Ношение гарнитуры](#)
- [Установка беспроводного соединения с устройствами Bluetooth](#)
- [Подключение к согласованному устройству Bluetooth](#)
- [Прослушивание музыки с устройства через подключение Bluetooth](#)
- [Отключение соединения Bluetooth \(после использования\)](#)
- [Инициализация гарнитуры для восстановления заводских настроек](#)

Беспроводная стереофоническая гарнитура
WF-XB700

Подключение к согласованному устройству Bluetooth

1 Извлеките гарнитуру из зарядного чехла.



Гарнитура включится автоматически. Убедитесь, что индикаторы (синие) мигают.

2 Вставьте наушники гарнитуры в уши.

Если гарнитура автоматически подключилась к последнему подключенному устройству, вы услышите голосовое уведомление “Bluetooth connected” (Bluetooth подключено) из левого наушника гарнитуры. Проверьте состояние подключения на устройстве Bluetooth. Если подключения нет, перейдите к шагу 3.

3 Выполните подключение Bluetooth с устройства Bluetooth.

Для получения информации об операциях на устройстве Bluetooth см. инструкцию по эксплуатации, прилагаемую к устройству Bluetooth.

После подключения вы услышите голосовое уведомление “Bluetooth connected” (Bluetooth подключено) из левого наушника гарнитуры.

Совет

- Указанная выше процедура приводится в качестве примера. Дополнительные сведения см. в инструкции по эксплуатации, прилагаемой к устройству Bluetooth.

Примечание

- Если последнее подключенное устройство Bluetooth расположено рядом с гарнитурой, гарнитура может подключиться к устройству автоматически просто при включении гарнитуры. В этом случае отключите функцию Bluetooth на последнем подключенном устройстве или выключите питание.
- Если вы не можете подключить устройство Bluetooth к гарнитуре, удалите с устройства Bluetooth информацию о согласовании с гарнитурой и выполните согласование заново. Для получения информации об операциях на устройстве Bluetooth см. инструкцию по эксплуатации, прилагаемую к устройству Bluetooth.

См. также

- [Ношение гарнитуры](#)
- [Установка беспроводного соединения с устройствами Bluetooth](#)
- [Согласование и подключение к устройству Bluetooth](#)
- [Прослушивание музыки с устройства через подключение Bluetooth](#)

- Отключение соединения Bluetooth (после использования)

5-013-819-71(1) Copyright 2020 Sony Corporation

Беспроводная стереофоническая гарнитура
WF-XB700

Отключение соединения Bluetooth (после использования)

1 Отключите подключение Bluetooth, используя устройство Bluetooth.

После отключения вы услышите голосовое уведомление "Bluetooth disconnected" (Bluetooth отключено) из левого наушника гарнитуры.

2 Поместите гарнитуру в зарядный чехол.

Гарнитура выключится.

Совет

- По окончании воспроизведения музыки подключение Bluetooth может прерваться автоматически в зависимости от устройства Bluetooth.

См. также

- [Выключение гарнитуры](#)

Беспроводная стереофоническая гарнитура
WF-XB700

Прослушивание музыки с устройства через подключение Bluetooth

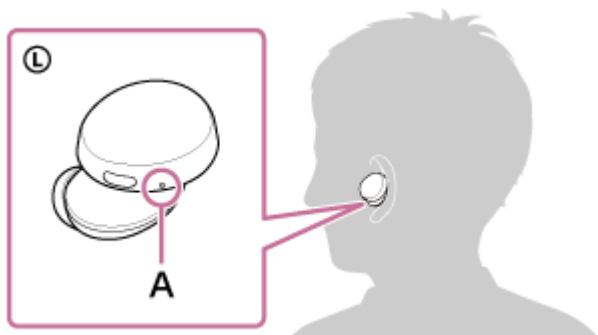
Если устройство Bluetooth поддерживает следующие профили, вы можете прослушивать музыку и управлять устройством с гарнитуры с помощью подключения Bluetooth.

- A2DP (Advanced Audio Distribution Profile)
Вы можете прослушивать музыку высокого качества по беспроводной сети.
- AVRCP (Audio Video Remote Control Profile)
Вы можете настроить громкость и др.

Работа зависит от устройства Bluetooth. См. инструкцию по эксплуатации, прилагаемую к устройству Bluetooth.

1 Вставьте наушники гарнитуры в уши.

Наденьте наушник с меткой **L** (левый) на левое ухо, а с меткой **R** (правый) — на правое ухо. Левое устройство имеет тактильную точку.



A: тактильная точка

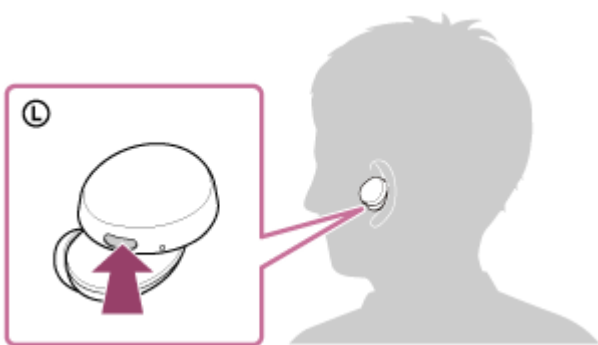
Поверните гарнитуру, чтобы установить вкладыш глубже в ухо.



2 Выполните подключение гарнитуры к устройству Bluetooth.

3 Используйте устройство Bluetooth для начала воспроизведения и настройте громкость на средний уровень.

4 Нажмите кнопку на левом наушнике для настройки громкости.



- Увеличение громкости: нажмите кнопку на левом наушнике один раз во время воспроизведения музыки, чтобы увеличить громкость на 1 шаг.
- Уменьшение громкости: нажмите и удерживайте кнопку на левом наушнике один раз во время воспроизведения музыки, чтобы непрерывно уменьшать громкость. Отпустите кнопку на нужном уровне громкости.

При установке максимального или минимального значения громкости прозвучит звуковое предупреждение.

Совет

- Гарнитура поддерживает защиту контента SCMS-T. На гарнитуре можно прослушивать музыку и другое аудиосодержимое с таких устройств, как портативный телевизор, которые поддерживают защиту контента SCMS-T.
- В зависимости от устройства Bluetooth может потребоваться регулировка громкости или настройка аудиовыхода на подключенном устройстве.
- Громкость гарнитуры во время вызова и во время воспроизведения музыки можно настроить независимо. При изменении громкости вызова громкость воспроизведения музыки не изменяется и наоборот.

Примечание

- При плохих условиях связи устройство Bluetooth может некорректно реагировать на нажатия кнопок на гарнитуре.

См. также

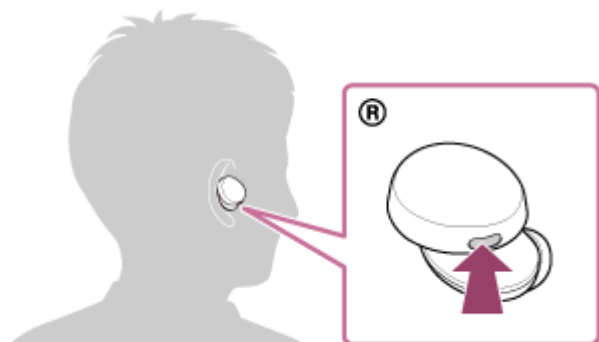
- [Ношение гарнитуры](#)
- [Установка беспроводного соединения с устройствами Bluetooth](#)
- [Управление аудиоустройством \(подключение Bluetooth\)](#)

Беспроводная стереофоническая гарнитура
WF-XB700

Управление аудиоустройством (подключение Bluetooth)

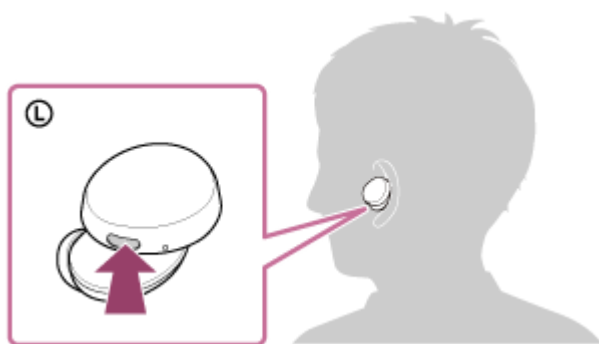
Если ваше устройство Bluetooth поддерживает функцию управления устройствами (совместимый протокол: AVRCP), доступны следующие операции. Доступные функции зависят от устройства Bluetooth. Рекомендуется обратиться к инструкциям по эксплуатации, прилагаемым к устройству.

Кнопку на правом наушнике можно использовать для выполнения следующих операций.



- Воспроизведение/пауза: кратко нажмите кнопку один раз.
- Переход к началу следующей дорожки: быстро нажмите кнопку два раза.
- Переход к началу предыдущей дорожки (или текущей дорожки во время воспроизведения): быстро нажмите кнопку 3 раза.

Кнопку на левом наушнике можно использовать для выполнения следующих операций.



- Увеличение громкости: нажмите кнопку на левом наушнике один раз во время воспроизведения музыки, чтобы увеличить громкость на 1 шаг.
- Уменьшение громкости: нажмите и удерживайте кнопку на левом наушнике один раз во время воспроизведения музыки, чтобы непрерывно уменьшать громкость. Отпустите кнопку на нужном уровне громкости.

При установке максимального или минимального значения громкости прозвучит звуковое предупреждение.

Примечание

- При плохих условиях связи устройство Bluetooth может некорректно реагировать на нажатия кнопок на гарнитуре.
- Доступные функции могут отличаться в зависимости от подключенного устройства, музыкального программного обеспечения или используемого приложения. В некоторых случаях даже при выполнении описанных выше операций устройство может реагировать иначе или не реагировать совсем.
- При использовании iPhone Siri можно активировать, нажав и удерживая кнопку на правом наушнике.

Беспроводная стереофоническая гарнитура
WF-XB700

Отключение соединения Bluetooth (после использования)

1 Отключите подключение Bluetooth, используя устройство Bluetooth.

После отключения вы услышите голосовое уведомление "Bluetooth disconnected" (Bluetooth отключено) из левого наушника гарнитуры.

2 Поместите гарнитуру в зарядный чехол.

Гарнитура выключится.

Совет

- По окончании воспроизведения музыки подключение Bluetooth может прерваться автоматически в зависимости от устройства Bluetooth.

См. также

- [Выключение гарнитуры](#)

Беспроводная стереофоническая гарнитура
WF-XB700

Поддерживаемые кодеки

Кодек — это алгоритм кодирования аудио, использующийся при передаче звука через подключение Bluetooth. Гарнитура поддерживает 2 кодека для воспроизведения музыки с помощью подключения A2DP: SBC и AAC.

- SBC

Это сокращение от Subband Codec.

SBC — это стандартная технология кодирования аудио, используемая устройствами Bluetooth.

Все устройства Bluetooth поддерживают SBC.

- AAC

Это сокращение от Advanced Audio Coding.

AAC обычно используется устройствами Apple, например iPhone, и обеспечивает более высокое качество звука, чем SBC.

Когда музыка передается с подключенного устройства с использованием одного из указанных выше кодеков, гарнитура автоматически переключается на этот кодек и воспроизводит музыку в этом кодеке.

Если подключенное устройство поддерживает кодек более высокого качества звучания, чем SBC, вам может потребоваться заранее настроить устройство, чтобы прослушивать музыку с помощью необходимого кодека из списка поддерживаемых кодеков.

См. инструкцию по эксплуатации, прилагаемую к устройству, для получения дополнительной информации о настройке кодека.

Беспроводная стереофоническая гарнитура
WF-XB700

Ответ на вызов

С помощью функции “Свободные руки” можно выполнять вызовы на смартфоне или мобильном телефоне, которые поддерживают профиль Bluetooth HFP (Hands-free Profile) или HSP (Headset Profile) с помощью подключения Bluetooth.

- Если смартфон или мобильный телефон поддерживает HFP и HSP, установите значение HFP.
- Порядок работы может различаться в зависимости от смартфона или мобильного телефона. Обратитесь к инструкции по эксплуатации смартфона или мобильного телефона.
- Поддерживаются только обычные телефонные вызовы. Приложения для телефонных вызовов на смартфонах или персональных компьютерах не поддерживаются.

Сигнал вызова

При поступлении входящего вызова звонок будет слышен через гарнитуру.

Вы услышите один из следующих сигналов вызова в зависимости от вашего смартфона или мобильного телефона.

- Сигнал звонка, установленный на гарнитуре
- Сигнал звонка, установленный на смартфоне или мобильном телефоне
- Сигнал звонка, установленный на смартфоне или мобильном телефоне только для подключения Bluetooth

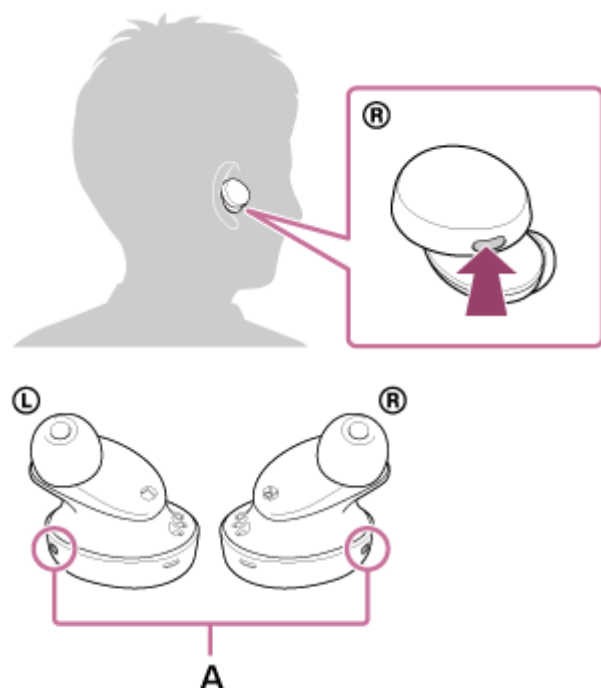
1 Подключите гарнитуру к смартфону или мобильному телефону через подключение Bluetooth заранее.

2 Когда раздастся сигнал звонка, нажмите кнопку на левом или правом наушнике гарнитуры и примите вызов.

Из гарнитуры прозвучит голос.

При поступлении входящего вызова во время прослушивания музыки воспроизведение приостанавливается и сигнал звонка будет слышен из гарнитуры.

Вы можете говорить с помощью микрофона на левом наушнике гарнитуры.



А: микрофоны (левый, правый)

Сигнал вызова не слышен через гарнитуру

- Возможно, гарнитура не подключена к смартфону или мобильному телефону через HFP или HSP. Проверьте состояние подключения смартфона или мобильного телефона.
- Если воспроизведение не приостанавливается автоматически, используйте гарнитуру для приостановки воспроизведения.

3 Настройте громкость при помощи смартфона или мобильного телефона.

4 После завершения разговора нажмите кнопку на левом или правом наушнике гарнитуры и завершите вызов.

Если вы получили вызов во время воспроизведения музыки, воспроизведение будет возобновлено автоматически после завершения вызова.

Совет

- При поступлении вызова на смартфон или мобильный телефон некоторые смартфоны или мобильные телефоны по умолчанию принимают вызов через телефон, а не через гарнитуру. При подключении HFP или HSP переключите вызов на гарнитуру, нажав и удерживая кнопку на левом или правом наушнике в течение приблизительно 2 секунд либо используя смартфон или мобильный телефон.
- Вы не можете регулировать громкость на гарнитуре во время вызова. Настройте громкость на подключенном устройстве.
- Громкость гарнитуры во время вызова и во время воспроизведения музыки можно настроить независимо. При изменении громкости вызова громкость воспроизведения музыки не изменяется и наоборот.

Примечание

- В зависимости от смартфона или мобильного телефона, когда поступает входящий вызов во время прослушивания музыки, воспроизведение может не возобновиться автоматически даже после завершения вызова.
- Используйте смартфон или мобильный телефон на расстоянии не менее 50 см от гарнитуры. Если смартфон или мобильный телефон находится слишком близко к гарнитуре, может быть слышен шум.
- Ваш голос будет слышен из гарнитуры через микрофон гарнитуры (функция самопрослушивания). В этом случае из гарнитуры могут слышаться окружающие звуки или звуки работы гарнитуры, однако это не является неисправностью.

См. также

- [Установка беспроводного соединения с устройствами Bluetooth](#)
- [Выполнение вызова](#)
- [Функции для телефонного вызова](#)

Беспроводная стереофоническая гарнитура
WF-XB700

Выполнение вызова

С помощью функции “Свободные руки” можно выполнять вызовы на смартфоне или мобильном телефоне, которые поддерживают профиль Bluetooth HFP (Hands-free Profile) или HSP (Headset Profile) с помощью подключения Bluetooth.

- Если смартфон или мобильный телефон поддерживает HFP и HSP, установите значение HFP.
- Порядок работы может различаться в зависимости от смартфона или мобильного телефона. Обратитесь к инструкции по эксплуатации смартфона или мобильного телефона.
- Поддерживаются только обычные телефонные вызовы. Приложения для телефонных вызовов на смартфонах или персональных компьютерах не поддерживаются.

1 Подключите гарнитуру к смартфону/мобильному телефону через подключение Bluetooth.

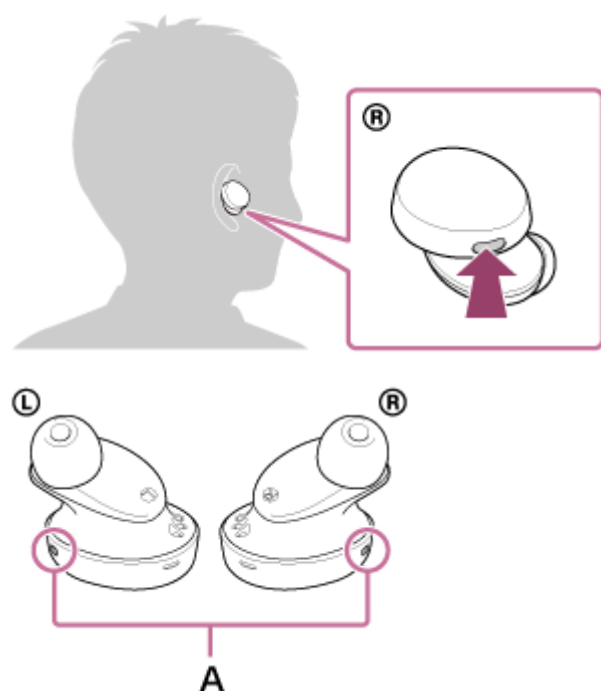
2 Выполните вызов при помощи смартфона или мобильного телефона.

Во время выполнения вызова из гарнитуры слышен тон набора.

Если вызов выполняется во время прослушивания музыки, воспроизведение приостанавливается.

Если через гарнитуру не слышен тон набора, переключите устройство вызова на гарнитуру, используя смартфон или мобильный телефон или нажав и удерживая кнопку на левом или правом наушнике в течение приблизительно 2 секунд.

Вы можете говорить с помощью микрофона на левом наушнике гарнитуры.



A: микрофоны (левый, правый)

3 Настройте громкость при помощи смартфона или мобильного телефона.

4 После завершения разговора нажмите кнопку на левом или правом наушнике гарнитуры и завершите вызов.

Если вы сделали вызов во время воспроизведения музыки, воспроизведение будет возобновлено автоматически после завершения вызова.

Совет

- Вы не можете регулировать громкость на гарнитуре во время вызова. Настройте громкость на подключенном устройстве.
- Громкость гарнитур во время вызова и во время воспроизведения музыки можно настроить независимо. При изменении громкости вызова громкость воспроизведения музыки не изменяется и наоборот.

Примечание

- Используйте смартфон или мобильный телефон на расстоянии не менее 50 см от гарнитур. Если смартфон или мобильный телефон находится слишком близко к гарнитуре, может быть слышен шум.
- Ваш голос будет слышен из гарнитур через микрофон гарнитур (функция самопрослушивания). В этом случае из гарнитур могут слышаться окружающие звуки или звуки работы гарнитур, однако это не является неисправностью.

См. также

- [Установка беспроводного соединения с устройствами Bluetooth](#)
- [Ответ на вызов](#)
- [Функции для телефонного вызова](#)

Беспроводная стереофоническая гарнитура
WF-XB700

Функции для телефонного вызова

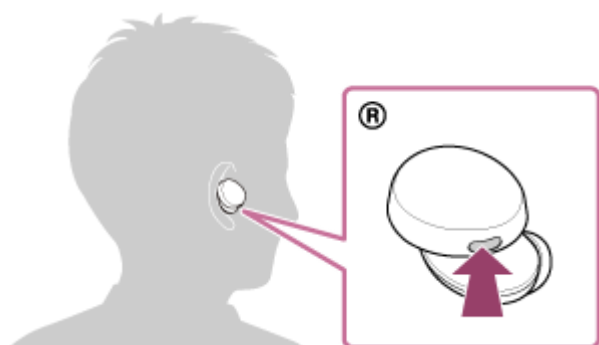
Доступные во время вызова функции могут отличаться в зависимости от профиля, поддерживаемого смартфоном или мобильным телефоном. Кроме того, даже если устройство имеет такой же профиль, функции могут отличаться в зависимости от смартфона или мобильного телефона.

Обратитесь к инструкции по эксплуатации смартфона или мобильного телефона.

Поддерживаемый профиль: HFP (Hands-free Profile)

Во время режима ожидания/воспроизведения музыки

- Нажмите и удерживайте кнопку на правом наушнике, чтобы включить функцию голосового набора (*) смартфона/мобильного телефона или активировать Google™ app на смартфоне Android или Siri на iPhone.



Исходящий вызов

Кнопку на левом или правом наушнике можно использовать для выполнения следующих операций.

- Нажмите кнопку один раз для отмены исходящего вызова.
- Нажмите и удерживайте нажатой кнопку в течение приблизительно 2 секунд для переключения устройства вызова между гарнитурой и смартфоном/мобильным телефоном.

Входящий вызов

Кнопку на левом или правом наушнике можно использовать для выполнения следующих операций.

- Нажмите кнопку один раз, чтобы ответить на вызов.
- Нажмите и удерживайте нажатой кнопку в течение приблизительно 2 секунд для отклонения вызова.

Во время вызова

Кнопку на левом или правом наушнике можно использовать для выполнения следующих операций.

- Нажмите кнопку один раз, чтобы завершить вызов.
- Нажмите и удерживайте нажатой кнопку в течение приблизительно 2 секунд для переключения устройства вызова между гарнитурой и смартфоном/мобильным телефоном.

Поддерживаемый профиль: HSP (Headset Profile)

Кнопку на левом или правом наушнике можно использовать для выполнения следующих операций.

Исходящий вызов

- Нажмите кнопку один раз для отмены исходящего вызова. (*)

Входящий вызов

- Нажмите кнопку один раз, чтобы ответить на вызов.

Во время вызова

- Нажмите кнопку один раз, чтобы завершить вызов. (*)

* Некоторые устройства могут не поддерживать эту функцию.

См. также

- [Ответ на вызов](#)
- [Выполнение вызова](#)

5-013-819-71(1) Copyright 2020 Sony Corporation

Беспроводная стереофоническая гарнитура
WF-XB700

Отключение соединения Bluetooth (после использования)

1 Отключите подключение Bluetooth, используя устройство Bluetooth.

После отключения вы услышите голосовое уведомление "Bluetooth disconnected" (Bluetooth отключено) из левого наушника гарнитуры.

2 Поместите гарнитуру в зарядный чехол.

Гарнитура выключится.

Совет

- По окончании воспроизведения музыки подключение Bluetooth может прерваться автоматически в зависимости от устройства Bluetooth.

См. также

- [Выключение гарнитуры](#)

Беспроводная стереофоническая гарнитура
WF-XB700

Использование функции голосового помощника (Google app)

При использовании функции Google app на смартфоне Android вы можете говорить в микрофон гарнитуры для управления смартфоном Android.

1 Выберите настройки помощника и голосового ввода в Google app.

На смартфоне Android выберите [Settings] - [Apps & notifications] - [Advanced] - [Default apps] - [Assist & voice input] и установите для параметра [Assist app] значение Google app.

Указанная выше процедура приводится в качестве примера. Для получения дополнительной информации см. инструкцию по эксплуатации, прилагаемую к смартфону Android.

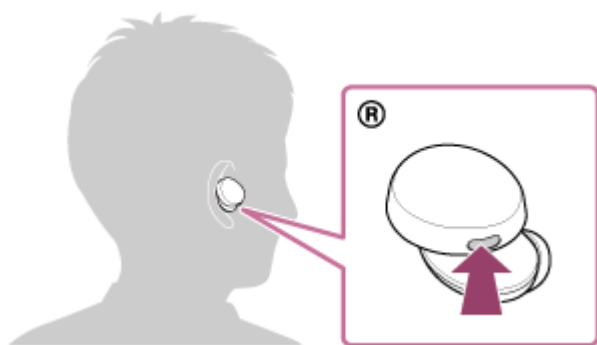
Примечание. Может потребоваться последняя версия приложения Google app.

Для получения дополнительной информации о Google app см. инструкцию по эксплуатации или веб-сайт поддержки смартфона Android или веб-сайт Google Play.

Google app может не активироваться с гарнитуры в зависимости от технических характеристик смартфона Android.

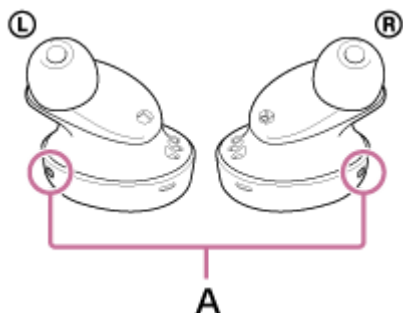
2 Наденьте гарнитуру и подключите ее к смартфону Android через подключение Bluetooth.

3 Когда смартфон Android находится в режиме ожидания или воспроизведения музыки, нажмите и удерживайте кнопку на правом наушнике в течение 2 секунд.



Функция Google app будет активирована.

4 Отправьте запрос в Google app с помощью микрофона на левом наушнике гарнитуры.



A: микрофоны (левый, правый)

Для получения дополнительной информации о приложениях, которые работают с Google app, см. инструкцию по эксплуатации смартфона Android.

Если после активации Google app прошло некоторое время и запросов не получено, голосовая команда будет отменена.

Примечание

- Google app невозможно активировать командой “Ok Google”, даже если включена функция “Ok Google” смартфона Android.
- При использовании функции голосового помощника ваш голос будет слышен из гарнитуры через микрофон гарнитуры (функция самопрослушивания). В этом случае из гарнитуры могут слышаться окружающие звуки или звуки работы гарнитуры, однако это не является неисправностью.
- Google app может не активироваться в зависимости от технических характеристик смартфона или версии приложения.
- Google app не работает при подключении к устройству, которое не поддерживает функцию голосового помощника.

Беспроводная стереофоническая гарнитура
WF-XB700

Использование функции голосового помощника (Siri)

При использовании функции Siri на iPhone вы можете говорить в микрофон гарнитуры для управления iPhone.

1 Включите Siri.

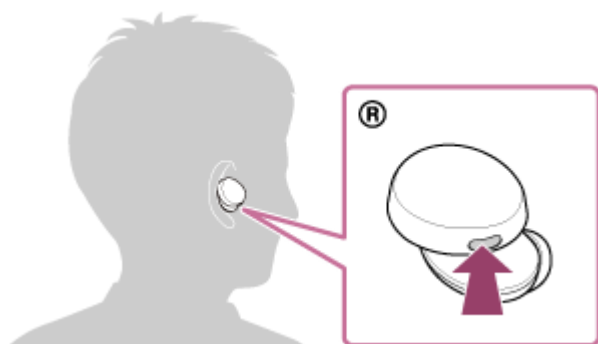
На iPhone выберите [Settings] - [Siri & Search], чтобы включить параметры [Press Home for Siri] и [Allow Siri When Locked].

Указанная выше процедура приводится в качестве примера. Для получения дополнительной информации см. инструкцию по эксплуатации, прилагаемую к iPhone.

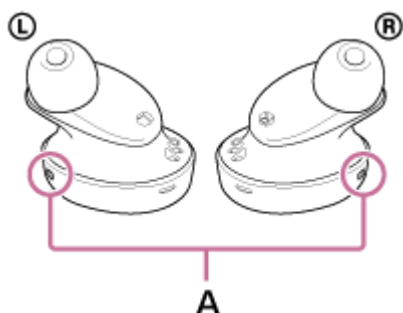
Примечание. Для получения дополнительной информации о Siri см. инструкцию по эксплуатации или веб-сайт поддержки iPhone.

2 Наденьте гарнитуру и подключите ее к iPhone через подключение Bluetooth.

3 Когда iPhone находится в режиме ожидания или воспроизведения музыки, нажмите и удерживайте кнопку на правом наушнике, пока не активируется Siri.



4 Отправьте запрос Siri с помощью микрофона на левом наушнике гарнитуры.



A: микрофоны (левый, правый)

Для получения дополнительной информации о приложениях, которые работают с Siri, см. инструкцию по эксплуатации iPhone.

5 Для создания другого запроса кратко нажмите кнопку на правом наушнике до отключения Siri.

Если после активации Siri прошло некоторое время и запросов не получено, Siri отключится.

Примечание

- Siri невозможно активировать командой “Hey Siri”, даже если функция “Hey Siri” на iPhone включена.
- При использовании функции голосового помощника ваш голос будет слышен из гарнитуры через микрофон гарнитуры (функция самопрослушивания). В этом случае из гарнитуры могут слышаться окружающие звуки или звуки работы гарнитуры, однако это не является неисправностью.
- Возможно, Siri не удастся активировать в зависимости от технических характеристик смартфона или версии приложения.

Беспроводная стереофоническая гарнитура
WF-XB700

Меры предосторожности

О связи по Bluetooth

- Технология беспроводной связи Bluetooth обеспечивает диапазон действия в радиусе приблизительно 10 м. Максимальное расстояние связи зависит от наличия препятствий (человек, металлические предметы, стена и т. д.) или электромагнитной среды.
- Микроволновое излучение устройства Bluetooth может влиять на работу электронных медицинских приборов. Выключайте это изделие и другие устройства Bluetooth в следующих местах, так как их работа может привести к несчастному случаю:
 - в больницах, возле льготных мест в поездах, в местах, где имеется горючий газ, а также вблизи автоматических дверей или систем пожарной сигнализации.
- Данный продукт излучает радиоволны при использовании в беспроводном режиме. При использовании в беспроводном режиме в самолете следуйте инструкциям бортпроводников в отношении допустимого использования продуктов в беспроводном режиме.
- Из-за особенностей технологии беспроводной связи Bluetooth звук с этого изделия может отставать от звука, воспроизводимого на передающем устройстве. Как следствие, изображение и звук могут быть не синхронизированы при просмотре фильмов или во время игры.
- Это изделие поддерживает функции безопасности, соответствующие требованиям стандарта Bluetooth, для обеспечения защищенного соединения, устанавливаемого с помощью технологии беспроводной связи Bluetooth. Однако существующие настройки безопасности могут быть недостаточными в зависимости от установленных параметров и других факторов. Соблюдайте осторожность, применяя технологию беспроводной связи Bluetooth для обмена данными.
- Корпорация Sony не несет ответственности за убытки или ущерб, понесенные из-за утечки информации во время сеансов связи Bluetooth.
- Связь Bluetooth со всеми устройствами Bluetooth не гарантируется.
 - Устройства Bluetooth, подключенные к этому изделию, должны соответствовать требованиям стандарта Bluetooth, установленным группой Bluetooth SIG, Inc., и их соответствие должно быть сертифицировано.
 - Даже если подключенное устройство соответствует требованиям стандарта Bluetooth, в зависимости от функций или технических характеристик подключение устройства Bluetooth может быть невозможным либо способы управления, интерфейс и функционирование будут отличаться.
 - Если во время разговора вместе с изделием используется телефонная гарнитура, в зависимости от подключенного устройства и среды связи могут возникать помехи.
- В зависимости от подключаемого устройства перед началом обмена данными может пройти некоторое время.
- Гарнитура не поддерживает многоточечное подключение.

Если гарнитура поддерживает функцию многоточечного подключения, ее можно подключить к устройству воспроизведения музыки (профиль A2DP, Walkman и др.) и устройству связи (смартфоны, профили HFP или HSP и др.) одновременно, чтобы прослушивать музыку, ожидая или выполняя вызов.

Примечание о статическом электричестве

- Статическое электричество, накапливающееся в теле, может стать причиной покалывания в ушах. Чтобы снизить этот эффект, носите одежду из натуральных материалов, которые препятствуют возникновению статического электричества.

Примечания относительно ношения изделия

- После использования аккуратно снимите наушники.
- Поскольку вкладыши обеспечивают плотную посадку в ушах, вставка их в уши с усилием или резкое выдергивание из ушных каналов может привести к повреждению барабанной перепонки. Когда вы надеваете вкладыши, вы можете услышать щелчок диафрагмы динамика. Это не является неисправностью.

Прочие примечания

- Не подвергайте изделие сильным ударам.
- Функция Bluetooth может не работать с мобильным телефоном в зависимости от условий передачи сигнала и окружающей среды.
- Если вы испытываете дискомфорт во время эксплуатации изделия, немедленно прекратите его использование.
- Длительное использование и хранение вкладышей может привести к их повреждению или ухудшению качества.
- Если вкладыши загрязнились, отсоедините их от изделия и вручную вымойте нейтральным моющим средством, соблюдая осторожность. После очистки тщательно вытрите все остатки влаги.
- Попадание в устройство воды или посторонних предметов может привести к пожару или поражению электрическим током. При попадании в устройство воды или посторонних предметов немедленно прекратите его использование и обратитесь к ближайшему дилеру компании Sony. В частности, соблюдайте осторожность в следующих случаях.
 - При использовании устройства рядом с раковиной и т. д.
Соблюдайте осторожность, чтобы не уронить устройство в раковину или другую емкость с водой.
 - При использовании устройства под дождем или снегом или во влажных местах

Очистка изделия

- Если поверхность изделия загрязнилась, протрите ее мягкой сухой тканью. Если изделие очень грязное, смочите ткань слабым раствором нейтрального моющего средства и тщательно отожмите, прежде чем вытирать изделие. Не используйте растворители, такие как разбавитель, бензол или спирт, так как они могут повредить поверхность изделия.

Не используйте гарнитуру вблизи медицинских устройств

- Радиоволны могут влиять на работу кардиостимуляторов и медицинских устройств. Не используйте гарнитуру в людных местах, например в переполненных поездах или больницах.
- Гарнитура (включая аксессуары) имеет магниты, которые могут влиять на работу кардиостимуляторов, программируемых шунтирующих клапанов для лечения гидроцефалии, а также других медицинских приборов. Не кладите гарнитуру рядом с людьми, пользующимися медицинскими приборами. Если вы используете такие медицинские приборы, проконсультируйтесь с врачом перед использованием гарнитуры.

Держите гарнитуру вдали от магнитных карт

- В гарнитуре есть магниты. При контакте магнитной карты с гарнитурой может возникнуть повреждение магнита карты, что приведет к невозможности ее использования.

Беспроводная стереофоническая гарнитура
WF-XB700

Уведомление о лицензии

Примечания о лицензии

Данное устройство содержит программное обеспечение, которое компания Sony использует в рамках лицензионного соглашения с владельцем авторских прав. Мы обязаны предоставить содержание соглашения клиентам в рамках соглашения с владельцем авторских прав на программное обеспечение.

Ознакомьтесь с содержанием лицензии, приведенным по следующему URL-адресу.

<https://rd1.sony.net/help/mdr/sl/20/>

Отказ от ответственности в отношении услуг, предоставляемых сторонними поставщиками

Службы, предоставляемые сторонними поставщиками, могут быть изменены, приостановлены или отменены без предварительного уведомления. Компания Sony не несет ответственности за ситуации подобного рода.

Беспроводная стереофоническая гарнитура
WF-XB700

Товарные знаки

- Windows является зарегистрированным товарным знаком или товарным знаком Microsoft Corporation в США и/или других странах.
- iPhone, iPod touch, macOS, Mac и Siri являются товарными знаками Apple Inc., зарегистрированными в США и других странах.
- IOS является товарным знаком или зарегистрированным товарным знаком Cisco в США и других странах и используется по лицензии.
- Google, Android и Google Play являются товарными знаками Google LLC.
- Словесный знак и логотипы Bluetooth® являются зарегистрированными товарными знаками Bluetooth SIG, Inc.; использование этих знаков корпорацией Sony Corporation производится по условиям лицензионного соглашения.
- WALKMAN® и логотип WALKMAN® являются зарегистрированными товарными знаками Sony Corporation.
- USB Type-C® и USB-C® являются зарегистрированными товарными знаками USB Implementers Forum.

Другие товарные знаки и торговые наименования являются собственностью их соответствующих владельцев.

Беспроводная стереофоническая гарнитура
WF-XB700

Веб-сайты поддержки пользователей

Для клиентов в США, Канаде и Латинской Америке:

<https://www.sony.com/am/support>

Для клиентов в странах Европы:

<https://www.sony.eu/support>

Для клиентов в Китае:

<https://service.sony.com.cn>

Для клиентов в других странах/регионах:

<https://www.sony-asia.com/support>

Беспроводная стереофоническая гарнитура
WF-XB700

Что мне делать, чтобы устранить неисправность?

Если гарнитура не работает, как ожидается, попробуйте выполнить следующие действия для устранения проблемы.

- Найдите признаки проблемы в данном справочном руководстве и попробуйте использовать указанные действия для устранения неисправности.
- Поместите гарнитуру в зарядный чехол.
Возможно, удастся устранить некоторые неполадки, установив гарнитуру в зарядный чехол.
- Зарядите гарнитуру.
Возможно, удастся устранить некоторые неполадки с помощью зарядки батареи гарнитуры.
- Сбросьте гарнитуру на настройки по умолчанию.
- Инициализируйте гарнитуру.
Данное действие сбрасывает настройки громкости и др. до заводских настроек и удаляет всю информацию о согласовании.
- Посмотрите информацию о проблеме на веб-сайте поддержки клиентов.

Если вышеуказанные операции не срабатывают, обратитесь к ближайшему дилеру Sony.

См. также

- [Зарядка](#)
- [Веб-сайты поддержки пользователей](#)
- [Возврат гарнитуры в исходное состояние](#)
- [Инициализация гарнитуры для восстановления заводских настроек](#)

Беспроводная стереофоническая гарнитура
WF-XB700

Не удается включить гарнитуру.

- Убедитесь, что батарея полностью заряжена.
 - Вы не сможете включить гарнитуру, когда гарнитура установлена и заряжается с помощью зарядного чехла. Извлеките гарнитуру из зарядного чехла для ее включения.
 - Установите гарнитуру в зарядный чехол и закройте крышку зарядного чехла. Возможно, удастся устранить некоторые неполадки, установив гарнитуру в зарядный чехол.
 - Сбросьте гарнитуру на настройки по умолчанию.
-

См. также

- [Зарядка](#)
- [Проверка оставшегося заряда батареи](#)
- [Возврат гарнитуры в исходное состояние](#)

Беспроводная стереофоническая гарнитура
WF-XB700

Невозможно выполнить зарядку.

- Убедитесь, что гарнитура плотно установлена в зарядный чехол.
- Всегда используйте прилагаемый кабель USB Type-C.
- Убедитесь, что кабель USB Type-C надежно подключен к зарядному чехлу и USB-адаптеру переменного тока или компьютеру.
- Убедитесь, что USB-адаптер переменного тока надежно подключен к розетке переменного тока.
- Убедитесь, что компьютер включен.
- Выведите компьютер из спящего режима, если компьютер перешел в режим ожидания (сна) или режим гибернации.
- При использовании Windows 8.1 выполните обновление с помощью Windows Update.
- Установите гарнитуру в зарядный чехол и закройте крышку зарядного чехла.
Возможно, удастся устранить некоторые неполадки, установив гарнитуру в зарядный чехол.
- Сбросьте гарнитуру на настройки по умолчанию.

См. также

- [Зарядка](#)
- [Возврат гарнитуры в исходное состояние](#)

Беспроводная стереофоническая гарнитура
WF-XB700

Очень большое время зарядки.

- Убедитесь, что зарядный чехол и компьютер подключены непосредственно, а не через USB-концентратор.
- Убедитесь, что используется кабель USB Type-C, входящий в комплект поставки.

См. также

- [Зарядка](#)

Беспроводная стереофоническая гарнитура
WF-XB700

Зарядка невозможна, даже если зарядный чехол подключен к компьютеру.

- Убедитесь, что прилагаемый кабель USB Type-C надежно подключен к порту USB компьютера.
- Убедитесь, что зарядный чехол и компьютер подключены непосредственно, а не через USB-концентратор.
- Возможно, существует проблема с портом USB подключенного компьютера. Попробуйте подключиться к другому порту USB компьютера, если есть доступный.
- Попробуйте еще раз выполнить процедуру подключения USB при возникновении проблем, отличных от указанных выше.

Беспроводная стереофоническая гарнитура
WF-XB700

Оставшийся заряд батареи гарнитуры не отображается на экране смартфона.

- Оставшийся заряд батареи может отображаться только на устройствах iOS (включая iPhone/iPod touch), которые поддерживают HFP (Hands-free Profile), а также на смартфоне Android (с ОС 8.1 или более поздних версий).
- Убедитесь, что смартфон подключен с помощью HFP. Если смартфон не подключен с помощью HFP, уровень оставшегося заряда батареи будет отображаться некорректно.

См. также

- [Проверка оставшегося заряда батареи](#)

Беспроводная стереофоническая гарнитура
WF-XB700

Нет звука

- В зависимости от приложения для смартфона (для которого требуется HFP (Hands-free Profile)/HSP (Headset Profile)), голос может быть слышен только из одного наушника.
- Убедитесь, что подключенное устройство и левый и правый наушники гарнитуры включены.
- Убедитесь, что гарнитура и передающее устройство Bluetooth подключены с помощью Bluetooth A2DP.
- Увеличьте громкость, если ее уровень низкий.
- Убедитесь, что подключенное устройство выполняет воспроизведение.
- При подключении гарнитуры к компьютеру, убедитесь, что установлена настройка аудиовыхода компьютера для устройства Bluetooth.
- Еще раз выполните согласование гарнитуры и устройства Bluetooth.
- Установите гарнитуру в зарядный чехол и закройте крышку зарядного чехла.
Возможно, удастся устранить некоторые неполадки, установив гарнитуру в зарядный чехол.
- Сбросьте гарнитуру на настройки по умолчанию.
- Зарядите гарнитуру. Убедитесь, что звук выводится из гарнитуры после зарядки.
- Инициализируйте гарнитуру и согласуйте гарнитуру и устройство еще раз.

См. также

- [Установка беспроводного соединения с устройствами Bluetooth](#)
- [Прослушивание музыки с устройства через подключение Bluetooth](#)
- [Возврат гарнитуры в исходное состояние](#)
- [Инициализация гарнитуры для восстановления заводских настроек](#)

Беспроводная стереофоническая гарнитура
WF-XB700

Низкая громкость звука

- Увеличьте громкость подключенного устройства.
- Вы можете регулировать громкость на гарнитуре во время воспроизведения музыки.
- Вы не можете регулировать громкость на гарнитуре во время вызова. Настройте громкость на подключенном устройстве.
- Подключите устройство Bluetooth к гарнитуре еще раз.

Беспроводная стереофоническая гарнитура
WF-XB700

Есть различие в громкости левого и правого наушников гарнитуры, есть недостаток низких частот.

- На момент покупки на левый и правый наушники гарнитуры установлены вкладыши размера М. Если ощущается недостаточное количество низких частот и разница в громкости между левым и правым каналами, установите вкладыши другого размера, которые будут сидеть в левом и правом ухе плотно и удобно.

См. также

- [Замена вкладышей](#)

Беспроводная стереофоническая гарнитура
WF-XB700

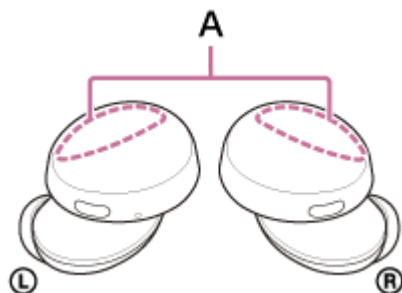
Низкое качество звука

- Уменьшите громкость подключенного устройства, если она слишком высокая.
 - Располагайте гарнитуру на расстоянии от микроволновых печей, беспроводных устройств и т. д.
 - Поднесите гарнитуру ближе к устройству Bluetooth. Удалите все препятствия, мешающие прохождению сигнала между гарнитурой и устройством Bluetooth.
 - Переместите гарнитуру подальше от телевизора.
 - Измените подключение Bluetooth на A2DP с помощью подключенного устройства, когда гарнитура и передающее устройство Bluetooth подключены через HFP или HSP Bluetooth.
 - Если подключить к гарнитуре устройство со встроенным радиоприемником или тюнером, возможно, не будут приниматься трансляции или снизится чувствительность. Переместите гарнитуру подальше от подключенного устройства.
 - Если ранее гарнитура подключалась к устройству Bluetooth, возможно, при включении гарнитура установит только подключение HFP/HSP Bluetooth. Используйте подключенное устройство, чтобы установить подключение A2DP Bluetooth.
 - При прослушивании музыки с компьютера через гарнитуру качество звука может быть плохим (например, может быть не слышно голос поющего и т. д.) в течение первых нескольких секунд после установки соединения. Это обусловлено техническими характеристиками компьютера (приоритет стабильного соединения в начале передачи данных, а затем переключение на приоритет качества звука через несколько секунд), что не является неисправностью гарнитуры.
- Если качество звука не улучшается через несколько секунд, используйте компьютер для установки соединения A2DP. Для получения информации об операциях на компьютере см. инструкцию по эксплуатации, прилагаемую к компьютеру.

Беспроводная стереофоническая гарнитура
WF-XB700

Часто возникают пропуски звука.

- Удалите все препятствия между антенной подключаемого устройства Bluetooth и антеннами, встроенными в левый и правый наушники гарнитуры. Антенна левого или правого наушника гарнитуры встроена в детали, показанные пунктирной линией ниже.



A: расположение встроенных антенн (левой, правой)

- При следующих условиях возможно отключение связи Bluetooth, а также возникновение помех или пропадание звука.
 - Между гарнитурой и устройством Bluetooth находится тело человека
В этом случае направьте устройство Bluetooth в ту же сторону, что и антенну гарнитуры, чтобы улучшить связь Bluetooth.
 - Между гарнитурой и устройством Bluetooth находится препятствие, например металлический предмет или стена.
 - В местах с беспроводной локальной сетью, где используются микроволновые печи, создаются электромагнитные поля и др.
- Ситуацию можно улучшить, изменив настройки качества беспроводного воспроизведения или исправив режим беспроводного воспроизведения на SBC на передающем устройстве. Для получения дополнительной информации см. инструкцию по эксплуатации, прилагаемую к передающему устройству.
- Поскольку устройства Bluetooth и беспроводные устройства (IEEE802.11b/g/n) используют один диапазон частот (2,4 ГГц), могут возникать микроволновые помехи, приводящие к шуму, пропаданию аудио или отключению связи при использовании данной гарнитуры рядом с беспроводным устройством. В этом случае выполните следующие действия.
 - При подключении гарнитуры к устройству Bluetooth используйте гарнитуру на расстоянии не менее 10 м от беспроводного устройства.
 - Если данная гарнитура используется на расстоянии менее 10 м от беспроводного устройства, выключите беспроводное устройство.
 - Используйте данную гарнитуру и устройство Bluetooth как можно ближе друг к другу.
- Если вы слушаете музыку с помощью смартфона, ситуацию можно исправить, закрыв ненужные приложения или перезапустив смартфон.
- Подключите гарнитуру и устройство Bluetooth еще раз.
Положите гарнитуру в зарядный чехол и закройте крышку зарядного чехла, а затем извлеките гарнитуру из зарядного чехла, чтобы подключить гарнитуру к устройству Bluetooth.

Беспроводная стереофоническая гарнитура
WF-XB700

Невозможно выполнить связывание.

- Расположите гарнитуру и устройство Bluetooth на расстоянии 1 м друг от друга.
- При выполнении согласования в первый раз после покупки, инициализации или ремонта гарнитуры гарнитура переходит в режим согласования автоматически при ее извлечении из зарядного чехла. Чтобы согласовать второе и последующие устройства, нажмите и удерживайте кнопки на левом и правом наушниках одновременно в течение приблизительно 7 секунд для входа в режим согласования.
- Если устройство согласовывается с гарнитурой повторно после ее инициализации или ремонта, согласование устройства может не удался, если на устройстве сохранилась информация о согласовании с гарнитурой (iPhone или другое устройство). В этом случае удалите информацию о согласовании с гарнитурой с устройства и выполните согласование снова.

См. также

- [Установка беспроводного соединения с устройствами Bluetooth](#)
- [Инициализация гарнитуры для восстановления заводских настроек](#)

Беспроводная стереофоническая гарнитура
WF-XB700

Не удается выполнить подключение Bluetooth.

- Убедитесь, что гарнитура включена.
 - Убедитесь, что устройство Bluetooth включено и функция Bluetooth активна.
 - Если гарнитура автоматически подключается к последнему подключенному устройству Bluetooth, вам может не удастся подключить гарнитуру к другим устройствам с помощью подключения Bluetooth. В этом случае используйте последнее подключенное устройство Bluetooth и отключите подключение Bluetooth.
 - Проверьте, находится ли устройство Bluetooth в спящем режиме. Если устройство находится в спящем режиме, отмените спящий режим.
 - Проверьте, было ли отменено подключение Bluetooth. Если подключение отменено, установите подключение Bluetooth заново.
 - Если информация о согласовании гарнитуры была удалена с устройства Bluetooth, выполните согласование гарнитуры с устройством заново.
-

См. также

- [Установка беспроводного соединения с устройствами Bluetooth](#)

Беспроводная стереофоническая гарнитура
WF-XB700

Искажение звука

- Располагайте гарнитуру на расстоянии от микроволновых печей, беспроводных устройств и т. д.

Беспроводная стереофоническая гарнитура
WF-XB700

Гарнитура не работает нормально.

- Сбросьте гарнитуру на настройки по умолчанию. Эта операция не приведет к удалению информации о согласовании.
- Если гарнитура не работает должным образом даже после сброса, выполните инициализацию гарнитуры.

См. также

- [Возврат гарнитуры в исходное состояние](#)
- [Инициализация гарнитуры для восстановления заводских настроек](#)

Беспроводная стереофоническая гарнитура
WF-XB700

Не слышно абонента во время вызова.

- Убедитесь, что гарнитура и подключенное устройство (например, смартфон) включены.
 - Увеличьте громкость подключенного устройства, если она недостаточная.
 - Проверьте настройки аудио на устройстве Bluetooth и убедитесь, что звук выводится из гарнитуры во время вызова.
 - Используйте устройство Bluetooth, чтобы установить подключение снова. Выберите HFP или HSP в качестве профиля.
 - При прослушивании музыки с помощью гарнитуры остановите воспроизведение и нажмите кнопку на левом или правом наушнике для ответа на входящий вызов.
-

См. также

- [Установка беспроводного соединения с устройствами Bluetooth](#)
- [Ответ на вызов](#)
- [Выполнение вызова](#)

Беспроводная стереофоническая гарнитура
WF-XB700

Низкая громкость речи вызывающего абонента

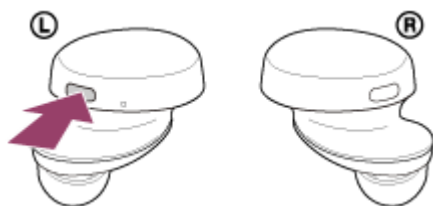
- Увеличьте громкость подключенного устройства.

Беспроводная стереофоническая гарнитура
WF-XB700

Возврат гарнитуры в исходное состояние

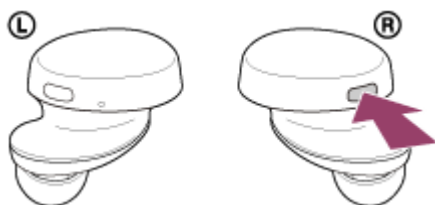
Если гарнитуру не удастся включить или ее невозможно использовать даже после включения, выполните сброс гарнитуры.

Нажмите и удерживайте кнопку на левом наушнике приблизительно в течение 20 секунд.



Уберите палец, когда индикатор (красный) гарнитуры выключится после мигания.

Затем нажмите и удерживайте кнопку на правом наушнике приблизительно в течение 20 секунд.



Уберите палец, когда индикатор (красный) гарнитуры выключится после мигания.

Информация о регистрации (согласовании) устройства и другие настройки будут восстановлены.
Если гарнитура не работает должным образом даже после сброса, выполните инициализацию гарнитуры для восстановления заводских настроек.

См. также

- [Инициализация гарнитуры для восстановления заводских настроек](#)

Беспроводная стереофоническая гарнитура
WF-XB700

Инициализация гарнитуры для восстановления заводских настроек

Если гарнитура не работает должным образом даже после сброса, выполните инициализацию гарнитуры.

Нажмите и удерживайте кнопки на левом и правом наушниках гарнитуры приблизительно в течение 15 секунд. Уберите пальцы через 5 секунд, когда индикаторы (красные) гарнитуры начнут мигать. Нажмите кнопки на левом и правом наушниках в течение 10 секунд, когда загорятся индикаторы (красные) гарнитуры. Через несколько секунд индикаторы (синие) мигнут 4 раза (● ● ● ●), и гарнитура будет инициализирована.

Данное действие сбрасывает настройки громкости и др. до заводских настроек и удаляет всю информацию о согласовании. В этом случае удалите информацию о согласовании с гарнитурой с устройства и выполните согласование снова.

Если гарнитура не работает должным образом даже после инициализации, обратитесь к ближайшему дилеру Sony.

Примечание

- Убедитесь, что индикаторы (красные) на левом и правом наушниках гарнитуры горят, прежде чем нажимать кнопки на левом и правом наушниках гарнитуры.
- После завершения инициализации гарнитура выключится.

См. также

- [Включение гарнитуры](#)