

Bezdrôtové stereofónne slúchadlá  
WF-XB700



Túto príručku použite v prípade problémov alebo otázok.

## Začíname

[Ako vám môže poslúžiť funkcia Bluetooth](#)

[Hlasové pokyny](#)

### Dodávané príslušenstvo

[Kontrola obsahu balenia](#)

[Výmena nástavcov slúchadiel](#)

[Keď ste skončili s používaním slúchadiel](#)

[Odolnosť slúchadiel voči vode](#)

### Časti a ovládacie prvky

[Umiestnenie a funkcie súčastí](#)

[Informácie o indikátoroch](#)

### Nosenie slúchadiel

[Nosenie slúchadiel](#)

## Napájanie/Nabíjanie

- [Nabíjanie](#)
- [Dostupný prevádzkový čas](#)
- [Kontrola ostávajúcej úrovne nabitia batérie](#)
- [Zapnutie slúchadiel](#)
- [Vypnutie slúchadiel](#)

## Pripájanie

### [Vytvorenie bezdrôtového pripojenia k zariadeniam Bluetooth](#)

#### Telefón smartphone so systémom Android

- [Párovanie a pripojenie k smartfónu so systémom Android](#)
- [Pripojenie k spárovanému smartfónu so systémom Android](#)

#### iPhone (zariadenia so systémom iOS)

- [Párovanie a pripojenie k zariadeniu iPhone](#)
- [Pripojenie k spárovanému zariadeniu iPhone](#)

#### Počítače

- [Párovanie a pripájanie k počítaču \(Windows 10\)](#)
- [Párovanie a pripájanie k počítaču \(Windows 8.1\)](#)
- [Párovanie a pripájanie k počítaču \(Mac\)](#)
- [Pripojenie k spárovanému počítaču \(Windows 10\)](#)
- [Pripojenie k spárovanému počítaču \(Windows 8.1\)](#)
- [Pripojenie k spárovanému počítaču \(Mac\)](#)

#### Ďalšie zariadenia Bluetooth

- [Párovanie a pripojenie k zariadeniu Bluetooth](#)
- [Pripojenie k spárovanému zariadeniu Bluetooth](#)

### [Ukončenie pripojenia Bluetooth \(po skončení používania\)](#)

## Počúvanie hudby

#### Počúvanie hudby prostredníctvom pripojenia Bluetooth

- [Počúvanie hudby zo zariadenia prostredníctvom pripojenia Bluetooth](#)
- [Ovládanie zvukového zariadenia \(pripojenie Bluetooth\)](#)
- [Ukončenie pripojenia Bluetooth \(po skončení používania\)](#)

[Podporované kodeky](#)

Telefonovanie

[Prijatie hovoru](#)

[Uskutočnenie hovoru](#)

[Funkcie na telefonovanie](#)

[Ukončenie pripojenia Bluetooth \(po skončení používania\)](#)

Používanie funkcie hlasovej asistencie

[Používanie funkcie hlasovej asistencie \(Google app\)](#)

[Používanie funkcie hlasovej asistencie \(Siri\)](#)

Dôležité informácie

[Bezpečnostné opatrenia](#)

[Oznámenie o licencií](#)

[Ochranné známky](#)

[Webové lokality podpory pre zákazníkov](#)

Riešenie problémov

[Ako možno vyriešiť problém?](#)

Napájanie/Nabíjanie

- [Nie je možné zapnúť slúchadlá.](#)
- [Batéria sa nedá nabiť.](#)
- [Čas nabíjania je príliš dlhý.](#)
- [Nabíjanie nie je možné, ani keď je nabíjacie puzdro pripojené k počítaču.](#)
- [Ostávajúca úroveň nabitia batérie slúchadiel sa nezobrazuje na obrazovke smartfónu.](#)

Zvuk

- [Žiaden zvuk](#)
- [Nízka hlasitosť zvuku](#)
- [Rozdielna hlasitosť medzi ľavým a pravým slúchadlom, slabé basové tóny.](#)
- [Nízka kvalita zvuku](#)
- [Zvuk často vypadáva.](#)

Pripojenie Bluetooth

- [Párovanie sa nedá uskutočniť.](#)

---

- [Pripojenie Bluetooth sa nedá vytvoriť.](#)

---

- [Skreslený zvuk](#)

---

- [Slúchadlá nefungujú správne.](#)

---

- [Počas hovoru nepočuť osobu.](#)

---

- [Volajúcich počuť potichu](#)

---

#### Resetovanie alebo inicializácia slúchadiel

- [Resetovanie slúchadiel](#)

---

- [Inicializácia slúchadiel na obnovenie výrobných nastavení](#)

Bezdrôtové stereofónne slúchadlá  
WF-XB700

## Ako vám môže poslúžiť funkcia Bluetooth

Slúchadlá využívajú bezdrôtovú technológiu BLUETOOTH®, vďaka ktorej môžete vykonávať nasledujúce činnosti.

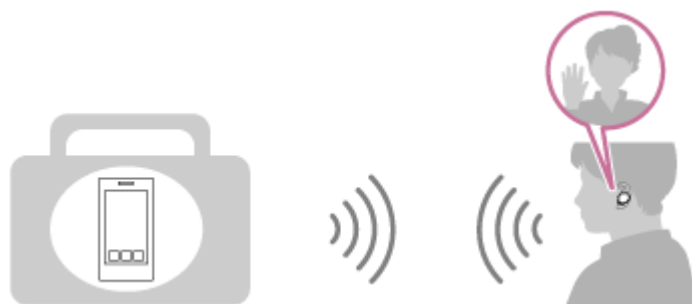
### Počúvanie hudby

Môžete prijímať zvukové signály zo smartfónu alebo hudobného prehrávača a počúvať hudbu bezdrôtovo.



### Telefonovanie

Hovory môžete uskutočňovať a prijímať v režime hands-free a nechať svoj smartfón alebo mobilný telefón v taške alebo vo vrecku.



Bezdrôtové stereofónne slúchadlá  
WF-XB700

## Hlasové pokyny

---

Z ľavého a pravého slúchadla budú znieť hlasové oznamy v angličtine v nasledujúcich situáciách. Obsah hlasových oznamov je vysvetlený v zátvorkách.

- Pri zapnutí slúchadiel: „Power on“ (Zapína sa)
- Pri informovaní o ostávajúcej úrovni nabitia batérie slúchadiel: „Battery about XX %“ (Úroveň nabitia batérie je približne XX %) (Hodnota „XX“ udáva približnú ostávajúcu úroveň nabitia. Ide o približný odhad.) / „Battery fully charged“ (Batéria je úplne nabitá)
- Ak je zostávajúca úroveň nabitia batérie slúchadiel nízka: „Low battery, please recharge headset“ (Úroveň nabitia batérie je nízka, nabite slúchadlá)
- Keď sa slúchadlá automaticky vypínajú z dôvodu nedostatočného nabitia batérie: „Please recharge headset. Power off“ (Nabite slúchadlá. Vypínajú sa.)
- Keď sa režim párovania automaticky zruší a slúchadlá sa vypnú: „Power off“ (Vypína sa)

Z ľavého slúchadla budú znieť hlasové oznamy v angličtine v nasledujúcich situáciách. Obsah hlasových oznamov je vysvetlený v zátvorkách.

- Pri vstupe do režimu párovania: „Bluetooth pairing“ (Prebieha párovanie Bluetooth)
- Pri vytváraní pripojenia Bluetooth: „Bluetooth connected“ (Bluetooth je pripojené)
- Pri odpájaní pripojenia Bluetooth: „Bluetooth disconnected“ (Bluetooth je odpojené)

Bezdrôtové stereofónne slúchadlá  
WF-XB700

## Kontrola obsahu balenia

Po otvorení balenia skontrolujte, či balenie slúchadiel obsahuje všetky položky uvedené v zozname. Ak niektoré položky chýbajú, kontaktujte svojho predajcu.

Čísla v zátvorkách označujú dodané množstvo.

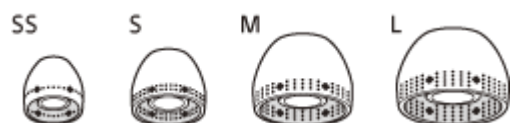
Bezdrôtové stereofónne slúchadlá

Kábel USB Type-C® (USB-A – USB-C®) (s dĺžkou približne 20 cm) (1)



Nástavce slúchadiel z hybridnej silikónovej gúmy (SS/S/M/L 2 z každej veľkosti)

- Pri kúpe sú na ľavom a pravom slúchadle nasadené nastavce slúchadiel veľkosti M.  
Veľkosť nastavcov slúchadiel možno určiť na základe počtu bodkovaných čiar vnútri spodnej časti nastavcov slúchadiel.



Veľkosť **SS**: 1 čiarka

Veľkosť **S**: 2 čiarky

Veľkosť **M**: 3 čiarky

Veľkosť **L**: 4 čiarky

Nabíjacie puzdro (1)



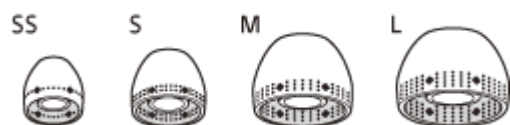
Bezdrôtové stereofónne slúchadlá  
WF-XB700

## Výmena nastavcov slúchadiel

Pri kúpe sú na ľavej a pravej strane slúchadiel nasadené nastavce slúchadiel z hybridnej silikónovej gummy veľkosti M. Ak nastavce vypadávajú alebo máte pocit, že basové tóny sú slabé a že je rozdielna hlasitosť medzi ľavým a pravým slúchadlom, vymeňte nastavce slúchadiel za nastavce inej veľkosti tak, aby vám pohodlne a priliehavo sedeli v ľavom a pravom uchu.

### Nastavce slúchadiel z hybridnej silikónovej gummy

Veľkosť nastavcov slúchadiel možno určiť na základe počtu bodkovaných čiar vnútri spodnej časti nastavcov slúchadiel.



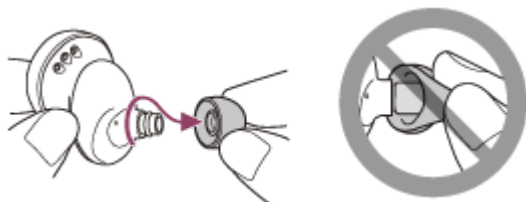
Veľkosť **SS**: 1 čiarka

Veľkosť **S**: 2 čiarky

Veľkosť **M**: 3 čiarky

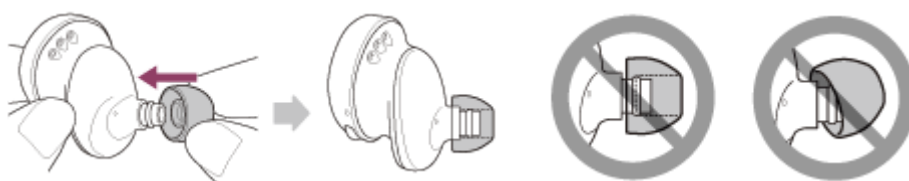
Veľkosť **L**: 4 čiarky

#### 1 Odpojte nastavce slúchadla.



- Pri od pájaní nestláčajte koniec nastavca slúchadiel.

#### 2 Pripojte nastavce slúchadla.



- Nastavec slúchadla si pevne vložte celou dĺžkou do uší. Neupevňujte nastavce slúchadla uvoľnene ani pod uhlom.

### Video s pokynmi

Pozrite si video a zistíte, ako vymeniť nastavce slúchadiel a ako nosiť slúchadlá na ušiach.

[https://rd1.sony.net/help/mdr/mov0017/h\\_zz/](https://rd1.sony.net/help/mdr/mov0017/h_zz/)



Bezdrôtové stereofónne slúchadlá  
WF-XB700

## Keď ste skončili s používaním slúchadiel

Po skončení používania slúchadiel ich nezabudnite vložiť do nabíjacieho puzdra.  
Zatvorte veko nabíjacieho puzdra.



### Poznámka

- Ak na nabíjacom porte ostane pot alebo voda, môže to ovplyvniť schopnosť nabíjania slúchadiel. Po použití z portu nabíjania okamžite utrite všetok pot alebo vodu.



Bezdrôtové stereofónne slúchadlá  
WF-XB700

## Odolnosť slúchadiel voči vode

### Odolnosť slúchadiel voči vode

- Nabíjacie puzdro nie je odolné voči vode.
- Parametre odolnosti týchto slúchadiel voči vode sú v súlade so stupňom IPX4 v norme IEC 60529 „Stupne ochrany proti vniknutiu vody (kód IP)“, ktorý označuje stupeň ochrany proti vniknutiu vody. Slúchadlá nie je možné používať vo vode.

V prípade nesprávneho používania slúchadiel sa môže do slúchadiel dostať voda a spôsobiť požiar, zásah elektrickým prúdom alebo poruchy. Dôsledne dodržiavajte nasledujúce upozornenia a slúchadlá používajte správne. IPX4: Chránené proti vode striekajúcej z ktoréhokoľvek smeru.

### Tekutiny, ktorých sa týkajú parametre odolnosti voči vode

Vzťahuje sa na:	sladkú vodu, vodu z vodovodu, pot
Nevzťahuje sa na:	iné tekutiny ako tekutiny uvedené vyššie (napríklad: mydlová voda, voda s obsahom čistiaceho prostriedku, voda s obsahom prostriedkov na kúpanie, šampón, horúca voda z termálnych prameňov, voda z bazéna, morská voda atď.)

Odolnosť slúchadiel voči vode je založená na meraniach vykonaných spoločnosťou Sony za vyššie uvedených podmienok. Upozorňujeme, že na poruchy spôsobené ponorením do vody nesprávnym použitím zákazníkom sa záruka nevzťahuje.

### Zachovanie odolnosti voči vode

Starostlivo si prečítajte nasledujúce pokyny, aby ste zaistili správne používanie slúchadiel.

- Do otvorov zvukových výstupov nevstrekujte násilím vodu.
- Dajte pozor, aby vám slúchadlá nespadol do vody a nepoužívajte ich pod vodnou hladinou.
- Nedovoľte, aby slúchadlá zostali v chladnom prostredí vlhké, pretože voda môže zamrznúť. Aby ste zabránili poruche, nezabudnite po použití vytrieť všetku vodu.
- Slúchadlá nedávajte do vody a nepoužívajte ich na vlhkom mieste, napríklad v kúpeľni.
- Zabráňte pádu slúchadiel a nevystavujte ich mechanickým otrasom. V opačnom prípade sa môžu slúchadlá zdeformovať alebo poškodiť, čo môže mať za následok zhoršenie odolnosti voči vode.
- Vodu, ktorá sa dostane do slúchadiel, vytrite mäkkou suchou handričkou. Ak voda zostane v otvoroch zvukových výstupov, zvuk môže byť tlmený alebo úplne nepočuteľný. Ak k tomu dôjde, odstráňte nástavce slúchadiel, otočte otvory zvukových výstupov smerom dolu a niekoľkokrát zatrasť, aby sa voda dostala von.



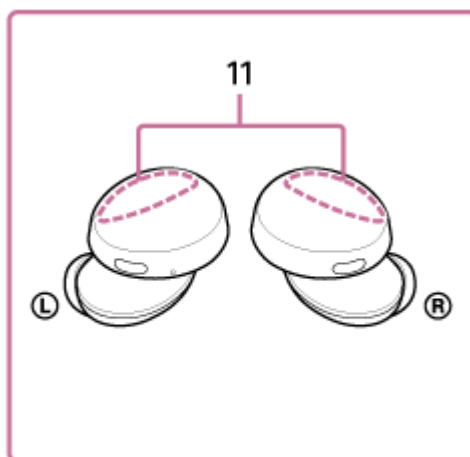
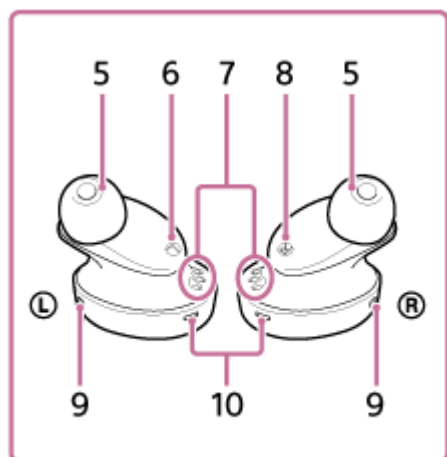
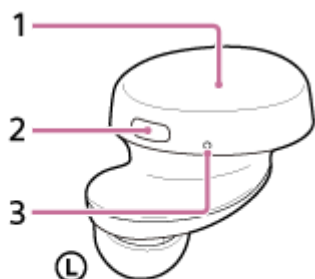
- Otočte otvor mikrofónu smerom dole a jemne ho poklepte asi 5-krát do suchej handričky a pod. Ak v otvore mikrofónu zostanú nejaké kvapky vody, môže to spôsobiť koróziu.



- Ak sú slúchadlá prasknuté alebo zdeformované, nepoužívajte ich v blízkosti vody alebo sa obráťte na najbližšieho predajcu Sony.

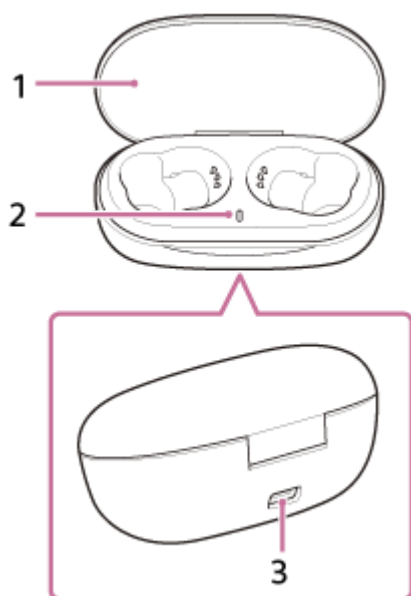
## Umiestnenie a funkcie súčastí

### Slúchadlá



1. Ľavé slúchadlo
2. Tlačidlá (ľavé, pravé)  
Ich stláčaním ovládajte slúchadlá.
3. Hmatový bod  
Na ľavom slúchadle sa nachádza hmatový bod.
4. Pravé slúchadlo
5. Nástavce slúchadiel (ľavý, pravý)
6. Značka ⊕ (ľavé)
7. Nabíjacie porty (ľavý, pravý)
8. Značka ⊗ (pravá)
9. Mikrofóny (ľavý, pravý)  
Snímajú hlas pri telefonovaní.
10. Indikátory (červený/modrý) (ľavý, pravý)  
Počas nabíjania svietia načerveno.  
Červeným alebo modrým svetlom indikujú stav napájania alebo komunikácie slúchadiel.
11. Vstavané antény (ľavá, pravá)  
Anténa Bluetooth je zabudovaná do ľavého aj pravého slúchadla.

### Nabíjacie puzdro



1. Veko

2. Indikátor (červený)  
Zobrazuje stav nabitia.

3. Port USB Type-C

Pripojte nabíjacie puzdro k sieťovej zástrčke cez komerčne dostupný USB sieťový adaptér alebo k počítaču pomocou dodaného kábla USB Type-C, ktorý slúži na súčasné nabíjanie slúchadiel aj nabíjacieho puzdra.

---

#### Súvisiaca téma

- [Informácie o indikátoroch](#)
- [Kontrola ostávajúcej úrovne nabitia batérie](#)

Bezdrôtové stereofónne slúchadlá  
WF-XB700

## Informácie o indikátoroch

Rôzne stavy slúchadiel môžete skontrolovať podľa indikátora.

● : Zapne sa namodro / ● : Zapne sa načerveno / -: Vypne

### Zapnutie

Slúchadlá sa zapnú aj v prípade, ak ste ich vybrali z nabíjacieho puzdra.

● - ● (blikne dvakrát modrou farbou)

V tomto prípade, keď je zostávajúca úroveň nabitia batérie slúchadiel 20 % alebo menej (je potrebné nabíjanie), bude indikátor blikat' nasledovne.

● - ● - ● (opakovane bliká pomaly červenou farbou asi 15 sekúnd)

Podrobnosti nájdete v časti „[Kontrola ostávajúcej úrovne nabitia batérie](#)“.

### Vypnutie

Ak sa zariadenia do 5 minút nespárujú, režim párovania sa zruší a slúchadlá sa vypnú.

● (svieti približne 2 sekundy namodro)

### Keď je zostávajúca úroveň nabitia batérie nízka (slúchadlá/nabíjacie puzdro)

- Keď je zostávajúca úroveň nabitia batérie slúchadiel nízka  
Keď je zostávajúca úroveň nabitia batérie slúchadiel najmenej 20 %, indikátor (červený) sa postupne rozsvieti nasledujúcim spôsobom.  
● - ● - ● (opakovane bliká pomaly červenou farbou asi 15 sekúnd)
- Keď sa zostávajúca úroveň nabitia batérie nabíjacieho puzdra zníži  
Ak dáte slúchadlá do nabíjacieho puzdra alebo ich z neho vyberiete, ak je zostávajúca úroveň nabitia batérie nabíjacieho puzdra 30 % alebo menej, na nabíjacom puzdre sa rozsvieti indikátor (červený) nasledujúcim spôsobom.  
● - ● - ● (opakovane bliká pomaly červenou farbou asi 15 sekúnd)

### Nabíjanie

Stav nabíjania môžete skontrolovať pomocou indikátorov (červených) na nabíjacom puzdre a slúchadlách.

- Počas nabíjania nabíjacieho puzdra/Počas nabíjania slúchadiel  
● (rozsvieti sa načerveno)  
Ak sa nabíja iba nabíjacie puzdro, na nabíjacom puzdre sa rozsvieti indikátor (červený). Po dokončení nabíjania nabíjacieho puzdra indikátor na nabíjacom puzdre (červený) zhasne.  
Počas vloženia slúchadiel do nabíjacieho puzdra a nabíjania sa na slúchadlách rozsvietia indikátory (červené). Po skončení nabíjania slúchadiel indikátory (červené) zhasnú.  
Pri nabíjaní slúchadiel a nabíjacieho puzdra ich pripojením k sieťovej zásuvke sa na nich rozsvietia indikátory (červené). Príslušné indikátory (červené) po nabití slúchadiel a nabíjacieho puzdra zhasnú.
- Abnormálna teplota  
● ● - - ● ● - - (opakovane bliká dvakrát červenou farbou)
- Neobvyklé nabíjanie  
● - - ● - - (opakovane bliká pomaly červenou farbou)

### Funkcia Bluetooth

- Režim registrácie zariadenia (párovanie)  
● ● - - ● ● - - (opakovane bliká dvakrát modrou farbou)
- Nepripojené  
● - - ● - - ● - - (opakovane bliká modrou farbou približne v 1-sekundových intervaloch)

- Proces pripojenia bol dokončený  
● ● ● ● ● ● ● ● (opakovane rýchlo bliká modrou farbou asi 5 sekúnd)
- Pripojené  
● ----- ● ----- (opakovane bliká modrou farbou približne v 5-sekundových intervaloch)
- Prichádzajúci hovor  
● ● ● ● ● ● ● ● ● (opakovane rýchlo bliká modrou farbou)

Indikátory stavu odpojenia a pripojenia sa po uplynutí určitého časového intervalu automaticky vypnú. Po vykonaní určitej obsluhy začnú znova na chvíľu blikáť. Keď sa zostatkový stav nabitia batérie zníži, indikátor začne blikáť načerveno.

## Ostatné

- Inicializácia je dokončená  
● ● ● ● (blikne 4-krát namodro)  
Podrobnosti nájdete v časti „[Inicializácia slúchadiel na obnovenie výrobných nastavení](#)“.

---

### Súvisiaca téma

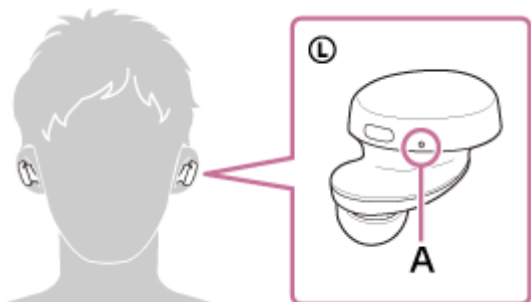
- [Kontrola ostávajúcej úrovne nabitia batérie](#)
- [Hlasové pokyny](#)
- [Inicializácia slúchadiel na obnovenie výrobných nastavení](#)

Bezdrôtové stereofónne slúchadlá  
WF-XB700

## Nosenie slúchadiel

### 1 Vložte si slúchadlá do oboch uší.

Slúchadlá si nasadzte tak, aby ste slúchadlo so značkou **L** (ľavé) mali na ľavom uchu a slúchadlo so značkou **R** (pravé) na pravom uchu. Hmatový bod sa nachádza na ľavom slúchadle.



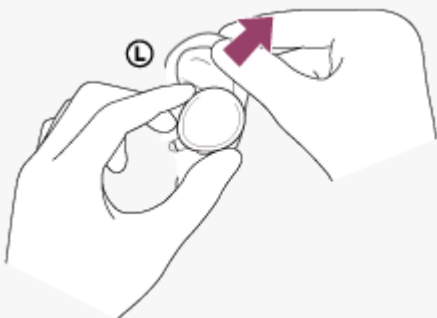
A: Hmatový bod

### 2 Potočte slúchadlom, aby sa nástavec slúchadla zasunul hlbšie do ucha.



#### Rada

- Nástavec slúchadla sa do ucha zasunie jednoduchšie, ak pri pootočení slúchadla mierne potiahnete za vrchnú časť ucha.



#### Ak vám nástavce slúchadiel nesedia na vaše uši

Pri kúpe sú na ľavej a pravej strane slúchadiel nasadené nástavce slúchadiel z hybridnej silikónovej gúmy veľkosti M. Ak nástavce vypadávajú alebo máte pocit, že basové tóny sú slabé a že je rozdielna hlasitosť medzi ľavým a pravým slúchadlom, vymeňte nástavce slúchadiel za nástavce inej veľkosti tak, aby vám pohodlne a priliehavo sedeli v ľavom a pravom uchu.

#### Video s pokynmi

Pozrite si video a zistíte, ako vymeniť nástavce slúchadiel a ako nosiť slúchadlá na ušiach.

[https://rd1.sony.net/help/mdr/mov0017/h\\_zz/](https://rd1.sony.net/help/mdr/mov0017/h_zz/)



---

---

## Súvisiaca téma

- [Výmena nastavcov slúchadiel](#)

5-013-821-21(1) Copyright 2020 Sony Corporation

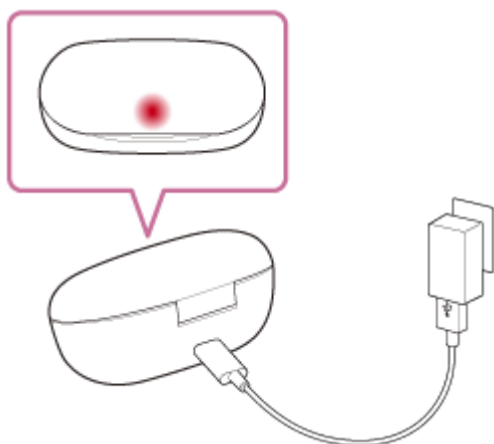
Bezdrôtové stereofónne slúchadlá  
WF-XB700

## Nabíjanie

Slúchadlá a nabíjacie puzdro obsahujú integrované lítium-iónové nabíjateľné batérie. Slúchadlá pred použitím nabite pomocou dodaného kábla USB Type-C.

### 1 Nabíjacie puzdro pripojte k sieťovej zásuvke.

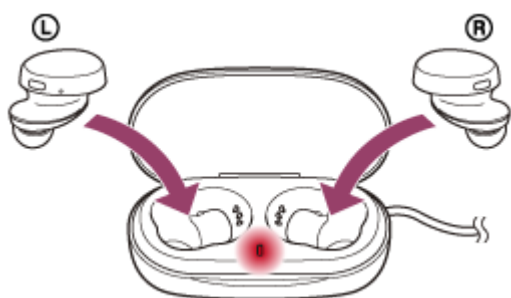
Použite dodaný kábel USB Type-C a bežne dostupný sieťový adaptér USB.



Indikátor (červený) na nabíjacom puzdre sa rozsvieti a začne sa nabíjanie puzdra.

### 2 Vložte slúchadlá do nabíjacieho puzdra.

Vložte ľavé slúchadlo (slúchadlo s hmatovým bodom) späť do ľavého otvoru nabíjacieho puzdra a pravé slúchadlo vložte späť do pravého otvoru nabíjacieho puzdra. Obe slúchadlá sa pomocou zabudovaného magnetu nastavia do správnej polohy.



Indikátory na slúchadlách (červené) sa rozsvetia a slúchadlá sa začnú nabíjať.

- Po vložení slúchadiel do nabíjacieho puzdra zatvorte veko.
- Po dokončení nabíjania indikátory nabíjacieho puzdra a ľavého aj pravého slúchadla zhasnú.

Po dokončení nabíjania odpojte kábel USB Type-C.

## Informácie o čase nabíjania

Požadovaný čas úplného nabitia pravého a ľavého slúchadla je približne 2,5 hodiny (\*).

Požadovaný čas na úplné nabitie nabíjacieho puzdra je asi 3 hodiny (\*).

\* Čas potrebný na úplné nabitie vybitých batérií. Čas nabíjania sa môže líšiť v závislosti od podmienok používania.

## Nabíjanie slúchadiel vonku

Nabíjateľná batéria je integrovaná v nabíjacom puzdre. Ak nabíjacie puzdro nabijete v predstihu, môžete ho použiť na nabitie slúchadiel vo chvíľach, keď nemáte k dispozícii zdroj energie.

Ak je nabíjacie puzdro úplne nabité, môžete súčasne úplne nabiť ľavé aj pravé slúchadlo.

### Poznámky k nabíjaniu slúchadiel vonku

- Ak sa slúchadlá vložia do nabíjacieho puzdra a ak (červený) indikátor na nabíjacom puzdre pomaly bliká, zostávajúca úroveň nabitia batérie v nabíjacom puzdre je nízka. Nabite nabíjacie puzdro.
- Ak sa indikátor (červený) nabíjacieho puzdra nerozsvieti ani po vložení slúchadiel do nabíjacieho puzdra, znamená to, že batéria nabíjacieho puzdra je úplne vybitá. Nabite nabíjacie puzdro.

## Systémové požiadavky na nabíjanie batérie prostredníctvom rozhrania USB

### Napájací adaptér USB

Komerčne dostupný sieťový adaptér USB, ktorý dokáže dodávať prúd 0,5 A (500 mA) alebo viac.

### Osobný počítač

Osobný počítač so štandardným USB portom

- Naša spoločnosť negarantuje prevádzku so všetkými počítačmi.
- Negarantujeme prevádzku s počítačmi skonštruovanými svojpomocne alebo na zákazku.

### Rada

- Slúchadlá možno nabíjať po pripojení nabíjacieho puzdra k spustenému počítaču pomocou dodaného kábla USB Type-C.

### Poznámka

- Ak použijete iné káble ako dodaný kábel USB Type-C, nabíjanie nemusí byť úspešné.
- V závislosti od typu nabíjacieho adaptéra USB nemusí byť nabíjanie úspešné.
- Keď pripojíte k napájacej zásuvke alebo k počítaču nabíjacie puzdro s vloženými slúchadlami, nie je možné vykonať žiadne operácie, ako je napríklad zapnutie slúchadiel, registrácia alebo pripojenie zariadení Bluetooth a prehrávanie hudby.
- Keď je počítač v pohotovostnom režime (spánok) alebo v režime hibernácie, slúchadlá nemožno nabíjať. V takom prípade zmeňte nastavenia počítača a znovu začinite nabíjanie slúchadiel.
- Ak ste slúchadlá dlhšie nepoužívali, doba prevádzky vstavanej nabíjateľnej batérie môže byť kratšia. Po niekoľkých nabitách sa však jej výdrž predĺži. Ak slúchadlá dlhodobo nepoužívate, každých 6 mesiacov nabite batériu na plnú kapacitu, aby sa zabránilo jej nadmernému vybitiu.
- Ak sa slúchadlá dlhšie nepoužívali, nabíjanie batérie môže trvať dlhšie.
- Ak slúchadlá alebo nabíjacie puzdro vykážu počas nabíjania problém v dôsledku nasledujúcich príčin, indikátor (červený) nabíjacieho puzdra zabliká. V takom prípade slúchadlá znova nabite a dodržte pri tom teplotu nabíjania. Ak problém pretrváva, obráťte sa na najbližšieho predajcu produktov značky Sony.
  - Okolité teplota je mimo teplotného rozsahu nabíjania 5 °C – 35 °C.
  - Vyskytol sa problém s nabíjateľnou batériou.

Odporúčame nabíjať na mieste s okolitou teplotou v rozsahu 15 °C až 35 °C. Nabíjanie pri teplote mimo tohto rozsahu nemusí byť účinné.

- Ak sa slúchadlá nepoužívajú dlhšiu dobu, je možné, že sa počas nabíjania (červený) indikátor na slúchadlách alebo na nabíjacom puzdre nerozsvieti ihneď. Chvíľu počkajte, kým sa indikátor (červený) rozsvieti.
- Ak sa doba prevádzky vstavanej nabíjateľnej batérie výrazne skráti, batériu je potrebné vymeniť. Informácie o výmene nabíjateľnej batérie vám poskytne najbližší predajca produktov značky Sony.
- Vyhybajte sa vystaveniu extrémnym teplotným zmenám, priamemu slnečnému svetlu, vlhkosti, piesku, prachu a zasiahnutiu elektrickým prúdom. Nikdy nenechávajte slúchadlá v zaparkovanom aute.
- Na pripájanie nabíjacieho puzdra k počítaču používajte len dodaný kábel USB Type-C a vykonajte priame pripojenie. Ak nabíjacie puzdro pripojíte prostredníctvom rozbočovača USB, nabíjanie sa nedokončí správne.



Bezdrôtové stereofónne slúchadlá  
WF-XB700

## Dostupný prevádzkový čas

---

Dostupný prevádzkový čas slúchadiel s plne nabitou batériou je nasledovný:

### Pripojenie Bluetooth

**Doba prehrávania hudby (AAC):** max. 9 hodín

**Doba prehrávania hudby (SBC):** max. 9 hodín

- Po 10-minútovom nabíjaní je možné prehrávať hudbu 60 minút.

**Čas komunikácie:** max. 5 hodín

**Čas v pohotovostnom režime:** max. 200 hodín

#### Poznámka

- Doba prevádzky sa môže líšiť v závislosti od podmienok používania.

---

### Súvisiaca téma

- [Podporované kodeky](#)

Bezdrôtové stereofónne slúchadlá  
WF-XB700

## Kontrola ostávajúcej úrovne nabitia batérie

Môžete kontrolovať zostávajúcu úroveň nabitia nabíjateľných batérií slúchadiel a nabíjacieho puzdra.

### Keď vyberiete slúchadlá z nabíjacieho puzdra

Po vybratí slúchadiel z nabíjacieho puzdra zaznie v ľavom alebo v pravom slúchadle hlasový oznam o zostávajúcej úrovni nabitia batérie.

„Battery about XX %“ (Úroveň nabitia batérie je približne XX %) (Hodnota „XX“ indikuje približnú zostávajúcu úroveň nabitia.)

„Battery fully charged“ (Batéria je úplne nabitá)

Zostávajúca úroveň nabitia batérie, ktorú indikuje hlasový oznam, sa môže v niektorých prípadoch líšiť od skutočnej zostávajúcej hodnoty. Ide o približný odhad.

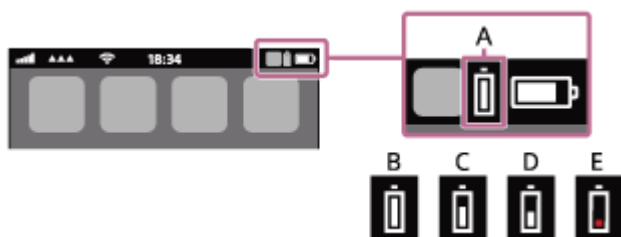
### Keď je zostávajúca úroveň nabitia nízka

Ak zaznie varovný signál a počuť hlasový oznam „Low battery, please recharge headset“ (Úroveň nabitia batérie je nízka, nabite slúchadlá), čo najskôr slúchadlá nabite.

Keď sa batéria úplne vybije, zaznie výstražné pípnutie, potom zaznie hlasový oznam „Please recharge headset. Power off“ (Nabite slúchadlá. Vypínajú sa.) a slúchadlá sa automaticky vypnú.

### Ak používate zariadenie iPhone alebo iPod touch

Keď sú slúchadlá pripojené k zariadeniu iPhone alebo iPod touch prostredníctvom spojenia HFP Bluetooth, na displeji zariadenia iPhone alebo iPod touch sa zobrazí ikona signalizujúca zostávajúcu úroveň nabitia batérie slúchadiel.



**A:** Zostávajúca úroveň nabitia batérie slúchadiel

**B:** 100 % až 70 %

**C:** 70 % až 50 %

**D:** 50 % až 20 %

**E:** 20 % alebo menej (vyžaduje sa nabitie)

Ostávajúca úroveň nabitia batérie slúchadiel sa zobrazuje aj v mini-aplikácii zariadenia iPhone alebo zariadenia iPod touch so systémom iOS 9 alebo novším. Bližšie podrobnosti nájdete v návode na obsluhu dodanom so zariadením iPhone alebo iPod touch.

Ostávajúca zobrazená úroveň nabitia batérie sa môže v niektorých prípadoch líšiť od skutočnej zostávajúcej hodnoty. Ide o približný odhad.

### Ak používate smartfón Android™ so systémom (OS 8.1 alebo novší)

Ak sú slúchadlá pripojené k smartfónu so systémom Android prostredníctvom pripojenia HFP Bluetooth, výberom položiek [Settings] – [Device connection] – [Bluetooth] zobrazíte ostávajúcu úroveň nabitia batérie slúchadiel, pričom sa spárované zariadenie Bluetooth zobrazí na obrazovke smartfónu. Zobrazí sa údaj „100 %“, „70 %“, „50 %“ alebo „20 %“. Podrobné informácie nájdete v návode na obsluhu smartfónu so systémom Android.

Ostávajúca zobrazená úroveň nabitia batérie sa môže v niektorých prípadoch líšiť od skutočnej zostávajúcej hodnoty. Ide o približný odhad.

### Kontrola zostávajúceho stavu nabitia batérie v nabíjacom puzdre

Keď vložíte slúchadlá do nabíjacieho puzdra alebo ich z neho vyberiete, pokiaľ (červený) indikátor na nabíjacom puzdre pomaly bliká, zostávajúca úroveň nabitia batérie nabíjacieho puzdra je 30 % alebo nižšia. Nabite nabíjacie puzdro.

#### **Poznámka**

- Ostávajúca úroveň nabitia batérie sa nemusí zobrazovať správne, ak ste slúchadlá dlhší čas nepoužívali. V takom prípade opakovane niekoľkokrát batériu nabíjajte a vybíjajte, aby sa správne zobrazovala zostávajúca úroveň nabitia batérie.

---

---

#### **Súvisiaca téma**

- [Informácie o indikátoroch](#)

5-013-821-21(1) Copyright 2020 Sony Corporation

Bezdrôtové stereofónne slúchadlá  
WF-XB700

## Zapnutie slúchadiel

### Ak sú slúchadlá vložené v nabíjacom puzdre

#### 1 Vyberte slúchadlá z nabíjacieho puzdra.

Slúchadlá sa automaticky zapnú a indikátory (modré) zablikajú.



Zaznie hlasový oznam „Power on“ (Zapína sa).

### Ak slúchadlá nie sú vložené v nabíjacom puzdre

Slúchadlá sa vypnú, pokiaľ spárovanie so zariadením Bluetooth nebolo nadviazané do 5 minút alebo bezprostredne po zapnutí slúchadiel. V takom prípade sa slúchadlá zapnú stlačením a podržaním tlačidiel na oboch slúchadlách na približne 2 sekundy. Slúchadlá sa zapnú tiež vtedy, keď sa vložia do nabíjacieho puzdra a potom sa z neho vytiahnu.

### Keď sú slúchadlá zapnuté

Po vyňatí oboch slúchadiel z nabíjacieho puzdra sa vytvorí prepojenie medzi ľavým a pravým slúchadlom. Slúchadlá sa dostanú pri prvom zapnutí po kúpe alebo hneď po inicializácii do režimu párovania Bluetooth.

### Súvisiaca téma

- [Vypnutie slúchadiel](#)



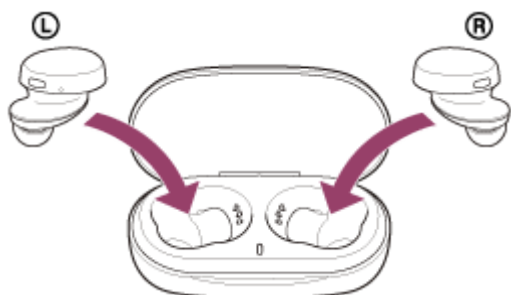
Bezdrôtové stereofónne slúchadlá  
WF-XB700

## Vypnutie slúchadiel

### 1 Vložte slúchadlá do nabíjacieho puzdra.

Vložte ľavé slúchadlo (slúchadlo s hmatovým bodom) späť do ľavého otvoru nabíjacieho puzdra a pravé slúchadlo vložte späť do pravého otvoru nabíjacieho puzdra. Obe slúchadlá sa pomocou zabudovaného magnetu nastavia do správnej polohy.

Keď sa slúchadlá vložia do nabíjacieho puzdra, automaticky sa vypnú. Ak je zostávajúca úroveň nabitia batérie v nabíjacom puzdre dostatočná, indikátory (červené) na slúchadlách sa rozsvietia a slúchadlá sa začnú nabíjať.



### Poznámka

- Ak nie je zostávajúca úroveň nabitia nabíjacieho puzdra dostatočná, nabíjanie slúchadiel sa nezačne. Nabite nabíjacie puzdro.

### Súvisiaca téma

- [Nabíjanie](#)
- [Zapnutie slúchadiel](#)

Bezdrôtové stereofónne slúchadlá  
WF-XB700

## Vytvorenie bezdrôtového pripojenia k zariadeniam Bluetooth

---

Funkcia Bluetooth zariadenia Bluetooth umožňuje bezdrôtovo počúvať hudbu a telefonovať bez používania rúk prostredníctvom slúchadiel.

### Registrácia zariadenia (párovanie)

Ak chcete použiť funkciu Bluetooth, obe pripájané zariadenia musia byť zaregistrované vopred. Postup registrácie zariadenia sa nazýva „registrácia zariadenia (párovanie)“.  
Spárujte slúchadlá a zariadenie manuálne.

### Pripojenie k spárovanému zariadeniu

Po spárovaní zariadenia a slúchadiel už nie je opätovné párovanie potrebné. K zariadeniam spárovaným so slúchadlami sa pripojíte použitím postupov potrebných pre konkrétne zariadenie.

Bezdrôtové stereofónne slúchadlá  
WF-XB700

## Párovanie a pripojenie k smartfónu so systémom Android

Postup registrácie zariadenia, ktoré sa má pripojiť, sa nazýva „párovanie“. Najprv spárujte zariadenie, ktoré chcete používať so slúchadlami po prvýkrát.

Pred spustením operácie skontrolujte nasledovné:

- Smartfón so systémom Android sa nachádza vo vzdialenosti do 1 m od slúchadiel.
- Slúchadlá sú dostatočne nabité.
- Máte k dispozícii návod na používanie smartfónu so systémom Android.

### 1 Z nabíjacieho puzdra vyberte obe slúchadlá.

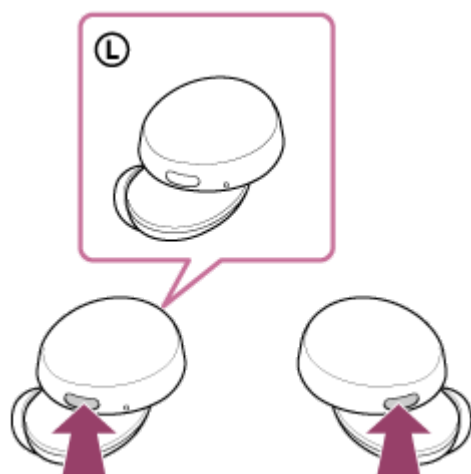


Slúchadlá sa automaticky zapnú. Presvedčte sa, že indikátory (modré) blikajú.

### 2 V slúchadlách spustíte režim párovania.

Pri prvom spárovaní slúchadiel so zariadením po ich zakúpení alebo inicializácii (ak slúchadlá nedisponujú žiadnymi informáciami o spárovaní), prejdú slúchadlá po vybratí z nabíjacieho puzdra do režimu automatického párovania. V takom prípade pokračujte krokom č. 3.

Keď spárujete druhé alebo ďalšie zariadenie (slúchadlá obsahujú informácie o párovaní pre ďalšie zariadenia), stlačte a podržte tlačidlá na ľavom a pravom slúchadle približne na 7 sekúnd.



Skontrolujte, či indikátor (modrý) na ľavom slúchadle opakovane bliká dvakrát za sebou.

Z ľavého slúchadla budete počuť hlasové pokyny: „Bluetooth pairing“ (Prebieha párovanie Bluetooth).

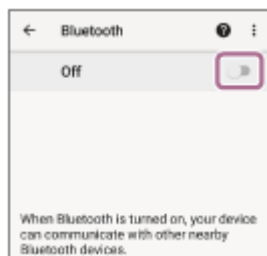
### 3 Ak je obrazovka smartfónu so systémom Android zamknutá, odomknite ju.

### 4 V smartfóne so systémom Android vyhľadajte slúchadlá.

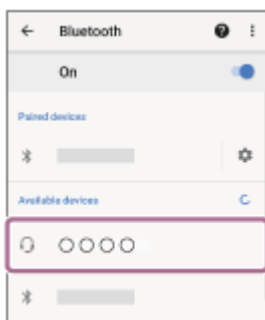
1. Vyberte položky [Settings] – [Device connection] – [Bluetooth].



2. Dotykom na prepínač zapnete funkciu Bluetooth.



- 5 Dotknite sa položky [WF-XB700].



Ak sa vyžaduje prístupový kód (\*), zadajte hodnotu „0000“.

Slúchadlá a smartfón sa navzájom spárujú a prepoja.

Z ľavého slúchadla budete počuť hlasové pokyny: „Bluetooth connected“ (Bluetooth je pripojené).

Ak sa neprepoja, pozrite si časť „[Pripojenie k spárovanému smartfónu so systémom Android](#)“.

Ak sa na displeji smartfónu so systémom Android nezobrazí položka [WF-XB700], skúste to znova od kroku 4.

\* Prístupový kľúč sa môže nazývať „prístupový kód“, „kód PIN“, „číslo PIN“ alebo „heslo“.

## Video s pokynmi

Pozrite si video a zistíte, ako prvýkrát zaregistrovať zariadenie (párovanie).

[https://rd1.sony.net/help/mdr/mov0016/h\\_zz/](https://rd1.sony.net/help/mdr/mov0016/h_zz/)

### Rada

- Činnosť opísaná vyššie je príklad. Bližšie podrobnosti nájdete v návode na obsluhu dodanom so smartfónom so systémom Android.
- Ak chcete odstrániť všetky informácie o párovaní Bluetooth, pozrite si časť „[Inicializácia slúchadiel na obnovenie výrobných nastavení](#)“.

### Poznámka

- Ak sa zariadenia do 5 minút nespárujú, režim párovania sa zruší a slúchadlá sa vypnú. V takom prípade vložte slúchadlá do nabíjacieho puzdra a znova začinite úkony od kroku 1.
- Spárované zariadenia Bluetooth už nie je potrebné znova párovať. Výnimkou sú tieto prípady:
  - Informácie o párovaní sa odstránia, napríklad po opravě a pod.

- Ak dôjde k spárovaniu 9. zariadenia.  
Slúchadlá možno spárovať maximálne s 8 zariadeniami. Ak po spárovaní 8 zariadení spárujete nové zariadenie, informácie o registrácii zariadenia s najstarším časom pripojenia sa nahradia informáciami o novom zariadení.
  - Po odstránení informácií o spárovaní so slúchadlami zo zariadenia Bluetooth.
  - Pri inicializácii slúchadiel.  
Odstránia sa všetky informácie o párovaní. V takom prípade odstráňte zo zariadenia informácie o párovaní so slúchadlami a potom ich spárujte znova.
- Slúchadlá možno spárovať s viacerými zariadeniami, ale hudbu možno prehrávať len z jedného spárovaného zariadenia súčasne.

---

## Súvisiaca téma

- [Nosenie slúchadiel](#)
- [Vytvorenie bezdrôtového pripojenia k zariadeniam Bluetooth](#)
- [Pripojenie k spárovanému smartfónu so systémom Android](#)
- [Počúvanie hudby zo zariadenia prostredníctvom pripojenia Bluetooth](#)
- [Ukončenie pripojenia Bluetooth \(po skončení používania\)](#)
- [Inicializácia slúchadiel na obnovenie výrobných nastavení](#)

Bezdrôtové stereofónne slúchadlá  
WF-XB700

## Pripojenie k spárovanému smartfónu so systémom Android

**1** Ak je obrazovka smartfónu so systémom Android zamknutá, odomknite ju.

**2** Vyberte slúchadlá z nabijacieho puzdra.



Slúchadlá sa automaticky zapnú. Presvedčte sa, že indikátory (modré) blikajú.

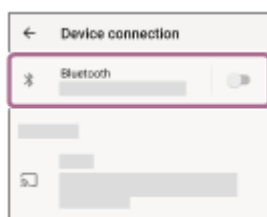
**3** Vložte si slúchadlá do oboch uší.

Ak sa slúchadlá automaticky pripoja k naposledy pripojenému zariadeniu, budete počuť z ľavého slúchadla hlasový pokyn „Bluetooth connected“ (Bluetooth je pripojené).

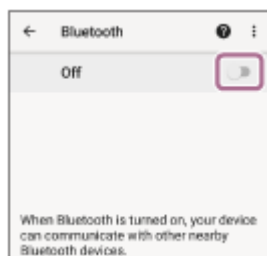
Skontrolujte stav pripojenia v smartfóne so systémom Android. Ak nie je pripojenie nadviazané, pokračujte krokom 4.

**4** Zobrazte zariadenia spárované so smartfónom so systémom Android.

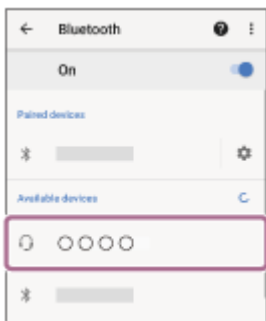
1. Vyberte položky [Settings] – [Device connection] – [Bluetooth].



2. Dotykom na prepínač zapnite funkciu Bluetooth.



**5** Dotknite sa položky [WF-XB700].



Z ľavého slúchadla budete počuť hlasové pokyny: „Bluetooth connected“ (Bluetooth je pripojené).

### Rada

- Činnosť opísaná vyššie je príklad. Bližšie podrobnosti nájdete v návode na obsluhu dodanom so smartfónom so systémom Android.

### Poznámka

- Ak sa naposledy pripojené zariadenie Bluetooth umiestni do blízkosti slúchadiel, slúchadlá sa môžu k zariadeniu pripojiť automaticky jednoduchým zapnutím slúchadiel. V takom prípade deaktivujte funkciu Bluetooth v naposledy pripojenom zariadení alebo vypnite napájanie.
- Ak sa smartfón nedá pripojiť k slúchadlám, odstráňte informácie o párovaní slúchadiel zo smartfónu a znova vykonajte párovanie. Informácie o ovládaní smartfónu nájdete v návode na používanie dodanom so smartfónom.

---

### Súvisiaca téma

- [Nosenie slúchadiel](#)
- [Vytvorenie bezdrôtového pripojenia k zariadeniam Bluetooth](#)
- [Párovanie a pripojenie k smartfónu so systémom Android](#)
- [Počúvanie hudby zo zariadenia prostredníctvom pripojenia Bluetooth](#)
- [Ukončenie pripojenia Bluetooth \(po skončení používania\)](#)

Bezdrôtové stereofónne slúchadlá  
WF-XB700

## Párovanie a pripojenie k zariadeniu iPhone

Postup registrácie zariadenia, ktoré sa má pripojiť, sa nazýva „párovanie“. Najprv spárujte zariadenie, ktoré chcete používať so slúchadlami po prvýkrát.

Pred spustením operácie skontrolujte nasledovné:

- Zariadenie iPhone sa nachádza vo vzdialenosti do 1 m od slúchadiel.
- Slúchadlá sú dostatočne nabité.
- Máte k dispozícii návod na používanie zariadenia iPhone.

### 1 Z nabíjacieho puzdra vyberte obe slúchadlá.

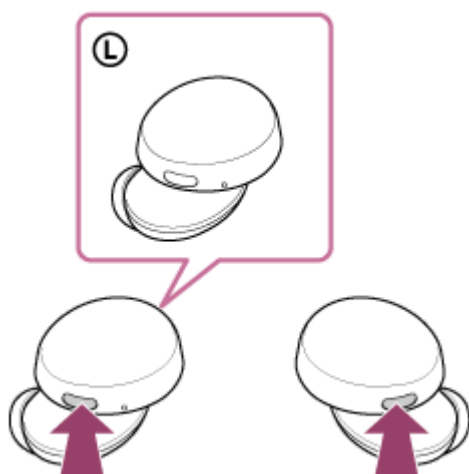


Slúchadlá sa automaticky zapnú. Presvedčte sa, že indikátory (modré) blikajú.

### 2 V slúchadlách spustíte režim párovania.

Pri prvom spárovaní slúchadiel so zariadením po ich zakúpení alebo inicializácii (ak slúchadlá nedisponujú žiadnymi informáciami o spárovaní), prejdú slúchadlá po vybratí z nabíjacieho puzdra do režimu automatického párovania. V takom prípade pokračujte krokom č. 3.

Keď spárujete druhé alebo ďalšie zariadenie (slúchadlá obsahujú informácie o párovaní pre ďalšie zariadenia), stlačte a podržte tlačidlá na ľavom a pravom slúchadle približne na 7 sekúnd.



Skontrolujte, či indikátor (modrý) na ľavom slúchadle opakovane bliká dvakrát za sebou.

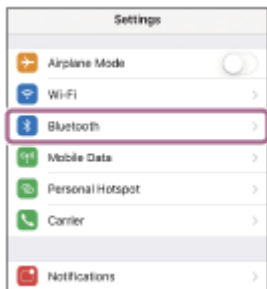
Z ľavého slúchadla budete počuť hlasové pokyny: „Bluetooth pairing“ (Prebieha párovanie Bluetooth).

### 3 Ak je obrazovka zariadenia iPhone zamknutá, odomknite ju.

### 4 V zariadení iPhone vyhľadajte slúchadlá.



1. Vyberte položku [Settings].
2. Dotknite sa položky [Bluetooth].



3. Dotykom na prepínač zapnete funkciu Bluetooth.



## 5 Dotknite sa položky [WF-XB700].



Ak sa vyžaduje prístupový kód (\*), zadajte hodnotu „0000“.

Slúchadlá a zariadenie iPhone sa navzájom spárujú a prepoja.

Z ľavého slúchadla budete počuť hlasové pokyny: „Bluetooth connected“ (Bluetooth je pripojené).

Ak sa nepripoja, pozrite si časť „[Pripojenie k spárovanému zariadeniu iPhone](#)“.

Ak sa na displeji zariadenia iPhone nezobrazí položka [WF-XB700], skúste to znova od začiatku kroku 4.

\* Prístupový kľúč sa môže nazývať „prístupový kód“, „kód PIN“, „číslo PIN“ alebo „heslo“.

## Video s pokynmi

Pozrite si video a zistite, ako prvýkrát zaregistrovať zariadenie (párovanie).

[https://rd1.sony.net/help/mdr/mov0016/h\\_zz/](https://rd1.sony.net/help/mdr/mov0016/h_zz/)

### Rada

- Činnosť opísaná vyššie je príklad. Bližšie podrobnosti nájdete v návode na používanie dodanom so zariadením iPhone.
- Ak chcete odstrániť všetky informácie o párovaní Bluetooth, pozrite si časť „[Inicializácia slúchadiel na obnovenie výrobných nastavení](#)“.

### Poznámka

- Ak sa zariadenia do 5 minút nespárujú, režim párovania sa zruší a slúchadlá sa vypnú. V takom prípade vložte slúchadlá do nabíjacieho puzdra a znova začinite úkony od kroku 1.
- Spárované zariadenia Bluetooth už nie je potrebné znova párovať. Výnimkou sú tieto prípady:
  - Informácie o párovaní sa odstránia, napríklad po oprave a pod.

- Ak dôjde k spárovaniu 9. zariadenia.  
Slúchadlá možno spárovať maximálne s 8 zariadeniami. Ak po spáovaní 8 zariadení spárujete nové zariadenie, informácie o registrácii zariadenia s najstarším časom pripojenia sa nahradia informáciami o novom zariadení.
  - Po odstránení informácií o spáovaní so slúchadlami zo zariadenia Bluetooth.
  - Pri inicializácii slúchadiel.  
Odstránia sa všetky informácie o páovaní. V takom prípade odstráňte zo zariadenia informácie o páovaní so slúchadlami a potom ich spárujte znova.
- Slúchadlá možno spárovať s viacerými zariadeniami, ale hudbu možno prehrávať len z jedného spáovaného zariadenia súčasne.

---

## Súvisiaca téma

- [Nosenie slúchadiel](#)
- [Vytvorenie bezdrôtového pripojenia k zariadeniam Bluetooth](#)
- [Pripojenie k spáovanému zariadeniu iPhone](#)
- [Počúvanie hudby zo zariadenia prostredníctvom pripojenia Bluetooth](#)
- [Ukončenie pripojenia Bluetooth \(po skončení používania\)](#)
- [Inicializácia slúchadiel na obnovenie výrobných nastavení](#)

Bezdrôtové stereofónne slúchadlá  
WF-XB700

## Prípojenie k spárovanému zariadeniu iPhone

**1** Ak je obrazovka zariadenia iPhone zamknutá, odomknite ju.

**2** Vyberte slúchadlá z nabijacieho puzdra.



Slúchadlá sa automaticky zapnú. Presvedčte sa, že indikátory (modré) blikajú.

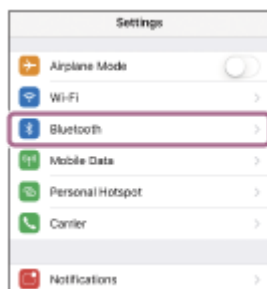
**3** Vložte si slúchadlá do oboch uší.

Ak sa slúchadlá automaticky pripoja k naposledy pripojenému zariadeniu, budete počuť z ľavého slúchadla hlasový pokyn „Bluetooth connected“ (Bluetooth je pripojené).

Skontrolujte stav pripojenia v zariadení iPhone. Ak nie je pripojenie nadviazané, pokračujte krokom 4.

**4** Zobrazte zariadenia spárované so zariadením iPhone.

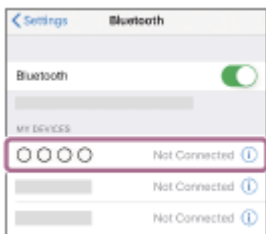
1. Vyberte položku [Settings].
2. Dotknite sa položky [Bluetooth].



3. Dotykom na prepínač zapnite funkciu Bluetooth.



**5** Dotknite sa položky [WF-XB700].



Z ľavého slúchadla budete počuť hlasové pokyny: „Bluetooth connected“ (Bluetooth je pripojené).

### Rada

- Činnosť opísaná vyššie je príklad. Bližšie podrobnosti nájdete v návode na používanie dodanom so zariadením iPhone.

### Poznámka

- Ak sa naposledy pripojené zariadenie Bluetooth umiestni do blízkosti slúchadiel, slúchadlá sa môžu k zariadeniu pripojiť automaticky jednoduchým zapnutím slúchadiel. V takom prípade deaktivujte funkciu Bluetooth v naposledy pripojenom zariadení alebo vypnite napájanie.
- Ak sa zariadenie iPhone nedá pripojiť k slúchadlám, odstráňte informácie o párovaní slúchadiel zo zariadenia iPhone a znova vykonajte párovanie. Informácie o ovládaní zariadenia iPhone nájdete v návode na používanie dodanom so zariadením iPhone.

---

### Súvisiaca téma

- [Nosenie slúchadiel](#)
- [Vytvorenie bezdrôtového pripojenia k zariadeniam Bluetooth](#)
- [Párovanie a pripojenie k zariadeniu iPhone](#)
- [Počúvanie hudby zo zariadenia prostredníctvom pripojenia Bluetooth](#)
- [Ukončenie pripojenia Bluetooth \(po skončení používania\)](#)

Bezdrôtové stereofónne slúchadlá  
WF-XB700

## Párovanie a pripájanie k počítaču (Windows 10)

Postup registrácie zariadenia, ktoré sa má pripojiť, sa nazýva „párovanie“. Najprv spárujte zariadenie, ktoré chcete používať so slúchadlami po prvýkrát.

Pred spustením operácie skontrolujte nasledovné:

- Počítač disponuje funkciou Bluetooth, ktorá podporuje pripojenia na prehrávanie hudby (A2DP).
- Počítač sa nachádza vo vzdialenosti do 1 m od slúchadiel.
- Slúchadlá sú dostatočne nabité.
- Máte k dispozícii návod na používanie počítača.
- V závislosti od používaného počítača môže byť potrebné zapnúť integrovaný adaptér Bluetooth. Ak nevíete, ako zapnúť adaptér Bluetooth alebo si nie ste istí, či má počítač integrovaný adaptér Bluetooth, prečítajte si návod na používanie dodaný s počítačom.

### 1 Z nabíjacieho puzdra vyberte obe slúchadlá.

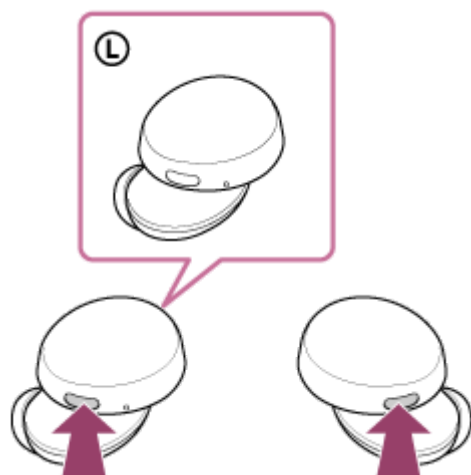


Slúchadlá sa automaticky zapnú. Presvedčte sa, že indikátory (modré) blikajú.

### 2 V slúchadlách spustíte režim párovania.

Pri prvom spárovaní slúchadiel so zariadením po ich zakúpení alebo inicializácii (ak slúchadlá nedisponujú žiadnymi informáciami o spárovaní), prejdú slúchadlá po vybratí z nabíjacieho puzdra do režimu automatického párovania. V takom prípade pokračujte krokom č. 3.

Keď spárujete druhé alebo ďalšie zariadenie (slúchadlá obsahujú informácie o párovaní pre ďalšie zariadenia), stlačte a podržte tlačidlá na ľavom a pravom slúchadle približne na 7 sekúnd.



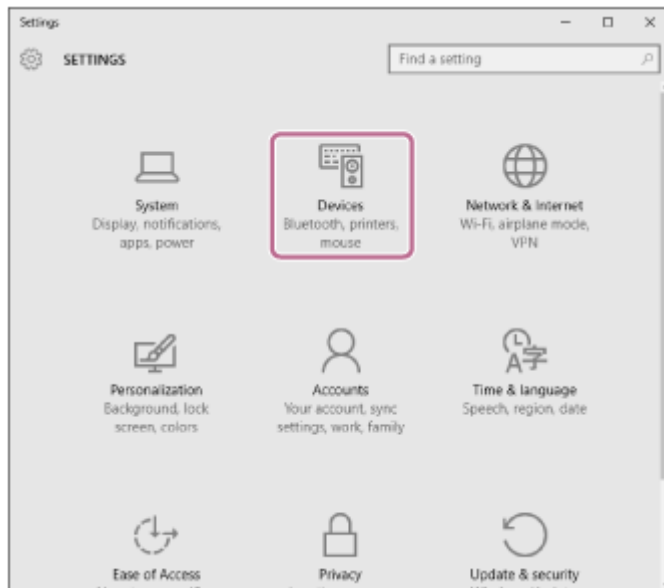
Skontrolujte, či indikátor (modrý) na ľavom slúchadle opakovane bliká dvakrát za sebou.

Z ľavého slúchadla budete počuť hlasové pokyny: „Bluetooth pairing“ (Prebieha párovanie Bluetooth).

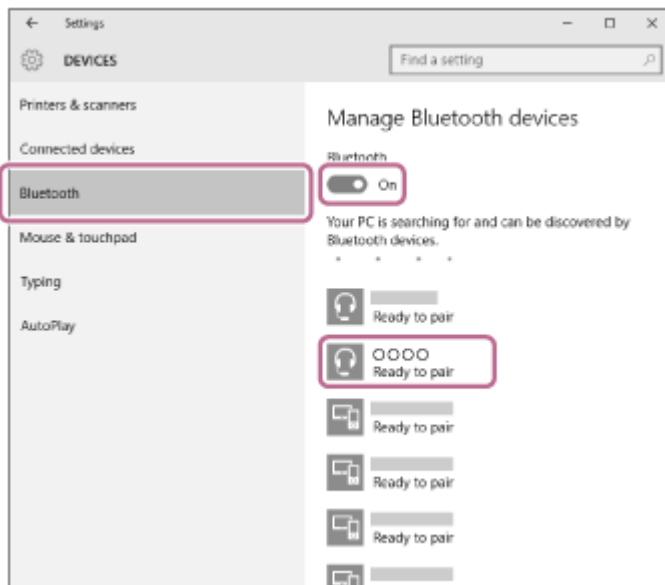
3 Ak je počítač v pohotovostnom režime (spánok) alebo v režime hibernácie, prebud'te ho.

4 Zaregistrujte slúchadlá pomocou počítača.

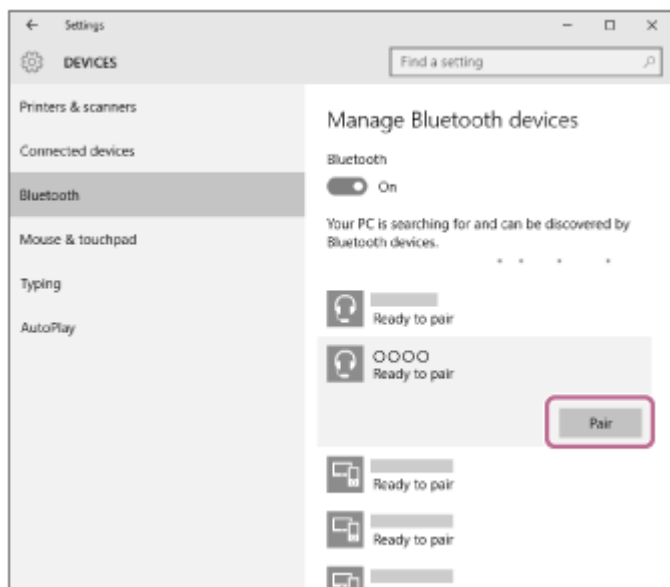
1. Kliknite na tlačidlo [Start] a potom na položku [Settings].
2. Kliknite na položku [Devices].



3. Kliknite na kartu [Bluetooth] a potom kliknutím na prepínač [Bluetooth] zapnite funkciu Bluetooth a vyberte položku [WF-XB700].



4. Kliknite na položku [Pair].



Ak sa vyžaduje prístupový kód (\*), zadajte hodnotu „0000“.

Slúchadlá a počítač sa navzájom spárujú a prepoja.

Z ľavého slúchadla budete počuť hlasové pokyny: „Bluetooth connected“ (Bluetooth je pripojené).

Ak sa neprepoja, pozrite si časť [„Pripojenie k spárovanému počítaču \(Windows 10\)“](#).

Ak sa na obrazovke počítača nezobrazí položka [WF-XB700], skúste to znova od kroku 4.

\* Prístupový kľúč sa môže nazývať „prístupový kód“, „kód PIN“, „číslo PIN“ alebo „heslo“.

## Rada

- Činnosť opísaná vyššie je príklad. Bližšie podrobnosti nájdete v návode na používanie dodanom s počítačom.
- Ak chcete odstrániť všetky informácie o párovaní Bluetooth, pozrite si časť [„Inicializácia slúchadiel na obnovenie výrobných nastavení“](#).

## Poznámka

- Ak sa zariadenia do 5 minút nespárujú, režim párovania sa zruší a slúchadlá sa vypnú. V takom prípade vložte slúchadlá do nabíjacieho puzdra a znova začinite úkony od kroku 1.
- Spárované zariadenia Bluetooth už nie je potrebné znova párovať. Výnimkou sú tieto prípady:
  - Informácie o párovaní sa odstránia, napríklad po oprave a pod.
  - Ak dôjde k spárovaniu 9. zariadenia. Slúchadlá možno spárovať maximálne s 8 zariadeniami. Ak po spárovaní 8 zariadení spárujete nové zariadenie, informácie o registrácii zariadenia s najstarším časom pripojenia sa nahradia informáciami o novom zariadení.
  - Po odstránení informácií o spáovaní so slúchadlami zo zariadenia Bluetooth.
  - Pri inicializácii slúchadiel. Odstránia sa všetky informácie o párovaní. V takom prípade odstráňte zo zariadenia informácie o párovaní so slúchadlami a potom ich spárujte znova.
- Slúchadlá možno spárovať s viacerými zariadeniami, ale hudbu možno prehrávať len z jedného spárovaného zariadenia súčasne.

## Súvisiaca téma

- [Nosenie slúchadiel](#)
- [Vytvorenie bezdrôtového pripojenia k zariadeniam Bluetooth](#)
- [Pripojenie k spárovanému počítaču \(Windows 10\)](#)
- [Počúvanie hudby zo zariadenia prostredníctvom pripojenia Bluetooth](#)
- [Ukončenie pripojenia Bluetooth \(po skončení používania\)](#)
- [Inicializácia slúchadiel na obnovenie výrobných nastavení](#)





Bezdrôtové stereofónne slúchadlá  
WF-XB700

## Párovanie a pripájanie k počítaču (Windows 8.1)

Postup registrácie zariadenia, ktoré sa má pripojiť, sa nazýva „párovanie“. Najprv spárujte zariadenie, ktoré chcete používať so slúchadlami po prvýkrát.

Pred spustením operácie skontrolujte nasledovné:

- Počítač disponuje funkciou Bluetooth, ktorá podporuje pripojenia na prehrávanie hudby (A2DP).
- Počítač sa nachádza vo vzdialenosti do 1 m od slúchadiel.
- Slúchadlá sú dostatočne nabité.
- Máte k dispozícii návod na používanie počítača.
- V závislosti od používaného počítača môže byť potrebné zapnúť integrovaný adaptér Bluetooth. Ak nevíete, ako zapnúť adaptér Bluetooth alebo si nie ste istí, či má počítač integrovaný adaptér Bluetooth, prečítajte si návod na používanie dodaný s počítačom.

### 1 Z nabíjacieho puzdra vyberte obe slúchadlá.

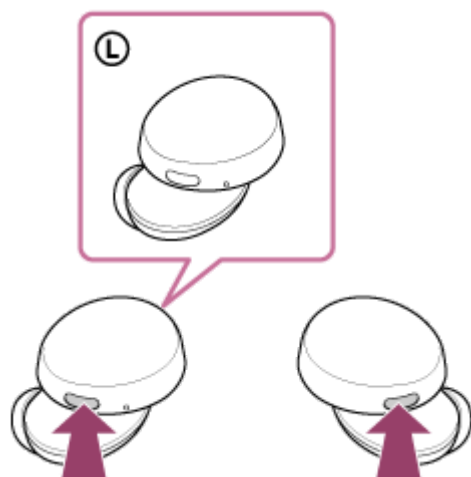


Slúchadlá sa automaticky zapnú. Presvedčte sa, že indikátory (modré) blikajú.

### 2 V slúchadlách spustíte režim párovania.

Pri prvom spárovaní slúchadiel so zariadením po ich zakúpení alebo inicializácii (ak slúchadlá nedisponujú žiadnymi informáciami o spárovaní), prejdú slúchadlá po vybratí z nabíjacieho puzdra do režimu automatického párovania. V takom prípade pokračujte krokom č. 3.

Keď spárujete druhé alebo ďalšie zariadenie (slúchadlá obsahujú informácie o párovaní pre ďalšie zariadenia), stlačte a podržte tlačidlá na ľavom a pravom slúchadle približne na 7 sekúnd.



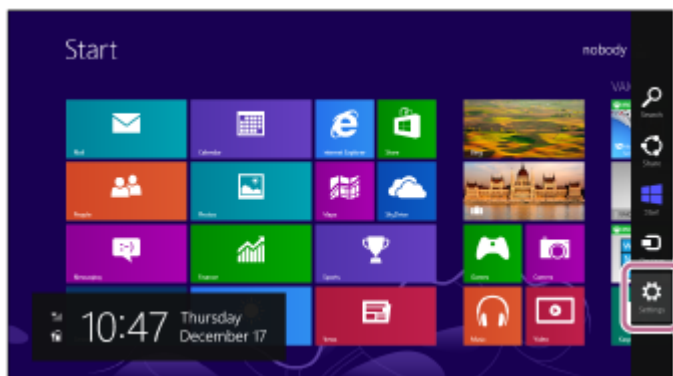
Skontrolujte, či indikátor (modrý) na ľavom slúchadle opakovane bliká dvakrát za sebou.

Z ľavého slúchadla budete počuť hlasové pokyny: „Bluetooth pairing“ (Prebieha párovanie Bluetooth).

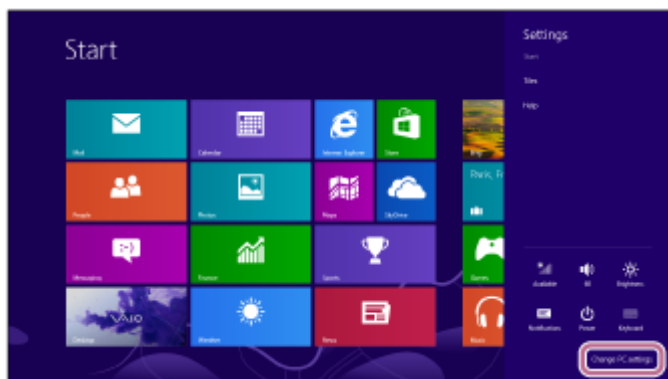
3 Ak je počítač v pohotovostnom režime (spánok) alebo v režime hibernácie, prebudíte ho.

4 Zaregistrujte slúchadlá pomocou počítača.

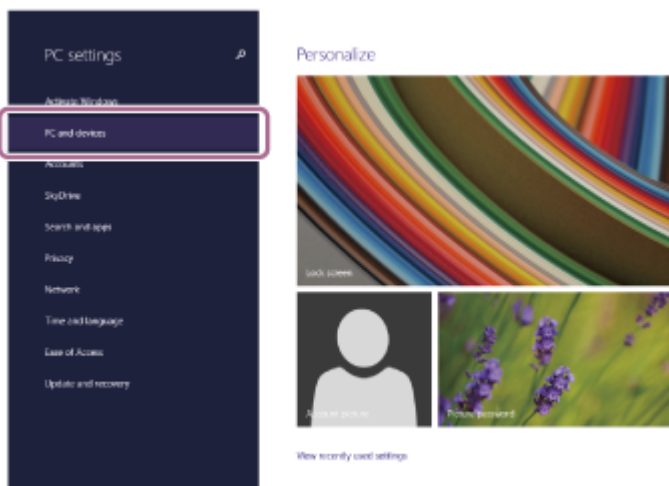
1. Presuňte kurzor myši do pravého horného rohu obrazovky (ak používate dotykový panel, posuňte prstom z pravého okraja obrazovky) a na paneli kľúčových tlačidiel vyberte položku [Settings].



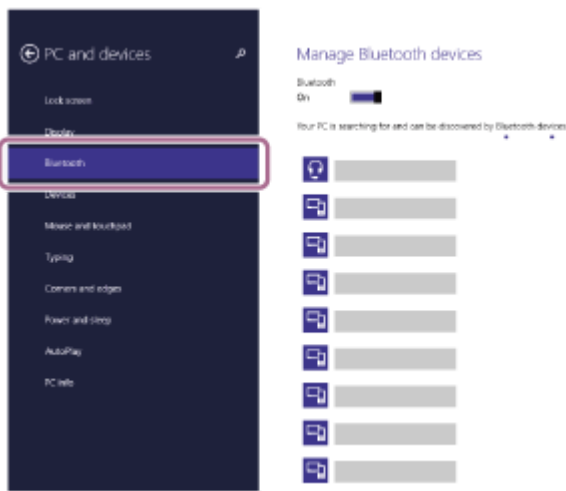
2. Vyberte možnosť [Change PC Settings] v kľúčovom tlačidle [Settings].



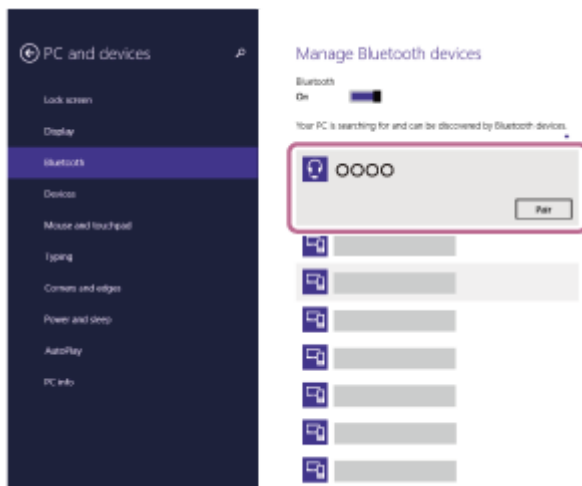
3. Vyberte položku [PC and devices] obrazovky [PC Settings].



4. Vyberte položku [Bluetooth].



5. Vyberte položku [WF-XB700] a potom položku [Pair].



Ak sa vyžaduje prístupový kód (\*), zadajte hodnotu „0000“.

Slúchadlá a počítač sa navzájom spárujú a prepoja.

Z ľavého slúchadla budete počuť hlasové pokyny: „Bluetooth connected“ (Bluetooth je pripojené).

Ak sa neprepoja, pozrite si časť „[Pripojenie k spárovanému počítaču \(Windows 8.1\)](#)“.

Ak sa na obrazovke počítača nezobrazí položka [WF-XB700], skúste to znova od kroku 4.

\* Prístupový kľúč sa môže nazývať „prístupový kód“, „kód PIN“, „číslo PIN“ alebo „heslo“.

## Rada

- Činnosť opísaná vyššie je príklad. Bližšie podrobnosti nájdete v návode na používanie dodanom s počítačom.
- Ak chcete odstrániť všetky informácie o párovaní Bluetooth, pozrite si časť „[Inicializácia slúchadiel na obnovenie výrobných nastavení](#)“.

## Poznámka

- Ak sa zariadenia do 5 minút nespárujú, režim párovania sa zruší a slúchadlá sa vypnú. V takom prípade vložte slúchadlá do nabijacieho puzdra a znova začinite úkony od kroku 1.
- Spárované zariadenia Bluetooth už nie je potrebné znova párovať. Výnimkou sú tieto prípady:
  - Informácie o párovaní sa odstránia, napríklad po oprave a pod.
  - Ak dôjde k spárovaniu 9. zariadenia. Slúchadlá možno spárovať maximálne s 8 zariadeniami. Ak po spáovaní 8 zariadení spárujete nové zariadenie, informácie o registrácii zariadenia s najstarším časom pripojenia sa nahradia informáciami o novom zariadení.
  - Po odstránení informácií o spáovaní so slúchadlami zo zariadenia Bluetooth.
  - Pri inicializácii slúchadiel. Odstránia sa všetky informácie o párovaní. V takom prípade odstráňte zo zariadenia informácie o párovaní so slúchadlami a potom ich spárujte znova.

- Slúchadlá možno spárovať s viacerými zariadeniami, ale hudbu možno prehrávať len z jedného spárovaného zariadenia súčasne.

---

### Súvisiaca téma

- [Nosenie slúchadiel](#)
- [Vytvorenie bezdrôtového pripojenia k zariadeniam Bluetooth](#)
- [Pripojenie k spárovanému počítaču \(Windows 8.1\)](#)
- [Počúvanie hudby zo zariadenia prostredníctvom pripojenia Bluetooth](#)
- [Ukončenie pripojenia Bluetooth \(po skončení používania\)](#)
- [Inicializácia slúchadiel na obnovenie výrobných nastavení](#)

5-013-821-21(1) Copyright 2020 Sony Corporation

Bezdrôtové stereofónne slúchadlá  
WF-XB700

## Párovanie a pripájanie k počítaču (Mac)

Postup registrácie zariadenia, ktoré sa má pripojiť, sa nazýva „párovanie“. Najprv spárujte zariadenie, ktoré chcete používať so slúchadlami po prvýkrát.

### Kompatibilné operačné systémy

macOS (verzia 10.10 alebo novšia)

Pred spustením operácie skontrolujte nasledovné:

- Počítač disponuje funkciou Bluetooth, ktorá podporuje pripojenia na prehrávanie hudby (A2DP).
- Počítač sa nachádza vo vzdialenosti do 1 m od slúchadiel.
- Slúchadlá sú dostatočne nabité.
- Máte k dispozícii návod na používanie počítača.
- V závislosti od používaného počítača môže byť potrebné zapnúť integrovaný adaptér Bluetooth. Ak neviete, ako zapnúť adaptér Bluetooth alebo si nie ste istí, či má počítač integrovaný adaptér Bluetooth, prečítajte si návod na používanie dodaný s počítačom.
- Zapnite reproduktor na počítači.

Ak je reproduktor počítača nastavený do režimu  „OFF“ (vyp.), zo slúchadiel nebude počuť žiaden zvuk.

Reproduktor počítača v režime ON (zap.)



#### 1 Z nabíjacieho puzdra vyberte obe slúchadlá.

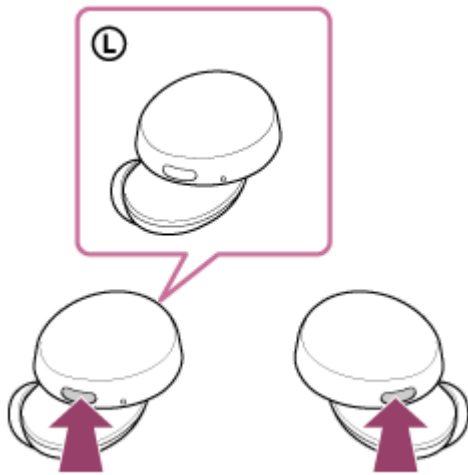


Slúchadlá sa automaticky zapnú. Presvedčte sa, že indikátory (modré) blikajú.

#### 2 V slúchadlách spustíte režim párovania.

Pri prvom spárovaní slúchadiel so zariadením po ich zakúpení alebo inicializácii (ak slúchadlá nedisponujú žiadnymi informáciami o spárovaní), prejdú slúchadlá po vybratí z nabíjacieho puzdra do režimu automatického párovania. V takom prípade pokračujte krokom č. 3.


Keď spárujete druhé alebo ďalšie zariadenie (slúchadlá obsahujú informácie o párovaní pre ďalšie zariadenia), stlačte a podržte tlačidlá na ľavom a pravom slúchadle približne na 7 sekúnd.

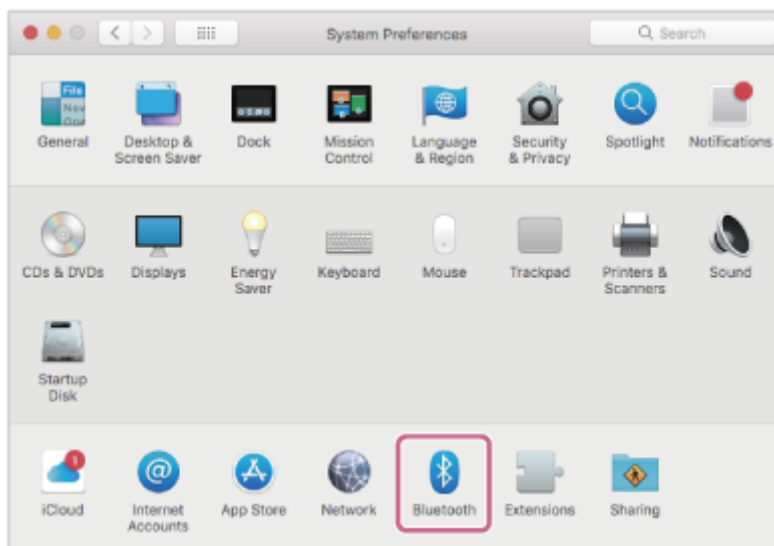


Skontrolujte, či indikátor (modrý) na ľavom slúchadle opakovane bliká dvakrát za sebou. Z ľavého slúchadla budete počuť hlasové pokyny: „Bluetooth pairing“ (Prebieha párovanie Bluetooth).

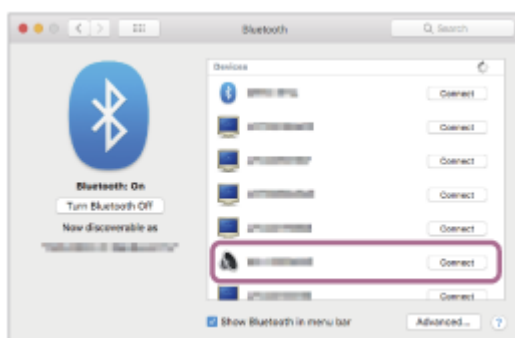
**3 Ak je počítač v pohotovostnom režime (spánok) alebo v režime hibernácie, prebudte ho.**

**4 Zaregistrujte slúchadlá pomocou počítača.**

1. Na lište úloh v spodnej pravej časti obrazovky vyberte položky [  (System Preferences)] – [Bluetooth].



2. Vyberte položku [WF-XB700] z obrazovky [Bluetooth] a potom kliknite na položku [Connect].



Ak sa vyžaduje prístupový kód (\*), zadajte hodnotu „0000“.

Slúchadlá a počítač sa navzájom spárujú a prepoja.

Z ľavého slúchadla budete počuť hlasové pokyny: „Bluetooth connected“ (Bluetooth je pripojené).

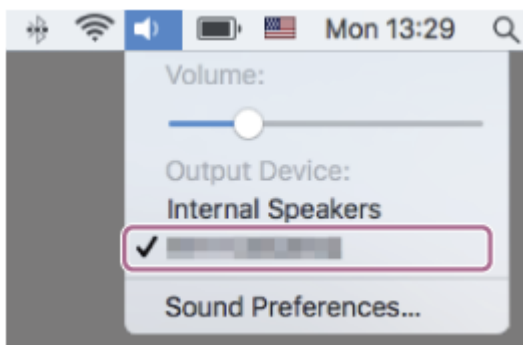
Ak sa nepripoja, pozrite si časť „[Pripojenie k spárovanému počítaču \(Mac\)](#)“.

Ak sa na obrazovke počítača nezobrazí položka [WF-XB700], skúste to znova od kroku 4.

\* Prístupový kľúč sa môže nazývať „prístupový kód“, „kód PIN“, „číslo PIN“ alebo „heslo“.

**5** Kliknite na ikonu reproduktora v pravom hornom rohu obrazovky a vyberte možnosť [WF-XB700].

Teraz môžete prehrávať hudbu v počítači.



### Rada

- Činnosť opísaná vyššie je príklad. Bližšie podrobnosti nájdete v návode na používanie dodanom s počítačom.
- Ak chcete odstrániť všetky informácie o párovaní Bluetooth, pozrite si časť „[Inicializácia slúchadiel na obnovenie výrobných nastavení](#)“.

### Poznámka

- Ak sa zariadenia do 5 minút nespárujú, režim párovania sa zruší a slúchadlá sa vypnú. V takom prípade vložte slúchadlá do nabijacieho puzdra a znova začnite úkony od kroku 1.
- Spárované zariadenia Bluetooth už nie je potrebné znova párovať. Výnimkou sú tieto prípady:
  - Informácie o párovaní sa odstránia, napríklad po oprave a pod.
  - Ak dôjde k spárovaniu 9. zariadenia.
    - Slúchadlá možno spárovať maximálne s 8 zariadeniami. Ak po spárovaní 8 zariadení spárujete nové zariadenie, informácie o registrácii zariadenia s najstarším časom pripojenia sa nahradia informáciami o novom zariadení.
  - Po odstránení informácií o párovaní so slúchadlami zo zariadenia Bluetooth.
  - Pri inicializácii slúchadiel.
    - Odstránia sa všetky informácie o párovaní. V takom prípade odstráňte zo zariadenia informácie o párovaní so slúchadlami a potom ich spárujte znova.
- Slúchadlá možno spárovať s viacerými zariadeniami, ale hudbu možno prehrávať len z jedného spárovaného zariadenia súčasne.

### Súvisiaca téma

- [Nosenie slúchadiel](#)
- [Vytvorenie bezdrôtového pripojenia k zariadeniam Bluetooth](#)
- [Pripojenie k spárovanému počítaču \(Mac\)](#)
- [Počúvanie hudby zo zariadenia prostredníctvom pripojenia Bluetooth](#)
- [Ukončenie pripojenia Bluetooth \(po skončení používania\)](#)
- [Inicializácia slúchadiel na obnovenie výrobných nastavení](#)

Bezdrôtové stereofónne slúchadlá  
WF-XB700

## Pripojenie k spárovanému počítaču (Windows 10)

Pred spustením operácie skontrolujte nasledovné:

- V závislosti od používaného počítača môže byť potrebné zapnúť integrovaný adaptér Bluetooth. Ak neviete, ako zapnúť adaptér Bluetooth alebo si nie ste istí, či má počítač integrovaný adaptér Bluetooth, prečítajte si návod na používanie dodaný s počítačom.

**1 Ak je počítač v pohotovostnom režime (spánok) alebo v režime hibernácie, prebud'ite ho.**

**2 Vyberte slúchadlá z nabijacieho puzdra.**



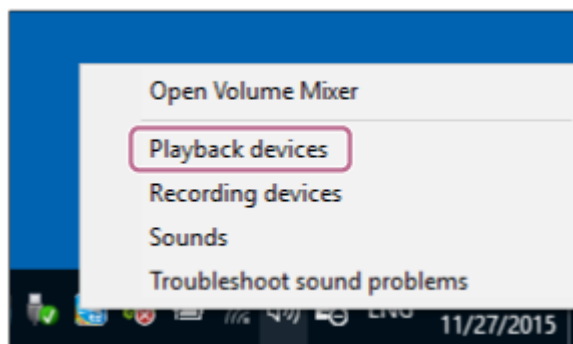
Slúchadlá sa automaticky zapnú. Presvedčte sa, že indikátory (modré) blikajú.

**3 Vložte si slúchadlá do oboch uší.**

Ak sa slúchadlá automaticky pripoja k naposledy pripojenému zariadeniu, budete počuť z ľavého slúchadla hlasový pokyn „Bluetooth connected“ (Bluetooth je pripojené). Skontrolujte stav pripojenia v počítači. Ak nie je pripojenie nadviazané, pokračujte krokom 4.

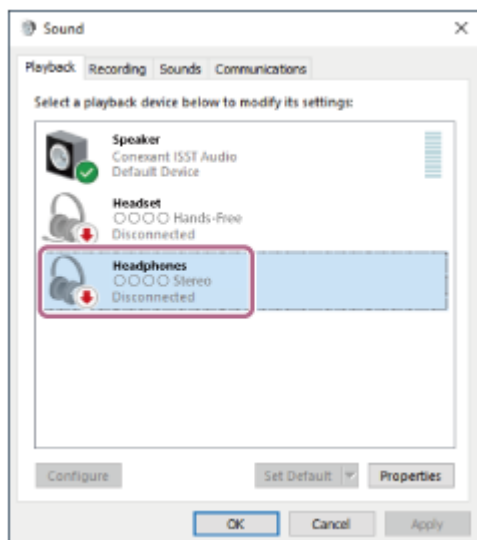
**4 Vyberte slúchadlá pomocou počítača.**

1. Pravým tlačidlom myši kliknite na ikonu reproduktora na paneli s nástrojmi a potom vyberte položku [Playback devices].

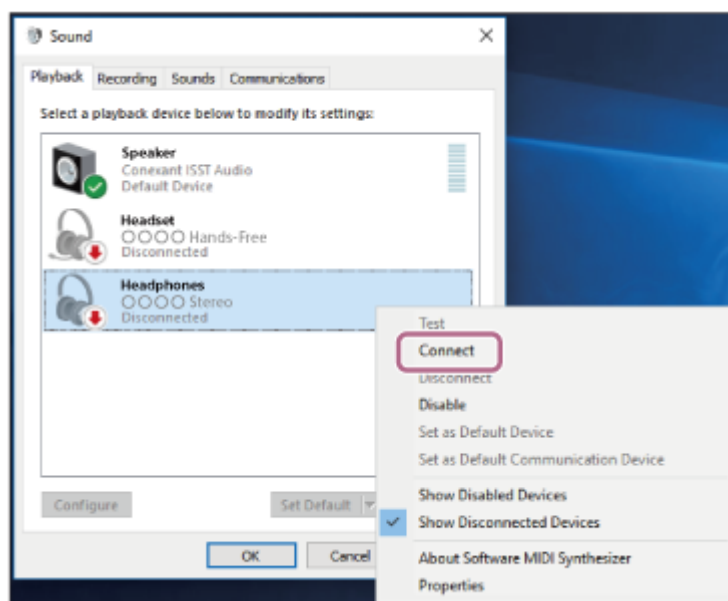


2. Pravým tlačidlom myši kliknite na položku [WF-XB700]. Ak sa položka [WF-XB700] nezobrazí na obrazovke [Sound], pravým tlačidlom myši kliknite na obrazovku [Sound] a zaškrtnite položku [Show Disconnected Devices].

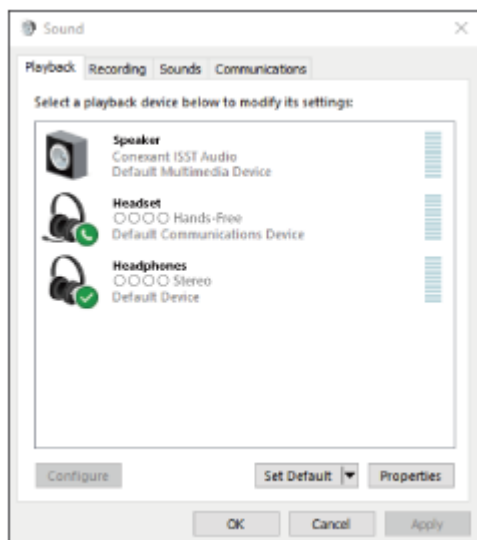




3. V zobrazenej ponuke vyberte položku [Connect].



Vytvorí sa pripojenie. Z ľavého slúchadla budete počuť hlasové pokyny: „Bluetooth connected“ (Bluetooth je pripojené).



## Rada

- Činnosť opísaná vyššie je príklad. Bližšie podrobnosti nájdete v návode na používanie dodanom s počítačom.

### Poznámka

- Ak je kvalita zvuku pri prehrávaní hudby nízka, skontrolujte, či je vo vašom počítači dostupná funkcia A2DP, ktorá podporuje pripojenia na prehrávanie hudby. Bližšie podrobnosti nájdete v návode na používanie dodanom s počítačom.
- Ak sa naposledy pripojené zariadenie Bluetooth umiestni do blízkosti slúchadiel, slúchadlá sa môžu k zariadeniu pripojiť automaticky jednoduchým zapnutím slúchadiel. V takom prípade deaktivujte funkciu Bluetooth v naposledy pripojenom zariadení alebo vypnite napájanie.
- Ak sa počítač nedá pripojiť k slúchadlám, odstráňte informácie o párovaní slúchadiel z počítača a znova vykonajte párovanie. Informácie o ovládaní počítača nájdete v návode na používanie dodanom s počítačom.

---

### Súvisiaca téma

- [Nosenie slúchadiel](#)
- [Vytvorenie bezdrôtového pripojenia k zariadeniam Bluetooth](#)
- [Párovanie a pripájanie k počítaču \(Windows 10\)](#)
- [Počúvanie hudby zo zariadenia prostredníctvom pripojenia Bluetooth](#)
- [Ukončenie pripojenia Bluetooth \(po skončení používania\)](#)

Bezdrôtové stereofónne slúchadlá  
WF-XB700

## Pripojenie k spárovanému počítaču (Windows 8.1)

Pred spustením operácie skontrolujte nasledovné:

- V závislosti od používaného počítača môže byť potrebné zapnúť integrovaný adaptér Bluetooth. Ak neviete, ako zapnúť adaptér Bluetooth alebo si nie ste istí, či má počítač integrovaný adaptér Bluetooth, prečítajte si návod na používanie dodaný s počítačom.

**1 Ak je počítač v pohotovostnom režime (spánok) alebo v režime hibernácie, prebudte ho.**

**2 Vyberte slúchadlá z nabijacieho puzdra.**



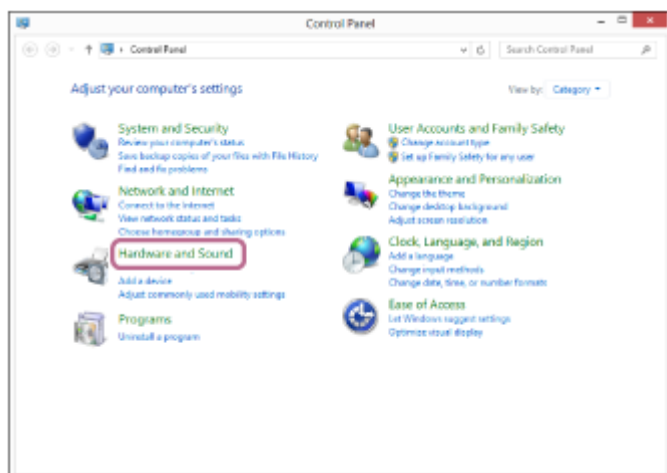
Slúchadlá sa automaticky zapnú. Presvedčte sa, že indikátory (modré) blikajú.

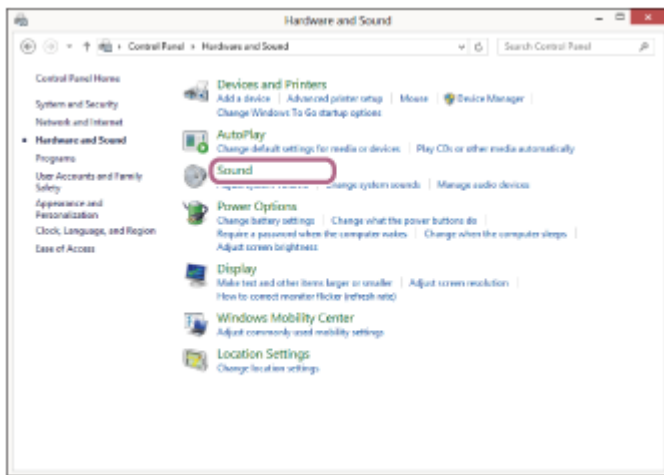
**3 Vložte si slúchadlá do oboch uší.**

Ak sa slúchadlá automaticky pripoja k naposledy pripojenému zariadeniu, budete počuť z ľavého slúchadla hlasový pokyn „Bluetooth connected“ (Bluetooth je pripojené). Skontrolujte stav pripojenia v počítači. Ak nie je pripojenie nadviazané, pokračujte krokom 4.

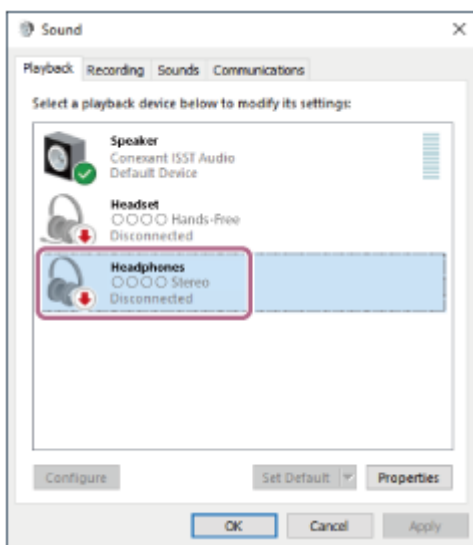
**4 Vyberte slúchadlá pomocou počítača.**

1. Na úvodnej obrazovke vyberte položku [Desktop].
2. Pravým tlačidlom myši kliknite na tlačidlo [Start] a potom z kontextovej ponuky vyberte možnosť [Control Panel].
3. Vyberte položky [Hardware and Sound] - [Sound].

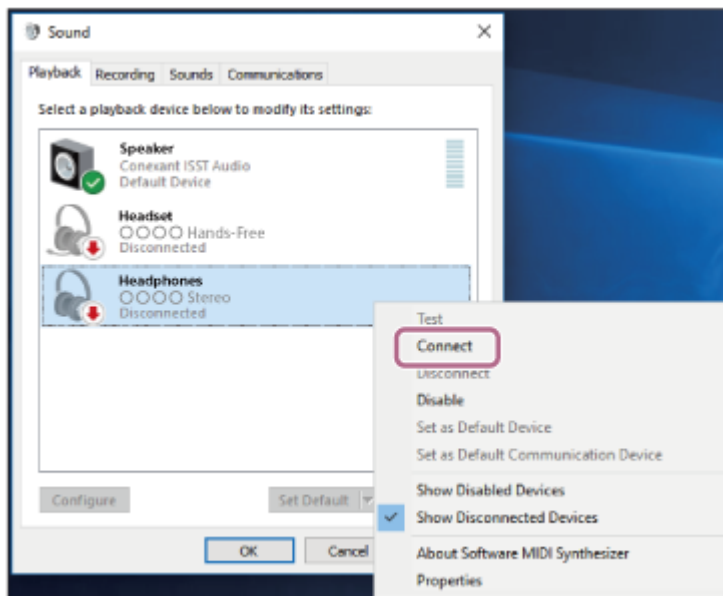




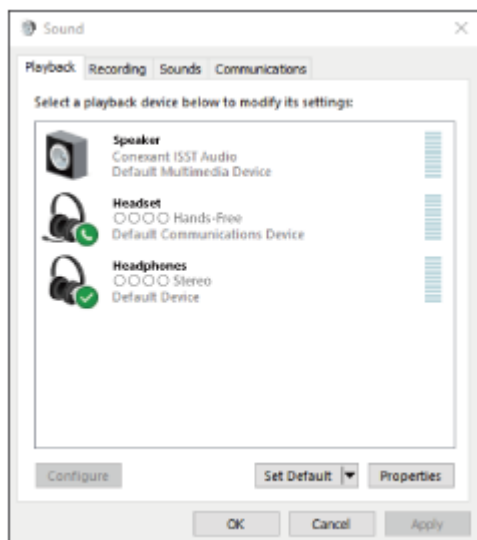
- Pravým tlačidlom myši kliknite na položku [WF-XB700]. Ak sa položka [WF-XB700] nezobrazí na obrazovke [Sound], pravým tlačidlom myši kliknite na obrazovku [Sound] a zaškrtnite položku [Show Disconnected Devices].



- V zobrazenej ponuke vyberte položku [Connect].



Vytvorí sa pripojenie. Z ľavého slúchadla budete počuť hlasové pokyny: „Bluetooth connected“ (Bluetooth je pripojené).



## Rada

- Činnosť opísaná vyššie je príklad. Bližšie podrobnosti nájdete v návode na používanie dodanom s počítačom.

## Poznámka

- Ak je kvalita zvuku pri prehrávaní hudby nízka, skontrolujte, či je vo vašom počítači dostupná funkcia A2DP, ktorá podporuje pripojenia na prehrávanie hudby. Bližšie podrobnosti nájdete v návode na používanie dodanom s počítačom.
- Ak sa naposledy pripojené zariadenie Bluetooth umiestni do blízkosti slúchadiel, slúchadlá sa môžu k zariadeniu pripojiť automaticky jednoduchým zapnutím slúchadiel. V takom prípade deaktivujte funkciu Bluetooth v naposledy pripojenom zariadení alebo vypnite napájanie.
- Ak sa počítač nedá pripojiť k slúchadlám, odstráňte informácie o párovaní slúchadiel z počítača a znova vykonajte párovanie. Informácie o ovládaní počítača nájdete v návode na používanie dodanom s počítačom.

---

## Súvisiaca téma

- [Nosenie slúchadiel](#)
- [Vytvorenie bezdrôtového pripojenia k zariadeniam Bluetooth](#)
- [Párovanie a pripájanie k počítaču \(Windows 8.1\)](#)
- [Počúvanie hudby zo zariadenia prostredníctvom pripojenia Bluetooth](#)
- [Ukončenie pripojenia Bluetooth \(po skončení používania\)](#)


Bezdrôtové stereofónne slúchadlá  
WF-XB700

## Prípojenie k spárovanému počítaču (Mac)

### Kompatibilné operačné systémy

macOS (verzia 10.10 alebo novšia)

Pred spustením operácie skontrolujte nasledovné:

- V závislosti od používaného počítača môže byť potrebné zapnúť integrovaný adaptér Bluetooth. Ak neviete, ako zapnúť adaptér Bluetooth alebo si nie ste istí, či má počítač integrovaný adaptér Bluetooth, prečítajte si návod na používanie dodaný s počítačom.
- Zapnite reproduktor na počítači.  
Ak je reproduktor počítača nastavený do režimu  „OFF“ (vyp.), zo slúchadiel nebude počuť žiaden zvuk.

Reproduktor počítača v režime ON (zap.)



**1** Ak je počítač v pohotovostnom režime (spánok) alebo v režime hibernácie, prebudte ho.

**2** Vyberte slúchadlá z nabijacieho puzdra.




Slúchadlá sa automaticky zapnú. Presvedčte sa, že indikátory (modré) blikajú.

**3** Vložte si slúchadlá do oboch uší.

Ak sa slúchadlá automaticky pripoja k naposledy pripojenému zariadeniu, budete počuť z ľavého slúchadla hlasový pokyn „Bluetooth connected“ (Bluetooth je pripojené).

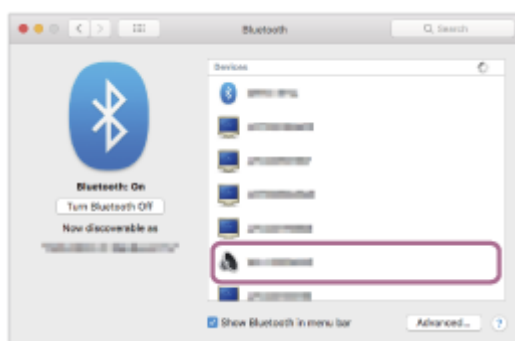
Skontrolujte stav pripojenia v počítači. Ak nie je pripojenie nadviazané, pokračujte krokom 4.

**4** Vyberte slúchadlá pomocou počítača.

1. Na lište úloh v spodnej pravej časti obrazovky vyberte položky [  (System Preferences)] – [Bluetooth].



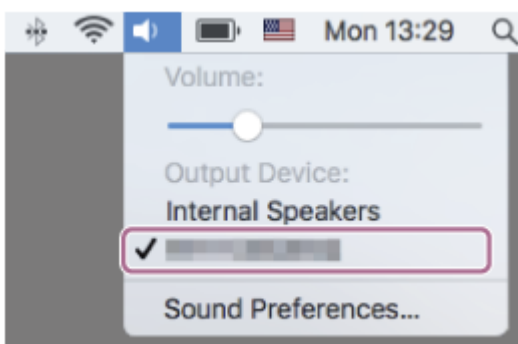
2. Držte tlačidlo Control na počítači, kliknite na položku [WF-XB700] na obrazovke [Bluetooth] a z kontextovej ponuky vyberte položku [Connect].



Z ľavého slúchadla budete počuť hlasové pokyny: „Bluetooth connected“ (Bluetooth je pripojené).

5. Kliknite na ikonu reproduktora v pravom hornom rohu obrazovky a vyberte možnosť [WF-XB700].

Teraz môžete prehrávať hudbu v počítači.



### Rada

- Činnosť opísaná vyššie je príklad. Bližšie podrobnosti nájdete v návode na používanie dodanom s počítačom.

### Poznámka

- Ak je kvalita zvuku pri prehrávaní hudby nízka, skontrolujte, či je vo vašom počítači dostupná funkcia A2DP, ktorá podporuje pripojenia na prehrávanie hudby. Bližšie podrobnosti nájdete v návode na používanie dodanom s počítačom.
- Ak sa naposledy pripojené zariadenie Bluetooth umiestni do blízkosti slúchadiel, slúchadlá sa môžu k zariadeniu pripojiť automaticky jednoduchým zapnutím slúchadiel. V takom prípade deaktivujte funkciu Bluetooth v naposledy pripojenom zariadení alebo vypnite napájanie.

- Ak sa počítač nedá pripojiť k slúchadlám, odstráňte informácie o párovaní slúchadiel z počítača a znova vykonajte párovanie. Informácie o ovládaní počítača nájdete v návode na používanie dodanom s počítačom.

---

## Súvisiaca téma

- [Nosenie slúchadiel](#)
- [Vytvorenie bezdrôtového pripojenia k zariadeniam Bluetooth](#)
- [Párovanie a pripájanie k počítaču \(Mac\)](#)
- [Počúvanie hudby zo zariadenia prostredníctvom pripojenia Bluetooth](#)
- [Ukončenie pripojenia Bluetooth \(po skončení používania\)](#)

5-013-821-21(1) Copyright 2020 Sony Corporation



Bezdrôtové stereofónne slúchadlá  
WF-XB700

## Párovanie a pripojenie k zariadeniu Bluetooth

Postup registrácie zariadenia, ktoré sa má pripojiť, sa nazýva „párovanie“. Najprv spárujte zariadenie, ktoré chcete používať so slúchadlami po prvýkrát.

Pred spustením operácie skontrolujte nasledovné:

- Zariadenie Bluetooth sa nachádza vo vzdialenosti do 1 m od slúchadiel.
- Slúchadlá sú dostatočne nabité.
- Máte k dispozícii návod na používanie zariadenia Bluetooth.

### 1 Z nabíjacieho puzdra vyberte obe slúchadlá.

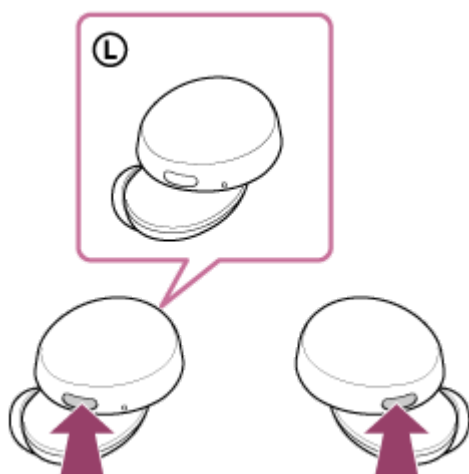


Slúchadlá sa automaticky zapnú. Presvedčte sa, že indikátory (modré) blikajú.

### 2 V slúchadlách spustíte režim párovania.

Pri prvom spárovaní slúchadiel so zariadením po ich zakúpení alebo inicializácii (ak slúchadlá nedisponujú žiadnymi informáciami o spárovaní), prejdú slúchadlá po vybratí z nabíjacieho puzdra do režimu automatického párovania. V takom prípade pokračujte krokom č. 3.

Keď spárujete druhé alebo ďalšie zariadenie (slúchadlá obsahujú informácie o párovaní pre ďalšie zariadenia), stlačte a podržte tlačidlá na ľavom a pravom slúchadle približne na 7 sekúnd.



Skontrolujte, či indikátor (modrý) na ľavom slúchadle opakovane bliká dvakrát za sebou.

Z ľavého slúchadla budete počuť hlasové pokyny: „Bluetooth pairing“ (Prebieha párovanie Bluetooth).

### 3 Vykonajte postup párovania v zariadení Bluetooth, aby sa tieto slúchadlá dali vyhľadať.

V zozname rozpoznaných zariadení na obrazovke zariadenia Bluetooth sa zobrazí položka [ WF-XB700]. Ak sa táto položka nezobrazí, zopakujte postup od kroku 2.

#### 4 Na párovanie vyberte položku [WF-XB700] na obrazovke zariadenia Bluetooth.

Ak sa vyžaduje prístupový kód (\*), zadajte hodnotu „0000“.

\* Prístupový kľúč sa môže nazývať „prístupový kód“, „kód PIN“, „číslo PIN“ alebo „heslo“.

#### 5 Vytvorte pripojenie Bluetooth zo zariadenia Bluetooth.

Niektoré zariadenia sa po dokončení párovania automaticky pripoja k slúchadlám. Z ľavého slúchadla budete počuť hlasové pokyny: „Bluetooth connected“ (Bluetooth je pripojené).

#### Rada

- Činnosť opísaná vyššie je príklad. Bližšie podrobnosti nájdete v návode na obsluhu dodanom so zariadením so systémom Bluetooth.
- Ak chcete odstrániť všetky informácie o párovaní Bluetooth, pozrite si časť [„Inicializácia slúchadiel na obnovenie výrobných nastavení“](#).

#### Poznámka

- Ak sa zariadenia do 5 minút nespárujú, režim párovania sa zruší a slúchadlá sa vypnú. V takom prípade vložte slúchadlá do nabijacieho puzdra a znova začinite úkony od kroku 1.
- Spárované zariadenia Bluetooth už nie je potrebné znova párovať. Výnimkou sú tieto prípady:
  - Informácie o párovaní sa odstránia, napríklad po oprave a pod.
  - Ak dôjde k spárovaniu 9. zariadenia.  
Slúchadlá možno spárovať maximálne s 8 zariadeniami. Ak po spárovaní 8 zariadení spárujete nové zariadenie, informácie o registrácii zariadenia s najstarším časom pripojenia sa nahradia informáciami o novom zariadení.
  - Po odstránení informácií o spárovaní so slúchadlami zo zariadenia Bluetooth.
  - Pri inicializácii slúchadiel.  
Odstránia sa všetky informácie o párovaní. V takom prípade odstráňte zo zariadenia informácie o párovaní so slúchadlami a potom ich spárujte znova.
- Slúchadlá možno spárovať s viacerými zariadeniami, ale hudbu možno prehrávať len z jedného spárovaného zariadenia súčasne.

#### Súvisiaca téma

- [Nosenie slúchadiel](#)
- [Vytvorenie bezdrôtového pripojenia k zariadeniam Bluetooth](#)
- [Pripojenie k spárovanému zariadeniu Bluetooth](#)
- [Počúvanie hudby zo zariadenia prostredníctvom pripojenia Bluetooth](#)
- [Ukončenie pripojenia Bluetooth \(po skončení používania\)](#)
- [Inicializácia slúchadiel na obnovenie výrobných nastavení](#)

Bezdrôtové stereofónne slúchadlá  
WF-XB700

## Pripojenie k spárovanému zariadeniu Bluetooth

### 1 Vyberte slúchadlá z nabíjacieho puzdra.



Slúchadlá sa automaticky zapnú. Presvedčte sa, že indikátory (modré) blikajú.

### 2 Vložte si slúchadlá do oboch uší.

Ak sa slúchadlá automaticky pripoja k naposledy pripojenému zariadeniu, budete počuť z ľavého slúchadla hlasový pokyn „Bluetooth connected“ (Bluetooth je pripojené).

Skontrolujte stav pripojenia v zariadení Bluetooth. Ak nie je pripojenie nadviazané, pokračujte krokom 3.

### 3 Vytvorte pripojenie Bluetooth zo zariadenia Bluetooth.

Informácie o ovládaní zariadenia Bluetooth nájdete v návode na používanie dodanom so zariadením Bluetooth. Z ľavého slúchadla budete počuť po pripojení hlasový pokyn: „Bluetooth connected“ (Bluetooth je pripojené).

#### Rada

- Činnosť opísaná vyššie je príklad. Bližšie podrobnosti nájdete v návode na obsluhu dodanom so zariadením so systémom Bluetooth.

#### Poznámka

- Ak sa naposledy pripojené zariadenie Bluetooth umiestni do blízkosti slúchadiel, slúchadlá sa môžu k zariadeniu pripojiť automaticky jednoduchým zapnutím slúchadiel. V takom prípade deaktivujte funkciu Bluetooth v naposledy pripojenom zariadení alebo vypnite napájanie.
- Ak sa zariadenie Bluetooth nedá pripojiť k slúchadlám, odstráňte informácie o párovaní slúchadiel zo zariadenia Bluetooth a znova vykonajte párovanie. Informácie o ovládaní zariadenia Bluetooth nájdete v návode na používanie dodanom so zariadením Bluetooth.

#### Súvisiaca téma

- [Nosenie slúchadiel](#)
- [Vytvorenie bezdrôtového pripojenia k zariadeniam Bluetooth](#)
- [Párovanie a pripojenie k zariadeniu Bluetooth](#)
- [Počúvanie hudby zo zariadenia prostredníctvom pripojenia Bluetooth](#)
- [Ukončenie pripojenia Bluetooth \(po skončení používania\)](#)



Bezdrôtové stereofónne slúchadlá  
WF-XB700

## Ukončenie pripojenia Bluetooth (po skončení používania)

---

### 1 Zrušte pripojenie Bluetooth obsluhou zariadenia Bluetooth.

Z ľavého slúchadla budete počuť po odpojení hlasový pokyn: „Bluetooth disconnected“ (Bluetooth je odpojené).

### 2 Vložte slúchadlá do nabijacieho puzdra.

Slúchadlá sa vypnú.

#### Rada

- Keď sa dokončí prehrávanie hudby, pripojenie Bluetooth sa v závislosti od zariadenia Bluetooth môže ukončiť automaticky.

---

#### Súvisiaca téma

- [Vypnutie slúchadiel](#)

Bezdrôtové stereofónne slúchadlá  
WF-XB700

## Počúvanie hudby zo zariadenia prostredníctvom pripojenia Bluetooth

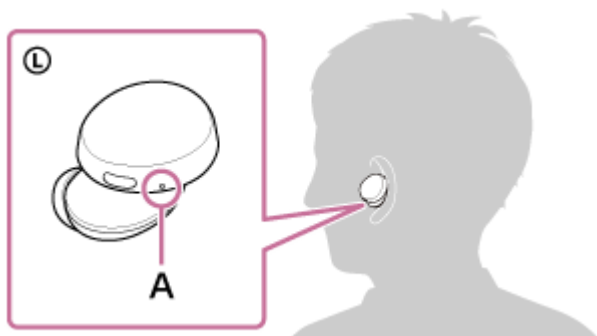
Ak vaše zariadenie Bluetooth podporuje nasledujúce profily, môžete počúvať hudbu a ovládať zariadenie pomocou slúchadiel cez pripojenie Bluetooth.

- A2DP (Advanced Audio Distribution Profile)  
Môžete bezdrôtovo počúvať hudbu vo vysokej kvalite.
- AVRCP (Audio Video Remote Control Profile)  
Môžete upraviť hlasitosť atď.

Ovládanie sa môže líšiť v závislosti od zariadenia Bluetooth. Ďalšie informácie nájdete v návode na používanie dodanom so zariadením Bluetooth.

### 1 Vložte si slúchadlá do oboch uší.

Slúchadlá si nasadzte tak, aby ste slúchadlo so značkou **L** (ľavé) mali na ľavom uchu a slúchadlo so značkou **R** (pravé) na pravom uchu. Hmatový bod sa nachádza na ľavom slúchadle.



**A:** Hmatový bod

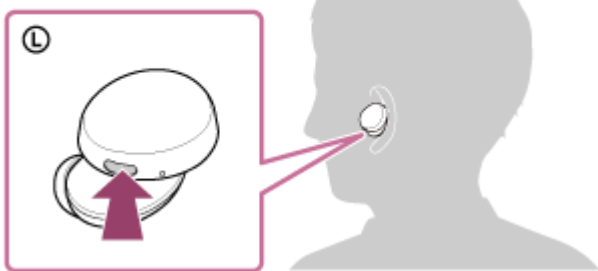
Potočte slúchadlom, aby sa nástavec slúchadla zasunul hlbšie do ucha.



### 2 Pripojte slúchadlá k zariadeniu Bluetooth.

### 3 Spustíte prehrávanie v zariadení Bluetooth a nastavte hlasitosť na strednú úroveň.

### 4 Hlasitosť nastavíte stlačením tlačidla na ľavom slúchadle.



- Zvýšenie hlasitosti: Jedným stlačením tlačidla na ľavom slúchadle počas prehrávania hudby zvýšite hlasitosť o 1 stupeň.
- Zníženie hlasitosti: Stlačením a podržaním tlačidla na ľavom slúchadle počas prehrávania hudby plynule znížite hlasitosť. Pri požadovanej úrovni hlasitosti tlačidlo uvoľnite.

Keď hlasitosť dosiahne maximálnu alebo minimálnu úroveň, zaznie výstražný signál.

### Rada

- Slúchadlá podporujú ochranu obsahu SCMS-T. Hudbu a iný audio obsah môžete cez slúchadlá počúvať zo zariadenia, napríklad prenosného televízora, podporujúceho ochranu obsahu SCMS-T.
- V závislosti od zariadenia Bluetooth môže byť potrebná úprava hlasitosti alebo nastavenie zvukového výstupu v zariadení.
- Hlasitosť slúchadiel pri hovoroch a prehrávaní hudby možno upraviť nezávisle od seba. Zmenou hlasitosti hovoru sa nezmení hlasitosť prehrávanej hudby a naopak.

### Poznámka

- V prípade nevhodných podmienok na komunikáciu môže zariadenie Bluetooth nesprávne reagovať na ovládanie zo slúchadiel.

### Súvisiaca téma

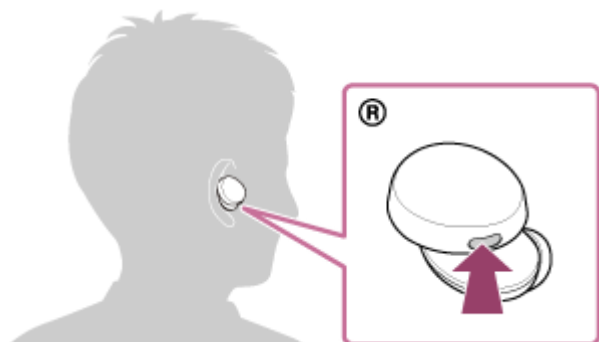
- [Nosenie slúchadiel](#)
- [Vytvorenie bezdrôtového pripojenia k zariadeniam Bluetooth](#)
- [Ovládanie zvukového zariadenia \(pripojenie Bluetooth\)](#)

Bezdrôtové stereofónne slúchadlá  
WF-XB700

## Ovládanie zvukového zariadenia (pripojenie Bluetooth)

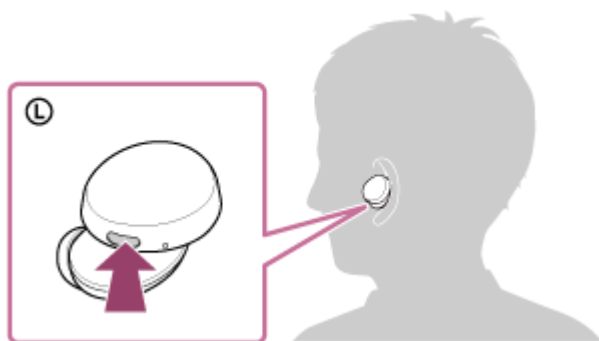
Ak zariadenie Bluetooth podporuje funkciu ovládania zariadenia (kompatibilný protokol: AVRCP), k dispozícii budú nasledujúce operácie. Dostupné funkcie sa môžu líšiť v závislosti od zariadenia Bluetooth, preto si prečítajte návod na použitie dodávaný so zariadením.

Na vykonanie nasledovných operácií môžete použiť tlačidlo na pravom slúchadle.



- Prehrávanie/pozastavenie: Krátko stlačte tlačidlo raz.
- Preskočenie na začiatok nasledujúcej skladby: Rýchlo stlačte tlačidlo dvakrát.
- Prechod na začiatok predchádzajúcej skladby (alebo prehrávanej skladby): Rýchlo stlačte tlačidlo trikrát.

Na vykonanie nasledovných operácií môžete použiť tlačidlo na ľavom slúchadle.



- Zvýšenie hlasitosti: Jedným stlačením tlačidla na ľavom slúchadle počas prehrávania hudby zvýšite hlasitosť o 1 stupeň.
- Zníženie hlasitosti: Stlačením a podržaním tlačidla na ľavom slúchadle počas prehrávania hudby plynule znížite hlasitosť. Pri požadovanej úrovni hlasitosti tlačidlo uvoľnite.

Keď hlasitosť dosiahne maximálnu alebo minimálnu úroveň, zaznie výstražný signál.

### Poznámka

- V prípade nevhodných podmienok na komunikáciu môže zariadenie Bluetooth nesprávne reagovať na ovládanie zo slúchadiel.
- Dostupné funkcie sa môžu líšiť v závislosti od pripojeného zariadenia, hudobného softvéru alebo použitej aplikácie. V niektorých prípadoch môže fungovať inak alebo nemusí fungovať, a to aj keď vykonáte vyššie uvedené operácie.
- Keď používate iPhone iPhone, funkcia Siri sa dá aktivovať stlačením a podržaním tlačidla na pravom slúchadle.





Bezdrôtové stereofónne slúchadlá  
WF-XB700

## Ukončenie pripojenia Bluetooth (po skončení používania)

---

### 1 Zrušte pripojenie Bluetooth obsluhou zariadenia Bluetooth.

Z ľavého slúchadla budete počuť po odpojení hlasový pokyn: „Bluetooth disconnected“ (Bluetooth je odpojené).

### 2 Vložte slúchadlá do nabijacieho puzdra.

Slúchadlá sa vypnú.

#### Rada

- Keď sa dokončí prehrávanie hudby, pripojenie Bluetooth sa v závislosti od zariadenia Bluetooth môže ukončiť automaticky.

---

#### Súvisiaca téma

- [Vypnutie slúchadiel](#)

Bezdrôtové stereofónne slúchadlá  
WF-XB700

## Podporované kodeky

---

Kodek je algoritmus kódovania zvuku, ktorý sa používa na prenos zvuku prostredníctvom pripojenia Bluetooth. Slúchadlá podporujú nasledujúce 2 kodeky na prehrávanie hudby prostredníctvom pripojenia A2DP: SBC a AAC.

- SBC

Toto je skratka pre štandard Subband Codec.

SBC je štandardná technológia kódovania zvuku, ktorá sa využíva v zariadeniach Bluetooth.

Všetky zariadenia Bluetooth podporujú kodek SBC.

- AAC

Toto je skratka pre štandard Advanced Audio Coding.

Štandard AAC sa využíva hlavne v produktoch Apple, ako je napríklad zariadenie iPhone, a poskytuje vyššiu kvalitu zvuku ako kodek SBC.

Keď sa z pripojeného zariadenia prenáša hudba v jednom z vyššie uvedených kodekov, slúchadlá sa automaticky prepnú na daný kodek a prehrávajú hudbu v rovnakom kodeku.

Ak pripojené zariadenie podporuje kodek vyššej kvality zvuku ako SBC, možno budete musieť zariadenie najskôr nastaviť tak, aby ste si mohli vychutnať hudbu s požadovaným kodekom z podporovaných kodekov.

Ďalšie informácie týkajúce sa nastavenia kodeku nájdete v návode na používanie dodanom so zariadením.

Bezdrôtové stereofónne slúchadlá  
WF-XB700

## Prijatie hovoru

Pomocou smartfónu alebo mobilného telefónu podporujúceho profil Bluetooth HFP (Hands-free Profile) alebo HSP (Headset Profile) môžete telefonovať v režime hands-free prostredníctvom pripojenia Bluetooth.

- Ak smartfón alebo mobilný telefón podporuje profil HFP aj HSP, nastavte profil HFP.
- Postupy ovládania sa môžu líšiť v závislosti od smartfónu alebo mobilného telefónu. Pozrite si návod na používanie dodaný so smartfónom alebo mobilným telefónom.
- Podporované sú len bežné telefónne hovory. Aplikácie pre telefónne hovory na smartfónoch alebo osobných počítačoch nie sú podporované.

## Tón zvonenia

Pri prichádzajúcom hovore cez slúchadlá bude znieť tón zvonenia.

V závislosti od smartfónu alebo mobilného telefónu zaznie jeden z nasledujúcich tónov zvonenia.

- Tón zvonenia nastavený v slúchadlách
- Tón zvonenia nastavený v smartfóne alebo mobilnom telefóne
- Tón zvonenia nastavený v smartfóne alebo mobilnom telefóne iba pre pripojenie Bluetooth

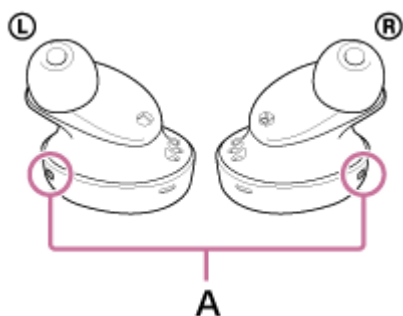
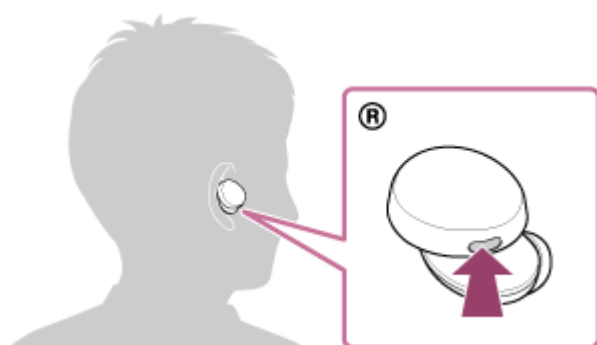
**1 Najskôr pripojte slúchadlá k smartfónu alebo mobilnému telefónu pomocou rozhrania Bluetooth.**

**2 Keď zaznie tón zvonenia, stlačením tlačidla na ľavom alebo pravom slúchadle prijmite hovor.**

Zo slúchadiel zaznie hlas.

Pri prichádzajúcom hovore počas počúvania hudby sa prehrávanie hudby pozastaví a v slúchadlách zaznie tón zvonenia.

Môžete hovoriť pomocou mikrofónu na ľavom slúchadle.



**A:** Mikrofóny (ľavý, pravý)

**Ak v slúchadlách nie je počuť žiaden tón zvonenia**

- Slúchadlá pravdepodobne nie sú pripojené k smartfónu alebo mobilnému telefónu pomocou profilu HFP alebo HSP. Skontrolujte stav pripojenia v smartfóne alebo mobilnom telefóne.
- Ak sa prehrávanie nepozastaví automaticky, pozastavte prehrávanie pomocou slúchadiel.

### 3 Upravte hlasitosť pomocou smartfónu alebo mobilného telefónu.

### 4 Po dokončení hovoru stlačte tlačidlo na ľavom alebo pravom slúchadle a hovor sa ukončí.

Ak ste hovor prijali počas počúvania hudby, prehrávanie hudby sa po skončení hovoru automaticky obnoví.

#### Rada

- Pri prijímaní hovorov pomocou smartfónov alebo mobilných telefónov prijímú niektoré smartfóny alebo mobilné telefóny štandardne hovor pomocou telefónu namiesto slúchadiel. V prípade pripojenia HFP alebo HSP prepnite hovor do slúchadiel podržaním tlačidla na ľavom alebo pravom slúchadle približne 2 sekundy alebo použitím smartfónu alebo mobilného telefónu.
- Počas hovoru nemôžete upravovať hlasitosť na slúchadlách. Upravte hlasitosť pripojeného zariadenia.
- Hlasitosť slúchadiel pri hovoroch a prehrávaní hudby možno upraviť nezávisle od seba. Zmenou hlasitosti hovoru sa nezmení hlasitosť prehrávanej hudby a naopak.

#### Poznámka

- Pri prichádzajúcom hovore počas počúvania hudby sa v závislosti od smartfónu alebo mobilného telefónu nemusí prehrávanie automaticky obnoviť po skončení hovoru.
- Smartfón alebo mobilný telefón používajte aspoň 50 cm od slúchadiel. Ak sú slúchadlá príliš blízko smartfónu alebo mobilného telefónu, v slúchadlách môže byť počuť hluk.
- Váš hlas bude počuť cez mikrofón slúchadiel (funkcia Bočný tón). V takom prípade môže cez slúchadlá znieť okolitý zvuk alebo zvuk slúchadiel, avšak nejde o poruchu.

#### Súvisiaca téma

- [Vytvorenie bezdrôtového pripojenia k zariadeniam Bluetooth](#)
- [Uskutočnenie hovoru](#)
- [Funkcie na telefonovanie](#)

Bezdrôtové stereofónne slúchadlá  
WF-XB700

## Uskutočnenie hovoru

Pomocou smartfónu alebo mobilného telefónu podporujúceho profil Bluetooth HFP (Hands-free Profile) alebo HSP (Headset Profile) môžete telefonovať v režime hands-free prostredníctvom pripojenia Bluetooth.

- Ak smartfón alebo mobilný telefón podporuje profil HFP aj HSP, nastavte profil HFP.
- Postupy ovládania sa môžu líšiť v závislosti od smartfónu alebo mobilného telefónu. Pozrite si návod na používanie dodaný so smartfónom alebo mobilným telefónom.
- Podporované sú len bežné telefónne hovory. Aplikácie pre telefónne hovory na smartfónoch alebo osobných počítačoch nie sú podporované.

**1 Najskôr pripojte slúchadlá k smartfónu/mobilnému telefónu pomocou funkcie Bluetooth.**

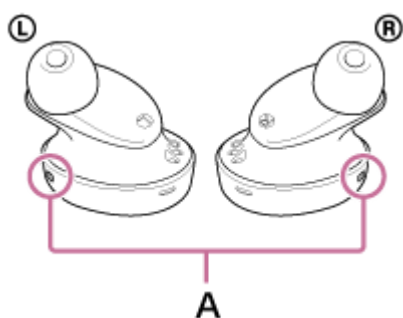
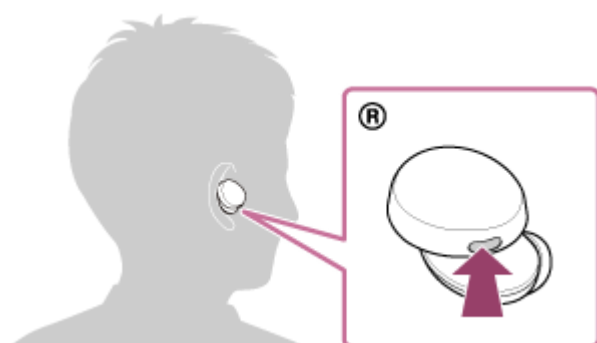
**2 Uskutočnite hovor pomocou smartfónu alebo mobilného telefónu.**

Pri uskutočňovaní hovoru bude tón vytáčania znieť v slúchadlách.

Ak uskutočnite hovor počas počúvania hudby, prehrávanie sa pozastaví.

Ak v slúchadlách neznie tón vytáčania, nastavte slúchadlá ako volacie zariadenie pomocou smartfónu alebo mobilného telefónu alebo podržaním tlačidla na ľavom alebo pravom slúchadle približne 2 sekundy.

Môžete hovoriť pomocou mikrofónu na ľavom slúchadle.



**A:** Mikrofóny (ľavý, pravý)

**3 Upravte hlasitosť pomocou smartfónu alebo mobilného telefónu.**

**4 Po dokončení hovoru stlačte tlačidlo na ľavom alebo pravom slúchadle a hovor sa ukončí.**

Ak ste hovor uskutočnili počas počúvania hudby, prehrávanie hudby sa po skončení hovoru automaticky obnoví.

## Rada

- Počas hovoru nemôžete upravovať hlasitosť na slúchadlách. Upravte hlasitosť pripojeného zariadenia.
- Hlasitosť slúchadiel pri hovoroch a prehrávaní hudby možno upraviť nezávisle od seba. Zmenou hlasitosti hovoru sa nezmení hlasitosť prehrávanej hudby a naopak.

## Poznámka

- Smartfón alebo mobilný telefón používajte aspoň 50 cm od slúchadiel. Ak sú slúchadlá príliš blízko smartfónu alebo mobilného telefónu, v slúchadlách môže byť počuť hluk.
- Váš hlas bude počuť cez mikrofón slúchadiel (funkcia Bočný tón). V takom prípade môže cez slúchadlá znieť okolitý zvuk alebo zvuk slúchadiel, avšak nejde o poruchu.

---

## Súvisiaca téma

- [Vytvorenie bezdrôtového pripojenia k zariadeniam Bluetooth](#)
- [Prijatie hovoru](#)
- [Funkcie na telefonovanie](#)

Bezdrôtové stereofónne slúchadlá  
WF-XB700

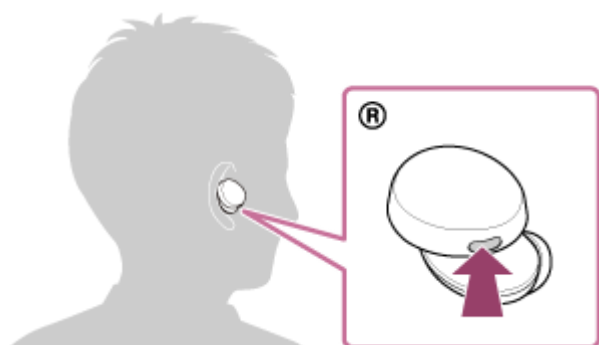
## Funkcie na telefonovanie

Funkcie dostupné počas hovoru sa môžu líšiť v závislosti od profilu podporovaného smartfónom alebo mobilným telefónom. Okrem toho, aj keď je profil rovnaký, funkcie sa môžu líšiť v závislosti od smartfónu alebo mobilného telefónu. Pozrite si návod na používanie dodaný so smartfónom alebo mobilným telefónom.

### Podporovaný profil: HFP (Hands-free Profile)

#### V pohotovostnom režime/počas prehrávania hudby

- Stlačte a podržte tlačidlo na pravom slúchadle a spustíte funkciu vytáčania hlasom (\*) v smartfóne/mobilnom telefóne alebo aktivujete aplikáciu Google™ app na smartfóne Android alebo Siri na zariadení iPhone.



### Odchádzajúci hovor

Na vykonanie nasledovných operácií môžete použiť tlačidlo buď na ľavom, alebo pravom slúchadle.

- Jedným stlačením tlačidla zrušíte odchádzajúci hovor.
- Stlačením a podržaním tlačidla približne na 2 sekundy zmeníte volacie zariadenie zo slúchadiel na smartfón/mobilný telefón a opačne.

### Prichádzajúci hovor

Na vykonanie nasledovných operácií môžete použiť tlačidlo buď na ľavom, alebo pravom slúchadle.

- Jedným stlačením tlačidla prijmete hovor.
- Stlačením a podržaním tlačidla približne na 2 sekundy hovor odmietnete.

### Počas hovoru

Na vykonanie nasledovných operácií môžete použiť tlačidlo buď na ľavom, alebo pravom slúchadle.

- Jedným stlačením tlačidla hovor ukončíte.
- Stlačením a podržaním tlačidla približne na 2 sekundy zmeníte volacie zariadenie zo slúchadiel na smartfón/mobilný telefón a opačne.

### Podporovaný profil: HSP (Headset Profile)

Na vykonanie nasledovných operácií môžete použiť tlačidlo buď na ľavom, alebo pravom slúchadle.

#### Odchádzajúci hovor

- Jedným stlačením tlačidla zrušíte odchádzajúci hovor. (\*)

#### Prichádzajúci hovor

- Jedným stlačením tlačidla prijmete hovor.



## Počas hovoru

- Jedným stlačením tlačidla hovor ukončíte. (\*)

\* Niektoré zariadenia nemusia túto funkciu podporovať.

---

## Súvisiaca téma

- [Prijatie hovoru](#)
- [Uskutočnenie hovoru](#)

5-013-821-21(1) Copyright 2020 Sony Corporation

Bezdrôtové stereofónne slúchadlá  
WF-XB700

## Ukončenie pripojenia Bluetooth (po skončení používania)

---

### 1 Zrušte pripojenie Bluetooth obsluhou zariadenia Bluetooth.

Z ľavého slúchadla budete počuť po odpojení hlasový pokyn: „Bluetooth disconnected“ (Bluetooth je odpojené).

### 2 Vložte slúchadlá do nabijacieho puzdra.

Slúchadlá sa vypnú.

#### Rada

- Keď sa dokončí prehrávanie hudby, pripojenie Bluetooth sa v závislosti od zariadenia Bluetooth môže ukončiť automaticky.

---

#### Súvisiaca téma

- [Vypnutie slúchadiel](#)

Bezdrôtové stereofónne slúchadlá  
WF-XB700

## Používanie funkcie hlasovej asistencie (Google app)

Pomocou funkcie Google app v smartfóne so systémom Android môžete hovoriť do mikrofónu slúchadiel a ovládať smartfón so systémom Android.

### 1 Nastavenia asistenta a voľbu hlasového vstupu nastavte v aplikácii Google app.

V smartfóne so systémom Android vyberte položky [Settings] – [Apps & notifications] – [Advanced] – [Default apps] – [Assist & voice input] a položku [Assist app] nastavte na možnosť Google app.

Činnosť opísaná vyššie je príklad. Podrobné informácie nájdete v návode na obsluhu smartfónu so systémom Android.

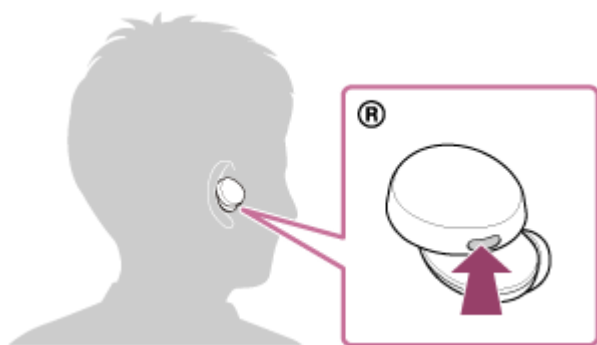
Poznámka: Môže sa vyžadovať najnovšia verzia aplikácie Google app.

Podrobné informácie o aplikácii Google app nájdete v návode na používanie alebo na webovej lokalite podpory smartfónu so systémom Android alebo na webovej lokalite Google Play.

Aplikácia Google app sa v závislosti od technických údajov smartfónu so systémom Android nemusí dať aktivovať zo slúchadiel.

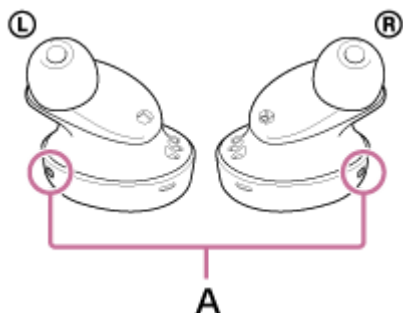
### 2 Nasad'te si slúchadlá na uši a pripojte ich k smartfónu Android cez pripojenie Bluetooth.

### 3 Keď je smartfón Android v pohotovostnom režime alebo prehráva hudbu, približne na 2 sekundy podržte tlačidlo na pravom slúchadle.



Aplikácia Google app sa aktivovala.

### 4 Do mikrofónu ľavého slúchadla vyslovte požiadavku na aplikáciu Google app.



**A:** Mikrofóny (ľavý, pravý)

Podrobnosti o aplikáciách, ktoré spolupracujú s aplikáciou Google app, nájdete v návode na používanie dodanom so smartfónom so systémom Android.

Ak po aktivácii aplikácie Google app uplynie určitý čas bez vyslovenia požiadavky, hlasový príkaz sa deaktivuje.

### Poznámka

- Aplikáciu Google app nie je možné aktivovať, ak vyslovíte príkaz „Ok Google“, aj keď je nastavenie „Ok Google“ v smartfóne so systémom Android aktivované.
- Počas používania funkcie hlasovej asistencie bude váš hlas počut' z mikrofónu slúchadiel (funkcia Bočný tón). V takom prípade môže cez slúchadlá znieť okolitý zvuk alebo zvuk slúchadiel, avšak nejde o poruchu.
- Aplikácia Google app sa nemusí dať aktivovať v závislosti od technických údajov smartfónu alebo verzie aplikácie.
- Aplikácia Google app nefunguje pri pripojení k zariadeniu, ktoré nie je kompatibilné s funkciou hlasovej asistencie.

Bezdrôtové stereofónne slúchadlá  
WF-XB700

## Používanie funkcie hlasovej asistencie (Siri)

Pomocou funkcie Siri v zariadení iPhone môžete hovoriť do mikrofónu slúchadiel a ovládať zariadenie iPhone.

### 1 Zapnite funkciu Siri.

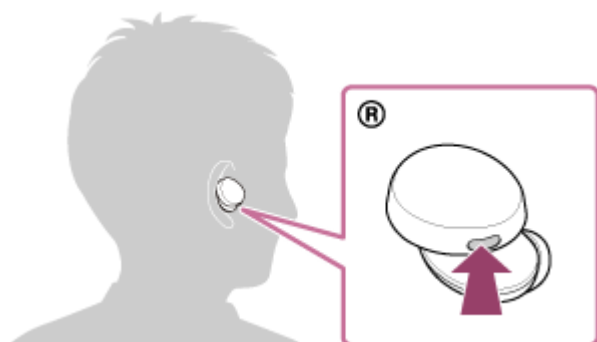
V zariadení iPhone vyberte položky [Settings] – [Siri & Search] a zapnite funkciu [Press Home for Siri] a [Allow Siri When Locked].

Činnosť opísaná vyššie je príklad. Podrobnosti nájdete v návode na používanie zariadenia iPhone.

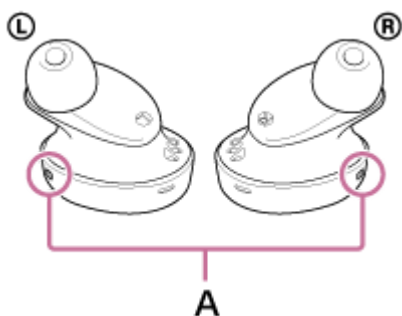
Poznámka: podrobnosti o funkcii Siri nájdete v návode na používanie alebo na webovej lokalite podpory pre zariadenia iPhone.

### 2 Nasadte si slúchadlá na uši a pripojte ich k zariadeniu iPhone cez pripojenie Bluetooth.

### 3 Keď je zariadenie iPhone v pohotovostnom režime alebo keď prehráva hudbu, stlačte a podržte tlačidlo na pravom slúchadle, kým sa neaktivuje funkcia Siri.



### 4 Do mikrofónu ľavého slúchadla vyslovte požiadavku na funkciu Siri.



A: Mikrofóny (ľavý, pravý)

Podrobnosti o aplikáciách, ktoré podporujú funkciu Siri, nájdete v návode na používanie dodanom so zariadením iPhone.

### 5 Ak chcete vysloviť ďalšie požiadavky, krátko stlačte tlačidlo na pravom slúchadle skôr, než sa funkcia Siri deaktivuje.

Ak po aktivácii funkcie Siri uplynie určitý čas bez vyslovenia požiadavky, funkcia Siri sa deaktivuje.

### Poznámka

- Funkciu Siri nie je možné aktivovať, ak vyslovíte „Hey Siri“, aj keď je nastavenie „Hey Siri“ v zariadení iPhone aktivované.
- Počas používania funkcie hlasovej asistencie bude váš hlas počuť z mikrofónu slúchadiel (funkcia Bočný tón). V takom prípade môže cez slúchadlá znieť okolitý zvuk alebo zvuk slúchadiel, avšak nejde o poruchu.
- Funkcia Siri sa nemusí dať aktivovať v závislosti od technických špecifikácií smartfónu alebo verzie aplikácie.

Bezdrôtové stereofónne slúchadlá  
WF-XB700

## Bezpečnostné opatrenia

### Informácie o komunikácii Bluetooth

- Funkčný dosah bezdrôtovej technológie Bluetooth je približne 10 m. Maximálny komunikačný dosah sa môže líšiť v závislosti od prekážok v priestore (ľudia, kovové predmety, steny a pod.) alebo elektromagnetického prostredia.
- Mikrovlnné žiarenie zo zariadenia Bluetooth môže mať vplyv na prevádzku elektronických zdravotníckych prístrojov. Na nasledujúcich miestach vypnite toto zariadenie a ostatné zariadenia Bluetooth, pretože by mohlo dôjsť k nehode:
  - v nemocniciach, v blízkosti miest vyhradených pre invalidov vo vlakoch, na miestach s prítomnosťou horľavých plynov, v blízkosti automatických dverí a v blízkosti požiarnych hlásičov.
- Keď sa tento produkt používa v bezdrôtovom režime, emituje rádiové vlny. Pri používaní bezdrôtového režimu v lietadle dodržiavajte pokyny letovej posádky ohľadom povoleného používania produktov v bezdrôtovom režime.
- Zvuk prehrávaný prostredníctvom tohto zariadenia môže mať určité oneskorenie voči zvuku z vysielacieho zariadenia z dôvodu vlastností bezdrôtovej technológie Bluetooth. Následkom toho nemusí byť pri sledovaní videí alebo hraní hier zvuk synchronizovaný s obrazom.
- Toto zariadenie podporuje bezpečnostné funkcie vyhovujúce norme Bluetooth, ktoré poskytujú zabezpečenie komunikácie pri používaní bezdrôtovej technológie Bluetooth. V závislosti od nastavení a iných faktorov však toto zabezpečenie nemusí byť dostatočné. Pri komunikácii pomocou bezdrôtovej technológie Bluetooth buďte opatrní.
- Spoločnosť Sony nepreberá žiadnu zodpovednosť za akékoľvek škody alebo straty vyplývajúce z úniku informácií, ku ktorým dochádza pri používaní komunikácie cez Bluetooth.
- Spojenia Bluetooth so všetkými zariadeniami Bluetooth nemožno zaručiť.
  - Pripojené zariadenia Bluetooth musia vyhovovať norme Bluetooth stanovenej spoločnosťou Bluetooth SIG, Inc. a musia byť certifikované ako vyhovujúce.
  - Aj v prípade, že pripojené zariadenie vyhovuje norme Bluetooth, môžu sa vyskytnúť situácie, pri ktorých sa následkom vlastností alebo technických údajov zariadenia Bluetooth nebude dať zariadenie pripojiť, alebo môže dôjsť k inému spôsobu ovládania, zobrazenia alebo prevádzky.
  - Pri používaní tohto zariadenia na hands-free telefonovanie sa môže v závislosti od pripojeného zariadenia alebo prostredia komunikácie vyskytnúť hluk.
- V závislosti od pripojeného zariadenia môže začatie komunikácie chvíľu trvať.
- Slúchadlá nepodporujú viacbodové pripojenie.  
Ak slúchadlá podporujú viacbodové pripojenie, môžu sa súčasne pripojiť k zariadeniu na prehrávanie hudby (profil A2DP, Walkman atď.) a ku komunikačnému zariadeniu (profil HFP alebo HSP, smartfón atď.), vďaka čomu môžete počúvať hudbu pri čakaní na prichádzajúci hovor alebo počas telefonovania.

### Poznámka k statickej elektrine

- Statická elektrina nahromadená v tele môže v ušiach spôsobiť pocit mierneho šteklenia. Ak chcete tento efekt minimalizovať, používajte odev vyrobený z prírodných materiálov, ktorý potláča generovanie statickej elektriny.

### Poznámky týkajúce sa nosenia zariadenia

- Po použití slúchadlá pomaly zložte.
- Pretože nastavce slúchadiel utesňujú zvukovod ucha, zatlačením slúchadiel do ucha nadmernou silou alebo ich rýchlym vytiahnutím z ucha môže dôjsť k poškodeniu ušného bubienka. Pri nosení nastavcov slúchadiel môže membrána reproduktora vydávať cvakavý zvuk. Nejde o poruchu.

### Ďalšie poznámky

- Nevystavujte zariadenie silným nárazom.
- V závislosti od stavu signálu a okolitého prostredia nemusí funkcia Bluetooth s mobilným telefónom fungovať.
- Ak pri používaní zariadenia pociťujete nepohodlie, ihneď ho prestaňte používať.
- Nastavce slúchadiel sa môžu dlhodobým používaním a skladovaním poškodiť alebo stratiť svoje vlastnosti.

- V prípade, že dôjde k znečisteniu nastavcov slúchadiel, zložte ich zo zariadenia a opatrne ich umyte rukou s použitím neutrálneho saponátu. Po umytí z nich utrite všetku vlhkosť.
- Ak do slúchadiel vnikne voda alebo cudzie predmety, môže nastať požiar alebo úraz elektrickým prúdom. Ak do slúchadiel vnikne voda alebo cudzie predmety, okamžite ich prestaňte používať a obráťte sa na najbližšieho predajcu výrobkov značky Sony. Opatrní buďte najmä v nasledujúcich prípadoch.
  - Pri používaní slúchadiel v blízkosti umývadla atď.  
Dávajte pozor, aby slúchadlá nespadli do umývadla alebo do nádoby naplnenej vodou.
  - Pri používaní slúchadiel počas dažďa alebo sneženia, prípadne na vlhkých miestach

### **Čistenie zariadenia**

- Keď sa vonkajší povrch zariadenia znečistí, utrite ho suchou mäkkou handričkou. Ak je zariadenie mimoriadne znečistené, namočte handričku do roztoku neutrálneho saponátu, dôkladne ju vyžmýkajte a zariadenie utrite. Nepoužívajte rozpúšťadlá ako riedidlo, benzín alebo alkohol, pretože by mohli poškodiť povrch zariadenia.

### **Slúchadlá nepoužívajte v blízkosti zdravotníckych zariadení**

- Rádiové vlny môžu ovplyvniť fungovanie kardiostimulátorov a zdravotníckych zariadení. Slúchadlá nepoužívajte na preplnených miestach, napríklad vo vlakoch alebo v zdravotníckych prevádzkach.
- Slúchadlá (vrátane príslušenstva) majú magnet(y), ktorý môže rušiť kardiostimulátory, programovateľné odvádzacie ventily na ošetrovanie hydrocefalu alebo iné zdravotnícke pomôcky. Neumiestňujte slúchadlá do blízkosti osôb, ktoré takéto zdravotnícke pomôcky používajú. Pred použitím slúchadiel sa poraďte so svojím lekárom, ak takéto zdravotnícke pomôcky používate vy.

### **Slúchadlá neumiestňujte do blízkosti magnetických kariet**

- Slúchadlá sú vybavené magnetmi. Ak umiestnite magnetickú kartu do blízkosti slúchadiel, ovplyvní to magnet v karte a karta sa nebude dať použiť.



Bezdrôtové stereofónne slúchadlá  
WF-XB700

## Oznámenie o licencií

---

### Poznámky k licencií

Tento produkt obsahuje softvér, ktorý spoločnosť Sony využíva na základe licenčnej zmluvy s vlastníkom autorských práv na tento softvér. Na základe požiadavky vlastníka autorských práv na softvér máme povinnosť zákazníkov informovať o obsahu zmluvy.

Prejdite na nasledujúcu adresu URL a prečítajte si.

<https://rd1.sony.net/help/mdr/sl/20/>

### Vyhlasenie týkajúce sa služieb ponúkaných tretími stranami

Poskytovanie služieb ponúkaných tretími stranami sa môže zmeniť, pozastaviť alebo ukončiť bez predchádzajúceho oznámenia. Spoločnosť Sony nenesie zodpovednosť za takéto situácie.

Bezdrôtové stereofónne slúchadlá  
WF-XB700

## Ochranné známky

---

- Windows je registrovaná ochranná známka alebo ochranná známka spoločnosti Microsoft Corporation v Spojených štátoch a/alebo iných krajinách.
- iPhone, iPod touch, macOS, Mac a Siri sú ochranné známky spoločnosti Apple Inc. registrované v USA a ďalších krajinách.
- IOS je ochranná známka alebo registrovaná ochranná známka spoločnosti Cisco v USA a v iných krajinách a používa sa na základe licencie.
- Google, Android a Google Play sú ochranné známky spoločnosti Google LLC.
- Slovné označenie a logá Bluetooth® sú registrované ochranné známky, ktorých vlastníkom je spoločnosť Bluetooth SIG, Inc. a akékoľvek použitie týchto značiek spoločnosťou Sony Corporation je na základe licencie.
- WALKMAN® a logo WALKMAN® sú registrované ochranné známky spoločnosti Sony Corporation.
- USB Type-C® a USB-C® sú registrované ochranné známky USB Implementers Forum.

Ostatné ochranné známky a obchodné názvy sú známky a názvy príslušných vlastníkov.

Bezdrôtové stereofónne slúchadlá  
WF-XB700

## Webové lokality podpory pre zákazníkov

---

Pre zákazníkov v USA, Kanade a Latinskej Amerike:

<https://www.sony.com/am/support>

Pre zákazníkov v európskych krajinách:

<https://www.sony.eu/support>

Pre zákazníkov v Číne:

<https://service.sony.com.cn>

Pre zákazníkov v iných krajinách/regiónoch:

<https://www.sony-asia.com/support>

Bezdrôtové stereofónne slúchadlá  
WF-XB700

## Ako možno vyriešiť problém?

---

Ak slúchadlá nefungujú podľa očakávania, skúste problém vyriešiť pomocou nasledujúcich krokov.

- Vyhľadajte príznaky problému v tejto príručke a pokúste sa ho vyriešiť pomocou uvedených postupov.
- Vložte slúchadlá do nabíjacieho puzdra.  
Niektoré problémy možno vyriešiť vložением slúchadiel do nabíjacieho puzdra.
- Nabite slúchadlá.  
Niektoré problémy možno vyriešiť nabitím batérie slúchadiel.
- Resetujte slúchadlá.
- Inicializujte slúchadlá.  
Touto činnosťou obnovíte nastavenia hlasitosti, napríklad na výrobné nastavenia, a odstránite všetky informácie o párovaní.
- Vyhľadajte informácie o probléme na webovej lokalite podpory pre zákazníkov.

Ak operácie vyššie nefungujú, obráťte sa na najbližšieho predajcu produktov spoločnosti Sony.

---

### Súvisiaca téma

- [Nabíjanie](#)
- [Webové lokality podpory pre zákazníkov](#)
- [Resetovanie slúchadiel](#)
- [Inicializácia slúchadiel na obnovenie výrobných nastavení](#)

Bezdrôtové stereofónne slúchadlá  
WF-XB700

## Nie je možné zapnúť slúchadlá.

---

- Batériu úplne nabite.
  - Slúchadlá nemožno zapnúť, keď sa nabíjajú v nabíjacom puzdre. Ak chcete slúchadlá zapnúť, vyberte ich z nabíjacieho puzdra.
  - Vložte slúchadlá do nabíjacieho puzdra a zatvorte kryt nabíjacieho puzdra.  
Niektoré problémy možno vyriešiť vložení slúchadiel do nabíjacieho puzdra.
  - Resetujte slúchadlá.
- 

### Súvisiaca téma

- [Nabíjanie](#)
- [Kontrola ostávajúcej úrovne nabitia batérie](#)
- [Resetovanie slúchadiel](#)

Bezdrôtové stereofónne slúchadlá  
WF-XB700

## Batéria sa nedá nabiť.

---

- Uistite sa, že sú slúchadlá pevne vložené v nabíjacom puzdre.
  - Používajte dodaný kábel USB Type-C.
  - Skontrolujte, či je kábel USB Type-C pevne zapojený do nabijacieho puzdra a do nabijacieho adaptéra USB alebo počítača.
  - Skontrolujte, či je nabíjací adaptér USB pevne zapojený do elektrickej zásuvky.
  - Skontrolujte, či je počítač zapnutý.
  - Ak je počítač v pohotovostnom režime (spánok) alebo v režime hibernácie, prebudte ho.
  - Pri použití systému Windows 8.1 vykonajte aktualizáciu pomocou služby Windows Update.
  - Vložte slúchadlá do nabíjacieho puzdra a zatvorte kryt nabíjacieho puzdra.  
Niektoré problémy možno vyriešiť vložení slúchadiel do nabíjacieho puzdra.
  - Resetujte slúchadlá.
- 

### Súvisiaca téma

- [Nabíjanie](#)
- [Resetovanie slúchadiel](#)

Bezdrôtové stereofónne slúchadlá  
WF-XB700

## Čas nabíjania je príliš dlhý.

- Skontrolujte, či je nabíjacie puzdro pripojené k počítaču priamo, nie prostredníctvom rozbočovača USB.
- Skontrolujte, či používate dodaný kábel portu USB Type-C.

### Súvisiaca téma

- [Nabíjanie](#)

Bezdrôtové stereofónne slúchadlá  
WF-XB700

## **Nabíjanie nie je možné, ani keď je nabíjacie puzdro pripojené k počítaču.**

---

- Skontrolujte, či je dodaný kábel USB Type-C správne pripojený k USB portu počítača.
- Skontrolujte, či je nabíjacie puzdro pripojené k počítaču priamo, nie prostredníctvom rozbočovača USB.
- Mohol sa vyskytnúť problém s USB portom pripojeného počítača. Pokúste sa pripojiť k inému USB portu na počítači, ak je k dispozícii.
- V prípadoch, ktoré nezodpovedajú prípadom uvedeným vyššie, znovu vyskúšajte postup pripojenia USB.



Bezdrôtové stereofónne slúchadlá  
WF-XB700

## Ostávajúca úroveň nabitia batérie slúchadiel sa nezobrazuje na obrazovke smartfónu.

- Ostávajúcu úroveň nabitia batérie dokážu zobraziť len zariadenia iOS (vrátane zariadení iPhone/iPod touch) (OS 8.1 alebo novší), ktoré podporujú protokol HFP (Hands-free Profile) a zariadenia Android.
- Skontrolujte, či je smartfón pripojený pomocou profilu HFP. Ak smartfón nie je pripojený pomocou profilu HFP, zostávajúca úroveň nabitia batérie sa nebude zobrazovať správne.

### Súvisiaca téma

- [Kontrola ostávajúcej úrovne nabitia batérie](#)

Bezdrôtové stereofónne slúchadlá  
WF-XB700

## Žiaden zvuk

---

- V závislosti od aplikácie pre smartfóny (ktorá vyžaduje HFP (Profil bez používania rúk)/HSP (Profil slúchadiel)), môžete počuť hlas iba z jedného slúchadla.
- Skontrolujte, či je zapnuté pripojené zariadenie a pravé aj ľavé slúchadlo.
- Skontrolujte, či sú slúchadlá a vysielajúce zariadenie s rozhraním Bluetooth správne prepojené pomocou rozhrania Bluetooth A2DP.
- Ak je hlasitosť príliš nízka, zvýšte ju.
- Skontrolujte, či pripojené zariadenie prehráva.
- Ak k slúchadlám pripájate počítač, skontrolujte, či je zvukový výstup počítača nastavený na zariadenie Bluetooth.
- Znova spárujte slúchadlá a zariadenie Bluetooth.
- Vložte slúchadlá do nabíjacieho puzdra a zatvorte kryt nabíjacieho puzdra. Niektoré problémy možno vyriešiť vložением slúchadiel do nabíjacieho puzdra.
- Resetujte slúchadlá.
- Nabite slúchadlá. Po nabití skontrolujte, či z zo slúchadiel vychádza zvuk.
- Slúchadlá zapnite a znova ich spárujte so zariadením.

---

## Súvisiaca téma

- [Vytvorenie bezdrôtového pripojenia k zariadeniam Bluetooth](#)
- [Počúvanie hudby zo zariadenia prostredníctvom pripojenia Bluetooth](#)
- [Resetovanie slúchadiel](#)
- [Inicializácia slúchadiel na obnovenie výrobných nastavení](#)

Bezdrôtové stereofónne slúchadlá  
WF-XB700

## Nízka hlasitosť zvuku

---

- Zvýšte hlasitosť pripojeného zariadenia.
- Počas prehrávania hudby môžete na slúchadlách upravovať hlasitosť.
- Počas hovoru nemôžete upravovať hlasitosť na slúchadlách. Upravte hlasitosť pripojeného zariadenia.
- Zariadenie Bluetooth znova pripojte k slúchadlám.

Bezdrôtové stereofónne slúchadlá  
WF-XB700

## Rozdielna hlasitosť medzi ľavým a pravým slúchadlom, slabé basové tóny.

- Pri kúpe sú na ľavom a pravom slúchadle nasadené nastavce slúchadiel veľkosti M. Ak máte pocit, že basové tóny sú slabé, a že je rozdielna hlasitosť medzi ľavou a pravou stranou, vymeňte nastavce slúchadiel za nastavce inej veľkosti tak, aby vám pohodlne a priliehavo sedeli v pravom a ľavom uchu.

### Súvisiaca téma

- [Výmena nastavcov slúchadiel](#)

Bezdrôtové stereofónne slúchadlá  
WF-XB700

## Nízka kvalita zvuku

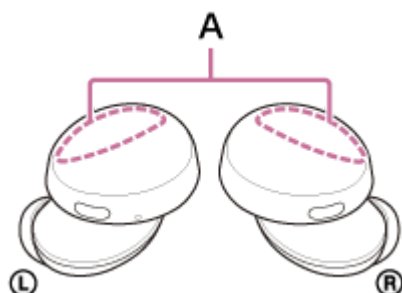
---

- Znížte hlasitosť pripojeného zariadenia, ak je veľmi vysoká.
- Slúchadlá nepoužívajte v blízkosti mikrovlnnej rúry, bezdrôtového zariadenia LAN a pod.
- Premiestnite slúchadlá bližšie k zariadeniu Bluetooth. Odstráňte všetky prekážky medzi slúchadlami a zariadením Bluetooth.
- Slúchadlá nepoužívajte v blízkosti televízora.
- Prepnite pripojenie Bluetooth na A2DP pomocou pripojeného zariadenia vo chvíli, keď sú slúchadlá a vysielajúce zariadenie Bluetooth pripojené cez pripojenie HFP alebo HSP Bluetooth.
- Ak k slúchadlám pripojíte zariadenie so vstavaným rádiom alebo tunerom, vysielanie sa nemusí dať prijímať alebo sa môže znížiť citlivosť príjmu. Slúchadlá premiestnite ďalej od pripojeného zariadenia.
- Ak ste už slúchadlá pripojili k zariadeniu Bluetooth, po zapnutí slúchadiel sa môže vytvoriť iba pripojenie Bluetooth typu HFP/ HSP. Použite pripojené zariadenie na vytvorenie pripojenia A2DP Bluetooth.
- Keď prostredníctvom slúchadiel počúvate hudbu z počítača, kvalita zvuku môže byť počas prvých niekoľkých sekúnd po nadviazaní pripojenia znížená (napríklad ťažko počuť hlas speváka atď.). Je to spôsobené technickými špecifikáciami počítača (priorita na stabilitu pripojenia na začiatku prenosu a následne o niekoľko sekúnd neskôr prepne a prioritnou sa stane kvalita zvuku) a nejde o poruchu funkcie slúchadiel.  
Ak sa kvalita zvuku po niekoľkých sekundách nezlepší, pomocou počítača vytvorte pripojenie A2DP. Informácie o ovládaní počítača nájdete v návode na používanie dodanom s počítačom.

Bezdrôtové stereofónne slúchadlá  
WF-XB700

## Zvuk často vypadáva.

- Odstráňte všetky prekážky medzi anténou pripájaného zariadenia Bluetooth a anténami zabudovanými do ľavého aj pravého slúchadla. Anténa ľavého aj pravého slúchadla je zabudovaná do časti nižšie zobrazenej bodkovanou čiarou.



**A:** Umiestnenie vstavaných antén (vľavo, vpravo)

- Za nasledujúcich okolností sa komunikácia prostredníctvom rozhrania Bluetooth nemusí nadviazať alebo môže dochádzať k výskytu hluku alebo výpadkom zvuku.
  - Keď sa medzi slúchadlami a zariadením Bluetooth nachádza ľudské telo  
V takom prípade zariadenie Bluetooth umiestnite v rovnakom smere ako je anténa slúchadiel, aby ste zlepšili komunikáciu pomocou rozhrania Bluetooth.
  - Medzi slúchadlami a zariadením Bluetooth sa nachádza prekážka, napríklad kov alebo stena.
  - Na miestach s bezdrôtovou sieťou LAN, kde sa používa mikrovlnná rúra, kde sa vytvárajú elektromagnetické vlny atď.
- Túto situáciu môžete zlepšiť zmenou nastavení kvality bezdrôtového prehrávania alebo nastavením režimu bezdrôtového prehrávania na možnosť SBC vo vysielacom zariadení. Podrobnosti nájdete v návode na používanie dodanom spolu s vysielacím zariadením.
- Keďže zariadenia Bluetooth a bezdrôtová sieť LAN (IEEE802.11b/g/n) využívajú rovnaké frekvenčné pásmo (2,4 GHz), v prípade používania týchto slúchadiel v blízkosti zariadenia s bezdrôtovým rozhraním LAN sa môže vyskytnúť mikrovlnné rušenie spôsobujúce hluk, vypadávanie zvuku alebo prerušenie komunikácie. V takom prípade vykonajte nasledujúce kroky.
  - Po pripojení slúchadiel k zariadeniu Bluetooth používajte slúchadlá maximálne 10 m od zariadenia s bezdrôtovým rozhraním LAN.
  - Ak sa tieto slúchadlá používajú vo vzdialenosti menšej ako 10 m od zariadenia s bezdrôtovým rozhraním LAN, vypnite zariadenie s bezdrôtovým rozhraním LAN.
  - Tieto slúchadlá používajte čo najbližšie k zariadeniu s rozhraním Bluetooth.
- Ak počúvate hudbu zo smartfónu, túto situáciu je možné zlepšiť vypnutím nepotrebných aplikácií alebo reštartovaním smartfónu.
- Znova pripojte slúchadlá k zariadeniu Bluetooth.  
Vložte slúchadlá do nabíjacieho puzdra a zatvorte kryt nabíjacieho puzdra, potom slúchadlá vyberte z nabíjacieho puzdra a pripojte ich k zariadeniu Bluetooth.

Bezdrôtové stereofónne slúchadlá  
WF-XB700

## Párovanie sa nedá uskutočniť.

---

- Umiestnite slúchadlá a zariadenie Bluetooth maximálne 1 m od seba.
  - Počas prvého párovania po zakúpení, inicializácii alebo oprave slúchadiel prejdú slúchadlá do režimu párovania automaticky po vybratí slúchadiel z nabíjacieho puzdra. Ak chcete spárovať druhé alebo ďalšie zariadenie, stlačte a podržte tlačidlá na ľavom a pravom slúchadle súčasne na približne 7 sekúnd a vstúpite do režimu párovania.
  - Pri opakovanom párovaní so zariadeniami po inicializácii alebo oprave slúchadiel môžu informácie o párovaní so slúchadlami, ktoré sa zachovali v zariadení, brániť v úspešnom spárovaní (iPhone alebo iné zariadenie). V takom prípade odstráňte zo zariadenia informácie o párovaní so slúchadlami a potom ich spárujte znova.
- 

### Súvisiaca téma

- [Vytvorenie bezdrôtového pripojenia k zariadeniam Bluetooth](#)
- [Inicializácia slúchadiel na obnovenie výrobných nastavení](#)

Bezdrôtové stereofónne slúchadlá  
WF-XB700

## Pripojenie Bluetooth sa nedá vytvoriť.

---

- Skontrolujte, či sú slúchadlá zapnuté.
  - Skontrolujte, či je zapnuté zariadenie Bluetooth aj funkcia Bluetooth.
  - Ak sa slúchadlá automaticky pripoja k naposledy pripojenému zariadeniu Bluetooth, môže sa stať, že sa nebudú dať pripojiť k iným zariadeniam prostredníctvom pripojenia Bluetooth. V takom prípade ukončíte pripojenie Bluetooth pomocou naposledy pripojeného zariadenia Bluetooth.
  - Skontrolujte, či zariadenie Bluetooth nie je v režime spánku. Ak je zariadenie v režime spánku, zrušte režim spánku.
  - Skontrolujte, či nedošlo k prerušeniu pripojenia Bluetooth. V prípade zrušenia znova vytvorte pripojenie Bluetooth.
  - Ak sa odstránili informácie o párovaní slúchadiel zo zariadenia Bluetooth, slúchadlá a zariadenie spárujte znova.
- 

### Súvisiaca téma

- [Vytvorenie bezdrôtového pripojenia k zariadeniam Bluetooth](#)



Bezdrôtové stereofónne slúchadlá  
WF-XB700

## Skreslený zvuk

---

- Slúchadlá nepoužívajte v blízkosti mikrovlnnej rúry, bezdrôtového zariadenia LAN a pod.

Bezdrôtové stereofónne slúchadlá  
WF-XB700

## Slúchadlá nefungujú správne.

---

- Resetujte slúchadlá. Touto operáciou sa neodstránia informácie o párovaní.
  - Ak slúchadlá nefungujú správne ani po resetovaní, inicializujte ich.
- 
- 

### Súvisiaca téma

- [Resetovanie slúchadiel](#)
- [Inicializácia slúchadiel na obnovenie výrobných nastavení](#)

Bezdrôtové stereofónne slúchadlá  
WF-XB700

## Počas hovoru nepočuť osobu.

---

- Skontrolujte, či sú slúchadlá aj pripojené zariadenie (t. j. smartfón) zapnuté.
  - Zvýšte hlasitosť pripojeného zariadenia, ak je veľmi nízka.
  - Skontrolujte nastavenia zvuku v zariadení Bluetooth a presvedčte sa, že zvuk počas hovoru znie zo slúchadiel.
  - Použite zariadenie Bluetooth na opätovné vytvorenie pripojenia. Pre profil vyberte položku HFP alebo HSP.
  - Pri počúvaní hudby cez slúchadlá zastavte prehrávanie a stlačením tlačidla buď na ľavom, alebo pravom slúchadle prijmite prichádzajúci hovor.
- 

### Súvisiaca téma

- [Vytvorenie bezdrôtového pripojenia k zariadeniam Bluetooth](#)
- [Prijatie hovoru](#)
- [Uskutočnenie hovoru](#)

Bezdrôtové stereofónne slúchadlá  
WF-XB700

## Volajúcich počet' potichu

---

- Zvýšte hlasitosť pripojeného zariadenia.

5-013-821-21(1) Copyright 2020 Sony Corporation

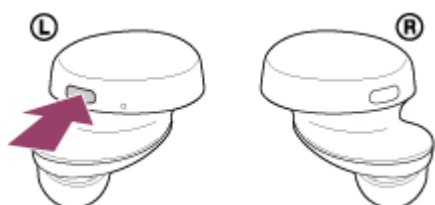
Bezdrôtové stereofónne slúchadlá  
WF-XB700

## Resetovanie slúchadiel

---

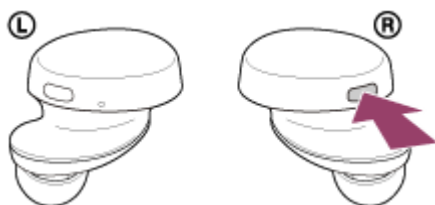
Ak sa slúchadlá nedajú zapnúť alebo ak sa nedajú používať, aj keď sú zapnuté, resetujte ich.

Stlačte a podržte tlačidlo na ľavom slúchadle približne 20 sekúnd.



Keď indikátor (červený) slúchadiel po zablikaní zhasne, prst uvoľnite.

Potom stlačte a podržte tlačidlo na pravom slúchadle približne 20 sekúnd.



Keď indikátor (červený) slúchadiel po zablikaní zhasne, prst uvoľnite.

Informácie o registrácii zariadenia (párovanie) a ďalšie nastavenia sa zachovávajú.  
Ak slúchadlá nefungujú správne ani po resetovaní, ich inicializovaním obnovte výrobné nastavenia.

---

### Súvisiaca téma

- [Inicializácia slúchadiel na obnovenie výrobných nastavení](#)

Bezdrôtové stereofónne slúchadlá  
WF-XB700

## Inicializácia slúchadiel na obnovenie výrobných nastavení

Ak slúchadlá nefungujú správne ani po resetovaní, inicializujte ich.

Stlačte a podržte tlačidlá na ľavom aj pravom slúchadle približne 15 sekúnd. Uvoľnite prsty do 5 sekúnd potom, ako začnú na slúchadlách blikať indikátory (červené). Stlačte tlačidlá na ľavom a pravom slúchadle do 10 sekúnd po rozsvietení indikátorov slúchadiel (červené).

Po niekoľkých sekundách indikátory (modré) 4-krát zablikajú ( ● ● ● ● ) a slúchadlá sa inicializujú.

Touto činnosťou obnovíte nastavenia hlasitosti, napríklad na výrobné nastavenia, a odstránite všetky informácie o párovaní. V takom prípade odstráňte zo zariadenia informácie o párovaní so slúchadlami a potom ich spárujte znova. Ak slúchadlá nefungujú správne ani po inicializácii, obráťte sa na najbližšieho predajcu výrobkov značky Sony.

### Poznámka

- Pred stlačením tlačidiel na ľavom a pravom slúchadle skontrolujte, či sa na ľavom a pravom slúchadle rozsvietili indikátory (červené).
- Po dokončení inicializácie sa slúchadlá vypnú.

### Súvisiaca téma

- [Zapnutie slúchadiel](#)