

Auscultadores estéreo de cancelamento do ruído sem fios
h.ear on 3 Wireless NC (WH-H910N)



Utilize este manual se tiver problemas ou dúvidas.

Atualize o software do sistema de auscultadores e a aplicação “Sony | Headphones Connect” para a versão mais atual.

Para saber mais, consulte:

<https://www.sony.net/elesupport/>

Iniciação

[O que pode fazer com a função Bluetooth](#)

[Acerca da orientação por voz](#)

Acessórios fornecidos

[Verificar o conteúdo da embalagem](#)

[Dobrar o sistema de auscultadores](#)

Peças e controlos

[Localização e função das peças](#)

[Acerca do indicador](#)

Alimentação/carregamento

[Carregar o sistema de auscultadores](#)

- [Tempo de funcionamento disponível](#)
- [Verificar a carga restante da bateria](#)
- [Ligar o sistema de auscultadores](#)
- [Desligar o sistema de auscultadores](#)

Estabelecer ligações

[Como estabelecer uma ligação sem fios a dispositivos Bluetooth](#)

Configuração fácil com a aplicação

- [Estabelecer a ligação com a aplicação “Sony | Headphones Connect”](#)

Smartphone Android

- [Emparelhar e ligar a um smartphone Android](#)
- [Ligar a um smartphone Android emparelhado](#)
- [Ligação com um toque \(NFC\) com um smartphone Android](#)
- [Terminar a ligação ao smartphone Android com um toque \(NFC\)](#)
- [Mudar de dispositivo com um toque \(NFC\)](#)

iPhone (dispositivos iOS)

- [Emparelhar e ligar a um iPhone](#)
- [Ligar a um iPhone emparelhado](#)

Computadores

- [Emparelhar e ligar a um computador \(Windows 10\)](#)
- [Emparelhar e ligar a um computador \(Windows 8.1\)](#)
- [Emparelhar e ligar a um computador \(Windows 7\)](#)
- [Emparelhar e ligar a um computador \(Mac\)](#)
- [Ligar a um computador emparelhado \(Windows 10\)](#)
- [Ligar a um computador emparelhado \(Windows 8.1\)](#)
- [Ligar a um computador emparelhado \(Windows 7\)](#)
- [Ligar a um computador emparelhado \(Mac\)](#)

Outros dispositivos Bluetooth

- [Emparelhar e ligar a outros dispositivos Bluetooth](#)
- [Ligar a um dispositivo Bluetooth emparelhado](#)

Ligação multiponto

- [Ligar o sistema de auscultadores a um leitor de música e um smartphone / telemóvel \(ligação multiponto\)](#)
- [Ligar o sistema de auscultadores a 2 smartphones Android \(ligação multiponto\)](#)
- [Ligar o sistema de auscultadores a um smartphone Android e a um iPhone \(ligação multiponto\)](#)

[Desligar a ligação Bluetooth \(após a utilização\)](#)

[Utilizar o cabo para auscultadores fornecido](#)

Ouvir música

Ouvir música através de uma ligação Bluetooth

- [Ouvir música a partir de um dispositivo através de uma ligação Bluetooth](#)
- [Controlar o dispositivo de áudio \(ligação Bluetooth\)](#)
- [Desligar a ligação Bluetooth \(após a utilização\)](#)

Função de cancelamento de ruído

- [O que é o cancelamento do ruído?](#)
- [Utilizar a função de cancelamento do ruído](#)

Ouvir o som ambiente

- [Ouvir o som ambiente durante a reprodução de música \(Modo som ambiente\)](#)
- [Ouvir o som ambiente rapidamente \(Modo de Atenção Rápida\)](#)

Modo da qualidade do som

- [Acerca do modo de qualidade de som](#)

[Codecs suportados](#)

[Acerca da função DSEE HX](#)

Fazer chamadas

[Receber uma chamada](#)

[Fazer uma chamada](#)

[Funções para uma chamada](#)

[Desligar a ligação Bluetooth \(após a utilização\)](#)

Utilizar a função de assistência por voz

[Utilizar o Google Assistant](#)

[Utilizar a Amazon Alexa](#)

[Utilizar a função de assistência por voz \(Google app\)](#)

[Utilizar a função de assistência por voz \(Siri\)](#)

Utilizar as aplicações

[O que pode fazer com a aplicação “Sony | Headphones Connect”](#)

[Instalar a aplicação “Sony | Headphones Connect”](#)

Informações importantes

[Precauções](#)

[Aviso sobre o licenciamento](#)

[Marcas comerciais](#)

[Websites de assistência ao cliente](#)

Resolução de problemas

[O que posso fazer para solucionar um problema?](#)

Alimentação/carregamento

- [O sistema de auscultadores não liga.](#)
- [Não é possível carregar.](#)
- [O tempo de carregamento é demasiado longo.](#)
- [O sistema de auscultadores não carrega mesmo que seja ligado ao computador.](#)
- [A carga restante da bateria do sistema de auscultadores não é apresentada no ecrã do smartphone.](#)

Som

- [Sem som](#)
- [Baixo nível do som](#)
- [Baixa qualidade do som](#)
- [O som salta frequentemente.](#)
- [O efeito de cancelamento de ruído não é suficiente.](#)

Bluetooth

- [Não é possível efetuar o emparelhamento.](#)
- [A ligação com um toque \(NFC\) não funciona.](#)
- [Não é possível efetuar uma ligação Bluetooth.](#)
- [Som distorcido](#)

- [O alcance da comunicação sem fios Bluetooth é curto ou o som salta.](#)

- [Os auscultadores não funcionam corretamente.](#)

- [Não consegue ouvir uma pessoa numa chamada.](#)

- [Som baixo dos autores das chamadas](#)

Restaurar ou inicializar o sistema de auscultadores

- [Restaurar o sistema de auscultadores](#)

- [Inicializar o sistema de auscultadores para restaurar as definições de fábrica](#)

Auscultadores estéreo de cancelamento do ruído sem fios
h.ear on 3 Wireless NC (WH-H910N)

O que pode fazer com a função Bluetooth

O sistema de auscultadores utiliza a tecnologia sem fios BLUETOOTH® que permite efetuar o seguinte.

Ouvir música

Pode receber sinais de áudio de um smartphone ou leitor de música para ouvir música sem fios.



Falar ao telefone

Pode fazer e atender chamadas com o sistema mãos-livres e deixar o smartphone ou telemóvel num saco ou bolso.



Auscultadores estéreo de cancelamento do ruído sem fios
h.ear on 3 Wireless NC (WH-H910N)

Acerca da orientação por voz

Com a configuração de fábrica, nas situações seguintes será emitida uma orientação por voz em inglês através do sistema de auscultadores. O conteúdo da orientação por voz encontra-se entre parênteses.

Pode alterar o idioma da orientação por voz e ativar/desativar a orientação por voz com a aplicação “Sony | Headphones Connect”. Para saber mais, consulte o guia de ajuda da aplicação “Sony | Headphones Connect”.

https://rd1.sony.net/help/mdr/hpc/h_zz/

- Quando o sistema de auscultadores é ligado: “Power on” (Alimentação ligada)
- Quando o sistema de auscultadores é desligado: “Power off” (Alimentação desligada)
- Quando entrar no modo de emparelhamento: “Bluetooth pairing” (Emparelhamento Bluetooth)
- Quando estabelecer uma ligação Bluetooth: “Bluetooth connected” (Bluetooth ligado)
- Quando desligar uma ligação Bluetooth: “Bluetooth disconnected” (Bluetooth desligado)
- Quando indicar a carga restante da bateria: “Battery about XX %” (Bateria com cerca de XX %) (O valor “XX” indica a carga restante aproximada. Utilize-o como estimativa pouco precisa.) / “Battery fully charged” (Bateria totalmente carregada)
- Quando a carga restante da bateria é baixa: “Low battery, please recharge headset” (Nível da bateria baixo. Recarregar os auscultadores)
- Ao ativar-se automaticamente devido a carga reduzida da bateria: “Please recharge headset. Power off” (Recarregar os auscultadores. Alimentação desligada)
- Quando ativar a função de cancelamento do ruído: “Noise canceling” (Cancelamento de ruído)
- Quando ativar o Modo som ambiente: “Ambient sound” (Som ambiente)
- Quando desativar a função de cancelamento do ruído e o Modo som ambiente: “Ambient Sound Control off” (Controle do som ambiente desligado)
- Quando o Google Assistant não estiver disponível no smartphone que está ligado ao sistema de auscultadores, mesmo se o botão de Google Assistant no sistema de auscultadores for premido: “The Google Assistant is not connected” (O Google Assistant não está ligado)
- Quando a Amazon Alexa não estiver disponível no smartphone que está ligado ao sistema de auscultadores, mesmo se o botão de Amazon Alexa no sistema de auscultadores for premido: “Either your mobile device isn’t connected; or you need to open the Alexa App and try again” (O dispositivo móvel não está ligado ou é necessário abrir a aplicação Alexa e tentar novamente)

Nota

- A alteração do idioma da orientação por voz demora cerca de 20 minutos.
- Quando inicializar o sistema de auscultadores para repor as definições de fábrica após alterar o idioma da orientação por voz, o idioma também voltará a ser o predefinido de fábrica.
- Se não ouvir a orientação por voz após alterar o idioma da orientação por voz ou atualizar o software, desligue o sistema de auscultadores e volte a ligá-lo.

Auscultadores estéreo de cancelamento do ruído sem fios
h.ear on 3 Wireless NC (WH-H910N)

Verificar o conteúdo da embalagem

Após abrir a embalagem, verifique se todos os itens indicados na lista estão incluídos. Se faltar algum item, contacte o seu revendedor.

Os números entre () indicam a quantidade do item.

Auscultadores estéreo de cancelamento do ruído sem fios

Cabo USB Type-C™ (USB-A para USB-C™) (aprox. 20 cm) (1)



Cabo para auscultadores (aprox. 1,2 m) (1)



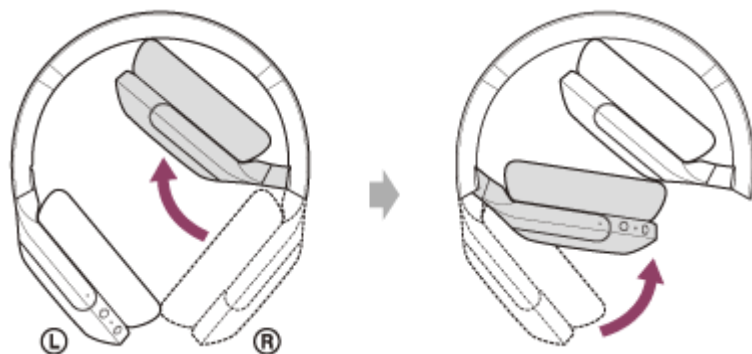
Bolsa de transporte (1)



Auscultadores estéreo de cancelamento do ruído sem fios
h.ear on 3 Wireless NC (WH-H910N)

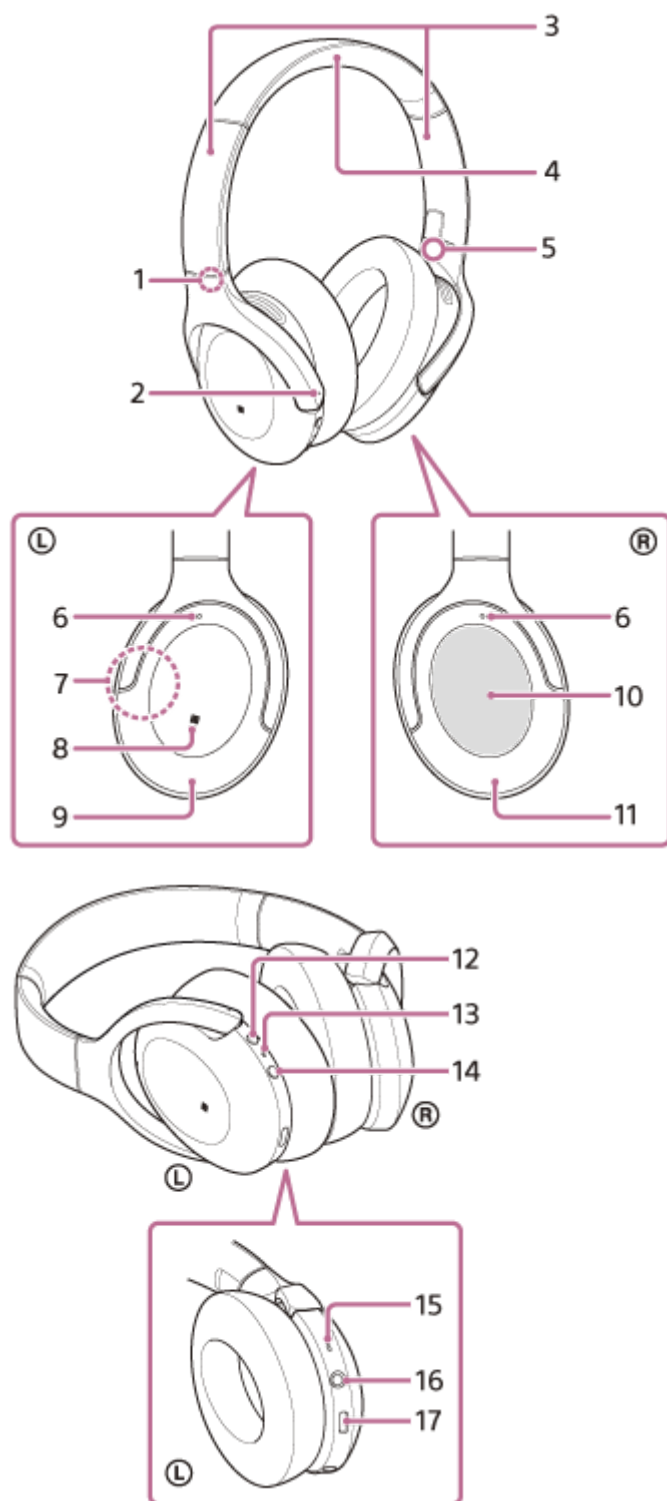
Dobrar o sistema de auscultadores

Dobre uma unidade contra o aro para a cabeça e, em seguida, dobre a outra unidade do mesmo modo. Pode dobrar o sistema de auscultadores a partir do lado direito ou do lado esquerdo.



Auscultadores estéreo de cancelamento do ruído sem fios
h.ear on 3 Wireless NC (WH-H910N)

Localização e função das peças



1. Marca © (esquerda)


2. Ponto tátil

A unidade esquerda possui um ponto tátil.

3. Deslizador

Deslize para ajustar o comprimento do aro para a cabeça.

4. Aro para a cabeça

5. Marca ® (direita)
6. Microfones para a função de cancelamento de ruído
Captam o som do ruído quando a função de cancelamento de ruído está ativa.
7. Antena incorporada
O sistema de auscultadores possui uma antena de Bluetooth incorporada.
8. Marca N
9. Unidade esquerda
10. Painel de controlo com sensor tátil
Controla remotamente a reprodução de música do dispositivo Bluetooth ligado ou executa outras operações através de toque.
11. Unidade direita
12. Botão C (personalizar)
Utilize quando pretender comutar a função de cancelamento do ruído, o Modo som ambiente, etc.
13. Indicador (vermelho/azul)
Acende-se a vermelho durante o carregamento.
Acende-se a vermelho ou azul para indicar o estado da alimentação ou comunicação do sistema de auscultadores.
14. Botão  (alimentação)
15. Microfone para chamadas
Capta o som da sua voz quando fala ao telefone.
16. Tomada de entrada de cabo para auscultadores
Ligue um leitor de música, etc. a esta tomada com o cabo para auscultadores fornecido. Certifique-se de que insere o cabo até encaixar com um clique. Se a ficha não for ligada corretamente, poderá não ouvir bem o som.
17. Porta USB Type-C
Ligue o sistema de auscultadores a uma tomada de CA com um transformador de CA USB disponível no mercado ou a um computador com o cabo USB Type-C fornecido para carregar o sistema de auscultadores.

Tópico relacionado

- [Acerca do indicador](#)
- [Verificar a carga restante da bateria](#)

Auscultadores estéreo de cancelamento do ruído sem fios
h.ear on 3 Wireless NC (WH-H910N)

Acerca do indicador

Pode verificar vários estados do sistema de auscultadores através do indicador.

● : acende-se a azul / ● : acende-se a vermelho / -: apaga-se

Ligar

● - ● (pisca duas vezes a azul)

Nesta situação, o indicador acende sucessivamente conforme indicado abaixo quando a carga restante da bateria é 20% ou menos (precisa de carregamento).

● - ● - ● (pisca repetidamente e lentamente a vermelho durante cerca de 15 segundos)

Desligar

● (fica aceso a azul durante cerca de 2 segundos)

Indica a carga restante da bateria

- Carga restante: mais de 20%

● - ● (pisca duas vezes a azul)

- Carga restante: 20% ou menos (precisa de carregamento)

● - ● - ● (pisca repetidamente e lentamente a vermelho durante cerca de 15 segundos)

Para saber mais, consulte "[Verificar a carga restante da bateria](#)".

Quando a carga restante da bateria é baixa

● - ● - ● (pisca repetidamente e lentamente a vermelho durante cerca de 15 segundos)

Carregamento

- Durante o carregamento

● (acende-se a vermelho)

O indicador apaga-se quando o carregamento estiver concluído.

- Temperatura anormal

● - ● - ● - ● (pisca duas vezes a vermelho continuamente)

- Carregamento anormal

● - ● - ● - ● (pisca a vermelho lentamente e continuamente)

Função Bluetooth

- Modo de registo (emparelhamento) do dispositivo

● - ● - ● - ● (pisca duas vezes a azul continuamente)

- Não ligado

● - ● - ● - ● (pisca a azul continuamente em intervalos de cerca de 1 segundo)

- Processo de ligação concluído

● - ● - ● - ● - ● - ● (pisca a azul rapidamente e continuamente durante cerca de 5 segundos)

- Ligado

● - ● - ● - ● - ● - ● (pisca a azul continuamente em intervalos de cerca de 5 segundos)

- Chamada recebida

● - ● - ● - ● - ● - ● (pisca a azul rapidamente e continuamente)

Os indicadores de estado não ligado e ligado apagam-se automaticamente após algum tempo. Começam a piscar novamente e continuam durante algum tempo quando é executada alguma operação. Quando a carga restante da bateria é reduzida, o indicador (vermelho) começa a piscar.

Outro

- Cabo para auscultadores ligado (alimentação ligada)

● - - - - - ● - - - - - (pisca a azul continuamente em intervalos de cerca de 5 segundos)

O indicador apaga-se automaticamente após algum tempo. Quando a carga restante da bateria é reduzida, o indicador (vermelho) começa a piscar.

- A atualizar o software

■ - - ■ - - (pisca a azul lentamente e continuamente)

- Inicialização concluída

● ● ● ● (pisca 4 vezes a azul)

Para saber mais, consulte [“Inicializar o sistema de auscultadores para restaurar as definições de fábrica”](#).

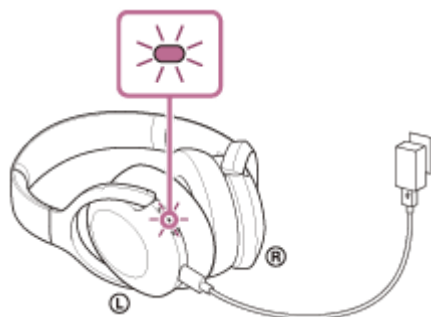
Auscultadores estéreo de cancelamento do ruído sem fios
h.ear on 3 Wireless NC (WH-H910N)

Carregar o sistema de auscultadores

O sistema de auscultadores contém uma bateria recarregável de íões de lítio incorporada. Utilize o cabo USB Type-C fornecido para carregar o sistema de auscultadores antes de o utilizar.

1 Ligue o sistema de auscultadores a uma tomada de CA.

Utilize o cabo USB Type-C fornecido e um transformador de CA USB disponível no mercado.



- O indicador (vermelho) do sistema de auscultadores acende-se.
- O carregamento fica concluído em cerca de 5 horas (*) e o indicador (vermelho) apaga-se automaticamente.

* Tempo necessário para carregar a bateria sem carga até à sua capacidade máxima. O tempo de carregamento pode variar consoante as condições de utilização.

Após o carregamento estar concluído, desligue o cabo USB Type-C.

Requisitos do sistema para carregamento da bateria utilizando USB

Transformador de CA USB

Um transformador de CA USB comercialmente disponível, capaz de fornecer uma corrente de saída de 0,5 A (500 mA), ou superior

Computador pessoal

Computador pessoal com uma porta USB normal

- Não garantimos a operação em todos os computadores.
- As operações que utilizarem um computador personalizado ou montado em casa não são garantidas.

Sugestão

- Também é possível carregar o sistema de auscultadores ligando-o a um computador a funcionar utilizando o cabo USB Type-C fornecido.
- Se o carregamento for iniciado e o sistema de auscultadores estiver ligado, este irá desligar-se automaticamente.

Nota

- O carregamento poderá não ter sucesso se for utilizado outro cabo em vez do cabo USB Type-C fornecido.
- O sucesso do carregamento depende do tipo de transformador de CA USB.
- Quando o sistema de auscultadores está ligado a uma tomada de CA ou a um computador, nenhuma operação pode ser efetuada, incluindo ligar o sistema de auscultadores, emparelhar ou ligar dispositivos Bluetooth e reproduzir música.

- Não é possível carregar o sistema de auscultadores quando o computador está no modo de suspensão (espera) ou modo de hibernação. Nesse caso, altere as definições do computador para iniciar novamente o carregamento do sistema de auscultadores.
- Se o sistema de auscultadores não for utilizado durante um longo período de tempo, as horas de utilização da bateria recarregável diminuirão. No entanto, o tempo de vida da bateria aumentará após alguns carregamentos. Se guardar o sistema de auscultadores durante um longo período de tempo, carregue a bateria até à respetiva capacidade máxima uma vez a cada 6 meses para evitar a descarga excessiva.
- Se o sistema de auscultadores não for utilizado durante um longo período de tempo, o carregamento da bateria poderá demorar mais tempo.
- Se o sistema de auscultadores detetar um problema durante o carregamento devido às causas que se seguem, o indicador (vermelho) pisca. Neste caso, carregue novamente dentro do intervalo de temperatura de carregamento aceitável. Se o problema persistir, consulte o agente Sony mais próximo.
 - A temperatura ambiente ultrapassa o intervalo da temperatura de carregamento de 5 °C - 35 °C.
 - Existe um problema na bateria recarregável.
- Se o sistema de auscultadores não for utilizado durante um longo período de tempo, o indicador (vermelho) poderá não se acender imediatamente quando o carregamento é iniciado. Aguarde algum tempo até o indicador (vermelho) se acender.
- Se as horas de utilização da bateria recarregável incorporada diminuírem significativamente, a bateria deve ser substituída. Para substituir a bateria recarregável, consulte o agente Sony mais próximo.
- Evite a exposição a mudanças de temperatura extremas, luz solar direta, humidade, areia, poeiras ou choques elétricos. Nunca deixe o sistema de auscultadores no interior de um veículo estacionado.
- Quando ligar o sistema de auscultadores a um computador, utilize apenas o cabo USB Type-C fornecido e certifique-se de que efetua a ligação diretamente. O carregamento não será concluído corretamente com uma ligação indireta, por exemplo, através de um hub USB.

Auscultadores estéreo de cancelamento do ruído sem fios
h.ear on 3 Wireless NC (WH-H910N)

Tempo de funcionamento disponível

Os tempos de funcionamento do sistema de auscultadores com a bateria totalmente carregada são os seguintes:

Ligação Bluetooth

Tempo de reprodução de música

Codec	DSEE HX	Função de cancelamento do ruído/Modo som ambiente	Tempo de funcionamento disponível
LDAC™	AUTO	Função de cancelamento do ruído: LIGADA	Máx. de 22 horas
LDAC	AUTO	Modo som ambiente: LIGADO	Máx. de 22 horas
LDAC	AUTO	DESLIGADO	Máx. de 32 horas
LDAC	DESLIGADO	Função de cancelamento do ruído: LIGADA	Máx. de 25 horas
LDAC	DESLIGADO	Modo som ambiente: LIGADO	Máx. de 25 horas
LDAC	DESLIGADO	DESLIGADO	Máx. de 35 horas
AAC	AUTO	Função de cancelamento do ruído: LIGADA	Máx. de 25 horas
AAC	AUTO	Modo som ambiente: LIGADO	Máx. de 25 horas
AAC	AUTO	DESLIGADO	Máx. de 35 horas
AAC	DESLIGADO	Função de cancelamento do ruído: LIGADA	Máx. de 35 horas
AAC	DESLIGADO	Modo som ambiente: LIGADO	Máx. de 35 horas
AAC	DESLIGADO	DESLIGADO	Máx. de 45 horas
SBC	AUTO	Função de cancelamento do ruído: LIGADA	Máx. de 25 horas
SBC	AUTO	Modo som ambiente: LIGADO	Máx. de 25 horas
SBC	AUTO	DESLIGADO	Máx. de 35 horas
SBC	DESLIGADO	Função de cancelamento do ruído: LIGADA	Máx. de 35 horas
SBC	DESLIGADO	Modo som ambiente: LIGADO	Máx. de 35 horas
SBC	DESLIGADO	DESLIGADO	Máx. de 45 horas

- É possível cerca de 150 minutos de reprodução de música após 10 minutos de carga.

Tempo de comunicação

Função de cancelamento do ruído/Modo som ambiente	Tempo de funcionamento disponível
Função de cancelamento do ruído: LIGADA	Máx. de 30 horas
Modo som ambiente: LIGADO	Máx. de 30 horas

Função de cancelamento do ruído/Modo som ambiente	Tempo de funcionamento disponível
DESLIGADO	Máx. de 40 horas

Tempo em espera

Função de cancelamento do ruído/Modo som ambiente	Tempo de funcionamento disponível
Função de cancelamento do ruído: LIGADA	Máx. de 40 horas
Modo som ambiente: LIGADO	Máx. de 40 horas
DESLIGADO	Máx. de 200 horas

Cabo para auscultadores ligado (alimentação ligada)

Função de cancelamento do ruído/Modo som ambiente	Tempo de funcionamento disponível
Função de cancelamento do ruído: LIGADA	Máx. de 30 horas
Modo som ambiente: LIGADO	Máx. de 30 horas
DESLIGADO	Máx. de 40 horas

Sugestão

- Se utilizar a aplicação “Sony | Headphones Connect”, pode ver qual é o codec que é utilizado numa ligação ou comutar a função DSEE HX.

Nota

- As horas de utilização podem ser diferentes, dependendo das definições e das condições de utilização.
- Quando a função Equalizador é utilizada, o tempo de reprodução pode diminuir até 30%.


Tópico relacionado

- [Codecs suportados](#)
- [Acerca da função DSEE HX](#)
- [O que pode fazer com a aplicação “Sony | Headphones Connect”](#)

Auscultadores estéreo de cancelamento do ruído sem fios
h.ear on 3 Wireless NC (WH-H910N)

Verificar a carga restante da bateria

Pode verificar a carga restante da bateria recarregável.

Quando o botão  (alimentação) é premido com o sistema de auscultadores ativado, ouve-se uma orientação por voz a indicar a carga restante da bateria.

“Battery about XX %” (Bateria com cerca de XX %) (O valor “XX” indica a carga restante aproximada.)

“Battery fully charged” (Bateria totalmente carregada)

A carga restante da bateria indicada pela indicação por voz pode ser diferente da carga restante real em alguns casos.

Utilize-o como estimativa pouco precisa.

Além disso, o indicador (vermelho) pisca durante cerca de 15 segundos se a carga restante da bateria for 20% ou menos quando o sistema de auscultadores for ligado.

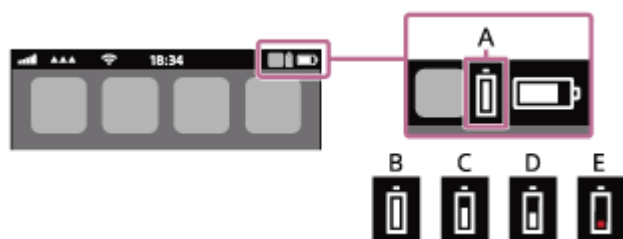
Quando a carga restante é baixa

É emitido um som de aviso e o indicador de funcionamento fica vermelho. Ouvirá a orientação por voz dizer “Low battery, please recharge headset” (Nível da bateria baixo. Recarregar os auscultadores); carregue o sistema de auscultadores assim que for possível.

Quando a bateria fica sem carga, é emitido um som de aviso, a orientação por voz diz “Please recharge headset. Power off” (Recarregar os auscultadores. Alimentação desligada) e o sistema de auscultadores apaga-se automaticamente.

Quando estiver a utilizar um iPhone ou iPod touch

Quando o sistema de auscultadores estiver ligado a um iPhone ou iPod touch através de uma ligação Bluetooth HFP, o ecrã do iPhone ou iPod touch apresentará um ícone que indica a carga restante da bateria do sistema de auscultadores.



A: Carga restante da bateria do sistema de auscultadores

B: 100% - 70%

C: 70% - 50%

D: 50% - 20%

E: 20% ou menos (precisa de carregamento)

A carga restante da bateria do sistema de auscultadores é apresentada também no widget de um iPhone ou iPod touch que execute o iOS 9 ou posterior. Para saber mais, consulte as instruções de operação fornecidas com o iPhone ou iPod touch.

A carga restante indicada pode ser diferente da carga restante real em alguns casos. Utilize-o como estimativa pouco precisa.

Quando estiver a utilizar um smartphone Android (SO 8.1 ou posterior)

Quando o sistema de auscultadores estiver ligado a um smartphone Android através de uma ligação Bluetooth HFP, selecione [Settings] - [Device connection] - [Bluetooth] para ver a carga restante da bateria do sistema de auscultadores no ecrã do smartphone, mais precisamente onde for apresentado o dispositivo Bluetooth emparelhado. A carga é apresentada como “100%”, “70%”, “50%” ou “20%”. Para obter mais informações, consulte as instruções de operação do smartphone Android.

A carga restante indicada pode ser diferente da carga restante real em alguns casos. Utilize-o como estimativa pouco precisa.

Sugestão

- Também pode verificar a carga restante da bateria com a aplicação “Sony | Headphones Connect”. Os smartphones Android e iPhone/iPod touch suportam esta aplicação.

Nota

- Se ligar o sistema de auscultadores a um iPhone, iPod touch ou smartphone Android com “Media audio” (A2DP) numa ligação multiponto, a carga restante da bateria não será apresentada corretamente.
- A carga restante da bateria poderá não ser apresentada corretamente logo após uma atualização de software ou se o sistema de auscultadores não for utilizado há bastante tempo. Neste caso, carregue e descarregue a bateria várias vezes para que a carga restante da bateria seja apresentada corretamente.

Tópico relacionado

- [O que pode fazer com a aplicação “Sony | Headphones Connect”](#)

5-007-093-31(3) Copyright 2019 Sony Corporation

Auscultadores estéreo de cancelamento do ruído sem fios
h.ear on 3 Wireless NC (WH-H910N)

Ligar o sistema de auscultadores

- 1 Prima continuamente o botão  (alimentação) durante cerca de 2 segundos até o indicador (azul) piscar.



Tópico relacionado

- [Desligar o sistema de auscultadores](#)

Auscultadores estéreo de cancelamento do ruído sem fios
h.ear on 3 Wireless NC (WH-H910N)

Desligar o sistema de auscultadores

- 1 Prima continuamente o botão  (alimentação) durante cerca de 2 segundos até o indicador (azul) se apagar.



Sugestão

- Também pode desligar o sistema de auscultadores com a aplicação "Sony | Headphones Connect".

Tópico relacionado

- [Ligar o sistema de auscultadores](#)
- [O que pode fazer com a aplicação "Sony | Headphones Connect"](#)

Auscultadores estéreo de cancelamento do ruído sem fios
h.ear on 3 Wireless NC (WH-H910N)

Como estabelecer uma ligação sem fios a dispositivos Bluetooth

Pode ouvir música e fazer chamadas no modo mãos-livres com o sistema de auscultadores sem fios utilizando a função Bluetooth do seu dispositivo Bluetooth.

Registo (emparelhamento) do dispositivo

Para utilizar a função Bluetooth, é necessário que ambos os dispositivos que serão ligados tenham efetuado o registo mútuo anteriormente. A operação de registar um dispositivo tem o nome de “registo (emparelhamento) do dispositivo”. Se o dispositivo a ser ligado não suportar a função de ligação com um toque (NFC), emparelhe manualmente o sistema de auscultadores com o dispositivo.

Se o dispositivo suportar a ligação com um toque (NFC), pode efetuar o emparelhamento do sistema de auscultadores com o dispositivo e estabelecer uma ligação Bluetooth tocando com o dispositivo no sistema de auscultadores.

Ligar a um dispositivo emparelhado

Após emparelhar um dispositivo com o sistema de auscultadores, não será necessário voltar a emparelhá-los. Utilize os métodos necessários para cada dispositivo para estabelecer a ligação ao sistema de auscultadores.

Auscultadores estéreo de cancelamento do ruído sem fios
h.ear on 3 Wireless NC (WH-H910N)

Estabelecer a ligação com a aplicação “Sony | Headphones Connect”

Abra a aplicação “Sony | Headphones Connect” no seu smartphone Android™/iPhone para ligar o sistema de auscultadores ao smartphone ou iPhone. Para saber mais, consulte o guia de ajuda da aplicação “Sony | Headphones Connect”.

https://rd1.sony.net/help/mdr/hpc/h_zz/



Sony Headphones Connect



Nota

- Com alguns smartphones e iPhone, a ligação pode ser instável quando for estabelecida com a aplicação “Sony | Headphones Connect”. Neste caso, siga os procedimentos descritos em “[Ligar a um smartphone Android emparelhado](#)” ou “[Ligar a um iPhone emparelhado](#)” para estabelecer a ligação ao sistema de auscultadores.

Tópico relacionado

- [Ligar a um smartphone Android emparelhado](#)
- [Ligar a um iPhone emparelhado](#)
- [O que pode fazer com a aplicação “Sony | Headphones Connect”](#)
- [Instalar a aplicação “Sony | Headphones Connect”](#)

Auscultadores estéreo de cancelamento do ruído sem fios
h.ear on 3 Wireless NC (WH-H910N)

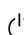
Emparelhar e ligar a um smartphone Android

A operação de registo do dispositivo que pretende ligar denomina-se “emparelhamento”. Quando pretender utilizar um dispositivo com o sistema de auscultadores pela primeira vez, tem de começar por fazer o emparelhamento.

Antes de iniciar a operação, certifique-se do seguinte:

- O smartphone Android está a uma distância igual ou inferior a 1 m do sistema de auscultadores.
- O sistema de auscultadores tem carga suficiente.
- Tem as instruções de operação do smartphone Android consigo.

1 No sistema de auscultadores, entre no modo de emparelhamento.

Ative o sistema de auscultadores quando o emparelhar com um dispositivo pela primeira vez após a compra ou depois de inicializar (o sistema não possui quaisquer informações de emparelhamento). O sistema de auscultadores entra no modo de emparelhamento automaticamente. Neste caso, avance para o passo 2. Quando emparelhar um segundo dispositivo ou dispositivos posteriores (o sistema de auscultadores tem informações de emparelhamento para outros dispositivos), prima continuamente o botão  (alimentação) durante cerca de 7 segundos.



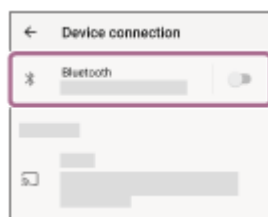
Verifique se o indicador (azul) pisca duas vezes repetidamente. Ouvirá a orientação por voz “Bluetooth pairing” (Emparelhamento Bluetooth).



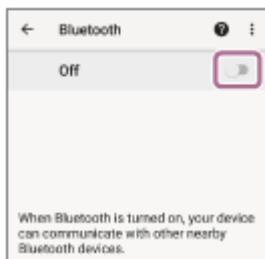
2 Desbloqueie o ecrã do smartphone Android se estiver bloqueado.

3 Procure o sistema de auscultadores no smartphone Android.

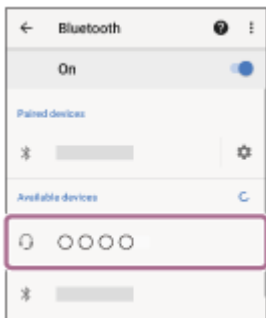
1. Selecione [Settings] - [Device connection] - [Bluetooth].



2. Toque no interruptor para ativar a função Bluetooth.



4 Toque em [WH-H910N (h.ear)].



Se for necessário introduzir a palavra-passe (*), introduza “0000”.

O sistema de auscultadores e o smartphone estão emparelhados e ligados um ao outro. Ouvirá a orientação por voz “Bluetooth connected” (Bluetooth ligado).

Se não estiverem ligados, consulte “[Ligar a um smartphone Android emparelhado](#)”.

Se não aparecer [WH-H910N (h.ear)] no ecrã do smartphone Android, tente novamente a partir do início do passo 3.

* A chave-passe pode ser designada por “Código-passe”, “Código PIN”, “Numero PIN” ou “Palavra-passe”.

Sugestão

- A operação acima é um exemplo. Para saber mais, consulte as instruções de operação fornecidas com o smartphone Android.
- Para eliminar todas as informações de emparelhamento Bluetooth, consulte “[Inicializar o sistema de auscultadores para restaurar as definições de fábrica](#)”.

Nota

- Quando emparelhar um dispositivo, poderá aparecer [WH-H910N (h.ear)], [LE_WH-H910N (h.ear)] ou ambas as indicações no dispositivo que está a estabelecer a ligação. Quando aparecerem ambas as indicações ou [WH-H910N (h.ear)], selecione [WH-H910N (h.ear)]; quando aparecer a indicação [LE_WH-H910N (h.ear)], selecione [LE_WH-H910N (h.ear)].
- Se o emparelhamento não for efetuado num período de 5 minutos, o modo de emparelhamento será cancelado. Neste caso, comece novamente a operação a partir do passo 1.
- Assim que os dispositivos Bluetooth estiverem emparelhados, não é necessário emparelhá-los novamente, exceto nos seguintes casos:
 - As informações de emparelhamento foram eliminadas após uma reparação, etc.
 - Quando um 9.º dispositivo for emparelhado.
O sistema de auscultadores pode ser emparelhado, no máximo, com 8 dispositivos. Se emparelhar um novo dispositivo depois de já ter emparelhado 8 dispositivos, a informação de registo do dispositivo emparelhado que não é ligado há mais tempo é substituída pela informação do novo dispositivo.
 - Quando as informações de emparelhamento do sistema de auscultadores tiverem sido eliminadas do dispositivo Bluetooth.
 - Quando o sistema de auscultadores for inicializado.
Todas as informações de emparelhamento são eliminadas. Neste caso, elimine as informações de emparelhamento do sistema de auscultadores no dispositivo e volte a emparelhá-los.
- O sistema de auscultadores pode ser emparelhado com vários dispositivos, mas apenas pode reproduzir música de 1 dispositivo emparelhado de cada vez.

Tópico relacionado

- [Como estabelecer uma ligação sem fios a dispositivos Bluetooth](#)
- [Ligar a um smartphone Android emparelhado](#)
- [Ouvir música a partir de um dispositivo através de uma ligação Bluetooth](#)
- [Desligar a ligação Bluetooth \(após a utilização\)](#)
- [Inicializar o sistema de auscultadores para restaurar as definições de fábrica](#)

5-007-093-31(3) Copyright 2019 Sony Corporation

Auscultadores estéreo de cancelamento do ruído sem fios
h.ear on 3 Wireless NC (WH-H910N)

Ligar a um smartphone Android emparelhado

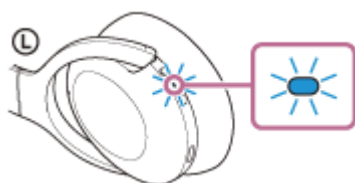
1 Desbloqueie o ecrã do smartphone Android se estiver bloqueado.

2 Ligue o sistema de auscultadores.

Prima continuamente o botão  (alimentação) durante cerca de 2 segundos.



Ouvirá a orientação por voz “Power on” (Alimentação ligada). Verifique se o indicador (azul) continua a piscar após retirar o dedo do botão.

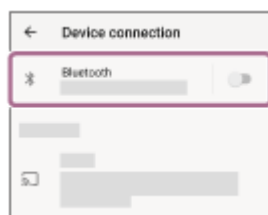


Se o sistema de auscultadores tiver estabelecido automaticamente uma ligação ao último dispositivo ligado, será emitida a orientação por voz “Bluetooth connected” (Bluetooth ligado).

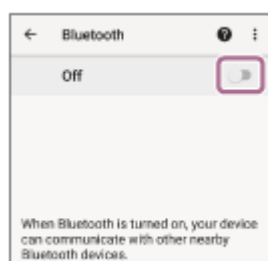
Verifique o estado da ligação no smartphone Android. Se não estiver ligado, avance para o passo 3.

3 Veja os dispositivos que estão emparelhados com o smartphone Android.

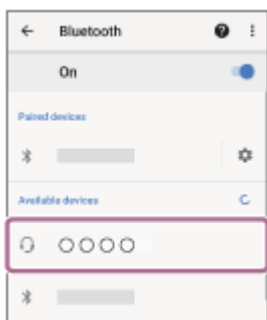
1. Selecione [Settings] - [Device connection] - [Bluetooth].



2. Toque no interruptor para ativar a função Bluetooth.



4 Toque em [WH-H910N (h.ear)].



Ouvirá a orientação por voz “Bluetooth connected” (Bluetooth ligado).

Sugestão

- A operação acima é um exemplo. Para saber mais, consulte as instruções de operação fornecidas com o smartphone Android.

Nota

- Quando a ligação é estabelecida, poderá aparecer [WH-H910N (h.ear)], [LE_WH-H910N (h.ear)] ou ambas as indicações no dispositivo que está a estabelecer a ligação. Quando aparecerem ambas as indicações ou [WH-H910N (h.ear)], selecione [WH-H910N (h.ear)]; quando aparecer a indicação [LE_WH-H910N (h.ear)], selecione [LE_WH-H910N (h.ear)].
- Se o último dispositivo Bluetooth ligado for colocado junto do sistema de auscultadores, basta ativar o sistema de auscultadores para que a ligação seja estabelecida automaticamente. Neste caso, desative a função Bluetooth no último dispositivo ligado ou desligue a alimentação.
- Se não conseguir ligar o smartphone ao sistema de auscultadores, elimine a informação de emparelhamento do sistema de auscultadores no smartphone e efetue novamente o emparelhamento. Para saber mais sobre as operações no seu smartphone, consulte as instruções de operação fornecidas com o smartphone.

Tópico relacionado

- [Como estabelecer uma ligação sem fios a dispositivos Bluetooth](#)
- [Emparelhar e ligar a um smartphone Android](#)
- [Ouvir música a partir de um dispositivo através de uma ligação Bluetooth](#)
- [Desligar a ligação Bluetooth \(após a utilização\)](#)

Auscultadores estéreo de cancelamento do ruído sem fios
h.ear on 3 Wireless NC (WH-H910N)

Ligação com um toque (NFC) com um smartphone Android

Quando tocar com um smartphone no sistema de auscultadores, o sistema de auscultadores ativa-se automaticamente e, em seguida, efetua o emparelhamento e estabelece uma ligação Bluetooth.

Smartphones compatíveis

- Smartphones compatíveis com NFC com Android 4.1 ou posterior instalado

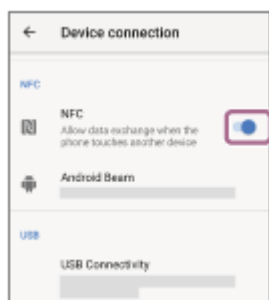
O que é o NFC?

NFC (Near Field Communication) é uma tecnologia que permite a comunicação sem fios de curto alcance entre vários dispositivos, como smartphones e etiquetas IC. Graças à função NFC, a comunicação de dados — por exemplo, emparelhamento Bluetooth — pode ser facilmente conseguida tocando com dispositivos compatíveis com NFC entre si (isto é, no símbolo da Marca N ou no local designado em cada dispositivo).

1 Desbloqueie o ecrã do smartphone, se estiver bloqueado.

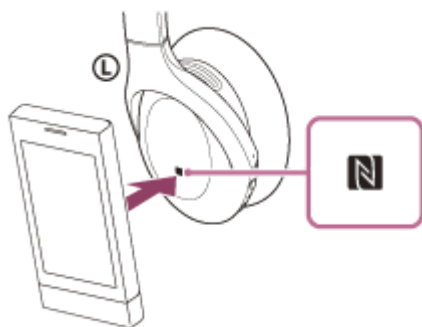
2 Ative a função NFC do smartphone.

1. Selecione [Settings] - [Device connection].
2. Toque no interruptor para ativar a função NFC.



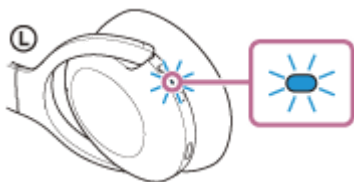
3 Toque com o smartphone no sistema de auscultadores.

- Toque com o smartphone na marca N do sistema de auscultadores. Continue a tocar no sistema de auscultadores com o smartphone até que este reaja.
- Consulte o manual de instruções do smartphone para conhecer o local designado a tocar no smartphone.



Siga as instruções apresentadas no ecrã para concluir o emparelhamento e a ligação.

Quando o sistema de auscultadores estiver ligado ao smartphone, o indicador (azul) começa a piscar lentamente. Ouvirá a orientação por voz “Bluetooth connected” (Bluetooth ligado).



- Para terminar a ligação, toque novamente com o smartphone no sistema de auscultadores. Ouvirá a orientação por voz “Bluetooth disconnected” (Bluetooth desligado).
- Para ligar um smartphone emparelhado, execute o passo 3.
- Desbloqueie o ecrã do smartphone, se estiver bloqueado.

Sugestão

- A operação acima é um exemplo. Para saber mais, consulte as instruções de operação fornecidas com o smartphone Android.
- Se não conseguir ligar o sistema de auscultadores, experimente o seguinte.
 - Desbloqueie o ecrã do smartphone, se estiver bloqueado, e mova lentamente o smartphone sobre a marca N.
 - Se o smartphone estiver numa capa, retire a capa.
 - Verifique se a função Bluetooth do smartphone está ativada.
- Se tocar com um smartphone compatível com NFC no sistema de auscultadores e o smartphone estiver ligado a outro dispositivo compatível com NFC, o smartphone termina a ligação Bluetooth com o outro dispositivo e liga-se ao sistema de auscultadores através a ligação com um toque NFC (troca da ligação com um toque).

Tópico relacionado

- [Como estabelecer uma ligação sem fios a dispositivos Bluetooth](#)
- [Terminar a ligação ao smartphone Android com um toque \(NFC\)](#)
- [Mudar de dispositivo com um toque \(NFC\)](#)
- [Ouvir música a partir de um dispositivo através de uma ligação Bluetooth](#)

Auscultadores estéreo de cancelamento do ruído sem fios
h.ear on 3 Wireless NC (WH-H910N)

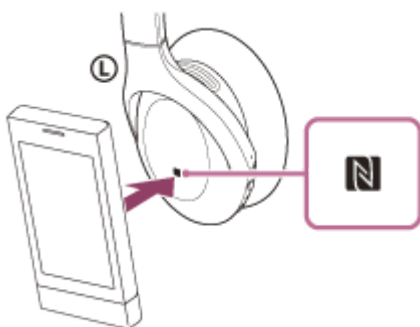
Terminar a ligação ao smartphone Android com um toque (NFC)

Pode desligar o sistema de auscultadores do smartphone ligado tocando no sistema de auscultadores com o mesmo.

1 Desbloqueie o ecrã do smartphone, se estiver bloqueado.


2 Toque com o smartphone no sistema de auscultadores.

Toque com o smartphone na marca N do sistema de auscultadores.



Ouvirá a orientação por voz “Bluetooth disconnected” (Bluetooth desligado).

Nota

- Com as definições originais do momento da compra, se não for executada qualquer operação durante cerca de 5 minutos após o fim da ligação, o sistema de auscultadores desativa-se automaticamente. Prima continuamente o botão  (alimentação) durante cerca de 2 segundos para desligar a alimentação antes desse tempo. Ouvirá a orientação por voz “Power off” (Alimentação desligada), o indicador (azul) apaga-se e o sistema de auscultadores desativa-se. O tempo que o sistema de auscultadores demora a desativar-se pode ser alterado na aplicação “Sony | Headphones Connect”. Para saber mais, consulte o guia de ajuda da aplicação “Sony | Headphones Connect”.
https://rd1.sony.net/help/mdr/hpc/h_zz/

Auscultadores estéreo de cancelamento do ruído sem fios
h.ear on 3 Wireless NC (WH-H910N)

Mudar de dispositivo com um toque (NFC)

- Se tocar com um smartphone compatível com NFC no sistema de auscultadores enquanto este se encontra ligado a outro dispositivo Bluetooth, a ligação muda para o smartphone (troca da ligação com um toque). No entanto, não é possível trocar a ligação durante uma chamada com o sistema de auscultadores ligado a um telemóvel compatível com Bluetooth.
- Quando um smartphone compatível com NFC está ligado ao sistema de auscultadores e é tocado por outro sistema de auscultadores Bluetooth ou coluna Bluetooth compatível com NFC, o smartphone é desligado do sistema de auscultadores e liga-se ao dispositivo Bluetooth que tocou nele.

Nota

- Desbloqueie o ecrã do smartphone antes se estiver bloqueado.

Auscultadores estéreo de cancelamento do ruído sem fios
h.ear on 3 Wireless NC (WH-H910N)

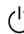
Emparelhar e ligar a um iPhone

A operação de registo do dispositivo que pretende ligar denomina-se “emparelhamento”. Quando pretender utilizar um dispositivo com o sistema de auscultadores pela primeira vez, tem de começar por fazer o emparelhamento.

Antes de iniciar a operação, certifique-se do seguinte:

- O iPhone está a menos de 1 m do sistema de auscultadores.
- O sistema de auscultadores tem carga suficiente.
- Tem as instruções de operação do iPhone consigo.

1 No sistema de auscultadores, entre no modo de emparelhamento.

Ative o sistema de auscultadores quando o emparelhar com um dispositivo pela primeira vez após a compra ou depois de inicializar (o sistema não possui quaisquer informações de emparelhamento). O sistema de auscultadores entra no modo de emparelhamento automaticamente. Neste caso, avance para o passo 2. Quando emparelhar um segundo dispositivo ou dispositivos posteriores (o sistema de auscultadores tem informações de emparelhamento para outros dispositivos), prima continuamente o botão  (alimentação) durante cerca de 7 segundos.



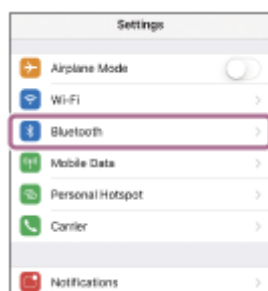
Verifique se o indicador (azul) pisca duas vezes repetidamente. Ouvirá a orientação por voz “Bluetooth pairing” (Emparelhamento Bluetooth).



2 Desbloqueie o ecrã do iPhone, se estiver bloqueado.

3 Procure o sistema de auscultadores no iPhone.

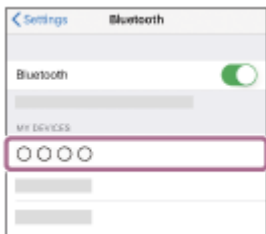
1. Selecione [Settings].
2. Toque em [Bluetooth].



3. Toque no interruptor para ativar a função Bluetooth.



4 Toque em [WH-H910N (h.ear)].



Se for necessário introduzir a palavra-passe (*), introduza “0000”.

O sistema de auscultadores e o iPhone estão emparelhados e ligados um ao outro. Ouvirá a orientação por voz “Bluetooth connected” (Bluetooth ligado).

Se não estiverem ligados, consulte [“Ligar a um iPhone emparelhado”](#).

Se [WH-H910N (h.ear)] não aparecer no ecrã do iPhone, tente novamente a partir do início do passo 3.

* A chave-passe pode ser designada por “Código-passe”, “Código PIN”, “Numero PIN” ou “Palavra-passe”.

Sugestão

- A operação acima é um exemplo. Para saber mais, consulte as instruções de operação fornecidas com o seu iPhone.
- Para eliminar todas as informações de emparelhamento Bluetooth, consulte [“Inicializar o sistema de auscultadores para restaurar as definições de fábrica”](#).

Nota

- Quando emparelhar um dispositivo, poderá aparecer [WH-H910N (h.ear)], [LE_WH-H910N (h.ear)] ou ambas as indicações no dispositivo que está a estabelecer a ligação. Quando aparecerem ambas as indicações ou [WH-H910N (h.ear)], selecione [WH-H910N (h.ear)]; quando aparecer a indicação [LE_WH-H910N (h.ear)], selecione [LE_WH-H910N (h.ear)].
- Se o emparelhamento não for efetuado num período de 5 minutos, o modo de emparelhamento será cancelado. Neste caso, comece novamente a operação a partir do passo 1.
- Assim que os dispositivos Bluetooth estiverem emparelhados, não é necessário emparelhá-los novamente, exceto nos seguintes casos:
 - As informações de emparelhamento foram eliminadas após uma reparação, etc.
 - Quando um 9.º dispositivo for emparelhado.
O sistema de auscultadores pode ser emparelhado, no máximo, com 8 dispositivos. Se emparelhar um novo dispositivo depois de já ter emparelhado 8 dispositivos, a informação de registo do dispositivo emparelhado que não é ligado há mais tempo é substituída pela informação do novo dispositivo.
 - Quando as informações de emparelhamento do sistema de auscultadores tiverem sido eliminadas do dispositivo Bluetooth.
 - Quando o sistema de auscultadores for inicializado.
Todas as informações de emparelhamento são eliminadas. Neste caso, elimine as informações de emparelhamento do sistema de auscultadores no dispositivo e volte a emparelhá-los.
- O sistema de auscultadores pode ser emparelhado com vários dispositivos, mas apenas pode reproduzir música de 1 dispositivo emparelhado de cada vez.

- Como estabelecer uma ligação sem fios a dispositivos Bluetooth
- Ligar a um iPhone emparelhado
- Ouvir música a partir de um dispositivo através de uma ligação Bluetooth
- Desligar a ligação Bluetooth (após a utilização)
- Inicializar o sistema de auscultadores para restaurar as definições de fábrica

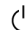
5-007-093-31(3) Copyright 2019 Sony Corporation

Auscultadores estéreo de cancelamento do ruído sem fios
h.ear on 3 Wireless NC (WH-H910N)

Ligar a um iPhone emparelhado

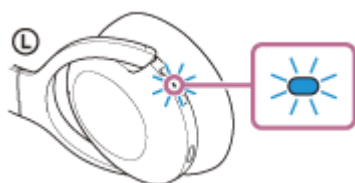
1 Desbloqueie o ecrã do iPhone, se estiver bloqueado.

2 Ligue o sistema de auscultadores.

Prima continuamente o botão  (alimentação) durante cerca de 2 segundos.



Ouvirá a orientação por voz “Power on” (Alimentação ligada). Verifique se o indicador (azul) continua a piscar após retirar o dedo do botão.

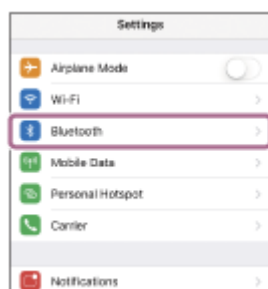


Se o sistema de auscultadores tiver estabelecido automaticamente uma ligação ao último dispositivo ligado, será emitida a orientação por voz “Bluetooth connected” (Bluetooth ligado).

Verifique o estado da ligação no iPhone. Se não estiver ligado, avance para o passo 3.

3 Veja os dispositivos que estão emparelhados com o iPhone.

1. Selecione [Settings].
2. Toque em [Bluetooth].



3. Toque no interruptor para ativar a função Bluetooth.



4 Toque em [WH-H910N (h.ear)].



Ouvirá a orientação por voz “Bluetooth connected” (Bluetooth ligado).

Sugestão

- A operação acima é um exemplo. Para saber mais, consulte as instruções de operação fornecidas com o seu iPhone.

Nota

- Quando a ligação é estabelecida, poderá aparecer [WH-H910N (h.ear)], [LE_WH-H910N (h.ear)] ou ambas as indicações no dispositivo que está a estabelecer a ligação. Quando aparecerem ambas as indicações ou [WH-H910N (h.ear)], selecione [WH-H910N (h.ear)]; quando aparecer a indicação [LE_WH-H910N (h.ear)], selecione [LE_WH-H910N (h.ear)].
- Se o último dispositivo Bluetooth ligado for colocado junto do sistema de auscultadores, basta ativar o sistema de auscultadores para que a ligação seja estabelecida automaticamente. Neste caso, desative a função Bluetooth no último dispositivo ligado ou desligue a alimentação.
- Se não conseguir ligar o iPhone ao sistema de auscultadores, elimine a informação de emparelhamento no iPhone e efetue novamente o emparelhamento. Para saber mais sobre as operações no seu iPhone, consulte as instruções de operação fornecidas com o iPhone.

Tópico relacionado

- [Como estabelecer uma ligação sem fios a dispositivos Bluetooth](#)
- [Emparelhar e ligar a um iPhone](#)
- [Ouvir música a partir de um dispositivo através de uma ligação Bluetooth](#)
- [Desligar a ligação Bluetooth \(após a utilização\)](#)

Auscultadores estéreo de cancelamento do ruído sem fios
h.ear on 3 Wireless NC (WH-H910N)


Emparelhar e ligar a um computador (Windows 10)

A operação de registo do dispositivo que pretende ligar denomina-se “emparelhamento”. Quando pretender utilizar um dispositivo com o sistema de auscultadores pela primeira vez, tem de começar por fazer o emparelhamento.

Antes de iniciar a operação, certifique-se do seguinte:

- O computador tem uma função Bluetooth compatível com ligações de reprodução de música (A2DP).
- O computador está a menos de 1 m do sistema de auscultadores.
- O sistema de auscultadores tem carga suficiente.
- O Manual de Instruções do computador está disponível.
- Dependendo do computador que estiver a utilizar, poderá ter de ligar o adaptador de Bluetooth incorporado. Se não souber como ligar o adaptador de Bluetooth ou não souber se o seu computador possui um adaptador de Bluetooth incorporado, consulte as instruções de operação fornecidas com o computador.

1 No sistema de auscultadores, entre no modo de emparelhamento.

Ative o sistema de auscultadores quando o emparelhar com um dispositivo pela primeira vez após a compra ou depois de inicializar (o sistema não possui quaisquer informações de emparelhamento). O sistema de auscultadores entra no modo de emparelhamento automaticamente. Neste caso, avance para o passo 2. Quando emparelhar um segundo dispositivo ou dispositivos posteriores (o sistema de auscultadores tem informações de emparelhamento para outros dispositivos), prima continuamente o botão  (alimentação) durante cerca de 7 segundos.



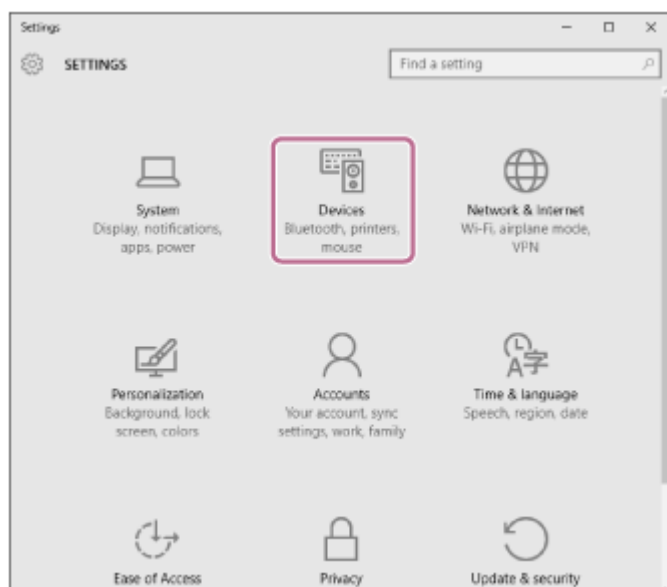
Verifique se o indicador (azul) pisca duas vezes repetidamente. Ouvirá a orientação por voz “Bluetooth pairing” (Emparelhamento Bluetooth).



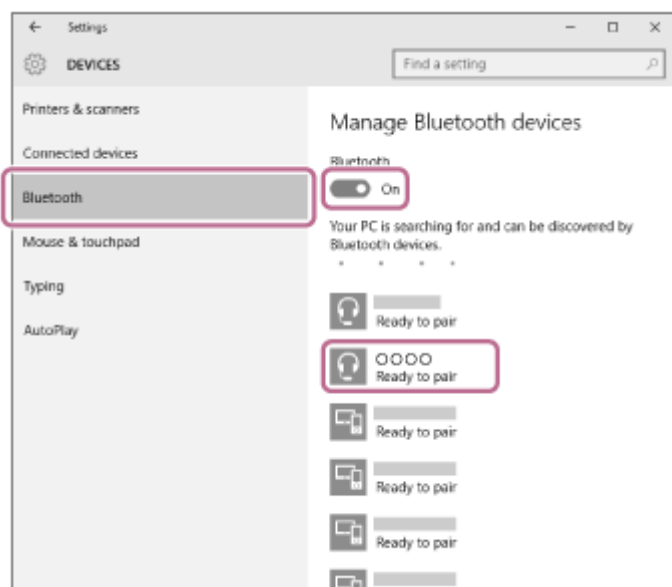
2 Ative o computador se este estiver no modo de espera (suspensão) ou no modo de hibernação.

3 Registe o sistema de auscultadores utilizando o computador.

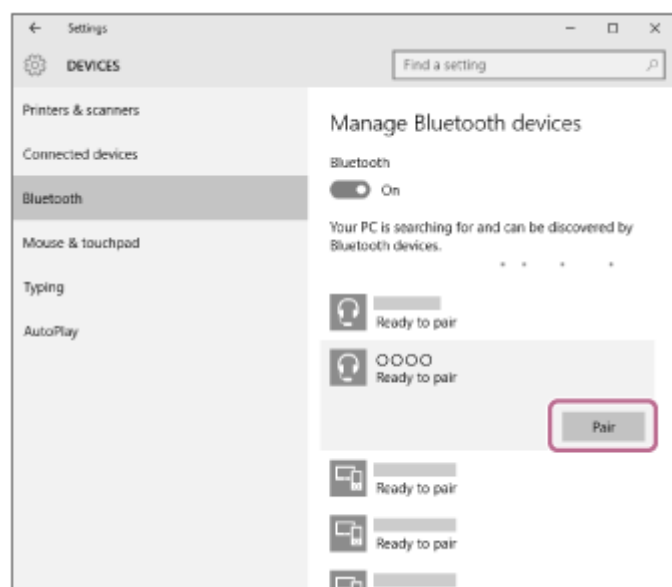
1. Clique no botão [Start] e em [Settings].
2. Clique em [Devices].



3. Clique no separador [Bluetooth] e no interruptor [Bluetooth] para ativar a função Bluetooth e, em seguida, selecione [WH-H910N (h.ear)].



4. Clique em [Pair].



Se for necessário introduzir a palavra-passe (*), introduza "0000".

O sistema de auscultadores e o computador estão emparelhados e ligados um ao outro. Ouvirá a orientação por voz “Bluetooth connected” (Bluetooth ligado).

Se não estiverem ligados, consulte “[Ligar a um computador emparelhado \(Windows 10\)](#)”.

Se não aparecer [WH-H910N (h.ear)] no ecrã do computador, tente novamente a partir do início do passo 3.

* A chave-passe pode ser designada por “Código-passe”, “Código PIN”, “Número PIN” ou “Palavra-passe”.

Sugestão

- A operação acima é um exemplo. Para saber mais, consulte as instruções de operação fornecidas com o computador.
- Para eliminar todas as informações de emparelhamento Bluetooth, consulte “[Inicializar o sistema de auscultadores para restaurar as definições de fábrica](#)”.

Nota

- Quando emparelhar um dispositivo, poderá aparecer [WH-H910N (h.ear)], [LE_WH-H910N (h.ear)] ou ambas as indicações no dispositivo que está a estabelecer a ligação. Quando aparecerem ambas as indicações ou [WH-H910N (h.ear)], selecione [WH-H910N (h.ear)]; quando aparecer a indicação [LE_WH-H910N (h.ear)], selecione [LE_WH-H910N (h.ear)].
- Se o emparelhamento não for efetuado num período de 5 minutos, o modo de emparelhamento será cancelado. Neste caso, comece novamente a operação a partir do passo 1.
- Assim que os dispositivos Bluetooth estiverem emparelhados, não é necessário emparelhá-los novamente, exceto nos seguintes casos:
 - As informações de emparelhamento foram eliminadas após uma reparação, etc.
 - Quando um 9.º dispositivo for emparelhado.

O sistema de auscultadores pode ser emparelhado, no máximo, com 8 dispositivos. Se emparelhar um novo dispositivo depois de já ter emparelhado 8 dispositivos, a informação de registo do dispositivo emparelhado que não é ligado há mais tempo é substituída pela informação do novo dispositivo.
 - Quando as informações de emparelhamento do sistema de auscultadores tiverem sido eliminadas do dispositivo Bluetooth.
 - Quando o sistema de auscultadores for inicializado.

Todas as informações de emparelhamento são eliminadas. Neste caso, elimine as informações de emparelhamento do sistema de auscultadores no dispositivo e volte a emparelhá-los.
- O sistema de auscultadores pode ser emparelhado com vários dispositivos, mas apenas pode reproduzir música de 1 dispositivo emparelhado de cada vez.

Tópico relacionado

- [Como estabelecer uma ligação sem fios a dispositivos Bluetooth](#)
- [Ligar a um computador emparelhado \(Windows 10\)](#)
- [Ouvir música a partir de um dispositivo através de uma ligação Bluetooth](#)
- [Desligar a ligação Bluetooth \(após a utilização\)](#)
- [Inicializar o sistema de auscultadores para restaurar as definições de fábrica](#)

Auscultadores estéreo de cancelamento do ruído sem fios
h.ear on 3 Wireless NC (WH-H910N)


Emparelhar e ligar a um computador (Windows 8.1)

A operação de registo do dispositivo que pretende ligar denomina-se “emparelhamento”. Quando pretender utilizar um dispositivo com o sistema de auscultadores pela primeira vez, tem de começar por fazer o emparelhamento.

Antes de iniciar a operação, certifique-se do seguinte:

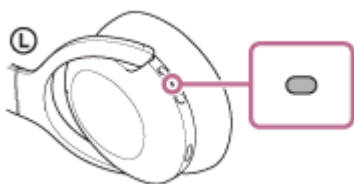
- O computador tem uma função Bluetooth compatível com ligações de reprodução de música (A2DP).
- O computador está a menos de 1 m do sistema de auscultadores.
- O sistema de auscultadores tem carga suficiente.
- O Manual de Instruções do computador está disponível.
- Dependendo do computador que estiver a utilizar, poderá ter de ligar o adaptador de Bluetooth incorporado. Se não souber como ligar o adaptador de Bluetooth ou não souber se o seu computador possui um adaptador de Bluetooth incorporado, consulte as instruções de operação fornecidas com o computador.

1 No sistema de auscultadores, entre no modo de emparelhamento.

Ative o sistema de auscultadores quando o emparelhar com um dispositivo pela primeira vez após a compra ou depois de inicializar (o sistema não possui quaisquer informações de emparelhamento). O sistema de auscultadores entra no modo de emparelhamento automaticamente. Neste caso, avance para o passo 2. Quando emparelhar um segundo dispositivo ou dispositivos posteriores (o sistema de auscultadores tem informações de emparelhamento para outros dispositivos), prima continuamente o botão  (alimentação) durante cerca de 7 segundos.



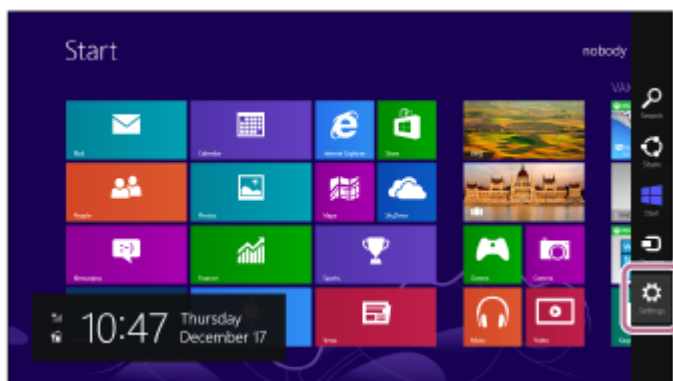
Verifique se o indicador (azul) pisca duas vezes repetidamente. Ouvirá a orientação por voz “Bluetooth pairing” (Emparelhamento Bluetooth).



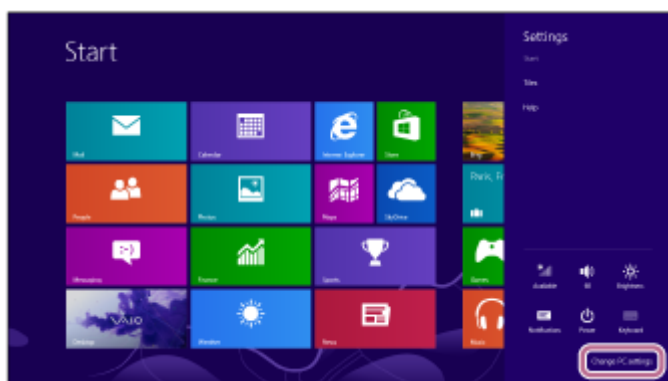
2 Ative o computador se este estiver no modo de espera (suspensão) ou no modo de hibernação.

3 Registe o sistema de auscultadores utilizando o computador.

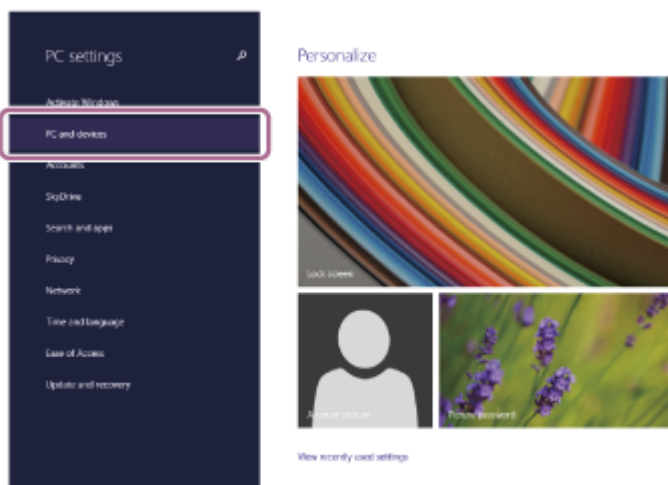
1. Desloque o ponteiro do rato para o canto superior direito do ecrã (quando utilizar um ecrã tátil, deslize a partir da extremidade direita do ecrã) e selecione [Settings] na barra de atalhos.



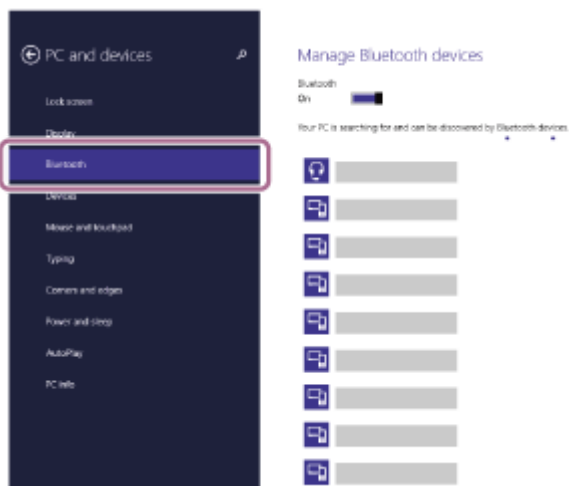
2. Selecione [Change PC Settings] do atalho de [Settings].



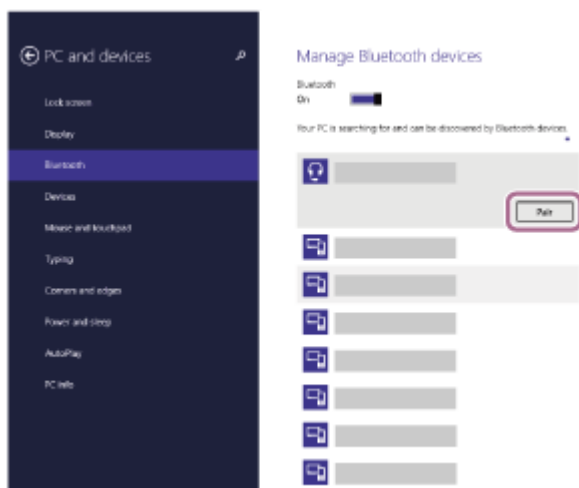
3. Selecione [PC and devices] de [PC Settings].



4. Selecione [Bluetooth].



5. Selecione [WH-H910N (h.ear)] e, em seguida, selecione [Pair].



Se for necessário introduzir a palavra-passe (*), introduza “0000”.

O sistema de auscultadores e o computador estão emparelhados e ligados um ao outro. Ouvirá a orientação por voz “Bluetooth connected” (Bluetooth ligado).

Se não estiverem ligados, consulte [“Ligar a um computador emparelhado \(Windows 8.1\)”](#).

Se não aparecer [WH-H910N (h.ear)] no ecrã do computador, tente novamente a partir do início do passo 3.

* A chave-passe pode ser designada por “Código-passe”, “Código PIN”, “Numero PIN” ou “Palavra-passe”.

Sugestão

- A operação acima é um exemplo. Para saber mais, consulte as instruções de operação fornecidas com o computador.
- Para eliminar todas as informações de emparelhamento Bluetooth, consulte [“Inicializar o sistema de auscultadores para restaurar as definições de fábrica”](#).

Nota

- Quando emparelhar um dispositivo, poderá aparecer [WH-H910N (h.ear)], [LE_WH-H910N (h.ear)] ou ambas as indicações no dispositivo que está a estabelecer a ligação. Quando aparecerem ambas as indicações ou [WH-H910N (h.ear)], selecione [WH-H910N (h.ear)]; quando aparecer a indicação [LE_WH-H910N (h.ear)], selecione [LE_WH-H910N (h.ear)].
- Se o emparelhamento não for efetuado num período de 5 minutos, o modo de emparelhamento será cancelado. Neste caso, comece novamente a operação a partir do passo 1.
- Assim que os dispositivos Bluetooth estiverem emparelhados, não é necessário emparelhá-los novamente, exceto nos seguintes casos:
 - As informações de emparelhamento foram eliminadas após uma reparação, etc.
 - Quando um 9.º dispositivo for emparelhado.
O sistema de auscultadores pode ser emparelhado, no máximo, com 8 dispositivos. Se emparelhar um novo dispositivo depois de já ter emparelhado 8 dispositivos, a informação de registo do dispositivo emparelhado que não é ligado há mais tempo é substituída pela informação do novo dispositivo.
 - Quando as informações de emparelhamento do sistema de auscultadores tiverem sido eliminadas do dispositivo Bluetooth.
 - Quando o sistema de auscultadores for inicializado.
Todas as informações de emparelhamento são eliminadas. Neste caso, elimine as informações de emparelhamento do sistema de auscultadores no dispositivo e volte a emparelhá-los.
- O sistema de auscultadores pode ser emparelhado com vários dispositivos, mas apenas pode reproduzir música de 1 dispositivo emparelhado de cada vez.

Tópico relacionado

- [Como estabelecer uma ligação sem fios a dispositivos Bluetooth](#)
- [Ligar a um computador emparelhado \(Windows 8.1\)](#)
- [Ouvir música a partir de um dispositivo através de uma ligação Bluetooth](#)

- Desligar a ligação Bluetooth (após a utilização)
- Inicializar o sistema de auscultadores para restaurar as definições de fábrica

5-007-093-31(3) Copyright 2019 Sony Corporation

Auscultadores estéreo de cancelamento do ruído sem fios
h.ear on 3 Wireless NC (WH-H910N)


Emparelhar e ligar a um computador (Windows 7)

A operação de registo do dispositivo que pretende ligar denomina-se “emparelhamento”. Quando pretender utilizar um dispositivo com o sistema de auscultadores pela primeira vez, tem de começar por fazer o emparelhamento.

Antes de iniciar a operação, certifique-se do seguinte:

- O computador tem uma função Bluetooth compatível com ligações de reprodução de música (A2DP).
- O computador está a menos de 1 m do sistema de auscultadores.
- O sistema de auscultadores tem carga suficiente.
- O Manual de Instruções do computador está disponível.
- Dependendo do computador que estiver a utilizar, poderá ter de ligar o adaptador de Bluetooth incorporado. Se não souber como ligar o adaptador de Bluetooth ou não souber se o seu computador possui um adaptador de Bluetooth incorporado, consulte as instruções de operação fornecidas com o computador.

1 No sistema de auscultadores, entre no modo de emparelhamento.

Ative o sistema de auscultadores quando o emparelhar com um dispositivo pela primeira vez após a compra ou depois de inicializar (o sistema não possui quaisquer informações de emparelhamento). O sistema de auscultadores entra no modo de emparelhamento automaticamente. Neste caso, avance para o passo 2. Quando emparelhar um segundo dispositivo ou dispositivos posteriores (o sistema de auscultadores tem informações de emparelhamento para outros dispositivos), prima continuamente o botão  (alimentação) durante cerca de 7 segundos.



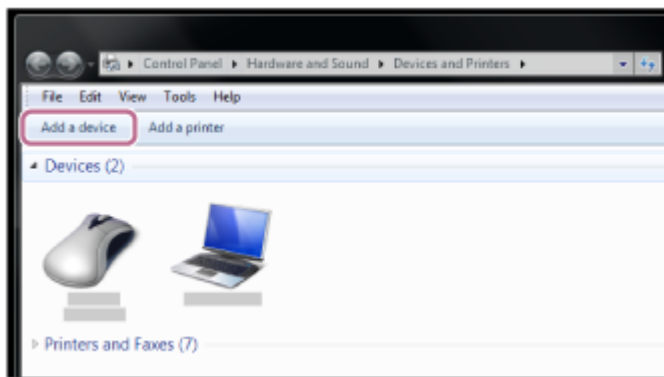
Verifique se o indicador (azul) pisca duas vezes repetidamente. Ouvirá a orientação por voz “Bluetooth pairing” (Emparelhamento Bluetooth).



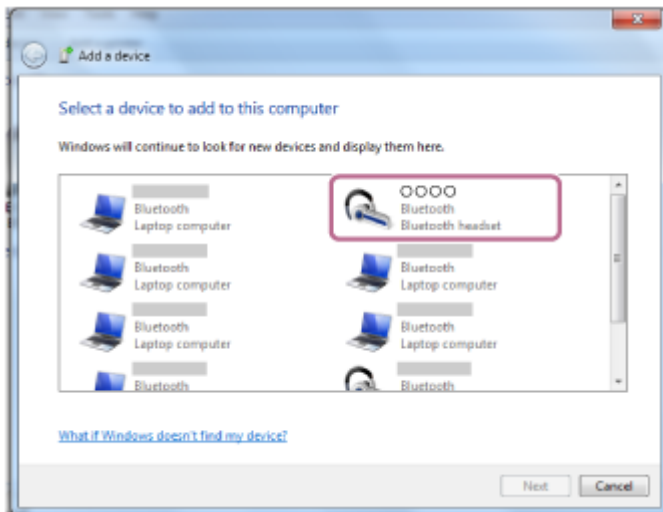
2 Ative o computador se este estiver no modo de espera (suspensão) ou no modo de hibernação.

3 Procure o sistema de auscultadores utilizando o computador.

1. Clique no botão [Start] e em [Devices and Printers].
2. Clique em [Add a device].



4 Selecione [WH-H910N (h.ear)] e clique em [Next].



Se for necessário introduzir a palavra-passe (*), introduza “0000”.

O sistema de auscultadores e o computador estão emparelhados e ligados um ao outro. Ouvirá a orientação por voz “Bluetooth connected” (Bluetooth ligado).

Se não estiverem ligados, consulte [“Ligar a um computador emparelhado \(Windows 7\)”](#).

Se não aparecer [WH-H910N (h.ear)] no ecrã do computador, tente novamente a partir do início do passo 3.

* A chave-passe pode ser designada por “Código-passe”, “Código PIN”, “Numero PIN” ou “Palavra-passe”.

Sugestão

- A operação acima é um exemplo. Para saber mais, consulte as instruções de operação fornecidas com o computador.
- Para eliminar todas as informações de emparelhamento Bluetooth, consulte [“Inicializar o sistema de auscultadores para restaurar as definições de fábrica”](#).

Nota

- Quando emparelhar um dispositivo, poderá aparecer [WH-H910N (h.ear)], [LE_WH-H910N (h.ear)] ou ambas as indicações no dispositivo que está a estabelecer a ligação. Quando aparecerem ambas as indicações ou [WH-H910N (h.ear)], selecione [WH-H910N (h.ear)]; quando aparecer a indicação [LE_WH-H910N (h.ear)], selecione [LE_WH-H910N (h.ear)].
- Se o emparelhamento não for efetuado num período de 5 minutos, o modo de emparelhamento será cancelado. Neste caso, comece novamente a operação a partir do passo 1.
- Assim que os dispositivos Bluetooth estiverem emparelhados, não é necessário emparelhá-los novamente, exceto nos seguintes casos:
 - As informações de emparelhamento foram eliminadas após uma reparação, etc.
 - Quando um 9.º dispositivo for emparelhado.

O sistema de auscultadores pode ser emparelhado, no máximo, com 8 dispositivos. Se emparelhar um novo dispositivo depois de já ter emparelhado 8 dispositivos, a informação de registo do dispositivo emparelhado que não é ligado há mais tempo é substituída pela informação do novo dispositivo.

- Quando as informações de emparelhamento do sistema de auscultadores tiverem sido eliminadas do dispositivo Bluetooth.
- Quando o sistema de auscultadores for inicializado.

Todas as informações de emparelhamento são eliminadas. Neste caso, elimine as informações de emparelhamento do sistema de auscultadores no dispositivo e volte a emparelhá-los.

- O sistema de auscultadores pode ser emparelhado com vários dispositivos, mas apenas pode reproduzir música de 1 dispositivo emparelhado de cada vez.

Tópico relacionado

- [Como estabelecer uma ligação sem fios a dispositivos Bluetooth](#)
- [Ligar a um computador emparelhado \(Windows 7\)](#)
- [Ouvir música a partir de um dispositivo através de uma ligação Bluetooth](#)
- [Desligar a ligação Bluetooth \(após a utilização\)](#)
- [Inicializar o sistema de auscultadores para restaurar as definições de fábrica](#)

Auscultadores estéreo de cancelamento do ruído sem fios
h.ear on 3 Wireless NC (WH-H910N)


Emparelhar e ligar a um computador (Mac)

A operação de registo do dispositivo que pretende ligar denomina-se “emparelhamento”. Quando pretender utilizar um dispositivo com o sistema de auscultadores pela primeira vez, tem de começar por fazer o emparelhamento.

SO compatível

macOS (versão 10.10 ou posterior)

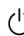
Antes de iniciar a operação, certifique-se do seguinte:

- O computador tem uma função Bluetooth compatível com ligações de reprodução de música (A2DP).
- O computador está a menos de 1 m do sistema de auscultadores.
- O sistema de auscultadores tem carga suficiente.
- O Manual de Instruções do computador está disponível.
- Dependendo do computador que estiver a utilizar, poderá ter de ligar o adaptador de Bluetooth incorporado. Se não souber como ligar o adaptador de Bluetooth ou não souber se o seu computador possui um adaptador de Bluetooth incorporado, consulte as instruções de operação fornecidas com o computador.
- Coloque a saída de som para as colunas do computador no modo “ON” (LIGADO).
Se a saída de som para as colunas do computador estiver no modo  “OFF” (DESLIGADO), não ouvirá som no sistema de auscultadores.

Saída de som para as colunas do computador no modo “ON” (LIGADO)



1 No sistema de auscultadores, entre no modo de emparelhamento.

Ative o sistema de auscultadores quando o emparelhar com um dispositivo pela primeira vez após a compra ou depois de inicializar (o sistema não possui quaisquer informações de emparelhamento). O sistema de auscultadores entra no modo de emparelhamento automaticamente. Neste caso, avance para o passo 2. Quando emparelhar um segundo dispositivo ou dispositivos posteriores (o sistema de auscultadores tem informações de emparelhamento para outros dispositivos), prima continuamente o botão  (alimentação) durante cerca de 7 segundos.




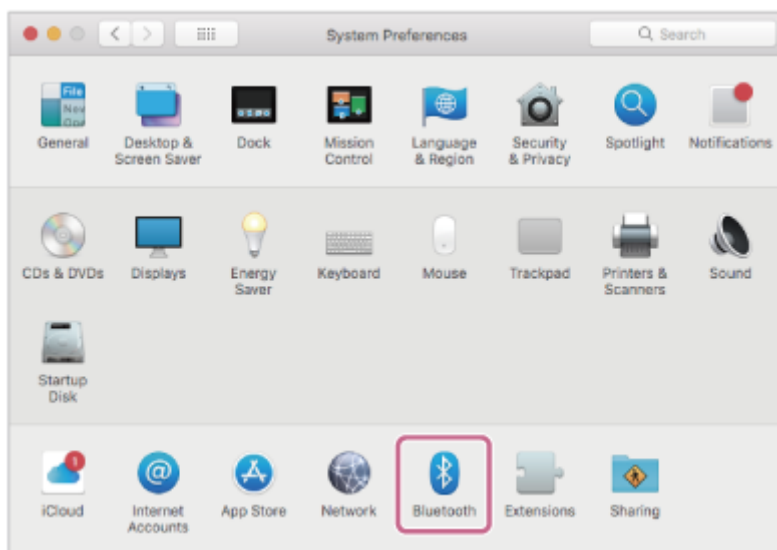
Verifique se o indicador (azul) pisca duas vezes repetidamente. Ouvirá a orientação por voz “Bluetooth pairing” (Emparelhamento Bluetooth).



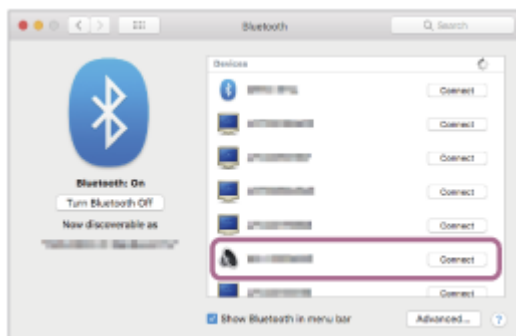
2 Ative o computador se este estiver no modo de espera (suspensão) ou no modo de hibernação.

3 Registe o sistema de auscultadores utilizando o computador.

1. Selecione [ (System Preferences)] - [Bluetooth] na barra de tarefas da parte inferior direita do ecrã.



2. Selecione [WH-H910N (h.ear)] no ecrã [Bluetooth] e clique em [Connect].



Se for necessário introduzir a palavra-passe (*), introduza “0000”.

O sistema de auscultadores e o computador estão emparelhados e ligados um ao outro. Ouvirá a orientação por voz “Bluetooth connected” (Bluetooth ligado).

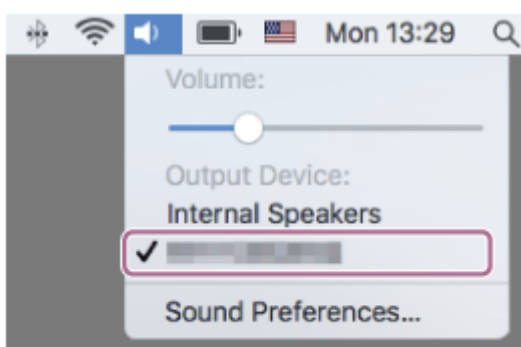
Se não estiverem ligados, consulte “[Ligar a um computador emparelhado \(Mac\)](#)”.

Se não aparecer [WH-H910N (h.ear)] no ecrã do computador, tente novamente a partir do início do passo 3.

* A chave-passe pode ser designada por “Código-passe”, “Código PIN”, “Número PIN” ou “Palavra-passe”.

4 Clique no ícone de altifalante na parte superior direita do ecrã e selecione [WH-H910N (h.ear)].

Já pode ouvir música reproduzida no seu computador.



- A operação acima é um exemplo. Para saber mais, consulte as instruções de operação fornecidas com o computador.
- Para eliminar todas as informações de emparelhamento Bluetooth, consulte [“Inicializar o sistema de auscultadores para restaurar as definições de fábrica”](#).

Nota

- Quando emparelhar um dispositivo, poderá aparecer [WH-H910N (h.ear)], [LE_WH-H910N (h.ear)] ou ambas as indicações no dispositivo que está a estabelecer a ligação. Quando aparecerem ambas as indicações ou [WH-H910N (h.ear)], selecione [WH-H910N (h.ear)]; quando aparecer a indicação [LE_WH-H910N (h.ear)], selecione [LE_WH-H910N (h.ear)].
- Se o emparelhamento não for efetuado num período de 5 minutos, o modo de emparelhamento será cancelado. Neste caso, comece novamente a operação a partir do passo 1.
- Assim que os dispositivos Bluetooth estiverem emparelhados, não é necessário emparelhá-los novamente, exceto nos seguintes casos:
 - As informações de emparelhamento foram eliminadas após uma reparação, etc.
 - Quando um 9.º dispositivo for emparelhado.
O sistema de auscultadores pode ser emparelhado, no máximo, com 8 dispositivos. Se emparelhar um novo dispositivo depois de já ter emparelhado 8 dispositivos, a informação de registo do dispositivo emparelhado que não é ligado há mais tempo é substituída pela informação do novo dispositivo.
 - Quando as informações de emparelhamento do sistema de auscultadores tiverem sido eliminadas do dispositivo Bluetooth.
 - Quando o sistema de auscultadores for inicializado.
Todas as informações de emparelhamento são eliminadas. Neste caso, elimine as informações de emparelhamento do sistema de auscultadores no dispositivo e volte a emparelhá-los.
- O sistema de auscultadores pode ser emparelhado com vários dispositivos, mas apenas pode reproduzir música de 1 dispositivo emparelhado de cada vez.

Tópico relacionado

- [Como estabelecer uma ligação sem fios a dispositivos Bluetooth](#)
- [Ligar a um computador emparelhado \(Mac\)](#)
- [Ouvir música a partir de um dispositivo através de uma ligação Bluetooth](#)
- [Desligar a ligação Bluetooth \(após a utilização\)](#)
- [Inicializar o sistema de auscultadores para restaurar as definições de fábrica](#)

Auscultadores estéreo de cancelamento do ruído sem fios
h.ear on 3 Wireless NC (WH-H910N)

Ligar a um computador emparelhado (Windows 10)

Antes de iniciar a operação, certifique-se do seguinte:

- Dependendo do computador que estiver a utilizar, poderá ter de ligar o adaptador de Bluetooth incorporado. Se não souber como ligar o adaptador de Bluetooth ou não souber se o seu computador possui um adaptador de Bluetooth incorporado, consulte as instruções de operação fornecidas com o computador.

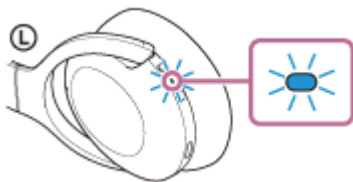
1 Ative o computador se este estiver no modo de espera (suspensão) ou no modo de hibernação.

2 Ligue o sistema de auscultadores.

Prima continuamente o botão  (alimentação) durante cerca de 2 segundos.



Ouvirá a orientação por voz “Power on” (Alimentação ligada). Verifique se o indicador (azul) continua a piscar após retirar o dedo do botão.

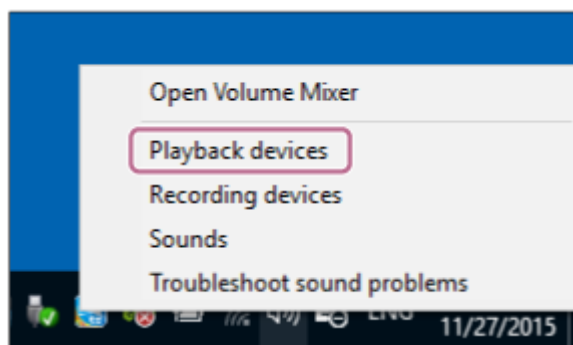


Se o sistema de auscultadores tiver estabelecido automaticamente uma ligação ao último dispositivo ligado, será emitida a orientação por voz “Bluetooth connected” (Bluetooth ligado).

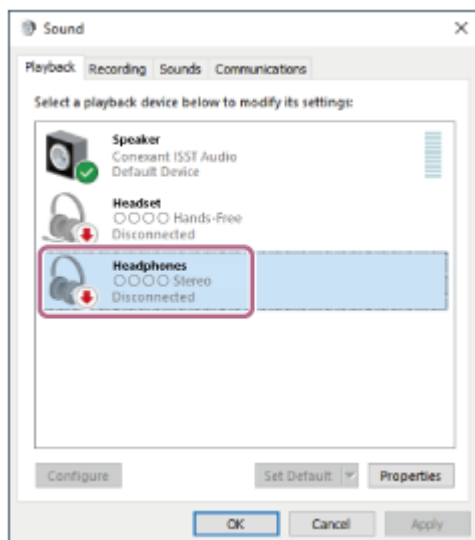
Verifique o estado da ligação no computador. Se não estiver ligado, avance para o passo 3.

3 Selecione o sistema de auscultadores utilizando o computador.

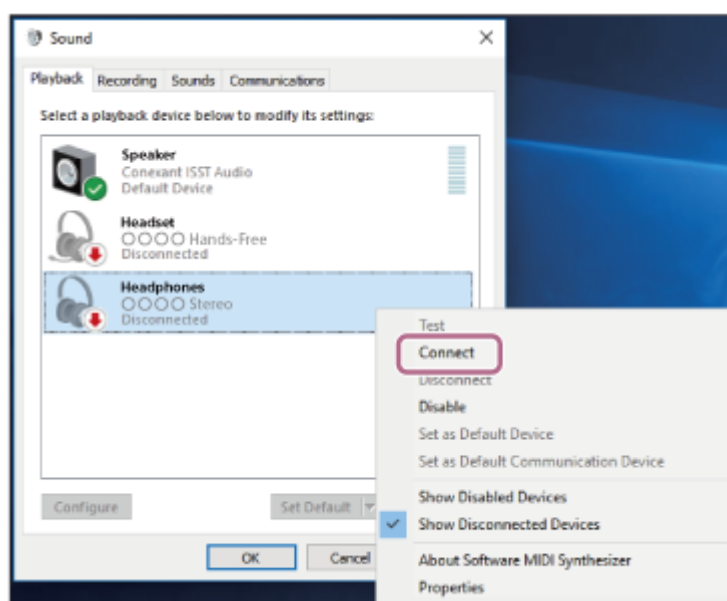
- Clique com o botão direito do rato no ícone da coluna na barra de ferramentas do Windows e, em seguida, clique em [Playback devices].



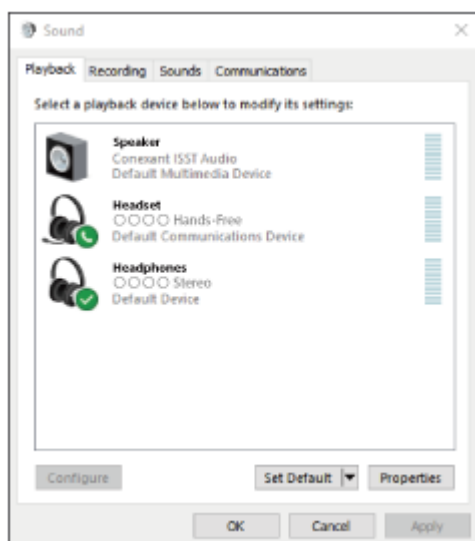
- Clique com o botão direito do rato em [WH-H910N (h.ear)].
Se [WH-H910N (h.ear)] não for apresentado no ecrã [Sound], clique com o botão direito do rato no ecrã [Sound] e selecione [Show Disconnected Devices].



3. Selecione [Connect] no menu apresentado.



A ligação é estabelecida. Ouvirá a orientação por voz “Bluetooth connected” (Bluetooth ligado).



Sugestão

- A operação acima é um exemplo. Para saber mais, consulte as instruções de operação fornecidas com o computador.

Nota

- Quando a ligação é estabelecida, poderá aparecer [WH-H910N (h.ear)], [LE_WH-H910N (h.ear)] ou ambas as indicações no dispositivo que está a estabelecer a ligação. Quando aparecerem ambas as indicações ou [WH-H910N (h.ear)], selecione [WH-H910N (h.ear)]; quando aparecer a indicação [LE_WH-H910N (h.ear)], selecione [LE_WH-H910N (h.ear)].
- Se a qualidade do som na reprodução de música for baixa, certifique-se de que a função A2DP, que suporta ligações de reprodução de música, está ativada nas definições do computador. Para saber mais, consulte as instruções de operação fornecidas com o computador.
- Se o último dispositivo Bluetooth ligado for colocado junto do sistema de auscultadores, basta ativar o sistema de auscultadores para que a ligação seja estabelecida automaticamente. Neste caso, desative a função Bluetooth no último dispositivo ligado ou desligue a alimentação.
- Se não conseguir ligar o computador ao sistema de auscultadores, elimine a informação de emparelhamento no computador e efetue novamente o emparelhamento. Para saber como estabelecer a ligação no computador, consulte as instruções de operação fornecidas com o computador.

Tópico relacionado

- [Como estabelecer uma ligação sem fios a dispositivos Bluetooth](#)
- [Emparelhar e ligar a um computador \(Windows 10\)](#)
- [Ouvir música a partir de um dispositivo através de uma ligação Bluetooth](#)
- [Desligar a ligação Bluetooth \(após a utilização\)](#)

Auscultadores estéreo de cancelamento do ruído sem fios
h.ear on 3 Wireless NC (WH-H910N)

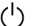
Ligar a um computador emparelhado (Windows 8.1)

Antes de iniciar a operação, certifique-se do seguinte:

- Dependendo do computador que estiver a utilizar, poderá ter de ligar o adaptador de Bluetooth incorporado. Se não souber como ligar o adaptador de Bluetooth ou não souber se o seu computador possui um adaptador de Bluetooth incorporado, consulte as instruções de operação fornecidas com o computador.

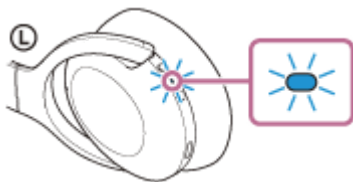
1 Ative o computador se este estiver no modo de espera (suspensão) ou no modo de hibernação.

2 Ligue o sistema de auscultadores.

Prima continuamente o botão  (alimentação) durante cerca de 2 segundos.



Ouvirá a orientação por voz “Power on” (Alimentação ligada). Verifique se o indicador (azul) continua a piscar após retirar o dedo do botão.

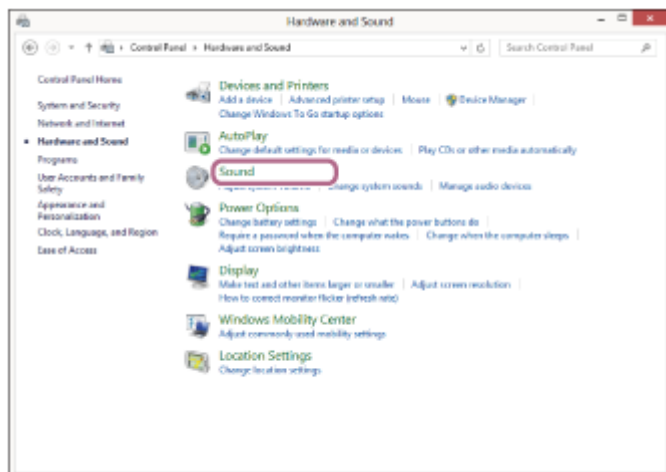
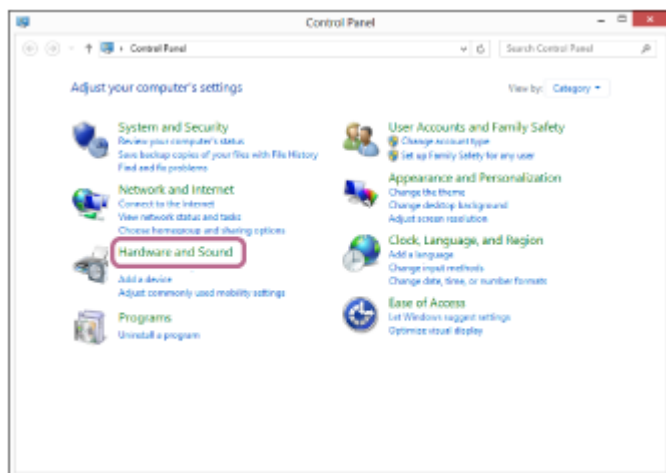


Se o sistema de auscultadores tiver estabelecido automaticamente uma ligação ao último dispositivo ligado, será emitida a orientação por voz “Bluetooth connected” (Bluetooth ligado).

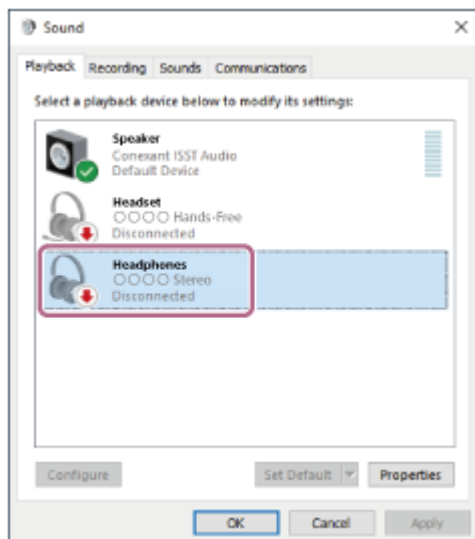
Verifique o estado da ligação no computador. Se não estiver ligado, avance para o passo 3.

3 Selecione o sistema de auscultadores utilizando o computador.

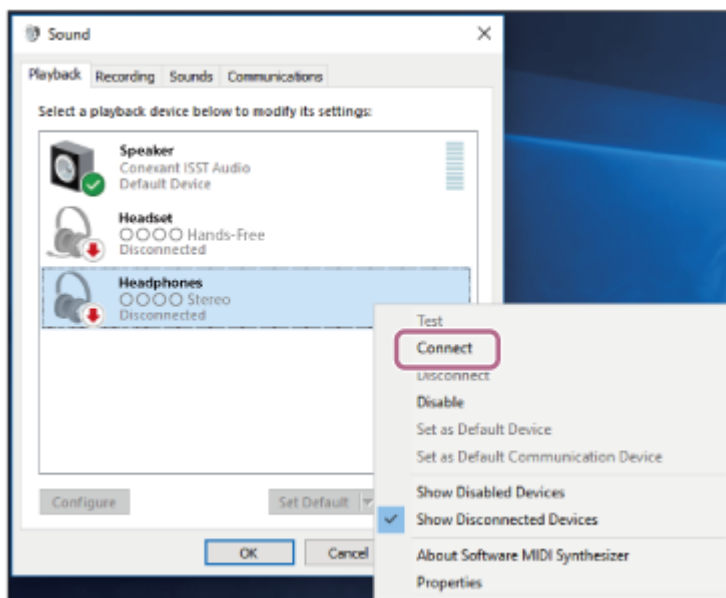
- Selecione [Desktop] no ecrã Iniciar.
- Clique com o botão direito do rato no botão em [Start] e selecione [Control Panel] no menu de contexto.
- Selecione [Hardware and Sound] e [Sound].



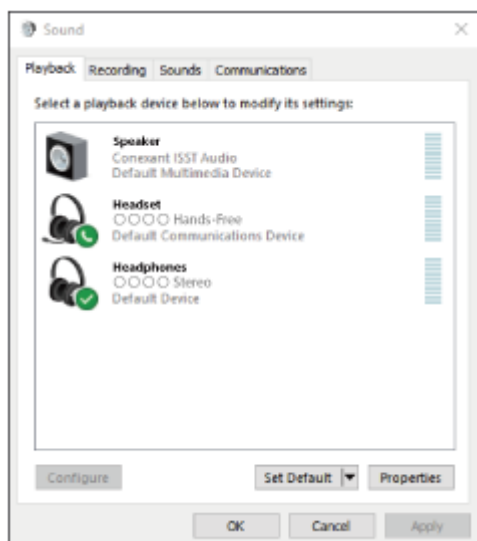
4. Clique com o botão direito do rato em [WH-H910N (h.ear)].
Se [WH-H910N (h.ear)] não for apresentado no ecrã [Sound], clique com o botão direito do rato no ecrã [Sound] e selecione [Show Disconnected Devices].



5. Selecione [Connect] no menu apresentado.



A ligação é estabelecida. Ouvirá a orientação por voz “Bluetooth connected” (Bluetooth ligado).



Sugestão

- A operação acima é um exemplo. Para saber mais, consulte as instruções de operação fornecidas com o computador.

Nota

- Quando a ligação é estabelecida, poderá aparecer [WH-H910N (h.ear)], [LE_WH-H910N (h.ear)] ou ambas as indicações no dispositivo que está a estabelecer a ligação. Quando aparecerem ambas as indicações ou [WH-H910N (h.ear)], selecione [WH-H910N (h.ear)]; quando aparecer a indicação [LE_WH-H910N (h.ear)], selecione [LE_WH-H910N (h.ear)].
- Se a qualidade do som na reprodução de música for baixa, certifique-se de que a função A2DP, que suporta ligações de reprodução de música, está ativada nas definições do computador. Para saber mais, consulte as instruções de operação fornecidas com o computador.
- Se o último dispositivo Bluetooth ligado for colocado junto do sistema de auscultadores, basta ativar o sistema de auscultadores para que a ligação seja estabelecida automaticamente. Neste caso, desative a função Bluetooth no último dispositivo ligado ou desligue a alimentação.
- Se não conseguir ligar o computador ao sistema de auscultadores, elimine a informação de emparelhamento no computador e efetue novamente o emparelhamento. Para saber como estabelecer a ligação no computador, consulte as instruções de operação fornecidas com o computador.

Tópico relacionado

- [Como estabelecer uma ligação sem fios a dispositivos Bluetooth](#)
- [Emparelhar e ligar a um computador \(Windows 8.1\)](#)
- [Ouvir música a partir de um dispositivo através de uma ligação Bluetooth](#)
- [Desligar a ligação Bluetooth \(após a utilização\)](#)

5-007-093-31(3) Copyright 2019 Sony Corporation

Auscultadores estéreo de cancelamento do ruído sem fios
h.ear on 3 Wireless NC (WH-H910N)

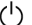
Ligar a um computador emparelhado (Windows 7)

Antes de iniciar a operação, certifique-se do seguinte:

- Dependendo do computador que estiver a utilizar, poderá ter de ligar o adaptador de Bluetooth incorporado. Se não souber como ligar o adaptador de Bluetooth ou não souber se o seu computador possui um adaptador de Bluetooth incorporado, consulte as instruções de operação fornecidas com o computador.

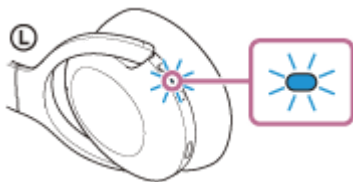
1 Ative o computador se este estiver no modo de espera (suspensão) ou no modo de hibernação.

2 Ligue o sistema de auscultadores.

Prima continuamente o botão  (alimentação) durante cerca de 2 segundos.



Ouvirá a orientação por voz “Power on” (Alimentação ligada). Verifique se o indicador (azul) continua a piscar após retirar o dedo do botão.

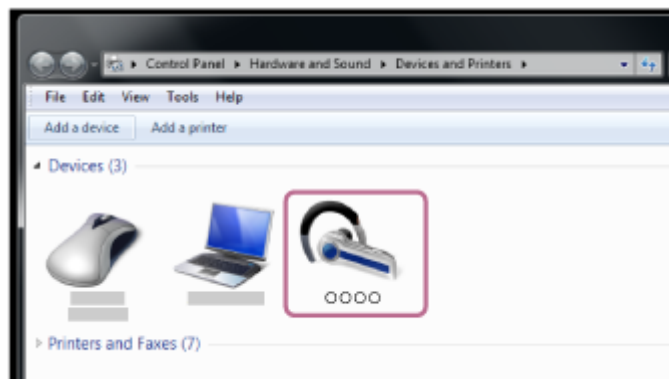


Se o sistema de auscultadores tiver estabelecido automaticamente uma ligação ao último dispositivo ligado, será emitida a orientação por voz “Bluetooth connected” (Bluetooth ligado).

Verifique o estado da ligação no computador. Se não estiver ligado, avance para o passo 3.

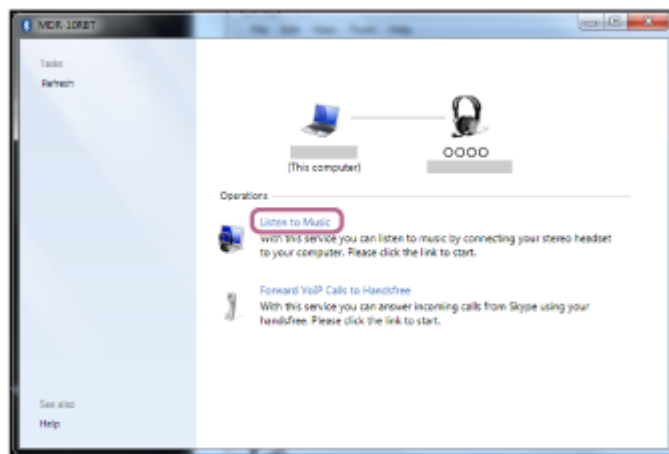
3 Selecione o sistema de auscultadores utilizando o computador.

- Clique no botão [Start] e em [Devices and Printers].
- Clique duas vezes em [WH-H910N (h.ear)] de [Devices].



Ouvirá a orientação por voz “Bluetooth connected” (Bluetooth ligado).

3. Clique em [Listen to Music].



Sugestão

- A operação acima é um exemplo. Para saber mais, consulte as instruções de operação fornecidas com o computador.

Nota

- Quando a ligação é estabelecida, poderá aparecer [WH-H910N (h.ear)], [LE_WH-H910N (h.ear)] ou ambas as indicações no dispositivo que está a estabelecer a ligação. Quando aparecerem ambas as indicações ou [WH-H910N (h.ear)], selecione [WH-H910N (h.ear)]; quando aparecer a indicação [LE_WH-H910N (h.ear)], selecione [LE_WH-H910N (h.ear)].
- Se a qualidade do som na reprodução de música for baixa, certifique-se de que a função A2DP, que suporta ligações de reprodução de música, está ativada nas definições do computador. Para saber mais, consulte as instruções de operação fornecidas com o computador.
- Se o último dispositivo Bluetooth ligado for colocado junto do sistema de auscultadores, basta ativar o sistema de auscultadores para que a ligação seja estabelecida automaticamente. Neste caso, desative a função Bluetooth no último dispositivo ligado ou desligue a alimentação.
- Se não conseguir ligar o computador ao sistema de auscultadores, elimine a informação de emparelhamento no computador e efetue novamente o emparelhamento. Para saber como estabelecer a ligação no computador, consulte as instruções de operação fornecidas com o computador.

Tópico relacionado

- [Como estabelecer uma ligação sem fios a dispositivos Bluetooth](#)
- [Emparelhar e ligar a um computador \(Windows 7\)](#)
- [Ouvir música a partir de um dispositivo através de uma ligação Bluetooth](#)
- [Desligar a ligação Bluetooth \(após a utilização\)](#)


Auscultadores estéreo de cancelamento do ruído sem fios
h.ear on 3 Wireless NC (WH-H910N)

Ligar a um computador emparelhado (Mac)

SO compatível

macOS (versão 10.10 ou posterior)

Antes de iniciar a operação, certifique-se do seguinte:

- Dependendo do computador que estiver a utilizar, poderá ter de ligar o adaptador de Bluetooth incorporado. Se não souber como ligar o adaptador de Bluetooth ou não souber se o seu computador possui um adaptador de Bluetooth incorporado, consulte as instruções de operação fornecidas com o computador.
- Coloque a saída de som para as colunas do computador no modo "ON" (LIGADO).
Se a saída de som para as colunas do computador estiver no modo  "OFF" (DESLIGADO), não ouvirá som no sistema de auscultadores.

Saída de som para as colunas do computador no modo "ON" (LIGADO)



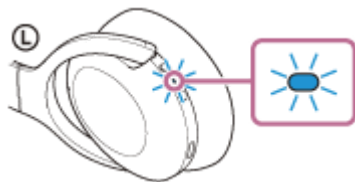
1 Ative o computador se este estiver no modo de espera (suspensão) ou no modo de hibernação.

2 Ligue o sistema de auscultadores.

Prima continuamente o botão  (alimentação) durante cerca de 2 segundos.




Ouvirá a orientação por voz "Power on" (Alimentação ligada). Verifique se o indicador (azul) continua a piscar após retirar o dedo do botão.



Se o sistema de auscultadores tiver estabelecido automaticamente uma ligação ao último dispositivo ligado, será emitida a orientação por voz "Bluetooth connected" (Bluetooth ligado).

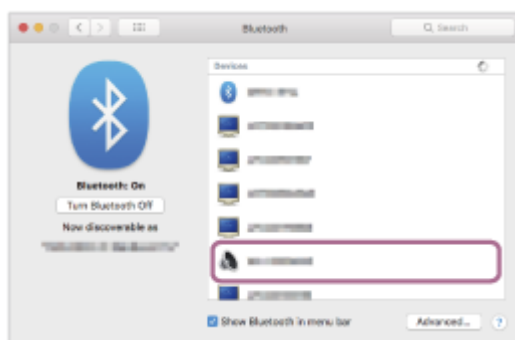
Verifique o estado da ligação no computador. Se não estiver ligado, avance para o passo 3.

3 Seleccione o sistema de auscultadores utilizando o computador.

1. Seleccione [ (System Preferences)] - [Bluetooth] na barra de tarefas da parte inferior direita do ecrã.



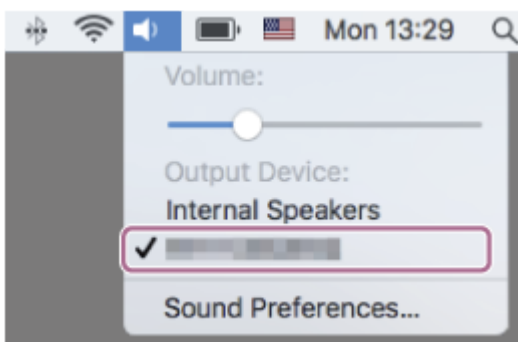
2. Clique em [WH-H910N (h.ear)] no ecrã [Bluetooth] enquanto prime a tecla Ctrl do computador e selecione [Connect] no menu pop-up.



Ouvirá a orientação por voz “Bluetooth connected” (Bluetooth ligado).

4. Clique no ícone de altifalante na parte superior direita do ecrã e selecione [WH-H910N (h.ear)].

Já pode ouvir música reproduzida no seu computador.



Sugestão

- A operação acima é um exemplo. Para saber mais, consulte as instruções de operação fornecidas com o computador.

Nota

- Quando a ligação é estabelecida, poderá aparecer [WH-H910N (h.ear)], [LE_WH-H910N (h.ear)] ou ambas as indicações no dispositivo que está a estabelecer a ligação. Quando aparecerem ambas as indicações ou [WH-H910N (h.ear)], selecione [WH-H910N (h.ear)]; quando aparecer a indicação [LE_WH-H910N (h.ear)], selecione [LE_WH-H910N (h.ear)].

- Se a qualidade do som na reprodução de música for baixa, certifique-se de que a função A2DP, que suporta ligações de reprodução de música, está ativada nas definições do computador. Para saber mais, consulte as instruções de operação fornecidas com o computador.
- Se o último dispositivo Bluetooth ligado for colocado junto do sistema de auscultadores, basta ativar o sistema de auscultadores para que a ligação seja estabelecida automaticamente. Neste caso, desative a função Bluetooth no último dispositivo ligado ou desligue a alimentação.
- Se não conseguir ligar o computador ao sistema de auscultadores, elimine a informação de emparelhamento no computador e efetue novamente o emparelhamento. Para saber como estabelecer a ligação no computador, consulte as instruções de operação fornecidas com o computador.

Tópico relacionado

- [Como estabelecer uma ligação sem fios a dispositivos Bluetooth](#)
- [Emparelhar e ligar a um computador \(Mac\)](#)
- [Ouvir música a partir de um dispositivo através de uma ligação Bluetooth](#)
- [Desligar a ligação Bluetooth \(após a utilização\)](#)

Auscultadores estéreo de cancelamento do ruído sem fios
h.ear on 3 Wireless NC (WH-H910N)

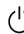
Emparelhar e ligar a outros dispositivos Bluetooth

A operação de registo do dispositivo que pretende ligar denomina-se “emparelhamento”. Quando pretender utilizar um dispositivo com o sistema de auscultadores pela primeira vez, tem de começar por fazer o emparelhamento.

Antes de iniciar a operação, certifique-se do seguinte:

- O dispositivo Bluetooth está a menos de 1 m do sistema de auscultadores.
- O sistema de auscultadores tem carga suficiente.
- Tem as instruções de operação do dispositivo Bluetooth consigo.

1 No sistema de auscultadores, entre no modo de emparelhamento.

Ative o sistema de auscultadores quando o emparelhar com um dispositivo pela primeira vez após a compra ou depois de inicializar (o sistema não possui quaisquer informações de emparelhamento). O sistema de auscultadores entra no modo de emparelhamento automaticamente. Neste caso, avance para o passo 2. Quando emparelhar um segundo dispositivo ou dispositivos posteriores (o sistema de auscultadores tem informações de emparelhamento para outros dispositivos), prima continuamente o botão  (alimentação) durante cerca de 7 segundos.



Verifique se o indicador (azul) pisca duas vezes repetidamente. Ouvirá a orientação por voz “Bluetooth pairing” (Emparelhamento Bluetooth).



2 Efetue o procedimento de emparelhamento no dispositivo Bluetooth para detetar o sistema de auscultadores.

[WH-H910N (h.ear)] será apresentado na lista de dispositivos detetados no ecrã do dispositivo Bluetooth. Se não for apresentado, repita a partir do passo 1.

3 Selecione [WH-H910N (h.ear)] apresentado no ecrã do dispositivo Bluetooth para fazer o emparelhamento.

Se for necessário introduzir a palavra-passe (*), introduza “0000”.

* A chave-passe pode ser designada por “Código-passe”, “Código PIN”, “Numero PIN” ou “Palavra-passe”.

4 Efetue a ligação Bluetooth a partir do dispositivo Bluetooth.

Alguns dispositivos ligam-se automaticamente ao sistema de auscultadores após o emparelhamento. Ouvirá a orientação por voz “Bluetooth connected” (Bluetooth ligado).

Sugestão

- A operação acima é um exemplo. Para saber mais, consulte as instruções de operação fornecidas com o dispositivo Bluetooth.
- Para eliminar todas as informações de emparelhamento Bluetooth, consulte [“Inicializar o sistema de auscultadores para restaurar as definições de fábrica”](#).

Nota

- Quando emparelhar um dispositivo, poderá aparecer [WH-H910N (h.ear)], [LE_WH-H910N (h.ear)] ou ambas as indicações no dispositivo que está a estabelecer a ligação. Quando aparecerem ambas as indicações ou [WH-H910N (h.ear)], selecione [WH-H910N (h.ear)]; quando aparecer a indicação [LE_WH-H910N (h.ear)], selecione [LE_WH-H910N (h.ear)].
- Se o emparelhamento não for efetuado num período de 5 minutos, o modo de emparelhamento será cancelado. Neste caso, comece novamente a operação a partir do passo 1.
- Assim que os dispositivos Bluetooth estiverem emparelhados, não é necessário emparelhá-los novamente, exceto nos seguintes casos:
 - As informações de emparelhamento foram eliminadas após uma reparação, etc.
 - Quando um 9.º dispositivo for emparelhado.

O sistema de auscultadores pode ser emparelhado, no máximo, com 8 dispositivos. Se emparelhar um novo dispositivo depois de já ter emparelhado 8 dispositivos, a informação de registo do dispositivo emparelhado que não é ligado há mais tempo é substituída pela informação do novo dispositivo.
 - Quando as informações de emparelhamento do sistema de auscultadores tiverem sido eliminadas do dispositivo Bluetooth.
 - Quando o sistema de auscultadores for inicializado.

Todas as informações de emparelhamento são eliminadas. Neste caso, elimine as informações de emparelhamento do sistema de auscultadores no dispositivo e volte a emparelhá-los.
- O sistema de auscultadores pode ser emparelhado com vários dispositivos, mas apenas pode reproduzir música de 1 dispositivo emparelhado de cada vez.

Tópico relacionado

- [Como estabelecer uma ligação sem fios a dispositivos Bluetooth](#)
- [Ligar a um dispositivo Bluetooth emparelhado](#)
- [Ouvir música a partir de um dispositivo através de uma ligação Bluetooth](#)
- [Desligar a ligação Bluetooth \(após a utilização\)](#)
- [Inicializar o sistema de auscultadores para restaurar as definições de fábrica](#)

Auscultadores estéreo de cancelamento do ruído sem fios
h.ear on 3 Wireless NC (WH-H910N)

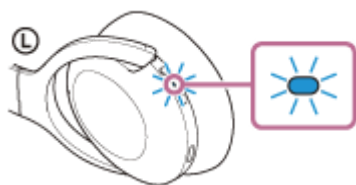
Ligar a um dispositivo Bluetooth emparelhado

1 Ligue o sistema de auscultadores.

Prima continuamente o botão  (alimentação) durante cerca de 2 segundos.



Ouvirá a orientação por voz “Power on” (Alimentação ligada). Verifique se o indicador (azul) continua a piscar após retirar o dedo do botão.



Se o sistema de auscultadores tiver estabelecido automaticamente uma ligação ao último dispositivo ligado, será emitida a orientação por voz “Bluetooth connected” (Bluetooth ligado).

Verifique o estado da ligação no dispositivo Bluetooth. Se não estiver ligado, avance para o passo 2.

2 Efetue a ligação Bluetooth a partir do dispositivo Bluetooth.

Para saber mais sobre as operações no seu dispositivo Bluetooth, consulte as instruções de operação fornecidas com o dispositivo Bluetooth. Quando ligado, será emitida a orientação por voz “Bluetooth connected” (Bluetooth ligado).

Sugestão

- A operação acima é um exemplo. Para saber mais, consulte as instruções de operação fornecidas com o dispositivo Bluetooth.

Nota

- Quando a ligação é estabelecida, poderá aparecer [WH-H910N (h.ear)], [LE_WH-H910N (h.ear)] ou ambas as indicações no dispositivo que está a estabelecer a ligação. Quando aparecerem ambas as indicações ou [WH-H910N (h.ear)], selecione [WH-H910N (h.ear)]; quando aparecer a indicação [LE_WH-H910N (h.ear)], selecione [LE_WH-H910N (h.ear)].
- Se o último dispositivo Bluetooth ligado for colocado junto do sistema de auscultadores, basta ativar o sistema de auscultadores para que a ligação seja estabelecida automaticamente. Neste caso, desative a função Bluetooth no último dispositivo ligado ou desligue a alimentação.
- Se não conseguir ligar o dispositivo Bluetooth ao sistema de auscultadores, elimine a informação de emparelhamento no dispositivo Bluetooth e efetue novamente o emparelhamento. Para saber mais sobre as operações no seu dispositivo Bluetooth, consulte as instruções de operação fornecidas com o dispositivo Bluetooth.

Tópico relacionado

- [Como estabelecer uma ligação sem fios a dispositivos Bluetooth](#)
- [Emparelhar e ligar a outros dispositivos Bluetooth](#)
- [Ouvir música a partir de um dispositivo através de uma ligação Bluetooth](#)
- [Desligar a ligação Bluetooth \(após a utilização\)](#)

5-007-093-31(3) Copyright 2019 Sony Corporation

Auscultadores estéreo de cancelamento do ruído sem fios
h.ear on 3 Wireless NC (WH-H910N)

Ligar o sistema de auscultadores a um leitor de música e um smartphone / telemóvel (ligação multiponto)

A função Multiponto permite ligar 2 dispositivos Bluetooth ao sistema de auscultadores e utilizar um deles para ouvir música (ligação A2DP) e o outro para chamadas (ligação HFP/HSP).

Quando pretender utilizar um leitor de música apenas para ouvir música e um smartphone para chamadas, utilize uma ligação multiponto ao sistema de auscultadores em cada dispositivo. Os dispositivos que ligar têm de suportar a função Bluetooth.

1 Emparelhe o sistema de auscultadores com o leitor de música e o smartphone/telemóvel.

2 Ligue o sistema de auscultadores ao leitor de música.

Interaja com o leitor de música para estabelecer uma ligação Bluetooth ao sistema de auscultadores.

3 Ligue o sistema de auscultadores ao smartphone ou telemóvel.

Interaja com o smartphone/telemóvel para estabelecer uma ligação Bluetooth ao sistema de auscultadores.

Nota

- Se já tiver ligado o smartphone ou telemóvel ao sistema de auscultadores anteriormente, é automaticamente estabelecida uma ligação HFP ou HSP quando ativar o sistema de auscultadores e, em alguns casos, é estabelecida simultaneamente uma ligação A2DP. Neste caso, após terminar a ligação no smartphone/telemóvel, estabeleça a ligação começando no passo 2.

Auscultadores estéreo de cancelamento do ruído sem fios
h.ear on 3 Wireless NC (WH-H910N)

Ligar o sistema de auscultadores a 2 smartphones Android (ligação multiponto)

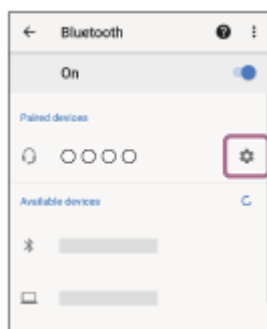
Normalmente, quando liga o sistema de auscultadores a um smartphone, a função de reprodução de música e a função de chamadas são ligadas simultaneamente.

Para efetuar uma ligação multiponto utilizando 2 smartphones para utilizar um para ouvir música e o outro para fazer chamadas, altere as definições num dos smartphones de modo que apenas uma das funções seja ligada.

- 1 Efetue o emparelhamento do sistema de auscultadores com ambos os smartphones, respetivamente.
- 2 Utilize um dos smartphones para estabelecer uma ligação Bluetooth com o sistema de auscultadores.
- 3 No smartphone ligado ao sistema de auscultadores, desmarque [Call audio] (HFP) ou [Media audio] (A2DP).

Exemplo de operação: para ligar apenas através de áudio de suporte digital (A2DP)

Toque em [Settings] - [Device connection] - [Bluetooth] - o ícone da definição junto a [WH-H910N (h.ear)].



No ecrã [Paired devices], desmarque [Call audio].



- 4 Utilize o smartphone para terminar a ligação Bluetooth.
- 5 Utilize o outro smartphone para estabelecer uma ligação Bluetooth ao sistema de auscultadores.
- 6 Da mesma forma, anule a seleção da função que não anulou no passo 3.
- 7 Utilize o primeiro smartphone para estabelecer novamente uma ligação Bluetooth.

Ambos os smartphones são ligados ao sistema de auscultadores com apenas uma função ativada.

Sugestão

- A operação acima é um exemplo. Para saber mais, consulte as instruções de operação fornecidas com o smartphone Android.

Nota

- Quando estiver a utilizar uma ligação multiponto, a carga restante da bateria do sistema de auscultadores não será apresentada corretamente no ecrã do dispositivo que está ligado com “Media audio” (A2DP).

Tópico relacionado

- [Verificar a carga restante da bateria](#)

5-007-093-31(3) Copyright 2019 Sony Corporation

Auscultadores estéreo de cancelamento do ruído sem fios
h.ear on 3 Wireless NC (WH-H910N)

Ligar o sistema de auscultadores a um smartphone Android e a um iPhone (ligação multiponto)

Normalmente, quando liga o sistema de auscultadores a um smartphone, a função de reprodução de música e a função de chamadas são ligadas simultaneamente.

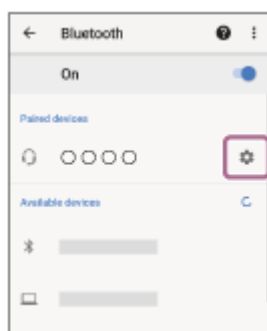
Para efetuar uma ligação multiponto utilizando um smartphone e um iPhone para utilizar um para ouvir música e o outro para fazer chamadas, altere as definições no smartphone de modo que apenas uma das funções seja ligada. Ligue o smartphone antes de ligar o iPhone.

Não pode configurar o iPhone para ligar apenas uma função.

- 1 **Efetue o emparelhamento do sistema de auscultadores com o smartphone Android e com o iPhone, respetivamente.**
- 2 **Utilize o smartphone para estabelecer uma ligação Bluetooth ao sistema de auscultadores.**
- 3 **No smartphone ligado ao sistema de auscultadores, desmarque [Call audio] (HFP) ou [Media audio] (A2DP).**

Exemplo de operação: para ligar apenas através de áudio de suporte digital (A2DP)

Toque em [Settings] - [Device connection] - [Bluetooth] - o ícone da definição junto a [WH-H910N (h.ear)].



No ecrã [Paired devices], desmarque [Call audio].



- 4 **Utilize o iPhone para estabelecer uma ligação Bluetooth aos auscultadores.**

O iPhone é ligado com a função não marcada no passo 3.

Sugestão

- A operação acima é um exemplo. Para saber mais, consulte as instruções de operação fornecidas com o smartphone Android e com o iPhone.

Nota

- Quando estiver a utilizar uma ligação multiponto, a carga restante da bateria do sistema de auscultadores não será apresentada corretamente no ecrã do dispositivo que está ligado com “Media audio” (A2DP).

Tópico relacionado

- [Verificar a carga restante da bateria](#)

5-007-093-31(3) Copyright 2019 Sony Corporation

Auscultadores estéreo de cancelamento do ruído sem fios
h.ear on 3 Wireless NC (WH-H910N)

Desligar a ligação Bluetooth (após a utilização)

- 1** Desbloqueie o ecrã do dispositivo Bluetooth se estiver bloqueado.
- 2** Toque no dispositivo compatível com a ligação com um toque (NFC) mais uma vez para desligar a ligação. Se o dispositivo Bluetooth não suportar a ligação com um toque (NFC), desligue-o no próprio dispositivo.
Quando desligado, será emitida a orientação por voz “Bluetooth disconnected” (Bluetooth desligado).
- 3** Desligue o sistema de auscultadores.
Ouvirá a orientação por voz “Power off” (Alimentação desligada).

Sugestão

- Assim que terminar a reprodução de música, a ligação Bluetooth poderá terminar automaticamente dependendo do dispositivo Bluetooth.

Tópico relacionado

- [Terminar a ligação ao smartphone Android com um toque \(NFC\)](#)
- [Desligar o sistema de auscultadores](#)

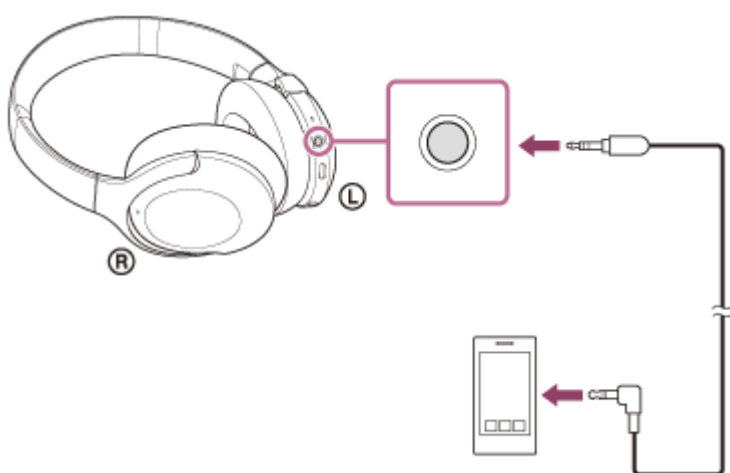
Auscultadores estéreo de cancelamento do ruído sem fios
h.ear on 3 Wireless NC (WH-H910N)

Utilizar o cabo para auscultadores fornecido

Se utilizar o sistema de auscultadores num local onde a utilização de dispositivos Bluetooth esteja proibida, como um avião, pode utilizar o sistema de auscultadores como auscultadores com cancelamento do ruído ligando um dispositivo através do cabo para auscultadores fornecido e ativando o sistema de auscultadores. O sistema de auscultadores suporta a reprodução de High-Resolution Audio.

1 Ligue um dispositivo de reprodução à tomada de entrada para cabo para auscultadores com o cabo para auscultadores fornecido.

Certifique-se de que liga a ficha em forma de L no dispositivo que pretende ligar.



Sugestão

- Pode ouvir música mesmo com o sistema de auscultadores desligado. Neste caso, a função de cancelamento do ruído não pode ser utilizada.
- Para desfrutar de música com High-Resolution Audio ou utilizar a função de cancelamento do ruído/Modo som ambiente, ative o sistema de auscultadores.
- O sistema de auscultadores desativa-se automaticamente se desligar o cabo para auscultadores fornecido e tiver o sistema de auscultadores ativado.
- Quando receber uma chamada, ouvirá o toque de chamada através do sistema de auscultadores. Atenda a chamada utilizando o smartphone ou telemóvel e fale utilizando o microfone do telefone. Pode ouvir a voz do interlocutor da chamada no sistema de auscultadores.
- Se desligar o cabo para auscultadores do smartphone ou do telemóvel, pode falar utilizando o microfone e o altifalante do telefone.

Nota

- Utilize apenas o cabo para auscultadores fornecido.
- Certifique-se de que insere devidamente a ficha.
- Quando utilizar o cabo para auscultadores, a função Bluetooth não pode ser utilizada.
- Pode utilizar o painel de controlo com sensor tátil apenas para o Modo de Atenção Rápida enquanto liga um dispositivo através do cabo para auscultadores fornecido e ativa o sistema de auscultadores. Efetue as operações como ajustar o volume e

reprodução/pausa no dispositivo de reprodução. Quando desativar o sistema de auscultadores, não pode utilizar o painel de controlo com sensor tátil.

- O botão C (personalizar) não pode ser utilizado quando o sistema de auscultadores estiver desligado.

5-007-093-31(3) Copyright 2019 Sony Corporation

Auscultadores estéreo de cancelamento do ruído sem fios
h.ear on 3 Wireless NC (WH-H910N)

Ouvir música a partir de um dispositivo através de uma ligação Bluetooth

Se o seu dispositivo Bluetooth suportar os perfis seguintes, pode ouvir música e utilizar remotamente os controlos básicos do dispositivo a partir do sistema de auscultadores através de uma ligação Bluetooth.

- A2DP (Advanced Audio Distribution Profile)
Pode usufruir da música de alta qualidade sem fios.
- AVRCP (Audio Video Remote Control Profile)
Pode ajustar o volume, etc.

O funcionamento poderá variar consoante o dispositivo Bluetooth. Consulte as instruções de operação fornecidas com o seu dispositivo Bluetooth.

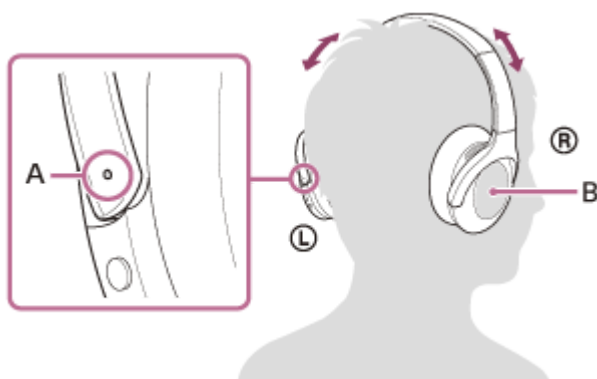
1 Ligue o sistema de auscultadores a um dispositivo Bluetooth.

2 Coloque o sistema de auscultadores nos ouvidos.

Ajuste o comprimento do aro para a cabeça.

Coloque o sistema de auscultadores na sua cabeça com a marca ① (esquerda) no ouvido esquerdo e a marca ② (direita) no ouvido direito. A unidade ① (esquerda) possui um ponto tátil.

Tenha cuidado para não tocar no painel de controlo com sensor tátil quando colocar o sistema de auscultadores nos ouvidos.



A: Ponto tátil

B: Painel de controlo do sensor tátil

3 Interaja com o dispositivo Bluetooth para iniciar a reprodução e ajustar o volume para um nível moderado.

4 Ajuste o volume utilizando o painel de controlo com sensor tátil do sistema de auscultadores.

- Aumentar o volume: deslize para cima repetidamente até alcançar o volume pretendido.



- Reduzir o volume: deslize para baixo repetidamente até alcançar o volume pretendido.



- Para alterar o volume de forma contínua: mantenha o dedo e deslize para cima ou para baixo. Retire o dedo quando estiver no nível de volume pretendido.

Quando o volume atingir o nível máximo ou mínimo, é emitido um alarme.

Sugestão

- O sistema de auscultadores suporta a proteção de conteúdos SCMS-T. Pode ouvir música e outros conteúdos áudio no sistema de auscultadores a partir de um telemóvel ou televisor portátil que suporte a proteção de conteúdos SCMS-T.
- Consoante o dispositivo Bluetooth, poderá ser necessário ajustar o volume ou configurar a saída de áudio no dispositivo.
- Pode ajustar independentemente o volume do som do sistema de auscultadores durante uma chamada e durante a reprodução de música. Alterar o volume do som da chamada não altera o volume do som da reprodução de música e vice-versa.

Nota

- Se a comunicação for fraca, o dispositivo Bluetooth poderá reagir incorretamente à operação no sistema de auscultadores.

Tópico relacionado

- [Como estabelecer uma ligação sem fios a dispositivos Bluetooth](#)
- [Controlar o dispositivo de áudio \(ligação Bluetooth\)](#)
- [Utilizar a função de cancelamento do ruído](#)

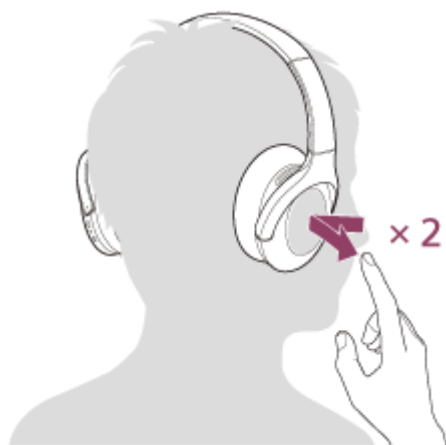
Auscultadores estéreo de cancelamento do ruído sem fios
h.ear on 3 Wireless NC (WH-H910N)

Controlar o dispositivo de áudio (ligação Bluetooth)

Se o seu dispositivo Bluetooth suportar a funcionalidade de interação com o dispositivo (protocolo compatível: AVRCP), as seguintes operações estão disponíveis. As funções disponíveis podem variar consoante o dispositivo Bluetooth, pelo que deve consultar as instruções de operação fornecidas com o dispositivo.

Pode utilizar o painel de controlo com sensor tátil para efetuar as seguintes operações.

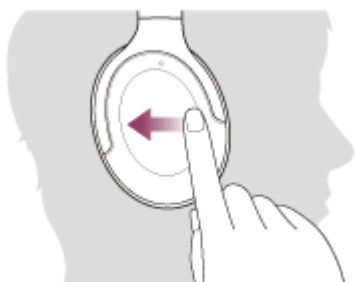
- Reprodução/pausa: toque rapidamente duas vezes no painel de controlo com sensor tátil (com um intervalo de cerca de 0,4 segundos).



- Saltar para o início da faixa seguinte: deslize para a frente e solte.



- Saltar para o início da faixa anterior (ou da faixa atual durante a reprodução): deslize para trás e solte.



- Avanço rápido: deslize para a frente sem soltar. (O avanço rápido demora algum tempo a começar.) Retire o dedo no ponto de reprodução pretendido.



- Recuo rápido: deslize para trás sem soltar. (O recuo rápido demora algum tempo a começar.) Retire o dedo no ponto de reprodução pretendido.



- Aumentar o volume: deslize para cima repetidamente até alcançar o volume pretendido.



- Reduzir o volume: deslize para baixo repetidamente até alcançar o volume pretendido.



- Para alterar o volume de forma contínua: mantenha o dedo e deslize para cima ou para baixo. Retire o dedo quando estiver no nível de volume pretendido.

Nota

- Se a comunicação for fraca, o dispositivo Bluetooth poderá reagir incorretamente à operação no sistema de auscultadores.
- As funções disponíveis podem variar consoante o dispositivo ligado. Em alguns casos, poderá funcionar de forma diferente ou não funcionar de todo mesmo quando utilizado conforme descrito acima.

Auscultadores estéreo de cancelamento do ruído sem fios
h.ear on 3 Wireless NC (WH-H910N)

Desligar a ligação Bluetooth (após a utilização)

- 1 Desbloqueie o ecrã do dispositivo Bluetooth se estiver bloqueado.**
- 2 Toque no dispositivo compatível com a ligação com um toque (NFC) mais uma vez para desligar a ligação. Se o dispositivo Bluetooth não suportar a ligação com um toque (NFC), desligue-o no próprio dispositivo.**
Quando desligado, será emitida a orientação por voz “Bluetooth disconnected” (Bluetooth desligado).
- 3 Desligue o sistema de auscultadores.**
Ouvirá a orientação por voz “Power off” (Alimentação desligada).

Sugestão

- Assim que terminar a reprodução de música, a ligação Bluetooth poderá terminar automaticamente dependendo do dispositivo Bluetooth.

Tópico relacionado

- [Terminar a ligação ao smartphone Android com um toque \(NFC\)](#)
- [Desligar o sistema de auscultadores](#)

Auscultadores estéreo de cancelamento do ruído sem fios
h.ear on 3 Wireless NC (WH-H910N)

O que é o cancelamento do ruído?

O circuito de cancelamento do ruído deteta efetivamente o ruído exterior com os microfones incorporados e envia para o sistema de auscultadores um sinal de cancelamento igual, mas oposto.

Nota

- O efeito de cancelamento do ruído poderá não ser evidente num ambiente muito silencioso, ou poderá ouvir-se algum ruído.
- Dependendo da forma como utilizar o sistema de auscultadores, poderá sentir variações no efeito de cancelamento do ruído ou ouvir um bip (feedback). Neste caso, retire o sistema de auscultadores e volte a colocá-lo nos ouvidos.
- A função de cancelamento do ruído funciona principalmente para ruído numa banda de frequências baixas, como veículos e sistemas de ar condicionado. O ruído é reduzido, mas não é completamente cancelado.
- Quando utiliza o sistema de auscultadores num automóvel ou autocarro, o ruído poderá variar em função das condições da estrada.
- Os telemóveis poderão causar interferência e ruído. Se isso acontecer, afaste o sistema de auscultadores ainda mais do telemóvel.
- Não cubra os microfones do sistema de auscultadores com a mão. A função de cancelamento do ruído ou o Modo som ambiente podem não funcionar corretamente ou poderá ser emitido um bip (feedback). Neste caso, retire a mão dos microfones do sistema de auscultadores.



A: Microfones com função de cancelamento do ruído

Tópico relacionado

- [Utilizar a função de cancelamento do ruído](#)

Auscultadores estéreo de cancelamento do ruído sem fios
h.ear on 3 Wireless NC (WH-H910N)

Utilizar a função de cancelamento do ruído

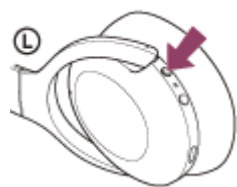
Se utilizar a função de cancelamento do ruído, pode usufruir de música sem ser perturbado pelo ruído ambiente.

1 Ligue o sistema de auscultadores.

Ouvirá a orientação por voz “Power on” (Alimentação ligada).
A função de cancelamento do ruído é ligada automaticamente.

Para desligar a função de cancelamento do ruído

Prima o botão C (personalizar) repetidamente para desligar a função de cancelamento do ruído.



De cada vez que premir o botão, a função muda pela ordem seguinte e a orientação por voz faz o anúncio correspondente.

Modo som ambiente: LIGADO



Função de cancelamento de ruído: DESLIGADA/Modo som ambiente: DESLIGADO



Função de cancelamento de ruído: LIGADA

Acerca do vídeo do manual de instruções

Veja o vídeo para saber como utilizar a função de cancelamento do ruído.

https://rd1.sony.net/help/mdr/mov0009/h_zz/

Sugestão

- Se utilizar a função de cancelamento do ruído com uma ligação Bluetooth, a função de cancelamento do ruído continua ligada mesmo que ligue o cabo para auscultadores fornecido.
- Quando utilizar o sistema de auscultadores como auscultadores normais, desligue o sistema de auscultadores e utilize o cabo para auscultadores fornecido.
- Também pode alterar as definições da função de cancelamento do ruído e do Modo som ambiente com a aplicação “Sony | Headphones Connect”.

Nota

- Se o botão C (personalizar) estiver definido como botão de Google Assistant, a função de cancelamento do ruído e o Modo som ambiente não podem alternados a partir do sistema de auscultadores. Também pode alterar as definições da função de cancelamento do ruído e do Modo som ambiente com a aplicação “Sony | Headphones Connect”.
- Se o botão C (personalizar) estiver definido como botão de Amazon Alexa, a função de cancelamento do ruído e o Modo som ambiente não podem ser alternados a partir do sistema de auscultadores. Também pode alterar as definições da função de cancelamento do ruído e do Modo som ambiente com a aplicação “Sony | Headphones Connect”.

Tópico relacionado

- [Acerca da orientação por voz](#)
- [Ligar o sistema de auscultadores](#)
- [O que é o cancelamento do ruído?](#)
- [Ouvir o som ambiente durante a reprodução de música \(Modo som ambiente\)](#)
- [O que pode fazer com a aplicação “Sony | Headphones Connect”](#)

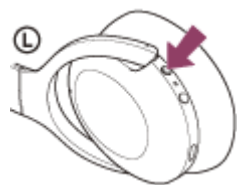
Auscultadores estéreo de cancelamento do ruído sem fios
h.ear on 3 Wireless NC (WH-H910N)

Ouvir o som ambiente durante a reprodução de música (Modo som ambiente)

Pode ouvir o som ambiente através dos microfones incorporados nas unidades esquerda e direita do sistema de auscultadores enquanto estiver a ouvir música.

Para ativar o Modo som ambiente

Prima o botão C (personalizar) enquanto a função de cancelamento do ruído está ligada.



Para alterar a definição do Modo som ambiente

Pode configurar o Modo som ambiente ligando o smartphone (com a aplicação “Sony | Headphones Connect” instalada) ao sistema de auscultadores através de uma ligação Bluetooth.

Atenção a Vozes: o ruído é suprimido durante a captação de anúncios e vozes de pessoas, para que possa ouvi-los enquanto ouve música.

Para desativar o Modo som ambiente

Prima o botão C (personalizar) repetidamente até o Modo som ambiente ser desligado.

De cada vez que premir o botão, a função muda pela ordem seguinte e a orientação por voz faz o anúncio correspondente.

Função de cancelamento de ruído: DESLIGADA/Modo som ambiente: DESLIGADO



Função de cancelamento de ruído: LIGADA



Modo som ambiente: LIGADO

Acerca do vídeo do manual de instruções

Veja o vídeo para saber como utilizar o Modo som ambiente.

https://rd1.sony.net/help/mdr/mov0009/h_zz/

Sugestão

- Dependendo das condições do ambiente e do tipo/volume do som que estiver a reproduzir, poderá não conseguir ouvir o som ambiente mesmo que utilize o Modo som ambiente. Não utilize o sistema de auscultadores em locais onde possa ser perigoso não ouvir o som ambiente, como uma estrada com tráfego de automóveis e bicicletas.
- Se o sistema de auscultadores não for usado corretamente, o Modo som ambiente poderá não funcionar adequadamente. Utilize o sistema de auscultadores corretamente.

- As definições de Modo som ambiente alteradas com a aplicação “Sony | Headphones Connect” ficam guardadas no sistema de auscultadores. Pode ouvir música com as definições de Modo som ambiente guardadas mesmo que ligue o sistema de auscultadores a outros dispositivos que não tenham a aplicação “Sony | Headphones Connect” instalada.

Nota

- Se o botão C (personalizar) estiver definido como botão de Google Assistant, a função de cancelamento do ruído e o Modo som ambiente não podem alternados a partir do sistema de auscultadores. Também pode alterar as definições da função de cancelamento do ruído e do Modo som ambiente com a aplicação “Sony | Headphones Connect”.
- Se o botão C (personalizar) estiver definido como botão de Amazon Alexa, a função de cancelamento do ruído e o Modo som ambiente não podem ser alternados a partir do sistema de auscultadores. Também pode alterar as definições da função de cancelamento do ruído e do Modo som ambiente com a aplicação “Sony | Headphones Connect”.
- Quando o Modo som ambiente está ligado, o ruído do vento pode aumentar dependendo do ambiente circundante. Neste caso, cancele a função Atenção a Vozes com a aplicação “Sony | Headphones Connect”. Se o ruído do vento continuar forte, desligue o Modo som ambiente.

Tópico relacionado

- [Acerca da orientação por voz](#)
- [Utilizar a função de cancelamento do ruído](#)
- [O que pode fazer com a aplicação “Sony | Headphones Connect”](#)

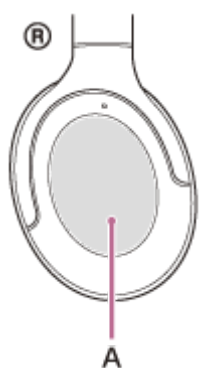
Auscultadores estéreo de cancelamento do ruído sem fios
h.ear on 3 Wireless NC (WH-H910N)

Ouvir o som ambiente rapidamente (Modo de Atenção Rápida)

Esta função reduz o volume da música, dos sons das chamadas e do toque do telefone para permitir que o som ambiente seja ouvido facilmente. É útil quando pretender, por exemplo, ouvir anúncios numa estação ferroviária, etc.

Para ativar o Modo de Atenção Rápida

Toque em todo o painel de controlo com sensor tátil da unidade direita. O Modo de Atenção Rápida é ativado apenas enquanto estiver a tocar no painel de controlo com sensor tátil.



A: Painel de controlo com sensor tátil



Se tocar da seguinte forma, a função pode não funcionar bem.



Não cobriu todo o painel de controlo com sensor tátil.



Não tocou no painel de controlo com sensor tátil.

Para desativar o Modo de Atenção Rápida

Retire a mão do painel de controlo com sensor tátil.

Acerca do vídeo do manual de instruções

Veja o vídeo para saber como utilizar o Modo de Atenção Rápida.

https://rd1.sony.net/help/mdr/mov0010/h_zz/

Nota

- Dependendo das condições do ambiente e do tipo/volume do som que estiver a reproduzir, poderá não conseguir ouvir os sons ambiente mesmo que utilize o Modo de atenção rápida. Não utilize o sistema de auscultadores em locais onde possa ser perigoso não ouvir o som ambiente, como uma estrada com tráfego de automóveis e bicicletas.
- Se os auscultadores não forem usados corretamente, o Modo de Atenção Rápida poderá não funcionar adequadamente. Utilize o sistema de auscultadores corretamente.

Auscultadores estéreo de cancelamento do ruído sem fios
h.ear on 3 Wireless NC (WH-H910N)

Acerca do modo de qualidade de som

Os 2 modos de qualidade de som seguintes podem ser selecionados durante a reprodução através de Bluetooth. Pode mudar as definições e verificar o modo de qualidade de som com a aplicação “Sony | Headphones Connect”.

Modo de prioridade à qualidade do som: dá prioridade à qualidade do som (predefinição).

Modo de prioridade à ligação estável: dá prioridade à ligação estável.

- Quando pretender dar prioridade à qualidade do som, selecione o modo “Prioridade à qualidade do som”.
- Se a ligação for instável, como quando produz apenas som intermitente, selecione o modo “Prioridade à ligação estável”.

Nota

- O tempo de reprodução pode ser reduzido, dependendo da qualidade do som e das condições de utilização do sistema de auscultadores.
- Dependendo das condições ambientais da área onde está a utilizar o sistema de auscultadores, poderá ainda ocorrer som intermitente, mesmo que o modo “Prioridade à ligação estável” tenha sido selecionado.

Tópico relacionado

- [O que pode fazer com a aplicação “Sony | Headphones Connect”](#)

Auscultadores estéreo de cancelamento do ruído sem fios
h.ear on 3 Wireless NC (WH-H910N)

Codecs suportados

Um codec é um algoritmo de codificação de áudio utilizado para a transmissão de som através de uma ligação Bluetooth.

O sistema de auscultadores suporta os 3 codecs seguintes para reprodução de música através de uma ligação A2DP: SBC, AAC e LDAC.

- SBC

Este termo é a abreviatura para Subband Codec.

O SBC é a tecnologia de codificação de áudio padrão utilizada nos dispositivos Bluetooth.

Todos os dispositivos Bluetooth suportam SBC.

- AAC

Este termo é a abreviatura para Advanced Audio Coding.

O AAC é utilizado principalmente por produtos da Apple, como o iPhone, e proporciona uma qualidade de som superior à do SBC.

- LDAC

O LDAC é uma tecnologia de codificação de áudio desenvolvida pela Sony e permite a transmissão de conteúdos de High-Resolution (Hi-Res) Audio, mesmo através de uma ligação Bluetooth.

Ao contrário de outras tecnologias de codificação compatíveis com Bluetooth, como o SBC, funciona sem qualquer conversão dos conteúdos de High-Resolution Audio (*) e permite a transmissão de aproximadamente 3 vezes mais dados (**) do que as outras tecnologias numa rede sem fios Bluetooth com uma qualidade de som sem precedentes, utilizando codificação eficiente e conversão em pacotes otimizada.

* Exceto conteúdos no formato DSD.

** Em comparação com o SBC quando está selecionada uma velocidade de transmissão de 990 kbps (96/48 kHz) ou 909 kbps (88,2/44,1 kHz).

Com o sistema de auscultadores definido para o modo “Prioridade para a qualidade do som”, quando a música num dos codecs acima indicados for transmitida a partir de um dispositivo ligado, o sistema de auscultadores muda automaticamente para esse codec e a música é reproduzida no mesmo codec.

No entanto, dependendo do dispositivo a ligar aos auscultadores, poderá ser necessário configurar o previamente o dispositivo para ouvir música num codec diferente nos auscultadores, mesmo que o dispositivo suporte um codec com qualidade de som superior à do SBC.

Para obter informações sobre como definir o codec, consulte o manual de instruções fornecido com o dispositivo.

Tópico relacionado

- [Acerca do modo de qualidade de som](#)

Auscultadores estéreo de cancelamento do ruído sem fios
h.ear on 3 Wireless NC (WH-H910N)

Acerca da função DSEE HX

A função DSEE HX converte os dados comprimidos da fonte sonora, como CD ou MP3, para uma qualidade próxima da qualidade de High-Resolution Audio e reproduz nitidamente os sons agudos que são frequentemente perdidos.

A função DSEE HX pode ser configurada na aplicação “Sony | Headphones Connect” e está disponível apenas quando está ligada ao sistema de auscultadores através de uma ligação Bluetooth.

Consoante as especificações do dispositivo de reprodução, a função DSEE HX poderá ser desativada quando for transmitida uma fonte de áudio comprimido com LDAC.

Tópico relacionado

- [O que pode fazer com a aplicação “Sony | Headphones Connect”](#)

Auscultadores estéreo de cancelamento do ruído sem fios
h.ear on 3 Wireless NC (WH-H910N)

Receber uma chamada

Pode desfrutar de uma chamada no modo mãos-livres com um smartphone ou um telemóvel que suporte o perfil Bluetooth HFP (Hands-free Profile) ou HSP (Headset Profile) através de uma ligação Bluetooth.

- Se o seu smartphone ou telemóvel suportar HFP e HSP, configure-o para HFP.
- O funcionamento poderá variar consoante o smartphone ou telemóvel. Consulte as instruções de operação fornecidas com o smartphone ou telemóvel.
- Apenas as chamadas telefónicas normais são suportadas. As aplicações de chamadas telefónicas para smartphones ou computadores pessoais não são suportadas.

Toque

Quando receber uma chamada, o sistema de auscultadores irá emitir um toque e o indicador (azul) pisca rapidamente. Dependendo do seu smartphone ou telemóvel, irá ouvir um dos seguintes toques.

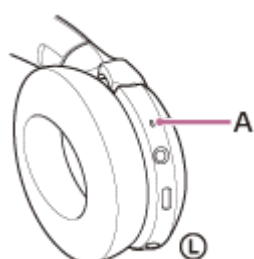
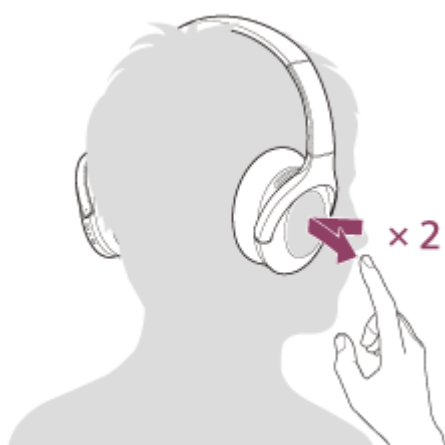
- Toque definido no sistema de auscultadores
- Toque definido no smartphone ou telemóvel
- Toque definido no smartphone ou telemóvel apenas para uma ligação Bluetooth

1 Ligue previamente o sistema de auscultadores a um smartphone ou telemóvel através de uma ligação Bluetooth.

2 Quando ouvir o toque de chamada, toque rapidamente duas vezes (com um intervalo de cerca de 0,4 segundos) no painel de controlo com sensor tátil para receber a chamada.

Quando receber uma chamada enquanto ouve música, a reprodução entra em pausa e é emitido um toque pelo sistema de auscultadores.

Pode falar através do microfone do sistema de auscultadores.



A: Microfone

Se não for emitido um toque através do sistema de auscultadores

- O sistema de auscultadores poderá não estar ligado ao smartphone ou telemóvel através de HFP ou HSP. Verifique o estado da ligação no smartphone ou telemóvel.
- Se a reprodução não entrar em pausa automaticamente, coloque a reprodução em pausa no sistema de auscultadores.

3 Ajuste o volume utilizando o painel de controlo com sensor tátil.

- Aumentar o volume: deslize para cima repetidamente até alcançar o volume pretendido.



- Reduzir o volume: deslize para baixo repetidamente até alcançar o volume pretendido.



- Para alterar o volume de forma contínua: mantenha o dedo e deslize para cima ou para baixo. Retire o dedo quando estiver no nível de volume pretendido.

Quando o volume atingir o nível máximo ou mínimo, é emitido um alarme.

4 Quando pretender terminar a chamada, toque rapidamente duas vezes (com um intervalo de cerca de 0,4 segundos) no painel de controlo com sensor tátil para a terminar.

Se receber uma chamada durante a reprodução de música, a reprodução de música é retomada automaticamente após terminar a chamada.

Sugestão

- Por predefinição, alguns smartphones ou telemóveis não transferem as chamadas recebidas para o sistema de auscultadores quando a chamada é recebida no próprio smartphone ou telemóvel. Com uma ligação HFP ou HSP, passe a chamada para o sistema de auscultadores mantendo o dedo no painel de controlo com sensor tátil do sistema de auscultadores até a chamada ser transferida ou utilizando o smartphone ou telemóvel.
- O volume de uma chamada apenas pode ser ajustado durante uma conversa ao telefone.
- Pode ajustar independentemente o volume do som do sistema de auscultadores durante uma chamada e durante a reprodução de música. Alterar o volume do som da chamada não altera o volume do som da reprodução de música e vice-versa.

Nota

- Consoante o smartphone ou telemóvel, quando receber uma chamada enquanto ouve música, a reprodução poderá não ser retomada automaticamente mesmo que termine a chamada.

- Utilize um smartphone ou telemóvel a, pelo menos, 50 cm de distância do sistema de auscultadores. Poderá ocorrer ruído se o sistema de auscultadores e o smartphone ou telemóvel estiverem demasiado próximos.
- A sua voz será ouvida a partir do sistema de auscultadores através do respetivo microfone (função Sidetone). Neste caso, o som ambiente ou os sons do funcionamento do sistema de auscultadores podem ser ouvidos através do sistema de auscultadores, mas isto não significa uma avaria.

Tópico relacionado

- [Como estabelecer uma ligação sem fios a dispositivos Bluetooth](#)
- [Fazer uma chamada](#)
- [Funções para uma chamada](#)

5-007-093-31(3) Copyright 2019 Sony Corporation

Auscultadores estéreo de cancelamento do ruído sem fios
h.ear on 3 Wireless NC (WH-H910N)

Fazer uma chamada

Pode desfrutar de uma chamada no modo mãos-livres com um smartphone ou um telemóvel que suporte o perfil Bluetooth HFP (Hands-free Profile) ou HSP (Headset Profile) através de uma ligação Bluetooth.

- Se o seu smartphone ou telemóvel suportar HFP e HSP, configure-o para HFP.
- O funcionamento poderá variar consoante o smartphone ou telemóvel. Consulte a instruções de operação fornecidas com o smartphone ou telemóvel.
- Apenas as chamadas telefónicas normais são suportadas. As aplicações de chamadas telefónicas para smartphones ou computadores pessoais não são suportadas.

1 Ligue o sistema de auscultadores a um smartphone ou telemóvel através de uma ligação Bluetooth.

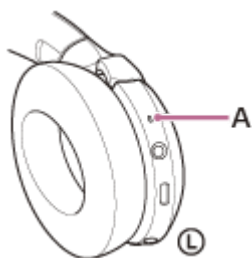
2 Faça uma chamada telefónica através do seu smartphone ou telemóvel.

Ao fazer uma chamada, ouve-se um sinal de chamada do sistema de auscultadores.

Se fizer uma chamada enquanto ouve música, a reprodução entra em pausa.

Se não ouvir um sinal de chamada através do sistema de auscultadores, comute o dispositivo de chamada para o sistema de auscultadores utilizando o smartphone ou o telemóvel ou mantendo um dedo no painel de controlo com sensor tátil até o dispositivo ser comutado.

Pode falar através do microfone do sistema de auscultadores.



A: Microfone

3 Ajuste o volume utilizando o painel de controlo com sensor tátil.

- Aumentar o volume: deslize para cima repetidamente até alcançar o volume pretendido.



- Reduzir o volume: deslize para baixo repetidamente até alcançar o volume pretendido.



- Para alterar o volume de forma contínua: mantenha o dedo e deslize para cima ou para baixo. Retire o dedo quando estiver no nível de volume pretendido.

Quando o volume atingir o nível máximo ou mínimo, é emitido um alarme.

4 Quando pretender terminar a chamada, toque rapidamente duas vezes (com um intervalo de cerca de 0,4 segundos) no painel de controlo com sensor tátil para a terminar.

Se fez uma chamada durante a reprodução de música, a reprodução de música é retomada automaticamente após terminar a chamada.

Sugestão

- O volume de uma chamada apenas pode ser ajustado durante uma conversa ao telefone.
- Pode ajustar independentemente o volume do som do sistema de auscultadores durante uma chamada e durante a reprodução de música. Alterar o volume do som da chamada não altera o volume do som da reprodução de música e vice-versa.

Nota

- Utilize um smartphone ou telemóvel a, pelo menos, 50 cm de distância do sistema de auscultadores. Poderá ocorrer ruído se o sistema de auscultadores e o smartphone ou telemóvel estiverem demasiado próximos.
- A sua voz será ouvida a partir do sistema de auscultadores através do respetivo microfone (função Sidetone). Neste caso, o som ambiente ou os sons do funcionamento do sistema de auscultadores podem ser ouvidos através do sistema de auscultadores, mas isto não significa uma avaria.

Tópico relacionado

- [Como estabelecer uma ligação sem fios a dispositivos Bluetooth](#)
- [Receber uma chamada](#)
- [Funções para uma chamada](#)

Auscultadores estéreo de cancelamento do ruído sem fios
h.ear on 3 Wireless NC (WH-H910N)

Funções para uma chamada

As funções disponíveis durante uma chamada poderão depender do perfil suportado pelo seu smartphone ou telemóvel. Além disso, ainda que o perfil seja o mesmo, as funções poderão depender do smartphone ou do telemóvel. Consulte a instruções de operação fornecidas com o smartphone ou telemóvel.

Perfil suportado: HFP (Hands-free Profile)

Durante a espera/reprodução de música

- Mantenha o dedo no painel de controlo com sensor tátil durante cerca de 2 segundos para iniciar a função de marcação por voz do smartphone/telemóvel (*) ou ativar a Google app no caso de um smartphone Android ou a Siri no caso de um iPhone.



Chamada efetuada

- Toque rapidamente duas vezes (com um intervalo de cerca de 0,4 segundos) no painel de controlo com sensor tátil para cancelar uma chamada efetuada.
- Mantenha o dedo no painel de controlo com sensor tátil para comutar o dispositivo de chamada entre o sistema de auscultadores e o smartphone ou telemóvel.

Chamada recebida

- Toque rapidamente duas vezes no painel de controlo com sensor tátil para atender uma chamada.
- Mantenha o dedo no painel de controlo com sensor tátil para rejeitar uma chamada.

Durante a chamada

- Toque rapidamente duas vezes no painel de controlo com sensor tátil para terminar uma chamada.
- Mantenha o dedo no painel de controlo com sensor tátil para comutar o dispositivo de chamada entre o sistema de auscultadores e o smartphone ou telemóvel.

Perfil suportado: HSP (Headset Profile)

Chamada efetuada

- Toque rapidamente duas vezes no painel de controlo com sensor tátil para cancelar uma chamada efetuada. (*)

Chamada recebida

- Toque rapidamente duas vezes no painel de controlo com sensor tátil para atender uma chamada.

Durante a chamada

- Toque rapidamente duas vezes no painel de controlo com sensor tátil para terminar uma chamada. (*)

* Alguns dispositivos poderão não suportar esta função.

Tópico relacionado

- [Receber uma chamada](#)
- [Fazer uma chamada](#)

5-007-093-31(3) Copyright 2019 Sony Corporation

Auscultadores estéreo de cancelamento do ruído sem fios
h.ear on 3 Wireless NC (WH-H910N)

Desligar a ligação Bluetooth (após a utilização)

- 1 Desbloqueie o ecrã do dispositivo Bluetooth se estiver bloqueado.**
- 2 Toque no dispositivo compatível com a ligação com um toque (NFC) mais uma vez para desligar a ligação. Se o dispositivo Bluetooth não suportar a ligação com um toque (NFC), desligue-o no próprio dispositivo.**
Quando desligado, será emitida a orientação por voz “Bluetooth disconnected” (Bluetooth desligado).
- 3 Desligue o sistema de auscultadores.**
Ouvirá a orientação por voz “Power off” (Alimentação desligada).

Sugestão

- Assim que terminar a reprodução de música, a ligação Bluetooth poderá terminar automaticamente dependendo do dispositivo Bluetooth.

Tópico relacionado

- [Terminar a ligação ao smartphone Android com um toque \(NFC\)](#)
- [Desligar o sistema de auscultadores](#)

Auscultadores estéreo de cancelamento do ruído sem fios
h.ear on 3 Wireless NC (WH-H910N)

Utilizar o Google Assistant

Com a funcionalidade Google Assistant presente no smartphone, pode falar para o microfone do sistema de auscultadores para operar o smartphone ou efetuar pesquisas.

Smartphones compatíveis

- Smartphones com o Android 5.0 ou posterior instalado (é necessário ter a versão mais recente da Google app).

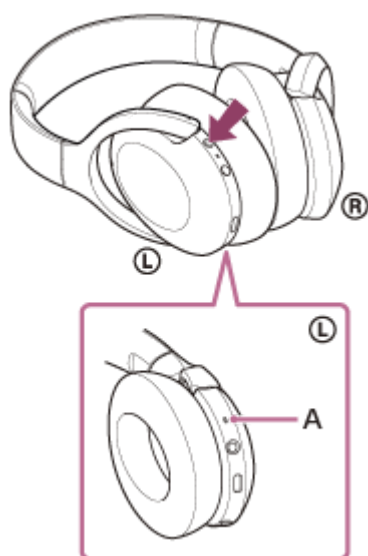
1 Abra a aplicação “Sony | Headphones Connect” e defina o botão C (personalizar) como botão de Google Assistant.

Quando utilizar o Google Assistant pela primeira vez, abra a aplicação Google Assistant e toque no botão [Finish headphones setup] na Visualização da conversa e siga as instruções apresentadas no ecrã para concluir as configurações iniciais do Google Assistant.

Para saber mais sobre a aplicação “Sony | Headphones Connect”, consulte o seguinte URL.

https://rd1.sony.net/help/mdr/hpc/h_zz/

2 Prima o botão C (personalizar) para utilizar o Google Assistant.



A: Microfone

- Premir o botão continuamente: dizer um comando de voz
- Premir o botão uma vez: leitura da notificação
- Premir o botão rapidamente duas vezes: cancelar o comando de voz

Para saber mais sobre o Google Assistant, consulte o seguinte website:

<https://assistant.google.com>

<https://g.co/headphones/help>

Sugestão

- Verifique qual é a versão do software do sistema de auscultadores e atualize-a, se necessário, com a aplicação “Sony | Headphones Connect”.

- Quando a função de Google Assistant não está disponível, por motivos como ausência de ligação a uma rede, ouve-se a orientação por voz “The Google Assistant is not connected” (O Google Assistant não está ligado).
- Se não vir o botão [Finish headphones setup] na aplicação Google Assistant, desemparelhe os auscultadores a partir das definições de Bluetooth do seu smartphone e repita o processo de emparelhamento.

Nota

- Se o botão C (personalizar) tiver sido definido como botão de Google Assistant no passo 1, não é possível ativar a função de cancelamento do ruído e o Modo som ambiente a partir do sistema de auscultadores.
- Se o botão C (personalizar) tiver sido definido como botão de Google Assistant no passo 1, não é possível utilizar a função de Amazon Alexa a partir do sistema de auscultadores.
- O Google Assistant poderá não estar disponível em alguns países, regiões ou idiomas.

Auscultadores estéreo de cancelamento do ruído sem fios
h.ear on 3 Wireless NC (WH-H910N)

Utilizar a Amazon Alexa

Com a aplicação Amazon Alexa instalada no smartphone, pode falar para o microfone do sistema de auscultadores para operar o smartphone ou efetuar pesquisas.

Smartphones compatíveis

- Smartphones com o Android 5.1 ou posterior ou o iOS 10.0 ou posterior instalado.
- É necessário instalar a aplicação Amazon Alexa mais recente.

1. Abra a loja de aplicações no seu dispositivo móvel.
2. Procure a aplicação Amazon Alexa.
3. Selecione Instalar.
4. Selecione Abrir.

1 Ligue a alimentação do sistema de auscultadores e ligue-o ao smartphone através de uma ligação Bluetooth.

2 Abra a aplicação Amazon Alexa.

Quando utilizar a Amazon Alexa pela primeira vez, terá de iniciar sessão na sua conta Amazon e avançar para o Passo 3 para configurar o seu sistema de auscultadores para a aplicação Amazon Alexa.

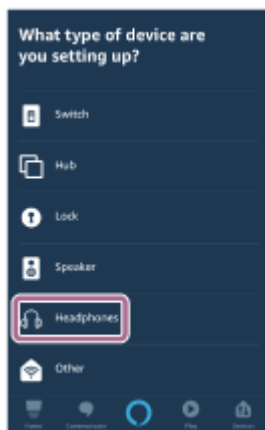
Se já tiver configurado a Amazon Alexa anteriormente e tiver configurado o botão C (personalizar) para uma função que não a Amazon Alexa, consulte a secção de sugestões abaixo para saber como reconfigurar o botão C (personalizar) para a Amazon Alexa.

3 Efetue as definições iniciais para Amazon Alexa.

1. Toque no ícone de menu no canto superior esquerdo do ecrã da aplicação Amazon Alexa e toque em [Add Device].



2. No ecrã [What type of device are you setting up?], selecione [Headphones].

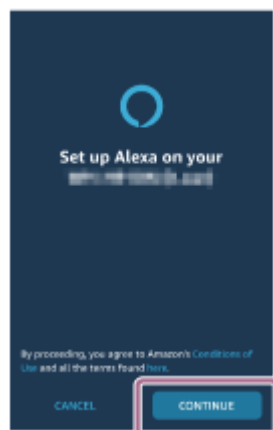


3. A partir de [AVAILABLE DEVICES] no ecrã [Select your device], selecione [WH-H910N (h.ear)] ou [LE_WH-H910N (h.ear)].



Se não conseguir encontrar [WH-H910N (h.ear)] ou [LE_WH-H910N (h.ear)] em [AVAILABLE DEVICES], o sistema de auscultadores não é ligado ao smartphone através da ligação Bluetooth. Ligue o sistema de auscultadores ao smartphone através de uma ligação Bluetooth.

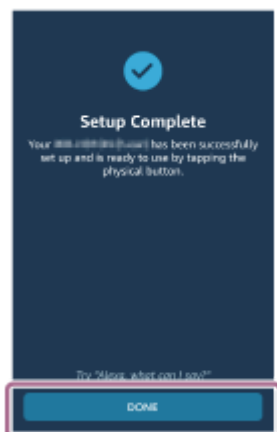
4. No ecrã [Set up Alexa on your WH-H910N (h.ear)] ou [Set up Alexa on your LE_WH-H910N (h.ear)], toque em [CONTINUE].



5. Se surgir o ecrã [This will override the current voice assistant on this accessory], toque em [CONTINUE].

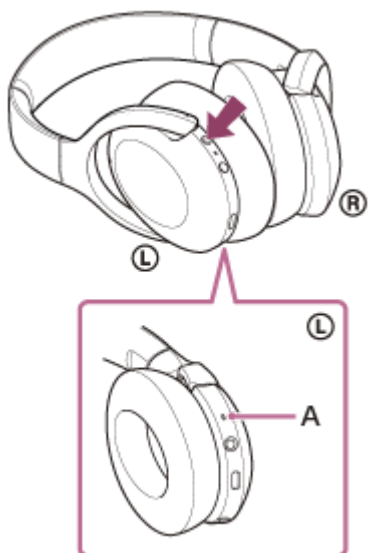


6. No ecrã [Setup Complete], toque em [DONE].



Quando as configurações iniciais estiverem concluídas, o botão C (personalizar) no sistema de auscultadores é definido como o botão Amazon Alexa.

4 Prima o botão C (personalizar) para utilizar a função de Amazon Alexa.



A: Microfone

- Prima para dizer um comando de voz.
Exemplo:
“Como está o tempo”
“Reproduzir música (*)”
* É necessária uma subscrição da Amazon ou da Prime Music.
- Se não falar, o modo de escuta é cancelado.

Para saber mais sobre a Amazon Alexa, consulte o seguinte website:

<https://www.amazon.com/b?node=16067214011>

Para saber mais sobre a Amazon Alexa, consulte o seguinte website:

<https://www.amazon.com/gp/help/customer/display.html?nodeId=G7HPV3YLTGLJEJFK>

Sugestão

- Quando configurar o sistema de auscultadores para a Amazon Alexa, o botão C (personalizar) é configurado automaticamente para a Amazon Alexa. Pode repor a função original do botão alterando-a com a aplicação “Sony | Headphones Connect”. Também pode repor a Amazon Alexa se já tiver ligado anteriormente à Amazon Alexa e tiver alterado o botão para outra função.
- Verifique qual é a versão do software do sistema de auscultadores e atualize-a, se necessário, com a aplicação “Sony | Headphones Connect”.
- Quando a função de Amazon Alexa não está disponível, por motivos como ausência de ligação a uma rede, ouve-se a orientação por voz “Either your mobile device isn't connected; or you need to open the Alexa App and try again” (O dispositivo móvel não está ligado ou é necessário abrir a aplicação Alexa e tentar novamente).

Nota

- Se o botão C (personalizar) estiver definido como botão de Amazon Alexa, a função de cancelamento do ruído e o Modo som ambiente não podem ser alternados a partir do sistema de auscultadores.
- Se o botão C (personalizar) estiver definido como o botão Amazon Alexa, a função do Google Assistant não poder ser utilizada a partir do sistema de auscultadores.
- A Amazon Alexa não está disponível em todos os idiomas e países/regiões. Consulte www.amazon.com/alexa-availability para saber mais.

Auscultadores estéreo de cancelamento do ruído sem fios
h.ear on 3 Wireless NC (WH-H910N)

Utilizar a função de assistência por voz (Google app)

Com a funcionalidade Google app incluída no smartphone Android, pode falar para o microfone do sistema de auscultadores para operar o smartphone Android.

1 Defina a seleção de assistente e entrada de voz como Google app.

No smartphone Android, selecione [Settings] - [Apps & notifications] - [Advanced] - [Default apps] - [Assist & voice input] e defina [Assist app] como Google app.

A operação acima é um exemplo. Para obter mais informações, consulte as instruções de operação do smartphone Android.

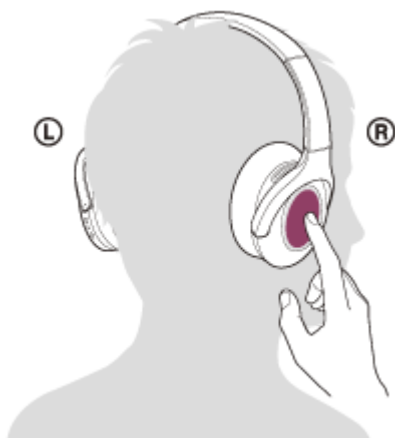
Nota: pode ser necessária a versão mais recente da Google app.

Para saber mais sobre a Google app, consulte as instruções de operação ou o website de suporte do smartphone Android ou o website da loja Google Play.

É possível que a Google app não possa ser ativada a partir do sistema de auscultadores, dependendo das especificações do smartphone Android.

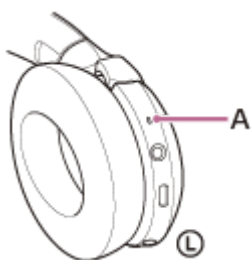
2 Ligue o sistema de auscultadores ao smartphone Android através de uma ligação Bluetooth.

3 Quando o smartphone Android estiver no modo de espera ou a reproduzir música, mantenha o dedo no painel de controlo com sensor tátil do sistema de auscultadores durante cerca de 2 segundos.



A Google app fica ativa.

4 Faça um pedido à Google app através do microfone do sistema de auscultadores.



A: Microfone

Para saber mais sobre as aplicações que funcionam com a Google app, consulte as instruções de operação do smartphone Android.

Após ativar a Google app, o comando de voz é cancelado após um determinado tempo sem pedidos efetuados.

Nota

- Não é possível ativar a Google app dizendo “Ok Google” mesmo quando o smartphone Android tem a definição “Ok Google” ligada.
- Quando utilizar a função de assistência por voz, ouvirá a sua voz no sistema de auscultadores através do microfone do sistema de auscultadores (função Sidetone). Neste caso, o som ambiente ou os sons do funcionamento do sistema de auscultadores podem ser ouvidos através do sistema de auscultadores, mas isto não significa uma avaria.
- A Google app poderá não ser ativada dependendo das especificações do smartphone ou da versão da aplicação.
- A Google app não funciona quando o dispositivo ligado não é compatível com a função de assistência por voz.

Auscultadores estéreo de cancelamento do ruído sem fios
h.ear on 3 Wireless NC (WH-H910N)

Utilizar a função de assistência por voz (Siri)

Com a funcionalidade Siri presente no iPhone, pode falar para o microfone do sistema de auscultadores para operar o iPhone.

1 Ligue a Siri.

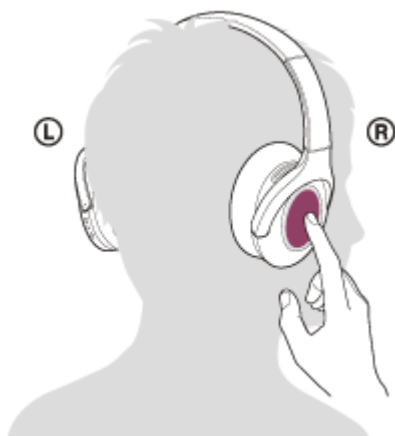
No iPhone, selecione [Settings] - [Siri & Search] para ativar [Press Home for Siri] e [Allow Siri When Locked].

A operação acima é um exemplo. Para saber mais, consulte o manual de instruções do iPhone.

Nota: para saber mais sobre a Siri, consulte o manual de instruções ou o website de assistência do iPhone.

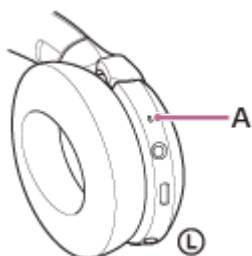
2 Ligue o sistema de auscultadores ao iPhone através de uma ligação Bluetooth.

3 Quando o iPhone estiver a utilizar a ligação Bluetooth e estiver no modo de espera ou a reproduzir música, mantenha o dedo no painel de controlo com sensor tátil do sistema de auscultadores durante cerca de 2 segundos.



A Siri fica ativada.

4 Faça um pedido à Siri através do microfone do sistema de auscultadores.



A: Microfone

Para saber mais sobre as aplicações que funcionam com a Siri, consulte as instruções de operação do iPhone.

5 Para continuar com o pedido, toque rapidamente duas vezes no painel de controlo com sensor tátil (com um intervalo de cerca de 0,4 segundos) antes de a Siri ser desativada.

Depois de ativar a Siri, após passar um determinado tempo sem efetuar pedidos, a Siri será desativada.

Nota

- Não é possível ativar a Siri dizendo “Hey Siri” mesmo quando o iPhone tem a definição “Hey Siri” ligada.
- Quando utilizar a função de assistência por voz, ouvirá a sua voz no sistema de auscultadores através do microfone do sistema de auscultadores (função Sidetone). Neste caso, o som ambiente ou os sons do funcionamento do sistema de auscultadores podem ser ouvidos através do sistema de auscultadores, mas isto não significa uma avaria.
- A Siri poderá não ser ativada dependendo das especificações do smartphone ou da versão da aplicação.
- A Siri não funciona quando o dispositivo ligado não for compatível com a função de assistência por voz.

Auscultadores estéreo de cancelamento do ruído sem fios
h.ear on 3 Wireless NC (WH-H910N)

O que pode fazer com a aplicação “Sony | Headphones Connect”

Quando ligar o smartphone (com a aplicação “Sony | Headphones Connect” instalada) e o sistema de auscultadores através de uma ligação Bluetooth, pode fazer o seguinte.

- Emparelhar com facilidade
- Ver a carga restante da bateria do sistema de auscultadores
- Ver qual é o codec da ligação Bluetooth
- Ajustar a função de cancelamento do ruído e o Modo som ambiente (controlo do som ambiente)
- Utilizar o ajuste automático da função de cancelamento do ruído através de reconhecimento de comportamento (Controlo de som adaptativo)
- Selecionar a definição do equalizador
- Personalizar a definição do equalizador
- Mudar de modo de qualidade de som selecionando o modo de ligação Bluetooth
- Selecionar a função DSEE HX (complemento para som de gama alta)
- Alterar a função do botão C (personalizar)
- Definição de desativação automática
- Desativar o sistema de auscultadores
- Ajustar o volume da reprodução
- Reproduzir/pausar música, avançar para o início da faixa anterior (ou da faixa atual durante a reprodução)/avançar para o início da faixa seguinte
- Verifique o estado da ligação e as definições do sistema de auscultadores
- Ver a versão do software do sistema de auscultadores
- Atualizar o software do sistema de auscultadores
- Mudar o idioma da orientação por voz
- Ativar/desativar a orientação por voz

Para saber mais sobre a aplicação “Sony | Headphones Connect”, consulte o seguinte URL.

https://rd1.sony.net/help/mdr/hpc/h_zz/

Sugestão

- O funcionamento da aplicação “Sony | Headphones Connect” varia consoante o dispositivo de áudio. As especificações da aplicação e o design do ecrã podem ser alterados sem aviso prévio.

Tópico relacionado

- [Instalar a aplicação “Sony | Headphones Connect”](#)
- [Verificar a carga restante da bateria](#)
- [Utilizar a função de cancelamento do ruído](#)
- [Ouvir o som ambiente durante a reprodução de música \(Modo som ambiente\)](#)
- [Acerca do modo de qualidade de som](#)
- [Codecs suportados](#)
- [Acerca da função DSEE HX](#)

Auscultadores estéreo de cancelamento do ruído sem fios
h.ear on 3 Wireless NC (WH-H910N)

Instalar a aplicação “Sony | Headphones Connect”

- 1 Transfira a aplicação “Sony | Headphones Connect” da loja Google Play ou App Store e instale-a no seu smartphone.

Para saber mais sobre a aplicação “Sony | Headphones Connect”, consulte o seguinte URL.

https://rd1.sony.net/help/mdr/hpc/h_zz/



Sony Headphones Connect



- 2 Inicie a aplicação “Sony | Headphones Connect” após a instalação.

Tópico relacionado

- [O que pode fazer com a aplicação “Sony | Headphones Connect”](#)

Auscultadores estéreo de cancelamento do ruído sem fios
h.ear on 3 Wireless NC (WH-H910N)

Precauções

Nas comunicações Bluetooth

- A tecnologia sem fios Bluetooth funciona num alcance de cerca de 10 m. A distância máxima de comunicação poderá variar, dependendo da presença de obstáculos (pessoas, objetos metálicos, paredes, etc.) ou do ambiente eletromagnético.
- As micro-ondas emitidas por um dispositivo Bluetooth poderão afetar o funcionamento de dispositivos médicos eletrónicos. Desligue esta unidade e outros dispositivos Bluetooth nos locais a seguir apresentados, uma vez que poderão provocar acidentes:
 - Em hospitais, próximo de lugares prioritários em comboios, locais onde haja gás inflamável, perto de portas automáticas ou perto de alarmes de incêndio.
- Este produto emite ondas de rádio quando utilizado no modo sem fios. Quando utilizado no modo sem fios num avião, siga as indicações da tripulação relativamente à utilização de produtos no modo sem fios.
- A reprodução de áudio nesta unidade poderá apresentar algum atraso relativamente à do dispositivo de transmissão, devido às características da tecnologia sem fios Bluetooth. Consequentemente, o som poderá não estar sincronizado com a imagem durante a visualização de filmes ou em jogos.
- A unidade suporta funções de segurança que são compatíveis com a norma Bluetooth. Estas funcionam como um meio para garantir a segurança durante a comunicação utilizando a tecnologia sem fios Bluetooth. No entanto, dependendo das definições configuradas e de outros fatores, esta segurança poderá não ser suficiente. Tenha cuidado quando comunicar através da tecnologia sem fios Bluetooth.
- A Sony não assumirá a responsabilidade por quaisquer danos ou perdas resultantes de fugas de informação aquando da utilização de ligações Bluetooth.
- A ligação com todos os dispositivos Bluetooth não pode ser garantida.
 - Os dispositivos Bluetooth ligados à unidade têm de cumprir a norma Bluetooth prescrita pela Bluetooth SIG, Inc. e a sua conformidade tem de estar certificada.
 - Mesmo quando um dispositivo ligado está em conformidade com a norma Bluetooth, poderão existir situações em que as características ou especificações do dispositivo Bluetooth não lhe permitem efetuar a ligação ou implicam métodos de controlo, visualização ou operação diferentes.
 - Ao utilizar a unidade para efetuar chamadas telefónicas no modo mãos-livres, poderá ocorrer ruído dependendo do dispositivo ligado ou do ambiente da comunicação.
- Dependendo do dispositivo a ser ligado, poderá ser necessário algum tempo para iniciar as comunicações.

Nota sobre eletricidade estática

- A eletricidade estática acumulada no corpo pode provocar um ligeiro formigueiro nos ouvidos. Para reduzir o efeito, utilize roupas feitas com materiais naturais que suprimam a geração de eletricidade estática.

Notas sobre a utilização da unidade no corpo

- Uma vez que os auscultadores ficam bastante justos quando são colocados, exercer pressão forte contra os ouvidos ou puxá-los rapidamente poderá resultar em lesões nos tímpanos. Ao colocar os auscultadores nos ouvidos, a caixa acústica poderá emitir estalidos. Isto não significa uma avaria.

Outras notas

- Não submeta a unidade a impactos excessivos.
- O sensor tátil poderá não funcionar corretamente se colocar autocolantes ou outro tipo de adesivos no painel de controlo do sensor tátil.
- Tenha cuidado para não ficar com o dedo preso na unidade quando a dobrar.

- Quando usar a unidade como auscultadores com fios, utilize apenas o cabo para auscultadores fornecido. Certifique-se de que o cabo para auscultadores está firmemente inserido.
- A função Bluetooth poderá não funcionar com um telemóvel, dependendo das condições do sinal e do ambiente circundante.
- Não exerça peso ou pressão sobre a unidade durante longos períodos de tempo, incluindo durante o armazenamento, pois poderá causar deformações.
- Se sentir algum desconforto durante a utilização da unidade, pare imediatamente de a utilizar.
- As almofadas de auriculares podem sofrer danos ou deterioração se forem utilizadas ou armazenadas durante um longo período de tempo.
- A unidade não é à prova de água. Se entrar água ou algum objeto estranho na unidade, pode ocorrer um incêndio ou choque elétrico. Se entrar água ou um objeto estranho na unidade, pare imediatamente a utilização e consulte o agente Sony mais próximo. Tenha cuidado sobretudo nos seguintes casos.
 - Quando utilizar a unidade perto de um lavatório, etc.
Tenha cuidado para não deixar a unidade cair no lavatório ou em qualquer recipiente com água.
 - Quando utilizar a unidade à chuva ou neve ou em locais húmidos
 - Quando utilizar a unidade com muita transpiração na pele
Se tocar na unidade com as mãos molhadas ou colocar a unidade num bolso de uma peça de vestuário húmida, a unidade pode ficar molhada.

Limpar a unidade

- Quando o exterior da unidade estiver sujo, limpe-o com um pano seco e macio. Se a unidade estiver particularmente suja, molhe um pano com uma solução de detergente neutro e torça-o bem antes de limpar. Não utilize solventes como diluente, benzina ou álcool, pois estes produtos podem danificar a superfície.

Não utilize o sistema de auscultadores perto de dispositivos médicos

- As ondas de rádio podem afetar os pacemakers cardíacos e outros dispositivos médicos. Não utilize o sistema de auscultadores em locais com muitas pessoas, como um comboio cheio ou um hospital.
- Uma vez que o sistema de auscultadores contém ímanes, pode afetar dispositivos médicos como pacemakers cardíacos, desfibriladores e derivações de pressão variável para hidrocefalia. Mantenha o sistema de auscultadores afastado destes dispositivos e das pessoas que os utilizam. Se utilizar um destes dispositivos e tiver dúvidas acerca da utilização do sistema de auscultadores, consulte o seu médico antes de o utilizar.

Mantenha o sistema de auscultadores afastado de cartões magnéticos

- O sistema de auscultadores contém ímanes. Se colocar um cartão magnético perto de um íman, o magnetismo do cartão pode ser afetado e ficar inutilizado.

Auscultadores estéreo de cancelamento do ruído sem fios
h.ear on 3 Wireless NC (WH-H910N)

Aviso sobre o licenciamento

Notas sobre licenciamento

Este produto contém software que a Sony utiliza sob acordo de licenciamento com o proprietário dos respetivos direitos de autor. Estamos obrigados a divulgar o conteúdo deste acordo aos clientes por exigência do proprietários dos direitos de autor do software.

Aceda ao seguinte URL e leia o conteúdo da licença.

<https://rd1.sony.net/help/mdr/sl/19b/>

Exclusão de responsabilidade relativa a serviços oferecidos por terceiros

Os serviços oferecidos por terceiros poderão ser alterados, suspensos ou rescindidos sem aviso prévio. A Sony não se responsabiliza por quaisquer situações deste tipo.

Auscultadores estéreo de cancelamento do ruído sem fios
h.ear on 3 Wireless NC (WH-H910N)

Marcas comerciais

- Windows é uma marca comercial registada ou marca comercial da Microsoft Corporation nos Estados Unidos e/ou noutros países.
- iPhone, iPod touch, macOS, Mac e Siri são marcas comerciais da Apple Inc., registadas nos EUA e noutros países.
- App Store é uma marca de serviço da Apple Inc., registada nos EUA e outros países.
- IOS é uma marca comercial ou marca comercial registada da Cisco nos EUA e noutros países e é utilizada sob licença.
- Google, Android e Google Play são marcas comerciais da Google LLC.
- Amazon, Alexa e todos os outros logótipos relacionados são marcas comerciais da Amazon.com, Inc. ou de suas afiliadas.
- A marca e os logótipos Bluetooth® são marcas comerciais registadas pertencentes à Bluetooth SIG, Inc. e qualquer utilização dessas marcas pela Sony Group Corporation e respetivas subsidiárias é efetuada sob licença.
- N-Mark é uma marca comercial ou marca comercial registada da NFC Forum, Inc. nos Estados Unidos e noutros países.
- O nome e o logótipo LDAC são marcas comerciais da Sony Corporation.
- USB Type-C™ e USB-C™ são marcas comerciais do USB Implementers Forum.
- “DSEE” e “DSEE HX” são marcas comerciais da Sony Corporation.

Outras marcas e nomes comerciais pertencem aos respetivos proprietários.

Auscultadores estéreo de cancelamento do ruído sem fios
h.ear on 3 Wireless NC (WH-H910N)

Websites de assistência ao cliente

Para os clientes nos EUA, Canadá e América Latina:

<https://www.sony.com/am/support>

Para clientes em países da Europa:

<https://www.sony.eu/support>

Para clientes na China:

<https://service.sony.com.cn>

Para clientes noutros países/regiões:

<https://www.sony-asia.com/support>

Auscultadores estéreo de cancelamento do ruído sem fios
h.ear on 3 Wireless NC (WH-H910N)

O que posso fazer para solucionar um problema?

Se o sistema de não funcionar como seria de esperar, experimente os seguintes passos para solucionar o problema.

- Localize os sintomas do problema neste Guia de ajuda e tente realizar as ações corretivas indicadas.
- Carregue o sistema de auscultadores.
Poderá resolver alguns problemas se carregar a bateria do sistema de auscultadores.
- Reinicialize o sistema de auscultadores.
- Inicialize o sistema de auscultadores.
Esta operação restaura as definições de fábrica no volume e noutros parâmetros e elimina todas as informações de emparelhamento.
- Procure informações sobre o problema no website de assistência ao cliente.

Se as operações indicadas acima não funcionarem, consulte o agente Sony mais próximo.

Tópico relacionado

- [Carregar o sistema de auscultadores](#)
- [Websites de assistência ao cliente](#)
- [Restaurar o sistema de auscultadores](#)
- [Inicializar o sistema de auscultadores para restaurar as definições de fábrica](#)

Auscultadores estéreo de cancelamento do ruído sem fios
h.ear on 3 Wireless NC (WH-H910N)

O sistema de auscultadores não liga.

- Certifique-se de que a bateria está totalmente carregada.
 - Não é possível ligar o sistema de auscultadores durante o carregamento da bateria. Retire o cabo USB Type-C e ligue o sistema de auscultadores.
-

Tópico relacionado

- [Carregar o sistema de auscultadores](#)
- [Verificar a carga restante da bateria](#)

Auscultadores estéreo de cancelamento do ruído sem fios
h.ear on 3 Wireless NC (WH-H910N)

Não é possível carregar.

- Certifique-se de que utiliza o cabo USB Type-C fornecido.
 - Verifique se o cabo USB Type-C está bem ligado no sistema de auscultadores e no transformador de CA USB ou computador.
 - Certifique-se de que o transformador de CA USB está bem ligado na tomada de CA.
 - Verifique se o computador está ligado.
 - Ative o computador se este estiver no modo de espera (suspensão) ou no modo de hibernação.
 - Quando utilizar o Windows 8.1, efetue a atualização através do Windows Update.
-

Tópico relacionado

- [Carregar o sistema de auscultadores](#)

Auscultadores estéreo de cancelamento do ruído sem fios
h.ear on 3 Wireless NC (WH-H910N)

O tempo de carregamento é demasiado longo.

- Verifique se o sistema de auscultadores e o computador estão ligados diretamente e não através de um hub USB.
- Verifique se está a utilizar o cabo USB Type-C fornecido.

Tópico relacionado

- [Carregar o sistema de auscultadores](#)

Auscultadores estéreo de cancelamento do ruído sem fios
h.ear on 3 Wireless NC (WH-H910N)

O sistema de auscultadores não carrega mesmo que seja ligado ao computador.

- Verifique se o cabo USB Type-C fornecido está bem ligado à porta USB do computador.
- Verifique se o sistema de auscultadores e o computador estão ligados diretamente e não através de um hub USB.
- Poderá existir um problema na porta USB do computador ligado. Experimente ligar a outra porta USB do computador se existir outra disponível.
- Tente realizar novamente o procedimento de ligação USB em casos diferentes dos acima indicados.

Auscultadores estéreo de cancelamento do ruído sem fios
h.ear on 3 Wireless NC (WH-H910N)

A carga restante da bateria do sistema de auscultadores não é apresentada no ecrã do smartphone.

- Apenas os dispositivos iOS (incluindo o iPhone/iPod touch) que suportam HFP (Hands-free Profile) e os smartphones Android (SO 8.1 ou posterior) conseguem apresentar a carga restante da bateria.
- Verifique se o smartphone está ligado com HFP. Se o smartphone não estiver ligado com HFP, a carga restante da bateria não será apresentada corretamente.

Tópico relacionado

- [Verificar a carga restante da bateria](#)

Auscultadores estéreo de cancelamento do ruído sem fios
h.ear on 3 Wireless NC (WH-H910N)

Sem som

- Certifique-se de que o sistema de auscultadores e o dispositivo (smartphone) estão ligados.
 - Verifique se o sistema de auscultadores e o dispositivo Bluetooth transmissor estão ligados através de Bluetooth A2DP.
 - Levante o volume se ele estiver demasiado baixo.
 - Verifique se o dispositivo ligado está em reprodução.
 - Se ligar um computador ao sistema de auscultadores, certifique-se de que a definição da saída de áudio do computador está configurada para um dispositivo Bluetooth.
 - Efetue novamente o emparelhamento do sistema de auscultadores com o dispositivo Bluetooth.
 - Verifique se o cabo para auscultadores está corretamente ligado.
-

Tópico relacionado

- [Como estabelecer uma ligação sem fios a dispositivos Bluetooth](#)
- [Utilizar o cabo para auscultadores fornecido](#)
- [Ouvir música a partir de um dispositivo através de uma ligação Bluetooth](#)

Auscultadores estéreo de cancelamento do ruído sem fios
h.ear on 3 Wireless NC (WH-H910N)

Baixo nível do som

- Aumente o volume do sistema de auscultadores e do dispositivo ligado.
- Ligue o dispositivo Bluetooth ao sistema de auscultadores novamente.

5-007-093-31(3) Copyright 2019 Sony Corporation

Auscultadores estéreo de cancelamento do ruído sem fios
h.ear on 3 Wireless NC (WH-H910N)

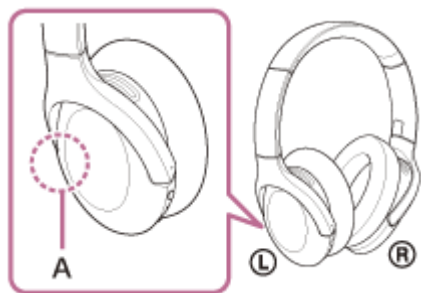
Baixa qualidade do som

- Reduza o volume do dispositivo ligado se estiver demasiado alto.
- Mantenha o sistema de auscultadores afastado de fornos micro-ondas, dispositivos de LAN sem fios, etc.
- Coloque o sistema de auscultadores mais perto do dispositivo Bluetooth. Retire quaisquer obstáculos existentes entre o sistema de auscultadores e o dispositivo Bluetooth.
- Mantenha o sistema de auscultadores afastado de televisores.
- Mude a ligação Bluetooth para o perfil A2DP com o dispositivo ligado quando o sistema de auscultadores e o dispositivo Bluetooth transmissor estiverem ligados através de uma ligação Bluetooth HFP ou HSP.
- Se ligar um dispositivo com rádio ou sintonizador incorporado ao sistema de auscultadores, a transmissão poderá não ser recebida ou a sensibilidade poderá ser reduzida. Afaste o sistema de auscultadores do dispositivo ligado e tente novamente.
- Se ligar o sistema de auscultadores a um dispositivo Bluetooth ao qual já tenha estado ligado, apenas será possível estabelecer uma ligação HFP/HSP Bluetooth quando o sistema de auscultadores estiver ativado. Utilize o dispositivo ligado para estabelecer uma ligação Bluetooth A2DP.
- Quando ouvir música de um computador no sistema de auscultadores, a qualidade do som poderá não ser a melhor (por exemplo, pode ser difícil ouvir a voz de um vocalista, etc.) nos primeiros segundos após estabelecer a ligação. Isto deve-se às especificações do computador (dá prioridade à ligação estável no início da transmissão e só alguns segundos mais tarde dá prioridade à qualidade de som) e não significa uma avaria no sistema de auscultadores. Caso a qualidade do som não melhore após alguns segundos, toque rapidamente duas vezes no painel de controlo com sensor tátil (com um intervalo de cerca de 0,4 segundos). Alternativamente, utilize o computador para estabelecer uma ligação A2DP. Para saber como estabelecer a ligação no computador, consulte as instruções de operação fornecidas com o computador.

Auscultadores estéreo de cancelamento do ruído sem fios
h.ear on 3 Wireless NC (WH-H910N)

O som salta frequentemente.

- Selecione o modo “Prioridade à ligação estável” do sistema de auscultadores. Para saber mais, consulte [“Acerca do modo de qualidade de som”](#).
- Retire todos os obstáculos existentes entre a antena do dispositivo Bluetooth a ser ligado e a antena incorporada do sistema de auscultadores. A antena do sistema de auscultadores está incorporada na parte indicada pela linha pontilhada abaixo apresentada.



A: Localização da antena incorporada

- As comunicações Bluetooth poderão ser desativadas ou poderá ocorrer ruído ou falha do áudio nas seguintes condições.
 - Quando existir uma pessoa entre o sistema de auscultadores e o dispositivo Bluetooth
Neste caso, coloque o dispositivo Bluetooth na mesma direção da antena do sistema de auscultadores para melhorar as comunicações Bluetooth.
 - Existe um obstáculo, por exemplo um metal ou uma parede, entre o sistema de auscultadores e o dispositivo Bluetooth.
 - Em locais com LAN sem fios, forno micro-ondas ou outro dispositivo que produza ondas eletromagnéticas.
- A situação pode ser melhorada alterando as definições de qualidade de reprodução sem fios ou corrigindo o modo de reprodução sem fios para SBC no dispositivo transmissor. Para saber mais, consulte o manual de instruções fornecido com o dispositivo transmissor.
- Uma vez que os dispositivos Bluetooth e os dispositivos de LAN sem fios (IEEE802.11b/g/n) utilizam a mesma banda de frequência (2,4 GHz), pode ocorrer interferência de micro-ondas que provoca ruído, falha do áudio ou a desativação das comunicações se este sistema de auscultadores for utilizado perto de um dispositivo de LAN sem fios. Nesse caso, siga estes passos.
 - Quando ligar o sistema de auscultadores a um dispositivo Bluetooth, utilize o sistema de auscultadores a, pelo menos, 10 m de distância do dispositivo de LAN sem fios.
 - Se o sistema de auscultadores for utilizado a uma distância igual ou inferior a 10 m de um dispositivo de LAN sem fios, desligue o dispositivo de LAN sem fios.
 - Utilize este sistema de auscultadores e o dispositivo Bluetooth o mais próximos possível um do outro.
- Se estiver a ouvir música com o seu smartphone, a situação pode ser melhorada desligando as aplicações desnecessárias ou reiniciando o seu smartphone.

Auscultadores estéreo de cancelamento do ruído sem fios
h.ear on 3 Wireless NC (WH-H910N)

O efeito de cancelamento de ruído não é suficiente.


- Certifique-se de que a função de cancelamento de ruído está ligada.
 - Ajuste o sistema de auscultadores para uma posição confortável.
 - A função de cancelamento de ruído é eficaz em gamas de frequência baixas, como aviões, comboios, escritórios, perto de sistemas de ar condicionado, e não é tão eficaz em gamas de frequência mais elevadas, como vozes humanas.
-

Tópico relacionado

- [O que é o cancelamento do ruído?](#)
- [Utilizar a função de cancelamento do ruído](#)

Auscultadores estéreo de cancelamento do ruído sem fios
h.ear on 3 Wireless NC (WH-H910N)

Não é possível efetuar o emparelhamento.

- Coloque o sistema de auscultadores a menos de 1 m de distância do dispositivo Bluetooth.
- O sistema de auscultadores entra automaticamente no modo de emparelhamento quando emparelhar pela primeira vez após a compra, inicialização ou reparação do sistema de auscultadores. Para emparelhar um segundo dispositivo ou um dispositivo posterior, prima continuamente o botão  (alimentação) do sistema de auscultadores durante 7 segundos ou mais para entrar no modo de emparelhamento.
- Quando pretender emparelhar um dispositivo novamente após uma inicialização ou reparação do sistema de auscultadores, poderá não conseguir fazer o emparelhamento com o dispositivo se ele tiver preservado as informações de emparelhamento do sistema de auscultadores (iPhone ou outro dispositivo). Neste caso, elimine as informações de emparelhamento do sistema de auscultadores no dispositivo e volte a emparelhá-los.

Tópico relacionado

- [Acerca do indicador](#)
- [Como estabelecer uma ligação sem fios a dispositivos Bluetooth](#)
- [Inicializar o sistema de auscultadores para restaurar as definições de fábrica](#)

Auscultadores estéreo de cancelamento do ruído sem fios
h.ear on 3 Wireless NC (WH-H910N)

A ligação com um toque (NFC) não funciona.

- Mantenha o smartphone junto da marca N no sistema de auscultadores até o smartphone responder. Se continuar a não responder, mova lentamente o smartphone em todas as direções.
- Verifique se a função NFC do smartphone está ligada.
- Se o smartphone estiver numa capa, retire a capa.
- A sensibilidade de receção NFC varia consoante o smartphone. Se a tentativa de ligação falhar repetidamente, estabeleça/termine a ligação no smartphone.
- Não é possível estabelecer a ligação com um toque (NFC) enquanto estiver a carregar a bateria, uma vez que não é possível ligar o sistema de auscultadores. Termine o carregamento antes de estabelecer a ligação com um toque (NFC).
- Não é possível estabelecer a ligação com um toque (NFC) com o cabo para auscultadores ligado à tomada de entrada de cabo para auscultadores. Retire o cabo para auscultadores antes de estabelecer a ligação com um toque (NFC).
- Verifique se o dispositivo que pretende ligar suporta a função NFC.
- Verifique se a função Bluetooth do smartphone está ligada.

Tópico relacionado

- [Ligação com um toque \(NFC\) com um smartphone Android](#)

Auscultadores estéreo de cancelamento do ruído sem fios
h.ear on 3 Wireless NC (WH-H910N)

Não é possível efetuar uma ligação Bluetooth.

- Verifique se o sistema de auscultadores está ligado.
 - Certifique-se de que o dispositivo Bluetooth está ligado, assim como a função Bluetooth.
 - Se o sistema de auscultadores se ligar automaticamente ao último dispositivo Bluetooth ligado, poderá não conseguir ligar o sistema de auscultadores a outros dispositivos através de Bluetooth. Nesse caso, opere o último dispositivo Bluetooth ligado e desligue a ligação Bluetooth.
 - Verifique se o dispositivo Bluetooth está no modo de suspensão. Se o dispositivo estiver no modo de suspensão, cancele o modo de suspensão.
 - Verifique se a ligação Bluetooth foi desligada. Se tiver sido desligada, estabeleça a ligação Bluetooth novamente.
 - Se as informações de emparelhamento para o sistema de auscultadores terem sido eliminadas no dispositivo Bluetooth, emparelhe novamente o sistema de auscultadores com o dispositivo.
-

Tópico relacionado

- [Acerca do indicador](#)
- [Como estabelecer uma ligação sem fios a dispositivos Bluetooth](#)

Auscultadores estéreo de cancelamento do ruído sem fios
h.ear on 3 Wireless NC (WH-H910N)

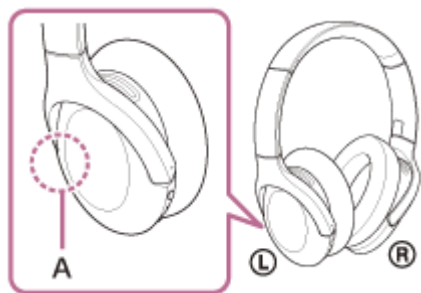
Som distorcido

- Mantenha o sistema de auscultadores afastado de fornos micro-ondas, dispositivos de LAN sem fios, etc.

Auscultadores estéreo de cancelamento do ruído sem fios
h.ear on 3 Wireless NC (WH-H910N)

O alcance da comunicação sem fios Bluetooth é curto ou o som salta.

- Selecione o modo “Prioridade à ligação estável” do sistema de auscultadores. Para saber mais, consulte [“Acerca do modo de qualidade de som”](#).
- Retire todos os obstáculos existentes entre a antena do dispositivo Bluetooth a ser ligado e a antena incorporada do sistema de auscultadores. A antena do sistema de auscultadores está incorporada na parte indicada pela linha pontilhada abaixo apresentada.



A: Localização da antena incorporada

- As comunicações Bluetooth poderão ser desativadas ou poderá ocorrer ruído ou falha do áudio nas seguintes condições.
 - Quando existir uma pessoa entre o sistema de auscultadores e o dispositivo Bluetooth
Neste caso, coloque o dispositivo Bluetooth na mesma direção da antena do sistema de auscultadores para melhorar as comunicações Bluetooth.
 - Existe um obstáculo, por exemplo um metal ou uma parede, entre o sistema de auscultadores e o dispositivo Bluetooth.
 - Em locais com LAN sem fios, forno micro-ondas ou outro dispositivo que produza ondas eletromagnéticas.
- A situação pode ser melhorada alterando as definições de qualidade de reprodução sem fios ou corrigindo o modo de reprodução sem fios para SBC no dispositivo transmissor. Para saber mais, consulte o manual de instruções fornecido com o dispositivo transmissor.
- Uma vez que os dispositivos Bluetooth e os dispositivos de LAN sem fios (IEEE802.11b/g/n) utilizam a mesma banda de frequência (2,4 GHz), pode ocorrer interferência de micro-ondas que provoca ruído, falha do áudio ou a desativação das comunicações se este sistema de auscultadores for utilizado perto de um dispositivo de LAN sem fios. Nesse caso, siga estes passos.
 - Quando ligar o sistema de auscultadores a um dispositivo Bluetooth, utilize o sistema de auscultadores a, pelo menos, 10 m de distância do dispositivo de LAN sem fios.
 - Se o sistema de auscultadores for utilizado a uma distância igual ou inferior a 10 m de um dispositivo de LAN sem fios, desligue o dispositivo de LAN sem fios.
 - Utilize este sistema de auscultadores e o dispositivo Bluetooth o mais próximos possível um do outro.
- Se estiver a ouvir música com o seu smartphone, a situação pode ser melhorada desligando as aplicações desnecessárias ou reiniciando o seu smartphone.

Tópico relacionado

- [Acerca do modo de qualidade de som](#)

Auscultadores estéreo de cancelamento do ruído sem fios
h.ear on 3 Wireless NC (WH-H910N)

Os auscultadores não funcionam corretamente.

- Reinicialize o sistema de auscultadores. Esta operação não elimina as informações de emparelhamento.
 - Se o sistema de auscultadores não funcionar corretamente mesmo que o reinicie, inicialize o sistema de auscultadores.
-

Tópico relacionado

- [Restaurar o sistema de auscultadores](#)
- [Inicializar o sistema de auscultadores para restaurar as definições de fábrica](#)

Auscultadores estéreo de cancelamento do ruído sem fios
h.ear on 3 Wireless NC (WH-H910N)

Não consegue ouvir uma pessoa numa chamada.

- Certifique-se de que o sistema de auscultadores e o dispositivo (smartphone) estão ligados.
- Aumente o volume do dispositivo ligado e o volume do sistema de auscultadores, se estiverem demasiado baixos.
- Verifique as definições de áudio do dispositivo Bluetooth para garantir que o som é emitido pelo sistema de auscultadores durante uma chamada.
- Utilize o dispositivo Bluetooth para restabelecer a ligação. Selecione HFP ou HSP para o perfil.
- Se estiver a ouvir música com o sistema de auscultadores, pare a reprodução e toque rapidamente duas vezes (com um intervalo de cerca de 0,4 segundos) no painel de controlo com sensor tátil para atender uma chamada recebida.

Tópico relacionado

- [Como estabelecer uma ligação sem fios a dispositivos Bluetooth](#)
- [Receber uma chamada](#)
- [Fazer uma chamada](#)


Auscultadores estéreo de cancelamento do ruído sem fios
h.ear on 3 Wireless NC (WH-H910N)

Som baixo dos autores das chamadas

- Aumente o volume do sistema de auscultadores e do dispositivo ligado.

Auscultadores estéreo de cancelamento do ruído sem fios
h.ear on 3 Wireless NC (WH-H910N)

Restaurar o sistema de auscultadores

Se o sistema de auscultadores não ligar ou não funcionar mesmo quando está ligado, prima simultaneamente o botão  (alimentação) e o botão C (personalizar) durante o carregamento. O sistema de auscultadores será reiniciado. As informações de registo (emparelhamento) de dispositivos não são eliminadas.



Se o sistema de auscultadores não funcionar corretamente mesmo depois de o restaurar, inicialize o sistema de auscultadores para restaurar as definições de fábrica.

Tópico relacionado





- [Inicializar o sistema de auscultadores para restaurar as definições de fábrica](#)

Auscultadores estéreo de cancelamento do ruído sem fios
h.ear on 3 Wireless NC (WH-H910N)

Inicializar o sistema de auscultadores para restaurar as definições de fábrica

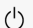
Se o sistema de auscultadores não funcionar corretamente mesmo depois de o reiniciar, inicialize o sistema de auscultadores.

Desative o sistema de auscultadores, com o cabo USB Type-C desligado, e prima continuamente o botão  (alimentação) e o botão C (personalizar) ao mesmo tempo durante 7 segundos ou mais.

O indicador (azul) pisca 4 vezes (   ) e o sistema de auscultadores é inicializado. Esta operação restaura as definições de fábrica no volume e noutros parâmetros e elimina todas as informações de emparelhamento. Neste caso, elimine as informações de emparelhamento do sistema de auscultadores no dispositivo e volte a emparelhá-los.

Se os auscultadores não funcionarem corretamente mesmo após a inicialização, consulte o agente Sony mais próximo.

Nota

- Se tiver atualizado o software após comprar o sistema de auscultadores, a atualização do software é mantida mesmo que inicialize o sistema de auscultadores.
- Quando inicializar o sistema de auscultadores para repor as definições de fábrica após alterar o idioma da orientação por voz, o idioma também voltará a ser o predefinido de fábrica.
- Após o indicador (azul) piscar 4 vezes e o sistema de auscultadores estar inicializado, é possível que este demore cerca de 1 minuto até aceitar novamente a ação do botão  (alimentação).