

Цифрова система със слушалки за обемн звук  
WH-L600



Използвайте това ръководство, ако имате проблеми или въпроси.

## Първи стъпки

[Проверка на съдържанието на пакета](#)

## Части и бутони за управление

[Слушалки WH-L600R](#)

[Процесор TMR-L600](#)

## Захранване

[Зареждане на слушалките/включване на процесора в контакт](#)

[Включване на процесора](#)

[Задаване на процесора в режим на готовност](#)

[Изключване на процесора](#)

[Включване на слушалките](#)

[Изключване на слушалките](#)

## Свързване

[Бележки относно HDMI свързванията](#)

---

[Какво е ARC?](#)

---

[Пример за свързване 1: свързване с телевизор, оборудван с ARC](#)

---

[Пример за свързване 2: свързване с телевизор, който не е оборудван с ARC \(свързване с телевизор посредством оптичен цифров кабел\)](#)

---

[Пример за свързване 3: свързване с телевизор посредством аналогов аудиокабел \(продава се отделно\)](#)

---

Бележки относно свързванията

└ [Когато свързвате посредством OPTICAL IN жак \(оптичен цифров аудиовход\)](#)

Наслаждаване на аудио и видео развлечение

[Гледане на телевизионни програми](#)

---

[Превключване на свързано устройство, от което искате да слушате](#)

---

[Ефективно използване на HDMI устройствата](#)

---

[Настройки за аудиоизход на свързаните устройства](#)

---

[Когато приключите с използването на системата](#)

---

Избор на аудиоэффекти

└ [Настройване на режима на звуково поле \(бутон SOUND FIELD\)](#)  
└ [Настройване на декодера на матрица \(превключвател MATRIX\)](#)  
└ [Избор на динамичен обхват \(превключвател COMPRESSION\)](#)

Други

[Аудиоформат, поддържан от процесора](#)

---

[Предупредителни и оперативни сигнали на слушалките](#)

---

[Функцията за автоматично изключване](#)

---

Важна информация

[Предпазни мерки](#)

---

[Слушалки и наушници](#)

---

[Зона на предаване на RF сигнал](#)

---

[Ефектът на околнен звук](#)

---

[Относно почистването](#)

---

[Авторски права](#)

---

[Уеб сайтове за обслужване на клиенти](#)

## Отстраняване на неизправности

[Какво мога да направя, за да се справя с проблем?](#)

[Съдържание за симптоми и възможни причини](#)

### Звук

- [От слушалките не се извежда телевизионен звук](#)
- [От слушалките не се извежда звук от устройства, различни от телевизора](#)
- [Превключвателят CTRL FOR HDMI е зададен на "ON", но силата на звука на слушалките не може да се регулира от дистанционното управление на телевизора.](#)
- [Изкривен или прекъсващ звук \(понякога с шум\).](#)
- [Нисък звук](#)
- [Ефектът на околнен звук не се извлича](#)
- [Аудиото не се възпроизвежда в желанния аудиоформат.](#)
- [От слушалките се чуват сигнали.](#)
- [7.1-каналният околнен звук не се извлича.](#)

### Захранване/зареждане

- [Процесорът не се включва дори след включване на телевизора.](#)
- [Батерията не може да се зареди; индикаторът за зареждане мига.](#)
- [Процесорът не се изключва дори след изключване на телевизора.](#)
- [Процесорът се изключва, когато изключите телевизора.](#)

### Други

- [Безжичният LAN на телевизора се свързва трудно.](#)
- [Функцията Control for HDMI не работи правилно.](#)
- [Ако системата не работи правилно](#)

Цифрова система със слушалки за обемен звук  
WH-L600

## Проверка на съдържанието на пакета

---

След като отворите опаковката, проверете дали всички елементи от списъка са налични в комплекта. Ако има липсващи елементи, се свържете с вашия търговец.

Числата в ( ) указват броя елементи.

Цифров процесор за обемен звук (1)

Безжични стерео слушалки (1)

Адаптер за променлив ток (за процесора, прав ток 12 V) (1)

Кабел за променливотоково захранване (1) (\*)

Оптичен цифров кабел (оптичен правоъгълен конектор × оптичен правоъгълен конектор, 1,5 м) (1)

Инструкции за работа (1 комплект)

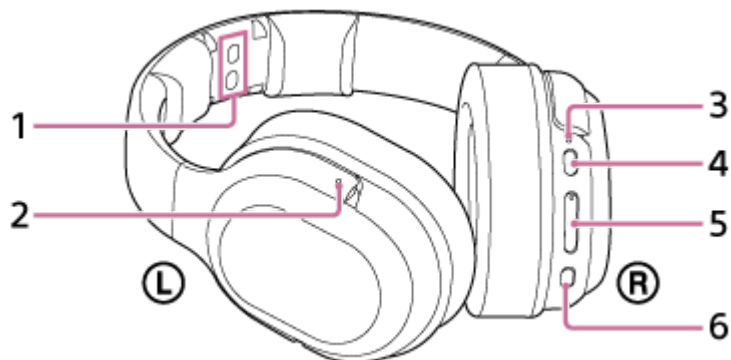
Информация за продукта (1 комплект)

Други документи (1 комплект) (\*)

\* Възможно е да не се предлага в някои държави или региони.

Цифрова система със слушалки за обемен звук  
WH-L600

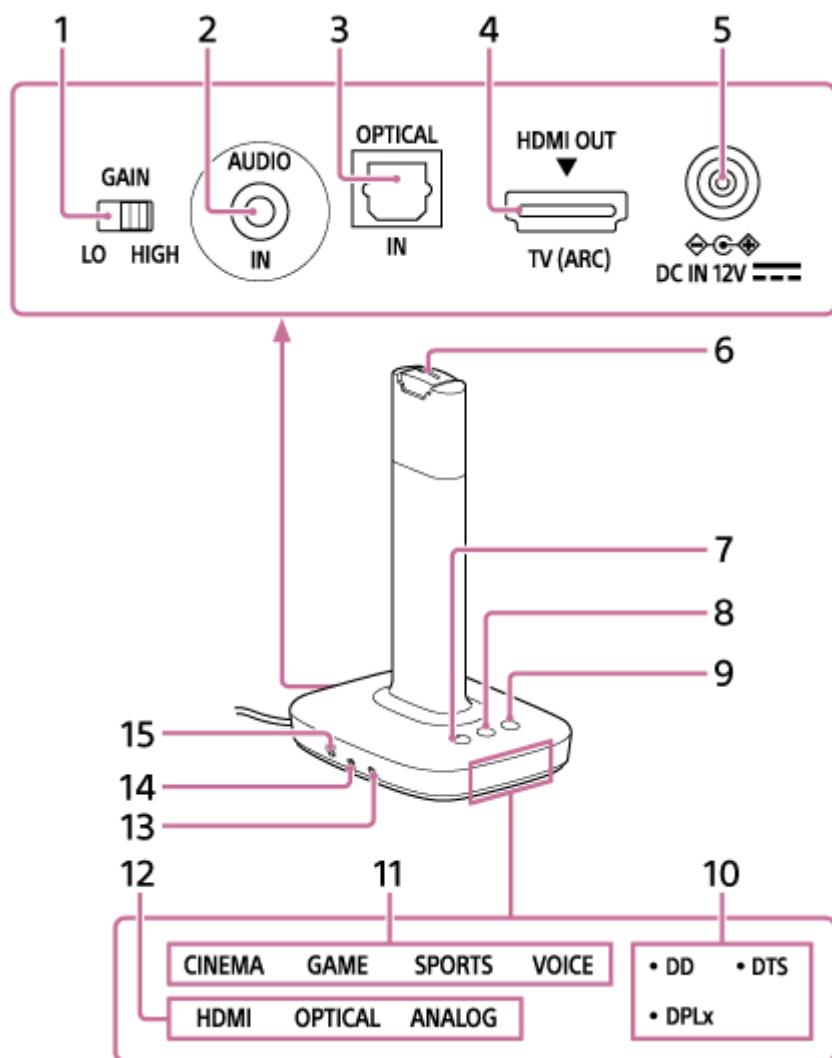
## Слушалки WH-L600R




- 1. Извод за зареждане**  
Поставете слушалките върху процесора, подравнявайки всеки от изводите за зареждане, за да ги заредите.
- 2. Тактилна точка (за определяне на лявата страна)**  
Уверете се, че сте поставили правилно на ушите си лявата **L** и дясната **R** страна на слушалките.
- 3. Индикатор за захранване/зареждане**  
Индикаторът светва в зелено, когато захранването е включено, и в червено, докато слушалките се зареждат.
- 4. Бутон POWER (захранване)**  
Натиснете бутона за около 2 секунди, за да включите или изключите слушалките.
- 5. Бутон +/- VOL (сила на звука)**  
Регулира силата на звука.
- 6. Бутон SOUND FIELD**  
Позволява да изберете звуково поле.

Цифрова система със слушалки за обемен звук  
WH-L600

## Процесор TMR-L600



1. Превключвател GAIN  
Регулира получаването на входящи аналогови аудиосигнали.
2. Жак AUDIO IN  
Вход за аналогови аудио сигнали.
3. Жак OPTICAL IN  
Вход за оптични аудиосигнали.
4. Жак HDMI (ARC)  
Вход за HDMI сигнали. Този жак е съвместим с ARC (Audio Return Channel).
5. Жак DC IN 12V  
Свържете предоставения AC адаптер с този жак.
6. Извод за зареждане  
Поставете слушалките върху процесора, подравнявайки всеки от изводите за зареждане, за да ги заредите.
7. Бутон  (захранване)/индикатор за захранване  
Процесорът се включва или влиза в режим на готовност, когато натиснете бутона. Задръжте бутона натиснат за 3 секунди или повече, за да изключите процесора напълно (изключване).  
Индикаторът свети в бяло, когато захранването е включено, в оранжево за режим на готовност и се изключва, когато захранването е изключено.
8. Бутон SOUND FIELD  
Позволява да изберете звуково поле.

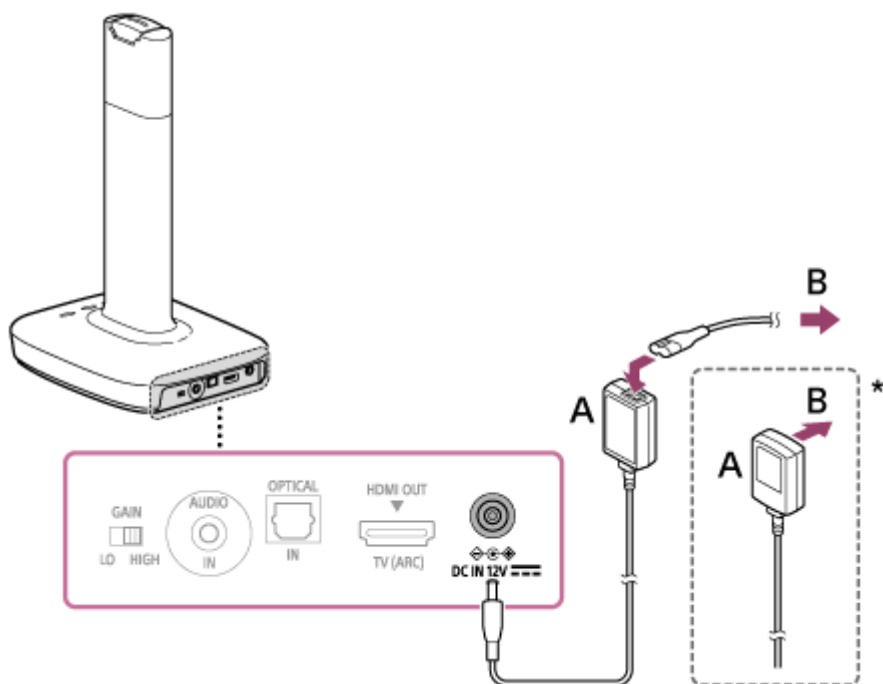
9. Бутон INPUT  
Позволява избор на вход.
10. Индикатори DECODE INFO  
Индикаторът на избрания декодер светва.
11. Индикатори SOUND FIELD  
Индикаторът на избрания режим на звуково поле светва.
12. Индикатори INPUT  
Индикаторът на избрания вход светва.
13. Превключвател CTRL FOR HDMI  
Включва или изключва функцията Control for HDMI.  
Задайте превключвателя на ON, когато процесорът е свързан с жака HDMI (ARC) на телевизора чрез HDMI кабел.
14. Превключвател MATRIX  
Включва или изключва функцията за матричен декодер\*.  
\* Матричният декодер разширява входящите аудио сигнали до мултиканален формат до 7,1 канала. Активира се, когато превключвателят MATRIX е зададен на "ON" и режимът на звуково поле е CINEMA, GAME или SPORTS.
15. Превключвател COMPRESSION  
Позволява да изберете динамичен диапазон.

Цифрова система със слушалки за обемен звук  
WH-L600

## Зареждане на слушалките/включване на процесора в контакт

Слушалките имат акумулаторна литиево-йонна батерия, която трябва да бъде заредена, преди да ги използвате за първи път.

- 1** Включете процесора в контакта посредством предоставения AC адаптер.

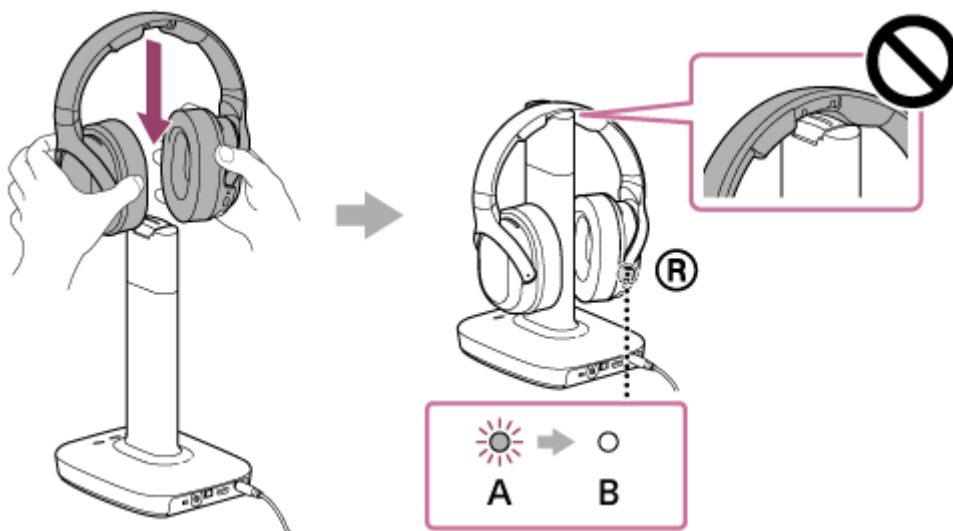


A: AC адаптер (предоставен)

B: Към контакта

\* Формата на AC адаптера се различава в зависимост от държавата или региона.

- 2** Поставете слушалките в извода за зареждане на процесора. Можете да зарядите слушалките, независимо от това дали ориентацията е наляво, или надясно.



A: Индикаторът за зареждане светва в червено по време на зареждане.

B: Индикаторът се изключва, когато зареждането приключи.



### 3 Когато индикаторът за зареждане се изключи, отстранете слушалките от процесора.

#### Зареждане и време за употреба

Приблизително време за зареждане	Приблизително време за употреба*1
6 часа*2	17 часа*3
20 минути*4	2 часа*3

\*1 При 1 kHz, 1 mW + 1 mW изход

\*2 Времето, необходимо за пълно зареждане на изтощена батерия

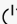
\*3 Времето може да варира в зависимост от температурата и условията на употреба.

\*4 Времето, изразходено за зареждане на изтощена батерия

Заредете батерията на слушалките в долуизброените ситуации.

- Слушалките произвеждат дълъг звуков сигнал (за около 2 секунди) и се изключват.
- Индикаторът за захранване/зареждане на слушалките свети слабо или не светва изобщо.
- Има смущения в звука.

#### Забележка

- Зареждайте батерията при околна температура от 5 °C до 35 °C. Ако я зареждате извън препоръчителния температурен диапазон, индикаторът за зареждане светва и е възможно батерията да не се зареди.
- Бутонът POWER (захранване) на слушалките и бутонът  (захранване) на процесора не са достъпни по време на зареждане.
- Ако не използвате слушалките за дълъг период от време, животът на акумулаторната батерия може да се съкрати. Подобрява се, когато няколко пъти повторите процеса на зареждане и разреждане.
- Ако съхранявате слушалките за повече от една година, зареждайте батерията веднъж годишно, за да се предотврати прекомерно изтощаване.
- Ако времето, за което можете да използвате слушалките, се съкрати значително, значи акумулаторната батерия трябва да се смени с нова. Свържете се с най-близкия търговец на Sony за подмяна на батерията.

#### Сродна тема

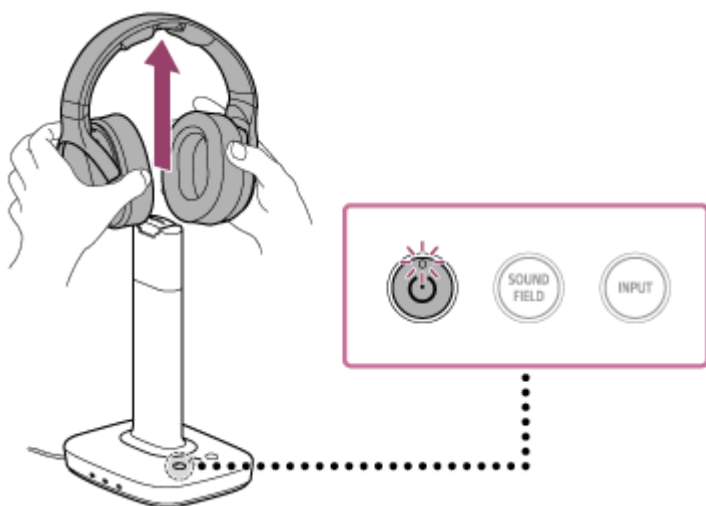
- [Слушалки WH-L600R](#)

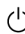
Цифрова система със слушалки за обемен звук  
WH-L600

## Включване на процесора

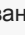
### 1 Отстранете слушалките от процесора.

Индикаторът за захранване на процесора светва в бяло и процесорът се включва автоматично.




Можете да включите процесора и като натиснете бутона  (захранване), докато слушалките не са поставени на извода за зареждане на процесора.

### Съвет

- Докато захранването на процесора е изключено (индикаторът за захранване е изключен), процесорът се включва или влиза в режим на готовност, когато натиснете бутона  (захранване).
- Когато слушалките са включени, докато процесорът е в режим на готовност, процесорът също се включва.

### Забележка


- Ако процесорът е изключен (индикаторът за захранване не свети), не се включва, когато включите слушалките. Натиснете бутона  (захранване) на процесора, за да го включите.

### Сродна тема

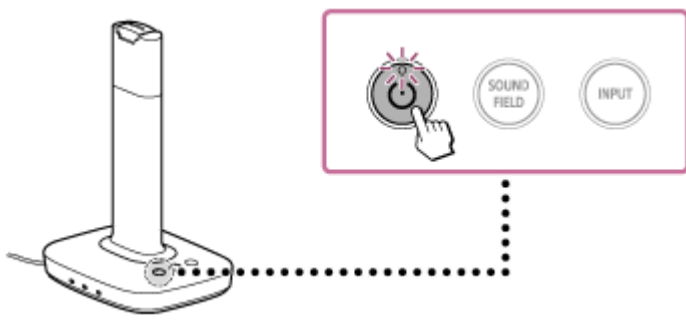
- [Процесор TMR-L600](#)
- [Изключване на процесора](#)

Цифрова система със слушалки за обемн звук  
WH-L600

## Задаване на процесора в режим на готовност

- 1 Натиснете бутона  (захранване) за кратко, без да поставяте слушалките на извода за зареждане на процесора.


Индикаторът за захранване светва в оранжево.



### Функция за пестене на енергия на процесора

Процесорът автоматично влиза в режим на готовност, когато изключите слушалките и ги оставите за около 5 минути.

#### Съвет

- Процесорът се включва или влиза в режим на готовност, когато натиснете бутона  (захранване).
- Когато слушалките са изключени, докато захранването на процесора и на слушалките е включено, процесорът влиза в режим на готовност.

#### Сродна тема

- [Включване на процесора](#)

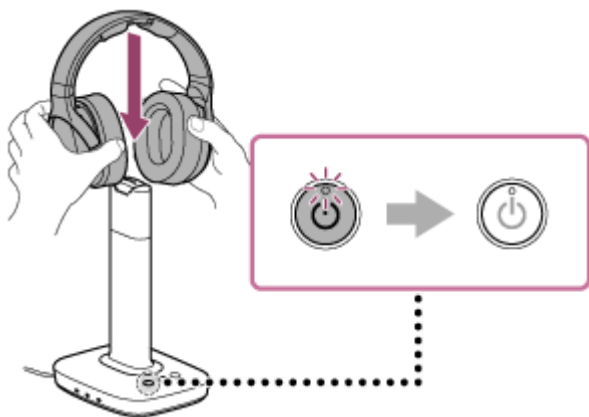
Цифрова система със слушалки за обемен звук  
WH-L600


## Изключване на процесора

Ако не използвате системата в момента или за дълго, можете да намалите консумацията на енергия на системата, ако е нужно.

### 1 Поставете слушалките на извода за зареждане на процесора.

Индикаторът за захранване на процесора се изключва.



Когато слушалките не са поставени на извода за зареждане на процесора, можете да изключите процесора и като натиснете бутона  (захранване) на процесора за 3 секунди или повече, докато индикаторът за захранване се изключи.

### Съвет

- Ако при включени процесор и слушалки няма входящ сигнал към избрания входящ жак и няма опит за операция в системата за 20 минути или повече, процесорът се изключва автоматично. (Възможно е да отнеме 20 минути или повече или е възможно да не функционира заради наличието на шум.)

### Сродна тема

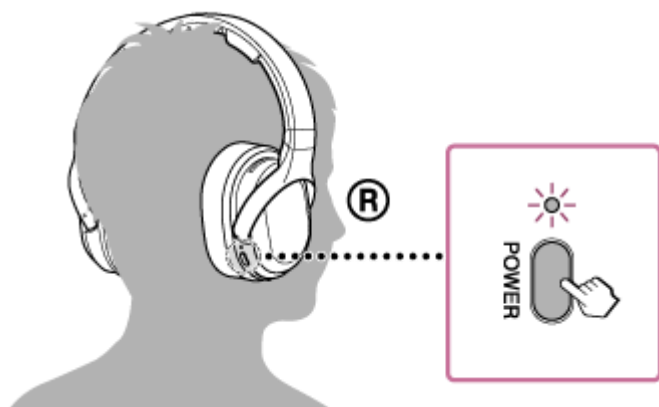
- [Включване на процесора](#)
- [Задаване на процесора в режим на готовност](#)
- [Ефективно използване на HDMI устройствата](#)

Цифрова система със слушалки за обемен звук  
WH-L600

## Включване на слушалките

- 1 Отстранете слушалките от процесора и натиснете бутона POWER (захранване) на слушалките за около 2 секунди.

Индикаторът за захранване/зареждане светва в зелено.



### Сродна тема

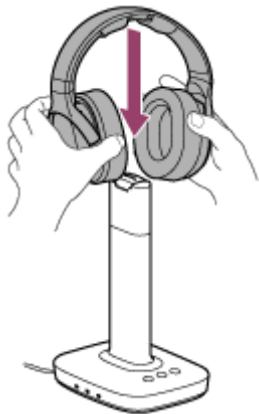
- [Изключване на слушалките](#)

Цифрова система със слушалки за обемен звук  
WH-L600

## Изключване на слушалките

### 1 Поставете слушалките на извода за зареждане на процесора.

Слушалките се изключват и индикаторът за захранване/зареждане светва в червено.



Можете да изключите слушалките и като натиснете бутона POWER (захранване) на слушалките за около 2 секунди. (Индикаторът за захранване/зареждане се изключва.)

### Функция за пестене на енергия на слушалките

Слушалките се изключват автоматично в долуизброените ситуации.

- Около 5 минути след като процесорът влезе в режим на готовност или слушалките не могат да получават сигнали от процесора.
- Батерията на слушалките е с нисък заряд.

### Сродна тема

- [Включване на процесора](#)

Цифрова система със слушалки за обемн звук  
WH-L600

## Бележки относно HDMI свързванията

---

- Използвайте специален HDMI кабел. Използвайте високоскоростен HDMI кабел на Sony, който поддържа етернет с емблема с кабел.
- Проверете настройката на свързаното устройство чрез HDMI кабела, ако не се извежда звук от устройството. Също така вижте “[От слушалките не се извежда телевизионен звук](#)” и “[От слушалките не се извежда звук от устройства, различни от телевизора](#)”, ако не се извежда звук.
- Аудиосигналите (честота на дискретизация, битова дължина и т.н.), предавани от HDMI жак, е възможно да бъдат потиснати от свързаното устройство.
- Възможно е да има смущения в звука, когато честота на дискретизация или броят на каналите на изходните аудиосигнали от устройството на възпроизвеждане се превключат.

Цифрова система със слушалки за обемен звук  
WH-L600

## Какво е ARC?

Системата поддържа Audio Return Channel (ARC). Функцията ARC изпраща телевизионен звук от входящ HDMI жак към AV устройство (тази система, AV усилвател, хоризонтална тонколона и т.н.) посредством HDMI кабел.

### Как да проверите дали телевизорът ви поддържа ARC

Ако виждате "ARC", отпечатан в близост до входящия HDMI жак на телевизора си, значи поддържа ARC. Ако не сте сигурни, вижте ръководството, доставено с телевизора ви, или се свържете с производителя на телевизора.

### Бележка относно свързването на процесора и телевизора

Методът на свързване, който да се използва между процесора и телевизора ви, варира в зависимост от това дали телевизорът ви поддържа ARC.

Ако телевизорът ви поддържа ARC и искате да използвате функцията ARC на процесора, свържете ги както е показано в "[Пример за свързване 1: свързване с телевизор, оборудван с ARC](#)".

Възможно е да се наложи да настроите цифровия аудиоизход на телевизора си. В този случай вижте ръководствата, доставени с устройствата, свързани с телевизора.

#### Съвет

- Обикновено само жак номер 1 от входящите HDMI жакове на телевизора поддържа ARC. Уверете се, че свързвате процесора с правилния входящ HDMI жак на телевизора.

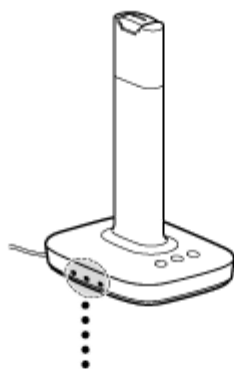


Цифрова система със слушалки за обемен звук  
WH-L600

## Пример за свързване 1: свързване с телевизор, оборудван с ARC

По-долу е показан метод на свързване, когато със слушалките слушате аудио от телевизор, който е оборудван с ARC. За да свържете процесора с телевизор, който не е оборудван с ARC, вижте [“Пример за свързване 2: свързване с телевизор, който не е оборудван с ARC \(свързване с телевизор посредством оптичен цифров кабел\)”](#).

- 1 Задайте превключвателя CTRL FOR HDMI на “ON” от страничната част на процесора.



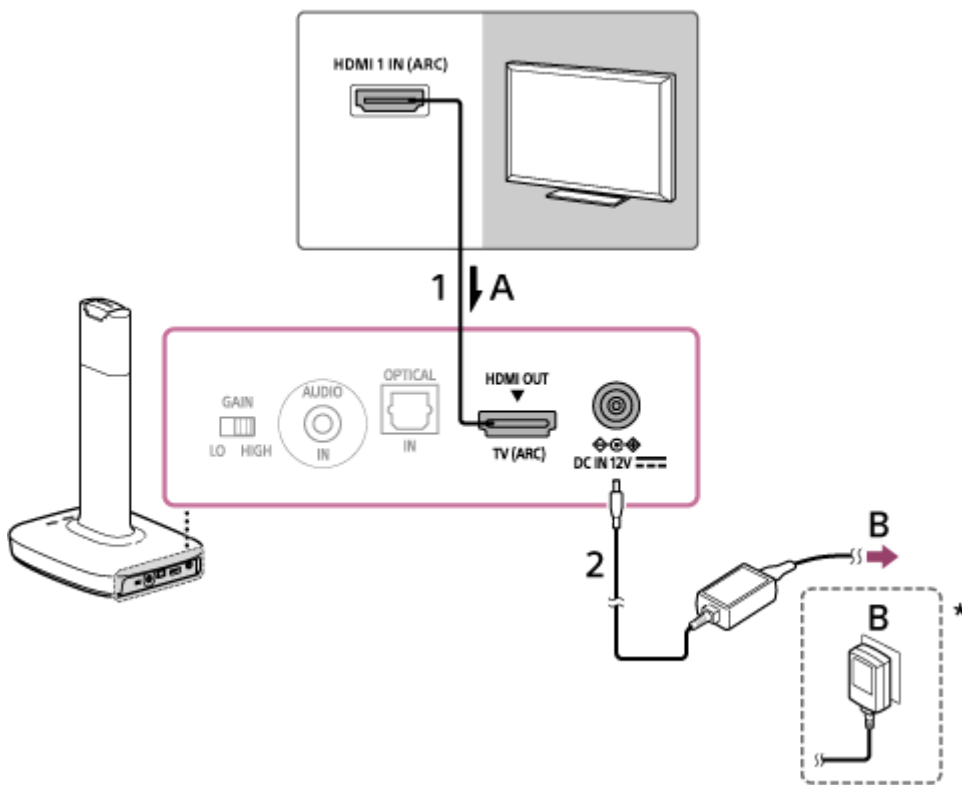
COMPRESSION	MATRIX	CTRL FOR HDMI
OFF <input type="radio"/> ON <input type="radio"/>	OFF <input type="radio"/> ON <input type="radio"/>	OFF <input type="radio"/> ON <input checked="" type="radio"/>

- 2 Свържете процесора с телевизора.

1. Свържете HDMI OUT жака на процесора и HDMI жака на телевизора с маркировката “ARC” посредством високоскоростен HDMI кабел, поддържащ етернет (продава се отделно).  
Ако към HDMI (ARC) жака на телевизора вече е свързано устройство, изключете го и свържете към другия входящ HDMI жак.



2. Включете предоставения AC адаптер в контакта.

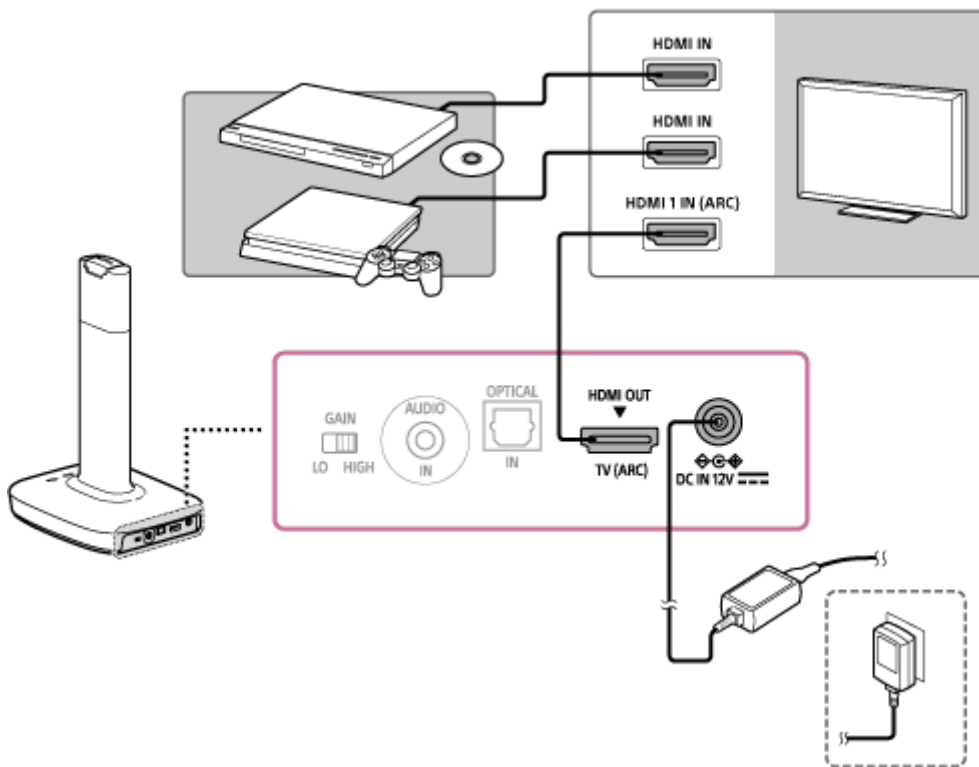


A: Аудиоизход на телевизора

B: Към контакта

\* Формата на AC адаптера се различава в зависимост от държавата или региона.

**3** Свържете към телевизора други устройства, като например Blu-ray диск/DVD плейър или игрово устройство.



**Забележка**

- Изключете процесора, преди да използвате превключвателя CTRL FOR HDMI.

---

---

## Сродна тема

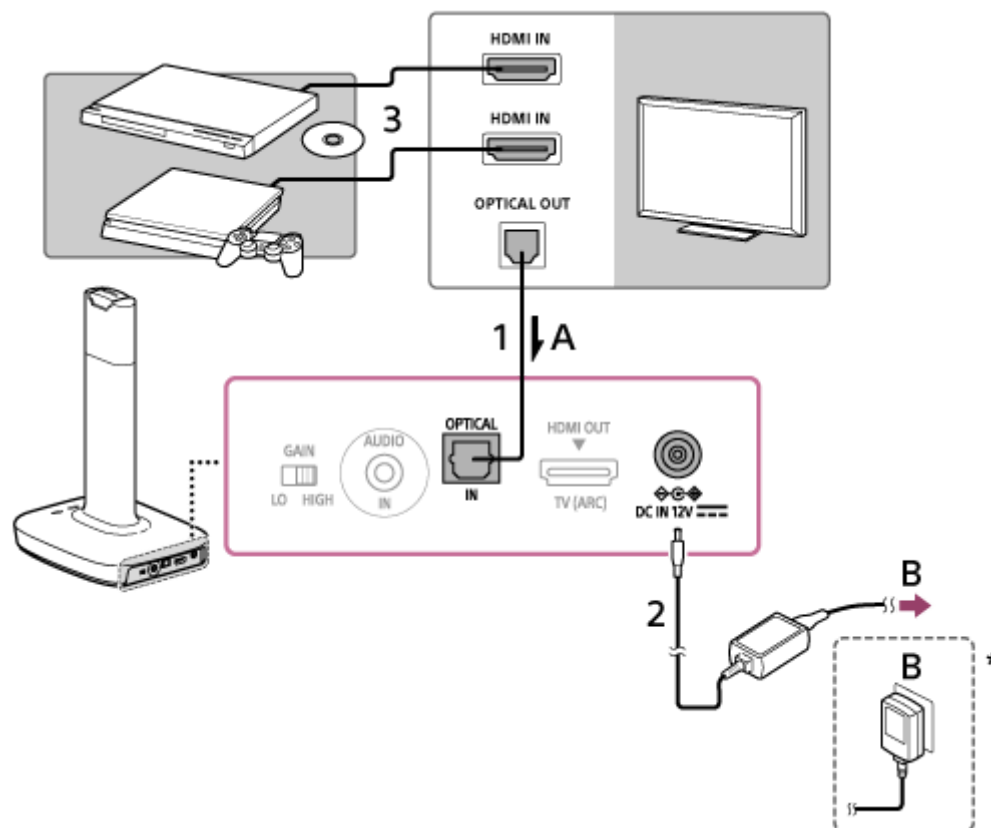
- [Гледане на телевизионни програми](#)
- [Превключване на свързано устройство, от което искате да слушате](#)

4-732-289-11(3) Copyright 2018 Sony Corporation

Цифрова система със слушалки за обемен звук  
WH-L600

## Пример за свързване 2: свързване с телевизор, който не е оборудван с ARC (свързване с телевизор посредством оптичен цифров кабел)

По-долу е показан метод на свързване, когато слушате аудио от телевизор, който не е оборудван с ARC. За да свържете процесора с телевизор, оборудван с ARC, вижте “Пример за свързване 1: свързване с телевизор, оборудван с ARC”.



A: Аудиоизход на телевизора

B: Към контакта

\* Формата на AC адаптера се различава в зависимост от държавата или региона.

- 1** Свържете оптичния цифров изход на телевизора към OPTICAL IN жака на телевизора посредством оптичния цифров кабел (предоставен).



- 2** Включете предоставения AC адаптер в контакта.

- 3** Свържете към телевизора други устройства, като например Blu-ray диск/DVD плейър или игрово устройство.

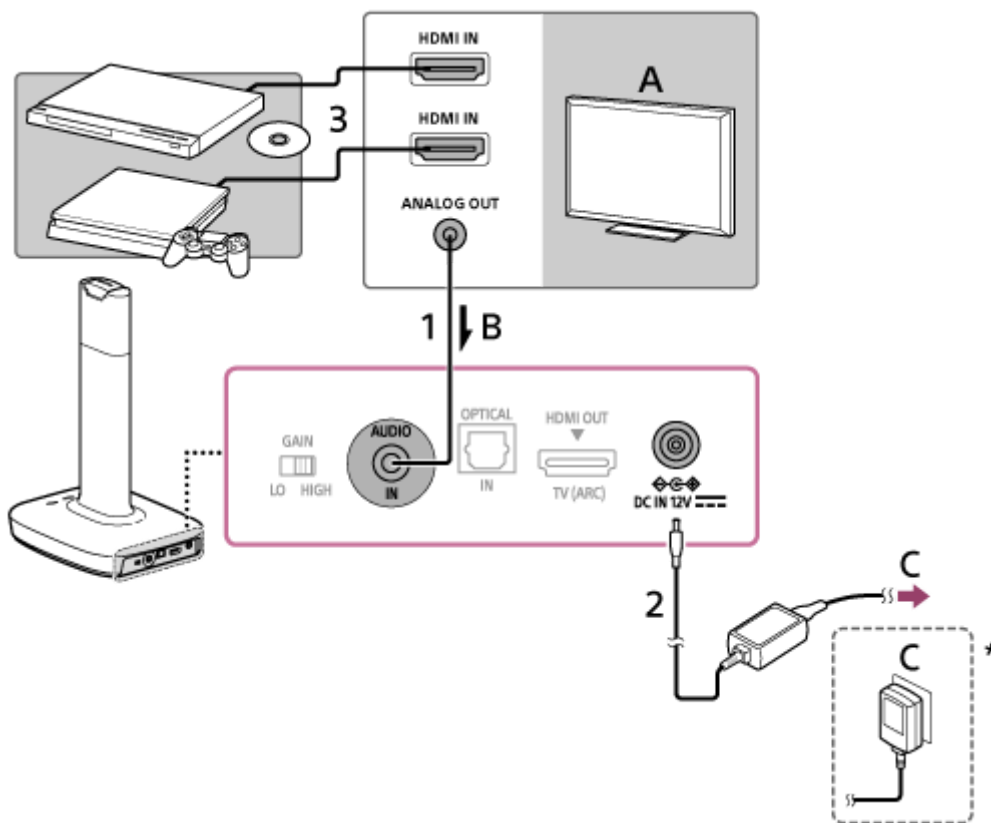
- Гледане на телевизионни програми
- Превключване на свързано устройство, от което искате да слушате

4-732-289-11(3) Copyright 2018 Sony Corporation

Цифрова система със слушалки за обемен звук  
WH-L600

### Пример за свързване 3: свързване с телевизор посредством аналогов аудиокабел (продава се отделно)

По-долу е посочен метод, когато слушате със слушалките аудио от телевизор без входни HDMI жакове, който поддържа ARC и оптични цифрови жакове за аудиоизход.



A: Телевизор с аналогов аудиоизход

B: Аудиоизход на телевизора

C: Към контакта

\* Формата на AC адаптера се различава в зависимост от държавата или региона.

- 1 Свържете AUDIO IN жака на процесора към аналоговия жак за аудиоизход на телевизора посредством аналогов аудиокабел (стерео миниконектор ↔ стерео миниконектор, продава се отделно).



Стерео миниконектор ↔ стерео миниконектор

- 2 Включете предоставения AC адаптер в контакта.

- 3 Свържете към телевизора други устройства, като например Blu-ray диск/DVD плейър или игрово устройство.

- В този случай задайте силата на звука на свързаното устройство на средно ниво. Ако силата на звука на устройството е прекалено усилена, може да се появи шум.

---

### Сродна тема

- [Гледане на телевизионни програми](#)
- [Превключване на свързано устройство, от което искате да слушате](#)

4-732-289-11(3) Copyright 2018 Sony Corporation

Цифрова система със слушалки за обемен звук  
WH-L600

## Когато свързвате посредством OPTICAL IN жак (оптичен цифров аудиовход)

- Може да се наложи да коригирате настройките за оптичен цифров изход на устройството, свързано с OPTICAL IN жаковете на процесора. Вижте ръководството, предоставено с устройството.
- Свързването на OPTICAL IN жака на процесора с оптичен цифров изход на компютъра ви няма гаранции, че ще работи.

### Бележки относно употребата на оптичния цифров кабел

- Не изпускайте обекти върху оптичния цифров кабел и не го подлагайте на удари.
- Хванете конектора, за да включите или изключите кабела внимателно.
- Уверете се, че краищата на оптичния цифров кабел са чисти. Прах по краищата на кабела може да влошат производителността.
- Когато съхранявате кабела, внимавайте да не сгънете или извиете оптичния цифров кабел с радиус на сгъване по-малък от 25 мм.



A: Радиусът на сгъване на оптичния цифров кабел не трябва да е по-малък от 25 мм.

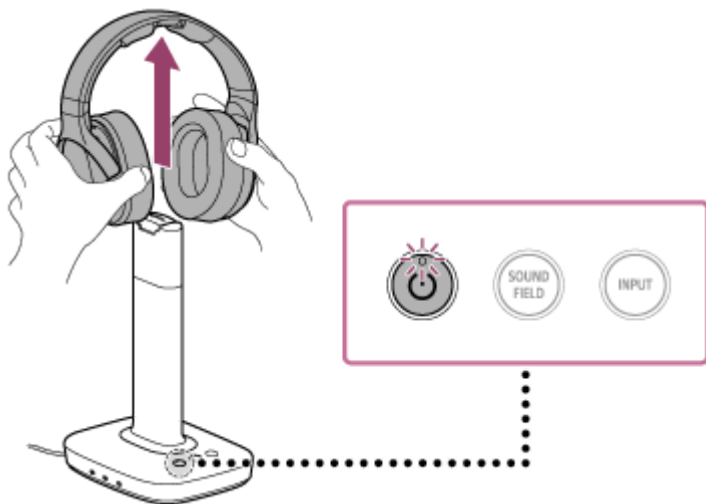



Цифрова система със слушалки за обемен звук  
WH-L600

## Гледане на телевизионни програми

### 1 Включете процесора и телевизора.

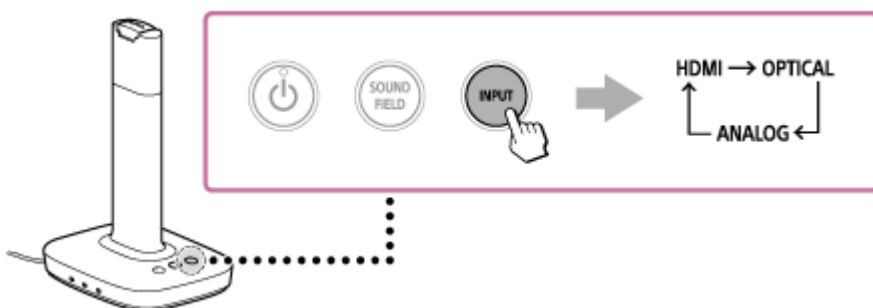
Ако слушалките са поставени на извода за зареждане на процесора, при премахването им се включват автоматично.



Ако слушалките не са поставени на извода за зареждане на процесора, натиснете бутона  (захранване) на процесора.

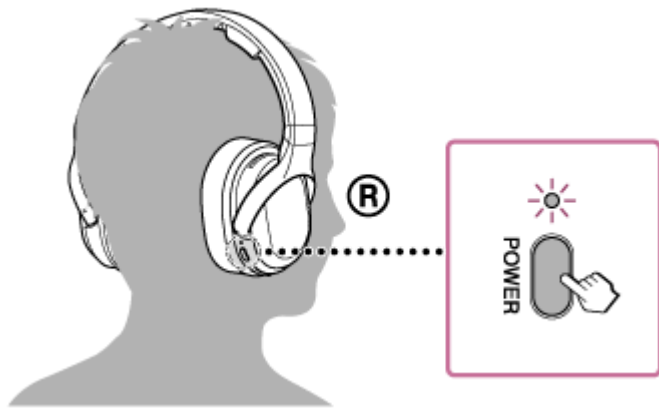
### 2 Изберете телевизионна програма чрез дистанционното управление на телевизора.

### 3 Натиснете неколккратно бутона INPUT на процесора, за да промените входа спрямо свързания телевизор.



### 4 Задайте настройката за аудиоизход на телевизора на настройка, различна от такава за високоговорителите на телевизора.

### 5 Включете слушалките, сложете ги и регулирайте силата на звука.



### Забележка

- Свържете процесора и телевизора чрез подходящ метод в зависимост от телевизора, на който гледате. За подробности вижте свързаната тема по-долу.
- Използвайте слушалките в рамките на диапазона на предаване на сигнала.
- Внимавайте да не увеличите силата на звука прекалено много по време на тихите сцени във филма. Ушите ви може да се увредят, когато има внезапно увеличение на силата на звука (например при сцена с експлозия).

---

### Сродна тема

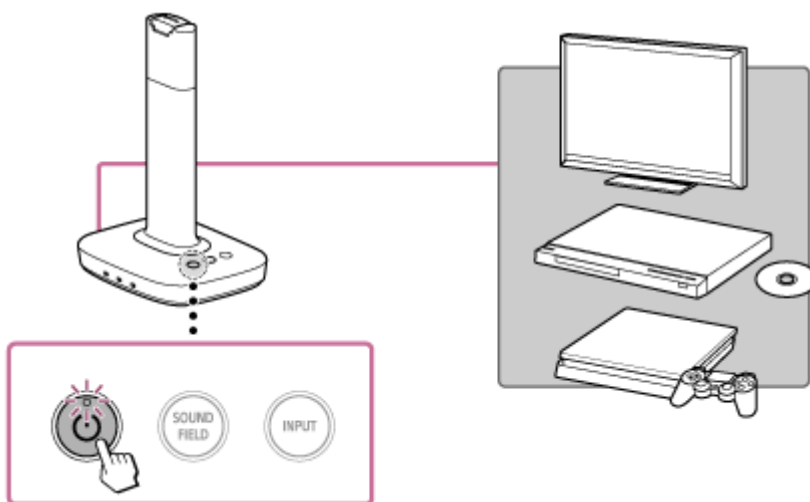
- [Изключване на процесора](#)
- [Включване на слушалките](#)
- [Пример за свързване 1: свързване с телевизор, оборудван с ARC](#)
- [Пример за свързване 2: свързване с телевизор, който не е оборудван с ARC \(свързване с телевизор посредством оптичен цифров кабел\)](#)
- [Пример за свързване 3: свързване с телевизор посредством аналогов аудиокабел \(продава се отделно\)](#)
- [Зона на предаване на RF сигнал](#)

Цифрова система със слушалки за обемен звук  
WH-L600

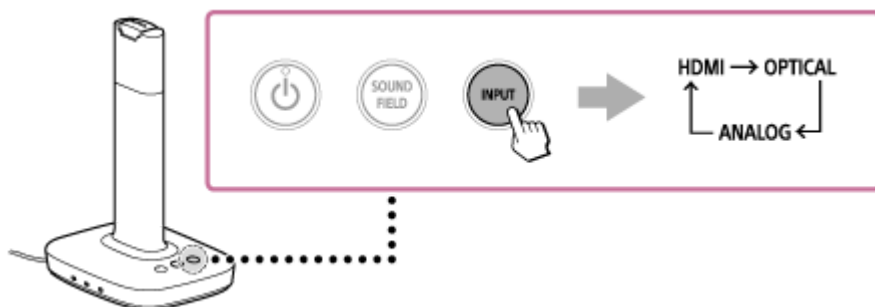
## Превключване на свързано устройство, от което искате да слушате

Можете да слушате със слушалките от аудио и цифрови устройства, като например Blu-ray диск/DVD плейър, PlayStation®4 или други AV устройства, свързани с телевизор.

- 1** Включете процесора и устройствата, чието съдържание искате да видите.

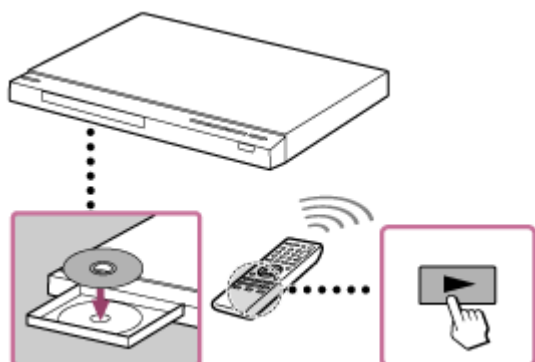


- 2** Изберете вход за процесора и телевизора.

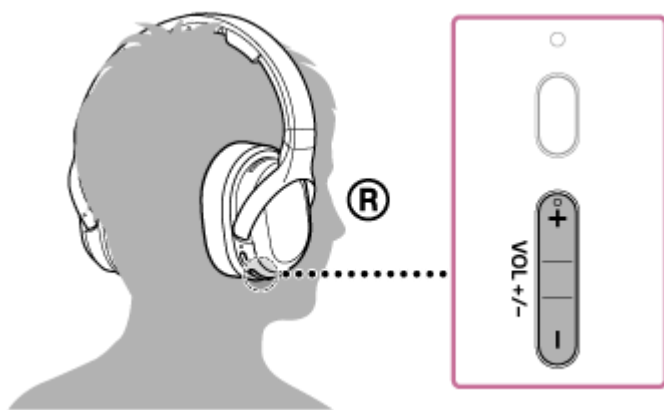


- Натиснете неколккратно бутона INPUT на процесора, за да превключите входа към входа на телевизора, който сте свързали.
- Задайте входа на телевизора да е на свързаното устройство, от което искате да слушате.
- Проверете изходящите аудионастройки на Blu-ray диск/DVD плейър, PlayStation®4 или други устройства.

- 3** Стартирайте възпроизвеждането на устройството, чието съдържание искате да видите.



**4** Включете слушалките, сложете си ги и регулирайте силата на звука.



**Забележка**

- Използвайте слушалките в рамките на диапазона на предаване на сигнала.
- Внимавайте да не увеличите силата на звука прекалено много по време на тихите сцени във филма. Ушите ви може да се увредят, когато има внезапно увеличение на силата на звука (например при сцена с експлозия).

**Сродна тема**

- [Ефективно използване на HDMI устройствата](#)
- [Зона на предаване на RF сигнал](#)

Цифрова система със слушалки за обемен звук  
WH-L600

## Ефективно използване на HDMI устройствата

Функцията Control for HDMI на системата съответства на стандартите за контрол на потребителската електроника (CEC).

Ако свързвате телевизор, Blu-ray диск диктофон или PlayStation®4, който поддържа CEC с HDMI кабели, можете да работите с процесора чрез дистанционното управление на телевизора.

Задайте превключвателя CTRL FOR HDMI на "ON".

Също така включете функцията Control for HDMI на телевизора, свързан с процесора, и устройствата, свързани с телевизора. Долуизброените функции са достъпни с функцията Control for HDMI.

- Функция за синхронно изключване
- Системен аудиоконтрол
- Възпроизвеждане с едно докосване

### Забележка

- Тези функции е възможно да бъдат използвани с устройства, различни от продуктите на Sony. Не можем да гарантираме, че устройствата ще работят правилно.

### Изключване на процесора и свързаните устройства по едно и също време, когато се изключва телевизорът (функция за синхронно изключване)

Когато входът на процесора е "HDMI" и телевизорът е изключен, процесорът и свързаните устройства се изключват заедно с него. Индикаторът за захранване на процесора се променя от бял на оранжев и процесорът влиза в режим на готовност. Слушалките обаче не се изключват с тях.

### Гледане на съдържание от свързаните устройства чрез опростена операция (Възпроизвеждане с едно докосване)

Когато възпроизвеждате съдържание от свързано устройство (Blu-ray диск диктофон, PlayStation®4 и др.), процесорът и телевизорът се включват автоматично, входът на процесора превключва на HDMI и звукът се извежда от слушалките. В зависимост от телевизора е възможно да не се изведе началото на аудио или видеото.

### Слушане на телевизионен звук на системата (Системен аудиоконтрол)

Тази функция позволява следното:

- Телевизионният звук се извежда от слушалките, когато гледате телевизия и включите процесора.
- Силата на звука от слушалките може да се регулира чрез дистанционното управление на телевизора.
- Когато включите телевизора, процесорът се включва и звукът се извежда от слушалките.
- В зависимост от телевизора силата на звука на слушалките може да се покаже на екрана на телевизора.

Можете да направите настройка от менюто на телевизора. За подробности вижте ръководството, доставено с телевизора ви.

### Съвет

- Когато настройката за аудиоизход превключи към високоговорителите на телевизор, не може да се извежда звук от слушалките, независимо от входа на процесора. Когато искате да изведете звук от слушалките, натиснете бутона VOL (сила на звука) + на слушалките.

### Забележка

- Слушалките не се включват автоматично. Натиснете бутона POWER (захранване) на слушалките.

- Процесорът не се включва, ако слушалките се поставят на извода за зареждане на процесора и звукът се извежда от телевизора.
- В зависимост от телевизора, ако звукът се извежда от високоговорителите на телевизора, когато сте го изключили, в долуизброените ситуации е възможно процесорът да не се включи заедно с него.
  - Когато съдържанието на свързаното устройство се възпроизвежда.
  - Когато телевизорът е включен.

---

### Сродна тема

- [Настройки за аудиоизход на свързаните устройства](#)
- [Настройване на декодера на матрица \(превключвател MATRIX\)](#)
- [Избор на динамичен обхват \(превключвател COMPRESSION\)](#)

Цифрова система със слушалки за обемен звук  
WH-L600

## Настройки за аудиоизход на свързаните устройства

---

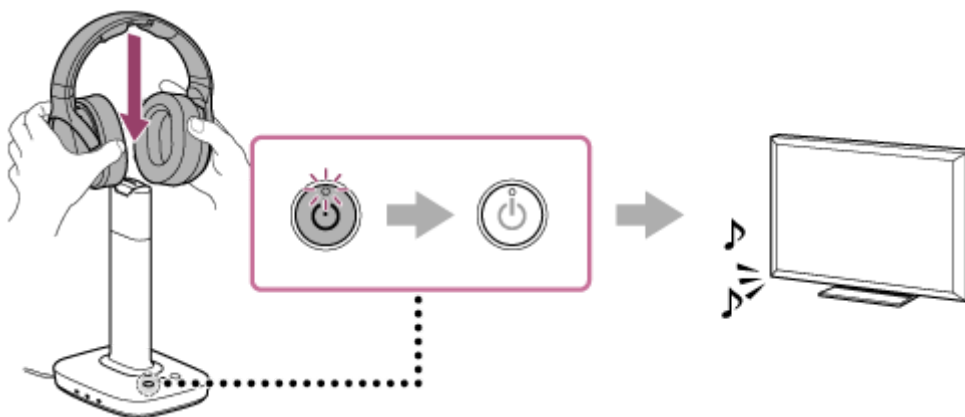
Задайте цифровия аудиоизход на телевизора, свързан с HDMI (ARC) жака, телевизора, свързан посредством оптичен цифров кабел или свързаните устройства, като например Blu-ray диск плейър, по такъв начин, че да се извежда звука във формат "Dolby Digital" или "DTS". Възможно е да има нужда от допълнителни настройки за извеждане на мултиканален околнен звук. За подробности вижте ръководството, доставено с телевизора или устройствата.

Цифрова система със слушалки за обемен звук  
WH-L600


## Когато приключите с използването на системата

### 1 Поставете слушалките на извода за зареждане на процесора.

Процесорът и слушалките се изключват автоматично и звукът от устройството автоматично ще се извежда от телевизора.



#### Съвет

- Можете да изключите слушалките и като натиснете бутона POWER (захранване) на слушалките за около 2 секунди. В този случай процесорът автоматично влиза в режим на готовност. За да изключите процесора, натиснете и задръжте бутона  (захранване) за 3 секунди или повече.
- Ако от телевизора не се извежда звук автоматично, регулирайте настройките за аудиоизход на високоговорителите на телевизора. За подробности относно настройките вижте ръководствата, доставени с телевизора.

#### Забележка

- Ако изключите AC адаптера от процесора, преди да изключите слушалките, е възможно да се появи шум.



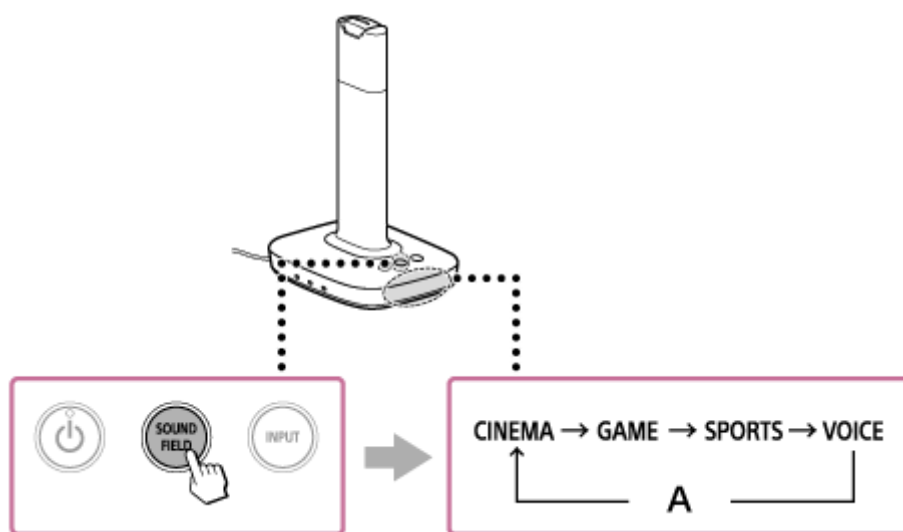
Цифрова система със слушалки за обемен звук  
WH-L600

## Настройване на режима на звуково поле (бутон SOUND FIELD)

Можете изберете любимия си режим на звуково поле според съдържанието и програмите за възпроизвеждане. Това ви позволява да се насладите на чувство, сякаш присъствате в кинозалон и т.н.

### 1 Натиснете неколккратно бутона SOUND FIELD на процесора.

Всеки път, когато натиснете бутона, режимът на звуково поле се променя както е показано по-долу и индикаторът SOUND FIELD на процесора светва. Изберете желания режим.



A: Изкл.

- Можете да използвате и бутона SOUND FIELD на слушалките.

## Звуково поле и подходящ източник на звук

### CINEMA:

Предоставя среда с околнен звук и по-естествено качество на звука (особено при диалози).

Възпроизвежда висококачествения звук от най-новите кинозалони.

Подходящ за гледане на филми.

### GAME:

Създава точен пространствен звук и предоставя ясно усещане за посока.

Предоставя мощен и реалистичен звук за мултиканален околнен звук при видеоигри.

Подходящ за видеоигри с мултиканални звукови източници.

### SPORTS:

Създава най-подходящото звуково поле за гледане на спорт, който се играе на стадион.

Можете да се насладите на атмосферата, сякаш гледате спортен мач на стадион.

### VOICE:

Произвежда по-ясен звук от говорителя.

Нормален стерео звук, не виртуалният околнен звук на CINEMA и GAME.

Подходящ за новинарски програми.

### Изкл.:

Нормално възпроизвеждане на слушалките.

### Забележка

- Силата на звука на слушалките може да варира в зависимост от входящия сигнал и режима на звуково поле.

---

---

### Сродна тема

- [Слушалки WH-L600R](#)
- [Ефектът на околел звук](#)

4-732-289-11(3) Copyright 2018 Sony Corporation

Цифрова система със слушалки за обемен звук  
WH-L600

## Настройване на декодера на матрица (превключвател MATRIX)

Позволява ви да включите/изключите декодера на матрица\*.

\* Матричният декодер разширява входящите аудио сигнали до мултиканален формат до 7,1 канала. Активира се, когато превключвателят MATRIX е зададен на "ON" и режимът на звуково поле е CINEMA, GAME или SPORTS.

### 1 Задайте превключвателя MATRIX на страничната част на процесора на "ON".



COMPRESSION	MATRIX	CTRL FOR HDMI
OFF <input type="checkbox"/> ON	OFF <input checked="" type="checkbox"/> ON	OFF <input type="checkbox"/> ON

### Ефекти и тип на аудиообработка

**ON:**  
Обработка аудиосигнала чрез Dolby Pro Logic IIx. Разширява входящия звук от 2-канален или 5.1-канален звук до 7.1-канален съраунд формат чрез добавяне на канали за заден съраунд (L/R).

**OFF:**  
Включва декодера на матрица.

#### Забележка

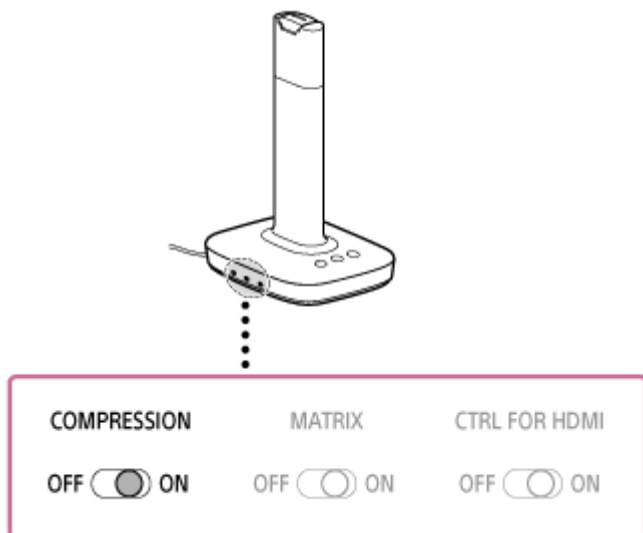
- В зависимост от входящия аудиоформат към процесора, като например DTS формат от 5.1 канала, декодерът на матрицата е възможно да не работи дори ако превключвателят MATRIX е зададен на "ON".

### Сродна тема

- [Настройване на режима на звуково поле \(бутон SOUND FIELD\)](#)

## Избор на динамичен обхват (превключвател COMPRESSION)

- 1 Задайте превключвателя COMPRESSION на "ON" от страничната част на процесора.



### Ефект на възпроизвеждане

#### ON:

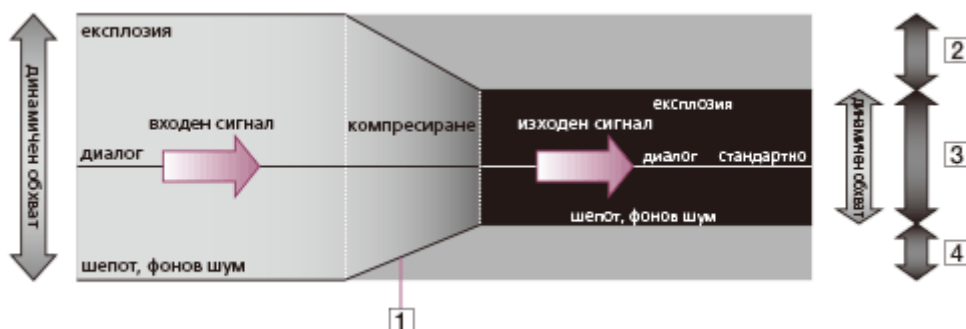
Когато режимът на звуково поле е избран с бутона SOUND FIELD (включително когато индикаторът е изключен), тази функция поддържа общото ниво на програмния материал: експлозивните звуци се смекчават, а ниските нива на звук (при разговор и т.н.) се усилват.

Ефективен е при аудиосигнали с широк динамичен обхват, като например филми и класическа музика.

#### OFF:

Режимът на звуково поле се променя на избрания ефект с бутона SOUND FIELD.

### Илюстрация на процеса на компресия



- 1 Компресия с динамичен обхват от DSP, вградена в процесора
- 2 Обезпокоително ниво
- 3 Ниво, лесно за чуване
- 4 Ниво, трудно за чуване

### Съвет

- Когато се превключи между "ON" и "OFF", средната сила на звука може да се промени. В този случай регулирайте отново силата на звука.



Цифрова система със слушалки за обемен звук  
WH-L600

## Аудиоформат, поддържан от процесора

---

### Списък на поддържания аудиоформат

Аудиоформат	Максимален брой канали	Поддържани от системата
Dolby Digital	5.1	✓
Dolby Digital EX	6.1	✓
DTS	5.1	✓
Мултиканален линеен PCM	2	✓

Цифрова система със слушалки за обемен звук  
WH-L600

## Предупредителни и оперативни сигнали на слушалките

---

Състоянието на слушалките се докладва чрез сигнали, както следва.

- Кратък двоен сигнал звучи непрекъснато.  
Слушалките не получават RF сигнала от процесора.
  - Използвайте слушалките в зоната на предаване на RF сигнала.
  - Включете процесора.
  - Проверете свързванията между процесора, AC адаптера и електрическия контакт.
  - Уверете се, че няма други безжични устройства, които използват безжичната честотна лента от 2,4 GHz и че няма електромагнитни вълни, генерирани от микровълнова фурна в близост.
  - Променете позицията на процесора.
- Прозвучава дълъг сигнал (за около 2 секунди) и слушалките се изключват.  
Когато акумулаторната батерия на слушалките е изтощена, прозвучава предупредителен сигнал (за около 2 секунди) и слушалките се изключват. Слушалките могат да бъдат включени дори когато няма оставащ заряд, но се изключват почти незабавно. Заредете слушалките.
- Прозвучава кратък сигнал и слушалките се включват.  
Това посочва, че слушалките са включени. Това не е неизправност.
- Прозвучава сигнал (за около 0,5 секунди) и слушалките се изключват.  
Това посочва, че слушалките са изключени правилно. Това не е неизправност.
- Прозвучават три кратки ниски сигнала.  
Това посочва, че се опитвате да увеличите/намалите силата на звука, когато вече е достигнала максимума/минимума.  
Този сигнал не прозвучава, когато контролирате силата на звука с дистанционното управление на телевизора.

Цифрова система със слушалки за обемен звук  
WH-L600

## Функцията за автоматично изключване

---

Процесорът се изключва автоматично, ако го оставите около 20 минути без натоварване или включване на аудио.

- Тази функция може да отнеме и над 20 минути или да не се включи изобщо, ако е наличен околнен шум.



Цифрова система със слушалки за обемен звук  
WH-L600

## Предпазни мерки

### Бележки относно статичното електричество

- Статичното електричество, акумулирано в тялото, може да причини леко изтръпване в ушите ви. За да се минимизира ефектът, носете дрехи от естествени материали.

### Бележка относно носенето на слушалките

- Можете да носите слушалките стегнати, но има опасност от увреждане на тъпанчетата, ако се натиснат прекалено силно или когато се извадят внезапно от ушите. Ако притиснете слушалките към ухото си, може да се произведе звук от диафрагмата, но това не е неизправност.

### Други

#### Относно безопасността

- Не изпускайте, удряйте или по друг начин излагайте процесора или слушалките на силни удари от всякакъв вид. Това може да повреди продукта.
- Не разглобявайте и не се опитвайте да отваряте части от системата.
- Не прилагайте тежест или напрежение върху слушалките, защото това може да ги деформира по време на продължително съхранение.
- Не подлагайте слушалките на силни удари.
- Не излагайте системата на вода. Слушалките не са водоустойчиви. Не забравяйте да спазвате предпазните мерки, посочени по-долу.
  - Внимавайте да не изпуснете слушалките в мивка или друг съд с вода.
  - Не използвайте слушалките на влажни места или при лошо време, например при дъжд или сняг.
  - Не мокрете слушалките.Ако боравите със слушалките с мокри ръце или ги поставите във влажен предмет или дреха, може да се намокрят и това да доведе до неизправност.

#### Относно местата за поставяне

- Не поставяйте системата в някое от долуизброените места.
  - Място, изложено на директна слънчева светлина, в близост до отоплителен уред или друго място с изключително висока температура
  - Прашно място
  - Върху нестабилна или наклонена повърхност
  - Място, изложено на силни вибрации
  - Баня или друго влажно място
- За да намалите риска от пожар, не покривайте вентилационните отвори на уреда с вестници, кърпи, завеси и др.
- Не излагайте уреда на източници на открити пламъци (например запалени свещи).
- Не поставяйте системата на места, изложени на влага, прах, сажди или пара или в автомобил или на място с директна слънчева светлина.

### Други

- Ако усетите дискомфорт при използването на слушалките, спрете да ги използвате незабавно.

#### Относно AC адаптера

- Използвайте предоставения AC адаптер. Използването на AC адаптери с различен поляритет на конектора или други характеристики може да доведе до повреда на продукта. Дори AC адаптерите със същия волтаж и поляритет може да повредят продукта поради различен капацитет или други фактори.



- Дори AC адаптерите със същия волтаж и поляритет може да повредят процесора поради различен капацитет или други фактори. Използвайте предоставения AC адаптер.
- Използвайте контакт, до който има лесен достъп. Ако възникне повреда, изключете AC адаптера от контакта. Захранването на процесора не се прекъсва напълно.
- Имайте предвид следното, когато използвате AC адаптера:
  - Не монтирайте апарата на ограничено пространство, като например в библиотека или вграден шкаф.
  - За да намалите риска от пожар или токов удар, не излагайте AC адаптера на капене или пръскане и не поставяйте върху него обекти, пълни с течност, като например вази.
- Ако няма да използвате системата за дълго време, изключете AC адаптера от контакта. Когато отстранявате щепсела, хващайте AC адаптера. Не дърпайте кабела.

### **Предоставен кабел за променливотоково захранване (възможно е да не се предлага в някои държави или региони.)**

- Предоставеният кабел за променливотоково захранване е единствено и само за процесора и не може да се използва с други електрически продукти.

Ако имате някакви въпроси или проблеми, отнасящи се до тази система, които не са покрити в това ръководство, се консултирайте с най-близкия търговец на Sony.

Цифрова система със слушалки за обемен звук  
WH-L600

## Слушалки и наушници

---

### Относно слушалките

Уверете се, че правилно сте поставили лявата и дясната страна на слушалките на ушите си.

### Съобразяване с околните

Когато звукът е прекалено силен, се чува извън слушалките. Внимавайте да не увеличавате звука прекалено много, за да не притеснява околните.

Съществува тенденция за увеличаване на звука, когато се използва на шумни места. Но от съображения за безопасност е препоръчително да поддържате силата на звука на такова ниво, че все пак да можете да чувате околните звуци.

### Относно вградената акумулаторна батерия на слушалките

- Зареждайте батерията при околна температура от 5 °C до 35 °C. Ако я зареждате извън препоръчителния температурен диапазон, индикаторът за зареждане светва и е възможно батерията да не се зареди.
- Ако съхранявате слушалките за повече от една година, зареждайте батерията веднъж годишно, за да се предотврати прекомерно изтощаване.
- Ако времето, за което можете да използвате слушалките, се съкрати значително, значи акумулаторната батерия трябва да се смени с нова. Свържете се с най-близкия търговец на Sony за подмяна на батерията.

### Относно подмяната на наушниците

Ако наушниците се изцапат или износят, свържете се с най-близкия търговец на Sony за подмяна.

Цифрова система със слушалки за обемн звук  
WH-L600

## Зона на предаване на RF сигнал

Приблизителната зона на предаване на RF сигнал от процесора до слушалките е до 30 м. Варира в зависимост от това дали има препятствия (човешко тяло, метал, стена и т.н.) и от условията на приемане.

### Забележка

- Системата използва сигнал с честотна лента от 2,4 GHz, така че може да има смущения в звука, ако сигналът на тази система се блокира от препятствие. Този феномен се дължи на характеристиките на RF сигналите и не е неизправност.
- Звукът може да бъде засегнат в зависимост от местоположението и условията, където е монтиран процесорът. Използвайте процесора и слушалките на място, където можете да слушате аудио без смущения.
- Възможно е да има смущения в звука, ако използвате процесора и слушалките на местоположение, където в близост се използва друго безжично устройство с 2,4 GHz, например микровълнова фурна и др.

Цифрова система със слушалки за обемен звук  
WH-L600

## Ефектът на околнен звук

---

- В случай на източник без видео, например аудио CD, е възможно да е трудно да се локализира звукът.
- Тази системата симулира средната функция за прехвърляне, свързана с главата (HRTF) на хората, но тъй като HRTF варира от човек до човек, усещането от ефекта зависи от отделния човек.

Цифрова система със слушалки за обемен звук  
WH-L600

## Относно почистването

---

Използвайте мека кърпа, леко напоена с лек почистващ разтвор. Не използвайте разтворители като разреждител, бензен или алкохол, тъй като могат да повредят повърхността.

Цифрова система със слушалки за обемен звук  
WH-L600

## Авторски права

---

- “Virtualphones Technology” е регистрирана търговска марка на Sony Corporation.
- Тази система включва декодер Dolby\* Digital, декодер Dolby Pro Logic IIx и декодер DTS\*\*.
- Тази система включва технология High-Definition Multimedia Interface (HDMI™). Термините HDMI и HDMI High-Definition Multimedia Interface и емблемата на HDMI са търговски марки или регистрирани търговски марки на HDMI Licensing Administrator, Inc. в САЩ и други държави.
- Емблемата “BRAVIA” е търговска марка на Sony Corporation.
- “PlayStation” е регистрирана търговска марка на Sony Interactive Entertainment Inc.

\* Произведено по лиценз на Dolby Laboratories. Dolby, Dolby Audio, Pro Logic, Surround EX и символът с двойно “D” са търговски марки на Dolby Laboratories.

\*\* За патентите на DTS вижте <http://patents.dts.com>. Произведено по лиценз на DTS, Inc. DTS, символът, DTS и символът заедно Digital Surround са регистрирани търговски марки и/или търговски марки на DTS, Inc. в САЩ и/или други държави.  
© DTS, Inc. Всички права са запазени.

Цифрова система със слушалки за обемен звук  
WH-L600

## Уеб сайтове за обслужване на клиенти

---

Отидете на следната уеб страница за поддръжка, за да получите информация за поддръжка на вашата система със слушалки:

За клиенти в САЩ:

<http://esupport.sony.com/>

За клиенти в Канада:

<http://esupport.sony.com/CA/>

За клиенти в Латинска Америка:

<http://esupport.sony.com/LA/>

За клиенти в европейски държави:

[www.sony.eu/support](http://www.sony.eu/support)

За клиенти в Китай:

<https://service.sony.com.cn/>

За клиенти в други държави/региони:

<http://www.sony-asia.com/>



Цифрова система със слушалки за обмен звук  
WH-L600

## Какво мога да направя, за да се справя с проблем?

Ако системата не функционира според очакванията, опитайте долуизброените стъпки, за да разрешите проблема.

- 1** Намерете [симптомите на проблема](#) в настоящето ръководство и опитайте някое от изброените действия за отстраняване на проблема.
- 2** Заредете батерията на слушалките.  
Възможно е да разрешите някои проблеми, като заредите батерията.
- 3** Потърсете информация за проблема в [“Уеб сайтове за обслужване на клиенти”](#).
- 4** Ако методите, описани по-горе, не успеят да разрешат проблема, свържете се с най-близкия търговец на Sony.

### Сродна тема

- [Зареждане на слушалките/включване на процесора в контакт](#)
- [Уеб сайтове за обслужване на клиенти](#)

Цифрова система със слушалки за обемен звук  
WH-L600

## Съдържание за симптоми и възможни причини

---

Долуизброените теми показват възможни причини и средства за отстраняване на симптоми. Вижте съответната тема спрямо проблема си.

### Звук

- От слушалките не се извежда телевизионен звук
- От слушалките не се извежда звук от устройства, различни от телевизора
- Превключвателят CTRL FOR HDMI е зададен на "ON", но силата на звука на слушалките не може да се регулира от дистанционното управление на телевизора.
- Изкривен или прекъсващ звук (понякога с шум)
- Нисък звук
- Ефектът на околнен звук не се извлича
- Аудиото не се възпроизвежда в желаните аудиоформат.
- От слушалките се чуват сигнали.
- 7.1-каналният околнен звук не се извлича.

### Захранване/зареждане

- Процесорът не се включва дори след включване на телевизора.
- Батерията не може да се зареди; индикаторът за зареждане мига.
- Процесорът не се изключва дори след изключване на телевизора.
- Процесорът се изключва, когато изключите телевизора.

### Други

- Безжичният LAN на телевизора се свързва трудно.
- Функцията Control for HDMI не работи правилно.
- Ако системата не работи правилно

Цифрова система със слушалки за обемен звук  
WH-L600

## От слушалките не се извежда телевизионен звук

- Проверете типа кабел, използван за свързване с телевизора и процесора (HDMI кабел, оптичен цифров кабел или аналогов аудиокабел) и метода на свързване. За подробности вижте по-долу.

### Пример за свързване 1: свързване с телевизор, оборудван с ARC

- Проверете за следното:
  - Процесорът е свързан с входящ HDMI жак, който поддържа ARC.
  - Превключвателят CTRL FOR HDMI на процесора е зададен на "ON".
  - Функцията Control for HDMI на телевизора е включена.
- Изберете "HDMI" с бутона INPUT на процесора.
- Ако телевизорът не поддържа Audio Return Channel (ARC), свържете телевизора и процесора с оптичния цифров кабел или с аналогов аудиокабел (продава се отделно).

### Пример за свързване 2: свързване с телевизор, който не е оборудван с ARC (свързване с телевизор посредством оптичен цифров кабел)

- Проверете свързването на оптичния цифров кабел между процесора и телевизора.

### Пример за свързване 3: свързване с телевизор посредством аналогов аудиокабел (продава се отделно)

- Проверете свързването на аналоговия аудиокабел между процесора и телевизора.
- Увеличете силата на звука на слушалките.
- Проверете настройките за аудиоизход на телевизора. За подробности относно това как да проверите и настроите вижте ръководствата, доставени с телевизора.
- Проверете дали входящия аудиоформат към процесора се поддържа от системата.

## Сродна тема

- [Аудиоформат, поддържан от процесора](#)

Цифрова система със слушалки за обемен звук  
WH-L600

## От слушалките не се извежда звук от устройства, различни от телевизора

- Променете входа на процесора чрез бутона INPUT спрямо свързания телевизор, към който е свързано устройството.
- Увеличете силата на звука на слушалките.
- Проверете настройките за аудиоизход на телевизора. За подробности относно това как да проверите и настроите вижте ръководствата, доставени с телевизора.
- Проверете дали входящия аудиоформат към процесора се поддържа от системата.
- Проверете дали устройството, свързано с жак HDMI (ARC) на процесора е телевизор. Жакът HDMI (ARC) на процесора е достъпен само при свързване на входящ HDMI жак, който поддържа ARC на телевизор. Ако искате към процесора да свържете HDMI устройство, различно от телевизор, първо го свържете към входящия HDMI на телевизора, след това свържете жак HDMI (ARC) на процесора към входящ HDMI жак, който поддържа ARC на телевизора.

Цифрова система със слушалки за обемен звук  
WH-L600

**Превключвателят CTRL FOR HDMI е зададен на “ON”, но силата на звука на слушалките не може да се регулира от дистанционното управление на телевизора.**

- 
- Задайте входа на процесора на “HDMI” чрез бутона INPUT.
  - Проверете дали захранването на процесора е включено.
  - Проверете настройките за аудиоизход на телевизора. За подробности относно това как да проверите или настроите вижте ръководствата, доставени с телевизора.

Цифрова система със слушалки за обемен звук  
WH-L600

## Изкривен или прекъсващ звук (понякога с шум)

- Батерията на слушалките е с нисък заряд. Заредете батерията на слушалките. Ако индикаторът за захранване все още е изключен след като сте заредили батерията, занесете слушалките на най-близкия търговец на Sony.
- Уверете се, че в близост до процесора и слушалките няма микровълнова фурна или други безжични устройства, които използват безжичната честотна лента от 2,4 GHz.
- Сменете позицията на процесора.
- Когато входът на процесора е "ANALOG", задайте превключвателя GAIN на процесора на "LO".
- Ако сте свързали жака на слушалките на AV устройството с жака AUDIO IN на процесора, намалете силата на звука на свързаното AV устройство.
- Системата е съвместима с 96 kHz. Задайте изходния сигнал на 96 kHz на устройството, свързано с процесора. Когато има входящ сигнал от 192 kHz, звукът може да бъде изведен за момент. Това не е неизправност.

Цифрова система със слушалки за обемен звук  
WH-L600

## Нисък звук

---

- Ако симптомите се появят, когато “ANALOG” е избрано с бутона INPUT, задайте превключвателя GAIN на процесора на “HIGH”.
  - Ако сте свързали жака на слушалките на AV устройството с жака AUDIO IN на процесора, увеличете силата на звука на свързаното AV устройство.
  - Увеличете силата на звука на слушалките.
- 

### Сродна тема

- [Процесор TMR-L600](#)

Цифрова система със слушалки за обемен звук  
WH-L600

## Ефектът на околнен звук не се извлича

---

- Изберете "CINEMA", "GAME" или "SPORTS" за режима на звуково поле.
  - Звукът, който се възпроизвежда, не е мултиканален сигнал.  
В зависимост от настройката за аудиоизход на телевизора или HDMI устройството, мултиканалните сигнали се свалят с 2 канала, за да се изведат. В този случай променете настройката на устройството, за да се изведе мултиканален сигнал.
- 

### Сродна тема

- [Настройване на режима на звуково поле \(бутон SOUND FIELD\)](#)



Цифрова система със слушалки за обемен звук  
WH-L600

## Аудиото не се възпроизвежда в желаня аудиоформат.

---

- Проверете аудиоформата на Blu-ray диск или DVD.
    - Проверете пакета на Blu-ray диск или DVD и т.н., за да се уверите, че аудио е записано в желаня аудиоформат.
    - Изберете желаня аудиоформат в менюто за аудионастройки в главното меню на диска, преди да стартирате възпроизвеждането му.
  - Проверете настройките за аудиоизход на свързаното устройство (Blu-ray диск диктофон, PlayStation®4 и т.н.). Ако мултиканалният изход е зададен да се сваля до 2-канален сигнал, променете настройката, за да може мултиканалното аудио да се изведе мултиканално.
  - Ако телевизорът има стереоговорители, аудиоизходът от свързаното устройство става стерео (2-канално) – същото като това на телевизора дори ако възпроизвеждате мултиканални програми.
  - Ако телевизорът не поддържа аудиоформата, който искате да слушате, аудиосигналът на телевизора се сваля до 2-канален, за да се изведе. В този случай свържете устройството, което извежда аудио (Blu-ray диск диктофон PlayStation®4 и т.н.) и процесора с оптичен цифров кабел.
- 

### Сродна тема

- [Ефективно използване на HDMI устройствата](#)

Цифрова система със слушалки за обемен звук  
WH-L600

## От слушалките се чуват сигнали.

---

- Проверете слушалките според [“Предупредителни и оперативни сигнали на слушалките”](#).

Цифрова система със слушалки за обемен звук  
WH-L600

## 7.1-каналният околел звук не се извлича.

---

- Изберете "CINEMA", "GAME" или "SPORTS" за режима на звуково поле.
  - В зависимост от входящия аудиоформат към процесора декодерът на матрица е възможно да не работи. Задайте превключвателя MATRIX на процесора на "ON".
- 
- 

### Сродна тема

- [Настройване на режима на звуково поле \(бутон SOUND FIELD\)](#)

Цифрова система със слушалки за обемен звук  
WH-L600

## Процесорът не се включва дори след включване на телевизора.

- Ако процесорът и телевизорът ви са свързани чрез оптичен цифров кабел или аналогов аудиокабел, не можете да използвате функцията за синхронно изключване.
- Проверете дали HDMI кабелът е добре включен.
- Задайте превключвателя CTRL FOR HDMI на процесора на "ON". Телевизорът трябва да поддържа функцията Control for HDMI. За подробности вижте ръководствата, доставени с телевизора.
- Проверете настройките за аудиоизход на телевизора. Процесорът се включва или изключва заедно с настройката за аудиоизход на телевизора. За подробности вижте ръководствата, доставени с телевизора.
- Когато слушалките са поставени на извода за зареждане на процесора, процесорът не може да бъде включен.
- При някои телевизори, ако звукът се извежда от високоговорителите на телевизора, когато сте го изключили, е възможно процесорът да не се включи, ако включите телевизора.

Цифрова система със слушалки за обемен звук  
WH-L600

## Батерията не може да се зареди; индикаторът за зареждане мига.

---

- Проверете свързванията между слушалките и процесора.
  - Има проблем с акумулаторната батерия. Консултирайте се с най-близкия търговец на Sony.
  - Зареждайте батерията в диапазон на околната температура от 5 °C до 35 °C.
- 

### Сродна тема

- [Зареждане на слушалките/включване на процесора в контакт](#)

Цифрова система със слушалки за обемен звук  
WH-L600

## **Процесорът не се изключва дори след изключване на телевизора.**

- Когато входът на процесора е зададен на "OPTICAL" или "ANALOG", процесорът не се изключва заедно с телевизора.

Цифрова система със слушалки за обемен звук  
WH-L600

## Процесорът се изключва, когато изключите телевизора.

- Проверете настройката на превключвателя CTRL FOR HDMI. Ако превключвателят CTRL FOR HDMI е зададен на "ON" и за вход на процесора е избран HDMI, процесорът се изключва заедно с телевизора.

### Сродна тема

- [Процесор TMR-L600](#)

Цифрова система със слушалки за обемен звук  
WH-L600

## Безжичният LAN на телевизора се свързва трудно.

---

- Преместете системата далеч от телевизора.
- Уверете се, че точката за достъп (безжичен LAN рутер и т.н.) и телевизорът са възможно най-близо едно до друго.
- Променете канала на точката за достъп (безжичен LAN рутер и т.н.). За подробности относно настройката на точката за достъп вижте ръководството, доставено с устройството.



Цифрова система със слушалки за обемн звук  
WH-L600

## Функцията Control for HDMI не работи правилно.

---

- Вижте свързаната тема по-долу, за да проверите HDMI връзката между процесора и телевизора.
  - Разрешете функцията Control for HDMI на телевизора. За подробности вижте ръководствата, доставени с телевизора.
  - Изчакайте малко. Когато изключите процесора от захранването и го включите отново, работете с него след 15 секунди или повече.
- 

### Сродна тема

- [Бележки относно HDMI свързванията](#)
- [Какво е ARC?](#)
- [Пример за свързване 1: свързване с телевизор, оборудван с ARC](#)

Цифрова система със слушалки за обемен звук  
WH-L600

## Ако системата не работи правилно

- Рестартирайте системата.  
Натиснете бутона за рестартиране на слушалките с тънък обект, например игла. След това изключете AC адаптера от процесора и ги свържете отново след 10 секунди или повече. Дори след рестартиране настройките се запазват.

