

Σύστημα ακουστικών ψηφιακού surround  
WH-L600



Χρησιμοποιήστε το παρόν εγχειρίδιο εάν αντιμετωπίσετε οποιαδήποτε προβλήματα ή έχετε οποιοσδήποτε ερωτήσεις.

## Ξεκινώντας

### [Έλεγχος του περιεχομένου της συσκευασίας](#)

#### Τμήματα και στοιχεία ελέγχου

- [Ακουστικά WH-L600R](#)
- [Επεξεργαστής TMR-L600](#)

#### Τροφοδοσία

- [Φόρτιση των ακουστικών/Σύνδεση του επεξεργαστή στην πρίζα τοίχου](#)
- [Ενεργοποίηση του επεξεργαστή](#)
- [Ρύθμιση του επεξεργαστή σε λειτουργία αναμονής](#)
- [Απενεργοποίηση του επεξεργαστή](#)
- [Ενεργοποίηση των ακουστικών](#)
- [Απενεργοποίηση των ακουστικών](#)

#### Δημιουργία συνδέσεων

[Παρατηρήσεις για τις συνδέσεις HDMI](#)

---

[Τι είναι το ARC;](#)

---

[Παράδειγμα σύνδεσης 1: Σύνδεση σε τηλεόραση με ARC](#)

---

[Παράδειγμα σύνδεσης 2: Σύνδεση σε τηλεόραση χωρίς ARC \(σύνδεση σε τηλεόραση με οπτικό ψηφιακό καλώδιο\)](#)

---

[Παράδειγμα σύνδεσης 3: Σύνδεση σε τηλεόραση με αναλογικό καλώδιο ήχου \(πωλείται ξεχωριστά\).](#)

---

Παρατηρήσεις για τις συνδέσεις

└ [Όταν πραγματοποιείτε σύνδεση με υποδοχή OPTICAL IN \(είσοδος οπτικού ψηφιακού ήχου\).](#)

Απόλαυση ψυχαγωγίας ήχου και εικόνας

[Παρακολούθηση τηλεοπτικών προγραμμάτων](#)

---

[Εναλλαγή συνδεδεμένων συσκευών τις οποίες θέλετε να ακούσετε](#)

---

[Αποτελεσματική χρήση συσκευών HDMI](#)

---

[Ρυθμίσεις εξόδου ήχου των συνδεδεμένων συσκευών](#)

---

[Όταν ολοκληρώσετε τη χρήση του συστήματος](#)

---

Επιλογή ακουστικών εφέ

- └ [Ρύθμιση της λειτουργίας ηχητικού πεδίου \(κουμπί SOUND FIELD\).](#)
- └ [Ρύθμιση του αποκωδικοποιητή matrix \(διακόπτης MATRIX\).](#)
- └ [Επιλογή δυναμικού εύρους \(διακόπτης COMPRESSION\).](#)

Λοιπά

[Μορφή ήχου που υποστηρίζεται από τον επεξεργαστή](#)

---

[Προειδοποιητικοί ήχοι και ήχοι λειτουργίας των ακουστικών](#)

---

[Λειτουργία αυτόματης απενεργοποίησης](#)

---

Σημαντικές πληροφορίες

[Προφυλάξεις](#)

---

[Ακουστικά και προστατευτικά "μαξιλαράκια"](#)

---

[Περιοχή μετάδοσης σήματος RF](#)

---

[Το εφέ ήχου surround](#)

---

[Σχετικά με τον καθαρισμό](#)

---

[Πνευματικά δικαιώματα](#)

---

[Ιστοσελίδες υποστήριξης πελατών](#)

---

## Αντιμετώπιση προβλημάτων

[Τι μπορώ να κάνω για να λύσω ένα πρόβλημα;](#)

[Πίνακας περιεχομένων για συμπτώματα και πιθανές αιτίες](#)

### Ήχος

- [Ο ήχος της τηλεόρασης δεν εξάγεται από τα ακουστικά](#)
- [Δεν εξάγεται από τα ακουστικά ο ήχος άλλων συσκευών πέραν της τηλεόρασης](#)
- [Ο διακόπτης CTRL FOR HDMI έχει τεθεί στο "ON", ωστόσο, η ένταση των ακουστικών δεν ρυθμίζεται από το τηλεχειριστήριο της τηλεόρασης.](#)
- [Ο ήχος είναι παραμορφωμένος ή διακοπτόμενος \(ορισμένες φορές με θόρυβο\)](#)
- [Χαμηλή ένταση ήχου](#)
- [Δεν επιτυγχάνεται το εφέ ήχου surround](#)
- [Ο ήχος δεν αναπαράγεται στην επιθυμητή μορφή ήχου.](#)
- [Ακούγονται ήχοι \(μπιπ\) από τα ακουστικά.](#)
- [Δεν επιτυγχάνεται ο ήχος surround 7.1 καναλιών.](#)

### Τροφοδοσία/φόρτιση

- [Ο επεξεργαστής δεν ενεργοποιείται όταν ενεργοποιείται η τηλεόραση.](#)
- [Η μπαταρία δεν φορτίζει, η ενδεικτική λυχνία φόρτισης αναβοσβήνει.](#)
- [Ο επεξεργαστής δεν απενεργοποιείται ακόμη και αν απενεργοποιηθεί η τηλεόραση.](#)
- [Ο επεξεργαστής απενεργοποιείται όταν απενεργοποιείτε την τηλεόραση.](#)

### Λοιπά

- [Είναι δύσκολη η σύνδεση του ασύρματου τοπικού δικτύου της τηλεόρασης.](#)
- [Ο Έλεγχος της λειτουργίας HDMI δεν λειτουργεί σωστά.](#)
- [Αν το σύστημα δεν λειτουργεί κανονικά](#)

Σύστημα ακουστικών ψηφιακού surround  
WH-L600

## Έλεγχος του περιεχομένου της συσκευασίας

Αφού ανοίξετε τη συσκευασία, βεβαιωθείτε ότι όλα τα στοιχεία στη λίστα περιλαμβάνονται στη συσκευασία. Εάν λείπουν στοιχεία, επικοινωνήστε με τον αντιπρόσωπο.

Οι αριθμοί σε ( ) υποδηλώνουν την ποσότητα κάθε στοιχείου.

Επεξεργαστής (1)

Ακουστικά (1)

Τροφοδοτικό εναλλασσόμενου ρεύματος (για επεξεργαστή, DC 12 V) (1)

Καλώδιο τροφοδοσίας εναλλασσόμενου ρεύματος (1) (\*)

Οπτικό ψηφιακό καλώδιο (οπτικό ορθογώνιο βύσμα × οπτικό ορθογώνιο βύσμα, 1,5 m) (1)

Οδηγίες λειτουργίας (1 σετ)

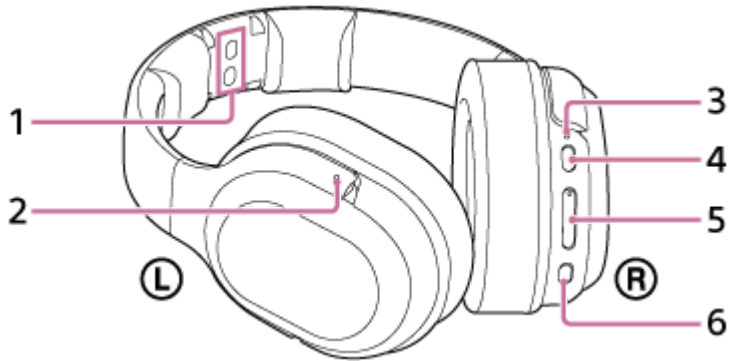
Οδηγός αναφοράς (1 σετ)

Άλλα έγγραφα (1 σετ) (\*)

\* Ενδέχεται να μην παρέχεται σε ορισμένες χώρες ή περιοχές.

Σύστημα ακουστικών ψηφιακού surround  
WH-L600

## Ακουστικά WH-L600R



**1. Ακροδέκτης φόρτισης**

Τοποθετήστε τα ακουστικά επάνω στον επεξεργαστή ευθυγραμμίζοντας κάθε έναν από τους ακροδέκτες φόρτισης για τη φόρτιση των ακουστικών.

**2. Απτή κουκκίδα (για διάκριση της αριστερής πλευράς)**

Βεβαιωθείτε ότι είναι σωστά τοποθετημένο το αριστερό **L** και το δεξί **R** μέρος των ακουστικών στα αυτιά σας.

**3. Ενδεικτική λυχνία λειτουργίας / φόρτισης**

Αυτή η ενδεικτική λυχνία ανάβει σε πράσινο χρώμα όταν τα ακουστικά είναι ενεργοποιημένα και σε κόκκινο χρώμα όταν τα ακουστικά φορτίζουν.

**4. Κουμπί POWER (τροφοδοσία)**

Πιέστε το κουμπί για περίπου 2 δευτερόλεπτα για να ενεργοποιήσετε ή να απενεργοποιήσετε τα ακουστικά.

**5. ΚουμπίVOL (έντασης) +/-**

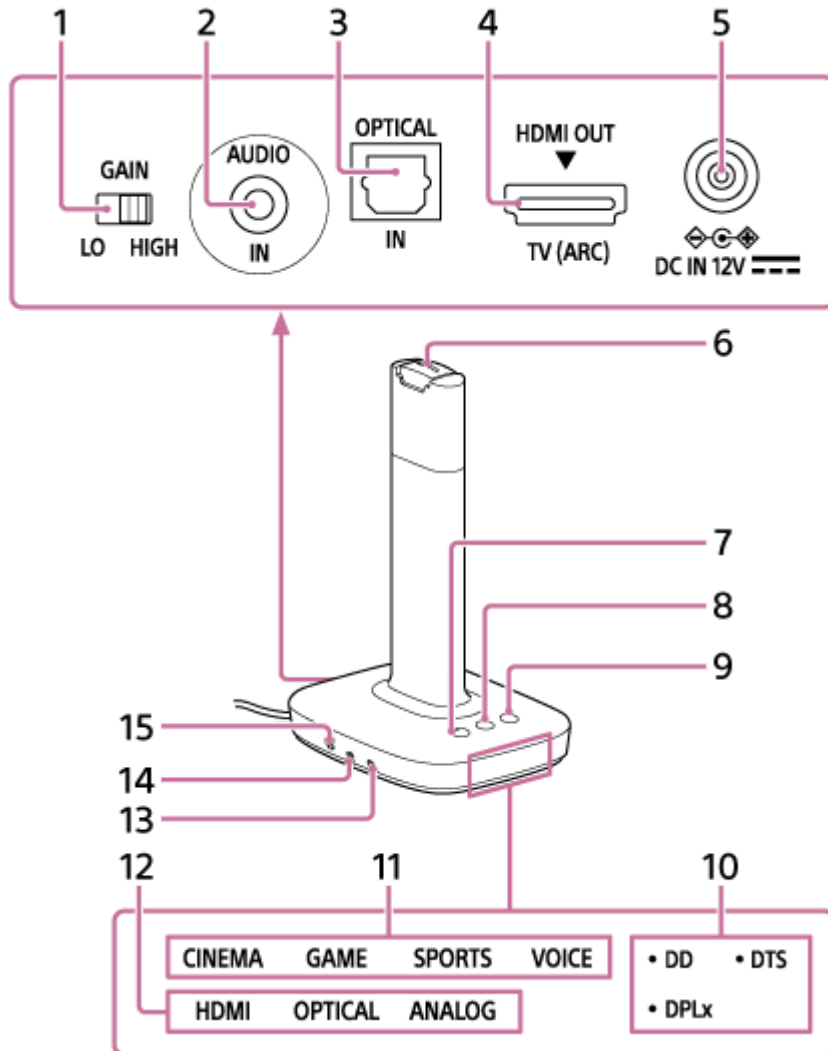
Ρυθμίζει την ένταση ήχου.


**6. Κουμπί SOUND FIELD**

Σας επιτρέπει να επιλέξετε ένα πεδίο ήχου.

Σύστημα ακουστικών ψηφιακού surround  
WH-L600

## Επεξεργαστής TMR-L600



1. Διακόπτης GAIN  
Ρυθμίζει τη λήψη των αναλογικών σημάτων εισόδου ήχου.
2. Υποδοχή AUDIO IN  
Εισάγει αναλογικά σήματα ήχου.
3. Υποδοχή OPTICAL IN  
Εισάγει οπτικά σήματα ήχου.
4. Υποδοχή HDMI (ARC)  
Εισάγει σήματα HDMI. Αυτή η υποδοχή είναι συμβατή με την λειτουργία ARC (Κανάλι Ηχητικής Επιστροφής).
5. Υποδοχή DC IN 12V  
Συνδέστε τον μετασχηματιστή εναλλασσόμενου ρεύματος που παρέχεται με αυτή την υποδοχή.
6. Ακροδέκτης φόρτισης  
Τοποθετήστε τα ακουστικά επάνω στον επεξεργαστή ευθυγραμμίζοντας κάθε έναν από τους ακροδέκτες φόρτισης για τη φόρτιση των ακουστικών.
7. Κουμπί  (τροφοδοσία)/Ενδεικτική λυχνία λειτουργίας  
Ο επεξεργαστής ενεργοποιείται ή μεταβαίνει σε λειτουργία αναμονής εναλλάξ καθώς πατάτε το κουμπί. Πατήστε παρατεταμένα το κουμπί για 3 δευτερόλεπτα τουλάχιστον για να απενεργοποιήσετε εντελώς τον επεξεργαστή (απενεργοποίηση).  
Αυτή η ενδεικτική λυχνία ανάβει με λευκό χρώμα όταν ενεργοποιείται η ισχύς, με πορτοκαλί χρώμα σε λειτουργία αναμονής και σβήνει όταν απενεργοποιείται η ισχύς.

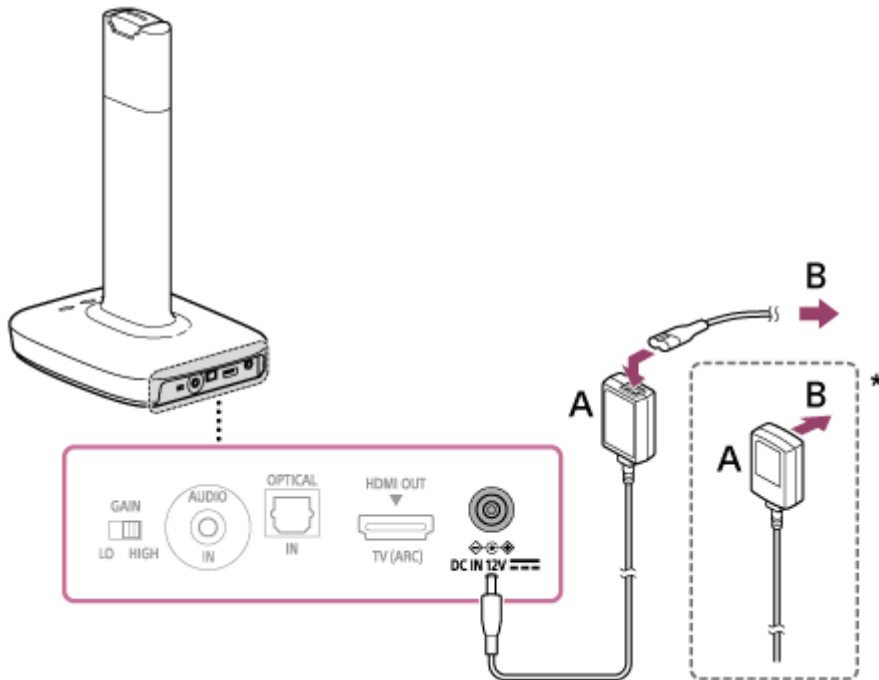
8. Κουμπί SOUND FIELD  
Σας επιτρέπει να επιλέξετε ένα πεδίο ήχου.
9. Κουμπί INPUT  
Σας επιτρέπει να επιλέξετε μια είσοδο.
10. Ενδεικτικές λυχνίες DECODE INFO  
Η ενδεικτική λυχνία του επιλεγμένου αποκωδικοποιητή ανάβει.
11. Ενδεικτικές λυχνίες SOUND FIELD  
Η ενδεικτική λυχνία της επιλεγμένης λειτουργίας πεδίου ήχου ανάβει.
12. Ενδεικτικές λυχνίες INPUT  
Η ενδεικτική λυχνία της επιλεγμένης εισόδου ανάβει.
13. Διακόπτης CTRL FOR HDMI  
Ορίζει τον Έλεγχο της λειτουργίας HDMI σε ενεργοποιημένο ή απενεργοποιημένο.  
Θέστε τον διακόπτη στο ON όταν ο επεξεργαστής είναι συνδεδεμένος στην υποδοχή HDMI (ARC) της τηλεόρασης με καλώδιο HDMI.
14. Διακόπτης MATRIX  
Ενεργοποιεί ή απενεργοποιεί τη λειτουργία αποκωδικοποιητή\* matrix.  
\* Ο αποκωδικοποιητής matrix διευρύνει τα ηχητικά σήματα εισόδου σε πολυκάναλη μορφή έως 7.1 καναλιών. Ενεργοποιείται όταν ο διακόπτης MATRIX τίθεται στο "ON" και η λειτουργία πεδίου ήχου είναι στο CINEMA, GAME ή SPORTS.
15. Διακόπτης COMPRESSION  
Σας επιτρέπει να επιλέξετε ένα δυναμικό εύρος.

Σύστημα ακουστικών ψηφιακού surround  
WH-L600

## Φόρτιση των ακουστικών/Σύνδεση του επεξεργαστή στην πρίζα τοίχου

Τα ακουστικά περιέχουν μια επαναφορτιζόμενη μπαταρία ιόντων λιθίου, που θα πρέπει να φορτιστεί πριν από τη χρήση των ακουστικών για πρώτη φορά.

- 1 **Συνδέστε τον επεξεργαστή στην πρίζα τοίχου με τον μετασχηματιστή εναλλασσόμενου ρεύματος που παρέχεται.**

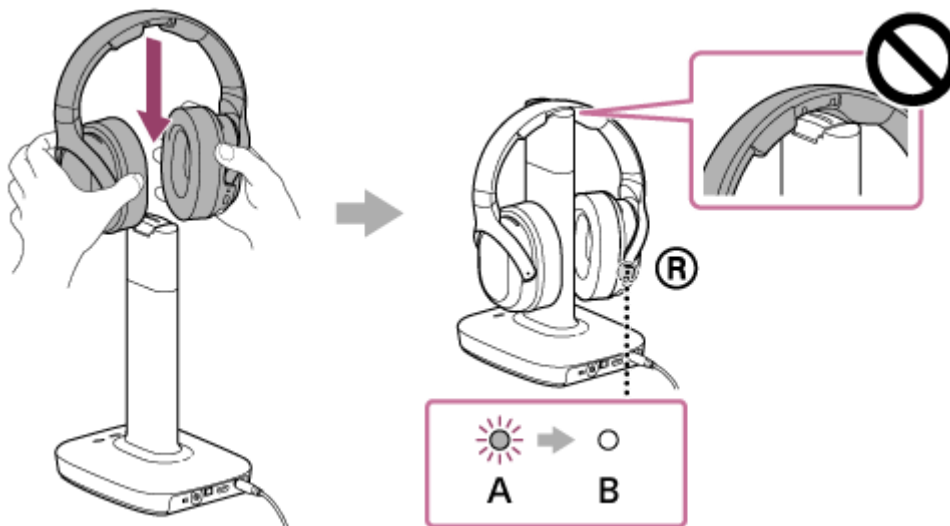


A: Μετασχηματιστής εναλλασσόμενου ρεύματος (παρέχεται)

B: Προς την πρίζα τοίχου

\* Το σχήμα του μετασχηματιστή εναλλασσόμενου ρεύματος διαφέρει ανάλογα με τη χώρα ή την περιοχή.

- 2 **Τοποθετήστε τα ακουστικά στον ακροδέκτη φόρτισης του επεξεργαστή. Μπορείτε να φορτίσετε τα ακουστικά ανεξαρτήτως του προσανατολισμού αριστερά ή δεξιά.**



A: Η ενδεικτική λυχνία φόρτισης ανάβει με κόκκινο χρώμα κατά τη φόρτιση.



B: Η ενδεικτική λυχνία σβήνει όταν ολοκληρωθεί η φόρτιση.

**3** Όταν η ενδεικτική λυχνία φόρτισης σβήσει, απομακρύνετε τα ακουστικά από τον επεξεργαστή.

## Χρόνος φόρτισης και χρήσης

Κατά προσέγγιση χρόνος φόρτισης	Κατά προσέγγιση χρόνος χρήσης* <sup>1</sup>
6 ώρες* <sup>2</sup>	17 ώρες* <sup>3</sup>
20 λεπτά* <sup>4</sup>	2 ώρες* <sup>3</sup>

\*<sup>1</sup> Με έξοδο 1 kHz, 1 mW + 1 mW

\*<sup>2</sup> Χρόνος που απαιτείται για πλήρη φόρτιση άδειας μπαταρίας

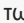
\*<sup>3</sup> Ο χρόνος ενδέχεται να ποικίλει ανάλογα με τη θερμοκρασία ή τις συνθήκες χρήσης.

\*<sup>4</sup> Χρόνος που χρειάζεται για τη φόρτιση άδειας μπαταρίας

Φορτίστε την μπαταρία των ακουστικών στις ακόλουθες περιστάσεις.

- Ακουγεται από τα ακουστικά ένας παρατεταμένος ήχος (μπιπ) (για 2 δευτερόλεπτα περίπου) και απενεργοποιούνται.
- Η ενδεικτική λυχνία λειτουργίας/φόρτισης των ακουστικών είναι αχνή ή δεν ανάβει.
- Ο ήχος διακόπτεται.

### Σημείωση

- Φορτίστε την μπαταρία σε θερμοκρασία περιβάλλοντος μεταξύ 5°C και 35°C. Αν τη φορτίσετε εκτός του συνιστώμενου εύρους θερμοκρασίας, η ενδεικτική λυχνία φόρτισης αναβοσβήνει και ενδέχεται η μπαταρία να μην φορτίσει.
- Το κουμπί POWER (τροφοδοσία) των ακουστικών και το κουμπί  (τροφοδοσία) του επεξεργαστή δεν λειτουργούν κατά τη φόρτιση.
- Εάν δεν χρησιμοποιείτε τα ακουστικά για μεγάλο χρονικό διάστημα, η διάρκεια ζωής της επαναφορτιζόμενης μπαταρίας ενδέχεται να μειωθεί. Αυτό το φαινόμενο μπορεί να περιοριστεί, εάν επαναλάβετε τη διαδικασία φόρτισης και αποφόρτισης αρκετές φορές.
- Αν αποθηκεύσετε τα ακουστικά για περισσότερο από ένα έτος, φορτίζετε την μπαταρία μία φορά τον χρόνο για να αποτρέψετε την υπερβολική αποφόρτισή της.
- Αν το διάστημα κατά το οποίο μπορείτε να χρησιμοποιείτε τα ακουστικά γίνει εξαιρετικά σύντομο, πρέπει η επαναφορτιζόμενη μπαταρία να αντικατασταθεί με νέα. Απευθυνθείτε στον πλησιέστερο αντιπρόσωπο της Sony για αντικατάσταση.

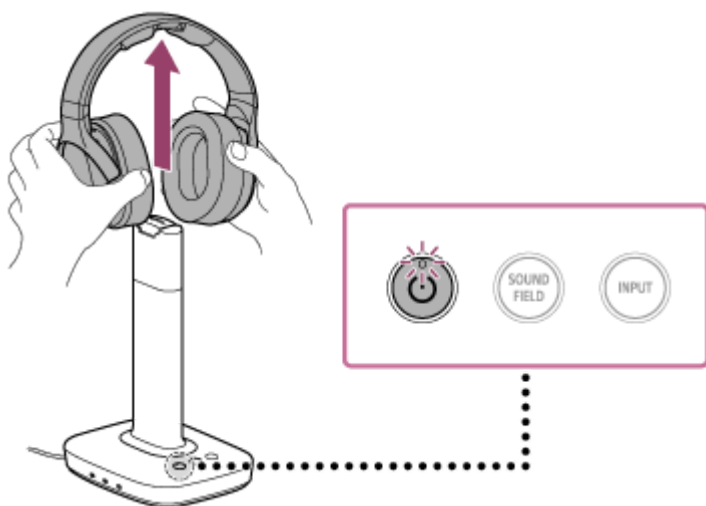
## Σχετικό θέμα


- [Ακουστικά WH-L600R](#)

## Ενεργοποίηση του επεξεργαστή


### 1 Απομακρύνετε τα ακουστικά από τον επεξεργαστή.

Η ενδεικτική λυχνία λειτουργίας του επεξεργαστή ανάβει με λευκό χρώμα και ο επεξεργαστής ενεργοποιείται αυτόματα.

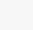


Μπορείτε επίσης να ενεργοποιήσετε τον επεξεργαστή πατώντας το κουμπί  (τροφοδοσία) όταν τα ακουστικά δεν είναι τοποθετημένα στον ακροδέκτη φόρτισης του επεξεργαστή.

### Υπόδειξη

- Ενώ ο επεξεργαστής είναι απενεργοποιημένος (η ενδεικτική λυχνία λειτουργίας είναι σβηστή), ο επεξεργαστής ενεργοποιείται ή μεταβαίνει σε λειτουργία αναμονής εναλλάξ καθώς πατάτε το κουμπί  (τροφοδοσία).
- Όταν τα ακουστικά είναι ενεργοποιημένα ενώ ο επεξεργαστής είναι σε λειτουργία αναμονής είναι ενεργοποιημένος και ο επεξεργαστής.

### Σημείωση

- Αν ο επεξεργαστής έχει απενεργοποιηθεί (η ενδεικτική λυχνία λειτουργίας δεν ανάβει) δεν ενεργοποιείται όταν ενεργοποιείτε τα ακουστικά. Πατήστε το κουμπί  (τροφοδοσία) στον επεξεργαστή για να τον ενεργοποιήσετε.

### Σχετικό θέμα

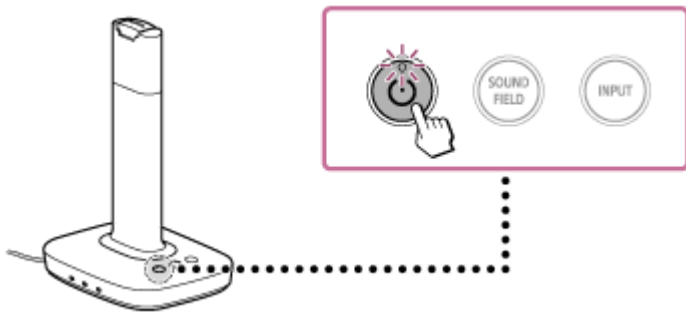
- [Επεξεργαστής TMR-L600](#)
- [Απενεργοποίηση του επεξεργαστή](#)

Σύστημα ακουστικών ψηφιακού surround  
WH-L600

## Ρύθμιση του επεξεργαστή σε λειτουργία αναμονής

- 1 Πατήστε το κουμπί  (τροφοδοσία) για λίγο χωρίς να τοποθετήσετε τα ακουστικά στον ακροδέκτη φόρτισης του επεξεργαστή.


Περιμένετε μέχρι η ενδεικτική λυχνία λειτουργίας να ανάψει με πορτοκαλί χρώμα.



### Λειτουργία εξοικονόμησης ενέργειας του επεξεργαστή

Ο επεξεργαστής μεταβαίνει αυτόματα σε λειτουργία αναμονής όταν απενεργοποιείτε τα ακουστικά και τα αφήνετε για περίπου 5 λεπτά.

#### Υπόδειξη

- Ο επεξεργαστής ενεργοποιείται ή μεταβαίνει σε λειτουργία αναμονής εναλλάξ καθώς πατάτε το κουμπί  (τροφοδοσία).
- Όταν τα ακουστικά απενεργοποιούνται ενώ είναι ενεργοποιημένος ο επεξεργαστής και τα ακουστικά, ο επεξεργαστής μεταβαίνει σε λειτουργία αναμονής.

#### Σχετικό θέμα

- [Ενεργοποίηση του επεξεργαστή](#)

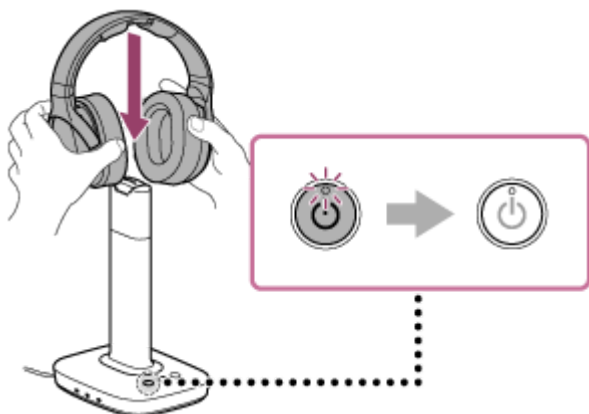
Σύστημα ακουστικών ψηφιακού surround  
WH-L600


## Απενεργοποίηση του επεξεργαστή

Αν δεν χρησιμοποιείτε το σύστημα επί του παρόντος ή για μεγάλο χρονικό διάστημα, μπορείτε να μειώσετε την κατανάλωση ρεύματος του συστήματος, αν αυτό είναι απαραίτητο.

### 1 Τοποθετήστε τα ακουστικά στον ακροδέκτη φόρτισης του επεξεργαστή.

Η ενδεικτική λυχνία λειτουργίας σβήνει.



Όταν τα ακουστικά δεν βρίσκονται στον ακροδέκτη φόρτισης του επεξεργαστή, μπορείτε να απενεργοποιήσετε τον επεξεργαστή πατώντας το κουμπί  (τροφοδοσία) του επεξεργαστή για τουλάχιστον 3 δευτερόλεπτα, μέχρι να σβήσει η ενδεικτική λυχνία λειτουργίας.

### Υπόδειξη

- Όταν ο επεξεργαστής και τα ακουστικά έχουν ενεργοποιηθεί, αν δεν γίνεται είσοδος σήματος στην επιλεγμένη υποδοχή εισόδου και δεν γίνει προσπάθεια χειρισμού του συστήματος για τουλάχιστον 20 λεπτά, ο επεξεργαστής απενεργοποιείται αυτόματα. (Ενδέχεται να πάρει 20 λεπτά ή περισσότερο ή ενδέχεται να μη λειτουργήσει λόγω θορύβου.)

### Σχετικό θέμα

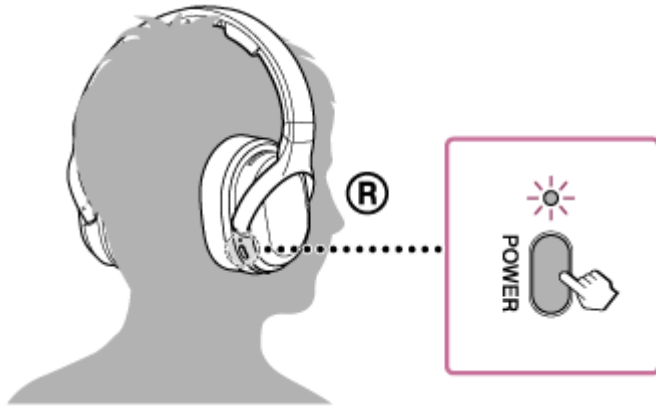
- [Ενεργοποίηση του επεξεργαστή](#)
- [Ρύθμιση του επεξεργαστή σε λειτουργία αναμονής](#)
- [Αποτελεσματική χρήση συσκευών HDMI](#)

Σύστημα ακουστικών ψηφιακού surround  
WH-L600

## Ενεργοποίηση των ακουστικών

- 1 Απομακρύνετε τα ακουστικά από τον επεξεργαστή και πατήστε το κουμπί **POWER** (τροφοδοσία) στα ακουστικά για περίπου 2 δευτερόλεπτα.

Περιμένετε μέχρι η ενδεικτική λυχνία λειτουργίας/φόρτισης να ανάψει με πράσινο χρώμα.



### Σχετικό θέμα

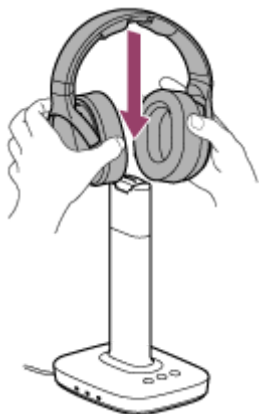
- [Απενεργοποίηση των ακουστικών](#)

Σύστημα ακουστικών ψηφιακού surround  
WH-L600

## Απενεργοποίηση των ακουστικών

### 1 Τοποθετήστε τα ακουστικά στον ακροδέκτη φόρτισης του επεξεργαστή.

Τα ακουστικά απενεργοποιούνται και η ενδεικτική λυχνία λειτουργίας/φόρτισης ανάβει με κόκκινο χρώμα.



Μπορείτε επίσης να απενεργοποιήσετε τα ακουστικά πατώντας το κουμπί POWER (τροφοδοσία) στα ακουστικά για περίπου 2 δευτερόλεπτα. (Η ενδεικτική λυχνία λειτουργίας/φόρτισης σβήνει.)

## Λειτουργία εξοικονόμησης ενέργειας των ακουστικών

Τα ακουστικά απενεργοποιούνται αυτόματα στις παρακάτω περιστάσεις.

- Έχουν περάσει περίπου 5 λεπτά αφού έχει μεταβεί ο επεξεργαστής σε λειτουργία αναμονής ή τα ακουστικά δεν μπορούν να λάβουν σήματα από τον επεξεργαστή.
- Η στάθμη της μπαταρίας των ακουστικών είναι χαμηλή.

### Σχετικό θέμα

- [Ενεργοποίηση του επεξεργαστή](#)

## Παρατηρήσεις για τις συνδέσεις HDMI

- Χρησιμοποιήστε εγκεκριμένο καλώδιο HDMI. Χρησιμοποιήστε καλώδιο Sony High Speed HDMI που να υποστηρίζει Ethernet με λογότυπο τύπου καλωδίου.
- Ελέγξτε τη ρύθμιση της συνδεδεμένης συσκευής μέσω του καλωδίου HDMI αν ο ήχος της συσκευής δεν εξάγεται. Επίσης, αν ο ήχος δεν εξάγεται ανατρέξτε στο "[Ο ήχος της τηλεόρασης δεν εξάγεται από τα ακουστικά](#)" και το "[Δεν εξάγεται από τα ακουστικά ο ήχος άλλων συσκευών πέραν της τηλεόρασης](#)".
- Τα ηχητικά σήματα (συχνότητα δειγματοληψίας, μήκος μπιτ, κ.λπ.) που μεταδίδονται από υποδοχή HDMI ενδέχεται να εξουδετερωθούν από τη συνδεδεμένη συσκευή.
- Ο ήχος ενδέχεται να διακόπτεται όταν αλλάζει η συχνότητα δειγματοληψίας ή ο αριθμός καναλιών των σημάτων εξόδου ήχου από τη συσκευή αναπαραγωγής.

Σύστημα ακουστικών ψηφιακού surround  
WH-L600

## Τι είναι το ARC;

Το σύστημα υποστηρίζει Κανάλι Ηχητικής Επιστροφής (ARC). Η λειτουργία ARC στέλνει τον ήχο της τηλεόρασης από μία υποδοχή εισόδου HDMI της τηλεόρασης σε μία συσκευή ήχου και εικόνας (αυτό το σύστημα, έναν ενισχυτή ήχου και εικόνας ή ένα sound bar, κ.λπ.) μέσω καλωδίου HDMI.

### Ελέγξτε αν η τηλεόρασή σας υποστηρίζει τη λειτουργία ARC ή όχι

Αν υπάρχει η ένδειξη "ARC" δίπλα σε μία υποδοχή εισόδου HDMI στην τηλεόρασή σας, η τηλεόρασή σας υποστηρίζει τη λειτουργία ARC. Αν δεν είστε σίγουροι, ανατρέξτε στο εγχειρίδιο που παρέχεται μαζί με την τηλεόρασή σας ή επικοινωνήστε με τον κατασκευαστή της τηλεόρασής σας.

### Παρατήρηση σε σχέση με τη σύνδεση του επεξεργαστή και της τηλεόρασης

Η μέθοδος σύνδεσης που πρόκειται να χρησιμοποιηθεί μεταξύ του επεξεργαστή και της τηλεόρασής σας διαφέρει, ανάλογα με το αν η τηλεόρασή σας υποστηρίζει τη λειτουργία ARC ή όχι.

Αν η τηλεόρασή σας υποστηρίζει τη λειτουργία ARC και θέλετε να χρησιμοποιήσετε τη λειτουργία ARC με τον επεξεργαστή, συνδέστε την τηλεόραση και τον επεξεργαστή όπως εμφανίζεται στο "[Παράδειγμα σύνδεσης 1: Σύνδεση σε τηλεόραση με ARC](#)".

Ενδέχεται να χρειάζεται να πραγματοποιήσετε ρύθμιση για την ψηφιακή έξοδο ήχου στην τηλεόρασή σας. Σε αυτή την περίπτωση, ανατρέξτε στα εγχειρίδια που παρέχονται με τις συσκευές που είναι συνδεδεμένες με την τηλεόραση.

#### Υπόδειξη

- Κανονικά, μόνο η υποδοχή Αριθ. 1 από τις υποδοχές HDMI σε μία τηλεόραση υποστηρίζει τη λειτουργία ARC. Βεβαιωθείτε ότι συνδέετε τον επεξεργαστή με τη σωστή υποδοχή εισόδου HDMI στην τηλεόραση.

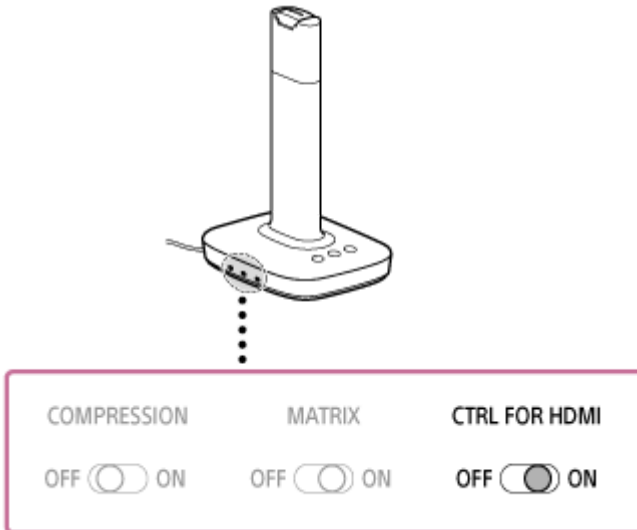


Σύστημα ακουστικών ψηφιακού surround  
WH-L600

## Παράδειγμα σύνδεσης 1: Σύνδεση σε τηλεόραση με ARC

Η παρακάτω αποτελεί τη μέθοδο σύνδεσης όταν ακούτε τον ήχο τηλεόρασης με λειτουργία ARC με ακουστικά. Για να συνδέσετε τον επεξεργαστή σε τηλεόραση που δεν διαθέτει ARC, δείτε το "[Παράδειγμα σύνδεσης 2: Σύνδεση σε τηλεόραση χωρίς ARC \(σύνδεση σε τηλεόραση με οπτικό ψηφιακό καλώδιο\)](#)".

- 1 **Θέστε τον διακόπτη CTRL FOR HDMI στο πλάι του επεξεργαστή στο "ON".**

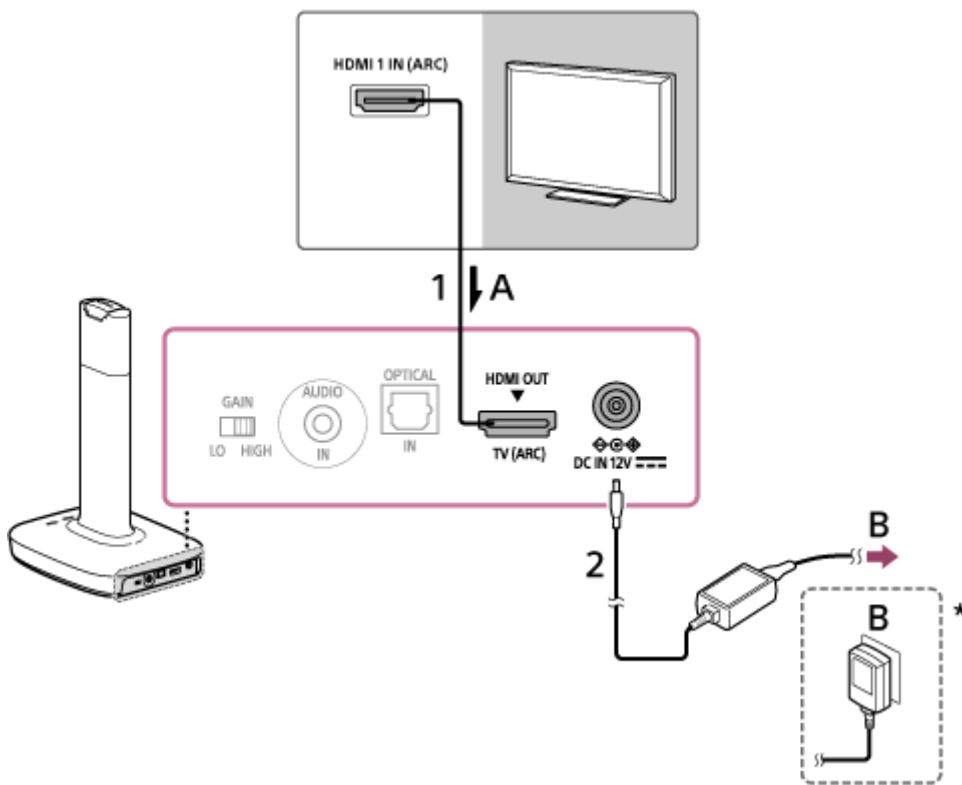


- 2 **Συνδέστε τον επεξεργαστή με την τηλεόραση.**

1. Συνδέστε την υποδοχή HDMI OUT του επεξεργαστή και την υποδοχή HDMI της τηλεόρασης με το σήμα "ARC" με καλώδιο HDMI high speed που να υποστηρίζει Ethernet (πωλείται ξεχωριστά).  
Αν μια συσκευή είναι ήδη συνδεδεμένη στην υποδοχή HDMI (ARC) της τηλεόρασης αποσυνδέστε τη και συνδέστε τη σε άλλη υποδοχή εισόδου HDMI.



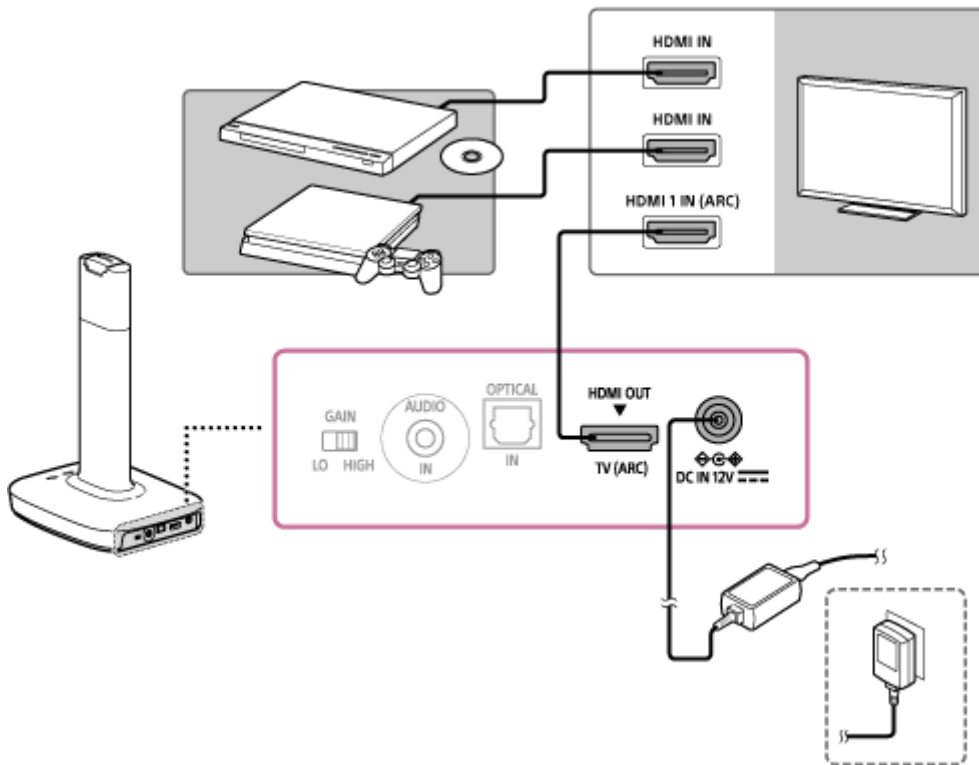
2. Συνδέστε τον μετασχηματιστή εναλλασσόμενου ρεύματος που παρέχεται στην πρίζα τοίχου.



A: Ήχος τηλεόρασης  
 B: Προς την πρίζα τοίχου

\* Το σχήμα του μετασχηματιστή εναλλασσόμενου ρεύματος διαφέρει ανάλογα με τη χώρα ή την περιοχή.

**3 Συνδέστε τις λοιπές συσκευές όπως συσκευή αναπαραγωγής ήχου Blu-ray Disc/DVD ή συσκευή παιχνιδιών στην τηλεόραση.**



**Σημείωση**

- Απενεργοποιήστε τον επεξεργαστή πριν πατήσετε τον διακόπτη CTRL FOR HDMI.

---

---

## Σχετικό θέμα

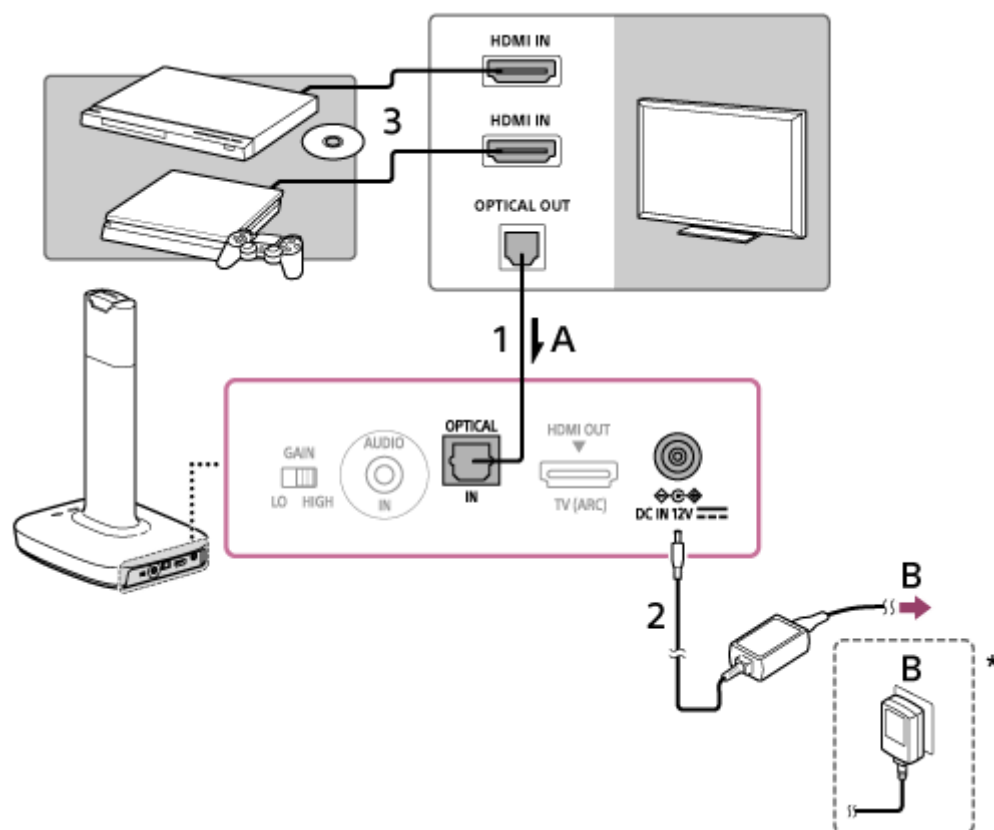
- Παρακολούθηση τηλεοπτικών προγραμμάτων
- Εναλλαγή συνδεδεμένων συσκευών τις οποίες θέλετε να ακούσετε

4-732-289-61(3) Copyright 2018 Sony Corporation

Σύστημα ακουστικών ψηφιακού surround  
WH-L600

## Παράδειγμα σύνδεσης 2: Σύνδεση σε τηλεόραση χωρίς ARC (σύνδεση σε τηλεόραση με οπτικό ψηφιακό καλώδιο)

Η παρακάτω αποτελεί τη μέθοδο σύνδεσης όταν ακούτε τον ήχο τηλεόρασης χωρίς ARC. Για να συνδέσετε τον επεξεργαστή σε τηλεόραση με ARC, δείτε το "Παράδειγμα σύνδεσης 1: Σύνδεση σε τηλεόραση με ARC".



A: Ήχος τηλεόρασης

B: Προς την πρίζα τοίχου

\* Το σχήμα του μετασχηματιστή εναλλασσόμενου ρεύματος διαφέρει ανάλογα με τη χώρα ή την περιοχή.

- 1 Συνδέστε την οπτική ψηφιακή έξοδο της τηλεόρασης με την υποδοχή OPTICAL IN του επεξεργαστή με το οπτικό ψηφιακό καλώδιο (παρέχεται).



- 2 Συνδέστε τον μετασχηματιστή εναλλασσόμενου ρεύματος που παρέχεται στην πρίζα τοίχου.

- 3 Συνδέστε τις λοιπές συσκευές όπως συσκευή αναπαραγωγής ήχου Blu-ray Disc/DVD ή συσκευή παιχνιδιών στην τηλεόραση.

### Σχετικό θέμα

- Παρακολούθηση τηλεοπτικών προγραμμάτων

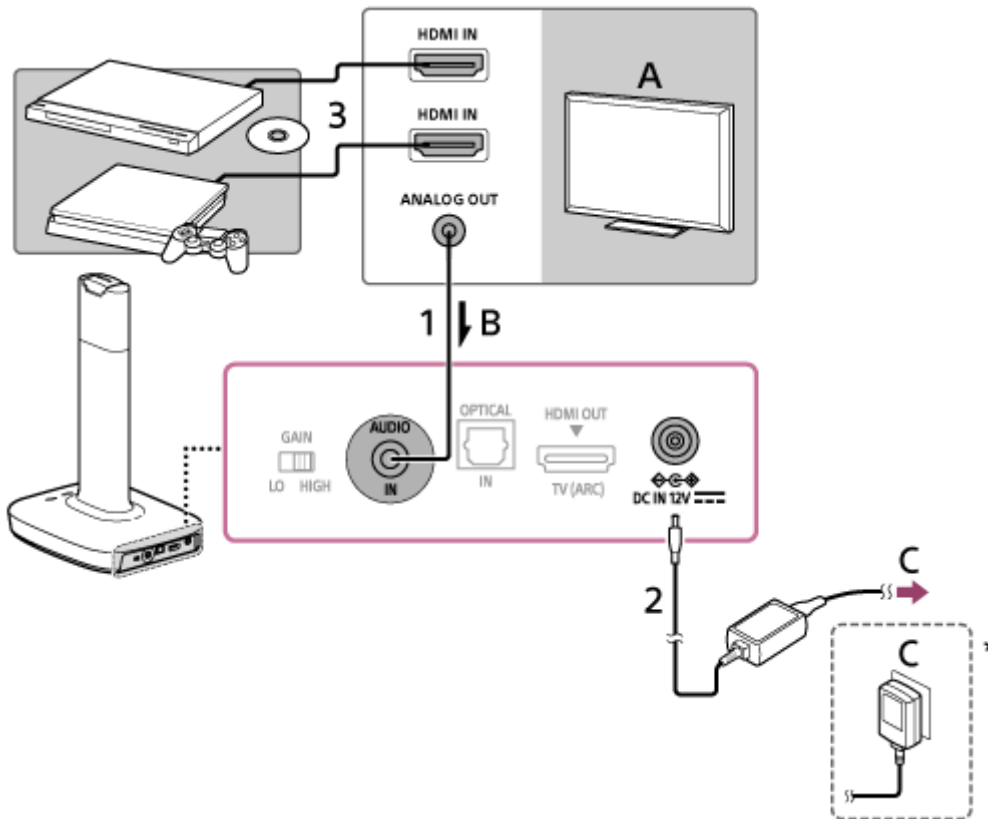
- [Εναλλαγή συνδεδεμένων συσκευών τις οποίες θέλετε να ακούσετε](#)

4-732-289-61(3) Copyright 2018 Sony Corporation

Σύστημα ακουστικών ψηφιακού surround  
WH-L600

### Παράδειγμα σύνδεσης 3: Σύνδεση σε τηλεόραση με αναλογικό καλώδιο ήχου (πωλείται ξεχωριστά)

Η ακόλουθη αποτελεί μέθοδο σύνδεσης όταν ακούτε τον ήχο τηλεόρασης χωρίς υποδοχές εισόδου HDMI που να υποστηρίζουν ARC και υποδοχές οπτικών ψηφιακών εξόδων ήχου με τα ακουστικά.



A: Τηλεόραση με αναλογική έξοδο ήχου

B: Ήχος τηλεόρασης

C: Προς την πρίζα τοίχου

\* Το σχήμα του μετασχηματιστή εναλλασσόμενου ρεύματος διαφέρει ανάλογα με τη χώρα ή την περιοχή.

- 1 Συνδέστε την υποδοχή του επεξεργαστή AUDIO IN στην αναλογική υποδοχή εξόδου ήχου της τηλεόρασης με ένα αναλογικό καλώδιο ήχου (βύσμα μίνι στέρεο ↔ βύσμα μίνι στέρεο, πωλείται ξεχωριστά).



Βύσμα μίνι στέρεο ↔ βύσμα μίνι στέρεο

- 2 Συνδέστε τον μετασχηματιστή εναλλασσόμενου ρεύματος που παρέχεται στην πρίζα τοίχου.
- 3 Συνδέστε τις λοιπές συσκευές όπως συσκευή αναπαραγωγής ήχου Blu-ray Disc/DVD ή συσκευή παιχνιδιών στην τηλεόραση.

- Σε αυτή την περίπτωση, ορίστε την ένταση ήχου στη συνδεδεμένη συσκευή σε μεσαία στάθμη. Μπορεί να προκύψει θόρυβος αν η ένταση της συσκευής είναι ρυθμισμένη σε πολύ χαμηλή στάθμη.

---

### Σχετικό θέμα

- [Παρακολούθηση τηλεοπτικών προγραμμάτων](#)
- [Εναλλαγή συνδεδεμένων συσκευών τις οποίες θέλετε να ακούσετε](#)

4-732-289-61(3) Copyright 2018 Sony Corporation

Σύστημα ακουστικών ψηφιακού surround  
WH-L600

## Όταν πραγματοποιείτε σύνδεση με υποδοχή OPTICAL IN (είσοδος οπτικού ψηφιακού ήχου)

- Ενδέχεται να χρειάζεται να πραγματοποιήσετε ρυθμίσεις οπτικής ψηφιακής εισόδου στη συσκευή που είναι συνδεδεμένη με τις υποδοχές OPTICAL IN του επεξεργαστή. Ανατρέξτε στο εγχειρίδιο που παρέχεται με τη συσκευή.
- Δεν είναι εγγυημένο ότι θα λειτουργήσει η σύνδεση της υποδοχής OPTICAL IN στον επεξεργαστή με οπτική ψηφιακή έξοδο του υπολογιστή σας.

### Παρατηρήσεις για τον χειρισμό του οπτικού ψηφιακού καλωδίου

- Μη ρίχνετε αντικείμενα επάνω στο οπτικό ψηφιακό καλώδιο και μην εκθέτετε το καλώδιο σε κραδασμούς.
- Κρατήστε το βύσμα για να συνδέσετε ή να αποσυνδέσετε το καλώδιο προσεκτικά.
- Βεβαιωθείτε ότι οι άκρες του οπτικού ψηφιακού καλωδίου διατηρούνται καθαρές. Τυχόν σκόνη στις άκρες του καλωδίου ενδέχεται να μειώσει την απόδοση.
- Όταν αποθηκεύετε το καλώδιο, προσέχετε να μην διπλώνετε ή κάμπτετε το οπτικό ψηφιακό καλώδιο με ακτίνα κάμψης μικρότερη των 25 mm.



A: Η ακτίνα κάμψης του οπτικού ψηφιακού καλωδίου πρέπει να είναι τουλάχιστον 25 mm.

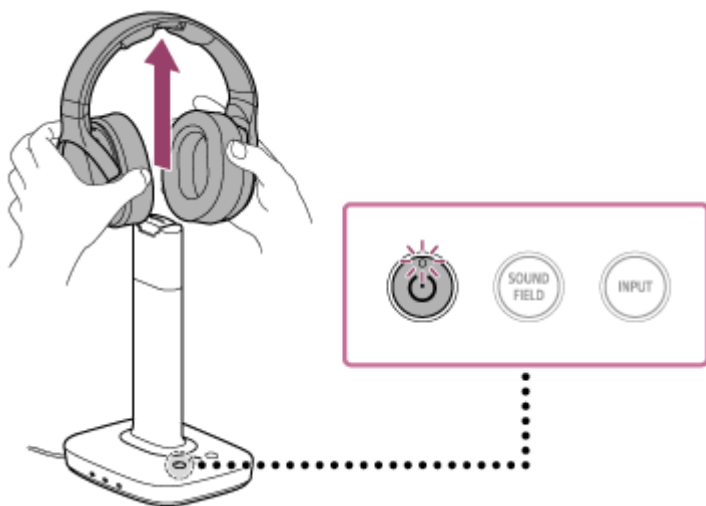



Σύστημα ακουστικών ψηφιακού surround  
WH-L600

## Παρακολούθηση τηλεοπτικών προγραμμάτων

### 1 Ενεργοποιήστε τον επεξεργαστή και την τηλεόραση.

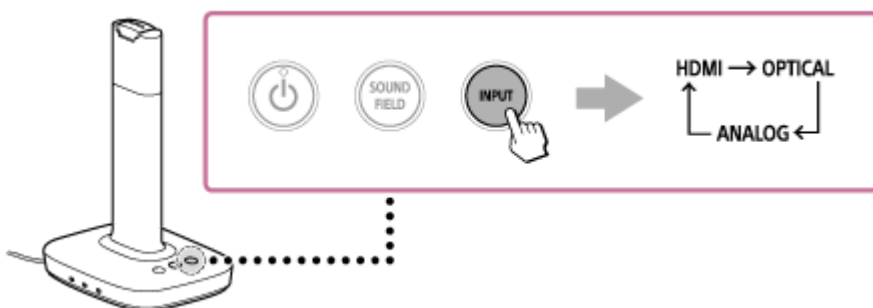
Αν τα ακουστικά είναι τοποθετημένα στον ακροδέκτη φόρτισης του επεξεργαστή, ενεργοποιούνται αυτόματα όταν τα απομακρύνετε από τον ακροδέκτη φόρτισης.



Αν τα ακουστικά δεν είναι τοποθετημένα στον ακροδέκτη φόρτισης του επεξεργαστή, πατήστε το κουμπί  (τροφοδοσία) του επεξεργαστή.

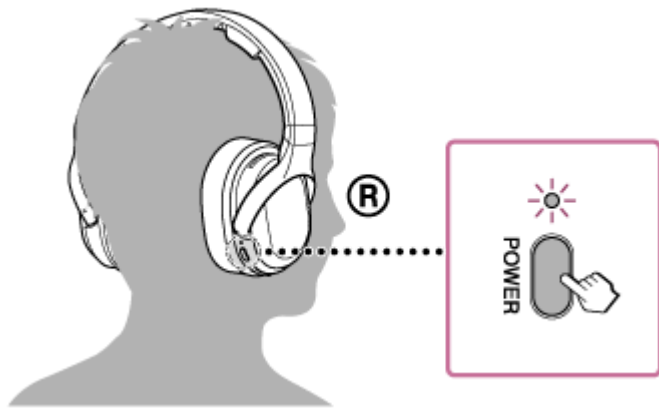
### 2 Επιλέξτε ένα τηλεοπτικό πρόγραμμα με το τηλεχειριστήριο της τηλεόρασης.

### 3 Πατήστε το κουμπί INPUT του επεξεργαστή επανειλημμένως για να αλλάξετε την είσοδο σύμφωνα με τη συνδεδεμένη τηλεόραση.



### 4 Ρυθμίστε την έξοδο ήχου της τηλεόρασης σε έξοδο εκτός των ηχείων της τηλεόρασης.

### 5 Ενεργοποιήστε τα ακουστικά, φορέστε τα και ρυθμίστε την ένταση.



### Σημείωση

- Συνδέστε τον επεξεργαστή και την τηλεόραση με κατάλληλη μέθοδο σύμφωνα με την τηλεόραση την οποία παρακολουθείτε. Για λεπτομέρειες δείτε το σχετικό θέμα παρακάτω.
- Χρησιμοποιήστε τα ακουστικά εντός του εύρους μετάδοσης του σήματος μετάδοσης.
- Βεβαιωθείτε να μην αυξήσετε την ένταση πάρα πολύ κατά τις πιο ήσυχες σκηνές της ταινίας. Ενδέχεται να προκληθεί βλάβη στο αυτί σας όταν γίνει απότομη αύξηση της έντασης (όπως για παράδειγμα σκηνή έκρηξης).

### Σχετικό θέμα

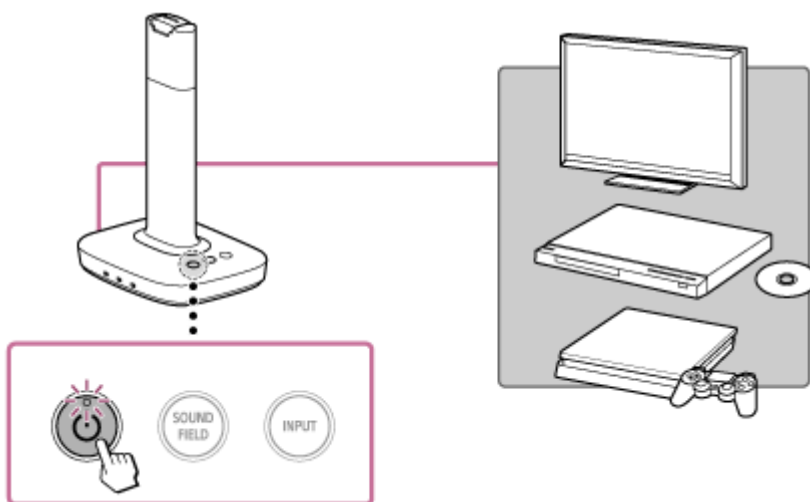
- [Απενεργοποίηση του επεξεργαστή](#)
- [Ενεργοποίηση των ακουστικών](#)
- [Παράδειγμα σύνδεσης 1: Σύνδεση σε τηλεόραση με ARC](#)
- [Παράδειγμα σύνδεσης 2: Σύνδεση σε τηλεόραση χωρίς ARC \(σύνδεση σε τηλεόραση με οπτικό ψηφιακό καλώδιο\)](#)
- [Παράδειγμα σύνδεσης 3: Σύνδεση σε τηλεόραση με αναλογικό καλώδιο ήχου \(πωλείται ξεχωριστά\)](#)
- [Περιοχή μετάδοσης σήματος RF](#)

Σύστημα ακουστικών ψηφιακού surround  
WH-L600

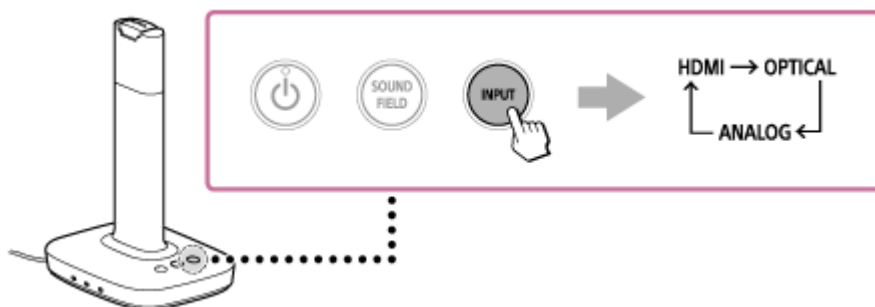
## Εναλλαγή συνδεδεμένων συσκευών τις οποίες θέλετε να ακούσετε

Με τα ακουστικά μπορείτε να ακούσετε ήχο από ψηφιακές συσκευές όπως συσκευές αναπαραγωγής Blu-ray Disc/DVD, PlayStation®4 ή άλλες συσκευές ήχου και εικόνας που είναι συνδεδεμένες με τηλεόραση.

- 1** Ενεργοποιήστε τον επεξεργαστή και τις συσκευές το περιεχόμενο των οποίων θέλετε να προβάλλετε.

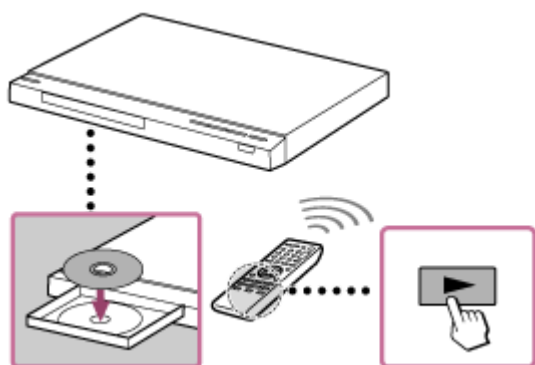


- 2** Επιλέξτε μια είσοδο στον επεξεργαστή και την τηλεόραση.

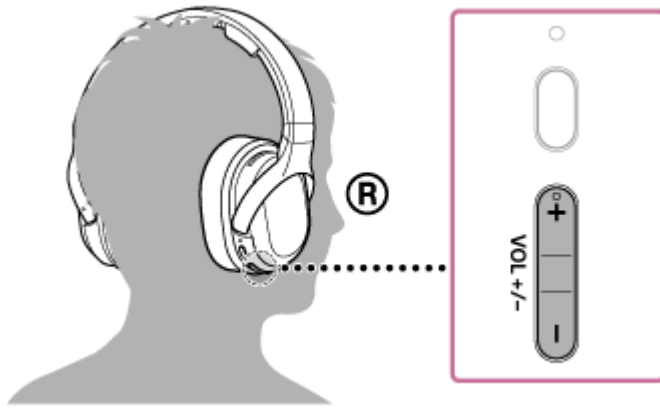


- Πατήστε επανειλημμένως το κουμπί INPUT στον επεξεργαστή για να επιλέξετε την είσοδο στην είσοδο της τηλεόρασης που έχετε συνδέσει.
- Ορίστε την είσοδο της τηλεόρασης στη συνδεδεμένη συσκευή την οποία θέλετε να ακούσετε.
- Ελέγξτε τις ρυθμίσεις εξόδου ήχου στη συσκευή αναπαραγωγής Blu-ray Disc/DVD, PlayStation®4 ή σε άλλες συσκευές.

- 3** Ξεκινήστε την αναπαραγωγή στη συσκευή το περιεχόμενο της οποίας θέλετε να προβάλλετε.



**4** Ενεργοποιήστε τα ακουστικά, φορέστε τα και ρυθμίστε την ένταση.



**Σημείωση**

- Χρησιμοποιήστε τα ακουστικά εντός του εύρους μετάδοσης του σήματος μετάδοσης.
- Βεβαιωθείτε να μην αυξήσετε την ένταση πάρα πολύ κατά τις πιο ήσυχες σκηνές της ταινίας. Ενδέχεται να προκληθεί βλάβη στο αυτί σας όταν γίνει απότομη αύξηση της έντασης (όπως για παράδειγμα σκηνή έκρηξης).

**Σχετικό θέμα**

- [Αποτελεσματική χρήση συσκευών HDMI](#)
- [Περιοχή μετάδοσης σήματος RF](#)

Σύστημα ακουστικών ψηφιακού surround  
WH-L600

## Αποτελεσματική χρήση συσκευών HDMI

Ο Έλεγχος για τη λειτουργία HDMI του συστήματος είναι σύμμορφος με τα πρότυπα Ελέγχου Ηλεκτρονικών Ευρείας Κατανάλωσης (CEC).

Αν συνδέσετε μια τηλεόραση, μια συσκευή εγγραφής Blu-ray Disc ή ένα PlayStation®4 που υποστηρίζει τα πρότυπα CEC με καλώδια HDMI, μπορείτε να χειριστείτε τον επεξεργαστή με το τηλεχειριστήριο της τηλεόρασης.

Θέστε τον διακόπτη CTRL FOR HDMI στο "ON".

Επίσης, ορίστε τον Έλεγχο για τη λειτουργία HDMI της συνδεδεμένης στον επεξεργαστή τηλεόρασης και τις συσκευές που είναι συνδεδεμένες στην τηλεόραση για την ενεργοποίηση. Οι ακόλουθες λειτουργίες είναι διαθέσιμες με τον Έλεγχο για την λειτουργία HDMI.

- Λειτουργία σύνδεσης απενεργοποίησης
- Έλεγχος ήχου συστήματος
- Αναπαραγωγή με ένα άγγιγμα

### Σημείωση

- Αυτές οι λειτουργίες ενδέχεται να είναι δυνατό να χρησιμοποιηθούν με συσκευές πέραν των προϊόντων Sony. Δεν μπορούμε να εγγυηθούμε τη σωστή λειτουργία των συσκευών.

### Απενεργοποίηση του επεξεργαστή και των συνδεδεμένων συσκευών ταυτόχρονα όταν απενεργοποιείτε την τηλεόραση (Λειτουργία σύνδεσης απενεργοποίησης)

Όταν η είσοδος του επεξεργαστή είναι "HDMI" και η τηλεόραση είναι απενεργοποιημένη, ο επεξεργαστής και οι συνδεδεμένες συσκευές απενεργοποιούνται μαζί της. Η ενδεικτική λυχνία λειτουργίας του επεξεργαστή γίνεται από λευκή πορτοκαλί και ο επεξεργαστής μπαίνει σε λειτουργία αναμονής. Ωστόσο, τα ακουστικά δεν απενεργοποιούνται ταυτόχρονα.

### Παρακολούθηση του περιεχομένου των συνδεδεμένων συσκευών με απλή λειτουργία (Αναπαραγωγή με ένα άγγιγμα)

Όταν αναπαράγετε περιεχόμενο σε συνδεδεμένη συσκευή (συσκευή εγγραφής Blu-ray Disc, PlayStation®4, κ.λπ.), ο επεξεργαστής και η τηλεόραση ενεργοποιούνται αυτόματα, η είσοδος του επεξεργαστή τίθεται στο HDMI και εξάγεται ήχος από τα ακουστικά. Ανάλογα με την τηλεόραση, η αρχή του ήχου και της εικόνας ενδέχεται να μην εξαχθεί.

### Ακρόαση ήχου τηλεόρασης στο σύστημα (Έλεγχος ήχου συστήματος)

Αυτή η λειτουργία επιτρέπει τα ακόλουθα:

- Ο ήχος της τηλεόρασης εξάγεται από τα ακουστικά όταν παρακολουθείτε τηλεόραση και ενεργοποιείτε τον επεξεργαστή.
- Η ένταση των ακουστικών μπορεί να ρυθμιστεί με το τηλεχειριστήριο της τηλεόρασης.
- Όταν ενεργοποιείτε την τηλεόραση, ενεργοποιείται και ο επεξεργαστής και ο ήχος εξάγεται από τα ακουστικά.
- Ανάλογα με την τηλεόραση, η στάθμη της έντασης των ακουστικών εμφανίζεται στην οθόνη της τηλεόρασης.

Μπορείτε να πραγματοποιήσετε τη ρύθμιση από το μενού της τηλεόρασης. Για λεπτομέρειες, ανατρέξτε στο εγχειρίδιο που παρέχεται με την τηλεόραση.

### Υπόδειξη

- Όταν η ρύθμιση εξόδου ήχου ορίζεται στα ηχεία της τηλεόρασης, ο ήχος δεν μπορεί να εξαχθεί από τα ακουστικά ανεξαρτήτως της εισόδου του επεξεργαστή. Όταν θέλετε να εξαγάγετε τον ήχο από τα ακουστικά πατήστε το κουμπί VOL (ένταση) + στα ακουστικά.

## Σημείωση

- Τα ακουστικά δεν ενεργοποιούνται αυτόματα. Πατήστε το κουμπί POWER (τροφοδοσία) στα ακουστικά.
- Ο επεξεργαστής δεν ενεργοποιείται αν τα ακουστικά είναι τοποθετημένα στον ακροδέκτη φόρτισης του επεξεργαστή και ο ήχος εξάγεται από την τηλεόραση.
- Ανάλογα με την τηλεόραση, αν ο ήχος εξάγεται από τα ηχεία της τηλεόρασης όταν προηγουμένως έχετε απενεργοποιήσει την τηλεόραση ο επεξεργαστής ενδέχεται να μην ενεργοποιηθεί μαζί με την τηλεόραση στις ακόλουθες περιπτώσεις.
  - Όταν το περιεχόμενο της συνδεδεμένης συσκευής αναπαράγεται.
  - Όταν ενεργοποιείται η τηλεόραση.

---

## Σχετικό θέμα

- Ρυθμίσεις εξόδου ήχου των συνδεδεμένων συσκευών
- Ρύθμιση του αποκωδικοποιητή matrix (διακόπτης MATRIX)
- Επιλογή δυναμικού εύρους (διακόπτης COMPRESSION)

Σύστημα ακουστικών ψηφιακού surround  
WH-L600

## Ρυθμίσεις εξόδου ήχου των συνδεδεμένων συσκευών

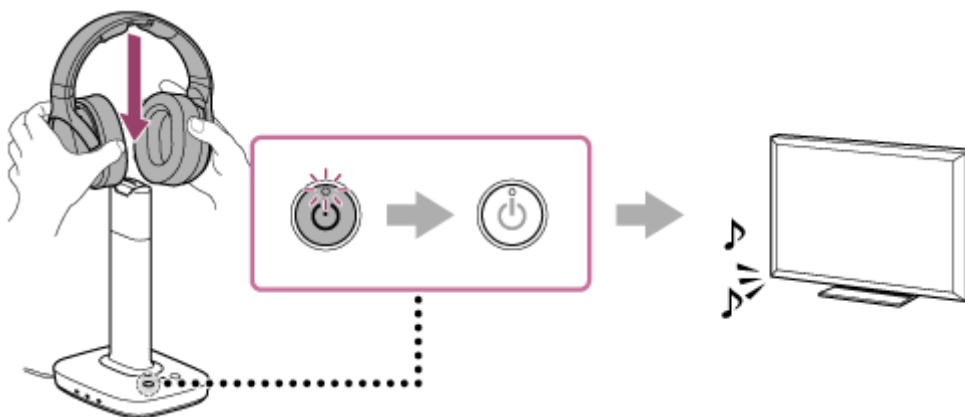
---

Ρυθμίστε την έξοδο ψηφιακού ήχου της τηλεόρασης που είναι συνδεδεμένη με την υποδοχή HDMI (ARC), τη συνδεδεμένη με οπτικό ψηφιακό καλώδιο τηλεόραση ή τις συνδεδεμένες συσκευές, όπως συσκευές αναπαραγωγής Blu-ray Disc, έτσι ώστε να εξάγεται ο ήχος υπό επεξεργασία σε μορφή "Dolby Digital" ή "DTS". Ενδέχεται να χρειάζονται περισσότερες ρυθμίσεις για την έξοδο πολυκάναλου ήχου surround. Για λεπτομέρειες, ανατρέξτε στο εγχειρίδιο που παρέχεται με την τηλεόραση ή τις συσκευές.


## Όταν ολοκληρώσετε τη χρήση του συστήματος

### 1 Τοποθετήστε τα ακουστικά στον ακροδέκτη φόρτισης του επεξεργαστή.

Ο επεξεργαστής και τα ακουστικά απενεργοποιούνται αυτόματα και ο ήχος της συσκευής εξάγεται αυτόματα από την τηλεόραση.



### Υπόδειξη

- Μπορείτε επίσης να απενεργοποιήσετε τα ακουστικά πατώντας το κουμπί POWER (τροφοδοσία) στα ακουστικά για περίπου 2 δευτερόλεπτα. Σε αυτή την περίπτωση, ο επεξεργαστής περνάει αυτόματα στη λειτουργία αναμονής. Για να απενεργοποιήσετε τον επεξεργαστή πατήστε παρατεταμένα το κουμπί  (τροφοδοσία) για τουλάχιστον 3 δευτερόλεπτα.
- Αν δεν γίνει αυτόματα έξοδος ήχου από την τηλεόραση, ορίστε τη ρύθμιση εξόδου ήχου στα ηχεία της τηλεόρασης. Για λεπτομέρειες σχετικά με τη ρύθμιση, ανατρέξτε στα εγχειρίδια που παρέχονται με την τηλεόραση.

### Σημείωση

- Αν αποσυνδέσετε τον μετασχηματιστή εναλλασσόμενου ρεύματος από τον επεξεργαστή πριν απενεργοποιήσετε τα ακουστικά, ενδέχεται να προκύψει θόρυβος.



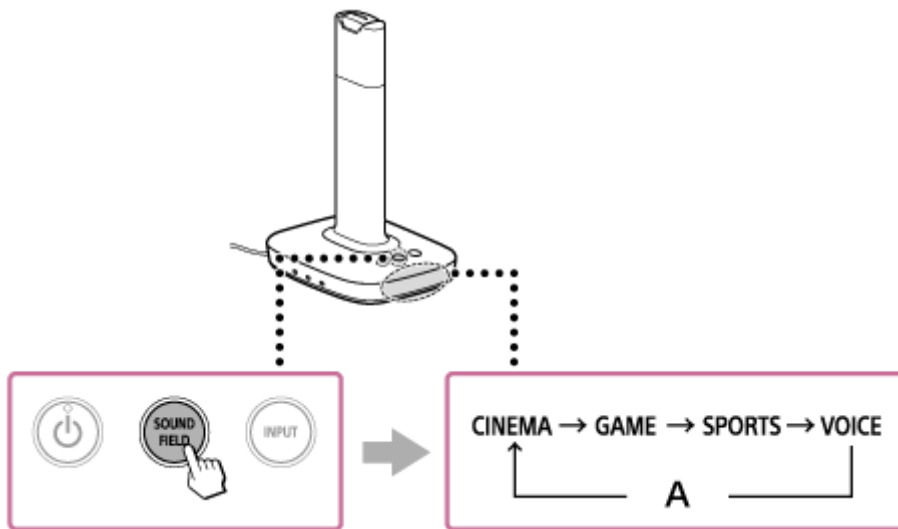
Σύστημα ακουστικών ψηφιακού surround  
WH-L600

## Ρύθμιση της λειτουργίας ηχητικού πεδίου (κουμπί SOUND FIELD)

Μπορείτε να επιλέξετε την αγαπημένη σας λειτουργία ηχητικού πεδίου σύμφωνα με τα προγράμματα αναπαραγωγής και τα περιεχόμενα. Αυτό σας επιτρέπει να απολαύσετε μια αίσθηση σαν να βρίσκεστε σε σινεμά, κ.λπ.

### 1 Πατήστε το κουμπί SOUND FIELD στον επεξεργαστή επανειλημμένως.

Κάθε φορά που πατάτε το κουμπί, η λειτουργία ηχητικού πεδίου αλλάζει όπως φαίνεται παρακάτω και η ενδεικτική λυχνία SOUND FIELD του επεξεργαστή ανάβει. Επιλέξτε την επιθυμητή λειτουργία.



A: Απενεργοποιημένο

- Μπορείτε επίσης να χρησιμοποιήσετε το κουμπί SOUND FIELD στα ακουστικά.

## Ηχητικό πεδίο και κατάλληλη πηγή ήχου

### CINEMA:

Παρέχει ένα περιβάλλον ήχου surround με πιο φυσική ποιότητα ήχου (ιδίως στους διαλόγους).

Παράγει ήχο υψηλής ποιότητας όπως στους πιο σύγχρονους κινηματογράφους.

Κατάλληλο για την παρακολούθηση ταινιών.

### GAME:

Δημιουργεί ακριβή ήχο ως προς τον χώρο και παρέχει ξεκάθαρη αίσθηση κατεύθυνσης.

Παράγει δυνατό και ρεαλιστικό ήχο για βιντεοπαιχνίδια με πολυκάναλο ήχο surround.

Κατάλληλο για βιντεοπαιχνίδια με πολυκάναλες πηγές ήχου.

### SPORTS:

Δημιουργήστε το καταλληλότερο ηχητικό πεδίο για να παρακολουθήσετε αθλήματα που διαδραματίζονται σε στάδιο.

Μπορείτε να απολαύσετε την ατμόσφαιρα σαν να παρακολουθούσατε ένα αθλητικό θέαμα σε στάδιο.

### VOICE:

Παράγει πιο ξεκάθαρη φωνή εκφωνητή.

Κανονικός ήχος στέρεο, χωρίς το εικονικό surround του CINEMA και του GAME.

Κατάλληλο για την παρακολούθηση ειδήσεων.

### Απενεργοποιημένο:

Κανονική αναπαραγωγή των ακουστικών.

- Η ένταση των ακουστικών μπορεί να ποικίλει, ανάλογα με το σήμα εισόδου και τη λειτουργία ηχητικού πεδίου.

---

---

#### Σχετικό θέμα

- [Ακουστικά WH-L600R](#)
- [Το εφέ ήχου surround](#)

4-732-289-61(3) Copyright 2018 Sony Corporation

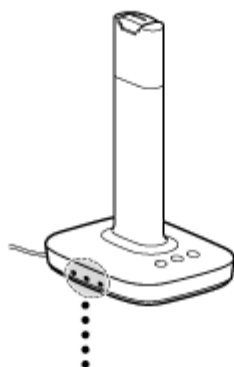
Σύστημα ακουστικών ψηφιακού surround  
WH-L600

## Ρύθμιση του αποκωδικοποιητή matrix (διακόπτης MATRIX)

Επιτρέπει την ενεργοποίηση/απενεργοποίηση του αποκωδικοποιητή matrix\*.

\* Ο αποκωδικοποιητής matrix διευρύνει τα ηχητικά σήματα εισόδου σε πολυκάναλη μορφή έως 7.1 καναλιών. Ενεργοποιείται όταν ο διακόπτης MATRIX τίθεται στο "ON" και η λειτουργία πεδίου ήχου είναι στο CINEMA, GAME ή SPORTS.

### 1 Θέστε τον διακόπτη MATRIX στο πλαίσι του επεξεργαστή στο "ON".



COMPRESSION	MATRIX	CTRL FOR HDMI
OFF <input type="radio"/> ON <input type="radio"/>	OFF <input checked="" type="radio"/> ON <input type="radio"/>	OFF <input type="radio"/> ON <input type="radio"/>

### Τύπος επεξεργασίας ήχου και εφέ

**ON:**  
Επεξεργασία του ηχητικού σήματος με Dolby Pro Logic IIx. Επεκτείνει τον ήχο εισόδου μορφής 2 ή 5.1 καναλιών έως τη μορφή 7.1 καναλιών surround προσθέτοντας κανάλια surround-πίσω (L/R).

**OFF:**  
Απενεργοποίηση του αποκωδικοποιητή matrix.

#### Σημείωση

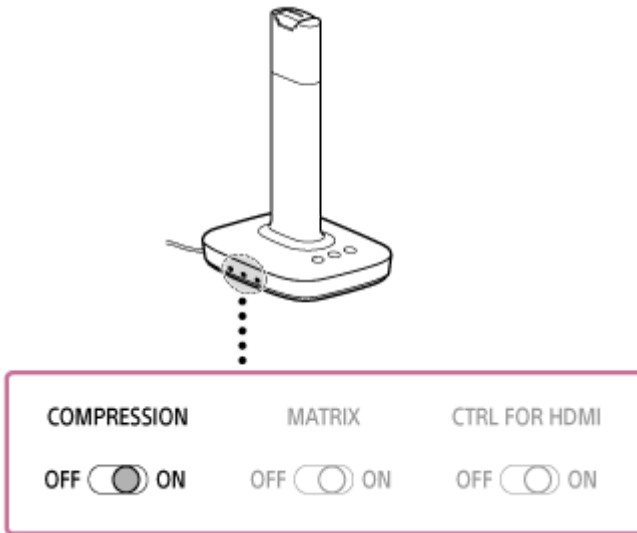
- Ανάλογα με τη μορφή ήχου εισόδου στον επεξεργαστή, όπως τη μορφή DTS 5.1 καναλιών, ο αποκωδικοποιητής matrix ενδέχεται να μη λειτουργεί ακόμη και αν ο διακόπτης MATRIX έχει τεθεί στο "ON".

### Σχετικό θέμα

- [Ρύθμιση της λειτουργίας ηχητικού πεδίου \(κουμπί SOUND FIELD\)](#)

## Επιλογή δυναμικού εύρους (διακόπτης COMPRESSION)

- 1 Θέστε τον διακόπτη COMPRESSION στο πλαίσι του επεξεργαστή στο "ON".



### Εφέ αναπαραγωγής

#### ON:

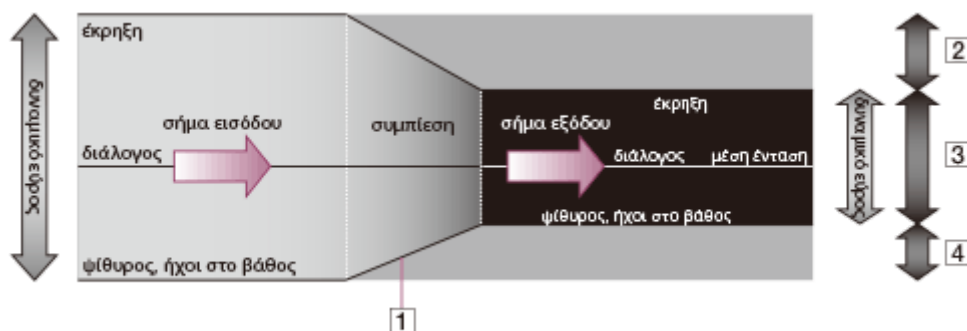
Όταν επιλέγετε λειτουργία πεδίου ήχου με το κουμπί SOUND FIELD (ακόμη και όταν η ενδεικτική λυχνία είναι απενεργοποιημένη), αυτή η λειτουργία διατηρεί το συνολικό επίπεδο της ύλης του προγράμματος: οι ήχοι έκρηξης περιορίζονται ενώ οι ήχοι χαμηλότερης στάθμης (διάλογοι, κ.λπ.) βελτιώνονται.

Είναι αποτελεσματικό για σήματα ήχου με δυναμικό εύρος όπως για παράδειγμα ταινίες και κλασική μουσική.

#### OFF:

Η λειτουργία πεδίου ήχου αλλάζει σύμφωνα με το εφέ που επιλέγεται με το κουμπί SOUND FIELD.

### Απεικόνιση της διαδικασίας συμπίεσης



- 1 Συμπίεση δυναμικού εύρους με DSP που είναι ενσωματωμένο στον επεξεργαστή
- 2 Επίπεδο ξαφνιάσματος
- 3 Εύκολο προς ακρόαση επίπεδο
- 4 Δύσκολο προς ακρόαση επίπεδο

### Υπόδειξη

- Όταν πατάτε "ON" ή "OFF", η μέση στάθμη της έντασης μπορεί να αλλάξει. Σε αυτή την περίπτωση, ρυθμίστε ξανά την ένταση.



Σύστημα ακουστικών ψηφιακού surround  
WH-L600

## Μορφή ήχου που υποστηρίζεται από τον επεξεργαστή

### Κατάλογος των υποστηριζόμενων μορφών ήχου

Μορφή ήχου	Μέγιστος αριθμών καναλιών	Υποστηρίζεται από αυτό το σύστημα
Dolby Digital	5.1	✓
Dolby Digital EX	6.1	✓
DTS	5.1	✓
Πολυκάναλο γραμμικό PCM	2	✓

## Προειδοποιητικοί ήχοι και ήχοι λειτουργίας των ακουστικών

Η κατάσταση των ακουστικών κοινοποιείται με τους ακόλουθους ήχους.

- Ακούγεται επανειλημμένως ένας σύντομος διπλός ήχος (μπιπ). Τα ακουστικά δεν λαμβάνουν το σήμα RF από τον επεξεργαστή.
  - Χρησιμοποιήστε τα ακουστικά εντός της περιοχής μετάδοσης του σήματος RF.
  - Ενεργοποιήστε τον επεξεργαστή.
  - Ελέγξτε τις συνδέσεις μεταξύ του επεξεργαστή, του μετασχηματιστή εναλλασσόμενου ρεύματος και της πρίζας εναλλασσόμενου ρεύματος.
  - Βεβαιωθείτε ότι δεν υπάρχουν άλλες ασύρματες συσκευές που να χρησιμοποιούν τη ζώνη συχνοτήτων ασύρματης σύνδεσης 2,4 GHz ή ότι δεν παράγονται ηλεκτρομαγνητικά κύματα από φούρνο μικροκυμάτων σε κοντινή απόσταση.
  - Αλλάξτε τη θέση του επεξεργαστή.
- Ακούγεται ένας παρατεταμένος ήχος (μπιπ) (για 2 δευτερόλεπτα περίπου) και τα ακουστικά απενεργοποιούνται. Όταν έχει εξαντληθεί η επαναφορτιζόμενη μπαταρία των ακουστικών, ακούγεται ένας προειδοποιητικός ήχος (μπιπ) (για 2 δευτερόλεπτα περίπου) και τα ακουστικά απενεργοποιούνται. Τα ακουστικά ενεργοποιούνται ακόμη και όταν δεν απομένει ισχύς στην μπαταρία, ωστόσο απενεργοποιούνται σχεδόν αμέσως. Φορτίστε τα ακουστικά.
- Ακούγεται ένας σύντομος ήχος (μπιπ) και τα ακουστικά ενεργοποιούνται. Αυτό δείχνει ότι τα ακουστικά έχουν ενεργοποιηθεί. Δεν πρόκειται για δυσλειτουργία.
- Ακούγεται ένας ήχος (μπιπ) (0,5 δευτερόλεπτο περίπου) και τα ακουστικά απενεργοποιούνται. Αυτό δείχνει ότι τα ακουστικά έχουν απενεργοποιηθεί σωστά. Δεν πρόκειται για δυσλειτουργία.
- Ακούγονται τρεις σύντομοι, βαθείς ήχοι (μπιπ). Αυτό δείχνει ότι προσπαθείτε να αυξήσετε/μειώσετε την ένταση ενώ είναι ήδη στο μέγιστο/ελάχιστο. Αυτός ο ήχος (μπιπ) δεν ακούγεται όταν ελέγχετε την ένταση με το τηλεχειριστήριο της τηλεόρασης.

Σύστημα ακουστικών ψηφιακού surround  
WH-L600

## Λειτουργία αυτόματης απενεργοποίησης

---

Ο επεξεργαστής απενεργοποιείται αυτόματα αν τον αφήσετε χωρίς καμία λειτουργία για περίπου 20 λεπτά ή αν δεν γίνει εισαγωγή ήχου.

- Ενδέχεται να πάρει περισσότερο από 20 λεπτά ή ενδέχεται να μη λειτουργήσει λόγω θορύβου.



Σύστημα ακουστικών ψηφιακού surround  
WH-L600

## Προφυλάξεις

### Σημείωση για τον στατικό ηλεκτρισμό

- Ο στατικός ηλεκτρισμός που συσσωρεύεται στο σώμα μπορεί να προκαλέσει ήπιο μυρμήγκιασμα στα αυτιά σας. Για την ελαχιστοποίηση της επίδρασης, να φοράτε ρούχα που είναι κατασκευασμένα από φυσικά υλικά.

### Σημείωση για την εφαρμογή των ακουστικών

- Καθώς μπορείτε να τοποθετήσετε τα ακουστικά σφικτά στα αυτιά σας, υπάρχει κίνδυνος τραυματισμού των τυμπάνων σας κ.λπ. αν τα πιέσετε πολύ ή όταν τα ακουστικά αφαιρεθούν ξαφνικά από τα αυτιά. Επίσης, αν πιέσετε τα ακουστικά στα αυτιά σας, μπορεί να προκληθεί θόρυβος από το διάφραγμα, ωστόσο αυτό δεν αποτελεί δυσλειτουργία.

### Λοιπά

#### Σχετικά με την ασφάλεια

- Μη ρίχνετε, χτυπάτε ή εκθέτετε τον επεξεργαστή ή τα ακουστικά σε ισχυρό κραδασμό οποιουδήποτε είδους με οποιονδήποτε άλλο τρόπο. Αυτό μπορεί να προκαλέσει βλάβη στο προϊόν.
- Μην αποσυναρμολογείτε ή προσπαθείτε να ανοίξετε οποιουδήποτε εξάρτημα του συστήματος.
- Μην ασκείτε βάρος ή πίεση στα ακουστικά, καθώς έτσι ενδέχεται να προκληθεί παραμόρφωση κατά τη διάρκεια μακροχρόνιας αποθήκευσης.
- Μην εκθέτετε τα ακουστικά σε υπερβολικούς κραδασμούς.
- Μην εκθέτετε το σύστημα σε νερό. Τα ακουστικά δεν είναι αδιάβροχα. Να θυμάστε να τηρείτε τα κατωτέρω προληπτικά μέτρα.
  - Προσέξτε να μην σας πέσουν τα ακουστικά σε νεροχύτη ή σε δοχείο γεμάτο με νερό.
  - Μην χρησιμοποιείτε τα ακουστικά σε περιοχές με υψηλή υγρασία ή κακοκαιρία, όπως, για παράδειγμα, στη βροχή ή στο χιόνι.
  - Μην βρέχετε τα ακουστικά.
 Εάν αγγίξετε τα ακουστικά με βρεγμένα χέρια ή τα τοποθετήσετε πάνω σε υγρά ρούχα, τα ακουστικά ενδέχεται να βραχούν και να υποστούν βλάβη.

#### Σχετικά με την τοποθέτηση

- Μην τοποθετείτε το σύστημα σε οποιαδήποτε από τις παρακάτω τοποθεσίες.
  - Τοποθεσία με άμεση έκθεση στο ηλιακό φως, κοντά σε θερμαντικό σώμα ή άλλη τοποθεσία με εξαιρετικά υψηλή θερμοκρασία
  - Τοποθεσία με σκόνη
  - Σε ασταθή ή κεκλιμένη επιφάνεια
  - Τοποθεσία που εκτίθεται σε πολλές δονήσεις
  - Μπάνιο ή άλλη τοποθεσία με πολλή υγρασία
- Για να μειωθεί ο κίνδυνος πυρκαγιάς, μην καλύπτετε την οπή εξαερισμού της συσκευής με εφημερίδες, τραπέζομάντιλα, κουρτίνες κ.λπ.
- Μην εκθέτετε τη συσκευή σε πηγές γυμνής φλόγας (για παράδειγμα αναμμένα κεριά).
- Μην τοποθετείτε το σύστημα σε μέρη που εκτίθενται σε υγρασία, σκόνη, αιθάλη ή ατμό ή σε αυτοκίνητο ή μέρος που υπόκειται σε άμεσο ηλιακό φως.

### Λοιπά

- Αν αισθανθείτε δυσφορία μετά από τη χρήση των ακουστικών, διακόψτε αμέσως τη χρήση των ακουστικών.

#### Σχετικά με τον μετασχηματιστή εναλλασσόμενου ρεύματος

- Βεβαιωθείτε ότι χρησιμοποιείτε τον μετασχηματιστή εναλλασσόμενου ρεύματος που παρέχεται. Η χρήση μετασχηματιστών εναλλασσόμενου ρεύματος με διαφορετική πολικότητα βύσματος ή άλλα χαρακτηριστικά μπορεί να προκαλέσει βλάβη στο προϊόν. Ακόμη και μετασχηματιστές εναλλασσόμενου ρεύματος με την ίδια τάση και πολικότητα βύσματος μπορούν να προκαλέσουν βλάβη στο προϊόν λόγω της ισχύος ή άλλων παραγόντων.



- Ακόμη και μετασχηματιστές εναλλασσόμενου ρεύματος με την ίδια τάση και πολικότητα βύσματος μπορούν να προκαλέσουν βλάβη στον επεξεργαστή λόγω της ισχύος ή άλλων παραγόντων. Χρησιμοποιείτε τον μετασχηματιστή εναλλασσόμενου ρεύματος που παρέχεται.
- Χρησιμοποιήστε πρίζα τοίχου με εύκολη πρόσβαση. Αν προκύψει βλάβη, αποσυνδέστε τον μετασχηματιστή εναλλασσόμενου ρεύματος από την πρίζα. Η τροφοδοσία του επεξεργαστή δεν διακόπτεται εντελώς.
- Προσέξτε τα παρακάτω κατά τη χρήση του μετασχηματιστή εναλλασσόμενου ρεύματος:
  - Μην τοποθετείτε τη συσκευή σε περιορισμένο χώρο, όπως βιβλιοθήκη ή εντοιχισμένο ντουλάπι.
  - Για να μειώσετε τον κίνδυνο πυρκαγιάς ή ηλεκτροπληξίας, μην εκθέτετε τον μετασχηματιστή εναλλασσόμενου ρεύματος σε σταγόνες ή πιτσίλισμα και μην τοποθετείτε αντικείμενα γεμάτα με υγρά, όπως βάζα, επάνω στον μετασχηματιστή εναλλασσόμενου ρεύματος.
- Εάν δεν πρόκειται να χρησιμοποιήσετε το σύστημα για πολύ καιρό, αποσυνδέστε τον μετασχηματιστή εναλλασσόμενου ρεύματος από την πρίζα εναλλασσόμενου ρεύματος. Όταν αφαιρείτε το βύσμα, κρατάτε τον μετασχηματιστή εναλλασσόμενου ρεύματος. Μην τραβάτε το καλώδιο.

### **Καλώδιο τροφοδοσίας εναλλασσόμενου ρεύματος που παρέχεται (Ενδέχεται να μην παρέχεται σε ορισμένες χώρες ή περιοχές).**

- Το καλώδιο τροφοδοσίας εναλλασσόμενου ρεύματος που παρέχεται προορίζεται αποκλειστικά για τον επεξεργαστή και δεν μπορεί να χρησιμοποιηθεί με άλλα ηλεκτρικά προϊόντα.

Αν έχετε ερωτήσεις ή προβλήματα σχετικά με το σύστημα που δεν καλύπτονται σε αυτό το εγχειρίδιο, απευθυνθείτε στον πλησιέστερο αντιπρόσωπο της Sony.

Σύστημα ακουστικών ψηφιακού surround  
WH-L600

## Ακουστικά και προστατευτικά "μαξιλαράκια"

### Σχετικά με τα ακουστικά

Φροντίστε να τοποθετήσετε σωστά το δεξί και το αριστερό μέρος των ακουστικών στα αυτιά σας.

### Λάβετε υπόψη τους ανθρώπους γύρω σας

Όταν η ένταση του ήχου είναι πολύ υψηλή, ο ήχος διαχέεται από τα ακουστικά. Προσοχή να μην αυξήσετε την ένταση τόσο που να ενοχλεί τους ανθρώπους γύρω σας.

Υπάρχει η τάση να αυξάνουμε την ένταση όταν χρησιμοποιούμε τα ακουστικά σε θορυβώδη μέρη. Ωστόσο, για λόγους ασφαλείας, συνιστάται να διατηρείτε την ένταση σε επίπεδο στο οποίο εξακολουθείτε να μπορείτε να ακούτε τους ήχους γύρω σας.

### Σχετικά με την ενσωματωμένη επαναφορτιζόμενη μπαταρία των ακουστικών

- Φορτίστε την μπαταρία σε θερμοκρασία περιβάλλοντος μεταξύ 5°C και 35°C. Αν τη φορτίσετε εκτός του συνιστώμενου εύρους θερμοκρασίας, η ενδεικτική λυχνία φόρτισης αναβοσβήνει και ενδέχεται η μπαταρία να μην φορτίσει.
- Αν αποθηκεύσετε τα ακουστικά για περισσότερο από ένα έτος, φορτίζετε την μπαταρία μία φορά τον χρόνο για να αποτρέψετε την υπερβολική αποφόρτισή της.
- Αν το διάστημα κατά το οποίο μπορείτε να χρησιμοποιείτε τα ακουστικά γίνει εξαιρετικά σύντομο, πρέπει η επαναφορτιζόμενη μπαταρία να αντικατασταθεί με νέα. Απευθυνθείτε στον πλησιέστερο αντιπρόσωπο της Sony για αντικατάσταση.

### Σχετικά με την αντικατάσταση των προστατευτικών "μαξιλαράκιων"

Αν τα προστατευτικά "μαξιλαράκια" λερωθούν ή φθαρούν, απευθυνθείτε στον πλησιέστερο αντιπρόσωπο της Sony για αντικατάσταση.

Σύστημα ακουστικών ψηφιακού surround  
WH-L600

## Περιοχή μετάδοσης σήματος RF

Η κατά προσέγγιση περιοχή μετάδοσης σήματος RF από τον επεξεργαστή έως τα ακουστικά είναι έως 30 m. Διαφέρει ανάλογα με το αν υπάρχουν εμπόδια (ανθρώπινο σώμα, μέταλλο, τοίχος, κ.λπ.) και από τις συνθήκες λήψης.

### Σημείωση

- Αυτό σύστημα χρησιμοποιεί σήμα στη ζώνη συχνοτήτων 2,4 GHz, έτσι ο ήχος ενδέχεται να διακοπεί αν το σήμα του συστήματος παρεμποδιστεί από εμπόδιο. Αυτό το φαινόμενο οφείλεται στα χαρακτηριστικά των σημάτων RF και δεν αποτελεί δυσλειτουργία.
- Ο ήχος μπορεί να επηρεαστεί ανάλογα με την τοποθεσία και τις συνθήκες στις οποίες έχει εγκατασταθεί ο επεξεργαστής. Χρησιμοποιείτε τον επεξεργαστή και τα ακουστικά σε σημείο όπου μπορείτε να ακούτε τον ήχο χωρίς παρεμβολές.
- Ο ήχος μπορεί να διακοπεί αν χρησιμοποιείτε τον επεξεργαστή και τα ακουστικά σε τοποθεσία όπου χρησιμοποιούνται σε κοντινή απόσταση άλλες ασύρματες συσκευές 2,4 GHz, όπως για παράδειγμα φούρνος μικροκυμάτων, κ.λπ.

Σύστημα ακουστικών ψηφιακού surround  
WH-L600

## Το εφέ ήχου surround

---

- Σε περίπτωση πηγής χωρίς εικόνα, όπως CD ήχου, ενδέχεται να είναι δύσκολο να αναγνωριστεί η τοπικοποίηση του ήχου.
- Το σύστημα προσομοιάζει στη μέση Συνάρτηση Μεταφοράς Κεφαλής (HRTF) των ανθρώπων, ωστόσο, καθώς η HRTF ποικίλει από άτομο σε άτομο, ο τρόπος πρόσληψης των εφέ εξαρτάται από το άτομο.

Σύστημα ακουστικών ψηφιακού surround  
WH-L600

## Σχετικά με τον καθαρισμό

---

Χρησιμοποιήστε ένα μαλακό πανί ελαφρώς βρεμένο με διάλυμα ήπιου απορρυπαντικού. Μη χρησιμοποιείτε διαλύτες όπως για παράδειγμα διαλυτικό, βενζόλιο ή οινόπνευμα, διότι ενδέχεται να καταστρέψουν την επιφάνεια.

Σύστημα ακουστικών ψηφιακού surround  
WH-L600

## Πνευματικά δικαιώματα

- Η επωνυμία "Virtualphones Technology" αποτελεί εμπορικό σήμα κατατεθέν της Sony Corporation.
- Αυτό το σύστημα περιλαμβάνει αποκωδικοποιητή Dolby\* Digital, αποκωδικοποιητή Dolby Pro Logic IIx και αποκωδικοποιητή DTS\*\*.
- Αυτό το σύστημα περιλαμβάνει τεχνολογία High-Definition Multimedia Interface (HDMI™). Οι όροι HDMI και HDMI High-Definition Multimedia Interface και ο λογότυπος HDMI αποτελούν εμπορικά σήματα ή σήματα κατατεθέντα της HDMI Licensing Administrator, Inc. στις ΗΠΑ και σε άλλες χώρες.
- Ο λογότυπος "BRAVIA" αποτελεί εμπορικό σήμα της Sony Corporation.
- Η επωνυμία "PlayStation" αποτελεί εμπορικό σήμα κατατεθέν της Sony Interactive Entertainment Inc.

\* Κατασκευάζεται κατόπιν άδειας της Dolby Laboratories. Η επωνυμία Dolby, Dolby Audio, Pro Logic, Surround EX και το σύμβολο με το διπλό D αποτελούν εμπορικά σήματα της Dolby Laboratories.

\*\* Για τα διπλώματα ευρεσιτεχνίας DTS, δείτε <http://patents.dts.com>. Κατασκευάζεται κατόπιν άδειας της DTS, Inc., Inc. Η επωνυμία DTS, το σύμβολο, η επωνυμία DTS και το σύμβολο μαζί και η επωνυμία Digital Surround αποτελούν σήματα κατατεθέντα ή/και εμπορικά σήματα της DTS, Inc. στις ΗΠΑ ή/και άλλες χώρες.

© DTS, Inc. Με επιφύλαξη κάθε δικαιώματος.

Σύστημα ακουστικών ψηφιακού surround  
WH-L600

## Ιστοσελίδες υποστήριξης πελατών

---

Επισκεφτείτε την ακόλουθη ιστοσελίδα υποστήριξης, για να λάβετε πληροφορίες υποστήριξης σχετικά με το σύστημα των ακουστικών σας:

Για πελάτες στις ΗΠΑ:

<http://esupport.sony.com/>

Για πελάτες στον Καναδά:

<http://esupport.sony.com/CA/>

Για πελάτες στη Λατινική Αμερική:

<http://esupport.sony.com/LA/>

Για πελάτες σε Ευρωπαϊκές χώρες:

[www.sony.eu/support](http://www.sony.eu/support)

Για πελάτες στην Κίνα:

<https://service.sony.com.cn/>

Για πελάτες σε άλλες χώρες/περιοχές:

<http://www.sony-asia.com/>



Σύστημα ακουστικών ψηφιακού surround  
WH-L600

## Τι μπορώ να κάνω για να λύσω ένα πρόβλημα;

Εάν το σύστημα δεν λειτουργεί όπως αναμένεται, δοκιμάστε τα ακόλουθα βήματα για να επιλύσετε το πρόβλημα.

- 1** Εντοπίστε **τα συμπτώματα του προβλήματος** σε αυτό το εγχειρίδιο και εφαρμόστε τις διορθωτικές ενέργειες που αναγράφονται.
- 2** Φορτίστε την μπαταρία των ακουστικών.  
Μπορείτε να επιλύσετε ορισμένα θέματα εάν φορτίσετε την μπαταρία.
- 3** Αναζητήστε πληροφορίες για το θέμα στις "**Ιστοσελίδες υποστήριξης πελατών**".
- 4** Αν οι ενέργειες που περιγράφονται παραπάνω δεν επιλύσουν το πρόβλημα, απευθυνθείτε στον πλησιέστερο αντιπρόσωπο της Sony.

### Σχετικό θέμα

- Φόρτιση των ακουστικών/Σύνδεση του επεξεργαστή στην πρίζα τοίχου
- Ιστοσελίδες υποστήριξης πελατών

Σύστημα ακουστικών ψηφιακού surround  
WH-L600

## Πίνακας περιεχομένων για συμπτώματα και πιθανές αιτίες

Τα παρακάτω θέματα παρουσιάζουν πιθανές αιτίες και λύσεις για συμπτώματα. Δείτε το κατάλληλο θέμα ανάλογα με το πρόβλημα που αντιμετωπίζετε.

### Ήχος

- Ο ήχος της τηλεόρασης δεν εξάγεται από τα ακουστικά
- Δεν εξάγεται από τα ακουστικά ο ήχος άλλων συσκευών πέραν της τηλεόρασης
- Ο διακόπτης CTRL FOR HDMI έχει τεθεί στο "ON", ωστόσο, η ένταση των ακουστικών δεν ρυθμίζεται από το τηλεχειριστήριο της τηλεόρασης.
- Ο ήχος είναι παραμορφωμένος ή διακοπτόμενος (ορισμένες φορές με θόρυβο)
- Χαμηλή ένταση ήχου
- Δεν επιτυγχάνεται το εφέ ήχου surround
- Ο ήχος δεν αναπαράγεται στην επιθυμητή μορφή ήχου.
- Ακούγονται ήχοι (μπιπ) από τα ακουστικά.
- Δεν επιτυγχάνεται ο ήχος surround 7.1 καναλιών.

### Τροφοδοσία/φόρτιση

- Ο επεξεργαστής δεν ενεργοποιείται όταν ενεργοποιείται η τηλεόραση.
- Η μπαταρία δεν φορτίζει, η ενδεικτική λυχνία φόρτισης αναβοσβήνει.
- Ο επεξεργαστής δεν απενεργοποιείται ακόμη και αν απενεργοποιηθεί η τηλεόραση.
- Ο επεξεργαστής απενεργοποιείται όταν απενεργοποιείτε την τηλεόραση.

### Λοιπά

- Είναι δύσκολη η σύνδεση του ασύρματου τοπικού δικτύου της τηλεόρασης.
- Ο Έλεγχος της λειτουργίας HDMI δεν λειτουργεί σωστά.
- Αν το σύστημα δεν λειτουργεί κανονικά

Σύστημα ακουστικών ψηφιακού surround  
WH-L600

## Ο ήχος της τηλεόρασης δεν εξάγεται από τα ακουστικά

- Ελέγξτε τον τύπο του καλωδίου που χρησιμοποιείται για τη σύνδεση της τηλεόρασης με τον επεξεργαστή (καλώδιο HDMI, οπτικό ψηφιακό καλώδιο ή αναλογικό καλώδιο ήχου) και τη μέθοδο σύνδεσης. Για λεπτομέρειες δείτε τα παρακάτω.

### Παράδειγμα σύνδεσης 1: Σύνδεση σε τηλεόραση με ARC

- Ελέγξτε τα παρακάτω:
  - Ο επεξεργαστής είναι συνδεδεμένος με υποδοχή εισόδου HDMI που υποστηρίζει λειτουργία ARC.
  - Ο διακόπτης CTRL FOR HDMI στον επεξεργαστή είναι στο "ON".
  - Ο Έλεγχος για τη λειτουργία HDMI στην τηλεόραση είναι ενεργοποιημένος.
- Επιλέξτε το "HDMI" με το κουμπί INPUT στον επεξεργαστή.
- Αν η τηλεόραση δεν υποστηρίζει το Κανάλι Ηχητικής Επιστροφής (ARC), συνδέστε την τηλεόραση και τον επεξεργαστή με το οπτικό ψηφιακό καλώδιο ή ένα αναλογικό καλώδιο ήχου (πωλούνται ξεχωριστά).

### Παράδειγμα σύνδεσης 2: Σύνδεση σε τηλεόραση χωρίς ARC (σύνδεση σε τηλεόραση με οπτικό ψηφιακό καλώδιο)

- Ελέγξτε τη σύνδεση του οπτικού ψηφιακού καλωδίου μεταξύ του επεξεργαστή και της τηλεόρασης.

### Παράδειγμα σύνδεσης 3: Σύνδεση σε τηλεόραση με αναλογικό καλώδιο ήχου (πωλείται ξεχωριστά)

- Ελέγξτε τη σύνδεση του αναλογικού καλωδίου ήχου μεταξύ του επεξεργαστή και της τηλεόρασης.
- Αυξήστε την ένταση των ακουστικών.
- Ελέγξτε τη ρύθμιση εξόδου ήχου της τηλεόρασης. Για λεπτομέρειες σχετικά με τον έλεγχο και τη ρύθμιση, ανατρέξτε στα εγχειρίδια που παρέχονται με την τηλεόραση.
- Ελέγξτε αν η μορφή ήχου που εισάγεται στον επεξεργαστή υποστηρίζεται από το σύστημα.

## Σχετικό θέμα

- [Μορφή ήχου που υποστηρίζεται από τον επεξεργαστή](#)

Σύστημα ακουστικών ψηφιακού surround  
WH-L600

## Δεν εξάγεται από τα ακουστικά ο ήχος άλλων συσκευών πέραν της τηλεόρασης

- Αλλάξτε την είσοδο του επεξεργαστή με το κουμπί INPUT σύμφωνα με την τηλεόραση στην οποία είναι συνδεδεμένη η τηλεόραση.
- Αυξήστε την ένταση των ακουστικών.
- Ελέγξτε τη ρύθμιση εξόδου ήχου της τηλεόρασης. Για λεπτομέρειες σχετικά με τον έλεγχο και τη ρύθμιση, ανατρέξτε στα εγχειρίδια που παρέχονται με την τηλεόραση.
- Ελέγξτε αν η μορφή ήχου που εισάγεται στον επεξεργαστή υποστηρίζεται από το σύστημα.
- Ελέγξτε αν η συσκευή που είναι συνδεδεμένη στην υποδοχή HDMI (ARC) στον επεξεργαστή είναι η τηλεόραση. Η υποδοχή HDMI (ARC) στον επεξεργαστή είναι διαθέσιμη μόνο όταν είναι συνδεδεμένη με υποδοχή εισόδου HDMI τηλεόρασης, που υποστηρίζει λειτουργία ARC. Όταν επιθυμείτε να συνδέσετε συσκευή HDMI εκτός της τηλεόρασης με τον επεξεργαστή, πρώτα συνδέστε τη συσκευή στην υποδοχή εισόδου HDMI στην τηλεόραση, στη συνέχεια συνδέστε την υποδοχή HDMI (ARC) στον επεξεργαστή σε υποδοχή HDMI που υποστηρίζει τη λειτουργία ARC στην τηλεόραση.

Σύστημα ακουστικών ψηφιακού surround  
WH-L600

**Ο διακόπτης CTRL FOR HDMI έχει τεθεί στο "ON", ωστόσο, η ένταση των ακουστικών δεν ρυθμίζεται από το τηλεχειριστήριο της τηλεόρασης.**

- Ρυθμίστε την είσοδο του επεξεργαστή στο "HDMI" με το κουμπί INPUT.
- Ελέγξτε αν ο επεξεργαστής είναι ενεργοποιημένος.
- Ελέγξτε τη ρύθμιση εξόδου ήχου στην τηλεόραση. Για λεπτομέρειες σχετικά με τον έλεγχο ή τη ρύθμιση, ανατρέξτε στα εγχειρίδια που παρέχονται με την τηλεόραση.

## Ο ήχος είναι παραμορφωμένος ή διακοπτόμενος (ορισμένες φορές με θόρυβο)

- Η στάθμη της μπαταρίας των ακουστικών είναι χαμηλή. Φορτίστε την μπαταρία των ακουστικών. Αν η ενδεικτική λυχνία λειτουργίας εξακολουθεί να είναι σβηστή και αφού φορτίσετε την μπαταρία, πηγαίνετε τα ακουστικά στον πλησιέστερο αντιπρόσωπο Sony.
- Βεβαιωθείτε ότι δεν υπάρχουν άλλες ασύρματες συσκευές που να χρησιμοποιούν τη ζώνη συχνοτήτων ασύρματης σύνδεσης 2,4 GHz ή ότι δεν χρησιμοποιείται φούρνος μικροκυμάτων κοντά στον επεξεργαστή και τα ακουστικά.
- Αλλάξτε θέση στον επεξεργαστή.
- Όταν η είσοδος του επεξεργαστή είναι στο "ANALOG", ορίστε τον διακόπτη GAIN στον επεξεργαστή στο "LO".
- Αν συνδέσετε την υποδοχή των ακουστικών της συσκευής ήχου και εικόνας στην υποδοχή AUDIO IN του επεξεργαστή, μειώστε τη στάθμη της έντασης του ήχου στη συνδεδεμένη συσκευή ήχου και εικόνας.
- Το σύστημα είναι συμβατό με 96 kHz. Ορίστε το σήμα εξόδου της συσκευής που είναι συνδεδεμένη με τον επεξεργαστή στα 96 kHz. Όταν γίνεται εισαγωγή σήματος 192 kHz, ενδέχεται να γίνει εξαγωγή ήχου για μια στιγμή. Δεν πρόκειται για δυσλειτουργία.

Σύστημα ακουστικών ψηφιακού surround  
WH-L600

## Χαμηλή ένταση ήχου

---

- Αν εμφανίζονται τα συμπτώματα ενώ είναι επιλεγμένο "ANALOG" με το κουμπί INPUT, ορίστε τον διακόπτη GAIN του επεξεργαστή στο "HIGH".
  - Αν συνδέσετε την υποδοχή των ακουστικών της συσκευής ήχου και εικόνας στην υποδοχή AUDIO IN του επεξεργαστή, αυξήστε τη στάθμη της έντασης του ήχου στη συνδεδεμένη συσκευή ήχου και εικόνας.
  - Αυξήστε την ένταση στα ακουστικά.
- 

### Σχετικό θέμα

- [Επεξεργαστής TMR-L600](#)

Σύστημα ακουστικών ψηφιακού surround  
WH-L600

## Δεν επιτυγχάνεται το εφέ ήχου surround

---

- Επιλέξτε "CINEMA", "GAME" ή "SPORTS" για τη λειτουργία ήχου πεδίου.
  - Ο ήχος που αναπαράγεται δεν αποτελεί πολυκάναλο σήμα.  
Ανάλογα με τη ρύθμιση εξόδου ήχου της τηλεόρασης ή της συσκευής HDMI, τα πολυκάναλα σήματα μετατρέπονται (downmix) σε δικάναλα για να εξαχθούν. Σε αυτή την περίπτωση, αλλάξτε τη ρύθμιση της συσκευής ώστε να εξαγάγεται πολυκάναλο σήμα.
- 

### Σχετικό θέμα

- [Ρύθμιση της λειτουργίας ηχητικού πεδίου \(κουμπί SOUND FIELD\)](#)



## Ο ήχος δεν αναπαράγεται στην επιθυμητή μορφή ήχου.

- Ελέγξτε τη μορφή ήχου του Blu-ray Disc ή DVD.
  - Ελέγξτε τη συσκευασία του Blu-ray Disc ή DVD, κ.λπ. για να δείτε αν ο ήχος έχει ηχογραφηθεί στην επιθυμητή μορφή ήχου.
  - Επιλέξτε την επιθυμητή μορφή ήχου από το μενού ρύθμισης ήχου στο κύριο μενού του δίσκου πριν αρχίσετε την αναπαραγωγή του δίσκου.
- Ελέγξτε τις ρυθμίσεις εξόδου ήχου των συνδεδεμένων συσκευών (συσκευή εγγραφής Blu-ray, PlayStation®4, κ.λπ.). Αν μία πολυκάναλη έξοδος ρυθμιστεί ώστε να μετατραπεί (downmix) σε δικάναλο σήμα, αλλάξτε τη ρύθμιση έτσι ώστε ο πολυκάναλος ήχος να εξαχθεί πολυκάναλα.
- Αν η τηλεόραση έχει στερεοφωνικά ηχεία, η έξοδος ήχου από τη συνδεδεμένη συσκευή γίνεται στερεοφωνική (δικάναλη), όπως και της τηλεόρασης, ακόμη και αν γίνεται αναπαραγωγή πολυκάναλων προγραμμάτων.
- Αν η τηλεόραση δεν υποστηρίζει τη μορφή ήχου που θέλετε να ακούσετε, το σήμα ήχου της τηλεόρασης μετατρέπεται (downmix) σε δικάναλο για να μπορέσει να εξαχθεί. Σε αυτή την περίπτωση, συνδέστε τη συσκευή που εξάγει τον ήχο (συσκευή εγγραφής Blu-ray ή PlayStation®4, κ.λπ.) και τον επεξεργαστή με οπτικό ψηφιακό καλώδιο.

### Σχετικό θέμα

- [Αποτελεσματική χρήση συσκευών HDMI](#)

Σύστημα ακουστικών ψηφιακού surround  
WH-L600

## Ακούγονται ήχοι (μπιπ) από τα ακουστικά.

---

- Ελέγξτε τα ακουστικά ανατρέχοντας στο "[Προειδοποιητικοί ήχοι και ήχοι λειτουργίας των ακουστικών](#)".

Σύστημα ακουστικών ψηφιακού surround  
WH-L600

## **Δεν επιτυγχάνεται ο ήχος surround 7.1 καναλιών.**

- Επιλέξτε "CINEMA", "GAME" ή "SPORTS" για τη λειτουργία ήχου πεδίου.
- Ανάλογα με τη μορφή ήχου εισόδου στον επεξεργαστή, ο αποκωδικοποιητής matrix ενδέχεται να μη λειτουργεί. Θέστε τον διακόπτη MATRIX στον επεξεργαστή στο "ON".

### **Σχετικό θέμα**

- [Ρύθμιση της λειτουργίας ηχητικού πεδίου \(κουμπί SOUND FIELD\)](#)

**Ο επεξεργαστής δεν ενεργοποιείται όταν ενεργοποιείται η τηλεόραση.**

- Αν ο επεξεργαστής και η τηλεόρασή σας έχουν συνδεθεί με οπτικό ψηφιακό καλώδιο ή αναλογικό καλώδιο ήχου, δεν μπορείτε να χρησιμοποιήσετε τη λειτουργία σύνδεσης λειτουργίας.
- Βεβαιωθείτε ότι το καλώδιο HDMI είναι καλά συνδεδεμένο.
- Θέστε τον διακόπτη CTRL FOR HDMI στον επεξεργαστή στο "ON". Η τηλεόραση πρέπει να υποστηρίζει τον Έλεγχο για τη λειτουργία HDMI. Για λεπτομέρειες, ανατρέξτε στα εγχειρίδια που παρέχονται με την τηλεόραση.
- Ελέγξτε τη ρύθμιση εξόδου ήχου στην τηλεόραση. Ο επεξεργαστής ενεργοποιείται ή απενεργοποιείται ανάλογα με τη ρύθμιση εξόδου ήχου στην τηλεόραση. Για λεπτομέρειες, ανατρέξτε στα εγχειρίδια που παρέχονται με την τηλεόραση.
- Αν τα ακουστικά είναι τοποθετημένα στον ακροδέκτη φόρτισης του επεξεργαστή, ο επεξεργαστής δεν μπορεί να ενεργοποιηθεί.
- Για ορισμένες τηλεοράσεις, αν ο ήχος εξάγεται από το ηχείο της τηλεόρασης όταν προηγουμένως έχετε απενεργοποιήσει την τηλεόραση, ο επεξεργαστής ενδέχεται να μην ενεργοποιηθεί μαζί με την τηλεόραση.

Σύστημα ακουστικών ψηφιακού surround  
WH-L600

## Η μπαταρία δεν φορτίζει, η ενδεικτική λυχνία φόρτισης αναβοσβήνει.

- Ελέγξτε τις συνδέσεις μεταξύ των ακουστικών και του επεξεργαστή.
- Υπάρχει κάποιο πρόβλημα με την επαναφορτιζόμενη μπαταρία. Απευθυνθείτε στον πλησιέστερο αντιπρόσωπο της Sony.
- Φορτίστε την μπαταρία σε θερμοκρασία περιβάλλοντος εύρους μεταξύ 5°C και 35°C.

### Σχετικό θέμα

- [Φόρτιση των ακουστικών/Σύνδεση του επεξεργαστή στην πρίζα τοίχου](#)

Σύστημα ακουστικών ψηφιακού surround  
WH-L600

## **Ο επεξεργαστής δεν απενεργοποιείται ακόμη και αν απενεργοποιηθεί η τηλεόραση.**

- Όταν η είσοδος του επεξεργαστή έχει τεθεί στο "OPTICAL" ή "ANALOG", ο επεξεργαστής δεν απενεργοποιείται μαζί με την τηλεόραση.

Σύστημα ακουστικών ψηφιακού surround  
WH-L600

## Ο επεξεργαστής απενεργοποιείται όταν απενεργοποιείτε την τηλεόραση.

- Ελέγξτε τη ρύθμιση του διακόπτη CTRL FOR HDMI. Αν ο διακόπτης CTRL FOR HDMI τεθεί στο "ON" και επιλεγεί το HDMI από την είσοδο στον επεξεργαστή, ο επεξεργαστής απενεργοποιείται σε σχέση με την τηλεόραση.

### Σχετικό θέμα

- [Επεξεργαστής TMR-L600](#)

Σύστημα ακουστικών ψηφιακού surround  
WH-L600

## Είναι δύσκολη η σύνδεση του ασύρματου τοπικού δικτύου της τηλεόρασης.

---

- Απομακρύνετε το σύστημα από την τηλεόραση.
- Τοποθετήστε το σημείο πρόσβασης (δρομολογητής ασύρματου τοπικού δικτύου κ.λπ.) και την τηλεόραση όσο το δυνατό πιο κοντά.
- Αλλάξτε το κανάλι του σημείου πρόσβασης (δρομολογητής ασύρματου τοπικού δικτύου κ.λπ.). Για λεπτομέρειες σχετικά με τη ρύθμιση του σημείου πρόσβασης, ανατρέξτε στο εγχειρίδιο που παρέχεται με τη συσκευή σας.



Σύστημα ακουστικών ψηφιακού surround  
WH-L600

## Ο Έλεγχος της λειτουργίας HDMI δεν λειτουργεί σωστά.

- Δείτε το σχετικό θέμα παρακάτω για να ελέγξετε τη σύνδεση HDMI ανάμεσα στον επεξεργαστή και την τηλεόραση.
- Ενεργοποιήστε τον Έλεγχο για τη λειτουργία HDMI στην τηλεόραση. Για λεπτομέρειες, ανατρέξτε στα εγχειρίδια που παρέχονται με την τηλεόραση.
- Περιμένετε λίγο. Όταν αποσυνδέετε τον επεξεργαστή από την πηγή τροφοδοσίας και τον συνδέετε ξανά, περιμένετε τουλάχιστον 15 δευτερόλεπτα πριν λειτουργήσετε τον επεξεργαστή.

### Σχετικό θέμα

- [Παρατηρήσεις για τις συνδέσεις HDMI](#)
- [Τι είναι το ARC;](#)
- [Παράδειγμα σύνδεσης 1: Σύνδεση σε τηλεόραση με ARC](#)

Σύστημα ακουστικών ψηφιακού surround  
WH-L600

## Αν το σύστημα δεν λειτουργεί κανονικά

- Επαναφέρετε το σύστημα.

Πατήστε το κουμπί επαναφοράς στα ακουστικά με ένα λεπτό αντικείμενο όπως για παράδειγμα καρφίτσα. Μετά από αυτό, αποσυνδέστε τον μετασχηματιστή εναλλασσόμενου ρεύματος από τον επεξεργαστή και στη συνέχεια συνδέστε τον ξανά μετά από τουλάχιστον 10 δευτερόλεπτα. Ακόμη και μετά την επαναφορά, διατηρούνται οι ρυθμίσεις.

