

Sistema de auriculares de sonido digital envolvente
WH-L600



Utilice este manual si tiene algún problema o alguna duda.

Introducción

[Comprobación del contenido del paquete](#)

Partes y controles

[Auriculares WH-L600R](#)

[Procesador TMR-L600](#)

Alimentación

[Carga de los auriculares/conexión del procesador a la toma de pared](#)

[Encendido del procesador](#)

[Ajuste del procesador en el modo de espera](#)

[Apagado del procesador](#)

[Encendido de los auriculares](#)

[Apagado de los auriculares](#)

Realizar conexiones

[Notas sobre las conexiones HDMI](#)

[¿Qué es ARC?](#)

[Ejemplo de conexión 1: conexión con un televisor equipado con ARC](#)

[Ejemplo de conexión 2: conexión con un televisor no equipado con ARC \(conexión con un televisor con cable digital óptico\)](#)

[Ejemplo de conexión 3: conexión al televisor utilizando un cable de audio analógico \(vendido por separado\)](#)

Notas sobre las conexiones

- └ [Si realiza la conexión utilizando la toma OPTICAL IN \(entrada de audio digital óptica\)](#)

Reproducción de contenidos de vídeo y audio

[Visualización de programas de televisión](#)

[Cambio del dispositivo de escucha conectado](#)

[Utilización eficaz de dispositivos HDMI](#)

[Configuración de salida de audio de los dispositivos conectados](#)

[Cuando termine de utilizar el sistema](#)

Selección de los efectos de audio

- └ [Ajuste del modo de campo de sonido \(botón SOUND FIELD\)](#)
- └ [Configuración del decodificador matrix \(interruptor MATRIX\)](#)
- └ [Selección de un rango dinámico \(interruptor COMPRESSION\)](#)

Otros

[Formato de audio admitido por el procesador](#)

[Pitidos de advertencia y pitidos de operaciones de los auriculares](#)

[Función de apagado automático](#)

Información importante

[Precauciones](#)

[Auriculares y almohadillas](#)

[Radio de transmisión de la señal RF](#)

[Efecto de sonido envolvente](#)

[Acerca de la limpieza](#)

[Derechos de autor](#)

[Sitios web de asistencia al cliente](#)

Solución de problemas

[¿Cómo puedo solucionar los problemas?](#)

[Índice de síntomas y posibles causas](#)

Sonido

- [No se emite sonido del televisor por los auriculares](#)
- [No se emite sonido de dispositivos diferentes del televisor por los auriculares](#)
- [El interruptor CTRL FOR HDMI está ajustado en "ON", pero el volumen de los auriculares no puede ajustarse desde el mando a distancia del televisor.](#)
- [Sonido distorsionado o intermitente \(a veces con ruido\)](#)
- [Sonido bajo](#)
- [No se obtiene el efecto de sonido envolvente](#)
- [El audio no se reproduce en el formato de audio deseado.](#)
- [Se escuchan pitidos en los auriculares.](#)
- [No se obtiene el sonido envolvente de 7.1 canales.](#)

Alimentación/carga

- [El procesador no se enciende aunque el televisor esté encendido.](#)
- [La batería no puede cargarse; el indicador de carga parpadea.](#)
- [El procesador no se apaga aunque se apague el televisor.](#)
- [El procesador se apaga al apagar el televisor.](#)

Otros

- [Dificultades para conectar con la LAN inalámbrica del televisor.](#)
- [Es posible que la función Control para HDMI no funcione correctamente.](#)
- [Si el sistema no funciona correctamente](#)

Sistema de auriculares de sonido digital envolvente
WH-L600

Comprobación del contenido del paquete

Después de abrir el paquete, compruebe que están incluidos todos los elementos de la lista. Si falta algún artículo, póngase en contacto con su distribuidor.

Los números entre () indican la cantidad de artículos.

Procesador de sonido envolvente digital (1)

Auriculares estéreo inalámbricos (1)

Adaptador de ca (para el procesador, cc de 12 V) (1)

Cable de alimentación de CA (1) (*)

Cable digital óptico (clavija rectangular óptica × clavija rectangular óptica, 1,5 m) (1)

Manual de instrucciones (1 unidad)

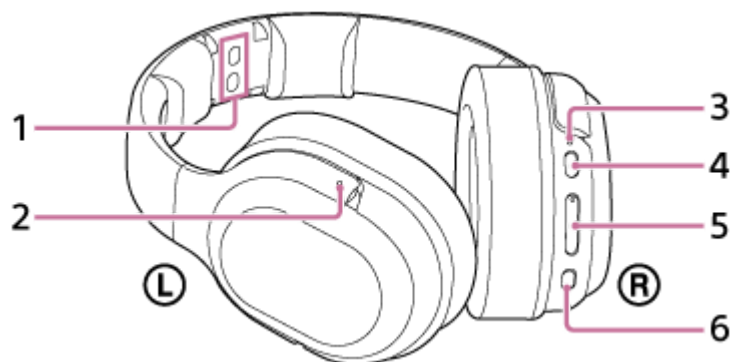
Guía de referencia (1 unidad)

Otros documentos (1 unidad) (*)

* Puede que no se suministre en algunos países o regiones.

Sistema de auriculares de sonido digital envolvente
WH-L600

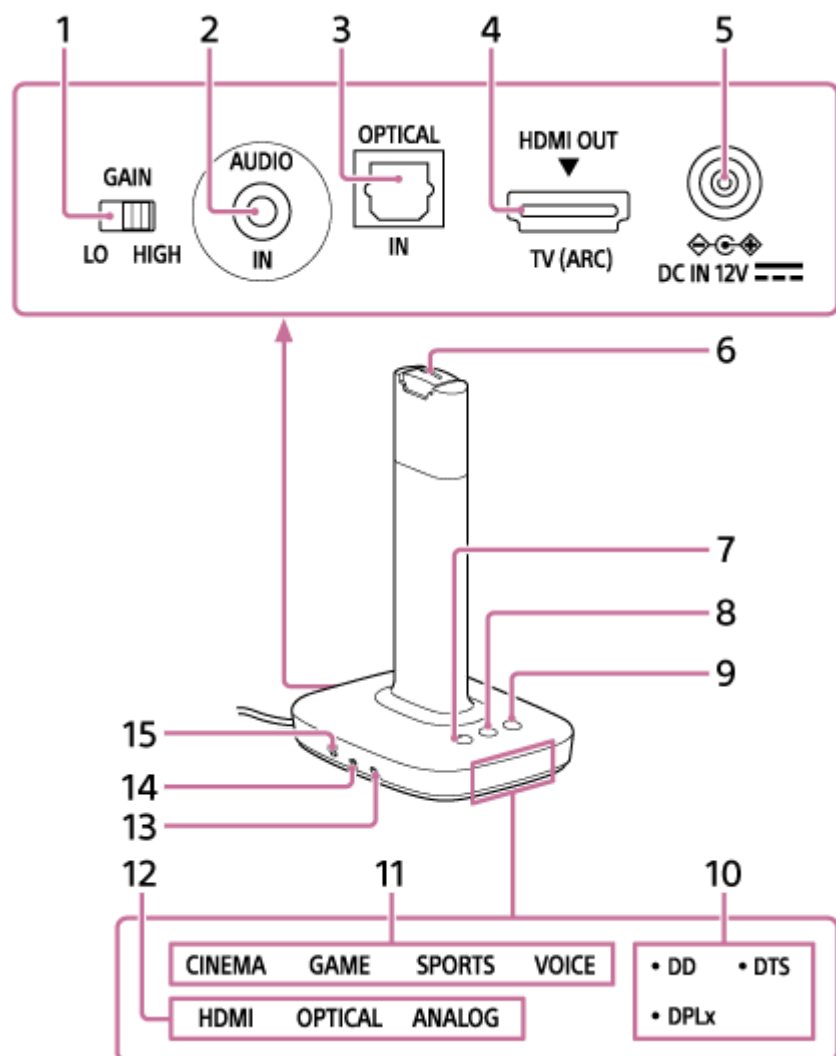
Auriculares WH-L600R



1. Terminal de carga
Coloque los auriculares en el procesador alineando cada uno de los terminales de carga para cargar los auriculares.
2. Punto táctil (para identificar el lado izquierdo)
Asegúrese de hacer coincidir el lado izquierdo (L) y el lado derecho (R) de los auriculares en los correspondientes oídos.
3. Indicador de encendido/carga
Este indicador se ilumina en verde cuando el equipo está encendido y en rojo cuando los auriculares se están cargando.
4. Botón POWER (encendido)
Pulse el botón durante aproximadamente 2 segundos para apagar o encender los auriculares.
5. Botón VOL (volumen) +/-
Permite ajustar el volumen.
6. Botón SOUND FIELD
Permite seleccionar un campo de sonido.

Sistema de auriculares de sonido digital envolvente
WH-L600

Procesador TMR-L600



1. Interruptor GAIN
Ajusta la ganancia de las señales de entrada de audio analógicas.
2. Toma AUDIO IN
Recibe señales de audio analógicas.
3. Toma OPTICAL IN
Recibe señales de audio ópticas.
4. Toma HDMI (ARC)
Recibe señales HDMI. Esta toma es compatible con ARC (Audio Return Channel).
5. Toma DC IN 12V
Conecte el adaptador de CA suministrado a esta toma.
6. Terminal de carga
Coloque los auriculares en el procesador alineando cada uno de los terminales de carga para cargar los auriculares.
7. Botón (encendido)/indicador de encendido
El procesador se enciende o entra en el modo espera alternativamente según pulsa el botón. Mantenga pulsado el botón durante 3 segundos o más para apagar el procesador completamente (apagado).
Este indicador se ilumina en blanco cuando está conectada la alimentación, en naranja cuando está en el modo de espera y se apaga cuando la alimentación está desconectada.
8. Botón SOUND FIELD
Permite seleccionar un campo de sonido.

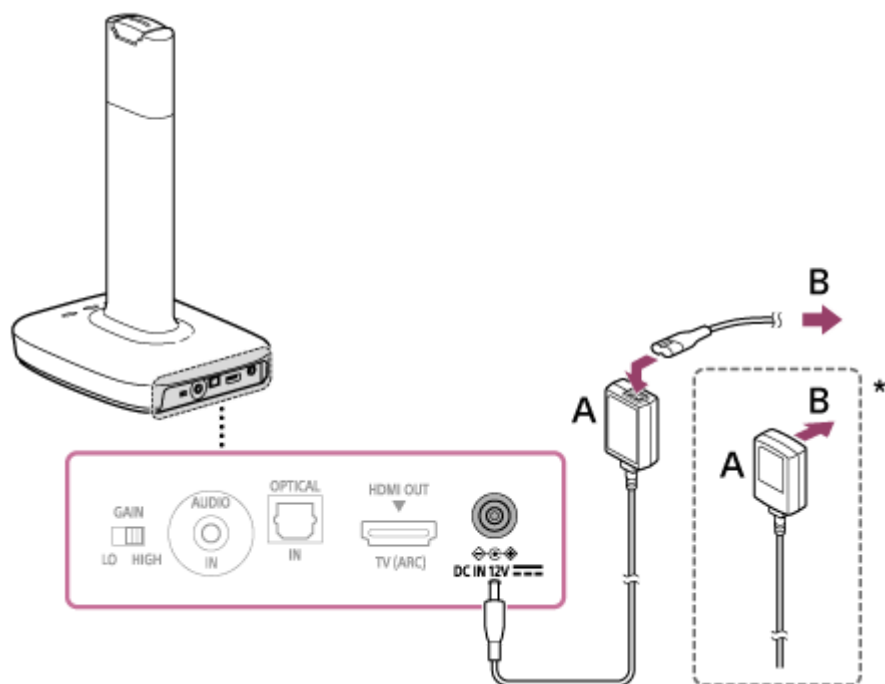
- 9. Botón INPUT**
Permite seleccionar una entrada.
- 10. Indicadores DECODE INFO**
Se ilumina el indicador del decodificador seleccionado.
- 11. Indicadores SOUND FIELD**
Se ilumina el indicador del modo de campo de sonido seleccionado.
- 12. Indicadores INPUT**
Se ilumina el indicador de la entrada seleccionada.
- 13. Interruptor CTRL FOR HDMI**
Activa o desactiva la función Control para HDMI.
Sitúe el interruptor en ON cuando el procesador esté conectado a la toma HDMI (ARC) del televisor con un cable HDMI.
- 14. Interruptor MATRIX**
Activa o desactiva la función del decodificador matrix*.
* El decodificador matrix amplía las señales de entrada de audio a un formato multicanal de hasta 7.1 canales. Esta acción es posible cuando el interruptor MATRIX está ajustado en "ON" y el modo del campo de sonido es CINEMA, GAME o SPORTS.
- 15. Interruptor COMPRESSION**
Permite seleccionar una gama dinámica.

Sistema de auriculares de sonido digital envolvente
WH-L600

Carga de los auriculares/conexión del procesador a la toma de pared

Los auriculares contienen una batería recargable de iones de litio que debe cargarse antes del primer uso de los auriculares.

- 1 Conecte el procesador a la toma de pared con el adaptador de CA suministrado.

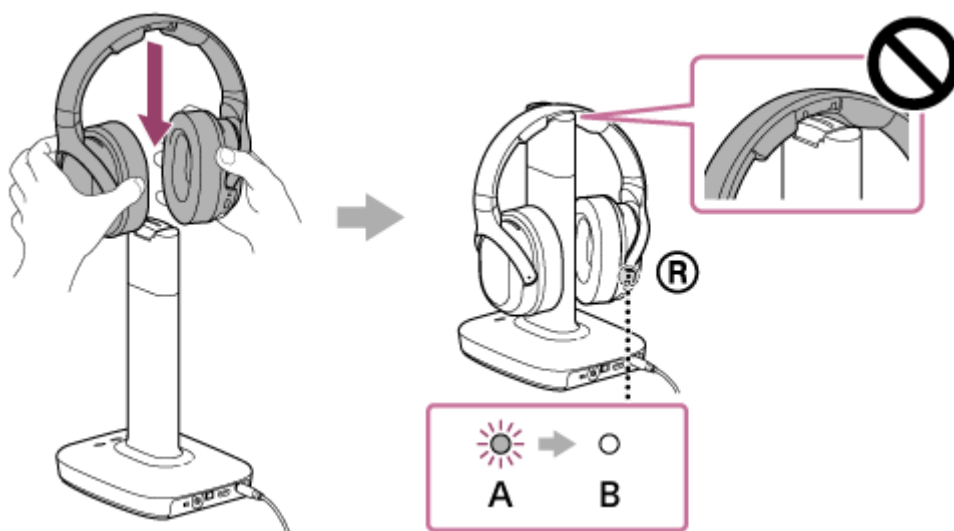


A: Adaptador de CA (suministrado)

B: A la toma de pared

* La forma del adaptador de CA varía en función del país o la región.

- 2 Coloque los auriculares en el terminal de carga del procesador.
Puede cargar los auriculares independientemente de su orientación (izquierda o derecha).



A: El indicador de carga está encendido en rojo durante la carga.

B: El indicador de carga se apaga una vez que la carga se ha completado.

3 Cuando el indicador de carga se apague, retire los auriculares del procesador.

Tiempo de carga y utilización

Tiempo de carga aproximado	Tiempo de utilización aproximado ^{*1}
6 horas ^{*2}	17 horas ^{*3}
20 minutos ^{*4}	2 horas ^{*3}

*1 Con una potencia de salida de 1 kHz, 1 mW + 1 mW.

*2 Tiempo necesario para cargar completamente una batería vacía

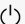
*3 El tiempo puede variar, según las condiciones de uso.

*4 Tiempo transcurrido para cargar una batería vacía

Cargue la batería de los auriculares en las siguientes situaciones.

- Los auriculares emiten un pitido largo (unos 2 segundos) y se apagan.
- El indicador de encendido/carga de los auriculares está atenuado o no se ilumina.
- Se interrumpe el sonido.

Nota

- Cargue la batería a una temperatura ambiente de entre 5 °C y 35 °C. Si la carga fuera del intervalo de temperaturas recomendadas, el indicador de carga parpadea y es posible que la batería no pueda cargarse.
- El botón POWER (encendido) de los auriculares y el botón  (encendido) del procesador no están disponibles durante la carga.
- Si lleva mucho tiempo sin usar los auriculares, es posible que se haya reducido la autonomía de la batería recargable. La situación mejorará cuando haya repetido el proceso de carga y descarga varias veces.
- Si tiene los auriculares guardados durante más de un año, cargue la batería una vez al año para evitar que se descargue en exceso.
- Si el tiempo que puede usar los auriculares se reduce de forma drástica, debe cambiar la batería recargable por otra nueva. Póngase en contacto con su distribuidor de Sony más cercano para realizar la sustitución.

Tema relacionado

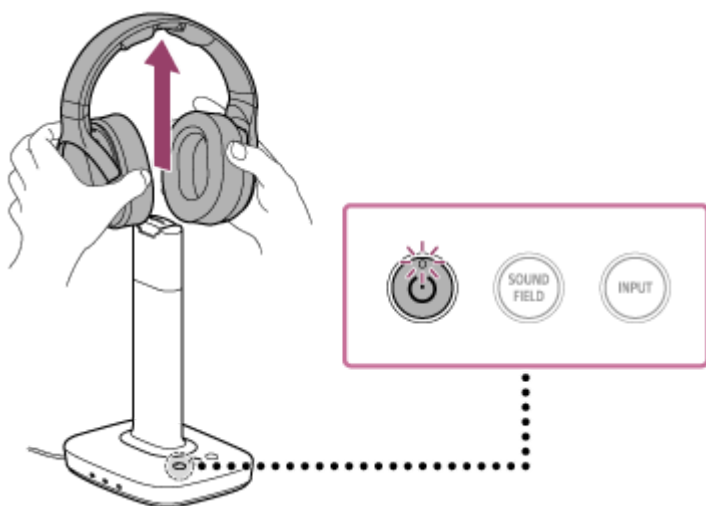
- [Auriculares WH-L600R](#)


Sistema de auriculares de sonido digital envolvente
WH-L600

Encendido del procesador


1 Retire los auriculares del procesador.

El indicador de encendido del procesador se ilumina en blanco y el procesador se enciende automáticamente.

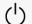


También puede apagar el procesador pulsando el botón  (encendido) del procesador si los auriculares no están colocados en el terminal de carga del procesador.

Sugerencia

- Mientras el procesador está apagado (indicador de encendido apagado), el procesador se enciende o entra en el modo de espera de forma alterna al pulsar el botón  (encendido).
- Si se encienden los auriculares mientras el procesador está en el modo de espera, el procesador también se enciende.

Nota

- Si el procesador se ha apagado (indicador de alimentación apagado), no se enciende al encender los auriculares. Pulse el botón  (encendido) del procesador para encenderlo.

Tema relacionado

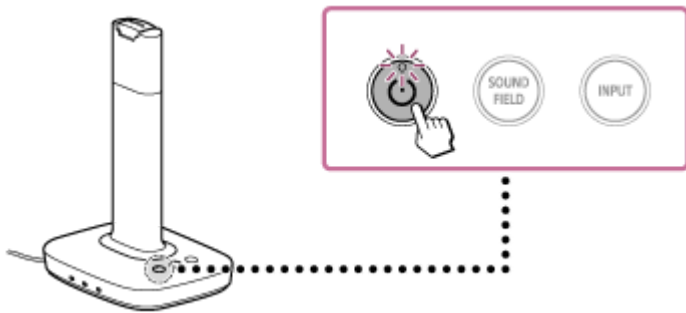
- [Procesador TMR-L600](#)
- [Apagado del procesador](#)

Sistema de auriculares de sonido digital envolvente
WH-L600

Ajuste del procesador en el modo de espera

- 1 Pulse brevemente el botón  (encendido) del procesador sin colocar los auriculares en el terminal de carga del procesador.


El indicador se ilumina en naranja.



Función de ahorro de energía del procesador

El procesador accede automáticamente al modo de espera al apagar los auriculares y dejarlos apagados durante unos 5 minutos.

Sugerencia

- El procesador se enciende o entra en el modo de espera alternativamente según pulsa el botón  (encendido).
- Si se apagan los auriculares mientras el procesador y los auriculares están encendidos, el procesador accede al modo de espera.

Tema relacionado

- [Encendido del procesador](#)

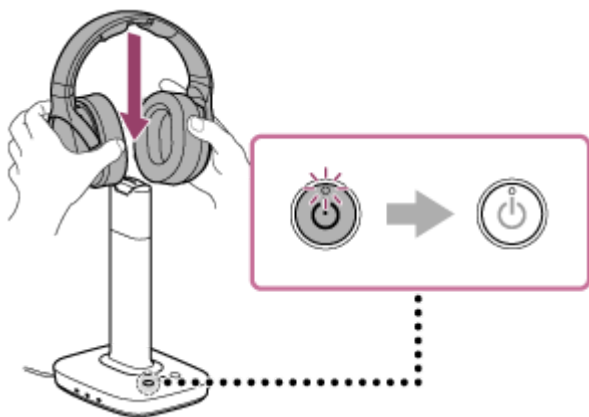
Sistema de auriculares de sonido digital envolvente
WH-L600


Apagado del procesador

Si no utiliza el sistema durante un instante o durante un período prolongado, puede reducir el consumo de energía del sistema si lo necesita.

1 Coloque los auriculares en el terminal de carga del procesador.

El indicador de encendido del procesador se apaga.



Si los auriculares no están colocados en el terminal de carga del procesador, también puede apagar el procesador pulsando el botón  (encendido) del procesador durante 3 segundos o más hasta que el indicador de encendido se apague.

Sugerencia

- Cuando el procesador y los auriculares están encendidos, si no se recibe ninguna señal en la toma de entrada seleccionada y no se realiza ninguna operación en el sistema durante 20 minutos o más, el procesador se apaga automáticamente. (Puede tardar 20 minutos o más o puede que no funcione a causa del ruido.)

Tema relacionado

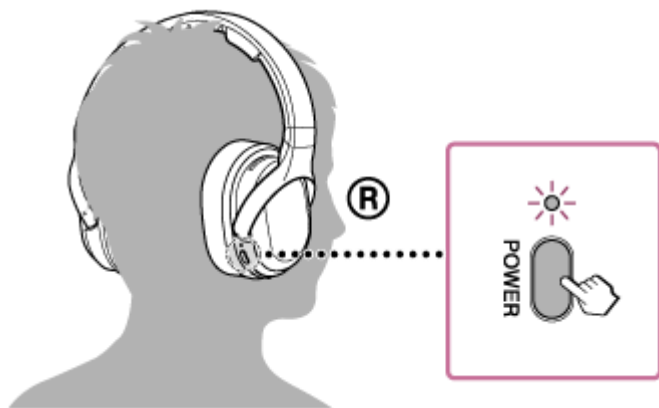
- [Encendido del procesador](#)
- [Ajuste del procesador en el modo de espera](#)
- [Utilización eficaz de dispositivos HDMI](#)

Sistema de auriculares de sonido digital envolvente
WH-L600

Encendido de los auriculares

- 1 Retire los auriculares del procesador y pulse el botón **POWER** (encendido) de los auriculares durante aproximadamente 2 segundos.

El indicador de encendido/carga se ilumina en verde.



Tema relacionado

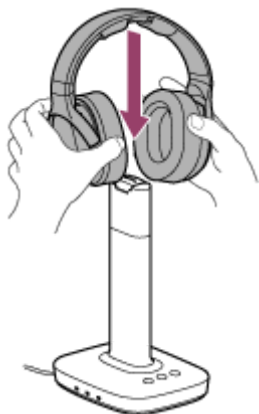
- [Apagado de los auriculares](#)

Sistema de auriculares de sonido digital envolvente
WH-L600

Apagado de los auriculares

1 Coloque los auriculares en el terminal de carga del procesador.

Los auriculares se apagan y el indicador de encendido/carga se ilumina en rojo.



También puede desactivar los auriculares pulsando el botón POWER (encendido) de los auriculares durante aproximadamente 2 segundos. (El indicador de encendido/carga se apaga.)

Función de ahorro de energía de los auriculares

Los auriculares se apagan automáticamente en las siguientes situaciones.

- Si transcurren unos 5 minutos desde que el procesador accede al modo de espera o si los auriculares no pueden recibir las señales del procesador.
- Si los auriculares tienen poca batería.

Tema relacionado

- [Encendido del procesador](#)

Sistema de auriculares de sonido digital envolvente
WH-L600

Notas sobre las conexiones HDMI

- Utilice un cable HDMI autorizado. Utilice un cable HDMI de alta velocidad Sony compatible con Ethernet con el logotipo del tipo de cable.
- Si no se emite sonido del dispositivo, compruebe el ajuste del dispositivo conectado mediante el cable HDMI. Asimismo, consulte [“No se emite sonido del televisor por los auriculares”](#) y [“No se emite sonido de dispositivos diferentes del televisor por los auriculares”](#) si no se emite sonido.
- Es posible que el dispositivo conectado suprima las señales de audio (frecuencia de muestreo, longitud de bits, etc.) transmitidas desde una toma HDMI.
- El sonido podría interrumpirse si se modifica la frecuencia de muestreo o el número de canales de las señales de salida de audio del dispositivo de reproducción.

Sistema de auriculares de sonido digital envolvente
WH-L600

¿Qué es ARC?

El sistema es compatible con la función Audio Return Channel (ARC). La función ARC envía el sonido del televisor de la toma de entrada HDMI de un televisor a un dispositivo AV (este sistema, un amplificador AV, una barra de sonido, etc.) a través de un cable HDMI.

Para comprobar si su televisor es compatible con ARC o no

Si ve la marca "ARC" impresa cerca de una toma de entrada HDMI en su televisor, el televisor es compatible con ARC. Si no está seguro, consulte el manual suministrado con su televisor o póngase en contacto con el fabricante de su televisor.

Nota sobre la conexión del procesador y un televisor

El método de conexión para conectar el procesador y el televisor varía en función de si su televisor es compatible con ARC o no.

Si su televisor es compatible con ARC y desea usar la función ARC en el procesador, conéctelos tal y como se indica en el apartado "[Ejemplo de conexión 1: conexión con un televisor equipado con ARC](#)".

Es posible que tenga que configurar la salida de audio digital en su televisor. En este caso, consulte los manuales incluidos con los dispositivos conectados al televisor.

Sugerencia

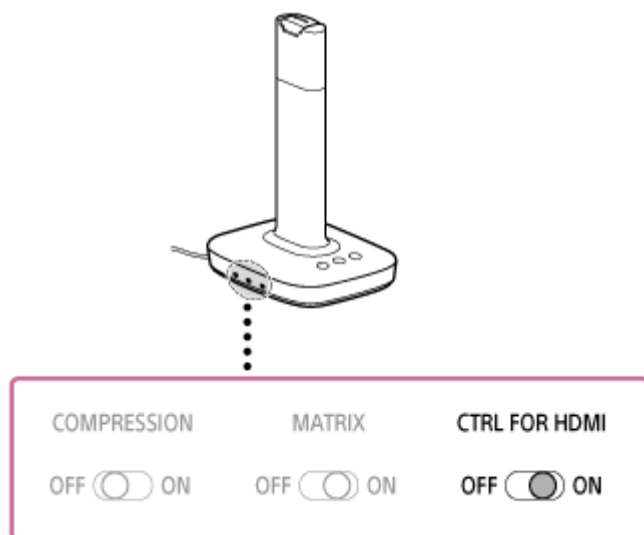
- Normalmente, solo la toma número 1 de las tomas de entrada HDMI de un televisor es compatible con ARC. Asegúrese de que conecta el procesador a la toma de entrada HDMI correcta del televisor.

Sistema de auriculares de sonido digital envolvente
WH-L600

Ejemplo de conexión 1: conexión con un televisor equipado con ARC

A continuación se describe el método de conexión al escuchar audio de un televisor equipado con ARC con los auriculares. Para conectar el procesador a un televisor no equipado con ARC, consulte [“Ejemplo de conexión 2: conexión con un televisor no equipado con ARC \(conexión con un televisor con cable digital óptico\)”](#).

- 1 Sitúe el interruptor CTRL FOR HDMI en “ON” en el lateral del procesador.

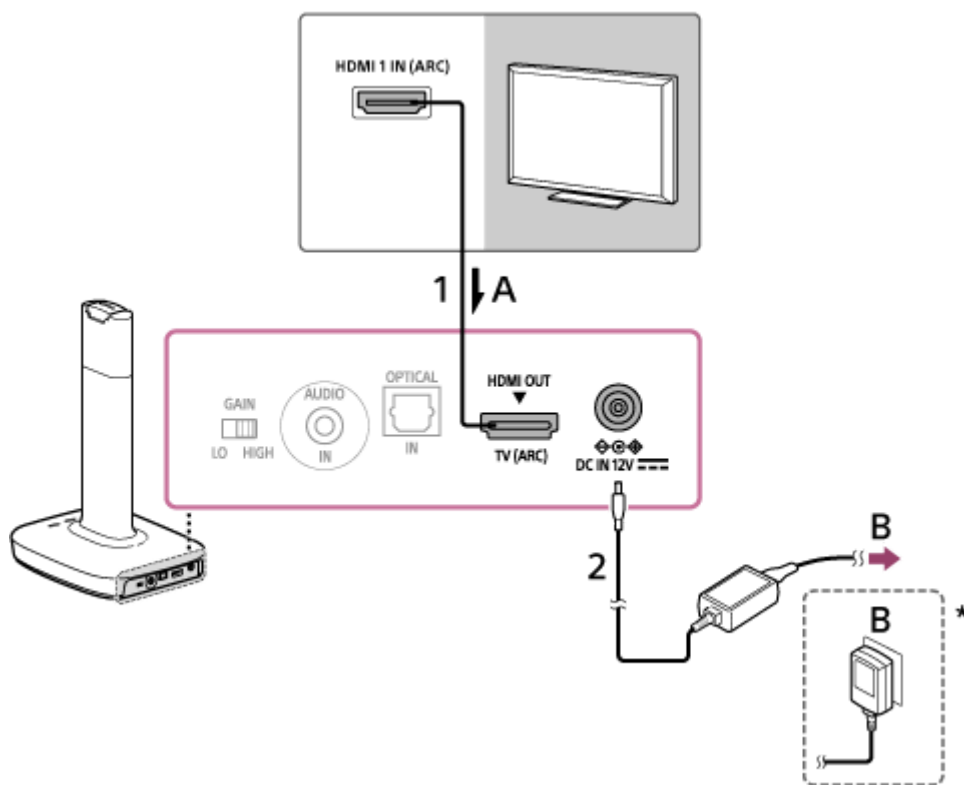


- 2 Conecte el procesador al televisor.

1. Conecte la toma HDMI OUT del procesador y la toma HDMI del televisor con la marca “ARC” utilizando un cable HDMI de alta velocidad compatible con Ethernet (vendido por separado). Si ya hay un dispositivo conectado a la toma HDMI (ARC) del televisor, desconéctelo y vuelva a conectarlo a la otra toma de entrada HDMI.



2. Conecte el adaptador de CA suministrado a la toma de pared.

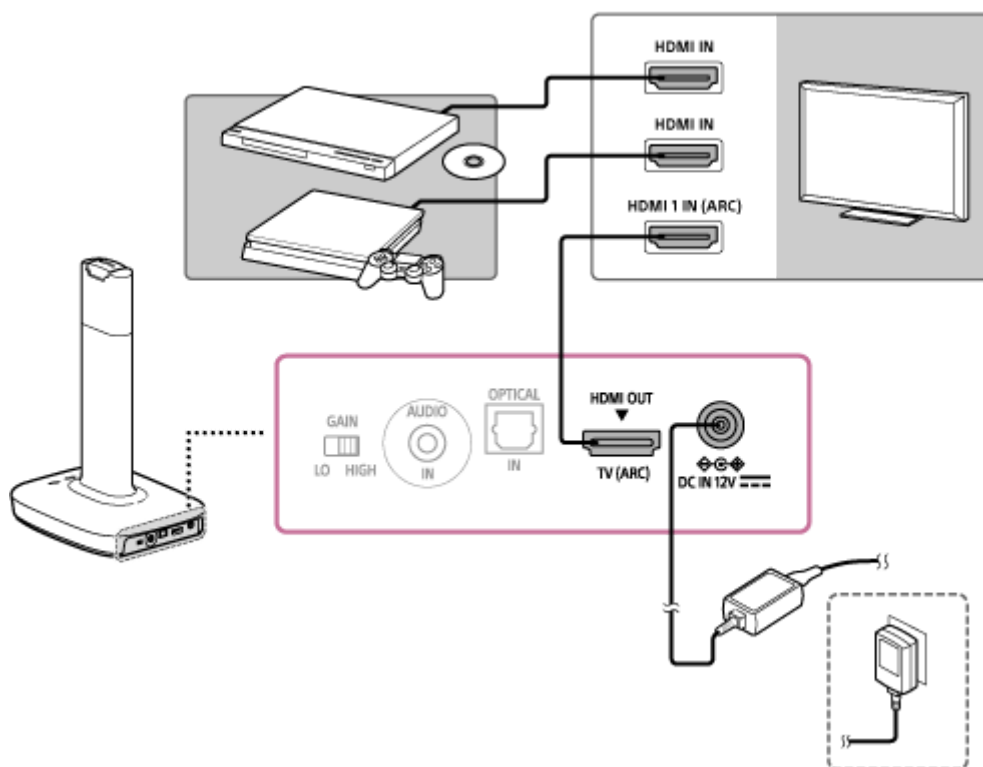


A: Audio del televisor

B: A la toma de pared

* La forma del adaptador de CA varía en función del país o la región.

3 Conecte otros dispositivos, como un reproductor de Blu-ray Disc/DVD o una consola de videojuegos al televisor.



Nota

- Apague el procesador antes de accionar el interruptor CTRL FOR HDMI.

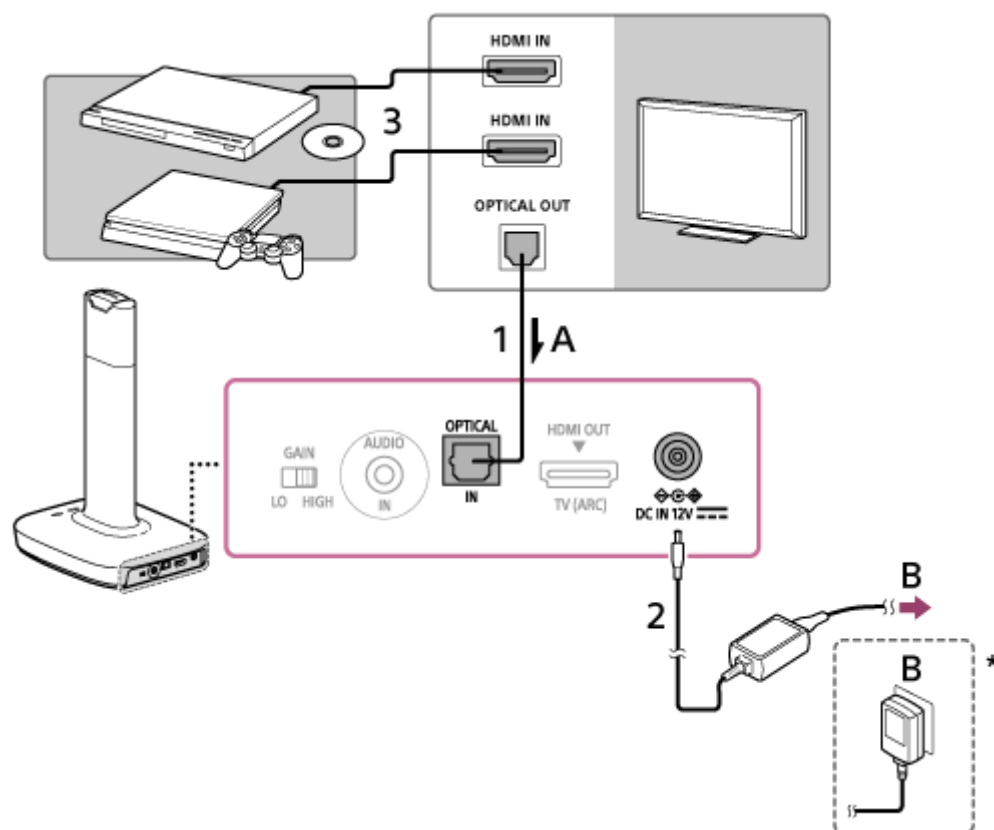
Tema relacionado

- [Visualización de programas de televisión](#)
- [Cambio del dispositivo de escucha conectado](#)

4-732-288-31(3) Copyright 2018 Sony Corporation

Ejemplo de conexión 2: conexión con un televisor no equipado con ARC (conexión con un televisor con cable digital óptico)

A continuación se describe el método de conexión al escuchar audio de un televisor no equipado con ARC. Para conectar el procesador a un televisor equipado con ARC, consulte “Ejemplo de conexión 1: conexión con un televisor equipado con ARC”.



A: Audio del televisor

B: A la toma de pared

* La forma del adaptador de CA varía en función del país o la región.

- 1 Conecte la salida digital óptica del televisor a la toma OPTICAL IN del procesador con el cable digital óptico (suministrado).



- 2 Conecte el adaptador de CA suministrado a la toma de pared.

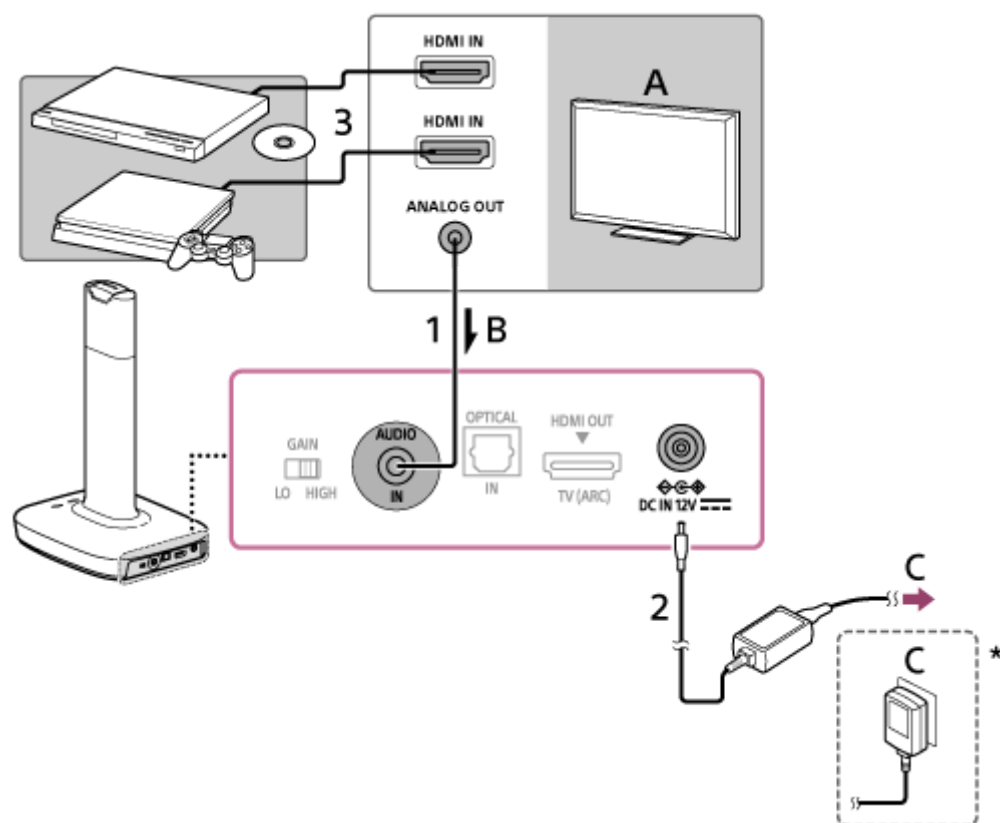
- 3 Conecte otros dispositivos, como un reproductor de Blu-ray Disc/DVD o una consola de videojuegos al televisor.

- [Visualización de programas de televisión](#)
- [Cambio del dispositivo de escucha conectado](#)

4-732-288-31(3) Copyright 2018 Sony Corporation

Ejemplo de conexión 3: conexión al televisor utilizando un cable de audio analógico (vendido por separado)

El siguiente método de conexión hace referencia a cuando escucha audio de un televisor sin tomas de entrada HDMI y compatible con tomas de salida de audio digitales ópticas y ARC utilizando los auriculares.



A: Televisor con salida de audio analógica

B: Audio del televisor

C: A la toma de pared

* La forma del adaptador de CA varía en función del país o la región.

- 1 Conecte la toma AUDIO IN del procesador a la toma de salida de audio analógica del televisor con un cable de audio analógico (clavija mini estéreo ↔ clavija mini estéreo, vendida por separado).



Clavija mini estéreo ↔ clavija mini estéreo

- 2 Conecte el adaptador de CA suministrado a la toma de pared.

- 3 Conecte otros dispositivos, como un reproductor de Blu-ray Disc/DVD o una consola de videojuegos al televisor.

Sugerencia

- En este caso, ajuste el volumen del dispositivo conectado en un nivel medio. Puede producirse ruido si el volumen del dispositivo está ajustado en un nivel demasiado bajo.

Tema relacionado

- [Visualización de programas de televisión](#)
- [Cambio del dispositivo de escucha conectado](#)

4-732-288-31(3) Copyright 2018 Sony Corporation

Sistema de auriculares de sonido digital envolvente
WH-L600

Si realiza la conexión utilizando la toma OPTICAL IN (entrada de audio digital óptica)

- Tal vez tenga que configurar los ajustes de salida digital óptica en el dispositivo conectado a las tomas OPTICAL IN del procesador. Consulte el manual suministrado con el dispositivo.
- No se garantiza el funcionamiento de la conexión de la toma OPTICAL IN del procesador con una salida digital óptica de su ordenador.

Notas sobre la manipulación del cable digital óptico

- No deje caer objetos encima del cable digital óptico ni exponga el cable a impactos.
- Sujete la clavija con cuidado a la hora de conectar o desconectar el cable.
- Asegúrese de que los extremos del cable digital óptico están limpios. La presencia de polvo en los extremos del cable puede perjudicar el rendimiento.
- Al guardar el cable, evite doblar el cable digital óptico a un radio de curvatura inferior a 25 mm.

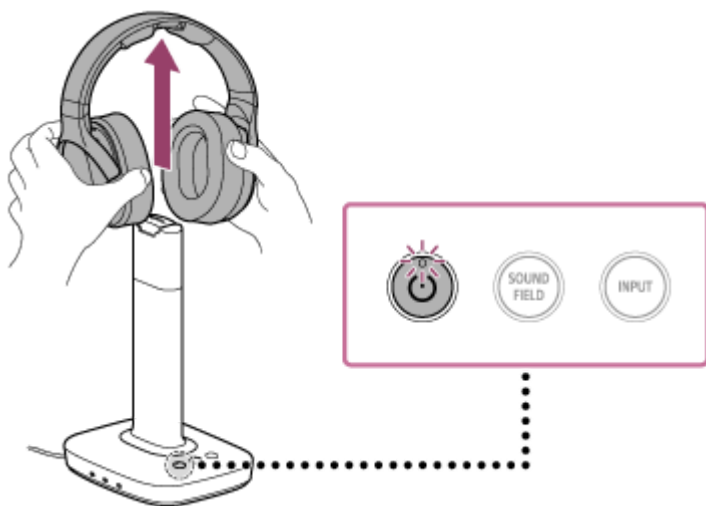


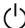
A: El radio de curvatura del cable digital óptico no puede ser inferior a 25 mm.

Visualización de programas de televisión

1 Encienda el procesador y el televisor.

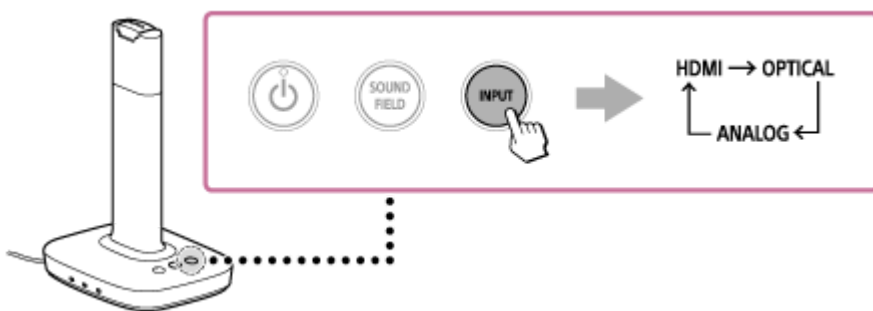
Si los auriculares están colocados en el terminal de carga del procesador, se encienden automáticamente al retirarlos del terminal de carga.



Si los auriculares no están colocados en el terminal de carga del procesador, pulse el botón  (encendido) del procesador.

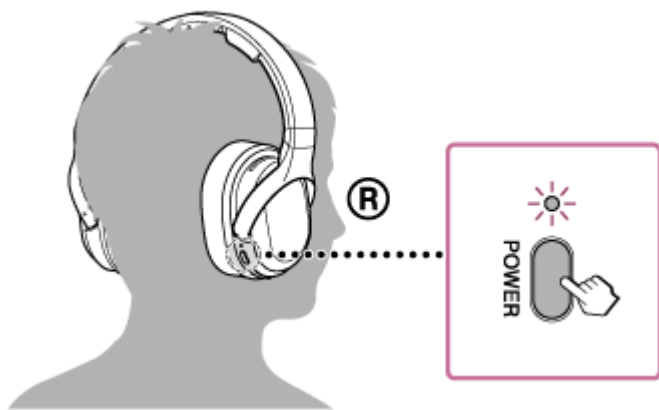
2 Seleccione un programa de televisión utilizando el mando a distancia del televisor.

3 Pulse el botón INPUT en el procesador varias veces para cambiar la entrada en función del televisor conectado.



4 Seleccione una salida de audio para el televisor que no sean los altavoces del televisor.

5 Encienda los auriculares, póngaselos y ajuste el volumen.



Nota

- Conecte el procesador y el televisor siguiendo el método adecuado, en función del televisor que utilice. Para obtener más información, consulte el tema relacionado a continuación.
- Utilice los auriculares dentro del radio de transmisión de la señal.
- Asegúrese de no subir excesivamente el volumen durante las escenas de la película con menos sonido. Podría sufrir daños auditivos si se produce un aumento repentino del volumen (como en una escena con una explosión).

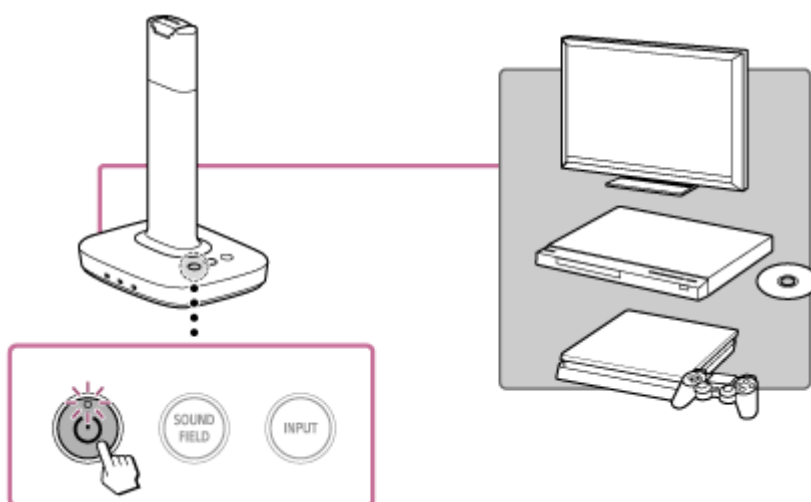
Tema relacionado

- [Apagado del procesador](#)
- [Encendido de los auriculares](#)
- [Ejemplo de conexión 1: conexión con un televisor equipado con ARC](#)
- [Ejemplo de conexión 2: conexión con un televisor no equipado con ARC \(conexión con un televisor con cable digital óptico\)](#)
- [Ejemplo de conexión 3: conexión al televisor utilizando un cable de audio analógico \(vendido por separado\)](#)
- [Radio de transmisión de la señal RF](#)

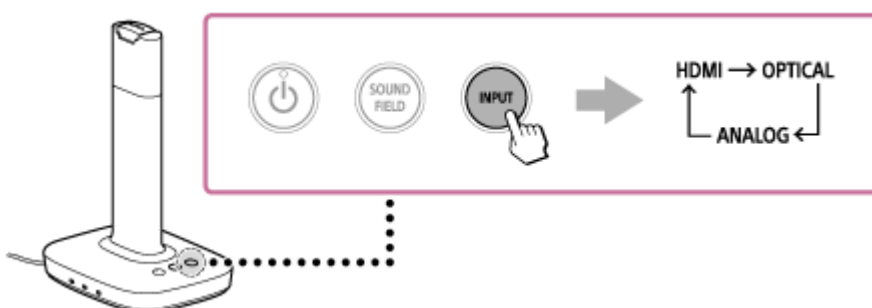
Cambio del dispositivo de escucha conectado

Puede escuchar el audio de dispositivos digitales como un reproductor de Blu-ray Disc/DVD, PlayStation®4 u otros dispositivos AV conectados al televisor con los auriculares.

1 Encienda el procesador y los dispositivos cuyos contenidos quiera reproducir.

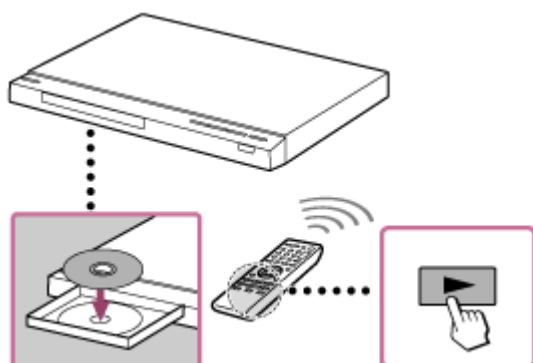


2 Seleccione una entrada en el procesador y el televisor.

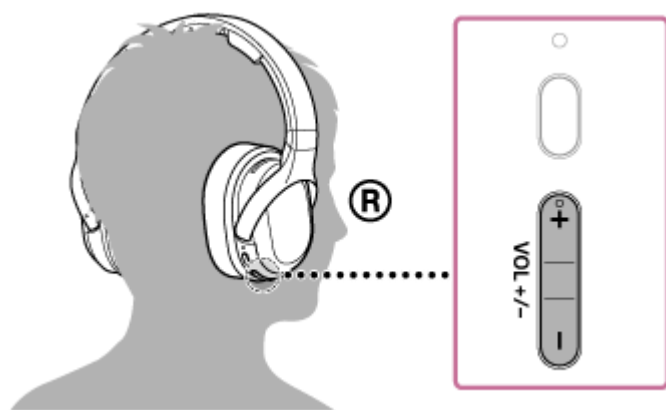


- Pulse el botón INPUT en el procesador varias veces para seleccionar como entrada la entrada del televisor conectado.
- Seleccione como entrada del televisor el dispositivo conectado que desee reproducir.
- Compruebe los ajustes de salida de audio del reproductor de Blu-ray Disc/DVD, PlayStation®4 u otros dispositivos.

3 Inicie la reproducción en el dispositivo cuyos contenidos quiera reproducir.



4 Encienda los auriculares, póngaselos y ajuste el volumen.



Nota

- Utilice los auriculares dentro del radio de transmisión de la señal.
- Asegúrese de no subir excesivamente el volumen durante las escenas de la película con menos sonido. Podría sufrir daños auditivos si se produce un aumento repentino del volumen (como en una escena con una explosión).

Tema relacionado

- [Utilización eficaz de dispositivos HDMI](#)
- [Radio de transmisión de la señal RF](#)

Sistema de auriculares de sonido digital envolvente
WH-L600

Utilización eficaz de dispositivos HDMI

La función Control para HDMI del sistema se ajusta a las normas de Consumer Electronics Control (CEC).

Si conecta un televisor, reproductor de Blu-ray Disc o PlayStation®4 compatible con CEC con cables HDMI, puede controlar el procesador con el mando a distancia del televisor.

Ajuste el interruptor CTRL FOR HDMI en "ON".

Asimismo, seleccione la función Control para HDMI del televisor conectado al procesador y los dispositivos conectados al televisor para activarla. Las siguientes funciones están disponibles con la función Control para HDMI.

- Función de apagado sincronizado
- Control de audio del sistema
- Reproducción con un toque

Nota

- Es posible que estas funciones puedan utilizarse con dispositivos que no sean productos Sony. Sin embargo, no garantizamos el correcto funcionamiento de los dispositivos.

Apagado del procesador y los dispositivos conectados simultáneo al apagado del televisor (función de apagado sincronizado)

Si la entrada del procesador es "HDMI" y se apaga el televisor, el procesador y los dispositivos conectados se apagan de forma simultánea. El indicador de encendido del procesador pasa de blanco a naranja y el procesador entra en el modo de espera. Sin embargo, los auriculares no se apagan de forma simultánea.

Visualización de los contenidos de los dispositivos conectados de forma sencilla (Reproducción con un toque)

Al reproducir contenidos en un dispositivo conectado (grabadora de Blu-ray Disc, PlayStation®4, etc.), el procesador y el televisor se encienden automáticamente, la entrada del procesador cambia a HDMI y los auriculares emiten sonido. En función del televisor, es posible que no se escuche el principio del audio o el vídeo.

Escuchar el sonido del televisor en el sistema (control de audio del sistema)

Esta función permite las siguientes operaciones:

- Se emite el sonido del televisor por los auriculares al ver el televisor y encender el procesador.
- El volumen de los auriculares puede ajustarse con el mando a distancia del televisor.
- Al encender el televisor, el procesador también se enciende y se emite sonido por los auriculares.
- En función del televisor, el nivel de volumen de los auriculares aparece en la pantalla del televisor.

Puede configurar este ajuste desde el menú del televisor. Para obtener más información, consulte el manual suministrado con el televisor.

Sugerencia

- Si se selecciona como salida de audio los altavoces del televisor, no puede emitirse sonido de los auriculares, independientemente de la entrada del procesador. Si desea emitir el sonido desde los auriculares, pulse el botón VOL (volumen) + en los auriculares.

Nota

- Los auriculares no se encienden automáticamente. Pulse el botón POWER (encendido) en los auriculares.
- El procesador no se enciende si los auriculares están colocados en el terminal de carga del procesador y se emite sonido del televisor.

- En función del televisor, si se estaba emitiendo sonido desde los altavoces del televisor la última vez que apagó el televisor, es posible que el procesador no se encienda de forma sincronizada con el televisor en las siguientes situaciones.
 - Cuando se reproducen los contenidos del dispositivo conectado.
 - Cuando se enciende el televisor.

Tema relacionado

- [Configuración de salida de audio de los dispositivos conectados](#)
- [Configuración del decodificador matrix \(interruptor MATRIX\)](#)
- [Selección de un rango dinámico \(interruptor COMPRESSION\)](#)

4-732-288-31(3) Copyright 2018 Sony Corporation

Sistema de auriculares de sonido digital envolvente
WH-L600

Configuración de salida de audio de los dispositivos conectados

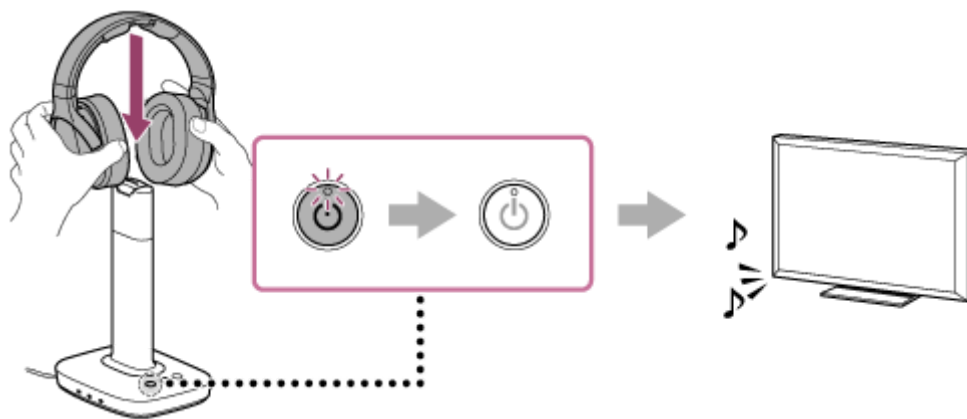
Configure la salida de audio digital en el televisor conectado a la toma HDMI (ARC), el televisor conectado mediante un cable digital óptico o los dispositivos conectados, como un reproductor de Blu-ray Disc, para que emita sonido procesado en formato "Dolby Digital" o "DTS". Tal vez deba realizar más ajustes para emitir sonido envolvente multicanal. Para obtener más información, consulte el manual suministrado con el televisor o los dispositivos.

Sistema de auriculares de sonido digital envolvente
WH-L600


Cuando termine de utilizar el sistema

1 Coloque los auriculares en el terminal de carga del procesador.

El procesador y los auriculares se apagan automáticamente y el sonido del dispositivo se emite automáticamente desde el televisor.



Sugerencia

- También puede desactivar los auriculares pulsando el botón POWER (encendido) de los auriculares durante aproximadamente 2 segundos. En este caso, el procesador pasa automáticamente al modo de espera. Para apagar el procesador, mantenga pulsado el botón  (encendido) durante 3 segundos o más.
- Si no se emite sonido del televisor automáticamente, seleccione los altavoces como salida de audio del televisor. Para obtener más información sobre el ajuste, consulte los manuales suministrados con el televisor.

Nota

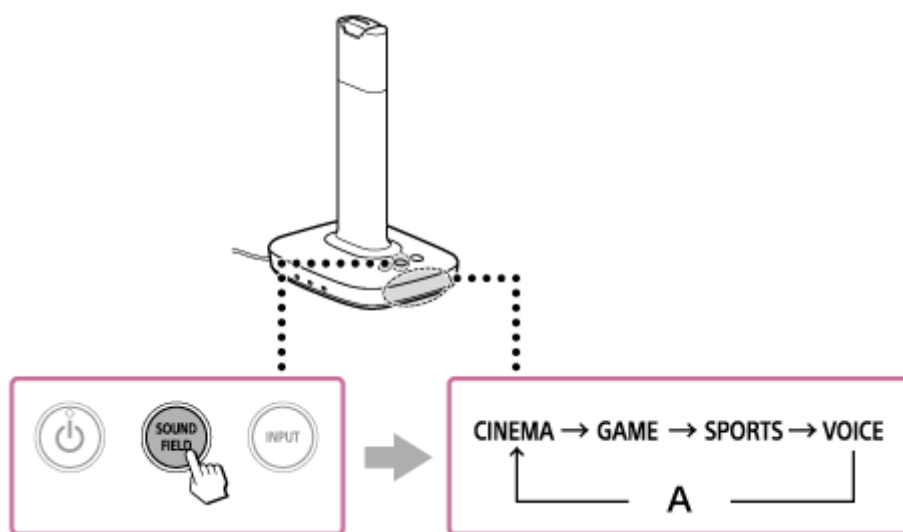
- Si desconecta el adaptador de CA del procesador antes de apagar los auriculares, puede producirse ruido.

Ajuste del modo de campo de sonido (botón SOUND FIELD)

Puede seleccionar el modo de campo de sonido que prefiera en función de los programas y los contenidos reproducidos. De este modo puede disfrutar de una sensación similar a la que tiene en una sala de cine, etc.

1 Pulse el botón SOUND FIELD del procesador de manera continua.

Cada vez que pulsa el botón, el modo del campo de sonido cambia de la forma indicada a continuación y el indicador SOUND FIELD del procesador se ilumina. Seleccione el modo que desee.



A: Desactivado

- También puede utilizar el botón SOUND FIELD de los auriculares.

Campo de sonido y fuente de sonido adecuada

CINEMA:

Crea un entorno de sonido envolvente con una calidad del sonido más natural (especialmente en los diálogos).

Permite disfrutar de un sonido de alta calidad equivalente al de los cines más modernos.

Ideal para ver películas.

GAME:

Crea un sonido espacial preciso, con una sensación de dirección clara.

Permite obtener un sonido potente y realista, para videojuegos con sonido envolvente multicanal.

Ideal para videojuegos con fuentes de sonido multicanal.

SPORTS:

Crea el campo de sonido más adecuado para ver acontecimientos deportivos disputados en un estadio.

Permite disfrutar del ambiente como si se encontrara en el mismo estadio.

VOICE:

Un sonido con una voz más clara de la persona que habla.

Sonido estéreo normal, no sonido envolvente virtual de CINEMA y GAME.

Adecuado para programas de noticias.

Desactivado:

Reproducción normal de los auriculares.

Nota

- El volumen de los auriculares puede variar, en función de la señal de entrada y el modo del campo de sonido.

Tema relacionado

- [Auriculares WH-L600R](#)
- [Efecto de sonido envolvente](#)

4-732-288-31(3) Copyright 2018 Sony Corporation

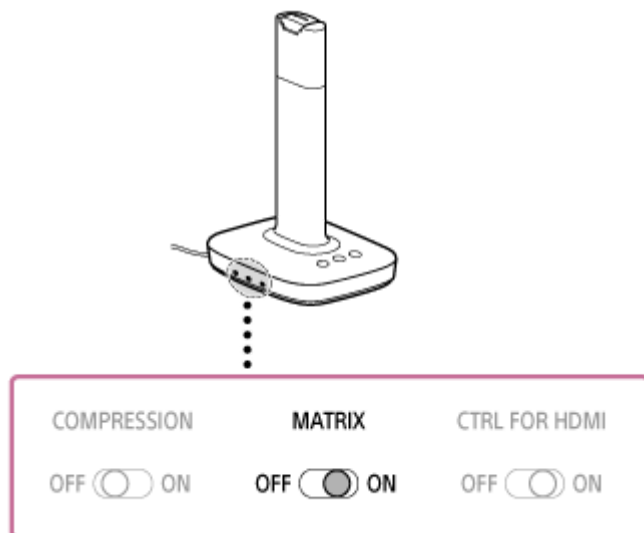
Sistema de auriculares de sonido digital envolvente
WH-L600

Configuración del decodificador matrix (interruptor MATRIX)

Permite activar o desactivar el decodificador matrix*.

* El decodificador matrix amplía las señales de entrada de audio a un formato multicanal de hasta 7.1 canales. Esta acción es posible cuando el interruptor MATRIX está ajustado en "ON" y el modo del campo de sonido es CINEMA, GAME o SPORTS.

1 Sitúe el interruptor MATRIX en el lateral del procesador en "ON".



Tipo de procesamiento de audio y efectos

ON:

Procesa la señal de audio utilizando Dolby Pro Logic IIx. Expande el sonido de entrada de una señal de 2 canales o 5.1 canales hasta el formato envolvente de 7.1 canales añadiendo canales envolventes traseros (I/D).

OFF:

Desactiva el decodificador matrix.

Nota

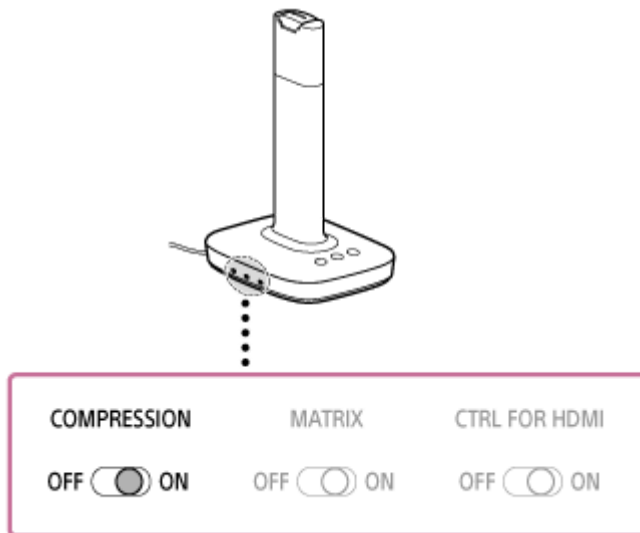
- En función del formato de audio que reciba el procesador, como el formato DTS de 5.1 canales, puede que el decodificador matrix no funcione aunque el interruptor MATRIX esté ajustado en "ON".

Tema relacionado

- [Ajuste del modo de campo de sonido \(botón SOUND FIELD\)](#)

Selección de un rango dinámico (interruptor COMPRESSION)

- 1 Sitúe el interruptor COMPRESSION en "ON" en el lateral del procesador.



Efecto de reproducción

ON:

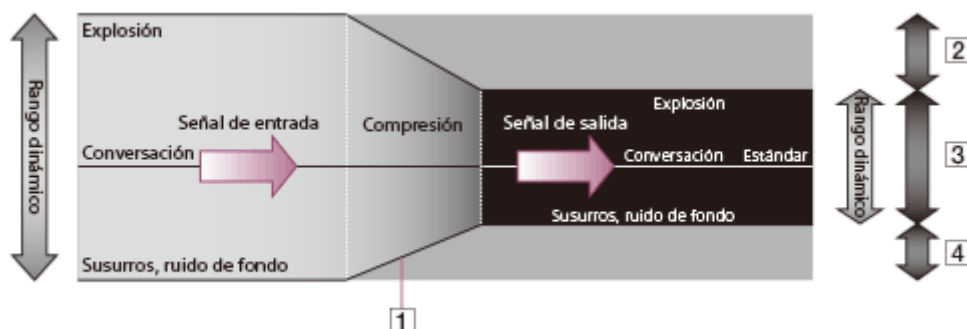
Con el modo de campo de sonido seleccionado con el botón SOUND FIELD (incluso cuando el indicador está apagado), esta función mantiene el nivel global del contenido del programa: se atenúan los sonidos explosivos y se mejoran los sonidos de nivel bajo (diálogos, etc.).

Eficaz para señales de audio con un amplio rango dinámico, como películas y música clásica.

OFF:

El modo del campo de sonido cambia al efecto seleccionado con el botón SOUND FIELD.

Ilustración del proceso de compresión



- 1 Compresión de rango dinámico mediante DSP integrado en el procesador
- 2 Nivel intenso
- 3 Nivel de fácil escucha
- 4 Nivel difícil de escuchar

Sugerencia

- Al seleccionar "ON" o "OFF", es posible que el nivel de volumen medio cambie. En este caso, vuelva a ajustar el volumen.

Sistema de auriculares de sonido digital envolvente
WH-L600

Formato de audio admitido por el procesador

Lista de formatos de audio compatibles

Formato de audio	Número máximo de canales	Compatible con este sistema
Dolby Digital	5.1	✓
Dolby Digital EX	6.1	✓
DTS	5.1	✓
PCM lineal multicanal	2	✓

Pitidos de advertencia y pitidos de operaciones de los auriculares

Los pitidos indican el estado de los auriculares, de la siguiente forma.

- Doble pitido corto que suena de forma repetida.
Los auriculares no reciben la señal RF del procesador.
 - Utilice los auriculares dentro del radio de transmisión de la señal RF.
 - Encienda el procesador.
 - Compruebe las conexiones entre el procesador, el adaptador de CA y la toma de CA.
 - Asegúrese de que no hay otros dispositivos que utilicen la banda de frecuencia inalámbrica de 2,4 GHz y que no hay hornos microondas cerca que generen ondas electromagnéticas.
 - Cambie la posición del procesador.
- Suena un pitido largo (unos 2 segundos) y los auriculares se apagan.
Cuando la batería recargable de los auriculares se agota, suena un pitido de advertencia (unos 2 segundos) y los auriculares se apagan. Los auriculares pueden encenderse aunque no quede batería, pero se apagan de forma prácticamente inmediata. Cargue los auriculares.
- Suena un pitido corto y los auriculares se encienden.
Esto indica que los auriculares se han encendido. No se trata de un fallo de funcionamiento.
- Suena un pitido (aproximadamente 0,5 segundos) y los auriculares se apagan.
Esto indica que los auriculares se han apagado correctamente. No se trata de un fallo de funcionamiento.
- Suenan tres pitidos breves y bajos.
Esto indica que está intentando subir/bajar el volumen cuando ya está en el nivel máximo/mínimo.
Este pitido no suena cuando controla el volumen con el mando a distancia del televisor.

Sistema de auriculares de sonido digital envolvente
WH-L600

Función de apagado automático

El procesador se apaga automáticamente si no realiza ninguna operación o no se recibe audio durante unos 20 minutos.

- Puede tardar más de 20 minutos o puede que no funcione a causa del ruido.

Sistema de auriculares de sonido digital envolvente
WH-L600

Precauciones

Aviso sobre la electricidad estática

- La electricidad estática que se acumula en el cuerpo puede provocar un ligero hormigueo en los oídos. Para reducir al mínimo este efecto, utilice ropa fabricada con materiales naturales.

Nota sobre la utilización de los auriculares

- Puede llevar los auriculares muy ajustados, por lo que existe el riesgo de sufrir lesiones en los tímpanos o de otro tipo si los introduce muy fuerte o al quitarse los auriculares de los oídos de forma brusca. Asimismo, si presiona los auriculares contra los oídos, es posible que el diafragma genere un sonido, aunque no se trata de un error.

Otros

Acerca de la seguridad

- No deje caer ni golpee el procesador o los auriculares ni los exponga a impactos fuertes de ningún tipo. El producto podría sufrir daños.
- No desmonte ni trate de abrir ninguna parte del sistema.
- No coloque ningún peso ni ejerza presión sobre los auriculares, ya que estos podrían deformarse durante períodos de almacenamiento prolongado.
- No exponga los auriculares a impactos excesivos.
- No exponga el sistema al agua. Los auriculares no son resistentes al agua. Recuerde seguir las siguientes precauciones.
 - Evite que los auriculares se caigan en un lavamanos u otro recipiente que contenga agua.
 - No utilice los auriculares en lugares húmedos o si hace mal tiempo, por ejemplo, si llueve o nieva.
 - Evite que los auriculares se mojen.Si toca los auriculares con las manos mojadas o si los pone en una prenda húmeda, es posible que los auriculares se mojen y que funcionen de forma incorrecta.

Acerca del emplazamiento

- No coloque el sistema en ninguno de los lugares siguientes.
 - Lugares expuestos a la luz directa del sol, cerca de una estufa u otros lugares con temperaturas extremadamente altas
 - Lugares con polvo
 - Superficies inclinadas o inestables
 - Lugares expuestos a importantes vibraciones
 - Baños u otros lugares con una humedad elevada
- Para reducir el riesgo de incendio, no tape la abertura de ventilación del equipo con periódicos, manteles, cortinas, etc.
- No exponga el equipo a llamas desnudas (por ejemplo, velas encendidas).
- No coloque el sistema en lugares expuestos a humedad, polvo, hollín, vapor, en un vehículo o en un lugar expuesto a la luz solar directa.

Otros

- Si no se encuentra bien después de utilizar los auriculares, deje de utilizarlos inmediatamente.

Acerca del adaptador de CA

- Asegúrese de utilizar el adaptador de CA incluido. La utilización de adaptadores de CA con una polaridad de las clavijas diferente u otras características puede provocar un fallo del producto. Incluso los adaptadores de CA con la misma tensión y la misma polaridad de las clavijas pueden provocar daños en este producto, a causa de la capacidad de corriente o de otros factores.



- Incluso los adaptadores de CA con la misma tensión y la misma polaridad de las clavijas pueden provocar daños en el procesador, a causa de la capacidad de corriente o de otros factores. Utilice el adaptador de CA incluido.
- Utilice una toma de pared de fácil acceso. Si se produce un fallo, desconecte el adaptador de CA de la toma. El procesador no está totalmente apagado.
- Tenga en cuenta las siguientes precauciones al utilizar el adaptador de CA:
 - No instale el equipo en un lugar cerrado, como una librería o un armario empotrado.
 - Para reducir el riesgo de incendio o descarga eléctrica, no exponga el adaptador de CA a salpicaduras ni goteos, ni coloque encima del adaptador de CA objetos llenos de líquido, como jarrones.
- Si no va a utilizar el sistema durante un período prolongado, desconecte el adaptador de CA de la toma de CA. Al desconectar la clavija, sujete el adaptador de CA. No tire directamente del cable.

Cable de alimentación de CA suministrado (puede que no se suministre en algunos países o regiones.)

- El cable de alimentación de CA suministrado está pensado exclusivamente para el procesador y no puede utilizarse con otros productos eléctricos.

Si desea realizar alguna consulta o solucionar algún problema relativo a este sistema que no se trate en este manual, póngase en contacto con el distribuidor de Sony más cercano.

Sistema de auriculares de sonido digital envolvente
WH-L600

Auriculares y almohadillas

Acerca de los auriculares

Asegúrese de colocar las unidades derecha e izquierda de los auriculares en el lado correcto.

Respeto hacia las personas que le rodean

Si el volumen es demasiado alto, el sonido puede escucharse fuera de los auriculares. Evite subir el volumen hasta niveles que puedan molestar a las personas que tiene a su alrededor.

Cuando se utiliza el equipo en lugares con mucho ruido, es habitual subir el volumen. Sin embargo, por motivos de seguridad, recomendamos mantener el volumen en un nivel que permita continuar escuchando los sonidos del entorno.

Acerca de la batería recargable integrada de los auriculares

- Cargue la batería a una temperatura ambiente de entre 5 °C y 35 °C. Si la carga fuera del intervalo de temperaturas recomendadas, el indicador de carga parpadea y es posible que la batería no pueda cargarse.
- Si tiene los auriculares guardados durante más de un año, cargue la batería una vez al año para evitar que se descargue en exceso.
- Si el tiempo que puede usar los auriculares se reduce de forma drástica, debe cambiar la batería recargable por otra nueva. Póngase en contacto con su distribuidor de Sony más cercano para realizar la sustitución.

Acerca de la sustitución de las almohadillas

Si las almohadillas están sucias o gastadas, póngase en contacto con su distribuidor de Sony más cercano para realizar la sustitución.

Sistema de auriculares de sonido digital envolvente
WH-L600

Radio de transmisión de la señal RF

El radio de transmisión aproximado de la señal RF entre el procesador y los auriculares es de hasta 30 m. Sin embargo, varía en función de la presencia de obstáculos (cuerpo humano, metal, pared, etc.) y de las condiciones de recepción.

Nota

- El sistema utiliza una señal de la banda de frecuencia de 2,4 GHz, por lo que el sonido puede interrumpirse si un obstáculo bloquea la señal de este sistema. Este fenómeno tiene que ver con las características de las señales RF y no se trata de un error.
- El sonido puede verse afectado por la ubicación y las condiciones de instalación del procesador. Utilice el procesador y los auriculares en un lugar en el que pueda escuchar el sonido sin interferencias.
- El sonido puede interrumpirse si utiliza el procesador y los auriculares en un lugar en cuyas inmediaciones se utilicen otros dispositivos inalámbricos de 2,4 GHz, como un horno microondas, etc.

Sistema de auriculares de sonido digital envolvente
WH-L600

Efecto de sonido envolvente

- En el caso de fuentes sin vídeo, como un CD de audio, tal vez resulte difícil identificar la localización del sonido.
- Este sistema simula la función de transferencia de la cabeza (HRTF) media de las personas, pero como la HRTF varía de una persona a otra, la percepción de los efectos depende de cada persona concreta.

4-732-288-31(3) Copyright 2018 Sony Corporation

Sistema de auriculares de sonido digital envolvente
WH-L600

Acerca de la limpieza

Utilice un paño suave ligeramente humedecido con una solución de detergente neutro. No utilice diluyentes, como disolvente, benceno o alcohol, ya que podrían estropear la superficie.

4-732-288-31(3) Copyright 2018 Sony Corporation

Sistema de auriculares de sonido digital envolvente
WH-L600

Derechos de autor

- “Virtualphones Technology” es una marca comercial registrada de Sony Corporation.
- Este sistema incorpora decodificadores Dolby^{*} Digital, Dolby Pro Logic IIx y DTS^{**}.
- Este sistema incorpora tecnología High-Definition Multimedia Interface (HDMI[™]). Los términos HDMI y HDMI High-Definition Multimedia Interface y el logotipo de HDMI son marcas comerciales o marcas comerciales registradas de HDMI Licensing Administrator, Inc. en Estados Unidos y otros países.
- El logotipo de “BRAVIA” es una marca comercial de Sony Corporation.
- “PlayStation” es una marca comercial registrada de Sony Interactive Entertainment Inc.

* Fabricado con licencia de Dolby Laboratories. Dolby, Dolby Audio, Pro Logic, Surround EX y el símbolo de la doble D son marcas comerciales de Dolby Laboratories.

** Para obtener información sobre las patentes de DTS, consulte <http://patents.dts.com>. Fabricado con licencia de DTS, Inc. DTS, el símbolo, DTS y el símbolo juntos y Digital Surround son marcas comerciales o marcas comerciales registradas de DTS, Inc. en Estados Unidos o en otros países.

© DTS, Inc. Todos los derechos reservados.

Sistema de auriculares de sonido digital envolvente
WH-L600

Sitios web de asistencia al cliente

Visite el siguiente sitio web de asistencia para obtener información útil sobre su sistema de auriculares:

Para clientes de EE. UU.:

<http://esupport.sony.com/>

Para clientes de Canadá:

<http://esupport.sony.com/CA/>

Para clientes de Latinoamérica:

<http://esupport.sony.com/LA/>

Para clientes en países europeos:

www.sony.eu/support

Para clientes de China:

<https://service.sony.com.cn/>

Para clientes de otros países/regiones:

<http://www.sony-asia.com/>

Sistema de auriculares de sonido digital envolvente
WH-L600

¿Cómo puedo solucionar los problemas?

Si el sistema no funciona del modo esperado, siga estos pasos para intentar solucionar el problema.

- 1 Busque [los síntomas del problema](#) en este manual y ponga en práctica las medidas correctoras que se mencionan.
- 2 Cargue la batería de los auriculares.
Es posible que pueda resolver algunos problemas si carga la batería.
- 3 Busque información sobre el problema en los [“Sitios web de asistencia al cliente”](#).
- 4 Si los métodos anteriores no resuelven el problema, consulte con su distribuidor de Sony más cercano.

Tema relacionado

- [Carga de los auriculares/conexión del procesador a la toma de pared](#)
- [Sitios web de asistencia al cliente](#)

Sistema de auriculares de sonido digital envolvente
WH-L600

Índice de síntomas y posibles causas

Los siguientes temas presentan posibles causas y soluciones para los síntomas. Consulte el tema correspondiente en función de su problema.

Sonido

- [No se emite sonido del televisor por los auriculares](#)
- [No se emite sonido de dispositivos diferentes del televisor por los auriculares](#)
- [El interruptor CTRL FOR HDMI está ajustado en "ON", pero el volumen de los auriculares no puede ajustarse desde el mando a distancia del televisor.](#)
- [Sonido distorsionado o intermitente \(a veces con ruido\)](#)
- [Sonido bajo](#)
- [No se obtiene el efecto de sonido envolvente](#)
- [El audio no se reproduce en el formato de audio deseado.](#)
- [Se escuchan pitidos en los auriculares.](#)
- [No se obtiene el sonido envolvente de 7.1 canales.](#)

Alimentación/carga

- [El procesador no se enciende aunque el televisor esté encendido.](#)
- [La batería no puede cargarse; el indicador de carga parpadea.](#)
- [El procesador no se apaga aunque se apague el televisor.](#)
- [El procesador se apaga al apagar el televisor.](#)

Otros

- [Dificultades para conectar con la LAN inalámbrica del televisor.](#)
- [Es posible que la función Control para HDMI no funcione correctamente.](#)
- [Si el sistema no funciona correctamente](#)

Sistema de auriculares de sonido digital envolvente
WH-L600

No se emite sonido del televisor por los auriculares

- Compruebe el tipo de cable usado para conectar el televisor y el procesador (cable HDMI, cable digital óptico o cable de audio analógico) y el método de conexión. Para obtener más información, consulte los siguientes apartados.

Ejemplo de conexión 1: conexión con un televisor equipado con ARC

- Realice las siguientes comprobaciones:
 - El procesador está conectado a una toma de entrada HDMI compatible con ARC.
 - El interruptor CTRL FOR HDMI del procesador está ajustado en "ON".
 - La función Control para HDMI del televisor está activada.
- Seleccione "HDMI" con el botón INPUT del procesador.
- Si el televisor no es compatible con Audio Return Channel (ARC), conecte el televisor y el procesador con el cable digital óptico o con un cable de audio analógico (vendido por separado).

Ejemplo de conexión 2: conexión con un televisor no equipado con ARC (conexión con un televisor con cable digital óptico)

- Compruebe la conexión del cable digital óptico entre el procesador y el televisor.

Ejemplo de conexión 3: conexión al televisor utilizando un cable de audio analógico (vendido por separado)

- Compruebe la conexión del cable de audio analógico entre el procesador y el televisor.
- Suba el volumen de los auriculares.
- Compruebe los ajustes de salida de audio del televisor. Para obtener más información sobre la comprobación y el ajuste, consulte los manuales suministrados con el televisor.
- Compruebe si el sistema es compatible con el formato de audio de entrada del procesador.

Tema relacionado

- [Formato de audio admitido por el procesador](#)

Sistema de auriculares de sonido digital envolvente
WH-L600

No se emite sonido de dispositivos diferentes del televisor por los auriculares

- Cambie la entrada del procesador con el botón INPUT en función del televisor al que el dispositivo esté conectado.
- Suba el volumen de los auriculares.
- Compruebe los ajustes de salida de audio del televisor. Para obtener más información sobre la comprobación y el ajuste, consulte los manuales suministrados con el televisor.
- Compruebe si el sistema es compatible con el formato de audio de entrada del procesador.
- Compruebe si el dispositivo conectado a la toma HDMI (ARC) del procesador es un televisor.

La toma HDMI (ARC) del procesador solo está disponible al conectar a la toma de entrada HDMI compatible con ARC en un televisor. Si desea conectar un dispositivo HDMI que no sea un televisor al procesador, conecte primero el dispositivo a la toma de entrada HDMI de un televisor y, a continuación, conecte la toma HDMI (ARC) del procesador a una toma de entrada HDMI compatible con ARC en el televisor.

Sistema de auriculares de sonido digital envolvente
WH-L600

El interruptor CTRL FOR HDMI está ajustado en “ON”, pero el volumen de los auriculares no puede ajustarse desde el mando a distancia del televisor.

- Ajuste la entrada del procesador en “HDMI” con el botón INPUT.
- Compruebe si el procesador está encendido.
- Compruebe los ajustes de salida de audio del televisor. Para obtener más información sobre la comprobación o el ajuste, consulte los manuales suministrados con el televisor.

Sistema de auriculares de sonido digital envolvente
WH-L600

Sonido distorsionado o intermitente (a veces con ruido)

- Si los auriculares tienen poca batería. Cargue la batería de los auriculares.
Si el indicador de encendido sigue apagado después de cargar la batería, lleve los auriculares a su distribuidor de Sony más cercano.
- Asegúrese de que no hay otros dispositivos que utilicen la banda de frecuencia inalámbrica de 2,4 GHz y que no se utilizan hornos microondas cerca del procesador y los auriculares.
- Cambie el procesador de posición.
- Si la entrada del procesador es "ANALOG", ajuste el interruptor GAIN del procesador en "LO".
- Si conecta la toma de auriculares del dispositivo AV a la toma AUDIO IN del procesador, baje el nivel de volumen en el dispositivo AV conectado.
- Este sistema es compatible con 96 kHz. Ajuste la señal de salida en 96 kHz en el dispositivo conectado al procesador. Si se recibe una señal de 192 kHz, puede que se escuche sonido durante un instante. No se trata de un fallo de funcionamiento.

Sistema de auriculares de sonido digital envolvente
WH-L600

Sonido bajo

- Si los síntomas aparecen mientras “ANALOG” está seleccionado con el botón INPUT, ajuste el interruptor GAIN del procesador en “HIGH”.
 - Si conecta la toma de auriculares del dispositivo AV a la toma AUDIO IN del procesador, suba el volumen en el dispositivo AV conectado.
 - Suba el volumen de los auriculares.
-

Tema relacionado

- [Procesador TMR-L600](#)

Sistema de auriculares de sonido digital envolvente
WH-L600

No se obtiene el efecto de sonido envolvente

- Seleccione "CINEMA", "GAME" o "SPORTS" como modo de campo de sonido.
- El sonido reproducido no es una señal multicanal.

En función de la configuración de salida de audio del televisor o el dispositivo HDMI, las señales multicanal se rebajan a señales de 2 canales para poder emitirse. En este caso, modifique la configuración en el dispositivo para poder obtener una señal multicanal.

Tema relacionado

- [Ajuste del modo de campo de sonido \(botón SOUND FIELD\)](#)

Sistema de auriculares de sonido digital envolvente
WH-L600

El audio no se reproduce en el formato de audio deseado.

- Compruebe el formato de audio del Blu-ray Disc o DVD.
 - Compruebe la caja del Blu-ray Disc o DVD, etc. para ver si el audio se ha grabado en el formato de audio deseado.
 - Seleccione el formato de audio deseado en el menú de ajustes de audio del menú principal del disco antes de empezar a reproducirlo.
- Compruebe los ajustes de salida de audio del dispositivo conectado (grabadora de Blu-ray Disc, PlayStation®4, etc.).

Si la salida multicanal está configurada para rebajarse a una señal de 2 canales, modifique la configuración para poder emitir el audio multicanal en una señal multicanal.
- Si el televisor incorpora altavoces estéreo, la salida de audio del dispositivo conectado pasa a ser estéreo (2 canales), igual que la del televisor, incluso al reproducir programas multicanal.
- Si el televisor no es compatible con el formato de audio que desea escuchar, la señal de audio del televisor se rebaja a 2 canales para poder emitirse. En este caso, conecte el dispositivo que emite el audio (grabadora de Blu-ray Disc o PlayStation®4, etc.) y el procesador con un cable digital óptico.

Tema relacionado

- [Utilización eficaz de dispositivos HDMI](#)

Sistema de auriculares de sonido digital envolvente
WH-L600

Se escuchan pitidos en los auriculares.

- Compruebe los auriculares de acuerdo con las indicaciones de “[Pitidos de advertencia y pitidos de operaciones de los auriculares](#)”.

Sistema de auriculares de sonido digital envolvente
WH-L600

No se obtiene el sonido envolvente de 7.1 canales.

- Seleccione "CINEMA", "GAME" o "SPORTS" como modo de campo de sonido.
- En función del formato de audio recibido por el procesador, es posible que el decodificador matrix no funcione. Sitúe el interruptor MATRIX del procesador en "ON".

Tema relacionado

- [Ajuste del modo de campo de sonido \(botón SOUND FIELD\)](#)

Sistema de auriculares de sonido digital envolvente
WH-L600

El procesador no se enciende aunque el televisor esté encendido.

- Si el procesador y su televisor están conectados mediante un cable digital óptico o un cable de audio analógico, no puede utilizar la función de apagado sincronizado.
- Compruebe que el cable HDMI esté correctamente conectado.
- Sitúe el interruptor CTRL FOR HDMI del procesador en "ON". El televisor debe ser compatible con la función Control para HDMI. Para obtener más información, consulte los manuales suministrados con el televisor.
- Compruebe los ajustes de salida de audio del televisor. El procesador se enciende o se apaga de acuerdo con los ajustes de salida de audio del televisor. Para obtener más información, consulte los manuales suministrados con el televisor.
- Si los auriculares no están colocados en el terminal de carga del procesador, el procesador no puede encenderse.
- En algunos televisores, si se estaba emitiendo sonido desde los altavoces del televisor la última vez que apagó el televisor, es posible que el procesador no se encienda aunque encienda el televisor.

Sistema de auriculares de sonido digital envolvente
WH-L600

La batería no puede cargarse; el indicador de carga parpadea.

- Compruebe las conexiones entre los auriculares y el procesador.
 - Hay un problema con la batería recargable. Consulte con el distribuidor de Sony más cercano.
 - Cargue la batería a un intervalo de temperatura ambiente de entre 5 °C y 35 °C.
-

Tema relacionado

- [Carga de los auriculares/conexión del procesador a la toma de pared](#)

Sistema de auriculares de sonido digital envolvente
WH-L600

El procesador no se apaga aunque se apague el televisor.

- Si la entrada del procesador está configurada como "OPTICAL" o "ANALOG", el procesador no se apaga de forma sincronizada con el televisor.

Sistema de auriculares de sonido digital envolvente
WH-L600

El procesador se apaga al apagar el televisor.

- Compruebe el ajuste del interruptor CTRL FOR HDMI. Si el interruptor CTRL FOR HDMI está ajustado en “ON” y se ha seleccionado HDMI como entrada del procesador, el procesador se apaga junto con el televisor.

Tema relacionado

- [Procesador TMR-L600](#)

Sistema de auriculares de sonido digital envolvente
WH-L600

Dificultades para conectar con la LAN inalámbrica del televisor.

- Aparte el sistema del televisor.
- Instale el punto de acceso (router de LAN inalámbrica, etc.) y el televisor lo más cerca posible entre sí.
- Cambie el canal del punto de acceso (router de LAN inalámbrica, etc.). Para obtener más información sobre la configuración del punto de acceso, consulte el manual suministrado con el dispositivo.

Sistema de auriculares de sonido digital envolvente
WH-L600

Es posible que la función Control para HDMI no funcione correctamente.

- Consulte el tema relacionado a continuación para comprobar la conexión HDMI entre el procesador y el televisor.
- Active la función Control para HDMI en el televisor. Para obtener más información, consulte los manuales suministrados con el televisor.
- Espere unos instantes. Al desconectar el procesador de la alimentación y volver a conectarlo, espere 15 segundos o más para utilizar el procesador.

Tema relacionado

- [Notas sobre las conexiones HDMI](#)
- [¿Qué es ARC?](#)
- [Ejemplo de conexión 1: conexión con un televisor equipado con ARC](#)

Sistema de auriculares de sonido digital envolvente
WH-L600

Si el sistema no funciona correctamente

- Reinicie el sistema.

Presione el botón de reinicio de los auriculares con un objeto puntiagudo, como un alfiler. A continuación, desconecte el adaptador de CA del procesador y vuelva a conectarlo transcurridos 10 segundos o más. Los ajustes se conservan incluso después del reinicio.

