

Sistema de Auscultadores Surround Digital
WH-L600



Utilize este manual se tiver problemas ou dúvidas.

Iniciação

[Verificar o conteúdo da embalagem](#)

Peças e controlos

[Auscultadores WH-L600R](#)

[Processador TMR-L600](#)

Alimentação

[Carregar os auscultadores/Ligar o processador à tomada elétrica](#)

[Ligar o processador](#)

[Colocar o processador no modo de suspensão](#)

[Desligar o processador](#)

[Ligar os auscultadores](#)

[Desligar os auscultadores](#)

Estabelecer ligações

[Notas sobre as ligações HDMI](#)

[O que é o ARC?](#)

[Exemplo de ligação 1: Ligar a um televisor equipado com ARC](#)

[Exemplo de ligação 2: Ligar a um televisor que não esteja equipado com ARC \(ligar a um televisor com um cabo digital ótico\)](#)

[Exemplo de ligação 3: Ligar ao televisor com um cabo de áudio analógico \(vendido separadamente\)](#)

Notas sobre as ligações

- └ [Quando estabelecer a ligação com a tomada OPTICAL IN \(entrada de áudio digital ótica\)](#)

Desfrutar de entretenimento em áudio e vídeo

[Ver programas de TV](#)

[Mudar para outro dispositivo ligado que pretenda ouvir](#)

[Utilizar dispositivos HDMI eficientemente](#)

[Definições de saída de áudio dos dispositivos ligados](#)

[Quando terminar a utilização do sistema](#)

Selecionar os efeitos de áudio

- └ [Configurar o modo de campo do som \(botão SOUND FIELD\)](#)
- └ [Utilizar o decodificador de matriz \(interruptor MATRIX\)](#)
- └ [Selecionar uma gama dinâmica \(interruptor COMPRESSION\)](#)

Outros

[Formatos de áudio suportados pelo processador](#)

[Sons de aviso e sons de funcionamento dos auscultadores](#)

[Função de desativação automática](#)

Informações importantes

[Precauções](#)

[Auscultadores e almofadas de auriculares](#)

[Alcance da transmissão do sinal de RF](#)

[Efeito de som surround](#)

[Acerca da limpeza](#)

[Direitos de autor](#)

[Websites de assistência ao cliente](#)

Resolução de problemas

[O que posso fazer para solucionar um problema?](#)

[Lista de sintomas e causas possíveis](#)

Som

- [O som do televisor não é emitido pelos auscultadores](#)
- [O som de outros dispositivos além do televisor não é emitido pelos auscultadores](#)
- [O interruptor CTRL FOR HDMI está na posição "ON", mas o volume do som dos auscultadores não é ajustado a partir do telecomando do televisor.](#)
- [Som distorcido ou intermitente \(por vezes com ruído\)](#)
- [Som baixo](#)
- [O efeito de som surround não é obtido](#)
- [O áudio não é reproduzido no formato de áudio desejado.](#)
- [Os auscultadores emitem sons de aviso.](#)
- [Não é obtido som surround de 7.1 canais.](#)

Alimentação/Carga

- [O processador não se liga mesmo quando o televisor é ligado.](#)
- [A bateria não carrega; o indicador de carga pisca.](#)
- [O processador não se desliga mesmo quando o televisor é desligado.](#)
- [O processador desliga-se quando o televisor é desligado.](#)

Outros

- [É difícil ligar à LAN sem fios do televisor.](#)
- [A função Controlo para HDMI não funciona corretamente.](#)
- [Se o sistema não funcionar corretamente](#)

Sistema de Auscultadores Surround Digital
WH-L600

Verificar o conteúdo da embalagem

Após abrir a embalagem, verifique se todos os itens indicados na lista estão incluídos na embalagem. Se existirem itens em falta, contacte o seu agente.

Os números entre () indicam a quantidade do item.

Processador de surround digital (1)

Auscultadores estéreo sem fios (1)

Transformador de CA (para o processador, CC 12 V) (1)

Cabo de alimentação de CA (1) (*)

Cabo ótico digital (ficha retangular ótica × ficha retangular ótica, 1,5 m) (1)

Manual de instruções (1 conj.)

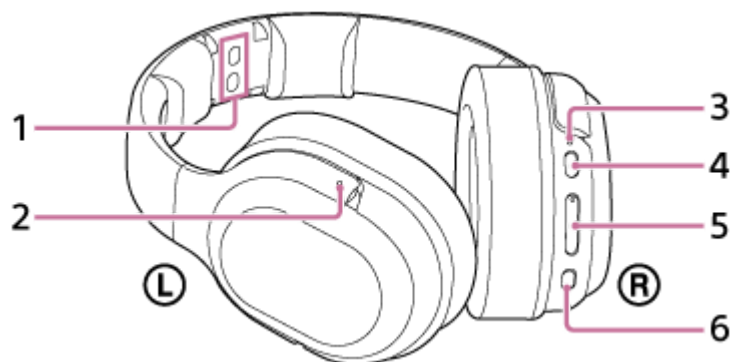
Guia de Referência (1 conj.)

Outros documentos (1 conj.) (*)

* Poderá não ser fornecido em alguns países ou regiões.

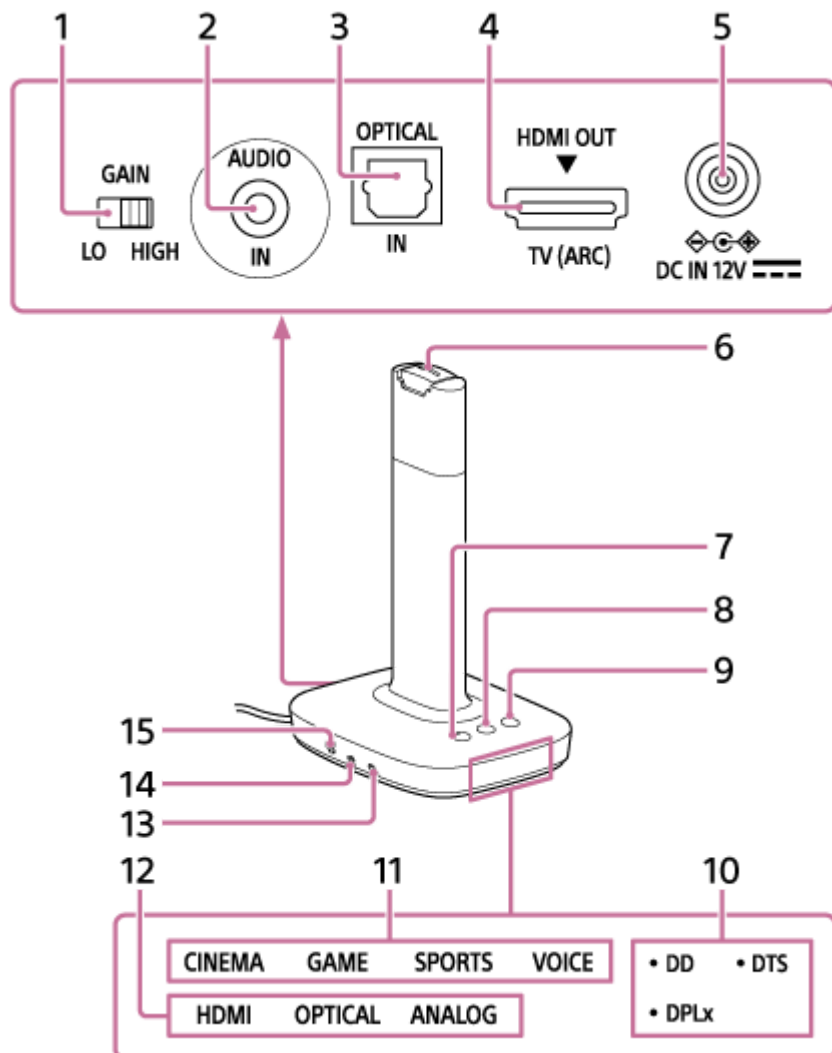
Sistema de Auscultadores Surround Digital
WH-L600

Auscultadores WH-L600R



1. Terminal de carregamento
Coloque os auscultadores no processador, alinhando cada um dos terminais de carregamento para carregar os auscultadores.
2. Ponto tátil (para distinguir o lado esquerdo)
Certifique-se de que coloca o lado esquerdo **L** e o lado direito **R** dos auscultadores nos ouvidos correspondentes.
3. Indicador de alimentação/carga
Este indicador está aceso a verde quando a alimentação está ligada e aceso a vermelho enquanto os auscultadores estão a ser carregados.
4. Botão POWER (alimentação)
Prima o botão durante 2 segundos para ligar ou desligar os auscultadores.
5. Botão VOL (volume) +/-
Ajusta o volume.
6. Botão SOUND FIELD
Permite-lhe selecionar um campo sonoro.

Processador TMR-L600



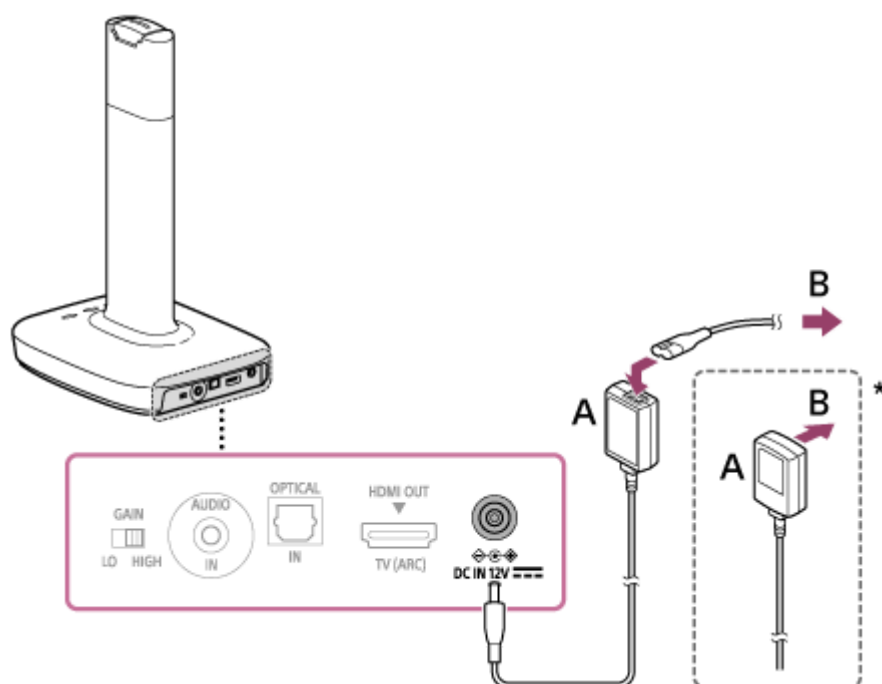
1. Interruptor GAIN
Ajusta o ganho dos sinais de entrada de áudio analógicos.
2. Tomada AUDIO IN
Recebe sinais de áudio analógicos.
3. Tomada OPTICAL IN
Recebe sinais de áudio óticos.
4. Tomada HDMI (ARC)
Recebe sinais HDMI. Esta tomada é compatível com ARC (Audio Return Channel, Canal de retorno de áudio).
5. Tomada DC IN 12V
Ligue o transformador de CA fornecido a esta tomada.
6. Terminal de carregamento
Coloque os auscultadores no processador, alinhando cada um dos terminais de carregamento para carregar os auscultadores.
7. Botão (alimentação)/Indicador de alimentação
O processador liga-se ou entra no modo de suspensão alternadamente a cada pressão no botão. Mantenha o botão premido durante 3 ou mais segundos para desligar o processador completamente (alimentação desligada). Este indicador acende-se a branco quando a alimentação é ligada, a laranja no modo de suspensão e apaga-se quando a alimentação é desligada.
8. Botão SOUND FIELD
Permite-lhe selecionar um campo sonoro.

- 9. Botão INPUT**
Permite-lhe seleccionar uma entrada.
- 10. Indicadores DECODE INFO**
O indicador do descodificador seleccionado acende-se.
- 11. Indicadores SOUND FIELD**
O indicador do modo de campo do som seleccionado acende-se.
- 12. Indicadores INPUT**
O indicador da entrada seleccionada acende-se.
- 13. Interruptor CTRL FOR HDMI**
Ativa ou desativa a função Controlo para HDMI.
Coloque o interruptor na posição ON quando o processador estiver ligado à tomada HDMI (ARC) do televisor com um cabo HDMI.
- 14. Interruptor MATRIX**
Ativa ou desativa a função de descodificador de matriz*.
- * O descodificador de matriz expande os sinais de entrada de áudio para um formato multicanal com até 7.1 canais. Isto é ativado quando o interruptor MATRIX está na posição "ON" e o modo de campo do som é CINEMA, GAME ou SPORTS.
- 15. Interruptor COMPRESSION**
Permite-lhe seleccionar uma gama dinâmica.

Carregar os auscultadores/Ligar o processador à tomada elétrica

Os auscultadores contêm uma bateria de iões de lítio recarregável, que deve ser carregada antes da primeira utilização dos auscultadores.

1 Ligue o processador à tomada elétrica com o transformador de CA fornecido.

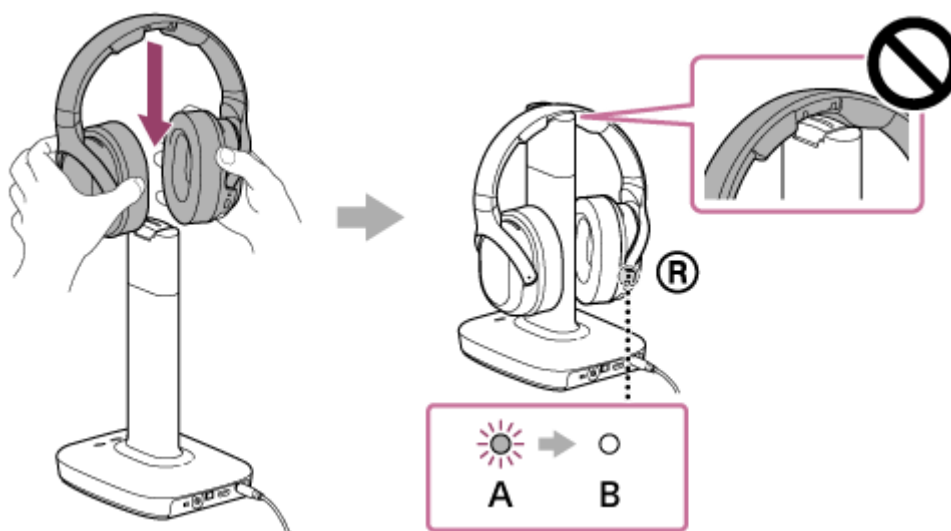


A: Transformador de CA (fornecido)

B: Para a tomada elétrica

* A forma do transformador de CA depende do país ou da região.

2 Coloque os auscultadores no terminal de carregamento do processador. Pode carregar os auscultadores virados para a direita ou para a esquerda.



A: O indicador de carga fica aceso a vermelho durante o carregamento.

B: O indicador de carga apaga-se quando o carregamento estiver concluído.

3 Quando o indicador de carga se apagar, retire os auscultadores do processador.

Carregamento e tempo de utilização

Tempo de carregamento aproximado	Tempo de utilização aproximado ^{*1}
6 horas ^{*2}	17 horas ^{*3}
20 minutos ^{*4}	2 horas ^{*3}

^{*1} A 1 kHz, com potência de 1 mW + 1 mW

^{*2} Tempo necessário para carregar totalmente uma bateria sem carga

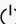
^{*3} O tempo depende da temperatura ou das condições de utilização.

^{*4} Tempo gasto a carregar uma bateria sem carga

Carregue a bateria dos auscultadores nas seguintes situações.

- Os auscultadores emitem um som longo (cerca de 2 segundos) e desligam-se.
- O indicador de alimentação/carga dos auscultadores acende com pouca intensidade ou não acende.
- O som é interrompido.

Nota

- Carregue a bateria com uma temperatura ambiente entre 5 °C e 35 °C. Se efetuar o carregamento fora do intervalo de temperatura recomendado, o indicador de carga pisca e a bateria poderá não ser carregada.
- O botão POWER (alimentação) dos auscultadores e o botão  (alimentação) do processador não funcionam durante o carregamento.
- Se não utilizar os auscultadores durante um longo período de tempo, a duração da bateria recarregável poderá diminuir. Irá melhorar quando repetir o processo de carregamento e descarregamento várias vezes.
- Se guardar os auscultadores durante mais de um ano, carregue a bateria uma vez por ano para evitar uma perda excessiva de carga.
- Se a autonomia dos auscultadores ficar muito reduzida, será necessário substituir a bateria recarregável por uma nova. Contacte o seu agente Sony mais próximo para substituir a bateria.

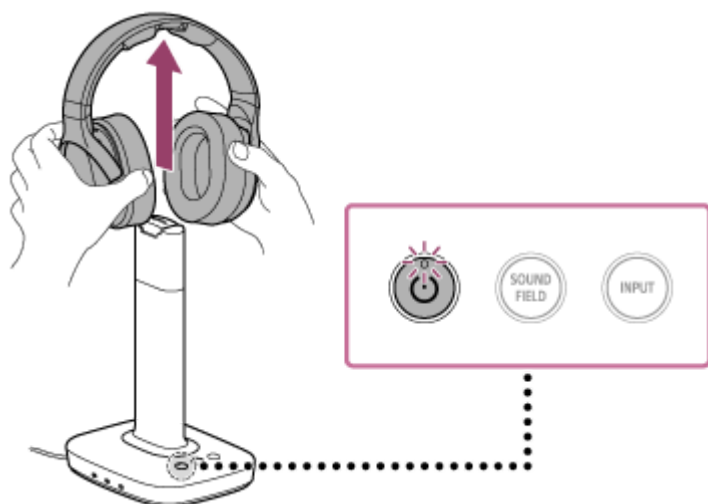
Tópico relacionado

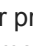
- [Auscultadores WH-L600R](#)

Ligar o processador


1 Retire os auscultadores do processador.

O indicador de alimentação do processador acende a branco e o processador liga-se automaticamente.

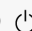


Também pode ligar o processador premindo o botão  (alimentação) se os auscultadores não estiverem colocados no terminal de carregamento do processador.

Sugestão

- Se o processador estiver desligado (o indicador de alimentação está apagado), o processador liga-se ou entra no modo de suspensão alternadamente a cada pressão no botão  (alimentação).
- Se os auscultadores forem ligados enquanto o processador está no modo de suspensão, o processador liga-se.

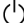
Nota

- Se o processador tiver sido desligado (o indicador de alimentação não está aceso), não se liga quando os auscultadores forem ligados. Prima o botão  (alimentação) do processador para o ligar.

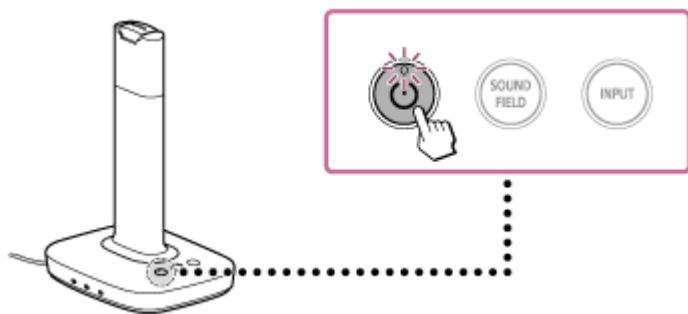
Tópico relacionado

- [Processador TMR-L600](#)
- [Desligar o processador](#)

Colocar o processador no modo de suspensão

- 1 **Prima brevemente o botão  (alimentação) sem colocar os auscultadores no terminal de carregamento do processador.**

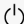
O indicador de alimentação acende a laranja.



Função de poupança de energia do processador

O processador entra automaticamente no modo de suspensão quando os auscultadores são desligados e não utilizados durante cerca de 5 minutos.

Sugestão

- O processador liga-se ou entra no modo de suspensão alternadamente a cada pressão no botão  (alimentação).
- Se o processador e os auscultadores estiverem ligados, o processador entra no modo de suspensão quando os auscultadores forem desligados.

Tópico relacionado

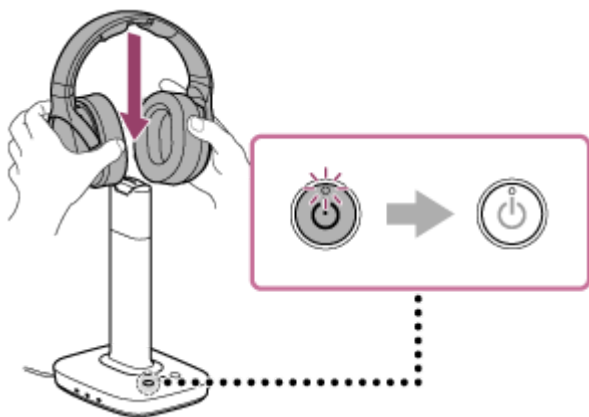
- [Ligar o processador](#)

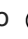
Desligar o processador

Se não estiver a utilizar o sistema ou não pretender utilizá-lo durante bastante tempo, pode reduzir o consumo de energia do sistema se desejar.

1 Coloque os auscultadores no terminal de carregamento do processador.

O indicador de alimentação do processador apaga-se.



Quando os auscultadores não estão colocados no terminal de carregamento do processador, pode desligar o processador premindo o botão  (alimentação) do processador durante 3 ou mais segundos, até o indicador de alimentação se apagar.

Sugestão

- Quando o processador e os auscultadores estão ligados, se não for recebido um sinal na tomada de entrada selecionada e não ocorrer nenhuma interação com o sistema durante 20 ou mais minutos, o processador desliga-se automaticamente. (Pode demorar 20 ou mais minutos ou não funcionar devido a ruído.)

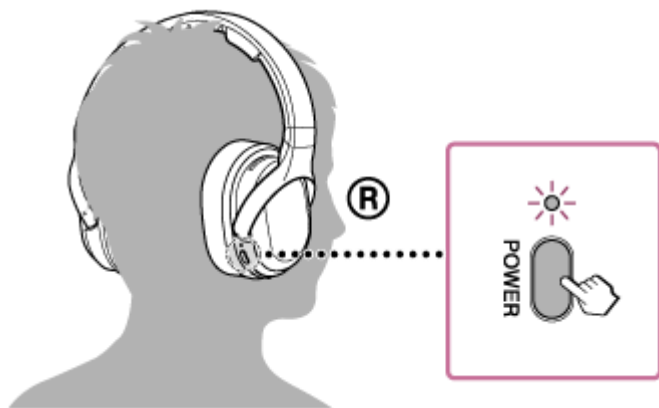
Tópico relacionado

- [Ligar o processador](#)
- [Colocar o processador no modo de suspensão](#)
- [Utilizar dispositivos HDMI eficientemente](#)

Ligar os auscultadores

- 1 Retire os auscultadores do processador e prima o botão **POWER** (alimentação) dos auscultadores durante cerca de 2 segundos.

O indicador de alimentação/carga acende a verde.



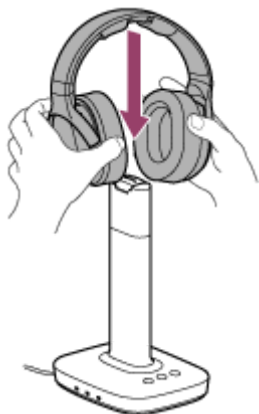
Tópico relacionado

- [Desligar os auscultadores](#)

Desligar os auscultadores

1 Coloque os auscultadores no terminal de carregamento do processador.

Os auscultadores desligam-se e o indicador de alimentação/carga acende a vermelho.



Também pode desligar os auscultadores premindo o botão POWER (alimentação) dos auscultadores durante cerca de 2 segundos. (O indicador de alimentação/carga apaga-se.)

Função de poupança de energia dos auscultadores

Os auscultadores desligam-se automaticamente nas seguintes situações.

- Cerca de 5 minutos após o processador entrar no modo de suspensão ou se os auscultadores não conseguirem receber sinais do processador.
- Bateria dos auscultadores com pouca carga.

Tópico relacionado

- [Ligar o processador](#)

Notas sobre as ligações HDMI

- Utilize um cabo HDMI autorizado. Utilize um cabo HDMI de alta velocidade da Sony que suporte Ethernet e possua o logótipo de tipo de cabo correspondente.
- Verifique a configuração do dispositivo que está ligado com o cabo HDMI se o som proveniente do dispositivo não for emitido.

Além disso, consulte a secção “[O som do televisor não é emitido pelos auscultadores](#)” e a secção “[O som de outros dispositivos além do televisor não é emitido pelos auscultadores](#)” se o som não for emitido.

- Os sinais de áudio (frequência de amostragem, comprimento de bits, etc.) transmitidos por uma tomada HDMI podem ser suprimidos pelo dispositivo ligado.
- O som pode ser interrompido quando ocorrer alguma alteração da frequência de amostragem ou do número de canais dos sinais de saída de áudio do dispositivo de reprodução.

O que é o ARC?

O sistema suporta o Canal de Retorno de Áudio (ARC). A função ARC envia o som de TV de uma tomada de entrada HDMI de um televisor para um dispositivo AV (este sistema, um amplificador AV, uma barra de som, etc.) através de um cabo HDMI.

Para verificar se o seu televisor suporta ARC ou não

Se existir a indicação “ARC” perto de uma tomada de entrada HDMI do televisor, então o televisor suporta ARC. Se não tiver a certeza, consulte o manual fornecido com o televisor ou contacte o fabricante do televisor.

Nota sobre a ligação do processador a um televisor

O método a utilizar para a ligação entre o processador e o televisor depende da existência de suporte de ARC no televisor.

Se o televisor suportar ARC e pretender utilizar a função ARC no processador, estabeleça a ligação conforme ilustrado em [“Exemplo de ligação 1: Ligar a um televisor equipado com ARC”](#).

Poderá ter de configurar a saída de áudio digital no televisor. Se for o caso, consulte os manuais fornecidos com os dispositivos que estiverem ligados ao televisor.

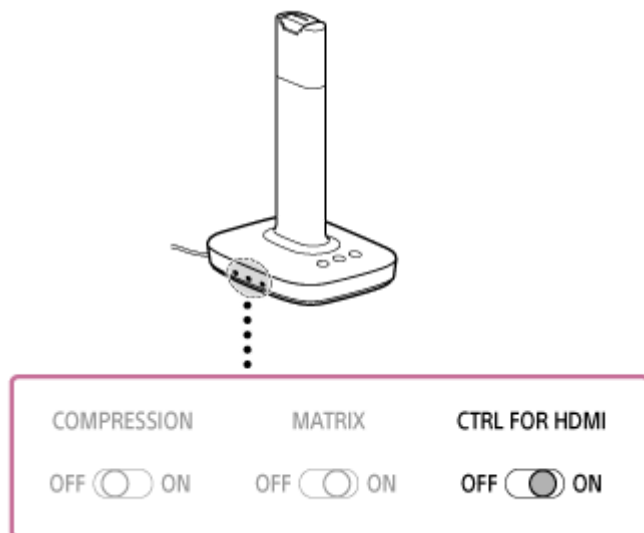
Sugestão

- Normalmente, apenas a tomada Número 1 das tomadas de entrada HDMI de um televisor suporta ARC. Certifique-se de que liga o processador à tomada de entrada HDMI correta do televisor.

Exemplo de ligação 1: Ligar a um televisor equipado com ARC

Pode utilizar este método de ligação quando pretender utilizar os auscultadores para ouvir áudio de um televisor equipado com ARC. Para ligar o processador a um televisor que não esteja equipado com ARC, consulte "[Exemplo de ligação 2: Ligar a um televisor que não esteja equipado com ARC \(ligar a um televisor com um cabo digital ótico\)](#)".

- 1 Coloque o interruptor CTRL FOR HDMI na posição "ON", na parte lateral do processador.

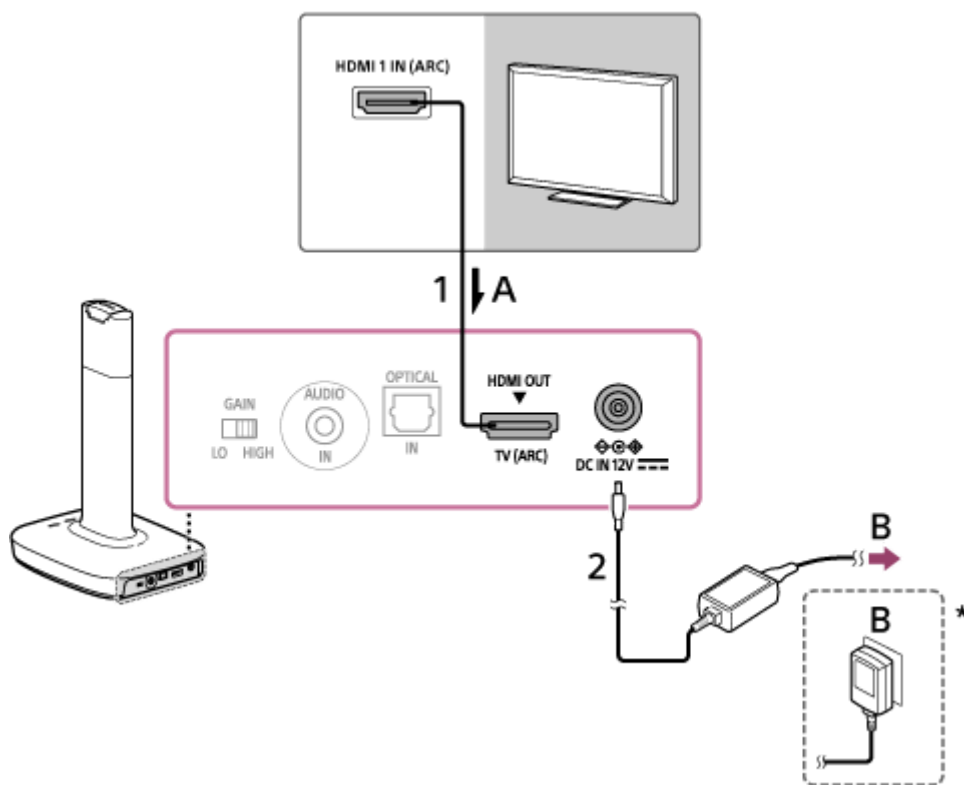


- 2 Ligue o processador ao televisor.

1. Ligue a tomada HDMI OUT do processador à tomada HDMI do televisor que possui a indicação "ARC" com um cabo HDMI de alta velocidade que suporte Ethernet (vendido separadamente).
Se já existir um dispositivo ligado à tomada HDMI (ARC) do televisor, desligue-o e ligue-o noutra tomada de entrada HDMI.



2. Ligue o transformador de CA fornecido a uma tomada elétrica.

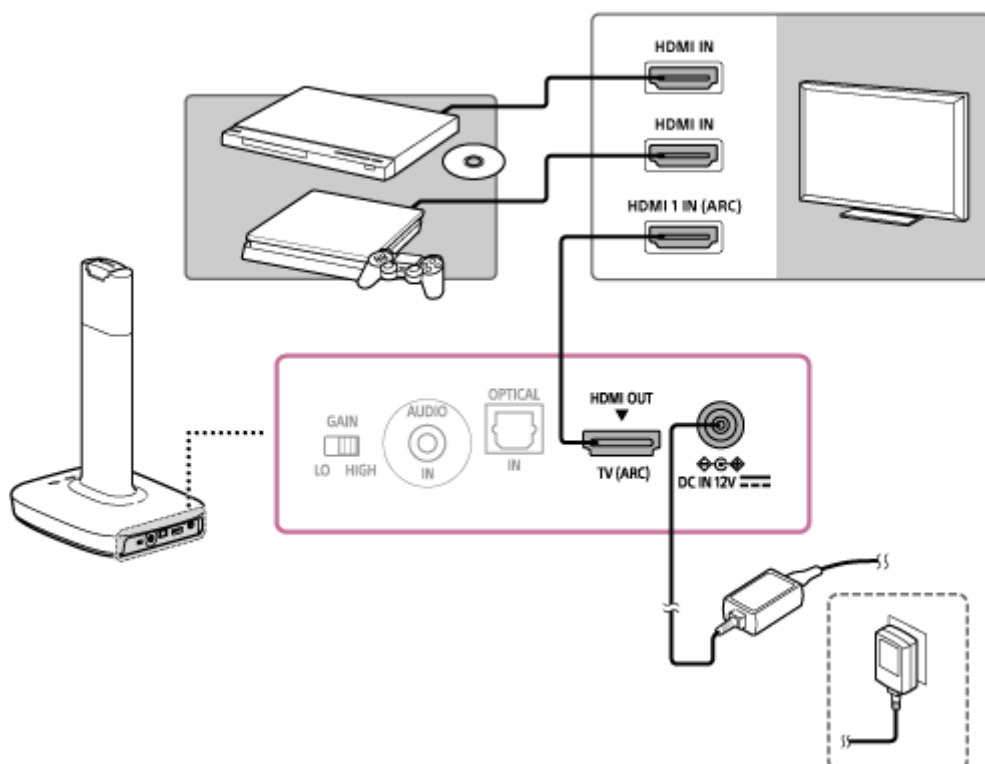


A: Áudio do televisor

B: Para a tomada elétrica

* A forma do transformador de CA depende do país ou da região.

3 Ligue os outros dispositivos, como um leitor de Blu-ray Disc/DVD ou uma consola de jogos, ao televisor.



Nota

- Desligue o processador antes de utilizar o interruptor CTRL FOR HDMI.

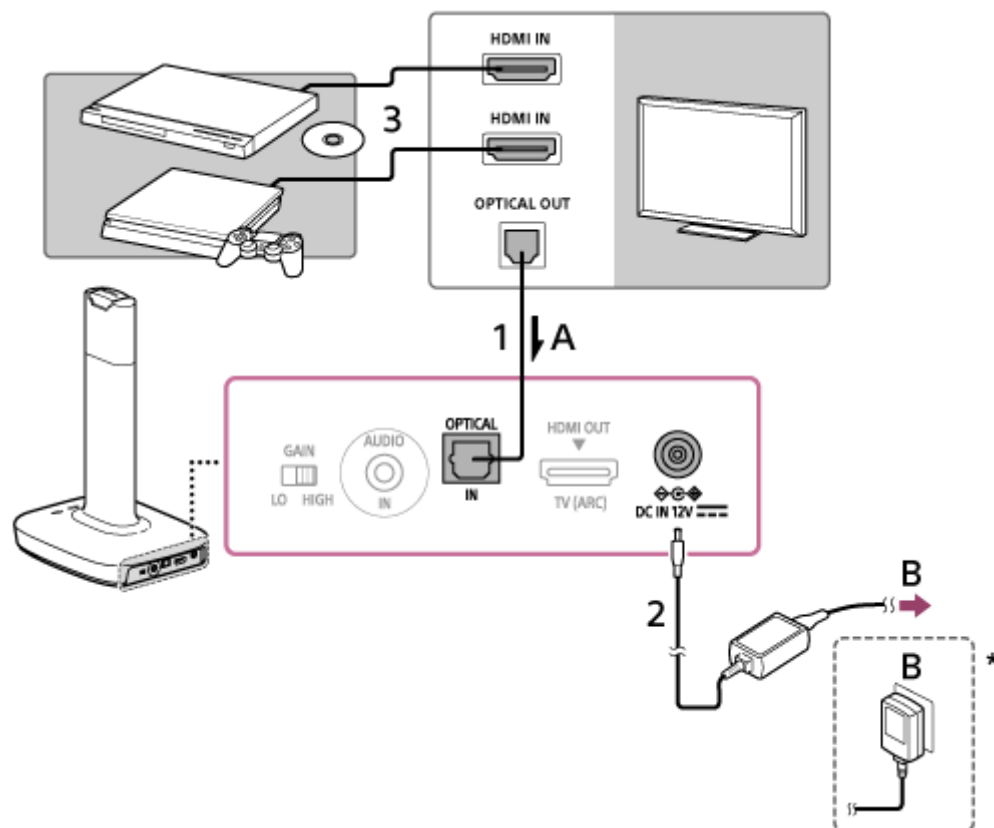
Tópico relacionado

- [Ver programas de TV](#)
- [Mudar para outro dispositivo ligado que pretenda ouvir](#)

4-732-288-41(3) Copyright 2018 Sony Corporation

Exemplo de ligação 2: Ligar a um televisor que não esteja equipado com ARC (ligar a um televisor com um cabo digital ótico)

Pode utilizar este método de ligação quando pretender ouvir áudio de um televisor que não esteja equipado com ARC. Para ligar o processador a um televisor equipado com ARC, consulte o [“Exemplo de ligação 1: Ligar a um televisor equipado com ARC”](#).



A: Áudio do televisor

B: Para a tomada elétrica

* A forma do transformador de CA depende do país ou da região.

- 1 Ligue a saída digital ótica do televisor à tomada OPTICAL IN do processador com um cabo ótico digital (fornecido).



- 2 Ligue o transformador de CA fornecido a uma tomada elétrica.

- 3 Ligue os outros dispositivos, como um leitor de Blu-ray Disc/DVD ou uma consola de jogos, ao televisor.

Tópico relacionado

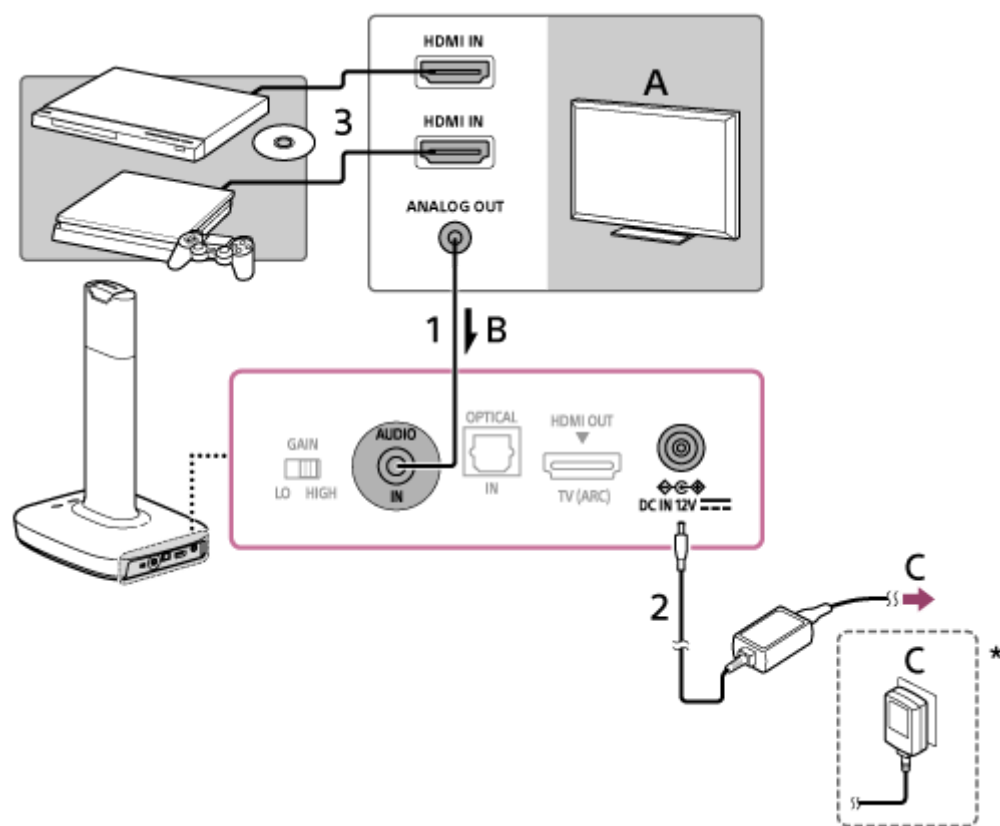
- [Ver programas de TV](#)

- [Mudar para outro dispositivo ligado que pretenda ouvir](#)

4-732-288-41(3) Copyright 2018 Sony Corporation

Exemplo de ligação 3: Ligar ao televisor com um cabo de áudio analógico (vendido separadamente)

Pode utilizar este método de ligação quando pretender ouvir áudio de um televisor que não possua tomadas de entrada HDMI que suportem ARC e tomadas de saída de áudio digital ótico com os auscultadores.



A: Televisor com saída de áudio analógica

B: Áudio do televisor

C: Para a tomada elétrica

* A forma do transformador de CA depende do país ou da região.

- 1** Ligue a tomada **AUDIO IN** do processador à tomada da saída de áudio analógica do televisor com um cabo de áudio analógico (minificha estéreo ↔ minificha estéreo, vendido separadamente).



Minificha estéreo ↔ minificha estéreo

- 2** Ligue o transformador de CA fornecido a uma tomada elétrica.

- 3** Ligue os outros dispositivos, como um leitor de Blu-ray Disc/DVD ou uma consola de jogos, ao televisor.

Sugestão

- Neste caso, regule o volume no dispositivo ligado para um nível médio. É possível que ouça ruído se o volume estiver muito baixo no dispositivo.

Tópico relacionado

- [Ver programas de TV](#)
- [Mudar para outro dispositivo ligado que pretenda ouvir](#)

4-732-288-41(3) Copyright 2018 Sony Corporation

Quando estabelecer a ligação com a tomada OPTICAL IN (entrada de áudio digital ótica)

- Poderá ter de configurar a saída digital ótica no dispositivo que estiver ligado à tomada OPTICAL IN do processador. Consulte o manual fornecido com o dispositivo.
- Não é garantido que consiga o funcionamento esperado se ligar a tomada OPTICAL IN do processador a uma saída digital ótica do seu computador.

Notas sobre o manuseamento do cabo digital ótico

- Não deixe cair objetos sobre o cabo digital ótico nem o sujeite a impactos.
- Segure a ficha para ligar ou desligar o cabo com cuidado.
- Certifique-se de que as extremidades do cabo digital ótico estão sempre limpas. A presença de pó nas extremidades do cabo pode degradar o desempenho.
- Quando guardar o cabo digital ótico, tenha o cuidado de não o dobrar com uma curvatura com raio inferior a 25 mm.

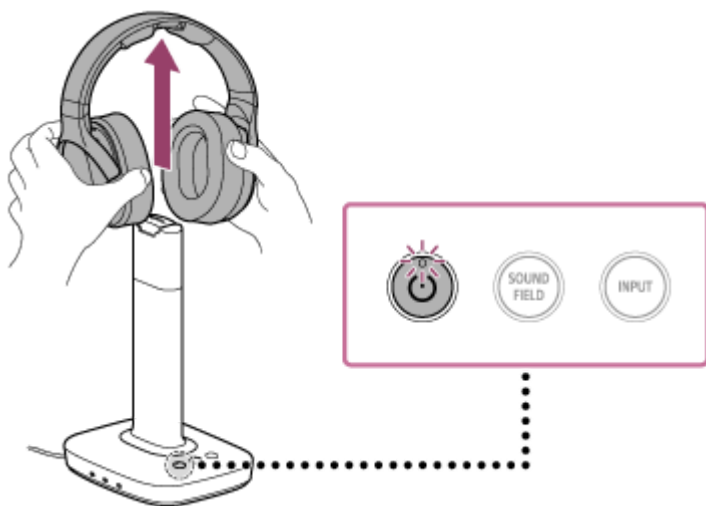



A: O raio da curvatura do cabo digital ótico não deve ser inferior a 25 mm.

Ver programas de TV

1 Ligue o processador e o televisor.

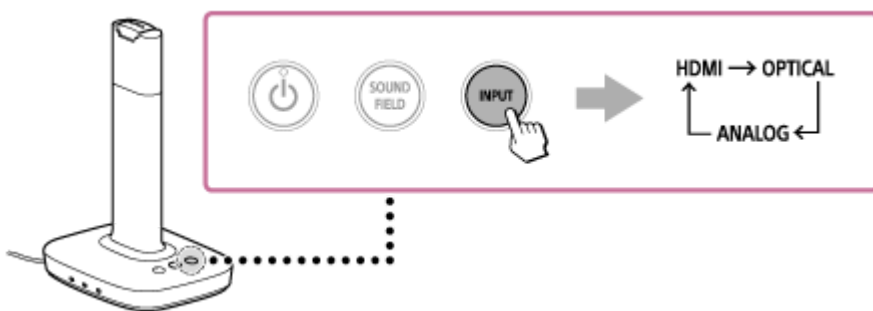
Se os auscultadores estiverem colocados no terminal de carregamento do processador, ligam-se automaticamente quando forem retirados do terminal de carregamento.



Se os auscultadores não estiverem colocados no terminal de carregamento do processador, prima o botão  (alimentação) do processador.

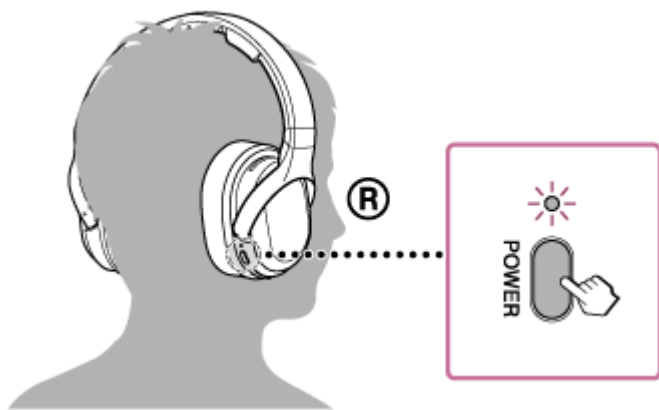
2 Selecione um programa de TV com o telecomando do televisor.

3 Prima repetidamente o botão INPUT do processador para seleccionar a entrada à qual o televisor está ligado.



4 Configure a saída de áudio no televisor para alguma definição que não as colunas do televisor.

5 Ligue os auscultadores, coloque-os na cabeça e ajuste o volume.



Nota

- Ligue o processador e o televisor com um método adequado para os conteúdos de TV que vai ver. Para obter mais informações, consulte o tópico relacionado abaixo.
- Utilize os auscultadores dentro do alcance da transmissão do sinal.
- Não aumente demasiado o volume durante as cenas mais silenciosas do filme. Poderá danificar a sua audição quando ocorrer um aumento súbito do volume (como uma cena com uma explosão).

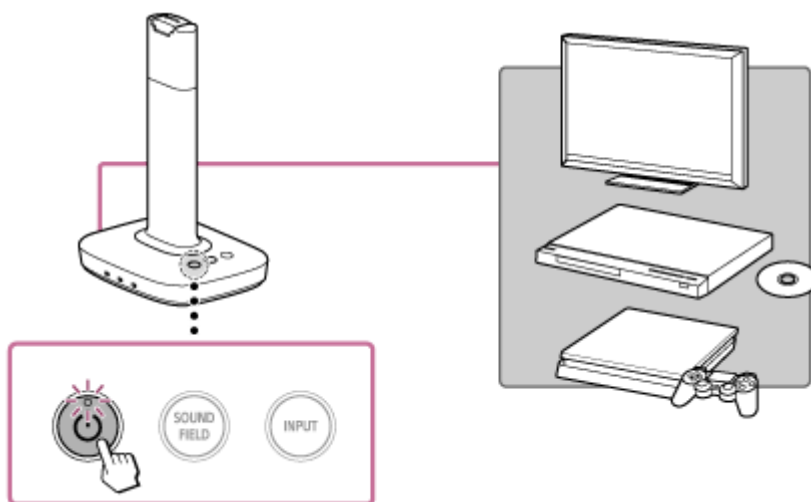
Tópico relacionado

- [Desligar o processador](#)
- [Ligar os auscultadores](#)
- [Exemplo de ligação 1: Ligar a um televisor equipado com ARC](#)
- [Exemplo de ligação 2: Ligar a um televisor que não esteja equipado com ARC \(ligar a um televisor com um cabo digital ótico\)](#)
- [Exemplo de ligação 3: Ligar ao televisor com um cabo de áudio analógico \(vendido separadamente\)](#)
- [Alcance da transmissão do sinal de RF](#)

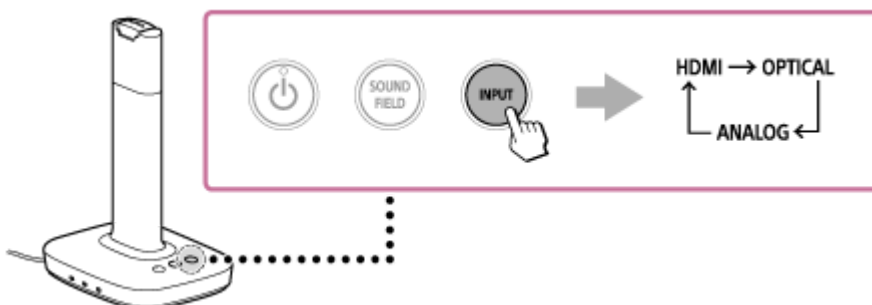
Mudar para outro dispositivo ligado que pretenda ouvir

Com os auscultadores, pode ouvir áudio de dispositivos digitais como um leitor de Blu-ray Disc/DVD, uma PlayStation®4 ou outros dispositivos de AV que estejam ligados a um televisor.

1 Ligue o processador e os dispositivos cujos conteúdos pretenda ver.

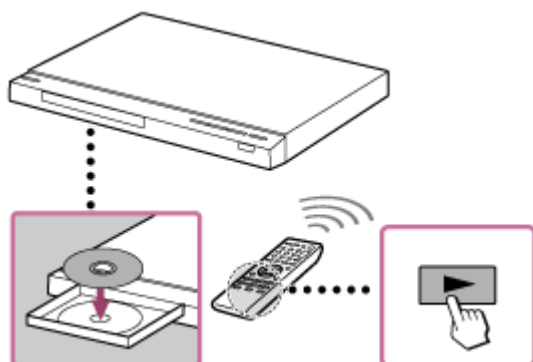


2 Selecione uma entrada no processador e no televisor.

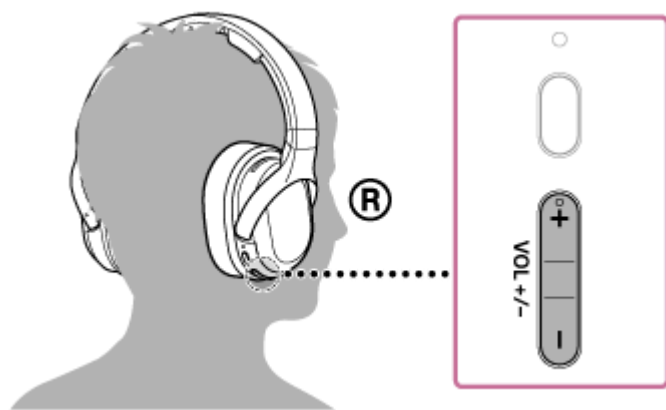


- Prima repetidamente o botão INPUT no processador para mudar a entrada para a entrada do televisor que ligou.
- No televisor, selecione a entrada onde ligou o dispositivo que pretende ouvir.
- Verifique as definições de saída de áudio no leitor de Blu-ray Disc/DVD, na PlayStation®4 ou outro dispositivo.

3 Inicie a reprodução no dispositivo cujos conteúdos pretenda ver.



4 Ligue os auscultadores, coloque-os na cabeça e ajuste o volume.



Nota

- Utilize os auscultadores dentro do alcance da transmissão do sinal.
- Não aumente demasiado o volume durante as cenas mais silenciosas do filme. Poderá danificar a sua audição quando ocorrer um aumento súbito do volume (como uma cena com uma explosão).

Tópico relacionado

- [Utilizar dispositivos HDMI eficientemente](#)
- [Alcance da transmissão do sinal de RF](#)

Utilizar dispositivos HDMI eficientemente

A função Controlo para HDMI do sistema cumpre as normas de Controlo de Eletrónica de Consumidor (CEC).

Se ligar a um televisor, gravador de Blu-ray Disc ou PlayStation®4 que suporte o CEC com cabos HDMI, pode utilizar o processador com o telecomando do televisor.

Coloque o interruptor CTRL FOR HDMI na posição "ON".

Além disso, ative a função Controlo para HDMI do televisor que está ligado ao processador e dos dispositivos que estão ligados ao televisor. Com a função Controlo para HDMI, terá as seguintes funções disponíveis.

- Função de encerramento sincronizado
- Controlo do áudio do sistema
- Reprodução com um toque

Nota

- Estas funções poderão ser utilizadas com produtos de outras marcas além da Sony. Não podemos garantir que os dispositivos funcionem corretamente.

Desligar o processador e os dispositivos ligados quando o televisor é desligado (Função de encerramento sincronizado)

Quando a entrada selecionada no processador é "HDMI" e o televisor é desligado, o processador e os dispositivos ligados são desligados em sincronia. O indicador de alimentação do processador muda de branco para laranja e o processador entra no modo de suspensão. No entanto, os auscultadores não se desligam em sincronia.

Ver os conteúdos dos dispositivos ligados com uma operação simples (Reprodução com um toque)

Quando iniciar uma reprodução de conteúdos num dispositivo ligado (gravador de Blu-ray Disc, PlayStation®4, etc.), o processador e o televisor ligam-se automaticamente, o processador seleciona a entrada HDMI e o som é emitido pelos auscultadores. Dependendo do televisor, é possível que o início do áudio e do vídeo não seja emitido.

Ouvir som do televisor no sistema (Controlo do áudio do sistema)

Esta função permite o seguinte:

- Emissão do som do televisor pelos auscultadores quando estiver a ver TV e ligar o processador.
- Ajuste do volume dos auscultadores com o telecomando do televisor.
- Ativação do processador e emissão do som pelos auscultadores assim que ligar o televisor.
- Dependendo do televisor, o nível do volume dos auscultadores poderá aparecer no ecrã do televisor ou não.

Pode configurar as definições através do menu do televisor. Para obter mais informações, consulte o manual fornecido com o televisor.

Sugestão

- Quando a definição de saída de áudio for mudada para os altifalantes do televisor, o som deixa de ser emitido pelos auscultadores independentemente da entrada selecionada no processador. Quando pretender ouvir o som nos auscultadores, prima o botão VOL (volume) + nos auscultadores.

Nota

- Os auscultadores não se ligam automaticamente. Prima o botão POWER (alimentação) dos auscultadores.
- O processador não se liga se os auscultadores estiverem colocados no terminal de carregamento do processador e o som será emitido pelo televisor.

- Dependendo do televisor, se o som estava a ser emitido pelos altifalantes do televisor quando o desligou pela última vez, o processador poderá não se ligar em sincronia com o televisor nas seguintes situações.
 - Quando for iniciada uma reprodução de conteúdos no dispositivo ligado.
 - Quando o televisor for ligado.

Tópico relacionado

- [Definições de saída de áudio dos dispositivos ligados](#)
- [Utilizar o decodificador de matriz \(interruptor MATRIX\)](#)
- [Selecionar uma gama dinâmica \(interruptor COMPRESSION\)](#)

4-732-288-41(3) Copyright 2018 Sony Corporation

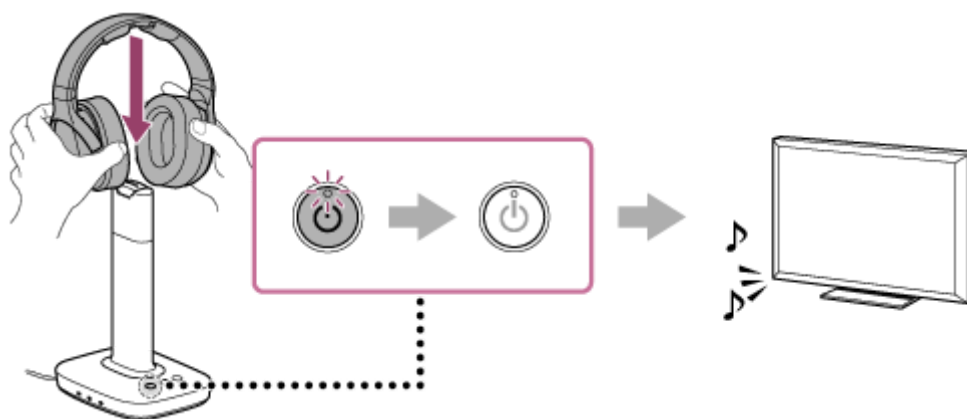
Definições de saída de áudio dos dispositivos ligados

Configure a saída de áudio digital no televisor ligado para a tomada HDMI (ARC), com o televisor ou os dispositivos ligados, como um leitor de Blu-ray Disc, a utilizar um cabo digital ótico de modo que seja emitido som processado no formato “Dolby Digital” ou “DTS”. Poderá ter de configurar outras definições para emitir som surround multicanal. Para obter mais informações, consulte o manual fornecido com o televisor ou os dispositivos.


Quando terminar a utilização do sistema

1 Coloque os auscultadores no terminal de carregamento do processador.

O processador e os auscultadores desligam-se automaticamente e o som do dispositivo passará automaticamente a ser emitido pelo televisor.



Sugestão

- Também pode desligar os auscultadores premindo o botão POWER (alimentação) dos auscultadores durante cerca de 2 segundos. Neste caso, o processador muda automaticamente para o modo de suspensão. Para desligar o processador, prima continuamente o botão  (alimentação) durante 3 ou mais segundos.
- Se o som não for automaticamente emitido pelo televisor, configure a saída de áudio para os altifalantes do televisor. Para obter mais informações sobre a configuração, consulte os manuais fornecidos com o televisor.

Nota

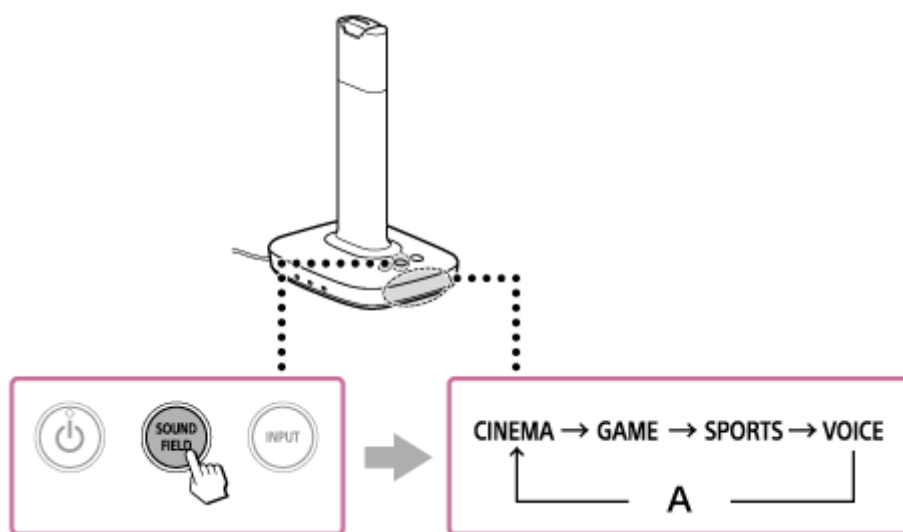
- Se desligar o transformador de CA do processador antes de desligar os auscultadores, poderá ouvir ruído.

Configurar o modo de campo do som (botão SOUND FIELD)

Pode seleccionar o modo de campo do som que preferir em função dos conteúdos e programas reproduzidos. Isto permite-lhe desfrutar de uma sensação semelhante à de estar fisicamente num cinema, etc.

1 Prima repetidamente o botão SOUND FIELD no processador.

De cada vez que premir o botão, o modo de campo do som muda conforme indicado abaixo e o indicador SOUND FIELD do processador acende. Selecione o modo que desejar.



A: Desligado

- Também pode utilizar o botão SOUND FIELD dos auscultadores.

Campo do som e fonte de som adequada

CINEMA:

Proporciona um ambiente de som surround com uma qualidade de som mais natural (sobretudo nos diálogos).

Produz uma qualidade de som elevada como a dos cinemas modernos.

Adequado para ver filmes.

GAME:

Cria um som espacial preciso e proporciona uma sensação de direção clara.

Produz som poderoso e realista para videojogos com som surround multicanal.

Adequado para videojogos com fontes de som multicanal.

SPORTS:

Cria o campo de som mais adequado para ver desporto praticado num estádio.

Poderá desfrutar do ambiente como se estivesse a assistir ao jogo no estádio.

VOICE:

Produz vozes de anunciantes mais perceptíveis.

Som estéreo normal, sem surround virtual de CINEMA e GAME.

Adequado para programas de notícias.

Desligado:

Reprodução normal nos auscultadores.

Nota

- O volume do som dos auscultadores pode variar em função do sinal recebido e do modo de campo do som.

Tópico relacionado

- [Auscultadores WH-L600R](#)
- [Efeito de som surround](#)

4-732-288-41(3) Copyright 2018 Sony Corporation

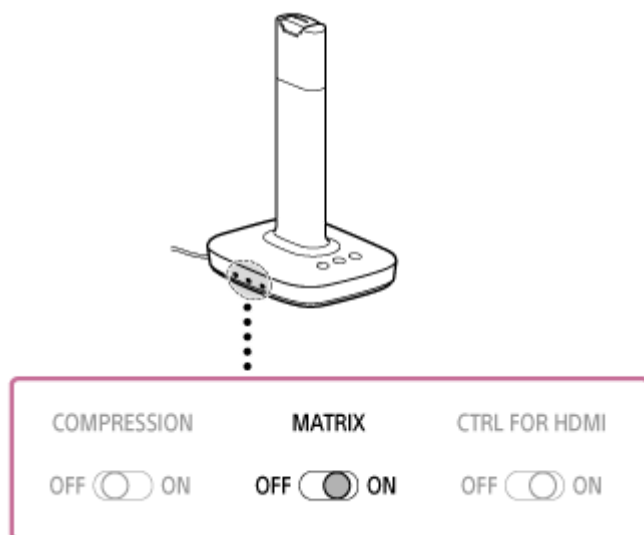
Sistema de Auscultadores Surround Digital
WH-L600

Utilizar o decodificador de matriz (interruptor MATRIX)

Permite ligar/desligar o decodificador de matriz*.

* O decodificador da matriz expande os sinais de entrada de áudio para um formato multicanal com até 7.1 canais. Isto é ativado quando o interruptor MATRIX está na posição "ON" e o modo de campo do som é CINEMA, GAME ou SPORTS.

- 1 Coloque o interruptor MATRIX da parte lateral do processador na posição "ON".



Efeitos e tipo de processamento de áudio

ON:

Processamento do sinal de áudio através de Dolby Pro Logic IIx. Expande o som de entrada com 2 ou 5.1 canais até ao formato surround de 7.1 canais através da adição dos canais de surround traseiros (E/D).

OFF:

Desliga o decodificador de matriz.

Nota

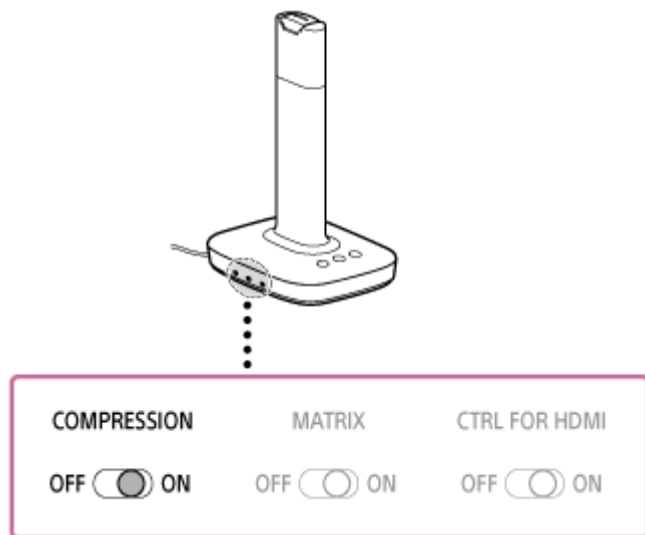
- Dependendo do formato de áudio recebido pelo processador, por exemplo o formato DTS ou de 5.1 canais, o decodificador de matriz poderá não funcionar mesmo que o interruptor MATRIX esteja na posição "ON".

Tópico relacionado

- [Configurar o modo de campo do som \(botão SOUND FIELD\)](#)

Selecionar uma gama dinâmica (interruptor COMPRESSION)

- 1 Coloque o interruptor COMPRESSION na posição "ON", na parte lateral do processador.



Efeito de reprodução

ON:

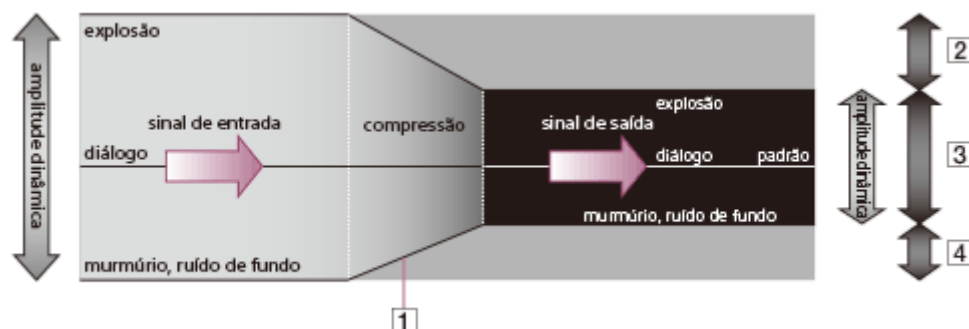
Com o modo de campo do som selecionado com o botão SOUND FIELD (incluindo quando o indicador está desligado), esta função mantém o nível geral do material do programa: os sons explosivos são atenuados e os sons de nível mais baixo (diálogos, etc.) são realçados.

É eficaz com sinais de áudio que tenham uma ampla gama dinâmica, como filmes e música clássica.

OFF:

O modo de campo do som muda para o efeito selecionado com o botão SOUND FIELD.

Ilustração do processo de compressão



- 1 Compressão de gama dinâmica pelo DSP incorporado no processador
- 2 Nível alarmante
- 3 Nível fácil de ouvir
- 4 Nível difícil de ouvir

Sugestão

- Quando for selecionado "ON" ou "OFF", o nível de volume médio pode mudar. Neste caso, ajuste o volume novamente.

Sistema de Auscultadores Surround Digital
WH-L600

Formatos de áudio suportados pelo processador

Lista de formatos de áudio suportados

Formato de áudio	Número máximo de canais	Suportados por este sistema
Dolby Digital	5.1	✓
Dolby Digital EX	6.1	✓
DTS	5.1	✓
PCM linear multicanal	2	✓

Sons de aviso e sons de funcionamento dos auscultadores

O estado dos auscultadores é indicado por sons da seguinte forma.

- Som duplo curto repetido.
Os auscultadores não estão a receber o sinal de RF do processador.
 - Utilize os auscultadores dentro do alcance da transmissão do sinal de RF.
 - Ligue o processador.
 - Verifique as ligações entre o processador, o transformador de CA e a tomada de CA.
 - Certifique-se de que não há outros dispositivos sem fios a utilizar a banda de frequência de comunicação sem fios de 2,4 GHz, nem um forno micro-ondas próximo a gerar ondas eletromagnéticas.
 - Mude o processador para outra posição.
- Um som longo (cerca de 2 segundos) e os auscultadores desligam-se.
Quando a bateria recarregável dos auscultadores ficar sem carga, ouvirá um som de aviso (cerca de 2 segundos) e os auscultadores desligam-se. Os auscultadores podem ser ligados mesmo que a bateria não tenha carga, mas desligam-se quase imediatamente. Carregue os auscultadores.
- Um som curto e os auscultadores ligam-se.
Indica que os auscultadores foram ligados. Isto não é uma avaria.
- Um som curto (cerca de 0,5 segundos) e os auscultadores desligam-se.
Indica que os auscultadores foram desligados corretamente. Isto não é uma avaria.
- Três sons curtos e graves.
Indica que está a tentar aumentar/diminuir o volume quando este já está no máximo/mínimo.
Este som não é emitido quando controlar o volume com o telecomando do televisor.

Sistema de Auscultadores Surround Digital
WH-L600

Função de desativação automática

O processador desliga-se automaticamente ao fim de cerca de 20 minutos sem interação e receção de áudio.

- Pode demorar mais de 20 minutos ou não funcionar devido a ruído.

Precauções

Nota sobre eletricidade estática

- A eletricidade estática acumulada no corpo poderá provocar um leve formigueiro nos seus ouvidos. Para minimizar o efeito, utilize vestuário feito de materiais naturais.

Nota sobre a utilização dos auscultadores

- Uma vez que pode utilizar os auscultadores de forma muito apertada, existe o perigo de lesões nos tímpanos, etc. se os auscultadores forem pressionados violentamente ou retirados bruscamente das orelhas. Além disso, se pressionar os auscultadores contra os ouvidos, pode ser gerado um som proveniente do diafragma, mas não se trata de uma avaria.

Outros

Acerca da segurança

- Não permita que o processador e os auscultadores caiam ou sofram impactos de qualquer tipo. Esses acidentes podem danificar o produto.
- Não desmonte nem tente abrir qualquer peça do sistema.
- Não coloque peso ou pressão sobre os auscultadores durante um armazenamento prolongado porque pode deformá-los.
- Não sujeite os auscultadores a impactos excessivos.
- Não exponha o sistema a água. Os auscultadores não são à prova de água. Lembre-se de seguir as precauções indicadas abaixo.
 - Tenha cuidado para não deixar cair os auscultadores num lavatório ou noutro recipiente com água.
 - Não utilize os auscultadores em locais húmidos ou com más condições atmosféricas, por exemplo, com chuva ou neve.
 - Não molhe os auscultadores.Se tocar nos auscultadores com as mãos molhadas ou colocar os auscultadores numa peça de vestuário húmida, os auscultadores podem molhar-se e, conseqüentemente, avariar.

Acerca da localização

- Não coloque o sistema em qualquer um dos seguintes tipos de locais.
 - Local exposto à luz solar direta, local próximo de um aquecedor ou outro local com temperatura extremamente elevada
 - Local poeirento
 - Sobre uma superfície instável ou inclinada
 - Local exposto a grandes quantidades de vibração
 - Casa de banho ou outro local com muita humidade
- Para reduzir o risco de incêndio, não cubra a abertura de ventilação do aparelho com jornais, toalhas de mesa, cortinas, etc.
- Não exponha o aparelho a fontes de chama sem proteção (por exemplo, velas acesas).
- Não coloque o sistema num local exposto a humidade, pó, fuligem ou vapor, não o deixe num automóvel, nem o exponha a luz solar direta.

Outros

- Se sentir algum desconforto depois de utilizar os auscultadores, pare imediatamente de os utilizar.

Acerca do transformador de CA

- Certifique-se de que utiliza o transformador de CA fornecido. Utilizar transformadores de CA com polaridade diferente na ficha ou outras características diferentes pode causar avarias no produto. Até os transformadores de CA que tenham a mesma tensão e a mesma polaridade na ficha podem danificar este produto devido à capacidade de corrente ou outros fatores.



- Até os transformadores de CA que tenham a mesma tensão e a mesma polaridade na ficha podem danificar o processador devido à capacidade de corrente ou outros fatores. Utilize o transformador de CA fornecido.
- Utilize uma tomada elétrica de fácil acesso. Se ocorrer uma avaria, desligue o transformador de CA da tomada elétrica. A alimentação do processador não é cortada totalmente.
- Tenha em atenção o seguinte quando utilizar o transformador de CA:
 - Não instale o aparelho num espaço confinado, como uma prateleira de estante ou um armário fechado.
 - Para reduzir o risco de incêndio ou choque elétrico, não exponha o transformador de CA a gotas ou salpicos de água, nem coloque objetos com líquidos, como jarras, sobre o transformador de CA.
- Se não pretender utilizar o sistema durante um longo período de tempo, desligue o transformador de CA da tomada de CA. Quando retirar a ficha da tomada, segure o transformador de CA. Não puxe o cabo.

Cabo de alimentação de CA fornecido (Poderá não ser fornecido em alguns países ou regiões.)

- O cabo de alimentação de CA fornecido destina-se exclusivamente ao processador e não pode ser utilizado noutros produtos elétricos.

Em caso de dúvidas ou problemas com o sistema que não estejam descritos neste manual, consulte o agente Sony mais próximo.

Auscultadores e almofadas de auriculares

Acerca dos auscultadores

Certifique-se de que coloca o lado direito e o lado esquerdo dos auscultadores nos ouvidos correspondentes.

Consideração pelas pessoas que estão perto de si

Quando o volume está demasiado elevado, o som é ouvido fora dos auscultadores. Não eleve demasiado o volume para não incomodar as pessoas que estiverem perto de si.

Existe uma certa tendência para aumentar o volume em locais muito ruidosos. No entanto, por motivos de segurança, é recomendável manter o volume num nível que lhe permita ouvir os sons à sua volta.

Acerca da bateria recarregável incorporada nos auscultadores

- Carregue a bateria com uma temperatura ambiente entre 5 °C e 35 °C. Se efetuar o carregamento fora do intervalo de temperatura recomendado, o indicador de carga pisca e a bateria poderá não ser carregada.
- Se guardar os auscultadores durante mais de um ano, carregue a bateria uma vez por ano para evitar uma perda excessiva de carga.
- Se a autonomia dos auscultadores ficar muito reduzida, será necessário substituir a bateria recarregável por uma nova. Contacte o seu agente Sony mais próximo para substituir a bateria.

Acerca da substituição das almofadas dos auriculares

Se as almofadas dos auriculares ficarem sujas ou desgastadas, contacte o seu agente Sony mais próximo para fazer a substituição.

Alcance da transmissão do sinal de RF

O alcance da transmissão do sinal de RF do processador até aos auscultadores pode chegar a 30 m. Depende da existência de obstáculos (corpo humano, metal, parede, etc.) e das condições de receção.

Nota

- Este sistema utiliza um sinal na banda de frequência de 2,4 GHz, o que significa que o som pode ser interrompido se o sinal do sistema for bloqueado por um obstáculo. Este fenómeno deve-se às características do sinal de RF e não indica uma avaria.
- O som pode ser afetado pela localização onde o processador se encontra instalado ou pelas condições dessa localização. Utilize o processador e os auscultadores num local onde possa ouvir o áudio sem interferência.
- É possível que o som seja interrompido se utilizar o processador e os auscultadores num local próximo de outros dispositivos sem fios que utilizem a banda de frequência de 2,4 GHz, como um forno micro-ondas.

Sistema de Auscultadores Surround Digital
WH-L600

Efeito de som surround

- No caso de uma fonte que não tenha vídeo, como um CD de áudio, poderá ser difícil reconhecer a localização do som.
- Este sistema simula a Função de transferência em relação à cabeça (HRTF) das pessoas, mas a forma como os efeitos são sentidos depende de cada pessoa porque a HRTF varia de pessoa para pessoa.

4-732-288-41(3) Copyright 2018 Sony Corporation

Sistema de Auscultadores Surround Digital
WH-L600

Acerca da limpeza

Utilize um pano macio ligeiramente humedecido com uma solução de detergente suave. Não utilize solventes, como diluente, benzeno ou álcool, porque estes produtos podem danificar a superfície.

Sistema de Auscultadores Surround Digital
WH-L600

Direitos de autor

- “Virtualphones Technology” é uma marca comercial registada da Sony Corporation.
- Este sistema contém um decodificador de Dolby^{*} Digital, um decodificador de Dolby Pro Logic IIx e um decodificador de DTS^{**}.
- Este sistema contém tecnologia High-Definition Multimedia Interface (HDMI[™]). Os termos HDMI e HDMI High-Definition Multimedia Interface, bem como o logótipo HDMI, são marcas comerciais ou marcas comerciais registadas da HDMI Licensing Administrator, Inc. nos EUA e noutros países.
- O logótipo “BRAVIA” é uma marca comercial da Sony Corporation.
- “PlayStation” é uma marca comercial registada da Sony Interactive Entertainment Inc.

* Fabricado sob licença da Dolby Laboratories. Dolby, Dolby Audio, Pro Logic, Surround EX e o símbolo de duplo D são marcas comerciais da Dolby Laboratories.

** Para aceder às patentes de DTS, consulte <http://patents.dts.com>. Fabricado sob licença da DTS, Inc. DTS, o símbolo, DTS e o símbolo em conjunto e Digital Surround são marcas comerciais registadas e/ou marcas comerciais da DTS, Inc. nos EUA e/ou noutros países.
© DTS, Inc. Todos os direitos reservados.

Sistema de Auscultadores Surround Digital
WH-L600

Websites de assistência ao cliente

Para obter informações de assistência sobre o seu sistema de auscultadores, acesse a um dos seguintes websites de assistência:

Para clientes residentes nos EUA:

<http://esupport.sony.com/>

Para clientes residentes no Canadá:

<http://esupport.sony.com/CA/>

Para clientes residentes na América Latina:

<http://esupport.sony.com/LA/>

Para clientes residentes em países europeus:

www.sony.eu/support

Para clientes residentes na China:

<https://service.sony.com.cn/>

Para clientes residentes noutros países/regiões:

<http://www.sony-asia.com/>

O que posso fazer para solucionar um problema?

Se o sistema não funcionar como seria de esperar, experimente os seguintes passos para solucionar o problema.

- 1 Localize [os sintomas do problema](#) neste manual e tente realizar as ações corretivas indicadas.
- 2 Carregue a bateria dos auscultadores.
Poderá solucionar alguns problemas se carregar a bateria.
- 3 Procure informações sobre o problema nos “[Websites de assistência ao cliente](#)”.
- 4 Se as sugestões indicadas acima não resolverem o problema, consulte o seu agente Sony mais próximo.

Tópico relacionado

- [Carregar os auscultadores/Ligar o processador à tomada elétrica](#)
- [Websites de assistência ao cliente](#)

Lista de sintomas e causas possíveis

Os seguintes tópicos indicam causas possíveis e soluções para os sintomas. Consulte o tópico adequado ao seu problema.

Som

- O som do televisor não é emitido pelos auscultadores
- O som de outros dispositivos além do televisor não é emitido pelos auscultadores
- O interruptor CTRL FOR HDMI está na posição "ON", mas o volume do som dos auscultadores não é ajustado a partir do telecomando do televisor.
- Som distorcido ou intermitente (por vezes com ruído)
- Som baixo
- O efeito de som surround não é obtido
- O áudio não é reproduzido no formato de áudio desejado.
- Os auscultadores emitem sons de aviso.
- Não é obtido som surround de 7.1 canais.

Alimentação/Carga

- O processador não se liga mesmo quando o televisor é ligado.
- A bateria não carrega; o indicador de carga pisca.
- O processador não se desliga mesmo quando o televisor é desligado.
- O processador desliga-se quando o televisor é desligado.

Outros

- É difícil ligar à LAN sem fios do televisor.
- A função Controlo para HDMI não funciona corretamente.
- Se o sistema não funcionar corretamente

O som do televisor não é emitido pelos auscultadores

- Verifique o tipo de cabo utilizado para ligar o televisor ao processador (cabo HDMI, cabo digital ótico ou cabo de áudio analógico) e o método de ligação. Para obter mais informações, consulte o seguinte.

Exemplo de ligação 1: Ligar a um televisor equipado com ARC

- Verifique o seguinte:
 - O processador está ligado a uma tomada de entrada HDMI que suporta ARC.
 - O interruptor CTRL FOR HDMI do processador está na posição “ON”.
 - A função Controlo para HDMI está ativada no televisor.
- Selecione “HDMI” com o botão INPUT do processador.
- Se o televisor não suportar o Canal de retorno de áudio (ARC), ligue o televisor ao processador com o cabo digital ótico ou um cabo de áudio analógico (vendido separadamente).

Exemplo de ligação 2: Ligar a um televisor que não esteja equipado com ARC (ligar a um televisor com um cabo digital ótico)

- Verifique a ligação do cabo digital ótico entre o processador e o televisor.

Exemplo de ligação 3: Ligar ao televisor com um cabo de áudio analógico (vendido separadamente)

- Verifique a ligação do cabo de áudio analógico entre o processador e o televisor.
- Aumente o volume dos auscultadores.
- Verifique a configuração da saída de áudio do televisor. Para obter mais informações sobre a verificação e a configuração, consulte os manuais fornecidos com o televisor.
- Verifique se o formato de áudio enviado para o processador é suportado pelo sistema.

Tópico relacionado

- [Formatos de áudio suportados pelo processador](#)

O som de outros dispositivos além do televisor não é emitido pelos auscultadores

- Mude a entrada do processador com o botão INPUT para a entrada onde ligou o televisor ao qual o dispositivo está ligado.
- Aumente o volume dos auscultadores.
- Verifique a configuração da saída de áudio do televisor. Para obter mais informações sobre a verificação e a configuração, consulte os manuais fornecidos com o televisor.
- Verifique se o formato de áudio enviado para o processador é suportado pelo sistema.
- Verifique se o dispositivo que está ligado à tomada HDMI (ARC) do processador é um televisor.

A tomada HDMI (ARC) do processador está disponível apenas quando for utilizada uma ligação a uma tomada de entrada HDMI que suporte ARC num televisor. Quando pretender ligar um dispositivo HDMI que não seja um televisor ao processador, ligue primeiro esse dispositivo à tomada de entrada HDMI de um televisor e depois ligue a tomada HDMI (ARC) do processador a uma tomada de entrada HDMI que suporte ARC no televisor.

Sistema de Auscultadores Surround Digital
WH-L600

O interruptor CTRL FOR HDMI está na posição “ON”, mas o volume do som dos auscultadores não é ajustado a partir do telecomando do televisor.

- Selecione a entrada “HDMI” do processador com o botão INPUT.
- Verifique se a alimentação do processador está ligada.
- Verifique a configuração da saída de áudio no televisor. Para obter mais informações sobre a verificação ou configuração, consulte os manuais fornecidos com o televisor.

Som distorcido ou intermitente (por vezes com ruído)

- Bateria dos auscultadores com pouca carga. Carregue a bateria dos auscultadores.
Se o indicador de alimentação continuar apagado após o carregamento da bateria, leve os auscultadores ao seu agente Sony mais próximo.
- Certifique-se de que não há outros dispositivos sem fios a utilizar a banda de frequência de comunicação sem fios de 2,4 GHz, nem um forno micro-ondas a ser utilizado perto do processador e dos auscultadores.
- Mude o processador para outro sítio.
- Quando a entrada do processador for "ANALOG", coloque o interruptor GAIN do processador na posição "LO".
- Se ligar a tomada de auscultadores do dispositivo AV à tomada AUDIO IN do processador, diminua o nível de volume no dispositivo AV ligado.
- Este sistema é compatível com 96 kHz. Configure o sinal de saída para 96 kHz no dispositivo que estiver ligado ao processador. Se for recebido um sinal de 192 kHz, poderá ser emitido som durante alguns momentos. Não é uma avaria.

Sistema de Auscultadores Surround Digital
WH-L600

Som baixo

- Se o sintoma aparecer quando estiver selecionado “ANALOG” com o botão INPUT, coloque o interruptor GAIN do processador na posição “HIGH”.
 - Se ligar a tomada de auscultadores do dispositivo AV à tomada AUDIO IN do processador, aumente o volume no dispositivo AV ligado.
 - Aumente o volume do som nos auscultadores.
-

Tópico relacionado

- [Processador TMR-L600](#)

Sistema de Auscultadores Surround Digital
WH-L600

O efeito de som surround não é obtido

- Selecione "CINEMA", "GAME" ou "SPORTS" para o modo de campo do som.
- O som que está a ser reproduzido não é um sinal multicanal.

Dependendo da configuração da saída de áudio do televisor ou dispositivo HDMI, os sinais multicanal podem ser remisturados para que seja emitido som de 2 canais. Neste caso, altere a configuração no dispositivo de modo a ser emitido um sinal multicanal.

Tópico relacionado

- [Configurar o modo de campo do som \(botão SOUND FIELD\)](#)

O áudio não é reproduzido no formato de áudio desejado.

- Verifique qual é o formato de áudio do Blu-ray Disc ou DVD.
 - Verifique a embalagem do Blu-ray Disc, DVD, etc. para determinar se o áudio foi gravado no formato de áudio desejado.
 - Selecione o formato de áudio desejado no menu de configuração de áudio do menu principal do disco antes de iniciar a reprodução do disco.
- Verifique a configuração da saída de áudio do dispositivo ligado (gravador de Blu-ray Disc, PlayStation®4, etc.). Se a saída multicanal estiver configurada para remistura para um sinal de 2 canais, altere a configuração de modo que o áudio multicanal seja emitido em multicanal.
- Se o televisor possuir altifalantes estéreo, a saída de áudio do dispositivo ligado é transformada em estéreo (2 canais), tal como a do televisor, mesmo que esteja a reproduzir programas com áudio multicanal.
- Se o televisor não suportar o formato de áudio que pretende ouvir, o sinal de áudio do televisor é remisturado para saída de 2 canais. Neste caso, ligue o dispositivo de saída de áudio (gravador de Blu-ray Disc ou PlayStation®4, etc.) ao processador com um cabo digital ótico.

Tópico relacionado

- [Utilizar dispositivos HDMI eficientemente](#)

Sistema de Auscultadores Surround Digital
WH-L600

Os auscultadores emitem sons de aviso.

- Verifique os auscultadores seguindo as instruções da secção “[Sons de aviso e sons de funcionamento dos auscultadores](#)”.

Sistema de Auscultadores Surround Digital
WH-L600

Não é obtido som surround de 7.1 canais.

- Selecione "CINEMA", "GAME" ou "SPORTS" para o modo de campo do som.
- Dependendo do formato de áudio que o processador receber, o decodificador de matriz poderá não funcionar. Coloque o interruptor MATRIX do processador na posição "ON".

Tópico relacionado

- [Configurar o modo de campo do som \(botão SOUND FIELD\)](#)

O processador não se liga mesmo quando o televisor é ligado.

- Se o processador estiver ligado ao televisor com um cabo digital ótico ou um cabo de áudio analógico, não pode utilizar a função de ligar e desligar em sincronia.
- Verifique se o cabo HDMI está bem ligado.
- Coloque o interruptor CTRL FOR HDMI do processador na posição "ON". É necessário que o televisor suporte a função Controlo para HDMI. Para obter mais informações, consulte os manuais fornecidos com o televisor.
- Verifique a configuração da saída de áudio no televisor. O processador liga-se ou desliga-se em sincronia com o televisor apenas se a configuração da saída de áudio estiver correta. Para obter mais informações, consulte os manuais fornecidos com o televisor.
- Se os auscultadores estiverem colocados no terminal de carregamento do processador, não é possível ligar o processador.
- Em alguns televisores, se o som estava a ser emitido pelo altifalante do televisor quando o desligou pela última vez, o processador poderá não se ligar mesmo que ligue o televisor.

Sistema de Auscultadores Surround Digital
WH-L600

A bateria não carrega; o indicador de carga pisca.

- Verifique as ligações entre os auscultadores e o processador.
- A bateria recarregável tem algum problema. Consulte o seu agente Sony mais próximo.
- Carregue a bateria num intervalo de temperatura ambiente entre 5 °C e 35 °C.

Tópico relacionado

- [Carregar os auscultadores/Ligar o processador à tomada elétrica](#)

Sistema de Auscultadores Surround Digital
WH-L600

O processador não se desliga mesmo quando o televisor é desligado.

- Quando a entrada do processador estiver definida para “OPTICAL” ou “ANALOG”, o processador não se desliga em sincronia com o televisor.

Sistema de Auscultadores Surround Digital
WH-L600

O processador desliga-se quando o televisor é desligado.

- Verifique a definição do interruptor CTRL FOR HDMI. Se o interruptor CTRL FOR HDMI estiver na posição “ON” e se estiver seleccionada a opção HDMI para a entrada do processador, o processador desliga-se em sincronia com o televisor.

Tópico relacionado

- [Processador TMR-L600](#)

Sistema de Auscultadores Surround Digital
WH-L600

É difícil ligar à LAN sem fios do televisor.

- Afaste o sistema do televisor.
- Instale o ponto de acesso (router de LAN sem fios, etc.) e o televisor tão próximos um do outro quanto possível.
- Altere o canal do ponto de acesso (router de LAN sem fios, etc.). Para obter mais informações sobre a configuração do ponto de acesso, consulte o manual fornecido com o seu dispositivo.

4-732-288-41(3) Copyright 2018 Sony Corporation

A função Controlo para HDMI não funciona corretamente.

- Consulte o tópico relacionado abaixo para verificar a ligação HDMI entre o processador e o televisor.
- Ative a função Controlo para HDMI no televisor. Para obter mais informações, consulte os manuais fornecidos com o televisor.
- Aguarde um momento. Quando desligar o processador da fonte de alimentação e voltar a ligá-lo, interaja com o processador apenas após 15 ou mais segundos.

Tópico relacionado

- [Notas sobre as ligações HDMI](#)
- [O que é o ARC?](#)
- [Exemplo de ligação 1: Ligar a um televisor equipado com ARC](#)

Sistema de Auscultadores Surround Digital
WH-L600

Se o sistema não funcionar corretamente

- Reinicialize o sistema.

Prima o botão de reinicialização dos auscultadores com objeto fino, como um alfinete. Após a reinicialização, desligue o transformador de CA do processador e ligue-o após 10 ou mais segundos. A reinicialização não elimina as definições.

