



如果您遇到問題或有任何疑問，請使用本說明書。

使用入門

[檢查包裝內的物品](#)

部件和控制器

[WH-L600R耳機](#)

[TMR-L600處理器](#)

電源

[對耳機充電/將處理器連接至牆上電源插座](#)

[開啟處理器電源](#)

[將處理器設定為待機模式](#)

[關閉處理器電源](#)

[開啟耳機電源](#)

[關閉耳機電源](#)

連接

[HDMI連接的注意事項](#)

[ARC是什麼？](#)

[連接範例1：連接到配備ARC的電視機](#)

[連接範例2：連接未配備ARC的電視機（使用光學數位連接線連接電視機）](#)

[連接範例3：使用類比音訊連接線（另售）連接到電視機](#)

連接的注意事項

- └ [使用OPTICAL IN插孔連接時（光學數位音訊輸入）](#)

享受影音娛樂

[觀看電視節目](#)

[切換您想要聆聽的連接裝置](#)

[有效使用HDMI裝置](#)

[已連接裝置的音訊輸出設定](#)

[使用完系統後](#)

選擇音效

- └ [設定聲場模式（SOUND FIELD按鈕）](#)
- └ [設定矩陣解碼器（MATRIX開關）](#)
- └ [選擇動態範圍（COMPRESSION開關）](#)

其他資訊

[處理器支援的音訊格式](#)

[耳機的警告提示音和操作提示音](#)

[自動電源關閉功能](#)

重要資訊

[預防措施](#)

[耳機和耳墊](#)

[RF訊號傳輸區](#)

[環繞聲效果](#)

[關於清潔](#)

[版權](#)

[客戶支援網站](#)

[我要怎麼解決問題？](#)

[故障現象與可能原因的目錄](#)

聲音

- [耳機沒有輸出電視機聲音](#)
 - [耳機沒有輸出電視機以外裝置的聲音](#)
 - [CTRL FOR HDMI開關設定至“ON”，但無法從電視機遙控器調整耳機音量。](#)
 - [聲音失真或斷斷續續（有時夾雜噪音）](#)
 - [音量太小](#)
 - [無法獲得環繞聲效果](#)
 - [未以所需的音訊格式播放音訊。](#)
 - [從耳機聽到嗶聲。](#)
 - [無法取得7.1聲道環繞聲。](#)
-

電源/充電

- [即使電視機開啟，處理器也不會開啟。](#)
 - [電池不能充電；充電指示燈閃爍。](#)
 - [即使電視機關閉，處理器也不關閉。](#)
 - [關閉電視機時，處理器會關閉。](#)
-

其他資訊

- [難以連接電視機的無線區域網路。](#)
- [HDMI控制功能無法正常運作。](#)
- [如果系統無法正常運作](#)

數位環繞音機系統

WH-L600

檢查包裝內的物品

打開包裝後，檢查清單中的所有物品是否隨附在包裝內。如果少了任何物品，請聯絡經銷商。

() 中的數字代表物品數量。

處理器 (1)

耳機 (1)

交流電源供應器 (用於處理器 · DC 12 V) (1)

交流電源線 (1) (*)

光學數位連接線 (光學方形插頭×光學方形插頭 · 1.5 m) (1)

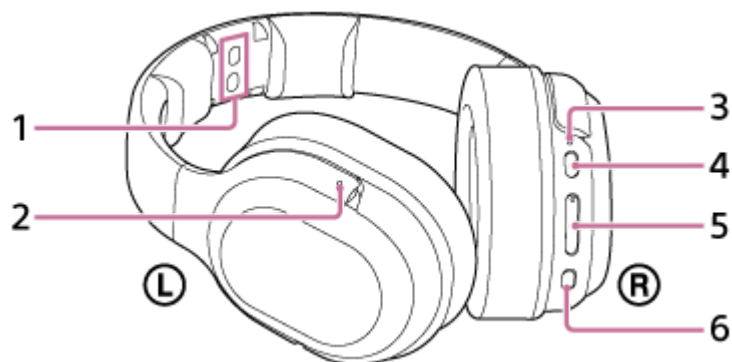
使用說明書 (1套)

參考指南 (1套)

其他文件 (1套) (*)

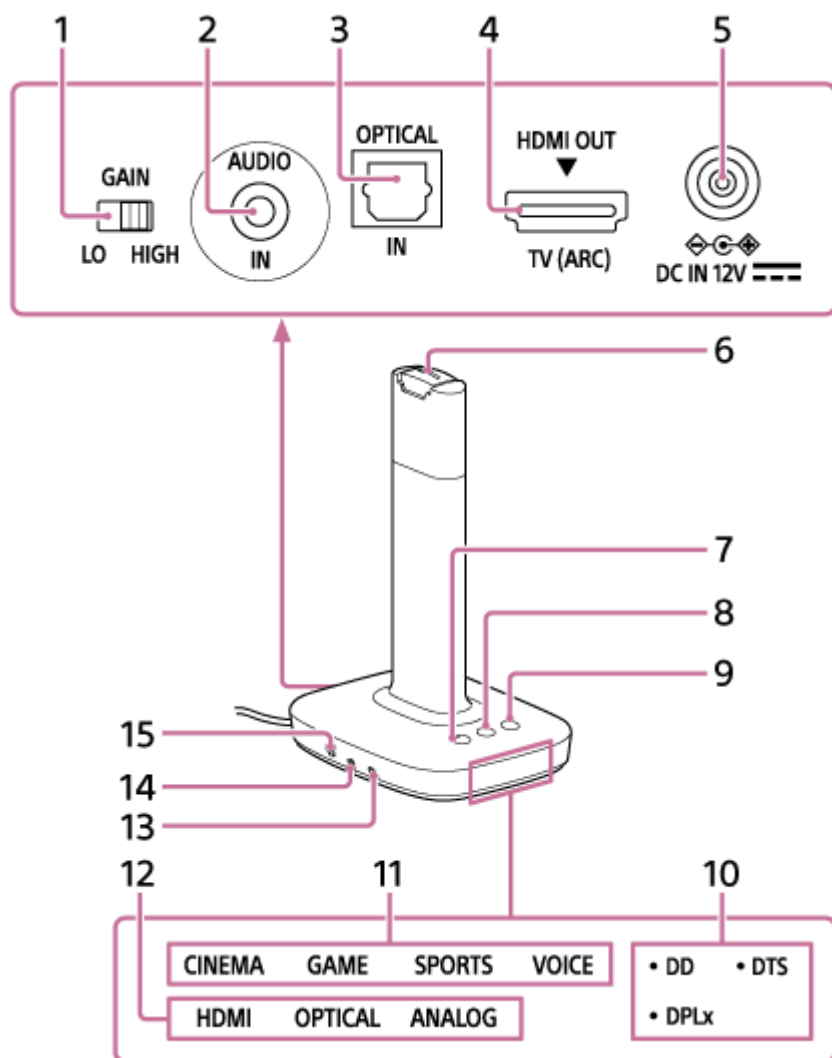
* 有些國家或地區可能不提供。

WH-L600R 耳機



- 1. 充電端子**
將耳機放置在處理器上，對齊各個充電端子，為耳機充電。
- 2. 觸覺點 (能夠識別左邊)**
務必將左側 **Ⓛ** 和右側 **Ⓡ** 耳機對應相應的耳朵。
- 3. 電源/充電指示燈**
電源開啟時，此指示燈亮起綠色，耳機正在充電時，指示燈亮起紅色。
- 4. POWER (電源) 按鈕**
按住按鈕約2秒以開啟或關閉耳機。
- 5. VOL (音量) +/- 按鈕**
調整音量。
- 6. SOUND FIELD 按鈕**
可讓您選擇聲場。

TMR-L600處理器



1. GAIN開關
調整類比音訊輸入訊號的增益。
2. AUDIO IN插孔
輸入類比音訊訊號。
3. OPTICAL IN插孔
輸入光學音訊訊號。
4. HDMI (ARC) 插孔
輸入HDMI訊號。此插孔與ARC (音訊回傳通道) 相容。
5. DC IN 12V插孔
將隨附的交流電源供應器連接至此插孔。
6. 充電端子
將耳機放置在處理器上，對齊各個充電端子，為耳機充電。
7. 電源 (電源) 按鈕/電源指示燈
每按一下按鈕，處理器會交替開啟電源或進入待機模式。按住按鈕3秒或更長時間，完全關閉處理器 (電源關閉) 。
此指示燈在電源開啟時亮起白色，在待機模式亮起橙色，在電源關閉時熄滅。
8. SOUND FIELD按鈕
可讓您選擇聲場。
9. INPUT按鈕
可讓您選擇輸入。

10. DECODE INFO指示燈

所選解碼器的指示燈亮起。

11. SOUND FIELD指示燈

所選聲場模式的指示燈亮起。

12. INPUT指示燈

所選輸入的指示燈亮起。

13. CTRL FOR HDMI開關

將HDMI控制功能設定為開啟或關閉。

當處理器透過HDMI連接線連接到電視機上的HDMI (ARC) 插孔時，將開關設至ON。

14. MATRIX開關

將矩陣解碼器*功能設為開啟或關閉。

* 矩陣解碼器將音訊輸入訊號擴展為多達7.1聲道的多聲道格式。當MATRIX開關設定至“ON”，而且聲場模式為CINEMA、GAME或SPORTS時，此功能會啟用。

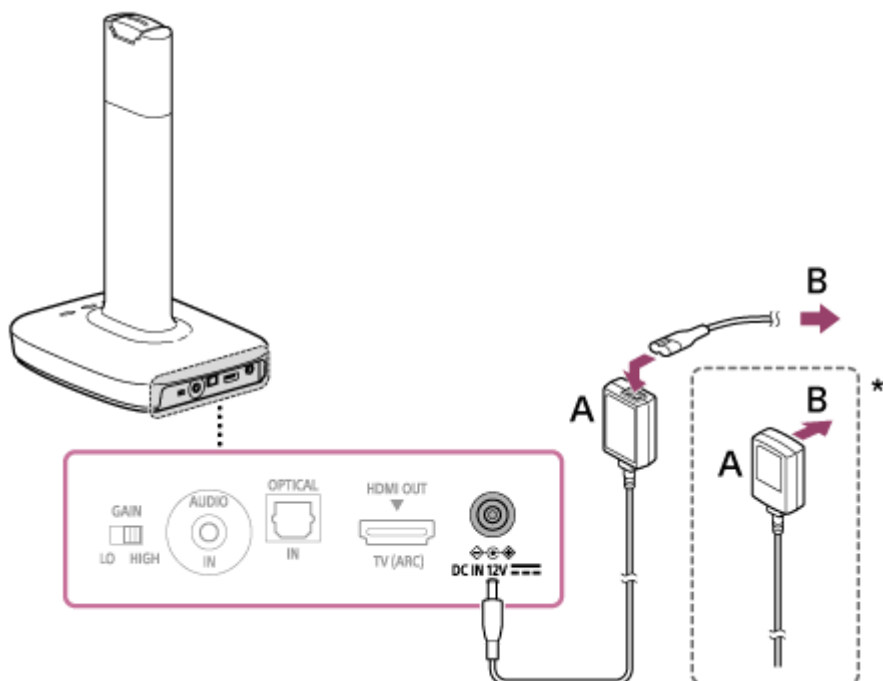
15. COMPRESSION開關

可讓您選擇動態範圍。

對耳機充電/將處理器連接至牆上電源插座

耳機附有鋰離子充電電池，首次使用耳機前應予以充電。

- 1 使用隨附的交流電源供應器將處理器連接至牆上電源插座。

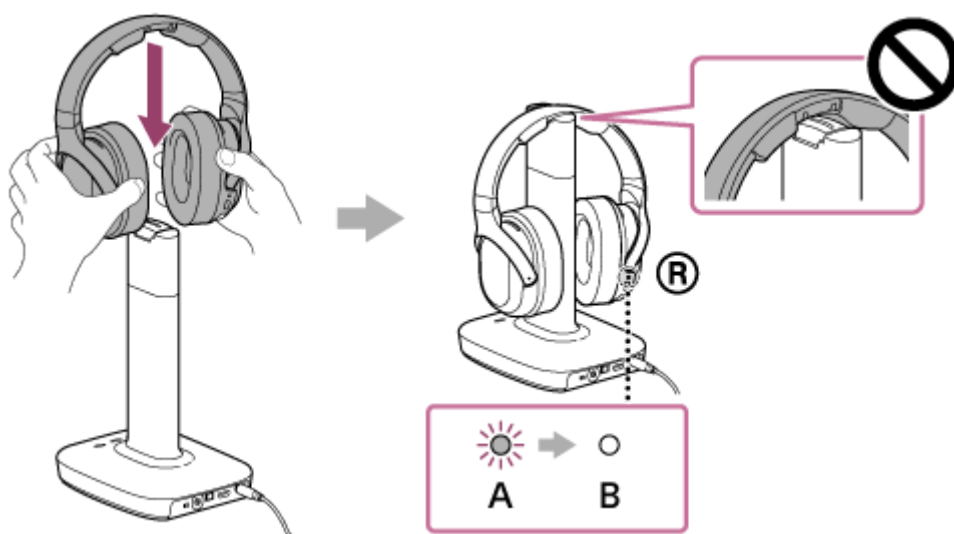


A：交流電源供應器（附件）

B：連接至牆上電源插座

* 交流電源供應器的形狀因國家或地區而異。

- 2 將耳機放置在處理器的充電端子上。
耳機無論左右擺放，均能充電。



A：在充電時，充電指示燈會亮紅燈。

B：充電完成時，充電指示燈會熄滅。

3 充電指示燈熄滅時，從處理器上取下耳機。

充電和使用時間

大約充電時間	大約使用時間*1
6小時*2	17小時*3
20分鐘*4	2小時*3

*1 在1 kHz · 1 mW + 1 mW輸出

*2 將空電池充滿電所需的時間

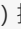
*3 時間可能依溫度或使用情況而異。

*4 對空電池充電所需的時間

在以下情況，對耳機的電池充電。

- 耳機發出長嗶聲（約2秒），然後關閉。
- 耳機的電源/充電指示燈變暗或熄滅。
- 聲音中斷。

注意

- 請在環境溫度為5°C至35°C時對電池充電。如果在建議溫度範圍外充電，充電指示燈會閃爍，且可能無法對電池充電。
- 充電時，耳機的POWER（電源）按鈕和處理器的 （電源）按鈕無法使用。
- 若長時間未使用耳機，充電電池使用時間可能會縮短。重複數次充電與放電過程可改善此情況。
- 如果打算存放耳機超過一年，請每年對電池充電一次，以免過度放電。
- 若耳機的使用時間變得非常短，則應更換新的充電電池。請聯絡附近的Sony經銷商更換電池。

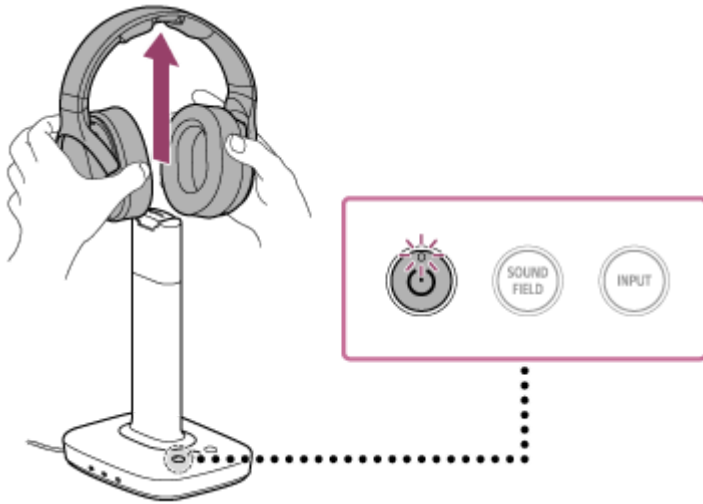
相關主題

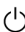
- [WH-L600R耳機](#)

開啟處理器電源

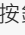
1 從處理器上取下耳機。

處理器的電源指示燈亮起白色，而且處理器會自動開啟。

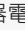


如果耳機未放置在處理器的充電端子上，也可以透過按下 （電源）按鈕以開啟處理器電源。

提示

- 如果處理器電源關閉（電源指示燈熄滅），每按一下 （電源）按鈕，處理器會交替開啟電源或進入待機模式。
- 在處理器處於待機模式時，如果開啟耳機電源，處理器電源也會開啟。


注意

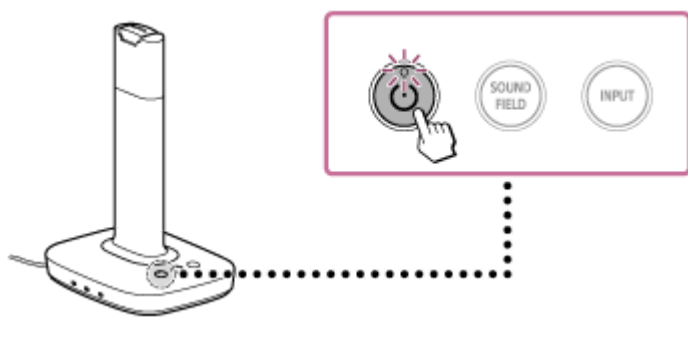
- 如果處理器已關閉（電源指示燈熄滅），開啟耳機電源時，處理器電源不會開啟。按下處理器上的 （電源）按鈕以開啟電源。

相關主題

- [TMR-L600 處理器](#)
- [關閉處理器電源](#)

將處理器設定為待機模式


- 1 短按  (電源) 按鈕，而且不將耳機放置在處理器的充電端子上。
電源指示燈亮起橘色。



處理器的省電功能

當您關閉耳機電源並擱置約5分鐘後，處理器會自動進入待機模式。

提示

- 每按一下  (電源) 按鈕，處理器會交替開啟電源或進入待機模式。
- 如果在處理器和耳機電源開啟時關閉耳機，處理器會進入待機模式。

相關主題

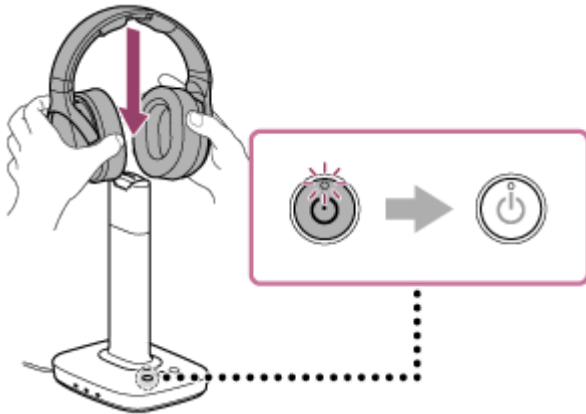
- [開啟處理器電源](#)

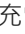
關閉處理器電源

如果您暫時或長時間不使用系統，可以根據需要降低系統的耗電量。

1 將耳機放置在處理器的充電端子上。

處理器的電源指示燈熄滅。



如果耳機未放置在處理器的充電端子上，也可以透過按住處理器的 （電源）按鈕3秒鐘或更長時間直到電源指示燈熄滅，以關閉處理器電源。

提示

- 處理器和耳機開啟時，如果沒有訊號輸入到選取的輸入插孔，而且沒有嘗試操作系統達20分鐘或更長時間，處理器會自動關閉。（可能需要20分鐘或更長時間，或是可能因噪音而無法運作。）

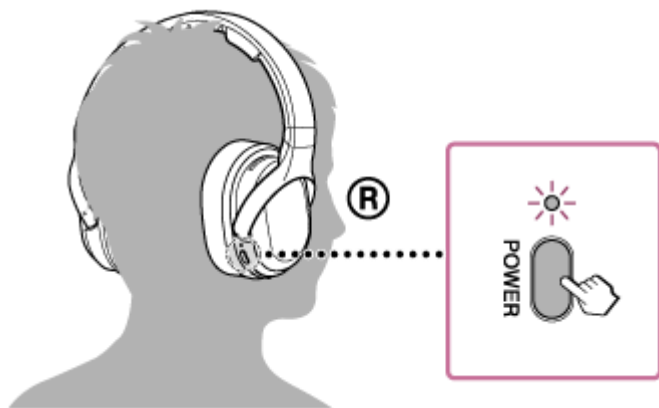
相關主題

- [開啟處理器電源](#)
- [將處理器設定為待機模式](#)
- [有效使用HDMI裝置](#)

開啟耳機電源

- 1 從處理器上取下耳機，然後按住耳機上的**POWER**（電源）按鈕約2秒。

電源/充電指示燈亮起綠色。



相關主題

- [關閉耳機電源](#)

關閉耳機電源

- 1 將耳機放置在處理器的充電端子上。

耳機關閉，而且電源/充電指示燈亮起紅色。



您也可以按下耳機上的POWER (電源) 按鈕約2秒來關閉耳機。(電源/充電指示燈熄滅。)

耳機的省電功能

在以下情況，耳機會自動關閉。

- 處理器進入待機模式或耳機無法接收到來自處理器的訊號後經過約5分鐘。
- 耳機電池電量低。

相關主題

- [開啟處理器電源](#)

HDMI連接的注意事項

- 使用HDMI授權的連接線。使用有連接線類型標誌的支援乙太網路的Sony高速HDMI連接線。
- 如果沒有輸出裝置的聲音，請檢查透過HDMI連接線連接的裝置之設定。
另外，如果沒有輸出聲音，請參閱“[耳機沒有輸出電視機聲音](#)”和“[耳機沒有輸出電視機以外裝置的聲音](#)”。
- 從HDMI插孔傳輸的音訊訊號（採樣頻率、位元長度等）可能會受到連接裝置的抑制。
- 來自播放裝置的音訊輸出訊號的採樣頻率或聲道數量轉換時，聲音可能會中斷。

ARC是什麼？

系統支援音訊回傳通道（ARC）。ARC功能透過HDMI連接線將電視機聲音從電視機HDMI輸入插孔發送到AV裝置（本系統、AV放大器或一體化揚聲器等）。

檢查電視機是否支援ARC

如果您可以在電視機的HDMI輸入插孔附近找到“ARC”字樣，表示您的電視機支援ARC。如果不確定，請參閱電視機隨附的說明書，或聯絡電視機製造商。

處理器和電視機連接的注意事項

處理器和電視機之間使用的連接方法因電視機是否支援ARC而異。

如果電視機支援ARC，而且您想要使用處理器的ARC功能，請按照“[連接範例1：連接到配備ARC的電視機](#)”中的指示連接。

您可能需要在電視機上進行數位音訊輸出的設定。在此情況下，請參閱連接電視機的裝置隨附的說明書。

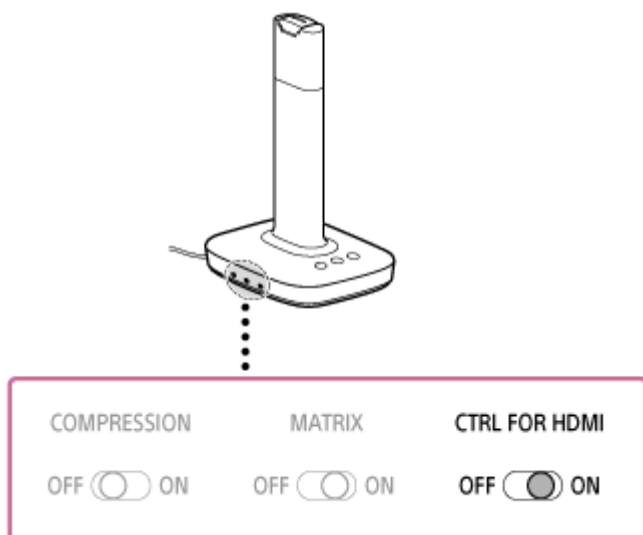
提示

- 通常只有電視機上的HDMI輸入插孔的1號插孔支援ARC。務必將處理器連接到電視機上正確的HDMI輸入插孔。

連接範例1：連接到配備ARC的電視機

以下是使用耳機聆聽配備ARC的電視機音訊時的連接方法。若要將處理器連接到未配備ARC的電視機，請參閱“[連接範例2：連接未配備ARC的電視機（使用光學數位連接線連接電視機）](#)”。

- 1 將處理器側面的CTRL FOR HDMI開關設定至“ON”。

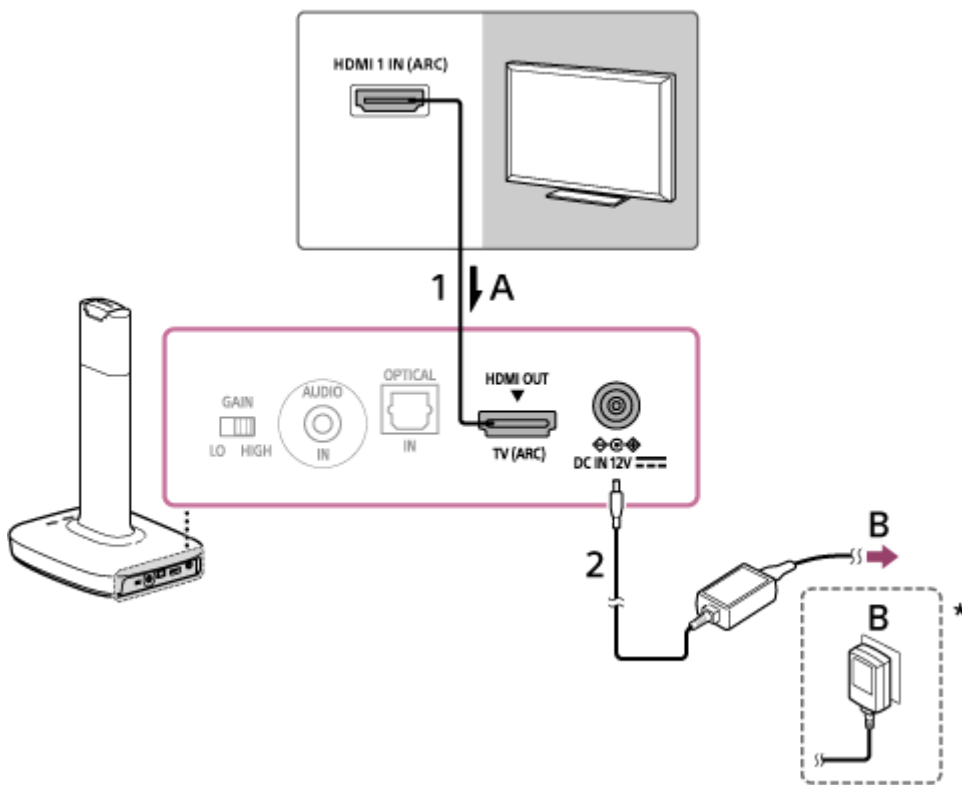


- 2 將處理器連接到電視機。

1. 使用支援乙太網路的高速HDMI連接線（另售）連接處理器的HDMI OUT插孔和電視機上標示“ARC”的HDMI插孔。
如果裝置已連接至電視機上的HDMI（ARC）插孔，請將其斷開並重新連接至另一個HDMI輸入插孔。



2. 將隨附的交流電源供應器連接至牆上電源插座。

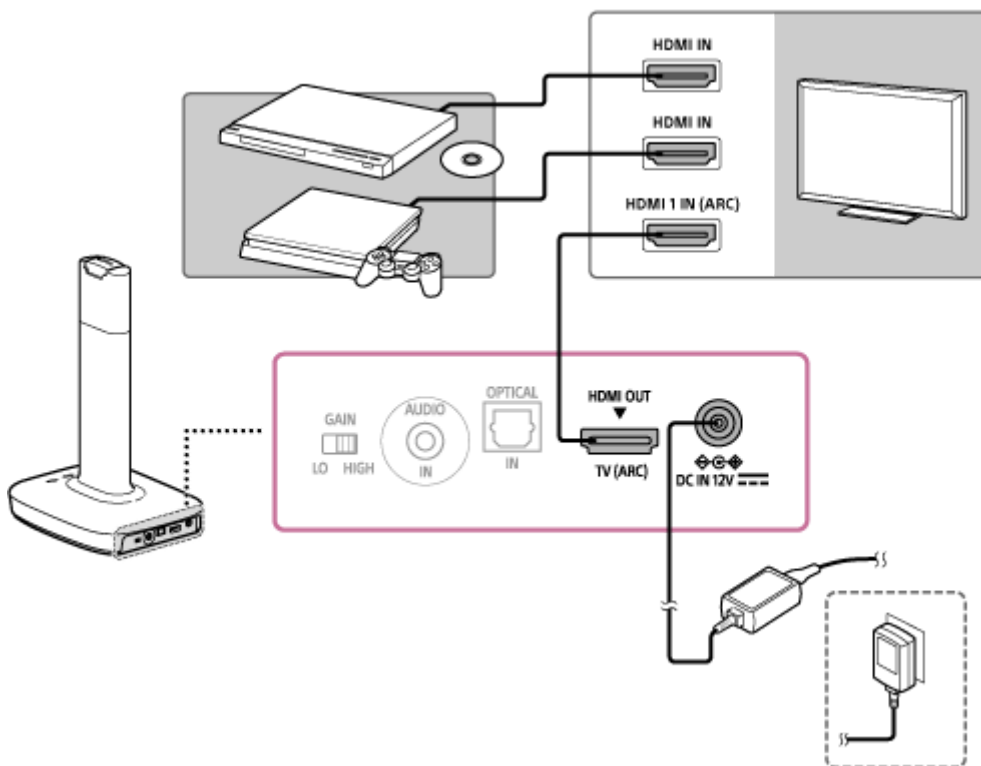


A：電視機音訊

B：連接至牆上電源插座

* 交流電源供應器的形狀因國家或地區而異。

3 將Blu-ray光碟/DVD播放機或遊戲裝置等其他裝置連接到電視機。



注意

- 在操作CTRL FOR HDMI開關之前關閉處理器。

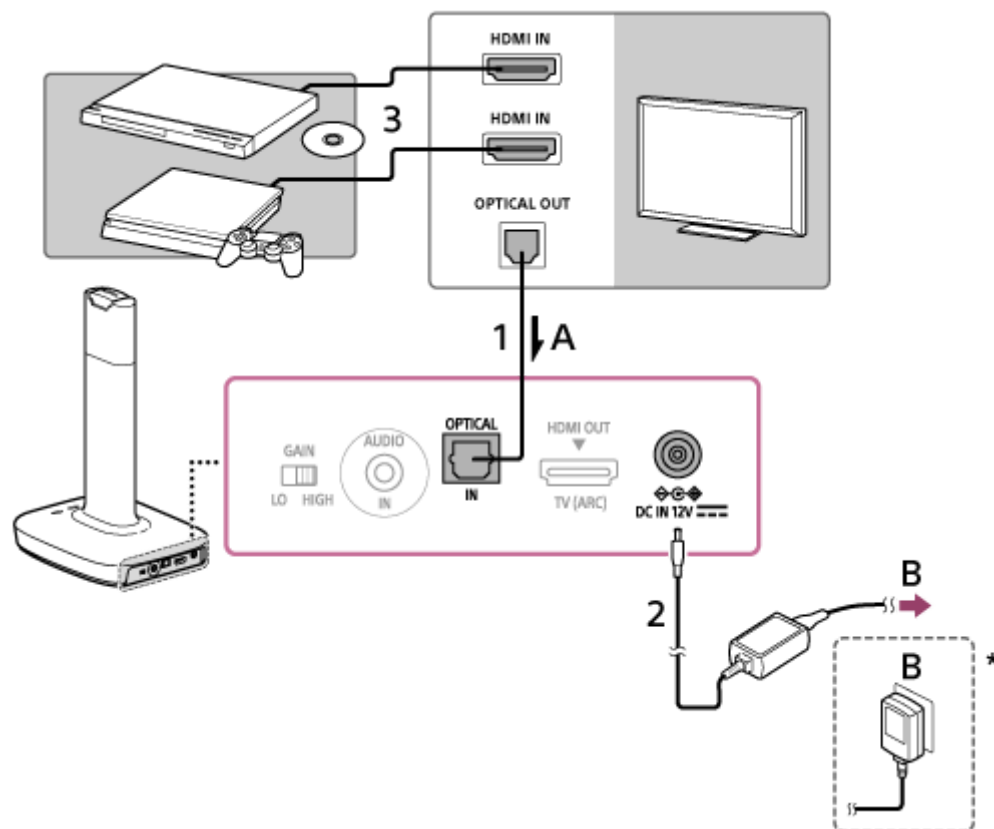
相關主題

- [觀看電視節目](#)
- [切換您想要聆聽的連接裝置](#)

4-732-289-91(3) Copyright 2018 Sony Corporation

連接範例2：連接未配備ARC的電視機（使用光學數位連接線連接電視機）

以下是聆聽未配備ARC的電視機音訊時的連接方法。若要將處理器連接到配備ARC的電視機，請參閱“[連接範例1：連接到配備ARC的電視機](#)”。



A：電視機音訊

B：連接至牆上電源插座

* 交流電源供應器的形狀因國家或地區而異。

- 1 使用光學數位連接線（附件）將電視機上的光學數位輸出連接到處理器的OPTICAL IN插孔。



- 2 將隨附的交流電源供應器連接至牆上電源插座。

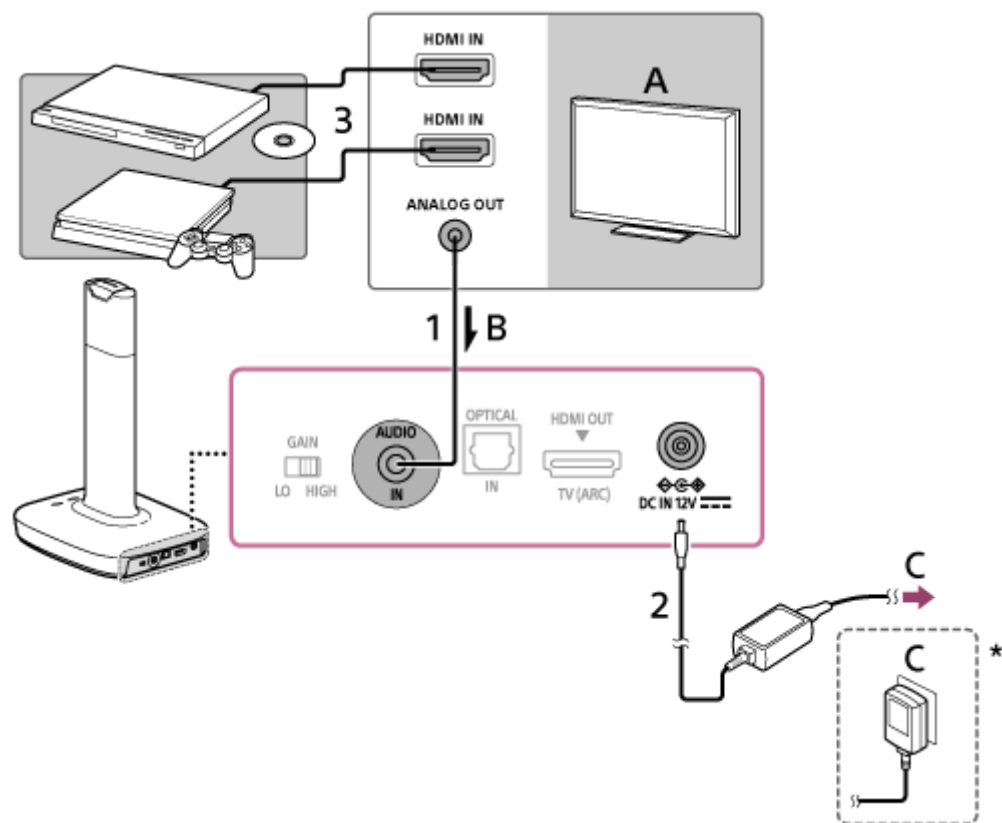
- 3 將Blu-ray光碟/DVD播放機或遊戲裝置等其他裝置連接到電視機。

相關主題

- [觀看電視節目](#)
- [切換您想要聆聽的連接裝置](#)

連接範例3：使用類比音訊連接線（另售）連接到電視機

以下是使用耳機聆聽未配備光學數位音訊輸出插孔和支援ARC的HDMI輸入插孔的電視機的音訊時的連接方法。



A：配備類比音訊輸出的電視機

B：電視機音訊

C：連接至牆上電源插座

* 交流電源供應器的形狀因國家或地區而異。

- 1 使用類比音訊連接線（立體聲迷你插頭↔立體聲迷你插頭，另售）將處理器的AUDIO IN插孔連接至電視機的類比音訊輸出插孔。



立體聲迷你插頭↔立體聲迷你插頭

- 2 將隨附的交流電源供應器連接至牆上電源插座。

- 3 將Blu-ray光碟/DVD播放機或遊戲裝置等其他裝置連接到電視機。

提示

- 在此情況下，請將所連接裝置的音量設定為中等。如果裝置音量設定太低，可能會發生噪音。

相關主題

- [觀看電視節目](#)
- [切換您想要聆聽的連接裝置](#)

4-732-289-91(3) Copyright 2018 Sony Corporation

使用OPTICAL IN插孔連接時（光學數位音訊輸入）

- 您可能需要在連接處理器OPTICAL IN插孔的裝置上進行光學數位輸出設定。請參閱裝置隨附的說明書。
- 如果將處理器上的OPTICAL IN插孔連接到電腦上的光學數位輸出，則不保證能運作。

處理光學數位連接線的注意事項

- 請勿使物體掉落到光學數位連接線上或使連接線受到衝擊。
- 小心握住插頭，以連接或斷開連接線。
- 確保光學數位連接線末端保持清潔。連接線末端的灰塵會降低性能。
- 存放連接線時，注意不要摺疊光學數位連接線或以小於25 mm的彎曲半徑彎曲光學數位連接線。

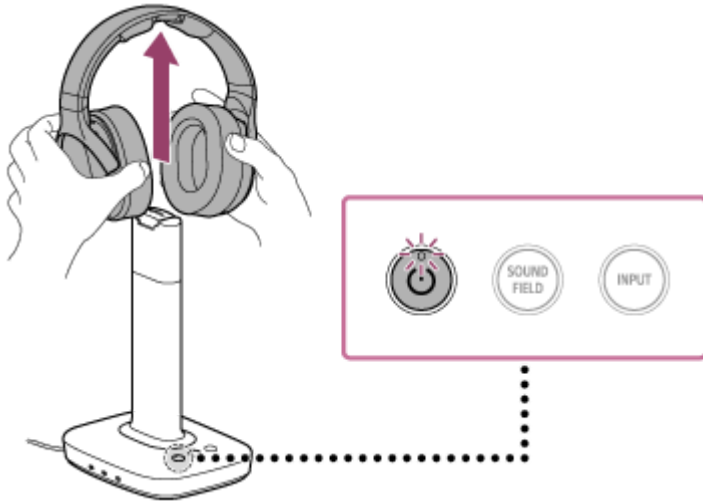


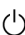
A：光學數位連接線的彎曲半徑至少需25 mm。

觀看電視節目

1 開啟處理器和電視機。

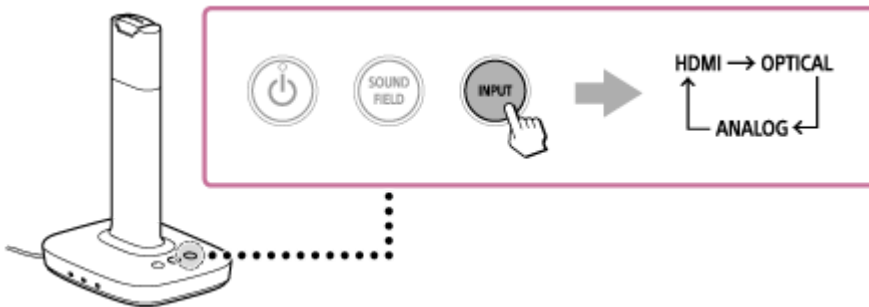
如果耳機放置在處理器的充電端子上，則從充電端子取下時會自動開啟。



如果耳機未放置在處理器的充電端子上，按下處理器上的  (電源) 按鈕。

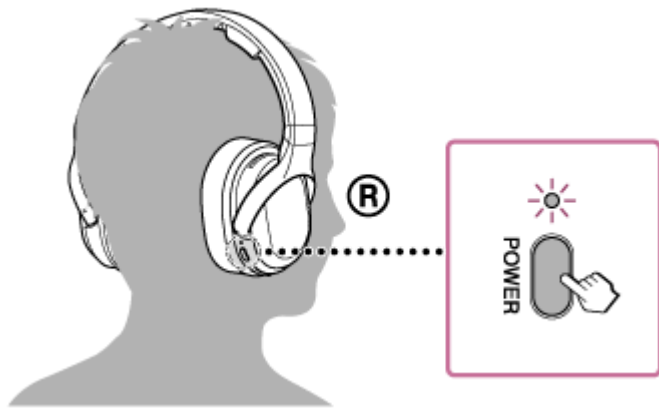
2 使用電視機的遙控器選擇電視節目。

3 根據連接的電視機，反覆按下處理器上的INPUT按鈕以變更輸入。



4 將電視機上的音訊輸出設定設為電視機揚聲器以外的設定。

5 開啟耳機，戴上耳機，然後調整音量。



注意

- 根據您正在觀看的電視，使用適當的方法連接處理器和電視機。如需詳細資料，請參閱下面的相關主題。
- 在訊號傳輸範圍內使用耳機。
- 在電影的安靜場景中，請勿將音量調太高。音量突然變大時（例如爆炸的場景），可能會損傷聽力。

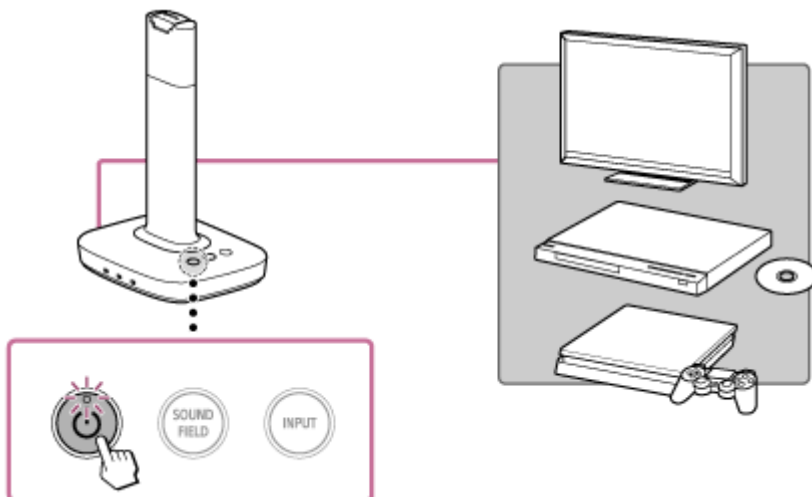
相關主題

- [關閉處理器電源](#)
- [開啟耳機電源](#)
- [連接範例1：連接到配備ARC的電視機](#)
- [連接範例2：連接未配備ARC的電視機（使用光學數位連接線連接電視機）](#)
- [連接範例3：使用類比音訊連接線（另售）連接到電視機](#)
- [RF訊號傳輸區](#)

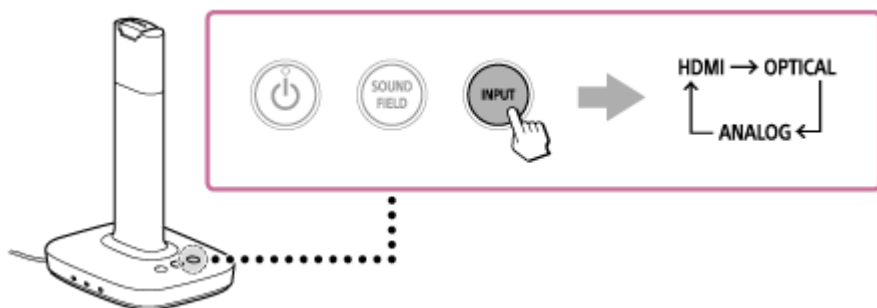
切換您想要聆聽的連接裝置

您可以使用耳機聆聽連接電視機的Blu-ray光碟/DVD播放機、PlayStation®4或其他AV裝置等數位裝置的音訊。

- 1 開啟處理器和您想要觀看其內容的裝置。

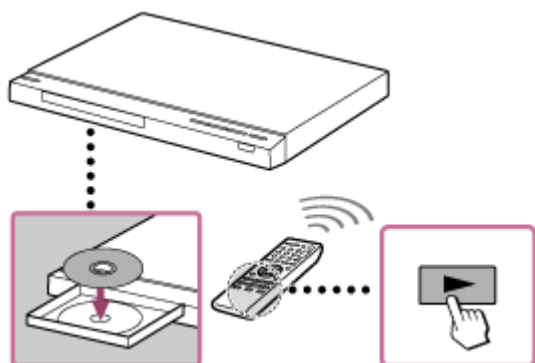


- 2 在處理器和電視機上選擇輸入。

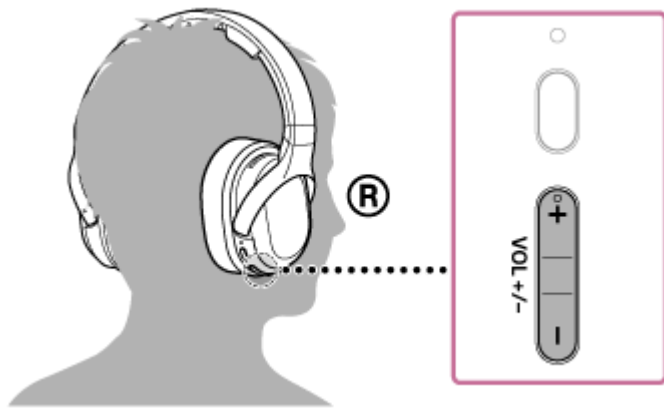


- 反覆按下處理器上的INPUT按鈕，將輸入切換到您已連接的電視機輸入。
- 將電視機輸入設定為您想要聆聽的連接裝置。
- 檢查Blu-ray光碟/DVD播放機、PlayStation®4或其他裝置的音訊輸出設定。

- 3 在您想要觀看其內容的裝置上開始播放。



- 4 開啟耳機，戴上耳機，然後調整音量。



注意

- 在訊號傳輸範圍內使用耳機。
- 在電影的安靜場景中，請勿將音量調太高。音量突然變大時（例如爆炸的場景），可能會損傷聽力。

相關主題

- [有效使用HDMI裝置](#)
- [RF訊號傳輸區](#)

有效使用HDMI裝置

系統的HDMI控制功能符合消費性電子控制 (CEC) 標準。

如果使用HDMI連接線連接支援CEC的電視機、Blu-ray光碟錄影機或PlayStation®4，可以使用電視機的遙控器操作處理器。

將CTRL FOR HDMI開關設定至“ON”。

此外，將連接處理器的電視機和連接電視機的裝置之HDMI控制功能設定為啟用。HDMI控制功能提供以下功能。

- 電源關閉聯鎖功能
- 系統音訊控制
- 單鍵播放

注意

- Sony產品以外的裝置也許能使用這些功能。我們無法保證裝置能正常運作。

關閉電視機的同時關閉處理器和連接的裝置 (電源關閉聯鎖功能)

處理器輸入為“HDMI”且電視機關閉時，處理器和連接的裝置會與電視機一起關閉。處理器的電源指示燈從白色轉為橘色，且處理器進入待機模式。但耳機不會一起關閉。

透過簡單的操作觀看連接裝置的內容 (單鍵播放)

在連接的裝置 (Blu-ray光碟錄影機、PlayStation®4等) 上播放內容時，處理器和電視機會自動開啟，處理器的輸入會切換到HDMI，並從耳機輸出聲音。視電視機而定，音訊和視訊的最開始部分可能無法輸出。

在系統上聆聽電視機聲音 (系統音訊控制)

該功能讓您能執行以下操作：

- 觀看電視並開啟處理器時，電視機聲音會從耳機輸出。
- 可以使用電視機遙控器調整耳機的音量。
- 開啟電視機時，處理器也會開啟，並從耳機輸出聲音。
- 視電視機而定，耳機音量可能會出現在電視機螢幕上。

您可以從電視機選單進行設定。如需詳細資料，請參閱電視機隨附的說明書。

提示

- 音訊輸出設定切換至電視機的揚聲器時，不論處理器的輸入為何，都不能從耳機輸出聲音。想要從耳機輸出聲音時，按下耳機上的VOL (音量) +按鈕。

注意

- 耳機未自動開啟。按下耳機上的POWER (電源) 按鈕。
- 如果耳機放置在處理器的充電端子上，則處理器不會開啟，聲音會從電視機輸出。
- 視電視機而定，如果上次關閉電視機時聲音從電視機揚聲器輸出，則在以下情況，處理器可能不會與電視機一起開啟。
 - 播放連接裝置的內容時。
 - 電視機開啟時。

- 已連接裝置的音訊輸出設定
- 設定矩陣解碼器 (MATRIX開關)
- 選擇動態範圍 (COMPRESSION開關)

4-732-289-91(3) Copyright 2018 Sony Corporation

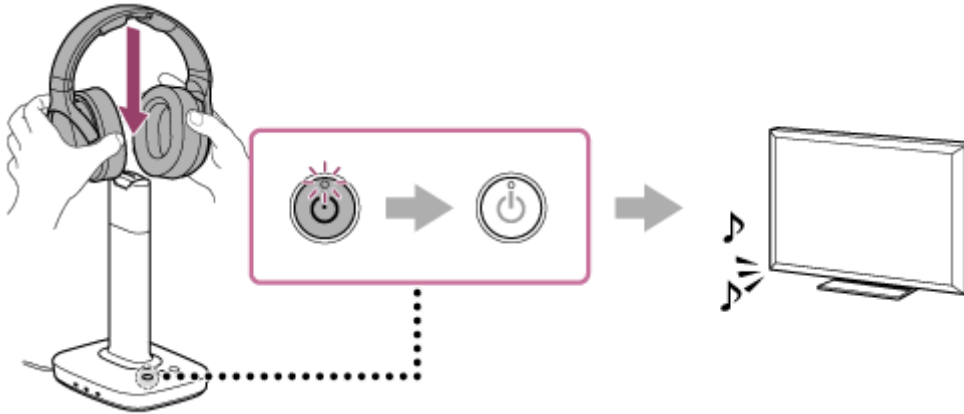
已連接裝置的音訊輸出設定

在連接HDMI (ARC) 插孔的電視機、使用光學數位連接線連接的電視機，或Blu-ray光碟播放機等連接的裝置上設定數位音訊輸出，以便輸出以“Dolby Digital”或“DTS”格式處理的聲音。您可能需要進一步的設定才能輸出多聲道環繞聲。如需詳細資料，請參閱電視機或裝置隨附的說明書。


使用完系統後

1 將耳機放置在處理器的充電端子上。

處理器和耳機會自動關閉，裝置的聲音將自動從電視機輸出。



提示

- 您也可以按下耳機上的POWER（電源）按鈕約2秒來關閉耳機。在此情況下，處理器會自動進入待機模式。若要關閉處理器，按住 （電源）按鈕3秒或更長時間。
- 如果沒有自動從電視機輸出聲音，請將音訊輸出設定設為電視機的揚聲器。如需設定的詳細資料，請參閱電視機隨附的說明書。

注意

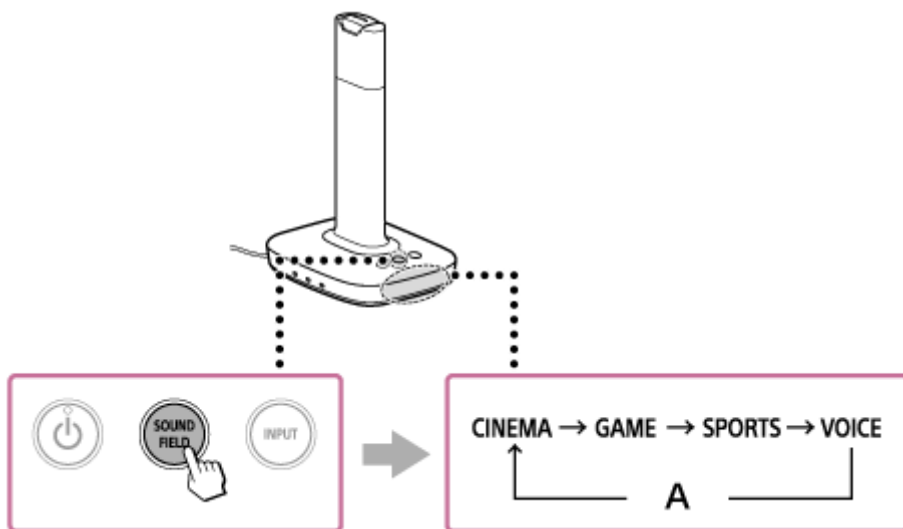
- 如果在關閉耳機之前中斷交流電源供應器與處理器的連接，可能會產生噪音。

設定聲場模式 (SOUND FIELD 按鈕)

您可以根據播放節目和內容選擇喜歡的聲場模式。能夠讓您享受彷彿親臨電影院等的氣氛。

1 反覆按下處理器上的SOUND FIELD按鈕。

每按一下按鈕，聲場模式就會如下變更，而且處理器的SOUND FIELD指示燈會亮起。選擇所需的模式。



A：熄滅

- 您也可以使用耳機上的SOUND FIELD按鈕。

聲場和適合的音源

CINEMA：

提供音質更自然的環繞聲環境（尤其在對話中）。
產生最新電影院的高音質。
適合看電影。

GAME：

營造精準的空間聲音，並提供清晰的方向感。
為多聲道環繞聲視訊遊戲產生震撼且逼真的聲音。
適合用於多聲道音源的視訊遊戲。

SPORTS：

營造最適合觀看體育場內運動的聲場。
您可以享受如同在體育場內觀看運動比賽的氣氛。

VOICE：

產生更清晰的播報員聲音。
一般立體聲，而不是CINEMA和GAME的虛擬環繞聲。
適合新聞節目。

關：

耳機的一般播放。

注意

- 耳機的音量可能因輸入訊號和聲場模式而異。

相關主題

- [WH-L600R耳機](#)
- [環繞聲效果](#)

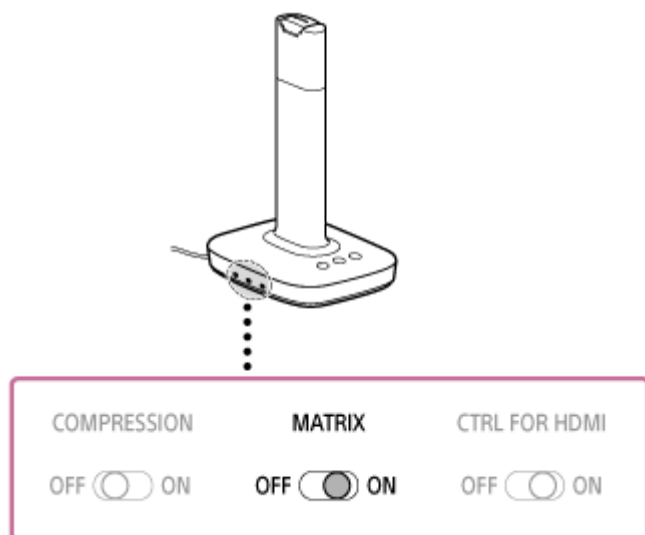
4-732-289-91(3) Copyright 2018 Sony Corporation

設定矩陣解碼器 (MATRIX開關)

能夠讓您將矩陣解碼器*變更為開啟/關閉。

* 矩陣解碼器將音訊輸入訊號擴展為多達7.1聲道的多聲道格式。當MATRIX開關設定至“ON”，而且聲場模式為CINEMA、GAME或SPORTS時，此功能會啟用。

- 1 將處理器側面的MATRIX開關設定至“ON”。



音訊處理類型和效果

ON :

使用Dolby Pro Logic IIx處理音訊訊號。透過新增後環繞聲道 (L/R)，將2聲道或5.1聲道聲音的輸入聲音擴展到7.1聲道環繞格式。

OFF :

關閉矩陣解碼器。

注意

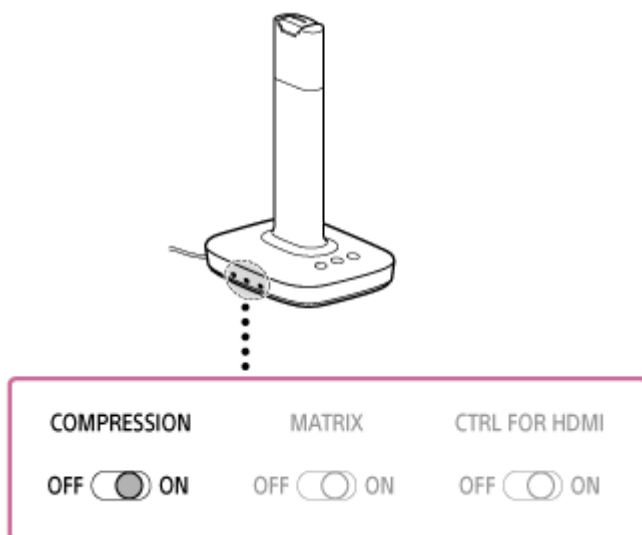
- 視輸入到處理器的音訊格式而定，例如5.1聲道的DTS格式，即使MATRIX開關設定至“ON”，矩陣解碼器也可能無法運作。

相關主題

- [設定聲場模式 \(SOUND FIELD按鈕 \)](#)

選擇動態範圍 (COMPRESSION 開關)

- 1 將處理器側面的COMPRESSION開關設定至“ON”。

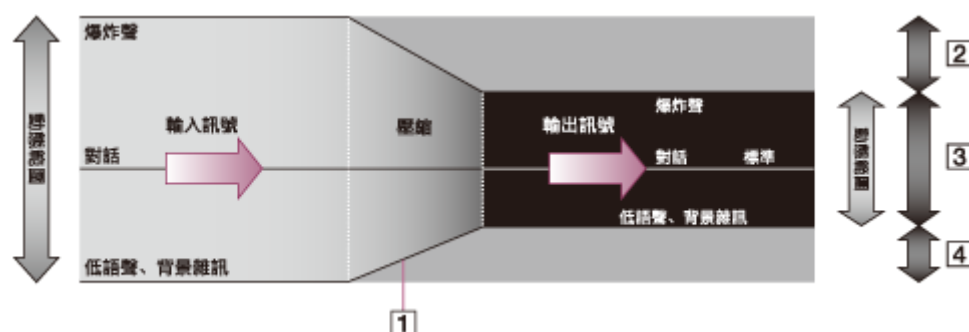


播放效果

ON :
使用SOUND FIELD按鈕選擇聲場模式 (包括指示燈熄滅時) ，此功能可保持節目內容的整體音量等級：爆炸聲降低，低音聲 (對話等) 加強。
對於電影和古典音樂等動態範圍大的音訊訊號有效。

OFF :
聲場模式變更為使用SOUND FIELD按鈕選擇的效果。

壓縮過程的圖解



- 1 處理器內建DSP的動態範圍壓縮
- 2 震驚等級
- 3 容易聽到等級
- 4 難以聽到等級

提示

- 切換“ON”或“OFF”時，平均音量等級可能改變。在此情況下，請再次調整音量。

處理器支援的音訊格式

支援的音訊格式清單

音訊格式	最大聲道數量	本系統支援
Dolby Digital	5.1	✓
Dolby Digital EX	6.1	✓
DTS	5.1	✓
多聲道線性PCM	2	✓

耳機的警告提示音和操作提示音

提示音透過以下方式回報耳機狀態。

- 反覆發出兩聲短嗶聲。
耳機沒有接收到來自處理器的RF訊號。
 - 在RF訊號傳輸區使用耳機。
 - 開啟處理器電源。
 - 檢查處理器、交流電源供應器和交流電源插座之間的連接。
 - 確定附近沒有其他正在使用2.4 GHz無線頻段的無線裝置或正在產生電磁波的微波爐。
 - 改變處理器位置。
- 發出長嗶聲（約2秒），然後耳機關閉。
當耳機的充電電池耗盡後，會發出警告提示音（約2秒），然後耳機關閉。即使沒有剩餘電池電量，也可能開啟耳機，但隨即就會關閉。對耳機充電。
- 發出短嗶聲，然後耳機開啟。
表示耳機電源已開啟。這並不是故障。
- 發出嗶聲（約0.5秒），然後耳機關閉。
表示耳機電源已正確關閉。這並不是故障。
- 三聲短低音嗶聲。
這表示您正嘗試在音量已達到最大值/最小值時調高/降低音量。
使用電視機的遙控器控制音量時，此嗶聲不會響起。

自動電源關閉功能

如果您將處理器閒置約20分鐘而沒有任何操作或輸入音訊，它會自動關閉。

- 可能需要超過20分鐘，或是可能因噪音而無法運作。

預防措施

靜電注意事項

- 人體內所累積的靜電可能會使您的耳朵產生輕微刺痛。若要將此影響降至最低，請穿著天然材質製造的衣物。

配戴耳機的注意事項

- 因為您可能緊密配戴耳機，如果用力按壓耳機，或從耳朵上突然取下耳機，則有傷害耳膜等的危險。此外，如果朝著耳朵按壓耳機，可能會發出隔膜喀嗒聲；但是這並非故障。

其他資訊

關於安全

- 請勿掉落、碰撞處理器或耳機或使其受到任何強烈撞擊。這樣可能會損壞產品。
- 請勿拆卸或試圖打開任何系統零件。
- 請勿將重物放在本耳機上或對其施加壓力，因為長時間存放下可能造成耳機變形。
- 切勿使耳機遭受過多衝擊。
- 請勿將系統放在水中。耳機並不防水。請務必遵照下列的預防措施。
 - 小心不要讓耳機掉入水槽或其他裝有水的容器。
 - 請勿在潮濕場所或惡劣氣候下（下雨或下雪時）使用耳機。
 - 切勿弄濕耳機。如果用潮濕的手觸碰耳機，或將耳機放在潮濕的衣物內，則可能會弄濕耳機，並可能造成故障。

關於放置

- 請勿將系統放置在下列任何場所中。
 - 曝露於陽光直射、靠近暖氣機，或其他極高溫的地方
 - 有灰塵的地方
 - 在不穩定的表面或傾斜面上
 - 接觸大幅振動的地方
 - 浴室或其他高濕度的地方
- 為減低火災危險，請勿讓報紙、桌布、窗簾等蓋住本設備的通風孔。
- 請勿將本設備暴露在明火源中（例如點燃的蠟燭）。
- 請勿將系統放在暴露於濕氣、灰塵、油煙或蒸氣的地方，或直接受陽光照射的車內或場所。

其他資訊

- 如果您在使用耳機後發生不適，請立即停止使用耳機。

關於交流電源供應器

- 務必使用隨附的交流電源供應器。使用具有不同插頭極性或其他特性的交流電源供應器可能會導致產品故障。即使交流電源供應器具有相同電壓和插頭極性，也可能由於電流容量或其他因素而損壞本產品。



- 即使交流電源供應器具有相同電壓和插頭極性，也可能由於電流容量或其他因素而損壞處理器。使用隨附的交流電源供應器。
- 使用可輕易插拔的牆上電源插座。如果發生故障，請從插座上拔下交流電源供應器插頭。處理器的電源沒有完全切斷。

- 使用交流電源供應器時，請注意下列事項：
 - 請勿將本裝置安裝在狹窄的空間內，例如書櫃或壁櫥。
 - 為減低火災或電擊危險，請勿讓交流電源供應器受到液體潑濺，也不要將花瓶等裝有液體的物體放置於交流電源供應器上。
- 如果長時間不使用系統，請從交流電源插座拔下交流電源供應器插頭。取下插頭時，請握住交流電源供應器。請勿拉扯電線。

隨附的交流電源線（有些國家或地區可能不提供。）

- 隨附的交流電源線為處理器專用，不能用於其他電子產品。

如果您有任何關於系統的疑問或問題而本說明書中並未提及，請洽詢鄰近的Sony經銷商。

數位環繞音機系統
WH-L600

耳機和耳墊

關於耳機

務必將右側和左側耳機對應相應的耳朵。

顧及周圍的人

若音量過高，聲音會從耳機洩漏出去。注意不要將音量調到過高，以免打擾周圍的人。使用者通常會在吵鬧的環境裡提高音量。但是，基於安全考量，建議將音量保持在仍可聽到周圍聲音的等級。

關於耳機的內建充電電池

- 請在環境溫度為5°C至35°C時對電池充電。如果在建議溫度範圍外充電，充電指示燈會閃爍，且可能無法對電池充電。
- 如果打算存放耳機超過一年，請每年對電池充電一次，以免過度放電。
- 若耳機的使用時間變得非常短，則應更換新的充電電池。請聯絡附近的Sony經銷商更換電池。

關於更換耳墊

如果耳墊變髒或磨損，請聯絡附近的Sony經銷商進行更換。

RF訊號傳輸區

從處理器到耳機的RF訊號傳輸區可達約30 m。
因是否存在障礙物（人體、金屬、牆壁等）和接收條件而異。

注意

- 本系統使用2.4 GHz頻段的訊號，如果本系統的訊號被障礙物阻擋，聲音可能會中斷。這種現象是由於RF訊號的特性，不是故障。
- 視處理器的安裝位置和條件而定，聲音可能會受到影響。將處理器和耳機放在您可以聽到音訊而不受干擾的地方。
- 如果使用處理器和耳機的地點附近有使用微波爐等其他2.4 GHz無線裝置，聲音可能會中斷。

環繞聲效果

- 如果訊號源不含視訊，例如音訊CD，可能難以辨識聲音的定位。
- 本系統模擬人的平均頭部相關傳輸函數 (HRTF)，然而，由於每個人的HRTF都不相同，因此感覺到的效果因人而異。

關於清潔

使用稍微浸濕中性清潔劑的軟布。請勿使用稀釋劑、苯或酒精等溶劑，因為它們可能會損壞表面。

版權

- “Virtualphones Technology”是Sony Corporation的註冊商標。
- 本系統具有Dolby* Digital解碼器、Dolby Pro Logic IIx解碼器和DTS**解碼器。
- 本系統採用High-Definition Multimedia Interface (HDMI™) 技術。HDMI名稱、HDMI High-Definition Multimedia Interface名稱和HDMI標誌是HDMI Licensing Administrator, Inc.在美國和其他國家的商標或註冊商標。
- “BRAVIA”標誌是Sony Corporation的商標。
- “PlayStation”是Sony Interactive Entertainment Inc.的註冊商標

* 由Dolby Laboratories授權製造。Dolby、Dolby Audio、Pro Logic、Surround EX與雙D符號是Dolby Laboratories的商標。

** 關於DTS專利，請參閱<http://patents.dts.com>。由DTS, Inc.授權製造。DTS、符號、DTS連同符號及Digital Surround是DTS, Inc.在美國和/或其他國家的註冊商標和/或商標。
© DTS, Inc.保留所有權利。

數位環繞音機系統

WH-L600

客戶支援網站

請造訪下列的支援網站，以取得耳機系統的支援資訊：

美國的客户：

<http://esupport.sony.com/>

加拿大的客户：

<http://esupport.sony.com/CA/>

拉丁美洲的客户：

<http://esupport.sony.com/LA/>

歐洲國家的客户：

www.sony.eu/support

中國的客户：

<https://service.sony.com.cn/>

其他國家/地區的客户：

<http://www.sony-asia.com/>

我要怎麼解決問題？

當系統發生功能異常時，請嘗試執行以下步驟來解決問題。

- 1 在本說明書中尋找問題的症狀，並嘗試所列的解決步驟。
- 2 對耳機的電池充電。
您可能可以藉由為電池充電來解決某些問題。
- 3 在“[客戶支援網站](#)”中搜尋問題的相關資訊。
- 4 若以上列出的方法仍無法解決問題，請洽詢鄰近的Sony經銷商。

相關主題

- [對耳機充電/將處理器連接至牆上電源插座](#)
- [客戶支援網站](#)

故障現象與可能原因的目錄

以下主題顯示故障現象的可能原因與糾正方法。請根據您的問題參閱適當的主題。

聲音

- 耳機沒有輸出電視機聲音
- 耳機沒有輸出電視機以外裝置的聲音
- CTRL FOR HDMI開關設定至“ON”，但無法從電視機遙控器調整耳機音量。
- 聲音失真或斷斷續續（有時夾雜噪音）
- 音量太小
- 無法獲得環繞聲效果
- 未以所需的音訊格式播放音訊。
- 從耳機聽到嗶聲。
- 無法取得7.1聲道環繞聲。

電源/充電

- 即使電視機開啟，處理器也不會開啟。
- 電池不能充電；充電指示燈閃爍。
- 即使電視機關閉，處理器也不關閉。
- 關閉電視機時，處理器會關閉。

其他資訊

- 難以連接電視機的無線區域網路。
- HDMI控制功能無法正常運作。
- 如果系統無法正常運作

耳機沒有輸出電視機聲音

- 檢查用於連接電視機和處理器的連接線類型（HDMI連接線、光學數位連接線或類比音訊連接線）和連接方法。如需詳細資料，請參閱以下內容。

連接範例1：連接到配備ARC的電視機

- 檢查以下事項：
 - 處理器連接到支援ARC的HDMI輸入插孔。
 - 處理器的CTRL FOR HDMI開關設定至“ON”。
 - 電視機的HDMI控制功能啟用。
- 使用處理器上的INPUT按鈕選擇“HDMI”。
- 如果電視機不支援音訊回傳通道（ARC），請使用光學數位連接線或類比音訊連接線（另售）連接電視機和處理器。

連接範例2：連接未配備ARC的電視機（使用光學數位連接線連接電視機）

- 檢查處理器和電視機之間的光學數位連接線連接。

連接範例3：使用類比音訊連接線（另售）連接到電視機

- 檢查處理器和電視機之間的類比音訊連接線連接。
- 提高耳機的音量。
- 檢查電視機的音訊輸出設定。如需如何檢查和設定的詳細資料，請參閱電視機隨附的說明書。
- 檢查系統是否支援輸入到處理器的音訊格式。

相關主題

- [處理器支援的音訊格式](#)

耳機沒有輸出電視機以外裝置的聲音

- 根據裝置所連接的電視機，使用INPUT按鈕變更處理器的輸入。
- 提高耳機的音量。
- 檢查電視機的音訊輸出設定。如需如何檢查和設定的詳細資料，請參閱電視機隨附的說明書。
- 檢查系統是否支援輸入到處理器的音訊格式。
- 檢查連接到處理器上的HDMI (ARC) 插孔的裝置是否是電視機。
只有連接電視機上支援ARC的HDMI輸入插孔時，才能使用處理器上的HDMI (ARC) 插孔。當您想要將電視機以外的HDMI裝置連接到處理器時，請先將該裝置連接到電視機上的HDMI輸入插孔，然後將處理器上的HDMI (ARC) 插孔連接到電視機上支援ARC的HDMI輸入插孔。

CTRL FOR HDMI開關設定至“ON”，但無法從電視機遙控器調整耳機音量。

- 使用INPUT按鈕將處理器的輸入設定至“HDMI”。
- 檢查處理器電源是否開啟。
- 檢查電視機上的音訊輸出設定。如需如何檢查或設定的詳細資料，請參閱電視機隨附的說明書。

聲音失真或斷斷續續 (有時夾雜噪音)

- 耳機電池電量低。對耳機的電池充電。
如果對電池充電後，電源指示燈仍然熄滅，請將耳機帶到鄰近的Sony經銷商處。
- 確定處理器和耳機附近沒有其他正在使用2.4 GHz無線頻段的無線裝置或正在使用的微波爐。
- 改變處理器位置。
- 處理器的輸入為“ANALOG”時，將處理器上的GAIN開關設定至“LO”。
- 如果將AV裝置的耳機插孔連接到處理器的AUDIO IN插孔，請降低連接的AV裝置的音量。
- 本系統與96 kHz相容。在與處理器連接的裝置上將輸出訊號設為96 kHz。輸入192 kHz訊號時，聲音可能會輸出一段時間。這並不是故障。

數位環繞音機系統

WH-L600

音量太小

- 使用INPUT按鈕選擇“ANALOG”時，如果出現故障現象，請將處理器的GAIN開關設定至“HIGH”。
 - 如果將AV裝置的耳機插孔連接到處理器的AUDIO IN插孔，請調高連接的AV裝置的音量。
 - 調高耳機音量。
-
-

相關主題

- [TMR-L600處理器](#)

無法獲得環繞聲效果

- 將聲場模式選擇為“CINEMA”、“GAME”或“SPORTS”。
 - 正在播放的聲音不是多聲道訊號。
視電視機或HDMI裝置的音訊輸出設定而定，多聲道訊號可能會下行混音到2聲道輸出。在此情況下，請變更裝置的設定，以輸出多聲道訊號。
-

相關主題

- [設定聲場模式 \(SOUND FIELD按鈕 \)](#)

未以所需的音訊格式播放音訊。

- 檢查Blu-ray光碟或DVD的音訊格式。
 - 檢查Blu-ray光碟或DVD等的包裝，查看是否以所需的音訊格式錄製音訊。
 - 開始播放光碟之前，在光碟主選單的音訊設定選單中選擇所需的音訊格式。
- 檢查連接裝置（Blu-ray光碟錄影機、PlayStation®4等）的音訊輸出設定。
如果多聲道輸出設定為下行混音到2聲道訊號，將設定變更為以多聲道輸出多聲道音訊。
- 如果電視機具備立體聲揚聲器，即使播放多聲道節目，從連接裝置輸出的音訊也會和電視機一樣是立體聲（2聲道）。
- 如果電視機不支援您想要聆聽的音訊格式，電視機的音訊訊號會下行混音到2聲道輸出。在此情況下，請使用光學數位連接線連接輸出音訊的裝置（Blu-ray光碟錄影機或PlayStation®4等）和處理器。

相關主題

- [有效使用HDMI裝置](#)

從耳機聽到嗶聲。

- 請參閱“[耳機的警告提示音和操作提示音](#)”檢查耳機。

數位環繞音機系統
WH-L600

無法取得7.1聲道環繞聲。

- 將聲場模式選擇為“CINEMA”、“GAME”或“SPORTS”。
- 視輸入到處理器的音訊格式而定，矩陣解碼器可能無法運作。將處理器的MATRIX開關設定至“ON”。

相關主題

- [設定聲場模式 \(SOUND FIELD按鈕 \)](#)

即使電視機開啟，處理器也不會開啟。

- 如果使用光學數位連接線或類比音訊連接線連接處理器和電視機，則無法使用電源聯鎖功能。
- 確認HDMI連接線是否牢固地連接。
- 將處理器的CTRL FOR HDMI開關設定至“ON”。電視機必須支援HDMI控制功能。如需詳細資料，請參閱電視機隨附的說明書。
- 檢查電視機上的音訊輸出設定。處理器與電視機上的音訊輸出設定一起開啟或關閉。如需詳細資料，請參閱電視機隨附的說明書。
- 耳機放置在處理器的充電端子上時，無法開啟處理器電源。
- 對於某些電視機，如果上次關閉電視機時聲音從電視機揚聲器輸出，則即使開啟電視機，處理器也可能不會開啟。

電池不能充電；充電指示燈閃爍。

- 檢查耳機和處理器之間的連接。
- 充電電池發生問題。請洽詢鄰近的Sony經銷商。
- 請在環境溫度範圍為5°C至35°C時對電池充電。

相關主題

- [對耳機充電/將處理器連接至牆上電源插座](#)

即使電視機關閉，處理器也不關閉。

- 處理器的輸入設定至“OPTICAL”或“ANALOG”時，處理器不會與電視機一起關閉。

關閉電視機時，處理器會關閉。

- 檢查CTRL FOR HDMI開關的設定。如果CTRL FOR HDMI開關設定至“ON”，而且處理器的輸入選擇為HDMI，處理器會與電視機一起關閉。

相關主題

- [TMR-L600處理器](#)

難以連接電視機的無線區域網路。

- 將系統遠離電視機。
- 盡可能縮短存取點（無線區域網路路由器等）和電視機之間的距離。
- 變更存取點（無線區域網路路由器等）的通道。如需存取點設定的詳細資料，請參閱裝置隨附的說明書。

HDMI控制功能無法正常運作。

- 請參閱下面的相關主題檢查處理器和電視機之間的HDMI連接。
- 在電視機上啟用HDMI控制功能。如需詳細資料，請參閱電視機隨附的說明書。
- 請稍待片刻。將處理器與電源斷開連接後再重新連接時，請在15秒或更長時間後操作處理器。

相關主題

- [HDMI連接的注意事項](#)
- [ARC是什麼？](#)
- [連接範例1：連接到配備ARC的電視機](#)

數位環繞音機系統
WH-L600

如果系統無法正常運作

- 重設系統。

用針等細物按下耳機上的重設按鈕。之後，中斷交流電源供應器與處理器的連接，然後在10秒或更長時間後重新連接。即使重設後，設定仍然保留。

