

Brezžične stereo slušalke
WH-XB700



Če naletite na kakršne koli težave ali imate vprašanja, uporabite ta priročnik. Posodobite programsko opremo slušalk in aplikacije »Sony | Headphones Connect« na najnovejšo različico. Podrobnosti so na voljo na naslednjem spletnem mestu:
<https://www.sony.net/elesupport/>

Kako začeti

[Kako lahko uporabljate funkcijo Bluetooth](#)

[O glasovnih navodilih](#)

Priložena dodatna oprema

└ [Preverjanje vsebine embalaže](#)

Sestavni deli in upravljanje

└ [Lokacija in funkcija delov](#)

└ [O indikatorski lučki](#)

Vklop/polnjenje

└ [Polnjenje slušalk](#)

└ [Čas delovanja slušalk](#)

[Preverjanje napolnjenosti baterije](#)

[Vklop slušalk](#)

[Izklop slušalk](#)

Vzpostavljanje povezave

[Vzpostavljanje brezžične povezave z napravami Bluetooth](#)

Preprosta namestitev z aplikacijo

[Vzpostavljanje povezave z aplikacijo »Sony | Headphones Connect«](#)

Pametni telefon z operacijskim sistemom Android

[Seznanitev in vzpostavitev povezave s pametnim telefonom z operacijskim sistemom Android](#)

[Povezovanje slušalk s pametnim telefonom z operacijskim sistemom Android, za katerega ste že izvedli seznanitev](#)

[Povezava z enim dotikom \(NFC\) s pametnim telefonom z operacijskim sistemom Android](#)

[Prekinitev povezave s pametnim telefonom z operacijskim sistemom Android s funkcijo povezave z enim dotikom \(NFC\)](#)

[Preklop na povezavo z drugo napravo s funkcijo povezovanja z enim dotikom \(NFC\)](#)

iPhone (naprave z operacijskim sistemom iOS)

[Seznanitev in vzpostavitev povezave s telefonom iPhone](#)

[Povezovanje slušalk s telefonom iPhone, za katerega ste že izvedli seznanitev](#)

Računalniki

[Seznanitev in povezovanje z računalnikom \(Windows 10\)](#)

[Seznanitev in povezovanje z računalnikom \(Windows 8.1\)](#)

[Seznanitev in povezovanje z računalnikom \(Windows 7\)](#)

[Seznanitev in povezovanje z računalnikom \(Mac\)](#)

[Povezovanje slušalk z računalnikom \(Windows 10\), za katerega ste že izvedli seznanitev](#)

[Povezovanje slušalk z računalnikom \(Windows 8.1\), za katerega ste že izvedli seznanitev](#)

[Povezovanje slušalk z računalnikom \(Windows 7\), za katerega ste že izvedli seznanitev](#)

[Povezovanje slušalk z računalnikom \(Mac\), za katerega ste že izvedli seznanitev](#)

Druge naprave Bluetooth

[Seznanitev in vzpostavitev povezave z drugimi napravami Bluetooth](#)

[Povezovanje slušalk z napravo Bluetooth, za katero ste že izvedli seznanitev](#)

Večtočkovna povezava

[Povezovanje slušalk s predvajalnikom glasbe in pametnim/mobilnim telefonom \(večtočkovna povezava\)](#)

[Povezovanje slušalk z dvema pametnima telefonoma z operacijskim sistemom Android \(večtočkovna povezava\)](#)

[Povezovanje slušalk s pametnim telefonom z operacijskim sistemom Android in telefonom iPhone \(večtočkovna povezava\)](#)

[Prekinitev povezave Bluetooth \(po uporabi\)](#)

[Uporaba priloženega kabla slušalk](#)

Poslušanje glasbe

Poslušanje glasbe prek povezave Bluetooth

[Poslušanje glasbe iz naprave prek povezave Bluetooth](#)

[Upravljanje zvočne naprave \(povezava Bluetooth\)](#)

[Prekinitev povezave Bluetooth \(po uporabi\)](#)

Način kakovosti zvoka

[O načinu kakovosti zvoka](#)

[Podprti kodeki](#)

[O funkciji DSEE](#)

Telefonski klici

[Sprejem klica](#)

[Klicanje](#)

[Funkcije pri telefoniranju](#)

[Prekinitev povezave Bluetooth \(po uporabi\)](#)

Uporaba funkcije glasovne pomoči

[Uporaba Pomočnika Google](#)

[Uporaba Amazon Alexa](#)

[Uporaba funkcije glasovne pomoči \(Google app\)](#)

[Uporaba funkcije glasovne pomoči \(Siri\)](#)

[O nastavitvi gumba CUSTOM in uporabi gumba za klicanje](#)

Uporaba aplikacij

[Kaj lahko storite v aplikaciji »Sony | Headphones Connect«](#)

[Namestitev aplikacije »Sony | Headphones Connect«](#)

Pomembne informacije

[Previdnostni ukrepi](#)

[Blagovne znamke](#)

[Spletna mesta za podporo strankam](#)

Odpravljanje težav

[Kaj lahko storim, da odpravim težavo?](#)

Vklop/polnjenje

- [Vklop slušalk ni mogoč.](#)
 - [Polnjenje ni mogoče.](#)
 - [Čas polnjenja je predolg.](#)
 - [Slušalk ni mogoče polniti, tudi ko so povezane z računalnikom.](#)
 - [Stanje baterije slušalk ni prikazano na zaslonu pametnega telefona.](#)
-

Zvok

- [Ni zvoka](#)
 - [Nizka glasnost zvoka](#)
 - [Nizka kakovost zvoka](#)
 - [Zvok pogosto preskakuje.](#)
-

Bluetooth

- [Seznanitev ni mogoča.](#)
 - [Povezava z enim dotikom \(NFC\) ne deluje.](#)
 - [Povezave Bluetooth ni mogoče vzpostaviti.](#)
 - [Popačen zvok](#)
 - [Komunikacijski doseg brezžične povezave Bluetooth je kratek ali zvok preskakuje.](#)
 - [Slušalke ne delujejo pravilno.](#)
 - [Osebe med telefonskim klicem ni mogoče slišati.](#)
 - [Glas klicatelja je pretih](#)
-

Ponastavitev ali inicializacija slušalk

- [Ponastavitev slušalk](#)
 - [Inicializacija slušalk za ponastavitev na tovarniške nastavitve](#)
-

Brezžične stereo slušalke
WH-XB700

Kako lahko uporabljate funkcijo Bluetooth

Slušalke uporabljajo tehnologijo BLUETOOTH®, ki omogoča brezžično poslušanje glasbe in telefoniranje.

Poslušanje glasbe

Prek slušalk lahko predvajate glasbo iz pametnih telefonov in predvajalnikov glasbe brezžično.



Telefoniranje

Prostoročno lahko kličete ali sprejemate klice, medtem ko imate pametni ali mobilni telefon v torbici ali žepu.



Brezžične stereo slušalke
WH-XB700

O glasovnih navodilih

Pri tovarniški nastavitvi boste v naslednjih primerih v slušalkah slišali glasovna navodila v angleščini.

Vsebina glasovnega navodila je razložena v oklepajih.

V aplikaciji »Sony | Headphones Connect« lahko spremenite jezik glasovnih navodil in vklopite/izklopite glasovna navodila. Podrobnosti so na voljo na naslednjem naslovu URL:

http://rd1.sony.net/help/mdr/hpc/h_zz/

- Ob vklopu: »Power on« (Vklop)
- Ob izklopu: »Power off« (Izklop)
- Ob vklopu načina seznanitve: »Bluetooth pairing« (Seznanitev Bluetooth)
- Ob vzpostavitvi povezave Bluetooth: »Bluetooth connected« (Povezava Bluetooth je vzpostavljena)
- Ob prekinitvi povezave Bluetooth: »Bluetooth disconnected« (Povezava Bluetooth je prekinjena)
- Ob preverjanju napolnjenosti baterije: »Battery about XX %« (Raven baterije približno XX %) (Vrednost »XX« prikazuje približno stanje napolnjenosti baterije, ki služi kot groba ocena.) / »Battery fully charged« (Baterija je napolnjena do konca)
- Ko je baterija prazna: »Low battery, please recharge headset« (Baterija je prazna, napolnite slušalke)
- Ob samodejnem izklopu zaradi prazne baterije: »Please recharge headset. Power off« (Napolnite slušalke. Izklop)
- Ko aplikacije Pomočnik Google ni na voljo na pametnem telefonu, ki je povezan s slušalkami, tudi ko pritisnete gumb Pomočnik Google na slušalkah: »The Google Assistant is not connected« (Pomočnik Google ni povezan)
- Ko aplikacija Amazon Alexa ni na voljo na pametnem telefonu, ki je povezan s slušalkami, tudi ko pritisnete gumb Amazon Alexa na slušalkah: »Either your mobile device isn't connected; or you need to open the Alexa App and try again« (Vaša mobilna naprava ni povezana ali pa morate ponovno odpreti aplikacijo Alexa App in poskusiti znova)

Opomba

- Spreminjanje jezika glasovnih navodil traja približno 6 minut.
- Jezik ne bo spremenjen, četudi slušalke inicializirate za ponastavitev na tovarniške nastavitve po spremembi jezika glasovnih navodil.
- Če po spremembi jezika glasovnih navodil ali posodobitvi vdelane programske opreme ne slišite glasovnih navodil, slušalke izklopite in znova vklopite.

Brezžične stereo slušalke
WH-XB700

Preverjanje vsebine embalaže

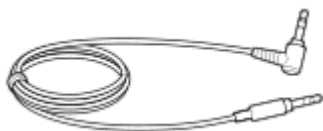
Odprite embalažo in preverite, ali so priloženi vsi deli, ki so navedeni na seznamu. Če karkoli od naštetega manjka, o tem obvestite prodajalca.

Številke v oklepajih () označujejo količino.

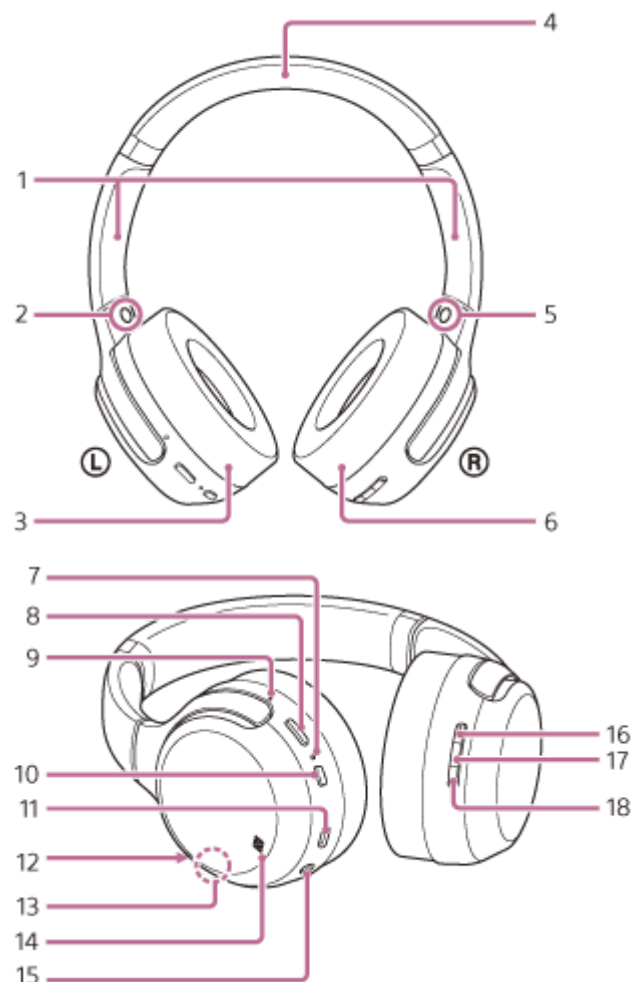
Brezžične stereo slušalke
Kabel USB Type-C™ (USB-A do USB-C™) (pribl. 20 cm) (1)



Kabel slušalk (pribl. 1,2 m) (1)



Lokacija in funkcija delov



1. Drsnik
Premaknite ga, da prilagodite dolžino naglavnega traku.
2. Oznaka (leva)
3. Leva enota
4. Naglavni trak
5. Oznaka (desna)
6. Desna enota
7. Indikatorska lučka (modra/rdeča)
Med polnjenjem sveti rdeče.
Sveti rdeče ali modro za prikaz stanja napajanja ali komunikacije slušalk.
8. Gumb CUSTOM
Deluje pri uporabi funkcije glasovne pomoči ipd.
9. Otipljiva pika
Na levi enoti je otipljiva pika.
10. Gumb (vklop)
11. Vrata USB Type-C
Slušalke priključite v računalnik ali napajalnik USB za izmenični tok, ki je na voljo v prosti prodaji s priloženim kablom USB Type-C, da jih napolnite.
12. Mikrofon
Zajema zvok vašega glasu (med telefoniranjem).

13. Vgrajena antena

Antena Bluetooth je vgrajena v slušalke.


14. Oznaka N

15. Vhodna vtičnica za kabel slušalk

S priloženim kablom slušalk v ta priključek priklopite predvajalnik glasbe. Pazite, da kabel vstavite do konca, dokler ne slišite klika. Če vtič ni pravilno priključen, predvajanje zvoka morda ne bo pravilno.

16. Gumb + za glasnost

Gumb + za glasnost ima otipljivo piko.

17. Gumb  (predvajaj/klič)

Upravlja različne funkcije med klicanjem ali predvajanjem glasbe.

18. Gumb - za glasnost

Sorodne teme

- [O indikatorski lučki](#)
- [Preverjanje napolnjenosti baterije](#)

Brezžične stereo slušalke
WH-XB700

O indikatorski lučki

Indikatorska lučka prikazuje trenutno stanje slušalk.

● : zasveti modro/ ● : zasveti rdeče/ - : ugasne

Vklop

● - ● (utripne dvakrat)

Izklop

▬ (zasveti za približno 2 sekundi)

Prikaz napolnjenosti baterije

- Stanje napolnjenosti: več kot 20 %
● - ● (utripne dvakrat)
- Stanje napolnjenosti: 20 % ali manj (potrebno je polnjenje)
▬ - ▬ - ▬ (utripa približno 15 sekund)

Za podrobnosti glejte »[Preverjanje napolnjenosti baterije](#)«.

Ko je baterija prazna

▬ - ▬ - ▬ (utripa približno 15 sekund)

Polnjenje

- Med polnjenjem
▬
Po končanem polnjenju ugasne.
- Neobičajna temperatura
● ● - - ● ● - - (vsaka utripne dvakrat)
- Neobičajno polnjenje
▬ - - ▬ - -

Funkcija Bluetooth

- Način registracije (seznanitve) naprave
● ● - - ● ● - - (vsaka utripne dvakrat)
- Ni povezano
● - - ● - - ● - - ● - - (približno 1-sekundni interval)
- Postopek povezovanja je dokončan
● ● ● ● ● ● ● ● ● (hitro utripanje približno 5 sekund)
- Povezano
● - - - - - ● - - - - - (približno 5-sekundni intervali)
- Dohodni klic
● ● ● ● ● ● ● ● ●

Indikatorski lučki za stanje povezave in brez povezave po določenem času samodejno ugasneta. Ko izvedete določeno funkcijo, začneta ponovno utripati za določen čas. Ko se baterija skoraj izprazni, indikatorska lučka (rdeča) začne počasi

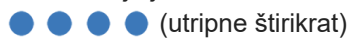
utripati.

Drugo

- Posodabljanje programske opreme



- Inicializacija je dokončana



(utripne štirikrat)

Za podrobnosti glejte »[Inicializacija slušalk za ponastavitev na tovarniške nastavitve](#)«.

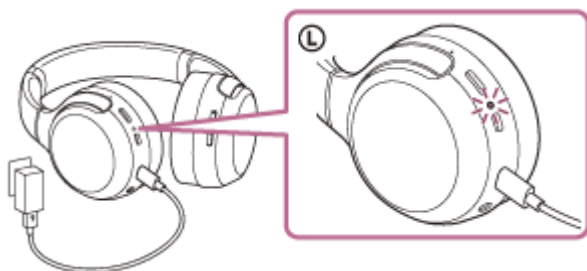
Brezžične stereo slušalke
WH-XB700

Polnjenje slušalk

Slušalke vsebujejo vgrajeno litij-ionsko baterijo za ponovno polnjenje. Za polnjenje slušalk pred uporabo uporabite priloženi kabel USB Type-C.

1 Slušalke priključite v električno vtičnico za izmenični tok.

Uporabite priloženi kabel USB Type-C in napajalnik USB za izmenični tok, ki je na voljo v prosti prodaji, da slušalke priključite v električno vtičnico za izmenični tok.



- Indikatorska lučka (rdeča) na slušalkah zasveti.
- Polnjenje se zaključi v približno 4 urah (*) in indikatorska lučka (rdeča) se samodejno izklopi.

* Čas, ki je potreben za popolno polnjenje prazne baterije. Čas polnjenja se lahko razlikuje glede na pogoje uporabe.

Po končanem polnjenju odklopite kabel USB Type-C.

Sistemske zahteve za polnjenje baterije prek vrat USB

Napajalnik USB za izmenični tok

Napajalnik USB za izmenični tok, ki je na voljo v prosti prodaji in je zmožen dovajati izhodni tok 0,5 A (500 mA)

Osebni računalnik

Osebni računalnik s standardnimi vrati USB

- Ne jamčimo delovanja na vseh računalnikih.
- Delovanja v primeru uporabe računalnika, sestavljenega po meri ali doma, ni mogoče zajamčiti.

Namig

- Slušalke lahko polnite tudi tako, da jih povežete z delujočim računalnikom z uporabo priloženega kabla USB Type-C.
- Če se polnjenje začne, ko so slušalke vklopljene, se bodo slušalke samodejno izklopile.

Opomba

- S kabli, ki se razlikujejo od priloženega kabla USB Type-C, polnjenje morda ne bo mogoče.
- Polnjenje z nekaterimi vrstami napajalnikov USB na izmenični tok morda ne bo mogoče.
- Ko so slušalke povezane z električno vtičnico za izmenični tok ali računalnikom, ni mogoče vklopiti slušalk, registrirati ali vzpostaviti povezave z napravami Bluetooth in predvajati glasbe.
- Slušalk ni mogoče polniti, ko računalnik preklopi v stanje pripravljenosti (spanja) ali mirovanja. V tem primeru spremenite nastavitve računalnika in znova zaženite polnjenje slušalk.

- Če slušalk dlje časa niste uporabljali, bo čas uporabe polnilne baterije morda krajši. Toda življenjska doba baterije se bo po nekaj polnjenjih podaljšala.
- Četudi slušalk ne nameravate uporabljati dlje časa, baterijo v celoti napolnite enkrat vsakih 6 mesecev, da preprečite prekomerno praznjenje.
- Če slušalk dlje časa niste uporabljali, lahko polnjenje baterije traja dlje časa.
- Če med polnjenjem slušalk pride do težave zaradi enega od spodaj navedenih vzrokov, indikatorska lučka (rdeča) utripa. V tem primeru jih znova napolnite v navedenem razponu temperature pri polnjenju. Če težave ne odpravite, se posvetujte s prodajalcem izdelkov Sony.
 - Temperatura okolice ni v razponu temperature pri polnjenju 5–35 °C.
 - Prišlo je do težave z baterijo.
- Če slušalk dlje časa ne uporabljate, indikatorska lučka (rdeča) morda ne bo takoj zasvetila med polnjenjem. Počakajte trenutek, da indikatorska lučka (rdeča) zasveti.
- Če se čas uporabe vgrajene polnilne baterije bistveno skrajša, jo je treba zamenjati. O zamenjavi polnilne baterije se posvetujte z najbližjim prodajalcem izdelkov Sony.
- Slušalk ne izpostavljajte ekstremnim temperaturnim spremembam, neposredni sončni svetlobi, vlagi, pesku, prahu ali električnemu udaru. Slušalk nikoli ne puščajte v parkiranem vozilu.
- Za povezovanje slušalk z računalnikom uporabite le priloženi kabel USB Type-C in slušalke neposredno povežite. Polnjenje se ne bo pravilno dokončalo, če so slušalke povezane prek zvezdišča USB.

Brezžične stereo slušalke
WH-XB700

Čas delovanja slušalk

Časi delovanja slušalk pri popolnoma napolnjeni bateriji:

Povezava Bluetooth

Čas predvajanja glasbe

Kodek	DSEE	Čas delovanja slušalk
Qualcomm aptX™ audio	AUTO/IZKLOP	Največ 26 ur
AAC	AUTO	Največ 24 ur
	IZKLOP	Največ 30 ur
SBC	AUTO	Največ 24 ur
	IZKLOP	Največ 30 ur

- Po 10 minutah polnjenja je glasbo mogoče predvajati približno 90 minut.

Čas komunikacije: največ 30 ur

Čas v stanju pripravljenosti: največ 300 ur

Namig

- Z aplikacijo »Sony | Headphones Connect« lahko preverite, kateri kodek je uporabljen za povezavo ali preklopite funkcijo DSEE.

Opomba

- Čas uporabe je lahko drugačen zaradi nastavitvev in pogojev uporabe.

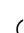
Sorodne teme

- [Podprti kodeki](#)
- [O funkciji DSEE](#)
- [Kaj lahko storite v aplikaciji »Sony | Headphones Connect«](#)

Brezžične stereo slušalke
WH-XB700

Preverjanje napolnjenosti baterije

Napolnjenost baterije lahko preverite.

Če pritisnete gumb , ko so slušalke vklopljene, boste zaslišali glasovno navodilo o stanju napolnjenosti baterije.
»Battery about XX %« (Raven baterije približno XX %) (Vrednost »XX« pomeni približno stanje napolnjenosti baterije.)
»Battery fully charged« (Baterija je napolnjena do konca)

Stanje napolnjenosti baterije, ki ga sporoči glasovno navodilo, se v nekaterih primerih lahko razlikuje od dejanskega stanja. Uporabljajte jo samo kot grobo oceno.

Poleg tega ob vklopu slušalk indikatorska lučka (rdeča) utripa (približno 15 sekund), ko je baterija polna še 20 % ali prazna.

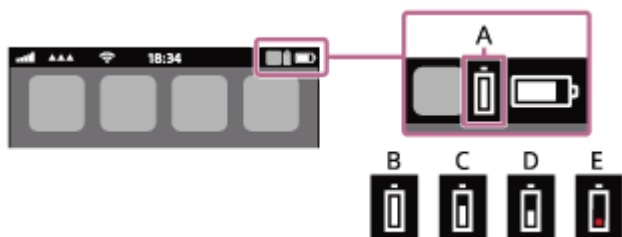
Ko je baterija prazna

Trenutno prižgana indikatorska lučka se spremeni v rdečo. Če zaslišite glasovno navodilo »Low battery, please recharge headset« (Baterija je prazna, napolnite slušalke), čim prej napolnite slušalke.

Ko se baterija popolnoma izprazni, se zaslišita opozorilni pisk in glasovno navodilo »Please recharge headset. Power off« (Napolnite slušalke. Izklop), slušalke pa se samodejno izklopijo.

Ko uporabljate iPhone ali iPod touch

Ko so slušalke povezane z napravo iPhone ali iPod touch prek povezave HFP Bluetooth, se bo na zaslonu pojavila ikona, ki prikazuje stanje napolnjenosti baterije slušalk.



A: stanje napolnjenosti baterije

B: 100 % do 70 %

C: 70 % do 50 %

D: 50 % do 20 %

E: 20 % ali manj (potrebno je polnjenje)

Stanje napolnjenosti baterije slušalk je prikazano tudi na pripomočku naprave iPhone ali iPod touch z operacijskim sistemom iOS 9 ali novejšim. Več podrobnosti poiščite v navodilih za uporabo, ki so priložena napravi iPhone ali iPod touch.

Prikazano stanje napolnjenosti baterije se v nekaterih primerih lahko razlikuje od dejanskega stanja. Uporabljajte jo samo kot grobo oceno.

Ko uporabljate pametni telefon z operacijskim sistemom Android (OS 8.1 ali novejši)

Ko so slušalke povezane s pametnim telefonom z operacijskim sistemom Android prek povezave HFP Bluetooth, za prikaz stanja napolnjenosti baterije slušalk izberite [Settings] - [Device connection] - [Bluetooth]. To je prikazano z naslednjimi vrednostmi: »100 %«, »70 %«, »50 %« ali »20 %«. Več podrobnosti poiščite v navodilih za uporabo, ki so priložena pametnemu telefonu.

Prikazano stanje napolnjenosti baterije se v nekaterih primerih lahko razlikuje od dejanskega stanja. Uporabljajte jo samo kot grobo oceno.

- Napolnjenost baterije lahko preverite tudi prek aplikacije »Sony | Headphones Connect«. To aplikacijo podpirajo pametni telefoni Android in naprave iPhone/iPod touch.

Opomba

- Če slušalke povežete z napravo iPhone, iPod touch ali pametnim telefonom z operacijskim sistemom Android »Media audio« (A2DP) in samo z večtočkovno povezavo, stanje napolnjenosti baterije ne bo pravilno prikazano.
- Stanje napolnjenosti baterije morda ne bo takoj pravilno prikazano po posodobitvi programske opreme ali če slušalke dlje časa niso bile v uporabi. V tem primeru večkrat zaporedoma napolnite in izpraznite baterijo, da bo stanje napolnjenosti pravilno prikazano.

Sorodne teme

- [Kaj lahko storite v aplikaciji »Sony | Headphones Connect«](#)

Brezžične stereo slušalke
WH-XB700

Vklop slušalk

- 1 Pritisnite in zadržite gumb  približno 2 sekundi, dokler indikatorna lučka (modra) ne utripne.



Sorodne teme

- [Izklop slušalk](#)

Brezžične stereo slušalke
WH-XB700

Izklop slušalk

- 1 Pritisnite in držite gumb  približno 2 sekundi, dokler se indikatorska lučka (modra) ne izklopi.



Sorodne teme

- [Vklon slušalk](#)

Brezžične stereo slušalke
WH-XB700

Vzpostavljanje brezžične povezave z napravami Bluetooth

S funkcijo Bluetooth naprave lahko slušalke uporabljate za brezžično poslušanje glasbe ali prostoročno telefoniranje.

Registracija naprave (seznanitev)

Če želite uporabiti funkcijo Bluetooth, morata biti obe napravi, ki ju želite povezati, najprej registrirani. Postopek za registracijo naprave se imenuje registracija naprave (seznanitev).

Če naprava, ki jo želite povezati, ne podpira povezave z enim dotikom (NFC), izvedite registracijo naprave (seznanitev) s slušalkami.

Če naprava podpira povezavo z enim dotikom (NFC), se lahko z napravo samo dotaknete slušalk in izvedete registracijo naprave (seznanitev) in vzpostavitev povezave Bluetooth.

Povezovanje slušalk z napravo, za katero ste že izvedli registracijo (seznanitev)

Ko napravo registrirate (seznanite), je ni treba znova registrirati. Na ustrezen način vzpostavite povezavo z napravo, za katero ste že izvedli registracijo (seznanitev) s slušalkami.

Brezžične stereo slušalke
WH-XB700

Vzpostavljanje povezave z aplikacijo »Sony | Headphones Connect«

Za vzpostavitev povezave med slušalkami in pametnim telefonom ali telefonom iPhone zaženite aplikacijo »Sony | Headphones Connect« v pametnem telefonu z operacijskim sistemom Android™/telefonu iPhone. Več podrobnosti preberite v vodniku za pomoč aplikacije »Sony | Headphones Connect«.

http://rd1.sony.net/help/mdr/hpc/h_zz/



Sony Headphones Connect

Opomba

- Povezava z nekaterimi pametnimi telefoni in napravami iPhone bo morda postala nestabilna, če povezavo vzpostavite z aplikacijo »Sony | Headphones Connect«. V tem primeru za vzpostavitev povezave s slušalkami upoštevajte postopke, navedene v razdelkih »Povezovanje slušalk s pametnim telefonom z operacijskim sistemom Android, za katerega ste že izvedli seznanitev« ali »Povezovanje slušalk s telefonom iPhone, za katerega ste že izvedli seznanitev«.

Sorodne teme

- [Povezovanje slušalk s pametnim telefonom z operacijskim sistemom Android, za katerega ste že izvedli seznanitev](#)
- [Povezovanje slušalk s telefonom iPhone, za katerega ste že izvedli seznanitev](#)
- [Kaj lahko storite v aplikaciji »Sony | Headphones Connect«](#)
- [Namestitev aplikacije »Sony | Headphones Connect«](#)

Brezžične stereo slušalke
WH-XB700

Seznanitev in vzpostavitev povezave s pametnim telefonom z operacijskim sistemom Android

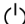
Postopek registracije naprave, ki jo želite povezati, se imenuje »seznanjanje«. Napravo morate pred prvo uporabo najprej seznaniti s slušalkami.

Pred začetkom postopka seznanitve preverite naslednje:

- Pametni telefon Android od slušalk ne sme biti oddaljen več kot 1 m.
- Baterija slušalk je ustrezno napolnjena.
- Navodila za uporabo pametnega telefona imate pri roki.

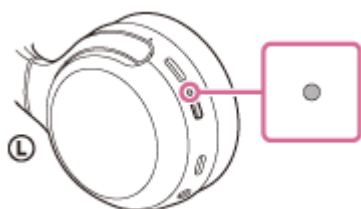
1 Zaženite način seznanitve slušalk.

Če slušalke prvič seznanjate z novo napravo ali ste slušalke inicializirali (in zaradi tega niso seznanjene z nobeno napravo), vklopite slušalke. Slušalke samodejno preklopijo v način seznanitve.

Če slušalke seznanjate z drugo ali poznejšo napravo po vrsti (in so v slušalkah že shranjeni podatki seznanitve z drugimi napravami), pritisnite gumb  in ga držite približno 7 sekund.



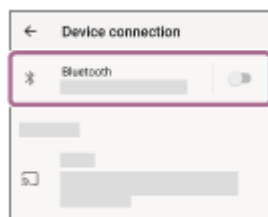
Preverite, ali indikatorna lučka (modra) dvakrat zaporedoma utripne. Slišali boste glasovno navodilo »Bluetooth pairing« (Seznanitev Bluetooth).



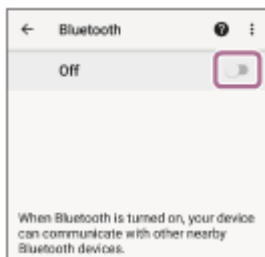
2 Odklenite zaslon pametnega telefona Android, če je zaklenjen.

3 V pametnem telefonu Android poiščite podatke teh slušalk.

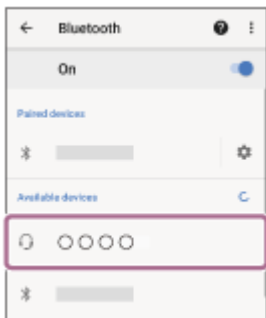
1. Izberite [Settings] - [Device connection] - [Bluetooth].



2. Za vklop funkcije Bluetooth se dotaknite stikala.



4 Dotaknite se možnosti [WH-XB700].



Če telefon zahteva vnos ključa (*), vnesite »0000«.

Slušalke in pametni telefon sta seznanjena ter povezana. Slišali boste glasovno navodilo »Bluetooth connected« (Povezava Bluetooth je vzpostavljena).

Če se povezava ne vzpostavi, glejte »[Povezovanje slušalk s pametnim telefonom z operacijskim sistemom Android, za katerega ste že izvedli seznanitev](#)«.

Če na zaslonu pametnega telefona Android ni možnosti [WH-XB700], ponovite postopek od 3. koraka dalje.

* Ključ se lahko imenuje tudi »koda«, »koda PIN« ali »geslo«.

Namig

- Zgornji postopek služi le kot primer. Več podrobnosti poiščite v navodilih za uporabo, ki so priložena pametnemu telefonu Android.
- Če želite izbrisati vse informacije o seznanitvi, glejte »[Inicijalizacija slušalk za ponastavitev na tovarniške nastavitve](#)«.

Opomba

- Med registracijo (seznanjanjem) naprave je v napravi, ki jo povezujete, lahko prikazano [WH-XB700], [LE_WH-XB700] ali oboje. Ko je prikazano oboje ali [WH-XB700], izberite [WH-XB700]; ko je prikazano [LE_WH-XB700], izberite [LE_WH-XB700].
- Če se napravi ne seznanita v 5 minutah, bo način seznanitve preklican in slušalke se bodo izklopile. V tem primeru začnite znova s 1. korakom.
- Ko sta napravi Bluetooth seznanjeni, ju ni treba ponovno seznanjati, razen v naslednjih primerih:
 - Informacije o seznanitvi so bile izbrisane pri popravilu ipd.
 - Ko slušalke seznanite z 9. napravo.
 - Slušalke lahko seznanite z največ 8 napravami. Če so slušalke že seznanjene z 8 napravami in jih boste seznanili z novo napravo, bodo podatki o registraciji seznanjene naprave z najstarejšim datumom povezave prepisani s podatki nove naprave.
 - Če ste podatke o seznanitvi s slušalkami izbrisali iz naprave Bluetooth.
 - Če slušalke inicializirate.
 - Izbrišejo se vsi podatki o seznanitvah. V tem primeru morate iz naprave Bluetooth izbrisati podatke o seznanitvi s slušalkami in znova izvesti seznanitev.
- Slušalke lahko seznanite z več napravami, vendar lahko vedno predvajate le glasbo iz ene naprave.

- Vzpostavljanje brezžične povezave z napravami Bluetooth
- Povezovanje slušalk s pametnim telefonom z operacijskim sistemom Android, za katerega ste že izvedli seznanitev
- Poslušanje glasbe iz naprave prek povezave Bluetooth
- Prekinitev povezave Bluetooth (po uporabi)
- Inicializacija slušalk za ponastavitev na tovarniške nastavitve

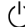
4-747-581-21(4) Copyright 2019 Sony Corporation

Brezžične stereo slušalke
WH-XB700

Povezovanje slušalk s pametnim telefonom z operacijskim sistemom Android, za katerega ste že izvedli seznanitev

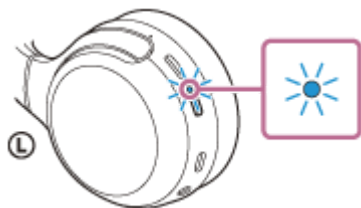
1 Odklenite zaslon pametnega telefona Android, če je zaklenjen.

2 Vklopite slušalke.

Pritisnite gumb  in ga držite približno 2 sekundi.



Ko spustite gumb, preverite, ali indikatorna lučka (modra) še naprej utripa. Slišali boste glasovno navodilo »Power on« (Vklop).

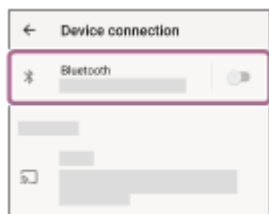


Če se slušalke po vklopu samodejno povežejo z zadnjo povezano napravo, slišite glasovno navodilo »Bluetooth connected« (Povezava Bluetooth je vzpostavljena).

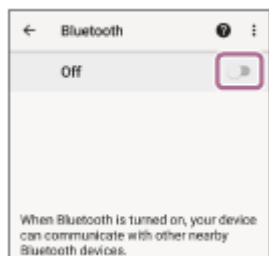
Na pametnem telefonu s sistemom Android preverite stanje povezave. Če ni vzpostavljena, nadaljujte s 3. korakom.

3 Prikažite naprave, ki so seznanjene s pametnim telefonom Android.

1. Izberite [Settings] - [Device connection] - [Bluetooth].

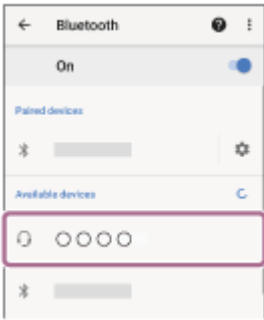


2. Za vklop funkcije Bluetooth se dotaknite stikala.



4 Dotaknite se možnosti [WH-XB700].

Slišali boste glasovno navodilo »Bluetooth connected« (Povezava Bluetooth je vzpostavljena).



Namig

- Zgornji postopek služi le kot primer. Več podrobnosti poiščite v navodilih za uporabo, ki so priložena pametnemu telefonu Android.

Opomba

- Med vzpostavljanjem povezave je v napravi, ki jo povezujete, lahko prikazano [WH-XB700], [LE_WH-XB700] ali oboje. Ko je prikazano oboje ali [WH-XB700], izberite [WH-XB700]; ko je prikazano [LE_WH-XB700], izberite [LE_WH-XB700].
- Če zadnjo povezano napravo Bluetooth postavite v bližino slušalk, se lahko slušalke samodejno povežejo z napravo že z vklopom slušalk. V tem primeru deaktivirajte funkcijo Bluetooth v napravi ali napravo izklopite.
- Če pametnega telefona ne morete povezati s slušalkami, izbrišite podatke o seznanitvi slušalk v pametnem telefonu in znova izvedite seznanitev. Več podrobnosti o funkcijah pametnega telefona poiščite v navodilih za uporabo, ki so priložena pametnemu telefonu.

Sorodne teme

- [Vzpostavljanje brezžične povezave z napravami Bluetooth](#)
- [Seznanitev in vzpostavitev povezave s pametnim telefonom z operacijskim sistemom Android](#)
- [Poslušanje glasbe iz naprave prek povezave Bluetooth](#)
- [Prekinitev povezave Bluetooth \(po uporabi\)](#)

Brezžične stereo slušalke
WH-XB700

Povezava z enim dotikom (NFC) s pametnim telefonom z operacijskim sistemom Android

Če se s sluškami dotaknete pametnega telefona, se slušalke samodejno vklopijo in nato nadaljujejo s seznanitvijo in vzpostavitev povezave Bluetooth.

Združljivi pametni telefoni

Pametni telefoni, združljivi s funkcijo NFC in operacijskim sistemom Android 4.1 ali novejšim.

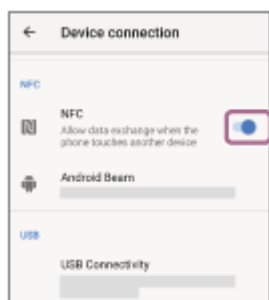
NFC

NFC (Near Field Communication) je tehnologija, ki omogoča brezžično komunikacijo na kratki razdalji med različnimi napravami, kot so mobilni telefoni in nalepke z integriranim vezjem. S pomočjo funkcije NFC je podatkovno komunikacijo — na primer seznanitev Bluetooth — mogoče vzpostaviti s preprostim dotikom dveh naprav, ki podpirata funkcijo NFC (tj. na točkah z oznako N ali drugih ustrezno označenih mestih na napravi).

1 Odklenite zaslon pametnega telefona, če je zaklenjen.

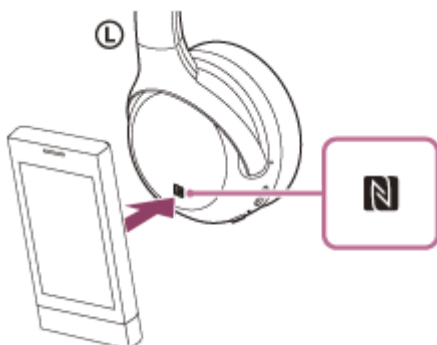
2 Vklopite funkcijo NFC v pametnem telefonu.

1. Izberite [Settings] - [Device connection].
2. Za vklop funkcije NFC se dotaknite stikala.



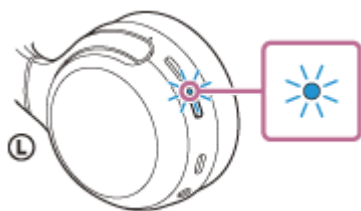
3 S sluškami se dotaknite pametnega telefona.

- S pametnim telefonom se dotaknite oznake N na sluškah. Pametnega telefona se s sluškami dotikajte, dokler se pametni telefon ne odzove.
- Mesto na pametnem telefonu za vzpostavitev povezave z enim dotikom najdete v navodilih za uporabo pametnega telefona.



Seznanitev in vzpostavitev povezave izvedite po navodilih na zaslonu naprave.

Ko so slušalke povezane s pametnim telefonom, začne indikatorska lučka (modra) počasi utripati. Slišali boste glasovno navodilo »Bluetooth connected« (Povezava Bluetooth je vzpostavljena).



- Za prekinitve povezave se s slušalkami znova dotaknite pametnega telefona.
- Če želite slušalke povezati s pametnim telefonom, za katerega ste že izvedli seznanitev, izvedite le 3. korak.
- Odklenite zaslon pametnega telefona, če je zaklenjen.

Namig

- Zgornji postopek služi le kot primer. Več podrobnosti poiščite v navodilih za uporabo, ki so priložena pametnemu telefonu Android.
- Če vam ne uspe vzpostaviti povezave s slušalkami, poskusite s spodnjim postopkom.
 - Odklenite zaslon pametnega telefona, če je zaklenjen, in telefon počasi približajte oznaki N.
 - Če je pametni telefon v ovitku, odstranite ovitek.
 - Preverite, ali je funkcija Bluetooth pametnega telefona omogočena.
- Če se s slušalkami dotaknete pametnega telefona, ki podpira funkcijo NFC, pametni telefon prekine povezavo Bluetooth z morebitno drugo napravo in se poveže s slušalkami (preklop med povezavama z enim dotikom).

Sorodne teme

- [Vzpostavljajte brezžične povezave z napravami Bluetooth](#)
- [Prekinitve povezave s pametnim telefonom z operacijskim sistemom Android s funkcijo povezave z enim dotikom \(NFC\)](#)
- [Preklop na povezavo z drugo napravo s funkcijo povezovanja z enim dotikom \(NFC\)](#)
- [Poslušanje glasbe iz naprave prek povezave Bluetooth](#)

Brezžične stereo slušalke
WH-XB700

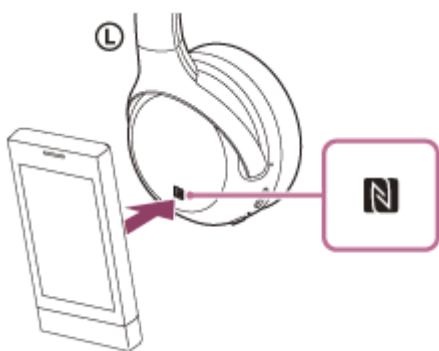
Prekinitev povezave s pametnim telefonom z operacijskim sistemom Android s funkcijo povezave z enim dotikom (NFC)

Povezavo slušalk s pametnim telefonom lahko prekinete tako, da se telefona dotaknete s slušalkami.


1 Odklenite zaslon pametnega telefona, če je zaklenjen.

2 S slušalkami se dotaknite pametnega telefona.

Pametnega telefona se dotaknite z delom slušalk, ki ga označuje oznaka N. Slišali boste glasovno navodilo »Bluetooth disconnected« (Povezava Bluetooth je prekinjena).



Opomba

- Ob nakupu so slušalke nastavljene tako, da se samodejno izklopijo, če jih približno 5 minut po prekinitvi povezave ne uporabljate. Če želite slušalke izklopiti prej, pritisnite in držite gumb  približno 2 sekundi. Slišali boste glasovno navodilo »Power off« (Izklop), indikatorna lučka (modra) bo ugasnila, nato pa se slušalke izklopijo.

Brezžične stereo slušalke
WH-XB700

Preklop na povezavo z drugo napravo s funkcijo povezovanja z enim dotikom (NFC)

- Če se s pametnim telefonom, ki je združljiv z NFC, dotaknete slušalk, medtem ko so povezane z drugo napravo Bluetooth, se povezava preklopi na pametni telefon (preklop na drugo napravo s povezavo z enim dotikom). Povezave ne morete preklopiti med govorjenjem s slušalkami, povezanimi z mobilnim telefonom, ki je združljiv s tehnologijo Bluetooth.
- Če se s pametnim telefonom, ki je združljiv z NFC in je povezan s slušalkami, dotaknete druge naprave Bluetooth, ki je združljiva z NFC (slušalke ali zvočnik), bo pametni telefon prekinil povezavo s slušalkami in se povezal z napravo Bluetooth.

Opomba

- Pred tem odklenite zaslon pametnega telefona, če je zaklenjen.

Brezžične stereo slušalke
WH-XB700

Seznanitev in vzpostavitev povezave s telefonom iPhone

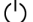
Postopek registracije naprave, ki jo želite povezati, se imenuje »seznanjanje«. Napravo morate pred prvo uporabo najprej seznaniti s slušalkami.

Pred začetkom postopka seznanitve preverite naslednje:

- Naprava iPhone od slušalk ne sme biti oddaljena več kot 1 m.
- Baterija slušalk je ustrezno napolnjena.
- Navodila za uporabo telefona iPhone imate pri roki.

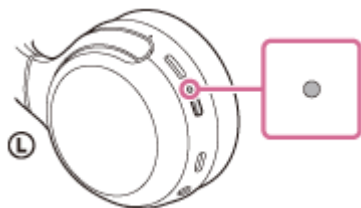
1 Zaženite način seznanitve slušalk.

Če slušalke prvič seznanjate z novo napravo ali ste slušalke inicializirali (in zaradi tega niso seznanjene z nobeno napravo), vklopite slušalke. Slušalke samodejno preklopijo v način seznanitve.

Če slušalke seznanjate z drugo ali poznejšo napravo po vrsti (in so v slušalkah že shranjeni podatki seznanitve z drugimi napravami), pritisnite gumb  in ga držite približno 7 sekund.



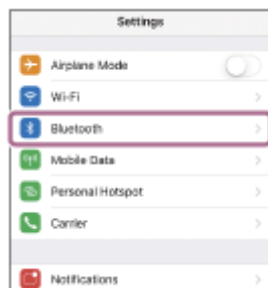
Preverite, ali indikatorna lučka (modra) dvakrat zaporedoma utripne. Slišali boste glasovno navodilo »Bluetooth pairing« (Seznanitev Bluetooth).



2 Odklenite zaslon pametnega telefona iPhone, če je zaklenjen.

3 V telefonu Bluetooth izberite nastavitve iPhone.

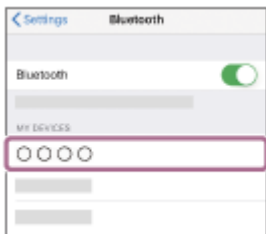
1. Izberite [Settings].
2. Dotaknite se možnosti [Bluetooth].



3. Za vklop funkcije Bluetooth se dotaknite stikala.



4 Dotaknite se možnosti [WH-XB700].



Če telefon zahteva vnos ključa (*), vnesite »0000«.

Slušalke so seznanjene in povezane s telefonom iPhone. Slišali boste glasovno navodilo »Bluetooth connected« (Povezava Bluetooth je vzpostavljena).

Če se povezava ne vzpostavi, glejte »[Povezovanje slušalk s telefonom iPhone, za katerega ste že izvedli seznanitev](#)«.

Če na zaslonu ni možnosti [WH-XB700], ponovite postopek od 3. koraka dalje.

* Ključ se lahko imenuje tudi »koda«, »koda PIN« ali »geslo«.

Namig

- Zgornji postopek služi le kot primer. Več podrobnosti poiščite v navodilih za uporabo, ki so priložena napravi iPhone.
- Če želite izbrisati vse informacije o seznanitvi Bluetooth, glejte »[Inicijalizacija slušalk za ponastavitev na tovarniške nastavitve](#)«.

Opomba

- Med registracijo (seznanjanjem) naprave je v napravi, ki jo povežujete, lahko prikazano [WH-XB700], [LE_WH-XB700] ali oboje. Ko je prikazano oboje ali [WH-XB700], izberite [WH-XB700]; ko je prikazano [LE_WH-XB700], izberite [LE_WH-XB700].
- Če se napravi ne seznanita v 5 minutah, bo način seznanitve preklican in slušalke se bodo izklopile. V tem primeru začnite znova s 1. korakom.
- Ko sta napravi Bluetooth seznanjeni, ju ni treba ponovno seznanjati, razen v naslednjih primerih:
 - Informacije o seznanitvi so bile izbrisane pri popravilu ipd.
 - Ko slušalke seznanite z 9. napravo.
Slušalke lahko seznanite z največ 8 napravami. Če so slušalke že seznanjene z 8 napravami in jih boste seznanili z novo napravo, bodo podatki o registraciji seznanjene naprave z najstarejšim datumom povezave prepisani s podatki nove naprave.
 - Če ste podatke o seznanitvi s slušalkami izbrisali iz naprave Bluetooth.
 - Ko so slušalke inicializirane.
Vse informacije o seznanitvah se izbršejo. V tem primeru morate iz naprave izbrisati podatke o seznanitvi s slušalkami in znova izvesti seznanitev.
- Slušalke lahko seznanite z več napravami, vendar lahko vedno predvajate le glasbo iz ene naprave.

Sorodne teme

- [Vzpostavljajte brezžične povezave z napravami Bluetooth](#)
- [Povezovanje slušalk s telefonom iPhone, za katerega ste že izvedli seznanitev](#)
- [Poslušanje glasbe iz naprave prek povezave Bluetooth](#)

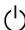
- Prekinitev povezave Bluetooth (po uporabi)
- Inicializacija slušalk za ponastavitev na tovarniške nastavitve

4-747-581-21(4) Copyright 2019 Sony Corporation

Povezovanje slušalk s telefonom iPhone, za katerega ste že izvedli seznanitev

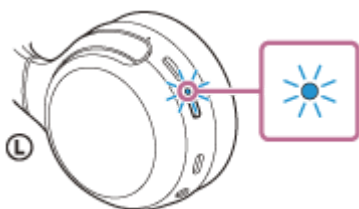
1 Odklenite zaslon telefona iPhone, če je zaklenjen.

2 Vklopite slušalke.

Pritisnite gumb  in ga držite približno 2 sekundi.



Ko spustite gumb, preverite, ali indikatorna lučka (modra) še naprej utripa. Slišali boste glasovno navodilo »Power on« (Vklop).

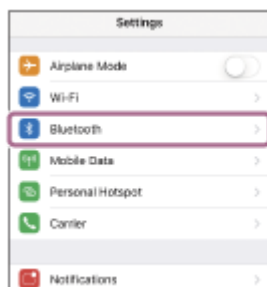


Če se slušalke po vklopu samodejno povežejo z zadnjo povezano napravo, slišite glasovno navodilo »Bluetooth connected« (Povezava Bluetooth je vzpostavljena).

Na telefonu iPhone preverite stanje povezave. Če ni vzpostavljena, nadaljujte s 3. korakom.

3 Prikaži naprave, ki so seznanjene s pametnim telefonom iPhone.

1. Izberite [Settings].
2. Dotaknite se možnosti [Bluetooth].

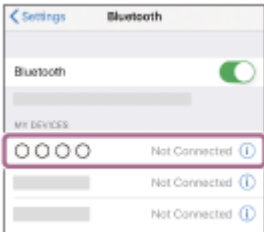


3. Za vklop funkcije Bluetooth se dotaknite stikala.



4 Dotaknite se možnosti [WH-XB700].

Slišali boste glasovno navodilo »Bluetooth connected« (Povezava Bluetooth je vzpostavljena).



Namig

- Zgornji postopek služi le kot primer. Več podrobnosti poiščite v navodilih za uporabo, ki so priložena napravi iPhone.

Opomba

- Med vzpostavljanjem povezave je v napravi, ki jo povezujete, lahko prikazano [WH-XB700], [LE_WH-XB700] ali oboje. Ko je prikazano oboje ali [WH-XB700], izberite [WH-XB700]; ko je prikazano [LE_WH-XB700], izberite [LE_WH-XB700].
- Če zadnjo povezano napravo Bluetooth postavite v bližino slušalk, se lahko slušalke samodejno povežejo z napravo že z vklopom slušalk. V tem primeru deaktivirajte funkcijo Bluetooth v napravi ali napravo izklopite.
- Če naprave iPhone ne morete povezati s slušalkami, izbrišite podatke o seznanitvi slušalk v napravi iPhone in znova izvedite seznanitev. Več podrobnosti o funkcijah naprave iPhone poiščite v navodilih za uporabo, ki so priložena napravi iPhone.

Sorodne teme

- [Vzpostavljanje brezžične povezave z napravami Bluetooth](#)
- [Seznanitev in vzpostavitev povezave s telefonom iPhone](#)
- [Poslušanje glasbe iz naprave prek povezave Bluetooth](#)
- [Prekinitev povezave Bluetooth \(po uporabi\)](#)

Brezžične stereo slušalke
WH-XB700

Seznanitev in povezovanje z računalnikom (Windows 10)

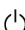
Postopek registracije naprave, ki jo želite povezati, se imenuje »seznanjanje«. Napravo morate pred prvo uporabo najprej seznaniti s slušalkami.

Pred začetkom postopka seznanitve preverite naslednje:

- Vaš računalnik ima funkcijo Bluetooth, ki podpira povezave za predvajanje glasbe (A2DP).
- Računalnik od slušalk ne sme biti oddaljen več kot 1 m.
- Baterija slušalk je ustrezno napolnjena.
- Navodila za uporabo računalnika imate pri roki.
- Odvisno od računalnika, ki ga uporabljate, boste morda morali vklopiti vgrajeni vmesnik Bluetooth. Če ne znate vklopiti vmesnika Bluetooth ali niste prepričani, ali ima vaš računalnik vgrajen vmesnik Bluetooth, preberite navodila za uporabo, ki so priložena računalniku.

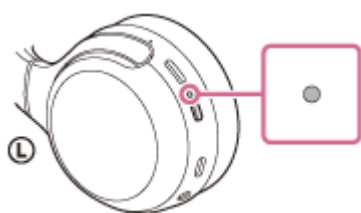
1 Zaženite način seznanitve slušalk.

Če slušalke prvič seznanjate z novo napravo ali ste slušalke inicializirali (in zaradi tega niso seznanjene z nobeno napravo), vklopite slušalke. Slušalke samodejno preklopijo v način seznanitve.

Če slušalke seznanjate z drugo ali poznejšo napravo po vrsti (in so v slušalkah že shranjeni podatki seznanitve z drugimi napravami), pritisnite gumb  in ga držite približno 7 sekund.



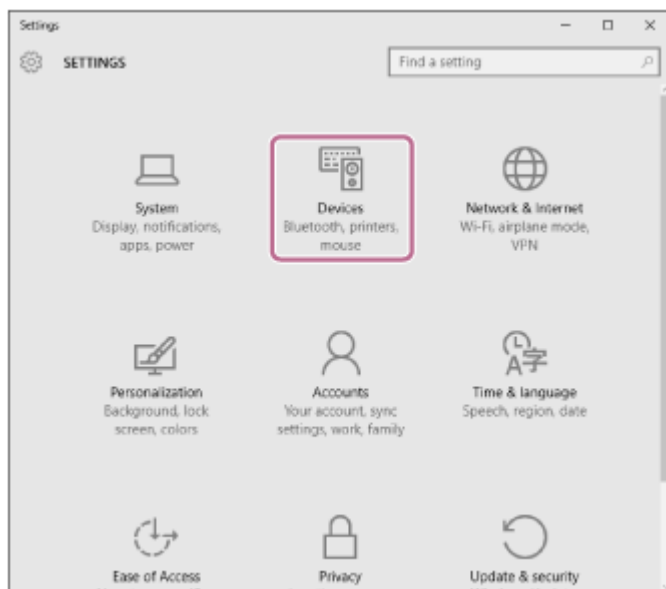
Preverite, ali indikatorna lučka (modra) dvakrat zaporedoma utripne. Slišali boste glasovno navodilo »Bluetooth pairing« (Seznanitev Bluetooth).



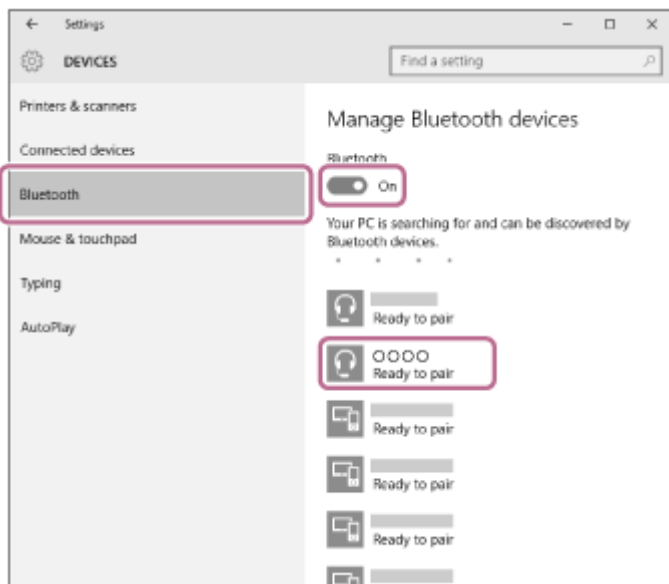
2 Računalnik zbudite iz načina mirovanja.

3 Registrirajte slušalke v računalniku.

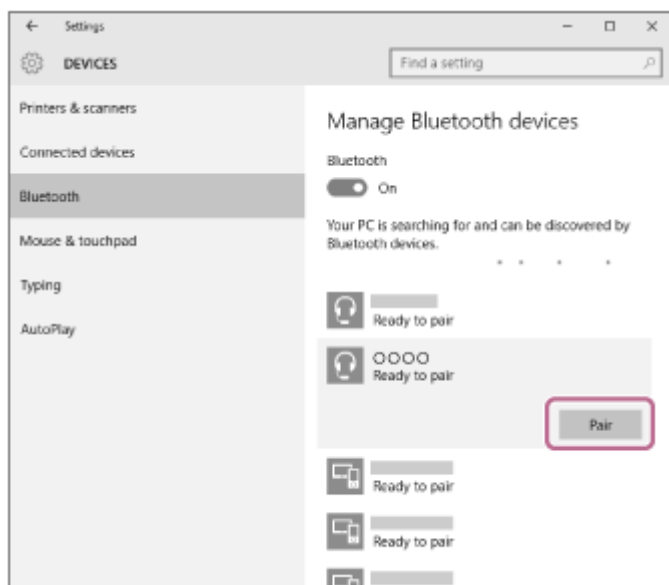
1. Kliknite gumb [Start] in izberite [Settings].
2. Kliknite [Devices].



3. Kliknite zavihek [Bluetooth], nato pa kliknite stikalo [Bluetooth], da vklopite funkcijo Bluetooth, nato izberite [WH-XB700].



4. Kliknite [Pair].



Če telefon zahteva vnos ključa (*), vnesite »0000«.

Slušalke so seznanjene in povezane z računalnikom. Slišali boste glasovno navodilo »Bluetooth connected« (Povezava Bluetooth je vzpostavljena).

Če se povezava ne vzpostavi, glejte »[Povezovanje slušalk z računalnikom \(Windows 10\), za katerega ste že izvedli seznanitev](#)«.

Če na zaslonu ni možnosti [WH-XB700], ponovite postopek od 3. koraka dalje.

* Ključ se lahko imenuje tudi »koda«, »koda PIN« ali »geslo«.

Namig

- Zgornji postopek služi le kot primer. Več podrobnosti poiščite v navodilih za uporabo, ki so priložena računalniku.
- Če želite izbrisati vse informacije o seznanitvi, glejte »[Inicijalizacija slušalk za ponastavitev na tovarniške nastavitve](#)«.

Opomba

- Med registracijo (seznanjanjem) naprave je v napravi, ki jo povezujete, lahko prikazano [WH-XB700], [LE_WH-XB700] ali oboje. Ko je prikazano oboje ali [WH-XB700], izberite [WH-XB700]; ko je prikazano [LE_WH-XB700], izberite [LE_WH-XB700].
- Če se napravi ne seznanita v 5 minutah, bo način seznanitve preklican in slušalke se bodo izklopile. V tem primeru začnite znova s 1. korakom.
- Ko sta napravi Bluetooth seznanjeni, ju ni treba ponovno seznanjati, razen v naslednjih primerih:
 - Informacije o seznanitvi so bile izbrisane pri popravilu ipd.
 - Ko slušalke seznanite z 9. napravo.
Slušalke lahko seznanite z največ 8 napravami. Če so slušalke že seznanjene z 8 napravami in jih boste seznanili z novo napravo, bodo podatki o registraciji seznanjene naprave z najstarejšim datumom povezave prepisani s podatki nove naprave.
 - Če ste podatke o seznanitvi s slušalkami izbrisali iz naprave Bluetooth.
 - Če slušalke inicializirate.
Izbrišejo se vsi podatki o seznanitvah. V tem primeru morate iz naprave izbrisati podatke o seznanitvi s slušalkami in znova izvesti seznanitev.
- Slušalke lahko seznanite z več napravami, vendar lahko vedno predvajate le glasbo iz ene naprave.

Sorodne teme

- [Vzpostavljajte brezžične povezave z napravami Bluetooth](#)
- [Povezovanje slušalk z računalnikom \(Windows 10\), za katerega ste že izvedli seznanitev](#)
- [Poslušanje glasbe iz naprave prek povezave Bluetooth](#)
- [Prekinitev povezave Bluetooth \(po uporabi\)](#)
- [Inicijalizacija slušalk za ponastavitev na tovarniške nastavitve](#)

Brezžične stereo slušalke
WH-XB700

Seznanitev in povezovanje z računalnikom (Windows 8.1)

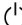
Postopek registracije naprave, ki jo želite povezati, se imenuje »seznanjanje«. Napravo morate pred prvo uporabo najprej seznaniti s slušalkami.

Pred začetkom postopka seznanitve preverite naslednje:

- Vaš računalnik ima funkcijo Bluetooth, ki podpira povezave za predvajanje glasbe (A2DP).
- Računalnik od slušalk ne sme biti oddaljen več kot 1 m.
- Baterija slušalk je ustrezno napolnjena.
- Navodila za uporabo računalnika imate pri roki.
- Odvisno od računalnika, ki ga uporabljate, boste morda morali vklopiti vgrajeni vmesnik Bluetooth. Če ne znate vklopiti vmesnika Bluetooth ali niste prepričani, ali ima vaš računalnik vgrajen vmesnik Bluetooth, preberite navodila za uporabo, ki so priložena računalniku.

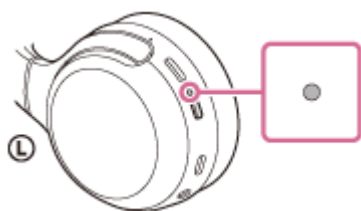
1 Zaženite način seznanitve slušalk.

Če slušalke prvič seznanjate z novo napravo ali ste slušalke inicializirali (in zaradi tega niso seznanjene z nobeno napravo), vklopite slušalke. Slušalke samodejno preklopijo v način seznanitve.

Če slušalke seznanjate z drugo ali poznejšo napravo po vrsti (in so v slušalkah že shranjeni podatki seznanitve z drugimi napravami), pritisnite gumb  in ga držite približno 7 sekund.



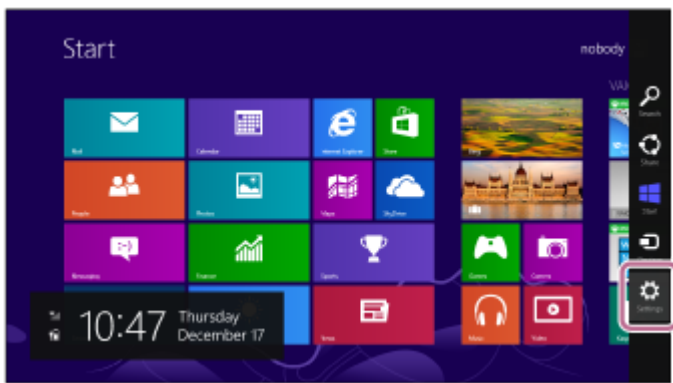
Preverite, ali indikatorna lučka (modra) dvakrat zaporedoma utripne. Slišali boste glasovno navodilo »Bluetooth pairing« (Seznanitev Bluetooth).



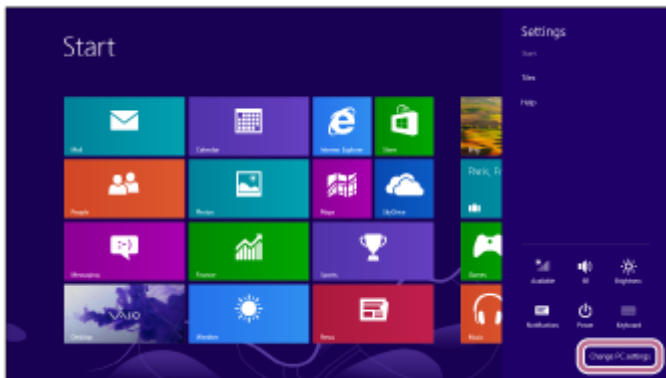
2 Računalnik zbudite iz načina mirovanja.

3 Registrirajte slušalke v računalniku.

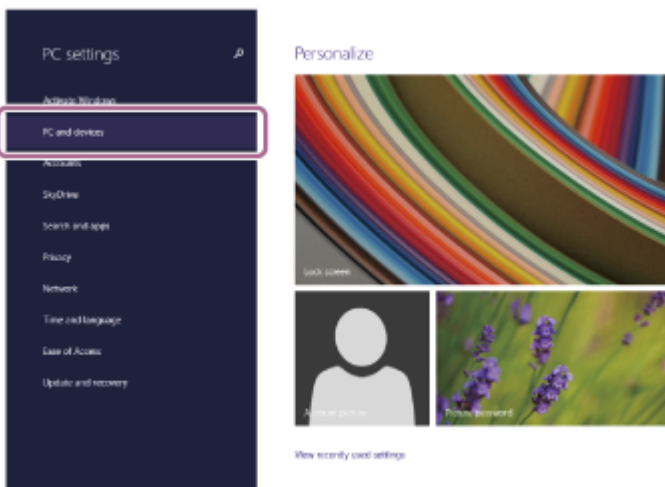
1. Kazalec miške premaknite v zgornji desni kot zaslona (pri uporabi zaslona na dotik s prstom povlecite z desnega roba zaslona), nato pa v vrstici s čarobnimi gumbi izberite [Settings].



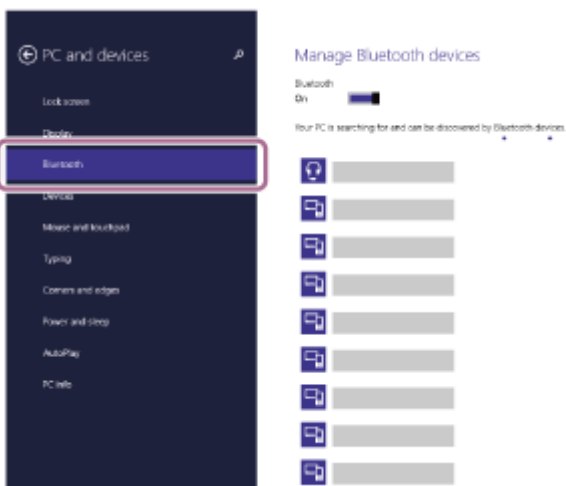
2. V čarobnem gumbu [Settings] izberite [Change PC Settings].



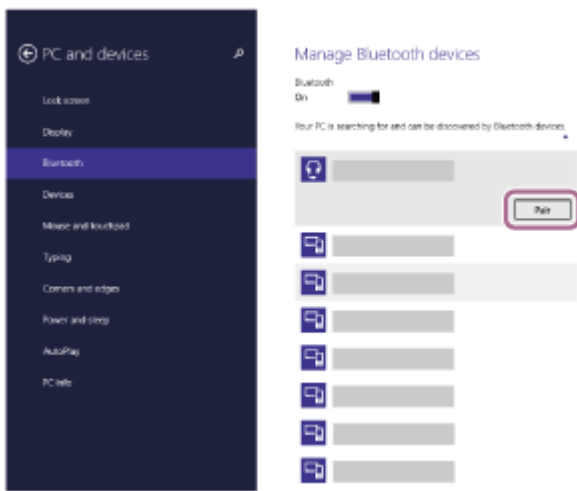
3. V [PC Settings] izberite [PC and devices].



4. Izberite [Bluetooth].



5. Izberite [WH-XB700], nato pa kliknite [Pair].



Če telefon zahteva vnos ključa (*), vnesite »0000«.

Slušalke so seznanjene in povezane z računalnikom. Slišali boste glasovno navodilo »Bluetooth connected« (Povezava Bluetooth je vzpostavljena).

Če se povezava ne vzpostavi, glejte »[Povezovanje slušalk z računalnikom \(Windows 8.1\), za katerega ste že izvedli seznanitev](#)«.

Če na zaslonu ni možnosti [WH-XB700], ponovite postopek od 3. koraka dalje.

* Ključ se lahko imenuje tudi »koda«, »koda PIN« ali »geslo«.

Namig

- Zgornji postopek služi le kot primer. Več podrobnosti poiščite v navodilih za uporabo, ki so priložena računalniku.
- Če želite izbrisati vse informacije o seznanitvi Bluetooth, glejte »[Inicializacija slušalk za ponastavitev na tovarniške nastavitve](#)«.

Opomba

- Med registracijo (seznanjanjem) naprave je v napravi, ki jo povezuje, lahko prikazano [WH-XB700], [LE_WH-XB700] ali oboje. Ko je prikazano oboje ali [WH-XB700], izberite [WH-XB700]; ko je prikazano [LE_WH-XB700], izberite [LE_WH-XB700].
- Če se napravi ne seznanita v 5 minutah, bo način seznanitve preklican in slušalke se bodo izklopile. V tem primeru začnite znova s 1. korakom.
- Ko sta napravi Bluetooth seznanjeni, ju ni treba ponovno seznanjati, razen v naslednjih primerih:
 - Informacije o seznanitvi so bile izbrisane pri popravilu ipd.
 - Ko slušalke seznanite z 9. napravo. Slušalke lahko seznanite z največ 8 napravami. Če so slušalke že seznanjene z 8 napravami in jih boste seznanili z novo napravo, bodo podatki o registraciji seznanjene naprave z najstarejšim datumom povezave prepisani s podatki nove naprave.
 - Če ste podatke o seznanitvi s slušalkami izbrisali iz naprave Bluetooth.
 - Ko so slušalke inicializirane. Vse informacije o seznanitvah se izbrišejo. V tem primeru morate iz naprave izbrisati podatke o seznanitvi s slušalkami in znova izvesti seznanitev.
- Slušalke lahko seznanite z več napravami, vendar lahko vedno predvajate le glasbo iz ene naprave.

Sorodne teme

- [Vzpostavljanje brezžične povezave z napravami Bluetooth](#)
- [Povezovanje slušalk z računalnikom \(Windows 8.1\), za katerega ste že izvedli seznanitev](#)
- [Poslušanje glasbe iz naprave prek povezave Bluetooth](#)
- [Prekinitev povezave Bluetooth \(po uporabi\)](#)
- [Inicializacija slušalk za ponastavitev na tovarniške nastavitve](#)

Brezžične stereo slušalke
WH-XB700

Seznanitev in povezovanje z računalnikom (Windows 7)

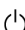
Postopek registracije naprave, ki jo želite povezati, se imenuje »seznanjanje«. Napravo morate pred prvo uporabo najprej seznaniti s slušalkami.

Pred začetkom postopka seznanitve preverite naslednje:

- Vaš računalnik ima funkcijo Bluetooth, ki podpira povezave za predvajanje glasbe (A2DP).
- Računalnik od slušalk ne sme biti oddaljen več kot 1 m.
- Baterija slušalk je ustrezno napolnjena.
- Navodila za uporabo računalnika imate pri roki.
- Odvisno od računalnika, ki ga uporabljate, boste morda morali vklopiti vgrajeni vmesnik Bluetooth. Če ne znate vklopiti vmesnika Bluetooth ali niste prepričani, ali ima vaš računalnik vgrajen vmesnik Bluetooth, preberite navodila za uporabo, ki so priložena računalniku.

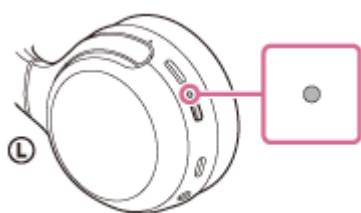
1 Zaženite način seznanitve slušalk.

Če slušalke prvič seznanjate z novo napravo ali ste slušalke inicializirali (in zaradi tega niso seznanjene z nobeno napravo), vklopite slušalke. Slušalke samodejno preklopijo v način seznanitve.

Če slušalke seznanjate z drugo ali poznejšo napravo po vrsti (in so v slušalkah že shranjeni podatki seznanitve z drugimi napravami), pritisnite gumb  in ga držite približno 7 sekund.



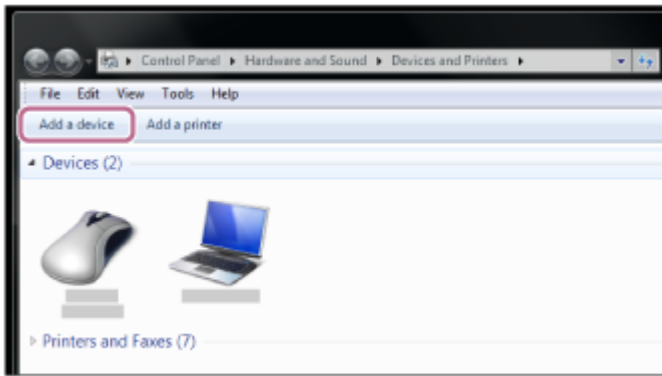
Preverite, ali indikatorna lučka (modra) dvakrat zaporedoma utripne. Slišali boste glasovno navodilo »Bluetooth pairing« (Seznanitev Bluetooth).



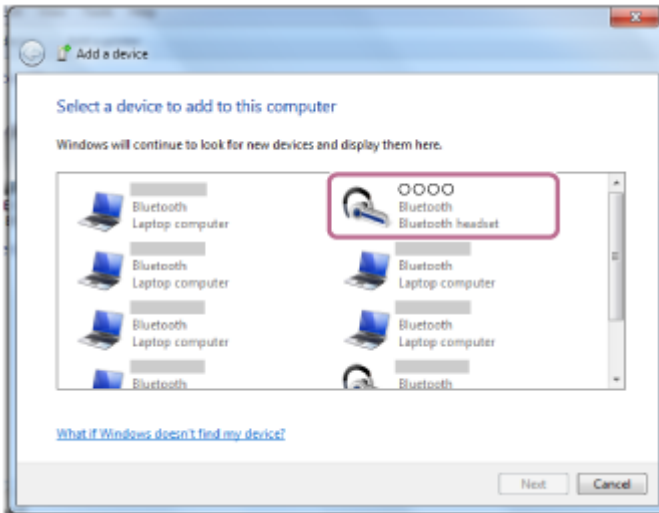
2 Računalnik zbudite iz načina mirovanja.

3 V računalniku zaženite iskanje slušalk.

1. Kliknite gumb [Start] in izberite [Devices and Printers].
2. Kliknite [Add a device].



4 Izberite [WH-XB700], nato pa kliknite [Next].



Če telefon zahteva vnos ključa (*), vnesite »0000«.

Slušalke so seznanjene in povezane z računalnikom. Slišali boste glasovno navdilo »Bluetooth connected« (Povezava Bluetooth je vzpostavljena).

Če se povezava ne vzpostavi, glejte »[Povezovanje slušalk z računalnikom \(Windows 7\), za katerega ste že izvedli seznanitev](#)«.

Če na zaslonu ni možnosti [WH-XB700], ponovite postopek od 3. koraka dalje.

* Ključ se lahko imenuje tudi »koda«, »koda PIN« ali »geslo«.

Namig

- Zgornji postopek služi le kot primer. Več podrobnosti poiščite v navodilih za uporabo, ki so priložena računalniku.
- Če želite izbrisati vse informacije o seznanitvi Bluetooth, glejte »[Inicijalizacija slušalk za ponastavitev na tovarniške nastavitve](#)«.

Opomba

- Med registracijo (seznanjanjem) naprave je v napravi, ki jo povežujete, lahko prikazano [WH-XB700], [LE_WH-XB700] ali oboje. Ko je prikazano oboje ali [WH-XB700], izberite [WH-XB700]; ko je prikazano [LE_WH-XB700], izberite [LE_WH-XB700].
- Če se napravi ne seznanita v 5 minutah, bo način seznanitve preklican in slušalke se bodo izklopile. V tem primeru začnite znova s 1. korakom.
- Ko sta napravi Bluetooth seznanjeni, ju ni treba ponovno seznanjati, razen v naslednjih primerih:
 - Informacije o seznanitvi so bile izbrisane pri popravilu ipd.
 - Ko slušalke seznanite z 9. napravo. Slušalke lahko seznanite z največ 8 napravami. Če so slušalke že seznanjene z 8 napravami in jih boste seznanili z novo napravo, bodo podatki o registraciji seznanjene naprave z najstarejšim datumom povezave prepisani s podatki nove naprave.
 - Če ste podatke o seznanitvi s slušalkami izbrisali iz naprave Bluetooth.
 - Ko so slušalke inicializirane. Vse informacije o seznanitvah se izbrišejo. V tem primeru morate iz naprave izbrisati podatke o seznanitvi s slušalkami in

znova izvesti seznanitev.

- Slušalke lahko seznanite z več napravami, vendar lahko vedno predvajate le glasbo iz ene naprave.

Sorodne teme

- [Vzpostavljanje brezžične povezave z napravami Bluetooth](#)
- [Povezovanje slušalk z računalnikom \(Windows 7\), za katerega ste že izvedli seznanitev](#)
- [Poslušanje glasbe iz naprave prek povezave Bluetooth](#)
- [Prekinitve povezave Bluetooth \(po uporabi\)](#)
- [Inicializacija slušalk za ponastavitev na tovarniške nastavitve](#)

4-747-581-21(4) Copyright 2019 Sony Corporation

Brezžične stereo slušalke
WH-XB700


Seznanitev in povezovanje z računalnikom (Mac)

Postopek registracije naprave, ki jo želite povezati, se imenuje »seznanjanje«. Napravo morate pred prvo uporabo najprej seznaniti s slušalkami.

Združljivi operacijski sistemi

macOS (različica 10.10 ali novejša)

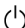
Pred začetkom postopka seznanitve preverite naslednje:

- Vaš računalnik ima funkcijo Bluetooth, ki podpira povezave za predvajanje glasbe (A2DP).
- Računalnik od slušalk ne sme biti oddaljen več kot 1 m.
- Baterija slušalk je ustrezno napolnjena.
- Navodila za uporabo računalnika imate pri roki.
- Odvisno od računalnika, ki ga uporabljate, boste morda morali vklopiti vgrajeni vmesnik Bluetooth. Če ne znate vklopiti vmesnika Bluetooth ali niste prepričani, ali ima vaš računalnik vgrajen vmesnik Bluetooth, preberite navodila za uporabo, ki so priložena računalniku.
- Zvočnik računalnika nastavite na način ON (vklop).
Če je zvočnik računalnika nastavljen na način  »OFF« (izklop), v slušalkah ne boste slišali zvoka.
Zvočnik računalnika v načinu ON (vklop)



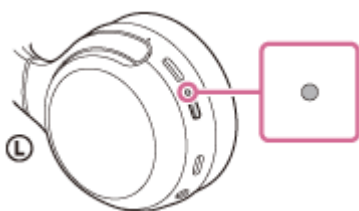
1 Zaženite način seznanitve slušalk.

Če slušalke prvič seznanjate z novo napravo ali ste slušalke inicializirali (in zaradi tega niso seznanjene z nobeno napravo), vklopite slušalke. Slušalke samodejno preklopijo v način seznanitve.

Če slušalke seznanjate z drugo ali poznejšo napravo po vrsti (in so v slušalkah že shranjeni podatki seznanitve z drugimi napravami), pritisnite gumb  in ga držite približno 7 sekund.



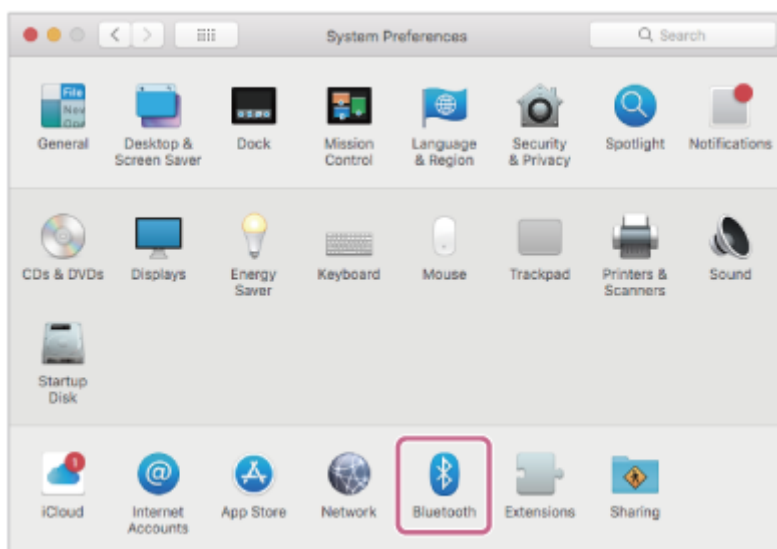
Preverite, ali indikatorska lučka (modra) dvakrat zaporedoma utripne. Slišali boste glasovno navodilo »Bluetooth pairing« (Seznanitev Bluetooth).



2 Računalnik zbudite iz načina mirovanja.

3 Registrirajte slušalke v računalniku.

1. V opravilni vrstici v spodnjem desnem delu zaslona izberite [ (System Preferences)] - [Bluetooth].



2. Na zaslonu Bluetooth izberite [WH-XB700], nato kliknite [Connect].



Če telefon zahteva vnos ključa (*), vnesite »0000«.

Slušalke so seznanjene in povezane z računalnikom. Slišali boste glasovno navodilo »Bluetooth connected« (Povezava Bluetooth je vzpostavljena).

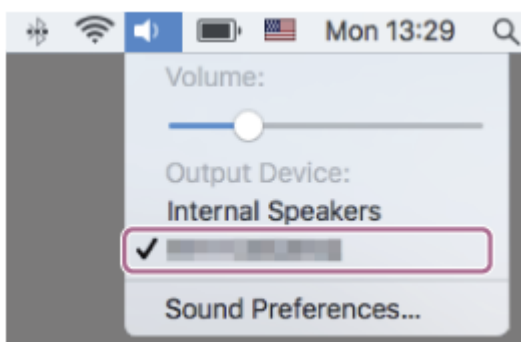
Če se povezava ne vzpostavi, glejte »[Povezovanje slušalk z računalnikom \(Mac\), za katerega ste že izvedli seznanitev](#)«.

Če na zaslonu ni možnosti [WH-XB700], ponovite postopek od 3. koraka dalje.

* Ključ se lahko imenuje tudi »koda«, »koda PIN« ali »geslo«.

4. **Kliknite ikono zvočnika v zgornjem desnem delu zaslona in izberite [WH-XB700].**

Zdaj lahko predvajate glasbo v računalniku.



Namig

- Zgornji postopek služi le kot primer. Več podrobnosti poiščite v navodilih za uporabo, ki so priložena računalniku.

- Če želite izbrisati vse informacije o seznanitvi, glejte »[Inicializacija slušalk za ponastavitev na tovarniške nastavitve](#)«.

Opomba

- Med registracijo (seznanjanjem) naprave je v napravi, ki jo povezujete, lahko prikazano [WH-XB700], [LE_WH-XB700] ali oboje. Ko je prikazano oboje ali [WH-XB700], izberite [WH-XB700]; ko je prikazano [LE_WH-XB700], izberite [LE_WH-XB700].
- Če se napravi ne seznanita v 5 minutah, bo način seznanitve preklican in slušalke se bodo izklopile. V tem primeru začnite znova s 1. korakom.
- Ko sta napravi Bluetooth seznanjeni, ju ni treba ponovno seznanjati, razen v naslednjih primerih:
 - Informacije o seznanitvi so bile izbrisane pri popravilu ipd.
 - Ko slušalke seznanite z 9. napravo.
Slušalke lahko seznanite z največ 8 napravami. Če so slušalke že seznanjene z 8 napravami in jih boste seznanili z novo napravo, bodo podatki o registraciji seznanjene naprave z najstarejšim datumom povezave prepisani s podatki nove naprave.
 - Če ste podatke o seznanitvi s slušalkami izbrisali iz naprave Bluetooth.
 - Če slušalke inicializirate.
Izbrišejo se vsi podatki o seznanitvah. V tem primeru morate iz naprave izbrisati podatke o seznanitvi s slušalkami in znova izvesti seznanitev.
- Slušalke lahko seznanite z več napravami, vendar lahko vedno predvajate le glasbo iz ene naprave.

Sorodne teme

- [Vzpostavljanje brezžične povezave z napravami Bluetooth](#)
- [Povezovanje slušalk z računalnikom \(Mac\), za katerega ste že izvedli seznanitev](#)
- [Poslušanje glasbe iz naprave prek povezave Bluetooth](#)
- [Prekinitev povezave Bluetooth \(po uporabi\)](#)
- [Inicializacija slušalk za ponastavitev na tovarniške nastavitve](#)

Brezžične stereo slušalke
WH-XB700

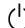
Povezovanje slušalk z računalnikom (Windows 10), za katerega ste že izvedli seznanitev

Pred začetkom preverite naslednje:

- Odvisno od računalnika, ki ga uporabljate, boste morda morali vklopiti vgrajeni vmesnik Bluetooth. Če ne znate vklopiti vmesnika Bluetooth ali niste prepričani, ali ima vaš računalnik vgrajen vmesnik Bluetooth, preberite navodila za uporabo, ki so priložena računalniku.

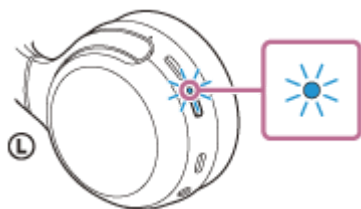
1 Računalnik zbudite iz načina mirovanja.

2 Vklopite slušalke.

Pritisnite gumb  in ga držite približno 2 sekundi.



Ko spustite gumb, preverite, ali indikatorna lučka (modra) še naprej utripa. Slišali boste glasovno navodilo »Power on« (Vklop).

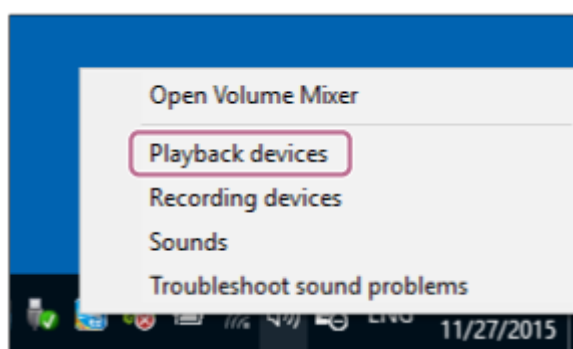


Če se slušalke po vklopu samodejno povežejo z zadnjo povezano napravo, slišite glasovno navodilo »Bluetooth connected« (Povezava Bluetooth je vzpostavljena).

Preverite stanje povezave na računalniku. Če ni vzpostavljena, nadaljujte na 3. korak.

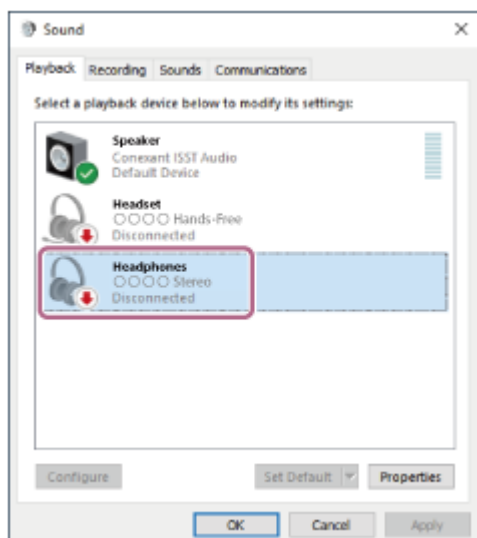
3 V računalniku izberite slušalke.

1. V orodni vrstici Windows z desno miškino tipko kliknite ikono za glasnost, nato kliknite [Playback devices].

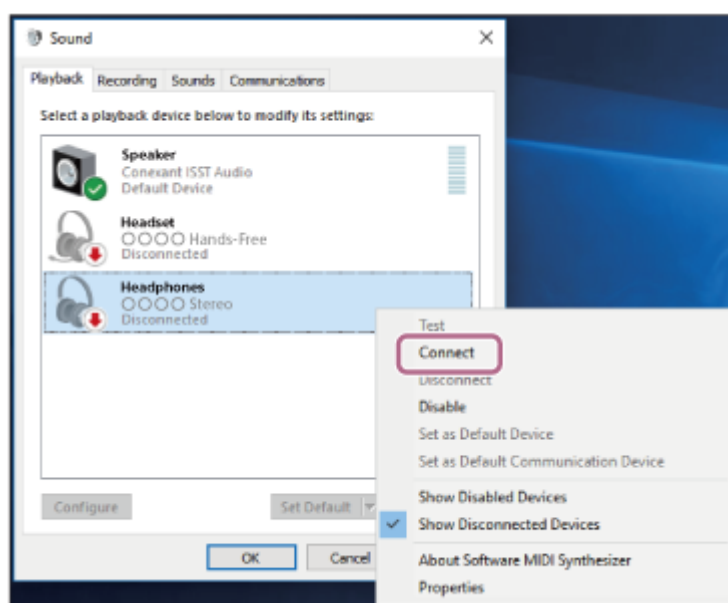


2. Z desno miškino tipko kliknite [WH-XB700].

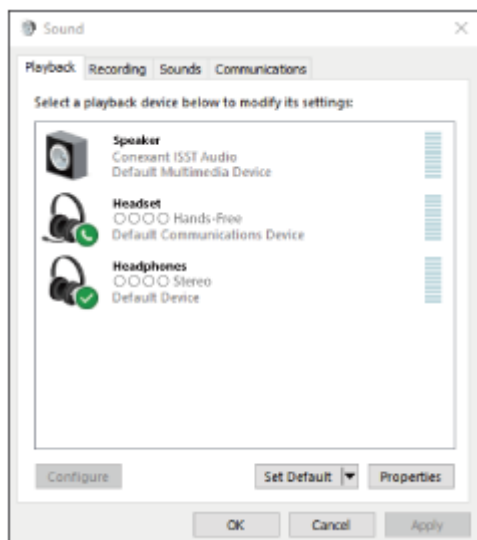
Če možnost [WH-XB700] ni prikazana na zaslonu [Sound], z desno miškino tipko kliknite zaslon [Sound] in izberite možnost [Show Disconnected Devices].



3. V prikazanem meniju izberite [Connect].



Povezava se bo vzpostavila. Slišali boste glasovno navodilo »Bluetooth connected« (Povezava Bluetooth je vzpostavljena).



Namig

- Zgornji postopek služi le kot primer. Več podrobnosti poiščite v navodilih za uporabo, ki so priložena računalniku.

Opomba

- Med vzpostavljanjem povezave je v napravi, ki jo povezuje, lahko prikazano [WH-XB700], [LE_WH-XB700] ali oboje. Ko je prikazano oboje ali [WH-XB700], izberite [WH-XB700]; ko je prikazano [LE_WH-XB700], izberite [LE_WH-XB700].
- Če je kakovost zvoka predvajane glasbe slaba, preverite, ali je funkcija A2DP, ki podpira povezave za predvajanje glasbe, omogočena v nastavitvah računalnika. Več podrobnosti poiščite v navodilih za uporabo, ki so priložena računalniku.
- Če zadnjo povezano napravo Bluetooth postavite v bližino slušalk, se lahko slušalke samodejno povežejo z napravo že z vklopom slušalk. V tem primeru deaktivirajte funkcijo Bluetooth v napravi ali napravo izklopite.
- Če računalnika ne morete povezati s slušalkami, izbrišite podatke o seznanitvi slušalk v računalniku in znova izvedite seznanitev. Več podrobnosti o funkcijah računalnika poiščite v navodilih za uporabo, ki so priložena računalniku.

Sorodne teme

- [Vzpostavljanje brezžične povezave z napravami Bluetooth](#)
- [Seznanitev in povezovanje z računalnikom \(Windows 10\)](#)
- [Poslušanje glasbe iz naprave prek povezave Bluetooth](#)
- [Prekinitev povezave Bluetooth \(po uporabi\)](#)

Brezžične stereo slušalke
WH-XB700

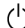
Povezovanje slušalk z računalnikom (Windows 8.1), za katerega ste že izvedli seznanitev

Pred začetkom preverite naslednje:

- Odvisno od računalnika, ki ga uporabljate, boste morda morali vklopiti vgrajeni vmesnik Bluetooth. Če ne znate vklopiti vmesnika Bluetooth ali niste prepričani, ali ima vaš računalnik vgrajen vmesnik Bluetooth, preberite navodila za uporabo, ki so priložena računalniku.

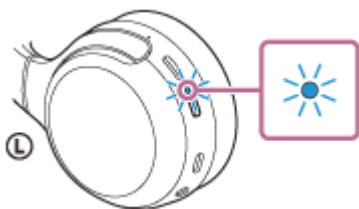
1 Računalnik zbudite iz načina mirovanja.

2 Vklopite slušalke.

Pritisnite gumb  in ga držite približno 2 sekundi.



Ko spustite gumb, preverite, ali indikatorna lučka (modra) še naprej utripa. Slišali boste glasovno navodilo »Power on« (Vklop).

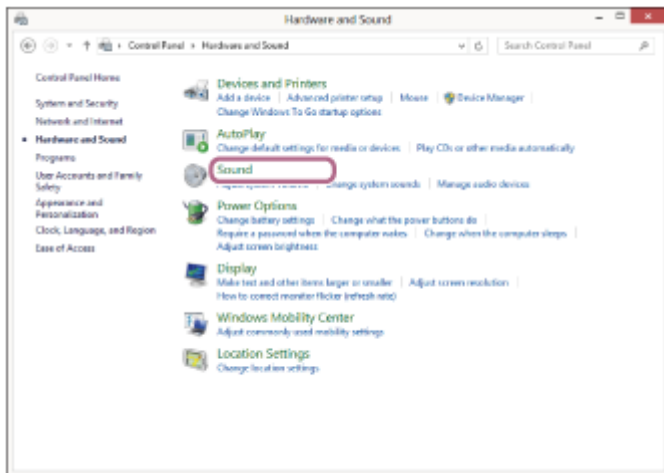
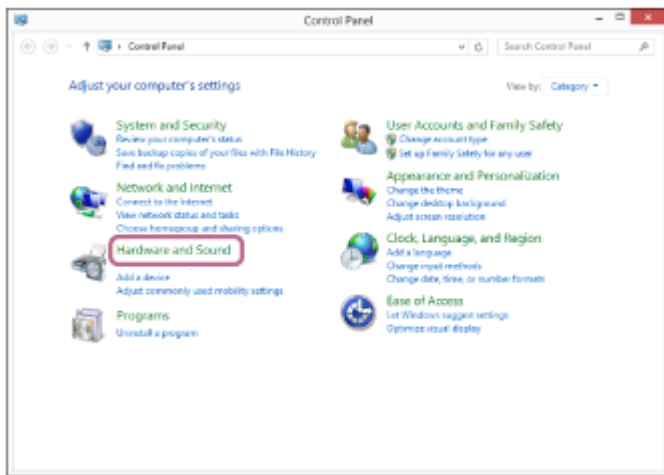


Če se slušalke po vklopu samodejno povežejo z zadnjo povezano napravo, slišite glasovno navodilo »Bluetooth connected« (Povezava Bluetooth je vzpostavljena).

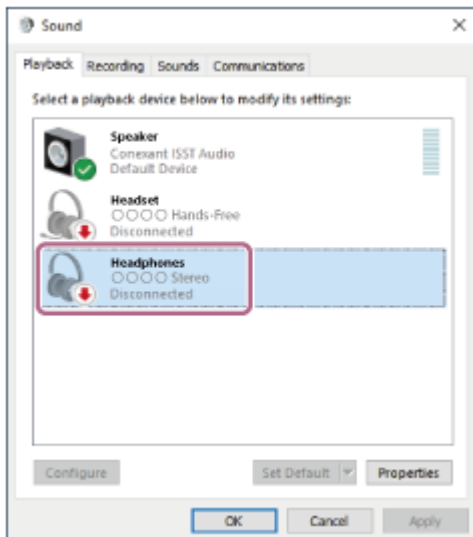
Preverite stanje povezave na računalniku. Če ni vzpostavljena, nadaljujte na 3. korak.

3 V računalniku izberite slušalke.

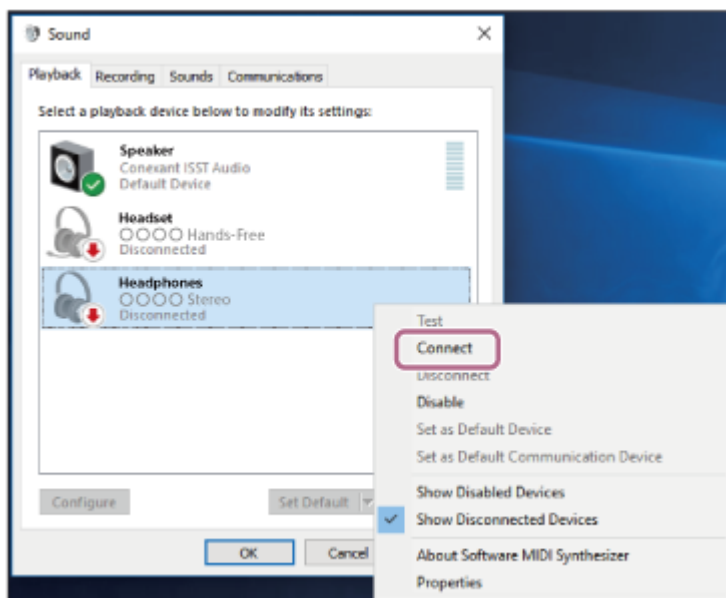
1. Na zaslону Start izberite [Desktop].
2. Z desno miškino tipko kliknite gumb [Start], nato pa v pojavnem meniju izberite [Control Panel].
3. Izberite [Hardware and Sound] in nato [Sound].



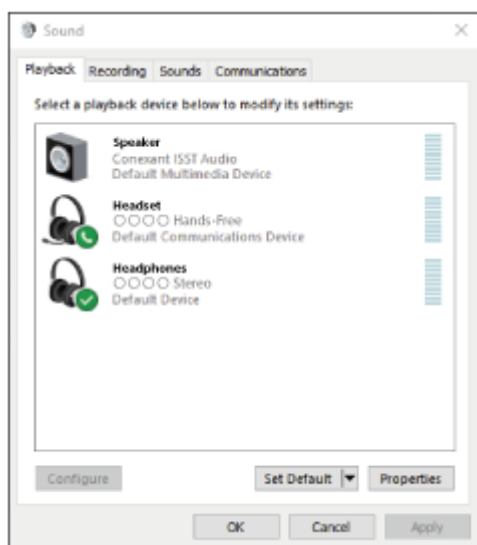
4. Z desno miškino tipko kliknite [WH-XB700]. Če možnost [WH-XB700] ni prikazana na zaslону [Sound], z desno miškino tipko kliknite zaslon [Sound] in izberite možnost [Show Disconnected Devices].



5. V prikazanem meniju izberite [Connect].



Povezava se bo vzpostavila. Slišali boste glasovno navodilo »Bluetooth connected« (Povezava Bluetooth je vzpostavljena).



Namig

- Zgornji postopek služi le kot primer. Več podrobnosti poiščite v navodilih za uporabo, ki so priložena računalniku.

Opomba

- Med vzpostavljanjem povezave je v napravi, ki jo povežujete, lahko prikazano [WH-XB700], [LE_WH-XB700] ali oboje. Ko je prikazano oboje ali [WH-XB700], izberite [WH-XB700]; ko je prikazano [LE_WH-XB700], izberite [LE_WH-XB700].
- Če je kakovost zvoka predvajane glasbe slaba, preverite, ali je funkcija A2DP, ki podpira povezave za predvajanje glasbe, omogočena v nastavitvah računalnika. Več podrobnosti poiščite v navodilih za uporabo, ki so priložena računalniku.
- Če zadnjo povezano napravo Bluetooth postavite v bližino slušalk, se lahko slušalke samodejno povežejo z napravo že z vklopom slušalk. V tem primeru deaktivirajte funkcijo Bluetooth v napravi ali napravo izklopite.
- Če računalnika ne morete povezati s slušalkami, izbrišite podatke o seznanitvi slušalk v računalniku in znova izvedite seznanitev. Več podrobnosti o funkcijah računalnika poiščite v navodilih za uporabo, ki so priložena računalniku.

- Vzpostavljanje brezžične povezave z napravami Bluetooth
- Seznanitev in povezovanje z računalnikom (Windows 8.1)
- Poslušanje glasbe iz naprave prek povezave Bluetooth
- Prekinitev povezave Bluetooth (po uporabi)

4-747-581-21(4) Copyright 2019 Sony Corporation

Brezžične stereo slušalke
WH-XB700

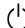
Povezovanje slušalk z računalnikom (Windows 7), za katerega ste že izvedli seznanitev

Pred začetkom preverite naslednje:

- Odvisno od računalnika, ki ga uporabljate, boste morda morali vklopiti vgrajeni vmesnik Bluetooth. Če ne znate vklopiti vmesnika Bluetooth ali niste prepričani, ali ima vaš računalnik vgrajen vmesnik Bluetooth, preberite navodila za uporabo, ki so priložena računalniku.

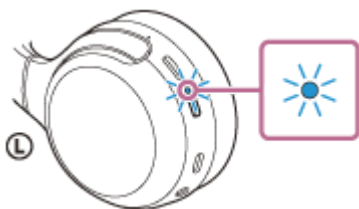
1 Računalnik zbudite iz načina mirovanja.

2 Vklopite slušalke.

Pritisnite gumb  in ga držite približno 2 sekundi.



Ko spustite gumb, preverite, ali indikatorna lučka (modra) še naprej utripa. Slišali boste glasovno navodilo »Power on« (Vklop).



Če se slušalke po vklopu samodejno povežejo z zadnjo povezano napravo, slišite glasovno navodilo »Bluetooth connected« (Povezava Bluetooth je vzpostavljena).

Preverite stanje povezave na računalniku. Če ni vzpostavljena, nadaljujte na 3. korak.

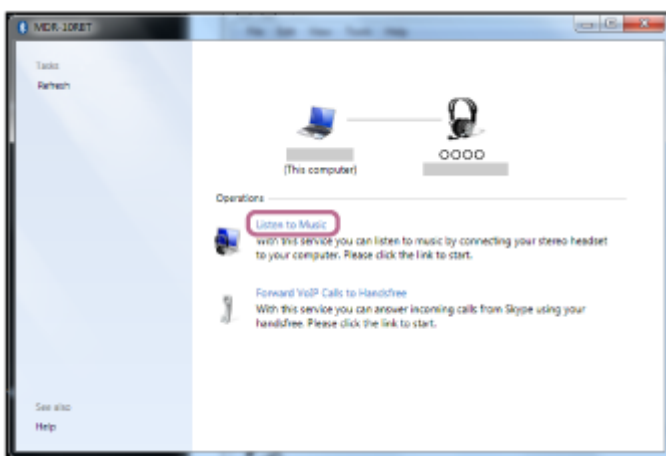
3 V računalniku izberite slušalke.

1. Kliknite gumb [Start] in izberite [Devices and Printers].
2. Dvokliknite [WH-XB700] v možnosti [Devices].



Slišali boste glasovno navodilo »Bluetooth connected« (Povezava Bluetooth je vzpostavljena).

3. Kliknite [Listen to Music].



Namig

- Zgornji postopek služi le kot primer. Več podrobnosti poiščite v navodilih za uporabo, ki so priložena računalniku.

Opomba

- Med vzpostavljanjem povezave je v napravi, ki jo povežujete, lahko prikazano [WH-XB700], [LE_WH-XB700] ali oboje. Ko je prikazano oboje ali [WH-XB700], izberite [WH-XB700]; ko je prikazano [LE_WH-XB700], izberite [LE_WH-XB700].
- Če je kakovost zvoka predvajane glasbe slaba, preverite, ali je funkcija A2DP, ki podpira povezave za predvajanje glasbe, omogočena v nastavitvah računalnika. Več podrobnosti poiščite v navodilih za uporabo, ki so priložena računalniku.
- Če zadnjo povezano napravo Bluetooth postavite v bližino slušalk, se lahko slušalke samodejno povežejo z napravo že z vklopom slušalk. V tem primeru deaktivirajte funkcijo Bluetooth v napravi ali napravo izklopite.
- Če računalnika ne morete povezati s slušalkami, izbrišite podatke o seznanitvi slušalk v računalniku in znova izvedite seznanitev. Več podrobnosti o funkcijah računalnika poiščite v navodilih za uporabo, ki so priložena računalniku.

Sorodne teme

- [Vzpostavljanje brezžične povezave z napravami Bluetooth](#)
- [Seznanitev in povezovanje z računalnikom \(Windows 7\)](#)
- [Poslušanje glasbe iz naprave prek povezave Bluetooth](#)
- [Prekinitev povezave Bluetooth \(po uporabi\)](#)




Brezžične stereo slušalke
WH-XB700

Povezovanje slušalk z računalnikom (Mac), za katerega ste že izvedli seznanitev

Združljivi operacijski sistemi

macOS (različica 10.10 ali novejša)

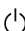
Pred začetkom preverite naslednje:

- Odvisno od računalnika, ki ga uporabljate, boste morda morali vklopiti vgrajeni vmesnik Bluetooth. Če ne znate vklopiti vmesnika Bluetooth ali niste prepričani, ali ima vaš računalnik vgrajen vmesnik Bluetooth, preberite navodila za uporabo, ki so priložena računalniku.
- Zvočnik računalnika nastavite na način ON (vklop).
Če je zvočnik računalnika nastavljen na način  »OFF« (izklop), v slušalkah ne boste slišali zvoka. Zvočnik računalnika v načinu ON (vklop)



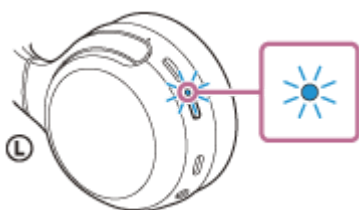
1 Računalnik zbudite iz načina mirovanja.

2 Vklopite slušalke.

Pritisnite gumb  in ga držite približno 2 sekundi.



Ko spustite gumb, preverite, ali indikatorna lučka (modra) še naprej utripa. Slišali boste glasovno navodilo »Power on« (Vklop).



Če se slušalke po vklopu samodejno povežejo z zadnjo povezano napravo, slišite glasovno navodilo »Bluetooth connected« (Povezava Bluetooth je vzpostavljena).

Preverite stanje povezave na računalniku. Če ni vzpostavljena, nadaljujte na 3. korak.

3 V računalniku izberite slušalke.

1. V opravilni vrstici v spodnjem desnem delu zaslona izberite [ (System Preferences)] - [Bluetooth].

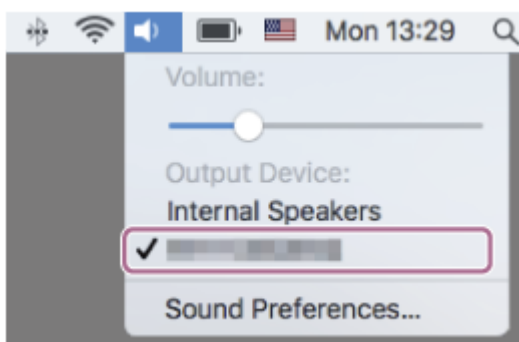


2. Ko držite pritisnjeno tipko Control, kliknite [WH-XB700] na zaslonu Bluetooth in v pojavnem meniju izberite [Connect].



4. Kliknite ikono zvočnika v zgornjem desnem delu zaslona in izberite [WH-XB700].

Slišali boste glasovno navodilo »Bluetooth connected« (Povezava Bluetooth je vzpostavljena). Zdaj lahko predvajate glasbo v računalniku.



Namig

- Zgornji postopek služi le kot primer. Več podrobnosti poiščite v navodilih za uporabo, ki so priložena računalniku.

Opomba

- Med vzpostavljanjem povezave je v napravi, ki jo povežujete, lahko prikazano [WH-XB700], [LE_WH-XB700] ali oboje. Ko je prikazano oboje ali [WH-XB700], izberite [WH-XB700]; ko je prikazano [LE_WH-XB700], izberite [LE_WH-XB700].
- Če je kakovost zvoka predvajane glasbe slaba, preverite, ali je funkcija A2DP, ki podpira povezave za predvajanje glasbe, omogočena v nastavitvah računalnika. Več podrobnosti poiščite v navodilih za uporabo, ki so priložena računalniku.

- Če zadnjo povezano napravo Bluetooth postavite v bližino slušalk, se lahko slušalke samodejno povežejo z napravo že z vklopom slušalk. V tem primeru deaktivirajte funkcijo Bluetooth v napravi ali napravo izklopite.
- Če računalnika ne morete povezati s slušalkami, izbrišite podatke o seznanitvi slušalk v računalniku in znova izvedite seznanitev. Več podrobnosti o funkcijah računalnika poiščite v navodilih za uporabo, ki so priložena računalniku.

Sorodne teme

- [Vzpostavljanje brezžične povezave z napravami Bluetooth](#)
- [Seznanitev in povezovanje z računalnikom \(Mac\)](#)
- [Poslušanje glasbe iz naprave prek povezave Bluetooth](#)
- [Prekinitev povezave Bluetooth \(po uporabi\)](#)

4-747-581-21(4) Copyright 2019 Sony Corporation

Brezžične stereo slušalke
WH-XB700

Seznanitev in vzpostavitev povezave z drugimi napravami Bluetooth

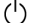
Postopek registracije naprave, ki jo želite povezati, se imenuje »seznanjanje«. Napravo morate pred prvo uporabo najprej seznaniti s slušalkami.

Pred začetkom postopka seznanitve preverite naslednje:

- Naprava Bluetooth od slušalk ne sme biti oddaljena več kot 1 m.
- Baterija slušalk je ustrezno napolnjena.
- Navodila za uporabo naprave Bluetooth imate pri roki.

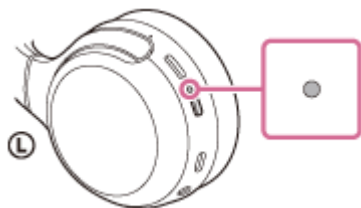
1 Zaženite način seznanitve slušalk.

Če slušalke prvič seznanjate z novo napravo ali ste slušalke inicializirali (in zaradi tega niso seznanjene z nobeno napravo), vklopite slušalke. Slušalke samodejno preklopijo v način seznanitve.

Če slušalke seznanjate z drugo ali poznejšo napravo po vrsti (in so v slušalkah že shranjeni podatki seznanitve z drugimi napravami), pritisnite gumb  in ga držite približno 7 sekund.



Preverite, ali indikatorna lučka (modra) dvakrat zaporedoma utripne. Slišali boste glasovno navodilo »Bluetooth pairing« (Seznanitev Bluetooth).



2 V napravi Bluetooth izvedite postopek seznanitve in poiščite slušalke.

Vnos [WH-XB700] mora biti prikazan na seznamu zaznanih naprav na zaslonu naprave Bluetooth.

Če se ne prikaže, ponovite postopek od 1. koraka.

3 Na zaslonu naprave Bluetooth za seznanitev izberite [WH-XB700].

Če telefon zahteva vnos ključa (*), vnesite »0000«.

* Ključ se lahko imenuje tudi »koda«, »koda PIN« ali »geslo«.

4 V napravi Bluetooth vzpostavite povezavo Bluetooth.

Nekatere naprave se samodejno povežejo s slušalkami, ko je seznanjanje končano. Slišali boste glasovno navodilo »Bluetooth connected« (Povezava Bluetooth je vzpostavljena).

Namig

- Zgornji postopek služi le kot primer. Več podrobnosti poiščite v navodilih za uporabo, ki so priložena napravi Bluetooth.
- Če želite izbrisati vse informacije o seznanitvi Bluetooth, glejte »[Inicializacija slušalk za ponastavitev na tovarniške nastavitve](#)«.

Opomba

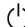
- Med registracijo (seznanjanjem) naprave je v napravi, ki jo povezujete, lahko prikazano [WH-XB700], [LE_WH-XB700] ali oboje. Ko je prikazano oboje ali [WH-XB700], izberite [WH-XB700]; ko je prikazano [LE_WH-XB700], izberite [LE_WH-XB700].
- Če se napravi ne seznanita v 5 minutah, bo način seznanitve preklican in slušalke se bodo izklopile. V tem primeru začnite znova s 1. korakom.
- Ko sta napravi Bluetooth seznanjeni, ju ni treba ponovno seznanjati, razen v naslednjih primerih:
 - Informacije o seznanitvi so bile izbrisane pri popravilu ipd.
 - Ko slušalke seznanite z 9. napravo.
Slušalke lahko seznanite z največ 8 napravami. Če so slušalke že seznanjene z 8 napravami in jih boste seznanili z novo napravo, bodo podatki o registraciji seznanjene naprave z najstarejšim datumom povezave prepisani s podatki nove naprave.
 - Če ste podatke o seznanitvi s slušalkami izbrisali iz naprave Bluetooth.
 - Ko so slušalke inicializirane.
Vse informacije o seznanitvah se izbrišejo. V tem primeru morate iz naprave izbrisati podatke o seznanitvi s slušalkami in znova izvesti seznanitev.
- Slušalke lahko seznanite z več napravami, vendar lahko vedno predvajate le glasbo iz ene naprave.

Sorodne teme

- [Vzpostavljajte brezžične povezave z napravami Bluetooth](#)
- [Povezovanje slušalk z napravo Bluetooth, za katero ste že izvedli seznanitev](#)
- [Poslušanje glasbe iz naprave prek povezave Bluetooth](#)
- [Prekinitev povezave Bluetooth \(po uporabi\)](#)
- [Inicializacija slušalk za ponastavitev na tovarniške nastavitve](#)

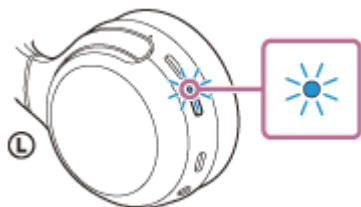
Povezovanje slušalk z napravo Bluetooth, za katero ste že izvedli seznanitev

1 Vklonite slušalke.

Pritisnite gumb  in ga držite približno 2 sekundi.



Ko spustite gumb, preverite, ali indikatorna lučka (modra) še naprej utripa. Slišali boste glasovno navodilo »Power on« (Vklon).



Če se slušalke po vklopu samodejno povežejo z zadnjo povezano napravo, slišite glasovno navodilo »Bluetooth connected« (Povezava Bluetooth je vzpostavljena).

Na napravi Bluetooth preverite stanje povezave. Če ni vzpostavljena, nadaljujte z 2. korakom.

2 V napravi Bluetooth vzpostavite povezavo Bluetooth.

Podrobnosti poiščite v navodilih za uporabo, ki so priložena napravi Bluetooth. Ko je povezava vzpostavljena, boste slišali glasovno navodilo »Bluetooth connected« (Povezava Bluetooth je vzpostavljena).

Namig

- Zgornji postopek služi le kot primer. Več podrobnosti poiščite v navodilih za uporabo, ki so priložena napravi Bluetooth.

Opomba

- Med vzpostavljanjem povezave je v napravi, ki jo povezuje, lahko prikazano [WH-XB700], [LE_WH-XB700] ali oboje. Ko je prikazano oboje ali [WH-XB700], izberite [WH-XB700]; ko je prikazano [LE_WH-XB700], izberite [LE_WH-XB700].
- Če zadnjo povezano napravo Bluetooth postavite v bližino slušalk, se lahko slušalke samodejno povežejo z napravo že z vklopom slušalk. V tem primeru deaktivirajte funkcijo Bluetooth v napravi ali napravo izklopite.
- Če naprave Bluetooth ne morete povezati s slušalkami, izbrišite podatke o seznanitvi slušalk v napravi Bluetooth in znova izvedite seznanitev. Več podrobnosti o funkcijah naprave Bluetooth poiščite v navodilih za uporabo, ki so priložena napravi.

Sorodne teme

- [Vzpostavljanje brezžične povezave z napravami Bluetooth](#)

- Seznanitev in vzpostavitev povezave z drugimi napravami Bluetooth
- Poslušanje glasbe iz naprave prek povezave Bluetooth
- Prekinitev povezave Bluetooth (po uporabi)

4-747-581-21(4) Copyright 2019 Sony Corporation

Brezžične stereo slušalke
WH-XB700

Povezovanje slušalk s predvajalnikom glasbe in pametnim/mobilnim telefonom (večtočkovna povezava)

Večtočkovna povezava vam omogoča povezavo dveh naprav Bluetooth s slušalkami, tako da lahko eno napravo uporabljate za predvajanje glasbe (povezava A2DP), drugo pa za govorjenje (povezava HFP/HSP).

Če želite predvajalnik glasbe uporabiti samo za predvajanje glasbe in pametni telefon samo za govorjenje, za vsako napravo uporabite večtočkovno povezavo s slušalkami. Naprave, ki jih povežete, morajo biti združljive s funkcijo Bluetooth.

1 Slušalke seznanite s predvajalnikom glasbe in pametnim/mobilnim telefonom.

2 Slušalke povežite s predvajalnikom glasbe.

Uporabite predvajalnik glasbe in vzpostavite povezavo Bluetooth s slušalkami.

3 Slušalke povežite s pametnim ali mobilnim telefonom.

Uporabite pametni/mobilni telefon in vzpostavite povezavo Bluetooth s slušalkami.

Opomba

- Če je bil pametni oziroma mobilni telefon nazadnje povezan s slušalkami, se ob vklopu slušalk samodejno vzpostavi povezava HFP ali HSP, v nekaterih primerih pa se hkrati vzpostavi tudi povezava A2DP. V tem primeru s funkcijami pametnega/mobilnega telefona prekinite povezavo in upoštevajte postopek vzpostavitve povezave od 2. koraka dalje.
- Med uporabo aplikacije Pomočnik Google s slušalkami ni mogoče vzpostaviti večtočkovne povezave.
- Med uporabo aplikacije Amazon Alexa s slušalkami ni mogoče vzpostaviti večtočkovne povezave.

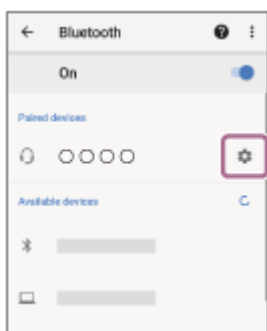
Brezžične stereo slušalke
WH-XB700

Povezovanje slušalk z dvema pametnima telefonoma z operacijskim sistemom Android (večtočkovna povezava)

Ko slušalke povežete s pametnim telefonom, se funkciji predvajanja glasbe in klicanja običajno povežeta hkrati. Za vzpostavitev večtočkovne povezave z dvema pametnima telefonoma za ločeno poslušanje glasbe in telefoniranje z uporabo pametnega telefona nastavite vzpostavitev povezave samo ene funkcije.

- 1 Slušalke seznanite z vsakim pametnim telefonom posebej.
- 2 Z enim od pametnih telefonov vzpostavite povezavo Bluetooth s slušalkami.
- 3 V pametnem telefonu, ki je povezan s slušalkami, izklopite [Call audio] (HFP) ali [Media audio] (A2DP).

Primer delovanja: ko povezavo vzpostavljate samo z zvočno predstavnostno napravo (A2DP)
Izberite [Settings] - [Device connection] - [Bluetooth] - ikono nastavitve ob vnosu [WH-XB700].



Na zaslonu [Paired devices] počistite polje [Call audio].



- 4 Uporabite pametni telefon za prekinitev povezave Bluetooth.
- 5 Z drugim pametnim telefonom vzpostavite povezavo Bluetooth s slušalkami.
- 6 Na enak način počistite potrditveno polje funkcije, ki je v 3. koraku niste izklopili v prvem telefonu.
- 7 S prvim pametnim telefonom znova vzpostavite povezavo Bluetooth s slušalkami.

Vsak od pametnih telefonov je zdaj s slušalkami povezan samo z eno omogočeno funkcijo.

Namig

- Zgornji postopek služi le kot primer. Več podrobnosti poiščite v navodilih za uporabo, ki so priložena pametnemu telefonu Android.

Opomba

- Pri uporabi večtočkovne povezave stanje napolnjenosti baterije slušalk ne bo pravilno prikazano na zaslonu naprave, ki je povezana s funkcijo »Media audio« (A2DP).
- Med uporabo aplikacije Pomočnik Google s slušalkami ni mogoče vzpostaviti večtočkovne povezave.
- Med uporabo aplikacije Amazon Alexa s slušalkami ni mogoče vzpostaviti večtočkovne povezave.

Sorodne teme

- [Preverjanje napolnjenosti baterije](#)

Brezžične stereo slušalke
WH-XB700

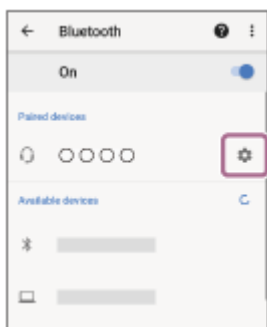
Povezovanje slušalk s pametnim telefonom z operacijskim sistemom Android in telefonom iPhone (večtočkovna povezava)

Ko slušalke povežete s pametnim telefonom, se funkciji predvajanja glasbe in klicanja običajno hkrati povežeta. Za vzpostavitev večtočkovne povezave s pametnim telefonom z operacijskim sistemom Android in s telefonom iPhone za ločeno poslušanje glasbe in telefoniranje spremenite nastavitve pametnega telefona z operacijskim sistemom Android, tako da bo ta povezan samo z eno od funkcij. Pametni telefon s sistemom Android povežite pred telefonom iPhone.

Telefona iPhone ni mogoče nastaviti tako, da bi se povezal samo z eno funkcijo.

- 1 **Slušalke seznanite s pametnim telefonom s sistemom Android in s telefonom iPhone.**
- 2 **S pametnim telefonom s sistemom Android vzpostavite povezavo Bluetooth s slušalkami.**
- 3 **V pametnem telefonu, ki je povezan s slušalkami, izklopite [Call audio] (HFP) ali [Media audio] (A2DP).**

Primer delovanja: ko povezavo vzpostavljate samo z zvočno predstavnostno napravo (A2DP)
Izberite [Settings] - [Device connection] - [Bluetooth] - ikono nastavitve ob vnosu [WH-XB700].



Na zaslону [Paired devices] počistite polje [Call audio].



- 4 **S telefonom iPhone vzpostavite povezavo Bluetooth s slušalkami.**

Telefon iPhone je povezan s funkcijo, katere izbor ste preklicali v 3. koraku.

Namig

- Zgornji postopek služi le kot primer. Več podrobnosti poiščite v navodilih za uporabo, ki so priložena pametnemu telefonu Android.

Opomba

- Pri uporabi večtočkovne povezave stanje napolnjenosti baterije slušalk ne bo pravilno prikazano na zaslonu naprave, ki je povezana s funkcijo »Media audio« (A2DP).
- Med uporabo aplikacije Pomočnik Google s slušalkami ni mogoče vzpostaviti večtočkovne povezave.
- Med uporabo aplikacije Amazon Alexa s slušalkami ni mogoče vzpostaviti večtočkovne povezave.

Sorodne teme

- [Preverjanje napolnjenosti baterije](#)

4-747-581-21(4) Copyright 2019 Sony Corporation

Brezžične stereo slušalke
WH-XB700

Prekinitev povezave Bluetooth (po uporabi)

- 1 Odklenite zaslon naprave Bluetooth, če je naprava zaklenjena.**
- 2 Za prekinitev povezave se znova dotaknite naprave, ki je združljiva s povezavo z enim dotikom (NFC). Če naprava Bluetooth ne podpira povezave z enim dotikom (NFC), za prekinitev povezave uporabite napravo.**

Po prekinitvi povezave boste slišali glasovno navodilo »Bluetooth disconnected« (Povezava Bluetooth je prekinjena).
- 3 Izklopite slušalke.**

Slišali boste glasovno navodilo »Power off« (Izklop).

Namig

- Ko prenehate predvajati glasbo, se lahko povezava Bluetooth prekine samodejno. To je odvisno od naprave Bluetooth.

Sorodne teme

- [Prekinitev povezave s pametnim telefonom z operacijskim sistemom Android s funkcijo povezave z enim dotikom \(NFC\)](#)
- [Izklop slušalk](#)

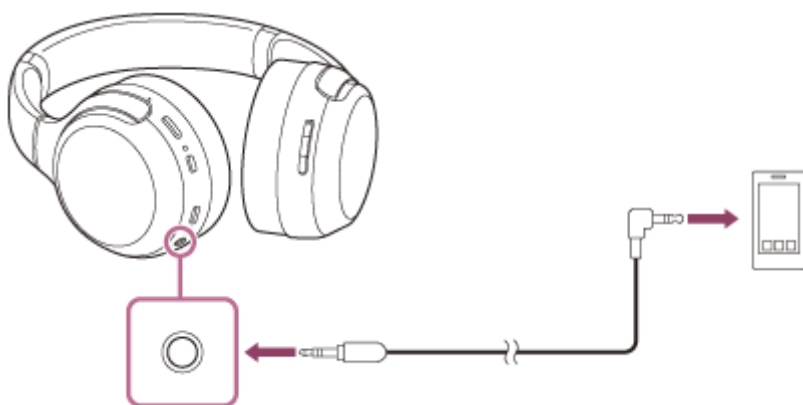
Brezžične stereo slušalke
WH-XB700

Uporaba priloženega kabla slušalk

Če slušalke uporabljate v območju, kjer veljajo omejitve za uporabo naprav Bluetooth, na primer na letalu, jih lahko uporabljate kot običajne žične slušalke, če jih z drugo napravo povežete s priloženim kablom slušalk.

1 S priloženim kablom slušalk napravo za predvajanje priključite v vhodno vtičnico za kabel slušalk.

Vtič v obliki črke L morate priključiti v napravo, ki jo povezuje.



Namig

- Slušalke lahko uporabljate kot običajne žične slušalke tako, da priloženi kabel slušalk priključite v slušalke, tudi ko se baterija izprazni ali so slušalke izklopljene.
- Ob prejemu dohodnega klica boste v slušalkah zaslišali zvonjenje. Sprejmite klic z uporabo pametnega ali mobilnega telefona in se pogovarjate s pomočjo mikrofona v pametnem telefonu. V slušalkah lahko slišite glas klicatelja.
- Če kabel slušalk izklopite iz pametnega oziroma mobilnega telefona, lahko uporabljate mikrofona in zvočnik telefona.

Opomba

- Uporabljajte izključno priloženi kabel slušalk.
- Poskrbite, da bo vtič pravilno priključen.
- Ko uporabljate kabel slušalk, uporaba funkcije Bluetooth ni mogoča.
- Gumbov ⏻ , +/- , ■ (predvajaj/kliči) in CUSTOM ni mogoče uporabljati. Glasnost, predvajanje/premor in druge funkcije lahko nastavite na napravi za predvajanje.
- Če kabel priključite, ko so slušalke vklopljene, se bodo slušalke samodejno izklopile.

Brezžične stereo slušalke
WH-XB700

Poslušanje glasbe iz naprave prek povezave Bluetooth

Če vaša naprava Bluetooth podpira profile, ki so navedeni v nadaljevanju, lahko poslušate glasbo in prek povezave Bluetooth upravljate osnovne funkcije naprave Bluetooth.

- A2DP (Advanced Audio Distribution Profile)
Visokokakovostno glasbo lahko poslušate prek brezžične povezave.
- AVRCP (Audio Video Remote Control Profile)
Prilagajate lahko glasnost itd.

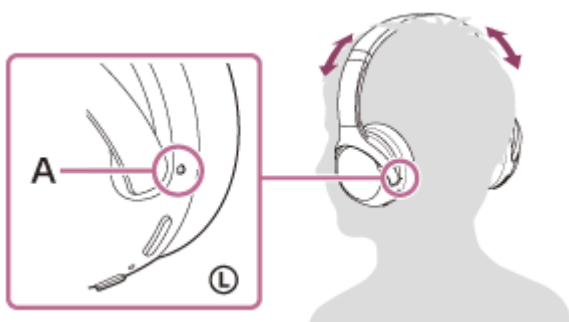
Delovanje je odvisno od naprave Bluetooth. Podrobnosti poiščite v navodilih za uporabo, ki so priložena napravi Bluetooth.

1 Slušalke povežite z napravo Bluetooth.

2 Nadenite si slušalke.

Prilagodite dolžino naglavnega traku.

Slušalko z oznako **L** (leva) namestite na levo uho, slušalko z oznako **R** (desna) pa na desno uho. Na slušalki **L** (leva) je otipljiva pika.



A: Otipljiva pika

3 Uporabite napravo Bluetooth in začnite predvajanje ter nastavite zmerno glasnost.

4 Z gumboma +/- na slušalkah prilagodite glasnost.

Ko glasnost doseže najvišjo ali najnižjo raven, zaslišite opozorilni pisk.

Namig

- Slušalke podpirajo zaščito vsebine SCMS-T. S slušalkami lahko poslušate glasbo in drug zvok iz naprave, kot je mobilni telefon ali prenosni televizor, ki podpira zaščito vsebine SCMS-T.
- Odvisno od naprave Bluetooth bo morda treba prilagoditi glasnost ali nastavev zvočnega izhoda na povezani napravi Bluetooth.
- Glasnost slušalk med klicem in med predvajanjem glasbe lahko prilagodite neodvisno drugo od druge. Spreminjanje glasnosti klica ne spremeni glasnosti predvajanja glasbe in obratno.

Opomba

- Če je povezava slaba, se lahko naprava Bluetooth nepravilno odzove na upravljanje iz slušalk.

Sorodne teme

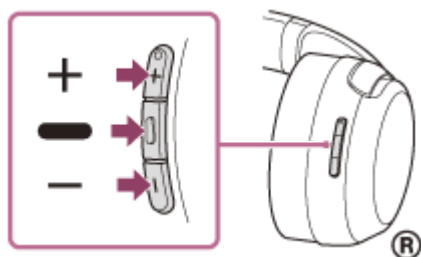
- [Vzpostavljanje brezžične povezave z napravami Bluetooth](#)
- [Upravljanje zvočne naprave \(povezava Bluetooth\)](#)

4-747-581-21(4) Copyright 2019 Sony Corporation

Brezžične stereo slušalke
WH-XB700

Upravljanje zvočne naprave (povezava Bluetooth)

Če vaša naprava Bluetooth podpira funkcijo upravljanja naprave (združljivi protokol: AVRCP), so na voljo naslednje funkcije. Razpoložljive funkcije so odvisne od naprave Bluetooth, zato preberite navodila za uporabo, ki so priložena napravi.



Posamezni gumbi imajo naslednje funkcije:

■ (predvajaj)

- Če gumb enkrat na kratko pritisnete, ko je predvajanje začasno zaustavljeno, znova vklopite predvajanje.
- Če gumb enkrat na kratko pritisnete med predvajanjem, ga začasno zaustavite.
- Za preskok na začetek naslednje skladbe gumb na hitro pritisnite dvakrat. (● ●)
- Za preskok na začetek prejšnje (ali trenutne skladbe med predvajanjem) skladbe gumb na hitro pritisnite trikrat. (● ● ●)
- Za hitro previjanje naprej na hitro pritisnite dvakrat in drugi pritisk zadržite. (● ● ●)
- Za hitro previjanje nazaj na hitro pritisnite trikrat in tretji pritisk zadržite. (● ● ● ●)

+/-

- Prilagodite glasnost.

Opomba

- Če je povezava slaba, se lahko naprava Bluetooth nepravilno odzove na upravljanje iz slušalk.
- Razpoložljive funkcije so odvisne od povezane naprave. V nekaterih primerih bo naprava morda delovala drugače ali sploh ne bo delovala, če izvedete zgoraj opisane postopke.
- Pri uporabi naprave iPhone, lahko funkcijo Siri aktivirate tako, da pritisnete in držite gumb ■ (predvajaj).

Brezžične stereo slušalke
WH-XB700

Prekinitev povezave Bluetooth (po uporabi)

- 1 Odklenite zaslon naprave Bluetooth, če je naprava zaklenjena.**
- 2 Za prekinitev povezave se znova dotaknite naprave, ki je združljiva s povezavo z enim dotikom (NFC). Če naprava Bluetooth ne podpira povezave z enim dotikom (NFC), za prekinitev povezave uporabite napravo.**

Po prekinitvi povezave boste slišali glasovno navodilo »Bluetooth disconnected« (Povezava Bluetooth je prekinjena).
- 3 Izklopite slušalke.**

Slišali boste glasovno navodilo »Power off« (Izklop).

Namig

- Ko prenehate predvajati glasbo, se lahko povezava Bluetooth prekine samodejno. To je odvisno od naprave Bluetooth.

Sorodne teme

- [Prekinitev povezave s pametnim telefonom z operacijskim sistemom Android s funkcijo povezave z enim dotikom \(NFC\)](#)
- [Izklop slušalk](#)

Brezžične stereo slušalke
WH-XB700

O načinu kakovosti zvoka

Med predvajanjem Bluetooth lahko izberete naslednja načina kakovosti zvoka. Z aplikacijo »Sony | Headphones Connect« lahko spremenite nastavitve in preverite način kakovosti zvoka.

Prednost kakovosti zvoka: izbira prednosti kakovosti zvoka (privzeto).

Prednost stabilne povezave: izbira prednosti stabilne povezave.

- Če uporabljate napravo, ki je združljiva s kodekom AAC ali aptX, izberite način »Prednost kakovosti zvoka«.
- Če je povezava nestabilna, na primer, če samo občasno prenaša zvok, izberite način »Prednost stabilne povezave«.

Opomba

- Čas predvajanja glasbe se lahko skrajša, kar je odvisno od kakovosti zvoka in pogojev, v katerih uporabljate slušalke.
- Odvisno od zunanjih pogojev na mestu, kjer uporabljate slušalke, lahko pride do prekinitve zvoka, tudi če je izbran način »Prednost stabilne povezave«.

Sorodne teme

- [Kaj lahko storite v aplikaciji »Sony | Headphones Connect«](#)

Brezžične stereo slušalke
WH-XB700

Podprti kodeki

Kodek je algoritem za kodiranje zvoka, ki se uporabi pri oddajanju zvoka prek povezave Bluetooth. Te slušalke podpirajo naslednje 3 kodeke za predvajanje glasbe prek povezave A2DP: SBC, AAC in aptX.

- SBC
To je okrajšava za kodek frekvenčnih podpasov.
To je standardna tehnologija za kodiranje zvoka v uporabi v napravah Bluetooth.
Vse naprave Bluetooth podpirajo kodek SBC.
- AAC
To je okrajšava za Advanced Audio Coding.
Kodek AAC večinoma uporabljajo izdelki Apple, kot so telefoni iPhone, in s tem zagotavljajo višjo kakovost zvoka kot pri uporabi kodeka SBC.
- aptX
To je tehnologija za avdio kodiranje. Kodek aptX uporabljajo določeni pametni telefoni Android in zagotavlja višjo kakovost zvoka kot kodek SBC.

Ko je za slušalke izbran način »Prednost kakovosti zvoka« in je glasba iz povezane naprave oddajana v enem od zgoraj navedenih kodekov, slušalke samodejno preklopijo na predvajanje glasbe z uporabo ustreznega kodeka. Pri povezovanju določenih naprav s slušalkami boste morda morali napravo najprej ustrezno nastaviti za poslušanje glasbe z uporabo zelenega kodeka na slušalkah, tudi če naprava podpira kodek z višjo kakovostjo zvoka kot kodek SBC. Za informacije o nastavljanju kodeka glejte navodila za uporabo, ki so priložena napravi.

Sorodne teme

- [O načinu kakovosti zvoka](#)

Brezžične stereo slušalke
WH-XB700

O funkciji DSEE

Funkcija DSEE dopolnjuje zvok s širokim razponom, ki se pogosto porazgubi pri predvajanju iz stisnjenih izvirnih zvočnih podatkov, v slušalkah na kakovost zvoka, ki je enakovredna kakovosti zvoka na CD-jih.

Zvočni viri stisnjeni s pretočnim predvajanjem, MP3, kodek za oddajanje Bluetooth, itn. so predvajani z naravnim in obsežnim zvokom.

Funkcijo DSEE je mogoče nastaviti v aplikaciji »Sony | Headphones Connect« in na voljo je samo pri vzpostavljeni povezavi s slušalkami prek povezave Bluetooth.

Pri oddajanju zvočnega vira z uporabo aptX je funkcija DSEE onemogočena.

Sorodne teme

- [Kaj lahko storite v aplikaciji »Sony | Headphones Connect«](#)
- [Podprti kodeki](#)

Brezžične stereo slušalke
WH-XB700

Sprejem klica

Prostoročno telefoniranje je mogoče s pametnim ali mobilnim telefonom, ki podpira profil Bluetooth HFP (Hands-free Profile) ali HSP (Headset Profile) prek povezave Bluetooth.

- Če vaš pametni telefon ali mobilni telefon podpira HFP in HSP, ga nastavite na HFP.
- Možnosti upravljanja so odvisne od pametnega oziroma mobilnega telefona. Za podrobnosti glejte navodila za uporabo, priložena pametnemu oziroma mobilnemu telefonu.
- Podprti so samo običajni telefonski klici. Aplikacije za telefonske klice na pametnih telefonih ali osebnih računalnikih niso podprte.

Zvonjenje

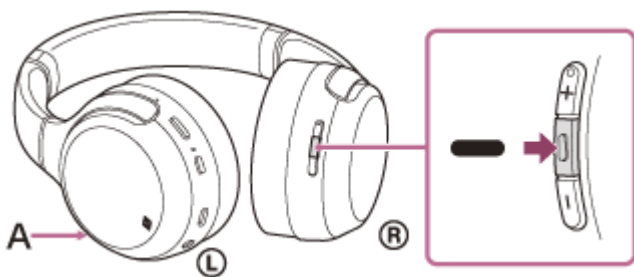
Ob prejemu dohodnega klica boste v slušalkah zaslišali zvonjenje, indikatorska lučka (modra) pa bo hitro utripala. Slišali boste eno od naslednjih zvonjenj, odvisno od nastavitve vašega pametnega oziroma mobilnega telefona.

- Zvonjenje, nastavljeno na slušalkah
- Zvonjenje, nastavljeno v pametnem ali mobilnem telefonu
- Zvonjenje, nastavljeno v pametnem ali mobilnem telefonu samo za povezavo Bluetooth

1 Slušalke najprej povežite s pametnim ali mobilnim telefonom.

2 Ko zaslišite zvonjenje, pritisnite gumb **■** (klic) na slušalkah, da sprejmete klic.

Če dohodni klic prejmete, medtem ko poslušate glasbo, se predvajanje začasno prekine in iz slušalk se zasliši zvonjenje.



A: mikrofon

Če prek slušalk ni mogoče slišati zvonjenja

- Slušalke morda s pametnim oziroma z mobilnim telefonom niso povezane v načinu HFP oziroma HSP. Preverite stanje povezave na pametnem oziroma mobilnem telefonu.
- Če se predvajanje glasbe ne zaustavi samodejno, ga zaustavite z gumbom na slušalkah.


3 Če želite nastaviti glasnost, pritisnite gumb **+** ali **-**.

Ko glasnost doseže najvišjo ali najnižjo raven, zaslišite opozorilni pisk.

4 Če želite končati klic, znova pritisnite gumb **■** (klic) na slušalkah.

Če telefonski klic prejmete med predvajanjem glasbe, se predvajanje po končanem klicu nadaljuje.

Namig

- Nekateri pametni telefoni ali mobilni telefoni so privzeto nastavljeni tako, da sprejemate klice s telefonom namesto s slušalkami. V primeru povezave HFP ali HSP lahko klic preklopite na slušalke, tako da pritisnete gumb  (klic) in ga držite približno 2 sekundi. Nastavitev lahko spremenite tudi v pametnem oziroma mobilnem telefonu.
- Glasnost klica lahko prilagajate samo med telefonskim pogovorom.
- Glasnost slušalk med klicem in med predvajanjem glasbe lahko prilagodite neodvisno drugo od druge. Spreminjanje glasnosti klica ne spremeni glasnosti predvajanja glasbe in obratno.

Opomba

- Pri nekaterih pametnih oziroma mobilnih telefonih, če med predvajanjem glasbe prejmete dohodni klic, se po končanem klicu predvajanje morda ne bo samodejno nadaljevalo.
- Pametni oziroma mobilni telefon naj bo vsaj 50 cm oddaljen od slušalk. Če je pametni oziroma mobilni telefon preblizu slušalk, lahko pride do šuma.

Sorodne teme

- [Vzpostavljanje brezžične povezave z napravami Bluetooth](#)
- [Klicanje](#)
- [Funkcije pri telefoniranju](#)
- [Kaj lahko storite v aplikaciji »Sony | Headphones Connect«](#)

Brezžične stereo slušalke
WH-XB700

Klicanje

Prostoročno telefoniranje je mogoče s pametnim ali mobilnim telefonom, ki podpira profil Bluetooth HFP (Hands-free Profile) ali HSP (Headset Profile) prek povezave Bluetooth.

- Če vaš pametni telefon ali mobilni telefon podpira HFP in HSP, ga nastavite na HFP.
- Možnosti upravljanja so odvisne od pametnega oziroma mobilnega telefona. Za podrobnosti glejte navodila za uporabo, priložena pametnemu oziroma mobilnemu telefonu.
- Podprti so samo običajni telefonski klici. Aplikacije za telefonske klice na pametnih telefonih ali osebnih računalnikih niso podprte.

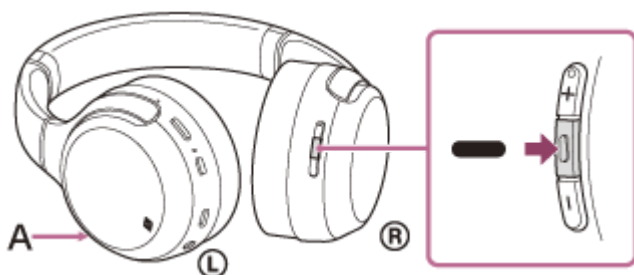
1 Slušalke najprej povežite s pametnim ali mobilnim telefonom.

2 V pametnem oziroma mobilnem telefonu izberite številko, ki jo želite klicati.

Ko začnete klic, se iz slušalk sliši zvok klicanja.

Če telefonski klic začnete med predvajanjem glasbe, se predvajanje začasno prekine.

Če v slušalkah ne slišite znaka centrale, klicno napravo preklopite na slušalke z uporabo pametnega oziroma mobilnega telefona ali tako, da pritisnete gumb **■** (klic) in ga držite približno 2 sekundi.



A: mikrofonski

3 Če želite nastaviti glasnost, pritisnite gumb + ali -.

Ko glasnost doseže najvišjo ali najnižjo raven, zaslišite opozorilni pisk.

4 Če želite končati klic, znova pritisnite gumb **■** (klic) na slušalkah.

Če telefonski klic začnete med predvajanjem glasbe, se predvajanje po končanem klicu nadaljuje.

Namig

- Glasnost klica lahko prilagajate samo med telefonskim pogovorom.
- Glasnost slušalk med klicem in med predvajanjem glasbe lahko prilagodite neodvisno drugo od druge. Spreminjanje glasnosti klica ne spremeni glasnosti predvajanja glasbe in obratno.

Opomba

- Pametni oziroma mobilni telefon naj bo vsaj 50 cm oddaljen od slušalk. Če je pametni oziroma mobilni telefon preblizu slušalk, lahko pride do šuma.

Sorodne teme

- [Vzpostavljanje brezžične povezave z napravami Bluetooth](#)
- [Sprejem klica](#)
- [Funkcije pri telefoniranju](#)

4-747-581-21(4) Copyright 2019 Sony Corporation

Brezžične stereo slušalke
WH-XB700

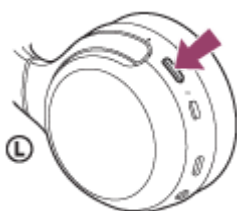
Funkcije pri telefoniranju


Funkcije, ki so na voljo med klicem, se lahko razlikujejo glede na profil, ki ga podpira pametni oziroma mobilni telefon. Tudi znotraj posameznih profilov so funkcije odvisne od pametnega oziroma mobilnega telefona. Za podrobnosti glejte navodila za uporabo, priložena pametnemu oziroma mobilnemu telefonu.

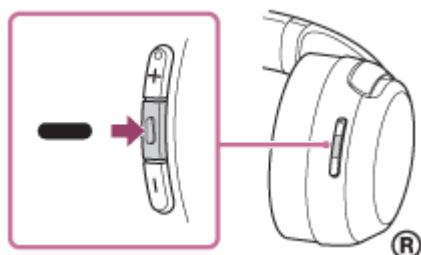
Podprti profil: HFP (Hands-free Profile)

V stanju pripravljenosti/med predvajanjem glasbe



- Pritisnite gumb CUSTOM, da zaženete funkcijo glasovnega izbiranja v pametnem/mobilnem telefonu (*) ali da aktivirate aplikacijo Google app v pametnem telefonu Android oziroma Siri v pametnem telefonu iPhone.





Zgornje funkcije lahko zaženete ali aktivirate tudi tako, da pritisnete in držite gumb  (klic).





Odhodni klic

- Če želite preklicati odhodni klic, enkrat pritisnite gumb  (klic).
- Če želite klicno napravo preklopiti med slušalkami in pametnim oziroma mobilnim telefonom, pritisnite gumb  (klic) in ga držite približno 2 sekundi.

Dohodni klic


- Če želite sprejeti klic, enkrat pritisnite gumb  (klic).
- Če želite zavrniti klic, pritisnite gumb  (klic) in ga držite približno 2 sekundi.

Med klicem

- Če želite končati klic, enkrat pritisnite gumb  (klic).
- Če želite klicno napravo preklopiti med slušalkami in pametnim oziroma mobilnim telefonom, pritisnite gumb  (klic) in ga držite približno 2 sekundi.

Podprti profil: HSP (Headset Profile)


Odhodni klic

- Če želite preklicati odhodni klic, enkrat pritisnite gumb  (klic). (*)

Dohodni klic

- Če želite sprejeti klic, enkrat pritisnite gumb  (klic).

Med klicem

- Če želite končati klic, enkrat pritisnite gumb  (klic). (*)

* Nekatere naprave morda ne podpirajo te funkcije.

Sorodne teme

- [Sprejem klica](#)
- [Klicanje](#)

4-747-581-21(4) Copyright 2019 Sony Corporation

Brezžične stereo slušalke
WH-XB700

Prekinitev povezave Bluetooth (po uporabi)

- 1 Odklenite zaslon naprave Bluetooth, če je naprava zaklenjena.**
- 2 Za prekinitev povezave se znova dotaknite naprave, ki je združljiva s povezavo z enim dotikom (NFC). Če naprava Bluetooth ne podpira povezave z enim dotikom (NFC), za prekinitev povezave uporabite napravo.**

Po prekinitvi povezave boste slišali glasovno navodilo »Bluetooth disconnected« (Povezava Bluetooth je prekinjena).
- 3 Izklopite slušalke.**

Slišali boste glasovno navodilo »Power off« (Izklop).

Namig

- Ko prenehate predvajati glasbo, se lahko povezava Bluetooth prekine samodejno. To je odvisno od naprave Bluetooth.

Sorodne teme

- [Prekinitev povezave s pametnim telefonom z operacijskim sistemom Android s funkcijo povezave z enim dotikom \(NFC\)](#)
- [Izklop slušalk](#)

Brezžične stereo slušalke
WH-XB700

Uporaba Pomočnika Google

Z uporabo funkcije Pomočnik Google, ki je nameščena v pametnih telefonih, lahko z govorjenjem v mikrofonske slušalke upravljate pametni telefon ali izvedete iskanje.

Združljivi pametni telefoni

- Pametni telefoni z nameščenim sistemom Android 5.0 ali novejšim (potrebna je najnovejša različica aplikacije Google app).

1 Odprite aplikacijo »Sony | Headphones Connect« in gumb CUSTOM nastavite kot gumb Pomočnik Google.

Ob prvi uporabi aplikacije Pomočnik Google odprite aplikacijo Pomočnik Google in tapnite gumb [Finish headphones setup] v pogledu pogovora in upoštevajte zaslonska navodila za dokončanje začetnih nastavitvev aplikacije Pomočnik Google.

Podrobnosti o aplikaciji »Sony | Headphones Connect« so na voljo na naslednjem naslovu URL.

http://rd1.sony.net/help/mdr/hpc/h_zz/

2 Za uporabo aplikacije Pomočnik Google pritisnite gumb CUSTOM.

- Pritisnite in držite za vnos glasovnega ukaza.
- Pritisnite enkrat za branje obvestila.
- Pritisnite dvakrat za preklic glasovnega ukaza.

Podrobnosti o aplikaciji Pomočnik Google so na voljo na naslednjem spletnem mestu:

<https://assistant.google.com>

Namig

- Različico programske opreme slušalk preverite ali posodobite z aplikacijo »Sony | Headphones Connect«.
- Ko aplikacija Pomočnik Google ni na voljo, ker na primer ni povezave z omrežjem, se zasliši glasovno navodilo »The Google Assistant is not connected« (Pomočnik Google ni povezan).
- Če v aplikaciji Pomočnik Google ne vidite gumba [Finish headphones setup], izbrišite podatke o seznanitvi slušalk iz nastavitvev Bluetooth v pametnem telefonu in seznanitev izvedite znova.

Opomba

- Če je gumb CUSTOM v 1. koraku nastavljen kot gumb Pomočnik Google, funkcije Amazon Alexa ni mogoče upravljati s slušalkami.
- Aplikacije Pomočnik Google morda ni mogoče uporabljati v nekaterih državah, regijah ali jezikih.

Brezžične stereo slušalke
WH-XB700

Uporaba Amazon Alexa

Z uporabo funkcije Amazon Alexa, ki je nameščena v pametnih telefonih, lahko z govorjenjem v slušalke upravljate pametni telefon ali izvedete iskanje.

Združljivi pametni telefoni

- Pametni telefoni s sistemom Android 5.1 ali novejšim oziroma iOS 10.0 ali novejšim.
- Zahtevana je namestitev najnovejše različice aplikacije Amazon Alexa.

1 Odprite aplikacijo Amazon Alexa.

2 Odprite aplikacijo »Sony | Headphones Connect« in gumb CUSTOM nastavite kot gumb Amazon Alexa.

Podrobnosti o aplikaciji »Sony | Headphones Connect« so na voljo na naslednjem naslovu URL.
http://rd1.sony.net/help/mdr/hpc/h_zz/

3 Pritisnite gumb CUSTOM za uporabo aplikacije Amazon Alexa.

- Pritisnite za vnos glasovnega ukaza.
- Pritisnite enkrat za preklic glasovnega ukaza.
- Če ni nobenega glasu, bo ukaz preklican.

Podrobnosti o aplikaciji Amazon Alexa so na voljo na naslednjem spletnem mestu:
<https://www.amazon.com/b?node=16067214011>

Namig

- Različico programske opreme slušalk preverite ali posodobite z aplikacijo »Sony | Headphones Connect«.
- Ko aplikacija Amazon Alexa ni na voljo, ker na primer ni povezave z omrežjem, se zasliši glasovno navodilo »Either your mobile device isn't connected; or you need to open the Alexa App and try again« (Vaša mobilna naprava ni povezana ali pa morate ponovno odpreti aplikacijo Alexa App in poskusiti znova).

Opomba

- Če je gumb CUSTOM v 2. koraku nastavljen kot gumb Amazon Alexa, funkcije Pomočnik Google ni mogoče upravljati s slušalkami.
- Alexa ni na voljo v vseh jezikih in državah/regijah.
Podrobnosti so na voljo na spletnem mestu www.amazon.com/alexa-availability.

Brezžične stereo slušalke
WH-XB700

Uporaba funkcije glasovne pomoči (Google app)

Z uporabo funkcije Google app, ki je nameščena v pametnih telefonih Android, lahko pametni telefon Android upravljate z govorjenjem v mikrofonske slušalke.

1 Izbiro za pomočnika in govorni vhod nastavite na Google app.

Na pametnem telefonu z operacijskim sistemom Android izberite [Settings] - [Apps & notifications] - [Advanced] - [Default apps] - [Assist & voice input] in nastavite [Assist app] na Google app.

Zgornji postopek služi le kot primer. Podrobnosti poiščite v navodilih za uporabo pametnega telefona Android.

Opomba: morda boste potrebovali najnovjšo različico aplikacije Google app.

Podrobnosti o funkciji Google app poiščite v navodilih za uporabo ali na spletnem mestu za pomoč pri uporabi pametnega telefona Android oziroma na spletnem mestu trgovine Google Play.

Funkcija Google app se morda ne bo aktivirala iz slušalk, kar je odvisno od specifikacij pametnega telefona Android.

2 Slušalke povežite s pametnim telefonom z operacijskim sistemom Android prek povezave Bluetooth.

3 Ko je pametni telefon z operacijskim sistemom Android v stanju pripravljenosti ali predvaja glasbo, pritisnite gumb CUSTOM, da aktivirate funkcijo Google app.

Funkcija Google app je aktivirana.

4 Prek mikrofona slušalk lahko funkciji Google app podate navodila.

Za podrobnosti o seznamu aplikacij, ki delujejo z aplikacijo Google app, glejte navodila za uporabo pametnega telefona Android.

Po aktiviranju aplikacije Google app se glasovni ukaz preklopi, ko v določenem času ne podate nobenih navodil.

Namig

- Aplikacijo Google app lahko aktivirate tudi tako, da pritisnete in držite gumb **■** (klic) (približno 2 sekundi).

Opomba

- Če je gumb CUSTOM nastavljen kot gumb Pomočnik Google, funkcija glasovne pomoči (Google app) ni na voljo.
- Če je gumb CUSTOM nastavljen kot gumb Amazon Alexa, funkcija glasovne pomoči (Google app) ni na voljo.
- Funkcije Google app ni mogoče aktivirati z ukazom »Ok Google«, tudi ko je v pametnem telefonu z operacijskim sistemom Android vklopljena nastavev »Ok Google«.
- Aplikacija Google app se morda ne bo aktivirala, kar je odvisno od specifikacij pametnega telefona ali različice aplikacije.
- Aplikacija Google app ne deluje, ko je povezana z napravo, ki ni združljiva s funkcijo za glasovno pomoč.

Brezžične stereo slušalke
WH-XB700

Uporaba funkcije glasovne pomoči (Siri)

Z uporabo funkcije Siri, ki je nameščena v napravi iPhone, lahko napravo iPhone upravljate z govorjenjem v mikrofonske slušalke.

1 **Vklopite funkcijo Siri.**

V napravi iPhone izberite [Settings] - [Siri & Search], da vklopite [Press Home for Siri] in [Allow Siri When Locked]. Zgornji postopek služi le kot primer. Podrobnosti poiščite v navodilih za uporabo naprave iPhone. Opomba: podrobnosti o funkciji Siri poiščite v navodilih za uporabo ali na spletnem mestu za podporo naprave iPhone.

2 **Slušalke povežite z napravo iPhone prek povezave Bluetooth.**

3 **Ko naprava iPhone uporablja povezavo Bluetooth in je v stanju pripravljenosti ali predvaja glasbo, pritisnite gumb CUSTOM, da aktivirate funkcijo Siri.**

Funkcija Siri je aktivirana.

4 **Prek mikrofona slušalk lahko funkciji Siri dajete navodila.**

Za podrobnosti o seznamu aplikacij, ki delujejo s Siri, glejte navodila za uporabo naprave iPhone.

5 **Za dodatna navodila pritisnite gumb CUSTOM, preden se Siri izklopi.**

Če po vklopu funkcije Siri določen čas ne podate nobenih navodil, se funkcija Siri izklopi.

Namig

- Funkcijo Siri lahko aktivirate tudi z gumbom **■** (kliči). Pritisnite in držite gumb, dokler se funkcija Siri ne aktivira.

Opomba

- Če je gumb CUSTOM nastavljen kot gumb Pomočnik Google, gumba CUSTOM ni mogoče uporabiti za aktiviranje funkcije Siri. Za aktiviranje funkcije Siri uporabite gumb **■** (klic).
- Če je gumb CUSTOM nastavljen kot gumb Amazon Alexa, gumba CUSTOM ni mogoče uporabiti za aktiviranje funkcije Siri. Za aktiviranje funkcije Siri uporabite gumb **■** (klic).
- Funkcije Siri ni mogoče aktivirati z ukazom »Hey Siri«, tudi ko je v napravi iPhone vklopljena nastavev »Hey Siri«.
- Funkcija Siri se morda ne bo aktivirala, kar je odvisno od specifikacij pametnega telefona ali različice aplikacije.
- Funkcija Siri ne deluje, ko je povezana z napravo, ki ni združljiva s funkcijo za glasovno pomoč.

Brezžične stereo slušalke
WH-XB700

O nastavitvi gumba CUSTOM in uporabi gumba za klicanje

Zveza med nastavitveno funkcijo gumba CUSTOM ter delovanjem pri pritisku in držanju gumba **■** (kliči) je naslednja.

Android

Nastavitev gumba CUSTOM	Pritisk in držanje gumba (za 2 sekundi) ■ (kliči)
Aktiviranje aplikacije Google app (privzeta nastavitev)	Aktiviranje aplikacije Google app
Pomočnik Google	Brez učinka
Amazon Alexa	Brez učinka

iPhone

Nastavitev gumba CUSTOM	Pritisk in držanje gumba ■ (kliči)
Aktiviranje aplikacije Siri (privzeta nastavitev)	Aktiviranje aplikacije Siri
Pomočnik Google	Aktiviranje aplikacije Siri
Amazon Alexa	Aktiviranje aplikacije Siri

Brezžične stereo slušalke
WH-XB700

Kaj lahko storite v aplikaciji »Sony | Headphones Connect«

Ko pametni telefon (z nameščeno aplikacijo »Sony | Headphones Connect«) in slušalke povežete prek povezave Bluetooth, lahko storite naslednje.

- Preprosto izvedete seznanitev
- Prikažete stanje napolnjenosti baterije slušalk
- Prikažete kodek za povezavo Bluetooth
- Spremenite lokalizacijo zvoka
- Izberete način zvočnega učinka (prostorski (VPT))
- Nastavite funkcijo CLEAR BASS
- Preklopite način kakovosti zvoka z nastavitvijo načina povezave Bluetooth
- Nastavite funkcijo DSEE
- Spremenite funkcijo gumba CUSTOM
- Prilagodite glasnost
- Predvajanje glasbe/zaustavitev, preskok na začetek prejšnje skladbe (ali trenutne skladbe med predvajanjem)/začetek naslednje skladbe
- Preverite stanje povezave in nastavitve slušalk
- Preverite različico programske opreme slušalk
- Posodobite programsko opremo slušalk
- Spremenite jezik glasovnega navodila
- Nastavite vklop/izklop glasovnega navodila

Podrobnosti o aplikaciji »Sony | Headphones Connect« so na voljo na naslednjem naslovu URL.

http://rd1.sony.net/help/mdr/hpc/h_zz/

Namig

- Uporaba aplikacije »Sony | Headphones Connect« je odvisna od zvočne naprave. Specifikacije in oblike zaslonov v aplikaciji se lahko spremenijo brez predhodnega obvestila.

Sorodne teme

- [Namestitvev aplikacije »Sony | Headphones Connect«](#)
- [Preverjanje napolnjenosti baterije](#)
- [O načinu kakovosti zvoka](#)
- [Podprti kodeki](#)
- [O funkciji DSEE](#)


Brezžične stereo slušalke
WH-XB700

Namestitev aplikacije »Sony | Headphones Connect«

- 1 Aplikacijo »Sony | Headphones Connect« prenesite iz trgovine Google Play ali App Store in jo namestite v svoj pametni telefon.

Podrobnosti o aplikaciji »Sony | Headphones Connect« so na voljo na naslednjem naslovu URL.
http://rd1.sony.net/help/mdr/hpc/h_zz/



Sony Headphones Connect 

- 2 Po končani namestitvi zaženite aplikacijo »Sony | Headphones Connect«.
-

Sorodne teme

- [Kaj lahko storite v aplikaciji »Sony | Headphones Connect«](#)

Previdnostni ukrepi

O komunikaciji Bluetooth

- Brezžična tehnologija Bluetooth deluje na razdalji približno 10 m. Največji komunikacijski doseg je lahko različen, odvisen je od prisotnosti ovir (ljudi, kovinskih predmetov, sten itd.) ali od elektromagnetnega okolja.
- Mikrovalovi, ki jih oddaja naprava Bluetooth, lahko vplivajo na delovanje elektronskih medicinskih pripomočkov. To enoto in druge naprave Bluetooth, izklopite na naslednjih mestih, saj lahko povzročijo nezgodo:
 - v bolnišnicah, v bližini sedežev za osebe z omejeno mobilnostjo na vlakih, na mestih, kjer so prisotni vnetljivi plini, v bližini samodejnih vrat ali v bližini požarnih alarmov.
- Ta izdelek oddaja radijske valove, ko ga uporabljate v brezžičnem načinu. Pri uporabi v brezžičnem načinu na letalu upoštevajte navodila posadke glede dovoljene uporabe izdelkov v brezžičnem načinu.
- Zaradi značilnosti brezžične tehnologije Bluetooth je predvajanje zvoka v tej napravi lahko zakasnjeno glede na predvajanje zvoka v oddajni napravi. To pomeni, da med gledanjem filmov ali igranjem iger zvok morda ne bo sinhroniziran s sliko.
- Enota podpira varnostne funkcije, ki izpolnjujejo zahteve standarda Bluetooth za zagotavljanje varnosti pri komunikaciji z uporabo brezžične tehnologije Bluetooth. Vendar ta varnost morda ne bo zadostovala, kar je odvisno od konfiguriranih nastavitev in drugih dejavnikov. Zato bodite previdni pri komunikaciji z brezžično tehnologijo Bluetooth.
- Družba Sony ne prevzema nobene odgovornosti za škodo ali izgubo, zaradi uhajanja informacij pri uporabi komunikacije Bluetooth.
- Povezave z vsemi napravami Bluetooth ni mogoče zagotoviti.
 - Naprave Bluetooth, ki so povezane z enoto, morajo izpolnjevati zahteve standarda Bluetooth, kot jih določa družba Bluetooth SIG, Inc., in morajo biti potrjene kot skladne.
 - Tudi če povezana naprava izpolnjuje zahteve standarda Bluetooth, se lahko pojavijo primeri, ko zaradi tehničnih navedb o napravi Bluetooth oziroma njenih značilnosti ni mogoče vzpostaviti povezave ali pa prihaja do odstopanj v načinu upravljanja, prikazovanja ali delovanja.
 - Ko enoto uporabljate za prostoročno telefoniranje, se lahko pojavlja šum, kar je odvisno od povezane naprave ali okolja, v katerem komunikacija poteka.
- Pri nekaterih napravah, ki jih povežete, lahko traja nekaj časa, preden se komunikacija vzpostavi.

Opomba o statični elektriki

- Statična elektrika, ki se nabira v telesu, lahko povzroči rahlo ščemenje v ušesih. Za zmanjšanje tega učinka nosite oblačila iz naravnih materialov, ki zmanjšajo nastajanje statične elektrike.

Opombe o nošenju enote

- Ker slušalke tesno pokrivajo ušesa, si lahko poškodujete bobnič, če jih močno pritiskate ob ušesa ali če jih hitro snamete z ušes.
Med nošenjem slušalk lahko membrana zvočnika začne oddajati klikajoč zvok. To ni okvara.

Druge opombe

- Enote ne izpostavljajte močnim udarcem.
- Ko enoto uporabljate kot žične slušalke, uporabljajte samo priloženi kabel slušalk. Poskrbite, da bo kabel slušalk dobro vstavljen.
- Funkcija Bluetooth morda ne bo delovala z mobilnim telefonom, kar je odvisno od pogojev signala in okolice.
- Enote ne izpostavljajte težkim obremenitvam dlje časa, saj lahko tudi med shrambo pride do deformacije.
- Slušalke prenehajte uporabljati, če uporaba postane neprijetna.

- Ušesni blazinici se lahko zaradi dolgotrajne uporabe in shranjevanja poškodujeta ali se njuna kakovost poslabša.
- Enota ni vodoodporna. Če v enoto vstopi voda ali tujki, to lahko povzroči požar ali električni udar. Če v enoto vstopi voda ali tujki, takoj prekinite uporabo in se posvetujte z najbližjim prodajalcem izdelkov Sony. Še posebej bodite previdni v naslednjih primerih.
 - Pri uporabi enote v bližini umivalnika ipd.
Bodite previdni, da vam enota ne pade v umivalnik ali posodo z vodo.
 - Pri uporabi enote v dežju ali snegu ali na vlažnih mestih
 - Pri uporabi enote, ko se znojite
Če se enote dotaknete z mokrimi rokami ali enoto položite v žep vlažnega kosa oblačil, se lahko enota zmoči.

Čiščenje enote

- Ko so zunanji deli enote umazani, jih očistite z mehko in suho krpo. Če je enota zelo umazana, krpo namočite v blago raztopino nevtralnega detergenta in jo ožemite, preden začnete brisati. Ne uporabljajte topil, kot je razredčilo, benzen ali alkohol, saj lahko poškodujejo površino.

Brezžične stereo slušalke
WH-XB700

Blagovne znamke

- Windows je registrirana blagovna znamka ali blagovna znamka družbe Microsoft Corporation v Združenih državah Amerike in/ali drugih državah.
- iPhone, iPod touch, macOS, Mac in Siri so blagovne znamke družbe Apple Inc., registrirane v ZDA in drugih državah.
- App Store je storitvena znamka družbe Apple Inc., registrirana v Združenih državah Amerike in drugih državah.
- iOS je blagovna znamka ali registrirana blagovna znamka družbe Cisco v ZDA in drugih državah, njena uporaba je licencirana.
- Google, Android in Google Play so blagovne znamke družbe Google LLC.
- Amazon, Alexa in vsi povezani logotipi so blagovne znamke družbe Amazon.com, Inc. ali njenih podružnic.
- Besedna znamka in logotipi Bluetooth® so registrirane blagovne znamke v lasti družbe Bluetooth SIG, Inc., družba Sony Group Corporation in njene podružnice pa vsakršne tovrstne znamke uporablja z licenco.
- Oznaka N je blagovna znamka ali registrirana blagovna znamka družbe NFC Forum, Inc. v Združenih državah Amerike in drugih državah.
- Qualcomm aptX je izdelek družbe Qualcomm Technologies, Inc. in/ali njenih podružnic. Qualcomm je blagovna znamka družbe Qualcomm Incorporated, registrirana v Združenih državah Amerike in drugih državah. aptX je blagovna znamka družbe Qualcomm Technologies International, Ltd., registrirana v Združenih državah Amerike in drugih državah.
- USB Type-C™ in USB-C™ sta blagovni znamki združenja USB Implementers Forum.
- »DSEE« je blagovna znamka družbe Sony Corporation.

Druge blagovne znamke in trgovska imena so last njihovih zadevnih lastnikov.

Brezžične stereo slušalke
WH-XB700

Spletna mesta za podporo strankam

Za stranke v ZDA, Kanadi in Latinski Ameriki:

<https://www.sony.com/am/support>

Za stranke v evropskih državah:

<https://www.sony.eu/support>

Za stranke na Kitajskem:

<https://service.sony.com.cn>

Za stranke v drugih državah/regijah:

<https://www.sony-asia.com/support>

Brezžične stereo slušalke
WH-XB700

Kaj lahko storim, da odpravim težavo?

Če slušalke ne delujejo, kot bi morale, poskusite izvesti naslednje korake, da odpravite težavo.

- V tem vodniku za pomoč poiščite znake nepravilnega delovanja in poskusite izvesti navedene ukrepe za odpravljanje težav.
- Napolnite baterijo slušalk.
Nekatere težave boste lahko odpravili tako, da napolnite baterijo slušalk.
- Ponastavite slušalke.
- Inicializirajte slušalke.
Nastavitve glasnosti itd. boste tako ponastavili na tovarniške nastavitve in izbrisali vse informacije o seznanitvah.
- Dodatne informacije o težavah poiščite na spletnem mestu za podporo kupcem.

Če navedeni ukrepi ne odpravijo težave, se posvetujte z najbližjim prodajalcem izdelkov Sony.

Sorodne teme

- [Polnjenje slušalk](#)
- [Spletna mesta za podporo strankam](#)
- [Ponastavitev slušalk](#)
- [Inicializacija slušalk za ponastavitev na tovarniške nastavitve](#)

Brezžične stereo slušalke
WH-XB700

Vklop slušalk ni mogoč.

- Preverite, ali je baterija popolnoma napolnjena.
 - Med polnjenjem baterije slušalk ni mogoče vklopiti. Odstranite kabel USB Type-C in vklopite slušalke.
 - Slušalk ni mogoče vklopiti, ko je kabel slušalk priključen v vhodno vtičnico za kabel slušalk. Preden vklopite slušalke, odstranite kabel slušalk.
-
-

Sorodne teme

- [Polnjenje slušalk](#)
- [Preverjanje napolnjenosti baterije](#)
- [Uporaba priloženega kabla slušalk](#)

Brezžične stereo slušalke
WH-XB700

Polnjenje ni mogoče.

- Uporabljajte samo priloženi kabel USB Type-C.
 - Preverite, ali je kabel USB Type-C dobro priključen v slušalke in napajalnik USB na izmenični tok ali računalnik.
 - Poskrbite, da bo napajalnik USB na izmenični tok dobro priključen v električno vtičnico za izmenični tok.
 - Preverite, ali je računalnik vklopljen.
 - Prebudite računalnik, če je v stanju pripravljenosti (spanja) ali mirovanja.
 - Če uporabljate sistem Windows 8.1, ga posodobljajte s funkcijo Windows Update.
-

Sorodne teme

- [Polnjenje slušalk](#)

Brezžične stereo slušalke
WH-XB700

Čas polnjenja je predolg.

- Preverite, ali je povezava med slušalkami in računalnikom vzpostavljena neposredno in ne prek zvezdišča USB.
 - Preverite, ali uporabljate priloženi kabel USB Type-C.
-
-

Sorodne teme

- [Polnjenje slušalk](#)

Brezžične stereo slušalke
WH-XB700

Slušalk ni mogoče polniti, tudi ko so povezane z računalnikom.

- Preverite, ali je kabel USB Type-C pravilno priključen v vrata USB računalnika.
- Preverite, ali je povezava med slušalkami in računalnikom vzpostavljena neposredno in ne prek zvezdišča USB.
- Morda je prišlo do težave z vrati USB povezanega računalnika. Če imate na voljo drug računalnik, kabel priključite v vrata USB tega računalnika.
- V drugih primerih, ki niso navedeni zgoraj, poskusite znova izvesti postopek vzpostavitve povezave USB.

Brezžične stereo slušalke
WH-XB700

Stanje baterije slušalk ni prikazano na zaslonu pametnega telefona.

- Prikaz napolnjenosti baterije omogočajo samo naprave iOS (vključno z iPhone/iPod touch), ki podpirajo HFP (Hands-free Profile) in pametni telefon Android (OS 8.1 ali novejši).
- Preverite, ali je pametni telefon povezan z HFP (Hands-free Profile). V nasprotnem primeru stanje baterije ne bo pravilno prikazano.

Sorodne teme

- [Preverjanje napolnjenosti baterije](#)

Brezžične stereo slušalke
WH-XB700

Ni zvoka

- Preverite, ali so slušalke in povezana naprava Bluetooth (npr. pametni telefon) vklopljene.
 - Preverite, ali so slušalke in oddajna naprava Bluetooth povezani prek povezave Bluetooth A2DP.
 - Če je pretiho, zvišajte glasnost.
 - Preverite, ali naprava predvaja zvok.
 - Če so slušalke povezane z računalnikom, preverite, ali je izhodni zvočni signal v računalniku usmerjen v napravo Bluetooth.
 - Znova seznanite slušalke in napravo Bluetooth.
 - Preverite, ali je kabel slušalk pravilno priključen.
-

Sorodne teme

- [Vzpostavljanje brezžične povezave z napravami Bluetooth](#)
- [Uporaba priloženega kabla slušalk](#)
- [Poslušanje glasbe iz naprave prek povezave Bluetooth](#)

Brezžične stereo slušalke
WH-XB700


Nizka glasnost zvoka

- Povečajte glasnost slušalk in povezane naprave.
- Napravo Bluetooth znova povežite s slušalkami.

4-747-581-21(4) Copyright 2019 Sony Corporation

Nizka kakovost zvoka

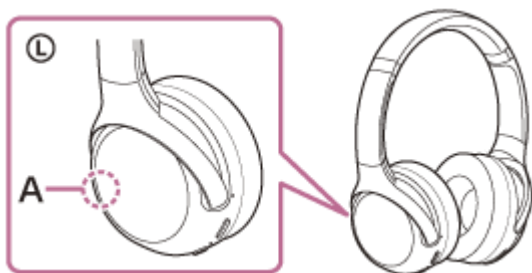
- Znižajte glasnost povezane naprave, če je previsoka.
- Slušalk ne približujte mikrovalovnim pečicam, napravam Wi-Fi ipd.
- Slušalke približajte napravi Bluetooth. Odstranite ovire med slušalkami in napravo Bluetooth.
- Slušalke umaknite dlje stran od televizorja.
- Povezavo Bluetooth spremenite v A2DP v napravi Bluetooth, če je nastavljen profil HFP ali HSP.
- Če slušalke povežete z napravo z vgrajenim radijskim sprejemnikom, morda ne bodo sprejemale signala ali pa bo občutljivost slabša. Slušalke odmaknite od povezane naprave in poskusite znova.
- Če se slušalke povežejo s predhodno povezano napravo Bluetooth, je s slušalkami mogoče vzpostaviti povezavo HFP/HSP Bluetooth samo, ko so slušalke vklopljene. V napravi Bluetooth vzpostavite povezavo A2DP Bluetooth.
- Ko s slušalkami poslušate glasbo iz računalnika, bo kakovost zvoka prvih nekaj sekund po vzpostavitvi povezave morda slaba (npr. glas pevca bo morda težje slišati ipd.).

Vzrok za to so specifikacije računalnika (prednost je dana stabilni komunikaciji na začetku prenosa in čez nekaj sekund preklopi na dajanje prednosti kakovosti zvoka) in ni okvara slušalk. Če se kakovost zvoka v nekaj sekundah ne izboljša, med predvajanjem enkrat pritisnite gumb  (predvajanje) na slušalkah. Lahko pa tudi z računalnikom vzpostavite povezavo A2DP. Več podrobnosti o funkcijah naprave Bluetooth poiščite v navodilih za uporabo, ki so priložena napravi.

Brezžične stereo slušalke
WH-XB700

Zvok pogosto preskakuje.

- Slušalke preklopite v način »Prednost stabilne povezave«. Za podrobnosti glejte »[O načinu kakovosti zvoka](#)«.
- Odstranite ovire med anteno naprave Bluetooth, s katero želite povezati slušalke, in vgrajeno anteno v slušalkah. Antena slušalk je vgrajena na mestu, ki je na sliki prikazano s prekinjeno črto.




A: mesto vgrajene antene

- V naslednjih primerih lahko pride do prekinitve povezave Bluetooth ter šuma ali izpada zvoka.
 - Ko je med slušalkami in napravo Bluetooth človeško telo
Napravo Bluetooth postavite tako, da bo obrnjena v isto smer kot antena na slušalkah, da izboljšate povezavo Bluetooth.
 - Če je med slušalkami in napravo Bluetooth ovira, na primer kovinska pregrada ali stena.
 - Na mestih z brezžično povezavo LAN ali kjer je v uporabi mikrovalovna pečica, nastajajo elektromagnetni valovi itd.
- To lahko odpravite tako, da spremenite nastavitve za kakovost za brezžičnega predvajanja ali v oddajni napravi način brezžičnega predvajanja nastavite na SBC. Podrobnosti poiščite v navodilih za uporabo, ki so priložena oddajni napravi.
- Ker naprave Bluetooth in Wi-Fi (IEEE802.11b/g/n) uporabljajo enako frekvenco (2,4 GHz), lahko pride do mikrovalovnih motenj, ki lahko povzročijo šum, izpade zvoka ali prekinitvev komunikacije, če te slušalke uporabite v bližini naprave Wi-Fi. V teh primerih lahko ukrepate na spodnje načine.
 - Slušalke uporabljajte vsaj 10 m stran od naprave Wi-Fi.
 - Če slušalke uporabljate na manj kot 10 m od naprave Wi-Fi, slednjo izklopite.
 - Te slušalke in napravo Bluetooth uporabljajte čim bližje skupaj.
- Če glasbo poslušate prek pametnega telefona, lahko stanje izboljšate tako, da zaprete nepotrebne aplikacije ali pametni telefon zaženete znova.

Brezžične stereo slušalke
WH-XB700

Seznanitev ni mogoča.

- Slušalke približajte napravi Bluetooth na razdaljo 1 m.
 - Slušalke ob prvem seznanjanju po njihovem nakupu, inicializaciji ali popravilu slušalk samodejno preklopijo v način seznanitve. Če slušalke seznanjate z drugo ali dodatno napravo, pritisnite gumb  na slušalkah in ga držite 7 sekund ali dlje, da vklopite način seznanitve.
 - Če napravo ponovno seznanjate po inicializaciji ali popravilu slušalk, morda ne boste mogli seznaniti naprave, če vsebuje podatke o seznanitvi s slušalkami (telefona iPhone ali drugo napravo). V tem primeru morate iz naprave izbrisati podatke o seznanitvi s slušalkami in znova izvesti seznanitev.
-

Sorodne teme

- [O indikatorski lučki](#)
- [Vzpostavljanje brezžične povezave z napravami Bluetooth](#)
- [Inicializacija slušalk za ponastavitev na tovarniške nastavitve](#)

Brezžične stereo slušalke
WH-XB700

Povezava z enim dotikom (NFC) ne deluje.

- Pametni telefon držite blizu oznake N na slušalkah, dokler se pametni telefon ne odzove. Če se pametni telefon še vedno ne odzove, ga počasi premaknite v vse smeri.
 - Preverite, ali je funkcija NFC pametnega telefona vklopljena.
 - Če je pametni telefon v ovitku, odstranite ovitek.
 - Občutljivost povezave NFC je odvisna od pametnega telefona. Če se povezava večkrat ne uspe vzpostaviti, jo vzpostavite/prekinite iz pametnega telefona.
 - Povezava z enim dotikom (NFC) ni mogoča med polnjenjem baterije, saj slušalk ni mogoče vklopiti. Najprej zaključite polnjenje in nato vzpostavite povezavo z enim dotikom (NFC).
 - Povezave z enim dotikom (NFC) ni mogoče vzpostaviti, če je kabel slušalk povezan z vhodno vtičnico kabla slušalk. Najprej odstranite kabel slušalk in nato vzpostavite povezavo z enim dotikom (NFC).
 - Preverite, ali povezana naprava podpira NFC.
 - Preverite, ali je funkcija Bluetooth pametnega telefona vklopljena.
-
-

Sorodne teme

- [Povezava z enim dotikom \(NFC\) s pametnim telefonom z operacijskim sistemom Android](#)

Brezžične stereo slušalke
WH-XB700

Povezave Bluetooth ni mogoče vzpostaviti.

- Preverite, ali so slušalke vklopljene.
 - Preverite, ali je naprava Bluetooth vklopljena in ali je vklopljena funkcija Bluetooth.
 - Če se slušalke samodejno povežejo z zadnjo povezano napravo Bluetooth, povezava slušalk z drugimi napravami prek povezave Bluetooth morda ne bo mogoča. V tem primeru uporabite zadnjo povezano napravo Bluetooth in prekinite povezavo Bluetooth.
 - Naprava Bluetooth je v načinu mirovanja. Prekličite način mirovanja.
 - Povezava Bluetooth je prekinjena. Znova vzpostavite povezavo Bluetooth.
 - Če ste podatke o seznanitvi s slušalkami izbrisali iz naprave Bluetooth, slušalke znova seznanite z napravo.
-

Sorodne teme

- [O indikatorski lučki](#)
- [Vzpostavljanje brezžične povezave z napravami Bluetooth](#)

Brezžične stereo slušalke
WH-XB700

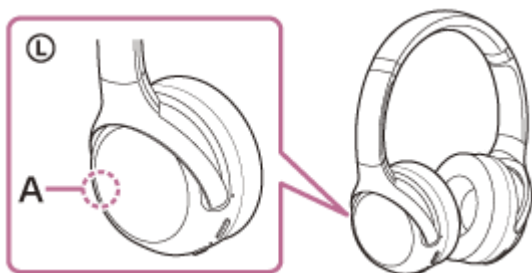
Popačen zvok

- Slušalk ne približujte mikrovalovni pečici, napravi Wi-Fi ipd.

Brezžične stereo slušalke
WH-XB700

Komunikacijski doseg brezžične povezave Bluetooth je kratek ali zvok preskakuje.

- Slušalke preklopite v način »Prednost stabilne povezave«. Za podrobnosti glejte »[O načinu kakovosti zvoka](#)«.
- Odstranite ovire med anteno naprave Bluetooth, s katero želite povezati slušalke, in vgrajeno anteno v slušalkah. Antena slušalk je vgrajena na mestu, ki je na sliki prikazano s prekinjeno črto.



A: mesto vgrajene antene

- V naslednjih primerih lahko pride do prekinitve povezave Bluetooth ter šuma ali izpada zvoka.
 - Ko je med slušalkami in napravo Bluetooth človeško telo
Napravo Bluetooth postavite tako, da bo obrnjena v isto smer kot antena na slušalkah, da izboljšate povezavo Bluetooth.
 - Če je med slušalkami in napravo Bluetooth ovira, na primer kovinska pregrada ali stena.
 - Na mestih z brezžično povezavo LAN ali kjer je v uporabi mikrovalovna pečica, nastajajo elektromagnetni valovi itd.
- To lahko odpravite tako, da spremenite nastavitve za kakovost za brezžičnega predvajanja ali v oddajni napravi način brezžičnega predvajanja nastavite na SBC. Podrobnosti poiščite v navodilih za uporabo, ki so priložena oddajni napravi.
- Ker naprave Bluetooth in Wi-Fi (IEEE802.11b/g/n) uporabljajo enako frekvenco (2,4 GHz), lahko pride do mikrovalovnih motenj, ki lahko povzročijo šum, izpade zvoka ali prekinitvev komunikacije, če te slušalke uporabite v bližini naprave Wi-Fi. V teh primerih lahko ukrepate na spodnje načine.
 - Slušalke uporabljajte vsaj 10 m stran od naprave Wi-Fi.
 - Če slušalke uporabljate na manj kot 10 m od naprave Wi-Fi, slednjo izklopite.
 - Te slušalke in napravo Bluetooth uporabljajte čim bližje skupaj.
- Če glasbo poslušate prek pametnega telefona, lahko stanje izboljšate tako, da zaprete nepotrebne aplikacije ali pametni telefon zaženete znova.

Sorodne teme

- [O načinu kakovosti zvoka](#)

Brezžične stereo slušalke
WH-XB700

Slušalke ne delujejo pravilno.


- Ponastavite slušalke. Ta postopek ne izbriše podatkov o seznanitvi.
 - Če slušalke tudi po ponastavitvi ne delujejo pravilno, inicializirajte slušalke.
-

Sorodne teme

- [Ponastavitev slušalk](#)
- [Inicializacija slušalk za ponastavitev na tovarniške nastavitve](#)

Brezžične stereo slušalke
WH-XB700

Osebe med telefonskim klicem ni mogoče slišati.

- Preverite, ali so slušalke in naprava (npr. pametni telefon) vklopljene.
 - Zvišajte glasnost povezane naprave in glasnost slušalk, če sta prenizki.
 - Preverite zvočne nastavitve v napravi Bluetooth in se prepričajte, da slušalke med klicem oddajajo zvok.
 - V napravi Bluetooth znova vzpostavite povezavo. Kot profil izberite HFP ali HSP.
 - Ko glasbo poslušate prek slušalk, ustavite predvajanje in pritisnite gumb  (klic), da sprejmete dohodni klic.
-

Sorodne teme

- [Vzpostavljanje brezžične povezave z napravami Bluetooth](#)
- [Sprejem klica](#)
- [Klicanje](#)


Brezžične stereo slušalke
WH-XB700

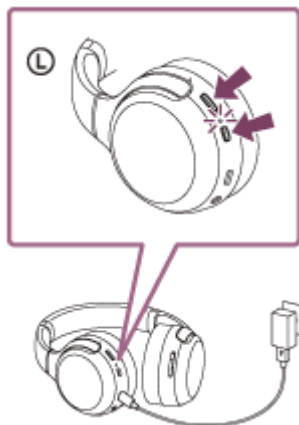
Glas klicatelja je pretih

- Povečajte glasnost slušalk in povezane naprave.

Brezžične stereo slušalke
WH-XB700

Ponastavitev slušalk

Če slušalk ni mogoče vklopiti ali jih ni mogoče upravljati, ko so vklopljene, med polnjenjem istočasno pritisnite gumb  in gumb CUSTOM. Slušalke se bodo ponastavile. Podatki o registraciji (seznanitvi) naprave se ne bodo izbrisali.



Če slušalke tudi po ponastavitvi ne delujejo pravilno, inicializirajte slušalke za ponastavitev na tovarniške nastavitve.



Sorodne teme

- [Inicializacija slušalk za ponastavitev na tovarniške nastavitve](#)

Brezžične stereo slušalke
WH-XB700

Inicializacija slušalk za ponastavitev na tovarniške nastavitve

Če slušalke tudi po ponastavitvi ne delujejo pravilno, inicializirajte slušalke.

Izklopite slušalke, ko je kabel USB Type-C odklopljen, nato pa hkrati pritisnite in zadržite gumb  ter gumb  (predvajaj/klič) za 7 sekund ali dlje.

Indikatorna lučka (modra) štirikrat utripne (● ● ● ●), kar pomeni, da so slušalke inicializirane. S to operacijo boste ponastavili nastavitve glasnosti itd. in izbrisali vse informacije o seznanitvah. V tem primeru morate iz naprave izbrisati podatke o seznanitvi s slušalkami in znova izvesti seznanitev.

Če slušalke tudi po inicializaciji ne delujejo pravilno, se posvetujte z najbližjim prodajalcem izdelkov Sony.

Opomba

- Če ste po nakupu slušalk posodobili programsko opremo, bo programska oprema ostala posodobljena, četudi slušalke inicializirate.
- Jezik ne bo spremenjen, četudi slušalke inicializirate po spremembi jezika glasovnih navodil.