

Auscultadores estéreo sem fios
WI-C200 / WI-C310



Utilize este manual se tiver problemas ou dúvidas.

Neste manual, é utilizado o WI-C310 para efeitos de ilustração quando não houver indicação diferente.
A imagem acima é do WI-C310.

Iniciação

[O que pode fazer com a função Bluetooth](#)

[Acerca da orientação por voz](#)

Acessórios fornecidos

— [Verificar o conteúdo da embalagem](#)

— [Substituir os auriculares](#)

— [Quando terminar a utilização do sistema de auscultadores](#)

Peças e controlos

— [Localização e função das peças](#)

— [Acerca do indicador](#)

Alimentação/carregamento

- [Carregar o sistema de auscultadores](#)
- [Tempo de funcionamento disponível](#)
- [Verificar a carga restante da bateria](#)
- [Ligar o sistema de auscultadores](#)
- [Desligar o sistema de auscultadores](#)

Estabelecer ligações

[Como estabelecer uma ligação sem fios a dispositivos Bluetooth](#)

Smartphone Android

- [Emparelhar e ligar a um smartphone Android](#)
- [Ligar a um smartphone Android emparelhado](#)

iPhone (dispositivos iOS)

- [Emparelhar e ligar a um iPhone](#)
- [Ligar a um iPhone emparelhado](#)

Computadores

- [Emparelhar e ligar a um computador \(Windows 10\)](#)
- [Emparelhar e ligar a um computador \(Windows 8.1\)](#)
- [Emparelhar e ligar a um computador \(Windows 7\)](#)
- [Emparelhar e ligar a um computador \(Mac\)](#)
- [Ligar a um computador emparelhado \(Windows 10\)](#)
- [Ligar a um computador emparelhado \(Windows 8.1\)](#)
- [Ligar a um computador emparelhado \(Windows 7\)](#)
- [Ligar a um computador emparelhado \(Mac\)](#)

Outros dispositivos Bluetooth

- [Emparelhar e ligar a outros dispositivos Bluetooth](#)
- [Ligar a um dispositivo Bluetooth emparelhado](#)

Ligação multiponto

- [Ligar o sistema de auscultadores a um leitor de música e um smartphone / telemóvel \(ligação multiponto\)](#)
- [Ligar o sistema de auscultadores a 2 smartphones Android \(ligação multiponto\)](#)
- [Ligar o sistema de auscultadores a um smartphone Android e a um iPhone \(ligação multiponto\)](#)

[Desligar a ligação Bluetooth \(após a utilização\)](#)

Ouvir música

Ouvir música através de uma ligação Bluetooth

[Ouvir música a partir de um dispositivo através de uma ligação Bluetooth](#)

[Controlar o dispositivo de áudio \(ligação Bluetooth\)](#)

[Desligar a ligação Bluetooth \(após a utilização\)](#)

[Codecs suportados](#)

Fazer chamadas

[Receber uma chamada](#)

[Fazer uma chamada](#)

[Funções para uma chamada](#)

[Desligar a ligação Bluetooth \(após a utilização\)](#)

Utilizar a função de assistência por voz

[Utilizar a função de assistência por voz \(Google app\)](#)

[Utilizar a função de assistência por voz \(Siri\)](#)

Informações importantes

[Precauções](#)

[Marcas comerciais](#)

[Websites de assistência ao cliente](#)

Resolução de problemas

[O que posso fazer para solucionar um problema?](#)

Alimentação/carregamento

[O sistema de auscultadores não liga.](#)

[Não é possível carregar.](#)

[O tempo de carregamento é demasiado longo.](#)

[O sistema de auscultadores não carrega mesmo que seja ligado ao computador.](#)

[A carga restante da bateria do sistema de auscultadores não é apresentada no ecrã do smartphone.](#)

Som

[Sem som](#)

[Baixo nível do som](#)

[Baixa qualidade do som](#)

[O som salta frequentemente.](#)

Bluetooth

[Não é possível efetuar o emparelhamento.](#)

[Não é possível efetuar uma ligação Bluetooth.](#)

[Som distorcido](#)

[O alcance da comunicação sem fios Bluetooth é curto ou o som salta.](#)

[Os auscultadores não funcionam corretamente.](#)

[Não consegue ouvir uma pessoa numa chamada.](#)

[Som baixo dos autores das chamadas](#)

Restaurar ou inicializar o sistema de auscultadores

[Restaurar o sistema de auscultadores](#)

[Inicializar o sistema de auscultadores para restaurar as definições de fábrica](#)

Auscultadores estéreo sem fios
WI-C200 / WI-C310

O que pode fazer com a função Bluetooth

O sistema de auscultadores utiliza tecnologia sem fios BLUETOOTH® que permite ouvir música ou fazer chamadas sem fios.

Ouvir música

Pode receber sinais de áudio de um smartphone ou leitor de música para ouvir música sem fios.



Falar ao telefone

Pode fazer e receber uma chamada com o sistema mãos-livres, deixando o smartphone ou telemóvel na sua mala ou bolso.



Auscultadores estéreo sem fios
WI-C200 / WI-C310

Acerca da orientação por voz

Nas situações seguintes será emitida uma orientação por voz através do sistema de auscultadores.

- Quando ligar: "Power on" (Alimentação ligada)
- Quando desligar: "Power off" (Alimentação desligada)
- Quando entrar no modo de emparelhamento: "Bluetooth pairing" (Emparelhamento Bluetooth)
- Quando estabelecer uma ligação Bluetooth: "Bluetooth connected" (Bluetooth ligado)
- Quando desligar uma ligação Bluetooth: "Bluetooth disconnected" (Bluetooth desligado)
- Quando verificar a carga restante da bateria: "Battery about XX %" (Bateria com cerca de XX %) (O valor "XX" indica a carga restante aproximada. Utilize-o como estimativa pouco precisa.) / "Battery fully charged" (Bateria totalmente carregada)
- Quando a carga restante da bateria é reduzida: "Low battery, please recharge headset" (Nível da bateria baixo. Recarregar os auscultadores)
- Quando desativar automaticamente devido a carga reduzida da bateria: "Please recharge headset. Power off" (Recarregar os auscultadores. Alimentação desligada)

Auscultadores estéreo sem fios
WI-C200 / WI-C310

Verificar o conteúdo da embalagem

Após abrir a embalagem, verifique se todos os itens indicados na lista estão incluídos. Se faltar algum item, contacte o seu revendedor.

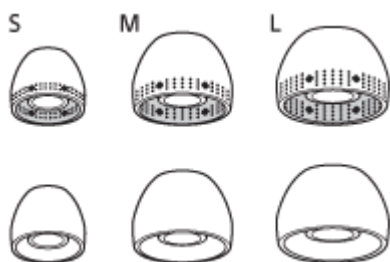
Os números entre () indicam a quantidade do item.

Auscultadores estéreo sem fios
Cabo USB Type-C™ (USB-A para USB-C™) (aprox. 20 cm) (1)



Auriculares em borracha de silicone híbrido (S/M/L 2 cada)

- Consoante a cor do sistema de auscultadores, um par dos seguintes auriculares de tamanho M já está instalado.



Tamanho S: 2 linhas ou laranja

Tamanho M: 3 linhas ou verde

Tamanho L: 4 linhas ou azul claro

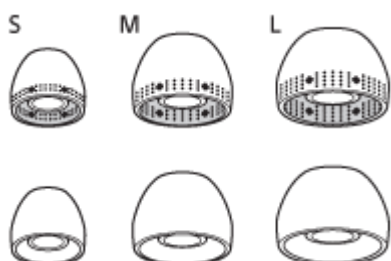
Auscultadores estéreo sem fios
WI-C200 / WI-C310

Substituir os auriculares

Os auriculares em borracha de silicone híbrido do tamanho M são fornecidos já instalados no sistema de auscultadores. Se os auriculares tiverem tendência para sair ou se sentir falta de som de baixa frequência e uma diferença entre o volume do lado esquerdo e o volume do lado direito, substitua os auriculares por outros de tamanho diferente para obter um ajuste confortável e firme no ouvido esquerdo e no ouvido direito.

Auriculares em borracha de silicone híbrido

- Consoante a cor do sistema de auscultadores, um par dos seguintes auriculares de tamanho M já está instalado.

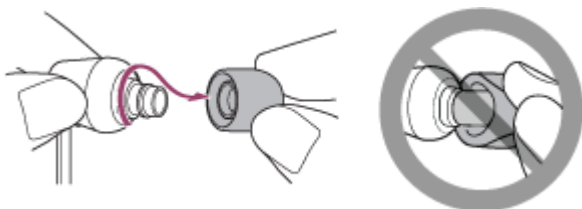


Tamanho S: 2 linhas ou laranja

Tamanho M: 3 linhas ou verde

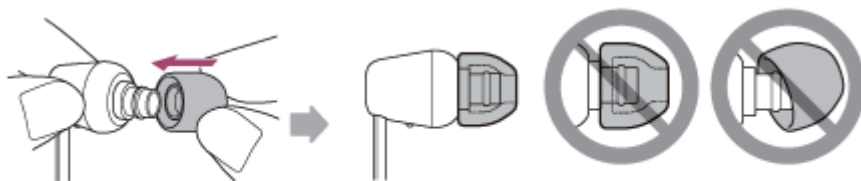
Tamanho L: 4 linhas ou azul claro

1 Retire os auriculares.



- Não aperte a extremidade do auricular ao removê-lo.

2 Prenda os auriculares.

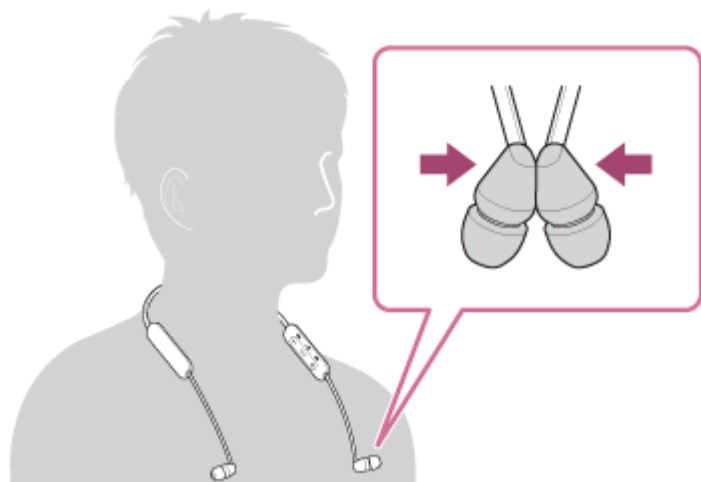


- Introduza os auriculares totalmente com firmeza. Não coloque os auriculares soltos ou tortos.

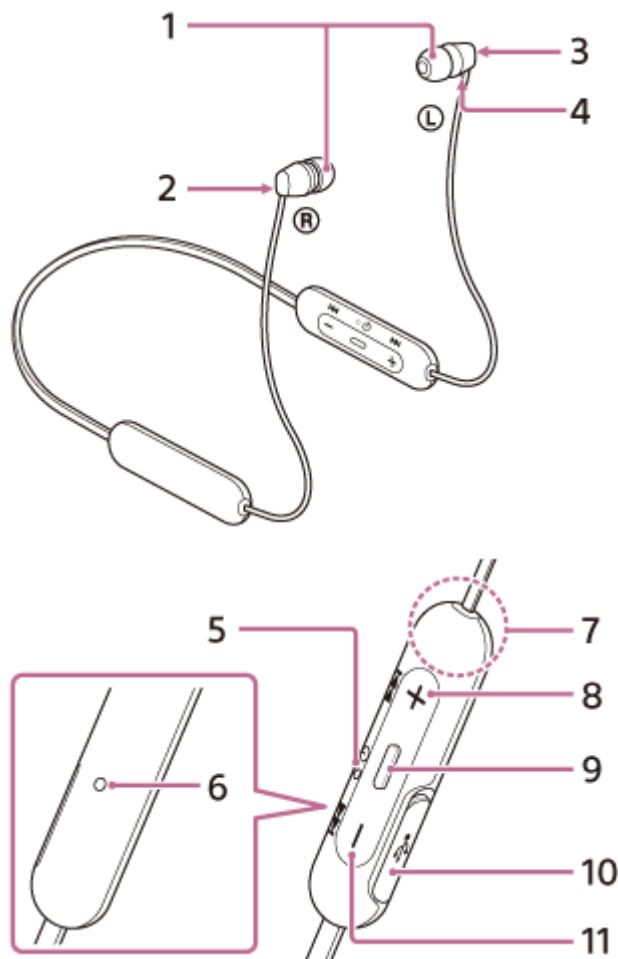
Auscultadores estéreo sem fios
WI-C200 / WI-C310

Quando terminar a utilização do sistema de auscultadores

O sistema de auscultadores possui um íman incorporado que se destina à fixação das unidades esquerda e direita. O íman evita que as unidades fiquem enredadas quando estiverem penduradas no seu pescoço após a utilização.



Localização e função das peças



1. Auriculares
2. Unidade direita
A unidade direita possui um marca ® (direita).
Fixe as unidades esquerda e direita com o íman incorporado.
3. Unidade esquerda
A unidade esquerda possui um marca Ⓛ (esquerda).
Fixe as unidades esquerda e direita com o íman incorporado.
4. Ponto tátil
A unidade da esquerda tem um ponto tátil.
5. Indicador (azul/vermelho)
Acende-se a vermelho durante o carregamento.
Acende-se a vermelho ou azul para indicar o estado da alimentação ou comunicação do sistema de auscultadores.
6. Microfone
Capta o som da sua voz (quando fala ao telefone).
7. Antena incorporada
O sistema de auscultadores possui uma antena de Bluetooth incorporada.
8. Botão +/ ►► (volume +/seguinte)
9. Botão Ⓛ / ■ (alimentação/reprodução/chamada)
Utilize para ligar/desligar o sistema de auscultadores, reproduzir música ou efetuar uma chamada.
10. Porta USB Type-C
Ligue o sistema de auscultadores a um computador ou transformador de CA USB disponível no mercado com o cabo USB Type-C fornecido para carregar o sistema de auscultadores.

11. Botão -/ ⏪ (volume -/anterior)

Tópico relacionado

- [Acerca do indicador](#)
- [Verificar a carga restante da bateria](#)

5-004-550-81(1) Copyright 2019 Sony Corporation

Auscultadores estéreo sem fios
WI-C200 / WI-C310

Acerca do indicador

Pode verificar vários estados do sistema de auscultadores através do indicador.

● : acende-se a azul / ● : acende-se a vermelho / - : apaga-se

Ligar

- Quando a carga restante da bateria for superior a 20%
● - ● (pisca duas vezes)
- Quando a carga restante da bateria for 20% ou menos (precisa de carregamento)
● - ● - ● - ● - ● (pisca rapidamente duas vezes e, depois, pisca normalmente durante cerca de 15 segundos)

Desligar

● (acende-se durante cerca de 2 segundos)

Quando a carga restante da bateria é baixa

● - ● - ● (pisca durante cerca de 15 segundos)

Carregamento

- Durante o carregamento
●
- Apaga-se quando o carregamento estiver concluído.
- Temperatura anormal
● ● - - ● ● - - (cada um pisca duas vezes)
- Carregamento anormal
● - - ● - -

Função Bluetooth

- Modo de registo (emparelhamento) de dispositivo
● ● - - ● ● - - (cada um pisca duas vezes)
- Não ligado
● - - ● - - ● - - (intervalos de cerca de 1 segundo)
- Processo de ligação concluído
● ● ● ● ● ● ● ● (pisca rapidamente durante cerca de 5 segundos)
- Ligado
● - - - - ● - - - - (intervalos de cerca de 5 segundos)
- Chamada recebida
● ● ● ● ● ● ● ●

Os indicadores de estado “não ligado” e “ligado” apagam-se automaticamente após algum tempo. Começam a piscar novamente e continuam durante algum tempo quando é executada alguma operação. Quando a carga restante da bateria é reduzida, o indicador (vermelho) começa a piscar lentamente.

Outro

- Inicialização concluída
● ● ● ● (pisca 4 vezes)
Para saber mais, consulte [“Inicializar o sistema de auscultadores para restaurar as definições de fábrica”](#).

Auscultadores estéreo sem fios
WI-C200 / WI-C310

Carregar o sistema de auscultadores

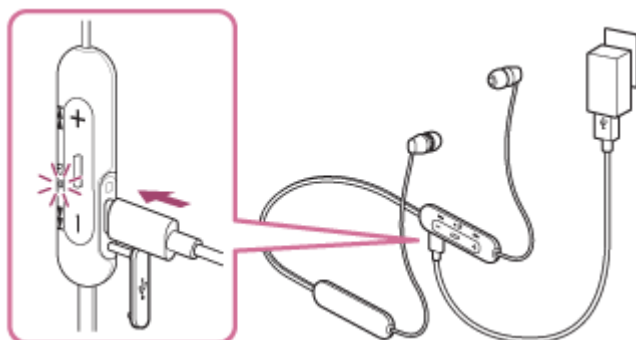
O sistema de auscultadores contém uma bateria recarregável de iões de lítio incorporada. Utilize o cabo USB Type-C fornecido para carregar o sistema de auscultadores antes de o utilizar.

1 Abra a tampa da porta USB Type-C.



2 Ligue o sistema de auscultadores a uma tomada de CA.

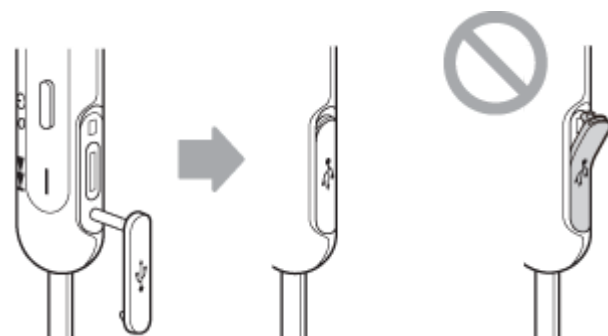
Utilize o cabo USB Type-C fornecido e um transformador de CA USB comum para ligar o sistema de auscultadores a uma tomada de CA.



- O indicador (vermelho) do sistema de auscultadores acende-se.
- O carregamento fica concluído em cerca de 3 horas (*) e o indicador (vermelho) apaga-se automaticamente.

* Tempo necessário para carregar a bateria sem carga até à sua capacidade máxima. O tempo de carregamento pode variar consoante as condições de utilização.

Após o carregamento estar concluído, desligue o cabo USB Type-C e feche bem a tampa da porta USB para evitar a entrada de água ou pó no sistema de auscultadores.



Requisitos do sistema para carregamento da bateria utilizando USB

Transformador de CA USB

Um transformador de CA USB comum que seja capaz de fornecer 0,5 A (500 mA) de corrente de saída

Computador pessoal

Computador pessoal com uma porta USB normal

- Não garantimos a operação em todos os computadores.
- As operações que utilizarem um computador personalizado ou montado em casa não são garantidas.

Sugestão

- Também é possível carregar o sistema de auscultadores ligando-o a um computador a funcionar utilizando o cabo USB Type-C fornecido.
- Se o carregamento for iniciado e o sistema de auscultadores estiver ligado, este irá desligar-se automaticamente.

Nota

- O carregamento poderá não ter sucesso se for utilizado outro cabo em vez do cabo USB Type-C fornecido.
- O sucesso do carregamento depende do tipo de transformador de CA USB.
- Quando o sistema de auscultadores está ligado a uma tomada de CA ou a um computador, nenhuma operação pode ser efetuada, incluindo ligar o sistema de auscultadores, emparelhar ou ligar dispositivos Bluetooth e reproduzir música.
- Não é possível carregar o sistema de auscultadores quando o computador está no modo de suspensão (espera) ou modo de hibernação. Nesse caso, altere as definições do computador para iniciar novamente o carregamento do sistema de auscultadores.
- Se o sistema de auscultadores não for utilizado durante um longo período de tempo, as horas de utilização da bateria recarregável diminuirão. No entanto, o tempo de vida da bateria aumentará após alguns carregamentos.
- Se guardar o sistema de auscultadores durante um longo período de tempo, carregue a bateria até à respetiva capacidade máxima uma vez a cada 6 meses para evitar a descarga excessiva.
- Se o sistema de auscultadores não for utilizado durante um longo período de tempo, o carregamento da bateria poderá demorar mais tempo.
- Se o sistema de auscultadores detetar um problema durante o carregamento devido às causas que se seguem, o indicador (vermelho) pisca. Neste caso, carregue novamente dentro do intervalo de temperatura de carregamento aceitável. Se o problema persistir, consulte o agente Sony mais próximo.
 - A temperatura ambiente ultrapassa o intervalo da temperatura de carregamento de 5 °C – 35 °C.
 - Existe um problema na bateria.
- Se o sistema de auscultadores não for utilizado durante um longo período de tempo, o indicador (vermelho) poderá não se acender imediatamente após o início do carregamento. Aguarde algum tempo até o indicador (vermelho) se acender.
- Se as horas de utilização da bateria recarregável incorporada diminuírem significativamente, a bateria deve ser substituída. Para substituir a bateria recarregável, consulte o agente Sony mais próximo.
- Evite a exposição a mudanças de temperatura extremas, luz solar direta, humidade, areia, poeiras ou choques elétricos. Nunca deixe o sistema de auscultadores no interior de um veículo estacionado.
- Quando ligar o sistema de auscultadores a um computador, utilize apenas o cabo USB Type-C fornecido e certifique-se de que efetua a ligação diretamente. O carregamento não será concluído corretamente com uma ligação indireta, por exemplo, através de um hub USB.

Auscultadores estéreo sem fios
WI-C200 / WI-C310

Tempo de funcionamento disponível

Os tempos de funcionamento do sistema de auscultadores com a bateria totalmente carregada são os seguintes:

Ligação Bluetooth

Tempo de reprodução de música (AAC): máx. de 15 horas

Tempo de reprodução de música (SBC): máx. de 13 horas

- É possível cerca de 60 minutos de reprodução de música após 10 minutos de carga.

Tempo de comunicação: máx. de 15 horas

Tempo em espera: máx. de 200 horas

Nota

- As horas de utilização podem ser diferentes, dependendo das condições de utilização.

Tópico relacionado

- [Codecs suportados](#)

Auscultadores estéreo sem fios
WI-C200 / WI-C310

Verificar a carga restante da bateria

Pode verificar a carga restante da bateria recarregável.

Quando ativar o sistema de auscultadores, ouvirá a orientação por voz a indicar a carga restante da bateria.

“Battery about XX %” (Bateria com cerca de XX %) (O valor “XX” indica a carga restante aproximada.)

“Battery fully charged” (Bateria totalmente carregada)

A carga restante da bateria indicada pela indicação por voz pode ser diferente da carga restante real em alguns casos. Utilize-o como estimativa pouco precisa.

Além disso, o indicador (vermelho) pisca (cerca de 15 segundos) se a carga restante da bateria for 20% ou menos e o sistema de auscultadores estiver ligado.

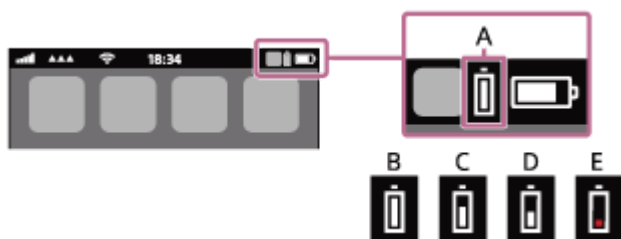
Quando a carga restante é baixa

O indicador de funcionamento muda para vermelho. Ouvirá a orientação por voz dizer “Low battery, please recharge headset” (Nível da bateria baixo. Recarregar os auscultadores); carregue o sistema de auscultadores assim que for possível.

Quando a bateria fica sem carga, o sistema de auscultadores emite um sinal sonoro de aviso, a orientação por voz diz “Please recharge headset. Power off” (Recarregar os auscultadores. Alimentação desligada) e o sistema de auscultadores desativa-se automaticamente.

Quando estiver a utilizar um iPhone ou iPod touch

Quando o sistema de auscultadores estiver ligado a um iPhone ou iPod touch através de uma ligação HFP Bluetooth, o ecrã apresentará um ícone que indica a carga restante da bateria do sistema de auscultadores.



A: Carga restante da bateria do sistema de auscultadores

B: 100% - 70%

C: 70% - 50%

D: 50% - 20%

E: 20% ou menos (precisa de carregamento)

A carga restante da bateria do sistema de auscultadores é apresentada também no widget de um iPhone ou iPod touch que execute o iOS 9 ou posterior. Para saber mais, consulte as instruções de operação fornecidas com o iPhone ou iPod touch.

A carga restante indicada pode ser diferente da carga restante real em alguns casos. Utilize-o como estimativa pouco precisa.

Quando estiver a utilizar um smartphone Android (SO 8.1 ou posterior)

Quando o sistema de auscultadores estiver ligado a um smartphone Android através de uma ligação Bluetooth HFP, selecione [Settings] - [Device connection] - [Bluetooth] para ver a carga restante da bateria do sistema de auscultadores. A carga é apresentada como “100%”, “70%”, “50%” ou “20%”. Para saber mais, consulte as instruções de operação fornecidas com o smartphone.

A carga restante indicada pode ser diferente da carga restante real em alguns casos. Utilize-o como estimativa pouco precisa.

Nota

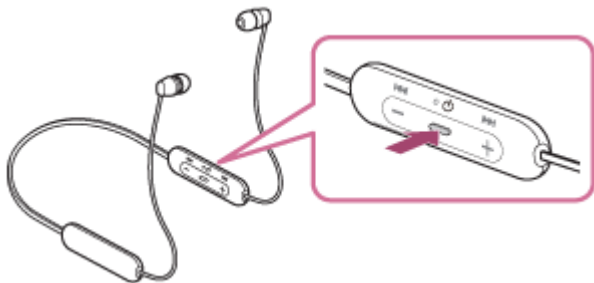
- Se ligar o sistema de auscultadores a um iPhone, iPod touch ou smartphone Android com "Media audio" (A2DP) apenas numa ligação multiponto, a carga restante da bateria não é apresentada corretamente.
- A carga restante da bateria poderá não ser apresentada corretamente se o sistema de auscultadores não for utilizado há bastante tempo. Neste caso, carregue e descarregue a bateria várias vezes para que a carga restante da bateria seja apresentada corretamente.

5-004-550-81(1) Copyright 2019 Sony Corporation

Auscultadores estéreo sem fios
WI-C200 / WI-C310

Ligar o sistema de auscultadores

- 1 Prima o botão  durante cerca de 2 segundos até o indicador (azul) piscar.



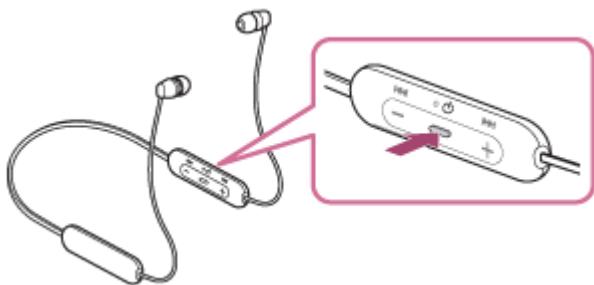
Tópico relacionado

- [Desligar o sistema de auscultadores](#)

Auscultadores estéreo sem fios
WI-C200 / WI-C310

Desligar o sistema de auscultadores

- 1 Prima continuamente o botão  durante cerca de 2 segundos até o indicador (azul) se apagar.



Tópico relacionado

- [Ligar o sistema de auscultadores](#)

Auscultadores estéreo sem fios
WI-C200 / WI-C310

Como estabelecer uma ligação sem fios a dispositivos Bluetooth

Pode ouvir música e fazer chamadas no modo mãos-livres com o sistema de auscultadores sem fios utilizando a função Bluetooth do seu dispositivo.

Registo (emparelhamento) do dispositivo

Para utilizar a função Bluetooth, é necessário que ambos os dispositivos que serão ligados tenham efetuado o registo mútuo anteriormente. A operação para registar um dispositivo tem o nome de registo (emparelhamento) do dispositivo. Interaja com o sistema de auscultadores e com o dispositivo para efetuar o registo (emparelhamento) do dispositivo.

Ligar o sistema de auscultadores a um dispositivo registado (emparelhado)

Após o dispositivo estar registado (emparelhado), não é necessário registá-lo novamente. Ligue a um dispositivo que já tenha sido registado (emparelhado) com o sistema de auscultadores utilizando o método adequado.

Auscultadores estéreo sem fios
WI-C200 / WI-C310

Emparelhar e ligar a um smartphone Android


A operação de registo do dispositivo que pretende ligar denomina-se “emparelhamento”. Quando pretender utilizar um dispositivo com o sistema de auscultadores pela primeira vez, tem de começar por fazer o emparelhamento.

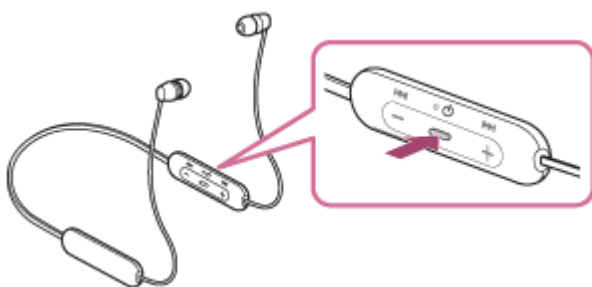
Antes de iniciar a operação de emparelhamento, certifique-se de que:

- O smartphone Android está a uma distância igual ou inferior a 1 m do sistema de auscultadores.
- O sistema de auscultadores tem carga suficiente.
- O manual de instruções do smartphone está disponível.

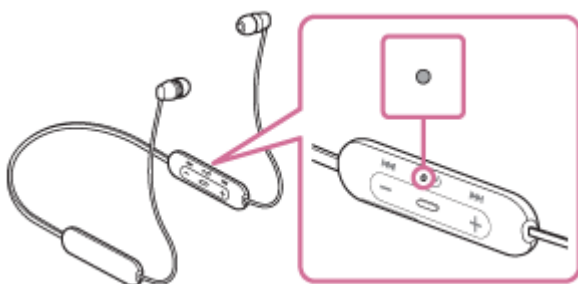
1 No sistema de auscultadores, entre no modo de emparelhamento.

Ative o sistema de auscultadores quando o emparelhar com um dispositivo pela primeira vez após a compra ou depois de inicializar (o sistema não possui quaisquer informações de emparelhamento). O sistema de auscultadores entra no modo de emparelhamento automaticamente.

Quando emparelhar um segundo dispositivo ou dispositivos posteriores (o sistema de auscultadores tem informações de emparelhamento para outros dispositivos), prima continuamente o botão  durante cerca de 7 segundos.



Verifique se o indicador (azul) pisca duas vezes repetidamente. Ouvirá a orientação por voz “Bluetooth pairing” (Emparelhamento Bluetooth).



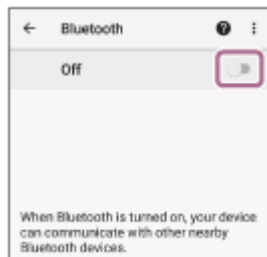
2 Desbloqueie o ecrã do smartphone Android se estiver bloqueado.

3 Procure o sistema de auscultadores no smartphone Android.

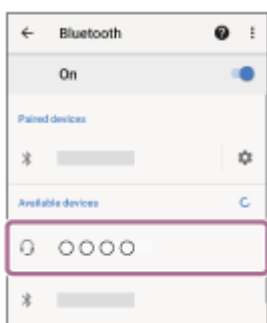
1. Selecione [Settings] - [Device connection] - [Bluetooth].



2. Toque no interruptor para ativar a função Bluetooth.



- 4 Toque em [WI-C200] ou [WI-C310].



Se for necessário introduzir a palavra-passe (*), introduza “0000”.

O sistema de auscultadores e o smartphone estão emparelhados e ligados um ao outro. Ouvirá a orientação por voz “Bluetooth connected” (Bluetooth ligado).

Se não estiverem ligados, consulte [“Ligar a um smartphone Android emparelhado”](#).

Se não aparecer [WI-C200] ou [WI-C310] no ecrã do smartphone Android, tente novamente a partir do passo 3.

* A chave-passe pode ser designada por “Código-passe”, “Código PIN” ou “Palavra-passe”.

Sugestão

- O procedimento acima apresentado é um exemplo. Para saber mais, consulte as instruções de operação fornecidas com o smartphone Android.
- Para eliminar todas as informações de emparelhamento, consulte [“Inicializar o sistema de auscultadores para restaurar as definições de fábrica”](#).

Nota

- Se o emparelhamento não for efetuado num período de 5 minutos, o modo de emparelhamento será cancelado e o sistema de auscultadores desativa-se. Neste caso, comece novamente a operação a partir do passo 1.
- Assim que os dispositivos Bluetooth estiverem emparelhados, não é necessário emparelhá-los novamente, exceto nos seguintes casos:
 - As informações de emparelhamento foram eliminadas após uma reparação, etc.
 - Quando emparelhar o 9.º dispositivo
O sistema de auscultadores pode ser emparelhado com 8 dispositivos no máximo. Se emparelhar um novo dispositivo depois de já ter emparelhado 8 dispositivos, a informação de registo do dispositivo emparelhado que não é ligado há mais tempo é substituída pela informação do novo dispositivo.
 - Quando as informações de emparelhamento do sistema de auscultadores tiverem sido eliminadas do dispositivo Bluetooth.
 - Quando o sistema de auscultadores é inicializado
Todas as informações de emparelhamento são eliminadas. Neste caso, elimine as informações de emparelhamento do sistema de auscultadores no dispositivo Bluetooth e volte a emparelhá-lo.
- O sistema de auscultadores pode ser emparelhado com vários dispositivos, mas apenas pode reproduzir música de um dispositivo emparelhado de cada vez.

- Como estabelecer uma ligação sem fios a dispositivos Bluetooth
- Ligar a um smartphone Android emparelhado
- Ouvir música a partir de um dispositivo através de uma ligação Bluetooth
- Desligar a ligação Bluetooth (após a utilização)
- Inicializar o sistema de auscultadores para restaurar as definições de fábrica

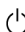
5-004-550-81(1) Copyright 2019 Sony Corporation

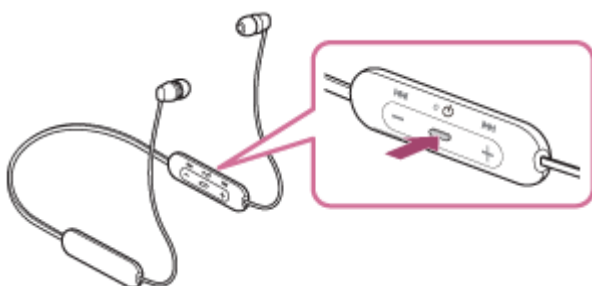
Auscultadores estéreo sem fios
WI-C200 / WI-C310

Ligar a um smartphone Android emparelhado

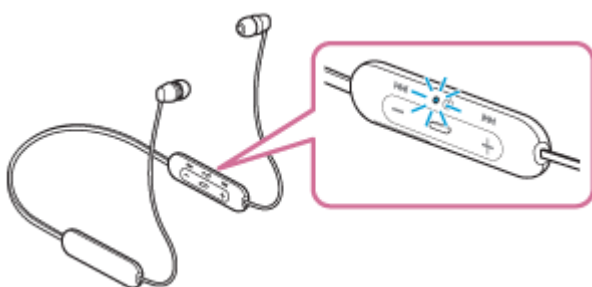
1 Desbloqueie o ecrã do smartphone Android se estiver bloqueado.

2 Ligue o sistema de auscultadores.

Prima o botão  durante cerca de 2 segundos.



Verifique se o indicador (azul) continua a piscar após retirar o dedo do botão. Ouvirá a orientação por voz “Power on” (Alimentação ligada).



Depois de o sistema de auscultadores estar ligado, se tiver ligado automaticamente ao último dispositivo ligado, será emitida a orientação por voz “Bluetooth connected” (Bluetooth ligado).

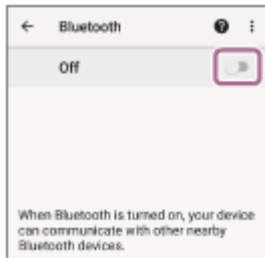
Verifique o estado da ligação no smartphone Android. Se não estiver ligado, avance para o passo 3.

3 Veja os dispositivos que estão emparelhados com o smartphone Android.

1. Selecione [Settings] - [Device connection] - [Bluetooth].

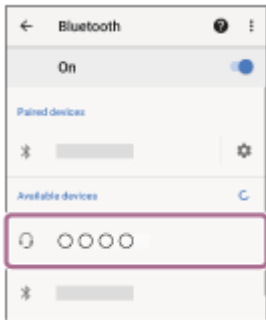


2. Toque no interruptor para ativar a função Bluetooth.



4 Toque em [WI-C200] ou [WI-C310].

Ouvirá a orientação por voz “Bluetooth connected” (Bluetooth ligado).



Sugestão

- O procedimento acima apresentado é um exemplo. Para saber mais, consulte as instruções de operação fornecidas com o smartphone Android.

Nota

- Se o último dispositivo Bluetooth ligado for colocado junto do sistema de auscultadores, basta ativar o sistema de auscultadores para que a ligação seja estabelecida automaticamente. Neste caso, desative a função Bluetooth no dispositivo ou desligue a alimentação.
- Se não conseguir ligar o smartphone ao sistema de auscultadores, elimine a informação de emparelhamento do sistema de auscultadores no smartphone e efetue novamente o emparelhamento. Para saber mais sobre as operações no seu smartphone, consulte as instruções de operação fornecidas com o smartphone.

Tópico relacionado

- [Como estabelecer uma ligação sem fios a dispositivos Bluetooth](#)
- [Emparelhar e ligar a um smartphone Android](#)
- [Ouvir música a partir de um dispositivo através de uma ligação Bluetooth](#)
- [Desligar a ligação Bluetooth \(após a utilização\)](#)

Auscultadores estéreo sem fios
WI-C200 / WI-C310


Emparelhar e ligar a um iPhone

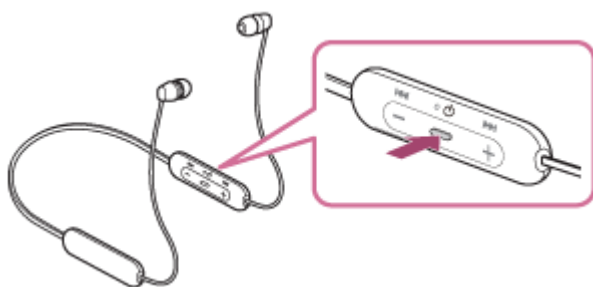
A operação de registo do dispositivo que pretende ligar denomina-se “emparelhamento”. Quando pretender utilizar um dispositivo com o sistema de auscultadores pela primeira vez, tem de começar por fazer o emparelhamento. Antes de iniciar a operação de emparelhamento, certifique-se de que:

- O iPhone está a menos de 1 m do sistema de auscultadores.
- O sistema de auscultadores tem carga suficiente.
- Tem as instruções de operação do iPhone consigo.

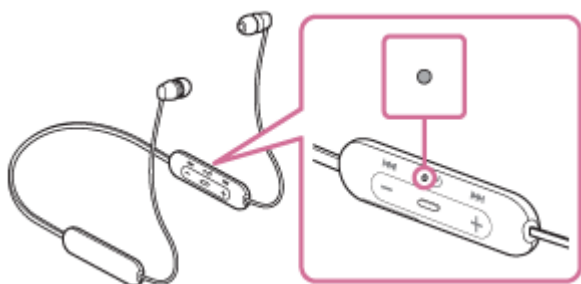
1 No sistema de auscultadores, entre no modo de emparelhamento.

Ative o sistema de auscultadores quando o emparelhar com um dispositivo pela primeira vez após a compra ou depois de inicializar (o sistema não possui quaisquer informações de emparelhamento). O sistema de auscultadores entra no modo de emparelhamento automaticamente.

Quando emparelhar um segundo dispositivo ou dispositivos posteriores (o sistema de auscultadores tem informações de emparelhamento para outros dispositivos), prima continuamente o botão  durante cerca de 7 segundos.



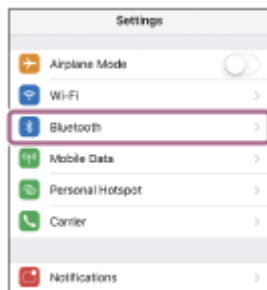
Verifique se o indicador (azul) pisca duas vezes repetidamente. Ouvirá a orientação por voz “Bluetooth pairing” (Emparelhamento Bluetooth).



2 Desbloqueie o ecrã do iPhone, se estiver bloqueado.

3 Selecione a definição Bluetooth do iPhone.

1. Selecione [Settings].
2. Toque em [Bluetooth].



3. Toque no interruptor para ativar a função Bluetooth.



4 Toque em [WI-C200] ou [WI-C310].



Se for necessário introduzir a palavra-passe (*), introduza “0000”.

O sistema de auscultadores e o iPhone estão emparelhados e ligados um ao outro. Ouvirá a orientação por voz “Bluetooth connected” (Bluetooth ligado).

Se não estiverem ligados, consulte “[Ligar a um iPhone emparelhado emparelhado](#)”.

Se [WI-C200] ou [WI-C310] não aparecer no ecrã, tente novamente a partir do passo 3.

* A chave-passe pode ser designada por “Código-passe”, “Código PIN” ou “Palavra-passe”.

Sugestão

- O procedimento acima apresentado é um exemplo. Para saber mais, consulte as instruções de operação fornecidas com o iPhone.
- Para eliminar todas as informações de emparelhamento Bluetooth, consulte “[Inicializar o sistema de auscultadores para restaurar as definições de fábrica](#)”.

Nota

- Se o emparelhamento não for efetuado num período de 5 minutos, o modo de emparelhamento será cancelado e o sistema de auscultadores desativa-se. Neste caso, comece novamente a operação a partir do passo 1.
- Assim que os dispositivos Bluetooth estiverem emparelhados, não é necessário emparelhá-los novamente, exceto nos seguintes casos:
 - As informações de emparelhamento foram eliminadas após uma reparação, etc.
 - Quando um 9º dispositivo for emparelhado.
O sistema de auscultadores pode ser emparelhado, no máximo, com 8 dispositivos. Se emparelhar um novo dispositivo depois de já ter emparelhado 8 dispositivos, a informação de registo do dispositivo emparelhado que não é ligado há mais tempo é substituída pela informação do novo dispositivo.
 - Quando as informações de emparelhamento do sistema de auscultadores tiverem sido eliminadas do dispositivo Bluetooth.
 - Quando o sistema de auscultadores for inicializado.
Todas as informações de emparelhamento são eliminadas. Neste caso, elimine as informações de emparelhamento do sistema de auscultadores no dispositivo e volte a emparelhá-los.

- O sistema de auscultadores pode ser emparelhado com vários dispositivos, mas apenas pode reproduzir música de 1 dispositivo emparelhado de cada vez.

Tópico relacionado

- [Como estabelecer uma ligação sem fios a dispositivos Bluetooth](#)
- [Ligar a um iPhone emparelhado](#)
- [Ouvir música a partir de um dispositivo através de uma ligação Bluetooth](#)
- [Desligar a ligação Bluetooth \(após a utilização\)](#)
- [Inicializar o sistema de auscultadores para restaurar as definições de fábrica](#)

5-004-550-81(1) Copyright 2019 Sony Corporation

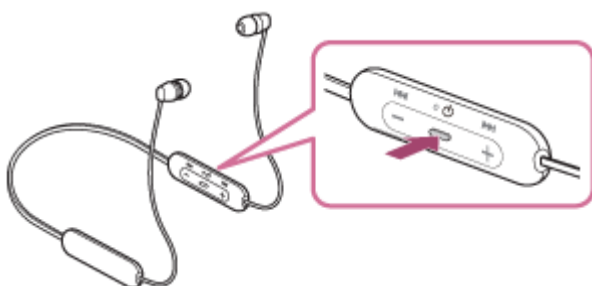
Auscultadores estéreo sem fios
WI-C200 / WI-C310

Ligar a um iPhone emparelhado

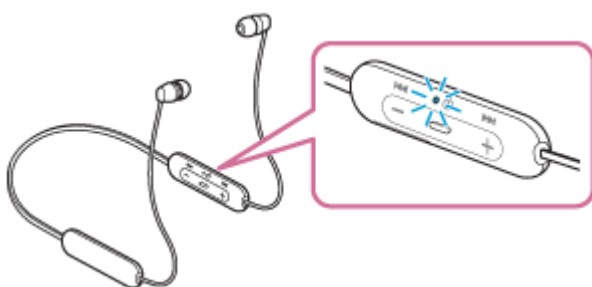
1 Desbloqueie o ecrã do iPhone, se estiver bloqueado.

2 Ligue o sistema de auscultadores.

Prima o botão  durante cerca de 2 segundos.



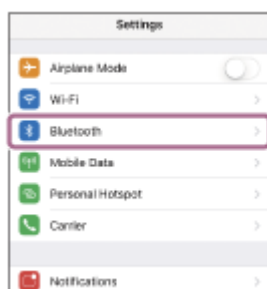
Verifique se o indicador (azul) continua a piscar após retirar o dedo do botão. Ouvirá a orientação por voz “Power on” (Alimentação ligada).



Depois de o sistema de auscultadores estar ligado, se tiver ligado automaticamente ao último dispositivo ligado, será emitida a orientação por voz “Bluetooth connected” (Bluetooth ligado).
Verifique o estado da ligação no iPhone. Se não estiver ligado, avance para o passo 3.

3 Veja os dispositivos que estão emparelhados com o iPhone.

1. Selecione [Settings].
2. Toque em [Bluetooth].

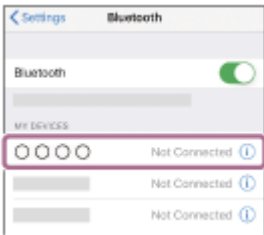


3. Toque no interruptor para ativar a função Bluetooth.



4 Toque em [WI-C200] ou [WI-C310].

Ouvirá a orientação por voz “Bluetooth connected” (Bluetooth ligado).



Sugestão

- O procedimento acima apresentado é um exemplo. Para saber mais, consulte as instruções de operação fornecidas com o iPhone.

Nota

- Se o último dispositivo Bluetooth ligado for colocado junto do sistema de auscultadores, basta ativar o sistema de auscultadores para que a ligação seja estabelecida automaticamente. Neste caso, desative a função Bluetooth no dispositivo ou desligue a alimentação.
- Se não conseguir ligar o iPhone ao sistema de auscultadores, elimine a informação de emparelhamento no iPhone e efetue novamente o emparelhamento. Para saber mais sobre as operações no seu iPhone, consulte as instruções de operação fornecidas com o iPhone.

Tópico relacionado

- [Como estabelecer uma ligação sem fios a dispositivos Bluetooth](#)
- [Emparelhar e ligar a um iPhone](#)
- [Ouvir música a partir de um dispositivo através de uma ligação Bluetooth](#)
- [Desligar a ligação Bluetooth \(após a utilização\)](#)

Auscultadores estéreo sem fios
WI-C200 / WI-C310

Emparelhar e ligar a um computador (Windows 10)

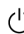
A operação de registo do dispositivo que pretende ligar denomina-se “emparelhamento”. Quando pretender utilizar um dispositivo com o sistema de auscultadores pela primeira vez, tem de começar por fazer o emparelhamento.

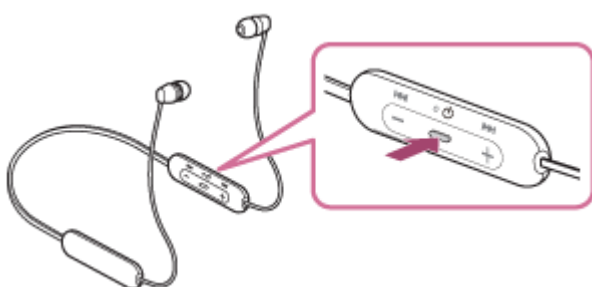
Antes de iniciar a operação de emparelhamento, certifique-se de que:

- O computador tem uma função Bluetooth compatível com ligações de reprodução de música (A2DP).
- O computador está a menos de 1 m do sistema de auscultadores.
- O sistema de auscultadores tem carga suficiente.
- O Manual de Instruções do computador está disponível.
- Dependendo do computador que estiver a utilizar, poderá ter de ligar o adaptador de Bluetooth incorporado. Se não souber como ligar o adaptador de Bluetooth ou não souber se o seu computador possui um adaptador de Bluetooth incorporado, consulte as instruções de operação fornecidas com o computador.

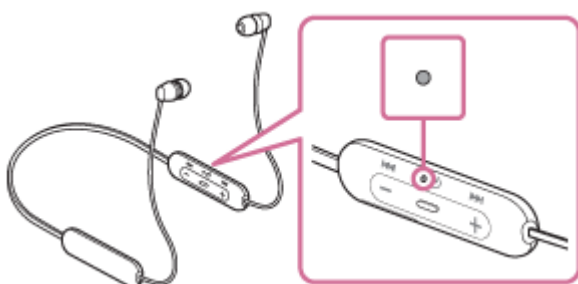
1 No sistema de auscultadores, entre no modo de emparelhamento.

Ative o sistema de auscultadores quando o emparelhar com um dispositivo pela primeira vez após a compra ou depois de inicializar (o sistema não possui quaisquer informações de emparelhamento). O sistema de auscultadores entra no modo de emparelhamento automaticamente.

Quando emparelhar um segundo dispositivo ou dispositivos posteriores (o sistema de auscultadores tem informações de emparelhamento para outros dispositivos), prima continuamente o botão  durante cerca de 7 segundos.



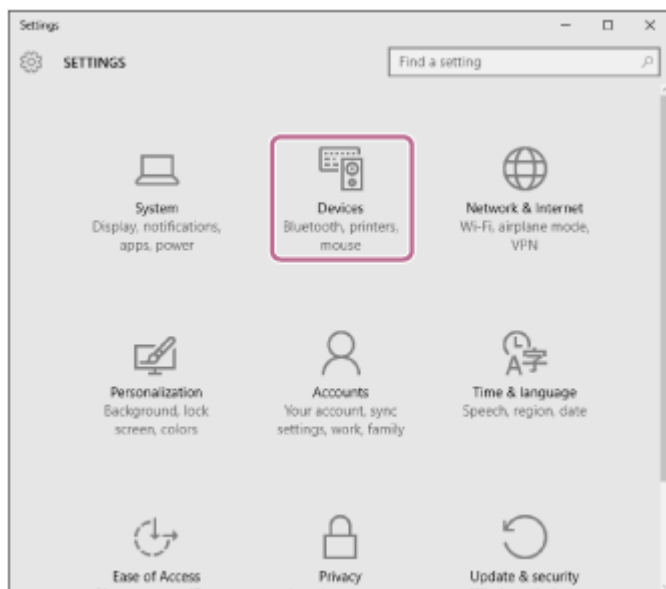
Verifique se o indicador (azul) pisca duas vezes repetidamente. Ouvirá a orientação por voz “Bluetooth pairing” (Emparelhamento Bluetooth).



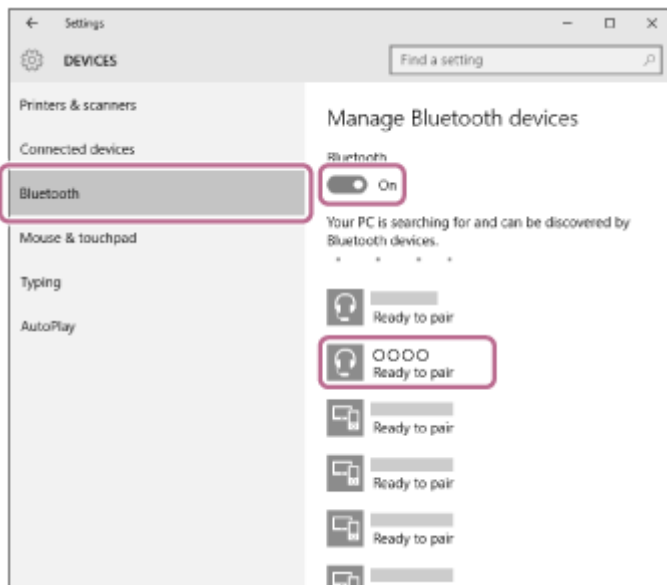
2 Ativar o computador a partir do modo de suspensão.

3 Registe o sistema de auscultadores utilizando o computador.

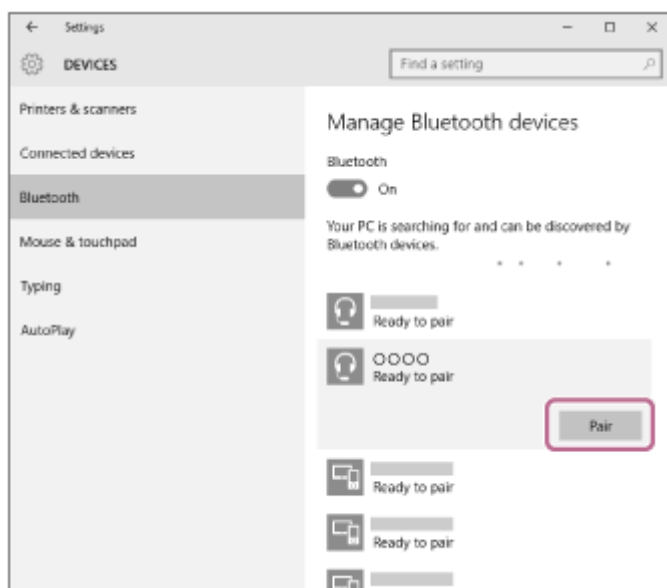
1. Clique no botão [Start] e em [Settings].
2. Clique em [Devices].



3. Clique no separador [Bluetooth] e no interruptor [Bluetooth] para ativar a função Bluetooth e, em seguida, selecione [WI-C200] ou [WI-C310].



4. Clique em [Pair].



Se for necessário introduzir a palavra-passe (*), introduza "0000".

O sistema de auscultadores e o computador estão emparelhados e ligados um ao outro. Ouvirá a orientação por voz “Bluetooth connected” (Bluetooth ligado).

Se não estiverem ligados, consulte [“Ligar a um computador emparelhado \(Windows 10\)”](#).

Se [WI-C200] ou [WI-C310] não aparecer no ecrã, tente novamente a partir do passo 3.

* A chave-passe pode ser designada por “Código-passe”, “Código PIN” ou “Palavra-passe”.

Sugestão

- O procedimento acima apresentado é um exemplo. Para saber mais, consulte as instruções de operação fornecidas com o computador.
- Para eliminar todas as informações de emparelhamento, consulte [“Inicializar o sistema de auscultadores para restaurar as definições de fábrica”](#).

Nota

- Se o emparelhamento não for efetuado num período de 5 minutos, o modo de emparelhamento será cancelado e o sistema de auscultadores desativa-se. Neste caso, comece novamente a operação a partir do passo 1.
- Assim que os dispositivos Bluetooth estiverem emparelhados, não é necessário emparelhá-los novamente, exceto nos seguintes casos:
 - As informações de emparelhamento foram eliminadas após uma reparação, etc.
 - Quando emparelhar o 9.º dispositivo
O sistema de auscultadores pode ser emparelhado com 8 dispositivos no máximo. Se emparelhar um novo dispositivo depois de já ter emparelhado 8 dispositivos, a informação de registo do dispositivo emparelhado que não é ligado há mais tempo é substituída pela informação do novo dispositivo.
 - Quando as informações de emparelhamento do sistema de auscultadores tiverem sido eliminadas do dispositivo Bluetooth.
 - Quando o sistema de auscultadores é inicializado
Todas as informações de emparelhamento são eliminadas. Neste caso, elimine as informações de emparelhamento do sistema de auscultadores no dispositivo e volte a emparelhá-los.
- O sistema de auscultadores pode ser emparelhado com vários dispositivos, mas apenas pode reproduzir música de 1 dispositivo emparelhado de cada vez.

Tópico relacionado

- [Como estabelecer uma ligação sem fios a dispositivos Bluetooth](#)
- [Ligar a um computador emparelhado \(Windows 10\)](#)
- [Ouvir música a partir de um dispositivo através de uma ligação Bluetooth](#)
- [Desligar a ligação Bluetooth \(após a utilização\)](#)
- [Inicializar o sistema de auscultadores para restaurar as definições de fábrica](#)

Auscultadores estéreo sem fios
WI-C200 / WI-C310

Emparelhar e ligar a um computador (Windows 8.1)

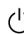
A operação de registo do dispositivo que pretende ligar denomina-se “emparelhamento”. Quando pretender utilizar um dispositivo com o sistema de auscultadores pela primeira vez, tem de começar por fazer o emparelhamento.

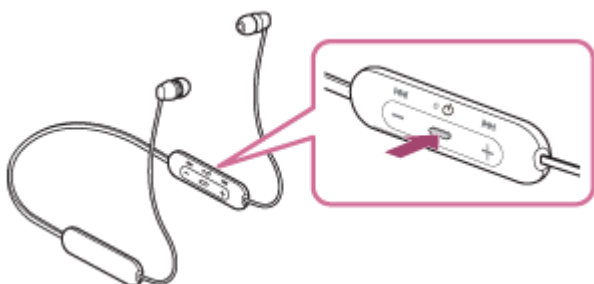
Antes de iniciar a operação de emparelhamento, certifique-se de que:

- O computador tem uma função Bluetooth compatível com ligações de reprodução de música (A2DP).
- O computador está a menos de 1 m do sistema de auscultadores.
- O sistema de auscultadores tem carga suficiente.
- O Manual de Instruções do computador está disponível.
- Dependendo do computador que estiver a utilizar, poderá ter de ligar o adaptador de Bluetooth incorporado. Se não souber como ligar o adaptador de Bluetooth ou não souber se o seu computador possui um adaptador de Bluetooth incorporado, consulte as instruções de operação fornecidas com o computador.

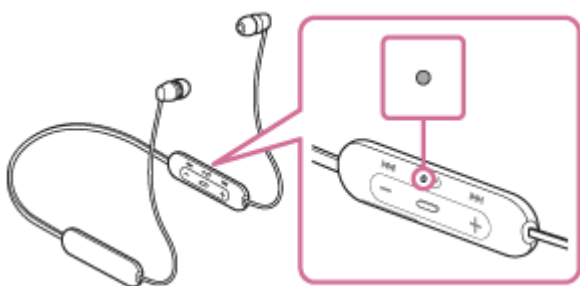
1 No sistema de auscultadores, entre no modo de emparelhamento.

Ative o sistema de auscultadores quando o emparelhar com um dispositivo pela primeira vez após a compra ou depois de inicializar (o sistema não possui quaisquer informações de emparelhamento). O sistema de auscultadores entra no modo de emparelhamento automaticamente.

Quando emparelhar um segundo dispositivo ou dispositivos posteriores (o sistema de auscultadores tem informações de emparelhamento para outros dispositivos), prima continuamente o botão  durante cerca de 7 segundos.



Verifique se o indicador (azul) pisca duas vezes repetidamente. Ouvirá a orientação por voz “Bluetooth pairing” (Emparelhamento Bluetooth).



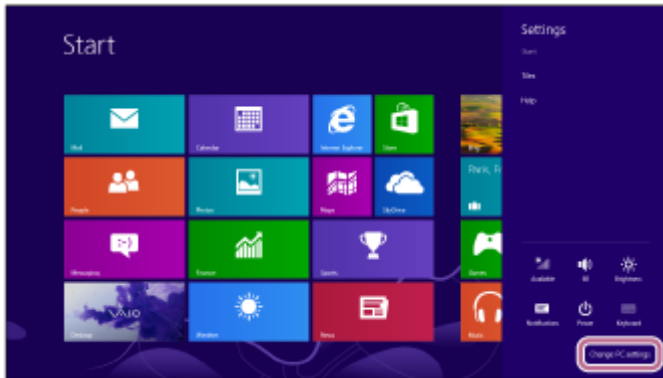
2 Ativar o computador a partir do modo de suspensão.

3 Registe o sistema de auscultadores utilizando o computador.

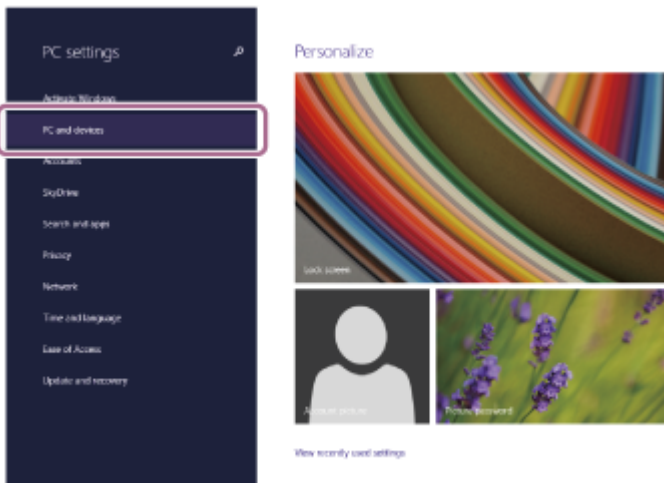
1. Desloque o ponteiro do rato para o canto superior direito do ecrã (quando utilizar um ecrã tátil, deslize a partir da extremidade direita do ecrã) e seleccione [Settings] na barra de atalhos.



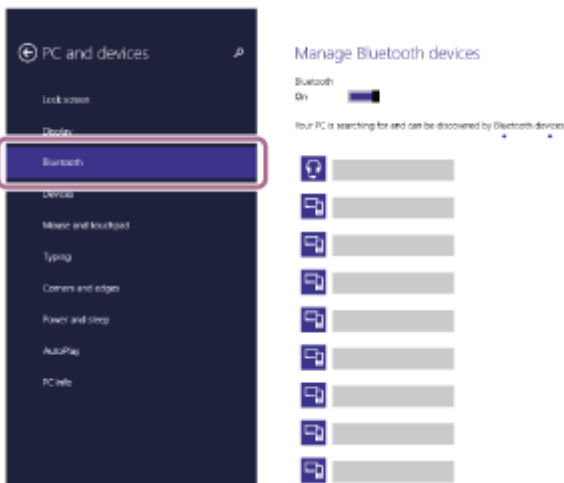
2. Selecione [Change PC Settings] no atalho [Settings].



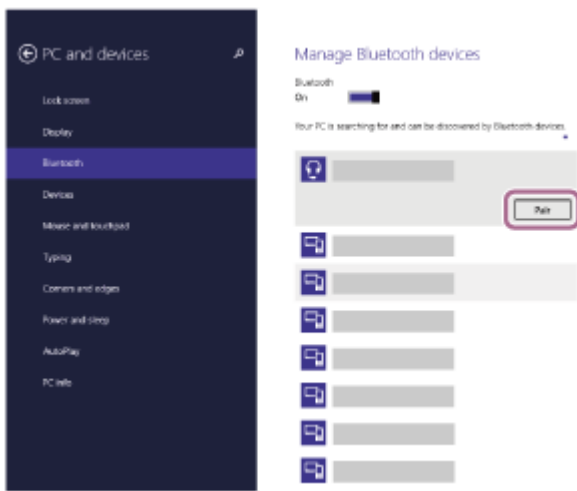
3. Selecione [PC and devices] em [PC Settings].



4. Selecione [Bluetooth].



5. Selecione [WI-C200] ou [WI-C310] e clique em [Pair].



Se for necessário introduzir a palavra-passe (*), introduza “0000”.

O sistema de auscultadores e o computador estão emparelhados e ligados um ao outro. Ouvirá a orientação por voz “Bluetooth connected” (Bluetooth ligado).

Se não estiverem ligados, consulte [“Ligar a um computador emparelhado \(Windows 8.1\)”](#).

Se [WI-C200] ou [WI-C310] não aparecer no ecrã, tente novamente a partir do passo 3.

* A chave-passe pode ser designada por “Código-passe”, “Código PIN” ou “Palavra-passe”.

Sugestão

- O procedimento acima apresentado é um exemplo. Para saber mais, consulte as instruções de operação fornecidas com o computador.
- Para eliminar todas as informações de emparelhamento Bluetooth, consulte [“Inicializar o sistema de auscultadores para restaurar as definições de fábrica”](#).

Nota

- Se o emparelhamento não for efetuado num período de 5 minutos, o modo de emparelhamento será cancelado e o sistema de auscultadores desativa-se. Neste caso, comece novamente a operação a partir do passo 1.
- Assim que os dispositivos Bluetooth estiverem emparelhados, não é necessário emparelhá-los novamente, exceto nos seguintes casos:
 - As informações de emparelhamento foram eliminadas após uma reparação, etc.
 - Quando um 9º dispositivo for emparelhado.
O sistema de auscultadores pode ser emparelhado, no máximo, com 8 dispositivos. Se emparelhar um novo dispositivo depois de já ter emparelhado 8 dispositivos, a informação de registo do dispositivo emparelhado que não é ligado há mais tempo é substituída pela informação do novo dispositivo.
 - Quando as informações de emparelhamento do sistema de auscultadores tiverem sido eliminadas do dispositivo Bluetooth.
 - Quando o sistema de auscultadores for inicializado.
Todas as informações de emparelhamento são eliminadas. Neste caso, elimine as informações de emparelhamento do sistema de auscultadores no dispositivo e volte a emparelhá-los.
- O sistema de auscultadores pode ser emparelhado com vários dispositivos, mas apenas pode reproduzir música de 1 dispositivo emparelhado de cada vez.

Tópico relacionado

- [Como estabelecer uma ligação sem fios a dispositivos Bluetooth](#)
- [Ligar a um computador emparelhado \(Windows 8.1\)](#)
- [Ouvir música a partir de um dispositivo através de uma ligação Bluetooth](#)
- [Desligar a ligação Bluetooth \(após a utilização\)](#)
- [Inicializar o sistema de auscultadores para restaurar as definições de fábrica](#)

Auscultadores estéreo sem fios
WI-C200 / WI-C310

Emparelhar e ligar a um computador (Windows 7)

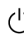
A operação de registo do dispositivo que pretende ligar denomina-se “emparelhamento”. Quando pretender utilizar um dispositivo com o sistema de auscultadores pela primeira vez, tem de começar por fazer o emparelhamento.

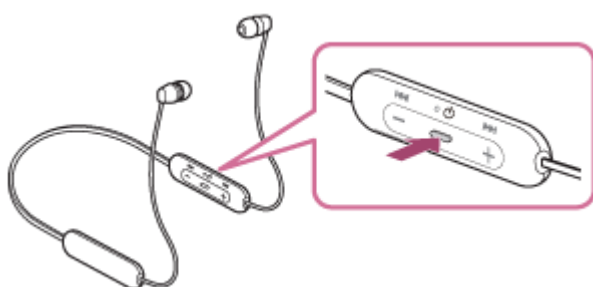
Antes de iniciar a operação de emparelhamento, certifique-se de que:

- O computador tem uma função Bluetooth compatível com ligações de reprodução de música (A2DP).
- O computador está a menos de 1 m do sistema de auscultadores.
- O sistema de auscultadores tem carga suficiente.
- O Manual de Instruções do computador está disponível.
- Dependendo do computador que estiver a utilizar, poderá ter de ligar o adaptador de Bluetooth incorporado. Se não souber como ligar o adaptador de Bluetooth ou não souber se o seu computador possui um adaptador de Bluetooth incorporado, consulte as instruções de operação fornecidas com o computador.

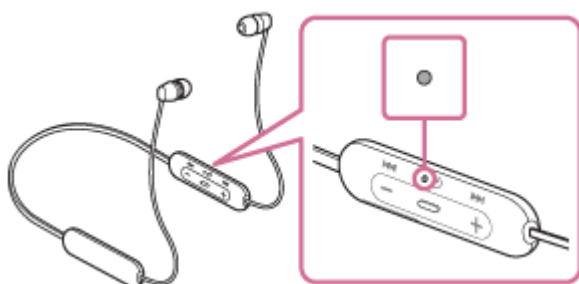
1 No sistema de auscultadores, entre no modo de emparelhamento.

Ative o sistema de auscultadores quando o emparelhar com um dispositivo pela primeira vez após a compra ou depois de inicializar (o sistema não possui quaisquer informações de emparelhamento). O sistema de auscultadores entra no modo de emparelhamento automaticamente.

Quando emparelhar um segundo dispositivo ou dispositivos posteriores (o sistema de auscultadores tem informações de emparelhamento para outros dispositivos), prima continuamente o botão  durante cerca de 7 segundos.



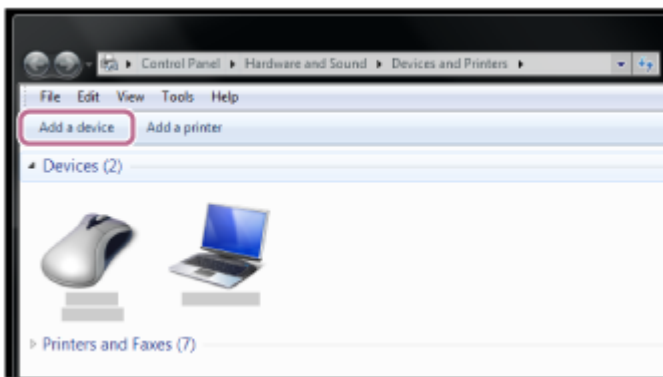
Verifique se o indicador (azul) pisca duas vezes repetidamente. Ouvirá a orientação por voz “Bluetooth pairing” (Emparelhamento Bluetooth).



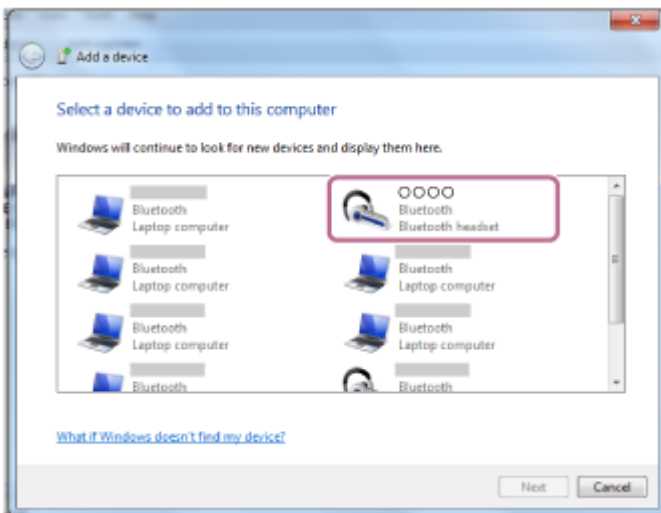
2 Ativar o computador a partir do modo de suspensão.

3 Procure o sistema de auscultadores utilizando o computador.

1. Clique no botão [Start] e em [Devices and Printers].
2. Clique em [Add a device].



4 Selecione [WI-C200] ou [WI-C310] e clique em [Next].



Se for necessário introduzir a palavra-passe (*), introduza “0000”.

O sistema de auscultadores e o computador estão emparelhados e ligados um ao outro. Ouvirá a orientação por voz “Bluetooth connected” (Bluetooth ligado).

Se não estiverem ligados, consulte [“Ligar a um computador emparelhado \(Windows 7\)”](#).

Se [WI-C200] ou [WI-C310] não aparecer no ecrã, tente novamente a partir do passo 3.

* A chave-passe pode ser designada por “Código-passe”, “Código PIN” ou “Palavra-passe”.

Sugestão

- O procedimento acima apresentado é um exemplo. Para saber mais, consulte as instruções de operação fornecidas com o computador.
- Para eliminar todas as informações de emparelhamento Bluetooth, consulte [“Inicializar o sistema de auscultadores para restaurar as definições de fábrica”](#).

Nota

- Se o emparelhamento não for efetuado num período de 5 minutos, o modo de emparelhamento será cancelado e o sistema de auscultadores desativa-se. Neste caso, comece novamente a operação a partir do passo 1.
- Assim que os dispositivos Bluetooth estiverem emparelhados, não é necessário emparelhá-los novamente, exceto nos seguintes casos:
 - As informações de emparelhamento foram eliminadas após uma reparação, etc.
 - Quando um 9º dispositivo for emparelhado.
O sistema de auscultadores pode ser emparelhado, no máximo, com 8 dispositivos. Se emparelhar um novo dispositivo depois de já ter emparelhado 8 dispositivos, a informação de registo do dispositivo emparelhado que não é ligado há mais tempo é substituída pela informação do novo dispositivo.
 - Quando as informações de emparelhamento do sistema de auscultadores tiverem sido eliminadas do dispositivo Bluetooth.
 - Quando o sistema de auscultadores for inicializado.
Todas as informações de emparelhamento são eliminadas. Neste caso, elimine as informações de emparelhamento do sistema de auscultadores no dispositivo e volte a emparelhá-los.

- O sistema de auscultadores pode ser emparelhado com vários dispositivos, mas apenas pode reproduzir música de 1 dispositivo emparelhado de cada vez.

Tópico relacionado

- [Como estabelecer uma ligação sem fios a dispositivos Bluetooth](#)
- [Ligar a um computador emparelhado \(Windows 7\)](#)
- [Ouvir música a partir de um dispositivo através de uma ligação Bluetooth](#)
- [Desligar a ligação Bluetooth \(após a utilização\)](#)
- [Inicializar o sistema de auscultadores para restaurar as definições de fábrica](#)

5-004-550-81(1) Copyright 2019 Sony Corporation

Auscultadores estéreo sem fios
WI-C200 / WI-C310

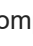
Emparelhar e ligar a um computador (Mac)

A operação de registo do dispositivo que pretende ligar denomina-se “emparelhamento”. Quando pretender utilizar um dispositivo com o sistema de auscultadores pela primeira vez, tem de começar por fazer o emparelhamento.

SO compatível

macOS (versão 10.10 ou posterior)

Antes de iniciar a operação de emparelhamento, certifique-se de que:


- O computador tem uma função Bluetooth compatível com ligações de reprodução de música (A2DP).
- O computador está a menos de 1 m do sistema de auscultadores.
- O sistema de auscultadores tem carga suficiente.
- O Manual de Instruções do computador está disponível.
- Dependendo do computador que estiver a utilizar, poderá ter de ligar o adaptador de Bluetooth incorporado. Se não souber como ligar o adaptador de Bluetooth ou não souber se o seu computador possui um adaptador de Bluetooth incorporado, consulte as instruções de operação fornecidas com o computador.
- Coloque a saída de som para as colunas do computador no modo “ON” (LIGADO).
Se a saída de som para as colunas do computador estiver no modo  “OFF” (DESLIGADO), não ouvirá som no sistema de auscultadores.

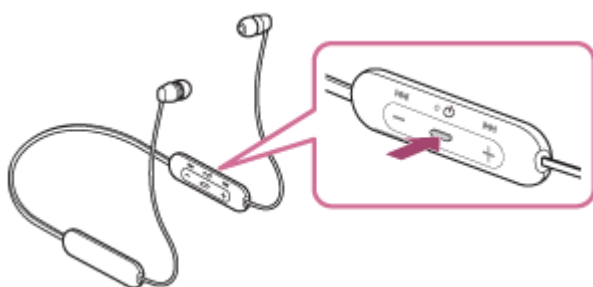
Saída de som para as colunas do computador no modo “ON” (LIGADO)



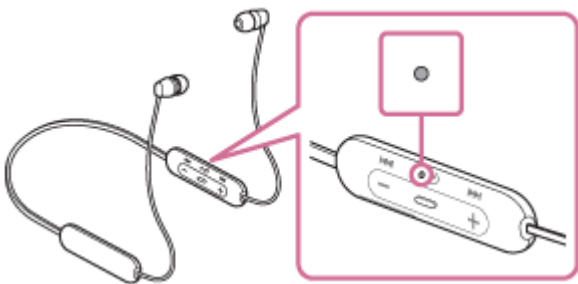
1 No sistema de auscultadores, entre no modo de emparelhamento.

Ative o sistema de auscultadores quando o emparelhar com um dispositivo pela primeira vez após a compra ou depois de inicializar (o sistema não possui quaisquer informações de emparelhamento). O sistema de auscultadores entra no modo de emparelhamento automaticamente.

Quando emparelhar um segundo dispositivo ou dispositivos posteriores (o sistema de auscultadores tem informações de emparelhamento para outros dispositivos), prima continuamente o botão  durante cerca de 7 segundos.



Verifique se o indicador (azul) pisca duas vezes repetidamente. Ouvirá a orientação por voz “Bluetooth pairing” (Emparelhamento Bluetooth).



2 Ativar o computador a partir do modo de suspensão.

3 Registe o sistema de auscultadores utilizando o computador.

1. Selecione [ (System Preferences)] - [Bluetooth] na barra de tarefas da parte inferior direita do ecrã.



2. Selecione [WI-C200] ou [WI-C310] no ecrã Bluetooth e clique em [Connect].



Se for necessário introduzir a palavra-passe (*), introduza “0000”.

O sistema de auscultadores e o computador estão emparelhados e ligados um ao outro. Ouvirá a orientação por voz “Bluetooth connected” (Bluetooth ligado).

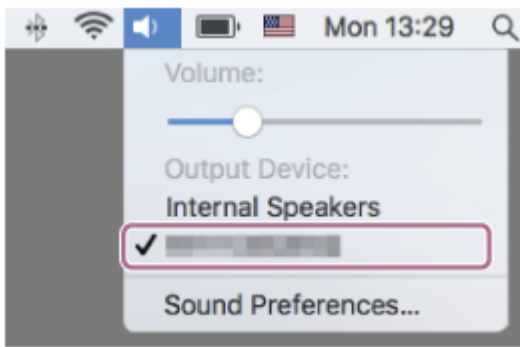
Se não estiverem ligados, consulte “[Ligar a um computador emparelhado \(Mac\)](#)”.

Se [WI-C200] ou [WI-C310] não aparecer no ecrã, tente novamente a partir do passo 3.

* A chave-passe pode ser designada por “Código-passe”, “Código PIN” ou “Palavra-passe”.

4 Clique no ícone de altifalante na parte superior direita do ecrã e selecione [WI-C200] ou [WI-C310].

Já pode ouvir música reproduzida no seu computador.



Sugestão

- O procedimento acima apresentado é um exemplo. Para saber mais, consulte as instruções de operação fornecidas com o computador.
- Para eliminar todas as informações de emparelhamento, consulte [“Inicializar o sistema de auscultadores para restaurar as definições de fábrica”](#).

Nota

- Se o emparelhamento não for efetuado num período de 5 minutos, o modo de emparelhamento será cancelado e o sistema de auscultadores desativa-se. Neste caso, comece novamente a operação a partir do passo 1.
- Assim que os dispositivos Bluetooth estiverem emparelhados, não é necessário emparelhá-los novamente, exceto nos seguintes casos:
 - As informações de emparelhamento foram eliminadas após uma reparação, etc.
 - Quando emparelhar o 9.º dispositivo
O sistema de auscultadores pode ser emparelhado com 8 dispositivos no máximo. Se emparelhar um novo dispositivo depois de já ter emparelhado 8 dispositivos, a informação de registo do dispositivo emparelhado que não é ligado há mais tempo é substituída pela informação do novo dispositivo.
 - Quando as informações de emparelhamento do sistema de auscultadores tiverem sido eliminadas do dispositivo Bluetooth.
 - Quando o sistema de auscultadores é inicializado
Todas as informações de emparelhamento são eliminadas. Neste caso, elimine as informações de emparelhamento do sistema de auscultadores no dispositivo e volte a emparelhá-los.
- O sistema de auscultadores pode ser emparelhado com vários dispositivos, mas apenas pode reproduzir música de 1 dispositivo emparelhado de cada vez.

Tópico relacionado

- [Como estabelecer uma ligação sem fios a dispositivos Bluetooth](#)
- [Ligar a um computador emparelhado \(Mac\)](#)
- [Ouvir música a partir de um dispositivo através de uma ligação Bluetooth](#)
- [Desligar a ligação Bluetooth \(após a utilização\)](#)
- [Inicializar o sistema de auscultadores para restaurar as definições de fábrica](#)

Auscultadores estéreo sem fios
WI-C200 / WI-C310

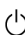
Ligar a um computador emparelhado (Windows 10)

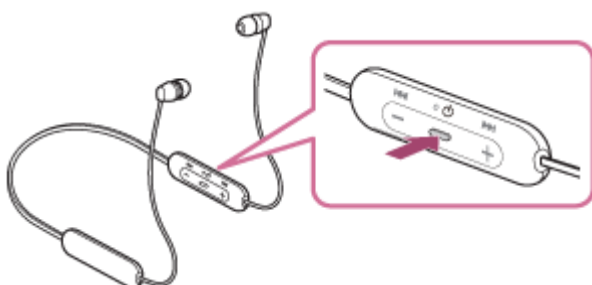
Antes de iniciar a operação, certifique-se do seguinte:

- Dependendo do computador que estiver a utilizar, poderá ter de ligar o adaptador de Bluetooth incorporado. Se não souber como ligar o adaptador de Bluetooth ou não souber se o seu computador possui um adaptador de Bluetooth incorporado, consulte as instruções de operação fornecidas com o computador.

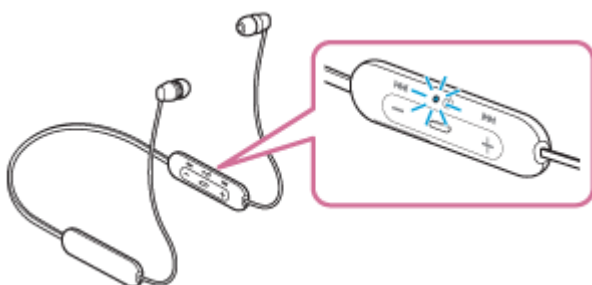
1 Ativar o computador a partir do modo de suspensão.

2 Ligue o sistema de auscultadores.

Prima o botão  durante cerca de 2 segundos.



Verifique se o indicador (azul) continua a piscar após retirar o dedo do botão. Ouvirá a orientação por voz “Power on” (Alimentação ligada).

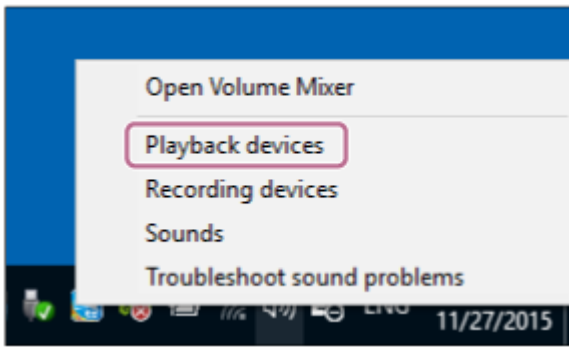


Depois de o sistema de auscultadores estar ligado, se tiver ligado automaticamente ao último dispositivo ligado, será emitida a orientação por voz “Bluetooth connected” (Bluetooth ligado).

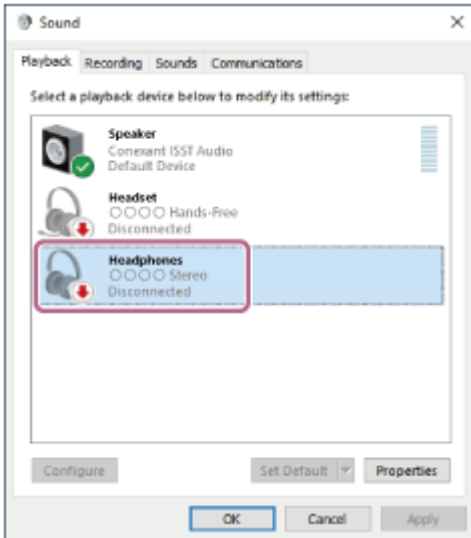
Verifique o estado da ligação no computador e, se não estiver estabelecida, avance para o passo 3.

3 Selecione o sistema de auscultadores utilizando o computador.

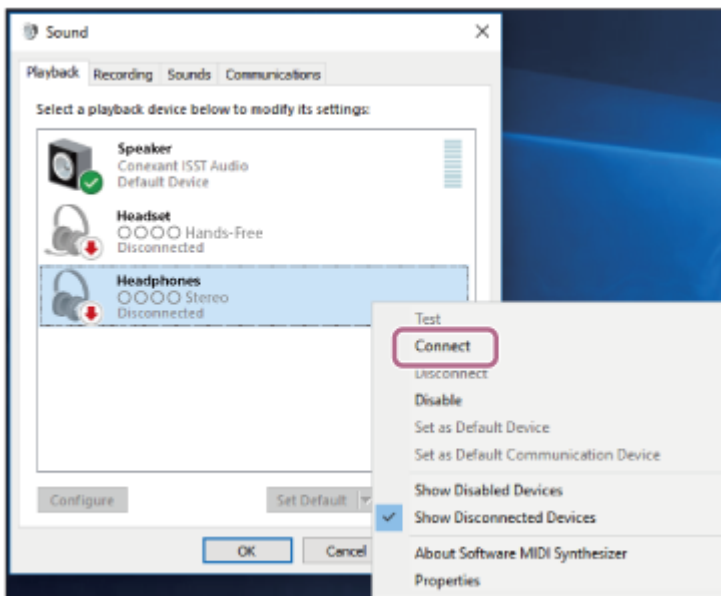
1. Clique com o botão direito do rato no ícone do volume na barra de ferramentas do Windows e, em seguida, clique em [Playback devices].



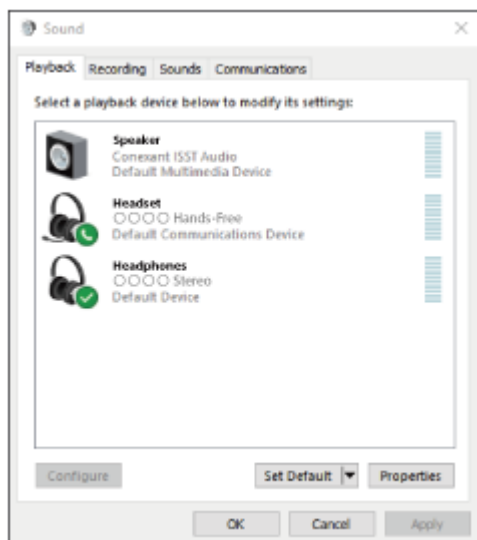
2. Clique com o botão direito do rato em [WI-C200] ou [WI-C310].
Se [WI-C200] ou [WI-C310] não for apresentado no ecrã [Sound], clique com o botão direito do rato no ecrã [Sound] e selecione [Show Disconnected Devices].



3. Selecione [Connect] no menu apresentado.



A ligação é estabelecida. Ouvirá a orientação por voz “Bluetooth connected” (Bluetooth ligado).



Sugestão

- O procedimento acima apresentado é um exemplo. Para saber mais, consulte as instruções de operação fornecidas com o computador.

Nota

- Se a qualidade do som na reprodução de música for baixa, certifique-se de que a função A2DP, que suporta ligações de reprodução de música, está ativada nas definições do computador. Para saber mais, consulte as instruções de operação fornecidas com o computador.
- Se o último dispositivo Bluetooth ligado for colocado junto do sistema de auscultadores, basta ativar o sistema de auscultadores para que a ligação seja estabelecida automaticamente. Neste caso, desative a função Bluetooth no dispositivo ou desligue a alimentação.
- Se não conseguir ligar o computador ao sistema de auscultadores, elimine a informação de emparelhamento no computador e efetue novamente o emparelhamento. Para saber mais sobre as operações no seu computador, consulte as instruções de operação fornecidas com o computador.

Tópico relacionado

- [Como estabelecer uma ligação sem fios a dispositivos Bluetooth](#)
- [Emparelhar e ligar a um computador \(Windows 10\)](#)
- [Ouvir música a partir de um dispositivo através de uma ligação Bluetooth](#)
- [Desligar a ligação Bluetooth \(após a utilização\)](#)

Auscultadores estéreo sem fios
WI-C200 / WI-C310

Ligar a um computador emparelhado (Windows 8.1)

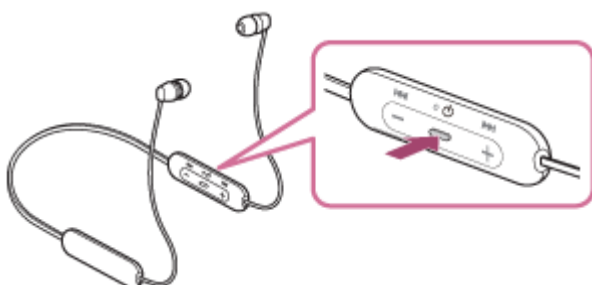
Antes de iniciar a operação, certifique-se do seguinte:

- Dependendo do computador que estiver a utilizar, poderá ter de ligar o adaptador de Bluetooth incorporado. Se não souber como ligar o adaptador de Bluetooth ou não souber se o seu computador possui um adaptador de Bluetooth incorporado, consulte as instruções de operação fornecidas com o computador.

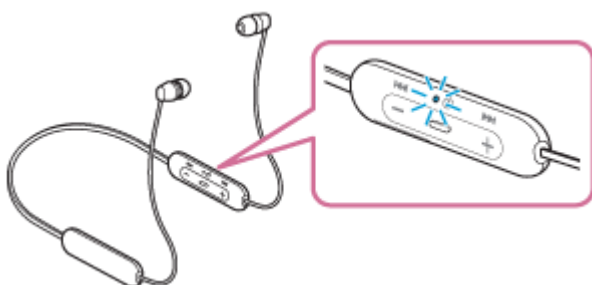
1 Ativar o computador a partir do modo de suspensão.

2 Ligue o sistema de auscultadores.

Prima o botão  durante cerca de 2 segundos.



Verifique se o indicador (azul) continua a piscar após retirar o dedo do botão. Ouvirá a orientação por voz “Power on” (Alimentação ligada).

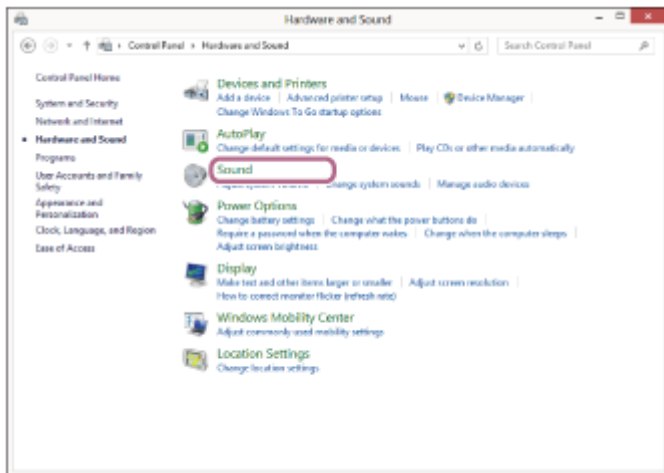
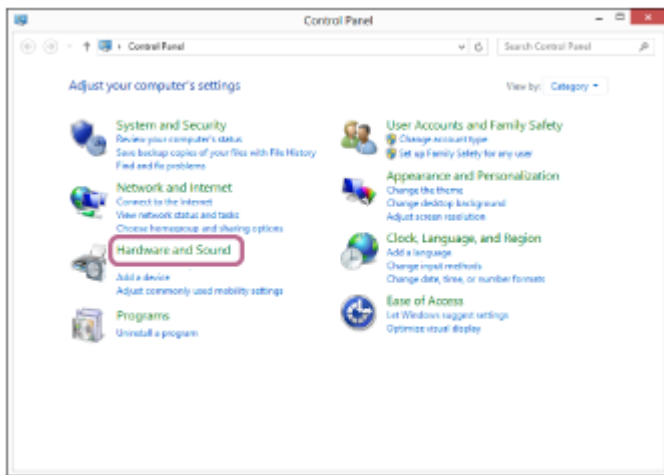


Depois de o sistema de auscultadores estar ligado, se tiver ligado automaticamente ao último dispositivo ligado, será emitida a orientação por voz “Bluetooth connected” (Bluetooth ligado).

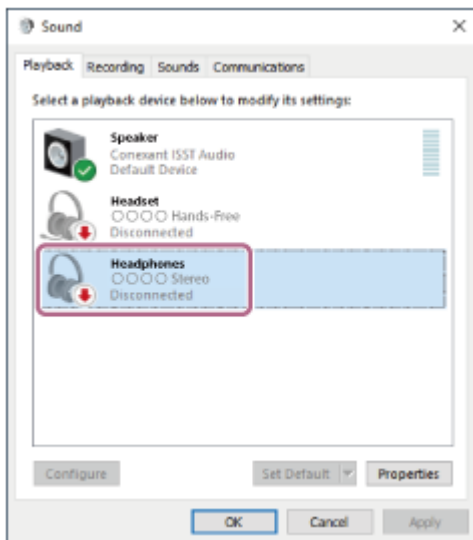
Verifique o estado da ligação no computador e, se não estiver estabelecida, avance para o passo 3.

3 Selecione o sistema de auscultadores utilizando o computador.

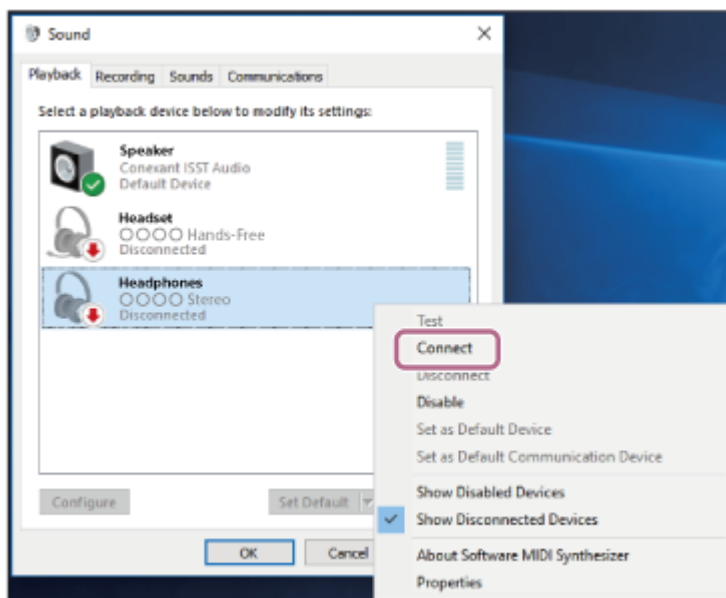
1. Selecione [Desktop] no ecrã Iniciar.
2. Clique com o botão direito do rato no botão [Start] e selecione [Control Panel] no menu de contexto.
3. Selecione [Hardware and Sound] e [Sound].



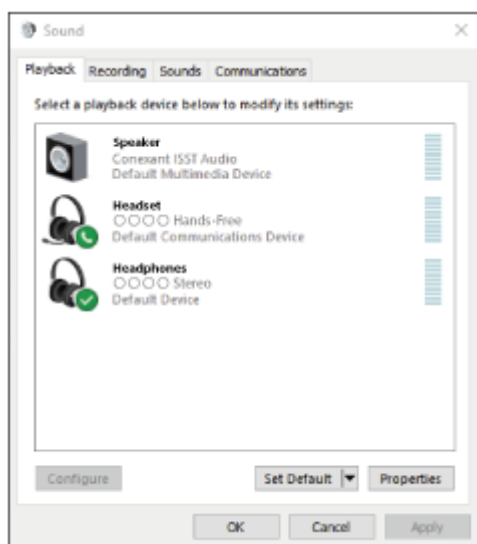
4. Clique com o botão direito do rato em [WI-C200] ou [WI-C310].
Se [WI-C200] ou [WI-C310] não for apresentado no ecrã [Sound] clique com o botão direito do rato no ecrã [Sound] e selecione [Show Disconnected Devices].



5. Selecione [Connect] no menu apresentado.



A ligação é estabelecida. Ouvirá a orientação por voz “Bluetooth connected” (Bluetooth ligado).



Sugestão

- O procedimento acima apresentado é um exemplo. Para saber mais, consulte as instruções de operação fornecidas com o computador.

Nota

- Se a qualidade do som na reprodução de música for baixa, certifique-se de que a função A2DP, que suporta ligações de reprodução de música, está ativada nas definições do computador. Para saber mais, consulte as instruções de operação fornecidas com o computador.
- Se o último dispositivo Bluetooth ligado for colocado junto do sistema de auscultadores, basta ativar o sistema de auscultadores para que a ligação seja estabelecida automaticamente. Neste caso, desative a função Bluetooth no dispositivo ou desligue a alimentação.
- Se não conseguir ligar o computador ao sistema de auscultadores, elimine a informação de emparelhamento no computador e efetue novamente o emparelhamento. Para saber mais sobre as operações no seu computador, consulte as instruções de operação fornecidas com o computador.

- Como estabelecer uma ligação sem fios a dispositivos Bluetooth
- Emparelhar e ligar a um computador (Windows 8.1)
- Ouvir música a partir de um dispositivo através de uma ligação Bluetooth
- Desligar a ligação Bluetooth (após a utilização)

5-004-550-81(1) Copyright 2019 Sony Corporation

Auscultadores estéreo sem fios
WI-C200 / WI-C310

Ligar a um computador emparelhado (Windows 7)

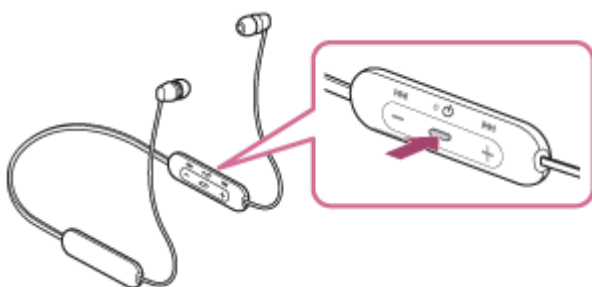
Antes de iniciar a operação, certifique-se do seguinte:

- Dependendo do computador que estiver a utilizar, poderá ter de ligar o adaptador de Bluetooth incorporado. Se não souber como ligar o adaptador de Bluetooth ou não souber se o seu computador possui um adaptador de Bluetooth incorporado, consulte as instruções de operação fornecidas com o computador.

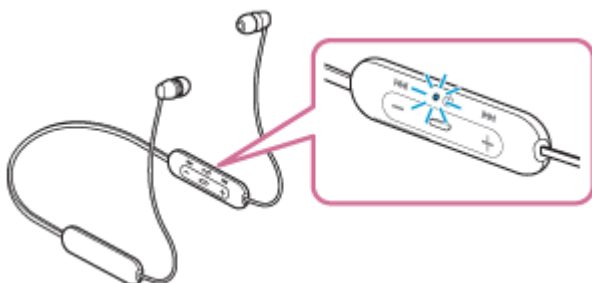
1 Ativar o computador a partir do modo de suspensão.

2 Ligue o sistema de auscultadores.

Prima o botão  durante cerca de 2 segundos.



Verifique se o indicador (azul) continua a piscar após retirar o dedo do botão. Ouvirá a orientação por voz "Power on" (Alimentação ligada).

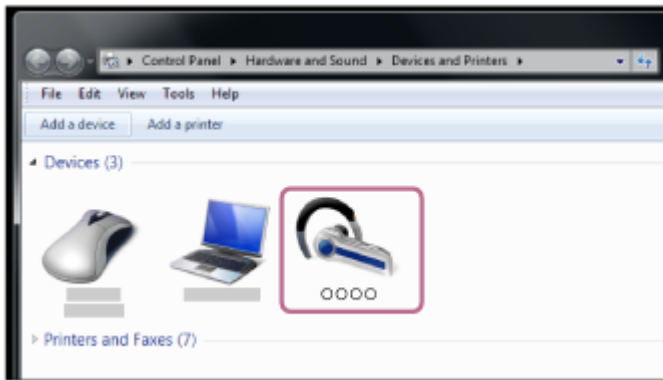


Depois de o sistema de auscultadores estar ligado, se tiver ligado automaticamente ao último dispositivo ligado, será emitida a orientação por voz "Bluetooth connected" (Bluetooth ligado).

Verifique o estado da ligação no computador e, se não estiver estabelecida, avance para o passo 3.

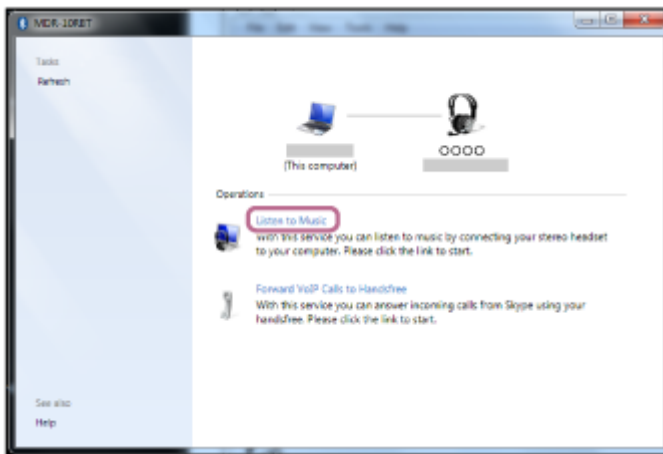
3 Selecione o sistema de auscultadores utilizando o computador.

1. Clique no botão [Start] e em [Devices and Printers].
2. Clique duas vezes em [WI-C200] ou [WI-C310] de [Devices].



Ouvirá a orientação por voz “Bluetooth connected” (Bluetooth ligado).

3. Clique em [Listen to Music].



Sugestão

- O procedimento acima apresentado é um exemplo. Para saber mais, consulte as instruções de operação fornecidas com o computador.

Nota

- Se a qualidade do som na reprodução de música for baixa, certifique-se de que a função A2DP, que suporta ligações de reprodução de música, está ativada nas definições do computador. Para saber mais, consulte as instruções de operação fornecidas com o computador.
- Se o último dispositivo Bluetooth ligado for colocado junto do sistema de auscultadores, basta ativar o sistema de auscultadores para que a ligação seja estabelecida automaticamente. Neste caso, desative a função Bluetooth no dispositivo ou desligue a alimentação.
- Se não conseguir ligar o computador ao sistema de auscultadores, elimine a informação de emparelhamento no computador e efetue novamente o emparelhamento. Para saber mais sobre as operações no seu computador, consulte as instruções de operação fornecidas com o computador.

Tópico relacionado

- [Como estabelecer uma ligação sem fios a dispositivos Bluetooth](#)
- [Emparelhar e ligar a um computador \(Windows 7\)](#)
- [Ouvir música a partir de um dispositivo através de uma ligação Bluetooth](#)
- [Desligar a ligação Bluetooth \(após a utilização\)](#)


Auscultadores estéreo sem fios
WI-C200 / WI-C310

Ligar a um computador emparelhado (Mac)

SO compatível

macOS (versão 10.10 ou posterior)

Antes de iniciar a operação, certifique-se do seguinte:

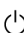
- Dependendo do computador que estiver a utilizar, poderá ter de ligar o adaptador de Bluetooth incorporado. Se não souber como ligar o adaptador de Bluetooth ou não souber se o seu computador possui um adaptador de Bluetooth incorporado, consulte as instruções de operação fornecidas com o computador.
- Coloque a saída de som para as colunas do computador no modo "ON" (LIGADO).
Se a saída de som para as colunas do computador estiver no modo  "OFF" (DESLIGADO), não ouvirá som no sistema de auscultadores.

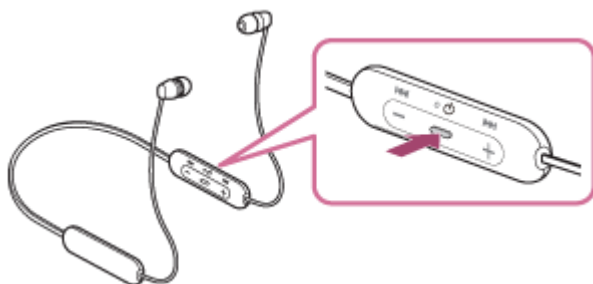
Saída de som para as colunas do computador no modo "ON" (LIGADO)



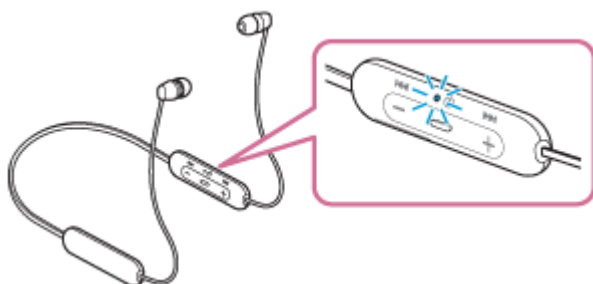
1 Ativar o computador a partir do modo de suspensão.

2 Ligue o sistema de auscultadores.

Prima o botão  durante cerca de 2 segundos.



Verifique se o indicador (azul) continua a piscar após retirar o dedo do botão. Ouvirá a orientação por voz "Power on" (Alimentação ligada).



Depois de o sistema de auscultadores estar ligado, se tiver ligado automaticamente ao último dispositivo ligado, será emitida a orientação por voz "Bluetooth connected" (Bluetooth ligado).

Verifique o estado da ligação no computador e, se não estiver estabelecida, avance para o passo 3.

3 Selecione o sistema de auscultadores utilizando o computador.

1. Selecione [ (System Preferences)] - [Bluetooth] na barra de tarefas da parte inferior direita do ecrã.

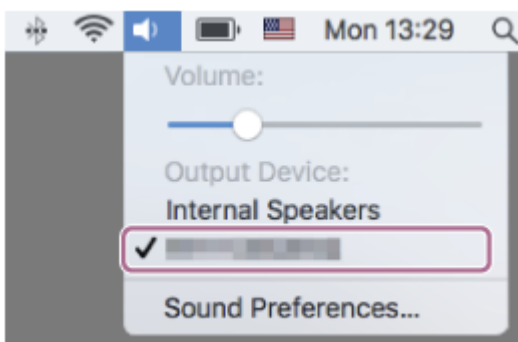


2. Clique em [WI-C200] ou [WI-C310] no ecrã Bluetooth enquanto prime a tecla Ctrl do computador e selecione [Connect] no menu pop-up.



4. Clique no ícone de altifalante na parte superior direita do ecrã e selecione [WI-C200] ou [WI-C310].

Ouvirá a orientação por voz “Bluetooth connected” (Bluetooth ligado). Já pode ouvir música reproduzida no seu computador.



Sugestão

- O procedimento acima apresentado é um exemplo. Para saber mais, consulte as instruções de operação fornecidas com o computador.

Nota

- Se a qualidade do som na reprodução de música for baixa, certifique-se de que a função A2DP, que suporta ligações de reprodução de música, está ativada nas definições do computador. Para saber mais, consulte as instruções de operação fornecidas com o computador.
- Se o último dispositivo Bluetooth ligado for colocado junto do sistema de auscultadores, basta ativar o sistema de auscultadores para que a ligação seja estabelecida automaticamente. Neste caso, desative a função Bluetooth no dispositivo ou desligue a

alimentação.

- Se não conseguir ligar o computador ao sistema de auscultadores, elimine a informação de emparelhamento no computador e efetue novamente o emparelhamento. Para saber mais sobre as operações no seu computador, consulte as instruções de operação fornecidas com o computador.

Tópico relacionado

- [Como estabelecer uma ligação sem fios a dispositivos Bluetooth](#)
- [Emparelhar e ligar a um computador \(Mac\)](#)
- [Ouvir música a partir de um dispositivo através de uma ligação Bluetooth](#)
- [Desligar a ligação Bluetooth \(após a utilização\)](#)

5-004-550-81(1) Copyright 2019 Sony Corporation

Auscultadores estéreo sem fios
WI-C200 / WI-C310


Emparelhar e ligar a outros dispositivos Bluetooth

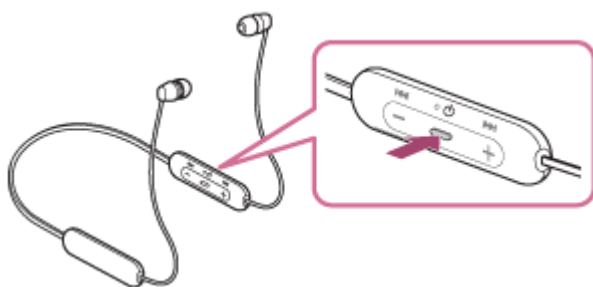
A operação de registo do dispositivo que pretende ligar denomina-se “emparelhamento”. Quando pretender utilizar um dispositivo com o sistema de auscultadores pela primeira vez, tem de começar por fazer o emparelhamento. Antes de iniciar a operação de emparelhamento, certifique-se de que:

- O dispositivo Bluetooth está a menos de 1 m do sistema de auscultadores.
- O sistema de auscultadores tem carga suficiente.
- Tem as instruções de operação do dispositivo Bluetooth consigo.

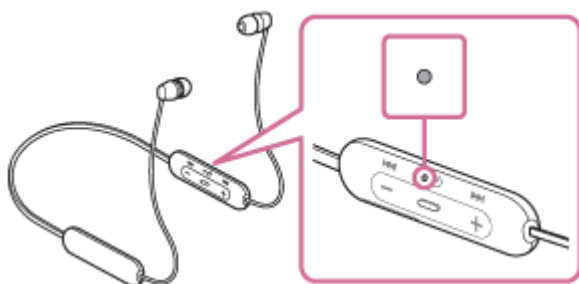
1 No sistema de auscultadores, entre no modo de emparelhamento.

Ative o sistema de auscultadores quando o emparelhar com um dispositivo pela primeira vez após a compra ou depois de inicializar (o sistema não possui quaisquer informações de emparelhamento). O sistema de auscultadores entra no modo de emparelhamento automaticamente.

Quando emparelhar um segundo dispositivo ou dispositivos posteriores (o sistema de auscultadores tem informações de emparelhamento para outros dispositivos), prima continuamente o botão  durante cerca de 7 segundos.



Verifique se o indicador (azul) pisca duas vezes repetidamente. Ouvirá a orientação por voz “Bluetooth pairing” (Emparelhamento Bluetooth).



2 Efetue o procedimento de emparelhamento no dispositivo Bluetooth para detetar o sistema de auscultadores.

[WI-C200] ou [WI-C310] será apresentado na lista de dispositivos detetados no ecrã do dispositivo Bluetooth. Se não for apresentado, repita a partir do passo 1.

3 Selecione [WI-C200] ou [WI-C310] apresentado no ecrã do dispositivo Bluetooth para fazer o emparelhamento.

Se for necessário introduzir a palavra-passe (*), introduza “0000”.

* A chave-passe pode ser designada por “Código-passe”, “Código PIN” ou “Palavra-passe”.

4 Efetue a ligação Bluetooth a partir do dispositivo Bluetooth.

Alguns dispositivos ligam-se automaticamente ao sistema de auscultadores após o emparelhamento. Ouvirá a orientação por voz “Bluetooth connected” (Bluetooth ligado).

Sugestão

- O procedimento acima apresentado é um exemplo. Para saber mais, consulte as instruções de operação fornecidas com o dispositivo Bluetooth.
- Para eliminar todas as informações de emparelhamento Bluetooth, consulte [“Inicializar o sistema de auscultadores para restaurar as definições de fábrica”](#).

Nota

- Se o emparelhamento não for efetuado num período de 5 minutos, o modo de emparelhamento será cancelado e o sistema de auscultadores desativa-se. Neste caso, comece novamente a operação a partir do passo 1.
- Assim que os dispositivos Bluetooth estiverem emparelhados, não é necessário emparelhá-los novamente, exceto nos seguintes casos:
 - As informações de emparelhamento foram eliminadas após uma reparação, etc.
 - Quando um 9º dispositivo for emparelhado.
O sistema de auscultadores pode ser emparelhado, no máximo, com 8 dispositivos. Se emparelhar um novo dispositivo depois de já ter emparelhado 8 dispositivos, a informação de registo do dispositivo emparelhado que não é ligado há mais tempo é substituída pela informação do novo dispositivo.
 - Quando as informações de emparelhamento do sistema de auscultadores tiverem sido eliminadas do dispositivo Bluetooth.
 - Quando o sistema de auscultadores for inicializado.
Todas as informações de emparelhamento são eliminadas. Neste caso, elimine as informações de emparelhamento do sistema de auscultadores no dispositivo e volte a emparelhá-los.
- O sistema de auscultadores pode ser emparelhado com vários dispositivos, mas apenas pode reproduzir música de 1 dispositivo emparelhado de cada vez.

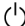
Tópico relacionado

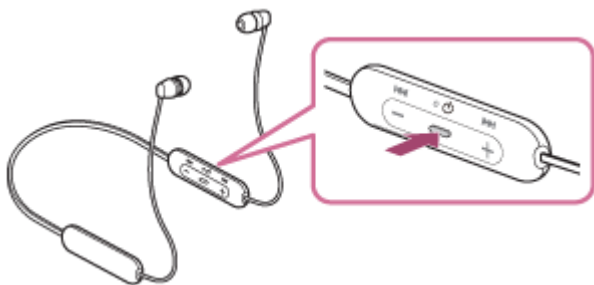
- [Como estabelecer uma ligação sem fios a dispositivos Bluetooth](#)
- [Ligar a um dispositivo Bluetooth emparelhado](#)
- [Ouvir música a partir de um dispositivo através de uma ligação Bluetooth](#)
- [Desligar a ligação Bluetooth \(após a utilização\)](#)
- [Inicializar o sistema de auscultadores para restaurar as definições de fábrica](#)

Auscultadores estéreo sem fios
WI-C200 / WI-C310

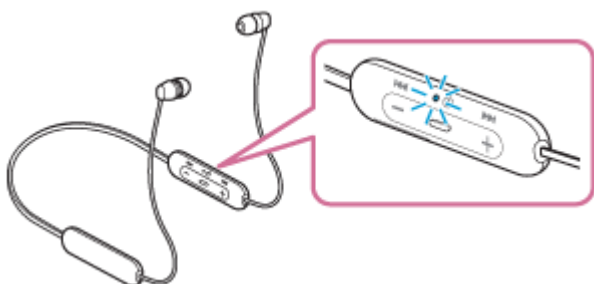
Ligar a um dispositivo Bluetooth emparelhado

1 Ligue o sistema de auscultadores.

Prima o botão  durante cerca de 2 segundos.



Verifique se o indicador (azul) continua a piscar após retirar o dedo do botão. Ouvirá a orientação por voz “Power on” (Alimentação ligada).



Depois de o sistema de auscultadores estar ligado, se tiver ligado automaticamente ao último dispositivo ligado, será emitida a orientação por voz “Bluetooth connected” (Bluetooth ligado).

Verifique o estado da ligação no dispositivo Bluetooth. Se não estiver ligado, avance para o passo 2.

2 Efetue a ligação Bluetooth a partir do dispositivo Bluetooth.

Consulte as operações nas instruções de operação fornecidas com o seu dispositivo Bluetooth. Quando ligado, será emitida a orientação por voz “Bluetooth connected” (Bluetooth ligado).

Sugestão

- O procedimento acima apresentado é um exemplo. Para saber mais, consulte as instruções de operação fornecidas com o dispositivo Bluetooth.

Nota

- Se o último dispositivo Bluetooth ligado for colocado junto do sistema de auscultadores, basta ativar o sistema de auscultadores para que a ligação seja estabelecida automaticamente. Neste caso, desative a função Bluetooth no dispositivo ou desligue a alimentação.
- Se não conseguir ligar o dispositivo Bluetooth ao sistema de auscultadores, elimine a informação de emparelhamento no dispositivo Bluetooth e efetue novamente o emparelhamento. Para saber mais sobre as operações no seu dispositivo Bluetooth, consulte as instruções de operação fornecidas com o dispositivo.

Tópico relacionado

- [Como estabelecer uma ligação sem fios a dispositivos Bluetooth](#)
- [Emparelhar e ligar a outros dispositivos Bluetooth](#)
- [Ouvir música a partir de um dispositivo através de uma ligação Bluetooth](#)
- [Desligar a ligação Bluetooth \(após a utilização\)](#)

5-004-550-81(1) Copyright 2019 Sony Corporation

Auscultadores estéreo sem fios
WI-C200 / WI-C310

Ligar o sistema de auscultadores a um leitor de música e um smartphone / telemóvel (ligação multiponto)

A função Multiponto permite ligar 2 dispositivos Bluetooth ao sistema de auscultadores e utilizar um deles para ouvir música (ligação A2DP) e o outro para chamadas (ligação HFP/HSP).

Quando pretender utilizar um leitor de música apenas para ouvir música e um smartphone para chamadas, utilize uma ligação multiponto ao sistema de auscultadores em cada dispositivo. Os dispositivos que ligar têm de suportar a função Bluetooth.

- 1 Emparelhe o sistema de auscultadores com o leitor de música e o smartphone/telemóvel.**
- 2 Ligue o sistema de auscultadores ao leitor de música.**

Interaja com o leitor de música para estabelecer uma ligação Bluetooth ao sistema de auscultadores.
- 3 Ligue o sistema de auscultadores ao smartphone ou telemóvel.**

Interaja com o smartphone/telemóvel para estabelecer uma ligação Bluetooth ao sistema de auscultadores.

Nota

- Se já tiver ligado o smartphone ou telemóvel ao sistema de auscultadores anteriormente, é automaticamente estabelecida uma ligação HFP ou HSP quando ativar o sistema de auscultadores e, em alguns casos, é estabelecida simultaneamente uma ligação A2DP. Neste caso, após terminar a ligação no smartphone/telemóvel, estabeleça a ligação começando no passo 2.

Auscultadores estéreo sem fios
WI-C200 / WI-C310

Ligar o sistema de auscultadores a 2 smartphones Android (ligação multiponto)

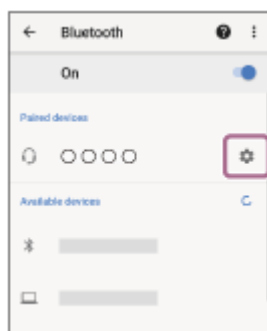
Normalmente, quando liga o sistema de auscultadores a um smartphone, a função de reprodução de música e a função de chamadas são ligadas simultaneamente.

Para efetuar uma ligação multiponto utilizando 2 smartphones para ouvir música e fazer chamadas separadamente, altere as definições num dos smartphones de modo a que apenas uma das funções seja ligada.

- 1 Efetue o emparelhamento do sistema de auscultadores com ambos os smartphones, respetivamente.
- 2 Utilize um dos smartphones para estabelecer uma ligação Bluetooth com o sistema de auscultadores.
- 3 No smartphone ligado ao sistema de auscultadores, desmarque [Call audio] (HFP) ou [Media audio] (A2DP).

Exemplo de operação: para ligar apenas através de áudio de suporte digital (A2DP)

Toque em [Settings] - [Device connection] - [Bluetooth] - o ícone da definição junto a [WI-C200] ou [WI-C310].



No ecrã [Paired devices], desmarque [Call audio].



- 4 Utilize o smartphone para terminar a ligação Bluetooth.
- 5 Utilize o outro smartphone para estabelecer uma ligação Bluetooth ao sistema de auscultadores.
- 6 Da mesma forma, anule a seleção da função que não anulou no passo 3.
- 7 Utilize o primeiro smartphone para estabelecer novamente uma ligação Bluetooth.

Ambos os smartphones são ligados ao sistema de auscultadores com apenas uma função ativada.

Sugestão

- O procedimento acima apresentado é um exemplo. Para saber mais, consulte as instruções de operação fornecidas com o smartphone Android.

Nota

- Quando estiver a utilizar uma ligação multiponto, a carga restante da bateria do sistema de auscultadores não será apresentada corretamente no ecrã do dispositivo que está ligado com “Media audio” (A2DP).

Tópico relacionado

- [Verificar a carga restante da bateria](#)

5-004-550-81(1) Copyright 2019 Sony Corporation

Auscultadores estéreo sem fios
WI-C200 / WI-C310

Ligar o sistema de auscultadores a um smartphone Android e a um iPhone (ligação multiponto)

Normalmente, quando liga o sistema de auscultadores a um smartphone, a função de reprodução de música e a função de chamadas são ligadas simultaneamente.

Para efetuar uma ligação multiponto utilizando um smartphone Android e um iPhone separadamente para ouvir música e fazer chamadas, altere as definições no smartphone Android de modo a que apenas uma das funções seja ligada.

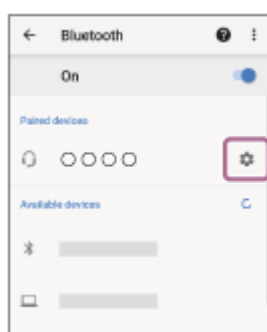
Ligue o smartphone Android antes de ligar o iPhone.

Não pode configurar o iPhone para ligar apenas uma função.

- 1 Efetue o emparelhamento do sistema de auscultadores com o smartphone Android e com o iPhone, por esta ordem.**
- 2 Utilize o smartphone Android para estabelecer uma ligação Bluetooth aos auscultadores.**
- 3 No smartphone ligado ao sistema de auscultadores, desmarque [Call audio] (HFP) ou [Media audio] (A2DP).**

Exemplo de operação: para ligar apenas através de áudio de suporte digital (A2DP)

Toque em [Settings] - [Device connection] - [Bluetooth] - o ícone da definição junto a [WI-C200] ou [WI-C310].



No ecrã [Paired devices], desmarque [Call audio].



- 4 Utilize o iPhone para estabelecer uma ligação Bluetooth aos auscultadores.**

O iPhone é ligado com a função não marcada no passo 3.

Sugestão

- O procedimento acima apresentado é um exemplo. Para saber mais, consulte as instruções de operação fornecidas com o smartphone Android.

Nota

- Quando estiver a utilizar uma ligação multiponto, a carga restante da bateria do sistema de auscultadores não será apresentada corretamente no ecrã do dispositivo que está ligado com “Media audio” (A2DP).

Tópico relacionado

- [Verificar a carga restante da bateria](#)

5-004-550-81(1) Copyright 2019 Sony Corporation

Auscultadores estéreo sem fios
WI-C200 / WI-C310

Desligar a ligação Bluetooth (após a utilização)

1 Desligue o dispositivo Bluetooth no próprio dispositivo.

Quando desligado, será emitida a orientação por voz "Bluetooth disconnected" (Bluetooth desligado).

2 Desligue o sistema de auscultadores.

Ouvirá a orientação por voz "Power off" (Alimentação desligada).

Sugestão

- Assim que terminar a reprodução de música, a ligação Bluetooth poderá terminar automaticamente dependendo do dispositivo Bluetooth.

Tópico relacionado

- [Desligar o sistema de auscultadores](#)

Auscultadores estéreo sem fios
WI-C200 / WI-C310

Ouvir música a partir de um dispositivo através de uma ligação Bluetooth

Se o seu dispositivo Bluetooth suportar os perfis seguintes, pode ouvir música e controlar o dispositivo Bluetooth remotamente através de uma ligação Bluetooth.

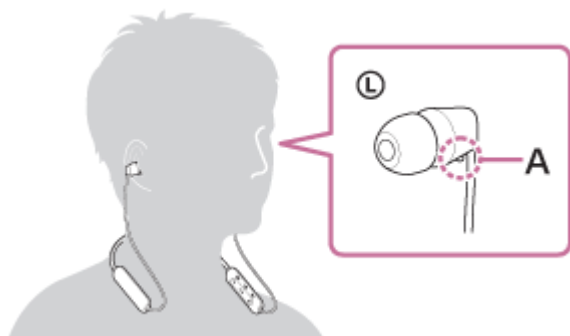
- A2DP (Advanced Audio Distribution Profile)
Pode usufruir da música de alta qualidade sem fios.
- AVRCP (Audio Video Remote Control Profile)
Pode ajustar o volume, etc.

O funcionamento poderá variar consoante o dispositivo Bluetooth. Consulte as instruções de operação fornecidas com o seu dispositivo Bluetooth.

1 Ligue o sistema de auscultadores a um dispositivo Bluetooth.

2 Coloque o sistema de auscultadores.

Coloque o sistema de auscultadores com a marca **Ⓛ** (esquerda) no ouvido esquerdo e a marca **Ⓡ** (direita) no ouvido direito. A unidade **Ⓛ** (esquerda) tem um ponto tátil.



A: Ponto tátil

Ajuste a posição do sistema de auscultadores para o adaptar aos seus ouvidos.

3 Interaja com o dispositivo Bluetooth para iniciar a reprodução e ajustar o volume para um nível moderado.

4 Ajuste o volume premindo os botões +/- do sistema de auscultadores.

Quando o volume atingir o nível máximo ou mínimo, é emitido um alarme.

Sugestão

- O sistema de auscultadores suporta a proteção de conteúdos SCMS-T. Pode ouvir música e outros conteúdos áudio no sistema de auscultadores a partir de um telemóvel ou televisor portátil que suporte a proteção de conteúdos SCMS-T.
- Consoante o dispositivo Bluetooth, poderá ser necessário ajustar o volume ou configurar a saída de áudio no dispositivo Bluetooth.
- Pode ajustar independentemente o volume do som do sistema de auscultadores durante uma chamada e durante a reprodução de música. Alterar o volume do som da chamada não altera o volume do som da reprodução de música e vice-versa.

Nota

- Se a comunicação for fraca, o dispositivo Bluetooth poderá reagir incorretamente à operação no sistema de auscultadores.

Tópico relacionado

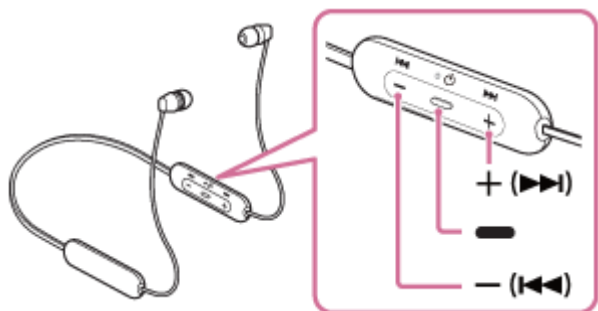
- [Como estabelecer uma ligação sem fios a dispositivos Bluetooth](#)
- [Controlar o dispositivo de áudio \(ligação Bluetooth\)](#)

5-004-550-81(1) Copyright 2019 Sony Corporation

Auscultadores estéreo sem fios
WI-C200 / WI-C310

Controlar o dispositivo de áudio (ligação Bluetooth)

Se o seu dispositivo Bluetooth suportar a funcionalidade de interação com o dispositivo (protocolo compatível: AVRCP), as seguintes operações estão disponíveis. As funções disponíveis podem variar consoante o dispositivo Bluetooth, pelo que deve consultar as instruções de operação fornecidas com o dispositivo.



Cada botão tem a seguinte função:

■ (reprodução)

- Prima uma vez durante uma pausa para iniciar a reprodução.
- Prima uma vez durante a reprodução para colocar em pausa.

- (◀◀)/+ (▶▶)

- Ajustar o volume.
- Para avançar para o início da faixa anterior (ou para o início da faixa atual durante a reprodução)/início da faixa seguinte, prima continuamente até ouvir um sinal sonoro. Após soltar o botão, prima-o repetidamente em 1 segundo para ouvir um sinal sonoro e saltar para o início da faixa anterior/seguinte.

Nota

- Se a comunicação for fraca, o dispositivo Bluetooth poderá reagir incorretamente à operação no sistema de auscultadores.
- As funções disponíveis podem variar consoante o dispositivo ligado. Em alguns casos, poderá funcionar de forma diferente ou não funcionar quando utilizado conforme descrito acima.

Auscultadores estéreo sem fios
WI-C200 / WI-C310

Desligar a ligação Bluetooth (após a utilização)

1 Desligue o dispositivo Bluetooth no próprio dispositivo.

Quando desligado, será emitida a orientação por voz "Bluetooth disconnected" (Bluetooth desligado).

2 Desligue o sistema de auscultadores.

Ouvirá a orientação por voz "Power off" (Alimentação desligada).

Sugestão

- Assim que terminar a reprodução de música, a ligação Bluetooth poderá terminar automaticamente dependendo do dispositivo Bluetooth.

Tópico relacionado

- [Desligar o sistema de auscultadores](#)

Auscultadores estéreo sem fios
WI-C200 / WI-C310

Codecs suportados

Um codec é um algoritmo de codificação de áudio utilizado para a transmissão de som através de uma ligação Bluetooth.

O sistema de auscultadores suporta os 2 codecs seguintes para reprodução de música através de uma ligação A2DP: SBC e AAC.

- SBC

Este termo é a abreviatura para Subband Codec.

Esta é a tecnologia de codificação de áudio padrão utilizada por dispositivos Bluetooth.

Todos os dispositivos Bluetooth suportam SBC.

- AAC

Este termo é a abreviatura para Advanced Audio Coding (codificação avançada de áudio).

O AAC é utilizado principalmente por produtos da Apple, como o iPhone, e proporciona uma qualidade de som superior à do SBC.

Auscultadores estéreo sem fios
WI-C200 / WI-C310

Receber uma chamada

Pode desfrutar de uma chamada no modo mãos-livres com um smartphone ou um telemóvel que suporte o perfil Bluetooth HFP (Hands-free Profile) ou HSP (Headset Profile) através de uma ligação Bluetooth.

- Se o seu smartphone ou telemóvel suportar HFP e HSP, configure-o para HFP.
- A funcionamento poderá variar consoante o smartphone ou telemóvel. Consulte a instruções de operação fornecidas com o smartphone ou telemóvel.
- Apenas as chamadas telefónicas normais são suportadas. As aplicações de chamadas telefónicas para smartphones ou computadores pessoais não são suportadas.

Toque

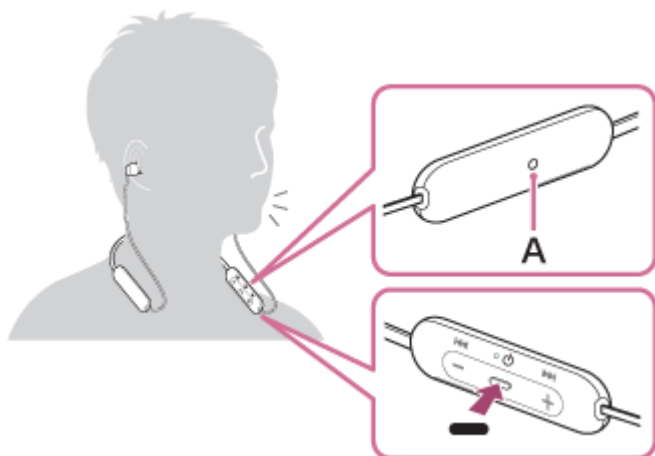
Quando receber uma chamada, o sistema de auscultadores irá emitir um toque e o indicador (azul) pisca rapidamente. Dependendo do seu smartphone ou telemóvel, irá ouvir um dos seguintes toques.

- Toque definido no sistema de auscultadores
- Toque definido no smartphone ou telemóvel
- Toque definido no smartphone ou telemóvel apenas para uma ligação Bluetooth

1 Ligue previamente o sistema de auscultadores a um smartphone ou telemóvel.

2 Quando ouvir um toque, prima o botão  (chamada) no sistema de auscultadores e receba a chamada.

Quando receber uma chamada enquanto ouve música, a reprodução entra em pausa e é emitido um toque pelo sistema de auscultadores.



A: Microfone

Se não for emitido um toque através do sistema de auscultadores

- O sistema de auscultadores poderá não estar ligado ao smartphone ou telemóvel através de HFP ou HSP. Verifique o estado da ligação no smartphone ou telemóvel.
- Se a reprodução não entrar em pausa automaticamente, coloque a reprodução em pausa no sistema de auscultadores.


3 Prima o botão + ou - para ajustar o volume.

Quando o volume atingir o nível máximo ou mínimo, é emitido um alarme.

4 Para terminar a chamada, prima o botão (chamada) no sistema de auscultadores novamente.

Se receber uma chamada durante a reprodução de música, a reprodução de música é retomada automaticamente após terminar a chamada.

Sugestão

- Por predefinição, alguns smartphones ou telemóveis não transferem as chamadas recebidas para o sistema de auscultadores. Com uma ligação HFP ou HSP, passe a chamada para o sistema de auscultadores premindo o botão  (chamada) durante cerca de 2 segundos ou utilizando o smartphone ou telemóvel.
- O volume de uma chamada apenas pode ser ajustado durante uma conversa ao telefone.
- Pode ajustar independentemente o volume do som do sistema de auscultadores durante uma chamada e durante a reprodução de música. Alterar o volume do som da chamada não altera o volume do som da reprodução de música e vice-versa.

Nota

- Consoante o smartphone ou telemóvel, quando receber uma chamada enquanto ouve música, a reprodução poderá não ser retomada automaticamente mesmo que termine a chamada.
- Utilize um smartphone ou telemóvel a, pelo menos, 50 cm de distância do sistema de auscultadores. Poderá ocorrer ruído se o sistema de auscultadores e o smartphone ou telemóvel estiverem demasiado próximos.
- A sua voz é ouvida a partir do sistema de auscultadores através do microfone do sistema de auscultadores (função Tom lateral). Neste caso, o som ambiente ou os sons do funcionamento do sistema de auscultadores podem ser ouvidos através do sistema de auscultadores, mas isto não significa uma avaria.

Tópico relacionado

- [Como estabelecer uma ligação sem fios a dispositivos Bluetooth](#)
- [Fazer uma chamada](#)
- [Funções para uma chamada](#)

Auscultadores estéreo sem fios
WI-C200 / WI-C310

Fazer uma chamada

Pode desfrutar de uma chamada no modo mãos-livres com um smartphone ou um telemóvel que suporte o perfil Bluetooth HFP (Hands-free Profile) ou HSP (Headset Profile) através de uma ligação Bluetooth.

- Se o seu smartphone ou telemóvel suportar HFP e HSP, configure-o para HFP.
- A funcionamento poderá variar consoante o smartphone ou telemóvel. Consulte a instruções de operação fornecidas com o smartphone ou telemóvel.
- Apenas as chamadas telefónicas normais são suportadas. As aplicações de chamadas telefónicas para smartphones ou computadores pessoais não são suportadas.

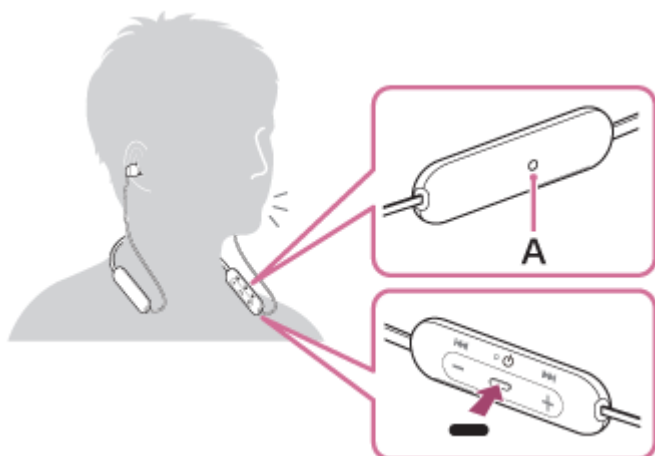
1 Ligue previamente o sistema de auscultadores a um smartphone ou telemóvel.

2 Faça uma chamada telefónica através do seu smartphone ou telemóvel.

Ao fazer uma chamada, ouve-se um sinal de chamada do sistema de auscultadores.

Se fizer uma chamada enquanto ouve música, a reprodução entra em pausa.

Se não ouvir um sinal de chamada através do sistema de auscultadores, passe o dispositivo de chamada para o sistema de auscultadores utilizando o smartphone ou o telemóvel ou premindo continuamente o botão **■** (chamada) durante cerca de 2 segundos.



A: Microfone

3 Prima o botão + ou - para ajustar o volume.

Quando o volume atingir o nível máximo ou mínimo, é emitido um alarme.

4 Para terminar a chamada, prima o botão **■** (chamada) no sistema de auscultadores novamente.

Se fez uma chamada durante a reprodução de música, a reprodução de música é retomada automaticamente após terminar a chamada.

Sugestão

- O volume de uma chamada apenas pode ser ajustado durante uma conversa ao telefone.

- Pode ajustar independentemente o volume do som do sistema de auscultadores durante uma chamada e durante a reprodução de música. Alterar o volume do som da chamada não altera o volume do som da reprodução de música e vice-versa.

Nota

- Utilize um smartphone ou telemóvel a, pelo menos, 50 cm de distância do sistema de auscultadores. Poderá ocorrer ruído se o sistema de auscultadores e o smartphone ou telemóvel estiverem demasiado próximos.
- A sua voz é ouvida a partir do sistema de auscultadores através do microfone do sistema de auscultadores (função Tom lateral). Neste caso, o som ambiente ou os sons do funcionamento do sistema de auscultadores podem ser ouvidos através do sistema de auscultadores, mas isto não significa uma avaria.

Tópico relacionado

- [Como estabelecer uma ligação sem fios a dispositivos Bluetooth](#)
- [Receber uma chamada](#)
- [Funções para uma chamada](#)

Auscultadores estéreo sem fios
WI-C200 / WI-C310

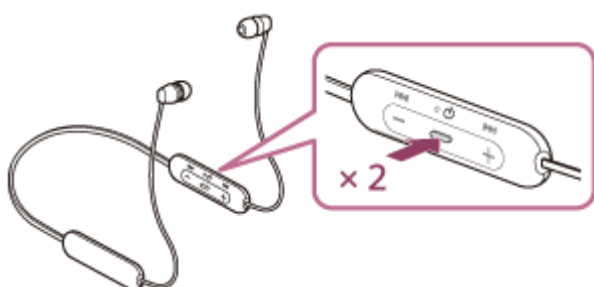
Funções para uma chamada

As funções disponíveis durante uma chamada poderão depender do perfil suportado pelo seu smartphone ou telemóvel. Além disso, ainda que o perfil seja o mesmo, as funções poderão depender do smartphone ou do telemóvel. Consulte a instruções de operação fornecidas com o smartphone ou telemóvel.

Perfil suportado: HFP (Hands-free Profile)

Durante a espera/reprodução de música

- Prima o botão **■** (chamada) 2 vezes em 0,5 segundos para iniciar a função de marcação por voz do smartphone/telemóvel (*) ou ative a Google app do smartphone Android ou a Siri do iPhone.



Chamada efetuada

- Prima o botão **■** (chamada) uma vez para cancelar uma chamada efetuada.
- Prima o botão **■** (chamada) durante cerca de 2 segundos para comutar o dispositivo de chamada entre o sistema de auscultadores e o smartphone ou telemóvel.

Chamada recebida

- Prima o botão **■** (chamada) uma vez para atender uma chamada.
- Prima o botão **■** (chamada) durante cerca de 2 segundos para rejeitar uma chamada.

Durante a chamada

- Prima o botão **■** (chamada) uma vez para terminar uma chamada.
- Prima o botão **■** (chamada) durante cerca de 2 segundos para comutar o dispositivo de chamada entre o sistema de auscultadores e o smartphone ou telemóvel.

Perfil suportado: HSP (Headset Profile)

Chamada efetuada

- Prima o botão **■** (chamada) uma vez para cancelar uma chamada efetuada. (*)

Chamada recebida

- Prima o botão **■** (chamada) uma vez para atender uma chamada.

Durante a chamada

- Prima o botão **■** (chamada) uma vez para terminar uma chamada. (*)

* Alguns dispositivos poderão não suportar esta função.

Tópico relacionado

- [Receber uma chamada](#)

- Fazer uma chamada

5-004-550-81(1) Copyright 2019 Sony Corporation

Auscultadores estéreo sem fios
WI-C200 / WI-C310

Desligar a ligação Bluetooth (após a utilização)

1 Desligue o dispositivo Bluetooth no próprio dispositivo.

Quando desligado, será emitida a orientação por voz "Bluetooth disconnected" (Bluetooth desligado).

2 Desligue o sistema de auscultadores.

Ouvirá a orientação por voz "Power off" (Alimentação desligada).

Sugestão

- Assim que terminar a reprodução de música, a ligação Bluetooth poderá terminar automaticamente dependendo do dispositivo Bluetooth.

Tópico relacionado

- [Desligar o sistema de auscultadores](#)

Auscultadores estéreo sem fios
WI-C200 / WI-C310

Utilizar a função de assistência por voz (Google app)

Com a funcionalidade Google app incluída no smartphone Android, pode falar para o microfone do sistema de auscultadores para operar o smartphone Android.

1 Defina a seleção de assistente e entrada de voz como Google app.

No smartphone Android, selecione [Settings] - [Apps & notifications] - [Advanced] - [Default apps] - [Assist & voice input] e defina [Assist app] como Google app.

O procedimento acima apresentado é um exemplo. Para obter mais informações, consulte as instruções de operação do smartphone Android.

Nota: pode ser necessária a versão mais recente da Google app.

Para saber mais sobre a Google app, consulte as instruções de operação ou o website de suporte do smartphone Android ou o website da loja Google Play.

É possível que a Google app não possa ser ativada a partir do sistema de auscultadores, dependendo das especificações do smartphone Android.

2 Ligue o sistema de auscultadores ao smartphone Android através de uma ligação Bluetooth.

3 Quando o smartphone Android estiver no modo de espera ou a reproduzir música, prima o botão (reprodução/chamada) duas vezes em 0,5 segundos para ativar a Google app.

A Google app fica ativa.

4 Faça um pedido à Google app através do microfone do sistema de auscultadores.

Para saber mais sobre as aplicações que funcionam com a Google app, consulte as instruções de operação do smartphone Android.

Após ativar a Google app, o comando de voz é cancelado após um determinado tempo sem pedidos efetuados.

Nota

- Não é possível ativar a Google app dizendo "Ok Google" mesmo quando o smartphone Android tem a definição "Ok Google" ligada.
- A sua voz é ouvida a partir do sistema de auscultadores através do microfone do sistema de auscultadores (função Tom lateral). Neste caso, o som surround ou o som do funcionamento do sistema de auscultadores pode ser ouvido através do sistema de auscultadores — isto não significa uma avaria.
- A Google app poderá não ser ativada dependendo das especificações do smartphone ou da versão da aplicação.
- A Google app não funciona quando o dispositivo ligado não é compatível com a função de assistência por voz.

Auscultadores estéreo sem fios
WI-C200 / WI-C310

Utilizar a função de assistência por voz (Siri)

Com a funcionalidade Siri presente no iPhone, pode falar para o microfone do sistema de auscultadores para operar o iPhone.

1 Ligue a Siri.

No iPhone, selecione [Settings] - [Siri & Search] para ativar [Press Home for Siri] e [Allow Siri When Locked]. A operação acima é um exemplo. Para saber mais, consulte o manual de instruções do iPhone.
Nota: para saber mais sobre a Siri, consulte o manual de instruções ou o website de assistência do iPhone.

2 Ligue o sistema de auscultadores ao iPhone através de uma ligação Bluetooth.

3 Quando o iPhone estiver utilizar a ligação Bluetooth e estiver em espera ou a reproduzir música, prima o botão (reprodução/chamada) duas vezes em 0,5 segundos.

A Siri fica ativada.

4 Faça um pedido à Siri através do microfone do sistema de auscultadores.

Para saber mais sobre as aplicações que funcionam com a Siri, consulte as instruções de operação do iPhone.

5 Para continuar para o pedido, prima o botão (reprodução/chamada) antes de a Siri ser desativada.

Depois de ativar a Siri, após passar um determinado tempo sem efetuar pedidos, a Siri será desativada.

Nota

- Não é possível ativar a Siri dizendo "Hey Siri" mesmo quando o iPhone tem a definição "Hey Siri" ligada.
- A sua voz é ouvida a partir do sistema de auscultadores através do microfone do sistema de auscultadores (função Tom lateral). Neste caso, o som surround ou o som do funcionamento do sistema de auscultadores pode ser ouvido através do sistema de auscultadores — isto não significa uma avaria.
- A Siri poderá não ser ativada dependendo das especificações do smartphone ou da versão da aplicação.
- A Siri poderá não funcionar quando o dispositivo ligado não for compatível com a função de assistência por voz.

Auscultadores estéreo sem fios
WI-C200 / WI-C310

Precauções

Nas comunicações Bluetooth

- A tecnologia sem fios Bluetooth funciona num alcance de cerca de 10 m. A distância máxima de comunicação poderá variar, dependendo da presença de obstáculos (pessoas, objetos metálicos, paredes, etc.) ou do ambiente eletromagnético.
- As micro-ondas emitidas por um dispositivo Bluetooth poderão afetar o funcionamento de dispositivos médicos eletrónicos. Desligue esta unidade e outros dispositivos Bluetooth nos locais a seguir apresentados, uma vez que poderão provocar acidentes:
 - Em hospitais, próximo de lugares prioritários em comboios, locais onde haja gás inflamável, perto de portas automáticas ou perto de alarmes de incêndio.
- Este produto emite ondas de rádio quando utilizado no modo sem fios. Quando utilizado no modo sem fios num avião, siga as indicações da tripulação relativamente à utilização de produtos no modo sem fios.
- A reprodução de áudio nesta unidade poderá apresentar algum atraso relativamente à do dispositivo de transmissão. Tal acontece devido às características da tecnologia sem fios Bluetooth. Consequentemente, o som poderá não estar sincronizado com a imagem durante a visualização de filmes ou em jogos.
- A unidade suporta funções de segurança que são compatíveis com a norma Bluetooth. Estas funcionam como um meio para garantir a segurança durante a comunicação utilizando a tecnologia sem fios Bluetooth. No entanto, dependendo das definições configuradas e de outros fatores, esta segurança poderá não ser suficiente. Tenha cuidado quando comunicar através da tecnologia sem fios Bluetooth.
- A Sony não assumirá a responsabilidade por quaisquer danos ou perdas resultantes de fugas de informação aquando da utilização de ligações Bluetooth.
- A ligação com todos os dispositivos Bluetooth não pode ser garantida.
 - Os dispositivos Bluetooth ligados à unidade têm de cumprir a norma Bluetooth prescrita pela Bluetooth SIG, Inc. e a sua conformidade tem de estar certificada.
 - Mesmo quando um dispositivo ligado está em conformidade com a norma Bluetooth, poderão existir situações em que as características ou especificações do dispositivo Bluetooth impossibilitam-no de efetuar a ligação ou resultam em métodos de controlo, visualização ou operação diferentes.
 - Ao utilizar a unidade para efetuar chamadas telefónicas no modo mãos-livres, poderá ocorrer ruído dependendo do dispositivo ligado ou do ambiente da comunicação.
- Dependendo do dispositivo a ser ligado, poderá ser necessário algum tempo para iniciar as comunicações.

Nota sobre eletricidade estática

- A eletricidade estática acumulada no corpo pode provocar um ligeiro formigueiro nos ouvidos. Para reduzir o efeito, utilize roupas feitas com materiais naturais que suprimam a geração de eletricidade estática.

Notas sobre a utilização da unidade no corpo

- Após a utilização, retire os auscultadores lentamente.
- Uma vez que os auriculares ficam bastante justos nos ouvidos quando são colocados, exercer pressão forte ou puxá-los rapidamente poderá resultar em lesões nos tímpanos. Ao colocar os auriculares nos ouvidos, poderá causar estalidos na caixa acústica. Isto não significa uma avaria.

Outras notas

- Não submeta a unidade a impactos excessivos.
- A função Bluetooth poderá não funcionar com um telemóvel, dependendo das condições do sinal e do ambiente circundante.
- Se sentir algum desconforto durante a utilização da unidade, pare imediatamente de a utilizar.

- Os auriculares podem sofrer danos ou deterioração se forem utilizados ou armazenados durante um longo período de tempo.
- Se os auriculares ficarem sujos, retire-os da unidade e lave-os cuidadosamente à mão, utilizando um detergente neutro. Após a limpeza, seque qualquer vestígio de humidade.
- A unidade não é à prova de água. Se entrar água ou algum objeto estranho na unidade, pode ocorrer um incêndio ou choque elétrico. Se entrar água ou um objeto estranho na unidade, pare imediatamente a utilização e consulte o agente Sony mais próximo. Tenha cuidado sobretudo nos seguintes casos.
 - Quando utilizar a unidade perto de um lavatório, etc.
Tenha cuidado para não deixar a unidade cair no lavatório ou qualquer recipiente com água.
 - Quando utilizar a unidade à chuva ou neve ou em locais húmidos
 - Quando utilizar a unidade com muita transpiração na pele
Se tocar na unidade com as mãos molhadas ou colocar a unidade num bolso de uma peça de vestuário húmida, a unidade pode ficar molhada.

Limpar a unidade

- Quando o exterior da unidade estiver sujo, limpe-o com um pano seco e macio. Se a unidade estiver particularmente suja, molhe um pano com uma solução de detergente neutro e torça-o bem antes de limpar. Não utilize solventes como diluente, benzina ou álcool, pois estes produtos podem danificar a superfície.

Auscultadores estéreo sem fios
WI-C200 / WI-C310

Marcas comerciais

- Windows é uma marca comercial registada ou marca comercial da Microsoft Corporation nos Estados Unidos e/ou noutros países.
- iPhone, iPod touch, macOS, Mac e Siri são marcas comerciais da Apple Inc., registadas nos EUA e noutros países.
- App Store é uma marca de serviço da Apple Inc., registada nos EUA e outros países.
- iOS é uma marca comercial ou marca comercial registada da Cisco nos EUA e noutros países e é utilizada sob licença.
- Google, Android e Google Play são marcas comerciais da Google LLC.
- A marca e os logótipos Bluetooth® são marcas comerciais registadas pertencentes à Bluetooth SIG, Inc. e qualquer utilização dessas marcas pela Sony Corporation é efetuada sob licença.
- USB Type-C™ e USB-C™ são marcas comerciais do USB Implementers Forum.

Outras marcas e nomes comerciais pertencem aos respetivos proprietários.

Auscultadores estéreo sem fios
WI-C200 / WI-C310

Websites de assistência ao cliente

Para os clientes residentes nos EUA, Canadá e América Latina:

<https://www.sony.com/am/support>

Para clientes residentes em países da Europa:

<https://www.sony.eu/support>

Para clientes residentes na China:

<https://service.sony.com.cn>

Para clientes residentes noutros países/regiões:

<https://www.sony-asia.com/support>

Auscultadores estéreo sem fios
WI-C200 / WI-C310

O que posso fazer para solucionar um problema?

Se o sistema de não funcionar como seria de esperar, experimente os seguintes passos para solucionar o problema.

- Localize os sintomas do problema neste Guia de ajuda e tente realizar as ações corretivas indicadas.
- Carregue o sistema de auscultadores.
Poderá resolver alguns problemas se carregar a bateria do sistema de auscultadores.
- Reinicialize o sistema de auscultadores.
- Inicialize o sistema de auscultadores.
Esta operação restaura as definições de fábrica no volume e noutros parâmetros e elimina todas as informações de emparelhamento.
- Procure informações sobre o problema no website de assistência ao cliente.

Se as operações indicadas não funcionarem, consulte o agente Sony mais próximo.

Tópico relacionado

- [Carregar o sistema de auscultadores](#)
- [Websites de assistência ao cliente](#)
- [Restaurar o sistema de auscultadores](#)
- [Inicializar o sistema de auscultadores para restaurar as definições de fábrica](#)

Auscultadores estéreo sem fios
WI-C200 / WI-C310

O sistema de auscultadores não liga.

- Certifique-se de que a bateria está totalmente carregada.
 - Não é possível ligar o sistema de auscultadores durante o carregamento da bateria. Retire o cabo USB Type-C e ligue o sistema de auscultadores.
-
-

Tópico relacionado

- [Carregar o sistema de auscultadores](#)
- [Verificar a carga restante da bateria](#)

Auscultadores estéreo sem fios
WI-C200 / WI-C310

Não é possível carregar.

- Certifique-se de que utiliza o cabo USB Type-C fornecido.
 - Verifique se o cabo USB Type-C está bem ligado no sistema de auscultadores e no transformador de CA USB ou computador.
 - Certifique-se de que o transformador de CA USB está bem ligado na tomada de CA.
 - Verifique se o computador está ligado.
 - Ative o computador se este estiver no modo de espera (suspensão) ou no modo de hibernação.
 - Quando utilizar o Windows 8.1, efetue a atualização através do Windows Update.
-

Tópico relacionado

- [Carregar o sistema de auscultadores](#)

Auscultadores estéreo sem fios
WI-C200 / WI-C310

O tempo de carregamento é demasiado longo.

- Verifique se o sistema de auscultadores e o computador estão ligados diretamente e não através de um hub USB.
 - Verifique se está a utilizar o cabo USB Type-C fornecido.
-
-

Tópico relacionado

- [Carregar o sistema de auscultadores](#)

5-004-550-81(1) Copyright 2019 Sony Corporation

Auscultadores estéreo sem fios
WI-C200 / WI-C310

O sistema de auscultadores não carrega mesmo que seja ligado ao computador.

- Verifique se o cabo USB Type-C está bem ligado à porta USB do computador.
- Verifique se o sistema de auscultadores e o computador estão ligados diretamente e não através de um hub USB.
- Poderá existir um problema na porta USB do computador ligado. Experimente ligar a outra porta USB do computador se existir outra disponível.
- Tente realizar novamente o procedimento de ligação USB em casos diferentes dos acima indicados.

Auscultadores estéreo sem fios
WI-C200 / WI-C310

A carga restante da bateria do sistema de auscultadores não é apresentada no ecrã do smartphone.

- Apenas os dispositivos iOS (incluindo o iPhone/iPod touch) que suportam HFP (Hands-free Profile) e os smartphones Android (SO 8.1 ou posterior) conseguem apresentar a carga restante da bateria.
- Verifique se o smartphone está ligado com HFP (Hands-free Profile). Caso contrário, a carga restante da bateria não será apresentada corretamente.

Tópico relacionado

- [Verificar a carga restante da bateria](#)

Auscultadores estéreo sem fios
WI-C200 / WI-C310

Sem som

- Verifique se o sistema de auscultadores e o dispositivo Bluetooth ligado (por exemplo, um smartphone) estão ativados.
 - Verifique se o sistema de auscultadores e o dispositivo Bluetooth transmissor estão ligados através de Bluetooth A2DP.
 - Levante o volume se ele estiver demasiado baixo.
 - Verifique se o dispositivo ligado está em reprodução.
 - Se ligar um computador ao sistema de auscultadores, certifique-se de que a definição da saída de áudio do computador está configurada para um dispositivo Bluetooth.
 - Efetue novamente o emparelhamento do sistema de auscultadores com o dispositivo Bluetooth.
-

Tópico relacionado

- [Como estabelecer uma ligação sem fios a dispositivos Bluetooth](#)
- [Ouvir música a partir de um dispositivo através de uma ligação Bluetooth](#)

Auscultadores estéreo sem fios
WI-C200 / WI-C310

Baixo nível do som

- Aumente o volume do sistema de auscultadores e do dispositivo ligado.
- Ligue o dispositivo Bluetooth ao sistema de auscultadores novamente.

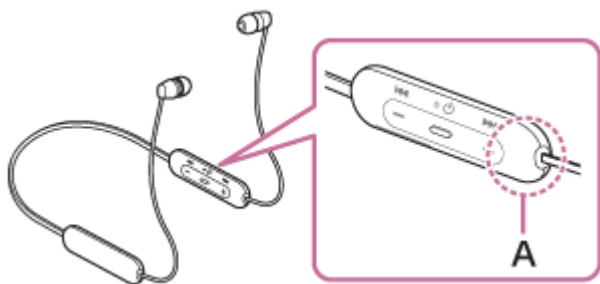
Baixa qualidade do som

- Reduza o volume do dispositivo ligado se estiver demasiado alto.
- Mantenha o sistema de auscultadores afastado de fornos micro-ondas, dispositivos Wi-Fi, etc.
- Coloque o sistema de auscultadores mais perto do dispositivo Bluetooth. Retire quaisquer obstáculos existentes entre o sistema de auscultadores e o dispositivo Bluetooth.
- Mantenha o sistema de auscultadores afastado de televisores.
- Altere a ligação Bluetooth para A2DP utilizando o dispositivo Bluetooth quando HFP ou HSP estiver definido.
- Se ligar um dispositivo com rádio ou sintonizador incorporado ao sistema de auscultadores, a transmissão poderá não ser recebida ou a sensibilidade poderá ser reduzida. Afaste o sistema de auscultadores do dispositivo ligado e tente novamente.
- Se ligar o sistema de auscultadores a um dispositivo Bluetooth ao qual já tenha estado ligado, apenas será possível estabelecer uma ligação HFP/HSP Bluetooth quando o sistema de auscultadores estiver ativado. Utilize o dispositivo Bluetooth para estabelecer uma ligação A2DP Bluetooth.
- Quando ouvir música de um computador no sistema de auscultadores, a qualidade do som poderá não ser a melhor (por exemplo, pode ser difícil ouvir a voz de um vocalista, etc.) nos primeiros segundos após estabelecer a ligação. Isto deve-se às especificações do computador (dá prioridade à ligação estável no início da transmissão e só alguns segundos mais tarde dá prioridade à qualidade de som) e não significa uma avaria no sistema de auscultadores. Caso a qualidade do som não melhore após alguns segundos, prima o botão **■** (reprodução) no sistema de auscultadores uma vez durante a reprodução. Alternativamente, pode utilizar o computador para estabelecer uma ligação A2DP. Para saber mais sobre as operações no seu dispositivo Bluetooth, consulte as instruções de operação fornecidas com o dispositivo.

Auscultadores estéreo sem fios
WI-C200 / WI-C310

O som salta frequentemente.

- Retire todos os obstáculos existentes entre a antena do dispositivo Bluetooth a ser ligado e a antena incorporada do sistema de auscultadores. A antena do sistema de auscultadores está incorporada na parte indicada pela linha pontilhada abaixo apresentada.

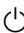


A: localização da antena incorporada

- As comunicações Bluetooth poderão ser desativadas ou poderá ocorrer ruído ou falha do áudio nas seguintes condições.
 - Quando existir uma pessoa entre o sistema de auscultadores e o dispositivo Bluetooth. Coloque o dispositivo Bluetooth na mesma direção da antena do sistema de auscultadores para melhorar as comunicações Bluetooth.
 - Existe um obstáculo, por exemplo um metal ou uma parede, entre o sistema de auscultadores e o dispositivo Bluetooth.
 - Em locais com LAN sem fios, forno micro-ondas ou outro dispositivo que produza ondas eletromagnéticas.
- A situação pode ser melhorada alterando as definições de qualidade de reprodução sem fios ou corrigindo o modo de reprodução sem fios para SBC no dispositivo transmissor. Para saber mais, consulte o manual de instruções fornecido com o dispositivo transmissor.
- Uma vez que os dispositivos Bluetooth e os dispositivos Wi-Fi (IEEE802.11b/g/n) utilizam a mesma frequência (2,4 GHz), pode ocorrer interferência de micro-ondas que provoca ruído, falha do áudio ou a desativação das comunicações se este sistema de auscultadores for utilizado perto de um dispositivo Wi-Fi. Nesse caso, siga estes passos.
 - Utilize este sistema de auscultadores a, pelo menos, 10 m (30 pés) de distância do dispositivo Wi-Fi.
 - Se o sistema de auscultadores for utilizado a uma distância igual ou inferior a 10 m de um dispositivo Wi-Fi, desligue o dispositivo Wi-Fi.
 - Utilize este sistema de auscultadores e o dispositivo Bluetooth o mais próximos possível um do outro.
- Se estiver a ouvir música com o seu smartphone, a situação pode ser melhorada desligando as aplicações desnecessárias ou reiniciando o seu smartphone.

Auscultadores estéreo sem fios
WI-C200 / WI-C310

Não é possível efetuar o emparelhamento.

- Coloque o sistema de auscultadores a menos de 1 m de distância do dispositivo Bluetooth.
 - O sistema de auscultadores entra automaticamente no modo de emparelhamento quando emparelhar pela primeira vez após a compra, inicialização ou reparação do sistema de auscultadores. Para emparelhar outro dispositivo posteriormente, prima continuamente o botão  do sistema de auscultadores durante 7 segundos, ou mais, para entrar no modo de emparelhamento.
 - Quando pretender emparelhar um dispositivo novamente após uma inicialização ou reparação do sistema de auscultadores, poderá não conseguir fazer o emparelhamento com o dispositivo se ele tiver preservado as informações de emparelhamento do sistema de auscultadores (iPhone ou outro dispositivo). Neste caso, elimine as informações de emparelhamento do sistema de auscultadores no dispositivo e volte a emparelhá-los.
-

Tópico relacionado

- [Acerca do indicador](#)
- [Como estabelecer uma ligação sem fios a dispositivos Bluetooth](#)
- [Inicializar o sistema de auscultadores para restaurar as definições de fábrica](#)

Auscultadores estéreo sem fios
WI-C200 / WI-C310

Não é possível efetuar uma ligação Bluetooth.

- Verifique se o sistema de auscultadores está ligado.
 - Certifique-se de que o dispositivo Bluetooth está ligado, assim como a função Bluetooth.
 - Se o sistema de auscultadores se ligar automaticamente ao último dispositivo Bluetooth ligado, poderá não conseguir ligar o sistema de auscultadores a outros dispositivos através de Bluetooth. Nesse caso, opere o último dispositivo Bluetooth ligado e desligue a ligação Bluetooth.
 - O dispositivo Bluetooth está no modo de suspensão. Cancele o modo de suspensão.
 - A ligação Bluetooth foi terminada. Estabeleça novamente a ligação Bluetooth.
 - Se as informações de emparelhamento para o sistema de auscultadores terem sido eliminadas no dispositivo Bluetooth, emparelhe novamente o sistema de auscultadores com o dispositivo.
-

Tópico relacionado

- [Acerca do indicador](#)
- [Como estabelecer uma ligação sem fios a dispositivos Bluetooth](#)

Auscultadores estéreo sem fios
WI-C200 / WI-C310

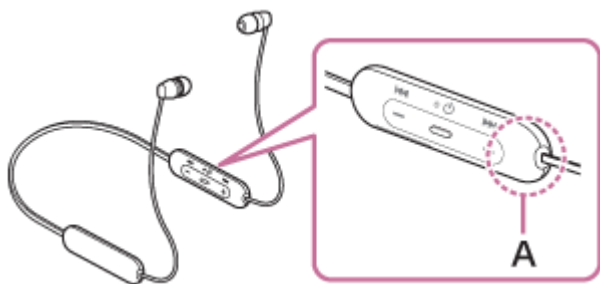
Som distorcido

- Mantenha os auscultadores afastados de fornos micro-ondas, dispositivos Wi-Fi, etc.

Auscultadores estéreo sem fios
WI-C200 / WI-C310

O alcance da comunicação sem fios Bluetooth é curto ou o som salta.

- Retire todos os obstáculos existentes entre a antena do dispositivo Bluetooth a ser ligado e a antena incorporada do sistema de auscultadores. A antena do sistema de auscultadores está incorporada na parte indicada pela linha pontilhada abaixo apresentada.



A: localização da antena incorporada

- As comunicações Bluetooth poderão ser desativadas ou poderá ocorrer ruído ou falha do áudio nas seguintes condições.
 - Quando existir uma pessoa entre o sistema de auscultadores e o dispositivo Bluetooth. Coloque o dispositivo Bluetooth na mesma direção da antena do sistema de auscultadores para melhorar as comunicações Bluetooth.
 - Existe um obstáculo, por exemplo um metal ou uma parede, entre o sistema de auscultadores e o dispositivo Bluetooth.
 - Em locais com LAN sem fios, forno micro-ondas ou outro dispositivo que produza ondas eletromagnéticas.
- A situação pode ser melhorada alterando as definições de qualidade de reprodução sem fios ou corrigindo o modo de reprodução sem fios para SBC no dispositivo transmissor. Para saber mais, consulte o manual de instruções fornecido com o dispositivo transmissor.
- Uma vez que os dispositivos Bluetooth e os dispositivos Wi-Fi (IEEE802.11b/g/n) utilizam a mesma frequência (2,4 GHz), pode ocorrer interferência de micro-ondas que provoca ruído, falha do áudio ou a desativação das comunicações se este sistema de auscultadores for utilizado perto de um dispositivo Wi-Fi. Nesse caso, siga estes passos.
 - Utilize este sistema de auscultadores a, pelo menos, 10 m (30 pés) de distância do dispositivo Wi-Fi.
 - Se o sistema de auscultadores for utilizado a uma distância igual ou inferior a 10 m de um dispositivo Wi-Fi, desligue o dispositivo Wi-Fi.
 - Utilize este sistema de auscultadores e o dispositivo Bluetooth o mais próximos possível um do outro.
- Se estiver a ouvir música com o seu smartphone, a situação pode ser melhorada desligando as aplicações desnecessárias ou reiniciando o seu smartphone.

Auscultadores estéreo sem fios
WI-C200 / WI-C310

Os auscultadores não funcionam corretamente.

- Reinicialize o sistema de auscultadores. Esta operação não elimina as informações de emparelhamento.
 - Se o sistema de auscultadores não funcionar corretamente mesmo que o reinicie, inicialize o sistema de auscultadores.
-

Tópico relacionado

- [Restaurar o sistema de auscultadores](#)
- [Inicializar o sistema de auscultadores para restaurar as definições de fábrica](#)

Auscultadores estéreo sem fios
WI-C200 / WI-C310

Não consegue ouvir uma pessoa numa chamada.

- Certifique-se de que o sistema de auscultadores e o dispositivo (smartphone) estão ligados.
 - Aumente o volume do dispositivo ligado e o volume do sistema de auscultadores, se estiverem demasiado baixos.
 - Verifique as definições de áudio do dispositivo Bluetooth para garantir que o som é emitido pelo sistema de auscultadores durante uma chamada.
 - Utilize o dispositivo Bluetooth para restabelecer a ligação. Selecione HFP ou HSP para o perfil.
 - Enquanto ouve música com o sistema de auscultadores, pare a reprodução e prima o botão **■** (chamada) para responder a uma chamada recebida.
-

Tópico relacionado

- [Como estabelecer uma ligação sem fios a dispositivos Bluetooth](#)
- [Receber uma chamada](#)
- [Fazer uma chamada](#)

Auscultadores estéreo sem fios
WI-C200 / WI-C310

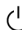
Som baixo dos autores das chamadas

- Aumente o volume do sistema de auscultadores e do dispositivo ligado.

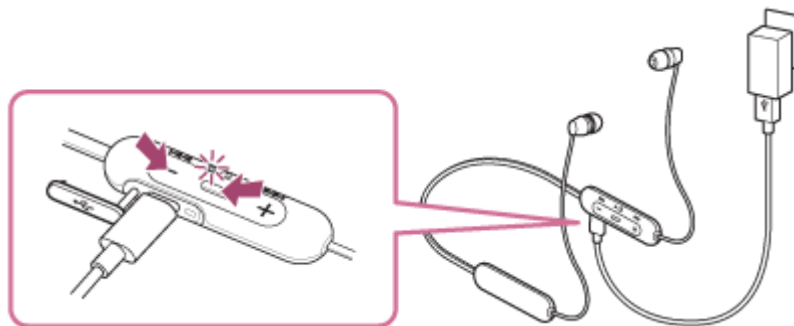
5-004-550-81(1) Copyright 2019 Sony Corporation

Auscultadores estéreo sem fios
WI-C200 / WI-C310

Restaurar o sistema de auscultadores

Se o sistema de auscultadores não ligar ou não funcionar mesmo quando está ligado, prima simultaneamente o botão  e o botão - durante o carregamento. O sistema de auscultadores será reiniciado. As informações de registo (emparelhamento) de dispositivos não são eliminadas.

Para carregar o sistema de auscultadores após a reinicialização, desligue e volte a ligar o cabo USB Type-C.



Se o sistema de auscultadores não funcionar corretamente mesmo depois de o restaurar, inicialize o sistema de auscultadores para restaurar as definições de fábrica.

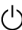

Tópico relacionado

- [Inicializar o sistema de auscultadores para restaurar as definições de fábrica](#)

Auscultadores estéreo sem fios
WI-C200 / WI-C310

Inicializar o sistema de auscultadores para restaurar as definições de fábrica

Se o sistema de auscultadores não funcionar corretamente mesmo depois de o reiniciar, inicialize o sistema de auscultadores.

Desligue o sistema de auscultadores, com o cabo USB Type-C desligado, e prima simultaneamente o botão  e o botão  - durante, pelo menos, 7 segundos.

O indicador (azul) pisca 4 vezes (● ● ● ●) e o sistema de auscultadores é inicializado. Esta operação restaura as definições de volume, etc., e elimina todas as informações de emparelhamento. Neste caso, elimine as informações de emparelhamento do sistema de auscultadores no dispositivo e volte a emparelhá-los.

Se o sistema de auscultadores não funcionar corretamente mesmo após a inicialização, consulte o agente Sony mais próximo.