

Auscultadores estéreo sem fios
WI-SP510



Utilize este manual se tiver problemas ou dúvidas.

Iniciação

[O que pode fazer com a função Bluetooth](#)

[Acerca da orientação por voz](#)

Acessórios fornecidos

[Verificar o conteúdo da embalagem](#)

[Substituir os auriculares](#)

[Substituir os suportes de arco](#)

[Quando terminar a utilização do sistema de auscultadores](#)

[Desempenho de resistência à água do sistema de auscultadores](#)

Peças e controlos

[Localização e função das peças](#)

[Acerca do indicador](#)

[Utilizar o sistema de auscultadores](#)

Alimentação/carregamento

- [Carregar o sistema de auscultadores](#)
- [Tempo de funcionamento disponível](#)
- [Verificar a carga restante da bateria](#)
- [Ligar o sistema de auscultadores](#)
- [Desligar o sistema de auscultadores](#)

Estabelecer ligações

[Como estabelecer uma ligação sem fios a dispositivos Bluetooth](#)

Smartphone Android

- [Emparelhar e ligar a um smartphone Android](#)
- [Ligar a um smartphone Android emparelhado](#)

iPhone (dispositivos iOS)

- [Emparelhar e ligar a um iPhone](#)
- [Ligar a um iPhone emparelhado](#)

Computadores

- [Emparelhar e ligar a um computador \(Windows 10\)](#)
- [Emparelhar e ligar a um computador \(Windows 8.1\)](#)
- [Emparelhar e ligar a um computador \(Mac\)](#)
- [Ligar a um computador emparelhado \(Windows 10\)](#)
- [Ligar a um computador emparelhado \(Windows 8.1\)](#)
- [Ligar a um computador emparelhado \(Mac\)](#)

Outros dispositivos Bluetooth

- [Emparelhar e ligar a um dispositivo Bluetooth](#)
- [Ligar a um dispositivo Bluetooth emparelhado](#)

Ligação multiponto

- [Ligar o sistema de auscultadores a um leitor de música e um smartphone / telemóvel \(ligação multiponto\)](#)
- [Ligar o sistema de auscultadores a 2 smartphones Android \(ligação multiponto\)](#)
- [Ligar o sistema de auscultadores a um smartphone Android e a um iPhone \(ligação multiponto\)](#)

[Desligar a ligação Bluetooth \(após a utilização\)](#)

Ouvir música

Ouvir música através de uma ligação Bluetooth

- [Ouvir música a partir de um dispositivo através de uma ligação Bluetooth](#)
- [Controlar o dispositivo de áudio \(ligação Bluetooth\).](#)
- [Desligar a ligação Bluetooth \(após a utilização\)](#)

[Codecs suportados](#)

Fazer chamadas

[Receber uma chamada](#)

[Fazer uma chamada](#)

[Funções para uma chamada](#)

[Desligar a ligação Bluetooth \(após a utilização\)](#)

Utilizar a função de assistência por voz

[Utilizar a função de assistência por voz \(Google app\)](#)

[Utilizar a função de assistência por voz \(Siri\)](#)

Informações importantes

[Precauções](#)

[Aviso sobre o licenciamento](#)

[Marcas comerciais](#)

[Websites de assistência ao cliente](#)

Resolução de problemas

[O que posso fazer para solucionar um problema?](#)

Alimentação/carregamento

- [O sistema de auscultadores não liga.](#)
- [Não é possível carregar.](#)
- [O tempo de carregamento é demasiado longo.](#)
- [O sistema de auscultadores não carrega mesmo que seja ligado ao computador.](#)
- [A carga restante da bateria do sistema de auscultadores não é apresentada no ecrã do smartphone.](#)

Som

- [Sem som](#)

[Baixo nível do som](#)

[Baixa qualidade do som](#)

[O som salta frequentemente.](#)

Ligação Bluetooth

[Não é possível efetuar o emparelhamento.](#)

[Não é possível efetuar uma ligação Bluetooth.](#)

[Som distorcido](#)

[Os auscultadores não funcionam corretamente.](#)

[Não consegue ouvir uma pessoa numa chamada.](#)

[Som baixo dos interlocutores nas chamadas](#)

[Interferência de ruído com a sua voz durante uma chamada ou quando utiliza a função de assistência por voz](#)

Restaurar ou inicializar o sistema de auscultadores

[Restaurar o sistema de auscultadores](#)

[Inicializar o sistema de auscultadores para restaurar as definições de fábrica](#)

Auscultadores estéreo sem fios
WI-SP510

O que pode fazer com a função Bluetooth

O sistema de auscultadores utiliza a tecnologia sem fios BLUETOOTH® que permite efetuar o seguinte.

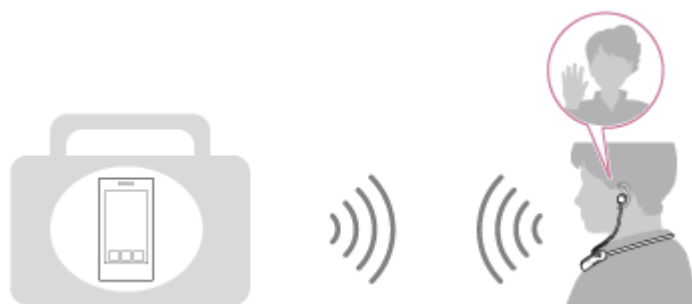
Ouvir música

Pode receber sinais de áudio de um smartphone ou leitor de música para ouvir música sem fios.



Falar ao telefone

Pode fazer e atender chamadas com o sistema mãos-livres e deixar o smartphone ou telemóvel num saco ou bolso.



Auscultadores estéreo sem fios
WI-SP510

Acerca da orientação por voz

Nas situações seguintes, a orientação por voz é emitida em inglês através do sistema de auscultadores. O conteúdo da orientação por voz encontra-se entre parênteses.

- Quando o sistema de auscultadores é ligado: “Power on” (Alimentação ligada)
- Quando o sistema de auscultadores é desligado: “Power off” (Alimentação desligada)
- Quando entrar no modo de emparelhamento: “Bluetooth pairing” (Emparelhamento Bluetooth)
- Quando estabelecer uma ligação Bluetooth: “Bluetooth connected” (Bluetooth ligado)
- Quando desligar uma ligação Bluetooth: “Bluetooth disconnected” (Bluetooth desligado)
- Quando indicar a carga restante da bateria: “Battery about XX %” (Bateria com cerca de XX %) (O valor “XX” indica a carga restante aproximada. Utilize-o como estimativa pouco precisa.) / “Battery fully charged” (Bateria totalmente carregada)
- Quando a carga restante da bateria é baixa: “Low battery, please recharge headset” (Nível da bateria baixo. Recarregar os auscultadores)
- Ao ativar-se automaticamente devido a carga reduzida da bateria: “Please recharge headset. Power off” (Recarregar os auscultadores. Alimentação desligada)

Auscultadores estéreo sem fios
WI-SP510

Verificar o conteúdo da embalagem

Após abrir a embalagem, verifique se todos os itens indicados na lista estão incluídos. Se faltar algum item, contacte o seu revendedor.

Os números entre () indicam a quantidade do item.

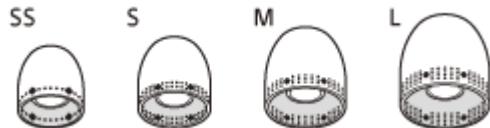
Auscultadores estéreo sem fios

Cabo USB Type-C® (USB-A para USB-C®) (aprox. 20 cm) (1)



Auriculares em borracha de silicone híbrido longos (SS/S/M/L; 2 de cada)

- Os auriculares em borracha de silicone híbrido longos do tamanho M são fornecidos já instalados nas unidades esquerda e direita do sistema de auscultadores, no momento da compra.
O número de linhas ponteadas no interior da parte inferior dos auriculares indica o tamanho dos auriculares.



Tamanho SS: 1 linha

Tamanho S: 2 linhas

Tamanho M: 3 linhas

Tamanho L: 4 linhas

Suportes de arco (S/M/L; 2 de cada)

- Os suportes de arco do tamanho M são fornecidos já instalados nas unidades esquerda e direita do sistema de auscultadores no momento da compra.



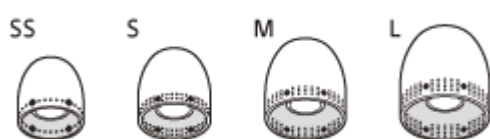
Auscultadores estéreo sem fios
WI-SP510

Substituir os auriculares

Os auriculares em borracha de silicone híbrido longos do tamanho M são fornecidos já instalados nas unidades esquerda e direita do sistema de auscultadores, no momento da compra. Se os auriculares tiverem tendência para sair ou se sentir falta de som de baixa frequência e uma diferença entre o volume da unidade esquerda e o volume da unidade direita, substitua os auriculares por outros de tamanho diferente para obter um ajuste confortável e firme no ouvido esquerdo e no ouvido direito.

Auriculares em borracha de silicone híbrido longos

O número de linhas ponteadas no interior da parte inferior dos auriculares indica o tamanho dos auriculares.



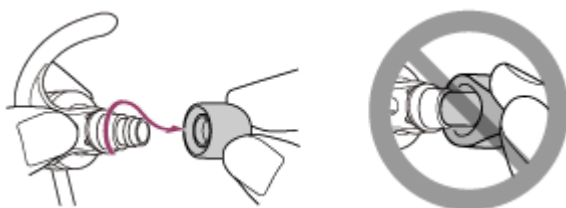
Tamanho SS: 1 linha

Tamanho S: 2 linhas

Tamanho M: 3 linhas

Tamanho L: 4 linhas

1 Retire o auricular.



- Não aperte a extremidade do auricular ao removê-lo.

2 Prenda o auricular.



- Introduza o auricular totalmente com firmeza. Não coloque o auricular solto ou torto.

Auscultadores estéreo sem fios
WI-SP510

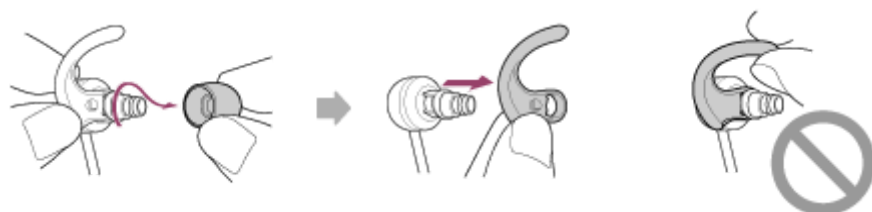
Substituir os suportes de arco

Os suportes de arco do tamanho M são fornecidos já instalados nas unidades esquerda e direita do sistema de auscultadores no momento da compra.

Se sentir que o tamanho dos suportes de arco não é adequado aos seus ouvidos, mude os suportes de arco para outro tamanho de modo a ficarem instalados de modo confortável e adequado nos ouvidos esquerdo e direito.



1 Remova o auricular e, em seguida, remova o suporte de arco.



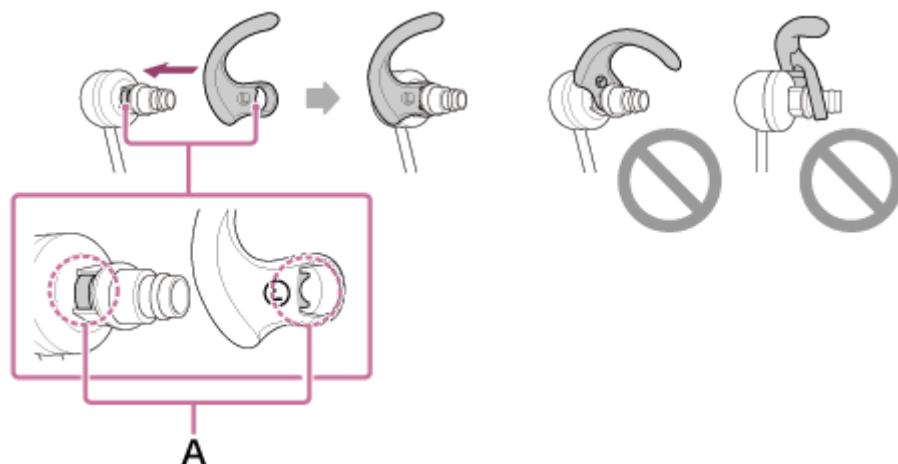
- Segure na base do suporte de arco quando o remover. Não puxe pela extremidade do suporte de arco.

2 Fixe o suporte de arco.

Suporte de arco Ⓞ (esquerdo)



A: frente
B: posterior



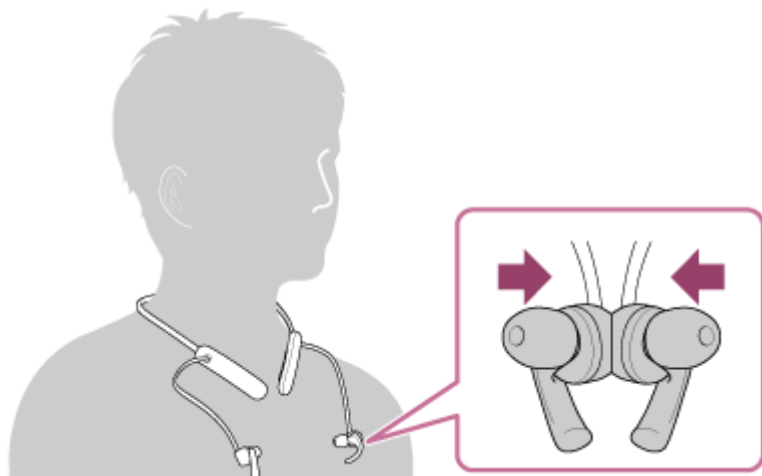
A: Alinhar as partes planas

- Alinhe a saliência do suporte de arco com a parte plana da ligação de som e insira firme e completamente o suporte de arco. Não coloque o suporte de arco solto ou torto.

Auscultadores estéreo sem fios
WI-SP510

Quando terminar a utilização do sistema de auscultadores

O sistema de auscultadores possui um íman incorporado que permite unir as unidades esquerda e direita. O íman evita que as unidades fiquem enredadas quando estiverem penduradas no seu pescoço após a utilização.



Auscultadores estéreo sem fios
WI-SP510

Desempenho de resistência à água do sistema de auscultadores

Desempenho de resistência à água do sistema de auscultadores

- As especificações de resistência à água deste sistema de auscultadores são equivalentes a IPX5 na IEC 60529 "Graus de proteção contra a entrada de água (Código IP)", que especifica o grau de proteção fornecido contra a entrada de água.

Se a unidade não for utilizada corretamente, a água pode entrar no sistema de auscultadores e causar incêndio, eletrocussão e avarias. Tenha em atenção as seguintes precauções e utilize os auscultadores corretamente.

IPX5: O sistema de auscultadores manterá a sua operacionalidade mesmo quando for exposto a jatos diretos de água provenientes de qualquer direção (exceto para as ligações de som (tubos de saída do som) do sistema de auscultadores).

(Certifique-se de que a tampa da porta USB Type-C está fechada em segurança quando utilizar o sistema de auscultadores.)

- As ligações de som (tubos de saída do som) do sistema de auscultadores não são completamente estanques.



A: Ligação de som (tubo de saída do som)

Líquidos a que se aplicam as especificações de desempenho de resistência à água

Aplicável:	Água doce, água da torneira, transpiração
Não aplicável:	Líquidos que não os indicados acima (exemplos: água ensaboada, água com detergente, água de banhos, champô, água quente de nascente, água de piscina, água do mar, etc.)

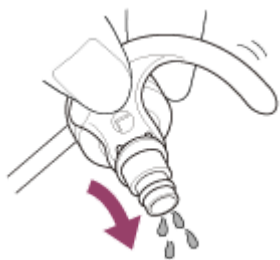
O desempenho de resistência à água do sistema de auscultadores é baseado nas medições efetuadas pela Sony nas condições descritas acima. Note que as avarias resultantes da imersão em água causadas por má utilização por parte do cliente não estão cobertas pela garantia.

Para manter o desempenho de resistência à água

Siga cuidadosamente as precauções abaixo indicadas para garantir uma utilização apropriada do sistema de auscultadores.

- A tampa da porta USB Type-C é importante para garantir o desempenho de resistência à água. Certifique-se de que a tampa da porta USB Type-C está fechada em segurança quando utilizar o sistema de auscultadores. Se existir algum material estranho na tampa ou se esta não estiver completamente fechada, o desempenho de resistência à água não pode ser mantido. A água pode entrar e causar avarias no sistema de auscultadores.
- Não force a entrada de borrifos de água nos orifícios de saída do som.
- Não deixe cair os auscultadores em água e não os utilize debaixo de água.
- Não deixe que o sistema de auscultadores permaneça molhado num ambiente frio, pois a água pode congelar. Para evitar avarias, certifique-se de que limpa totalmente a água após a utilização.

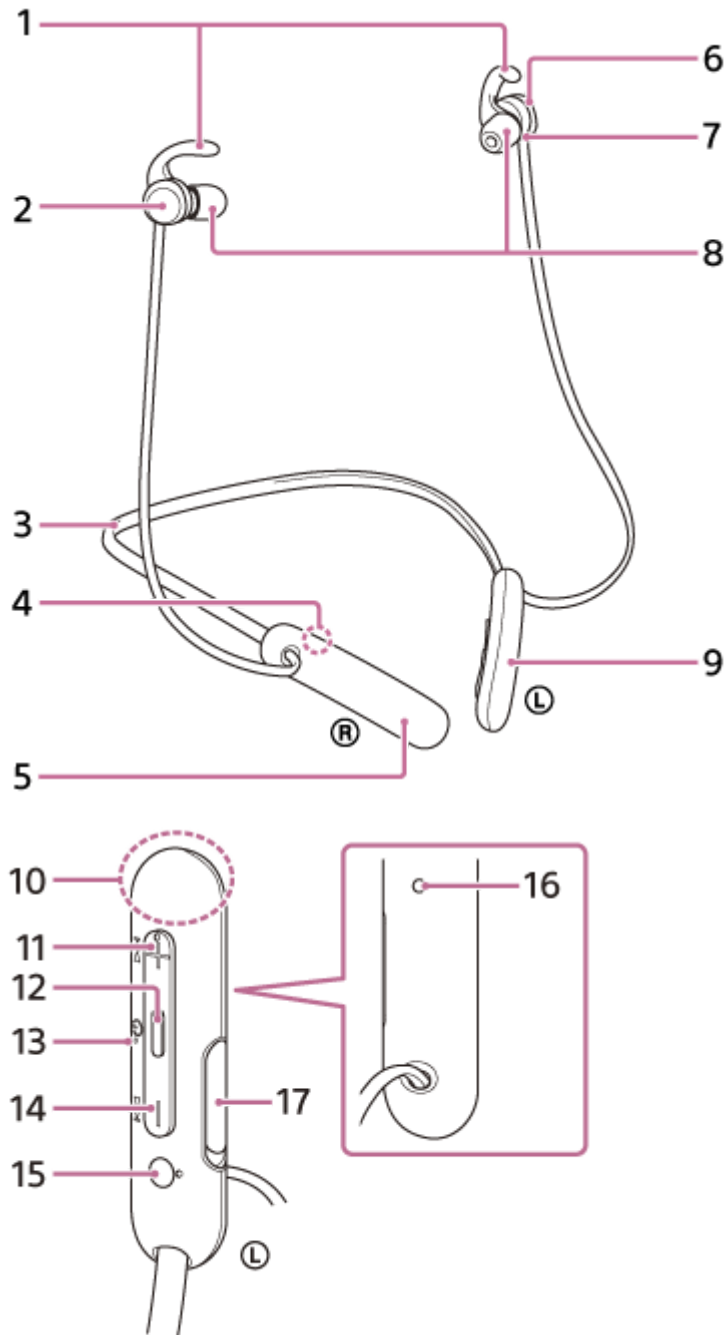
- Utilize um pano seco e macio para limpar a água que estiver no sistema de auscultadores. Se a água permanecer nos orifícios de saída do som, este pode ficar abafado ou completamente inaudível. Neste caso, retire os auriculares, coloque os orifícios de saída do som voltados para baixo e sacuda algumas vezes para retirar a água.



- Se o sistema de auscultadores estiver rachado ou deformado, evite utilizá-lo junto de água ou contacte o agente Sony mais próximo.

5-013-959-31(1) Copyright 2020 Sony Corporation

Localização e função das peças



1. Suportes de arco (direito, esquerdo)

2. Unidade direita

3. Faixa de pescoço

4. Marca ® (direita)

5. Bateria recarregável incorporada

6. Unidade esquerda

7. Ponto tátil

A unidade esquerda possui um ponto tátil.

8. Auriculares (direito, esquerdo)

9. Componente do telecomando

10. Antena incorporada
O sistema de auscultadores possui uma antena de Bluetooth incorporada.
11. Botão + (volume +)/ ►► (seguinte)
Há um ponto tátil no botão +. Utilize este ponto como guia quando utilizar o sistema de auscultadores.
12. Botão ◀ (reproduzir/chamada)/ ⏻ (alimentação)
13. Indicador (vermelho/azul)
Acende-se a vermelho durante o carregamento.
Acende-se a vermelho ou azul para indicar o estado da alimentação ou comunicação do sistema de auscultadores.
14. Botão – (volume –)/ ◀◀ (anterior)
15. Marca Ⓛ (esquerda)
Há um botão tátil na marca Ⓛ (esquerda).
16. Microfone
Capta o som da sua voz quando fala ao telefone.
17. Porta USB Type-C
Ligue o sistema de auscultadores a uma tomada de CA com um transformador de CA USB disponível no mercado ou a um computador com o cabo USB Type-C fornecido para carregar o sistema de auscultadores.

Tópico relacionado

- [Acerca do indicador](#)
- [Verificar a carga restante da bateria](#)

Auscultadores estéreo sem fios
WI-SP510

Acerca do indicador

Pode verificar vários estados do sistema de auscultadores através do indicador.

● : acende-se a azul / ● : acende-se a vermelho / - : apaga-se

Ligar

● - ● (pisca duas vezes a azul)

Nesta situação, o indicador acende sucessivamente conforme indicado abaixo quando a carga restante da bateria é 20% ou menos (precisa de carregamento).

● - ● - ● (pisca repetidamente e lentamente a vermelho durante cerca de 15 segundos)

Para saber mais, consulte "[Verificar a carga restante da bateria](#)".

Desligar

● (fica aceso a azul durante cerca de 2 segundos)

Quando a carga restante da bateria é baixa

● - ● - ● (pisca repetidamente e lentamente a vermelho durante cerca de 15 segundos)

Carregamento

- Durante o carregamento
 - (acende-se a vermelho)
 - O indicador apaga-se quando o carregamento estiver concluído.
- Temperatura anormal
 - - ● - ● - ● (pisca duas vezes a vermelho continuamente)
- Carregamento anormal
 - - ● - ● (pisca a vermelho lenta e continuamente)

Função Bluetooth

- Modo de registo (emparelhamento) do dispositivo
 - - ● - ● - ● (pisca duas vezes a azul continuamente)
- Não ligado
 - - ● - ● - ● (pisca a azul continuamente em intervalos cerca de 1 segundo)
- Processo de ligação concluído
 - - ● - ● - ● - ● - ● (pisca a azul rapidamente e continuamente durante cerca de 5 segundos)
- Ligado
 - - ● - ● - ● - ● (pisca a azul continuamente em intervalos cerca de 5 segundos)
- Chamada recebida
 - - ● - ● - ● - ● (pisca a azul rapidamente e continuamente)

Os indicadores de estado não ligado e ligado apagam-se automaticamente após algum tempo. Começam a piscar novamente e continuam durante algum tempo quando é executada alguma operação. Quando a carga restante da bateria é reduzida, o indicador começa a piscar a vermelho.

Outro

- Inicialização concluída
 - - ● - ● - ● (pisca 4 vezes a azul)
 - Para saber mais, consulte "[Inicializar o sistema de auscultadores para restaurar as definições de fábrica](#)".

Tópico relacionado

- [Verificar a carga restante da bateria](#)
- [Inicializar o sistema de auscultadores para restaurar as definições de fábrica](#)

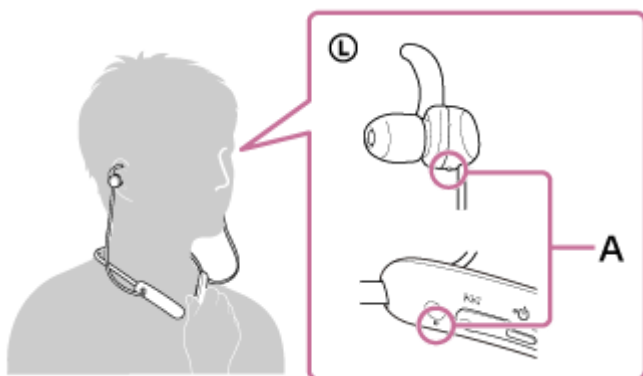
5-013-959-31(1) Copyright 2020 Sony Corporation

Auscultadores estéreo sem fios
WI-SP510

Utilizar o sistema de auscultadores

1 Coloque o sistema de auscultadores nos ouvidos.

Coloque a faixa de pescoço no seu pescoço de modo que a marca **L** (esquerda) fique no seu lado esquerdo e a marca **R** (direita) fique no seu lado direito. Há um ponto tátil no lado da marca **L** (esquerda). Coloque as unidades esquerda e direita nos seus ouvidos. Mova a faixa de pescoço nas unidades esquerda e direita para cima, baixo, esquerda e direita para obter uma posição confortável.



A: Ponto tátil

2 Fixe o suporte de arco nas cavidades do ouvido.



Se os suportes de arco não couberem nos ouvidos

Os suportes de arco do tamanho M são fornecidos já instalados nas unidades esquerda e direita do sistema de auscultadores no momento da compra. Se sentir que o tamanho dos suportes de arco não é adequado aos seus ouvidos, mude os suportes de arco para outro tamanho de modo a ficarem instalados de modo confortável e adequado nos ouvidos esquerdo e direito.

Se os auriculares não couberem nos ouvidos

Os auriculares em borracha de silicone híbrido longos do tamanho M são fornecidos já instalados nas unidades esquerda e direita do sistema de auscultadores, no momento da compra. Se os auriculares tiverem tendência para sair ou se sentir falta de som de baixa frequência e uma diferença entre o volume da unidade esquerda e o volume da unidade direita, substitua os auriculares por outros de tamanho diferente para obter um ajuste confortável e firme no ouvido esquerdo e no ouvido direito.

Tópico relacionado

- [Substituir os auriculares](#)

- [Substituir os suportes de arco](#)

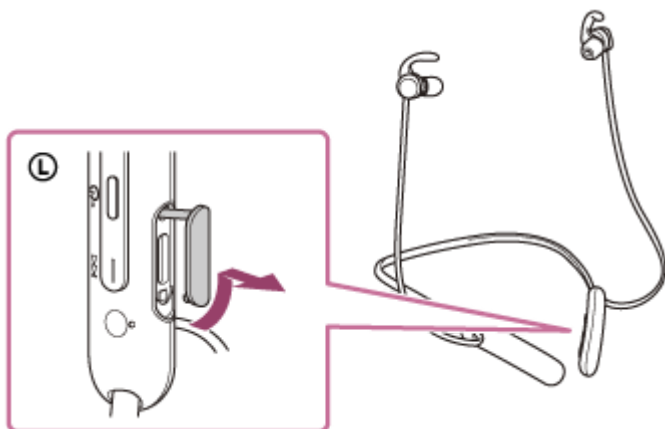
5-013-959-31(1) Copyright 2020 Sony Corporation

Auscultadores estéreo sem fios
WI-SP510

Carregar o sistema de auscultadores

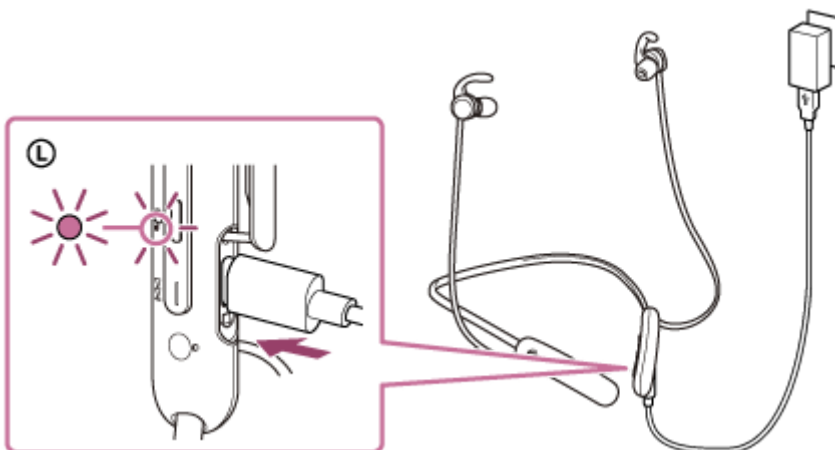
O sistema de auscultadores contém uma bateria recarregável de íões de lítio incorporada. Utilize o cabo USB Type-C fornecido para carregar o sistema de auscultadores antes de o utilizar.

1 Abra a tampa da porta USB Type-C.



2 Ligue o sistema de auscultadores a uma tomada de CA.

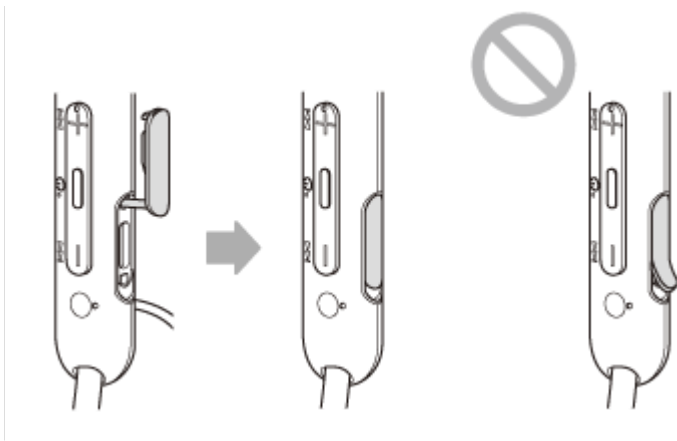
Utilize o cabo USB Type-C fornecido e um transformador de CA USB disponível no mercado.



- O indicador (vermelho) do sistema de auscultadores acende-se.
- O carregamento fica concluído em cerca de 3 horas (*) e o indicador apaga-se automaticamente.

* Tempo necessário para carregar a bateria sem carga até à sua capacidade máxima. O tempo de carregamento pode variar consoante as condições de utilização.

Após o carregamento estar concluído, desligue o cabo USB Type-C e feche bem a tampa da porta USB Type-C para evitar a entrada de água ou pó no sistema de auscultadores.



Requisitos do sistema para carregamento da bateria utilizando USB

Transformador de CA USB

Um transformador de CA USB comercialmente disponível, capaz de fornecer uma corrente de saída de 0,5 A (500 mA), ou superior

Computador pessoal

Computador pessoal com uma porta USB normal

- Não garantimos a operação em todos os computadores.
- As operações que utilizarem um computador personalizado ou montado em casa não são garantidas.

Sugestão

- Também é possível carregar o sistema de auscultadores ligando-o a um computador a funcionar utilizando o cabo USB Type-C fornecido.
- Se o carregamento for iniciado e o sistema de auscultadores estiver ligado, este irá desligar-se automaticamente.

Nota

- O carregamento poderá não ter sucesso se for utilizado outro cabo em vez do cabo USB Type-C fornecido.
- O sucesso do carregamento depende do tipo de transformador de CA USB.
- Quando o sistema de auscultadores está ligado a uma tomada de CA ou a um computador, nenhuma operação pode ser efetuada, incluindo ligar o sistema de auscultadores, emparelhar ou ligar dispositivos Bluetooth e reproduzir música.
- Não é possível carregar o sistema de auscultadores quando o computador está no modo de suspensão (espera) ou modo de hibernação. Nesse caso, altere as definições do computador para iniciar novamente o carregamento do sistema de auscultadores.
- Se o sistema de auscultadores não for utilizado durante um longo período de tempo, as horas de utilização da bateria recarregável diminuirão. No entanto, o tempo de vida da bateria aumentará após alguns carregamentos. Se guardar o sistema de auscultadores durante um longo período de tempo, carregue a bateria até à respetiva capacidade máxima uma vez a cada 6 meses para evitar a descarga excessiva.
- Se o sistema de auscultadores não for utilizado durante um longo período de tempo, o carregamento da bateria poderá demorar mais tempo.
- Se o sistema de auscultadores detetar um problema durante o carregamento devido às causas que se seguem, o indicador (vermelho) pisca. Neste caso, carregue novamente dentro do intervalo de temperatura de carregamento aceitável. Se o problema persistir, consulte o agente Sony mais próximo.
 - A temperatura ambiente ultrapassa o intervalo da temperatura de carregamento de 5 °C - 35 °C.
 - Existe um problema na bateria recarregável.
- Se o sistema de auscultadores não for utilizado durante um longo período de tempo, o indicador (vermelho) poderá não se acender imediatamente quando o carregamento é iniciado. Aguarde algum tempo até o indicador se acender.
- Se as horas de utilização da bateria recarregável incorporada diminuírem significativamente, a bateria deve ser substituída. Para substituir a bateria recarregável, consulte o agente Sony mais próximo.

- Evite a exposição a mudanças de temperatura extremas, luz solar direta, humidade, areia, poeiras ou choques elétricos. Nunca deixe o sistema de auscultadores no interior de um veículo estacionado.
- Quando ligar o sistema de auscultadores a um computador, utilize apenas o cabo USB Type-C fornecido e certifique-se de que efetua a ligação diretamente. O carregamento não será concluído corretamente com uma ligação indireta, por exemplo, através de um hub USB.

5-013-959-31(1) Copyright 2020 Sony Corporation

Auscultadores estéreo sem fios
WI-SP510

Tempo de funcionamento disponível

Os tempos de funcionamento do sistema de auscultadores com a bateria totalmente carregada são os seguintes:

Ligação Bluetooth

Tempo de reprodução de música (AAC): máx. de 15 horas

Tempo de reprodução de música (SBC): máx. de 14 horas

- É possível cerca de 60 minutos de reprodução de música após 10 minutos de carga.

Tempo de comunicação: máx. de 15 horas

Tempo em espera: máx. de 200 horas

Nota

- As horas de utilização podem ser diferentes, dependendo das condições de utilização.

Tópico relacionado

- [Codecs suportados](#)

Auscultadores estéreo sem fios
WI-SP510

Verificar a carga restante da bateria

Pode verificar a carga restante da bateria recarregável.

Quando ativar o sistema de auscultadores, ouvirá a orientação por voz a indicar a carga restante da bateria.

“Battery about XX %” (Bateria com cerca de XX %) (O valor “XX” indica a carga restante aproximada.)

“Battery fully charged” (Bateria totalmente carregada)

A carga restante da bateria indicada pela indicação por voz pode ser diferente da carga restante real em alguns casos. Utilize-o como estimativa pouco precisa.

Além disso, o indicador (vermelho) pisca durante cerca de 15 segundos se a carga restante da bateria for 20% ou menos quando o sistema de auscultadores for ligado.

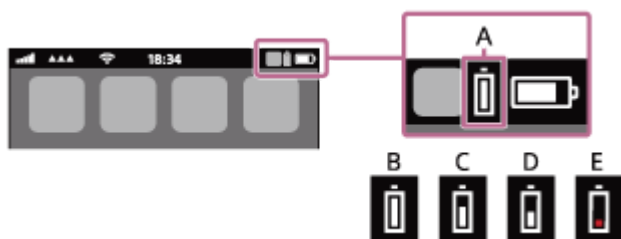
Quando a carga restante é baixa

É emitido um som de aviso e o indicador de funcionamento (azul) fica vermelho. Ouvirá a orientação por voz dizer “Low battery, please recharge headset” (Nível da bateria baixo. Recarregar os auscultadores); carregue o sistema de auscultadores assim que for possível.

Quando a bateria fica sem carga, é emitido um som de aviso, a orientação por voz diz “Please recharge headset. Power off” (Recarregar os auscultadores. Alimentação desligada) e o sistema de auscultadores apaga-se automaticamente.

Quando estiver a utilizar um iPhone ou iPod touch

Quando o sistema de auscultadores estiver ligado a um iPhone ou iPod touch através de uma ligação Bluetooth HFP, o ecrã do iPhone ou iPod touch apresentará um ícone que indica a carga restante da bateria do sistema de auscultadores.



A: Carga restante da bateria do sistema de auscultadores

B: 100% - 70%

C: 70% - 50%

D: 50% - 20%

E: 20% ou menos (precisa de carregamento)

A carga restante da bateria do sistema de auscultadores é apresentada também no widget de um iPhone ou iPod touch que execute o iOS 9 ou posterior. Para saber mais, consulte as instruções de operação fornecidas com o iPhone ou iPod touch.

A carga restante indicada pode ser diferente da carga restante real em alguns casos. Utilize-o como estimativa pouco precisa.

Quando estiver a utilizar um smartphone Android™ (SO 8.1 ou posterior)

Quando o sistema de auscultadores estiver ligado a um smartphone Android através de uma ligação Bluetooth HFP, selecione [Settings] - [Device connection] - [Bluetooth] para ver a carga restante da bateria do sistema de auscultadores no ecrã do smartphone, mais precisamente onde for apresentado o dispositivo Bluetooth emparelhado. A carga é apresentada como “100%”, “70%”, “50%” ou “20%”. Para obter mais informações, consulte as instruções de operação do smartphone Android.

A carga restante indicada pode ser diferente da carga restante real em alguns casos. Utilize-o como estimativa pouco precisa.

Nota

- Se ligar o sistema de auscultadores a um iPhone/ iPod touch ou smartphone Android com "Media audio" (A2DP) numa ligação multiponto, a carga restante da bateria não será apresentada corretamente.
- A carga restante da bateria poderá não ser apresentada corretamente se o sistema de auscultadores não for utilizado há bastante tempo. Neste caso, carregue e descarregue a bateria várias vezes para que a carga restante da bateria seja apresentada corretamente.

Tópico relacionado

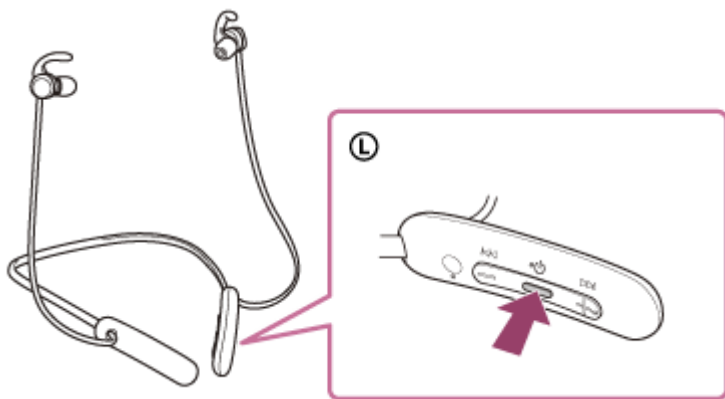
- [Acerca do indicador](#)

5-013-959-31(1) Copyright 2020 Sony Corporation

Auscultadores estéreo sem fios
WI-SP510

Ligar o sistema de auscultadores

- 1 Prima continuamente o botão  (alimentação) durante cerca de 2 segundos até o indicador (azul) piscar.



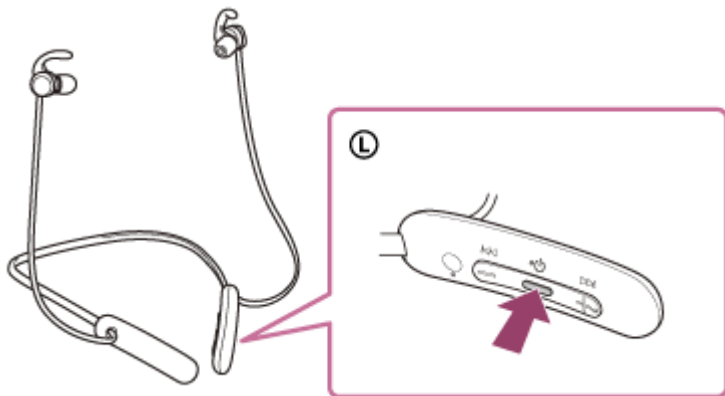
Tópico relacionado

- [Desligar o sistema de auscultadores](#)

Auscultadores estéreo sem fios
WI-SP510

Desligar o sistema de auscultadores

- 1 Prima continuamente o botão  (alimentação) durante cerca de 2 segundos até o indicador (azul) se apagar.



Tópico relacionado

- [Ligar o sistema de auscultadores](#)

Auscultadores estéreo sem fios
WI-SP510

Como estabelecer uma ligação sem fios a dispositivos Bluetooth

Pode ouvir música e fazer chamadas no modo mãos-livres com o sistema de auscultadores sem fios utilizando a função Bluetooth do seu dispositivo Bluetooth.

Registo (emparelhamento) do dispositivo

Para utilizar a função Bluetooth, é necessário que ambos os dispositivos que serão ligados tenham efetuado o registo mútuo anteriormente. A operação de registar um dispositivo tem o nome de “registo (emparelhamento) do dispositivo”. Emparelhe manualmente o sistema de auscultadores com o dispositivo.

Ligar a um dispositivo emparelhado

Após emparelhar um dispositivo com o sistema de auscultadores, não será necessário voltar a emparelhá-los. Utilize os métodos necessários para cada dispositivo para estabelecer a ligação ao sistema de auscultadores.


Auscultadores estéreo sem fios
WI-SP510

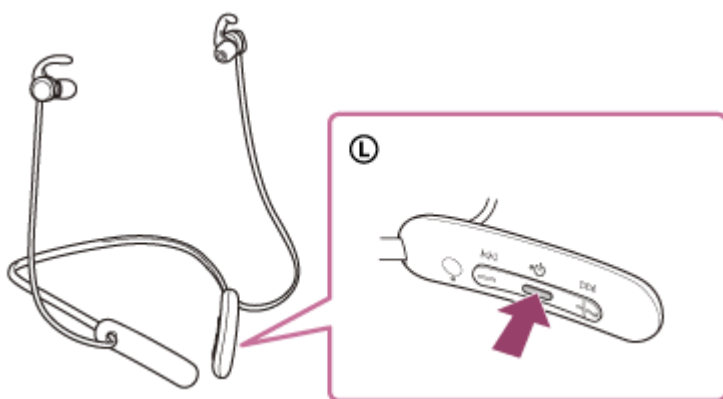
Emparelhar e ligar a um smartphone Android

A operação de registo do dispositivo que pretende ligar denomina-se “emparelhamento”. Quando pretender utilizar um dispositivo com o sistema de auscultadores pela primeira vez, tem de começar por fazer o emparelhamento. Antes de iniciar a operação, certifique-se do seguinte:

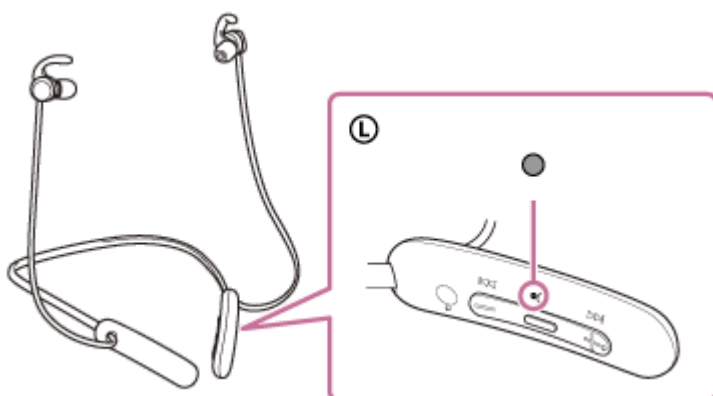
- O smartphone Android está a uma distância igual ou inferior a 1 m do sistema de auscultadores.
- O sistema de auscultadores tem carga suficiente.
- Tem as instruções de operação do smartphone Android consigo.

1 No sistema de auscultadores, entre no modo de emparelhamento.

Ative o sistema de auscultadores quando o emparelhar com um dispositivo pela primeira vez após a compra ou depois de inicializar (o sistema não possui quaisquer informações de emparelhamento). O sistema de auscultadores entra no modo de emparelhamento automaticamente. Neste caso, avance para o passo 2. Quando emparelhar um segundo dispositivo ou dispositivos posteriores (o sistema de auscultadores tem informações de emparelhamento para outros dispositivos), prima continuamente o botão  (alimentação) durante cerca de 7 segundos.



Verifique se o indicador (azul) pisca duas vezes repetidamente. Ouvirá a orientação por voz “Bluetooth pairing” (Emparelhamento Bluetooth).



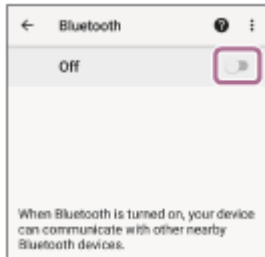
2 Desbloqueie o ecrã do smartphone Android se estiver bloqueado.

3 Procure o sistema de auscultadores no smartphone Android.

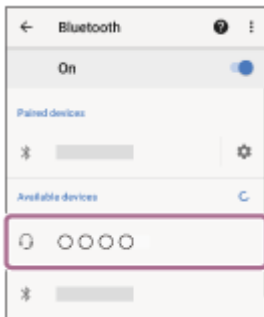
1. Selecione [Settings] - [Device connection] - [Bluetooth].



2. Toque no interruptor para ativar a função Bluetooth.



4 Toque em [WI-SP510].



Se for necessário introduzir a palavra-passe (*), introduza “0000”.

O sistema de auscultadores e o smartphone estão emparelhados e ligados um ao outro. Ouvirá a orientação por voz “Bluetooth connected” (Bluetooth ligado).

Se não estiverem ligados, consulte “[Ligar a um smartphone Android emparelhado](#)”.

Se não aparecer [WI-SP510] no ecrã do smartphone Android, tente novamente a partir do início do passo 3.

* A chave-passe pode ser designada por “Código-passe”, “Código PIN”, “Numero PIN” ou “Palavra-passe”.

Sugestão

- A operação acima é um exemplo. Para saber mais, consulte as instruções de operação fornecidas com o smartphone Android.
- Para eliminar todas as informações de emparelhamento Bluetooth, consulte “[Inicializar o sistema de auscultadores para restaurar as definições de fábrica](#)”.

Nota

- Se o emparelhamento não for efetuado num período de 5 minutos, o modo de emparelhamento será cancelado e o sistema de auscultadores desativa-se. Neste caso, comece novamente a operação a partir do passo 1.
- Assim que os dispositivos Bluetooth estiverem emparelhados, não é necessário emparelhá-los novamente, exceto nos seguintes casos:
 - As informações de emparelhamento foram eliminadas após uma reparação, etc.
 - Quando um 9.º dispositivo for emparelhado.
O sistema de auscultadores pode ser emparelhado, no máximo, com 8 dispositivos. Se emparelhar um novo dispositivo depois de já ter emparelhado 8 dispositivos, a informação de registo do dispositivo emparelhado que não é ligado há mais tempo é substituída pela informação do novo dispositivo.
 - Quando as informações de emparelhamento do sistema de auscultadores tiverem sido eliminadas do dispositivo Bluetooth.
 - Quando o sistema de auscultadores for inicializado.
Todas as informações de emparelhamento são eliminadas. Neste caso, elimine as informações de emparelhamento do sistema de auscultadores no dispositivo e volte a emparelhá-los.

- O sistema de auscultadores pode ser emparelhado com vários dispositivos, mas apenas pode reproduzir música de 1 dispositivo emparelhado de cada vez.

Tópico relacionado

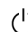
- [Como estabelecer uma ligação sem fios a dispositivos Bluetooth](#)
- [Ligar a um smartphone Android emparelhado](#)
- [Ouvir música a partir de um dispositivo através de uma ligação Bluetooth](#)
- [Desligar a ligação Bluetooth \(após a utilização\)](#)
- [Inicializar o sistema de auscultadores para restaurar as definições de fábrica](#)

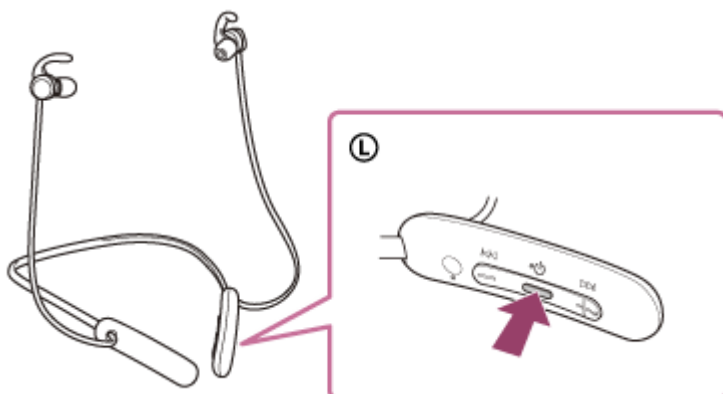
5-013-959-31(1) Copyright 2020 Sony Corporation

Ligar a um smartphone Android emparelhado

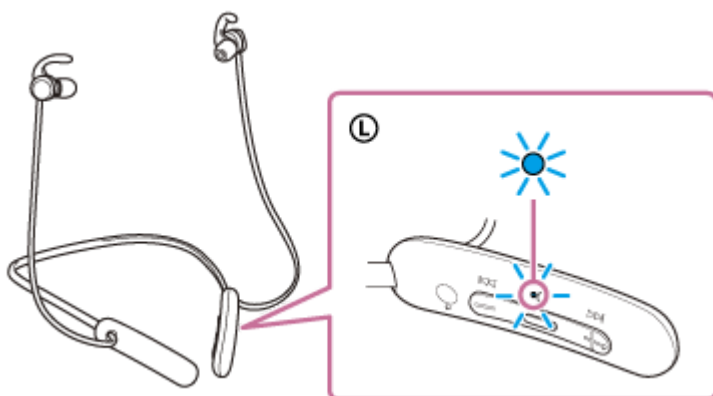
1 Desbloqueie o ecrã do smartphone Android se estiver bloqueado.

2 Ligue o sistema de auscultadores.

Prima continuamente o botão  (alimentação) durante cerca de 2 segundos.



Ouvirá a orientação por voz “Power on” (Alimentação ligada). Verifique se o indicador (azul) continua a piscar após retirar o dedo do botão.

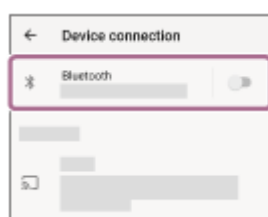


Se o sistema de auscultadores tiver estabelecido automaticamente uma ligação ao último dispositivo ligado, será emitida a orientação por voz “Bluetooth connected” (Bluetooth ligado).

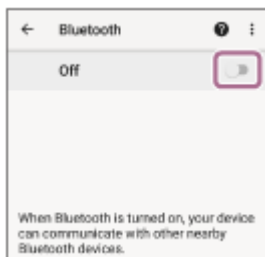
Verifique o estado da ligação no smartphone Android. Se não estiver ligado, avance para o passo 3.

3 Veja os dispositivos que estão emparelhados com o smartphone Android.

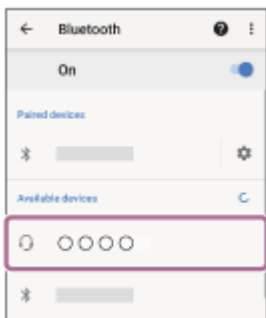
1. Selecione [Settings] - [Device connection] - [Bluetooth].



2. Toque no interruptor para ativar a função Bluetooth.



4 Toque em [WI-SP510].



Ouvirá a orientação por voz “Bluetooth connected” (Bluetooth ligado).

Sugestão

- A operação acima é um exemplo. Para saber mais, consulte as instruções de operação fornecidas com o smartphone Android.

Nota

- Se o último dispositivo Bluetooth ligado for colocado junto do sistema de auscultadores, basta ativar o sistema de auscultadores para que a ligação seja estabelecida automaticamente. Neste caso, desative a função Bluetooth no último dispositivo ligado ou desligue a alimentação.
- Se não conseguir ligar o smartphone ao sistema de auscultadores, elimine a informação de emparelhamento do sistema de auscultadores no smartphone e efetue novamente o emparelhamento. Para saber mais sobre as operações no seu smartphone, consulte as instruções de operação fornecidas com o smartphone.

Tópico relacionado

- [Como estabelecer uma ligação sem fios a dispositivos Bluetooth](#)
- [Emparelhar e ligar a um smartphone Android](#)
- [Ouvir música a partir de um dispositivo através de uma ligação Bluetooth](#)
- [Desligar a ligação Bluetooth \(após a utilização\)](#)


Auscultadores estéreo sem fios
WI-SP510

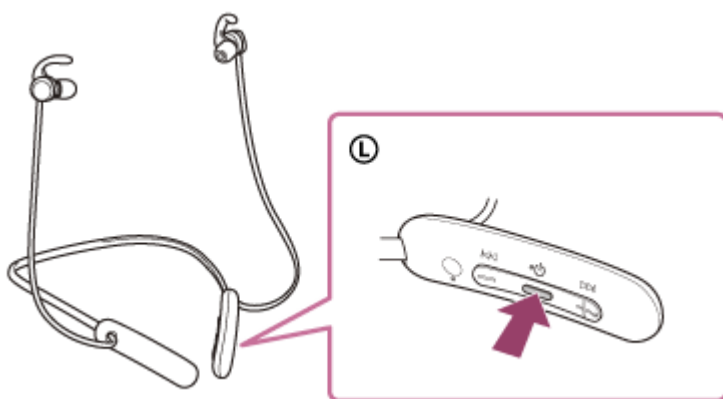
Emparelhar e ligar a um iPhone

A operação de registo do dispositivo que pretende ligar denomina-se “emparelhamento”. Quando pretender utilizar um dispositivo com o sistema de auscultadores pela primeira vez, tem de começar por fazer o emparelhamento. Antes de iniciar a operação, certifique-se do seguinte:

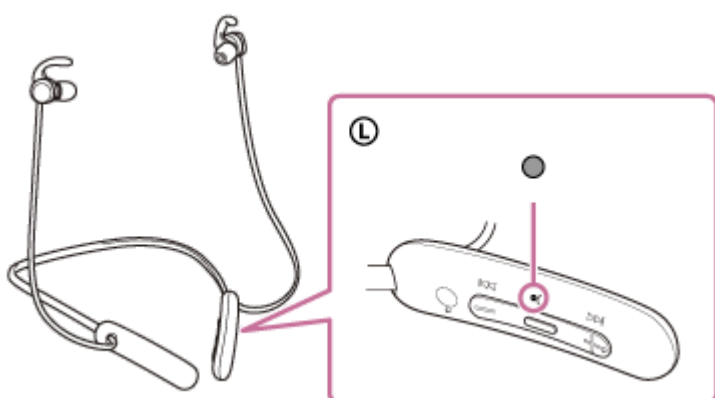
- O iPhone está a menos de 1 m do sistema de auscultadores.
- O sistema de auscultadores tem carga suficiente.
- Tem as instruções de operação do iPhone consigo.

1 No sistema de auscultadores, entre no modo de emparelhamento.

Ative o sistema de auscultadores quando o emparelhar com um dispositivo pela primeira vez após a compra ou depois de inicializar (o sistema não possui quaisquer informações de emparelhamento). O sistema de auscultadores entra no modo de emparelhamento automaticamente. Neste caso, avance para o passo 2. Quando emparelhar um segundo dispositivo ou dispositivos posteriores (o sistema de auscultadores tem informações de emparelhamento para outros dispositivos), prima continuamente o botão  (alimentação) durante cerca de 7 segundos.



Verifique se o indicador (azul) pisca duas vezes repetidamente. Ouvirá a orientação por voz “Bluetooth pairing” (Emparelhamento Bluetooth).

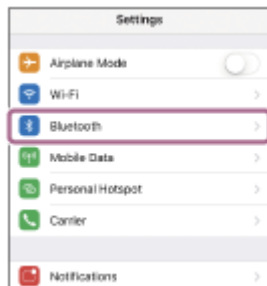


2 Desbloqueie o ecrã do iPhone, se estiver bloqueado.

3 Procure o sistema de auscultadores no iPhone.

1. Selecione [Settings].

2. Toque em [Bluetooth].



3. Toque no interruptor para ativar a função Bluetooth.



4 Toque em [WI-SP510].



Se for necessário introduzir a palavra-passe (*), introduza “0000”.

O sistema de auscultadores e o iPhone estão emparelhados e ligados um ao outro. Ouvirá a orientação por voz “Bluetooth connected” (Bluetooth ligado).

Se não estiverem ligados, consulte “[Ligar a um iPhone emparelhado](#)”.

Se [WI-SP510] não aparecer no ecrã do iPhone, tente novamente a partir do início do passo 3.

* A chave-passe pode ser designada por “Código-passe”, “Código PIN”, “Numero PIN” ou “Palavra-passe”.

Sugestão

- A operação acima é um exemplo. Para saber mais, consulte as instruções de operação fornecidas com o seu iPhone.
- Para eliminar todas as informações de emparelhamento Bluetooth, consulte “[Inicializar o sistema de auscultadores para restaurar as definições de fábrica](#)”.

Nota

- Se o emparelhamento não for efetuado num período de 5 minutos, o modo de emparelhamento será cancelado e o sistema de auscultadores desativa-se. Neste caso, comece novamente a operação a partir do passo 1.
- Assim que os dispositivos Bluetooth estiverem emparelhados, não é necessário emparelhá-los novamente, exceto nos seguintes casos:
 - As informações de emparelhamento foram eliminadas após uma reparação, etc.
 - Quando um 9.º dispositivo for emparelhado.

O sistema de auscultadores pode ser emparelhado, no máximo, com 8 dispositivos. Se emparelhar um novo dispositivo depois de já ter emparelhado 8 dispositivos, a informação de registo do dispositivo emparelhado que não é ligado há mais tempo é substituída pela informação do novo dispositivo.
 - Quando as informações de emparelhamento do sistema de auscultadores tiverem sido eliminadas do dispositivo Bluetooth.
 - Quando o sistema de auscultadores for inicializado.

Todas as informações de emparelhamento são eliminadas. Neste caso, elimine as informações de emparelhamento do

sistema de auscultadores no dispositivo e volte a emparelhá-los.

- O sistema de auscultadores pode ser emparelhado com vários dispositivos, mas apenas pode reproduzir música de 1 dispositivo emparelhado de cada vez.

Tópico relacionado

- [Como estabelecer uma ligação sem fios a dispositivos Bluetooth](#)
- [Ligar a um iPhone emparelhado](#)
- [Ouvir música a partir de um dispositivo através de uma ligação Bluetooth](#)
- [Desligar a ligação Bluetooth \(após a utilização\)](#)
- [Inicializar o sistema de auscultadores para restaurar as definições de fábrica](#)

5-013-959-31(1) Copyright 2020 Sony Corporation

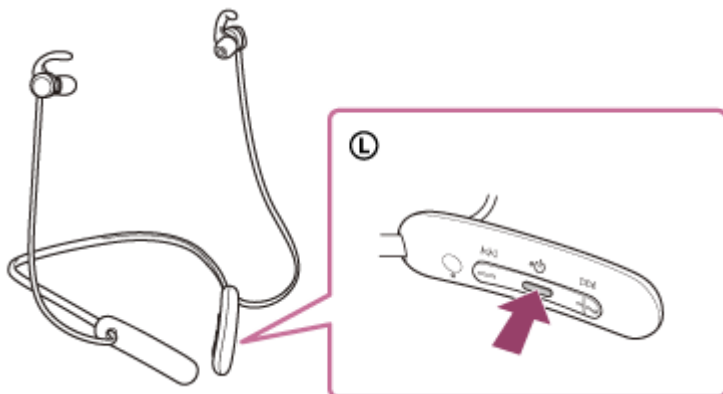
Auscultadores estéreo sem fios
WI-SP510

Ligar a um iPhone emparelhado

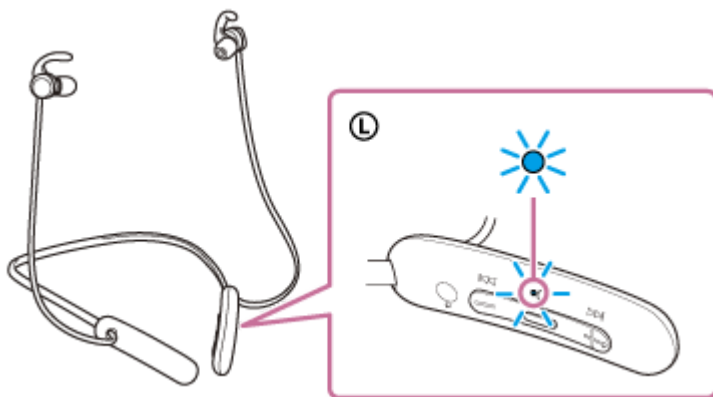
1 Desbloqueie o ecrã do iPhone, se estiver bloqueado.

2 Ligue o sistema de auscultadores.

Prima continuamente o botão  (alimentação) durante cerca de 2 segundos.



Ouvirá a orientação por voz “Power on” (Alimentação ligada). Verifique se o indicador (azul) continua a piscar após retirar o dedo do botão.

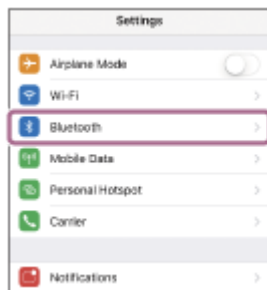


Se o sistema de auscultadores tiver estabelecido automaticamente uma ligação ao último dispositivo ligado, será emitida a orientação por voz “Bluetooth connected” (Bluetooth ligado).

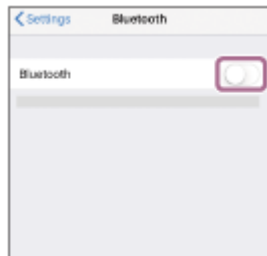
Verifique o estado da ligação no iPhone. Se não estiver ligado, avance para o passo 3.

3 Veja os dispositivos que estão emparelhados com o iPhone.

1. Selecione [Settings].
2. Toque em [Bluetooth].



3. Toque no interruptor para ativar a função Bluetooth.



4 Toque em [WI-SP510].



Ouvirá a orientação por voz “Bluetooth connected” (Bluetooth ligado).

Sugestão

- A operação acima é um exemplo. Para saber mais, consulte as instruções de operação fornecidas com o seu iPhone.

Nota

- Se o último dispositivo Bluetooth ligado for colocado junto do sistema de auscultadores, basta ativar o sistema de auscultadores para que a ligação seja estabelecida automaticamente. Neste caso, desative a função Bluetooth no último dispositivo ligado ou desligue a alimentação.
- Se não conseguir ligar o iPhone ao sistema de auscultadores, elimine a informação de emparelhamento no iPhone e efetue novamente o emparelhamento. Para saber mais sobre as operações no seu iPhone, consulte as instruções de operação fornecidas com o iPhone.

Tópico relacionado

- [Como estabelecer uma ligação sem fios a dispositivos Bluetooth](#)
- [Emparelhar e ligar a um iPhone](#)
- [Ouvir música a partir de um dispositivo através de uma ligação Bluetooth](#)
- [Desligar a ligação Bluetooth \(após a utilização\)](#)


Auscultadores estéreo sem fios
WI-SP510

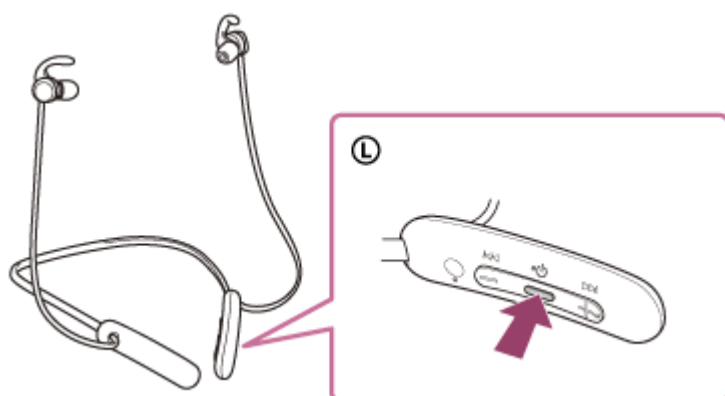
Emparelhar e ligar a um computador (Windows 10)

A operação de registo do dispositivo que pretende ligar denomina-se “emparelhamento”. Quando pretender utilizar um dispositivo com o sistema de auscultadores pela primeira vez, tem de começar por fazer o emparelhamento. Antes de iniciar a operação, certifique-se do seguinte:

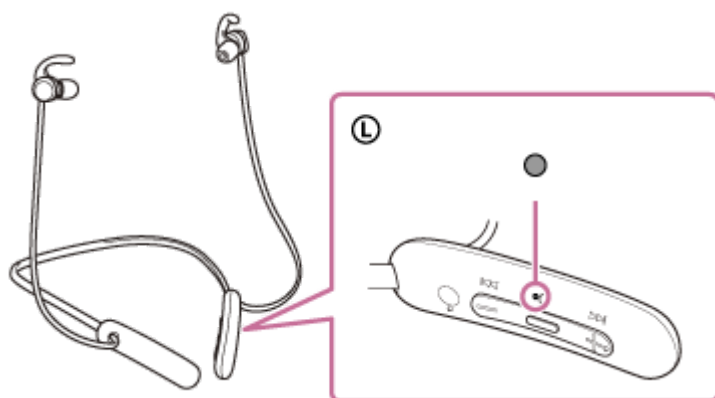
- O computador tem uma função Bluetooth compatível com ligações de reprodução de música (A2DP).
- O computador está a menos de 1 m do sistema de auscultadores.
- O sistema de auscultadores tem carga suficiente.
- O Manual de Instruções do computador está disponível.
- Dependendo do computador que estiver a utilizar, poderá ter de ligar o adaptador de Bluetooth incorporado. Se não souber como ligar o adaptador de Bluetooth ou não souber se o seu computador possui um adaptador de Bluetooth incorporado, consulte as instruções de operação fornecidas com o computador.

1 No sistema de auscultadores, entre no modo de emparelhamento.

Ative o sistema de auscultadores quando o emparelhar com um dispositivo pela primeira vez após a compra ou depois de inicializar (o sistema não possui quaisquer informações de emparelhamento). O sistema de auscultadores entra no modo de emparelhamento automaticamente. Neste caso, avance para o passo 2. Quando emparelhar um segundo dispositivo ou dispositivos posteriores (o sistema de auscultadores tem informações de emparelhamento para outros dispositivos), prima continuamente o botão  (alimentação) durante cerca de 7 segundos.



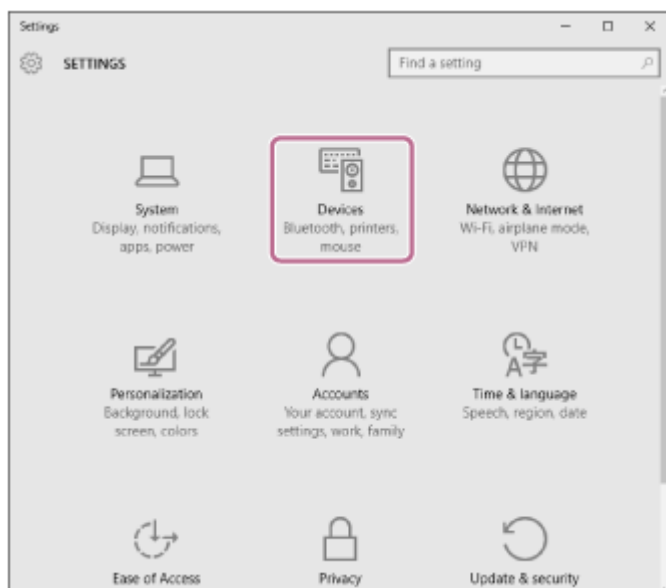
Verifique se o indicador (azul) pisca duas vezes repetidamente. Ouvirá a orientação por voz “Bluetooth pairing” (Emparelhamento Bluetooth).



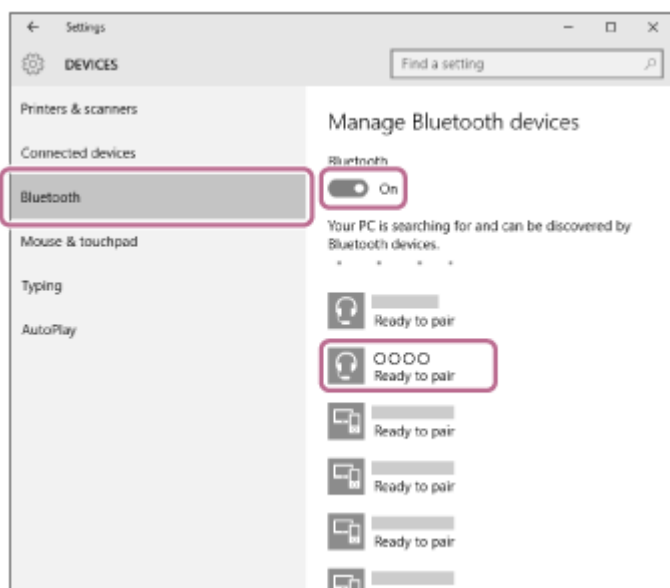
2 Ative o computador se este estiver no modo de espera (suspensão) ou no modo de hibernação.

3 Registre o sistema de auscultadores utilizando o computador.

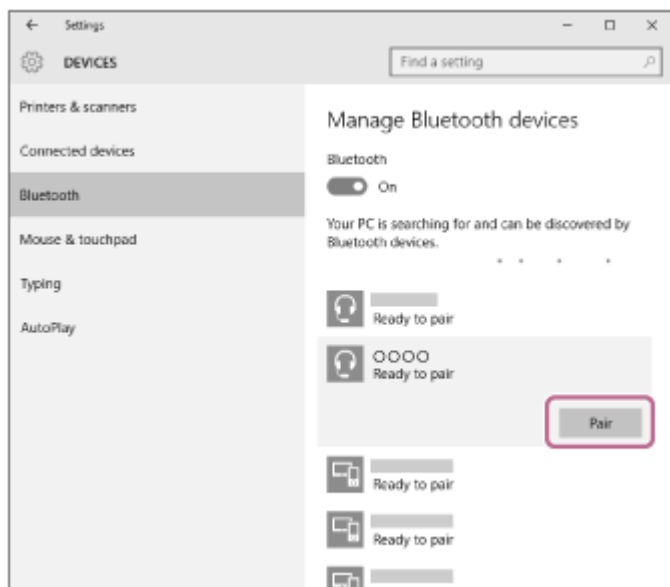
1. Clique no botão [Start] e em [Settings].
2. Clique em [Devices].



3. Clique no separador [Bluetooth] e no interruptor [Bluetooth] para ativar a função Bluetooth e, em seguida, selecione [WI-SP510].



4. Clique em [Pair].



Se for necessário introduzir a palavra-passe (*), introduza “0000”.

O sistema de auscultadores e o computador estão emparelhados e ligados um ao outro. Ouvirá a orientação por voz “Bluetooth connected” (Bluetooth ligado).

Se não estiverem ligados, consulte [“Ligar a um computador emparelhado \(Windows 10\)”](#).

Se não aparecer [WI-SP510] no ecrã do computador, tente novamente a partir do início do passo 3.

* A chave-passe pode ser designada por “Código-passe”, “Código PIN”, “Numero PIN” ou “Palavra-passe”.

Sugestão

- A operação acima é um exemplo. Para saber mais, consulte as instruções de operação fornecidas com o computador.
- Para eliminar todas as informações de emparelhamento Bluetooth, consulte [“Inicializar o sistema de auscultadores para restaurar as definições de fábrica”](#).

Nota

- Se o emparelhamento não for efetuado num período de 5 minutos, o modo de emparelhamento será cancelado e o sistema de auscultadores desativa-se. Neste caso, comece novamente a operação a partir do passo 1.
- Assim que os dispositivos Bluetooth estiverem emparelhados, não é necessário emparelhá-los novamente, exceto nos seguintes casos:
 - As informações de emparelhamento foram eliminadas após uma reparação, etc.
 - Quando um 9.º dispositivo for emparelhado.
O sistema de auscultadores pode ser emparelhado, no máximo, com 8 dispositivos. Se emparelhar um novo dispositivo depois de já ter emparelhado 8 dispositivos, a informação de registo do dispositivo emparelhado que não é ligado há mais tempo é substituída pela informação do novo dispositivo.
 - Quando as informações de emparelhamento do sistema de auscultadores tiverem sido eliminadas do dispositivo Bluetooth.
 - Quando o sistema de auscultadores for inicializado.
Todas as informações de emparelhamento são eliminadas. Neste caso, elimine as informações de emparelhamento do sistema de auscultadores no dispositivo e volte a emparelhá-los.
- O sistema de auscultadores pode ser emparelhado com vários dispositivos, mas apenas pode reproduzir música de 1 dispositivo emparelhado de cada vez.

Tópico relacionado

- [Como estabelecer uma ligação sem fios a dispositivos Bluetooth](#)
- [Ligar a um computador emparelhado \(Windows 10\)](#)
- [Ouvir música a partir de um dispositivo através de uma ligação Bluetooth](#)
- [Desligar a ligação Bluetooth \(após a utilização\)](#)
- [Inicializar o sistema de auscultadores para restaurar as definições de fábrica](#)


Auscultadores estéreo sem fios
WI-SP510

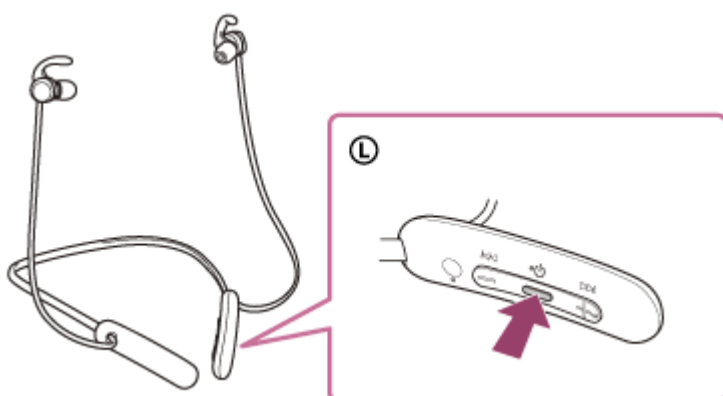
Emparelhar e ligar a um computador (Windows 8.1)

A operação de registo do dispositivo que pretende ligar denomina-se “emparelhamento”. Quando pretender utilizar um dispositivo com o sistema de auscultadores pela primeira vez, tem de começar por fazer o emparelhamento. Antes de iniciar a operação, certifique-se do seguinte:

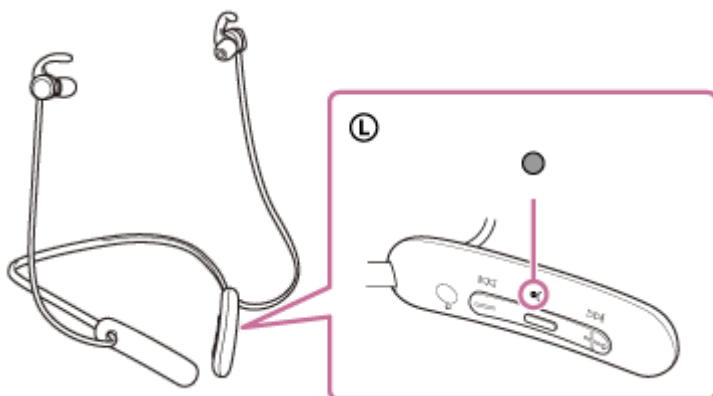
- O computador tem uma função Bluetooth compatível com ligações de reprodução de música (A2DP).
- O computador está a menos de 1 m do sistema de auscultadores.
- O sistema de auscultadores tem carga suficiente.
- O Manual de Instruções do computador está disponível.
- Dependendo do computador que estiver a utilizar, poderá ter de ligar o adaptador de Bluetooth incorporado. Se não souber como ligar o adaptador de Bluetooth ou não souber se o seu computador possui um adaptador de Bluetooth incorporado, consulte as instruções de operação fornecidas com o computador.

1 No sistema de auscultadores, entre no modo de emparelhamento.

Ative o sistema de auscultadores quando o emparelhar com um dispositivo pela primeira vez após a compra ou depois de inicializar (o sistema não possui quaisquer informações de emparelhamento). O sistema de auscultadores entra no modo de emparelhamento automaticamente. Neste caso, avance para o passo 2. Quando emparelhar um segundo dispositivo ou dispositivos posteriores (o sistema de auscultadores tem informações de emparelhamento para outros dispositivos), prima continuamente o botão  (alimentação) durante cerca de 7 segundos.



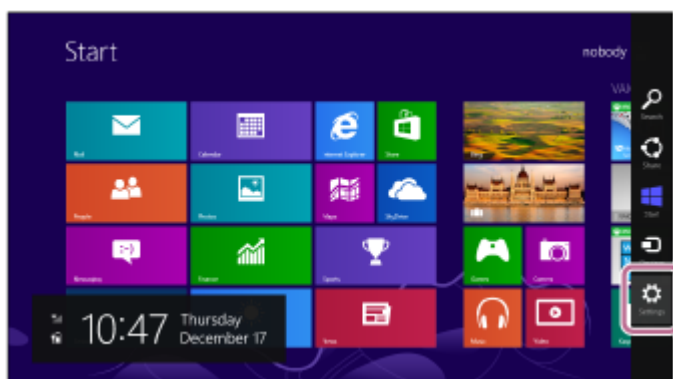
Verifique se o indicador (azul) pisca duas vezes repetidamente. Ouvirá a orientação por voz “Bluetooth pairing” (Emparelhamento Bluetooth).



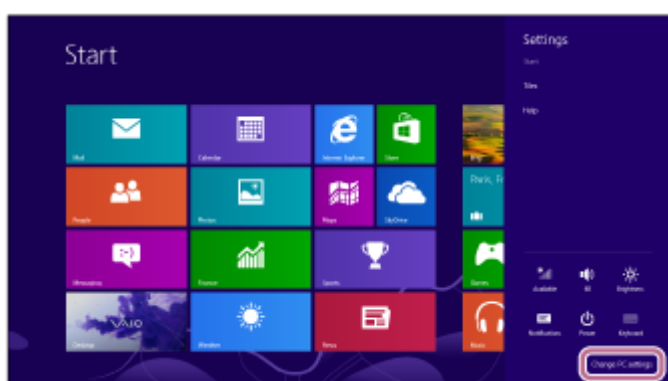
2 Ative o computador se este estiver no modo de espera (suspensão) ou no modo de hibernação.

3 Registe o sistema de auscultadores utilizando o computador.

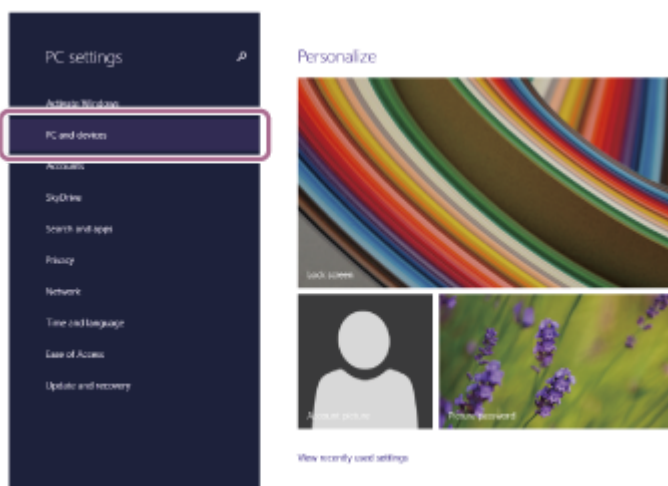
1. Desloque o ponteiro do rato para o canto superior direito do ecrã (quando utilizar um ecrã tátil, deslize a partir da extremidade direita do ecrã) e seleccione [Settings] na barra de atalhos.



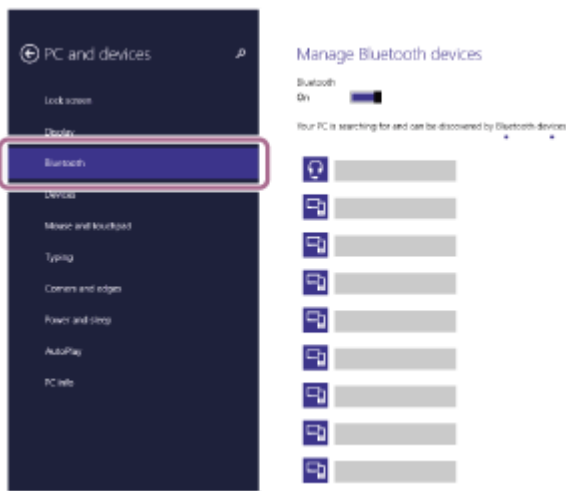
2. Seleccione [Change PC Settings] do atalho de [Settings].



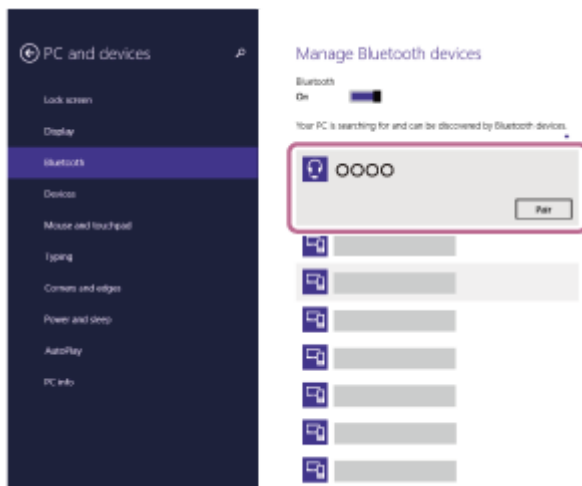
3. Seleccione [PC and devices] no ecrã [PC Settings].



4. Seleccione [Bluetooth].



5. Selecione [WI-SP510] e, em seguida, selecione [Pair].



Se for necessário introduzir a palavra-passe (*), introduza “0000”.

O sistema de auscultadores e o computador estão emparelhados e ligados um ao outro. Ouvirá a orientação por voz “Bluetooth connected” (Bluetooth ligado).

Se não estiverem ligados, consulte “[Ligar a um computador emparelhado \(Windows 8.1\)](#)”.

Se não aparecer [WI-SP510] no ecrã do computador, tente novamente a partir do início do passo 3.

* A chave-passe pode ser designada por “Código-passe”, “Código PIN”, “Numero PIN” ou “Palavra-passe”.

Sugestão

- A operação acima é um exemplo. Para saber mais, consulte as instruções de operação fornecidas com o computador.
- Para eliminar todas as informações de emparelhamento Bluetooth, consulte “[Inicializar o sistema de auscultadores para restaurar as definições de fábrica](#)”.

Nota

- Se o emparelhamento não for efetuado num período de 5 minutos, o modo de emparelhamento será cancelado e o sistema de auscultadores desativa-se. Neste caso, comece novamente a operação a partir do passo 1.
- Assim que os dispositivos Bluetooth estiverem emparelhados, não é necessário emparelhá-los novamente, exceto nos seguintes casos:
 - As informações de emparelhamento foram eliminadas após uma reparação, etc.
 - Quando um 9.º dispositivo for emparelhado.
O sistema de auscultadores pode ser emparelhado, no máximo, com 8 dispositivos. Se emparelhar um novo dispositivo depois de já ter emparelhado 8 dispositivos, a informação de registo do dispositivo emparelhado que não é ligado há mais tempo é substituída pela informação do novo dispositivo.
 - Quando as informações de emparelhamento do sistema de auscultadores tiverem sido eliminadas do dispositivo Bluetooth.
 - Quando o sistema de auscultadores for inicializado.
Todas as informações de emparelhamento são eliminadas. Neste caso, elimine as informações de emparelhamento do

sistema de auscultadores no dispositivo e volte a emparelhá-los.

- O sistema de auscultadores pode ser emparelhado com vários dispositivos, mas apenas pode reproduzir música de 1 dispositivo emparelhado de cada vez.

Tópico relacionado

- [Como estabelecer uma ligação sem fios a dispositivos Bluetooth](#)
- [Ligar a um computador emparelhado \(Windows 8.1\)](#)
- [Ouvir música a partir de um dispositivo através de uma ligação Bluetooth](#)
- [Desligar a ligação Bluetooth \(após a utilização\)](#)
- [Inicializar o sistema de auscultadores para restaurar as definições de fábrica](#)

5-013-959-31(1) Copyright 2020 Sony Corporation

Auscultadores estéreo sem fios
WI-SP510

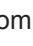
Emparelhar e ligar a um computador (Mac)

A operação de registo do dispositivo que pretende ligar denomina-se “emparelhamento”. Quando pretender utilizar um dispositivo com o sistema de auscultadores pela primeira vez, tem de começar por fazer o emparelhamento.

SO compatível

macOS (versão 10.10 ou posterior)


Antes de iniciar a operação, certifique-se do seguinte:

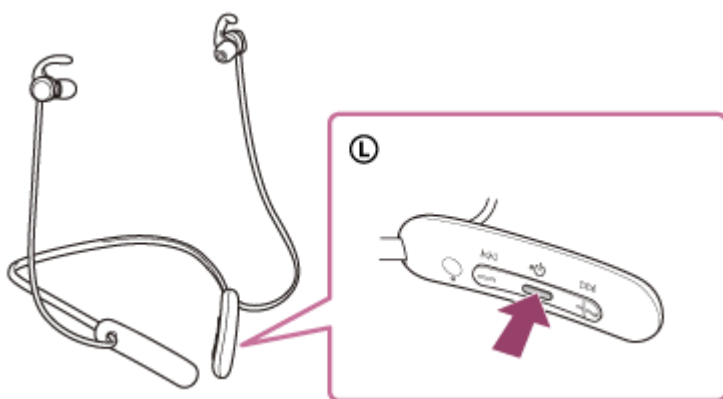
- O computador tem uma função Bluetooth compatível com ligações de reprodução de música (A2DP).
- O computador está a menos de 1 m do sistema de auscultadores.
- O sistema de auscultadores tem carga suficiente.
- O Manual de Instruções do computador está disponível.
- Dependendo do computador que estiver a utilizar, poderá ter de ligar o adaptador de Bluetooth incorporado. Se não souber como ligar o adaptador de Bluetooth ou não souber se o seu computador possui um adaptador de Bluetooth incorporado, consulte as instruções de operação fornecidas com o computador.
- Coloque a saída do som para as colunas do computador no modo “ON” (LIGADO).
Se a saída do som para as colunas do computador estiver no modo  “OFF” (DESLIGADO), não ouvirá som no sistema de auscultadores.

Saída do som para as colunas do computador no modo “ON” (LIGADO)

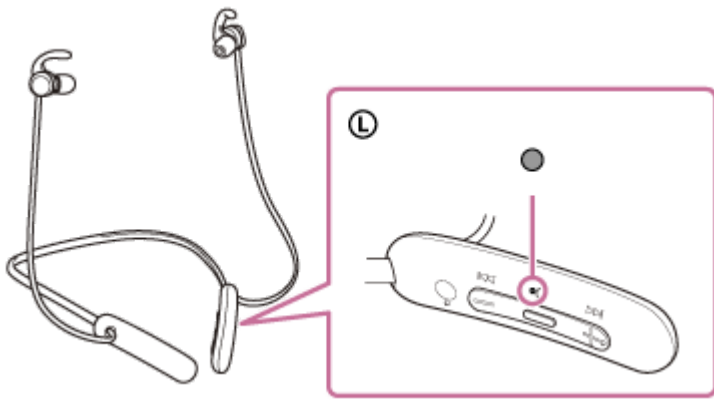


1 No sistema de auscultadores, entre no modo de emparelhamento.

Ative o sistema de auscultadores quando o emparelhar com um dispositivo pela primeira vez após a compra ou depois de inicializar (o sistema não possui quaisquer informações de emparelhamento). O sistema de auscultadores entra no modo de emparelhamento automaticamente. Neste caso, avance para o passo 2. Quando emparelhar um segundo dispositivo ou dispositivos posteriores (o sistema de auscultadores tem informações de emparelhamento para outros dispositivos), prima continuamente o botão  (alimentação) durante cerca de 7 segundos.



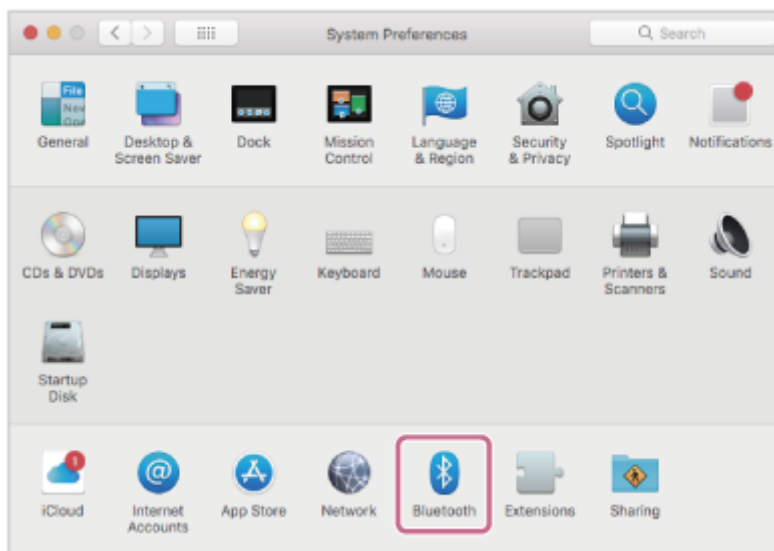
Verifique se o indicador (azul) pisca duas vezes repetidamente. Ouvirá a orientação por voz “Bluetooth pairing” (Emparelhamento Bluetooth).



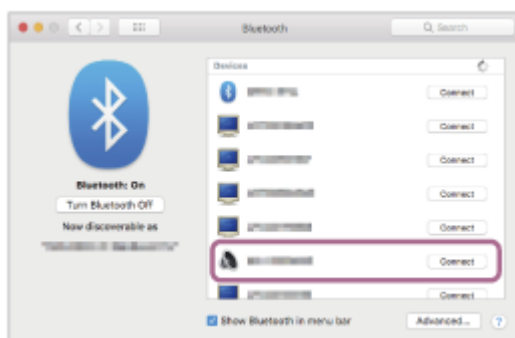
2 Ative o computador se este estiver no modo de espera (suspensão) ou no modo de hibernação.

3 Registe o sistema de auscultadores utilizando o computador.

1. Selecione [ (System Preferences)] - [Bluetooth] na barra de tarefas da parte inferior direita do ecrã.



2. Selecione [WI-SP510] no ecrã [Bluetooth] e clique em [Connect].



Se for necessário introduzir a palavra-passe (*), introduza “0000”.

O sistema de auscultadores e o computador estão emparelhados e ligados um ao outro. Ouvirá a orientação por voz “Bluetooth connected” (Bluetooth ligado).

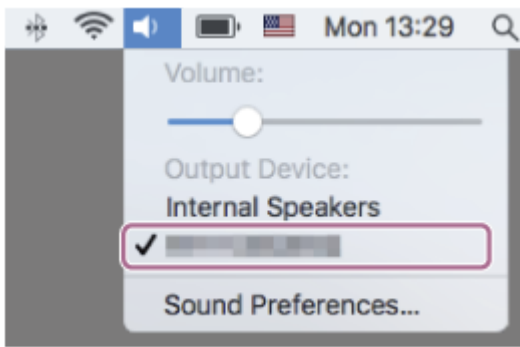
Se não estiverem ligados, consulte “[Ligar a um computador emparelhado \(Mac\)](#)”.

Se não aparecer [WI-SP510] no ecrã do computador, tente novamente a partir do início do passo 3.

* A chave-passe pode ser designada por “Código-passe”, “Código PIN”, “Numero PIN” ou “Palavra-passe”.

4 Clique no ícone de altifalante na parte superior direita do ecrã e selecione [WI-SP510].

Já pode ouvir música reproduzida no seu computador.



Sugestão

- A operação acima é um exemplo. Para saber mais, consulte as instruções de operação fornecidas com o computador.
- Para eliminar todas as informações de emparelhamento Bluetooth, consulte [“Inicializar o sistema de auscultadores para restaurar as definições de fábrica”](#).

Nota

- Se o emparelhamento não for efetuado num período de 5 minutos, o modo de emparelhamento será cancelado e o sistema de auscultadores desativa-se. Neste caso, comece novamente a operação a partir do passo 1.
- Assim que os dispositivos Bluetooth estiverem emparelhados, não é necessário emparelhá-los novamente, exceto nos seguintes casos:
 - As informações de emparelhamento foram eliminadas após uma reparação, etc.
 - Quando um 9.º dispositivo for emparelhado.
O sistema de auscultadores pode ser emparelhado, no máximo, com 8 dispositivos. Se emparelhar um novo dispositivo depois de já ter emparelhado 8 dispositivos, a informação de registo do dispositivo emparelhado que não é ligado há mais tempo é substituída pela informação do novo dispositivo.
 - Quando as informações de emparelhamento do sistema de auscultadores tiverem sido eliminadas do dispositivo Bluetooth.
 - Quando o sistema de auscultadores for inicializado.
Todas as informações de emparelhamento são eliminadas. Neste caso, elimine as informações de emparelhamento do sistema de auscultadores no dispositivo e volte a emparelhá-los.
- O sistema de auscultadores pode ser emparelhado com vários dispositivos, mas apenas pode reproduzir música de 1 dispositivo emparelhado de cada vez.

Tópico relacionado

- [Como estabelecer uma ligação sem fios a dispositivos Bluetooth](#)
- [Ligar a um computador emparelhado \(Mac\)](#)
- [Ouvir música a partir de um dispositivo através de uma ligação Bluetooth](#)
- [Desligar a ligação Bluetooth \(após a utilização\)](#)
- [Inicializar o sistema de auscultadores para restaurar as definições de fábrica](#)

Auscultadores estéreo sem fios
WI-SP510

Ligar a um computador emparelhado (Windows 10)

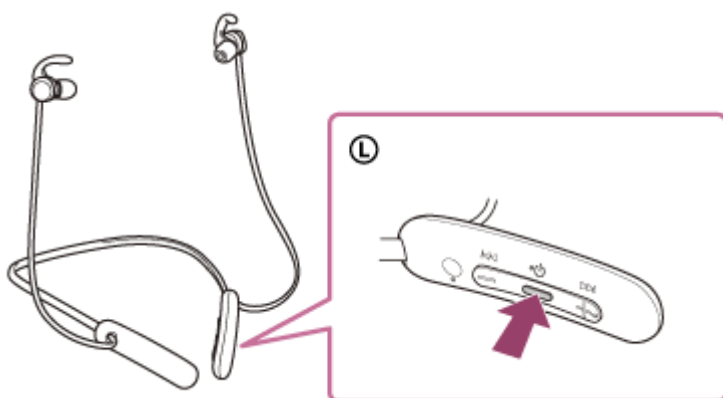
Antes de iniciar a operação, certifique-se do seguinte:

- Dependendo do computador que estiver a utilizar, poderá ter de ligar o adaptador de Bluetooth incorporado. Se não souber como ligar o adaptador de Bluetooth ou não souber se o seu computador possui um adaptador de Bluetooth incorporado, consulte as instruções de operação fornecidas com o computador.

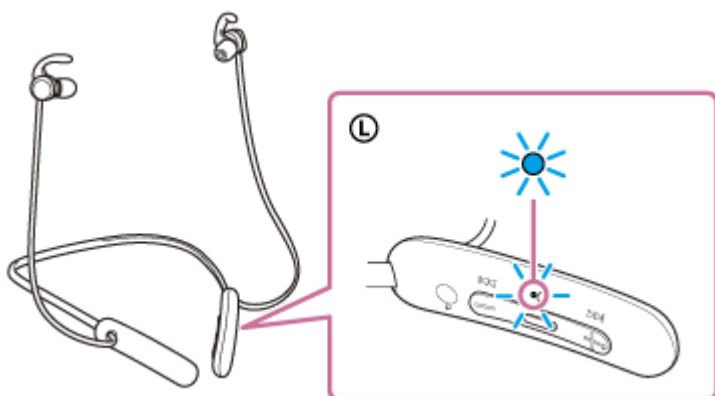
1 Ative o computador se este estiver no modo de espera (suspensão) ou no modo de hibernação.

2 Ligue o sistema de auscultadores.

Prima continuamente o botão  (alimentação) durante cerca de 2 segundos.



Ouvirá a orientação por voz "Power on" (Alimentação ligada). Verifique se o indicador (azul) continua a piscar após retirar o dedo do botão.

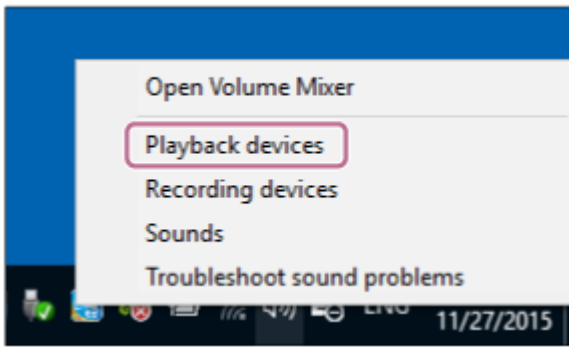


Se o sistema de auscultadores tiver estabelecido automaticamente uma ligação ao último dispositivo ligado, será emitida a orientação por voz "Bluetooth connected" (Bluetooth ligado).

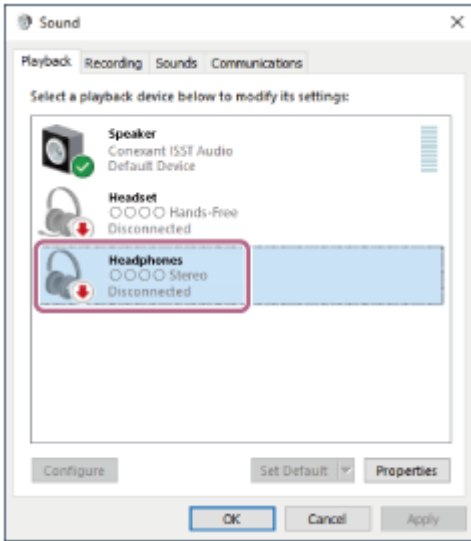
Verifique o estado da ligação no computador. Se não estiver ligado, avance para o passo 3.

3 Selecione o sistema de auscultadores utilizando o computador.

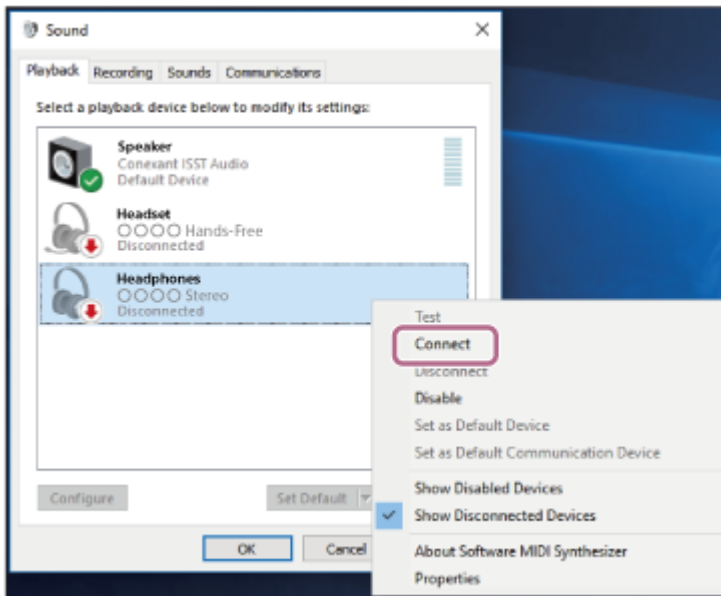
1. Clique com o botão direito do rato no ícone na barra de ferramentas e, em seguida, selecione [Playback devices].



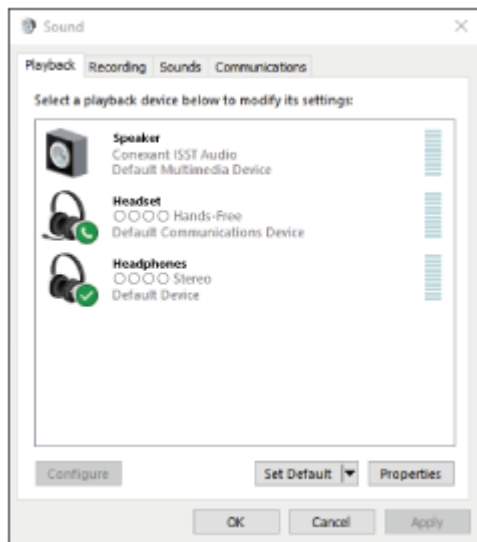
2. Clique com o botão direito do rato em [WI-SP510].
Se [WI-SP510] não for apresentado no ecrã [Sound], clique com o botão direito do rato no ecrã [Sound] e verifique [Show Disconnected Devices].



3. Selecione [Connect] no menu apresentado.



A ligação é estabelecida. Ouvirá a orientação por voz “Bluetooth connected” (Bluetooth ligado).



Sugestão

- A operação acima é um exemplo. Para saber mais, consulte as instruções de operação fornecidas com o computador.

Nota

- Se a qualidade do som na reprodução de música for baixa, certifique-se de que a função A2DP, que suporta ligações de reprodução de música, está ativada nas definições do computador. Para saber mais, consulte as instruções de operação fornecidas com o computador.
- Se o último dispositivo Bluetooth ligado for colocado junto do sistema de auscultadores, basta ativar o sistema de auscultadores para que a ligação seja estabelecida automaticamente. Neste caso, desative a função Bluetooth no último dispositivo ligado ou desligue a alimentação.
- Se não conseguir ligar o computador ao sistema de auscultadores, elimine a informação de emparelhamento no computador e efetue novamente o emparelhamento. Para saber mais sobre as operações no seu computador, consulte as instruções de operação fornecidas com o computador.

Tópico relacionado

- [Como estabelecer uma ligação sem fios a dispositivos Bluetooth](#)
- [Emparelhar e ligar a um computador \(Windows 10\)](#)
- [Ouvir música a partir de um dispositivo através de uma ligação Bluetooth](#)
- [Desligar a ligação Bluetooth \(após a utilização\)](#)

Auscultadores estéreo sem fios
WI-SP510

Ligar a um computador emparelhado (Windows 8.1)

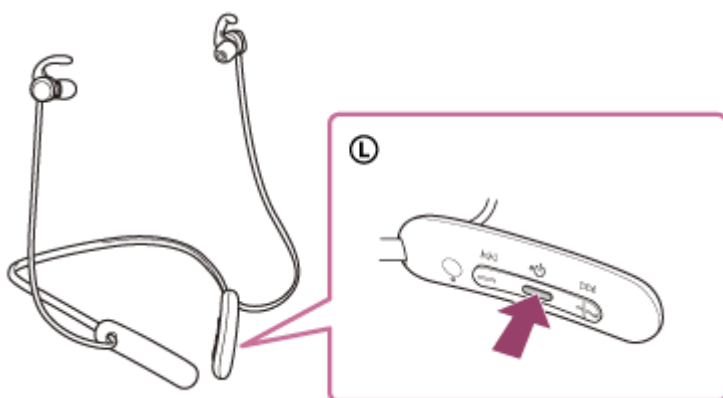
Antes de iniciar a operação, certifique-se do seguinte:

- Dependendo do computador que estiver a utilizar, poderá ter de ligar o adaptador de Bluetooth incorporado. Se não souber como ligar o adaptador de Bluetooth ou não souber se o seu computador possui um adaptador de Bluetooth incorporado, consulte as instruções de operação fornecidas com o computador.

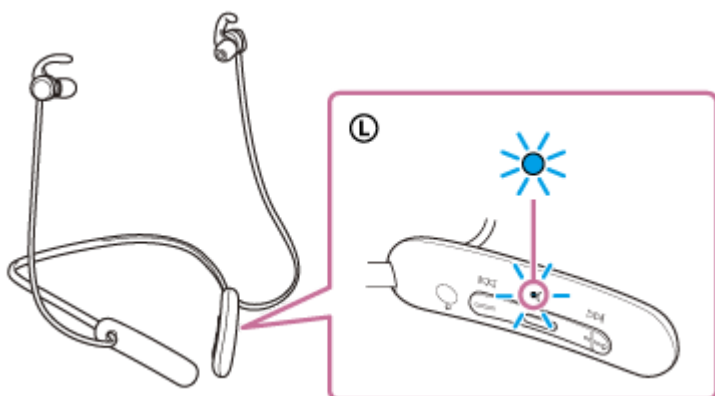
1 Ative o computador se este estiver no modo de espera (suspensão) ou no modo de hibernação.

2 Ligue o sistema de auscultadores.

Prima continuamente o botão  (alimentação) durante cerca de 2 segundos.



Ouvirá a orientação por voz “Power on” (Alimentação ligada). Verifique se o indicador (azul) continua a piscar após retirar o dedo do botão.

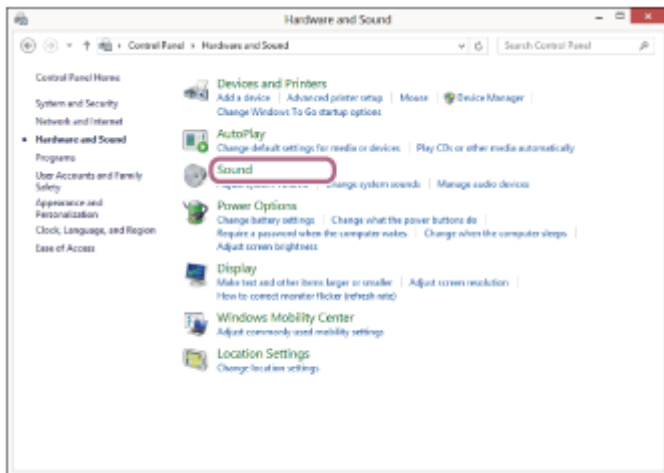
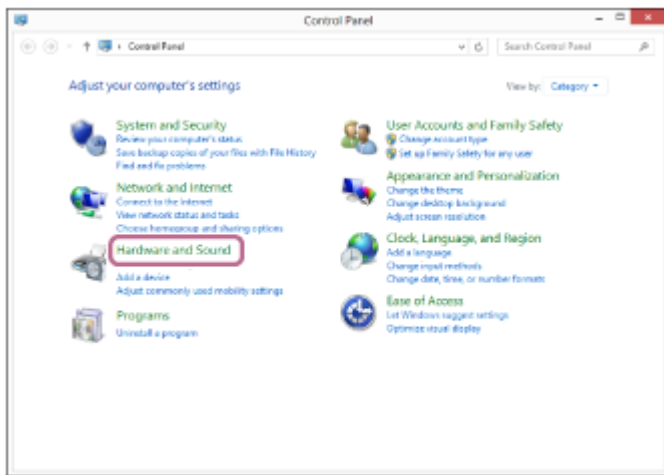


Se o sistema de auscultadores tiver estabelecido automaticamente uma ligação ao último dispositivo ligado, será emitida a orientação por voz “Bluetooth connected” (Bluetooth ligado).

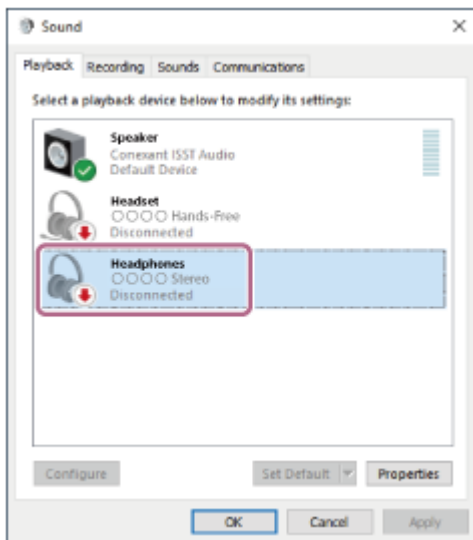
Verifique o estado da ligação no computador. Se não estiver ligado, avance para o passo 3.

3 Selecione o sistema de auscultadores utilizando o computador.

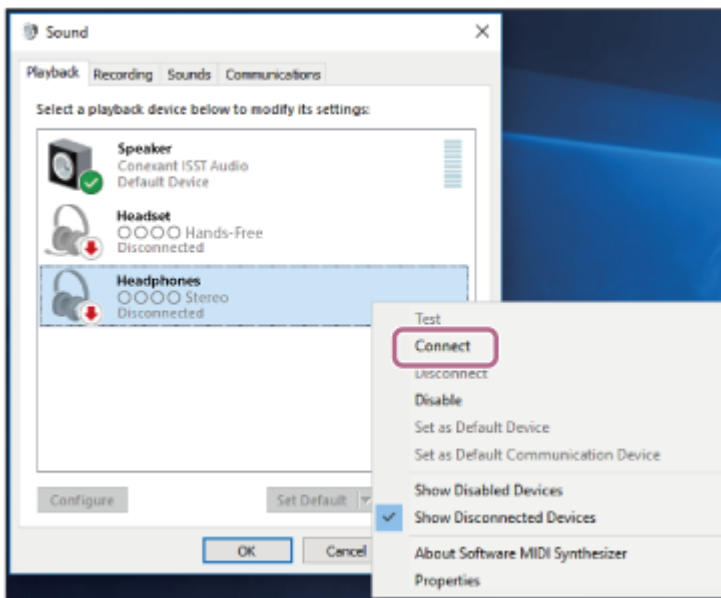
1. Selecione [Desktop] no ecrã Iniciar.
2. Clique com o botão direito do rato no botão em [Start] e selecione [Control Panel] no menu de contexto.
3. Selecione [Hardware and Sound] - [Sound].



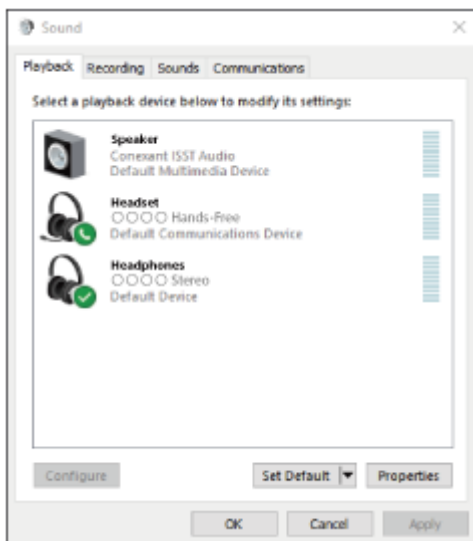
4. Clique com o botão direito do rato em [WI-SP510].
Se [WI-SP510] não for apresentado no ecrã [Sound], clique com o botão direito do rato no ecrã [Sound] e verifique [Show Disconnected Devices].



5. Selecione [Connect] no menu apresentado.



A ligação é estabelecida. Ouvirá a orientação por voz “Bluetooth connected” (Bluetooth ligado).



Sugestão

- A operação acima é um exemplo. Para saber mais, consulte as instruções de operação fornecidas com o computador.

Nota

- Se a qualidade do som na reprodução de música for baixa, certifique-se de que a função A2DP, que suporta ligações de reprodução de música, está ativada nas definições do computador. Para saber mais, consulte as instruções de operação fornecidas com o computador.
- Se o último dispositivo Bluetooth ligado for colocado junto do sistema de auscultadores, basta ativar o sistema de auscultadores para que a ligação seja estabelecida automaticamente. Neste caso, desative a função Bluetooth no último dispositivo ligado ou desligue a alimentação.
- Se não conseguir ligar o computador ao sistema de auscultadores, elimine a informação de emparelhamento no computador e efetue novamente o emparelhamento. Para saber mais sobre as operações no seu computador, consulte as instruções de operação fornecidas com o computador.

Tópico relacionado

- [Como estabelecer uma ligação sem fios a dispositivos Bluetooth](#)

- Emparelhar e ligar a um computador (Windows 8.1)
- Ouvir música a partir de um dispositivo através de uma ligação Bluetooth
- Desligar a ligação Bluetooth (após a utilização)

5-013-959-31(1) Copyright 2020 Sony Corporation


Auscultadores estéreo sem fios
WI-SP510

Ligar a um computador emparelhado (Mac)

SO compatível

macOS (versão 10.10 ou posterior)

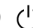
Antes de iniciar a operação, certifique-se do seguinte:

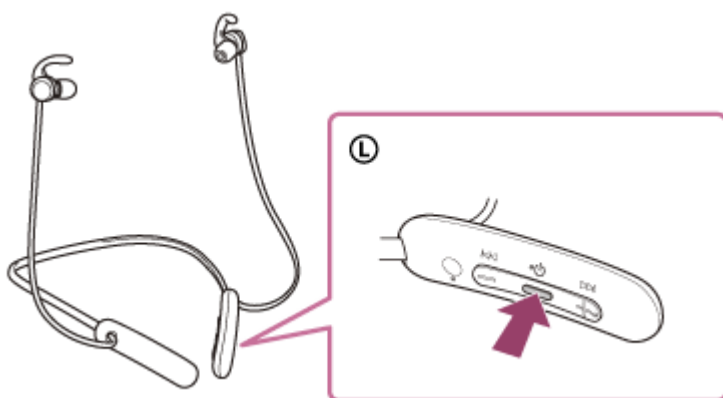
- Dependendo do computador que estiver a utilizar, poderá ter de ligar o adaptador de Bluetooth incorporado. Se não souber como ligar o adaptador de Bluetooth ou não souber se o seu computador possui um adaptador de Bluetooth incorporado, consulte as instruções de operação fornecidas com o computador.
- Coloque a saída do som para as colunas do computador no modo "ON" (LIGADO).
Se a saída do som para as colunas do computador estiver no modo  "OFF" (DESLIGADO), não ouvirá som no sistema de auscultadores.

Saída do som para as colunas do computador no modo "ON" (LIGADO)

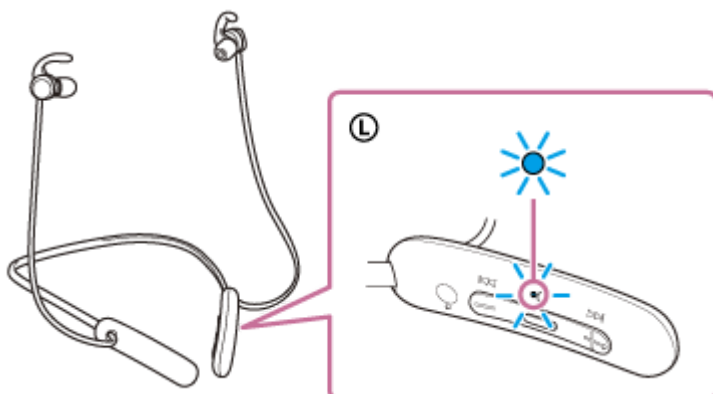


- 1 **Ative o computador se este estiver no modo de espera (suspensão) ou no modo de hibernação.**
- 2 **Ligue o sistema de auscultadores.**

Prima continuamente o botão  (alimentação) durante cerca de 2 segundos.




Ouvirá a orientação por voz "Power on" (Alimentação ligada). Verifique se o indicador (azul) continua a piscar após retirar o dedo do botão.



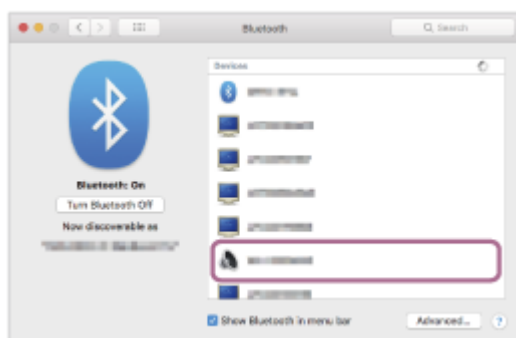
Se o sistema de auscultadores tiver estabelecido automaticamente uma ligação ao último dispositivo ligado, será emitida a orientação por voz “Bluetooth connected” (Bluetooth ligado).
Verifique o estado da ligação no computador. Se não estiver ligado, avance para o passo 3.

3 Seleccione o sistema de auscultadores utilizando o computador.

1. Seleccione [ (System Preferences)] - [Bluetooth] na barra de tarefas da parte inferior direita do ecrã.



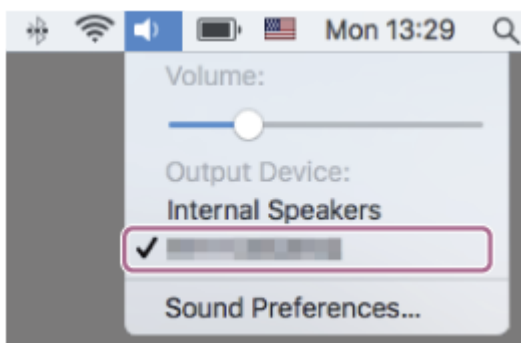
2. Clique em [WI-SP510] no ecrã [Bluetooth] enquanto prime a tecla Ctrl do computador e seleccione [Connect] no menu pop-up.



Ouvirá a orientação por voz “Bluetooth connected” (Bluetooth ligado).

4 Clique no ícone de altifalante na parte superior direita do ecrã e seleccione [WI-SP510].

Já pode ouvir música reproduzida no seu computador.



Sugestão

- A operação acima é um exemplo. Para saber mais, consulte as instruções de operação fornecidas com o computador.

Nota

- Se a qualidade do som na reprodução de música for baixa, certifique-se de que a função A2DP, que suporta ligações de reprodução de música, está ativada nas definições do computador. Para saber mais, consulte as instruções de operação fornecidas com o computador.
- Se o último dispositivo Bluetooth ligado for colocado junto do sistema de auscultadores, basta ativar o sistema de auscultadores para que a ligação seja estabelecida automaticamente. Neste caso, desative a função Bluetooth no último dispositivo ligado ou desligue a alimentação.
- Se não conseguir ligar o computador ao sistema de auscultadores, elimine a informação de emparelhamento no computador e efetue novamente o emparelhamento. Para saber mais sobre as operações no seu computador, consulte as instruções de operação fornecidas com o computador.

Tópico relacionado

- [Como estabelecer uma ligação sem fios a dispositivos Bluetooth](#)
- [Emparelhar e ligar a um computador \(Mac\)](#)
- [Ouvir música a partir de um dispositivo através de uma ligação Bluetooth](#)
- [Desligar a ligação Bluetooth \(após a utilização\)](#)


Auscultadores estéreo sem fios
WI-SP510

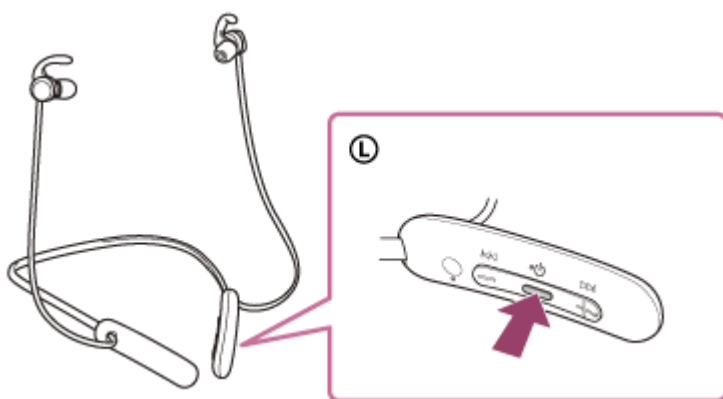
Emparelhar e ligar a um dispositivo Bluetooth

A operação de registo do dispositivo que pretende ligar denomina-se “emparelhamento”. Quando pretender utilizar um dispositivo com o sistema de auscultadores pela primeira vez, tem de começar por fazer o emparelhamento. Antes de iniciar a operação, certifique-se do seguinte:

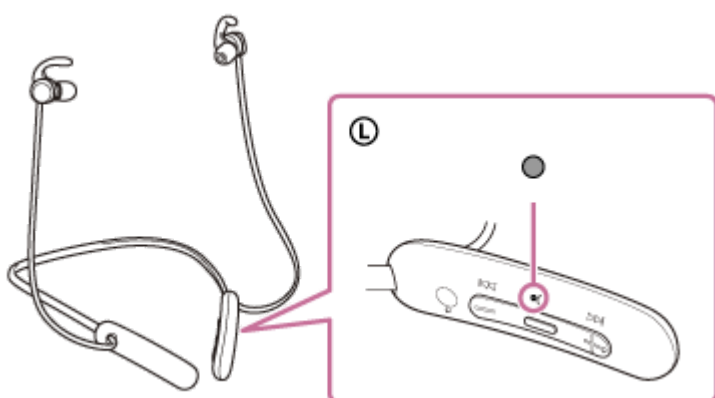
- O dispositivo Bluetooth está a menos de 1 m do sistema de auscultadores.
- O sistema de auscultadores tem carga suficiente.
- Tem as instruções de operação do dispositivo Bluetooth consigo.

1 No sistema de auscultadores, entre no modo de emparelhamento.

Ative o sistema de auscultadores quando o emparelhar com um dispositivo pela primeira vez após a compra ou depois de inicializar (o sistema não possui quaisquer informações de emparelhamento). O sistema de auscultadores entra no modo de emparelhamento automaticamente. Neste caso, avance para o passo 2. Quando emparelhar um segundo dispositivo ou dispositivos posteriores (o sistema de auscultadores tem informações de emparelhamento para outros dispositivos), prima continuamente o botão  (alimentação) durante cerca de 7 segundos.



Verifique se o indicador (azul) pisca duas vezes repetidamente. Ouvirá a orientação por voz “Bluetooth pairing” (Emparelhamento Bluetooth).



2 Efetue o procedimento de emparelhamento no dispositivo Bluetooth para detetar o sistema de auscultadores.

[WI-SP510] será apresentado na lista de dispositivos detetados no ecrã do dispositivo Bluetooth. Se não for apresentado, repita a partir do passo 1.

3 Seleccione [WI-SP510] apresentado no ecrã do dispositivo Bluetooth para fazer o emparelhamento.

Se for necessário introduzir a palavra-passe (*), introduza "0000".

* A chave-passe pode ser designada por "Código-passe", "Código PIN", "Numero PIN" ou "Palavra-passe".

4 Efetue a ligação Bluetooth a partir do dispositivo Bluetooth.

Alguns dispositivos ligam-se automaticamente ao sistema de auscultadores após o emparelhamento. Ouvirá a orientação por voz "Bluetooth connected" (Bluetooth ligado).

Sugestão

- A operação acima é um exemplo. Para saber mais, consulte as instruções de operação fornecidas com o dispositivo Bluetooth.
- Para eliminar todas as informações de emparelhamento Bluetooth, consulte ["Inicializar o sistema de auscultadores para restaurar as definições de fábrica"](#).

Nota

- Se o emparelhamento não for efetuado num período de 5 minutos, o modo de emparelhamento será cancelado e o sistema de auscultadores desativa-se. Neste caso, comece novamente a operação a partir do passo 1.
- Assim que os dispositivos Bluetooth estiverem emparelhados, não é necessário emparelhá-los novamente, exceto nos seguintes casos:
 - As informações de emparelhamento foram eliminadas após uma reparação, etc.
 - Quando um 9.º dispositivo for emparelhado.
O sistema de auscultadores pode ser emparelhado, no máximo, com 8 dispositivos. Se emparelhar um novo dispositivo depois de já ter emparelhado 8 dispositivos, a informação de registo do dispositivo emparelhado que não é ligado há mais tempo é substituída pela informação do novo dispositivo.
 - Quando as informações de emparelhamento do sistema de auscultadores tiverem sido eliminadas do dispositivo Bluetooth.
 - Quando o sistema de auscultadores for inicializado.
Todas as informações de emparelhamento são eliminadas. Neste caso, elimine as informações de emparelhamento do sistema de auscultadores no dispositivo e volte a emparelhá-los.
- O sistema de auscultadores pode ser emparelhado com vários dispositivos, mas apenas pode reproduzir música de 1 dispositivo emparelhado de cada vez.

Tópico relacionado

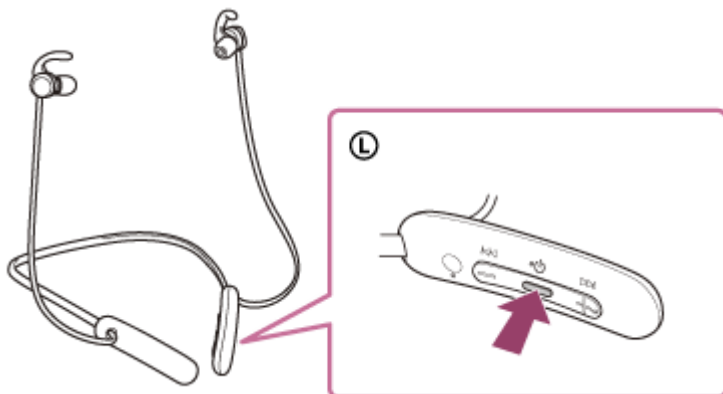
- [Como estabelecer uma ligação sem fios a dispositivos Bluetooth](#)
- [Ligar a um dispositivo Bluetooth emparelhado](#)
- [Ouvir música a partir de um dispositivo através de uma ligação Bluetooth](#)
- [Desligar a ligação Bluetooth \(após a utilização\)](#)
- [Inicializar o sistema de auscultadores para restaurar as definições de fábrica](#)

Auscultadores estéreo sem fios
WI-SP510

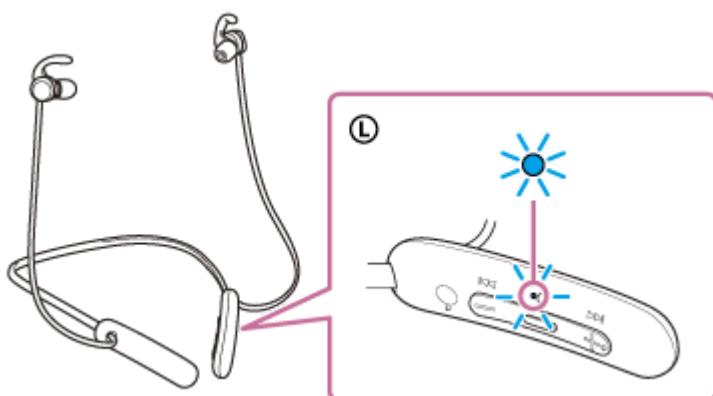
Ligar a um dispositivo Bluetooth emparelhado

1 Ligue o sistema de auscultadores.

Prima continuamente o botão  (alimentação) durante cerca de 2 segundos.



Ouvirá a orientação por voz “Power on” (Alimentação ligada). Verifique se o indicador (azul) continua a piscar após retirar o dedo do botão.



Se o sistema de auscultadores tiver estabelecido automaticamente uma ligação ao último dispositivo ligado, será emitida a orientação por voz “Bluetooth connected” (Bluetooth ligado).

Verifique o estado da ligação no dispositivo Bluetooth. Se não estiver ligado, avance para o passo 2.

2 Efetue a ligação Bluetooth a partir do dispositivo Bluetooth.

Para saber mais sobre as operações no seu dispositivo Bluetooth, consulte as instruções de operação fornecidas com o dispositivo Bluetooth. Quando ligado, será emitida a orientação por voz “Bluetooth connected” (Bluetooth ligado).

Sugestão

- A operação acima é um exemplo. Para saber mais, consulte as instruções de operação fornecidas com o dispositivo Bluetooth.

Nota

- Se o último dispositivo Bluetooth ligado for colocado junto do sistema de auscultadores, basta ativar o sistema de auscultadores para que a ligação seja estabelecida automaticamente. Neste caso, desative a função Bluetooth no último dispositivo ligado ou

desligue a alimentação.

- Se não conseguir ligar o dispositivo Bluetooth ao sistema de auscultadores, elimine a informação de emparelhamento no dispositivo Bluetooth e efetue novamente o emparelhamento. Para saber mais sobre as operações no seu dispositivo Bluetooth, consulte as instruções de operação fornecidas com o dispositivo Bluetooth.

Tópico relacionado

- [Como estabelecer uma ligação sem fios a dispositivos Bluetooth](#)
- [Emparelhar e ligar a um dispositivo Bluetooth](#)
- [Ouvir música a partir de um dispositivo através de uma ligação Bluetooth](#)
- [Desligar a ligação Bluetooth \(após a utilização\)](#)

5-013-959-31(1) Copyright 2020 Sony Corporation

Auscultadores estéreo sem fios
WI-SP510

Ligar o sistema de auscultadores a um leitor de música e um smartphone / telemóvel (ligação multiponto)

A função Multiponto permite ligar 2 dispositivos Bluetooth ao sistema de auscultadores e utilizar um deles para ouvir música (ligação A2DP) e o outro para chamadas (ligação HFP/HSP).

Quando pretender utilizar um leitor de música apenas para ouvir música e um smartphone para chamadas, utilize uma ligação multiponto ao sistema de auscultadores em cada dispositivo. Os dispositivos que ligar necessitam de suportar a função Bluetooth.

1 Emparelhe o sistema de auscultadores com o leitor de música e o smartphone/telemóvel.

2 Ligue o sistema de auscultadores ao leitor de música.

Interaja com o leitor de música para estabelecer uma ligação Bluetooth ao sistema de auscultadores.

3 Ligue o sistema de auscultadores ao smartphone/telemóvel.

Interaja com o smartphone/telemóvel para estabelecer uma ligação Bluetooth ao sistema de auscultadores.

Nota

- Se já tiver ligado o smartphone ou telemóvel ao sistema de auscultadores anteriormente, é automaticamente estabelecida uma ligação HFP ou HSP quando ativar o sistema de auscultadores e, em alguns casos, é estabelecida simultaneamente uma ligação A2DP. Neste caso, após terminar a ligação no smartphone/telemóvel, estabeleça a ligação começando no passo 2.

Auscultadores estéreo sem fios
WI-SP510

Ligar o sistema de auscultadores a 2 smartphones Android (ligação multiponto)

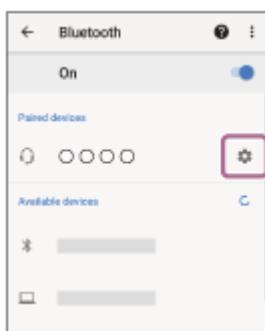
Normalmente, quando liga o sistema de auscultadores a um smartphone, a função de reprodução de música e a função de chamadas são ligadas simultaneamente.

Para efetuar uma ligação multiponto utilizando 2 smartphones para utilizar um para ouvir música e o outro para fazer chamadas, altere as definições num dos smartphones de modo que apenas uma das funções seja ligada.

- 1 **Efetue o emparelhamento do sistema de auscultadores com ambos os smartphones, respetivamente.**
- 2 **Utilize um dos smartphones para estabelecer uma ligação Bluetooth com o sistema de auscultadores.**
- 3 **Utilize o smartphone ligado ao sistema de auscultadores, desmarque [Call audio] (HFP) ou [Media audio] (A2DP).**

Exemplo de operação: para ligar apenas através de áudio de suporte digital (A2DP)

Toque em [Settings] - [Device connection] - [Bluetooth] - o ícone da definição junto a [WI-SP510].



No ecrã [Paired devices], desmarque [Call audio].



- 4 **Utilize o smartphone para terminar a ligação Bluetooth.**
- 5 **Utilize o outro smartphone para estabelecer uma ligação Bluetooth ao sistema de auscultadores.**
- 6 **Da mesma forma, anule a seleção da função que não anulou no passo 3.**
- 7 **Utilize o primeiro smartphone para estabelecer uma ligação Bluetooth ao sistema de auscultadores.**
Ambos os smartphones são ligados ao sistema de auscultadores com apenas uma função ativada.

Sugestão

- A operação acima é um exemplo. Para saber mais, consulte as instruções de operação fornecidas com o smartphone Android.

Nota

- Quando estiver a utilizar uma ligação multiponto, a carga restante da bateria do sistema de auscultadores não será apresentada corretamente no ecrã do dispositivo que está ligado para ouvir música (A2DP).

Tópico relacionado

- [Verificar a carga restante da bateria](#)

5-013-959-31(1) Copyright 2020 Sony Corporation

Auscultadores estéreo sem fios
WI-SP510

Ligar o sistema de auscultadores a um smartphone Android e a um iPhone (ligação multiponto)

Normalmente, quando liga o sistema de auscultadores a um smartphone, a função de reprodução de música e a função de chamadas são ligadas simultaneamente.

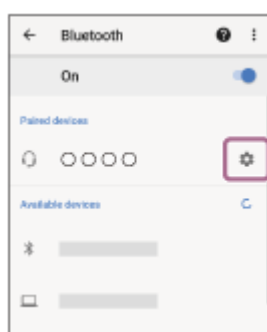
Para efetuar uma ligação multiponto utilizando um smartphone e um iPhone para utilizar um para ouvir música e o outro para fazer chamadas, altere as definições no smartphone de modo que apenas uma das funções seja ligada. Ligue o smartphone antes de ligar o iPhone.

Não pode configurar o iPhone para ligar apenas uma função.

- 1 Efetue o emparelhamento do sistema de auscultadores com o smartphone e com o iPhone, respetivamente.**
- 2 Utilize o smartphone para estabelecer uma ligação Bluetooth ao sistema de auscultadores.**
- 3 Utilize o smartphone ligado ao sistema de auscultadores, desmarque [Call audio] (HFP) ou [Media audio] (A2DP).**

Exemplo de operação: para ligar apenas através de áudio de suporte digital (A2DP)

Toque em [Settings] - [Device connection] - [Bluetooth] - o ícone da definição junto a [WI-SP510].



No ecrã [Paired devices], desmarque [Call audio].



- 4 Utilize o iPhone para estabelecer uma ligação Bluetooth ao sistema de auscultadores.**

O iPhone é ligado com a função não marcada no passo 3.

Sugestão

- A operação acima é um exemplo. Para saber mais, consulte as instruções de operação fornecidas com o smartphone Android e com o iPhone.

Nota

- Quando estiver a utilizar uma ligação multiponto, a carga restante da bateria do sistema de auscultadores não será apresentada corretamente no ecrã do dispositivo que está ligado para ouvir música (A2DP).

Tópico relacionado

- [Verificar a carga restante da bateria](#)

5-013-959-31(1) Copyright 2020 Sony Corporation

Auscultadores estéreo sem fios
WI-SP510

Desligar a ligação Bluetooth (após a utilização)

1 Desligue a ligação Bluetooth no dispositivo Bluetooth.

Quando desligado, será emitida a orientação por voz “Bluetooth disconnected” (Bluetooth desligado).

2 Desligue o sistema de auscultadores.

Ouvirá a orientação por voz “Power off” (Alimentação desligada).

Sugestão

- Assim que terminar a reprodução de música, a ligação Bluetooth poderá terminar automaticamente dependendo do dispositivo Bluetooth.

Tópico relacionado

- [Desligar o sistema de auscultadores](#)

Auscultadores estéreo sem fios
WI-SP510

Ouvir música a partir de um dispositivo através de uma ligação Bluetooth

Se o seu dispositivo Bluetooth suportar os perfis seguintes, pode ouvir música e controlar o dispositivo a partir do sistema de auscultadores através de uma ligação Bluetooth.

- A2DP (Advanced Audio Distribution Profile)
Pode usufruir da música de alta qualidade sem fios.
- AVRCP (Audio Video Remote Control Profile)
Pode ajustar o volume, etc.

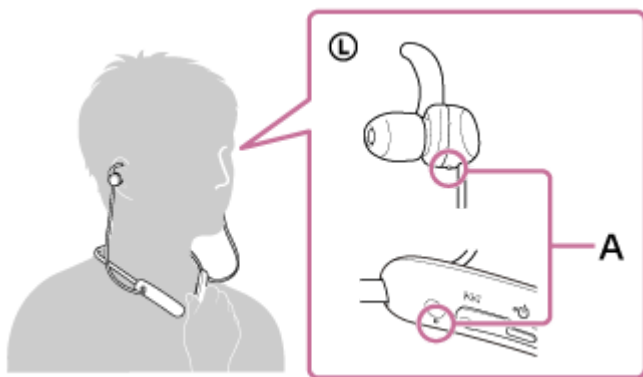
O funcionamento poderá variar consoante o dispositivo Bluetooth. Consulte as instruções de operação fornecidas com o seu dispositivo Bluetooth.

1 Ligue o sistema de auscultadores a um dispositivo Bluetooth.

2 Coloque o sistema de auscultadores nos ouvidos.

Coloque a faixa de pescoço no seu pescoço de modo que o componente do telecomando fique no seu lado esquerdo e coloque as unidades esquerda e direita nos seus ouvidos. Há pontos táteis nos componentes do telecomando e na unidade esquerda.

Mova a faixa de pescoço nas unidades esquerda e direita para cima, baixo, esquerda e direita para obter uma posição confortável.



A: Ponto tátil

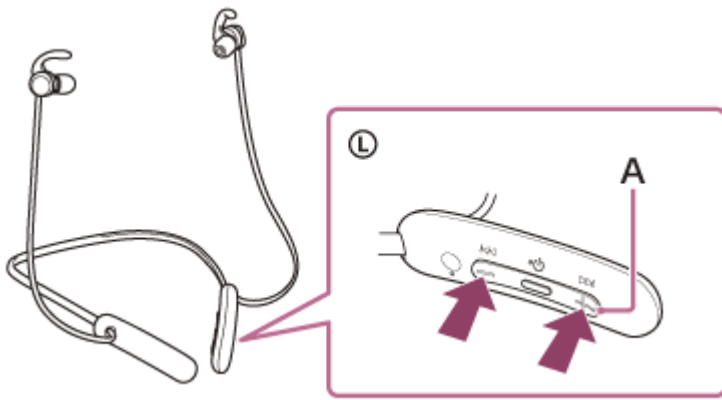
Fixe o suporte de arco nas cavidades do ouvido.



3 Interaja com o dispositivo Bluetooth para iniciar a reprodução e ajustar o volume para um nível moderado.

4 Ajuste o volume premindo os botões +/- do sistema de auscultadores.

Há um ponto tátil no botão +.



A: Ponto tátil

Quando o volume atingir o nível máximo ou mínimo, é emitido um alarme.

Sugestão

- O sistema de auscultadores suporta a proteção de conteúdos SCMS-T. Pode ouvir música e outros conteúdos áudio no sistema de auscultadores a partir de um telemóvel ou televisor portátil que suporte a proteção de conteúdos SCMS-T.
- Consoante o dispositivo Bluetooth, poderá ser necessário ajustar o volume ou configurar a saída de áudio no dispositivo.
- Pode ajustar independentemente o volume do som do sistema de auscultadores durante uma chamada e durante a reprodução de música. Alterar o volume do som da chamada não altera o volume do som da reprodução de música e vice-versa.

Nota

- Se a comunicação for fraca, o dispositivo Bluetooth poderá reagir incorretamente à operação no sistema de auscultadores.

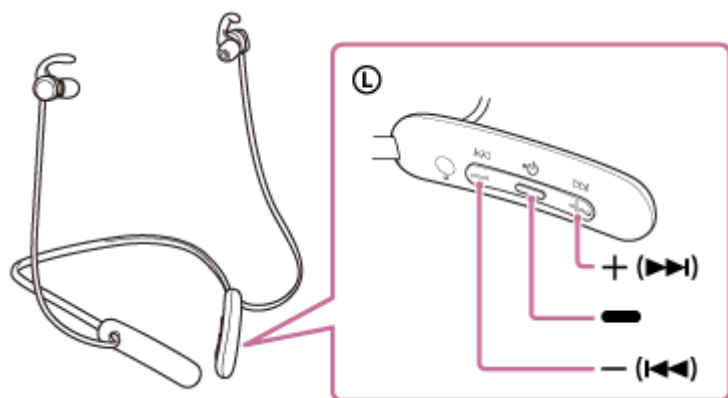
Tópico relacionado

- [Como estabelecer uma ligação sem fios a dispositivos Bluetooth](#)
- [Controlar o dispositivo de áudio \(ligação Bluetooth\)](#)

Auscultadores estéreo sem fios
WI-SP510

Controlar o dispositivo de áudio (ligação Bluetooth)

Se o seu dispositivo Bluetooth suportar a funcionalidade de interação com o dispositivo (protocolo compatível: AVRCP), as seguintes operações estão disponíveis. As funções disponíveis podem variar consoante o dispositivo Bluetooth, pelo que deve consultar as instruções de operação fornecidas com o dispositivo.



Cada botão tem a seguinte função:

■ (reprodução)

- Reproduzir: prima uma vez quando estiver em pausa.
- Pausa: prima uma vez durante a reprodução.

– (volume –)/ ◀◀ (anterior)

+ (volume +)/ ▶▶ (seguinte)

- Ajustar o volume.
- Para avançar para o início da faixa anterior (ou para o início da faixa atual durante a reprodução)/início da faixa seguinte, prima continuamente até ouvir um sinal sonoro. Após soltar o botão, prima-o repetidamente em 1 segundo para ouvir um sinal sonoro e saltar para o início da faixa anterior/seguinte.

Nota

- Se a comunicação for fraca, o dispositivo Bluetooth poderá reagir incorretamente à operação no sistema de auscultadores.
- As funções disponíveis podem variar consoante o dispositivo ligado, o software de música ou a aplicação que utilizar. Em alguns casos, poderá funcionar de forma diferente ou não funcionar mesmo quando utilizado conforme descrito acima.

Auscultadores estéreo sem fios
WI-SP510

Desligar a ligação Bluetooth (após a utilização)

1 Desligue a ligação Bluetooth no dispositivo Bluetooth.

Quando desligado, será emitida a orientação por voz “Bluetooth disconnected” (Bluetooth desligado).

2 Desligue o sistema de auscultadores.

Ouvirá a orientação por voz “Power off” (Alimentação desligada).

Sugestão

- Assim que terminar a reprodução de música, a ligação Bluetooth poderá terminar automaticamente dependendo do dispositivo Bluetooth.

Tópico relacionado

- [Desligar o sistema de auscultadores](#)

Auscultadores estéreo sem fios
WI-SP510

Codecs suportados

Um codec é um algoritmo de codificação de áudio utilizado para a transmissão de som através de uma ligação Bluetooth.

O sistema de auscultadores suporta os 2 codecs seguintes para reprodução de música através de uma ligação A2DP: SBC e AAC.

- SBC

Este termo é a abreviatura para Subband Codec.

O SBC é a tecnologia de codificação de áudio padrão utilizada nos dispositivos Bluetooth.

Todos os dispositivos Bluetooth suportam SBC.

- AAC

Este termo é a abreviatura para Advanced Audio Coding.

O AAC é utilizado principalmente por produtos da Apple, como o iPhone, e proporciona uma qualidade de som superior à do SBC.

Quando a música num dos codecs acima indicados for transmitida a partir de um dispositivo ligado, os auscultadores mudam automaticamente para esse codec e a música é reproduzida no mesmo codec.

Se o dispositivo ligado suportar um codec de qualidade de som superior à do SBC, pode necessitar de definir antecipadamente o dispositivo para ouvir música com o codec pretendido a partir dos codecs suportados.

Para obter informações sobre como definir o codec, consulte o manual de instruções fornecido com o dispositivo.

Auscultadores estéreo sem fios
WI-SP510

Receber uma chamada

Pode desfrutar de uma chamada no modo mãos-livres com um smartphone ou um telemóvel que suporte o perfil Bluetooth HFP (Hands-free Profile) ou HSP (Headset Profile) através de uma ligação Bluetooth.


- Se o seu smartphone ou telemóvel suportar HFP e HSP, configure-o para HFP.
- O funcionamento poderá variar consoante o smartphone ou telemóvel. Consulte a instruções de operação fornecidas com o smartphone ou telemóvel.
- Apenas as chamadas telefónicas normais são suportadas. As aplicações de chamadas telefónicas para smartphones ou computadores pessoais não são suportadas.

Toque

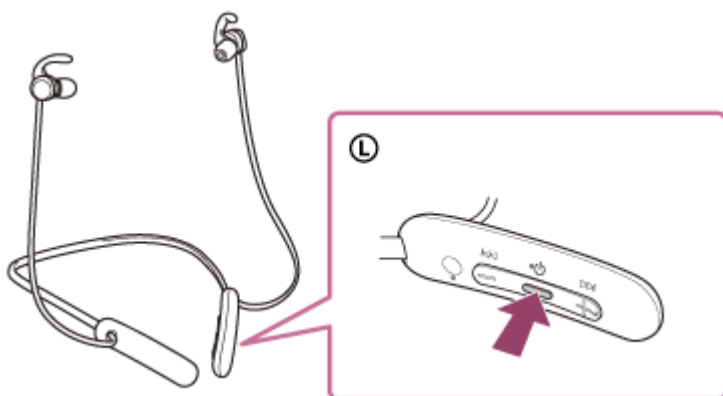
Quando receber uma chamada, o sistema de auscultadores irá emitir um toque e o indicador (azul) pisca rapidamente. Dependendo do seu smartphone ou telemóvel, irá ouvir um dos seguintes toques.

- Toque definido no sistema de auscultadores
- Toque definido no smartphone ou telemóvel
- Toque definido no smartphone ou telemóvel apenas para uma ligação Bluetooth

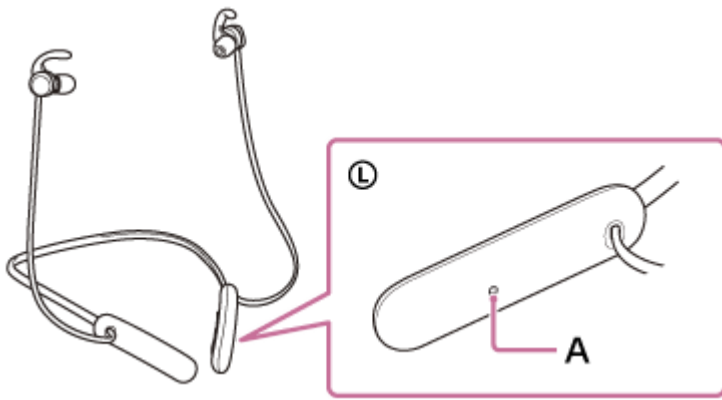
1 Ligue previamente o sistema de auscultadores a um smartphone ou telemóvel através de uma ligação Bluetooth.

2 Quando ouvir o toque de chamada, prima o botão  (chamada) no sistema de auscultadores e receba a chamada.

Quando receber uma chamada enquanto ouve música, a reprodução entra em pausa e é emitido um toque pelo sistema de auscultadores.



Pode falar através do microfone do sistema de auscultadores.



A: Microfone

Se não for emitido um toque através do sistema de auscultadores

- O sistema de auscultadores poderá não estar ligado ao smartphone ou telemóvel através de HFP ou HSP. Verifique o estado da ligação no smartphone ou telemóvel.
- Se a reprodução não entrar em pausa automaticamente, coloque a reprodução em pausa no sistema de auscultadores.

3 Ajuste o volume premindo os botões +/- do sistema de auscultadores.

Quando o volume atingir o nível máximo ou mínimo, é emitido um alarme.

4 Quando pretender terminar a chamada, prima o botão ■ (chamada) no sistema de auscultadores para a terminar.

Se receber uma chamada durante a reprodução de música, a reprodução de música é retomada automaticamente após terminar a chamada.

Sugestão

- Alguns smartphones ou telemóveis não transferem as chamadas recebidas para o sistema de auscultadores quando a chamada é recebida no próprio smartphone ou telemóvel. Com uma ligação HFP ou HSP, passe a chamada para o sistema de auscultadores premindo o botão ■ (chamada) durante cerca de 2 segundos ou utilizando o smartphone ou telemóvel.
- O volume de uma chamada apenas pode ser ajustado durante uma conversa ao telefone.
- Pode ajustar independentemente o volume do som do sistema de auscultadores durante uma chamada e durante a reprodução de música. Alterar o volume do som da chamada não altera o volume do som da reprodução de música e vice-versa.

Nota

- Consoante o smartphone ou telemóvel, quando receber uma chamada enquanto ouve música, a reprodução poderá não ser retomada automaticamente mesmo que termine a chamada.
- Utilize um smartphone ou telemóvel a, pelo menos, 50 cm de distância do sistema de auscultadores. Poderá ocorrer ruído se o sistema de auscultadores e o smartphone ou telemóvel estiverem demasiado próximos.
- A sua voz será ouvida a partir do sistema de auscultadores através do respetivo microfone (função Sidetone). Neste caso, o som ambiente ou os sons do funcionamento do sistema de auscultadores podem ser ouvidos através do sistema de auscultadores, mas isto não significa uma avaria.
- Se o microfone do sistema de auscultadores roçar no seu vestuário ou outros objetos, o ruído pode interferir com a sua voz na chamada. Quando falar ao telefone, mude a direção do componente do telecomando para que o orifício de captação de áudio do microfone não toque no seu vestuário ou noutros objetos.

- Como estabelecer uma ligação sem fios a dispositivos Bluetooth
- Fazer uma chamada
- Funções para uma chamada

5-013-959-31(1) Copyright 2020 Sony Corporation

Auscultadores estéreo sem fios
WI-SP510

Fazer uma chamada

Pode desfrutar de uma chamada no modo mãos-livres com um smartphone ou um telemóvel que suporte o perfil Bluetooth HFP (Hands-free Profile) ou HSP (Headset Profile) através de uma ligação Bluetooth.


- Se o seu smartphone ou telemóvel suportar HFP e HSP, configure-o para HFP.
- O funcionamento poderá variar consoante o smartphone ou telemóvel. Consulte a instruções de operação fornecidas com o smartphone ou telemóvel.
- Apenas as chamadas telefónicas normais são suportadas. As aplicações de chamadas telefónicas para smartphones ou computadores pessoais não são suportadas.

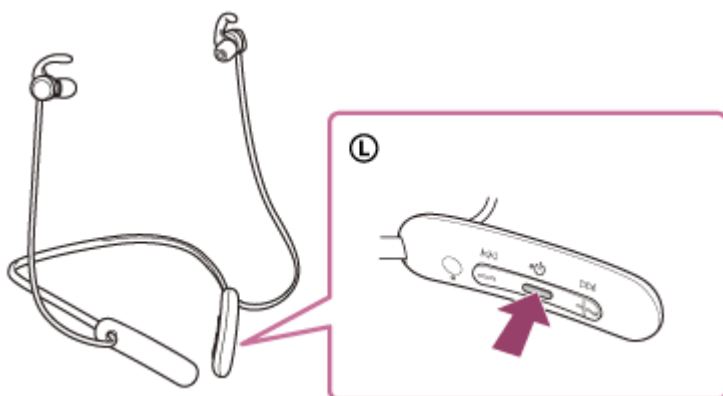
1 Ligue o sistema de auscultadores a um smartphone/telemóvel através de uma ligação Bluetooth.

2 Faça uma chamada telefónica através do seu smartphone ou telemóvel.

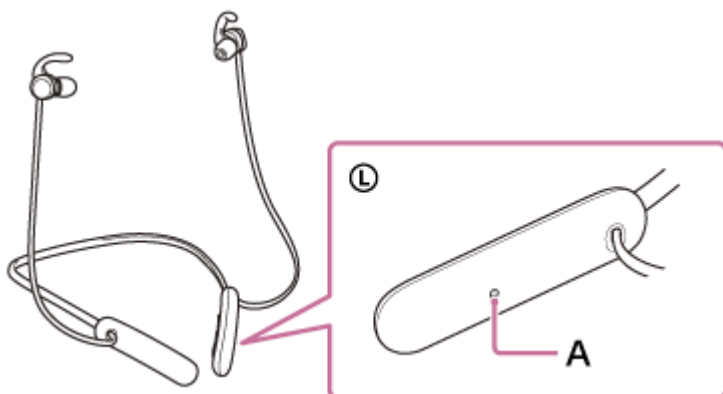
Ao fazer uma chamada, ouve-se um sinal de chamada do sistema de auscultadores.

Se fizer uma chamada enquanto ouve música, a reprodução entra em pausa.

Se não ouvir um sinal de chamada através do sistema de auscultadores, passe o dispositivo de chamada para o sistema de auscultadores utilizando o smartphone ou o telemóvel ou premindo continuamente o botão  (chamada) durante cerca de 2 segundos.



Pode falar através do microfone do sistema de auscultadores.



A: Microfone

3 Ajuste o volume premindo os botões +/- do sistema de auscultadores.

Quando o volume atingir o nível máximo ou mínimo, é emitido um alarme.

4 Quando pretender terminar a chamada, prima o botão (chamada) no sistema de auscultadores para a terminar.

Se fez uma chamada durante a reprodução de música, a reprodução de música é retomada automaticamente após terminar a chamada.

Sugestão

- O volume de uma chamada apenas pode ser ajustado durante uma conversa ao telefone.
- Pode ajustar independentemente o volume do som do sistema de auscultadores durante uma chamada e durante a reprodução de música. Alterar o volume do som da chamada não altera o volume do som da reprodução de música e vice-versa.

Nota

- Utilize um smartphone ou telemóvel a, pelo menos, 50 cm de distância do sistema de auscultadores. Poderá ocorrer ruído se o sistema de auscultadores e o smartphone ou telemóvel estiverem demasiado próximos.
- A sua voz será ouvida a partir do sistema de auscultadores através do respetivo microfone (função Sidetone). Neste caso, o som ambiente ou os sons do funcionamento do sistema de auscultadores podem ser ouvidos através do sistema de auscultadores, mas isto não significa uma avaria.
- Se o microfone do sistema de auscultadores roçar no seu vestuário ou outros objetos, o ruído pode interferir com a sua voz na chamada. Quando falar ao telefone, mude a direção do componente do telecomando para que o orifício de captação de áudio do microfone não toque no seu vestuário ou noutros objetos.

Tópico relacionado

- [Como estabelecer uma ligação sem fios a dispositivos Bluetooth](#)
- [Receber uma chamada](#)
- [Funções para uma chamada](#)

Auscultadores estéreo sem fios
WI-SP510

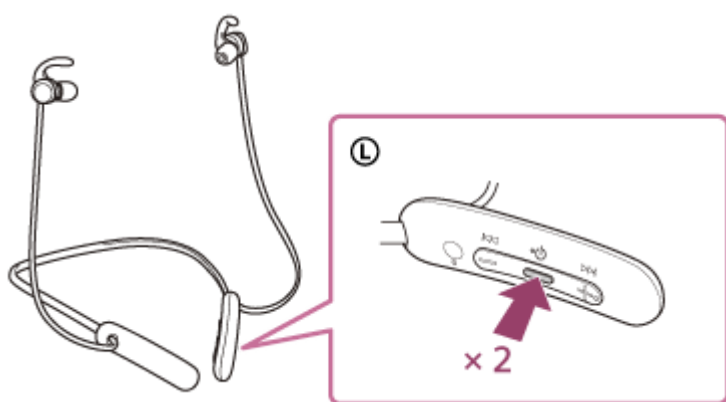
Funções para uma chamada

As funções disponíveis durante uma chamada poderão depender do perfil suportado pelo seu smartphone ou telemóvel. Além disso, ainda que o perfil seja o mesmo, as funções poderão depender do smartphone ou do telemóvel. Consulte a instruções de operação fornecidas com o smartphone ou telemóvel.

Perfil suportado: HFP (Hands-free Profile)

Durante a espera/reprodução de música

- Prima o botão **■** (chamada) 2 vezes em 0,5 segundos para iniciar a função de marcação por voz (*) do smartphone/telemóvel ou ativar a Google™ app no smartphone Android ou a Siri no iPhone.



Chamada efetuada

- Prima o botão **■** (chamada) uma vez para cancelar uma chamada efetuada.
- Prima continuamente o botão **■** (chamada) durante cerca de 2 segundos para comutar o dispositivo de chamada entre o sistema de auscultadores e o smartphone/telemóvel.

Chamada recebida

- Prima o botão **■** (chamada) uma vez para atender uma chamada.
- Prima continuamente o botão **■** (chamada) durante cerca de 2 segundos para rejeitar uma chamada.

Durante a chamada

- Prima o botão **■** (chamada) uma vez para terminar uma chamada.
- Prima continuamente o botão **■** (chamada) durante cerca de 2 segundos para comutar o dispositivo de chamada entre o sistema de auscultadores e o smartphone/telemóvel.

Perfil suportado: HSP (Headset Profile)

Chamada efetuada

- Prima o botão **■** (chamada) uma vez para cancelar uma chamada efetuada. (*)

Chamada recebida

- Prima o botão **■** (chamada) uma vez para atender uma chamada.

Durante a chamada

- Prima o botão **■** (chamada) uma vez para terminar uma chamada. (*)

* Alguns dispositivos poderão não suportar esta função.

Tópico relacionado

- [Receber uma chamada](#)
- [Fazer uma chamada](#)

5-013-959-31(1) Copyright 2020 Sony Corporation

Auscultadores estéreo sem fios
WI-SP510

Desligar a ligação Bluetooth (após a utilização)

1 Desligue a ligação Bluetooth no dispositivo Bluetooth.

Quando desligado, será emitida a orientação por voz “Bluetooth disconnected” (Bluetooth desligado).

2 Desligue o sistema de auscultadores.

Ouvirá a orientação por voz “Power off” (Alimentação desligada).

Sugestão

- Assim que terminar a reprodução de música, a ligação Bluetooth poderá terminar automaticamente dependendo do dispositivo Bluetooth.

Tópico relacionado

- [Desligar o sistema de auscultadores](#)

Auscultadores estéreo sem fios
WI-SP510

Utilizar a função de assistência por voz (Google app)

Com a funcionalidade Google app incluída no smartphone Android, pode falar para o microfone do sistema de auscultadores para operar o smartphone Android.

1 Defina a seleção de assistente e entrada de voz como Google app.

No smartphone Android, selecione [Settings] - [Apps & notifications] - [Advanced] - [Default apps] - [Assist & voice input] e defina [Assist app] como Google app.

A operação acima é um exemplo. Para obter mais informações, consulte as instruções de operação do smartphone Android.

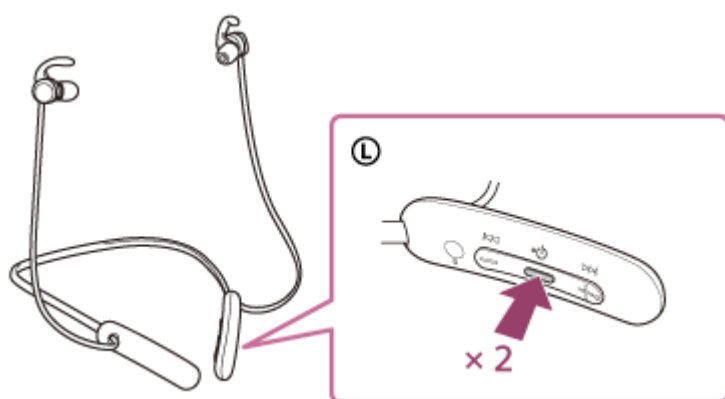
Nota: pode ser necessária a versão mais recente da Google app.

Para saber mais sobre a Google app, consulte as instruções de operação ou o website de suporte do smartphone Android ou o website da loja Google Play.

É possível que a Google app não possa ser ativada a partir do sistema de auscultadores, dependendo das especificações do smartphone Android.

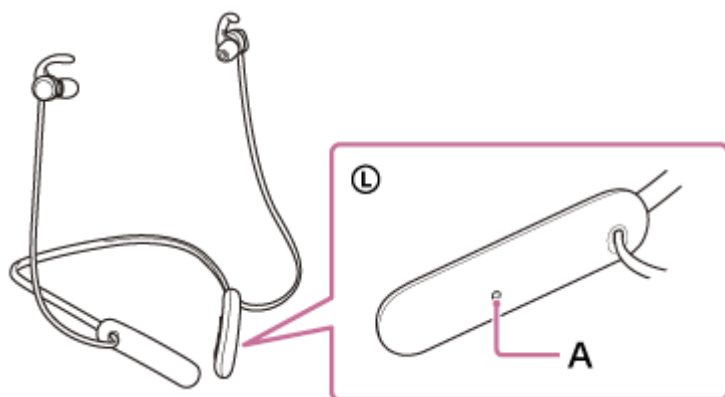
2 Ligue o sistema de auscultadores ao smartphone Android através de uma ligação Bluetooth.

3 Quando o smartphone Android estiver no modo de espera ou a reproduzir música, prima duas vezes o botão (reprodução/chamada) do sistema de auscultadores em 0,5 segundos.



A Google app fica ativa.

4 Faça um pedido à Google app através do microfone do sistema de auscultadores.

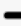


A: Microfone

Para saber mais sobre as aplicações que funcionam com a Google app, consulte as instruções de operação do smartphone Android.

Após ativar a Google app, o comando de voz é cancelado após um determinado tempo sem pedidos efetuados.

Nota

- Não é possível ativar a Google app dizendo “Ok Google” mesmo quando o smartphone Android tem a definição “Ok Google” ligada.
- Quando utilizar a função de assistência por voz, ouvirá a sua voz no sistema de auscultadores através do microfone do sistema de auscultadores (função Sidetone). Neste caso, o som ambiente ou os sons do funcionamento do sistema de auscultadores podem ser ouvidos através do sistema de auscultadores, mas isto não significa uma avaria.
- Se o microfone do sistema de auscultadores roçar no seu vestuário ou noutros objetos, o ruído pode interferir com o som da sua voz. Quando proferir um comando de voz, mude a direção do componente do telecomando para que o orifício de captação de áudio do microfone não toque no seu vestuário ou noutros objetos.
- A Google app poderá não ser ativada dependendo das especificações do smartphone ou da versão da aplicação.
- A Google app não funciona quando o dispositivo ligado não é compatível com a função de assistência por voz.
- Tenha cuidado porque o sistema de auscultadores desliga-se quando premir continuamente o botão  (reprodução/chamada).

Auscultadores estéreo sem fios
WI-SP510

Utilizar a função de assistência por voz (Siri)

Com a funcionalidade Siri presente no iPhone, pode falar para o microfone do sistema de auscultadores para operar o iPhone.

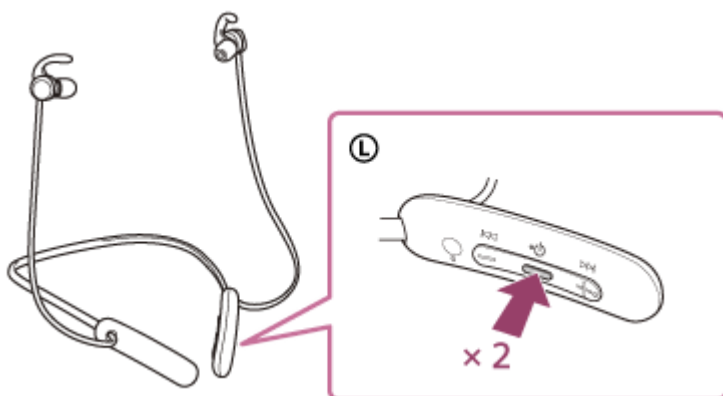
1 Ligue a Siri.

No iPhone, selecione [Settings] - [Siri & Search] para ativar [Press Home for Siri] e [Allow Siri When Locked]. A operação acima é um exemplo. Para saber mais, consulte o manual de instruções do iPhone.

Nota: para saber mais sobre a Siri, consulte o manual de instruções ou o website de assistência do iPhone.

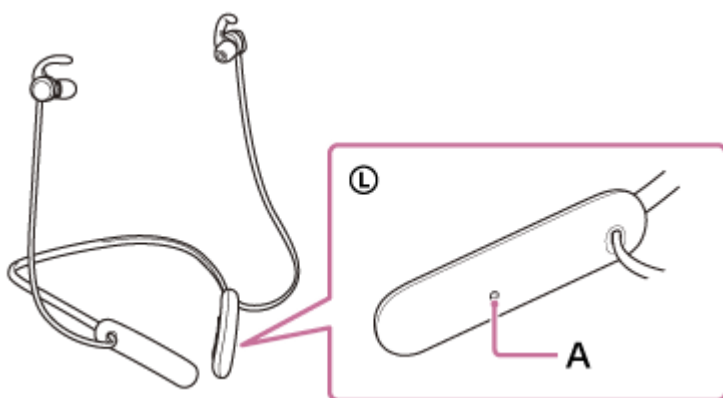
2 Ligue o sistema de auscultadores ao iPhone através de uma ligação Bluetooth.

3 Quando o iPhone estiver no modo de espera ou a reproduzir música, prima duas vezes o botão (reprodução/chamada) do sistema de auscultadores em 0,5 segundos.



A Siri fica ativada.


4 Faça um pedido à Siri através do microfone do sistema de auscultadores.



A: Microfone

Para saber mais sobre as aplicações que funcionam com a Siri, consulte as instruções de operação do iPhone. Depois de ativar a Siri, após passar um determinado tempo sem efetuar pedidos, a Siri será desativada.

Nota

- Não é possível ativar a Siri dizendo "Hey Siri" mesmo quando o iPhone tem a definição "Hey Siri" ligada.
- Quando utilizar a função de assistência por voz, ouvirá a sua voz no sistema de auscultadores através do microfone do sistema de auscultadores (função Sidetone). Neste caso, o som ambiente ou os sons do funcionamento do sistema de auscultadores podem ser ouvidos através do sistema de auscultadores, mas isto não significa uma avaria.
- Se o microfone do sistema de auscultadores roçar no seu vestuário ou noutros objetos, o ruído pode interferir com o som da sua voz. Quando proferir um comando de voz, mude a direção do componente do telecomando para que o orifício de captação de áudio do microfone não toque no seu vestuário ou noutros objetos.
- A Siri poderá não ser ativada dependendo das especificações do smartphone ou da versão da aplicação.
- Tenha cuidado porque o sistema de auscultadores desliga-se quando premir continuamente o botão  (reprodução/chamada).

Auscultadores estéreo sem fios
WI-SP510

Precauções

Nas comunicações Bluetooth

- A tecnologia sem fios Bluetooth funciona num alcance cerca de 10 m. A distância máxima de comunicação poderá variar, dependendo da presença de obstáculos (pessoas, objetos metálicos, paredes, etc.) ou do ambiente eletromagnético.
- As micro-ondas emitidas por um dispositivo Bluetooth poderão afetar o funcionamento de dispositivos médicos eletrónicos. Desligue esta unidade e outros dispositivos Bluetooth nos locais a seguir apresentados, uma vez que poderão provocar acidentes:
 - Em hospitais, próximo de lugares prioritários em comboios, locais onde haja gás inflamável, perto de portas automáticas ou perto de alarmes de incêndio.
- Este produto emite ondas de rádio quando utilizado no modo sem fios. Quando utilizado no modo sem fios num avião, siga as indicações da tripulação relativamente à utilização de produtos no modo sem fios.
- A reprodução de áudio nesta unidade poderá apresentar algum atraso relativamente à do dispositivo de transmissão, devido às características da tecnologia sem fios Bluetooth. Consequentemente, o som poderá não estar sincronizado com a imagem durante a visualização de filmes ou em jogos.
- A unidade suporta funções de segurança que são compatíveis com a norma Bluetooth. Estas funcionam como um meio para garantir a segurança durante a comunicação utilizando a tecnologia sem fios Bluetooth. No entanto, dependendo das definições configuradas e de outros fatores, esta segurança poderá não ser suficiente. Tenha cuidado quando comunicar através da tecnologia sem fios Bluetooth.
- A Sony não assumirá a responsabilidade por quaisquer danos ou perdas resultantes de fugas de informação aquando da utilização de ligações Bluetooth.
- As ligações Bluetooth com todos os dispositivos Bluetooth não podem ser garantidas.
 - Os dispositivos Bluetooth ligados à unidade têm de cumprir a norma Bluetooth prescrita pela Bluetooth SIG, Inc. e a sua conformidade tem de estar certificada.
 - Mesmo quando um dispositivo ligado está em conformidade com a norma Bluetooth, poderão existir situações em que as características ou especificações do dispositivo Bluetooth não lhe permitem efetuar a ligação ou implicam métodos de controlo, visualização ou operação diferentes.
 - Ao utilizar a unidade para efetuar chamadas telefónicas no modo mãos-livres, poderá ocorrer ruído dependendo do dispositivo ligado ou do ambiente da comunicação.
- Dependendo do dispositivo a ser ligado, poderá ser necessário algum tempo para iniciar as comunicações.

Nota sobre eletricidade estática

- A eletricidade estática acumulada no corpo pode provocar um ligeiro formigueiro nos ouvidos. Para reduzir o efeito, utilize roupas feitas com materiais naturais que suprimam a geração de eletricidade estática.

Notas sobre a utilização da unidade no corpo

- Após a utilização, retire o sistema de auscultadores lentamente.
- Uma vez que os auriculares ficam bastante justos nos ouvidos quando são colocados, exercer pressão forte ou puxá-los rapidamente poderá resultar em lesões nos tímpanos. Quando utilizar os auriculares, a caixa acústica poderá emitir estalidos. Isto não significa uma avaria.

Outras notas

- Não submeta a unidade a impactos excessivos.
- A função Bluetooth poderá não funcionar com um telemóvel, dependendo das condições do sinal e do ambiente circundante.
- Se sentir algum desconforto durante a utilização da unidade, pare imediatamente de a utilizar.
- Os auriculares podem sofrer danos ou deterioração se forem utilizados ou armazenados durante um longo período de tempo.

- Se os auriculares ficarem sujos, retire-os da unidade e lave-os cuidadosamente à mão, utilizando um detergente neutro. Após a limpeza, seque qualquer vestígio de humidade.

Limpar a unidade

- Quando o exterior da unidade estiver sujo, limpe-o com um pano seco e macio. Se a unidade estiver particularmente suja, molhe um pano com uma solução de detergente neutro e torça-o bem antes de limpar. Não utilize solventes como diluente, benzina ou álcool, pois estes produtos podem danificar a superfície.

Não utilize o sistema de auscultadores perto de dispositivos médicos

- As ondas de rádio podem afetar os pacemakers cardíacos e outros dispositivos médicos. Não utilize o sistema de auscultadores em locais com muitas pessoas, como um comboio cheio ou um hospital.
- O sistema de auscultadores (incluindo acessórios) tem ímanes que podem interferir com pacemakers, válvulas de derivação programáveis para tratamento de hidrocefalias ou com outros dispositivos médicos. Não coloque o sistema de auscultadores junto de pessoas que utilizam esses dispositivos médicos. Se tiver alguma dúvida, consulte o seu médico antes de utilizar o sistema de auscultadores com qualquer um destes dispositivos médicos.

Mantenha o sistema de auscultadores afastado de cartões magnéticos

- O sistema de auscultadores contém ímanes. Se colocar um cartão magnético perto do sistema de auscultadores, o magnetismo do cartão pode ser afetado e ficar inutilizado.

Auscultadores estéreo sem fios
WI-SP510

Aviso sobre o licenciamento

Notas sobre licenciamento

Este produto contém software que a Sony utiliza sob acordo de licenciamento com o proprietário dos respetivos direitos de autor. Estamos obrigados a divulgar o conteúdo deste acordo aos clientes por exigência do proprietários dos direitos de autor do software.

Aceda ao seguinte URL e leia o conteúdo da licença.

<https://rd1.sony.net/help/mdr/sl/20/>

Exclusão de responsabilidade relativa a serviços oferecidos por terceiros

Os serviços oferecidos por terceiros poderão ser alterados, suspensos ou rescindidos sem aviso prévio. A Sony não se responsabiliza por quaisquer situações deste tipo.

Auscultadores estéreo sem fios
WI-SP510

Marcas comerciais

- Windows é uma marca comercial registada ou marca comercial da Microsoft Corporation nos Estados Unidos e/ou noutros países.
- iPhone, iPod touch, macOS, Mac e Siri são marcas comerciais da Apple Inc., registadas nos EUA e noutros países.
- IOS é uma marca comercial ou marca comercial registada da Cisco nos EUA e noutros países e é utilizada sob licença.
- Google, Android e Google Play são marcas comerciais da Google LLC.
- A marca e os logótipos Bluetooth® são marcas comerciais registadas pertencentes à Bluetooth SIG, Inc. e qualquer utilização dessas marcas pela Sony Corporation é efetuada sob licença.
- USB Type-C® e USB-C® são marcas comerciais registadas do USB Implementers Forum.

Outras marcas e nomes comerciais pertencem aos respetivos proprietários.

Auscultadores estéreo sem fios
WI-SP510

Websites de assistência ao cliente

Para clientes nos EUA, Canadá e América Latina:

<https://www.sony.com/am/support>

Para clientes em países da Europa:

<https://www.sony.eu/support>

Para clientes na China:

<https://service.sony.com.cn>

Para clientes noutros países/regiões:

<https://www.sony-asia.com/support>

Auscultadores estéreo sem fios
WI-SP510

O que posso fazer para solucionar um problema?

Se o sistema de não funcionar como seria de esperar, experimente os seguintes passos para solucionar o problema.

- Localize os sintomas do problema neste Guia de ajuda e tente realizar as ações corretivas indicadas.
- Carregue o sistema de auscultadores.
Poderá resolver alguns problemas se carregar a bateria do sistema de auscultadores.
- Reinicialize o sistema de auscultadores.
- Inicialize o sistema de auscultadores.
Esta operação restaura as definições de fábrica no volume e noutros parâmetros e elimina todas as informações de emparelhamento.
- Procure informações sobre o problema no website de assistência ao cliente.

Se as operações indicadas acima não funcionarem, consulte o agente Sony mais próximo.

Tópico relacionado

- [Carregar o sistema de auscultadores](#)
- [Websites de assistência ao cliente](#)
- [Restaurar o sistema de auscultadores](#)
- [Inicializar o sistema de auscultadores para restaurar as definições de fábrica](#)

Auscultadores estéreo sem fios
WI-SP510

O sistema de auscultadores não liga.

- Certifique-se de que a bateria está totalmente carregada.
 - Não é possível ligar o sistema de auscultadores durante o carregamento da bateria. Retire o cabo USB Type-C e ligue o sistema de auscultadores.
 - Reinicialize o sistema de auscultadores.
-

Tópico relacionado

- [Carregar o sistema de auscultadores](#)
- [Verificar a carga restante da bateria](#)
- [Restaurar o sistema de auscultadores](#)

Auscultadores estéreo sem fios
WI-SP510

Não é possível carregar.

- Certifique-se de que utiliza o cabo USB Type-C fornecido.
 - Verifique se o cabo USB Type-C está bem ligado no sistema de auscultadores e no transformador de CA USB ou computador.
 - Certifique-se de que o transformador de CA USB está bem ligado na tomada de CA.
 - Verifique se o computador está ligado.
 - Ative o computador se este estiver no modo de espera (suspensão) ou no modo de hibernação.
 - Quando utilizar o Windows 8.1, efetue a atualização através do Windows Update.
 - Reinicialize o sistema de auscultadores.
-

Tópico relacionado

- [Carregar o sistema de auscultadores](#)
- [Restaurar o sistema de auscultadores](#)

Auscultadores estéreo sem fios
WI-SP510

O tempo de carregamento é demasiado longo.

- Verifique se o sistema de auscultadores e o computador estão ligados diretamente e não através de um hub USB.
 - Verifique se está a utilizar o cabo USB Type-C fornecido.
-
-

Tópico relacionado

- [Carregar o sistema de auscultadores](#)

Auscultadores estéreo sem fios
WI-SP510

O sistema de auscultadores não carrega mesmo que seja ligado ao computador.

- Verifique se o cabo USB Type-C fornecido está bem ligado à porta USB do computador.
- Verifique se o sistema de auscultadores e o computador estão ligados diretamente e não através de um hub USB.
- Poderá existir um problema na porta USB do computador ligado. Experimente ligar a outra porta USB do computador se existir outra disponível.
- Tente realizar novamente o procedimento de ligação USB em casos diferentes dos acima indicados.

Auscultadores estéreo sem fios
WI-SP510

A carga restante da bateria do sistema de auscultadores não é apresentada no ecrã do smartphone.

- Apenas os dispositivos iOS (incluindo o iPhone/iPod touch) que suportam HFP (Hands-free Profile) e os smartphones Android (SO 8.1 ou posterior) conseguem apresentar a carga restante da bateria.
- Verifique se o smartphone está ligado com HFP. Se o smartphone não estiver ligado com HFP, a carga restante da bateria não será apresentada corretamente.

Tópico relacionado

- [Verificar a carga restante da bateria](#)

Auscultadores estéreo sem fios

WI-SP510

Sem som

- Certifique-se de que o sistema de auscultadores e o dispositivo (smartphone) estão ligados.
 - Verifique se o sistema de auscultadores e o dispositivo Bluetooth transmissor estão ligados através de Bluetooth A2DP.
 - Levante o volume se ele estiver demasiado baixo.
 - Verifique se o dispositivo ligado está em reprodução.
 - Se ligar um computador ao sistema de auscultadores, certifique-se de que a definição da saída de áudio do computador está configurada para um dispositivo Bluetooth.
 - Efetue novamente o emparelhamento do sistema de auscultadores com o dispositivo Bluetooth.
 - Reinicialize o sistema de auscultadores.
 - Carregue o sistema de auscultadores. Verifique se o som sai do sistema de auscultadores após o carregamento.
 - Inicialize o sistema de auscultadores e emparelhe novamente o sistema de auscultadores e o dispositivo.
-

Tópico relacionado

- [Como estabelecer uma ligação sem fios a dispositivos Bluetooth](#)
- [Ouvir música a partir de um dispositivo através de uma ligação Bluetooth](#)
- [Restaurar o sistema de auscultadores](#)
- [Inicializar o sistema de auscultadores para restaurar as definições de fábrica](#)

Auscultadores estéreo sem fios
WI-SP510

Baixo nível do som

- Aumente o volume do sistema de auscultadores e do dispositivo ligado.
- Ligue o dispositivo Bluetooth ao sistema de auscultadores novamente.

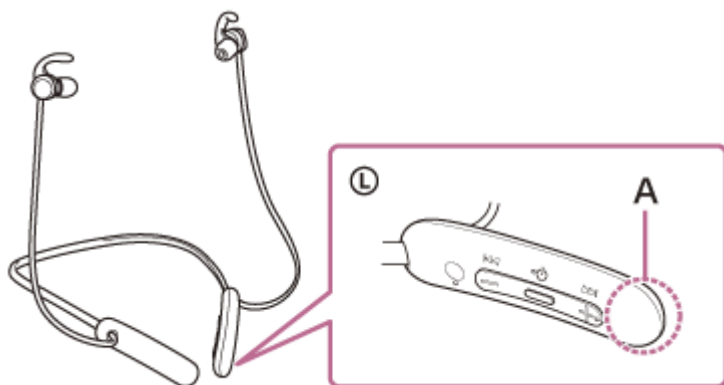
Baixa qualidade do som

- Reduza o volume do dispositivo ligado se estiver demasiado alto.
- Mantenha o sistema de auscultadores afastado de fornos micro-ondas, dispositivos de LAN sem fios, etc.
- Coloque o sistema de auscultadores mais perto do dispositivo Bluetooth. Retire quaisquer obstáculos existentes entre o sistema de auscultadores e o dispositivo Bluetooth.
- Mantenha o sistema de auscultadores afastado de televisores.
- Mude a ligação Bluetooth para o perfil A2DP com o dispositivo ligado quando o sistema de auscultadores e o dispositivo Bluetooth transmissor estiverem ligados através de uma ligação Bluetooth HFP ou HSP.
- Se ligar um dispositivo com rádio ou sintonizador incorporado ao sistema de auscultadores, a transmissão poderá não ser recebida ou a sensibilidade poderá ser reduzida. Afaste o sistema de auscultadores do dispositivo ligado.
- Se ligar o sistema de auscultadores a um dispositivo Bluetooth ao qual já tenha estado ligado, apenas será possível estabelecer uma ligação HFP/HSP Bluetooth quando o sistema de auscultadores estiver ativado. Utilize o dispositivo ligado para estabelecer uma ligação Bluetooth A2DP.
- Quando ouvir música de um computador no sistema de auscultadores, a qualidade do som poderá não ser a melhor (por exemplo, pode ser difícil ouvir a voz de um vocalista, etc.) nos primeiros segundos após estabelecer a ligação. Isto deve-se às especificações do computador (dá prioridade à ligação estável no início da transmissão e só alguns segundos mais tarde dá prioridade à qualidade do som) e não significa uma avaria no sistema de auscultadores. Se a qualidade do som não melhorar após alguns segundos, utilize o computador para estabelecer uma ligação A2DP. Para saber mais sobre as operações no seu computador, consulte as instruções de operação fornecidas com o computador.

Auscultadores estéreo sem fios
WI-SP510

O som salta frequentemente.

- Retire todos os obstáculos existentes entre a antena do dispositivo Bluetooth a ser ligado e a antena incorporada do sistema de auscultadores. A antena do sistema de auscultadores está incorporada na parte indicada pela linha pontilhada abaixo apresentada.

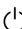


A: Localização da antena incorporada

- As comunicações Bluetooth poderão ser desativadas ou poderá ocorrer ruído ou falha do áudio nas seguintes condições.
 - Quando existir uma pessoa entre o sistema de auscultadores e o dispositivo Bluetooth
Neste caso, coloque o dispositivo Bluetooth na mesma direção da antena do sistema de auscultadores para melhorar as comunicações Bluetooth.
 - Existe um obstáculo, por exemplo um metal ou uma parede, entre o sistema de auscultadores e o dispositivo Bluetooth.
 - Em locais com LAN sem fios, forno micro-ondas ou outro dispositivo que produza ondas eletromagnéticas.
- A situação pode ser melhorada alterando as definições de qualidade de reprodução sem fios ou corrigindo o modo de reprodução sem fios para SBC no dispositivo transmissor. Para saber mais, consulte o manual de instruções fornecido com o dispositivo transmissor.
- Uma vez que os dispositivos Bluetooth e os dispositivos de LAN sem fios (IEEE802.11b/g/n) utilizam a mesma banda de frequência (2,4 GHz), pode ocorrer interferência de micro-ondas que provoca ruído, falha do áudio ou a desativação das comunicações se este sistema de auscultadores for utilizado perto de um dispositivo de LAN sem fios. Nesse caso, siga estes passos.
 - Quando ligar o sistema de auscultadores a um dispositivo Bluetooth, utilize o sistema de auscultadores a, pelo menos, 10 m de distância do dispositivo de LAN sem fios.
 - Se o sistema de auscultadores for utilizado a uma distância igual ou inferior a 10 m de um dispositivo de LAN sem fios, desligue o dispositivo de LAN sem fios.
 - Utilize este sistema de auscultadores e o dispositivo Bluetooth o mais próximos possível um do outro.
- Se estiver a ouvir música com o seu smartphone, a situação pode ser melhorada desligando as aplicações desnecessárias ou reiniciando o seu smartphone.
- Ligue novamente o sistema de auscultadores com o dispositivo Bluetooth.

Auscultadores estéreo sem fios
WI-SP510

Não é possível efetuar o emparelhamento.

- Coloque o sistema de auscultadores a menos de 1 m de distância do dispositivo Bluetooth.
- O sistema de auscultadores entra automaticamente no modo de emparelhamento quando emparelhar pela primeira vez após a compra, inicialização ou reparação do sistema de auscultadores. Para emparelhar um segundo dispositivo ou um dispositivo posterior, prima continuamente o botão  (alimentação) do sistema de auscultadores durante 7 segundos ou mais para entrar no modo de emparelhamento.
- Quando pretender emparelhar um dispositivo novamente após uma inicialização ou reparação do sistema de auscultadores, poderá não conseguir fazer o emparelhamento com o dispositivo se ele tiver preservado as informações de emparelhamento do sistema de auscultadores (iPhone ou outro dispositivo). Neste caso, elimine as informações de emparelhamento do sistema de auscultadores no dispositivo e volte a emparelhá-los.

Tópico relacionado

- [Como estabelecer uma ligação sem fios a dispositivos Bluetooth](#)
- [Inicializar o sistema de auscultadores para restaurar as definições de fábrica](#)

Auscultadores estéreo sem fios
WI-SP510

Não é possível efetuar uma ligação Bluetooth.

- Verifique se o sistema de auscultadores está ligado.
 - Certifique-se de que o dispositivo Bluetooth está ligado, assim como a função Bluetooth.
 - Se o sistema de auscultadores se ligar automaticamente ao último dispositivo Bluetooth ligado, poderá não conseguir ligar o sistema de auscultadores a outros dispositivos através de Bluetooth. Nesse caso, opere o último dispositivo Bluetooth ligado e desligue a ligação Bluetooth.
 - Verifique se o dispositivo Bluetooth está no modo de suspensão. Se o dispositivo estiver no modo de suspensão, cancele o modo de suspensão.
 - Verifique se a ligação Bluetooth foi desligada. Se tiver sido desligada, estabeleça a ligação Bluetooth novamente.
 - Se as informações de emparelhamento para o sistema de auscultadores terem sido eliminadas no dispositivo Bluetooth, emparelhe novamente o sistema de auscultadores com o dispositivo.
-

Tópico relacionado

- [Como estabelecer uma ligação sem fios a dispositivos Bluetooth](#)

Auscultadores estéreo sem fios
WI-SP510

Som distorcido

- Mantenha o sistema de auscultadores afastado de fornos micro-ondas, dispositivos de LAN sem fios, etc.

5-013-959-31(1) Copyright 2020 Sony Corporation

Auscultadores estéreo sem fios
WI-SP510

Os auscultadores não funcionam corretamente.


- Reinicialize o sistema de auscultadores. Esta operação não elimina as informações de emparelhamento.
 - Se o sistema de auscultadores não funcionar corretamente mesmo que o reinicie, inicialize o sistema de auscultadores.
-

Tópico relacionado

- [Restaurar o sistema de auscultadores](#)
- [Inicializar o sistema de auscultadores para restaurar as definições de fábrica](#)

Auscultadores estéreo sem fios
WI-SP510

Não consegue ouvir uma pessoa numa chamada.

- Certifique-se de que o sistema de auscultadores e o dispositivo (smartphone) estão ligados.
 - Aumente o volume do dispositivo ligado e o volume do sistema de auscultadores, se estiverem demasiado baixos.
 - Verifique as definições de áudio do dispositivo Bluetooth para garantir que o som é emitido pelo sistema de auscultadores durante uma chamada.
 - Utilize o dispositivo Bluetooth para restabelecer a ligação. Selecione HFP ou HSP para o perfil.
 - Se estiver a ouvir música com o sistema de auscultadores, pare a reprodução e prima o botão  (chamada) para atender uma chamada recebida.
-

Tópico relacionado

- [Como estabelecer uma ligação sem fios a dispositivos Bluetooth](#)
- [Receber uma chamada](#)
- [Fazer uma chamada](#)

Auscultadores estéreo sem fios
WI-SP510

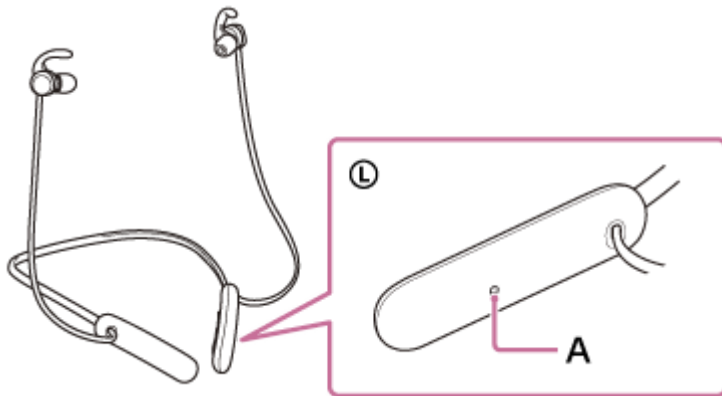
Som baixo dos interlocutores nas chamadas

- Aumente o volume do sistema de auscultadores e do dispositivo ligado.

Auscultadores estéreo sem fios
WI-SP510

Interferência de ruído com a sua voz durante uma chamada ou quando utiliza a função de assistência por voz

- Se o seu dedo cobrir ou tocar no microfone do sistema de auscultadores durante uma chamada ou enquanto utiliza a função de assistência por voz, é possível que o ruído possa interferir com a sua voz. Quando utilizar os botões do sistema de auscultadores, tenha em atenção a posição do microfone e tenha cuidado para não tocar nele.

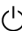


A: Microfone

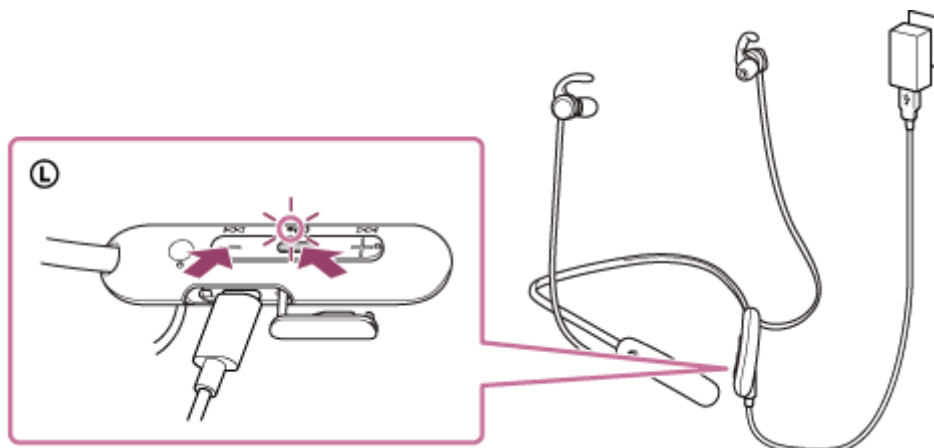
- Se o microfone do sistema de auscultadores tocar no seu vestuário ou noutros objetos durante uma chamada ou enquanto utiliza a função de assistência por voz, é possível que o ruído possa interferir com a sua voz. Vire o componente de controlo remoto para uma direção diferente de modo que o microfone não toque no seu vestuário ou noutros objetos.

Auscultadores estéreo sem fios
WI-SP510

Restaurar o sistema de auscultadores

Se o sistema de auscultadores não ligar ou não funcionar mesmo quando está ligado, prima simultaneamente o botão  (alimentação) e o botão – durante o carregamento. O sistema de auscultadores será reiniciado. As informações de registo (emparelhamento) de dispositivos não são eliminadas.

Para carregar o sistema de auscultadores após a reinicialização, desligue e volte a ligar o cabo USB Type-C.



Se o sistema de auscultadores não funcionar corretamente mesmo depois de o restaurar, inicialize o sistema de auscultadores para restaurar as definições de fábrica.

Tópico relacionado





- [Inicializar o sistema de auscultadores para restaurar as definições de fábrica](#)

Auscultadores estéreo sem fios
WI-SP510

Inicializar o sistema de auscultadores para restaurar as definições de fábrica

Se o sistema de auscultadores não funcionar corretamente mesmo depois de o reiniciar, inicialize o sistema de auscultadores.

Desative o sistema de auscultadores, com o cabo USB Type-C desligado, e prima continuamente o botão  (alimentação) e o botão  ao mesmo tempo durante 7 segundos ou mais.

O indicador (azul) pisca 4 vezes (   ) e o sistema de auscultadores é inicializado. Esta operação restaura as definições de fábrica no volume e noutros parâmetros e elimina todas as informações de emparelhamento. Neste caso, elimine as informações de emparelhamento do sistema de auscultadores no dispositivo e volte a emparelhá-los.

Se os auscultadores não funcionarem corretamente mesmo após a inicialização, consulte o agente Sony mais próximo.