

Auriculares estéreo inalámbricos
WI-XB400



Utilice este manual si tiene algún problema o alguna duda.

Introducción

[Qué puede hacer con la función Bluetooth](#)

[Acerca de las indicaciones de voz](#)

Accesorios suministrados

- [Comprobación del contenido del paquete](#)
- [Sustitución de los adaptadores](#)
- [Cuando haya terminado de utilizar los auriculares](#)

Partes y controles

- [Ubicación y funciones de las partes](#)
- [Acerca del indicador](#)

Alimentación/carga

- [Carga de los auriculares](#)
- [Tiempo de funcionamiento disponible](#)

- [Comprobación de la batería restante](#)

- [Encendido de los auriculares](#)

- [Apagado de los auriculares](#)

Realizar conexiones

[Cómo establecer una conexión inalámbrica con dispositivos Bluetooth](#)

Teléfono inteligente Android

- [Emparejamiento y conexión con un teléfono inteligente Android](#)

- [Conexión con un teléfono inteligente Android emparejado](#)

iPhone (dispositivos iOS)

- [Emparejamiento y conexión con un iPhone](#)

- [Conexión con un iPhone emparejado](#)

Ordenadores

- [Emparejamiento y conexión con un ordenador \(Windows 10\)](#)

- [Emparejamiento y conexión con un ordenador \(Windows 8.1\)](#)

- [Emparejamiento y conexión con un ordenador \(Windows 7\)](#)

- [Emparejamiento y conexión con un ordenador \(Mac\)](#)

- [Conexión con un ordenador emparejado \(Windows 10\)](#)

- [Conexión con un ordenador emparejado \(Windows 8.1\)](#)

- [Conexión con un ordenador emparejado \(Windows 7\)](#)

- [Conexión con un ordenador emparejado \(Mac\)](#)

Otros dispositivos Bluetooth

- [Emparejamiento y conexión con otros dispositivos Bluetooth](#)

- [Conexión con un dispositivo Bluetooth emparejado](#)

Conexión multipunto

- [Conexión de los auriculares con un reproductor de música y un teléfono inteligente/teléfono móvil al mismo tiempo \(conexión multipunto\)](#)

- [Conexión de los auriculares con 2 teléfonos inteligentes Android \(conexión multipunto\)](#)

- [Conexión de los auriculares con un teléfono inteligente Android y un iPhone \(conexión multipunto\)](#)

[Desconectar la conexión Bluetooth \(después de su uso\)](#)

Escuchar música

Escuchar música a través de una conexión Bluetooth

- [Escuchar música de un dispositivo conectado a través de Bluetooth](#)
- [Control del dispositivo de audio \(conexión Bluetooth\)](#)
- [Desconectar la conexión Bluetooth \(después de su uso\)](#)

[Códex compatibles](#)

Realizar llamadas telefónicas

[Recibir una llamada](#)

[Hacer una llamada](#)

[Funciones para una llamada telefónica](#)

[Desconectar la conexión Bluetooth \(después de su uso\)](#)

Utilización de la función de asistencia de voz

[Utilización de la función de asistencia de voz \(Google app\)](#)

[Utilización de la función de asistencia de voz \(Siri\)](#)

Información importante

[Precauciones](#)

[Marcas comerciales](#)

[Sitios web de asistencia al cliente](#)

Solución de problemas

[¿Cómo puedo solucionar los problemas?](#)

Alimentación/carga

- [No se pueden encender los auriculares.](#)
- [No se puede realizar la carga.](#)
- [El tiempo de carga es demasiado largo.](#)
- [Los auriculares no pueden cargarse aunque estén conectados a un ordenador.](#)
- [La carga de batería restante de los auriculares no se muestra en la pantalla del teléfono inteligente.](#)

Sonido

- [No hay sonido](#)
- [Nivel de sonido bajo](#)
- [Calidad de sonido baja](#)

└ [El sonido salta con frecuencia.](#)

Bluetooth

- └ [No se puede realizar el emparejamiento.](#)
 - └ [No es posible establecer una conexión Bluetooth.](#)
 - └ [Sonido distorsionado](#)
 - └ [El rango de comunicación inalámbrica Bluetooth es corto o se interrumpe el sonido.](#)
 - └ [Los auriculares no funcionan correctamente.](#)
 - └ [No se escucha a la otra persona en una llamada.](#)
 - └ [Volumen de voz bajo de las personas que llaman](#)
-

Restablecimiento o inicialización de los auriculares

- └ [Reinicio de los auriculares](#)
- └ [Inicialización de los auriculares para restablecer los ajustes de fábrica](#)

Auriculares estéreo inalámbricos
WI-XB400

Qué puede hacer con la función Bluetooth

Los auriculares utilizan tecnología inalámbrica BLUETOOTH®, que permite realizar lo siguiente.

Escuchar música

Puede recibir señales de audio procedentes de un teléfono inteligente o reproductor de música para disfrutar de la música de forma inalámbrica.



Hablar por teléfono

Puede hacer y recibir llamadas manos libres, sin sacar el teléfono inteligente o el teléfono móvil del bolso o el bolsillo.



Auriculares estéreo inalámbricos
WI-XB400

Acerca de las indicaciones de voz

Oirá indicaciones de voz en las siguientes situaciones a través de los auriculares.

- Al encender los auriculares: "Power on" (encendido)
- Al apagar los auriculares: "Power off" (apagado)
- Al acceder al modo de emparejamiento: "Bluetooth pairing" (emparejamiento Bluetooth)
- Al establecer una conexión Bluetooth: "Bluetooth connected" (Bluetooth conectado)
- Al desconectar una conexión Bluetooth: "Bluetooth disconnected" (Bluetooth desconectado)
- Al comprobar la carga de batería restante: "Battery about XX %" (batería aprox. XX %) (El valor "XX" indica la carga restante aproximada. Utilícelo como un cálculo aproximado.) / "Battery fully charged" (batería cargada al máximo)
- Cuando la carga de batería restante es baja: "Low battery, please recharge headset" (batería baja, recargue los auriculares)
- Cuando los auriculares se apagan automáticamente debido a la batería baja: "Please recharge headset. Power off" (recargue los auriculares. Sin alimentación)

Auriculares estéreo inalámbricos
WI-XB400

Comprobación del contenido del paquete

Después de abrir el paquete, compruebe que haya todos los elementos de la lista. Si falta alguno de los elementos, póngase en contacto con su distribuidor.

Los números entre () indican la cantidad de artículos.

Auriculares estéreo inalámbricos
Cable USB Type-C™ (USB-A a USB-C™) (aprox. 20 cm) (1)



Adaptadores de caucho de silicona híbridos tamaño (S/M/L, 2 de cada)

- Los auriculares se suministran con los adaptadores de la talla M instaladas.



Talla S: 2 líneas

Talla M: 3 líneas

Talla L: 4 líneas

Auriculares estéreo inalámbricos
WI-XB400

Sustitución de los adaptadores

Los auriculares se suministran con los adaptadores de goma de silicona híbridos de la talla M montados. Si los adaptadores tienden a salirse o nota que el sonido de baja frecuencia es insuficiente y que hay una diferencia de volumen entre los lados izquierdo y derecho, sustituya los adaptadores por otros de distinto tamaño para que se adapten a sus oídos izquierdo y derecho de forma cómoda y ajustada.

Adaptadores de goma de silicona híbridos

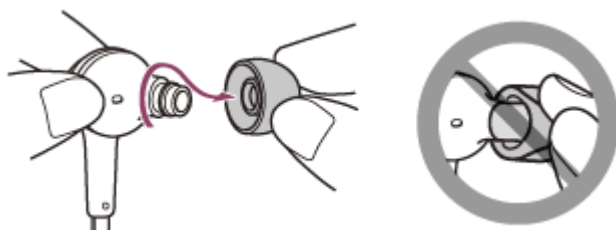


Talla S: 2 líneas

Talla M: 3 líneas

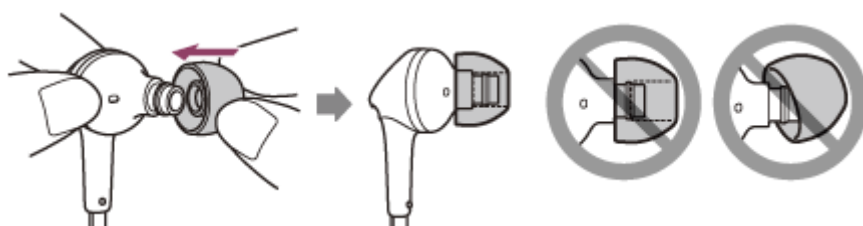
Talla L: 4 líneas

1 Retire los adaptadores.



- No apriete el extremo del adaptador al retirarlo.

2 Coloque los adaptadores.

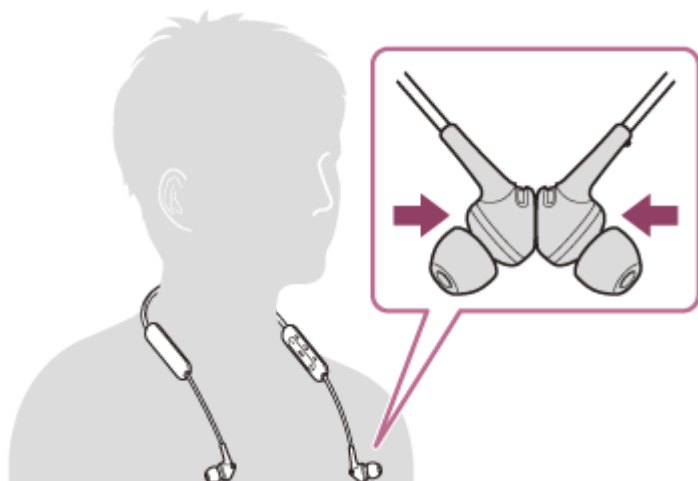


- Introduzca con firmeza los adaptadores hasta el fondo. No coloque los adaptadores de manera que queden sueltos o torcidos.

Auriculares estéreo inalámbricos
WI-XB400

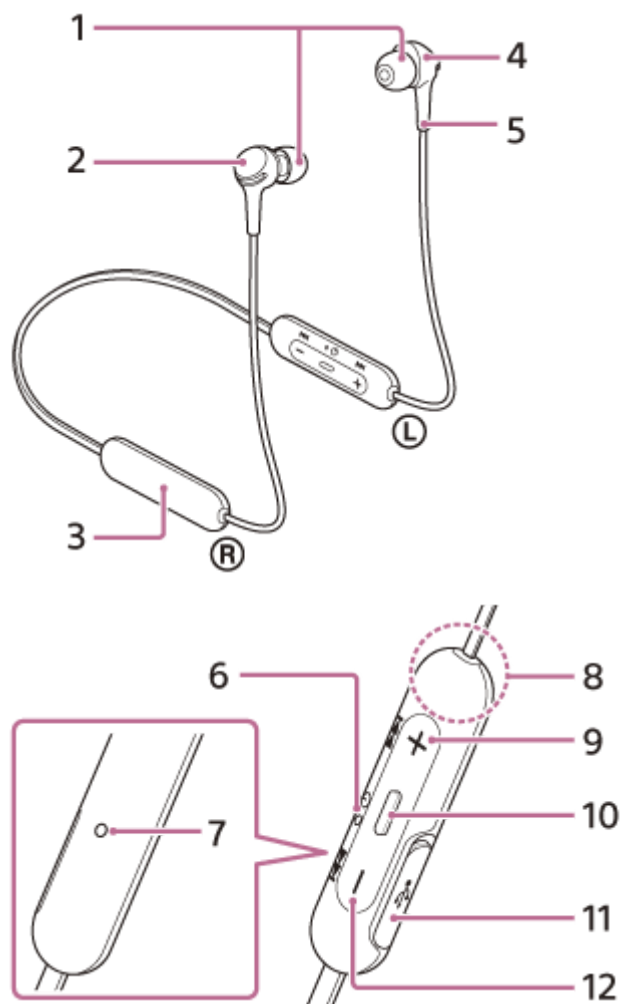
Cuando haya terminado de utilizar los auriculares

Los auriculares tienen un imán incorporado para unir las unidades izquierda y derecha. El imán evita que las unidades se enreden cuando se deja puesta la banda tras su uso.



Auriculares estéreo inalámbricos
WI-XB400

Ubicación y funciones de las partes



1. Adaptadores
2. Unidad derecha
Una las unidades izquierda y derecha con el imán incorporado.
3. Batería recargable integrada
4. Unidad izquierda
Una las unidades izquierda y derecha con el imán incorporado.
5. Punto táctil
Hay un punto táctil en la unidad izquierda.
6. Indicador (azul/rojo)
Se ilumina de color rojo durante la carga.
Se ilumina de color rojo o azul para indicar el estado de carga o de comunicación de los auriculares.
7. Micrófono
Captura el sonido de su voz (cuando habla por teléfono).
8. Antena integrada
Hay una antena Bluetooth integrada en los auriculares.
9. Botón + (volumen +)/▶▶▶ (siguiente)
10. Botón - (reproducción/llamada)/⏻ (encendido)
Utilizado para reproducir música, realizar una llamada o encender/apagar los auriculares.
11. Puerto USB Type-C
Conecte los auriculares a una toma de CA a través de un adaptador de CA USB disponible en comercios o a un ordenador con el cable USB Type-C suministrado para cargar los auriculares.

12. Botón - (volumen -)/I◀◀ (siguiente)

Tema relacionado

- [Acerca del indicador](#)
- [Comprobación de la batería restante](#)

5-004-986-31(1) Copyright 2019 Sony Corporation

Auriculares estéreo inalámbricos
WI-XB400

Acerca del indicador

Puede comprobar los distintos estados de los auriculares mediante el indicador.

● : se ilumina en azul/● : se ilumina en rojo/-: se apaga

Encendido

● - ● (parpadea dos veces en azul)

En este caso, cuando la carga de la batería restante es del 20 % o menos (carga necesaria), el indicador se ilumina de forma gradual de la siguiente manera.

■ - ■ - ■ (parpadea despacio en rojo durante aproximadamente 15 segundos)

Para obtener más información, consulte ["Comprobación de la batería restante"](#).

Apagado

■ (se ilumina en azul durante unos 2 segundos)

Cuando la carga de batería restante pasa a ser baja

■ - ■ - ■ (parpadea despacio en rojo durante aproximadamente 15 segundos)

Carga

- Durante la carga

■ (se ilumina en rojo)

El indicador se apaga una vez finalizada la carga.

- Temperatura anómala

● ● - - ● ● - - (parpadea dos veces en rojo)

- Carga anómala

■ - - ■ - - (parpadea despacio en rojo)

Función Bluetooth

- Modo de registro del dispositivo (emparejamiento)

● ● - - ● ● - - (parpadea dos veces en azul)

- No conectado

● - - ● - - ● - - (parpadea en azul a intervalos de aproximadamente 1 segundo)

- Proceso de conexión completado

● ● ● ● ● ● ● ● (parpadea rápidamente en azul durante unos 5 segundos)

- Conectado

● - - - - - ● - - - - - (parpadea en azul a intervalos de aproximadamente 5 segundos)

- Llamada entrante

● ● ● ● ● ● ● ● (parpadea rápidamente en azul)

Las indicaciones de estado de conexión y no conexión se apagan automáticamente después de que transcurra un período de tiempo. Empiezan a parpadear de nuevo durante un período de tiempo cuando se realiza alguna operación. Cuando la carga de batería restante es baja, el indicador (rojo) empieza a parpadear.

Otros

- Inicialización completada

● ● ● ● (parpadea 4 veces en azul)

Para obtener información detallada, consulte [“Inicialización de los auriculares para restablecer los ajustes de fábrica”](#).

5-004-986-31(1) Copyright 2019 Sony Corporation

Auriculares estéreo inalámbricos
WI-XB400

Carga de los auriculares

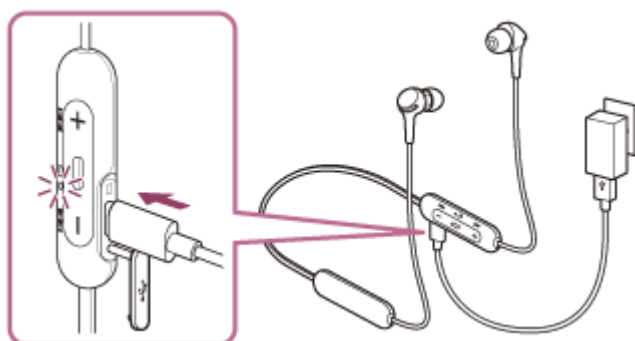
Los auriculares contienen una pila recargable de iones de litio integrada. Utilice el cable USB Type-C suministrado para cargar los auriculares antes de utilizarlos.

1 Abra la tapa del puerto USB Type-C.



2 Conecte los auriculares a una toma de CA.

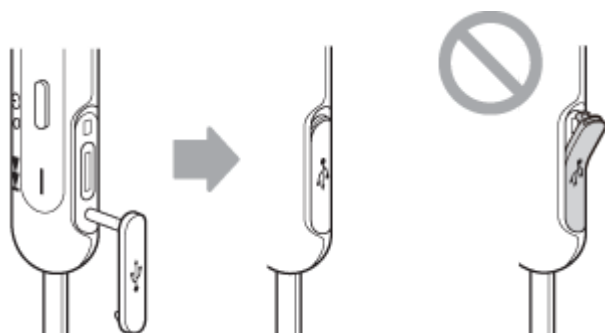
Utilice el cable USB Type-C suministrado y un adaptador de CA USB disponible en comercios.



- El indicador (rojo) de los auriculares se ilumina.
- La carga finaliza aproximadamente 3 horas (*) más tarde, momento en que el indicador (rojo) se apaga automáticamente.

* Tiempo necesario para cargar completamente una batería vacía. El tiempo de carga puede diferir en función de las condiciones de uso.

Después de la carga, desconecte el cable USB Type-C y cierre la tapa del puerto USB Type-C para evitar la penetración de agua o polvo en los auriculares.



Requisitos del sistema para cargar la batería utilizando USB

Adaptador de CA USB

Un adaptador de CA USB disponible en comercios que pueda suministrar una corriente de salida de 0,5 A (500 mA)

Ordenador personal

Ordenador personal con un puerto USB estándar

- No garantizamos que funcione en todos los ordenadores.
- No se garantiza el funcionamiento correcto en ordenadores ensamblados por el usuario o personalizados.

Sugerencia

- Los auriculares también se pueden cargar conectándolos a un ordenador en funcionamiento mediante el cable USB Type-C suministrado.
- Si la carga comienza mientras los auriculares están encendidos, los auriculares se apagará automáticamente.

Nota

- Es posible que no se carguen correctamente con cables distintos al cable USB Type-C suministrado.
- En función del tipo de adaptador de CA USB, es posible que la carga no funcione.
- Cuando los auriculares están conectados a una toma de CA o a un ordenador, todas las operaciones, como encender los auriculares, registrarlos o conectarse a dispositivos Bluetooth y reproducir música, no se pueden realizar.
- Los auriculares no se pueden cargar cuando el ordenador entra en modo de espera (suspensión) o de hibernación. En tal caso, cambie los ajustes del ordenador y vuelva a iniciar la carga de los auriculares.
- Si hace tiempo que no se han utilizado los auriculares, las horas de utilización de la batería recargable podrían reducirse. Sin embargo, la autonomía mejora después de unas cuantas recargas. Si tiene previsto no usar los auriculares durante un tiempo prolongado, cargue la batería completamente cada 6 meses para evitar una descarga excesiva.
- Si hace tiempo que no se han utilizado los auriculares, la batería podría tardar más tiempo en cargarse.
- Si los auriculares detectan un problema durante la carga debido a alguna de las siguientes causas, el indicador (rojo) parpadea. En tal caso, vuelva a cargarla dentro del intervalo de temperatura de carga. Si el problema persiste, póngase en contacto con su distribuidor Sony más cercano.
 - La temperatura ambiente está fuera del intervalo de temperatura de carga de 5 °C - 35 °C.
 - Hay un problema con la batería recargable.
- Si hace tiempo que no se han utilizado los auriculares, puede ser que el indicador (rojo) no se ilumine de inmediato durante la carga. Espere un momento hasta que el indicador (rojo) se encienda.
- Si las horas de utilización de la batería recargable incorporada se reducen significativamente, debería reemplazar la batería. Consulte a su distribuidor Sony más cercano para sustituir la batería recargable.
- Evite la exposición a cambios de temperatura extremos, luz solar directa, humedad, arena, polvo o descargas eléctricas. No deje nunca los auriculares en un vehículo aparcado.
- Al conectar los auriculares a un ordenador, utilice únicamente el cable USB Type-C suministrado y asegúrese de conectarlos directamente. La carga no se completará correctamente cuando los auriculares se conecten a través de un concentrador USB.

Auriculares estéreo inalámbricos
WI-XB400

Tiempo de funcionamiento disponible

El tiempo de funcionamiento disponible de los auriculares con la batería completamente cargada es el siguiente:

Conexión Bluetooth

Tiempo de reproducción de música (AAC): máx. 15 horas

Tiempo de reproducción de música (SBC): máx. 14 horas

- Después de 10 minutos de carga es posible reproducir aproximadamente 60 minutos de música.

Tiempo de comunicación: máx. 15 horas

Tiempo en espera: máx. 200 horas

Nota

- El número de horas de utilización puede ser diferente en función de las condiciones de uso.

Tema relacionado

- [Códexes compatibles](#)

Auriculares estéreo inalámbricos
WI-XB400

Comprobación de la batería restante

Puede comprobar la carga de batería restante de la batería recargable.

Al encender los auriculares, puede escucharse la indicación de voz que indica la carga de batería restante.

“Battery about XX %” (batería aprox. XX %) (El valor “XX” indica la carga restante aproximada.)

“Battery fully charged” (batería cargada al máximo)

En algunos casos, la carga de batería restante indicada por la orientación de voz puede diferir de la carga restante real. Utilícelo como un cálculo aproximado.

Asimismo, el indicador (rojo) parpadea durante unos 15 segundos si la carga de batería restante está en un 20 % o más baja cuando los auriculares están encendidos.

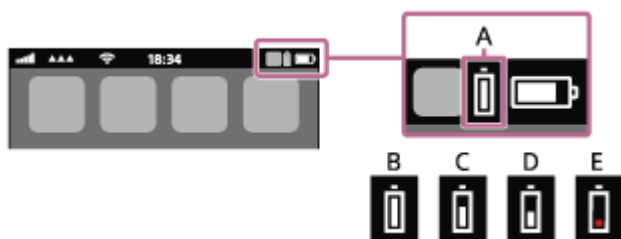
Cuando la carga restante pasa a ser baja

La visualización del indicador actualmente operativo cambia a rojo. Si oye la indicación de voz decir “Low battery, please recharge headset” (batería baja, recargue los auriculares), cargue los auriculares lo antes posible.

Cuando la batería está completamente agotada, los auriculares emiten un pitido de advertencia, se oye la indicación de voz decir “Please recharge headset. Power off” (recargue los auriculares. Sin alimentación) y los auriculares se apagan automáticamente.

Al usar un iPhone o iPod touch

Cuando los auriculares están conectados a un iPhone o iPod touch a través de una conexión HFP Bluetooth, se mostrará un icono que indica el nivel de carga restante de la batería de los auriculares en la pantalla del iPhone o iPod touch.



A: carga restante de la batería de los auriculares

B: 100 % - 70 %

C: 70 % - 50 %

D: 50 % - 20 %

E: 20 % o inferior (necesita cargarse)

La carga de batería restante de los auriculares no se muestra en el widget de un iPhone o iPod touch con iOS 9 o posterior. Para obtener más información, consulte el manual de instrucciones suministrado con el iPhone o el iPod touch.

En algunos casos, la carga restante indicada puede diferir de la carga restante real. Utilícelo como un cálculo aproximado.

Cuando utilice un teléfono inteligente Android (SO 8.1 o posterior)

Si los auriculares están conectados a un teléfono inteligente Android a través de una conexión HFP Bluetooth, seleccione [Settings] - [Device connection] - [Bluetooth] para mostrar la carga de batería restante de los auriculares cuando el dispositivo Bluetooth emparejado aparezca en la pantalla del teléfono inteligente. Se muestra como “100 %”, “70 %”, “50 %” o “20 %”. Si necesita más detalles, consulte el manual de instrucciones del teléfono inteligente Android. En algunos casos, la carga restante indicada puede diferir de la carga restante real. Utilícelo como un cálculo aproximado.

Nota

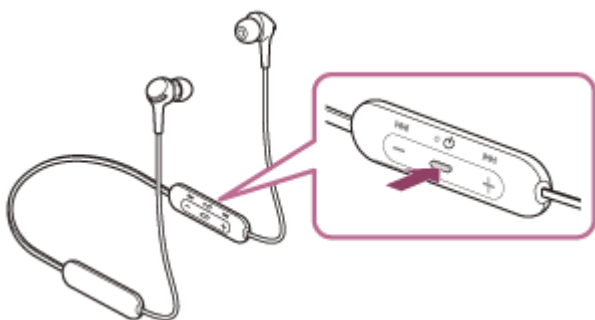
- Si conecta los auriculares a un iPhone, iPod touch o teléfono inteligente Android con "audio multimedia" (A2DP) solo en una conexión multipunto, el nivel de carga restante de la batería no se mostrará correctamente.
- Es posible que la carga de batería restante no se muestre correctamente si los auriculares no se han utilizado durante un período prolongado de tiempo. En ese caso, cargue y descargue repetidamente la batería varias veces para visualizar correctamente la carga de batería restante.

5-004-986-31(1) Copyright 2019 Sony Corporation

Auriculares estéreo inalámbricos
WI-XB400

Encendido de los auriculares

- 1 Mantenga pulsado el botón  (encendido) durante unos 2 segundos hasta que el indicador (azul) parpadee.



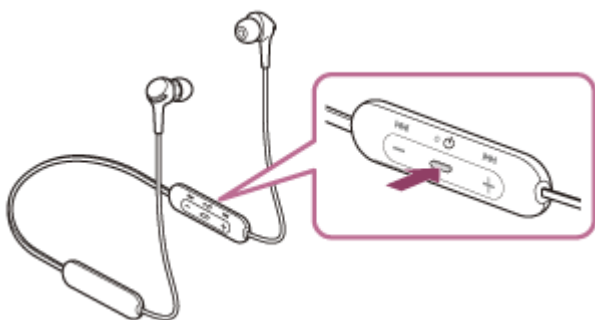
Tema relacionado

- [Apagado de los auriculares](#)

Auriculares estéreo inalámbricos
WI-XB400

Apagado de los auriculares

- 1 Mantenga pulsado el botón  (encendido) durante unos 2 segundos hasta que el indicador (azul) se apague.



Tema relacionado

- [Encendido de los auriculares](#)

Auriculares estéreo inalámbricos
WI-XB400

Cómo establecer una conexión inalámbrica con dispositivos Bluetooth

Puede disfrutar de música y llamadas manos libres con los auriculares mediante tecnología inalámbrica utilizando la función Bluetooth del dispositivo Bluetooth.

Registro (emparejamiento) del dispositivo

Para utilizar la función Bluetooth, ambos dispositivos de conexión deben registrarse con antelación. La operación que consiste en registrar un dispositivo se conoce como "registro (emparejamiento) del dispositivo".
Empareje los auriculares y el dispositivo manualmente.

Conexión con un dispositivo emparejado

Una vez emparejados un dispositivo y los auriculares, no hace falta volver a emparejarlos. Conecte con dispositivos ya emparejados con los auriculares utilizando los métodos adecuados para cada dispositivo.

Auriculares estéreo inalámbricos
WI-XB400

Emparejamiento y conexión con un teléfono inteligente Android


La operación de registro del dispositivo al que desea conectarse se llama “emparejamiento”. En primer lugar, empareje un dispositivo para usarlo con los auriculares por primera vez.

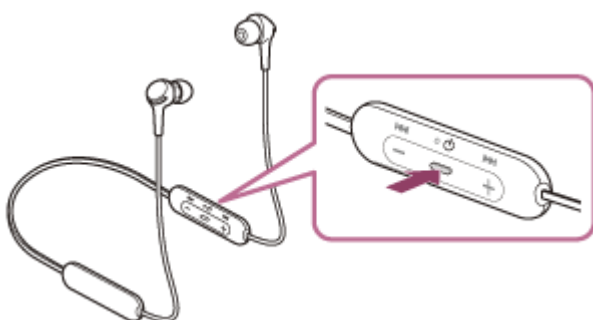
Antes de iniciar la operación, realice las siguientes comprobaciones:

- El teléfono inteligente Android está situado a menos de 1 m de los auriculares.
- Los auriculares estén suficientemente cargados.
- El manual de instrucciones del teléfono inteligente Android está a mano.

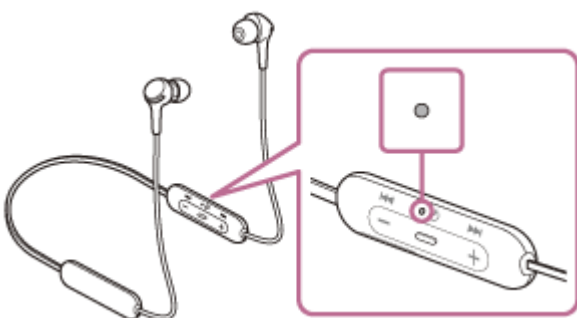
1 Active el modo de emparejamiento de los auriculares.

Encienda los auriculares, cuando empareje los auriculares con un dispositivo por primera vez después de comprarlos, o después de inicializar los auriculares (los auriculares no tienen información de emparejamiento). Los auriculares acceden automáticamente al modo de emparejamiento. En este caso, vaya al paso 2.

Si empareja un segundo dispositivo o más (los auriculares tienen información de emparejamiento de otros dispositivos), mantenga pulsado el botón  (encendido) durante aproximadamente 7 segundos.



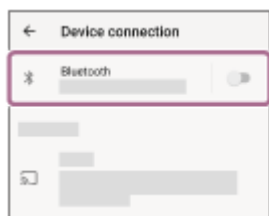
Compruebe que el indicador (azul) parpadee repetidamente dos veces seguidas. Escuchará la indicación de voz “Bluetooth pairing” (emparejamiento Bluetooth).



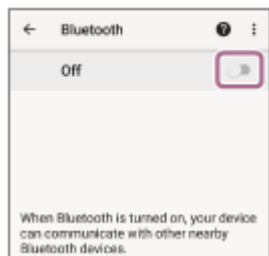
2 Desbloquee la pantalla del teléfono inteligente Android si está bloqueada.

3 Busque los auriculares en el teléfono inteligente Android.

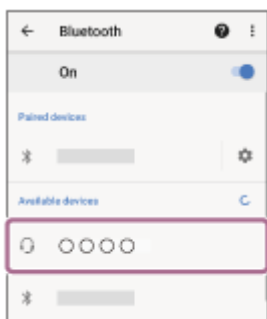
1. Seleccione [Settings] - [Device connection] - [Bluetooth].



2. Toque el interruptor para activar la función Bluetooth.



4 Toque [WI-XB400].



Si tiene que introducir una clave de paso (*), escriba "0000".

Los auriculares y el teléfono inteligente están emparejados y conectados entre sí. Escuchará la indicación de voz "Bluetooth connected" (Bluetooth conectado).

Si no están conectados, consulte ["Conexión con un teléfono inteligente Android emparejado"](#).

Si [WI-XB400] no aparece en la pantalla del teléfono inteligente Android, inténtelo de nuevo desde el paso 3.

* Una clave de paso puede denominarse también "código de paso", "código PIN", "número PIN" o "contraseña".

Sugerencia

- La operación anterior es un ejemplo. Para obtener más información, consulte el manual de instrucciones suministrado con su teléfono inteligente Android.
- Para eliminar toda la información de emparejamiento de Bluetooth, consulte ["Inicialización de los auriculares para restablecer los ajustes de fábrica"](#).

Nota

- Si el emparejamiento no se establece en 5 minutos, se cancelará el modo de emparejamiento y se apagará los auriculares. En tal caso, vuelva a comenzar la operación desde el paso 1.
- Cuando se hayan emparejado los dispositivos Bluetooth, no será necesario volver a emparejarlos, excepto en los siguientes casos:
 - La información de emparejamiento se ha eliminado después de una reparación, etc.
 - Si se empareja un noveno dispositivo.
Los auriculares pueden emparejarse con un máximo de 8 dispositivos. Si se empareja un nuevo dispositivo después de haber emparejado 8, la información de registro del dispositivo emparejado con la fecha de conexión más antigua será reemplazada por la del nuevo dispositivo.
 - Cuando la información de emparejamiento de los auriculares se haya eliminado del dispositivo Bluetooth.
 - Al inicializar los auriculares.
Se ha eliminado toda la información de emparejamiento. En ese caso, elimine la información de emparejamiento de los auriculares del dispositivo y vuelva a emparejarlos.

- Los auriculares pueden emparejarse con varios dispositivos, pero solo pueden reproducir música de un dispositivo emparejado cada vez.

Tema relacionado

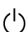
- [Cómo establecer una conexión inalámbrica con dispositivos Bluetooth](#)
- [Conexión con un teléfono inteligente Android emparejado](#)
- [Escuchar música de un dispositivo conectado a través de Bluetooth](#)
- [Desconectar la conexión Bluetooth \(después de su uso\)](#)
- [Inicialización de los auriculares para restablecer los ajustes de fábrica](#)

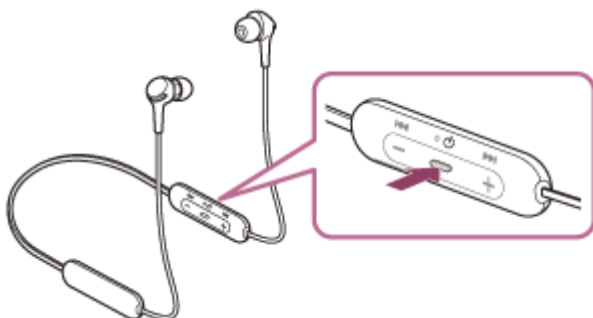
5-004-986-31(1) Copyright 2019 Sony Corporation

Conexión con un teléfono inteligente Android emparejado

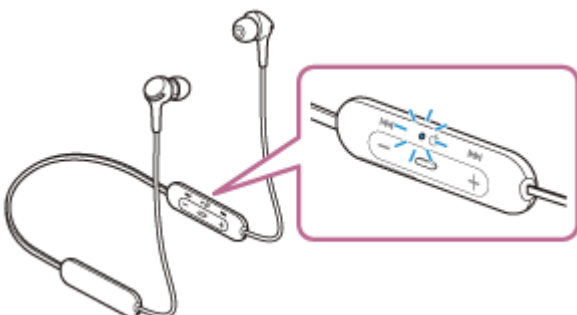
- 1 **Desbloquee la pantalla del teléfono inteligente Android si está bloqueada.**

- 2 **Encienda los auriculares.**

Mantenga pulsado el botón  (encendido) durante unos 2 segundos.



Compruebe que el indicador (azul) siga parpadeando después de dejar de pulsar el botón. Escuchará la indicación de voz "Power on" (encendido).

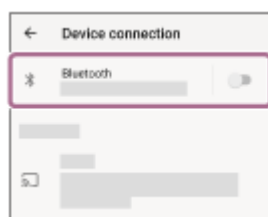


Si se conectan automáticamente al último dispositivo conectado, escuchará la indicación de voz "Bluetooth connected" (Bluetooth conectado).

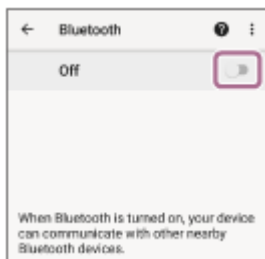
Compruebe el estado de conexión en el teléfono inteligente Android. Si no está conectado, vaya al paso 3.

- 3 **Visualice los dispositivos emparejados con el teléfono inteligente Android.**

1. Seleccione [Settings] - [Device connection] - [Bluetooth].

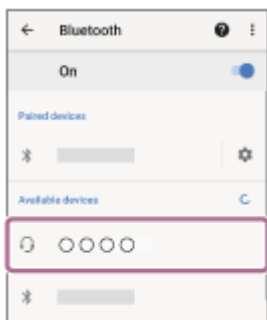


2. Toque el interruptor para activar la función Bluetooth.



4 Toque [WI-XB400].

Escuchará la indicación de voz “Bluetooth connected” (Bluetooth conectado).



Sugerencia

- La operación anterior es un ejemplo. Para obtener más información, consulte el manual de instrucciones suministrado con su teléfono inteligente Android.

Nota

- Si el último dispositivo Bluetooth conectado está cerca de los auriculares, es posible que los auriculares se conecten automáticamente al dispositivo solo con encender los auriculares. En este caso, desactive la función Bluetooth del último dispositivo conectado o apague el equipo.
- Si no puede conectar su teléfono inteligente a los auriculares, elimine la información de emparejamiento de los auriculares en el ordenador y repita el emparejamiento. Para las operaciones en el teléfono inteligente, consulte el manual de instrucciones suministrado con el teléfono inteligente.

Tema relacionado

- [Cómo establecer una conexión inalámbrica con dispositivos Bluetooth](#)
- [Emparejamiento y conexión con un teléfono inteligente Android](#)
- [Escuchar música de un dispositivo conectado a través de Bluetooth](#)
- [Desconectar la conexión Bluetooth \(después de su uso\)](#)

Emparejamiento y conexión con un iPhone


La operación de registro del dispositivo al que desea conectarse se llama “emparejamiento”. En primer lugar, empareje un dispositivo para usarlo con los auriculares por primera vez.

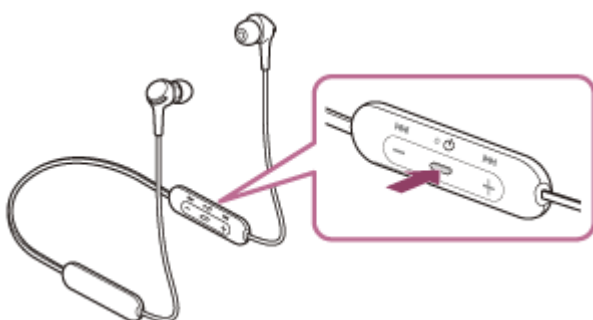
Antes de iniciar la operación, realice las siguientes comprobaciones:

- El iPhone está situado a menos de 1 m de los auriculares.
- Los auriculares estén suficientemente cargados.
- El manual de instrucciones del iPhone esté a mano.

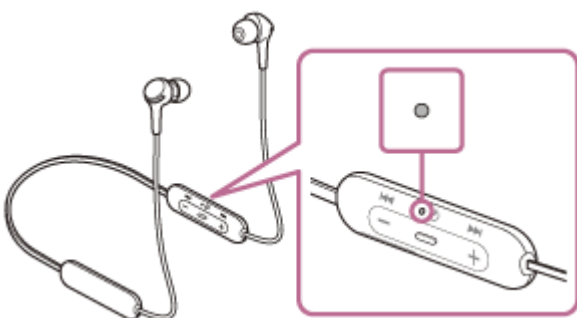
1 Active el modo de emparejamiento de los auriculares.

Encienda los auriculares, cuando empareje los auriculares con un dispositivo por primera vez después de comprarlos, o después de inicializar los auriculares (los auriculares no tienen información de emparejamiento). Los auriculares acceden automáticamente al modo de emparejamiento. En este caso, vaya al paso 2.

Si empareja un segundo dispositivo o más (los auriculares tienen información de emparejamiento de otros dispositivos), mantenga pulsado el botón  (encendido) durante aproximadamente 7 segundos.



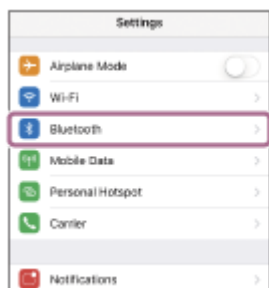
Compruebe que el indicador (azul) parpadee repetidamente dos veces seguidas. Escuchará la indicación de voz “Bluetooth pairing” (emparejamiento Bluetooth).



2 Desbloquee la pantalla del iPhone si está bloqueada.

3 Busque los auriculares en el iPhone.

1. Seleccione [Settings].
2. Toque [Bluetooth].



3. Toque el interruptor para activar la función Bluetooth.



4 Toque [WI-XB400].



Si tiene que introducir una clave de paso (*), escriba "0000".

Los auriculares y el iPhone están emparejados y conectados entre sí. Escuchará la indicación de voz "Bluetooth connected" (Bluetooth conectado).

Si no están conectados, consulte ["Conexión con un iPhone emparejado"](#).

Si [WI-XB400] no aparece en la pantalla del iPhone, inténtelo de nuevo desde el paso 3.

* Una clave de paso puede denominarse también "código de paso", "código PIN", "número PIN" o "contraseña".

Sugerencia

- La operación anterior es un ejemplo. Para obtener más información, consulte el manual de instrucciones suministrado con su iPhone.
- Para eliminar toda la información de emparejamiento de Bluetooth, consulte ["Inicialización de los auriculares para restablecer los ajustes de fábrica"](#).

Nota

- Si el emparejamiento no se establece en 5 minutos, se cancelará el modo de emparejamiento y se apagarán los auriculares. En tal caso, vuelva a comenzar la operación desde el paso 1.
- Cuando se hayan emparejado los dispositivos Bluetooth, no será necesario volver a emparejarlos, excepto en los siguientes casos:
 - La información de emparejamiento se ha eliminado después de una reparación, etc.
 - Si se empareja un noveno dispositivo.
Los auriculares pueden emparejarse con un máximo de 8 dispositivos. Si se empareja un nuevo dispositivo después de haber emparejado 8, la información de registro del dispositivo emparejado con la fecha de conexión más antigua será reemplazada por la del nuevo dispositivo.
 - Cuando la información de emparejamiento de los auriculares se haya eliminado del dispositivo Bluetooth.
 - Al inicializar los auriculares.
Se ha eliminado toda la información de emparejamiento. En ese caso, elimine la información de emparejamiento de los auriculares del dispositivo y vuelva a emparejarlos.

- Los auriculares pueden emparejarse con varios dispositivos, pero solo pueden reproducir música de un dispositivo emparejado cada vez.

Tema relacionado

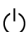
- [Cómo establecer una conexión inalámbrica con dispositivos Bluetooth](#)
- [Conexión con un iPhone emparejado](#)
- [Escuchar música de un dispositivo conectado a través de Bluetooth](#)
- [Desconectar la conexión Bluetooth \(después de su uso\)](#)
- [Inicialización de los auriculares para restablecer los ajustes de fábrica](#)

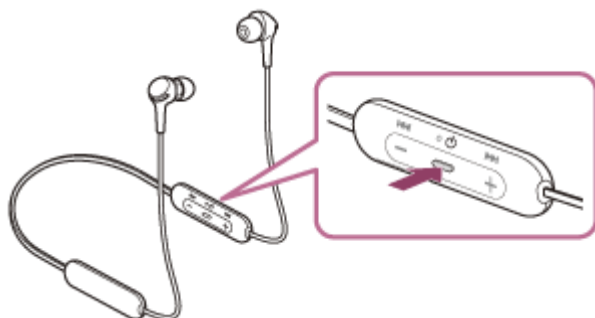
5-004-986-31(1) Copyright 2019 Sony Corporation

Conexión con un iPhone emparejado

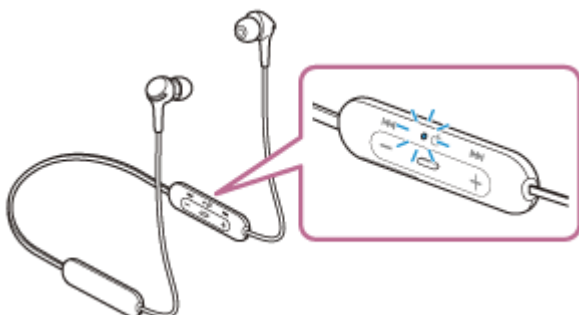
1 Desbloquee la pantalla del iPhone si está bloqueada.

2 Encienda los auriculares.

Mantenga pulsado el botón  (encendido) durante unos 2 segundos.



Compruebe que el indicador (azul) siga parpadeando después de dejar de pulsar el botón. Escuchará la indicación de voz "Power on" (encendido).

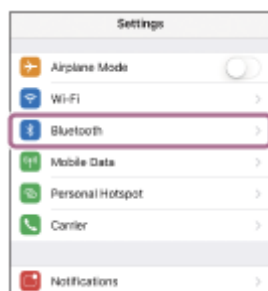


Si se conectan automáticamente al último dispositivo conectado, escuchará la indicación de voz "Bluetooth connected" (Bluetooth conectado).

Compruebe el estado de conexión en el iPhone. Si no está conectado, vaya al paso 3.

3 Visualice los dispositivos emparejados con el iPhone.

1. Seleccione [Settings].
2. Toque [Bluetooth].



3. Toque el interruptor para activar la función Bluetooth.



4 Toque [WI-XB400].

Escuchará la indicación de voz “Bluetooth connected” (Bluetooth conectado).



Sugerencia

- La operación anterior es un ejemplo. Para obtener más información, consulte el manual de instrucciones suministrado con su iPhone.

Nota

- Si el último dispositivo Bluetooth conectado está cerca de los auriculares, es posible que los auriculares se conecten automáticamente al dispositivo solo con encender los auriculares. En este caso, desactive la función Bluetooth del último dispositivo conectado o apague el equipo.
- Si no puede conectar su iPhone a los auriculares, elimine la información de emparejamiento de su iPhone y repita el emparejamiento. Para las operaciones en su iPhone, consulte el manual de instrucciones suministrado con el iPhone.

Tema relacionado

- [Cómo establecer una conexión inalámbrica con dispositivos Bluetooth](#)
- [Emparejamiento y conexión con un iPhone](#)
- [Escuchar música de un dispositivo conectado a través de Bluetooth](#)
- [Desconectar la conexión Bluetooth \(después de su uso\)](#)

Emparejamiento y conexión con un ordenador (Windows 10)


La operación de registro del dispositivo al que desea conectarse se llama “emparejamiento”. En primer lugar, empareje un dispositivo para usarlo con los auriculares por primera vez.

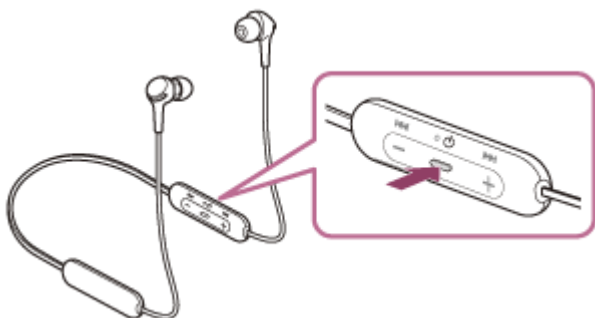
Antes de iniciar la operación, realice las siguientes comprobaciones:

- El ordenador disponga de una función Bluetooth que admita conexiones para reproducir música (A2DP).
- El ordenador está situado a menos de 1 m de los auriculares.
- Los auriculares estén suficientemente cargados.
- El manual de instrucciones del ordenador esté a mano.
- En función del ordenador que utilice, es posible que el adaptador Bluetooth integrado deba activarse. Si no sabe cómo activar el adaptador Bluetooth o no está seguro de si su ordenador dispone de un adaptador Bluetooth integrado, consulte el manual de instrucciones suministrado con el ordenador.

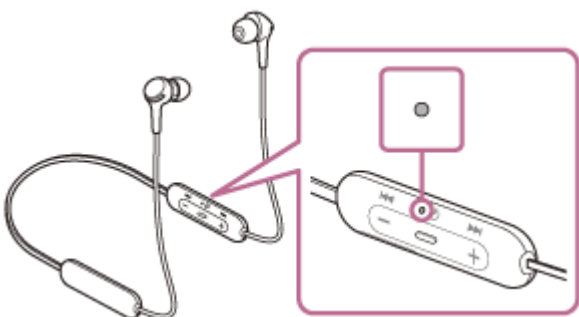
1 Active el modo de emparejamiento de los auriculares.

Encienda los auriculares, cuando empareje los auriculares con un dispositivo por primera vez después de comprarlos, o después de inicializar los auriculares (los auriculares no tienen información de emparejamiento). Los auriculares acceden automáticamente al modo de emparejamiento. En este caso, vaya al paso 2.

Si empareja un segundo dispositivo o más (los auriculares tienen información de emparejamiento de otros dispositivos), mantenga pulsado el botón  (encendido) durante aproximadamente 7 segundos.



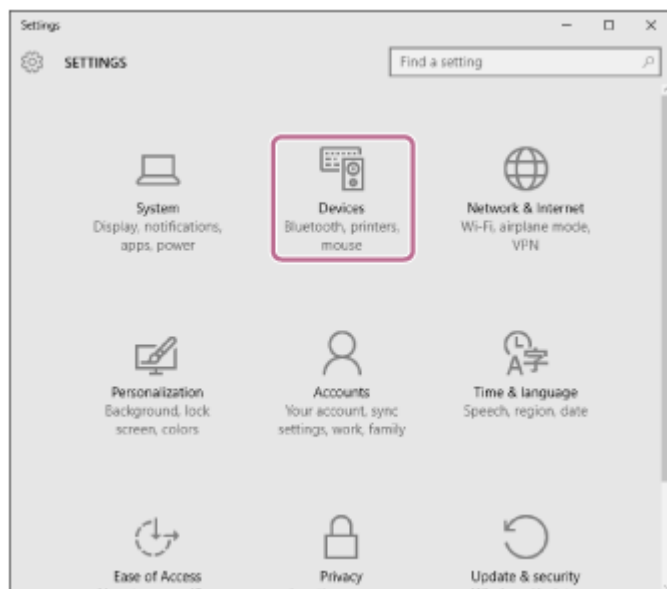
Compruebe que el indicador (azul) parpadee repetidamente dos veces seguidas. Escuchará la indicación de voz “Bluetooth pairing” (emparejamiento Bluetooth).



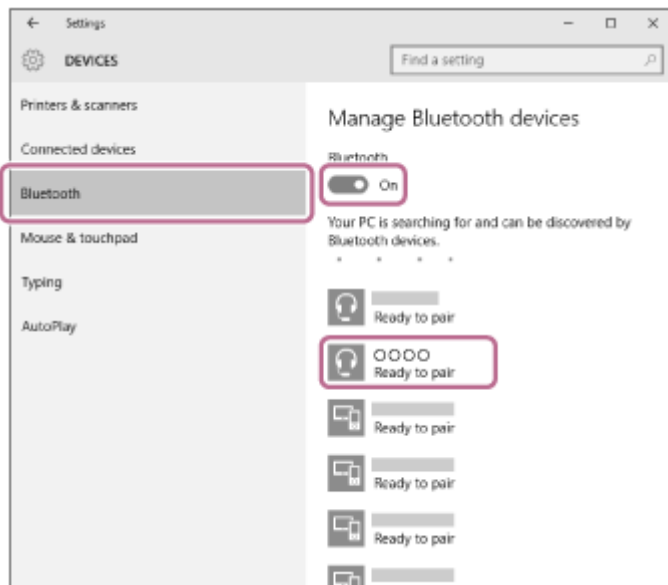
2 Active el ordenador si se encuentra en el modo de suspensión.

3 Registre los auriculares usando el ordenador.

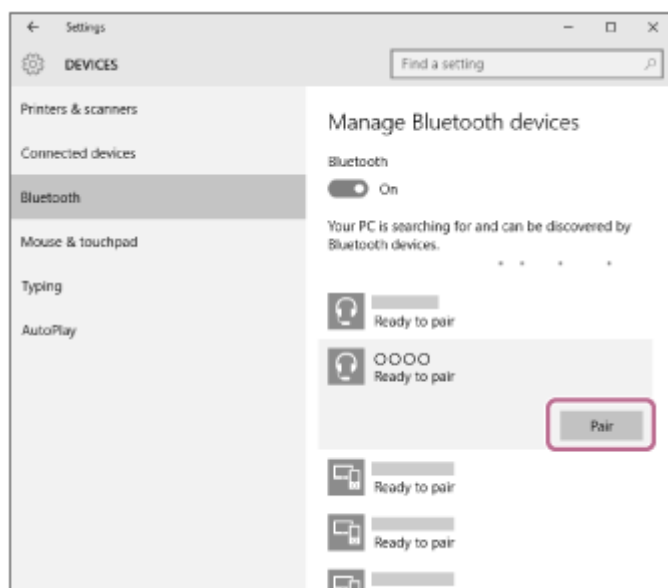
1. Haga clic en el botón [Start] y, a continuación, en [Settings].
2. Haga clic en [Devices].



3. Haga clic en la pestaña [Bluetooth], haga clic en el botón [Bluetooth] para activar la función Bluetooth y, después, seleccione [WI-XB400].



4. Haga clic en [Pair].



Si tiene que introducir una clave de paso (*), escriba "0000".

Los auriculares y el ordenador están emparejados y conectados entre sí. Escuchará la indicación de voz “Bluetooth connected” (Bluetooth conectado).

Si no están conectados, consulte [“Conexión con un ordenador emparejado \(Windows 10\)”](#).

Si [WI-XB400] no aparece en la pantalla, inténtelo de nuevo desde el paso 3.

* Una clave de paso puede denominarse también “código de paso”, “código PIN”, “número PIN” o “contraseña”.

Sugerencia

- La operación anterior es un ejemplo. Para obtener más información, consulte el manual de instrucciones suministrado con el ordenador.
- Para eliminar toda la información de emparejamiento de Bluetooth, consulte [“Inicialización de los auriculares para restablecer los ajustes de fábrica”](#).

Nota

- Si el emparejamiento no se establece en 5 minutos, se cancelará el modo de emparejamiento y se apagarán los auriculares. En tal caso, vuelva a comenzar la operación desde el paso 1.
- Cuando se hayan emparejado los dispositivos Bluetooth, no será necesario volver a emparejarlos, excepto en los siguientes casos:
 - La información de emparejamiento se ha eliminado después de una reparación, etc.
 - Si se empareja un noveno dispositivo.
Los auriculares pueden emparejarse con un máximo de 8 dispositivos. Si se empareja un nuevo dispositivo después de haber emparejado 8, la información de registro del dispositivo emparejado con la fecha de conexión más antigua será reemplazada por la del nuevo dispositivo.
 - Cuando la información de emparejamiento de los auriculares se haya eliminado del dispositivo Bluetooth.
 - Al inicializar los auriculares.
Se ha eliminado toda la información de emparejamiento. En ese caso, elimine la información de emparejamiento de los auriculares del dispositivo y vuelva a emparejarlos.
- Los auriculares pueden emparejarse con varios dispositivos, pero solo pueden reproducir música de un dispositivo emparejado cada vez.

Tema relacionado

- [Cómo establecer una conexión inalámbrica con dispositivos Bluetooth](#)
- [Conexión con un ordenador emparejado \(Windows 10\)](#)
- [Escuchar música de un dispositivo conectado a través de Bluetooth](#)
- [Desconectar la conexión Bluetooth \(después de su uso\)](#)
- [Inicialización de los auriculares para restablecer los ajustes de fábrica](#)

Emparejamiento y conexión con un ordenador (Windows 8.1)


La operación de registro del dispositivo al que desea conectarse se llama “emparejamiento”. En primer lugar, empareje un dispositivo para usarlo con los auriculares por primera vez.

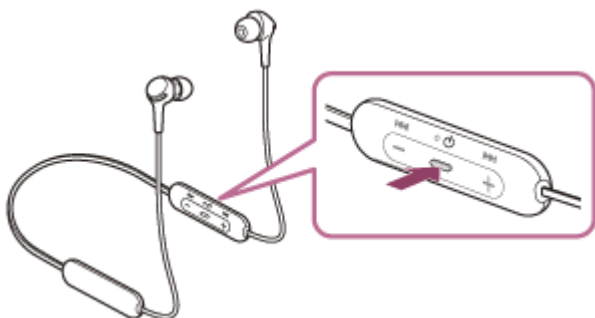
Antes de iniciar la operación, realice las siguientes comprobaciones:

- El ordenador disponga de una función Bluetooth que admita conexiones para reproducir música (A2DP).
- El ordenador está situado a menos de 1 m de los auriculares.
- Los auriculares estén suficientemente cargados.
- El manual de instrucciones del ordenador esté a mano.
- En función del ordenador que utilice, es posible que el adaptador Bluetooth integrado deba activarse. Si no sabe cómo activar el adaptador Bluetooth o no está seguro de si su ordenador dispone de un adaptador Bluetooth integrado, consulte el manual de instrucciones suministrado con el ordenador.

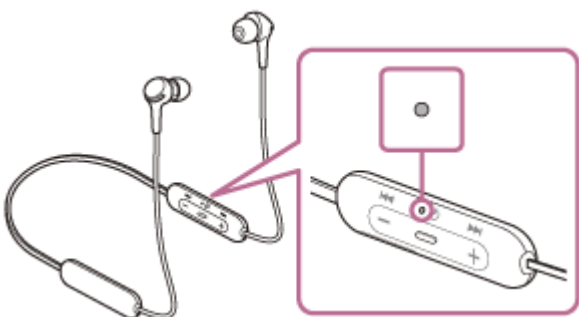
1 Active el modo de emparejamiento de los auriculares.

Encienda los auriculares, cuando empareje los auriculares con un dispositivo por primera vez después de comprarlos, o después de inicializar los auriculares (los auriculares no tienen información de emparejamiento). Los auriculares acceden automáticamente al modo de emparejamiento. En este caso, vaya al paso 2.

Si empareja un segundo dispositivo o más (los auriculares tienen información de emparejamiento de otros dispositivos), mantenga pulsado el botón  (encendido) durante aproximadamente 7 segundos.



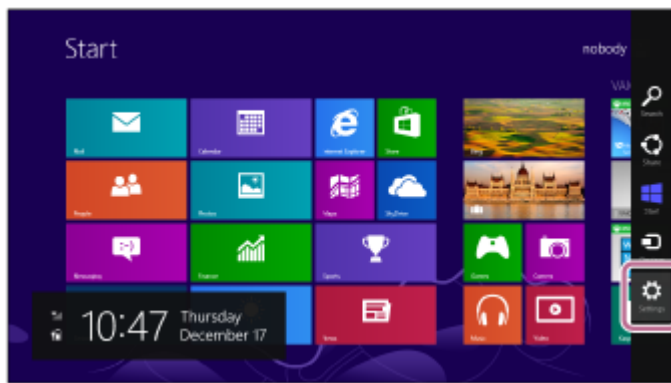
Compruebe que el indicador (azul) parpadee repetidamente dos veces seguidas. Escuchará la indicación de voz “Bluetooth pairing” (emparejamiento Bluetooth).



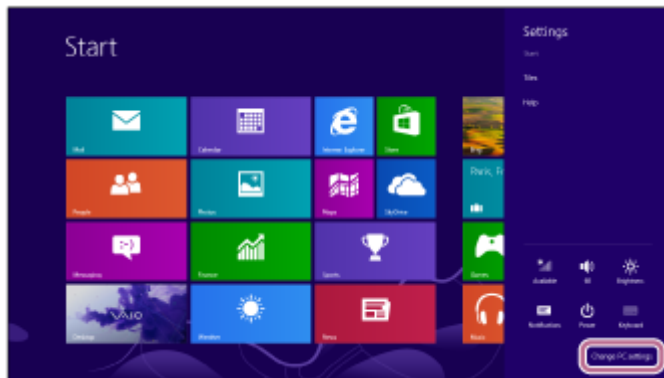
2 Active el ordenador si se encuentra en el modo de suspensión.

3 Registre los auriculares usando el ordenador.

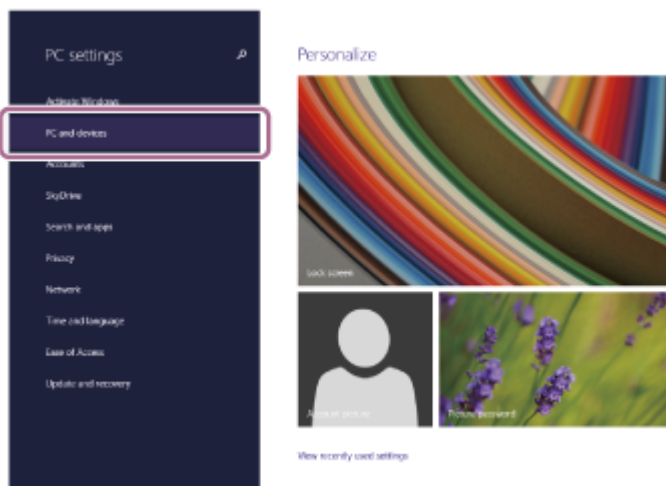
1. Sitúe el puntero del ratón en la esquina superior derecha de la pantalla (si utiliza una pantalla táctil, deslice el dedo hacia arriba desde la derecha de la pantalla) y, a continuación, seleccione [Settings] en la barra de botones de acceso.



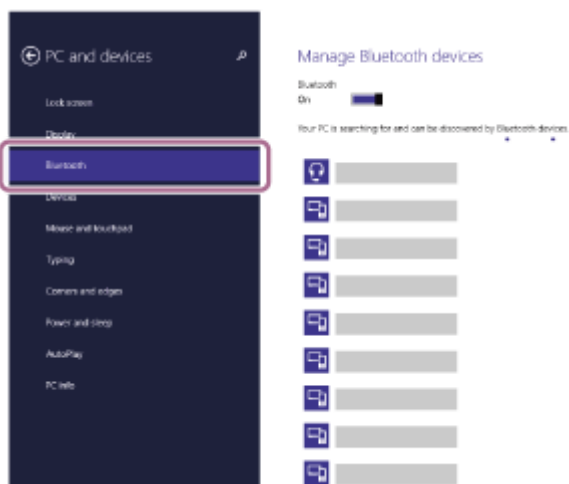
2. Seleccione [Change PC Settings] en el botón de acceso [Settings].



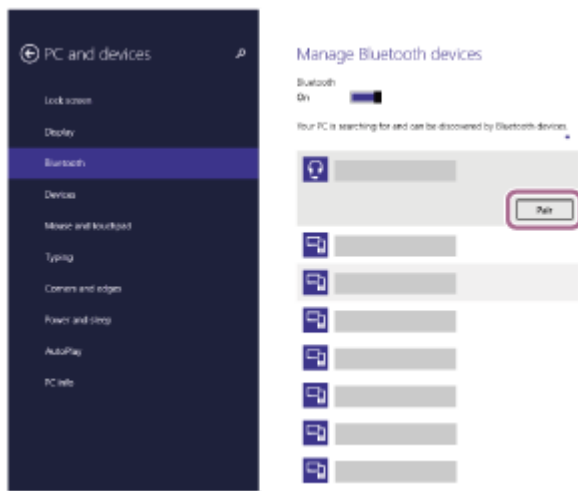
3. Seleccione [PC and devices] de [PC Settings].



4. Seleccione [Bluetooth].



5. Seleccione [WI-XB400] y, a continuación, haga clic en [Pair].



Si tiene que introducir una clave de paso (*), escriba “0000”.

Los auriculares y el ordenador están emparejados y conectados entre sí. Escuchará la indicación de voz “Bluetooth connected” (Bluetooth conectado).

Si no están conectados, consulte [“Conexión con un ordenador emparejado \(Windows 8.1\)”](#).

Si [WI-XB400] no aparece en la pantalla, inténtelo de nuevo desde el paso 3.

* Una clave de paso puede denominarse también “código de paso”, “código PIN”, “número PIN” o “contraseña”.

Sugerencia

- La operación anterior es un ejemplo. Para obtener más información, consulte el manual de instrucciones suministrado con el ordenador.
- Para eliminar toda la información de emparejamiento de Bluetooth, consulte [“Iniciación de los auriculares para restablecer los ajustes de fábrica”](#).

Nota

- Si el emparejamiento no se establece en 5 minutos, se cancelará el modo de emparejamiento y se apagarán los auriculares. En tal caso, vuelva a comenzar la operación desde el paso 1.
- Cuando se hayan emparejado los dispositivos Bluetooth, no será necesario volver a emparejarlos, excepto en los siguientes casos:
 - La información de emparejamiento se ha eliminado después de una reparación, etc.
 - Si se empareja un noveno dispositivo.
Los auriculares pueden emparejarse con un máximo de 8 dispositivos. Si se empareja un nuevo dispositivo después de haber emparejado 8, la información de registro del dispositivo emparejado con la fecha de conexión más antigua será reemplazada por la del nuevo dispositivo.
 - Cuando la información de emparejamiento de los auriculares se haya eliminado del dispositivo Bluetooth.
 - Al inicializar los auriculares.
Se ha eliminado toda la información de emparejamiento. En ese caso, elimine la información de emparejamiento de los auriculares del dispositivo y vuelva a emparejarlos.
- Los auriculares pueden emparejarse con varios dispositivos, pero solo pueden reproducir música de un dispositivo emparejado cada vez.

Tema relacionado

- [Cómo establecer una conexión inalámbrica con dispositivos Bluetooth](#)
- [Conexión con un ordenador emparejado \(Windows 8.1\)](#)
- [Escuchar música de un dispositivo conectado a través de Bluetooth](#)
- [Desconectar la conexión Bluetooth \(después de su uso\)](#)
- [Iniciación de los auriculares para restablecer los ajustes de fábrica](#)

Emparejamiento y conexión con un ordenador (Windows 7)


La operación de registro del dispositivo al que desea conectarse se llama “emparejamiento”. En primer lugar, empareje un dispositivo para usarlo con los auriculares por primera vez.

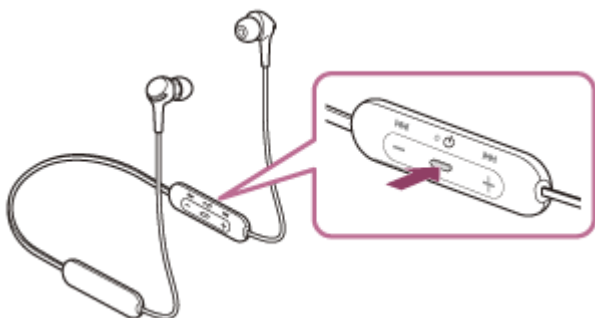
Antes de iniciar la operación, realice las siguientes comprobaciones:

- El ordenador disponga de una función Bluetooth que admita conexiones para reproducir música (A2DP).
- El ordenador está situado a menos de 1 m de los auriculares.
- Los auriculares estén suficientemente cargados.
- El manual de instrucciones del ordenador esté a mano.
- En función del ordenador que utilice, es posible que el adaptador Bluetooth integrado deba activarse. Si no sabe cómo activar el adaptador Bluetooth o no está seguro de si su ordenador dispone de un adaptador Bluetooth integrado, consulte el manual de instrucciones suministrado con el ordenador.

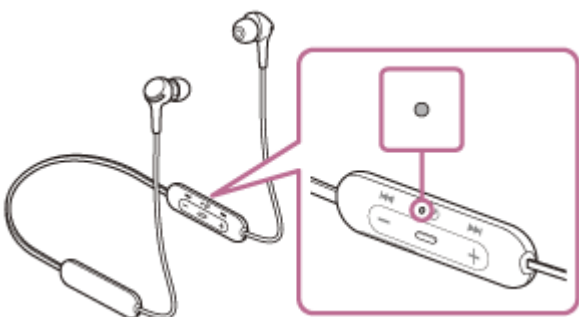
1 Active el modo de emparejamiento de los auriculares.

Encienda los auriculares, cuando empareje los auriculares con un dispositivo por primera vez después de comprarlos, o después de inicializar los auriculares (los auriculares no tienen información de emparejamiento). Los auriculares acceden automáticamente al modo de emparejamiento. En este caso, vaya al paso 2.

Si empareja un segundo dispositivo o más (los auriculares tienen información de emparejamiento de otros dispositivos), mantenga pulsado el botón  (encendido) durante aproximadamente 7 segundos.



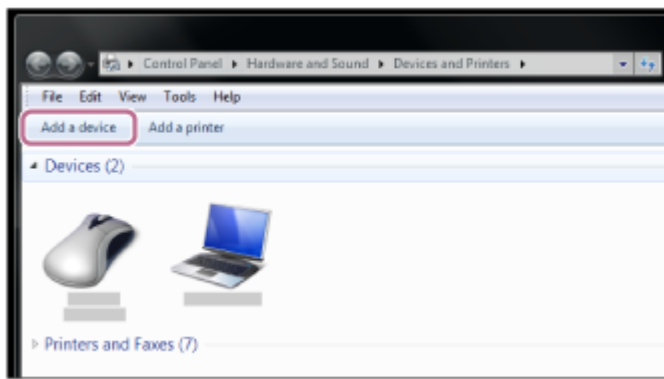
Compruebe que el indicador (azul) parpadee repetidamente dos veces seguidas. Escuchará la indicación de voz “Bluetooth pairing” (emparejamiento Bluetooth).



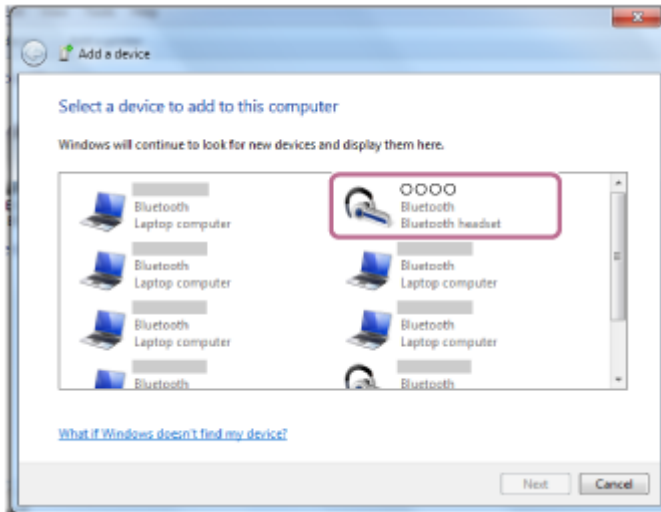
2 Active el ordenador si se encuentra en el modo de suspensión.

3 Busque los auriculares desde el ordenador.

1. Haga clic en el botón [Start] y, a continuación, en [Devices and Printers].
2. Haga clic en [Add a device].



4 Seleccione [WI-XB400] y, a continuación, haga clic en [Next].



Si tiene que introducir una clave de paso (*), escriba "0000".

Los auriculares y el ordenador están emparejados y conectados entre sí. Escuchará la indicación de voz "Bluetooth connected" (Bluetooth conectado).

Si no están conectados, consulte ["Conexión con un ordenador emparejado \(Windows 7\)"](#).

Si [WI-XB400] no aparece en la pantalla, inténtelo de nuevo desde el paso 3.

* Una clave de paso puede denominarse también "código de paso", "código PIN", "número PIN" o "contraseña".

Sugerencia

- La operación anterior es un ejemplo. Para obtener más información, consulte el manual de instrucciones suministrado con el ordenador.
- Para eliminar toda la información de emparejamiento de Bluetooth, consulte ["Inicialización de los auriculares para restablecer los ajustes de fábrica"](#).

Nota

- Si el emparejamiento no se establece en 5 minutos, se cancelará el modo de emparejamiento y se apagará los auriculares. En tal caso, vuelva a comenzar la operación desde el paso 1.
- Cuando se hayan emparejado los dispositivos Bluetooth, no será necesario volver a emparejarlos, excepto en los siguientes casos:
 - La información de emparejamiento se ha eliminado después de una reparación, etc.
 - Si se empareja un noveno dispositivo.
Los auriculares pueden emparejarse con un máximo de 8 dispositivos. Si se empareja un nuevo dispositivo después de haber emparejado 8, la información de registro del dispositivo emparejado con la fecha de conexión más antigua será reemplazada por la del nuevo dispositivo.
 - Cuando la información de emparejamiento de los auriculares se haya eliminado del dispositivo Bluetooth.
 - Al inicializar los auriculares.
Se ha eliminado toda la información de emparejamiento. En ese caso, elimine la información de emparejamiento de los auriculares del dispositivo y vuelva a emparejarlos.

- Los auriculares pueden emparejarse con varios dispositivos, pero solo pueden reproducir música de un dispositivo emparejado cada vez.

Tema relacionado

- [Cómo establecer una conexión inalámbrica con dispositivos Bluetooth](#)
- [Conexión con un ordenador emparejado \(Windows 7\)](#)
- [Escuchar música de un dispositivo conectado a través de Bluetooth](#)
- [Desconectar la conexión Bluetooth \(después de su uso\)](#)
- [Inicialización de los auriculares para restablecer los ajustes de fábrica](#)

5-004-986-31(1) Copyright 2019 Sony Corporation

Auriculares estéreo inalámbricos
WI-XB400


Emparejamiento y conexión con un ordenador (Mac)

La operación de registro del dispositivo al que desea conectarse se llama “emparejamiento”. En primer lugar, empareje un dispositivo para usarlo con los auriculares por primera vez.

Sistema operativo compatible

macOS (versión 10.10 o posterior)


Antes de iniciar la operación, realice las siguientes comprobaciones:

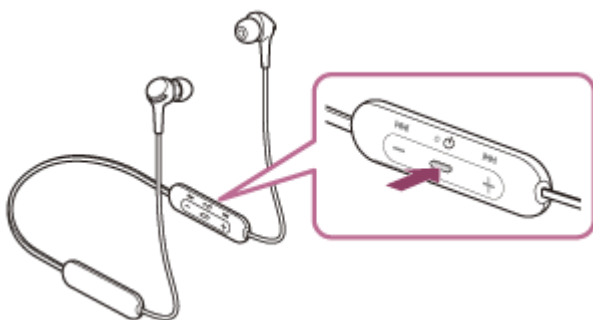
- El ordenador disponga de una función Bluetooth que admita conexiones para reproducir música (A2DP).
- El ordenador está situado a menos de 1 m de los auriculares.
- Los auriculares estén suficientemente cargados.
- El manual de instrucciones del ordenador esté a mano.
- En función del ordenador que utilice, es posible que el adaptador Bluetooth integrado deba activarse. Si no sabe cómo activar el adaptador Bluetooth o no está seguro de si su ordenador dispone de un adaptador Bluetooth integrado, consulte el manual de instrucciones suministrado con el ordenador.
- Defina el altavoz del ordenador en modo ON.
Si el altavoz del ordenador se ha definido en el modo “OFF” , no se escuchará ningún sonido por los auriculares. El altavoz del ordenador está en modo ON



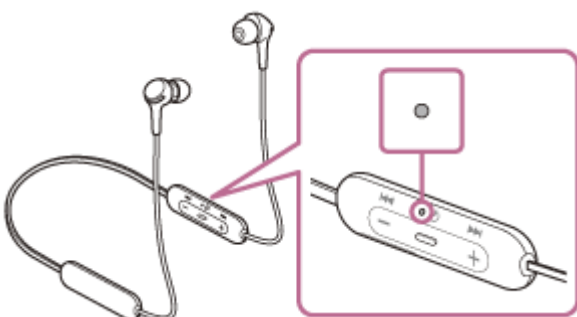
1 Active el modo de emparejamiento de los auriculares.

Encienda los auriculares, cuando empareje los auriculares con un dispositivo por primera vez después de comprarlos, o después de inicializar los auriculares (los auriculares no tienen información de emparejamiento). Los auriculares acceden automáticamente al modo de emparejamiento. En este caso, vaya al paso 2.

Si empareja un segundo dispositivo o más (los auriculares tienen información de emparejamiento de otros dispositivos), mantenga pulsado el botón  (encendido) durante aproximadamente 7 segundos.




Compruebe que el indicador (azul) parpadee repetidamente dos veces seguidas. Escuchará la indicación de voz “Bluetooth pairing” (emparejamiento Bluetooth).



2 Active el ordenador si se encuentra en el modo de suspensión.

3 Registre los auriculares usando el ordenador.

1. Seleccione [ (System Preferences)] - [Bluetooth] en la barra de tareas en la parte inferior derecha de la pantalla.



2. Seleccione [WI-XB400] en la pantalla Bluetooth y haga clic en [Connect].



Si tiene que introducir una clave de paso (*), escriba "0000".

Los auriculares y el ordenador están emparejados y conectados entre sí. Escuchará la indicación de voz "Bluetooth connected" (Bluetooth conectado).

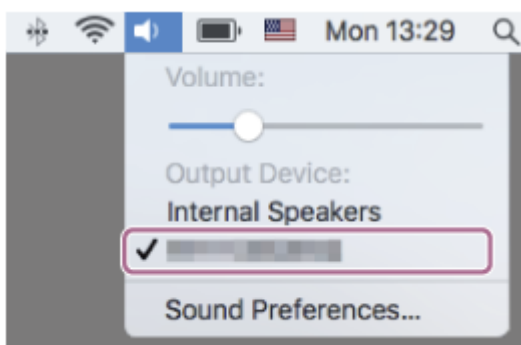
Si no están conectados, consulte ["Conexión con un ordenador emparejado \(Mac\)"](#).

Si [WI-XB400] no aparece en la pantalla, inténtelo de nuevo desde el paso 3.

* Una clave de paso puede denominarse también "código de paso", "código PIN", "número PIN" o "contraseña".

4 Haga clic en el icono del altavoz en la parte superior derecha de la pantalla y seleccione [WI-XB400].

Ahora ya puede disfrutar de la reproducción de música en su ordenador.



Sugerencia

- La operación anterior es un ejemplo. Para obtener más información, consulte el manual de instrucciones suministrado con el ordenador.
- Para eliminar toda la información de emparejamiento de Bluetooth, consulte ["Inicialización de los auriculares para restablecer los ajustes de fábrica"](#).

Nota

- Si el emparejamiento no se establece en 5 minutos, se cancelará el modo de emparejamiento y se apagarán los auriculares. En tal caso, vuelva a comenzar la operación desde el paso 1.
- Cuando se hayan emparejado los dispositivos Bluetooth, no será necesario volver a emparejarlos, excepto en los siguientes casos:
 - La información de emparejamiento se ha eliminado después de una reparación, etc.
 - Si se empareja un noveno dispositivo.
Los auriculares pueden emparejarse con un máximo de 8 dispositivos. Si se empareja un nuevo dispositivo después de haber emparejado 8, la información de registro del dispositivo emparejado con la fecha de conexión más antigua será reemplazada por la del nuevo dispositivo.
 - Cuando la información de emparejamiento de los auriculares se haya eliminado del dispositivo Bluetooth.
 - Al inicializar los auriculares.
Se ha eliminado toda la información de emparejamiento. En ese caso, elimine la información de emparejamiento de los auriculares del dispositivo y vuelva a emparejarlos.
- Los auriculares pueden emparejarse con varios dispositivos, pero solo pueden reproducir música de un dispositivo emparejado cada vez.

Tema relacionado

- [Cómo establecer una conexión inalámbrica con dispositivos Bluetooth](#)
- [Conexión con un ordenador emparejado \(Mac\)](#)
- [Escuchar música de un dispositivo conectado a través de Bluetooth](#)
- [Desconectar la conexión Bluetooth \(después de su uso\)](#)
- [Inicialización de los auriculares para restablecer los ajustes de fábrica](#)

Auriculares estéreo inalámbricos
WI-XB400


Conexión con un ordenador emparejado (Windows 10)

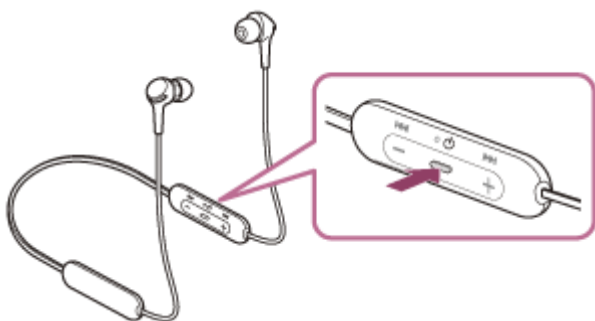
Antes de iniciar la operación, realice las siguientes comprobaciones:

- En función del ordenador que utilice, es posible que el adaptador Bluetooth integrado deba activarse. Si no sabe cómo activar el adaptador Bluetooth o no está seguro de si su ordenador dispone de un adaptador Bluetooth integrado, consulte el manual de instrucciones suministrado con el ordenador.

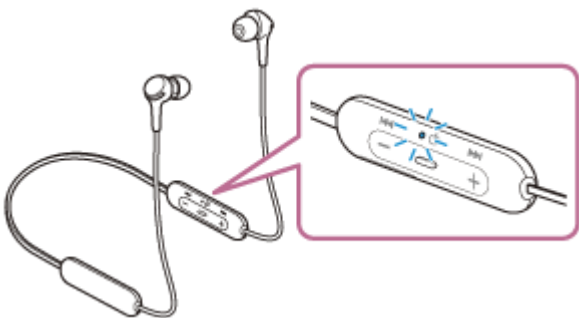
1 Active el ordenador si se encuentra en el modo de suspensión.

2 Encienda los auriculares.

Mantenga pulsado el botón  (encendido) durante unos 2 segundos.



Compruebe que el indicador (azul) siga parpadeando después de dejar de pulsar el botón. Escuchará la indicación de voz "Power on" (encendido).

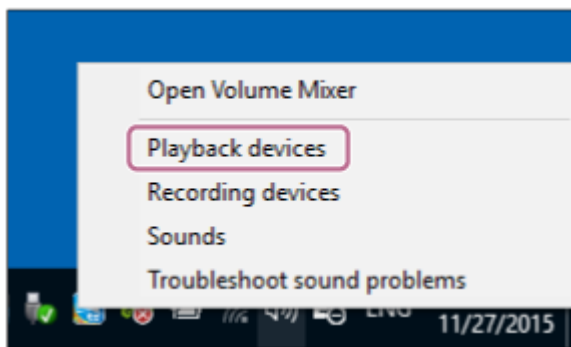


Si se conectan automáticamente al último dispositivo conectado, escuchará la indicación de voz "Bluetooth connected" (Bluetooth conectado).

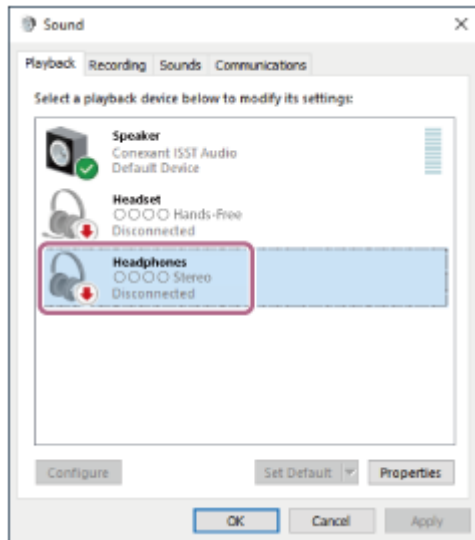
Compruebe el estado de la conexión en el ordenador. Si no está conectado, vaya al paso 3.

3 Seleccione los auriculares desde el ordenador.

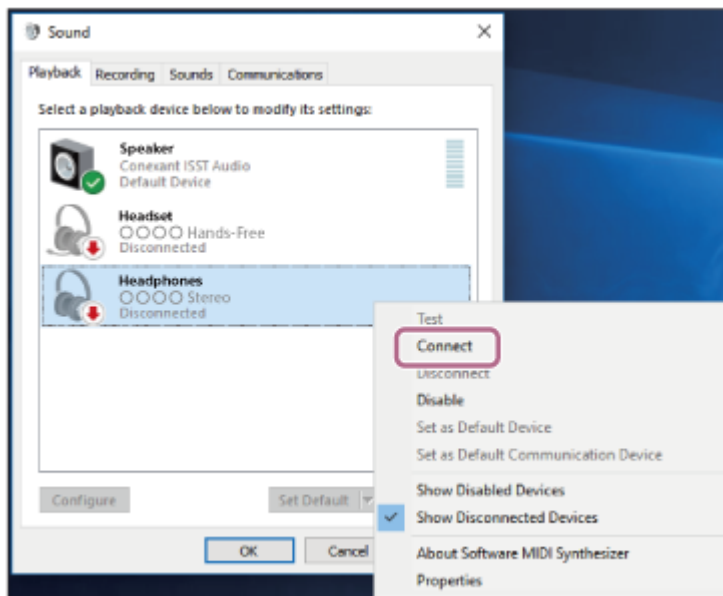
- Haga clic con el botón derecho en el icono de volumen en la barra de herramientas de Windows y, a continuación, haga clic en [Playback devices].



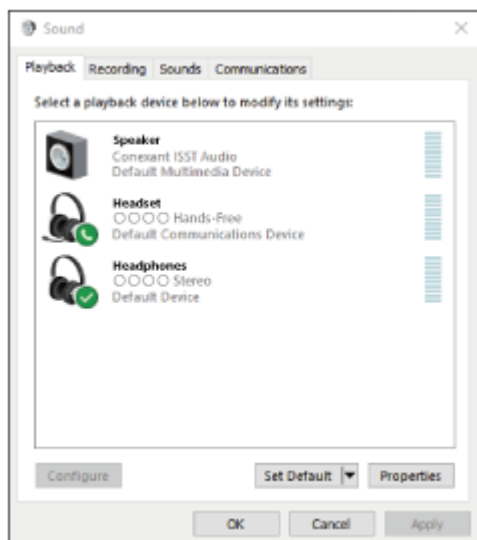
2. Haga clic con el botón derecho en [WI-XB400].
Si [WI-XB400] no aparece en la pantalla [Sound], haga clic con el botón derecho del ratón en la pantalla [Sound] y, a continuación, seleccione [Show Disconnected Devices].



3. Seleccione [Connect] en el menú mostrado.



Se ha establecido la conexión. Escuchará la indicación de voz "Bluetooth connected" (Bluetooth conectado).



Sugerencia

- La operación anterior es un ejemplo. Para obtener más información, consulte el manual de instrucciones suministrado con el ordenador.

Nota

- Si la calidad del sonido de reproducción de música no es buena, compruebe que la función A2DP que admite las conexiones de reproducción de música esté activada en los ajustes del ordenador. Para obtener más información, consulte el manual de instrucciones suministrado con el ordenador.
- Si el último dispositivo Bluetooth conectado está cerca de los auriculares, es posible que los auriculares se conecten automáticamente al dispositivo solo con encender los auriculares. En este caso, desactive la función Bluetooth del último dispositivo conectado o apague el equipo.
- Si no puede conectar su ordenador a los auriculares, elimine la información de emparejamiento de los auriculares en el ordenador y repita el emparejamiento. Para obtener información sobre las operaciones en el ordenador, consulte el manual de instrucciones suministrado con el ordenador.

Tema relacionado

- [Cómo establecer una conexión inalámbrica con dispositivos Bluetooth](#)
- [Emparejamiento y conexión con un ordenador \(Windows 10\)](#)
- [Escuchar música de un dispositivo conectado a través de Bluetooth](#)
- [Desconectar la conexión Bluetooth \(después de su uso\)](#)

Conexión con un ordenador emparejado (Windows 8.1)

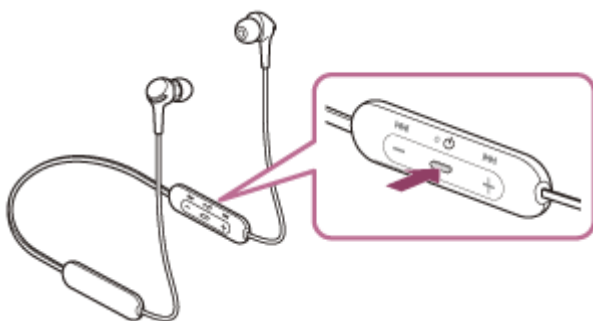
Antes de iniciar la operación, realice las siguientes comprobaciones:

- En función del ordenador que utilice, es posible que el adaptador Bluetooth integrado deba activarse. Si no sabe cómo activar el adaptador Bluetooth o no está seguro de si su ordenador dispone de un adaptador Bluetooth integrado, consulte el manual de instrucciones suministrado con el ordenador.

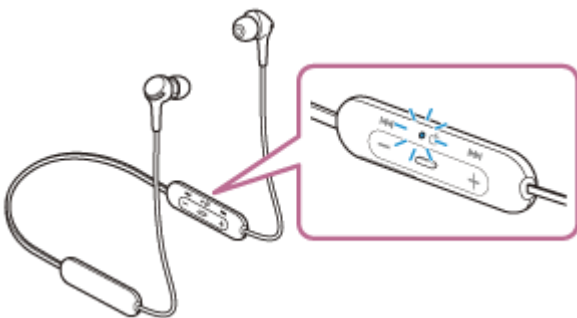
1 Active el ordenador si se encuentra en el modo de suspensión.

2 Encienda los auriculares.

Mantenga pulsado el botón  (encendido) durante unos 2 segundos.



Compruebe que el indicador (azul) siga parpadeando después de dejar de pulsar el botón. Escuchará la indicación de voz "Power on" (encendido).

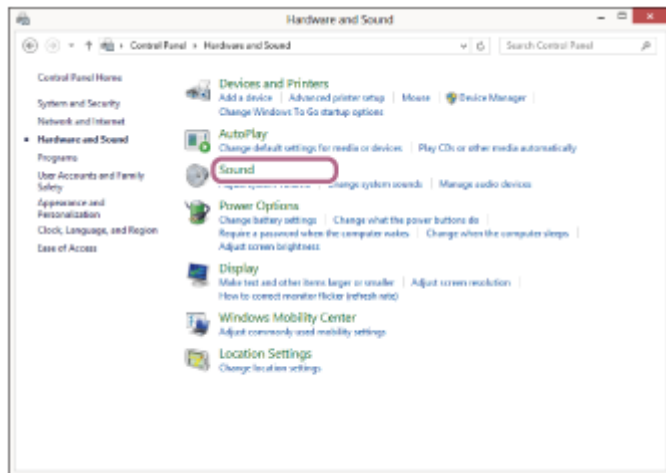
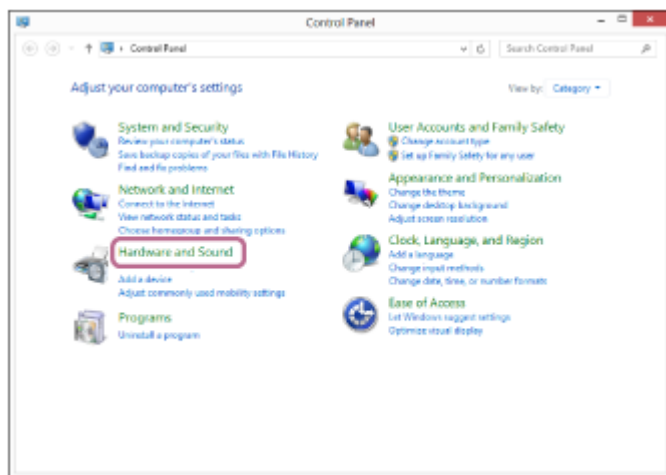


Si se conectan automáticamente al último dispositivo conectado, escuchará la indicación de voz "Bluetooth connected" (Bluetooth conectado).

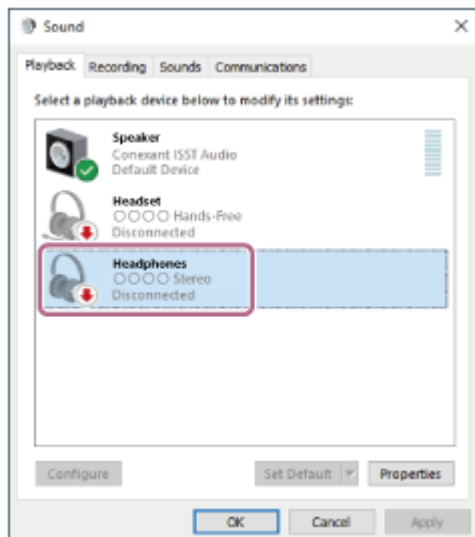
Compruebe el estado de la conexión en el ordenador. Si no está conectado, vaya al paso 3.

3 Seleccione los auriculares desde el ordenador.

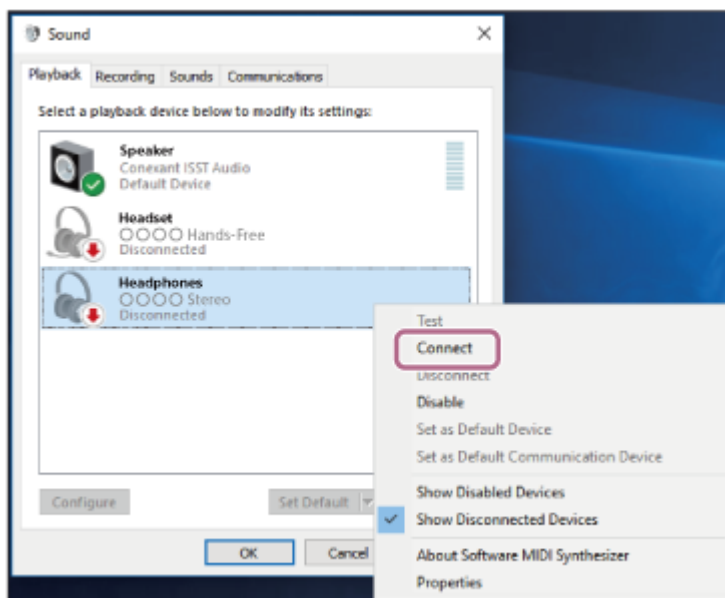
1. Seleccione [Desktop] en la pantalla de inicio.
2. Haga clic con el botón derecho del ratón en el botón [Start] y, a continuación, seleccione [Control Panel] en el menú desplegable.
3. Seleccione [Hardware and Sound] y, seguidamente, [Sound].



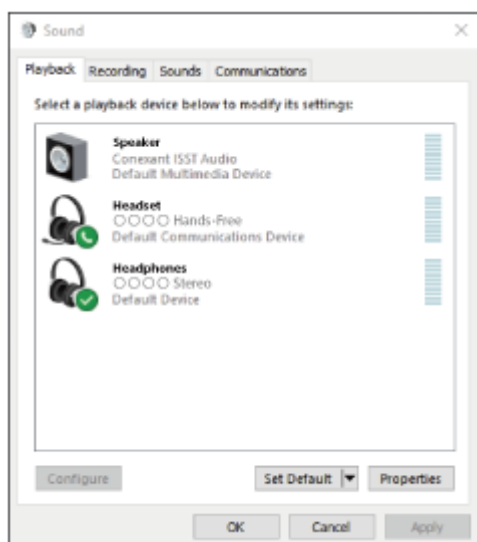
4. Haga clic con el botón derecho en [WI-XB400].
Si [WI-XB400] no aparece en la pantalla [Sound], haga clic con el botón derecho del ratón en la pantalla [Sound] y, a continuación, seleccione [Show Disconnected Devices].



5. Seleccione [Connect] en el menú mostrado.



Se ha establecido la conexión. Escuchará la indicación de voz “Bluetooth connected” (Bluetooth conectado).



Sugerencia

- La operación anterior es un ejemplo. Para obtener más información, consulte el manual de instrucciones suministrado con el ordenador.

Nota

- Si la calidad del sonido de reproducción de música no es buena, compruebe que la función A2DP que admite las conexiones de reproducción de música esté activada en los ajustes del ordenador. Para obtener más información, consulte el manual de instrucciones suministrado con el ordenador.
- Si el último dispositivo Bluetooth conectado está cerca de los auriculares, es posible que los auriculares se conecten automáticamente al dispositivo solo con encender los auriculares. En este caso, desactive la función Bluetooth del último dispositivo conectado o apague el equipo.
- Si no puede conectar su ordenador a los auriculares, elimine la información de emparejamiento de los auriculares en el ordenador y repita el emparejamiento. Para obtener información sobre las operaciones en el ordenador, consulte el manual de instrucciones suministrado con el ordenador.

- [Cómo establecer una conexión inalámbrica con dispositivos Bluetooth](#)
- [Emparejamiento y conexión con un ordenador \(Windows 8.1\)](#)
- [Escuchar música de un dispositivo conectado a través de Bluetooth](#)
- [Desconectar la conexión Bluetooth \(después de su uso\)](#)

5-004-986-31(1) Copyright 2019 Sony Corporation

Auriculares estéreo inalámbricos
WI-XB400


Conexión con un ordenador emparejado (Windows 7)

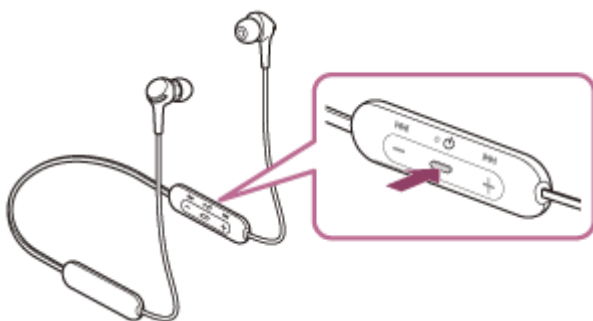
Antes de iniciar la operación, realice las siguientes comprobaciones:

- En función del ordenador que utilice, es posible que el adaptador Bluetooth integrado deba activarse. Si no sabe cómo activar el adaptador Bluetooth o no está seguro de si su ordenador dispone de un adaptador Bluetooth integrado, consulte el manual de instrucciones suministrado con el ordenador.

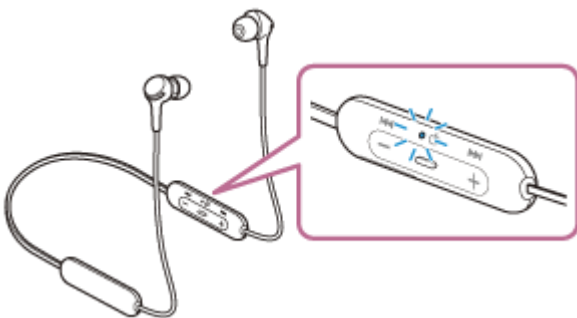
1 Active el ordenador si se encuentra en el modo de suspensión.

2 Encienda los auriculares.

Mantenga pulsado el botón  (encendido) durante unos 2 segundos.



Compruebe que el indicador (azul) siga parpadeando después de dejar de pulsar el botón. Escuchará la indicación de voz "Power on" (encendido).



Si se conectan automáticamente al último dispositivo conectado, escuchará la indicación de voz "Bluetooth connected" (Bluetooth conectado).

Compruebe el estado de la conexión en el ordenador. Si no está conectado, vaya al paso 3.

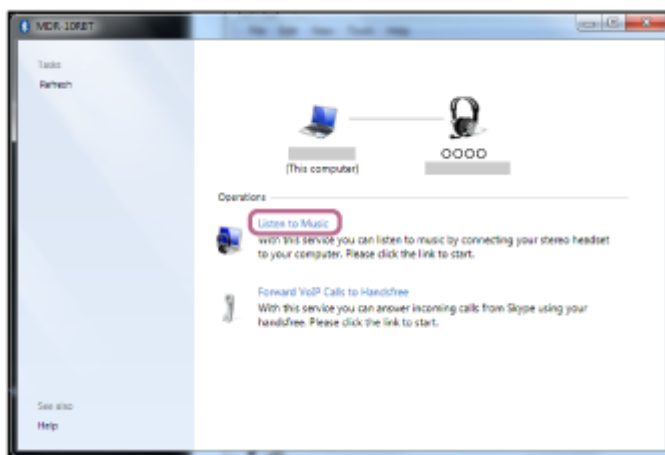
3 Seleccione los auriculares desde el ordenador.

- Haga clic en el botón [Start] y, a continuación, en [Devices and Printers].
- Haga doble clic en [WI-XB400] de [Devices].



Escuchará la indicación de voz “Bluetooth connected” (Bluetooth conectado).

3. Haga clic en [Listen to Music].



Sugerencia

- La operación anterior es un ejemplo. Para obtener más información, consulte el manual de instrucciones suministrado con el ordenador.

Nota

- Si la calidad del sonido de reproducción de música no es buena, compruebe que la función A2DP que admite las conexiones de reproducción de música esté activada en los ajustes del ordenador. Para obtener más información, consulte el manual de instrucciones suministrado con el ordenador.
- Si el último dispositivo Bluetooth conectado está cerca de los auriculares, es posible que los auriculares se conecten automáticamente al dispositivo solo con encender los auriculares. En este caso, desactive la función Bluetooth del último dispositivo conectado o apague el equipo.
- Si no puede conectar su ordenador a los auriculares, elimine la información de emparejamiento de los auriculares en el ordenador y repita el emparejamiento. Para obtener información sobre las operaciones en el ordenador, consulte el manual de instrucciones suministrado con el ordenador.

Tema relacionado


- [Cómo establecer una conexión inalámbrica con dispositivos Bluetooth](#)
- [Emparejamiento y conexión con un ordenador \(Windows 7\)](#)
- [Escuchar música de un dispositivo conectado a través de Bluetooth](#)
- [Desconectar la conexión Bluetooth \(después de su uso\)](#)

Conexión con un ordenador emparejado (Mac)

Sistema operativo compatible

macOS (versión 10.10 o posterior)

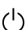
Antes de iniciar la operación, realice las siguientes comprobaciones:

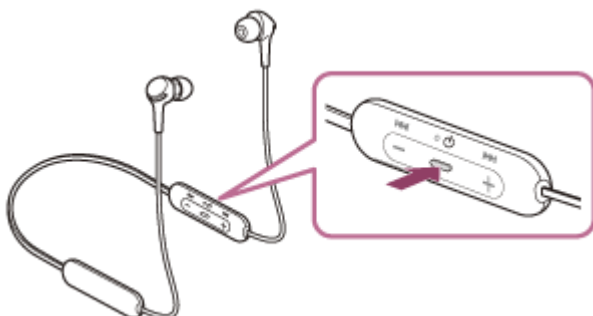
- En función del ordenador que utilice, es posible que el adaptador Bluetooth integrado deba activarse. Si no sabe cómo activar el adaptador Bluetooth o no está seguro de si su ordenador dispone de un adaptador Bluetooth integrado, consulte el manual de instrucciones suministrado con el ordenador.
- Defina el altavoz del ordenador en modo ON.
Si el altavoz del ordenador se ha definido en el modo "OFF" , no se escuchará ningún sonido por los auriculares. El altavoz del ordenador está en modo ON



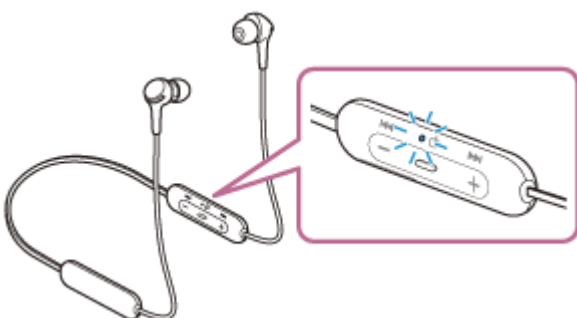
1 Active el ordenador si se encuentra en el modo de suspensión.

2 Encienda los auriculares.

Mantenga pulsado el botón  (encendido) durante unos 2 segundos.



Compruebe que el indicador (azul) siga parpadeando después de dejar de pulsar el botón. Escuchará la indicación de voz "Power on" (encendido).



Si se conectan automáticamente al último dispositivo conectado, escuchará la indicación de voz "Bluetooth connected" (Bluetooth conectado).

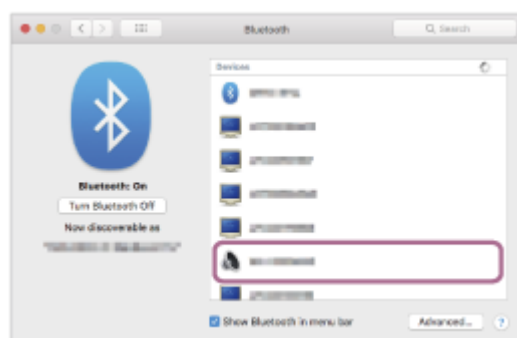
Compruebe el estado de la conexión en el ordenador. Si no está conectado, vaya al paso 3.

3 Seleccione los auriculares desde el ordenador.

1. Seleccione [🔧 (System Preferences)] - [Bluetooth] en la barra de tareas en la parte inferior derecha de la pantalla.



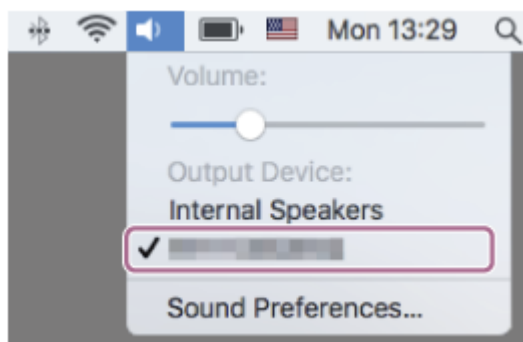
2. Haga clic en [WI-XB400] en la pantalla Bluetooth mientras pulsa el botón de control del ordenador y seleccione [Connect] en el menú desplegable.



Escuchará la indicación de voz “Bluetooth connected” (Bluetooth conectado).

- 4 Haga clic en el icono del altavoz en la parte superior derecha de la pantalla y seleccione [WI-XB400].

Ahora ya puede disfrutar de la reproducción de música en su ordenador.



Sugerencia

- La operación anterior es un ejemplo. Para obtener más información, consulte el manual de instrucciones suministrado con el ordenador.

Nota

- Si la calidad del sonido de reproducción de música no es buena, compruebe que la función A2DP que admite las conexiones de reproducción de música esté activada en los ajustes del ordenador. Para obtener más información, consulte el manual de instrucciones suministrado con el ordenador.
- Si el último dispositivo Bluetooth conectado está cerca de los auriculares, es posible que los auriculares se conecten automáticamente al dispositivo solo con encender los auriculares. En este caso, desactive la función Bluetooth del último dispositivo conectado o apague el equipo.
- Si no puede conectar su ordenador a los auriculares, elimine la información de emparejamiento de los auriculares en el ordenador y repita el emparejamiento. Para obtener información sobre las operaciones en el ordenador, consulte el manual de instrucciones suministrado con el ordenador.

Tema relacionado

- [Cómo establecer una conexión inalámbrica con dispositivos Bluetooth](#)
- [Emparejamiento y conexión con un ordenador \(Mac\)](#)
- [Escuchar música de un dispositivo conectado a través de Bluetooth](#)
- [Desconectar la conexión Bluetooth \(después de su uso\)](#)

Auriculares estéreo inalámbricos
WI-XB400

Emparejamiento y conexión con otros dispositivos Bluetooth


La operación de registro del dispositivo al que desea conectarse se llama “emparejamiento”. En primer lugar, empareje un dispositivo para usarlo con los auriculares por primera vez.

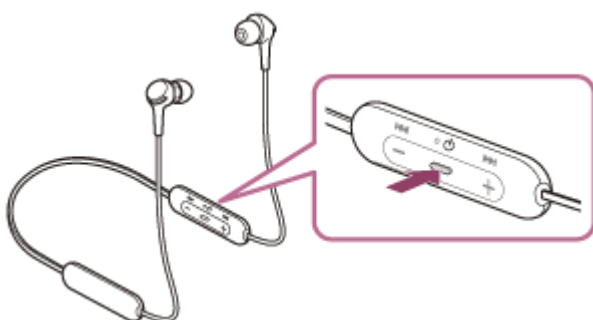
Antes de iniciar la operación, realice las siguientes comprobaciones:

- El dispositivo Bluetooth está situado a menos de 1 m de los auriculares.
- Los auriculares estén suficientemente cargados.
- El manual de instrucciones del dispositivo Bluetooth esté a mano.

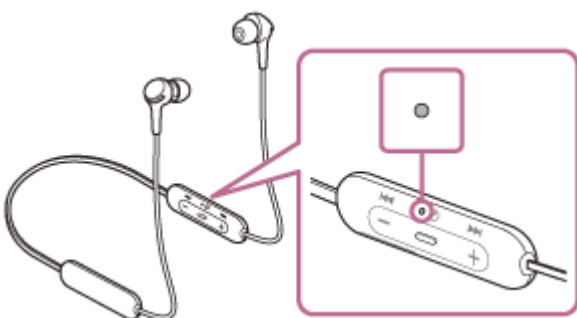
1 Active el modo de emparejamiento de los auriculares.

Encienda los auriculares, cuando empareje los auriculares con un dispositivo por primera vez después de comprarlos, o después de inicializar los auriculares (los auriculares no tienen información de emparejamiento). Los auriculares acceden automáticamente al modo de emparejamiento. En este caso, vaya al paso 2.

Si empareja un segundo dispositivo o más (los auriculares tienen información de emparejamiento de otros dispositivos), mantenga pulsado el botón  (encendido) durante aproximadamente 7 segundos.



Compruebe que el indicador (azul) parpadee repetidamente dos veces seguidas. Escuchará la indicación de voz “Bluetooth pairing” (emparejamiento Bluetooth).



2 Lleve a cabo el procedimiento de emparejamiento en el dispositivo Bluetooth para buscar estos auriculares.

[WI-XB400] se mostrará en la lista de dispositivos detectados en la pantalla del dispositivo Bluetooth.

Si no aparece en la lista, repita el procedimiento desde el paso 1.

3 Seleccione [WI-XB400] en la pantalla del dispositivo Bluetooth para realizar el emparejamiento.

Si tiene que introducir una clave de paso (*), escriba “0000”.

* Una clave de paso puede denominarse también “código de paso”, “código PIN”, “número PIN” o “contraseña”.

Establezca la conexión Bluetooth desde el dispositivo Bluetooth.

Algunos dispositivos se conectan automáticamente con los auriculares cuando se ha completado el emparejamiento. Escuchará la indicación de voz "Bluetooth connected" (Bluetooth conectado).

Sugerencia

- La operación anterior es un ejemplo. Para obtener más información, consulte el manual de instrucciones suministrado con el dispositivo Bluetooth.
- Para eliminar toda la información de emparejamiento de Bluetooth, consulte ["Inicialización de los auriculares para restablecer los ajustes de fábrica"](#).

Nota


- Si el emparejamiento no se establece en 5 minutos, se cancelará el modo de emparejamiento y se apagarán los auriculares. En tal caso, vuelva a comenzar la operación desde el paso 1.
- Cuando se hayan emparejado los dispositivos Bluetooth, no será necesario volver a emparejarlos, excepto en los siguientes casos:
 - La información de emparejamiento se ha eliminado después de una reparación, etc.
 - Si se empareja un noveno dispositivo.
Los auriculares pueden emparejarse con un máximo de 8 dispositivos. Si se empareja un nuevo dispositivo después de haber emparejado 8, la información de registro del dispositivo emparejado con la fecha de conexión más antigua será reemplazada por la del nuevo dispositivo.
 - Cuando la información de emparejamiento de los auriculares se haya eliminado del dispositivo Bluetooth.
 - Al inicializar los auriculares.
Se ha eliminado toda la información de emparejamiento. En ese caso, elimine la información de emparejamiento de los auriculares del dispositivo y vuelva a emparejarlos.
- Los auriculares pueden emparejarse con varios dispositivos, pero solo pueden reproducir música de un dispositivo emparejado cada vez.

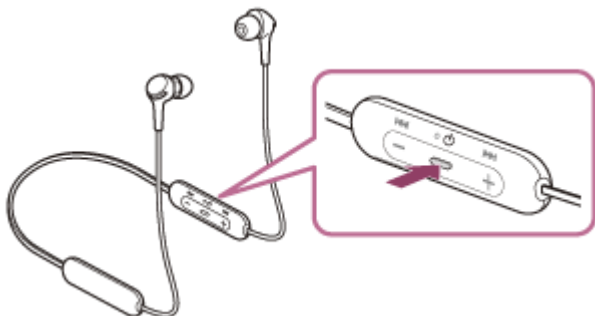
Tema relacionado

- [Cómo establecer una conexión inalámbrica con dispositivos Bluetooth](#)
- [Conexión con un dispositivo Bluetooth emparejado](#)
- [Escuchar música de un dispositivo conectado a través de Bluetooth](#)
- [Desconectar la conexión Bluetooth \(después de su uso\)](#)
- [Inicialización de los auriculares para restablecer los ajustes de fábrica](#)

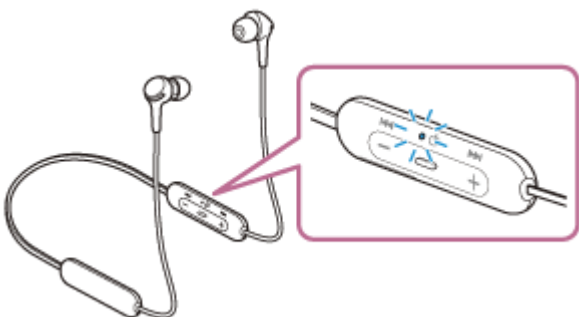
Conexión con un dispositivo Bluetooth emparejado

1 Encienda los auriculares.

Mantenga pulsado el botón  (encendido) durante unos 2 segundos.



Compruebe que el indicador (azul) siga parpadeando después de dejar de pulsar el botón. Escuchará la indicación de voz "Power on" (encendido).



Si se conectan automáticamente al último dispositivo conectado, escuchará la indicación de voz "Bluetooth connected" (Bluetooth conectado).

Compruebe el estado de conexión en el dispositivo Bluetooth. Si no está conectado, vaya al paso 2.

2 Establezca la conexión Bluetooth desde el dispositivo Bluetooth.

Para las operaciones en el dispositivo Bluetooth, consulte el manual de instrucciones suministrado con el dispositivo Bluetooth. Cuando se haya conectado, oirá la indicación de voz "Bluetooth connected" (Bluetooth conectado).

Sugerencia

- La operación anterior es un ejemplo. Para obtener más información, consulte el manual de instrucciones suministrado con el dispositivo Bluetooth.

Nota

- Si el último dispositivo Bluetooth conectado está cerca de los auriculares, es posible que los auriculares se conecten automáticamente al dispositivo solo con encender los auriculares. En este caso, desactive la función Bluetooth del último dispositivo conectado o apague el equipo.
- Si no puede conectar su dispositivo Bluetooth a los auriculares, elimine la información de emparejamiento del dispositivo Bluetooth y repita el emparejamiento. Para las operaciones en el dispositivo Bluetooth, consulte el manual de instrucciones suministrado con el dispositivo Bluetooth.

Tema relacionado

- [Cómo establecer una conexión inalámbrica con dispositivos Bluetooth](#)
- [Emparejamiento y conexión con otros dispositivos Bluetooth](#)
- [Escuchar música de un dispositivo conectado a través de Bluetooth](#)
- [Desconectar la conexión Bluetooth \(después de su uso\)](#)

5-004-986-31(1) Copyright 2019 Sony Corporation

Auriculares estéreo inalámbricos
WI-XB400

Conexión de los auriculares con un reproductor de música y un teléfono inteligente/teléfono móvil al mismo tiempo (conexión multipunto)

Multipunto es una función que le permite conectar dos dispositivos Bluetooth a los auriculares y utilizar un dispositivo para reproducir música (conexión A2DP) y el otro para hablar (conexión HFP/HSP).

Cuando desee utilizar un reproductor de música solo para reproducir música y un teléfono inteligente solo para hablar, utilice una conexión multipunto en los auriculares para cada dispositivo. Los dispositivos conectados deben admitir la función Bluetooth.

1 Empareje los auriculares con el reproductor de música y el teléfono inteligente o teléfono móvil.

2 Conecte los auriculares con el reproductor de música.

Utilice el reproductor de música para establecer una conexión Bluetooth con los auriculares.

3 Conecte los auriculares a un teléfono inteligente o teléfono móvil.

Utilice el teléfono inteligente o el teléfono móvil para establecer una conexión Bluetooth con los auriculares.

Nota

- Si el teléfono inteligente o el teléfono móvil se había conectado a los auriculares la última vez que se usaron, se establece automáticamente una conexión HFP o HSP al encender los auriculares y, en algunos casos, se establece una conexión A2DP de forma simultánea. En ese caso, realice la conexión desde el paso 2 después de haberse desconectado a través de operaciones con el teléfono inteligente o el teléfono móvil.

Auriculares estéreo inalámbricos
WI-XB400

Conexión de los auriculares con 2 teléfonos inteligentes Android (conexión multipunto)

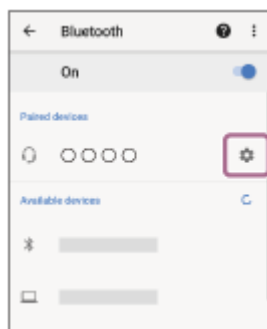
Normalmente, cuando conecta los auriculares a un teléfono inteligente, la función de reproducción de música y la función de llamada se conectan de forma simultánea.

Para realizar una conexión multipunto con dos teléfonos inteligentes para escuchar música en uno y realizar llamadas en el otro, realice la configuración necesaria para conectar únicamente una función utilizando el teléfono inteligente.

- 1 **Empareje los auriculares con ambos teléfonos inteligentes, respectivamente.**
- 2 **Use uno de los teléfonos inteligentes para establecer una conexión Bluetooth con los auriculares.**
- 3 **En el teléfono inteligente conectado a los auriculares, desmarque [Call audio] (HFP) o [Media audio] (A2DP).**

Ejemplo de operación: Para una conexión solo de audio multimedia (A2DP)

Toque [Settings] - [Device connection] - [Bluetooth] - el icono de configuración junto a [WI-XB400].



En la pantalla [Paired devices], desmarque [Call audio].



- 4 **Utilice el teléfono inteligente para finalizar la conexión Bluetooth.**
- 5 **Utilice el otro teléfono inteligente para establecer una conexión Bluetooth con los auriculares.**
- 6 **Del mismo modo, desactive la función que no desactivó en el paso 3.**
- 7 **Use el primer teléfono inteligente para volver a establecer una conexión Bluetooth.**

Ambos teléfonos inteligentes están conectados a los auriculares con una sola función activada.

Sugerencia

- La operación anterior es un ejemplo. Para obtener más información, consulte el manual de instrucciones suministrado con su teléfono inteligente Android.

Nota

- Al utilizar una conexión multipunto, la carga de batería restante de los auriculares no se mostrará correctamente en la pantalla del dispositivo conectado con “audio multimedia” (A2DP).

Tema relacionado

- [Comprobación de la batería restante](#)

5-004-986-31(1) Copyright 2019 Sony Corporation

Auriculares estéreo inalámbricos
WI-XB400

Conexión de los auriculares con un teléfono inteligente Android y un iPhone (conexión multipunto)

Normalmente, cuando conecta los auriculares a un teléfono inteligente, la función de reproducción de música y la función de llamada se conectan de forma simultánea.

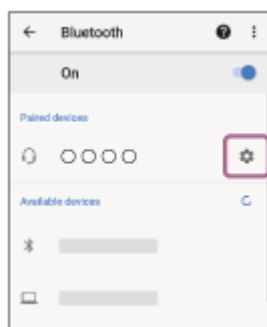
Para establecer una conexión multipunto con un teléfono inteligente y un iPhone para escuchar música en uno y hacer llamadas en otro, cambie la configuración del teléfono inteligente de tal forma que solamente se conecte una de las funciones. Conecte el teléfono inteligente antes de conectar el iPhone.

No puede configurar el iPhone para conectar una función solamente.

- 1 **Empareje los auriculares con el teléfono inteligente Android y el iPhone, respectivamente.**
- 2 **Use el teléfono inteligente para establecer una conexión Bluetooth con los auriculares.**
- 3 **En el teléfono inteligente conectado a los auriculares, desmarque [Call audio] (HFP) o [Media audio] (A2DP).**

Ejemplo de operación: Para una conexión solo de audio multimedia (A2DP)

Toque [Settings] - [Device connection] - [Bluetooth] - el icono de configuración junto a [WI-XB400].



En la pantalla [Paired devices], desmarque [Call audio].



- 4 **Use el iPhone para establecer una conexión Bluetooth con los auriculares.**

El iPhone se conecta con la función desmarcada en el paso 3.

Sugerencia

- La operación anterior es un ejemplo. Para obtener más información, consulte el manual de instrucciones suministrado con su teléfono inteligente Android.

Nota

- Al utilizar una conexión multipunto, la carga de batería restante de los auriculares no se mostrará correctamente en la pantalla del dispositivo conectado con “audio multimedia” (A2DP).

Tema relacionado

- [Comprobación de la batería restante](#)

5-004-986-31(1) Copyright 2019 Sony Corporation

Auriculares estéreo inalámbricos
WI-XB400

Desconectar la conexión Bluetooth (después de su uso)

1 Desconecte el dispositivo Bluetooth desde el propio dispositivo.

Cuando se haya desconectado, oirá la indicación de voz "Bluetooth disconnected" (Bluetooth desconectado).

2 Apague los auriculares.

Escuchará la indicación de voz "Power off" (apagado).

Sugerencia

- Cuando finalice la reproducción de música, la conexión Bluetooth puede finalizar automáticamente en función del dispositivo Bluetooth.

Tema relacionado

- [Apagado de los auriculares](#)

Auriculares estéreo inalámbricos
WI-XB400

Escuchar música de un dispositivo conectado a través de Bluetooth

Si su dispositivo Bluetooth es compatible con los siguientes perfiles, puede escuchar música y controlar de forma remota el dispositivo desde los auriculares a través de una conexión Bluetooth.

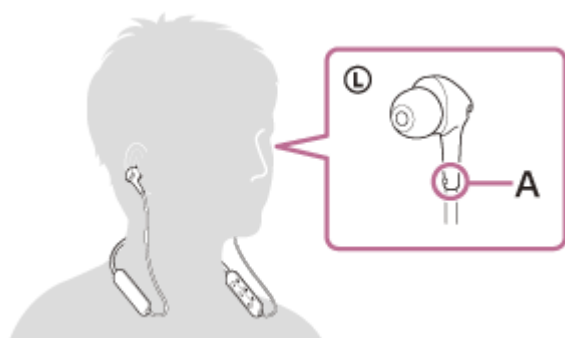
- A2DP (Advanced Audio Distribution Profile)
Puede disfrutar de música de alta calidad de forma inalámbrica.
- AVRCP (Audio Video Remote Control Profile)
Puede ajustar el volumen, etc.

Las operaciones pueden variar en función del dispositivo Bluetooth. Consulte el manual de instrucciones suministrado con el dispositivo Bluetooth.

1 Conecte los auriculares a un dispositivo Bluetooth.

2 Póngase los auriculares.

Hay un punto táctil en la unidad izquierda. Póngase el auricular con el punto táctil en el oído izquierdo y el auricular sin el punto táctil en el oído derecho. Ajuste los auriculares a una posición cómoda.



A: punto táctil

3 Inicie la reproducción y ajuste el volumen en un nivel moderado desde el dispositivo Bluetooth.

4 Ajuste el volumen pulsando los botones +/- de los auriculares.

Si el volumen alcanza el nivel máximo o mínimo, suena una alarma.

Sugerencia

- Los auriculares admiten la protección de contenido SCMS-T. Puede disfrutar de la música y de otro tipo de audio en los auriculares desde dispositivos tales como teléfonos móviles o televisores portátiles compatibles con la protección de contenido SCMS-T.
- En función del dispositivo Bluetooth, puede que sea necesario ajustar el volumen o configurar la salida de audio en el dispositivo.
- El volumen de los auriculares durante una llamada y durante la reproducción de música puede ajustarse de forma independiente. Cambiar el volumen de las llamadas no cambia el volumen de la reproducción de música, y viceversa.

Nota

- Si la comunicación no es buena, puede que el dispositivo Bluetooth no responda correctamente a las operaciones realizadas en los auriculares.

Tema relacionado

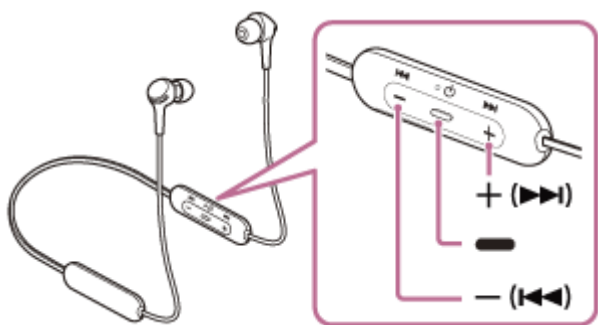
- [Cómo establecer una conexión inalámbrica con dispositivos Bluetooth](#)
- [Control del dispositivo de audio \(conexión Bluetooth\)](#)

5-004-986-31(1) Copyright 2019 Sony Corporation

Auriculares estéreo inalámbricos
WI-XB400

Control del dispositivo de audio (conexión Bluetooth)

Si su dispositivo Bluetooth admite la función de control del dispositivo (protocolo compatible: AVRCP), las operaciones siguientes estarán disponibles. Las funciones disponibles pueden variar en función del dispositivo Bluetooth. Por lo tanto, consulte el manual de instrucciones suministrado con el dispositivo.



Cada botón tiene la siguiente función:

■ (reproducción)

- Pulse una vez durante la pausa para iniciar la reproducción.
- Pulse una vez durante la reproducción para hacer una pausa.

- (volumen -)/◀◀ (anterior)

+ (volumen +)/▶▶ (siguiente)

- Ajuste el volumen.
- Mantenga pulsado hasta que escuche un pitido para saltar hasta el principio de la pista anterior (o la pista actual durante la reproducción)/principio de pista siguiente. Después de soltar el botón, púlselo repetidamente durante 1 segundo hasta que escuche un pitido y vaya al principio de la pista anterior/siguiente.

Nota

- Si la comunicación no es buena, puede que el dispositivo Bluetooth no responda correctamente a las operaciones realizadas en los auriculares.
- Las funciones disponibles pueden variar en función del dispositivo conectado. En algunos casos, puede funcionar de forma diferente o es posible que no funcione incluso cuando se realizan las operaciones descritas anteriormente.

Auriculares estéreo inalámbricos
WI-XB400

Desconectar la conexión Bluetooth (después de su uso)

1 Desconecte el dispositivo Bluetooth desde el propio dispositivo.

Cuando se haya desconectado, oirá la indicación de voz "Bluetooth disconnected" (Bluetooth desconectado).

2 Apague los auriculares.

Escuchará la indicación de voz "Power off" (apagado).

Sugerencia

- Cuando finalice la reproducción de música, la conexión Bluetooth puede finalizar automáticamente en función del dispositivo Bluetooth.

Tema relacionado

- [Apagado de los auriculares](#)

Auriculares estéreo inalámbricos
WI-XB400

Códecs compatibles

Un códec es un algoritmo de codificación de audio que se utiliza cuando se transmite sonido a través de una conexión Bluetooth.

Los auriculares admiten los 2 códecs siguientes para la reproducción de música a través de una conexión A2DP: SBC y AAC.

- SBC

Se trata de la abreviatura de Subband Codec.

SBC es la tecnología de codificación de audio estándar utilizada por los dispositivos Bluetooth.

Todos los dispositivos Bluetooth son compatibles con SBC.

- AAC

Se trata de la abreviatura de Advanced Audio Coding.

AAC es utilizado sobre todo por productos Apple, como el iPhone, y ofrece una calidad de sonido superior a la de SBC.

Recibir una llamada

Puede hacer una llamada manos libres con un teléfono inteligente o teléfono móvil compatible con el perfil Bluetooth HFP (Hands-free Profile) o HSP (Headset Profile) a través de una conexión Bluetooth.

- Si su teléfono inteligente o teléfono móvil admite tanto HFP como HSP, seleccione HFP.
- El funcionamiento puede variar en función del teléfono inteligente o el teléfono móvil. Consulte el manual de instrucciones suministrado con el teléfono inteligente o teléfono móvil.
- Solo se admiten llamadas telefónicas convencionales. No son compatibles las aplicaciones de llamadas telefónicas en teléfonos inteligentes u ordenadores personales.

Tono de timbre

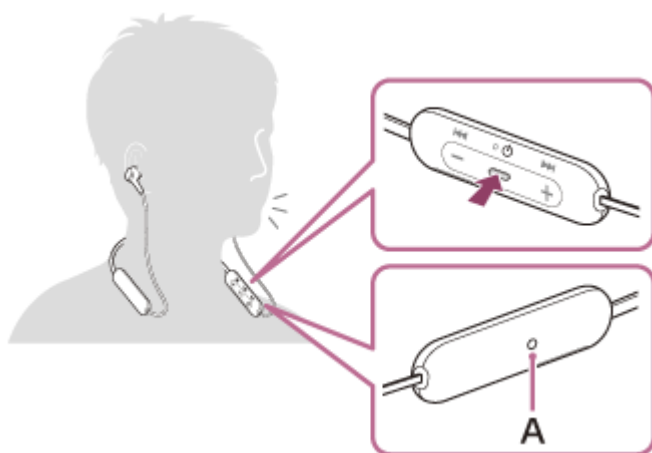
Si hay una llamada entrante, se oirá un tono de timbre en los auriculares y el indicador (azul) parpadeará deprisa. Se escuchará uno de los siguientes tonos de timbre, en función de su teléfono inteligente o teléfono móvil.

- Tono de timbre configurado en los auriculares
- Tono de timbre configurado en el teléfono inteligente o teléfono móvil
- Tono de timbre configurado en el teléfono inteligente o teléfono móvil solamente para una conexión Bluetooth

1 Conecte los auriculares a un teléfono inteligente o teléfono móvil de antemano.

2 Cuando escuche un tono de timbre, pulse el botón (llamada) en los auriculares y reciba la llamada.

Cuando haya una llamada entrante mientras esté escuchando música, la reproducción se detendrá y se oirá un tono de timbre a través de los auriculares.



A: micrófono

Si no se oye tono de timbre a través de los auriculares

- Puede que los auriculares no estén conectados con el teléfono inteligente o teléfono móvil con HFP o HSP. Compruebe el estado de conexión en el teléfono inteligente o teléfono móvil.
- Si la reproducción no se detiene automáticamente, utilice los auriculares para hacer una pausa en la reproducción.


3 Ajuste el volumen pulsando los botones +/- de los auriculares.

Si el volumen alcanza el nivel máximo o mínimo, suena una alarma.

4 Cuando finalice su llamada telefónica, pulse el botón (llamada) en los auriculares para finalizar la llamada.

Si ha recibido una llamada durante la reproducción de música, la reproducción de música se reanudará automáticamente tras finalizar la llamada.

Sugerencia

- Al recibir una llamada cuando utiliza un teléfono inteligente o un teléfono móvil, algunos teléfonos inteligentes o teléfonos móviles reciben una llamada con el teléfono en lugar de los auriculares de forma predeterminada. Con una conexión HFP o HSP, pase la llamada a los auriculares manteniendo pulsado el botón  (llamada) durante aproximadamente 2 segundos o utilizando su teléfono inteligente o teléfono móvil.
- El volumen de las llamadas se puede ajustar solo durante una conversación telefónica.
- El volumen de los auriculares durante una llamada y durante la reproducción de música puede ajustarse de forma independiente. Cambiar el volumen de las llamadas no cambia el volumen de la reproducción de música, y viceversa.

Nota

- En función del teléfono inteligente o teléfono móvil, al recibir una llamada entrante mientras escucha música, puede que la reproducción no se reanude automáticamente cuando finalice la llamada.
- Utilice un teléfono inteligente o teléfono móvil a una distancia mínima de 50 cm de los auriculares. Puede escucharse ruido si el teléfono inteligente o el teléfono móvil está demasiado cerca de los auriculares.
- Su voz se escuchará en los auriculares a través del micrófono de los auriculares (función Tono local). En este caso, es posible que se oiga el sonido ambiente o el sonido del funcionamiento de los auriculares, aunque no se trata de un error de funcionamiento.
- Si el micrófono de los auriculares roza contra su ropa, etc., el ruido puede interferir con su voz en la llamada. Al hablar por teléfono, cambie la dirección del componente de control de modo que el orificio de captura de audio del micrófono no entre en contacto con su ropa, etc.

Tema relacionado

- [Cómo establecer una conexión inalámbrica con dispositivos Bluetooth](#)
- [Hacer una llamada](#)
- [Funciones para una llamada telefónica](#)

Auriculares estéreo inalámbricos
WI-XB400

Hacer una llamada

Puede hacer una llamada manos libres con un teléfono inteligente o teléfono móvil compatible con el perfil Bluetooth HFP (Hands-free Profile) o HSP (Headset Profile) a través de una conexión Bluetooth.


- Si su teléfono inteligente o teléfono móvil admite tanto HFP como HSP, seleccione HFP.
- El funcionamiento puede variar en función del teléfono inteligente o el teléfono móvil. Consulte el manual de instrucciones suministrado con el teléfono inteligente o teléfono móvil.
- Solo se admiten llamadas telefónicas convencionales. No son compatibles las aplicaciones de llamadas telefónicas en teléfonos inteligentes u ordenadores personales.

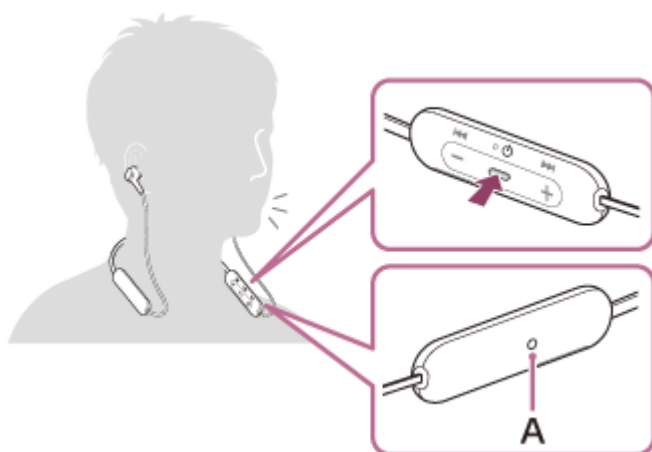
1 Conecte los auriculares a un teléfono inteligente o teléfono móvil.

2 Haga una llamada con el teléfono inteligente o teléfono móvil.

Cuando hace una llamada, el tono de marcado se oye a través de los auriculares.

Si hace una llamada mientras escucha música, la reproducción hace una pausa.

Si no se oye ningún tono de marcado a través de los auriculares, pase la llamada a los auriculares desde el teléfono inteligente o teléfono móvil o mantenga pulsado el botón  (llamada) durante unos 2 segundos.



A: micrófono

3 Ajuste el volumen pulsando los botones +/- de los auriculares.

Si el volumen alcanza el nivel máximo o mínimo, suena una alarma.

4 Cuando finalice su llamada telefónica, pulse el botón (llamada) en los auriculares para finalizar la llamada.

Si ha realizado una llamada durante la reproducción de música, la reproducción de música se reanudará automáticamente tras finalizar la llamada.

Sugerencia

- El volumen de las llamadas se puede ajustar solo durante una conversación telefónica.
- El volumen de los auriculares durante una llamada y durante la reproducción de música puede ajustarse de forma independiente. Cambiar el volumen de las llamadas no cambia el volumen de la reproducción de música, y viceversa.

Nota

- Utilice un teléfono inteligente o teléfono móvil a una distancia mínima de 50 cm de los auriculares. Puede escucharse ruido si el teléfono inteligente o el teléfono móvil está demasiado cerca de los auriculares.
- Su voz se escuchará en los auriculares a través del micrófono de los auriculares (función Tono local). En este caso, es posible que se oiga el sonido ambiente o el sonido del funcionamiento de los auriculares, aunque no se trata de un error de funcionamiento.
- Si el micrófono de los auriculares roza contra su ropa, etc., el ruido puede interferir con su voz en la llamada. Al hablar por teléfono, cambie la dirección del componente de control de modo que el orificio de captura de audio del micrófono no entre en contacto con su ropa, etc.

Tema relacionado

- [Cómo establecer una conexión inalámbrica con dispositivos Bluetooth](#)
- [Recibir una llamada](#)
- [Funciones para una llamada telefónica](#)

Auriculares estéreo inalámbricos
WI-XB400


Funciones para una llamada telefónica

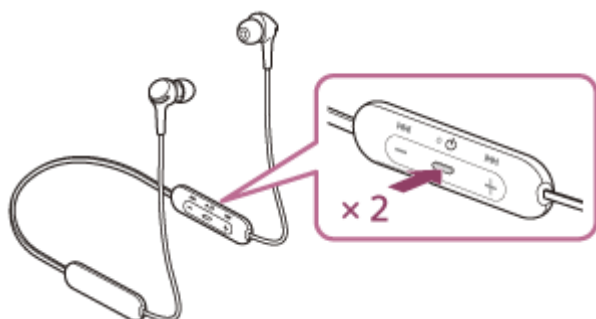
Las funciones disponibles durante una llamada pueden variar en función del perfil compatible con el teléfono inteligente o teléfono móvil. Además, aunque el perfil sea el mismo, las funciones pueden variar en función del teléfono inteligente o el teléfono móvil.

Consulte el manual de instrucciones suministrado con el teléfono inteligente o teléfono móvil.


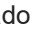
Perfil compatible: HFP (Hands-free Profile)

Durante el modo de espera/reproducción de música



- Pulse el botón  (llamada) dos veces en 0,5 segundos para iniciar la función de marcación por voz del teléfono inteligente/teléfono móvil (*) o activar la Google app en el teléfono inteligente Android o Siri en el iPhone.




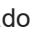
Llamada saliente

- Pulse el botón  (llamada) una vez para cancelar una llamada saliente.
- Mantenga pulsado el botón  (llamada) durante 2 segundos aproximadamente para pasar la llamada de los auriculares al teléfono inteligente o teléfono móvil, o viceversa.

Llamada entrante

- Pulse el botón  (llamada) una vez para contestar a una llamada.
- Mantenga pulsado el botón  (llamada) durante 2 segundos aproximadamente para rechazar una llamada.

Durante una llamada

- Pulse el botón  (llamada) una vez para finalizar una llamada.
- Mantenga pulsado el botón  (llamada) durante 2 segundos aproximadamente para pasar la llamada de los auriculares al teléfono inteligente o teléfono móvil, o viceversa.

Perfil compatible: HSP (Headset Profile)

Llamada saliente

- Pulse el botón  (llamada) una vez para cancelar una llamada saliente. (*)

Llamada entrante

- Pulse el botón  (llamada) una vez para contestar a una llamada.

Durante una llamada

- Pulse el botón  (llamada) una vez para finalizar una llamada. (*)

* Puede ser que algunos dispositivos no admitan esta función.

Tema relacionado

- [Recibir una llamada](#)
- [Hacer una llamada](#)

5-004-986-31(1) Copyright 2019 Sony Corporation

Auriculares estéreo inalámbricos
WI-XB400

Desconectar la conexión Bluetooth (después de su uso)

1 Desconecte el dispositivo Bluetooth desde el propio dispositivo.

Cuando se haya desconectado, oirá la indicación de voz "Bluetooth disconnected" (Bluetooth desconectado).

2 Apague los auriculares.

Escuchará la indicación de voz "Power off" (apagado).

Sugerencia

- Cuando finalice la reproducción de música, la conexión Bluetooth puede finalizar automáticamente en función del dispositivo Bluetooth.

Tema relacionado

- [Apagado de los auriculares](#)

Auriculares estéreo inalámbricos
WI-XB400

Utilización de la función de asistencia de voz (Google app)

Gracias a la función Google app incluida en el teléfono inteligente Android, puede controlar el teléfono inteligente Android hablando directamente al micrófono de los auriculares.

1 Asigne a Google app la selección de asistencia y entrada de voz.

En el teléfono inteligente Android, seleccione [Settings] - [Apps & notifications] - [Advanced] - [Default apps] - [Assist & voice input] y ajuste [Assist app] en Google app.

La operación anterior es un ejemplo. Si necesita más detalles, consulte el manual de instrucciones del teléfono inteligente Android.

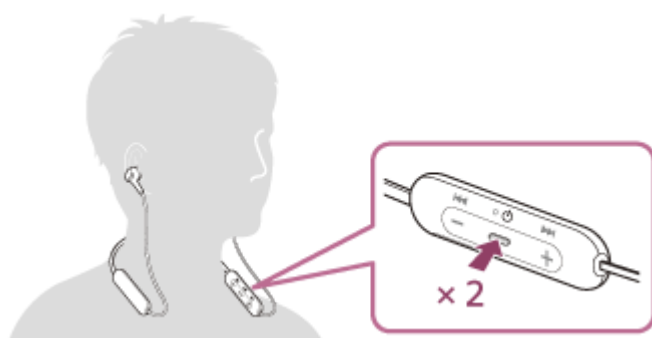
Nota: es posible que necesite la última versión de Google app.

Si necesita más detalles sobre Google app, consulte el manual de instrucciones o el sitio web de asistencia del teléfono inteligente Android o el sitio web de la tienda Google Play.

Tal vez no pueda activar Google app desde los auriculares, en función de las especificaciones del teléfono inteligente Android.

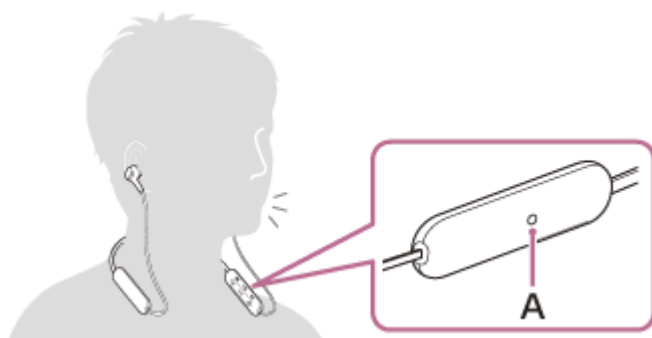
2 Conecte los auriculares al teléfono inteligente Android a través de la conexión Bluetooth.

3 Cuando el teléfono inteligente Android está en modo de espera o reproduciendo música, pulse el botón (reproducción/llamada) en los auriculares dos veces en 0,5 segundos.



Se activa Google app.

4 Pida algo a Google app a través del micrófono de los auriculares.




A: micrófono

Para obtener más información sobre las apps compatibles con Google app, consulte el manual de instrucciones del teléfono inteligente Android.

Después de activar Google app, se cancelará la orden de voz cuando haya transcurrido un determinado periodo de tiempo sin recibir ninguna petición.

Nota

- Google app no se activa al decir "Ok Google" aunque el teléfono inteligente Android tenga el ajuste "Ok Google" activado.
- Al usar la función de asistencia de voz, se escuchará su voz en los auriculares a través del micrófono de los auriculares (función Tono local). En este caso, es posible que se oiga el sonido ambiente o el sonido del funcionamiento de los auriculares, aunque no se trata de un error de funcionamiento.
- Si el micrófono de los auriculares roza contra su ropa, etc., el ruido puede interferir con su voz. Al dar una orden de voz, cambie la dirección del componente de control de modo que el orificio de captura de audio del micrófono no entre en contacto con su ropa, etc.
- Es posible que Google app no se active en función de las especificaciones del teléfono inteligente o la versión de la aplicación.
- Google app no funciona cuando está conectado a un dispositivo que no es compatible con la función de asistencia de voz.
- Tenga en cuenta que los auriculares se apagarán si mantiene pulsado el botón  (reproducción/llamada).

Utilización de la función de asistencia de voz (Siri)

Gracias a la función de asistencia de voz Siri del iPhone, puede utilizar el iPhone hablando directamente al micrófono de los auriculares.

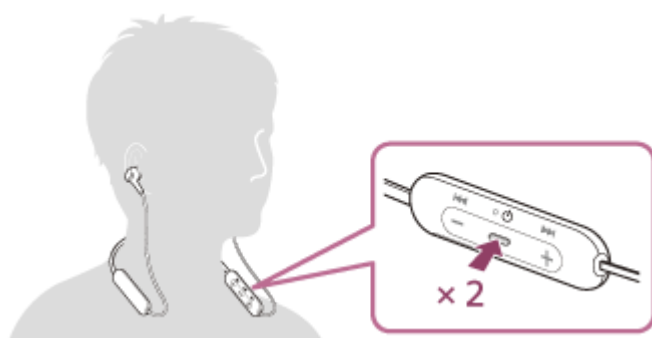
1 Active Siri.

En el iPhone, seleccione [Settings] - [Siri & Search] para activar [Press Home for Siri] y [Allow Siri When Locked]. La operación anterior es un ejemplo. Si necesita más detalles, consulte el manual de instrucciones del iPhone.

Nota: para obtener más información sobre Siri, consulte el manual de instrucciones o el sitio web de asistencia del iPhone.

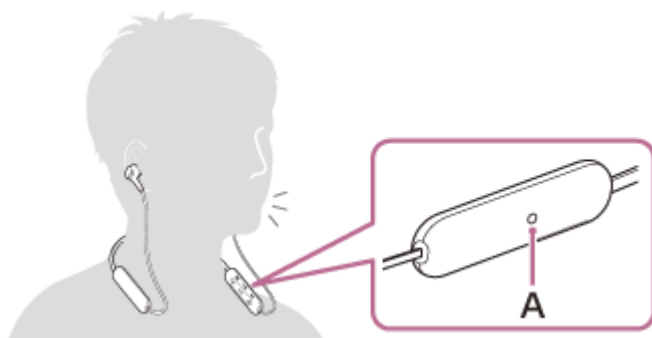
2 Conecte los auriculares al iPhone a través de la conexión Bluetooth.

3 Cuando el iPhone utilice la conexión Bluetooth y esté en modo de espera o reproduciendo música, pulse el botón (reproducción/llamada) en los auriculares dos veces en 0,5 segundos.



Se ha activado Siri.

4 Pida algo a Siri a través del micrófono de los auriculares.




A: micrófono

Para obtener más información sobre las apps que funcionan con Siri, consulte el manual de instrucciones del iPhone.

5 Para dar más órdenes, pulse el botón (reproducción/llamada) antes de que se desactive Siri.

Después de activar Siri, si transcurre un tiempo sin ninguna orden, Siri se desactivará.

Nota

- Siri no se activa diciendo “Hey Siri” aunque el ajuste “Hey Siri” del iPhone esté activado.
- Al usar la función de asistencia de voz, se escuchará su voz en los auriculares a través del micrófono de los auriculares (función Tono local). En este caso, es posible que se oiga el sonido ambiente o el sonido del funcionamiento de los auriculares, aunque no se trata de un error de funcionamiento.
- Si el micrófono de los auriculares roza contra su ropa, etc., el ruido puede interferir con su voz. Al dar una orden de voz, cambie la dirección del componente de control de modo que el orificio de captura de audio del micrófono no entre en contacto con su ropa, etc.
- Es posible que Siri no se active en función de las especificaciones del teléfono inteligente o la versión de la aplicación.
- Siri no funciona cuando está conectado a un dispositivo que no es compatible con la función de asistencia de voz.
- Tenga en cuenta que los auriculares se apagarán si mantiene pulsado el botón  (reproducción/llamada).

Auriculares estéreo inalámbricos
WI-XB400

Precauciones

Acerca de las comunicaciones Bluetooth

- La tecnología inalámbrica de Bluetooth funciona en un rango de 10 m aproximadamente. Es posible que la distancia máxima de comunicación varíe en función de la presencia de obstáculos (gente, objetos metálicos, paredes, etc.) o del entorno electromagnético.
- Las microondas que se emiten desde un dispositivo Bluetooth pueden afectar al funcionamiento de dispositivos médicos electrónicos. Apague esta unidad y otros dispositivos Bluetooth si se encuentra en las siguientes ubicaciones, ya que puede causar un accidente:
 - en hospitales, cerca de asientos prioritarios en los trenes, en ubicaciones donde haya gas inflamable, cerca de puertas automáticas o cerca de alarmas de incendios.
- Este producto emite ondas de radio cuando se utiliza en el modo inalámbrico. Si se utiliza en el modo inalámbrico en un avión, siga las instrucciones del personal de cabina en relación con el uso permitido de los productos en el modo inalámbrico.
- La reproducción de audio en esta unidad puede tener retraso con respecto a la del dispositivo de transmisión a causa de las características de la tecnología inalámbrica Bluetooth. Como consecuencia, el sonido puede no estar sincronizado con la imagen al ver películas o jugar a videojuegos.
- La unidad admite funciones de seguridad que cumplen con el estándar Bluetooth para garantizar la seguridad durante la comunicación al utilizar tecnología inalámbrica Bluetooth. Sin embargo, es posible que esta seguridad no sea suficiente en función de los ajustes configurados y otros factores. Tenga cuidado al comunicarse utilizando tecnología inalámbrica Bluetooth.
- Sony no se hará responsable de los daños o pérdidas que resulten de las filtraciones de información que se produzcan al utilizar las comunicaciones Bluetooth.
- No se puede garantizar la conexión con todos los dispositivos Bluetooth.
 - Los dispositivos Bluetooth conectados con la unidad deben cumplir con el estándar Bluetooth indicado por Bluetooth SIG, Inc. y contar con la certificación de cumplimiento.
 - Aunque un dispositivo conectado cumpla con el estándar Bluetooth, es posible que haya casos en que las características o especificaciones del dispositivo Bluetooth hagan que no sea posible la conexión o resulten en diferentes métodos de control, visualización o funcionamiento.
 - Cuando se utiliza la unidad para hablar con manos libres por el teléfono, es posible que se produzca ruido en función del dispositivo conectado o del entorno de comunicación.
- Según el dispositivo que se va a conectar, el inicio de las comunicaciones puede tardar algún tiempo.

Nota sobre la electricidad estática

- La electricidad estática acumulada en el cuerpo puede provocar un ligero hormigueo en los oídos. Para reducir el efecto, utilice ropa fabricada con materiales naturales, que reprimen la generación de electricidad estática.

Notas acerca de la colocación de la unidad

- Quite los auriculares despacio después de utilizarlos.
- Como los adaptadores se ajustan bien en las orejas, si los presiona en exceso o si tira de ellos rápido hacia afuera, puede provocar daños en el tímpano. Al colocar los adaptadores en las orejas, el diafragma del altavoz puede hacer un clic. No se trata de un error de funcionamiento.

Otras notas

- No someta la unidad a impactos excesivos.
- Es posible que la función Bluetooth no funcione con un teléfono móvil, en función del estado de la señal y del entorno circundante.
- Si siente algún malestar mientras utiliza la unidad, deje de utilizarla inmediatamente.
- Los adaptadores pueden dañarse o deteriorarse con el uso y el almacenamiento prolongados.

- Si se manchan los adaptadores, extraígalos de la unidad y lávelos con cuidado a mano con un detergente neutro. Tras lavarlos, limpie la humedad minuciosamente.
- La unidad no es resistente al agua. Si penetran agua u objetos extraños en la unidad, se puede provocar un incendio o una descarga eléctrica. Si penetra agua o un objeto extraño en la unidad, deje de utilizarla de inmediato y consulte con su distribuidor Sony más cercano. En especial, tenga cuidado en los casos siguientes.
 - Al utilizar la unidad cerca de un lavamanos, etc.
Tenga cuidado para evitar que la unidad no caiga en un lavamanos o en un recipiente lleno de agua.
 - Al utilizar la unidad bajo la lluvia o la nieve o en lugares húmedos
 - Al utilizar la unidad estando sudado
Si toca la unidad con las manos húmedas o la coloca en el bolsillo de una prenda de ropa húmeda, la humedad puede transferirse a la unidad.

Limpieza de la unidad

- Cuando la parte externa de la unidad esté sucia, límpiela con un paño seco y suave. Si la unidad está sucia, empape un paño con una solución diluida de detergente neutro y escúrralo bien antes de la limpieza. No utilice productos como disolventes, bencenos o alcohol, ya que pueden dañar la superficie.

Auriculares estéreo inalámbricos
WI-XB400

Marcas comerciales

- Windows es una marca comercial o una marca comercial registrada de Microsoft Corporation en los Estados Unidos o en otros países.
- iPhone, iPod touch, macOS, Mac y Siri son marcas comerciales de Apple Inc., registradas en Estados Unidos y otros países.
- App Store es una marca de servicio de Apple Inc., registrada en Estados Unidos y otros países.
- IOS es una marca comercial o marca comercial registrada de Cisco en Estados Unidos y otros países y se utiliza con licencia.
- Google, Android y Google Play son marcas comerciales de Google LLC.
- La marca denominativa y los logotipos Bluetooth® son marcas comerciales registradas propiedad de Bluetooth SIG, Inc., y Sony Corporation posee licencia para utilizar cualquiera de dichas marcas.
- USB Type-C™ y USB-C™ son marcas comerciales de USB Implementers Forum.

Las demás marcas comerciales y nombres comerciales pertenecen a sus respectivos propietarios.

Auriculares estéreo inalámbricos
WI-XB400

Sitios web de asistencia al cliente

Para clientes de Estados Unidos, Canadá y Latinoamérica:

<https://www.sony.com/am/support>

Para clientes en países europeos:

<https://www.sony.eu/support>

Para clientes de China:

<https://service.sony.com.cn>

Para clientes en otros países/regiones:

<https://www.sony-asia.com/support>

Auriculares estéreo inalámbricos
WI-XB400

¿Cómo puedo solucionar los problemas?

Si los auriculares no funcionan del modo esperado, siga estos pasos para intentar solucionar el problema.

- Busque los síntomas del problema en esta Guía de ayuda y ponga en práctica las medidas correctoras que se mencionan.
- Cargue los auriculares.
Es posible que pueda resolver algunos problemas si carga la batería de los auriculares.
- Reinicie los auriculares.
- Inicialice los auriculares.
Esta operación restablece los ajustes de volumen, etc. a los ajustes de fábrica y elimina toda la información de emparejamiento.
- Busque información sobre el problema en el sitio web de asistencia al cliente.

Si las operaciones anteriores no resuelven el problema, póngase en contacto con el distribuidor Sony más cercano.

Tema relacionado

- [Carga de los auriculares](#)
- [Sitios web de asistencia al cliente](#)
- [Reinicio de los auriculares](#)
- [Inicialización de los auriculares para restablecer los ajustes de fábrica](#)

Auriculares estéreo inalámbricos
WI-XB400

No se pueden encender los auriculares.

- Compruebe que la batería esté totalmente cargada.
 - No es posible encender los auriculares mientras se carga la batería. Retire el cable USB Type-C y encienda los auriculares.
-

Tema relacionado

- [Carga de los auriculares](#)
- [Comprobación de la batería restante](#)

Auriculares estéreo inalámbricos
WI-XB400

No se puede realizar la carga.

- Asegúrese de utilizar el cable USB Type-C suministrado.
 - Compruebe que el cable USB Type-C esté conectado correctamente a los auriculares y al adaptador de CA USB o el ordenador.
 - Asegúrese de que el adaptador de CA USB esté conectado correctamente a la toma de CA.
 - Compruebe que el ordenador esté encendido.
 - Active el ordenador si está en modo de espera (suspensión) o de hibernación.
 - Con Windows 8.1, actualice utilizando Windows Update.
-

Tema relacionado

- [Carga de los auriculares](#)

Auriculares estéreo inalámbricos
WI-XB400

El tiempo de carga es demasiado largo.

- Compruebe que los auriculares estén conectados directamente al ordenador y no a través de un concentrador USB.
- Compruebe que esté utilizando el cable USB Type-C suministrado.

Tema relacionado

- [Carga de los auriculares](#)

5-004-986-31(1) Copyright 2019 Sony Corporation

Auriculares estéreo inalámbricos
WI-XB400

Los auriculares no pueden cargarse aunque estén conectados a un ordenador.

- Compruebe que el cable USB Type-C suministrado esté correctamente conectado al puerto USB del ordenador.
- Compruebe que los auriculares estén conectados directamente al ordenador y no a través de un concentrador USB.
- Es posible que haya un problema con el puerto USB del ordenador conectado. Intente conectarlo a otro puerto USB del ordenador si hay alguno disponible.
- En los demás casos no mencionados aquí, repita el procedimiento de conexión USB.

5-004-986-31(1) Copyright 2019 Sony Corporation

Auriculares estéreo inalámbricos
WI-XB400

La carga de batería restante de los auriculares no se muestra en la pantalla del teléfono inteligente.

- Solo los dispositivos iOS (iPhone/iPod touch incluidos) compatibles con HFP (Hands-free Profile) y el teléfono inteligente Android (SO 8.1 o posterior) pueden mostrar la carga de batería restante.
- Compruebe que el teléfono inteligente esté conectado con HFP. Si el teléfono inteligente no está conectado con HFP, la carga de la batería restante no se mostrará correctamente.

Tema relacionado

- [Comprobación de la batería restante](#)

Auriculares estéreo inalámbricos
WI-XB400

No hay sonido

- Compruebe que tanto los auriculares como el dispositivo conectado (por ejemplo, un teléfono inteligente) estén encendidos.
 - Compruebe que los auriculares y el dispositivo de transmisión Bluetooth estén conectados mediante Bluetooth A2DP.
 - Suba el volumen si está demasiado bajo.
 - Compruebe que el dispositivo conectado esté reproduciendo contenidos.
 - Si ha conectado un ordenador a los auriculares, asegúrese de que la salida de audio del ordenador esté ajustada para un dispositivo Bluetooth.
 - Vuelva a emparejar los auriculares y el dispositivo Bluetooth.
-

Tema relacionado

- [Cómo establecer una conexión inalámbrica con dispositivos Bluetooth](#)
- [Escuchar música de un dispositivo conectado a través de Bluetooth](#)

Auriculares estéreo inalámbricos
WI-XB400


Nivel de sonido bajo

- Suba el volumen de los auriculares y del dispositivo conectado.
- Conecte de nuevo el dispositivo Bluetooth a los auriculares.

Auriculares estéreo inalámbricos
WI-XB400

Calidad de sonido baja

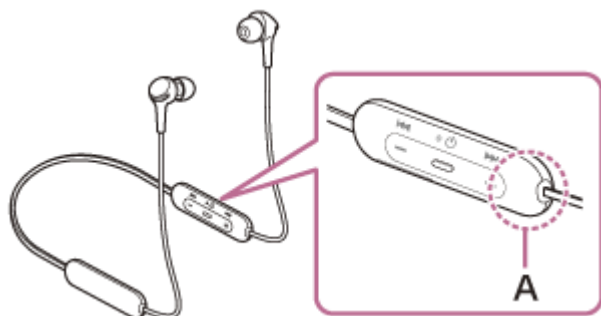
- Baje el volumen del dispositivo conectado si está demasiado alto.
- Mantenga los auriculares alejados de hornos microondas, dispositivos LAN inalámbrico, etc.
- Acerque los auriculares al dispositivo Bluetooth. Retire cualquier obstáculo entre los auriculares y el dispositivo Bluetooth.
- Mantenga los auriculares alejados de televisores.
- Cambie la conexión Bluetooth a A2DP utilizando el dispositivo conectado cuando los auriculares y el dispositivo Bluetooth de transmisión estén conectados a través de una conexión HFP o HSP Bluetooth.
- Si conecta un dispositivo con radio o sintonizador incorporado a los auriculares puede que no se reciban emisiones o que se reduzca la sensibilidad. Aleje los auriculares del dispositivo conectado y vuelva a intentarlo.
- Si los auriculares se conectan al dispositivo Bluetooth al que habían estado conectados antes, solamente se puede establecer una conexión HFP/HSP Bluetooth al encenderlos. Use el dispositivo conectado para establecer una conexión A2DP Bluetooth.
- Cuando escuche música de un ordenador utilizando los auriculares, puede que la calidad de sonido no sea buena (por ejemplo, problemas para escuchar la voz de un cantante, etc.) durante unos pocos segundos, tras establecerse la conexión.

Esto se debe a las especificaciones del ordenador (prioridad a la conexión estable al inicio de la transmisión y después cambia la prioridad a la calidad de sonido unos segundos más tarde); no se trata de un fallo de funcionamiento de los auriculares. Si la calidad de sonido no mejora tras unos pocos segundos, pulse una vez el botón  (reproducción) de los auriculares durante la reproducción. También puede usar el ordenador para establecer una conexión A2DP. Para obtener información sobre las operaciones en el ordenador, consulte el manual de instrucciones suministrado con el ordenador.

Auriculares estéreo inalámbricos
WI-XB400

El sonido salta con frecuencia.

- Elimine cualquier obstáculo entre la antena del dispositivo de conexión Bluetooth y la antena integrada de los auriculares. La antena de los auriculares está incorporada en la parte mostrada por la línea de puntos abajo.




A: ubicación de la antena integrada

- Las comunicaciones Bluetooth pueden deshabilitarse y puede producirse ruido o casos de interrupción de audio en las siguientes condiciones.
 - Hay una persona entre los auriculares y el dispositivo Bluetooth
En este caso, coloque el dispositivo Bluetooth en la misma dirección que la antena de los auriculares para mejorar las comunicaciones Bluetooth.
 - Hay un obstáculo como, por ejemplo, un objeto metálico o una pared entre los auriculares y el dispositivo Bluetooth.
 - En lugares con redes LAN inalámbricas o en los que se utilicen hornos microondas o se generen ondas electromagnéticas, etc.
- El problema puede corregirse modificando los ajustes de calidad de reproducción inalámbrica o situando el modo de reproducción inalámbrica en SBC en el dispositivo de transmisión. Para obtener más información, consulte el manual de instrucciones suministrado con el dispositivo de transmisión.
- Los dispositivos Bluetooth y la LAN inalámbrica (IEEE802.11b/g/n) utilizan la misma banda de frecuencia (2,4 GHz), por lo que las interferencias de microondas pueden provocar ruidos, cortes en el sonido o la pérdida de comunicación si se utilizan estos auriculares cerca de un dispositivo LAN inalámbrico. En este caso, siga los pasos siguientes.
 - Al conectar los auriculares a un dispositivo Bluetooth, utilice los auriculares al menos a 10 m de distancia del dispositivo LAN inalámbrico.
 - Si utiliza los auriculares a menos de 10 m de un dispositivo LAN inalámbrico, apague el dispositivo LAN inalámbrico.
 - Utilice los auriculares y el dispositivo Bluetooth tan cerca como sea posible.
- Si reproduce música en su teléfono inteligente, la situación puede mejorar si cierra las aplicaciones innecesarias o reinicia su teléfono inteligente.

Auriculares estéreo inalámbricos
WI-XB400

No se puede realizar el emparejamiento.

- Coloque los auriculares y el dispositivo Bluetooth a menos de 1 m el uno del otro.
- Los auriculares acceden automáticamente al modo de emparejamiento al emparejarlos por primera vez después de la compra, la inicialización o la reparación. Para emparejar un segundo dispositivo o más, mantenga pulsado el botón  (encendido) de los auriculares durante 7 segundos o más para acceder al modo de emparejamiento.
- Al emparejar de nuevo un dispositivo después de haber inicializado o reparado los auriculares, es posible que no pueda emparejar el dispositivo si conserva la información de emparejamiento de los auriculares (iPhone u otro dispositivo). En ese caso, elimine la información de emparejamiento de los auriculares del dispositivo y vuelva a emparejarlos.

Tema relacionado

- [Acerca del indicador](#)
- [Cómo establecer una conexión inalámbrica con dispositivos Bluetooth](#)
- [Inicialización de los auriculares para restablecer los ajustes de fábrica](#)

Auriculares estéreo inalámbricos
WI-XB400

No es posible establecer una conexión Bluetooth.

- Compruebe que los auriculares estén encendidos.
 - Compruebe que el dispositivo Bluetooth esté encendido y la función Bluetooth esté activada.
 - Si los auriculares se conectan automáticamente al último dispositivo Bluetooth conectado, es posible que no pueda conectar los auriculares a otros dispositivos a través de Bluetooth. En este caso, utilice el último dispositivo Bluetooth conectado para desconectar la conexión Bluetooth.
 - Compruebe si el dispositivo Bluetooth está en modo de suspensión. Si el dispositivo está en modo de suspensión, cancele el modo de suspensión.
 - Compruebe si la conexión Bluetooth se ha terminado. Si se ha terminado, vuelva a establecer la conexión Bluetooth.
 - Si se ha eliminado la información de emparejamiento de los auriculares en el dispositivo Bluetooth, empareje de nuevo los auriculares con el dispositivo.
-

Tema relacionado

- [Acerca del indicador](#)
- [Cómo establecer una conexión inalámbrica con dispositivos Bluetooth](#)

Auriculares estéreo inalámbricos
WI-XB400

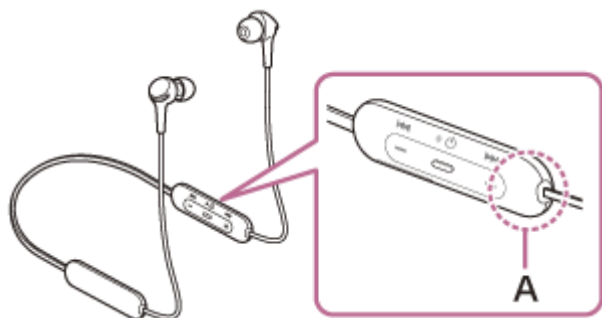
Sonido distorsionado

- Mantenga los auriculares alejados de hornos microondas, dispositivos LAN inalámbrico, etc.

Auriculares estéreo inalámbricos
WI-XB400

El rango de comunicación inalámbrica Bluetooth es corto o se interrumpe el sonido.

- Elimine cualquier obstáculo entre la antena del dispositivo de conexión Bluetooth y la antena integrada de los auriculares. La antena de los auriculares está incorporada en la parte mostrada por la línea de puntos abajo.



A: ubicación de la antena integrada

- Las comunicaciones Bluetooth pueden deshabilitarse y puede producirse ruido o casos de interrupción de audio en las siguientes condiciones.
 - Hay una persona entre los auriculares y el dispositivo Bluetooth
En este caso, coloque el dispositivo Bluetooth en la misma dirección que la antena de los auriculares para mejorar las comunicaciones Bluetooth.
 - Hay un obstáculo como, por ejemplo, un objeto metálico o una pared entre los auriculares y el dispositivo Bluetooth.
 - En lugares con redes LAN inalámbricas o en los que se utilicen hornos microondas o se generen ondas electromagnéticas, etc.
- El problema puede corregirse modificando los ajustes de calidad de reproducción inalámbrica o situando el modo de reproducción inalámbrica en SBC en el dispositivo de transmisión. Para obtener más información, consulte el manual de instrucciones suministrado con el dispositivo de transmisión.
- Los dispositivos Bluetooth y la LAN inalámbrica (IEEE802.11b/g/n) utilizan la misma banda de frecuencia (2,4 GHz), por lo que las interferencias de microondas pueden provocar ruidos, cortes en el sonido o la pérdida de comunicación si se utilizan estos auriculares cerca de un dispositivo LAN inalámbrico. En este caso, siga los pasos siguientes.
 - Al conectar los auriculares a un dispositivo Bluetooth, utilice los auriculares al menos a 10 m de distancia del dispositivo LAN inalámbrico.
 - Si utiliza los auriculares a menos de 10 m de un dispositivo LAN inalámbrico, apague el dispositivo LAN inalámbrico.
 - Utilice los auriculares y el dispositivo Bluetooth tan cerca como sea posible.
- Si reproduce música en su teléfono inteligente, la situación puede mejorar si cierra las aplicaciones innecesarias o reinicia su teléfono inteligente.

Auriculares estéreo inalámbricos
WI-XB400

Los auriculares no funcionan correctamente.

- Reinicie los auriculares. Esta operación no suprime la información de emparejamiento.
 - Si los auriculares no funcionan correctamente incluso después de reiniciarlos, inicialice los auriculares.
-

Tema relacionado

- [Reinicio de los auriculares](#)
- [Inicialización de los auriculares para restablecer los ajustes de fábrica](#)

Auriculares estéreo inalámbricos
WI-XB400

No se escucha a la otra persona en una llamada.

- Compruebe que tanto los auriculares como el dispositivo conectado (por ejemplo, un teléfono inteligente) estén encendidos.
 - Suba el volumen del dispositivo conectado y el volumen de los auriculares si están demasiado bajos.
 - Compruebe los ajustes de sonido del dispositivo Bluetooth para asegurarse de que el sonido se emita desde los auriculares durante una llamada.
 - Use el dispositivo Bluetooth para volver a establecer la conexión. Seleccione HFP o HSP como perfil.
 - Al escuchar música con los auriculares, detenga la reproducción y pulse el botón **■** (llamada) para responder a una llamada entrante.
-

Tema relacionado

- [Cómo establecer una conexión inalámbrica con dispositivos Bluetooth](#)
- [Recibir una llamada](#)
- [Hacer una llamada](#)

Auriculares estéreo inalámbricos
WI-XB400


Volumen de voz bajo de las personas que llaman

- Suba el volumen de los auriculares y del dispositivo conectado.

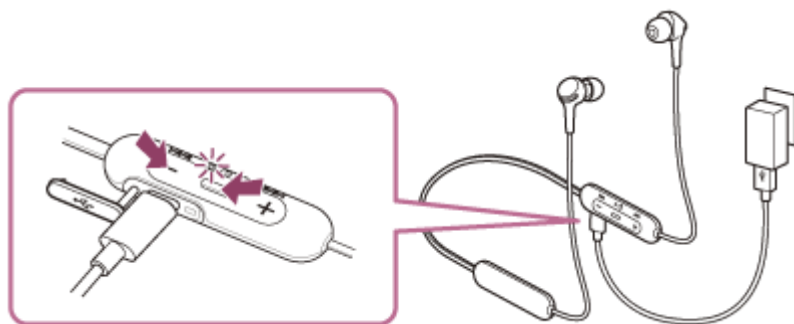
5-004-986-31(1) Copyright 2019 Sony Corporation

Auriculares estéreo inalámbricos
WI-XB400

Reinicio de los auriculares

Si los auriculares no pueden encenderse o si no puede realizarse ninguna operación aunque estén encendidos, presione el botón  (encendido) y el botón - (personalizado) de forma simultánea durante la carga. Los auriculares se reiniciarán. La información de registro del dispositivo (emparejamiento) no se ha borrado.

Para cargar los auriculares después de un reinicio, desconecte el cable USB Type-C y vuelva a conectarlo.



Si los auriculares no funcionan correctamente incluso tras haberlos reiniciado, inicialice los auriculares para restablecer los ajustes de fábrica.


Tema relacionado

- [Inicialización de los auriculares para restablecer los ajustes de fábrica](#)

Auriculares estéreo inalámbricos
WI-XB400

Inicialización de los auriculares para restablecer los ajustes de fábrica

Si los auriculares no funcionan bien incluso tras haberlos reiniciado, inicialice los auriculares.

Apague los auriculares mientras el cable USB Type-C esté desconectado y, a continuación, mantenga pulsado el botón  (encendido) y el botón - de forma simultánea durante como mínimo 7 segundos.

El indicador (azul) parpadea 4 veces (● ● ● ●) y los auriculares se inicializan. Esta operación restablece los ajustes de volumen, etc. a los ajustes de fábrica y elimina toda la información de emparejamiento. En ese caso, elimine la información de emparejamiento de los auriculares del dispositivo y vuelva a emparejarlos.

Si los auriculares no funcionan correctamente incluso tras la inicialización, consulte con el distribuidor Sony más cercano.