

Беспроводная стереофоническая гарнитура
WI-XB400



Используйте это руководство при возникновении каких-либо проблем или вопросов.

Начало работы

[Возможности функции Bluetooth](#)

[О голосовом уведомлении](#)

Прилагаемые принадлежности

— [Проверка комплектации](#)

— [Замена вкладышей](#)

— [После завершения использования гарнитуры](#)

Детали и элементы управления

— [Расположение и назначение деталей](#)

— [Об индикаторе](#)

Питание/зарядка

— [Зарядка гарнитуры](#)

— [Доступное время работы](#)

- [Проверка оставшегося заряда батареи](#)

- [Включение гарнитуры](#)

- [Выключение гарнитуры](#)

Выполнение подключений

[Установка беспроводного соединения с устройствами Bluetooth](#)

Смартфон под управлением Android

- [Согласование и подключение со смартфоном Android](#)

- [Подключение к согласованному смартфону Android](#)

iPhone (устройства на базе iOS)

- [Согласование и подключение к iPhone](#)

- [Подключение к согласованному iPhone](#)

Компьютеры

- [Согласование и подключение к компьютеру \(Windows 10\)](#)

- [Согласование и подключение к компьютеру \(Windows 8.1\)](#)

- [Согласование и подключение к компьютеру \(Windows 7\)](#)

- [Согласование и подключение к компьютеру \(Mac\)](#)

- [Подключение к согласованному компьютеру \(Windows 10\)](#)

- [Подключение к согласованному компьютеру \(Windows 8.1\)](#)

- [Подключение к согласованному компьютеру \(Windows 7\)](#)

- [Подключение к согласованному компьютеру \(Mac\)](#)

Другие устройства Bluetooth

- [Согласование и подключение к другим устройствам Bluetooth](#)

- [Подключение к согласованному устройству Bluetooth](#)

Многоточечное подключение

- [Подключение гарнитуры к музыкальному плееру и смартфону/мобильному телефону \(многоточечное подключение\)](#)

- [Подключение гарнитуры к 2 смартфонам Android \(многоточечное подключение\)](#)

- [Подключение гарнитуры к смартфону Android и iPhone \(многоточечное подключение\)](#)

[Отключение соединения Bluetooth \(после использования\)](#)

Прослушивание музыки

Прослушивание музыки через соединение Bluetooth

- [Прослушивание музыки с устройства через подключение Bluetooth](#)
- [Управление аудиоустройством \(подключение Bluetooth\)](#)
- [Отключение соединения Bluetooth \(после использования\)](#)

Поддерживаемые кодеки

Телефонные вызовы

[Ответ на вызов](#)

[Выполнение вызова](#)

[Функции для телефонного вызова](#)

[Отключение соединения Bluetooth \(после использования\)](#)

Использование функции голосового помощника

[Использование функции голосового помощника \(Google app\)](#)

[Использование функции голосового помощника \(Siri\)](#)

Важная информация

[Меры предосторожности](#)

[Товарные знаки](#)

[Веб-сайты поддержки пользователей](#)

Устранение неполадок

[Что мне делать, чтобы устранить неисправность?](#)

Питание/зарядка

- [Не удается включить гарнитуру.](#)
- [Невозможно выполнить зарядку.](#)
- [Очень большое время зарядки.](#)
- [Гарнитуру невозможно зарядить даже при подключении гарнитуры к компьютеру.](#)
- [Оставшийся заряд батареи гарнитуры не отображается на экране смартфона.](#)

Звук

- [Нет звука](#)
- [Низкая громкость звука](#)
- [Низкое качество звука](#)

└ [Часто возникают пропуски звука.](#)

Bluetooth

└ [Невозможно выполнить связывание.](#)

└ [Не удается выполнить подключение Bluetooth.](#)

└ [Искажение звука](#)

└ [Малая дальность действия беспроводной связи по технологии Bluetooth или пропуски звука.](#)

└ [Гарнитура не работает нормально.](#)

└ [Не слышно абонента во время вызова.](#)

└ [Низкая громкость речи вызывающего абонента](#)

Сброс настроек или инициализация гарнитуры

└ [Возврат гарнитуры в исходное состояние](#)

└ [Инициализация гарнитуры для восстановления заводских настроек](#)

Беспроводная стереофоническая гарнитура
WI-XB400

Возможности функции Bluetooth

В гарнитуре используется беспроводная технология BLUETOOTH®, которая позволяет вам выполнять следующее.

Прослушивание музыки

Можно получать аудиосигналы со смартфона или музыкального плеера для беспроводного воспроизведения музыки.



Разговор по телефону

Вы можете совершать вызовы и принимать их с помощью функции “Свободные руки”, оставив ваш смартфон или мобильный телефон в сумке или кармане.



Беспроводная стереофоническая гарнитура
WI-XB400

О голосовом уведомлении

Вы услышите на гарнитуре голосовое уведомление в следующих ситуациях.

- Когда гарнитура включена: "Power on" (питание включено)
- Когда гарнитура выключена: "Power off" (питание выключено)
- При переходе в режим согласования: "Bluetooth pairing" (согласование Bluetooth)
- При установке подключения Bluetooth: "Bluetooth connected" (Bluetooth подключено)
- При отключении Bluetooth: "Bluetooth disconnected" (Bluetooth отключено)
- При просмотре оставшегося заряда батареи: "Battery about XX %" (Уровень батареи около XX %) (значение "XX" указывает примерный оставшийся уровень заряда. Используйте его в качестве грубой оценки.) / "Battery fully charged" (Батарея полностью заряжена)
- При низком уровне оставшегося заряда батареи: "Low battery, please recharge headset" (Низкий уровень заряда батареи, перезарядите гарнитуру)
- При автоматическом выключении из-за низкого уровня заряда батареи: "Please recharge headset. Power off" (Перезарядите гарнитуру. Питание выключено)

Беспроводная стереофоническая гарнитура
WI-XB400

Проверка комплектации

После вскрытия упаковки убедитесь, что все элементы списка имеются в комплекте поставки. Если комплектация неполная, обратитесь к дилеру.

Числа в скобках () указывают количество элементов.

Беспроводная стереофоническая гарнитура
Кабель USB Type-C™ (с USB-A на USB-C™) (приблизительно 20 см) (1)



Гибридные вкладыши из силиконового каучука (S/M/L по 2 шт.)

- На гарнитуру устанавливаются вкладыши размера М.



Размер S: 2 линии

Размер M: 3 линии

Размер L: 4 линии

Беспроводная стереофоническая гарнитура
WI-XB400

Замена вкладышей

На гарнитуру устанавливаются гибридные вкладыши из силиконового каучука размера M. Если вкладыши держатся неплотно или ощущается недостаточное количество низких частот и разница в громкости между левым и правым каналами, установите вкладыши другого размера, которые будут сидеть в левом и правом ухе плотно и удобно.

Гибридные вкладыши из силиконового каучука

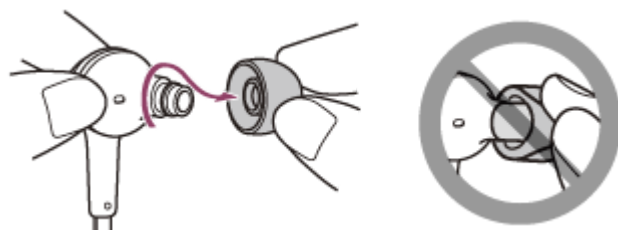


Размер S: 2 линии

Размер M: 3 линии

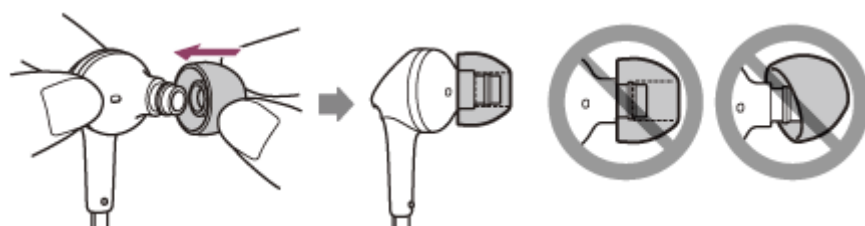
Размер L: 4 линии

1 Снимите вкладыши.



- При снятии вкладышей не сжимайте их кончики.

2 Установите вкладыши.

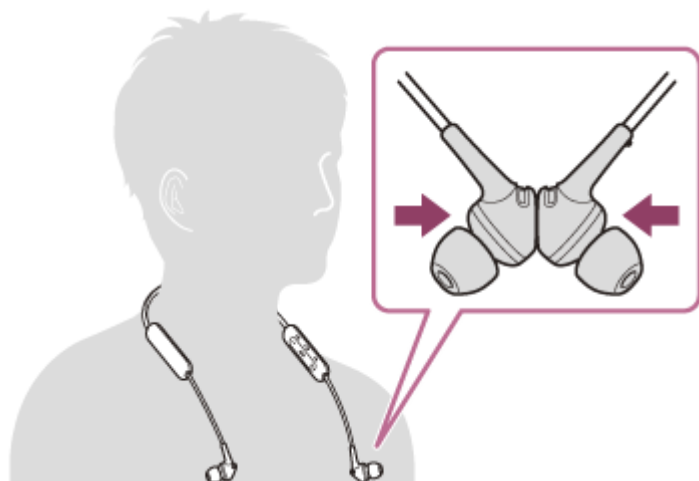


- Надежно вставьте вкладыши до конца. Устанавливайте вкладыши таким образом, чтобы они были надежно зафиксированы и не перекошены.

Беспроводная стереофоническая гарнитура
WI-XB400

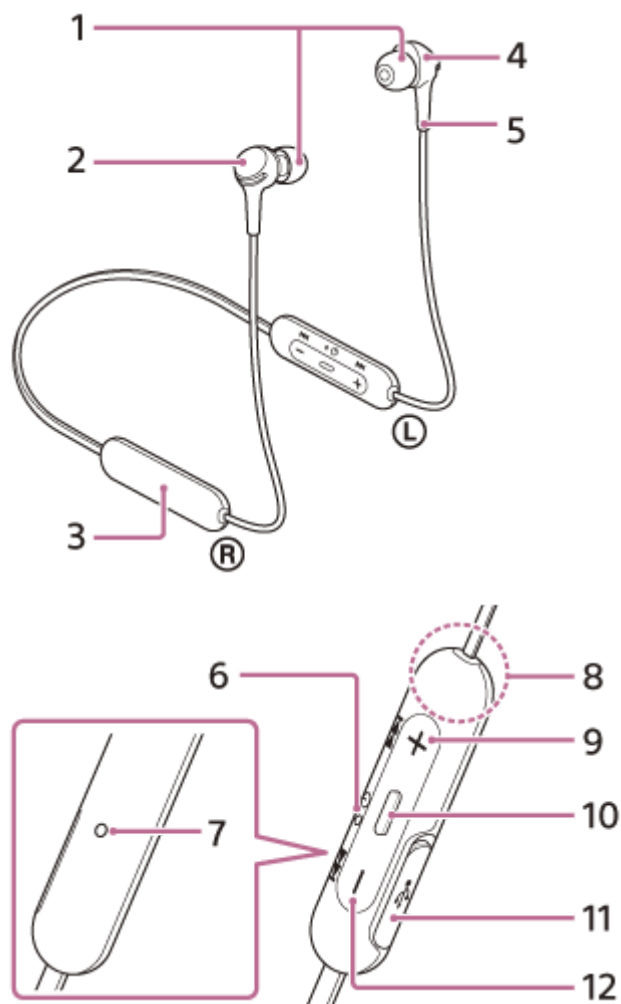
После завершения использования гарнитуры

Гарнитура содержит встроенный магнит для скрепления левого и правого наушников. Магнит предотвращает запутывание наушников, когда вы оставляете их висеть на шее.



Беспроводная стереофоническая гарнитура
WI-XB400

Расположение и назначение деталей



1. Вкладыши
2. Правый наушник
Встроенный магнит позволяет скрепить левый и правый наушники.
3. Встроенная аккумуляторная батарея
4. Левый наушник
Встроенный магнит позволяет скрепить левый и правый наушники.
5. Тактильная точка
На левом наушнике есть тактильная точка.
6. Индикатор (синий/красный)
Горит красным цветом во время зарядки.
Светится красным или синим цветом для индикации состояния питания или связи гарнитуры.
7. Микрофон
Улавливает звук голоса (при разговоре по телефону).
8. Встроенная антенна
Антенна Bluetooth встроена в гарнитуру.
9. Кнопка + (громкость +)/▶▶ (далее)
10. Кнопка ◀ (воспроизведение/вызов)/⏻ (питание)
Используется для воспроизведения музыки, совершения вызовов и включения/выключения гарнитуры.
11. Порт USB Type-C
Подключите гарнитуру к розетке переменного тока через доступный в продаже USB-адаптер переменного тока или к компьютеру с помощью прилагаемого кабеля USB Type-C, чтобы зарядить гарнитуру.

12. Кнопка - (громкость -)/ (назад)

См. также

- [Об индикаторе](#)
- [Проверка оставшегося заряда батареи](#)

5-004-986-71(1) Copyright 2019 Sony Corporation

Беспроводная стереофоническая гарнитура
WI-XB400

Об индикаторе

С помощью индикатора можно проверить различные состояния гарнитуры.

● : загорается синим / ● : загорается красным / -: выключается

Включение

● — ● (мигает два раза синим)

В этом случае, когда заряд батареи составляет 20% или меньше (требуется зарядка), индикатор мигает следующим образом.

● — ● — ● (непрерывно медленно мигает красным в течение 15 секунд)

Для получения дополнительной информации см. раздел [“Проверка оставшегося заряда батареи”](#).

Выключение

● (загорается синим приблизительно на 2 секунды)

Когда уровень заряда батареи становится низким

● — ● — ● (непрерывно медленно мигает красным в течение 15 секунд)

Зарядка

- Во время зарядки

● (горит красным)

Индикатор выключается после завершения зарядки.

- Аномальная температура

● ● - - ● ● - - (непрерывно мигает по два раза красным)

- Аномальная зарядка

● - - ● - - (непрерывно медленно мигает красным)

Функция Bluetooth

- Режим регистрации (согласование) устройства

● ● - - ● ● - - (непрерывно мигает по два раза синим)

- Не подключено

● - - ● - - ● - - (непрерывно мигает синим с интервалом около 1 секунды)

- Процесс подключения завершен

● ● ● ● ● ● ● ● (непрерывно быстро мигает синим в течение приблизительно 5 секунд)

- Подключено

● - - - - - ● - - - - - (непрерывно мигает синим с интервалом около 5 секунд)

- Входящий вызов

● ● ● ● ● ● ● ● (непрерывно быстро мигает синим)

Индикация отсутствия или наличия подключения автоматически выключается по истечении определенного времени. При выполнении каких-либо операций они снова начинают мигать в течение некоторого времени. Когда уровень заряда батареи становится низким, индикатор начинает мигать красным цветом.

Другое

- Инициализация выполнена

● ● ● ● (мигает 4 раза синим)

Для получения дополнительной информации см. раздел [“Инициализация гарнитуры для восстановления заводских настроек”](#).

5-004-986-71(1) Copyright 2019 Sony Corporation

Беспроводная стереофоническая гарнитура
WI-XB400

Зарядка гарнитуры

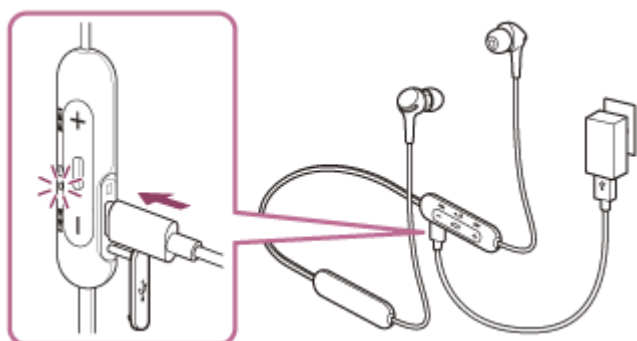
В гарнитуре используется встроенная литий-ионная аккумуляторная батарея. Перед использованием гарнитуры используйте прилагаемый кабель USB Type-C для зарядки.

1 Откройте заглушку порта USB Type-C.



2 Подключите гарнитуру к розетке переменного тока.

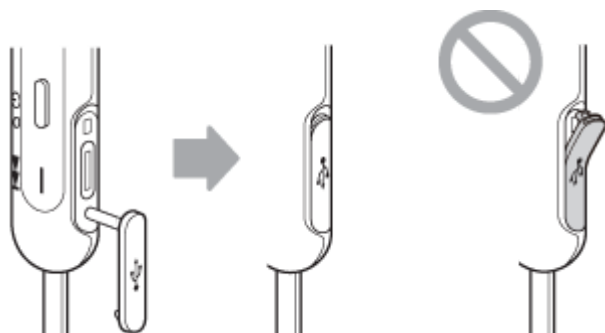
Используйте прилагаемый кабель USB Type-C и доступный в продаже USB-адаптер переменного тока.



- Индикатор (красный) гарнитуры горит.
- Зарядка завершается приблизительно через 3 часа (*), после этого индикатор (красный) автоматически гаснет.

* Время, необходимое для полного заряда полностью разряженной батареи. Время зарядки может отличаться в зависимости от условий использования.

После завершения зарядки отключите кабель USB Type-C, затем плотно закройте заглушку порта USB Type-C для предотвращения попадания в гарнитуру воды или пыли.



Требования к системе для зарядки батареи с помощью USB

USB-адаптер переменного тока

Доступный в продаже USB-адаптер переменного тока, поддерживающий выходной ток 0,5 А (500 мА)

Персональный компьютер

Персональный компьютер со стандартным портом USB

- Мы не гарантируем работу на всех компьютерах.
- Работа на созданных самостоятельно или в домашних условиях компьютерах не гарантируется.

Совет

- Гарнитуру можно также зарядить, подключив ее к работающему компьютеру с помощью прилагаемого кабеля USB Type-C.
- Если зарядка начинается, когда гарнитура включена, она автоматически выключится.

Примечание

- Зарядка другими кабелями, отличными от прилагаемого кабеля USB Type-C, может быть неудачной.
- Зарядка может не выполняться в зависимости от типа USB-адаптера переменного тока.
- Когда гарнитура подключена к розетке или компьютеру, все операции, например включение гарнитуры, регистрация или подключение к устройствам Bluetooth, а также воспроизведение музыки, будут недоступны.
- Гарнитура не будет заряжаться, если компьютер перейдет в режим ожидания (сна) или режим гибернации. В этом случае измените настройки компьютера и начните зарядку гарнитуры заново.
- Если гарнитура не используется в течение длительного времени, время работы от аккумуляторной батареи может снизиться. Однако время ее работы увеличится спустя несколько зарядок. Если гарнитура хранится в течение длительного времени, полностью заряжайте ее батарею через каждые 6 месяцев для предотвращения чрезмерной разрядки батареи.
- Если гарнитура не использовалась в течение длительного времени, зарядка батареи может занять больше времени.
- В случае обнаружения проблемы гарнитурой в следующих случаях во время зарядки мигает (красный) индикатор. В этом случае выполните зарядку снова в диапазоне температур зарядки. Если проблема не была устранена, обратитесь к ближайшему дилеру Sony.
 - Температура окружающей среды выходит за рамки диапазона температуры зарядки от 5°C до 35°C.
 - Имеется неисправность аккумуляторной батареи.
- Если гарнитура не используется в течение длительного времени, индикатор (красный) может сразу не загореться при зарядке. Подождите немного, пока индикатор (красный) не загорится.
- Если время работы от встроенной аккумуляторной батареи значительно уменьшилось, батарею следует заменить. Для замены аккумуляторной батареи обратитесь к ближайшему дилеру Sony.
- Не подвергайте гарнитуру экстремальным перепадам температуры, воздействию прямых солнечных лучей, влаги, песка, пыли или электрическому воздействию. Никогда не оставляйте гарнитуру в автомобиле, припаркованном на солнце.
- При подключении гарнитуры к компьютеру используйте только прилагаемый кабель USB Type-C и подключайте гарнитуру напрямую к компьютеру. Зарядка не будет нормально выполнена при подключении через какие-либо устройства, например, USB-концентратор.

Беспроводная стереофоническая гарнитура
WI-XB400

Доступное время работы

Доступное время работы гарнитуры при полностью заряженной батарее составляет:

Подключение Bluetooth

Время воспроизведения музыки (AAC): макс. 15 часов

Время воспроизведения музыки (SBC): макс. 14 часов

- Возможно воспроизведение музыки в течение 60 минут после 10 минут зарядки.

Время работы в режиме коммуникации: макс. 15 часов

Время работы в режиме ожидания: макс. 200 часов

Примечание

- Время работы может отличаться в зависимости от условий эксплуатации.

См. также

- [Поддерживаемые кодеки](#)

Беспроводная стереофоническая гарнитура
WI-XB400

Проверка оставшегося заряда батареи

Можно проверить оставшийся заряд аккумуляторной батареи.

Если включить гарнитуру, вы услышите голосовое уведомление об оставшемся уровне заряда батареи.
“Battery about XX %” (Уровень батареи около XX %) (значение “XX” указывает приблизительный оставшийся уровень заряда.)

“Battery fully charged” (Батарея полностью заряжена)

В некоторых случаях оставшийся уровень заряда, указанный голосовым уведомлением, может отличаться от фактического значения оставшегося заряда. Используйте его в качестве грубой оценки.

Кроме того, если при включении гарнитуры оставшийся уровень заряда составляет 20% или ниже, то в течение приблизительно 15 секунд будет мигать индикатор (красный).

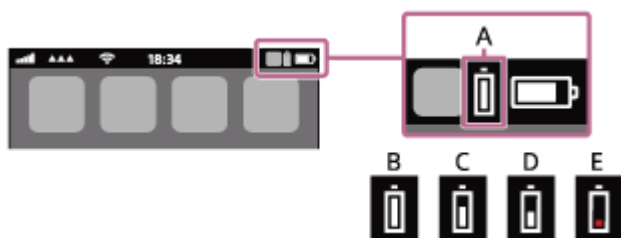
При низком уровне оставшегося заряда батареи

Дисплей текущего индикатора работы станет красным. Если вы услышите сообщение голосового уведомления “Low battery, please recharge headset” (Низкий уровень заряда батареи, перезарядите гарнитуру), зарядите гарнитуру как можно скорее.

Когда батарея полностью разряжена, гарнитура подает звуковой сигнал, звучит голосовое уведомление “Please recharge headset. Power off” (Перезарядите гарнитуру. Питание выключено) и гарнитура автоматически выключается.

При использовании iPhone или iPod touch

Если гарнитура подключена к iPhone или iPod touch с помощью подключения HFP Bluetooth, отобразится значок, указывающий оставшийся заряд батареи гарнитуры на экране iPhone или iPod touch.



A: оставшийся заряд батареи гарнитуры

B: от 100% до 70%

C: от 70% до 50%

D: от 50% до 20%

E: 20% или менее (требуется зарядить)

Оставшийся заряд батареи гарнитуры будет отображаться в виджете iPhone или iPod touch, которые работают в системе iOS 9 или более поздних версий. Дополнительные сведения см. в инструкции по эксплуатации, прилагаемой к iPhone или iPod touch.

В некоторых случаях отображаемый уровень оставшегося заряда может отличаться от фактического уровня заряда. Используйте его в качестве грубой оценки.

При использовании смартфона Android (с ОС 8.1 или более поздних версий)

Когда гарнитура подключена к смартфону Android с помощью подключения HFP Bluetooth, выберите [Settings] - [Device connection] - [Bluetooth] для отображения уровня оставшегося заряда батареи гарнитуры, где согласованное устройство Bluetooth отображается на экране смартфона. Он отображается в следующем виде: “100%”, “70%”, “50%” или “20%”. Для получения дополнительной информации см. инструкцию по эксплуатации, прилагаемую к смартфону Android.

В некоторых случаях отображаемый уровень оставшегося заряда может отличаться от фактического уровня заряда. Используйте его в качестве грубой оценки.

Примечание

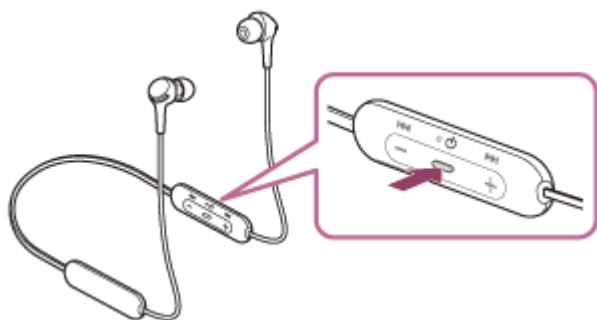
- Если гарнитура подключена к iPhone, iPod touch или смартфону Android с помощью “Аудио мультимедиа” (A2DP) только с помощью многоточечного подключения, то оставшийся заряд батареи будет отображаться неправильно.
- Оставшийся уровень заряда батареи может отображаться неправильно, если гарнитура не использовалась в течение длительного времени. В этом случае зарядите и разрядите батарею несколько раз для правильного отображения оставшегося уровня заряда.

5-004-986-71(1) Copyright 2019 Sony Corporation

Беспроводная стереофоническая гарнитура
WI-XB400

Включение гарнитуры

- 1 Нажмите и удерживайте кнопку  (питание) в течение 2 секунд, пока индикатор (синий) не начнет мигать.




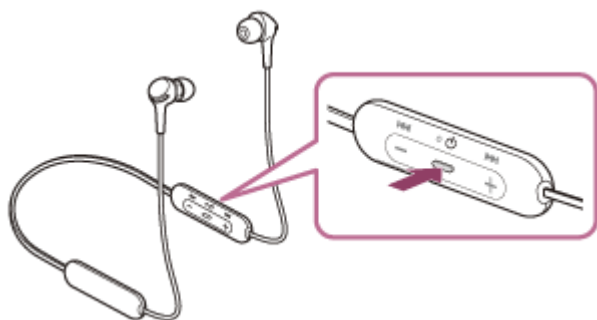
См. также

- [Выключение гарнитуры](#)

Беспроводная стереофоническая гарнитура
WI-XB400

Выключение гарнитуры

- 1 Нажмите и удерживайте кнопку  (питание) в течение 2 секунд, пока индикатор (синий) не выключится.



См. также

- [Включение гарнитуры](#)

Беспроводная стереофоническая гарнитура
WI-XB400

Установка беспроводного соединения с устройствами Bluetooth

Можно прослушивать музыку и совершать звонки с использованием функции “Свободные руки” с помощью беспроводной гарнитуры благодаря функции Bluetooth устройства Bluetooth.

Регистрация устройства (согласование)

Для использования функции Bluetooth оба подключенных устройства должны быть заранее зарегистрированы. Операция по регистрации устройства называется “регистрацией устройства (согласованием)”. Выполните согласование гарнитуры и устройства вручную.

Подключение к согласованному устройству

Когда устройство и гарнитура будут согласованы, повторное выполнение согласования больше не потребуется. Подключитесь к уже согласованным с гарнитурой устройствам с помощью способа, требуемого для каждого устройства.

Беспроводная стереофоническая гарнитура
WI-XB400

Согласование и подключение со смартфоном Android


Операция по регистрации устройства, которое вы хотите подключить, называется “согласованием”. Перед тем как использовать какое-либо устройство с гарнитурой впервые, выполните согласование.

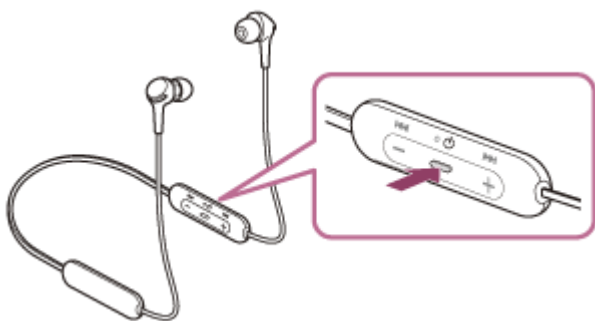
Перед выполнением этого действия проверьте следующее:

- Смартфон Android располагается в пределах 1 м от гарнитуры.
- Батарея гарнитуры имеет достаточный заряд.
- Инструкция по эксплуатации смартфона Android находится под рукой.

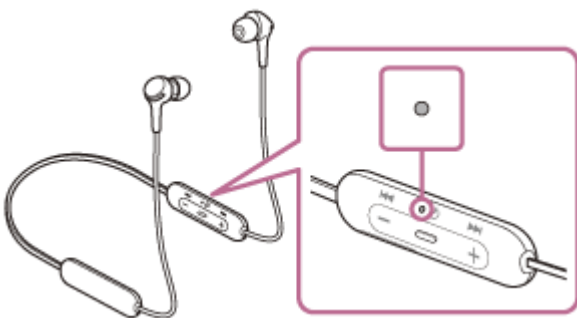
1 Войдите в режим согласования гарнитуры.

Включите гарнитуру при согласовании гарнитуры с устройством в первый раз после покупки или после инициализации гарнитуры (гарнитура не содержит информации согласования). Гарнитура автоматически перейдет в режим согласования. В этом случае перейдите к шагу 2.

При согласовании второго и последующих устройств (гарнитура содержит информацию о согласовании с другими устройствами) нажмите и удерживайте кнопку  (питание) приблизительно в течение 7 секунд.



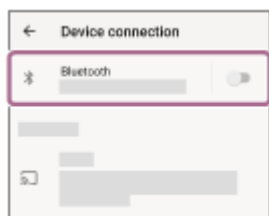
Убедитесь, что индикатор (синий) мигает сериями по два раза. Вы услышите голосовое уведомление “Bluetooth pairing” (согласование Bluetooth).



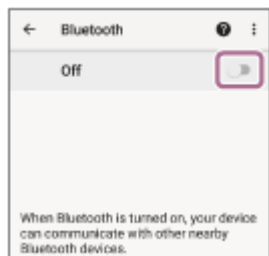
2 Разблокируйте экран смартфона Android, если он заблокирован.

3 Выполните поиск гарнитуры на смартфоне Android.

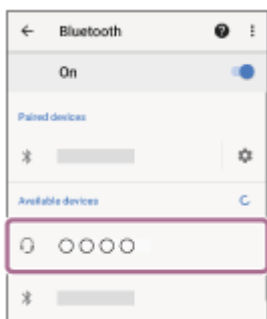
1. Выберите [Settings] - [Device connection] - [Bluetooth].



2. Нажмите переключатель, чтобы включить функцию Bluetooth.



4 Коснитесь [WI-XB400].



Если требуется введение кода доступа (*), введите “0000”.

Гарнитура и смартфон будут согласованы и подключены друг к другу. Вы услышите голосовое уведомление “Bluetooth connected” (Bluetooth подключено).

Если подключение отсутствует, см. раздел [“Подключение к согласованному смартфону Android”](#).

Если [WI-XB400] не отображается на экране смартфона Android, повторите действия, начиная с шага 3.

* Код связи может называться “Код доступа”, “PIN-код”, “PIN-номер” или “Пароль”.

Совет

- Указанная выше процедура приводится в качестве примера. Дополнительные сведения см. в инструкции по эксплуатации, прилагаемой к смартфону Android.
- Для удаления всей информации о согласовании Bluetooth см. раздел [“Инициализация гарнитуры для восстановления заводских настроек”](#).

Примечание

- Если согласование не было установлено в течение 5 минут, режим согласования отменяется и гарнитура выключается. В этом случае начните процедуру снова с шага 1.
- Если устройства Bluetooth согласованы, выполнять согласование повторно не требуется, кроме следующих случаев.
 - Информация о согласовании была удалена после ремонта и т. д.
 - Если согласуется 9-е устройство.
Согласование гарнитуры можно выполнить максимум с 8 устройствами. Если новое устройство согласуется после выполнения согласования с 8 устройствами, информация о регистрации устройства, которое согласовывалось ранее всего, будет заменена информацией нового устройства.
 - Если информация о согласовании гарнитуры удалена с устройства Bluetooth.
 - Если гарнитура инициализирована.
Вся информация о согласовании будет удалена. В этом случае удалите информацию о согласовании с гарнитурой с устройства и выполните согласование снова.

- Гарнитуру можно согласовать с несколькими устройствами, но одновременно можно воспроизводить музыку только с 1 согласованного устройства.

См. также

- [Установка беспроводного соединения с устройствами Bluetooth](#)
- [Подключение к согласованному смартфону Android](#)
- [Прослушивание музыки с устройства через подключение Bluetooth](#)
- [Отключение соединения Bluetooth \(после использования\)](#)
- [Инициализация гарнитуры для восстановления заводских настроек](#)

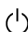
5-004-986-71(1) Copyright 2019 Sony Corporation

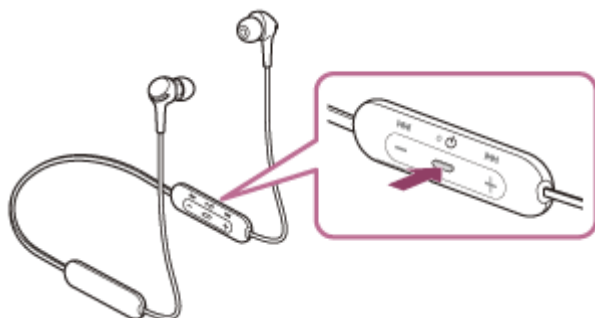
Беспроводная стереофоническая гарнитура
WI-XB400

Подключение к согласованному смартфону Android

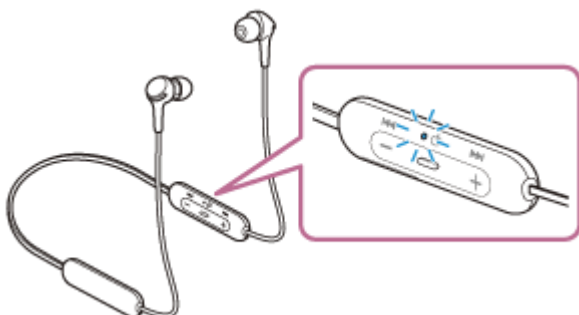
1 Разблокируйте экран смартфона Android, если он заблокирован.

2 Включите гарнитуру.

Нажмите и удерживайте кнопку  (питание) в течение примерно 2 секунд.



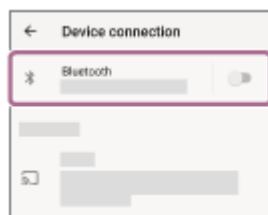
Убедитесь, что после снятия пальца с кнопки индикатор (синий) продолжает мигать. Вы услышите голосовое уведомление "Power on" (питание включено).



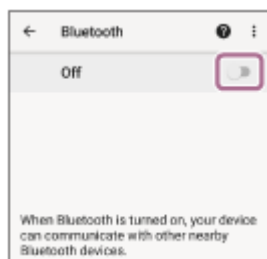
Если гарнитура автоматически подключилась к последнему подключенному устройству, вы услышите голосовое уведомление "Bluetooth connected" (Bluetooth подключено). Проверьте состояние подключения на смартфоне Android. Если подключения нет, перейдите к шагу 3.

3 Отобразите устройства, согласованные со смартфоном Android.

1. Выберите [Settings] - [Device connection] - [Bluetooth].

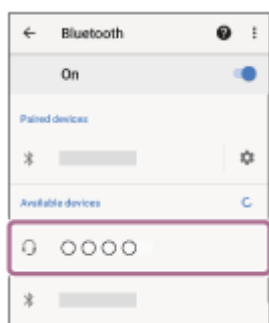


2. Нажмите переключатель, чтобы включить функцию Bluetooth.



4 Коснитесь [WI-XB400].

Вы услышите голосовое уведомление “Bluetooth connected” (Bluetooth подключено).



Совет

- Указанная выше процедура приводится в качестве примера. Дополнительные сведения см. в инструкции по эксплуатации, прилагаемой к смартфону Android.

Примечание

- Если последнее подключенное устройство Bluetooth расположено рядом с гарнитурой, гарнитура может подключиться к устройству автоматически просто при включении гарнитур. В этом случае отключите функцию Bluetooth на последнем подключенном устройстве или выключите питание.
- Если вы не можете подключить смартфон к гарнитуре, удалите с него информацию о согласовании с гарнитурой и выполните согласование заново. Для получения информации об операциях на смартфоне см. инструкцию по эксплуатации, прилагаемую к смартфону.

См. также

- [Установка беспроводного соединения с устройствами Bluetooth](#)
- [Согласование и подключение со смартфоном Android](#)
- [Прослушивание музыки с устройства через подключение Bluetooth](#)
- [Отключение соединения Bluetooth \(после использования\)](#)

Беспроводная стереофоническая гарнитура
WI-XB400

Согласование и подключение к iPhone


Операция по регистрации устройства, которое вы хотите подключить, называется “согласованием”. Перед тем как использовать какое-либо устройство с гарнитурой впервые, выполните согласование.

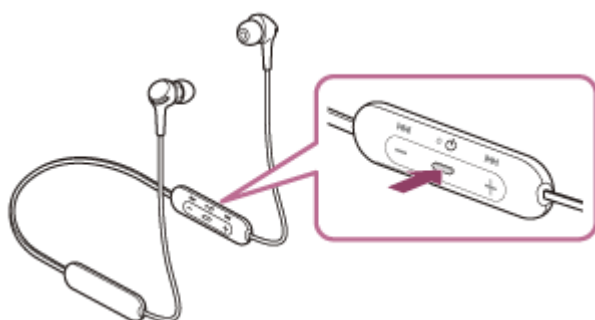
Перед выполнением этого действия проверьте следующее:

- iPhone располагается в пределах 1 м от гарнитуры.
- Батарея гарнитуры имеет достаточный заряд.
- Инструкция по эксплуатации iPhone находится под рукой.

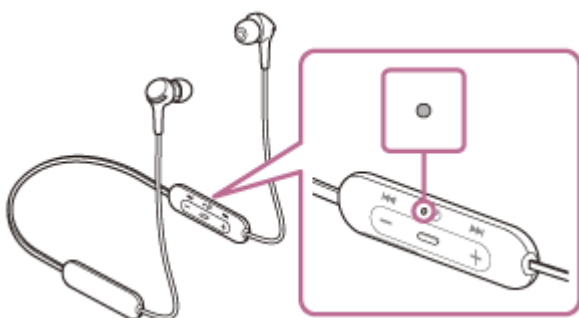
1 Войдите в режим согласования гарнитуры.

Включите гарнитуру при согласовании гарнитуры с устройством в первый раз после покупки или после инициализации гарнитуры (гарнитура не содержит информации согласования). Гарнитура автоматически перейдет в режим согласования. В этом случае перейдите к шагу 2.

При согласовании второго и последующих устройств (гарнитура содержит информацию о согласовании с другими устройствами) нажмите и удерживайте кнопку  (питание) приблизительно в течение 7 секунд.



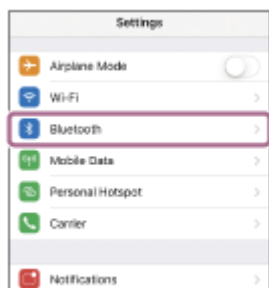
Убедитесь, что индикатор (синий) мигает сериями по два раза. Вы услышите голосовое уведомление “Bluetooth pairing” (согласование Bluetooth).



2 Разблокируйте экран iPhone, если он заблокирован.

3 Выполните поиск гарнитуры на iPhone.

1. Выберите [Settings].
2. Коснитесь [Bluetooth].



3. Нажмите переключатель, чтобы включить функцию Bluetooth.



4 Коснитесь [WI-XB400].



Если требуется введение кода доступа (*), введите “0000”.

Гарнитура и iPhone будут согласованы и подключены друг к другу. Вы услышите голосовое уведомление “Bluetooth connected” (Bluetooth подключено).

Если подключение отсутствует, см. [“Подключение к согласованному iPhone”](#).

Если [WI-XB400] не отображается на дисплее iPhone, повторите действия, начиная с шага 3.

* Код связи может называться “Код доступа”, “PIN-код”, “PIN-номер” или “Пароль”.

Совет

- Указанная выше процедура приводится в качестве примера. Дополнительные сведения см. в инструкции по эксплуатации, прилагаемой к iPhone.
- Для удаления всей информации о согласовании Bluetooth см. раздел [“Инициализация гарнитуры для восстановления заводских настроек”](#).

Примечание

- Если согласование не было установлено в течение 5 минут, режим согласования отменяется и гарнитура выключается. В этом случае начните процедуру снова с шага 1.
- Если устройства Bluetooth согласованы, выполнять согласование повторно не требуется, кроме следующих случаев.
 - Информация о согласовании была удалена после ремонта и т. д.
 - Если согласуется 9-е устройство.
Согласование гарнитуры можно выполнить максимум с 8 устройствами. Если новое устройство согласуется после выполнения согласования с 8 устройствами, информация о регистрации устройства, которое согласовывалось ранее, будет заменена информацией нового устройства.
 - Если информация о согласовании гарнитуры удалена с устройства Bluetooth.
 - Если гарнитура инициализирована.
Вся информация о согласовании будет удалена. В этом случае удалите информацию о согласовании с гарнитурой с устройства и выполните согласование снова.

- Гарнитуру можно согласовать с несколькими устройствами, но одновременно можно воспроизводить музыку только с 1 согласованного устройства.

См. также

- [Установка беспроводного соединения с устройствами Bluetooth](#)
- [Подключение к согласованному iPhone](#)
- [Прослушивание музыки с устройства через подключение Bluetooth](#)
- [Отключение соединения Bluetooth \(после использования\)](#)
- [Инициализация гарнитуры для восстановления заводских настроек](#)

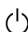
5-004-986-71(1) Copyright 2019 Sony Corporation

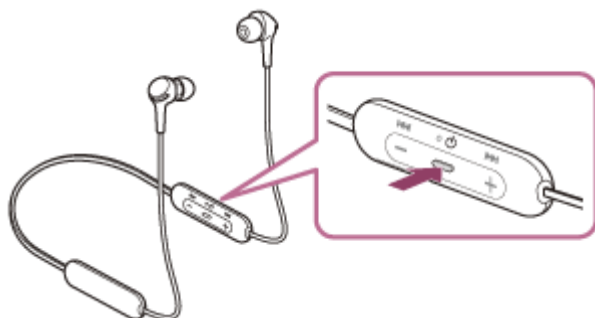
Беспроводная стереофоническая гарнитура
WI-XB400

Подключение к согласованному iPhone

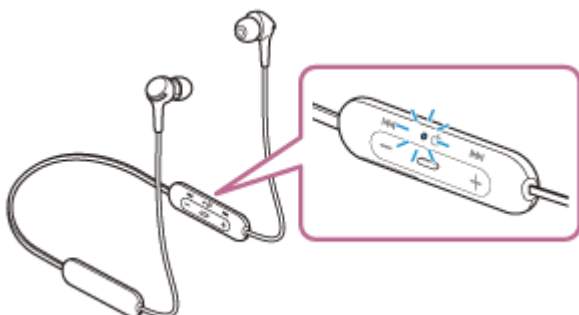
1 Разблокируйте экран iPhone, если он заблокирован.

2 Включите гарнитуру.

Нажмите и удерживайте кнопку  (питание) в течение примерно 2 секунд.



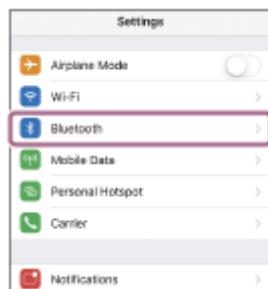
Убедитесь, что после снятия пальца с кнопки индикатор (синий) продолжает мигать. Вы услышите голосовое уведомление "Power on" (питание включено).



Если гарнитура автоматически подключилась к последнему подключенному устройству, вы услышите голосовое уведомление "Bluetooth connected" (Bluetooth подключено). Проверьте состояние подключения на iPhone. Если подключения нет, перейдите к шагу 3.

3 Отобразите устройства, согласованные с iPhone.

1. Выберите [Settings].
2. Коснитесь [Bluetooth].



3. Нажмите переключатель, чтобы включить функцию Bluetooth.



4 Коснитесь [WI-XB400].

Вы услышите голосовое уведомление “Bluetooth connected” (Bluetooth подключено).



Совет

- Указанная выше процедура приводится в качестве примера. Дополнительные сведения см. в инструкции по эксплуатации, прилагаемой к iPhone.

Примечание

- Если последнее подключенное устройство Bluetooth расположено рядом с гарнитурой, гарнитура может подключиться к устройству автоматически просто при включении гарнитур. В этом случае отключите функцию Bluetooth на последнем подключенном устройстве или выключите питание.
- Если вы не можете подключить iPhone к гарнитуре, удалите с iPhone информацию о согласовании с гарнитурой и выполните согласование заново. Для получения информации об операциях на устройстве iPhone см. инструкцию по эксплуатации, прилагаемую к устройству iPhone.

См. также

- [Установка беспроводного соединения с устройствами Bluetooth](#)
- [Согласование и подключение к iPhone](#)
- [Прослушивание музыки с устройства через подключение Bluetooth](#)
- [Отключение соединения Bluetooth \(после использования\)](#)

Беспроводная стереофоническая гарнитура
WI-XB400

Согласование и подключение к компьютеру (Windows 10)


Операция по регистрации устройства, которое вы хотите подключить, называется “согласованием”. Перед тем как использовать какое-либо устройство с гарнитурой впервые, выполните согласование.

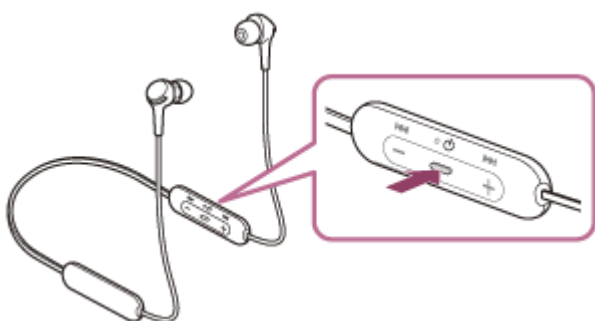
Перед выполнением этого действия проверьте следующее:

- Ваш компьютер оснащен функцией Bluetooth, поддерживающей подключения для выполнения воспроизведения музыки (A2DP).
- Компьютер располагается в пределах 1 м от гарнитур.
- Батарея гарнитур имеет достаточный заряд.
- Инструкция по эксплуатации компьютера находится под рукой.
- В зависимости от используемого компьютера, возможно, потребуется включить встроенный адаптер Bluetooth. Если вы не знаете, как включить адаптер Bluetooth, или не уверены, имеется ли на используемом компьютере встроенный адаптер Bluetooth, см. инструкцию по эксплуатации, прилагаемую к компьютеру.

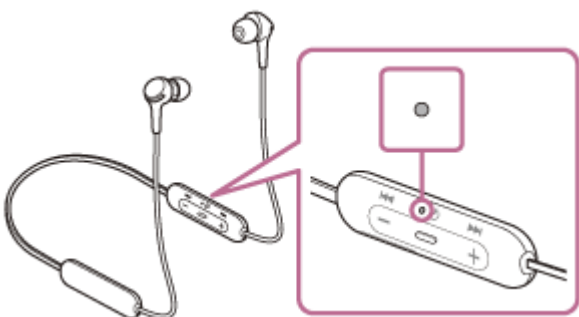
1 Войдите в режим согласования гарнитур.

Включите гарнитуру при согласовании гарнитур с устройством в первый раз после покупки или после инициализации гарнитур (гарнитура не содержит информации согласования). Гарнитура автоматически перейдет в режим согласования. В этом случае перейдите к шагу 2.

При согласовании второго и последующих устройств (гарнитура содержит информацию о согласовании с другими устройствами) нажмите и удерживайте кнопку  (питание) приблизительно в течение 7 секунд.



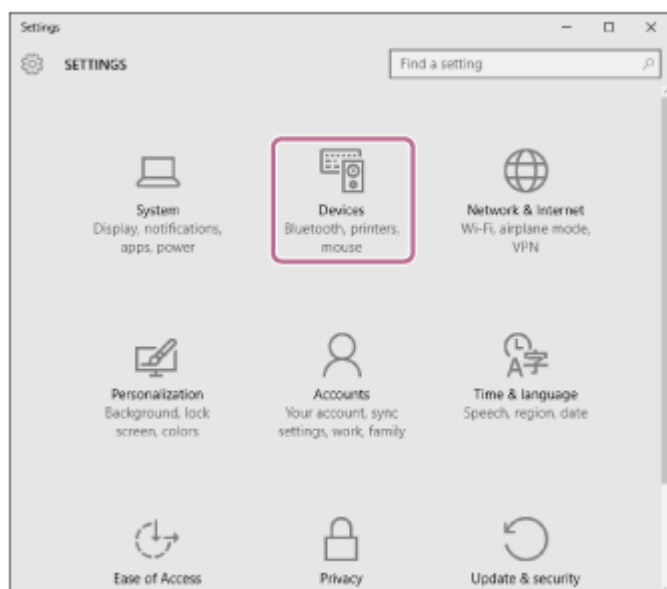
Убедитесь, что индикатор (синий) мигает сериями по два раза. Вы услышите голосовое уведомление “Bluetooth pairing” (согласование Bluetooth).



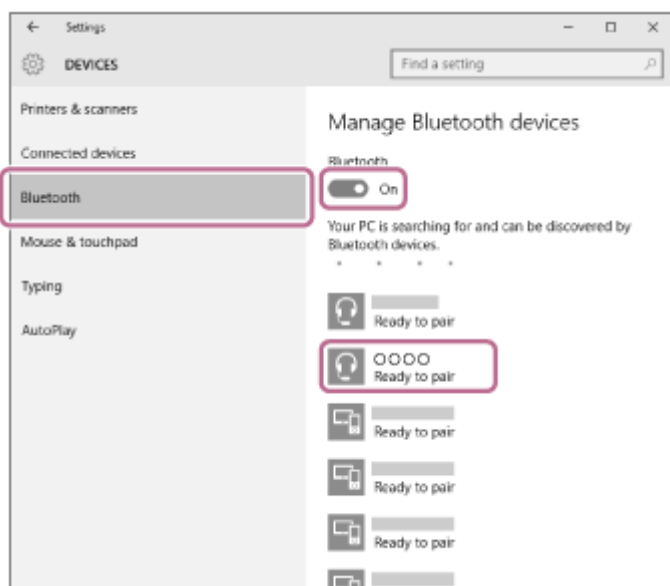
2 Выведите компьютер из спящего режима.

3 Зарегистрируйте гарнитуру с помощью компьютера.

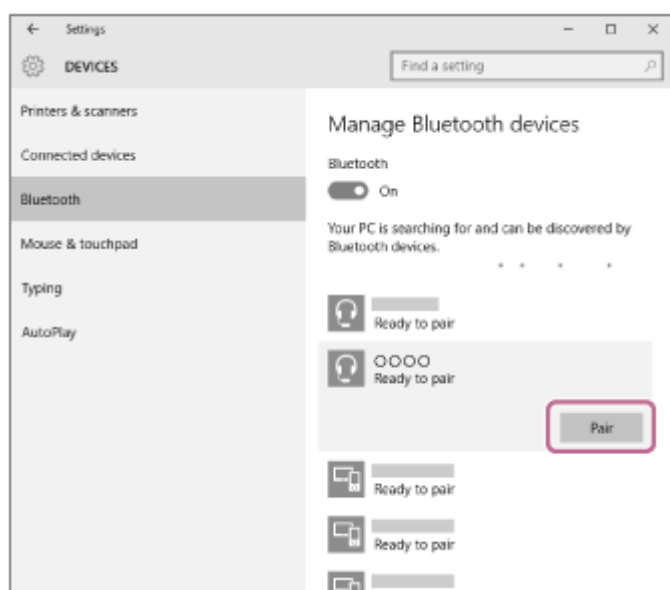
1. Нажмите кнопку [Start], затем [Settings].
2. Нажмите [Devices].



3. Перейдите на вкладку [Bluetooth], затем нажмите кнопку-переключатель [Bluetooth], чтобы включить функцию Bluetooth, затем выберите [WI-XB400].



4. Нажмите [Pair].



Если требуется введение кода доступа (*), введите "0000".

Гарнитура и компьютер будут согласованы и подключены друг к другу. Вы услышите голосовое уведомление “Bluetooth connected” (Bluetooth подключено).

Если подключение отсутствует, см. [“Подключение к согласованному компьютеру \(Windows 10\)”](#).

Если [WI-XB400] не отображается на дисплее, повторите действия, начиная с шага 3.

* Код связи может называться “Код доступа”, “PIN-код”, “PIN-номер” или “Пароль”.

Совет

- Указанная выше процедура приводится в качестве примера. Дополнительные сведения см. в инструкции по эксплуатации, прилагаемой к компьютеру.
- Для удаления всей информации о согласовании Bluetooth см. раздел [“Инициализация гарнитуры для восстановления заводских настроек”](#).

Примечание

- Если согласование не было установлено в течение 5 минут, режим согласования отменяется и гарнитура выключается. В этом случае начните процедуру снова с шага 1.
- Если устройства Bluetooth согласованы, выполнять согласование повторно не требуется, кроме следующих случаев.
 - Информация о согласовании была удалена после ремонта и т. д.
 - Если согласуется 9-е устройство.
Согласование гарнитуры можно выполнить максимум с 8 устройствами. Если новое устройство согласуется после выполнения согласования с 8 устройствами, информация о регистрации устройства, которое согласовывалось ранее всего, будет заменена информацией нового устройства.
 - Если информация о согласовании гарнитуры удалена с устройства Bluetooth.
 - Если гарнитура инициализирована.
Вся информация о согласовании будет удалена. В этом случае удалите информацию о согласовании с гарнитурой с устройства и выполните согласование снова.
- Гарнитуру можно согласовать с несколькими устройствами, но одновременно можно воспроизводить музыку только с 1 согласованного устройства.

См. также

- [Установка беспроводного соединения с устройствами Bluetooth](#)
- [Подключение к согласованному компьютеру \(Windows 10\)](#)
- [Прослушивание музыки с устройства через подключение Bluetooth](#)
- [Отключение соединения Bluetooth \(после использования\)](#)
- [Инициализация гарнитуры для восстановления заводских настроек](#)

Беспроводная стереофоническая гарнитура
WI-XB400

Согласование и подключение к компьютеру (Windows 8.1)


Операция по регистрации устройства, которое вы хотите подключить, называется “согласованием”. Перед тем как использовать какое-либо устройство с гарнитурой впервые, выполните согласование.

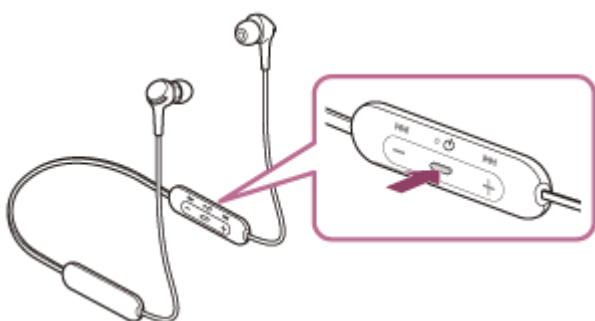
Перед выполнением этого действия проверьте следующее:

- Ваш компьютер оснащен функцией Bluetooth, поддерживающей подключения для выполнения воспроизведения музыки (A2DP).
- Компьютер располагается в пределах 1 м от гарнитур.
- Батарея гарнитур имеет достаточный заряд.
- Инструкция по эксплуатации компьютера находится под рукой.
- В зависимости от используемого компьютера, возможно, потребуется включить встроенный адаптер Bluetooth. Если вы не знаете, как включить адаптер Bluetooth, или не уверены, имеется ли на используемом компьютере встроенный адаптер Bluetooth, см. инструкцию по эксплуатации, прилагаемую к компьютеру.

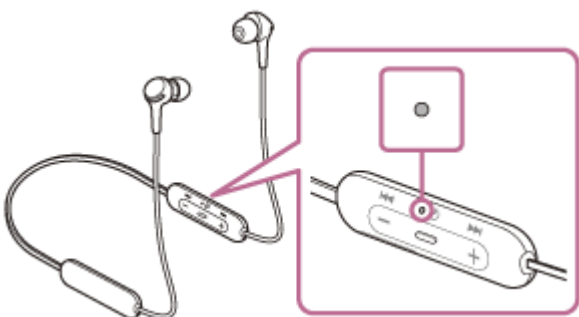
1 Войдите в режим согласования гарнитур.

Включите гарнитуру при согласовании гарнитур с устройством в первый раз после покупки или после инициализации гарнитур (гарнитура не содержит информации согласования). Гарнитура автоматически перейдет в режим согласования. В этом случае перейдите к шагу 2.

При согласовании второго и последующих устройств (гарнитура содержит информацию о согласовании с другими устройствами) нажмите и удерживайте кнопку  (питание) приблизительно в течение 7 секунд.



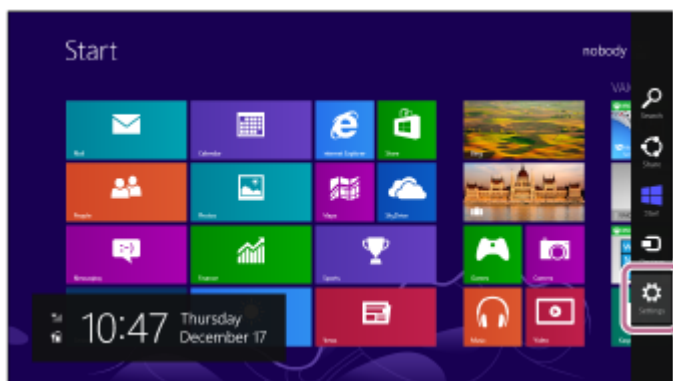
Убедитесь, что индикатор (синий) мигает сериями по два раза. Вы услышите голосовое уведомление “Bluetooth pairing” (согласование Bluetooth).



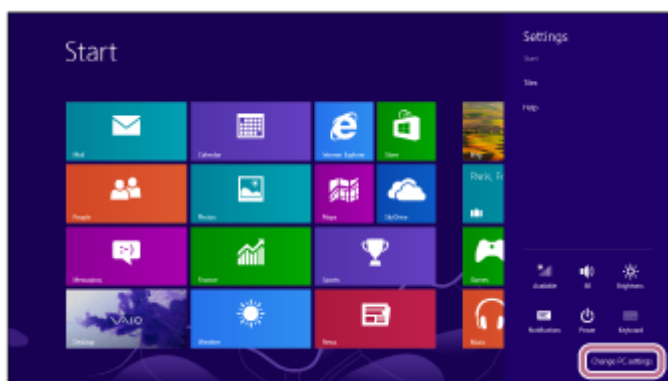
2 Выведите компьютер из спящего режима.

3 Зарегистрируйте гарнитуру с помощью компьютера.

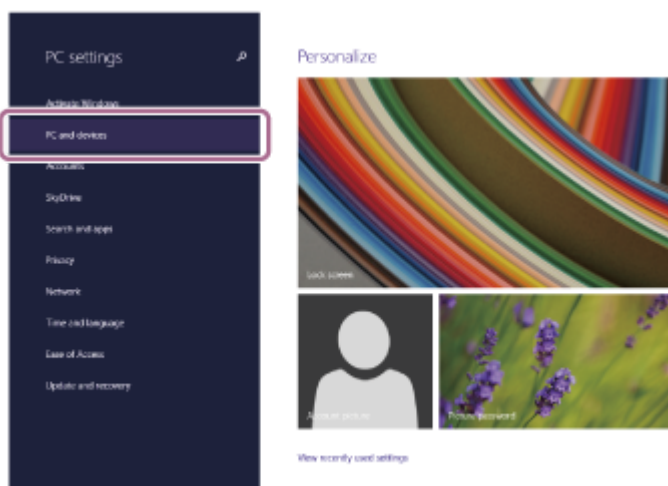
1. Переместите указатель мыши в правый верхний угол экрана (при использовании сенсорной панели проведите от правого края экрана) и выберите [Settings] на панели чудо-кнопок.



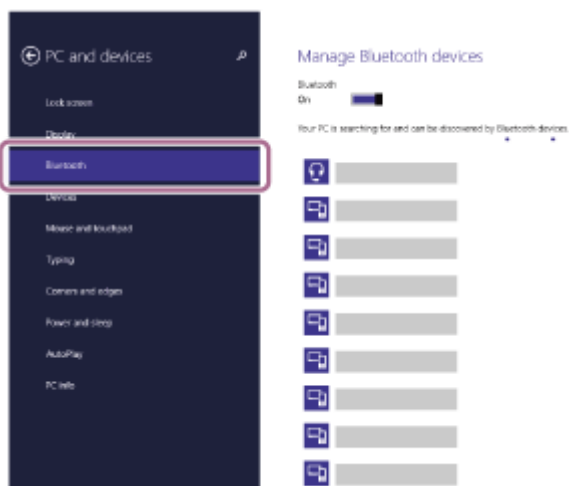
2. Выберите [Change PC Settings] чудо-кнопки [Settings].



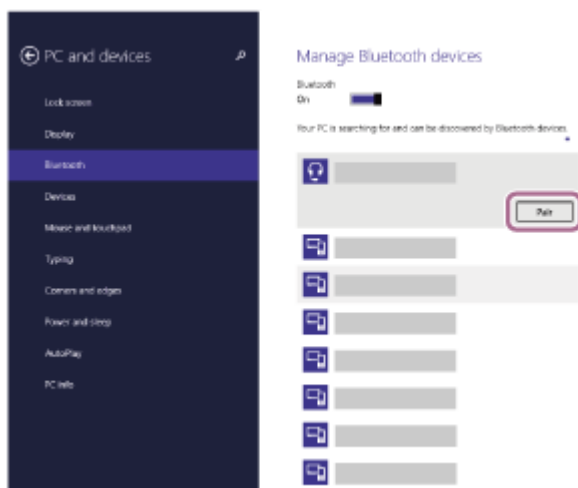
3. Выберите [PC and devices] в разделе [PC Settings].



4. Выберите [Bluetooth].



5. Выберите [WI-XB400], затем нажмите [Pair].



Если требуется введение кода доступа (*), введите “0000”.

Гарнитура и компьютер будут согласованы и подключены друг к другу. Вы услышите голосовое уведомление “Bluetooth connected” (Bluetooth подключено).

Если подключение отсутствует, см. [“Подключение к согласованному компьютеру \(Windows 8.1\)”](#).

Если [WI-XB400] не отображается на дисплее, повторите действия, начиная с шага 3.

* Код связи может называться “Код доступа”, “PIN-код”, “PIN-номер” или “Пароль”.

Совет

- Указанная выше процедура приводится в качестве примера. Дополнительные сведения см. в инструкции по эксплуатации, прилагаемой к компьютеру.
- Для удаления всей информации о согласовании Bluetooth см. раздел [“Инициализация гарнитуры для восстановления заводских настроек”](#).

Примечание

- Если согласование не было установлено в течение 5 минут, режим согласования отменяется и гарнитура выключается. В этом случае начните процедуру снова с шага 1.
- Если устройства Bluetooth согласованы, выполнять согласование повторно не требуется, кроме следующих случаев.
 - Информация о согласовании была удалена после ремонта и т. д.
 - Если согласуется 9-е устройство.
Согласование гарнитуры можно выполнить максимум с 8 устройствами. Если новое устройство согласуется после выполнения согласования с 8 устройствами, информация о регистрации устройства, которое согласовывалось ранее всего, будет заменена информацией нового устройства.
 - Если информация о согласовании гарнитуры удалена с устройства Bluetooth.
 - Если гарнитура инициализирована.
Вся информация о согласовании будет удалена. В этом случае удалите информацию о согласовании с гарнитурой с устройства и выполните согласование снова.
- Гарнитуру можно согласовать с несколькими устройствами, но одновременно можно воспроизводить музыку только с 1 согласованного устройства.

См. также

- [Установка беспроводного соединения с устройствами Bluetooth](#)
- [Подключение к согласованному компьютеру \(Windows 8.1\)](#)
- [Прослушивание музыки с устройства через подключение Bluetooth](#)
- [Отключение соединения Bluetooth \(после использования\)](#)
- [Инициализация гарнитуры для восстановления заводских настроек](#)

Беспроводная стереофоническая гарнитура
WI-XB400

Согласование и подключение к компьютеру (Windows 7)


Операция по регистрации устройства, которое вы хотите подключить, называется “согласованием”. Перед тем как использовать какое-либо устройство с гарнитурой впервые, выполните согласование.

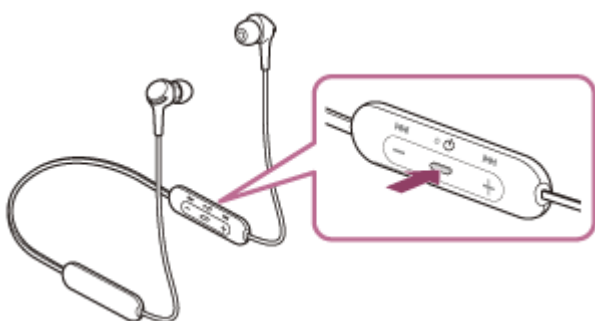
Перед выполнением этого действия проверьте следующее:

- Ваш компьютер оснащен функцией Bluetooth, поддерживающей подключения для выполнения воспроизведения музыки (A2DP).
- Компьютер располагается в пределах 1 м от гарнитур.
- Батарея гарнитур имеет достаточный заряд.
- Инструкция по эксплуатации компьютера находится под рукой.
- В зависимости от используемого компьютера, возможно, потребуется включить встроенный адаптер Bluetooth. Если вы не знаете, как включить адаптер Bluetooth, или не уверены, имеется ли на используемом компьютере встроенный адаптер Bluetooth, см. инструкцию по эксплуатации, прилагаемую к компьютеру.

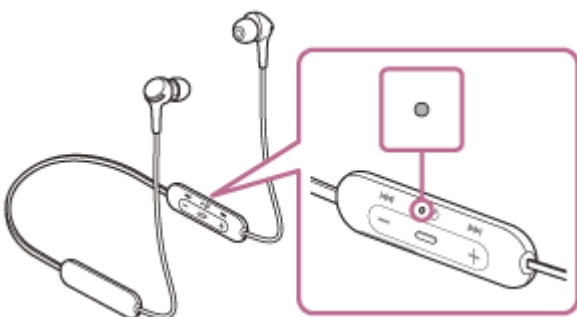
1 Войдите в режим согласования гарнитур.

Включите гарнитуру при согласовании гарнитур с устройством в первый раз после покупки или после инициализации гарнитур (гарнитура не содержит информации согласования). Гарнитура автоматически перейдет в режим согласования. В этом случае перейдите к шагу 2.

При согласовании второго и последующих устройств (гарнитура содержит информацию о согласовании с другими устройствами) нажмите и удерживайте кнопку  (питание) приблизительно в течение 7 секунд.



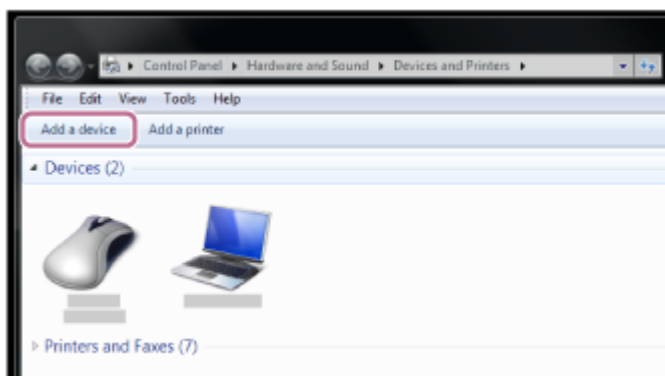
Убедитесь, что индикатор (синий) мигает сериями по два раза. Вы услышите голосовое уведомление “Bluetooth pairing” (согласование Bluetooth).



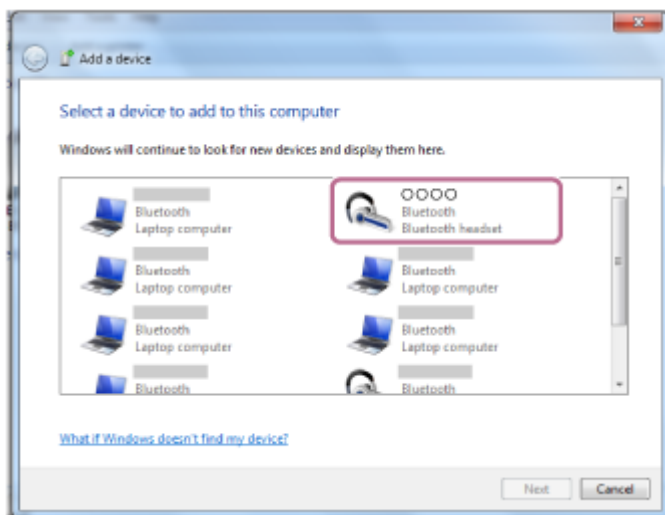
2 Выведите компьютер из спящего режима.

3 Найдите гарнитуру с помощью компьютера.

1. Нажмите кнопку [Start], затем [Devices and Printers].
2. Нажмите [Add a device].



4 Выберите [WI-XB400], затем нажмите [Next].



Если требуется введение кода доступа (*), введите “0000”.

Гарнитура и компьютер будут согласованы и подключены друг к другу. Вы услышите голосовое уведомление “Bluetooth connected” (Bluetooth подключено).

Если подключение отсутствует, см. [“Подключение к согласованному компьютеру \(Windows 7\)”](#).

Если [WI-XB400] не отображается на дисплее, повторите действия, начиная с шага 3.

* Код связи может называться “Код доступа”, “PIN-код”, “PIN-номер” или “Пароль”.

Совет

- Указанная выше процедура приводится в качестве примера. Дополнительные сведения см. в инструкции по эксплуатации, прилагаемой к компьютеру.
- Для удаления всей информации о согласовании Bluetooth см. раздел [“Инициализация гарнитуры для восстановления заводских настроек”](#).

Примечание

- Если согласование не было установлено в течение 5 минут, режим согласования отменяется и гарнитура выключается. В этом случае начните процедуру снова с шага 1.
- Если устройства Bluetooth согласованы, выполнять согласование повторно не требуется, кроме следующих случаев.
 - Информация о согласовании была удалена после ремонта и т. д.
 - Если согласуется 9-е устройство.
Согласование гарнитуры можно выполнить максимум с 8 устройствами. Если новое устройство согласуется после выполнения согласования с 8 устройствами, информация о регистрации устройства, которое согласовывалось ранее всего, будет заменена информацией нового устройства.
 - Если информация о согласовании гарнитуры удалена с устройства Bluetooth.
 - Если гарнитура инициализирована.
Вся информация о согласовании будет удалена. В этом случае удалите информацию о согласовании с гарнитурой с устройства и выполните согласование снова.

- Гарнитуру можно согласовать с несколькими устройствами, но одновременно можно воспроизводить музыку только с 1 согласованного устройства.

См. также

- [Установка беспроводного соединения с устройствами Bluetooth](#)
- [Подключение к согласованному компьютеру \(Windows 7\)](#)
- [Прослушивание музыки с устройства через подключение Bluetooth](#)
- [Отключение соединения Bluetooth \(после использования\)](#)
- [Инициализация гарнитуры для восстановления заводских настроек](#)

5-004-986-71(1) Copyright 2019 Sony Corporation

Беспроводная стереофоническая гарнитура
WI-XB400


Согласование и подключение к компьютеру (Mac)

Операция по регистрации устройства, которое вы хотите подключить, называется “согласованием”. Перед тем как использовать какое-либо устройство с гарнитурой впервые, выполните согласование.

Совместимая версия ОС

macOS (версии 10.10 или более поздней)

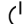
Перед выполнением этого действия проверьте следующее:

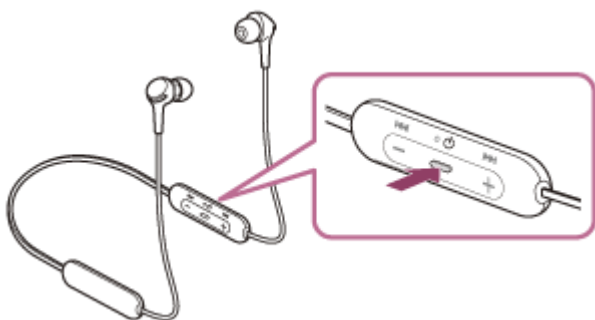
- Ваш компьютер оснащен функцией Bluetooth, поддерживающей подключения для выполнения воспроизведения музыки (A2DP).
- Компьютер располагается в пределах 1 м от гарнитур.
- Батарея гарнитур имеет достаточный заряд.
- Инструкция по эксплуатации компьютера находится под рукой.
- В зависимости от используемого компьютера, возможно, потребуется включить встроенный адаптер Bluetooth. Если вы не знаете, как включить адаптер Bluetooth, или не уверены, имеется ли на используемом компьютере встроенный адаптер Bluetooth, см. инструкцию по эксплуатации, прилагаемую к компьютеру.
- Установите динамик компьютера в режим “ВКЛ.”.
Если динамик компьютера находится в режиме “ВЫКЛ.” , звук не будет слышен через гарнитуру. Динамик компьютера в режиме “ВКЛ.”



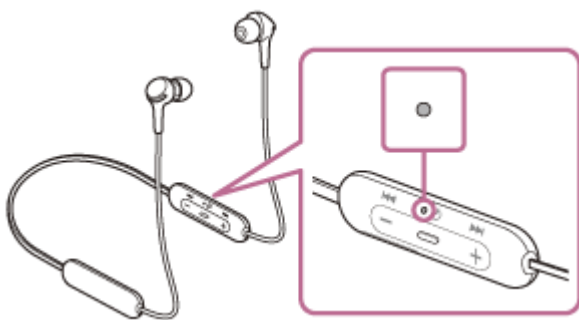
1 Войдите в режим согласования гарнитур.

Включите гарнитуру при согласовании гарнитур с устройством в первый раз после покупки или после инициализации гарнитур (гарнитура не содержит информации согласования). Гарнитура автоматически перейдет в режим согласования. В этом случае перейдите к шагу 2.

При согласовании второго и последующих устройств (гарнитура содержит информацию о согласовании с другими устройствами) нажмите и удерживайте кнопку  (питание) приблизительно в течение 7 секунд.




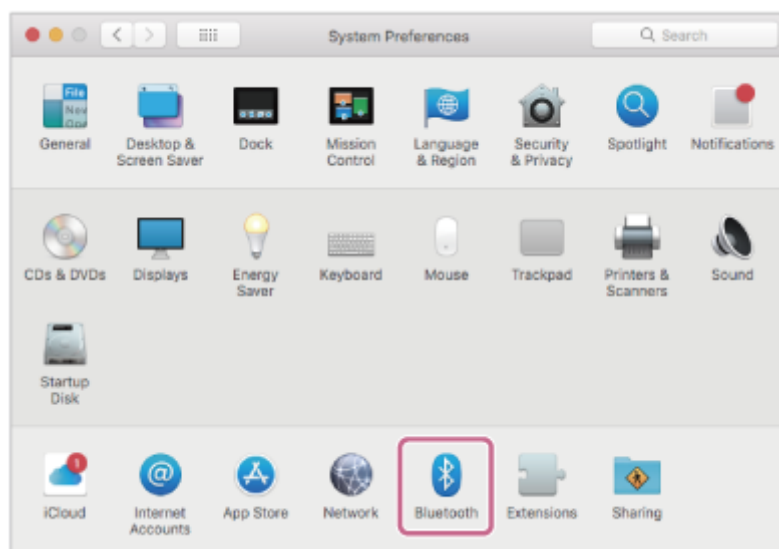
Убедитесь, что индикатор (синий) мигает сериями по два раза. Вы услышите голосовое уведомление “Bluetooth pairing” (согласование Bluetooth).



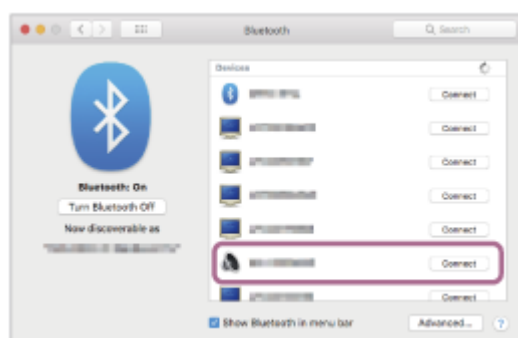
2 Выведите компьютер из спящего режима.

3 Зарегистрируйте гарнитуру с помощью компьютера.

1. Выберите [ (System Preferences)] - [Bluetooth] на панели задач в правом нижнем углу экрана.



2. Выберите [WI-XB400] на экране Bluetooth и нажмите [Connect].



Если требуется введение кода доступа (*), введите "0000".

Гарнитура и компьютер будут согласованы и подключены друг к другу. Вы услышите голосовое уведомление "Bluetooth connected" (Bluetooth подключено).

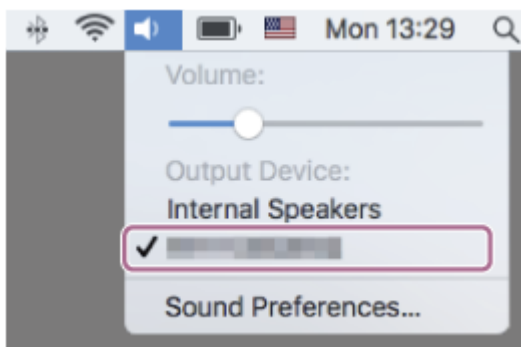
Если подключение отсутствует, см. "[Подключение к согласованному компьютеру \(Mac\)](#)".

Если [WI-XB400] не отображается на дисплее, повторите действия, начиная с шага 3.

* Код связи может называться "Код доступа", "PIN-код", "PIN-номер" или "Пароль".

4 Нажмите значок динамика в верхней правой части экрана и выберите [WI-XB400].

Теперь вы готовы прослушивать музыку на компьютере.



Совет

- Указанная выше процедура приводится в качестве примера. Дополнительные сведения см. в инструкции по эксплуатации, прилагаемой к компьютеру.
- Для удаления всей информации о согласовании Bluetooth см. раздел [“Инициализация гарнитуры для восстановления заводских настроек”](#).

Примечание

- Если согласование не было установлено в течение 5 минут, режим согласования отменяется и гарнитура выключается. В этом случае начните процедуру снова с шага 1.
- Если устройства Bluetooth согласованы, выполнять согласование повторно не требуется, кроме следующих случаев.
 - Информация о согласовании была удалена после ремонта и т. д.
 - Если согласуется 9-е устройство.
Согласование гарнитуры можно выполнить максимум с 8 устройствами. Если новое устройство согласуется после выполнения согласования с 8 устройствами, информация о регистрации устройства, которое согласовывалось ранее всего, будет заменена информацией нового устройства.
 - Если информация о согласовании гарнитуры удалена с устройства Bluetooth.
 - Если гарнитура инициализирована.
Вся информация о согласовании будет удалена. В этом случае удалите информацию о согласовании с гарнитурой с устройства и выполните согласование снова.
- Гарнитуру можно согласовать с несколькими устройствами, но одновременно можно воспроизводить музыку только с 1 согласованного устройства.

См. также

- [Установка беспроводного соединения с устройствами Bluetooth](#)
- [Подключение к согласованному компьютеру \(Mac\)](#)
- [Прослушивание музыки с устройства через подключение Bluetooth](#)
- [Отключение соединения Bluetooth \(после использования\)](#)
- [Инициализация гарнитуры для восстановления заводских настроек](#)

Беспроводная стереофоническая гарнитура
WI-XB400


Подключение к согласованному компьютеру (Windows 10)

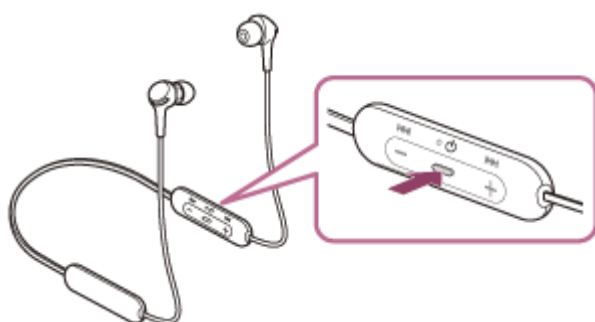
Перед выполнением этого действия проверьте следующее:

- В зависимости от используемого компьютера, возможно, потребуется включить встроенный адаптер Bluetooth. Если вы не знаете, как включить адаптер Bluetooth, или не уверены, имеется ли на используемом компьютере встроенный адаптер Bluetooth, см. инструкцию по эксплуатации, прилагаемую к компьютеру.

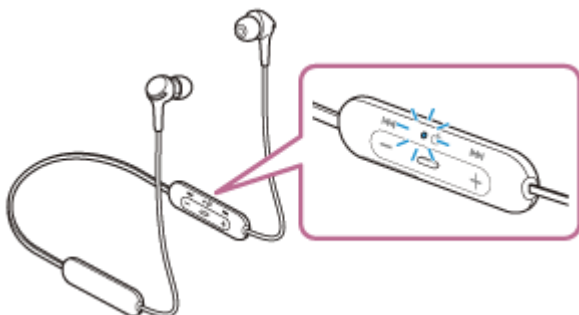
1 Выведите компьютер из спящего режима.

2 Включите гарнитуру.

Нажмите и удерживайте кнопку  (питание) в течение примерно 2 секунд.



Убедитесь, что после снятия пальца с кнопки индикатор (синий) продолжает мигать. Вы услышите голосовое уведомление "Power on" (питание включено).

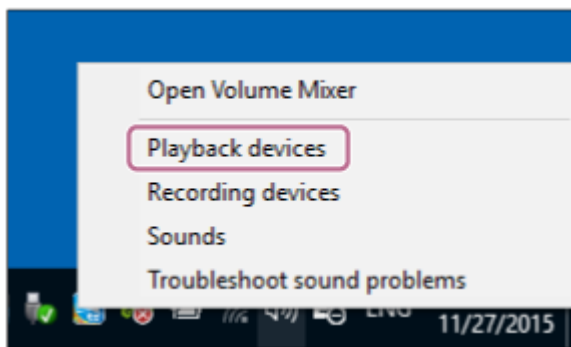


Если гарнитура автоматически подключилась к последнему подключенному устройству, вы услышите голосовое уведомление "Bluetooth connected" (Bluetooth подключено).

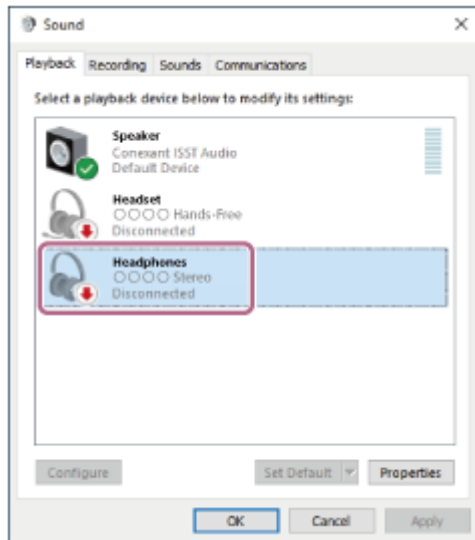
Проверьте состояние подключения на компьютере. Если подключения нет, перейдите к шагу 3.

3 Выберите гарнитуру с помощью компьютера.

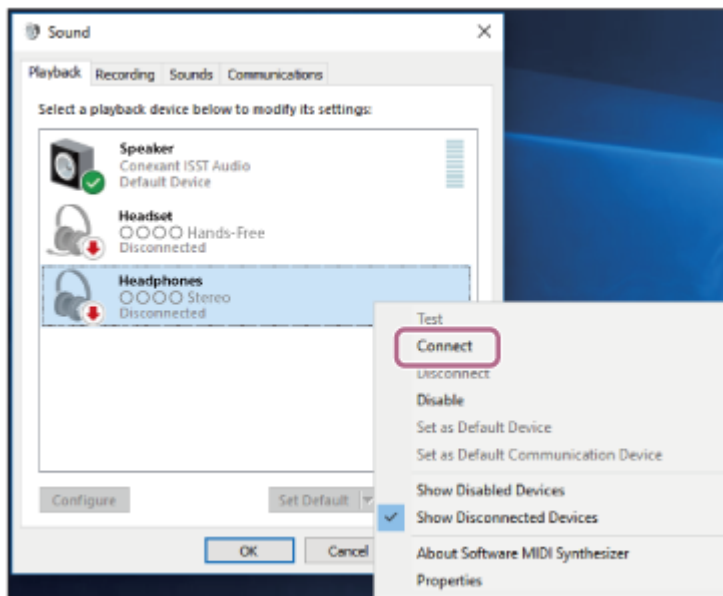
- Нажмите значок динамика правой кнопкой мыши на панели инструментов Windows, затем нажмите [Playback devices].



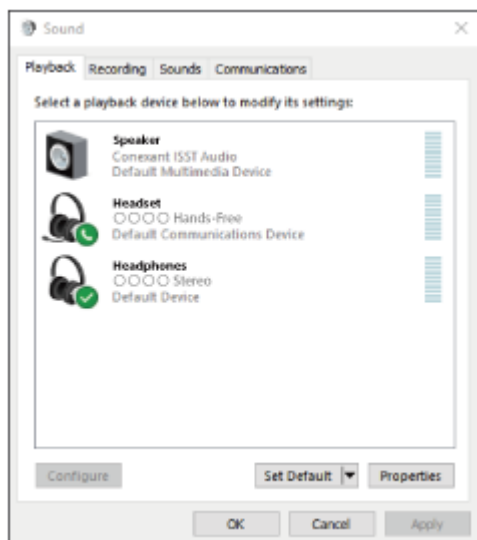
2. Нажмите [WI-XB400] правой кнопкой мыши.
Если [WI-XB400] не отображается на экране [Sound], щелкните правой кнопкой мыши экран [Sound], затем выберите [Show Disconnected Devices].



3. Выберите [Connect] в отобразившемся меню.



Подключение установлено. Вы услышите голосовое уведомление “Bluetooth connected” (Bluetooth подключено).



Совет

- Указанная выше процедура приводится в качестве примера. Дополнительные сведения см. в инструкции по эксплуатации, прилагаемой к компьютеру.

Примечание

- Если при воспроизведении музыки наблюдается низкое качество звука, убедитесь, что функция A2DP, поддерживающая подключения для воспроизведения музыки, включена в настройках компьютера. Дополнительные сведения см. в инструкции по эксплуатации, прилагаемой к компьютеру.
- Если последнее подключенное устройство Bluetooth расположено рядом с гарнитурой, гарнитура может подключиться к устройству автоматически просто при включении гарнитур. В этом случае отключите функцию Bluetooth на последнем подключенном устройстве или выключите питание.
- Если вы не можете подключить компьютер к гарнитуре, удалите с компьютера информацию о согласовании с гарнитурой и выполните согласование заново. Информацию о выполнении подключения на компьютере см. в инструкции по эксплуатации, прилагаемой к компьютеру.

См. также

- [Установка беспроводного соединения с устройствами Bluetooth](#)
- [Согласование и подключение к компьютеру \(Windows 10\)](#)
- [Прослушивание музыки с устройства через подключение Bluetooth](#)
- [Отключение соединения Bluetooth \(после использования\)](#)

Беспроводная стереофоническая гарнитура
WI-XB400

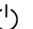
Подключение к согласованному компьютеру (Windows 8.1)

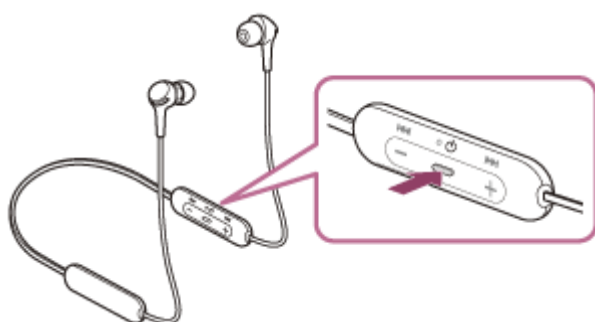
Перед выполнением этого действия проверьте следующее:

- В зависимости от используемого компьютера, возможно, потребуется включить встроенный адаптер Bluetooth. Если вы не знаете, как включить адаптер Bluetooth, или не уверены, имеется ли на используемом компьютере встроенный адаптер Bluetooth, см. инструкцию по эксплуатации, прилагаемую к компьютеру.

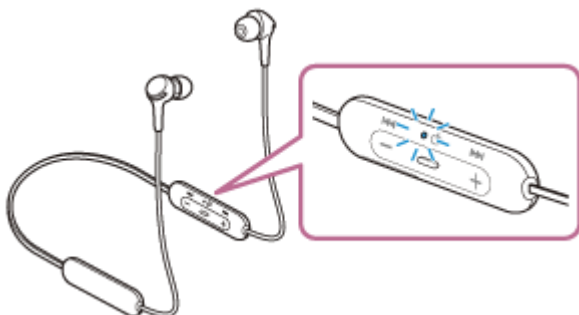
1 Выведите компьютер из спящего режима.

2 Включите гарнитуру.

Нажмите и удерживайте кнопку  (питание) в течение примерно 2 секунд.



Убедитесь, что после снятия пальца с кнопки индикатор (синий) продолжает мигать. Вы услышите голосовое уведомление "Power on" (питание включено).

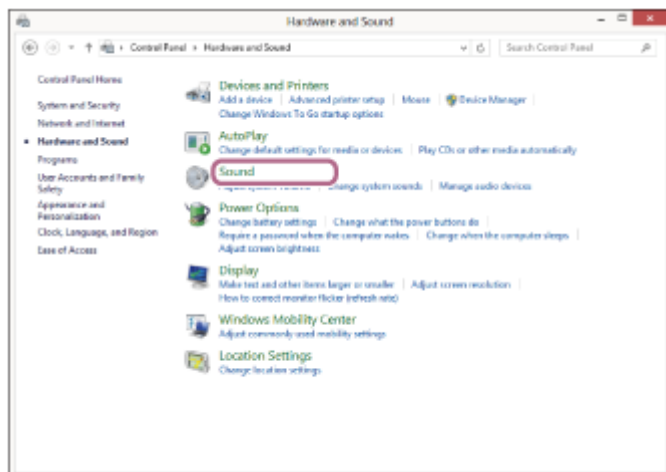
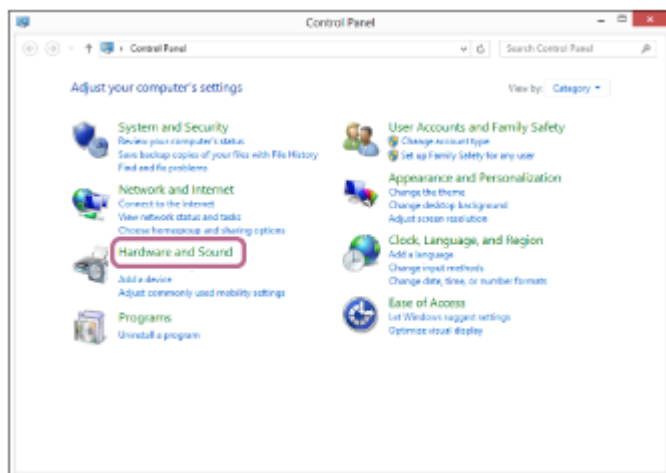


Если гарнитура автоматически подключилась к последнему подключенному устройству, вы услышите голосовое уведомление "Bluetooth connected" (Bluetooth подключено).

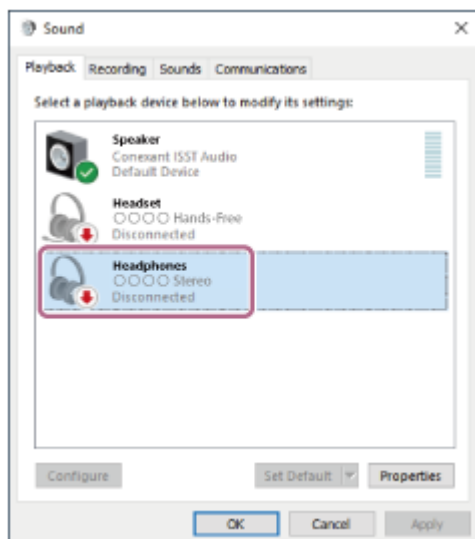
Проверьте состояние подключения на компьютере. Если подключения нет, перейдите к шагу 3.

3 Выберите гарнитуру с помощью компьютера.

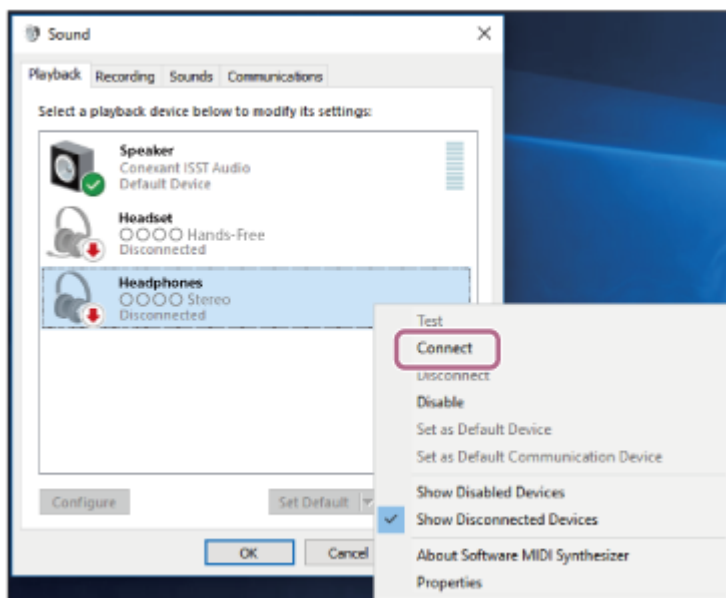
- Выберите [Desktop] на экране "Пуск".
- Щелкните правой кнопкой мыши кнопку [Start], а затем выберите [Control Panel] во всплывающем меню.
- Выберите [Hardware and Sound], затем [Sound].



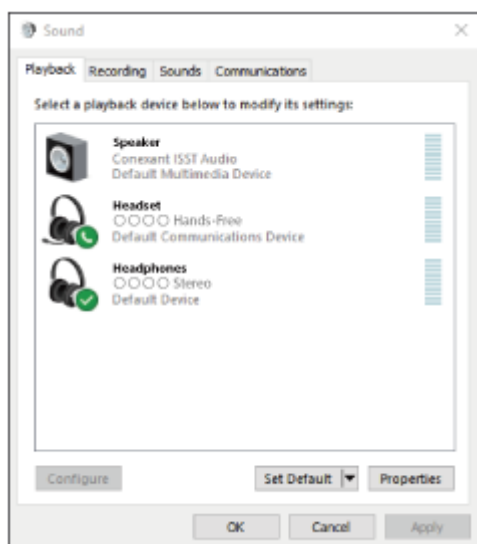
4. Нажмите [WI-XB400] правой кнопкой мыши.
Если [WI-XB400] не отображается на экране [Sound], щелкните правой кнопкой мыши экран [Sound], затем выберите [Show Disconnected Devices].



5. Выберите [Connect] в отобразившемся меню.



Подключение установлено. Вы услышите голосовое уведомление “Bluetooth connected” (Bluetooth подключено).



Совет

- Указанная выше процедура приводится в качестве примера. Дополнительные сведения см. в инструкции по эксплуатации, прилагаемой к компьютеру.

Примечание

- Если при воспроизведении музыки наблюдается низкое качество звука, убедитесь, что функция A2DP, поддерживающая подключения для воспроизведения музыки, включена в настройках компьютера. Дополнительные сведения см. в инструкции по эксплуатации, прилагаемой к компьютеру.
- Если последнее подключенное устройство Bluetooth расположено рядом с гарнитурой, гарнитура может подключиться к устройству автоматически просто при включении гарнитур. В этом случае отключите функцию Bluetooth на последнем подключенном устройстве или выключите питание.
- Если вы не можете подключить компьютер к гарнитуре, удалите с компьютера информацию о согласовании с гарнитурой и выполните согласование заново. Информацию о выполнении подключения на компьютере см. в инструкции по эксплуатации, прилагаемой к компьютеру.

- Установка беспроводного соединения с устройствами Bluetooth
- Согласование и подключение к компьютеру (Windows 8.1)
- Прослушивание музыки с устройства через подключение Bluetooth
- Отключение соединения Bluetooth (после использования)

5-004-986-71(1) Copyright 2019 Sony Corporation

Беспроводная стереофоническая гарнитура
WI-XB400


Подключение к согласованному компьютеру (Windows 7)

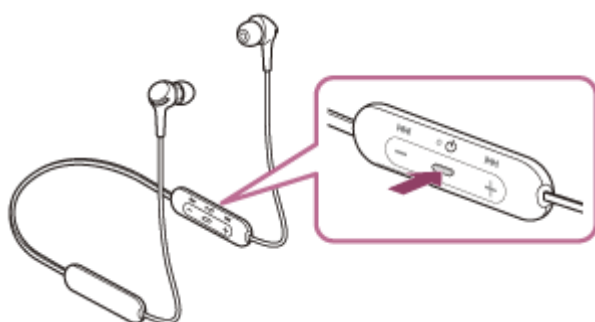
Перед выполнением этого действия проверьте следующее:

- В зависимости от используемого компьютера, возможно, потребуется включить встроенный адаптер Bluetooth. Если вы не знаете, как включить адаптер Bluetooth, или не уверены, имеется ли на используемом компьютере встроенный адаптер Bluetooth, см. инструкцию по эксплуатации, прилагаемую к компьютеру.

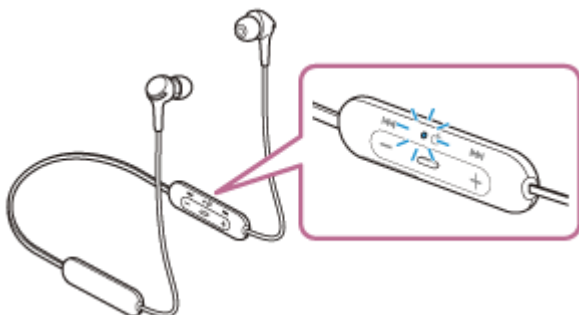
1 Выведите компьютер из спящего режима.

2 Включите гарнитуру.

Нажмите и удерживайте кнопку  (питание) в течение примерно 2 секунд.



Убедитесь, что после снятия пальца с кнопки индикатор (синий) продолжает мигать. Вы услышите голосовое уведомление "Power on" (питание включено).



Если гарнитура автоматически подключилась к последнему подключенному устройству, вы услышите голосовое уведомление "Bluetooth connected" (Bluetooth подключено).

Проверьте состояние подключения на компьютере. Если подключения нет, перейдите к шагу 3.

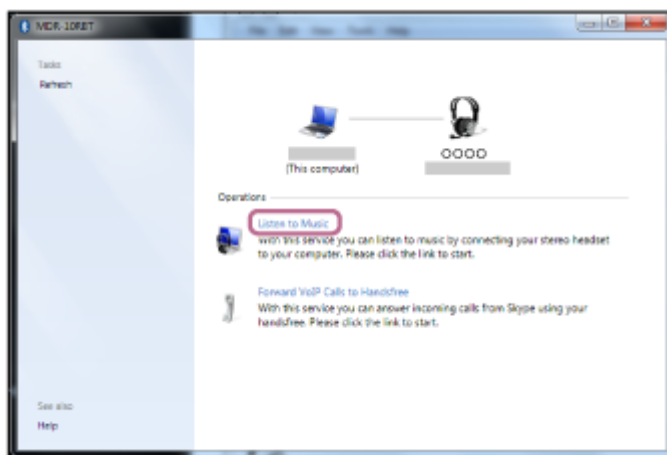
3 Выберите гарнитуру с помощью компьютера.

- Нажмите кнопку [Start], затем [Devices and Printers].
- Дважды щелкните [WI-XB400] в разделе [Devices].



Вы услышите голосовое уведомление “Bluetooth connected” (Bluetooth подключено).

3. Нажмите [Listen to Music].



Совет

- Указанная выше процедура приводится в качестве примера. Дополнительные сведения см. в инструкции по эксплуатации, прилагаемой к компьютеру.

Примечание

- Если при воспроизведении музыки наблюдается низкое качество звука, убедитесь, что функция A2DP, поддерживающая подключения для воспроизведения музыки, включена в настройках компьютера. Дополнительные сведения см. в инструкции по эксплуатации, прилагаемой к компьютеру.
- Если последнее подключенное устройство Bluetooth расположено рядом с гарнитурой, гарнитура может подключиться к устройству автоматически просто при включении гарнитур. В этом случае отключите функцию Bluetooth на последнем подключенном устройстве или выключите питание.
- Если вы не можете подключить компьютер к гарнитуре, удалите с компьютера информацию о согласовании с гарнитурой и выполните согласование заново. Информацию о выполнении подключения на компьютере см. в инструкции по эксплуатации, прилагаемой к компьютеру.

См. также

- [Установка беспроводного соединения с устройствами Bluetooth](#)
- [Согласование и подключение к компьютеру \(Windows 7\)](#)
- [Прослушивание музыки с устройства через подключение Bluetooth](#)
- [Отключение соединения Bluetooth \(после использования\)](#)


Беспроводная стереофоническая гарнитура
WI-XB400

Подключение к согласованному компьютеру (Mac)

Совместимая версия ОС

macOS (версии 10.10 или более поздней)

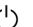
Перед выполнением этого действия проверьте следующее:

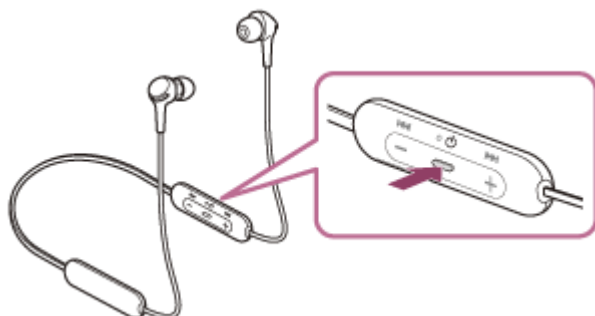
- В зависимости от используемого компьютера, возможно, потребуется включить встроенный адаптер Bluetooth. Если вы не знаете, как включить адаптер Bluetooth, или не уверены, имеется ли на используемом компьютере встроенный адаптер Bluetooth, см. инструкцию по эксплуатации, прилагаемую к компьютеру.
- Установите динамик компьютера в режим “ВКЛ.”.
Если динамик компьютера находится в режиме “ВЫКЛ.” , звук не будет слышен через гарнитуру. Динамик компьютера в режиме “ВКЛ.”



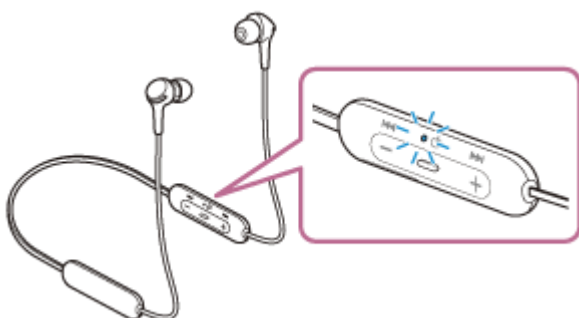
1 Выведите компьютер из спящего режима.

2 Включите гарнитуру.

Нажмите и удерживайте кнопку  (питание) в течение примерно 2 секунд.




Убедитесь, что после снятия пальца с кнопки индикатор (синий) продолжает мигать. Вы услышите голосовое уведомление “Power on” (питание включено).

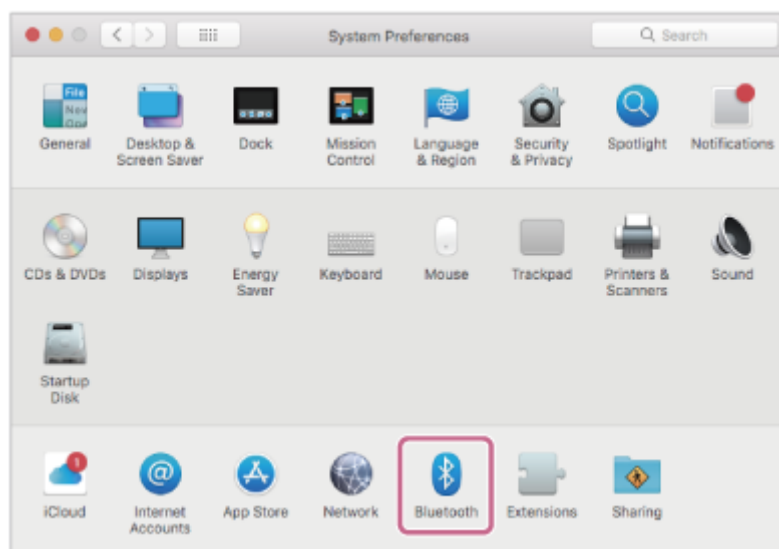


Если гарнитура автоматически подключилась к последнему подключенному устройству, вы услышите голосовое уведомление “Bluetooth connected” (Bluetooth подключено).

Проверьте состояние подключения на компьютере. Если подключения нет, перейдите к шагу 3.

3 Выберите гарнитуру с помощью компьютера.

1. Выберите [ (System Preferences)] - [Bluetooth] на панели задач в правом нижнем углу экрана.



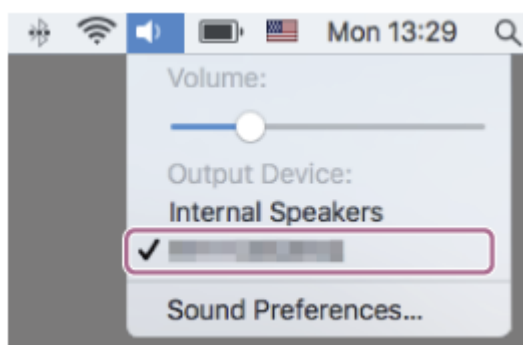
2. Нажмите [WI-XB400] на экране Bluetooth, удерживая кнопку Control компьютера, и выберите [Connect] в раскрывающемся меню.



Вы услышите голосовое уведомление "Bluetooth connected" (Bluetooth подключено).

4. Нажмите значок динамика в верхней правой части экрана и выберите [WI-XB400].

Теперь вы готовы прослушивать музыку на компьютере.



Совет

- Указанная выше процедура приводится в качестве примера. Дополнительные сведения см. в инструкции по эксплуатации, прилагаемой к компьютеру.

Примечание

- Если при воспроизведении музыки наблюдается низкое качество звука, убедитесь, что функция A2DP, поддерживающая подключения для воспроизведения музыки, включена в настройках компьютера. Дополнительные сведения см. в инструкции по эксплуатации, прилагаемой к компьютеру.

- Если последнее подключенное устройство Bluetooth расположено рядом с гарнитурой, гарнитура может подключиться к устройству автоматически просто при включении гарнитур. В этом случае отключите функцию Bluetooth на последнем подключенном устройстве или выключите питание.
- Если вы не можете подключить компьютер к гарнитуре, удалите с компьютера информацию о согласовании с гарнитурой и выполните согласование заново. Информацию о выполнении подключения на компьютере см. в инструкции по эксплуатации, прилагаемой к компьютеру.

См. также

- [Установка беспроводного соединения с устройствами Bluetooth](#)
- [Согласование и подключение к компьютеру \(Mac\)](#)
- [Прослушивание музыки с устройства через подключение Bluetooth](#)
- [Отключение соединения Bluetooth \(после использования\)](#)

Беспроводная стереофоническая гарнитура
WI-XB400

Согласование и подключение к другим устройствам Bluetooth


Операция по регистрации устройства, которое вы хотите подключить, называется “согласованием”. Перед тем как использовать какое-либо устройство с гарнитурой впервые, выполните согласование.

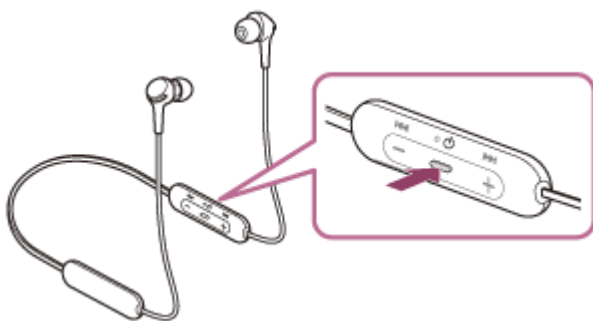
Перед выполнением этого действия проверьте следующее:

- Устройство Bluetooth располагается в пределах 1 м от гарнитуры.
- Батарея гарнитуры имеет достаточный заряд.
- Инструкция по эксплуатации устройства Bluetooth находится под рукой.

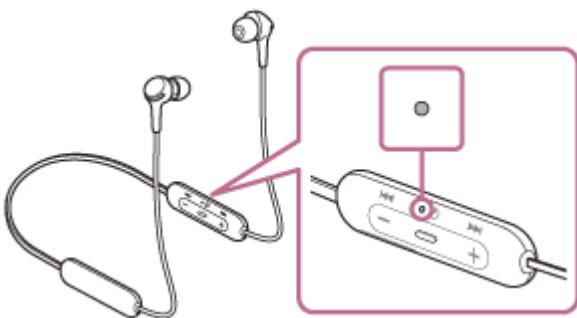
1 Войдите в режим согласования гарнитуры.

Включите гарнитуру при согласовании гарнитуры с устройством в первый раз после покупки или после инициализации гарнитуры (гарнитура не содержит информации согласования). Гарнитура автоматически перейдет в режим согласования. В этом случае перейдите к шагу 2.

При согласовании второго и последующих устройств (гарнитура содержит информацию о согласовании с другими устройствами) нажмите и удерживайте кнопку  (питание) приблизительно в течение 7 секунд.



Убедитесь, что индикатор (синий) мигает сериями по два раза. Вы услышите голосовое уведомление “Bluetooth pairing” (согласование Bluetooth).



2 Выполните процедуру согласования на устройстве Bluetooth для поиска гарнитуры.

[WI-XB400] будет отображаться в списке обнаруженных устройств на экране устройства Bluetooth. Если эта индикация не отображается, повторите, начиная с действия 1.

3 Выберите [WI-XB400] на экране устройства Bluetooth для согласования.

Если требуется введение кода доступа (*), введите “0000”.

* Код связи может называться “Код доступа”, “PIN-код”, “PIN-номер” или “Пароль”.

4 Выполните подключение Bluetooth с устройства Bluetooth.

Некоторые устройства подключают гарнитуру по завершении согласования. Вы услышите голосовое уведомление “Bluetooth connected” (Bluetooth подключено).

Совет

- Указанная выше процедура приводится в качестве примера. Дополнительные сведения см. в инструкции по эксплуатации, прилагаемой к устройству Bluetooth.
- Для удаления всей информации о согласовании Bluetooth см. раздел “[Инициализация гарнитуры для восстановления заводских настроек](#)”.

Примечание

- Если согласование не было установлено в течение 5 минут, режим согласования отменяется и гарнитура выключается. В этом случае начните процедуру снова с шага 1.
- Если устройства Bluetooth согласованы, выполнять согласование повторно не требуется, кроме следующих случаев.
 - Информация о согласовании была удалена после ремонта и т. д.
 - Если согласуется 9-е устройство.
Согласование гарнитуры можно выполнить максимум с 8 устройствами. Если новое устройство согласуется после выполнения согласования с 8 устройствами, информация о регистрации устройства, которое согласовывалось ранее, всего, будет заменена информацией нового устройства.
 - Если информация о согласовании гарнитуры удалена с устройства Bluetooth.
 - Если гарнитура инициализирована.
Вся информация о согласовании будет удалена. В этом случае удалите информацию о согласовании с гарнитурой с устройства и выполните согласование снова.
- Гарнитуру можно согласовать с несколькими устройствами, но одновременно можно воспроизводить музыку только с 1 согласованного устройства.


См. также

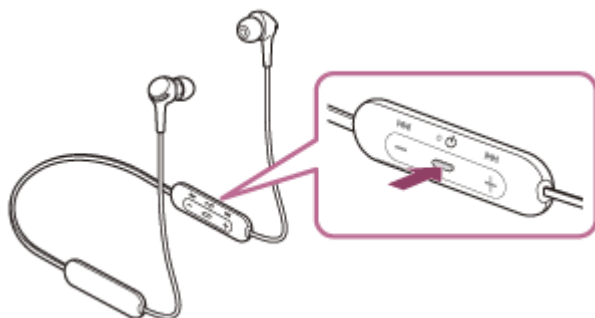
- [Установка беспроводного соединения с устройствами Bluetooth](#)
- [Подключение к согласованному устройству Bluetooth](#)
- [Прослушивание музыки с устройства через подключение Bluetooth](#)
- [Отключение соединения Bluetooth \(после использования\)](#)
- [Инициализация гарнитуры для восстановления заводских настроек](#)

Беспроводная стереофоническая гарнитура
WI-XB400

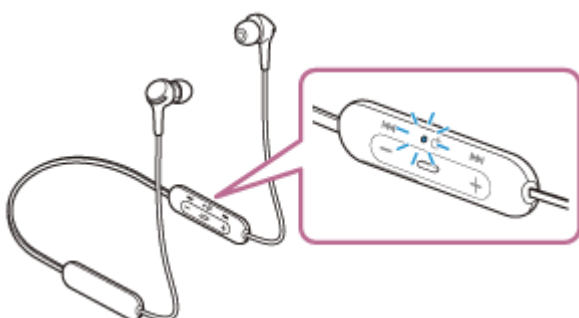
Подключение к согласованному устройству Bluetooth

1 Включите гарнитуру.

Нажмите и удерживайте кнопку  (питание) в течение примерно 2 секунд.



Убедитесь, что после снятия пальца с кнопки индикатор (синий) продолжает мигать. Вы услышите голосовое уведомление "Power on" (питание включено).



Если гарнитура автоматически подключилась к последнему подключенному устройству, вы услышите голосовое уведомление "Bluetooth connected" (Bluetooth подключено).

Проверьте состояние подключения на устройстве Bluetooth. Если подключения нет, перейдите к шагу 2.

2 Выполните подключение Bluetooth с устройства Bluetooth.

Для получения информации об операциях на устройстве Bluetooth см. инструкцию по эксплуатации, прилагаемую к устройству Bluetooth. При подключении вы услышите голосовое уведомление "Bluetooth connected" (Bluetooth подключено).

Совет

- Указанная выше процедура приводится в качестве примера. Дополнительные сведения см. в инструкции по эксплуатации, прилагаемой к устройству Bluetooth.

Примечание

- Если последнее подключенное устройство Bluetooth расположено рядом с гарнитурой, гарнитура может подключиться к устройству автоматически просто при включении гарнитуры. В этом случае отключите функцию Bluetooth на последнем подключенном устройстве или выключите питание.
- Если вы не можете подключить устройство Bluetooth к гарнитуре, удалите с устройства Bluetooth информацию о согласовании с гарнитурой и выполните согласование заново. Для получения информации об операциях на устройстве Bluetooth см. инструкцию по эксплуатации, прилагаемую к устройству Bluetooth.

См. также

- [Установка беспроводного соединения с устройствами Bluetooth](#)
- [Согласование и подключение к другим устройствам Bluetooth](#)
- [Прослушивание музыки с устройства через подключение Bluetooth](#)
- [Отключение соединения Bluetooth \(после использования\)](#)

5-004-986-71(1) Copyright 2019 Sony Corporation

Беспроводная стереофоническая гарнитура
WI-XB400

Подключение гарнитуры к музыкальному плееру и смартфону/мобильному телефону (многоточечное подключение)

Многоточечное подключение — это функция, позволяющая вам подключать к гарнитуре 2 устройства Bluetooth, а затем использовать одно устройство для воспроизведения музыки (подключение A2DP), а другое — для общения (подключение HFP/HSP).

Если вы хотите использовать музыкальный плеер только для воспроизведения музыки, а смартфон — только для общения, используйте многоточечное подключение к гарнитуре для каждого устройства. Подключаемые устройства должны поддерживать функцию Bluetooth.

1 Выполните согласование гарнитуры с музыкальным плеером и смартфоном или мобильным телефоном.

2 Подключите гарнитуру к музыкальному плееру.

Используйте музыкальный плеер для установки подключения Bluetooth к гарнитуре.

3 Подключите гарнитуру к смартфону или мобильному телефону.

Используйте смартфон или мобильный телефон для установки подключения Bluetooth к гарнитуре.

Примечание

- Если смартфон или мобильный телефон ранее был подключен к гарнитуре, то при включении гарнитуры будет автоматически установлено подключение HFP или HSP, а в некоторых случаях будет одновременно установлено подключение A2DP. В этом случае начните подключение с шага 2 после отключения с помощью смартфона или мобильного телефона.

Беспроводная стереофоническая гарнитура
WI-XB400

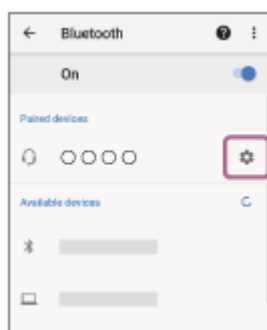
Подключение гарнитуры к 2 смартфонам Android (многоточечное подключение)

Обычно при подключении гарнитуры к смартфону функции воспроизведения музыки и телефонных вызовов подключаются одновременно.

Для выполнения многоточечного подключения с использованием 2 смартфонов для раздельного прослушивания музыки и выполнения телефонных вызовов выполните настройку так, чтобы подключаться только к одной функции при использовании смартфона.

- 1 Выполните согласование гарнитуры с обоими смартфонами, соответственно.
- 2 Используйте один из смартфонов для выполнения подключения Bluetooth к гарнитуре.
- 3 На смартфоне, подключенном к гарнитуре, снимите флажок [Call audio] (HFP) или [Media audio] (A2DP).

Пример процедуры: для подключения только с помощью аудио мультимедиа (A2DP)
Коснитесь [Settings] - [Device connection] - [Bluetooth] - значок настройки рядом с [WI-XB400].



На экране [Paired devices] снимите флажок [Call audio].



- 4 Используйте смартфон для разрыва подключения Bluetooth.
 - 5 Используйте другой смартфон для выполнения подключения Bluetooth к гарнитуре.
 - 6 Таким же образом снимите флажок функции, который не сняли в действии 3.
 - 7 Используйте первый смартфон для повторного подключения Bluetooth к гарнитуре.
- Теперь оба смартфона подключены к гарнитуре, каждый только с одной включенной функцией.

Совет

- Указанная выше процедура приводится в качестве примера. Дополнительные сведения см. в инструкции по эксплуатации, прилагаемой к смартфону Android.

Примечание

- При использовании многоточечного подключения оставшийся заряд батареи гарнитуры не будет правильно отображаться на экране устройства, подключенного с помощью “Аудио мультимедиа” (A2DP).

См. также

- [Проверка оставшегося заряда батареи](#)

5-004-986-71(1) Copyright 2019 Sony Corporation

Беспроводная стереофоническая гарнитура
WI-XB400

Подключение гарнитуры к смартфону Android и iPhone (многоточечное подключение)

Обычно при подключении гарнитуры к смартфону функции воспроизведения музыки и телефонных вызовов подключаются одновременно.

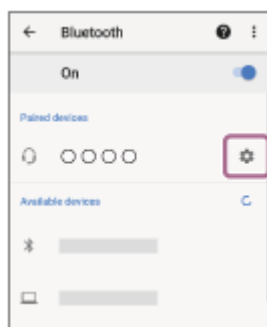
Для выполнения многоточечного подключения с использованием смартфона и iPhone отдельно для прослушивания музыки и телефонных вызовов измените настройки смартфона так, чтобы только одна функция была подключена к гарнитуре. Подключите смартфон перед тем, как подключать iPhone.

Не удастся настроить iPhone на подключение только с одной функцией.

- 1 Выполните согласование гарнитуры со смартфоном Android и iPhone соответственно.
- 2 Используйте смартфон для установки подключения Bluetooth с гарнитурой.
- 3 На смартфоне, подключенном к гарнитуре, снимите флажок [Call audio] (HFP) или [Media audio] (A2DP).

Пример процедуры: для подключения только с помощью аудио мультимедиа (A2DP)

Коснитесь [Settings] - [Device connection] - [Bluetooth] - значок настройки рядом с [WI-XB400].



На экране [Paired devices] снимите флажок [Call audio].



- 4 Используйте iPhone для выполнения подключения Bluetooth к гарнитуре.

iPhone подключен с функцией, флажок которой был снят в действии 3.

Совет

- Указанная выше процедура приводится в качестве примера. Дополнительные сведения см. в инструкции по эксплуатации, прилагаемой к смартфону Android.

Примечание

- При использовании многоточечного подключения оставшийся заряд батареи гарнитуры не будет правильно отображаться на экране устройства, подключенного с помощью “Аудио мультимедиа” (A2DP).

См. также

- [Проверка оставшегося заряда батареи](#)

5-004-986-71(1) Copyright 2019 Sony Corporation

Беспроводная стереофоническая гарнитура
WI-XB400

Отключение соединения Bluetooth (после использования)

1 Отключите устройство Bluetooth, выполнив на нем соответствующие действия.

При отключении вы услышите голосовое уведомление “Bluetooth disconnected” (Bluetooth отключено).

2 Выключите гарнитуру.

Вы услышите голосовое уведомление “Power off” (питание выключено).

Совет

- По окончании воспроизведения музыки подключение Bluetooth может прерваться автоматически в зависимости от устройства Bluetooth.

См. также

- [Выключение гарнитуры](#)

Беспроводная стереофоническая гарнитура
WI-XB400

Прослушивание музыки с устройства через подключение Bluetooth

Если устройство Bluetooth поддерживает следующие профили, вы можете прослушивать музыку и выполнять базовые операции дистанционного управления устройством с гарнитуры с помощью подключения Bluetooth.

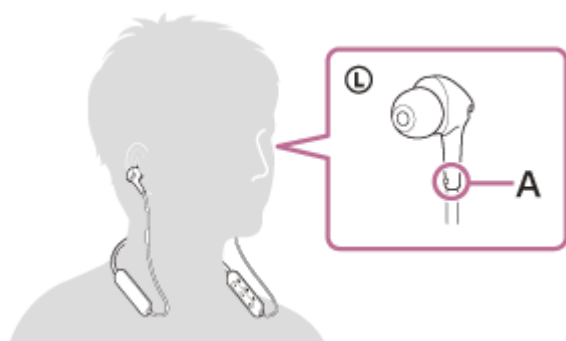
- A2DP (Advanced Audio Distribution Profile)
Вы можете прослушивать музыку высокого качества по беспроводной сети.
- AVRCP (Audio Video Remote Control Profile)
Вы можете настроить громкость и др.

Работа зависит от устройства Bluetooth. См. инструкцию по эксплуатации, прилагаемую к устройству Bluetooth.

1 Выполните подключение гарнитуры к устройству Bluetooth.

2 Наденьте гарнитуру.

На левом наушнике есть тактильная точка. Вставьте наушник с тактильной точкой в левое ухо, а наушник без нее — в правое. Отрегулируйте гарнитуру в наиболее удобное положение.



A: тактильная точка

3 Используйте устройство Bluetooth для начала воспроизведения и настройте громкость на средний уровень.

4 Отрегулируйте уровень громкости нажатием кнопок +/- на гарнитуре.

При установке максимального или минимального значения громкости прозвучит звуковое предупреждение.

Совет

- Гарнитура поддерживает защиту контента SCMS-T. На гарнитуре можно прослушивать музыку и другое аудиосодержимое с таких устройств, как мобильный телефон или портативный телевизор, которые поддерживают защиту контента SCMS-T.
- В зависимости от устройства Bluetooth может потребоваться регулировка громкости или настройка аудиовыхода на подключенном устройстве.
- Громкость гарнитуры во время вызова и во время воспроизведения музыки можно настроить независимо. При изменении громкости вызова громкость воспроизведения музыки не изменяется и наоборот.

Примечание

- При плохих условиях связи устройство Bluetooth может некорректно реагировать на нажатия кнопок на гарнитуре.

См. также

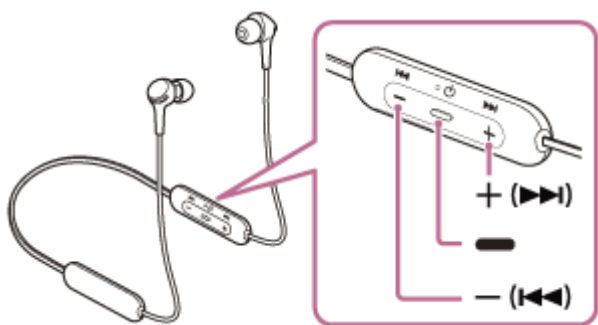
- [Установка беспроводного соединения с устройствами Bluetooth](#)
- [Управление аудиоустройством \(подключение Bluetooth\)](#)

5-004-986-71(1) Copyright 2019 Sony Corporation

Беспроводная стереофоническая гарнитура
WI-XB400

Управление аудиоустройством (подключение Bluetooth)

Если ваше устройство Bluetooth поддерживает функцию управления устройствами (совместимый протокол: AVRCP), доступны следующие операции. Доступные функции зависят от устройства Bluetooth. Рекомендуется обратиться к инструкциям по эксплуатации, прилагаемым к устройству.



Каждая кнопка имеет следующую функцию:

● (воспроизведение)

- Нажмите один раз в режиме паузы для начала воспроизведения.
- Нажмите один раз для паузы во время воспроизведения.

- (громкость -)/◀◀ (назад)

+ (громкость +)/▶▶ (далее)

- Настройте громкость.
- Нажмите и удерживайте, пока не услышите звуковой сигнал, для перехода к началу предыдущей дорожки (или началу текущей дорожки)/началу следующей дорожки. Отпустив кнопку, нажимайте ее несколько раз в течение 1 секунды, пока не раздастся звуковой сигнал и воспроизведение не перейдет к началу предыдущей/следующей дорожки.

Примечание

- При плохих условиях связи устройство Bluetooth может некорректно реагировать на нажатия кнопок на гарнитуре.
- Доступные функции могут различаться в зависимости от подключенного устройства. В некоторых случаях даже при выполнении описанных выше операций устройство может реагировать иначе или не реагировать совсем.

Беспроводная стереофоническая гарнитура
WI-XB400

Отключение соединения Bluetooth (после использования)

1 Отключите устройство Bluetooth, выполнив на нем соответствующие действия.

При отключении вы услышите голосовое уведомление “Bluetooth disconnected” (Bluetooth отключено).

2 Выключите гарнитуру.

Вы услышите голосовое уведомление “Power off” (питание выключено).

Совет

- По окончании воспроизведения музыки подключение Bluetooth может прерваться автоматически в зависимости от устройства Bluetooth.

См. также

- [Выключение гарнитуры](#)

Беспроводная стереофоническая гарнитура
WI-XB400

Поддерживаемые кодеки

Кодек — это алгоритм кодирования аудио, использующийся при передаче звука через подключение Bluetooth. Гарнитура поддерживает 2 кодека для воспроизведения музыки с помощью подключения A2DP: SBC и AAC.

- SBC

Это сокращение от Subband Codec.

SBC — это стандартная технология кодирования аудио, используемая устройствами Bluetooth.

Все устройства Bluetooth поддерживают SBC.

- AAC

Это сокращение от Advanced Audio Coding.

AAC обычно используется устройствами Apple, например iPhone, и обеспечивает более высокое качество звука, чем SBC.

Беспроводная стереофоническая гарнитура
WI-XB400

Ответ на вызов

С помощью функции “Свободные руки” можно выполнять вызовы на смартфоне или мобильном телефоне, которые поддерживают профиль Bluetooth HFP (Hands-free Profile) или HSP (Headset Profile) с помощью подключения Bluetooth.

- Если смартфон или мобильный телефон поддерживает HFP и HSP, установите значение HFP.
- Порядок работы может различаться в зависимости от смартфона или мобильного телефона. Обратитесь к инструкции по эксплуатации смартфона или мобильного телефона.
- Поддерживаются только обычные телефонные вызовы. Приложения для телефонных вызовов на смартфонах или персональных компьютерах не поддерживаются.

Сигнал вызова

При поступлении входящего вызова звонок будет слышен через гарнитуру. При этом индикатор (синий) будет быстро мигать.

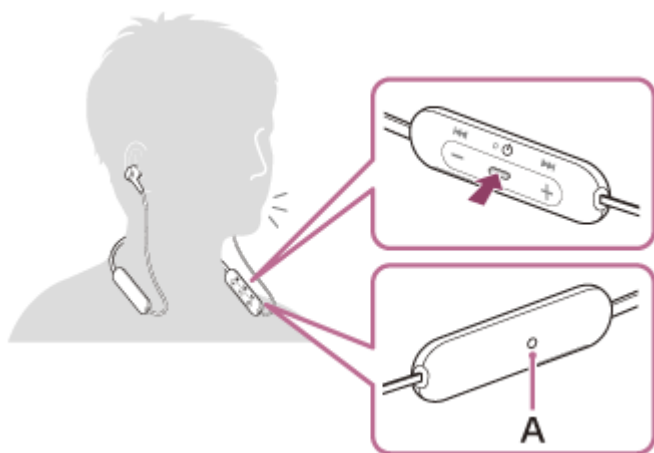
Вы услышите один из следующих сигналов вызова в зависимости от вашего смартфона или мобильного телефона.

- Сигнал звонка, установленный на гарнитуре
- Сигнал звонка, установленный на смартфоне или мобильном телефоне
- Сигнал звонка, установленный на смартфоне или мобильном телефоне только для подключения Bluetooth

1 Подключите гарнитуру к смартфону или мобильному телефону заранее.

2 Когда раздастся сигнал звонка, нажмите кнопку (вызов) на гарнитуре и примите вызов.

При поступлении входящего вызова во время прослушивания музыки воспроизведение приостанавливается и сигнал звонка будет слышен из гарнитуры.



A: микрофон

Сигнал вызова не слышен через гарнитуру

- Возможно, гарнитура не подключена к смартфону или мобильному телефону через HFP или HSP. Проверьте состояние подключения смартфона или мобильного телефона.
- Если воспроизведение не приостанавливается автоматически, используйте гарнитуру для приостановки воспроизведения.

3 Отрегулируйте уровень громкости нажатием кнопок +/- на гарнитуре.

При установке максимального или минимального значения громкости прозвучит звуковое предупреждение.

4 После окончания разговора нажмите кнопку **■** (вызов) на гарнитуре, чтобы завершить вызов.

Если вы получили вызов во время воспроизведения музыки, воспроизведение будет возобновлено автоматически после завершения вызова.

Совет

- При поступлении вызова на смартфон или мобильный телефон некоторые из этих устройств по умолчанию принимают вызов через телефон, а не через гарнитуру. При подключении HFP или HSP переключите вызов на гарнитуру, нажав и удерживая кнопку **■** (вызов) в течение приблизительно 2 секунд либо используя смартфон или мобильный телефон.
- Громкость вызова можно настроить только во время телефонного разговора.
- Громкость гарнитур во время вызова и во время воспроизведения музыки можно настроить независимо. При изменении громкости вызова громкость воспроизведения музыки не изменяется и наоборот.

Примечание

- В зависимости от смартфона или мобильного телефона, когда поступает входящий вызов во время прослушивания музыки, воспроизведение может не возобновиться автоматически даже после завершения вызова.
- Используйте смартфон или мобильный телефон на расстоянии не менее 50 см от гарнитур. Если смартфон или мобильный телефон находится слишком близко к гарнитуре, может быть слышен шум.
- Ваш голос будет слышен из гарнитур через микрофон гарнитур (функция самопрослушивания). В этом случае из гарнитур могут слышаться окружающие звуки или звуки работы гарнитур, однако это не является неисправностью.
- Если микрофон касается вашей одежды и др., могут возникать помехи голоса во время вызова. При разговоре по телефону измените местоположение компонента управления, чтобы отверстие захвата звука микрофона не касалось одежды и др.

См. также

- [Установка беспроводного соединения с устройствами Bluetooth](#)
- [Выполнение вызова](#)
- [Функции для телефонного вызова](#)

Беспроводная стереофоническая гарнитура
WI-XB400

Выполнение вызова

С помощью функции “Свободные руки” можно выполнять вызовы на смартфоне или мобильном телефоне, которые поддерживают профиль Bluetooth HFP (Hands-free Profile) или HSP (Headset Profile) с помощью подключения Bluetooth.


- Если смартфон или мобильный телефон поддерживает HFP и HSP, установите значение HFP.
- Порядок работы может различаться в зависимости от смартфона или мобильного телефона. Обратитесь к инструкции по эксплуатации смартфона или мобильного телефона.
- Поддерживаются только обычные телефонные вызовы. Приложения для телефонных вызовов на смартфонах или персональных компьютерах не поддерживаются.

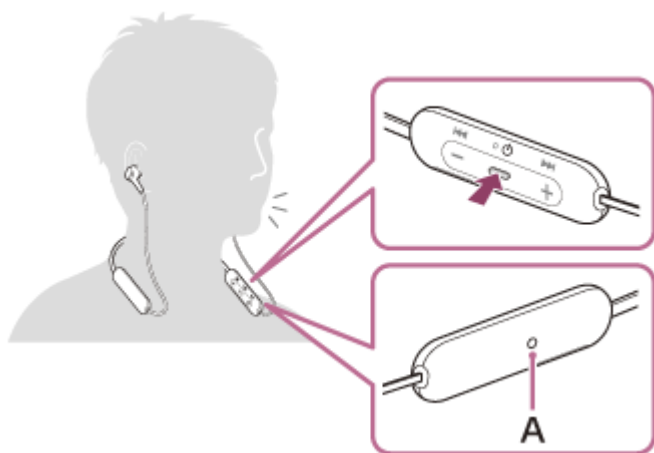
1 Подключите гарнитуру к смартфону или мобильному телефону.

2 Выполните вызов при помощи смартфона или мобильного телефона.

Во время выполнения вызова из гарнитуры слышен тон набора.

Если вызов выполняется во время прослушивания музыки, воспроизведение приостанавливается.

Если через гарнитуру не слышен тон набора, переключите устройство вызова на гарнитуру, используя смартфон или мобильный телефон или нажав и удерживая кнопку  (вызов) в течение приблизительно 2 секунд.



A: микрофон

3 Отрегулируйте уровень громкости нажатием кнопок +/- на гарнитуре.

При установке максимального или минимального значения громкости прозвучит звуковое предупреждение.

4 После окончания разговора нажмите кнопку (вызов) на гарнитуре, чтобы завершить вызов.

Если вы сделали вызов во время воспроизведения музыки, воспроизведение будет возобновлено автоматически после завершения вызова.

Совет

- Громкость вызова можно настроить только во время телефонного разговора.

- Громкость гарнитуры во время вызова и во время воспроизведения музыки можно настроить независимо. При изменении громкости вызова громкость воспроизведения музыки не изменяется и наоборот.

Примечание

- Используйте смартфон или мобильный телефон на расстоянии не менее 50 см от гарнитуры. Если смартфон или мобильный телефон находится слишком близко к гарнитуре, может быть слышен шум.
- Ваш голос будет слышен из гарнитуры через микрофон гарнитуры (функция самопрослушивания). В этом случае из гарнитуры могут слышаться окружающие звуки или звуки работы гарнитуры, однако это не является неисправностью.
- Если микрофон касается вашей одежды и др., могут возникать помехи голоса во время вызова. При разговоре по телефону измените местоположение компонента управления, чтобы отверстие захвата звука микрофона не касалось одежды и др.

См. также

- [Установка беспроводного соединения с устройствами Bluetooth](#)
- [Ответ на вызов](#)
- [Функции для телефонного вызова](#)

Беспроводная стереофоническая гарнитура
WI-XB400


Функции для телефонного вызова

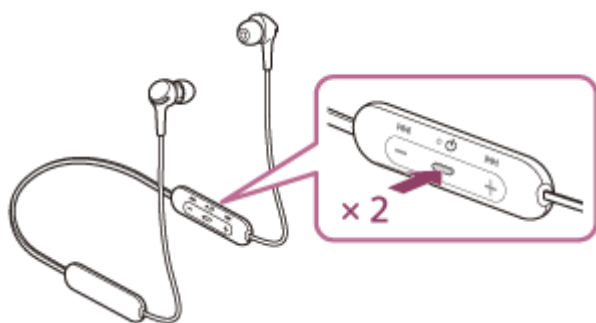
Доступные во время вызова функции могут отличаться в зависимости от профиля, поддерживаемого смартфоном или мобильным телефоном. Кроме того, даже если устройство имеет такой же профиль, функции могут отличаться в зависимости от смартфона или мобильного телефона.

Обратитесь к инструкции по эксплуатации смартфона или мобильного телефона.



Поддерживаемый профиль: HFP (Hands-free Profile)

Во время режима ожидания/воспроизведения музыки



- Нажмите кнопку  (вызов) два раза с интервалом 0,5 секунды, чтобы включить функцию голосового набора смартфона/мобильного телефона (*) или активировать приложение Google app на смартфоне Android или приложение Siri на устройстве iPhone.





Исходящий вызов

- Нажмите кнопку  (вызов) один раз для отмены исходящего вызова.
- Нажмите и удерживайте нажатой кнопку  (вызов) в течение приблизительно 2 секунд для переключения устройства вызова между гарнитурой и смартфоном или мобильным телефоном.

Входящий вызов

- Нажмите кнопку  (вызов) один раз, чтобы ответить на вызов.
- Нажмите и удерживайте нажатой кнопку  (вызов) в течение приблизительно 2 секунд для отказа от ответа на вызов.

Во время вызова

- Нажмите кнопку  (вызов) один раз, чтобы завершить вызов.
- Нажмите и удерживайте нажатой кнопку  (вызов) в течение приблизительно 2 секунд для переключения устройства вызова между гарнитурой и смартфоном или мобильным телефоном.

Поддерживаемый профиль: HSP (Headset Profile)


Исходящий вызов

- Нажмите кнопку  (вызов) один раз для отмены исходящего вызова. (*)

Входящий вызов

- Нажмите кнопку  (вызов) один раз, чтобы ответить на вызов.

Во время вызова

- Нажмите кнопку  (вызов) один раз, чтобы завершить вызов. (*)

* Некоторые устройства могут не поддерживать эту функцию.

См. также

- [Ответ на вызов](#)
- [Выполнение вызова](#)

5-004-986-71(1) Copyright 2019 Sony Corporation

Беспроводная стереофоническая гарнитура
WI-XB400

Отключение соединения Bluetooth (после использования)

1 Отключите устройство Bluetooth, выполнив на нем соответствующие действия.

При отключении вы услышите голосовое уведомление “Bluetooth disconnected” (Bluetooth отключено).

2 Выключите гарнитуру.

Вы услышите голосовое уведомление “Power off” (питание выключено).

Совет

- По окончании воспроизведения музыки подключение Bluetooth может прерваться автоматически в зависимости от устройства Bluetooth.

См. также

- [Выключение гарнитуры](#)

Беспроводная стереофоническая гарнитура
WI-XB400

Использование функции голосового помощника (Google app)

При использовании функции Google app на смартфоне Android вы можете говорить в микрофон гарнитуры для управления смартфоном Android.

1 Выберите настройки помощника и голосового ввода в Google app.

На смартфоне Android выберите [Settings] - [Apps & notifications] - [Advanced] - [Default apps] - [Assist & voice input] и установите для параметра [Assist app] значение Google app.

Указанная выше процедура приводится в качестве примера. Для получения дополнительной информации см. инструкцию по эксплуатации, прилагаемую к смартфону Android.

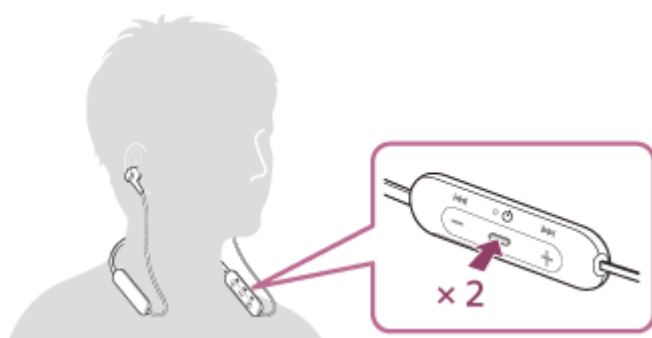
Примечание. Может потребоваться последняя версия приложения Google app.

Для получения дополнительной информации о Google app см. инструкцию по эксплуатации или веб-сайт поддержки смартфона Android или веб-сайт Google Play.

Google app может не активироваться с гарнитуры в зависимости от технических характеристик смартфона Android.

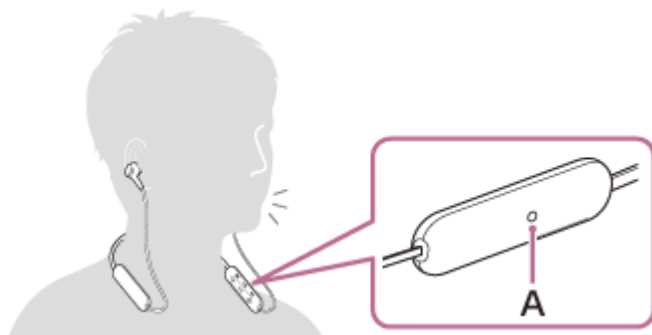
2 Выполните подключение гарнитуры к смартфону Android с помощью подключения Bluetooth.

3 Когда смартфон Android находится в режиме ожидания или воспроизведения музыки, дважды нажмите кнопку (воспроизведение/вызов) на гарнитуре в течение 0,5 секунд.



Функция Google app будет активирована.

4 Отправьте запрос в Google app с помощью микрофона гарнитуры.




A: микрофон

Для получения дополнительной информации о приложениях, которые работают с Google app, см. инструкцию по эксплуатации смартфона Android.

Если после активации Google app прошло некоторое время и запросов не получено, голосовая команда будет отменена.

Примечание

- Google app невозможно активировать командой “Ok Google”, даже если включена функция “Ok Google” смартфона Android.
- При использовании функции голосового помощника ваш голос будет слышен из гарнитуры через микрофон гарнитуры (функция самопрослушивания). В этом случае из гарнитуры могут слышаться окружающие звуки или звуки работы гарнитуры, однако это не является неисправностью.
- Если микрофон касается вашей одежды и др., могут быть слышны посторонние шумы при вводе голоса. При вводе голосовой команды измените местоположение компонента управления, чтобы отверстие захвата звука микрофона не касалось одежды и др.
- Google app может не активироваться в зависимости от технических характеристик смартфона или версии приложения.
- Google app не работает при подключении к устройству, которое не поддерживает функцию голосового помощника.
- Соблюдайте осторожность, поскольку гарнитура отключается при удержании кнопки  (воспроизведение/вызов).

Беспроводная стереофоническая гарнитура
WI-XB400

Использование функции голосового помощника (Siri)

При использовании функции Siri на iPhone вы можете говорить в микрофон гарнитуры для управления iPhone.

1 Включите Siri.

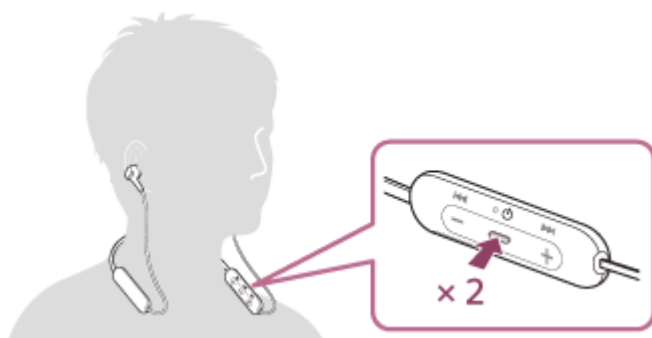
На iPhone выберите [Settings] - [Siri & Search], чтобы включить параметры [Press Home for Siri] и [Allow Siri When Locked].

Указанная выше процедура приводится в качестве примера. Для получения дополнительной информации см. инструкцию по эксплуатации, прилагаемую к iPhone.

Примечание. Для получения дополнительной информации о Siri см. инструкцию по эксплуатации или веб-сайт поддержки iPhone.

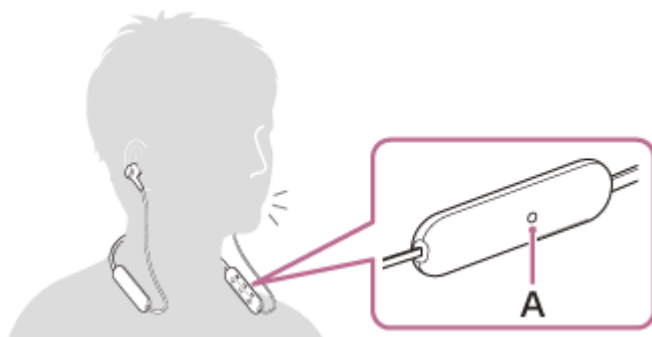
2 Выполните подключение гарнитуры к iPhone с помощью подключения Bluetooth.

3 Когда iPhone использует подключение Bluetooth и находится в режиме ожидания или воспроизведения музыки, нажмите кнопку (воспроизведение/вызов) на гарнитуре два раза в течение 0,5 секунды.



Siri будет активирована.

4 Отправьте запрос Siri с помощью микрофона гарнитуры.



A: микрофон

Для получения дополнительной информации о приложениях, которые работают с Siri, см. инструкцию по эксплуатации iPhone.

5 Для создания другого запроса нажмите кнопку (воспроизведение/вызов) до отключения Siri.

Если после активации Siri прошло некоторое время и запросов не получено, Siri отключится.

Примечание

- Siri невозможно активировать командой “Hey Siri”, даже если функция “Hey Siri” на iPhone включена.
- При использовании функции голосового помощника ваш голос будет слышен из гарнитуры через микрофон гарнитуры (функция самопрослушивания). В этом случае из гарнитуры могут слышаться окружающие звуки или звуки работы гарнитуры, однако это не является неисправностью.
- Если микрофон касается вашей одежды и др., могут быть слышны посторонние шумы при вводе голоса. При вводе голосовой команды измените местоположение компонента управления, чтобы отверстие захвата звука микрофона не касалось одежды и др.
- Возможно, Siri не удастся активировать в зависимости от технических характеристик смартфона или версии приложения.
- Siri не работает при подключении к устройству, несовместимому с функцией голосового помощника.
- Соблюдайте осторожность, поскольку гарнитура отключается при удержании кнопки  (воспроизведение/вызов).

Беспроводная стереофоническая гарнитура
WI-XB400

Меры предосторожности

О связи по Bluetooth

- Технология беспроводной связи Bluetooth обеспечивает диапазон действия в радиусе приблизительно 10 м. Максимальное расстояние связи зависит от наличия препятствий (человек, металлические предметы, стена и т. д.) или электромагнитной среды.
- Микроволновое излучение устройства Bluetooth может влиять на работу электронных медицинских приборов. Выключайте это изделие и другие устройства Bluetooth в следующих местах, так как их работа может привести к несчастному случаю:
 - в больницах, возле льготных мест в поездах, в местах, где имеется горючий газ, а также вблизи автоматических дверей или систем пожарной сигнализации.
- Данный продукт излучает радиоволны при использовании в беспроводном режиме. При использовании в беспроводном режиме в самолете следуйте инструкциям бортпроводников в отношении допустимого использования продуктов в беспроводном режиме.
- Из-за особенностей технологии беспроводной связи Bluetooth звук с этого изделия может отставать от звука, воспроизводимого на передающем устройстве. Как следствие, изображение и звук могут быть не синхронизированы при просмотре фильмов или во время игры.
- Это изделие поддерживает функции безопасности, соответствующие требованиям стандарта Bluetooth, для обеспечения защищенного соединения, устанавливаемого с помощью технологии беспроводной связи Bluetooth. Однако существующие настройки безопасности могут быть недостаточными в зависимости от установленных параметров и других факторов. Соблюдайте осторожность, применяя технологию беспроводной связи Bluetooth для обмена данными.
- Корпорация Sony не несет ответственности за убытки или ущерб, понесенные из-за утечки информации во время сеансов связи Bluetooth.
- Связь со всеми устройствами Bluetooth не гарантируется.
 - Устройства Bluetooth, подключенные к этому изделию, должны соответствовать требованиям стандарта Bluetooth, установленным группой Bluetooth SIG, Inc., и их соответствие должно быть сертифицировано.
 - Даже если подключенное устройство соответствует требованиям стандарта Bluetooth, в зависимости от функций или технических характеристик подключение устройства Bluetooth может быть невозможным либо способы управления, интерфейс и функционирование будут отличаться.
 - Если во время разговора вместе с изделием используется телефонная гарнитура, в зависимости от подключенного устройства и среды связи могут возникать помехи.
- В зависимости от подключаемого устройства перед началом обмена данными может пройти некоторое время.

Примечание о статическом электричестве

- Статическое электричество, накапливающееся в теле, может стать причиной покалывания в ушах. Чтобы снизить этот эффект, носите одежду из натуральных материалов, которые препятствуют возникновению статического электричества.

Примечания относительно ношения изделия

- После использования аккуратно снимите наушники.
- Поскольку вкладыши обеспечивают плотную посадку в ушах, вставка их в уши с усилием или резкое выдергивание из ушных каналов может привести к повреждению барабанной перепонки. Вставляя вкладыши в уши, можно услышать щелчок диафрагмы динамика. Это не является неисправностью.

Прочие примечания

- Не подвергайте изделие сильным ударам.
- Функция Bluetooth может не работать с мобильным телефоном в зависимости от условий передачи сигнала и окружающей среды.

- Если вы испытываете дискомфорт во время эксплуатации изделия, немедленно прекратите его использование.
- Длительное использование и хранение вкладышей может привести к их повреждению или ухудшению качества.
- Если вкладыши загрязнились, отсоедините их от изделия и вручную вымойте нейтральным моющим средством, соблюдая осторожность. После очистки тщательно вытрите все остатки влаги.
- Устройство не является водонепроницаемым. Попадание в устройство воды или посторонних предметов может привести к пожару или поражению электрическим током. При попадании в устройство воды или посторонних предметов немедленно прекратите его использование и обратитесь к ближайшему дилеру компании Sony. В частности, соблюдайте осторожность в следующих случаях.
 - При использовании устройства рядом с раковиной и т. д.
Соблюдайте осторожность, чтобы не уронить устройство в раковину или другую емкость с водой.
 - При использовании устройства под дождем или снегом или во влажных местах
 - При использовании устройства в потном состоянии
Если коснуться устройства мокрыми руками или положить его в карман влажной одежды, то оно может намокнуть.

Очистка изделия

- Если поверхность изделия загрязнилась, протрите ее мягкой сухой тканью. Если изделие очень грязное, смочите ткань слабым раствором нейтрального моющего средства и тщательно отожмите, прежде чем вытирать изделие. Не используйте растворители, такие как разбавитель, бензол или спирт, так как они могут повредить поверхность изделия.

Беспроводная стереофоническая гарнитура
WI-XB400

Товарные знаки

- Windows является зарегистрированным товарным знаком или товарным знаком Microsoft Corporation в США и/или других странах.
- iPhone, iPod touch, macOS, Mac и Siri являются товарными знаками Apple Inc., зарегистрированными в США и других странах.
- App Store является знаком обслуживания Apple Inc., зарегистрированным в США и других странах.
- IOS является товарным знаком или зарегистрированным товарным знаком Cisco в США и других странах и используется по лицензии.
- Google, Android и Google Play являются товарными знаками Google LLC.
- Словесный знак и логотипы Bluetooth® являются зарегистрированными товарными знаками Bluetooth SIG, Inc.; использование этих знаков корпорацией Sony Corporation производится по условиям лицензионного соглашения.
- USB Type-C™ и USB-C™ являются товарными знаками USB Implementers Forum.

Другие товарные знаки и торговые наименования являются собственностью их соответствующих владельцев.

Беспроводная стереофоническая гарнитура
WI-XB400

Веб-сайты поддержки пользователей

Для клиентов в США, Канаде и Латинской Америке:

<https://www.sony.com/am/support>

Для клиентов в Европе:

<https://www.sony.eu/support>

Для клиентов в Китае:

<https://service.sony.com.cn>

Для клиентов в других странах/регионах:

<https://www.sony-asia.com/support>

Беспроводная стереофоническая гарнитура
WI-XB400

Что мне делать, чтобы устранить неисправность?

Если гарнитура не работает, как ожидается, попробуйте выполнить следующие действия для устранения проблемы.

- Найдите признаки проблемы в данном справочном руководстве и попробуйте использовать указанные действия для устранения неисправности.
- Зарядите гарнитуру.
Возможно, удастся устранить некоторые неполадки с помощью зарядки батареи гарнитуры.
- Сбросьте гарнитуру на настройки по умолчанию.
- Инициализируйте гарнитуру.
Данное действие сбрасывает настройки громкости и др. до заводских настроек и удаляет всю информацию о согласовании.
- Посмотрите информацию о проблеме на веб-сайте поддержки клиентов.

Если вышеуказанные операции не срабатывают, обратитесь к ближайшему дилеру Sony.

См. также

- [Зарядка гарнитуры](#)
- [Веб-сайты поддержки пользователей](#)
- [Возврат гарнитуры в исходное состояние](#)
- [Инициализация гарнитуры для восстановления заводских настроек](#)

Беспроводная стереофоническая гарнитура
WI-XB400

Не удается включить гарнитуру.

- Убедитесь, что батарея полностью заряжена.
 - Гарнитуру нельзя включить во время зарядки батареи. Отключите кабель USB Type-C и включите гарнитуру.
-

См. также

- [Зарядка гарнитуры](#)
- [Проверка оставшегося заряда батареи](#)

Беспроводная стереофоническая гарнитура
WI-XB400

Невозможно выполнить зарядку.

- Всегда используйте прилагаемый кабель USB Type-C.
 - Убедитесь, что кабель USB Type-C надежно подключен к гарнитуре и USB-адаптеру переменного тока или компьютеру.
 - Убедитесь, что USB-адаптер переменного тока надежно подключен к розетке переменного тока.
 - Убедитесь, что компьютер включен.
 - Выведите компьютер из спящего режима, если компьютер перешел в режим ожидания (сна) или режим гибернации.
 - При использовании Windows 8.1 выполните обновление с помощью Windows Update.
-

См. также

- [Зарядка гарнитуры](#)

Беспроводная стереофоническая гарнитура
WI-XB400

Очень большое время зарядки.

- Убедитесь, что гарнитура и компьютер подключены непосредственно, а не через USB-концентратор.
- Убедитесь, что используется кабель USB Type-C, входящий в комплект поставки.

См. также

- [Зарядка гарнитуры](#)

Беспроводная стереофоническая гарнитура
WI-XB400

Гарнитуру невозможно зарядить даже при подключении гарнитуры к компьютеру.

- Убедитесь, что прилагаемый кабель USB Type-C надежно подключен к порту USB компьютера.
- Убедитесь, что гарнитура и компьютер подключены непосредственно, а не через USB-концентратор.
- Возможно, существует проблема с портом USB подключенного компьютера. Попробуйте подключиться к другому порту USB компьютера, если есть доступный.
- Попробуйте еще раз выполнить процедуру подключения USB при возникновении проблем, отличных от указанных выше.

Беспроводная стереофоническая гарнитура
WI-XB400

Оставшийся заряд батареи гарнитуры не отображается на экране смартфона.

- Оставшийся заряд батареи может отображаться только на устройствах iOS (включая iPhone/iPod touch), которые поддерживают HFP (Hands-free Profile), а также на смартфоне Android (с ОС 8.1 или более поздних версий).
- Убедитесь, что смартфон подключен с помощью HFP. Если смартфон не подключен с помощью HFP, уровень оставшегося заряда батареи будет отображаться некорректно.

См. также

- [Проверка оставшегося заряда батареи](#)

Беспроводная стереофоническая гарнитура
WI-XB400

Нет звука

- Убедитесь, что гарнитура и подключенное устройство (например, смартфон) включены.
 - Убедитесь, что гарнитура и передающее устройство Bluetooth подключены с помощью Bluetooth A2DP.
 - Увеличьте громкость, если ее уровень низкий.
 - Убедитесь, что подключенное устройство выполняет воспроизведение.
 - При подключении гарнитуры к компьютеру, убедитесь, что установлена настройка аудиовыхода компьютера для устройства Bluetooth.
 - Еще раз выполните согласование гарнитуры и устройства Bluetooth.
-

См. также

- [Установка беспроводного соединения с устройствами Bluetooth](#)
- [Прослушивание музыки с устройства через подключение Bluetooth](#)

Беспроводная стереофоническая гарнитура
WI-XB400


Низкая громкость звука

- Увеличьте громкость гарнитуры и подключенного устройства.
- Подключите устройство Bluetooth к гарнитуре еще раз.

Беспроводная стереофоническая гарнитура
WI-XB400

Низкое качество звука

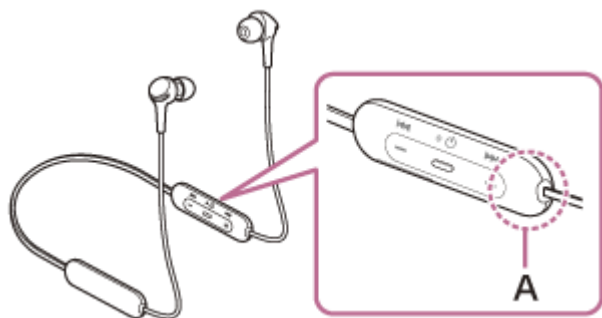
- Уменьшите громкость подключенного устройства, если она слишком высокая.
- Располагайте гарнитуру на расстоянии от микроволновых печей, беспроводных устройств и т. д.
- Поднесите гарнитуру ближе к устройству Bluetooth. Удалите все препятствия, мешающие прохождению сигнала между гарнитурой и устройством Bluetooth.
- Переместите гарнитуру подальше от телевизора.
- Измените подключение Bluetooth на A2DP с помощью подключенного устройства, когда гарнитура и передающее устройство Bluetooth подключены через HFP или HSP Bluetooth.
- Если подключить к гарнитуре устройство со встроенным радиоприемником или тюнером, возможно, не будут приниматься трансляции или снизится чувствительность. Переместите гарнитуру подальше от подключенного устройства и повторите попытку.
- Если ранее гарнитура подключалась к устройству Bluetooth, возможно, при включении гарнитура установит только подключение HFP/HSP Bluetooth. Используйте подключенное устройство, чтобы установить подключение A2DP Bluetooth.
- При прослушивании музыки с компьютера через гарнитуру качество звука может быть плохим (например, может быть не слышно голос поющего и т.д.) в течение первых нескольких секунд после установки соединения.

Это обусловлено техническими характеристиками компьютера (приоритет стабильного соединения в начале передачи данных, а затем переключение на приоритет качества звука через несколько секунд), что не является неисправностью гарнитуры. Если качество звука не улучшится спустя несколько секунд, один раз нажмите на гарнитуре кнопку  (воспроизведение) во время воспроизведения. Можно также использовать компьютер для установки подключения A2DP. Информацию о выполнении подключения на компьютере см. в инструкции по эксплуатации, прилагаемой к компьютеру.

Беспроводная стереофоническая гарнитура
WI-XB400

Часто возникают пропуски звука.

- Удалите все препятствия между антенной подключаемого устройства Bluetooth и встроенной антенной гарнитуры. Антенна гарнитуры встроена в детали, показанные пунктирной линией далее.




A: расположение встроенной антенны

- При следующих условиях возможно отключение связи Bluetooth, а также возникновение помех или пропадание звука.
 - Между гарнитурой и устройством Bluetooth находится тело человека
В этом случае направьте устройство Bluetooth в ту же сторону, что и антенну гарнитуры, чтобы улучшить связь Bluetooth.
 - Между гарнитурой и устройством Bluetooth находится препятствие, например металлический предмет или стена.
 - В местах с беспроводной локальной сетью, где используются микроволновые печи, создаются электромагнитные поля и др.
- Ситуацию можно улучшить, изменив настройки качества беспроводного воспроизведения или исправив режим беспроводного воспроизведения на SBC на передающем устройстве. Для получения дополнительной информации см. инструкцию по эксплуатации, прилагаемую к передающему устройству.
- Поскольку устройства Bluetooth и беспроводные устройства (IEEE802.11b/g/n) используют один диапазон частот (2,4 ГГц), могут возникать микроволновые помехи, приводящие к шуму, пропаданию аудио или отключению связи при использовании данной гарнитуры рядом с беспроводным устройством. В этом случае выполните следующие действия.
 - При подключении гарнитуры к устройству Bluetooth используйте гарнитуру на расстоянии не менее 10 м от беспроводного устройства.
 - Если данная гарнитура используется на расстоянии менее 10 м от беспроводного устройства, выключите беспроводное устройство.
 - Используйте данную гарнитуру и устройство Bluetooth как можно ближе друг к другу.
- Если вы слушаете музыку с помощью смартфона, ситуацию можно исправить, закрыв ненужные приложения или перезапустив смартфон.

Беспроводная стереофоническая гарнитура
WI-XB400

Невозможно выполнить связывание.

- Расположите гарнитуру и устройство Bluetooth на расстоянии 1 м друг от друга.
- Гарнитура автоматически переходит в режим согласования, если оно выполняется впервые после покупки, инициализации или ремонта гарнитуры. Для согласования второго и последующих устройств нажмите и удерживайте кнопку  (питание) гарнитуры в течение 7 секунд или более для входа в режим согласования.
- Если устройство согласовывается с гарнитурой повторно после ее инициализации или ремонта, согласование устройства может не удался, если на устройстве сохранилась информация о согласовании с гарнитурой (iPhone или другое устройство). В этом случае удалите информацию о согласовании с гарнитурой с устройства и выполните согласование снова.

См. также

- [Об индикаторе](#)
- [Установка беспроводного соединения с устройствами Bluetooth](#)
- [Инициализация гарнитуры для восстановления заводских настроек](#)

Беспроводная стереофоническая гарнитура
WI-XB400

Не удается выполнить подключение Bluetooth.

- Убедитесь, что гарнитура включена.
 - Убедитесь, что устройство Bluetooth включено и функция Bluetooth активна.
 - Если гарнитура автоматически подключается к последнему подключенному устройству Bluetooth, вам может не удастся подключить гарнитуру к другим устройствам с помощью подключения Bluetooth. В этом случае используйте последнее подключенное устройство Bluetooth и отключите подключение Bluetooth.
 - Проверьте, находится ли устройство Bluetooth в спящем режиме. Если устройство находится в спящем режиме, отмените спящий режим.
 - Проверьте, было ли отменено подключение Bluetooth. Если подключение отменено, установите подключение Bluetooth заново.
 - Если информация о согласовании гарнитуры была удалена с устройства Bluetooth, выполните согласование гарнитуры с устройством заново.
-

См. также

- [Об индикаторе](#)
- [Установка беспроводного соединения с устройствами Bluetooth](#)

Беспроводная стереофоническая гарнитура
WI-XB400

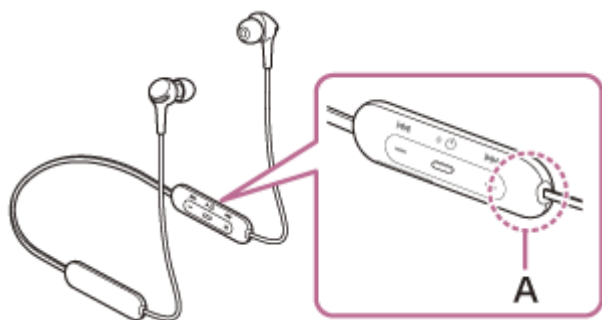
Искажение звука

- Располагайте гарнитуру на расстоянии от микроволновых печей, беспроводных устройств и т. д.

Беспроводная стереофоническая гарнитура
WI-XB400

Малая дальность действия беспроводной связи по технологии Bluetooth или пропуски звука.

- Удалите все препятствия между антенной подключаемого устройства Bluetooth и встроенной антенной гарнитуры. Антенна гарнитуры встроена в детали, показанные пунктирной линией далее.



A: расположение встроенной антенны

- При следующих условиях возможно отключение связи Bluetooth, а также возникновение помех или пропадание звука.
 - Между гарнитурой и устройством Bluetooth находится тело человека
В этом случае направьте устройство Bluetooth в ту же сторону, что и антенну гарнитуры, чтобы улучшить связь Bluetooth.
 - Между гарнитурой и устройством Bluetooth находится препятствие, например металлический предмет или стена.
 - В местах с беспроводной локальной сетью, где используются микроволновые печи, создаются электромагнитные поля и др.
- Ситуацию можно улучшить, изменив настройки качества беспроводного воспроизведения или исправив режим беспроводного воспроизведения на SBC на передающем устройстве. Для получения дополнительной информации см. инструкцию по эксплуатации, прилагаемую к передающему устройству.
- Поскольку устройства Bluetooth и беспроводные устройства (IEEE802.11b/g/n) используют один диапазон частот (2,4 ГГц), могут возникать микроволновые помехи, приводящие к шуму, пропаданию аудио или отключению связи при использовании данной гарнитуры рядом с беспроводным устройством. В этом случае выполните следующие действия.
 - При подключении гарнитуры к устройству Bluetooth используйте гарнитуру на расстоянии не менее 10 м от беспроводного устройства.
 - Если данная гарнитура используется на расстоянии менее 10 м от беспроводного устройства, выключите беспроводное устройство.
 - Используйте данную гарнитуру и устройство Bluetooth как можно ближе друг к другу.
- Если вы слушаете музыку с помощью смартфона, ситуацию можно исправить, закрыв ненужные приложения или перезапустив смартфон.

Беспроводная стереофоническая гарнитура
WI-XB400

Гарнитура не работает нормально.


- Сбросьте гарнитуру на настройки по умолчанию. Эта операция не приведет к удалению информации о согласовании.
- Если гарнитура не работает должным образом даже после сброса, выполните инициализацию гарнитуры.

См. также

- [Возврат гарнитуры в исходное состояние](#)
- [Инициализация гарнитуры для восстановления заводских настроек](#)

Беспроводная стереофоническая гарнитура
WI-XB400

Не слышно абонента во время вызова.

- Убедитесь, что гарнитура и подключенное устройство (например, смартфон) включены.
- Увеличьте громкость подключенного устройства и громкость гарнитуры, если она недостаточная.
- Проверьте настройки аудио на устройстве Bluetooth и убедитесь, что звук выводится из гарнитуры во время вызова.
- Используйте устройство Bluetooth, чтобы установить подключение снова. Выберите HFP или HSP в качестве профиля.
- При прослушивании музыки с помощью гарнитуры остановите воспроизведение и нажмите кнопку  (вызов) для ответа на входящий вызов.

См. также

- [Установка беспроводного соединения с устройствами Bluetooth](#)
- [Ответ на вызов](#)
- [Выполнение вызова](#)

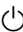
Беспроводная стереофоническая гарнитура
WI-XB400

Низкая громкость речи вызывающего абонента

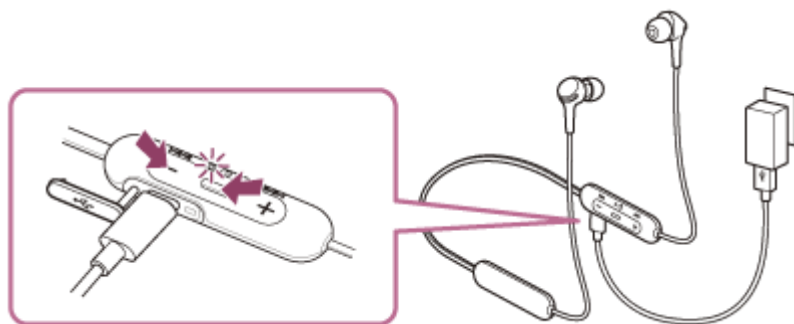
- Увеличьте громкость гарнитуры и подключенного устройства.

Беспроводная стереофоническая гарнитура
WI-XB400

Возврат гарнитуры в исходное состояние

Если гарнитуру не удается включить или ее невозможно использовать даже после включения, нажмите кнопку  (питание) и кнопку - одновременно во время зарядки. Будет выполнен сброс гарнитуры. Информация о регистрации (согласовании) устройства не удалена.

Для зарядки гарнитуры после сброса отключите и заново подключите кабель USB Type-C.




Если гарнитура не работает должным образом даже после сброса, выполните инициализацию гарнитуры для восстановления заводских настроек.





См. также

- [Инициализация гарнитуры для восстановления заводских настроек](#)

Беспроводная стереофоническая гарнитура
WI-XB400

Инициализация гарнитуры для восстановления заводских настроек

Если гарнитура не работает должным образом даже после сброса, выполните инициализацию гарнитуры. Выключите гарнитуру, когда кабель USB Type-C отключен, а затем нажмите и удерживайте кнопку  (питание) и кнопку - одновременно в течение 7 секунд или дольше.

Индикатор (синий) мигнет 4 раза (   ), и гарнитура будет инициализирована. Данное действие сбрасывает настройки громкости и др. до заводских настроек и удаляет всю информацию о согласовании. В этом случае удалите информацию о согласовании с гарнитурой с устройства и выполните согласование снова. Если гарнитура не работает должным образом даже после инициализации, обратитесь к ближайшему дилеру Sony.