

REON POCKET TAG

Verwenden Sie dieses Handbuch, wenn Sie bei der Verwendung Ihres REON POCKET TAG auf Probleme stoßen oder Fragen haben.

REON POCKET TAG (Anhänger) ist ein tragbares Gerät, das die Temperatur und Luftfeuchtigkeit seiner Umgebung mit einem Sensor misst und den Kühl-/Erwärmungsbetrieb von REON POCKET intelligent steuert. Sie können den Anhänger auch unabhängig verwenden, um die Temperatur und Luftfeuchtigkeit der Umgebung mit der speziellen App „REON POCKET“ zu überprüfen.

Verwendung von REON POCKET

REON POCKET-Hilfe

Für Informationen über die Verwendung von REON POCKET siehe die Hilfe unter diesem Link.

REON POCKET PRO-Hilfe

Für Informationen über die Verwendung von REON POCKET PRO siehe die Hilfe unter diesem Link.

[Überprüfen des Packungsinhalts](#)

[Bezeichnungen der Teile](#)

[Vorbereiten der Batterie](#)

[Installieren der speziellen App „REON POCKET“ auf Ihrem Smartphone und Registrieren des Anhängers](#)

[Anbringen des Anhängers](#)

[Überprüfen von Temperatur und Luftfeuchtigkeit](#)

[Aufheben der Registrierung eines Anhängers](#)

Vorsichtsmaßnahmen und Technische Daten

[Vorsichtsmaßnahmen](#)

[Hinweise zur Reinigung](#)

[Wenn Sie das Gerät entsorgen](#)

[Technische Daten](#)

[Markenzeichen und Urheberrechte](#)

[Hinweise zur Lizenz](#)

Fehlersuche

[Überprüfen der Support-Website \(FAQ und andere\)](#)

[Kontaktinformationen](#)

H-486-100-41(1) Copyright 2025 Sony Thermo Technology Inc.

Tragbares Sensorikgerät
RNPT-1

Überprüfen des Packungsinhalts

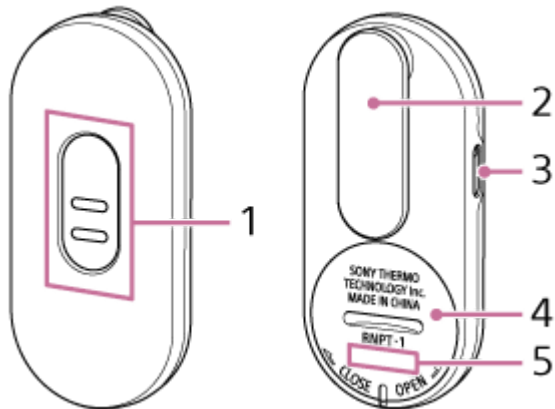
Wenn etwas fehlt, wenden Sie sich an ein autorisiertes Sony-Kundendienstzentrum.

Die Zahl in den Klammern gibt die Anzahl der Stücke an.

- REON POCKET TAG (Anhänger) (1)
- Lithium-Knopfzelle (CR2032) (im Anhänger eingesetzt) (1)
- Einführungsanleitung (1)
- EUROPEAN GUARANTEE INFORMATION DOCUMENT* (1)
- Garantie (nur in Japan gültig)* (1)

* Einzelheiten zur Garantie in anderen Ländern und Regionen als Europa oder Japan finden Sie auf der folgenden Seite.
<https://reonpocket.sony.com/support/warranty/>

Bezeichnungen der Teile

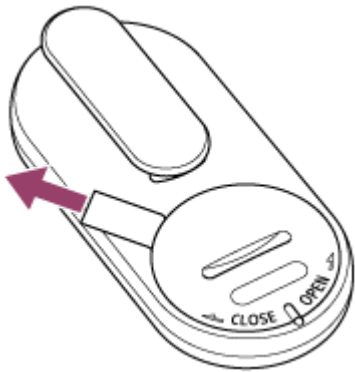


1. Sensorbereich (Temperatur-/Feuchtigkeitssensor und Licht-/Näherungssensor)
2. Clip
3. LED und Taste
Die Taste ist versenkt. Drücken Sie die Taste mit einem spitzen Gegenstand, z. B. Ihrem Fingernagel oder einem Zahnstocher.
4. Batteriefachabdeckung
5. Seriennummer

Vorbereiten der Batterie

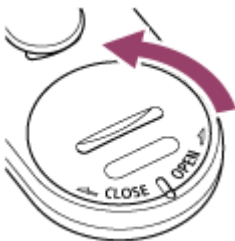
Wenn Sie den Anhänger zum ersten Mal verwenden

Eine Lithium-Knopfzelle (CR2032) ist bereits beim Kauf in den Anhänger eingesetzt. Entfernen Sie die Isolierfolie vor dem Gebrauch.

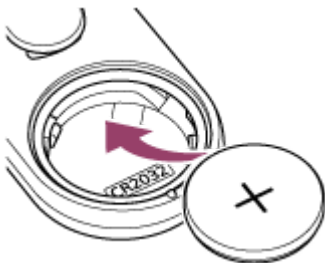


Beim Auswechseln der Batterie

1. Stecken Sie eine Münze oder einen ähnlichen Gegenstand in die Rille der Batteriefachabdeckung und drehen Sie die Batteriefachabdeckung, um sie zu öffnen. Nehmen Sie dann die verbrauchte Batterie heraus.



2. Legen Sie eine handelsübliche Lithium-Knopfzelle (CR2032) so ein, dass der (+)-Pol nach oben zeigt, und schließen Sie dann die Batteriefachabdeckung.



Installieren der speziellen App „REON POCKET“ auf Ihrem Smartphone und Registrieren des Anhängers

Installieren Sie die App „REON POCKET“ auf Ihrem Smartphone. Registrieren Sie den Anhänger nach der Installation auf Ihrem Smartphone auf dem Ersteinrichtungsbildschirm.

Hinweis

- Schalten Sie vorher die Bluetooth-Funktion auf Ihrem Smartphone ein.
- Wenn Sie ein Android-Smartphone verwenden, erlauben Sie der App „REON POCKET“ den Zugriff auf die Standortinformationen.

1 Laden Sie die App „REON POCKET“ von Google Play oder App Store herunter und installieren Sie sie.

<https://reonpocket.sony.com/app/download/>

2 Starten Sie die App „REON POCKET“ und folgen Sie den Anweisungen auf dem Bildschirm, um die Ersteinrichtung durchzuführen.

3 Wählen Sie [Tag registrieren] unter /... (Menü) oder (Einstellungssymbol) oben auf dem Bildschirm der App und folgen Sie den Anweisungen auf dem Bildschirm, um den Anhänger zu registrieren.

Fahren Sie mit der Registrierung fort, indem Sie den Anweisungen auf dem Bildschirm folgen. Wenn der Anhänger von Ihrem Smartphone erkannt wird, werden die Modellbezeichnung und die Seriennummer des Anhängers auf dem Bildschirm der App angezeigt. Sie können die Seriennummer des Anhängers an der Unterseite der Batteriefachabdeckung des Anhängers überprüfen.

Wenn die Ersteinrichtung abgeschlossen ist, werden die Temperatur und die Luftfeuchtigkeit auf dem Bildschirm der App angezeigt.

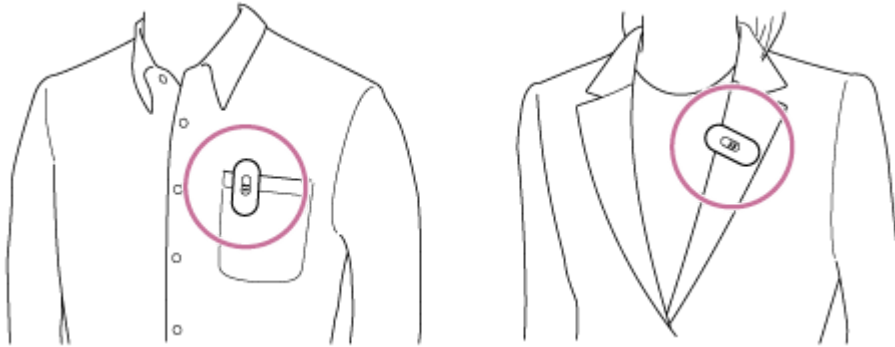
Tipp

- Wenn der Anhänger nicht von Ihrem Smartphone erkannt wird, bringen Sie ihn näher heran, damit er leichter zu erkennen ist.

Tragbares Sensorikgerät
RNPT-1

Anbringen des Anhängers

Verwenden Sie den Clip, um den Anhänger an Ihrer Brusttasche, Ihrem Jackenkragen usw. zu befestigen.
Verdecken Sie den Sensorbereich nicht, wenn Sie den Anhänger anbringen.

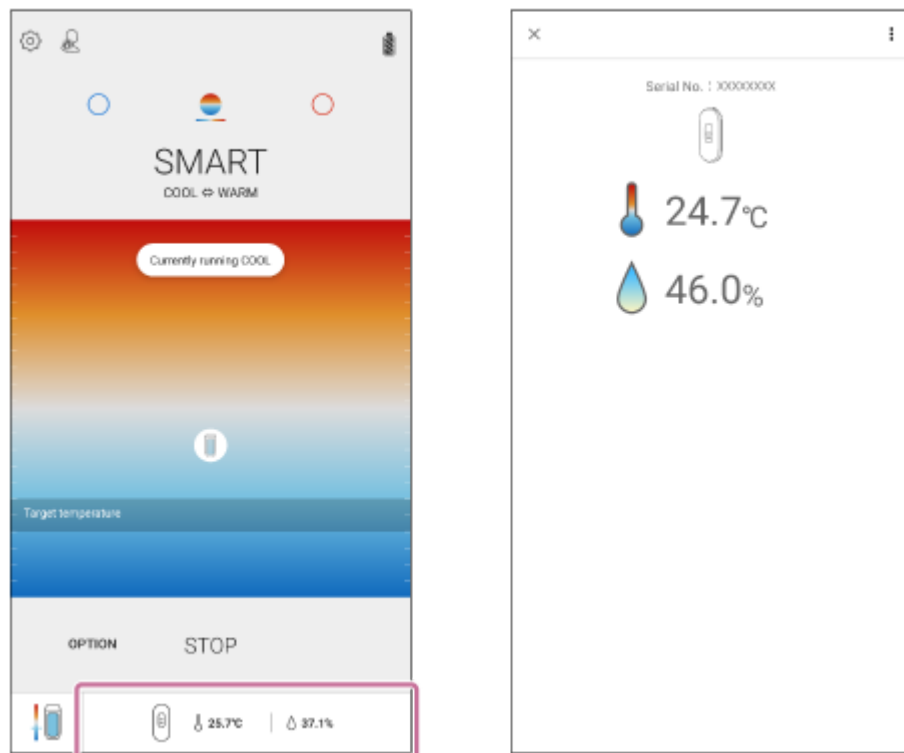


Tragbares Sensorikgerät
RNPT-1

Überprüfen von Temperatur und Luftfeuchtigkeit

Wenn Ihr Smartphone die vom Anhänger gesendeten Daten empfängt, werden die Temperatur und die Luftfeuchtigkeit in der Umgebung des Anhängers unten auf dem Bildschirm der App „REON POCKET“ angezeigt.

Tippen Sie auf die Temperatur-/Luftfeuchtigkeitsanzeige am unteren Rand des App-Bildschirms, um die Seriennummer des Anhängers und die Temperatur/Luftfeuchtigkeit zu vergrößern.



Zum Benutzen des Modus SMART COOL ⇄ WARM mit REON POCKET


Durch Verknüpfen von Daten zwischen dem Anhänger und REON POCKET können Sie den Modus SMART COOL ⇄ WARM nutzen, in dem REON POCKET automatisch zwischen Kühlungs- und Erwärmbetrieb umschaltet. Einzelheiten finden Sie in der nachstehenden Hilfe.

- REON POCKET-Hilfe
<https://helpguide.sony.net/reonpocket/rnp3/v1/de/index.html>
- REON POCKET PRO-Hilfe
<https://helpguide.sony.net/reonpocket/rnpk-p1/v1/de/index.html>

Tipp

- Wenn die Batterie des Anhängers nahezu erschöpft ist, wird am unteren Rand des App-Bildschirms ein Symbol (🔋) angezeigt. Ersetzen Sie die Lithium-Knopfzelle (CR2032) des Anhängers durch eine neue.
- Wenn die Temperatur und die Luftfeuchtigkeit in der Umgebung des Anhängers nicht sofort angezeigt werden, können Sie sie durch Drücken der Taste auf dem Anhänger leichter anzeigen lassen. Beachten Sie jedoch, dass die Lebensdauer der Batterie durch zu häufiges Drücken der Taste verkürzt wird.

Hinweis

- Wenn der Anhänger nicht richtig funktioniert, weil der Sensorbereich verdeckt ist usw., wird unten links auf dem App-Bildschirm ein Symbol () angezeigt. Bringen Sie in diesem Fall den Anhänger wieder an, so dass der Sensorbereich nicht verdeckt wird.
- Wenn Ihr Smartphone die vom Anhänger gesendeten Daten nicht empfangen kann, wird auf dem Bildschirm der App eine Meldung angezeigt, dass keine Daten vom Anhänger empfangen werden können. Achten Sie in diesem Fall darauf, dass die Abstände zwischen dem Anhänger, Ihrem Smartphone und REON POCKET nicht zu groß sind.

Verwandtes Thema

- [Vorbereiten der Batterie](#)

H-486-100-41(1) Copyright 2025 Sony Thermo Technology Inc.

Aufheben der Registrierung eines Anhängers

Es kann nur jeweils ein Anhänger zur gleichen Zeit auf einem Smartphone registriert werden.

Wenn Sie zwei oder mehr Anhänger haben, führen Sie die folgenden Schritte aus, um die Registrierung eines Anhängers auf Ihrem Smartphone aufzuheben und dann einen anderen Anhänger zu registrieren.

1 Wählen Sie [Tag abmelden] unter  / ... (Menü) oder  (Einstellungssymbol) am oberen Bildschirmrand der App „REON POCKET“.

2 Tippen Sie auf [Abmelden].

Die Registrierung des Anhängers wird aufgehoben.

Verwandtes Thema

- [Installieren der speziellen App „REON POCKET“ auf Ihrem Smartphone und Registrieren des Anhängers](#)

Vorsichtsmaßnahmen

Info zu diesem Gerät

- Dieses Gerät ist nicht für den medizinischen oder industriellen Einsatz geeignet. Die Messergebnisse können nicht zum Nachweis von Temperatur oder Luftfeuchtigkeit im Geschäftsverkehr verwendet werden.

Info zur Wasserdichtigkeit

- Obwohl das Gerät spritzwassergeschützt ist, kann das Eindringen von Staub und Wassertropfen in das Gerät nicht vollständig verhindert werden.
- Bitte verwenden Sie das Gerät nicht an einem feuchten Ort, wie z. B. in einem Badezimmer, und setzen Sie es nicht dem Regen oder anderen Flüssigkeiten aus. Beachten Sie, dass die Reparatur des Gerätes möglicherweise nicht von der Garantie abgedeckt wird oder nicht möglich ist, wenn der Fehler auf den Kontakt mit Wasser oder anderen Flüssigkeiten zurückzuführen ist. Die Reparatur wird, wenn möglich, nicht von der Garantie abgedeckt und erfolgt zum Selbstkostenpreis.

Info zur Handhabung des Gerätes

- Setzen Sie das Gerät nicht über viele Stunden hinweg direktem Sonnenlicht oder ultravioletten Strahlen aus. Dies kann zu einer Verfärbung des Gerätes führen.
- Setzen Sie das Gerät keinen starken Stößen aus, lassen Sie es z. B. nicht auf den Boden fallen. Schlagen Sie keinen Nagel in das Gerät ein, schlagen Sie nicht mit einem Hammer darauf und treten Sie nicht darauf. Achten Sie auch darauf, dass die Batteriepole der Batterien CR2032 nicht verformt werden. Andernfalls kann es zu einer Fehlfunktion kommen.
- Sprühen Sie das Gerät nicht mit Insektenschutzmitteln ein. Dies kann zu Verformungen oder Verfärbungen führen.
- Wenn das Gerät längere Zeit nicht benutzt wird, wischen Sie Schweiß, Schmutz oder Feuchtigkeit sorgfältig ab, und lagern Sie es an einem geeigneten Ort, der nicht zu hohen oder niedrigen Temperaturen und hoher Luftfeuchtigkeit ausgesetzt ist. Wenn eine Batterie mit abgelaufener Lebensdauer über einen längeren Zeitraum im Gerät verbleibt, können die mechanischen Teile durch Auslaufen der Batterie beschädigt werden.

Info zur Bluetooth®-Kommunikation

Mikrowellen, die von einem Bluetooth-Gerät ausgehen, können den Betrieb von elektronischen medizinischen Geräten beeinträchtigen. Schalten Sie dieses Gerät und andere Bluetooth-Geräte an den folgenden Orten aus, da es sonst zu Unfällen kommen kann:

- in Krankenhäusern
- in der Nähe von vorrangigen Sitzplätzen in Zügen
- Orte, an denen brennbares Gas vorhanden ist
- in der Nähe von automatischen Türen
- in der Nähe von Feuermeldern

Hinweise zur Reinigung

- Wischen Sie Schmutz vorsichtig mit einem weichen Tuch ab. Wenn das Gerät stark verschmutzt ist, tränken Sie ein weiches Tuch mit einem mit Wasser verdünnten neutralen Reinigungsmittel, wringen Sie es kräftig aus, wischen Sie den Fleck ab, und wischen Sie dann mit einem trockenen Tuch nach. Verwenden Sie keinen Alkohol, Benzol, Verdünner usw.
- Wenn Sie das Gerät kräftig mit einem staubigen Tuch abwischen, kann die Oberfläche des Gerätes zerkratzt werden.

Tragbares Sensorikgerät
RNPT-1

Wenn Sie das Gerät entsorgen

Wenn Sie dieses Gerät entsorgen, mischen Sie es nicht mit dem allgemeinen Abfall.

Dieses Gerät verwendet eine Lithium-Knopfzelle, die Flüssigkeitsaustritt, Überhitzung, Brand oder Explosion verursachen kann, wenn das Gerät während der Müllabfuhr Stößen oder Druck ausgesetzt wird.

Nehmen Sie die Lithium-Knopfzelle aus dem Gerät, bedecken Sie die Pole (+) und (-) der verbrauchten Batterie mit Isolierband, z. B. Zellophanband, und entsorgen Sie sie dann entsprechend den Vorschriften der örtlichen Behörden.

H-486-100-41(1) Copyright 2025 Sony Thermo Technology Inc.

Tragbares Sensorikgerät
RNPT-1

Technische Daten

Stromquelle

Lithium-Knopfzelle (CR2032)

Lebensdauer der Batterie

Ca. 1 Jahr (wenn der Anhänger etwa 8 Stunden pro Tag getragen wird)*

* Dies ist der ungefähre Wert, wenn Sie die mitgelieferte Lithium-Knopfzelle verwenden. Die Lebensdauer der Batterie kann auch je nach Einsatzbedingungen oder Umgebung variieren.
Ein zu häufiges Drücken der Taste kann die Lebensdauer der Batterie verkürzen.

Betriebstemperaturbereich

5 °C bis 40 °C

Abmessungen

Ca. 30 mm × 13 mm × 65 mm (B/H/T)

Gewicht

Ca. 12 g

Kommunikationsdaten

Kommunikationssystem:

Bluetooth 5.0 Low Energy

Ausgabe:

Bluetooth-Spezifikation Leistungsklasse 2

Frequenzbereich:

2,4-GHz-Band (2,4000 GHz bis 2,4835 GHz)

Unterstützte Betriebssysteme

Auf der folgenden Supportseite finden Sie Informationen zu den unterstützten Betriebssystemen.

<https://reonpocket.sony.com/support/device.html>

Design und Spezifikationen unterliegen Änderungen ohne Vorankündigung.

Markenzeichen und Urheberrechte

- REON POCKET ist eine Marke oder eingetragene Marke von Sony Thermo Technology Inc.
- Die Bluetooth®-Wortmarke und -Logos sind eingetragene Marken im Besitz von Bluetooth SIG, Inc. und jegliche Verwendung dieser Marken durch die Sony Group Corporation und ihre Tochtergesellschaften erfolgt unter Lizenz.
- Google Play und das Google Play-Logo sind Marken von Google LLC.
- App Store ist eine Dienstleistungsmarke von Apple Inc.
- Die in diesem Dokument erwähnten System- und/oder Produktnamen sind in der Regel eingetragene Marken oder Marken der jeweiligen Entwickler, und die Marken „™“ und „®“ werden im Text weggelassen. Darüber hinaus sind alle Urheberrechte, die in diesem Dokument nicht ausdrücklich erwähnt werden, das Eigentum der jeweiligen Inhaber.

Tragbares Sensorikgerät
RNPT-1

Hinweise zur Lizenz

Wichtige Informationen zur Software

Dieser Abschnitt behandelt die von diesem Produkt verwendete Software.

Software License Information

NOTICES AND LICENSES FOR SOFTWARE USED IN THIS PRODUCT

Required public statement & License for the software used in this product

nRF5 SDK

Copyright (c) 2010 - 2018, Nordic Semiconductor ASA

All rights reserved.

Redistribution and use in source and binary forms, with or without modification,
are permitted provided that the following conditions are met:

1. Redistributions of source code must retain the above copyright notice, this list of conditions and the following disclaimer.
2. Redistributions in binary form, except as embedded into a Nordic Semiconductor ASA integrated circuit in a product or a software update for such product, must reproduce the above copyright notice, this list of conditions and the following disclaimer in the documentation and/or other materials provided with the distribution.
3. Neither the name of Nordic Semiconductor ASA nor the names of its contributors may be used to endorse or promote products derived from this software without specific prior written permission.
4. This software, with or without modification, must only be used with a Nordic Semiconductor ASA integrated circuit.
5. Any software provided in binary form under this license must not be reverse engineered, decompiled, modified and/or disassembled.

THIS SOFTWARE IS PROVIDED BY NORDIC SEMICONDUCTOR ASA "AS IS" AND ANY EXPRESS OR IMPLIED WARRANTIES, INCLUDING, BUT NOT LIMITED TO, THE IMPLIED WARRANTIES OF MERCHANTABILITY, NON-INFRINGEMENT, AND FITNESS FOR A PARTICULAR PURPOSE ARE DISCLAIMED. IN NO EVENT SHALL NORDIC SEMICONDUCTOR ASA OR CONTRIBUTORS BE LIABLE FOR ANY DIRECT, INDIRECT, INCIDENTAL, SPECIAL, EXEMPLARY, OR CONSEQUENTIAL DAMAGES (INCLUDING, BUT NOT LIMITED TO, PROCUREMENT OF SUBSTITUTE GOODS OR SERVICES; LOSS OF USE, DATA, OR PROFITS; OR BUSINESS INTERRUPTION) HOWEVER CAUSED AND ON ANY THEORY OF LIABILITY, WHETHER IN CONTRACT, STRICT LIABILITY, OR TORT (INCLUDING NEGLIGENCE OR OTHERWISE) ARISING IN ANY WAY OUT OF THE USE OF THIS SOFTWARE, EVEN IF ADVISED OF THE POSSIBILITY OF SUCH DAMAGE.

SoftDevice

Copyright (c) 2007 - 2018, Nordic Semiconductor ASA
All rights reserved.

Redistribution and use in source and binary forms, with or without modification, are permitted provided that the following conditions are met:

1. Redistributions of source code must retain the above copyright notice, this list of conditions and the following disclaimer.
2. Redistributions in binary form, except as embedded into a Nordic Semiconductor ASA integrated circuit in a product or a software update for such product, must reproduce the above copyright notice, this list of conditions and the following disclaimer in the documentation and/or other materials provided with the distribution.
3. Neither the name of Nordic Semiconductor ASA nor the names of its contributors may be used to endorse or promote products derived from this software without specific prior written permission.
4. This software, with or without modification, must only be used with a Nordic Semiconductor ASA integrated circuit.
5. Any software provided in binary form under this license must not be reverse engineered, decompiled, modified and/or disassembled.

THIS SOFTWARE IS PROVIDED BY NORDIC SEMICONDUCTOR ASA "AS IS" AND ANY EXPRESS OR IMPLIED WARRANTIES, INCLUDING, BUT NOT LIMITED TO, THE IMPLIED WARRANTIES OF MERCHANTABILITY, NONINFRINGEMENT, AND FITNESS FOR A PARTICULAR PURPOSE ARE DISCLAIMED. IN NO EVENT SHALL NORDIC SEMICONDUCTOR ASA OR CONTRIBUTORS BE LIABLE FOR ANY DIRECT, INDIRECT, INCIDENTAL, SPECIAL, EXEMPLARY, OR CONSEQUENTIAL DAMAGES (INCLUDING, BUT NOT LIMITED TO, PROCUREMENT OF SUBSTITUTE GOODS OR SERVICES; LOSS OF USE, DATA, OR PROFITS; OR BUSINESS INTERRUPTION) HOWEVER CAUSED AND ON ANY THEORY OF LIABILITY, WHETHER IN CONTRACT, STRICT LIABILITY, OR TORT (INCLUDING NEGLIGENCE OR OTHERWISE) ARISING IN ANY WAY OUT OF THE USE OF THIS SOFTWARE, EVEN IF ADVISED OF THE POSSIBILITY OF SUCH DAMAGE.

CMSIS

All pre-build libraries contained in the folders "ARM" and "GCC" are guided by the following license:

Copyright (C) 2009-2014 ARM Limited.
All rights reserved.

Redistribution and use in source and binary forms, with or without modification, are permitted provided that the following conditions are met:

- Redistributions of source code must retain the above copyright notice, this list of conditions and the following disclaimer.
- Redistributions in binary form must reproduce the above copyright notice, this list of conditions and the following disclaimer in the documentation and/or other materials provided with the distribution.
- Neither the name of ARM nor the names of its contributors may be used to endorse or promote products derived from this software without specific prior written permission.

THIS SOFTWARE IS PROVIDED BY THE COPYRIGHT HOLDERS AND CONTRIBUTORS "AS IS" AND ANY EXPRESS OR IMPLIED WARRANTIES, INCLUDING, BUT NOT LIMITED TO, THE IMPLIED WARRANTIES OF MERCHANTABILITY AND FITNESS FOR A PARTICULAR PURPOSE ARE DISCLAIMED. IN NO EVENT SHALL COPYRIGHT HOLDERS AND CONTRIBUTORS BE LIABLE FOR ANY DIRECT, INDIRECT, INCIDENTAL, SPECIAL, EXEMPLARY, OR CONSEQUENTIAL DAMAGES (INCLUDING, BUT NOT LIMITED TO, PROCUREMENT OF SUBSTITUTE GOODS OR SERVICES; LOSS OF USE, DATA, OR PROFITS; OR BUSINESS INTERRUPTION) HOWEVER CAUSED AND ON ANY THEORY OF LIABILITY, WHETHER IN CONTRACT, STRICT LIABILITY, OR TORT (INCLUDING NEGLIGENCE OR OTHERWISE) ARISING IN ANY WAY OUT OF THE USE OF THIS SOFTWARE, EVEN IF ADVISED OF THE POSSIBILITY OF SUCH DAMAGE.


Tragbares Sensorikgerät
RNPT-1

Überprüfen der Support-Website (FAQ und andere)

Sie können die häufig gestellten Fragen (FAQ), Methoden zur Fehlerbehebung und die neuesten Informationen, wie z. B. Updates, auf der unten aufgeführten Support-Website einsehen.

<https://reonpocket.sony.com/support/>

Tipp

- Sie können die Support-Website auch über den Bildschirm der App „REON POCKET“ aufrufen. Tippen Sie auf  (Einstellungssymbol) — [Support-Seite].

Tragbares Sensorikgerät

RNPT-1

Kontaktinformationen

Die neuesten Informationen und die FAQ finden Sie auf der Support-Website. Sie können auch die Kontaktinformationen auf der nachstehenden Support-Website einsehen.

<https://reonpocket.sony.com/support/>

H-486-100-41(1) Copyright 2025 Sony Thermo Technology Inc.