



다음은 본 스피커의 사용 방법에 대해 설명합니다. 탐색 창에서 항목을 선택하십시오.

## 시작하기

### [각 부분과 조작 버튼](#)

#### 포함된 항목

- [스트랩을 스피커에 부착하기](#)

#### 전원/충전

- [스피커 충전하기](#)
- [전원 켜기](#)
- [전원 끄기](#)
- [자동 전원 차단 기능](#)

## 연결하기

### BLUETOOTH

- [BLUETOOTH® 장치와의 페어링하기 및 연결하기](#)

[BLUETOOTH 연결을 통해 컴퓨터에 연결하기\(Windows\)](#)

[BLUETOOTH 연결을 통해 컴퓨터에 연결하기\(Mac\)](#)

## 음악 듣기

### BLUETOOTH 장치

[BLUETOOTH 연결을 통해 장치의 음악 듣기](#)

[BLUETOOTH 연결 종료하기\(사용 후\)](#)

[휴대용 오디오 장치 등의 음악 듣기](#)

## 전화 걸고 받기

[통화 수신하기](#)

[전화 걸기](#)

## 정보

[표시등 정보](#)

### 사용 시 주의 사항

[주의사항](#)

[충전시 주의 사항](#)

[방수 기능에 관한 주의 사항](#)

[스피커 관리 방법](#)

[BLUETOOTH 무선 기술에 대하여](#)

[상표](#)

[소프트웨어에 대한 주의 사항](#)

## 문제 해결

[문제를 해결하기 위해 무엇을 할 수 있습니까?](#)

### 전원 공급 장치

[스피커 충전 불가](#)

[내장 배터리 수명 단축](#)

[스피커를 켤 수 없거나 스피커가 갑자기 꺼짐](#)

### 사운드

[소리가 나지 않음/왜곡된 소리/스피커 출력에 허밍이나 잡음이 들림/발신자의 소리가 나지 않음](#)

[사용 중에 소리가 낮아짐](#)

## BLUETOOTH

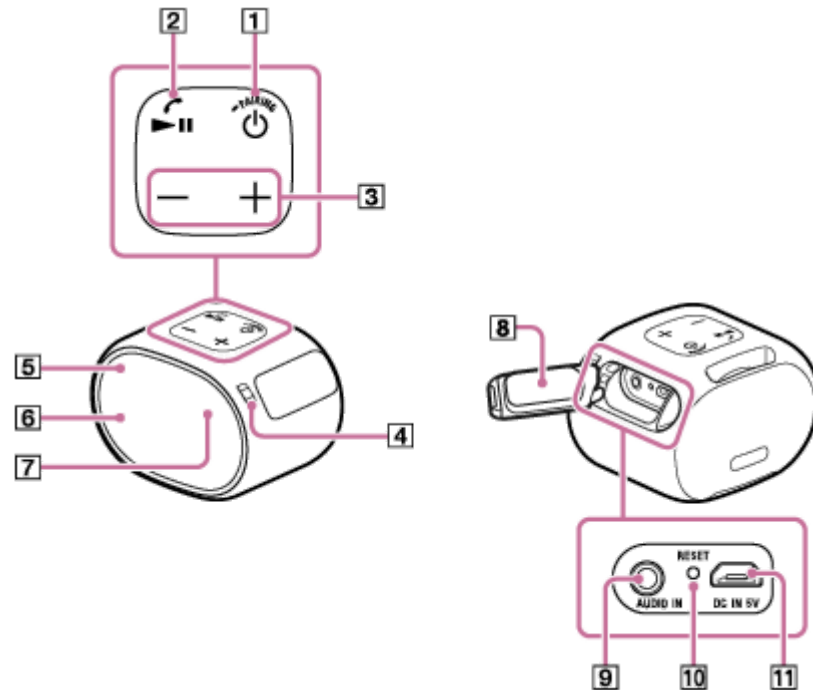
- └ [스피커를 BLUETOOTH 장치와 페어링할 수 없음](#)
- 

### 재설정

- └ [RESET 버튼 사용하기](#)
  - └ [스피커 초기화하기](#)
-

무선 스피커  
SRS-XB01

## 각 부분과 조작 버튼



1. (전원)/ PAIRING 버튼
2. (재생)/ (통화) 버튼
3. -/+ (볼륨) 버튼
4. 스트랩 홀
5. 전원/BLUETOOTH 표시등(파란색)
6. 마이크
7. 충전 표시등(주황색)
8. 캡
9. AUDIO IN 잭
10. RESET 버튼
11. DC IN 5V 잭\*

\* 스피커를 충전하려면 USB AC 어댑터를 이 잭에 연결하십시오.

## 관련 항목

- [표시등 정보](#)
- [스트랩을 스피커에 부착하기](#)

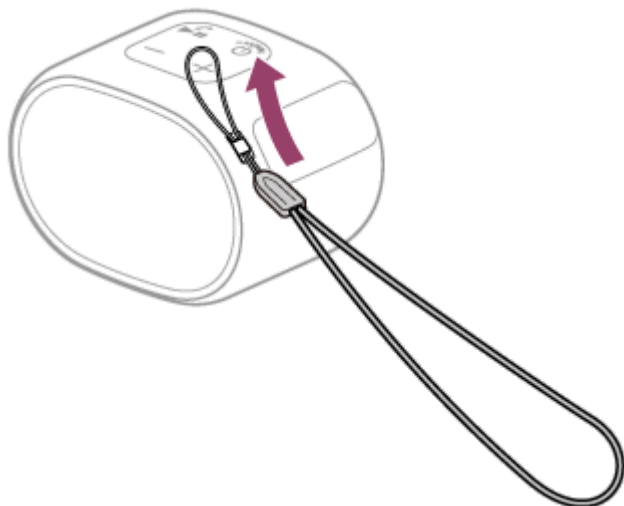


무선 스피커  
SRS-XB01

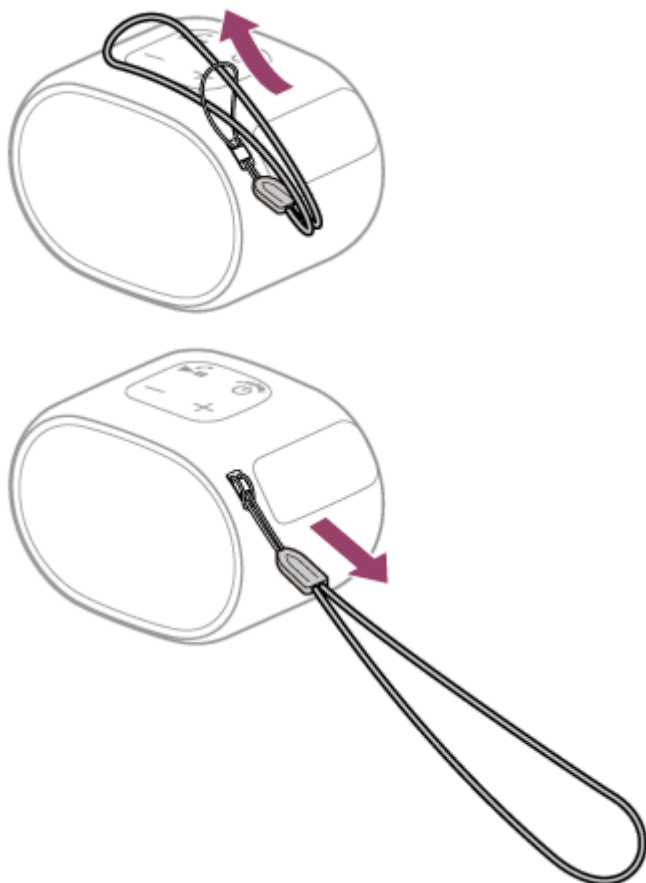
## 스트랩을 스피커에 부착하기

부속된 스트랩을 스피커에 부착하면 휴대가 편리합니다.

- 1 줄을 스피커의 스트랩 구멍에 통과시킵니다.



- 2 스트랩의 다른 쪽 끝을 줄로 통과시킨 다음 잡아 당겨 고정하십시오.



## 참고 사항

- 스트랩으로 스피커를 돌리지 마십시오.
- 스트랩이 스피커에 부착되면 스트랩을 힘껏 당기지 마십시오.
- 부착된 스트랩은 스피커 전용으로 설계되었습니다. 스트랩이 손상될 수 있으므로 스트랩을 다른 장치와 함께 사용하지 마십시오.

무선 스피커  
SRS-XB01

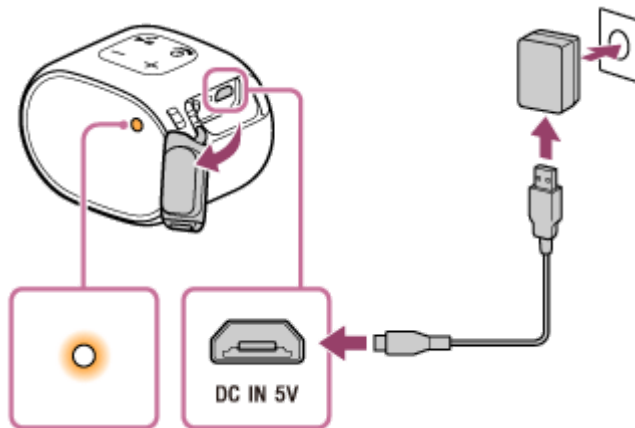
## 스피커 충전하기

스피커는 USB AC 어댑터(시중에서 구입 가능)를 통해 AC 콘센트에 연결하거나 내장형 배터리를 사용하여 작동시킬 수 있습니다.

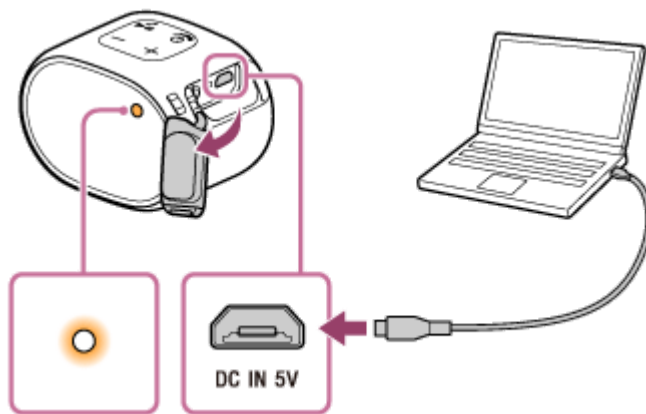
충전 표시등이 깜박거리면 배터리를 충전해 주십시오. 표시등이 깜박이기 시작한 후 배터리를 충전하면 배터리를 더 오래 사용할 수 있습니다.

### 1 스피커를 AC 콘센트 또는 부팅된 컴퓨터에 연결하여 충전하십시오.

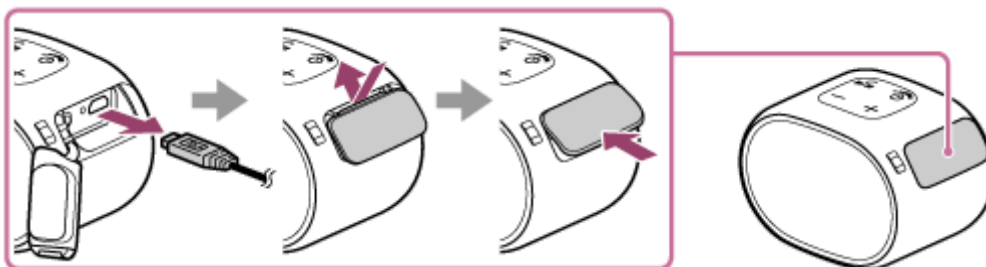
- AC 콘센트에서 충전하는 경우  
마이크로 USB 케이블(부속품)을 스피커에 연결하고 다른 쪽 끝을 USB AC 어댑터(제공되지 않음)에 연결한 다음 USB AC 어댑터를 AC 콘센트에 연결하십시오.



- 부팅된 컴퓨터에서 충전하는 경우  
마이크로 USB 케이블(부속품)을 스피커에 연결한 다음 다른 쪽 끝을 부팅된 컴퓨터에 연결하십시오.



충전이 완료되면 아래와 같이 캡을 단단히 닫으십시오. 캡의 뒷면을 먼저 끼우면 쉽게 닫을 수 있습니다.



충전하는 동안 충전 표시등이 주황색으로 점등됩니다. 약 3시간\* 이내에 충전이 완료되고 표시등이 꺼집니다.



마이크로 USB 케이블(부속품)을 스피커의 DC IN 5V 잭에 연결한 다음 다른 쪽 끝을 USB AC 어댑터(시중에서 구입 가능)에 연결하십시오. 그런 다음 USB AC 어댑터를 AC 콘센트에 연결하십시오.

스피커는 500 mA 이상의 출력 전류로 USB AC 어댑터(시중에서 구입 가능)를 지원합니다. 그러나 부속된 마이크로 USB 케이블 또는 USB 표준을 준수하는 마이크로 USB 케이블을 사용하는 것이 좋습니다. 다른 장치에서의 충전은 보장되지 않습니다.

\* 스피커가 꺼질 때 빈 배터리를 최대 용량으로 충전하는 데 필요한 시간.

## 충전 완료 확인

스피커를 AC 콘센트에 연결했을 때 내장 배터리가 완전히 충전되면 충전 표시등이 주황색으로 점등되며 약 1분 후에 꺼집니다.

## 내장 배터리 수명(BLUETOOTH 연결 사용)

- 약 6시간  
스피커의 볼륨 레벨이 26으로 설정된 경우.
- 약 3시간  
스피커의 볼륨 레벨이 최대(31)로 설정된 경우.

위의 배터리 수명은 지정된 음악 소스를 사용하여 측정되었습니다.

내장 배터리 수명은 재생할 콘텐츠, 주변 온도 또는 사용 조건에 따라 다릅니다.

## 내장 배터리가 부족한 경우

충전 표시등이 주황색으로 천천히 점멸하면 배터리가 부족하므로 충전해야 합니다.

### 힌트

- 또한 스피커를 마이크로 USB 케이블을 통해 부팅된 컴퓨터에 연결하여 충전할 수 있습니다. 그러나 모든 컴퓨터에서의 작동이 보장되는 것은 아닙니다. 조립식 컴퓨터와의 작동은 보증이 적용되지 않습니다.
- 내장 배터리는 스피커가 사용 중이더라도 스피커가 USB AC 어댑터(시중에서 구입 가능)를 통해 AC 콘센트에 연결되거나 부팅된 컴퓨터에 연결되면 충전됩니다. 이 경우 사용 조건에 따라 스피커가 꺼져 있을 때와 비교하여 내장 배터리를 충전하는 데 시간이 오래 걸릴 수 있습니다. 따라서 충전시 스피커를 끄는 것이 좋습니다.

### 참고 사항

- 스피커를 큰 볼륨으로 사용하면 스피커가 AC 콘센트에 연결되어 있더라도 내장 배터리가 소모될 수 있습니다. 충전하는 동안 스피커를 사용하려면 스피커의 볼륨을 낮추십시오. 그렇지 않으면 스피커를 끄고 내장 배터리를 충분히 충전하십시오.
- 스피커를 큰 볼륨으로 장시간 사용하면 스피커가 AC 콘센트에 연결되어 있더라도 내장 배터리가 소모될 수 있습니다. 결과적으로 소리가 낮아집니다. 이것은 오작동이 아닙니다. 스피커를 끄고 내장 배터리를 충분히 충전하십시오.
- 내장 배터리가 부족하면 최대 전력 출력이 낮아집니다.
- 매우 추운 곳이나 더운 곳에서는 안전을 위해 충전이 중지됩니다. 충전하는 데 오랜 시간이 걸리면 스피커의 충전도 중지됩니다. 이러한 문제를 해결하려면 마이크로 USB 케이블을 분리하고 5 °C - 35 °C의 작동 온도 내에서 다시 연결하십시오.
- 스피커에서 물이 튀는 곳에서는 충전하지 마십시오.
- 스피커를 장시간 사용하지 않는 경우라도 성능 유지를 위해 6개월에 한 번씩 내장 배터리를 만충전하십시오.

## 관련 항목

- [전원 켜기](#)
- [충전시 주의 사항](#)
- [내장 배터리 수명 단축](#)



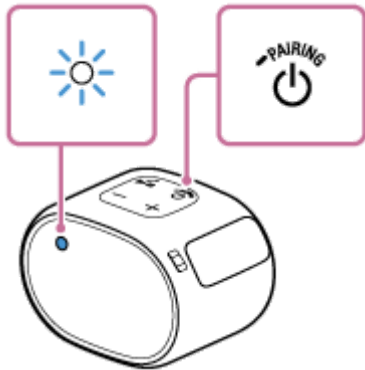
무선 스피커  
SRS-XB01

## 전원 켜기

### 1 (전원)/ PAIRING 버튼을 누르십시오.

전원/BLUETOOTH 표시등이 파란색으로 천천히 점멸합니다.

구입 후 처음으로 스피커를 켜거나 스피커에 저장된 페어링 정보가 없는 경우 전원/BLUETOOTH 표시등이 파란색으로 빠르게 점멸하기 시작합니다.



### 참고 사항

- 스피커를 켤 때 충전 표시등과 전원/BLUETOOTH 표시등이 3회 점멸하고 꺼지면 내장 배터리가 방전된 것입니다. 이 상태에서는 스피커가 자동으로 꺼집니다. 내장 배터리를 충전하십시오.
- 충전 표시등이 천천히 점멸하면 내장 배터리가 부족하므로 충전해야 합니다.

### 관련 항목

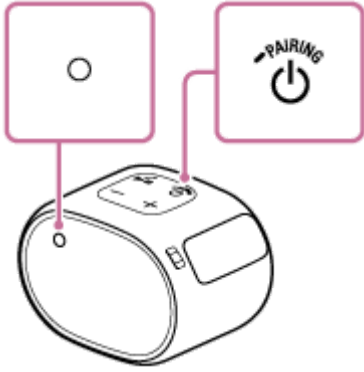
- [전원 끄기](#)
- [스피커 충전하기](#)

무선 스피커  
SRS-XB01

## 전원 끄기

- 1 **⏻(전원)/ PAIRING** 버튼을 누르십시오.

전원/BLUETOOTH 표시등이 꺼집니다.



### 관련 항목

- 자동 전원 차단 기능

무선 스피커  
SRS-XB01

## 자동 전원 차단 기능

스피커가 BLUETOOTH 연결을 통해 BLUETOOTH 장치에 연결되어 있지 않고 오디오 케이블이 스피커의 AUDIO IN 잭에 15분 동안 연결되어 있지 않으면 스피커가 자동으로 꺼집니다.

### 참고 사항

- 스피커가 BLUETOOTH 연결을 통해 BLUETOOTH 장치에 연결되거나 오디오 케이블이 스피커의 AUDIO IN 잭에 연결되면 자동 전원 차단 기능이 비활성화됩니다.

무선 스피커  
SRS-XB01

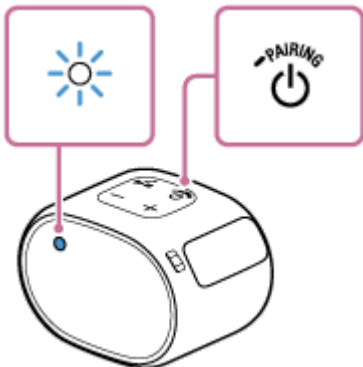
## BLUETOOTH® 장치와의 페어링하기 및 연결하기

두 번째 또는 후속 BLUETOOTH 장치와 페어링하려면 각 장치에 대해 다음 페어링 절차를 수행하십시오.  
스피커를 작동하기 전에 다음 사항을 확인하십시오.

- BLUETOOTH 장치를 스피커의 1 m 이내에 배치하십시오.
- 스피커를 USB AC 어댑터(시중에서 구입 가능)를 통해 AC 콘센트에 연결하거나 부팅된 컴퓨터에 연결하십시오. 또는 내장 배터리를 충분히 충전하십시오.
- BLUETOOTH 장치에서 재생을 중지하십시오.
- 스피커에서 갑자기 큰 소리가 출력되지 않도록 BLUETOOTH 장치 및 스피커의 볼륨을 줄이십시오. BLUETOOTH 장치에 따라 장치의 볼륨이 스피커와 동기화될 수 있습니다.
- 참조를 위해 BLUETOOTH 장치와 함께 제공된 사용 설명서를 준비하십시오.

### 1 스피커를 켜십시오.

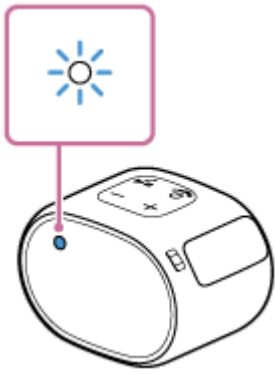
전원/BLUETOOTH 표시등이 파란색으로 천천히 점멸합니다.



- 구입 후 처음으로 스피커를 켜면 전원/BLUETOOTH 표시등이 빠르게 점멸하기 시작하고 스피커는 ㄱ(전원)/ PAIRING 버튼을 눌러 페어링 모드로 자동으로 들어갑니다. ③ 단계로 진행하십시오.
- 스피커를 켜면 스피커는 마지막으로 연결된 BLUETOOTH 장치와 BLUETOOTH 연결을 시도합니다. 장치가 근처에 있고 BLUETOOTH 기능이 켜져 있으면 BLUETOOTH 연결이 자동으로 설정되고 전원/BLUETOOTH 표시등이 점등됩니다. 이 경우 BLUETOOTH 기능을 끄거나 현재 연결된 BLUETOOTH 장치의 전원을 끄십시오.

### 2 신호음이 들릴 때까지 ㄱ(전원)/ PAIRING 버튼을 길게 누르면 전원/BLUETOOTH 표시등이 파란색으로 빨리 점멸하기 시작합니다.

스피커가 페어링 모드로 들어갑니다.



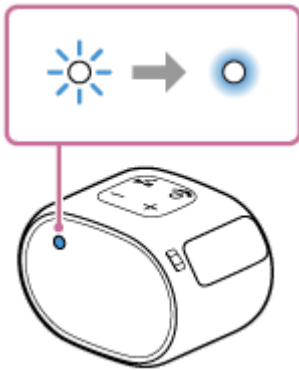
### 3 스피커를 감지하려면 BLUETOOTH 장치에서 페어링 절차를 수행하십시오.

감지된 장치 목록이 BLUETOOTH 장치의 디스플레이에 나타나면 "SRS-XB01"을 선택하십시오.  
BLUETOOTH 장치의 디스플레이에 암호 키\*가 필요한 경우 "0000"을 입력하십시오.

\* 암호 키는 "패스 코드", "PIN 코드", "PIN 번호" 또는 "비밀번호"라고 할 수 있습니다.

### 4 BLUETOOTH 장치에서 BLUETOOTH 연결을 설정합니다.

BLUETOOTH 연결이 설정되면 전원/BLUETOOTH 표시등이 점멸에서 점등 상태로 전환됩니다.



BLUETOOTH 연결이 설정되지 않은 경우 ② 단계부터 반복하십시오.

#### 힌트

- BLUETOOTH 연결을 통해 스피커에 연결된 BLUETOOTH 장치에서 BLUETOOTH 기능이 활성화되면 BLUETOOTH 장치는 ① (전원) PAIRING 버튼을 눌러 스피커에 다시 연결됩니다
- BLUETOOTH 장치 작동에 대한 자세한 내용은 BLUETOOTH 장치와 함께 제공된 사용 설명서를 참조하십시오.

#### 참고 사항

- 약 1분 후에 스피커의 페어링 모드가 해제되고 전원/BLUETOOTH 표시등이 천천히 점멸합니다. 그러나 페어링 정보가 출고시 설정과 같이 스피커에 저장되어 있지 않으면 페어링 모드가 해제되지 않습니다. 프로세스가 완료되기 전에 페어링 모드가 해제되면 ② 단계부터 반복하십시오.
- 이 스피커의 암호 키는 "0000"입니다. BLUETOOTH 장치에 "0000" 이외의 암호 키가 설정되어 있으면 스피커와 페어링을 수행할 수 없습니다.
- BLUETOOTH 장치가 페어링되면 다음과 같은 경우를 제외하고 다시 페어링할 필요가 없습니다:
  - 수리 등을 한 후 페어링 정보가 삭제된 경우.
  - 스피커가 이미 8개의 장치와 페어링되어 있고 다른 장치가 페어링될 경우.  
스피커는 최대 8개의 장치와 페어링할 수 있습니다. 8개의 장치가 이미 페어링된 후 새 장치가 페어링되면 가장 초기에 페어링된 장치가 새 장치로 교체됩니다.

— 스피커의 페어링 정보가 BLUETOOTH 장치에서 삭제된 경우.

— 스피커가 초기화된 경우.

모든 페어링 정보가 삭제됩니다. 스피커를 초기화하면 iPhone/iPod touch 또는 컴퓨터를 연결하지 못할 수도 있습니다. 이 경우 iPhone/iPod touch 또는 컴퓨터에서 스피커의 페어링 정보를 지우고 다시 페어링 절차를 수행하십시오.

- 스피커는 여러 장치와 페어링할 수 있지만 한 번에 하나의 페어링 장치에서만 음악을 재생할 수 있습니다.
- 스피커와 BLUETOOTH 장치가 BLUETOOTH 연결을 통해 연결된 상태에서 오디오 케이블을 스피커의 AUDIO IN 잭에 연결하면 BLUETOOTH 장치의 소리가 스피커에서 출력되지 않습니다(핸즈프리 기능 사용 가능). BLUETOOTH 장치에서 음악을 들으려면 스피커의 AUDIO IN 잭에서 오디오 케이블을 분리하십시오.

---

## 관련 항목

- [BLUETOOTH 연결을 통해 장치의 음악 듣기](#)
- [BLUETOOTH 연결 종료하기\(사용 후\)](#)



무선 스피커  
SRS-XB01

## BLUETOOTH 연결을 통해 컴퓨터에 연결하기(Windows)

페어링은 무선으로 연결되는 BLUETOOTH 장치의 정보를 상호 등록하는 데 필요한 프로세스입니다. 처음으로 BLUETOOTH 연결을 하려면 스피커와 장치를 페어링해야 합니다. 다른 장치와 페어링하기 위해 동일한 절차를 수행하십시오.

### 지원되는 운영 체제

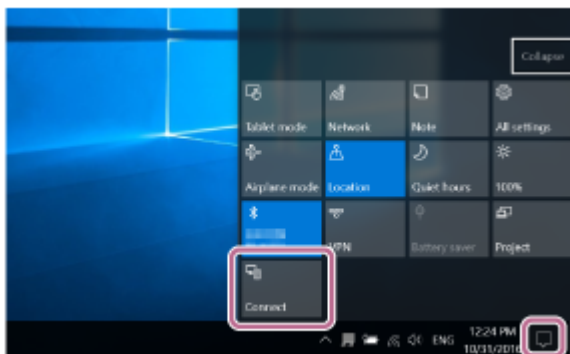
Windows 10, Windows 8.1, Windows 8, Windows 7 SP1  
시작하기 전에 다음을 수행하십시오.

- 컴퓨터를 스피커에서 1 m 이내에 배치하십시오.
- 스피커를 USB AC 어댑터(시중에서 구입 가능)를 통해 AC 콘센트에 연결하거나 부팅된 컴퓨터에 연결하십시오. 또는 내장 배터리를 충분히 충전하십시오.
- 컴퓨터와 함께 제공된 사용 설명서를 참조하여 준비하십시오.
- 컴퓨터에서 재생을 중지하십시오.
- 스피커에서 갑자기 큰 소리가 출력되지 않도록 컴퓨터와 스피커의 볼륨을 줄이십시오.

#### 1 컴퓨터에서 스피커를 검색할 준비를 하십시오.

##### Windows 10의 경우

화면 오른쪽 하단의 작업 표시줄에서 [🗨️ (Action Center)] – [Connect]를 선택하십시오.



##### Windows 8.1의 경우

[Start]를 마우스 오른쪽 버튼으로 클릭한 후 [Control Panel]을 클릭하십시오.  
[All Control Panel Items]가 표시되면 [Devices and Printers]를 선택하십시오.  
[All Control Panel Items] 대신에 [Control Panel] 화면이 나타나면 화면의 오른쪽 상단 모서리의 [View by] 메뉴에서 [Large icons] 또는 [Small icons]를 선택하십시오.

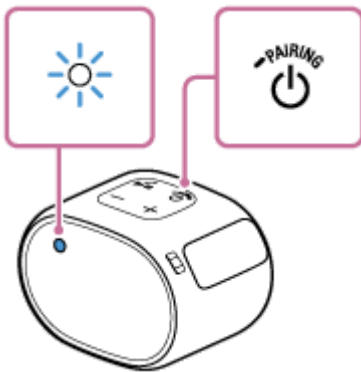
##### Windows 7의 경우

[Start] 버튼을 누른 후 [Devices and Printers]를 클릭하십시오.



## 2 스피커를 켜십시오.

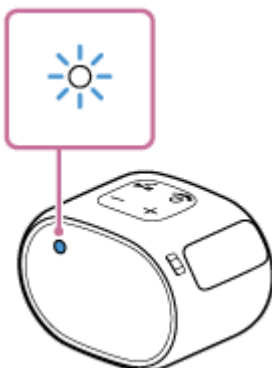
전원/BLUETOOTH 표시등이 파란색으로 천천히 점멸합니다.



- 구입 후 처음으로 스피커를 켜면 전원/BLUETOOTH 표시등이 빠르게 점멸하기 시작하고 스피커는 (전원)/ PAIRING 버튼을 눌러 페어링 모드로 자동으로 들어갑니다. ④ 단계로 진행하십시오.
- 스피커를 켜면 스피커는 마지막으로 연결된 BLUETOOTH 장치와 BLUETOOTH 연결을 시도합니다. 장치가 근처에 있고 BLUETOOTH 기능이 켜져 있으면 BLUETOOTH 연결이 자동으로 설정되고 전원/BLUETOOTH 표시등이 점등됩니다. 이 경우 BLUETOOTH 기능을 끄거나 현재 연결된 BLUETOOTH 장치의 전원을 끄십시오.

## 3 신호음이 들릴 때까지 (전원)/ PAIRING 버튼을 길게 누르면 전원/BLUETOOTH 표시등이 파란색으로 빨리 점멸하기 시작합니다.

스피커가 페어링 모드로 들어갑니다.

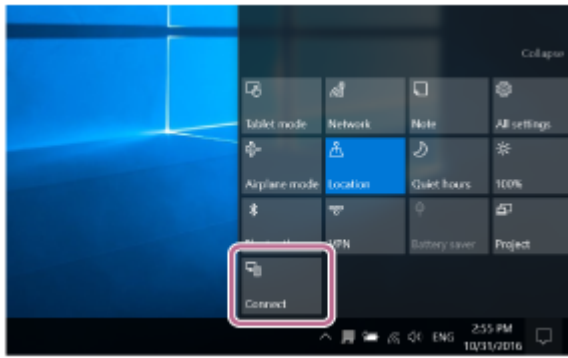


## 4 컴퓨터에서 스피커를 검색하십시오.

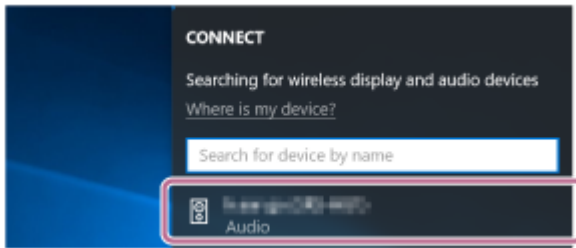
**BLUETOOTH 연결을 통해 스피커를 컴퓨터에 연결하기**

**Windows 10/Windows 8.1의 경우**

1. 화면 오른쪽 하단의 Action Center에서 [Connect]를 선택하십시오.

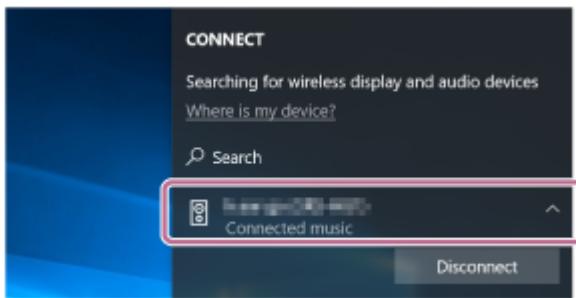


2. [SRS-XB01]을 선택하십시오.



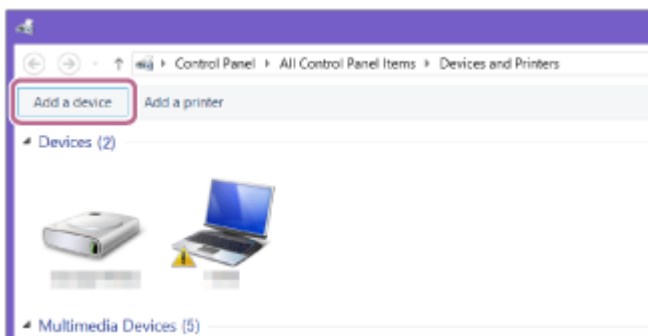
[SRS-XB01]이 화면에 나타나지 않으면 ③ 단계부터 절차를 반복하십시오.

페어링을 한 후 BLUETOOTH 연결이 자동으로 설정되고 [Connected music]이 화면에 표시됩니다. ⑥ 단계로 진행하십시오.

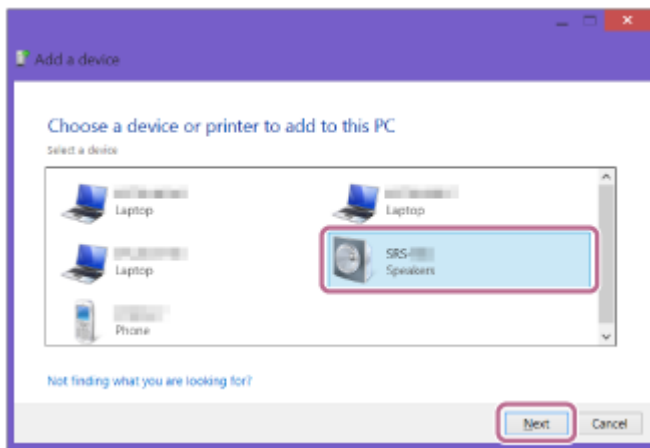


## Windows 7의 경우

1. [Add a device]를 클릭하십시오.



2. [SRS-XB01]을 선택하고 [Next]를 클릭하십시오.

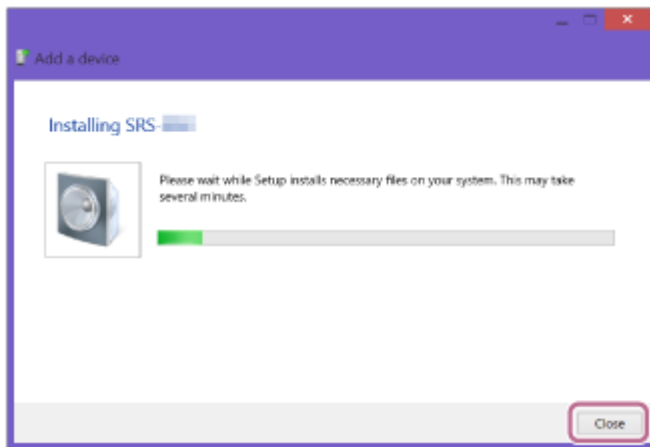


암호 키\*가 필요하면 "0000"을 입력하십시오.

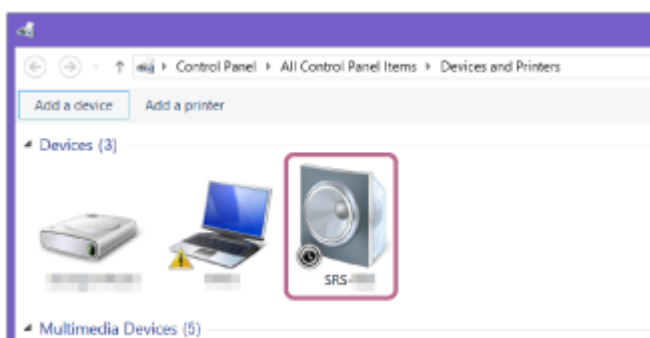
[SRS-XB01]이 나타나지 않으면 ❸ 단계부터 다시 조작을 수행하십시오.

\* 암호 키는 "패스 코드", "PIN 코드", "PIN 번호" 또는 "비밀번호"라고 할 수 있습니다.

3. 다음 화면이 나타나면 [Close]를 클릭하십시오.  
컴퓨터가 드라이버 설치를 시작합니다.



설치 중에 [SRS-XB01] 아이콘의 왼쪽 하단에 "Ⓢ" 마크가 나타날 것입니다. "Ⓢ" 마크가 사라지면 드라이버 설치가 완료된 것입니다. ❺ 단계로 진행하십시오.



컴퓨터에 따라 설치하는 데 시간이 걸릴 수 있습니다. 드라이버 설치에 너무 많은 시간이 걸리면 스피커의 자동 전원 끄기 기능으로 인해 자동으로 전원이 꺼집니다. 이 경우 스피커를 다시 켜십시오.

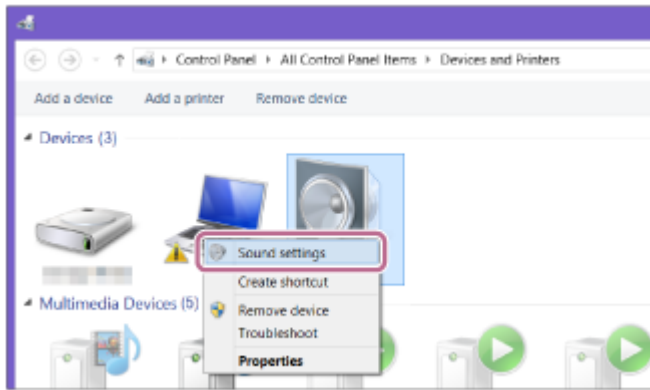
- 5 스피커를 컴퓨터에 등록하십시오.

### Windows 10의 경우

페어링을 한 후 BLUETOOTH 연결이 자동으로 설정되고 [Connected music]이 화면에 표시됩니다. ❻ 단계로 진행하십시오.

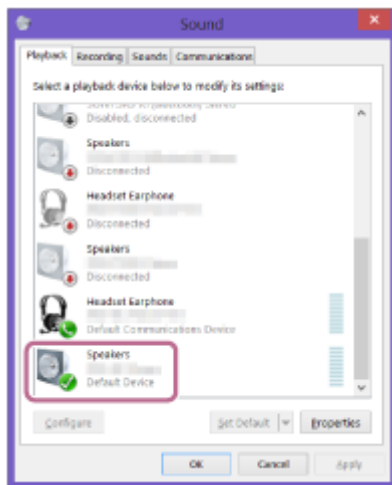
### Windows 8.1의 경우

1. [Devices]의 [SRS-XB01]을 마우스 오른쪽 버튼으로 클릭하여 나타나는 메뉴에서 [Sound settings]를 선택하십시오.

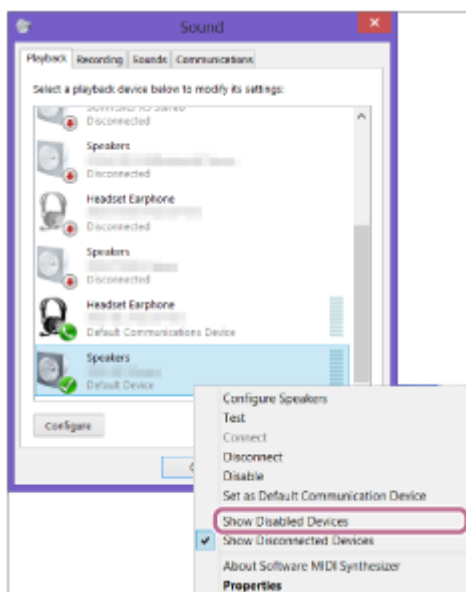


2. [Sound] 화면에서 [SRS-XB01 Stereo]를 확인하십시오.

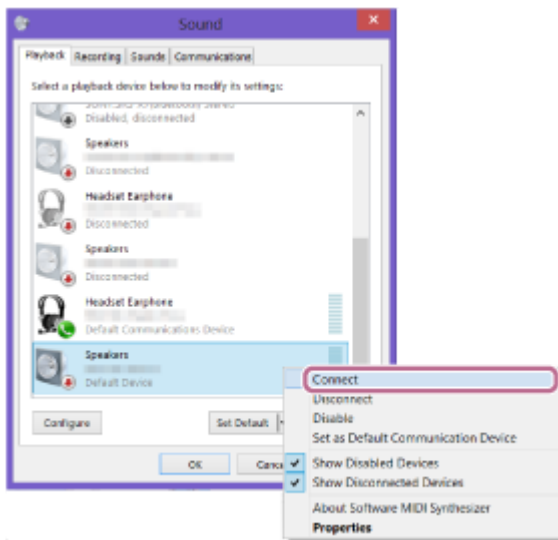
- [SRS-XB01 Stereo]에 확인 표시(녹색)가 있으면 6 단계로 진행하십시오.



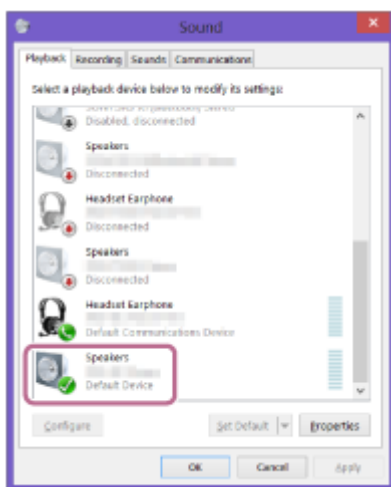
- [SRS-XB01 Stereo]에 확인 표시(녹색)가 없으면 다음 단계(3단계)로 진행하십시오.
- [SRS-XB01 Stereo]가 나타나지 않으면 [Sound] 화면에서 마우스 오른쪽 버튼을 클릭하고, 나타난 메뉴에서 [Show Disabled Devices]를 선택하십시오. 그런 후 다음 단계(3단계)로 진행하십시오.



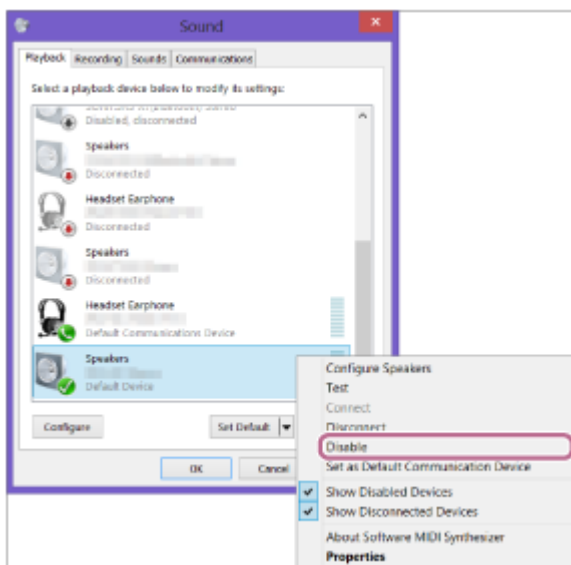
3. [SRS-XB01 Stereo]를 마우스 오른쪽 버튼으로 클릭하여 나타나는 메뉴에서 [Connect]를 선택하십시오.



스피커가 연결되면 [Sound] 화면에서 [SRS-XB01 Stereo]에 확인 표시가 나타납니다. ⑥ 단계로 진행하십시오.



[SRS-XB01 Stereo]에서 [Connect]를 클릭할 수 없는 경우 현재 확인 표시(녹색)가 있는 [Default Device]에서 [Disable]을 선택하십시오.

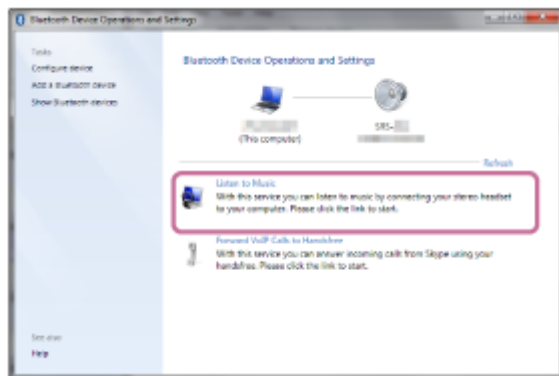


## Windows 7의 경우

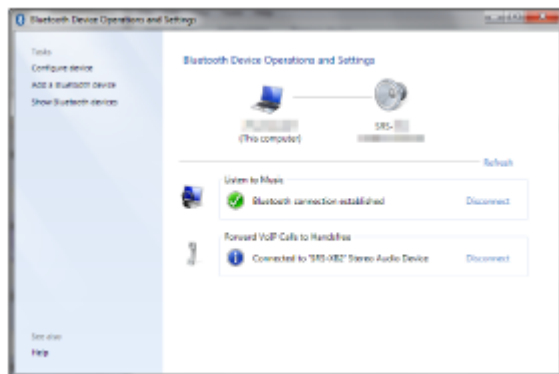
1. [Devices]에서 [SRS-XB01]을 더블 클릭하십시오.



2. [Listen to Music]을 클릭하십시오.

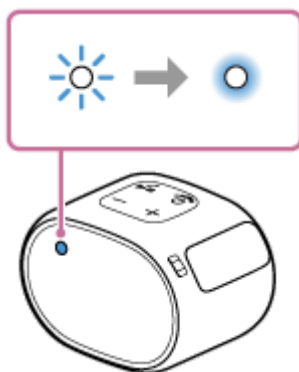


스피커가 연결되면 확인 표시가 나타납니다.



6 전원/BLUETOOTH 표시등이 점멸에서 점등으로 바뀌었는지 확인하십시오.

스피커가 컴퓨터에 연결되면 전원/BLUETOOTH 표시등이 점등합니다. 컴퓨터에서 음악 등의 재생을 즐길 수 있습니다.



- 위에 설명된 절차는 참고용입니다. 자세한 내용은 컴퓨터와 함께 제공된 사용 설명서를 참조하십시오.

## 참고 사항

- 약 1분 후에 스피커의 페어링 모드가 해제되고 전원/BLUETOOTH 표시등이 천천히 점멸합니다. 그러나 페어링 정보가 출고시 설정과 같이 스피커에 저장되어 있지 않으면 페어링 모드가 해제되지 않습니다. 프로세스가 완료되기 전에 페어링 모드가 해제되면 ③ 단계부터 반복하십시오.
- BLUETOOTH 장치가 페어링되면 다음과 같은 경우를 제외하고 다시 페어링할 필요가 없습니다:
  - 수리 등을 한 후 페어링 정보가 삭제된 경우.
  - 스피커가 이미 8개의 장치와 페어링되어 있고 다른 장치가 페어링될 경우.  
스피커는 최대 8개의 장치와 페어링할 수 있습니다. 8개의 장치가 이미 페어링된 후 새 장치가 페어링되면 가장 초기에 페어링된 장치가 새 장치로 교체됩니다.
  - 스피커의 페어링 정보가 BLUETOOTH 장치에서 삭제된 경우.
  - 스피커가 초기화된 경우.  
모든 페어링 정보가 삭제됩니다. 스피커를 초기화하면 iPhone/iPod touch 또는 컴퓨터를 연결하지 못할 수도 있습니다. 이 경우 iPhone/iPod touch 또는 컴퓨터에서 스피커의 페어링 정보를 지우고 다시 페어링 절차를 수행하십시오.
- 스피커는 여러 장치와 페어링할 수 있지만 한 번에 하나의 페어링 장치에서만 음악을 재생할 수 있습니다.
- 이 스피커의 암호 키는 "0000"입니다. BLUETOOTH 장치에 "0000" 이외의 암호 키가 설정되어 있으면 스피커와 페어링을 수행할 수 없습니다.
- 스피커와 BLUETOOTH 장치가 BLUETOOTH 연결을 통해 연결된 상태에서 오디오 케이블을 스피커의 AUDIO IN 잭에 연결하면 BLUETOOTH 장치의 소리가 스피커에서 출력되지 않습니다(핸즈프리 기능 사용 가능). BLUETOOTH 장치에서 음악을 들으려면 스피커의 AUDIO IN 잭에서 오디오 케이블을 분리하십시오.

## 관련 항목

- [BLUETOOTH 연결을 통해 장치의 음악 듣기](#)
- [BLUETOOTH 연결 종료하기\(사용 후\)](#)



무선 스피커  
SRS-XB01

## BLUETOOTH 연결을 통해 컴퓨터에 연결하기(Mac)

페어링은 무선으로 연결되는 BLUETOOTH 장치의 정보를 상호 등록하는 데 필요한 프로세스입니다. 처음으로 BLUETOOTH 연결을 하려면 스피커와 장치를 페어링해야 합니다. 다른 장치와 페어링하기 위해 동일한 절차를 수행하십시오.

### 지원되는 운영 체제

macOS High Sierra (버전 10.13)  
시작하기 전에 다음을 수행하십시오.

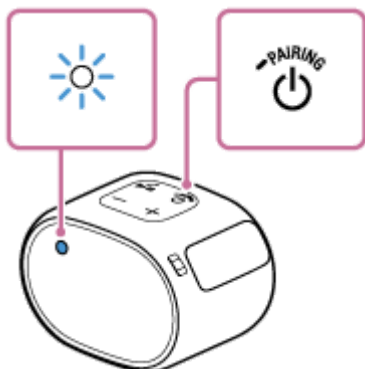
- BLUETOOTH 무선 기술이 컴퓨터에 설치되어 있는지 확인하십시오.
- 컴퓨터를 스피커에서 1 m 이내에 배치하십시오.
- 스피커를 USB AC 어댑터(시중에서 구입 가능)를 통해 AC 콘센트에 연결하거나 부팅된 컴퓨터에 연결하십시오. 또는 내장 배터리를 충분히 충전하십시오.
- 컴퓨터와 함께 제공된 사용 설명서를 참조하여 준비하십시오.
- 컴퓨터에서 재생을 중지하십시오.
- 스피커에서 갑자기 큰 소리가 출력되지 않도록 컴퓨터와 스피커의 볼륨을 줄이십시오.
- 컴퓨터에 따라 내장형 BLUETOOTH 어댑터를 켜십시오.  
BLUETOOTH 어댑터를 켜는 방법 또는 컴퓨터에 내장된 BLUETOOTH 어댑터가 있는지 여부를 모르는 경우 컴퓨터의 사용 설명서를 참조하십시오.
- 컴퓨터의 스피커를 켜기로 설정하십시오.  
컴퓨터의 스피커가 ■(음소거)로 설정된 경우, BLUETOOTH 스피커에서 사운드가 출력되지 않습니다.

– 컴퓨터의 스피커가 켜지면:



### 1 스피커를 켜십시오.

전원/BLUETOOTH 표시등이 파란색으로 천천히 점멸합니다.

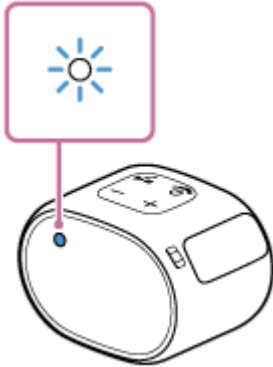


- 구입 후 처음으로 스피커를 켜면 전원/BLUETOOTH 표시등이 빠르게 점멸하기 시작하고 스피커는 ②(전원)/■ PAIRING 버튼을 눌러 페어링 모드로 자동으로 들어갑니다. ③ 단계로 진행하십시오.

- 스피커를 켜면 스피커는 마지막으로 연결된 BLUETOOTH 장치와 BLUETOOTH 연결을 시도합니다. 장치가 근처에 있고 BLUETOOTH 기능이 켜져 있으면 BLUETOOTH 연결이 자동으로 설정되고 전원/BLUETOOTH 표시등이 점등됩니다. 이 경우 BLUETOOTH 기능을 끄거나 현재 연결된 BLUETOOTH 장치의 전원을 끄십시오.

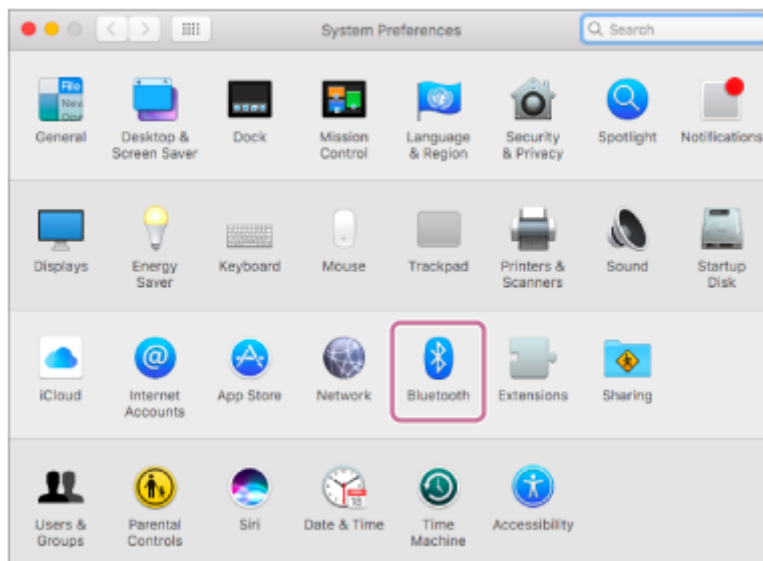
## 2 신호음이 들릴 때까지 ㄱ(전원)/ PAIRING 버튼을 길게 누르면 전원/BLUETOOTH 표시등이 파란색으로 빨리 점멸하기 시작합니다.

스피커가 페어링 모드로 들어갑니다.

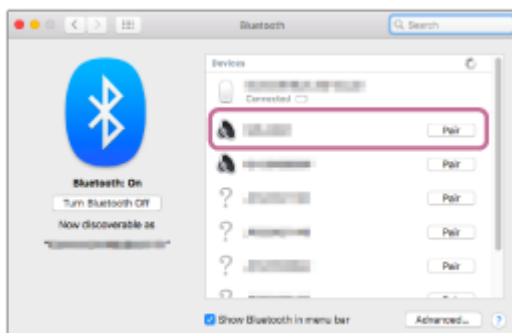


## 3 컴퓨터에서 스피커를 검색하십시오.

- 화면 오른쪽 하단의 작업 표시줄에서 [ (System Preferences)] – [Bluetooth]를 선택하십시오.

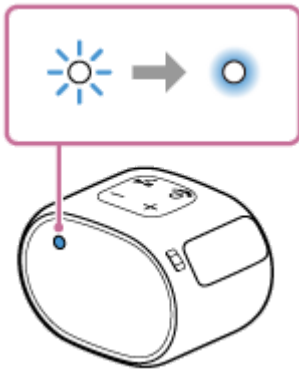


- 블루투스 화면에서 [SRS-XB01]을 선택한 후 [Pair]를 클릭하십시오.



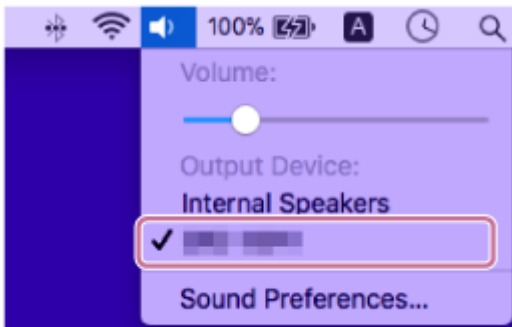
## 4 전원/BLUETOOTH 표시등이 점멸에서 점등으로 바뀌었는지 확인하십시오.

스피커가 컴퓨터에 연결되면 전원/BLUETOOTH 표시등이 점등합니다.



**5 화면의 오른쪽 상단에서 스피커 아이콘을 클릭하고 [Output Device]에서 [SRS-XB01]을 선택하십시오.**

컴퓨터에서 음악 등의 재생을 즐길 수 있습니다.



**힌트**

- 위에 설명된 절차는 참고용입니다. 자세한 내용은 컴퓨터와 함께 제공된 사용 설명서를 참조하십시오.

**참고 사항**

- 약 1분 후에 스피커의 페어링 모드가 해제되고 전원/BLUETOOTH 표시등이 천천히 점멸합니다. 그러나 페어링 정보가 출고시 설정과 같이 스피커에 저장되어 있지 않으면 페어링 모드가 해제되지 않습니다. 프로세스가 완료되기 전에 페어링 모드가 해제되면 ② 단계부터 반복하십시오.
- BLUETOOTH 장치가 페어링되면 다음과 같은 경우를 제외하고 다시 페어링할 필요가 없습니다:
  - 수리 등을 한 후 페어링 정보가 삭제된 경우.
  - 스피커가 이미 8개의 장치와 페어링되어 있고 다른 장치가 페어링될 경우.  
스피커는 최대 8개의 장치와 페어링할 수 있습니다. 8개의 장치가 이미 페어링된 후 새 장치가 페어링되면 가장 초기에 페어링된 장치가 새 장치로 교체됩니다.
  - 스피커의 페어링 정보가 BLUETOOTH 장치에서 삭제된 경우.
  - 스피커가 초기화된 경우.  
모든 페어링 정보가 삭제됩니다. 스피커를 초기화하면 iPhone/iPod touch 또는 컴퓨터를 연결하지 못할 수도 있습니다. 이 경우 iPhone/iPod touch 또는 컴퓨터에서 스피커의 페어링 정보를 지우고 다시 페어링 절차를 수행하십시오.
- 스피커는 여러 장치와 페어링할 수 있지만 한 번에 하나의 페어링 장치에서만 음악을 재생할 수 있습니다.
- 이 스피커의 암호 키는 "0000"입니다. BLUETOOTH 장치에 "0000" 이외의 암호 키가 설정되어 있으면 스피커와 페어링을 수행할 수 없습니다.
- 스피커와 BLUETOOTH 장치가 BLUETOOTH 연결을 통해 연결된 상태에서 오디오 케이블을 스피커의 AUDIO IN 잭에 연결하면 BLUETOOTH 장치의 소리가 스피커에서 출력되지 않습니다(핸즈프리 기능 사용 가능). BLUETOOTH 장치에서 음악을 들으려면 스피커의 AUDIO IN 잭에서 오디오 케이블을 분리하십시오.

## 관련 항목

- [BLUETOOTH 연결을 통해 장치의 음악 듣기](#)
- [BLUETOOTH 연결 종료하기\(사용 후\)](#)

4-742-785-91(1) Copyright 2018 Sony Corporation

무선 스피커  
SRS-XB01

## BLUETOOTH 연결을 통해 장치의 음악 듣기

다음 BLUETOOTH 프로파일을 지원하는 경우 BLUETOOTH 연결을 통해 BLUETOOTH 장치의 음악을 즐기고 조작할 수 있습니다.

### A2DP (Advanced Audio Distribution Profile)

무선으로 고품질의 오디오 콘텐츠를 즐길 수 있습니다.

### AVRCP (Audio Video Remote Control Profile)

볼륨을 조절하고 다음/현재 트랙의 시작 부분을 재생, 일시 정지 또는 건너 뛰기를 할 수 있습니다.

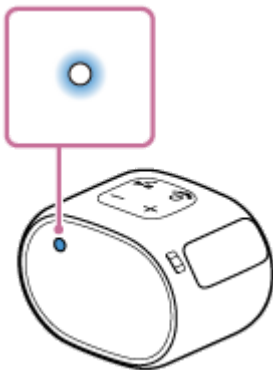
조작은 BLUETOOTH 장치에 따라 다를 수 있습니다. BLUETOOTH 장치와 함께 제공된 사용 설명서도 참조하십시오.

### 참고 사항

- 스피커에서 급격하게 큰 소리가 출력되지 않도록 BLUETOOTH 장치 및 스피커의 볼륨이 적당한 수준으로 설정되어 있는지 먼저 확인하십시오.  
BLUETOOTH 장치에 따라 장치에서 재생이 중지/일시 정지된 동안 BLUETOOTH 장치에서 스피커 볼륨을 조절하지 못할 수도 있습니다.

#### 1 스피커를 BLUETOOTH 장치와 연결하십시오.

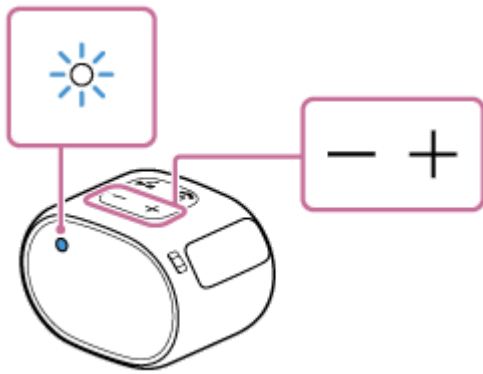
BLUETOOTH 연결이 설정되면 전원/BLUETOOTH 표시등이 파란색으로 점등됩니다.



#### 2 BLUETOOTH 장치에서 재생을 시작하십시오.

#### 3 스피커의 -/+ (볼륨) 버튼을 누르거나 BLUETOOTH 장치를 조작하여 볼륨을 조절하십시오.

스피커에서 -/+ (볼륨) 버튼을 누르거나 BLUETOOTH 장치의 볼륨을 조절하면 전원/BLUETOOTH 표시등이 1회 또는 3회 점멸합니다.



재생 중에 스피커의 버튼을 사용하여 다음 조작을 수행할 수 있습니다.

### 일시 정지

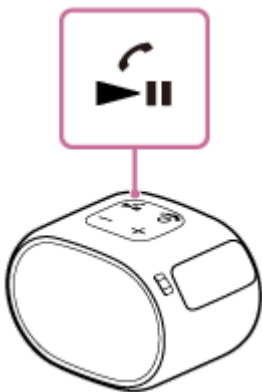
일시 정지하려면 재생 중에 ►|| (재생)/ ⏮ (통화) 버튼을 누릅니다. 일시 중지를 취소하려면 다시 누릅니다.

### 다음 트랙의 시작 부분으로 건너 뛰기

재생 중에 ►|| (재생)/ ⏮ (통화) 버튼을 빠르게 두 번 누릅니다.

### 현재 트랙의 시작 부분으로 건너 뛰기

재생 중에 ►|| (재생)/ ⏮ (통화) 버튼을 빠르게 3번 누릅니다.



### 힌트

- 내장 배터리는 스피커가 사용 중이더라도 스피커가 USB AC 어댑터(시중에서 구입 가능)를 통해 AC 콘센트에 연결되거나 부팅된 컴퓨터에 연결되면 충전됩니다.
- 볼륨을 스피커의 최대(31) 또는 최소 레벨로 설정하면 전원/BLUETOOTH 표시등이 3회 점멸합니다.

### 참고 사항

- 통신 상태가 좋지 않은 경우 BLUETOOTH 장치가 스피커의 조작에 잘못 반응할 수 있습니다.
- BLUETOOTH 연결을 통해 음악을 듣는 동안 휴대용 오디오 장치 등을 스피커의 AUDIO IN 잭에 연결하면 스피커가 자동으로 AUDIO IN 모드로 전환됩니다. 이 경우 BLUETOOTH 장치의 음악이 출력되지 않습니다(BLUETOOTH 연결이 활성화된 경우 핸드프리 기능을 사용할 수 있음). BLUETOOTH 장치에서 음악을 다시 들으려면 스피커의 AUDIO IN 잭에서 오디오 케이블을 분리하십시오.
- 고온인 장소에서 사용하면 내장 배터리를 보호하기 위해 볼륨이 감소할 수 있습니다.
- 내장 배터리 레벨이 낮으면 스피커의 최대 출력이 감소합니다.
- BLUETOOTH 장치에 따라 연결된 장치에서 볼륨을 조절하거나 오디오 출력 설정을 설정해야 할 수 있습니다.
- 스피커, 통신 환경 또는 사용 환경에 연결된 BLUETOOTH 장치에 따라 잡음 또는 소리 방해가 발생할 수 있습니다.

---

## 관련 항목

- [BLUETOOTH 연결 종료하기\(사용 후\)](#)

4-742-785-91(1) Copyright 2018 Sony Corporation

무선 스피커  
SRS-XB01

## BLUETOOTH 연결 종료하기(사용 후)

BLUETOOTH 장치로 음악 재생이 끝나면 다음 작업 중 하나를 수행하여 BLUETOOTH 연결을 종료하십시오.

- BLUETOOTH 장치에서 BLUETOOTH 기능을 끄십시오. 자세한 내용은 장치와 함께 제공된 사용 설명서를 참조하십시오.
- BLUETOOTH 장치를 끄십시오.
- 스피커를 끄십시오.

### 힌트

- 음악 재생을 마치면 BLUETOOTH 장치에 따라 BLUETOOTH 연결이 자동으로 종료될 수 있습니다.

### 관련 항목

- [전원 끄기](#)
- [자동 전원 차단 기능](#)



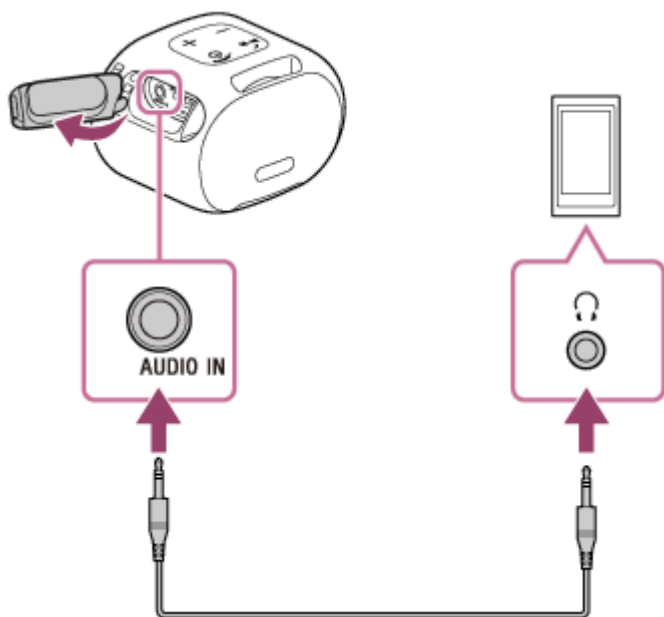
무선 스피커  
SRS-XB01

## 휴대용 오디오 장치 등의 음악 듣기

오디오 케이블(시중에서 구입할 수 있음)을 사용하여 휴대용 오디오 장치 등을 연결하여 일반 유선 스피커 시스템으로 사용할 수 있습니다.

### 1 오디오 케이블(시중에서 구입 가능)을 사용하여 장치를 AUDIO IN 잭에 연결하십시오.

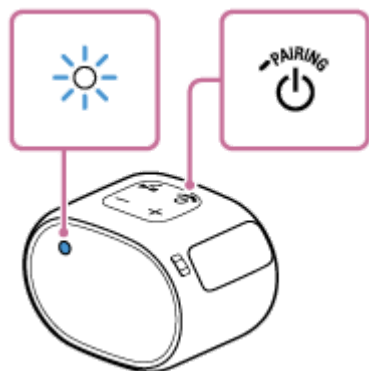
연결하려면 양 끝에 스테레오 미니 플러그(무저항)\*가 있는 오디오 케이블을 사용하십시오.



\* 상당한 저항을 지닌 오디오 케이블(스테레오 미니 플러그 포함)을 사용하면 소리가 더 낮을 수 있습니다. 따라서 저항이 없는 케이블(스테레오 미니 플러그 포함)을 사용해야 합니다.

### 2 스피커를 켜십시오.

전원/BLUETOOTH 표시등이 파란색으로 천천히 점멸합니다.

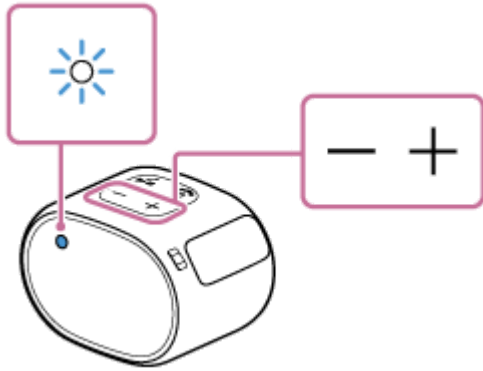


### 3 연결된 장치를 켜고 재생을 시작하십시오.

### 4 연결된 장치에서 볼륨을 적당한 수준으로 조절하십시오.

### 5 +/- (볼륨) 버튼을 눌러 볼륨을 조절하십시오.

-/+ (볼륨) 버튼을 누르면 전원/BLUETOOTH 표시등이 1회 점멸합니다. 볼륨을 스피커의 최대(31) 또는 최소 레벨로 설정하면 전원/BLUETOOTH 표시등이 3회 점멸합니다.



#### 힌트

- 소리가 들리지 않으면 연결된 장치의 볼륨을 올리십시오.
- BLUETOOTH 연결이 HFP/HSP를 통해 스피커와 휴대폰(스마트 폰/iPhone) 간에 활성화되어 있는 경우 스피커의 AUDIO IN 잭에 연결된 휴대용 오디오 장치 등의 음악을 듣는 동안 핸즈프리 기능을 사용할 수 있습니다.

#### 참고 사항

- 오디오 케이블을 AUDIO IN 잭에 연결하면 AUDIO IN 잭에 연결된 장치의 출력이 우선시되고 BLUETOOTH 장치의 소리를 들을 수 없습니다. 전원/BLUETOOTH 표시등이 점등하거나 파란색으로 점멸하여 BLUETOOTH 상태를 나타냅니다. BLUETOOTH 장치에서 소리가 나오지 않는다고 해서 스피커에 문제가 있음을 나타내지 않습니다.
- 휴대용 오디오 장치를 AUDIO IN 잭에 연결하여 음악을 재생할 때 스피커의 단추를 사용하여 일시 중지, 다음 트랙의 시작으로 건너 뛰기, 현재 트랙의 시작으로 건너 뛰기 등의 작업을 수행할 수 없습니다.
- 물이 튀는 곳에서는 AUDIO IN 잭을 사용하지 마십시오.

#### 관련 항목

- 자동 전원 차단 기능
- 통화 수신하기

무선 스피커  
SRS-XB01

## 통화 수신하기

BLUETOOTH 연결을 통해 BLUETOOTH 프로파일 HFP (Hands-free Profile) 또는 HSP (Headset Profile)를 지원하는 BLUETOOTH 휴대폰으로 핸드프리 통화를 즐길 수 있습니다.

- BLUETOOTH 휴대폰이 HFP와 HSP를 모두 지원하는 경우에는 HFP로 설정하십시오.
- BLUETOOTH 휴대폰에 따라 조작이 다를 수 있습니다. 휴대폰과 함께 제공된 사용 설명서를 참조하십시오.

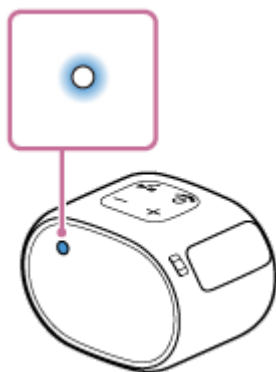
## 벨소리에 대하여

수신 전화가 오면 재생이 일시 정지되고 스피커를 통해 벨소리가 울립니다.  
벨소리는 BLUETOOTH 휴대폰에 따라 다음과 같이 다릅니다.

- 스피커에 설정된 벨소리
- BLUETOOTH 휴대폰에서 설정한 벨소리
- BLUETOOTH 연결용으로만 BLUETOOTH 휴대폰에 설정된 벨소리

### 1 스피커를 BLUETOOTH 휴대폰과 연결하십시오.

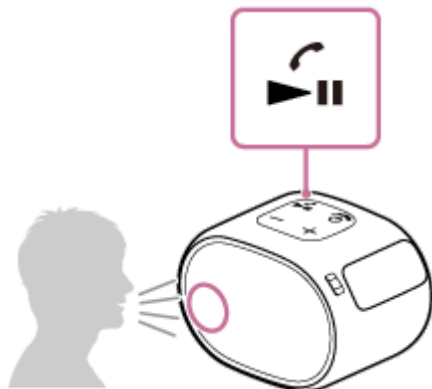
BLUETOOTH 연결이 설정되면 전원/BLUETOOTH 표시등이 파란색으로 점등됩니다.



### 2 전화를 받을 때 ►|| (재생)/ (통화) 버튼을 누르십시오.

스피커의 마이크에 대고 말하십시오.

전화가 오면 재생이 일시 중지되고 벨소리가 스피커에서 들립니다.

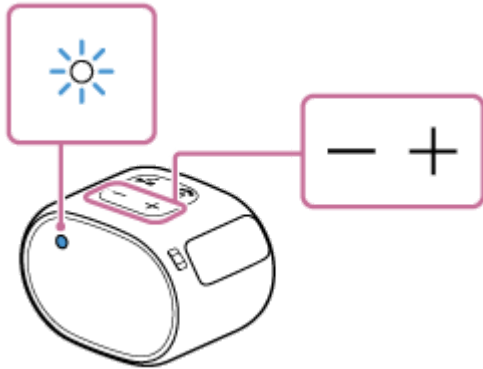


스피커를 통해 벨소리가 들리지 않으면 스피커가 HFP 또는 HSP가 장착된 BLUETOOTH 휴대폰과 연결되지 않았을 수 있습니다. BLUETOOTH 휴대폰의 연결 상태를 확인하십시오.

### 3 스피커의 -/+ (볼륨) 버튼을 누르거나 BLUETOOTH 휴대폰을 조작하여 볼륨을 조절하십시오.

스피커에서 -/+ (볼륨) 버튼을 누르거나 BLUETOOTH 휴대폰의 볼륨을 조절하면 전원/BLUETOOTH 표시등이 1회 점멸합니다.

볼륨을 스피커의 최대(31) 또는 최소 레벨로 설정하면 전원/BLUETOOTH 표시등이 3회 점멸합니다.



### 4 통화를 종료하려면 ►|| (재생)/☎ (통화) 버튼을 누르십시오.

통화하기 전에 음악을 듣고 있었다면 통화가 끝나면 재생이 재개됩니다. BLUETOOTH 휴대폰을 조작하여 통화를 종료하면 통화하기 전에 음악을 듣고 있었다면 통화가 종료될 때 재생이 재개됩니다.

#### 힌트

- 일부 BLUETOOTH 휴대폰은 전화를 받을 때 핸드셋 사용을 우선으로 합니다. HFP 또는 HSP 연결의 경우 BLUETOOTH 휴대폰을 조작하여 통화 장치를 스피커로 전환하십시오.
- 발신자가 귀하의 음성을 들을 수 없거나 거의 들을 수 없는 경우 스피커의 마이크에 더욱 직접적으로 말하십시오.
- 음악 재생 및 통화 볼륨은 스피커에서 독립적으로 설정됩니다.

#### 참고 사항

- BLUETOOTH 휴대폰에 따라 전화가 올 때 재생이 일시 중지되지 않을 수도 있습니다.
- 스피커에서 적어도 50 cm 이상 떨어진 곳에서 BLUETOOTH 휴대폰을 사용하십시오. 스피커와 BLUETOOTH 휴대폰이 너무 가까운 경우 잡음이 발생할 수 있습니다.
- 오디오 케이블이 스피커의 AUDIO IN 잭에 연결되어 있으면 BLUETOOTH 장치의 음악을 들을 수 없습니다. 그러나 BLUETOOTH 연결이 활성화되면 핸드프리 기능을 사용할 수 있습니다.
- 스마트 폰 모델, 설치된 운영 체제 또는 애플리케이션에 따라 핸드프리 통화의 일부 기능이 올바르게 사용되지 않을 수 있습니다.

#### 관련 항목

- [BLUETOOTH® 장치와의 페어링하기 및 연결하기](#)
- [BLUETOOTH 연결 종료하기\(사용 후\)](#)
- [전화 걸기](#)

무선 스피커  
SRS-XB01

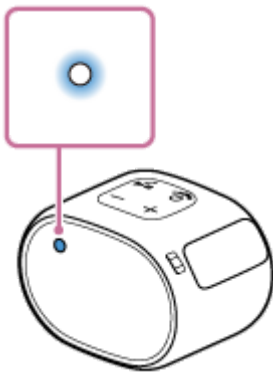
## 전화 걸기

BLUETOOTH 연결을 통해 BLUETOOTH 프로파일 HFP (Hands-free Profile) 또는 HSP (Headset Profile)를 지원하는 BLUETOOTH 휴대폰으로 핸드프리 통화를 즐길 수 있습니다.

- BLUETOOTH 휴대폰이 HFP와 HSP를 모두 지원하는 경우에는 HFP로 설정하십시오.
- BLUETOOTH 휴대폰에 따라 조작이 다를 수 있습니다. 휴대폰과 함께 제공된 사용 설명서를 참조하십시오.

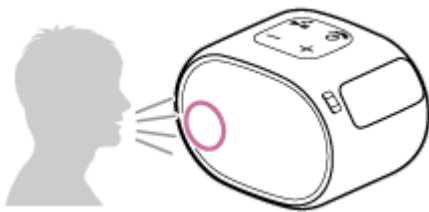
### 1 스피커를 BLUETOOTH 휴대폰과 연결하십시오.

BLUETOOTH 연결이 설정되면 전원/BLUETOOTH 표시등이 파란색으로 점등됩니다.



### 2 BLUETOOTH 휴대폰을 조작하여 전화를 겁니다.

전화를 걸면 재생이 일시 중지되고 발신음이 스피커에서 들립니다. 수신자가 전화를 받으면 스피커의 마이크에 대고 말하십시오.



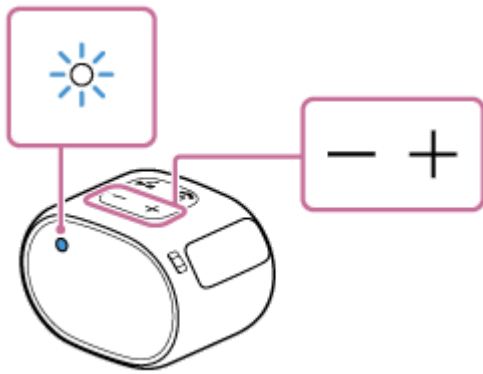
#### 스피커를 통해 신호음이 들리지 않는 경우

- HFP 또는 HSP가 장착된 BLUETOOTH 휴대폰과 연결되지 않았을 수 있습니다. BLUETOOTH 휴대폰의 연결 상태를 확인하십시오.
- **▶||**(재생)/**☎**(통화) 버튼을 약 2초 동안 길게 눌러 통화 장치를 스피커로 전환하십시오.

### 3 스피커의 -/+ (볼륨) 버튼을 누르거나 BLUETOOTH 휴대폰을 조작하여 볼륨을 조절하십시오.

스피커에서 -/+ (볼륨) 버튼을 누르거나 BLUETOOTH 휴대폰의 볼륨을 조절하면 전원/BLUETOOTH 표시등이 1회 점멸합니다.

볼륨을 스피커의 최대(31) 또는 최소 레벨로 설정하면 전원/BLUETOOTH 표시등이 3회 점멸합니다.



#### 4 통화를 종료하려면 ►|| (재생)/ ☎ (통화) 버튼을 누르십시오.

통화하기 전에 음악을 듣고 있었다면 통화가 끝나면 재생이 재개됩니다. BLUETOOTH 휴대폰을 조작하여 통화를 종료하면 통화하기 전에 음악을 듣고 있었다면 통화가 종료될 때 재생이 재개됩니다.

#### 힌트

- 발신자가 귀하의 음성을 들을 수 없거나 거의 들을 수 없는 경우 스피커의 마이크에 더욱 직접적으로 말하십시오.
- 음악 재생 및 통화 볼륨은 스피커에서 독립적으로 설정됩니다.

#### 참고 사항

- BLUETOOTH 휴대폰에 따라 전화를 걸 때 재생이 일시 중지되지 않을 수도 있습니다.
- 스피커에서 적어도 50 cm 이상 떨어진 곳에서 BLUETOOTH 휴대폰을 사용하십시오. 스피커와 BLUETOOTH 휴대폰이 너무 가까운 경우 잡음이 발생할 수 있습니다.
- 오디오 케이블이 스피커의 AUDIO IN 잭에 연결되어 있으면 BLUETOOTH 장치의 음악을 들을 수 없습니다. 그러나 BLUETOOTH 연결이 활성화되면 핸즈프리 기능을 사용할 수 있습니다.

#### 관련 항목

- [BLUETOOTH® 장치와의 페어링하기 및 연결하기](#)
- [BLUETOOTH 연결 종료하기\(사용 후\)](#)
- [통화 수신하기](#)

## 표시등 정보

## 충전 표시등(주황색)

꺼짐	스피커가 충전을 완료했습니다.
점등	스피커가 충전되고 있습니다.
천천히 점멸	내장 배터리는 10% 미만으로 작동하고 있으며 충전해야 합니다.
3번 점멸하고 꺼짐	스피커를 켤 때 충전 표시등이 3번 점멸하고 꺼지면 내장 배터리가 방전되어 있으며 충전해야 합니다.

## 참고 사항

- 사용중인 스피커는 USB AC 어댑터(시중에서 구입 가능)를 통해 AC 콘센트에 연결하거나 부팅된 컴퓨터에 연결하면 충전할 수 있습니다. 이 경우 사용 조건에 따라 내장 배터리를 충전하는 데 시간이 오래 걸릴 수 있습니다. 따라서 충전시 스피커를 끄는 것이 좋습니다.
- 스피커를 큰 볼륨에서 장시간 사용하면 USB AC 어댑터(시중에서 구입 가능)를 통해 AC 콘센트에 연결하거나 부팅한 컴퓨터에 연결해도 내장형 배터리가 거의 소모될 수 있습니다. 결과적으로 소리가 낮아집니다. 이것은 오작동이 아닙니다. 스피커를 끄고 내장 배터리를 충분히 충전하십시오.
- 매우 추운 곳이나 더운 곳에서는 안전을 위해 충전이 중지됩니다. 충전하는 데 오랜 시간이 걸리면 스피커의 충전도 중지됩니다. 이러한 문제를 해결하려면 마이크로 USB 케이블을 스피커에서 분리하고 5 °C - 35 °C의 작동 온도 내에서 다시 연결하십시오.

## 전원/BLUETOOTH 표시등(파란색)

점등	스피커가 BLUETOOTH 장치에 연결되어 있습니다.
빠르게 점멸(초당 3회)	스피커가 페어링 모드로 들어갑니다.
천천히 점멸	스피커가 연결할 BLUETOOTH 장치를 기다리고 있습니다.
1회 점멸	-/+ (볼륨) 버튼을 누를 때마다 표시등이 1회 점멸합니다.
3회 점멸	-/+ (볼륨) 버튼을 조작하여 볼륨이 최저 또는 최고 레벨로 설정되면 표시등이 3회 점멸합니다.

## 관련 항목

- [각 부분과 조작 버튼](#)

무선 스피커  
SRS-XB01

## 주의사항

---

### 설치에 대하여

- 경사진 곳에 기기를 설치하지 마십시오.
- 기기를 직사광선 또는 열원 근처 같은 고온의 장소 또는 조명기구 하에 두지 마십시오.
- 기기를 차량에서 사용하거나 두지 마십시오.

### 기타

- 온도가 너무 낮거나 높은 환경에서 기기를 사용하거나 두지 마십시오(5 °C - 35 °C의 범위를 벗어난 온도). 해당 범위를 벗어나 기기를 사용하거나 두면 기기가 내부 회로를 보호하기 위해 자동으로 중단될 수 있습니다.
- 고온에서는 배터리를 보호하기 위해 충전이 중단되거나 음량이 줄어 들 수 있습니다.
- 충전 표시등이 깜박거리면 배터리를 충전해 주십시오. 표시등이 깜박이기 시작한 후 배터리를 충전하면 배터리를 더 오래 사용할 수 있습니다.
- 기기를 장시간 사용하지 않는 경우라도 성능 유지를 위해 6개월에 한 번씩 배터리를 만충전하십시오.



무선 스피커  
SRS-XB01

## 충전시 주의 사항

### 내장 니켈-수소(Ni-MH) 건전지의 수명

- 충전 표시등이 깜박거리면 배터리를 충전해 주십시오. 표시등이 깜박이기 시작한 후 배터리를 충전하면 배터리를 더 오래 사용할 수 있습니다.
- 스피커를 장시간 사용하지 않는 경우라도 성능 유지를 위해 6개월에 한 번씩 내장 배터리를 만충전하십시오.
- 스피커를 장시간 사용하지 않으면 내장 배터리를 충전하는 데 더 오래 걸릴 수 있습니다.
- 충전용 내장 배터리에는 수명이 있습니다. 시간이 지남에 따라 내장 배터리가 사용되는 횟수가 늘어나면 충전식 내장 배터리의 용량이 서서히 줄어 듭니다. 내장 배터리를 사용할 수 있는 시간이 현저히 짧아지면 배터리를 재생하십시오. 배터리를 재생하려면 [내장 배터리 수명 단축](#)을 참조하십시오. 배터리 수명이 여전히 개선되지 않으면 내장 배터리가 만료되었을 수 있습니다. 가까운 Sony 대리점에 문의하십시오.
- 충전식 내장 배터리의 수명은 사용법, 환경 및 보관 방법에 따라 다릅니다.

### 주의

스피커가 내장 배터리를 충전하는 동안 다음과 같은 원인으로 문제를 발견하면 충전이 완료되지 않은 경우에도 충전 표시등(주황색)이 꺼집니다.

- 주변 온도가 5 °C - 35 °C 범위를 초과한 경우.
- 내장 배터리에 문제가 있는 경우.
- 내장 배터리의 충전이 장시간 지속되는 경우.

### 참고 사항

- 충전 시간은 내장된 배터리 사용 조건에 따라 다릅니다.
- 5 °C - 35 °C의 주위 온도에서 스피커를 충전하십시오.
- 충전 중에 스피커가 따뜻해집니다. 이것은 오작동이 아닙니다.
- 급격한 온도 변화, 직사 광선, 안개, 모래, 먼지 또는 기계적 충격에 노출되지 않도록하십시오. 또한, 태양 아래에 주차된 자동차에 스피커를 두지 마십시오.
- 사용중인 스피커는 USB AC 어댑터(시중에서 구입 가능)를 통해 AC 콘센트에 연결하거나 부팅된 컴퓨터에 연결하면 충전할 수 있습니다. 이 경우 사용 조건에 따라 내장 배터리를 충전하는 데 시간이 오래 걸릴 수 있습니다. 따라서 충전시 스피커를 끄는 것이 좋습니다.
- 매우 추운 곳이나 더운 곳에서는 안전을 위해 충전이 중지됩니다. 충전하는 데 오랜 시간이 걸리면 스피커의 충전도 중지됩니다. 이러한 문제를 해결하려면 마이크로 USB 케이블을 스피커에서 분리하고 5 °C - 35 °C의 작동 온도 내에서 다시 연결하십시오.

### 관련 항목

- [내장 배터리 수명 단축](#)

## 방수 기능에 관한 주의 사항

### 기기의 방수 성능

본 기기는 IEC60529 "IP 보호 등급(IP Code)"의 "방수에 대한 보호 등급"에 지정된 IPX5<sup>\*3</sup>의 방수 규격<sup>\*1</sup> <sup>\*2</sup>을 만족합니다. 하지만 방수 성능이 완벽한 것은 아닙니다. 기기를 욕조 안의 뜨거운 물에 담그거나 일부러 물속에서 사용하지 마십시오.

### 방수 성능 규격이 적용되는 액체

적용됨	담수, 수돗물
적용 안 됨	상기 이외의 액체(비눗물, 세제 또는 입욕제가 섞인 물, 샴푸, 온천수, 수영장 물, 바닷물 등)

<sup>\*1</sup> 캡이 단단히 닫혀 있어야 합니다.

<sup>\*2</sup> 제공된 부속품 및 기기의 커넥터(USB/AUDIO IN)는 방수 및 방진 기능이 없습니다.

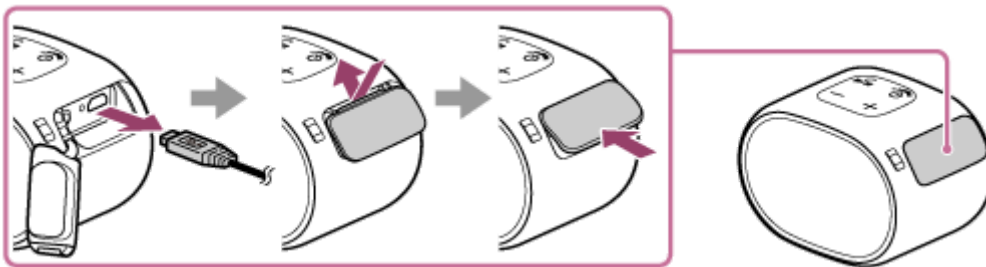
<sup>\*3</sup> IPX5 (물의 분사에 대한 보호 등급): 스피커는 시험을 거쳐 약 12.5 L/분의 물이 약 3미터의 거리에서 3분 이상 일정 기간 동안 6.3 mm 내경의 노즐을 사용하여 어떤 방향으로든 물의 직접 분사에 노출된 후에도 기능을 발휘하는 것으로 밝혀졌습니다.

기기의 방수 성능은 상기 조건 하에 당사가 실시한 측정 결과를 기준으로 했습니다. 잘못된 방법으로 사용함으로써 물이 침투되어 발생한 고장은 보증 범위에 포함되지 않으므로 주의하십시오.

### 방수 성능 저하를 방지하려면

다음을 확인하고 기기를 올바르게 사용하십시오.

- 기기를 떨어뜨리거나 기계적 충격에 노출되지 않도록 주의하십시오. 변형 또는 손상은 방수 성능 저하의 원인이 될 수 있습니다.
- 본 기기는 수압에 견디도록 설계되지 않았습니다. 샤워실 등 수압이 높은 곳에서 기기를 사용하면 오작동이 발생할 수 있습니다.
- 기기에 직접 고온의 물을 쏟거나 헤어 드라이어나 기타 장치로 뜨거운 공기를 불어넣지 마십시오. 또한 사우나 또는 난로 근처와 같은 고온 장소에서는 절대로 본 기기를 사용하지 마십시오.
- 캡을 조심스럽게 다루십시오. 캡은 방수 성능 유지에 매우 중요한 역할을 합니다. 기기 사용 시 캡이 완전히 닫혔는지 확인하십시오. 캡을 닫을 때 이물질이 들어 가지 않도록 주의하십시오. 캡이 완전히 닫히지 않으면 방수 성능이 저하되고 기기에 물이 스며들어 고장날 수 있습니다.



## 스피커 관리 방법

아래의 유지관리 절차를 준수하면 스피커를 더 편하고 오래 사용할 수 있습니다.

- 다음과 같은 경우에 스피커 표면이 더러워지면 즉시 담수(수돗물 등)로 스피커를 씻어내어 오염을 제거하십시오. 표면 오염을 방치하면 스피커가 오작동할 수 있습니다.  
예를 들면,
  - 해변, 수영장 등에서 사용한 후 염분, 모래 등이 스피커에 묻은 경우.
  - 스피커에 이물질이 묻은 경우(선크림, 선텐 오일 등)
- 스피커가 젖은 경우 먼저 스피커에서 물을 제거한 다음 부드럽고 마른 천을 사용하여 스피커의 물기를 닦아내십시오.
- 특히 추운 지역에서는 표면에 물기가 남아있으면 스피커가 얼거나 고장날 수 있습니다. 스피커를 사용한 후에 반드시 물기를 닦아내십시오.
- 스피커 섹션에 물이 들어가면 음질이 바뀔 수 있습니다. 오작동이 아닙니다. 스피커 부분을 아래로 향하게 하여 부드럽고 마른 천에 스피커를 놓고 스피커 안의 고인 물을 배출하십시오. 그런 다음 남아 있는 물기가 없어질 때까지 스피커를 실내 온도에 두고 말리십시오.

### 참고 사항

- 스피커 표면이 더러워진 경우 세제, 시너, 벤젠, 알코올 등을 사용하여 스피커를 청소하지 마십시오.

무선 스피커  
SRS-XB01

## BLUETOOTH 무선 기술에 대하여

BLUETOOTH 무선 기술은 약 10 m 범위 내에서 작동합니다.

### 최대 통신 범위

다음과 같은 조건에서 최대 통신 범위가 단축될 수 있습니다.

- 스피커와 BLUETOOTH 장치 사이에 사람, 금속 또는 벽과 같은 장애물이 있는 경우.
- 스피커 근처에서 무선 LAN 장치를 사용하는 경우.
- 스피커 근처에서 전자레인지 사용하는 경우.
- 스피커 근처에서 전자기 복사를 생성하는 장치를 사용하는 경우.

### 다른 장치로부터의 간섭

BLUETOOTH 장치와 무선 LAN (IEEE802.11b/g)은 동일한 주파수를 사용하기 때문에 무선 LAN 장치 근처에서 스피커를 사용하면 마이크로파 간섭이 발생하고 통신 속도가 저하되거나 잡음이 발생하거나 연결 오류가 발생할 수 있습니다. 이 경우 다음을 수행하십시오.

- 무선 LAN 장치에서 최소 10 m 떨어진 곳에서 스피커를 사용하십시오.
- 스피커를 무선 LAN 장치에서 10 m 이내에 사용하는 경우 무선 LAN 장치를 끄십시오.

### 다른 장치에 대한 간섭

BLUETOOTH 장치에서 방출되는 마이크로파는 전자 의료 기기의 작동에 영향을 줄 수 있습니다. 사고의 원인이 될 수 있으므로 다음 장소에서는 스피커 및 다른 BLUETOOTH 장치를 끄십시오.

- 병원, 기차, 비행기 또는 주유소의 가연성 가스가 있는 곳
- 자동문 근처 또는 화재 경보기

### 참고 사항

- BLUETOOTH 기능을 사용하려면 연결할 BLUETOOTH 장치에 스피커와 동일한 프로파일이 필요합니다. 동일한 프로파일이 존재 하더라도 장치는 사양에 따라 기능이 다를 수 있습니다.
- BLUETOOTH 무선 기술의 특성으로 인해 전화 통화를 하거나 음악을 들을 때 스피커로 재생되는 소리는 BLUETOOTH 장치에서 재생되는 소리보다 약간 지연됩니다.
- 본 스피커는 BLUETOOTH 무선 기술을 사용할 때 보안 연결을 제공하기 위해 BLUETOOTH 표준을 준수하는 보안 기능을 지원하지만 설정에 따라 보안이 충분하지 않을 수 있습니다. BLUETOOTH 무선 기술을 사용하여 통신할 때는 주의하십시오.
- 당사는 BLUETOOTH 통신 중 정보 유출에 대해 어떠한 책임도 지지 않습니다.
- BLUETOOTH 기능을 갖춘 장치는 Bluetooth SIG, Inc.가 지정한 BLUETOOTH 표준을 준수하고 인증을 받아야 합니다. 연결된 장치가 위에서 언급한 BLUETOOTH 표준을 따르더라도 장치의 기능 또는 사양에 따라 일부 장치가 연결되지 않거나 올바르게 작동하지 않을 수 있습니다.
- 스피커, 통신 환경 또는 사용 환경에 연결된 BLUETOOTH 장치에 따라 잡음 또는 소리 방해가 발생할 수 있습니다.
- 라디오 또는 튜너가 내장된 장치는 방송에서 잡음이 발생할 수 있으므로 BLUETOOTH 를 통해 스피커에 연결할 수 없습니다.
- 방송 중에 잡음이 발생할 수 있으므로 TV, 라디오 또는 튜너와 멀리 떨어진 곳에 스피커를 배치하십시오.



무선 스피커  
SRS-XB01

## 상표

---

- BLUETOOTH® 워드 마크 및 로고는 Bluetooth SIG, Inc. 소유의 등록 상표이며 Sony Corporation에서 라이선스를 취득한 상태에서 사용이 허가되었습니다.
- iPhone 및 iPod touch은 미국 및 기타 국가에 등록된 Apple Inc.의 상표입니다.
- Mac 및 macOS은 미국 및 기타 국가에 등록된 Apple Inc.의 상표입니다.
- Microsoft 및 Windows는 미국 및/또는 기타 국가에서 Microsoft Corporation의 등록 상표 또는 상표입니다.
- 기타 모든 상표 및 상표명은 해당 소유자의 상표이거나 상표명입니다.
- 본 문서에서 ™ 및 ® 표시는 생략되었습니다.

무선 스피커  
SRS-XB01

## 소프트웨어에 대한 주의 사항

---

### 라이선스에 대한 주의 사항

본 스피커에는 Sony가 해당 저작권자와 라이선스 계약 하에 사용하는 소프트웨어가 포함되어 있습니다. Sony는 소프트웨어 저작권 소유자의 요청에 따라 고객에게 계약 내용을 고지할 의무가 있습니다.

아래의 URL에서 설명하는 라이선스의 내용을 읽으십시오.

<http://rd1.sony.net/help/speaker/sl/18e/>

무선 스피커  
SRS-XB01

## 문제를 해결하기 위해 무엇을 할 수 있습니까?

스피커가 예상대로 작동하지 않는 경우 다음 단계를 시도하여 문제를 해결하십시오.

- 이 도움말 안내의 문제 증상을 찾아 나열된 조치를 취하십시오.
- 스피커를 충전하십시오.  
내장 배터리를 충전하여 일부 문제를 해결할 수 있습니다.
- 스피커의 RESET 버튼을 누릅니다.  
자세한 내용은 [RESET 버튼 사용하기](#)를 참조하십시오.
- 스피커를 초기화하십시오.  
볼륨 등의 설정을 공장 출하시 기본 설정으로 복원하고 모든 페어링 정보를 삭제하십시오.  
자세한 내용은 [스피커 초기화하기](#)를 참조하십시오.
- 고객 지원 웹 사이트에서 문제에 대한 정보를 찾으십시오.
- 스피커에 대한 지원 정보를 얻으려면 다음 지원 홈 페이지에 액세스하십시오.
  - 미국 고객용:  
<http://esupport.sony.com/US>
  - 캐나다 고객용:  
<http://esupport.sony.com/CA/>
  - 유럽 고객용:  
<http://www.sony.eu/support>
  - 남미 고객용:  
<http://www.sony-latin.com/>
  - 기타 국가/지역 고객용:  
<http://www.sony-asia.com/section/support>

위와 같은 조작으로 해결되지 않으면 가까운 Sony 대리점에 문의하십시오.

### 관련 항목

- [RESET 버튼 사용하기](#)
- [스피커 초기화하기](#)



무선 스피커  
SRS-XB01

## 스피커 충전 불가

- USB AC 어댑터(시중에서 구입 가능)를 사용할 때는 마이크로 USB 케이블이 스피커와 USB AC 어댑터에 단단히 연결되어 있는지 확인하십시오. 또한 USB AC 어댑터가 AC 콘센트에 단단히 연결되어 있는지 확인하십시오.
- 스피커는 500 mA 이상의 출력 전류로 USB AC 어댑터(시중에서 구입 가능)를 지원합니다. 그러나 부속된 마이크로 USB 케이블 또는 USB 표준을 준수하는 마이크로 USB 케이블을 사용하는 것이 좋습니다. 다른 장치에서의 충전은 보장되지 않습니다.
- 또한 내장형 배터리를 마이크로 USB 케이블을 통해 부팅된 컴퓨터에 연결하여 충전할 수 있습니다. 그러나 모든 컴퓨터에서의 작동이 보장되는 것은 아닙니다. 조립식 컴퓨터와의 작동은 보증이 적용되지 않습니다.

### 관련 항목

- [스피커 충전하기](#)
- [표시등 정보](#)

무선 스피커  
SRS-XB01

## 내장 배터리 수명 단축

- 내장 배터리의 특성으로 인해 반복적으로 충전하면 배터리 수명이 단축될 수 있습니다. 배터리를 완전히 충전한 후 배터리 수명이 매우 짧다고 생각되면 다음 절차를 시도하십시오.  
내장 배터리를 완전히 소모하려면 충전 표시등이 점멸하더라도 자동으로 스피커가 꺼질 때까지 스피커를 계속 사용하십시오. 내장 배터리가 완전히 소모된 후 즉시 최대 용량까지 충전하십시오(내장 배터리 재생). 내장 배터리가 재생되고 배터리 수명이 향상될 수 있습니다.  
배터리 수명이 여전히 개선되지 않으면 내장 배터리가 만료되었을 수 있습니다. 가까운 Sony 대리점에 문의하십시오.

무선 스피커  
SRS-XB01

## 스피커를 켤 수 없거나 스피커가 갑자기 꺼짐

- 내장 배터리가 방전되었거나 낮을 수 있습니다. 스피커를 USB AC 어댑터(시중에서 구입 가능)를 통해 AC 콘센트에 연결하거나 부팅된 컴퓨터에 연결하여 충전하십시오.
- 자동 전원 차단 기능이 활성화되었을 수 있습니다. 오디오 입력 볼륨이 낮은 경우와 같이 특정 상황에서 약 15분이 지나면 전원이 자동으로 꺼집니다. 연결된 장치의 볼륨을 높여 사용하십시오.

### 관련 항목

- [스피커 충전하기](#)
- [자동 전원 차단 기능](#)

## 소리가 나지 않음/왜곡된 소리/스피커 출력에 허밍이나 잡음이 들림/발신자의 소리가 나지 않음

- 양쪽 스피커와 연결된 장치가 모두 켜져 있는지 확인하십시오.
- 스피커와 연결된 장치의 볼륨을 높이십시오.
- 연결된 장치가 재생 중인지 확인하십시오.
- BLUETOOTH 모드에서 재생하는 동안 오디오 케이블이 AUDIO IN 잭에서 분리되어 있는지 확인하십시오.
- AUDIO IN 모드에서 재생하는 동안 오디오 케이블이 AUDIO IN 잭에 단단히 연결되어 있는지 확인하십시오.
- 컴퓨터를 스피커에 연결하는 경우 컴퓨터의 오디오 출력 설정이 BLUETOOTH 장치로 설정되어 있는지 확인하십시오.
- 스피커가 BLUETOOTH 장치와 BLUETOOTH 연결을 설정했는지 확인하십시오.
- 스피커와 BLUETOOTH 장치를 다시 연결하십시오.
- 연결된 장치에 이퀄라이저 기능이 있으면 꺼짐으로 설정하십시오.
- 스피커를 전자레인지, Wi-Fi 등으로부터 멀리하십시오.
- 스피커와 BLUETOOTH 장치를 더 가까이 가져 오십시오. 스피커와 BLUETOOTH 장치 사이에 장애물이 있으면 제거하십시오.
- BLUETOOTH 접속으로 내장 라디오 또는 튜너가 있는 장치에 스피커를 연결하는 경우, 방송 중에 노이즈가 발생할 수 있습니다.
- 방송 중에 잡음이 발생할 수 있으므로 TV, 라디오 또는 튜너와 멀리 떨어진 곳에 스피커를 배치하십시오.
- 음악을 들을 때 BLUETOOTH 장치를 작동하여 A2DP BLUETOOTH 연결을 선택하십시오.
- 전화를 받거나 걸 때 BLUETOOTH 장치를 조작하여 HFP 또는 HSP BLUETOOTH 연결을 선택하십시오.
- 전화를 받거나 걸 때 BLUETOOTH 장치의 출력이 스피커에 설정되어 있는지 확인하십시오.

### 관련 항목

- [BLUETOOTH® 장치와의 페어링하기 및 연결하기](#)
- [BLUETOOTH 연결을 통해 장치의 음악 듣기](#)
- [표시등 정보](#)
- [통화 수신하기](#)
- [전화 걸기](#)

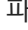

무선 스피커  
SRS-XB01

## 사용 중에 소리가 낮아짐

- 다음과 같은 경우에는 사운드가 낮아질 수 있습니다. 이것은 오작동이 아닙니다.
  - 스피커가 내장 배터리에 의해서만 전원이 공급되는 동안 내장 배터리가 거의 소모되고 충전 표시등이 천천히 점멸하는 경우.
  - 스피커가 USB AC 어댑터(시중에서 구입 가능)를 통해 AC 콘센트에 연결되었거나 부팅된 컴퓨터에 연결되어 있어도 장시간 큰 볼륨으로 스피커를 사용하여 내장 배터리가 부족한 경우.
- 사용 중에 소리가 작아지면 아래 절차를 따르십시오.
  1. 스피커를 끄십시오.
  2. 내장 배터리를 충분히 충전하십시오.

무선 스피커  
SRS-XB01

## 스피커를 BLUETOOTH 장치와 페어링할 수 없음

- 스피커와 BLUETOOTH 장치를 서로 1 m 이내로 배치하십시오.
- 전원/BLUETOOTH 표시등이 파란색으로 빨리 점멸하지 않으면 신호음이 들릴 때까지  (전원)/  PAIRING 버튼을 길게 누르면 전원/BLUETOOTH 표시등이 파란색으로 빠르게 점멸하기 시작합니다.
- 스피커가 초기화되면 iPhone/iPod touch에서 스피커에 연결할 수 없습니다. 이 경우 iPhone/iPod touch에서 페어링 정보를 삭제한 다음 다시 페어링하십시오.
- BLUETOOTH 장치가 켜져 있고 장치에서 BLUETOOTH 기능이 활성화되어 있는지 확인하십시오.
- 스피커가 BLUETOOTH 장치에 표시되지 않으면 장치를 껐다가 다시 켭니다. 증상이 호전될 수 있습니다.

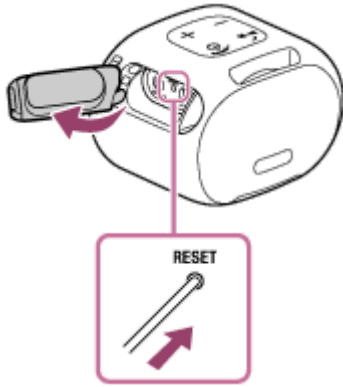
### 관련 항목

- [BLUETOOTH® 장치와의 페어링하기 및 연결하기](#)
- [표시등 정보](#)

무선 스피커  
SRS-XB01

## RESET 버튼 사용하기

스피커를 켤 수 없거나 전원을 켜도 작동하지 않는 경우 오른쪽의 캡을 열고 핀이나 다른 뾰족한 물체로 RESET 버튼을 누르십시오. 스피커가 재설정되고 꺼집니다.



RESET 버튼을 누른 후 스피커를 켜십시오. 전원이 켜지지 않으면 가까운 Sony 대리점에 문의하십시오.

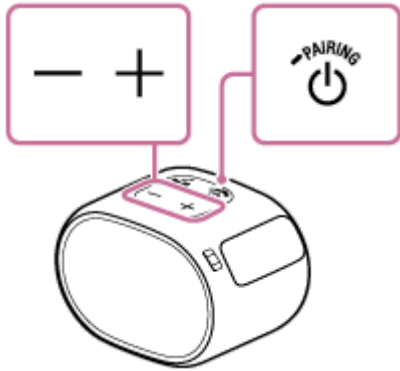
### 참고 사항

- 전원이 꺼져있는 동안에는 스피커를 재설정할 수 없습니다.
- 페어링 정보는 RESET 버튼을 눌러도 지워지지 않습니다. 이것은 스피커 초기화와 다릅니다.
- 스피커를 재설정한 후에는 볼륨과 기능 설정이 다를 수 있습니다.

무선 스피커  
SRS-XB01

## 스피커 초기화하기

스피커가 켜진 상태에서 스피커가 꺼질 때까지 -/(볼륨) 버튼과 ㉱ (전원)/ PAIRING 버튼을 동시에 5초 이상 누릅니다.



스피커가 초기화된 경우, 볼륨 등의 설정이 공장 출하시 기본 설정으로 복원되고 모든 페어링 정보가 삭제됩니다.