

Altifalante Sem Fios
SRS-XB01



Este guia explica como utilizar o altifalante. Selecione um tópico no painel de navegação.

Preparativos

[Peças e controlos](#)

Itens incluídos

- [Fixar a correia ao altifalante](#)

Fonte de alimentação/carregamento

- [Carregar o altifalante](#)

- [Ligar a alimentação](#)

- [Desligar a alimentação](#)

- [Função de desligamento automático](#)

Estabelecer ligações

BLUETOOTH

- [Emparelhar com e ligar a dispositivos BLUETOOTH®](#)

[Ligar a um computador através de uma ligação por BLUETOOTH \(Windows\)](#)

[Ligar a um computador através de uma ligação por BLUETOOTH \(Mac\)](#)

Ouvir música

Dispositivo BLUETOOTH

[Ouvir música de um dispositivo através de uma ligação por BLUETOOTH](#)

[Terminar a ligação por BLUETOOTH \(após a utilização\)](#)

[Ouvir música de um dispositivo de áudio portátil, etc.](#)

Chamadas telefónicas

[Receber uma chamada](#)

[Fazer uma chamada](#)

Informação

[Acerca dos indicadores](#)

Notas sobre a utilização

[Precauções](#)

[Notas sobre o carregamento](#)

[Notas sobre a capacidade de resistência à água](#)

[Como cuidar do altifalante](#)

[Acerca da tecnologia sem fios BLUETOOTH](#)

[Marcas comerciais](#)

[Notas sobre o software](#)

Resolução de problemas

[O que posso fazer para resolver um problema?](#)

Fonte de alimentação

[Impossível carregar o altifalante](#)

[A duração da carga da bateria incorporada é curta](#)

[Impossível ligar o altifalante ou o altifalante desliga-se de repente](#)

Som

[Não há som/Som distorcido/Zumbido ou ruído na saída do som/Sem voz dos interlocutores de chamadas](#)

[O som fica baixo durante a utilização](#)

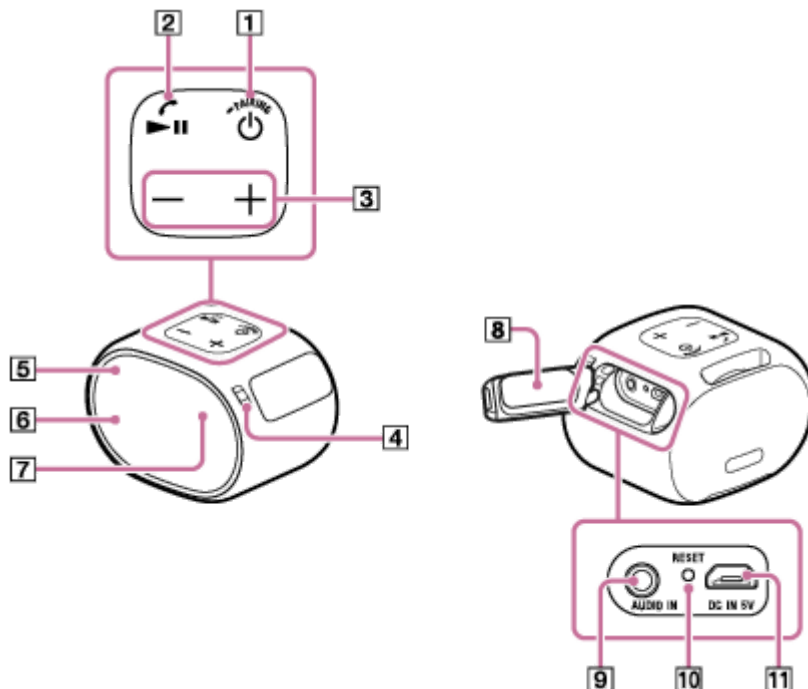
BLUETOOTH

- └ [Impossível emparelhar o altifalante com um dispositivo BLUETOOTH](#)
-

Reiniciar

- └ [Utilizar o botão RESET](#)
 - └ [Inicializar o altifalante](#)
-

Peças e controlos



1. Botão (corrente)/ PAIRING
2. Botão (reproduzir)/ (chamar)
3. Botões (volume)
4. Orifício para a correia
5. Indicador de corrente/BLUETOOTH (azul)
6. Microfone
7. Indicador de carga (laranja)
8. Tampa
9. Tomada AUDIO IN
10. Botão RESET
11. Tomada DC IN 5V*

* Para carregar o altifalante, ligue um transformador de CA USB a esta tomada.

Tópico relacionado

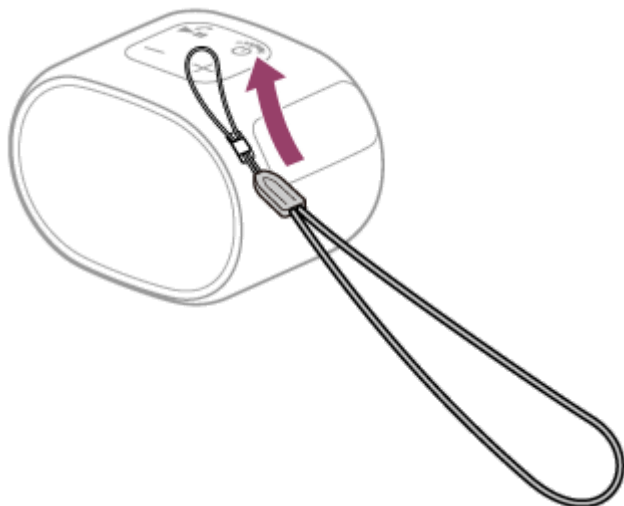
- [Acerca dos indicadores](#)
- [Fixar a correia ao altifalante](#)

Altifalante Sem Fios
SRS-XB01

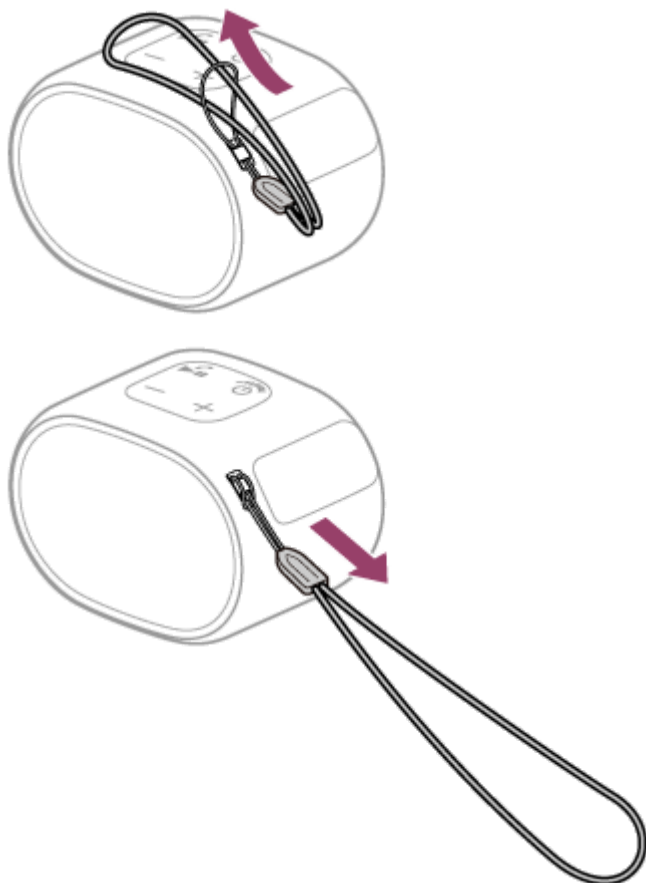
Fixar a correia ao altifalante

Se fixar a correia fornecida ao altifalante, torna-se mais fácil levá-lo consigo.

- 1 Passe o cordel pelo orifício para a correia no altifalante.



- 2 Passe a outra ponta da correia pelo laço do cordel e depois puxe para fixar bem.



Nota

- Não balance o altifalante quando estiver preso à correia.
- Não puxe pela correia à força uma vez fixa ao altifalante.
- A correia fornecida foi exclusivamente concebida para ser utilizada com o altifalante. Não utilize a correia com outros dispositivos, pois a correia pode ficar danificada.

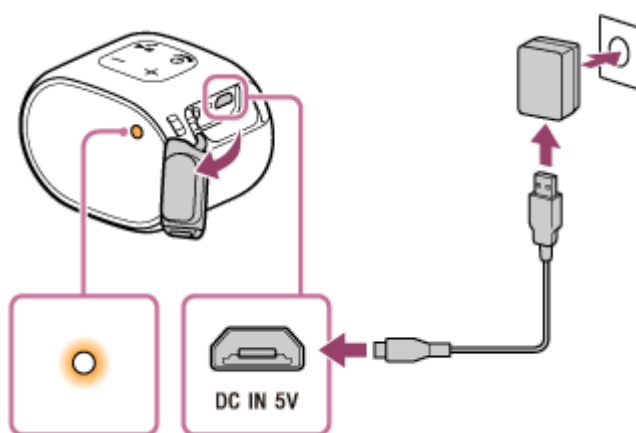
Carregar o altifalante

O altifalante pode ser utilizado ligando-o a uma tomada de CA através de um transformador de CA USB (disponível no mercado) ou utilizando a bateria incorporada.

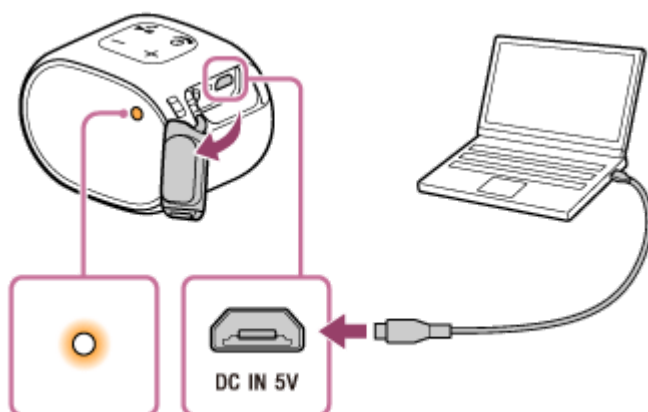
Quando vir o indicador de carga a piscar, carregue a bateria. Se carregar a bateria depois de o indicador começar a piscar, poderá utilizar a bateria durante mais tempo.

1 Ligue o altifalante a uma tomada de CA ou a um computador em funcionamento para carregá-lo.

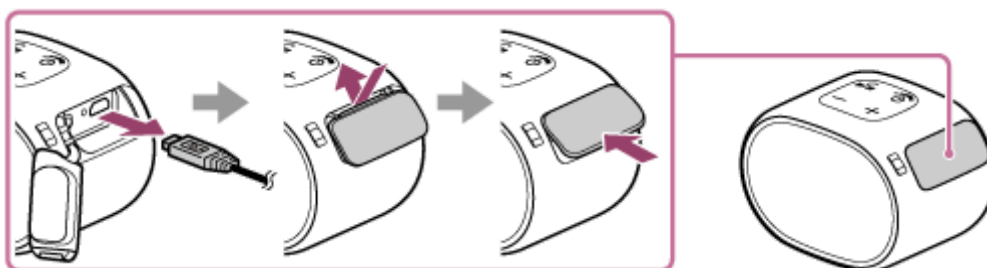
- Quando carregar a partir de uma tomada de CA
Ligue o cabo micro-USB (fornecido) ao altifalante, ligue a outra ponta a um transformador de CA USB (não fornecido) e, em seguida, ligue o transformador de CA USB a uma tomada de CA.



- Quando carregar a partir de um computador em funcionamento
Ligue o cabo micro-USB (fornecido) ao altifalante e, em seguida, ligue a outra ponta a um computador em funcionamento.



Quando o carregamento estiver concluído, feche bem a tampa, conforme ilustrado abaixo. Se introduzir primeiro a parte superior da tampa, será mais fácil fechá-la.



O indicador de carga acende uma luz laranja enquanto estiver a carregar. O carregamento está concluído após cerca de 3 horas* e o indicador apaga-se.

Ligue o cabo micro-USB (fornecido) à tomada DC IN 5V do altifalante e, em seguida, ligue a outra ponta a um transformador de CA USB (disponível no mercado). Depois, ligue o transformador de CA USB a uma tomada de CA.

O altifalante suporta um transformador de CA USB (disponível no mercado) com uma corrente de saída de 500 mA ou mais. Contudo, recomenda-se a utilização de um cabo micro-USB fornecido ou de um cabo micro-USB em conformidade com a norma USB. O carregamento com outro dispositivo não está garantido.

* O tempo necessário para carregar a bateria vazia até à capacidade máxima quando o altifalante se desligar.

Confirmar que o carregamento está concluído

Se a bateria incorporada estiver totalmente carregada quando ligar o altifalante a uma tomada de CA, o indicador de carga acende-se na cor laranja e depois desliga-se cerca de 1 minuto depois.

Duração da carga da bateria incorporada (utilizando uma ligação por BLUETOOTH)

- Cerca de 6 horas
O nível de volume do altifalante está definido como 26.
- Cerca de 3 horas
O nível de volume do altifalante está definido no máximo (31).

A duração da carga da bateria incorporada indicada acima foi medida com a fonte de música especificada.

A duração da carga da bateria incorporada varia consoante o conteúdo reproduzido, a temperatura ambiente ou as condições de utilização.

Quando a bateria incorporada tiver pouca carga

Quando o indicador de carga piscar lentamente na cor laranja, a bateria tem pouca carga e precisa de ser carregada.

Sugestão

- Também pode carregar o altifalante ligando-o a um computador em funcionamento através de um cabo micro-USB. Porém, o funcionamento em todos os computadores não está garantido. O funcionamento com um computador fabricado em casa também não está coberto pela garantia.
- A bateria incorporada pode ser carregada se o altifalante estiver ligado a uma tomada de CA através de um transformador de CA USB (disponível no mercado) ou ligado a um computador em funcionamento, mesmo que o altifalante esteja em utilização. Nesse caso, pode demorar mais tempo a carregar a bateria incorporada do que quando o altifalante está desligado, dependendo das condições de utilização. Por isso, recomenda-se desligar o altifalante quando o carregar.

Nota

- Quando utilizar o altifalante com o volume alto, a bateria incorporada pode ficar com pouca carga, mesmo que o altifalante esteja ligado a uma tomada de CA. Se quiser utilizar o altifalante enquanto o carregar, baixe o volume do altifalante. Caso contrário, desligue o altifalante e carregue suficientemente a bateria incorporada.
- Quando utilizar o altifalante com o volume alto durante muito tempo, a bateria incorporada pode ficar com pouca carga, mesmo que o altifalante esteja ligado a uma tomada de CA. Como resultado, o som fica baixo. Não se trata de uma avaria. Desligue o altifalante e carregue suficientemente a bateria incorporada.
- A saída de potência máxima será mais baixa quando a bateria incorporada tiver pouca carga.
- Num ambiente extremamente frio ou quente, o carregamento pára por segurança. O carregamento do altifalante também pára se demorar muito tempo. Para resolver estes problemas, desligue o cabo micro-USB e ligue-o novamente com uma temperatura operacional entre os 5 °C e 35 °C.
- Não carregue em locais onde o altifalante possa ser sujeito a salpicos de água.
- Mesmo que não pretenda utilizar o altifalante por um período prolongado, carregue a bateria incorporada até à capacidade máxima a cada 6 meses para manter o seu desempenho.

Tópico relacionado

- [Ligar a alimentação](#)
- [Notas sobre o carregamento](#)
- [A duração da carga da bateria incorporada é curta](#)

4-742-785-21(1) Copyright 2018 Sony Corporation

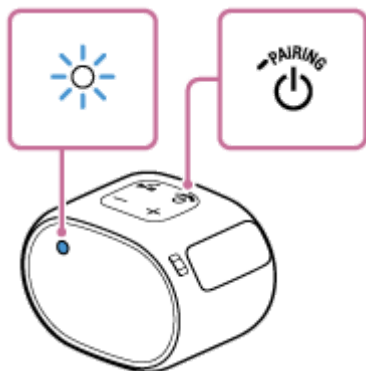
Altifalante Sem Fios
SRS-XB01

Ligar a alimentação

1 Prima o botão (corrente)/ PAIRING.

O indicador de corrente/BLUETOOTH pisca lentamente a azul.

Quando ligar o altifalante pela primeira vez após a compra ou quando não houver informações de emparelhamento armazenadas no altifalante, o indicador de corrente/BLUETOOTH começa a piscar rapidamente a azul.



Nota


- Se o indicador de carga e o indicador de corrente/BLUETOOTH piscarem 3 vezes e se apagarem quando ligar o altifalante, a bateria incorporada está vazia. Neste estado, o altifalante desliga-se automaticamente. Carregue a bateria incorporada.
- Quando o indicador de carga piscar lentamente, a bateria incorporada tem pouca carga e precisa de ser carregada.

Tópico relacionado

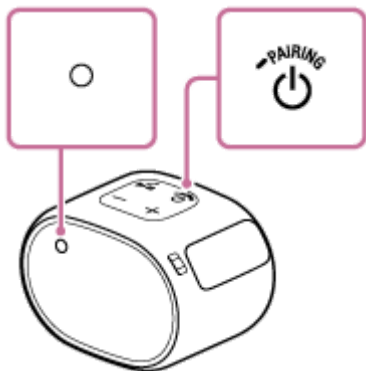
- [Desligar a alimentação](#)
- [Carregar o altifalante](#)

Altifalante Sem Fios
SRS-XB01

Desligar a alimentação

- 1 Prima o botão  (corrente)/  PAIRING.

O indicador de corrente/BLUETOOTH apaga-se.



Tópico relacionado

- [Função de desligamento automático](#)

Altifalante Sem Fios
SRS-XB01

Função de desligamento automático

Se o altifalante não estiver ligado a um dispositivo BLUETOOTH através de uma ligação por BLUETOOTH e um cabo de som não estiver ligado à tomada AUDIO IN do altifalante, o altifalante desliga-se automaticamente após 15 minutos.

Nota

- Quando o altifalante estiver ligado a um dispositivo BLUETOOTH através de uma ligação por BLUETOOTH ou um cabo de som estiver ligado à tomada AUDIO IN do altifalante, a função de desligamento automático está desativada.

Altifalante Sem Fios
SRS-XB01

Emparelhar com e ligar a dispositivos BLUETOOTH®

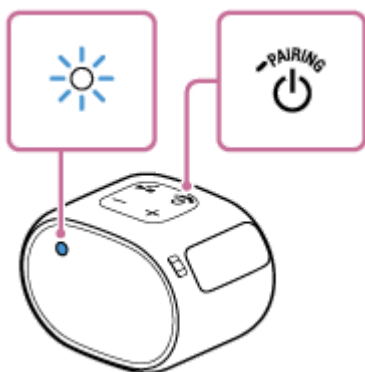
Para emparelhar com um segundo ou outro dispositivo BLUETOOTH, execute o seguinte procedimento de emparelhamento para cada dispositivo.

Antes de utilizar o altifalante, não se esqueça de fazer o seguinte:

- Coloque o dispositivo BLUETOOTH a 1 m do altifalante.
- Ligue o altifalante a uma tomada de CA através de um transformador de CA USB (disponível no mercado) ou ligue-o a um computador em funcionamento. Ou carregue suficientemente a bateria incorporada.
- Pare qualquer reprodução no dispositivo BLUETOOTH.
- Baixe o volume do dispositivo BLUETOOTH e do altifalante para evitar qualquer saída de som alto de repente do altifalante. Dependendo do dispositivo BLUETOOTH em causa, o volume do dispositivo pode ser sincronizado com o altifalante.
- Prepare o manual de instruções fornecido com o dispositivo BLUETOOTH para poder consultá-lo.

1 Ligue o altifalante.

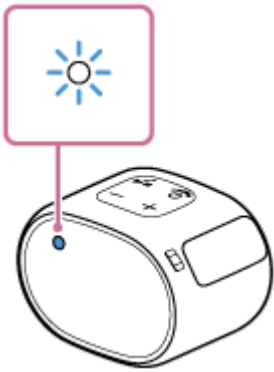
O indicador de corrente/BLUETOOTH pisca lentamente a azul.



- Quando ligar o altifalante pela primeira vez, após a sua compra, o indicador de corrente/BLUETOOTH começa a piscar rapidamente e o altifalante entra automaticamente no modo de emparelhamento com um simples toque no botão (corrente)/ . Avance para o passo 3.
- Quando ligar o altifalante, este tenta estabelecer uma ligação por BLUETOOTH com o último dispositivo BLUETOOTH ligado. Se o dispositivo estiver próximo e a respetiva função BLUETOOTH estiver ativada, a ligação por BLUETOOTH fica automaticamente estabelecida e o indicador de corrente/BLUETOOTH permanece aceso. Neste caso, desative a função BLUETOOTH ou desligue a corrente do dispositivo BLUETOOTH atualmente ligado.

2 Prima e mantenha premido o botão (corrente)/ até ouvir sinais sonoros e o indicador de corrente/BLUETOOTH começar a piscar rapidamente a azul.

O altifalante entra no modo de emparelhamento.



3 Execute o procedimento de emparelhamento no dispositivo BLUETOOTH para detetar o altifalante.

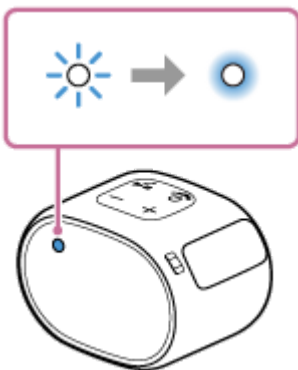
Quando aparecer uma lista dos dispositivos detetados no ecrã do dispositivo BLUETOOTH, selecione “SRS-XB01”.

Se for necessário introduzir uma palavra-passe* no ecrã do dispositivo BLUETOOTH, introduza “0000”.

* A palavra-passe pode estar designada por “código PIN” ou “PIN”.


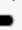
4 Estabeleça a ligação por BLUETOOTH a partir do dispositivo BLUETOOTH.

Quando a ligação por BLUETOOTH estiver estabelecida, o indicador de corrente/BLUETOOTH deixa de piscar e fica continuamente aceso.



Se a ligação por BLUETOOTH não for estabelecida, repita a partir do passo 2 .

Sugestão

- Quando a função BLUETOOTH estiver ativada no dispositivo BLUETOOTH que foi ligado ao altifalante por BLUETOOTH, o dispositivo BLUETOOTH volta a ligar-se ao altifalante com um simples toque no botão  (corrente)/  PAIRING.
- Para mais detalhes sobre como utilizar um dispositivo BLUETOOTH, consulte o manual de instruções fornecido com o dispositivo BLUETOOTH.

Nota

- O modo de emparelhamento do altifalante é desativado após cerca de 1 minute e o indicador de corrente/BLUETOOTH pisca lentamente. Contudo, quando as informações de emparelhamento não são armazenadas no altifalante, como, por exemplo, com as predefinições, o modo de emparelhamento não é desativado. Se o modo de emparelhamento for desativado antes de concluído o processo, repita a partir do passo 2 .
- A palavra-passe deste altifalante é “0000”. Se a palavra-passe definida no dispositivo BLUETOOTH não for “0000”, não é possível fazer o emparelhamento com o altifalante.
- Uma vez emparelhados os dispositivos BLUETOOTH, não é necessário voltar a emparelhá-los, exceto nos seguintes casos:
 - As informações de emparelhamento foram eliminadas após uma reparação, etc.

- O altifalante já está emparelhado com 8 dispositivos e pretende emparelhar mais um dispositivo.
O altifalante pode ser emparelhado com um máximo de 8 dispositivos. Se um novo dispositivo for emparelhado quando já houver 8 dispositivos emparelhados, o dispositivo que foi emparelhado em primeiro lugar é substituído pelo novo dispositivo.
- As informações de emparelhamento do altifalante foram eliminadas do dispositivo BLUETOOTH.
- O altifalante é inicializado.
Todas as informações de emparelhamento serão eliminadas. Se inicializar o altifalante, poderá não ser possível ligar o seu iPhone/iPod touch ou computador. Nesse caso, apague as informações de emparelhamento do altifalante no seu iPhone/iPod touch ou computador e execute novamente o procedimento de emparelhamento.
- O altifalante pode ser emparelhado com vários dispositivos, mas só pode reproduzir música a partir de um dispositivo emparelhado de cada vez.
- Quando um cabo de som for ligado à tomada AUDIO IN do altifalante com o altifalante e o dispositivo BLUETOOTH ligados através de uma ligação por BLUETOOTH, o som do dispositivo BLUETOOTH não sai pelo altifalante (a função mãos-livres está disponível). Para ouvir música do dispositivo BLUETOOTH, desligue o cabo de som da tomada AUDIO IN do altifalante.

Tópico relacionado

- [Ouvir música de um dispositivo através de uma ligação por BLUETOOTH](#)
- [Terminar a ligação por BLUETOOTH \(após a utilização\)](#)

Altifalante Sem Fios
SRS-XB01

Ligar a um computador através de uma ligação por BLUETOOTH (Windows)

O emparelhamento é o processo necessário para registar mutuamente as informações nos dispositivos BLUETOOTH a serem ligados sem fios.

É necessário emparelhar um dispositivo com o altifalante para poder fazer uma ligação por BLUETOOTH pela primeira vez. Execute os mesmos procedimentos para emparelhar com outros dispositivos.

Sistemas operativos suportados

Windows 10, Windows 8.1, Windows 8, Windows 7 SP1

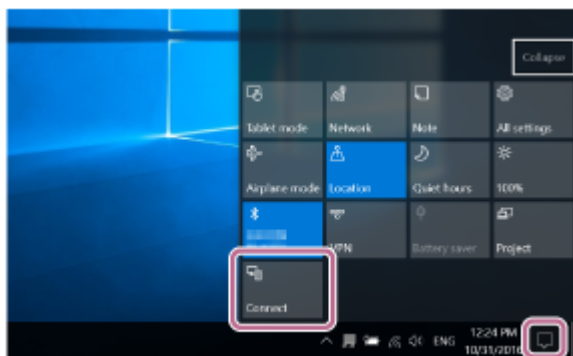
Faça o seguinte, antes de começar.

- Coloque o computador a 1 m do altifalante.
- Ligue o altifalante a uma tomada de CA através de um transformador de CA USB (disponível no mercado) ou ligue-o a um computador em funcionamento. Ou carregue suficientemente a bateria incorporada.
- Prepare o manual de instruções fornecido com o computador para poder consultá-lo.
- Pare qualquer reprodução de som no computador.
- Baixe o volume do computador e do altifalante para evitar qualquer saída de som alto de repente do altifalante.

1 Prepare-se para procurar o altifalante no computador.

No Windows 10

Selecione [Action Center] – [Connect] na barra de tarefas, no canto inferior direito do ecrã.



No Windows 8.1

Clique com o botão direito em [Start] e, em seguida, em [Control Panel].

Quando aparecer [All Control Panel Items], selecione [Devices and Printers].

Se aparecer o ecrã [Control Panel] em vez de [All Control Panel Items], selecione [Large icons] ou [Small icons] no menu [View by] no canto superior direito do ecrã.

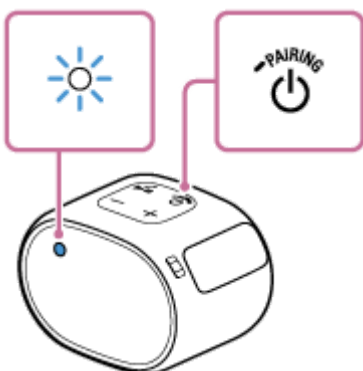
No Windows 7



Clique no botão [Start] e, em seguida, em [Devices and Printers].



2 Ligue o altifalante.

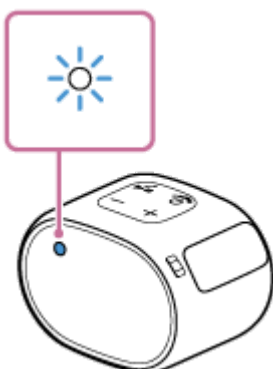
O indicador de corrente/BLUETOOTH pisca lentamente a azul.



- Quando ligar o altifalante pela primeira vez, após a sua compra, o indicador de corrente/BLUETOOTH começa a piscar rapidamente e o altifalante entra automaticamente no modo de emparelhamento com um simples toque no botão  (corrente)/  PAIRING. Avance para o passo **4**.
- Quando ligar o altifalante, este tenta estabelecer uma ligação por BLUETOOTH com o último dispositivo BLUETOOTH ligado. Se o dispositivo estiver próximo e a respetiva função BLUETOOTH estiver ativada, a ligação por BLUETOOTH fica automaticamente estabelecida e o indicador de corrente/BLUETOOTH permanece aceso. Neste caso, desative a função BLUETOOTH ou desligue a corrente do dispositivo BLUETOOTH atualmente ligado.

3 Prima e mantenha premido o botão (corrente)/ PAIRING até ouvir sinais sonoros e o indicador de corrente/BLUETOOTH começar a piscar rapidamente a azul.

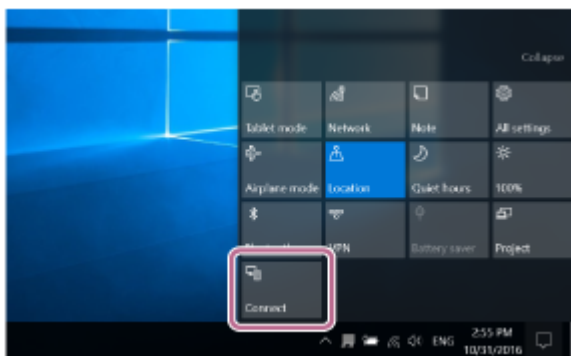
O altifalante entra no modo de emparelhamento.



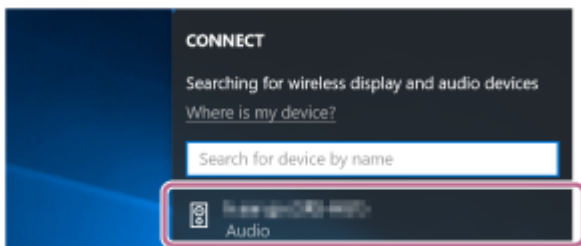
4 Procure o altifalante no computador.

Ligar o altifalante ao computador através de uma ligação por BLUETOOTH
No Windows 10/Windows 8.1

1. Selecione [Connect] no Action Center, no canto inferior direito do ecrã.

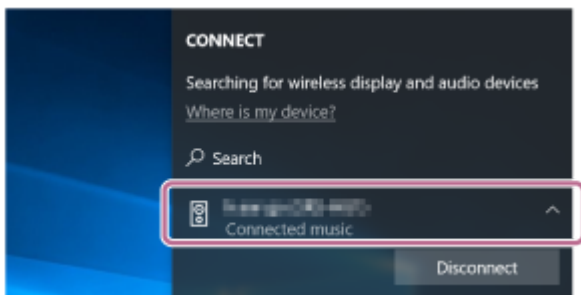


2. Selecione [SRS-XB01].



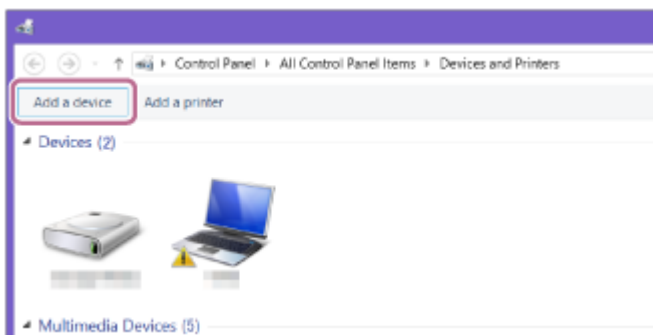
Se [SRS-XB01] não aparecer no ecrã, repita o procedimento a partir do passo 3.

Após o emparelhamento, a ligação por BLUETOOTH fica automaticamente estabelecida e aparece [Connected music] no ecrã. Avance para o passo 6.

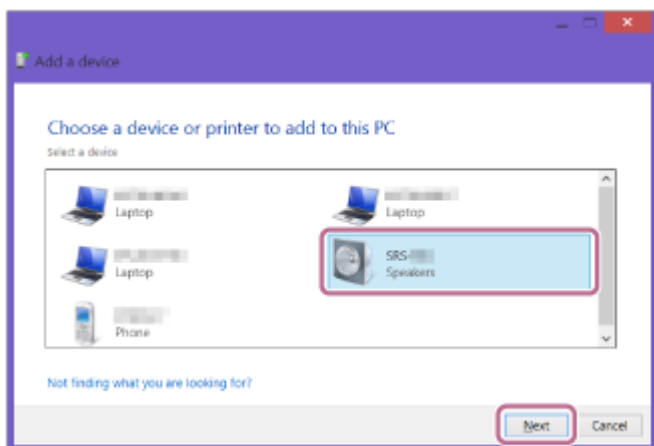


No Windows 7

1. Clique em [Add a device].



2. Selecione [SRS-XB01] e clique em [Next].

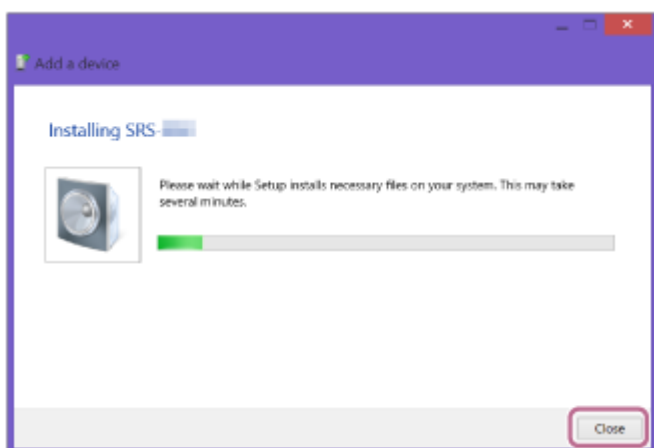


Se for necessário introduzir uma palavra-passe*, introduza "0000".

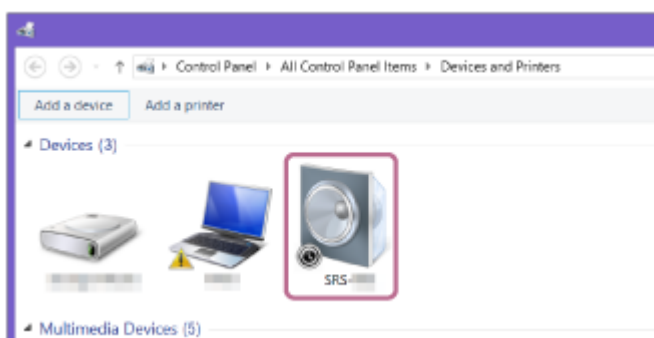
Se [SRS-XB01] não aparecer, execute novamente o procedimento a partir do passo 3.

* A palavra-passe pode estar designada por "código PIN" ou "PIN".

3. Quando aparecer o seguinte ecrã, clique em [Close].
O computador começa a instalar o controlador.



Aparece o símbolo "Ⓜ" no canto inferior esquerdo do ícone [SRS-XB01] durante a instalação. Quando o símbolo "Ⓜ" desaparecer, a instalação do controlador está concluída. Avance para o passo 5.



Dependendo do computador, a instalação poderá demorar algum tempo. Se a instalação do controlador demorar demasiado tempo, a função de desligamento automático do altifalante desliga-o automaticamente. Se isso acontecer, volte a ligar o altifalante.

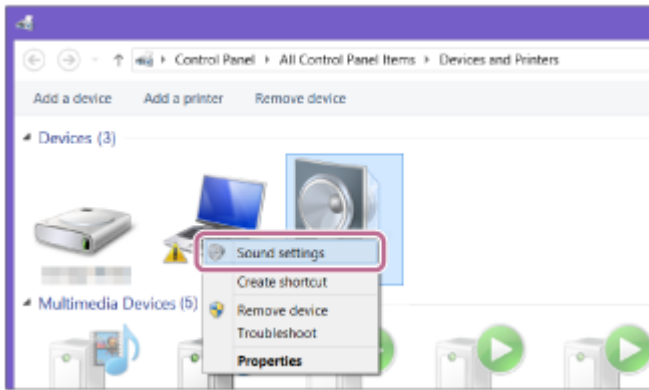
5 Registe o altifalante no computador.

No Windows 10

Após o emparelhamento, a ligação por BLUETOOTH fica automaticamente estabelecida e aparece [Connected music] no ecrã. Avance para o passo 6.

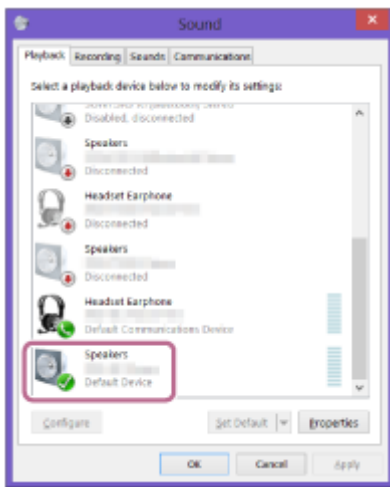
No Windows 8.1

1. Clique com botão direito na opção [SRS-XB01], em [Devices], e selecione [Sound settings] no menu que aparece.

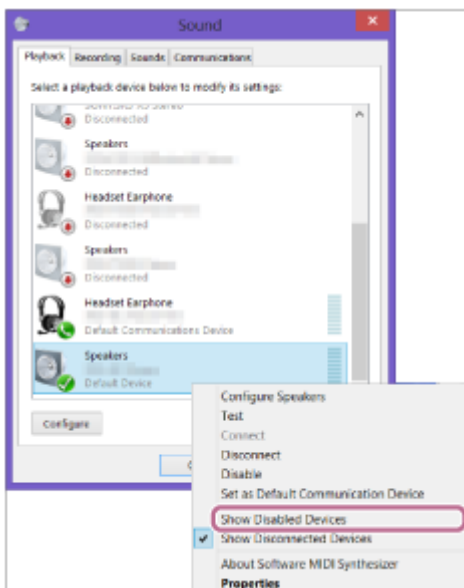


2. Confirme a opção [SRS-XB01 Stereo] no ecrã [Sound].

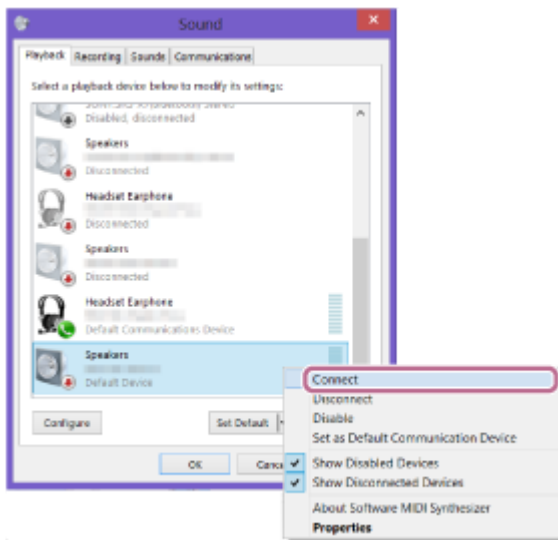
- Se houver uma marca de verificação (verde) em [SRS-XB01 Stereo], avance para o passo 6 .



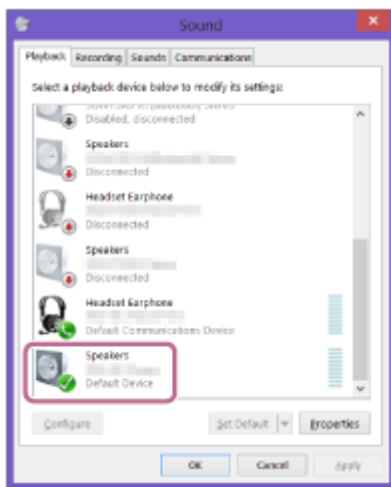
- Se não houver uma marca de verificação (verde) em [SRS-XB01 Stereo], avance para o passo seguinte (passo 3).
- Se a opção [SRS-XB01 Stereo] não aparecer, clique com o botão direito no ecrã [Sound] e selecione [Show Disabled Devices] no menu que aparece. Em seguida, avance para o passo seguinte (passo 3).



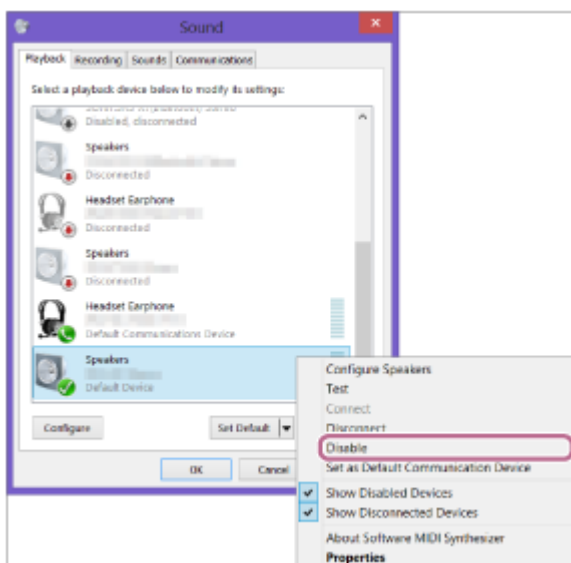
3. Clique com botão direito na opção [SRS-XB01 Stereo] e selecione [Connect] no menu que aparece.



Uma vez ligado o altifalante, aparece uma marca de verificação sobre a opção [SRS-XB01 Stereo], no ecrã [Sound]. Avance para o passo 6 .



Se não for possível clicar em [Connect] para [SRS-XB01 Stereo], selecione [Disable] no [Default Device] que tiver atualmente uma marca de verificação (verde).

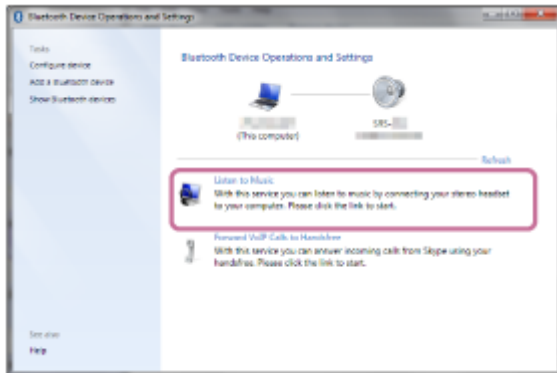


No Windows 7

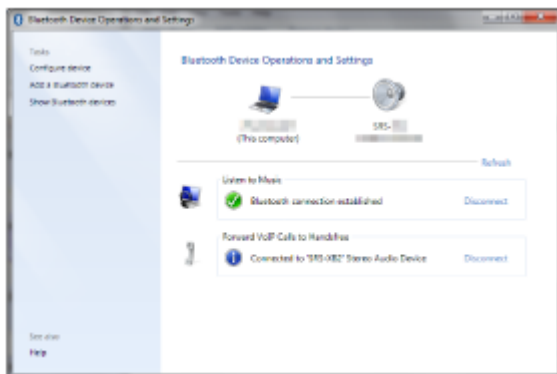
1. Faça duplo clique na opção [SRS-XB01] em [Devices].



2. Clique em [Listen to Music].

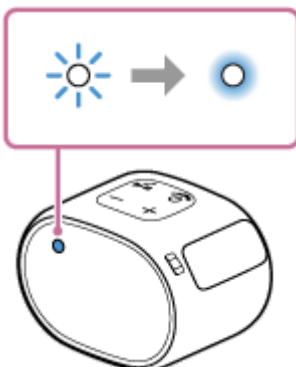


Uma vez ligado o altifalante, aparece uma marca de verificação.



6 Verifique se o indicador de corrente/BLUETOOTH passou do estado intermitente para continuamente aceso.

Quando o altifalante estiver ligado ao computador, o indicador de corrente/BLUETOOTH permanece aceso. Pode reproduzir música, etc. a partir do seu computador.



Sugestão

- O procedimento descrito acima serve apenas como orientação. Para mais detalhes, consulte o manual de instruções fornecido com o computador.

Nota

- O modo de emparelhamento do altifalante é desativado após cerca de 1 minute e o indicador de corrente/BLUETOOTH pisca lentamente. Contudo, quando as informações de emparelhamento não são armazenadas no altifalante, como, por exemplo, com as predefinições, o modo de emparelhamento não é desativado. Se o modo de emparelhamento for desativado antes de concluído o processo, repita a partir do passo 3.
- Uma vez emparelhados os dispositivos BLUETOOTH, não é necessário voltar a emparelhá-los, exceto nos seguintes casos:
 - As informações de emparelhamento foram eliminadas após uma reparação, etc.
 - O altifalante já está emparelhado com 8 dispositivos e pretende emparelhar mais um dispositivo.
O altifalante pode ser emparelhado com um máximo de 8 dispositivos. Se um novo dispositivo for emparelhado quando já houver 8 dispositivos emparelhados, o dispositivo que foi emparelhado em primeiro lugar é substituído pelo novo dispositivo.
 - As informações de emparelhamento do altifalante foram eliminadas do dispositivo BLUETOOTH.
 - O altifalante é inicializado.
Todas as informações de emparelhamento serão eliminadas. Se inicializar o altifalante, poderá não ser possível ligar o seu iPhone/iPod touch ou computador. Nesse caso, apague as informações de emparelhamento do altifalante no seu iPhone/iPod touch ou computador e execute novamente o procedimento de emparelhamento.
- O altifalante pode ser emparelhado com vários dispositivos, mas só pode reproduzir música a partir de um dispositivo emparelhado de cada vez.
- A palavra-passe do altifalante é "0000". Se a palavra-passe definida no dispositivo BLUETOOTH não for "0000", não é possível fazer o emparelhamento com o altifalante.
- Quando um cabo de som for ligado à tomada AUDIO IN do altifalante com o altifalante e o dispositivo BLUETOOTH ligados através de uma ligação por BLUETOOTH, o som do dispositivo BLUETOOTH não sai pelo altifalante (a função mãos-livres está disponível). Para ouvir música do dispositivo BLUETOOTH, desligue o cabo de som da tomada AUDIO IN do altifalante.

Tópico relacionado

- [Ouvir música de um dispositivo através de uma ligação por BLUETOOTH](#)
- [Terminar a ligação por BLUETOOTH \(após a utilização\)](#)

Altifalante Sem Fios
SRS-XB01

Ligar a um computador através de uma ligação por BLUETOOTH (Mac)


O emparelhamento é o processo necessário para registar mutuamente as informações nos dispositivos BLUETOOTH a serem ligados sem fios.

É necessário emparelhar um dispositivo com o altifalante para poder fazer uma ligação por BLUETOOTH pela primeira vez. Execute os mesmos procedimentos para emparelhar com outros dispositivos.

Sistemas operativos suportados

macOS High Sierra (versão 10.13)

Faça o seguinte, antes de começar.

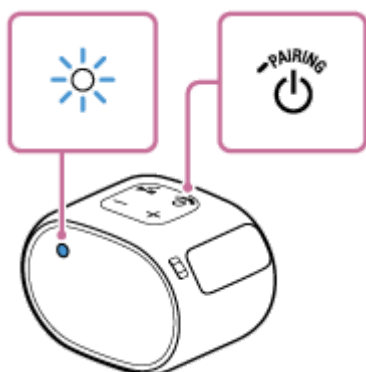
- Confirme que a tecnologia BLUETOOTH sem fios está instalada no seu computador.
- Coloque o computador a 1 m do altifalante.
- Ligue o altifalante a uma tomada de CA através de um transformador de CA USB (disponível no mercado) ou ligue-o a um computador em funcionamento. Ou carregue suficientemente a bateria incorporada.
- Prepare o manual de instruções fornecido com o computador para poder consultá-lo.
- Pare qualquer reprodução de som no computador.
- Baixe o volume do computador e do altifalante para evitar qualquer saída de som alto de repente do altifalante.
- Dependendo do computador, ligue o adaptador BLUETOOTH incorporado.
Se não souber como ligar o adaptador BLUETOOTH ou se o computador tem ou não um adaptador BLUETOOTH incorporado, consulte o manual de instruções do computador.
- Ligue o altifalante do computador.
Se o altifalante do computador estiver definido como  (Sem som), não sai som do altifalante BLUETOOTH.



– Quando o altifalante do computador estiver ligado:



1 Ligue o altifalante.

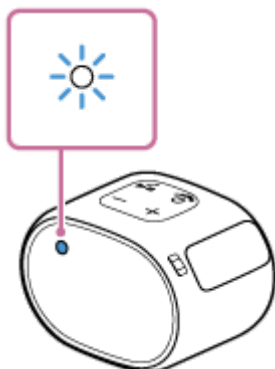
O indicador de corrente/BLUETOOTH pisca lentamente a azul.



- Quando ligar o altifalante pela primeira vez, após a sua compra, o indicador de corrente/BLUETOOTH começa a piscar rapidamente e o altifalante entra automaticamente no modo de emparelhamento com um simples toque no botão  (corrente)/  PAIRING. Avance para o passo **3**.
- Quando ligar o altifalante, este tenta estabelecer uma ligação por BLUETOOTH com o último dispositivo BLUETOOTH ligado. Se o dispositivo estiver próximo e a respetiva função BLUETOOTH estiver ativada, a ligação por BLUETOOTH fica automaticamente estabelecida e o indicador de corrente/BLUETOOTH permanece aceso. Neste caso, desative a função BLUETOOTH ou desligue a corrente do dispositivo BLUETOOTH atualmente ligado.

2 Prima e mantenha premido o botão  (corrente)/  PAIRING até ouvir sinais sonoros e o indicador de corrente/BLUETOOTH começar a piscar rapidamente a azul.

O altifalante entra no modo de emparelhamento.

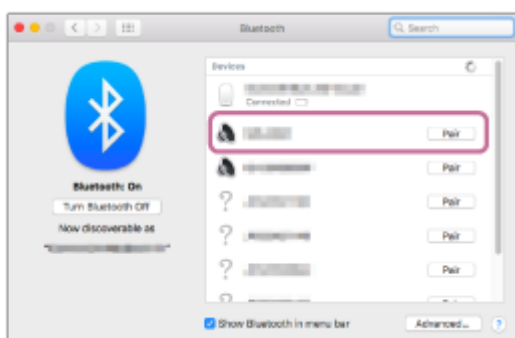


3 Procure o altifalante no computador.

1. Selecione [ (System Preferences)] - [Bluetooth] na barra de tarefas, no canto inferior direito do ecrã.

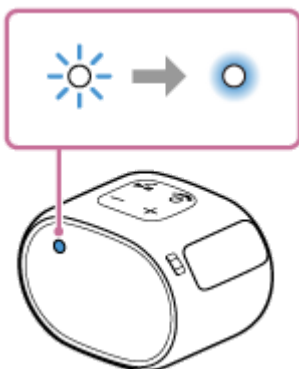


2. Selecione [SRS-XB01] no ecrã do Bluetooth e, em seguida, clique em [Pair].



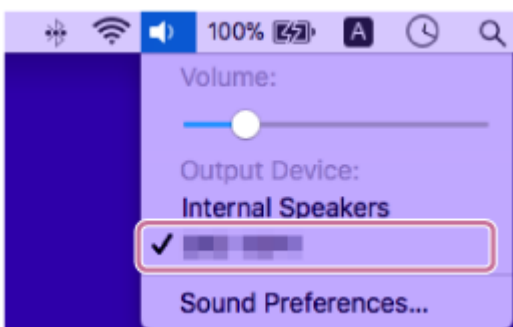
4 Verifique se o indicador de corrente/BLUETOOTH passou do estado intermitente para continuamente aceso.

Quando o altifalante estiver ligado ao computador, o indicador de corrente/BLUETOOTH permanece aceso.



5 Clique no ícone do altifalante, no canto superior direito do ecrã, e selecione [SRS-XB01] em [Output Device].

Pode reproduzir música, etc. a partir do seu computador.



Sugestão

- O procedimento descrito acima serve apenas como orientação. Para mais detalhes, consulte o manual de instruções fornecido com o computador.

Nota

- O modo de emparelhamento do altifalante é desativado após cerca de 1 minuto e o indicador de corrente/BLUETOOTH pisca lentamente. Contudo, quando as informações de emparelhamento não são armazenadas no altifalante, como, por exemplo, com as predefinições, o modo de emparelhamento não é desativado. Se o modo de emparelhamento for desativado antes de concluído o processo, repita a partir do passo 2.
- Uma vez emparelhados os dispositivos BLUETOOTH, não é necessário voltar a emparelhá-los, exceto nos seguintes casos:
 - As informações de emparelhamento foram eliminadas após uma reparação, etc.
 - O altifalante já está emparelhado com 8 dispositivos e pretende emparelhar mais um dispositivo.
O altifalante pode ser emparelhado com um máximo de 8 dispositivos. Se um novo dispositivo for emparelhado quando já houver 8 dispositivos emparelhados, o dispositivo que foi emparelhado em primeiro lugar é substituído pelo novo dispositivo.
 - As informações de emparelhamento do altifalante foram eliminadas do dispositivo BLUETOOTH.
 - O altifalante é inicializado.
Todas as informações de emparelhamento serão eliminadas. Se inicializar o altifalante, poderá não ser possível ligar o seu iPhone/iPod touch ou computador. Nesse caso, apague as informações de emparelhamento do altifalante no seu iPhone/iPod touch ou computador e execute novamente o procedimento de emparelhamento.

- O altifalante pode ser emparelhado com vários dispositivos, mas só pode reproduzir música a partir de um dispositivo emparelhado de cada vez.
- A palavra-passe do altifalante é "0000". Se a palavra-passe definida no dispositivo BLUETOOTH não for "0000", não é possível fazer o emparelhamento com o altifalante.
- Quando um cabo de som for ligado à tomada AUDIO IN do altifalante com o altifalante e o dispositivo BLUETOOTH ligados através de uma ligação por BLUETOOTH, o som do dispositivo BLUETOOTH não sai pelo altifalante (a função mãos-livres está disponível). Para ouvir música do dispositivo BLUETOOTH, desligue o cabo de som da tomada AUDIO IN do altifalante.

Tópico relacionado

- [Ouvir música de um dispositivo através de uma ligação por BLUETOOTH](#)
- [Terminar a ligação por BLUETOOTH \(após a utilização\)](#)

Altifalante Sem Fios
SRS-XB01

Ouvir música de um dispositivo através de uma ligação por BLUETOOTH

Pode desfrutar de ouvir música de um dispositivo BLUETOOTH e utilizar este através do altifalante por ligação por BLUETOOTH, se o dispositivo suportar os seguintes perfis BLUETOOTH.

A2DP (Advanced Audio Distribution Profile)

Permite-lhe desfrutar de conteúdo de áudio de alta qualidade sem fios.

AVRCP (Audio Video Remote Control Profile)

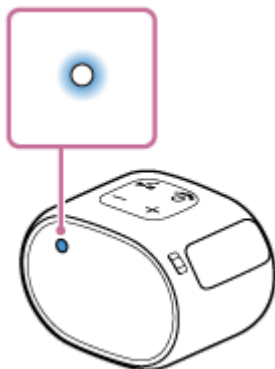
Permite-lhe ajustar o volume e reproduzir, colocar em pausa ou saltar para o início da faixa seguinte/atual. As operações podem variar consoante o dispositivo BLUETOOTH utilizado. Consulte também o manual de instruções fornecido com o dispositivo BLUETOOTH.

Nota

- Certifique-se, antes, de que o volume no dispositivo BLUETOOTH e no altifalante está num nível moderado para evitar uma saída de som alto de repente do altifalante. Dependendo do dispositivo BLUETOOTH utilizado, o ajuste do volume do altifalante pode não ser possível no dispositivo BLUETOOTH enquanto a reprodução no dispositivo estiver parada/em pausa.

1 Ligue o altifalante ao dispositivo BLUETOOTH.

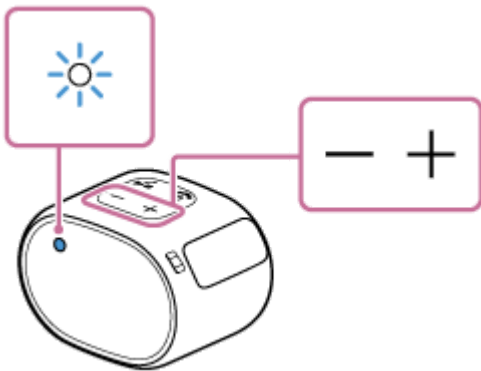
O indicador de corrente/BLUETOOTH acende-se a azul quando a ligação por BLUETOOTH estiver estabelecida.



2 Comece a reproduzir música no dispositivo BLUETOOTH.

3 Ajuste o volume premindo os botões -/+ (volume) no altifalante ou utilizando o dispositivo BLUETOOTH.

Quando premir os botões -/+ (volume) no altifalante ou ajustar o volume no dispositivo BLUETOOTH, o indicador de corrente/BLUETOOTH pisca uma vez ou 3 vezes.



Durante a reprodução, pode utilizar os botões no altifalante para executar as seguintes operações.

Pausa

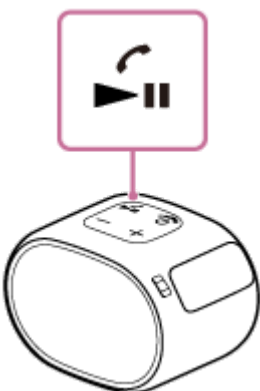
Prima o botão ▶|| (reproduzir)/ 📞 (chamar) durante a reprodução para colocar a música em pausa. Prima-o novamente para cancelar a pausa.

Saltar para o início da faixa seguinte

Prima o botão ▶|| (reproduzir)/ 📞 (chamar) duas vezes rapidamente durante a reprodução.

Saltar para o início da faixa atual

Prima o botão ▶|| (reproduzir)/ 📞 (chamar) 3 vezes rapidamente durante a reprodução.



Sugestão

- A bateria incorporada pode ser carregada se o altifalante estiver ligado a uma tomada de CA através de um transformador de CA USB (disponível no mercado) ou ligado a um computador em funcionamento, mesmo que o altifalante esteja em utilização.
- Quando definir o volume no nível máximo (31) ou mínimo no altifalante, o indicador de corrente/BLUETOOTH pisca 3 vezes.

Nota

- Se as condições da comunicação não forem boas, o dispositivo BLUETOOTH pode reagir incorretamente às operações no altifalante.
- Quando ligar um dispositivo de áudio portátil, etc. à tomada AUDIO IN do altifalante ao ouvir música através de uma ligação por BLUETOOTH, o altifalante passa automaticamente para o modo AUDIO IN. Neste caso, a música do dispositivo BLUETOOTH não sai pelo altifalante (se a ligação por BLUETOOTH estiver ativa, a função mãos-livres está disponível). Para voltar a ouvir música do dispositivo BLUETOOTH, desligue o cabo de som da tomada AUDIO IN do altifalante.
- Quando utilizar num local de temperaturas altas, o volume pode baixar para proteger a bateria incorporada.
- Se a bateria incorporada tiver pouca carga, a saída máxima do altifalante baixa.
- Dependendo do dispositivo BLUETOOTH utilizado, poderá ser necessário ajustar o volume ou definir a saída de áudio no dispositivo ligado.

- Pode ocorrer interrupção por ruído ou som, dependendo do dispositivo BLUETOOTH ligado ao altifalante, do ambiente da comunicação e do ambiente da utilização.

Tópico relacionado

- [Terminar a ligação por BLUETOOTH \(após a utilização\)](#)

4-742-785-21(1) Copyright 2018 Sony Corporation

Altifalante Sem Fios
SRS-XB01

Terminar a ligação por BLUETOOTH (após a utilização)

Quando tiver terminado a reprodução de música com o dispositivo BLUETOOTH, execute qualquer das seguintes operações para terminar a ligação por BLUETOOTH.

- Desative a função BLUETOOTH no dispositivo BLUETOOTH. Para mais detalhes, consulte o manual de instruções fornecido com o dispositivo.
- Desligue o dispositivo BLUETOOTH.
- Desligue o altifalante.

Sugestão

- Quando tiver terminado a reprodução de música, a ligação por BLUETOOTH pode terminar automaticamente, dependendo do dispositivo BLUETOOTH.

Tópico relacionado

- [Desligar a alimentação](#)
- [Função de desligamento automático](#)

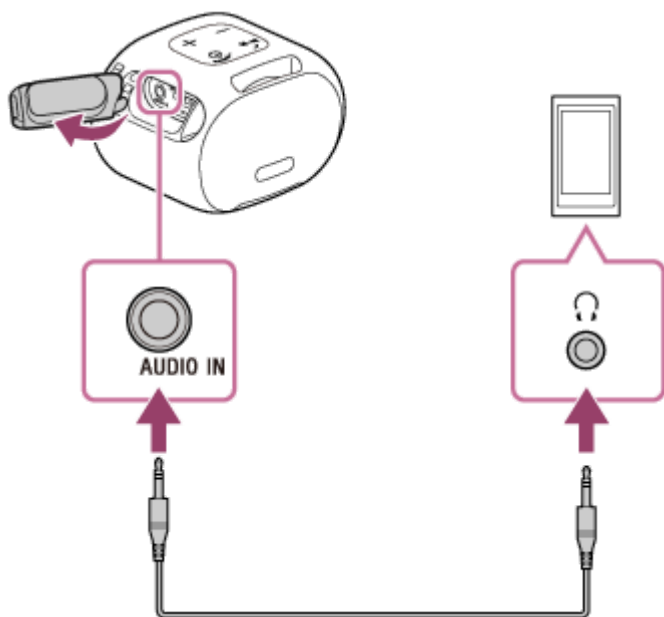
Altifalante Sem Fios
SRS-XB01

Ouvir música de um dispositivo de áudio portátil, etc.

Pode utilizar o altifalante como um sistema de altifalante com fios normal ligando um dispositivo de áudio portátil, etc. através de um cabo de som (disponível no mercado).

1 Ligue o dispositivo à tomada AUDIO IN com um cabo de som (disponível no mercado).

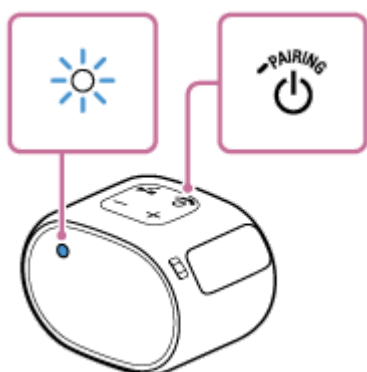
Para a ligação, utilize um cabo de som com uma minificha estéreo (sem resistência)* em ambas as pontas.



* Se utilizar um cabo de som (com minifichas estéreo) com resistência significativa, o som pode estar mais baixo. Por isso, assegure-se de que utiliza um cabo (com minifichas estéreo) sem resistência.

2 Ligue o altifalante.

O indicador de corrente/BLUETOOTH pisca lentamente a azul.

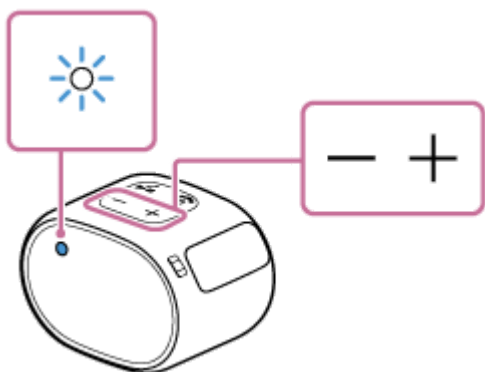


3 Ligue o dispositivo ligado e inicie a reprodução de música.

4 Ajuste o volume para um nível moderado no dispositivo ligado.

5 Prima os botões +/- (volume) para ajustar o volume.

Quando premir os botões -/+ (volume), o indicador de corrente/BLUETOOTH pisca uma vez. Quando definir o volume no nível máximo (31) ou mínimo no altifalante, o indicador de corrente/BLUETOOTH pisca 3 vezes.



Sugestão

- Quando não consegue ouvir o som, aumente o volume no dispositivo ligado.
- Se a ligação por BLUETOOTH estiver ativa entre o altifalante e um telemóvel (smartphone/iPhone) através do perfil HFP/HSP, pode utilizar a função mãos-livres ao ouvir música de um dispositivo de áudio portátil, etc. que esteja ligado à tomada AUDIO IN do altifalante.

Nota

- Se ligar um cabo de som à tomada AUDIO IN, a saída de som do dispositivo ligado à tomada AUDIO IN passa a ter prioridade e o utilizador deixa de ouvir o som proveniente do dispositivo BLUETOOTH. O indicador de corrente/BLUETOOTH acende-se ou pisca a azul para indicar o estado BLUETOOTH. A ausência de som do dispositivo BLUETOOTH não significa que há um problema com o altifalante.
- Quando ligar um dispositivo de áudio portátil à tomada AUDIO IN e reproduzir música, não pode utilizar os botões no altifalante para operações como colocar em pausa, saltar para o início da faixa seguinte e saltar para o início da faixa atual.
- Não utilize a tomada AUDIO IN num local sujeito a salpicos de água.

Tópico relacionado

- [Função de desligamento automático](#)
- [Receber uma chamada](#)

Altifalante Sem Fios
SRS-XB01

Receber uma chamada

Pode desfrutar de chamadas no modo mãos-livres com um telemóvel BLUETOOTH que suporte o perfil BLUETOOTH HFP (Hands-free Profile) ou HSP (Headset Profile) através de uma ligação por BLUETOOTH.

- Se o seu telemóvel BLUETOOTH suportar tanto o perfil HFP como o perfil HSP, defina-o como HFP.
- As operações podem variar consoante o telemóvel BLUETOOTH utilizado. Consulte o manual de instruções fornecido com o telemóvel.

Acerca dos toques de chamada

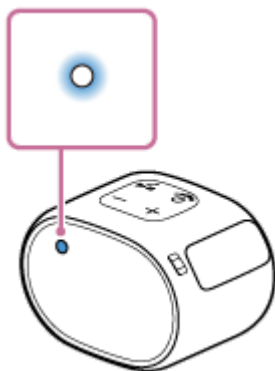
Quando chega uma chamada, a reprodução é colocada em pausa e ouve-se um toque de chamada através do altifalante.

O toque de chamada varia do seguinte modo, consoante o telemóvel BLUETOOTH utilizado.

- Toque de chamada definido no altifalante
- Toque de chamada definido no telemóvel BLUETOOTH
- Toque de chamada definido no telemóvel BLUETOOTH apenas para uma ligação por BLUETOOTH

1 Ligue o altifalante a um telemóvel BLUETOOTH.

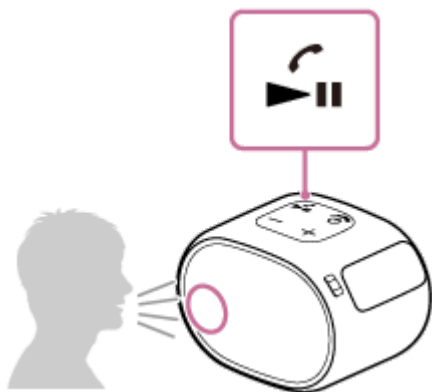
O indicador de corrente/BLUETOOTH acende-se a azul quando a ligação por BLUETOOTH estiver estabelecida.



2 Prima o botão ►|| (reproduzir)/ ◀ (chamar) quando receber uma chamada.

Fale para o microfone do altifalante.

Quando chegar uma chamada, a reprodução é colocada em pausa e ouve-se um toque de chamada através do altifalante.

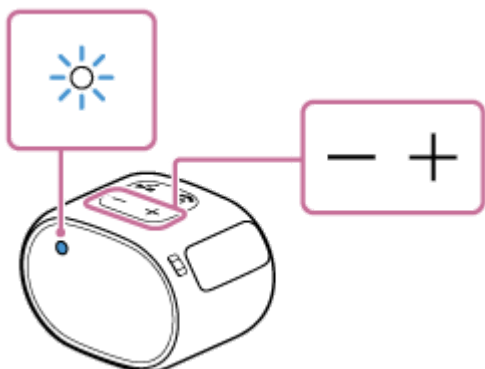


Se não ouvir um toque de chamada através do altifalante, o altifalante pode não estar ligado a um telemóvel BLUETOOTH com HFP ou HSP. Verifique o estado da ligação no telemóvel BLUETOOTH.

3 Ajuste o volume premindo os botões -/+ (volume) no altifalante ou utilizando o telemóvel BLUETOOTH.

Quando premir os botões -/+ (volume) no altifalante ou ajustar o volume no telemóvel BLUETOOTH, o indicador de corrente/BLUETOOTH pisca uma vez.

Quando definir o volume no nível máximo (31) ou mínimo no altifalante, o indicador de corrente/BLUETOOTH pisca 3 vezes.



4 Para terminar uma chamada, prima o botão ►|| (reproduzir)/ 📞 (chamar).

Se estava a ouvir música antes da chamada, a reprodução da música é retomada quando a chamada terminar. Se terminar a chamada utilizando o telemóvel BLUETOOTH, a reprodução da música também é retomada quando a chamada terminar, se estava a ouvir música antes da chamada.

Sugestão

- Alguns telemóveis BLUETOOTH têm a utilização por mãos como prioritária ao receber uma chamada. No caso de uma ligação HFP ou HSP, mude o dispositivo da chamada para o altifalante utilizando o seu telemóvel BLUETOOTH.
- Se o interlocutor não conseguir ouvir a sua voz ou mal conseguir ouvi-la, fale mais diretamente para o microfone do altifalante.
- O volume da reprodução da música e da chamada é definido de forma independente no altifalante.

Nota

- Dependendo do telemóvel BLUETOOTH utilizado, a reprodução da música pode não ser colocada em pausa quando receber uma chamada.
- Utilize um telemóvel BLUETOOTH a pelo menos 50 cm do altifalante. Poderá ocorrer ruído se o altifalante e o telemóvel BLUETOOTH estiverem demasiado próximos.
- Quando um cabo de som for ligado à tomada AUDIO IN do altifalante, não consegue ouvir música do dispositivo BLUETOOTH. Porém, quando a ligação por BLUETOOTH estiver ativa, a função mãos-livres está disponível.

- Dependendo do modelo do smartphone, do sistema operativo ou das aplicações instaladas, algumas funções da chamada com mãos-livres poderão não ser utilizadas corretamente.

Tópico relacionado

- [Emparelhar com e ligar a dispositivos BLUETOOTH®](#)
- [Terminar a ligação por BLUETOOTH \(após a utilização\)](#)
- [Fazer uma chamada](#)

Altifalante Sem Fios
SRS-XB01

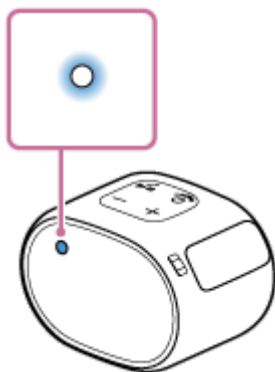
Fazer uma chamada

Pode desfrutar de chamadas no modo mãos-livres com um telemóvel BLUETOOTH que suporte o perfil BLUETOOTH HFP (Hands-free Profile) ou HSP (Headset Profile) através de uma ligação por BLUETOOTH.

- Se o seu telemóvel BLUETOOTH suportar tanto o perfil HFP como o perfil HSP, defina-o como HFP.
- As operações podem variar consoante o telemóvel BLUETOOTH utilizado. Consulte o manual de instruções fornecido com o telemóvel.

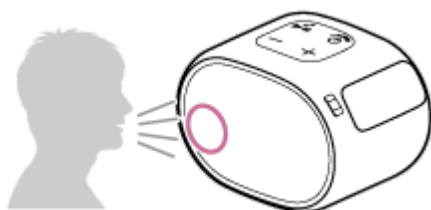
1 Ligue o altifalante a um telemóvel BLUETOOTH.

O indicador de corrente/BLUETOOTH acende-se a azul quando a ligação por BLUETOOTH estiver estabelecida.



2 Utilize o telemóvel BLUETOOTH para fazer uma chamada.

Quando fizer uma chamada, a reprodução é colocada em pausa e ouve-se o tom da marcação através do altifalante. Quando o destinatário atender a chamada, fale para o microfone do altifalante.



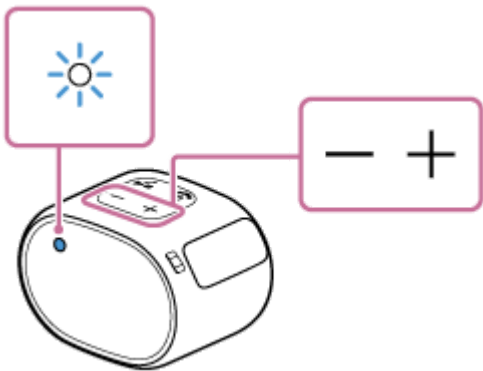
Se não ouvir o tom da marcação através do altifalante

- O altifalante pode não estar ligado a um telemóvel BLUETOOTH com HFP ou HSP. Verifique o estado da ligação no telemóvel BLUETOOTH.
- Mude o dispositivo da chamada para o altifalante mantendo premido o botão ►|| (reproduzir)/ ◀ (chamar) durante cerca de 2 segundos.

3 Ajuste o volume premindo os botões -/+ (volume) no altifalante ou utilizando o telemóvel BLUETOOTH.

Quando premir os botões -/+ (volume) no altifalante ou ajustar o volume no telemóvel BLUETOOTH, o indicador de corrente/BLUETOOTH pisca uma vez.

Quando definir o volume no nível máximo (31) ou mínimo no altifalante, o indicador de corrente/BLUETOOTH pisca 3 vezes.



4 Para terminar uma chamada, prima o botão ►|| (reproduzir)/ 📞 (chamar).

Se estava a ouvir música antes da chamada, a reprodução da música é retomada quando a chamada terminar. Se terminar a chamada utilizando o telemóvel BLUETOOTH, a reprodução da música também é retomada quando a chamada terminar, se estava a ouvir música antes da chamada.

Sugestão

- Se o interlocutor não conseguir ouvir a sua voz ou mal conseguir ouvi-la, fale mais diretamente para o microfone do altifalante.
- O volume da reprodução da música e da chamada é definido de forma independente no altifalante.

Nota

- Dependendo do telemóvel BLUETOOTH utilizado, a reprodução da música pode não ser colocada em pausa quando fizer uma chamada.
- Utilize um telemóvel BLUETOOTH a pelo menos 50 cm do altifalante. Poderá ocorrer ruído se o altifalante e o telemóvel BLUETOOTH estiverem demasiado próximos.
- Quando um cabo de som for ligado à tomada AUDIO IN do altifalante, não consegue ouvir música do dispositivo BLUETOOTH. Porém, quando a ligação por BLUETOOTH estiver ativa, a função mãos-livres está disponível.

Tópico relacionado

- [Emparelhar com e ligar a dispositivos BLUETOOTH®](#)
- [Terminar a ligação por BLUETOOTH \(após a utilização\)](#)
- [Receber uma chamada](#)

Altifalante Sem Fios
SRS-XB01

Acerca dos indicadores

Indicador de carga (laranja)

Apaga-se	O altifalante está carregado.
Acende-se	O altifalante está a ser carregado.
Pisca lentamente	A bateria incorporada tem menos de 10% de carga e tem de ser carregada.
Pisca 3 vezes e apaga-se	Se o indicador de carga piscar 3 vezes e se apagar quando ligar o altifalante, a bateria incorporada está vazia e tem de ser carregada.

Nota

- Um altifalante em utilização pode ser carregado se estiver ligado a uma tomada de CA através de um transformador de CA USB (disponível no mercado) ou ligado a um computador em funcionamento. Nesse caso, pode demorar mais tempo a carregar a bateria incorporada, dependendo das condições de utilização. Por isso, recomenda-se desligar o altifalante quando o carregar.
- Quando utilizar o altifalante com o volume alto durante muito tempo, a bateria incorporada pode ficar com pouca carga, mesmo que o altifalante esteja ligado a uma tomada de CA através de um transformador de CA USB (disponível no mercado) ou ligado a um computador em funcionamento. Como resultado, o som fica baixo. Não se trata de uma avaria. Desligue o altifalante e carregue suficientemente a bateria incorporada.
- Num ambiente extremamente frio ou quente, o carregamento pára por segurança. O carregamento do altifalante também pára se demorar muito tempo. Para resolver estes problemas, desligue o cabo micro-USB do altifalante e ligue-o novamente com uma temperatura operacional entre os 5 °C e 35 °C.

Indicador de corrente/BLUETOOTH (azul)

Acende-se	O altifalante está ligado a um dispositivo BLUETOOTH.
Pisca rapidamente (3 vezes por segundo)	O altifalante entra no modo de emparelhamento.
Pisca lentamente	O altifalante aguarda que um dispositivo BLUETOOTH esteja disponível para se ligar ao mesmo.
Pisca uma vez	Sempre que premir o botão +/- (volume), o indicador pisca uma vez.
Pisca 3 vezes	Quando utilizar o botão +/- (volume) e o volume for definido com o nível mais baixo ou mais alto, o indicador pisca 3 vezes.

Tópico relacionado

- [Peças e controlos](#)

Altifalante Sem Fios
SRS-XB01

Precauções

Instalação

- Não coloque a unidade inclinada.
- Não deixe a unidade num local exposto a altas temperaturas, como luz solar direta, perto de uma fonte de calor ou debaixo de equipamento de iluminação.
- Não utilize ou deixe a unidade num automóvel.

Outras

- Não utilize ou deixe a unidade num ambiente extremamente frio ou quente (temperatura fora da amplitude térmica de 5 °C – 35 °C). Se a unidade foi utilizada ou deixada fora da amplitude térmica acima, a unidade pode parar automaticamente para proteger os circuitos internos.
- Com temperaturas elevadas, o carregamento poderá parar ou o volume poderá diminuir para proteger a bateria.
- Quando vir o indicador de carga a piscar, carregue a bateria. Se carregar a bateria depois de o indicador começar a piscar, poderá utilizar a bateria durante mais tempo.
- Mesmo se não pretender utilizar a unidade por um período prolongado, carregue a bateria até à capacidade máxima a cada 6 meses para manter o seu desempenho.

Altifalante Sem Fios
SRS-XB01

Notas sobre o carregamento

Duração da carga da bateria incorporada de Ni-MH

- Quando vir o indicador de carga a piscar, carregue a bateria. Se carregar a bateria depois de o indicador começar a piscar, poderá utilizar a bateria durante mais tempo.
- Mesmo que não pretenda utilizar o altifalante por um período prolongado, carregue a bateria incorporada suficientemente a cada 6 meses para manter o seu desempenho.
- Se o altifalante não for utilizado por um período prolongado, pode demorar mais tempo a carregar a bateria incorporada.
- A carga da bateria incorporada recarregável tem uma duração. Com o passar do tempo e o incremento do número de vezes que a bateria incorporada é utilizada, a capacidade da bateria incorporada recarregável diminui gradualmente. Quando o tempo durante o qual a bateria incorporada pode ser utilizada parecer bastante mais curto, renove a bateria. Para renovar a bateria, consulte [A duração da carga da bateria incorporada é curta](#). Se a duração da carga da bateria continuar a não melhorar, a bateria incorporada pode ter chegado ao fim da sua vida útil. Consulte o seu revendedor Sony mais próximo.
- A duração da carga da bateria incorporada recarregável difere consoante a utilização, o ambiente e o método de armazenamento.

Cuidado

Quando o altifalante detetar um problema pelas seguintes causas ao carregar a bateria incorporada, o indicador de carga (laranja) apaga-se, mesmo que o carregamento não esteja concluído.

- A temperatura ambiente ultrapassa o intervalo de 5 °C – 35 °C.
- Há um problema com a bateria incorporada.
- Quando o carregamento da bateria incorporada continua durante um longo período de tempo.

Nota

- O tempo de carregamento varia consoante as condições de utilização da bateria incorporada.
- Carregue o altifalante numa temperatura ambiente entre 5 °C e 35 °C.
- O altifalante aquece durante o carregamento. Não se trata de uma avaria.
- Evite a exposição a mudanças de temperatura rápidas, à luz direta do sol, nevoeiro, areia, poeira ou choque mecânico. Além disso, nunca deixe o altifalante num carro estacionado ao sol.
- Um altifalante em utilização pode ser carregado se estiver ligado a uma tomada de CA através de um transformador de CA USB (disponível no mercado) ou ligado a um computador em funcionamento. Nesse caso, pode demorar mais tempo a carregar a bateria incorporada, dependendo das condições de utilização. Por isso, recomenda-se desligar o altifalante quando o carregar.
- Num ambiente extremamente frio ou quente, o carregamento pára por segurança. O carregamento do altifalante também pára se demorar muito tempo. Para resolver estes problemas, desligue o cabo micro-USB do altifalante e ligue-o novamente com uma temperatura operacional entre os 5 °C e 35 °C.

Tópico relacionado

- [A duração da carga da bateria incorporada é curta](#)

4-742-785-21(1) Copyright 2018 Sony Corporation

Altifalante Sem Fios
SRS-XB01

Notas sobre a capacidade de resistência à água

Desempenho de resistência à água da unidade

Esta unidade tem uma especificação de resistência à água^{*1} ^{*2} de IPX5^{*3}, conforme especificado nos “Graus de proteção contra a entrada de água” da norma IEC60529, “Classificação de proteção contra entrada (Código IP)”. Contudo, esta unidade não é completamente estanque. Não deixe cair a unidade em água quente numa banheira nem a utilize proposadamente em água.

Líquidos aos quais as especificações de desempenho de resistência à água se aplicam

Aplicável	água doce, água canalizada
Não aplicável	líquidos diferentes dos acima indicados (água com sabão, água com detergente ou produtos de banho, champô, água de nascente quente, água de piscina, água do mar, etc.)

*1 Requer que a tampa esteja bem apertada.

*2 Os acessórios fornecidos e os conectores desta unidade (USB/AUDIO IN) não são à prova de água nem à prova de poeira.

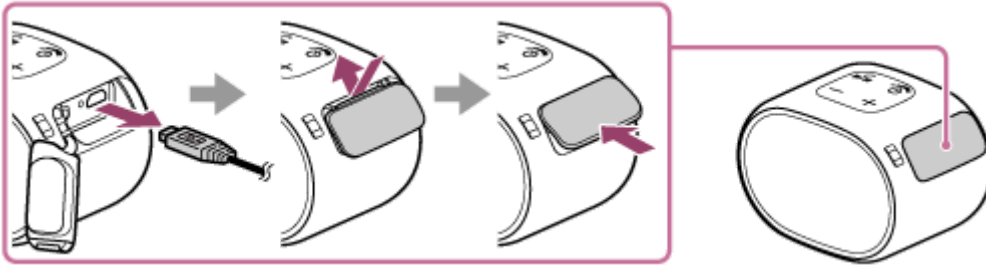
*3 IPX5 (Grau de proteção contra jatos de água): O altifalante foi testado e as provas determinaram-no como funcional após exposição a jatos de água diretos utilizando um bocal de 6,3 mm de diâmetro, de qualquer direção, em que cerca de 12,5 l/min de água são aplicados durante um período de mais de 3 minutos, a uma distância de cerca de 3 m.

O desempenho de resistência à água da unidade baseia-se nas nossas medições nas condições aqui descritas. Tenha em atenção que as avarias resultantes da imersão em água provocados pela utilização incorreta por parte do cliente não são abrangidas pela garantia.

Para evitar a deterioração do desempenho de resistência à água

Verifique o seguinte e utilize a unidade corretamente.

- Tenha cuidado para não deixar a unidade cair ou sujeitá-la a choque mecânico. A deformação ou danos podem deteriorar o desempenho de resistência à água.
- Esta unidade não tem uma conceção que lhe permita resistir à pressão de água. Utilizar a unidade num local onde exista pressão elevada da água, como no duche, pode causar avaria.
- Não verta água a alta temperatura ou direcione ar quente de um secador ou qualquer outro aparelho diretamente para a unidade. Além disso, nunca utilize a unidade em locais de alta temperatura como saunas ou perto de um fogão.
- Manuseie a tampa com cuidado. A tampa assume um papel muito importante na manutenção do desempenho de resistência à água. Ao utilizar a unidade, certifique-se de que a tampa está completamente fechada. Ao fechar a tampa, tenha cuidado para que não fiquem objetos estranhos no interior. Se a tampa não estiver completamente fechada, pode ocorrer uma deterioração do desempenho de resistência à água e podem surgir avarias na unidade resultantes da entrada de água na unidade.



4-742-785-21(1) Copyright 2018 Sony Corporation

Altifalante Sem Fios
SRS-XB01

Como cuidar do altifalante

Pode utilizar o altifalante mais confortavelmente e durante um período de tempo mais longo seguindo o procedimento de manutenção abaixo indicado.

- Se a superfície do altifalante ficar suja nos casos seguintes, lave de imediato o altifalante com água limpa (água da torneira, etc.) para retirar a sujidade. Deixar sujidade na superfície pode causar avaria no altifalante.
Exemplo:
 - Quando o sal, areia, etc. ficar agarrado ao altifalante após a utilização na praia, piscina, etc.
 - Quando o altifalante ficar sujo com substâncias estranhas (protetor solar, bronzeador, etc.)
- Se o altifalante ficar molhado, primeiro retire a água do altifalante e, em seguida, limpe a humidade no altifalante com um pano macio e seco.
- Especialmente em regiões frias, deixar humidade na respetiva superfície pode fazer com que o altifalante congele e avarie. Certifique-se de que limpa a humidade depois de utilizar o altifalante.
- A qualidade do som pode mudar quando entrar água na secção do altifalante. Não se trata de uma avaria. Coloque o altifalante num pano macio e seco com a parte do altifalante virada para baixo para drenar a água acumulada no altifalante. Em seguida, deixe-o à temperatura ambiente e seque o altifalante até não haver humidade.

Nota

- Se a superfície do altifalante ficar suja, não utilize detergente, diluente, benzina, álcool, etc. para limpar o altifalante.

Altifalante Sem Fios
SRS-XB01

Acerca da tecnologia sem fios BLUETOOTH

A tecnologia sem fios BLUETOOTH funciona num raio de cerca de 10 m.

Máximo raio de comunicação

O máximo raio de comunicação pode ser mais curto nas seguintes condições.

- Há um obstáculo, por exemplo, uma pessoa, um objeto metálico ou uma parede, entre o altifalante e o dispositivo BLUETOOTH.
- Um dispositivo LAN sem fios está a ser utilizado próximo do altifalante.
- Um micro-ondas está a ser utilizado próximo do altifalante.
- Um dispositivo que gera radiação eletromagnética está a ser utilizado próximo do altifalante.

Interferência de outros dispositivos

Dado que os dispositivos BLUETOOTH e a LAN sem fios (IEEE802.11b/g) utilizam a mesma frequência, pode ocorrer interferência de micro-ondas, resultando na deterioração da velocidade da comunicação, em ruído ou numa ligação inválida se o altifalante for utilizado perto de um dispositivo LAN sem fios. Nesse caso, execute o seguinte.

- Utilize o altifalante a pelo menos 10 m do dispositivo LAN sem fios.
- Se o altifalante for utilizado a cerca de 10 m de um dispositivo LAN sem fios, desligue o dispositivo LAN sem fios.

Interferência noutros dispositivos

As micro-ondas emitidas por um dispositivo BLUETOOTH podem afetar o funcionamento de dispositivos médicos eletrónicos. Desligue o altifalante e outros dispositivos BLUETOOTH nos seguintes locais, pois podem provocar um acidente.

- Na presença de gases inflamáveis, num hospital, comboio, avião ou estação de serviço
- Próximo de portas automáticas ou de um alarme de incêndio

Nota

- Para poder utilizar a função BLUETOOTH, o dispositivo BLUETOOTH a ser ligado tem de ter o mesmo perfil que o do altifalante. Note, também, que, mesmo que utilize o mesmo perfil, os dispositivos poderão variar no seu funcionamento, consoante as especificações.
- Devido às características da tecnologia sem fios BLUETOOTH, o som reproduzido pelo altifalante está ligeiramente retardado em relação ao som reproduzido pelo dispositivo BLUETOOTH quando falar ao telefone ou ouvir música.
- O altifalante suporta capacidades de segurança que estão em conformidade com a norma BLUETOOTH, de modo a proporcionar uma ligação segura quando a tecnologia sem fios BLUETOOTH é utilizada, mas a segurança pode não ser suficiente, dependendo da definição. Tenha cuidado ao comunicar com tecnologia sem fios BLUETOOTH.
- Não assumimos qualquer responsabilidade pela fuga de informações durante uma comunicação por BLUETOOTH.
- Um dispositivo com a função BLUETOOTH tem de estar em conformidade com a norma BLUETOOTH especificada pela Bluetooth SIG, Inc. e tem de estar autenticado. Mesmo que o dispositivo ligado esteja em conformidade com a norma BLUETOOTH referida acima, alguns dispositivos poderão não estabelecer a ligação ou poderão não funcionar corretamente, consoante as características ou especificações do dispositivo.
- Pode ocorrer interrupção por ruído ou som, dependendo do dispositivo BLUETOOTH ligado ao altifalante, do ambiente da comunicação e do ambiente da utilização.
- Um dispositivo com um rádio ou sintonizador incorporado não pode ser ligado ao altifalante por BLUETOOTH, dado que pode ocorrer ruído durante as difusões.

- Afaste mais o altifalante de qualquer TV, rádio ou sintonizador, etc., dado que pode ocorrer ruído durante as difusões.

4-742-785-21(1) Copyright 2018 Sony Corporation

Altifalante Sem Fios
SRS-XB01

Marcas comerciais

- A marca e os logos BLUETOOTH® são marcas registadas propriedade da Bluetooth SIG, Inc. e a utilização de tais marcas pela Sony Corporation está sob licença.
- iPhone e iPod touch são marcas comerciais da Apple Inc., registadas nos EUA e outros países.
- Mac e macOS são marcas comerciais da Apple Inc., registadas nos EUA e outros países.
- Microsoft e Windows são marcas comerciais registadas ou marcas comerciais da Microsoft Corporation nos Estados Unidos e/ou noutros países.
- As outras marcas comerciais e nomes de marcas comerciais são propriedade dos respetivos proprietários.
- As marcas ™ e ® estão omitidas nos documentos.

Altifalante Sem Fios
SRS-XB01

Notas sobre o software

Notas sobre a Licença

Esta coluna contém software que a Sony utiliza segundo um acordo de licença com o proprietário dos direitos de autor. Somos obrigados a anunciar o conteúdo do acordo aos clientes, mediante solicitação pelo proprietário dos direitos de autor do software.

Leia o conteúdo da licença descrita no URL abaixo.

<http://rd1.sony.net/help/speaker/sl/18e/>

Altifalante Sem Fios
SRS-XB01

O que posso fazer para resolver um problema?

Se o altifalante não funcionar conforme esperado, experimente os seguintes passos para resolver o problema.

- Encontre os sintomas do problema neste Guia de ajuda e experimente as ações corretivas apresentadas.
- Carregue o altifalante.
Poderá conseguir resolver alguns problemas carregando a bateria incorporada.
- Prima o botão RESET do altifalante.
Consulte a secção [Utilizar o botão RESET](#) para obter mais informações.
- Inicialize o altifalante.
Esta operação repõe as definições, tais como o volume, etc., e elimina todas as informações de emparelhamento.
Consulte a secção [Inicializar o altifalante](#) para obter mais informações.
- Procure informações sobre o problema no site de apoio ao cliente.
- Aceda aos seguintes sites de suporte para obter informações de suporte sobre o seu altifalante:
 - Para os clientes nos EUA:
<http://esupport.sony.com/US>
 - Para os clientes no Canadá:
<http://esupport.sony.com/CA/>
 - Para os clientes em países europeus:
<http://www.sony.eu/support>
 - Para os clientes na América Latina:
<http://www.sony-latin.com/>
 - Para os clientes noutros países/regiões:
<http://www.sony-asia.com/section/support>

Se as operações indicadas acima não funcionarem, consulte o seu revendedor Sony mais próximo.

Tópico relacionado

- [Utilizar o botão RESET](#)
- [Inicializar o altifalante](#)

Altifalante Sem Fios
SRS-XB01

Impossível carregar o altifalante

- Quando utilizar um transformador de CA USB (disponível no mercado), certifique-se de que o cabo micro-USB está devidamente ligado ao altifalante e ao transformador de CA USB. Além disso, certifique-se de que o transformador de CA USB está devidamente ligado a uma tomada de CA.
 - O altifalante suporta um transformador de CA USB (disponível no mercado) com uma corrente de saída de 500 mA ou mais. Contudo, recomenda-se a utilização de um cabo micro-USB fornecido ou de um cabo micro-USB em conformidade com a norma USB. O carregamento com outro dispositivo não está garantido.
 - Também pode carregar a bateria incorporada ligando-a a um computador em funcionamento através de um cabo micro-USB. Porém, o funcionamento em todos os computadores não está garantido. O funcionamento com um computador fabricado em casa também não está coberto pela garantia.
-

Tópico relacionado

- [Carregar o altifalante](#)
- [Acerca dos indicadores](#)

A duração da carga da bateria incorporada é curta

- Devido às características da bateria incorporada, se a carregar repetidamente, pode encurtar a duração da carga da bateria. Se achar que a duração da carga da bateria está extremamente curta depois de a ter carregado completamente, experimente o seguinte procedimento.

Para esgotar completamente a bateria incorporada, continue a utilizar o altifalante até ele se desligar automaticamente, mesmo que o indicador de carga esteja a piscar. Quando esgotar completamente a carga da bateria incorporada, carregue-a de imediato até à capacidade máxima (renovação da bateria incorporada). A bateria incorporada será renovada e a duração da carga poderá melhorar.

Se a duração da carga da bateria continuar a não melhorar, a bateria incorporada pode ter chegado ao fim da sua vida útil. Consulte o seu revendedor Sony mais próximo.

Altifalante Sem Fios
SRS-XB01

Impossível ligar o altifalante ou o altifalante desliga-se de repente

- A bateria incorporada pode estar sem carga ou com pouca carga. Carregue o altifalante ligando-o a uma tomada de CA através de um transformador de CA USB (disponível no mercado) ou a um computador em funcionamento.
 - A função de desligamento automático pode ter sido ativada. Após cerca de 15 minutos em determinadas circunstâncias, por exemplo, quando o volume da entrada de áudio estiver baixo, a corrente desliga-se automaticamente. Aumente o volume do dispositivo ligado para poder utilizar o altifalante.
-

Tópico relacionado

- [Carregar o altifalante](#)
- [Função de desligamento automático](#)

Altifalante Sem Fios
SRS-XB01

Não há som/Som distorcido/Zumbido ou ruído na saída do som/Sem voz dos interlocutores de chamadas

- Verifique se tanto o altifalante como o dispositivo ligado estão ativados.
- Aumente o volume do altifalante e do dispositivo ligado.
- Verifique se o dispositivo ligado está a reproduzir som.
- Certifique-se de que o cabo de som está desligado da tomada AUDIO IN durante a reprodução no modo BLUETOOTH.
- Certifique-se de que o cabo de som está devidamente ligado à tomada AUDIO IN durante a reprodução no modo AUDIO IN.
- Se quiser ligar um computador ao altifalante, certifique-se de que a definição da saída de áudio do computador está definida para um dispositivo BLUETOOTH.
- Verifique se o altifalante estabeleceu uma ligação por BLUETOOTH com o dispositivo BLUETOOTH.
- Volte a emparelhar o altifalante com o dispositivo BLUETOOTH.
- Se o dispositivo ligado tiver uma função de equalizador, desative essa função.
- Mantenha o altifalante afastado de qualquer micro-ondas, dispositivo Wi-Fi, etc.
- Aproxime o altifalante do dispositivo BLUETOOTH. Elimine todos os obstáculos entre o altifalante e o dispositivo BLUETOOTH.
- Quando o altifalante estiver conectado a um dispositivo com um rádio ou sintonizador incorporado através de uma conexão BLUETOOTH, poderá ocorrer ruído em emissões.
- Afaste mais o altifalante de qualquer TV, rádio ou sintonizador, etc., dado que pode ocorrer ruído durante as difusões.
- Quando ouvir música, selecione uma ligação A2DP BLUETOOTH utilizando um dispositivo BLUETOOTH.
- Quando atender/fizer uma chamada, selecione uma ligação HFP ou HSP BLUETOOTH utilizando o dispositivo BLUETOOTH.
- Quando atender/fizer uma chamada, verifique se a saída do dispositivo BLUETOOTH está definida para o altifalante.

Tópico relacionado

- [Emparelhar com e ligar a dispositivos BLUETOOTH®](#)
- [Ouvir música de um dispositivo através de uma ligação por BLUETOOTH](#)
- [Acerca dos indicadores](#)
- [Receber uma chamada](#)
- [Fazer uma chamada](#)

Altifalante Sem Fios
SRS-XB01



O som fica baixo durante a utilização

- O som pode ficar baixo nos seguintes casos. Não se trata de uma avaria.
 - Quando a bateria incorporada tiver pouca carga e o indicador de carga piscar lentamente, com o altifalante a ser alimentado apenas pela bateria incorporada.
 - Quando a bateria incorporada tiver pouca carga como resultado de utilizar o altifalante com o volume alto durante muito tempo, mesmo que o altifalante esteja ligado a uma tomada de CA através de um transformador de CA USB (disponível no mercado) ou ligado a um computador em funcionamento.

- Se o som ficar baixo durante a utilização, siga o procedimento abaixo.
 1. Desligue o altifalante.
 2. Carregue suficientemente a bateria incorporada.

Altifalante Sem Fios
SRS-XB01

Impossível emparelhar o altifalante com um dispositivo BLUETOOTH

- Coloque o altifalante e o dispositivo BLUETOOTH a 1 m um do outro.
- Se o indicador de corrente/BLUETOOTH não estiver a piscar rapidamente a azul, prima e mantenha premido o botão  (corrente)/  PAIRING até ouvir sinais sonoros e o indicador de corrente/BLUETOOTH começar a piscar rapidamente a azul.
- Uma vez inicializado o altifalante, pode não ser possível ligar um iPhone/iPod touch ao altifalante. Nesse caso, elimine as informações de emparelhamento no iPhone/iPod touch e depois volte a emparelhá-los.
- Verifique se o dispositivo BLUETOOTH está ligado e se a função BLUETOOTH está ativada no dispositivo.
- Se o altifalante não aparecer indicado no dispositivo BLUETOOTH, desligue o dispositivo e volte a ligá-lo. Esta ação pode melhorar os sintomas.

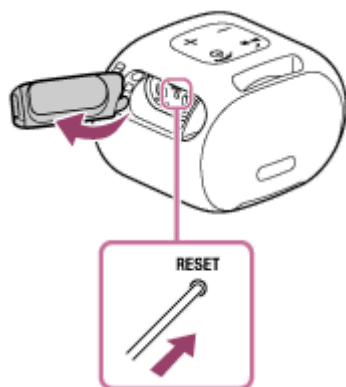
Tópico relacionado

- [Emparelhar com e ligar a dispositivos BLUETOOTH®](#)
- [Acerca dos indicadores](#)

Altifalante Sem Fios
SRS-XB01

Utilizar o botão RESET

Se não for possível ligar o altifalante ou se não for possível utilizá-lo apesar de estar ligado, abra a tampa do lado direito e pressione o botão RESET com um alfinete ou outro objeto pontiagudo. O altifalante é reinicializado e desliga-se.



Depois de ter pressionado o botão RESET, ligue o altifalante. Se não se ligar, consulte seu revendedor Sony mais próximo.

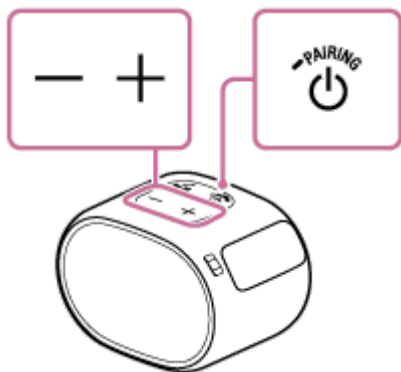
Nota

- Não é possível reinicializar o altifalante com a corrente desligada.
- As informações de emparelhamento não são eliminadas ao pressionar o botão RESET. Isto é diferente da inicialização do altifalante.
- Uma vez reinicializado o altifalante, as definições do volume e das funções poderão ser diferentes.

Altifalante Sem Fios
SRS-XB01

Inicializar o altifalante

Com o altifalante ligado, prima e mantenha premidos os botões $-/+$ (volume) e o botão ⏻ (corrente)/ **PAIRING** ao mesmo tempo durante mais de 5 segundos até o altifalante se desligar.



O altifalante é inicializado. As predefinições, como o volume, etc., são repostas e todas as informações de emparelhamento são eliminadas.