

무선 스피커
SRS-XP500



다음은 이 스피커를 사용하는 방법을 설명합니다. 탐색창에서 주제를 선택합니다.
디자인 및 사양은 예고 없이 변경될 수 있습니다.

시작하기

[각 부분과 조작 버튼](#)

[스피커 운반/배치](#)

전원/충전

[스피커 충전하기](#)

[전원 켜기](#)

[전원 끄기](#)

[BLUETOOTH 대기 기능 사용하기](#)

[스마트폰 또는 iPhone과 같은 USB 장치 충전하기](#)

[Auto Standby 기능](#)

조명 기능

└ [스피커의 라이트 켜기/끄기\(조명 기능\)](#)

연결하기

USB 장치

└ [USB 장치와 연결하기](#)

BLUETOOTH 장치

- └ [BLUETOOTH® 장치와 페어링 및 연결하기](#)
- └ [BLUETOOTH 연결을 통해 컴퓨터와 연결하기\(Windows\)](#)
- └ [BLUETOOTH 연결을 통해 컴퓨터와 연결하기\(Mac\)](#)

음악 듣기

USB 장치

└ [USB 장치의 음악 듣기](#)

BLUETOOTH 장치

- └ [BLUETOOTH 연결을 통해 장치의 음악 듣기](#)
- └ [BLUETOOTH 오디오 스트리밍 재생 품질 선택하기\(코덱\)](#)
- └ [BLUETOOTH 연결 종료하기\(사용 후\)](#)
- └ [동시에 연결된 BLUETOOTH 장치들을 전환하기\(다중 장치 연결\)](#)
- └ [BLUETOOTH 기능 켜기 또는 끄기](#)

[휴대용 오디오 장치 등의 음악 듣기](#)

[음향 효과 전환 즐기기](#)

스테레오 페어 기능

└ [2대의 스피커로 무선으로 음악 듣기\(스테레오 페어 기능\)](#)

파티 연결 기능

- └ [다중 스피커를 사용하여 무선 재생 즐기기\(파티 연결 기능\)](#)
- └ [파티 연결 기능 종료하기](#)

추가 기능

- └ [외부 마이크 사용하기](#)
- └ [기타 소리 즐기기](#)

"Sony | Music Center" 사용하기

["Sony | Music Center" 기능](#)

["Sony | Music Center" 설치하기](#)

"Fiestable" 사용하기

["Fiestable" 기능](#)

["Fiestable" 설치하기](#)

정보

[표시등에 대하여](#)

[사전 설치된 소프트웨어 업데이트하기](#)

사용 시 주의 사항

- [주의사항](#)
- [충전상의 주의](#)
- [방수 기능에 대한 주의 사항](#)
- [스피커 관리 방법](#)
- [BLUETOOTH 무선 기술에 대하여](#)
- [라이선스 고지](#)
- [상표](#)

문제 해결

[문제를 해결하려면 어떻게 해야 하나요?](#)

전원 공급 장치

- [스피커를 충전할 수 없음](#)
- [스피커를 켤 수 없거나 스피커가 갑자기 꺼짐](#)

사운드

- [소리가 나지 않음/하나의 스피커에서만 소리가 들리지 않음/왜곡된 소리/스피커 출력에서 웅웅거리는 소리 또는 잡음](#)
- [소리의 음량이 낮다](#)
- [사용 중에 소리가 작아짐](#)

USB 장치

- [USB 장치가 감지되지 않음, 오디오 소스를 사용한 재생 실패, 스피커에서 소리가 나지 않음, 첫 번째 트랙에서 재생이 시작되지 않음](#)
- [스피커의 사운드에 잡음이 포함되어 있거나 사운드가 튀거나 왜곡됨](#)
- [재생이 시작되기까지 시간이 오래 걸림](#)

BLUETOOTH 장치

[스피커를 BLUETOOTH 장치와 페어링할 수 없음](#)

[BLUETOOTH 장치를 스피커와 스테레오 페어 기능으로 연결할 수 없음](#)

[파티 연결 기능을 위해 스피커를 연결할 수 없음](#)

[파티 연결 기능을 위해 스피커를 추가할 수 없음](#)

마이크

[마이크 사운드가 출력되지 않음](#)

[음향 되울림이 있음](#)

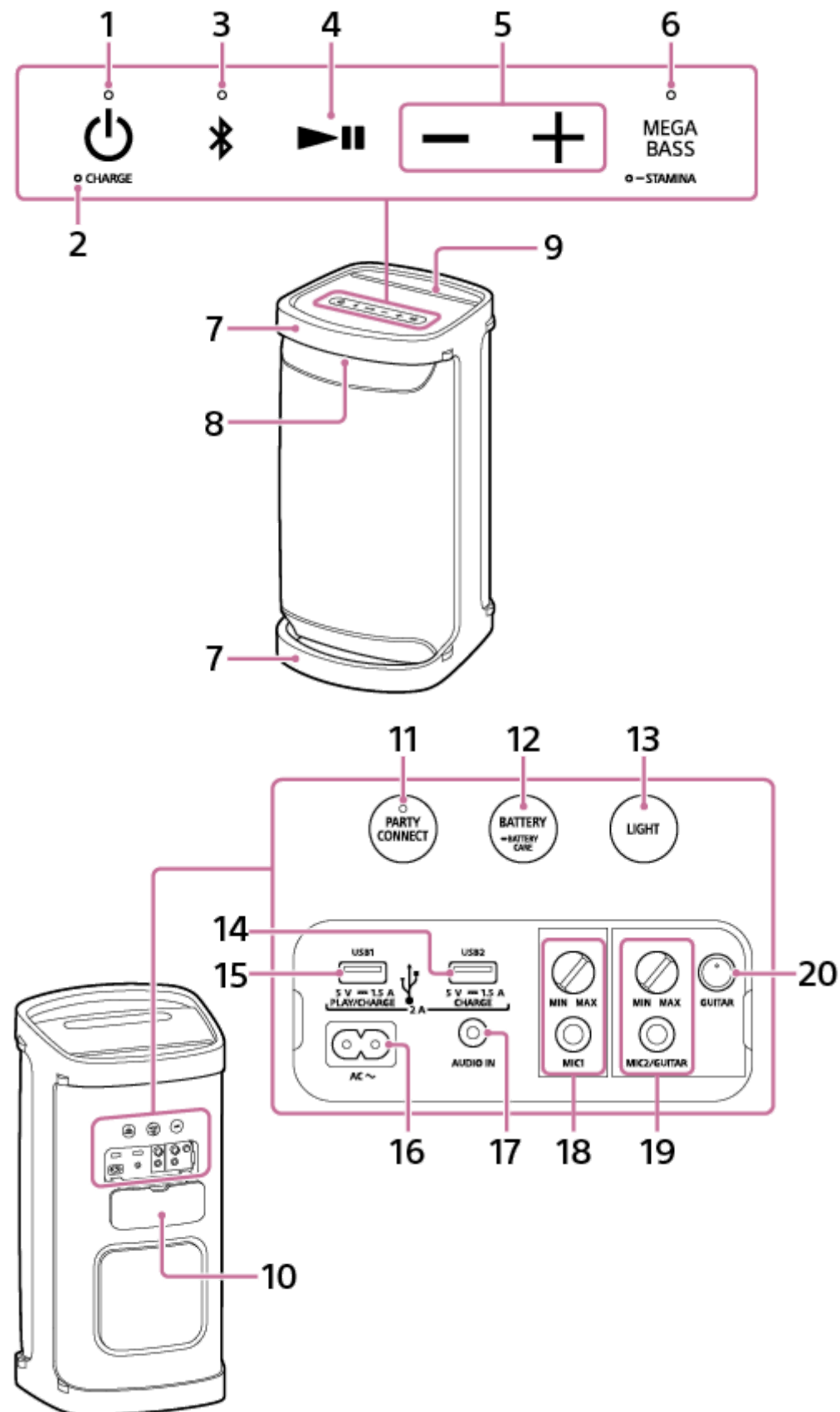
재설정

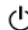


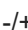
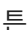

[스피커 다시 시작하기](#)

[스피커 초기화하기](#)

무선 스피커
SRS-XP500

각 부분과 조작 버튼



1.  (전원) 버튼 및 표시등
2. CHARGE 표시등
3.  (BLUETOOTH) 버튼 및 표시등
4.  (재생) 버튼
5.  (볼륨) 버튼
6. MEGA BASS 버튼 및 표시등/  STAMINA 버튼 및 표시등
7. 핸들
8. 라이트
9. 태블릿 컴퓨터 홀더
10. 캡
11. PARTY CONNECT 버튼 및 표시등
12. BATTERY 버튼/  BATTERY CARE 버튼
13. LIGHT 버튼
14. CHARGE(DC 전원 출력 한정) 포트(USB2)*¹
15. PLAY/CHARGE(DC 전원 출력 한정) 포트(USB1)*²
16. AC 전원 입력 잭
17. AUDIO IN 잭 (Φ 3.5 mm)*³
18. MIC 레벨(MIN/MAX) 노브
MIC1 잭 (Φ 6.3 mm)
19. MIC 및 GUITAR 레벨(MIN/MAX) 노브
MIC2/GUITAR 잭 (Φ 6.3 mm)
20. GUITAR 버튼 및 표시등

*1 이 포트는 음악 재생과 호환되지 않습니다.

*2 USB 장치를 연결하면 BLUETOOTH 장치와 AUDIO IN 잭에 연결된 장치의 오디오 출력을 비활성화합니다.

*3 오디오 케이블을 꽂으면 BLUETOOTH 장치의 오디오 출력을 비활성화합니다.

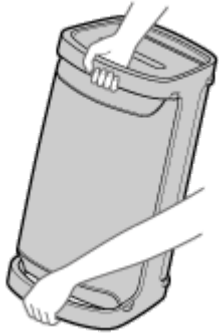
관련 항목

- [표시등에 대하여](#)

무선 스피커
SRS-XP500

스피커 운반/배치

스피커를 운반하기 전에 스피커에 연결된 모든 케이블을 분리하십시오.

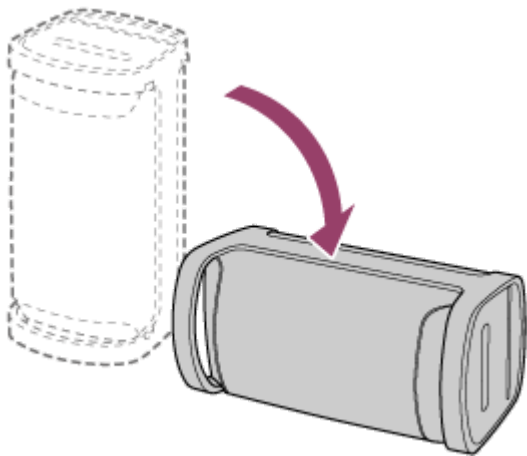


참고 사항

- 부상이나 주변 가정용품의 손상을 방지하려면 스피커를 운반할 때 위 그림과 같이 스피커를 올바르게 잡으십시오.

스피커를 옆으로 눕히기

아래 그림과 같이 스피커를 옆으로 눕힐 수 있습니다. (고무 받침이 아래로 향하게 하여 옆으로 눕혀야 합니다.)



무선 스피커
SRS-XP500

스피커 충전하기

스피커는 제공된 AC 전원 코드(메인 리드선)로 연결된 AC 콘센트 또는 충전식 내장 리튬 이온 배터리의 전원으로 작동할 수 있습니다.

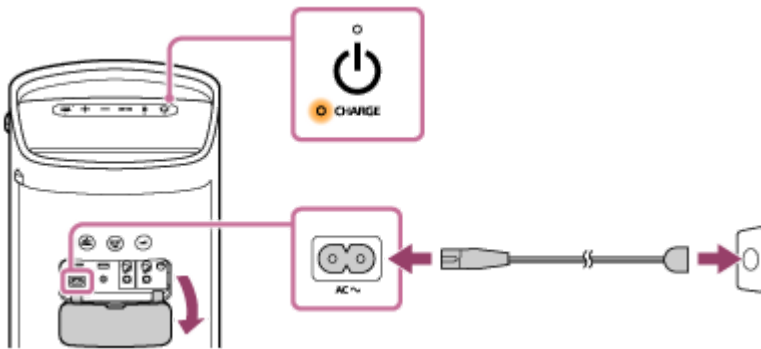
스피커를 처음 사용하는 경우 스피커를 켜기 전에 내장 배터리를 1시간 이상 충전하십시오.
내장 배터리가 미리 충전된 상태에서만 배터리 전원만으로 스피커를 사용할 수 있습니다.

힌트

- 스피커의 내장 배터리 충전 옵션으로 "정상 충전" 및 "Battery Care" 모드를 사용할 수 있습니다. Battery Care 모드는 최대 충전 용량을 약 90%로 제한하여 배터리 수명을 연장합니다. 이 모드에서 사용할 수 있는 재생 시간은 명시된 것보다 짧습니다. 구매 당시 스피커는 기본적으로 일반 충전 모드에 있습니다.
- "Sony | Music Center"를 사용하여 스피커를 Battery Care 모드로 설정하거나 설정을 해제할 수 있습니다.

1 스피커를 충전하기 위해 AC 콘센트에 연결합니다.

제공된 AC 전원 코드(메인 리드선)로 스피커의 AC 전원 입력 잭과 AC 콘센트를 연결합니다.



배터리 충전이 시작되고 CHARGE 표시등이 주황색으로 켜집니다. 약 3시간*이 지나면 충전이 완료되고 표시등이 꺼집니다.

* 스피커가 꺼졌을 때 빈 내장 배터리를 최대 용량으로 충전하는 데 필요한 시간.

배터리 충전이 완료되면 스피커에서 AC 전원 코드(메인 리드선)를 분리한 후 캡을 확실하게 닫습니다.
캡은 방수 성능 유지에 매우 중요한 역할을 합니다.

충전 완료 확인하기

스피커를 AC 콘센트에 연결할 때 내장 배터리가 완전히 충전된 경우 CHARGE 표시등이 주황색으로 켜졌다가 약 1분 후에 꺼집니다.

충전용 내장 배터리의 내장 배터리 잔량 확인하기

- 스피커 뒷면의 BATTERY 버튼을 누른 후 스피커를 켜면 내장 배터리 잔량에 따라 아래 나열된 음성 안내가 스피커에서 출력됩니다.
 - 91% - 100%: "Battery Fully Charged"(배터리가 완전히 충전됨)
 - 81% - 90%: "Battery about 90%"(배터리 약 90%)
 - 81% - 90%(Battery Care 모드): "Battery Care Mode, Fully Charged, Battery about 90%"(배터리 관리 모드, 완전히 충전됨, 배터리 약 90%)
 - 71% - 80%: "Battery about 80%"(배터리 약 80%)
 - 61% - 70%: "Battery about 70%"(배터리 약 70%)

51% - 60%: "Battery about 60%"(배터리 약 60%)
41% - 50%: "Battery about 50%"(배터리 약 50%)
31% - 40%: "Battery about 40%"(배터리 약 40%)
21% - 30%: "Battery about 30%"(배터리 약 30%)
11% - 20%: "Battery about 20%"(배터리 약 20%)
1% - 10%: "Please Charge"(충전 필요)

힌트

- "Sony | Music Center"를 사용하여 스피커를 켤 때 들리는 배터리 잔량과 관련된 음성 안내를 활성화/비활성화 할 수 있습니다.

내장 배터리 수명(스피커가 Battery Care 모드가 아니고 BLUETOOTH 연결이 설정된 경우)

- 약 20시간
스피커의 볼륨 레벨이 16으로 설정되어 있습니다.
사운드 효과가 MEGA BASS로 설정되어 있습니다. (공장 기본 설정)
조명 기능이 꺼짐으로 설정되어 있습니다.
- 약 10시간
스피커의 볼륨 레벨이 16으로 설정되어 있습니다.
사운드 효과가 MEGA BASS로 설정되어 있습니다. (공장 기본 설정)
조명 기능이 켜짐으로 설정되어 있습니다. (공장 기본 설정)
- 약 6.5시간
스피커의 볼륨 레벨이 최대(50)로 설정되어 있습니다.
사운드 효과가 MEGA BASS로 설정되어 있습니다. (공장 기본 설정)
조명 기능이 꺼짐으로 설정되어 있습니다.
- 약 5시간
스피커의 볼륨 레벨이 최대(50)로 설정되어 있습니다.
사운드 효과가 MEGA BASS로 설정되어 있습니다. (공장 기본 설정)
조명 기능이 켜짐으로 설정되어 있습니다. (공장 기본 설정)

내장 배터리 수명(내장 배터리가 10분간 충전된 후)

10분 충전 시 약 80분 동안 음악 재생이 가능합니다. (스피커의 볼륨 레벨이 16, 사운드 효과가 MEGA BASS, 조명 기능이 꺼짐으로 설정된 경우)

위의 내장 배터리 수명은 당사의 특정 음원을 사용하여 측정되었습니다.

실제 작동 시간은 볼륨, 재생되는 노래, 주변 온도, 사용 조건에 따라 나열된 시간과 다를 수 있습니다.

내장 배터리가 부족한 경우

음성 안내가 "Please charge"(충전 필요)라고 말하고 CHARGE 표시등이 느리게 점멸하면 내장 배터리가 부족한 것이므로 충전해야 합니다. 이 상태에서 스피커는 다른 장치에 전원을 공급할 수 없습니다.

참고 사항

- 내장 배터리가 부족하면 최대 출력이 낮아집니다.
- 지나치게 춥거나 뜨거운 환경에서는 안전을 위해 충전을 중지하십시오. 충전하는 데 시간이 오래 걸리면 스피커 충전도 중지됩니다. 이 문제를 해결하려면 제공된 AC 전원 코드(메인 리드선)를 분리한 후 5 °C - 35 °C의 작동 온도 내에서 다시 연결하십시오.
- 스피커에 물이 될 수 있는 장소에서 스피커의 내장 배터리를 충전하지 마십시오. 제공된 AC 전원 코드(메인 리드선)와 캡 뒤에 있는 잭 및 포트(AC IN/USB/AUDIO IN/MIC/GUITAR)는 방수용으로 설계되지 않았습니다.
- 스피커를 장시간 사용하지 않는 경우라도 성능 유지를 위해 6개월에 한 번씩 내장 배터리를 충분히 충전하십시오.

관련 항목

- [전원 켜기](#)
- [충전상의 주의](#)
- ["Sony | Music Center" 기능](#)

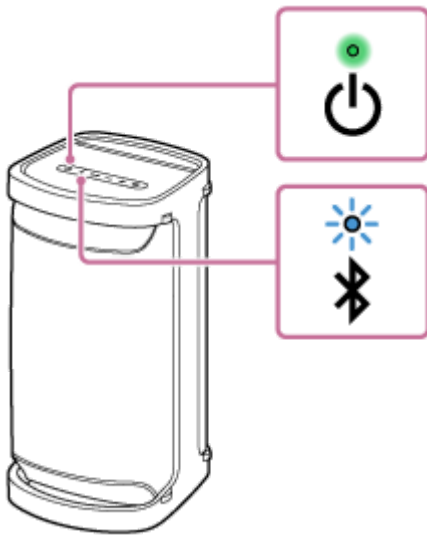
5-027-169-21(4) Copyright 2021 Sony Corporation

무선 스피커
SRS-XP500

전원 켜기

1 ㄱ(전원) 버튼을 누릅니다.

ㄱ(전원) 표시등이 녹색으로 켜지고 ㄱ(BLUETOOTH) 표시등이 파란색으로 천천히 점멸합니다.



예를 들어 구입 후 BLUETOOTH 기능을 처음 사용하는 경우와 같이 스피커에 페어링 정보가 없는 경우 ㄱ(BLUETOOTH) 표시등이 파란색으로 두 번 점멸합니다.

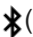


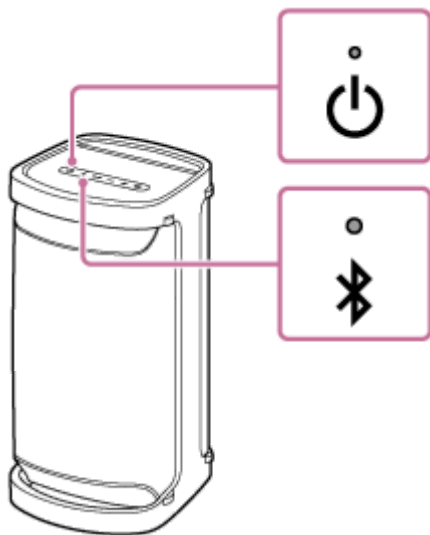
관련 항목

- [전원 끄기](#)
- [스피커 충전하기](#)
- [스피커의 라이트 켜기/끄기\(조명 기능\)](#)

무선 스피커
SRS-XP500

전원 끄기

- 1 ⏻(전원) 버튼을 누릅니다.
⏻(전원) 표시등 및  (BLUETOOTH) 표시등이 꺼집니다.



관련 항목

- [Auto Standby 기능](#)
- [BLUETOOTH 대기 기능 사용하기](#)

무선 스피커
SRS-XP500

BLUETOOTH 대기 기능 사용하기

BLUETOOTH 대기 기능이 켜져 있는 경우 BLUETOOTH 장치를 작동하면 스피커가 자동으로 켜지고 BLUETOOTH 연결이 시작됩니다.

스피커를 작동하기 전에 다음 사항에 유의하십시오:

- BLUETOOTH 대기 기능은 스피커가 제공된 AC 전원 코드(메인 리드선)로 AC 콘센트에 연결되어 있는 동안에만 켜집니다. 스피커가 충전식 내장 배터리의 전원만으로 작동하는 동안에는 BLUETOOTH 대기 기능이 꺼집니다.

1 스피커를 켭니다.

⏻(전원) 표시등이 녹색으로 켜집니다.



2 스마트폰 등에서 [Music Center]를 눌러 애플리케이션을 시작합니다.



Music Center

3 [SRS-XP500]을 누릅니다.



4 [Settings]를 누릅니다.



5 [Power Option]을 누릅니다.


6 [Bluetooth Standby]를 누릅니다.

7 [ON]을 눌러 BLUETOOTH 대기 모드를 켜기로 설정합니다.

BLUETOOTH 대기 기능 끄기

2 - 6 단계를 다시 수행하여 BLUETOOTH 대기 기능을 끕니다.

힌트

- BLUETOOTH 대기 기능이 활성화되면 스피커가 꺼져 있는 동안  (전원) 표시등이 주황색으로 켜집니다.

관련 항목

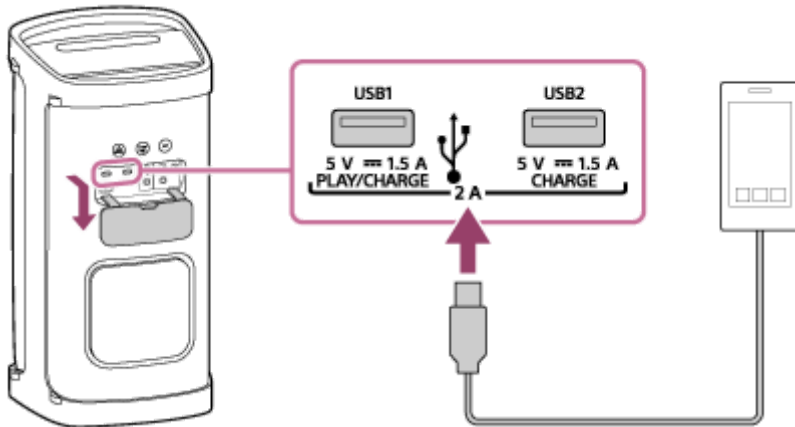
- [스피커 충전하기](#)
- [전원 켜기](#)
- [표시등에 대하여](#)

무선 스피커
SRS-XP500

스마트폰 또는 iPhone과 같은 USB 장치 충전하기

스마트폰 또는 iPhone과 같은 USB 장치를 USB를 통해 스피커에 연결하여 충전할 수 있습니다. 스피커가 AC 콘센트에 연결되어 있지 않더라도 내장 배터리는 USB 장치에 전원을 공급할 수 있습니다.

- 1 USB 케이블(시판용)을 사용하여 스마트폰 또는 iPhone과 같은 USB 장치를 PLAY/CHARGE 포트(USB1) 또는 CHARGE 포트(USB2)에 연결합니다.



- 2 스피커를 켭니다.

⏻(전원) 표시등이 녹색으로 켜지고 스피커가 배터리 충전을 위해 연결된 USB 장치에 전원을 공급하기 시작합니다.

공급 전류에 대해

연결된 USB 장치의 수와 스피커의 볼륨에 따라 공급 전류가 3가지 전류(1.5 A/1 A/0.5 A) 중 하나로 조정됩니다. 그러나 USB 장치가 USB1 및 USB2 포트에 동시에 연결되어 있는 동안 2개 포트의 총 공급 전류는 최대 2 A로 제한됩니다.

참고 사항

- 스피커가 다른 장치에 전원을 공급하는 동안에는 Auto Standby 기능이 꺼집니다.
- 스피커가 충전식 내장 배터리의 전원으로만 작동하는 동안에는 스피커가 꺼질 경우 연결된 USB 장치에 대한 전원 공급이 정지될 것입니다.
- 스피커에 물이 될 수 있는 장소에서 스피커의 내장 배터리를 충전하지 마십시오. 제공된 AC 전원 코드(메인 리드선)와 캡 뒤에 있는 잭 및 포트(AC IN/USB/AUDIO IN/MIC/GUITAR)는 방수용으로 설계되지 않았습니다.
- 배터리 충전이 완료되면 스피커에서 USB 케이블을 분리한 후 캡을 확실하게 닫습니다. 캡은 방수 성능 유지에 매우 중요한 역할을 합니다.

관련 항목

- [스피커 충전하기](#)
- [전원 켜기](#)
- [Auto Standby 기능](#)

무선 스피커
SRS-XP500

Auto Standby 기능

스피커가 약 15분 동안 다음 조건을 충족하면 자동으로 꺼집니다.
구매시 Auto Standby 기능이 켜져 있습니다.

스피커가 BLUETOOTH 모드인 경우

- 스피커에서 작동하지 않습니다.
- 연결된 BLUETOOTH 장치가 음악(오디오)을 재생하지 않거나 작동하지 않습니다.

스피커가 AUDIO IN 모드인 경우

- 스피커에서 작동하지 않습니다.
- AUDIO IN 잭에 연결된 오디오 장치에서 음악(사운드)이 재생되지 않거나 AUDIO IN 잭에 연결된 오디오 장치의 음악(사운드)이 너무 작습니다.

스피커가 USB 모드인 경우

- 스피커에서 작동하지 않습니다.
- PLAY/CHARGE 포트(USB1)에 연결된 USB 장치에서 음악(사운드)이 재생되지 않거나 PLAY/CHARGE 포트(USB1)에 연결된 USB 장치의 음악(사운드)이 너무 작습니다.

힌트

- "Sony | Music Center"를 사용하여 Auto Standby 기능을 켜거나 끌 수 있습니다.

참고 사항

- 마이크 또는 기타가 스피커에 연결되어 있는 동안에는 Auto Standby 기능이 꺼집니다.
- 스피커가 다른 장치에 전원을 공급하는 동안에는 Auto Standby 기능이 꺼집니다.

관련 항목

- ["Sony | Music Center" 기능](#)

무선 스피커
SRS-XP500

스피커의 라이트 켜기/끄기(조명 기능)

스피커의 라이트는 분위기를 살리기 위해 음악과 함께 켜집니다. 스피커를 구매하면 조명 기능이 켜짐으로 설정되어 있습니다.

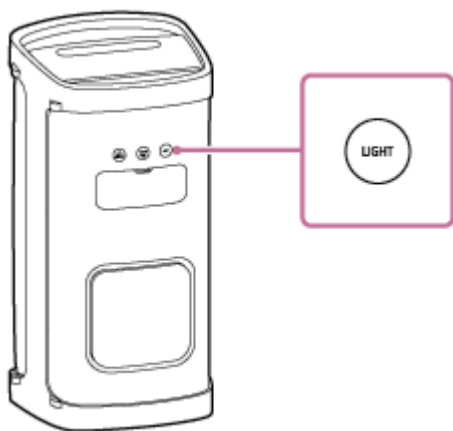
1 스피커를 켭니다.

⏻(전원) 표시등이 녹색으로 켜집니다.
스피커의 라이트가 켜집니다.



조명 기능 끄기(소등)/켜기(점등)

스피커 뒷면에 있는 LIGHT 버튼을 눌러 조명 기능을 켜거나 끕니다.



힌트

- "Sony | Music Center"의 "Illumination" 기능을 사용하여 조명 기능 켜기/끄기, 다양한 조명 모드 선택을 할 수 있습니다.

참고 사항

- 스피커의 라이트가 밝거나 눈부실 경우 실내 조명을 켜거나 조명 기능을 끕니다.

관련 항목

- ["Sony | Music Center" 기능](#)

5-027-169-21(4) Copyright 2021 Sony Corporation

무선 스피커
SRS-XP500

USB 장치와 연결하기

호환 가능한 USB 장치

- USB 대용량 저장 클래스와 호환되는 USB 장치
- FAT(exFAT 제외) 파일 시스템으로 포맷된 USB 장치

위의 조건을 충족하더라도 일부 USB 장치는 스피커와 작동하지 않을 수 있습니다.
USB 연결을 통한 iPhone/iPod touch 장치 사용은 지원되지 않습니다.

참고 사항

- USB 케이블 연결이 필요한 경우 USB 장치와 함께 제공된 USB 케이블을 사용하십시오. 조작 방법에 관한 자세한 사항은 USB 장치와 함께 제공된 사용 설명서를 보십시오.
- 스피커와 USB 장치를 USB 허브를 통해서 연결하지 마십시오.
- USB 장치가 연결되면 스피커는 USB 장치의 모든 파일을 읽습니다. USB 장치에 다수의 폴더 또는 파일이 있는 경우에는 USB 장치를 읽는데 시간이 오래 걸리는 경우가 있습니다.
- 연결된 USB 장치에 따라서는 스피커에서 작동이 되기까지 지연이 생기는 경우가 있습니다.
- 모든 인코딩/기록 소프트웨어에 대한 호환성은 보장되지 않습니다. USB 장치의 오디오 파일이 호환되지 않는 소프트웨어로 기록된 경우에는 재생 시에 잡음이 발생하거나 소리가 끊기거나 또는 전혀 재생이 되지 않는 경우가 있습니다.
- 본 스피커는 연결된 USB 장치의 모든 기능을 지원하지는 않습니다.

1 USB 장치를 PLAY/CHARGE 포트(USB1)에 연결합니다.

관련 항목

- [USB 장치의 음악 듣기](#)

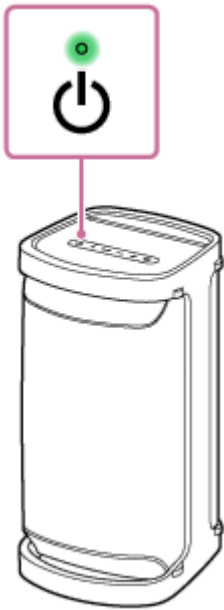
무선 스피커
SRS-XP500

BLUETOOTH® 장치와 페어링 및 연결하기

페어링은 무선으로 연결할 BLUETOOTH 장치에 대한 정보를 상호 등록하는 데 필요한 프로세스입니다.
두 번째 또는 후속 BLUETOOTH 장치와 페어링하려면 각 장치에 대해 다음 페어링 절차를 수행하십시오.
스피커를 조작하기 전에 다음 사항을 수행하십시오:

- BLUETOOTH 장치를 스피커에서 1 m 이내에 배치합니다.
- 제공된 AC 전원 코드(메인 리드선)로 스피커를 AC 콘센트에 연결합니다. 또는 충전식 내장 배터리를 충분히 충전합니다.
- 스피커에서 갑자기 큰 소리가 나지 않도록하려면 BLUETOOTH 장치와 스피커의 볼륨을 낮추거나 음악 재생을 중지합니다.
BLUETOOTH 장치에 따라 장치의 볼륨이 스피커와 동기화 될 수 있습니다.
- 참조용으로 BLUETOOTH 장치와 함께 제공된 사용 설명서를 준비합니다.

1 스피커를 켭니다.



2 ✖(BLUETOOTH) 표시등의 상태를 확인합니다.

표시등이 두 번 점멸할 경우



구입 후 처음으로 스피커를 BLUETOOTH 장치와 페어링하거나 스피커를 초기화한 후(스피커에 페어링 정보가 없음) 스피커가 켜지면 자동으로 페어링 모드로 들어갑니다. ❹ 단계로 진행합니다.

표시등이 천천히 점멸할 경우



스피커가 BLUETOOTH 장치를 검색 중입니다.

- 스피커를 두 번째 또는 후속 BLUETOOTH 장치와 페어링하려면(스피커에 다른 BLUETOOTH 장치의 페어링 정보가 있는 경우) ❸ 단계로 진행합니다.
- 등록(페어링)된 BLUETOOTH 장치에 다시 연결하려면 ❹ 단계로 진행합니다.
BLUETOOTH 장치에서 BLUETOOTH 기능을 켜면 스피커가 자동으로 연결됩니다. BLUETOOTH 장치에 따라 스피커의 전원을 켜는 것만으로 다시 연결할 수 있습니다. 상세한 내용은 BLUETOOTH 장치와 함께 제공된 사용 설명서를 참조하십시오.

표시등이 켜져 있는 경우



스피커가 BLUETOOTH 장치에 연결되었습니다.

다른 BLUETOOTH 장치에 연결하려면 아래 절차 중 하나를 따르십시오.

- 스피커를 두 번째 또는 후속 BLUETOOTH 장치와 페어링하려면(스피커에 다른 BLUETOOTH 장치의 페어링 정보가 있는 경우) ③ 단계로 진행합니다.
- 등록(페어링)된 BLUETOOTH 장치에 다시 연결하려면 ④ 단계로 진행합니다. BLUETOOTH 장치에서 BLUETOOTH 기능을 켜면 스피커가 자동으로 연결됩니다.

3 ✕(BLUETOOTH) 버튼을 누릅니다.

스피커에서 음성 안내(BLUETOOTH pairing(BLUETOOTH 페어링))가 들리고 ✕(BLUETOOTH) 표시등이 두 번 점멸하기 시작합니다(페어링 모드).




4 스피커를 감지하려면 BLUETOOTH 장치에서 페어링 절차를 수행합니다.

감지된 장치 목록이 BLUETOOTH 장치의 디스플레이에 나타나면 "SRS-XP500"을 선택합니다.

BLUETOOTH 장치의 디스플레이에 패스키*가 필요한 경우 "0000"을 입력합니다.

* 패스키는 "패스코드", "PIN 코드", "PIN 번호", "비밀번호"로도 불릴 수 있습니다.

5 BLUETOOTH 장치에서 BLUETOOTH 연결을 수행합니다.

BLUETOOTH 연결이 설정되면 스피커에서 음성 안내(BLUETOOTH connected(BLUETOOTH 연결됨))가 들리고  (BLUETOOTH) 표시등의 활동이 점멸에서 점등으로 변경됩니다.




BLUETOOTH 연결이 설정되지 않은 경우 ③ 단계부터 반복합니다.

힌트

- 이전에 스피커에 연결된 BLUETOOTH 장치에서 BLUETOOTH 기능이 활성화되어 있으면 스피커를 켜 직후에 장치와 다시 연결됩니다.
- BLUETOOTH 장치에 대한 위의 설명이 예로 제공됩니다. 상세한 내용은 BLUETOOTH 장치와 함께 제공된 사용 설명서를 참조하십시오.
- 스피커는 최대 2대의 BLUETOOTH 장치를 동시에 연결할 수 있습니다. 다른 장치에서 음악 재생이 진행되는 동안 한 장치에서 재생이 시작되면 스피커가 오디오 소스를 전자에서 후자로 전환하여 전환된 소스 장치에서 사운드 출력을 시작합니다(다중 장치 연결).

참고 사항

- Apple iOS 장치의 경우 스피커는 iOS 10.0 이상과 호환됩니다. iOS 9.x를 포함하여 이전 버전이 설치된 기기에서는 BLUETOOTH 연결을 사용할 수 없습니다.
- 약 5분 후에 스피커의 페어링 모드가 해제되고  (BLUETOOTH) 표시등이 천천히 점멸합니다. 그러나 출고시 설정과 같이 스피커에 페어링 정보가 없는 경우 페어링 모드가 해제되지 않습니다. 프로세스가 완료되기 전에 페어링 모드가 해제되면 ③ 단계부터 반복합니다.
- 스피커의 패스키는 "0000"입니다. BLUETOOTH 장치에 "0000" 이외의 암호가 설정된 경우 스피커와 페어링할 수 없습니다.
- BLUETOOTH 장치가 페어링되면 다음과 같은 경우를 제외하고 다시 페어링할 필요가 없습니다.
 - 수리 등으로 페어링 정보가 삭제된 경우.
 - 스피커가 이미 8대의 장치와 페어링된 상태에서 다른 장치를 페어링하는 경우.
스피커는 최대 8대의 장치와 페어링할 수 있습니다. 8대의 장치가 이미 페어링된 후 새 장치가 페어링되면 가장 먼저 페어링된 장치가 새 장치로 교체됩니다.
 - 스피커의 페어링 정보가 BLUETOOTH 장치에서 삭제된 경우.
 - 스피커가 초기화된 경우.
모든 페어링 정보가 삭제됩니다. 스피커를 초기화하면 BLUETOOTH 장치를 연결하지 못할 수 있습니다. 이 경우에는 BLUETOOTH에서 스피커의 페어링 정보를 삭제한 다음 페어링 절차를 다시 시작합니다.
- 스피커는 여러 장치와 페어링할 수 있지만 한 번에 하나의 페어링된 장치에서만 음악을 재생할 수 있습니다.

- 스테레오 페어 기능 또는 파티 연결 기능을 사용하는 경우 다중 장치 연결을 사용할 수 없습니다.

관련 항목

- [BLUETOOTH 연결을 통해 장치의 음악 듣기](#)
- [BLUETOOTH 연결 종료하기\(사용 후\)](#)
- [동시에 연결된 BLUETOOTH 장치들을 전환하기\(다중 장치 연결\)](#)

5-027-169-21(4) Copyright 2021 Sony Corporation

무선 스피커
SRS-XP500

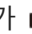
BLUETOOTH 연결을 통해 컴퓨터와 연결하기(Windows)

페어링은 무선으로 연결할 BLUETOOTH 장치에 대한 정보를 상호 등록하는 데 필요한 프로세스입니다. BLUETOOTH 연결을 처음으로 하려면 장치를 스피커와 페어링해야 합니다. 다른 장치와 페어링하려면 동일한 절차를 수행합니다.

지원되는 운영 체제

Windows 10, Windows 8.1

시작하기 전에 다음을 수행합니다.

- 컴퓨터를 스피커에서 1 m 이내에 배치합니다.
- 제공된 AC 전원 코드(메인 리드선)로 스피커를 AC 콘센트에 연결합니다. 또는 충전식 내장 배터리를 충분히 충전합니다.
- 참조용으로 컴퓨터와 함께 제공된 사용 설명서를 준비합니다.
- 스피커에서 갑자기 큰 소리가 나지 않도록하려면 BLUETOOTH 장치와 스피커의 볼륨을 낮추거나 음악 재생을 중지합니다.
- 컴퓨터의 스피커를 켭니다.
컴퓨터의 스피커가  (음소거)로 설정되어 있으면 BLUETOOTH 스피커에서 사운드가 출력되지 않습니다.

– 컴퓨터의 스피커가 켜져 있는 경우:



1 스피커를 켭니다.



2 (BLUETOOTH) 표시등이 작동하는지 확인합니다.

표시등이 두 번 점멸할 경우



구입 후 처음으로 스피커를 BLUETOOTH 장치와 페어링하거나 스피커를 초기화한 후(스피커에 페어링 정보가 없음) 스피커가 켜지면 자동으로 페어링 모드로 들어갑니다. ❹ 단계로 진행합니다.

표시등이 천천히 점멸할 경우



스피커가 BLUETOOTH 연결을 검색 중입니다.

- 스피커를 두 번째 또는 후속 BLUETOOTH 장치와 페어링하려면(스피커에 다른 BLUETOOTH 장치의 페어링 정보가 있는 경우) ❸ 단계로 진행합니다.
- 이전에 스피커와 페어링된 BLUETOOTH 장치 중 하나에 스피커를 다시 연결하려면 ❹ 단계로 진행합니다. BLUETOOTH 장치에 따라 스피커를 켜 직후에 장치와 다시 연결될 수 있습니다. 상세한 내용은 BLUETOOTH 장치와 함께 제공된 사용 설명서를 참조하십시오.

표시등이 켜져 있는 경우



스피커가 이미 BLUETOOTH 장치 중 하나에 연결되어 있습니다.
스피커를 다른 BLUETOOTH 장치와 연결하려면 다음 중 하나를 수행합니다.

- 스피커를 두 번째 또는 후속 BLUETOOTH 장치와 페어링하려면(스피커에 다른 BLUETOOTH 장치의 페어링 정보가 있는 경우) ❸ 단계로 진행합니다.
- 이전에 스피커와 페어링된 BLUETOOTH 장치 중 하나에 스피커를 다시 연결하려면 ❹ 단계로 진행합니다.

❸ ⌘(BLUETOOTH) 버튼을 누릅니다.

스피커에서 음성 안내(BLUETOOTH pairing(BLUETOOTH 페어링))가 들리고 ⌘(BLUETOOTH) 표시등이 두 번 점멸하기 시작합니다(페어링 모드).

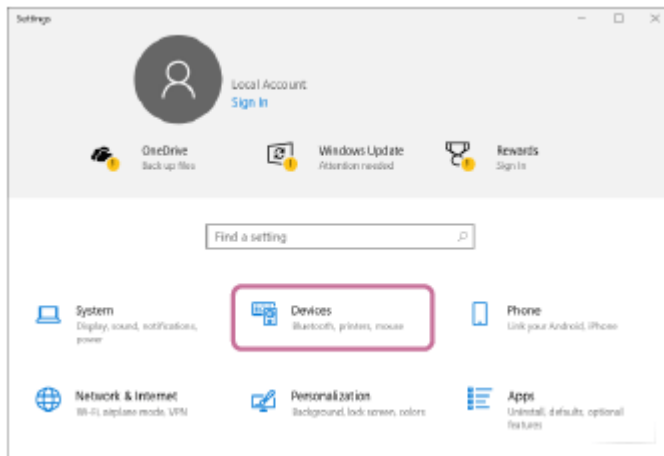


❹ 컴퓨터가 대기(절전) 또는 최대 절전 모드에 있는 경우 컴퓨터를 깨웁니다.

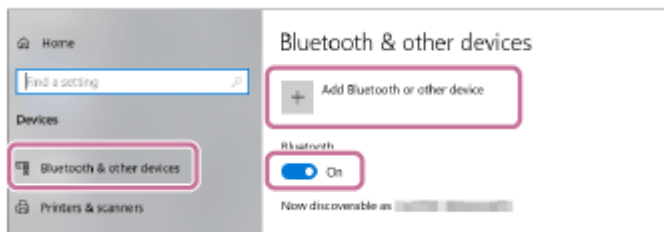
❺ 스피커를 컴퓨터에 등록합니다.

Windows 10의 경우

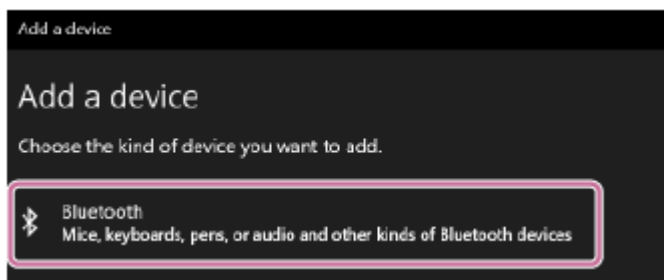
1. [Start] 버튼을 클릭한 다음 [Settings]를 클릭합니다.
2. [Devices]를 클릭합니다.



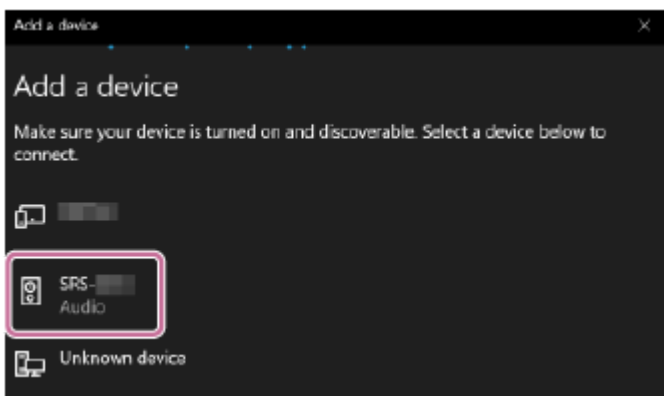
3. [Bluetooth & other devices] 탭을 클릭하고 [Bluetooth] 스위치를 클릭하여 BLUETOOTH 기능을 켜 다음 [Add Bluetooth or other device]를 클릭합니다.



4. [Bluetooth]를 클릭합니다.



5. [SRS-XP500]을 선택합니다.

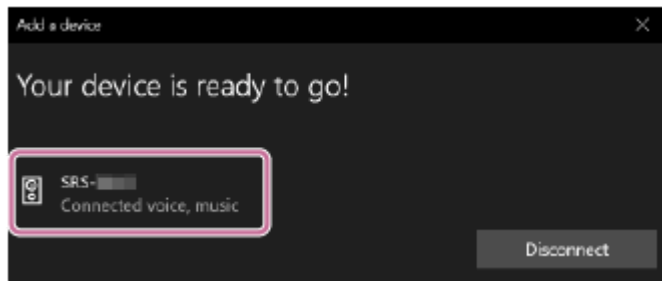


패스키*가 필요한 경우 "0000"을 입력합니다.

[SRS-XP500]이 나타나지 않으면 ③ 단계부터 다시 작업을 수행합니다.

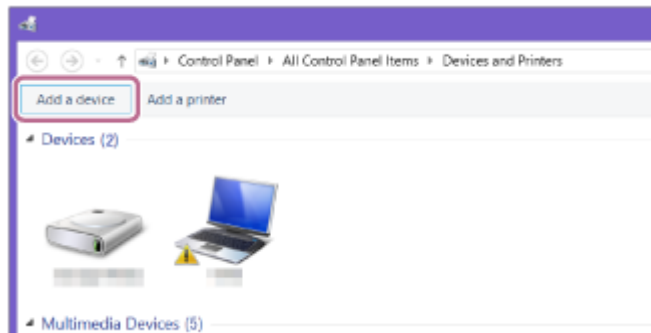
* 패스키는 "패스코드", "PIN 코드", "PIN 번호", "비밀번호"로도 불릴 수 있습니다.

6. 페어링 후 BLUETOOTH연결이 자동으로 설정되고 [Connected music] 또는 [Connected voice, music]이 화면에 표시됩니다. ⑥ 단계로 진행합니다.

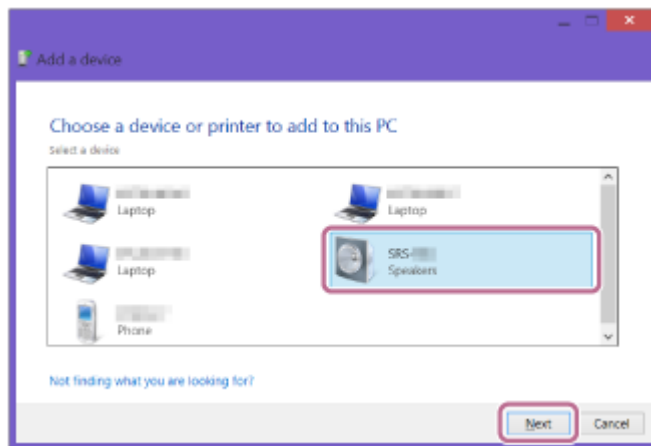


Windows 8.1의 경우

1. [Start]를 마우스 오른쪽 버튼으로 클릭한 다음 [Control Panel]을 클릭합니다.
[All Control Panel Items]가 표시되면 [Devices and Printers]를 선택합니다.
[All Control Panel Items] 대신 [Control Panel] 화면이 나타나면 화면 오른쪽 상단의 [View by] 메뉴에서 [Large icons] 또는 [Small icons]를 선택합니다.
2. [Add a device]를 클릭합니다.



3. [SRS-XP500]을 선택하고 [Next]를 클릭합니다.

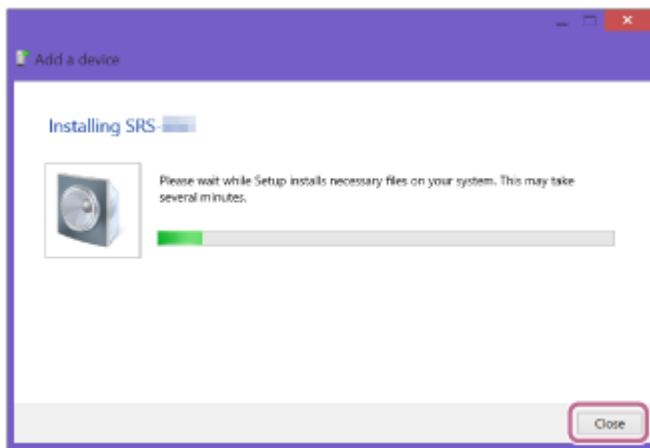


패스키*가 필요한 경우 "0000"을 입력합니다.

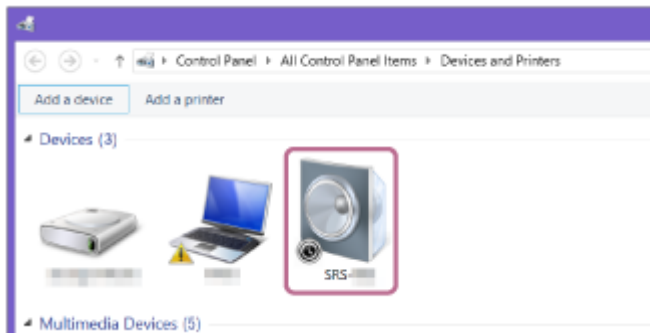
[SRS-XP500]이 나타나지 않으면 ③ 단계부터 다시 작업을 수행합니다.

* 패스키는 "패스코드", "PIN 코드", "PIN 번호", "비밀번호"로도 불릴 수 있습니다.

4. 다음 화면이 나타나면 [Close]를 클릭합니다.
컴퓨터가 드라이버 설치를 시작합니다.

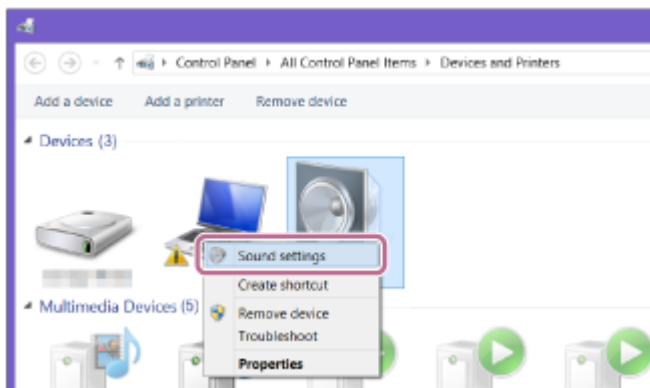


설치 중에는 [SRS-XP500] 아이콘 왼쪽 하단에 "Ⓢ" 표시가 나타납니다. "Ⓢ" 표시가 사라지면 드라이버 설치가 완료된 것입니다. 5 -5단계로 진행합니다.



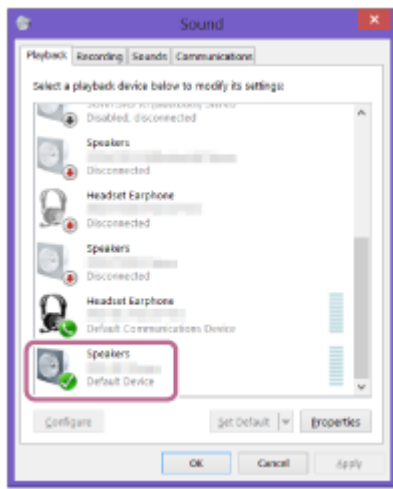
컴퓨터에 따라 설치에 시간이 걸릴 수 있습니다. 드라이버 설치에 너무 많은 시간이 걸리면 스피커의 Auto Standby 기능으로 인해 스피커가 자동으로 꺼집니다. 이 경우 스피커를 다시 켭니다.

5. [Devices]에서 [SRS-XP500]을 마우스 오른쪽 버튼으로 클릭하고 나타나는 메뉴에서 [Sound settings]를 선택합니다.

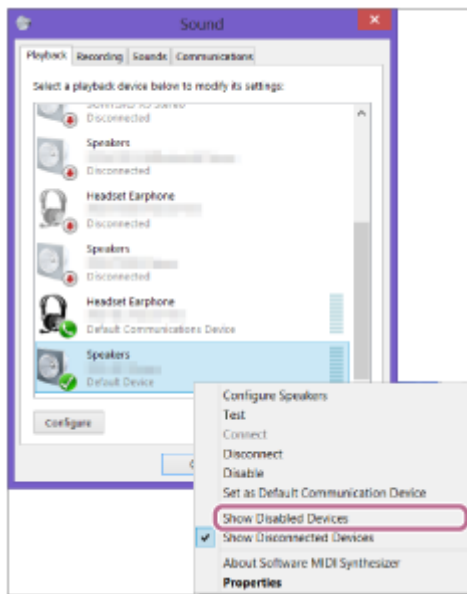


6. [Sound] 화면에서 [SRS-XP500 Stereo]를 확인합니다.

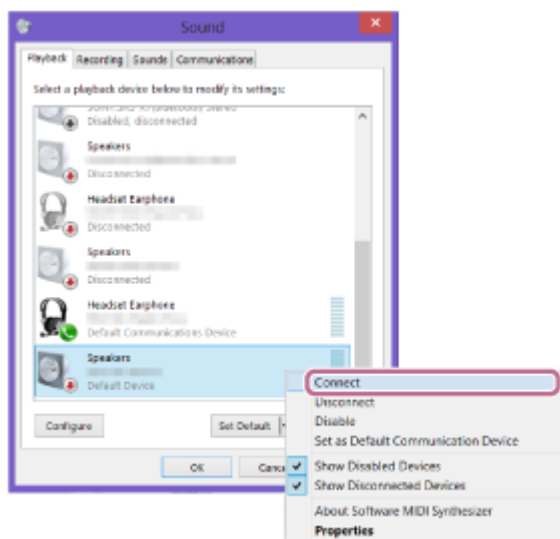
- [SRS-XP500 Stereo]에 확인 표시(녹색)가 있으면 6 단계로 진행합니다.



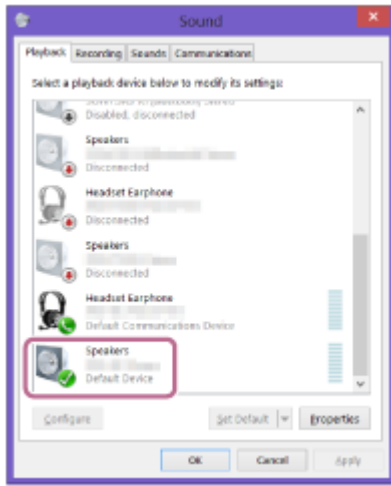
- [SRS-XP500 Stereo]에 확인 표시(녹색)가 없으면 ⑤ -7단계로 진행합니다.
- [SRS-XP500 Stereo]가 나타나지 않으면 [Sound] 화면을 마우스 오른쪽 버튼으로 클릭하고 나타나는 메뉴에서 [Show Disabled Devices]를 선택합니다. 그런 다음 ⑤ -7단계로 진행합니다.



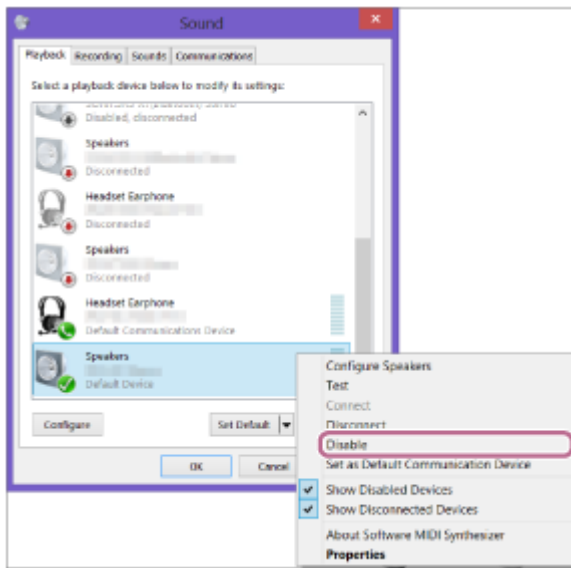
7. [SRS-XP500 Stereo]를 마우스 오른쪽 버튼으로 클릭하고 나타나는 메뉴에서 [Connect]를 선택합니다.




스피커가 연결되면 [Sound] 화면의 [SRS-XP500 Stereo]에 확인 표시가 나타납니다. ⑥ 단계로 진행합니다.

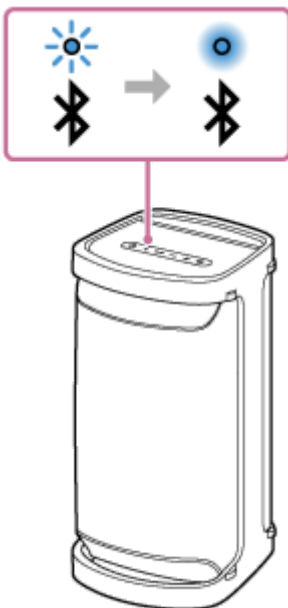


[SRS-XP500 Stereo]에 대해 [Connect]를 클릭할 수 없는 경우 현재 확인 표시(녹색)가 있는 [Default Device]에 대해 [Disable]를 선택합니다.



6 화면의 지시에 따라 BLUETOOTH 연결을 설정합니다.

BLUETOOTH 연결이 설정되면 스피커에서 음성 안내(BLUETOOTH connected(BLUETOOTH 연결됨))가 들리고  (BLUETOOTH) 표시등의 활동이 점멸에서 점등으로 변경됩니다.

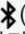


| 연결 시도가 실패하면 ❸ 단계부터 절차를 반복합니다.

힌트

- 컴퓨터에 대한 위의 설명이 예로 제공됩니다. 상세한 내용은 컴퓨터와 함께 제공된 사용 설명서를 참조하십시오. 또한 모든 컴퓨터가 테스트를 거쳐 위의 절차와 호환되는 것으로 확인되지는 않았으며 절차는 조립식 컴퓨터에는 적용되지 않습니다.
- 스피커는 최대 2대의 BLUETOOTH 장치를 동시에 연결할 수 있습니다. 다른 장치에서 음악 재생이 진행되는 동안 한 장치에서 재생이 시작되면 스피커가 오디오 소스를 전자에서 후자로 전환하여 전환된 소스 장치에서 사운드 출력을 시작합니다(다중 장치 연결).

참고 사항

- 약 5분 후에 스피커의 페어링 모드가 해제되고  (BLUETOOTH) 표시등이 천천히 점멸합니다. 그러나 출고시 설정과 같이 스피커에 페어링 정보가 없는 경우 페어링 모드가 해제되지 않습니다. 프로세스가 완료되기 전에 페어링 모드가 해제되면 ❸ 단계부터 반복합니다.
- BLUETOOTH 장치가 페어링되면 다음과 같은 경우를 제외하고 다시 페어링할 필요가 없습니다.
 - 수리 등으로 페어링 정보가 삭제된 경우.
 - 스피커가 이미 8대의 장치와 페어링된 상태에서 다른 장치를 페어링하는 경우.
스피커는 최대 8대의 장치와 페어링할 수 있습니다. 8대의 장치가 이미 페어링된 후 새 장치가 페어링되면 가장 먼저 페어링된 장치가 새 장치로 교체됩니다.
 - 스피커의 페어링 정보가 BLUETOOTH 장치에서 삭제된 경우.
 - 스피커가 초기화된 경우.
모든 페어링 정보가 삭제됩니다. 스피커를 초기화하면 컴퓨터를 연결하지 못할 수 있습니다. 이 경우에는 컴퓨터에서 스피커의 페어링 정보를 삭제한 다음 페어링 절차를 다시 시작합니다.
- 스피커는 여러 장치와 페어링할 수 있지만 한 번에 하나의 페어링된 장치에서만 음악을 재생할 수 있습니다.
- 스피커의 패스키는 "0000"입니다. BLUETOOTH 장치에 "0000" 이외의 암호가 설정된 경우 스피커와 페어링할 수 없습니다.
- 스테레오 페어 기능 또는 파티 연결 기능을 사용하는 경우 다중 장치 연결을 사용할 수 없습니다.

관련 항목

- [BLUETOOTH 연결을 통해 장치의 음악 듣기](#)
- [BLUETOOTH 연결 종료하기\(사용 후\)](#)
- [동시에 연결된 BLUETOOTH 장치들을 전환하기\(다중 장치 연결\)](#)

무선 스피커
SRS-XP500

BLUETOOTH 연결을 통해 컴퓨터와 연결하기(Mac)

페어링은 무선으로 연결할 BLUETOOTH 장치에 대한 정보를 상호 등록하는 데 필요한 프로세스입니다. BLUETOOTH 연결을 처음으로 하려면 장치를 스피커와 페어링해야 합니다. 다른 장치와 페어링하려면 동일한 절차를 수행합니다.

지원되는 운영 체제

macOS Catalina(버전 10.15)
시작하기 전에 다음을 수행합니다.

- 컴퓨터를 스피커에서 1 m 이내에 배치합니다.
- 제공된 AC 전원 코드(메인 리드선)로 스피커를 AC 콘센트에 연결합니다. 또는 충전식 내장 배터리를 충분히 충전합니다.
- 참조용으로 컴퓨터와 함께 제공된 사용 설명서를 준비합니다.
- 스피커에서 갑자기 큰 소리가 나지 않도록하려면 BLUETOOTH 장치와 스피커의 볼륨을 낮추거나 음악 재생을 중지합니다.
- 컴퓨터에 따라 내장 BLUETOOTH 어댑터를 켭니다.
BLUETOOTH 어댑터를 켜는 방법 또는 컴퓨터에 내장 BLUETOOTH 어댑터가 있는지 여부를 모르는 경우 컴퓨터의 사용 설명서를 참조하십시오.
- 컴퓨터의 스피커를 켭니다.
컴퓨터의 스피커가  (음소거)로 설정되어 있으면 BLUETOOTH 스피커에서 사운드가 출력되지 않습니다.

– 컴퓨터의 스피커가 켜져 있는 경우:



1 스피커를 켭니다.



2 ✂(BLUETOOTH) 표시등이 작동하는지 확인합니다.

표시등이 두 번 점멸할 경우



구입 후 처음으로 스피커를 BLUETOOTH 장치와 페어링하거나 스피커를 초기화한 후(스피커에 페어링 정보가 없음) 스피커가 켜지면 자동으로 페어링 모드로 들어갑니다. ❹ 단계로 진행합니다.

표시등이 천천히 점멸할 경우



스피커가 BLUETOOTH 연결을 검색 중입니다.

- 스피커를 두 번째 또는 후속 BLUETOOTH 장치와 페어링하려면(스피커에 다른 BLUETOOTH 장치의 페어링 정보가 있는 경우) ❸ 단계로 진행합니다.
- 이전에 스피커와 페어링된 BLUETOOTH 장치 중 하나에 스피커를 다시 연결하려면 ❹ 단계로 진행합니다. BLUETOOTH 장치에 따라 스피커를 켜 직후에 장치와 다시 연결될 수 있습니다. 상세한 내용은 BLUETOOTH 장치와 함께 제공된 사용 설명서를 참조하십시오.

표시등이 켜져 있는 경우



스피커가 이미 BLUETOOTH 장치 중 하나에 연결되어 있습니다.
스피커를 다른 BLUETOOTH 장치와 연결하려면 다음 중 하나를 수행합니다.


- 스피커를 두 번째 또는 후속 BLUETOOTH 장치와 페어링하려면(스피커에 다른 BLUETOOTH 장치의 페어링 정보가 있는 경우) ③ 단계로 진행합니다.
- 이전에 스피커와 페어링된 BLUETOOTH 장치 중 하나에 스피커를 다시 연결하려면 ④ 단계로 진행합니다.

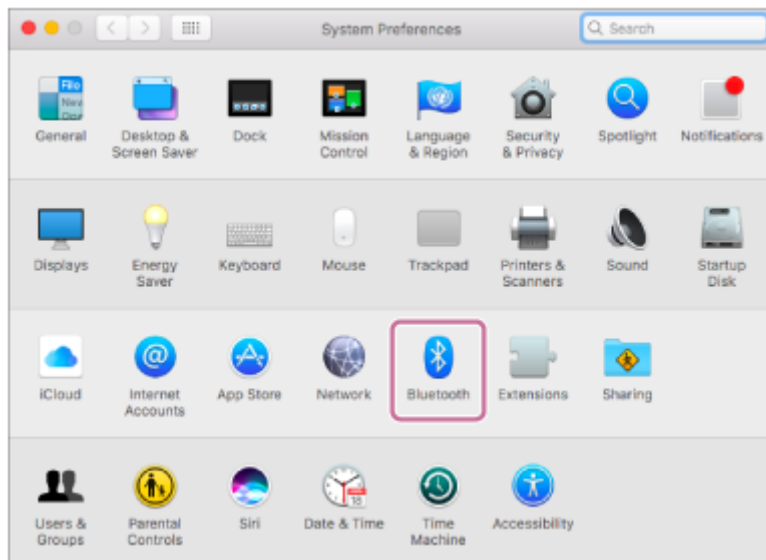
3 ✎(BLUETOOTH) 버튼을 누릅니다.

스피커에서 음성 안내(BLUETOOTH pairing(BLUETOOTH 페어링))가 들리고 ✎(BLUETOOTH) 표시등이 두 번 점멸하기 시작합니다(페어링 모드).

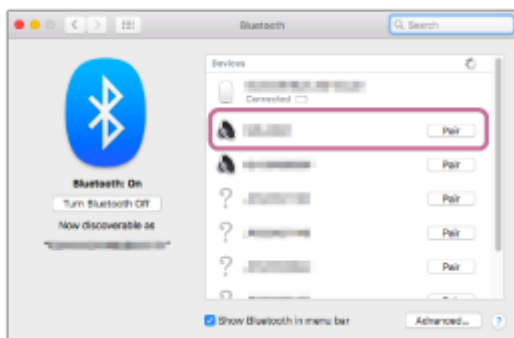


4 컴퓨터에서 스피커를 검색합니다.


1. 화면 오른쪽 하단의 작업 표시줄에서 [ (System Preferences)] - [Bluetooth]를 클릭합니다.

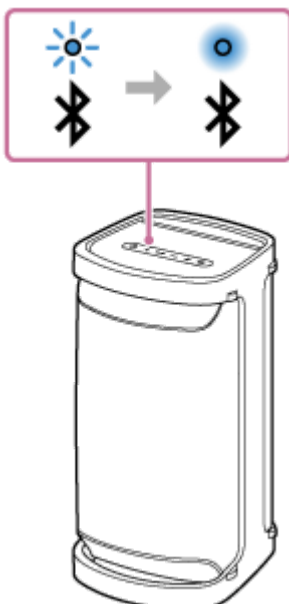


2. Bluetooth 화면에서 [SRS-XP500]을 선택한 다음 [Pair]를 클릭합니다.



5 화면의 지시에 따라 **BLUETOOTH** 연결을 설정합니다.

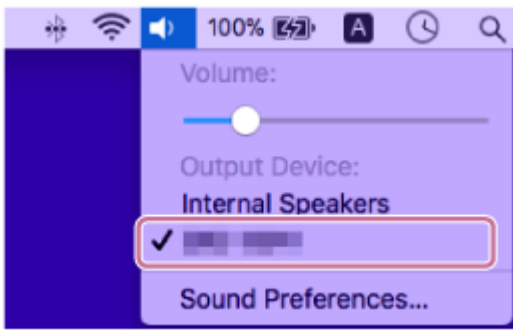
BLUETOOTH 연결이 설정되면 스피커에서 음성 안내(BLUETOOTH connected(BLUETOOTH 연결됨))가 들리고  (BLUETOOTH) 표시등의 활동이 점멸에서 점등으로 변경됩니다.



연결 시도가 실패하면 3 단계부터 절차를 반복합니다.

6 화면 오른쪽 상단의 스피커 아이콘을 클릭하고 [Output Device]에서 [SRS-XP500]을 선택합니다.


컴퓨터에서 음악 등을 재생할 수 있습니다.



힌트

- 컴퓨터에 대한 위의 설명이 예로 제공됩니다. 상세한 내용은 컴퓨터와 함께 제공된 사용 설명서를 참조하십시오. 또한 모든 컴퓨터가 테스트를 거쳐 위의 절차와 호환되는 것으로 확인되지는 않았으며 절차는 조립식 컴퓨터에는 적용되지 않습니다.
- 스피커는 최대 2대의 BLUETOOTH 장치를 동시에 연결할 수 있습니다. 다른 장치에서 음악 재생이 진행되는 동안 한 장치에서 재생이 시작되면 스피커가 오디오 소스를 전자에서 후자로 전환하여 전환된 소스 장치에서 사운드 출력을 시작합니다(다중 장치 연결).

참고 사항

- 약 5분 후에 스피커의 페어링 모드가 해제되고  (BLUETOOTH) 표시등이 천천히 점멸합니다. 그러나 출고시 설정과 같이 스피커에 페어링 정보가 없는 경우 페어링 모드가 해제되지 않습니다. 프로세스가 완료되기 전에 페어링 모드가 해제되면 ③ 단계부터 반복합니다.
- BLUETOOTH 장치가 페어링되면 다음과 같은 경우를 제외하고 다시 페어링할 필요가 없습니다:
 - 수리 등으로 페어링 정보가 삭제된 경우.
 - 스피커가 이미 8대의 장치와 페어링된 상태에서 다른 장치를 페어링하는 경우.
스피커는 최대 8대의 장치와 페어링할 수 있습니다. 8대의 장치가 이미 페어링된 후 새 장치가 페어링되면 가장 먼저 페어링된 장치가 새 장치로 교체됩니다.
 - 스피커의 페어링 정보가 BLUETOOTH 장치에서 삭제된 경우.
 - 스피커가 초기화된 경우.
모든 페어링 정보가 삭제됩니다. 스피커를 초기화하면 컴퓨터를 연결하지 못할 수 있습니다. 이 경우에는 컴퓨터에서 스피커의 페어링 정보를 삭제한 다음 페어링 절차를 다시 시작합니다.
- 스피커는 여러 장치와 페어링할 수 있지만 한 번에 하나의 페어링된 장치에서만 음악을 재생할 수 있습니다.
- 스피커의 패스키는 "0000"입니다. BLUETOOTH 장치에 "0000" 이외의 암호가 설정된 경우 스피커와 페어링할 수 없습니다.
- 스테레오 페어 기능 또는 파티 연결 기능을 사용하는 경우 다중 장치 연결을 사용할 수 없습니다.

관련 항목

- [BLUETOOTH 연결을 통해 장치의 음악 듣기](#)
- [BLUETOOTH 연결 종료하기\(사용 후\)](#)
- [동시에 연결된 BLUETOOTH 장치들을 전환하기\(다중 장치 연결\)](#)

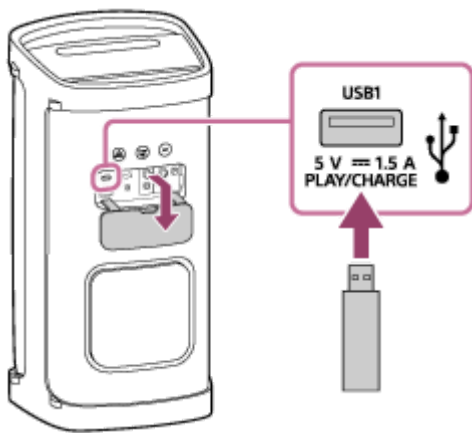
무선 스피커
SRS-XP500

USB 장치의 음악 듣기

스피커는 다음 오디오 파일 형식을 지원합니다.

- MP3: 파일 확장자 [.mp3]
- WMA: 파일 확장자 [.wma]
- WAV: 파일 확장자 [.wav]

1 USB 장치를 PLAY/CHARGE 포트(USB1)에 연결합니다.



2 ▶|| (재생) 버튼을 눌러서 재생을 시작합니다.

"Sony | Music Center"를 사용하여 재생 조작을 하거나 USB 장치의 음악 목록에서 쉽게 음악을 선택할 수 있습니다. 스피커의 버튼을 사용하여 다음 조작도 수행할 수 있습니다.

- 재생을 일시정지하기
재생이 진행되는 동안 ▶|| (재생) 버튼을 누릅니다. 재생을 다시 시작하려면 버튼을 다시 한 번 누릅니다.
- 다음 트랙으로 건너뛰기
재생이 진행되는 동안 ▶|| (재생) 버튼을 빠르게 연속 두 번 누릅니다.
- 현재 또는 이전 트랙의 시작 부분으로 건너뛰기
재생이 진행되는 동안 ▶|| (재생) 버튼을 빠르게 연속 3번 누릅니다.

3 +/- (볼륨) 버튼을 눌러서 볼륨을 조절합니다.

참고 사항

- 다음과 같은 경우 스피커에서 USB 장치의 오디오 파일을 재생할 수 없습니다.
 - 연결된 USB 장치의 총 오디오 파일 수가 2 000개를 초과합니다.
 - 연결된 USB 장치의 폴더 수가 "ROOT" 폴더와 빈 폴더를 포함하여 300개를 초과합니다. 위의 숫자는 파일 및 폴더 구조에 따라 달라질 수 있습니다. 오디오 파일이 포함된 USB 장치에 다른 유형의 파일이나 불필요한 폴더를 저장하지 마십시오.
- 스피커는 최대 8번째의 하위 폴더에 포함된 오디오 파일을 재생할 수 있습니다.

- 오디오 파일이 없는 폴더는 재생을 위해 건너 됩니다.
- 지원되는 파일 확장자를 가진 파일의 실제 내용이 파일 형식과 다를 경우 파일을 재생하면 스피커에서 소음이 발생하거나 오작동할 수 있습니다.
- USB 장치가 PLAY/CHARGE 포트(USB1)에 연결되어 있는 동안에는 USB 포트를 통한 오디오 출력에 우선권이 주어지며 BLUETOOTH 장치의 오디오 출력 및 AUDIO IN 잭에 연결된 장치의 오디오 출력이 비활성화됩니다. BLUETOOTH 연결 상태에 따라 스피커의  (BLUETOOTH) 표시등이 파란색으로 켜지거나 점멸합니다. 그러나 이것은 오작동이 아닙니다.
- 스피커에 USB 장치가 연결되어 있는 동안에도 여전히 BLUETOOTH 연결을 통해 연결된 BLUETOOTH 장치 또는 예를 들어 "Sony | Music Center"의 [My Library]를 선택하여 AUDIO IN 잭에 연결된 장치에서 음악을 들을 수 있습니다.

관련 항목

- [USB 장치와 연결하기](#)

5-027-169-21(4) Copyright 2021 Sony Corporation

무선 스피커
SRS-XP500

BLUETOOTH 연결을 통해 장치의 음악 듣기

다음 BLUETOOTH 프로파일을 지원하는 경우 BLUETOOTH 장치의 음악을 듣고 BLUETOOTH 연결을 통해 스피커로 조작할 수 있습니다.

A2DP (Advanced Audio Distribution Profile)

무선으로 고품질 오디오 콘텐츠를 즐길 수 있습니다.

AVRCP (Audio Video Remote Control Profile)

볼륨을 조절하고 재생, 일시정지, 다음/현재 트랙의 시작 부분으로 건너뛰기 조작을 할 수 있습니다.

조작은 BLUETOOTH 장치에 따라 다를 수 있습니다. BLUETOOTH 장치와 함께 제공된 사용 설명서도 참조하십시오.


참고 사항

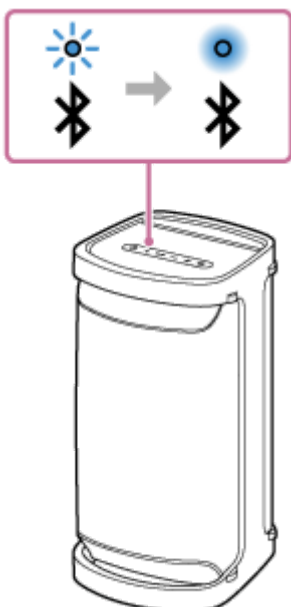
- 스피커에서 갑자기 큰 소리가 나지 않도록 BLUETOOTH 장치 및 스피커의 볼륨이 중간 수준으로 설정되어 있는지 미리 확인합니다.
BLUETOOTH 장치에 따라서는 장치에서 재생이 정지/일시정지인 동안에는 BLUETOOTH 장치에서 스피커 볼륨 조절이 불가능할 수 있습니다.

1 USB 장치 또는 오디오 케이블이 PLAY/CHARGE 포트(USB1) 또는 AUDIO IN 잭에 연결된 경우 장치 또는 케이블을 분리합니다.

USB 장치 또는 오디오 케이블이 PLAY/CHARGE 포트(USB1) 또는 AUDIO IN 잭에 연결되어 있는 동안에는 BLUETOOTH 장치에서 음악이 들리지 않습니다.

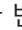
2 스피커를 BLUETOOTH 장치와 연결합니다.

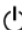
BLUETOOTH 연결이 설정되면 스피커에서 음성 안내(BLUETOOTH connected(BLUETOOTH 연결됨))가 들리고  (BLUETOOTH) 표시등의 활동이 점멸에서 점등으로 변경됩니다.

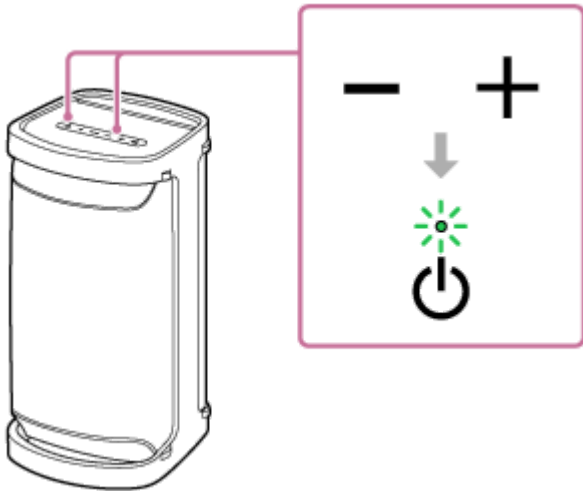


3 BLUETOOTH 장치에서 재생을 시작합니다.

4 스피커의 -/+ (볼륨) 버튼을 누르거나 BLUETOOTH 장치를 조작하여 볼륨을 조절합니다.


스피커의 -/+ (볼륨) 버튼을 누르거나 BLUETOOTH 장치의 볼륨을 조정하면  (전원) 표시등이 한 번 또는 3번 점멸합니다.

사용 중인 BLUETOOTH 장치에 따라서는 BLUETOOTH 장치에서 볼륨을 조절하더라도 스피커의  (전원) 표시등이 점멸하지 않을 수 있습니다.



재생 중에 스피커의 버튼을 사용하여 다음 조작을 수행할 수 있습니다.

일시정지

재생 중  (재생) 버튼을 누르면 일시정지됩니다. 다시 누르면 일시정지가 취소됩니다.

다음 트랙의 시작 부분으로 건너뛰기

재생 중에  (재생) 버튼을 빠르게 두 번 누릅니다.


현재 또는 이전 트랙의 시작 부분으로 건너뛰기*

재생 중에  (재생) 버튼을 빠르게 3번 누릅니다.

* 조작은 사용 중인 BLUETOOTH 장치에 따라 다릅니다.



힌트

- 스피커의 볼륨을 최대 또는 최소 레벨로 설정하면  (전원) 표시등이 3번 점멸합니다.

참고 사항

- Apple iOS 장치의 경우 스피커는 iOS 10.0 이상과 호환됩니다. iOS 9.x을 포함하여 이전 버전이 설치된 기기에서는 BLUETOOTH 연결을 사용할 수 없습니다.
- 통신 상태가 좋지 않으면 BLUETOOTH 장치가 스피커 조작에 잘못 반응할 수 있습니다.
- BLUETOOTH 장치에서 음악 재생이 진행되는 동안에는 장치를 PLAY/CHARGE 포트(USB1) 또는 AUDIO IN 잭에 연결하지 마십시오. 장치를 PLAY/CHARGE 포트(USB1) 또는 AUDIO IN 잭에 연결하면 스피커가 자동으로 USB 모드 또는 AUDIO IN 모드로 전환되고 BLUETOOTH 장치에서 음악이 들리지 않습니다.
- 스피커에 PLAY/CHARGE 포트(USB1) 또는 AUDIO IN 잭에 연결된 장치가 있는 동안에도 예를 들어 "Sony | Music Center"의 [My Library]를 선택하여 BLUETOOTH 연결을 통해 연결된 BLUETOOTH 장치에서 여전히 음악을 들을 수 있습니다.
- 고온의 장소에서 사용하면 내장 배터리 보호를 위해 볼륨이 작아질 수 있습니다.
- 내장 배터리 잔량이 낮으면 스피커의 최대 출력이 감소합니다.
- BLUETOOTH 장치에 따라서는 연결된 장치에서 볼륨을 조절하거나 오디오 출력 설정을 수행해야 할 수 있습니다.
- 스피커에 연결된 BLUETOOTH 장치, 통신 환경 또는 사용 환경에 따라 잡음 또는 사운드 중단이 발생할 수 있습니다.

관련 항목

- [BLUETOOTH 연결 종료하기\(사용 후\)](#)
- [스피커 충전하기](#)

무선 스피커
SRS-XP500

BLUETOOTH 오디오 스트리밍 재생 품질 선택하기(코덱)

"음질 우선" 및 "사운드 연결 우선"모드는 BLUETOOTH 오디오 스트리밍의 재생 품질에 대한 옵션으로 사용할 수 있습니다. "음질 우선"을 사용하면 SBC뿐만 아니라 AAC 및 LDAC의 재생 설정을 수행할 수 있으므로 BLUETOOTH 연결을 통해 고품질 사운드를 즐길 수 있는 반면 "사운드 연결 우선"은 보다 안정적인 BLUETOOTH 오디오 스트리밍을 제공합니다. "음질 우선"이 기본 설정입니다.

지원되는 코덱

- 음질 우선(기본 설정): AAC, LDAC, SBC에서 최적의 코덱이 자동으로 선택됩니다.
- 사운드 연결 우선: SBC가 선택됩니다.

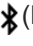
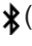

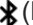
1 제공된 AC 전원 코드(메인 리드선)로 스피커를 AC 콘센트에 연결합니다.

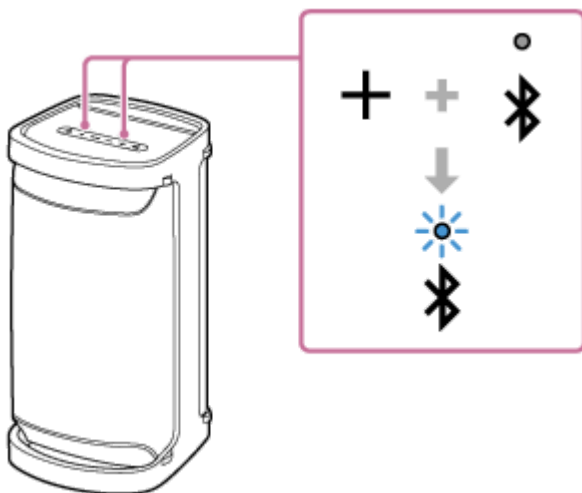
참고 사항

- 스피커를 켜지 마십시오. 음질을 변경하기 전에 스피커가 꺼져 있는지 확인합니다.

2 음질을 변경합니다.

스피커의 버튼을 사용하는 경우

1. + (볼륨) 버튼을 누른 상태에서  (BLUETOOTH) 표시등이 파란색으로 점멸할 때까지  (BLUETOOTH) 버튼을 누릅니다.
설정이 "사운드 연결 우선" 모드로 변경되면  (BLUETOOTH) 표시등이 파란색으로 3번 점멸합니다.
설정이 "음질 우선" 모드로 변경되면  (BLUETOOTH) 표시등이 파란색으로 두 번 점멸합니다.



"Sony | Music Center"를 사용하는 경우

1. ⏻ (전원) 버튼을 눌러서 시스템을 켭니다.

힌트

- "Sony | Music Center"를 사용한 스피커 조작은 스피커가 충전식 내장 배터리의 전원으로 실행되는 동안에도 가능합니다.

2. 스피커를 스마트폰과 같은 BLUETOOTH 장치와 페어링합니다.

BLUETOOTH 연결이 설정되면 스피커에서 음성 안내(BLUETOOTH connected(BLUETOOTH가 연결됨))가 들립니다.

3. 스마트폰 등에서 [Music Center]를 눌러 애플리케이션을 시작합니다.



Music Center

4. [SRS-XP500]을 누릅니다.
5. [Settings] - [Other Settings] - [Bluetooth Connection Quality]를 누른 다음 코덱으로 [Priority on Sound Quality] 또는 [Priority on Sound Connection]을 선택합니다.

참고 사항

- BLUETOOTH 장치의 설정 및 주변 조건에 따라 [Priority on Sound Quality] 모드에서 잡음 또는 사운드 중단이 발생할 수 있습니다. 이 경우 스피커를 [Priority on Sound Connection] 모드로 변경합니다.

관련 항목

- [BLUETOOTH 대기 기능 사용하기](#)
- ["Sony | Music Center" 기능](#)

5-027-169-21(4) Copyright 2021 Sony Corporation

무선 스피커
SRS-XP500

BLUETOOTH 연결 종료하기(사용 후)

BLUETOOTH 장치로 음악 재생을 마치면 다음 작업 중 하나를 수행하여 BLUETOOTH 연결을 종료합니다.
BLUETOOTH 연결이 해제되면 스피커에서 음성 안내(BLUETOOTH disconnected(BLUETOOTH 연결이 해제됨))가 들립니다.

- BLUETOOTH 장치의 BLUETOOTH 기능을 끕니다.
상세한 내용은 장치와 함께 제공된 사용 설명서를 참조하십시오.
- BLUETOOTH 장치의 전원을 끕니다.
- 스피커를 끕니다.

힌트

- 스테레오 페어 기능을 사용하면 한 스피커를 끌 경우 다른 스피커도 자동으로 꺼집니다. 둘 사이에 BLUETOOTH 연결이 끊어집니다.
- 음악 재생이 끝나면 BLUETOOTH 장치에 따라 BLUETOOTH 연결이 자동으로 종료될 수 있습니다.

관련 항목

- ["Sony | Music Center" 기능](#)
- [Auto Standby 기능](#)

무선 스피커
SRS-XP500

동시에 연결된 BLUETOOTH 장치들을 전환하기(다중 장치 연결)

스피커는 최대 2대의 BLUETOOTH 장치를 동시에 연결할 수 있습니다. 다른 장치에서 음악 재생이 진행되는 동안 한 장치에서 재생이 시작되면 스피커가 오디오 소스를 전자에서 후자로 전환하여 전환된 소스 장치에서 사운드 출력을 시작합니다.



- 조작은 BLUETOOTH 장치에 따라 다를 수 있습니다. 또한 장치의 조합에 따라 연결되지 않을 수 있습니다. 상세한 내용은 장치와 함께 제공된 사용 설명서를 참조하십시오.

1 **⏻(전원) 버튼을 눌러서 시스템을 켭니다.**

2 **스피커를 스마트폰 또는 iPhone 기기와 같은 BLUETOOTH 장치와 페어링합니다.**

A2DP/AVRCP로 동시에 최대 2대의 BLUETOOTH 장치와 연결할 수 있습니다.

BLUETOOTH 연결이 설정되면 스피커에서 음성 안내(BLUETOOTH connected(BLUETOOTH가 연결됨))가 들립니다.

참고 사항

- 스테레오 페어 기능 또는 파티 연결 기능을 사용하는 경우 다중 장치 연결을 사용할 수 없습니다.
- BLUETOOTH 장치에 따라 동시에 2대의 BLUETOOTH 연결을 할 수 없는 경우도 있습니다.
- 다중 장치 연결 기능을 끌 수 없습니다.

다중 장치 연결 해제하기

- **⏻(전원) 버튼을 눌러서 스피커를 끕니다.**

- 원하는 BLUETOOTH 장치의 BLUETOOTH 기능을 끄거나 장치의 전원을 끄면 스피커에서 음성 안내(BLUETOOTH disconnected(BLUETOOTH 연결이 해제됨))가 들리고 스피커와의 BLUETOOTH 연결이 해제됩니다.

관련 항목

- [BLUETOOTH® 장치와 페어링 및 연결하기](#)

5-027-169-21(4) Copyright 2021 Sony Corporation

무선 스피커
SRS-XP500

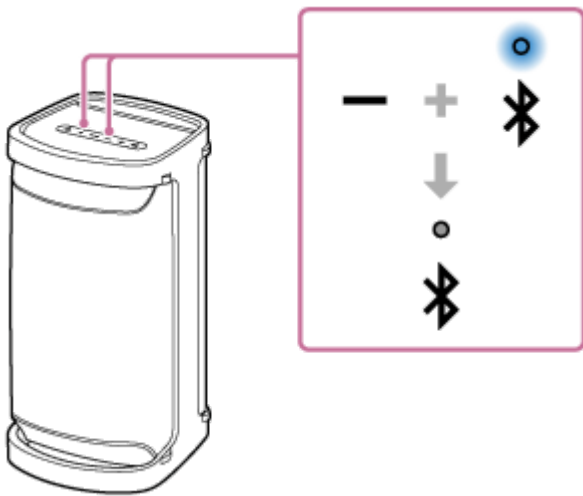
BLUETOOTH 기능 켜기 또는 끄기

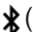

스피커의 BLUETOOTH 기능이 켜짐으로 설정되어 있으면 페어링된 BLUETOOTH 장치에서 스피커에 연결할 수 있습니다.

구매 시 이 설정은 켜짐으로 설정되어 있습니다.

- 1 - (볼륨) 버튼과  (BLUETOOTH) 버튼을 5초 동안 길게 누릅니다.

 (BLUETOOTH) 표시등이 꺼지고 BLUETOOTH 기능이 꺼짐으로 설정됩니다.



- (볼륨) 버튼과  (BLUETOOTH) 버튼을 다시 5초 동안 길게 누르면  (BLUETOOTH) 표시등이 켜지고 BLUETOOTH 기능이 켜집니다.

힌트

- 이전에 BLUETOOTH 연결을 통해 연결된 장치를 사용하는 경우 장치의 BLUETOOTH 기능이 활성화 상태인 한 BLUETOOTH 기능이 켜지면 스피커가 다시 연결됩니다.

참고 사항

- BLUETOOTH 기능이 꺼짐으로 설정된 경우 다음 작업을 수행할 수 없습니다.
 - BLUETOOTH 장치의 페어링 및/또는 연결.
 - "Sony | Music Center" 사용
 - BLUETOOTH 오디오 코덱 변경.

무선 스피커
SRS-XP500

휴대용 오디오 장치 등의 음악 듣기

오디오 케이블(시판용)을 사용하여 휴대용 오디오 장치 등을 스피커에 연결하여 스피커를 사용할 수 있습니다.

참고 사항

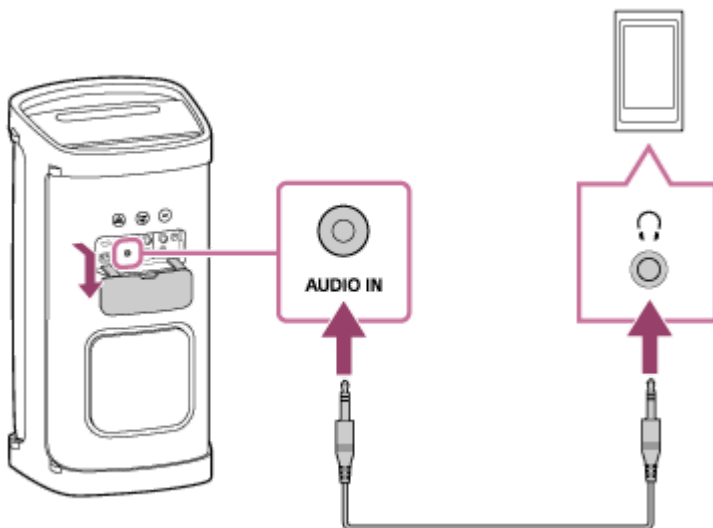
- 스피커와 휴대용 오디오 장치를 연결하기 전에 스피커에서 갑자기 큰 소리가 출력되지 않도록 스피커와 장치의 볼륨을 줄입니다.

1 USB 장치가 PLAY/CHARGE 포트(USB1)에 연결된 경우 장치를 분리합니다.

USB 장치가 PLAY/CHARGE 포트(USB1)에 연결되어 있는 동안에는 AUDIO IN 잭에 연결된 장치에서 음악이 들리지 않습니다.

2 오디오 케이블(시판용)을 사용하여 장치를 AUDIO IN 잭에 연결합니다.


연결 시 양쪽 끝에 스테레오 미니 플러그(저항 없음)^{*1}가 있는 오디오 케이블을 사용합니다.



^{*1} 저항이 큰 오디오 케이블(스테레오 미니 플러그 포함)을 사용하면 사운드가 낮아질 수 있습니다. 따라서 저항이 없는 케이블(스테레오 미니 플러그 포함)을 사용하십시오.

3 스피커를 켭니다.^{*2}

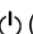
⏻(전원) 표시등이 녹색으로 켜집니다.

^{*2} 이전에 스피커와 연결된 BLUETOOTH 장치가 근처에 있는 경우 스피커가 장치와 자동으로 연결될 수 있습니다. 이 경우 스피커의  (BLUETOOTH) 표시등이 파란색으로 켜집니다.

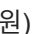


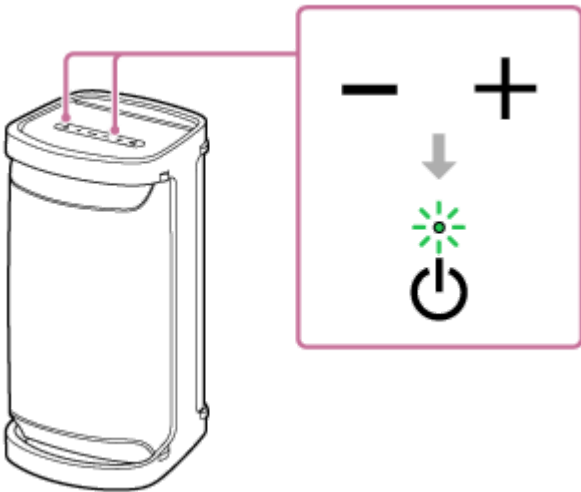
4 연결된 장치를 켜고 재생을 시작합니다.

5 연결된 장치에서 볼륨을 중간 수준으로 조정합니다.

연결된 휴대용 오디오 장치의 조작으로 볼륨을 조절하면 스피커의  (전원) 표시등이 점멸하지 않습니다.

6 **-/+ (볼륨) 버튼을 눌러서 볼륨을 조절합니다.**


-/+ (볼륨) 버튼을 눌러서 볼륨을 조절하면  (전원) 표시등이 한 번 또는 3번 점멸합니다.



힌트

- 소리가 들리지 않으면 연결된 장치의 볼륨을 높입니다.

참고 사항

- 오디오 케이블이 AUDIO IN 잭에 연결되어 있는 동안에는 AUDIO IN 잭을 통한 오디오 출력에 우선권이 주어지며 BLUETOOTH 장치의 오디오 출력은 비활성화됩니다. BLUETOOTH 연결 상태에 따라 스피커의  (BLUETOOTH) 표시등이 파란색으로 켜지거나 점멸합니다. 그러나 이것은 오작동이 아닙니다.
- 스피커에 오디오 케이블이 꽂혀 있는 동안에도 예를 들어 "Sony | Music Center"의 [My Library]를 선택하여 BLUETOOTH 연결을 통해 연결된 BLUETOOTH 장치에서 여전히 음악을 들을 수 있습니다.

- 휴대용 오디오 장치를 AUDIO IN 잭에 연결하고 음악을 재생할 때는 스피커의 버튼을 사용하여 일시정지, 다음 트랙의 시작 부분으로 건너뛰기, 현재 트랙의 시작 부분으로 건너뛰기 등의 조작을 수행할 수 없습니다.
- 스피커에 물이 튈 수 있는 장소에서 AUDIO IN 잭을 사용 마십시오. 제공된 AC 전원 코드(메인 리드선)와 캡 뒤에 있는 잭 및 포트 (AC IN/USB/AUDIO IN/MIC/GUITAR)는 방수용으로 설계되지 않았습니다.
- 스피커에서 오디오 케이블을 분리한 후 캡을 완전히 닫습니다.
캡은 방수 성능 유지에 매우 중요한 역할을 합니다.

관련 항목

- [Auto Standby 기능](#)

5-027-169-21(4) Copyright 2021 Sony Corporation

무선 스피커
SRS-XP500

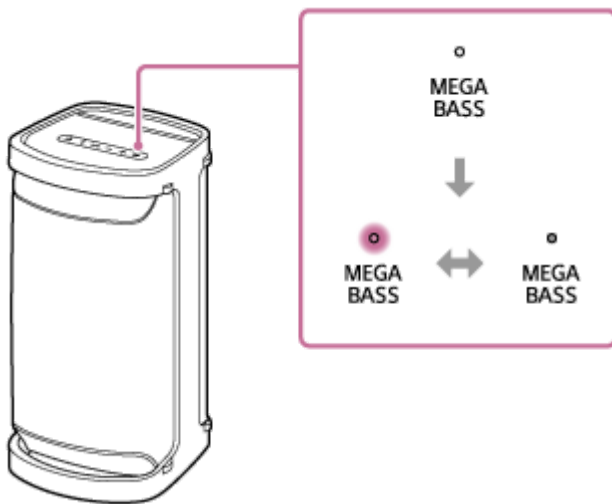
음향 효과 전환 즐기기

스피커에서 사운드 효과를 전환할 수 있습니다.

더욱 역동적인 사운드 즐기기(MEGA BASS 효과)

다음 절차 중 하나를 수행하여 사운드 효과를 MEGA BASS 모드로 설정할 수 있습니다.
스피커 구매 시 사운드 효과는 기본적으로 MEGA BASS 모드로 설정되어 있습니다.

- "Sony | Music Center"에서 [SRS-XP500] - [Settings] - [Sound] - [Sound Effect] - [MEGA BASS]를 누릅니다.
- 스피커의 MEGA BASS 버튼을 누릅니다.
버튼을 누를 때마다 MEGA BASS 모드에 대한 사운드 효과 설정이 켜지거나 꺼집니다.



라이브 공연 느낌 즐기기(LIVE SOUND 효과)



"Sony | Music Center"에서 [SRS-XP500] - [Settings] - [Sound] - [Sound Effect] - [LIVE SOUND]를 누릅니다.

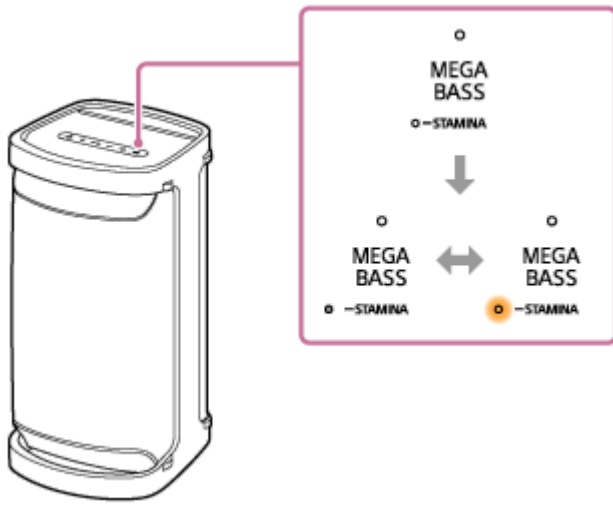
이퀄라이저 설정을 원하는 대로 설정하기(CUSTOM)

1. "Sony | Music Center"에서 [SRS-XP500] - [Settings] - [Sound]를 누릅니다.
2. 다음을 수행합니다.
 - [Sound Effect] - [CUSTOM]을 누릅니다.
 - [Custom EQ]를 누른 다음 원하는 대로 이퀄라이저 설정을 조정합니다.

스피커의 충전식 배터리 전력 소모를 적게 사용하기(STAMINA 모드)

다음 절차 중 하나를 수행하여 사운드 효과를 STAMINA 모드로 설정할 수 있습니다.

- "Sony | Music Center"에서 [SRS-XP500] - [Settings] - [Power Option]을 누른 다음 [STAMINA]를 선택합니다.
- 스피커의 MEGA BASS/  STAMINA 버튼을 약 3초간 길게 누릅니다.
STAMINA 모드에 대한 사운드 효과 설정을 끄려면 MEGA BASS/  STAMINA 버튼을 다시 한 번 누릅니다.



사운드 효과가 STAMINA 모드로 설정되어 있는 동안 MEGA BASS 모드를 포함한 조명 기능과 사운드 효과는 꺼짐으로 설정됩니다.

무선 스피커 SRS-XP500

2대의 스피커로 무선으로 음악 듣기(스테레오 페어 기능)

스테레오 페어 기능을 사용하려면 2대의 SRS-XP500 스피커가 필요합니다. BLUETOOTH 연결을 통해 2대의 스피커를 연결하면 더욱 강력한 사운드를 즐길 수 있습니다.

BLUETOOTH 연결을 통해 연결된 2대의 스피커는 스테레오 사운드를 재생하며, 1대의 스피커는 오른쪽 채널(오른쪽)의 사운드를 재생하고 다른 하나는 왼쪽 채널(왼쪽)의 사운드를 재생합니다.

Apple iOS 기기의 경우 스피커는 iOS 10.0 이상과 호환됩니다. iOS 9.x을 포함하여 이전 버전이 설치된 기기에서는 BLUETOOTH 연결을 사용할 수 없습니다.

"Sony | Music Center"를 사용하여 스테레오 페어 기능에 대한 연결을 설정하거나 해제할 수 있습니다.

"Sony | Music Center"에 대한 상세한 내용은 다음 URL을 참조하십시오.

<https://www.sony.net/smcqa/>

참고 사항

- 스피커가 USB 모드 또는 AUDIO IN 모드에 있는 동안에는 스테레오 페어 기능을 사용할 수 없습니다. USB 장치 또는 휴대용 오디오 장치와 같은 오디오 장치를 PLAY/CHARGE 포트(USB1) 또는 스피커의 AUDIO IN 잭에 연결하면 스피커가 자동으로 USB 모드 또는 AUDIO IN 모드로 전환되고 스테레오 페어 기능이 꺼집니다.
- 스피커에서 갑자기 큰 소리가 출력되는 것을 방지하려면 BLUETOOTH 장치와 연결을 설정하기 전에 스피커 및 BLUETOOTH 장치의 볼륨을 낮추거나 BLUETOOTH 장치에서 재생을 중지합니다.

힌트

- 스피커를 꺼도 스테레오 페어 기능은 꺼지지 않습니다. 스피커 중 하나가 다시 켜지면 스테레오 페어 기능에 대한 연결 설정을 시도합니다. 스테레오 페어 기능을 사용하려면 1분 이내에 다른 스피커를 켜십시오. 그러나 두 스피커 모두에서 BLUETOOTH 대기 기능이 활성화된 상태로 유지되는 경우 한쪽 스피커를 켜면 다른 스피커가 자동으로 켜지고 스테레오 페어 기능에 대한 연결이 설정됩니다.

관련 항목

- [BLUETOOTH 대기 기능 사용하기](#)
- [사전 설치된 소프트웨어 업데이트하기](#)

무선 스피커
SRS-XP500

다중 스피커를 사용하여 무선 재생 즐기기(파티 연결 기능)

파티 연결 기능과 호환되는 여러 장치(최대 100대의 장치)를 연결하면 큰 볼륨으로 파티에 활기를 불어 넣을 수 있습니다. 무선 파티 체인 기능과 호환되는 장치는 연결에 적용할 수 없습니다.

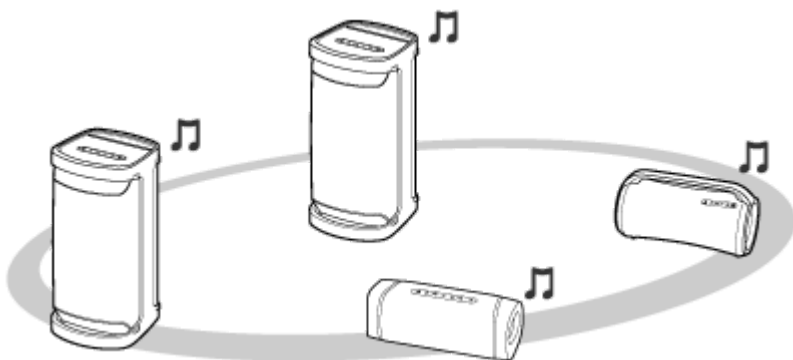
파티 연결 기능과 호환되는 장치*

LSPX-S3, SRS-XP700, SRS-XP500, SRS-XG500, SRS-XG300, SRS-XB43, SRS-XB33, SRS-XB23, SRS-XE300, SRS-XE200

* 국가 또는 지역에 따라 일부 호환 장치는 구매할 수 없습니다.

스피커를 조작하기 전에 다음 사항을 확인하십시오.

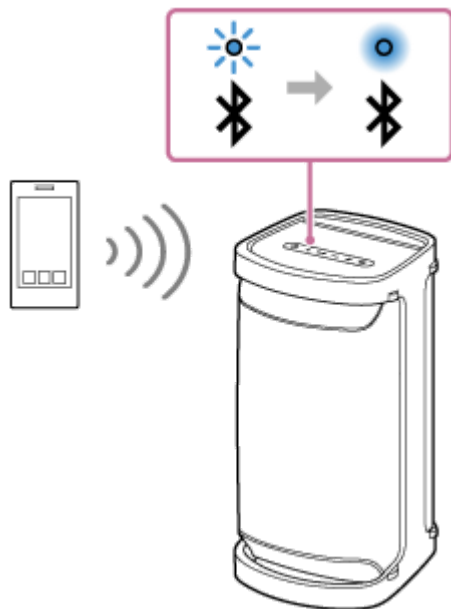
- 기능에 연결하기 위해서는 모든 스피커에 최신 버전의 사전 설치된 소프트웨어 업데이트하기를 해 주십시오. (업데이트 절차에 관해서는 [사전 설치된 소프트웨어 업데이트하기](#)를 참조하십시오.)
- 해당 기능을 사용하기 위해 연결할 모든 스피커가 1 m 이내에 위치하도록 하십시오.
- 이미 진행 중인 음악 재생을 중지합니다.



1 첫 번째 스피커를 설정합니다.

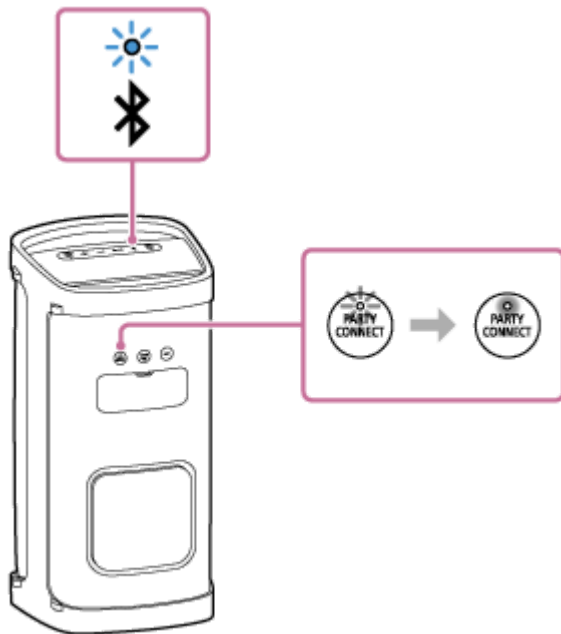
다음 조작은 SRS-XP500을 첫 번째 스피커로 설정하는 예입니다. 파티 연결 기능과 호환되는 다른 장치를 설정하려면 사용 중인 장치와 함께 제공된 사용 설명서를 참조하십시오.

1. 스피커의 (전원) 버튼을 누릅니다.
 (BLUETOOTH) 표시등이 파란색으로 점멸합니다.
2. BLUETOOTH 연결을 통해 BLUETOOTH 장치를 스피커에 연결합니다.
 연결할 BLUETOOTH 장치 유형에 따라 다음 내용을 참조하십시오.
[BLUETOOTH® 장치와 페어링 및 연결하기](#)
[BLUETOOTH 연결을 통해 컴퓨터와 연결하기\(Windows\)](#)
[BLUETOOTH 연결을 통해 컴퓨터와 연결하기\(Mac\)](#)
 BLUETOOTH 연결이 설정되면 스피커에서 음성 안내(BLUETOOTH connected(BLUETOOTH 연결됨))가 들리고 (BLUETOOTH) 표시등의 활동이 점멸에서 점등으로 변경됩니다.



3. 스피커의 뒷면에 있는 PARTY CONNECT 버튼을 누릅니다.

신호음이 들리고 (BLUETOOTH) 표시등과 PARTY CONNECT 표시등이 점멸합니다. 약 6초 후에 PARTY CONNECT 표시등이 점멸을 멈추고 신호음과 함께 점등됩니다. 파티 연결 기능에 대한 연결이 설정되는 동안 (BLUETOOTH) 표시등의 활동이 점등에서 점멸로 변경됩니다.



2 두 번째 이상의 스피커를 연결합니다.

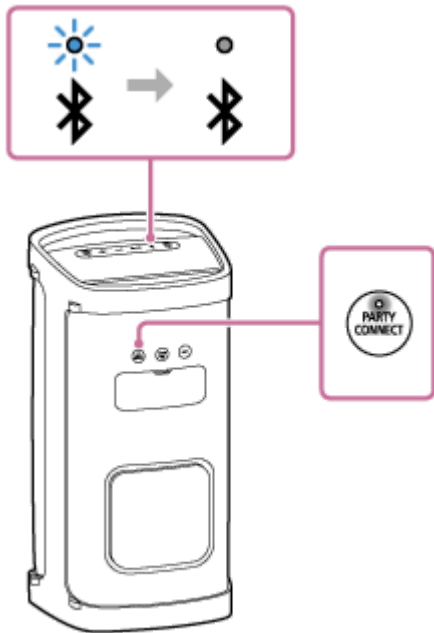
다음 조작은 SRS-XP500을 두 번째 스피커로 연결하는 예입니다. 파티 연결 기능과 호환되는 다른 장치를 연결하려면 사용 중인 장치와 함께 제공된 사용 설명서를 참조하십시오.

1. 스피커의 (전원) 버튼을 누릅니다.

전원을 켜 스피커의 (BLUETOOTH) 표시등이 파란색으로 점멸합니다.

2. PARTY CONNECT 버튼을 누릅니다.

신호음이 들리고 (BLUETOOTH) 표시등이 점멸하고 PARTY CONNECT 표시등이 켜진 다음 (BLUETOOTH) 표시등이 꺼집니다. PARTY CONNECT 표시등은 계속 켜져 있습니다.




힌트

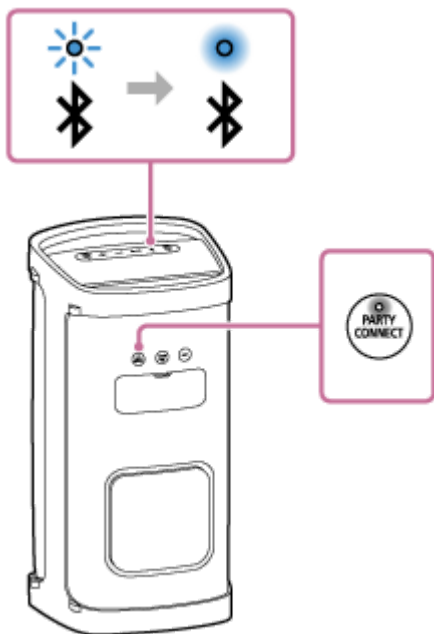
- 1분 이내에 두 번째 스피커를 연결합니다. 1분 이상 지나면 스피커 설정이 취소됩니다.

3. 추가 스피커를 연결하려면 ② - 1 - 2단계를 반복합니다.

힌트

- 세 번째 이상의 스피커를 연결하는 경우 이전 스피커를 연결한 후 30초 이내에 각 스피커를 연결합니다. 30초 이상 시간이 경과하고 나면 시스템을 연결할 수 없습니다.
- 연결 후(30초 이상) 다른 스피커를 추가하려면 ① - 3단계를 수행한 다음 ② - 1 - 2단계를 수행합니다.

파티 연결 기능에 대한 연결이 설정되면 모든 스피커의 PARTY CONNECT 표시등이 계속 켜집니다. 그러면 첫 번째 스피커의  (BLUETOOTH) 표시등이 점멸에서 점등으로 바뀝니다.



3 연결된 BLUETOOTH 장치의 재생을 시작하고 볼륨을 조절합니다.

모든 스피커에서 동일한 음악이 재생됩니다.

BLUETOOTH 장치 또는 장치에 연결된 스피커(첫 번째로 설정된 스피커)의 볼륨을 조절하면 모든 스피커의 볼륨이 자동으로 조절됩니다. 다른 스피커(두 번째 이상 스피커 세트)의 경우 서로 볼륨을 조절할 수도 있습니다.

힌트

- "Sony | Music Center"를 사용하여 파티 연결 기능에 대한 연결을 설정하거나 파티 연결 기능을 종료할 수 있습니다. "Sony | Music Center"에 대한 상세한 내용은 다음 URL을 참조하십시오.
<https://www.sony.net/smcqa/>
- 스피커의 조명 모드는 첫 번째 스피커로 설정된 스피커의 유형에 따라 다릅니다.
- 파티 연결 기능을 사용하면 코덱이 자동으로 SBC로 전환됩니다.

참고 사항

- 파티 연결 기능을 사용하여 영화를 시청할 때 비디오와 오디오 사이에 간격이 있을 수 있습니다.
- 스피커가 USB 모드 또는 AUDIO IN 모드일 때는 파티 연결 기능을 사용할 수 없습니다. USB 장치 또는 휴대용 오디오 장치와 같은 오디오 장치를 PLAY/CHARGE 포트(USB1) 또는 스피커의 AUDIO IN 잭에 연결하면 스피커가 자동으로 USB 모드 또는 AUDIO IN 모드로 전환되고 파티 연결 기능을 종료합니다.

관련 항목

- [사전 설치된 소프트웨어 업데이트하기](#)

무선 스피커
SRS-XP500

파티 연결 기능 종료하기

모든 연결을 종료하고 파티 연결 기능을 종료하기

🔗(BLUETOOTH) 표시등이 켜진 스피커(첫 번째로 설정된 스피커)에서 신호음이 들리고 PARTY CONNECT 표시등이 꺼질 때까지 PARTY CONNECT 버튼을 길게 누릅니다.

- 휴대용 오디오 장치와 같은 오디오 장치를 🔗(BLUETOOTH) 표시등이 켜진 스피커의 AUDIO IN 잭(첫 번째로 설정된 스피커)에 연결하면 스피커가 자동으로 AUDIO IN 모드로 전환되고 파티 연결 기능을 종료합니다.

1대의 스피커만 종료하기

파티 연결 기능을 종료하려는 스피커(두 번째 또는 후속 스피커로 설정된 스피커)에서 신호음이 들리고 PARTY CONNECT 표시등이 꺼질 때까지 PARTY CONNECT 버튼을 길게 누릅니다.

- USB 장치 또는 휴대용 오디오 장치와 같은 오디오 장치를 PLAY/CHARGE 포트(USB1) 또는 파티 연결 기능을 종료하고자 하는 스피커(두 번째 또는 후속 스피커로 설정된 스피커)의 AUDIO IN 잭에 연결하면 스피커가 자동으로 USB 모드 또는 AUDIO IN 모드로 전환되고 특정 스피커에서 파티 연결 기능을 종료합니다.

힌트

- "Sony | Music Center"를 사용하여 파티 연결 기능에 대한 연결을 설정하거나 파티 연결 기능을 종료할 수 있습니다.

관련 항목

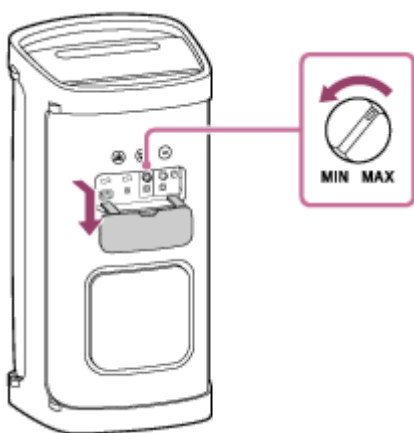
- [다중 스피커를 사용하여 무선 재생 즐기기\(파티 연결 기능\)](#)

무선 스피커
SRS-XP500

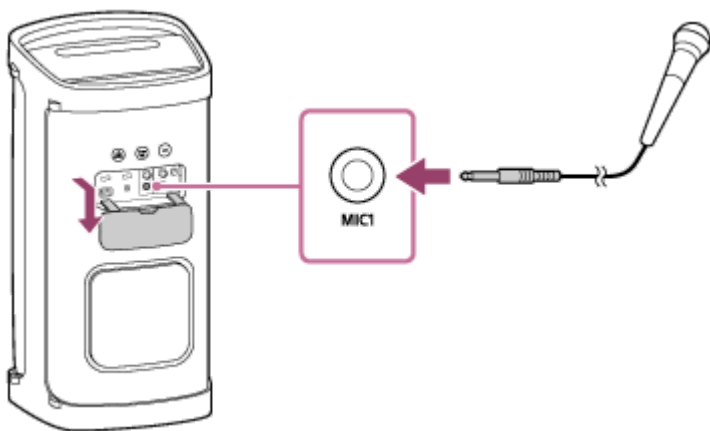
외부 마이크 사용하기

일반적인 플러그(Φ 6.3 mm) (시판용)로 다이내믹 마이크를 연결하여 스피커에서 목소리를 출력할 수 있습니다.

- 1 마이크 볼륨 레벨을 줄이려면 MIC 레벨 노브 또는 MIC 및 GUITAR 레벨 노브를 MIN으로 돌립니다.



- 2 외부 마이크를 스피커의 MIC1 잭 또는 MIC2/GUITAR 잭에 연결합니다.



- 3 MIC 레벨 노브 또는 MIC 및 GUITAR 레벨 노브를 사용하여 볼륨을 조절합니다.
- 4 연결된 마이크에 대고 대화를 하거나 노래를 부릅니다.

참고 사항

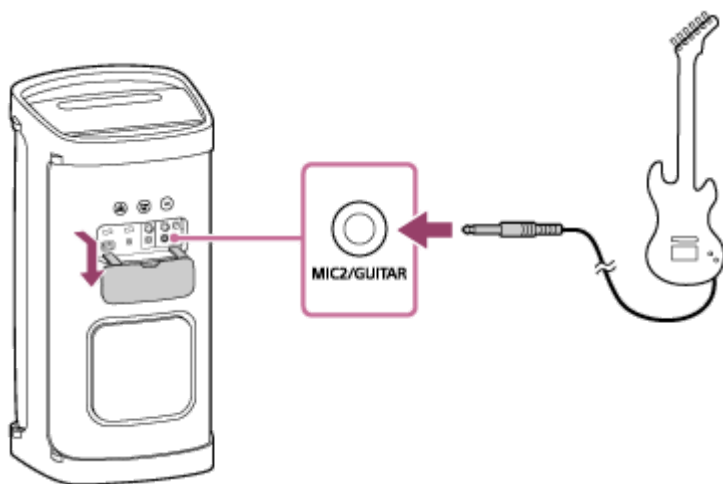
- 파티 연결 또는 스테레오 페어 기능을 사용할 때 마이크에서 나오는 사운드는 마이크가 연결된 스피커에서 나오는 유일한 출력입니다.

무선 스피커
SRS-XP500

기타 소리 즐기기

기타를 스피커의 MIC2/GUITAR 잭(Φ 6.3 mm)에 연결하여 기타 사운드를 들을 수 있습니다. 외부 마이크를 스피커의 MIC1 잭(Φ 6.3 mm)에 연결하면 기타를 연주하고 노래도 할 수 있습니다.

- 1 기타 볼륨을 낮추려면 MIC 및 GUITAR 레벨 노브를 MIN 쪽으로 돌립니다.
- 2 기타 배선용 악기 케이블(시판용)을 사용하여 기타를 스피커의 MIC2/GUITAR 잭에 연결합니다.



- 3 스피커의 GUITAR 버튼을 누릅니다.
GUITAR 표시등이 흰색으로 켜집니다.
- 4 기타를 연주하면서 기타 볼륨을 조절합니다.
기타 사운드가 스피커에서 출력됩니다.

스피커를 기타 모드에서 해제하기

스피커의 GUITAR 버튼을 다시 한 번 누릅니다.

참고 사항

- 스피커에서 기타를 분리하기 전에 MIC 및 GUITAR 레벨 노브를 "MIN" 쪽으로 돌려 기타 볼륨을 낮춥니다.
- 마이크 또는 기타가 스피커에 연결되어 있는 동안에는 Auto Standby 기능이 꺼집니다.

무선 스피커
SRS-XP500

"Sony | Music Center" 기능

"Sony | Music Center"는 스마트폰 등을 사용하여 "Sony | Music Center"와 호환되는 Sony 오디오 장치를 제어하기 위한 앱입니다.

"Sony | Music Center"에 대한 상세한 내용은 다음 URL을 참조하십시오.

<https://www.sony.net/smcqa/>

"Sony | Music Center"를 사용하여 스피커에서 수행할 수 있는 조작

- 스마트폰 또는 USB 장치와 같은 장치에 저장된 음악 파일 재생
- 음질 설정 및 이퀄라이저 조정
- 내장 배터리 잔량 표시
- 전원 옵션 설정(Battery Care 모드, Auto Standby 기능, Bluetooth Standby 기능 및 배터리 잔량과 관련된 음성 안내)
- 조명(Illumination) 설정(조명 모드 전환)
- 연결된 USB 장치, BLUETOOTH 연결을 통해 연결된 장치 및 재생을 위해 AUDIO IN 잭에 연결된 장치 간에 오디오 소스 전환하기
- BLUETOOTH 코덱 전환하기(BLUETOOTH 오디오 스트리밍 재생 품질)
- 다른 장치와 그룹화하기(스테레오 페어 기능, 파티 연결 기능)
- 스피커 소프트웨어의 업데이트 또는 버전보기

등

참고 사항

- "Sony | Music Center"를 통해 제어할 수 있는 기능들은 연결된 장치에 따라 달라집니다. 앱의 사양과 디자인은 사전 통고 없이 변경될 수 있습니다.
- Apple iOS 기기의 경우 스피커는 iOS 10.0 이상과 호환됩니다. iOS 9.x를 포함하여 이전 버전이 설치된 기기에서는 BLUETOOTH 연결을 사용할 수 없습니다.
- 최신 버전의 "Sony | Music Center"를 사용해야 합니다. BLUETOOTH 연결을 통해 스피커와 BLUETOOTH 장치를 연결할 수 없거나 소리가 나지 않는 등의 문제가 있는 경우 "Sony | Music Center"를 제거하고 BLUETOOTH 연결을 통해 다시 연결해 보십시오. "Sony | Music Center"에 대한 자세한 내용은 Google Play(Play Store) 또는 App Store를 참조하십시오.
- "Sony | Music Center" 및 "Music Center for PC"는 다른 앱입니다.

관련 항목

- ["Sony | Music Center" 설치하기](#)
- [스피커 충전하기](#)
- [스피커의 라이트 켜기/끄기\(조명 기능\)](#)
- [BLUETOOTH 오디오 스트리밍 재생 품질 선택하기\(코덱\)](#)
- [2대의 스피커로 무선으로 음악 듣기\(스테레오 페어 기능\)](#)

- 다중 스피커를 사용하여 무선 재생 즐기기(파티 연결 기능)
- 사전 설치된 소프트웨어 업데이트하기

5-027-169-21(4) Copyright 2021 Sony Corporation

무선 스피커
SRS-XP500

"Sony | Music Center" 설치하기

Google Play(Play Store) 또는 App Store에서 스마트폰 등에 "Sony | Music Center"를 설치합니다.

- 1 Google Play(Play Store) 또는 App Store에서 Sony | Music Center를 다운로드하여 설치합니다.



- 2 설치가 완료되면 "Sony | Music Center"를 시작합니다.

참고 사항

- "Sony | Music Center" 및 "Music Center for PC"는 다른 앱입니다.
- 최신 버전의 "Sony | Music Center"를 사용해야 합니다. BLUETOOTH 연결을 통해 스피커와 BLUETOOTH 장치를 연결할 수 없거나 소리가 나지 않는 등의 문제가 있는 경우 "Sony | Music Center"를 제거하고 BLUETOOTH 연결을 통해 다시 연결해 보십시오. "Sony | Music Center"에 대한 자세한 내용은 Google Play(Play Store) 또는 App Store를 참조하십시오.

관련 항목

- ["Sony | Music Center" 기능](#)

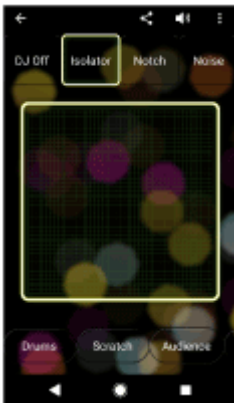
무선 스피커
SRS-XP500

"Fiestable" 기능

"Fiestable"은 스마트폰 등을 사용하여 "Fiestable"과 호환되는 Sony 오디오 장치를 제어하기 위한 앱입니다.

"Fiestable"를 사용하여 스피커에서 수행할 수 있는 조작

- DJ Control
재생 중인 음악에 사운드 효과(Isolator 등) 또는 샘플링 사운드(드럼/응원 소리 등)를 포함할 수 있습니다.



- Illumination
조명 기능을 설정할 수 있습니다.



- Motion Control
스마트폰 등을 흔들어 스피커를 조작할 수 있습니다.



- **Karaoke**
Voice Changer, Echo, Key Control 등 다양한 Karaoke 기능을 즐길 수 있습니다.
- **Voice Control**
스마트폰/iPhone 마이크에 미리 설정된 음성 명령을 말하여 스피커를 조작할 수 있습니다.
- **Party Light**
여러 스마트폰/iPhone의 화면 조명을 이 스피커의 조명과 동기화할 수 있습니다.
- **Party Playlist**
사용자와 사용자의 게스트는 여러 BLUETOOTH 장치의 재생 목록에 좋아하는 노래를 추가할 수 있습니다.

힌트

- "Fiестable"를 통해 제어할 수 있는 기능들은 연결된 장치에 따라 달라집니다. 앱의 사양과 디자인은 사전 통고 없이 변경될 수 있습니다.

참고 사항

- Apple iOS 기기의 경우 스피커는 iOS 10.0 이상과 호환됩니다. iOS 9.x을 포함하여 이전 버전이 설치된 기기에서는 BLUETOOTH 연결을 사용할 수 없습니다.

무선 스피커
SRS-XP500

"Fiestable" 설치하기

Google Play(Play Store) 또는 App Store에서 스마트폰 등에 "Fiestable"를 설치합니다.

- 1 Google Play(Play Store) 또는 App Store에서 Fiestable를 다운로드하여 설치합니다.



- 2 설치가 완료되면 "Sony | Music Center" 화면에서 "Fiestable"을 시작합니다.



참고 사항

- 최신 버전의 "Fiestable"을 사용해야 합니다.

관련 항목

- ["Fiestable" 기능](#)

무선 스피커
SRS-XP500

표시등에 대하여

CHARGE 표시등(주황색)

꺼짐	스피커가 충전을 완료했습니다.
점등	스피커가 충전 중입니다.
천천히 점멸	내장 배터리가 20% 미만으로 작동하고 있으며 충전해야 합니다.
3번 점멸 후 꺼짐	CHARGE 표시등이 3번 점멸하고 스피커를 켤 때 꺼지면 내장 배터리가 비어 있는 것이므로 충전해야 합니다.

참고 사항



- 스피커가 켜져 있는 동안 스피커가 제공된 AC 전원 코드(메인 리드선)로 AC 콘센트에 연결되어 있는 한 내장 배터리를 충전합니다. 그러나 스피커 사용에 따라 충전이 완료되는 데 시간이 오래 걸릴 수 있습니다. 배터리를 충전하기 전에 스피커를 끄는 것이 좋습니다.
- 주변 온도가 매우 낮거나 높으면 안전상의 이유로 스피커가 내장 배터리 충전을 중지합니다. 장시간 충전을 계속하면 충전이 중지될 수도 있습니다. 이러한 상황이 발생하면 온도를 5 °C - 35 °C 사이의 작동 온도로 높이거나 낮추고 AC 전원 코드(메인 리드선)를 분리했다가 다시 연결한 다음 스피커가 내장 배터리를 다시 한 번 충전하도록 합니다.

⏻(전원) 표시등

꺼짐	스피커가 꺼져 있습니다.
점등(녹색)	스피커가 켜져 있습니다.
점등(주황색)	스피커가 꺼져 있습니다. 스피커가 BLUETOOTH 대기 모드로 설정되었습니다.
점멸(녹색 또는 주황색)	<ul style="list-style-type: none"> -/+ (볼륨) 버튼을 누를 때마다 표시등이 한 번 점멸합니다. -/+ (볼륨) 버튼을 조작하고 볼륨이 최저(0) 또는 최고 (음악 재생의 경우 50) 레벨로 설정되면 표시등이 3번 점멸합니다. 소프트웨어 업데이트가 진행됨에 따라 녹색 ⏻(전원) 표시등의 활동이 변경됩니다(5회 점멸에서 4회 점멸, 한 번 점멸, 그 후 꺼짐*). 소프트웨어 업데이트 후 스피커가 처음으로 켜지면 표시등이 녹색으로 3번 점멸하여 업데이트가 완료되었음을 알려줍니다. 소프트웨어 업데이트가 "Sony Music Center"에 의해 취소되면 표시등이 녹색으로 4번 점멸합니다. 소프트웨어 업데이트가 오류로 종료되면 표시등이 주황색으로 4번 점멸합니다.

* 상황에 따라 모든 점멸 패턴이 보이지 않을 수 있습니다.

(BLUETOOTH) 표시등(파란색)

점등	스피커가 BLUETOOTH 장치에 연결되어 있습니다.
두 번 점멸	<p>스피커가 페어링 모드에 들어갑니다.</p> 
천천히 점멸	<p>스피커가 BLUETOOTH 장치 연결을 기다립니다.</p> 
3번 점멸	소프트웨어가 업데이트를 완료했습니다.

MEGA BASS 표시등(빨간색)

점등	사운드 효과가 MEGA BASS 모드로 설정되어 있습니다.
꺼짐	사운드 효과가 MEGA BASS 모드 이외로 설정되어 있습니다.

STAMINA 표시등(주황색)

점등	사운드 효과가 STAMINA 모드로 설정되어 있습니다.
꺼짐	사운드 효과가 STAMINA 모드 이외로 설정되어 있습니다.

GUITAR 표시등(흰색)

점등	스피커가 기타 모드입니다.
꺼짐	스피커가 기타 모드가 아닙니다.

PARTY CONNECT 표시등(흰색)

점멸	스피커가 파티 연결 기능 연결을 위해 대기 중입니다.
점등	스피커에서 파티 연결 기능이 사용됩니다. 파티 연결 기능을 위해 연결된 모든 스피커의 표시등이 켜집니다.
3번 점멸	PARTY CONNECT 버튼으로 신규 스피커를 추가할 수 없습니다. 신규 스피커를 추가하려면 "Sony Music Center"를 사용하십시오.

관련 항목

- [각 부분과 조작 버튼](#)
- ["Sony | Music Center" 기능](#)

무선 스피커
SRS-XP500

사전 설치된 소프트웨어 업데이트하기

새 버전의 소프트웨어가 출시되면 다음 방법을 사용하여 스피커에 사전 설치된 소프트웨어를 업데이트할 수 있습니다. 소프트웨어를 업데이트하면 새로운 기능이 추가되어 보다 편리하고 안정적인 사용을 경험할 수 있습니다.

1 제공된 AC 전원 코드(메인 리드선)로 스피커를 AC 콘센트에 연결합니다.

내장 배터리와 함께 사용하는 경우 소프트웨어 업데이트를 수행할 수 없습니다.

2 스피커를 켭니다.

⏻(전원) 표시등이 녹색으로 켜집니다.



3 스마트폰 등에서 [Music Center]를 눌러 애플리케이션을 시작합니다.



Music Center

4 [SRS-XP500]을 누릅니다.

새 버전의 소프트웨어가 출시되면 "Sony | Music Center" 화면에 업데이트 알림이 표시됩니다.

5 화면의 지시에 따라 업데이트를 합니다.

소프트웨어 업데이트가 진행됨에 따라 녹색 ⏻(전원) 표시등의 활동이 변경됩니다(5회 점멸에서 4회 점멸, 한 번 점멸, 그 후 꺼짐).

상황에 따라 모든 점멸 패턴이 보이지 않을 수 있습니다.

소프트웨어 업데이트 후 스피커가 처음으로 켜지면 ⏻(전원) 및 🔊(BLUETOOTH) 표시등이 3번 점멸하여 업데이트가 완료되었음을 알려줍니다.

6 스피커 소프트웨어의 버전을 확인하십시오.

"Sony | Music Center"에서 [SRS-XP500] - [Settings] - [System]을 탭합니다.

"SRS-XP500" 아래에 표시된 "XXXXXXX"은(는) 소프트웨어 버전을 나타냅니다.

참고 사항

- 업데이트에 실패하면 충전식 내장 배터리가 40% 이상 충전될 때까지 충전하십시오.

관련 항목

- [스피커 충전하기](#)

5-027-169-21(4) Copyright 2021 Sony Corporation

무선 스피커
SRS-XP500

주의사항

안전에 대하여

- 장기간 시스템을 사용하지 않을 때는 AC 콘센트(전원)로부터 AC 전원 코드(메인 리드선)를 완전히 뽑아 놓으십시오. 스피커의 전원 코드를 뽑을 때는 항상 플러그를 잡고 뽑아 주십시오. 절대로 코드 자체를 잡아당기지 않도록 하여 주십시오.

설치에 대하여

- 오작동의 위험을 피하려면 이 스피커를 배치하거나 두고 떠날 때 다음 위치를 피하십시오.
 - 직사광선이나 조명기구 아래, 열원 근처 또는 사우나와 같이 고온에 노출되는 장소
 - 창문이 닫힌 차량 내부(특히 여름철)
 - 먼지가 많은 곳
 - 진동이 심한 곳
- 이 스피커를 평평한 수평면에 놓으십시오. 경사면에 설치하면 자체 진동으로 인해 스피커가 넘어지거나 떨어져 부상, 오작동 또는 성능 저하를 초래할 수 있습니다.
- 이 스피커를 배치한 곳의 조건에 따라 스피커가 넘어지거나 떨어질 수 있습니다. 스피커 근처에 어떠한 귀중품도 두지 마십시오.
- 본 스피커는 항자성이 아닙니다. 자기에 민감한 물체(기록된 테이프, 시계, 현금카드 및 자기 코딩이 있는 신용카드 등)는 본 스피커에서 떨어진 곳에 두십시오. 스피커를 휴대할 때도 이 점을 명심하십시오.

기타

- 본 스피커를 장시간 사용하면 본 기기의 온도가 상승할 수 있지만 고장이 아닙니다.
- 온도가 너무 낮거나 높은 환경에서 스피커를 사용하거나 두지 마십시오(5 °C – 35 °C의 범위를 벗어난 온도). 해당 범위를 벗어나 스피커를 사용하거나 두면 스피커가 내부 회로를 보호하기 위해 자동으로 중단될 수 있습니다.
- 고온에서는 배터리를 보호하기 위해 충전이 중단되거나 음량이 줄어든 수 있습니다.
- 스피커를 장시간 사용하지 않는 경우라도 성능 유지를 위해 6개월에 한 번씩 배터리를 만충전하십시오.

무선 스피커
SRS-XP500

충전상의 주의

내장 리튬 이온 배터리의 수명

- 스피커를 장시간 사용하지 않는 경우라도 성능 유지를 위해 6개월에 한 번씩 내장 배터리를 충분히 충전하십시오.
- 스피커를 장시간 사용하지 않으면 내장 배터리를 충전하는 데 시간이 더 오래 걸릴 수 있습니다.
- 충전식 내장 배터리에는 수명이 있습니다. 시간이 지날수록 내장 배터리 사용 횟수가 증가하면 충전식 내장 배터리의 용량이 서서히 감소합니다. 완전히 충전 되었음에도 내장 배터리를 사용할 수 있는 시간이 현저히 짧아진 경우 가까운 Sony 대리점에 문의하십시오.
- 내장 배터리를 사용할 수 있는 시간이 상당히 짧아 보인다면 충전식 내장 배터리가 만료되었음을 의미할 수 있습니다.
- 충전식 내장 배터리의 수명은 사용량, 환경 및 보관 방법에 따라 다릅니다.

주의

내장 배터리를 충전하는 동안 스피커가 다음 원인에 대한 문제를 감지하면 충전이 완료되지 않아도 CHARGE 표시등(주황색)이 꺼집니다.

- 주변 온도가 5 °C - 35 °C 범위를 초과한 경우.
- 내장 배터리에 문제가 있는 경우.
- 내장 배터리를 장시간 충전하는 경우.

참고 사항

- 충전 시간은 내장 배터리 사용 조건에 따라 다릅니다.
- 5 °C - 35 °C의 주변 온도에서 스피커를 충전하십시오.
- 충전 중에는 스피커가 따뜻해집니다. 이것은 고장이 아닙니다.
- 급격한 온도 변화, 직사광선, 안개, 모래, 먼지 또는 기계적 충격에 노출되지 않도록 하십시오. 또한 스피커를 햇볕 아래에 주차된 차 안에 두지 마십시오.
- 스피커가 제공된 AC 전원 코드(메인 리드선)로 AC 콘센트에 연결되어 있는 한 스피커가 켜져 있는 동안에도 스피커의 내장 배터리가 자체적으로 충전될 수 있습니다.
그러나 스피커 사용에 따라 충전이 완료되는 데 시간이 오래 걸릴 수 있습니다. 배터리를 충전하기 전에 스피커를 끄는 것이 좋습니다.
- 지나치게 춥거나 뜨거운 환경에서는 안전을 위해 충전을 중지하십시오. 충전하는 데 시간이 오래 걸리면 스피커 충전도 중지됩니다. 이 문제를 해결하려면 AC 전원 코드(메인 리드선)를 스피커에서 분리한 후 5 °C - 35 °C의 작동 온도 내에서 다시 연결하십시오.
- 고온에서는 배터리를 보호하기 위해 충전이 중단되거나 음량이 줄어 들 수 있습니다.
- USB 허브 사용은 배터리 충전에 대해 보장되지 않습니다.

무선 스피커
SRS-XP500

방수 기능에 대한 주의 사항

스피커의 방수 성능

캡을 단단히 닫은 스피커는 IEC60529 "IP 등급(IP Code)"^{*2}의 "물 튀김에 대한 보호 등급"에 규정된 IPX4 ^{*1} 방수 규격에 해당됩니다. 그러나 이 스피커는 완전 방수가 아닙니다. 스피커를 욕조 안의 뜨거운 물에 담그거나 일부러 물속에서 사용하지 마십시오.

방수 성능 규격이 적용되는 액체

적용됨	담수, 수돗물, 수영장 물
적용 안 됨	상기 이외의 액체(비눗물, 세제 또는 입욕제가 섞인 물, 샴푸, 뜨거운 온천수, 소금물 등)

^{*1} 스피커는 모든 방향에서 물을 뿌려도 성능을 유지합니다. 즉, 모든 방향에서 300 mm - 500 mm의 거리에서 10 L/분의 물을 10분 동안 뿌리는 테스트 후에 스피커 내부에 물의 흔적이 없음을 의미합니다.

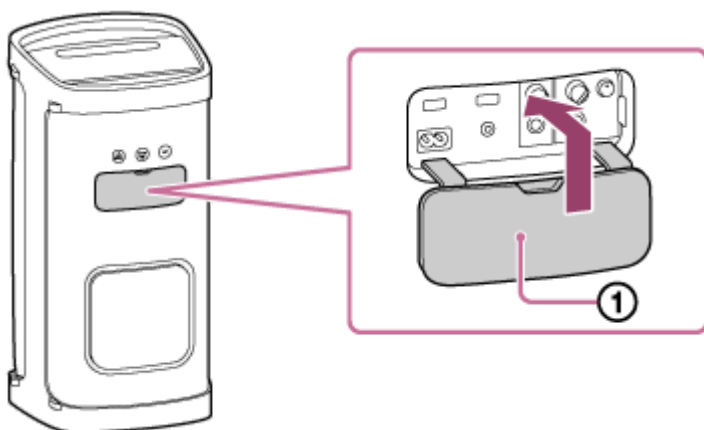
^{*2} 제공된 액세서리와 본 스피커의 커넥터(AC IN/USB/AUDIO IN/MIC/GUITAR)는 방수가 되지 않습니다. 화재나 감전의 위험을 줄이려면 커넥터(AC IN/USB/AUDIO IN/MIC/GUITAR)를 사용하는 동안 스피커를 물이나 물방울에 노출시키지 마십시오. 꽃병이나 기타 다른 액체로 채워진 용기를 스피커 위에 놓지 마십시오.

스피커의 방수 성능은 상기 조건 하에 당사가 실시한 측정 결과를 기준으로 했습니다. 잘못된 방법으로 사용함으로써 물이 침투되어 발생한 고장은 보증 범위에 포함되지 않으므로 주의하십시오.

방수 성능 저하를 방지하려면

다음을 확인하고 스피커를 올바르게 사용하십시오.

- 본 스피커는 수압에 견디도록 설계되지 않았습니다. 오작동을 방지하기 위해 스피커를 물 속에 넣거나 수도꼭지에서 튀어 나오는 물 바로 아래에 두지 마십시오.
- 스피커에 직접 고온의 물을 쏟거나 헤어 드라이어나 기타 장치로 뜨거운 공기를 불어넣지 마십시오. 또한 사우나나 열원 근처와 같이 온도가 높은 장소에서는 절대로 스피커를 사용하지 마십시오.
- 캡(①)을 조심해서 다루십시오. 캡은 방수 성능 유지에 매우 중요한 역할을 합니다. 스피커 사용 시 캡이 완전히 닫혔는지 확인하십시오. 캡을 닫을 때 이물질이 들어가지 않도록 주의하십시오. 캡이 완전히 닫히지 않으면 방수 성능이 저하되고 스피커에 물이 스며들어 고장날 수 있습니다.



무선 스피커
SRS-XP500

스피커 관리 방법

스피커를 사용한 후에는 반드시 수분을 닦아내십시오. 스피커를 젖은 상태로 두면 물 얼룩, 곰팡이 등에 의해 더러워질 수 있습니다.

스피커의 스피커 부분에 물이 들어가면 음질이 바뀔 수 있습니다. 그러나 이것은 오작동이 아닙니다.

표면의 물기를 닦아 낸 후 스피커 안의 물기가 배출되도록 스피커를 부드럽고 마른 천 위에 올려 놓으십시오. 그런 다음 습기가 없어질 때까지 통풍이 잘 되는 곳에서 스피커를 말리십시오.

참고 사항

- 부드러운 천에 순한 세제액을 약간 적셔서 이 스피커를 닦아 주십시오. 사포, 연마제 또는 시너, 벤젠, 또는 알코올 등과 같은 용제는 절대로 사용하지 않도록 하여 주십시오.
- 특히 추운 지역에서 스피커를 사용한 후에는 반드시 물기를 닦아내십시오. 표면에 물기가 남아 있으면 스피커가 얼거나 고장날 수 있습니다.

무선 스피커
SRS-XP500

BLUETOOTH 무선 기술에 대하여

BLUETOOTH 무선 기술은 약 30 m 범위 내에서 작동합니다.

BLUETOOTH 표준의 지원되는 버전 및 프로파일

프로파일은 BLUETOOTH 장치의 모든 특성에 대해 표준화된 기능 세트입니다. 스피커는 BLUETOOTH 표준의 다음 버전과 프로파일을 지원합니다.

지원되는 BLUETOOTH 버전: BLUETOOTH 표준, 버전 5.0

지원되는 BLUETOOTH 프로파일:

- A2DP (Advanced Audio Distribution Profile): 고품질 음악 콘텐츠의 송수신이 가능합니다.
- AVRCP (Audio Video Remote Control Profile): 볼륨 조절 및 조작을 통해 음악을 재생/일시정지하고 다음/현재 트랙의 시작 부분으로 건너뛸 수 있습니다.

최대 통신 범위

스피커와 서로 30 m 이내에 있는 장치 간에 BLUETOOTH 무선 기술을 사용하십시오.

다음 조건하에서는 최대 통신 범위가 짧아질 수 있습니다.

- 스피커와 BLUETOOTH 장치 사이에 사람, 금속 또는 벽과 같은 장애물이 있는 경우.
- 스피커 근처에서 무선 LAN 장치를 사용하는 경우.
- 스피커 근처에서 전자레인을 사용하는 경우.
- 전자기 방사선을 생성하는 장치를 스피커 근처에서 사용하는 경우.

다른 장치의 간섭

BLUETOOTH 장치와 무선 LAN(IEEE802.11b/g)은 동일한 주파수(2.4 GHz)를 사용하기 때문에 스피커를 무선 LAN 장치 근처에서 사용할 경우 마이크로파 간섭이 발생하여 통신 속도 저하, 잡음, 또는 잘못된 연결이 발생할 수 있습니다.

다른 장치에 대한 간섭

BLUETOOTH 장치에서 방출되는 마이크로파는 전자 의료 장치의 작동에 영향을 미칠 수 있습니다. 사고를 일으킬 수 있으므로 다음 장소에서는 스피커 및 기타 BLUETOOTH 장치를 끄십시오.

- 가연성 가스가 있는 곳, 병원, 기차, 비행기 또는 주유소
- 자동문 또는 화재 경보기 근처

참고 사항

- BLUETOOTH 기능을 사용하려면 연결할 BLUETOOTH 장치에 스피커와 동일한 프로파일이 필요합니다. 동일한 프로파일이 있더라도 장치의 사양에 따라 기능이 다를 수 있음을 유의하십시오.
- BLUETOOTH 무선 기술의 특성으로 인해 스피커에서 재생되는 사운드는 음악을 듣는 동안 BLUETOOTH 장치에서 재생되는 사운드보다 약간 지연됩니다.
- 스피커는 BLUETOOTH 무선 기술을 사용할 때 보안 연결을 제공하기 위해 BLUETOOTH 표준을 준수하는 보안 기능을 지원하지만 설정에 따라 보안이 충분하지 않을 수 있습니다. BLUETOOTH 무선 기술을 사용하여 통신할 때 주의하십시오.
- BLUETOOTH 통신 중 정보 유출에 대해 당사는 어떠한 책임도 지지 않습니다.
- BLUETOOTH 기능이 있는 장치는 Bluetooth SIG, Inc.에서 지정한 BLUETOOTH 표준을 준수하고 인증을 받아야 합니다. 연결된 장치가 위에서 언급한 BLUETOOTH 표준을 준수하더라도 장치의 기능이나 사양에 따라 일부 장치가 연결되지 않거나 제대로 작동하지 않을 수 있습니다.

- 스피커에 연결된 BLUETOOTH 장치, 통신 환경 또는 사용 환경에 따라 잡음 또는 사운드 중단이 발생할 수 있습니다.
- 내장 라디오 또는 튜너가 있는 장치는 방송에서 잡음이 발생할 수 있으므로 BLUETOOTH를 통해 스피커에 연결할 수 없습니다.
- 방송에서 잡음이 발생할 수 있으므로 스피커를 TV, 라디오 또는 튜너 등에서 더 멀리 두십시오.

5-027-169-21(4) Copyright 2021 Sony Corporation

무선 스피커
SRS-XP500

라이선스 고지

라이선스에 관한 유의 사항

이 제품에는 Sony가 해당 저작권 소유자와의 사용권 계약에 따라 사용하는 소프트웨어가 들어 있습니다. 당사는 소프트웨어의 저작권 소유자의 요구에 따라 계약 내용을 고객에게 알릴 의무가 있습니다.

다음 URL에 액세스하여 라이선스 내용을 읽으십시오.

<https://rd1.sony.net/help/speaker/sl/21x/>

GNU GPL/LGPL이 적용된 소프트웨어에 관한 공지

이 제품에는 다음 GNU General Public License (이하 "GPL"이라고 함) 또는 GNU Lesser General Public License (이하 "LGPL")의 적용을 받는 소프트웨어가 들어 있습니다. 이는 고객이 제공된 GPL 또는 LGPL의 조건에 따라 해당 소프트웨어의 소스 코드를 획득, 수정 및 재배포할 수 있는 권리가 있음을 입증합니다. 위에 나열된 소프트웨어의 소스 코드는 웹에 있습니다.

다운로드하려면 다음 URL에 액세스한 다음 모델 이름 "SRS-XP500"를 선택하십시오.

URL: <http://oss.sony.net/Products/Linux>

Sony는 소스 코드의 내용에 관한 어떠한 문의에도 답변 또는 응답할 수 없음에 유의하십시오.

타사 제공 서비스에 관한 부인

타사 제공 서비스는 사전 고지 없이 변경, 일시 중지 또는 중단될 수 있습니다. Sony는 이러한 상황에 대해서 어떠한 책임도 지지 않습니다.

무선 스피커
SRS-XP500

상표

- Android, Google Play 및 기타 관련 마크 및 로고는 Google LLC의 상표입니다.
- LDAC™ 및 LDAC 로고는 Sony Corporation 의 상표입니다.
- MPEG Layer-3 오디오 코딩 기술 및 Fraunhofer IIS and Thomson으로부터 라이선스를 취득한 특허.
- Windows Media는 미국 및/또는 그 밖의 나라에서 등록된 Microsoft Corporation 의 등록 상표 또는 상표입니다.
- 본 제품은 Microsoft Corporation의 특정 지적 재산권에 의해 보호되고 있습니다. Microsoft 또는 공인 Microsoft 자회사의 사용 허가 없이 본 제품 외부에서의 해당 기술의 사용 및 배포는 금지되어 있습니다.
- BLUETOOTH® 워드 마크 및 로고는 Bluetooth SIG, Inc. 소유의 등록 상표이며 Sony Corporation에서 라이선스를 취득한 상태에서 사용이 허가되었습니다.
- Apple, Apple 로고, iPhone, iPod touch, Mac, macOS 및 Siri는 미국 및 기타 국가에 등록된 Apple Inc.의 상표입니다. App Store는 Apple Inc.의 서비스 마크입니다.
- Made for Apple 배지의 사용은 액세서리가 배지에 명시된 Apple 제품에 연결되도록 설계되었으며 Apple의 성능 표준을 충족하도록 개발자가 인증한 것입니다. Apple은 이 장치의 작동 또는 안전 및 규제 표준 준수에 대해 책임을 지지 않습니다.
이 액세서리를 Apple 제품과 함께 사용하면 무선 성능에 영향을 줄 수 있습니다.
- Microsoft 및 Windows는 미국 및/또는 기타 국가에서 Microsoft Corporation의 등록 상표 또는 상표입니다.
- 기타 모든 상표 및 상표명은 해당 소유자의 상표이거나 상표명입니다. 본 문서에서 ™ 및 ® 표시는 생략되었습니다.

무선 스피커
SRS-XP500

문제를 해결하려면 어떻게 해야 하나요?

스피커가 예상대로 작동하지 않는 경우 다음 단계에 따라 문제를 해결하십시오.

- 이 도움말 안내에서 문제의 증상을 찾아 열거된 문제 해결 방법을 시도해 보십시오.
- 스피커를 충전합니다.
내장 배터리를 충전하면 일부 문제를 해결할 수 있습니다.
- 스피커를 다시 시작합니다.
- 스피커를 초기화합니다.
이 조작은 볼륨 등의 설정을 공장 기본 설정으로 복원하고 모든 페어링 정보를 삭제합니다.
- 고객 지원 웹 사이트에서 문제에 대한 정보를 찾으십시오.
- 스피커에 대한 지원 정보를 얻으려면 다음 지원 홈 페이지에 액세스하십시오.
 - 미주 사용자:
<https://www.sony.com/am/support>
 - 유럽 사용자:
<https://www.sony.eu/support>
 - 중국 사용자:
<https://service.sony.com.cn>
 - 그 밖의 나라/지역의 사용자:
<https://www.sony-asia.com/support>

위의 조작으로 해결되지 않으면 가까운 Sony 대리점에 문의하십시오.

관련 항목

- [스피커 다시 시작하기](#)
- [스피커 초기화하기](#)

무선 스피커
SRS-XP500

스피커를 충전할 수 없음

- AC 전원 코드(메인 리드선)가 스피커에 확실하게 연결되어 있는지 확인합니다. 그런 다음 AC 전원 코드(메인 리드선)가 AC 콘센트에 확실하게 연결되어 있는지 확인합니다.

관련 항목

- [스피커 충전하기](#)
- [표시등에 대하여](#)

무선 스피커
SRS-XP500

스피커를 켤 수 없거나 스피커가 갑자기 꺼짐

- 충전식 내장 배터리가 비어 있거나 부족할 수 있습니다. 배터리 충전을 위해 제공된 AC 전원 코드(메인 리드선)로 스피커를 AC 콘센트에 연결합니다.
- Auto Standby 기능이 활성화되었을 수 있습니다. 오디오 입력 볼륨이 낮은 경우와 같은 특정 상황에서 약 15분 후에 전원이 자동으로 꺼집니다. 사용하려면 연결된 장치의 볼륨을 높이거나 Auto Standby 기능을 끄기로 설정하십시오.

관련 항목

- [스피커 충전하기](#)
- [Auto Standby 기능](#)

무선 스피커
SRS-XP500

소리가 나지 않음/하나의 스피커에서만 소리가 들리지 않음/왜곡된 소리/스피커 출력에서 웅웅거리는 소리 또는 잡음

- 스피커와 연결된 장치가 모두 켜져 있는지 확인합니다.
- 스피커와 연결된 장치의 볼륨을 높이십시오.
- 연결된 장치가 재생 중인지 확인합니다.
- BLUETOOTH 모드에서 재생하는 동안 오디오 케이블과 USB 장치가 AUDIO IN 잭과 PLAY/CHARGE 포트(USB1)에서 분리되었는지 확인합니다.
- AUDIO IN 모드에서 재생하는 동안 오디오 케이블이 AUDIO IN 잭에 단단히 연결되어 있는지 확인합니다.
- 컴퓨터를 스피커에 연결하는 경우 컴퓨터의 오디오 출력 설정이 BLUETOOTH 장치로 설정되어 있는지 확인합니다.
- 스피커가 BLUETOOTH 장치와 BLUETOOTH 연결을 설정했는지 확인합니다.
- 스피커와 BLUETOOTH 장치를 다시 페어링합니다.
- AUDIO IN 잭에 연결된 장치가 모노인 경우 사운드는 왼쪽 스피커 컴포넌트(왼쪽 채널)에서만 출력될 수 있습니다.
- 연결된 장치에 이퀄라이저 기능이 있으면 끄기로 설정합니다.
- 스피커를 전자레인지, Wi-Fi® 등에서 떨어진 곳에 두십시오.
- BLUETOOTH 장치를 스피커에 더 가까이 이동하십시오. 스피커와 BLUETOOTH 장치 사이에 장애물이 있는 경우 멀리 치우십시오.
- CHARGE 표시등이 천천히 점멸하면 스피커를 끄고 내장 배터리를 충분히 충전하십시오.
- 내장 라디오 또는 튜너가 있는 장치는 방송에서 잡음이 발생할 수 있으므로 BLUETOOTH를 통해 스피커에 연결할 수 없습니다.
- 방송에서 잡음이 발생할 수 있으므로 스피커를 TV, 라디오 또는 튜너 등에서 더 멀리 두십시오.
- 스테레오 페어 기능 또는 파티 연결 기능을 사용할 때 BLUETOOTH 마우스 또는 BLUETOOTH 키보드와 같은 다른 BLUETOOTH 장치가 BLUETOOTH 장치에 연결되어 있으면 이들 장치 간의 연결을 종료하십시오.
- 무선 재생 품질을 변경할 수 있는 일부 BLUETOOTH 장치가 있습니다. 장치가 이 기능과 호환되는 경우 음질보다 "사운드 연결 우선(SBC)"을 선택하십시오. 상세한 내용은 장치와 함께 제공된 사용 설명서를 참조하십시오.
- 스피커의 무선 재생 품질에 대해 "사운드 연결 우선(SBC)"을 선택합니다.
- 연결된 장치에 최신 버전의 "Sony | Music Center"를 설치합니다. 최신 버전의 "Sony | Music Center"를 사용할 수 없거나 BLUETOOTH 연결을 통해 스피커와 BLUETOOTH 장치를 연결할 수 없는 경우 "Sony | Music Center"를 선택하고 다시 설치합니다.

관련 항목

- [BLUETOOTH® 장치와 페어링 및 연결하기](#)

- BLUETOOTH 연결을 통해 장치의 음악 듣기
- BLUETOOTH 오디오 스트리밍 재생 품질 선택하기(코덱)
- 표시등에 대하여

5-027-169-21(4) Copyright 2021 Sony Corporation

무선 스피커
SRS-XP500

소리의 음량이 낮다

- 연결된 AC 콘센트로부터의 전원으로 스피커가 작동하는지, 충전 내장 배터리로부터의 전원으로 스피커가 작동하는지에 따라 음악 재생을 위한 최대 음량이 달라집니다. 그러나 이것은 오작동이 아닙니다. 음악을 더 크게 재생하려면, AC 콘센트에 스피커를 연결하십시오.
- 스피커와 연결된 장치의 볼륨을 높이십시오.
- 연결된 장치가 재생 중인지 확인합니다.

무선 스피커
SRS-XP500

사용 중에 소리가 작아짐

- 스피커가 충전식 내장 배터리의 전원으로 작동하는 동안 충전식 내장 배터리의 전원이 부족하고 CHARGE 표시등이 천천히 점멸하면 사운드가 낮아질 수 있습니다. 그러나 이것은 오작동이 아닙니다.
- 사용 중에 소리가 작아지면 아래 절차를 따르십시오.
 1. 스피커를 끕니다.
 2. 내장 배터리를 충분히 충전합니다.

무선 스피커
SRS-XP500

USB 장치가 감지되지 않음, 오디오 소스를 사용한 재생 실패, 스피커에서 소리가 나지 않음, 첫 번째 트랙에서 재생이 시작되지 않음

- 스피커를 끄고 USB 장치를 분리했다가 다시 연결한 다음 스피커를 다시 켭니다.
- 연결된 USB 장치가 스피커와 호환되지 않습니다. 호환 장치에 대한 정보를 확인하십시오.
- USB 장치에서 파일 형식을 확인하십시오. 스피커는 FAT16 또는 FAT32 이외의 파일 시스템으로 포맷된 USB 장치를 지원하지 않습니다.*
 * 스피커는 FAT16 및 FAT32 파일 시스템을 지원하지만 일부 USB 장치는 이러한 FAT 파일 시스템을 지원하지 않을 수 있습니다. 자세한 내용은 USB 장치와 함께 제공된 사용 설명서를 참조하거나 제조 업체에 문의하십시오.
- "Sony | Music Center"를 사용하여 일반 재생 모드를 다시 시작합니다.
- 연결된 USB 장치에 분할된 저장 공간이 있는 경우 스피커는 첫 번째 파티션에 저장된 오디오 파일만 재생할 수 있습니다.
- 스피커는 암호화되거나 비밀번호로 보호된 파일을 재생할 수 없습니다.
- 스피커는 DRM(디지털 저작권 관리) 기술로 보호된 파일은 재생할 수 없습니다.
- 연결된 USB 장치가 올바르게 작동하지 않는 경우 USB 장치와 함께 제공된 사용 설명서를 참조하십시오.

관련 항목

- [USB 장치와 연결하기](#)
- [USB 장치의 음악 듣기](#)

무선 스피커
SRS-XP500

스피커의 사운드에 잡음이 포함되어 있거나 사운드가 튀거나 왜곡됨

- 연결된 USB 장치가 스피커와 호환되지 않습니다. 호환 장치에 대한 정보를 확인하십시오.
- 스피커를 끄고 USB 장치를 분리했다가 다시 연결한 다음 스피커를 다시 켭니다.
- 오디오 파일 자체에 잡음이나 왜곡이 없는지 확인하십시오. 오디오 파일을 인코딩하는 동안 노이즈가 발생할 수 있습니다. 이 경우 오디오 파일을 삭제하고 원본 오디오 파일을 다시 인코딩하십시오. 스피커의 사운드에 잡음이 포함되어 있거나 재생 시 항상 같은 지점에서 왜곡되는 경우 파일 자체에 문제가 있음을 나타냅니다.
- 오디오 파일을 생성하거나 인코딩하기 위한 비트 전송률 설정이 낮습니다. 비트 전송률을 높이고 USB 장치에서 원본 오디오 파일을 인코딩하십시오.

관련 항목

- [USB 장치와 연결하기](#)

무선 스피커
SRS-XP500





재생이 시작되기까지 시간이 오래 걸림

다음과 같은 경우 스피커에서 오디오 데이터를 로드하는 데 약간의 시간이 걸릴 수 있습니다.

- USB 장치에 많은 폴더 또는 파일이 있는 경우.
- USB 장치가 매우 복잡한 구조를 가지고 있는 경우.
- USB 장치에 스피커가 처리하기에는 너무 큰 메모리 용량이 있는 경우.
- USB 장치의 내부 메모리가 조각화되어 있는 경우.

무선 스피커
SRS-XP500

스피커를 BLUETOOTH 장치와 페어링할 수 없음


- 스피커와 BLUETOOTH 장치를 서로 1 m 이내에 배치합니다.
- Apple iOS 장치의 경우 스피커는 iOS 10.0 이상과 호환됩니다. iOS 9.x을 포함하여 이전 버전이 설치된 기기에서는 BLUETOOTH 연결을 사용할 수 없습니다.
- 스테레오 페어 기능 또는 파티 연결 기능을 사용하려면  (BLUETOOTH) 표시등이 파란색으로 점멸하는 스피커와 페어링합니다.
-  (BLUETOOTH) 표시등이 파란색으로 두 번 점멸하지 않으면  (BLUETOOTH) 버튼을 누릅니다. 음성 안내 (BLUETOOTH pairing(BLUETOOTH 페어링))가 들리고  (BLUETOOTH) 표시등이 두 번 점멸하기 시작합니다(페어링 모드).
- 스피커가 초기화되면 iPhone/iPod touch가 스피커에 연결되지 않을 수 있습니다. 이 경우 iPhone/iPod touch에서 페어링 정보를 삭제한 다음 다시 페어링합니다.
- BLUETOOTH 장치가 켜져 있고 장치에서 BLUETOOTH 기능이 활성화되어 있는지 확인합니다.
- 스피커가 BLUETOOTH 장치에 표시되지 않으면 장치를 껐다가 다시 켜십시오. 증상이 개선될 수 있습니다.

관련 항목

- [BLUETOOTH® 장치와 페어링 및 연결하기](#)
- [표시등에 대하여](#)
- [스피커 초기화하기](#)

무선 스피커
SRS-XP500

BLUETOOTH 장치를 스피커와 스테레오 페어 기능으로 연결할 수 없음


- 2대의 SRS-XP500 스피커를 연결한 후 BLUETOOTH 장치와  (BLUETOOTH) 표시등이 파란색으로 점멸하는 스피커 간의 페어링 절차를 수행합니다.

관련 항목

- [2대의 스피커로 무선으로 음악 듣기\(스테레오 페어 기능\)](#)

무선 스피커
SRS-XP500

파티 연결 기능을 위해 스피커를 연결할 수 없음

- 장치가 파티 연결 기능과 호환되는지 확인하십시오. 무선 파티 체인 기능과 호환되는 장치는 연결에 적용할 수 없습니다.
- 기능에 연결하기 위해서는 모든 스피커에 최신 버전의 사전 설치된 소프트웨어 업데이트하기를 해 주십시오.
(업데이트 절차에 관해서는 [사전 설치된 소프트웨어 업데이트하기](#)를 참조하십시오.)
- 파티 연결 기능을 설정하기 전에 "Sony | Music Center"를 최신 버전으로 업데이트해 주십시오.
- 해당 기능을 사용하기 위해 연결할 모든 스피커가 1 m 이내에 위치하도록 하십시오.
- 여러 대의 스피커를 연결한 후 BLUETOOTH 장치와  (BLUETOOTH) 표시등이 파란색으로 점멸하는 스피커 간의 페어링 절차를 수행합니다.

관련 항목

- [다중 스피커를 사용하여 무선 재생 즐기기\(파티 연결 기능\)](#)
- [사전 설치된 소프트웨어 업데이트하기](#)

무선 스피커
SRS-XP500

파티 연결 기능을 위해 스피커를 추가할 수 없음

- PARTY CONNECT 버튼으로 설정하는 그룹에 대해서는 PARTY CONNECT 버튼을 사용해서 신규 스피커를 추가하십시오.
- "Sony | Music Center"로 설정하는 그룹에 대해서는 "Sony | Music Center"를 사용해서 신규 스피커를 추가하십시오.
"Sony | Music Center"에 대한 상세한 내용은 다음 URL을 참조하십시오.
<https://www.sony.net/smcqa/>

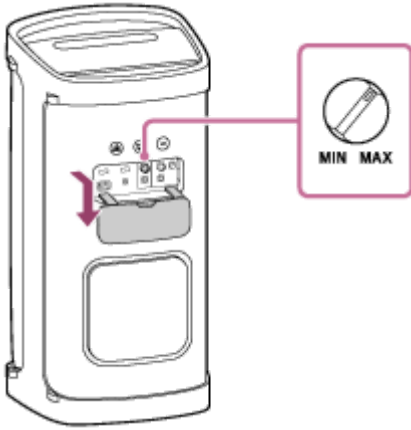
관련 항목

- [다중 스피커를 사용하여 무선 재생 즐기기\(파티 연결 기능\)](#)

무선 스피커
SRS-XP500

마이크 사운드가 출력되지 않음

- MIC 레벨 노브 또는 MIC 및 GUITAR 레벨 노브를 돌려 마이크 볼륨 레벨을 조절합니다.



- 마이크가 켜져 있는지 확인합니다.
- USB 장치가 연결되어 있지 않은지 확인합니다.

무선 스피커
SRS-XP500

음향 되울림이 있음

- 음량을 줄이십시오.
- 마이크와 기타를 스피커에서 멀리 이동하거나 마이크의 방향을 변경합니다.

무선 스피커
SRS-XP500

스피커 다시 시작하기

다음과 같은 경우에는 ⏻ (전원) 버튼을 약 8초 동안 길게 눌러 스피커를 다시 시작합니다.

- 스피커를 켜 후에 조작할 수 없는 경우.
- 페어링 문제를 해결한 후에 스피커를 조작할 수 없는 경우.
등

재시작 프로세스 중에는 스피커가 꺼졌다가 프로세스가 완료되면 다시 켜집니다.



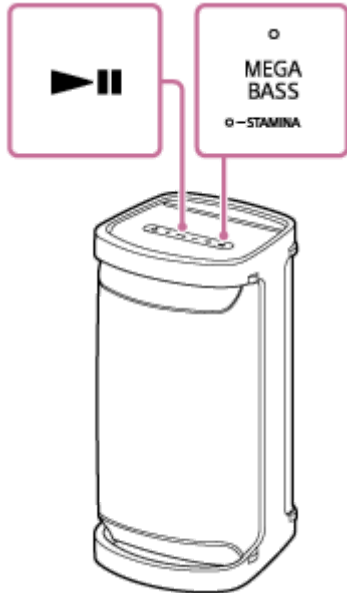
참고 사항

- 스피커를 다시 시작해도 페어링 정보는 삭제되지 않습니다.
- 스피커를 다시 시작하면 볼륨, 기능 또는 사운드 설정이 변경될 수 있습니다.

무선 스피커
SRS-XP500

스피커 초기화하기

스피커를 다시 시작한 후 성공적으로 작동하지 않으면 스피커를 초기화하여 공장 기본 설정으로 다시 시작합니다. 스피커가 켜져 있는 동안 스피커가 꺼질 때까지 ►|| (재생) 버튼과 MEGA BASS 버튼을 길게 누릅니다(5초 이상).



스피커가 초기화됩니다. 볼륨 등의 설정이 공장 기본 설정으로 복원되고 모든 페어링 정보가 삭제됩니다.

참고 사항

- 전원이 꺼진 상태에서는 스피커를 초기화할 수 없습니다.

관련 항목

- [BLUETOOTH® 장치와 페어링 및 연결하기](#)
- [스피커 다시 시작하기](#)