

Android TV™ Beállítási útmutató

A tv-készülék internetes csatlakoztatásával az okostelefonokhoz és táblagépekhez hasonlóan alkalmazásokat és játékokat tölthet le, valamint online videoszolgáltatásokat vehet igénybe. Ez az útmutató a tv-készülék a fenti szolgáltatások használatára való beállításának módját ismerteti.

Ha csak hagyományos tv-műsorokat szeretne nézni, nem lesz szüksége erre az útmutatóra.



(Minden képernyőkép és illusztráció az angol verzióról készült.)

(Tartsa ezt az útmutatót a használati útmutatóval egy helyen a későbbi használatához.)

Alkalmazások és játékok letöltése

1. A tv-készülék csatlakoztatása az internethez..... 2
2. Bejelentkezés Google™ fiókba a tv-készülék használatával 5
3. Alkalmazások és játékok letöltése a Google Play™ store áruházból 7

A Sony Internet szolgáltatás használata

4. A Sony Internet szolgáltatás használata..... 8

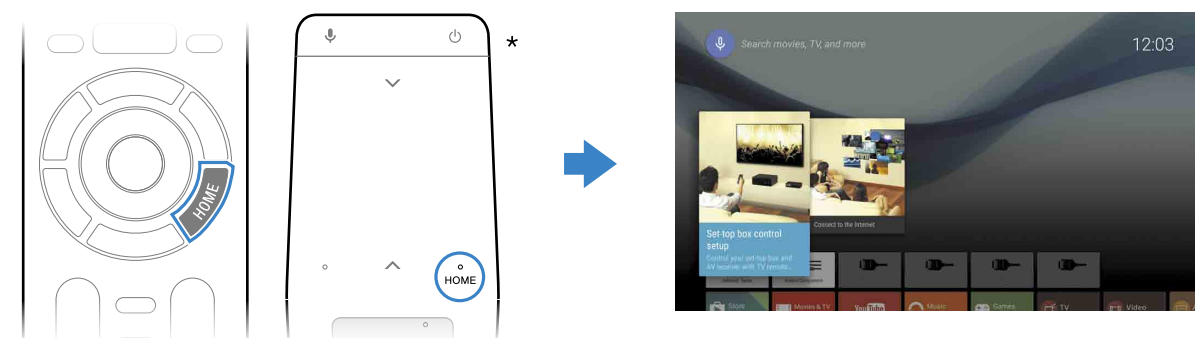
1 A tv-készülék csatlakoztatása az internethez

Először csatlakoztassa a tv-készüléket az internethez vezeték nélküli (Wi-Fi) vagy vezetékes kapcsolaton keresztül. Internetkapcsolat szükséges: a részletekről érdeklődjön internetszolgáltatójánál. Ha a tv-készülék már csatlakozik az internethez, hagyja ki ezt a lépést.

Az internetkapcsolat állapotának és a hálózati beállítások, például a MAC-cím ellenőrzéséhez válassza a Főmenü alján található [Súgó] elemet, majd [A hálózati állapot megjelenítése] lehetőséget.

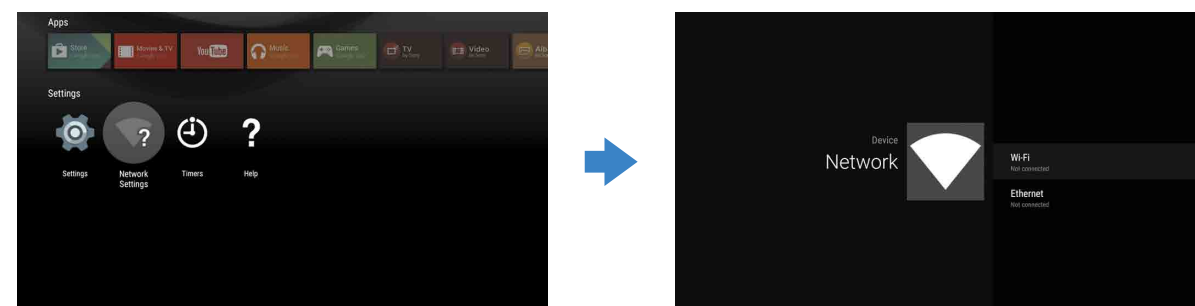
Csatlakozás az internethez vezeték nélküli (Wi-Fi) kapcsolaton

1. Nyomja meg a távvezérlő HOME gombját a Főmenü megjelenítéséhez.



* A Touchpad távoli vezérlés nem minden modellhez van mellékelve.

2. A Főmenüben vigye a fókuszot a képernyő aljára, majd válassza a [Hálózati beállítások] – [Wi-Fi] lehetőséget.



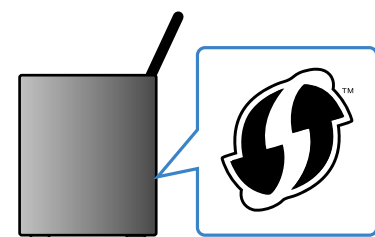
3. Válassza a vezeték nélküli útválasztójának megfelelő beállítási lépéseket:

Támogatja a vezeték nélküli útválasztója a WPS (Wi-Fi Protected Setup) szabványt?

Igen

A csatlakoztatáshoz használja a WPS gombot

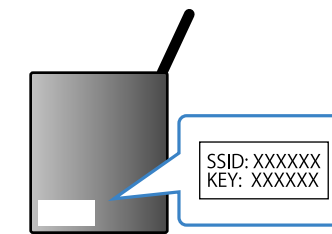
1. A képernyőn válassza a [Csatlakozás WPS-en keresztül] lehetőséget.
2. Nyomja meg a WPS gombot az útválasztón.



Nem vagy bizonytalan

Válassza ki manuálisan az SSID azonosítót

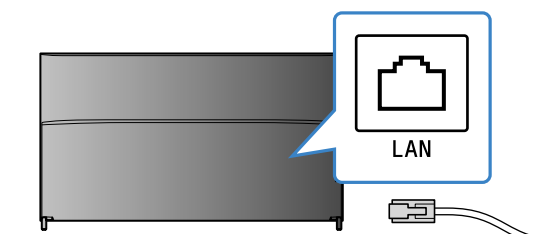
1. A képernyőn válassza ki az útválasztó SSID azonosítóját.
AZ SSID azonosító a vezeték nélküli útválasztó azonosításra szolgáló neve. Az SSID azonosítót és a jelszót (biztonsági kulcsot) megtalálhatja az útválasztó aljára rögzített címkén. További részletek az útválasztó használati útmutatójában találhatók.



2. Adja meg az útválasztóhoz tartozó jelszót.

Csatlakozás az internethez LAN- (hálózati) kábel használatával

1. Csatlakoztasson egy LAN-kábelt a tv-készülék hátulján található LAN-csatlakozóhoz.



A tv-készülék körülbelül 30 másodperc alatt automatikusan csatlakozik az internethez.

Ha a tv-készülék nem csatlakozik automatikusan az internethez

Az útválasztó beállításaitól függően előfordulhat, hogy a tv-készülék nem csatlakozik automatikusan az internethez. A hálózat manuális beállításához válassza a Főmenü alján található [Hálózati beállítások] lehetőséget.

2 Bejelentkezés a Google™ fiókba a tv-készülék használatával

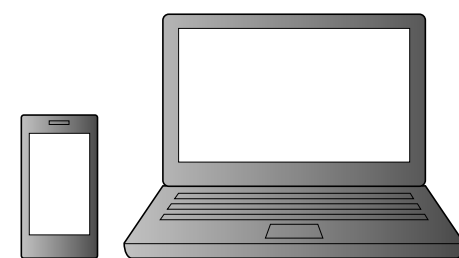
Ha a kezdeti beállítás során már bejelentkezett Google-fiókjába a tv-készülékkel, hagyja ki ezt a lépést.

A Google-fiók használatával különféle Google-szolgáltatásokat vehet igénybe. Ha már létrehozott egy Google-fiókot számítógép vagy okostelefon használatával, akkor bejelentkezhet azzal a fiókkal.

Google-fiók létrehozása

A tv-készüléken nem hozhat létre Google-fiókot. Fiók létrehozásához használjon számítógépet vagy okostelefont.

- 1 Látogasson el az alábbi webhelyre számítógép vagy okostelefon használatával:
<http://accounts.google.com/signup>



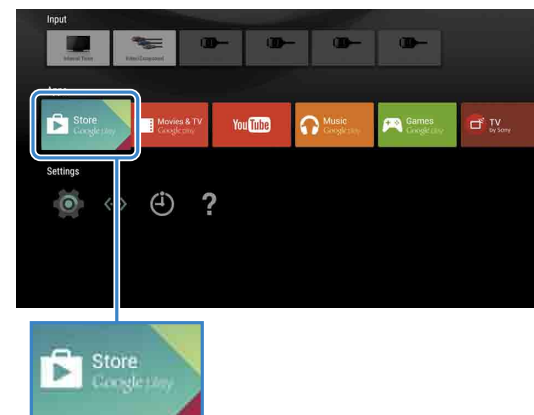
- 2 Google-fiók létrehozásához kövesse a képernyőn megjelenő utasításokat.

A tv-készülék kezdeti beállítása során is létrehozhat Google-fiókot.

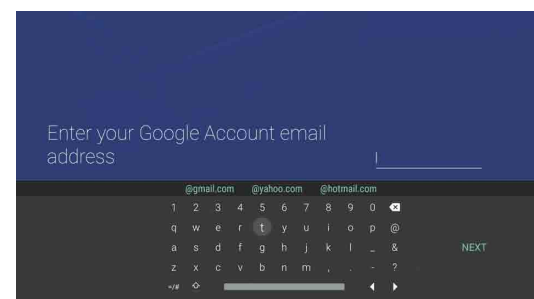
- 1 A kezdeti beállítás során csatlakoztassa a tv-készüléket az internethez.
- 2 A tv-készülék kezdeti beállítása során megjelenő [Bejelentkezés a Google-ba] feliratú képernyőn válassza a [Használja telefonját vagy laptopját] lehetőséget.
- 3 Számítógépen vagy okostelefonon látogasson el az alábbi webhelyre, majd kövesse a képernyőn megjelenő utasításokat egy Google-fiók létrehozásához.
g.co/AndroidTV

Bejelentkezés a Google-fiókba a tv-készülék használatával

- 1 Válassza a [Google Play Store] lehetőséget a Főmenü [Alkalmazások] menüpontjában.



- 2 Miután megjelenik a bejelentkezési képernyő, kövesse a képernyőn megjelenő utasításokat a bejelentkezéshez.



A bejelentkezés és a távirányító HOME gombjának megnyomása után a Főmenüben megjelennek a személyre szabott javaslatok.



A Google-fiók bejelentkezési képernyője a kezdeti beállítás során az internethez való csatlakozáskor, illetve egyes alkalmazások elindításakor is megjelenik.

Kijelentkezés

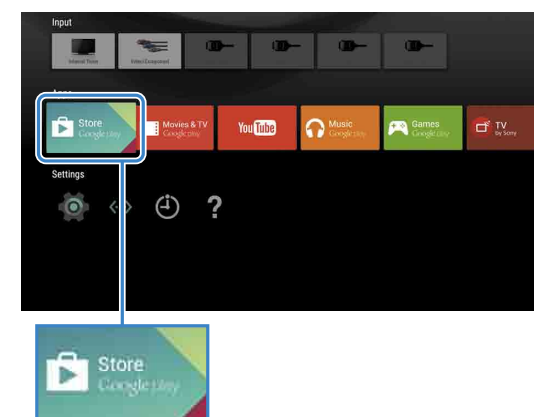
Válassza a [Személyes] lehetőséget a Főmenü [Beállítások] menüpontjában, majd törölje fiókját a tv-készülékéről.

3 Alkalmazások és játékok letöltése a Google Play™ store áruházból

A Google Play store áruházból az okostelefonokon vagy táblagépeken megszokott módon tölthet le alkalmazásokat tv-készülékére.

Csak a tv-készülékekkel kompatibilis alkalmazásokat és játékokat tölthet le. Ezek eltérhetnek az okostelefonokra/táblagépekre elérhető alkalmazásoktól és játékoktól.

- 1 Válassza a [Google Play Store] lehetőséget a Főmenü [Alkalmazások] menüpontjában.



- 2 Válasszon ki egy letölteni kívánt alkalmazást vagy játékot, majd telepítse azt. Megkezdődik az alkalmazás letöltése.

A letöltés után az alkalmazás telepítése automatikusan megtörténik. A Főmenüben megjelenik egy ikon, amellyel elindíthatja az alkalmazást.

Tudnivalók a fizetős alkalmazásokról

A Google Play store áruházban ingyenes és fizetős alkalmazások is elérhetők. Fizetős alkalmazás megvásárlásához Google Play-utalványkód vagy hitelkártyaadatok megadása szükséges. A Google Play-ajándékutalvány különféle forgalmazóktól vásárolható meg.

Alkalmazások törlése

- 1 Válassza a [Google Play Store] lehetőséget a Főmenü [Alkalmazások] menüpontjában.
- 2 Jelölje ki a törölni kívánt alkalmazást, majd távolítsa el azt.

4 A Sony Internet szolgáltatás használata

Az internethez csatlakozva és a Sony Internet szolgáltatásba bejelentkezve különböző szolgáltatásokat, például online videó vagy zene szolgáltatásokat vehet igénybe. A szolgáltatások igénybevételéhez SEN-fiók szükséges. A szolgáltatások a tervek szerint 2015 tavaszán válnak elérhetővé egy szoftverfrissítés után.

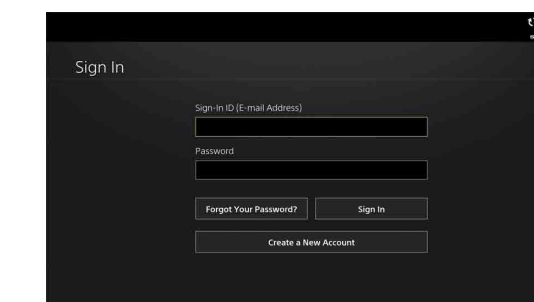
SEN-fiók létrehozása

A tv-készüléken nem hozhat létre SEN-fiókot. A fiók létrehozásához használjon számítógépet vagy okostelefont.

- 1 Látogasson el az alábbi webhelyre számítógép vagy okostelefon használatával:
<https://account.sonyentertainmentnetwork.com>
- 2 A SEN-fiók létrehozásához kövesse a képernyőn megjelenő utasításokat.

Bejelentkezés a tv-készülékre SEN-fiókkal

- 1 Válassza a Sony internetszolgáltatás ikonját a Főmenüben.
- 2 Miután megjelenik a bejelentkezési képernyő, kövesse a képernyőn megjelenő utasításokat a bejelentkezéshez.



A kezdeti beállítás során az internethez való csatlakozáskor is megjelenik a SEN-fiók bejelentkezési képernyője. Erről a képernyőről is bejelentkezhet.

- A Google, a Google Play, az Android TV, valamint az egyéb jelölések a Google Inc. védjegyei.
- A régiótól/országtól függően előfordulhat, hogy bizonyos funkciók vagy szolgáltatások nem érhetők el.
- Az útmutatóban szereplő információk előzetes bejelentés nélkül megváltozhatnak.
- A Wi-Fi Protected Setup azonosítója a Wi-Fi Alliance hitelesítő jelzése.