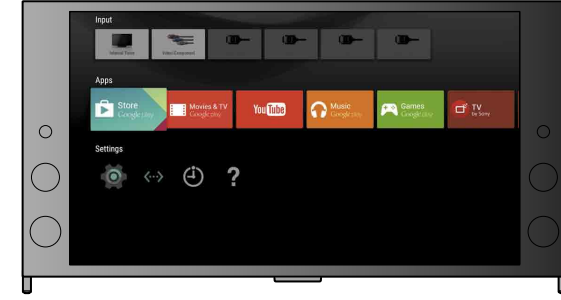


Android TV™ Kurulum Kılavuzu

TV'nizi Internet'e bağlama, akıllı telefonlarla ve tabletlerle yaptığınız gibi uygulama ve oyunları indirmenizi ve çevrimiçi video hizmetlerinin keyfini çıkarmanızı sağlar. Bu kılavuz TV'nizi o özellikleri kullanmak için nasıl ayarlayacağınızı açıklamaktadır.

Yalnızca normal TV programlarını izlemek istiyorsanız bu kılavuzu kullanmanız gerekmez.



(Tüm ekran görüntüleri ve çizimler İngilizce sürümdedir.)

(Bu kılavuzu daha sonra başvurmak için talimat kılavuzu ile saklayın.)

Uygulama ve oyunları indirme

1. TV'nizi Internet'e bağlama 2
2. Google™ hesabınızda TV'nizle oturum açma 5
3. Uygulama ve oyunları Google Play™ Store'dan indirme 7

Sony internet hizmetini kullanma

4. Sony İnternet hizmetini kullanma 8

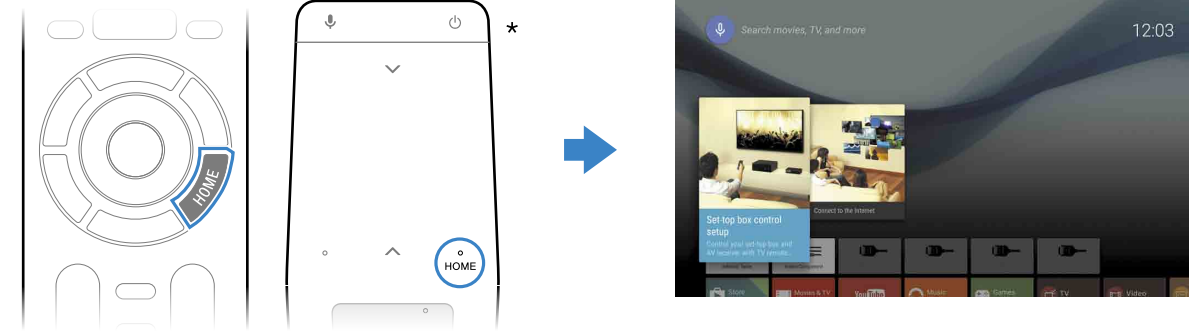
1 TV'nizi Internet'e Bağlama

Önce, TV'nizi kablosuz (Wi-Fi) veya kablolu bir bağlantıyla Internet'e bağlamanız gerekecektir. Bir Internet bağlantınızın olması gerekir: Ayrıntılar için Internet servis sağlayıcınıza başvurun. TV'niz zaten Internet'e bağlıysa bu adımı atlayın.

Internet bağlantısı durumunu ve MAC adresi gibi ağ ayarlarını kontrol etmek için, Home Menü'sü'nün en altındaki [Yardım]'ı seçin, sonra [Ağ durumunu görüntüle]'yi seçin.

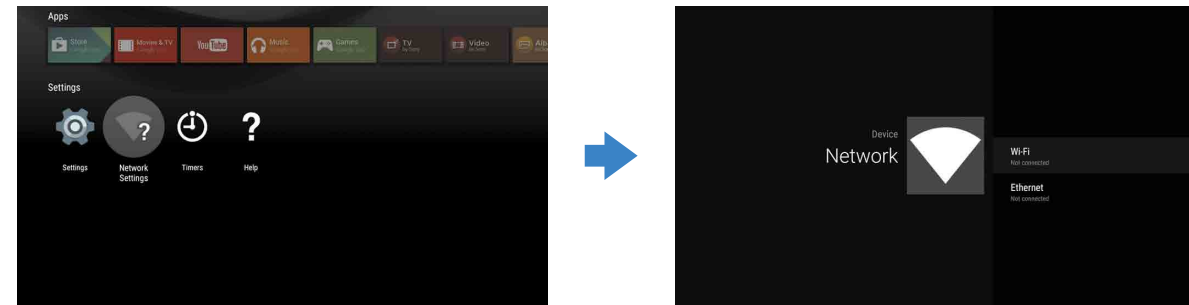
Internet'e kablosuz bağlanma (Kablosuz yoluyla)

- 1 Home Menü'sü'nü görüntülemek için HOME düğmesine basın.



* Dokunmatik Yüzeyle bir Uzaktan Kumanda tüm modellerle verilmez.

- 2 Home Menü'sü'nde, odağı ekranın en altına taşıyın, sonra [Ağ Ayarları] – [Kablosuz] ögesini seçin.



- 3 Kablosuz yönlendiriciniz için doğru kurulum adımlarını seçin:

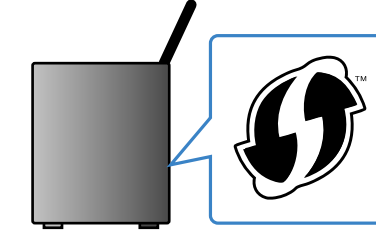
Kablosuz yönlendiriciniz WPS'yi (Kablosuz Korumalı Kurulumu) destekliyor mu?

Evet

Bağlanmak için WPS düğmesini kullanın

- 1 Ekrandan [WPS üzerinden bağlan] ögesini seçin.

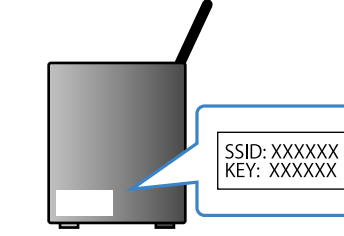
- 2 Yönlendiricinizde WPS düğmesine basın.



Hayır veya emin değilim

SSID'yi manuel olarak seçin

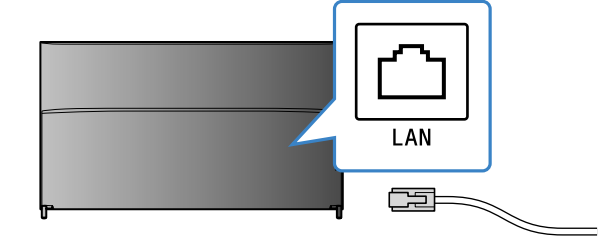
- 1 Yönlendiricinizin SSID'sini ekrandan seçin. SSID, kablosuz yönlendiricinizin kimlik adıdır. SSID ve şifreyi (güvenlik anahtarı) yönlendiricinize sabitlenmiş bir etikette bulabilirsiniz. Daha fazla ayrıntı için, yönlendiricinizin kullanım kılavuzuna bakın.



- 2 Yönlendiricinizin şifresini girin.

Internet'e bir LAN (ağ) kablosu kullanarak bağlanma

- 1 Bir LAN kablosunu TV'nin arkasındaki LAN bağlantı noktasına bağlayın.



TV'niz yaklaşık 30 saniye içinde otomatik olarak Internet'e bağlanacaktır.

TV Internet'e otomatik bağlanmıyorsa

Yönlendiricinizin ayarına bağlı olarak TV Internet'e otomatik bağlanmayabilir. Ağınızı manuel ayarlamak için Home Menü'sü'nün en altında [Ağ Ayarları]'nı seçin.

2 Google™ hesabınızda TV'nizle oturum açma

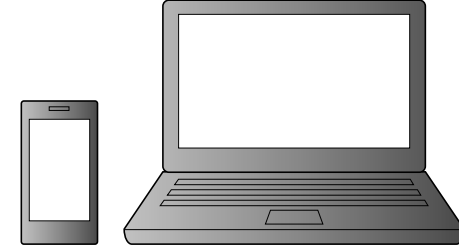
Başlangıç kurulumunda TV'nizle Google hesabınızda zaten oturum açtıysanız bu adımı atlayın.

Bir Google hesabı çeşitli Google hizmetlerine erişmenizi sağlar. Bir bilgisayar veya akıllı telefon kullanarak zaten bir Google hesabı oluşturduysanız, o hesabı oturum açmak için kullanabilirsiniz.

Google hesabı oluşturma

Bir Google hesabı TV'niz kullanılarak oluşturulamaz. Oluşturmak için bir bilgisayar veya akıllı telefon kullanın.

- 1 Bir bilgisayar veya akıllı telefon kullanarak bu web sitesini ziyaret edin: <http://accounts.google.com/signup>



- 2 Bir Google hesabı oluşturmak için ekrandaki talimatları izleyin.

TV başlangıç kurulumu sırasında bir Google hesabı da oluşturabilirsiniz.

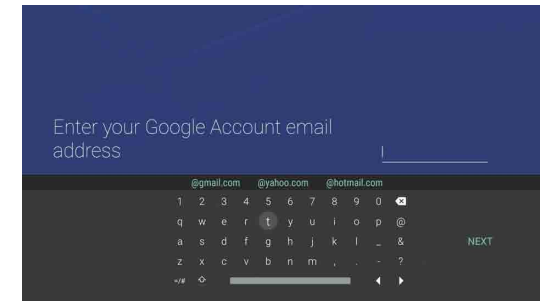
- 1 TV başlangıç kurulumu sırasında TV'nizi internet'e bağlayın.
- 2 TV başlangıç kurulumunun [Google'da oturum aç] ekranında, [Telefonunuzu veya dizüstü bilgisayarınızı kullanın] öğesini seçin.
- 3 Aşağıdaki web sitesini ziyaret etmek için bir bilgisayar veya akıllı telefon kullanın ve bir Google hesabı oluşturmak için ekrandaki talimatları izleyin. g.co/AndroidTV

Google hesabınızda TV'nizle oturum açma

- 1 Home Menüsü [Uygulamalar]'da [Google Play Store]'u seçin.



- 2 Oturum açma ekranı görüldükten sonra, oturum açmak için ekrandaki talimatları izleyin.



Oturum açtıktan ve TV uzaktan kumandanızdaki HOME düğmesine bastıktan sonra, Home Menüsü'nde sizin için öneriler görüntülenir.



Başlangıç kurulumu sırasında internet'e bağlanırken veya bazı uygulamaları başlatırken Google hesabı oturum açma ekranı da görünür.

Oturumu kapatmak için

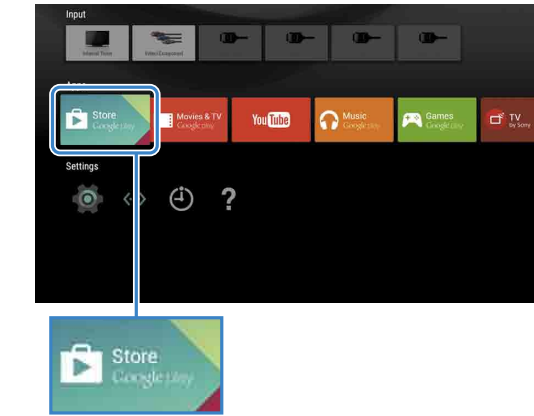
Home Menüsü'nün [Ayarlar] öğesinde [Kişisel]'i seçin, sonra hesabınızı TV'nizden silin.

3 Uygulama ve oyunları Google Play™ Store'dan indirme

Akıllı telefon ve tabletlerde yaptığınız gibi Google Play Store'dan TV'ye uygulama ve oyunları indirebilirsiniz.

Yalnızca TV'nizle uyumlu uygulama ve oyunları indirebilirsiniz. Akıllı telefonlar/tabletler için olan uygulama ve oyunlardan farklı olabilirler.

- 1 Home Menüsü [Uygulamalar]'da [Google Play Store]'u seçin.



- 2 İndirmek istediğiniz bir uygulama veya oyun seçin, ardından uygulamayı yükleyin. Uygulama indirmeye başlayacaktır.

İndirdikten sonra, uygulama otomatik yüklenir. Simgesi başlatabilmeniz için Home Menüsü'nde görünür.

Ücretli uygulamalar hakkında

Google Play Store'da ücretsiz uygulamalar ve ücretli uygulamalar vardır. Ücretli bir uygulama satın almak için, önceden ödenen bir Google Play hediye kartı kodu veya kredi kartı bilgisi gerekir. Bir Google Play hediye kartını çeşitli satıcılardan satın alabilirsiniz.

Uygulama silmek için

- 1 Home Menüsü [Uygulamalar]'da [Google Play Store]'u seçin.
- 2 Silinecek bir uygulama seçin, ardından uygulamayı kaldırın.

4 Sony İnternet hizmetini kullanma

İnternete bağlanıp Sony İnternet hizmetinde oturum açarak, çevrimiçi video hizmeti ve çevrimiçi müzik hizmeti gibi çeşitli hizmetleri kullanabilirsiniz.

Bu hizmetleri kullanmak için, bir SEN hesabı gerekir. Bu hizmetler 2015 ilkbaharında bir yazılım güncellemesinden sonra kullanılabilir olacak şekilde programlanmıştır.

SEN hesabı oluşturma

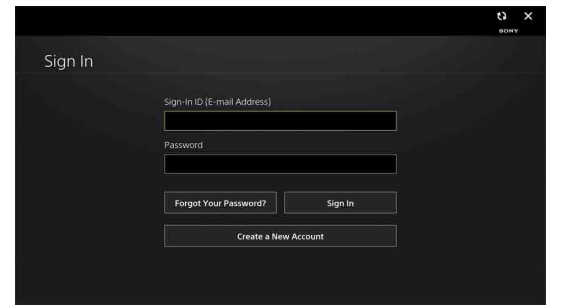
Bir SEN hesabı TV'niz kullanılarak oluşturulamaz. Hesabınızı oluşturmak için bir bilgisayar veya akıllı telefon kullanın.

- 1 Bir bilgisayar veya akıllı telefon kullanarak bu web sitesini ziyaret edin: <https://account.sonyentertainmentnetwork.com>

- 2 Bir SEN hesabı oluşturmak için ekrandaki talimatları izleyin.

TV'de SEN hesabınızla oturum açma

- 1 Home Menüsü'nde Sony İnternet hizmeti simgesini kullanın.
- 2 Oturum açma ekranı görüldükten sonra, oturum açmak için ekrandaki talimatları izleyin.



Başlangıç kurulumu sırasında internet'e bağlanırken SEN hesabı oturum açma ekranı da görünür. Bu ekrandan da bağlanabilirsiniz.

- Google, Google Play, Android TV ve diğer markalar Google Inc. kuruluşunun ticari markalarıdır.
- Bazı işlevler veya hizmetler bölgeye/ülkeye bağlı olarak kullanılamayabilir.
- Bu kılavuzdaki bilgiler haber verilmeksizin değiştirilebilir.
- Wi-Fi Protected Setup Tanımlayıcı İşareti Wi-Fi Alliance'ın sertifikasyon işaretidir.