

# Android TV™ Руководство по настройке

Подключение телевизора к Интернету позволяет загружать приложения и игры и использовать службы онлайн-видео точно так же, как на смартфонах и планшетах. В данном руководстве описывается настройка телевизора для использования этих функций.

Вам не потребуется данное руководство, если вы хотите просто смотреть обычные ТВ-программы.



(Все изображения экрана и иллюстрации приведены на английском языке.)

(Сохраните данное руководство для использования в дальнейшем.)

## Загрузка приложений и игр

1. Подключение телевизора к Интернету..... 2
2. Выполнение входа в аккаунт Google™ с помощью телевизора..... 5
3. Загрузка приложений и игр из Google Play™ Store..... 7

## Использование интернет-служб Sony

4. Использование интернет-служб Sony..... 8

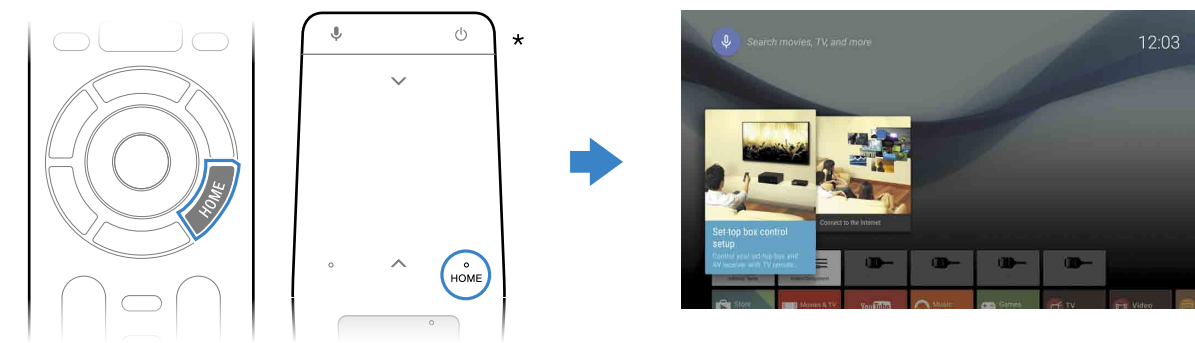
# 1 Подключение телевизора к Интернету

Сначала необходимо подключить телевизор к Интернету с помощью беспроводного (Wi-Fi) или проводного подключения. Вам потребуется интернет-подключение: для получения дополнительной информации обращайтесь к своему поставщику интернет-услуг. Пропустите этот шаг, если телевизор уже подключен к Интернету.

Для проверки состояния подключения к Интернету и настроек сети, например MAC-адреса, выберите [Справка] в нижней части меню Дом, затем нажмите [Просмотр состояния сети].

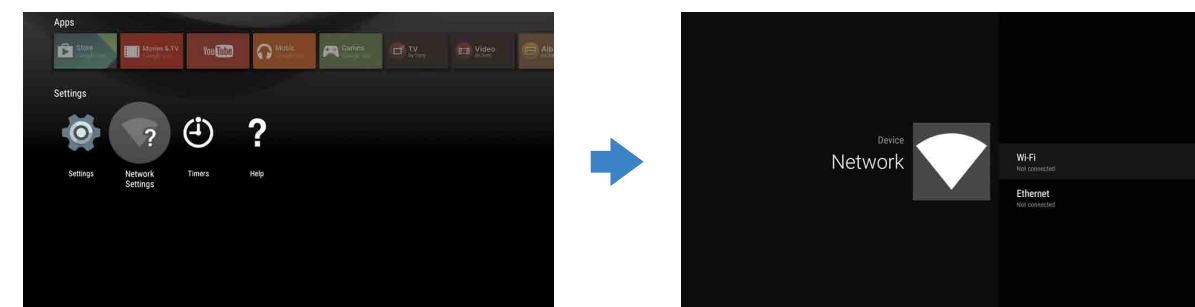
## Беспроводное подключение к Интернету (по Wi-Fi)

- 1 Нажмите кнопку HOME на пульте ДУ для отображения меню Дом.



\* Пульт ДУ с тактадом не прилагается ни к одной модели.

- 2 В меню Дом переместитесь в нижнюю часть экрана, затем выберите [Настройки сети] — [Wi-Fi].



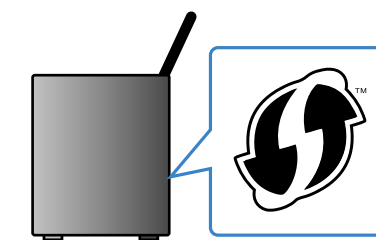
- 3 Выберите соответствующие шаги для настройки беспроводного маршрутизатора:

Поддерживает ли ваш беспроводной маршрутизатор WPS (Wi-Fi Protected Setup)?

Да

### Использование кнопки WPS для подключения

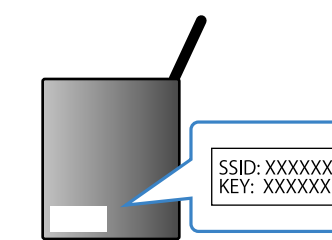
- 1 На экране выберите [Подключение через WPS].
- 2 Нажмите кнопку WPS на маршрутизаторе.



Нет или не знаю

### Выбор SSID вручную

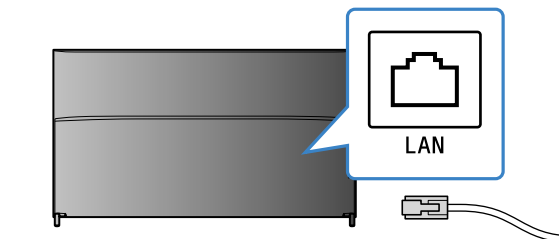
- 1 На экране выберите SSID маршрутизатора. SSID — это идентификационное имя беспроводного маршрутизатора. Вы сможете найти SSID и пароль (ключ безопасности) на этикетке на маршрутизаторе. Для получения дополнительной информации см. инструкции к маршрутизатору.



- 2 Введите пароль маршрутизатора.

## Подключение к Интернету с помощью кабеля LAN (локальной сети)

- 1 Подключите кабель LAN к порту LAN на задней панели телевизора.



Телевизор автоматически подключится к Интернету примерно через 30 секунд.

### Если телевизор не подключается к Интернету автоматически

Телевизор может не подключаться к Интернету автоматически в зависимости от настроек маршрутизатора. Выберите [Настройки сети] в нижней части меню Дом для настройки сети вручную.

## 2 Выполнение входа в аккаунт Google™ с помощью телевизора

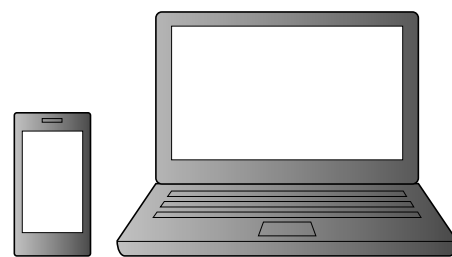
Пропустите данный шаг, если вы уже выполнили вход в аккаунт Google на телевизоре при исходной настройке.

Аккаунт Google предоставляет доступ к различным службам Google. Если у вас уже есть аккаунт Google, созданный с помощью компьютера или смартфона, используйте его для выполнения входа.

### Создание аккаунта Google

Аккаунт Google невозможно создать с помощью телевизора. Для его создания используйте компьютер или смартфон.

- 1 На компьютере или смартфоне откройте следующий веб-сайт:  
<http://accounts.google.com/signup>



- 2 Следуйте инструкциям на экране для создания аккаунта Google.

**Вы также можете создать аккаунт Google во время исходной настройки телевизора.**

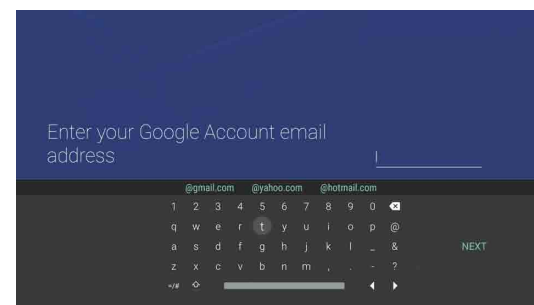
- 1 Подключите телевизор к Интернету во время исходной настройки телевизора.
- 2 На экране [Войти в аккаунт Google] при исходной настройке телевизора выберите [Использовать телефон или ноутбук].
- 3 На компьютере или смартфоне откройте веб-сайт, указанный ниже, и следуйте инструкциям на экране для создания аккаунта Google.  
[g.co/AndroidTV](http://g.co/AndroidTV)

## Выполнение входа в аккаунт Google с помощью телевизора

- 1 Выберите [Google Play Store] в пункте [Приложения] в меню Дом.



- 2 При отображении экрана выполнения входа следуйте инструкциям на экране для выполнения входа.



После выполнения входа нажмите кнопку HOME на пульте ДУ телевизора — будут отображены рекомендации в меню Дом.



Экран входа в аккаунт Google также отображается при подключении к Интернету во время исходной настройки или при запуске некоторых приложений.

### Выполнение выхода

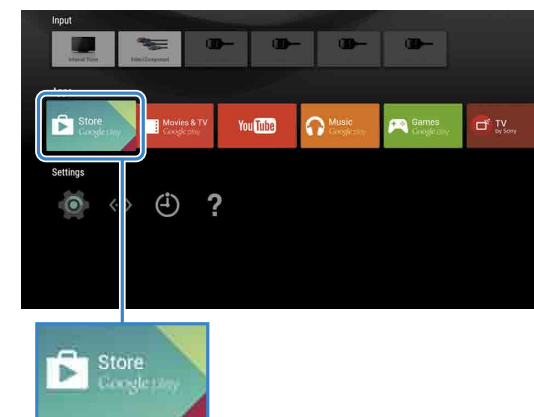
Выберите [Личные данные] в пункте [Настройки] меню Дом и удалите аккаунт с телевизора.

## 3 Загрузка приложений и игр из Google Play™ Store

Вы можете загружать приложения и игры из Google Play Store на телевизор, точно так же, как на смартфоны и планшеты.

Вы можете загружать только совместимые с телевизором приложения и игры. Они могут отличаться от приложений и игр для смартфонов/планшетов.

- 1 Выберите [Google Play Store] в пункте [Приложения] в меню Дом.



- 2 Выберите приложение или игру, которую вы хотите загрузить, затем установите приложение. Начнется загрузка приложения.

После загрузки приложение будет установлено автоматически. Его значок отобразится в меню Дом, позволяя запустить приложение.

### О платных приложениях

В Google Play Store есть платные и бесплатные приложения. Для покупки платного приложения требуется код оплаченной подарочной карты для Google Play или сведения о кредитной карте. Вы можете приобрести подарочную карту Google Play у различных представителей.

### Удаление приложения

- 1 Выберите [Google Play Store] в пункте [Приложения] в меню Дом.
- 2 Выберите приложение, которое необходимо удалить, затем удалите приложение.

## 4 Использование интернет-служб Sony

При подключении к Интернету и выполнении входа в интернет-службу Sony вы можете использовать разнообразные службы, такие как служба онлайн-видео и онлайн-музыки. Для использования данных служб требуется аккаунт SEN. Эти службы будут доступны после обновления программного обеспечения, запланированного на весну 2015 г.

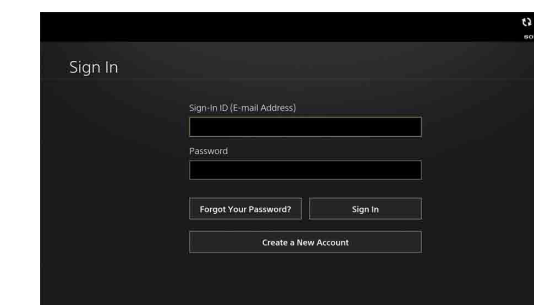
### Создание аккаунта SEN

Аккаунт SEN невозможно создать с помощью телевизора. Для его создания используйте компьютер или смартфон.

- 1 На компьютере или смартфоне откройте следующий веб-сайт:  
<https://account.sonyentertainmentnetwork.com>
- 2 Следуйте инструкциям на экране для создания аккаунта SEN.

### Выполнение входа в телевизор с помощью аккаунта SEN

- 1 Выберите значок службы Sony Internet в меню Дом.
- 2 При отображении экрана выполнения входа следуйте инструкциям на экране для выполнения входа.



Экран входа в аккаунт SEN также отображается при подключении к Интернету во время исходной настройки. Вы также можете выполнить вход с помощью данного экрана.

- Google, Google Play, Android TV и другие названия являются товарными знаками корпорации Google Inc.
- Некоторые функции или службы могут быть недоступны в зависимости от страны/региона.
- Информация в данном руководстве может быть изменена без предварительного уведомления.
- Знак идентификатора Wi-Fi Protected Setup является знаком сертификации Wi-Fi Alliance.