

Посібник із налаштування Android TV™

Підключивши телевізор до Інтернету, ви зможете завантажувати програми й ігри та користуватися сервісами онлайн-відео точнісінько так, як ви це робите за допомогою смартфона або планшета. Цей посібник містить інформацію про налаштування телевізора.

Вам не потрібен цей посібник, якщо ви використовуєте телевізор тільки для перегляду звичайних телепередач.



(Наведені ілюстрації та зображення екрана стосуються англійської версії телевізора.)

(Зберігайте цей посібник разом із посібником з експлуатації та звертайтеся до них для отримання потрібної інформації.)

Завантаження програм та ігор

1. Підключення телевізора до Інтернету 2
2. Вхід в обліковий запис Google™ із телевізора..... 5
3. Завантаження програм та ігор із магазину Google Play™ 7

Використання інтернет-послуги Sony

4. Використання інтернет-послуги Sony 8

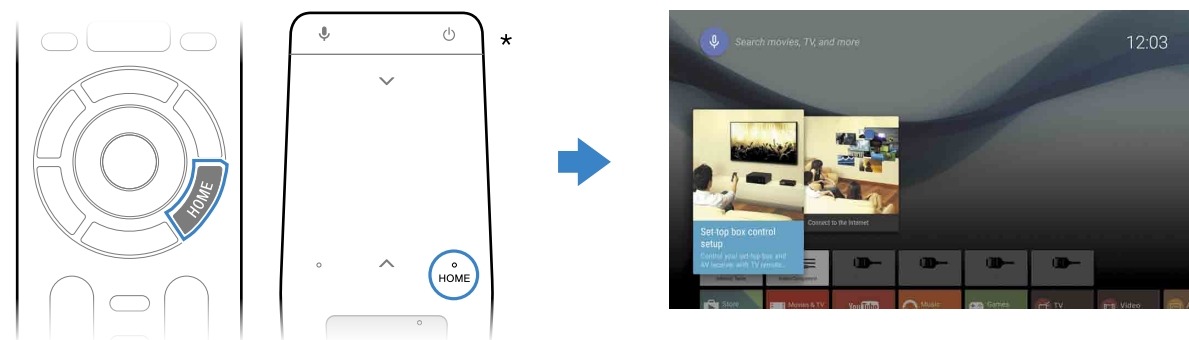
1 Підключення телевізора до Інтернету

Спершу необхідно підключити телевізор до Інтернету (Wi-Fi або дротове підключення). Потрібне підключення до Інтернету: докладну інформацію можна отримати в постачальника послуг Інтернету. Пропустіть цей крок, якщо телевізор уже підключено до Інтернету.

Щоб перевірити стан підключення до Інтернету й налаштування мережі (наприклад, MAC-адресу), унизу меню «Вдома» виберіть [Довідка], а потім [Переглянути стан мережі].

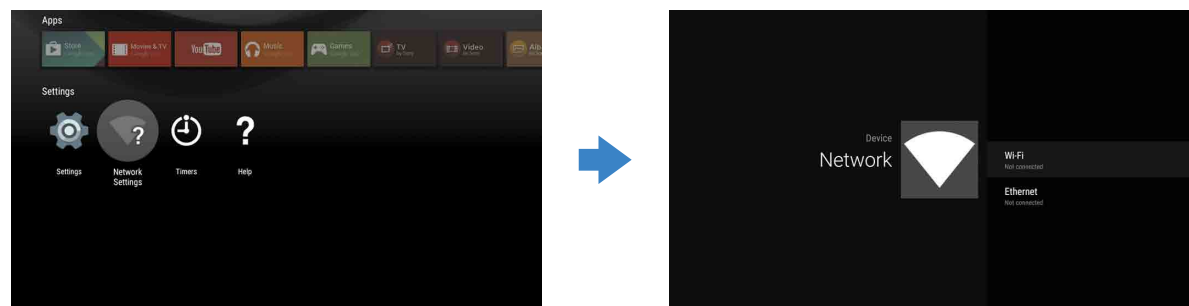
Бездротове підключення до Інтернету (Wi-Fi)

- 1 Натисніть на пульті дистанційного керування кнопку HOME, щоб відкрити меню «Вдома».



* Пульт ДК із сенсорною панеллю постачається не з усіма моделями.

- 2 У меню «Вдома» наведіть фокус на нижню частину екрана й виберіть [Налаштування мережі] — [Wi-Fi].



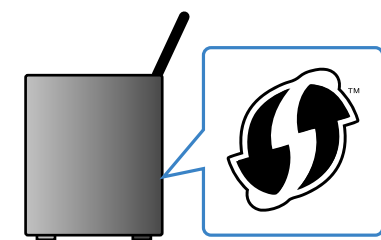
- 3 Виберіть процедуру налаштування свого бездротового маршрутизатора:

Чи підтримує бездротовий маршрутизатор технологію WPS (Wi-Fi Protected Setup)?

Так

Підключення за допомогою кнопки WPS

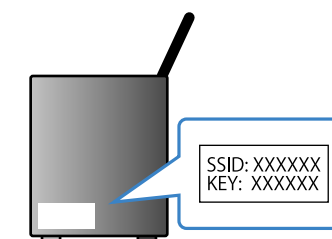
- 1 Виберіть на екрані [З'єднання через WPS].
- 2 Натисніть на маршрутизаторі кнопку WPS.



Ні/не знаю

Вибір ідентифікатора SSID вручну

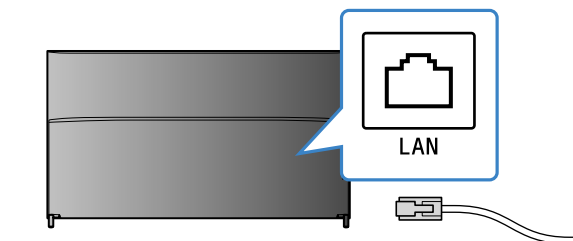
- 1 Виберіть на екрані ідентифікатор SSID свого маршрутизатора. SSID — це ім'я, за яким відбувається ідентифікація маршрутизатора. Ідентифікатор SSID і пароль (ключ безпеки) можна знайти на етикетці на маршрутизаторі. Докладну інформацію дивіться в посібнику з експлуатації маршрутизатора.



- 2 Введіть пароль маршрутизатора.

Підключення до Інтернету за допомогою кабелю LAN

- 1 Підключіть кабель LAN до гнізда LAN ззаду на телевізорі.



Приблизно через 30 секунд телевізор автоматично підключиться до Інтернету.

Якщо телевізор не підключається до Інтернету автоматично

Можливо, автоматично підключитися до Інтернету телевізору заважають налаштування маршрутизатора. Щоб вручну налаштувати мережу, виберіть [Налаштування мережі] внизу меню «Вдома».

2 Вхід в обліковий запис Google™ із телевізора

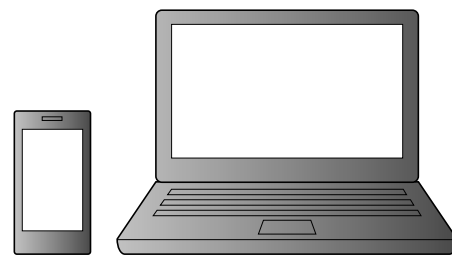
Пропустіть цей крок, якщо ви вже зареєстрували свій обліковий запис Google під час початкового налаштування телевізора.

Обліковий запис Google дає змогу отримувати доступ до різних сервісів Google. Якщо ви вже створили обліковий запис Google за допомогою комп'ютера чи смартфона, то використовуйте його для входу в систему.

Створення облікового запису Google

Створити обліковий запис Google за допомогою телевізора неможливо. Використовуйте для цього смартфон або комп'ютер.

- 1 Зі смартфона чи комп'ютера перейдіть на таку сторінку:
<http://accounts.google.com/signup>



- 2 Дотримуйтеся інструкцій зі створення облікового запису Google, що відображаються на екрані.

Обліковий запис Google також можна створити під час початкового налаштування телевізора.

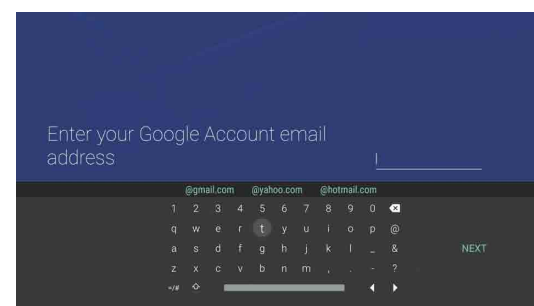
- 1 Під час початкового налаштування підключіть телевізор до Інтернету.
- 2 На екрані [Увійти в обліковий запис Google] виберіть [Скористатися телефоном або ноутбуком].
- 3 З комп'ютера чи смартфона перейдіть на вказаний нижче веб-сайт і створіть обліковий запис Google, дотримуючись інструкцій на екрані.
g.co/AndroidTV

Вхід в обліковий запис Google із телевізора

- 1 У меню «Вдома» виберіть [Google Play Store] у категорії [Програми].



- 2 З'явиться екран входу в систему. Дотримуйтеся інструкцій.



Після входу в систему натисніть на пульті дистанційного керування кнопку HOME. У меню «Вдома» відобразяться рекомендації.



Екран входу в обліковий запис Google також з'являється при підключенні до Інтернету в ході початкового налаштування та при запуску деяких програм.

Вихід з облікового запису

У меню «Вдома» виберіть [Особисте] в категорії [Налаштування] і видаліть обліковий запис із телевізора.

3 Завантаження програм та ігор із магазину Google Play™

Програми й ігри з магазину Google Play store можна завантажувати в телевізор так само, як у смартфон чи планшет.

Ви зможете завантажувати тільки програми й ігри, що сумісні з телевізором. Вони можуть відрізнятися від програм та ігор для смартфонів і планшетів.

- 1 У меню «Вдома» виберіть [Google Play Store] у категорії [Програми].



- 2 Виберіть програму чи гру, яку треба завантажити, і встановіть програму. Розпочнеться завантаження програми.

Після завантаження програму буде автоматично встановлено. У меню «Вдома» з'явиться значок для її запуску.

Про платні програми

У магазині Google Play store є платні й безплатні програми. Для придбання платних програм потрібна подарункова карта Google Play або кредитна карта. Придбати подарункову карту Google Play можна в різних магазинах.

Видалення програми

- 1 У меню «Вдома» виберіть [Google Play Store] у категорії [Програми].
- 2 Виберіть програму, яку треба видалити, і видаліть її.

4 Використання інтернет-послуги Sony

Установивши підключення до Інтернету та зареєструвавшись в інтернет-сервісі Sony, ви зможете використовувати різні сервіси, наприклад онлайн-відео й онлайн-музику. Для користування цими сервісами потрібен обліковий запис SEN. Сервіси стануть доступними після оновлення програмного забезпечення навесні 2015 року.

Створення облікового запису SEN

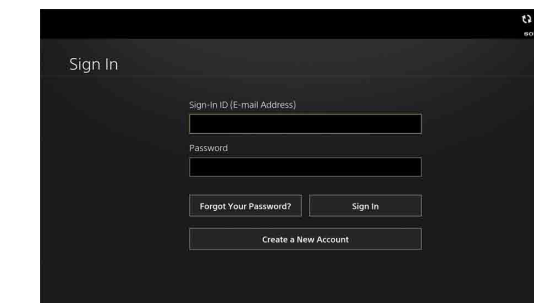
Створити обліковий запис SEN за допомогою телевізора неможливо. Використовуйте для цього смартфон або комп'ютер.

- 1 Зі смартфона чи комп'ютера перейдіть на таку сторінку:
<https://account.sonyentertainmentnetwork.com>

- 2 Дотримуйтеся інструкцій зі створення облікового запису SEN, що відображаються на екрані.

Вхід в обліковий запис SEN на телевізорі

- 1 У меню «Вдома» виберіть значок інтернет-сервісу Sony.
- 2 З'явиться екран входу в систему. Дотримуйтеся інструкцій.



Екран входу в обліковий запис SEN також з'являється при підключенні до Інтернету в ході початкового налаштування. Скористайтеся ним для входу в систему.

- Google, Google Play, Android TV та інші знаки є торговими марками корпорації Google Inc.
- Доступність деяких функцій і сервісів залежить від регіону та країни.
- Інформацію в цьому посібнику може бути змінено без попередження.
- Ідентифікатор Wi-Fi Protected Setup є сертифікаційним знаком Wi-Fi Alliance.