

# „Android TV™“ sąrankos vadovas

Prijungę televizorių prie interneto, galėsite atsisiųsti programų bei žaidimų ir naudoti internetines vaizdo įrašų paslaugas taip pat, kaip ir naudodami išmaniuosius telefonus bei planšetinius kompiuterius. Šiame vadove paaiškinta, kaip nustatyti televizorių, kad galėtumėte naudoti šias funkcijas.

Jei tik žiūrėte įprastas televizijos programas, šio vadovo jums neprireiks.



(Visi ekrano vaizdai ir iliustracijos atspindi versiją anglų kalba.)

(Saugokite šį vadovą kartu su naudojimo instrukcija, jei jo prireiktų ateityje.)

## Programų ir žaidimų atsisiuntimas

1. Televizoriaus prijungimas prie interneto ..... 2
2. Prisijungimas prie „Google“ paskyros televizoriuje ..... 5
3. Programų ir žaidimų atsisiuntimas iš „Google Play™ Store“ ..... 7

## „Sony“ interneto paslaugos naudojimas

4. „Sony“ interneto paslaugos naudojimas ..... 8

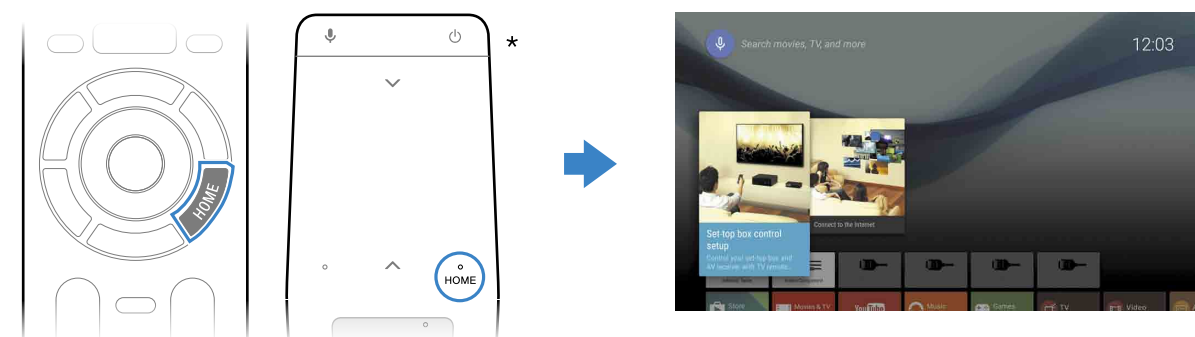
# 1 Televizoriaus prijungimas prie interneto

Pirmiausia prijunkite televizorių prie interneto belaidžiu („Wi-Fi“) arba laidiniu ryšiu. Reikės interneto ryšio. Dėl išsamios informacijos kreipkitės į interneto paslaugų teikėją. Jei televizorius jau prijungtas prie interneto, praleiskite šį veiksmą.

Jei norite patikrinti interneto ryšio būseną ir tinklo nustatymus, tokius kaip MAC adresą, „Namai (menu)“ apačioje pasirinkite [Žinynas], tada pasirinkite [Žiūrėti tinklo būseną].

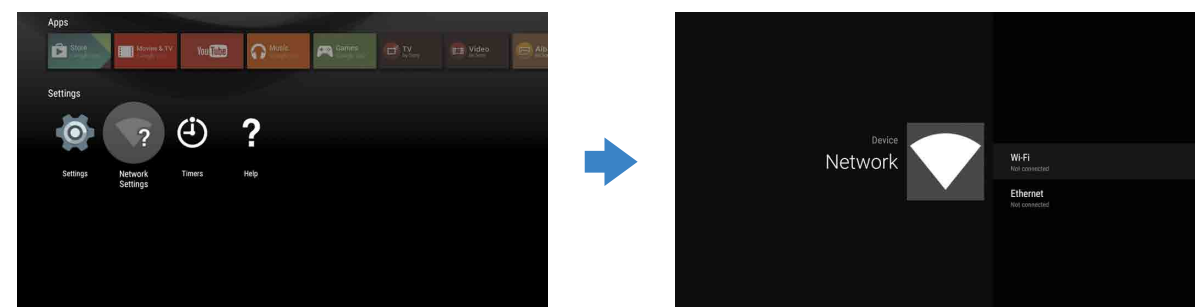
## Prisijungimas prie interneto be laidų (per „Wi-Fi“)

- 1 Paspauskite nuotolinio valdymo pulto mygtuką HOME, kad būtų parodytas „Namai (menu)“.



\* Nuotolinio valdymo pultas su jutikliniu kilimėliu pridedamas ne prie visų modelių.

- 2 Dalyje „Namai (menu)“ perkeltite židinį į ekrano apačią, tada pasirinkite [Tinklo nustatymai] – [Wi-Fi].



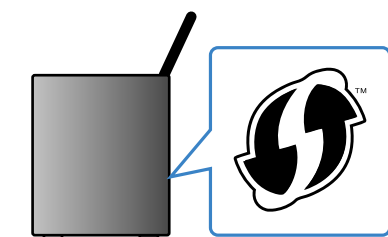
- 3 Pasirinkite reikiamus sąrankos veiksmus pagal naudojamą belaidžio ryšio maršruto parinktuvą.

Ar jūsų belaidžio ryšio maršruto parinktuvas palaiko WPS („Wi-Fi Protected Setup“)?

Taip

### Prisijunkite naudodami WPS mygtuką

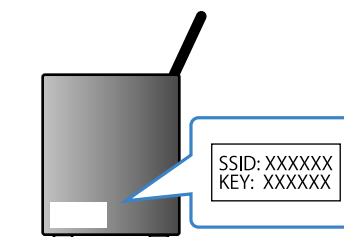
- 1 Ekrane pasirinkite [Prisijungti naudojant WPS].
- 2 Paspauskite maršruto parinktuvo WPS mygtuką.



Ne arba nežinau

### Rankiniu būdu pasirinkite SSID

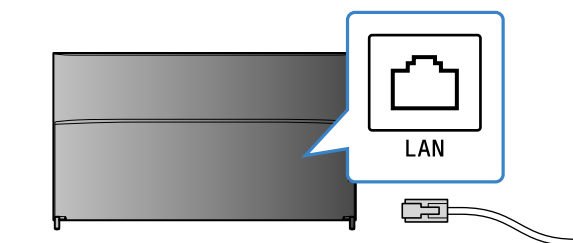
- 1 Ekrane pasirinkite maršruto parinktuvo SSID. SSID yra maršruto parinktuvo identifikavimo pavadinimas. SSID ir slaptažodis (saugos raktas) gali būti nurodyti etiketėje, priklijuotoje prie maršruto parinktuvo. Jei reikia daugiau informacijos, žr. maršruto parinktuvo naudojimo instrukciją.



- 2 Įveskite maršruto parinktuvo slaptažodį.

## Prisijungimas prie interneto naudojant LAN (tinklo) kabelį

- 1 Prijunkite LAN kabelį prie LAN prievado, esančio televizoriaus užpakalinėje dalyje.



Televizorius bus automatiškai prijungtas prie interneto per maždaug 30 sekundžių.

### Jei televizorius automatiškai neprijungiamas prie interneto

Atsižvelgiant į maršruto parinktuvo nustatymus, televizorius gali nebūti automatiškai prijungtas prie interneto. Jei norite nustatyti tinklą rankiniu būdu, dalies „Namai (menu)“ apačioje pasirinkite [Tinklo nustatymai].



## 2 Prisijungimas prie „Google™“ paskyros televizoriuje

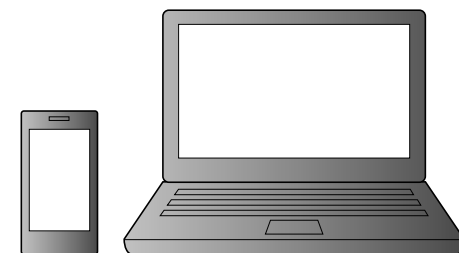
Jei atlikdami pradinę sąranką televizoriuje jau prisijungėte prie „Google“ paskyros, praleiskite šį veiksmą.

Naudodami „Google“ paskyrą galite pasiekti įvairias „Google“ paslaugas. Jei jau sukūrėte „Google“ paskyrą naudodami kompiuterį arba išmanųjį telefoną, galite prisijungti naudodami tos paskyros duomenis.

### „Google“ paskyros kūrimas

Negalite sukurti „Google“ paskyros naudodami televizorių. Sukurkite paskyrą naudodami kompiuterį arba išmanųjį telefoną.

- 1 Naudodami kompiuterį arba išmanųjį telefoną apsilankykite šioje svetainėje:  
<http://accounts.google.com/signup>



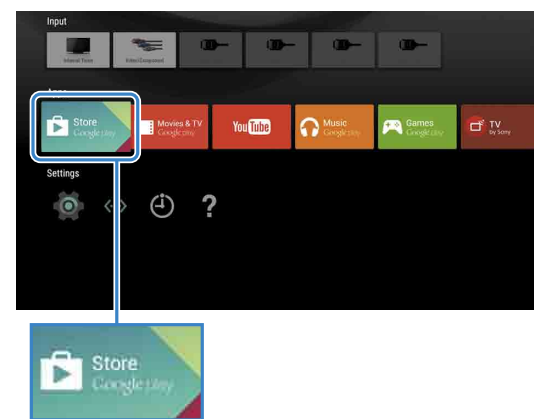
- 2 Vadovaudamiesi ekrane pateikiamais nurodymais sukurkite „Google“ paskyrą.

#### Taip pat galite sukurti „Google“ paskyrą atlikdami pradinę televizoriaus sąranką.

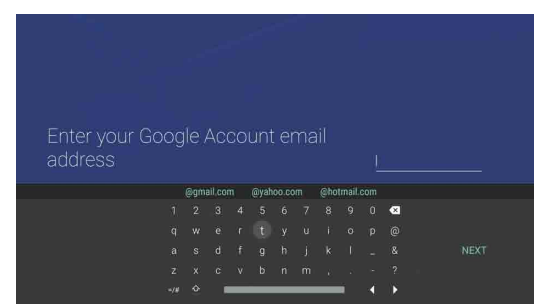
- 1 Atlikdami pradinę televizoriaus sąranką prijunkite televizorių prie interneto.
- 2 Pradinės televizoriaus sąrankos ekrane [Prisijungti prie „Google“] pasirinkite [Naudokite telefoną arba skreitinį kompiuterį].
- 3 Naudodami kompiuterį arba išmanųjį telefoną apsilankykite toliau nurodytoje svetainėje ir vadovaudamiesi ekrane pateikiamais nurodymais sukurkite „Google“ paskyrą.  
[g.co/AndroidTV](http://g.co/AndroidTV)

## Prisijungimas prie „Google“ paskyros televizoriuje

- 1 „Namai (menu)“ dalyje [Programos] pasirinkite [„Google Play™ Store“].



- 2 Bus parodytas prisijungimo ekranas. Vadovaukitės jame pateikiamais nurodymais ir prisijunkite.



Kai prisijungsite ir paspausite televizoriaus nuotolinio valdymo pulto mygtuką HOME, dalyje „Namai (menu)“ matysite jums skirtas rekomendacijas.



„Google“ paskyros prisijungimo ekranas taip pat parodomas, kai bandote prisijungti prie interneto atlikdami pradinę sąranką arba kai paleidžiate kai kurias programas.

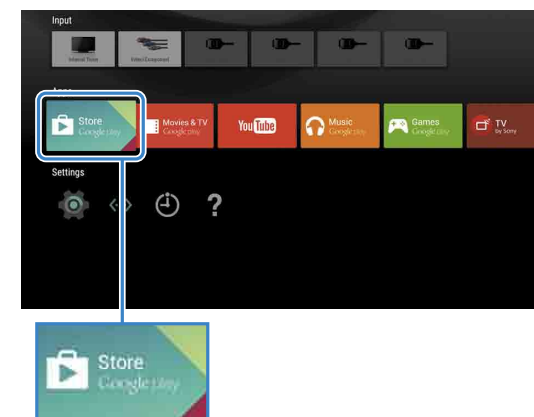
**Atsijungimas**  
„Namai (menu)“ dalyje [Nustatymai] pasirinkite [Asmeniniai] ir pašalinkite paskyrą iš televizoriaus.

## 3 Programų ir žaidimų atsisiuntimas iš „Google Play™ Store“

Galite atsisiųsti programų ir žaidimų iš „Google Play™ store“ į televizorių taip pat, kaip į išmanųjį telefoną ar planšetinį kompiuterį.

Galite atsisiųsti tik tas programas ir žaidimus, kurie yra suderinami su televizoriumi. Jie gali skirtis nuo programų ir žaidimų, skirtų išmaniesiems telefonams ar planšetiniams kompiuteriams.

- 1 „Namai (menu)“ dalyje [Programos] pasirinkite [„Google Play™ Store“].



- 2 Pasirinkite taikomąją programą arba žaidimą, kurį norite atsisiųsti, tada įdėkite taikomąją programą. Programa bus atsisiunčiama.

Atsisiųsta programa bus automatiškai įdiegta. Dalyje „Namai (menu)“ matysite programos piktogramą, kurią naudodami galėsite paleisti programą.

#### Apie mokamas programas

„Google Play™ store“ yra mokamų ir nemokamų programų. Norėdami įsigyti mokamą programą, turėsite nurodyti iš anksto apmokėto „Google Play“ dovanų kupono kodą arba kredito kortelės informaciją. „Google Play“ dovanų kuponus parduoda įvairūs mažmenininkai.

#### Programos pašalinimas

- 1 „Namai (menu)“ dalyje [Programos] pasirinkite [„Google Play™ Store“].
- 2 Pasirinkite taikomąją programą, kurią norite panaikinti, tada pašalinkite taikomąją programą.

## 4 „Sony“ interneto paslaugos naudojimas

Prisijungę prie interneto ir „Sony“ interneto paslaugos galite naudotis įvairiomis paslaugomis, pvz., internetinėmis vaizdo įrašų ir muzikos paslaugomis.

Norint naudoti šias paslaugas reikalinga SEN paskyra.

Šias paslaugas planuojama teikti nuo 2015 m. pavasario, kai bus atnaujinta programinė įranga.

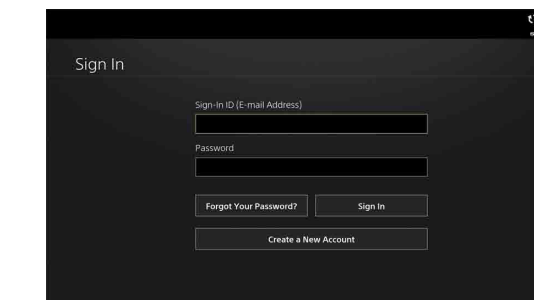
### SEN paskyros kūrimas

Negalite sukurti SEN paskyros naudodami televizorių. Sukurkite paskyrą naudodami kompiuterį ar išmanųjį telefoną.

- 1 Naudodami kompiuterį arba išmanųjį telefoną apsilankykite šioje svetainėje:  
<https://account.sonyentertainmentnetwork.com>
- 2 Vadovaudamiesi ekrane pateikiamais nurodymais sukurkite SEN paskyrą.

### Prisijungimas prie SEN paskyros televizoriuje

- 1 Dalyje „Namai (menu)“ pasirinkite „Sony“ interneto paslaugų piktogramą.
- 2 Bus parodytas prisijungimo ekranas. Vadovaukitės jame pateikiamais nurodymais ir prisijunkite.



SEN paskyros prisijungimo ekranas taip pat parodomas, kai bandote prisijungti prie interneto atlikdami pradinę sąranką. Galite prisijungti ir šiame ekrane.

- „Google“, „Google Play“, „Android TV“ ir kiti ženklai yra „Google Inc.“ prekių ženklai.
- Kai kurios funkcijos ar paslaugos gali būti neprieinamos tam tikruose regionuose ar šalyse.
- Šiame vadove pateikta informacija gali būti pakeista be išspėjimo.
- „Wi-Fi Protected Setup“ identifikavimo ženklas yra „Wi-Fi Alliance“ sertifikavimo ženklas.